



O'ZBEKISTON RESPUBLIKASI QURILISH VAZIRLIGI
«SHAHARSOZLIK HUJJATLARI EKSPERTIZASI»
DAVLAT UNITAR KORXONASI

Навоий вилояти

210100 Navoiy sh. Zarapetyana-10, Tel-Fax (436)- 220-50-01. navoi.ex@mail.ru www.mc.uz

Holati: Ijobiy

Direktor: YILMURATOV DIYORJON FAYZULLAEVICH

Sana: 26-07-2022 yil



Yig'ma ekspert xulosasi № 52980

Obyekt nomi «Buxoro viloyati Jondor tumani Pochchoyi MFY Pochchoyi qishlog'i ko'chasi ichki avtomobil yo'lini joriy ta'mirlash.»

Buyurtmachi - "Buxoro mintaqaviy yo'llarga buyurtmachi xizmati" DUK.

Bosh loyihachi - "Yo'l-loyiha byurosi" MCHJ Buxoro viloyati filiali.

Litsenziya AL-001288-sonli 20.07.2020 yilda berilgan, amal qilish muddati cheklanmagan.

Moliyalashtirish manbai - Byudjet mablag'lari.

Bosh pudratchi - Tender savdolari asosida aniqlanadi.

Qurilish turi Joriy ta'mirlash.

Murojaat raqami: № 52244

1. Loyihalash uchun asos

1.1. Buxoro viloyati Jondor tumani Pochchoyi MFY Pochchoyi qishlog'i ko'chasi ichki avtomobil yo'lini joriy ta'mirlash ishchi loyihasi, O'zbekiston Respublikasi Prezidentining 2022 yil 18-martdagi PQ-172-sonli qaroriga asosan "2022-2026" yillarda "Obod qishloq" va "Obod mahalla" dasturlarini amalga oshirish chora-tartiblarini to'g'risida ichki xo'jalik yo'llarini joriy ishlari uchun va Buxoro viloyati hokim o'rinbosari N.Xamdorov tomonidan 2022 yilda tasdiqlangan.

1.2. Buxoro viloyati Jondor tumani Pochchoyi MFY Pochchoyi qishlog'i ko'chasi ichki avtomobil yo'lini joriy ta'mirlash ishchi loyihasi va smeta hujjatlarini tayyorlash uchun texnik topshiriqnomaga "Buxoro mintaqaviy yo'llarga buyurtmachi xizmati" DUK direktori I.Aminov tomonidan 2022yilda tasdiqlangan.

1.3. Buxoro viloyati Jondor tumani Pochchoyi MFY Pochchoyi qishlog'i ko'chasi ichki avtomobil yo'lini joriy ta'mirlash uchun ishlatiladigan qurilish mahsulotlarini tashish masofasini aniqlash dalolatnomasi 2022yilda tuzilgan.

1.4. Buxoro viloyati Jondor tumani Pochchoyi MFY Pochchoyi qishlog'i ko'chasi ichki avtomobil yo'lini joriy ta'mirlash ishchi loyihasi uchun nuqsonlar qaydnomasi, Buxoro viloyati Jondor tumani hokimi o'rinbosari A.Zokirov tomonidan 2022-yil tasdiqlangan.

1.5. "Buxoro mintaqaviy yo'llarga buyurtmachi xizmati" DUKning 2022-yil Buxoro viloyati ichki xo'jalik avtomobil yo'llari xamda "Obod qishloq", "Obod mahalla" (joriy ta'mirlash, rekonstruksiya qilish, to'la ta'mirlash va yangi qurilish) ichki yo'llarining loyiha-smeta hujjatlarini mashina-mexanizmlarning va qurilish materiallarining narxlarini aniqlash uchun komissiyaning 2022-yil 15-apreldagi 7-sonli yig'ilish bayoni (ilova 3-varoqdan iborat).

1.6. Loyiha-smeta ishlab chiqishda buyurtmachi tomonidan 2022-yilda berilgan dastlabki ma'lumotlar.

2. Ekspertiza uchun taqdim etilgan materiallar

2.1. Loyiha-smeta xujjatlarini ekspertizadan o'tqazish uchun 22.07.2022yildagi 9-sonli buyurtmachining xati.

2.2. Buxoro viloyati Jondor tumani Pochchoyi MFY Pochchoyi qishlog'i ko'chasi ichki avtomobil yo'lini joriy ta'mirlash smeta hujjatlari.

2.3. Buxoro viloyati Jondor tumani Pochchoyi MFY Pochchoyi qishlog'i ko'chasi ichki avtomobil yo'lini joriy ta'mirlash ishchi loyihasi uchun nuqsonlar qaydnomasi, Buxoro viloyati Jondor tumani hokimi o'rinbosari A.Zokirov tomonidan 2022-yil tasdiqlangan.

2.4. Buyurtmachi tomonidan taqdim qilingan ob'ektning boshlang'ich smeta bahosi QQS bilan 237 765,831 ming so'mni tashkil qiladi.

3. Loyiha yechimlarining qisqacha mazmuni

3.1. *Hudud va qurilish maydonining xususiyatlari.*

Iqlim mintaqasi - IVA.

Qurilish maydoning iqlim zonasi - IB.

Xisobiy qishki tashqi havo xarorati - 13⁰C.

Standart qor yuki - 0,50kPa.

Standart shamol bosimi - 0,38kPa.

Tuproqni muzlashining standart chuqurligi - 0,57m.

Qurilish hududining seysmikligi - 7 ball.

Ta'mirlanadigan yo'lning umumiy uzunligi 1,35 km.

Tasdiqlangan nuqsonlar dalolatnomasiga asosan Buxoro viloyati Jondor tumani ichki xo'jalik yo'llarini joriy ta'mirlash ishlari:

Belgilangan piketlarda

- Mavjud yo'l poyi tuproqlarini avtogreyder yordamida tekislash ishlari;
- QSHA dan asos qatlami qurish ishlari.

4. Loyihalanayotgan ob'ektning muhandislik ta'minoti:

4.1. Loyihada ko'zda tutilmagan.

5. Loyihani kelishilganligi to'g'risida hujjatlar.

5.1. Ishchi loyiha hujjatlari kelishilsin:

- "Buxoro viloyat mintaqaviy yo'llarga buyurtmachi xizmati" DUK;
- Buxoro viloyati Jondor tumani xokimiyati bilan.

6. Ekspertiza natijalari.

6.1. Smeta qismi.

Buxoro viloyati Jondor tumani Pochchoyi MFY Pochchoyi qishlog'i ko'chasi ichki avtomobil yo'lini joriy ta'mirlash ishchi loyihasi va smeta hujjatlari O'zbekiston Respublikasi Vazirlar Mahkamasining 11 iyun 2003 yildagi 261-sonli qarori va amaldagi normativ hujjatlarga asosan ishlab chiqilgan. Loyiha-smeta hujjatlari ABS4-UZ (2021-2) dasturi asosida ishlab chiqilgan.

Smeta hujjatlari Navoiy viloyati ichki xo'jalik avtomobil yo'llari 2022 yilda qurish, rekonstruksiya va to'la tamirlash ishlarida loyiha-smeta hujjatlarini ishlab chiqish uchun taklif etiladigan ishchilarni ish haqqi, mashina mexanizmlar, transport xarajatlari va asfalta beton qorishmasi qiymati bo'yicha tuzulgan kelishuv bayonnomasi va O'zbekiston Respublikasi qurilish va ishlab chiqarishda qo'llaniladigan material-texnik resurslarining amaldagi narxlar «Katalogi» (4-kvartal 2021yil) dan foydalanib ishlab chiqilgan va qurilish materiallarini viloyatning ishlab chiqaruvchi korxonalar va tashkilotlarning o'rtacha narxlari.

Buxoro viloyati Jondor tumani Pochchoyi MFY Pochchoyi qishlog'i ko'chasi ichki avtomobil yo'lini joriy ta'mirlash ishchi loyihasi va smeta hujjatlari, loyiha topshirig'iga asosan to'liq bajarilgan.

6.2. Ekspertiza tomonidan barcha taqdim etilgan hujjatlar to'liq ko'rib chiqilgan. Ko'rib chiqish vaqtida aniqlangan kamchiliklar elektron lokal xulosalarda aks etgan va loyixachi hamda buyurtmachi manziliga yuborilgan, taklif va talablar Buyurtmachi va loyiha tashkiloti tomonidan qisman bartaraf etilgan.

6.3. Buxoro viloyati Jondor tumani Pochchoyi MFY Pochchoyi qishlog'i ko'chasi ichki avtomobil yo'lini joriy ta'mirlash ishchi loyihasi va smeta hujjatlari, buyurtmachi taqdim qilgan boshlang'ich taklif bahosi QQS bilan 237 765,831 ming so'mni tashkil etgan.

6.4. Buxoro viloyati Jondor tumani Pochchoyi MFY Pochchoyi qishlog'i ko'chasi ichki avtomobil yo'lini joriy ta'mirlash ishchi loyihasi va smeta hujjatlari ekspertiza ko'rigidan keyin tavsiyaviy smeta bahosi QQS bilan 237 765,831 ming so'm qilib belgilandi, shundan:

- QMI – 206 752,897 ming so'm;

- QQS – 31 012,935 ming so'm;

Bundan tashqari buyurtmachining boshqa xarajatlari QQS va shaffof qurilish 0,05% bilan – 14 426,538 ming so'm.

7. Xulosalar.

7.1. Buxoro viloyati Jondor tumani Pochchoyi MFY Pochchoyi qishlog'i ko'chasi ichki avtomobil yo'lini joriy ta'mirlash ishchi loyihasi va smeta hujjatlari belgilangan talablar darajasida bo'lib, kiyingi ko'rib chiqish va tasdiqlash uchun tavsiya etiladi.

7.2. «Bino va inshootlar kapital qurilishi jarayonida loyiha hujjatlarini ishlab chiqish, kelishish va tasdiqlash tartibi va tarkibi» haqidagi SHNK 1.03.01-08 ning 4.2. bandiga asosan ob'ektning taklif qilingan boshlang'ich narxi qurilishni boshlash uchun belgilangan bo'lib pudrat shartnomasini tuzish uchun asos bo'lib xizmat qilmaydi.

7.3. O'zbekiston Respublikasi qurilish va ishlab chiqarishda qo'llaniladigan material-texnik resurslarining amaldagi narxlar «Katalogi» ga kiritilmagan qurilish materiallari, ashyolari, jihozlari narxlari uchun Davlat ekspertiza boshqarmasi javobgarlik ma'suliyatini o'z bo'yniga olmaydi, narxlarni shakillantirish Buyurtmachi zimmasiga yuklatiladi (funksiya regulirovaniya osushestvlyaet Zakazchik).

7.4. O'zbekiston Respublikasi Vazirlar Mahkamasining 2021-yil 17-sentabrdagi 579-son qarori 1-ilova, III bob, 29-bandga asosan "Davlat ekspertizasiga taqdim etilgan shaharsozlik hujjatlarining sifati uchun javobgarlik buyurtmachi (loyihalash jarayonida taqdim etilgan dastlabki ma'lumotlarning ishonchligi nuqtai nazaridan) va ishlab chiquvchi (qabul qilingan loyiha qarorlari va echimlari) zimmasiga yuklanadi.

Bosh mutaxassis: Nuraliyev Utkir Urmonovich 444451085

Жондор туман Почхойи МФЙ Почхойи кишлоги ички хужалик автомобиль йулининг 0-1,350 км кисмини
жорий таъмирлаш

СВОДНАЯ ТАБЛИЦА

№ п/п	Наименование расходов	Стоимость в текущих ценах
1	2	3
Общая стоимость строительно-монтажных работ		
1	Основная заработная плата рабочих-строителей	
	Отчисление на социальное страхование	
2	Эксплуатация машин и механизмов	
3	Строительные материалы, изделия и конструкции с учетом транспортных услуг	
4	Оборудование	
	Итого:	
5	Прочие затраты подрядчика	
6	Затраты на страхования объекта	
	Итого стоимость в договорных текущих ценах без НДС	
	Всего стоимость в договорных текущих ценах с НДС	

ЖОНДОР ТУАМНИ ПОЧЧОЙИ МФЙ ПОЧЧОЙИ КИШЛОГИ ИЧКИ ХУЖАЛИК АВТОМОБИЛ ЙУЛИНИНГ 0-1,350 КМ КИСМИНИ ЖОРИЙ ТАЪМИРЛАШ.
(наименование стройки)

ЛОКАЛЬНАЯ РЕСУРСНАЯ ВЕДОМОСТЬ № 1
(локальная ресурсная смета)

на ДАВЛАТ ЙУЛЛАРИНИ ЖОРИЙ ТАЪМИРЛАШ.
(наименование работ и затрат, наименование объекта)

Основание: **ДЕФЕКТНАЯ ВЕДОМОСТЬ**

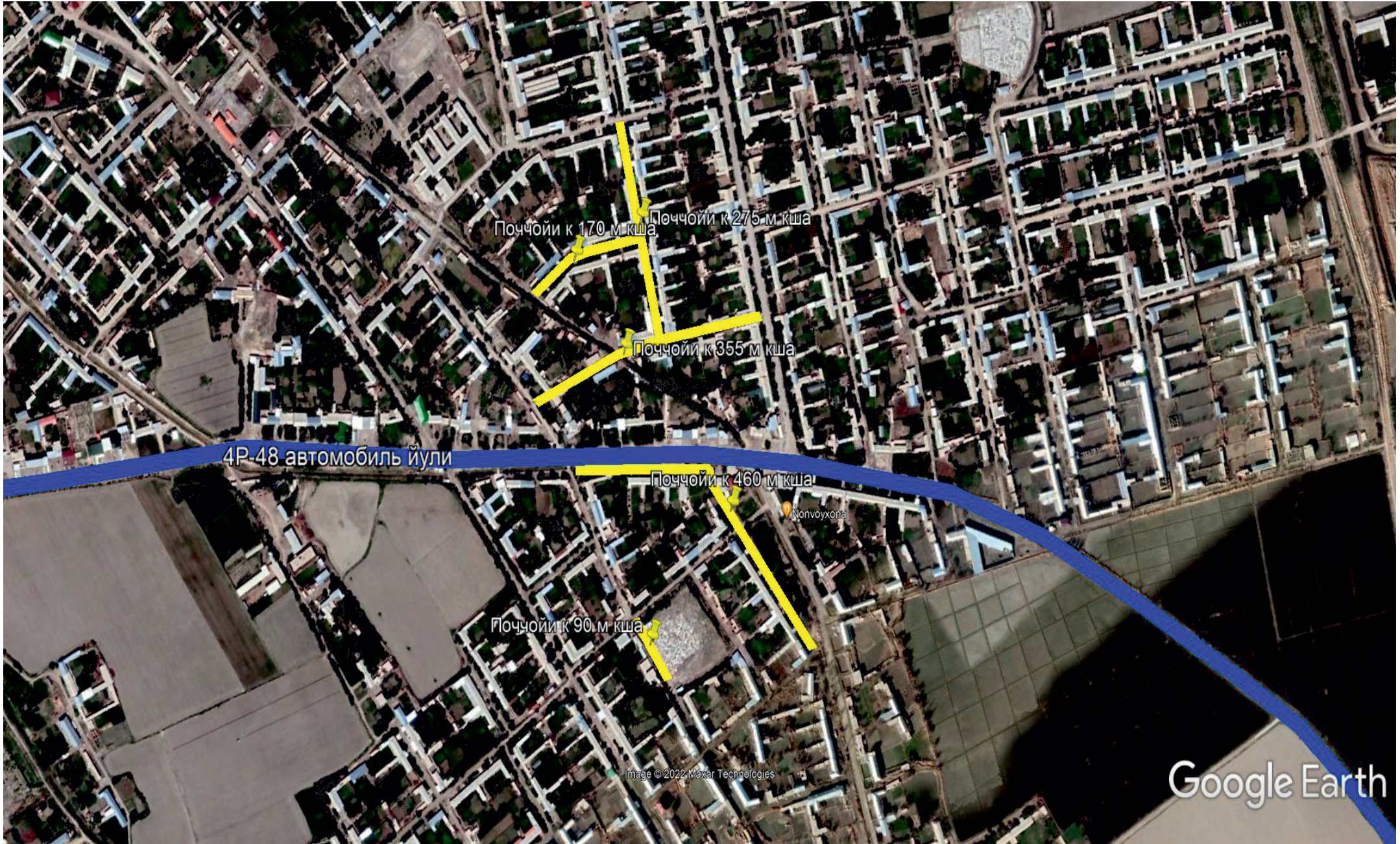
N п.п.	Шифр номера нормативов и коды ресурсов	Наименование работ и затрат	Единица измерения	по проектным данным	Сметная стоимость	
					цена по ед. измерения	общая сумма
1	2	3	4	6	7	
РАЗДЕЛ 1. ПК 0+00 ДАН ПК 5+50 ГАЧА						
1	B102-27-2	ПЛАНИРОВКА ЗЕМПОЛОТНА В ГРУНТАХ 2-ГРУППЫ АВТОГРЕЙДЕРОМ	1000M2	2,7500		
1.1	3	ЗАТРАТЫ ТРУДА МАШИНИСТОВ	ЧЕЛ.-Ч	3,023		
1.2	107	АВТОГРЕЙДЕРЫ СРЕДНЕГО ТИПА 99 (135) КВТ (Л.С.)	МАШ.-Ч	1,1825		
1.3	258	БУЛЬДОЗЕРЫ 79 (108) КВТ (Л.С.)	МАШ.-Ч	1,8425		
2	E2704-3-5 ДОП. 4	УСТРОЙСТВО ОДНОСЛОЙНОГО ОСНОВАНИЕ ДОРОГИ ИЗ ГРАВИЙНО-ПЕСЧАННОЙ СМЕСИ ТОЛЩИНОЙ 12 СМ	1000M2	2,4750		
2.1	1	ЗАТРАТЫ ТРУДА РАБОЧИХ-СТРОИТЕЛЕЙ	ЧЕЛ.-Ч	102,96		
2.2	3	ЗАТРАТЫ ТРУДА МАШИНИСТОВ	ЧЕЛ.-Ч	48,7327		
2.3	107	АВТОГРЕЙДЕРЫ СРЕДНЕГО ТИПА 99 (135) КВТ (Л.С.)	МАШ.-Ч	5,742		
2.4	1135	МАШИНЫ ПОЛИВОМОЕЧНЫЕ 6000 Л	МАШ.-Ч	3,5393		
2.5	2845	КАТКИ ДОРОЖНЫЕ САМОХОДНЫЕ КОМБИНИРОВАННЫЕ 13 Т НАММ ND 110 S/N	МАШ.-Ч	10,1227		
2.6	2846	КАТКИ ДОРОЖНЫЕ 30 Т НАММ 35 S/N	МАШ.-Ч	2,277		
2.7	3093	КАТКИ ДОРОЖНЫЕ САМОХОДНЫЕ КОМБИНИРОВАННЫЕ БОЛЬШИХ ТИПОРАЗМЕРОВ ТИПА КАТКОВ ФИРМЫ "ВОМАГ" С РАБОЧЕЙ МАССОЙ ОТ 8,8 ДО 9,2 Т	МАШ.-Ч	12,3997		
2.8	9219	ВОДА	M3	25,9875		
2.9	12300	ГРАВИЙНО-ПЕСЧАНАЯ СМЕСЬ ИЗ МЕСТНОГО КАРЬЕРА 25 %	M3	94,05		
2.10	12303	ГРАВИЙНО-ПЕСЧАНАЯ СМЕСЬ ИЗ КАРЬЕРА ВАРАХША 75 %	M3	282,15		
3	E2704-3-8 ДОП. 7 К=4	ДОБАВИТЬ ТОЛЩИНУ 4 СМ ИЗ РАСЧЕНКИ E2704-3-5	1000 M2 ОСНОВАНИЕ ИЛИ ПОКРЫТИЕ	2,4750		
3.1	3	ЗАТРАТЫ ТРУДА МАШИНИСТОВ	ЧЕЛ.-Ч	5,445		
3.2	2845	КАТКИ ДОРОЖНЫЕ САМОХОДНЫЕ КОМБИНИРОВАННЫЕ 13 Т НАММ ND 110 S/N	МАШ.-Ч	2,475		
3.3	3093	КАТКИ ДОРОЖНЫЕ САМОХОДНЫЕ КОМБИНИРОВАННЫЕ БОЛЬШИХ ТИПОРАЗМЕРОВ ТИПА КАТКОВ ФИРМЫ "ВОМАГ" С РАБОЧЕЙ МАССОЙ ОТ 8,8 ДО 9,2 Т	МАШ.-Ч	2,97		
3.4	12300	ГРАВИЙНО-ПЕСЧАНАЯ СМЕСЬ ИЗ МЕСТНОГО КАРЬЕРА 25 %	M3	31,3483		
3.5	12303	ГРАВИЙНО-ПЕСЧАНАЯ СМЕСЬ ИЗ КАРЬЕРА ВАРАХША 75 %	M3	94,045		
РАЗДЕЛ 2. ПК 0+00 ДАН ПК 8+00 ГАЧА						
4	B102-27-2	ПЛАНИРОВКА ЗЕМПОЛОТНА В ГРУНТАХ 2-ГРУППЫ АВТОГРЕЙДЕРОМ	1000M2	4,0000		
4.1	3	ЗАТРАТЫ ТРУДА МАШИНИСТОВ	ЧЕЛ.-Ч	4,4		
4.2	107	АВТОГРЕЙДЕРЫ СРЕДНЕГО ТИПА 99 (135) КВТ (Л.С.)	МАШ.-Ч	1,72		
4.3	258	БУЛЬДОЗЕРЫ 79 (108) КВТ (Л.С.)	МАШ.-Ч	2,68		
5	E2704-3-5 ДОП. 4	УСТРОЙСТВО ОДНОСЛОЙНОГО ОСНОВАНИЕ ДОРОГИ ИЗ ГРАВИЙНО-ПЕСЧАННОЙ СМЕСИ ТОЛЩИНОЙ 12 СМ	1000M2	3,6000		
5.1	1	ЗАТРАТЫ ТРУДА РАБОЧИХ-СТРОИТЕЛЕЙ	ЧЕЛ.-Ч	149,76		
5.2	3	ЗАТРАТЫ ТРУДА МАШИНИСТОВ	ЧЕЛ.-Ч	70,884		
5.3	107	АВТОГРЕЙДЕРЫ СРЕДНЕГО ТИПА 99 (135) КВТ (Л.С.)	МАШ.-Ч	8,352		
5.4	1135	МАШИНЫ ПОЛИВОМОЕЧНЫЕ 6000 Л	МАШ.-Ч	5,148		
5.5	2845	КАТКИ ДОРОЖНЫЕ САМОХОДНЫЕ КОМБИНИРОВАННЫЕ 13 Т НАММ ND 110 S/N	МАШ.-Ч	14,724		
5.6	2846	КАТКИ ДОРОЖНЫЕ 30 Т НАММ 35 S/N	МАШ.-Ч	3,312		
5.7	3093	КАТКИ ДОРОЖНЫЕ САМОХОДНЫЕ КОМБИНИРОВАННЫЕ БОЛЬШИХ ТИПОРАЗМЕРОВ ТИПА КАТКОВ ФИРМЫ "ВОМАГ" С РАБОЧЕЙ МАССОЙ ОТ 8,8 ДО 9,2 Т	МАШ.-Ч	18,036		
5.8	9219	ВОДА	M3	37,8		
5.9	12300	ГРАВИЙНО-ПЕСЧАНАЯ СМЕСЬ ИЗ МЕСТНОГО КАРЬЕРА 25 %	M3	136,8		
5.10	12303	ГРАВИЙНО-ПЕСЧАНАЯ СМЕСЬ ИЗ КАРЬЕРА ВАРАХША 75 %	M3	410,4		
6	E2704-3-8 ДОП. 7 К=4	ДОБАВИТЬ ТОЛЩИНУ 4 СМ ИЗ РАСЧЕНКИ E2704-3-5	1000 M2 ОСНОВАНИЕ ИЛИ ПОКРЫТИЕ	3,6000		
6.1	3	ЗАТРАТЫ ТРУДА МАШИНИСТОВ	ЧЕЛ.-Ч	7,92		
6.2	2845	КАТКИ ДОРОЖНЫЕ САМОХОДНЫЕ КОМБИНИРОВАННЫЕ 13 Т НАММ ND 110 S/N	МАШ.-Ч	3,6		
6.3	3093	КАТКИ ДОРОЖНЫЕ САМОХОДНЫЕ КОМБИНИРОВАННЫЕ БОЛЬШИХ ТИПОРАЗМЕРОВ ТИПА КАТКОВ ФИРМЫ "ВОМАГ" С РАБОЧЕЙ МАССОЙ ОТ 8,8 ДО 9,2 Т	МАШ.-Ч	4,32		
6.4	12300	ГРАВИЙНО-ПЕСЧАНАЯ СМЕСЬ ИЗ МЕСТНОГО КАРЬЕРА 25 %	M3	45,5976		
6.5	12303	ГРАВИЙНО-ПЕСЧАНАЯ СМЕСЬ ИЗ КАРЬЕРА ВАРАХША 75 %	M3	136,7928		
стоимости перевозки материальных ресурсов						
	1	СМЕСЬ АСФАЛЬТОБЕТОННАЯ ПЛОТНАЯ ГОРЯЧАЯ МЕЛКОЗЕРНИСТАЯ ТИП В МАРКА 2	TN			
	2	БИТУМ	M3			
	3	СМЕСЬ ПЕСЧАНО-ГРАВИЙНАЯ/МЕСТНЫЙ КАРЬЕР/	M3			
	4	СМЕСЬ ГРАВИЙНО-ПЕСЧАНАЯ/КАРЬЕР ВАРАХШО/	M3			

**Жондор туман Поччойи МФЙ Поччойи кишлоги ички хужалик автомобиль йулининг 0-1,350 км кисмини
жорий таъмирлаш**

ВЕДОМОСТЬ РАСХОДА МАТЕРИАЛОВ

N п/п	Наименование материалов и конструкций	Единица измерения	Количество	Стоимость в текущих ценах	
				единицы	На весь объем
1	2	3	4	5	6
1	ЗАТРАТЫ ТРУДА РАБОЧИХ-СТРОИТЕЛЕЙ	ЧЕЛ.-Ч			
1	АВТОГРЕЙДЕРЫ СРЕДНЕГО ТИПА 99 (135) КВТ (Л.С.)	МАШ.-Ч			
2	БУЛЬДОЗЕРЫ 79 (108) КВТ (Л.С.)	МАШ.-Ч			
3	МАШИНЫ ПОЛИВОМОЕЧНЫЕ 6000 Л	МАШ.-Ч			
4	КАТКИ ДОРОЖНЫЕ САМОХОДНЫЕ КОМБИНИРОВАННЫЕ 13 Т НАММ ND 110 S/N	МАШ.-Ч			
5	КАТКИ ДОРОЖНЫЕ 30 Т НАММ 35 S/N	МАШ.-Ч			
6	КАТКИ ДОРОЖНЫЕ САМОХОДНЫЕ КОМБИНИРОВАННЫЕ БОЛЬШИХ ТИПОРАЗМЕРОВ ТИПА КАТКОВ ФИРМЫ "ВОМАГ" С РАБОЧЕЙ МАССОЙ ОТ 8,8 ДО 9,2 Т	МАШ.-Ч			
7	ГРАВИЙНО-ПЕСЧАНАЯ СМЕСЬ ИЗ МЕСТНОГО КАРЬЕРА 25 %				
8	ГРАВИЙНО-ПЕСЧАНАЯ СМЕСЬ ИЗ КАРЬЕРА ВАРАХША 75 %				

Жондор туман Почхойи МФЙ Почхойи қишлоғи ички хўжалик йўлини 1,350 км қисмини жорий таъмирлаш объектининг жойлашув СХЕМАСИ



Йул лойиха бюроси МЧЖ Бухоро филиали мутахассиси:

Ш.Қаюмов

Шартли
белгилар

Маҳаллий йул
Шагал йул