

**Протокол закупочной комиссии по конкурсу лот № 128336 на приобретение Islom Karimov nomidagi Toshkent davlat texnika universiteti Olmaliq filiali bosh binosini joriy ta'mirlash**

Способ проведения электронный

Дата 04.08.2022

Время рассмотрения 04.08.2022 09:59

Конкурсная комиссия Ислам Каримов номидаги Тошкент давлат техника университети Олмалик филиали, (Далее – Комиссия) в составе:

<b>Председатель комиссии</b>	SUTTIBAYEV BEHZAD ESHVAYEVICH	Ishlar boshqarmasi boshlig'i	Islom Karimov nomidagi Toshkent davlat texnika universiteti Olmaliq filiali
<b>Секретарь комиссии</b>	XOSHIMOV BURXONJON BAXROMJON O'G'LI	Xarid bo'yicha mutaxasis	Islom Karimov nomidagi Toshkent davlat texnika universiteti Olmaliq filiali
<b>Член комиссии</b>	Rahimov Najot Rahmatillayevich	Bosh audit	Islom Karimov nomidagi Toshkent davlat texnika universiteti Olmaliq filiali
<b>Член комиссии</b>	DADAJONOVA DILFUZAXON XUSNIDDINOVNA	Reja-moliya bo'limi boshlig'i	Islom Karimov nomidagi Toshkent davlat texnika universiteti Olmaliq filiali
<b>Член комиссии</b>	RAXMATULLAYEV IBRAGIM ISMATOVICH	Bosh muhandis	Islom Karimov nomidagi Toshkent davlat texnika universiteti Olmaliq filiali
<b>Член комиссии</b>	SHUKUROV ELBEK DILSHODOVICH	Bosh buxgalter	Islom Karimov nomidagi Toshkent davlat texnika universiteti Olmaliq filiali
<b>Член комиссии</b>	AXMEDOV MUXAMMADJAXONGIR KIDIRBAYEVICH	Korrupsiyaga qarshi kurashish bo'limi boshlig'i	Islom Karimov nomidagi Toshkent davlat texnika universiteti Olmaliq filiali
<b>Член комиссии</b>	MUSTAPAYEV QAHRAMON SAPAROVICH	Xo'jalik va texnik foydalanish bo'limi boshlig'i	Islom Karimov nomidagi Toshkent davlat texnika universiteti Olmaliq filiali

Рассмотрев поступивших предложений со стороны участников по опубликованному объявлению на специальном информационном портале от 04.08.2022 года № лота 128336.

Метод оценки предложений – Бальный метод (Весовой коэф.технико-квалификационной части: 70.00 / Весовой коэф. ценовой части: 30.00)

Мин. балл: 30

Предмет закупки:

<b>Наименование товара (работы, услуги)</b>	<b>Услуга по текущему ремонту зданий</b>
Подробное описание	Islom Karimov nomidagi Toshkent davlat texnika universiteti Olmaliq filiali bosh binosini joriy ta'mirlash
Количество товара	1.00
Единица измерения	
Цена товара (услуги) за единицу	249 868 817.56

Стартовая сумма	249 868 817.56
Валюта	UZS

По итогам рассмотрения поступивших предложений по технической части участникам присвоены следующие баллы:

Критерий №1 Bankda K-2 qarzdorlik yo'qligi to'g'risida tasdiqlangan ma'lumotnoma

Тип: Текстовое значение

Описание: Bankda K-2 qarzdorlik yo'qligi to'g'risida tasdiqlangan ma'lumotnoma

Обязательность: Критично

Наименование участника	Макс балл	Значение участника	Балл участника	Тип оценки	Примечание	Причина
<b>ООО TEXSTROYBIZNES TRANS</b>	10	ankda K-2 qarzdorlik yo'qligi to'g'risida tasdiqlangan ma'lumotnoma	10	Экспертная		
<b>КО'KTOSH QURILISH MCHJ</b>	10	221000000	5	Экспертная		
<b>М.М.О М.Ч.Ж. И.Т.К.Т</b>	10	Bankda K-2 qarzdorlik yo'qligi to'g'risida tasdiqlangan ma'lumotnoma	10	Экспертная		
<b>CHO'QQI STROY MONTAJ MCHJ</b>	10	237375376	10	Экспертная		

Критерий №2 Soliqlar va yig'implarni to'lash bo'yicha muddati o'tgan qarzdorlikning mavjud emasligi to'g'risida QR kod bilan tasdiqlangan ma'lumotnoma

Тип: Текстовое значение

Описание: Soliqlar va yig'implarni to'lash bo'yicha muddati o'tgan qarzdorlikning mavjud emasligi to'g'risida QR kod bilan tasdiqlangan ma'lumotnoma

Обязательность: Критично

Наименование участника	Макс балл	Значение участника	Балл участника	Тип оценки	Примечание	Причина
<b>ООО TEXSTROYBIZNES TRANS</b>	10	Soliqlar va yig'implarni to'lash bo'yicha muddati o'tgan qarzdorlikning mavjud emasligi to'g'risida QR kod bilan tasdiqlangan ma'lumotnoma	6	Экспертная		
<b>КО'KTOSH QURILISH MCHJ</b>	10	221000000	10	Экспертная		
<b>М.М.О М.Ч.Ж. И.Т.К.Т</b>	10	Soliqlar va yig'implarni to'lash bo'yicha muddati o'tgan qarzdorlikning mavjud emasligi to'g'risida ma'lumotnoma	10	Экспертная		
<b>CHO'QQI STROY MONTAJ MCHJ</b>	10	237375376	10	Экспертная		

Критерий №3 Ходимлар soni to'g'risida QR kodli(ustunlik beriladi) yoki MUHR VA IMZO bilan tasdiqlangan ma'lumotnoma

Тип: Текстовое значение

Описание: Ходимлар soni to'g'risida QR kodli(ustunlik beriladi) yoki MUHR VA IMZO bilan tasdiqlangan ma'lumotnoma

Обязательность: Критично

Наименование участника	Макс балл	Значение участника	Балл участника	Тип оценки	Примечание	Причина
<b>ООО ТЕХСТРОЙБИЗНЕС TRANS</b>	10	Ходимлар soni to'g'risida QR kodli(ustunlik beriladi) yoki MUHR VA IMZO bilan tasdiqlangan ma'lumotnoma	0	Экспертная	Дисквалифицирован	
<b>КО'КТОШ QURILISH MCHJ</b>	10	221000000	8	Экспертная		
<b>М.М.О М.Ч.Ж. И.Т.К.Т</b>	10	Ходимлар soni to'g'risida ma'lumotnoma	3	Экспертная		
<b>ШО'QQI STROY MONTAJ MCHJ</b>	10	237375376	5	Экспертная		

Критерий №4 Shu soxada uzluksiz ish staji to'g'risida MUHR VA IMZO bilan tasdiqlangan ma'lumotnoma

Тип: Текстовое значение

Описание: tasdiqlangan ma'lumotnoma

Обязательность: Критично

Наименование участника	Макс балл	Значение участника	Балл участника	Тип оценки	Примечание	Причина
<b>ООО ТЕХСТРОЙБИЗНЕС TRANS</b>	10	Shu soxada uzluksiz ish staji to'g'risida MUHR VA IMZO bilan tasdiqlangan ma'lumotnoma	0	Экспертная	Дисквалифицирован	
<b>КО'КТОШ QURILISH MCHJ</b>	10	221000000	7	Экспертная		
<b>М.М.О М.Ч.Ж. И.Т.К.Т</b>	10	2019-2021	7	Экспертная		
<b>ШО'QQI STROY MONTAJ MCHJ</b>	10	237375376	2	Экспертная		

Критерий №5 Zarur texnikalarning mavjudligi to'g'risida MUHR VA IMZO bilan tasdiqlangan ma'lumotnoma

Тип: Текстовое значение

Описание: Zarur texnikalarning mavjudligi to'g'risida MUHR VA IMZO bilan tasdiqlangan ma'lumotnoma

Обязательность: Критично

Наименование участника	Макс балл	Значение участника	Балл участника	Тип оценки	Примечание	Причина
<b>ООО ТЕХСТРОЙБИЗНЕС TRANS</b>	10	Zarur texnikalarning mavjudligi to'g'risida MUHR VA IMZO bilan tasdiqlangan ma'lumotnoma	9	Экспертная		
<b>КО'КТОШ QURILISH MCHJ</b>	10	221000000	8	Экспертная		
<b>М.М.Қ М.Ч.Ж. И.Т.К.Т</b>	10	Texnikalar ro`yhati	8	Экспертная		
<b>CHO'QQI STROY MONTAJ MCHJ</b>	10	237375376	5	Экспертная		

Оценка участников финансовой части составила:

Наименование участника	Стартовая сумма	Предлагаемая сумма	Сумма с учетом конвертации (UZS)	Применение преференции	Общее значение (UZS)	Дата предложения	Оценка стоимости (балл)
<b>CHO'QQI STROY MONTAJ MCHJ</b>	249 868 817.56	237 375 376.00 UZS	237 375 376.00	00.00	237 375 376.00	02.08.2022 16:50:46	27.93
<b>КО'КТОШ QURILISH MCHJ</b>	249 868 817.56	221 000 000.00 UZS	221 000 000.00	00.00	221 000 000.00	01.08.2022 17:08:15	30.00
<b>М.М.Қ М.Ч.Ж. И.Т.К.Т</b>	249 868 817.56	224 882 000.00 UZS	224 882 000.00	00.00	224 882 000.00	01.08.2022 23:38:55	29.48

Итоговая оценка участников включая финансовой части составила:

Наименование участника	Общий балл по технической части	Общий балл по финансовой части	Итоговый балл
<b>ООО ТЕХСТРОЙБИЗНЕС TRANS</b>	Не прошел	Не прошел	Не прошел
<b>CHO'QQI STROY MONTAJ MCHJ</b>	44.8	27.93	72.73
<b>КО'КТОШ QURILISH MCHJ</b>	53.2	30	83.2
<b>М.М.Қ М.Ч.Ж. И.Т.К.Т</b>	53.2	29.48	82.68

Закупочная комиссия по конкурсу лот № 128336 от 04.08.2022 года на приобретение Islom Karimov nomidagi Toshkent davlat texnika universiteti Olmaliq filiali bosh binosini joriy ta'mirlash определила победителем:

**КО'КТОШ QURILISH MCHJ**  
302604622

и резервный исполнитель: М.М.Қ М.Ч.Ж. И.Т.К.Т (301161701)

Проголосовали

Комиссия	Ф.И.О.	Голосование	Комментарии
<b>Председатель</b>	SUTTIBAYEV BEXZAD ESHBAYEVICH	Согласен	

<b>КОМИССИИ</b>			
<b>Член комиссии</b>	Rahimov Najot Rahmatillayevich	Согласен	
<b>Член комиссии</b>	DADAJONOVA DILFUZAXON XUSNIDDINOVNA	Согласен	
<b>Член комиссии</b>	RAXMATULLAYEV IBRAGIM ISMATOVICH	Согласен	
<b>Член комиссии</b>	SHUKUROV ELBEK DILSHODOVICH	Согласен	
<b>Член комиссии</b>	MUSTAPAYEV QAHRAMON SAPAROVICH	Согласен	

Протокол закупочной комиссии подписан посредством ЭЦП

«TASDIQLAYMAN»

Islom Karimov nomidagi TDTU

Olmalik filiali direktori

A.Samadov



Islom Karimov nomidagi Toshkent davlat texnika universiteti Olmalik filiali bosh binosini joriy ta'mirlash № 22110012128336 lot raqamli o'tkazilgan elektron Eng yaxshi takliflarni tanlash bo'yicha O'RQ-684 ga asosan kelib tushgan e'tirozlarni ko'rib chiqish yuzasidan o'tkazilgan komissiya a'zolarining majlis

**BAYONNOMASI № 25**

Olmalik sh.

«09» avgust 2022 y. 12:00

Ishtirok etgan komissiya a'zolari: B.Suttiboyev, I.Raxmatullayev, D.Dadajonova, Q.Mustapayev, E.Shukurov va N.Raximov . M.Axmedov uzrli sabab tufayli ishtirok eta olmadi. Xarid komissiyasi kotibi B.Xoshimov

**KUN TARTIBI:**

Islom Karimov nomidagi Toshkent davlat texnika universiteti Olmalik filiali bosh binosini joriy ta'mirlash bo'yicha e'lon qilingan № 22110012128336 lot bo'yicha eng yaxshi taklifni tanlash bayonnomasi 04.08.2022 yil kuni muhokama qilish uchun ikki kun muddatga etender.uzex.uz ochiq axborot portaliga joylangan bo'lib, kelib tushgan e'tirozlar yuzasidan tegishli majlis o'tkazish.

Komissiya kotibi B.Xoshimov so'zga chiqib Islom Karimov nomidagi Toshkent davlat texnika universiteti Olmalik filiali bosh binosini joriy ta'mirlash uchun o'tkazilgan № 22110012128336 lot 26.07.2022 yil kuni etender.uzex.uz portalida e'lon berilgan va 04.08.2022 yil kunida bayonnoma elektron tarzda shakllanib ikki kun muddatga etender.uzex.uz ochiq axborot portaliga joylangan Eng yaxshi taklifni tanlash bayonnomasi yuzasidan 08.08.2022 yil kunigacha hech qanday e'tirozlar kelib tushmaganligini ma'lum qildi.

Komissiya a'zolari kun tartibiga yuqorida qo'yilgan masala muhokamasi bo'yicha bildirgan fikr muloxazalarini jamlab.

## QAROR QILADI:

Islom Karimov nomidagi Toshkent davlat texnika universiteti Olmaliq filiali bosh binosini joriy ta'mirlash uchun g'olib deb topilgan **KO'KTOSH QURILISH MChJ** (STIR 302604622) bilan **221 000 000.00** (ikki yuz yigirma bir million) so'mlik shartnoma imzolansin.

### Komissiya a'zolari:

Ishlar boshqarmasi boshlig'i

Bosh muhandis:

Bosh auditor:

Bosh hisobchi

Reja-moliya bo'limi boshlig'i

Xo'jalik va texnik foydalanish  
bo'limi boshlig'i

Korrupsiyaga qarshi kurashish

"Komplaens nazorat" tizimini

boshqarish bo'limi bosh boshlig'i

  
\_\_\_\_\_  
  
\_\_\_\_\_  
  
\_\_\_\_\_  
  
\_\_\_\_\_  
  
\_\_\_\_\_  
  
\_\_\_\_\_  
\_\_\_\_\_

B.Suttiboyev

I.Rahmatullayev

N.Raximov

E.Shukurov

D.Dadajonova

Q.Mustapayev

M.Axmedov

## PUDRAT SHARTNOMASI № 4 PSh

Olmalik sh.

«09» avgust 2022 yil

**I.Karimov nomidagi Toshkent davlat texnika universiteti Olmalik filiali** nomidan nizom asosida ish ko'ruvchi direktor A.U.Samadov bir tomondan va keyingi o'rinlarda "Buyurtmachi" deb yuritiladigan ikkinchi tomondan "**Ko'ktosh qurilish**" ma'suliyati cheklangan jamiyati nomidan ustav asosida ish ko'ruvchi direktor O'.Mamajonov keyingi o'rinlarda "Pudratchi" deb yuritiladi bilan Toshkent viloyati Olmalik shaxridagi TDTU Olmalik filiali hududida hududi bosh binosini joriy ta'mirlash bo'yicha quyidagi shartnomani tuzdik.

### 1.TARIFLAR

1. Bajariladigan qurilish ishlari smetaga asosan olib boriladi, ishlar tasdiqlanganligi to'g'risidagi dalolatnomalar hamda qurilish normalari va qoidalarida nazarda tutilgan boshqa hujjatlar va bajarilgan ishni buyurtmachi tomonidan tasdiqlangan dalolatnomasi Smeta va Forma-2-3 asosida ish olib boriladi.

qurilish maydoni - mazkur shartnoma (kontrakt) doirasida barcha ishlarni bajarish davrida dalolatnoma bo'yicha Buyurtmachi tomonidan Pudratchiga berilgan yer uchastkasi. Ob'yektning qurilish maydoni chegarasi ajratib qo'yiladi yoki bosh rejaga muvofiq belgilanadigan boshqa belgilar bilan belgilab qo'yiladi;

vaqtinchalik inshootlar - Pudratchi tomonidan qurilish maydonida o'rnatiladigan va ishlarni bajarish uchun zarur bo'lgan xar qanday tipdagi vaqtinchalik binolar va inshootlar;

berkitiladigan ishlar - sifati va aniqligini keyingi ishlar bajarilgandan keyin aniqlash mumkin bo'lmagan keyinchalik bajariladigan ishlar va konstruksiyalar bilan berkitiladigan ishlar;

shartnoma narxini bo'lib chiqish - ishlarning xar bir bosqichi va yoki turlari qiymatini aniq belgilagan xolda shartnoma bo'yicha ob'yektning umumiy qiymatini bosqichlarga taqsimlash.

### 2. SHARTNOMA MAVZUSI

2. Pudratchi mazkur shartnoma shartlariga muvofiq Olmalik shahar hududida joylashgan **I.Karimov nomidagi Toshkent davlat texnika universiteti Olmalik filiali bosh binosini joriy ta'mirlash** smetasida ko'zda tutilgan xolda joriy ta'mirlash bo'yicha ta'mirlash ishlarini bajarish majburiyatini oladi, Buyurtmachi esa Pudratchiga qurilish ishlarini bajarish uchun zarur sharoitlar yaratish, ularni qabul qilish va to'lovni amalga oshirish majburiyatini oladi.

### 3. SHARTNOMA BO'YICHA ISHLAR QIYMATI

3. Mazkur shartnoma bo'yicha Pudratchi tomonidan bajarilgan qurilish ishlari Smeta xujjatlariga muvofiq tasdiqlangan ishlar qiymati QQS bilan 221 000 000 (ikki yuz yigirma bir million) so'mni (smeta hujjatlari ilova qilinadi) tashkil etadi.

4. Ishlar qiymati uzil-kesil hisoblanadi va keyinchalik qayta ko'rib chiqilishi mumkin emas, quyidagi xollar bundan mustasno:

qurilish qiymatini ko'paytirishga yengib bo'lmaydigan kuch (fors-major) holatlari sabab bo'lganda; ishlar hajmi va turi qat'iy ravishda o'zgartirilmaydi (qonunda kuzda tutilgan xollar bundan mustasno); ob'yektning qurilishi bir yildan ortiqqa o'zgartirilganda.

5. qurilish muddati bir yildan ortiq muddatga cho'zilganda ikkinchi yilga va keyingi yillarga shartnomaviy narxlarni aniqlashtirish qonun hujjatlarida belgilangan tartibda amalga oshiriladi.

6. Tegishli asoslar mavjud bo'lganda, sanab o'tilgan o'zgarishlar Buyurtmachi bilan Pudratchi o'rtasidagi shartnomaga qo'shimcha bitim bilan rasmiylashtiriladi.

### 4. PUDRATCHINING MAJBURIYATLARI

7. Mazkur shartnoma bo'yicha Pudratchi mazkur shartnomaning II bo'limida nazarda tutilgan ishlarni bajarish uchun: barcha ishlarni mazkur shartnomada hamda undagi smetaga muvofiq ishlarni bajarish jadvalida nazarda tutilgan hajmda va muddatlarda o'zining kuchlari va yoki jalb qilingan kuchlar bilan bajarish hamda ishni Buyurtmachiga mazkur shartnoma shartlariga muvofiq topshirish;

- smetaga muvofiq joriy ta'mirlash maydoniga zarur qurilish materiallari, buyumlar, konstruksiyalar, asbob-uskunalar va butlovchi buyumlar, qurilish texnikasini yetkazib berish, ularni qabul qilish, tushirish, omborga joylash va saqlash;

qurilish maydoni hududida vaqtinchalik inshootlar qurish;



Buyurtmachini pudrat shartnomalari tuzilishi davomida subpudratchilar bilan shartnomalar tuzilishi, shartnoma mavzusi, subpudratchining nomi va manzili to'grisida xabardor qilish;

qurilish maydonida texnika xavfsizligi, ishlarni bajarish vaqtida atrof muxitni, o'tkazilgan daraxtlarni va yer uchastkasini muxofaza qilish bo'yicha zarur tadbirlar bajarilishini ta'minlash, shuningdek yoritish chiroklari o'rnatish;

qurilish tavakkalchiliklarini sugurta qilish;

qurilish maydoni qo'riqlanishini ta'minlash;

mazkur shartnomada nazarda tutilgan barcha majburiyatlarni to'liq hajmda bajarish majburiyatini o'z zimmasiga oladi.

8. Pudratchi mazkur shartnoma bo'yicha barcha ishlarning o'z kuchlari bilan va subpudratchilar tomonidan zarur tarzda bajarilishi hamda ob'yektning foydalanishga tayyor xolda topshirilishi uchun Buyurtmachi oldida to'liq mulkiy javob beradi.

### **5. BUYURTMACHINING MAJBURIYATLARI**

9. Mazkur shartnomani bajarish uchun Buyurtmachi: mazkur shartnoma imzolangan kundan boshlab uch kun muddatda mazkur shartnoma smetasiga muvofiq ishlarni bajarish uchun yaroqli bo'lgan qurilish maydonini ob'yekt qurilishi va qurilish tugallanguncha bo'lgan davrda dalolatnoma bo'yicha Pudratchiga berish; ishlar bajarilishi ustidan doimiy arxitektura-qurilish nazoratini va mazkur shartnomada qayd etilgan Pudratchi tomonidan qabul qilingan majburiyatlarni va boshqa funktsiyalarga rioya etilishini nazorat qilish, Pudratchidan tugallangan ishlarni qabul qilib olishni ta'minlash;

Pudratchining barcha murojaatlarini o'n kun muddatda ko'rib chiqish va qaror qabul qilish;

to'lov jadvaliga binoan Pudratchiga shartnomaga muvofiq avans berish va kapital to'lovni amalga oshirish; mazkur shartnoma imzolangan kundan boshlab 10 kun davomida Pudratchiga ishlarni qabul qilish uchun zarur bo'lgan ijro hujjatlari ro'yxatini taqdim etish;

mazkur shartnomada nazarda tutilgan majburiyatlarni to'liq hajmda bajarish majburiyatini oladi;

### **6. ISHLARNI BAJARISH MUDDATLARI**

10. Shartnoma: milliy valyuta "so'mda" o'zaro hisob-kitob qilinganda - tomonlar uni imzolagan paytdan boshlab shartnoma qonun hujjatlariga muvofiq ro'yxatdan o'tkazilgandan keyin kuchga kiradi.

11. Pudratchi mazkur shartnomaga ilova qilinadigan moliyalashtirish jadvaliga muvofiq birinchi avans to'lovi tushgan kundan boshlab ishlarni bajarishga kirishadi.

12. Mazkur shartnomaga muvofiq qurilishning davom etish vaqti ishlar boshlangan kundan e'tiboran 20 (yigirma) kuni tashkil etadi.

Qurilish va ta'mirlash ishlari boshlanish vaqti – 09.08.2022 yil.

Qurilish va ta'mirlash ishlari topshirish vaqti – 29.08.2022 yil.

13. Mazkur shartnoma bo'yicha ishlar ishlarni bajarish jadvaliga muvofiq amalga oshiriladi.

### **7. TO'LOVLAR VA HISOB-KITOBLAR**

14. Buyurtmachi Pudratchiga shartnoma bo'yicha ishlar umumiy kapital qiymatining 30 (o'ttiz) foizi miqdorida avans o'tkazadi, bu 221 000 000 (ikki yuz yigirma bir million) so'mni (smeta hujjatlari ilova qilinadi) tashkil etadi.

15. Buyurtmachi tomonidan Pudratchiga avans berilgandan so'ng, keyingi to'lov "Bajarilgan ishlar" dalolatnomasiga (forma-2-3) asosan amalga oshiriladi.

16. Yakuniy 30 (o'ttiz) foiz to'lov bajarilgan ishlar nazorat o'lchovidan o'tkazilib, Pudratchi ob'yektni foydalanishga topshirgandan so'ng amalga oshiriladi. Pudratchi ob'yekt foydalanishga topshirilgunga qadar mazkur shartnoma bo'yicha ob'yektga mulk huquqini o'zida saqlab qoladi. Ob'yekt Buyurtmachiga topshirilgunga qadar ob'yektning tasodifiy yo'q qilinishi va shikastlanishi xavfi Pudratchining zimmasida bo'ladi.

17. Buyurtmachi mazkur shartnoma bo'yicha o'z zimmasiga qabul qilgan majburiyatlarni shartnoma kuchga kirgan kundan boshlab 20 (yigirma) kun mobaynida yakunlamagan taqdirda, Pudratchi bu haqda qonun hujjatlarida belgilangan tartibda Buyurtmachini yozma ravishda habardor qilgan xolda, shartnomaga o'zgartirishlar kiritish yoki shartnomani bir tomonlama tartibda bekor qilish huquqiga egadir. Bunda Buyurtmachini Pudratchi tomonidan bajarilgan ishlar uchun haq to'lashdan ozod qilinmaydi.

## 8. ISHLARNI BAJARISH

18. Pudratchi ishlarni bajarish loyihasiga va mazkur shartnomaning VI bo'limida ko'rsatilgan muddatlar bilan muvofiqlashtirilgan o'z rejasi va jadvaliga binoan ob'yektda ishlarni bajarishni mustaqil ravishda tashkil etadi.
19. Qurilish maydonida umumiy tartibni ta'minlash Pudratchining vazifasi hisoblanadi.
20. Buyurtmachi qurilish maydonini berish to'g'risidagi dalolatnoma bilan bir vaqtda Pudratchiga ortiqcha tuprok va qurilish axlatini joylashtirish va yetishmayotgan tuproknı kazib olish uchun joy ajratish to'g'risidagi hujjatlarnı beradi.
21. Pudratchi geodeziya nuqtalariga, liniyalar va darajalarga nisbatan ob'yektnı to'g'ri va zarur tarzda belgilanishi, shuningdek balandlik belgilari, o'lchamlari va bo'lish o'klarining muvofıqligi to'g'ri joylashganligi uchun javob beradi.
22. Agar ishlarnı bajarish jarayonida amalga oshirilgan bo'lish va geodeziya ishlarida xatolar anıklansa, Pudratchi Buyurtmachi bilan kelishgan xolda tegishli tuzatishlarnı o'z hisobidan kiritadi.
23. Pudratchi geodeziya bo'lish ishlarida o'rnatiladigan koordinatlar va balandliklar, geodeziya belgilarining joylashishi sxemalari va jadvallarini saqlaydi, ishlarnı bajarish davrida va ular tugallangandan keyin ularni dalolatnoma bo'yicha Buyurtmachiga beradi.
24. Qurilish maydonida ishlarnı bajarish davrida kommunikatsiyalarnı vaqtincha ulashni va ulash nuqtalarida yangidan qurilgan kommunikatsiyalarnı ulashni Pudratchi amalga oshiradi.
25. Pudratchi o'zi tomonidan qurilishda qo'llaniladigan qurilish materiallari, asbob-uskunalar va butlovchi buyumlar, konstruksiyalar va tizimlar sifati loyiha hujjatlarida ko'rsatilgan spetsifikatsiyalarga, davlat standartlariga, texnik shartlarga muvofiq bo'lishini hamda ularning sifatinı tasdiqlovchi tegishli sertifikatlariga, texnik pasportlarga yoki boshqa hujjatlarga ega bo'lishini kafolatlaydi.
26. Alohida mas'uliyatli konstruksiyalar va berkitiladigan ishlar tayyor bo'lishiga qarab ularni qabul qilish boshlanishidan 2 kun oldin Pudratchi Buyurtmachini yozma ravishda habardor qiladi.
27. Agar berkitiladigan ishlar Buyurtmachining tasdig'isiz bajarilgan bo'lsa yoki u bu xaqda xabardor qilinmagan bo'lsa, yoki kechikib xabardor qilingan bo'lsa, u xolda uning talabi bo'yicha Pudratchi Buyurtmachining ko'rsatmasiga muvofiq berkitiladigan ishlarning istalgan qismini o'z hisobidan ochishga, so'ngra esa uni tiklashga majburdir.
28. Agar Buyurtmachi Pudratchi va (yoki) uning subpudratchilari tomonidan ishlarning sifatsiz bajarilganligini aniqlasa, u xolda Pudratchi o'z kuchlari bilan va qurilish qiymatini ko'paytirmasdan ushbu ishlarnı ularning zarur sifatinı ta'minlash uchun kelishilgan muddatda qayta bajarishga majburdir, ushbu shartnoma 34-bandining ikkinchi xat boshida ko'rsatilgan xollar bundan mustasno.  
Agar Pudratchi sifatsiz bajarilgan ishlarnı kelishilgan muddatlarda tuzata olmasa, Pudratchi ularni tuzatishning kechiqishi oqibatida yetkazilgan zararlarnı Buyurtmachiga to'laydi.
29. Pudratchi qurilish maydonini va unga tutash ko'cha polosasini, shu jumladan yo'l uchastkalari va yo'laklarnı supurib-sidiradi va ozoda saqlaydi, qurilish davrida maydondan qurilish axlatini Buyurtmachi tomonidan ko'rsatilgan joyga chiqarib tashlaydi.
30. Ishlar boshlangan paytdan boshlab ular tugallangungacha Pudratchi ishlarnı bajarish daftarini yuritadi. Daftarda butun ishlarning borishi, Buyurtmachi va Pudratchining o'zaro munosabatlarida ahamiyatga ega bo'lgan xollar va holatlar (ishlarning boshlanishi va tamom bo'lishi sanasi, materiallar, asbob-uskunalar berilishi, xizmatlar ko'rsatilishi sanasi, ishlarning qabul qilib olinishi, o'tkazilgan sinovlar, materiallar o'z vaqtida yetkazib berilmasligi bilan bog'liq to'xtab qolishlar, qurilish texnikasining ishdan chiqishi to'g'risidagi ma'lumotlar, shuningdek qurilishni tugallashning uzil-kesil muddatiga ta'sir qilishi mumkin bo'lgan barcha ma'lumotlar) aks ettiriladi.  
Agar Buyurtmachi ishlarning borishi va sifatidan yoki Pudratchining qaydlaridan qoniqmasa, u xolda ishlarnı bajarish daftarida o'z fikrini bayon qiladi.  
Pudratchi daftarda Buyurtmachi tomonidan asosli ravishda ko'rsatilgan kamchiliklarnı 3 kun muddatda bartaraf etish chora-tadbirlarini ko'rish majburiyatini o'z zimmasiga oladi.

## 9. YENGIB BO`LMAYDIGAN KUCH (FORS-MAJOR) XOLATLARI

31. Agar ushbu shartnoma bo`yicha majburiyatlar qisman yoki to`liq bajarilmasligi tabiat xodisalari noqulay obi-havo va boshqa yengib bo`lmaydigan kuch holatlari natijasida kelib chiqsa va agar bu holatlar mazkur shartnomaning bajarilishiga bevosita ta`sir etsa, tomonlar bunday qisman yoki to`liq bajarmaslik uchun javobgarlikdan ozod etiladilar.

Mazkur shartnoma bo`yicha majburiyatlarni bajarish muddati yengib bo`lmaydigan kuch holatlari amal qilgan, shuningdek ushbu holatlar yuzaga keltirgan vaqtga mutanosib ravishda uzaytiriladi.

32. Agar yengib bo`lmaydigan kuch holatlari yoki ularning oqibatlari bir oydan ko`p vaqtga cho`zilsa, u xolda Pudratchi va Buyurtmachi ishlarni davom ettirish yoki ularni konservatsiya qilish uchun qanday choralar ko`rilishini muhokama qiladilar.

33. Agar tomonlar ikki oy ichida kelisha olmasalar, u xolda tomonlarning har biri shartnoma bekor qilinishini talab qilishga haqlidir.

## 10. KAFOLATLAR

34. Pudratchi: barcha ishlar to`liq hajmda va mazkur shartnoma shartlarida belgilangan muddatlarda bajarilishini; smeta hujjatlariga hamda qurilish me`yorlari, qoidalari va texnik shartlariga muvofiq barcha ishlarni bajarish sifatini;

o`zi tomonidan qurilish uchun qo`llaniladigan qurilish materiallari, asbob-uskunalar va butlovchi buyumlar, konstruktsiya va tizimlar sifatini, ularning loyiha hujjatlarida ko`rsatilgan sertifikatlashga, davlat standartlariga hamda texnik shartlarga muvofiqligini;

ob`yektdan foydalanilganda muxandislik tizimlari va uskunalarining foydalanish qoidalari muvofiqligini kafolatlaydi;

qurilish ob`yektining kafolat muddati topshirilgan kundan boshlab 12 (o`n ikki) oyni o`z ichiga oladi. Ushbu kafolat muddati davomida buyurtmachi mazkur shartnoma umumiy summasining 5 (besh) foiz miqdorini o`zida ushlab turishga haqli hisoblanadi. Kafolat muddati tugugandan keyin va qurilish ob`yektida nuqsonlar aniqlanmagan yoki aniqlangan nuqsonlar bartaraf etilganda buyurtmachi pudratchining hisob raqamiga ushlab qolingani (shartnoma umumiy summasining 5 foizini) mablag`larni 5 (besh) bank kuni ichida o`tkazib beradi.

Mavjud nuqsonlar va ularni bartaraf etish muddatlari Pudratchi va Buyurtmachining ikki tomonlama dalolatnomasida qayd etiladi.

35. Pudratchi nuqsonlar va chala ishlar ko`rsatilgan dalolatnomani tuzishdan yoki imzolashdan bosh tortgan taqdirda, ularni tekshirib chiqish "Davlatarxitektqurilishnazorat" organlari tomonidan amalga oshiriladi, bu tomonlarning ushbu masala bo`yicha xo`jalik sudiga murojaat qilishini istisno etmaydi.

## 11. SHARTNOMANI BEKOR QILISH

36. Buyurtmachi: shartnoma kuchga kirgandan keyin qurilishning boshlanishi Buyurtmachiga bog`liq bo`lmagan sabablarga ko`ra Pudratchi tomonidan bir oydan ko`p vaqtga kechiktirilganda;

ishlarni tugatishning mazkur shartnomada belgilangan muddati Pudratchining aybi bilan bir oydan ortiq muddatga ko`paygan xolda, Pudratchi tomonidan ishlarni bajarish jadvaliga rioya etilmaganda;

Pudratchi tomonidan shartnoma shartlari qurilish me`yorlari va qoidalari nazarda tutilgan ishlarning sifati pasayishiga olib keladigan darajada buzilganda;

qonun hujjatlariga muvofiq boshqa asoslar bo`yicha shartnomaning bekor qilinishini talab qilish huquqiga ega.

37. Pudratchi: ishlarning bajarilishi Pudratchiga bog`liq bo`lmagan sabablarga ko`ra Buyurtmachi tomonidan bir oydan ortiq muddatga to`xtatib qo`yilganda;

Buyurtmachi tomonidan moliyalashtirish shartlari bajarilmaganda;

qonun hujjatlariga muvofiq boshqa asoslar bo`yicha shartnomaning bekor qilinishini talab qilish huquqiga ega.

38. Shartnoma bekor qilinganda Buyurtmachi va Pudratchining qo`shma qaroriga ko`ra tugallanmagan qurilish 10 (o`n) kun muddatda Buyurtmachiga beriladi, Buyurtmachi bajarilgan ishlar qiymatini Pudratchiga to`laydi.

39. Mazkur shartnomani bekor qilishga qaror qilgan tomon mazkur bo`lim qoidasiga muvofiq ikkinchi tomonga 10 (o`n) kun muddat ichida yozma bildirishnoma yuboradi.

40. Shartnoma bekor qilingan taqdirda aybdor tomon ikkinchi tomonga yetkazilgan zararni, shu jumladan boy berilgan foydani to`laydi.

41. Shartnomaning bir tomonlama bekor qilinishiga yo`l qo`yilmaydi, qonun hujjatlarida yoki mazkur shartnomada nazarda tutilgan xollar bundan mustasno.

## 12. TOMONLARNING MULKIY JAVOBGARLIGI

42. Tomonlardan biri shartnoma majburiyatlarini bajarmagan yoki zarur darajada bajarmagan taqdirda aybdor tomon:

ikkinchi tomonga yetkazilgan zararlarni qoplaydi;

O`zbekiston Respublikasi Fuqarolik kodeksida, "Xo`jalik yurituvchi sub`yektlar faoliyatining shartnomaviy-huquqiy bazasi to`grisida"gi O`zbekiston Respublikasi Qonunida, boshqa qonun hujjatlarida hamda mazkur shartnomada nazarda tutilgan tartibda boshqacha javobgarlikka tortiladi.

43. Mazkur shartnomaga tegishli ilovalarda ko`rsatilgan o`z majburiyatlariga rioya qilmaganligi, o`z vaqtida moliyalashtirmaganligi va shartnomada belgilangan boshqa majburiyatlarni buzganligi uchun Buyurtmachi Pudratchiga kechiktirilgan xar bir kun uchun majburiyatlarning bajarilmagan qismining 0,4 foizi miqdorida penya to`laydi, bunda penyaning umumiy summasi bajarilmagan ishlar yoki ko`rsatilmagan xizmatlar qiymatining 30 (o`ttiz) foizidan oshmasligi lozim.

Penya to`lanishi Buyurtmachini shartnoma shartlari buzilishi tufayli yetkazilgan zararni qoplashdan ozod qilmaydi.

44. Shartnomaga muvofiq bajarilgan ishlar hajmini tasdiqlashdan asossiz ravishda bosh tortganligi uchun Buyurtmachi Pudratchiga o`zi tasdiqlashni rad etgan yoki bosh tortgan summaning 10 (o`n) foizi miqdorida jarima to`laydi.

45. Pudratchi ob`yektni o`z vaqtida ishga tushirish bo`yicha o`z majburiyatlarini buzganligi uchun Buyurtmachiga muddati o`tkazib yuborilgan xar bir kun uchun majburiyatlarning bajarilmagan qismining 0,5 foizi miqdorida penya to`laydi, biroq bunda penyaning umumiy summasi ob`yekt shartnomaviy kapital qiymatining 30 (o`ttiz) foizidan oshmasligi lozim.

Buyurtmachi tomonidan topilgan nuqsonlar va kamchiliklar o`z vaqtida bartaraf etilmagani uchun Pudratchi buyurtmachiga muddati o`tkazib yuborilgan xar bir kun uchun sifatsiz bajarilgan ishlar qiymatining 0,5 foizi miqdorida penya to`laydi, bunda penyaning umumiy summasi sifatsiz bajarilgan ishlar qiymatining 50 (ellik) foizidan oshmasligi kerak.

Penya to`lash Pudratchini ishlarni bajarishning yoki xizmatlar ko`rsatishning kechikishi tufayli yetkazilgan zararlarni qoplashdan ozod qilmaydi.

46. Agar bajarilgan ishlar sifati belgilangan standartlarga, qurilish me`yorlari va qoidalariga, ish hujjatlariga muvofiq bo`lmasa, u xolda Buyurtmachi "Davarxitektqurilishnazorat" inspeksiyasining xulosasi asosida ob`yektni qabul qilish va uning uchun xaq to`lashdan bosh tortishi, shuningdek Pudratchidan sifati zarur darajada bo`lmagan ishlar qiymatining 50 (ellik) foizi miqdorida jarima undirish huquqiga ega.

47. Shartnoma bo`yicha majburiyatlar bajarilmaganligi uchun mazkur moddada nazarda tutilgan jazolardan tashqari shartnomani buzgan tomon ikkinchi tomonga boshqa tomon tarafidan qilingan xarajatlarda, mol-mulkning yo`qotilishi yoki shikastlanishida, shu jumladan boy berilgan foydada ifodalanadigan penya bilan qoplanmagan zararlarni qoplaydi.

48. Muddat o`tkazib yuborilganligi yoki majburiyatlarning boshqacha tarzda zarur darajada bajarilmaganligi uchun penya to`lash tomonlarni ushbu majburiyatlarni bajarishdan ozod qilmaydi.

## 13. NIZOLARNI XAL ETISH TARTIBI

49. Shartnomani bajarishda va bekor qilishda shuningdek yetkazilgan zararlarni qoplashda paydo bo`ladigan nizoli masalalarni tomonlar hal etolmasa ular qonun hujjatlarida belgilangan tartibda Toshkent viloyat iqtisodiy sudi tomonidan ko`rib chiqiladi.

#### 14. ALOHIDA SHARTLAR

50. Mazkur shartnoma imzolanganidan keyin, mazkur shartnomaga tegishli bo'lgan tomonlar o'rtasidagi barcha oldingi yozma va og'zaki bitimlar, yozishmalar, tomonlarning o'zaro kelishuvlari o'z kuchini yo'qotadi.

51. Pudratchi qurilish ob'yektiga yoki uning aloxida qismlariga tegishli ish hujjatlarini Buyurtmachining yozma ruhsatisiz, subpudratchilardan tashqari, biron-bir uchinchi tomonga sotish yoki berish huquqiga ega bo'lmaydi.

52. Mazkur shartnomaga barcha o'zgartirish va ko'shimchalar, agar ular yozma shaklda rasmiylashtirilgan va tomonlar ularni imzolashgan bo'lsa, xaqiqiy hisoblanadi.

53. Buyurtmachi bilan Pudratchi o'rtasidagi mazkur shartnomadan kelib chiqmaydigan yangi majburiyatlar paydo bo'lishiga olib keladigan har qanday axdlashuvni tomonlar mazkur shartnomaga ko'shimchalar yoki o'zgartirishlar shaklida yozma ravishda tasdiqlaydi.

54. Agar Pudratchi shartnoma bo'yicha ishlar yakunlangandan keyin qurilish maydonida o'ziga tegishli mol-mulkni qoldirsa, u xolda Buyurtmachi Pudratchi qurilish maydonini ozod qilish sanasigacha bajarilgan ishlar uchun unga haq to'lashni kechiktirishga haqlidir.

55. Mazkur shartnomada nazarda tutilmagan boshqa barcha xollar uchun amaldagi qonun hujjatlari normalari qo'llaniladi.

56. Mazkur shartnoma bir xil yuridik kuchga ega bo'lgan 2 (ikki) nusxada tuzildi.

57. Mazkur shartnoma tomonlar tomonidan imzolangan kundan boshlab 2022 yil 31-dekabrgacha amal qiladi.

#### 15. TOMONLARNING BANK REKVIZITLARI VA YURIDIK MANZILLARI:

Buyurtmachi:	Pudratchi:
<p><b>Islom Karimov nomidagi Toshkent davlat texnika universiteti Olmaliq filiali</b> <b>Tashkent vil. Olmaliq shahar,</b> <b>M.Ulug'bek ko'chasi, 45 uy.</b> <b>h/r 400910860274047094100079001</b> <b>MOLIYA VAZIRLIGI G'AZNACHILIGI</b> <b>AMALIYOT BOSHQARMASI</b> <b>MFO 00014</b> <b>INN 207260197</b></p> <p> direktor _____ A.U.Samadov (imzo)</p> <p> M.O.</p>	<p><b>“Ko'ktosh qurilish” MChJ</b> <b>Toshkent viloyati Nurafshon shahar</b> <b>Oybek MFY Xurramlik ko'chasi 32</b> <b>h/r 2020 8000 6002 1918 7001</b> <b>MFO 01060</b> <b>STIR 302604622</b></p> <p> Raxbar _____ O'.Mamajonov (imzo)</p> <p> M.O.</p>

Yurist  



Yuridik shaxs (tadbirkorlik subyektini) davlat ro'yxatidan o'tkazilganligi to'g'risida  
**GUVOHNOMA**

Ushbu bilan Tadbirkorlik subyektlari yagona davlat ro'yestriga

**"KO'KTOSH QURILISH" Mas'uliyatli cheklangan jamiyat**

(Yuridik shaxsning - tadbirkorlik subyektining tashkiliy-huquqiy shakli ko'rsatilgan holdagi to'liq nomi)

**"KO'KTOSH QURILISH" MChJ**

(Yuridik shaxsning qisqartirilgan nomi)

Tashkil etish (qayta tashkil etish, boshqa ro'yxatdan o'tkazish ma'lumotlarini o'zgartirish)

10.05.2013

2489

ro'yxat raqamini yozuv kiritilganligi tasdiqlanadi.

(Sana, oy (soz bilan), yil):

Solliq to'lovchining identifikatsiya raqami (STIR):

302604622

Tashkiliy-huquqiy  
shakli:

Mas'uliyatli cheklangan jamiyat

Joylashgan joyi:

Toshkent viloyati, Nurafshon shahri, Oybek mfy Xurramlik ko'chasi, 32 UY.

Guvohnoma:

Toshkent viloyati, Nurafshon shahri, DAVLAT XIZMATLARI tomonidan  
MARKAZI berilgan

(Ro'yxatdan o'tkazuvchi organing to'liq nomi):



*Asmiza Turajeva*



"УТВЕРЖДАЮ"  
"16" Июль 2022 Г.

ТЕКУЩИЙ РЕМОНТ КРОВЛИ И ФАСАДА ЗДАНИЙ АЛМАЛЫКСКОГО ФИЛИАЛА ТАШКЕНТСКОГО ГОСУДАРСТВЕННОГО  
ТЕХНИЧЕСКОГО УНИВЕРСИТЕТА ИМ. И.КАРИМОВА В Г.АЛМАЛЫКЕ ТАШКЕНТСКОЙ ОБЛАСТИ  
(наименование стройки)

### ДЕФЕКТНЫЙ АКТ

Мы, нижеподписавшиеся, комиссия в количестве 3 человек Б. Сутчибоев и Рахматуллов  
К. Мустанов составили настоящий акт о том, что для текущего ремонта необходимо произвести нижеследующие виды работ

№	2	3	4	Количество	
				5	6
№		Наименование работ и затрат	Единица измерения	на ед. измерения	по проектным данным
<b>КРОВЛЯ</b>					
1		РАЗБОРКА ПОКРЫТИЙ КРОВЕЛЬ ИЗ МЕТАЛЛОЧЕРЕПИЦЫ, ПРОФНАСТИЛА ТРАПЕЦИЕВИДНОГО И СИНУСОВИДНОГО ПРОФИЛЯ	100М2 ПОКРЫТИЙ КРОВЕЛЬ		3,2000
2		УСТРОЙСТВО КРОВЛИ ИЗ МЕТАЛЛОЧЕРЕПИЦЫ, ПРОФНАСТИЛА ТРАПЕЦИЕВИДНОГО И СИНУСОВИДНОГО ПРОФИЛЯ, С ПОКРЫТИЕМ ПО ГОТОВЫМ ПРОГОНАМ: ПРОСТОЙ	100 М2 КРОВЛИ		3,2000
3		РАЗБОРКА ПОКРЫТИЙ КРОВЕЛЬ: ИЗ ЛИСТОВОЙ СТАЛИ	100М2		1,2000
4		УСТРОЙСТВО КРОВЕЛЬ ИЗ ОЦИНКОВАННОЙ СТАЛИ БЕЗ НАСТЕННЫХ ЖЕЛОБОВ	100М2		1,2000
5		СМЕНА МЕЛКИХ ПОКРЫТИЙ ИЗ ЛИСТОВОЙ СТАЛИ В КРОВЛЯХ ИЗ РУЛОННЫХ И ШТУЧНЫХ МАТЕРИАЛОВ: КАРНИЗНЫХ СВЕСОВ	100М		1,0800
6		НАВЕСКА ВОДОСТОЧНЫХ ТРУБ ПО СТЕНАМ ИЗ КИРПИЧА ИЛИ ЛЕГКОГО БЕТОНА, ДИАМЕТРОМ ДО: 140 ММ	100М ТРУБ		0,6000
7		КОЛЕНА	ШТ		12,0000
8		УЛУЧШЕННАЯ ШТУКАТУРКА ЦЕМЕНТНО-ИЗВЕСТКОВЫМ РАСТВОРОМ ПО КАМНЮ СТЕН ПАРАПЕТА	100М2		0,3600
<b>ФАСАД</b>					
9		ОЧИСТКА ВРУЧНУЮ ПОВЕРХНОСТИ ФАСАДОВ ОТ ПЕРХЛОРВИНИЛОВЫХ И МАСЛЯНЫХ КРАСОК: С ЗЕМЛИ И ЛЕСОВ	100М2		34,0000
10		ОКРАСКА ФАСАДОВ АКРИЛОВЫМИ СОСТАВАМИ С ЛЕСОВ ВРУЧНУЮ С ПОДГОТОВКОЙ ПОВЕРХНОСТИ	100 М2		34,0000
11		ОГРУНТОВКА МЕТАЛЛИЧЕСКИХ ПОВЕРХНОСТЕЙ ЗА ОДИН РАЗ ГРУНТОВКОЙ ГФ-021	100М2		3,8000
12		ОКРАСКА МЕТАЛЛИЧЕСКИХ ОГРУНТОВАННЫХ ПОВЕРХНОСТЕЙ ЭМАЛЬЮ ПФ-115	100М2		3,8000
13		УСТАНОВКА И РАЗБОРКА НАРУЖНЫХ ИНВЕНТАРНЫХ ЛЕСОВ ВЫСОТОЙ ДО 16 М ТРУБЧАТЫХ ДЛЯ ПРОЧИХ ОТДЕЛОЧНЫХ РАБОТ	100М2		16,8000
14		ДЕМОНТАЖ ФАСАДА ДЕКОРАТИВНЫМИ ПАНЕЛЯМИ ТИПА "ТУНИКАБОНД" БЕЗ УСТРОЙСТВА КАРКАСА	100М2		0,6200
15		ОБЛИЦОВКА ФАСАДА ДЕКОРАТИВНЫМИ ПАНЕЛЯМИ ТИПА "ТУНИКАБОНД" БЕЗ УСТРОЙСТВА КАРКАСА	100М2		0,6200
16		РАСКРОЙ И ИЗГОТОВЛЕНИЕ ПАНЕЛЕЙ ИЗ ЛИСТОВ "ТУНИКАБОНД"	100М2		0,6200
17		ОКРАСКА ОГРУНТОВАННЫХ БЕТОННЫХ И ОШТУКАТУРЕННЫХ ПОВЕРХНОСТЕЙ ЭМАЛЬЮ ПФ-133	100М2		1,8000

ПОДПИСАЛИ :

Б. Сутчибоев  
Ч. Рахматуллов  
К. Мустанов

РЕКОМЕНДУЕМАЯ СТОИМОСТЬ ОБЪЕКТА В ТЕКУЩИХ ЦЕНАХ.

ТЕКУЩИЙ РЕМОНТ КРОВЛИ И ФАСАДА ЗДАНИЙ АЛМАЛЫКСКОГО ФИЛИАЛА  
ТАШКЕНТСКОГО ГОСУДАРСТВЕННОГО ТЕХНИЧЕСКОГО УНИВЕРСИТЕТА ИМ. И.КАРИМОВА  
В Г.АЛМАЛЫКЕ ТАШКЕНТСКОЙ ОБЛАСТИ

№№ ПП	НАИМЕНОВАНИЕ ЗАТРАТ	Цена
1	2	3
1	ЗАТРАТЫ НА ОБОРУДОВАНИЕ, МЕБЕЛЬ И ИНВЕНТАРЬ	
2	ТРАНСПОРТНЫЕ РАСХОДЫ 2%	
3	ЗАТРАТЫ НА СТРОИТЕЛЬНЫЕ МАТЕРИАЛЫ, ИЗДЕЛИЯ И КОНСТРУКЦИИ	91 230 019,79
4	ТРАНСПОРТНЫЕ РАСХОДЫ НА МАТЕРИАЛЫ	4 561 500,99
5	КАБЕЛЬНО-ПРОВОДНИКОВАЯ ПРОДУКЦИЯ	
6	ТРАНСПОРТНЫЕ РАСХОДЫ 1,5%	
7	ЗАТРАТЫ НА ОСНОВНУЮ ЗАРАБОТНУЮ ПЛАТУ С УЧЕТОМ НАЧИСЛЕНИЙ НА СОЦИАЛЬНОЕ СТРАХОВАНИЕ	86 049 498,50
8	ЗАТРАТЫ НА ЭКСПЛУАТАЦИЮ МАШИН И МЕХАНИЗМОВ	744 890,30
9	ПРОЧИЕ ЗАТРАТЫ И РАСХОДЫ ПОДРЯДЧИКА	34 691 322,82
10	ИТОГО	217 277 232,40
11	НАЛОГ НА НДС	32 591 584,86
12	КОЭФФИЦИЕНТ РИСКА, ОПРЕДЕЛЯЕМЫЙ ИСХОДЯ ИЗ ПРОГНОЗИРУЕМОГО ИНДЕКСА РОСТА ЦЕН В СТРОИТЕЛЬСТВЕ НА ОЧЕРЕДНОЙ ГОД	0,00
13	ИТОГО СТОИМОСТЬ СТРОИТЕЛЬСТВА В ТЕКУЩИХ ЦЕНАХ	249 868 817,26

ЗАКАЗЧИК

МП



ИСПОЛНИТЕЛЬ





«УТВЕРЖДАЮ»

« 26 » 06, 2022Г

ЗАДАНИЕ НА РАСЧЕТ СТАРТОВЫХ СТОИМОСТЕЙ В ТЕКУЩИХ ЦЕНАХ

№	Основные данные и требования	Содержание основных данных и требований
1	Наименование работ	ТЕКУЩИЙ РЕМОНТ КРОВЛИ И ФАСАДА ЗДАНИЙ АЛМАЛЫКСКОГО ФИЛИАЛА ТАШКЕНТСКОГО ГОСУДАРСТВЕННОГО ТЕХНИЧЕСКОГО УНИВЕРСИТЕТА ИМ. И.КАРИМОВА В Г.АЛМАЛЫКЕ ТАШКЕНТСКОЙ ОБЛАСТИ
2	Местонахождение объектов ремонта	Г. Алмалык
3	Заказчик	Алмалыкский филиал ТГТУ им. И.Каримова
4	Ген.проектировщик	ЧФ «ПАРДОЗ»
5	Основные объемы работ	<p>5.1. В процессе расчетов Исполнитель выполняет:</p> <ul style="list-style-type: none"> <li>* Расчеты стартовых стоимостей ремонтно-строительных работ (РСР) в текущих ценах.</li> </ul> <p>5.2. В объеме документации Исполнителем предоставляются:</p> <ul style="list-style-type: none"> <li>* Локально ресурсная ведомость</li> <li>* Ведомость расхода материалов</li> <li>* Расчет стоимости ремонта в текущих ценах</li> </ul>
6	Исходные данные для расчетов	<p>6.1. дефектный акт или ведомость объемов, утвержденные предоставленные Заказчиком.</p> <p>6.2. Стоимость единиц материалов, конструкций оборудования для определения прямых затрат принимаются по каталогам Госархитектстроя Республики Узбекистан, аналогам, данным товарной биржи, указания Заказчика.</p> <p>6.3. Заработная плата- по статическим данным</p> <p>6.4. Стоимость эксплуатации машин и механизмов (машинозатрат)- по аналогам, рекомендациям экспертных органов и иным источникам информации.</p> <p>6.5. Прочие затраты подрядчика – в соответствии со статическими данными.</p> <p>6.6. Прочие затраты Заказчика – в соответствии с текущими согласованиями с Заказчиком.</p> <p>6.7. Коэффициент риска не учитывается.</p> <p>6.8. Затраты на страхование объекта не учитываются</p> <p>6.9</p>
7	Особые условия	<p>7.1. Исполнитель – Генпроектировщик обеспечивает защиту расчетов в процессе их экспертизы, при необходимости.</p> <p>7.2. Оплату услуг по выполнению экспертизы расчетов обеспечивает Заказчик по отдельному договору с органами экспертизы.</p>
8	Объем документации, сдаваемой заказчику	Расчеты стоимостей строительства в текущих ценах в составе п. 5.2. данного задания в 2-х экземплярах
9	Источник финансирования	бюджетные средства
10	Генподрядчик	Определяется на конкурсной основе

«ЗАКАЗЧИК»

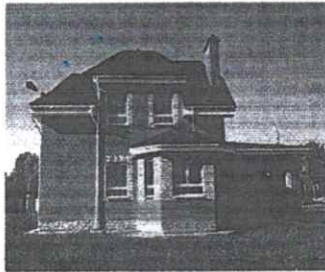
*[Handwritten signature]*



«ИСПОЛНИТЕЛЬ»

Ташкент – июль 2022г

**O'ZBEKISTON  
RESPUBLIKASI  
"PARDOZ"  
XUSUSIY FIRMASI**



**ЎЗБЕКИСТОН  
РЕСПУБЛИКАСИ  
"ПАРДОЗ"  
ХУСУСИЙ ФИРМАСИ**

**Лицензия на проектно – сметные работы № АЛ-000786 от 07.06.2020 год.**

**ПРЕДВАРИТЕЛЬНАЯ РАСЧЕТНАЯ СТАРТОВАЯ  
СТОИМОСТЬ В ДОГОВОРНЫХ ТЕКУЩИХ ЦЕНАХ**

**ПО ЗАМЪЧАНИЯМ ЭКСПЕРТИЗЫ**

**ТЕКУЩИЙ РЕМОНТ КРОВЛИ И ФАСАДА ЗДАНИЙ АЛМАЛЫКСКОГО ФИЛИАЛА  
ТАШКЕНТСКОГО ГОСУДАРСТВЕННОГО ТЕХНИЧЕСКОГО УНИВЕРСИТЕТА ИМ. И.КАРИМОВА  
В Г.АЛМАЛЫКЕ ТАШКЕНТСКОЙ ОБЛАСТИ**

**СТОИМОСТЬ**

**в текущих договорных ценах**

**249 868 817 СУМ С НДС**

**ДИРЕКТОР Ч.Ф. «ПАРДОЗ»:**



**А.ХАЛИКОВ.**

**СОСТАВИЛА :**

**КИМ А.**

Ташкент – июль 2022г

ТЕКУЩИЙ РЕМОНТ КРОВЛИ И ФАСАДА ЗДАНИЙ АЛМАЛЫКСКОГО ФИЛИАЛА ТАШКЕНТСКОГО ГОСУДАРСТВЕННОГО ТЕХНИЧЕСКОГО  
УНИВЕРСИТЕТА ИМ. И.КАРИМОВА В Г.АЛМАЛЫКЕ ТАШКЕНТСКОЙ ОБЛАСТИ

(наименование стройки)

## ЛОКАЛЬНАЯ РЕСУРСНАЯ ВЕДОМОСТЬ №

(локальная ресурсная смета)

на ТЕКУЩИЙ РЕМОНТ КРОВЛИ И ФАСАДА ЗДАНИЙ АЛМАЛЫКСКОГО ФИЛИАЛА ТАШКЕНТСКОГО ГОСУДАРСТВЕННОГО ТЕХНИЧЕСКОГО  
УНИВЕРСИТЕТА ИМ. И.КАРИМОВА В Г.АЛМАЛЫКЕ ТАШКЕНТСКОЙ ОБЛАСТИ

(наименование работ и затрат, наименование объекта)

Основание:

N п.п.	Шифр номера нормативов и коды ресурсов	Наименование работ и затрат	Единица измерения	Количество	
				на ед. измерения	по проектным данным
1	2	3	4	5	6
<b>КРОВЛЯ</b>					
1	E58-017-20 ДОП. 12 МИНСТРОЙ РУЗ N 519 ОТ 18.11.2019 Г.	РАЗБОРКА ПОКРЫТИЙ КРОВЕЛЬ ИЗ МЕТАЛЛОЧЕРЕПИЦЫ, ПРОФНАСТИЛА ТРАПЕЦИЕВИДНОГО И СИНУСОВИДНОГО ПРОФИЛЯ	100M2 ПОКРЫТИЙ КРОВЕЛЬ	3,2000	
1.1	1	ЗАТРАТЫ ТРУДА РАБОЧИХ-СТРОИТЕЛЕЙ	ЧЕЛ.-Ч	74,08	237,056
1.2	975	ЛЕБЕДКИ ЭЛЕКТРИЧЕСКИЕ, ТЯГОВЫМ УСИЛИЕМ ДО 5,79 (0,59) КН (Т)	МАШ.-Ч	0,85	2,72
1.3	2209	ШУРУПОВЕРТЫ СТРОИТЕЛЬНО-МОНТАЖНЫЕ	МАШ.-Ч	9,18	29,376
2	E1203-004-01 МИНСТРОЙ РУЗ 05.01.21 N 3	УСТРОЙСТВО КРОВЛИ ИЗ МЕТАЛЛОЧЕРЕПИЦЫ, ПРОФНАСТИЛА ТРАПЕЦИЕВИДНОГО И СИНУСОВИДНОГО ПРОФИЛЯ, С ПОКРЫТИЕМ ПО ГОТОВЫМ ПРОГОНАМ: ПРОСТОЙ	100 M2 КРОВЛИ	3,2000	
2.1	1	ЗАТРАТЫ ТРУДА РАБОЧИХ-СТРОИТЕЛЕЙ	ЧЕЛ.-Ч	38,53	123,296
2.3	521	ДРЕЛИ ЭЛЕКТРИЧЕСКИЕ	МАШ.-Ч	2,41	7,712
2.7	30818	ВИНТЫ САМОНАРЕЗАЮЩИЕ С УПЛОТНИТЕЛЬНОЙ ПРОКЛАДКОЙ 4,8X35	ШТ	645	2064
2.8	30819	ВИНТЫ САМОНАРЕЗАЮЩИЕ С УПЛОТНИТЕЛЬНОЙ ПРОКЛАДКОЙ 4,8X80	ШТ	81	
2.10	30861	МЕТАЛЛОЧЕРЕПИЦА, ПРОФНАСТИЛ ТРАПЕЦИЕВИДНЫЙ И СИНУСОВИДНЫЙ С ПОКРЫТИЕМ	M2	105	336
3	E58-017-02	РАЗБОРКА ПОКРЫТИЙ КРОВЕЛЬ: ИЗ ЛИСТОВОЙ СТАЛИ	100M2	1,2000	
3.1	1	ЗАТРАТЫ ТРУДА РАБОЧИХ-СТРОИТЕЛЕЙ	ЧЕЛ.-Ч	10,49	12,588
3.2	975	ЛЕБЕДКИ ЭЛЕКТРИЧЕСКИЕ, ТЯГОВЫМ УСИЛИЕМ ДО 5,79 (0,59) КН (Т)	МАШ.-Ч	0,25	0,3
3.3	99999	СТРОИТЕЛЬНЫЙ МУСОР	T	0,51	0,612
4	E1201-007-08 МИНСТРОЙ РУЗ 05.01.21 N 3	УСТРОЙСТВО КРОВЕЛЬ ИЗ ОЦИНКОВАННОЙ СТАЛИ БЕЗ НАСТЕННЫХ ЖЕЛОБОВ	100M2	1,2000	
4.1	1	ЗАТРАТЫ ТРУДА РАБОЧИХ-СТРОИТЕЛЕЙ	ЧЕЛ.-Ч	90,85	109,02
4.6	30405	ГВОЗДИ ТОЛЕВЫЕ КРУГЛЫЕ 3,0X40 MM	T	0,0071	0,00852
4.7	32501	ПОКОВКИ ИЗ КВАДРАТНЫХ ЗАГОТОВОК МАССОЙ 1,8 КГ	T	0,052	0,0624
4.8	33732	СТАЛЬ ЛИСТОВАЯ ОЦИНКОВАННАЯ ТОЛЩИНОЙ ЛИСТА 0,7 MM	T	0,64	0,768
4.9	36060	ДОСКИ ОБРЕЗНЫЕ ХВОЙНЫХ ПОРОД ДЛИНОЙ 4-6,5 М, ШИРИНОЙ 75-150 MM, ТОЛЩИНОЙ 44 MM И БОЛЕЕ, II СОРТА	M3	1,8	2,16
5	E58-019-03	СМЕНА МЕЛКИХ ПОКРЫТИЙ ИЗ ЛИСТОВОЙ СТАЛИ В КРОВЛЯХ ИЗ РУЛОННЫХ И ШТУЧНЫХ МАТЕРИАЛОВ: КАРНИЗНЫХ СВЕСОВ	100M	1,0800	
5.1	1	ЗАТРАТЫ ТРУДА РАБОЧИХ-СТРОИТЕЛЕЙ	ЧЕЛ.-Ч	101,24	109,3392
5.5	30407	ГВОЗДИ СТРОИТЕЛЬНЫЕ	T	0,001	0,00108
5.6	32501	ПОКОВКИ ИЗ КВАДРАТНЫХ ЗАГОТОВОК МАССОЙ 1,8 КГ	T	0,116	0,12528
5.7	32521	ПРОВОЛОКА КАНАТНАЯ ОЦИНКОВАННАЯ ДИАМЕТРОМ 2,6 MM	T	0,006	0,00648
5.8	33729	СТАЛЬ ЛИСТОВАЯ ОЦИНКОВАННАЯ ТОЛЩИНОЙ ЛИСТА 0,7 MM	T	0,294	0,31752
5.9	99999	СТРОИТЕЛЬНЫЙ МУСОР	T	0,594	0,64152
6	E1201-008-03 МИНСТРОЙ РУЗ 05.01.21 N 3	НАВЕСКА ВОДОСТОЧНЫХ ТРУБ ПО СТЕНАМ ИЗ КИРПИЧА ИЛИ ЛЕГКОГО БЕТОНА, ДИАМЕТРОМ ДО: 140 MM	100M ТРУБ	0,6000	
6.1	1	ЗАТРАТЫ ТРУДА РАБОЧИХ-СТРОИТЕЛЕЙ	ЧЕЛ.-Ч	38,4	23,04
6.4	32507	ПОКОВКИ ОЦИНКОВАННЫЕ МАССОЙ 2,825 КГ	T	0,095	0,057
6.5	32522	ПРОВОЛОКА КАНАТНАЯ ОЦИНКОВАННАЯ ДИАМЕТРОМ 3 MM	T	0,0003	0,00018
6.6	47801	ТРУБЫ ВОДОСТОЧНЫЕ	M	113	67,8
7	ЦЕНА	КОЛЕНА	ШТ	12,0000	
8	E1502-001-01	УЛУЧШЕННАЯ ШТУКАТУРКА ЦЕМЕНТНО-ИЗВЕСТКОВЫМ РАСТВОРОМ ПО КАМНЮ СТЕН ПАРАПЕТА	100M2	0,3600	
8.1	1	ЗАТРАТЫ ТРУДА РАБОЧИХ-СТРОИТЕЛЕЙ	ЧЕЛ.-Ч	70,88	25,5168
8.5	9219	ВОДА	M3	0,35	0,126
8.6	12138	РАСТВОР ЦЕМЕНТНО-ИЗВЕСТКОВЫЙ 1:1:6	M3	1,89	0,6804
<b>ФАСАД</b>					
9	E62-041-01	ОЧИСТКА ВРУЧНУЮ ПОВЕРХНОСТИ ФАСАДОВ ОТ ПЕРХЛОРВИНИЛОВЫХ И МАСЛЯНЫХ КРАСОК: С ЗЕМЛИ И ЛЕСОВ	100M2	34,0000	
9.1	1	ЗАТРАТЫ ТРУДА РАБОЧИХ-СТРОИТЕЛЕЙ	ЧЕЛ.-Ч	20,8	707,2
10	E1504-019-05 ДОП. 8	ОКРАСКА ФАСАДОВ АКРИЛОВЫМИ СОСТАВАМИ С ЛЕСОВ ВРУЧНУЮ С ПОДГОТОВКОЙ ПОВЕРХНОСТИ	100 M2 ОКРАШИ ВАЕМОЙ ПОВЕРХН ОСТИ	34,0000	
10.1	1	ЗАТРАТЫ ТРУДА РАБОЧИХ-СТРОИТЕЛЕЙ	ЧЕЛ.-Ч	13,8	469,2
10.5	29165	КРАСКА ВОДНО-ДИСПЕРСИОННАЯ АКРИЛОВАЯ	T	0,038	1,292
10.6	29166	ГРУНТОВКА НА АКРИЛОВОЙ ОСНОВЕ	T	0,013	0,442
10.7	29167	ШПАТЛЕВКА ФАСАДНАЯ	T	0,0175	0,595
10.8	35538	ШКУРКА ШЛИФОВАЛЬНАЯ ДВУХСЛОЙНАЯ С ЗЕРНИСТОСТЬЮ 40/25	M2	0,29	9,86
10.9	44059	ВЕТОШЬ	КГ	0,01	0,34
11	E1303-002-04	ОГРУНТОВКА МЕТАЛЛИЧЕСКИХ ПОВЕРХНОСТЕЙ ЗА ОДИН РАЗ ГРУНТОВКОЙ ГФ-	100M2	3,8000	

1	2	3	4	5	6
11.1	1	ЗАТРАТЫ ТРУДА РАБОЧИХ-СТРОИТЕЛЕЙ	ЧЕЛ.-Ч	5,31	20,178
11.4	975	ЛЕБЕДКИ ЭЛЕКТРИЧЕСКИЕ, ТЯГОВЫМ УСИЛИЕМ ДО 5,79 (0,59) КН (Т)	МАШ.-Ч	0,01	0,038
11.6	2515	АГРЕГАТЫ ОКРАСОЧНЫЕ ВЫСОКОГО ДАВЛЕНИЯ ДЛЯ ОКРАСКИ ПОВЕРХНОСТЕЙ КОНСТРУКЦИЙ МОЩНОСТЬЮ 1 КВТ	МАШ.-Ч	1,12	4,256
11.7	31419	ГРУНТОВКА ГФ-021 КРАСНО-КОРИЧНЕВАЯ	Т	0,012	0,0456
11.8	34288	КСИЛОЛ НЕФТЯНОЙ МАРКИ А	Т	0,002	0,0076
<b>12</b>	<b>E1303-004-26</b>	<b>ОКРАСКА МЕТАЛЛИЧЕСКИХ ОГРУНТОВАННЫХ ПОВЕРХНОСТЕЙ ЭМАЛЬЮ ПФ-115</b>	<b>100М2</b>		<b>3,8000</b>
12.1	1	ЗАТРАТЫ ТРУДА РАБОЧИХ-СТРОИТЕЛЕЙ	ЧЕЛ.-Ч	3,83	14,554
12.4	975	ЛЕБЕДКИ ЭЛЕКТРИЧЕСКИЕ, ТЯГОВЫМ УСИЛИЕМ ДО 5,79 (0,59) КН (Т)	МАШ.-Ч	0,01	0,038
12.6	2515	АГРЕГАТЫ ОКРАСОЧНЫЕ ВЫСОКОГО ДАВЛЕНИЯ ДЛЯ ОКРАСКИ ПОВЕРХНОСТЕЙ КОНСТРУКЦИЙ МОЩНОСТЬЮ 1 КВТ	МАШ.-Ч	0,65	2,47
12.7	31795	ЭМАЛЬ ПФ-115 СЕРАЯ	Т	0,019	0,0722
12.8	34035	УАЙТ-СПИРИТ	Т	0,0014	0,00532
<b>13</b>	<b>E0807-001-02</b>	<b>УСТАНОВКА И РАЗБОРКА НАРУЖНЫХ ИНВЕНТАРНЫХ ЛЕСОВ ВЫСОТОЙ ДО 16 М ТРУБЧАТЫХ ДЛЯ ПРОЧИХ ОТДЕЛОЧНЫХ РАБОТ</b>	<b>100М2</b>		<b>16,8000</b>
13.1	1	ЗАТРАТЫ ТРУДА РАБОЧИХ-СТРОИТЕЛЕЙ	ЧЕЛ.-Ч	43,5	730,8
13.4	44082	ДЕТАЛИ ДЕРЕВЯННЫЕ ЛЕСОВ	М3	0,009	0,1512
13.5	51622	ЩИТЫ НАСТИЛА ПО ПРОЕКТНЫМ ДАННЫМ	М2	3,4	57,12
13.6	63944	ДЕТАЛИ ЛЕСОВ СТАЛЬНЫЕ	Т	0,035	0,588
<b>14</b>	<b>E1501-091-03 ДОП. 9 К=0,6</b>	<b>ДЕМОНТАЖ ФАСАДА ДЕКОРАТИВНЫМИ ПАНЕЛЯМИ ТИПА "ТУНИКАБОНД" БЕЗ УСТРОЙСТВА КАРКАСА</b>	<b>100М2 РАЗВЕРНУТОЙ ПРОЕКЦИИ ПОВЕРХНОСТИ ОБЛИЦОВКИ</b>		<b>0,6200</b>
14.1	1	ЗАТРАТЫ ТРУДА РАБОЧИХ-СТРОИТЕЛЕЙ	ЧЕЛ.-Ч	115,704	71,73648
14.3	521	ДРЕЛИ ЭЛЕКТРИЧЕСКИЕ	МАШ.-Ч	3,54	2,1948
14.5	2209	ШУРУПОВЕРТЫ СТРОИТЕЛЬНО-МОНТАЖНЫЕ	МАШ.-Ч	12,96	8,0352
14.7	2875	ПЕРФОРАТОРЫ ЭЛЕКТРИЧЕСКИЕ	МАШ.-Ч	36	22,32
<b>15</b>	<b>E1501-091-03 ДОП. 9</b>	<b>ОБЛИЦОВКА ФАСАДА ДЕКОРАТИВНЫМИ ПАНЕЛЯМИ ТИПА "ТУНИКАБОНД" БЕЗ УСТРОЙСТВА КАРКАСА</b>	<b>100М2 РАЗВЕРНУТОЙ ПРОЕКЦИИ ПОВЕРХНОСТИ ОБЛИЦОВКИ</b>		<b>0,6200</b>
15.1	1	ЗАТРАТЫ ТРУДА РАБОЧИХ-СТРОИТЕЛЕЙ	ЧЕЛ.-Ч	192,84	119,5608
15.3	521	ДРЕЛИ ЭЛЕКТРИЧЕСКИЕ	МАШ.-Ч	5,9	3,658
15.5	2209	ШУРУПОВЕРТЫ СТРОИТЕЛЬНО-МОНТАЖНЫЕ	МАШ.-Ч	21,6	13,392
15.7	2875	ПЕРФОРАТОРЫ ЭЛЕКТРИЧЕСКИЕ	МАШ.-Ч	60	37,2
15.8	29160	ВИНТЫ САМОНАРЕЗАЮЩИЕ	ШТ	2400	1488
15.9	29161	БОЛТЫ АНКЕРНЫЕ	ШТ	200	124
<b>16</b>	<b>E1501-092-01 ДОП. 9</b>	<b>РАСКРОЙ И ИЗГОТОВЛЕНИЕ ПАНЕЛЕЙ ИЗ ЛИСТОВ "ТУНИКАБОНД"</b>	<b>100М2 РАЗВЕРНУТОЙ ПРОЕКЦИИ ПОВЕРХНОСТИ ОБЛИЦОВКИ</b>		<b>0,6200</b>
16.1	1	ЗАТРАТЫ ТРУДА РАБОЧИХ-СТРОИТЕЛЕЙ	ЧЕЛ.-Ч	191,14	118,5068
16.2	521	ДРЕЛИ ЭЛЕКТРИЧЕСКИЕ	МАШ.-Ч	9,23	5,7226
16.3	1523	ПИЛЫ ДИСКОВЫЕ ЭЛЕКТРИЧЕСКИЕ	МАШ.-Ч	26,45	16,399
16.4	2667	СТАНКИ ФРЕЗЕРНЫЕ	МАШ.-Ч	49,2	30,504
16.5	29128	ЛИСТЫ КОМПОЗИТНЫЕ ДЕКОРАТИВНЫЕ ОБЛИЦОВОЧНЫЕ ТИПА "ТУНИКАБОНД"	М2	100	62
16.6	30625	ВЫГЯЖНЫЕ КЛЕПКИ	ШТ	1200	744
<b>17</b>	<b>E1303-003-21</b>	<b>ОКРАСКА ОГРУНТОВАННЫХ БЕТОННЫХ И ОШТУКАТУРЕННЫХ ПОВЕРХНОСТЕЙ ЭМАЛЬЮ ПФ-133</b>	<b>100М2</b>		<b>1,8000</b>
17.1	1	ЗАТРАТЫ ТРУДА РАБОЧИХ-СТРОИТЕЛЕЙ	ЧЕЛ.-Ч	5,38	9,684
17.4	975	ЛЕБЕДКИ ЭЛЕКТРИЧЕСКИЕ, ТЯГОВЫМ УСИЛИЕМ ДО 5,79 (0,59) КН (Т)	МАШ.-Ч	0,01	0,018
17.6	2515	АГРЕГАТЫ ОКРАСОЧНЫЕ ВЫСОКОГО ДАВЛЕНИЯ ДЛЯ ОКРАСКИ ПОВЕРХНОСТЕЙ КОНСТРУКЦИЙ МОЩНОСТЬЮ 1 КВТ	МАШ.-Ч	0,65	1,17
17.7	31794	ЭМАЛЬ ПФ-133 ТЕМНО-СЕРАЯ	Т	0,009	0,0162
17.8	34288	КСИЛОЛ НЕФТЯНОЙ МАРКИ А	Т	0,0014	0,00252

**ИТОГО ПО ЛОКАЛЬНОЙ РЕСУРСНОЙ ВЕДОМОСТИ:**

<b>ТРУДОВЫЕ РЕСУРСЫ</b>						
1	1	ЗАТРАТЫ ТРУДА РАБОЧИХ-СТРОИТЕЛЕЙ	ЧЕЛ.-Ч	2901,27608	29659,19	86 049 498
<b>СТРОИТЕЛЬНЫЕ МАШИНЫ И МЕХАНИЗМЫ</b>						
4	521	ДРЕЛИ ЭЛЕКТРИЧЕСКИЕ	МАШ.-Ч	19,2874	950	18 323
7	975	ЛЕБЕДКИ ЭЛЕКТРИЧЕСКИЕ, ТЯГОВЫМ УСИЛИЕМ ДО 5,79 (0,59) КН (Т)	МАШ.-Ч	3,114	1207	3 759
10	1523	ПИЛЫ ДИСКОВЫЕ ЭЛЕКТРИЧЕСКИЕ	МАШ.-Ч	16,399	916	15 021
12	2209	ШУРУПОВЕРТЫ СТРОИТЕЛЬНО-МОНТАЖНЫЕ	МАШ.-Ч	50,8032	851	43 234
15	2515	АГРЕГАТЫ ОКРАСОЧНЫЕ ВЫСОКОГО ДАВЛЕНИЯ ДЛЯ ОКРАСКИ ПОВЕРХНОСТЕЙ КОНСТРУКЦИЙ МОЩНОСТЬЮ 1 КВТ	МАШ.-Ч	7,896	4254	33 590
16	2667	СТАНКИ ФРЕЗЕРНЫЕ	МАШ.-Ч	30,504	18390	560 969
17	2875	ПЕРФОРАТОРЫ ЭЛЕКТРИЧЕСКИЕ	МАШ.-Ч	59,52	1176	69 996
<b>ИТОГО</b>			<b>СУМ</b>			<b>744 890</b>
<b>МАТЕРИАЛЬНЫЕ РЕСУРСЫ</b>						
18	9219	ВОДА	М3	0,126	0	-
19	12138	РАСТВОР ЦЕМЕНТНО-ИЗВЕСТКОВЫЙ 1:1:6	М3	0,6804	320000	217 728
20	29128	ЛИСТЫ КОМПОЗИТНЫЕ ДЕКОРАТИВНЫЕ ОБЛИЦОВОЧНЫЕ ТИПА "ТУНИКАБОНД"	М2	62	90000	5 580 000
21	29160	ВИНТЫ САМОНАРЕЗАЮЩИЕ	ШТ	1488	385	572 880

1	2	3	4	5	6	
22	29161	БОЛТЫ АНКЕРНЫЕ	ШТ	124	450	55 800
23	29165	КРАСКА ВОДНО-ДИСПЕРСИОННАЯ АКРИЛОВАЯ	Т	1,292	10500000	13 566 000
24	29166	ГРУНТОВКА НА АКРИЛОВОЙ ОСНОВЕ	Т	0,442	12500000	5 525 000
25	29167	ШПАТЛЕВКА ФАСАДНАЯ	Т	0,595	2500000	1 487 500
26	30405	ГВОЗДИ ТОЛЕВЫЕ КРУГЛЫЕ 3,0X40 ММ	Т	0,00852	15000000	127 800
27	30407	ГВОЗДИ СТРОИТЕЛЬНЫЕ	Т	0,00108	15000000	16 200
28	30625	ВЫТЯЖНЫЕ КЛЕПКИ	ШТ	744	350	260 400
29	30818	ВИНТЫ САМОНАРЕЗАЮЩИЕ С УПЛОТНИТЕЛЬНОЙ ПРОКЛАДКОЙ 4,8X35	ШТ	2064	385	794 640
30	30819	ВИНТЫ САМОНАРЕЗАЮЩИЕ С УПЛОТНИТЕЛЬНОЙ ПРОКЛАДКОЙ 4,8X80	ШТ	0	385	-
31	30861	МЕТАЛЛОЧЕРЕПИЦА, ПРОФНАСТИЛ ТРАПЕЦИЕВИДНЫЙ И СИНУСОВИДНЫЙ С ПОКРЫТИЕМ	M2	336	86000	28 896 000
32	31419	ГРУНТОВКА ГФ-021 КРАСНО-КОРИЧНЕВАЯ	Т	0,0456	12500000	570 000
33	31794	ЭМАЛЬ ПФ-133 ТЕМНО-СЕРАЯ	Т	0,0162	28500000	461 700
34	31795	ЭМАЛЬ ПФ-115 СЕРАЯ	Т	0,0722	28500000	2 057 700
35	32501	ПОКОВКИ ИЗ КВАДРАТНЫХ ЗАГОТОВОК МАССОЙ 1,8 КГ	Т	0,18768	3500000	656 880
36	32507	ПОКОВКИ ОЦИНКОВАННЫЕ МАССОЙ 2,825 КГ	Т	0,057	3900000	222 300
37	32521	ПРОВОЛОКА КАНАТНАЯ ОЦИНКОВАННАЯ ДИАМЕТРОМ 2,6 ММ	Т	0,00648	13000000	84 240
38	32522	ПРОВОЛОКА КАНАТНАЯ ОЦИНКОВАННАЯ ДИАМЕТРОМ 3 ММ	Т	0,00018	13000000	2 340
39	33729	СТАЛЬ ЛИСТОВАЯ ОЦИНКОВАННАЯ ТОЛЩИНОЙ ЛИСТА 0,7 ММ	Т	1,08552	13500000	14 654 520
40	34035	УАЙТ-СПИРИТ	Т	0,00532	2100000	11 172
41	34288	КСИЛОЛ НЕФТЯНОЙ МАРКИ А	Т	0,01012	2000000	20 240
42	35538	ШКУРКА ШЛИФОВАЛЬНАЯ ДВУХСЛОЙНАЯ С ЗЕРНИСТОСТЬЮ 40/25	M2	9,86	20000	197 200
43	36060	ДОСКИ ОБРЕЗНЫЕ ХВОЙНЫХ ПОРОД ДЛИНОЙ 4-6,5 М, ШИРИНОЙ 75-150 ММ, ТОЛЩИНОЙ 44 ММ И БОЛЕЕ, II СОРТА	M3	2,16	3100000	6 696 000
44	44059	ВЕТОШЬ	КГ	0,34	2000	680
45	44082	ДЕТАЛИ ДЕРЕВЯННЫЕ ЛЕСОВ	M3	0,1512	2500000	378 000
46	47801	ТРУБЫ ВОДОСТОЧНЫЕ	M	67,8	24500	1 661 100
47	51622	ЩИТЫ НАСТИЛА ПО ПРОЕКТНЫМ ДАННЫМ	M2	57,12	75000	4 284 000
48	63944	ДЕТАЛИ ЛЕСОВ СТАЛЬНЫЕ	Т	0,588	3500000	2 058 000
49	99999	СТРОИТЕЛЬНЫЙ МУСОР	Т	1,25352		-
50	ЦЕНА	КОЛЕНА	ШТ	12,0000	9500	114 000
		ИТОГО	СУМ			91 230 020
		<b>ЗАТРАТЫ ТРУДА РАБОЧИХ</b>	СУМ			<b>86 049 498</b>
		<b>МАШИНЫ И МЕХАНИЗМЫ</b>	СУМ			<b>744 890</b>
		<b>СТРОИТЕЛЬНЫЕ МАТЕРИАЛЫ</b>	СУМ			<b>91 230 020</b>
		<b>ТРАНСПОРТНЫЕ РАСХОДЫ 5%</b>	СУМ			<b>4 561 501</b>
		<b>ИТОГО ПРЯМЫЕ ЗАТРАТЫ ПО РАЗДЕЛАМ</b>	СУМ			<b>182 585 910</b>
		<b>ПРОЧИЕ ЗАТРАТЫ ПОДРЯДЧИКА 19%</b>	СУМ			<b>34 691 323</b>
		<b>ВСЕГО</b>	СУМ			<b>217 277 233</b>
		<b>НАЛОГ НА НДС 15%</b>	СУМ			<b>32 591 585</b>
		<b>ВСЕГО</b>	СУМ			<b>249 868 818</b>

СОСТАВИЛА



КИМ.А.

УНИВЕР АЛМАЛЫК  
(наименование стройки)**ЛОКАЛЬНАЯ РЕСУРСНАЯ ВЕДОМОСТЬ №**  
(локальная ресурсная смета)на \_\_\_\_\_  
(наименование работ и затрат, наименование объекта)

Основание:

N п.п.	Шифр номера нормативов и коды ресурсов	Наименование работ и затрат	Единица измерения	Количество	
				на. ед. измерения	по проектным данным
1	2	3	4	5	6
<b>КРОВЛЯ</b>					
1	E58-017-20 ДОП. 12 МИНСТРОЙ РУЗ N 519 ОТ 18.11.2019 Г.	<b>РАЗБОРКА ПОКРЫТИЙ КРОВЕЛЬ ИЗ МЕТАЛЛОЧЕРЕПИЦЫ, ПРОФНАСТИЛА ТРАПЕЦИЕВИДНОГО И СИНУСОВИДНОГО ПРОФИЛЯ</b>	<b>100M2 ПОКРЫТИЙ КРОВЕЛЬ</b>	<b>3,2000</b>	
1.1	1	ЗАТРАТЫ ТРУДА РАБОЧИХ-СТРОИТЕЛЕЙ	ЧЕЛ.-Ч	74,08	237,056
1.2	975	ЛЕБЕДКИ ЭЛЕКТРИЧЕСКИЕ, ТЯГОВЫМ УСИЛИЕМ ДО 5,79 (0,59) КН (Т)	МАШ.-Ч	0,85	2,72
1.3	2209	ШУРУПОВЕРТЫ СТРОИТЕЛЬНО-МОНТАЖНЫЕ	МАШ.-Ч	9,18	29,376
2	E1203-004-01 МИНСТРОЙ РУЗ 05.01.21 N 3	<b>УСТРОЙСТВО КРОВЛИ ИЗ МЕТАЛЛОЧЕРЕПИЦЫ, ПРОФНАСТИЛА ТРАПЕЦИЕВИДНОГО И СИНУСОВИДНОГО ПРОФИЛЯ, С ПОКРЫТИЕМ ПО ГОТОВЫМ ПРОГОНАМ: ПРОСТОЙ</b>	<b>100 M2 КРОВЛИ</b>	<b>3,2000</b>	
2.1	1	ЗАТРАТЫ ТРУДА РАБОЧИХ-СТРОИТЕЛЕЙ	ЧЕЛ.-Ч	38,53	123,296
2.2	3	ЗАТРАТЫ ТРУДА МАШИНИСТОВ	ЧЕЛ.-Ч	1,19	3,808
2.3	521	ДРЕЛИ ЭЛЕКТРИЧЕСКИЕ	МАШ.-Ч	2,41	7,712
2.4	698	КРАНЫ БАШЕННЫЕ ПРИ РАБОТЕ НА ДРУГИХ ВИДАХ СТРОИТЕЛЬСТВА 8 Т	МАШ.-Ч	0,5	1,6
2.5	762	КРАНЫ НА АВТОМОБИЛЬНОМ ХОДУ ПРИ РАБОТЕ НА ДРУГИХ ВИДАХ СТРОИТЕЛЬСТВА 10 Т	МАШ.-Ч	0,29	0,928
2.6	2509	АВТОМОБИЛИ БОРТОВЫЕ ГРУЗОПОДЪЕМНОСТЬЮ ДО 5 Т	МАШ.-Ч	0,4	1,28
2.7	30818	ВИНТЫ САМОНАРЕЗАЮЩИЕ С УПЛОТНИТЕЛЬНОЙ ПРОКЛАДКОЙ 4,8X35	ШТ	645	2064
2.8	30819	ВИНТЫ САМОНАРЕЗАЮЩИЕ С УПЛОТНИТЕЛЬНОЙ ПРОКЛАДКОЙ 4,8X80	ШТ	81	259,2
2.9	30823	ПРОКЛАДКИ УПЛОТНИТЕЛЬНЫЕ ПЕНОПОЛИУРЕТАНОВЫЕ ДЛЯ МЕТАЛЛОЧЕРЕПИЦЫ	М	16	51,2
2.10	30861	МЕТАЛЛОЧЕРЕПИЦА, ПРОФНАСТИЛ ТРАПЕЦИЕВИДНЫЙ И СИНУСОВИДНЫЙ С ПОКРЫТИЕМ	M2	105	336
3	E58-017-02	<b>РАЗБОРКА ПОКРЫТИЙ КРОВЕЛЬ: ИЗ ЛИСТОВОЙ СТАЛИ</b>	<b>100M2</b>	<b>1,2000</b>	
3.1	1	ЗАТРАТЫ ТРУДА РАБОЧИХ-СТРОИТЕЛЕЙ	ЧЕЛ.-Ч	10,49	12,588
3.2	975	ЛЕБЕДКИ ЭЛЕКТРИЧЕСКИЕ, ТЯГОВЫМ УСИЛИЕМ ДО 5,79 (0,59) КН (Т)	МАШ.-Ч	0,25	0,3
3.3	99999	СТРОИТЕЛЬНЫЙ МУСОР	Т	0,51	0,612
4	E1201-007-08 МИНСТРОЙ РУЗ 05.01.21 N 3	<b>УСТРОЙСТВО КРОВЕЛЬ ИЗ ОЦИНКОВАННОЙ СТАЛИ БЕЗ НАСТЕННЫХ ЖЕЛОБОВ</b>	<b>100M2</b>	<b>1,2000</b>	
4.1	1	ЗАТРАТЫ ТРУДА РАБОЧИХ-СТРОИТЕЛЕЙ	ЧЕЛ.-Ч	90,85	109,02
4.2	3	ЗАТРАТЫ ТРУДА МАШИНИСТОВ	ЧЕЛ.-Ч	0,63	0,756
4.3	698	КРАНЫ БАШЕННЫЕ ПРИ РАБОТЕ НА ДРУГИХ ВИДАХ СТРОИТЕЛЬСТВА 8 Т	МАШ.-Ч	0,42	0,504
4.4	762	КРАНЫ НА АВТОМОБИЛЬНОМ ХОДУ ПРИ РАБОТЕ НА ДРУГИХ ВИДАХ СТРОИТЕЛЬСТВА 10 Т	МАШ.-Ч	0,08	0,096
4.5	2509	АВТОМОБИЛИ БОРТОВЫЕ ГРУЗОПОДЪЕМНОСТЬЮ ДО 5 Т	МАШ.-Ч	0,13	0,156
4.6	30405	ГВОЗДИ ТОЛЕВЫЕ КРУГЛЫЕ 3,0X40 ММ	Т	0,0071	0,00852
4.7	32501	ПОВОККИ ИЗ КВАДРАТНЫХ ЗАГОТОВОК МАССОЙ 1,8 КГ	Т	0,052	0,0624
4.8	33732	СТАЛЬ ЛИСТОВАЯ ОЦИНКОВАННАЯ ТОЛЩИНОЙ ЛИСТА 0,7 ММ	Т	0,64	0,768
4.9	36060	ДОСКИ ОБРЕЗНЫЕ ХВОЙНЫХ ПОРОД ДЛИНОЙ 4-6,5 М, ШИРИНОЙ 75-150 ММ, ТОЛЩИНОЙ 44 ММ И БОЛЕЕ, II СОРТА	M3	1,8	2,16
5	E58-019-03	<b>СМЕНА МЕЛКИХ ПОКРЫТИЙ ИЗ ЛИСТОВОЙ СТАЛИ В КРОВЛЯХ ИЗ РУЛОННЫХ И ШТУЧНЫХ МАТЕРИАЛОВ: КАРНИЗНЫХ СВЕСОВ</b>	<b>100М</b>	<b>1,0800</b>	
5.1	1	ЗАТРАТЫ ТРУДА РАБОЧИХ-СТРОИТЕЛЕЙ	ЧЕЛ.-Ч	101,24	109,3392
5.2	3	ЗАТРАТЫ ТРУДА МАШИНИСТОВ	ЧЕЛ.-Ч	0,35	0,378
5.3	1522	ПОДЪЕМНИКИ МАЧТОВЫЕ СТРОИТЕЛЬНЫЕ 0,5 Т	МАШ.-Ч	0,25	0,27
5.4	2509	АВТОМОБИЛИ БОРТОВЫЕ ГРУЗОПОДЪЕМНОСТЬЮ ДО 5 Т	МАШ.-Ч	0,1	0,108
5.5	30407	ГВОЗДИ СТРОИТЕЛЬНЫЕ	Т	0,001	0,00108
5.6	32501	ПОВОККИ ИЗ КВАДРАТНЫХ ЗАГОТОВОК МАССОЙ 1,8 КГ	Т	0,116	0,12528
5.7	32521	ПРОВОЛОКА КАНАТНАЯ ОЦИНКОВАННАЯ ДИАМЕТРОМ 2,6 ММ	Т	0,006	0,00648
5.8	33729	СТАЛЬ ЛИСТОВАЯ ОЦИНКОВАННАЯ ТОЛЩИНОЙ ЛИСТА 0,7 ММ	Т	0,294	0,31752
5.9	99999	СТРОИТЕЛЬНЫЙ МУСОР	Т	0,594	0,64152
6	E1201-008-03 МИНСТРОЙ РУЗ 05.01.21 N 3	<b>НАВЕСКА ВОДОСТОЧНЫХ ТРУБ ПО СТЕНАМ ИЗ КИРПИЧА ИЛИ ЛЕГКОГО БЕТОНА, ДИАМЕТРОМ ДО: 140 ММ</b>	<b>100М ТРУБ</b>	<b>0,6000</b>	
6.1	1	ЗАТРАТЫ ТРУДА РАБОЧИХ-СТРОИТЕЛЕЙ	ЧЕЛ.-Ч	38,4	23,04
6.2	3	ЗАТРАТЫ ТРУДА МАШИНИСТОВ	ЧЕЛ.-Ч	0,43	0,258
6.3	2509	АВТОМОБИЛИ БОРТОВЫЕ ГРУЗОПОДЪЕМНОСТЬЮ ДО 5 Т	МАШ.-Ч	0,43	0,258
6.4	32507	ПОВОККИ ОЦИНКОВАННЫЕ МАССОЙ 2,825 КГ	Т	0,095	0,057
6.5	32522	ПРОВОЛОКА КАНАТНАЯ ОЦИНКОВАННАЯ ДИАМЕТРОМ 3 ММ	Т	0,0003	0,00018
6.6	47801	ТРУБЫ ВОДОСТОЧНЫЕ	М	113	67,8
7	<b>ЦЕНА</b>	<b>КОЛЕНА</b>	<b>ШТ</b>	<b>12,0000</b>	
8	E1502-001-01	<b>УЛУЧШЕННАЯ ШТУКАТУРКА ЦЕМЕНТНО-ИЗВЕСТКОВЫМ РАСТВОРОМ ПО КАМНЮ СТЕН ПАРАПЕТА</b>	<b>100M2</b>	<b>0,3600</b>	
8.1	1	ЗАТРАТЫ ТРУДА РАБОЧИХ-СТРОИТЕЛЕЙ	ЧЕЛ.-Ч	70,88	25,5168

1	2	3	4	5	6
8.2	3	ЗАТРАТЫ ТРУДА МАШИНИСТОВ	ЧЕЛ.-Ч	2,78	1,008
8.3	976	ЛЕБЕДКИ ЭЛЕКТРИЧЕСКИЕ, ТЯГОВЫМ УСИЛИЕМ ДО 12,26 (1,25) КН (Т)	МАШ.-Ч	0,9	0,324
8.4	1608	РАСТВОРОНАСОСЫ 3 МЗ/Ч	МАШ.-Ч	2,78	1,008
8.5	9219	ВОДА	МЗ	0,35	0,126
8.6	12138	РАСТВОР ЦЕМЕНТНО-ИЗВЕСТКОВЫЙ 1:1:6	МЗ	1,89	0,6804
<b>ФАСАД</b>					
9	E62-041-01	<b>ОЧИСТКА ВРУЧНУЮ ПОВЕРХНОСТИ ФАСАДОВ ОТ ПЕРХЛОРВИНИЛОВЫХ И МАСЛЯНЫХ КРАСОК: С ЗЕМЛИ И ЛЕСОВ</b>	100М2	<b>24,0000</b>	
9.1	1	ЗАТРАТЫ ТРУДА РАБОЧИХ-СТРОИТЕЛЕЙ	ЧЕЛ.-Ч	20,8	499,2
10	E1504-019-05 ДОП. 8	<b>ОКРАСКА ФАСАДОВ АКРИЛОВЫМИ СОСТАВАМИ С ЛЕСОВ ВРУЧНУЮ С ПОДГОТОВКОЙ ПОВЕРХНОСТИ</b>	100 М2	<b>24,0000</b>	
			<b>ОКРАШИ ВАЕМОЙ ПОВЕРХН ОСТИ</b>		
10.1	1	ЗАТРАТЫ ТРУДА РАБОЧИХ-СТРОИТЕЛЕЙ	ЧЕЛ.-Ч	13,8	331,2
10.2	3	ЗАТРАТЫ ТРУДА МАШИНИСТОВ	ЧЕЛ.-Ч	0,17	4,08
10.3	1522	ПОДЪЕМНИКИ МАЧТОВЫЕ СТРОИТЕЛЬНЫЕ 0,5 Т	МАШ.-Ч	0,09	2,16
10.4	2499	АВТОМОБИЛИ БОРТОВЫЕ ГРУЗОПОДЪЕМНОСТЬЮ ДО 5 Т	МАШ.-Ч	0,08	1,92
10.5	29165	КРАСКА ВОДНО-ДИСПЕРСИОННАЯ АКРИЛОВАЯ	Т	0,038	0,912
10.6	29166	ГРУНТОВКА НА АКРИЛОВОЙ ОСНОВЕ	Т	0,013	0,312
10.7	29167	ШПАТЛЕВКА ФАСАДНАЯ	Т	0,0175	0,42
10.8	35538	ШКУРКА ШЛИФОВАЛЬНАЯ ДВУХСЛОЙНАЯ С ЗЕРНИСТОСТЬЮ 40/25	М2	0,29	6,96
10.9	44059	ВЕТОШЬ	КГ	0,01	0,24
11	E1303-002-04	<b>ОГРУНТОВКА МЕТАЛЛИЧЕСКИХ ПОВЕРХНОСТЕЙ ЗА ОДИН РАЗ ГРУНТОВКОЙ ГФ-021</b>	100М2	<b>2,8000</b>	
11.1	1	ЗАТРАТЫ ТРУДА РАБОЧИХ-СТРОИТЕЛЕЙ	ЧЕЛ.-Ч	5,31	14,868
11.2	3	ЗАТРАТЫ ТРУДА МАШИНИСТОВ	ЧЕЛ.-Ч	0,02	0,056
11.3	112	АВТОПОГРУЗЧИКИ 5 Т	МАШ.-Ч	0,01	0,028
11.4	975	ЛЕБЕДКИ ЭЛЕКТРИЧЕСКИЕ, ТЯГОВЫМ УСИЛИЕМ ДО 5,79 (0,59) КН (Т)	МАШ.-Ч	0,01	0,028
11.5	2499	АВТОМОБИЛИ БОРТОВЫЕ ГРУЗОПОДЪЕМНОСТЬЮ ДО 5 Т	МАШ.-Ч	0,01	0,028
11.6	2515	АГРЕГАТЫ ОКРАСОЧНЫЕ ВЫСОКОГО ДАВЛЕНИЯ ДЛЯ ОКРАСКИ ПОВЕРХНОСТЕЙ КОНСТРУКЦИЙ МОЩНОСТЬЮ 1 КВТ	МАШ.-Ч	1,12	3,136
11.7	31419	ГРУНТОВКА ГФ-021 КРАСНО-КОРИЧНЕВАЯ	Т	0,012	0,0336
11.8	34288	КСИЛОЛ НЕФТЯНОЙ МАРКИ А	Т	0,002	0,0056
12	E1303-004-26	<b>ОКРАСКА МЕТАЛЛИЧЕСКИХ ОГРУНТОВАННЫХ ПОВЕРХНОСТЕЙ ЭМАЛЬЮ ПФ-115</b>	100М2	<b>2,8000</b>	
12.1	1	ЗАТРАТЫ ТРУДА РАБОЧИХ-СТРОИТЕЛЕЙ	ЧЕЛ.-Ч	3,83	10,724
12.2	3	ЗАТРАТЫ ТРУДА МАШИНИСТОВ	ЧЕЛ.-Ч	0,02	0,056
12.3	112	АВТОПОГРУЗЧИКИ 5 Т	МАШ.-Ч	0,01	0,028
12.4	975	ЛЕБЕДКИ ЭЛЕКТРИЧЕСКИЕ, ТЯГОВЫМ УСИЛИЕМ ДО 5,79 (0,59) КН (Т)	МАШ.-Ч	0,01	0,028
12.5	2499	АВТОМОБИЛИ БОРТОВЫЕ ГРУЗОПОДЪЕМНОСТЬЮ ДО 5 Т	МАШ.-Ч	0,01	0,028
12.6	2515	АГРЕГАТЫ ОКРАСОЧНЫЕ ВЫСОКОГО ДАВЛЕНИЯ ДЛЯ ОКРАСКИ ПОВЕРХНОСТЕЙ КОНСТРУКЦИЙ МОЩНОСТЬЮ 1 КВТ	МАШ.-Ч	0,65	1,82
12.7	31795	ЭМАЛЬ ПФ-115 СЕРАЯ	Т	0,019	0,0532
12.8	34035	УАЙТ-СПИРИТ	Т	0,0014	0,00392
13	E0807-001-02	<b>УСТАНОВКА И РАЗБОРКА НАРУЖНЫХ ИНВЕНТАРНЫХ ЛЕСОВ ВЫСОТОЙ ДО 16 М ТРУБЧАТЫХ ДЛЯ ПРОЧИХ ОТДЕЛОЧНЫХ РАБОТ</b>	100М2	<b>16,8000</b>	
13.1	1	ЗАТРАТЫ ТРУДА РАБОЧИХ-СТРОИТЕЛЕЙ	ЧЕЛ.-Ч	43,5	730,8
13.2	3	ЗАТРАТЫ ТРУДА МАШИНИСТОВ	ЧЕЛ.-Ч	0,07	1,176
13.3	2499	АВТОМОБИЛИ БОРТОВЫЕ ГРУЗОПОДЪЕМНОСТЬЮ ДО 5 Т	МАШ.-Ч	0,07	1,176
13.4	44082	ДЕТАЛИ ДЕРЕВЯННЫЕ ЛЕСОВ	МЗ	0,009	0,1512
13.5	51622	ЩИТЫ НАСТИЛА ПО ПРОЕКТНЫМ ДАННЫМ	М2	3,4	57,12
13.6	63944	ДЕТАЛИ ЛЕСОВ СТАЛЬНЫЕ	Т	0,035	0,588
14	E1501-091-03 ДОП. 9	<b>ДЕМОНТАЖ ФАСАДА ДЕКОРАТИВНЫМИ ПАНЕЛЯМИ ТИПА "АЛЮПАН" БЕЗ УСТРОЙСТВА КАРКАСА</b>	100М2	<b>0,6200</b>	
			<b>РАЗВЕРНУ ТОЙ ПРОЕКЦИ И ПОВЕРХН ОСТИ ОБЛИЦОВ КИ</b>		
14.1	1	ЗАТРАТЫ ТРУДА РАБОЧИХ-СТРОИТЕЛЕЙ	ЧЕЛ.-Ч	192,84	119,5608
14.2	3	ЗАТРАТЫ ТРУДА МАШИНИСТОВ	ЧЕЛ.-Ч	0,85	0,527
14.3	521	ДРЕЛИ ЭЛЕКТРИЧЕСКИЕ	МАШ.-Ч	5,9	3,658
14.4	1522	ПОДЪЕМНИКИ МАЧТОВЫЕ СТРОИТЕЛЬНЫЕ 0,5 Т	МАШ.-Ч	0,36	0,2232
14.5	2209	ШУРУПОВЕРТЫ СТРОИТЕЛЬНО-МОНТАЖНЫЕ	МАШ.-Ч	21,6	13,392
14.6	2509	АВТОМОБИЛИ БОРТОВЫЕ ГРУЗОПОДЪЕМНОСТЬЮ ДО 5 Т	МАШ.-Ч	0,49	0,3038
14.7	2875	ПЕРФОРАТОРЫ ЭЛЕКТРИЧЕСКИЕ	МАШ.-Ч	60	37,2
14.8	29160	ВИНТЫ САМОНАРЕЗАЮЩИЕ	ШТ	2400	1488
14.9	29161	БОЛТЫ АНКЕРНЫЕ	ШТ	200	124
15	E1501-091-03 ДОП. 9	<b>ОБЛИЦОВКА ФАСАДА ДЕКОРАТИВНЫМИ ПАНЕЛЯМИ ТИПА "АЛЮПАН" БЕЗ УСТРОЙСТВА КАРКАСА</b>	100М2	<b>0,6200</b>	
			<b>РАЗВЕРНУ ТОЙ ПРОЕКЦИ И ПОВЕРХН ОСТИ ОБЛИЦОВ КИ</b>		
15.1	1	ЗАТРАТЫ ТРУДА РАБОЧИХ-СТРОИТЕЛЕЙ	ЧЕЛ.-Ч	192,84	119,5608
15.2	3	ЗАТРАТЫ ТРУДА МАШИНИСТОВ	ЧЕЛ.-Ч	0,85	0,527
15.3	521	ДРЕЛИ ЭЛЕКТРИЧЕСКИЕ	МАШ.-Ч	5,9	3,658
15.4	1522	ПОДЪЕМНИКИ МАЧТОВЫЕ СТРОИТЕЛЬНЫЕ 0,5 Т	МАШ.-Ч	0,36	0,2232
15.5	2209	ШУРУПОВЕРТЫ СТРОИТЕЛЬНО-МОНТАЖНЫЕ	МАШ.-Ч	21,6	13,392
15.6	2509	АВТОМОБИЛИ БОРТОВЫЕ ГРУЗОПОДЪЕМНОСТЬЮ ДО 5 Т	МАШ.-Ч	0,49	0,3038
15.7	2875	ПЕРФОРАТОРЫ ЭЛЕКТРИЧЕСКИЕ	МАШ.-Ч	60	37,2

1	2	3	4	5	6
15.8	29160	ВИНТЫ САМОНАРЕЗАЮЩИЕ	ШТ	2400	1488
15.9	29161	БОЛТЫ АНКЕРНЫЕ	ШТ	200	124
16	<b>E1501-092-01 ДОП. 9</b>	<b>РАСКРОЙ И ИЗГОТОВЛЕНИЕ ПАНЕЛЕЙ ИЗ ЛИСТОВ "АЛЮПАН"</b>	<b>100M2</b>	<b>0,6200</b>	
16.1	1	ЗАТРАТЫ ТРУДА РАБОЧИХ-СТРОИТЕЛЕЙ	ЧЕЛ.-Ч	191,14	118,5068
16.2	521	ДРЕЛИ ЭЛЕКТРИЧЕСКИЕ	МАШ.-Ч	9,23	5,7226
16.3	1523	ПИЛЫ ДИСКОВЫЕ ЭЛЕКТРИЧЕСКИЕ	МАШ.-Ч	26,45	16,399
16.4	2667	СТАНКИ ФРЕЗЕРНЫЕ	МАШ.-Ч	49,2	30,504
16.5	29128	ЛИСТЫ КОМПОЗИТНЫЕ ДЕКОРАТИВНЫЕ ОБЛИЦОВОЧНЫЕ ТИПА "АЛЮПАН"	M2	100	62
16.6	30625	ВЫТЯЖНЫЕ КЛЕПКИ	ШТ	1200	744
17	<b>E1303-003-21</b>	<b>ОКРАСКА ОГРУНТОВАННЫХ БЕТОННЫХ И ОШТУКАТУРЕННЫХ ПОВЕРХНОСТЕЙ ЭМАЛЬЮ ПФ-133</b>	<b>100M2</b>	<b>1,8000</b>	
17.1	1	ЗАТРАТЫ ТРУДА РАБОЧИХ-СТРОИТЕЛЕЙ	ЧЕЛ.-Ч	5,38	9,684
17.2	3	ЗАТРАТЫ ТРУДА МАШИНИСТОВ	ЧЕЛ.-Ч	0,02	0,036
17.3	112	АВТОПОГРУЗЧИКИ 5 Т	МАШ.-Ч	0,01	0,018
17.4	975	ЛЕБЕДКИ ЭЛЕКТРИЧЕСКИЕ, ТЯГОВЫМ УСИЛИЕМ ДО 5,79 (0,59) КН (Т)	МАШ.-Ч	0,01	0,018
17.5	2499	АВТОМОБИЛИ БОРТОВЫЕ ГРУЗОПОДЪЕМНОСТЬЮ ДО 5 Т	МАШ.-Ч	0,01	0,018
17.6	2515	АГРЕГАТЫ ОКРАСОЧНЫЕ ВЫСОКОГО ДАВЛЕНИЯ ДЛЯ ОКРАСКИ ПОВЕРХНОСТЕЙ КОНСТРУКЦИЙ МОЩНОСТЬЮ 1 КВТ	МАШ.-Ч	0,65	1,17
17.7	31794	ЭМАЛЬ ПФ-133 ТЕМНО-СЕРАЯ	T	0,009	0,0162
17.8	34288	КСИЛОЛ НЕФТЯНОЙ МАРКИ А	T	0,0014	0,00252

**ИТОГО ПО ЛОКАЛЬНОЙ РЕСУРСНОЙ ВЕДОМОСТИ:**

<b>ТРУДОВЫЕ РЕСУРСЫ</b>					
1	1	ЗАТРАТЫ ТРУДА РАБОЧИХ-СТРОИТЕЛЕЙ	ЧЕЛ.-Ч		2593,9604
2	3	ЗАТРАТЫ ТРУДА МАШИНИСТОВ	ЧЕЛ.-Ч		12,6588
<b>СТРОИТЕЛЬНЫЕ МАШИНЫ И МЕХАНИЗМЫ</b>					
3	112	АВТОПОГРУЗЧИКИ 5 Т	МАШ.-Ч		0,074
4	521	ДРЕЛИ ЭЛЕКТРИЧЕСКИЕ	МАШ.-Ч		20,7506
5	698	КРАНЫ БАШЕННЫЕ ПРИ РАБОТЕ НА ДРУГИХ ВИДАХ СТРОИТЕЛЬСТВА 8 Т	МАШ.-Ч		2,104
6	762	КРАНЫ НА АВТОМОБИЛЬНОМ ХОДУ ПРИ РАБОТЕ НА ДРУГИХ ВИДАХ СТРОИТЕЛЬСТВА 10 Т	МАШ.-Ч		1,024
7	975	ЛЕБЕДКИ ЭЛЕКТРИЧЕСКИЕ, ТЯГОВЫМ УСИЛИЕМ ДО 5,79 (0,59) КН (Т)	МАШ.-Ч		3,094
8	976	ЛЕБЕДКИ ЭЛЕКТРИЧЕСКИЕ, ТЯГОВЫМ УСИЛИЕМ ДО 12,26 (1,25) КН (Т)	МАШ.-Ч		0,324
9	1522	ПОДЪЕМНИКИ МАЧТОВЫЕ СТРОИТЕЛЬНЫЕ 0,5 Т	МАШ.-Ч		2,8764
10	1523	ПИЛЫ ДИСКОВЫЕ ЭЛЕКТРИЧЕСКИЕ	МАШ.-Ч		16,399
11	1608	РАСТВОРОНАСОСЫ 3 МЗ/Ч	МАШ.-Ч		1,0008
12	2209	ШУРУПОВЕРТЫ СТРОИТЕЛЬНО-МОНТАЖНЫЕ	МАШ.-Ч		56,16
13	2499	АВТОМОБИЛИ БОРТОВЫЕ ГРУЗОПОДЪЕМНОСТЬЮ ДО 5 Т	МАШ.-Ч		3,17
14	2509	АВТОМОБИЛИ БОРТОВЫЕ ГРУЗОПОДЪЕМНОСТЬЮ ДО 5 Т	МАШ.-Ч		2,4096
15	2515	АГРЕГАТЫ ОКРАСОЧНЫЕ ВЫСОКОГО ДАВЛЕНИЯ ДЛЯ ОКРАСКИ ПОВЕРХНОСТЕЙ КОНСТРУКЦИЙ МОЩНОСТЬЮ 1 КВТ	МАШ.-Ч		6,126
16	2667	СТАНКИ ФРЕЗЕРНЫЕ	МАШ.-Ч		30,504
17	2875	ПЕРФОРАТОРЫ ЭЛЕКТРИЧЕСКИЕ	МАШ.-Ч		74,4
<b>МАТЕРИАЛЬНЫЕ РЕСУРСЫ</b>					
18	9219	ВОДА	M3		0,126
19	12138	РАСТВОР ЦЕМЕНТНО-ИЗВЕСТКОВЫЙ 1:1:6	M3		0,6804
20	29128	ЛИСТЫ КОМПОЗИТНЫЕ ДЕКОРАТИВНЫЕ ОБЛИЦОВОЧНЫЕ ТИПА "АЛЮПАН"	M2		62
21	29160	ВИНТЫ САМОНАРЕЗАЮЩИЕ	ШТ		2976
22	29161	БОЛТЫ АНКЕРНЫЕ	ШТ		248
23	29165	КРАСКА ВОДНО-ДИСПЕРСИОННАЯ АКРИЛОВАЯ	T		0,912
24	29166	ГРУНТОВКА НА АКРИЛОВОЙ ОСНОВЕ	T		0,312
25	29167	ШПАТЛЕВКА ФАСАДНАЯ	T		0,42
26	30405	ГВОЗДИ ТОЛЕВЫЕ КРУГЛЫЕ 3,0X40 ММ	T		0,00852
27	30407	ГВОЗДИ СТРОИТЕЛЬНЫЕ	T		0,00108
28	30625	ВЫТЯЖНЫЕ КЛЕПКИ	ШТ		744
29	30818	ВИНТЫ САМОНАРЕЗАЮЩИЕ С УПЛОТНИТЕЛЬНОЙ ПРОКЛАДКОЙ 4,8X35	ШТ		2064
30	30819	ВИНТЫ САМОНАРЕЗАЮЩИЕ С УПЛОТНИТЕЛЬНОЙ ПРОКЛАДКОЙ 4,8X80	ШТ		259,2
31	30823	ПРОКЛАДКИ УПЛОТНИТЕЛЬНЫЕ ПЕНОПОЛИУРЕТАНОВЫЕ ДЛЯ МЕТАЛЛОЧЕРЕПИЦЫ	M		51,2
32	30861	МЕТАЛЛОЧЕРЕПИЦА, ПРОФНАСТИЛ ТРАПЕЦИЕВИДНЫЙ И СИНУСОВИДНЫЙ С ПОКРЫТИЕМ	M2		336
33	31419	ГРУНТОВКА ГФ-021 КРАСНО-КОРИЧНЕВАЯ	T		0,0336
34	31794	ЭМАЛЬ ПФ-133 ТЕМНО-СЕРАЯ	T		0,0162
35	31795	ЭМАЛЬ ПФ-115 СЕРАЯ	T		0,0532
36	32501	ПОКОВКИ ИЗ КВАДРАТНЫХ ЗАГОТОВОК МАССОЙ 1,8 КГ	T		0,18768
37	32507	ПОКОВКИ ОЦИНКОВАННЫЕ МАССОЙ 2,825 КГ	T		0,057
38	32521	ПРОВОЛОКА КАНАТНАЯ ОЦИНКОВАННАЯ ДИАМЕТРОМ 2,6 ММ	T		0,00648
39	32522	ПРОВОЛОКА КАНАТНАЯ ОЦИНКОВАННАЯ ДИАМЕТРОМ 3 ММ	T		0,00018
40	33729	СТАЛЬ ЛИСТОВАЯ ОЦИНКОВАННАЯ ТОЛЩИНОЙ ЛИСТА 0,7 ММ	T		0,31752
41	33732	СТАЛЬ ЛИСТОВАЯ ОЦИНКОВАННАЯ ТОЛЩИНОЙ ЛИСТА 0,7 ММ	T		0,768
42	34035	УАЙТ-СПИРИТ	T		0,00392
43	34288	КСИЛОЛ НЕФТЯНОЙ МАРКИ А	T		0,00812
44	35538	ШКУРКА ШЛИФОВАЛЬНАЯ ДВУХСЛОЙНАЯ С ЗЕРНИСТОСТЬЮ 40/25	M2		6,96
45	36060	ДОСКИ ОБРЕЗНЫЕ ХВОЙНЫХ ПОРОД ДЛИНОЙ 4-6,5 М, ШИРИНОЙ 75-150 ММ, ТОЛЩИНОЙ 44 ММ И БОЛЕЕ, II СОРТА	M3		2,16
46	44059	ВЕТОШЬ	КГ		0,24
47	44082	ДЕТАЛИ ДЕРЕВЯННЫЕ ЛЕСОВ	M3		0,1512
48	47801	ТРУБЫ ВОДОСТОЧНЫЕ	M		67,8
49	51622	ЩИТЫ НАСТИЛА ПО ПРОЕКТНЫМ ДАННЫМ	M2		57,12



1	2	3	4	5	6
50	63944	ДЕТАЛИ ЛЕСОВ СТАЛЬНЫЕ	Т		0,588
51	99999	СТРОИТЕЛЬНЫЙ МУСОР	Т		1,2535
<b>СТРОИТЕЛЬНЫЕ МАТЕРИАЛЫ И КОНСТРУКЦИИ</b>					
52	ЦЕНА	КОЛЕНА	ШТ		12
СОСТАВИЛ					КИМ.А.



O'ZBEKISTON RESPUBLIKASI QURILISH VAZIRLIGI  
«SHAHARSOZLIK HUJJATLARI EKSPERTIZASI»  
DAVLAT UNITAR KORXONASI

Тошкент вилояти

Toshkent viloyati Toshkent sh., 100011, Abay ko'ch., 6-uy Tel: +998 71 244-43-56, Faks: +998 71 244-26-05, e-mail: vilekspertiza@mail.ru [www.mc.uz](http://www.mc.uz)

Holati: Ijobiy

Direktor: NORBAYEV DUSMUROT ELOMONOVICH

Sana: 16-07-2022 yil



**Yig'ma ekspert xulosasi № 51333**

**Obyekt nomi** «Ислом Каримов номидаги ТДТУ Олмалиқ филиалининг асосий биносини жорий таъмирлаш»

**Buyurtmachi** - ХФ «PARDOZ» (Ислом Каримов номидаги Тошкент Давлат Техника Университети учун)

**Bosh loyihachi** - ХФ «PARDOZ»

**Litsenziya** АЛ-000786 от 07.05.2020г.

**Moliyalashtirish manbai** - Бюджет хисобидан

**Bosh pudratchi** - Танлов савдолари асосида аниқланади.

**Qurilish turi** Жорий таъмир

**Murojaat raqami:** № 50046

**1. Loyihalash uchun asos**

1.1. Лойиха учун бошланғич харажатларни ҳисоблаш учун лойиха топшириғи буюртмачи Ислом Каримов номидаги Тошкент Давлат Техника Университети томонидан тасдиқланган.

1.2. Буюртмачин Ислом Каримов номидаги Тошкент Давлат Техника Университетининг 2022 йил 13 июлдаги 25-сонли хати.

**2. Ekspertiza uchun taqdim etilgan materiallar**

2.1. Нуқсонли далолатнома, Ислом Каримов номидаги Тошкент Давлат Техника Университети томонидан тасдиқланган ва лойиха ташкилоти МЧЖ ХФ «PARDOZ» томонидан 2022 йилда келишилган.

2.2. Тақдим этилган смета ҳужжатлари жорий нархларда ҚҚС билан ва буюртмачи харажатларисиз 263446,905 минг сўм миқдорда.

2.3. Локал манбалар рўйхати ва зарурий манбалар рўйхати.

**3. Loyiha yechimlarining qisqacha mazmuni**

3.1. Тақдим этилган смета ҳужжатлари ва тасдиқланган нуқсонли далолатномада қуйидаги ишлар кўзда тутилган:

-профнастилли том ёпмаси қопламасини демонтаж қилиш ва ўрнатиш;

-пўлат листлардан ясалган том ёпмаси қопламасини бузиб олиш;

- рухланган пўлатдан ясалган том ёпмасини ўрнатиш;
- пўлат листли кичик қопламаларни алмаштириш;
- олд томон (фасад) сиртларини мойли бўёқлардан қўлда тозалаш;
- олд томонни акрил аралашмалари билан бўяш;
- метал сиртларни бирламчи асос қатлам билан қоплаш;
- бирламчи асос қатламли метал сиртларни эмал билан бўяш;
- фасадни "Туникабонд" туридаги панелларни демонтаж қилиш ва янгидан қоплаш;
- ташқи жихозлаш хавозаларини ўрнатиш, бузиб олиш ва бошқалар.

3.3. Хисоб – китоб смета харажатлари ВМ қарорларига мувофиқ жорий нархларда тузилган 11.06.2003 йилнинг №261 сонли "инвестиция лойиҳаларини амалга ошириш учун шартномавий жорий нархларга ўтиш тўғрисида"ги қарори, 12.05.2004 йил №226-сонли "Ўзбекистон ҳукуматининг айрим қарорларига ўзгартиришлар киритиш тўғрисида"ги ва ШНҚ 4.01.16-09-сон "қурилиш харажатларини шартномавий жорий нархларда аниқлаш қоидалари".

Ҳисоблаш ресурс усулига асосланган.

Асосий қурилиш материаллари, конструкциялар, маҳсулотлар ва асбоб-ускуналар қиймати ҳар чоракда ишлаб чиқилган жорий нархлар каталогига, қурилиш материаллари биржалари ва ярмаркаларидаги нархлар, заводларнинг улгуржи ва сотиш нархларига мувофиқ белгиланади.

#### **4. Loyihalanayotgan ob'ektning muhandislik ta'minoti:**

-

#### **5. Loyihani kelishilganligi to'g'risida hujjatlar.**

- 4.1. Буюртмачи - Ислом Каримов номидаги Тошкент Давлат Техника Университети 2022 й.
- 4.2. Лойиҳа ташкилоти - ХФ «PARDOZ» 2022 й.

#### **6. Ekspertiza natijalari.**

5.1. Тақдим этилган ҳужжатларни локал хулосалар бўйича экспертизадан ўтказиш жараёнида ўзгартириш, қўшимча ва тузатишлар киритилди.

5.2. Экспертиза текшируви натижаларига кўра, смета ҳужжатларининг ҚҚС билан ва буюртмачи харажатларисиз 263446,905минг сўм жорий нархларда тақдим қилинган қиймати 13578,088 минг сўмга камайтирилди ва ҚҚС билан ва буюртмачи харажатларисиз 249868,817минг сўмни ташкил этди.

Камайишга ишчи лойиҳа асосида қурилиш-монтаж ишлари ҳажмини созлаш, элементар ресурс стандартлари, ишлайдиган машиналар ва механизмларнинг нархи, асосий қурилиш материалларининг нархи, қурилиш ишчиларининг меҳнат харажатлари ва бошқалар орқали эришилди.

Пудратчининг бошқа харажатлари даражаси 19% миқдорида қабул қилинди.

5.3. Демонтаж ишлари давомида материалларни қайтариш нархи буюртмачи ва пудратчи билан биргаликда аниқланиши керак.

5.4. Ҳужжатлар эксперт текшируви учун буюртмачининг шарҳларисиз тақдим этилган.

5.5. Тасдиқлашдан олдин буюртмачи ҳужжатларни барча манфаатдор ташкилотлар билан белгиланган тартибда мувофиқлаштириши керак

## **7. Xulosalar.**

6.1. Объект учун жорий нархларда тахмин ҳужжатлар қиймати ҳисоблаш кўра «Ислом Каримов номидаги ТДТУ Олмалиқ филиалининг асосий биносини жорий таъмирлаш» экспертиза натижаларини ҳисобга олган ҳолда ҚҚС билан ва буюртмачи харажатларисиз 249868,817минг сўм миқдорида харажат билан келгусида кўриб чиқиш ва тасдиқлаш учун тавсия этилади.

Экспертиза натижалари билан белгиланадиган тавсия этилган харажат шартнома тузиш учун асос эмас.

6.2. Ўзбекистон Республикаси Вазирлар Маҳкамасининг 11.06.2003 йил 261-сонли қарори билан тасдиқланган «Объектларни қуриш қийматини шартномавий жорий нархларда белгилаш тартиби тўғрисидаги вақтинчалик низом»га мувофиқ ва Вазирлар Маҳкамасининг 31.01.2022 йилдаги №46-сонли қарорига асосан танлов савдо натижаларига кўра ишларнинг қиймати амалдаги меъёрий ҳужжатлар талабларини ҳисобга олган ҳолда буюртмачи томонидан қабул қилинади ва ҳоказо.

**Bosh mutaxassis:** KAMALOVA RUXSORAXON ISLAMJON KIZI