



O'ZBEKISTON RESPUBLIKASI QURILISH VAZIRLIGI
«SHAHARSOZLIK HUJJATLARI EKSPERTIZASI»
DAVLAT UNITAR KORXONASI

Жиззах вилояти

130100, Jizzax shahri, Sh.Rashidov ko'chasi, 1-uy, Tel. +99878 771-70-15, Faks: +99878 771-70-15, E-mail: jizzah_expertiza@mail.ru www.ekspertiza.mc.uz www.mc.uz

Holati: Ijobiy

Direktor: Kulmuradov Yusup Baxriyevich

Sana: 21-06-2022 yil



Yig'ma ekspert xulosasi № 47822

Obyekt nomi «Jizzax viloyati Zarbdor tumani "Sharq yulduzi" MFY Baxt qishlog'i ko'chalarini joriy ta'mirlash»

Buyurtmachi - Zarbdor tuman obodonlashtirish boshqarmasi

Bosh loyihachi - «AVTO YO'L LOYIHA JIZZAX» MCHJ

Litsenziya - O'zbekiston Respublikasi Qurilish vazirligi №309171461 11.02.2022 yil

Moliyalashtirish manbai - Davlat mablag'i.

Bosh pudratchi - Tender tanlovi asosida.

Qurilish turi - Joriy ta'mirlash.

Murojaat raqami: № 46371

1. Loyihalash uchun asos

1.1. Zarbdor tuman obodonlashtirish boshqarmasi tomonidan 2022 yilda tasdiqlangan nuqsonlar dalolatnomalari.

1.2. Zarbdor tuman obodonlashtirish boshqarmasi va «AVTO YO'L LOYIHA JIZZAX» MCHJ o'rtasidagi 2022 yil iyun oyidagi loyiha-smeta xujjatlarini ishlab chiqish uchun tuzilgan shartnoma.

2. Ekspertiza uchun taqdim etilgan materiallar

2.1. «AVTO YO'L LOYIHA JIZZAX» MCHJ ning 15.06.2022 yildagi 46371-sonli murojaati.

2.2. Zarbdor tuman obodonlashtirish boshqarmasi tomonidan 2022 yilda tasdiqlangan nuqsonlar dalolatnomalari.

2.3. Smeta hujjatlari.

3. Loyiha yechimlarining qisqacha mazmuni

3.1. Mexanizmlar bilan yo'l chetidan suv qochirish maqsadida ariqlar ochish, qum-shag'al aralashmasidan 20 sm qalinlikda yo'l asosini qurish, 5sm kalinlikda asfaltobeton koplama yotkizish, yul chetini kum-shagal aralashmasi bilan mustaxkamlash ishlarini bajarish loyiha-smeta xujjatlariga kiritilgan. Loyiha smeta hujjatlari, resurs smetalari, amaldagi qurilish me'yorlari va qoidalari asosida hisoblangan.

4. Loyihalananayotgan ob'ektning muhandislik ta'minoti:

4.1. Ob'yektni joriy ta'mirlash uchun tayyorlangan smeta xujjatlarida muhandislik ta'minoti ishlari rejalashtirilmagan.

5. Loyihani kelishilganligi to'g'risida hujjatlar.

5.1. "Jizzax viloyati Zarbdor tumani "Sharq yulduzi" MFY Baxt qishlog'i ko'chalarini joriy ta'mirlash" ob'yektida bajarilishi lozim bo'lgan ish turlari va hajmlar jadvali Zarbdor tuman obodonlashtirish boshqarmasi tomonidan o'rganib chiqib 2022 yilda tasdiqlangan.

6. Ekspertiza natijalari.

6.1. Smeta xujjatlari ekspertiza ko'rigiga buyurtmachining e'tirozlarisiz taqdim qilindi.

6.2. Ob'ektning qurilish narxi "Qurilish iqtisodiyoti instituti" MChJ tomonidan ishlab chiqilayotgan joriy narxdagi kataloglar va amaldagi (haqiqiy, bozor sharoitlariga ko'ra) narxlarni xisobga olgan holda ishlab chiqilgan va ekspertizaga taqdim qilingan.

6.3. Ekspertiza ko'rigiga buyurtmachining boshqa sarf - xarajatlarisiz va qo'shimcha qiymat solig'i (QQS) 15% bilan - **571 716,873** ming so'm miqdorda taqdim etilgan smeta qiymatini o'rganish natijasida ba'zi bir qurilish materiallari narxi pasaytirilishi hisobiga - **1 394,584** va ob'yektning umumiy bahosi buyurtmachining boshqa sarf - xarajatlarisiz qo'shimcha qiymat solig'i (QQS) 15% bilan - **570 322,289** ming so'm qilib belgilandi.

Shu jumladan:

- qurilish montaj ishlari (QMI) - **495 932,425** ming so'mni;
- qo'shimcha qiymat solig'i 15% - **74 389,864** ming so'mni tashkil etgan.

Ishchi quruvchilarning o'rtacha bir soatlik ish xaqi "Qurilish iqtisodiyoti instituti" MChJ chiqarayotgan 2021-yil IV chorak (kvartal) katalog asosida $13773,5982 \times 1,12 = 15426,43$ so'm ijtimoiy sug'urtaga ajratma 12% qabul qilingan. (Ijtimoiy sug'urtaga ajratma foizi pudratchining haqiqiy harajatlari bo'yicha buxgalteriya hujjatlari asosida amalga oshiriladi).

Ta'kidlash joizki:

a). Smeta hujjatlarida nazarda tutilgan asosiy qurilish materiallari va uskuna (jixoz) larni xarid qilish tartibi belgilangan tartibda O'zbekiston Respublikasi qonunchiligiga muvofiq amalga oshirilishi va asoslovchi xujjatlarga tayanilishi lozim. hamda o'zaro hisob-kitob qilishda ShNQ 4.01.16-09 qoidalariga amal qilgan holda eng maqbul narxlar qabul qilinishi nazorati buyurtmachi tashkilot zimmasida qoladi.

b). Buyurtmachiga loyiha hujjatlarini tasdiqlashdan oldin quyidagilarni qayta ko'rib chiqish tavsiya etiladi:

- pudratchi boshqa xarajatlarining aniq sarfi;
- "Qurilishning bahosini shartnomaviy joriy narxlarda aniqlash qoidalari" ShNK 4.01.16-09 asosida qurilish materiallari (buyumlar, konstruksiyalar) va uskunalarining ishlab chiqaruvchi zavodlarning ulgurji narxlarini o'z ichiga olgan hududiy bozorda haqiqatda shakllangan narxlari, shuningdek bevosita ishlab chiqaruvchilardan (yetkazib beruvchi), qurilish materiallari birja va yarmarkalarining byulletenlari, qurilish materiallari va uskunalari yetkazib beruvchi tashkilotlarning narxlarining eng maqbullaridan olinishini;
- ish haqi xarajatlarining pudratchi tashkilotning o'tgan 12 oydagi o'rtacha oylik ish haqi darajasidan kelib chiqqan holda bir odam/soat ish haqidan olinganligi.

6.4. Yakuniy harajat buyurtmachi va pudratchi tomonidan qurilish tugagandan so'ng, haqiqiy (ijro

hujjatlari) nazorat natijalari asosida aniqlanadi .

6.5. O'zbekiston Respublikasi Vazirlar Mahkamasining 11.06.2003-yildagi №261 qarori bilan tasdiqlangan "Qurilish ob'ektlari narxini joriy shartnoma narxlarida aniqlash tartibi to'g'risida vaqtinchalik qoidalar"ga va ShNK 4.01.16.09 ga binoan qurilishning narxi tavsiyaviydir. Tavsiya etilgan bahoni qabul qilish qarorini buyurtmachi va pudratchi birgalikda qabul qiladilar (ShNQ4.01.16-09, 6-bob. 6.4 -bandi).

6.6. O'zbekiston Respublikasi Shaharsozlik kodeksi 4-bob 23,24,25 - moddalari xamda O'zbekiston Respublikasi Vazirlar Maxkamasining 17.09.2021 yildagi №579 - sonli qarorining 1 - ilova 3 - bob 29 - bandiga asosan "Ekspert tashkilotiga taqdim etilgan shaharsozlik xujjatlarining sifati, dastlabki ma'lumotlarning xaqqoniyligi va qabul qilingan loyiha yechimlari bo'yicha buyurtmachi hamda loyiha tashkiloti javobgardir".

6.7. Nuqson dalolatnomasi xaqqoniyligi va ishonchliligi uchun javobgarlik buyurtmachi va loyiha tashkiloti zimmasiga yuklatiladi.

7. Xulosalar.

7.1. **"Jizzax viloyati Zarbdor tumani "Sharq yulduzi" MFY Baxt qishlog'i ko'chalarini joriy ta'mirlash"** smeta hujjatlari ekspertiza natijalari va takliflarini inobatga olgan holda kelgusida ko'rib chiqish va tasdiqlashga tavsiya etiladi.

Bosh mutaxassis: Tajibayev Sharof Abdurashidovich

AVTO YO'L LOYIHA JIZZAX MCHJ
Jizzax viloyati, Sh.Rashidov tumani
Fayzobod, Xalqaobod m\lx
Islomobod ko'chasi 12-uy



OOO AVTO YO'L LOYIHA JIZZAX
Джизакская область, Ш.Рашидовский
район, Файзабад, Халкабад м\lx
ул.Исламабад 12

**ЗАРБДОР ТУМАНИ ШАРК ЮЛДУЗИ МФЙ
БАХТ КИШЛОГИ КУЧАЛАРИНИ ЖОРИЙ
ТАЪМИРЛАШ (1,910 КМ)**

Харажатлар сметаси.

Жиззах-2022 й.

Нусха№ ___

**ЗАРБДОР ТУМАНИ ШАРК ЮЛДУЗИ МФЙ
БАХТ КИШЛОГИ КУЧАЛАРИНИ ЖОРИЙ
ТАЪМИРЛАШ (1,910 КМ)**

Харажатлар сметаси.

Директор



Ш.Мусирмонкулов)

Мутахассис

А.Комилов

Жиззах-2022 й.

РЕКОМЕНДУЕМАЯ СТОИМОСТЬ ОБЪЕКТА В ТЕКУЩИХ ЦЕНАХ.
ЗАРБДОР ТУМАНИ ШАРК ЮЛДУЗИ МФЙ БАХТ КИШЛОГИ КУЧАЛАРИНИ
ЖОРИЙ ТАЪМИРЛАШ (1,910 КМ)

№.№ ПП	НАИМЕНОВАНИЕ ЗАТРАТ	Цена (тыс.сум)
1	2	3
1	ЗАТРАТЫ НА ОБОРУДОВАНИЕ, МЕБЕЛЬ И ИНВЕНТАРЬ	0,000
2	ЗАТРАТЫ НА СТРОИТЕЛЬНЫЕ МАТЕРИАЛЫ, ИЗДЕЛИЯ И КОНСТРУКЦИИ	198 175,230
3	ТРАНСПОРТНЫЕ РАСХОДЫ НА МАТЕРИАЛЫ	160 487,928
4	ЗАГОТОВИТЕЛЬНО-СКЛАДСКИЕ РАСХОДЫ	0,000
5	ТРАНСПОРТНЫЕ РАСХОДЫ НА ОБОРУДОВАНИЕ	0,000
6	ЗАТРАТЫ НА ОСНОВНУЮ ЗАРАБОТНУЮ ПЛАТУ С УЧЕТОМ НАЧИСЛЕНИЙ НА СОЦИАЛЬНОЕ СТРАХОВАНИЕ	14 839,159
7	ЗАТРАТЫ НА ЭКСПЛУАТАЦИЮ МАШИН И МЕХАНИЗМОВ	44 723,712
8	ПРОЧИЕ ЗАТРАТЫ И РАСХОДЫ ПОДРЯДЧИКА	77 706,396
9	ЗАТРАТЫ НА СТРАХОВАНИЕ СТРОИТЕЛЬСТВА ОБЪЕКТОВ	0,000
10	И Т О Г О СТОИМОСТЬ СТРОИТЕЛЬСТВА В ТЕКУЩИХ ЦЕНАХ	495 932,425
11	КОЭФФИЦИЕНТ РИСКА, ОПРЕДЕЛЯЕМЫЙ ИСХОДЯ ИЗ ПРОГНОЗИРУЕМОГО ИНДЕКСА РОСТА ЦЕН В СТРОИТЕЛЬСТВЕ НА ОЧЕРЕДНОЙ ГОД	0,000
12	НДС 15 %	74 389,864
13	ИТОГО С НДС	570 322,289

Исходные данные для определения стоимости объекта в текущих ценах			
1	Затраты на оборудование, мебель и инвентарь (Со)		сум
2	Затраты на строительные материалы, изделия и конструкции (См)	198 175 230	сум
	Транспортные расходы на материалы	160 487 928	сум
	Заготовительно-складские расходы		сум
	Транспортные расходы на оборудование с загот.скл.расх		сум
3	Затраты на ОЗП с учетом начислений на соцстрах (Сзп)	14 839 159	сум
3.1	Нормативная трудоемкость объекта (Т)	961,931	чел/час
3.2	Среднегодовая заработная плата строителей по региону в расчете на месяц, определенная на основе статистических данных за предыдущие 12 месяцев, сум./месяц (Змс)	2 583 927,36	сум/месяц
3.3	Среднемесячный фонд рабочего времени в часах по данным Министерства труда и социальной защиты населения Республики Узбекистан (Ф)	167,5000	час
3.4	Коэффициент учета размера отчислений на соцстрах (Ксс)	1,12	
4	Затраты на эксплуатацию машин и механизмов (Сэм)	44 723 712	сум
5	Прочие затраты и расходы подрядчика (Пп)	77 706 396	сум
	Процент (%)	18,58%	%
	Сумма (сум)		сум
6	Рентабельность	0	сум
	Процент (%)	0,0%	%
	Сумма (сум)		сум
7	Затраты на страхование строительства объектов	0	сум
	Процент (%)	0,00%	%
	Сумма (сум)		сум
8	Коэффициент риска, исходя из прогноза индекса роста цен	1,00	
	Итого стоимость объекта в текущих ценах	495 932,425	тыс.сум

ЗАРБДОР ТУМАНИ ШАРК ЮЛДУЗИ МФИ БАХТ КИШЛОГИ КУЧАЛАРИНИ ЖОРИЙ ТАБМИРЛАШ (1,910 КМ)						Форма N 6а
(наименование стройки)						
(наименование стройки)						
ЛОКАЛЬНЫЙ РЕСУРСНЫЙ СМЕТНЫЙ РАСЧЕТ						№
(локальная ресурсная смета)						
Составлен В ТЕКУЩИХ ЦЕНАХ						СУМ
N п.п.	Шифр номера нормативов и коды ресурсов	Наименование работ и затрат	Единица измерения	Количество	в текущем (прогнозом)	
					на ед.изм.	общая
1	2	3	4	5	6	7
ИТОГО ПО ЛОКАЛЬНОМУ РЕСУРСНОМУ РАСЧЕТУ, СОСТАВЛЕННОМУ НА ОСНОВЕ ЛОКАЛЬНОЙ РЕСУРСНОЙ ВЕДОМОСТИ N						
ТРУДОВЫЕ РЕСУРСЫ						
1	1	ЗАТРАТЫ ТРУДА РАБОЧИХ-СТРОИТЕЛЕЙ	ЧЕЛ.-Ч	961,9307	15426,4320	14 839 158,53
2	3	ЗАТРАТЫ ТРУДА МАШИНИСТОВ	ЧЕЛ.-Ч	392,6115	--	--
ИТОГО ПО ТРУДОВЫМ РЕСУРСАМ:			СУМ			14 839 158,53
СТРОИТЕЛЬНЫЕ МАШИНЫ И МЕХАНИЗМЫ						
3	97	АВТОМОБИЛИ-САМОСВАЛЫ ГРУЗОПОДЪЕМНОСТЬЮ ДО 30 Т	МАШ.-Ч	4,815	0	-
4	107	АВТОГРЕЙДЕРЫ СРЕДНЕГО ТИПА 69 (135) КВТ (Л.С.)	МАШ.-Ч	31,907	246914,47	7 878 299,99
5	108	АВТОГУДРОНАТОРЫ 3500 Л	МАШ.-Ч	0,387875	199586,94	77 414,78
6	112	АВТОПОГРУЗЧИКИ 5 Т	МАШ.-Ч	71,623	0	-
7	464	ГУДРОНАТОРЫ РУЧНЫЕ	МАШ.-Ч	0,8025	12000	9 630,00
8	1014	КАТКИ ДОРОЖНЫЕ САМОХОДНЫЕ ВИБРАЦИОННЫЕ, МАССА БОЛЕЕ 8 Т	МАШ.-Ч	11,342	190374,64	2 159 229,17
9	1135	МАШИНЫ ПОЛИВОМОЕЧНЫЕ 6000 Л	МАШ.-Ч	17,4978	212070,59	3 710 768,77
10	2798	РЕЗЧИКИ ШВОВ ДИСКОВЫЕ	МАШ.-Ч	0,40125	30239,22	12 133,49
11	2845	КАТКИ ДОРОЖНЫЕ САМОХОДНЫЕ КОМБИНИРОВАННЫЕ 13 Т НАММ ND 110 S/N	МАШ.-Ч	57,1858	190374,64	10 886 726,09
12	2846	КАТКИ ДОРОЖНЫЕ 30 Т НАММ 35 S/N	МАШ.-Ч	9,7704	190374,64	1 860 036,38
13	3093	КАТКИ ДОРОЖНЫЕ САМОХОДНЫЕ КОМБИНИРОВАННЫЕ БОЛЬШИХ ТИПОРАЗМЕРОВ ТИПА КАТКОВ ФИРМЫ "ВОМАГ" С РАБОЧЕЙ МАССОЙ ОТ 8,8 ДО 9,2 Т	МАШ.-Ч	69,7062	190374,64	13 270 292,73
14	3097	УКЛАДЧИКИ АСФАЛЬТОБЕТОНА ТИПА "VOGELE" С ШИРИНОЙ УКЛАДКИ ДО 6,5 М	МАШ.-Ч	4,815	374589,44	1 803 648,15
15	3348	КАТКИ САМОХОДНЫЕ ДОРОЖНЫЕ ВИБРАЦИОННЫЕ ТИПА "DYNARAC", "НАММ", "ВОМАГ", 8 Т	МАШ.-Ч	8,239	190374,64	1 568 496,66
16	3349	КАТКИ САМОХОДНЫЕ ДОРОЖНЫЕ ВИБРАЦИОННЫЕ ТИПА "DYNARAC", "НАММ", "ВОМАГ", 10 Т	МАШ.-Ч	3,6648	190374,64	697 684,98
17	3350	КАТКИ САМОХОДНЫЕ ДОРОЖНЫЕ ВИБРАЦИОННЫЕ ТИПА "DYNARAC", "НАММ", "ВОМАГ", 13 Т	МАШ.-Ч	4,1463	190374,64	789 350,37
ИТОГО ПО СТРОИТЕЛЬНЫМ МАШИНАМ:			СУМ			44 723 711,57
МАТЕРИАЛЬНЫЕ РЕСУРСЫ						
18	6076	АСФАЛЬТОБЕТОННАЯ СМЕСЬ ПЛОТНАЯ МЕЛКОЗЕРНИСТАЯ	Т	323,1935	494116,17	159 695 134,39
19	9219	ВОДА	М3	135,3175	0	-
20	12303	ГПС	М3	66,34	13732,44	911 010,07
21	30135	БИТУМ	Т	1,414	4126200	5 834 446,80
22	41398	ПЕСЧАНО-ГРАВИЙНАЯ СМЕСЬ	М3	696,685	13732,44	9 567 184,96
23	41398	ПЕСЧАНО-ГРАВИЙНАЯ СМЕСЬ	М3	1614,24	13732,44	22 167 453,95
ИТОГО ПО СТРОИТЕЛЬНЫМ МАТЕРИАЛАМ:			СУМ			198 175 230,17
СОСТАВИЛ						КАМИЛОВ А

КАЛЬКУЛЯЦИЯ НА ЗАТРАТЫ ТРАНСПОРТНЫХ РАСХОДОВ

ЗАРЕДОР ТУМАНИ ШАРК ЮЛДУЗИ МФЙ БАХТ КИШЛОГИ КУЧАЛАРИНИ ЖОРИЙ ТАЪМИРЛАШ (1,910 КМ)

№	Наименование материалов	Ед. изм	Кол-во	Объем. вес	Кол-во	Автомобил			Итого
						Расстоян. в км.	тон/км	Стоимость	
1	2	3	4	5	6	10	11	12	13
2	ГПС	МЗ	2377,265	1,6	3803,624	44	167 359,46	893,780	149 582 534,6
3	АСФАЛЬТОБЕТОН	т	323,1935	1	323,1935	37	11 958,16	907,990	10 857 889,2
4	БИТУМ	т	1,414	1	1,414	37	52,32	907,990	47 504,2
5	ИТОГО								160 487 928,0

ЛОКАЛЬНАЯ РЕСУРСНАЯ ВЕДОМОСТЬ №
(локальная ресурсная смета)

на

(наименование работ и затрат, наименование объекта)

Основание:

N п.п.	Шифр номера нормативов и коды ресурсов	Наименование работ и затрат	Единица измерения	Количество	
				на ед. измерения	по проектным данным
1	2	3	4	5	6
РАЗДЕЛ 1.					
1	E0101-047-02	УСТРОЙСТВО СЛИВНОЙ ПРИЗМЫ И КЮВЕТОВ В ВЫЕМКАХ, ГРУППА ГРУНТОВ 2	100М3	2,6750	
1.1	1	ЗАТРАТЫ ТРУДА РАБОЧИХ-СТРОИТЕЛЕЙ	ЧЕЛ.-Ч	45,93	122,8627
1.2	3	ЗАТРАТЫ ТРУДА МАШИНИСТОВ	ЧЕЛ.-Ч	10,53	28,1678
1.3	107	АВТОГРЕЙДЕРЫ СРЕДНЕГО ТИПА 99 (135) КВТ (Л.С.)	МАШ.-Ч	0,36	0,963
2	E2704-003-05 ДОП. 4	УСТРОЙСТВО ОСНОВАНИЙ И ПОКРЫТИЙ ИЗ ПЕСЧАНО-ГРАВИЙНЫХ СМЕСЕЙ ОДНОСЛОЙНЫХ ТОЛЩИНОЙ 12 СМ	1000М2	3,7450	
2.1	1	ЗАТРАТЫ ТРУДА РАБОЧИХ-СТРОИТЕЛЕЙ	ЧЕЛ.-Ч	41,6	155,792
2.2	3	ЗАТРАТЫ ТРУДА МАШИНИСТОВ	ЧЕЛ.-Ч	19,69	73,739
2.3	107	АВТОГРЕЙДЕРЫ СРЕДНЕГО ТИПА 99 (135) КВТ (Л.С.)	МАШ.-Ч	2,32	6,8884
2.4	112	АВТОПОГРУЗЧИКИ 5 Т	МАШ.-Ч	5,92	22,1704
2.5	1135	МАШИНЫ ПОЛИВОМОЕЧНЫЕ 6000 Л	МАШ.-Ч	1,43	5,3553
2.6	2845	КАТКИ ДОРОЖНЫЕ САМОХОДНЫЕ КОМБИНИРОВАННЫЕ 13 Т НАММ ND 110 S/N	МАШ.-Ч	4,09	15,3171
2.7	2846	КАТКИ ДОРОЖНЫЕ 30 Т НАММ 35 S/N	МАШ.-Ч	0,92	3,4454
2.8	3093	КАТКИ ДОРОЖНЫЕ САМОХОДНЫЕ КОМБИНИРОВАННЫЕ БОЛЬШИХ ТИПОРАЗМЕРОВ ТИПА КАТКОВ ФИРМЫ "ВОМАГ" С РАБОЧЕЙ МАССОЙ ОТ 8,8 ДО 9,2 Т	МАШ.-Ч	5,01	18,7624
2.9	9219	ВОДА	М3	10,5	39,3225
2.10	41398	ПЕСЧАНО-ГРАВИЙНАЯ СМЕСЬ	М3	152	569,24
3	E2706-026-01	РОЗЛИВ ВЯЖУЩИХ МАТЕРИАЛОВ	Т	1,3375	
3.1	3	ЗАТРАТЫ ТРУДА МАШИНИСТОВ	ЧЕЛ.-Ч	0,58	0,77575
3.2	108	АВТОГУДРОНАТОРЫ 3500 Л	МАШ.-Ч	0,29	0,387875
3.3	30135	БИТУМ	Т	1,03	1,3776
4	E2713-010-01 ДОП. 9	УСТРОЙСТВО ПОКРЫТИЯ ИЗ ГОРЯЧИХ ПЛОТНЫХ МЕЛКОЗЕРНИСТЫХ АСФАЛЬТОБЕТОННЫХ СМЕСЕЙ АСФАЛЬТОУКЛАДЧИКАМИ ТИПА "VOEGELE" ПРИ ШИРИНЕ УКЛАДКИ ДО 6 М И ТОЛЩИНОЙ СЛОЯ 4 СМ	1000 М2	2,6750	
4.1	1	ЗАТРАТЫ ТРУДА РАБОЧИХ-СТРОИТЕЛЕЙ	ЧЕЛ.-Ч	16,63	44,4852
4.2	3	ЗАТРАТЫ ТРУДА МАШИНИСТОВ	ЧЕЛ.-Ч	9,38	25,0915
4.3	97	АВТОМОБИЛИ-САМОСВАЛЫ ГРУЗОПОДЪЕМНОСТЬЮ ДО 30 Т	МАШ.-Ч	1,44	3,852
4.4	464	ГУДРОНАТОРЫ РУЧНЫЕ	МАШ.-Ч	0,24	0,642
4.5	1135	МАШИНЫ ПОЛИВОМОЕЧНЫЕ 6000 Л	МАШ.-Ч	0,5	1,3375
4.6	2798	РЕЗЧИКИ ШВОВ ДИСКОВЫЕ	МАШ.-Ч	0,12	0,321
4.7	3097	УКЛАДЧИКИ АСФАЛЬТОБЕТОНА ТИПА "VOEGELE" С ШИРИНОЙ УКЛАДКИ ДО 6,5 М	МАШ.-Ч	1,44	3,852
4.8	3348	КАТКИ САМОХОДНЫЕ ДОРОЖНЫЕ ВИБРАЦИОННЫЕ ТИПА "DYNARAC", "НАММ", "ВОМАГ", 8 Т	МАШ.-Ч	3,08	8,239
4.9	3349	КАТКИ САМОХОДНЫЕ ДОРОЖНЫЕ ВИБРАЦИОННЫЕ ТИПА "DYNARAC", "НАММ", "ВОМАГ", 10 Т	МАШ.-Ч	1,37	3,6648
4.10	3350	КАТКИ САМОХОДНЫЕ ДОРОЖНЫЕ ВИБРАЦИОННЫЕ ТИПА "DYNARAC", "НАММ", "ВОМАГ", 13 Т	МАШ.-Ч	1,55	4,1463
4.11	6076	АСФАЛЬТОБЕТОННАЯ СМЕСЬ ПЛОТНАЯ МЕЛКОЗЕРНИСТАЯ	Т	96,6	258,405
4.12	9219	ВОДА	М3	0,9	2,4075
4.13	30135	БИТУМ	Т	0,0108	0,02889
5	E2713-011-01 ДОП. 9 К=2	ПРИ ИЗМЕНЕНИИ ТОЛЩИНЫ ПОКРЫТИЯ НА 0,5 СМ ДОБАВЛЯТЬ К НОРМЕ 27-13-010-01	1000 М2	2,6750	
5.1	1	ЗАТРАТЫ ТРУДА РАБОЧИХ-СТРОИТЕЛЕЙ	ЧЕЛ.-Ч	1,16	3,103
5.2	3	ЗАТРАТЫ ТРУДА МАШИНИСТОВ	ЧЕЛ.-Ч	0,72	1,926
5.3	97	АВТОМОБИЛИ-САМОСВАЛЫ ГРУЗОПОДЪЕМНОСТЬЮ ДО 30 Т	МАШ.-Ч	0,36	0,963
5.4	464	ГУДРОНАТОРЫ РУЧНЫЕ	МАШ.-Ч	0,06	0,1605
5.5	2798	РЕЗЧИКИ ШВОВ ДИСКОВЫЕ	МАШ.-Ч	0,03	0,08025
5.6	3097	УКЛАДЧИКИ АСФАЛЬТОБЕТОНА ТИПА "VOEGELE" С ШИРИНОЙ УКЛАДКИ ДО 6,5 М	МАШ.-Ч	0,36	0,963
5.7	6076	АСФАЛЬТОБЕТОННАЯ СМЕСЬ ПЛОТНАЯ МЕЛКОЗЕРНИСТАЯ	Т	24,22	64,7885
5.8	30135	БИТУМ	Т	0,0028	0,00749
6	E2708-001-16	УКРЕПЛЕНИЕ ОБОЧИН ГРАВИЙНО-ПЕСЧАНОЙ СМЕСЬЮ ТОЛЩИНОЙ 5 СМ	1000М2	1,0700	
6.1	1	ЗАТРАТЫ ТРУДА РАБОЧИХ-СТРОИТЕЛЕЙ	ЧЕЛ.-Ч	31,7	33,919
6.2	3	ЗАТРАТЫ ТРУДА МАШИНИСТОВ	ЧЕЛ.-Ч	23,27	24,8989
6.3	107	АВТОГРЕЙДЕРЫ СРЕДНЕГО ТИПА 99 (135) КВТ (Л.С.)	МАШ.-Ч	3,58	3,8306
6.4	112	АВТОПОГРУЗЧИКИ 5 Т	МАШ.-Ч	8,18	8,7526
6.5	1014	КАТКИ ДОРОЖНЫЕ САМОХОДНЫЕ ВИБРАЦИОННЫЕ, МАССА БОЛЕЕ 8 Т	МАШ.-Ч	10,6	11,342
6.6	1135	МАШИНЫ ПОЛИВОМОЕЧНЫЕ 6000 Л	МАШ.-Ч	0,91	0,9737
6.7	9219	ВОДА	М3	20	21,4
6.8	12303	ГПС	М3	62	66,34
РАЗДЕЛ 2.					
7	E0101-047-02	УСТРОЙСТВО СЛИВНОЙ ПРИЗМЫ И КЮВЕТОВ В ВЫЕМКАХ, ГРУППА ГРУНТОВ 2	100М3	6,8750	
7.1	1	ЗАТРАТЫ ТРУДА РАБОЧИХ-СТРОИТЕЛЕЙ	ЧЕЛ.-Ч	45,93	315,7688
7.2	3	ЗАТРАТЫ ТРУДА МАШИНИСТОВ	ЧЕЛ.-Ч	10,53	72,3937
7.3	107	АВТОГРЕЙДЕРЫ СРЕДНЕГО ТИПА 99 (135) КВТ (Л.С.)	МАШ.-Ч	0,36	2,475
8	E2704-003-05 ДОП. 4	УСТРОЙСТВО ОСНОВАНИЙ И ПОКРЫТИЙ ИЗ ПЕСЧАНО-ГРАВИЙНЫХ СМЕСЕЙ ОДНОСЛОЙНЫХ ТОЛЩИНОЙ 12 СМ	1000М2	6,8750	
8.1	1	ЗАТРАТЫ ТРУДА РАБОЧИХ-СТРОИТЕЛЕЙ	ЧЕЛ.-Ч	41,6	286
8.2	3	ЗАТРАТЫ ТРУДА МАШИНИСТОВ	ЧЕЛ.-Ч	19,69	135,3688
8.3	107	АВТОГРЕЙДЕРЫ СРЕДНЕГО ТИПА 99 (135) КВТ (Л.С.)	МАШ.-Ч	2,32	15,95
8.4	112	АВТОПОГРУЗЧИКИ 5 Т	МАШ.-Ч	5,92	40,7
8.5	1135	МАШИНЫ ПОЛИВОМОЕЧНЫЕ 6000 Л	МАШ.-Ч	1,43	9,8313
8.6	2845	КАТКИ ДОРОЖНЫЕ САМОХОДНЫЕ КОМБИНИРОВАННЫЕ 13 Т НАММ ND 110 S/N	МАШ.-Ч	4,09	28,1187
8.7	2846	КАТКИ ДОРОЖНЫЕ 30 Т НАММ 35 S/N	МАШ.-Ч	0,92	6,325
8.8	3093	КАТКИ ДОРОЖНЫЕ САМОХОДНЫЕ КОМБИНИРОВАННЫЕ БОЛЬШИХ ТИПОРАЗМЕРОВ ТИПА КАТКОВ ФИРМЫ "ВОМАГ" С РАБОЧЕЙ МАССОЙ ОТ 8,8 ДО 9,2 Т	МАШ.-Ч	5,01	34,4438
8.9	9219	ВОДА	М3	10,5	72,1875
8.10	41398	ПЕСЧАНО-ГРАВИЙНАЯ СМЕСЬ	М3	152	1045
9	E2704-003-08 ДОП. 7 К=8	НА КАЖДЫЙ 1 СМ ИЗМЕНЕНИЯ ТОЛЩИНЫ СЛОЯ ДОБАВЛЯТЬ К НОРМАМ С 27-04-003-05 ПО 27-04-003-07	1000 М2 ОСНОВАНИЯ ИЛИ ПОКРЫТИЯ	6,8750	
9.1	3	ЗАТРАТЫ ТРУДА МАШИНИСТОВ	ЧЕЛ.-Ч	4,4	30,25
9.2	2845	КАТКИ ДОРОЖНЫЕ САМОХОДНЫЕ КОМБИНИРОВАННЫЕ 13 Т НАММ ND 110 S/N	МАШ.-Ч	2	13,75
9.3	3093	КАТКИ ДОРОЖНЫЕ САМОХОДНЫЕ КОМБИНИРОВАННЫЕ БОЛЬШИХ ТИПОРАЗМЕРОВ ТИПА КАТКОВ ФИРМЫ "ВОМАГ" С РАБОЧЕЙ МАССОЙ ОТ 8,8 ДО 9,2 Т	МАШ.-Ч	2,4	16,5
9.4	41398	ПЕСЧАНО-ГРАВИЙНАЯ СМЕСЬ	М3	101,336	696,685

ИТОГО ПО ЛОКАЛЬНОЙ РЕСУРСНОЙ ВЕДОМОСТИ:

ТРУДОВЫЕ РЕСУРСЫ					
1	1	ЗАТРАТЫ ТРУДА РАБОЧИХ-СТРОИТЕЛЕЙ	ЧЕЛ.-Ч		961,9307
2	3	ЗАТРАТЫ ТРУДА МАШИНИСТОВ	ЧЕЛ.-Ч		392,6115
СТРОИТЕЛЬНЫЕ МАШИНЫ И МЕХАНИЗМЫ					
3	97	АВТОМОБИЛИ-САМОСВАЛЫ ГРУЗОПОДЪЕМНОСТЬЮ ДО 30 Т	МАШ.-Ч		4,815
4	107	АВТОГРЕЙДЕРЫ СРЕДНЕГО ТИПА 99 (135) КВТ (Л.С.)	МАШ.-Ч		31,907
5	108	АВТОГУДРОНАТОРЫ 3500 Л	МАШ.-Ч		0,387875
6	112	АВТОПОГРУЗЧИКИ 5 Т	МАШ.-Ч		71,623
7	464	ГУДРОНАТОРЫ РУЧНЫЕ	МАШ.-Ч		0,8025
8	1014	КАТКИ ДОРОЖНЫЕ САМОХОДНЫЕ ВИБРАЦИОННЫЕ, МАССА БОЛЕЕ 8 Т	МАШ.-Ч		11,342
9	1135	МАШИНЫ ПОЛИВОМОЕЧНЫЕ 6000 Л	МАШ.-Ч		17,4978
10	2798	РЕЗЧИКИ ШВОВ ДИСКОВЫЕ	МАШ.-Ч		0,40125
11	2845	КАТКИ ДОРОЖНЫЕ САМОХОДНЫЕ КОМБИНИРОВАННЫЕ 13 Т НАММ ND 110 S/N	МАШ.-Ч		57,1858
12	2846	КАТКИ ДОРОЖНЫЕ 30 Т НАММ 35 S/N	МАШ.-Ч		9,7704
13	3093	КАТКИ ДОРОЖНЫЕ САМОХОДНЫЕ КОМБИНИРОВАННЫЕ БОЛЬШИХ ТИПОРАЗМЕРОВ ТИПА КАТКОВ ФИРМЫ "ВОМАГ" С РАБОЧЕЙ МАССОЙ ОТ 8.8 ДО 9.2 Т	МАШ.-Ч		69,7062
14	3097	УКЛАДЧИКИ АСФАЛЬТОБЕТОНА ТИПА "VOGELE" С ШИРИНОЙ УКЛАДКИ ДО 6,5 М	МАШ.-Ч		4,815
15	3348	КАТКИ САМОХОДНЫЕ ДОРОЖНЫЕ ВИБРАЦИОННЫЕ ТИПА "DYNARAC", "НАММ", "ВОМАГ", 8 Т	МАШ.-Ч		8,239
16	3349	КАТКИ САМОХОДНЫЕ ДОРОЖНЫЕ ВИБРАЦИОННЫЕ ТИПА "DYNARAC", "НАММ", "ВОМАГ", 10 Т	МАШ.-Ч		3,6648
17	3350	КАТКИ САМОХОДНЫЕ ДОРОЖНЫЕ ВИБРАЦИОННЫЕ ТИПА "DYNARAC", "НАММ", "ВОМАГ", 13 Т	МАШ.-Ч		4,1463
МАТЕРИАЛЬНЫЕ РЕСУРСЫ					
18	6076	АСФАЛЬТОБЕТОННАЯ СМЕСЬ ПЛОТНАЯ МЕЛКОЗЕРНИСТАЯ	Т		323,1935
19	9219	ВОДА	М3		135,3175
20	12303	ГПС	М3		66,34
21	30135	БИТУМ	Т		1,414
22	41398	ПЕСЧАНО-ГРАВИЙНАЯ СМЕСЬ	М3		696,685
23	41398	ПЕСЧАНО-ГРАВИЙНАЯ СМЕСЬ	М3		1614,24

СОСТАВИЛ

Камиллов А



**ЗАРБДОР ТУМАНИ ШАРК ЮЛДУЗИ МФЙ БАХТ КИШЛОГИ КУЧАЛАРИНИ ЖОРИЙ ТАЪМИРЛАШ (1,910 КМ)
НУҚСОНЛАР ҚАЙДНОМАСИ**

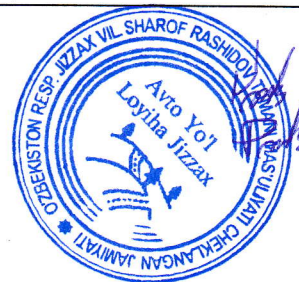
Биз ким, куйида имзо куйувчилар, комиссия аъзолари. Зарбдор тумани Ободонлаштириш бошқармаси вакили О.Холматов ва лойихачи ташкилот "Avto yo'l loyiha Jizzax" МЧЖ директори Ш.Мусирмонкулов, мутахассис А.Камиловлар мазкур қайдномани туздиқ шу тўғридаки, визуал текшириш ва инструментал ўлчашлар натижасида ушбу йўл бўйича куйдаги иш турлари ва хажимлари аниқланди:

№	Ишларнинг манзили				Узул нги м	Йўл элементларининг мавжуд ҳолати	Лойиҳада кўзда тутилган иш турлари ва тадбирлар	Иш ҳажмларин и ҳисоблаш формуласи	Ўлчов бирлиги	Миқдор и (ҳажм)	Изоҳ			
	Т.Р	км		пикет...										
		дан	гача	боши								охир		
1	2	3	ПК+	ПК+	6	7	8	9	10	11	12			
1-куча 0,535 км														
1	0,0	1,910	0+00	5+35	535	Мавжуд йул пойи ҚША дан иборат булиб, айрим жойлари чўккан ва нотекис ҳолатда	Механизм ёрдамида текислаб ҚША дан 12 см қалинликда асос ётқизиш	535x7	м2	3745				
							Йўлнинг чап ва ўнг томонларидан ён арик очиш	535x(1x0,5/2)x2	м3	267,5				
							Йўл коплмасига 5см. қалинликда асфальтобетон қоришма ётқизиш	535x5	м2	2675				
							Йўлнинг икки четини ҚШАдан 5 см қалинликда мустаҳкамлаш	535x1x2	м2	1070				
			2-куча 0,340 км											
			0+00	3+40	340	Мавжуд йул пойи тупрокдан иборат булиб, айрим жойлари чўккан ва нотекис ҳолатда	Механизм ёрдамида текислаб ҚША дан 20см қалинликда асос ётқизиш	340x5	м2	1700				
							Йўлнинг чап ва ўнг томонларидан ён арик очиш	340x(1x0,5/2)x2	м3	170				
			3-куча 0,335 км											
			0+00	3+35	335	Мавжуд йул пойи тупрокдан иборат булиб, айрим жойлари чўккан ва нотекис ҳолатда	Механизм ёрдамида текислаб ҚША дан 20см қалинликда асос ётқизиш	335x5	м2	1675				
							Йўлнинг чап ва ўнг томонларидан ён арик очиш	335x(1x0,5/2)x2	м3	167,5				
			4-куча 0,320 км											
			0+00	3+20	320	Мавжуд йул пойи тупрокдан иборат булиб, айрим жойлари чўккан ва нотекис ҳолатда	Механизм ёрдамида текислаб ҚША дан 20см қалинликда асос ётқизиш	320x5	м2	1600				
Йўлнинг чап ва ўнг томонларидан ён арик очиш	320x(1x0,5/2)x2	м3					160							
5-куча 0,380 км														
0+00	3+80	380	Мавжуд йул пойи тупрокдан иборат булиб, айрим жойлари чўккан ва нотекис ҳолатда	Механизм ёрдамида текислаб ҚША дан 20см қалинликда асос ётқизиш	380x5	м2	1900							
				Йўлнинг чап ва ўнг томонларидан ён арик очиш	380x(1x0,5/2)x2	м3	190							
ҚУРИЛИШ МАТЕРИАЛЛАРИНИ ТАШИБ КЕЛТИРИШ МАСОФАСИ														
№	Материаллар				Таъминловчи қорхона				Ташиш масофаси, км					
1	Асфальтобетон				Сайхан АБЗ				37					
2	Битум				Сайхан АБЗ				37					
3	ҚША				Сирғали қарьер				44					

Зарбдор тумани Ободонлаштириш бошқармаси вакили

AVTO YO'L LOYIHA JIZZAX МЧЖ вакили:

AVTO YO'L LOYIHA JIZZAX МЧЖ вакили:

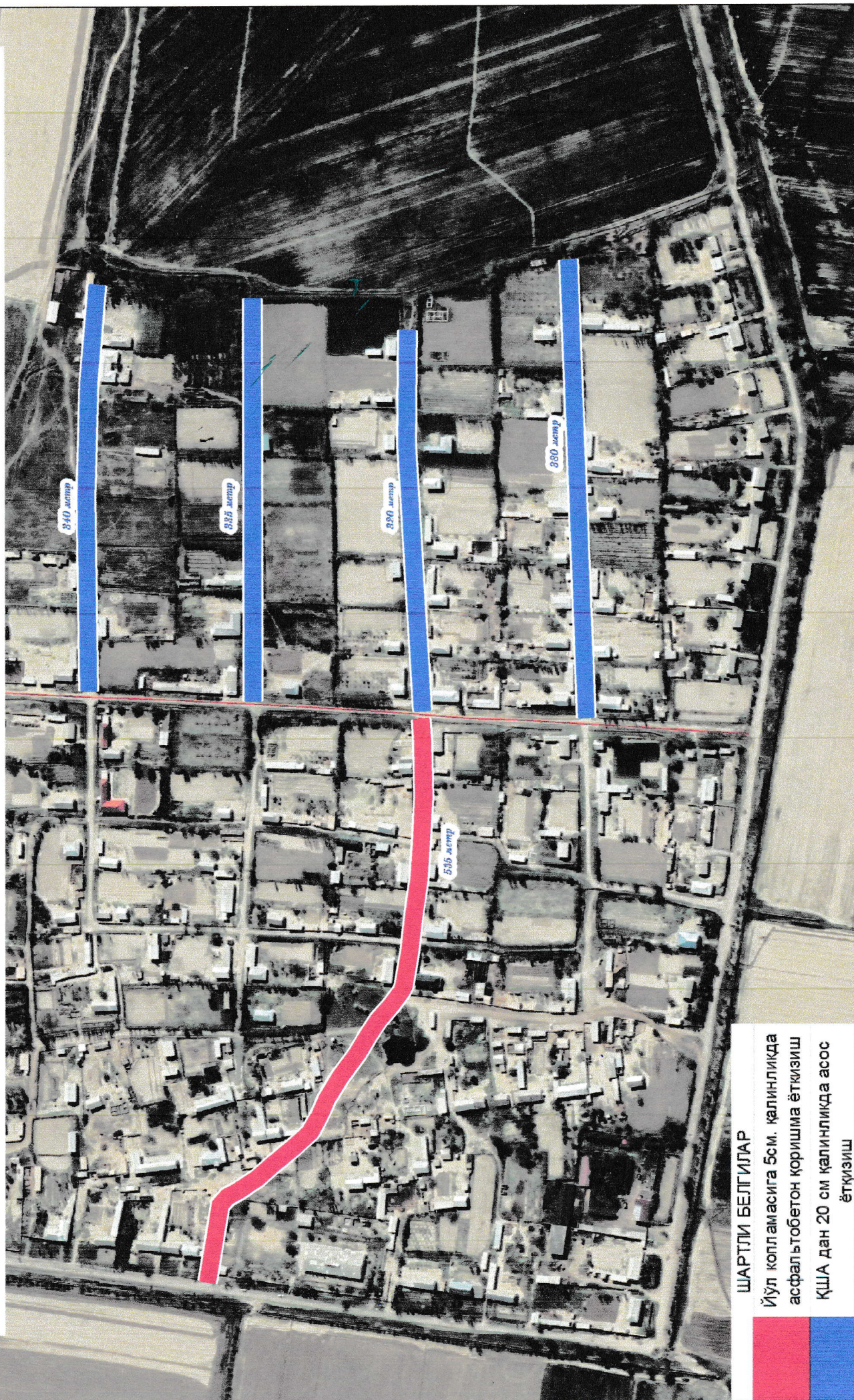


О.Холматов

А.Камилов

М.Рахмонкулов

**ЗАРБДОР ТУМАНИ ШАРҚ ЮЛДУЗИ МФЙ БАХТ КИШЛОГИ КУЧАЛАРИНИ ЖОРИЙ ТАЪМИРЛАШ (1,910 КМ)
КАРТА СХЕМАСИ**



ШАРТЛИ БЕЛГИЛАР

- Йўл қолламасига 5см. қалинликда асфальтобетон қоришма ётқизиш
- ҚША дан 20 см қалинликда асос ётқизиш