



O'ZBEKISTON RESPUBLIKASI QURILISH VAZIRLIGI
«SHAHARSOZLIK HUJJATLARI EKSPERTIZASI»
DAVLAT UNITAR KORXONASI

Бухоро вилояти

100011, Toshkent shahri, Abay ko'chasi, 6-uy, Tel. 244-04-85, E-mail:davexpertiza@exat.uz,
devexpertiza@umail.uz www.mc.uz

Holati: Ijobiy

Direktor: Fayziyev Said Aminovich

Sana:27-07-2022 yil



Yig'ma ekspert xulosasi № 53262

Obyekt nomi «"Obod qishloq" dasturlari doirasida mintaqaviy yo'llarni joriy ta'mirlash bo'yicha Qorako'l tumani "Sayyod" MFY "Sayyod" ko'chasida qarashli ichki avtomobil yo'lini joriy ta'mirlash.»

Buyurtmachi - Buxoro viloyati "Mintaqaviy yo'llarga buyurtmachi xizmati" DUK

Bosh loyihachi - "Buxoro ko'prik trans servis" XK

Litsenziya O'zbekiston Respublikasi Qurilish vazirligi tomonidan 2019 yil 1 noyabrda berilgan № AL-000321.

Moliyalashtirish manbai - O'zbekiston Respublikasi Davlat byudjet mablag'lari hisobidan.

Bosh pudratchi - Tanlov asosida aniqlanadi.

Qurilish turi joriy ta'mirlash.

Murojaat raqami: № 52614

1. Loyihalash uchun asos

- 1.1. 2022 yil 17 iyundagi "Obod Mahalla" va "Obod qishloq" dasturini amalga oshirishni muvofiqlashtirish buyicha Respublika komissiyasining №24-sonli yigilish bayoni .
- 1.2. Buyurtmachi tomonidan belgilangan tartibda tasdiqlangan loyiha topshirig'i.
- 1.3. Buyurtmachi tomonidan belgilangan tartibda tasdiqlangan nuqsonlar dalolatnomasi.

2. Ekspertiza uchun taqdim etilgan materiallar

- 2.1. Smeta hujjatlari.

3. Loyiha yechimlarining qisqacha mazmuni

- 3.1. Obyektning joylashuv manzili - Buxoro viloyati Qorako'l tumanida joylashgan .
- 3.2. Obyektning umumiy uzunligi - 0.450 km.
- 3.3. Asosiy loyiha yechimlari - Loyihalash topshirig'i va nuqsonlar dalolatnomasiga asoslanib ko'rib chiqilgan ishlar:
Mavjud yo'l asosini avtogreyder yordamida geometrik shaklga keltirish, Mavjud yo'l poyiga QShAdan 12 sm qalinlikda asos qurish, Mavjud koplama yuzasiga avtogudranator bilan 1000 m2 ga 0,5 tn bitum sepish, Mayda donali tip B marka 2 issiq zich a/bdan ukladchik yordamida 5 sm qalinlikda qoplama qurish (GOST 9128-14),

4. Loyihalanayotgan ob'ektning muhandislik ta'minoti:

Smeta hujjatlari. Ko'rib chiqish uchun taqdim etilgan smeta hujjatlari "SHNK" smeta resurs normalari to'plamlari bo'yicha resurs usuli yordamida joriy narxlarda tuzilgan. Smeta hujjatlari doirasida quyidagilar taqdim etiladi: lokal resurslar qaydnomasi, zarur resurslar ro'yxati, joriy narxlarda ob'ektning tavsiya etilgan narxini hisob-kitobi. Ob'ektning tavsiya etilgan narxi, qurilish ishchilarining o'rtacha oylik ish haqi, pudratchining "boshqa xarajatlari" ulushi, qurilish materiallari va uskunalari narxlari, mashinalarni va mexanizmlarini ekspluatatsiyasi, qurilish mahsulotlari uchun transport xarajatlari miqdori buyurtmachining 2022 yil 15 apreldagi 7-sonli yig'ilish bayonining 7/2, 7/3 ilovalariga binoan qabul qilindi.

5. Loyihani kelishilganligi to'g'risida hujjatlar.

5.1. Loyiha ko'rib chiqiladi va tasdiqlanadi: Buyurtmachi tomonidan e'tirozlar yo'q

6. Ekspertiza natijalari.

6.1 Ekspertiza jarayonida mahalliy ekspert (lokal) xulosalariga ko'ra ishchi loyihaga quyidagi asosiy o'zgartirish va qo'shimchalar kiritildi:

- Smeta resurs xarajatlarida qabul qilingan mashina-mexanizm va materiallarning narxlari asoslandi.

6.2 Ekspert tekshiruv natijalariga ko'ra **qo'shimcha qiymat solig'i bilan va buyurtmachining boshqa xarajatlarisiz** 322 398,569 ming so'm miqdorida topshirilgan ishlar qiymati 28 204,948 ming so'mga kamaytirilib, **294 193,621** ming so'm qilib belgilandi.

6.3. Yakuniy narx buyurtmachi va pudratchi tomonidan qurilishni tugagandan so'ng, nazorat o'lchovi natijalari asosida aniqlanadi.

6.4. Buyurtmachi smeta hujjatlarini tasdiqlashdan oldin belgilangan tartibda barcha manfaatdor vakolatli organlar bilan kelishishi lozim.

6.5. O'zbekiston Respublikasi Vazirlar Mahkamasining 2021 yil 17 sentabrdagi 579-sonli qarorining 7-ilovasiga, 2022 yil 31 yanvardagi 46-sonli qaroriga, ShNK 1.03.06-13ga muvofiq «Shaharsozlik hujjatlari ekspertizasi»ga taqdim etiladigan shaharsozlik hujjatlarining sifati uchun javobgarlik buyurtmachiga (dastlabki ma'lumotlarni loyihalashtirish jarayonida taqdim etilgan dastlabki ma'lumotlarning ishonchligi bo'yicha) va ishlab chiquvchi loyiha tashkilotlariga (qabul qilingan loyiha qarorlari bo'yicha) yuklatiladi.

7. Xulosalar.

7.1. Ekspertiza natijalarini hisobga olgan holda, **"Obod qishloq" dasturlari doirasida mintaqaviy yo'llarni joriy ta'mirlash bo'yicha Qorako'l tumani "Sayyod" MFY "Sayyod" ko'chasida qarashli ichki avtomobil yo'lini joriy ta'mirlash.** ishchi loyiha kelgusida ko'rib chiqib, tasdiqlashga tavsiya etiladi.

Arxitekura va qurilish qismi bo'yicha: I.Ildiyev.

Smeta qismi bo'yicha: B.Karimov

Bosh mutaxassis: Viryaskina Zoya Petrovna 438354628

ОБОД КИШЛОК ДАСТУРЛАРИ ДОИРАСИДА МИНТАКАВИЙ ЙУЛЛАРНИ ЖОРИЙ ТАЪМИРЛАШ
 БУЙИЧА КОРАКУЛ ТУМАНИ "САЙЕД" МФЙ ИЧКИ АВТОМОБИЛЬ ЙУЛИНИ ЖОРИЙ ТАЪМИРЛАШ.

СВОДНАЯ ТАБЛИЦА

№ п/п	Наименование расходов	Стоимость в текущих ценах
1	2	3
Общая стоимость строительно-монтажных работ		
1	Основная заработная плата рабочих-строителей	
	Отчисление на социальное страхование	
2	Эксплуатация машин и механизмов	
3	Строительные материалы, изделия и конструкции с учетом транспортных услуг	
4	Оборудование	
	Итого:	
5	Прочие затраты подрядчика	
6	Затраты на страхования объекта	
	Итого стоимость в договорных текущих ценах без НДС	
	Всего стоимость в договорных текущих ценах с НДС	

Форма N 5

ОБОД КИШЛОК ДАСТУРЛАРИ ДОИРАСИДА МИНТАКАВИЙ ЙУЛЛАРНИ ЖОРИЙ ТАЪМИРЛАШ БУЙИЧА КОРАКУЛ ТУМАНИ "САЙЕД" МФЙ
(наименование стройки)

ЛОКАЛЬНАЯ РЕСУРСНАЯ ВЕДОМОСТЬ № 36Ж-2022
(локальная ресурсная смета)

на "САЙЕД" МФЙ ИЧКИ ЙУЛИНИНГ 0-0,450 КМ КИСМЛАРИНИ ЖОРИЙ ТАЪМИРЛАШ,
(наименование работ и затрат, наименование объекта)

Основание: **ДЕФЕКТНАЯ ВЕДОМОСТЬ**

N п.п.	Шифр номера нормативов и коды ресурсов	Наименование работ и затрат	Единица измерения	Сметная стоимость	
				по проектным данным	цена по ед.измерения общая сумма
1	2	3	4	5	6
				1-ЙУЛ=450 М	
1	E0102-027-02	ПЛАНИРОВКА ПЛОЩАДЕЙ МЕХАНИЗИРОВАННЫМ СПОСОБОМ, ГРУППА ГРУНТОВ 2	1000М2	2.2500	
1.1	3	ЗАТРАТЫ ТРУДА МАШИНИСТОВ	ЧЕЛ.-Ч	2.475	
1.2	107	АВТОГРЕЙДЕРЫ СРЕДНЕГО ТИПА 99 (135) КВТ (Л.С.)	МАШ.-Ч	0.9675	
2	E2704-003-05 ДОП. 4	УСТРОЙСТВО ОСНОВАНИЙ И ПОКРЫТИЙ ИЗ ПЕСЧАНО-ГРАВИЙНЫХ СМЕСЕЙ ОДНОСЛОЙНЫХ ТОЛЩИНОЙ 12 СМ	1000М2	2.0250	
2.1	1	ЗАТРАТЫ ТРУДА РАБОЧИХ-СТРОИТЕЛЕЙ	ЧЕЛ.-Ч	84.24	
2.2	3	ЗАТРАТЫ ТРУДА МАШИНИСТОВ	ЧЕЛ.-Ч	39.8723	
2.3	107	АВТОГРЕЙДЕРЫ СРЕДНЕГО ТИПА 99 (135) КВТ (Л.С.)	МАШ.-Ч	4.698	
2.4	112	АВТОПОГРУЗЧИКИ 5 Т	МАШ.-Ч	11.988	
2.5	1135	МАШИНЫ ПОЛИВОМОЕЧНЫЕ 6000 Л	МАШ.-Ч	2.8958	
2.6	2845	КАТКИ ДОРОЖНЫЕ САМОХОДНЫЕ КОМБИНИРОВАННЫЕ 13 Т НАММ ND 110 S/N	МАШ.-Ч	8.2822	
2.7	2846	КАТКИ ДОРОЖНЫЕ 30 Т НАММ 35 S/N	МАШ.-Ч	1.863	
2.8	3093	КАТКИ ДОРОЖНЫЕ САМОХОДНЫЕ КОМБИНИРОВАННЫЕ БОЛЬШИХ ТИПОРАЗМЕРОВ ТИПА КАТКОВ ФИРМЫ "ВОМАГ" С РАБОЧЕЙ МАССОЙ ОТ 8,8 ДО 9,2 Т	МАШ.-Ч	10.1452	
2.9	9219	ВОДА	М3	21.2625	
2.10	12303	ГРАВИЙНО-ПЕСЧАНАЯ СМЕСЬ	М3	307.8	
3	E2706-026-01	ПОДГРУНТОВКА ОСНОВАНИЯ БИТУМОМ ИЗ РАСЧЕТА 0,5 Т НА 1000 М2	Т	0.9000	
3.1	3	ЗАТРАТЫ ТРУДА МАШИНИСТОВ	ЧЕЛ.-Ч	0.522	
3.2	108	АВТОГУДРОНАТОРЫ 3500 Л	МАШ.-Ч	0.261	
3.3	30135	БИТУМ	Т	0.927	

1	2	3	4	5	6	7
4	E2713-004-01 ДОП. 6	УСТРОЙСТВО ПОКРЫТИЯ ТОЛЩИНОЙ 4 СМ ИЗ ГОРЯЧИХ АСФАЛЬТОБЕТОННЫХ ПЛОТНЫХ МЕЛКОЗЕРНИСТЫХ СМЕСЕЙ ТИП Б МАРКИ П АСФАЛЬТОУКЛАДЧИКОМ СУПЕР 1502	1000М2	1.8000		
4.1	1	ЗАТРАТЫ ТРУДА РАБОЧИХ-СТРОИТЕЛЕЙ	ЧЕЛ.-Ч	13.464		
4.2	3	ЗАТРАТЫ ТРУДА МАШИНИСТОВ	ЧЕЛ.-Ч	51.282		
4.3	163	АВТОМОБИЛИ-САМОСВАЛЫ ГРУЗОПОДЪЕМНОСТЬЮ ДО 10 Т	МАШ.-Ч	3.366		
4.4	1135	МАШИНЫ ПОЛИВОМОЕЧНЫЕ 6000 Л	МАШ.-Ч	0.702		
4.5	3093	КАТКИ ДОРОЖНЫЕ САМОХОДНЫЕ КОМБИНИРОВАННЫЕ БОЛЬШИХ ТИПОРАЗМЕРОВ ТИПА КАТКОВ ФИРМЫ "ВОМАГ" С РАБОЧЕЙ МАССОЙ ОТ 8,8 ДО 9,2 Т	МАШ.-Ч	30.384		
4.6	3100	АСФАЛЬТОУКЛАДЧИК "VOGELE" "SUPER 1502"	МАШ.-Ч	3.366		
4.7	6087	АСФАЛЬТОБЕТОННЫЕ СМЕСИ МЕЛКОЗЕРНИСТЫЕ ТИПА Б М-2	Т	183.6		
5	E2713-005-01 ДОП. 6 К=2	ДОБАВЛЯЕТСЯ ИЗ РАСЦЕНКИ E2713-004-1 ПРИ ИЗМЕНЕНИИ ТОЛЩИНЫ ПОКРЫТИЯ НА 0,5 СМ	1000М2	1.8000		
5.1	1	ЗАТРАТЫ ТРУДА РАБОЧИХ-СТРОИТЕЛЕЙ	ЧЕЛ.-Ч	3.348		
5.2	6087	АСФАЛЬТОБЕТОННЫЕ СМЕСИ МЕЛКОЗЕРНИСТЫЕ ТИПА Б М-2	Т	46.08		
6	E2714-005-01	УКРЕПЛЕНИЕ ОБОЧИН ПЕСЧАНО-ГРАВИЙНОЙ СМЕСЬЮ, ТОЛЩИНА СЛОЯ 10 СМ	100 М2	4.5000		
6.1	3	ЗАТРАТЫ ТРУДА МАШИНИСТОВ	ЧЕЛ.-Ч	3.15		
6.2	107	АВТОГРЕЙДЕРЫ СРЕДНЕГО ТИПА 99 (135) КВТ (Л.С.)	МАШ.-Ч	0.945		
6.3	619	КАТКИ ДОРОЖНЫЕ САМОХОДНЫЕ ВИБРАЦИОННЫЕ 2,2 Т	МАШ.-Ч	2.205		
6.4	12303	ГРАВИЙНО-ПЕСЧАНАЯ СМЕСЬ	М3	56.7		
7	E2714-005-02 К=5	ВЫЧИТАЕТСЯ ПОЗИЦИЯ: НА КАЖДЫЙ 1 СМ ИЗМЕНЕНИЯ ТОЛЩИНЫ СЛОЯ ИСКЛЮЧАТЬ ПО 01-005-01	100 М2	-4.5000		
7.1	12303	ГРАВИЙНО-ПЕСЧАНАЯ СМЕСЬ	М3	-29.25		
МАТЕРИАЛЬНЫЕ РЕСУРСЫ						
1	6087	АСФАЛЬТОБЕТОННЫЕ СМЕСИ МЕЛКОЗЕРНИСТЫЕ ТИПА Б М-2	Т	229.68		
2	12303	ГРАВИЙНО-ПЕСЧАНАЯ СМЕСЬ	М3	27.45		
3	12303	ГРАВИЙНО-ПЕСЧАНАЯ СМЕСЬ	М3	307.8		
4	30135	БИТУМ	Т	0.927		

Заказчик: Бухоро МЙБХ ДУК

**"ОБОД КИШЛОК" ДАСТУРЛАРИ ДОИРАСИДА МИНТАКАВИЙ ЙУЛЛАРНИ ЖОРИЙ ТАЪМИРЛАШ БУЙИЧА КОРАКУЛ ТУМАНИ "САЙЕД" МФЙ ИЧКИ АВТОМОБИЛЬ
ЙУЛИНИ ЖОРИЙ ТАЪМИРЛАШ.
"САЙЕД" МФЙ ИЧКИ ЙУЛИНИНГ 0-0,450 КМ КИСМЛАРИНИ ЖОРИЙ ТАЪМИРЛАШ.**

СВОДНЫЙ ЛОКАЛЬНЫЙ РЕСУРСНЫЙ СМЕТНЫЙ РАСЧЕТ

Основание: ДЕФЕКТНАЯ ВЕДОМОСТЬ

Составлен В ТЕКУЩИХ ЦЕНАХ

N п.п.	Шифр номера нормативов и коды ресурсов	Наименование работ и затрат, характеристика оборудования и его масса	Единица измерения	Количество	Сметная стоимость	
					на ед.изм.	На весь объем
1	2	3	4	5	6	7
ЗАТРАТЫ ТРУДА ПО СПЕЦИАЛЬНОСТЯМ						
1		ЗАТРАТЫ ТРУДА РАБОЧИХ-СТРОИТЕЛЕЙ	ЧЕЛ.-Ч			
1	107	АВТОГРЕЙДЕРЫ СРЕДНЕГО ТИПА 99 (135) КВТ (Л.С.)	МАШ.-Ч			
2	108	АВТОГУДРОНАТОРЫ 3500 Л	МАШ.-Ч			
3	112	АВТОПОГРУЗЧИКИ 5 Т	МАШ.-Ч			
4	163	АВТОМОБИЛИ-САМОСВАЛЫ ГРУЗОПОДЪЕМНОСТЬЮ ДО 10 Т	МАШ.-Ч			
5	619	КАТКИ ДОРОЖНЫЕ САМОХОДНЫЕ ВИБРАЦИОННЫЕ 2,2 Т	МАШ.-Ч			
6	1135	МАШИНЫ ПОЛИВОМОВЧНЫЕ 6000 Л	МАШ.-Ч			
7	2845	КАТКИ ДОРОЖНЫЕ САМОХОДНЫЕ КОМБИНИРОВАННЫЕ 13 Т НАММ ND 110 S/N	МАШ.-Ч			
8	2846	КАТКИ ДОРОЖНЫЕ 30 Т НАММ 35 S/N	МАШ.-Ч			
9	3093	КАТКИ ДОРОЖНЫЕ САМОХОДНЫЕ КОМБИНИРОВАННЫЕ БОЛЬШИХ ТИПОРАЗМЕРОВ ТИПА КАТКОВ ФИРМЫ "ВОМАГ" С РАБОЧЕЙ МАССОЙ ОТ 8,8 ДО 9,2 Т	МАШ.-Ч			
10	3100	АСФАЛЬТОУКЛАДЧИК "VOGELE" "SUPER 1502"	МАШ.-Ч			
1	6087	АСФАЛЬТОБЕТОННЫЕ СМЕСИ МЕЛКОЗЕРНИСТЫЕ ТИПА Б М-2	Т			
2	9219	ВОДА	М3			
3	12303	ГРАВИЙНО-ПЕСЧАНАЯ СМЕСЬ	М3			
4	30135	БИТУМ	Т			

Қоракўл тумани "Обод кишлок-2022 йил" дастури бўйича "Сайёт" МФЙ ички
хужалик автомобил йўлларининг жойлашув
СХЕМАСИ

"ТАСДИҚЛАЙМАН"
Бухоро вилояти Қоракўл тумани
хокими Урибосари:

Б.Жумаев

"Сайёт" МФЙ

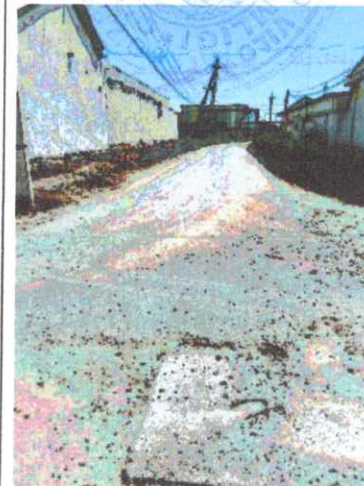
Сайёт кишлоғи

Обозначения

- Йўлнинг умумий узунлиги 450м
- 5-мактаб



Йўлнинг мавжуд ҳолатидан
фотолавҳа



Қоракўл туман Ободлаштириш вақили:

О.Жумаев

Қоракўл туман "Сайёт" МФЙ раиси:

Бухоро МЎХБ ДУК вақили:

Ф.Бекмуродов

"BUXORO KO'PRIK TRANS SERVIS" ш/к вақили:

Н.Қўватов

Лойихалаштирилаётган йўл умумий узунлиги: 450 м.

- Асфальтлаштириладиган йўллар: 450 м.
- Цементобетон йўллар: 0 м.
- Тупроқ йўлларни ҚШАга ўтказиш: 0 м.

- Асфальтлаштириладиган йўллар
- Тупроқ йўлларни ҚШАга ўтказиш йўли
- Цементобетон йўллар
- Давлат ва умумий далав в аҳамиятидаги йўллар