



O'ZBEKISTON RESPUBLIKASI QURILISH VAZIRLIGI
«SHAHARSOZLIK HUJJATLARI EKSPERTIZASI»
DAVLAT UNITAR KORXONASI

Бухоро вилояти

100011, Toshkent shahri, Abay ko'chasi, 6-uy, Tel. 244-04-85, E-mail:davexpertiza@exat.uz,
devexpertiza@umail.uz www.mc.uz

Holati: Ijobiy

Direktor: Fayziyev Said Aminovich

Sana:03-08-2022 yil



Yig'ma ekspert xulosasi № 54499

Obyekt nomi «Obod qishloq dasturlari doirasida mintaqaviy yo'llarni joriy ta'mirlash bo'yicha Olot tumani "Eski Olot" MFY "Buyuk ipak yo'li" larini (Nurobod MFY Chinor ko'chasi, Bo'ston MFY Mexnat ko'chasi) joriy ta'mirlash»

Buyurtmachi - Buxoro viloyati "Mintaqaviy yo'llarga buyurtmachi xizmati" DUK

Bosh loyihachi - Buxoro viloyati "Mintaqaviy yo'llarga buyurtmachi xizmati" DUK

Litsenziya O'zbekiston Respublikasi Qurilish vazirligi tomonidan 2019 yil 1 noyabrda berilgan № AL-000321.

Moliyalashtirish manbai - O'zbekiston Respublikasi Davlat byudjet mablag'lari hisobidan.

Bosh pudratchi - Tanlov asosida aniqlanadi.

Qurilish turi joriy ta'mirlash.

Murojaat raqami: № 53961

1. Loyihalash uchun asos

1.1. 2022 yil 17 iyundagi "Obod Mahalla" va "Obod qishloq" dasturini amalga oshirishni muvofiqlashtirish bo'yicha Respublika komissiyasining 24-sonli yigilish bayoni .

1.2. Buyurtmachi tomonidan belgilangan tartibda tasdiqlangan loyiha topshirig'i.

1.3. Buyurtmachi tomonidan belgilangan tartibda tasdiqlangan nuqsonlar dalolatnomasi.

2. Ekspertiza uchun taqdim etilgan materiallar

2.1. Smeta hujjatlari.

3. Loyiha yechimlarining qisqacha mazmuni

3.1. Obyektning joylashuv manzili - Buxoro viloyati Olot tumanida joylashgan .

3.2. Obyektning umumiy uzunligi - 2,200 km.

3.3. Asosiy loyiha yechimlari - Loyihalash topshirig'i va nuqsonlar dalolatnomasiga asoslanib ko'rib chiqilgan ishlar:

Nurobod MFY Chinor ko'chasi 1-ko'cha L=625m

Mavjud yo'l asosini avtogreyder yordamida geometrik shaklga keltirish, yo'lning asos qatlamini yuzasini 10sm qalinlikda qum shag'al aralashmasi qo'shgan holda jami 25sm qalinlikga keltirish, sementobeton koplama ostidan polietilen material to'shash, 250 markali (B20) yordamida kalnligi 16 sm bo'lgan sementobeton qoplamaning qo'lda kurish, kataklar o'lchami 200x200 mm bulgan d=4 mm armozetka

to'shsh, qoplamaga chok kesish, qoplamaga kengayish choklarini kesish, sementobeton koplama ustiga polietilen to'shsh, yo'l yoqasini 2 guruh tuproqni ekskavator yordamida avtosamosvalga ortib tashib keltirib to'ldirish, tuproqni 2 km masofaga tashib kelish, yo'l yoqasini 8 sm qalinlikda QShA yordamida mustahkamlash, sementobeton qoplamaning yo'lga tutash qismini QShA dan qurish, eni 0,1 m bo'lgan yo'l chizig'ini chizish.

Nurobod MFY Chinor ko'chasi 2-ko'cha L=375m

Mavjud yo'l asosini avtogreyder yordamida geometrik shaklga keltirish, QshA dan 25 sm. qalinlikda asos qoplama qurish. (75% Jilvon koni va 25% mahalliy kondan foydalanish), sementobeton koplama ostidan polietilen material to'shsh, 250 markali (B20) yordamida kalinligi 16 sm bo'lgan sementobeton qoplamaning qo'lda kurish, kataklar o'lchami 200x200 mm bulgan d=4 mm armosetka to'shsh, qoplamaga chok kesish, qoplamaga kengayish choklarini kesish, sementobeton koplama ustiga polietilen to'shsh, yo'l yoqasini 2 guruh tuproqni ekskavator yordamida avtosamosvalga ortib tashib keltirib to'ldirish, tuproqni 2 km masofaga tashib kelish, yo'l yoqasini 8 sm qalinlikda QShA yordamida mustahkamlash, sementobeton qoplamaning yo'lga tutash qismini QShA dan qurish, eni 0,1 m bo'lgan yo'l chizig'ini chizish.

Bo'ston MFY Mehnat ko'chasi L=1200 m

Mavjud yo'l asosini avtogreyder yordamida geometrik shaklga keltirish, mavjud yo'l poyiga QshA dan 12 sm qalinlikda asos qurish, mavjud qoplama yuzasiga avtogudranator bilan 1000 m² ga 0,5 tn bitum sepish, mayda donali tip B marka 2 issiq zich a/bdan ukladchik yordamida 5 sm qalinlikda qoplama qurish (GOST 9128-14), QShA dan yo'l yoqasini 5 sm qalinlikda mustahkamlash.

4. Loyihalanayotgan ob'ektning muhandislik ta'minoti:

Smeta hujjatlari. Ko'rib chiqish uchun taqdim etilgan smeta hujjatlari "SHNK" smeta resurs normalari to'plamlari bo'yicha resurs usuli yordamida joriy narxlarda tuzilgan. Smeta hujjatlari doirasida quyidagilar taqdim etiladi: lokal resurslar qaydnomasi, zarur resurslar ro'yxati, joriy narxlarda ob'ektning tavsiya etilgan narxini hisob-kitobi. Ob'ektning tavsiya etilgan narxi, qurilish ishchilarining o'rtacha oylik ish haqi, pudratchining "boshqa xarajatlari" ulushi, qurilish materiallari va uskunalari narxlari, mashinalarni va mexanizmlarini ekspluatatsiyasi, qurilish mahsulotlari uchun transport xarajatlari miqdori buyurtmachining 2022 yil 15 apreldagi 7-sonli yig'ilish bayonining 7/2, 7/3 ilovalariga binoan qabul qilindi.

5. Loyihani kelishilganligi to'g'risida hujjatlar.

5.1. Loyiha ko'rib chiqiladi va tasdiqlanadi: Buyurtmachi tomonidan e'tirozlar yo'q.

6. Ekspertiza natijalari.

6.1 Ekspertiza jarayonida mahalliy ekspert (lokal) xulosalariga ko'ra ishchi loyihaga quyidagi asosiy o'zgartirish va qo'shimchalar kiritildi:

- Smeta resurs xarajatlarida qabul qilingan mashina-mexanizm va materiallarning narxlari asoslandi.

6.2 Ekspert tekshiruvi natijalariga ko'ra **qo'shimcha qiymat solig'i bilan va buyurtmachining boshqa xarajatlari** 1 978 263,455 ming so'm miqdorida topshirilgan ishlar qiymati 61 356,167 ming so'mga kamaytirilib, **1 764 275,604** ming so'm qilib belgilandi.

6.3. Yakuniy narx buyurtmachi va pudratchi tomonidan qurilishni tugagandan so'ng, nazorat o'lchovi natijalari asosida aniqlanadi.

6.4. Buyurtmachi smeta hujjatlarini tasdiqlashdan oldin belgilangan tartibda barcha manfaatdor vakolatli organlar bilan kelishishi lozim.

6.5. O'zbekiston Respublikasi Vazirlar Mahkamasining 2021 yil 17 sentabrdagi 579-sonli qarorining 7-ilovasiga, 2022 yil 31 yanvardagi 46-sonli qaroriga, ShNK 1.03.06-13ga muvofiq «Shaharsozlik hujjatlari ekspertizasi»ga taqdim etiladigan shaharsozlik hujjatlarining sifati uchun javobgarlik buyurtmachiga (dastlabki ma'lumotlarni loyihalashtirish jarayonida taqdim etilgan dastlabki ma'lumotlarning ishonchligi bo'yicha) va ishlab chiquvchi loyiha tashkilotlariga (qabul qilingan loyiha qarorlari bo'yicha) yuklatiladi.

7. Xulosalar.

7.1. Ekspertiza natijalarini hisobga olgan holda, **Obod qishloq dasturlari doirasida mintaqaviy yo'llarni joriy ta'mirlash bo'yicha Olot tumani "Eski Olot" MFY "Buyuk ipak yo'li" larini (Nurobod MFY Chinor ko'chasi, Bo'ston MFY Mexnat ko'chasi) joriy ta'mirlash** ishchi loyiha kelgusida ko'rib chiqib, tasdiqlashga tavsiya etiladi.

Arxitekura va qurilish qismi bo'yicha: I.Idiyev.

Smeta qismi bo'yicha: B.Karimov

Bosh mutaxassis: Viryaskina Zoya Petrovna 438354628

ОБОД КИШЛОК ДАСТУРЛАРИ ДОИРАСИДА МИНТАКАВИЙ ЙУЛЛАРНИ ЖОРИЙ ТАЪМИРЛАШ
 БУЙИЧА ОЛОТ ТУМАНИ "ЭСКИ ОЛОТ" МФЙ ГА КАРАШЛИ "БУЮК ИПАК ЙУЛИ" КУЧАСИ ИЧКИ
 АВТОМОБИЛЬ ЙУЛИНИ ЖОРИЙ ТАЪМИРЛАШ.

СВОДНАЯ ТАБЛИЦА

№ п/п	Наименование расходов	Стоимость в текущих ценах
1	2	3
Общая стоимость строительно-монтажных работ		
1	Основная заработная плата рабочих-строителей	
	Отчисление на социальное страхование	
2	Эксплуатация машин и механизмов	
3	Строительные материалы, изделия и конструкции с учетом транспортных услуг	
4	Оборудование	
	Итого:	
5	Прочие затраты подрядчика	
6	Затраты на страхования объекта	
	Итого стоимость в договорных текущих ценах без НДС	
	Всего стоимость в договорных текущих ценах с НДС	

**ОБОД КИШЛОК ДАСТУРЛАРИ ДОИРАСИДА МИНТАКАВИЙ ЙУЛЛАРНИ ЖОРИЙ ТАЪМИРЛАШ БУЙИЧА ОЛОТ ТУМАНИ "ЭСКИ ОЛОТ"
МФЙ ГА КАРАШЛИ "БУЮК ИПАК ЙУЛИ" КУЧАСИ ИЧКИ АВТОМОБИЛЬ ЙУЛИНИ ЖОРИЙ ТАЪМИРЛАШ.**

(наименование стройки)

ЛОКАЛЬНАЯ РЕСУРСНАЯ ВЕДОМОСТЬ № Ж-2022

(локальная ресурсная смета)

на **"НУРОБОД" МФЙ ВА "БУСТОН" МФЙ ЛАР КУЧАСИ ИЧКИ ЙУЛИНИНГ 0-2,20 КМ КИСМЛАРИНИ ЖОРИЙ ТАЪМИРЛАШ**

(наименование работ и затрат, наименование объекта)

Основание: **ДЕФЕКТНАЯ ВЕДОМОСТЬ**

№ п.п.	Шифр номера нормативов и коды ресурсов	Наименование работ и затрат	Единица измерения	по проектным данным	Сметная стоимость	
					цена по ед. измерения	общая сумма
1	2	3	4	5	6	7
1-ЙУЛ L=625 М						
1	E0102-027-02	ПЛАНИРОВКА ПЛОЩАДЕЙ МЕХАНИЗИРОВАННЫМ СПОСОБОМ, ГРУППА ГРУНТОВ 2	1000М2	0.2500		
1.1	3	ЗАТРАТЫ ТРУДА МАШИНИСТОВ	ЧЕЛ.-Ч	0.275		
1.2	107	АВТОГРЕЙДЕРЫ СРЕДНЕГО ТИПА 99 (135) КВТ (Л.С.)	МАШ.-Ч	0.1075		
1.3	258	БУЛЬДОЗЕРЫ ПРИ РАБОТЕ НА ДРУГИХ ВИДАХ СТРОИТЕЛЬСТВА 79 (108) КВТ (Л.С.)	МАШ.-Ч	0.1675		
2	E2704-003-05 ДОП. 4	УСТРОЙСТВО ОСНОВАНИЙ И ПОКРЫТИЙ ИЗ ПЕСЧАНО-ГРАВИЙНЫХ СМЕСЕЙ ОДНОСЛОЙНЫХ ТОЛЩИНОЙ 12 СМ	1000М2	3.4375		
2.1	1	ЗАТРАТЫ ТРУДА РАБОЧИХ-СТРОИТЕЛЕЙ	ЧЕЛ.-Ч	143		
2.2	3	ЗАТРАТЫ ТРУДА МАШИНИСТОВ	ЧЕЛ.-Ч	67.6844		
2.3	107	АВТОГРЕЙДЕРЫ СРЕДНЕГО ТИПА 99 (135) КВТ (Л.С.)	МАШ.-Ч	7.975		
2.4	112	АВТОПОГРУЗЧИКИ 5 Т	МАШ.-Ч	20.35		
2.5	1135	МАШИНЫ ПОЛИВОМОЕЧНЫЕ 6000 Л	МАШ.-Ч	4.9156		
2.6	2845	КАТКИ ДОРОЖНЫЕ САМОХОДНЫЕ КОМБИНИРОВАННЫЕ 13 Т НАММ ND 110 S/N	МАШ.-Ч	14.0594		
2.7	2846	КАТКИ ДОРОЖНЫЕ 30 Т НАММ 35 S/N	МАШ.-Ч	3.1625		
2.8	3093	КАТКИ ДОРОЖНЫЕ САМОХОДНЫЕ КОМБИНИРОВАННЫЕ БОЛЬШИХ ТИПОРАЗМЕРОВ ТИПА КАТКОВ ФИРМЫ "ВОМАГ" С РАБОЧЕЙ МАССОЙ ОТ 8,8 ДО 9,2 Т	МАШ.-Ч	17.2219		
2.9	9219	ВОДА	М3	36.0938		
2.10	12303	ГРАВИЙНО-ПЕСЧАНАЯ СМЕСЬ	М3	522.5		
3	E2704-003-08 ДОП. 7 К=2	ВЫЧИТАЕТСЯ ПОЗИЦИЯ: НА КАЖДЫЙ 1 СМ ИЗМЕНЕНИЯ ТОЛЩИНЫ СЛОЯ ДОБАВЛЯТЬ К НОРМАМ С 27-04-003-05 ПО 27-04-003-07	1000 М2	-3.4375		
3.1	3	ЗАТРАТЫ ТРУДА МАШИНИСТОВ	ЧЕЛ.-Ч	-3.7813		
3.2	2845	КАТКИ ДОРОЖНЫЕ САМОХОДНЫЕ КОМБИНИРОВАННЫЕ 13 Т НАММ ND 110 S/N	МАШ.-Ч	-1.7188		
3.3	3093	КАТКИ ДОРОЖНЫЕ САМОХОДНЫЕ КОМБИНИРОВАННЫЕ БОЛЬШИХ ТИПОРАЗМЕРОВ ТИПА КАТКОВ ФИРМЫ "ВОМАГ" С РАБОЧЕЙ МАССОЙ ОТ 8,8 ДО 9,2 Т	МАШ.-Ч	-2.0625		
3.4	12303	ГРАВИЙНО-ПЕСЧАНАЯ СМЕСЬ	М3	-87.0787		
4	E3101-088-01	УСТРОЙСТВО ГИДРОИЗОЛИРУЮЩЕЙ ПРОСЛОЙКИ ИЗ РУЛОННОГО МАТЕРИАЛА ППА	1000М2	2.8125		
4.1	1	ЗАТРАТЫ ТРУДА РАБОЧИХ-СТРОИТЕЛЕЙ	ЧЕЛ.-Ч	22.8656		
4.2	3	ЗАТРАТЫ ТРУДА МАШИНИСТОВ	ЧЕЛ.-Ч	0.703125		
4.3	2499	АВТОМОБИЛИ БОРТОВЫЕ ГРУЗОПОДЪЕМНОСТЬЮ ДО 5 Т	МАШ.-Ч	0.703125		
4.4	32672	ПЛЕНКА ПОЛИЭТИЛЕНОВАЯ ППА	М2	3093.75		
5	E2706-002-17 ДОП. 12 МИНСТРОЙ РУЗ N 519 ОТ 18.11.2019 Г.	УСТРОЙСТВО ЦЕМЕНТОБЕТОННЫХ ПОКРЫТИЙ ОДНОСЛОЙНЫХ СРЕДСТВАМИ МАЛОЙ МЕХАНИЗАЦИИ, ТОЛЩИНА СЛОЯ 20 СМ	1000М2	2.8125		
5.1	1	ЗАТРАТЫ ТРУДА РАБОЧИХ-СТРОИТЕЛЕЙ	ЧЕЛ.-Ч	849.375		
5.2	3	ЗАТРАТЫ ТРУДА МАШИНИСТОВ	ЧЕЛ.-Ч	135.6469		
5.3	112	АВТОПОГРУЗЧИКИ 5 Т	МАШ.-Ч	8.1		
5.4	404	ВИБРАТОРЫ ПОВЕРХНОСТНЫЕ	МАШ.-Ч	52.6219		
5.5	762	КРАНЫ НА АВТОМОБИЛЬНОМ ХОДУ ПРИ РАБОТЕ НА ДРУГИХ ВИДАХ СТРОИТЕЛЬСТВА 10 Т	МАШ.-Ч	3.2062		
5.6	913	КОТЛЫ БИТУМНЫЕ ПЕРЕДВИЖНЫЕ 400 Л	МАШ.-Ч	17.5781		
5.7	1135	МАШИНЫ ПОЛИВОМОЕЧНЫЕ 6000 Л	МАШ.-Ч	62.7188		
5.8	2348	ЭЛЕКТРОСТАНЦИИ ПЕРЕДВИЖНЫЕ 2 КВТ	МАШ.-Ч	52.6219		
5.9	2499	АВТОМОБИЛИ БОРТОВЫЕ ГРУЗОПОДЪЕМНОСТЬЮ ДО 5 Т	МАШ.-Ч	9		
5.10	7126	БЕТОН ДОРОЖНЫЙ КЛАССА В20 /М-250/ ФРАКЦИИ 5-20 ММ	М3	573.75		
5.11	9219	ВОДА	М3	500.625		
5.12	30659	ШИТЫ ИЗ ДОСОК ТОЛЩИНОЙ 40 ММ	М2	34.3125		
5.13	32108	МАСТИКА БУТИЛКАУЧУКОВАЯ СТРОИТЕЛЬНАЯ МББФ-65 "ЛИЛО-1"	Т	0.365625		
5.14	36053	ДОСКИ ОБРЕЗНЫЕ ХВОЙНЫХ ПОРОД ДЛИНОЙ 4-6,5 М, ШИРИНОЙ 75-150 ММ, ТОЛЩИНОЙ 25 ММ, III СОРТА	М3	0.534375		
5.15	36180	ПИЛОМАТЕРИАЛЫ БЕРЕЗОВЫЕ И МЯГКИХ ЛИСТВЕННЫХ ПОРОД: БЕРЕЗА, ЛИПА. ДОСКИ ОБРЕЗНЫЕ ДЛИНОЙ 2-3,75 М, ВСЕ ШИРИНЫ, ТОЛЩИНОЙ 25, 32, 40 ММ I СОРТА	М3	0.675		
5.16	44629	ТКАНЬ МЕШОЧНАЯ	10М2	30.9375		
6	E2706-002-18 ДОП. 12 МИНСТРОЙ РУЗ N 519 ОТ 18.11.2019 Г. К=4	ВЫЧИТАЕТСЯ ПОЗИЦИЯ: ПРИ ИЗМЕНЕНИИ ТОЛЩИНЫ СЛОЯ НА 1 СМ ИСКЛЮЧАТЬ К НОРМЕ 27-06-002-17	1000М2	-2.8125		
6.1	1	ЗАТРАТЫ ТРУДА РАБОЧИХ-СТРОИТЕЛЕЙ	ЧЕЛ.-Ч	-59.625		
6.2	3	ЗАТРАТЫ ТРУДА МАШИНИСТОВ	ЧЕЛ.-Ч	-15.3		
6.3	404	ВИБРАТОРЫ ПОВЕРХНОСТНЫЕ	МАШ.-Ч	-13.05		
6.4	762	КРАНЫ НА АВТОМОБИЛЬНОМ ХОДУ ПРИ РАБОТЕ НА ДРУГИХ ВИДАХ СТРОИТЕЛЬСТВА 10 Т	МАШ.-Ч	-0.5625		
6.5	2348	ЭЛЕКТРОСТАНЦИИ ПЕРЕДВИЖНЫЕ 2 КВТ	МАШ.-Ч	-13.05		
6.6	2499	АВТОМОБИЛИ БОРТОВЫЕ ГРУЗОПОДЪЕМНОСТЬЮ ДО 5 Т	МАШ.-Ч	-1.6875		
6.7	7126	БЕТОН ДОРОЖНЫЙ КЛАССА В20 /М-250/ ФРАКЦИИ 5-20 ММ	М3	-114.75		
6.8	30659	ШИТЫ ИЗ ДОСОК ТОЛЩИНОЙ 40 ММ	М2	-6.6375		
6.9	36053	ДОСКИ ОБРЕЗНЫЕ ХВОЙНЫХ ПОРОД ДЛИНОЙ 4-6,5 М, ШИРИНОЙ 75-150 ММ, ТОЛЩИНОЙ 25 ММ, III СОРТА	М3	-0.1125		
7	С	ДОРОЖНАЯ СЕТКА (ЯЧ. 200Х200 ММ) Д=4 ММ	М2	2812.5000		
8	E2706-007-02	НАРЕЗКА ШВОВ В БЕТОНЕ СВЕЖЕУЛОЖЕННОМ	100М	5.5350		
8.1	1	ЗАТРАТЫ ТРУДА РАБОЧИХ-СТРОИТЕЛЕЙ	ЧЕЛ.-Ч	47.1582		
8.2	3	ЗАТРАТЫ ТРУДА МАШИНИСТОВ	ЧЕЛ.-Ч	13.6715		
8.3	1332	НАРЕЗЧИКИ ШВОВ В СВЕЖЕУЛОЖЕННОМ ЦЕМЕНТОБЕТОНЕ	МАШ.-Ч	13.6161		
8.4	2499	АВТОМОБИЛИ БОРТОВЫЕ ГРУЗОПОДЪЕМНОСТЬЮ ДО 5 Т	МАШ.-Ч	0.05535		

1	2	3	4	5	6	7
9	E2706-011-01	УСТРОЙСТВО ШВОВ РАСШИРЕНИЯ	1000M2	2.8125		
9.1	1	ЗАТРАТЫ ТРУДА РАБОЧИХ-СТРОИТЕЛЕЙ	ЧЕЛ.-Ч	11.8125		
9.2	3	ЗАТРАТЫ ТРУДА МАШИНИСТОВ	ЧЕЛ.-Ч	0.421875		
9.3	762	КРАНЫ НА АВТОМОБИЛЬНОМ ХОДУ ПРИ РАБОТЕ НА ДРУГИХ ВИДАХ СТРОИТЕЛЬСТВА 10 Т	МАШ.-Ч	0.196875		
9.4	913	КОТЛЫ БИТУМНЫЕ ПЕРЕДВИЖНЫЕ 400 Л	МАШ.-Ч	0.45		
9.5	2499	АВТОМОБИЛИ БОРТОВЫЕ ГРУЗОПОДЪЕМНОСТЬЮ ДО 5 Т	МАШ.-Ч	0.225		
9.6	30135	БИТУМ	Т	0.005625		
9.7	36137	ПИЛОМАТЕРИАЛЫ ХВОЙНЫХ ПОРОД ДОСКИ НЕОБРЕЗНЫЕ ДЛИНОЙ 2-3,75 М, ВСЕ ШИРИНЫ, ТОЛЩИНОЙ 32-40 ММ Ш СОРТА	М3	0.9		
10	E3101-088-01	УХОД ЗА ЦЕМЕНТОБЕТОННЫМ ПОКРЫТИЕМ ПЛЕНКООБРАЗУЮЩИМ МАТЕРИАЛОМ	1000M2	1.4063		
10.1	1	ЗАТРАТЫ ТРУДА РАБОЧИХ-СТРОИТЕЛЕЙ	ЧЕЛ.-Ч	11.4328		
10.2	3	ЗАТРАТЫ ТРУДА МАШИНИСТОВ	ЧЕЛ.-Ч	0.351563		
10.3	2499	АВТОМОБИЛИ БОРТОВЫЕ ГРУЗОПОДЪЕМНОСТЬЮ ДО 5 Т	МАШ.-Ч	0.351563		
10.4	32672	ПЛЕНКА ПОЛИЭТИЛЕНОВАЯ ППА	М2	1546.875		
11	E0101-197-02 ДОП. 11 ГОСАРХИТЕКТ СТРОЙ РУЗ ПР. № 429 ОТ 15.12.17 Г.	РАЗРАБОТКА ГРУНТА С ПОГРУЗКОЙ В АВТОМОБИЛИ-САМОСВАЛЫ ЭКСКАВАТОРАМИ ТИПА "ATLAS", "VOLVO", "KOMATSU", "HITACHI", "LIEBHERR", HYUNDAI ROVEX С КОВШОМ ВМЕСТИМОСТЬЮ 1,0 (1-1,24) М3, ГРУППА ГРУНТОВ 2	1000 М3 ГРУНТА	0.1306		
11.1	1	ЗАТРАТЫ ТРУДА РАБОЧИХ-СТРОИТЕЛЕЙ	ЧЕЛ.-Ч	0.765492		
11.2	3	ЗАТРАТЫ ТРУДА МАШИНИСТОВ	ЧЕЛ.-Ч	3.8144		
11.3	258	БУЛЬДОЗЕРЫ ПРИ РАБОТЕ НА ДРУГИХ ВИДАХ СТРОИТЕЛЬСТВА 79 (108) КВТ (Л.С.)	МАШ.-Ч	0.51207		
11.4	1942	ЭКСКАВАТОРЫ НА ГУСЕНИЧНОМ ХОДУ ТИПА "ATLAS", "VOLVO", "KOMATSU", "HITACHI", "LIEBHERR", "HYUNDAI ROVEX" С ЕМКОСТЬЮ КОВША 1,0 М3	МАШ.-Ч	1.6512		
12	C148-2-2	АВТОПЕРЕВОЗКА ГРУНТА НА 2 КМ	ТН	209.0100		
13	E2714-005-01	УКРЕПЛЕНИЕ ОБОЧИН ПЕСЧАНО-ГРАВИЙНОЙ СМЕСЬЮ, ТОЛЩИНА СЛОЯ 10 СМ	100 М2	6.2500		
13.1	3	ЗАТРАТЫ ТРУДА МАШИНИСТОВ	ЧЕЛ.-Ч	4.375		
13.2	107	АВТОГРЕЙДЕРЫ СРЕДНЕГО ТИПА 99 (135) КВТ (Л.С.)	МАШ.-Ч	1.3125		
13.3	619	КАТКИ ДОРОЖНЫЕ САМОХОДНЫЕ ВИБРАЦИОННЫЕ 2,2 Т	МАШ.-Ч	3.0625		
13.4	12303	ГРАВИЙНО-ПЕСЧАНАЯ СМЕСЬ	М3	78.75		
14	E2714-005-02 К=2	ВЫЧИТАЕТСЯ ПОЗИЦИЯ: НА КАЖДЫЙ 1 СМ ИЗМЕНЕНИЯ ТОЛЩИНЫ СЛОЯ ИСКЛЮЧАТЬ ПО 01-005-01	100 М2	-6.2500		
14.1	12303	ГРАВИЙНО-ПЕСЧАНАЯ СМЕСЬ	М3	-16.25		
15	E2709-016-01	РАЗМЕТКА ПРОЕЗЖЕЙ ЧАСТИ КРАСКОЙ СПЛОШНОЙ ЛИНИЕЙ ШИРИНОЙ 0,1 М	КМ	1.2500		
15.1	1	ЗАТРАТЫ ТРУДА РАБОЧИХ-СТРОИТЕЛЕЙ	ЧЕЛ.-Ч	3.975		
15.2	3	ЗАТРАТЫ ТРУДА МАШИНИСТОВ	ЧЕЛ.-Ч	2.55		
15.3	1115	МАШИНЫ МАРКИРОВОЧНЫЕ	МАШ.-Ч	1.2625		
15.4	1135	МАШИНЫ ПОЛИВОМОЕЧНЫЕ 6000 Л	МАШ.-Ч	1.2875		
15.5	31794	ЭМАЛЬ ПФ-133 ТЕМНО-СЕРАЯ	Т	0.0525		
15.6	43777	ШНУР ПОЛИАМИДНЫЙ КРУЧЕНЫЙ, ДИАМЕТРОМ 2 ММ	Т	0.001		
16	E2704-003-01	УСТРОЙСТВО ОСНОВАНИЙ И ПОКРЫТИЙ ИЗ ПЕСЧАНО-ГРАВИЙНЫХ СМЕСЕЙ ТОЛЩИНОЙ 12 СМ В КОНЦЕ ЦЕМЕНТОБЕТОННЫХ ПОКРЫТИЙ В СОПРЯЖЕНИИ С ДРУГИМ ВИДАМ ПОКРЫТИЙ ДЛЯ ПЛАВНОГО ПЕРЕХОДА	1000M2	0.1050		
16.1	1	ЗАТРАТЫ ТРУДА РАБОЧИХ-СТРОИТЕЛЕЙ	ЧЕЛ.-Ч	4.368		
16.2	3	ЗАТРАТЫ ТРУДА МАШИНИСТОВ	ЧЕЛ.-Ч	2.54		
16.3	107	АВТОГРЕЙДЕРЫ СРЕДНЕГО ТИПА 99 (135) КВТ (Л.С.)	МАШ.-Ч	0.2436		
16.4	112	АВТОПОГРУЗЧИКИ 5 Т	МАШ.-Ч	0.6216		
16.5	621	КАТКИ ДОРОЖНЫЕ САМОХОДНЫЕ ГЛАДКИЕ 8 Т	МАШ.-Ч	0.7644		
16.6	623	КАТКИ ДОРОЖНЫЕ САМОХОДНЫЕ ГЛАДКИЕ 13 Т	МАШ.-Ч	0.7056		
16.7	626	КАТКИ ДОРОЖНЫЕ САМОХОДНЫЕ НА ПНЕВМОКОЛЕСНОМ ХОДУ 30 Т	МАШ.-Ч	0.0546		
16.8	1135	МАШИНЫ ПОЛИВОМОЕЧНЫЕ 6000 Л	МАШ.-Ч	0.15015		
16.9	9219	ВОДА	М3	1.1025		
16.10	12303	ГРАВИЙНО-ПЕСЧАНАЯ СМЕСЬ	М3	15.96		
2-Й УЛ L=375 М						
17	E0102-027-02	ПЛАНИРОВКА ПЛОЩАДЕЙ МЕХАНИЗИРОВАННЫМ СПОСОБОМ, ГРУППА ГРУНТОВ 2	1000M2	2.0625		
17.1	3	ЗАТРАТЫ ТРУДА МАШИНИСТОВ	ЧЕЛ.-Ч	2.2687		
17.2	107	АВТОГРЕЙДЕРЫ СРЕДНЕГО ТИПА 99 (135) КВТ (Л.С.)	МАШ.-Ч	0.886875		
17.3	258	БУЛЬДОЗЕРЫ ПРИ РАБОТЕ НА ДРУГИХ ВИДАХ СТРОИТЕЛЬСТВА 79 (108) КВТ (Л.С.)	МАШ.-Ч	1.3819		
18	E2704-003-05 ДОП. 4	УСТРОЙСТВО ОСНОВАНИЙ И ПОКРЫТИЙ ИЗ ПЕСЧАНО-ГРАВИЙНЫХ СМЕСЕЙ ОДНОСЛОЙНЫХ ТОЛЩИНОЙ 12 СМ	1000M2	1.8750		
18.1	1	ЗАТРАТЫ ТРУДА РАБОЧИХ-СТРОИТЕЛЕЙ	ЧЕЛ.-Ч	78		
18.2	3	ЗАТРАТЫ ТРУДА МАШИНИСТОВ	ЧЕЛ.-Ч	36.9188		
18.3	107	АВТОГРЕЙДЕРЫ СРЕДНЕГО ТИПА 99 (135) КВТ (Л.С.)	МАШ.-Ч	4.35		
18.4	112	АВТОПОГРУЗЧИКИ 5 Т	МАШ.-Ч	11.1		
18.5	1135	МАШИНЫ ПОЛИВОМОЕЧНЫЕ 6000 Л	МАШ.-Ч	2.6812		
18.6	2845	КАТКИ ДОРОЖНЫЕ САМОХОДНЫЕ КОМБИНИРОВАННЫЕ 13 Т НАММ ND 110 S/N	МАШ.-Ч	7.6688		
18.7	2846	КАТКИ ДОРОЖНЫЕ 30 Т НАММ 35 S/N	МАШ.-Ч	1.725		
18.8	3093	КАТКИ ДОРОЖНЫЕ САМОХОДНЫЕ КОМБИНИРОВАННЫЕ БОЛЬШИХ ТИПОРАЗМЕРОВ ТИПА КАТКОВ ФИРМЫ "ВОМАГ" С РАБОЧЕЙ МАССОЙ ОТ 8,8 ДО 9,2 Т	МАШ.-Ч	9.3938		
18.9	9219	ВОДА	М3	19.6875		
18.10	12303	ГРАВИЙНО-ПЕСЧАНАЯ СМЕСЬ	М3	285		
19	E2704-003-08 ДОП. 7 К=2	ВЫЧИТАЕТСЯ ПОЗИЦИЯ: НА КАЖДЫЙ 1 СМ ИЗМЕНЕНИЯ ТОЛЩИНЫ СЛОЯ ДОБАВЛЯТЬ К НОРМАМ С 27-04-003-05 ПО 27-04-003-07	1000 М2 ОСНОВАНИ ИЛИ ПОКРЫТИ Я	-1.8750		
19.1	3	ЗАТРАТЫ ТРУДА МАШИНИСТОВ	ЧЕЛ.-Ч	-2.0625		
19.2	2845	КАТКИ ДОРОЖНЫЕ САМОХОДНЫЕ КОМБИНИРОВАННЫЕ 13 Т НАММ ND 110 S/N	МАШ.-Ч	-0.9375		
19.3	3093	КАТКИ ДОРОЖНЫЕ САМОХОДНЫЕ КОМБИНИРОВАННЫЕ БОЛЬШИХ ТИПОРАЗМЕРОВ ТИПА КАТКОВ ФИРМЫ "ВОМАГ" С РАБОЧЕЙ МАССОЙ ОТ 8,8 ДО 9,2 Т	МАШ.-Ч	-1.125		
19.4	12303	ГРАВИЙНО-ПЕСЧАНАЯ СМЕСЬ	М3	-47.4975		
20	E3101-088-01	УСТРОЙСТВО ГИДРОИЗОЛИРУЮЩЕЙ ПРОСЛОЙКИ ИЗ РУЛОННОГО МАТЕРИАЛА ППА	1000M2	1.6875		
20.1	1	ЗАТРАТЫ ТРУДА РАБОЧИХ-СТРОИТЕЛЕЙ	ЧЕЛ.-Ч	13.7194		
20.2	3	ЗАТРАТЫ ТРУДА МАШИНИСТОВ	ЧЕЛ.-Ч	0.421875		
20.3	2499	АВТОМОБИЛИ БОРТОВЫЕ ГРУЗОПОДЪЕМНОСТЬЮ ДО 5 Т	МАШ.-Ч	0.421875		
20.4	32672	ПЛЕНКА ПОЛИЭТИЛЕНОВАЯ ППА	М2	1856.25		

1	2	3	4	5	6	7
21	E2706-002-17ДОП. 12 МИНСТРОЙ РУЗ N 519 ОТ 18.11.2019 Г.	УСТРОЙСТВО ЦЕМЕНТОБЕТОННЫХ ПОКРЫТИЙ ОДНОСЛОЙНЫХ СРЕДСТВАМИ МАЛОЙ МЕХАНИЗАЦИИ, ТОЛЩИНА СЛОЯ 20 СМ	1000M2	1.6875		
21.1	1	ЗАТРАТЫ ТРУДА РАБОЧИХ-СТРОИТЕЛЕЙ	ЧЕЛ.-Ч	509.625		
21.2	3	ЗАТРАТЫ ТРУДА МАШИНИСТОВ	ЧЕЛ.-Ч	81.3881		
21.3	112	АВТОПОГРУЗЧИКИ 5 Т	МАШ.-Ч	4.86		
21.4	404	ВИБРАТОРЫ ПОВЕРХНОСТНЫЕ	МАШ.-Ч	31.5731		
21.5	762	КРАНЫ НА АВТОМОБИЛЬНОМ ХОДУ ПРИ РАБОТЕ НА ДРУГИХ ВИДАХ СТРОИТЕЛЬСТВА 10 Т	МАШ.-Ч	1.9238		
21.6	913	КОТЛЫ БИТУМНЫЕ ПЕРЕДВИЖНЫЕ 400 Л	МАШ.-Ч	10.5469		
21.7	1135	МАШИНЫ ПОЛИВОМОЕЧНЫЕ 6000 Л	МАШ.-Ч	37.6313		
21.8	2348	ЭЛЕКТРОСТАНЦИИ ПЕРЕДВИЖНЫЕ 2 КВТ	МАШ.-Ч	31.5731		
21.9	2499	АВТОМОБИЛИ БОРТОВЫЕ ГРУЗОПОДЪЕМНОСТЬЮ ДО 5 Т	МАШ.-Ч	5.4		
21.10	7126	БЕТОН ДОРОЖНЫЙ КЛАССА В20 /М-250/ ФРАКЦИИ 5-20 ММ	М3	344.25		
21.11	9219	ВОДА	М3	300.375		
21.12	30659	ШИТЫ ИЗ ДОСОК ТОЛЩИНОЙ 40 ММ	М2	20.5875		
21.13	32108	МАСТИКА БУТИЛКАУЧУКОВАЯ СТРОИТЕЛЬНАЯ МБЫП-65 "ЛИЛО-1"	Т	0.219375		
21.14	36053	ДОСКИ ОБРЕЗНЫЕ ХВОЙНЫХ ПОРОД ДЛИНОЙ 4-6,5 М, ШИРИНОЙ 75-150 ММ, ТОЛЩИНОЙ 25 ММ, III СОРТА	М3	0.320625		
21.15	36180	ПИЛОМАТЕРИАЛЫ БЕРЕЗОВЫЕ И МЯГКИХ ЛИСТВЕННЫХ ПОРОД: БЕРЕЗА, ЛИПА. ДОСКИ ОБРЕЗНЫЕ ДЛИНОЙ 2-3,75 М, ВСЕ ШИРИНЫ, ТОЛЩИНОЙ 25, 32, 40 ММ I СОРТА	М3	0.405		
21.16	44629	ТКАНЬ МЕШОЧНАЯ	10M2	18.5625		
22	E2706-002-18ДОП. 12 МИНСТРОЙ РУЗ N 519 ОТ 18.11.2019 Г. К=4	ВЫЧИТАЕТСЯ ПОЗИЦИЯ: ПРИ ИЗМЕНЕНИИ ТОЛЩИНЫ СЛОЯ НА 1 СМ ИСКЛЮЧАТЬ К НОРМЕ 27-06-002-17	1000M2	-1.6875		
22.1	1	ЗАТРАТЫ ТРУДА РАБОЧИХ-СТРОИТЕЛЕЙ	ЧЕЛ.-Ч	-35.775		
22.2	3	ЗАТРАТЫ ТРУДА МАШИНИСТОВ	ЧЕЛ.-Ч	-9.18		
22.3	404	ВИБРАТОРЫ ПОВЕРХНОСТНЫЕ	МАШ.-Ч	-7.83		
22.4	762	КРАНЫ НА АВТОМОБИЛЬНОМ ХОДУ ПРИ РАБОТЕ НА ДРУГИХ ВИДАХ СТРОИТЕЛЬСТВА 10 Т	МАШ.-Ч	-0.3375		
22.5	2348	ЭЛЕКТРОСТАНЦИИ ПЕРЕДВИЖНЫЕ 2 КВТ	МАШ.-Ч	-7.83		
22.6	2499	АВТОМОБИЛИ БОРТОВЫЕ ГРУЗОПОДЪЕМНОСТЬЮ ДО 5 Т	МАШ.-Ч	-1.0125		
22.7	7126	БЕТОН ДОРОЖНЫЙ КЛАССА В20 /М-250/ ФРАКЦИИ 5-20 ММ	М3	-68.85		
22.8	30659	ШИТЫ ИЗ ДОСОК ТОЛЩИНОЙ 40 ММ	М2	-3.9825		
22.9	36053	ДОСКИ ОБРЕЗНЫЕ ХВОЙНЫХ ПОРОД ДЛИНОЙ 4-6,5 М, ШИРИНОЙ 75-150 ММ, ТОЛЩИНОЙ 25 ММ, III СОРТА	М3	-0.0675		
23	С	ДОРОЖНАЯ СЕТКА (ЯЧ. 200X200 ММ) Д=4 ММ	М2	1687.5000		
24	E2706-007-02	НАРЕЗКА ШВОВ В БЕТОНЕ СВЕЖЕУЛОЖЕННОМ	100М	3.2850		
24.1	1	ЗАТРАТЫ ТРУДА РАБОЧИХ-СТРОИТЕЛЕЙ	ЧЕЛ.-Ч	27.9882		
24.2	3	ЗАТРАТЫ ТРУДА МАШИНИСТОВ	ЧЕЛ.-Ч	8.1139		
24.3	1332	НАРЕЗЧИКИ ШВОВ В СВЕЖЕУЛОЖЕННОМ ЦЕМЕНТОБЕТОНЕ	МАШ.-Ч	8.0811		
24.4	2499	АВТОМОБИЛИ БОРТОВЫЕ ГРУЗОПОДЪЕМНОСТЬЮ ДО 5 Т	МАШ.-Ч	0.03285		
25	E2706-011-01	УСТРОЙСТВО ШВОВ РАСШИРЕНИЯ	1000M2	1.6875		
25.1	1	ЗАТРАТЫ ТРУДА РАБОЧИХ-СТРОИТЕЛЕЙ	ЧЕЛ.-Ч	7.0875		
25.2	3	ЗАТРАТЫ ТРУДА МАШИНИСТОВ	ЧЕЛ.-Ч	0.253125		
25.3	762	КРАНЫ НА АВТОМОБИЛЬНОМ ХОДУ ПРИ РАБОТЕ НА ДРУГИХ ВИДАХ СТРОИТЕЛЬСТВА 10 Т	МАШ.-Ч	0.118125		
25.4	913	КОТЛЫ БИТУМНЫЕ ПЕРЕДВИЖНЫЕ 400 Л	МАШ.-Ч	0.27		
25.5	2499	АВТОМОБИЛИ БОРТОВЫЕ ГРУЗОПОДЪЕМНОСТЬЮ ДО 5 Т	МАШ.-Ч	0.135		
25.6	30135	БИТУМ	Т	0.003375		
25.7	36137	ПИЛОМАТЕРИАЛЫ ХВОЙНЫХ ПОРОД ДОСКИ НЕОБРЕЗНЫЕ ДЛИНОЙ 2-3,75 М, ВСЕ ШИРИНЫ, ТОЛЩИНОЙ 32-40 ММ III СОРТА	М3	0.54		
26	E3101-088-01	УХОД ЗА ЦЕМЕНТОБЕТОННЫМ ПОКРЫТИЕМ ПЛЕНКООБРАЗУЮЩИМ МАТЕРИАЛОМ	1000M2	0.8438		
26.1	1	ЗАТРАТЫ ТРУДА РАБОЧИХ-СТРОИТЕЛЕЙ	ЧЕЛ.-Ч	6.8597		
26.2	3	ЗАТРАТЫ ТРУДА МАШИНИСТОВ	ЧЕЛ.-Ч	0.210938		
26.3	2499	АВТОМОБИЛИ БОРТОВЫЕ ГРУЗОПОДЪЕМНОСТЬЮ ДО 5 Т	МАШ.-Ч	0.210938		
26.4	32672	ПЛЕНКА ПОЛИЭТИЛЕНОВАЯ ППА	М2	928.125		
27	E0101-197-02 ДОП. 11 ГОСАРХИТЕКТ СТРОЙ РУЗ ПР. № 429 ОТ 15.12.17 Г.	РАЗРАБОТКА ГРУНТА С ПОГРУЗКОЙ В АВТОМОБИЛИ-САМОСВАЛЫ ЭКСКАВАТОРАМИ ТИПА "ATLAS", "VOLVO", "KOMATSU", "HITACHI", "LIEBHERR", "HYUNDAI ROBEK" С ЕМКОСТЬЮ 1,0 (1-1,24) М3, ГРУППА ГРУНТОВ 2	1000 М3 ГРУНТА	0.0392		
27.1	1	ЗАТРАТЫ ТРУДА РАБОЧИХ-СТРОИТЕЛЕЙ	ЧЕЛ.-Ч	0.229653		
27.2	3	ЗАТРАТЫ ТРУДА МАШИНИСТОВ	ЧЕЛ.-Ч	1.1443		
27.3	258	БУЛЬДОЗЕРЫ ПРИ РАБОТЕ НА ДРУГИХ ВИДАХ СТРОИТЕЛЬСТВА 79 (108) КВТ (Л.С.)	МАШ.-Ч	0.153625		
27.4	1942	ЭКСКАВАТОРЫ НА ГУСЕНИЧНОМ ХОДУ ТИПА "ATLAS", "VOLVO", "KOMATSU", "HITACHI", "LIEBHERR", "HYUNDAI ROBEK" С ЕМКОСТЬЮ КОВША 1,0 М3	МАШ.-Ч	0.495362		
28	C148-2-2	АВТОПЕРЕВОЗКА ГРУНТА НА 2 КМ	ТН	62.7000		
29	E2714-005-01	УКРЕПЛЕНИЕ ОБОЧИН ПЕСЧАНО-ГРАВИЙНОЙ СМЕСЬЮ, ТОЛЩИНА СЛОЯ 10 СМ	100 М2	3.2500		
29.1	3	ЗАТРАТЫ ТРУДА МАШИНИСТОВ	ЧЕЛ.-Ч	2.275		
29.2	107	АВТОГРЕЙДЕРЫ СРЕДНЕГО ТИПА 99 (135) КВТ (Л.С.)	МАШ.-Ч	0.6825		
29.3	619	КАТКИ ДОРОЖНЫЕ САМОХОДНЫЕ ВИБРАЦИОННЫЕ 2,2 Т	МАШ.-Ч	1.5925		
29.4	12303	ГРАВИЙНО-ПЕСЧАНАЯ СМЕСЬ	М3	40.95		
30	E2714-005-02 К=2	ВЫЧИТАЕТСЯ ПОЗИЦИЯ: НА КАЖДЫЙ 1 СМ ИЗМЕНЕНИЯ ТОЛЩИНЫ СЛОЯ ИСКЛЮЧАТЬ ПО 01-005-01	100 М2	-3.2500		
30.1	12303	ГРАВИЙНО-ПЕСЧАНАЯ СМЕСЬ	М3	-8.45		
31	E2709-016-01	РАЗМЕТКА ПРОВЕЗЖЕЙ ЧАСТИ КРАСКОЙ СПЛОШНОЙ ЛИНИЕЙ ШИРИНОЙ 0,1 М	КМ	0.7500		
31.1	1	ЗАТРАТЫ ТРУДА РАБОЧИХ-СТРОИТЕЛЕЙ	ЧЕЛ.-Ч	2.385		
31.2	3	ЗАТРАТЫ ТРУДА МАШИНИСТОВ	ЧЕЛ.-Ч	1.53		
31.3	1115	МАШИНЫ МАРКИРОВОЧНЫЕ	МАШ.-Ч	0.7575		
31.4	1135	МАШИНЫ ПОЛИВОМОЕЧНЫЕ 6000 Л	МАШ.-Ч	0.7725		
31.5	31794	ЭМАЛЬ ПФ-133 ТЕМНО-СЕРАЯ	Т	0.0315		
31.6	43777	ШНУР ПОЛИАМИДНЫЙ КРУЧЕНЫЙ, ДИАМЕТРОМ 2 ММ	Т	0.0006		

1	2	3	4	5	6	7
32	E2704-003-01	УСТРОЙСТВО ОСНОВАНИЙ И ПОКРЫТИЙ ИЗ ПЕСЧАНО-ГРАВИЙНЫХ СМЕСЕЙ ТОЛЩИНОЙ 12 СМ В КОНЦЕ ЦЕМЕНТОБЕТОННЫХ ПОКРЫТИЙ В СОПРЯЖЕНИИ С ДРУГИМ ВИДАМ ПОКРЫТИЙ ДЛЯ ПЛАВНОГО ПЕРЕХОДА	1000M2	0.1050		
32.1	1	ЗАТРАТЫ ТРУДА РАБОЧИХ-СТРОИТЕЛЕЙ	ЧЕЛ.-Ч	4.368		
32.2	3	ЗАТРАТЫ ТРУДА МАШИНИСТОВ	ЧЕЛ.-Ч	2.54		
32.3	107	АВТОГРЕЙДЕРЫ СРЕДНЕГО ТИПА 99 (135) КВТ (Л.С.)	МАШ.-Ч	0.2436		
32.4	112	АВТОПОГРУЗЧИКИ 5 Т	МАШ.-Ч	0.6216		
32.5	621	КАТКИ ДОРОЖНЫЕ САМОХОДНЫЕ ГЛАДКИЕ 8 Т	МАШ.-Ч	0.7644		
32.6	623	КАТКИ ДОРОЖНЫЕ САМОХОДНЫЕ ГЛАДКИЕ 13 Т	МАШ.-Ч	0.7056		
32.7	626	КАТКИ ДОРОЖНЫЕ САМОХОДНЫЕ НА ПНЕВМОКОЛЕСНОМ ХОДУ 30 Т	МАШ.-Ч	0.0546		
32.8	1135	МАШИНЫ ПОЛИВОМОЕЧНЫЕ 6000 Л	МАШ.-Ч	0.15015		
32.9	9219	ВОДА	М3	1.1025		
32.10	12303	ГРАВИЙНО-ПЕСЧАНАЯ СМЕСЬ	М3	15.96		
3-Й УЛ L=1200 М						
33	B0102-027-02	ПЛАНИРОВКА ПЛОЩАДЕЙ МЕХАНИЗИРОВАННЫМ СПОСОБОМ, ГРУППА ГРУНТОВ 2	1000M2	5.4000		
33.1	3	ЗАТРАТЫ ТРУДА МАШИНИСТОВ	ЧЕЛ.-Ч	5.94		
33.2	107	АВТОГРЕЙДЕРЫ СРЕДНЕГО ТИПА 99 (135) КВТ (Л.С.)	МАШ.-Ч	2.322		
34	E2704-003-05 ДОП. 4	УСТРОЙСТВО ОСНОВАНИЙ И ПОКРЫТИЙ ИЗ ПЕСЧАНО-ГРАВИЙНЫХ СМЕСЕЙ ОДНОСЛОЙНЫХ ТОЛЩИНОЙ 12 СМ	1000M2	5.1000		
34.1	1	ЗАТРАТЫ ТРУДА РАБОЧИХ-СТРОИТЕЛЕЙ	ЧЕЛ.-Ч	212.16		
34.2	3	ЗАТРАТЫ ТРУДА МАШИНИСТОВ	ЧЕЛ.-Ч	100.419		
34.3	107	АВТОГРЕЙДЕРЫ СРЕДНЕГО ТИПА 99 (135) КВТ (Л.С.)	МАШ.-Ч	11.832		
34.4	112	АВТОПОГРУЗЧИКИ 5 Т	МАШ.-Ч	30.192		
34.5	1135	МАШИНЫ ПОЛИВОМОЕЧНЫЕ 6000 Л	МАШ.-Ч	7.293		
34.6	2845	КАТКИ ДОРОЖНЫЕ САМОХОДНЫЕ КОМБИНИРОВАННЫЕ 13 Т НАММ ND 110 S/N	МАШ.-Ч	20.859		
34.7	2846	КАТКИ ДОРОЖНЫЕ 30 Т НАММ 35 S/N	МАШ.-Ч	4.692		
34.8	3093	КАТКИ ДОРОЖНЫЕ САМОХОДНЫЕ КОМБИНИРОВАННЫЕ БОЛЬШИХ ТИПОРАЗМЕРОВ ТИПА КАТКОВ ФИРМЫ "ВОМАГ" С РАБОЧЕЙ МАССОЙ ОТ 8,8 ДО 9,2 Т	МАШ.-Ч	25.551		
34.9	9219	ВОДА	М3	53.55		
34.10	12303	ГРАВИЙНО-ПЕСЧАНАЯ СМЕСЬ	М3	775.2		
35	E2706-026-01	ПОДГРУНТОВКА ОСНОВАНИЯ БИТУМОМ ИЗ РАСЧЕТА 0,5 Т НА 1000 М2	Т	2.4000		
35.1	3	ЗАТРАТЫ ТРУДА МАШИНИСТОВ	ЧЕЛ.-Ч	1.392		
35.2	108	АВТОГУДРОНАТОРЫ 3500 Л	МАШ.-Ч	0.696		
35.3	30135	БИТУМ	Т	2.472		
36	E2713-004-01 ДОП. 6	УСТРОЙСТВО ПОКРЫТИЯ ТОЛЩИНОЙ 4 СМ ИЗ ГОРЯЧИХ АСФАЛЬТОБЕТОННЫХ ПЛОТНЫХ МЕЛКОЗЕРНИСТЫХ СМЕСЕЙ ТИП Б МАРКИ II АСФАЛЬТОУКЛАДЧИКОМ СУПЕР 1502	1000M2	4.8000		
36.1	1	ЗАТРАТЫ ТРУДА РАБОЧИХ-СТРОИТЕЛЕЙ	ЧЕЛ.-Ч	35.904		
36.2	3	ЗАТРАТЫ ТРУДА МАШИНИСТОВ	ЧЕЛ.-Ч	136.752		
36.3	163	АВТОМОБИЛИ-САМОСВАЛЫ ГРУЗОПОДЪЕМНОСТЬЮ ДО 10 Т	МАШ.-Ч	8.976		
36.4	1135	МАШИНЫ ПОЛИВОМОЕЧНЫЕ 6000 Л	МАШ.-Ч	1.872		
36.5	3093	КАТКИ ДОРОЖНЫЕ САМОХОДНЫЕ КОМБИНИРОВАННЫЕ БОЛЬШИХ ТИПОРАЗМЕРОВ ТИПА КАТКОВ ФИРМЫ "ВОМАГ" С РАБОЧЕЙ МАССОЙ ОТ 8,8 ДО 9,2 Т	МАШ.-Ч	81.024		
36.6	3100	АСФАЛЬТОУКЛАДЧИК "VOGELE" "SUPER 1502"	МАШ.-Ч	8.976		
36.7	6087	АСФАЛЬТОБЕТОННЫЕ СМЕСИ МЕЛКОЗЕРНИСТЫЕ ТИПА Б М-2	Т	489.6		
37	E2713-005-01 ДОП. 6 К=2	ДОБАВЛЯЕТСЯ ИЗ РАСЧЕТКИ E2713-004-1 ПРИ ИЗМЕНЕНИИ ТОЛЩИНЫ ПОКРЫТИЯ НА 0,5 СМ	1000M2	4.8000		
37.1	1	ЗАТРАТЫ ТРУДА РАБОЧИХ-СТРОИТЕЛЕЙ	ЧЕЛ.-Ч	8.928		
37.2	6087	АСФАЛЬТОБЕТОННЫЕ СМЕСИ МЕЛКОЗЕРНИСТЫЕ ТИПА Б М-2	Т	122.88		
38	E2714-005-01	УКРЕПЛЕНИЕ ОБОЧИН ПЕСЧАНО-ГРАВИЙНОЙ СМЕСЬЮ, ТОЛЩИНА СЛОЯ 10 СМ	100 М2	12.0000		
38.1	3	ЗАТРАТЫ ТРУДА МАШИНИСТОВ	ЧЕЛ.-Ч	8.4		
38.2	107	АВТОГРЕЙДЕРЫ СРЕДНЕГО ТИПА 99 (135) КВТ (Л.С.)	МАШ.-Ч	2.52		
38.3	619	КАТКИ ДОРОЖНЫЕ САМОХОДНЫЕ ВИБРАЦИОННЫЕ 2,2 Т	МАШ.-Ч	5.88		
38.4	12303	ГРАВИЙНО-ПЕСЧАНАЯ СМЕСЬ	М3	151.2		
39	E2714-005-02 К=5	ВЫЧИТАЕТСЯ ПОЗИЦИЯ: НА КАЖДЫЙ 1 СМ ИЗМЕНЕНИЯ ТОЛЩИНЫ СЛОЯ ИСКЛЮЧАТЬ ПО 01-005-01	100 М2	-12.0000		
39.1	12303	ГРАВИЙНО-ПЕСЧАНАЯ СМЕСЬ	М3	-78		
МАТЕРИАЛЬНЫЕ РЕСУРСЫ						
1	6087	АСФАЛЬТОБЕТОННЫЕ СМЕСИ МЕЛКОЗЕРНИСТЫЕ ТИПА Б М-2	Т	612.48		
2	7126	БЕТОН ДОРОЖНЫЙ КЛАССА В20 /М-250/ ФРАКЦИИ 5-20 ММ	М3	734.4		
3	12303	ГРАВИЙНО-ПЕСЧАНАЯ СМЕСЬ	М3	33.6238		
4	12303	ГРАВИЙНО-ПЕСЧАНАЯ СМЕСЬ	М3	1614.62		
5	30135	БИТУМ	Т	2.481		
6	30659	ЩИТЫ ИЗ ДОСОК ТОЛЩИНОЙ 40 ММ	М2	44.28		
7	31794	ЭМАЛЬ ПФ-133 ТЕМНО-СЕРАЯ	Т	0.084		
8	32108	МАСТИКА БУТИЛКАУЧУКОВАЯ СТРОИТЕЛЬНАЯ МБП-65 "ЛИЛО-1"	Т	0.585		
9	32672	ПЛЕНКА ПОЛИЭТИЛЕНОВАЯ ППА	М2	7425		
10	36053	ДОСКИ ОБРЕЗНЫЕ ХВОЙНЫХ ПОРОД ДЛИНОЙ 4-6,5 М, ШИРИНОЙ 75-150 ММ, ТОЛЩИНОЙ 25 ММ, III СОРТА	М3	0.675		
11	36137	ПИЛОМАТЕРИАЛЫ ХВОЙНЫХ ПОРОД ДОСКИ НЕОБРЕЗНЫЕ ДЛИНОЙ 2-3,75 М, ВСЕ ШИРИНЫ, ТОЛЩИНОЙ 32-40 ММ III СОРТА	М3	1.44		
12	36180	ПИЛОМАТЕРИАЛЫ БЕРЕЗОВЫЕ И МЯГКИХ ЛИСТВЕННЫХ ПОРОД: БЕРЕЗА, ЛИПА. ДОСКИ ОБРЕЗНЫЕ ДЛИНОЙ 2-3,75 М, ВСЕ ШИРИНЫ, ТОЛЩИНОЙ 25, 32, 40 ММ I СОРТА	М3	1.08		
13	43777	ШНУР ПОЛИАМИДНЫЙ КРУЧЕНЫЙ, ДИАМЕТРОМ 2 ММ	Т	0.0016		
14	44629	ТКАНЬ МЕШОЧНАЯ	10M2	49.5		
15	С	ДОРОЖНАЯ СЕТКА (ЯЧ. 200X200 ММ) Д=4 ММ	М2	4500		
16	408-0002-2	АВТОПЕРЕВОЗКА ГРУНТА НА 2 КМ	ТН	271.71		

Заказчик: Бухоро МЙБХ ДУК

ОБОД КИШЛОК ДАСТУРЛАРИ ДОИРАСИДА МИНТАКАВИЙ ЙУЛЛАРНИ ЖОРИЙ ТАЪМИРЛАШ БУЙИЧА ОЛОТ ТУМАНИ "ЭСКИ ОЛОТ" МФЙ
 ГА КАРАШЛИ "БУЮК ИПАК ЙУЛИ" КУЧАСИ ИЧКИ АВТОМОБИЛЬ ЙУЛИНИ ЖОРИЙ ТАЪМИРЛАШ.
 "НУРОБОД" МФЙ ВА "БУСТОН" МФЙ ЛАР КУЧАСИ ИЧКИ ЙУЛИНИНГ 0-2,20 КМ КИСМЛАРИНИ ЖОРИЙ ТАЪМИРЛАШ.

СВОДНЫЙ ЛОКАЛЬНЫЙ РЕСУРСНЫЙ СМЕТНЫЙ РАСЧЕТ

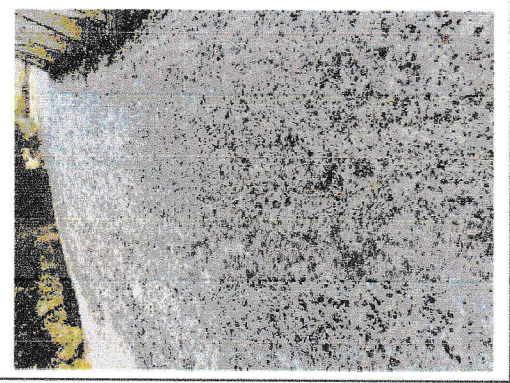
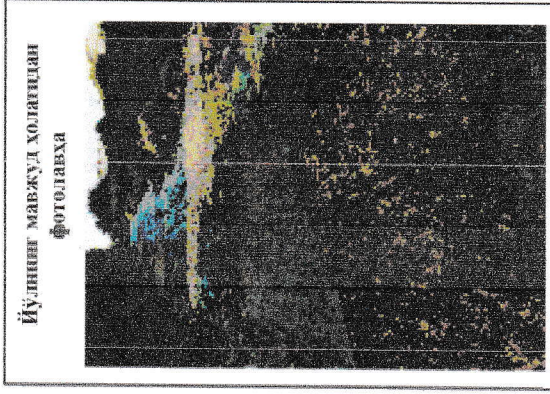
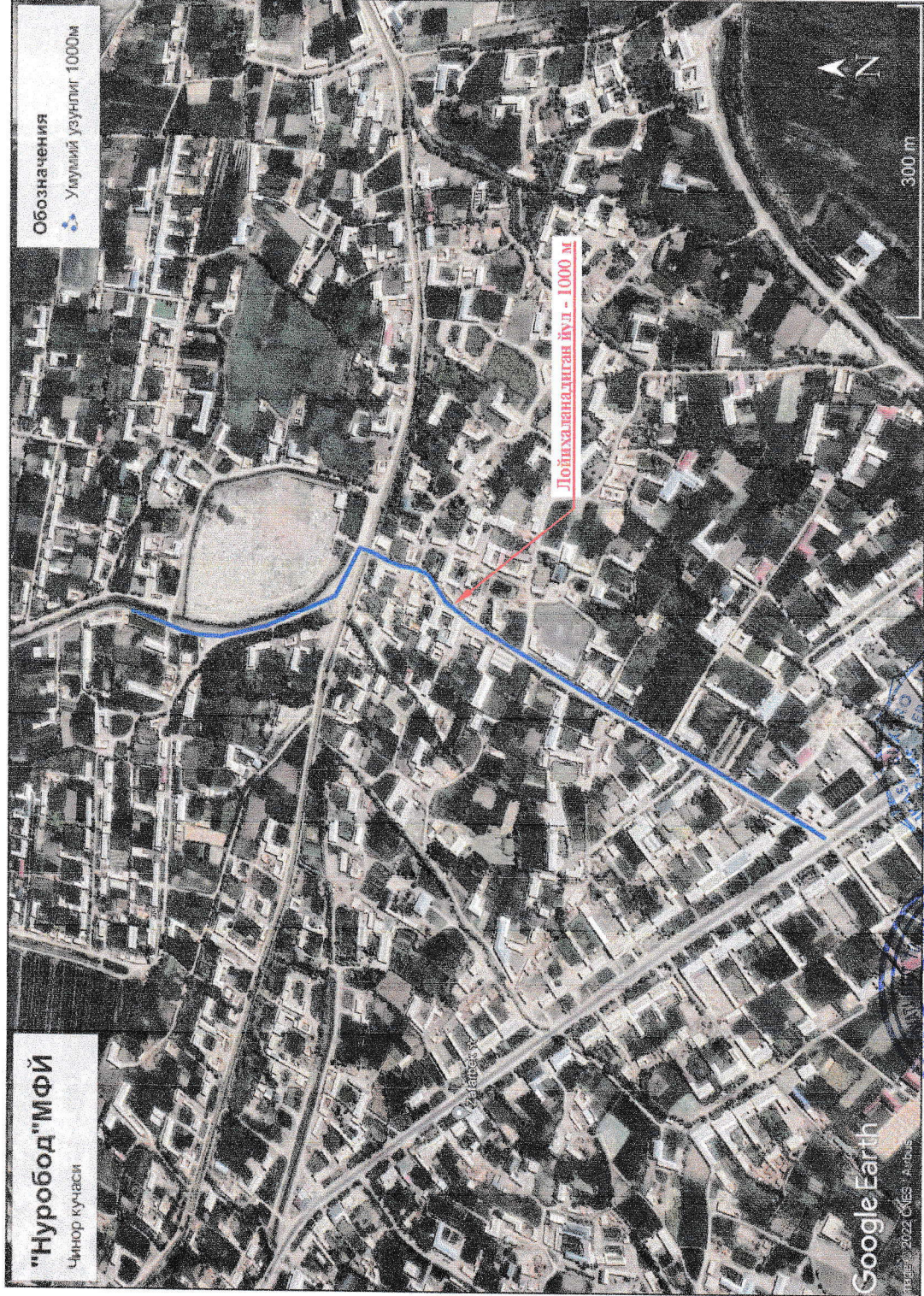
Основание: ДЕФЕКТНАЯ ВЕДОМОСТЬ

Составлен В ТЕКУЩИХ ЦЕНАХ

N п.п.	Шифр номера нормативов и коды ресурсов	Наименование работ и затрат, характеристика оборудования и его масса	Единица измерения	Количество	Сметная стоимость	
					на.ед.изм.	На весь объем
1	2	3	4	5	6	7
ЗАТРАТЫ ТРУДА ПО СПЕЦИАЛЬНОСТЯМ						
1		ЗАТРАТЫ ТРУДА РАБОЧИХ-СТРОИТЕЛЕЙ	ЧЕЛ.-Ч			
1	107	АВТОГРЕЙДЕРЫ СРЕДНЕГО ТИПА 99 (135) КВТ (Л.С.)	МАШ.-Ч			
2	108	АВТОГУДРОНАТОРЫ 3500 Л	МАШ.-Ч			
3	112	АВТОПОГРУЗЧИКИ 5 Т	МАШ.-Ч			
4	163	АВТОМОБИЛИ-САМОСВАЛЫ ГРУЗОПОДЪЕМНОСТЬЮ ДО 10 Т	МАШ.-Ч			
5	258	БУЛЬДОЗЕРЫ ПРИ РАБОТЕ НА ДРУГИХ ВИДАХ СТРОИТЕЛЬСТВА 79 (108) КВТ (Л.С.)	МАШ.-Ч			
6	404	ВИБРАТОРЫ ПОВЕРХНОСТНЫЕ	МАШ.-Ч			
7	619	КАТКИ ДОРОЖНЫЕ САМОХОДНЫЕ ВИБРАЦИОННЫЕ 2,2 Т	МАШ.-Ч			
8	621	КАТКИ ДОРОЖНЫЕ САМОХОДНЫЕ ГЛАДКИЕ 8 Т	МАШ.-Ч			
9	623	КАТКИ ДОРОЖНЫЕ САМОХОДНЫЕ ГЛАДКИЕ 13 Т	МАШ.-Ч			
10	626	КАТКИ ДОРОЖНЫЕ САМОХОДНЫЕ НА ПНЕВМОКОЛЕСНОМ ХОДУ 30 Т	МАШ.-Ч			
11	762	КРАНЫ НА АВТОМОБИЛЬНОМ ХОДУ ПРИ РАБОТЕ НА ДРУГИХ ВИДАХ СТРОИТЕЛЬСТВА 10 Т	МАШ.-Ч			
12	913	КОТЛЫ БИТУМНЫЕ ПЕРЕДВИЖНЫЕ 400 Л	МАШ.-Ч			
13	1115	МАШИНЫ МАРКИРОВОЧНЫЕ	МАШ.-Ч			
14	1135	МАШИНЫ ПОЛИВОВОДНЫЕ 6000 Л	МАШ.-Ч			
15	1332	НАРЕЗЧИКИ ШВОВ В СВЕЖЕУЛОЖЕННОМ ЦЕМЕНТОБЕТОНЕ	МАШ.-Ч			
16	1942	ЭКСКАВАТОРЫ НА ГУСЕНИЧНОМ ХОДУ ТИПА "ATLAS", "VOLVO", "KOMATSU", "HITACHI", "LIEBHERR", "HYUNDAI ROBEK" С ЕМКОСТЬЮ КОВША 1,0 М3	МАШ.-Ч			
17	2348	ЭЛЕКТРОСТАНЦИИ ПЕРЕДВИЖНЫЕ 2 КВТ	МАШ.-Ч			
18	2499	АВТОМОБИЛИ БОРТОВЫЕ ГРУЗОПОДЪЕМНОСТЬЮ ДО 5 Т	МАШ.-Ч			
19	2845	КАТКИ ДОРОЖНЫЕ САМОХОДНЫЕ КОМБИНИРОВАННЫЕ 13 Т НАММ ND 110 S/N	МАШ.-Ч			
20	2846	КАТКИ ДОРОЖНЫЕ 30 Т НАММ 35 S/N	МАШ.-Ч			
21	3093	КАТКИ ДОРОЖНЫЕ САМОХОДНЫЕ КОМБИНИРОВАННЫЕ БОЛЬШИХ ТИПОРАЗМЕРОВ ТИПА КАТКОВ ФИРМЫ "ВОМАГ" С РАБОЧЕЙ МАССОЙ ОТ 8,8 ДО 9,2 Т	МАШ.-Ч			
22	3100	АСФАЛЬТОУКЛАДЧИК "VOEGELE" "SUPER 1502"	МАШ.-Ч			
1	6087	АСФАЛЬТОБЕТОННЫЕ СМЕСИ МЕЛКОЗЕРНИСТЫЕ ТИПА Б М-2	Т			
2	7126	БЕТОН ДОРОЖНЫЙ КЛАССА В20 /М-250/ ФРАКЦИИ 5-20 ММ	М3			
3	9219	ВОДА	М3			
4	12303	ГРАВИЙНО-ПЕСЧАНАЯ СМЕСЬ	М3			
5	12303	ГРАВИЙНО-ПЕСЧАНАЯ СМЕСЬ	М3			
6	700001	ГРАВИЙНО-ПЕСЧАНАЯ СМЕСЬ (МЕСТНЫЙ КАРЬЕР)	М3			
7	30135	БИТУМ	Т			
8	30659	ЩИТЫ ИЗ ДОСОК ТОЛЩИНОЙ 40 ММ	М2			
9	31794	ЭМАЛЬ ПФ-133 ТЕМНО-СЕРАЯ	Т			
10	32108	МАСТИКА БУТИЛКАУЧУКОВАЯ СТРОИТЕЛЬНАЯ МББП-65 "ЛИЛО-1"	Т			
11	32672	ПЛЕНКА ПОЛИЭТИЛЕНОВАЯ ППА	М2			
12	36053	ДОСКИ ОБРЕЗНЫЕ ХВОЙНЫХ ПОРОД ДЛИНОЙ 4-6,5 М, ШИРИНОЙ 75-150 ММ, ТОЛЩИНОЙ 25 ММ, III СОРТА	М3			
13	36137	ПИЛОМАТЕРИАЛЫ ХВОЙНЫХ ПОРОД ДОСКИ НВОБРЕЗНЫЕ ДЛИНОЙ 2-3,75 М, ВСЕ ШИРИНЫ, ТОЛЩИНОЙ 32-40 ММ III СОРТА	М3			
14	36180	ПИЛОМАТЕРИАЛЫ БЕРЕЗОВЫЕ И МЯГКИХ ЛИСТВЕННЫХ ПОРОД: БЕРЕЗА, ЛИПА. ДОСКИ ОБРЕЗНЫЕ ДЛИНОЙ 2-3,75 М, ВСЕ ШИРИНЫ, ТОЛЩИНОЙ 25, 32, 40 ММ I СОРТА	М3			
15	43777	ШНУР ПОЛИАМИДНЫЙ КРУЧЕНЫЙ, ДИАМЕТРОМ 2 ММ	Т			
16	44629	ТКАНЬ МЕШОЧНАЯ	10М2			
17	С	ДОРОЖНАЯ СЕТКА (ЯЧ. 200Х200 ММ) Д=4 ММ	М2			
18	408-0002-2	АВТОПЕРЕВОЗКА ГРУНТА НА 2 КМ	ТН			

Олот тумани "Обод кишлок-2022 йил" дастури бўйича "Нуробод" МФЙ ички хужалик автомобил йўлларининг жойлашув СХЕМАСИ

"ТАСДИҚЛАЙМАН"
Бухоро вилояти Олот тумани
ҳокими ўринбосари:
Ш.Хамроев



Лойihalanganан йўл умумий узунлиг: 1000 м.

Асфальтланган йўл	Асфальтланган йўл
Цементбетон йўл	Цементбетон йўл
Тўтқон йўлларни қўллаш	Тўтқон йўлларни қўллаш

Асфальтланган йўл	Асфальтланган йўл
Тўтқон йўлларни қўллаш	Тўтқон йўлларни қўллаш
Цементбетон йўл	Цементбетон йўл
Давлат ва умумий хўжалик асфальт йўллари	Давлат ва умумий хўжалик асфальт йўллари

Олот тумани Обод кишлоқ-2022 йил дастури бўйича "Нуробод" МФЙ ички хужалик автомобил йўлларининг жойлашув СХЕМАСИ

Олот тумани "Нуробод" МФЙ

Бухоро МЎХБ ДУЖ вақитли

Ф.Басилов

"BUXORO KO'PRIK TRANS" JSC

2022.05.20

BUXORO VILOYATI BUXORO KOKRIK XUSUSIY KORXONASI

