

IMZONI TASDIQLAYMAN  
TDIU XODIMLAR BO'LIMI  
BOSHLIG'I S. XASANOVA

  
(imzo)

“УТВЕРЖДАЮ”

Начальник отдела  
Управления делами  
Ф.Махмитов  
2022 г.



## ТЕХНИЧЕСКОЕ ЗАДАНИЕ

1	Основание	В связи с усовершенствованием контроля входа и выхода на территорию ВУЗа
2	Цель приобретения и установки	Внедрение и Инновационных технологий.
3	Заказчик	Ташкентский Государственный Экономический Университет 100066, Ташкент, Чиланзарский р-н, ул Ислама каримова – 49 и ул.Алмазар - 183. тел. (+998 71) 232-64-21, 239-01-49
4	Исполнитель	Исполнитель по данному проекту будет определен на основе результатов объявления после проведения отбора наилучшего предложения. Исполнитель должен иметь опыт работы в данном направлении.
5	Количество закупаемого товара	Согласно техническому требованию: №1,2,3,4,5,6,7,8,9,10,11,12,13,14,15,16,17,18,19
6	Место установки	По адресу: 100066, Ташкент, Чиланзарский р-н, ул. Ислама Каримова – 49 «Администрация», ул.Алмазар - 183 «Гараж» и «Общежитие №1»
7	Требования к упаковке	Все оборудование должно быть упаковано. Упаковка должна защищать товар от повреждений и обеспечивать его хранение в течение 1 года в складских не отапливаемых помещениях. Поставщик должен нести полную ответственность за любые повреждения Товара, имевшие место вследствие несоответствующей упаковки при передаче оборудование.
8	Маркировка товара	Маркировка должна выполняться в соответствии с международными стандартами и требованиями производителя. Маркировка должна наноситься четко и должна содержать следующее: Контракт № Место № Вес брутто, кг. Вес нетто, кг. Количество
9	Требование на соответствие товара нормативным документам в области технического регулирования	Поставляемые товар должны соответствовать международным стандартам, которые должны соответствовать техническим требованиям.
10	Требования к товару	Закупаемые товара должен быть новыми, ранее не использованными, не эксплуатируемыми, не восстановленными, не являться выставочными образцами.
11	Требования к сроку поставки	Максимальный срок поставки оборудования – 10 рабочих дней с момента поступления предоплаты на счет Поставщика. Поставка частями допускается по согласования Сторон.
12	Требования к генеральному монтажу	Предъявляются
13	Требования к обучению персонала	Предъявляются
14	Требования к гарантийному обслуживанию (срок, место)	Гарантийный срок для офисной техники 12 месяцев после подписания акт приема-передачи. Если в течение гарантийного срока продукция окажется заводским брак, то заменить товар на новую после получения письменного уведомления Заказчика. Все расходы, связанные с устранением дефектов, доукомплектованием и заменой относятся за Поставщика

15	Требования к остаточному сроку годности, сроку хранения, гарантии качества товара	Производитель/Исполнитель должен предоставить информацию по сроку службы оборудования согласно нормативным документам производителя
----	---	---

## ТЕХНИЧЕСКАЯ ЧАСТЬ

Требования к оборудованию Общие требования к оборудованию: Требования к техническим характеристикам оборудования в настоящей документации. Все предложенные технические характеристики должны соответствовать или превосходить минимальные технические требования, указанные в данной документации. В рамках выделенного бюджета исполнитель должен предоставить полностью укомплектованные и работоспособные оборудование обеспечения полноты использования запрашиваемой конфигурации. Оборудование должны быть маркой одного производителя и иметь на корпусе лейбл производителя. Все поставляемое оборудование должно быть новым и не бывшим в употреблении, а также не снятым с производства. Гарантия на поставляемый товар должна составлять не менее 12 месяцев.

Составил начальник отдела  
информационных технологий:



**Б.Кабиров**

## Технические требования №1

Тип оборудования	Турникет Стекланный (два прохода)
Кол-во (шт)	2
Функции аппарата	Безопасный вход в организацию.
Пропускная способность	35 человек / мин
Размер	1400x185x1000 мм
Ширина прохода	900 мм
Вход	220 В; 50 Гц
Рабочее напряжение	24 В; Мощность: 35 Вт
Интерфейс связи	RS485, сухой контакт
Привод	щеточный двигатель
Материал рукоятки	акрил 10 мм
Фотоэлементы	6 пар
МСВФ	5 000 000 циклов
Время разблокировки	0,2 секунды
Материал	Верхняя крышка 1,5 мм, шкаф 1,2 мм; SUS 304 Nailine 400 # 1,5 мм Акрил
Антипаника	Аварийный выход
Идентификация лиц	занесённых в базу (поиск лиц в базе)
Локальная память	20'000 карт, до 7000 событий
Панель отображения	72 статусных трехцветных светодиода
Потребляемая мощность	35W
Вес	42 кг
Температура окружающей среды	-25 ~ + 70 °С

## Технические требования №2

Тип оборудования	Терминал распознавания лиц является устройством контроля доступа. (Face id)
Кол-во (шт)	8
Кол-во изображений лиц	50 000
Функции аппарата	Безопасный вход в организацию
Герметичность	7-дюймовый сенсорный
Дальность распознавания	от 0.3 до 3 м
Время распознавания лиц менее	0.2 с/чел.; точность распознавания лиц $\geq 99\%$
Высота для распознавания лиц	от 1.4 до 1.9 м
Уровень защиты	IP65
Рабочая температура	От -30 до +60 °С
Дисплей	7" сенсорный экран
Камера	2 Мп
Wi-Fi	Поддерживается
Рабочее напряжение	DC 12 В/3 А
Рабочая влажность	От 0 до 90 %
Количество отпечатков пальцев	5000

## Технические требования №3

Тип оборудования	Адаптер, переходник
Кол-во (шт)	8
Функции аппарата	Для зарядного устройства
Напряжение	12V
Сила тока	2А
Мощность	37 Вт
Разъем	5.5-2.5мм

## Технические требования №4

Тип оборудования	Кронштейн
Кол-во (шт)	8
Функции аппарата	для укрепления к турникету
Размеры	210x140x45
Материал	шлифованная нержавеющая сталь.
Совместимость	С устройством указанным на техническом требовании №2
Вес	1,5 кг
Условия эксплуатации	40°...+55°С
Сплава алюминия	ADC12 пластика PC+ABS

## Технические требования №5

<b>Тип оборудования</b>	Турникет - Железный
<b>Кол-во (шт)</b>	3
<b>Введение и обработка данных пользователей</b>	25 000 шт
<b>Возможность для оборудования зарегистрировать пользователей свыше</b>	25 000 шт
<b>Функции аппарата</b>	Безопасный вход в организацию.
<b>Пропускная способность</b>	35 человек / мин
<b>Размер без упаковки</b>	502*202*1010мм
<b>Размер с упаковкой</b>	745*365*1120мм
<b>Ширина прохода</b>	550мм
<b>Вход</b>	240V, 50/60 Гц
<b>Рабочее напряжение</b>	Мощность: 47 Вт
<b>Интерфейс связи</b>	RS485, сухой контакт
<b>Привод</b>	Электромеханический
<b>Материал рукоятки</b>	акрил 10 мм
<b>МСBF</b>	3 000 000 циклов
<b>Время разблокировки</b>	0,2 секунды
<b>Материал</b>	Нержавеющая сталь SUS304
<b>Антипаника</b>	аварийный выход
<b>Идентификация лиц</b>	занесённых в базу (поиск лиц в базе)
<b>Локальная память</b>	60'000 карт, до 180 000 событий
<b>Потребляемая мощность</b>	47W
<b>Вес</b>	26,00 кг
<b>Температура окружающей среды</b>	-10 ~ + 50 °C
<b>Механизм</b>	Электромагнит замок
<b>Водонепроницаем</b>	IP65. наружное и внутреннее использование

## Технические требования №6

Тип оборудования	Терминал распознавания лиц является устройством контроля доступа. (Face id)
Кол-во (шт)	6
Кол-во изображений лиц	50 000
Функции аппарата	Безопасный вход в организацию
Герметичность	7-дюймовый сенсорный
Дальность распознавания	от 0.3 до 3 м
Время распознавания лиц менее	0.2 с/чел.; точность распознавания лиц $\geq 99\%$
Высота для распознавания лиц	от 1.4 до 1.9 м
Уровень защиты	IP65
Рабочая температура	От -30 до +60 °C
Дисплей	7" сенсорный экран
Камера	2 Мп
Wi-Fi	Поддерживается
Рабочее напряжение	DC 12 В/3 А
Рабочая влажность	От 0 до 90 %
Количество отпечатков пальцев	5000

## Технические требования №7

Тип оборудования	Адаптер, переходник
Кол-во (шт)	6
Функции аппарата	Для зарядного устройства
Напряжение	12V
Сила тока	2А
Мощность	37 Вт
Разъем	5.5-2.5мм

## Технические требования №8

Тип оборудования	Кронштейн
Кол-во (шт)	6
Функции аппарата	для укрепления к турникету
Размеры	210x140x45
Материал	шлифованная нержавеющей сталь.
Совместимость	С устройством указанным на техническом требовании №6
Вес	1,5 кг
Условия эксплуатации	40°...+55°С
Сплава алюминия	ADC12 пластика PC+ABS



## Технические требования №9

<b>Тип оборудования</b>	Турникет - Железный
<b>Кол-во (шт)</b>	1
<b>Введение и обработка данных пользователей</b>	25 000 шт
<b>Возможность для оборудования зарегистрировать пользователей свыше</b>	25 000 шт
<b>Функции аппарата</b>	Безопасный вход в организацию.
<b>Проходимость</b>	35 человек / мин
<b>Размер без упаковки</b>	502*202*1010мм
<b>Размер с упаковкой</b>	745*365*1120мм
<b>Ширина прохода</b>	550мм
<b>Вход</b>	240V, 50/60 Гц
<b>Рабочее напряжение</b>	Мощность: 47 Вт
<b>Интерфейс связи</b>	RS485, сухой контакт
<b>Привод</b>	Электромеханический
<b>Материал рукоятки</b>	акрил 10 мм
<b>МСBF</b>	3 000 000 циклов
<b>Время разблокировки</b>	0,2 секунды
<b>Материал</b>	Нержавеющая сталь SUS304
<b>Антипаника</b>	аварийный выход
<b>Идентификация лиц</b>	занесённых в базу (поиск лиц в базе)
<b>Локальная память</b>	60'000 карт, до 180 000 событий
<b>Потребляемая мощность</b>	47W
<b>Вес</b>	26,00 кг
<b>Температура окружающей среды</b>	-10 ~ + 50 °С
<b>Механизм</b>	Электромагнит замок
<b>Водонепроницаем</b>	IP65.наружное и внутреннее использование

### Технические требования №10

Тип оборудования	Терминал распознавания лиц является устройством контроля доступа. (Face id)
Кол-во (шт)	2
Кол-во изображений лиц	50 000
Функции аппарата	Безопасный вход в организацию
Герметичность	7-дюймовый сенсорный
Дальность распознавания	от 0.3 до 3 м
Время распознавания лиц менее	0.2 с/чел.; точность распознавания лиц $\geq 99\%$
Высота для распознавания лиц	от 1.4 до 1.9 м
Уровень защиты	IP65
Рабочая температура	От -30 до +60 °C
Дисплей	7" сенсорный экран
Камера	2 Мп
Wi-Fi	Поддерживается
Рабочее напряжение	DC 12 В/3 А
Рабочая влажность	От 0 до 90 %
Количество отпечатков пальцев	5000

### Технические требования №11

Тип оборудования	Адаптер, переходник
Кол-во (шт)	2
Функции аппарата	Для зарядного устройства
Напряжение	12V
Сила тока	2А
Мощность	37 Вт
Разъем	5.5-2.5мм

## Технические требования №12

Тип оборудования	Кронштейн
Кол-во (шт)	2
Функции аппарата	для укрепления к турникету
Размеры	210x140x45
Материал	шлифованная нержавеющая сталь.
Совместимость	С устройством указанным на техническом требовании №10
Вес	1,5 кг
Условия эксплуатации	40°...+55°С
Сплава алюминия	ADC12 пластика PC+ABS

## Технические требования №13

Тип оборудования	Шлагбаум (3 м)
Кол-во (шт)	1
Подача питания	220 В, 50 Гц
Энергопотребление	90 Вт
АС	220 В
Частота работы беспроводного передатчика	315 МГц
Скорость	1,6 – 2 с (HR, HL), 3 с (ML, MR), 6 с (LR, LL)
Макс. длина	3 м (HR,HL) , 4 м (MR,ML), 6 м (LR,LL)
Энергопотребление	90 Вт.
Материал	Пластик / Металл, сталь, нержавеющая сталь, алюминий
Степень защиты	IP54
Питание	АС 100V~240V 50-60Hz 90W / ESP TVS 6000V
Температура	-40°C...+55°C
Вес	56кг
Размер	1050×348×268мм

## Технические требования №14

Тип оборудования	Камера с алгоритмом глубокого обучения
Кол-во (шт)	1
Матрица	1/2.8" Progressive Scan CMOS
Разрешение	1920 x 1200
Моторизованный вариофокальный объектив	от 3.1 до 9 мм
записей белого списка	До 30 000
TF-карта	(до 128 ГБ)
подсветка	ИК
Питание	12 В PoE (802.3 af) / 220 В
Чувствительность	Ч/б: 0.002 лк
Объектив	От 3.1 до 9 мм
ИК-фильтр	Поддерживается
Формат изображения	JPEG
Максимальное разрешение	1920 x 1200
Рабочая температура	От -30 до +70 °С
Питание	DC 12 В, PoE (802.3af) / 220 В
Рабочая влажность	90 % или меньше (без конденсата)
Потребляемая мощность	DC 12 В, 1.0 А, 20 Вт / 220 В
Уровень защиты	IP67, IK10

### Технические требования №15

Тип оборудования	Радар для систем въезда
Кол-во (шт)	2
Частота передачи	79 ГГц
мощность передачи	10 мВт
ширина луча по вертикали	± 10 °
по горизонтали	± 38 °
время отклика	50 мс
горизонтальная ширина	от 0 до 2 м (регулируется)
ширина полосы движения	от 0,3 до 6 м (регулируемая), обнаружение цели пешеход / транспортное средство (по выбору).
Wi-Fi	онлайн-обновление
рабочее напряжение	от 9 до 12 В постоянного тока
рабочий ток	<0,25 А
рабочая температура	от -40 ° С до 85 ° С (от -40 ° F до 185 ° F)
размер	112,4 × 136,9 × 29 мм
Мощность потребления	3 Вт

### Технические требования №16

Тип оборудования	Fall Radar
Кол-во (шт)	1
ширина луча в <u>тератек</u>	79ГГц в <u>тератек</u>
по вертикали	12° в <u>тератек</u>
по горизонтали	38° в <u>тератек</u>
релейный выход	1

расстояние срабатывания	0,3-6м в <u>тератек</u>
Мощность потребления	3 Вт
рабочая температура	от -40 ° С до 85 °С

### Технические требования №17

Тип оборудования	Стойка для шлагбаума
Кол-во (шт)	1
ESP	L2500-X1300-R117(TCG225)
Камера	2.5m

### Технические требования №18

Тип оборудования	Программное обеспечение для контроля парковки
Кол-во (шт)	1
Тип устройства	Программное обеспечение

### Технические требования №19

Тип оборудования	Рабочая станция для системы парковки
Кол-во (шт)	1
Память	8GB
SSD	128GB
Максимальная мощность	95W
Вес нетто	1,24 кг
Тип источника питания	Встроенный блок питания

**К Поставщику предъявляются следующие квалификационные требования, которые он обязан подтвердить соответствующими документами:**

- Не менее 3-х лет на рынке Узбекистана, что подтверждается Сертификатом о государственной регистрации
- Наличие действующей Лицензии.
- Товар должен быть в наличии в Республики Узбекистан.
- Поставляемый товар должен быть новый и не бывший в употреблении.
- Правомочность лица, уполномоченного на заключение контракта (приказ или решение о назначении директора, Устав или доверенность);
- Сведения о текущих или планируемых в 2022г. процедурах ликвидации/ банкротства/ реорганизациях Участника (слиянии, разделении, присоединении и т.д.).

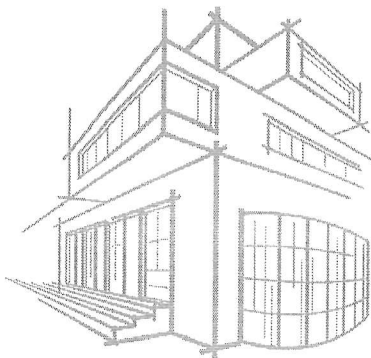
**Составил начальник отдела  
информационных технологий**



**Б.Кабиров**



ЎЗБЕКИСТОН  
RESPUBLIKASI  
ANDIJON  
VILOYATI  
ANDIJON SHAHARI  
“ANDIJON-SL”  
MA’SULIYATI  
CHEKLANGAN  
JAMIYATI



РЕСПУБЛИКА  
УЗБЕКИСТАН  
АНДИЖАНСКИЙ  
ВИЛОЯТ  
ГОРОД АНДИЖАН  
ОБЩЕСТВО С  
ОГРАНИЧЕННОЙ  
ОТВЕТСТВЕННОСТЬЮ  
“ANDIJON-SL”

Ўзбекистон Республикаси, Андижон вилоят, Андижон шаҳар, А.Фитрат кўчаси, № 214 уй. ХП 20 20 8000 601 286 117 001, МФО 00079,  
Тел: +998 97 996-28-10; +998 91 606-79-97, СТИР 202204799

# ANDIJON-SL

**ИСПРАВЛЕНО ПОСЛЕ ЗАМЕЧАНИЙ ЭКСПЕРТИЗЫ**  
**СМЕТНАЯ ДОКУМЕНТАЦИЯ ПО ОБЪЕКТУ:**

**УСТРОЙСТВО ОХРАНОГО ОБОРУДОВАНИЯ ДЛЯ  
ТАШКЕНТСКОГО ГОСУДАРСТВЕННОГО  
ЭКОНОМИЧЕСКОГО УНИВЕРСИТЕТА**

**КНИГА**

**ВЕДОМОСТЬ ФИЗИЧЕСКИХ ОБЪЕМОВ И ЛОКАЛЬНО РЕСУРСНЫЙ РАСЧЕТ**

Директор



Мадаминов А.У

г. Ташкент 2022 г.

**"УСТРОЙСТВО ТРЕНАЖЕРНОГО ОБОРУДОВАНИЯ ДЛЯ  
ТАШКЕНТСКОГО ГОСУДАРСТВЕННОГО ЭКОНОМИЧЕСКОГО  
УНИВЕРСИТЕТА"**

**ТЕКУЩИЙ РЕМОНТ**

<b>№</b>	<b>НАИМЕНОВАНИЕ ЗАТРАТ</b>	<b>Цена (тыс.сум)</b>
<b>1</b>	<b>2</b>	<b>3</b>
1	ЗАТРАТЫ НА ОБОРУДОВАНИЕ, МЕБЕЛЬ И ИНВЕНТАРЬ	293 215,019
2	ЗАТРАТЫ НА СТРОИТЕЛЬНЫЕ МАТЕРИАЛЫ, ИЗДЕЛИЯ И КОНСТРУКЦИИ	100,940
3	ЗАТРАТЫ НА ОСНОВНУЮ ЗАРАБОТНУЮ ПЛАТУ С УЧЕТОМ НАЧИСЛЕНИЙ НА СОЦИАЛЬНОЕ СТРАХОВАНИЕ	114 402,035
4	ЗАТРАТЫ НА ЭКСПЛУАТАЦИЮ МАШИН И МЕХАНИЗМОВ	0,000
5	ПРОЧИЕ ЗАТРАТЫ ПРОИЗВОДСТВЕННОГО ХАРАКТЕРА	0,000
6	ПРОЧИЕ ЗАТРАТЫ И РАСХОДЫ ПОДРЯДЧИКА	19 774,664
7	ЗАТРАТЫ НА СТРАХОВАНИЕ СТРОИТЕЛЬСТВА ОБЪЕКТОВ	0,000
8	ПРОЧИЕ ЗАТРАТЫ И РАСХОДЫ ЗАКАЗЧИКА	0,000
9	ЗАТРАТЫ НА ПОКРЫТИЕ РИСКА, ОПРЕДЕЛЯЕМОГО ИСХОДЯ ИЗ ПРОГНОЗИРУЕМОГО ИНДЕКСА РОСТА ЦЕН В СТРОИТЕЛЬСТВЕ НА ОЧЕРЕДНОЙ ГОД	0,00
10	<b>ИТОГО СТОИМОСТЬ СТРОИТЕЛЬСТВА В ТЕКУЩИХ ЦЕНАХ БЕЗ НДС</b>	<b>427 492,658</b>
11	<b>НДС15%</b>	<b>64 123,899</b>
12	<b>ИТОГО СТОИМОСТЬ СТРОИТЕЛЬСТВА В ТЕКУЩИХ ЦЕНАХ С НДС</b>	<b>491 616,557</b>

# "УСТРОЙСТВО ОХРАНОГО ОБОРУДОВАНИЯ ДЛЯ ТАШКЕНТСКОГО ГОСУДАРСТВЕННОГО ЭКОНОМИЧЕСКОГО УНИВЕРСИТЕТА"

## ТЕКУЩИЙ РЕМОНТ

Нормативная трудоемкость объекта (Т)	3 930,9500	чел/час
Среднегодовая заработная плата строителей по региону в расчете на месяц, определенная на основе статистических данных за предыдущие 12 месяцев, тыс.сум./месяц (Змс)	4 319,9614	тыс.сум /месяц
Среднемесячный фонд рабочего времени в часах по данным Министерства труда и социальной защиты населения Республики Узбекистан (Ф)	166,25	час
Коэффициент учета размера отчислений на соцстрах (Ксс)	1,12	коэф.
Затраты на эксплуатацию машин и механизмов (Сэм)	0,000	тыс. сум
Затраты на строительные материалы, изделия (См)	98,000	тыс. сум
ресурсы по проекту	0,000	тыс. сум
Конструкции	0,000	тыс. сум
кабельно-проводниковые продукции	0,000	тыс. сум
Затраты на оборудование, мебель и инвентарь (Со)	287 465,705	тыс. сум
Заготовительно-складские расходы на строительные материалы, изделия и конст.	2,0	%
Заготовительно-складские расходы на оборудование	1,2	%
Транспортные и др. расходы на материалы (ШНК 4.01.16-09 п.4.6 И 5.4)	5	%
Транспортные и др. расходы на конструкции (ШНК 4.01.16-09 п.4.6 И 5.4)	5	%
Транспортные и др. расходы кабельно-проводниковые продукции	0	%
Прочие затраты производственного характера:	0	%
1. Временные здания и сооружения	0	%
2. Зимнее удорожание	0	%
3. Затраты по данным ПОС (ШНК 4.01.16-09 п.4.12)	0	тыс. сум
Затраты на доставку оборудования и отчисления в пенсионный и дорожный фонд, экологический налог (ШНК 4.01.16-09 п. 5.5.)	2	%
Кредитная линия (в соответствии с обоснованным расчетом )	0	тыс. сум
Коэффициент риска (в процентах)	0	%
Прочие затраты и расходы подрядчика (Пп)	17,27	%
Прочие затраты заказчика (ШНК 4.01.6-09 п4.14) (Пз в денежном выражении)	0	тыс. сум
Прочие затраты заказчика (ШНК 4.01.6-09 п4.14) (Пз в % выражении)	0	%
Затраты на страхование строительства объектов	0	%

УСТРОЙСТВО ТРЕНАЖЕРНОГО ОБОРУДОВАНИЯ ДЛЯ ТАШКЕНТСКОГО ГОСУДАРСТВЕННОГО ЭКОНОМИЧЕСКОГО УНИВЕРСИТЕТА  
(наименование стройки)

**ЛОКАЛЬНАЯ РЕСУРСНАЯ ВЕДОМОСТЬ №**  
(локальная ресурсная смета)

Основание:

N п.п.	Шифр номера нормативов и коды ресурсов	Наименование работ и затрат	Единица измерения	Количество	
				на ед. измерения	по проектным данным
1	2	3	4	5	6
<b>РАЗДЕЛ 1. ОБОРУДОВАНИЕ</b>					
1	Ц1009-005-01	НАСТРОЙКА И УСТАНОВКА КОАКСИАЛЬНЫХ КАНАЛОВ ПЕРЕДАЧИ	КАНАЛ	26,0000	
1.1	1	ЗАТРАТЫ ТРУДА РАБОЧИХ-СТРОИТЕЛЕЙ	ЧЕЛ.-Ч	150	1,00
2	Ц1105-001-01	МЕХАНИЗМ ИСПОЛНИТЕЛЬНЫЙ, МАССА, КГ, ДО 20	ШТ	2,0000	
2.1	1	ЗАТРАТЫ ТРУДА РАБОЧИХ-СТРОИТЕЛЕЙ	ЧЕЛ.-Ч	0,59	1,18
2.2	3	ЗАТРАТЫ ТРУДА МАШИНИСТОВ	ЧЕЛ.-Ч	0,25	0,5
2.3	406	ВЫШКИ ТЕЛЕСКОПИЧЕСКИЕ 25 М	МАШ.-Ч	0,23	0,46
2.4	2509	АВТОМОБИЛИ БОРТОВЫЕ ГРУЗОПОДЪЕМНОСТЬЮ ДО 5 Т	МАШ.-Ч	0,02	0,04
2.5	41870	БОЛТЫ С ГАЙКАМИ И ШАЙБАМИ ОЦИНКОВАННЫЕ, ДИАМЕТР 12 ММ	КГ	0,32	0,64
3		CS-B6-2 ТУРНИКЕТ ТРИПОД-ПОРТАЛ-СТЕКЛЯННЫЙ AROLO (ДВА ПРОХОДА) CS-B62	ШТ	2,0000	
4	Ц1009-002-06	АППАРАТУРА НАСТЕННОГО ТИПА, ВКУ /МОНИТОР/ ДЛЯ ВИДЕОКРОССА	ШТ	8,0000	
4.1	1	ЗАТРАТЫ ТРУДА РАБОЧИХ-СТРОИТЕЛЕЙ	ЧЕЛ.-Ч	2	16
4.2	9	МАССА ОБОРУДОВАНИЯ	Т	0,051	0,08
4.3	55432	МЕТИЗЫ КРЕПЕЖНЫЕ	КГ	0,4	3,2
5		DS-K5671-ZU ТЕРМИНАЛ ДОСТУПА DS-K5671-ZU ЯВЛЯЕТСЯ ТЕРМИНАЛОМ ДОСТУПА С ФУНКЦИЕЙ РАСПОЗНАНИЯ ЛИЦ КОТОРЫЙ ИСПОЛЬЗУЕТ АЛГОРИТМ ГЛУБОКОГО ОБУЧЕНИЯ ПОМОГАЮЩИЙ БЫСТРО И ТОЧНО РАСПОЗНОВАТЬ ЛИЦА СОВМЕСТИМОСТЬ С ТУРНИКЕТАМИ HIKVISION	ШТ	8,0000	
6		ADAPTER MSA-C2000IC12 0-24P-AU 12V2A БЛОК ПИТАНИЯ ДЛЯ ТЕРМИНАЛОВ 12В 2А	ШТ	8,0000	
7		DS-KAB607-B1 SWING BARRIER BRACKET FOR DS-KIT671 SERIES AND DS-KIT671TV-3XF MATERIAL ADC12 PC ABS DIMENSION (WXHXD) 100MMX312MMX156MM	ШТ	8,0000	
8	Ц1105-001-01	МЕХАНИЗМ ИСПОЛНИТЕЛЬНЫЙ, МАССА, КГ, ДО 20	ШТ	3,0000	
8.1	1	ЗАТРАТЫ ТРУДА РАБОЧИХ-СТРОИТЕЛЕЙ	ЧЕЛ.-Ч	0,59	1,77
8.2	3	ЗАТРАТЫ ТРУДА МАШИНИСТОВ	ЧЕЛ.-Ч	0,25	0,75
8.3	406	ВЫШКИ ТЕЛЕСКОПИЧЕСКИЕ 25 М	МАШ.-Ч	0,23	0,69
8.4	2509	АВТОМОБИЛИ БОРТОВЫЕ ГРУЗОПОДЪЕМНОСТЬЮ ДО 5 Т	МАШ.-Ч	0,02	0,06
8.5	41870	БОЛТЫ С ГАЙКАМИ И ШАЙБАМИ ОЦИНКОВАННЫЕ, ДИАМЕТР 12 ММ	КГ	0,32	0,96
9		DS-K36411-R/M-DM55 ТУМБОВЫЙ ТУРНИКЕТ-ТРИПОД ПЕРЕДАЧА ДАННЫХ ПО ТСР/Р СЕТИ СПЕЦИАЛЬНОЕ ШИФРОВАНИЕ ДАННЫХ СВЯЗИ	ШТ	3,0000	
10	Ц1009-002-06	АППАРАТУРА НАСТЕННОГО ТИПА, ВКУ /МОНИТОР/ ДЛЯ ВИДЕОКРОССА	ШТ	6,0000	
10.1	1	ЗАТРАТЫ ТРУДА РАБОЧИХ-СТРОИТЕЛЕЙ	ЧЕЛ.-Ч	2	12
10.2	9	МАССА ОБОРУДОВАНИЯ	Т	0,051	0,306
10.3	55432	МЕТИЗЫ КРЕПЕЖНЫЕ	КГ	0,4	2,4
11		DS-K5671-ZU ТЕРМИНАЛ ДОСТУПА DS-K5671-ZU ЯВЛЯЕТСЯ ТЕРМИНАЛОМ ДОСТУПА С ФУНКЦИЕЙ РАСПОЗНАНИЯ ЛИЦ КОТОРЫЙ ИСПОЛЬЗУЕТ АЛГОРИТМ ГЛУБОКОГО ОБУЧЕНИЯ ПОМОГАЮЩИЙ БЫСТРО И ТОЧНО РАСПОЗНОВАТЬ ЛИЦА СОВМЕСТИМОСТЬ С ТУРНИКЕТАМИ HIKVISION	ШТ	6,0000	
12		ADAPTER MSA-C2000IC12 0-24P-AU 12V2A БЛОК ПИТАНИЯ ДЛЯ ТЕРМИНАЛОВ 12В 2А	ШТ	6,0000	
13		DS-KAB607-B1 SWING BARRIER BRACKET FOR DS-KIT671 SERIES AND DS-KIT671TV-3XF MATERIAL ADC12 PC ABS DIMENSION (WXHXD) 100MMX312MMX156MM	ШТ	6,0000	
14		DS-TMG510-H (3M) ЭКОНОМИЧНЫЕ ПЛАГБАУНЫ СЕРИИ DS-TMG51X ПРИМЕНИМЫ ДЛЯ УПРВЛЕНИЯ ВХОДОМ И ВЫХОДОМ	ШТ	1,0000	
15		DS-TCG227-A(220V) 1/2,8 CMOS С ПРОГРЕССИВНОЙ РАЗВЕРТКОЙ РАЗРЕШЕНИЕ ДО 1920X1200 С ВИДЕО В РЕАЛЬНОМ ВРЕМЕНИ 2X ВЫСОКОПРОИЗВОДИТЕЛЬНЫЕ ИК-СВЕТОДИОДЫ	ШТ	1,0000	
16		DS-TMG034 РАДАР ДЛЯ ЗАЩИТЫ ОТ ПАДЕНИЯ С БАРЬЕРНЫМИ ВОРОТАМИ СЕРИИ DS-TMG034 С УСОВЕРШЕНСТВОВАННОЙ МИКРОВОЛНОВОЙ ТЕХНОЛОГИЕЙ И ТЕХНОЛОГИЕЙ ВЫСОКОСКОРОСТНОЙ ЦИФРОВОЙ ОБРАБОТКИ СИГНАЛОВ	ШТ	1,0000	
17		DS-TMG034(FALL RADAR) ЧАСТОТА ПЕРЕДАЧИ 79 ГГЦ,МОШНОСТЬ ПЕРЕДАЧИ 10МВТ, ШИРИНА ЛУЧА ПО ВЕРТИКАЛИ 10, ПО ГОРИЗОНТАЛИ 38 ВРЕМЯ ОТКЛИКА 50МС,ГОРИЗОНТАЛЬНАЯ ШИРИНА ОТ 0 ДО 2 М	ШТ	1,0000	
18		ESP-1,2500-X1300-R117(TCG225) СТОЙКА	ШТ	1,0000	
19		DS-TPE002 ПРОГРАММНОЕ ОБЕСПЕЧЕНИЕ ДЛЯ КОНТРОЛЯ ПАРКОВКИ WIN10 OPERATING SYSTEM BASED PARKINF MANAGEMENT SOFTWARE LICENCE,ENCRUPTION USB KEY SUPPORT BARRIER GATE CONTROL,PASSING VEHICLE INFO COLLECTION AND SEARCH,INTERCOM,BLACK AND WHITE LIST	ШТ	1,0000	
20		DS-D5A55/8SIL РАБОЧАЯ СТАНЦИЯ ДЛЯ СИСТЕМЫ ПАРКОВКИ	ШТ	1,0000	
21		DS-TCG227-A(220V) 1/2,8 CMOS С ПРОГРЕССИВНОЙ РАЗВЕРТКОЙ РАЗРЕШЕНИЕ ДО 1920X1200 С ВИДЕО В РЕАЛЬНОМ ВРЕМЕНИ 2X ВЫСОКОПРОИЗВОДИТЕЛЬНЫЕ ИК-СВЕТОДИОДЫ	ШТ	1,0000	
22		DS-K5671-ZU ТЕРМИНАЛ ДОСТУПА DS-K5671-ZU ЯВЛЯЕТСЯ ТЕРМИНАЛОМ ДОСТУПА С ФУНКЦИЕЙ РАСПОЗНАНИЯ ЛИЦ КОТОРЫЙ ИСПОЛЬЗУЕТ АЛГОРИТМ ГЛУБОКОГО ОБУЧЕНИЯ ПОМОГАЮЩИЙ БЫСТРО И ТОЧНО РАСПОЗНОВАТЬ ЛИЦА СОВМЕСТИМОСТЬ С ТУРНИКЕТАМИ HIKVISION	ШТ	2,0000	
23		ADAPTER MSA-C2000IC12 0-24P-AU 12V2A БЛОК ПИТАНИЯ ДЛЯ ТЕРМИНАЛОВ 12В 2А	ШТ	2,0000	
24		DS-KAB607-B1 SWING BARRIER BRACKET FOR DS-KIT671 SERIES AND DS-KIT671TV-3XF MATERIAL ADC12 PC ABS DIMENSION (WXHXD) 100MMX312MMX156MM	ШТ	2,0000	
<b>ИТОГО ПО ЛОКАЛЬНОЙ РЕСУРСНОЙ ВЕДОМОСТИ:</b>					
СОСТАВИЛ			МАДАМИНОВ А.		



2022г.

## ДЕФЕКТНЫЙ АКТ

Мы, нижеподсавшиеся, комиссия в составе:

\_\_\_\_\_ провели осмотр на предмет определения объемов работ по объекту: "УСТРОЙСТВО ОХРАНОГО ОБОРУДОВАНИЯ ДЛЯ ТАШКЕНТСКОГО ГОСУДАРСТВЕННОГО ЭКОНОМИЧЕСКОГО УНИВЕРСИТЕТА"

№ п.п.	Наименование работ и затрат	Единица измерения	Количество
1	2	3	4
<b>РАЗДЕЛ 1. ОБОРУДОВАНИЕ</b>			
1	НАСТРОЙКА И УСТАНОВКА КОАКСИАЛЬНЫХ КАНАЛОВ ПЕРЕДАЧИ	КАНАЛ	26,0000
2	МЕХАНИЗМ ИСПОЛНИТЕЛЬНЫЙ, МАССА, КГ, ДО 20	ШТ	2,0000
3	CS-B6-2 ТУРНИКЕТ ТРИПОД-ПОРТАЛ-СТЕКЛЯННЫЙ APOLLO (ДВА ПРОХОДА) CS-B62	ШТ	2,0000
4	АППАРАТУРА НАСТЕННОГО ТИПА. ВКУ /МОНИТОР/ ДЛЯ ВИДЕОКРОССА	ШТ	8,0000
5	DS-K5671-ZU ТЕРМИНАЛ ДОСТУПА DS-K5671-ZU ЯВЛЯЕТСЯ ТЕРМИНАЛОМ ДОСТУПА С ФУНКЦИЕЙ РАСПОЗНАНИЯ ЛИЦ КОТОРЫЙ ИСПОЛЬЗУЕТ АЛГОРИТМ ГЛУБОКОГО ОБУЧЕНИЯ ПОМОГАЮЩИЙ БЫСТРО И ТОЧНО РАСПОЗНОВАТЬ ЛИЦА СОВМЕСТИМОСТЬ С ТУРНИКЕТАМИ НIKVISION	ШТ	8,0000
6	ADAPTER MSA-C2000IC12 0-24P-AU 12V2A БЛОК ПИТАНИЯ ДЛЯ ТЕРМИНАЛОВ 12В 2А	ШТ	8,0000
7	DS-KAB607-B1 SWING BARRIER BRACKET FOR DS-KIT671 SERIES AND DS-KIT671TV-3XF MATERIAL	ШТ	8,0000
8	МЕХАНИЗМ ИСПОЛНИТЕЛЬНЫЙ, МАССА, КГ, ДО 20	ШТ	3,0000
9	DS-K3G411-R/M-DM55 ТУМБОВЫЙ ТУРНИКЕТ-ТРИПОД ПЕРЕДАЧА ДАННЫХ ПО ТСР/IP СЕТИ	ШТ	3,0000
10	АППАРАТУРА НАСТЕННОГО ТИПА. ВКУ /МОНИТОР/ ДЛЯ ВИДЕОКРОССА	ШТ	6,0000
11	DS-K5671-ZU ТЕРМИНАЛ ДОСТУПА DS-K5671-ZU ЯВЛЯЕТСЯ ТЕРМИНАЛОМ ДОСТУПА С	ШТ	6,0000
12	ADAPTER MSA-C2000IC12 0-24P-AU 12V2A БЛОК ПИТАНИЯ ДЛЯ ТЕРМИНАЛОВ 12В 2А	ШТ	6,0000
13	DS-KAB607-B1 SWING BARRIER BRACKET FOR DS-KIT671 SERIES AND DS-KIT671TV-3XF MATERIAL	ШТ	6,0000
14	DS-TMG510-H (3М) ЭКОНОМИЧНЫЕ ШЛАГБАУНЫ СЕРИИ DS-TMG51X ПРИМЕНИМЫ ДЛЯ УПРВЛЕНИЯ ВХОДОМ И ВЫХОДОМ	ШТ	1,0000
15	DS-TCG227-A(220V) 1/2,8 CMOS С ПРОГРЕССИВНОЙ РАЗВЕРТКОЙ РАЗРЕШЕНИЕ ДО 1920X1200 С	ШТ	1,0000
16	DS-TMG034 РАДАР ДЛЯ ЗАЩИТЫ ОТ ПАДЕНИЯ С БАРЬЕРНЫМИ ВОРОТАМИ СЕРИИ DS-TMG034 С	ШТ	1,0000
17	DS-TMG034(FALL RADAR) ЧАСТОТА ПЕРЕДАЧИ 79 ГГц,МОШНОСТЬ ПЕРЕДАЧИ 10МВт, ШИРИНА	ШТ	1,0000
18	ESP-1,2500-X1300-R117(TCG225) СТОЙКА	ШТ	1,0000
19	DS-TPE002 ПРОГРАММНОЕ ОБЕСПЕЧЕНИЕ ДЛЯ КОНТРОЛЯ ПАРКОВКИ WIN10 OPERATING	ШТ	1,0000
20	DS-D5AS5/8S1L РАБОЧАЯ СТАНЦИЯ ДЛЯ СИСТЕМЫ ПАРКОВКИ	ШТ	1,0000
21	DS-TCG227-A(220V) 1/2,8 CMOS С ПРОГРЕССИВНОЙ РАЗВЕРТКОЙ РАЗРЕШЕНИЕ ДО 1920X1200 С ВИДЕО В РЕАЛЬНОМ ВРЕМЕНИ 2X ВЫСОКОПРОИЗВОДИТЕЛЬНЫЕ ИК-СВЕТОДИОДЫ	ШТ	1,0000
22	DS-K5671-ZU ТЕРМИНАЛ ДОСТУПА DS-K5671-ZU ЯВЛЯЕТСЯ ТЕРМИНАЛОМ ДОСТУПА С ФУНКЦИЕЙ РАСПОЗНАНИЯ ЛИЦ КОТОРЫЙ ИСПОЛЬЗУЕТ АЛГОРИТМ ГЛУБОКОГО ОБУЧЕНИЯ ПОМОГАЮЩИЙ БЫСТРО И ТОЧНО РАСПОЗНОВАТЬ ЛИЦА СОВМЕСТИМОСТЬ С ТУРНИКЕТАМИ НIKVISION	ШТ	2,0000
23	ADAPTER MSA-C2000IC12 0-24P-AU 12V2A БЛОК ПИТАНИЯ ДЛЯ ТЕРМИНАЛОВ 12В 2А	ШТ	2,0000
24	DS-KAB607-B1 SWING BARRIER BRACKET FOR DS-KIT671 SERIES AND DS-KIT671TV-3XF MATERIAL ADC12 PC ABS DIMENSION (WXHXD) 100MMX312MMX156MM	ШТ	2,0000

ПОДПИСИ:

Эминов Б.Б.  
Бурханов Б.Б.  
Эминов Б.Б.

Бурханов Б.Б.  
Эминов Б.Б.



my.gov.uz

Ягона Интерактив  
Давлат Хизматлари Портали



Ўзбекистон Республикаси  
Қурилиш вазирлиги

№ 6022-685e-ee50-ceb5-7cb3-6030-4077  
Ҳужжат яратилган сана: 2020-06-20  
Ариза рақами: 19951419

Ҳужжат берилган: АНДИЖОН-СЛ КУП ТАРМОКЛИ ХУСУСИЙ  
ФИРМАСИ  
Қабул қилувчининг идентификация рақами: 202204799

### Архитектура-шаҳарсозлик ҳужжатларини ишлаб чиқиш фаолиятини амалга ошириш учун ЛИЦЕНЗИЯ

АНДИЖОН-СЛ КУП ТАРМОКЛИ ХУСУСИЙ ФИРМАСИ га объектларнинг мураккаблик тоифалари классификатори бўйича II тоифадаги объектлар учун қуйидаги: Тўлиқ комплексда лойиҳалаш бўйича фаолият турлари. А гуруҳи Саноат қурилиши учун объектлар ва комплекслар лойиҳа-смета ҳужжатларини яратиш, шу жумладан уларнинг муҳандислик тармоқлари ва тизимларини лойиҳалаштириш, Уй-жой-хўжалик қурилиши учун объектлар ва комплекслар лойиҳа-смета ҳужжатларини яратиш, шу жумладан уларнинг муҳандислик тармоқлари ва тизимларини лойиҳалаштириш, фаолият тур(-лар)и билан шугулланишга лицензия берилди.

Лицензия берилган сана: 20-06-2020 йил

Лицензия рақами: АП-000926

Солиқ тўловчининг идентификация рақами (СТИР): 202204799

Юридик шахснинг почта манзили: ФИТРАТ КУЧАСИ 214-УЙ

Лицензия амал қилиш муддати чекланмаган.

ТУРСУНОВ АСКАР ШЕРАЛИЕВИЧ

Мазкур ҳужжат Вазирлар Маҳкамасининг 2017 йил 15 сентябрдаги 728-сон қарори билан тасдиқланган Ўзбекистон Республикаси Ягона интерактив давлат хизматлари портали тўғрисидаги низоомга мувофиқ шакллантирилган электрон ҳужжатнинг нусхаси ҳисобланади. Электрон ҳужжатнинг нусхасида кўрсатилган маълумотлар тўғрилигини тақшириш учун [go.gov.uz](http://go.gov.uz) веб-сайтига ўтинг ва электрон ҳужжатнинг ноёб рақамини юритинг ёки мобил телефон ёрдамида QR-кодни сканер қилинг. Директ Вазирлар Маҳкамасининг 2017 йил 15 сентябрдаги 728-сон қарорига мувофиқ электрон ҳужжатлардаги маълумотлар қонуний ҳисобланади. Давлат органларига Ягона порталда шакллантирилган электрон ҳужжатларнинг нусхаларини қабул қилишни рад этишлари қатъий таъқиқланган.

3568



ЎЗБЕКИСТОН RESPUBLIKASI ADLVA BOSHQARUVI  
HUKUMIDACI DAVLAT XIZMATLARI MARKAZI  
ANDIJON VILOYAT BOSHQARUVI  
ANDIJON SHAHAR  
DAVLAT XIZMATLARI MARKAZI  
YUBORILGAN HUJJAT VAROQDA  
CHIQUISH RAQAMI 19951419  
"20 06 2020 YH



Yuridik shaxs (tadbirkorlik subyektini) davlat ro'yxatidan o'tkazilganligi to'g'risida

## GUVOHNOMA

Ushbu bilan Tadbirkorlik subyektlari yagona davlat reyestriga

"ANDIJON-SL" Mas'uliyati cheklangan jamiyat

(Yuridik shaxsning – tadbirkorlik subyektining tashkiliy-huquqiy shakli ko'rsatilgan holdagi to'liq nomi)

"ANDIJON-SL" MChJ

(Yuridik shaxsning qisqartirilgan nomi)

Tashkil etish (qayta tashkil etish, boshqa ro'yxatdan o'tkazish ma'lumotlarini o'zgartirish)

29.05.2012

5816

ro'yxat raqamli yozuv kiritilganligi tasdiqlanadi.

(Sana, oy (so'z bilan), yil):

Soliq to'lovchining identifikasiya raqami (STIR):

202204799

Tashkiliy-huquqiy  
shakli:

Mas'uliyati cheklangan jamiyat

Joylashgan joyi:

Andijon viloyati, Andijon shahri, A.FITRAT KO'CHASI 214-UY,

Guvohnoma:

Andijon viloyati, Andijon shahri, DAVLAT XIZMATLARI  
MARKAZI

tomonidan  
berilgan

(Ro'yxatdan o'tkazuvchi organning to'liq nomi):



**СВОДНОЕ ЭКСПЕРТНОЕ ЗАКЛЮЧЕНИЕ №94/22**  
по проектно-сметной документации



"УСТРОЙСТВО ОХРАННОГО ОБОРУДОВАНИЯ ДЛЯ ТАШКЕНТСКОГО  
ГОСУДАРСТВЕННОГО ЭКОНОМИЧЕСКОГО УНИВЕРСИТЕТА"

Гувохнома раками: ҚЛЭ-00138

"17" август 2022 года

**«УТВЕРЖДАЮ»**  
**Директор**  
**ООО «MUSTAQIL EKSPERTIZA**  
**AGENTLIGI»**  
**Садаев Н.Ч.**

**Заказчик:** ТОШКЕНТСКИЙ ГОСУДАРСТВЕННЫЙ ЭКОНОМИЧЕСКИЙ УНИВЕРСИТЕТ

**Проектировщик:** ООО «ANDIJON-SL»

**Лицензия:** № АЛ-000926 от 20-06-2020 г.

**Подрядчик:** На усмотрение заказчика.

**Источник финансирования** – Внебюджетные средства заказчика.

### **Основание для проектирования:**

- 1.1 Основанием для составления сметной документации является Ведомость физических объемов работ.
- 1.2 материалы, предоставленные на рассмотрение:
  - Сметная документация – локально-ресурсная ведомость, ведомость потребных ресурсов, Структура прямых и прочих затрат. Пояснительная записка. Сводка затрат

### **Краткое содержание проектных решений.**

Текущего ремонта предусмотрено согласно заданию на проектирование и дефектного акта, утвержденного заказчиком.

### **Сметная документация.**

На основании описи работ составлены ресурсные ведомости и на её базе фактически определена стоимость объекта в текущих ценах.

Расчётная стоимость объекта в текущих ценах для использования их заказчиками и подрядчиками при заключении договоров, выполнено на основании постановления КМ РУз. № 264 от 11.06.2003г. и «О переходе на договорные текущие цены при реализации инвестиционных проектов, осуществляемых за счёт централизованных капвложений и с учётом «Методических рекомендаций по определению расчётной стоимости строительства в текущих ценах для использования их организациями заказчиков и подрядчиков при заключении подрядных договоров утверждённых и введенных в действия приказом № 70 от 10.12.2003г. Госкомархитектстроя Республики Узбекистан.

Стоимость строительства для данного объекта в текущих ценах является стартовой стоимостью для рассмотрения заказчиком и подрядчиком перед заключением договора.

Определённая заказчиком стартовая стоимость, является ориентиром и не может служить основанием для заключения договора подряда.



Результатом расчёта строительства объекта является ресурсная смета в текущих ценах и ведомость объёмов работ.

В ресурсной смете в текущих ценах учтены:

1. Среднегодовая заработная плата рабочих принята в размере 31086,46 сум за чел/ч. согласно данным Управления статистики;
2. Прочие затраты подрядчика определены согласно мониторингу рынка строительно – подрядных работ и бюллетеня Госкомстата РУз. «Основные показатели о затратах на работы, продукцию и услуги, выполняемые строительными организациями...»
3. Годовой коэффициент риска принят в размере 0.
4. Стоимость транспортных расходов материалов принято в размере 5%.
5. Стоимость транспортных расходов кабеля принято в размере 1,5%.
6. Стоимость транспортных расходов оборудования принято в размере 2%.

### **Замечания и результаты экспертного рассмотрения:**

В процессе проведения экспертизы в рабочий проект внесены коррективы по локальным заключениям:

- часовая зарплата рабочих, строителей с отчислением на соц. страхование на 31086,46 сум за 1 чел./час и согласовано заказчиком;
- прочие затраты подрядчика приняты в размере 17,27 % и согласовано заказчиком;
- прочие затраты и расходы заказчика – 0% сум
- стоимость транспортных расходов принять в размере по 3%.
- складские расходы принять для оборудования по 0%

В результате пересчёта заявленная стоимость объекта определена в сумме 495 588,870 сум с НДС без прочих затрат заказчика.

## ВЫВОД:

Рекомендует со следующими показателями в текущих ценах:

№	Наименование статей затрат	Заявленная стоимость (Сум)	Рекомендуемая стоимость (Сум)
1	Затраты на основную заработную плату с отчислениями на соц. Страхование	114 402,035	114 402,035
2	Затраты на машины и механизмы (ориентир)	0	0
3	Расходы на стройматериалы и конструкции	104,860	100,940
4	<b>Итого прямые:</b>	<b>114 506,895</b>	<b>114 502,975</b>
5	Прочие затраты и расходы подрядчика 17,27%	19 775,341	19 774,664
6	Затраты на оборудование	296 664,608	293 215,019
7	<b>Итого полная стоимость объекта</b>	<b>430 946,844</b>	<b>427 492,658</b>
8	<b>Подлежащая обязательному страхованию:</b>	<b>0</b>	<b>0</b>
9	страхование строительства 0,32%	0,000	0,000
10	<b>Всего стоимость строительство без НДС</b>	<b>430 946,844</b>	<b>427 492,658</b>
11	<b>НДС 15%</b>	<b>64 642,027</b>	<b>64 123,899</b>
12	<b>Всего стоимость строительство с НДС</b>	<b>495 588,870</b>	<b>491 616,557</b>

Экономия составляет – 3 972,313 тыс. сум

с учётом замечаний и предложений экспертного рассмотрения  
со стартовой стоимостью объекта – 491 616,557тыс. сум (с НДС)  
(без прочих затрат заказчика)

по сметной документации: "УСТРОЙСТВО ОХРАННОГО ОБОРУДОВАНИЯ ДЛЯ  
ТАШКЕНТСКОГО ГОСУДАРСТВЕННОГО ЭКОНОМИЧЕСКОГО УНИВЕРСИТЕТА"

рекомендуется к согласованию  
Нормативная продолжительность строительства – 13 дней.

Эксперт:



Гаппаров К.



№ 7582-2160-ad0d-c18b-9169-7729-1427  
Ҳужжат яратилинган сана: 2021-05-25  
Ариза рақами: 31442406

Ҳужжат берилган: ОБЩЕСТВО С ОГРАНИЧЕННОЙ  
ОТВЕТСТВЕННОСТЬЮ "MUSTAQIL EKSPERTIZA  
AGENTLIGI"  
Қабул қилувчининг идентификация рақами: 308492253

**Қурилиш лойиҳаларини экспертизадан ўтказувчи юридик шахсларни аккредитациядан  
ўтказилганлиги тўғрисида  
ГУВОҲНОМА**

Масъулияти чекланган ёки қўшимча масъулиятли жамият ОБЩЕСТВО С  
ОГРАНИЧЕННОЙ ОТВЕТСТВЕННОСТЬЮ "MUSTAQIL EKSPERTIZA AGENTLIGI" га қурилиш  
лоyiҳаларининг экспертизасини ўтказиш фаолиятини амалга ошириш ҳуқуқига гувоҳнома  
берилди.

Гувоҳнома берилган сана: 25-05-2021 йил

Гувоҳнома рақами: ҚЛЭ-00138

Солиқ тўловчининг идентификация рақами (СТИР): 308492253

Юридик шахснинг почта манзили: Тошкент шаҳри Яшнобод тумани TUZEL 2-MAVZE, 6-UY, 116  
XONADON

Гувоҳнома беш йил муддатга берилди.

**НОСИРОВ ОБИДЖОН ШАРОФОВИЧ**

Мазкур ҳужжат Вазирлар Маҳкамасининг 2017 йил 15 сентябрдаги 728-сон қарори билан  
тасдиқланган Ўзбекистон Республикаси Ягона интерактив давлат хизматлари портали  
тўғрисидаги низомга мувофиқ шакллантирилган электрон ҳужжатнинг нусхаси ҳисобланади.  
Электрон ҳужжатнинг нусхасида кўрсатилган маълумотлар тўғрисидаги текшириш учун  
hero.gov.uz веб-сайтига ўтинг ва электрон ҳужжатнинг ноёб рақамини киритинг ёки мобил  
телефон ёрдамида QR-кодни сканер қилинг. Диққат! Вазирлар Маҳкамасининг 2017 йил 15  
сентябрдаги 728-сон қарорига мувофиқ электрон ҳужжатлардаги маълумотлар қонуний  
ҳисобланади. Давлат органларига Ягона порталда шакллантирилган электрон ҳужжатларнинг  
нусхаларини қабул қилишни рад этишлари қатъиян тақиқланган.

2017

