

Республика Узбекистан Наманганская область

О.О.О. «CHUSTLOYINA»

Рекомендуемое стартовая стоимость

ТЕКУЩИЙ РЕМОНТ ШКОЛЫ №64 ЧУСТСКОГО РАЙОНА

Руководитель :

Г и П :



З.Домложенов

Э.Валиев

Рекомендуемое стартовая стоимость
Структура прямых и прочих затрат

№ п/п	Наименование затрат	Стоимость (сум)
1	Затраты на эксплуатацию строительных машин и механизмов	
2	Затраты на строительные материалы, изделия и детали с учетом заготовительно-складских расходов 2 % и транспортных 3 %	96 176
3	Затраты на кабельно-проводниковую продукцию с учетом заготовительно-складских расходов 0 % и транспортных 1,5 %	21 085 319
4	Затраты металлоконструкции с учетом заготовительно-складских расходов 0,75 % и транспортных 3 %	0
5	Затраты на оборудование, мебель и инвентарь с учетом заготовительно-складских 0 % и транспортных расходов 2 %	0
6	Основная заработная плата рабочих-строителей :	
6.1	Среднечасовая ставка оплаты труда =19512,54 сум/ч согласно данным каталога за 1 квартал 2022года	7 438 319
6.2	Затраты труда рабочих-строителей - чел/ч	
6.3	Расчетные данные (сум/ч x чел/ч)	
7	Единый социальный платеж (12 % от основной зар. платы)	
8	Итого прямые затраты:	892 598
9	Прочие затраты и расходы подрядчика (19,5% от суммы прямых затрат согласно расчета управления статистики	29 512 412
		5 754 920
10	Итого затрат с п.1 по п.11	
11	Затраты на страхование строительных объектов (0,4% от страховой суммы- 80% от полной стоимости объекта-Постановление КМР Узб. От 20.12.1999г. За №532	35 267 332
12	Коэффициент риска (0 % от стоимости строительства объекта, без учета страхования строительных рисков в соответствии с приложением №1 к Постановлению КМР Узб.от 15.12.2003г за №547 "Об основных параметрах макроэкономических показателей на 2004г. и мерах по усилению контроля за их исполнением (.....x1:100)	112 855
		0
13	Итого стоимость в текущих ценах без затрат заказчика	
14	Налог НДС на добавленную стоимость 15%	35 380 188
15	Итого стоимость строительства в текущих ценах с НДС без затрат заказчика	5 307 028
16	Прочие затраты и расходы заказчика	40 687 216
16.1	Затраты на разработку проектно-сметной документации	
16.2	ЗАТРАТЫ НА АПЗ	1 707 933
16.3	Затраты на экспертизу ПСД	0
16.4	Затраты на экспертизу ЗВОС	690 000
16.5	Затраты на содержание заказчика (0,8% от итогов прямых затрат) (.....x0,8:100)	0
16.6	Затраты на содержание ГАЧН (0,2% от итогов прямых затрат (.....x0,02:100)	0
17	прочие затраты заказчика	0
18	Итого стоимость строительства в текущих ценах с НДС	2 397 933
19	и прочими затратами заказчика	43 085 149

СОСТАВИЛ :



Э.ВАЛИЕВ

ТЕКУЩИЙ РЕМОНТ ШКОЛЫ №54 ЧУСТСКОГО РАЙОНА
(наименование строит.)

Форма N 5

ЛОКАЛЬНАЯ РЕСУРСНАЯ ВЕДОМОСТЬ №
(локальная ресурсная смета)

Описание:

N п.п.	Шифр кодера нормативов и коды ресурсов	Наименование работ и затрат	Единица измерения	Количество	
				на единицу измерения	по проектным данным
1	2	3	4	5	6
РАЗДЕЛ 1. УЧЕБНЫЙ БЛОК					
ВНУТРЕННЯЯ ОТДЕЛКА					
1	E62-017-05	ОКРАШИВАНИЕ ПОВЕРХНОСТЕЙ ПОТОЛКОВ ВОДОЭМУЛЬСИОННЫМИ СОСТАВАМИ; РАНЕЕ ОКРАШЕННЫХ ВОДОЭМУЛЬСИОННОЙ КРАСКОЙ С РАСЧИСТКОЙ СТАРОЙ КРАСКИ; ДО 35 %	100M2		1,3356
1.1	1	ЗАТРАТЫ ТРУДА РАБОЧИХ-СТРОИТЕЛЕЙ			
1.2	3	ЗАТРАТЫ ТРУДА МАШИНИСТОВ	ЧЕЛ.-Ч	36.25	48.4155
1.3	1522	ПОДЪЕМНИКИ МАЧТОВЫЕ СТРОИТЕЛЬНЫЕ 0,5 Т	ЧЕЛ.-Ч	0.16	0.213696
1.4	2509	АВТОМОБИЛИ БОРТОВЫЕ ГРУЗОПОДЪЕМНОСТЬЮ ДО 5 Т	МАШ.-Ч	0.1	0.13156
1.5	9210	ВОДА	МАШ.-Ч	0.06	0.080116
1.6	30653	МЕЛ ПРИРОДНЫЙ МОЛОТЫЙ	М3	0.24	0.320544
1.7	31054	КРАСКИ ВОДОЭМУЛЬСИОННЫЕ	Т	0.012	0.016027
1.8	31684	КЛЕЙ МАЛЯРНЫЙ ЖЕЛКИЙ	Т	0.067	0.089485
1.9	31710	ШПАТЛЕВКА КЛЕЕВАЯ	КГ	2.43	3.2455
1.10	34287	МЫЛО ТВЕРДОЕ ХОЗЯЙСТВЕННОЕ 72%	Т	0.068	0.090821
1.11	75007	БУМАГА ШЛИФОВАЛЬНАЯ	ШТ	3.2	4.2739
2	E62-017-05	УЛУЧШЕННАЯ МАСЛЯНАЯ ОКРАСКА РАНЕЕ ОКРАШЕННЫХ СТЕН ЗА ДВА РАЗА С РАСЧИСТКОЙ СТАРОЙ КРАСКИ; ДО 35 %	100M2		0,3660
2.1	1	ЗАТРАТЫ ТРУДА РАБОЧИХ-СТРОИТЕЛЕЙ			
2.2	3	ЗАТРАТЫ ТРУДА МАШИНИСТОВ	ЧЕЛ.-Ч	51.19	18.7355
2.3	1522	ПОДЪЕМНИКИ МАЧТОВЫЕ СТРОИТЕЛЬНЫЕ 0,5 Т	ЧЕЛ.-Ч	0.16	0.05856
2.4	2499	АВТОМОБИЛИ БОРТОВЫЕ ГРУЗОПОДЪЕМНОСТЬЮ ДО 5 Т	МАШ.-Ч	0.1	0.0366
2.5	31651	ОЛИФА КОМБИНИРОВАННАЯ К-3	МАШ.-Ч	0.06	0.02156
2.6	31710	ШПАТЛЕВКА КЛЕЕВАЯ	Т	0.0657	0.002086
2.7	35312	ПЕМЗА ШЛАКОВАЯ (ЩЕБЕНЬ ПОРИСТЫЙ ИЗ МЕТАЛЛУРГИЧЕСКОГО ШЛАКА), МАРКА 600, ФРАКЦИЯ ОТ 5 ДО 10 ММ	Т	0.0409	0.014969
2.8	43231	КРАСКИ МАСЛЯНЫЕ ГОТОВЫЕ К ПРИМЕНЕНИЮ ДЛЯ ВНУТРЕННИХ РАБОТ	М3	0.0024	0.000878
2.9	44059	ВЕТОШЬ	Т	0.0211	0.007723
2.10	75007	БУМАГА ШЛИФОВАЛЬНАЯ	КГ	0.18	0.06588
3	E62-016-08	ОКРАШИВАНИЕ ПОВЕРХНОСТЕЙ СТЕН ВОДОЭМУЛЬСИОННЫМИ СОСТАВАМИ; РАНЕЕ ОКРАШЕННЫХ МАСЛЯНОЙ КРАСКОЙ С РАСЧИСТКОЙ СТАРОЙ КРАСКИ; ДО 35 %	100M2		1,7090
3.1	1	ЗАТРАТЫ ТРУДА РАБОЧИХ-СТРОИТЕЛЕЙ			
3.2	3	ЗАТРАТЫ ТРУДА МАШИНИСТОВ	ЧЕЛ.-Ч	32.31	55.2178
3.3	1522	ПОДЪЕМНИКИ МАЧТОВЫЕ СТРОИТЕЛЬНЫЕ 0,5 Т	ЧЕЛ.-Ч	0.16	0.21344
3.4	2509	АВТОМОБИЛИ БОРТОВЫЕ ГРУЗОПОДЪЕМНОСТЬЮ ДО 5 Т	МАШ.-Ч	0.1	0.13109
3.5	9210	ВОДА	МАШ.-Ч	0.06	0.10254
3.6	30653	МЕЛ ПРИРОДНЫЙ МОЛОТЫЙ	М3	0.24	0.41016
3.7	31054	КРАСКИ ВОДОЭМУЛЬСИОННЫЕ	Т	0.012	0.020508
3.8	31684	КЛЕЙ МАЛЯРНЫЙ ЖЕЛКИЙ	Т	0.067	0.114503
3.9	31710	ШПАТЛЕВКА КЛЕЕВАЯ	КГ	2.43	4.1529
3.10	34287	МЫЛО ТВЕРДОЕ ХОЗЯЙСТВЕННОЕ 72%	Т	0.064	0.109376
3.11	35312	ПЕМЗА ШЛАКОВАЯ (ЩЕБЕНЬ ПОРИСТЫЙ ИЗ МЕТАЛЛУРГИЧЕСКОГО ШЛАКА), МАРКА 600, ФРАКЦИЯ ОТ 5 ДО 10 ММ	ШТ	3.2	5.4688
3.12	75007	БУМАГА ШЛИФОВАЛЬНАЯ	М3	0.0044	0.00752
ПОЛ					
4	E1101-036-01	УСТРОЙСТВО ПОКРЫТИЙ ИЗ ЛИНОЛЕУМА НА К/ВК БУСТИЛАТ	100M2		0,3276
4.1	1	ЗАТРАТЫ ТРУДА РАБОЧИХ-СТРОИТЕЛЕЙ			
4.2	3	ЗАТРАТЫ ТРУДА МАШИНИСТОВ	ЧЕЛ.-Ч	42.4	13.8902
4.3	1522	ПОДЪЕМНИКИ МАЧТОВЫЕ СТРОИТЕЛЬНЫЕ 0,5 Т	ЧЕЛ.-Ч	0.85	0.27846
4.4	2509	АВТОМОБИЛИ БОРТОВЫЕ ГРУЗОПОДЪЕМНОСТЬЮ ДО 5 Т	МАШ.-Ч	0.35	0.11466
4.5	31688	КЛЕЙ "БУСТИЛАТ"	МАШ.-Ч	0.5	0.1638
4.6	32035	ЛИНОЛЕУМ НА ТЕПЛОЗВУКОИЗОЛИРУЮЩЕЙ ПОДСНОВЕ	Т	0.05	0.01638
4.7	44059	ВЕТОШЬ	М2	102	33.4152
5	E1101-039-01	УСТРОЙСТВО ПЛИНТУСОВ ДЕРЕВЯННЫХ	100M		0,2300
5.1	1	ЗАТРАТЫ ТРУДА РАБОЧИХ-СТРОИТЕЛЕЙ			
5.2	3	ЗАТРАТЫ ТРУДА МАШИНИСТОВ	ЧЕЛ.-Ч	7.65	1.7595
5.3	2509	АВТОМОБИЛИ БОРТОВЫЕ ГРУЗОПОДЪЕМНОСТЬЮ ДО 5 Т	ЧЕЛ.-Ч	0.08	0.0184
5.4	30391	ГВОЗДИ СТРОИТЕЛЬНЫЕ С ПЛОСКОЙ ГОЛОВКОЙ 1,8X40 ММ	МАШ.-Ч	0.08	0.0184
5.5	51452	ПЛИНТУСА ИЗ ДРЕВЕСИНЫ ТИП ПЛ-2, РАЗМЕРОМ 19X54 ММ	Т	0.0003	0.000069
РАЗДЕЛ 2. НАРУЖНЫЙ УМЫВАЛЬНИК					
6	E0803-002-01	КЛАДКА СТЕН ИЗ ЛЕГКОБЕТОННЫХ КАМНЕЙ БЕЗ ОБЛИЦОВКИ ПРИ ВЫСОТЕ ЭТАЖА ДО 4 М	М3		0,7100
6.1	1	ЗАТРАТЫ ТРУДА РАБОЧИХ-СТРОИТЕЛЕЙ			
6.2	3	ЗАТРАТЫ ТРУДА МАШИНИСТОВ	ЧЕЛ.-Ч	4.43	3.1453
6.3	9219	ВОДА	ЧЕЛ.-Ч	0.44	0.3124
6.4	30026	БРУСКИ ОБРЕЗНЫЕ ХВОЙНЫХ ПОРОД ДЛИНОЙ 4-6,5 М, ШИРИНОЙ 75-150 ММ, ТОЛЩИНОЙ 40-75 ММ, IV СОРТА	М3	0.26	0.1846
6.5	45033	РАСТВОР ГОТОВЫЙ КЛАДОЧНЫЙ (СОСТАВ И МАРКА ПО ПРОЕКТУ)	М3	0.0005	0.000355
7	С	ЛЕГКОБЕТОННЫХ КАМНЕЙ БЕЗ ОБЛИЦОВКИ 170X170X350 ММ	М3		0,11
8	E1502-015-01	ШТУКАТУРКА ПОВЕРХНОСТЕЙ ИЗВЕСТКОВЫМ РАСТВОРОМ ПРОСТАЯ ПО КАМНЮ И БЕТОНУ СТЕН	ШТ		70,0000
8.1	1	ЗАТРАТЫ ТРУДА РАБОЧИХ-СТРОИТЕЛЕЙ	100M2		0,1140
8.2	3	ЗАТРАТЫ ТРУДА МАШИНИСТОВ	ЧЕЛ.-Ч	65.66	7.4852
8.3	1609	РАСТВОРОВОСОСЫ I МЗ/Ч	ЧЕЛ.-Ч	4.99	0.56886
			МАШ.-Ч	4.76	0.54264

1	2	3	4	5	6
8.4	12138	РАСТВОР ЦЕМЕНТНО-ИЗВЕСТКОВЫЙ 1:1:6	М3	0.04	0.00456
8.5	12147	РАСТВОР ОТДЕЛОЧНЫЙ ТЯЖЕЛЫЙ ИЗВЕСТКОВЫЙ 1:2:5	М3	1.4	0.1596
8.6	30389	ГВОЗДИ СТРОИТЕЛЬНЫЕ С ПЛОСКОЙ ГОЛОВКОЙ 6x50 MM	T	0.00007	0.000008
9	E1501-016-02 ДОП. 12 МИНИСТРОЙ РУЗ N 519 ОТ 18.11.2019 Г.	НАРУЖНАЯ ОБЛИЦОВКА ПО БЕТОННОЙ ПОВЕРХНОСТИ КЕРАМИЧЕСКИМИ, БЕТОННЫМИ ИЛИ ЦЕМЕНТНЫМИ ОТДЕЛЬНЫМИ ПЛИТКАМИ НА ПЛИТЧОВОГО КЛЕЯ СТЕН	100M2	0.1140	
9.1	1	ЗАТРАТЫ ТРУДА РАБОЧИХ-СТРОИТЕЛЕЙ	ЧЕЛ.-Ч	307.8	35.0892
9.2	3	ЗАТРАТЫ ТРУДА МАШИНИСТОВ	ЧЕЛ.-Ч	1.32	0.15048
9.3	112	АВТОПОГРУЗЧИКИ 5 Т	МАШ.-Ч	0.11	0.01254
9.4	1522	ПОДЪЕМОВКИ МАЧТОВЫЕ СТРОИТЕЛЬНЫЕ 0,5 Т	МАШ.-Ч	1.21	0.13794
9.5	9219	ВОДА	М3	0.5	0.057
9.6	32286	КЛЕЙ ПЛИТЧОВЫЙ "МЕГАМИХ"	КГ	270	30.78
9.7	60135	ПЛИТКИ ФАСАДНЫЕ ПО ПРОЕКТУ	M2	100	11.4
РАЗДЕЛ 3.БЕТОНАБЛОКНОГО ОГРАЖДЕНИЯ 52.4 П/М					
10	E0102-058-02	КОПАННЕ ЯМ ВРУЧНУЮ БЕЗ КРЕПЛЕНИЙ ДЛЯ СТОЕК И СТОЛБОВ БЕЗ ОТКОСОВ ГЛУБИНОЙ ДО 0,7 М ГРУППА ГРУНТОВ 2	100M3	0.1048	
10.1	1	ЗАТРАТЫ ТРУДА РАБОЧИХ-СТРОИТЕЛЕЙ	ЧЕЛ.-Ч	280	29.344
11	E1101-002-04 ДОП. 3	УСТРОЙСТВО ПОДСТИЛАЮЩИХ СЛОЕВ ЩЕБЕНОЧНЫХ	M3	3.0000	
11.1	1	ЗАТРАТЫ ТРУДА РАБОЧИХ-СТРОИТЕЛЕЙ	ЧЕЛ.-Ч	2.5	7.5
11.2	3	ЗАТРАТЫ ТРУДА МАШИНИСТОВ	ЧЕЛ.-Ч	0.55	1.65
11.3	112	АВТОПОГРУЗЧИКИ 5 Т	МАШ.-Ч	0.09	0.27
11.4	1866	ТРАМБОВКИ ПНЕВМАТИЧЕСКИЕ	М3	0.93	2.79
11.5	9219	ВОДА	М3	0.15	0.45
11.6	45050	ЩЕБЕНЬ ИЗ ПРИРОДНОГО КАМНЯ ДЛЯ СТРОИТЕЛЬНЫХ РАБОТ ФРАКЦИИ 5-10 MM	M3	0.1	0.3
11.7	45051	ЩЕБЕНЬ ИЗ ПРИРОДНОГО КАМНЯ ДЛЯ СТРОИТЕЛЬНЫХ РАБОТ ФРАКЦИИ 10-20 MM	M3	0.09	0.27
11.8	45053	ЩЕБЕНЬ ИЗ ПРИРОДНОГО КАМНЯ ДЛЯ СТРОИТЕЛЬНЫХ РАБОТ ФРАКЦИИ 40-70 MM	M3	1	3
12	E0601-001-20 ДОП. 3	УСТРОЙСТВО ЛЕНТОЧНЫХ ФУНДАМЕНТОВ БЕТОННЫХ	100M3	0.1260	
12.1	1	ЗАТРАТЫ ТРУДА РАБОЧИХ-СТРОИТЕЛЕЙ	ЧЕЛ.-Ч	337.48	42.5225
12.2	3	ЗАТРАТЫ ТРУДА МАШИНИСТОВ	ЧЕЛ.-Ч	22.61	2.8489
12.3	112	АВТОПОГРУЗЧИКИ 5 Т	МАШ.-Ч	0.27	0.03402
12.4	403	ВИБРАТОРЫ ГЛУБИНЫЕ	МАШ.-Ч	16.78	2.1143
12.6	762	КРАНЫ НА АВТОМОБИЛЬНОМ ХОДУ ПРИ РАБОТЕ НА ДРУГИХ ВИДАХ СТРОИТЕЛЬСТВА 10 Т	МАШ.-Ч	0.39	0.04914
12.7	1571	ПИЛА ЭЛЕКТРИЧЕСКАЯ ЦЕПНАЯ	МАШ.-Ч	0.74	0.09324
12.8	2509	АВТОМОБИЛИ БОРТОВЫЕ ГРУЗОПОДЪЕМНОСТЬЮ ДО 5 Т	МАШ.-Ч	0.65	0.0819
12.9	9219	ВОДА	M3	0.283	0.035658
12.10	30407	ГВОЗДИ СТРОИТЕЛЬНЫЕ	T	0.018	0.002268
12.11	30652	ИЗВЕСТЬ СТРОИТЕЛЬНАЯ НЕГАШЕНАЯ КОМОВАЯ, СОРТ 1	T	0.025	0.00313
12.12	32524	КАТАНКА ГОРЯЧЕКАТАНАЯ В МОТКАХ ДИАМЕТРОМ 6,3-6,5 MM	T	0.028	0.003528
12.14	36061	ДОСКИ ОБРЕЗНЫЕ ХВОЙНЫХ ПОРОД ДЛИНОЙ 4-6,5 М, ШИРИНОЙ 75-150 MM, ТОЛЩИНОЙ 44 MM И БОЛЕЕ, III СОРТА	M3	0.22	0.02772
12.15	45027	БЕТОН M 100	M3	102	12.852
13	E1202-002-02 ДОП. 3	УСТРОЙСТВО ГИДРОИЗОЛЯЦИИ ВЕРТИКАЛЬНЫХ ПОВЕРХНОСТЕЙ ОБМАЗОЧНАЯ БИТУМНАЯ В ОДИН СЛОЙ ПО ВЫРОВНЕННОЙ ПОВЕРХНОСТИ КИРПИЧА И БЕТОНА	100M2	0.4200	
13.1	1	ЗАТРАТЫ ТРУДА РАБОЧИХ-СТРОИТЕЛЕЙ	ЧЕЛ.-Ч	29.9	12.558
13.2	3	ЗАТРАТЫ ТРУДА МАШИНИСТОВ	ЧЕЛ.-Ч	1.4	0.588
13.3	659	КОМПРЕССОРЫ ПЕРЕДВИЖНЫЕ С ДВИГАТЕЛЕМ ВНУТРЕННЕГО СГОРАНИЯ ДАВЛЕНИЕМ ДО 686 КПА (7 АТМ) 5 М3/МИН	МАШ.-Ч	1	0.42
13.4	913	КОТЛЫ БИТУМНЫЕ ПЕРЕДВИЖНЫЕ 400 Л	МАШ.-Ч	2	0.84
13.5	1522	ПОДЪЕМОВКИ МАЧТОВЫЕ СТРОИТЕЛЬНЫЕ 0,5 Т	МАШ.-Ч	0.15	0.063
13.6	2509	АВТОМОБИЛИ БОРТОВЫЕ ГРУЗОПОДЪЕМНОСТЬЮ ДО 5 Т	МАШ.-Ч	0.25	0.105
13.7	32104	МАСТИКА БИТУМНАЯ КРОВЕЛЬНАЯ ГОРЯЧАЯ	T	0.244	0.10248
14	E0102-061-02	ЗАСЫПКА ВРУЧНУЮ ТРАНШЕЙ, ПАЗУХ КОТЛОВАНОВ И ЯМ, ГРУППА ГРУНТОВ 2	100M3	0.0420	
14.1	1	ЗАТРАТЫ ТРУДА РАБОЧИХ-СТРОИТЕЛЕЙ	ЧЕЛ.-Ч	97.2	4.0824
15	E0803-002-01	КЛАДКА СТЕН ИЗ ЛЕГКОБЕТОННЫХ КАМНЕЙ БЕЗ ОБЛИЦОВКИ ПРИ ВЫСОТЕ ЭТАЖА ДО 4 М	M3	21.5309	
15.1	1	ЗАТРАТЫ ТРУДА РАБОЧИХ-СТРОИТЕЛЕЙ	ЧЕЛ.-Ч	4.43	95.3779
15.2	3	ЗАТРАТЫ ТРУДА МАШИНИСТОВ	ЧЕЛ.-Ч	0.44	9.4732
15.3	9219	ВОДА	M3	0.26	5.5978
15.4	36026	БРУСКИ ОБРЕЗНЫЕ ХВОЙНЫХ ПОРОД ДЛИНОЙ 4-6,5 М, ШИРИНОЙ 75-150 MM, ТОЛЩИНОЙ 40-75 MM, IV СОРТА	M3	0.0005	0.010765
15.5	45033	РАСТВОР ГОТОВЫЙ КЛАДОЧНЫЙ (СОСТАВ И МАРКА ПО ПРОЕКТУ)	M3	0.11	2.3683
16	E0601-001-01 ДОП. 3	УСТРОЙСТВО БЕТОННОЙ КОЛОННЫ	100M3	0.0338	
16.1	1	ЗАТРАТЫ ТРУДА РАБОЧИХ-СТРОИТЕЛЕЙ	ЧЕЛ.-Ч	180	6.084
16.2	3	ЗАТРАТЫ ТРУДА МАШИНИСТОВ	ЧЕЛ.-Ч	18.13	0.612794
16.3	403	ВИБРАТОРЫ ГЛУБИНЫЕ	МАШ.-Ч	48	1.6224
16.4	2509	АВТОМОБИЛИ БОРТОВЫЕ ГРУЗОПОДЪЕМНОСТЬЮ ДО 5 Т	МАШ.-Ч	0.13	0.004394
16.5	9219	ВОДА	M3	0.2	0.00676
16.6	442754	БЕТОН M-100	M3	102	3.4476
17	C	ЛЕГКОБЕТОННЫХ КАМНЕЙ БЕЗ ОБЛИЦОВКИ 170X170X350 MM	ШТ	1536.0000	
18	C	ЛЕГКОБЕТОННЫХ КАМНЕЙ ТУМБОВЫЙ 170X400X400 MM	ШТ	221.0000	
19	C	ЛЕГКОБЕТОННЫХ КОЗЫРЕК ТУМБОВЫЙ	ШТ	17.0000	
20	C	ЛЕГКОБЕТОННЫХ КОЗЫРЕК СТЕНОВЫЙ	ШТ	77.0000	
21	C	АРМАТУРА ДИАМ. 6 MM	ТН	0.3348	

СОСТАВИЛ

Э.ВАЛИЕВ

ТЕКУЩИЙ РЕМОНТ ШКОЛЫ №54 ЧУСТСКОГО РАЙОНА
(наименование стройки)

ЛОКАЛЬНЫЙ РЕСУРСНЫЙ СМЕТНЫЙ РАСЧЕТ
(локальная ресурсная смета)

№

Составлен В ТЕКУЩИХ ЦЕНАХ

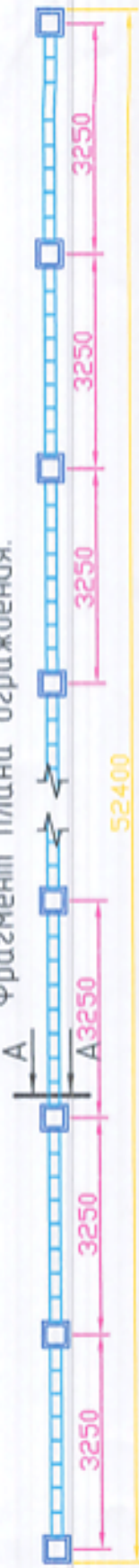
N п.п.	Шифр номера нормативов и коды ресурсов	Наименование работ и затрат	Единица измерения	Количество	Сметная стоимость	
					в базисном уровне	
					на ед.изм.	общая
1	2	3	4	5	6	7
ИТОГО ПО ЛОКАЛЬНОМУ РЕСУРСНОМУ РАСЧЕТУ, СОСТАВЛЕННОМУ НА ОСНОВЕ ЛОКАЛЬНОЙ РЕСУРСНОЙ ВЕДОМОСТИ N						
ТРУДОВЫЕ РЕСУРСЫ						
1	1	ЗАТРАТЫ ТРУДА РАБОЧИХ-СТРОИТЕЛЕЙ				
2	3	ЗАТРАТЫ ТРУДА МАШИНИСТОВ	ЧЕЛ.-Ч	381.2071	19512.54	7438319
ИТОГО ПО ТРУДОВЫМ РЕСУРСАМ:			ЧЕЛ.-Ч	17.0471	0	0
			СУМ			7438319
СТРОИТЕЛЬНЫЕ МАШИНЫ И МЕХАНИЗМЫ						
1	112	АВТОПОГРУЗЧИКИ 5 Т				
2	403	ВИБРАТОРЫ ГЛУБИНЫЕ	МАШ.-Ч	0.31656	72437	22931
3	659	КОМПРЕССОРЫ ПЕРЕДВИЖНЫЕ С ДВИГАТЕЛЕМ ВНУТРЕННЕГО СГОРАНИЯ ДАВЛЕНИЕМ ДО 686 КПА (7 АТМ.) 5 МЗ/МИН	МАШ.-Ч	3.7367	1081	4039
			МАШ.-Ч	0.42	8692	3651
4	762	КРАНЫ НА АВТОМОБИЛЬНОМ ХОДУ ПРИ РАБОТЕ НА ДРУГИХ ВИДАХ СТРОИТЕЛЬСТВА 10 Т	МАШ.-Ч	0.04914	127627	6272
5	913	КОТЛЫ БИТУМНЫЕ ПЕРЕДВИЖНЫЕ 400 Л				
6	1522	ПОДЪЕМНИКИ МАЧТОВЫЕ СТРОИТЕЛЬНЫЕ 0,5 Т	МАШ.-Ч	0.84	3164	2658
7	1571	ПИЛА ЭЛЕКТРИЧЕСКАЯ ЦЕПНАЯ	МАШ.-Ч	0.65666	18892	12406
8	1609	РАСТВОРОНАСОСЫ 1 МЗ/Ч	МАШ.-Ч	0.09324	916	85
9	1866	ТРАМБОВКИ ПНЕВМАТИЧЕСКИЕ	МАШ.-Ч	0.54264	18787	10195
10	2499	АВТОМОБИЛИ БОРТОВЫЕ ГРУЗОПОДЪЕМНОСТЬЮ ДО 5 Т	МАШ.-Ч	2.79	862	2405
11	2509	АВТОМОБИЛИ БОРТОВЫЕ ГРУЗОПОДЪЕМНОСТЬЮ ДО 5 Т	МАШ.-Ч	0.02196	54548	1198
ИТОГО ПО СТРОИТЕЛЬНЫМ МАШИНАМ:			СУМ	0.55617	54548	30338
В Т.Ч. ЗАРАБОТНАЯ ПЛАТА МАШИНИСТОВ:			СУМ			96176
МАТЕРИАЛЬНЫЕ РЕСУРСЫ						
1	9210	ВОДА				
2	9219	ВОДА	МЗ	0.730704	2600	1900
3	12138	РАСТВОР ЦЕМЕНТНО-ИЗВЕСТКОВЫЙ 1:1:6	МЗ	6.3318	2600	16463
4	12147	РАСТВОР ОТДЕЛОЧНЫЙ ТЯЖЕЛЫЙ ИЗВЕСТКОВЫЙ 1:2:3	МЗ	0.00456	315958	1441
5	30389	ГВОЗДИ СТРОИТЕЛЬНЫЕ С ПЛОСКОЙ ГОЛОВКОЙ 1,6X50 MM	МЗ	0.1596	366258	58455
6	30391	ГВОЗДИ СТРОИТЕЛЬНЫЕ С ПЛОСКОЙ ГОЛОВКОЙ 1,8X60 MM	Т	0.000008	12000000	96
7	30407	ГВОЗДИ СТРОИТЕЛЬНЫЕ	Т	0.000069	12000000	828
8	30652	ИЗВЕШЬ СТРОИТЕЛЬНАЯ НЕГАШЕНАЯ КОМОВАЯ, СОРТ 1	Т	0.002268	12000000	27216
9	30653	МЕЛ ПРИРОДНЫЙ МОЛОТЫЙ	Т	0.00315	700000	2205
10	31054	КРАСКИ ВОДОЭМУЛЬСИОННЫЕ	Т	0.036535	700000	25575
11	31651	ОЛИФА КОМБИНИРОВАННАЯ К-3	Т	0.203988	5600000	1142333
12	31684	КЛЕЙ МАЛЯРНЫЙ ЖИДКИЙ	Т	0.002086	10000000	20860
13	31688	КЛЕЙ "БУСТИЛАТ"	КГ	7.3984	6000	44390
14	31710	ШПАТЛЕВКА КЛЕЕВАЯ	Т	0.01638	6800000	111384
15	32035	ЛИНОЛЕУМ НА ТЕПЛОЗВУКОИЗОЛИРУЮЩЕЙ ПОДСНОВЕ	Т	0.215166	935000	201180
16	32104	МАСТИКА БИТУМНАЯ КРОВЕЛЬНАЯ ГОРЯЧАЯ	М2	33.4152	52000	1737590
17	32286	КЛЕЙ ПЛИТОЧНЫЙ "МЕГАМИХ"	Т	0.10248	5043478	516856
18	32524	КАТАНКА ГОРЯЧЕКАТАНАЯ В МОТКАХ ДИАМЕТРОМ 6,3-6,5 MM	КГ	30.78	975	30011
19	34287	МЫЛО ТВЕРДОЕ ХОЗЯЙСТВЕННОЕ 72%	Т	0.003528	5652174	19941
20	35512	ПЕМЗА ШЛАКОВАЯ (ЩЕБЕНЬ ПОРИСТЫЙ ИЗ МЕТАЛЛУРГИЧЕСКОГО ШЛАКА), МАРКА 600, ФРАКЦИЯ ОТ 5 ДО 10 MM	ШТ	9.7427	100	974
			МЗ	0.008398	0	0
21	36026	БРУСКИ ОБРЕЗНЫЕ ХВОЙНЫХ ПОРОД ДЛИНОЙ 4-6,5 М, ШИРИНОЙ 75-150 MM, ТОЛЩИНОЙ 40-75 MM, IV СОРТА	МЗ	0.01112	3086956	34327
22	36061	ДОСКИ ОБРЕЗНЫЕ ХВОЙНЫХ ПОРОД ДЛИНОЙ 4-6,5 М, ШИРИНОЙ 75-150 MM, ТОЛЩИНОЙ 44 MM И БОЛЕЕ, III СОРТА	МЗ	0.02772	3086956	85570
23	43231	КРАСКИ МАСЛЯНЫЕ ГОТОВЫЕ К ПРИМЕНЕНИЮ ДЛЯ ВНУТРЕННИХ РАБОТ	Т	0.007723	19000000	146737
24	45027	БЕТОН М 100				
25	45033	РАСТВОР ГОТОВЫЙ КЛАДОЧНЫЙ (СОСТАВ И МАРКА ПО ПРОЕКТУ)	МЗ	12.852	381190	4899054
			МЗ	2.4464	390196	954575

1	2	3	4	5	6	7
26	45050	ЩЕБЕНЬ ИЗ ПРИРОДНОГО КАМНЯ ДЛЯ СТРОИТЕЛЬНЫХ РАБОТ ФРАКЦИИ 5-10 ММ	М3	0.3	54773	16432
27	45051	ЩЕБЕНЬ ИЗ ПРИРОДНОГО КАМНЯ ДЛЯ СТРОИТЕЛЬНЫХ РАБОТ ФРАКЦИИ 10-20 ММ	М3	0.27	54773	14789
28	45053	ЩЕБЕНЬ ИЗ ПРИРОДНОГО КАМНЯ ДЛЯ СТРОИТЕЛЬНЫХ РАБОТ ФРАКЦИИ 40-70 ММ	М3	3	54773	164319
29	51452	ПЛИНТУСА ИЗ ДРЕВЕСИНЫ ТИП ПЛ-2, РАЗМЕРОМ 19X54 ММ	М	23.23	3500	81305
30	60135	ПЛИТКИ ФАСАДНЫЕ ПО ПРОЕКТУ	М2	11.4	40000	456000
31	75007	БУМАГА ШЛИФОВАЛЬНАЯ	1000М2	0.005274	1200000	6329
32	442754	БЕТОН М-100	М3	3.4476	381190	1314191
33	С	АРМАТУРА ДИАМ. 6 ММ	ТН	0.3348	7330440	2454231
34	С	ЛЕГКОБЕТОННЫХ КАМНЕЙ БЕЗ ОБЛИЦОВКИ 170X170X350 ММ	ШТ	1606	2200	3533200
35	С	ЛЕГКОБЕТОННЫХ КОЗЫРЕК СТЕНОВЫЙ	ШТ	77	11000	847000
36	С	ЛЕГКОБЕТОННЫХ КОЗЫРЕК ТУМБОВЫЙ	ШТ	17	7000	119000
37	С	ЛЕГКОБЕТОННЫХ КАМНЕЙ ТУМБОВЫЙ 170X400X400 ММ	ШТ	221	4500	994500
ИТОГО ПО СТРОИТЕЛЬНЫМ МАТЕРИАЛАМ:			СУМ			20081256

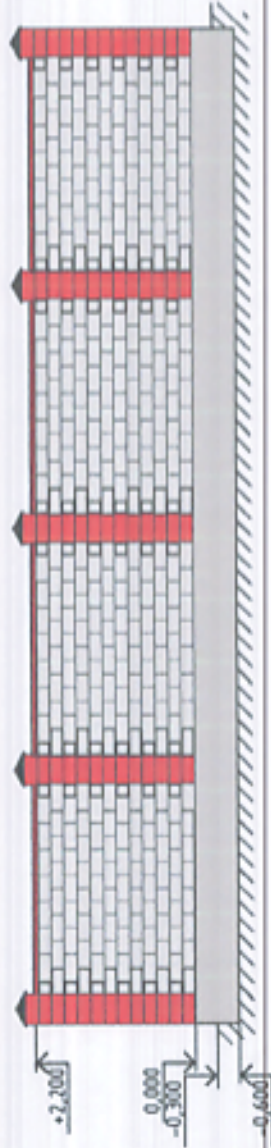
СОСТАВИЛ

Э.ВАЛНЕР

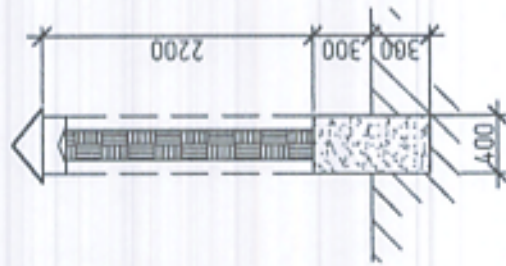
Фрагмент плана ограждения.



Фрагмент вида ограждения М1-50



Разрез А-А М1-50



Спецификация расход материалов ограждение на 52,4 пог/м из бетоноблок А

Поз.	Обозначение	Назначение	Кол.	Объем, м ³ , кг	Примечание	Всего
		Ограждение (52,4 м)				
		Насыпной фундамента				
		Бетон класса В15				12,8 м ³
		Шпательная сетка 1х100 мм				3 м ²
		Бетонная гидроизоляция				42 м ²
		Сетка				
	ГОСТ 5781-82	46 А-1 1х157 м/м			0,222 кг	334,8 кг
1		Кладочный раствор М100				636 см
2		Бетон (стандарт) М100				221 см
		Кладочный раствор				
1		Кладочный раствор М100				17 см
2		Кладочный раствор М100				17 см / 44,2 м

АС

Чист туманида жойлашган 54-умумта Ылим мактабиди жорий таъмирлаш лоуи хаси.

Изм.	Ком. ур.	Лист	№ док.	Подп.	Дата
ГИП	Э. Валдиев			<i>[Signature]</i>	
Разраб.	Б. Амонов			<i>[Signature]</i>	

Стандия	Лист	Листов
РП	1	

Ограждения ОГ-1

"CHUSTLOYINA" M.C.H.J



O'ZBEKISTON RESPUBLIKASI QURILISH VAZIRLIGI
«SHAHARSOZLIK HUJJATLARI EKSPERTIZASI»
DAVLAT UNITAR KORXONASI

Наманган вилояти

Namangan viloyati 160100, Namangan shahri, A.Temur ko'chasi, 105-uy, Tel. (69)-233-02-50, E-mail:
namexpert@umail.uz www.mc.uz www.mc.uz

Holati: Ijobiy

Direktor: Isakdjanov Avazbek Ismondjonovich

Sana: 24-06-2022 yil



Yig'ma ekspert xulosasi № 48427

Obyekt nomi «Chust tumanidagi 54-sonli umumta'lim maktabini joriy ta'mirlash»

Buyurtmachi - Chust tumani Xalq ta'limi bo'limi

Bosh loyihachi - "CHUSTLOYIHA" MCHJ

Litsenziya AL-001575 7.01.2021 yilda O'zbekiston Respublikasi Qurilish vazirligi tomonidan berilgan

Moliyalashtirish manbai - Budget

Bosh pudratchi - Tanlov asosida

Qurilish turi Joriy ta'mirlash

Murojaat raqami: № 45570

1. Loyihalash uchun asos

1.1. Chust tumani hokimligi tomonidan tasdiqlangan va Chust tumani Moliya bo'limi, Chust tumani Xalq ta'limi bo'limi bilan kelishilgan Manzilli ro'yxat.

1.2. Buyurtmachi tomonidan tasdiqlangan texnik topshiriq.

1.3. Loyiha va tadqiqot ishlari uchun tuzilgan 8.06.2022 yildagi 23/2022-sonli shartnoma.

1.4. Belgilangan tartibda buyurtmachi tomonidan tasdiqlangan ob'ektning nuqson dalolatnomasi.

2. Ekspertiza uchun taqdim etilgan materiallar

2.1. Tushuntirish yozuvi.

2.2. Ta'mirlash ishlari qiymati.

2.3. Hisoblar.

2.4. Lokal resurs qaydnoma va lokal resurs smeta hisobot.

2.5. Nuqson dalolatnoma.

3. Loyiha yechimlarining qisqacha mazmuni

4. Loyihalanayotgan ob'ektning muhandislik ta'minoti:

5. Loyihani kelishilganligi to'g'risida hujjatlar.

6. Ekspertiza natijalari.

6.1. Ekspertiza natijalariga ko'ra buyurtmachining boshqa xarajatlarisiz va qo'shimcha qiymat solig'i (QQS) bilan 85396,663 ming so'm miqdorida taqdim etilgan loyiha qiymati 44709,447 ming so'mga kamaytirilib, **40687,216 ming so'm** qilib belgilandi. Xususan:

Qurilish-montaj ishlari:	35380,188	ming so'm
QQS:	5307,028	ming so'm
- Bundan tashqari		
Buyurtmachining boshqa xarajatlari:	2397,933	ming so'm

6.2. Yakuniy xarajat buyurtmachi va pudratchi tomonidan qurilish tugagandan so'ng nazorat o'lchovi natijalari asosida aniqlanadi.

6.3. Ekspertizadan o'tkazish uchun taqdim etilgan loyiha hujjatlarining to'liqligi, ma'lumotlarning ishonchliligi yuzasidan buyurtmachi va qabul qilingan loyiha yechimlari yuzasidan ishlab chiquvchi javobgar hisoblanadi.

7. Xulosalar.

7.1. Ekspertiza natijalarini hisobga olgan holda "Chust tumanidagi 54-sonli umumta'lim maktabini joriy ta'mirlash" loyiha qiymati kelgusida ko'rib chiqish va tasdiqlashga tavsiya etiladi.

Bosh mutaxassis: MAXKAMOV TOXIR MARIFJONOVICH

НУҚСОН ДАЛОЛАТНОМАСИ

КЕЛИШИЛДИ:

Чуст туман ХТБ мудирини в.б



Д.Турсунов

ТЕКУЩИЙ РЕМОНТ ШКОЛЫ №54 ЧУСТСКОГО РАЙОНА

№ п.п.	Наименование работ и затрат	Единица измерения	Количество
РАЗДЕЛ 1. УЧЕБНЫЙ БЛОК			
ВНУТРЕННЯЯ ОТДЕЛКА			
1	ОКРАШИВАНИЕ ПОВЕРХНОСТЕЙ ПОТОЛКОВ ВОДОЭМУЛЬСИОННЫМИ СОСТАВАМИ; РАНЕЕ ОКРАШЕННЫХ ВОДОЭМУЛЬСИОННОЙ КРАСКОЙ С РАСЧИСТКОЙ СТАРОЙ КРАСКИ; ДО 35 %	100M2	1.3356
2	УЛУЧШЕННАЯ МАСЛЯНАЯ ОКРАСКА РАНЕЕ ОКРАШЕННЫХ СТЕН ЗА ДВА РАЗА С РАСЧИСТКОЙ СТАРОЙ КРАСКИ; ДО 35 %	100M2	0.3660
3	ОКРАШИВАНИЕ ПОВЕРХНОСТЕЙ СТЕН ВОДОЭМУЛЬСИОННЫМИ СОСТАВАМИ; РАНЕЕ ОКРАШЕННЫХ МАСЛЯНОЙ КРАСКОЙ С РАСЧИСТКОЙ СТАРОЙ КРАСКИ; ДО 35 % ПОЛ	100M2	1.7090
4	УСТРОЙСТВО ПОКРЫТИЙ ИЗ ЛИНОЛЕУМА НА КЛЕЕ БУСТИЛАТ		
5	УСТРОЙСТВО ПЛИНТУСОВ ДЕРЕВЯННЫХ	100M2	0.3276
		100M	0.2300
РАЗДЕЛ 2. НАРУЖНЫЙ УМЫВАЛЬНИК			
6	КЛАДКА СТЕН ИЗ ЛЕГКОБЕТОННЫХ КАМНЕЙ БЕЗ ОБЛИЦОВКИ ПРИ ВЫСОТЕ ЭТАЖА ДО 4 М	M3	0.7100
7	ЛЕГКОБЕТОННЫХ КАМНЕЙ БЕЗ ОБЛИЦОВКИ 170X170X350 MM		
8	ШТУКАТУРКА ПОВЕРХНОСТЕЙ ИЗВЕСТКОВЫМ РАСТВОРОМ ПРОСТАЯ ПО КАМНЮ И БЕТОНУ СТЕН	100M2	0.1140
9	НАРУЖНАЯ ОБЛИЦОВКА ПО БЕТОННОЙ ПОВЕРХНОСТИ КЕРАМИЧЕСКИМИ, БЕТОННЫМИ ИЛИ ЦЕМЕНТНЫМИ ОТДЕЛЬНЫМИ ПЛИТКАМИ НА ПЛИТОЧНОГО КЛЕЯ СТЕН	100M2	0.1140
РАЗДЕЛ 3. БЕТОНАБЛОКНОГО ОГРАЖДЕНИЯ 52,4 П/М			
10	КОПАНИЕ ЯМ ВРУЧНУЮ БЕЗ КРЕПЛЕНИЙ ДЛЯ СТОЕК И СТОЛБОВ БЕЗ ОТКОСОВ ГЛУБИНОЙ ДО 0,7 М ГРУППА ГРУНТОВ 2	100M3	0.1048
11	УСТРОЙСТВО ПОДСТИЛАЮЩИХ СЛОЕВ ЦЕБЕНОЧНЫХ		
12	УСТРОЙСТВО ЛЕНТОЧНЫХ ФУНДАМЕНТОВ БЕТОННЫХ	M3	3.0000
13	УСТРОЙСТВО ГИДРОИЗОЛЯЦИИ ВЕРТИКАЛЬНЫХ ПОВЕРХНОСТЕЙ. ОБМАЗОЧНАЯ БИТУМНАЯ В ОДИН СЛОЙ ПО ВЫРОВНЕННОЙ ПОВЕРХНОСТИ КИРПИЧА И БЕТОНА	100M2	0.4200
14	ЗАСЫПКА ВРУЧНУЮ ТРАНШЕЙ, ПАЗУХ КОТЛОВАНОВ И ЯМ, ГРУППА ГРУНТОВ 2	100M3	0.0420
15	КЛАДКА СТЕН ИЗ ЛЕГКОБЕТОННЫХ КАМНЕЙ БЕЗ ОБЛИЦОВКИ ПРИ ВЫСОТЕ ЭТАЖА ДО 4 М	M3	21.5300
16	УСТРОЙСТВО БЕТОННОЙ КОЛОННА		
17	ЛЕГКОБЕТОННЫХ КАМНЕЙ БЕЗ ОБЛИЦОВКИ 170X170X350 MM	100M3	0.0338
18	ЛЕГКОБЕТОННЫХ КАМНЕЙ ТУМБОВЫЙ 170X400X400 MM	шт	1536.0000
19	ЛЕГКОБЕТОННЫХ КОЗЫРЕК ТУМБОВЫЙ	шт	221.0000
20	ЛЕГКОБЕТОННЫХ КОЗЫРЕК СТЕНОВЫЙ	шт	17.0000
21	АРМАТУРА ДИАМ. 6 MM	шт	77.0000
		ТН	0.3348

ТУЗУВЧИЛАР: ХТБ МУХАНДИСИ:

Б. Хусанов

БУЮРТМАЧИ ВАКИЛИ:

А. Рагмабашиев