



«УТВЕРЖДАЮ»
ДИРЕКТОР КУНГРАДСКОЕ

И. КУЧКАРОВ

2022 г.

ТЕХНИЧЕСКОЕ ЗАДАНИЕ

На выполнения работ:

Текущий ремонт массива Елабад протяженностью 1,581 км в территории
«Елабад ОФЙ» Кунградского района

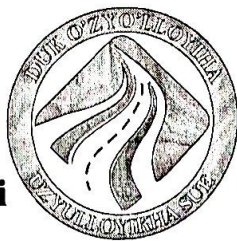
Кунградский район 2022 г.

ИНФОРМАЦИОННАЯ ТАБЛИЦА ОТБОР НАИЛУЧШИХ ПРЕДЛОЖЕНИЯ

Данный раздел включает в себя специальные положения, касающиеся предмета отбора наилучшего предложения, и дополняющие информацию или требования, приведенные в других разделах отбор наилучших предложений документации

№	Наименование раздела	Пояснения к разделам
1	Заказчик:	КУНГРАДСКОЕ РДЭУП
2	Предмет отбор наилучших предложения:	Текущий ремонт массива Елабад протяженностью 1,581 км в территории «Елабад ОФЙ» Кунградского района
3	Номер отбор наилучших предложения:	№2
4	Адрес и контакты Заказчика:	РК Кунградский р-н ул Промзона б/н
5	Контактное лицо:	тел: +99 890 650 9669
6	Объявление о отбор наилучших предложение опубликовано:	Специальный информационный портал http://etender.uzex.uz/
7	Для участие в отбор наилучших предложение допускаются участники	Участие в отбор наилучших предложение объединений юридических лиц (консорциумов) не допускается
8	Лицензируемые виды работ	Копия лицензии на осуществление деятельности заверенное печатью организации
9	Сроки обращения участников за разъяснениями к отбор наилучших предложений документации	2 дня до даты окончания срока подачи отбор наилучших предложенного предложения
10	Срок действию отбор наилучших предложенного предложения:	не менее 40 дней со дня окончания представления отбор наилучших предложенных предложений
11	Прием отбор наилучших предложенных предложении	Предложения принимаются с момента опубликования на сайте
12	Отбор наилучших предложения и вскрытие предложений будет осуществляется	В электронном виде
13	Период оценки отбор наилучших предложенных предложений	Период оценки отбор наилучших предложенного предложения составляет не более 3 дней со дня окончания приёма отбор наилучших предложениях предложений
14	Размер обеспечения исполнения договора	Стоимость работ и услуг, определяется по результатам отбор наилучших предложения
15	Предельная цена заказчика: с НДС	1 175 697,707 тыс сум
16	Язык отбор наилучших предложения:	Каракалпакский, узбекский, русский
17	Источник финансирования	Бюджетные средства
18	Валюта договора	Узбекский сум

**«O'ZYO'LLOYIHA»
LOYIHA-QIDIRUV
INSTITUTI**
Davlat unitar korxonasi
Qoraqalpog'iston Respublikasi
filiali



**“O'ZYO'LLOYIHA”
PROJECT DESIGN
INSTITUTE**
STATE UNIT ENTERPRISE
BRANCH IN THE REPUBLIC OF
KARAKALPAKSTAN

230100, Nukus sh., Taxiyyatash guzari, 16/1uy Tel: (88) 018-81-88 Email : fivacityroads@gmail.com

ПРОЕКТНАЯ-СМЕТНАЯ ДОКУМЕНТАЦИЯ

**Текущий ремонт массива Елабад протяженностью 1,581 км
в территории "Елабад ОФЙ" Кунградского района**

Начальник филиала
Республики Каракалпакстан

Б.П.Дарьябаев

ГИП



А.С.Турсымуратов

Сметный отдел

Г.А.Исакова

НУКУС - 2022 г.

**СВОДНАЯ СТАРТОВАЯ СТОИМОСТЬ ОБЪЕКТ НА ТЕКУЩИЙ РЕМОНТ МАССИВА
ЕЛАБАД ПРОТЯЖЕННОСТЬЮ 1,581 КМ В ТЕРРИТОРИИ "ЕЛАБАД ОФЙ"
КУНГРАДСКОГО РАЙОНА**

№ п.п	Наименование затрат	Стоимость в текущих ценах (тыс.сум)
1	2	3
1	Итого по трудовым ресурсам	12 352,133
2	Итого по строительным машинам и механизмам	91 863,860
3	Итого по строительным материалам	626 570,601
4	Итого транспортные расходы	112 338,052
5	ИТОГО	843 124,647
6	Прочие затраты подрядчика 20,87%	175 960,114
7	ИТОГО	1 019 084,761
8	Затраты на страхование объекта 0,32%	3 261,071
9	ИТОГО	1 022 345,832
10	НДС 15%	153 351,875
11	Итого затраты	1 175 697,707
12	ПИР	11 664,000
13	ВСЕГО ПО ОБЪЕКТУ	1 187 361,707

**Рекомендуемая сметная стоимость является ориентиром при проведении конкурсных торгов
и не может служить основанием для заключения договора подряда**

Заказчик



М.П.

Исполнитель



М.П.

СТАРТОВАЯ СТОИМОСТЬ ОБЪЕКТ НА ТЕКУЩИЙ РЕМОНТ МАССИВА ЕЛАБАД ПРОТЯЖЕННОСТЬЮ 1,581 КМ В ТЕРРИТОРИИ "ЕЛАБАД ОФИС" КУНГРАДСКОГО РАЙОНА

№ п.п	Наименование затрат	1-Участок	2-Участок	3-Участок	4-Участок	5-Участок	ВСЕГО
1	2	3	4	5	6	7	8
	Протяженность км	0,5	0,18	0,377	0,262	0,262	1,581
1	Итого по трудовым ресурсам	3 902,101	1 409,356	2 951,618	2 044,529	2 044,529	12 352,133
2	Итого по строительным машинам и механизмам	29 026,065	10 477,249	21 943,433	15 208,556	15 208,556	91 863,860
3	Итого по строительным материалам	197 282,198	71 969,786	150 638,078	103 340,270	103 340,270	626 570,601
4	Итого транспортные расходы	35 392,317	12 887,504	26 978,054	18 540,089	18 540,089	112 338,052
5	ИТОГО	265 602,681	96 743,895	202 511,183	139 133,444	139 133,444	843 124,647
6	Прочие затраты подрядчика 20,87%	55 431,279	20 190,451	42 264,084	29 037,150	29 037,150	175 960,114
7	ИТОГО	321 033,960	116 934,345	244 775,267	168 170,594	168 170,594	1 019 084,761
8	Затраты на страхование объекта 0,32%	1 027,309	374,190	783,281	538,146	538,146	3 261,071
9	ИТОГО	322 061,269	117 308,535	245 558,548	168 708,740	168 708,740	1 022 345,832
10	НДС 15%	48 309,190	17 596,280	36 833,782	25 306,311	25 306,311	153 351,875
11	Итого затраты	370 370,459	134 904,816	282 392,330	194 015,051	194 015,051	1 175 697,707
12	ПИР	3 688,805	1 327,970	2 781,359	1 932,934	1 932,934	11 664,000
13	ВСЕГО ПО ОБЪЕКТУ	374 059,264	136 232,785	285 173,689	195 947,985	195 947,985	1 187 361,707

Рекомендуемая сметная стоимость является ориентиром при проведении конкурсных торгов и не может служить основанием для заключения договора подряда

Заказчик



М.П.



ТЕКУЩИЙ РЕМОНТ МАССИВА "ЕЛАБАД" ССГ "ЕЛАБАД" В КУНГРАДСКОГО РАЙОНА
(наименование стройки)

ЛОКАЛЬНЫЙ РЕСУРСНЫЙ СМЕТНЫЙ РАСЧЕТ №
(локальная ресурсная смета)

на НА УЧАСТКЕ №1 0-0.500 КМ,
(наименование работ и затрат, наименование объекта)

Основание:

В текущих ценах

Сметная стоимость

265 602,681

ТЫС.СУМ.

Составлен В ТЕКУЩИХ ЦЕНАХ

N п.п.	шпифр номера нормативов и	Наименование работ и затрат	Единица измерения	Количество	Сметная стоимость	
					в текущем (прогнозом)	
					на.ед.изм.	общая
1	2	3	4	5	6	7

ИТОГО ПО ЛОКАЛЬНОМУ РЕСУРСНОМУ РАСЧЕТУ, СОСТАВЛЕННОМУ НА ОСНОВЕ ЛОКАЛЬНОЙ РЕСУРСНОЙ ВЕДОМОСТИ**ТРУДОВЫЕ РЕСУРСЫ**

1	1	ЗАТРАТЫ ТРУДА РАБОЧИХ-СТРОИТЕЛЕЙ	ЧЕЛ.-Ч	205,7915	18961,43	3 902 101
2	3	ЗАТРАТЫ ТРУДА МАШИНИСТОВ	ЧЕЛ.-Ч	0,6583	--	--
ИТОГО ПО ТРУДОВЫМ РЕСУРСАМ:			СУМ			3 902 101

СТРОИТЕЛЬНЫЕ МАШИНЫ И МЕХАНИЗМЫ

3	97	АВТОМОБИЛИ-САМОСВАЛЫ ГРУЗОПОДЪЕМНОСТЬЮ ДО 30 Т	МАШ.-Ч	4,9032	76946	377 282
4	107	АВТОГРЕЙДЕРЫ СРЕДНЕГО ТИПА 99 (135) КВТ (Л.С.)	МАШ.-Ч	11,935	180972,8	2 159 910
5	108	АВТОГУДРОНАТОРЫ 3500 Л	МАШ.-Ч	3,5923	89933	323 066
6	112	АВТОПОГРУЗЧИКИ 5 Т	МАШ.-Ч	17,11	240340	4 112 217
7	464	ГУДРОНАТОРЫ РУЧНЫЕ	МАШ.-Ч	0,8172	178	145
8	621	КАТКИ ДОРОЖНЫЕ САМОХОДНЫЕ ГЛАДКИЕ 8 Т	МАШ.-Ч	17,925	196682,4	3 525 532
9	623	КАТКИ ДОРОЖНЫЕ САМОХОДНЫЕ ГЛАДКИЕ 13 Т	МАШ.-Ч	51,25	214949,9	11 016 182
10	1014	КАТКИ ДОРОЖНЫЕ САМОХОДНЫЕ ВИБРАЦИОННЫЕ, МАССА БОЛЕЕ 8 Т	МАШ.-Ч	7,95	196682,4	1 563 625
11	1025	КИРКОВЩИКИ	МАШ.-Ч	2,775	5350	14 846
12	1135	МАШИНЫ ПОЛИВОМОЕЧНЫЕ 6000 Л	МАШ.-Ч	10,0175	161568,6	1 618 513
13	1835	ТРАКТОРЫ НА ГУСЕНИЧНОМ ХОДУ ПРИ РАБОТЕ НА ДРУГИХ ВИДАХ СТРОИТЕЛЬСТВА (КРОМЕ ВОДОХОЗЯЙСТВЕННОГО) 79 (108) КВТ (Л.С.)	МАШ.-Ч	2,525	101814	257 080
14	2798	РЕЗЧИКИ ШВОВ ДИСКОВЫЕ	МАШ.-Ч	0,4086	362	148
15	3097	УКЛАДЧИКИ АСФАЛЬТОБЕТОНА ТИПА "VOGELE" С ШИРИНОЙ УКЛАДКИ ДО 6,5 М	МАШ.-Ч	4,9032	237072,4	1 162 413
16	3348	КАТКИ САМОХОДНЫЕ ДОРОЖНЫЕ ВИБРАЦИОННЫЕ ТИПА "ДУНАРАС", "НАММ", "ВОМАГ", 8 Т	МАШ.-Ч	6,9916	196682,4	1 375 125
17	3349	КАТКИ САМОХОДНЫЕ ДОРОЖНЫЕ ВИБРАЦИОННЫЕ ТИПА "ДУНАРАС", "НАММ", "ВОМАГ", 10 Т	МАШ.-Ч	3,1099	245563,3	763 677
18	3350	КАТКИ САМОХОДНЫЕ ДОРОЖНЫЕ ВИБРАЦИОННЫЕ ТИПА "ДУНАРАС", "НАММ", "ВОМАГ", 13 Т	МАШ.-Ч	3,5185	214949,9	756 301
ИТОГО ПО СТРОИТЕЛЬНЫМ МАШИНАМ:			СУМ			29 026 065
В Т.Ч. ЗАРАБОТНАЯ ПЛАТА МАШИНИСТОВ:			СУМ			--

МАТЕРИАЛЬНЫЕ РЕСУРСЫ

19	6076	АСФАЛЬТОБЕТОННАЯ СМЕСЬ ПЛОТНАЯ МЕЛКОЗЕРНИСТАЯ	Т	329,2408	490157,2	161 379 749
20	9219	ВОДА	М3	79,543	--	--
21	23074	ЩЕБЕНЬ ИЗ ПРИРОДНОГО КАМНЯ ДЛЯ СТРОИТЕЛЬНЫХ РАБОТ МАРКА 800, ФРАКЦИЯ, ММ: 10-20	М3	28,75	136894,11	3 935 706
22	23075	ЩЕБЕНЬ ИЗ ПРИРОДНОГО КАМНЯ ДЛЯ СТРОИТЕЛЬНЫХ РАБОТ МАРКА 800, ФРАКЦИЯ, ММ: 20-40	М3	137,5	136894,11	18 822 940

1	2	3	4	5	6	7
23	30135	БИТУМ	Т	1,2063	5624381	6 784 691
24	41398	ПЕСЧАНО-ГРАВИЙНАЯ СМЕСЬ ИЛИ ШЕБЕНОЧНО-ПЕСЧАНАЯ СМЕСЬ ОПТИМАЛЬНОГО ГРАНУЛОМЕТРИЧЕСКОГО СОСТАВА	МЗ	55,8	113962,59	6 359 113
ИТОГО ПО СТРОИТЕЛЬНЫМ МАТЕРИАЛАМ:			СУМ			197 282 198
ТРАНСПОРТНЫЕ РАСХОДЫ						
25	10-40	ТРАНСПОРТИРОВКА ШЕБНЯ НА 40 КМ	ТКМ	9642,5	705,8	6 805 677
26	10-40	ТРАНСПОРТИРОВКА ШПС НА 40 КМ	ТКМ	3749,76	705,8	2 646 581
27	10-125	ТРАНСПОРТИРОВКА ГАБС НА 125 КМ	ТКМ	41155,1	630,3	25 940 060
ИТОГО ТРАНСПОРТНЫЕ РАСХОДЫ:			СУМ			35 392 317
ИТОГО ПРЯМЫЕ ЗАТРАТЫ			СУМ			265 602 681
СОСТАВИЛ			ИСАКОВА Г			
ПРОВЕРИЛ			ТУРСИМУРАТОВ А			



ТЕКУЩИЙ РЕМОНТ МАССИВА "ЕЛАБАД" ССГ "ЕЛАБАД" В КУНГРАДСКОГО РАЙОНА

(наименование стройки)

ЛОКАЛЬНАЯ РЕСУРСНАЯ ВЕДОМОСТЬ №
(локальная ресурсная смета)на НА УЧАСТКЕ №1 0-0.500 КМ,
(наименование работ и затрат, наименование объекта)

Основание:

N п.п.	Шифр номера нормативов и коды ресурсов	Наименование работ и затрат	Единица измерения	Количество	
				на ед. измерения	по проектным данным
1	2	3	4	5	6
РАЗДЕЛ I. ДОРОЖНАЯ ОДЕЖДА					
1	E2703-001-01	ИСПРАВЛЕНИЕ ПРОФИЛЯ ОСНОВАНИЙ ЩЕБЕНОЧНЫХ С ДОБАВЛЕНИЕМ НОВОГО МАТЕРИАЛА	1000М2	2,5000	
1.1	1	ЗАТРАТЫ ТРУДА РАБОЧИХ-СТРОИТЕЛЕЙ	ЧЕЛ.-Ч	55,6	139
1.2	107	АВТОГРЕЙДЕРЫ СРЕДНЕГО ТИПА 99 (135) КВТ (Л.С.)	МАШ.-Ч	3,7	9,25
1.3	112	АВТОПОГРУЗЧИКИ 5 Т	МАШ.-Ч	4,39	10,975
1.4	621	КАТКИ ДОРОЖНЫЕ САМОХОДНЫЕ ГЛАДКИЕ 8 Т	МАШ.-Ч	7,17	17,925
1.5	623	КАТКИ ДОРОЖНЫЕ САМОХОДНЫЕ ГЛАДКИЕ 13 Т	МАШ.-Ч	20,5	51,25
1.6	1025	КИРКОВЩИКИ	МАШ.-Ч	1,11	2,775
1.7	1135	МАШИНЫ ПОЛИВОМОЕЧНЫЕ 6000 Л	МАШ.-Ч	3,28	8,2
1.8	1835	ТРАКТОРЫ НА ГУСЕНИЧНОМ ХОДУ ПРИ РАБОТЕ НА ДРУГИХ ВИДАХ СТРОИТЕЛЬСТВА (КРОМЕ ВОДОХОЗЯЙСТВЕННОГО) 79 (108) КВТ (Л.С.)	МАШ.-Ч	1,01	2,525
1.9	9219	ВОДА	М3	25	62,5
1.10	23074	ЩЕБЕНЬ ИЗ ПРИРОДНОГО КАМНЯ ДЛЯ СТРОИТЕЛЬНЫХ РАБОТ МАРКА 800, ФРАКЦИЯ, ММ: 10-20	М3	11,5	28,75
1.11	23075	ЩЕБЕНЬ ИЗ ПРИРОДНОГО КАМНЯ ДЛЯ СТРОИТЕЛЬНЫХ РАБОТ МАРКА 800, ФРАКЦИЯ, ММ: 20-40	М3	55	137,5
2	C310-40	ТРАНСПОРТИРОВКА ЩЕБНЯ НА 40 КМ	ТКМ	9642,5000	
3	E2706-026-01	РОЗЛИВ ВЯЖУЩИХ МАТЕРИАЛОВ	Т	1,1350	
3.1	3	ЗАТРАТЫ ТРУДА МАШИНИСТОВ	ЧЕЛ.-Ч	0,58	0,6583
3.2	108	АВТОГУДРОНАТОРЫ 3500 Л	МАШ.-Ч	3,165	3,5923
3.3	30135	БИТУМ	Т	1,03	1,169
4	E2713-010-01 ДОП. 9	УСТРОЙСТВО ПОКРЫТИЯ ИЗ ГОРЯЧИХ ПЛОТНЫХ МЕЛКОЗЕРНИСТЫХ АСФАЛЬТОБЕТОННЫХ СМЕСЕЙ АСФАЛЬТОУКЛАДЧИКАМИ ТИПА "VOGELE" ПРИ ШИРИНЕ УКЛАДКИ ДО 6 М И ТОЛЩИНОЙ СЛОЯ 4 СМ	1000 М2	2,2700	
4.1	1	ЗАТРАТЫ ТРУДА РАБОЧИХ-СТРОИТЕЛЕЙ	ЧЕЛ.-Ч	16,63	37,7501
4.2	97	АВТОМОБИЛИ-САМОСВАЛЫ ГРУЗОПОДЪЕМНОСТЬЮ ДО 30 Т	МАШ.-Ч	1,44	3,2688
4.3	464	ГУДРОНАТОРЫ РУЧНЫЕ	МАШ.-Ч	0,24	0,5448
4.4	1135	МАШИНЫ ПОЛИВОМОЕЧНЫЕ 6000 Л	МАШ.-Ч	0,5	1,135
4.5	2798	РЕЗЧИКИ ШВОВ ДИСКОВЫЕ	МАШ.-Ч	0,12	0,2724
4.6	3097	УКЛАДЧИКИ АСФАЛЬТОБЕТОНА ТИПА "VOGELE" С ШИРИНОЙ УКЛАДКИ ДО 6,5 М	МАШ.-Ч	1,44	3,2688
4.7	3348	КАТКИ САМОХОДНЫЕ ДОРОЖНЫЕ ВИБРАЦИОННЫЕ ТИПА "ДУНАРАС", "НАММ", "ВОМАС", 8 Т	МАШ.-Ч	3,08	6,9916
4.8	3349	КАТКИ САМОХОДНЫЕ ДОРОЖНЫЕ ВИБРАЦИОННЫЕ ТИПА "ДУНАРАС", "НАММ", "ВОМАС", 10 Т	МАШ.-Ч	1,37	3,1099
4.9	3350	КАТКИ САМОХОДНЫЕ ДОРОЖНЫЕ ВИБРАЦИОННЫЕ ТИПА "ДУНАРАС", "НАММ", "ВОМАС", 13 Т	МАШ.-Ч	1,55	3,5185
4.10	6076	АСФАЛЬТОБЕТОННАЯ СМЕСЬ ПЛОТНАЯ МЕЛКОЗЕРНИСТАЯ	Т	96,6	219,282
4.11	9219	ВОДА	М3	0,9	2,043
4.12	30135	БИТУМ	Т	0,0108	0,024516
5	E2713-011-01 ДОП. 9 К=4	ПРИ ИЗМЕНЕНИИ ТОЛЩИНЫ ПОКРЫТИЯ НА 0,5 СМ ДОБАВЛЯТЬ К НОРМЕ 27-13-010-01	1000 М2	2,2700	
5.1	1	ЗАТРАТЫ ТРУДА РАБОЧИХ-СТРОИТЕЛЕЙ	ЧЕЛ.-Ч	2,32	5,2664
5.2	97	АВТОМОБИЛИ-САМОСВАЛЫ ГРУЗОПОДЪЕМНОСТЬЮ ДО 30 Т	МАШ.-Ч	0,72	1,6344
5.3	464	ГУДРОНАТОРЫ РУЧНЫЕ	МАШ.-Ч	0,12	0,2724
5.4	2798	РЕЗЧИКИ ШВОВ ДИСКОВЫЕ	МАШ.-Ч	0,06	0,1362
5.5	3097	УКЛАДЧИКИ АСФАЛЬТОБЕТОНА ТИПА "VOGELE" С ШИРИНОЙ УКЛАДКИ ДО 6,5 М	МАШ.-Ч	0,72	1,6344
5.6	6076	АСФАЛЬТОБЕТОННАЯ СМЕСЬ ПЛОТНАЯ МЕЛКОЗЕРНИСТАЯ	Т	48,44	109,9588
5.7	30135	БИТУМ	Т	0,0056	0,012712
6	C310-125	ТРАНСПОРТИРОВКА ГАБС НА 125 КМ	ТКМ	41155,1000	

1	2	3	4	5	6
7	E2708-001-16	УКРЕПЛЕНИЕ ОБОЧИН ГРАВИЙНО-ПЕСЧАНОЙ СМЕСЬЮ ТОЛЩИНОЙ 6 СМ	1000M2	0,7500	
7.1	1	ЗАТРАТЫ ТРУДА РАБОЧИХ-СТРОИТЕЛЕЙ	ЧЕЛ.-Ч	31,7	23,775
7.2	107	АВТОГРЕЙДЕРЫ СРЕДНЕГО ТИПА 99 (135) КВТ (Л.С.)	МАШ.-Ч	3,58	2,685
7.3	112	АВТОПОГРУЗЧИКИ 5 Т	МАШ.-Ч	8,18	6,135
7.4	1014	КАТКИ ДОРОЖНЫЕ САМОХОДНЫЕ ВИБРАЦИОННЫЕ, МАССА БОЛЕЕ 8 Т	МАШ.-Ч	10,6	7,95
7.5	1135	МАШИНЫ ПОЛИВОМОЕЧНЫЕ 6000 Л	МАШ.-Ч	0,91	0,6825
7.6	9219	ВОДА	М3	20	15
7.7	41398	ПЕСЧАНО-ГРАВИЙНАЯ СМЕСЬ ИЛИ ЩЕБЕНОЧНО-ПЕСЧАНАЯ СМЕСЬ ОПТИМАЛЬНОГО ГРАНУЛОМЕТРИЧЕСКОГО СОСТАВА	М3	74,4	55,8
8	C310-40	ТРАНСПОРТИРОВКА ЩПС НА 40 КМ	ТКМ	3749,7600	

ИТОГО ПО ЛОКАЛЬНОЙ РЕСУРСНОЙ ВЕДОМОСТИ:

ТРУДОВЫЕ РЕСУРСЫ

1	1	ЗАТРАТЫ ТРУДА РАБОЧИХ-СТРОИТЕЛЕЙ	ЧЕЛ.-Ч		205,7915
2	3	ЗАТРАТЫ ТРУДА МАШИНИСТОВ	ЧЕЛ.-Ч		0,6583

СТРОИТЕЛЬНЫЕ МАШИНЫ И МЕХАНИЗМЫ

3	97	АВТОМОБИЛИ-САМОСВАЛЫ ГРУЗОПОДЪЕМНОСТЬЮ ДО 30 Т	МАШ.-Ч		4,9032
4	107	АВТОГРЕЙДЕРЫ СРЕДНЕГО ТИПА 99 (135) КВТ (Л.С.)	МАШ.-Ч		11,935
5	108	АВТОГУДРОНАТОРЫ 3500 Л	МАШ.-Ч		3,5923
6	112	АВТОПОГРУЗЧИКИ 5 Т	МАШ.-Ч		17,11
7	464	ГУДРОНАТОРЫ РУЧНЫЕ	МАШ.-Ч		0,8172
8	621	КАТКИ ДОРОЖНЫЕ САМОХОДНЫЕ ГЛАДКИЕ 8 Т	МАШ.-Ч		17,925
9	623	КАТКИ ДОРОЖНЫЕ САМОХОДНЫЕ ГЛАДКИЕ 13 Т	МАШ.-Ч		51,25
10	1014	КАТКИ ДОРОЖНЫЕ САМОХОДНЫЕ ВИБРАЦИОННЫЕ, МАССА БОЛЕЕ 8 Т	МАШ.-Ч		7,95
11	1025	КИРКОВЩИКИ	МАШ.-Ч		2,775
12	1135	МАШИНЫ ПОЛИВОМОЕЧНЫЕ 6000 Л	МАШ.-Ч		10,0175
13	1835	ТРАКТОРЫ НА ГУСЕНИЧНОМ ХОДУ ПРИ РАБОТЕ НА ДРУГИХ ВИДАХ СТРОИТЕЛЬСТВА (КРОМЕ ВОДОХОЗЯЙСТВЕННОГО) 79 (108) КВТ (Л.С.)	МАШ.-Ч		2,525
14	2798	РЕЗЧИКИ ШВОВ ДИСКОВЫЕ	МАШ.-Ч		0,4086
15	3097	УКЛАДЧИКИ АСФАЛЬТОБЕТОНА ТИПА "VOGELE" С ШИРИНОЙ УКЛАДКИ ДО 6,5 М	МАШ.-Ч		4,9032
16	3348	КАТКИ САМОХОДНЫЕ ДОРОЖНЫЕ ВИБРАЦИОННЫЕ ТИПА "ДУНАРАС", "НАММ", "ВОМАГ", 8 Т	МАШ.-Ч		6,9916
17	3349	КАТКИ САМОХОДНЫЕ ДОРОЖНЫЕ ВИБРАЦИОННЫЕ ТИПА "ДУНАРАС", "НАММ", "ВОМАГ", 10 Т	МАШ.-Ч		3,109
18	3350	КАТКИ САМОХОДНЫЕ ДОРОЖНЫЕ ВИБРАЦИОННЫЕ ТИПА "ДУНАРАС", "НАММ", "ВОМАГ", 13 Т	МАШ.-Ч		3,518

МАТЕРИАЛЬНЫЕ РЕСУРСЫ

19	6076	АСФАЛЬТОБЕТОННАЯ СМЕСЬ ПЛОТНАЯ МЕЛКОЗЕРНИСТАЯ	Т		329,2401
20	9219	ВОДА	М3		79,54
21	23074	ЩЕБЕНЬ ИЗ ПРИРОДНОГО КАМНЯ ДЛЯ СТРОИТЕЛЬНЫХ РАБОТ МАРКА 800, ФРАКЦИЯ, ММ: 10-20	М3		28,73
22	23075	ЩЕБЕНЬ ИЗ ПРИРОДНОГО КАМНЯ ДЛЯ СТРОИТЕЛЬНЫХ РАБОТ МАРКА 800, ФРАКЦИЯ, ММ: 20-40	М3		137,3
23	30135	БИТУМ	Т		1,2063
24	41398	ПЕСЧАНО-ГРАВИЙНАЯ СМЕСЬ ИЛИ ЩЕБЕНОЧНО-ПЕСЧАНАЯ СМЕСЬ ОПТИМАЛЬНОГО ГРАНУЛОМЕТРИЧЕСКОГО СОСТАВА	М3		55,4

ТРАНСПОРТНЫЕ РАСХОДЫ

25	10-40	ТРАНСПОРТИРОВКА ЩЕБНЯ НА 40 КМ	ТКМ		9642,5
26	10-40	ТРАНСПОРТИРОВКА ЩПС НА 40 КМ	ТКМ		3749,7
27	10-125	ТРАНСПОРТИРОВКА ГАБС НА 125 КМ	ТКМ		41155,1

СОСТАВИЛ

ИСАКОВА Г

ПРОВЕРИЛ

ТУРСИМУРАТОВ А



ТЕКУЩИЙ РЕМОНТ МАССИВА "ЕЛАБАД" ССГ "ЕЛАБАД" В КУНГРАДСКОГО РАЙОНА
(наименование стройки)

ЛОКАЛЬНЫЙ РЕСУРСНЫЙ СМЕТНЫЙ РАСЧЕТ №
(локальная ресурсная смета)

на _____ НА УЧАСТКЕ №2 0-0,180 КМ.
(наименование работ и затрат, наименование объекта)

Основание:

В текущих ценах

Сметная стоимость

96 743,895 ТЫС.СУМ.

Составлен В ТЕКУЩИХ ЦЕНАХ

N п.п.	Шифр номера нормативов и	Наименование работ и затрат	Единица измерения	Количество	Сметная стоимость	
					на.ед.изм.	общая
1	2	3	4	5	6	7

ИТОГО ПО ЛОКАЛЬНОМУ РЕСУРСНОМУ РАСЧЕТУ, СОСТАВЛЕННОМУ НА ОСНОВЕ ЛОКАЛЬНОЙ РЕСУРСНОЙ**ТРУДОВЫЕ РЕСУРСЫ**

1	1	ЗАТРАТЫ ТРУДА РАБОЧИХ-СТРОИТЕЛЕЙ	ЧЕЛ.-Ч	74,3275	18961,43	1 409 356
2	3	ЗАТРАТЫ ТРУДА МАШИНИСТОВ	ЧЕЛ.-Ч	0,2407	--	--
ИТОГО ПО ТРУДОВЫМ РЕСУРСАМ:			СУМ			1 409 356

СТРОИТЕЛЬНЫЕ МАШИНЫ И МЕХАНИЗМЫ

3	97	АВТОМОБИЛИ-САМОСВАЛЫ ГРУЗОПОДЪЕМНОСТЬЮ ДО 30 Т	МАШ.-Ч	1,7928	76946	137 949
4	107	АВТОГРЕЙДЕРЫ СРЕДНЕГО ТИПА 99 (135) КВТ (Л.С.)	МАШ.-Ч	4,2966	180972,8	777 568
5	108	АВТОУДРОНАТОРЫ 3500 Л	МАШ.-Ч	1,3135	89933	118 127
6	112	АВТОПОГРУЗЧИКИ 5 Т	МАШ.-Ч	6,1596	240340	1 480 398
7	464	ГУДРОНАТОРЫ РУЧНЫЕ	МАШ.-Ч	0,2988	178	53
8	621	КАТКИ ДОРОЖНЫЕ САМОХОДНЫЕ ГЛАДКИЕ 8 Т	МАШ.-Ч	6,453	196682,4	1 269 192
9	623	КАТКИ ДОРОЖНЫЕ САМОХОДНЫЕ ГЛАДКИЕ 13 Т	МАШ.-Ч	18,45	214949,9	3 965 826
10	1014	КАТКИ ДОРОЖНЫЕ САМОХОДНЫЕ ВИБРАЦИОННЫЕ, МАССА БОЛЕЕ 8 Т	МАШ.-Ч	2,862	196682,4	562 905
11	1025	КИРКОВЩИКИ	МАШ.-Ч	0,999	5350	5 345
12	1135	МАШИНЫ ПОЛИВОМОЕЧНЫЕ 6000 Л	МАШ.-Ч	3,6127	161568,6	583 699
13	1835	ТРАКТОРЫ НА ГУСЕНИЧНОМ ХОДУ ПРИ РАБОТЕ НА ДРУГИХ ВИДАХ СТРОИТЕЛЬСТВА (КРОМЕ ВОДОХОЗЯЙСТВЕННОГО) 79 (108) КВТ (Л.С.)	МАШ.-Ч	0,909	101814	92 549
14	2798	РЕЗЧИКИ ШВОВ ДИСКОВЫЕ	МАШ.-Ч	0,1494	362	54
15	3097	УКЛАДЧИКИ АСФАЛЬТОБЕТОНА ТИПА "VOGELE" С ШИРИНОЙ УКЛАДКИ ДО 6,5 М	МАШ.-Ч	1,7928	237072,4	425 023
16	3348	КАТКИ САМОХОДНЫЕ ДОРОЖНЫЕ ВИБРАЦИОННЫЕ ТИПА "ДУНАРАС", "НАММ", "ВОМАГ", 8 Т	МАШ.-Ч	2,5564	196682,4	502 799
17	3349	КАТКИ САМОХОДНЫЕ ДОРОЖНЫЕ ВИБРАЦИОННЫЕ ТИПА "ДУНАРАС", "НАММ", "ВОМАГ", 10 Т	МАШ.-Ч	1,1371	245563,3	279 230
18	3350	КАТКИ САМОХОДНЫЕ ДОРОЖНЫЕ ВИБРАЦИОННЫЕ ТИПА "ДУНАРАС", "НАММ", "ВОМАГ", 13 Т	МАШ.-Ч	1,2865	214949,9	276 533
ИТОГО ПО СТРОИТЕЛЬНЫМ МАШИНАМ:			СУМ			10 477 249
В Т.Ч. ЗАРАБОТНАЯ ПЛАТА МАШИНИСТОВ:			СУМ			--

МАТЕРИАЛЬНЫЕ РЕСУРСЫ

19	6076	АСФАЛЬТОБЕТОННАЯ СМЕСЬ ПЛОТНАЯ МЕЛКОЗЕРНИСТАЯ	Т	120,3832	490157,2	59 006 692
20	9219	ВОДА	М3	28,647	--	--
21	23074	ЩЕБЕНЬ ИЗ ПРИРОДНОГО КАМНЯ ДЛЯ СТРОИТЕЛЬНЫХ РАБОТ МАРКА 800, ФРАКЦИЯ, ММ: 10-20	М3	10,35	136894,11	1 416 854
22	23075	ЩЕБЕНЬ ИЗ ПРИРОДНОГО КАМНЯ ДЛЯ СТРОИТЕЛЬНЫХ РАБОТ МАРКА 800, ФРАКЦИЯ, ММ: 20-40	М3	49,5	136894,11	6 776 258
23	30135	БИТУМ	Т	0,441062	5624381	2 480 701

1	2	3	4	5	6	7
24	41398	ПЕСЧАНО-ГРАВИЙНАЯ СМЕСЬ ИЛИ ЩЕБЕНОЧНО-ПЕСЧАНАЯ СМЕСЬ ОПТИМАЛЬНОГО ГРАНУЛОМЕТРИЧЕСКОГО СОСТАВА	МЗ	20,088	113962,59	2 289 281
ИТОГО ПО СТРОИТЕЛЬНЫМ МАТЕРИАЛАМ:			СУМ			71 969 786
ТРАНСПОРТНЫЕ РАСХОДЫ						
25	10-40	ТРАНСПОРТИРОВКА ЩЕБНЯ НА 40 КМ	ТКМ	3471,3	705,8	2 450 044
26	10-40	ТРАНСПОРТИРОВКА ЦПС НА 40 КМ	ТКМ	1349,9136	705,8	952 769
27	10-125	ТРАНСПОРТИРОВКА ГАБС НА 125 КМ	ТКМ	15047,9	630,3	9 484 691
ИТОГО ТРАНСПОРТНЫЕ РАСХОДЫ:			СУМ			12 887 504
ИТОГО ПРЯМЫЕ ЗАТРАТЫ			СУМ			96 743 895
СОСТАВИЛ			ИСАКОВА Г			
ПРОВЕРИЛ			ТУРСИМУРАТОВ А			

ТЕКУЩИЙ РЕМОНТ МАССИВА "ЕЛАБАД" ССГ "ЕЛАБАД" В КУНГРАДСКОГО РАЙОНА
(наименование стройки)

ЛОКАЛЬНАЯ РЕСУРСНАЯ ВЕДОМОСТЬ №
(локальная ресурсная смета)

НА УЧАСТКЕ №2 0-0,180 КМ,
(наименование работ и затрат, наименование объекта)

Основание:			Единица измерения	Количество	
N п.п.	Шифр номера нормативов и коды ресурсов	Наименование работ и затрат		на ед. измерения	по проектным листам
1	2	3	4	5	6
РАЗДЕЛ I. ДОРОЖНАЯ ОДЕЖДА					
1	E2703-001-01	ИСПРАВЛЕНИЕ ПРОФИЛЯ ОСНОВАНИЙ ЩЕБЕНОЧНЫХ С ДОБАВЛЕНИЕМ НОВОГО МАТЕРИАЛА	1000M2	0,9000	
1.1	1	ЗАТРАТЫ ТРУДА РАБОЧИХ-СТРОИТЕЛЕЙ	ЧЕЛ.-Ч	55,6	50,04
1.2	107	АВТОГРЕЙДЕРЫ СРЕДНЕГО ТИПА 99 (135) КВТ (Л.С.)	МАШ.-Ч	3,7	3,33
1.3	112	АВТОПОГРУЗЧИКИ 5 Т	МАШ.-Ч	4,39	3,951
1.4	621	КАТКИ ДОРОЖНЫЕ САМОХОДНЫЕ ГЛАДКИЕ 8 Т	МАШ.-Ч	7,17	6,453
1.5	623	КАТКИ ДОРОЖНЫЕ САМОХОДНЫЕ ГЛАДКИЕ 13 Т	МАШ.-Ч	20,5	18,45
1.6	1025	КИРКОВЩИКИ	МАШ.-Ч	1,11	0,999
1.7	1135	МАШИНЫ ПОЛИВОМОЕЧНЫЕ 6000 Л	МАШ.-Ч	3,28	2,952
1.8	1835	ТРАКТОРЫ НА ГУСЕНИЧНОМ ХОДУ ПРИ РАБОТЕ НА ДРУГИХ ВИДАХ СТРОИТЕЛЬСТВА (КРОМЕ ВОДОХОЗЯЙСТВЕННОГО) 79 (108) КВТ (Л.С.)	МАШ.-Ч	1,01	0,909
1.9	9219	ВОДА	МЗ	25	22,5
1.10	23074	ЩЕБЕНЬ ИЗ ПРИРОДНОГО КАМНЯ ДЛЯ СТРОИТЕЛЬНЫХ РАБОТ МАРКА 800, ФРАКЦИЯ, ММ: 10-20	МЗ	11,5	10,35
1.11	23075	ЩЕБЕНЬ ИЗ ПРИРОДНОГО КАМНЯ ДЛЯ СТРОИТЕЛЬНЫХ РАБОТ МАРКА 800, ФРАКЦИЯ, ММ: 20-40	МЗ	55	49,5
2	C310-40	ТРАНСПОРТИРОВКА ЩЕБНЯ НА 40 КМ	ТКМ	3471,3000	
3	E2706-026-01	РОЗЛИВ ВЯЖУЩИХ МАТЕРИАЛОВ	Т	0,4150	
3.1	3	ЗАТРАТЫ ТРУДА МАШИНИСТОВ	ЧЕЛ.-Ч	0,58	0,2407
3.2	108	АВТОГУДРОНАТОРЫ 3500 Л	МАШ.-Ч	3,165	1,3135
3.3	30135	БИТУМ	Т	1,03	0,42745
4	E2713-010-01 ДОП. 9	УСТРОЙСТВО ПОКРЫТИЯ ИЗ ГОРЯЧИХ ПЛОТНЫХ МЕЛКОЗЕРНИСТЫХ АСФАЛЬТОБЕТОННЫХ СМЕСЕЙ АСФАЛЬТОУКЛАДЧИКАМИ ТИПА "VOEGELE" ПРИ ШИРИНЕ УКЛАДКИ ДО 6 М И ТОЛЩИНОЙ СЛОЯ 4 СМ	1000 M2	0,8300	
4.1	1	ЗАТРАТЫ ТРУДА РАБОЧИХ-СТРОИТЕЛЕЙ	ЧЕЛ.-Ч	16,63	13,8029
4.2	97	АВТОМОБИЛИ-САМОСВАЛЫ ГРУЗОПОДЪЕМНОСТЬЮ ДО 30 Т	МАШ.-Ч	1,44	1,1952
4.3	464	ГУДРОНАТОРЫ РУЧНЫЕ	МАШ.-Ч	0,24	0,1992
4.4	1135	МАШИНЫ ПОЛИВОМОЕЧНЫЕ 6000 Л	МАШ.-Ч	0,5	0,415
4.5	2798	РЕЗЧИКИ ШВОВ ДИСКОВЫЕ	МАШ.-Ч	0,12	0,0996
4.6	3097	УКЛАДЧИКИ АСФАЛЬТОБЕТОНА ТИПА "VOEGELE" С ШИРИНОЙ УКЛАДКИ ДО 6,5 М	МАШ.-Ч	1,44	1,1952
4.7	3348	КАТКИ САМОХОДНЫЕ ДОРОЖНЫЕ ВИБРАЦИОННЫЕ ТИПА "DYNAPAC", "НАММ", "ВОМАГ", 8 Т	МАШ.-Ч	3,08	2,5564
4.8	3349	КАТКИ САМОХОДНЫЕ ДОРОЖНЫЕ ВИБРАЦИОННЫЕ ТИПА "DYNAPAC", "НАММ", "ВОМАГ", 10 Т	МАШ.-Ч	1,37	1,1371
4.9	3350	КАТКИ САМОХОДНЫЕ ДОРОЖНЫЕ ВИБРАЦИОННЫЕ ТИПА "DYNAPAC", "НАММ", "ВОМАГ", 13 Т	МАШ.-Ч	1,55	1,2865
4.10	6076	АСФАЛЬТОБЕТОННАЯ СМЕСЬ ПЛОТНАЯ МЕЛКОЗЕРНИСТАЯ	Т	96,6	80,178
4.11	9219	ВОДА	МЗ	0,9	0,747
4.12	30135	БИТУМ	Т	0,0108	0,008964
5	E2713-011-01 ДОП. 9 К=4	ПРИ ИЗМЕНЕНИИ ТОЛЩИНЫ ПОКРЫТИЯ НА 0,5 СМ ДОБАВЛЯТЬ К НОРМЕ 27-13-010-01	1000 M2	0,8300	
5.1	1	ЗАТРАТЫ ТРУДА РАБОЧИХ-СТРОИТЕЛЕЙ	ЧЕЛ.-Ч	2,32	1,9256
5.2	97	АВТОМОБИЛИ-САМОСВАЛЫ ГРУЗОПОДЪЕМНОСТЬЮ ДО 30 Т	МАШ.-Ч	0,72	0,5976
5.3	464	ГУДРОНАТОРЫ РУЧНЫЕ	МАШ.-Ч	0,12	0,0996
5.4	2798	РЕЗЧИКИ ШВОВ ДИСКОВЫЕ	МАШ.-Ч	0,06	0,0498
5.5	3097	УКЛАДЧИКИ АСФАЛЬТОБЕТОНА ТИПА "VOEGELE" С ШИРИНОЙ УКЛАДКИ ДО 6,5 М	МАШ.-Ч	0,72	0,5976
5.6	6076	АСФАЛЬТОБЕТОННАЯ СМЕСЬ ПЛОТНАЯ МЕЛКОЗЕРНИСТАЯ	Т	48,44	40,2052
5.7	30135	БИТУМ	Т	0,0056	0,004648
6	C310-125	ТРАНСПОРТИРОВКА ГАБС НА 125 КМ	ТКМ	15047,9000	

1	2	3	4	5	6
7	E2708-001-16	УКРЕПЛЕНИЕ ОБОЧИН ГРАВИЙНО-ПЕСЧАНОЙ СМЕСЬЮ ТОЛЩИНОЙ 6 СМ	1000М2		5000
				0,2700	6
7.1	1	ЗАТРАТЫ ТРУДА РАБОЧИХ-СТРОИТЕЛЕЙ	ЧЕЛ.-Ч		
7.2	107	АВТОГРЕЙДЕРЫ СРЕДНЕГО ТИПА 99 (135) КВТ (Л.С.)	МАШ.-Ч	31,7	8,55
7.3	112	АВТОПОГРУЗЧИКИ 5 Т	МАШ.-Ч	3,58	0,966
7.4	1014	КАТКИ ДОРОЖНЫЕ САМОХОДНЫЕ ВИБРАЦИОННЫЕ, МАССА БОЛЕЕ 8 Т	МАШ.-Ч	8,18	2,209
7.5	1135	МАШИНЫ ПОЛИВОМОЕЧНЫЕ 6000 Л	МАШ.-Ч	10,6	2,862
7.6	9219	ВОДА	МЗ	0,91	0,245
7.7	41398	ПЕСЧАНО-ГРАВИЙНАЯ СМЕСЬ ИЛИ ЩЕБЕНОЧНО-ПЕСЧАНАЯ СМЕСЬ ОПТИМАЛЬНОГО ГРАНУЛОМЕТРИЧЕСКОГО СОСТАВА	МЗ	20	5,4
8	C310-40	ТРАНСПОРТИРОВКА ЩПС НА 40 КМ	ТКМ	74,4	20,088
				1349,9136	
ИТОГО ПО ЛОКАЛЬНОЙ РЕСУРСНОЙ ВЕДОМОСТИ:					
ТРУДОВЫЕ РЕСУРСЫ					
1	1	ЗАТРАТЫ ТРУДА РАБОЧИХ-СТРОИТЕЛЕЙ	ЧЕЛ.-Ч		
2	3	ЗАТРАТЫ ТРУДА МАШИНИСТОВ	ЧЕЛ.-Ч		74,327
СТРОИТЕЛЬНЫЕ МАШИНЫ И МЕХАНИЗМЫ					
3	97	АВТОМОБИЛИ-САМОСВАЛЫ ГРУЗОПОДЪЕМНОСТЬЮ ДО 30 Т	МАШ.-Ч		
4	107	АВТОГРЕЙДЕРЫ СРЕДНЕГО ТИПА 99 (135) КВТ (Л.С.)	МАШ.-Ч		1,792
5	108	АВТОГУДРОНАТОРЫ 3500 Л	МАШ.-Ч		4,296
6	112	АВТОПОГРУЗЧИКИ 5 Т	МАШ.-Ч		1,311
7	464	ГУДРОНАТОРЫ РУЧНЫЕ	МАШ.-Ч		6,156
8	621	КАТКИ ДОРОЖНЫЕ САМОХОДНЫЕ ГЛАДКИЕ 8 Т	МАШ.-Ч		0,298
9	623	КАТКИ ДОРОЖНЫЕ САМОХОДНЫЕ ГЛАДКИЕ 13 Т	МАШ.-Ч		6,45
10	1014	КАТКИ ДОРОЖНЫЕ САМОХОДНЫЕ ВИБРАЦИОННЫЕ, МАССА БОЛЕЕ 8 Т	МАШ.-Ч		18,4
11	1025	КИРКОВЩИКИ	МАШ.-Ч		2,86
12	1135	МАШИНЫ ПОЛИВОМОЕЧНЫЕ 6000 Л	МАШ.-Ч		0,99
13	1835	ТРАКТОРЫ НА ГУСЕНИЧНОМ ХОДУ ПРИ РАБОТЕ НА ДРУГИХ ВИДАХ СТРОИТЕЛЬСТВА (КРОМЕ ВОДОХОЗЯЙСТВЕННОГО) 79 (108) КВТ (Л.С.)	МАШ.-Ч		3,612
14	2798	РЕЗЧИКИ ШВОВ ДИСКОВЫЕ	МАШ.-Ч		0,90
15	3097	УКЛАДЧИКИ АСФАЛЬТОБЕТОНА ТИПА "VOGELE" С ШИРИНОЙ УКЛАДКИ ДО 6,5 М	МАШ.-Ч		0,148
					1,792
16	3348	КАТКИ САМОХОДНЫЕ ДОРОЖНЫЕ ВИБРАЦИОННЫЕ ТИПА "ДУНАРАС", "НАММ", "ВОМАГ", 8 Т	МАШ.-Ч		2,556
17	3349	КАТКИ САМОХОДНЫЕ ДОРОЖНЫЕ ВИБРАЦИОННЫЕ ТИПА "ДУНАРАС", "НАММ", "ВОМАГ", 10 Т	МАШ.-Ч		1,137
18	3350	КАТКИ САМОХОДНЫЕ ДОРОЖНЫЕ ВИБРАЦИОННЫЕ ТИПА "ДУНАРАС", "НАММ", "ВОМАГ", 13 Т	МАШ.-Ч		1,286
МАТЕРИАЛЬНЫЕ РЕСУРСЫ					
19	6076	АСФАЛЬТОБЕТОННАЯ СМЕСЬ ПЛОТНАЯ МЕЛКОЗЕРНИСТАЯ	Т		120,383
20	9219	ВОДА	МЗ		28,64
21	23074	ЩЕБЕНЬ ИЗ ПРИРОДНОГО КАМНЯ ДЛЯ СТРОИТЕЛЬНЫХ РАБОТ МАРКА 800, ФРАКЦИЯ, ММ: 10-20	МЗ		10,3
22	23075	ЩЕБЕНЬ ИЗ ПРИРОДНОГО КАМНЯ ДЛЯ СТРОИТЕЛЬНЫХ РАБОТ МАРКА 800, ФРАКЦИЯ, ММ: 20-40	МЗ		49,1
23	30135	БИТУМ	Т		0,44106
24	41398	ПЕСЧАНО-ГРАВИЙНАЯ СМЕСЬ ИЛИ ЩЕБЕНОЧНО-ПЕСЧАНАЯ СМЕСЬ ОПТИМАЛЬНОГО ГРАНУЛОМЕТРИЧЕСКОГО СОСТАВА	МЗ		20,088
ТРАНСПОРТНЫЕ РАСХОДЫ					
25	10-40	ТРАНСПОРТИРОВКА ЩЕБНЯ НА 40 КМ	ТКМ		3471,1
26	10-40	ТРАНСПОРТИРОВКА ЩПС НА 40 КМ	ТКМ		1349,9136
27	10-125	ТРАНСПОРТИРОВКА ГАБС НА 125 КМ	ТКМ		15047,1

СОСТАВИЛ

ИСАКОВА Г

ПРОВЕРИЛ

ТУРСИМУРАТОВ А

ТЕКУЩИЙ РЕМОНТ МАССИВА "ЕЛАБАД" ССГ "ЕЛАБАД" В КУНГРАДСКОГО РАЙОНА
(наименование стройки)

ЛОКАЛЬНЫЙ РЕСУРСНЫЙ СМЕТНЫЙ РАСЧЕТ №
(локальная ресурсная смета)

на НА УЧАСТКЕ №3 0-0,377 КМ,
(наименование работ и затрат, наименование объекта)

Основание:

В текущих ценах

Сметная стоимость

202 511,183

ТЫС.СУМ.

Составлен В ТЕКУЩИХ ЦЕНАХ

N п.п.	шпифр номер а норма	Наименование работ и затрат	Единица измерения	Количество	Сметная стоимость	
					в текущем (прогнозном) на.ед.изм.	общая
1	2	3	4	5	6	7

ИТОГО ПО ЛОКАЛЬНОМУ РЕСУРСНОМУ РАСЧЕТУ, СОСТАВЛЕННОМУ НА ОСНОВЕ ЛОКАЛЬНОЙ РЕСУРСНОЙ ВЕДОМОСТИ И**ТРУДОВЫЕ РЕСУРСЫ**

1	1	ЗАТРАТЫ ТРУДА РАБОЧИХ-СТРОИТЕЛЕЙ	ЧЕЛ.-Ч	155,6643	18961,43	2 951 618
2	3	ЗАТРАТЫ ТРУДА МАШИНИСТОВ	ЧЕЛ.-Ч	0,50373	--	--
ИТОГО ПО ТРУДОВЫМ РЕСУРСАМ:				СУМ		2 951 618

СТРОИТЕЛЬНЫЕ МАШИНЫ И МЕХАНИЗМЫ

3	97	АВТОМОБИЛИ-САМОСВАЛЫ ГРУЗОПОДЪЕМНОСТЬЮ ДО 30 Т	МАШ.-Ч	3,7519	76946	288 694
4	107	АВТОГРЕЙДЕРЫ СРЕДНЕГО ТИПА 99 (135) КВТ (Л.С.)	МАШ.-Ч	9,0008	180972,8	1 628 900
5	108	АВТОГУДРОНАТОРЫ 3500 Л	МАШ.-Ч	2,7488	89933	247 208
6	112	АВТОПОГРУЗЧИКИ 5 Т	МАШ.-Ч	12,905	240340	3 101 588
7	464	ГУДРОНАТОРЫ РУЧНЫЕ	МАШ.-Ч	0,62532	178	111
8	621	КАТКИ ДОРОЖНЫЕ САМОХОДНЫЕ ГЛАДКИЕ 8 Т	МАШ.-Ч	13,5155	196682,4	2 658 261
9	623	КАТКИ ДОРОЖНЫЕ САМОХОДНЫЕ ГЛАДКИЕ 13 Т	МАШ.-Ч	38,6425	214949,9	8 306 202
10	1014	КАТКИ ДОРОЖНЫЕ САМОХОДНЫЕ ВИБРАЦИОННЫЕ, МАССА БОЛЕЕ 8 Т	МАШ.-Ч	5,9996	196682,4	1 180 016
11	1025	КИРКОВЩИКИ	МАШ.-Ч	2,0924	5350	11 194
12	1135	МАШИНЫ ПОЛИВОМОЕЧНЫЕ 6000 Л	МАШ.-Ч	7,5664	161568,6	1 222 493
13	1835	ТРАКТОРЫ НА ГУСЕНИЧНОМ ХОДУ ПРИ РАБОТЕ НА ДРУГИХ ВИДАХ СТРОИТЕЛЬСТВА (КРОМЕ ВОДОХОЗЯЙСТВЕННОГО) 79 (108) КВТ (Л.С.)	МАШ.-Ч	1,9038	101814	193 833
14	2798	РЕЗЧИКИ ШВОВ ДИСКОВЫЕ	МАШ.-Ч	0,31266	362	113
15	3097	УКЛАДЧИКИ АСФАЛЬТОБЕТОНА ТИПА "VOGELE" С ШИРИНОЙ УКЛАДКИ ДО 6,5 М	МАШ.-Ч	3,7519	237072,4	889 472
16	3348	КАТКИ САМОХОДНЫЕ ДОРОЖНЫЕ ВИБРАЦИОННЫЕ ТИПА "ДУНАРАС", "НАММ", "ВОМАГ", 8 Т	МАШ.-Ч	5,35	196682,4	1 052 251
17	3349	КАТКИ САМОХОДНЫЕ ДОРОЖНЫЕ ВИБРАЦИОННЫЕ ТИПА "ДУНАРАС", "НАММ", "ВОМАГ", 10 Т	МАШ.-Ч	2,3797	245563,3	584 367
18	3350	КАТКИ САМОХОДНЫЕ ДОРОЖНЫЕ ВИБРАЦИОННЫЕ ТИПА "ДУНАРАС", "НАММ", "ВОМАГ", 13 Т	МАШ.-Ч	2,6924	214949,9	578 731
ИТОГО ПО СТРОИТЕЛЬНЫМ МАШИНАМ:				СУМ		21 943 433
В Т.Ч. ЗАРАБОТНАЯ ПЛАТА МАШИНИСТОВ:				СУМ		--

МАТЕРИАЛЬНЫЕ РЕСУРСЫ

19	6076	АСФАЛЬТОБЕТОННАЯ СМЕСЬ ПЛОТНАЯ МЕЛКОЗЕРНИСТАЯ	Т	251,9345	490157,2	123 487 509
20	9219	ВОДА	М3	60,0083	--	--
21	23074	ЩЕБЕНЬ ИЗ ПРИРОДНОГО КАМНЯ ДЛЯ СТРОИТЕЛЬНЫХ РАБОТ МАРКА 800, ФРАКЦИЯ, ММ: 10-20	М3	21,6775	136894,11	2 967 522
22	23075	ЩЕБЕНЬ ИЗ ПРИРОДНОГО КАМНЯ ДЛЯ СТРОИТЕЛЬНЫХ РАБОТ МАРКА 800, ФРАКЦИЯ, ММ: 20-40	М3	103,675	136894,11	14 192 497
23	30135	БИТУМ	Т	0,923042	5624381	5 191 540
24	41398	ПЕСЧАНО-ГРАВИЙНАЯ СМЕСЬ ИЛИ ЩЕБЕНОЧНО-ПЕСЧАНАЯ СМЕСЬ ОПТИМАЛЬНОГО ГРАНУЛОМЕТРИЧЕСКОГО СОСТАВА	М3	42,1104	113962,59	4 799 010
ИТОГО ПО СТРОИТЕЛЬНЫМ МАТЕРИАЛАМ:				СУМ		150 638 078

1	2	3	4	5	6	7
ТРАНСПОРТНЫЕ РАСХОДЫ			ТКМ	7270,445		
			ТКМ	2829,8189	705,8	
25	10-40	ТРАНСПОРТИРОВКА ШЕБНЯ НА 40 КМ	ТКМ	31491,81	705,8	5 131 490
26	10-40	ТРАНСПОРТИРОВКА ЩПС НА 40 КМ			630,3	1 997 200
27	10-125	ТРАНСПОРТИРОВКА ГАБС НА 125 КМ	СУМ			19 849 200
ИТОГО ТРАНСПОРТНЫЕ РАСХОДЫ:			СУМ			26 978 000
ИТОГО ПРЯМЫЕ ЗАТРАТЫ						202 511 100
СОСТАВИЛ						ИСАКОВА Г
ПРОВЕРИЛ						ТУРСИМУРАТОВ А



ТЕКУЩИЙ РЕМОНТ МАССИВА "ЕЛАБАД" ССГ "ЕЛАБАД" В КУНГРАДСКОГО РАЙОНА
(наименование стройки)

ЛОКАЛЬНАЯ РЕСУРСНАЯ ВЕДОМОСТЬ №
(локальная ресурсная смета)

на

НА УЧАСТКЕ №3 0-0,377 КМ,

(наименование работ и затрат, наименование объекта)

Основание:

№ п.п.	Шифр номера нормативов и коды ресурсов	Наименование работ и затрат	Единица измерения	Количество	
				на ед. измерения	по проектным данным
1	2	3	4	5	6
РАЗДЕЛ I. ДОРОЖНАЯ ОДЕЖДА					
1	E2703-001-01	ИСПРАВЛЕНИЕ ПРОФИЛЯ ОСНОВАНИЙ ЩЕБЕНОЧНЫХ С ДОБАВЛЕНИЕМ НОВОГО МАТЕРИАЛА	1000М2	1,8850	
1.1	1	ЗАТРАТЫ ТРУДА РАБОЧИХ-СТРОИТЕЛЕЙ	ЧЕЛ.-Ч	55,6	104,806
1.2	107	АВТОГРЕЙДЕРЫ СРЕДНЕГО ТИПА 99 (135) КВТ (Л.С.)	МАШ.-Ч	3,7	6,9745
1.3	112	АВТОПОГРУЗЧИКИ 5 Т	МАШ.-Ч	4,39	8,2752
1.4	621	КАТКИ ДОРОЖНЫЕ САМОХОДНЫЕ ГЛАДКИЕ 8 Т	МАШ.-Ч	7,17	13,5155
1.5	623	КАТКИ ДОРОЖНЫЕ САМОХОДНЫЕ ГЛАДКИЕ 13 Т	МАШ.-Ч	20,5	38,6425
1.6	1025	КИРКОВЩИКИ	МАШ.-Ч	1,11	2,0924
1.7	1135	МАШИНЫ ПОЛИВОМОЕЧНЫЕ 6000 Л	МАШ.-Ч	3,28	6,1828
1.8	1835	ТРАКТОРЫ НА ГУСЕНИЧНОМ ХОДУ ПРИ РАБОТЕ НА ДРУГИХ ВИДАХ СТРОИТЕЛЬСТВА (КРОМЕ ВОДОХОЗЯЙСТВЕННОГО) 79 (108) КВТ (Л.С.)	МАШ.-Ч	1,01	1,9038
1.9	9219	ВОДА	М3	25	47,125
1.10	23074	ЩЕБЕНЬ ИЗ ПРИРОДНОГО КАМНЯ ДЛЯ СТРОИТЕЛЬНЫХ РАБОТ МАРКА 800, ФРАКЦИЯ, ММ: 10-20	М3	11,5	21,6775
1.11	23075	ЩЕБЕНЬ ИЗ ПРИРОДНОГО КАМНЯ ДЛЯ СТРОИТЕЛЬНЫХ РАБОТ МАРКА 800, ФРАКЦИЯ, ММ: 20-40	М3	55	103,675
2	C310-40	ТРАНСПОРТИРОВКА ЩЕБНЯ НА 40 КМ	ТКМ	7270,4450	
3	E2706-026-01	РОЗЛИВ ВЯЖУЩИХ МАТЕРИАЛОВ	Т	0,8685	
3.1	3	ЗАТРАТЫ ТРУДА МАШИНИСТОВ	ЧЕЛ.-Ч	0,58	0,50373
3.2	108	АВТОГУДРОНАТОРЫ 3500 Л	МАШ.-Ч	3,165	2,7488
3.3	30135	БИТУМ	Т	1,03	0,894555
4	E2713-010-01 ДОП. 9	УСТРОЙСТВО ПОКРЫТИЯ ИЗ ГОРЯЧИХ ПЛОТНЫХ МЕЛКОЗЕРНИСТЫХ АСФАЛЬТОБЕТОННЫХ СМЕСЕЙ АСФАЛЬТОУКЛАДЧИКАМИ ТИПА "VOGELE" ПРИ ШИРИНЕ УКЛАДКИ ДО 6 М И ТОЛЩИНОЙ СЛОЯ 4 СМ	1000 М2	1,7370	
4.1	1	ЗАТРАТЫ ТРУДА РАБОЧИХ-СТРОИТЕЛЕЙ	ЧЕЛ.-Ч	16,63	28,8863
4.2	97	АВТОМОБИЛИ-САМОСВАЛЫ ГРУЗОПОДЪЕМНОСТЬЮ ДО 30 Т	МАШ.-Ч	1,44	2,5013
4.3	464	ГУДРОНАТОРЫ РУЧНЫЕ	МАШ.-Ч	0,24	0,41688
4.4	1135	МАШИНЫ ПОЛИВОМОЕЧНЫЕ 6000 Л	МАШ.-Ч	0,5	0,8685
4.5	2798	РЕЗЧИКИ ШВОВ ДИСКОВЫЕ	МАШ.-Ч	0,12	0,20844
4.6	3097	УКЛАДЧИКИ АСФАЛЬТОБЕТОНА ТИПА "VOGELE" С ШИРИНОЙ УКЛАДКИ ДО 6,5 М	МАШ.-Ч	1,44	2,5013
4.7	3348	КАТКИ САМОХОДНЫЕ ДОРОЖНЫЕ ВИБРАЦИОННЫЕ ТИПА "DYNARAC", "НАММ", "ВОМАГ", 8 Т	МАШ.-Ч	3,08	5,35
4.8	3349	КАТКИ САМОХОДНЫЕ ДОРОЖНЫЕ ВИБРАЦИОННЫЕ ТИПА "DYNARAC", "НАММ", "ВОМАГ", 10 Т	МАШ.-Ч	1,37	2,3797
4.9	3350	КАТКИ САМОХОДНЫЕ ДОРОЖНЫЕ ВИБРАЦИОННЫЕ ТИПА "DYNARAC", "НАММ", "ВОМАГ", 13 Т	МАШ.-Ч	1,55	2,6924
4.10	6076	АСФАЛЬТОБЕТОННАЯ СМЕСЬ ПЛОТНАЯ МЕЛКОЗЕРНИСТАЯ	Т	96,6	167,7942
4.11	9219	ВОДА	М3	0,9	1,5633
4.12	30135	БИТУМ	Т	0,0108	0,01876
5	E2713-011-01 ДОП. 9 К=4	ПРИ ИЗМЕНЕНИИ ТОЛЩИНЫ ПОКРЫТИЯ НА 0,5 СМ ДОБАВЛЯТЬ К НОРМЕ 27-13-010-01	1000 М2	1,7370	
5.1	1	ЗАТРАТЫ ТРУДА РАБОЧИХ-СТРОИТЕЛЕЙ	ЧЕЛ.-Ч	2,32	4,0298
5.2	97	АВТОМОБИЛИ-САМОСВАЛЫ ГРУЗОПОДЪЕМНОСТЬЮ ДО 30 Т	МАШ.-Ч	0,72	1,2506
5.3	464	ГУДРОНАТОРЫ РУЧНЫЕ	МАШ.-Ч	0,12	0,20844
5.4	2798	РЕЗЧИКИ ШВОВ ДИСКОВЫЕ	МАШ.-Ч	0,06	0,10422
5.5	3097	УКЛАДЧИКИ АСФАЛЬТОБЕТОНА ТИПА "VOGELE" С ШИРИНОЙ УКЛАДКИ ДО 6,5 М	МАШ.-Ч	0,72	1,2506
5.6	6076	АСФАЛЬТОБЕТОННАЯ СМЕСЬ ПЛОТНАЯ МЕЛКОЗЕРНИСТАЯ	Т	48,44	84,1403
5.7	30135	БИТУМ	Т	0,0056	0,009727
6	C310-125	ТРАНСПОРТИРОВКА ГАБС НА 125 КМ	ТКМ	31491,8100	

1	2	3	4	5	6
7	E2708-001-16	УКРЕПЛЕНИЕ ОБОЧИН ГРАВИЙНО-ПЕСЧАНОЙ СМЕСЬЮ ТОЛЩИНОЙ 6 СМ	1000M2	0,5660	
7.1	1	ЗАТРАТЫ ТРУДА РАБОЧИХ-СТРОИТЕЛЕЙ	ЧЕЛ.-Ч	31,7	17,942
7.2	107	АВТОГРЕЙДЕРЫ СРЕДНЕГО ТИПА 99 (135) КВТ (Л.С.)	МАШ.-Ч	3,58	2,026
7.3	112	АВТОПОГРУЗЧИКИ 5 Т	МАШ.-Ч	8,18	4,629
7.4	1014	КАТКИ ДОРОЖНЫЕ САМОХОДНЫЕ ВИБРАЦИОННЫЕ, МАССА БОЛЕЕ 8 Т	МАШ.-Ч	10,6	5,999
7.5	1135	МАШИНЫ ПОЛИВОМОЕЧНЫЕ 6000 Л	МАШ.-Ч	0,91	0,515
7.6	9219	ВОДА	М3	20	11,3
7.7	41398	ПЕСЧАНО-ГРАВИЙНАЯ СМЕСЬ ИЛИ ЩЕБЕНОЧНО-ПЕСЧАНАЯ СМЕСЬ ОПТИМАЛЬНОГО ГРАНУЛОМЕТРИЧЕСКОГО СОСТАВА	М3	74,4	42,110
8	C310-40	ТРАНСПОРТИРОВКА ЩПС НА 40 КМ	ТКМ	2829,8189	

ИТОГО ПО ЛОКАЛЬНОЙ РЕСУРСНОЙ ВЕДОМОСТИ:

ТРУДОВЫЕ РЕСУРСЫ

1	1	ЗАТРАТЫ ТРУДА РАБОЧИХ-СТРОИТЕЛЕЙ	ЧЕЛ.-Ч		155,664
2	3	ЗАТРАТЫ ТРУДА МАШИНИСТОВ	ЧЕЛ.-Ч		0,5037

СТРОИТЕЛЬНЫЕ МАШИНЫ И МЕХАНИЗМЫ

3	97	АВТОМОБИЛИ-САМОСВАЛЫ ГРУЗОПОДЪЕМНОСТЬЮ ДО 30 Т	МАШ.-Ч		3,751
4	107	АВТОГРЕЙДЕРЫ СРЕДНЕГО ТИПА 99 (135) КВТ (Л.С.)	МАШ.-Ч		9,000
5	108	АВТОГУДРОНАТОРЫ 3500 Л	МАШ.-Ч		2,748
6	112	АВТОПОГРУЗЧИКИ 5 Т	МАШ.-Ч		12,90
7	464	ГУДРОНАТОРЫ РУЧНЫЕ	МАШ.-Ч		0,6253
8	621	КАТКИ ДОРОЖНЫЕ САМОХОДНЫЕ ГЛАДКИЕ 8 Т	МАШ.-Ч		13,515
9	623	КАТКИ ДОРОЖНЫЕ САМОХОДНЫЕ ГЛАДКИЕ 13 Т	МАШ.-Ч		38,642
10	1014	КАТКИ ДОРОЖНЫЕ САМОХОДНЫЕ ВИБРАЦИОННЫЕ, МАССА БОЛЕЕ 8 Т	МАШ.-Ч		5,999
11	1025	КИРКОВЩИКИ	МАШ.-Ч		2,092
12	1135	МАШИНЫ ПОЛИВОМОЕЧНЫЕ 6000 Л	МАШ.-Ч		7,566
13	1835	ТРАКТОРЫ НА ГУСЕНИЧНОМ ХОДУ ПРИ РАБОТЕ НА ДРУГИХ ВИДАХ СТРОИТЕЛЬСТВА (КРОМЕ ВОДОХОЗЯЙСТВЕННОГО) 79 (108) КВТ (Л.С.)	МАШ.-Ч		1,903
14	2798	РЕЗЧИКИ ШВОВ ДИСКОВЫЕ	МАШ.-Ч		0,3126
15	3097	УКЛАДЧИКИ АСФАЛЬТОБЕТОНА ТИПА "VOEGELE" С ШИРИНОЙ УКЛАДКИ ДО 6,5 М	МАШ.-Ч		3,751
16	3348	КАТКИ САМОХОДНЫЕ ДОРОЖНЫЕ ВИБРАЦИОННЫЕ ТИПА "DYNARAC", "НАММ", "ВОМАГ", 8 Т	МАШ.-Ч		5,3
17	3349	КАТКИ САМОХОДНЫЕ ДОРОЖНЫЕ ВИБРАЦИОННЫЕ ТИПА "DYNARAC", "НАММ", "ВОМАГ", 10 Т	МАШ.-Ч		2,379
18	3350	КАТКИ САМОХОДНЫЕ ДОРОЖНЫЕ ВИБРАЦИОННЫЕ ТИПА "DYNARAC", "НАММ", "ВОМАГ", 13 Т	МАШ.-Ч		2,692

МАТЕРИАЛЬНЫЕ РЕСУРСЫ

19	6076	АСФАЛЬТОБЕТОННАЯ СМЕСЬ ПЛОТНАЯ МЕЛКОЗЕРНИСТАЯ	Т		251,934
20	9219	ВОДА	М3		60,008
21	23074	ЩЕБЕНЬ ИЗ ПРИРОДНОГО КАМНЯ ДЛЯ СТРОИТЕЛЬНЫХ РАБОТ МАРКА 800, ФРАКЦИЯ, ММ: 10-20	М3		21,677
22	23075	ЩЕБЕНЬ ИЗ ПРИРОДНОГО КАМНЯ ДЛЯ СТРОИТЕЛЬНЫХ РАБОТ МАРКА 800, ФРАКЦИЯ, ММ: 20-40	М3		103,67
23	30135	БИТУМ	Т		0,92304
24	41398	ПЕСЧАНО-ГРАВИЙНАЯ СМЕСЬ ИЛИ ЩЕБЕНОЧНО-ПЕСЧАНАЯ СМЕСЬ ОПТИМАЛЬНОГО ГРАНУЛОМЕТРИЧЕСКОГО СОСТАВА	М3		42,110

ТРАНСПОРТНЫЕ РАСХОДЫ

25	10-40	ТРАНСПОРТИРОВКА ЩЕБНЯ НА 40 КМ	ТКМ		7270,44
26	10-40	ТРАНСПОРТИРОВКА ЩПС НА 40 КМ	ТКМ		2829,8188
27	10-125	ТРАНСПОРТИРОВКА ГАБС НА 125 КМ	ТКМ		31491,8

СОСТАВИЛ

ИСАКОВА Г

ПРОВЕРИЛ

ТУРСИМУРАТОВ А

ТЕКУЩИЙ РЕМОНТ МАССИВА "ЕЛАБАД" ССГ "ЕЛАБАД" В КУНГРАДСКОГО РАЙОНА
(наименование стройки)

ЛОКАЛЬНЫЙ РЕСУРСНЫЙ СМЕТНЫЙ РАСЧЕТ №
(локальная ресурсная смета)

на НА УЧАСТКЕ № 4 0-0,262 КМ,
(наименование работ и затрат, наименование объекта)

Основание:

В текущих ценах

139 133,444

ТЫС.СУМ.

Сметная стоимость

Составлен В ТЕКУЩИХ ЦЕНАХ

N п.п.	шпифр номера нормат и	Наименование работ и затрат	Единица измерения	Количество	Сметная стоимость	
					в текущем (прогнозном)	
					на.ед.изм.	общая
1	2	3	4	5	6	7

ИТОГО ПО ЛОКАЛЬНОМУ РЕСУРСНОМУ РАСЧЕТУ, СОСТАВЛЕННОМУ НА ОСНОВЕ ЛОКАЛЬНОЙ РЕСУРСНОЙ ВЕДОМОСТИ**ТРУДОВЫЕ РЕСУРСЫ**

1	1	ЗАТРАТЫ ТРУДА РАБОЧИХ-СТРОИТЕЛЕЙ	ЧЕЛ.-Ч	107,8257	18961,43	2 044 529
2	3	ЗАТРАТЫ ТРУДА МАШИНИСТОВ	ЧЕЛ.-Ч	0,34481	--	--
ИТОГО ПО ТРУДОВЫМ РЕСУРСАМ:				СУМ		2 044 529

СТРОИТЕЛЬНЫЕ МАШИНЫ И МЕХАНИЗМЫ

3	97	АВТОМОБИЛИ-САМОСВАЛЫ ГРУЗОПОДЪЕМНОСТЬЮ ДО 30 Т	МАШ.-Ч	2,5682	76946	197 613
4	107	АВТОГРЕЙДЕРЫ СРЕДНЕГО ТИПА 99 (135) КВТ (Л.С.)	МАШ.-Ч	6,2539	180972,8	1 131 786
5	108	АВТОГУДРОНАТОРЫ 3500 Л	МАШ.-Ч	1,8816	89933	169 218
6	112	АВТОПОГРУЗЧИКИ 5 Т	МАШ.-Ч	8,9656	240340	2 154 792
7	464	ГУДРОНАТОРЫ РУЧНЫЕ	МАШ.-Ч	0,42804	178	76
8	621	КАТКИ ДОРОЖНЫЕ САМОХОДНЫЕ ГЛАДКИЕ 8 Т	МАШ.-Ч	9,3927	196682,4	1 847 379
9	623	КАТКИ ДОРОЖНЫЕ САМОХОДНЫЕ ГЛАДКИЕ 13 Т	МАШ.-Ч	26,855	214949,9	5 772 480
10	1014	КАТКИ ДОРОЖНЫЕ САМОХОДНЫЕ ВИБРАЦИОННЫЕ, МАССА БОЛЕЕ 8 Т	МАШ.-Ч	4,1658	196682,4	819 340
11	1025	КИРКОВЩИКИ	МАШ.-Ч	1,4541	5350	7 779
12	1135	МАШИНЫ ПОЛИВОМОЕЧНЫЕ 6000 Л	МАШ.-Ч	5,2489	161568,6	848 057
13	1835	ТРАКТОРЫ НА ГУСЕНИЧНОМ ХОДУ ПРИ РАБОТЕ НА ДРУГИХ ВИДАХ СТРОИТЕЛЬСТВА (КРОМЕ ВОДОХОЗЯЙСТВЕННОГО) 79 (108) КВТ (Л.С.)	МАШ.-Ч	1,3231	101814	134 710
14	2798	РЕЗЧИКИ ШВОВ ДИСКОВЫЕ	МАШ.-Ч	0,21402	362	77
15	3097	УКЛАДЧИКИ АСФАЛЬТОБЕТОНА ТИПА "VOGELE" С ШИРИНОЙ УКЛАДКИ ДО 6,5 М	МАШ.-Ч	2,5682	237072,4	608 849
16	3348	КАТКИ САМОХОДНЫЕ ДОРОЖНЫЕ ВИБРАЦИОННЫЕ ТИПА "ДУНАРАС", "НАММ", "ВОМАГ", 8 Т	МАШ.-Ч	3,6621	196682,4	720 271
17	3349	КАТКИ САМОХОДНЫЕ ДОРОЖНЫЕ ВИБРАЦИОННЫЕ ТИПА "ДУНАРАС", "НАММ", "ВОМАГ", 10 Т	МАШ.-Ч	1,6289	245563,3	399 998
18	3350	КАТКИ САМОХОДНЫЕ ДОРОЖНЫЕ ВИБРАЦИОННЫЕ ТИПА "ДУНАРАС", "НАММ", "ВОМАГ", 13 Т	МАШ.-Ч	1,8429	214949,9	396 131
ИТОГО ПО СТРОИТЕЛЬНЫМ МАШИНАМ:				СУМ		15 208 556
В Т.Ч. ЗАРАБОТНАЯ ПЛАТА МАШИНИСТОВ:				СУМ		--

МАТЕРИАЛЬНЫЕ РЕСУРСЫ

19	6076	АСФАЛЬТОБЕТОННАЯ СМЕСЬ ПЛОТНАЯ МЕЛКОЗЕРНИСТАЯ	Т	172,4526	490157,2	84 528 884
20	9219	ВОДА	М3	41,6801	--	--
21	23074	ЩЕБЕНЬ ИЗ ПРИРОДНОГО КАМНЯ ДЛЯ СТРОИТЕЛЬНЫХ РАБОТ МАРКА 800, ФРАКЦИЯ, ММ: 10-20	М3	15,065	136894,11	2 062 310
22	23075	ЩЕБЕНЬ ИЗ ПРИРОДНОГО КАМНЯ ДЛЯ СТРОИТЕЛЬНЫХ РАБОТ МАРКА 800, ФРАКЦИЯ, ММ: 20-40	М3	72,05	136894,11	9 863 221
23	30135	БИТУМ	Т	0,631835	5624381	3 553 681

1	2	3	4	5	6	7
24	41398	ПЕСЧАНО-ГРАВИЙНАЯ СМЕСЬ ИЛИ ЩЕБЕНОЧНО-ПЕСЧАНАЯ СМЕСЬ ОПТИМАЛЬНОГО ГРАНУЛОМЕТРИЧЕСКОГО СОСТАВА	МЗ	29,2392	113962.59	3 332 175
ИТОГО ПО СТРОИТЕЛЬНЫМ МАТЕРИАЛАМ:			СУМ			103 340 270
ТРАНСПОРТНЫЕ РАСХОДЫ						
25	10-40	ТРАНСПОРТИРОВКА ЩЕБНЯ НА 40 КМ	ТКМ	5052,67	705,8	3 566 174
26	10-40	ТРАНСПОРТИРОВКА ЩПС НА 40 КМ	ТКМ	1964,8742	705,8	1 386 808
27	10-125	ТРАНСПОРТИРОВКА ГАБС НА 125 КМ	ТКМ	21556,57	630,3	13 587 106
ИТОГО ТРАНСПОРТНЫЕ РАСХОДЫ:			СУМ			18 540 089
ИТОГО ПРЯМЫЕ ЗАТРАТЫ			СУМ			139 133 444
СОСТАВИЛ			ИСАКОВА Г			
ПРОВЕРИЛ			ТУРСИМУРАТОВ А			

ТЕКУЩИЙ РЕМОНТ МАССИВА "ЕЛАБАД" ССГ "ЕЛАБАД" В КУПГРАДСКОГО РАЙОНА
(наименование стройки)

ЛОКАЛЬНАЯ РЕСУРСНАЯ ВЕДОМОСТЬ №
(локальная ресурсная смета)

на

НА УЧАСТКЕ № 4 0-0,262 КМ,
(наименование работ и затрат, наименование объекта)

Основание:

№ п.п.	Шифр номера нормативов и коды ресурсов	Наименование работ и затрат	Единица измерения	Количество	
				на ед. измерения	по проектным данным
1	2	3	4	5	6
РАЗДЕЛ 1. ДОРОЖНАЯ ОДЕЖДА					
1	E2703-001-01	ИСПРАВЛЕНИЕ ПРОФИЛЯ ОСНОВАНИЙ ЩЕБЕНОЧНЫХ С ДОБАВЛЕНИЕМ НОВОГО МАТЕРИАЛА	1000М2	1,3100	
1.1	1	ЗАТРАТЫ ТРУДА РАБОЧИХ-СТРОИТЕЛЕЙ	ЧЕЛ.-Ч	55,6	72,836
1.2	107	АВТОГРЕЙДЕРЫ СРЕДНЕГО ТИПА 99 (135) КВТ (Л.С.)	МАШ.-Ч	3,7	4,847
1.3	112	АВТОПОГРУЗЧИКИ 5 Т	МАШ.-Ч	4,39	5,7509
1.4	621	КАТКИ ДОРОЖНЫЕ САМОХОДНЫЕ ГЛАДКИЕ 8 Т	МАШ.-Ч	7,17	9,3927
1.5	623	КАТКИ ДОРОЖНЫЕ САМОХОДНЫЕ ГЛАДКИЕ 13 Т	МАШ.-Ч	20,5	26,855
1.6	1025	КИРКОВЩИКИ	МАШ.-Ч	1,11	1,4541
1.7	1135	МАШИНЫ ПОЛИВОМОЕЧНЫЕ 6000 Л	МАШ.-Ч	3,28	4,2968
1.8	1835	ТРАКТОРЫ НА ГУСЕНИЧНОМ ХОДУ ПРИ РАБОТЕ НА ДРУГИХ ВИДАХ СТРОИТЕЛЬСТВА (КРОМЕ ВОДОХОЗЯЙСТВЕННОГО) 79 (108) КВТ (Л.С.)	МАШ.-Ч	1,01	1,3231
1.9	9219	ВОДА	М3	25	32,75
1.10	23074	ЩЕБЕНЬ ИЗ ПРИРОДНОГО КАМНЯ ДЛЯ СТРОИТЕЛЬНЫХ РАБОТ МАРКА 800, ФРАКЦИЯ, ММ: 10-20	М3	11,5	15,065
1.11	23075	ЩЕБЕНЬ ИЗ ПРИРОДНОГО КАМНЯ ДЛЯ СТРОИТЕЛЬНЫХ РАБОТ МАРКА 800, ФРАКЦИЯ, ММ: 20-40	М3	55	72,05
2	C310-40	ТРАНСПОРТИРОВКА ЩЕБНЯ НА 40 КМ	ТКМ	5052,6700	
3	E2706-026-01	РОЗЛИВ ВЯЖУЩИХ МАТЕРИАЛОВ	Т	0,5945	
3.1	3	ЗАТРАТЫ ТРУДА МАШИНИСТОВ	ЧЕЛ.-Ч	0,58	0,34481
3.2	108	АВТОГУДРОНАТОРЫ 3500 Л	МАШ.-Ч	3,165	1,8816
3.3	30135	БИТУМ	Т	1,03	0,612335
4	E2713-010-01 ДОП. 9	УСТРОЙСТВО ПОКРЫТИЯ ИЗ ГОРЯЧИХ ПЛОТНЫХ МЕЛКОЗЕРНИСТЫХ АСФАЛЬТОБЕТОННЫХ СМЕСЕЙ АСФАЛЬТОУКЛАДЧИКАМИ ТИПА "VOGELE" ПРИ ШИРИНЕ УКЛАДКИ ДО 6 М И ТОЛЩИНОЙ СЛОЯ 4 СМ	1000 М2	1,1890	
4.1	1	ЗАТРАТЫ ТРУДА РАБОЧИХ-СТРОИТЕЛЕЙ	ЧЕЛ.-Ч	16,63	19,7731
4.2	97	АВТОМОБИЛИ-САМОСВАЛЫ ГРУЗОПОДЪЕМНОСТЬЮ ДО 30 Т	МАШ.-Ч	1,44	1,7122
4.3	464	ГУДРОНАТОРЫ РУЧНЫЕ	МАШ.-Ч	0,24	0,28536
4.4	1135	МАШИНЫ ПОЛИВОМОЕЧНЫЕ 6000 Л	МАШ.-Ч	0,5	0,5945
4.5	2798	РЕЗЧИКИ ШВОВ ДИСКОВЫЕ	МАШ.-Ч	0,12	0,14268
4.6	3097	УКЛАДЧИКИ АСФАЛЬТОБЕТОНА ТИПА "VOGELE" С ШИРИНОЙ УКЛАДКИ ДО 6,5 М	МАШ.-Ч	1,44	1,7122
4.7	3348	КАТКИ САМОХОДНЫЕ ДОРОЖНЫЕ ВИБРАЦИОННЫЕ ТИПА "ДУНАРАС", "НАММ", "ВОМАГ", 8 Т	МАШ.-Ч	3,08	3,6621
4.8	3349	КАТКИ САМОХОДНЫЕ ДОРОЖНЫЕ ВИБРАЦИОННЫЕ ТИПА "ДУНАРАС", "НАММ", "ВОМАГ", 10 Т	МАШ.-Ч	1,37	1,6289
4.9	3350	КАТКИ САМОХОДНЫЕ ДОРОЖНЫЕ ВИБРАЦИОННЫЕ ТИПА "ДУНАРАС", "НАММ", "ВОМАГ", 13 Т	МАШ.-Ч	1,55	1,8429
4.10	6076	АСФАЛЬТОБЕТОННАЯ СМЕСЬ ПЛОТНАЯ МЕЛКОЗЕРНИСТАЯ	Т	96,6	114,8574
4.11	9219	ВОДА	М3	0,9	1,0701
4.12	30135	БИТУМ	Т	0,0108	0,012841
5	E2713-011-01 ДОП. 9 К=4	ПРИ ИЗМЕНЕНИИ ТОЛЩИНЫ ПОКРЫТИЯ НА 0,5 СМ ДОБАВЛЯТЬ К НОРМЕ 27-13-010-01	1000 М2	1,1890	
5.1	1	ЗАТРАТЫ ТРУДА РАБОЧИХ-СТРОИТЕЛЕЙ	ЧЕЛ.-Ч	2,32	2,7585
5.2	97	АВТОМОБИЛИ-САМОСВАЛЫ ГРУЗОПОДЪЕМНОСТЬЮ ДО 30 Т	МАШ.-Ч	0,72	0,85608
5.3	464	ГУДРОНАТОРЫ РУЧНЫЕ	МАШ.-Ч	0,12	0,14268
5.4	2798	РЕЗЧИКИ ШВОВ ДИСКОВЫЕ	МАШ.-Ч	0,06	0,07134
5.5	3097	УКЛАДЧИКИ АСФАЛЬТОБЕТОНА ТИПА "VOGELE" С ШИРИНОЙ УКЛАДКИ ДО 6,5 М	МАШ.-Ч	0,72	0,85608
5.6	6076	АСФАЛЬТОБЕТОННАЯ СМЕСЬ ПЛОТНАЯ МЕЛКОЗЕРНИСТАЯ	Т	48,44	57,5952
5.7	30135	БИТУМ	Т	0,0056	0,006658
6	C310-125	ТРАНСПОРТИРОВКА ГАБС НА 125 КМ	ТКМ	21556,5700	
7	E2708-001-16	УКРЕПЛЕНИЕ ОБОЧИИ ГРАВИЙНО-ПЕСЧАНОЙ СМЕСЬЮ ТОЛЩИНОЙ 6 СМ	1000М2	0,3930	

1	2	3	4	5	6
7.1	1	ЗАТРАТЫ ТРУДА РАБОЧИХ-СТРОИТЕЛЕЙ	ЧЕЛ.-Ч	31,7	12,4581
7.2	107	АВТОГРЕЙДЕРЫ СРЕДНЕГО ТИПА 99 (135) КВТ (Л.С.)	МАШ.-Ч	3,58	1,4069
7.3	112	АВТОПОГРУЗЧИКИ 5 Т	МАШ.-Ч	8,18	3,2147
7.4	1014	КАТКИ ДОРОЖНЫЕ САМОХОДНЫЕ ВИБРАЦИОННЫЕ, МАССА БОЛЕЕ 8 Т	МАШ.-Ч	10,6	4,1658
7.5	1135	МАШИНЫ ПОЛИВОМОЕЧНЫЕ 6000 Л	МЗ	0,91	0,35763
7.6	9219	ВОДА	МЗ	20	7,86
7.7	41398	ПЕСЧАНО-ГРАВИЙНАЯ СМЕСЬ ИЛИ ЩЕБЕНОЧНО-ПЕСЧАНАЯ СМЕСЬ ОПТИМАЛЬНОГО ГРАНУЛОМЕТРИЧЕСКОГО СОСТАВА	МЗ	74,4	29,2392
8	С310-40	ТРАНСПОРТИРОВКА ЩПС НА 40 КМ	ТКМ		1964,8742

ИТОГО ПО ЛОКАЛЬНОЙ РЕСУРСНОЙ ВЕДОМОСТИ:

ТРУДОВЫЕ РЕСУРСЫ

1	1	ЗАТРАТЫ ТРУДА РАБОЧИХ-СТРОИТЕЛЕЙ	ЧЕЛ.-Ч		107,8257
2	3	ЗАТРАТЫ ТРУДА МАШИНИСТОВ	ЧЕЛ.-Ч		0,34481

СТРОИТЕЛЬНЫЕ МАШИНЫ И МЕХАНИЗМЫ

3	97	АВТОМОБИЛИ-САМОСВАЛЫ ГРУЗОПОДЪЕМНОСТЬЮ ДО 30 Т	МАШ.-Ч		2,5682
4	107	АВТОГРЕЙДЕРЫ СРЕДНЕГО ТИПА 99 (135) КВТ (Л.С.)	МАШ.-Ч		6,2539
5	108	АВТОГУДРОНАТОРЫ 3500 Л	МАШ.-Ч		1,8816
6	112	АВТОПОГРУЗЧИКИ 5 Т	МАШ.-Ч		8,9656
7	464	ГУДРОНАТОРЫ РУЧНЫЕ	МАШ.-Ч		0,42804
8	621	КАТКИ ДОРОЖНЫЕ САМОХОДНЫЕ ГЛАДКИЕ 8 Т	МАШ.-Ч		9,3927
9	623	КАТКИ ДОРОЖНЫЕ САМОХОДНЫЕ ГЛАДКИЕ 13 Т	МАШ.-Ч		26,851
10	1014	КАТКИ ДОРОЖНЫЕ САМОХОДНЫЕ ВИБРАЦИОННЫЕ, МАССА БОЛЕЕ 8 Т	МАШ.-Ч		4,1651
11	1025	КИРКОВЩИКИ	МАШ.-Ч		5,2488
12	1135	МАШИНЫ ПОЛИВОМОЕЧНЫЕ 6000 Л	МАШ.-Ч		1,3231
13	1835	ТРАКТОРЫ НА ГУСЕНИЧНОМ ХОДУ ПРИ РАБОТЕ НА ДРУГИХ ВИДАХ СТРОИТЕЛЬСТВА (КРОМЕ ВОДОХОЗЯЙСТВЕННОГО) 79 (108) КВТ (Л.С.)	МАШ.-Ч		0,21407
14	2798	РЕЗЧИКИ ШВОВ ДИСКОВЫЕ	МАШ.-Ч		2,5682
15	3097	УКЛАДЧИКИ АСФАЛЬТОБЕТОНА ТИПА "VOGELE" С ШИРИНОЙ УКЛАДКИ ДО 6,5 М	МАШ.-Ч		3,6621
16	3348	КАТКИ САМОХОДНЫЕ ДОРОЖНЫЕ ВИБРАЦИОННЫЕ ТИПА "DYNARAC", "НАММ", "ВОМАГ", 8 Т	МАШ.-Ч		1,6281
17	3349	КАТКИ САМОХОДНЫЕ ДОРОЖНЫЕ ВИБРАЦИОННЫЕ ТИПА "DYNARAC", "НАММ", "ВОМАГ", 10 Т	МАШ.-Ч		1,8421
18	3350	КАТКИ САМОХОДНЫЕ ДОРОЖНЫЕ ВИБРАЦИОННЫЕ ТИПА "DYNARAC", "НАММ", "ВОМАГ", 13 Т	МАШ.-Ч		

МАТЕРИАЛЬНЫЕ РЕСУРСЫ

19	6076	АСФАЛЬТОБЕТОННАЯ СМЕСЬ ПЛОТНАЯ МЕЛКОЗЕРНИСТАЯ	Т		172,4521
20	9219	ВОДА	МЗ		41,680
21	23074	ЩЕБЕНЬ ИЗ ПРИРОДНОГО КАМНЯ ДЛЯ СТРОИТЕЛЬНЫХ РАБОТ МАРКА 800, ФРАКЦИЯ, ММ: 10-20	МЗ		15,06
22	23075	ЩЕБЕНЬ ИЗ ПРИРОДНОГО КАМНЯ ДЛЯ СТРОИТЕЛЬНЫХ РАБОТ МАРКА 800, ФРАКЦИЯ, ММ: 20-40	МЗ		72,0
23	30135	БИТУМ	Т		0,63183
24	41398	ПЕСЧАНО-ГРАВИЙНАЯ СМЕСЬ ИЛИ ЩЕБЕНОЧНО-ПЕСЧАНАЯ СМЕСЬ ОПТИМАЛЬНОГО ГРАНУЛОМЕТРИЧЕСКОГО СОСТАВА	МЗ		29,2392

ТРАНСПОРТНЫЕ РАСХОДЫ

25	10-40	ТРАНСПОРТИРОВКА ЩЕБНЯ НА 40 КМ	ТКМ		5052,6
26	10-40	ТРАНСПОРТИРОВКА ЩПС НА 40 КМ	ТКМ		1964,8742
27	10-125	ТРАНСПОРТИРОВКА ГАБС НА 125 КМ	ТКМ		21556,5

СОСТАВИЛ

ИСАКОВА Г

ПРОВЕРИЛ

ТУРСИМУРАТОВ А

ТЕКУЩИЙ РЕМОНТ МАССИВА "ЕЛАБАД" ССГ "ЕЛАБАД" В КУНГРАДСКОГО РАЙОНА
(наименование стройки)

ЛОКАЛЬНЫЙ РЕСУРСНЫЙ СМЕТНЫЙ РАСЧЕТ №
(локальная ресурсная смета)

на НА УЧАСТКЕ №5 0-0,262 КМ,
(наименование работ и затрат, наименование объекта)

Основание:

Сметная стоимость

В текущих ценах
139 133,444 ТЫС.СУМ.

Составлен В ТЕКУЩИХ ЦЕНАХ

N п.п.	Шифр номера нормат	Наименование работ и затрат	Единица измерения	Количество	Сметная стоимость	
					в текущем (прогнозом)	
					на.ед.изм.	общая
1	2	3	4	5	6	7

ИТОГО ПО ЛОКАЛЬНОМУ РЕСУРСНОМУ РАСЧЕТУ, СОСТАВЛЕННОМУ НА ОСНОВЕ ЛОКАЛЬНОЙ РЕСУРСНОЙ

ТРУДОВЫЕ РЕСУРСЫ

1	1	ЗАТРАТЫ ТРУДА РАБОЧИХ-СТРОИТЕЛЕЙ	ЧЕЛ.-Ч	107,8257	18961,43	2 044 529
2	3	ЗАТРАТЫ ТРУДА МАШИНИСТОВ	ЧЕЛ.-Ч	0,34481	--	--
ИТОГО ПО ТРУДОВЫМ РЕСУРСАМ:			СУМ			2 044 529

СТРОИТЕЛЬНЫЕ МАШИНЫ И МЕХАНИЗМЫ

3	97	АВТОМОБИЛИ-САМОСВАЛЫ ГРУЗОПОДЪЕМНОСТЬЮ ДО 30 Т	МАШ.-Ч	2,5682	76946	197 613
4	107	АВТОГРЕЙДЕРЫ СРЕДНЕГО ТИПА 99 (135) КВТ (Л.С.)	МАШ.-Ч	6,2539	180972,8	1 131 786
5	108	АВТОГУДРОНАТОРЫ 3500 Л	МАШ.-Ч	1,8816	89933	169 218
6	112	АВТОПОГРУЗЧИКИ 5 Т	МАШ.-Ч	8,9656	240340	2 154 792
7	464	ГУДРОНАТОРЫ РУЧНЫЕ	МАШ.-Ч	0,42804	178	76
8	621	КАТКИ ДОРОЖНЫЕ САМОХОДНЫЕ ГЛАДКИЕ 8 Т	МАШ.-Ч	9,3927	196682,4	1 847 379
9	623	КАТКИ ДОРОЖНЫЕ САМОХОДНЫЕ ГЛАДКИЕ 13 Т	МАШ.-Ч	26,855	214949,9	5 772 480
10	1014	КАТКИ ДОРОЖНЫЕ САМОХОДНЫЕ ВИБРАЦИОННЫЕ, МАССА БОЛЕЕ 8 Т	МАШ.-Ч	4,1658	196682,4	819 340
11	1025	КИРКОВЩИКИ	МАШ.-Ч	1,4541	5350	7 779
12	1135	МАШИНЫ ПОЛИВОМОЕЧНЫЕ 6000 Л	МАШ.-Ч	5,2489	161568,6	848 057
13	1835	ТРАКТОРЫ НА ГУСЕНИЧНОМ ХОДУ ПРИ РАБОТЕ НА ДРУГИХ ВИДАХ СТРОИТЕЛЬСТВА (КРОМЕ ВОДОХОЗЯЙСТВЕННОГО) 79 (108) КВТ (Л.С.)	МАШ.-Ч	1,3231	101814	134 710
14	2798	РЕЗЧИКИ ШВОВ ДИСКОВЫЕ	МАШ.-Ч	0,21402	362	77
15	3097	УКЛАДЧИКИ АСФАЛЬТОБЕТОНА ТИПА "VOGELE" С ШИРИНОЙ УКЛАДКИ ДО 6,5 М	МАШ.-Ч	2,5682	237072,4	608 849
16	3348	КАТКИ САМОХОДНЫЕ ДОРОЖНЫЕ ВИБРАЦИОННЫЕ ТИПА "ДУНАРАС", "НАММ", "ВОМАГ", 8 Т	МАШ.-Ч	3,6621	196682,4	720 271
17	3349	КАТКИ САМОХОДНЫЕ ДОРОЖНЫЕ ВИБРАЦИОННЫЕ ТИПА "ДУНАРАС", "НАММ", "ВОМАГ", 10 Т	МАШ.-Ч	1,6289	245563,3	399 998
18	3350	КАТКИ САМОХОДНЫЕ ДОРОЖНЫЕ ВИБРАЦИОННЫЕ ТИПА "ДУНАРАС", "НАММ", "ВОМАГ", 13 Т	МАШ.-Ч	1,8429	214949,9	396 131
ИТОГО ПО СТРОИТЕЛЬНЫМ МАШИНАМ:			СУМ			15 208 556
В Т.Ч. ЗАРАБОТНАЯ ПЛАТА МАШИНИСТОВ:			СУМ			--

МАТЕРИАЛЬНЫЕ РЕСУРСЫ

19	6076	АСФАЛЬТОБЕТОННАЯ СМЕСЬ ПЛОТНАЯ МЕЛКОЗЕРНИСТАЯ	Т	172,4526	490157,2	84 528 884
20	9219	ВОДА	М3	41,6801	--	--

1	2	3	4	5	6	7
21	23074	ЩЕБЕНЬ ИЗ ПРИРОДНОГО КАМНЯ ДЛЯ СТРОИТЕЛЬНЫХ РАБОТ МАРКА 800, ФРАКЦИЯ, ММ: 10-20	МЗ	15,065	136894,11	2 062 310
22	23075	ЩЕБЕНЬ ИЗ ПРИРОДНОГО КАМНЯ ДЛЯ СТРОИТЕЛЬНЫХ РАБОТ МАРКА 800, ФРАКЦИЯ, ММ: 20-40	МЗ	72,05	136894,11	9 863 221
23	30135	БИТУМ	Т	0,631835	5624381	3 553 681
24	41398	ПЕСЧАНО-ГРАВИЙНАЯ СМЕСЬ ИЛИ ЩЕБЕНОЧНО-ПЕСЧАНАЯ СМЕСЬ ОПТИМАЛЬНОГО ГРАНУЛОМЕТРИЧЕСКОГО СОСТАВА	МЗ	29,2392	113962,59	3 332 175
ИТОГО ПО СТРОИТЕЛЬНЫМ МАТЕРИАЛАМ:			СУМ			103 340 270

ТРАНСПОРТНЫЕ РАСХОДЫ

25	10-40	ТРАНСПОРТИРОВКА ЩЕБНЯ НА 40 КМ	ТКМ	5052,67	705,8	3 566 174
26	10-40	ТРАНСПОРТИРОВКА ЩПС НА 40 КМ	ТКМ	1964,8742	705,8	1 386 808
27	10-125	ТРАНСПОРТИРОВКА ГАБС НА 125 КМ	ТКМ	21556,57	630,3	13 587 106
ИТОГО ТРАНСПОРТНЫЕ РАСХОДЫ:			СУМ			18 540 089

ИТОГО ПРЯМЫЕ ЗАТРАТЫ**СУМ****139 133 444**

СОСТАВИЛ

ИСАКОВА Г

ПРОВЕРИЛ

ТУРСИМУРАТОВ А

ТЕКУЩИЙ РЕМОНТ МАССИВА "ЕЛАБАД" ССГ "ЕЛАБАД" В КУИГРАДСКОГО РАЙОНА
(наименование стройки)

ЛОКАЛЬНАЯ РЕСУРСНАЯ ВЕДОМОСТЬ №
(локальная ресурсная смета)

на _____ НА УЧАСТКЕ №5 0-0,262 КМ,
(наименование работ и затрат, наименование объекта)

Основание:

№ п.п.	Шифр номера нормативов и коды ресурсов	Наименование работ и затрат	Единица измерения	Количество	
				на. ед. измерения	по проектным данным
1	2	3	4	5	6
РАЗДЕЛ 1. ДОРОЖНАЯ ОДЕЖДА					
1	E2703-001-01	ИСПРАВЛЕНИЕ ПРОФИЛЯ ОСНОВАНИЙ ЩЕБЕНОЧНЫХ С ДОБАВЛЕНИЕМ НОВОГО МАТЕРИАЛА	1000M2	1,3100	
1.1	1	ЗАТРАТЫ ТРУДА РАБОЧИХ-СТРОИТЕЛЕЙ	ЧЕЛ.-Ч	55,6	72,836
1.2	107	АВТОГРЕЙДЕРЫ СРЕДНЕГО ТИПА 99 (135) КВТ (Л.С.)	МАШ.-Ч	3,7	4,847
1.3	112	АВТОПОГРУЗЧИКИ 5 Т	МАШ.-Ч	4,39	5,7509
1.4	621	КАТКИ ДОРОЖНЫЕ САМОХОДНЫЕ ГЛАДКИЕ 8 Т	МАШ.-Ч	7,17	9,3927
1.5	623	КАТКИ ДОРОЖНЫЕ САМОХОДНЫЕ ГЛАДКИЕ 13 Т	МАШ.-Ч	20,5	26,855
1.6	1025	КИРКОВЩИКИ	МАШ.-Ч	1,11	1,4541
1.7	1135	МАШИНЫ ПОЛИВОМОЕЧНЫЕ 6000 Л	МАШ.-Ч	3,28	4,2968
1.8	1835	ТРАКТОРЫ НА ГУСЕНИЧНОМ ХОДУ ПРИ РАБОТЕ НА ДРУГИХ ВИДАХ СТРОИТЕЛЬСТВА (КРОМЕ ВОДОХОЗЯЙСТВЕННОГО) 79 (108) КВТ (Л.С.)	МАШ.-Ч	1,01	1,3231
1.9	9219	ВОДА	М3	25	32,75
1.10	23074	ЩЕБЕНЬ ИЗ ПРИРОДНОГО КАМНЯ ДЛЯ СТРОИТЕЛЬНЫХ РАБОТ МАРКА 800, ФРАКЦИЯ, ММ: 10-20	М3	11,5	15,065
1.11	23075	ЩЕБЕНЬ ИЗ ПРИРОДНОГО КАМНЯ ДЛЯ СТРОИТЕЛЬНЫХ РАБОТ МАРКА 800, ФРАКЦИЯ, ММ: 20-40	М3	55	72,05
2	C310-40	ТРАНСПОРТИРОВКА ЩЕБНЯ НА 40 КМ	ТКМ	5052,6700	
3	E2706-026-01	РОЗЛИВ ВЯЖУЩИХ МАТЕРИАЛОВ	Т	0,5945	
3.1	3	ЗАТРАТЫ ТРУДА МАШИНИСТОВ	ЧЕЛ.-Ч	0,58	0,34481
3.2	108	АВТОГУДРОНАТОРЫ 3500 Л	МАШ.-Ч	3,165	1,8816
3.3	30135	БИТУМ	Т	1,03	0,612335
4	E2713-010-01 ДОП. 9	УСТРОЙСТВО ПОКРЫТИЯ ИЗ ГОРЯЧИХ ПЛОТНЫХ МЕЛКОЗЕРНИСТЫХ АСФАЛЬТОБЕТОННЫХ СМЕСЕЙ АСФАЛЬТОУКЛАДЧИКАМИ ТИПА "VOEGELE" ПРИ ШИРИНЕ УКЛАДКИ ДО 6 М И ТОЛЩИНОЙ СЛОЯ 4 СМ	1000 M2	1,1890	
4.1	1	ЗАТРАТЫ ТРУДА РАБОЧИХ-СТРОИТЕЛЕЙ	ЧЕЛ.-Ч	16,63	19,7731
4.2	97	АВТОМОБИЛИ-САМОСВАЛЫ ГРУЗОПОДЪЕМНОСТЬЮ ДО 30 Т	МАШ.-Ч	1,44	1,7122
4.3	464	ГУДРОНАТОРЫ РУЧНЫЕ	МАШ.-Ч	0,24	0,28536
4.4	1135	МАШИНЫ ПОЛИВОМОЕЧНЫЕ 6000 Л	МАШ.-Ч	0,5	0,5945
4.5	2798	РЕЗЧИКИ ШВОВ ДИСКОВЫЕ	МАШ.-Ч	0,12	0,14268
4.6	3097	УКЛАДЧИКИ АСФАЛЬТОБЕТОНА ТИПА "VOEGELE" С ШИРИНОЙ УКЛАДКИ ДО 6,5 М	МАШ.-Ч	1,44	1,7122
4.7	3348	КАТКИ САМОХОДНЫЕ ДОРОЖНЫЕ ВИБРАЦИОННЫЕ ТИПА "DYNARAC", "НАММ", "ВОМАГ", 8 Т	МАШ.-Ч	3,08	3,6621
4.8	3349	КАТКИ САМОХОДНЫЕ ДОРОЖНЫЕ ВИБРАЦИОННЫЕ ТИПА "DYNARAC", "НАММ", "ВОМАГ", 10 Т	МАШ.-Ч	1,37	1,6289
4.9	3350	КАТКИ САМОХОДНЫЕ ДОРОЖНЫЕ ВИБРАЦИОННЫЕ ТИПА "DYNARAC", "НАММ", "ВОМАГ", 13 Т	МАШ.-Ч	1,55	1,8429
4.10	6076	АСФАЛЬТОБЕТОННАЯ СМЕСЬ ПЛОТНАЯ МЕЛКОЗЕРНИСТАЯ	Т	96,6	114,8574
4.11	9219	ВОДА	М3	0,9	1,0701
4.12	30135	БИТУМ	Т	0,0108	0,012841
5	E2713-011-01 ДОП. 9 К=4	ПРИ ИЗМЕНЕНИИ ТОЛЩИНЫ ПОКРЫТИЯ НА 0,5 СМ ДОБАВЛЯТЬ К НОРМЕ 27-13-010-01	1000 M2	1,1890	
5.1	1	ЗАТРАТЫ ТРУДА РАБОЧИХ-СТРОИТЕЛЕЙ	ЧЕЛ.-Ч	2,32	2,7585
5.2	97	АВТОМОБИЛИ-САМОСВАЛЫ ГРУЗОПОДЪЕМНОСТЬЮ ДО 30 Т	МАШ.-Ч	0,72	0,85608
5.3	464	ГУДРОНАТОРЫ РУЧНЫЕ	МАШ.-Ч	0,12	0,14268
5.4	2798	РЕЗЧИКИ ШВОВ ДИСКОВЫЕ	МАШ.-Ч	0,06	0,07134
5.5	3097	УКЛАДЧИКИ АСФАЛЬТОБЕТОНА ТИПА "VOEGELE" С ШИРИНОЙ УКЛАДКИ ДО 6,5 М	МАШ.-Ч	0,72	0,85608
5.6	6076	АСФАЛЬТОБЕТОННАЯ СМЕСЬ ПЛОТНАЯ МЕЛКОЗЕРНИСТАЯ	Т	48,44	57,5952
5.7	30135	БИТУМ	Т	0,0056	0,006658
6	C310-125	ТРАНСПОРТИРОВКА ГАБС НА 125 КМ	ТКМ	21556,5700	

1	2	3	4	5	6
7	E2708-001-16	УКРЕПЛЕНИЕ ОБОЧИН ГРАВИЙНО-ПЕСЧАНОЙ СМЕСЬЮ ТОЛЩИНОЙ 10 СМ	1000M2		0,3930
7.1	1	ЗАТРАТЫ ТРУДА РАБОЧИХ-СТРОИТЕЛЕЙ	ЧЕЛ.-Ч	31,7	12,4581
7.2	107	АВТОГРЕЙДЕРЫ СРЕДНЕГО ТИПА 99 (135) КВТ (Л.С.)	МАШ.-Ч	3,58	1,4069
7.3	112	АВТОПОГРУЗЧИКИ 5 Т	МАШ.-Ч	8,18	3,2147
7.4	1014	КАТКИ ДОРОЖНЫЕ САМОХОДНЫЕ ВИБРАЦИОННЫЕ, МАССА БОЛЕЕ 8 Т	МАШ.-Ч	10,6	4,1658
7.5	1135	МАШИНЫ ПОЛИВОМОЕЧНЫЕ 6000 Л	МАШ.-Ч	0,91	0,35763
7.6	9219	ВОДА	М3	20	7,86
7.7	41398	ПЕСЧАНО-ГРАВИЙНАЯ СМЕСЬ ИЛИ ЩЕБЕНОЧНО-ПЕСЧАНАЯ СМЕСЬ ОПТИМАЛЬНОГО ГРАНУЛОМЕТРИЧЕСКОГО СОСТАВА	М3	74,4	29,2392
8	C310-40	ТРАНСПОРТИРОВКА ЩПС НА 40 КМ	ТКМ		1964,8742

ИТОГО ПО ЛОКАЛЬНОЙ РЕСУРСНОЙ ВЕДОМОСТИ:

ТРУДОВЫЕ РЕСУРСЫ

1	1	ЗАТРАТЫ ТРУДА РАБОЧИХ-СТРОИТЕЛЕЙ	ЧЕЛ.-Ч		107,8257
2	3	ЗАТРАТЫ ТРУДА МАШИНИСТОВ	ЧЕЛ.-Ч		0,344917

СТРОИТЕЛЬНЫЕ МАШИНЫ И МЕХАНИЗМЫ

3	97	АВТОМОБИЛИ-САМОСВАЛЫ ГРУЗОПОДЪЕМНОСТЬЮ ДО 30 Т	МАШ.-Ч		2,5687
4	107	АВТОГРЕЙДЕРЫ СРЕДНЕГО ТИПА 99 (135) КВТ (Л.С.)	МАШ.-Ч		6,2535
5	108	АВТОГУДРОНАТОРЫ 3500 Л	МАШ.-Ч		1,8816
6	112	АВТОПОГРУЗЧИКИ 5 Т	МАШ.-Ч		8,9656
7	464	ГУДРОНАТОРЫ РУЧНЫЕ	МАШ.-Ч		0,42804
8	621	КАТКИ ДОРОЖНЫЕ САМОХОДНЫЕ ГЛАДКИЕ 8 Т	МАШ.-Ч		9,3927
9	623	КАТКИ ДОРОЖНЫЕ САМОХОДНЫЕ ГЛАДКИЕ 13 Т	МАШ.-Ч		26,855
10	1014	КАТКИ ДОРОЖНЫЕ САМОХОДНЫЕ ВИБРАЦИОННЫЕ, МАССА БОЛЕЕ 8 Т	МАШ.-Ч		4,1658
11	1025	КИРКОВЩИКИ	МАШ.-Ч		1,4541
12	1135	МАШИНЫ ПОЛИВОМОЕЧНЫЕ 6000 Л	МАШ.-Ч		5,2485
13	1835	ТРАКТОРЫ НА ГУСЕНИЧНОМ ХОДУ ПРИ РАБОТЕ НА ДРУГИХ ВИДАХ СТРОИТЕЛЬСТВА (КРОМЕ ВОДОХОЗЯЙСТВЕННОГО) 79 (108) КВТ (Л.С.)	МАШ.-Ч		1,3221
14	2798	РЕЗЧИКИ ШВОВ ДИСКОВЫЕ	МАШ.-Ч		0,21402
15	3097	УКЛАДЧИКИ АСФАЛЬТОБЕТОНА ТИПА "VOEGELE" С ШИРИНОЙ УКЛАДКИ ДО 6,5 М	МАШ.-Ч		2,5687
16	3348	КАТКИ САМОХОДНЫЕ ДОРОЖНЫЕ ВИБРАЦИОННЫЕ ТИПА "ДУНАРАС", "НАММ", "ВОМАГ", 8 Т	МАШ.-Ч		3,6621
17	3349	КАТКИ САМОХОДНЫЕ ДОРОЖНЫЕ ВИБРАЦИОННЫЕ ТИПА "ДУНАРАС", "НАММ", "ВОМАГ", 10 Т	МАШ.-Ч		1,628
18	3350	КАТКИ САМОХОДНЫЕ ДОРОЖНЫЕ ВИБРАЦИОННЫЕ ТИПА "ДУНАРАС", "НАММ", "ВОМАГ", 13 Т	МАШ.-Ч		1,842

МАТЕРИАЛЬНЫЕ РЕСУРСЫ

19	6076	АСФАЛЬТОБЕТОННАЯ СМЕСЬ ПЛОТНАЯ МЕЛКОЗЕРНИСТАЯ	Т		172,452
20	9219	ВОДА	М3		41,686
21	23074	ЩЕБЕНЬ ИЗ ПРИРОДНОГО КАМНЯ ДЛЯ СТРОИТЕЛЬНЫХ РАБОТ МАРКА 800, ФРАКЦИЯ, ММ: 10-20	М3		15,06
22	23075	ЩЕБЕНЬ ИЗ ПРИРОДНОГО КАМНЯ ДЛЯ СТРОИТЕЛЬНЫХ РАБОТ МАРКА 800, ФРАКЦИЯ, ММ: 20-40	М3		72,0
23	30135	БИТУМ	Т		0,63183
24	41398	ПЕСЧАНО-ГРАВИЙНАЯ СМЕСЬ ИЛИ ЩЕБЕНОЧНО-ПЕСЧАНАЯ СМЕСЬ ОПТИМАЛЬНОГО ГРАНУЛОМЕТРИЧЕСКОГО СОСТАВА	М3		29,2392

ТРАНСПОРТНЫЕ РАСХОДЫ

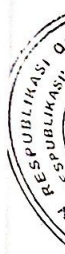
25	10-40	ТРАНСПОРТИРОВКА ЩЕБНЯ НА 40 КМ	ТКМ		5052,9
26	10-40	ТРАНСПОРТИРОВКА ЩПС НА 40 КМ	ТКМ		1964,8742
27	10-125	ТРАНСПОРТИРОВКА ГАБС НА 125 КМ	ТКМ		21556,3

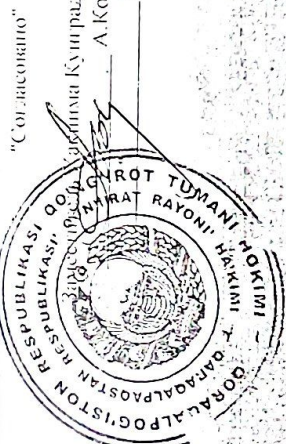
СОСТАВИЛ

ИСАКОВА Г

ПРОВЕРИЛ

ТУРСИМУРАТОВ А





"Согласовано"
 Главный инженер ГУП "Служба заказчика по региональным дорогам Республики Каракалпакстан"
 А. Косимбетов
 2022г.

Главный инженер ГУП "Служба заказчика по региональным дорогам Республики Каракалпакстан"
 А. Холжаев
 2022г.

ДЕФЕКТНАЯ ВЕДОМОСТЬ

Текущий ремонт участка "Елабга" - протяженностью 1,581 км на территории "Елабга ОФП" Кунградского района

Мы, нижеподписавшиеся, члены комиссии: Главный архитектор Кунградского района В. Маширинов, представитель Управления благоустройства Кунградского района М. Уразбаев, представитель проектного института ИП А. Турсымуратов, представитель заказчика Р. Тагаев, составили дефектный акт в результате проверки обнаружены следующие виды и объемы работ.

№	Адрес работ			Состояние	Длина, м	Мероприятие и вид работ, подлежащее ремонту	Расчетная формула	Единица	Объем (весов)	Примечание
	км	шикартак	конеч							
1	0,0	0,500	0+00	5+00	500,0	Исправление щебеночных оснований с добавлением нового материала	500x5	1000м2	2.500	Перевозка ПЩС - 40 км, ГАБС - 725 км Щебень - 40 км
2	0,0	0,500	0+00	5+00	500,0	Устройство покрытий из асфальтобетонной смесей толщиной 6 см	500x4,5+ (вырут 20м2)	1000м2	2.270	
3	0,0	0,500	0+00	5+00	500,0	Укрепление обочин из ПЩС толщиной 6 см	500x0,75x2	1000м2	0.750	
Участок №1 L-500м										
1	0,0	0,180	0+00	1+80	180,0	Исправление щебеночных оснований с добавлением нового материала	180x5	1000м2	0.900	Перевозка ПЩС - 40 км, ГАБС - 725 км Щебень - 40 км
2	0,0	0,180	0+00	1+80	180,0	Устройство покрытий из асфальтобетонной смесей толщиной 6 см	180x4,5+ (вырут 20м2)	1000м2	0.830	
3	0,0	0,180	0+00	1+80	180,0	Укрепление обочин из ПЩС толщиной 6 см	180x0,75x2	1000м2	0.270	
Участок №2 L-180м										
1	0,0	0,377	0+00	3+77	377,0	Исправление щебеночных оснований с добавлением нового материала	377x5	1000м2	1.885	Перевозка ПЩС - 40 км, ГАБС - 725 км Щебень - 40 км
2	0,0	0,377	0+00	3+77	377,0	Устройство покрытий из асфальтобетонной смесей толщиной 6 см	377x4,5+ (вырут 40м2)	1000м2	1.737	
3	0,0	0,377	0+00	3+77	377,0	Укрепление обочин из ПЩС толщиной 6 см	377x0,75x2	1000м2	0.566	
Участок №3 L-377м										
1	0,0	0,262	0+00	2+62	262,0	Исправление щебеночных оснований с добавлением нового материала	262x5	1000м2	1.310	Перевозка ПЩС - 40 км, ГАБС - 725 км Щебень - 40 км
2	0,0	0,262	0+00	2+62	262,0	Устройство покрытий из асфальтобетонной смесей толщиной 6 см	262x4,5+ (вырут 10м2)	1000м2	1.189	
3	0,0	0,262	0+00	2+62	262,0	Укрепление обочин из ПЩС толщиной 6 см	262x0,75x2	1000м2	0.393	
Участок №4 L-262м										

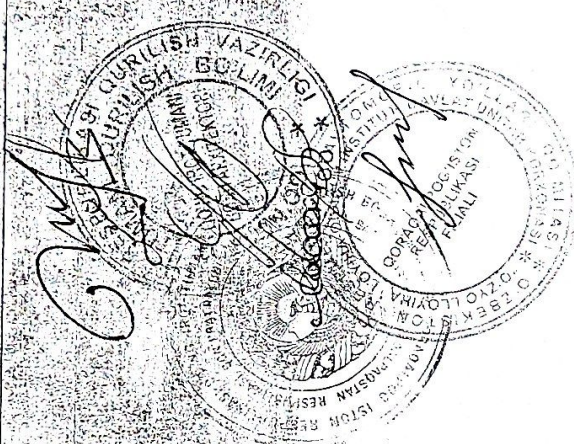
Участок №5 1-262м

1	0.0	0.262	0+00	2+62	262.0	Непрямые несущие основания с добавлением нового материала Устройство покрытий из асфальтобетонной смеси толщиной 6 см Укрепление обочин из ЦПС толщиной 6 см	262x5	1000м2	1.310	Перевозка ЩПС - 40 км, ГАБС - 125 км Щебень - 40 км
2	0.0	0.262	0+00	2+62	262.0		262x4.5+(закруг 10м2)	1000м2	1.189	
3	0.0	0.262	0+00	1,2+62	262.0		262x0.75x2	1000м2	0.393	

Представитель заказчика

Главный архитектор Кунградского района

Представитель управления благоустройства Кунградского района



Р. Гагаев

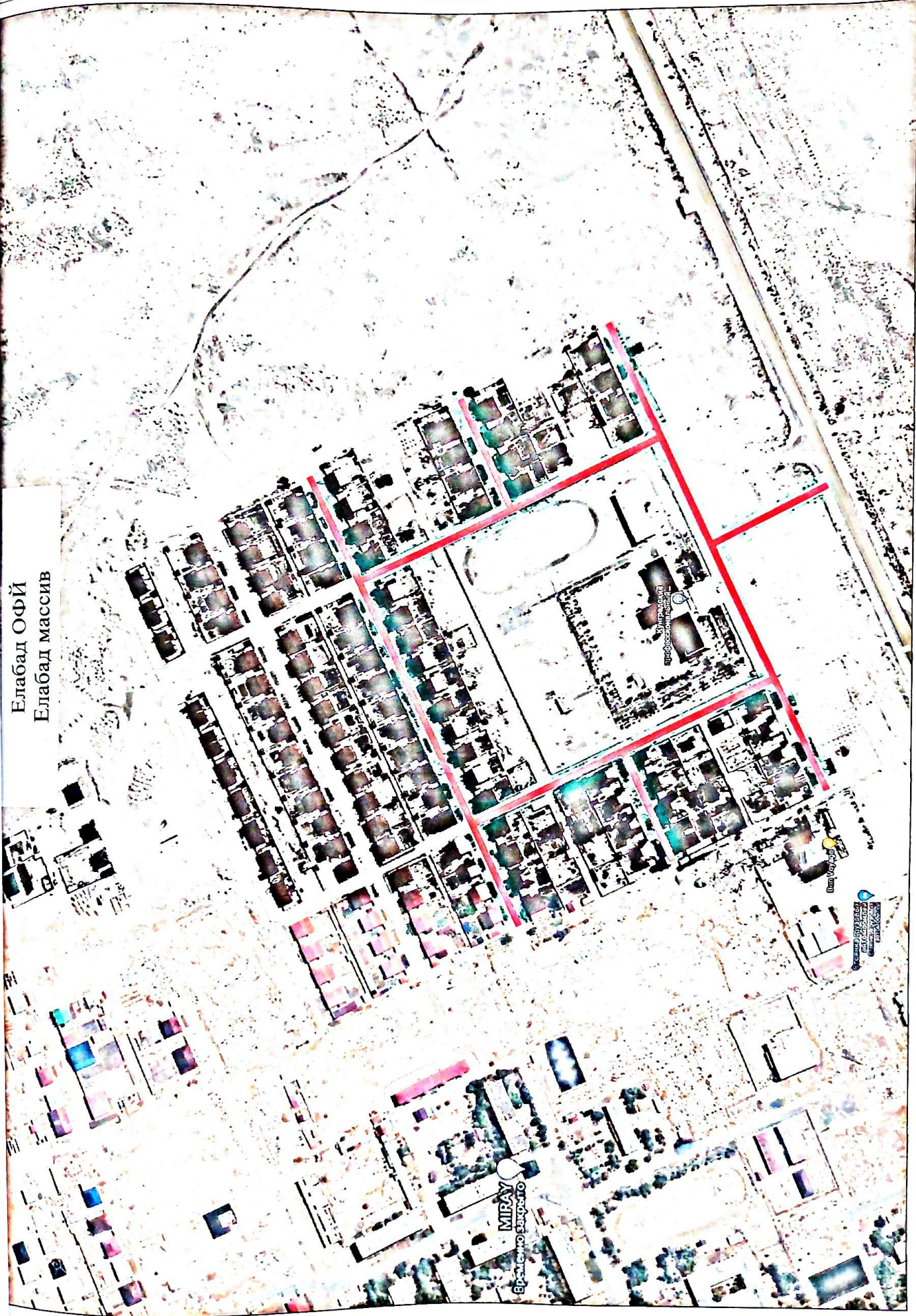
Б. Машарипов

М. Уразбаев

А. Гурьмурагов

ГИП

Елабад Офй
Елабад массив



MIRAY
БРАСНО САРПЕНО

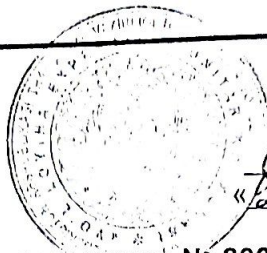
ПРОЕКТИРОВАНИЕ

САМОУПРАВЛЕНИЕ
Г. ЕЛАБАД



**O'ZBEKISTON RESPUBLIKASI TRANSPORT
VAZIRLIGI HUZURIDAGI
AVTOMOBIL YO'LLARI QO'MITASI
«YO'L LOYIHA EXPERTIZA» UNITAR KORXONASI**

Тошкент ш.



«Утверждаю»

Главный инженер

А. Артиков

«29» 09 2021 г

Экспертное заключение № 800/1-2021

**Калькуляция себестоимости цен на приготовления 1 тн горячих
асфальтобетонных смесей в АБЦ Ходжейли ТИФУК из давальческих
материалов Тахиатош ЙМФУК
(дог №1305-1 от 24.09.2021 года)**

1. Подрядная организация: Тахиатош ЙМФУК.

2. Материалы, представленные на экспертизу

2.1 Письмо-заказ №01-158 от 24.09.2021.

2.2 Калькуляция себестоимости цен на приготовления 1 тн:

- горячей, плотной, мелкозернистой асфальтобетонной смеси тип Б
марка I;

- горячей, пористой, крупнозернистой асфальтобетонной смеси марка II.

2.3 Расчет затрат на топливно-энергетические ресурсы.

2.4 Расчет заработной платы.

2.5 Копия счет-фактур на материалы.

3. Результаты экспертизы

3.1 Затраты на оплату труда принято согласно бухгалтерским данным с учетом отчислений на единый социальный платеж.

3.2 Амортизационные отчисления определены согласно фактически начисленному износу по бухгалтерским данным.

3.3 Нормы расхода сырья на изготовления 1 тн асфальтобетонной смеси приняты согласно проведенного подбора лабораторией.

3.4 Стоимость затрат на сырье, материалы, зап, части и покупные комплектующие изделия принята согласно представленных счет фактур.

3.5 Затраты на топливно-энергетические ресурсы также, приняты согласно представленных счет-фактур.

4. Вывод:

4.1 Представленные калькуляции прямых затрат (без расходов периода и рентабельности) на изготовлении 1 тн горячей, плотной, мелкозернистой асфальтобетонной смеси тип Б марка I, горячей, пористой, крупнозернистой асфальтобетонной смеси марка II выпускаемой в АБЦ Ходжейли ТИФУК из давальческих материалов Тахиатош ЙМФУК без НДС, после корректировки

исходных данных рекомендуется для дальнейшего согласования и утверждения со следующими показателями:

№ п/п	Наименование продукции	Ед. изм.	Заявленная стоимость (сум)	Рекомендуемая стоимость (сум)
1	Горячая, плотная, мелкозернистая а/бетонная смесь тип Б марка I	тн	491 330,2	490 157,2
2	Горячая, пористая, крупнозернистая а/бетонная смесь марка II	тн	411 792,7	409 957,8

4.2 Расчет выполнен в соответствии с Постановлением КМ РУз от 05.02.1999 г. №54 «Положение о составе затрат по производству и реализации продукции (работ, услуг) и о порядке формирования финансовых результатов» (со всеми дополнениями и изменениями), Постановления КМ РУз от 11.06.2003 г. № 261 «О переходе на договорные текущие цены при реализации инвестиционных проектов, осуществляемых за счет централизованных капитальных вложений» и ШНК 4,01,16-09, «Правила по определению стоимости строительства в договорных текущих ценах».

4.3 Произведенный расчет калькуляции себестоимости цены на изготовления вышеуказанных дорожно-строительных материалов согласно ШНК 4.01.16-09 «Правила по определению стоимости строительства в договорных текущих ценах» носит **рекомендательный характер** и применяется по согласованию заказчика и потребителями дорожных организаций.

4.4 УП «Йул лойиха экспертиза» не несет ответственность за достоверность представленные Разработчиком исходные данные.

Начальник отдела



Айходжаев М.М.

Ведущий специалист



Хайтбоев О.А.



O'ZBEKISTON RESPUBLIKASI QURILISH VAZIRLIGI
«SHAHARSOZLIK HUIJATLARI EKSPERTIZASI»
DAVLAT UNITAR KORXONASI

Қорақалпоғистон Республикаси

230100 No'kis qalasi, G'a'rezsizlik ko'shesi, 59A u'y, Tel. +99861 2227436 Faks: +998612227365 E-mail: expertziza.rk@mail.ru. www.expertziza.mc.uz www.mc.uz

Holati: Ijobiy

Direktor: IBRAGIMOV MAXSETBAY JALGASBAEVICH

Sana: 08-08-2022 yil



Yig'ma ekspert xulosasi № 55416

Obyekt nomi «Qoraqalpog'iston Respublikasi Qo'ng'irot tumani «Yelabad» OFY Yelabad massivi xududidagi ichki yo'lining 1,581 km qismini joriy ta'mirlash» ob'ektining boshlang'ich qiymati hisobiga tayyorlangan. »

Buyurtmachi - Qoraqalpog'iston Respublikasi Mintaqaviy yo'llariga buyurtmachi xizmati DUK

Bosh loyihachi - "O'zyo'lloyiha" loyiha qidiruv instituti DUK.

Litsenziya 2018.04.10 yil 04/16-2-4002 sonli xati.

Moliyalashtirish manbai - Byudjet mablag'lari hisobidan.

Bosh pudratchi - tanlovga asosan aniqlanadi.

Qurilish turi joriy tamirlash.

Murojaat raqami: № 54275

1. Loyihalash uchun asos

- 2022 yil buyurtmachi tomanidan tastiqlangan texnik topshirig'i.
- Loyiha va tadqiqot ishlari uchun №117 sonli shartnoma 2022 yil 2 avgustda tuzilgan.
- 2022 yil buyurtmachi tomanidan tastiqlangan nuqsonlar dalolatnomasi.
- 2022 yil 3-avgustdagi №406- son buyurtmachi xati.

2. Ekspertiza uchun taqdim etilgan materiallar

«Qoraqalpog'iston Respublikasi Qo'ng'irot tumani «Yelabad» OFY Yelabad massivi xududidagi ichki yo'lining 1,581 km qismini joriy ta'mirlash» ob'ektining boshlang'ich qiymati hisobi hujjati.

3. Loyiha yechimlarining qisqacha mazmuni

Ob'ektning boshlang'ich qiymati hisobi O'zbekiston Respublikasi Vazirlar Mahkamasining 2003 yil 11 iyundagi 261 son qarori, ShNK 4.01.16-09 qoidalariga va «O'zbekiston Respublikasi Davlat arxitektura va qurilish qo'mitasi» bilan kelishilgan TNQurilish kompleksli dasturi asosida amalga oshirildi.

4. Loyihalananayotgan ob'ektning muhandislik ta'minoti:

5. Loyihani kelishilganligi to'g'risida hujjatlar.

6. Ekspertiza natijalari.

Ekspertiza natijalariga ko'ra qo'shimcha qiymat solig'i (QQS) bilan va buyurtmachining boshqa xarajatlarisiz 1 175 697,707 ming so'm miqdorida taqdim etilgan boshlang'ish qiymati o'zgarishsiz qoldirildi.

Xususan:

Qurilish-montaj ishlari:	1 022 345,832 ming so'm.
QQS:	153 351,875 ming so'm.
Bundan tashqari buyurtmachining boshqa xarajatlari:	11 664,000 ming so'm.

Yakuniy harajat buyurtmachi va pudratchi tomonidan qurilish tugagandan so'ng nazorat o'lchovi natijalari asosida aniqlanadi.

Buyurtmachi loyiha hujjatlarini tastiqlashdan oldin belgilangan tartibda barcha manfaatdor vakolatli organlar bilan kelishishi lozim.

O'zbekiston Respublikasi Vazirlar Mahkamasining 2021 yil 17 sentabrdagi 579-sonli qarorining 3-bop 29 bandiga muvofiq "Ekspert tashkilotiga taqdim etilgan shaharsozlik hujjatlarining sifati, dastlabki ma'lumotlarning haqqoniyligi va qabul qilingan loyiha yechimlariga buyurtmachi hamda loyiha tashkiloti javobgardir".

7. Xulosalar.

Ekspertiza natijalarini hisobga olgan holda, barcha me'yor talablari bajarilishi va buyurtmachi tomonidan ob'ektning qurilish materiallar, asbob-uskunalari qiymatlarini va ishlar hajmini maqullanishi sharti bilan «Qoraqalpog'iston Respublikasi Qo'ng'iro't tumani «Yelabad" OFY Yelabad massivi xududidagi ichki yo'lning 1,581 km qismini joriy ta'mirlash» ob'ektining boshlang'ich qiymati hisobi hujjati kelgusida ko'rib chiqilishi va tasdiqlanishi uchun tavsiya etiladi. Tavsiya qilingan ob'ekt qiymati pudratchi shartnomasiga asos bo'lmaydi.

Bosh mutaxassis: IBADULLAYEV AZIZBEK ALPISBAY ULI