

ООО "TERMIZ GRAND ROAD PROJECT"

«TERMIZ GRAND ROAD PROJECT»

Mas'uliyati cheklangan jamiyati

O'zbekiston Respublikasi, Surxondaryo viloyati Termiz shahri,
Taraqiyot ko'chasi, 3 uy. Tel. +99891900 – 00 – 74

**Қумқурғон тумани ободонлаштириш бошқармаси
тасарруфидаги Бешқахрамон маҳалласи ҳудудидаги
кўкаламзорлаштириш суғориш тизимларини ташкил этиш
ишчи лойиҳаси**

1-Китоб

**Смета ҳужжатлари ва нуқсонлар
кайдномаси**

Директор:

Бош муҳандис

ЛБМ



У. Саидов

Ҷ. Маматмуродов

Ф. Рустамов

ТЕРМИЗ – 2022 йил

СТОИМОСТЬ ОБЪЕКТА В ТЕКУЩИХ ЦЕНАХ.

Кумкургон тумани ободонлаштириш бошқармаси тасарруфидаги Бешқахрамон махалласи худудидаги кўкаламзорлаштириш сугориш тизимларини ташкил этиши ишчи лойиҳаси

№№ ПП	НАИМЕНОВАНИЕ ЗАТРАТ	Цена (тыс.сум)
1	ЗАТРАТЫ НА ОСНОВНУЮ ЗАРАБОТНУЮ ПЛАТУ С УЧЕТОМ НАЧИСЛЕНИЙ НА СОЦИАЛЬНОЕ СТРАХОВАНИЕ	17 906,987
2	ЗАТРАТЫ НА ЭКСПЛУАТАЦИЮ МАШИН И МЕХАНИЗМОВ	15 793,679
3	ЗАТРАТЫ НА СТРОИТЕЛЬНЫЕ МАТЕРИАЛЫ	91 835,840
5	ОБОРУДОВАНИЕ	29 249,520
6	ИТОГО ПРЯМЫХ ЗАТРАТ	154 786,026
7	ПРОЧИЕ ЗАТРАТЫ И РАСХОДЫ ПОДРЯДЧИКА (17,54 %)	22 019,103
8	ЗАТРАТЫ НА СТРАХОВАНИЕ СТРОИТЕЛЬНЫХ РИСКОВ	565,776
9	КОЭФФИЦИЕНТ РИСКА 0.0%	0,000
10	ИТОГО СТОИМОСТЬ СТРОИТЕЛЬСТВА В ТЕКУЩИХ ЦЕНАХ БЕЗ НДС	177 370,905
11	НДС 15%	26 569,095
12	ПРОЧИЕ ЗАТРАТЫ И РАСХОДЫ ЗАКАЗЧИКА 0%	
13	ИТОГО СТОИМОСТЬ СТРОИТЕЛЬСТВА В ТЕКУЩИХ ЦЕНАХ	203 940,000

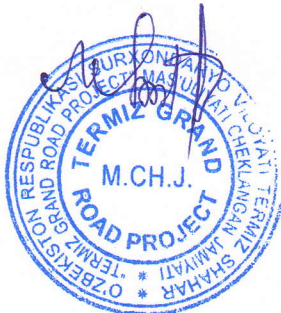


ОБЪЕКТНАЯ СМЕТА

*Қумқургон тумани ободонлаштириш бошқармаси тасарруфидаги Бешиқрамон маҳалласи
худудидаги қўқаламзорлаштириш сугориш тизимларини ташиқил этиш ишчи лойиҳаси*

№	Наименование сметы	З/ПЛАТА	МАШ	МАТЕ-Л	КАБЕЛЬ И ПРОВОД	ОБОР-Е	ИТОГО
НАСОС №1							
1	Общестроительные работы	5925,177	1071,864	34748,686	0,000	13000,000	54745,727
	ИТОГО	5925,177	1071,864	34748,686	0,000	13000,000	54745,727
НАСОС №2							
1	Общестроительные работы	3284,514	1399,449	33258,105	0,000	13000,000	50942,068
	ИТОГО	3284,514	1399,449	33258,105	0,000	13000,000	50942,068
ПРЯМИК ДҲА НАСОС							
1	Общестроительные работы	2825,112	1508,710	16962,554	0,000	0,000	21296,376
ЭЛЕКТРООСВЕЩЕНИЕ							
	УЧАСТКА №1	785,519	3691,472	9894,751	0,000	0,000	14371,742
	УЧАСТКА №2	244,172	1007,370	3880,546	0,000	0,000	5132,088
	ИТОГО ПО ОБЪЕКТУ	13064,494	8678,865	98744,641	0,000	26000,000	146488,000
	Транспорт привозных материалов материалы 5%, кабель и провод 1,5% и оборудование 2%			4937,232	0,000	520,000	5457,232
	ВСЕГО	13064,494	8678,865	103681,873	0,000	26520,000	151945,233

СОСТАВИЛ:



Ч. Маматмуродов

Кумкургон тумани ободонлаштириш бошкармаси тасарруфидаги Бешкахрамон махалласи худудидаги
кўкаламзорлаштириш суғориш тизимларини ташкил этиш ишчи лойихаси

ВЕДОМОСТЬ ПОТРЕБНЫХ РЕСУРСОВ №

НАСОС №1

Составлена В ТЕКУЩИХ ЦЕНАХ

N п/п	Наименование ресурса	Единица измерения	Сметная потреб- ность	Сметная стоимость, СУМ	
				в текущем уровне	
				единицы	всего
1	4	5	6	9,00	10,00
Ресурсы по нормам СНиП					
<i>Затраты труда</i>					
1.	Затраты труда рабочих-строителей	чел.-ч	317,2546	18 676,41	5 925 176,74
2.	Затраты труда машинистов	чел.-ч	14,32165	0,00	0,00
Итого по трудовым ресурсам			СУМ		5 925 176,74
<i>Строительные машины и механизмы</i>					
1.	Автопогрузчики 5 т	маш.-ч	0,006914	72 437,00	500,83
2.	Агрегаты сварочные двухпостовые для ручной сварки на тракторе 79 кВт (108 л.с.)	маш.-ч	3,9424	69 027,00	272 132,04
3.	Бульдозеры при работе на других видах строительства (кроме водохозяйственного) 59 (80) кВт (л.с.)	маш.-ч	0,76228	95 000,00	72 416,60
4.	Бульдозеры при работе на сооружении магистральных трубопроводов 96 (130) кВт (л.с.)	маш.-ч	0,2464	156 358,00	38 526,61
5.	Вибраторы глубинные	маш.-ч	0,064152	1 081,00	69,35
6.	Компрессоры передвижные с двигателем внутреннего сгорания давлением до 686 кПа (7 атм.) 5 м ³ /мин	маш.-ч	0,4256	58 500,00	24 897,60
7.	Краны башенные при работе на других видах строительства (кроме монтажа технологического оборудования) 8 т	маш.-ч	0,168742	68 000,00	11 474,46
8.	Краны на автомобильном ходу при работе на других видах строительства 10 т	маш.-ч	0,090628	150 368,00	13 627,55
9.	Лебедки электрические, тяговым усилием до 5,79 (0,59) кН (т)	маш.-ч	0,00632	366,00	2,31
10.	Машины шлифовальные электрические	маш.-ч	3,696	1 000,00	3 696,00
11.	Пила электрическая цепная	маш.-ч	0,001892	1 000,00	1,89
12.	Трамбовки пневматические	маш.-ч	1,7052	1 000,00	1 705,20
13.	Электростанции передвижные 4 кВт	маш.-ч	2,50208	0,00	0,00
14.	Экскаваторы на гусеничном ходу типа "ATLAS", "VOLVO", "KOMATSU", "HITACHI", "LIEBHERR", ХТ 876 (Китай) с емкостью ковша 0,25 м ³	маш.-ч	5,100749	110 893,00	565 637,34
15.	Установки для подогрева стыков	маш.-ч	0,31136	0,00	0,00
16.	Установки для сварки ручной дуговой (постоянного тока)	маш.-ч	0,52	5 800,00	3 016,00
17.	Автомобили бортовые грузоподъемностью до 5 т	маш.-ч	0,05652	58 742,00	3 320,10
18.	Автомобили бортовые грузоподъемностью до 5 т	маш.-ч	0,587976	58 742,00	34 538,89
19.	Агрегаты окрасочные высокого давления для окраски поверхностей конструкций мощностью 1 кВт	маш.-ч	0,79632	5 254,00	4 183,87
20.	Аппараты для газовой сварки и резки	маш.-ч	12,8492	1 077,00	13 838,59
21.	Печи электрические для сушки сварочных материалов с регулированием температуры в пределах 80-500 гр. С при работе от передвижных электростанций	маш.-ч	0,4032	0,00	0,00

1	4	5	6	9,00	10,00
22.	Установки для гидравлических испытаний трубопроводов, давление нагнетания низкое 0,1 (1) МПа (кгс/см ²), высокое 10 (100) МПа (кгс/см ²) при работе от передвижных электростанций	маш.-ч	2,688	3 080,00	8 279,04
Итого по строительным машинам		СУМ			1 071 864,26
<i>Строительные материалы, изделия и детали</i>					
1.	Анкерные детали из прямых или гнутых круглых стержней с резьбой в комплекте с шайбами и гайками или без них), поставляемые отдельно	т	0,0022	11 600 000,00	25 520,00
2.	Бетон тяжелый класса В15 /М-200/ фракции 5-20 мм	м3	0,2244	379 902,00	85 250,01
3.	Вода	м3	9,947533	760,00	7 560,12
4.	Раствор готовый кладочный тяжелый цементный, марка: 50	м3	0,014	338 280,79	4 735,93
5.	Раствор готовый кладочный тяжелый цементный, марка: 100	м3	0,02964	385 246,33	11 418,70
6.	Гвозди строительные	т	0,000066	8 200 000,00	541,20
7.	Известь строительная негашеная хлорная марки А	кг	0,0234	585,60	13,70
8.	Известь строительная негашеная комовая, сорт 1	т	0,00018	0,00	0,00
9.	Краски масляные земляные МА-0115 мумия, сурик железный	т	0,00002	20 604 000,00	412,08
10.	Краска БТ-177 серебристая	т	0,002844	20 604 000,00	58 597,78
11.	Грунтовка ГФ-021 красно-коричневая	т	0,003792	10 000 000,00	37 920,00
12.	Олифа комбинированная К-3	т	0,00001	10 000 000,00	100,00
13.	Катанка горячекатаная в мотках диаметром 6,3-6,5 мм	т	0,000168	10 696 652,00	1 793,19
14.	Проволока сварочная легированная диаметром 4 мм	т	0,000182	8 008 696,00	1 457,58
15.	Кислород технический газообразный	м3	0,26	3 500,00	910,00
16.	Ксилол нефтяной марки А	т	0,001043	0,00	0,00
17.	Ацетилен газообразный технический	м3	0,2366	3 350,00	792,61
18.	Электроды диаметром 4 мм Э42	т	0,00896	8 478 261,00	75 965,22
19.	Электроды диаметром 5 мм Э42А	т	0,00039	8 478 261,00	3 306,52
20.	Рогожа	м2	0,165	2 500,00	412,50
21.	Очес льняной	кг	0,01	0,00	0,00
22.	Бруски обрезные хвойных пород длиной 4-6,5 м, шириной 75-150 мм, толщиной 40-75 мм, III сорта	м3	0,04032	3 350 000,00	135 072,00
23.	Доски обрезные хвойных пород длиной 4-6,5 м, шириной 75-150 мм, толщиной 44 мм и более, III сорта	м3	0,00154	3 200 000,00	4 928,00
24.	Шлифкруги	шт	0,3696	0,00	0,00
25.	Прокладки резиновые (пластина техническая прессованная)	кг	0,07	3 600,00	252,00
26.	Щиты из досок толщиной 25 мм	м2	0,14322	30 000,00	4 296,60
27.	Болты с гайками и шайбами для санитарно-технических работ, диаметром 12 мм	т	0,00127	11 600 000,00	14 732,00
28.	Болты с гайками и шайбами для санитарно-технических работ, диаметром 20-22 мм	т	0,01512	11 600 000,00	175 392,00
29.	Прокладки из паронита марки ПМБ, толщиной 1 мм, диаметром, мм: 150	1000шт	0,006	0,00	0,00
Итого по материальным ресурсам		СУМ			651 379,74
Ресурсы по проекту					
1.	КОЖЫХ ИЗ ВОДОПРОВОДНЫХ ТРУБ Д-102Х3,5 ММ	ПМ	224	92 059,00	20 621 216,00
3.	Контрольная панель для автоматического управлением двумя насосами	ШТ	1	3 000 000,00	3 000 000,00
4.	ЗАДВИЖКА ЧУГУННАЯ МАРКИ 30Ч6БР ДМ 150ММ	ШТ	2	2 200 000,00	4 400 000,00
5.	ФЛАНЦЫ СТАЛЬНЫЕ 150ММ	ШТ	4	215 032,00	860 128,00
6.	КЛАПАН ОБРАТНЫЙ ПОВОРОТНЫЙ ОДНОДИСКОВЫЙ МАРКИ 19421Р ДМ 150ММ	ШТ	1	750 000,00	750 000,00

1	4	5	6	9,00	10,00
7.	ТРУБЫ СТАЛЬНЫЕ ЭЛЕКТРОСВАРНЫЕ ДИАМЕТР 150 ММ ТОЛЩИНА СТЕНКИ 4,5 ММ	ПМ	26	165 537,00	4 303 962,00
8.	МАНОМЕТРЫ ДЕФЕРЕНЦИАЛЬНЫЙ С ТРЕХХОДОВЫМ КРАНОМ МАРКИ ОБМ-100	ШТ	1	129 000,00	129 000,00
9.	ОТВОД 90ГР Д-150ММ	ШТ	2	16 500,00	33 000,00
Итого ресурсы по проекту		СУМ			34 097 306,00
					34 748 685,74
Оборудование					
1	Насос центробежный Q 45м3/час Н-55м 2900обр/мин напряж.380 с электродвигателем 4АМ160S2 15кВт	ШТ	1	13 000 000,00	13 000 000,00
Итого ресурсы по проекту		СУМ			13 000 000,00

Кумкурган тумани ободонлаштириш бошкармаси тасарруфидаги Бешкармон махалласи худудидаги кўкаламзорлаштириш сугориш тизимларини ташкил этиш ишчи
(наименование стройки)

ЛОКАЛЬНАЯ РЕСУРСНАЯ ВЕДОМОСТЬ №

(локальная ресурсная смета)

на

НАСОС №1

(наименование работ и затрат, наименование объекта)

Основание:

N п.п.	Шифр номера нормативов и коды ресурсов	Наименование работ и затрат	Единица измерения	Количество	
				на ед. измерения	по проектным данным
1	2	3	4	5	6
РАЗДЕЛ 1. ЗЕМЛЯНЫЕ РАБОТЫ					
1	E0101-195-40 ДОП. 11 ГОСАРХИТЕКТ ТСТРОЙ РУЗ ПР. № 429 ОТ 15.12.17 Г.	РАЗРАБОТКА ГРУНТА В ОТВАЛ ЭКСКАВАТОРАМИ ТИПА "ATLAS", "VOLVO", "KOMATSU", "HITACHI", "LIEBHERR", XT 876 (КИТАЙ) С КОВШОМ ВМЕСТИМОСТЬЮ 0,25 МЗ, ГРУППА ГРУНТОВ 1 ГРУНТА	1000МЗ	0,1434	
1.1	1	ЗАТРАТЫ ТРУДА РАБОЧИХ-СТРОИТЕЛЕЙ	ЧЕЛ.-Ч	8,43	1,2085
1.2	3	ЗАТРАТЫ ТРУДА МАШИНИСТОВ	ЧЕЛ.-Ч	35,58	5,1007
1.3	1938	ЭКСКАВАТОРЫ НА ГУСЕНИЧНОМ ХОДУ ТИПА "ATLAS", "VOLVO", "KOMATSU", "HITACHI", "LIEBHERR", XT 876 (КИТАЙ) С ЕМКОСТЬЮ КОВША 0,25 МЗ	МАШ.-Ч	35,58	5,1007
2	E0102-057-02	ДОРАБОТКА ГРУНТА ВРУЧНУЮ	100МЗ	0,4300	
2.1	1	ЗАТРАТЫ ТРУДА РАБОЧИХ-СТРОИТЕЛЕЙ	ЧЕЛ.-Ч	154	66,22
3	E0102-061-01	ЗАСЫПКА ВРУЧНУЮ ТРАНШЕЙ	100МЗ	1,4145	
3.1	1	ЗАТРАТЫ ТРУДА РАБОЧИХ-СТРОИТЕЛЕЙ	ЧЕЛ.-Ч	88,5	125,1833
4	E0101-033-01	ЗАСЫПКА ТРАНШЕЙ С ПЕРЕМЕЩЕНИЕМ ГРУНТА ДО 5 М БУЛЬДОЗЕРАМИ МОЩНОСТЬЮ 59 [80] КВТ [Л.С.], 1 ГРУППА ГРУНТОВ	1000МЗ	0,1003	
4.1	3	ЗАТРАТЫ ТРУДА МАШИНИСТОВ	ЧЕЛ.-Ч	7,6	0,76228
4.2	257	БУЛЬДОЗЕРЫ ПРИ РАБОТЕ НА ДРУГИХ ВИДАХ СТРОИТЕЛЬСТВА (КРОМЕ ВОДОХОЗЯЙСТВЕННОГО) 59 (80) КВТ (Л.С.)	МАШ.-Ч	7,6	0,76228
5	E0102-005-01	УПЛОТНЕНИЕ ГРУНТА ПНЕВМАТИЧЕСКИМИ ТРАМБОВКАМИ, ГРУППА ГРУНТОВ 1, 2	100МЗ	0,1400	
5.1	1	ЗАТРАТЫ ТРУДА РАБОЧИХ-СТРОИТЕЛЕЙ	ЧЕЛ.-Ч	12,53	1,7542
5.2	3	ЗАТРАТЫ ТРУДА МАШИНИСТОВ	ЧЕЛ.-Ч	3,04	0,4256

1	2	3	4	5	6
5.3	660	КОМПРЕССОРЫ ПЕРЕДВИЖНЫЕ С ДВИГАТЕЛЕМ ВНУТРЕННЕГО СГОРАНИЯ ДАВЛЕНИЕМ ДО 686 КПА (7 АТМ.) 5 МЗ/МИН	МАШ.-Ч	3,04	0,4256
5.4	1866	ТРАМБОВКИ ПНЕВМАТИЧЕСКИЕ	МАШ.-Ч	12,18	1,7052
6	E2201-011-03	УКЛАДКА СТАЛЬНЫХ ВОДОПРОВОДНЫХ ТРУБ С ГИДРАВЛИЧЕСКИМ ИСПЫТАНИЕМ ДИАМЕТРОМ 102Х3,5 ММ	КМ	0,2240	
6.1	1	ЗАТРАТЫ ТРУДА РАБОЧИХ-СТРОИТЕЛЕЙ	ЧЕЛ.-Ч	270	60,48
6.2	3	ЗАТРАТЫ ТРУДА МАШИНИСТОВ	ЧЕЛ.-Ч	31,47	7,0493
6.3	126	АГРЕГАТЫ СВАРОЧНЫЕ ДВУХПОСТОВЫЕ ДЛЯ РУЧНОЙ СВАРКИ НА ТРАКТОРЕ 79 КВТ (108 Л.С.)	МАШ.-Ч	17,6	3,9424
6.4	270	БУЛЬДОЗЕРЫ ПРИ РАБОТЕ НА СООРУЖЕНИИ МАГИСТРАЛЬНЫХ ТРУБОПРОВОДОВ 96 (130) КВТ (Л.С.)	МАШ.-Ч	1,1	0,2464
6.5	1147	МАШИНЫ ШЛИФОВАЛЬНЫЕ ЭЛЕКТРИЧЕСКИЕ	МАШ.-Ч	16,5	3,696
6.6	1932	ЭЛЕКТРОСТАНЦИИ ПЕРЕДВИЖНЫЕ 4 КВТ	МАШ.-Ч	11,17	2,5021
6.7	1959	УСТАНОВКИ ДЛЯ ПОДОГРЕВА СТЫКОВ	МАШ.-Ч	1,39	0,31136
6.8	2499	АВТОМОБИЛИ БОРТОВЫЕ ГРУЗОПОДЪЕМНОСТЬЮ ДО 5 Т	МАШ.-Ч	0,21	0,04704
6.9	2699	ПЕЧИ ЭЛЕКТРИЧЕСКИЕ ДЛЯ СУШКИ СВАРОЧНЫХ МАТЕРИАЛОВ С РЕГУЛИРОВАНИЕМ ТЕМПЕРАТУРЫ В ПРЕДЕЛАХ 80-500 ГР. С ПРИ РАБОТЕ ОТ ПЕРЕДВИЖНЫХ ЭЛЕКТРОСТАНЦИЙ	МАШ.-Ч	1,8	0,4032
6.10	2700	УСТАНОВКИ ДЛЯ ГИДРАВЛИЧЕСКИХ ИСПЫТАНИЙ ТРУБОПРОВОДОВ, ДАВЛЕНИЕ НАГНЕТАНИЯ НИЗКОЕ 0,1 (1) МПА (КГ С/СМ2), ВЫСОКОЕ 10 (100) МПА (КГ С/СМ2) ПРИ РАБОТЕ ОТ ПЕРЕДВИЖНЫХ ЭЛЕКТРОСТАНЦИЙ	МАШ.-Ч	12	2,688
6.11	9219	ВОДА	МЗ	15,7	3,5168
6.12	35310	ЭЛЕКТРОДЫ ДИАМЕТРОМ 4 ММ Э42	Т	0,04	0,00896
6.13	36025	БРУСКИ ОБРЕЗНЫЕ ХВОЙНЫХ ПОРОД ДЛИНОЙ 4-6,5 М, ШИРИНОЙ 75-150 ММ, ТОЛЩИНОЙ 40-75 ММ, III СОРТА	МЗ	0,18	0,04032
6.14	44897	ШЛИФКРУГИ	ШТ	1,65	0,3696
7	С1	КОЖЫХ ИЗ ВОДОПРОВОДНЫХ ТРУБ Д-102Х3,5 ММ	ПМ	224,0000	
8	E1805-001-01	УСТАНОВКА НАСОСОВ ЦЕНТРОБЕЖНЫХ С ЭЛЕКТРОДВИГАТЕЛЕМ МАССОЙ АГРЕГАТА, ДО 0,1 Т	НАСОС	1,0000	
8.1	1	ЗАТРАТЫ ТРУДА РАБОЧИХ-СТРОИТЕЛЕЙ	ЧЕЛ.-Ч	14,17	14,17
8.2	3	ЗАТРАТЫ ТРУДА МАШИНИСТОВ	ЧЕЛ.-Ч	0,08	0,08
8.3	762	КРАНЫ НА АВТОМОБИЛЬНОМ ХОДУ ПРИ РАБОТЕ НА ДРУГИХ ВИДАХ СТРОИТЕЛЬСТВА 10 Т	МАШ.-Ч	0,05	0,05
8.4	2016	УСТАНОВКИ ДЛЯ СВАРКИ РУЧНОЙ ДУГОВОЙ (ПОСТОЯННОГО ТОКА)	МАШ.-Ч	0,52	0,52
8.5	2509	АВТОМОБИЛИ БОРТОВЫЕ ГРУЗОПОДЪЕМНОСТЬЮ ДО 5 Т	МАШ.-Ч	0,03	0,03
8.6	5628	АНКЕРНЫЕ ДЕТАЛИ ИЗ ПРЯМЫХ ИЛИ ГНУТЫХ КРУГЛЫХ СТЕРЖНЕЙ С РЕЗЬБОЙ В КОМПЛЕКТЕ С ШАЙБАМИ И ГАЙКАМИ ИЛИ БЕЗ НИХ). ПОСТАВЛЯЕМЫЕ ОТДЕЛЬНО	Т	0,0022	0,0022
8.7	12102	РАСТВОР ГОТОВЫЙ КЛАДОЧНЫЙ ТЯЖЕЛЫЙ ЦЕМЕНТНЫЙ. МАРКА: 50	МЗ	0,014	0,014

1	2	3	4	5	6
8.8	35319	ЭЛЕКТРОДЫ ДИАМЕТРОМ 5 ММ Э42А	Т	0,00039	0,00039
8.9	45407	ПРОКЛАДКИ РЕЗИНОВЫЕ (ПЛАСТИНА ТЕХНИЧЕСКАЯ ПРЕССОВАННАЯ)	КГ	0,07	0,07
8.10	52039	БОЛТЫ С ГАЙКАМИ И ШАЙБАМИ ДЛЯ САНИТАРНО-ТЕХНИЧЕСКИХ РАБОТ, ДИАМЕТРОМ 12 ММ	Т	0,00127	0,00127
9	C2	НАСОС ЦЕНТРОБЕЖНЫЙ Q 45М3/ЧАС Н-55М 29000БР/МИН НАПРЯЖ.380 С ЭЛЕКТРОДВИГАТЕЛЕМ 4АМ160S2 15КВТ	ШТ	1,0000	
10	C3	КОНТРОЛЬНАЯ ПАНЕЛЬ ДЛЯ АВТОМАТИЧЕСКОГО УПРАВЛЕНИЕМ ДВУМЯ НАСОСАМИ	ШТ	1,0000	
11	E1605-002-04	УСТАНОВКА ВЕНТИЛЕЙ, ЗАДВИЖЕК, ЗАТВОРОВ, КЛАПАНОВ ОБРАТНЫХ, КРАНОВ ПРОХОДНЫХ НА ТРУБОПРОВОДАХ ИЗ ЧУГУННЫХ НАПОРНЫХ ФЛАНЦЕВЫХ ТРУБ ДИАМЕТРОМ ДО 150 ММ	ШТ	2,0000	
11.1	1	ЗАТРАТЫ ТРУДА РАБОЧИХ-СТРОИТЕЛЕЙ	ЧЕЛ.-Ч	4,7	9,4
11.2	3	ЗАТРАТЫ ТРУДА МАШИНИСТОВ	ЧЕЛ.-Ч	0,09	0,18
11.3	2509	АВТОМОБИЛИ БОРТОВЫЕ ГРУЗОПОДЪЕМНОСТЬЮ ДО 5 Т	МАШ.-Ч	0,05	0,1
11.4	52041	БОЛТЫ С ГАЙКАМИ И ШАЙБАМИ ДЛЯ САНИТАРНО-ТЕХНИЧЕСКИХ РАБОТ, ДИАМЕТРОМ 20-22 ММ	Т	0,00504	0,01008
11.5	96948	ПРОКЛАДКИ ИЗ ПАРОНИТА МАРКИ ПМБ, ТОЛЩИНОЙ 1 ММ, ДИАМЕТРОМ, ММ: 150	1000ШТ	0,002	0,004
12	C4	ЗАДВИЖКА ЧУГУННАЯ МАРКИ 30Ч4БР ДМ 150ММ	ШТ	2,0000	
13	C5	ФЛАНЦЫ СТАЛЬНЫЕ 150ММ	ШТ	4,0000	
14	E1605-002-04	УСТАНОВКА КЛАПАНОВ ОБРАТНЫХ ПРОХОДНЫХ НА ТРУБОПРОВОДАХ ИЗ ЧУГУННЫХ НАПОРНЫХ ФЛАНЦЕВЫХ ТРУБ ДИАМЕТРОМ ДО 150 ММ	ШТ	1,0000	
14.1	1	ЗАТРАТЫ ТРУДА РАБОЧИХ-СТРОИТЕЛЕЙ	ЧЕЛ.-Ч	4,7	4,7
14.2	3	ЗАТРАТЫ ТРУДА МАШИНИСТОВ	ЧЕЛ.-Ч	0,09	0,09
14.3	2509	АВТОМОБИЛИ БОРТОВЫЕ ГРУЗОПОДЪЕМНОСТЬЮ ДО 5 Т	МАШ.-Ч	0,05	0,05
14.4	52041	БОЛТЫ С ГАЙКАМИ И ШАЙБАМИ ДЛЯ САНИТАРНО-ТЕХНИЧЕСКИХ РАБОТ, ДИАМЕТРОМ 20-22 ММ	Т	0,00504	0,00504
14.5	96948	ПРОКЛАДКИ ИЗ ПАРОНИТА МАРКИ ПМБ, ТОЛЩИНОЙ 1 ММ, ДИАМЕТРОМ, ММ: 150	1000ШТ	0,002	0,002
15	C6	КЛАПАН ОБРАТНЫЙ ПОВОРОТНЫЙ ОДНОДИСКОВЫЙ МАРКИ 19Ч21Р ДМ 150ММ	ШТ	1,0000	
16	E1602-005-07	ПРОКЛАДКА ТРУБОПРОВОДОВ ОТОПЛЕНИЯ И ВОДОСНАБЖЕНИЯ ИЗ СТАЛЬНЫХ ЭЛЕКТРОСВАРНЫХ ТРУБ ДИАМЕТРОМ 150 ММ	100М	0,2600	
16.1	1	ЗАТРАТЫ ТРУДА РАБОЧИХ-СТРОИТЕЛЕЙ	ЧЕЛ.-Ч	115,44	30,0144
16.2	3	ЗАТРАТЫ ТРУДА МАШИНИСТОВ	ЧЕЛ.-Ч	2,21	0,5746
16.3	698	КРАНЫ БАШЕННЫЕ ПРИ РАБОТЕ НА ДРУГИХ ВИДАХ СТРОИТЕЛЬСТВА (КРОМЕ МОНТАЖА ТЕХНОЛОГИЧЕСКОГО ОБОРУДОВАНИЯ) 8 Т	МАШ.-Ч	0,5	0,13
16.4	762	КРАНЫ НА АВТОМОБИЛЬНОМ ХОДУ ПРИ РАБОТЕ НА ДРУГИХ ВИДАХ СТРОИТЕЛЬСТВА 10 Т	МАШ.-Ч	0,15	0,039
16.5	2509	АВТОМОБИЛИ БОРТОВЫЕ ГРУЗОПОДЪЕМНОСТЬЮ ДО 5 Т	МАШ.-Ч	1,56	0,4056
16.6	2577	АППАРАТЫ ДЛЯ ГАЗОВОЙ СВАРКИ И РЕЗКИ	МАШ.-Ч	49,42	12,8492
16.7	9219	ВОДА	М3	24,73	6,4298

1	2	3	4	5	6
16.8	12104	РАСТВОР ГОТОВЫЙ КЛАДОЧНЫЙ ТЯЖЕЛЫЙ ЦЕМЕНТНЫЙ, МАРКА: 100	М3	0,114	0,02964
16.9	30649	ИЗВЕСТЬ СТРОИТЕЛЬНАЯ НЕГАШЕНАЯ ХЛОРНАЯ МАРКИ А	КГ	0,09	0,0234
16.10	32534	ПРОВОЛОКА СВАРОЧНАЯ ЛЕГИРОВАННАЯ ДИАМЕТРОМ 4 ММ	Т	0,0007	0,000182
16.11	34241	КИСЛОРОД ТЕХНИЧЕСКИЙ ГАЗООБРАЗНЫЙ	М3	1	0,26
16.12	34350	АЦЕТИЛЕН ГАЗООБРАЗНЫЙ ТЕХНИЧЕСКИЙ	М3	0,91	0,2366
17	C7	ТРУБЫ СТАЛЬНЫЕ ЭЛЕКТРОСВАРНЫЕ ДИАМЕТР 150 ММ ТОЛЩИНА СТЕНКИ 4,5 ММ	ПМ	26,0000	
18	E1807-001-02	УСТАНОВКА МАНОМЕТРОВ С ТРЕХХОДОВЫМ КРАНОМ	КОМПЛЕК	1,0000	
18.1	1	ЗАТРАТЫ ТРУДА РАБОЧИХ-СТРОИТЕЛЕЙ	ЧЕЛ.-Ч	0,22	0,22
18.2	30956	КРАСКИ МАСЛЯНЫЕ ЗЕМЛЯНЫЕ МА-0115 МУМИЯ, СУРИК ЖЕЛЕЗНЫЙ	Т	0,00002	0,00002
18.3	31651	ОЛИФА КОМБИНИРОВАННАЯ К-3	Т	0,00001	0,00001
18.4	35567	ОЧЕС ЛЬНЯНОЙ	КГ	0,01	0,01
19	C8	МАНОМЕТРЫ ДЕФЕРЕНЦИАЛЬНЫЙ С ТРЕХХОДОВЫМ КРАНОМ МАРКИ ОБМ-100	ШТ	1,0000	
20	E0601-001-13	УСТРОЙСТВО УПОРОВ БЕТОНА ВБ15	100М3	0,0011	
20.1	1	ЗАТРАТЫ ТРУДА РАБОЧИХ-СТРОИТЕЛЕЙ	ЧЕЛ.-Ч	598,26	0,658086
20.2	3	ЗАТРАТЫ ТРУДА МАШИНИСТОВ	ЧЕЛ.-Ч	19,7	0,02167
20.3	112	АВТОПОГРУЗЧИКИ 5 Т	МАШ.-Ч	0,27	0,000297
20.4	403	ВИБРАТОРЫ ГЛУБИНЫЕ	МАШ.-Ч	29,16	0,032076
20.5	698	КРАНЫ БАШЕННЫЕ ПРИ РАБОТЕ НА ДРУГИХ ВИДАХ СТРОИТЕЛЬСТВА (КРОМЕ МОНТАЖА ТЕХНОЛОГИЧЕСКОГО ОБОРУДОВАНИЯ) 8 Т	МАШ.-Ч	17,61	0,019371
20.6	762	КРАНЫ НА АВТОМОБИЛЬНОМ ХОДУ ПРИ РАБОТЕ НА ДРУГИХ ВИДАХ СТРОИТЕЛЬСТВА 10 Т	МАШ.-Ч	0,74	0,000814
20.7	1571	ПИЛА ЭЛЕКТРИЧЕСКАЯ ЦЕПНАЯ	МАШ.-Ч	0,86	0,000946
20.8	2509	АВТОМОБИЛИ БОРТОВЫЕ ГРУЗОПОДЪЕМНОСТЬЮ ДО 5 Т	МАШ.-Ч	1,08	0,001188
20.9	6322	БЕТОН ТЯЖЕЛЫЙ КЛАССА В15 /М-200/ ФРАКЦИИ 5-20 ММ	М3	102	0,1122
20.10	9219	ВОДА	М3	0,424	0,000466
20.11	30407	ГВОЗДИ СТРОИТЕЛЬНЫЕ	Т	0,03	0,000033
20.12	30652	ИЗВЕСТЬ СТРОИТЕЛЬНАЯ НЕГАШЕНАЯ КОМОВАЯ, СОРТ 1	Т	0,082	0,00009
20.13	32524	КАТАНКА ГОРЯЧЕКАТАНАЯ В МОТКАХ ДИАМЕТРОМ 6,3-6,5 ММ	Т	0,0762	0,000084
20.14	35516	РОГОЖА	М2	75	0,0825
20.15	36061	ДОСКИ ОБРЕЗНЫЕ ХВОЙНЫХ ПОРОД ДЛИНОЙ 4-6,5 М, ШИРИНОЙ 75-150 ММ, ТОЛЩИНОЙ 44 ММ И БОЛЕЕ, III СОРТА	М3	0,7	0,00077
20.16	51619	ЩИТЫ ИЗ ДОСОК ТОЛЩИНОЙ 25 ММ	М2	65,1	0,07161
21	C9	ОТВОД 90ГР Д-150ММ	ШТ	2,0000	
22	E1303-002-04	ОГРУНТОВКА МЕТАЛЛИЧЕСКИХ ПОВЕРХНОСТЕЙ ЗА ОДИН РАЗ ГРУНТОВКОЙ ГФ-021	100М2	0,3160	
22.1	1	ЗАТРАТЫ ТРУДА РАБОЧИХ-СТРОИТЕЛЕЙ	ЧЕЛ.-Ч	5,31	1,678
22.2	3	ЗАТРАТЫ ТРУДА МАШИНИСТОВ	ЧЕЛ.-Ч	0,02	0,00632

РАЗДЕЛ 3. ПРОЧИЕ РАБОТЫ

1	2	3	4	5	6
22.3	112	АВТОПОГРУЗЧИКИ 5 Т	МАШ.-Ч	0,01	0,00316
22.4	975	ЛЕБЕДКИ ЭЛЕКТРИЧЕСКИЕ, ТЯГОВЫМ УСИЛИЕМ ДО 5,79 (0,59) КН (Т)	МАШ.-Ч	0,01	0,00316
22.5	2499	АВТОМОБИЛИ БОРТОВЫЕ ГРУЗОПОДЪЕМНОСТЬЮ ДО 5 Т	МАШ.-Ч	0,01	0,00316
22.6	2515	АГРЕГАТЫ ОКРАСОЧНЫЕ ВЫСОКОГО ДАВЛЕНИЯ ДЛЯ ОКРАСКИ ПОВЕРХНОСТЕЙ КОНСТРУКЦИЙ МОЩНОСТЬЮ 1 КВТ	МАШ.-Ч	1,12	0,35392
22.7	31419	ГРУНТОВКА ГФ-021 КРАСНО-КОРИЧНЕВАЯ	Т	0,012	0,003792
22.8	34288	КСИЛОЛ НЕФТЯНОЙ МАРКИ А	Т	0,002	0,000632
23	Е1303-004-23	ОКРАСКА МЕТАЛЛИЧЕСКИХ ОГРУНТОВАННЫХ ПОВЕРХНОСТЕЙ КРАСКОЙ БТ-177 СЕРЕБРИСТОЙ	100М2	0,3160	
23.1	1	ЗАТРАТЫ ТРУДА РАБОЧИХ-СТРОИТЕЛЕЙ	ЧЕЛ.-Ч	2,88	0,91008
23.2	3	ЗАТРАТЫ ТРУДА МАШИНИСТОВ	ЧЕЛ.-Ч	0,03	0,00948
23.3	112	АВТОПОГРУЗЧИКИ 5 Т	МАШ.-Ч	0,01	0,00316
23.4	975	ЛЕБЕДКИ ЭЛЕКТРИЧЕСКИЕ, ТЯГОВЫМ УСИЛИЕМ ДО 5,79 (0,59) КН (Т)	МАШ.-Ч	0,01	0,00316
23.5	2499	АВТОМОБИЛИ БОРТОВЫЕ ГРУЗОПОДЪЕМНОСТЬЮ ДО 5 Т	МАШ.-Ч	0,02	0,00632
23.6	2515	АГРЕГАТЫ ОКРАСОЧНЫЕ ВЫСОКОГО ДАВЛЕНИЯ ДЛЯ ОКРАСКИ ПОВЕРХНОСТЕЙ КОНСТРУКЦИЙ МОЩНОСТЬЮ 1 КВТ	МАШ.-Ч	1,4	0,4424
23.7	31063	КРАСКА БТ-177 СЕРЕБРИСТАЯ	Т	0,009	0,002844
23.8	34288	КСИЛОЛ НЕФТЯНОЙ МАРКИ А	Т	0,0013	0,000411
24	Е0601-001-13	УСТРОЙСТВО УПОРОВ ДЛЯ ТРУБОПРОВОДА ИЗ БЕТОНА ВБ15	100М3	0,0011	
	ДЮП. 3				
24.1	1	ЗАТРАТЫ ТРУДА РАБОЧИХ-СТРОИТЕЛЕЙ	ЧЕЛ.-Ч	598,26	0,658086
24.2	3	ЗАТРАТЫ ТРУДА МАШИНИСТОВ	ЧЕЛ.-Ч	19,7	0,02167
24.3	112	АВТОПОГРУЗЧИКИ 5 Т	МАШ.-Ч	0,27	0,000297
24.4	403	ВИБРАТОРЫ ГЛУБИННЫЕ	МАШ.-Ч	29,16	0,032076
24.5	698	КРАНЫ БАШЕННЫЕ ПРИ РАБОТЕ НА ДРУГИХ ВИДАХ СТРОИТЕЛЬСТВА (КРОМЕ МОНТАЖА ТЕХНОЛОГИЧЕСКОГО ОБОРУДОВАНИЯ) 8 Т	МАШ.-Ч	17,61	0,019371
24.6	762	КРАНЫ НА АВТОМОБИЛЬНОМ ХОДУ ПРИ РАБОТЕ НА ДРУГИХ ВИДАХ СТРОИТЕЛЬСТВА 10 Т	МАШ.-Ч	0,74	0,000814
24.7	1571	ПИЛА ЭЛЕКТРИЧЕСКАЯ ЦЕПНАЯ	МАШ.-Ч	0,86	0,000946
24.8	2509	АВТОМОБИЛИ БОРТОВЫЕ ГРУЗОПОДЪЕМНОСТЬЮ ДО 5 Т	МАШ.-Ч	1,08	0,001188
24.9	6322	БЕТОН ТЯЖЕЛЫЙ КЛАССА В15 /М-200/ ФРАКЦИИ 5-20 ММ	М3	102	0,1122
24.10	9219	ВОДА	М3	0,424	0,000466
24.11	30407	ГВОЗДИ СТРОИТЕЛЬНЫЕ	Т	0,03	0,000033
24.12	30652	ИЗВЕШЬ СТРОИТЕЛЬНАЯ НЕГАШЕНАЯ КОМОВАЯ, СОРТ 1	Т	0,082	0,00009
24.13	32524	КАТАНКА ГОРЯЧЕКАТАНАЯ В МОТКАХ ДИАМЕТРОМ 6,3-6,5 ММ	Т	0,0762	0,000084
24.14	35516	РОГОЖА	М2	75	0,0825
24.15	36061	ДОСКИ ОБРЕЗНЫЕ ХВОЙНЫХ ПОРОД ДЛИНОЙ 4-6,5 м, ШИРИНОЙ 75-150 мм, ТОЛЩИНОЙ 44 мм И БОЛЕЕ, III СОРТА	М3	0,7	0,00077
24.16	51619	ЩИТЫ ИЗ ДОСОК ТОЛЩИНОЙ 25 мм	М2	65,1	0,07161

1	2	3	4	5	6
---	---	---	---	---	---

ИТОГО ПО ЛОКАЛЬНОЙ РЕСУРСНОЙ ВЕДОМОСТИ:

ТРУДОВЫЕ РЕСУРСЫ

1	1	ЗАТРАТЫ ТРУДА РАБОЧИХ-СТРОИТЕЛЕЙ	ЧЕЛ.-Ч		317,2546
2	3	ЗАТРАТЫ ТРУДА МАШИНИСТОВ	ЧЕЛ.-Ч		14,3216

СОСТАВИЛ

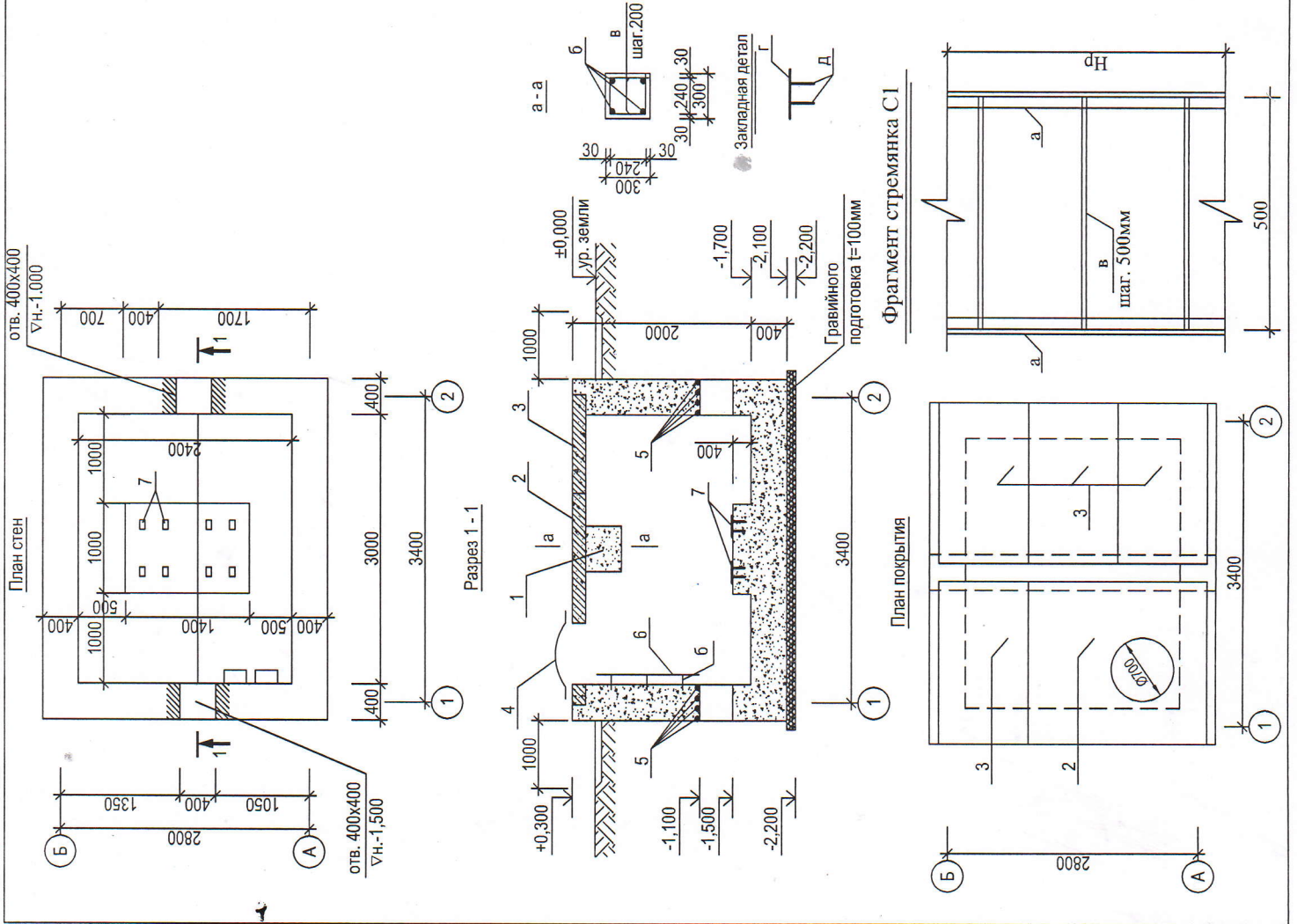
КОСИМОВ.Д

Спецификация материалов

Поз.	Обозначение	Наименование	Кол-во	Масса ед. кт.	Примечание
1		Монолитные балка	1		
6	ГОСТ 5781 - 82	Арматура Ø12 AIII L=2950 мм	4	2,62	10,48
в	ГОСТ 5781 - 82	Арматура Ø6 AIII L=1060 мм	16	0,235	3,76
2	3.006. 1-2/82 в. 2-2	бетона кл. В12,5	1	0,90	0,27 м³
3	3.006. 1-2/82 в. 2-2	Плита покрытия с отверстием ПО-3	4	0,041	
4	ГОСТ 3634 - 61	Плита покрытия П15 д-8	4		
		Люк чугунный	1		
Стены					
5	ГОСТ 5781 - 82	Арматура Ø10 AIII L=900 мм	8	0,555	4,440 кг
6		Стрелянка С1	1		
а		∠50x5 L=1000 мм	2	3,77	7,54
б		∠50x5 L=200 мм	3	0,754	2,26
в		Ø16 AIII L=500 мм	3	0,789	2,367
Материалы					
	Материалы	Монолитная стена из бетона кл. В7,5			11,9 м³
7	Материалы	Монолитная днища из бетона кл. В7,5			3,02 м³
		Закладная деталь			
г		Полосавая сталь -150 x100 толщ. 5мм	8	0,588	4,71
д	Материалы	Арматура Ø12 AIII L=200 мм	16	0,177	2,83
		бетона кл. В7,5			0,56 м³

Примечание:

1. Отметка земли соответствует абсолютной отметке ±0,000.
2. Под днищем устраивается гравийная подготовка, пропитанная битумом до насыщения толщ. - 100 мм.
3. Боковые поверхности обмазать горячим битумом за 2 раза.
4. Антиагрессивная защита на разрезе условно не показана.
5. Боковые поверхности фундаментов, соприкасающихся с грунтом, обмазать горячим битумом за 2 раза.

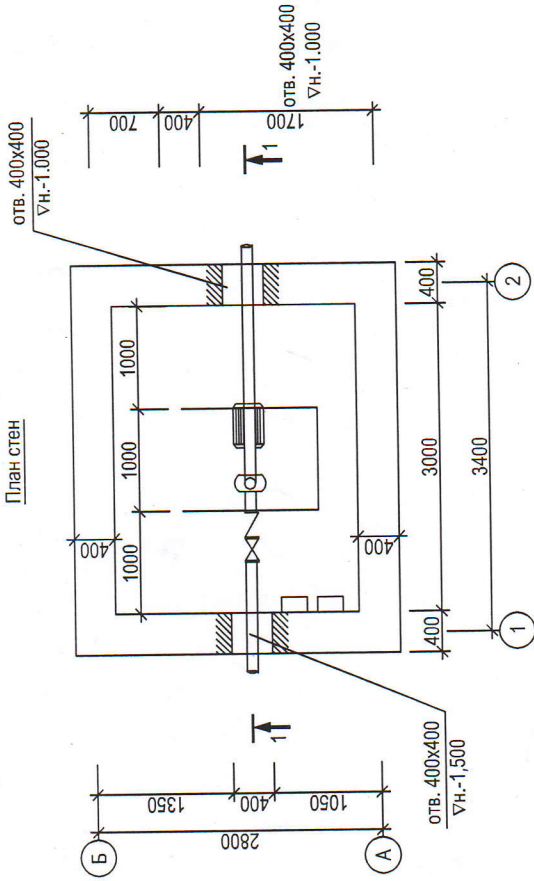


Должность	Ф.И.О.	Подпись	Водопроводные сооружения		Листов
			Стадия	Лист	
ГИП			Р.П.	1	1
Исполнитель					
План стен. План покрытия. Разрез 1-1. Спецификация материалов.					

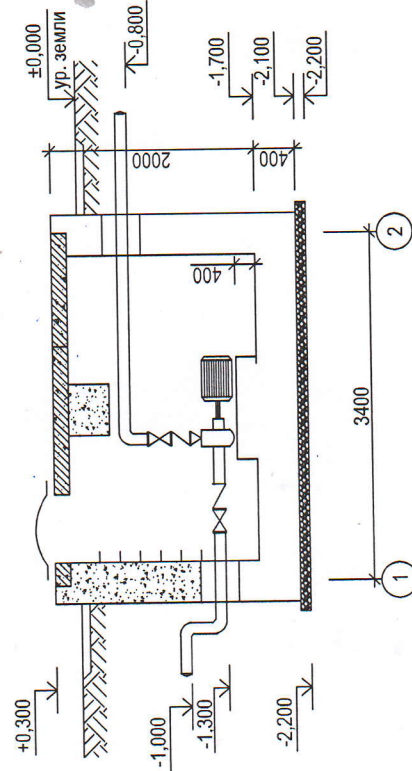
АС

Спецификация материалов

Поз.	Обозначение	Наименование	Кол-во	Масса ед. кг.	Примечание
1	К 80-50-200	Насос Q=45м³/ч, H=55м, N=15квт			
2		п=2900 об/мин	1		
4	30ч6бр	Задвижек Ø100мм	2		
	19р166р	Клапан обратные Ø100мм	2		
5			2		
6	ГОСТ 12820 - 80	Фланец Ø100мм	16		
	ГОСТ 10704 - 91	Труб. ст.Ø159х6м	8		
		Монометр	2		



Разрез 1 - 1



ТХ		Стация		Лист		Листов	
		Водопроводные сооружения		Р.П.	1	1	1
Должность	Ф.И.О.	Подпись		"Термиз йил курилди на ободонашгирин" МУЖ			
Исполнитель				План стен. Разрез 1-1. Спецификация материалов.			



O'ZBEKISTON RESPUBLIKASI QURILISH VAZIRLIGI
«SHAHARSOZLIK HUJJATLARI EKSPERTIZASI»
DAVLAT UNITAR KORXONASI

Сурхондарё вилояти

190100, Termiz shahri , Taraqqiyot ko'chasi, 42-uy, Termiz shahri, AT "Typon" bank Tel-Fax:
(376)-22-3-24-87, 22-3-06-42, 22-3-24-75 Mail: surxonekspertiza@mail.ru www.mc.uz

Holati: Ijobiy

Direktor: NURALIYEV NURBEK BAXTIYOROVICH

Sana:09-08-2022 yil



Yig'ma ekspert xulosasi № 55648

Obyekt nomi « "Surxondaryo viloyati Qumqo'rg'on obodonlashtirish boshqarmasi tasarrufidagi Beshqaxramon maxallasi xududidagi ko'kalamzorlashtirish sug'orish tizimlarini tashkil etish" ishchi loyixasining smeta qismini ko'rib chiqish bo'yicha»

Buyurtmachi - Surxondaryo viloyati Qumqo'rg'on tuman obodonlashtirish boshqarmasi

Bosh loyihachi - «Termiz Grand Road Projekt» MChJ

Litsenziya AL-001840 raqamli, 15.06.2021yil O'zbekiston Respublikasi Qurilish Vazirligi tomonidan berilgan

Moliyalashtirish manbai - Byudjet mablag'lari

Bosh pudratchi - Erkin savdolarda aniqlanadi

Qurilish turi Yangi

Murojaat raqami: № 53163

1. Loyihalash uchun asos

1. O'zbekiston Respublikasi Prezidentining 2021 yil 30 dekbrdagi PF-46sonli Farmoniga asrsan.
2. 2022 yilda buyurtmachi tomonidan tasdiqlangan loyixalash uchun topshiriq.
3. 2022 yil buyurtmachi tomonidan tasdiqlangan nuqsonlar dalolatnomasi.
4. Buyurtmachining nuqsonlar dalolatnomasi asosida smeta xujjatlarini ko'rib chiqish bo'yicha 27.07.2022yildagi №02-03/491 sonli xati.

2. Ekspertiza uchun taqdim etilgan materiallar

2.1. ShNQ 1.03.01-16 talablariga asosan tayyorlangan smeta xujjalari.

3. Loyiha yechimlarining qisqacha mazmuni

Buyurtmachining 27.07.2022yildagi №02-03/491 sonli xatiga asosan smeta xujjatlarini nuqsonlar dalolatnomasida keltirilgan ish xajmlariga mosligi yuzasidan ko'rib chiqish rejalashtirilgan.

Smeta xujjatlarida asosan yerlari, metall quvurlar o'rnatish, metall quvurdan futlyar yotqizish va izolyasiyalash, nasos o'rnatish, zulfin, flans metalli, teskari klapan, manometr o'rnatish ishlari, betonlash ishlari, naoslarni boshqaruv panelini o'rnatish, nasos uchun xandak qurish, elektr tormoq tortish

Smeta qismida keltirilgan resurs ko'rsatkichlari ShNQ 4.02.00-04 talablariga asosan belgilangan tartibda rasiylashtirilgan.

Resursning narxlarini shakllantirishda Surxondaryo viloyati bo'yicha o'rtacha narxlar mos ravishda qabul qilingan.

4. Loyihalanayotgan ob'ektning muhandislik ta'minoti:

5. Loyihani kelishilganligi to'g'risida hujjatlar.

6. Ekspertiza natijalari.

6.1. Smeta hujjatlarini ko'rib chiqish jarayonida ekspertiza tomonidan aniqlangan xato va kamchiliklar Surxondaryo viloyati bo'yicha o'rtacha narxlar qabul qilingan mos ravishda va ayrim resurs ko'rsatkichlari ShNQ 4.02.00-04 ga asosan tuzatishlar kiritildi.

6.2. Yangi qurilish qiymati hisobi.

Taqdim etilgan smeta xujjatlari qiymati QQS (qo'shimcha qiymat solig'i) bilan **207895,799ming so'mni** tashkil qilgan bo'lib, ekspertiza natijasiga ko'ra, taqdim etilgan qiymati **1859,258ming so'm** miqdorida kamaytirilib **206036,541ming so'mga** tasdiqlash uchun tavsiya etildi, shu jumladan:

- QMI-177370,905ming so'm,
- QQS-26605,636ming so'm,
- buyurtmachining boshqa xarajatlari-2060,000ming so'm,

Kamayishga ayrim kurilish materialari narxlariga va lokal resurs normalarga aniqlik kiritilishi natijasida erishildi.

6.3. Nuqsonlar dalolatnomasida keltirilgan ish xajmlariga xaqqoniyligiga "Shaxarsozlik xujjatlari ekspertizasi" DUK javobgarlikni o'z zimmasiga olmaydi.

6.4. O'zbekiston Respublikasi Vazirlar Mahkamasining 2021 yil 17-sentabrdagi 579-sonli qarorining 7-ilovasiga muvofiq ekspertizadan o'tkazish uchun taqdim etilgan xujjatlarning to'liqligi, ma'lumotlarning ishonchligi yuzasidan buyurtmachi va qabul qilingan loyixa yechimlari yuzasidan ishlab chiquvchi javobgar hisoblanadi.

7. Xulosalar.

7.1 Ekspertiza natijalarini hisobga olgan holda "Surxondaryo viloyati Qumqo'rg'on obodonlashtirish boshqarmasi tasarrufidagi Beshqaxramon maxallasi xududidagi ko'kalamzorlashtirish sug'orish tizimlarini tashkil etish" ishchi loyixasining smeta qismi xujjatlari kelgusida ko'rib chiqish va tasdiqlashga tavsiya qilinadi.

7.2. O'zbekiston Respublikasi Vazirlar Mahkamasining 2003 yil 6 martdagi 261 sonli qaroriga va ShNK 04.01.06-09 asos tavsiya qilinayotgan qiymati pudrat shartnomasi tuzish uchun asos bo'la olmaydi va erkin tanlov savdosining boshlang'ich qiymatini yakuniy aniqlash huquqi buyurtmachi zimmasiga yuklatiladi.

Bosh mutaxassis: Rashidov Shuxrat Qayumovich