

Архив

Ўзбекистон Республикаси
“Бухоро электротехлойиха” МЧЖ

БУХОРО ВИЛОЯТИ ШОФИРКОН ТУМАНИ ЖЎЙРАБОД МФЙ ЖЎЙРАБОД
ҚИШЛОҒИ ИЧКИ АВТОМОБИЛ ЙЎЛИНИ ЖОРИЙ ТАЪМИРЛАШ .



Лойиха смета хужжатлари

Нусха № 2

Йўқлама рақами 73d-2022

Бухоро 2022 й.

Ўзбекистон Республикаси
“Бухоро электротехлойтиха” МЧЖ

БУХОРО ВИЛОЯТИ ШОФИРКОН ТУМАНИ ЖЎЙРАБОД МФЙ ЖЎЙРАБОД
ҚИШЛОҒИ ИЧКИ АВТОМОБИЛ ЙЎЛИНИ ЖОРИЙ ТАЪМИРЛАШ .

Смета ҳужжатлари

Директор



Ж.Джураев

ГИП



А.Бобожонов

Нусха № 2

Йўқлама рақами 730/2022

Бухоро 2022 й.



O'ZBEKISTON RESPUBLIKASI QURILISH VAZIRLIGI
«SHAHARSOZLIK HUJJATLARI EKSPERTIZASI»
DAVLAT UNITAR KORXONASI

Бухоро вилояти

100011, Toshkent shahri, Abay ko'chasi, 6-uy, Tel. 244-04-85, E-mail:davexpertiza@exat.uz,
devexpertiza@umail.uz www.mc.uz

Holati: Ijobiy

Direktor: Fayziyev Said Aminovich

Sana:16-08-2022 yil



Yig'ma ekspert xulosasi № 56797

Obyekt nomi «Buxoro viloyati Shofirkon tumani Jo'yrabod MFY Jo'yrabod qishlog'i ichki avtomobil yo'lini joriy ta'mirlash.»

Buyurtmachi - "Shofirkon tuman Obodonlashtirish boshqarmasi" .

Bosh loyihachi - "BUXORO ELEKTROTEXLOYIXA" MCHJ

Litsenziya O'zbekiston Respublikasi Qurilish vazirligi tomonidan 2021 yil 30 iyundada berilgan №AL-001859.

Moliyalashtirish manbai - Mahalliy byudjet mablag'lari hisobidan.

Bosh pudratchi - Tanlov asosida aniqlanadi.

Qurilish turi joriy ta'mirlash.

Murojaat raqami: № 55749

1. Loyihalash uchun asos

1.1 Shofirkon tuman xokimligi tasarrufida bo'lgan ichki xo'jalik yo'llarini (tuman markazlari avtomobil yo'llari, tuman xo'jaliklararo (qishloq) avtomobil yo'llari, tuman posyolkalari avtomobil yo'llari) maxalliy budjet mablag'lari xisobidan tasdiqlangan manzilli ro'yxat.

1.2. Buyurtmachi tomonidan belgilangan tartibda tasdiqlangan loyiha topshirig'i.

1.3. Buyurtmachi tomonidan belgilangan tartibda tasdiqlangan nuqsonlar dalolatnomasi.

2. Ekspertiza uchun taqdim etilgan materiallar

2.1. Smeta hujjatlari.

3. Loyiha yechimlarining qisqacha mazmuni

3.1. Obyektning joylashuv manzili - Buxoro viloyati Shofirkon tumani.

3.2. Asosiy loyiha yechimlari - Loyihalash topshirig'i va nuqsonlar dalolatnomasiga asoslanib ko'rib chiqilgan ishlar:

0,277 km ichki avtomobil yo'lini joriy ta'mirlash, shu jumladan.

Avtomobil yo'lini shag'al qum aralashmasi yordamida yuzalarini tiklash, Har 1000 m2 ga - 0.5 tn xisobida bitum sepish, Mayda donali issiq zich V turli II-markali a/beton qorishmasidan H-5 sm qalinlikda qoplama qatlamini qurish, Yo'l chetini Shag'al qum aralashmasidan H-5sm qalinlikda mustaxkamlash.

4. Loyihalayotgan ob'ektning muhandislik ta'minoti:

Smeta hujjatlari : Ko'rib chiqish uchun taqdim etilgan taxminiy hujjatlar ShNK hisoblangan resurs me'yorlari to'plamigamuvofiq manba usuli yordamida joriy narxlarda tuzilgan. Hisob -kitob hujjatlari

doirasida quyidagilartaqdim etiladi: mahalliy resurslar varaqasi, zarur resurslar ro'yxati, joriy narxlarda ob'ektning tavsiyaetilgan narxini hisoblash. Ob'ektning tavsiya etilgan narxini hisoblash uchun: qurilish ishchilarining o'rtacha oylik ish haqi, pudratchining "boshqa xarajatlari" ulushi, qurilish materiallari va uskunalari narxlari, ishlaydigan mashina va mexanizmlarning narxi 1 mash / soat qurilish yukini tashish narxi Buyurtmachining tasdiqlangan ma'lumotlari asosida qabul qilingan.

5. Loyihani kelishilganligi to'g'risida hujjatlar.

5.1. Loyiha ko'rib chiqiladi va tasdiqlanadi: Buyurtmachi tomonidan e'tirozlar yo'q.

6. Ekspertiza natijalari.

6.1 Ekspertiza jarayonida mahalliy ekspert (lokal) xulosalariga ko'ra ishchi loyihaga quyidagi asosiy o'zgartirish va qo'shimchalar kiritildi:

- Smeta resurs xarajatlarida qabul qilingan mashina-mexanizm va materiallarning narxlari asoslandi.

6.2 Ekspert tekshiruv natijalariga ko'ra **qo'shimcha qiymat solig'i bilan va buyurtmachining boshqa xarajatlari** 128 273,460 ming so'm miqdorida topshirilgan ishlar qiymati 12 322,026 ming so'mga kamaytirilib, **115 951,434** ming so'm qilib belgilandi.

6.3. Yakuniy narx buyurtmachi va pudratchi tomonidan qurilishni tugagandan so'ng, nazorat o'lchovi natijalari asosida aniqlanadi.

6.4. Buyurtmachi smeta hujjatlarini tasdiqlashdan oldin belgilangan tartibda barcha manfaatdor vakolatli organlar bilan kelishishi lozim.

6.5. O'zbekiston Respublikasi Vazirlar Mahkamasining 2021 yil 17 sentabrdagi 579-sonli qarorining 7-ilovasiga, 2022 yil 31 yanvardagi 46-sonli qaroriga, ShNK 1.03.06-13ga muvofiq «Shaharsozlik hujjatlari ekspertizasi»ga taqdim etiladigan shaharsozlik hujjatlarining sifati uchun javobgarlik buyurtmachiga (dastlabki ma'lumotlarni loyihalashtirish jarayonida taqdim etilgan dastlabki ma'lumotlarning ishonchiligi bo'yicha) va ishlab chiquvchi loyiha tashkilotlariga (qabul qilingan loyiha qarorlari bo'yicha) yuklatiladi.

7. Xulosalar.

Ekspertiza natijalarini hisobga olgan holda, **“Buxoro viloyati Shofirkon tumani Jo'yrabod MFY Jo'yrabod qishlog'i ichki avtomobil yo'lini joriy ta'mirlash”** ishchi loyiha kelgusida ko'rib chiqib, tasdiqlashga tavsiya etiladi.

Smeta qismi bo'yicha: B.Karimov

Bosh mutaxassis: IDIYEV ISLOM ILHOM O'G'LI

**БУХОРО ВИЛОЯТИ ШОФИРКОН ТУМАНИ ЖЎЙРАБОД МФЙ ЖЎЙРАБОД ҚИШЛОҒИ ИЧКИ
АВТОМОБИЛ ЙЎЛИНИ ЖОРИЙ ТАЪМИРЛАШ .**

ПОЯСНИТЕЛЬНАЯ ЗАПИСКА

Стоимость строительства объекта рассчитывается по ресурсному методу.
Расчет стартовой стоимости в текущих ценах производится по формуле:

$$Ц = (Сзп + Сэм + См + Зо + Стр + Пп + Пз + Ср) \times Кр, \text{ где:}$$

Сзп - затраты на основную зарплату с учетом начислений на социальное страхование;

Сэм - затраты на эксплуатацию машин и механизмов;

См - затраты на строительные материалы, изделия и конструкции;

Стр - затраты на транспортные расходы;

Пп - прочие затраты подрядчика;

Пз - прочие затраты заказчика;

Зо — затраты на оборудование

Ср - затраты на страхование строительства объектов;

Кр - коэффициент риска;

I. Затраты на заработную плату;

Определяются путем умножения трудозатрат рабочих-строителей на текущую стоимость 1 человеко-часа (в сумах) на коэффициент, учитывающий размер отчисления на социальное страхование по формуле:

$$Созп = \text{Траб} \times Сч \times Ксс,$$

где:

Траб - трудозатраты рабочих-строителей, определяемые в составе ресурсных смет;

Сч - среднечасовая заработная плата рабочих-строителей, исчисляется исходя из уровня среднестатистической месячной заработной платы строителей по региону;

Ксс - коэффициент, учитывающий размер отчислений на социальное страхование.

Исчисление среднечасовой заработной платы производится по формуле:

$$Сч = Змс : \Phi,$$

где:

Змс - среднечасовая заработная плата рабочих-строителей по региону;

Φ - среднemesячный фонд рабочего времени в часах по данным Министерства труда и социальной защиты населения Республики Узбекистан.

Среднегодовая заработная плата строителей по региону в расчете на месяц, определенная на основе данных подрядчика .

2410470.5 сум./месяц - (Змс)

Часовая ставка - **Сч** =

$$2410470.45 : 168.33 = 14319.91 \text{ сум/час}$$

Трудозатраты по ресурсной смете - **Траб** = **19.7113** чел/час;

Всего заработная плата рабочих-строителей в текущих ценах с отчислениями на социальное страхование - 12 % составляет

Сзп – **316136** сум

II. Затраты на эксплуатацию машин и механизмов

Стоимость затрат на эксплуатацию машин и механизмов при определении стоимости строительства объекта принимается по текущим ценам исходя из нормативной потребности в машино-часах по ресурсной смете и среднесложившейся по региону цены машино-часа соответствующего вида машин по формуле:

$$\text{Сэм} = \text{ЭМ} \times \text{Цпр},$$

где:

ЭМ - объем эксплуатации машин и механизмов в часах;

Цпр - текущие цены на эксплуатацию машин и механизмов в час/сум.

Стоимость затрат на эксплуатацию машин и механизмов взята из ресурсной сметы

Стоимость затрат на эксплуатацию машин и механизмов составляет в текущих ценах

$$\text{Сэм} = \quad \quad \quad \mathbf{8468.221} \text{ тыс. сум.}$$

III. Затраты на приобретение строительных материалов, изделий и конструкций

Затраты на строительные материалы, изделия и конструкции определяются на основе фактических показателей согласно сводному ресурсному расчету, разрабатываемому в составе рабочей документации с применением средних цен на единицу, сложившихся в данном регионе, по формуле:

$$\text{См} = \text{См1} + \text{См2} + \text{См3} + \dots + \text{Смп}, \text{ где:}$$

См1, См2, См3, Смп - стоимость отдельных видов строительных материалов и конструкции: **Смп = N x Цср**,

где:

N - количество отдельного вида строительного материала (изделия, конструкции), требуемого для строительства объекта;

Цср - средняя цена на единицу строительного материала (изделия, конструкции).

Затраты на строительные материалы, изделия и конструкции с транспортным расходом:

$$\text{См} = \quad \quad \quad \mathbf{75717.264} \text{ тыс. сум}$$

Итого: прямых затрат – $\mathbf{84501.621}$ тыс. сум

IV. Прочие затраты подрядчика

Прочие затраты подрядчика приняты по данным подрядчика
19.32% от суммы прямых затрат.

$$\text{Пп} = \quad \quad \quad \mathbf{16325.713} \text{ тыс сум.}$$

Итого с прочими затратами подрядчика :

$$\text{СМР} \quad \quad \quad \mathbf{100827.334} \text{ тыс. сум}$$

V. Отраслевая рентабельность.

Согласно постановления Кабинета Министров Узбекистана от 9 июня 2014 года № 149 отраслевая рентабельность составляет -0 % от суммы прямых затрат.

$$\mathbf{0.000} \text{ тыс. сум}$$

VI. Прочие затраты заказчика

Прочие затраты заказчика (Пзз) (затраты на разработку ТЭР и экспертизу проекту от стоимости рабочей документации и изыскательские работы содержание тех надзора, проведения конкурсных торгов) составляет:

Пзз= **0.000** тыс.сум.

VII. Страхования объектов

Тариф по обязательному страхованию строительных рисков составляет 0,4 % от страховой суммы (80% полной стоимости объекта).

Страховая сумма:

$Ср = (100827.334) \times 0,8 \times 0,004 = 0.000$ тыс.сум.

VIII. Коэффициента риска

Коэффициента риска $Kp = 0$ % согласно выданным сохавий экспертиза заказчика:
0.000 тыс.сум

Итого стоимость в договорных текущих ценах с учетом коэффициента риска составляет: **100827.334** тыс.сум

Итого сметная стоимость в текущих ценах с НДС составляет:
115951.434 тыс.сум

В ТОМ ЧИСЛЕ **СМР** **100827.334** тыс.сум

Составил:

 **А.Бобожонов**

Сводная стартовая стоимость объекта

**БУХОРО ВИЛОЯТИ ШОФИРКОН ТУМАНИ ЖЎЙРАБОД МЎЙ ЖЎЙРАБОД ҚИШЛОҒИ ИЧКИ
АВТОМОБИЛ ЙЎЛИНИ ЖОРИЙ ТАЪМИРЛАШ .**

Составлена в текущих ценах

№	Наименование затрат	Сумма, тыс.сум
I	II	III
1	Затрат на оборудование, мебель и инвентарь	-
2	Затраты на строительные материалы, изделия и конструкции с транспортным расходам	75 717.264
3	Затраты на основную заработную плату с учётом начислений на социальное страхование	316.136
4	Затраты на эксплуатацию машин и механизмов	8 468.221
	Итого прямые затраты	84 501.621
5	Прочие затраты и расходы подрядчика - 19.32 %	16 325.713
6	Отраслевая рентабельность - 0 % согласно постановления Кабинета Министров от 9 июня 2014 г. № 149	-
	Итого СМР	100 827.334
7	Затраты на страхование строительства объектов - 0,32 %	-
	ИТОГО	100 827.334
8	Кoeffициент риска, определяемый исходя из прогнозируемого индекса роста цен в строительстве на очередной год-0 %	-
	Итого сметная стоимость в текущих ценах	100 827.334
9	НДС-15%	15 124.100
	Итого сметная стоимость в текущих ценах	115 951.434

Директор ООО "Бухоро электротехлойтих":

ГИП:

МП

ЗАКАЗЧИК

МП

 Ж.Джураев

 А.Бобожонов

ИСХОДНЫЕ ДАННЫЕ**БУХОРО ВИЛОЯТИ ШОФИРКОН ТУМАНИ ЖЎЙРАБОД МФЙ ЖЎЙРАБОД ҚИШЛОҒИ ИЧКИ
АВТОМОБИЛ ЙЎЛИНИ ЖОРИЙ ТАЪМИРЛАШ .**

Нормативная трудоемкость объекта (Т)	19.7113	чел/час
Среднегодовая заработная плата строителей по региону в расчете на месяц, определенная на основе данных подрядчика, сум./месяц (Змс)	2410.470	тыс.сум/ месяц
Среднемесячный фонд рабочего времени в часах по данным Министерства труда и социальной защиты населения Республики Узбекистан (Ф)	168.33	час
Коэффициент учета размера отчислений на соцстрах	1.12	коэфф.
Затраты на эксплуатацию машин и механизмов (Сэм)	8468.221	тыс.сум
Затраты на строительные материалы, изделия (См)	70939.781	тыс.сум
Затраты на основную зарплату	282.264	тыс.сум
Начисление на социальное страхование - 12 %	33.872	тыс.сум
Транспортные затраты на материалы	4777.483	тыс.сум
Коэффициент риска	0.00	%
Прочие затраты и расходы подрядчика (Пп)	19.32	%
Отраслевая рентабельность	0.0	%
Прочие затраты заказчика по главам	0.00	тыс.сум
Прочие затраты и расходы заказчика (Пз)	0	%
Затраты на страхование строительства объектов	0.32	%

Директор ООО "Бухоро электротехлойтих":

Ж.Джураев

ГИП:

МП



ЗАКАЗЧИК

А.Бобожонов

МП

РАСЧЕТ

СТОИМОСТИ ПЕРЕВОЗКИ МАТЕРИАЛНЫХ РЕСУРСОВ
 БУХОРО ВИЛЮЯТИ ШОФИРКОН ТУМАНИ ЖҮЙРАБОД МФЙ ЖҮЙРАБОД ҚИШЛОҒИ ИЧКИ АВТОМОБИЛ ЙҮЛИНИ ЖОРИЙ ТАЪМИРЛАШ.

N п.п.	Наименование работ и затрат, характеристика оборудования и его масса	Единица измерени я	Количество	Цена за един.изм. сум	Стоимость материалов сум	Объем- ный вес т/м3	Расстоя. перевоз		Тп/км	Цена		Стоимость транспорт-ки сум
							км	км		т/км	сум	
1	2	3	4	5	6	7	8	9	10	11		
1	СМЕСЬ АСФАЛЬТОБЕТОННАЯ ПЛОТНАЯ ГОРЯЧАЯ МЕЛКОЗЕРНИСТАЯ ТИП В МАРКА 2	Т	133.8686	501 450.82	67 128 519	1	55	7362.8	589.000	4 336 673.30		
2	ВОДА	М3	13.4622	-	-	-	-	-	-	-	-	-
3	ГРАВИЙНО-ПЕСЧАНАЯ СМЕСЬ	М3	37.672	13 727.00	517 124	1.86	9	630.6	699.000	440 809.87		
	БИТУМ	Т	0.63432	5624380.87	3 567 657					4 777 483		

СОСТАВИЛ

 БОБОЖОНОВ А

БУХОРО ВИЛОЯТИ ШОФИРКОН ТУМАНИ ЖЎЙРАБОД МФЙ ЖЎЙРАБОД ҚИШЛОҒИ ИЧКИ АВТОМОБИЛ ЙЎЛИНИ ЖОРЙИ ТАЪМИРЛАШ .

ЛОКАЛЬНЫЙ РЕСУРСНЫЙ СМЕТНЫЙ РАСЧЕТ № 1

Основание: ДЕФЕКТНАЯ ВЕДОМОСТЬ
Составлен В ЦЕНАХ ВВЕДЕННЫХ С 2022 ГОДА

N п.п.	Шифр номера нормативов и коды ресурсов	Наименование работ и затрат, характеристика оборудования и его масса	Единица измерения	Количество	Сметная стоимость		СУМ
					на.ед.изм.	в текущем (прогнозом)	
1	2	3	4	5	6	7	
ТРУДОВЫЕ РЕСУРСЫ							
1		ЗАТРАТЫ ТРУДА РАБОЧИХ-СТРОИТЕЛЕЙ	ЧЕЛ.-Ч	19.7113	14 319.91		282 264
		ИТОГО ПО ТРУДОВЫМ РЕСУРСАМ:	СУМ				282 264
СТРОИТЕЛЬНЫЕ МАШИНЫ И МЕХАНИЗМЫ							
1	97	АВТОМОБИЛИ-САМОСВАЛЫ ГРУЗОПОДЪЕМНОСТЬЮ ДО 30 Т	МАШ.-Ч	1.9944	75 060.12		149 700
2	107	АВТОГРЕЙДЕРЫ СРЕДНЕГО ТИПА 99 (135) КВТ (Л.С.)	МАШ.-Ч	3.8642	155 653.00		601 474
3	108	АВТОГУДРОНАТОРЫ 3500 Л	МАШ.-Ч	0.89436	191 259.48		171 055
4	464	ГУДРОНАТОРЫ РУЧНЫЕ	МАШ.-Ч	0.3324	156.00		52
5	619	КАТКИ ДОРОЖНЫЕ САМОХОДНЫЕ ВИБРАЦИОННЫЕ 2,2 Т	МАШ.-Ч	1.3573	55 708.08		75 613
6	621	КАТКИ ДОРОЖНЫЕ САМОХОДНЫЕ ГЛАДКИЕ 8 Т	МАШ.-Ч	18.9468	226 124.00		4 284 326
7	1135	МАШИНЫ ПОЛИВОМОЕЧНЫЕ 6000 Л	МАШ.-Ч	0.554	117 313.00		64 991
8	2798	РЕЗЧИКИ ШВОВ ДИСКОВЫЕ	МАШ.-Ч	0.1662	172.00		29
9	3097	УКЛАДЧИКИ АСФАЛЬТОБЕТОНА ТИПА "VOGELE" С ШИРИНОЙ УКЛАДКИ ДО 6,5 М	МАШ.-Ч	1.9944	696 644.30		1 389 387
10	3348	КАТКИ САМОХОДНЫЕ ДОРОЖНЫЕ ВИБРАЦИОННЫЕ ТИПА "ДУНАРАС", "НАММ", "ВОМАГ", 8 Т	МАШ.-Ч	3.4126	226 124.00		771 671
11	3349	КАТКИ САМОХОДНЫЕ ДОРОЖНЫЕ ВИБРАЦИОННЫЕ ТИПА "ДУНАРАС", "НАММ", "ВОМАГ", 10 Т	МАШ.-Ч	1.518	226 124.00		343 256
12	3350	КАТКИ САМОХОДНЫЕ ДОРОЖНЫЕ ВИБРАЦИОННЫЕ ТИПА "ДУНАРАС", "НАММ", "ВОМАГ", 13 Т	МАШ.-Ч	1.7174	359 070.00		616 667
		ИТОГО ПО СТРОИТЕЛЬНЫМ МАШИНАМ:	СУМ				8 468 221

		МАТЕРИАЛЬНЫЕ РЕСУРСЫ				
1	6007	СМЕСЬ АСФАЛЬТОБЕТОННАЯ ПЛОТНАЯ ГОРЯЧАЯ МЕЛКОЗЕРНИСТАЯ ТИП В МАРКА 2	Т	133.8686	501 450.82	67 128 519
2	9219	ВОДА	МЗ	13.4622		
4	12303	ГРАВИЙНО-ПЕСЧАНАЯ СМЕСЬ	МЗ	37.672	13 727.00	517 124
5	30135	БИТУМ	Т	0.585689	5 624 380.87	3 294 138
		ИТОГО ПО СТРОИТЕЛЬНЫМ МАТЕРИАЛАМ:	СУМ			70 939 781
		ТРАНСПОРТИРОВКА ДРУГИХ МАТЕРИАЛОВ - 3%	СУМ			
		ИТОГО ПО РЕСУРСНОМУ РАСЧЕТУ:	СУМ			79 690 266

СОСТАВИЛ

БОБОЖОНОВ А

БУХОРО ВИЛОЯТИ ШОФИРКОН ТУМАНИ ЖЎЙРАБОД МФЙ ЖЎЙРАБОД ҚИШЛОҒИ ИЧКИ АВТОМОБИЛ ЙЎЛИНИ ЖОРИЙ ТАЪМИРЛАШ.
(наименование стройки)

ЛОКАЛЬНАЯ РЕСУРСНАЯ ВЕДОМОСТЬ № 1
(локальная ресурсная смета)

АВТОМОБИЛ ЙЎЛИНИ ЖОРИЙ ТАЪМИРЛАШ,
(наименование работ и затрат, наименование объекта)

на

Основание: **НУКСОНЛАР КАЙДНОМАСИ**

N п.п.	Шифр номера нормативов и коды ресурсов	Наименование работ и затрат	Единица измерения	Количество	
				на ед. измерения	по проектным данным
1	2	3	4	5	6
1	E2714-036-01	ВОССТАНОВЛЕНИЕ ПРОФИЛЯ ДОРОГ С ДОБАВЛЕНИЕМ НОВОГО МАТЕРИАЛА: ИЗ ГРАВИЙНО-ПЕСЧАНОЙ СМЕСИ	1000 M2	1.3850	
1.1	3	ЗАТРАТЫ ТРУДА МАШИНИСТОВ	ЧЕЛ.-Ч	18.22	25.2347
1.2	107	АВТОГРЕЙДЕРЫ СРЕДНЕГО ТИПА 99 (135) КВТ (Л.С.)	МАШ.-Ч	2.37	3.2824
1.3	621	КАТКИ ДОРОЖНЫЕ САМОХОДНЫЕ ГЛАДКИЕ 8 Т	МАШ.-Ч	13.68	18.9468
1.4	9219	ВОДА	M3	9	12.465
1.5	12303	ГРАВИЙНО-ПЕСЧАНАЯ СМЕСЬ	M3	15	20.775
2	E2706-26-1	ПОДГРУНТОВКА ОСНОВАНИЯ БИТУМОМ ИЗ РАСЧЕТА 0,5 ТН НА 1000 M2	T	0.5540	
2.1	3	ЗАТРАТЫ ТРУДА МАШИНИСТОВ	ЧЕЛ.-Ч	0.58	0.32132
2.2	108	АВТОГУДРОНАТОРЫ 3500 Л	МАШ.-Ч	0.29	0.16066
2.3	30135	БИТУМ	T	1.03	0.57062
3	E2713-10-1 ДОП. 9	УСТРОЙСТВО ПОКРЫТИЯ ТОЛЩИНОЙ 4 СМ ИЗ ГОРЯЧИХ ПЛОТНЫХ МЕЛКОЗЕРНИСТЫХ АСФАЛЬТОБЕТОННЫХ СМЕСЕЙ ТИП В МАРКИ-2	1000 M2	1.1080	
3.1	1	ЗАТРАТЫ ТРУДА РАБОЧИХ-СТРОИТЕЛЕЙ	ЧЕЛ.-Ч	16.63	18.426
3.2	3	ЗАТРАТЫ ТРУДА МАШИНИСТОВ	ЧЕЛ.-Ч	9.38	10.393
3.3	97	АВТОМОБИЛИ-САМОСВАЛЫ ГРУЗОПОДЪЕМНОСТЬЮ ДО 30 Т	МАШ.-Ч	1.44	1.5955
3.4	464	ГУДРОНАТОРЫ РУЧНЫЕ	МАШ.-Ч	0.24	0.26592
3.5	1135	МАШИНЫ ПОЛИВОМОЕЧНЫЕ 6000 Л	МАШ.-Ч	0.5	0.554
3.6	2798	РЕЗЧИКИ ШВОВ ДИСКОВЫЕ	МАШ.-Ч	0.12	0.13296
3.7	3097	УКЛАДЧИКИ АСФАЛЬТОБЕТОНА ТИПА "VOGELE" С ШИРИНОЙ УКЛАДКИ ДО 6,5 М	МАШ.-Ч	1.44	1.5955
3.8	3348	КАТКИ САМОХОДНЫЕ ДОРОЖНЫЕ ВИБРАЦИОННЫЕ ТИПА "ДУНАРАС", "НАММ", "ВОМАС", 8 Т	МАШ.-Ч	3.08	3.4126

1	2	3	4	5	6
3.9	3349	КАТКИ САМОХОДНЫЕ ДОРОЖНЫЕ ВИБРАЦИОННЫЕ ТИПА "ДУНАРАС", "НАММ", "ВОМАС", 10 Т	МАШ.-Ч	1.37	1.518
3.10	3350	КАТКИ САМОХОДНЫЕ ДОРОЖНЫЕ ВИБРАЦИОННЫЕ ТИПА "ДУНАРАС", "НАММ", "ВОМАС", 13 Т	МАШ.-Ч	1.55	1.7174
3.11	6007	СМЕСЬ АСФАЛЬТОБЕТОННАЯ ПЛОТНАЯ ГОРЯЧАЯ МЕЛКОЗЕРНИСТАЯ ТИП В МАРКА 2	Т	96.6	107.0328
3.12	9219	ВОДА	МЗ	0.9	0.9972
3.13	30135	БИТУМ	Т	0.0108	0.011966
4	E2713-11-1 ДОП. ДОБАВИТЬ ТОЛЩИНУ 1 СМ К РАСЦЕНКЕ E2713-10-1		1000 M2	1.1080	
4.1	1	ЗАТРАТЫ ТРУДА РАБОЧИХ-СТРОИТЕЛЕЙ	ЧЕЛ.-Ч	1.16	1.2853
4.2	3	ЗАТРАТЫ ТРУДА МАШИНИСТОВ	ЧЕЛ.-Ч	0.72	0.79776
4.3	97	АВТОМОБИЛИ-САМОСВАЛЫ ГРУЗОПОДЪЕМНОСТЬЮ ДО 30 Т	МАШ.-Ч	0.36	0.39888
4.4	464	ГУДРОНАТОРЫ РУЧНЫЕ	МАШ.-Ч	0.06	0.06648
4.5	2798	РЕЗЧИКИ ШВОВ ДИСКОВЫЕ	МАШ.-Ч	0.03	0.03324
4.6	3097	УКЛАДЧИКИ АСФАЛЬТОБЕТОНА ТИПА "VOBELE" С ШИРИНОЙ УКЛАДКИ ДО 6,5 М	МАШ.-Ч	0.36	0.39888
4.7	6007	СМЕСЬ АСФАЛЬТОБЕТОННАЯ ПЛОТНАЯ ГОРЯЧАЯ МЕЛКОЗЕРНИСТАЯ ТИП В МАРКА 2	Т	24.22	26.8358
4.8	30135	БИТУМ	Т	0.0028	0.003102
5	E2714-005-01	УКРЕПЛЕНИЕ ОБОЧИН ИЗ ГРАВИЙНО-ПЕСЧАНОЙ СМЕСИ ТОЛЩ 10 СМ ОБЩИИ ТОЛЩ 5 СМ	100 M2	2.7700	
5.1	3	ЗАТРАТЫ ТРУДА МАШИНИСТОВ	ЧЕЛ.-Ч	0.7	1.939
5.2	107	АВТОГРЕЙДЕРЫ СРЕДНЕГО ТИПА 99 (135) КВТ (Л.С.)	МАШ.-Ч	0.21	0.5817
5.3	619	КАТКИ ДОРОЖНЫЕ САМОХОДНЫЕ ВИБРАЦИОННЫЕ 2.2 Т	МАШ.-Ч	0.49	1.3573
5.4	12303	ГРАВИЙНО-ПЕСЧАНАЯ СМЕСЬ	МЗ	12.6	34.902
6	E2714-005-02	ИСКЛЮЧИТЬ ТОЛЩИНУ 5 СМ С РАСЦЕНКИ 01-005-01	100 M2	-2.7700	
6.1	12303	ГРАВИЙНО-ПЕСЧАНАЯ СМЕСЬ	МЗ	6.5	-18.005
РАЗДЕЛ 1. ПЕРЕВОЗКА БИТУМА. (0.58X55X2,3:100)					
7	E40301-0595	АВТОГУДРОНАТОРЫ 3500 Л	МАШ.-Ч.	0.7337	
7.1	3	ЗАТРАТЫ ТРУДА МАШИНИСТОВ	ЧЕЛ.-Ч	2	1.4674
7.2	108	АВТОГУДРОНАТОРЫ 3500 Л	МАШ.-Ч	1	0.7337
ИТОГО ПО ЛОКАЛЬНОЙ РЕСУРСНОЙ ВЕДОМОСТИ:					
ТРУДОВЫЕ РЕСУРСЫ					
1	1	ЗАТРАТЫ ТРУДА РАБОЧИХ-СТРОИТЕЛЕЙ	ЧЕЛ.-Ч		19.7113
2	3	ЗАТРАТЫ ТРУДА МАШИНИСТОВ	ЧЕЛ.-Ч		40.1532
СТРОИТЕЛЬНЫЕ МАШИНЫ И МЕХАНИЗМЫ					
3	97	АВТОМОБИЛИ-САМОСВАЛЫ ГРУЗОПОДЪЕМНОСТЬЮ ДО 30 Т	МАШ.-Ч		1.9944

1	2	3	4	5	6
4	107	АВТОГРЕЙДЕРЫ СРЕДНЕГО ТИПА 99 (135) КВТ (Л.С.)	МАШ.-Ч		3.8642
5	108	АВТОГУДРОНАТОРЫ 3500 Л	МАШ.-Ч		0.89436
6	464	ГУДРОНАТОРЫ РУЧНЫЕ	МАШ.-Ч		0.3324
7	619	КАТКИ ДОРОЖНЫЕ САМОХОДНЫЕ ВИБРАЦИОННЫЕ 2,2 Т	МАШ.-Ч		1.3573
8	621	КАТКИ ДОРОЖНЫЕ САМОХОДНЫЕ ГЛАДКИЕ 8 Т	МАШ.-Ч		18.9468
9	1135	МАШИНЫ ПОЛИВОМОЕЧНЫЕ 6000 Л	МАШ.-Ч		0.554
10	2798	РЕЗЧИКИ ШВОВ ДИСКОВЫЕ	МАШ.-Ч		0.1662
11	3097	УКЛАДЧИКИ АСФАЛЬТОБЕТОНА ТИПА "VOSELE" С ШИРИНОЙ УКЛАДКИ ДО 6,5 М	МАШ.-Ч		1.9944
12	3348	КАТКИ САМОХОДНЫЕ ДОРОЖНЫЕ ВИБРАЦИОННЫЕ ТИПА "ДУНАРАС", "НАММ", "ВОМАГ", 8 Т	МАШ.-Ч		3.4126
13	3349	КАТКИ САМОХОДНЫЕ ДОРОЖНЫЕ ВИБРАЦИОННЫЕ ТИПА "ДУНАРАС", "НАММ", "ВОМАГ", 10 Т	МАШ.-Ч		1.518
14	3350	КАТКИ САМОХОДНЫЕ ДОРОЖНЫЕ ВИБРАЦИОННЫЕ ТИПА "ДУНАРАС", "НАММ", "ВОМАГ", 13 Т	МАШ.-Ч		1.7174
МАТЕРИАЛЬНЫЕ РЕСУРСЫ					
15	6007	СМЕСЬ АСФАЛЬТОБЕТОННАЯ ПЛОТНАЯ ГОРЯЧАЯ МЕЛКОЗЕРНИСТАЯ ТИП В МАРКА 2	Т		133.8686
16	9219	ВОДА	МЗ		13.4622
17	12303	ГРАВИЙНО-ПЕСЧАНАЯ СМЕСЬ	МЗ		37.672
18	30135	БИТУМ	Т		0.585689

СОСТАВИЛ

 ЗОЙРОВ Ж

ПРОВЕРИЛ

 БОБОЖОНОВ А

Шофиркон туман хокимининг курилиш
ишлар бўйича ўринбосари:

М. Амонов
2022 й

Шофиркон туман Ободонлаштириш
бошқармаси бошлиғи:

Х. Якубов
2022 йил

Бухоро вилоят Шофиркон тумани Жўйрабод МФЙ Жўйрабод қишлоғи янги автомобиль йўлини
жорий таъмирлаш бўйича

Н У Қ С О Н Л А Р Қ А Й Д Н О М А С И

Биз қуйида имзо чекувчилар, комиссия аъзолари: Шофиркон туман Ободонлаштириш бошқармаси вакили Ш. Тўраев;
Шофиркон туман Жўйрабод МФЙ раиси _____; Бухоро электротехлойиха МЧЖ вакили Ж. Зоировлар мазкур қайдномани
туздик шу тўғридаки, визуал текшириш ва инструментал ўлчашлар натижасида ушбу йўл бўйича қуйидаги иш турлари ва
ҳажмлари аниқланди.

№	Ишларнинг манзили			Узунл йиги (м)	Йўл элементларининг мавжуд ҳолати	Лойиҳада қузда тутилган иш турлари ва тадбирлар	Иш ҳажмларини ҳисоблаш формуласи	Улчов бирлиги	Микдори (ҳажми)
	км	Пикети	Боши						
1	дан	гача	Боши	6	7	8	9	10	11
	2	3	4	5					
2	0,00	0,277	0+00,00	2+77,00	Мавжуд йўлда асос қатлами меёрдан паст ва нотекс	Автомобил йўлини шағал қум аралашмаси ёрдамида юзаларини тиклаш	277x5	м2	1385
3	0,00	0,277	0+00,00	2+77,00		Ҳар 1000 м2 га – 0.5 тн ҳисобида битум сепиш	277x4x0,5/100 0	тн	0.554
4	0,00	0,277	0+00,00	2+77,00	Мавжуд йўлда қоллама қатлами мавжуд эмас	Майда донали иссиқ зич В турли П- маркали а/бетон қоршимасидан Н-5 см қалинликда қоллама қатламини қуриш	277x4	м2	1108
5	0,00	0,277	0+00,00	2+77,00		Йўл четини Шағал қум аралашмасидан Н-5см қалинликда мустаҳкамлаш	277x2x0,5	м2	277

Ашёларни ташиб келтириш: Шағал қум аралашмаси (Жилвон кони) 9 км: Битум Бухоро АБЗ 55 км: асфальт-бетон қоршимаси Бухоро АБЗ 55 км

Шофиркон туман Ободонлаштириш бошқармаси вакили:

Шофиркон туман Жўйрабод МФЙ раиси:

Бухоро электротехлойиха МЧЖ вакили:



Ш. Тўраев

Х. Якубов

Ж. Зоиров

Бухоро вилоят Шофиркон тумани Жўйрабод МФЙ Жўйрабод қишлоғи ички автомобиль йўлини жорий таъмирлаш лойиҳа-смета ҳужжатларини тайёрлашга

ТОПШИРИҚ

Буюртмачи	Шофиркон туман Ободонлаштириш бошқармаси
Бажарувчи	ООО "Buxoro Elektrotex Loyixa" / Лот рақами : 22110012130439
Лойиҳалаш учун асос	Шофиркон туман хокимлиги томонидан тасдиқланган манзилли рўйхат
Объектнинг жойлашган ўрни	Бухоро вилояти Шофиркон туман
Молниялаштириш манбаи	Маҳаллий бюджети маблағлари ҳисобидан
Таъмирлаш тури	Жорий таъмир
Қурувчи ташкилот	Танлов(тендер) асосида аниқланади
Лойиҳалаштириш босқичи	Бир босқич
Таъмирлаш ишларининг бошланиши ва тугаллаш	2022 йил
Объектнинг тахминий лойиҳавий қуввати ва қиймати	Умумий тахминий узунлиги 0.277 км, тахминий қиймати – 116.101 млн сўм (узунлиги ва қиймати ЛСХ ишлаб чиқилгандан кейин аниқлик киритилади)
Лойиҳа ташкилоти	Объект бўйича нуқсонлар далолатномасини тузади ва схематик чизмасини чизиб, тегишли ташкилот ва маъсулларга тасдиқлатади. Тасдиқланган нуқсонлар далолатномасига асосан лойиҳа-смета ҳужжатларини ишлаб чиқади ва қурилишда муаллифлик назоратини олиб боради. Қурувчининг бошқа харажатлари – 19.32 %
Смета ҳужжатларини тайёрлашда фойдаланиладиган баъзи маълумотлар	Барча йўлларда таъмирлаш ишларини бажариш даврида транспорт қатнови тўхтатилади. (К=1,2 олинмайди)
	Иш ҳақи 14 319,91 сўм киши/соат (суғурта бадалисиз) қабул қилинсин.
	Таваккалчилик коэффициенти қўлланилмасин. Материаллар ва конструкцияларни ҳамда жиҳозларни тайёрлов-саклаш харажатлари қўлланилмасин.
	Маҳаллий қурилиш материалларидан фойдаланишга устуворлик берилиши ишчи лойиҳада инобатга олинсин. Шағал қум аралашмаси Жилвон конидан (1,86 г/см3 - 100%), фойдалансин.
	Таъмирлашда ишлатиладиган машина-механизмлар ҳамда қурилиш материаллари нархлари буюртмачи ташкилот томонидан тақдим қилинган маълумотномалар асосида қабул қилинсин.
Лойиҳалашнинг алоҳида шартлари	Лойиҳа смета ҳужжатлари ШНҚ 2.05.02-07 “Автомобил йўллари”, О’зДСт 3074-2016, ШНҚ 2.05.11-19 Фермер хўжаликларидagi, бошқа қишлоқ хўжалик корхоналари ва ташкилотларидаги ички хўжалик автомобиль йўллари. МҚН 46-2008 Нобикр йўл тўшамаларини лойиҳалаш бўйича йўриқнома, МҚН 44-2008 Бикр йўл тўшамаларини лойиҳалаш бўйича йўриқнома, ШНҚ 3.06.03-21 “Автомобиль йўллари” ҳамда амалдаги стандартлар ва техник шартлар асосида бажарилади. Лойиҳа ташкилоти объектни жойида чиқиб ўрғанади. Объектнинг мавжуд ҳолатидан келиб чиққан ҳолда сув қочириш тизимларини тадбиқ қилиш ҳамда йўлнинг сатҳларини белгилаш, йўл ёқасини ҚША билан мустаҳкамлаш йўл ётиқ чизиклари ва йўл белгилари ўрнатиш. Заруратга кўра топогеодезия ва геология ишлари бажарилади.
Смета ҳужжатларини давлат экспертизасидан ўтказиш	Давлат экспертизасига тақдим қилишдан олдин буюртмачи назоратидан ўтказилсин. Қурилиш давомида ЛСХ да кўрсатилган камчиликлар ва хатоликлар лойиҳачи ташкилот зиммасига юклатилади.
Смета ҳужжатини ишлаб чиқишни тугатиш муддати ва талаблари	Шартномада кўрсатилади.
Стандартларга риоя қилиш талаблари	Давлат стандартлари.
Топшириш – қабул қилиш тартиби	Смета ҳужжатлари ушбу техник топшириқ талабларига биноан қабул қилинади. Смета ҳужжатлари буюртмачига 3 нусхада босма (папкада) ва электрон топширилади ҳамда объектнинг дастлабки ҳолати фото суръатлари илова қилинади.

Буюртмачи вакили :

ООО "Buxoro Elektrotex Loyixa" директори:

Ж.Джураев



Шофиркон туман ҳокимлиги тасарруфда бўлган ички хўжалик автомобиль йулларни жорий таъмирлаш ва қайта tiklash ишларида ишлатиладиган машина-механизм ва қурилиш ашёлари нархлари ва бошқ.

МАЪЛУМОТНОМА

№	Ресурслар номи	Ўлчов бирлиги	Нархи ҚҚС сиз сўм
1	2	3	4
Иш ресурслари			
1	ЗАТРАТЫ ТРУДА РАБОЧИХ-СТРОИТЕЛЕЙ (без соц. страха)	ЧЕЛ.-Ч	14 319.91
2	Прочие затраты и расходы подрядчика		
3	Отчисление на соц. Страхование	%	19.32
		%	12.00
Қурилиш машина ва механизмлари			
1	АВТОМОБИЛИ-САМОСВАЛЫ ГРУЗОПОДЪЕМНОСТЬЮ ДО 30 Т	МАШ.-Ч	75 060.12
2	АВТОГРЕЙДЕРЫ СРЕДНЕГО ТИПА 99 (135) КВТ (Л.С.)	МАШ.-Ч	155 653.00
3	АВТОГУДРОНАТОРЫ 3500 Л	МАШ.-Ч	191 259.48
4	ГУДРОНАТОРЫ РУЧНЫЕ	МАШ.-Ч	156.00
5	КАТКИ ДОРОЖНЫЕ САМОХОДНЫЕ ВИБРАЦИОННЫЕ 2,2 Т	МАШ.-Ч	55 708.08
6	КАТКИ ДОРОЖНЫЕ САМОХОДНЫЕ ГЛАДКИЕ 8 Т	МАШ.-Ч	226 124.00
7	КАТКИ ДОРОЖНЫЕ САМОХОДНЫЕ ГЛАДКИЕ 13 Т	МАШ.-Ч	359 070.0
8	МАШИНЫ ПОЛИВОМОВЧНЫЕ 6000 Л	МАШ.-Ч	117 313.00
9	АВТОМОБИЛИ БОРТОВЫЕ ГРУЗОПОДЪЕМНОСТЬЮ ДО 5 Т	МАШ.-Ч	57 883.16
10	РЕЗЧИКИ ШВОВ ДИСКОВЫЕ	МАШ.-Ч	172.00
11	КАТКИ ДОРОЖНЫЕ САМОХОДНЫЕ КОМБИНИРОВАННЫЕ 13 Т НАММ ND 110 S/N	МАШ.-Ч	359 070.00
12	КАТКИ ДОРОЖНЫЕ 30 Т НАММ 35 S/N	МАШ.-Ч	359 070.00
13	КАТКИ ДОРОЖНЫЕ САМОХОДНЫЕ КОМБИНИРОВАННЫЕ БОЛЬШИХ ТИПОРАЗМЕРОВ ТИПА КАТКОВ ФИРМЫ "ВОМАГ" С РАБОЧЕЙ МАССОЙ ОТ 8,8 ДО 9,2 Т	МАШ.-Ч	226 124.00
14	УКЛАДЧИКИ АСФАЛЬТОБЕТОНА ТИПА "VOEGELE" С ШИРИНОЙ УКЛАДКИ ДО 6,5 М	МАШ.-Ч	696 644.3
15	КАТКИ САМОХОДНЫЕ ДОРОЖНЫЕ ВИБРАЦИОННЫЕ ТИПА "ДУНАРАС", "НАММ", "ВОМАГ", 8 Т	МАШ.-Ч	226 124.0
16	КАТКИ САМОХОДНЫЕ ДОРОЖНЫЕ ВИБРАЦИОННЫЕ ТИПА "ДУНАРАС", "НАММ", "ВОМАГ", 10 Т	МАШ.-Ч	226 124.00
17	КАТКИ САМОХОДНЫЕ ДОРОЖНЫЕ ВИБРАЦИОННЫЕ ТИПА "ДУНАРАС", "НАММ", "ВОМАГ", 13 Т	МАШ.-Ч	359 070.0
21	5 КМ ГА ТАШИШ	Т/КМ	829.0
22	10 КМ ГА ТАШИШ	Т/КМ	699.0
23	25 КМ ГА ТАШИШ	Т/КМ	621.0
24	40 КМ ГА ТАШИШ	Т/КМ	602.0
25	65 КМ ГА ТАШИШ	Т/КМ	589.0
Қурилиш материаллари			
1	СМЕСЬ АСФАЛЬТОБЕТОННАЯ ПЛОТНАЯ ГОРЯЧАЯ МЛКОЗЕРНИСТАЯ ТИП В МАРКИ 2 ЩЕБЕНОЧНАЯ	Т	501 450.8
2	ВОДА	М3	-
3	ГРАВИЙНО-ПЕСЧАНАЯ СМЕСЬ	М3	13 727.00
4	БИТУМ	Т	5 624 380.9

Изох: Объектларни жорий таъмирлашда рўйхатда кўзда тутилмаган машина механизм ва материаллар нархлари лойиҳа-смета ҳожжатларини шакллантириладиган даврдан олдинги чорак Ўзбекистон Республикаси Қурилиш вазирлигининг охириги каталоги асосида тайёрлансин

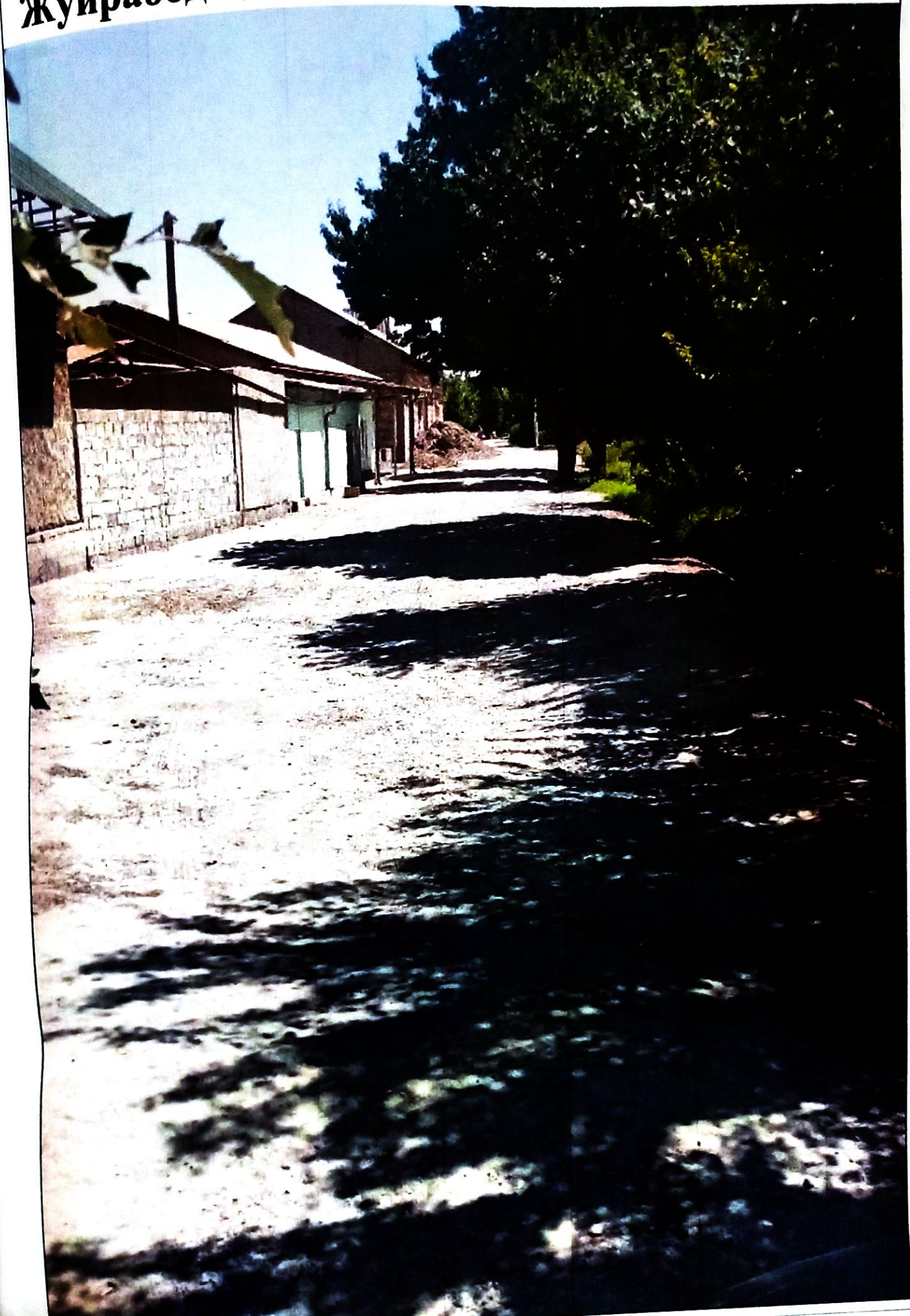
Шофиркон туман ободонлаштириш вакиллари :

[Handwritten signatures]
 Ш. Шўқраев
 О. Раҳмонов

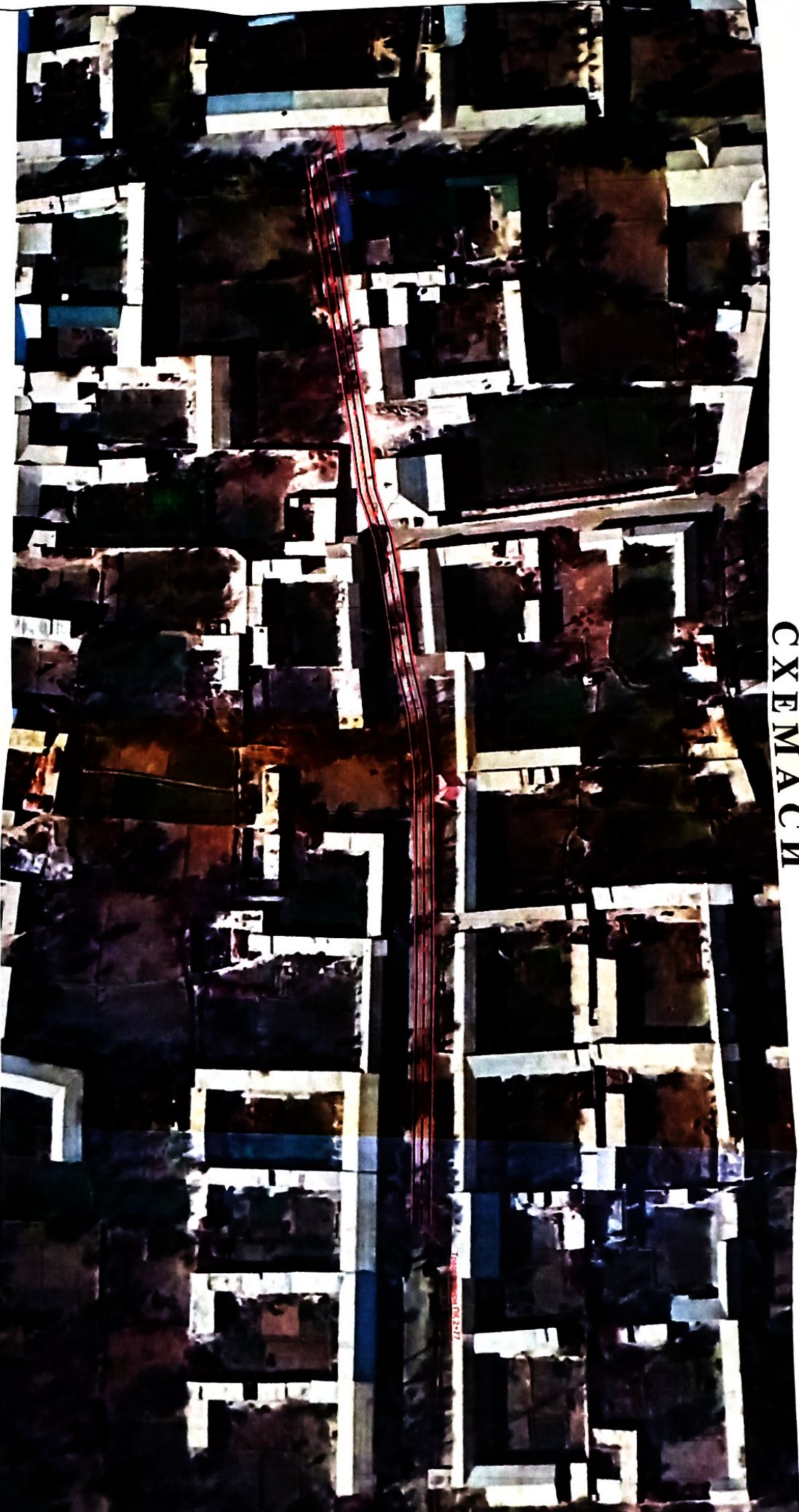
Шофиркон туман Жўйрабод МФЙ
Жўйрабод қишлоғи ички автомобиль йўли



**Шофиркон туман Жўйрабод МФЙ
Жўйрабод қишлоғи ички автомобиль йўли**



Шофиркон тумани Жўйрабод МФЙ Жўйрабод кишлоғи ички хўжалик автомобил йуллари С Х Е М А С И



Йўл пойниниڭ اندوزاڧيىڭ قۇنلانانڭ كەسئمى

