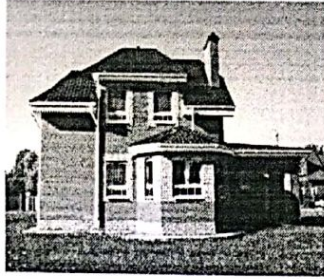


**O'ZBEKISTON
RESPUBLIKASI
"PARDOZ"
XUSUSIY FIRMASI**



**ЎЗБЕКИСТОН
РЕСПУБЛИКАСИ
"ПАРДОЗ"
ХУСУСИЙ ФИРМАСИ**

Лицензия на проектно – сметные работы № АЛ-000786 от 07.06.2020 год.

**ПРЕДВАРИТЕЛЬНАЯ РАСЧЕТНАЯ СТАРТОВАЯ
СТОИМОСТЬ В ДОГОВОРНЫХ ТЕКУЩИХ ЦЕНАХ
ПО ЗАМЕЧАНИЯМ ЭКСПЕРТИЗЫ**

**ТЕКУЩИЙ РЕМОНТ ЗДАНИЯ СЛУЖБЫ САНИТАРНО-
ЭПИДЕМИОЛОГИЧЕСКОГО БЛАГОПОЛУЧИЯ И ОБЩЕСТВЕННОГО
ЗДОРОВЬЯ АККУРГАНСКОГО РАЙОНА ТАШКЕНТСКОЙ ОБЛАСТИ**

СТОИМОСТЬ

в текущих договорных ценах

104 695 798 СУМ С НДС

ДИРЕКТОР Ч.Ф. «ПАРДОЗ»:

СОСТАВИЛА :



А.ХАЛИКОВ.

КИМ А.

Ташкент – август 2022г

ПОЯСНИТЕЛЬНАЯ ЗАПИСКА

к сметно-ресурсному расчету в договорных текущих ценах

ТЕКУЩИЙ РЕМОНТ ЗДАНИЯ СЛУЖБЫ САНИТАРНО-ЭПИДЕМИОЛОГИЧЕСКОГО БЛАГОПОЛУЧИЯ И ОБЩЕСТ
ЗДОРОВЬЯ АККУРГАНСКОГО РАЙОНА ТАШКЕНТСКОЙ ОБЛАСТИ

Договорная стоимость объекта определена в текущих ценах, согласно Постановления Кабинета Министров РУз от 11 июня 2003 г. № 261 «О переходе на договорные текущие цены при реализации инвестиционных проектов, осуществляемых за счет централизованных кап.вложений», а также Методических рекомендаций по составлению ресурсных расчетов (смет) на строительные и монтажные работы, ШНК4.01.16-09.

При расчете заработной платы принята среднестатистическая 33060,13 сум за 1 чел/час, с учетом отчисления на социальное страхование-12% по Ташкентской области

Цены на строительные материалы и материально-технические ресурсы за 2-й квартал 2022 г., применяемые в строительном производстве РУз «Центра по экономическому реформированию и ценообразованию в капитальном строительстве Госархитектстроя РУз», а также сложившихся средних оптовых рыночных цен.

Определенная настоящей ресурсной сметой стоимость прямых затрат в текущих ценах носит рекомендательный характер и не может служить ориентиром и основанием при взаиморасчетах между заказчиком и подрядной организацией.

На основании Постановления Кабинета Министров РУз от 15.08.95 г. За №16/19-28 денежная единица в сметной документации принята- Сум.

Транспортные расходы на строительные материалы приняты -3%, на оборудование в размере -2%, на кабельно-проводниковую продукцию -1,5%.

Затраты на эксплуатацию строительных машин и механизмов приняты по данным калькуляций строительных организаций и управлений механизацией.

Прочие затраты подрядчика определены в пределах 19% от суммы прямых затрат.

ПОЯСНИТЕЛЬНАЯ ЗАПИСКА
ОПРЕДЕЛЕНИЕ СТАРТОВОЙ СТОИМОСТИ ОБЪЕКТА В
ДОГОВОРНЫХ ТЕКУЩИХ ЦЕНАХ

Стартовая стоимость строительства объекта определена в соответствии с Постановлением Кабинета Министров от 11.06.2003 года N 261 « О переходе на договорные текущие цены при реализации инвестиционных проектов», Постановлением Кабинета Министров от 12.05.2009 года N 226 « О внесении изменений в некоторые решения Правительства Республики Узбекистан» и Правилами определения стоимости строительства в договорных текущих ценах ШНК 4.01.16-09.

Стоимость объекта определена по "ресурсному методу" на основании разработанной документации:

номенклатуре и количеству оборудования;
нормативной трудоемкости;
затратам на эксплуатацию машин и механизмов;
номенклатуре и количеству строительных материалов, изделий и конструкций;
прочим затратам и расходам.

Стоимость объекта в текущих ценах определена по формуле:

$$C = (C_0 + C_m + C_{зп} + C_{эм} + C_{п} + C_{пз} + C_{р}) \times K_p,$$

где:

C_0 - затраты на оборудование, мебель и инвентарь;

C_m - затраты на строительные материалы, изделия и конструкции;

$C_{зп}$ - затраты на основную заработную плату с учетом начислений на социальное страхование;

$C_{эм}$ - затраты на эксплуатацию машин и механизмов;

$C_{п}$ - прочие затраты производственного характера

$C_{пз}$ - прочие затраты и расходы подрядчика;

$C_{р}$ - прочие затраты и расходы заказчика;

$C_{р}$ - затраты на страхование строительства объектов;

K_p - коэффициент риска, определяемый исходя из прогнозируемого индекса роста цен в строительстве на очередной год.

Затраты на оборудование, мебель и инвентарь определяются на основании спецификаций с применением цен предприятий-производителей (поставщиков) или по банку данных, формируемому на основе мониторинга цен с учетом транспортных и заготовительно-складских расходов, отчислений в пенсионный и дорожный фонд, экологический и школьный налог.

Затраты на строительные материалы, изделия и конструкции определены на основе фактических показателей согласно сводного ресурсного расчета, разработанного в составе документации с применением средних цен на единицу, сложившихся в данном регионе, по формуле:

$$C_m = C_{m1} + C_{m2} + C_{m3} + \dots + C_{mn},$$

где:

$C_{m1}, C_{m2}, C_{m3}, C_{mn}$ - стоимость отдельных видов строительных материалов и конструкций:

$$C_{mn} = N \times C_{cp},$$

где:

N - количество отдельного вида строительного материала (изделия, конструкции), требуемого для строительства объекта;

C_{cp} - средняя цена на единицу строительного материала (изделия, конструкции).

Цены на строительные материалы (изделия, конструкции), определенные в соответствии с законодательными нормами, включают в себя оптовые цены заводо-изготовителей, затраты на тару, транспортные расходы, наценки снабженческо-сбытовых организаций.



O'ZBEKISTON RESPUBLIKASI QURILISH VAZIRLIGI
«SHAHARSOZLIK HUJJATLARI EKSPERTIZASI»
DAVLAT UNITAR KORXONASI

Тошкент вилояти

Toshkent viloyati Toshkent sh., 100011, Abay ko'ch., 6-uy Tel: +998 71 244-43-56, Faks: +998 71 244-26-05, e-mail: vilekspertiza@mail.ru www.mc.uz

Yig'ma ekspert xulosasi № 57425

Obyekt nomi «Тошкент вилояти Оққўрғон тумани санитария-эпидемиология осойишталиги ва аҳоли саломатлигини муҳофаза қилиш хизмати биносини жорий таъмирлаш»

Buyurtmachi - Санитария-эпидемиология фаровонлиги ва аҳоли саломатлиги хизмати

Bosh loyihachi - ХК " PARDOZ "

Litsenziya №АЛ-000786 сонли 07.06.2020й.

Moliyalashtirish manbai - Бюджет хисобидан.

Bosh pudratchi - Танлов савдолари натижалари билан белгиланади.

Qurilish turi Жорий таъмирлаш

Murojaat raqami: № 54991

1. Loyihalash uchun asos

1.1. Лойиха учун бошланғич харажатларни ҳисоблаш учун лойиха топшириғи буюртмачи Санитария-эпидемиология фаровонлиги ва аҳоли саломатлиги хизмати 2022йилда тасдиқланган, лойиха ташкилоти ХК " PARDOZ " томонидан келишилган.

1.2. Буюртмачи Санитария-эпидемиология фаровонлиги ва аҳоли саломатлиги хизмати 2022 йил 06 августдаги №01/456-сонли хати.

2. Ekspertiza uchun taqdim etilgan materiallar

2.1. Нуқсонли далолатнома, Санитария-эпидемиология фаровонлиги ва аҳоли саломатлиги хизмати томонидан 2022 йил тасдиқланган.

2.2. Тақдим этилган смета хужжатлари жорий нархларда ҚҚС билан ва буюртмачи харажатларисиз 105 353,317 минг сўм миқдорда.

2.3. Локал манбалар рўйхати ва зарурий манбалар рўйхати.

3. Loyiha yechimlarining qisqacha mazmuni

3.1. Тақдим этилган смета хужжатлари ва тасдиқланган нуқсонли далолатномада қуйидаги ишлар кўзда тутилган:

Текширув назорат пункти - тўғри тўртбурчак шаклига эга булиб, режадаги тарх ўлчамлари 4,2x2,5 м. баландлиги h=2,6 м. Ерўласиз.

-конструктив схемада пойдевор монолитли темир-бетон лентали;

-пойдеворни пастки лентаси В7.5 синфига мансуб бетондан таёрланган, қалинлиги 100мм;

- ички девор ва ораёпмалар – яхшиланган шувоқ ҳамда сувли, мойли бўйёқлар билан бўяш;
- деворлар – енгил бетон ғишдан
- шифт – яхшиланган шувоқ ҳамда сувли бўйёқлар билан бўяш;
- ораёпмалар – ГКЛ қоқилган;
- ташқи деворлар – акрил фасад бўёқлари билан бўяш;
- цоколь – керамик плита;
- төм – ёғоч конструкцияга эга профнастилдан қопламалари билан;
- ойналар – АКФА профилидан;
- эшиклар – АКФА профилидан.
- электр симлар, ўчириш ва розеткалар ўрнатилиши;
- иссиқлик тизими учун Ф-20мм бўлган полиэтилен труба ўрнатиш;
- 0,1 мЗ сиғимли тўғри тўрт бурчакли компакт бакларни ўрнатиш.
- иссиқлик қозонини ўрнатиш ва бошқалар.

3.3. Хисоб – китоб смета харажатлари ВМ қарорларига мувофиқ жорий нархларда тузилган 11.06.2003 йилнинг №261 сонли "инвестиция лойиҳаларини амалга ошириш учун шартномавий жорий нархларга ўтиш тўғрисида"ги қарори, 12.05.2004 йил №226-сонли "Ўзбекистон ҳукуматининг айрим қарорларига ўзгартиришлар киритиш тўғрисида"ги ва ШНҚ 4.01.16-09-сон "қурилиш харажатларини шартномавий жорий нархларда аниқлаш қоидалари".

Хисоблаш ресурс усулига асосланган.

Асосий қурилиш материаллари, конструкциялар, маҳсулотлар ва қиймати ҳар чоракда ишлаб чиқилган жорий нархлар каталогига, қурилиш материаллари биржалари ва ярмаркаларидаги нархлар, заводларнинг улгуржи ва сотиш нархларига мувофиқ белгиланади.

Xulosangiz tayyor bo'ldi va 100 % to'lovni amalga oshirib xulosangizni yuklab oling

ЗАДАНИЕ НА РАСЧЕТ СТАРТОВЫХ СТОИМОСТЕЙ В ТЕКУЩИХ ЦЕНАХ

№	Основные данные и требования	Содержание основных данных и требований
1	Наименование работ	ТЕКУЩИЙ РЕМОНТ ЗДАНИЯ СЛУЖБЫ САНИТАРНО-ЭПИДЕМИОЛОГИЧЕСКОГО БЛАГОПОЛУЧИЯ И ОБЩЕСТВЕННОГО ЗДОРОВЬЯ АККУРГАНСКОГО РАЙОНА ТАШКЕНТСКОЙ ОБЛАСТИ
2	Местонахождение объектов ремонта	Аккурганский район
3	Заказчик	СЭС
4	Ген.проектировщик	ЧФ «ПАРДОЗ»
5	Основные объемы работ	5.1. В процессе расчетов Исполнитель выполняет: * Расчеты стартовых стоимостей ремонтно-строительных работ (РСР) в текущих ценах. 5.2. В объеме документации Исполнителем предоставляются: * Локально ресурсная ведомость * Ведомость расхода материалов * Расчет стоимости ремонта в текущих ценах
6	Исходные данные для расчетов	6.1. дефектный акт или ведомость объемов, утвержденные и предоставленные Заказчиком. 6.2. Стоимость единиц материалов, конструкций и оборудования для определения прямых затрат принимаются по каталогам Госархитектстроя Республики Узбекистан, аналогам, данным товарной биржи, указания Заказчика. 6.3. Зарплатная плата- по статическим данным 6.4. Стоимость эксплуатации машин и механизмов (машинозатрат)- по аналогам, рекомендациям экспертных органов и иным источникам информации. 6.5. Прочие затраты подрядчика – в соответствии со статическими данными. 6.6. Прочие затраты Заказчика – в соответствии с текущими согласованиями с Заказчиком. 6.7. Коэффициент риска не учитывается. 6.8. Затраты на страхование объекта не учитываются 6.9
7	Особые условия	7.1. Исполнитель – Генпроектировщик обеспечивает защиту расчетов в процессе их экспертизы, при необходимости. 7.2. Оплату услуг по выполнению экспертизы расчетов обеспечивает Заказчик по отдельному договору с органами экспертизы.
8	Объем документации, сдаваемой заказчику	Расчеты стоимостей строительства в текущих ценах в составе п. 5.2. данного задания в 2-х экземплярах
9	Источник финансирования	бюджетные средства
10	Генподрядчик	Определяется на конкурсной основе

«ЗАКАЗЧИК»

 Руслан


 «ИСПОЛНИТЕЛЬ»

 Хусусий Иттифоқ

"УТВЕРЖДАЮ"

2022 Г.

ТЕКУЩИЙ РЕМОНТ ЗДАНИЯ СЛУЖБЫ САНИТАРНО-ЭПИДЕМИОЛОГИЧЕСКОГО БЛАГОПОЛУЧИЯ И ОБЩЕСТВЕННОГО ЗДОРОВЬЯ
АККУРГАНСКОГО РАЙОНА ТАШКЕНТСКОЙ ОБЛАСТИ
(наименование стройки)

ДЕФЕКТНЫЙ АКТ

Мы, нижеподписавшиеся, комиссия в количестве 3 человек _____

составили настоящий акт о том, что для текущего ремонта необходимо произвести нижеследующие виды работ

Основание:

№ п.п.	Наименование работ и затрат	Единица измерения	Количество	
			на ед. измерения	по проектным данным
1	2	4	5	6
ПРИСТРОЙКА				
1	РАЗРАБОТКА ГРУНТА ВРУЧНУЮ В ТРАНШЕЯХ ГЛУБИНОЙ ДО 2 М БЕЗ КРЕПЛЕНИЙ С ОТКОСАМИ, ГРУППА ГРУНТОВ 2	100М3		0,0400
2	УСТРОЙСТВО ЛЕНТОЧНЫХ ФУНДАМЕНТОВ БЕТОННЫХ В12	100М3		0,0544
3	КЛАДКА СТЕН ИЗ ЛЕГКОБЕТОННЫХ КАМНЕЙ БЕЗ ОБЛИЦОВКИ ПРИ ВЫСОТЕ ЭТАЖА ДО 4 М	М3		12,0000
4	УСТРОЙСТВО ПОЯСОВ В ОПАЛУБКЕ В15	100М3		0,0061
5	АРМАТУРА А111 Д 14ММ	Т		0,0600
6	АРМАТУРА А1 Д 6ММ	Т		0,0200
7	УСТРОЙСТВО ПЕРЕКРЫТИЙ С УКЛАДКОЙ БАЛОК ПО СТЕНАМ КАМЕННЫМ С НАКАТОМ ИЗ ДОСОК	100М2		0,2400
8	УСТРОЙСТВО ГИДРОИЗОЛЯЦИЙ ГОРИЗОНТАЛЬНЫХ ПОВЕРХНОСТЕЙ. ОКЛЕЕЧНАЯ В ОДИН СЛОЙ	100М2		0,2400
9	ИЗОЛЯЦИЯ ПЛОСКИХ И КРИВОЛИНЕЙНЫХ ПОВЕРХНОСТЕЙ ПЛИТАМИ	1 М3		2,4000
10	УСТАНОВКА ЭЛЕМЕНТОВ КАРКАСА ИЗ БРУСЬЕВ(МАУЭРЛАТ)	М3		0,1000
11	УСТАНОВКА ЭЛЕМЕНТОВ КАРКАСА ИЗ БРУСЬЕВ(СТОЙКИ, ПРОГОНЫ)	М3		0,1600
12	УСТАНОВКА СТОПИЛ	М3		0,4800
13	УСТРОЙСТВО КРОВЛИ ИЗ МЕТАЛЛОЧЕРЕПИЦЫ, ПРОФНАСТИЛА ТРАПЕЦИЕВИДНОГО И СИНУСОВИДНОГО ПРОФИЛЯ, С ПОКРЫТИЕМ ПО ГОТОВЫМ ПРОГОНАМ: ПРОСТОЙ	100 М2 КРОВЛИ		0,3600
14	ОГНЕЗАЩИТА ДЕРЕВЯННЫХ КОНСТРУКЦИЙ ФЕРМ, АРОК, БАЛОК, СТОПИЛ, МАУЭРЛАТОВ	10М3		0,0740
15	ОГНЕЗАЩИТА ОБРЕШЕТОК ПОД КРОВЛЮ, ПОКРЫТИЯ И НАСТИЛЫ ПО ФЕРМАМ	1000М2		0,0240
16	УСТРОЙСТВО ЖЕЛОБОВ ПОДВЕСНЫХ	100М		0,0900
17	НАВЕСКА ВОДОСТОЧНЫХ ТРУБ ПО СТЕНАМ ИЗ КИРПИЧА ИЛИ ЛЕГКОГО БЕТОНА, ДИАМЕТРОМ ДО: 140 ММ	100М ТРУБ		0,0700
18	КОЛЕНА	ШТ		4,0000
19	ШТУКАТУРКА ПОВЕРХНОСТЕЙ ИЗВЕСТКОВЫМ РАСТВОРОМ УЛУЧШЕННАЯ ПО КАМНЮ И БЕТОНУ СТЕН	100М2		0,7600
20	ОКРАСКА ВОДНО-ДИСПЕРСИОННЫМИ АКРИЛОВЫМИ СОСТАВАМИ УЛУЧШЕННАЯ ПО ШТУКАТУРКЕ СТЕН	100 М2		0,7600
21	УЛУЧШЕННАЯ ШТУКАТУРКА ЦЕМЕНТНО-ИЗВЕСТКОВЫМ РАСТВОРОМ ПО КАМНЮ СТЕН	100М2		0,4800
22	ОКРАСКА ФАСАДОВ АКРИЛОВЫМИ СОСТАВАМИ С ЛЕСОВ ВРУЧНУЮ С ПОДГОТОВКОЙ ПОВЕРХНОСТИ	100 М2		0,4800
23	УСТРОЙСТВО ПОДВЕСНОГО ПОТОЛКА ГИПСОКАРТОННЫМИ ПЛИТАМИ КНАУФ ПО МЕТАЛЛИЧЕСКИМ НЕСУЩИМ КОНСТРУКЦИЯМ, ПРОСТОЙ СЛОЖНОСТИ	100М2		0,2200
24	ОКРАСКА ВОДНО-ДИСПЕРСИОННЫМИ АКРИЛОВЫМИ СОСТАВАМИ УЛУЧШЕННАЯ ПО СБОРНЫМ КОНСТРУКЦИЯМ ПОТОЛКОВ, ПОДГОТОВЛЕННЫМ ПОД ОКРАСКУ	100 М2		0,2200
25	УСТРОЙСТВО ПЕРЕГОРОДОК С ОДИНАРНЫМ МЕТАЛЛИЧЕСКИМ КАРКАСОМ И ОДНОСЛОЙНОЙ ОБШИВКОЙ ГИПСОКАРТОННЫМИ ПЛИТАМИ С ОБЕИХ СТОРОН(С-111). ПЕРЕГОРОДКИ С ШАГОМ СТОЕЧНЫХ ПРОФИЛЕЙ 600 ММ. ГЛУХИЕ ВЫСОТОЙ: ДО 2,7 М	М2		13,0000
26	ОКРАСКА ВОДНО-ДИСПЕРСИОННЫМИ АКРИЛОВЫМИ СОСТАВАМИ УЛУЧШЕННАЯ ПО СБОРНЫМ КОНСТРУКЦИЯМ СТЕН, ПОДГОТОВЛЕННЫМ ПОД ОКРАСКУ	100 М2		0,2600
27	УСТАНОВКА В ЖИЛЫХ И ОБЩЕСТВЕННЫХ ЗДАНИЯХ ОКОННЫХ БЛОКОВ ИЗ ДЕРЕВО АЛЮМИНИЯ, АЛЮМИНИЯ, МЕТАЛЛОПЛАСТИКА В КАМЕННЫХ СТЕНАХ, ОТКРЫВАЮЩИМИСЯ (ПОВОРОТНЫХ, ОТКИДНЫХ, ПОВОРОТНО-ОТКИДНЫХ): С ПЛОЩАДЬЮ ПРОЕМА ДО 2 М2	100 М2		0,0540
28	УСТАНОВКА БЛОКОВ ДЕРЕВО АЛЮМИНИЕВЫХ, АЛЮМИНИЕВЫХ, МЕТАЛЛОПЛАСТИКОВЫХ В НАРУЖНЫХ И ВНУТРЕННИХ ДВЕРНЫХ ПРОЕМАХ: В КАМЕННЫХ СТЕНАХ ПЛОЩАДЬЮ ПРОЕМА ДО 3 М2	100М2		0,0567
29	УСТАНОВКА ПОДОКОННЫХ ДОСОК ИЗ ПВХ В КАМЕННЫХ СТЕНАХ ТОЛЩИНОЙ ДО 0,51 М.	100 М		0,0600
30	УСТРОЙСТВО ПОДСТИЛАЮЩИХ СЛОЕВ ГРАВИЙНЫХ	М3		4,5000
31	УСТРОЙСТВО СТЯЖЕК БЕТОННЫХ ТОЛЩИНОЙ 20 ММ	100М2		0,2200
32	УСТРОЙСТВО СТЯЖЕК БЕТОННЫХ НА КАЖДЫЕ 5 ММ ИЗМЕНЕНИЯ ТОЛЩИНЫ СТЯЖКИ ДОБАВЛЯТЬ К НОРМЕ 11-01-011-03	100М2		0,2200
33	УСТРОЙСТВО ПОКРЫТИЙ НА ЦЕМЕНТНОМ РАСТВОРЕ ИЗ ПЛИТОК КЕРАМИЧЕСКИХ ДЛЯ ПОЛОВ ОДНОЦВЕТНЫХ С КРАСИТЕЛЕМ	100М2		0,2200
34	УСТРОЙСТВО ПЛИНТУСОВ ИЗ ПЛИТОК КЕРАМИЧЕСКИХ	100М		0,1800

1	2	3	4	5	6
35	УСТРОЙСТВО ЛЕНТОЧНЫХ ФУНДАМЕНТОВ БЕТОННЫХ В15 (КРЫЛЬЦО,СТУПЕНИ)		100М3		0,0090
36	УСТРОЙСТВО ЛЕНТОЧНЫХ ФУНДАМЕНТОВ БЕТОННЫХ В15 (ПАНДУС)		100М3		0,0030
ОТОПЛЕНИЕ					
37	ПРОКЛАДКА ТРУБОПРОВОДОВ ГАЗОСНАБЖЕНИЯ ИЗ СТАЛЬНЫХ ВОДОГАЗОПРОВОДНЫХ НЕОЦИНКОВАННЫХ ТРУБ ДИАМЕТРОМ 20 ММ		100М		0,1200
38	ТРУБЫ СТАЛЬНЫЕ Д 20ММ		М		12,0000
39	КРАН ГАЗОВЫЙ ЛАТУННЫЙ Д 20ММ		ШТ		1,0000
40	ПРОКЛАДКА ТРУБОПРОВОДОВ ОТОПЛЕНИЯ ИЗ СТАЛЬНЫХ ВОДОГАЗОПРОВОДНЫХ НЕОЦИНКОВАННЫХ ТРУБ ДИАМЕТРОМ 20 ММ		100М		0,2000
41	ТРУБЫ СТАЛЬНЫЕ Д 20ММ		М		20,0000
42	КРАН Д 20ММ		ШТ		1,0000
43	УСТАНОВКА КОТЛОВ СТАЛЬНЫХ ЖАРОТРУБНЫХ ПАРОВОДНЫХ НА ЖИДКОМ ТОПЛИВЕ ИЛИ ГАЗЕ ТЕПЛОПРОИЗВОДИТЕЛЬНОСТЬЮ, МВТ [ГКАЛ/Ч], ДО 0.21 [0.18]		КОТЕЛ		1,0000
44	УСТАНОВКА БАКОВ РАСШИРИТЕЛЬНЫХ КРУГЛЫХ И ПРЯМОУГОЛЬНЫХ ВМЕСТИМОСТЬЮ 0.1 М3		БАК		1,0000
45	УСТАНОВКА РАДИАТОРОВ СТАЛЬНЫХ		100КВТ		0,1600
ЭЛЕКТРООСВЕЩЕНИЕ					
46	ПРОВОД В ЗАЩИТНОЙ ОБОЛОЧКЕ ИЛИ КАБЕЛЬ ДВУХ-ТРЕХЖИЛЬНЫЕ ПОД ШТУКАТУРКУ ПО СТЕНАМ ИЛИ В БОРОЗДАХ		100М		0,7000
47	ПРОВОДА АППВ СЕЧ.2Х2,5ММ2		М		70,0000
48	СВЕТИЛЬНИК СВЕТОДИОДНЫЙ ПОТОЛОЧНЫЙ		100 ШТ		0,0400
49	ВЫКЛЮЧАТЕЛИ, ПЕРЕКЛЮЧАТЕЛИ И ШТЕПСЕЛЬНЫЕ РОЗЕТКИ. ВЫКЛЮЧАТЕЛЬ ОДНОКЛАВИШНЫЙ УТОПЛЕННОГО ТИПА ПРИ СКРЫТОЙ ПРОВОДКЕ		100ШТ		0,0300
50	ВЫКЛЮЧАТЕЛЬ		ШТ		3,0000
51	ВЫКЛЮЧАТЕЛИ, ПЕРЕКЛЮЧАТЕЛИ И ШТЕПСЕЛЬНЫЕ РОЗЕТКИ. РОЗЕТКА ШТЕПСЕЛЬНАЯ УТОПЛЕННОГО ТИПА ПРИ СКРЫТОЙ ПРОВОДКЕ		100ШТ		0,0300
52	РОЗЕТКА		ШТ		3,0000
ПРОЧИЕ РАБОТЫ					
53	ОБЛИЦОВКА СТЕН ГЛАЗУРОВАННОЙ ПЛИТКОЙ С ПРИМЕНЕНИЕМ ФУГОМАССЫ НА ЗАПОЛНЕНИЕ ШВОВ БЕЗ УСТАНОВКИ ПЛИТОК ТУАЛЕТНОГО ГАРНИТУРА ПО КИРПИЧУ И БЕТОНУ		100М2		0,5000

ПОДПИСАЛИ:



Дастарбева З
Юсупов Ф
Ишмуратов И

РЕКОМЕНДУЕМАЯ СТОИМОСТЬ ОБЪЕКТА В ТЕКУЩИХ ЦЕНАХ.

ТЕКУЩИЙ РЕМОНТ ЗДАНИЯ СЛУЖБЫ САНИТАРНО-ЭПИДЕМИОЛОГИЧЕСКОГО
БЛАГОПОЛУЧИЯ И ОБЩЕСТВЕННОГО ЗДОРОВЬЯ АККУРГАНСКОГО РАЙОНА ТАШКЕНТСКОЙ
ОБЛАСТИ

№№ ПП	НАИМЕНОВАНИЕ ЗАТРАТ	Цена
1	2	3
1	ЗАТРАТЫ НА ОБОРУДОВАНИЕ, МЕБЕЛЬ И ИНВЕНТАРЬ С ТРАНСПОРТНЫМИ РАСХОДАМИ	5 396 973,00
2	ЗАТРАТЫ НА СТРОИТЕЛЬНЫЕ МАТЕРИАЛЫ, ИЗДЕЛИЯ И КОНСТРУКЦИИ С ТРАНСПОРТНЫМИ И ЗАГОТОВИТЕЛЬНО- СКЛАДСКИМИ РАСХОДАМИ	47 460 765,19
3	КАБЕЛЬНАЯ ПРОДУКЦИЯ С ТРАНСПОРТНЫМИ РАСХОДАМИ	121 069,20
4	ЗАТРАТЫ НА ОСНОВНУЮ ЗАРАБОТНУЮ ПЛАТУ С УЧЕТОМ НАЧИСЛЕНИЙ НА СОЦИАЛЬНОЕ СТРАХОВАНИЕ	24 122 156,57
5	ЗАТРАТЫ НА ЭКСПЛУАТАЦИЮ МАШИН И МЕХАНИЗМОВ	264 791,38
6	ПРОЧИЕ ЗАТРАТЫ И РАСХОДЫ ПОДРЯДЧИКА	13 674 068,64
7	ИТОГО	91 039 823,98
8	НАЛОГ НА НДС	13 655 973,60
9	И Т О Г О С Т О И М О С Т Ъ С Т Р О И Т Е Л Ъ С Т В А В Т Е К У Щ И Х Ц Е Н А Х	104 695 797,58



ТЕКУЩИЙ РЕМОНТ ЗДАНИЯ СЛУЖБЫ САНИТАРНО-ЭПИДЕМИОЛОГИЧЕСКОГО БЛАГОПОЛУЧИЯ И ОБЩЕСТВЕННОГО ЗДОРОВЬЯ АККУРГАНСКОГО РАЙОНА ТАШКЕНТСКОЙ ОБЛАСТИ

Форма N 5

(наименование стройки)

ЛОКАЛЬНАЯ РЕСУРСНАЯ ВЕДОМОСТЬ №

(локальная ресурсная смета)

на ТЕКУЩИЙ РЕМОНТ ЗДАНИЯ СЛУЖБЫ САНИТАРНО-ЭПИДЕМИОЛОГИЧЕСКОГО БЛАГОПОЛУЧИЯ И ОБЩЕСТВЕННОГО ЗДОРОВЬЯ АККУРГАНСКОГО РАЙОНА ТАШКЕНТСКОЙ ОБЛАСТИ

(наименование работ и затрат, наименование объекта)

№ п.п.	Шифр номера нормативов и коды ресурсов	Наименование работ и затрат	Единица измерения	Количество	
				на ед. измерения	по проектным данным
1	2	3	4	5	6
ПРИСТРОЙКА					
1	E0102-057-02	РАЗРАБОТКА ГРУНТА ВРУЧНУЮ В ТРАНШЕЯХ ГЛУБИНОЙ ДО 2 М БЕЗ КРЕПЛЕНИЙ С ОТКОСАМИ, ГРУППА ГРУНТОВ 2	100М3	0,0400	
1.1	1	ЗАТРАТЫ ТРУДА РАБОЧИХ-СТРОИТЕЛЕЙ	ЧЕЛ.-Ч	154	6,16
2	E0601-001-20 Доп. 3	УСТРОЙСТВО ЛЕНТОЧНЫХ ФУНДАМЕНТОВ БЕТОННЫХ В12	100М3	0,0544	
2.1	1	ЗАТРАТЫ ТРУДА РАБОЧИХ-СТРОИТЕЛЕЙ	ЧЕЛ.-Ч	337,48	18,3589
2.4	403	ВИБРАТОРЫ ГЛУБИННЫЕ	МАШ.-Ч	16,78	0,912832
2.7	1571	ПИЛА ЭЛЕКТРИЧЕСКАЯ ЦЕПНАЯ	МАШ.-Ч	0,74	0,040256
2.9	9219	ВОДА	М3	0,283	0,015395
2.10	30407	ГВОЗДИ СТРОИТЕЛЬНЫЕ	Т	0,018	0,000979
2.12	32524	КАТАНКА ГОРЯЧЕКАТАНАЯ В МОТКАХ ДИАМЕТРОМ 6,3-6,5 ММ	Т	0,028	0,001523
2.13	35516	РОГОЖА	М2	88,2	4,7981
2.14	36061	ДОСКИ ОБРЕЗНЫЕ ХВОЙНЫХ ПОРОД ДЛИНОЙ 4-6,5 М, ШИРИНОЙ 75-150 ММ, ТОЛЩИНОЙ 44 ММ И БОЛЕЕ, III СОРТА	М3	0,22	0,011968
2.15	45027	БЕТОН В12	М3	102	5,5488
2.16	51619	ЩИТЫ ИЗ ДОСОК ТОЛЩИНОЙ 25 ММ	М2	44,8	2,4371
3	E0803-002-01	КЛАДКА СТЕН ИЗ ЛЕГКОБЕТОННЫХ КАМНЕЙ БЕЗ ОБЛИЦОВКИ ПРИ ВЫСОТЕ ЭТАЖА ДО 4 М	М3	12,0000	
3.1	1	ЗАТРАТЫ ТРУДА РАБОЧИХ-СТРОИТЕЛЕЙ	ЧЕЛ.-Ч	4,43	53,16
3.4	9219	ВОДА	М3	0,26	3,12
3.5	16070	КАМНИ ЛЕГКОБЕТОННЫЕ	М3	0,92	11,04
3.6	36026	БРУСКИ ОБРЕЗНЫЕ ХВОЙНЫХ ПОРОД ДЛИНОЙ 4-6,5 М, ШИРИНОЙ 75-150 ММ, ТОЛЩИНОЙ 40-75 ММ, IV СОРТА	М3	0,0005	0,006
3.7	45033	РАСТВОР ГОТОВЫЙ КЛАДОЧНЫЙ (СОСТАВ И МАРКА ПО ПРОЕКТУ)	М3	0,11	1,32
4	E0601-035-01	УСТРОЙСТВО ПОЯСОВ В ОПАЛУБКЕ В15	100М3	0,0061	
4.1	1	ЗАТРАТЫ ТРУДА РАБОЧИХ-СТРОИТЕЛЕЙ	ЧЕЛ.-Ч	1016,26	6,1992
4.4	403	ВИБРАТОРЫ ГЛУБИННЫЕ	МАШ.-Ч	49,09	0,299449
4.7	2016	УСТАНОВКИ ДЛЯ СВАРКИ РУЧНОЙ ДУГОВОЙ (ПОСТОЯННОГО ТОКА)	МАШ.-Ч	208,25	1,2703
4.9	9219	ВОДА	М3	0,12	0,000732
4.10	30407	ГВОЗДИ СТРОИТЕЛЬНЫЕ	Т	0,037	0,000226
4.12	32524	КАТАНКА ГОРЯЧЕКАТАНАЯ В МОТКАХ ДИАМЕТРОМ 6,3-6,5 ММ	Т	0,25	0,001525
4.13	35310	ЭЛЕКТРОДЫ ДИАМЕТРОМ 4 ММ Э42	Т	0,25	0,001525
4.14	36061	ДОСКИ ОБРЕЗНЫЕ ХВОЙНЫХ ПОРОД ДЛИНОЙ 4-6,5 М, ШИРИНОЙ 75-150 ММ, ТОЛЩИНОЙ 44 ММ И БОЛЕЕ, III СОРТА	М3	0,81	0,004941
4.16	45027	БЕТОН В15	М3	101,5	0,61915
4.17	51619	ЩИТЫ ИЗ ДОСОК ТОЛЩИНОЙ 25 ММ	М2	77,9	0,47519
5	ЦЕНА	АРМАТУРА А111 Д 14ММ	Т	0,0600	
6	ЦЕНА	АРМАТУРА А1 Д 6ММ	Т	0,0200	
7	E1001-021-03	УСТРОЙСТВО ПЕРЕКРЫТИЙ С УКЛАДКОЙ БАЛОК ПО СТЕНАМ КАМЕННЫМ С НАКОМ ИЗ ДОСОК	100М2	0,2400	
7.1	1	ЗАТРАТЫ ТРУДА РАБОЧИХ-СТРОИТЕЛЕЙ	ЧЕЛ.-Ч	129,71	31,1304
7.4	1523	ПИЛЫ ДИСКОВЫЕ ЭЛЕКТРИЧЕСКИЕ	МАШ.-Ч	0,6	0,144
7.6	30405	ГВОЗДИ ТОЛЕВЫЕ КРУГЛЫЕ 3,0x40 ММ	Т	0,00053	0,000127
7.7	30407	ГВОЗДИ СТРОИТЕЛЬНЫЕ	Т	0,0025	0,0006
7.8	31902	ПЕРГАМИН КРОВЕЛЬНЫЙ П-350	М2	111	26,64
7.9	31929	ТОЛЬ С КРУПНОЗЕРНИСТОЙ ПОСЫПКОЙ ГИДРОИЗОЛЯЦИОННЫЙ МАРКИ ТГ-350	М2	52,5	12,6
7.10	32501	ПОКОВКИ ИЗ КВАДРАТНЫХ ЗАГОТОВОК МАССОЙ 1,8 КГ	Т	0,11	0,0264
7.11	32502	ПОКОВКИ ИЗ КВАДРАТНЫХ ЗАГОТОВОК МАССОЙ 2,825 КГ	Т	0,026	0,00624
7.12	36024	БРУСКИ ОБРЕЗНЫЕ ХВОЙНЫХ ПОРОД ДЛИНОЙ 4-6,5 М, ШИРИНОЙ 75-150 ММ, ТОЛЩИНОЙ 40-75 ММ, II СОРТА	М3	0,17	0,0408
7.13	36048	ПИЛОМАТЕРИАЛЫ ХВОЙНЫХ ПОРОД ДОСКИ ОБРЕЗНЫЕ ДЛИНОЙ 4-6,5 М, ШИРИНОЙ 75-150 ММ, ТОЛЩИНОЙ 19-22 ММ II СОРТА	М3	1,85	0,444
7.14	38601	ВОЙЛОК СТРОИТЕЛЬНЫЙ	Т	0,0115	0,00276
7.15	45089	ПАСТА АНТИСЕПТИЧЕСКАЯ	Т	0,0175	0,0042

1	2	3	4	5	6
	E1202-001-02 МИНСТРОЙ РУЗ 05.01.21 N	УСТРОЙСТВО ГИДРОИЗОЛЯЦИИ ГОРИЗОНТАЛЬНЫХ ПОВЕРХНОСТЕЙ. ОКЛЕЕЧНАЯ В ОДИН СЛОЙ	100М2	0,2400	
8.1	1	ЗАТРАТЫ ТРУДА РАБОЧИХ-СТРОИТЕЛЕЙ			
8.3	659	КОМПРЕССОРЫ ПЕРЕДВИЖНЫЕ С ДВИГАТЕЛЕМ ВНУТРЕННЕГО СТОРАНИЯ ДАВЛЕНИЕМ ДО 686 КПА (7 АТМ.) 5 МЗ/МИН	ЧЕЛ.-Ч	38,9	9,336
8.4	913	КОТЛЫ БИТУМНЫЕ ПЕРЕДВИЖНЫЕ 400 Л	МАШ.-Ч	1	0,24
8.7	22450	РАСТВОР ГОТОВЫЙ КЛАДОЧНЫЙ ЦЕМЕНТНЫЙ, МАРКА: 25	МАШ.-Ч	2	0,48
8.8	32104	МАСТИКА БИТУМНАЯ КРОВЕЛЬНАЯ ГОРЯЧАЯ	МЗ	2,5	0,6
8.9	44070	МАТЕРИАЛЫ ГИДРОИЗОЛЯЦИОННЫЕ РУЛОННЫЕ	Т	0,244	0,05856
9	E2601-005-04	ИЗОЛЯЦИЯ ПЛОСКИХ И КРИВОЛИНЕЙНЫХ ПОВЕРХНОСТЕЙ ПЛИТАМИ	1 МЗ	2,4000	
9.1	1	ЗАТРАТЫ ТРУДА РАБОЧИХ-СТРОИТЕЛЕЙ			
9.4	23469	ВОДА	ЧЕЛ.-Ч	22	52,8
9.5	32539	ПРОВОЛОКА СТАЛЬНАЯ НИЗКОУГЛЕРОДИСТАЯ РАЗНОГО НАЗНАЧЕНИЯ ОЦИНКОВАННАЯ ДИАМЕТРОМ 1,6 ММ	МЗ	0,004	0,0096
9.6	32541	ПРОВОЛОКА СТАЛЬНАЯ НИЗКОУГЛЕРОДИСТАЯ РАЗНОГО НАЗНАЧЕНИЯ ОЦИНКОВАННАЯ ДИАМЕТРОМ 6,0-6,3 ММ	Т	0,0029	0,00696
9.7	33734	СТАЛЬ ЛИСТОВАЯ ОЦИНКОВАННАЯ ТОЛЩИНОЙ ЛИСТА 1,0 ММ	Т	0,00193	0,004632
9.8	44378	ПЛИТЫ ТЕПЛОИЗОЛЯЦИОННЫЕ	Т	0,0079	0,01896
9.9	45946	МАСТИКА ТЕПЛОИЗОЛЯЦИОННАЯ	МЗ	1,03	2,472
10	E1001-010-01	УСТАНОВКА ЭЛЕМЕНТОВ КАРКАСА ИЗ БРУСЬЕВ(МАУЭРЛАТ)	МЗ	0,1000	
10.1	1	ЗАТРАТЫ ТРУДА РАБОЧИХ-СТРОИТЕЛЕЙ			
10.3	521	ДРЕЛИ ЭЛЕКТРИЧЕСКИЕ	ЧЕЛ.-Ч	22,5	2,25
10.4	1556	БЕНЗОПИЛЫ	МАШ.-Ч	0,23	0,023
10.6	30133	СМОЛА КАМЕННОУГОЛЬНАЯ ДЛЯ ДОРОЖНОГО СТРОИТЕЛЬСТВА	МАШ.-Ч	0,33	0,033
10.7	30322	БОЛТЫ СТРОИТЕЛЬНЫЕ С ГАЙКАМИ И ШАЙБАМИ	Т	0,00258	0,000258
10.8	30407	ГВОЗДИ СТРОИТЕЛЬНЫЕ	Т	0,0075	0,00075
10.9	31929	ТОЛЬ С КРУПНОЗЕРНИСТОЙ ПОСЫПКОЙ ГИДРОИЗОЛЯЦИОННЫЙ МАРКИ ТГ-350	Т	0,003	0,0003
10.10	32502	ПОКОВКИ ИЗ КВАДРАТНЫХ ЗАГОТОВОК МАССОЙ 2,825 КГ	МЗ	1,45	0,145
10.11	36028	БРУСКИ ОБРЕЗНЫЕ ХВОЙНЫХ ПОРОД ДЛИНОЙ 4-6,5 М, ШИРИНОЙ 75-150 ММ, ТОЛЩИНОЙ 100, 125 ММ, II СОРТА	Т	0,0031	0,00031
10.12	36060	ДОСКИ ОБРЕЗНЫЕ ХВОЙНЫХ ПОРОД ДЛИНОЙ 4-6,5 М, ШИРИНОЙ 75-150 ММ, ТОЛЩИНОЙ 44 ММ И БОЛЕЕ, II СОРТА	МЗ	0,93	0,093
10.13	36077	ПИЛОМАТЕРИАЛЫ ХВОЙНЫХ ПОРОД ДОСКИ НЕОБРЕЗНЫЕ ДЛИНОЙ 4-6,5 М, ВСЕ ШИРИНЫ, ТОЛЩИНОЙ 32-40 ММ III СОРТА	МЗ	0,12	0,012
10.14	45089	ПАСТА АНТИСЕПТИЧЕСКАЯ	МЗ	0,01	0,001
11	E1001-010-01	УСТАНОВКА ЭЛЕМЕНТОВ КАРКАСА ИЗ БРУСЬЕВ(СТОЙКИ,ПРОГОНЬ)	МЗ	0,1600	
11.1	1	ЗАТРАТЫ ТРУДА РАБОЧИХ-СТРОИТЕЛЕЙ			
11.3	521	ДРЕЛИ ЭЛЕКТРИЧЕСКИЕ	ЧЕЛ.-Ч	22,5	3,6
11.4	1556	БЕНЗОПИЛЫ	МАШ.-Ч	0,23	0,0368
11.6	30133	СМОЛА КАМЕННОУГОЛЬНАЯ ДЛЯ ДОРОЖНОГО СТРОИТЕЛЬСТВА	МАШ.-Ч	0,33	0,0528
11.7	30322	БОЛТЫ СТРОИТЕЛЬНЫЕ С ГАЙКАМИ И ШАЙБАМИ	Т	0,00258	0,000413
11.8	30407	ГВОЗДИ СТРОИТЕЛЬНЫЕ	Т	0,0075	0,0012
11.9	31929	ТОЛЬ С КРУПНОЗЕРНИСТОЙ ПОСЫПКОЙ ГИДРОИЗОЛЯЦИОННЫЙ МАРКИ ТГ-350	Т	0,003	0,0003
11.10	32502	ПОКОВКИ ИЗ КВАДРАТНЫХ ЗАГОТОВОК МАССОЙ 2,825 КГ	МЗ	1,45	0,232
11.11	36028	БРУСКИ ОБРЕЗНЫЕ ХВОЙНЫХ ПОРОД ДЛИНОЙ 4-6,5 М, ШИРИНОЙ 75-150 ММ, ТОЛЩИНОЙ 100, 125 ММ, II СОРТА	Т	0,0031	0,000496
11.12	36060	ДОСКИ ОБРЕЗНЫЕ ХВОЙНЫХ ПОРОД ДЛИНОЙ 4-6,5 М, ШИРИНОЙ 75-150 ММ, ТОЛЩИНОЙ 44 ММ И БОЛЕЕ, II СОРТА	МЗ	0,93	0,1488
11.13	36077	ПИЛОМАТЕРИАЛЫ ХВОЙНЫХ ПОРОД ДОСКИ НЕОБРЕЗНЫЕ ДЛИНОЙ 4-6,5 М, ВСЕ ШИРИНЫ, ТОЛЩИНОЙ 32-40 ММ III СОРТА	МЗ	0,12	0,0192
11.14	45089	ПАСТА АНТИСЕПТИЧЕСКАЯ	МЗ	0,01	0,0016
12	E1001-002-01	УСТАНОВКА СТРОПИЛ	МЗ	0,4800	
12.1	1	ЗАТРАТЫ ТРУДА РАБОЧИХ-СТРОИТЕЛЕЙ			
12.4	1556	БЕНЗОПИЛЫ	ЧЕЛ.-Ч	24,09	11,5632
12.6	30407	ГВОЗДИ СТРОИТЕЛЬНЫЕ	МАШ.-Ч	0,44	0,2112
12.7	31929	ТОЛЬ С КРУПНОЗЕРНИСТОЙ ПОСЫПКОЙ ГИДРОИЗОЛЯЦИОННЫЙ МАРКИ ТГ-350	Т	0,0072	0,003456
12.8	32501	ПОКОВКИ ИЗ КВАДРАТНЫХ ЗАГОТОВОК МАССОЙ 1,8 КГ	МЗ	3,38	1,6224
12.9	32524	КАТАНКА ГОРЯЧЕКАТАНАЯ В МОТКАХ ДИАМЕТРОМ 6,3-6,5 ММ	Т	0,038	0,01824
12.10	36024	БРУСКИ ОБРЕЗНЫЕ ХВОЙНЫХ ПОРОД ДЛИНОЙ 4-6,5 М, ШИРИНОЙ 75-150 ММ, ТОЛЩИНОЙ 40-75 ММ, II СОРТА	Т	0,00438	0,002102
12.11	36028	БРУСКИ ОБРЕЗНЫЕ ХВОЙНЫХ ПОРОД ДЛИНОЙ 4-6,5 М, ШИРИНОЙ 75-150 ММ, ТОЛЩИНОЙ 100, 125 ММ, II СОРТА	МЗ	0,16	0,0768
12.12	36059	ПИЛОМАТЕРИАЛЫ ХВОЙНЫХ ПОРОД ДОСКИ ОБРЕЗНЫЕ ДЛИНОЙ 4-6,5 М, ШИРИНОЙ 75-150 ММ, ТОЛЩИНОЙ 44 ММ И БОЛЕЕ I СОРТА	МЗ	0,06	0,0288
12.13	45089	ПАСТА АНТИСЕПТИЧЕСКАЯ	МЗ	0,83	0,3984
13	E1203-004-01 МИНСТРОЙ РУЗ 05.01.21 N	УСТРОЙСТВО КРОВЛИ ИЗ МЕТАЛЛОЧЕРЕПИЦЫ, ПРОФНАСТИЛА ТРАПЕЦИЕВИДНОГО И СИНОСОВИДНОГО ПРОФИЛЯ, С ПОКРЫТИЕМ ПО ГОТОВЫМ ПРОГОНАМ: ПРОСТОЙ	100 М2 КРОВЛИ	0,3600	
13.1	1	ЗАТРАТЫ ТРУДА РАБОЧИХ-СТРОИТЕЛЕЙ			
13.3	521	ДРЕЛИ ЭЛЕКТРИЧЕСКИЕ	ЧЕЛ.-Ч	38,53	13,8708
			МАШ.-Ч	2,41	0,8876

1	2	3	4	5	6
13.7	30818	ВИНТЫ САМОНАРЕЗАЮЩИЕ С УПЛОТНИТЕЛЬНОЙ ПРОКЛАДКОЙ 4,8X35	ШТ	645	232,2
13.8	30819	ВИНТЫ САМОНАРЕЗАЮЩИЕ С УПЛОТНИТЕЛЬНОЙ ПРОКЛАДКОЙ 4,8X80	ШТ	81	
13.10	30861	МЕТАЛЛОЧЕРЕПИЦА, ПРОФНАСТИЛ ТРАПЕЦИЕВИДНЫЙ И СИНУСОВИДНЫЙ С ПОКРЫТИЕМ	M2	105	37,8
14	E1001-087-01	ОГНЕЗАЩИТА ДЕРЕВЯННЫХ КОНСТРУКЦИЙ ФЕРМ, АРОК, БАЛОК, СТРОПИЛ, МАУЭРЛАТОВ	10M3	0,0740	
14.1	1	ЗАТРАТЫ ТРУДА РАБОЧИХ-СТРОИТЕЛЕЙ	ЧЕЛ.-Ч	8,5	0,629
14.3	83	АГРЕГАТЫ ДЛЯ ПРИГОТОВЛЕНИЯ РАБОЧИХ ЖИДКОСТЕЙ-ЯДОХИМИКАТОВ (БЕЗ ТРАКТОРА)	МАШ.-Ч	0,6	0,0444
14.6	9219	ВОДА	M3	0,23	0,01702
14.7	31065	КРАСКИ СУХИЕ ДЛЯ ВНУТРЕННИХ РАБОТ	T	0,00012	0,000009
14.8	34206	АММОНИЙ ФОСФОРНОКИСЛЫЙ ДВУЗАМЕЩЕННЫЙ (ДИАМОНИЙ ФОСФАТ) МАРКА Б	T	0,067	0,004958
14.9	34244	КОНТАКТ КЕРОСИНОВЫЙ	T	0,01	0,00074
14.10	40713	СУЛЬФАТ АММОНИЯ НАСЫПЬЮ, СОРТ ВЫСШИЙ	T	0,017	0,001258
15	E1001-088-01	ОГНЕЗАЩИТА ОБРЕШЕТОК ПОД КРОВЛЮ, ПОКРЫТИЯ И НАСТИЛЫ ПО ФЕРМАМ	1000M2	0,0240	
15.1	1	ЗАТРАТЫ ТРУДА РАБОЧИХ-СТРОИТЕЛЕЙ	ЧЕЛ.-Ч	31,61	0,75864
15.3	83	АГРЕГАТЫ ДЛЯ ПРИГОТОВЛЕНИЯ РАБОЧИХ ЖИДКОСТЕЙ-ЯДОХИМИКАТОВ (БЕЗ ТРАКТОРА)	МАШ.-Ч	1,14	0,02736
15.6	9219	ВОДА	M3	0,79	0,01896
15.7	31065	КРАСКИ СУХИЕ ДЛЯ ВНУТРЕННИХ РАБОТ	T	0,0004	0,00001
15.8	34206	АММОНИЙ ФОСФОРНОКИСЛЫЙ ДВУЗАМЕЩЕННЫЙ (ДИАМОНИЙ ФОСФАТ) МАРКА Б	T	0,23	0,00552
15.9	34244	КОНТАКТ КЕРОСИНОВЫЙ	T	0,04	0,00096
15.10	40713	СУЛЬФАТ АММОНИЯ НАСЫПЬЮ, СОРТ ВЫСШИЙ	T	0,06	0,00144
16	E1201-009-02 МИНСТРОЙ РУЗ 05.01.21 N 3	УСТРОЙСТВО ЖЕЛОБОВ ПОДВЕСНЫХ	100M	0,0900	
16.1	1	ЗАТРАТЫ ТРУДА РАБОЧИХ-СТРОИТЕЛЕЙ	ЧЕЛ.-Ч	31,41	2,8269
16.6	30383	ГВОЗДИ ПРОВОЛОЧНЫЕ ОЦИНКОВАННЫЕ ДЛЯ АСБЕСТОЦЕМЕНТНОЙ КРОВЛИ 4,5X120 ММ	T	0,0038	0,000342
16.7	32507	ПОКОВКИ ОЦИНКОВАННЫЕ МАССОЙ 2,825 КГ	T	0,169	0,01521
16.8	33732	СТАЛЬ ЛИСТОВАЯ ОЦИНКОВАННАЯ ТОЛЩИНОЙ ЛИСТА 0,7 ММ	T	0,33	0,0297
17	E1201-008-03 МИНСТРОЙ РУЗ 05.01.21 N 3	НАВЕСКА ВОДОСТОЧНЫХ ТРУБ ПО СТЕНАМ ИЗ КИРПИЧА ИЛИ ЛЕГКОГО БЕТОНА, ДИАМЕТРОМ ДО: 140 ММ	100M ТРУБ	0,0700	
17.1	1	ЗАТРАТЫ ТРУДА РАБОЧИХ-СТРОИТЕЛЕЙ	ЧЕЛ.-Ч	38,4	2,688
17.4	32507	ПОКОВКИ ОЦИНКОВАННЫЕ МАССОЙ 2,825 КГ	T	0,095	0,00665
17.5	32522	ПРОВОЛОКА КАНАТНАЯ ОЦИНКОВАННАЯ ДИАМЕТРОМ 3 ММ	T	0,0003	0,000021
17.6	47801	ТРУБЫ ВОДОСТОЧНЫЕ	M	113	7,91
18	ЦЕНА	КОЛЕНА	ШТ	4,0000	
19	E1502-015-05	ШТУКАТУРКА ПОВЕРХНОСТЕЙ ИЗВЕСТКОВЫМ РАСТВОРОМ УЛУЧШЕННАЯ ПО КАМНЮ И БЕТОНУ СТЕН	100M2	0,7600	
19.1	1	ЗАТРАТЫ ТРУДА РАБОЧИХ-СТРОИТЕЛЕЙ	ЧЕЛ.-Ч	74,24	56,4224
19.5	12138	РАСТВОР ЦЕМЕНТНО-ИЗВЕСТКОВЫЙ 1:1:6	M3	0,2	0,152
19.6	12147	РАСТВОР ОТДЕЛОЧНЫЙ ТЯЖЕЛЫЙ ИЗВЕСТКОВЫЙ 1:2,5	M3	1,58	1,2008
19.7	30389	ГВОЗДИ СТРОИТЕЛЬНЫЕ С ПЛОСКОЙ ГОЛОВКОЙ 1,6X50 ММ	T	0,00012	0,000091
19.8	33205	СЕТКА ТКАНАЯ С КВАДРАТНЫМИ ЯЧЕЙКАМИ N 05 БЕЗ ПОКРЫТИЯ	M2	5,28	4,0128
20	E1504-007-01 ДОП. 8	ОКРАСКА ВОДНО-ДИСПЕРСИОННЫМИ АКРИЛОВЫМИ СОСТАВАМИ УЛУЧШЕННАЯ ПО ШТУКАТУРКЕ СТЕН	100 M2 ОКРАШ ИВАЕМОЙ ПОВЕР ХНОСТ И	0,7600	
20.1	1	ЗАТРАТЫ ТРУДА РАБОЧИХ-СТРОИТЕЛЕЙ	ЧЕЛ.-Ч	43,56	33,1056
20.5	29165	КРАСКА ВОДНО-ДИСПЕРСИОННАЯ АКРИЛОВАЯ	T	0,03	0,0228
20.6	29166	ГРУНТОВКА НА АКРИЛОВОЙ ОСНОВЕ	T	0,02	0,0152
20.7	29168	ШПАТЛЕВКА ДЛЯ ВНУТРЕННИХ РАБОТ	T	0,051	0,03876
20.8	35538	ШКУРКА ШЛИФОВАЛЬНАЯ ДВУХСЛОЙНАЯ С ЗЕРНИСТОСТЬЮ 40/25	M2	0,84	0,6384
20.9	44059	ВЕТОШЬ	KГ	0,31	0,2356
21	E1502-001-01	УЛУЧШЕННАЯ ШТУКАТУРКА ЦЕМЕНТНО-ИЗВЕСТКОВЫМ РАСТВОРОМ ПО КАМНЮ СТЕН	100M2	0,4800	
21.1	1	ЗАТРАТЫ ТРУДА РАБОЧИХ-СТРОИТЕЛЕЙ	ЧЕЛ.-Ч	70,88	34,0224
21.5	9219	ВОДА	M3	0,35	0,168
21.6	12138	РАСТВОР ЦЕМЕНТНО-ИЗВЕСТКОВЫЙ 1:1:6	M3	1,89	0,9072
22	E1504-019-05 ДОП. 8	ОКРАСКА ФАСАДОВ АКРИЛОВЫМИ СОСТАВАМИ С ЛЕСОВ ВРУЧНУЮ С ПОДГОТОВКОЙ ПОВЕРХНОСТИ	100 M2 ОКРАШ ИВАЕМОЙ ПОВЕР ХНОСТ И	0,4800	

1	2	3	4	5	6
27.5	2209	ШУРУПОВЕРТЫ СТРОИТЕЛЬНО-МОНТАЖНЫЕ			
27.7	2875	ПЕРФОРАТОРЫ ЭЛЕКТРИЧЕСКИЕ	МАШ.-Ч	9,52	0,51408
27.8	29962	ЗАКЛАДНЫЕ ДЕТАЛИ ИЗ АЛЮМИНИЕВОГО ПРОФИЛЯ РАЗМЕРОМ 60X27X0,6	МАШ.-Ч	14,65	0,7911
27.9	30626	БЛОКИ ОКОННЫЕ ИЗ ДЕРЕВО АЛЮМИНИЯ, АЛЮМИНИЯ, МЕТАЛЛОПЛАСТИКА	М	75	4,05
27.10	31478	ДЮБЕЛЬ-ПРОБКИ ДЛ. 65 ММ	М2	100	5,4
27.11	76853	ШУРУПЫ-САМОРЕЗЫ 35 ММ	ШТ	600	32,4
28	E1001-037-01ДОП. 11 ГОСАРХИТЕКТСТРОЙ РУЗ ПР. № 429 ОТ 15.12.17 Г.	УСТАНОВКА БЛОКОВ ДЕРЕВО АЛЮМИНИЕВЫХ, АЛЮМИНИЕВЫХ, МЕТАЛЛОПЛАСТИКОВЫХ В НАРУЖНЫХ И ВНУТРЕННИХ ДВЕРНЫХ ПРОЕМАХ: В КАМЕННЫХ СТЕНАХ ПЛОЩАДЬЮ ПРОЕМА ДО 3 М2	КГ	2,2	0,1188
28.1	1	ЗАТРАТЫ ТРУДА РАБОЧИХ-СТРОИТЕЛЕЙ	100М2	0,0567	
28.5	2209	ШУРУПОВЕРТЫ СТРОИТЕЛЬНО-МОНТАЖНЫЕ	ЧЕЛ.-Ч	89,47	5,0729
28.7	2875	ПЕРФОРАТОРЫ ЭЛЕКТРИЧЕСКИЕ	МАШ.-Ч	3,84	0,217728
28.8	29962	ЗАКЛАДНЫЕ ДЕТАЛИ ИЗ АЛЮМИНИЕВОГО ПРОФИЛЯ РАЗМЕРОМ 60X27X0,6	МАШ.-Ч	5,91	0,335097
28.9	31478	ДЮБЕЛЬ-ПРОБКИ ДЛ. 65 ММ	М	66	3,7422
28.10	43328	БЛОКИ ДВЕРНЫЕ ИЗ ДЕРЕВО АЛЮМИНИЯ, АЛЮМИНИЯ, МЕТАЛЛОПЛАСТИКА	ШТ	533	30,2211
28.11	76853	ШУРУПЫ-САМОРЕЗЫ 35 ММ	М2	100	5,67
29	E1001-035-01ДОП. 11 ГОСАРХИТЕКТСТРОЙ РУЗ ПР. № 429 ОТ 15.12.17 Г.	УСТАНОВКА ПОДОКОННЫХ ДОСОК ИЗ ПВХ В КАМЕННЫХ СТЕНАХ ТОЛЩИНОЙ ДО 0,51 М.	КГ	1,92	0,108864
29.1	1	ЗАТРАТЫ ТРУДА РАБОЧИХ-СТРОИТЕЛЕЙ	100 М	0,0600	
29.5	81864	КЛИНЬЯ ДЕРЕВЯННЫЕ	ЧЕЛ.-Ч	21,19	1,2714
29.6	98988	ДОСКИ ПОДОКОННЫЕ ИЗ ПВХ И МДФ	ШТ	400	24
30	E1101-002-03 МИНСТРОЙ РУЗ 05.01.21 N 9	УСТРОЙСТВО ПОДСТИЛАЮЩИХ СЛОЕВ ГРАВИЙНЫХ	М	100	6
30.1	1	ЗАТРАТЫ ТРУДА РАБОЧИХ-СТРОИТЕЛЕЙ	М3	4,5000	
30.4	660	КОМПРЕССОРЫ ПЕРЕДВИЖНЫЕ С ДВИГАТЕЛЕМ ВНУТРЕННЕГО СГОРАНИЯ ДАВЛЕНИЕМ ДО 686 КПА (7 АТМ.) 5 М3/МИН	ЧЕЛ.-Ч	2,4	10,8
30.5	1866	ТРАМБОВКИ ПНЕВМАТИЧЕСКИЕ	МАШ.-Ч	0,93	4,185
30.6	9219	ВОДА	МАШ.-Ч	0,46	2,07
30.7	45056	ГРАВИЙ ДЛЯ СТРОИТЕЛЬНЫХ РАБОТ ФРАКЦИИ 20-40 ММ	М3	0,93	4,185
31	E1101-011-03 МИНСТРОЙ РУЗ 05.01.21 N 9	УСТРОЙСТВО СТЯЖЕК БЕТОННЫХ ТОЛЩИНОЙ 20 ММ	М3	0,15	0,675
31.1	1	ЗАТРАТЫ ТРУДА РАБОЧИХ-СТРОИТЕЛЕЙ	М3	1,28	5,76
31.3	404	ВИБРАТОРЫ ПОВЕРХНОСТНЫЕ	100М2	0,2200	
31.5	9219	ВОДА	ЧЕЛ.-Ч	40,65	8,943
31.6	45024	БЕТОН ТЯЖЕЛЫЙ МАРКА В7,5	МАШ.-Ч	4,7	1,034
32	E1101-011-04 МИНСТРОЙ РУЗ 05.01.21 N 9 К=16	УСТРОЙСТВО СТЯЖЕК БЕТОННЫХ НА КАЖДЫЕ 5 ММ ИЗМЕНЕНИЯ ТОЛЩИНЫ СТЯЖКИ ДОБАВЛЯТЬ К НОРМЕ 11-01-011-03	М3	3,5	0,77
32.1	1	ЗАТРАТЫ ТРУДА РАБОЧИХ-СТРОИТЕЛЕЙ	М3	2,04	0,4488
32.3	404	ВИБРАТОРЫ ПОВЕРХНОСТНЫЕ	100М2	0,2200	
32.5	45024	БЕТОН ТЯЖЕЛЫЙ МАРКА В7,5	ЧЕЛ.-Ч	8	1,76
33	E1101-027-03 МИНСТРОЙ РУЗ 05.01.21 N 9	УСТРОЙСТВО ПОКРЫТИЙ НА ЦЕМЕНТНОМ РАСТВОРЕ ИЗ ПЛИТОК КЕРАМИЧЕСКИХ ДЛЯ ПОЛОВ ОДНОЦВЕТНЫХ С КРАСИТЕЛЕМ	МАШ.-Ч	37,12	8,1664
33.1	1	ЗАТРАТЫ ТРУДА РАБОЧИХ-СТРОИТЕЛЕЙ	М3	8,16	1,7952
33.6	9219	ВОДА	100М2	0,2200	
33.7	30732	ПЛИТКИ КЕРАМИЧЕСКИЕ ДЛЯ ПОЛОВ ГЛАДКИЕ НЕГЛАЗУРОВАННЫЕ ОДНОЦВЕТНЫЕ С КРАСИТЕЛЕМ КВАДРАТНЫЕ И ПРЯМОУГОЛЬНЫЕ	ЧЕЛ.-Ч	119,78	26,3516
33.8	35510	ОПИЛКИ ДРЕВЕСНЫЕ	М3	3,85	0,847
33.9	45034	РАСТВОР ГОТОВЫЙ КЛАДОЧНЫЙ ТЯЖЕЛЫЙ ЦЕМЕНТНЫЙ МАРКА ПО ПРОЕКТУ	М2	102	22,44
34	E1101-039-04 МИНСТРОЙ РУЗ 05.01.21 N 9	УСТРОЙСТВО ПЛИНТУСОВ ИЗ ПЛИТОК КЕРАМИЧЕСКИХ	М3	3,06	0,6732
34.1	1	ЗАТРАТЫ ТРУДА РАБОЧИХ-СТРОИТЕЛЕЙ	М3	1,3	0,286
34.4	44354	ПЛИТКИ ПЛИНТУСОВЫЕ	100М	0,1800	
34.5	45034	РАСТВОР ГОТОВЫЙ КЛАДОЧНЫЙ ТЯЖЕЛЫЙ ЦЕМЕНТНЫЙ МАРКА ПО ПРОЕКТУ	ЧЕЛ.-Ч	23,6	4,248
35	E0601-001-20 ДОП. 3	УСТРОЙСТВО ЛЕНТОЧНЫХ ФУНДАМЕНТОВ БЕТОННЫХ В15 (КРЫЛЬЦО, СТУПЕНИ)	М	101	18,18
35.1	1	ЗАТРАТЫ ТРУДА РАБОЧИХ-СТРОИТЕЛЕЙ	М3	0,16	0,0288
			100М3	0,0090	
			ЧЕЛ.-Ч	337,48	3,0373

1	4	5	6
35.4	403	ВИБРАТОРЫ ГЛУБИННЫЕ	
35.7	1571	ПИЛА ЭЛЕКТРИЧЕСКАЯ ЦЕПНАЯ	МАШ.-Ч 16,78 0,15102
35.9	9219	ВОДА	МАШ.-Ч 0,74 0,00666
35.10	30407	ГВОЗДИ СТРОИТЕЛЬНЫЕ	МЗ 0,283 0,002547
35.12	32524	КАТАНКА ГОРЯЧЕКАТАНАЯ В МОТКАХ ДИАМЕТРОМ 6,3-6,5 ММ	Т 0,018 0,000162
35.13	35516	РОГОЖА	Т 0,028 0,000252
35.14	36061	ДОСКИ ОБРЕЗНЫЕ ХВОЙНЫХ ПОРОД ДЛИНОЙ 4-6,5 М, ШИРИНОЙ 75-150 ММ, ТОЛЩИНОЙ 44 ММ И БОЛЕЕ, III СОРТА	М2 88,2 0,7938 МЗ 0,22 0,00198
35.15	45027	БЕТОН В15	
35.16	51619	ЩИТЫ ИЗ ДОСОК ТОЛЩИНОЙ 25 ММ	МЗ 102 0,918
36	E0601-001-20 ЛОП. 3	УСТРОЙСТВО ЛЕНТОЧНЫХ ФУНДАМЕНТОВ БЕТОННЫХ В15 (ПАНДУС)	М2 44,8 0,4032 100МЗ 0,0030
36.1	1	ЗАТРАТЫ ТРУДА РАБОЧИХ-СТРОИТЕЛЕЙ	
36.4	403	ВИБРАТОРЫ ГЛУБИННЫЕ	ЧЕЛ.-Ч 337,48 1,0124
36.7	1571	ПИЛА ЭЛЕКТРИЧЕСКАЯ ЦЕПНАЯ	МАШ.-Ч 16,78 0,05034
36.9	9219	ВОДА	МАШ.-Ч 0,74 0,00222
36.10	30407	ГВОЗДИ СТРОИТЕЛЬНЫЕ	МЗ 0,283 0,000849
36.12	32524	КАТАНКА ГОРЯЧЕКАТАНАЯ В МОТКАХ ДИАМЕТРОМ 6,3-6,5 ММ	Т 0,018 0,000054
36.13	35516	РОГОЖА	Т 0,028 0,000084
36.14	36061	ДОСКИ ОБРЕЗНЫЕ ХВОЙНЫХ ПОРОД ДЛИНОЙ 4-6,5 М, ШИРИНОЙ 75-150 ММ, ТОЛЩИНОЙ 44 ММ И БОЛЕЕ, III СОРТА	М2 88,2 0,2646 МЗ 0,22 0,00066
36.15	45027	БЕТОН В15	
36.16	51619	ЩИТЫ ИЗ ДОСОК ТОЛЩИНОЙ 25 ММ	МЗ 102 0,306 М2 44,8 0,1344
ОТОПЛЕНИЕ			
37	E1602-003-02	ПРОКЛАДКА ТРУБОПРОВОДОВ ГАЗОСНАБЖЕНИЯ ИЗ СТАЛЬНЫХ ВОДОГАЗОПРОВОДНЫХ НЕОЦИНКОВАННЫХ ТРУБ ДИАМЕТРОМ 20 ММ	100М 0,1200
37.1	1	ЗАТРАТЫ ТРУДА РАБОЧИХ-СТРОИТЕЛЕЙ	
37.6	2577	АППАРАТЫ ДЛЯ ГАЗОВОЙ СВАРКИ И РЕЗКИ	ЧЕЛ.-Ч 30,91 3,7092
37.7	9219	ВОДА	МАШ.-Ч 4,18 0,5016 МЗ 0,44 0,0528
37.11	32534	ПРОВОЛОКА СВАРОЧНАЯ ЛЕГИРОВАННАЯ ДИАМЕТРОМ 4 ММ	Т 0,001 0,00012
37.12	34211	АЦЕТИЛЕН РАСТВОРЕННЫЙ ТЕХНИЧЕСКИЙ МАРКИ А	Т 0,00019 0,000023
37.13	34241	КИСЛОРОД ТЕХНИЧЕСКИЙ ГАЗООБРАЗНЫЙ	МЗ 0,18 0,0216
37.14	35567	ОЧЕС ЛЬНЯНОЙ	КГ 0,03 0,0036
38	ЦЕНА	ТРУБЫ СТАЛЬНЫЕ Д 20ММ	М 12,0000
39	ЦЕНА	КРАН ГАЗОВЫЙ ЛАТУННЫЙ Д20ММ	ШТ 1,0000
40	E1602-001-02	ПРОКЛАДКА ТРУБОПРОВОДОВ ОТОПЛЕНИЯ ИЗ СТАЛЬНЫХ ВОДОГАЗОПРОВОДНЫХ НЕОЦИНКОВАННЫХ ТРУБ ДИАМЕТРОМ 20 ММ	100М 0,2000
40.1	1	ЗАТРАТЫ ТРУДА РАБОЧИХ-СТРОИТЕЛЕЙ	ЧЕЛ.-Ч 32,97 6,594
40.6	2577	АППАРАТЫ ДЛЯ ГАЗОВОЙ СВАРКИ И РЕЗКИ	МАШ.-Ч 1,15 0,23
40.7	9219	ВОДА	МЗ 0,44 0,088
40.11	32534	ПРОВОЛОКА СВАРОЧНАЯ ЛЕГИРОВАННАЯ ДИАМЕТРОМ 4 ММ	Т 0,00017 0,000034
40.12	34211	АЦЕТИЛЕН РАСТВОРЕННЫЙ ТЕХНИЧЕСКИЙ МАРКИ А	Т 0,00013 0,000026
40.13	34241	КИСЛОРОД ТЕХНИЧЕСКИЙ ГАЗООБРАЗНЫЙ	МЗ 0,281 0,0562
40.14	35567	ОЧЕС ЛЬНЯНОЙ	КГ 0,06 0,012
41	ЦЕНА	ТРУБЫ СТАЛЬНЫЕ Д 20ММ	М 20,0000
42	ЦЕНА	КРАН Д 20ММ	ШТ 1,0000
43	E1801-002-06	УСТАНОВКА КОТЛОВ СТАЛЬНЫХ ЖАРОТРУБНЫХ ПАРОВОДНЫХ НА ЖИДКОМ ТОПЛИВЕ ИЛИ ГАЗЕ ТЕПЛОПРОИЗВОДИТЕЛЬНОСТЬЮ, МВт (ГКАЛ/Ч), ДО 0,21 (0,18)	КОТЕЛ 1,0000
43.1	1	ЗАТРАТЫ ТРУДА РАБОЧИХ-СТРОИТЕЛЕЙ	ЧЕЛ.-Ч 40,88 40,88
43.4	2011	УСТАНОВКИ ДЛЯ ГИДРАВЛИЧЕСКИХ ИСПЫТАНИЙ ТРУБОПРОВОДОВ, ДАВЛЕНИЕ НАГНЕТАНИЯ, НИЗКОЕ 0,1 (1) МПА (КГС/СМ2), ВЫСОКОЕ 10 (100) МПА (КГС/СМ2)	МАШ.-Ч 0,6 0,6
43.5	2016	УСТАНОВКИ ДЛЯ СВАРКИ РУЧНОЙ ДУГОВОЙ (ПОСТОЯННОГО ТОКА)	МАШ.-Ч 1,95 1,95
43.7	9219	ВОДА	МЗ 1,4 1,4
43.11	35319	ЭЛЕКТРОДЫ ДИАМЕТРОМ 5 ММ ЭЧ2А	Т 0,00138 0,00138
43.12	35567	ОЧЕС ЛЬНЯНОЙ	КГ 0,04 0,04
43.13	45407	ПРОКЛАДКИ РЕЗИНОВЫЕ (ПЛАСТИНА ТЕХНИЧЕСКАЯ ПРЕССОВАННАЯ)	КГ 0,25 0,25
43.14	46230	ФЛАНЦЫ СТАЛЬНЫЕ ПО ПРОЕКТУ	ШТ 6 6
43.15	52039	БОЛТЫ С ГАЙКАМИ И ШАЙБАМИ ДЛЯ САНИТАРНО-ТЕХНИЧЕСКИХ РАБОТ, ДИАМЕТРОМ 12 ММ	Т 0,00802 0,00802
43.16	63592	КОТЛЫ СТАЛЬНЫЕ "THERMOLIDER-17 КВт ТТ+ГАЗ"	КОМПЛ 1 1
43.17	63605	КЛАПАНЫ ВЗРЫВНЫЕ	ШТ 2 2
43.18	96946	ПРОКЛАДКИ ИЗ ПАРОНИТА МАРКИ ПМБ, ТОЛЩИНОЙ 1 ММ, ДИАМЕТРОМ, ММ: 50	1000ШТ 0,001 0,001
43.19	96947	ПРОКЛАДКИ ИЗ ПАРОНИТА МАРКИ ПМБ, ТОЛЩИНОЙ 1 ММ, ДИАМЕТРОМ, ММ: 100	1000ШТ 0,005 0,005
44	E1804-001-01	УСТАНОВКА БАКОВ РАСШИРИТЕЛЬНЫХ КРУГЛЫХ И ПРЯМОУГОЛЬНЫХ ВМЕСТИМОСТЬЮ 0,1 МЗ	БАК 1,0000
44.1	1	ЗАТРАТЫ ТРУДА РАБОЧИХ-СТРОИТЕЛЕЙ	ЧЕЛ.-Ч 4,03 4,03
44.5	2011	УСТАНОВКИ ДЛЯ ГИДРАВЛИЧЕСКИХ ИСПЫТАНИЙ ТРУБОПРОВОДОВ, ДАВЛЕНИЕ НАГНЕТАНИЯ, НИЗКОЕ 0,1 (1) МПА (КГС/СМ2), ВЫСОКОЕ 10 (100) МПА (КГС/СМ2)	МАШ.-Ч 0,4 0,4
44.7	9219	ВОДА	МЗ 0,31 0,31
44.10	35567	ОЧЕС ЛЬНЯНОЙ	КГ 0,04 0,04
44.11	52010	БАКИ РАСШИРИТЕЛЬНЫЕ КРУГЛЫЕ ВМЕСТИМОСТЬЮ ДО 0,1 МЗ	ШТ 1 1

1	2	3	4	5	6
45	E1803-001-02	УСТАНОВКА РАДИАТОРОВ СТАЛЬНЫХ			
45.1	1	ЗАТРАТЫ ТРУДА РАБОЧИХ-СТРОИТЕЛЕЙ	100КВТ		
45.3	521	ДРЕЛИ ЭЛЕКТРИЧЕСКИЕ	ЧЕЛ.-Ч	0,1600	
45.6	2011	УСТАНОВКИ ДЛЯ ГИДРАВЛИЧЕСКИХ ИСПЫТАНИЙ ТРУБОПРОВОДОВ, ДАВЛЕНИЕ НАГНЕТАНИЯ, НИЗКОЕ 0,1 (1) МПА (КГС/СМ2), ВЫСОКОЕ 10 (100) МПА (КГС/СМ2)	МАШ.-Ч	65,6	10,496
45.8	9219	ВОДА	МАШ.-Ч	0,21	0,0336
45.9	44697	ВОДНЫЙ РАСТВОР НИТРАТА И КАРБОНАТА		0,8	0,128
45.10	63698	КРОНШТЕЙНЫ КР1-РС ДЛЯ РАДИАТОРОВ СТАЛЬНЫХ СПАРЕННЫХ	МЗ	15	2,4
45.11	63713	РАДИАТОРЫ	МЗ	0,67	0,1072
45.12	65851	ШУРУПЫ СТРОИТЕЛЬНЫЕ	КОМПЛ	44,2	7,072
		ЭЛЕКТРООСВЕЩЕНИЕ	КВТ	100	16
46	Ц0802-403-03	ПРОВОД В ЗАЩИТНОЙ ОБОЛОЧКЕ ИЛИ КАБЕЛЬ ДВУХ-ТРЕХЖИЛЬНЫЕ ПОД ШТУКАТУРКУ ПО СТЕНАМ ИЛИ В БОРОЗДАХ	Т	0,0045	0,00072
46.1	1	ЗАТРАТЫ ТРУДА РАБОЧИХ-СТРОИТЕЛЕЙ	100М	0,7000	
46.6	30475	ДЮБЕЛИ	ЧЕЛ.-Ч	37	25,9
46.7	30479	ГВОЗДЬ УСИЛЕННЫЙ	КГ	1,8	1,26
46.8	30654	ГИПСОВЫЕ ВЯЖУЩИЕ Г-3	КГ	1,3	0,91
46.10	32540	ПРОВОЛОКА СТАЛЬНАЯ НИЗКОУГЛЕРОДИСТАЯ РАЗНОГО НАЗНАЧЕНИЯ ОЦИНКОВАННАЯ ДИАМЕТРОМ 3,0 ММ	Т	0,01	0,007
46.11	45527	БИРКИ МАРКИРОВОЧНЫЕ	Т	0,0025	0,00175
46.12	46163	СКОБЫ	100ШТ	0,31	0,217
46.13	63499	ГИЛЬЗЫ СОЕДИНИТЕЛЬНЫЕ	10ШТ	28	19,6
46.14	64055	КОЛПАЧКИ ИЗОЛИРУЮЩИЕ	100ШТ	0,12	0,084
46.15	64851	ПОЛОСКА ДЛЯ КРЕПЛЕНИЯ ПРОВОДОВ	10ШТ	4,9	3,43
46.16	65157	СЖИМ СОЕДИНИТЕЛЬНЫЙ	100ШТ	3	2,1
46.17	65317	ТРУБЫ ПОЛИВИНИЛХЛОРИДНЫЕ ХВТ	100ШТ	0,12	0,084
47	ЦЕНА	ПРОВОДА АППВ СЕЧ.2Х2,5ММ2	КГ	0,83	0,581
48	Ц0803-593-21 МИНСТРОЙ РУЗ 05.01.21 N 2	СВЕТИЛЬНИК СВЕТОДИОДНЫЙ ПОТОЛОЧНЫЙ	М	70,0000	
48.1	1	ЗАТРАТЫ ТРУДА РАБОЧИХ-СТРОИТЕЛЕЙ	100 ШТ	0,0400	
48.5	936199	СВЕТИЛЬНИК СВЕТОДИОДНЫЙ	ЧЕЛ.-Ч	78,56	3,1424
49	Ц0803-591-02	ВЫКЛЮЧАТЕЛИ, ПЕРЕКЛЮЧАТЕЛИ И ШТЕПСЕЛЬНЫЕ РОЗЕТКИ. ВЫКЛЮЧАТЕЛЬ ОДНОКЛАВИШНЫЙ УТОПЛЕННОГО ТИПА ПРИ СКРЫТОЙ ПРОВОДКЕ	ШТ	100	4
49.1	1	ЗАТРАТЫ ТРУДА РАБОЧИХ-СТРОИТЕЛЕЙ	100ШТ	0,0300	
49.5	30654	ГИПСОВЫЕ ВЯЖУЩИЕ Г-3	ЧЕЛ.-Ч	32,2	0,966
49.6	45667	ВТУЛКИ ИЗОЛИРУЮЩИЕ	Т	0,00315	0,000095
50	ЦЕНА	ВЫКЛЮЧАТЕЛЬ	ШТ	102	3,06
51	Ц0803-591-09	ВЫКЛЮЧАТЕЛИ, ПЕРЕКЛЮЧАТЕЛИ И ШТЕПСЕЛЬНЫЕ РОЗЕТКИ. РОЗЕТКА ШТЕПСЕЛЬНАЯ УТОПЛЕННОГО ТИПА ПРИ СКРЫТОЙ ПРОВОДКЕ	ШТ	3,0000	
51.1	1	ЗАТРАТЫ ТРУДА РАБОЧИХ-СТРОИТЕЛЕЙ	100ШТ	0,0300	
51.5	30484	БОЛТЫ СТРОИТЕЛЬНЫЕ С ГАЙКАМИ И ШАЙБАМИ	ЧЕЛ.-Ч	38,1	1,143
51.6	30654	ГИПСОВЫЕ ВЯЖУЩИЕ Г-3	КГ	1,5	0,045
51.7	45667	ВТУЛКИ ИЗОЛИРУЮЩИЕ	Т	0,00315	0,000095
51.8	97117	СТЕКЛОЛЕНТА ЛИПКАЯ ИЗОЛЯЦИОННАЯ НА ПОЛКАСИНОВОМ КОМПАУНДЕ МАРКИ ЛСЭПЛ, ШИРИНОЙ 20-30 ММ, ТОЛЩИНОЙ ОТ 0,14 ДО 0,19 ММ ВКЛЮЧИТЕЛЬНО	ШТ	102	3,06
52	ЦЕНА	РОЗЕТКА	КГ	0,42	0,0126
			ШТ	3,0000	
		ПРОЧИЕ РАБОТЫ			
53	E1501-090-01 ДОП. 2	ОБЛИЦОВКА СТЕН ГЛАЗУРОВАННОЙ ПЛИТКОЙ С ПРИМЕНЕНИЕМ ФУГОМАССЫ НА ЗАПОЛНЕНИЕ ШВОВ БЕЗ УСТАНОВКИ ПЛИТОК ТУАЛЕТНОГО ГАРНИТУРА ПО КИРПИЧУ И БЕТОНУ	100М2	0,5000	
53.1	1	ЗАТРАТЫ ТРУДА РАБОЧИХ-СТРОИТЕЛЕЙ	ЧЕЛ.-Ч	201,14	100,57
53.5	9219	ВОДА	МЗ	0,465	0,2325
53.6	12217	РАСТВОР ГОТОВЫЙ ОТДЕЛОЧНЫЙ ТЯЖЕЛЫЙ, ЦЕМЕНТНЫЙ: 1:3	МЗ	1,5	0,75
53.7	29124	ФУГОМАССА	Т	0,04	0,02
53.8	35510	ОПИЛКИ ДРЕВЕСНЫЕ	МЗ	0,1	0,05
53.9	44059	ВЕТОШЬ	КГ	0,5	0,25
53.10	44356	ПЛИТКИ РЯДОВЫЕ	М2	100	50

ИТОГО ПО ЛОКАЛЬНОЙ РЕСУРСНОЙ ВЕДОМОСТИ:

ТРУДОВЫЕ РЕСУРСЫ					
1	1				
		ЗАТРАТЫ ТРУДА РАБОЧИХ-СТРОИТЕЛЕЙ	ЧЕЛ.-Ч	729,64494	33060,13
		СТРОИТЕЛЬНЫЕ МАШИНЫ И МЕХАНИЗМЫ			
3	83	АГРЕГАТЫ ДЛЯ ПРИГОТОВЛЕНИЯ РАБОЧИХ ЖИДКОСТЕЙ-ЯДОХИМИКАТОВ (БЕЗ ТРАКТОРА)	МАШ.-Ч	0,07176	2759
5	403	ВИБРАТОРЫ ГЛУБИННЫЕ	МАШ.-Ч	1,413641	1081
6	404	ВИБРАТОРЫ ПОВЕРХНОСТНЫЕ	МАШ.-Ч	9,2004	655
7	521	ДРЕЛИ ЭЛЕКТРИЧЕСКИЕ	МАШ.-Ч	10,459	950
8	659	КОМПРЕССОРЫ ПЕРЕДВИЖНЫЕ С ДВИГАТЕЛЕМ ВНУТРЕННЕГО СГОРАНИЯ ДАВЛЕНИЕМ ДО 686 КПА (7 АТМ.) 5 МЗ/МИН	МАШ.-Ч	2,31	76681
13	913	КОТЛЫ БИТУМНЫЕ ПЕРЕДВИЖНЫЕ 400 Л	МАШ.-Ч	0,48	3164
					1 519

1	2	3	4	5	6	
15	1369	НОЖНИЦЫ ЭЛЕКТРИЧЕСКИЕ	МАШ.-Ч	0,65	432	281
19	1523	ПИЛЫ ДИСКОВЫЕ ЭЛЕКТРИЧЕСКИЕ	МАШ.-Ч	30,438	916	27 881
20	1556	БЕНЗОПИЛЫ	МАШ.-Ч	0,297	1087	323
21	1571	ПИЛА ЭЛЕКТРИЧЕСКАЯ ЦЕПНАЯ	МАШ.-Ч	0,049136	916	45
24	1866	ТРАМБОВКИ ПНЕВМАТИЧЕСКИЕ	МАШ.-Ч	4,185	862	3 607
25	2011	УСТАНОВКИ ДЛЯ ГИДРАВЛИЧЕСКИХ ИСПЫТАНИЙ ТРУБОПРОВОДОВ, ДАВЛЕНИЕ НАГНЕТАНИЯ, НИЗКОЕ 0,1 (1) МПА (КГС/СМ2), ВЫСОКОЕ 10 (100) МПА (КГС/СМ2)	МАШ.-Ч	1,128	2291	2 584
26	2016	УСТАНОВКИ ДЛЯ СВАРКИ РУЧНОЙ ДУГОВОЙ (ПОСТОЯННОГО ТОКА)	МАШ.-Ч	3,2203	4656	14 994
27	2209	ШУРУПОВЕРТЫ СТРОИТЕЛЬНО-МОНТАЖНЫЕ	МАШ.-Ч	1,511808	851	1 287
31	2577	АППАРАТЫ ДЛЯ ГАЗОВОЙ СВАРКИ И РЕЗКИ	МАШ.-Ч	0,7316	1077	788
32	2875	ПЕРФОРАТОРЫ ЭЛЕКТРИЧЕСКИЕ	МАШ.-Ч	14,167797	1176	16 661
		ИТОГО	СУМ			264 791
МАТЕРИАЛЬНЫЕ РЕСУРСЫ						
33	9219	ВОДА	М3	10,128403		
34	12138	РАСТВОР ЦЕМЕНТНО-ИЗВЕСТКОВЫЙ 1:1:6	М3	1,0592	320000	338 944
35	12147	РАСТВОР ОТДЕЛОЧНЫЙ ТЯЖЕЛЫЙ ИЗВЕСТКОВЫЙ 1:2,5	М3	1,2008	420000	504 336
36	16070	КАМНИ ЛЕГКОБЕТОННЫЕ	М3	11,04	286000	3 157 440
37	22450	РАСТВОР ГОТОВЫЙ КЛАДОЧНЫЙ ЦЕМЕНТНЫЙ, МАРКА: 25	М3	0,6	320000	192 000
38	29165	КРАСКА ВОДНО-ДИСПЕРСИОННАЯ АКРИЛОВАЯ	Т	0,0561	10500000	589 050
39	29166	ГРУНТОВКА НА АКРИЛОВОЙ ОСНОВЕ	Т	0,03148	12500000	393 500
40	29167	ШПАТЛЕВКА ФАСАДНАЯ	Т	0,0084	2500000	21 000
41	29168	ШПАТЛЕВКА ДЛЯ ВНУТРЕННИХ РАБОТ	Т	0,04127	1050000	43 334
42	29962	ЗАКЛАДНЫЕ ДЕТАЛИ ИЗ АЛЮМИНИЕВОГО ПРОФИЛЯ РАЗМЕРОМ 60X27X0,6	М	7,7922	8500	66 234
43	30133	СМОЛА КАМЕННОУГОЛЬНАЯ ДЛЯ ДОРОЖНОГО СТРОИТЕЛЬСТВА	Т	0,000671	650000	436
44	30322	БОЛТЫ СТРОИТЕЛЬНЫЕ С ГАЙКАМИ И ШАЙБАМИ	Т	0,00195	25000000	48 750
45	30325	ВИНТЫ САМОНАРЕЗАЮЩИЕ СМ1-35	Т	0,003212	26000000	83 512
46	30383	ГВОЗДИ ПРОВОЛОЧНЫЕ ОЦИНКОВАННЫЕ ДЛЯ АСБЕСТОЦЕМЕНТНОЙ КРОВЛИ 4,5X120 ММ	Т	0,000342	15000000	5 130
47	30389	ГВОЗДИ СТРОИТЕЛЬНЫЕ С ПЛОСКОЙ ГОЛОВКОЙ 1,6X50 ММ	Т	0,000091	15000000	1 365
48	30405	ГВОЗДИ ТОЛЕВЫЕ КРУГЛЫЕ 3,0X40 ММ	Т	0,000127	15000000	1 905
49	30407	ГВОЗДИ СТРОИТЕЛЬНЫЕ	Т	0,006257	15000000	93 855
50	30475	ДЮБЕЛИ	КГ	1,26	28000	35 280
51	30479	ГВОЗДЬ УСИЛЕННЫЙ	КГ	0,91	15000	13 650
52	30484	БОЛТЫ СТРОИТЕЛЬНЫЕ С ГАЙКАМИ И ШАЙБАМИ	КГ	0,045	25000	1 125
53	30485	ДЮБЕЛЬ	ШТ	19,5	450	8 775
54	30626	БЛОКИ ОКОННЫЕ ИЗ ДЕРЕВО АЛЮМИНИЯ, АЛЮМИНИЯ, МЕТАЛЛОПЛАСТИКА	М2	5,4	650000	3 510 000
55	30654	ГИПСОВЫЕ ВЯЖУЩИЕ Г-3	Т	0,00719	850000	6 112
56	30732	ПЛИТКИ КЕРАМИЧЕСКИЕ ДЛЯ ПОЛОВ ГЛАДКИЕ НЕГЛАЗУРОВАННЫЕ ОДНОЦВЕТНЫЕ С КРАСИТЕЛЕМ КВАДРАТНЫЕ И ПРЯМОУГОЛЬНЫЕ	М2	22,44	55600	1 247 664
57	30818	ВИНТЫ САМОНАРЕЗАЮЩИЕ С УПЛОТНИТЕЛЬНОЙ ПРОКЛАДКОЙ 4,8X35	ШТ	232,2	385	89 397
58	30819	ВИНТЫ САМОНАРЕЗАЮЩИЕ С УПЛОТНИТЕЛЬНОЙ ПРОКЛАДКОЙ 4,8X80	ШТ	0	385	-
59	30861	МЕТАЛЛОЧЕРЕПИЦА, ПРОФНАСТИЛ ТРАПЕЦИЕВИДНЫЙ И СИНУСОВИДНЫЙ С ПОКРЫТИЕМ	М2	37,8	85000	3 213 000
60	31065	КРАСКИ СУХИЕ ДЛЯ ВНУТРЕННИХ РАБОТ	Т	0,000019	4600000	87
61	31478	ДЮБЕЛЬ-ПРОБКИ ДЛ. 65 ММ	ШТ	62,6211	450	28 179
62	31902	ПЕРГАМИН КРОВЕЛЬНЫЙ П-350	М2	26,64	6500	173 160
63	31929	ТОЛЬ С КРУПНОЗЕРНИСТОЙ ПОСЫПКОЙ ГИДРОИЗОЛЯЦИОННЫЙ МАРКИ ТГ-350	М2	14,5994	6500	94 896
64	32104	МАСТИКА БИТУМНАЯ КРОВЕЛЬНАЯ ГОРЯЧАЯ	Т	0,05856	4500000	263 520
65	32297	ШПАТЛЕВКА "КНАУФ"	Т	0,01826	1050000	19 173
66	32298	ЛЕНТА САМОКЛЕЮЩАЯСЯ "КНАУФ"	Т	0,0055	450000	2 475
67	32299	ГИПСОКАРТОННАЯ ПЛИТКА "КНАУФ"	М2	23,76	21200	503 712
68	32501	ПОКОВКИ ИЗ КВАДРАТНЫХ ЗАГОТОВОК МАССОЙ 1,8 КГ	Т	0,04464	3500000	156 240
69	32502	ПОКОВКИ ИЗ КВАДРАТНЫХ ЗАГОТОВОК МАССОЙ 2,825 КГ	Т	0,007046	3500000	24 661
70	32507	ПОКОВКИ ОЦИНКОВАННЫЕ МАССОЙ 2,825 КГ	Т	0,02186	3900000	85 254
71	32522	ПРОВОЛОКА КАНАТНАЯ ОЦИНКОВАННАЯ ДИАМЕТРОМ 3 ММ	Т	0,000021	13000000	273
72	32524	КАТАНКА ГОРЯЧЕКАТАНАЯ В МОТКАХ ДИАМЕТРОМ 6,3-6,5 ММ	Т	0,005486	7500000	41 145
73	32534	ПРОВОЛОКА СВАРОЧНАЯ ЛЕГИРОВАННАЯ ДИАМЕТРОМ 4 ММ	Т	0,000154	14500000	2 233
74	32539	ПРОВОЛОКА СТАЛЬНАЯ НИЗКОУГЛЕРОДИСТАЯ РАЗНОГО НАЗНАЧЕНИЯ ОЦИНКОВАННАЯ ДИАМЕТРОМ 1,6 ММ	Т	0,00696	13000000	90 480
75	32540	ПРОВОЛОКА СТАЛЬНАЯ НИЗКОУГЛЕРОДИСТАЯ РАЗНОГО НАЗНАЧЕНИЯ ОЦИНКОВАННАЯ ДИАМЕТРОМ 3,0 ММ	Т	0,00175	13000000	22 750
76	32541	ПРОВОЛОКА СТАЛЬНАЯ НИЗКОУГЛЕРОДИСТАЯ РАЗНОГО НАЗНАЧЕНИЯ ОЦИНКОВАННАЯ ДИАМЕТРОМ 6,0-6,3 ММ	Т	0,004632	13000000	60 216
77	33205	СЕТКА ТКАНАЯ С КВАДРАТНЫМИ ЯЧЕЙКАМИ N 05 БЕЗ ПОКРЫТИЯ	М2	4,0128	13000	52 166
78	33732	СТАЛЬ ЛИСТОВАЯ ОЦИНКОВАННАЯ ТОЛЩИНОЙ ЛИСТА 0,7 ММ	Т	0,0297	14200000	421 740
79	33734	СТАЛЬ ЛИСТОВАЯ ОЦИНКОВАННАЯ ТОЛЩИНОЙ ЛИСТА 1,0 ММ	Т	0,01896	14200000	269 232
80	34206	АММОНИЙ ФОСФОРНОКИСЛЫЙ ДВУЗАМЕЩЕННЫЙ (ДИАМОНИЙ ФОСФАТ) МАРКА Б	Т	0,010478	980000	10 268
81	34211	АЦЕТИЛЕН РАСТВОРЕННЫЙ ТЕХНИЧЕСКИЙ МАРКИ А	Т	0,000049	2100000	103
82	34241	КИСЛОРОД ТЕХНИЧЕСКИЙ ГАЗООБРАЗНЫЙ	М3	0,0778	6800	529
83	34244	КОНТАКТ КЕРОСИНОВЫЙ	Т	0,0017	2000000	3 400
84	35310	ЭЛЕКТРОДЫ ДИАМЕТРОМ 4 ММ Э42	Т	0,001525	15500000	23 638
85	35319	ЭЛЕКТРОДЫ ДИАМЕТРОМ 5 ММ Э42А	Т	0,00138	15500000	21 390

1	2	3	4	5	6	
86	35439	ШПАКЛЕВКА "ФУГЕНФЮЛЕР"	КТ	9,1	1050	9 555
87	35444	ЛЕНТА АРМИРУЮЩАЯ	М	19,5	2000	39 000
88	35445	ЛЕНТА РАЗДЕЛИТЕЛЬНАЯ	М	22,49	2000	44 980
89	35446	ЛЕНТА УПЛОТНИТЕЛЬНАЯ	М	15,86	2000	31 720
90	35448	ШУРУП ТН25	ШТ	442	385	170 170
91	35455	МАТЕРИАЛ ЗВУКОИЗОЛИРУЮЩИЙ	МЗ	0,533	186000	99 138
92	35458	ПРОФИЛЬ СТОЕЧНЫЙ ПС50/50	М	26,52	2000	53 040
93	35461	ПРОФИЛЬ НАПРАВЛЯЮЩИЙ ПН50/40	М	9,49	2000	18 980
94	35510	ОПИЛКИ ДРЕВЕСНЫЕ	МЗ	0,7232	36500	26 397
95	35516	РОГОЖА	М2	5,8565	3000	17 570
96	35523	НАКОНЕЧНИК ПОЛИЭТИЛЕННОВЫЙ	1000ШТ	0,198	50000	9 900
97	35538	ШКУРКА ШЛИФОВАЛЬНАЯ ДВУХСЛОЙНАЯ С ЗЕРНИСТОСТЬЮ 40/25	М2	1,1808	20000	23 616
98	35567	ОЧЕС ЛЬНЯНОЙ	КТ	0,0956	3500	335
99	36024	БРУСКИ ОБРЕЗНЫЕ ХВОЙНЫХ ПОРОД ДЛИНОЙ 4-6,5 М, ШИРИНОЙ 75-150 ММ, ТОЛЩИНОЙ 40-75 ММ, II СОРТА	МЗ	0,1176	3100000	364 560
100	36026	БРУСКИ ОБРЕЗНЫЕ ХВОЙНЫХ ПОРОД ДЛИНОЙ 4-6,5 М, ШИРИНОЙ 75-150 ММ, ТОЛЩИНОЙ 40-75 ММ, IV СОРТА	МЗ	0,006	3100000	18 600
101	36028	БРУСКИ ОБРЕЗНЫЕ ХВОЙНЫХ ПОРОД ДЛИНОЙ 4-6,5 М, ШИРИНОЙ 75-150 ММ, ТОЛЩИНОЙ 100, 125 ММ, II СОРТА	МЗ	0,2706	3100000	838 860
102	36048	ПИЛОМАТЕРИАЛЫ ХВОЙНЫХ ПОРОД ДОСКИ ОБРЕЗНЫЕ ДЛИНОЙ 4-6,5 М, ШИРИНОЙ 75-150 ММ, ТОЛЩИНОЙ 19-22 ММ II СОРТА	МЗ	0,444	3100000	1 376 400
103	36059	ПИЛОМАТЕРИАЛЫ ХВОЙНЫХ ПОРОД ДОСКИ ОБРЕЗНЫЕ ДЛИНОЙ 4-6,5 М, ШИРИНОЙ 75-150 ММ, ТОЛЩИНОЙ 4* ММ И БОЛЕЕ I СОРТА	МЗ	0,3984	3100000	1 235 040
104	36060	ДОСКИ ОБРЕЗНЫЕ ХВОЙНЫХ ПОРОД ДЛИНОЙ 4-6,5 М, ШИРИНОЙ 75-150 ММ, ТОЛЩИНОЙ 44 ММ И БОЛЕЕ, II СОРТА	МЗ	0,0312	3100000	96 720
105	36061	ДОСКИ ОБРЕЗНЫЕ ХВОЙНЫХ ПОРОД ДЛИНОЙ 4-6,5 М, ШИРИНОЙ 75-150 ММ, ТОЛЩИНОЙ 44 ММ И БОЛЕЕ, III СОРТА	МЗ	0,019549	3100000	60 602
106	36077	ПИЛОМАТЕРИАЛЫ ХВОЙНЫХ ПОРОД ДОСКИ НЕОБРЕЗНЫЕ ДЛИНОЙ 4-6,5 М, ВСЕ ШИРИНЫ, ТОЛЩИНОЙ 32-40 ММ III СОРТА	МЗ	0,0026	3100000	8 060
107	38601	ВОЙЛОК СТРОИТЕЛЬНЫЙ	Т	0,00276	550000	1 518
108	40713	СУЛЬФАТ АММОНИЯ НАСЫПЬЮ, СОРТ ВЫСШИЙ	Т	0,002698	890000	2 401
109	43328	БЛОКИ ДВЕРНЫЕ ИЗ ДЕРЕВО АЛЮМИНИЯ, АЛЮМИНИЯ, МЕТАЛЛОПЛАСТИКА	М2	5,67	630000	3 572 100
110	44059	ВЕТОШЬ	КТ	0,6392	2000	1 278
111	44070	МАТЕРИАЛЫ ГИДРОИЗОЛЯЦИОННЫЕ РУЛОННЫЕ	М2	28,08	11500	322 920
112	44354	ПЛИТКИ ПЛИНТУСНЫЕ	М	18,18	15500	281 790
113	44378	ПЛИТЫ ТЕПЛОИЗОЛЯЦИОННЫЕ	МЗ	2,472	186000	459 792
114	44617	ЛИСТЫ ГИПСОКАРТОННЫЕ	М2	27,82	21200	589 784
115	44697	ВОДНЫЙ РАСТВОР НИТРАТА И КАРБОНАТА	МЗ	0,1072	3800	407
116	45024	БЕТОН ТЯЖЕЛЫЙ МАРКА В7,5	МЗ	2,244	320000	718 080
117	45027	БЕТОН В12	МЗ	5,5488	420000	2 330 496
118		БЕТОН В15	МЗ	1,84315	505000	930 791
119	45033	РАСТВОР ГОТОВЫЙ КЛАДОЧНЫЙ (СОСТАВ И МАРКА ПО ПРОЕКТУ)	МЗ	1,32	320000	422 400
120	45034	РАСТВОР ГОТОВЫЙ КЛАДОЧНЫЙ ТЯЖЕЛЫЙ ЦЕМЕНТНЫЙ МАРКА ПО ПРОЕКТУ	МЗ	0,3148	320000	100 736
121	45056	ГРАВИЙ ДЛЯ СТРОИТЕЛЬНЫХ РАБОК ФРАКЦИИ 20-40 ММ	МЗ	5,76	42000	241 920
122	45089	ПАСТА АНТИСЕПТИЧЕСКАЯ	Т	0,005924	680000	4 028
123	45407	ПРОКЛАДКИ РЕЗИНОВЫЕ (ПЛАСТИНА ТЕХНИЧЕСКАЯ ПРЕССОВАННАЯ)	КТ	0,25	8500	2 125
124	45527	БИРКИ МАРКИРОВОЧНЫЕ	100ШТ	0,217	5000	1 085
125	45667	ВТУЛКИ ИЗОЛИРУЮЩИЕ	ШТ	6,12	550	3 366
126	45946	МАСТИКА ТЕПЛОИЗОЛЯЦИОННАЯ	МЗ	0,264	255000	67 320
127	46163	СКОБЫ	10ШТ	19,6	1500	29 400
128	46230	ФЛАНЦЫ СТАЛЬНЫЕ ПО ПРОЕКТУ	ШТ	6	47800	286 800
129	47801	ТРУБЫ ВОДОСТОЧНЫЕ	М	7,91	24500	193 795
130	49329	ПРОФИЛЬ 60Х27	М	112,2	2000	224 400
131	49330	ЯКОРНЫЙ ПОДВЕС С ПРОВОЛОКОЙ	ШТ	66	2000	132 000
132	49331	ПРЯМОЙ ПОДВЕС	ШТ	26,4	2000	52 800
133	49332	СОЕДИНИТЕЛЬ 1 УРОВНЯ	ШТ	15,84	2000	31 680
134	49333	СОЕДИНИТЕЛЬ 2 УРОВНЯ	ШТ	15,84	2000	31 680
135	49334	УДЛИНИТЕЛЬ	ШТ	33	2000	66 000
136	51619	ЩИТЫ ИЗ ДОСКИ ТОЛЩИНОЙ 25 ММ	М2	3,44989	75000	258 742
137	52010	БАКИ РАСШИРИТЕЛЬНЫЕ КРУГЛЫЕ ВМЕСТИМОСТЬЮ ДО 0,1 МЗ	ШТ	1	420000	420 000
138	52039	БОЛТЫ С ГАЙКАМИ И ШАЙБАМИ ДЛЯ САНИТАРНО-ТЕХНИЧЕСКИХ РАБОТ, ДИАМЕТРОМ 12 ММ	Т	0,00802	2500000	200 500
139	63499	ГИЛЬЗЫ СОЕДИНИТЕЛЬНЫЕ	100ШТ	0,084	5000	420
140	63605	КЛАПАНЫ ВЗРЫВНЫЕ	ШТ	2	9500	19 000
141	63698	КРОНШТЕЙНЫ КР1-РС ДЛЯ РАДИАТОРОВ СТАЛЬНЫХ СПАРЕННЫХ	КОМПЛ	7,072	6500	45 968
142	63713	РАДИАТОРЫ	КВТ	16	486000	7 776 000
143	64055	КОЛПАЧКИ ИЗОЛИРУЮЩИЕ	10ШТ	3,43	500	1 715
144	64851	ПОЛОСКА ДЛЯ КРЕПЛЕНИЯ ПРОВОДОВ	100ШТ	2,1	5000	10 500
145	65157	СЖИМ СОЕДИНИТЕЛЬНЫЙ	100ШТ	0,084	21000	1 764
146	65317	ТРУБЫ ПОЛИВИНИЛХЛОРИДНЫЕ ХВТ	КТ	0,581	4500	2 615
147	65851	ШУРУПЫ СТРОИТЕЛЬНЫЕ	Т	0,00072	13500000	9 720
148	76853	ШУРУПЫ-САМОРЕЗЫ 35 ММ	КТ	0,227664	13500	3 073
149	81864	КЛИНЬЯ ДЕРЕВЯННЫЕ	ШТ	24	150	3 600
150	96946	ПРОКЛАДКИ ИЗ ПАРОНИТА МАРКИ ПМБ, ТОЛЩИНОЙ 1 ММ, ДИАМЕТРОМ, ММ: 50	1000ШТ	0,001	210000	210
151	96947	ПРОКЛАДКИ ИЗ ПАРОНИТА МАРКИ ПМБ, ТОЛЩИНОЙ 1 ММ, ДИАМЕТРОМ, ММ: 100	1000ШТ	0,005	210000	1 050

1	2	3	4	5	6	
152	97117	СТЕКЛОЛЕНТА ЛИПКАЯ ИЗОЛЯЦИОННАЯ НА ПОЛИКАСИНОВОМ КОМПАУНДЕ МАРКИ ЛСЭПЛ, ШИРИНОЙ 20-30 ММ, ТОЛЩИНОЙ ОТ 0,14 ДО 0,19 ММ ВКЛЮЧИТЕЛЬНО	КГ	0,0126	41200	519
153	12217	РАСТВОР ГОТОВЫЙ ОТДЕЛОЧНЫЙ ТЯЖЕЛЫЙ, ЦЕМЕНТНЫЙ: 1:3	М3	0,75	420000	315 000
154	29124	ФУГОМАССА	Т	0,02	990000	19 800
155	44356	ПЛИТКИ РЯДОВЫЕ	М2	50	65800	3 290 000
156	98988	ДОСКИ ПОДОКОННЫЕ ИЗ ПВХ И МДФ	М	6	48000	288 000
157	936199	СВЕТИЛЬНИК СВЕТОДИОДНЫЙ	ШТ	4	56200	224 800
158	ЦЕНА	АРМАТУРА А1 Д 6ММ	Т	0,0200	7500000	150 000
159	ЦЕНА	АРМАТУРА А111 Д 14ММ	Т	0,0600	7100000	426 000
160	ЦЕНА	РОЗЕТКА	ШТ	3,0000	32000	96 000
161	ЦЕНА	ВЫКЛЮЧАТЕЛЬ	ШТ	3,0000	32000	96 000
162	ЦЕНА	КРАН Д 20ММ	ШТ	1,0000	197800	197 800
163	ЦЕНА	ТРУБЫ СТАЛЬНЫЕ Д 20ММ	М	32,0000	14724	471 168
164	ЦЕНА	КРАН ГАЗОВЫЙ ЛАТУННЫЙ Д 20ММ	ШТ	1,0000	27600	27 600
165	ЦЕНА	КОЛЕНА	ШТ	4,0000	9500	38 000
		ИТОГО	СУМ			46 078 413
КАБЕЛЬНО-ПРОВОДНИКОВАЯ ПРОДУКЦИЯ						
166	ЦЕНА	ПРОВОДА АППВ СЕЧ.2Х2,5ММ2	М	70,0000	1704	119 280
ОБОРУДОВАНИЕ						
167	63592	КОТЛЫ СТАЛЬНЫЕ "ТЕРМОЛИДЕР-17 КВТ ТТ+ГАЗ"	КОМПЛ	1	5291150	5 291 150
		ЗАТРАТЫ ТРУДА РАБОЧИХ	СУМ			24 122 157
		МАШИНЫ И МЕХАНИЗМЫ	СУМ			264 791
		СТРОИТЕЛЬНЫЕ МАТЕРИАЛЫ	СУМ			46 078 413
		ТРАНСПОРТНЫЕ РАСХОДЫ 3%	СУМ			1 382 352
		КАБЕЛЬНО-ПРОВОДНИКОВАЯ ПРОДУКЦИЯ	СУМ			119 280
		ТРАНСПОРТНЫЕ РАСХОДЫ НА КАБЕЛЬНО-ПРОВОДНИКОВУЮ ПРОДУКЦИЮ 1,5%	СУМ			1 789
		ИТОГО ПРЯМЫЕ ЗАТРАТЫ ПО РАЗДЕЛАМ	СУМ			71 968 782
		ПРОЧИЕ ЗАТРАТЫ ПОДРЯДЧИКА 19%	СУМ			13 674 069
		ВСЕГО	СУМ			85 642 851
		ОБОРУДОВАНИЕ	СУМ			5 291 150
		ТРАНСПОРТНЫЕ РАСХОДЫ НА ОБОРУДОВАНИЕ 2%	СУМ			105 823
		ВСЕГО	СУМ			91 039 824
		НАЛОГ НА НДС 15%	СУМ			13 655 974
		ВСЕГО	СУМ			104 695 798

СОСТАВИЛА



КИМ А.



№ 4589-695e-dc04-3312-9a69-3572-2747
Ҳужжат яратилинган сана: 2020-06-07
Ариза рақами: 19489886

Ҳужжат берилган: "PARDOZ" XUSUSIY FIRMASI
Қабул қилувчининг идентификация рақами: 200567095

Архитектура-шаҳарсозлик ҳужжатларини ишлаб чиқиш фаолиятини амалга ошириш учун ЛИЦЕНЗИЯ

"PARDOZ" XUSUSIY FIRMASIda объектларнинг мураккаблик тоифалари классификатори бўйича II тоифадаги объектлар учун қуйидаги:
Тўлиқ комплексда лойиҳалаш бўйича фаолият турлари. А гуруҳи Уй-жой-хўжалик қурилиши учун объектлар ва комплекслар лойиҳа-смета ҳужжатларини яратиш, шу жумладан уларнинг муҳандислик тармоқлари ва тизимларини лойиҳалаштириш фаолият тур(-лар)и билан шуғулланишга лицензия берилди.

Лицензия берилган сана: 07-06-2020 йил

Лицензия рақами: АЛ-000786

Солиқ тўловчининг идентификация рақами (СТИР): 200567095

Юридик шахснинг почта манзили: OQQO'RG'ON TUMANI NAVOIY KO'CHASI 19-UY

Лицензия амал қилиш муддати чекланмаган.

ТУРСУНОВ АСКАР ШЕРАЛИЕВИЧ

Мазкур ҳужжат Вазирлар Маҳкамасининг 2017 йил 15 сентябрдаги 728-сон қарори билан тасдиқланган Ўзбекистон Республикаси Ягона интерактив давлат хизматлари портали тўғрисидаги низомга мувофиқ шакллантирилган электрон ҳужжатнинг нусхаси ҳисобланади. Электрон ҳужжатнинг нусхасида кўрсатилган маълумотлар тўғрилигини текшириш учун hero.gov.uz веб-сайтига ўтинг ва электрон ҳужжатнинг ноёб рақамини киритинг ёки мобил телефон ёрдамида QR-кодни сканер қилинг. Диққат! Вазирлар Маҳкамасининг 2017 йил 15 сентябрдаги 728-сон қарорига мувофиқ электрон ҳужжатлардаги маълумотлар қонуний ҳисобланади. Давлат органларига Ягона порталда шакллантирилган электрон ҳужжатларнинг нусхаларини қабул қилишни рад этишлари қатъиян тақиқланган.

0774



✪ O'ZBEKISTON RESPUBLIKASI ✪

YURIDIK SHAXSNI DAVLAT RO'YXATIDAN O'TKAZISH TO'G'RISIDA

GUVOHNOMA

Reestrdaqi tartib raqami № 35

20. 11 yil « APRIL » 1995 y.

Mazkur guvohnoma yuridik shaxs « TRAGOB » shirkati ga

quriladi

(o'zbek tildagi to'liq nomi)

(yuridik shaxs bo'lgan dehqon xo'jaliklari, fermer xo'jaliklari uchun ajratilgan er uchasthasi va uning maydoni ko'rsatiladi)

berilgan

Tashkiliy-huquqiy shakli:

THSh

1100

Mulkchilik shakli:

MSh

114

Pochta manzili:

MHOBT

172 7206501

Yuridik shaxs kodi:

KTUT

74969394

Tarmoq kodi:

XXTUT

66000

Soliq to'lovchining identifikatsiya raqami:

STIR

200567045

Qoshimcha ma'lumotlar: « Diyonman »

Vakolatli organ rahbari

imzo

