

AVTO YO'L LOYIHA JIZZAX MCHJ
Jizzax viloyati, Sh.Rashidov tumani
Fayzobod, Xalqaobod m'x
Islomobod ko'chasi 12-uy



OOO AVTO YO'L LOYIHA JIZZAX
Джизакская область, Ш.Рашидовский
район, Файзабад, Халкабад м'х
ул.Исламабад 12

ЯНГИОБОД ТУМАНИ ЯНГИОБОД ШФЙ МУСТАКИЛЛИК КУЧАСИНИ ЖОРИЙ ТАЪМИРЛАШ (0,235КМ)

Харажатлар сметаси.

Директор

Мутахассис



Ш.Мусирмонкулов

М.Рахмонкулов

Жиззах-2022 й.



O'ZBEKISTON RESPUBLIKASI QURILISH VAZIRLIGI
«SHAHARSOZLIK HUJJATLARI EKSPERTIZASI»
DAVLAT UNITAR KORXONASI

Жиззах вилояти

130100, Jizzax shahri, Sh.Rashidov ko'chasi, 1-uy, Tel. +99878 771-70-15, Faks: +99878 771-70-15, E-mail: jizzah_expertiza@mail.ru www.ekspertiza.mc.uz www.mc.uz

Holati: Ijobiy
Direktor: Kulmuradov Yusup Baxriyevich
Sana: 23-08-2022 yil



Yig'ma ekspert xulosasi № 57852

Obyekt nomi «Jizzax viloyati Yangiobod tumani "Yangiobod" ShFY "Mustaqillik" ko'chasini joriy tamirlash»

Buyurtmachi - Yangiobod tumani obodonlashtirish boshqarmasi
Bosh loyihachi - "AVTO YO'L LOYIHA JIZZAX" MChJ
Litsenziya №309171461. O'zbekiston Respublikasi Qurilish Vazirligi 2022.02.11
Moliyalashtirish manbai - Davlat mablag'lari.
Bosh pudratchi - Tender tanlovi asosida.
Qurilish turi Joriy ta'mirlash.
Murojaat raqami: № 56106

1. Loyihalash uchun asos

- 1.1. Yangiobod tumani obodonlashtirish boshqarmasi tomonidan 2022-yilda tasdiqlangan "Nuqsonlar dalolatnomasi".
- 1.2. Yangiobod tumani obodonlashtirish boshqarmasi hamda "AVTO YO'L LOYIHA JIZZAX" MChJ o'rtasida 11.08.2022-yilda tuzilgan №541455 sonli shartnoma.

2. Ekspertiza uchun taqdim etilgan materiallar

- 2.1. Tasdiqlangan nuqsonlar dalolatnomasi;
- 2.2. Smeta xujjatlari.

3. Loyiha yechimlarining qisqacha mazmuni

- 3.1. "Jizzax viloyati Yangiobod tumani "Yangiobod" ShFY "Mustaqillik" ko'chasini joriy tamirlash" ob'ekti bo'yicha tayyorlangan smeta xujjatlariga quyidagi asosiy ishlar rejalashtirilgan:
 - Mavjud asosni yangi material qo'shib to'g'irlash;
 - 5 sm qalinlikda asfal'tobeton qoplamasini yotqizish;
 - Yo'lining ikkala tarafini qum-shag'al aralashmasidan 5 sm qalinlikda mustahkamlash.

4. Loyihalanayotgan ob'ektning muhandislik ta'minoti:

- 4.1. "Jizzax viloyati Yangiobod tumani "Yangiobod" ShFY "Mustaqillik" ko'chasini joriy tamirlash" ob'ekti bo'yicha tayyorlangan smeta xujjatlariga muhandislik ta'minoti ishlari

rejalashtirilmagan.

5. Loyihani kelishilganligi to'g'risida hujjatlar.

5.1. "Jizzax viloyati Yangiobod tumani "Yangiobod" ShFY "Mustaqillik" ko'chasini joriy tamirlash" ob'ekti bo'yicha tayyorlangan smeta xujjatlarida bajariladigan ish turlari va hajmlari buyurtmachi va loyiha tashkiloti tomonidan o'rganib chiqilgan va tasdiqlangan.

6. Ekspertiza natijalari.

6.1. Ishchi loyiha ekspertizaga buyurtmachining e'tirozlarisiz taqdim qilindi.

6.2. Ob'ektning qurilish narxi "Qurilish iqtisodiyoti instituti" MChJ tomonidan ishlab chiqilayotgan joriy narxdagi kataloglar, birja, amaldagi (haqiqiy, bozor sharoitlariga ko'ra) narxlar va joriy vaqtda faoliyat olib borayotgan internetdagi bozor narxlarini o'rtacha xisobga olgan holda ishlab chiqilgan va ekspertizaga taqdim qilingan.

Buyurtmachi tomonidan smeta qiymati buyurtmachining boshqa xarajatlarisiz 15% QQS bilan birga – **101 909,427** ming so'm taqdim etilgan. Smeta hujjatlarini o'rganish jarayonida ba'zi qurilish materiallari narxi pasaytirilishi xisobiga – **1 050,929** ming so'mga kamaytirildi.

6.3. Ekspertiza natijalarini xisobga olgan holda "Jizzax viloyati Yangiobod tumani "Yangiobod" ShFY "Mustaqillik" ko'chasini joriy tamirlash" ob'ekti bo'yicha tayyorlangan smeta hujjatlarini kelgusida kelishish hamda tasdiqlash uchun 15 % QQS bilan xisoblaganda umumiy miqdorda – **100 858,498** ming so'm tavsiya etiladi.

Shu jumladan:

- qurilish montaj ishlari (QMI) – **81 833,484** ming so'mni;
- qurilish vaqtida materiallarni tashish xarajatlari – **5 869,558** ming so'mni;
- qurilish vaqtida qurilish obektini sug'urtalashga sarflangan xarajatlar (0,32%) – hisobga olinmagan;
- qo'shimcha qiymat solig'i 15% – **13 155,456** ming so'mni tashkil etgan.

Ishchi quruvchilarning o'rtacha bir soatlik ish xaqi "Qurilish iqtisodiyoti instituti" MChJ chiqarayotgan 2022-yil I chorak(kvartal) katalog asosida **15 618,28 x 1,12 = 17 492,4736** so'm ijtimoiy sug'urtaga ajratma 12 % qabul qilingan. (Ijtimoiy sug'urtaga ajratma foizi pudratchining haqiqiy harajatlari bo'yicha buxgalteriya hujjatlari asosida amalga oshiriladi).

Ta'kidlash joizki: Buyurtmachiga loyiha hujjatlarini tasdiqlashdan oldin quyidagilarni qayta ko'rib chiqish tavsiya etiladi:

- pudratchi boshqa xarajatlarining aniq sarfi;
- "Qurilishning bahosini shartnomaviy joriy narxlarda aniqlash qoidalari" ShNK 4.01.16-09 asosida qurilish materiallari (buyumlar, konstruksiyalar) va uskunalarning ishlab chiqaruvchi zavodlarning ulgurji narxlarini o'z ichiga olgan hududiy bozorda haqiqatda shakllangan narxlari, shuningdek bevosita ishlab chiqaruvchilardan (yetkazib beruvchi), qurilish materiallari birja va yarmarkalarining byulletenlari, qurilishmateriallari va uskunalari yetkazib beruvchi tashkilotlarning narxlarining eng maqbullaridan olinishini;
- ish haqi xarajatlarining pudratchi tashkilotning o'tgan 12 oydagi o'rtacha oylik ish haqi darajasidan kelib chiqqan holda bir odam/soat ish haqidan olinganligi.

6.4. Yakuniy harajat buyurtmachi va pudratchi tomonidan qurilish tugagandan so'ng, haqiqiy (ijro

hujjatlari) nazorat natijalari asosida aniqlanadi.

6.5. O'zbekiston Respublikasi Vazirlar Mahkamasining 11.06.2003-yildagi №261 qarori bilan tasdiqlangan "Qurilish ob'ektlari narxini joriy shartnoma narxlarida aniqlash tartibi to'g'risida vaqtinchalik qoidalar"ga va ShNK 4.01.16.09 ga binoan qurilishning narxi tavsiyaviydir. Tavsiya etilgan bahoni qabul qilish qarorini buyurtmachi va pudratchi birgalikda qabul qiladilar (ShNQ4.01.16-09, 6-bob. 6.4-bandi).

6.6. O'zbekiston Respublikasi Shaharsozlik kodeksi 4-bob 23,24,25-moddalari xamda O'zbekiston Respublikasi Vazirlar maxkamasining 17.09.2021 yildagi №579-sonli qarorining 1-ilova 3-bob 29-bandiga asosan "Ekspert tashkilotiga taqdim etilgan shaharsozlik xujjatlarining sifati, dastlabki ma'lumotlarning xaqqoniyligi va qabul qilingan loyiha yechimlari bo'yicha buyurtmachi xamda loyiha tashkiloti javobgardir".

6.7. Tasdiqlangan nuqson dalolatnomasi xaqqoniyligi va ishonchliligi uchun javobgarlik buyurtmachiga va loyihachi tashkilot zimmasiga yuklatiladi.

6.8. Shuningdek qurilish vaqtida materiallarni tashish xarajatlari - **5 869,558** ming so'm tashkil etib kelgusida ushbu tashish masofalari uchun savol chiqmaslik nuqtai nazaridan sxema marshrut buyurtmachi tomonidan tasdiqlanishi va tegishli tashkilotlar bilan kelishilishi lozim. Yuqoridagi qurilish vaqtida materiallarni tashish xarajatlari narxlari qanday hujjatlarga tayanilib smetaga kiritilgan, asoslansin, asoslovchi hujjat taqdim qilinsa buyurtmachi tomonidan tasdiqlanishi lozim. Obekt quruvchisi "Tender" asosida aniqlanayotganligi sababli mashina-mexanizmlarni ekspluatatsiya qilishning o'rtacha prognoz qilinayotgan ma'lumotlarga tayanilishi yoki bozor konyukturasini hisobga olgan monitoring yoki belgilangan tartibda hisoblash yo'li yordamida belgilash tavsiya etiladi. Ushbu mablag'ning aniq sarfini buyurtmachiga qayta ko'rib chiqish tavsiya etiladi.

7. Xulosalar.

7.1. **"Jizzax viloyati Yangiobod tumani "Yangiobod" ShFY "Mustaqillik" ko'chasini joriy tamirlash"** smeta xujjatlarida kelgusida ko'rib chiqish va tasdiqlashga tavsiya etiladi.

Bosh mutaxassis: DJURAEV ANVAR LAPASOVICH

РЕКОМЕНДУЕМАЯ СТОИМОСТЬ ОБЪЕКТА В ТЕКУЩИХ ЦЕНАХ.**ЯНГИОБОД ТУМАНИ ЯНГИОБОД ШФЙ МУСТАКИЛЛИК КУЧАСИНИ ЖОРИЙ
ТАЪМИРЛАШ (0,235КМ)**

№№ ПП	НАИМЕНОВАНИЕ ЗАТРАТ	Цена (тыс.сум)
1	2	3
1	ЗАТРАТЫ НА ОБОРУДОВАНИЕ, МЕБЕЛЬ И ИНВЕНТАРЬ	0.000
2	ЗАТРАТЫ НА СТРОИТЕЛЬНЫЕ МАТЕРИАЛЫ, ИЗДЕЛИЯ И КОНСТРУКЦИИ	64,988.406
3	ТРАНСПОРТНЫЕ РАСХОДЫ НА МАТЕРИАЛЫ	5,869.558
4	ЗАГОТОВИТЕЛЬНО-СКЛАДСКИЕ РАСХОДЫ	0.000
5	ТРАНСПОРТНЫЕ РАСХОДЫ НА ОБОРУДОВАНИЕ	0.000
6	ЗАТРАТЫ НА ОСНОВНУЮ ЗАРАБОТНУЮ ПЛАТУ С УЧЕТОМ НАЧИСЛЕНИЙ НА СОЦИАЛЬНОЕ СТРАХОВАНИЕ	1,287.112
7	ЗАТРАТЫ НА ЭКСПЛУАТАЦИЮ МАШИН И МЕХАНИЗМОВ	7,584.962
8	ПРОЧИЕ ЗАТРАТЫ И РАСХОДЫ ПОДРЯДЧИКА	7,973.004
9	ЗАТРАТЫ НА СТРАХОВАНИЕ СТРОИТЕЛЬСТВА ОБЪЕКТОВ	0.000
10	И Т О Г О С Т О И М О С Т Ъ С Т Р О И Т Е Л Ъ С Т В А В Т Е К У Щ И Х Ц Е Н А Х	87,703.042
11	КОЭФФИЦИЕНТ РИСКА, ОПРЕДЕЛЯЕМЫЙ ИСХОДЯ ИЗ ПРОГНОЗИРУЕМОГО ИНДЕКСА РОСТА ЦЕН В СТРОИТЕЛЬСТВЕ НА ОЧЕРЕДНОЙ ГОД	0.000
12	НДС 15 %	13,155.456
13	ИТОГО С НДС	100,858.498

Исходные данные для определения стоимости объекта в текущих ценах			
1	Затраты на оборудование, мебель и инвентарь (Со)		сум
2	Затраты на строительные материалы, изделия и конструкции (См)	64,988,406	сум
	Транспортные расходы на материалы	5,869,558	сум
	Заготовительно-складские расходы		сум
	Транспортные расходы на оборудование с загот.скл.расх		сум
3	Затраты на ОЗП с учетом начислений на соцстрах (Сзп)	1,287,112	сум
3.1	Нормативная трудоемкость объекта (Т)	73,581	чел/час
3.2	Среднегодовая заработная плата строителей по региону в расчете на месяц, определенная на основе статистических данных за предыдущие 12 месяцев, сум./месяц (Змс)	2,929,989.395	сум/месяц
3.3	Среднемесячный фонд рабочего времени в часах по данным Министерства труда и социальной защиты населения Республики Узбекистан (Ф)	167.50	час
3.4	Коэффициент учета размера отчислений на соцстрах (Ксс)	1.12	
4	Затраты на эксплуатацию машин и механизмов (Сэм)	7,584,962	сум
5	Прочие затраты и расходы подрядчика (Пп)	7,973,004	сум
	Процент (%)	10.00%	%
	Сумма (сум)		сум
6	Рентабельность	0	сум
	Процент (%)	0.0%	%
	Сумма (сум)		сум
7	Затраты на страхование строительства объектов	0	сум
	Процент (%)	0.00%	%
	Сумма (сум)		сум
8	Коэффициент риска, исходя из прогноза индекса роста цен	1.00	
	Итого стоимость объекта в текущих ценах	87,703,042	тыс.сум

ЯНГИБОД ТУМАНИ ЯНГИБОД ШФЙ МУСТ АКИЛЛИК КУЧАСИНИ ЖОРИЙ Т АБМИРЛАШ (0,235KM)							Форма N ба	
(наименование стройки)								
ЛОКАЛЬНЫЙ РЕСУРСНЫЙ СМЕТНЫЙ РАСЧЕТ							№	
(локальная ресурсная смета)								
Составлен В ТЕКУЩИХ ЦЕНАХ								СУМ
N п.п.	Шифр номера нормати вов и	Наименование работ и затрат	Единица измерения	Количество	в текущем (прогнозом)			
					на ед. изм.	общая		
1	2	3	4	5	8	9		
ИТОГО ПО ЛОКАЛЬНОМУ РЕСУРСНОМУ РАСЧЕТУ, СОСТАВЛЕННОМУ НА ОСНОВЕ ЛОКАЛЬНОЙ РЕСУРСНОЙ ВЕДОМОСТИ N								
ТРУДОВЫЕ РЕСУРСЫ								
1	1	ЗАТРАТЫ ТРУДА РАБОЧИХ-СТРОИТЕЛЕЙ	ЧЕЛ.-Ч	73.5809	17,492.4740	1,287,111.98		
2	3	ЗАТРАТЫ ТРУДА МАШИНИСТОВ	ЧЕЛ.-Ч	40.7805	--	--		
ИТОГО ПО ТРУДОВЫМ РЕСУРСАМ:				СУМ		1,287,111.98		
СТРОИТЕЛЬНЫЕ МАШИНЫ И МЕХАНИЗМЫ								
3	97	АВТОМОБИЛИ-САМОСВАЛЫ ГРУЗОПОДЪЕМНОСТЬЮ ДО 30 Т	МАШ.-Ч	1.9044	-	-		
4	107	АВТОГРЕЙДЕРЫ СРЕДНЕГО ТИПА 99 (135) КВТ (Л.С.)	МАШ.-Ч	4.7605	246,914.47	1,175,436.33		
5	108	АВТОГУДРОНАТОРЫ 3500 Л	МАШ.-Ч	0.1537	199,586.94	30,676.51		
6	112	АВТОПОГРУЗЧИКИ 5 Т	МАШ.-Ч	2.8875	-	-		
7	464	ГУДРОНАТОРЫ РУЧНЫЕ	МАШ.-Ч	0.3174	12,000.00	3,808.80		
8	621	КАТКИ ДОРОЖНЫЕ САМОХОДНЫЕ ГЛАДКИЕ 8 Т	МАШ.-Ч	7.896	190,374.64	1,503,198.16		
9	623	КАТКИ ДОРОЖНЫЕ САМОХОДНЫЕ ГЛАДКИЕ 13 Т	МАШ.-Ч	5.7669	190,374.64	1,097,871.51		
10	1014	КАТКИ ДОРОЖНЫЕ САМОХОДНЫЕ ВИБРАЦИОННЫЕ, МАССА БОЛЕЕ 8 Т	МАШ.-Ч	3.7418	190,374.64	712,343.83		
11	1025	КИРКОВЩИКИ	МАШ.-Ч	1.5651	124,304.53	194,549.02		
12	1135	МАШИНЫ ПОЛИВОМОЕЧНЫЕ 6000 Л	МАШ.-Ч	3.5997	212,070.59	763,390.50		
13	1835	ТРАКТОРЫ НА ГУСЕНИЧНОМ ХОДУ ПРИ РАБОТЕ НА ДРУГИХ ВИДАХ СТРОИТЕЛЬСТВА (КРОМЕ ВОДОХОЗЯЙСТВЕННОГО) 79 (108) КВТ (Л.С.)	МАШ.-Ч	1.4241	124,304.53	177,022.08		
14	2798	РЕЗЧИКИ ШВОВ ДИСКОВЫЕ	МАШ.-Ч	0.1587	30,239.22	4,798.96		
15	3097	УКЛАДЧИКИ АСФАЛЬТОБЕТОНА ТИПА "VOGELE" С ШИРИНОЙ УКЛАДКИ ДО 6,5 М	МАШ.-Ч	1.9044	374,589.44	713,368.13		
16	3348	КАТКИ САМОХОДНЫЕ ДОРОЖНЫЕ ВИБРАЦИОННЫЕ ТИПА "DYNAPAC", "НАММ", "ВОМАГ", 8 Т	МАШ.-Ч	3.2586	190,374.64	620,354.80		
17	3349	КАТКИ САМОХОДНЫЕ ДОРОЖНЫЕ ВИБРАЦИОННЫЕ ТИПА "DYNAPAC", "НАММ", "ВОМАГ", 10 Т	МАШ.-Ч	1.4495	190,374.64	275,948.04		
18	3350	КАТКИ САМОХОДНЫЕ ДОРОЖНЫЕ ВИБРАЦИОННЫЕ ТИПА "DYNAPAC", "НАММ", "ВОМАГ", 13 Т	МАШ.-Ч	1.6399	190,374.64	312,195.37		
ИТОГО ПО СТРОИТЕЛЬНЫМ МАШИНАМ:				СУМ		7,584,962.06		
МАТЕРИАЛЬНЫЕ РЕСУРСЫ								
19	6076	АСФАЛЬТОБЕТОННАЯ СМЕСЬ ПЛОТНАЯ МЕЛКОЗЕРНИСТАЯ	Т	127.8276	487,617.00	62,330,910.83		
20	9219	ВОДА	М3	29.1622	-	-		
21	12303	ГПС	М3	21.886	15,792.31	345,630.50		
22	30135	БИТУМ	Т	0.560289	4,126,200.00	2,311,864.47		
ИТОГО ПО СТРОИТЕЛЬНЫМ МАТЕРИАЛАМ:				СУМ		64,988,405.80		
СОСТАВИЛ				КАМИЛОВ А				

КАЛЬКУЛЯЦИЯ НА ЗАТРАТЫ ТРАНСПОРТНЫХ РАСХОДОВ

ЯНГИОБОД ТУМАНИ ЯНГИОБОД ШФЙ МУСТАКИЛЛИК КУЧАСИНИ ЖОРИЙ ТАЪМИРЛАШ (0,235КМ)

№	Наименование материалов	Ед. изм	Кол-во	Объем. вес	Кол-во	Автомобил			
						Расстоян. в км.	тон/км	Стоимость	Итого
1	2	3	4	5	6	10	11	12	13
2	АСФАЛЬТОБЕТОННАЯ СМЕСЬ ПЛОТНАЯ МЕЛКОЗЕРНИСТАЯ	т	127.8276	1	127.8276	51	6,519.21	893.780	5,826,737.4
3	БИТУМ	т	0.560289	1	0.560289	51	28.57	893.780	25,539.5
4	Прочи материал 5%								17,281.5
	ИТОГО								5,869,558.4

(наименование стройки)

ЛОКАЛЬНАЯ РЕСУРСНАЯ ВЕДОМОСТЬ №

(локальная ресурсная смета)

на

(наименование работ и затрат, наименование объекта)

Основание:

№ п.п.	Шифр номера нормативов и коды ресурсов	Наименование работ и затрат	Единица измерения	Количество	
				на. ед. измерения	по проектным данным
1	2	3	4	5	6
1	E2703-001-04	ИСПРАВЛЕНИЕ ПРОФИЛЯ ОСНОВАНИЙ ГРАВИЙНЫХ БЕЗ ДОБАВЛЕНИЯ НОВОГО МАТЕРИАЛА	1000M2	1.4100	
1.1	1	ЗАТРАТЫ ТРУДА РАБОЧИХ-СТРОИТЕЛЕЙ	ЧЕЛ.-Ч	30.9	43.569
1.2	3	ЗАТРАТЫ ТРУДА МАШИНИСТОВ	ЧЕЛ.-Ч	15.3	21.573
1.3	107	АВТОГРЕЙДЕРЫ СРЕДНЕГО ТИПА 99 (135) КВТ (Л.С.)	МАШ.-Ч	2.48	3.4968
1.4	621	КАТКИ ДОРОЖНЫЕ САМОХОДНЫЕ ГЛАДКИЕ 8 Т	МАШ.-Ч	5.6	7.896
1.5	623	КАТКИ ДОРОЖНЫЕ САМОХОДНЫЕ ГЛАДКИЕ 13 Т	МАШ.-Ч	4.09	5.7669
1.6	1025	КИРКОВЩИКИ	МАШ.-Ч	1.11	1.5651
1.7	1135	МАШИНЫ ПОЛИВОМОЕЧНЫЕ 6000 Л	МАШ.-Ч	1.95	2.7495
1.8	1835	ТРАКТОРЫ НА ГУСЕНИЧНОМ ХОДУ ПРИ РАБОТЕ НА ДРУГИХ ВИДАХ СТРОИТЕЛЬСТВА (КРОМЕ ВОДОХОЗЯЙСТВЕННОГО) 79 (108) КВТ (Л.С.)	МАШ.-Ч	1.01	1.4241
1.9	9219	ВОДА	М3	15	21.15
2	E2706-026-01	РОЗЛИВ ВЯЖУЩИХ МАТЕРИАЛОВ	Т	0.5300	
2.1	3	ЗАТРАТЫ ТРУДА МАШИНИСТОВ	ЧЕЛ.-Ч	0.58	0.3074
2.2	108	АВТОГУДРОНАТОРЫ 3500 Л	МАШ.-Ч	0.29	0.1537
2.3	30135	БИТУМ	Т	1.03	0.5459
3	E2713-010-01 ДОП. 9	УСТРОЙСТВО ПОКРЫТИЯ ИЗ ГОРЯЧИХ ПЛОТНЫХ МЕЛКОЗЕРНИСТЫХ АСФАЛЬТОБЕТОННЫХ СМЕСЕЙ АСФАЛЬТОУКЛАДЧИКАМИ ТИПА "VOGELE" ПРИ ШИРИНЕ УКЛАДКИ ДО 6 М И ТОЛЩИНОЙ СЛОЯ 4 СМ	1000 M2	1.0580	
3.1	1	ЗАТРАТЫ ТРУДА РАБОЧИХ-СТРОИТЕЛЕЙ	ЧЕЛ.-Ч	16.63	17.5945
3.2	3	ЗАТРАТЫ ТРУДА МАШИНИСТОВ	ЧЕЛ.-Ч	9.38	9.924
3.3	97	АВТОМОБИЛИ-САМОСВАЛЫ ГРУЗОПОДЪЕМНОСТЬЮ ДО 30 Т	МАШ.-Ч	1.44	1.5235
3.4	464	ГУДРОНАТОРЫ РУЧНЫЕ	МАШ.-Ч	0.24	0.25392
3.5	1135	МАШИНЫ ПОЛИВОМОЕЧНЫЕ 6000 Л	МАШ.-Ч	0.5	0.529
3.6	2798	РЕЗЧИКИ ШВОВ ДИСКОВЫЕ	МАШ.-Ч	0.12	0.12696
3.7	3097	УКЛАДЧИКИ АСФАЛЬТОБЕТОНА ТИПА "VOGELE" С ШИРИНОЙ УКЛАДКИ ДО 6,5 М	МАШ.-Ч	1.44	1.5235
3.8	3348	КАТКИ САМОХОДНЫЕ ДОРОЖНЫЕ ВИБРАЦИОННЫЕ ТИПА "DYNAPAC", "НАММ", "ВОМАГ", 8 Т	МАШ.-Ч	3.08	3.2586
3.9	3349	КАТКИ САМОХОДНЫЕ ДОРОЖНЫЕ ВИБРАЦИОННЫЕ ТИПА "DYNAPAC", "НАММ", "ВОМАГ", 10 Т	МАШ.-Ч	1.37	1.4495
3.10	3350	КАТКИ САМОХОДНЫЕ ДОРОЖНЫЕ ВИБРАЦИОННЫЕ ТИПА "DYNAPAC", "НАММ", "ВОМАГ", 13 Т	МАШ.-Ч	1.55	1.6399
3.11	6076	АСФАЛЬТОБЕТОННАЯ СМЕСЬ ПЛОТНАЯ МЕЛКОЗЕРНИСТАЯ	Т	96.6	102.2028
3.12	9219	ВОДА	М3	0.9	0.9522
3.13	30135	БИТУМ	Т	0.0108	0.01426
4	E2713-011-01 ДОП. 9 К-2	ПРИ ИЗМЕНЕНИИ ТОЛЩИНЫ ПОКРЫТИЯ НА 0,5 СМ ДОБАВЛЯТЬ К НОРМЕ 27-13-010-01	1000 M2	1.0580	
4.1	1	ЗАТРАТЫ ТРУДА РАБОЧИХ-СТРОИТЕЛЕЙ	ЧЕЛ.-Ч	1.16	1.2273
4.2	3	ЗАТРАТЫ ТРУДА МАШИНИСТОВ	ЧЕЛ.-Ч	0.72	0.76176
4.3	97	АВТОМОБИЛИ-САМОСВАЛЫ ГРУЗОПОДЪЕМНОСТЬЮ ДО 30 Т	МАШ.-Ч	0.36	0.38088
4.4	464	ГУДРОНАТОРЫ РУЧНЫЕ	МАШ.-Ч	0.06	0.06348
4.5	2798	РЕЗЧИКИ ШВОВ ДИСКОВЫЕ	МАШ.-Ч	0.03	0.03174
4.6	3097	УКЛАДЧИКИ АСФАЛЬТОБЕТОНА ТИПА "VOGELE" С ШИРИНОЙ УКЛАДКИ ДО 6,5 М	МАШ.-Ч	0.36	0.38088
4.7	6076	АСФАЛЬТОБЕТОННАЯ СМЕСЬ ПЛОТНАЯ МЕЛКОЗЕРНИСТАЯ	Т	24.22	25.6248
4.8	30135	БИТУМ	Т	0.0028	0.002962
5	E2708-001-16	УКРЕПЛЕНИЕ ОБОЧИН ГРАВИЙНО-ПЕСЧАНОЙ СМЕСЬЮ ТОЛЩИНОЙ 5 СМ	1000M2	0.3530	
5.1	1	ЗАТРАТЫ ТРУДА РАБОЧИХ-СТРОИТЕЛЕЙ	ЧЕЛ.-Ч	31.7	11.1901
5.2	3	ЗАТРАТЫ ТРУДА МАШИНИСТОВ	ЧЕЛ.-Ч	23.27	8.2143
5.3	107	АВТОГРЕЙДЕРЫ СРЕДНЕГО ТИПА 99 (135) КВТ (Л.С.)	МАШ.-Ч	3.58	1.2637
5.4	112	АВТОПОГРУЗЧИКИ 5 Т	МАШ.-Ч	8.18	2.8875
5.5	1014	КАТКИ ДОРОЖНЫЕ САМОХОДНЫЕ ВИБРАЦИОННЫЕ, МАССА БОЛЕЕ 8 Т	МАШ.-Ч	10.6	3.7418
5.6	1135	МАШИНЫ ПОЛИВОМОЕЧНЫЕ 6000 Л	МАШ.-Ч	0.91	0.32123
5.7	9219	ВОДА	М3	20	7.06
5.8	12303	ГПС	М3	62	21.886
ИТОГО ПО ЛОКАЛЬНОЙ РЕСУРСНОЙ ВЕДОМОСТИ:					
ТРУДОВЫЕ РЕСУРСЫ					
1	1	ЗАТРАТЫ ТРУДА РАБОЧИХ-СТРОИТЕЛЕЙ	ЧЕЛ.-Ч		73.5809
2	3	ЗАТРАТЫ ТРУДА МАШИНИСТОВ	ЧЕЛ.-Ч		40.7805
СТРОИТЕЛЬНЫЕ МАШИНЫ И МЕХАНИЗМЫ					
3	97	АВТОМОБИЛИ-САМОСВАЛЫ ГРУЗОПОДЪЕМНОСТЬЮ ДО 30 Т	МАШ.-Ч		1.9044
4	107	АВТОГРЕЙДЕРЫ СРЕДНЕГО ТИПА 99 (135) КВТ (Л.С.)	МАШ.-Ч		4.7605
5	108	АВТОГУДРОНАТОРЫ 3500 Л	МАШ.-Ч		0.1537
6	112	АВТОПОГРУЗЧИКИ 5 Т	МАШ.-Ч		2.8875
7	464	ГУДРОНАТОРЫ РУЧНЫЕ	МАШ.-Ч		0.3174
8	621	КАТКИ ДОРОЖНЫЕ САМОХОДНЫЕ ГЛАДКИЕ 8 Т	МАШ.-Ч		7.896
9	623	КАТКИ ДОРОЖНЫЕ САМОХОДНЫЕ ГЛАДКИЕ 13 Т	МАШ.-Ч		5.7669
10	1014	КАТКИ ДОРОЖНЫЕ САМОХОДНЫЕ ВИБРАЦИОННЫЕ, МАССА БОЛЕЕ 8 Т	МАШ.-Ч		3.7418
11	1025	КИРКОВЩИКИ	МАШ.-Ч		1.5651
12	1135	МАШИНЫ ПОЛИВОМОЕЧНЫЕ 6000 Л	МАШ.-Ч		3.5997
13	1835	ТРАКТОРЫ НА ГУСЕНИЧНОМ ХОДУ ПРИ РАБОТЕ НА ДРУГИХ ВИДАХ СТРОИТЕЛЬСТВА (КРОМЕ ВОДОХОЗЯЙСТВЕННОГО) 79 (108) КВТ (Л.С.)	МАШ.-Ч		1.4241
14	2798	РЕЗЧИКИ ШВОВ ДИСКОВЫЕ	МАШ.-Ч		0.1587
15	3097	УКЛАДЧИКИ АСФАЛЬТОБЕТОНА ТИПА "VOGELE" С ШИРИНОЙ УКЛАДКИ ДО 6,5 М	МАШ.-Ч		1.9044
16	3348	КАТКИ САМОХОДНЫЕ ДОРОЖНЫЕ ВИБРАЦИОННЫЕ ТИПА "DYNAPAC", "НАММ", "ВОМАГ", 8 Т	МАШ.-Ч		3.2586
17	3349	КАТКИ САМОХОДНЫЕ ДОРОЖНЫЕ ВИБРАЦИОННЫЕ ТИПА "DYNAPAC", "НАММ", "ВОМАГ", 10 Т	МАШ.-Ч		1.4495
18	3350	КАТКИ САМОХОДНЫЕ ДОРОЖНЫЕ ВИБРАЦИОННЫЕ ТИПА "DYNAPAC", "НАММ", "ВОМАГ", 13 Т	МАШ.-Ч		1.6399
МАТЕРИАЛЬНЫЕ РЕСУРСЫ					
19	6076	АСФАЛЬТОБЕТОННАЯ СМЕСЬ ПЛОТНАЯ МЕЛКОЗЕРНИСТАЯ	Т		127.8276
20	9219	ВОДА	М3		29.1622
21	12303	ГПС	М3		21.886
22	30135	БИТУМ	Т		0.560289

СОСТАВИЛ

КАМИЛОВ А



**ЯНГИБОД ТУМАНИ ЯНГИБОД ШФЙ МУСТАКИЛЛИК КУЧАСИНИ ЖОРИЙ ТАЪМИРЛАШ (0,235КМ)
НУҚСОНЛАР ҚАЙДНОМАСИ**

Биз ким, куйида имзо қўйувчилар, комиссия аъзолари. Янгиобод тумани Ободонлаштириш бошқармаси вакили Д.Эшонкулов ва лойихачи ташкилот "Avto yo'l loyiha Jizzax" МЧЖ директори Ш.Мусирмонкулов, мутахассис А.Камиловлар мазкур қайдномани туздик шу тўғридаки, визуал текшириш ва инструментал ўлчалар натижасида ушбу йўл бўйича қуйдаги иш турлари ва хажимлари аниқланди:

№	Ишларнинг манзили				Узунлиги м	Йўл элементларининг мавжуд ҳолати	Лойихада кўзда тутилган иш турлари ва тадбирлар	Иш хажмларини ҳисоблаш формуласи	Ўлчов бирлиги	Миқдор и (ҳажм)	Изоҳ
	км		пикет....								
	дан	гача	боши	охир							
1	2	3	4	5	6	7	8	9	10	11	12
Йўл тўшамаси											
1	0,0	0,235	0+00	2+35	235	Мавжуд йўлнинг асоси қшадан иборат бўлиб нотекис ҳолатда	Мавжуд асосни тугирлаш (Исправление профиля с добавлением нового материал)	235x6	м2	1 410	
							Асфальтобетон копламадан 5см калинликда ётқизиш	235x4,5	м2	1 058	
							Йўлнинг иккала четини ҚШАдан 5 см калинликда мустаҳкамлаш	235x0,75x2	м2	353	
№	Материаллар					Таъминловчи корхона					Ташиш масофаси, км
1	Асфальтобетон					Зомин АБЗ					51
1	Битум					Зомин АБЗ					51

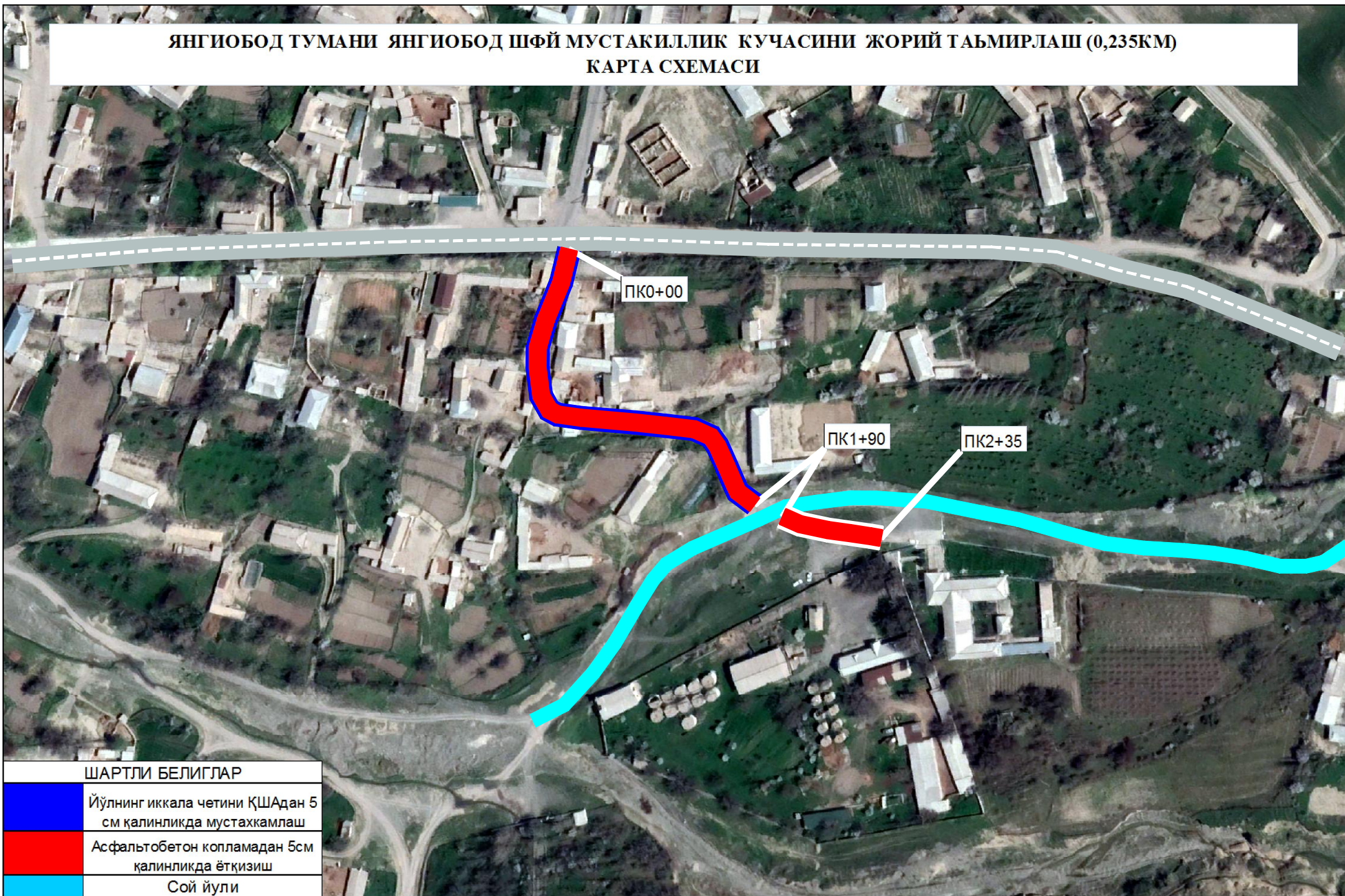
Янгиобод туман Ободонлаштириш бошқармаси вакили:
"Avto yo'l loyiha Jizzax" МЧЖ директори
"Avto yo'l loyiha Jizzax" МЧЖ мутахассиси






Handwritten signatures of the project participants.

Д. Эшонкулов
Ш.Мусирмонкулов
А.Камилов

ЯНГИБОД ТУМАНИ ЯНГИБОД ШФЙ МУСТАКИЛЛИК КУЧАСИНИ ЖОРИЙ ТАЪМИРЛАШ (0,235КМ)
КАРТА СХЕМАСИ



ШАРТЛИ БЕЛИГЛАР

	Йўлнинг иккала четини ҚШАдан 5 см қалинликда мустаҳкамлаш
	Асфальтобетон қопламадан 5см қалинликда ётқизиш
	Сой йули

ЯНГИБОД ТУМАНИ ЯНГИБОД ШФЙ МУСТАКИЛЛИК КУЧАСИНИ ЖОРИЙ ТАЪМИРЛАШ (0,235КМ)
ЙЎЛНИНГ АНДОЗАВИЙ КУНДАЛАНГ КЕСИМИ



Асфалтобетон қоришмасида 5 см қалинликда қоплама ётқизиш.

Қум шагал аралашмасидан кушиб мавжуд асосни текислаш.

ҚША дан 5 см қалинликда йўл четини мустаҳкамлаш.

Бажарди: А.Камилов _____

ЯНГИОБОД ТУМАНИ ЯНГИОБОД ШФЙ МУСТАКИЛЛИК КУЧАСИНИ
ЖОРИЙ ТАЪМИРЛАШ (0,235КМ) ФОТО ЛАВХАЛАРИ





