



O'ZBEKISTON RESPUBLIKASI QURILISH VAZIRLIGI
«SHAHARSOZLIK HUJJATLARI EKSPERTIZASI»
DAVLAT UNITAR KORXONASI

Тошкент шаҳри

Toshkent shahar, 100011, Abay ko'ch., 6-uy Tel: +998 71 244-25-67, Faks: +998 71 244-25-66, e-mail:
dav_ekspertiza@mail.ru www.mc.uz www.mc.uz

Holati: Ijobiy

Direktor: SHOBUTAIEV BOBIR A

Sana:23-08-2022 yil



Yig'ma ekspert xulosasi № 57868

Obyekt nomi «Toshkent shahar, Arnasoy ko'chasi, 2-mavzesi, 32-uy manzilidagi Respublika ixtisoslashtirilgan Narkologiya ilmiy-amaliy tibbiyot markazi, Toshkent shahar filialining tom qismini ta'mirlash.»

Buyurtmachi - Respublika ixtisoslashtirilgan Narkologiya ilmiy-amaliy tibbiyot markazi, Toshkent shahar filiali.

Bosh loyihachi - "LOTUS ART" MChJ.

Litsenziya AL 001639-son O'zbekiston Respublikasi Qurilish vazirligi tomonidan 16.02.2021-yilda berilgan.

Moliyalashtirish manbai - Byudjet mablag'lari hisobidan.

Bosh pudratchi - Tanlov asosida aniqlanadi.

Qurilish turi Joriy ta'mirlash.

Murojaat raqami: № 55716

1. Loyihalash uchun asos

- 1.1. Toshkent shahar hokimiyati Sog'liqni saqlash bosh boshqarmasining 29.04.2022-yil 116-son buyrug'i.
- 1.2. Buyurtmachi tomonidan 2022-yilda tasdiqlangan nuqson dalolatnomasi.

2. Ekspertiza uchun taqdim etilgan materiallar

2.1. Ekspertiza ko'rigiga qadar ob'ektni qurish ishlarining loyiha tashkiloti tomonidan ishchi loyihasiga asosan dastlabki qiymati 15% QQS bilan hisoblanganda 537 390,529 ming so'mni, me'yoriy mehnat sarfi resurs smetasi bo'yicha - 2 320,15 kishi/ soatni tashkil etadi.

2.2. Ob'ekt yig'ma lokal resurslarining ro'yxati (Ishlatiladigan mashina va mexanizmlar hamda qurilish materiallar ro'yxati).

2.3. Buyurtmachi va loyiha tashkilot o'rtasida 13.08.2022-yilda tuzilgan 540040-son elektron shartnoma (lot №22111008625487).

2.5. Loyiha tashkilotining 22.08.2022-yil 64-son murojaat xati.

2.6. Loyiha hujjatlari (KR).

2.7. Smeta hujjatlari.

3. Loyiha yechimlarining qisqacha mazmuni

3.1. Toshkent shahar, Arnasoy ko'chasi, 2-mavzesi, 32-uy manzilidagi Respublika ixtisoslashtirilgan Narkologiya ilmiy-amaliy tibbiyot markazi, Toshkent shahar filialining tom qismini ta'mirlash arxitektura va qurilish yechimlari:

Qurilish hududining tarifi.

- Hududning zilzilabardoshlik ko'rsatkichi - 8 ball.
- Shamoling tezligi - 38 kg/m²
- Qorning og'irligi - 50 kg/m²

Arxitektura va qurilish yechimlar.

- Loyihada ta'mirlanayotgan tom qismi rejada to'g'ri-to'rtburchak unga ko'ra binolarning tom qismlarida tutib turuvchi qismlari taxtadan iborat, usti zirxlangan profnastil qoplamasi bilan qoplangan, 8-dona yorug'lik tushib turuvchi oyna "sluxovoye okno" qurilishi ko'zda tutilgan.

- Yomg'ir suvlarini yig'ib tushish quvurlarini o'rnatish ishlarini bajarilish kabi boshqa ta'mirlash ishlarini o'z ichiga oladi.

4. Loyihalanayotgan ob'ektning muhandislik ta'minoti:

Smeta hujjatlarida muhandislik ta'minoti ishlarini ko'zda tutilmagan.

5. Loyihani kelishilganligi to'g'risida hujjatlar.

Smeta hujjatlarida buyurtmachi bilan kelishilgan.

Buyurtmachi va loyiha tashkiloti O'zbekiston Respublikasi Vazirlar Mahkamasining 2018-yil 31-martdagi 256-son hamda 2022-yil 20-apreldagi 200-son qarorlari talablariga amal qilsinlar.

6. Ekspertiza natijalari.

1. Smeta hujjatlarini ko'rib chiqish jarayonida ekspert tomonidan aniqlangan xato va kamchiliklar loyiha tashkiloti tomonidan o'zgartirish va tuzatishlar kiritilishi natijasida to'g'rilanib qayta to'ldirildi:

- ekspertiza tekshiruvi hamda smetadagi tuzatishlar bo'yicha smeta harajatlarini qayta hisoblash natijasida smeta ko'rsatkichlari 38 866,658 ming so'mga kamaytirilib, 15 % QQS bilan hisoblanganda 498 523,871 ming so'm qilib belgilandi;

- dastlabki smeta hujjatlari hisob-kitobini kamaytirilishi yoki pasayganligi resurs smeta me'yorlari, qurilish materiallarining narxlarini, materiallarni tashib kelish bilan bog'liq xarajatlarni aniqlashtirish orqali qayta hisoblanish natijasida o'zgartirildi (Loyiha tashkilotining javob xatini inobatga olgan holda).

2. Shartnoma bo'yicha import texnologik uskunalar va inventarlarni sotib olish va yetkazib berish xarajatlari va u bilan bog'liq harajatlar shaharsozlik hujjatlari ekspertizasidan o'tkazilmaydi.

3. Buyurtmachi ob'ekt bo'yicha o'rnatiladigan barcha asbob-uskuna, jihozlarning ro'yxati (texnologik vositalar) va mebel inventar jihozlarni sotib olishida 2021 yil 22 apreldagi O'zbekiston Respublikasining "Davlat xaridlari to'g'risida" gi 684-son qonun talablariga rioya etilsin.

4. Smeta hujjatlariga asosan joriy ta'mirlash ishlarining yakuniy harajatlari buyurtmachi va pudratchi tomonidan qurilish tugagandan so'ng, haqiqiy (ijro hujjatlari) nazorat natijalari asosida aniqlanadi.

5. Buyurtmachi smeta hujjatlarini tasdiqlashdan oldin belgilangan tartibda tegishli manfaatdor vakolatli organlar bilan kelishishi lozim.

6. O'zbekiston Respublikasi Vazirlar Mahkamasining 2021-yil 20-maydagi 321-son qaroriga asosan Buyurtmachi qurilishi markazlashtirilgan manbalar hisobiga moliyalashtiriladigan ob'ektlar boshlang'ich qiymati Davlat statistika qo'mitasining rasmiy saytiga (stat.uz) qo'yib boriladigan qurilish materiallarining joriy narxlari, mashina va mexanizmlar xizmati uchun o'rtacha narxlar hamda o'rtacha ish haqidan foydalangan holda shakllantiradi. Bundan tashqari, Buyurtmachi pudrat ishlari va qurilish materiallari bozorida marketing tadqiqotlarini o'tkazish, resurslarning davriy o'rtacha narxlarini tasdiqlash huquqiga egaligi belgilangan.

7.O'zbekiston Respublikasi Vazirlar Mahkamasining 2021-yil 17-sentyabrdagi 579-son qarorining 3-bob 29-bandiga muvofiq, Ekspertizadan o'tkazish uchun taqdim etilgan loyiha hujjatarining to'liqligi, ma'lumotlarning ishonchligi yuzasidan buyurtmachi va qabul qilingan loyiha yechimlari yuzasidan ishlab chiquvchi javobgar hisoblanadi.

8.Smeta hujjatlarida ko'rsatilgan buyurtmachi va pudratchining boshqa harajatlari miqdori bo'yicha shaharsozlik hujjatlari ekspertizasi majburiyatni o'z zimmasiga olmaydi.

9.O'zbekiston Respublikasi Vazirlar Mahkamasining 2021-yil 20-maydagi 321-son qarori 3-ilovasiga muvofiq shaharsozlik hujjatini ishlab chiqaruvchi tashkilot tomonidan qurilish ishlari butun davri davomida "Mualliflik nazorati"ni amalga oshirilishini ta'minlaydi.

10.Buyurtmachi va loyiha tashkilotiga o'rnatilgan tartibda ekspertiza tomonidan berilgan kamchiliklarni bartaraf etgan holda loyiha-smeta hujjatlarini o'zgartirish talabi qo'yilgan. Agar ushbu talab bajarilmasa va loyiha-smeta hujjatlari buyurtmachiga to'liq tuzatishsiz berilsa, ushbu ekspertiza xulosasi haqiqiy emas deb hisoblanadi.

11.Ekspertiza natijalari buyurtmachi tomonidan tasdiqlangan bo'lib, e'tiroz va qo'shimcha ko'rsatmalar mavjud emas.

12.Buyurtmachiga qurilish materiallari va uskunalarining narxlarini mintaqaviy bozor narxlari, shuningdek bevosita ishlab-chiqaruvchilar (yetkazib beruvchilar) narxlari, qurilish materiallarining birja, yarmarka va katalog narxlari bo'yicha aniqlash tavsiya etiladi.

7. Xulosalar.

1."Toshkent shahar, Arnasoy ko'chasi, 2-mavzesi, 32-uy manzilidagi Respublika ixtisoslashtirilgan Narkologiya ilmiy-amaliy tibbiyot markazi, Toshkent shahar filialining tom qismini ta'mirlash" ishlarini amalga oshirish bo'yicha tayyorlangan smeta hujjatlari kelgusida kelishish hamda tasdiqlash uchun tavsiya etilayotgan cheklangan qiymat miqdori buyurtmachining boshqa xarajatlarisiz, 15% QQS bilan hisoblanganda 498 523,871 ming so'mni tashkil etadi. Jumladan:

-qurilish materiallari va mahsulotlari, konstruktsiyalar hamda uskunalar uchun sarflanadigan xarajatlar - 303 784,743 ming so'mni;

-asosiy oylik uchun ijtimoiy sug'urta to'lovlari xarajatlari bilan hisoblanganda - 64 428,346 ming so'mni;

- mashina va mexanizmlar uchun sarflanadigan xarajatlar 1 445,833 ming so'mni;

- pudratchining boshqa xarajatlari (17,27 %) - 63 840,096 ming so'mni;

- qo'shimcha qiymat solig'i (15%) - 65 024,853 ming so'mni tashkil etadi.

2.Tavsiya etilayotgan cheklangan qiymat miqdor buyurtmachi va pudratchi o'rtasida shartnoma tuzishga asos bo'la olmaydi.

3.O'zbekiston Respublikasining 2021-yil 22-apreldagi 684-son Qonuni va O'zbekiston Respublikasi Vazirlar Mahkamasining 2022-yil 31-yanvardagi 46-son qarori talablariga rioya etilgan holda hamda ShNQ 4.01.16-09 me'yorlariga muvofiq tanlov savdolarini o'tkazish uchun ob'ektning qiymati buyurtmachi

tomonidan belgilanadi. Tasdiqlash uchun tavsiya etilgan joriy ta'mirlash ishlari narxi cheklangan qiymat hisoblanib, asosiy qarorni buyurtmachi va bosh pudrat korxonasi tomonidan shartnomaviy munosabatlar orqali amalga oshiriladi.

Bosh mutaxassis: Kosimxodjayev Saidjamoliddin Saidasrorovich



«УТВЕРЖДАЮ»



2022 г.

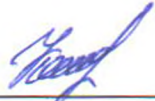

**ДЕФЕКТНЫЙ АКТ
на капитальный ремонт кровли**

Мы, нижеподписавшиеся, составили настоящий дефектный акт о том, что при обследовании здании Ташкентского филиала Республиканского специализированного научно-практического медицинского центра наркологии, по адресу: город Ташкент, Чиланзарский район, улица Арнасой, 2-й квартал, дом 32, выявлена необходимость выполнения следующих видов и объёмов работ:

№	НАИМЕНОВАНИЕ РАБОТ И РЕСУРСОВ	ЕД.ИЗМ	КОЛ-ВО
1	2	3	4
ДЕМОНТАЖНЫЕ РАБОТЫ			
БЛОК А			
1	РАЗБОРКА ПОКРЫТИЙ КРОВЕЛЬ ИЗ ВОЛНИСТЫХ И ПОЛУВОЛНИСТЫХ АСБЕСТОЦЕМЕНТНЫХ ЛИСТОВ	100М2	10,4283
2	РАЗБОРКА: ОБРЕШЕТКИ ИЗ БРУСКОВ С ПРОЗОРАМИ	100М2	12,6343
3	РАЗБОРКА СЛУХОВЫХ ОКОН: ПРЯМОУГОЛЬНЫХ ОДНОСКАТНЫХ	100ОКОН	0,04
4	РАЗБОРКА МЕЛКИХ ПОКРЫТИЙ И ОБДЕЛОК ИЗ ЛИСТОВОЙ СТАЛИ: ЖЕЛОБОВ, ОТЛИВОВ	100М	3,741
5	РАЗБОРКА МЕЛКИХ ПОКРЫТИЙ И ОБДЕЛОК ИЗ ЛИСТОВОЙ СТАЛИ: ВОДОСТОЧНЫХ ТРУБ С ЗЕМЛИ И ПОДМОСТЕЙ	100М	1,368
БЛОК Б			
6	РАЗБОРКА ПОКРЫТИЙ КРОВЕЛЬ: ИЗ ЛИСТОВОЙ СТАЛИ ПРОФНАСТИЛ	100М2	0,6426
7	РАЗБОРКА МЕЛКИХ ПОКРЫТИЙ И ОБДЕЛОК ИЗ ЛИСТОВОЙ СТАЛИ: ЛОТКОВ ПОДВЕСНЫХ	100М	0,118
8	РАЗБОРКА МЕЛКИХ ПОКРЫТИЙ И ОБДЕЛОК ИЗ ЛИСТОВОЙ СТАЛИ: ВОДОСТОЧНЫХ ТРУБ С ЗЕМЛИ И ПОДМОСТЕЙ	100М	0,11
БЛОК В			
9	РАЗБОРКА ПОКРЫТИЙ КРОВЕЛЬ: ИЗ ЛИСТОВОЙ СТАЛИ ПРОФНАСТИЛ	100М2	0,5525
10	РАЗБОРКА МЕЛКИХ ПОКРЫТИЙ И ОБДЕЛОК ИЗ ЛИСТОВОЙ СТАЛИ: ЛОТКОВ ПОДВЕСНЫХ	100М	0,085
11	РАЗБОРКА МЕЛКИХ ПОКРЫТИЙ И ОБДЕЛОК ИЗ ЛИСТОВОЙ СТАЛИ: ВОДОСТОЧНЫХ ТРУБ С ЗЕМЛИ И ПОДМОСТЕЙ	100М	0,08
МОНТАЖНЫЕ РАБОТЫ			
БЛОК А			
12	УСТАНОВКА ЭЛЕМЕНТОВ КАРКАСА ИЗ БРУСЬЕВ	М3	15,568
13	УСТАНОВКА СТРОПИЛ	М3	20,978
14	УСТАНОВКА ОБРЕШОТОК 50X50	М3	8,837
15	СКОБА А1 Д=8ММ L=220ММ	ШТ	105
16	АНКЕРНЫЙ БОЛТ ДЛЯ КРЕПЛЕНИЯ ЛЕЖЕНЯ М12Х120	ШТ	233
17	УСТРОЙСТВО СЛУХОВЫХ ОКОН	СЛУХОВОЕ	8
18	УСТРОЙСТВО КРОВЛИ ИЗ МЕТАЛЛОЧЕРЕПИЦЫ, ПРОФНАСТИЛА ТРАПЕЦИЕВИДНОГО И СИНУСОВИДНОГО ПРОФИЛЯ, С ПОКРЫТИЕМ ПО ГОТОВЫМ ПРОГОНАМ: ПРОСТАЯ КРОВЛЯ	100 М2	14,051
19	ПРОФНАСТИЛ ТОЛЩ. 57-750-0,5	М2	1475,355
20	УСТРОЙСТВО ЖЕЛОБОВ ПОДВЕСНЫХ	100М	2,266
21	КРОНШТЕЙН 25Х4	ШТ	378
22	КОНЕК	М	164,2
23	НАВЕСКА ВОДОСТОЧНЫХ ТРУБ ПО СТЕНАМ ИЗ КИРПИЧА ИЛИ ЛЕГКОГО БЕТОНА, ДИАМЕТРОМ ДО:140 ММ	100М	2,28
24	СНЕГОДЕРЖАТЕЛЬ	М	184
25	ВОРОНКА	ШТ	30

26	ОТВОД КОЛЕНА	ШТ	90
27	ХОМУТ	ШТ	120
БЛОК Б			
28	УСТАНОВКА ОБРЕШТОК 50X50	М3	0,42
29	УСТРОЙСТВО КРОВЛИ ИЗ МЕТАЛЛОЧЕРЕПИЦЫ, ПРОФНАСТИЛА ТРАПЕЦИЕВИДНОГО И СИНУСОВИДНОГО ПРОФИЛЯ, С ПОКРЫТИЕМ ПО ГОТОВЫМ ПРОГОНАМ: ПРОСТАЯ КРОВЛЯ	100 М2	0,6307
30	ПРОФНАСТИЛ ТОЛЩ. 57-750-0,5	М2	66,2235
31	УСТРОЙСТВО ЖЕЛОБОВ ПОДВЕСНЫХ	100М	0,119
32	КРОНШТЕЙН 25X4	ШТ	20
33	КОНЕК	М	11,9
34	НАВЕСКА ВОДОСТОЧНЫХ ТРУБ ПО СТЕНАМ ИЗ КИРПИЧА ИЛИ ЛЕГКОГО БЕТОНА, ДИАМЕТРОМ ДО:140 ММ	100М	0,11
35	ВОРОНКА	ШТ	2
36	ОТВОД КОЛЕНА	ШТ	6
37	ХОМУТ	ШТ	6
БЛОК В			
38	УСТАНОВКА ЭЛЕМЕНТОВ КАРКАСА ИЗ БРУСЬЕВ	М3	0,717
39	УСТАНОВКА СТРОПИЛ	М3	0,729
40	УСТАНОВКА ОБРЕШТОК 50X50	М3	0,357
41	СКОБА А1 Д=8ММ L=220ММ	ШТ	6
42	АНКЕРНЫЙ БОЛТ ДЛЯ КРЕПЛЕНИЯ ЛЕЖЕНЯ М12Х120	ШТ	18
43	УСТРОЙСТВО КРОВЛИ ИЗ МЕТАЛЛОЧЕРЕПИЦЫ, ПРОФНАСТИЛА ТРАПЕЦИЕВИДНОГО И СИНУСОВИДНОГО ПРОФИЛЯ, С ПОКРЫТИЕМ ПО ГОТОВЫМ ПРОГОНАМ: ПРОСТАЯ КРОВЛЯ	100 М2	0,5567
44	ПРОФНАСТИЛ ТОЛЩ. 57-750-0,5	М2	58,4535
45	УСТРОЙСТВО ЖЕЛОБОВ ПОДВЕСНЫХ	100М	0,085
46	КРОНШТЕЙН 25X4	ШТ	14
47	КОНЕК	М	8,5
48	НАВЕСКА ВОДОСТОЧНЫХ ТРУБ ПО СТЕНАМ ИЗ КИРПИЧА ИЛИ ЛЕГКОГО БЕТОНА, ДИАМЕТРОМ ДО:140 ММ	100М	0,08
49	ВОРОНКА	ШТ	2
50	ОТВОД КОЛЕНА	ШТ	6
51	ХОМУТ	ШТ	6

**СТАРТОВАЯ СТОИМОСТЬ СТРОИТЕЛЬСТВА
В ДОГОВОРНЫХ ТЕКУЩИХ ЦЕНАХ ПО ОБЪЕКТУ :**

**КАПИТАЛЬНЫЙ РЕМОНТ КРОВЛИ ФИЛИАЛА ТАШКЕНТА РЕСПУБЛИКАНСКОГО СПЕЦИАЛИЗИРОВАННОГО НАУЧНОГО-
ПРАКТИЧЕСКОГО МЕДИЦИНСКОГО ЦЕНТРА НАРКОЛОГИИ РАСПОЛОЖЕННОМУ ПО АДРЕСУ ГОРОД ТАШКЕНТ, ЧИЛАНЗАРСКИЙ
РАЙОН, УЛИЦА АРНАСОЙ, 2 КВАРТАЛ, ДОМ 32**

КАПИТАЛЬНЫЙ РЕМОНТ

КРОВЛЯ

№№	НАИМЕНОВАНИЕ ЗАТРАТ	СТОИМОСТЬ (тыс. сум)
1	Затраты на оборудование, мебель и инвентарь, с учетом транспортных и заготовительно-складских расходов	0,000
2	Затраты на строительные материалы, изделия и конструкции, с учетом транспортных и заготовительно-складских расходов	329 988,472
3	Затраты на основную заработную плату с учетом начислений на социальное страхование	66 409,332
4	Затраты на эксплуатацию машин и механизмов (с учетом зарплаты машинистов), перевозку грузов	2 081,016
5	Итого прямых затрат	398 478,820
6	Прочие затраты производственного характера 0%	0,000
7	Прочие затраты и расходы Подрядчика 17,27%	68 817,292
8	Затраты на страхование строительства объектов 0,4% с K=0,8	0,000
9	Затраты для учета коэффициента риска, определяемого исходя из прогнозируемого индекса роста цен в строительстве 0%	0,000
10	ИТОГО стоимость строительства в текущих ценах без НДС	467 296,112
	НДС 15%	70 094,417
11	ИТОГО стоимость строительства в текущих ценах с НДС 15%	537 390,529
	Прочие затраты Заказчика	0,000
12	ВСЕГО стоимость строительства в текущих ценах с НДС и прочими затратами Заказчика	537 390,529

В соответствии с Постановлением Кабинета Министров от 11.06.03г. № 261 " О переходе на договорные текущие цены при реализации инвестиционных проектов, осуществляемых за счет централизованных капитальных вложений", стоимость строительства объекта является рекомендуемой для заключения договоров между Заказчиком и Подрядчиком, и уточняются по договорной стоимости производства работ по результатам тендерных опросов

ЗАКАЗЧИК:

наименование организации

ИСПОЛНИТЕЛЬ

наименование организации



подпись

(Handwritten signature)
подпись

Ф.И.О. руководителя

Ф.И.О. руководителя

ОПРЕДЕЛЕНИЕ СТОИМОСТИ СТРОИТЕЛЬСТВА В ТЕКУЩИХ ЦЕНАХ

по локальным ресурсным ведомостям в текущих ценах

КАПИТАЛЬНЫЙ РЕМОНТ КРОВЛИ ФИЛИАЛ ТАШКЕНТА РЕСПУБЛИКАНСКОГО СПЕЦИАЛИЗИРОВАННОГО НАУЧНОГО- ПРАКТИЧЕСКОГО МЕДИЦИНСКОГО ЦЕНТРА НАРКОЛОГИИ РАСПОЛОЖЕННОМУ ПО АДРЕСУ ГОРОД ТАШКЕНТ, ЧИЛАНЗАРСКИЙ РАЙОН, УЛИЦА АРНАСОЙ, 2 КВАРТАЛ, ДОМ 32

КАПИТАЛЬНЫЙ РЕМОНТ

КРОВЛЯ

Стартовая стоимость строительства объекта определена в соответствии с Постановлением Кабинета Министров от 11.06.2003 года N 261 « О переходе на договорные текущие цены при реализации инвестиционных проектов», Постановлением Кабинета Министров от 12.05.20

Постановлением Кабинета Министров от 12.05.2004 года N 226 « О внесении изменений в некоторые решения Правительства Республики Узбекистан» и Правилами определения стоимости строительства в договорных текущих ценах ШНК 4.01.16-09.

Стоимость объекта определена по "ресурсному методу" на основании разработанной документации: номенклатуре и количеству оборудования; нормативной трудоемкости; затратам на эксплуатацию машин и механизмов; номенклатуре и количеству строительных материалов,

Расчет стоимости объекта в текущих ценах производится по формуле:

$$C = (C_0 + C_m + C_{зп} + C_{эм} + C_p + C_{пп} + C_r) \times K_r$$

где: C_0 - затраты на оборудование, мебель и инвентарь при строительстве под «ключ»;

C_m - затраты на строительные материалы, изделия и конструкции;

$C_{зп}$ - затраты на основную заработную плату с учетом начислений на социальное страхование;

$C_{эм}$ - затраты на эксплуатацию машин и механизмов;

C_p - прочие затраты производственного характера;

$C_{пп}$ - прочие затраты производственного характера;

C_r - прочие затраты подрядчика;

C_r - затраты на страхование строительства объектов на время строительства;

K_r - коэффициент риска, определяемый исходя из прогнозируемого индекса роста цен в строительстве на очередной год.

1 Затраты на заработную плату:

Определяются путем умножения трудозатрат рабочих-строителей на текущую стоимость 1 человеко-часа (в сумах) на коэффициент, учитывающий размер отчисления на социальное страхование по формуле:

$$C_{зп} = \text{Траб} \times C_ч \times K_{сс},$$

где: Траб - трудозатраты рабочих-строителей, определяемые в составе ресурсных смет;

$C_ч$ - среднечасовая заработная плата рабочих-строителей, исчисляется исходя из уровня среднестатистической месячной заработной платы строителей по региону;

$K_{сс}$ - коэффициент, учитывающий размер отчислений на социальный налог (12%).

Исчисление среднечасовой заработной платы производится по формуле:

$$C_ч = Z_{мс} : \Phi,$$

где: $Z_{мс}$ - среднечасовая заработная плата рабочих-строителей по региону;

Φ - среднемесячный фонд рабочего времени в часах по данным Министерства труда и социальной защиты населения Республики Узбекистан.

Среднечасовая зарплата с учетом соц.страха $C_ч =$ 29 102,90 сум/час

$\text{Траб} =$ 2 281,88 Чел.Час

$C_{зп} =$ 66 409 332 сум

2 Затраты на эксплуатацию машин и механизмов

Стоимость затрат на эксплуатацию машин и механизмов при определении стоимости строительства объекта принимается по текущим ценам, исходя из нормативной потребности в машино-часах по ресурсной смете и среднесложившейся по региону цены машино-часа соответствующего вида машин по формуле:

$$C_{эм} = ЭМ \times Ц_{пр},$$

где: ЭМ - объем эксплуатации машин и механизмов в часах;

Цпр - текущие цены на эксплуатацию машин и механизмов в час/сум.

Стоимость затрат на эксплуатацию машин и механизмов (взята из ресурсных ведомостей).

$$\text{Сэм} = 2\,081\,015,93 \text{ сум}$$

3 Затраты на приобретение строительных материалов, изделий и конструкций

Затраты на строительные материалы, изделия и конструкции определяются на основе фактических показателей согласно сводному ресурсному расчету, разрабатываемому в составе рабочей документации с прим. средних цен на единицу, сложившихся в данном регионе, по формуле:

$$\text{См} = \text{См1} + \text{См2} + \text{См3} + \dots + \text{Смп}$$

где: См1, См2, См3, Смп - стоимость отдельных видов строительных материалов и конструкции:

$$\text{Смп} = N \times \text{Цср},$$

где: N - количество отдельного вида строительного материала (изделия, конструкции), требуемого для строительства объекта;

Цср - средняя цена на единицу строительного материала (изделия, конструкции).

Стоимость строительных материалов (взята из ресурсных ведомостей).

$$\text{См} = 320\,377\,157,39 \text{ сум}$$

4 Затраты на приобретение оборудования

Затраты на строительные материалы, изделия и конструкции определяются на основе фактических показателей согласно сводному ресурсному расчету, разрабатываемому в составе рабочей документации с прим. средних цен на единицу, сложившихся в данном регионе, по формуле:

$$\text{Со} = \text{Со1} + \text{Со2} + \text{Со3} + \dots + \text{СоN}$$

где: Со1, Со2, Со3, СоN - стоимость отдельных видов оборудования:

$$\text{СоN} = N \times \text{Цср},$$

где: N - количество отдельного вида оборудования (изделия, конструкции), требуемого для строительства объекта;

Цср - средняя цена на единицу оборудования (изделия, конструкции).

Стоимость оборудования (взята из ресурсных ведомостей).

$$\text{Со} = 0,00 \text{ сум}$$

СТРУКТУРА ПРЯМЫХ ЗАТРАТ

1	Затраты на основную заработную плату с учетом начислений на социальное страхование (Сзп)	66 409 332 сум
2	Затраты на эксплуатацию машин и механизмов (Сэм)	2 081 016 сум
3	Затраты на строительные материалы, изделия и конструкции (См)	320 377 157 сум
4	Транспортные и заготовительно-складские расходы на материалы (Стр)	9 611 315 сум
5	Затраты на оборудование, мебель и инвентарь (Со)	0 сум
6	Транспортные и заготовительно-складские расходы на оборудование (Со)	0 сум
ИТОГО ПРЯМЫХ ЗАТРАТ:		398 478 820 сум

5 Прочие затраты производственного характера (Сп) составляют :

1. Временные здания и сооружения (ШНК 4.09-06, приложение 1, поз.16 = 3,2% от СМР)

2. Производство работ в зимнее время (ШНК 4.07-06, табл. 3 поз. 4а = 0,7% от СМР с коэфф 0,7)

$$\text{Сп} = (\text{См} + \text{Сзп} + \text{Сэм} + \text{Стр}) \times N$$

$$\text{Сп} = 0,000 \text{ сум}$$

6 Прочие затраты подрядчика

Прочие затраты и расходы Подрядчика

0,1727

$$\text{Пп} = (\text{Сзп} + \text{Сэм} + \text{См} + \text{Стр}) \times 17,27\%$$

Пп = 68 817 292 сум

Итого с прочими подрядчика : 467 296 112 сум

7 Затраты на страхование строительства объекта

Затраты на страхование строительства объекта (Ср) в соответствии с действующим положением (ШНК 4.01.16-09) принимается в размере 0,4% с $\kappa=0,8$

$$C_p = (C_m + C_{3п} + C_{Эм} + C_o + C_{п} + Пп) \times 0,8 \times 0,4\%$$

Ср= 0,000 сум

8 Коэффициент риска

Коэффициент риска Кр составляет

Кр= 0,000 сум

$$C = (C_{3п} + C_{Эм} + C_m + Пп)$$

ВСЕГО СТОИМОСТЬ без НДС	C=	467 296 112 сум
НДС 15%	C=	70 094 417 сум
ВСЕГО СТОИМОСТЬ с НДС 15%	C=	537 390 529 сум
Прочие затраты Заказчика	C=	0 сум
Всего стоимость строительства в текущих ценах с НДС и прочими затратами Заказчика	C=	537 390 529 сум

НАИМЕНОВАНИЕ СТРОЙКИ: КАПИТАЛЬНЫЙ РЕМОНТ КРОВЛИ ФИЛИАЛ ТАШКЕНТА РЕСПУБЛИКАНСКОГО СПЕЦИАЛИЗИРОВАННОГО НАУЧНОГО-ПРАКТИЧЕСКОГО МЕДИЦИНСКОГО ЦЕНТРА НАРКОЛОГИИ РАСПОЛОЖЕННОМУ ПО АДРЕСУ ГОРОД ТАШКЕНТ, ЧИЛАНЗАРСКИЙ РАЙОН, УЛИЦА АРНАСОЙ, 2 КВАРТАЛ, ДОМ 32

НАИМЕНОВАНИЕ ОБЪЕКТА: КАПИТАЛЬНЫЙ РЕМОНТ

**ЛОКАЛЬНАЯ РЕСУРСНАЯ СМЕТА
НА КРОВЛЯ**

№№	НАИМЕНОВАНИЕ РЕСУРСА	ЕД.ИЗМ	КОЛ-ВО	СТОИМОСТЬ В ТЕКУЩИХ ЦЕНАХ	
				ЕДИНИЦЫ	НА ВЕСЬ ОБЪЕМ
1	2	3	4	5	6
ТРУДОВЫЕ РЕСУРСЫ					
1	ЗАТРАТЫ ТРУДА РАБОЧИХ-СТРОИТЕЛЕЙ	ЧЕЛ-Ч	2281,880219	29 102,90	66 409 332
	ИТОГО				66 409 332
СТРОИТЕЛЬНЫЕ МАШИНЫ И МЕХАНИЗМЫ					
1	ДРЕЛИ ЭЛЕКТРИЧЕСКИЕ	МАШ-Ч	40,470094	950,00	38 447
2	КРАНЫ НА АВТОМОБИЛЬНОМ ХОДУ ПРИ РАБОТЕ НА ДРУГИХ ВИДАХ СТРОИТЕЛЬСТВА (КРОМЕ МАГИСТРАЛЬНЫХ ТРУБОПРОВОДОВ) 10 Т	МАШ-Ч	23,551764	86 104,50	2 027 913
3	ПИЛА ДИСКОВАЯ ЭЛЕКТРИЧЕСКАЯ	МАШ-Ч	2,62596	0,00	0
4	БЕНЗОПИЛЫ	МАШ-Ч	14,92513	982,00	14 656
	ИТОГО	СУМ			2 081 016
СТРОИТЕЛЬНЫЕ МАТЕРИАЛЫ И КОНСТРУКЦИИ					
МЕСТНЫЕ МАТЕРИАЛЫ И КОНСТРУКЦИИ					
1	СКОБА А1 Д=8ММ L=220ММ	ШТ	111	4 869,57	540 522
2	АНКЕРНЫЙ БОЛТ ДЛЯ КРЕПЛЕНИЯ ЛЕЖЕНЯ М12Х120	ШТ	251	1 045,00	262 295
3	КРОНШТЕЙН 25Х4	ШТ	412	3 500,00	1 442 000
4	КОНЕК	М	184,6	18 500,00	3 415 100
5	СНЕГОДЕРЖАТЕЛЬ	М	184	18 500,00	3 404 000
6	ВОРОНКА	ШТ	34	10 434,78	354 783
7	ОТВОД КОЛЕНА	ШТ	102	9 565,22	975 652
8	ХОМУТ	ШТ	132	13 913,04	1 836 521
9	БОЛТЫ СТРОИТЕЛЬНЫЕ С ГАЙКАМИ И ШАЙБАМИ	Т	0,1221375	16 354 000,00	1 997 437
10	ГВОЗДИ ПРОВОЛОЧНЫЕ ОЦИНКОВАННЫЕ ДЛЯ АСБЕСТОЦЕМЕНТНОЙ КРОВЛИ 4,5Х120 ММ	Т	0,009386	15 217 391,30	142 830
11	ГВОЗДИ СТРОИТЕЛЬНЫЕ С ПЛОСКОЙ ГОЛОВКОЙ 1,8Х60 ММ	Т	0,0067298	8 000 000,00	53 838
12	ГВОЗДИ СТРОИТЕЛЬНЫЕ	Т	0,2163454	15 217 391,30	3 292 213
13	ВИНТЫ САМОНАРЕЗАЮЩИЕ С УПЛОТНИТЕЛЬНОЙ ПРОКЛАДКОЙ 4,8Х35	ШТ	9828,768	200,00	1 965 754
14	ВИНТЫ САМОНАРЕЗАЮЩИЕ С УПЛОТНИТЕЛЬНОЙ ПРОКЛАДКОЙ 4,8Х80 ММ	ШТ	1234,3104	350,00	432 009
15	ТОЛЬ С КРУПНОЗЕРНИСТОЙ ПОСЫПКОЙ ГИДРОИЗОЛЯЦИОННЫЙ МАРКИ ТГ-350	М2	96,98291	2 608,70	252 999
16	ПРОФНАСТИЛ ТОЛЩ. 57-750-0,5	М2	1600,032	78 500,00	125 602 512
17	КАТАНКА ГОРЯЧЕКАТАНАЯ В МОТКАХ ДИАМЕТРОМ 6,3-6,5 ММ	Т	0,09507666	8 695 652,17	826 754
18	ЛЕСОМАТЕРИАЛЫ КРУГЛЫЕ ХВОЙНЫХ ПОРОД. ЛЕСОМАТЕРИАЛЫ ДЛЯ ВЫРАБОТКИ ПИЛОМАТЕРИАЛОВ И ЗАГОТОВОК (ПЛАСТИНЫ) ТОЛЩИНОЙ 20-24 СМ II СОРТА	М3	0,48	2 950 000,00	1 416 000
19	ПИЛОМАТЕРИАЛЫ ХВОЙНЫХ ПОРОД. БРУСКИ ОБРЕЗНЫЕ ДЛИНОЙ 4-6,5 М, ШИРИНОЙ 75-150 ММ, ТОЛЩИНОЙ 40-75 ММ I СОРТА	М3	9,80628	3 130 000,00	30 693 656
20	ПИЛОМАТЕРИАЛЫ ХВОЙНЫХ ПОРОД. БРУСКИ ОБРЕЗНЫЕ ДЛИНОЙ 4-6,5 М, ШИРИНОЙ 75-150 ММ, ТОЛЩИНОЙ 40-75 ММ II СОРТА	М3	3,47312	3 130 000,00	10 870 866
21	ПИЛОМАТЕРИАЛЫ ХВОЙНЫХ ПОРОД. БРУСЬЯ ОБРЕЗНЫЕ ДЛИНОЙ 4-6,5 М, ШИРИНОЙ 75-150 ММ, ТОЛЩИНОЙ 100, 125 ММ II СОРТА	М3	16,44747	3 130 000,00	51 480 581
22	ПИЛОМАТЕРИАЛЫ ХВОЙНЫХ ПОРОД. ДОСКИ ОБРЕЗНЫЕ ДЛИНОЙ 4-6,5 М, ШИРИНОЙ 75-150 ММ, ТОЛЩИНОЙ 19-22 ММ III СОРТА	М3	0,48	3 130 000,00	1 502 400

23	ПИЛОМАТЕРИАЛЫ ХВОЙНЫХ ПОРОД, ДОСКИ ОБРЕЗНЫЕ ДЛИНОЙ 4-6,5 М, ШИРИНОЙ 75-150 ММ, ТОЛЩИНОЙ 44 ММ И БОЛЕЕ I СОРТА	М3	18,01681	3 130 000,00	56 392 615
24	ПИЛОМАТЕРИАЛЫ ХВОЙНЫХ ПОРОД, ДОСКИ ОБРЕЗНЫЕ ДЛИНОЙ 4-6,5 М, ШИРИНОЙ 75-150 ММ, ТОЛЩИНОЙ 44 ММ И БОЛЕЕ II СОРТА	М3	1,9542	3 130 000,00	6 116 646
25	ПИЛОМАТЕРИАЛЫ ХВОЙНЫХ ПОРОД, ДОСКИ ОБРЕЗНЫЕ ДЛИНОЙ 4-6,5 М, ШИРИНОЙ 75-150 ММ, ТОЛЩИНОЙ 44 ММ И БОЛЕЕ III СОРТА	М3	1,08842	3 130 000,00	3 406 755
26	ПИЛОМАТЕРИАЛЫ ХВОЙНЫХ ПОРОД, ДОСКИ НЕОБРЕЗНЫЕ ДЛИНОЙ 4-6,5 М, ВСЕ ШИРИНЫ, ТОЛЩИНОЙ 32-40 ММ III СОРТА	М3	0,16285	3 130 000,00	509 721
27	ПЕРЕПЛЕТЫ ОКОННЫЕ ДЛЯ ЖИЛЫХ ЗДАНИЙ	М2	8	150 000,00	1 200 000
28	ПАСТА АНТИСЕПТИЧЕСКАЯ	Т	0,10598457	2 000 000,00	211 969
29	ТРУБЫ ВОДОСТОЧНЫЕ	М	279,11	18 500,00	5 163 535
30	ВОДОУЛИВ ИЗ ОЦИНКОВАННОЙ СТАЛИ С ПОЛИМЕРНЫМ ПОКРЫТИЕМ	М	249,47	18 500,00	4 615 195
	ИТОГО	СУМ			320 377 157
	ТРАНСПОРТНЫЕ РАСХОДЫ	СУМ	3		9 611 315
	ВСЕГО	СУМ			329 988 472
	ВСЕГО МАТЕРИАЛОВ	СУМ			329 988 472
	ВСЕГО	СУМ			398 478 820
	ПРОЧИЕ ЗАТРАТЫ ПОДРЯЧИКА 17,27%	СУМ			68 817 292
	ИТОГО	СУМ			467 296 112
	ИТОГО	СУМ			467 296 112
	НДС 15%	СУМ			70 094 417
	ВСЕГО	СУМ			537 390 529

НАИМЕНОВАНИЕ СТРОЙКИ: КАПИТАЛЬНЫЙ РЕМОНТ КРОВЛИ ФИЛИАЛ ТАШКЕНТА РЕСПУБЛИКАНСКОГО СПЕЦИАЛИЗИРОВАННОГО НАУЧНОГО-ПРАКТИЧЕСКОГО МЕДИЦИНСКОГО ЦЕНТРА НАРКОЛОГИИ РАСПОЛОЖЕННОМУ ПО АДРЕСУ ГОРОД ТАШКЕНТ, ЧИЛАНЗАРСКИЙ РАЙОН, УЛИЦА АРНАСОЙ, 2 КВАРТАЛ, ДОМ 32

НАИМЕНОВАНИЕ ОБЪЕКТА: КАПИТАЛЬНЫЙ РЕМОНТ

ЛОКАЛЬНАЯ РЕСУРСНАЯ ВЕДОМОСТЬ
КРОВЛЯ

ОСНОВАНИЕ:

№№	ОБОСНОВАНИЕ	НАИМЕНОВАНИЕ РАБОТ И РЕСУРСОВ	ЕД.ИЗМ	КОЛ-ВО	
				НА ЕДИНИЦУ	ПО ПРОЕКТУ
1	2	3	4	5	6
РАЗДЕЛ: ДЕМОНТАЖНЫЕ РАБОТЫ					
БЛОК А					
1	E46-4-8-4	РАЗБОРКА ПОКРЫТИЙ КРОВЕЛЬ ИЗ ВОЛНИСТЫХ И ПОЛУВОЛНИСТЫХ АСБЕСТОЦЕМЕНТНЫХ ЛИСТОВ	100М2	10,4283	
1.1	000001	ЗАТРАТЫ ТРУДА РАБОЧИХ-СТРОИТЕЛЕЙ	ЧЕЛ-Ч	15,9	165,80997
2	E58-1-1	РАЗБОРКА: ОБРЕШЕТКИ ИЗ БРУСКОВ С ПРОЗОРАМИ	100М2	12,6343	
2.1	000001	ЗАТРАТЫ ТРУДА РАБОЧИХ-СТРОИТЕЛЕЙ	ЧЕЛ-Ч	15,16	191,535988
2.2	000003	ЗАТРАТЫ ТРУДА МАШИНИСТОВ	ЧЕЛ-Ч	0,46	5,811778
2.3	000762	КРАНЫ НА АВТОМОБИЛЬНОМ ХОДУ ПРИ РАБОТЕ НА ДРУГИХ ВИДАХ СТРОИТЕЛЬСТВА (КРОМЕ МАГИСТРАЛЬНЫХ ТРУБОПРОВОДОВ) 10 Т	МАШ-Ч	0,46	5,811778
2.4	099999	МУСОР СТРОИТЕЛЬНЫЙ	Т	1,4	17,68802
3	E58-2-2	РАЗБОРКА СЛУХОВЫХ ОКОН: ПРЯМОУГОЛЬНЫХ ОДНОСКАТНЫХ	100ОКОН	0,04	
3.1	000001	ЗАТРАТЫ ТРУДА РАБОЧИХ-СТРОИТЕЛЕЙ	ЧЕЛ-Ч	309,3	12,372
3.2	099999	МУСОР СТРОИТЕЛЬНЫЙ	Т	5,6	0,224
4	E58-3-1	РАЗБОРКА МЕЛКИХ ПОКРЫТИЙ И ОБДЕЛОК ИЗ ЛИСТОВОЙ СТАЛИ: ЖЕЛОБОВ, ОТЛИВОВ	100М	3,741	
4.1	000001	ЗАТРАТЫ ТРУДА РАБОЧИХ-СТРОИТЕЛЕЙ	ЧЕЛ-Ч	9,1	34,0431
4.2	099999	МУСОР СТРОИТЕЛЬНЫЙ	Т	0,12	0,44892
5	E58-3-2	РАЗБОРКА МЕЛКИХ ПОКРЫТИЙ И ОБДЕЛОК ИЗ ЛИСТОВОЙ СТАЛИ: ВОДОСТОЧНЫХ ТРУБ С ЗЕМЛИ И ПОДМОСТЕЙ	100М	1,368	
5.1	000001	ЗАТРАТЫ ТРУДА РАБОЧИХ-СТРОИТЕЛЕЙ	ЧЕЛ-Ч	11,04	15,10272
5.2	099999	МУСОР СТРОИТЕЛЬНЫЙ	Т	0,325	0,4446
БЛОК Б					
6	E58-17-2	РАЗБОРКА ПОКРЫТИЙ КРОВЕЛЬ: ИЗ ЛИСТОВОЙ СТАЛИ ПРОФНАСТИЛ	100М2	0,6426	
6.1	000001	ЗАТРАТЫ ТРУДА РАБОЧИХ-СТРОИТЕЛЕЙ	ЧЕЛ-Ч	10,49	6,740874
6.2	099999	МУСОР СТРОИТЕЛЬНЫЙ	Т	0,51	0,327726
7	E58-3-1	РАЗБОРКА МЕЛКИХ ПОКРЫТИЙ И ОБДЕЛОК ИЗ ЛИСТОВОЙ СТАЛИ: ЛОТКОВ ПОДВЕСНЫХ	100М	0,118	
7.1	000001	ЗАТРАТЫ ТРУДА РАБОЧИХ-СТРОИТЕЛЕЙ	ЧЕЛ-Ч	9,1	1,0738
7.2	099999	МУСОР СТРОИТЕЛЬНЫЙ	Т	0,12	0,01416
8	E58-3-2	РАЗБОРКА МЕЛКИХ ПОКРЫТИЙ И ОБДЕЛОК ИЗ ЛИСТОВОЙ СТАЛИ: ВОДОСТОЧНЫХ ТРУБ С ЗЕМЛИ И ПОДМОСТЕЙ	100М	0,11	
8.1	000001	ЗАТРАТЫ ТРУДА РАБОЧИХ-СТРОИТЕЛЕЙ	ЧЕЛ-Ч	11,04	1,2144
8.2	099999	МУСОР СТРОИТЕЛЬНЫЙ	Т	0,325	0,03575
БЛОК В					
9	E58-17-2	РАЗБОРКА ПОКРЫТИЙ КРОВЕЛЬ: ИЗ ЛИСТОВОЙ СТАЛИ ПРОФНАСТИЛ	100М2	0,5525	
9.1	000001	ЗАТРАТЫ ТРУДА РАБОЧИХ-СТРОИТЕЛЕЙ	ЧЕЛ-Ч	10,49	5,795725
9.2	099999	МУСОР СТРОИТЕЛЬНЫЙ	Т	0,51	0,281775
10	E58-3-1	РАЗБОРКА МЕЛКИХ ПОКРЫТИЙ И ОБДЕЛОК ИЗ ЛИСТОВОЙ СТАЛИ: ЛОТКОВ ПОДВЕСНЫХ	100М	0,085	
10.1	000001	ЗАТРАТЫ ТРУДА РАБОЧИХ-СТРОИТЕЛЕЙ	ЧЕЛ-Ч	9,1	0,7735
10.2	099999	МУСОР СТРОИТЕЛЬНЫЙ	Т	0,12	0,0102
11	E58-3-2	РАЗБОРКА МЕЛКИХ ПОКРЫТИЙ И ОБДЕЛОК ИЗ ЛИСТОВОЙ СТАЛИ: ВОДОСТОЧНЫХ ТРУБ С ЗЕМЛИ И ПОДМОСТЕЙ	100М	0,08	

11.1	000001	ЗАТРАТЫ ТРУДА РАБОЧИХ-СТРОИТЕЛЕЙ	ЧЕЛ-Ч	11,04	0,8832
11.2	099999	МУСОР СТРОИТЕЛЬНЫЙ	Т	0,325	0,026
РАЗДЕЛ: МОНТАЖНЫЕ РАБОТЫ					
БЛОК А					
12	Е10-1-10-1	УСТАНОВКА ЭЛЕМЕНТОВ КАРКАСА ИЗ БРУСЬЕВ	МЗ	15,568	
12.1	000001	ЗАТРАТЫ ТРУДА РАБОЧИХ-СТРОИТЕЛЕЙ	ЧЕЛ-Ч	22,5	350,28
12.2	000003	ЗАТРАТЫ ТРУДА МАШИНИСТОВ	ЧЕЛ-Ч	0,36	5,60448
12.3	000521	ДРЕЛИ ЭЛЕКТРИЧЕСКИЕ	МАШ-Ч	0,23	3,58064
12.4	001556	БЕНЗОПИЛЫ	МАШ-Ч	0,33	5,13744
12.5	030322	БОЛТЫ СТРОИТЕЛЬНЫЕ С ГАЙКАМИ И ШАЙБАМИ	Т	0,0075	0,11676
12.6	030407	ГВОЗДИ СТРОИТЕЛЬНЫЕ	Т	0,003	0,046704
12.7	031929	ТОЛЬ С КРУПНОЗЕРНИСТОЙ ПОСЫПКОЙ ГИДРОИЗОЛЯЦИОННЫЙ МАРКИ ТГ-350	М2	1,45	22,5736
12.8	036028	ПИЛОМАТЕРИАЛЫ ХВОЙНЫХ ПОРОД. БРУСЬЯ ОБРЕЗНЫЕ ДЛИНОЙ 4-6,5 М, ШИРИНОЙ 75-150 ММ, ТОЛЩИНОЙ 100, 125 ММ II СОРТА	МЗ	0,93	14,47824
12.9	036060	ПИЛОМАТЕРИАЛЫ ХВОЙНЫХ ПОРОД. ДОСКИ ОБРЕЗНЫЕ ДЛИНОЙ 4-6,5 М, ШИРИНОЙ 75-150 ММ, ТОЛЩИНОЙ 44 ММ И БОЛЕЕ II СОРТА	МЗ	0,12	1,86816
12.10	036077	ПИЛОМАТЕРИАЛЫ ХВОЙНЫХ ПОРОД. ДОСКИ НЕОБРЕЗНЫЕ ДЛИНОЙ 4-6,5 М, ВСЕ ШИРИНЫ, ТОЛЩИНОЙ 32-40 ММ III СОРТА	МЗ	0,01	0,15568
12.11	045089	ПАСТА АНТИСЕПТИЧЕСКАЯ	Т	0,00301	0,04685968
13	Е10-1-2-1	УСТАНОВКА СТРОПИЛ	МЗ	20,978	
13.1	000001	ЗАТРАТЫ ТРУДА РАБОЧИХ-СТРОИТЕЛЕЙ	ЧЕЛ-Ч	24,09	505,36002
13.2	000003	ЗАТРАТЫ ТРУДА МАШИНИСТОВ	ЧЕЛ-Ч	0,37	7,76186
13.3	000762	КРАНЫ НА АВТОМОБИЛЬНОМ ХОДУ ПРИ РАБОТЕ НА ДРУГИХ ВИДАХ СТРОИТЕЛЬСТВА (КРОМЕ МАГИСТРАЛЬНЫХ ТРУБОПРОВОДОВ) 10 Т	МАШ-Ч	0,15	3,1467
13.4	001556	БЕНЗОПИЛЫ	МАШ-Ч	0,44	9,23032
13.5	030407	ГВОЗДИ СТРОИТЕЛЬНЫЕ	Т	0,0072	0,1510416
13.6	031929	ТОЛЬ С КРУПНОЗЕРНИСТОЙ ПОСЫПКОЙ ГИДРОИЗОЛЯЦИОННЫЙ МАРКИ ТГ-350	М2	3,38	70,90564
13.7	032524	КАТАНКА ГОРЯЧЕКАТАНАЯ В МОТКАХ ДИАМЕТРОМ 6,3-6,5 ММ	Т	0,00438	0,09188364
13.8	036024	ПИЛОМАТЕРИАЛЫ ХВОЙНЫХ ПОРОД. БРУСКИ ОБРЕЗНЫЕ ДЛИНОЙ 4-6,5 М, ШИРИНОЙ 75-150 ММ, ТОЛЩИНОЙ 40-75 ММ II СОРТА	МЗ	0,16	3,35648
13.9	036028	ПИЛОМАТЕРИАЛЫ ХВОЙНЫХ ПОРОД. БРУСЬЯ ОБРЕЗНЫЕ ДЛИНОЙ 4-6,5 М, ШИРИНОЙ 75-150 ММ, ТОЛЩИНОЙ 100, 125 ММ II СОРТА	МЗ	0,06	1,25868
13.10	036059	ПИЛОМАТЕРИАЛЫ ХВОЙНЫХ ПОРОД. ДОСКИ ОБРЕЗНЫЕ ДЛИНОЙ 4-6,5 М, ШИРИНОЙ 75-150 ММ, ТОЛЩИНОЙ 44 ММ И БОЛЕЕ I СОРТА	МЗ	0,83	17,41174
13.11	045089	ПАСТА АНТИСЕПТИЧЕСКАЯ	Т	0,00196	0,04111688
14	Е10-1-82-2	УСТАНОВКА ОБРЕШТОК 50Х50	МЗ	8,837	
14.1	000001	ЗАТРАТЫ ТРУДА РАБОЧИХ-СТРОИТЕЛЕЙ	ЧЕЛ-Ч	15,04	132,90848
14.2	000003	ЗАТРАТЫ ТРУДА МАШИНИСТОВ	ЧЕЛ-Ч	0,36	3,18132
14.3	000762	КРАНЫ НА АВТОМОБИЛЬНОМ ХОДУ ПРИ РАБОТЕ НА ДРУГИХ ВИДАХ СТРОИТЕЛЬСТВА (КРОМЕ МАГИСТРАЛЬНЫХ ТРУБОПРОВОДОВ) 10 Т	МАШ-Ч	0,15	1,32555
14.4	001523	ПИЛА ДИСКОВАЯ ЭЛЕКТРИЧЕСКАЯ	МАШ-Ч	0,14	1,23718
14.5	030391	ГВОЗДИ СТРОИТЕЛЬНЫЕ С ПЛОСКОЙ ГОЛОВКОЙ 1,8Х60 ММ	Т	0,0007	0,0061859
14.6	036023	ПИЛОМАТЕРИАЛЫ ХВОЙНЫХ ПОРОД. БРУСКИ ОБРЕЗНЫЕ ДЛИНОЙ 4-6,5 М, ШИРИНОЙ 75-150 ММ, ТОЛЩИНОЙ 40-75 ММ I СОРТА	МЗ	1,02	9,01374
14.7	036061	ПИЛОМАТЕРИАЛЫ ХВОЙНЫХ ПОРОД. ДОСКИ ОБРЕЗНЫЕ ДЛИНОЙ 4-6,5 М, ШИРИНОЙ 75-150 ММ, ТОЛЩИНОЙ 44 ММ И БОЛЕЕ III СОРТА	МЗ	0,03	0,26511
14.8	045089	ПАСТА АНТИСЕПТИЧЕСКАЯ	Т	0,0015	0,0132555
15	СКБ	СКОБА АI D=8ММ L=220ММ	ШТ	105	
16	СКБ1	АНКЕРНЫЙ БОЛТ ДЛЯ КРЕПЛЕНИЯ ЛЕЖЕНЯ М12Х120	ШТ	233	
17	Е10-1-3-1	УСТРОЙСТВО СЛУХОВЫХ ОКОН	СЛУХОВОЕ	8	
17.1	000001	ЗАТРАТЫ ТРУДА РАБОЧИХ-СТРОИТЕЛЕЙ	ЧЕЛ-Ч	6,63	53,04
17.2	000003	ЗАТРАТЫ ТРУДА МАШИНИСТОВ	ЧЕЛ-Ч	0,22	1,76
17.3	000762	КРАНЫ НА АВТОМОБИЛЬНОМ ХОДУ ПРИ РАБОТЕ НА ДРУГИХ ВИДАХ СТРОИТЕЛЬСТВА (КРОМЕ МАГИСТРАЛЬНЫХ ТРУБОПРОВОДОВ) 10 Т	МАШ-Ч	0,11	0,88
17.4	001523	ПИЛА ДИСКОВАЯ ЭЛЕКТРИЧЕСКАЯ	МАШ-Ч	0,16	1,28
17.5	030407	ГВОЗДИ СТРОИТЕЛЬНЫЕ	Т	0,0014	0,0112

17.6	036010	ЛЕСОМАТЕРИАЛЫ КРУГЛЫЕ ХВОЙНЫХ ПОРОД. ЛЕСОМАТЕРИАЛЫ ДЛЯ ВЫРАБОТКИ ПИЛОМАТЕРИАЛОВ И ЗАГОТОВОК (ПЛАСТИНЫ) ТОЛЩИНОЙ 20-24 СМ II СОРТА	МЗ	0,06	0,48
17.7	036049	ПИЛОМАТЕРИАЛЫ ХВОЙНЫХ ПОРОД. ДОСКИ ОБРЕЗНЫЕ ДЛИНОЙ 4-6,5 М, ШИРИНОЙ 75-150 ММ, ТОЛЩИНОЙ 19-22 ММ III СОРТА	МЗ	0,06	0,48
17.8	036061	ПИЛОМАТЕРИАЛЫ ХВОЙНЫХ ПОРОД. ДОСКИ ОБРЕЗНЫЕ ДЛИНОЙ 4-6,5 М, ШИРИНОЙ 75-150 ММ, ТОЛЩИНОЙ 44 ММ И БОЛЕЕ III СОРТА	МЗ	0,1	0,8
17.9	044330	ПЕРЕПЛЕТЫ ОКОННЫЕ ДЛЯ ЖИЛЫХ ЗДАНИЙ	М2	1	8
18	Е12-3-4-1 ШНК.ДОП.10	УСТРОЙСТВО КРОВЛИ ИЗ МЕТАЛЛОЧЕРЕПИЦЫ, ПРОФНАСТИЛА ТРАПЕЦИЕВИДНОГО И СИНУСОВИДНОГО ПРОФИЛЯ, С ПОКРЫТИЕМ ПО ГОТОВЫМ ПРОГОНАМ: ПРОСТАЯ КРОВЛЯ	100 М2	14,051	
18.1	000001	ЗАТРАТЫ ТРУДА РАБОЧИХ-СТРОИТЕЛЕЙ	ЧЕЛ-Ч	38,53	541,38503
18.2	000003	ЗАТРАТЫ ТРУДА МАШИНИСТОВ	ЧЕЛ-Ч	1,19	16,72069
18.3	000521	ДРЕЛИ ЭЛЕКТРИЧЕСКИЕ	МАШ-Ч	2,41	33,86291
18.4	000762	КРАНЫ НА АВТОМОБИЛЬНОМ ХОДУ ПРИ РАБОТЕ НА ДРУГИХ ВИДАХ СТРОИТЕЛЬСТВА (КРОМЕ МАГИСТРАЛЬНЫХ ТРУБОПРОВОДОВ) 10 Т	МАШ-Ч	0,5	7,0255
18.5	000762	КРАНЫ НА АВТОМОБИЛЬНОМ ХОДУ ПРИ РАБОТЕ НА ДРУГИХ ВИДАХ СТРОИТЕЛЬСТВА (КРОМЕ МАГИСТРАЛЬНЫХ ТРУБОПРОВОДОВ) 10 Т	МАШ-Ч	0,29	4,07479
18.6	030818	ВИНТЫ САМОНАРЕЗАЮЩИЕ С УПЛОТНИТЕЛЬНОЙ ПРОКЛАДКОЙ 4,8Х35	ШТ	645	9062,895
18.7	030819	ВИНТЫ САМОНАРЕЗАЮЩИЕ С УПЛОТНИТЕЛЬНОЙ ПРОКЛАДКОЙ 4,8Х80 ММ	ШТ	81	1138,131
19	С111-9119	ПРОФНАСТИЛ ТОЛЩ. 57-750-0,5	М2	1475,355	
20	Е12-1-9-2	УСТРОЙСТВО ЖЕЛОБОВ ПОДВЕСНЫХ	100М	2,266	
20.1	000001	ЗАТРАТЫ ТРУДА РАБОЧИХ-СТРОИТЕЛЕЙ	ЧЕЛ-Ч	31,41	71,17506
20.2	000003	ЗАТРАТЫ ТРУДА МАШИНИСТОВ	ЧЕЛ-Ч	0,25	0,5665
20.3	000762	КРАНЫ НА АВТОМОБИЛЬНОМ ХОДУ ПРИ РАБОТЕ НА ДРУГИХ ВИДАХ СТРОИТЕЛЬСТВА (КРОМЕ МАГИСТРАЛЬНЫХ ТРУБОПРОВОДОВ) 10 Т	МАШ-Ч	0,05	0,1133
20.4	030383	ГВОЗДИ ПРОВОЛОЧНЫЕ ОЦИНКОВАННЫЕ ДЛЯ АСБЕСТОЦЕМЕНТНОЙ КРОВЛИ 4,5Х120 ММ	Т	0,0038	0,0086108
20.5	087883	ВОДООТЛИВ ИЗ ОЦИНКОВАННОЙ СТАЛИ С ПОЛИМЕРНЫМ ПОКРЫТИЕМ	М	101	228,866
21	2405-1333-1	КРОНШТЕЙН 25Х4	ШТ	378	
22	КРОВЛЯ3	КОНЕК	М	164,2	
23	Е12-1-8-3 ШНК.ДОП.6	НАВЕСКА ВОДОСТОЧНЫХ ТРУБ ПО СТЕНАМ ИЗ КИРПИЧА ИЛИ ЛЕГКОГО БЕТОНА, ДИАМЕТРОМ ДО:140 ММ	100М	2,28	
23.1	000001	ЗАТРАТЫ ТРУДА РАБОЧИХ-СТРОИТЕЛЕЙ	ЧЕЛ-Ч	38,4	87,552
23.2	000003	ЗАТРАТЫ ТРУДА МАШИНИСТОВ	ЧЕЛ-Ч	0,43	0,9804
23.3	047801	ТРУБЫ ВОДОСТОЧНЫЕ	М	113	257,64
24	КРОВЛЯ1	СНЕГОДЕРЖАТЕЛЬ	М	184	
25	КРОВЛЯ2	ВОРОНКА	ШТ	30	
26	КРОВЛЯ5	ОТВОД КОЛЕНА	ШТ	90	
27	КРОВЛЯ6	ХОМУТ	ШТ	120	
БЛОК Б					
28	Е10-1-82-2	УСТАНОВКА ОБРЕШТОК 50Х50	МЗ	0,42	
28.1	000001	ЗАТРАТЫ ТРУДА РАБОЧИХ-СТРОИТЕЛЕЙ	ЧЕЛ-Ч	15,04	6,3168
28.2	000003	ЗАТРАТЫ ТРУДА МАШИНИСТОВ	ЧЕЛ-Ч	0,36	0,1512
28.3	000762	КРАНЫ НА АВТОМОБИЛЬНОМ ХОДУ ПРИ РАБОТЕ НА ДРУГИХ ВИДАХ СТРОИТЕЛЬСТВА (КРОМЕ МАГИСТРАЛЬНЫХ ТРУБОПРОВОДОВ) 10 Т	МАШ-Ч	0,15	0,063
28.4	001523	ПИЛА ДИСКОВАЯ ЭЛЕКТРИЧЕСКАЯ	МАШ-Ч	0,14	0,0588
28.5	030391	ГВОЗДИ СТРОИТЕЛЬНЫЕ С ПЛОСКОЙ ГОЛОВКОЙ 1,8Х60 ММ	Т	0,0007	0,000294
28.6	036023	ПИЛОМАТЕРИАЛЫ ХВОЙНЫХ ПОРОД. БРУСКИ ОБРЕЗНЫЕ ДЛИНОЙ 4-6,5 М, ШИРИНОЙ 75-150 ММ, ТОЛЩИНОЙ 40-75 ММ I СОРТА	МЗ	1,02	0,4284
28.7	036061	ПИЛОМАТЕРИАЛЫ ХВОЙНЫХ ПОРОД. ДОСКИ ОБРЕЗНЫЕ ДЛИНОЙ 4-6,5 М, ШИРИНОЙ 75-150 ММ, ТОЛЩИНОЙ 44 ММ И БОЛЕЕ III СОРТА	МЗ	0,03	0,0126
28.8	045089	ПАСТА АНТИСЕПТИЧЕСКАЯ	Т	0,0015	0,00063
29	Е12-3-4-1 ШНК.ДОП.10	УСТРОЙСТВО КРОВЛИ ИЗ МЕТАЛЛОЧЕРЕПИЦЫ, ПРОФНАСТИЛА ТРАПЕЦИЕВИДНОГО И СИНУСОВИДНОГО ПРОФИЛЯ, С ПОКРЫТИЕМ ПО ГОТОВЫМ ПРОГОНАМ: ПРОСТАЯ КРОВЛЯ	100 М2	0,6307	
29.1	000001	ЗАТРАТЫ ТРУДА РАБОЧИХ-СТРОИТЕЛЕЙ	ЧЕЛ-Ч	38,53	24,300871
29.2	000003	ЗАТРАТЫ ТРУДА МАШИНИСТОВ	ЧЕЛ-Ч	1,19	0,750533
29.3	000521	ДРЕЛИ ЭЛЕКТРИЧЕСКИЕ	МАШ-Ч	2,41	1,519987

29.4	000762	КРАНЫ НА АВТОМОБИЛЬНОМ ХОДУ ПРИ РАБОТЕ НА ДРУГИХ ВИДАХ СТРОИТЕЛЬСТВА (КРОМЕ МАГИСТРАЛЬНЫХ ТРУБОПРОВОДОВ) 10 Т	МАШ-Ч	0,5	0,31535
29.5	000762	КРАНЫ НА АВТОМОБИЛЬНОМ ХОДУ ПРИ РАБОТЕ НА ДРУГИХ ВИДАХ СТРОИТЕЛЬСТВА (КРОМЕ МАГИСТРАЛЬНЫХ ТРУБОПРОВОДОВ) 10 Т	МАШ-Ч	0,29	0,182903
29.6	030818	ВИНТЫ САМОНАРЕЗАЮЩИЕ С УПЛОТНИТЕЛЬНОЙ ПРОКЛАДКОЙ 4,8X35	ШТ	645	406,8015
29.7	030819	ВИНТЫ САМОНАРЕЗАЮЩИЕ С УПЛОТНИТЕЛЬНОЙ ПРОКЛАДКОЙ 4,8X80 ММ	ШТ	81	51,0867
30	С111-9119	ПРОФНАСТИЛ ТОЛЩ. 57-750-0,5	М2	66,2235	
31	Е12-1-9-2	УСТРОЙСТВО ЖЕЛОБОВ ПОДВЕСНЫХ	100М	0,119	
31.1	000001	ЗАТРАТЫ ТРУДА РАБОЧИХ-СТРОИТЕЛЕЙ	ЧЕЛ-Ч	31,41	3,73779
31.2	000003	ЗАТРАТЫ ТРУДА МАШИНИСТОВ	ЧЕЛ-Ч	0,25	0,02975
31.3	000762	КРАНЫ НА АВТОМОБИЛЬНОМ ХОДУ ПРИ РАБОТЕ НА ДРУГИХ ВИДАХ СТРОИТЕЛЬСТВА (КРОМЕ МАГИСТРАЛЬНЫХ ТРУБОПРОВОДОВ) 10 Т	МАШ-Ч	0,05	0,00595
31.4	030383	ГВОЗДИ ПРОВОЛОЧНЫЕ ОЦИНКОВАННЫЕ ДЛЯ АСБЕСТОЦЕМЕНТНОЙ КРОВЛИ 4,5X120 ММ	Т	0,0038	0,0004522
31.5	087883	ВОДООТЛИВ ИЗ ОЦИНКОВАННОЙ СТАЛИ С ПОЛИМЕРНЫМ ПОКРЫТИЕМ	М	101	12,019
32	2405-1333-1	КРОНШТЕЙН 25Х4	ШТ	20	
33	КРОВЛЯ3	КОНЕК	М	11,9	
34	Е12-1-8-3 ШНК.ДОП.6	НАВЕСКА ВОДОСТОЧНЫХ ТРУБ ПО СТЕНАМ ИЗ КИРПИЧА ИЛИ ЛЕГКОГО БЕТОНА, ДИАМЕТРОМ ДО:140 ММ	100М	0,11	
34.1	000001	ЗАТРАТЫ ТРУДА РАБОЧИХ-СТРОИТЕЛЕЙ	ЧЕЛ-Ч	38,4	4,224
34.2	000003	ЗАТРАТЫ ТРУДА МАШИНИСТОВ	ЧЕЛ-Ч	0,43	0,0473
34.3	047801	ТРУБЫ ВОДОСТОЧНЫЕ	М	113	12,43
35	КРОВЛЯ2	ВОРОНКА	ШТ	2	
36	КРОВЛЯ5	ОТВОД КОЛЕНА	ШТ	6	
37	КРОВЛЯ6	ХОМУТ	ШТ	6	
БЛОК В					
38	Е10-1-10-1	УСТАНОВКА ЭЛЕМЕНТОВ КАРКАСА ИЗ БРУСЬЕВ	М3	0,717	
38.1	000001	ЗАТРАТЫ ТРУДА РАБОЧИХ-СТРОИТЕЛЕЙ	ЧЕЛ-Ч	22,5	16,1325
38.2	000003	ЗАТРАТЫ ТРУДА МАШИНИСТОВ	ЧЕЛ-Ч	0,36	0,25812
38.3	000521	ДРЕЛИ ЭЛЕКТРИЧЕСКИЕ	МАШ-Ч	0,23	0,16491
38.4	001556	БЕНЗОПИЛЫ	МАШ-Ч	0,33	0,23661
38.5	030322	БОЛТЫ СТРОИТЕЛЬНЫЕ С ГАЙКАМИ И ШАЙБАМИ	Т	0,0075	0,0053775
38.6	030407	ГВОЗДИ СТРОИТЕЛЬНЫЕ	Т	0,003	0,002151
38.7	031929	ТОЛЬ С КРУПНОЗЕРНИСТОЙ ПОСЫПКОЙ ГИДРОИЗОЛЯЦИОННЫЙ МАРКИ ТГ-350	М2	1,45	1,03965
38.8	036028	ПИЛОМАТЕРИАЛЫ ХВОЙНЫХ ПОРОД. БРУСЬЯ ОБРЕЗНЫЕ ДЛИНОЙ 4-6,5 М, ШИРИНОЙ 75-150 ММ, ТОЛЩИНОЙ 100, 125 ММ II СОРТА	М3	0,93	0,66681
38.9	036060	ПИЛОМАТЕРИАЛЫ ХВОЙНЫХ ПОРОД. ДОСКИ ОБРЕЗНЫЕ ДЛИНОЙ 4-6,5 М, ШИРИНОЙ 75-150 ММ, ТОЛЩИНОЙ 44 ММ И БОЛЕЕ II СОРТА	М3	0,12	0,08604
38.10	036077	ПИЛОМАТЕРИАЛЫ ХВОЙНЫХ ПОРОД. ДОСКИ НЕОБРЕЗНЫЕ ДЛИНОЙ 4-6,5 М, ВСЕ ШИРИНЫ, ТОЛЩИНОЙ 32-40 ММ III СОРТА	М3	0,01	0,00717
38.11	045089	ПАСТА АНТИСЕПТИЧЕСКАЯ	Т	0,00301	0,00215817
39	Е10-1-2-1	УСТАНОВКА СТРОПИЛ	М3	0,729	
39.1	000001	ЗАТРАТЫ ТРУДА РАБОЧИХ-СТРОИТЕЛЕЙ	ЧЕЛ-Ч	24,09	17,56161
39.2	000003	ЗАТРАТЫ ТРУДА МАШИНИСТОВ	ЧЕЛ-Ч	0,37	0,26973
39.3	000762	КРАНЫ НА АВТОМОБИЛЬНОМ ХОДУ ПРИ РАБОТЕ НА ДРУГИХ ВИДАХ СТРОИТЕЛЬСТВА (КРОМЕ МАГИСТРАЛЬНЫХ ТРУБОПРОВОДОВ) 10 Т	МАШ-Ч	0,15	0,10935
39.4	001556	БЕНЗОПИЛЫ	МАШ-Ч	0,44	0,32076
39.5	030407	ГВОЗДИ СТРОИТЕЛЬНЫЕ	Т	0,0072	0,0052488
39.6	031929	ТОЛЬ С КРУПНОЗЕРНИСТОЙ ПОСЫПКОЙ ГИДРОИЗОЛЯЦИОННЫЙ МАРКИ ТГ-350	М2	3,38	2,46402
39.7	032524	КАТАНКА ГОРЯЧЕКАТАНАЯ В МОТКАХ ДИАМЕТРОМ 6,3-6,5 ММ	Т	0,00438	0,00319302
39.8	036024	ПИЛОМАТЕРИАЛЫ ХВОЙНЫХ ПОРОД. БРУСКИ ОБРЕЗНЫЕ ДЛИНОЙ 4-6,5 М, ШИРИНОЙ 75-150 ММ, ТОЛЩИНОЙ 40-75 ММ II СОРТА	М3	0,16	0,11664
39.9	036028	ПИЛОМАТЕРИАЛЫ ХВОЙНЫХ ПОРОД. БРУСЬЯ ОБРЕЗНЫЕ ДЛИНОЙ 4-6,5 М, ШИРИНОЙ 75-150 ММ, ТОЛЩИНОЙ 100, 125 ММ II СОРТА	М3	0,06	0,04374
39.10	036059	ПИЛОМАТЕРИАЛЫ ХВОЙНЫХ ПОРОД. ДОСКИ ОБРЕЗНЫЕ ДЛИНОЙ 4-6,5 М, ШИРИНОЙ 75-150 ММ, ТОЛЩИНОЙ 44 ММ И БОЛЕЕ I СОРТА	М3	0,83	0,60507
39.11	045089	ПАСТА АНТИСЕПТИЧЕСКАЯ	Т	0,00196	0,00142884

40	E10-1-82-2	УСТАНОВКА ОБРЕШТОК 50X50	МЗ	0,357	
40.1	000001	ЗАТРАТЫ ТРУДА РАБОЧИХ-СТРОИТЕЛЕЙ	ЧЕЛ-Ч	15,04	5,36928
40.2	000003	ЗАТРАТЫ ТРУДА МАШИНИСТОВ	ЧЕЛ-Ч	0,36	0,12852
40.3	000762	КРАНЫ НА АВТОМОБИЛЬНОМ ХОДУ ПРИ РАБОТЕ НА ДРУГИХ ВИДАХ СТРОИТЕЛЬСТВА (КРОМЕ МАГИСТРАЛЬНЫХ ТРУБОПРОВОДОВ) 10 Т	МАШ-Ч	0,15	0,05355
40.4	001523	ПИЛА ДИСКОВАЯ ЭЛЕКТРИЧЕСКАЯ	МАШ-Ч	0,14	0,04998
40.5	030391	ГВОЗДИ СТРОИТЕЛЬНЫЕ С ПЛОСКОЙ ГОЛОВКОЙ 1,8X60 ММ	Т	0,0007	0,0002499
40.6	036023	ПИЛОМАТЕРИАЛЫ ХВОЙНЫХ ПОРОД. БРУСКИ ОБРЕЗНЫЕ ДЛИНОЙ 4-6,5 М, ШИРИНОЙ 75-150 ММ, ТОЛЩИНОЙ 40-75 ММ I СОРТА	МЗ	1,02	0,36414
40.7	036061	ПИЛОМАТЕРИАЛЫ ХВОЙНЫХ ПОРОД. ДОСКИ ОБРЕЗНЫЕ ДЛИНОЙ 4-6,5 М, ШИРИНОЙ 75-150 ММ, ТОЛЩИНОЙ 44 ММ И БОЛЕЕ III СОРТА	МЗ	0,03	0,01071
40.8	045089	ПАСТА АНТИСЕПТИЧЕСКАЯ	Т	0,0015	0,0005355
41	СКБ	СКОБА А1 Д=8ММ L=220ММ	ШТ	6	
42	СКБ1	АНКЕРНЫЙ БОЛТ ДЛЯ КРЕПЛЕНИЯ ЛЕЖНЯ М12Х120	ШТ	18	
43	E12-3-4-1 ШНК.ДОП.10	УСТРОЙСТВО КРОВЛИ ИЗ МЕТАЛЛОЧЕРЕПИЦЫ, ПРОФНАСТИЛА ТРАПЕЦИЕВИДНОГО И СИНУСОВИДНОГО ПРОФИЛЯ, С ПОКРЫТИЕМ ПО ГОТОВЫМ ПРОГОНАМ: ПРОСТАЯ КРОВЛЯ	100 М2	0,5567	
43.1	000001	ЗАТРАТЫ ТРУДА РАБОЧИХ-СТРОИТЕЛЕЙ	ЧЕЛ-Ч	38,53	21,449651
43.2	000003	ЗАТРАТЫ ТРУДА МАШИНИСТОВ	ЧЕЛ-Ч	1,19	0,662473
43.3	000521	ДРЕЛИ ЭЛЕКТРИЧЕСКИЕ	МАШ-Ч	2,41	1,341647
43.4	000762	КРАНЫ НА АВТОМОБИЛЬНОМ ХОДУ ПРИ РАБОТЕ НА ДРУГИХ ВИДАХ СТРОИТЕЛЬСТВА (КРОМЕ МАГИСТРАЛЬНЫХ ТРУБОПРОВОДОВ) 10 Т	МАШ-Ч	0,5	0,27835
43.5	000762	КРАНЫ НА АВТОМОБИЛЬНОМ ХОДУ ПРИ РАБОТЕ НА ДРУГИХ ВИДАХ СТРОИТЕЛЬСТВА (КРОМЕ МАГИСТРАЛЬНЫХ ТРУБОПРОВОДОВ) 10 Т	МАШ-Ч	0,29	0,161443
43.6	030818	ВИНТЫ САМОНАРЕЗАЮЩИЕ С УПЛОТНИТЕЛЬНОЙ ПРОКЛАДКОЙ 4,8X35	ШТ	645	359,0715
43.7	030819	ВИНТЫ САМОНАРЕЗАЮЩИЕ С УПЛОТНИТЕЛЬНОЙ ПРОКЛАДКОЙ 4,8X80 ММ	ШТ	81	45,0927
44	C111-9119	ПРОФНАСТИЛ ТОПЦ. 57-750-0,5	М2	58,4535	
45	E12-1-9-2	УСТРОЙСТВО ЖЕЛОБОВ ПОДВЕСНЫХ	100М	0,085	
45.1	000001	ЗАТРАТЫ ТРУДА РАБОЧИХ-СТРОИТЕЛЕЙ	ЧЕЛ-Ч	31,41	2,66985
45.2	000003	ЗАТРАТЫ ТРУДА МАШИНИСТОВ	ЧЕЛ-Ч	0,25	0,02125
45.3	000762	КРАНЫ НА АВТОМОБИЛЬНОМ ХОДУ ПРИ РАБОТЕ НА ДРУГИХ ВИДАХ СТРОИТЕЛЬСТВА (КРОМЕ МАГИСТРАЛЬНЫХ ТРУБОПРОВОДОВ) 10 Т	МАШ-Ч	0,05	0,00425
45.4	030383	ГВОЗДИ ПРОВОЛОЧНЫЕ ОЦИНКОВАННЫЕ ДЛЯ АСБЕСТОЦЕМЕНТНОЙ КРОВЛИ 4,5X120 ММ	Т	0,0038	0,000323
45.5	087883	ВОДООТЛИВ ИЗ ОЦИНКОВАННОЙ СТАЛИ С ПОЛИМЕРНЫМ ПОКРЫТИЕМ	М	101	8,585
46	2405-1333-1	КРОНШТЕЙН 25X4	ШТ	14	
47	КРОВЛЯ3	КОНЕК	М	8,5	
48	E12-1-8-3 ШНК.ДОП.6	НАВЕСКА ВОДОСТОЧНЫХ ТРУБ ПО СТЕНАМ ИЗ КИРПИЧА ИЛИ ЛЕГКОГО БЕТОНА, ДИАМЕТРОМ ДО:140 ММ	100М	0,08	
48.1	000001	ЗАТРАТЫ ТРУДА РАБОЧИХ-СТРОИТЕЛЕЙ	ЧЕЛ-Ч	38,4	3,072
48.2	000003	ЗАТРАТЫ ТРУДА МАШИНИСТОВ	ЧЕЛ-Ч	0,43	0,0344
48.3	047801	ТРУБЫ ВОДОСТОЧНЫЕ	М	113	9,04
49	КРОВЛЯ2	ВОРОНКА	ШТ	2	
50	КРОВЛЯ5	ОТВОД КОЛЕНА	ШТ	6	
51	КРОВЛЯ6	ХОМУТ	ШТ	6	

Махсус ахборот порталида (Электрон дўкон) 13.08.2022 йилда соат 17:30 да (лот № 22111008625487) ўтказилган электрон давлат харидлари натижаси бўйича товар етказиб бериш тўғрисида

ШАРТНОМА № 540040

г. Ташкент

(шартнома тузилган жой)

13 avgust 2022г.

(шартнома тузилган сана)

Кейинги ўринларда “Буюртмачи” деб аталувчи, Бюджет буюртмачиси бўлган Шахар наркология диспансери, номидан _____асосида иш юритувчи _____ бир тарафдан ва кейинги ўринларда “Ижрочи” деб аталувчи ООО "LOTUS ART" номидан _____асосида иш юритувчи _____ иккинчи тарафдан, биргаликда «Тарафлар» деб аталувчилар Махсус ахборот порталида ўтказилган электрон давлат хариди натижаси бўйича қуйидагича шартнома туздилар.

1. ШАРТНОМА ПРЕДМЕТИ

1. Буюртмачи товар учун жами тўловни амалга оширади ва товарни қабул қилиб олади, Ижрочи товарни қуйидаги шартларда етказиб беради:

№	Иш, хизмат номи	Хусусиятлар	Ўлчов бирлиги	Сони	Бирлик учун бошланғич нарх	Бир ўлчов бирлиги учун келишилган нарх.	Битим суммаси
1	Услуга по разработке проектно-сметных работ		усл. ед	1	14 800 000.00	4 999 990.00	4 999 990.00

s

Техник параметрлар	Буюртмачининг кўрсатмаларига мувофиқ лойиҳа-смета ҳужжатларини тузиш. Қурилиш ва реконструкция объектларини тармоқ муҳандисктлиги ва қурилишини лойиҳалаштириш ва 5D кўринишини ишлаш ва буюртмачи билан келишиш. Лойиҳа смета ҳужжатлари тўлиқ комплект бўлиши таъминланади. Хизматлар нархи қурилиш-монтаж ишлари қийматининг 2%ни ташкил қилади. Электрон шаклдаги тайёр ҳолдаги иш ҳужжатлари буюртмачига экспертизага топшириш учун тақдим этилади. Пудратчи ташкилот лойиҳа-смета ҳужжатларини экспертизадан ўтказишда барча тўловни амалга оширган ҳолда дизайн ечимларини ҳимоя қилишни таъминлайди.
Товар (иш, хизмат) маркази	Услуга по разработке проектно-сметных работ
Ишлаб чиқарувчи	ЎЗБЕКИСТАН
Ишлаб чиқарувчи мамлакат	ЎЗБЕКИСТАН
Кафолат муддати	1 Год
Яроқлилик муддати	1 Год
Товар ишлаб чиқарилган йил	01 avgust 2022
Номер лицензии или сертификата (в случаях, предусмотренных законодательством)	нет
Етказиб бериш ҳудудлари ва туманлари	город Ташкент Чиланзарский район;

Шартноманинг умумий суммаси 4 999 990.00 (Тўрт миллион тўққиз юз тўқсон тўққиз минг тўққиз юз тўқсон сум).

2. ТЎЛОВ ТАРТИБИ, ЕТКАЗИБ БЕРИШ МУДДАТИ ВА ШАРТЛАРИ

2.1. Буюртмачи шартнома суммасининг 100% миқдориди тўловни Операторнинг Ўзбекистон Республикаси Молия Вазирлиги Ҳазначилигидаги ҳисобрақамига шартнома Молия вазирлигининг давлат молиясини бошқариш ахборот тизими(бундан кейин ДМБАТ)да қайд этилган ёки қабул қилингандан бошлаш 10 иш куни ичида ўтказиши.

2.2. Ижрочи тўлов амалга оширилганлиги тўғрисида ҲҚКП дан хабарнома олгандан бошлаб 3 иш куни ичида

хизмат кўрсатиш (иш бажариш)ни амалга ошириши шарт.

2.3. Буюртмачи товарнинг сони тўлиқлигини, бутлигини, сифатини ва эълонда ёки офёртада кўрсатилган бошқа талабларга мувофиқлигини Ижрочининг иштирокида текшириб қабул қилиб олиши шарт.

2.4. Барча транспорт харажатлари Ижрочи томонидан қопланади (агар мазкур шартномада бошқа шартлар белгиланмаган бўлса).

2.5. Ижрочи томонидан товарни етказиб берилганлиги ва Буюртмачи томонидан текшириб олинганлиги Ижрочи расмийлаштирган ҳисоб-фактурани Тарафлар томонидан имзоланиши билан тасдиқланади.

2.6. Буюртмачи товарни қабул қилиб олгандан бошлаб 3 кун ичида бу ҳақида бюджет ташкилотларининг автоматлаштирилган тизими (бундан кейин УзАСБО) орқали ДМБАТга хабарнома юбориши лозим.

2.7. УзАСБО Буюртмачининг товарни қабул қилганлиги тўғрисидаги хабарини олгач, бир иш кунида Операторга маълумотлар базасининг ўзаро электрон алмашинуви орқали хабарнома юборади. Олинган хабарнома асосида Оператор 1 иш кунида электрон шаклда тўлов топшириқномасини шакллантириб ДМБАТга юборади. Тўлов топшириқномасини қабул қилганидан 1 иш кун ичида ДМБАТ тўлов маблағини Ижрочининг ҳисобрақамига ўтказиши.

3. ТАРАФЛАРНИНГ ҲУҚУҚ ВА МАЖБУРИЯТЛАРИ

3.1. Буюртмачи қуйидаги ҳуқуқларга эга: Ижрочидан мазкур шартноманинг 1-бандига мувофиқ бўлган миқдордаги ва сифатдаги товарни етказиб беришни талаб қилиш; Ижрочи талаб даражасидаги сифатга эга бўлмаган товар етказиб берганда Ижрочидан қуйидагиларни талаб қилишга ҳақли: -талаб даражасидаги сифатли товарга алиштириб беришни; -етказиб берилган товардаги камчиликларни Ижрочи ҳисобидан бартараф этилишини; - мазкур шартнома шартларини бажармаганлик ёки белгиланган даражада бажармаганлик натижасида етказилган зарарни қоплашни.

3.2. Буюртмачининг мажбуриятлари қуйидагилардан иборат: Битим суммасининг 100%миқдоридagi тўловни мазкур шартномада кўрсатилган муддатда Операторнинг Молия вазирлиги Ҳазначилигидаги махсус ҳисобрақамига ўтказиши лозим. товарни етказиш ва қабул қилиб олиш саналарини Ижрочи билан шахсий кабинет орқали хабарлашиб келишиб олиш; Махсус порталда жойлаштирилган эълони (талаби) бўйича етказиб берилган товарни мазкур шартномада кўрсатилган муддатларда қабул қилиб олиш. товар қабул қилиб олинганлиги тўғрисидаги хабарни белгиланган муддатда УзАСБО орқали ДМБАТга юбориши.

3.3. Ижрочи қуйидаги ҳуқуқларга эга: Буюртмачи билан келишган ҳолда товарни муддатидан олдин етказиб бериш; Буюртмачининг ўзи томонидан берилган талабномага мос бўлган товарни қабул қилиб олишни рад этиши натижасида етказилган зарарни қоплашни талаб қилиш.

3.4. Ижрочининг мажбуриятлари қуйидагилардан иборат: Буюртмачига товарни мазкур шартномага мувофиқ сифат ва миқдорда ва белгиланган саналарда етказиб бериш; товарни етказиб бериш санаси ва вақтини шахсий кабинет орқали Буюртмачи билан келишиб олиш; товарни етказиб бериш жараёнида аниқланган камчиликларни Буюртмачининг талабига қўра етказиб беришнинг белгиланган муддатигача бартараф этиш.

3.5. Шартнома шартлари Ўзбекистон Республикаси қонунчилигига ва мазкур шартнома талабларига мувофиқ ижро этилиши лозим.

3.6. Тарафлар ўз мажбуриятларини тўлиқ бажарилишини таъминлаганларида Шартнома бажарилган деб ҳисобланади.

4. ТАРАФЛАРНИНГ МАЖБУРИЯТИ

4.1. Буюртмачи ва Ижрочи мазкур Шартнома шартларини бажармаганлик ва бузганлик учун қонунчиликда белгиланган тартибда жавобгарликка тортиладилар.

4.2. Тарафлар қонунчиликда белгиланган форс-мажор ҳолатлари мавжудлиги натижасида шартномада белгиланган мажбуриятларини бажариш иложсизлигидан тўлиқ ёки қисман бажара олмаганларида жавобгарликка тортилмайдилар.

5. НИЗОЛАРНИ ҲАЛ ЭТИШ ТАРТИБИ

5.1. Тарафлар юзага келган баҳс ва мунозараларни судгача ҳал этиш чораларини кўрадилар.

5.2. Тарафлар юзага келган мунозараларни ҳал этиш учун даъвогарнинг жойлашган ҳудуди бўйича судга мурожаат қилишлари мумкин.

5.3. Тарафлар ўртасидаги мазкур шартномада кўзда тутилмаган муносабатлар Ўзбекистон Республикаси қонунчилигига асосан тартибга солинади.

6. ШАРТНОМАНИНГ АМАЛ ҚИЛИШ МУДДАТИ

6.1. Мазкур шартнома тарафлар томонидан тузилган заҳоти кучга киради ва 20__ йил “__” _____гача амал қилади.

6.2. Шартнома муддатининг тугаши тарафларни жавобгарликдан озод этмайди.

КОРРУПЦИЯГА ҚАРШИ ҚЎШИМЧА ШАРТЛАР

- 7.1. Тарафлар шартнома тузишда, шартноманинг амал қилиш муддатида ва ушбу муддат тугаганидан сўнг, шартнома билан боғлиқ коррупциявий ҳаракатлар содир қилмасликка келишиб оладилар.
- 7.2. Тарафлар шартномадаги коррупцияга қарши қўшимча шартларда белгиланган коррупциянинг олдини олиш чораларини тан олади ва уларга риоя этилиши бўйича ҳамкорликни таъминлайдилар.
- 7.3. Ҳар бир тараф шартнома тузилган пайтда бевосита ўзи ёки унинг ижроия органлари, мансабдор шахслари ва ходимлари томонидан шартнома билан боғлиқ муносабатлар юзасидан қонунга хилоф равишда пул, моддий қийматликлар берилмаганлигини, шартнома тузилиши эвазига норасмий пул ёки бошқа моддий қийматликлар олинишига йўл қўйилмаганлигини, таклиф этилмаганлигини, уларни беришга ваъда қилинмаганлигини, шунингдек моддий ёки ҳар қандай турдаги имтиёз, устунликлар олинмаганлигини (келажакда бу турдаги ҳаракатларни амалга ошириши мумкинлиги ҳақида таассурот қолдирилмаганлигини) кафолатлайди. Тарафлар, улар томонидан шартнома доирасида жалб қилинган шахсларнинг (ёрдамчи пудратчи ташкилотлар, агентлар ва тарафлар назорати остидаги бошқа шахсларнинг) юқоридаги ҳаракатларни содир этмаслиги юзасидан оқилона чоралар кўради.
- 7.4. Тарафлар давлат хизматчилари, сиёсий партиялар, шунингдек ўзларининг ижроия органлари, мансабдор шахслари ва ходимлари томонидан ҳар қандай вақт ва шаклда қўйидаги ҳаракатларни бевосита ёки билвосита (шу жумладан, учинчи шахслар орқали) содир этилишига йўл қўймайди: а) назорат қилувчи органлардан лицензия ва рухсатномалар олиш, солиқ солиш, божхона расмийлаштирувини амалга ошириш, судда иш кўрилиши, қонунчилик жараёни ва бошқа соҳаларда қонунга хилоф равишда тижорат ёки бошқа тусдаги устунликка эга бўлиш ёки сақлаб қолиш мақсадида юқоридаги шахслар фойдасига ёки улар томонидан моддий ёки номоддий наф олишнинг таклиф этилиши, ваъда қилиниши, берилишига; б) қонунга хилоф равишда олинган даромадларнинг легаллаштирилишига, шунингдек, агар мулк жиноий фаолиятдан олинган даромад эканлиги тарафларга маълум бўлса, уни ўтказиш, мулкка айлантириш, ёхуд алмаштириш йўли билан унинг келиб чиқишига қонуний тус бериш, бундай пул маблағлари ёки бошқа мол-мулкнинг асл хусусиятини, манбаини, турган жойини тасарруф этиш, кўчириш усулини, пул маблағларига ёки бошқа мол-мулкка бўлган ҳақиқий эгалик ҳуқуқларини ёки унинг кимга қарашлилигини яширишга; в) коррупцияга оид ҳуқуқбузарлик содир қилиш учун таъмагирлик қилиш, ундаш, тазйиқ ўтказиш ёки таҳдид қилиш. Ушбу ҳолат бўйича бир тараф иккинчи тарафни ҳамда ваколатли давлат органларини дарҳол хабардор қилиши шарт.
- 7.5. Тарафлар товарлар, ишлар ва хизматларни реализация қилиш ва ўтказишда битимлар тузиш бўйича музокаралар олиб боришда, лицензия, рухсатномалар ва бошқа рухсат этиш хусусиятига эга бўлган ҳужжатларни олишда ёки уларнинг манфаатларини кўзлаб бошқа ҳаракатларни амалга оширувчи тарафларнинг назорати остида бўлган ва улар номидан ҳаракат қиладиган шахсларга (шу жумладан, ёрдамчи пудратчилар, агентлар, савдо вакиллари, дистрибьюторлар, ҳуқуқшунослар, ҳисобчилар, улар номидан ҳаракат қилувчи бошқа вакилларларга) нисбатан қўйидаги ҳаракатларни амалга оширишлари шарт: - коррупциявий ҳаракатларга йўл қўйиб бўлмаслиги ва коррупциявий ҳаракатларга нисбатан муросасиз муносабатда бўлиши шартлиги ҳақида кўрсатмалар ва тушунтиришлар бериш; - улардан коррупциявий ҳаракатларни амалга ошириш учун воситачи сифатида фойдаланмаслик; - уларни фақат тарафларнинг оддий кундалик фаолияти жараёнидаги ишлаб чиқариш зарурати доирасидан келиб чиқиб ишга жалб қилиш; - уларга қонунчилик доирасида амалга оширган хизматлари учун белгиланган ҳақ миқдоридан асоссиз равишда ортиқча тўловларни амалга оширмаслик.
- 7.6. Тарафлар уларнинг назорати остида бўлган ва улар номидан ҳаракат қиладиган шахслар томонидан коррупцияга қарши қўшимча шартларда белгиланган мажбуриятлар бузилганлиги ҳолатлари ҳақида хабар берилганлиги учун уларга тазйиқ ўтказилмаслигини кафолатлайдилар.
- 7.7. Агар бир тарафга бошқа тарафнинг коррупцияга қарши қўшимча шартларнинг 7.4- ва 7.5-бандларида белгиланган мажбуриятларни бузилишига йўл қўйилганлиги маълум бўлиб қолса, иккинчи тарафни бу ҳақда зудлик билан хабардор қилиши ва ушбу тарафдан оқилона муддат ичида тегишли чоралар кўрилишини ва амалга оширилган ишлар юзасидан унга хабардор қилишини талаб қилиши шарт. Тарафнинг талаби бўйича иккинчи тараф томонидан қоидабузарликларни бартараф қилиш бўйича оқилона муддат ичида тегишли чоралар кўрилмаган ёки кўриб чиқиш натижалари ҳақида хабардор қилмаган тақдирда, ушбу тараф зарарни тўлиқ қоплаб беришни талаб қилишга ҳақли.

8. ТАРАФЛАРНИНГ МАНЗИЛЛАРИ ВА РЕКВИЗИТЛАРИ

ИЖРОЧИ	БУЮРТМАЧИ
Номи: ООО "LOTUS ART" Манзили: УЗБЕКИСТАН, город Ташкент, Алмазарский район, Карасарой кучаси Орзигул берк кучаси 7 Тел: +998953403000 +71244-47-12 Факс: +998953403000 +71244-47-12 СТИР: 304595483 Ҳисобрақам: 20-10-01-0028338-860-001 Ҳисобрақам: 20208000800718105001 Банк: ТОШКЕНТ Ш., АТ БАНКИ "УНИВЕРСАЛ БАНК" ТОШКЕНТ ФИЛИАЛИ МФО: 00996 Шартнома ЭРИ орқали тузилган.	Номи: Шахар наркология диспансери Манзили: УЗБЕКИСТАН, город Ташкент, Чиланзарский район, Чилонзор, 2 мавзе, Арнасой-32 Тел: 277-39-87 Факс: 277-39-87 СТИР: 202138864 Ҳисобрақам: 20-20-06-0096284-860-001 Ҳисобрақам: 100021860262947073201054011 Буюртмачининг Ҳазначиликдаги ҳисобрақами: Ҳазначилик бўлинмаси номи: Ҳазначилик бўлинмаси СТИРИ: Ягона Ҳазначилик ҳисоби (ЯҲХ): 23402000300100001010 Шартнома ЭРИ орқали тузилган

Буюртмачи учун Операторнинг реквизитлари

СТИР 200933985, ОКЭД 66110

Комиссион тўлов учун махсус ҳ/р: 700110860262877950600262006

шартнома тўлови учун махсус ҳ/р: 700110860262877950600262007

Ўзб.Р Ҳазначилик ҳисоб рақами: 23402000300100001010

МФО:00014 ЎзР Марказий банки Бош бошқармаси Ҳисоб-касса маркази СТИР 201122919

Етказиб берувчи учун Операторнинг реквизитлари

СТИР 200933985 ОКЭД 66110

Ҳисобрақам: 20208000900600257053

Банк 00491, ХАБ "Трастбанк" ХАБ ББАБ (Бош банк амалиёт бошқармаси)





Ўзбекистон
Республикаси
Қурилиш вазирлиги

№ 8843-5960-2bdd-d741-5350-1394-9298
Хужжат яратилинган сана: 2021-02-16
Ариза рақами: 27492891

Хужжат берилган: "LOTUS ART" mas'uliyati cheklangan
jamiyati
Қабул қилувчининг идентификация рақами: 304595483

Архитектура-шаҳарсозлик ҳужжатларини ишлаб чиқиш фаолиятини амалга ошириш учун ЛИЦЕНЗИЯ

"LOTUS ART" mas'uliyati cheklangan jamiyati га объектларнинг мураккаблик тоифалари классификатори бўйича III тоифадаги объектлар учун қуйидаги:
Тўлиқ комплексда лойиҳалаш бўйича фаолият турлари. А гуруҳи Саноат қурилиши учун объектлар ва комплекслар лойиҳа-смета ҳужжатларини яратиш, шу жумладан уларнинг муҳандислик тармоқлари ва тизимларини лойиҳалаштириш, Уй-жой-хўжалик қурилиши учун объектлар ва комплекслар лойиҳа-смета ҳужжатларини яратиш, шу жумладан уларнинг муҳандислик тармоқлари ва тизимларини лойиҳалаштириш фаолият тур(-лар)и билан шуғулланишга лицензия берилди.

Лицензия берилган сана: 16-02-2021 йил

Лицензия рақами: АЛ-001639

Солиқ тўловчининг идентификация рақами (СТИР): 304595483

Юридик шахснинг почта манзили: Toshkent shahar, Olmazor tumani, Qorasaroy ko'chasi, Orzigul berk ko'chasi, 7 uy

Лицензия амал қилиш муддати чекланмаган.

НОСИРОВ ОБИДЖОН ШАРОФОВИЧ

Мазкур ҳужжат Вазирлар Маҳкамасининг 2017 йил 15 сентябрдаги 728-сон қарори билан тасдиқланган Ўзбекистон Республикаси Ягона интерактив давлат хизматлари портали тўғрисидаги низомга мувофиқ шакллантирилган электрон ҳужжатнинг нусхаси ҳисобланади. Электрон ҳужжатнинг нусхасида кўрсатилган маълумотлар тўғрилигини текшириш учун gero.gov.uz веб-сайтига ўтинг ва электрон ҳужжатнинг ноёб рақамини киритинг ёки мобил телефон ёрдамида QR-кодни сканер қилинг. Диққат! Вазирлар Маҳкамасининг 2017 йил 15 сентябрдаги 728-сон қарорига мувофиқ электрон ҳужжатлардаги маълумотлар қонуний ҳисобланади. Давлат органларига Ягона порталда шакллантирилган электрон ҳужжатларнинг нусхаларини қабул қилишни рад этишлари қатъиян тақиқланган.



**Mas'uliyati Cheklangan
Jamiyat
«LOTUS ART»**



**«LOTUS ART»
Общество Ограниченной
Ответственностью**

ШИФР ОБЪЕКТА III.

Дог. №37/П от 01.08.2022 г

"Капитальный ремонт кровли Ташкентского филиала Республиканского специализированного научно-практического медицинского центра наркологии".
Город Ташкент, Чиланзарский район, улица Арнасой, квартал-2, дом 32.

РАБОЧИЙ ПРОЕКТ

Альбом - 1

Конструктивные решения (КР)

Кровля

Заказчик: ООО «SUNLIGHT CAPITAL»

Генеральный директор
ООО "LOTUS ART"  Файзуллаев Б.А.

Главный инженер проекта  Сайдахмедов Ф.



г. Ташкент - 2022 г.

Ведомость основных комплектов рабочих чертежей

Обозначение	Наименование	Примечание
КР	Конструктивные решения	

Ведомость рабочих чертежей основного комплекта КР


Лист	Наименование	Примечание
КР-1	Общие данные	
КР-2	Демонтаж кровля М 1:100	
КР-3	План кровля	
КР-4	Схема расположение лежень, стойки, мауэрлат.	
КР-5	Схема расположение прогонов, подкос, раскос.	
КР-6	Схема расположение стропил, нарожник, кобылка.	
КР-7	Схема расположение обрешеток	
КР-8	1-1. 2-2. 3-3.	
КР-9	Схема расположение профнастила	
КР-10	Спецификация элементов кровли	
КР-11	Схема устройства слухового окна	
КР-12	Элементов кровли-Б	
КР-13	Элементов кровли-В	

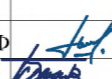


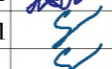

Общие указание

Сейсмичность района - 9 баллов.
Снеговой район - I - 50 кг/м²
Ветровой район - I - 38 кг/м²

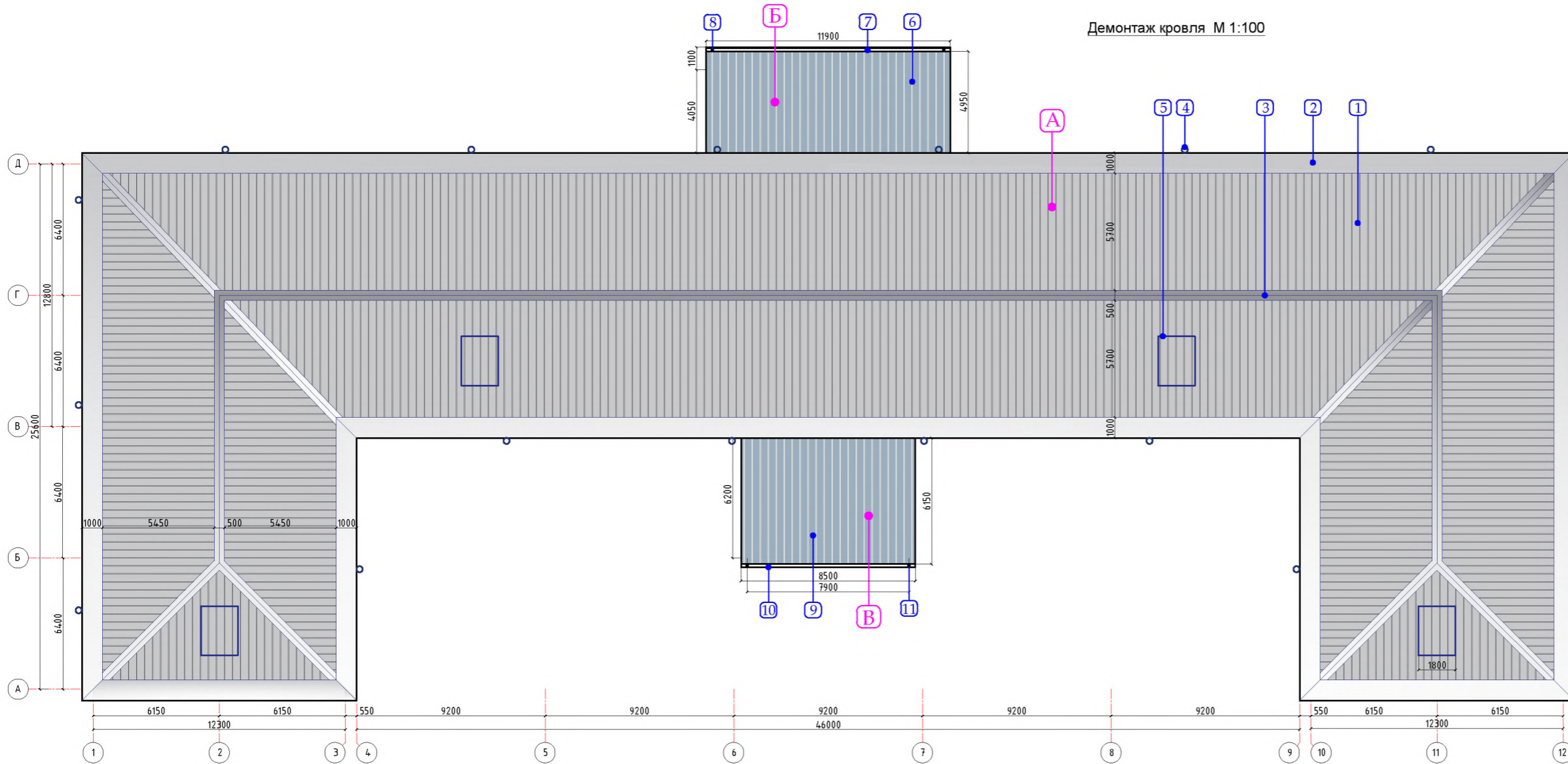
Конструкции крыши деревянные.
Кровля стальной из профнастила.

Настоящая часть проекта разработана в соответствии с требованиями экологически, санитарно-гигиенических, противопожарных и других действующих норм и правил и обеспечивает безопасную для жизни и здоровья людей эксплуатацию объекта при соблюдении предусмотренных проектом мероприятий

 Сайдахмедов Ф

					2022г.	Дог. №37/П от 01.08.2022 г	ООО «SUNLIGHT CAPITAL»	КР	
						"Капитальный ремонт кровли Ташкентского филиала Республиканского специализированного научно-практического медицинского центра наркологии". Город Ташкент, Чиланзарский район, улица Арнасой, квартал-2, дом 32.			
Изм.	Кол.уч.	Лист	№ док	Подп.	Дата				
<i>Г. директор</i>						Кровля	Стадия	Лист	Листов
ГИП		Сайдахмедов Ф			РП		1	13	
ГАП		Бекмуродов Т							
<i>Исполнитель</i>						Общие данные		"LOTUS ART"	
Гл.конструкт.		Шарипова Л							
<i>Н. контроля</i>		Хамидов С							

Демонтаж кровли М 1:100

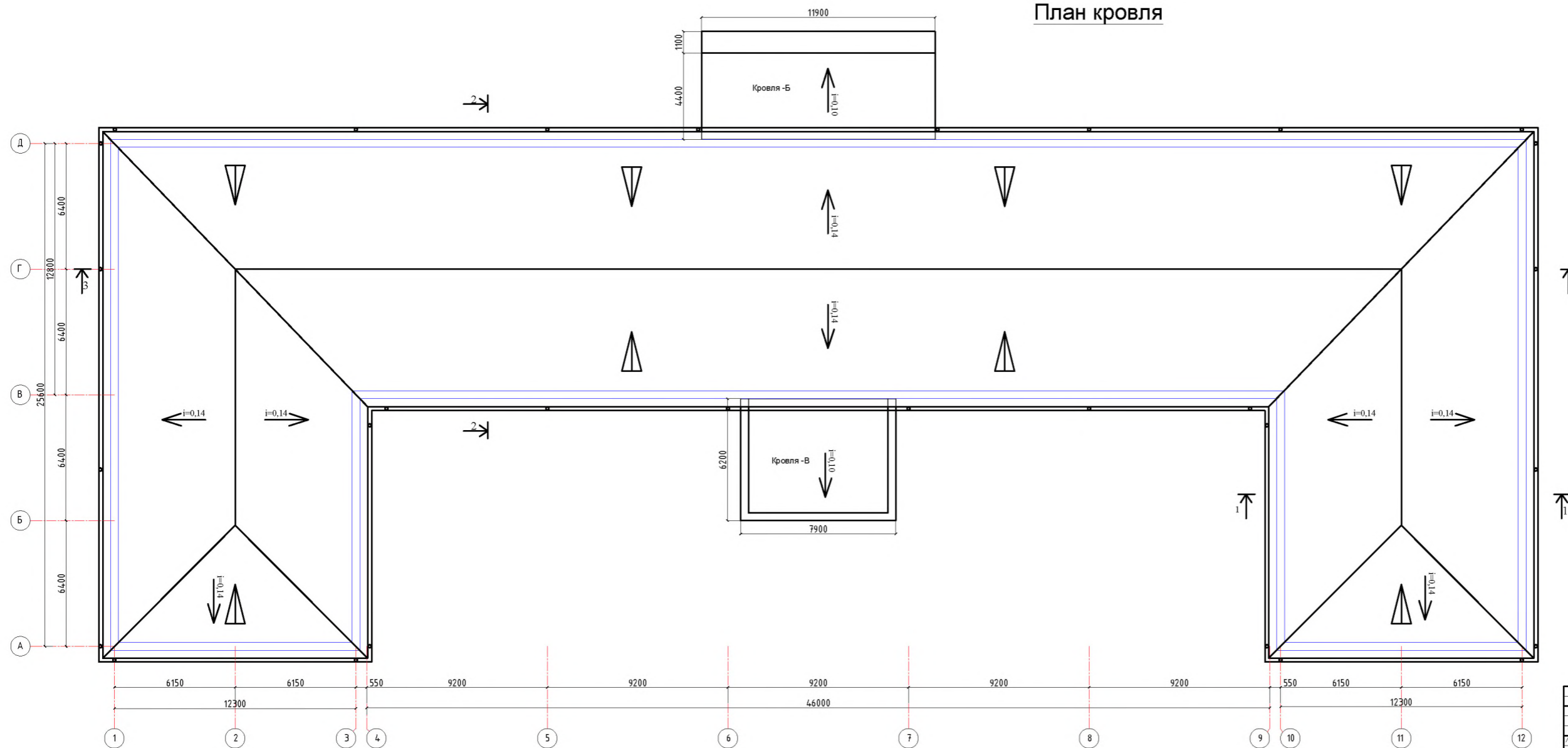


Демонтаж спецификация кровли

Поз.	Наименование	Тип материала	Обозначение	Примечание
Кровля - А				
1	Кровля	Разборка асбестоцементных листов [шифер]		1042,83м ²
2	Кровля	Оцинкованный лист		220,6м ²
3	Кровля	Конек крыши		75,54м ²
4		Водосточные трубы из оцинки. h=7,6м		18шт
5		Службовое окно 18x24м		4шт
Кровля - Б				
6	Кровля	Разборка профнастила		64,26м ²
7		Водосточный лоток		1180п/м
8		Водосточные трубы из оцинки. h=5,5м		2шт
Кровля - В				
9	Кровля	Разборка профнастила		55,25м ²
10		Водосточный лоток		8,5п/м
11		Водосточные трубы из оцинки. h=4,0м		2шт

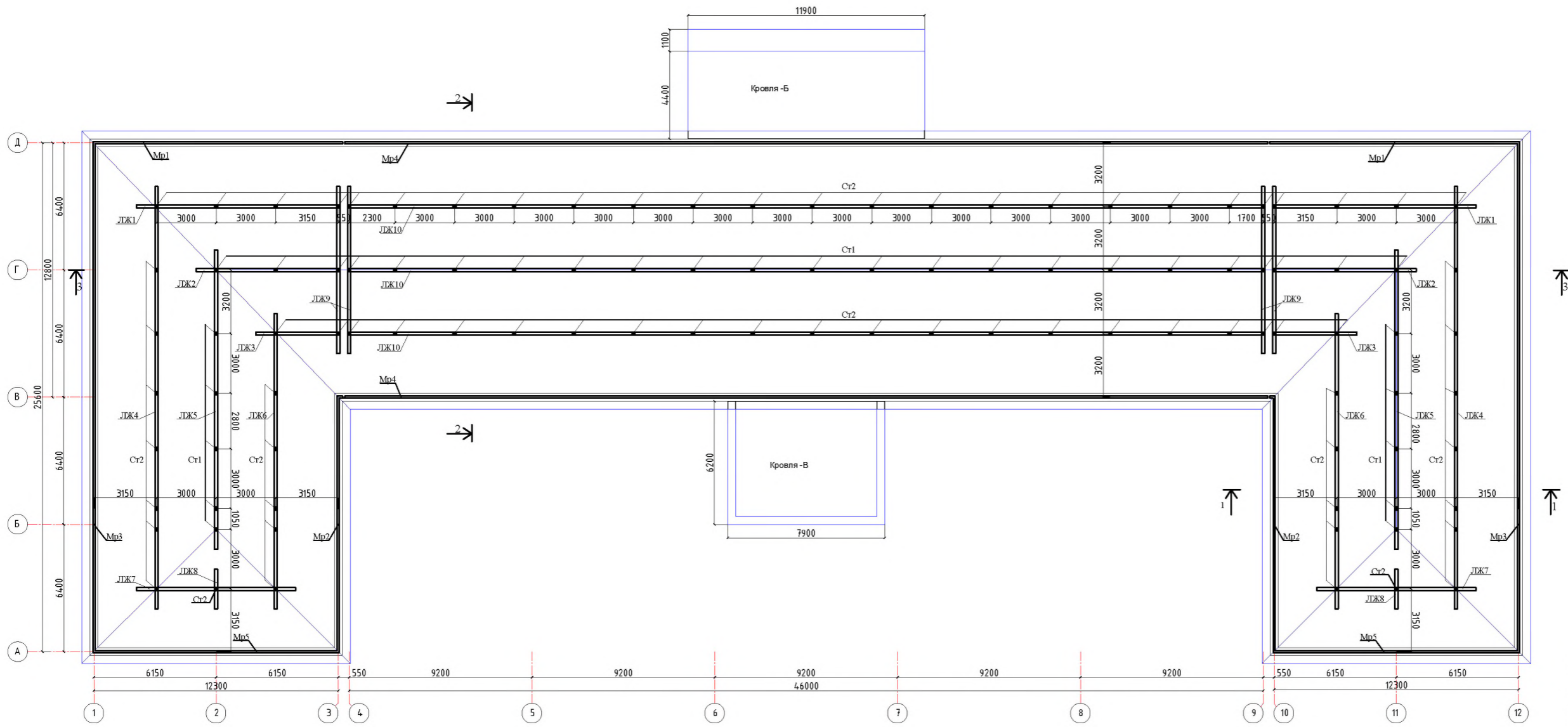
2022г.		Док. №37/П от 01.08.2022г.	ООО «SUNLIGHT CAPITAL»	ЭР
*Катальная ремонт кровли Ташкентского филиала Республиканского специализированного научно-образовательного учреждения «Центр инноваций» Город Ташкент, Мираморский район, улица Арсланов, квартал 2, дом 32.				
Имя	Фамилия	Лист	Масштаб	Дата
Г. Директор	С. Директор	Ф. Директор		
Кровля			Страна	Лист
Демонтаж кровли М 1:100			РП	2
			Листов	13

План кровля



		2022г.	Док. №37/П от 01.08.2022 г.	ООО «SUNLIGHT CAPITAL»	ЭР
*Качественный ремонт кровли Ташкентского филиала Республиканского специализированного научно-образовательного учреждения «Испытательный центр «ТИИСТ» Город Ташкент, Ул.Ильковский район, ул.Алиева, квартал 2, дом 32					
Изм.	Кол.уч.	Лист	М.д.	Подп.	Дата
Г.Директор		Сайдакверди Ф.			
Исполнитель		Хамидов С.			
Э.м.инженер		Шарипова Л.			
И.контракт		Шарипова Л.			
Кровля				Страна	Лист
План кровля				РП	3
				Листов	13

Схема расположение лежень, стойки, мауэрлат.



		2022г.	Док. №37/П от 01.08.2022 г.	ООО «SUNLIGHT CAPITAL»	ЭР
		"Капитальный ремонт кровли Ташкентского филиала Республиканского специализированного научно-образовательного медицинского центра кардиологии". Город Ташкент, Ташкентский район, улица Арсланов, корпус 2, дом 32.			
Имя	Фамилия	Лист	№ док.	Подп.	Дата
Г.И.П.	С.И.А.К.С.О.В.О.В.				
Кровля				Страна	Лист
				РП	4
				Листов	13
Исполнитель		Хамидов С		Схема расположение лежень, стойки, мауэрлат.	
Инженер-проектировщик		Шарипова Д			
И.контр.пр.		Шарипова Д			
И.контр.пр.		Шарипова Д			

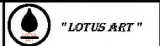
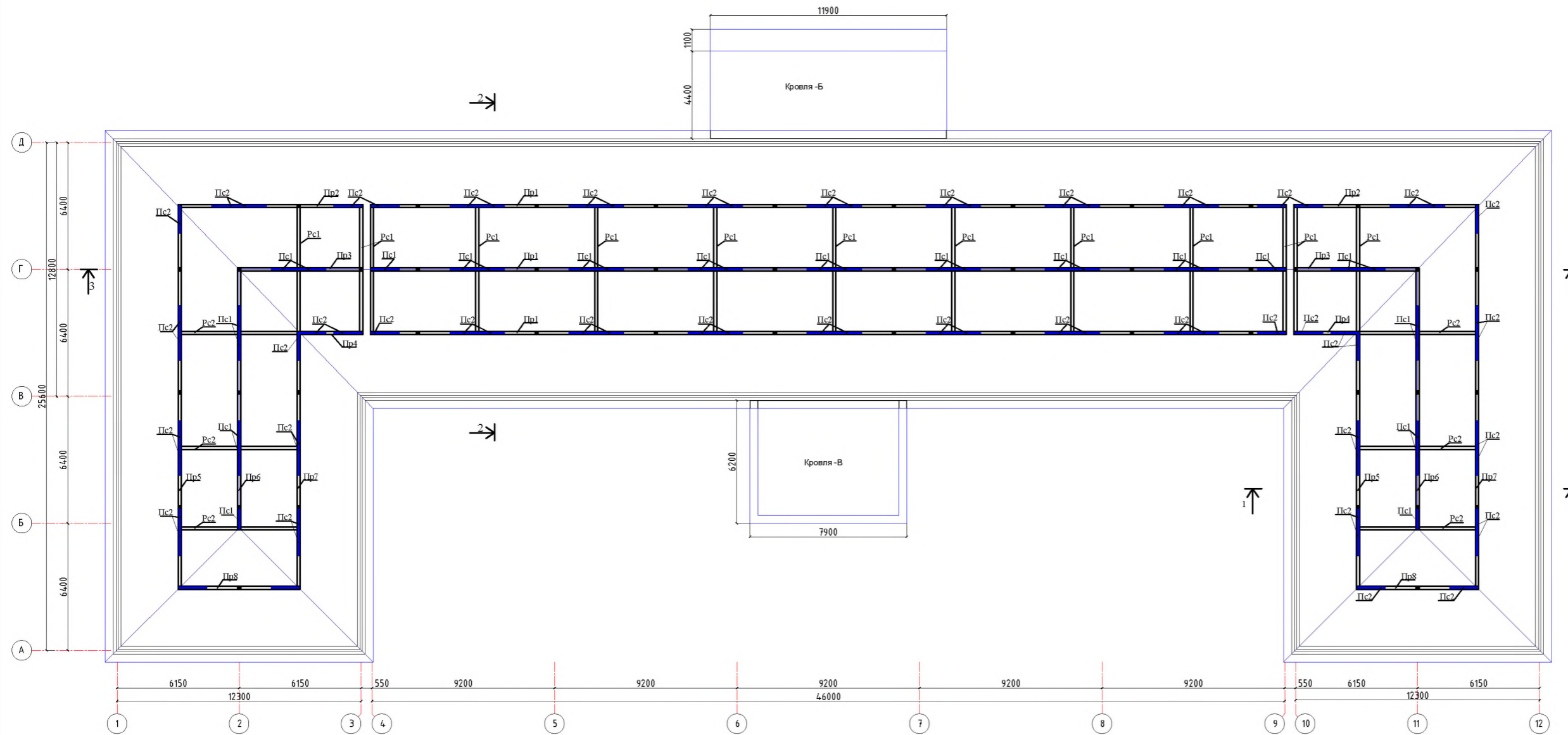
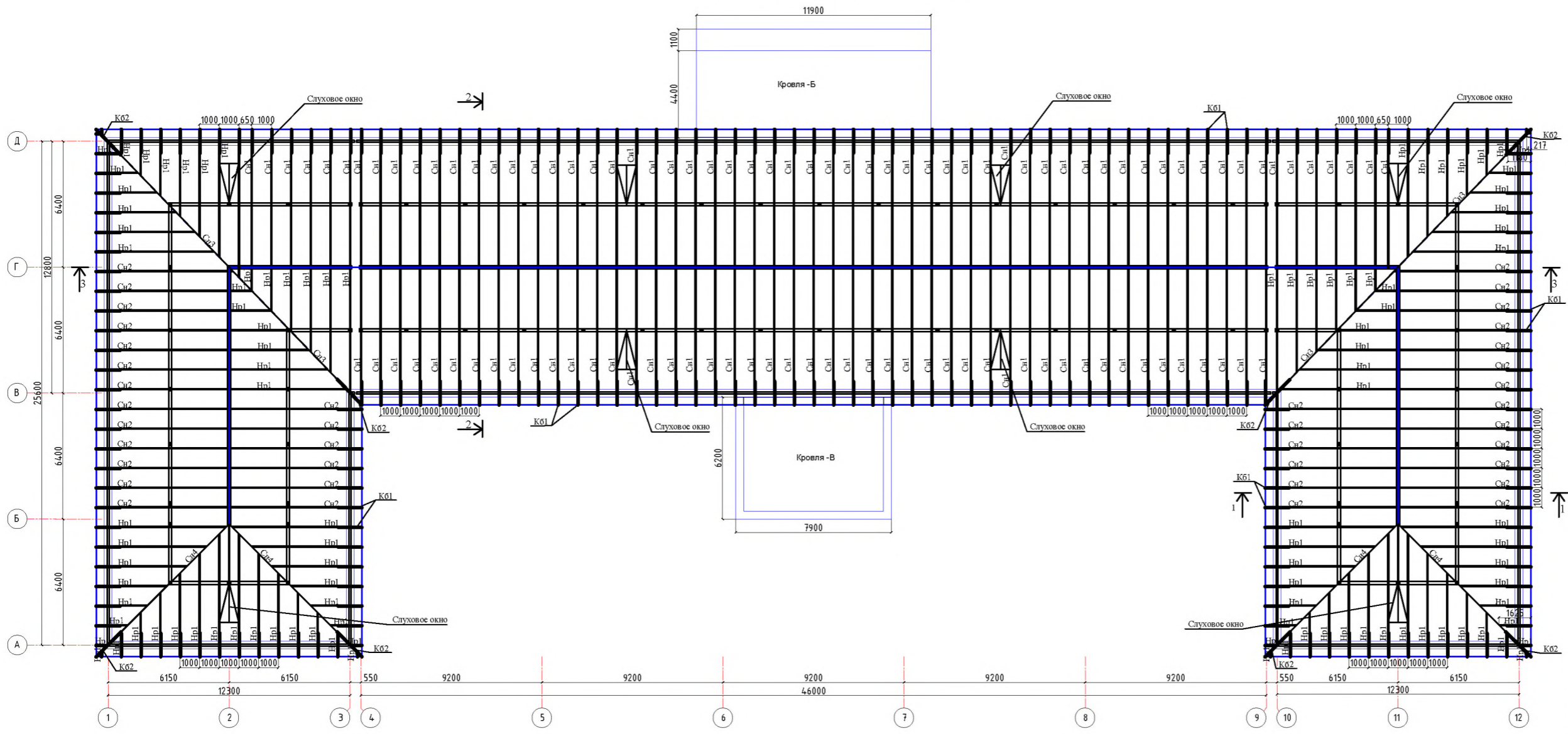


Схема расположение прогонов, подкос, раскос.



		2022г.	Док. №37/П от 01.08.2022 г.	ООО «SUNLIGHT CAPITAL»	ЭР
*Качественный ремонт кровли Ташкентского филиала Республиканского специализированного научно-образовательного медицинского центра «Кордон» Город Ташкент, Ул.Измайловский район, ул.Алишера Навои, в.кв.№2, дом 32.					
Имя	Фамилия	Лист	№ док.	Подп.	Дата
Г.Директор	С.И.Ахмедов	Ф			
Кровля				Страна	Лист
Схема расположение прогонов, подкос, раскос.				РП	5 / 13
Исполнитель	Хамидов С				
Инженер	Шарипова Л				
И.контр.инж.	Шарипова Л				

Схема расположение стропил,нарожник,кобылка.



		2022г.	Док. №37/П от 01.08.2022 г.	ООО «SUNLIGHT CAPITAL»	ЭР
"Капитальный ремонт кровли Ташкентского филиала Республиканского специализированного научно-образовательного медицинского центра кардиологии". Город Ташкент, Хатирасарский район, улица Арсланов, корпус 2, дом 32.					
Имя	Фамилия	Лист	№ док.	Подп.	Дата
Г. Директор	Сайтбаева Ф.				
Кровля				Страна	Лист
				РП	6
				Листов	13
Исполнитель	Хамидов С.				
Тех. надзор	Шарипова Л.				
И. контролер	Шарипова Л.				

Схема расположение стропил, нарожник, кобылка.

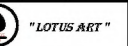
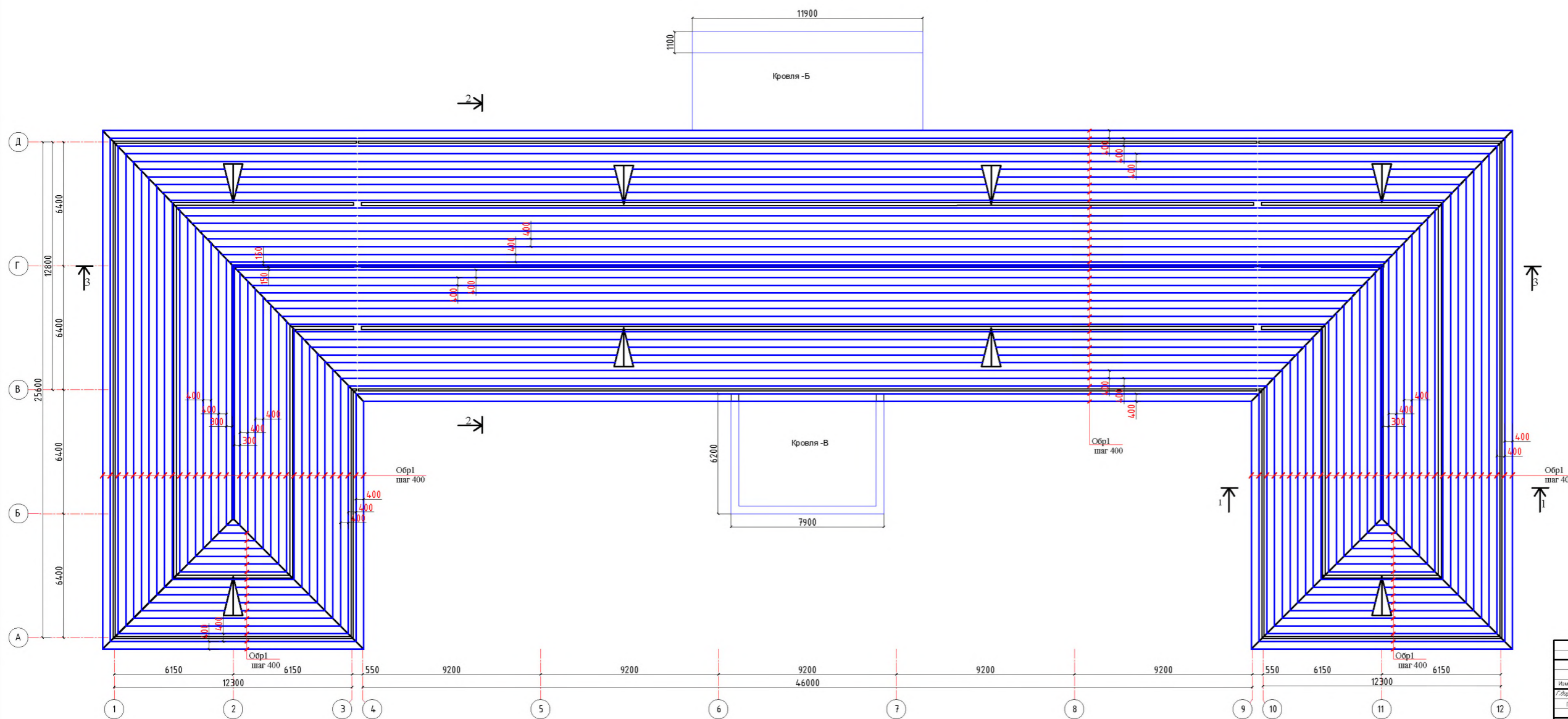
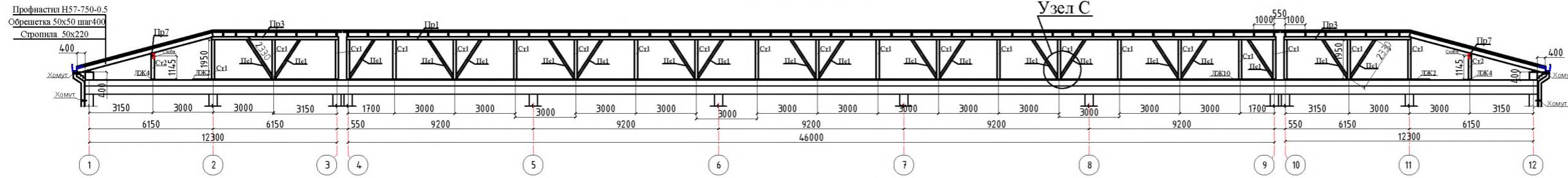


Схема расположение обрешеток

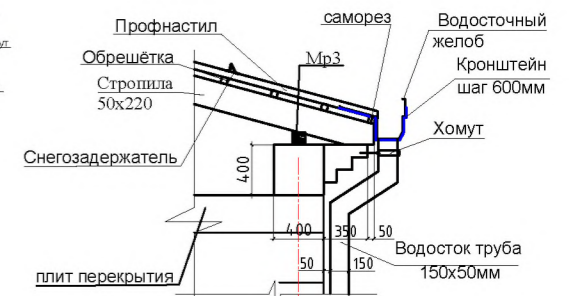


		2022г.	Док. №37/П от 01.08.2022 г.	ООО «SUNLIGHT CAPITAL»	ЭР
*Катастрофальный ремонт кровли Ташкентского филиала Республиканского специализированного научно-образовательного медицинского центра «Каролисани» Город Ташкент, Ташкентский район, улица Арсланов, квартал 2, дом 32.					
Имя	Имя	Лист	№ док.	Подп.	Дата
Г. Директор	С. Шакаррзаев Ф.				
Исполнитель	Хамидов С.				
Р. инженер	Шарипова Л.				
Н. инженер	Шарипова Л.				
Кровля				Страна	Лист
Схема расположение обрешеток				РП	7 / 13
				"LOTUS ART"	

3 - 3 (М 1:100)

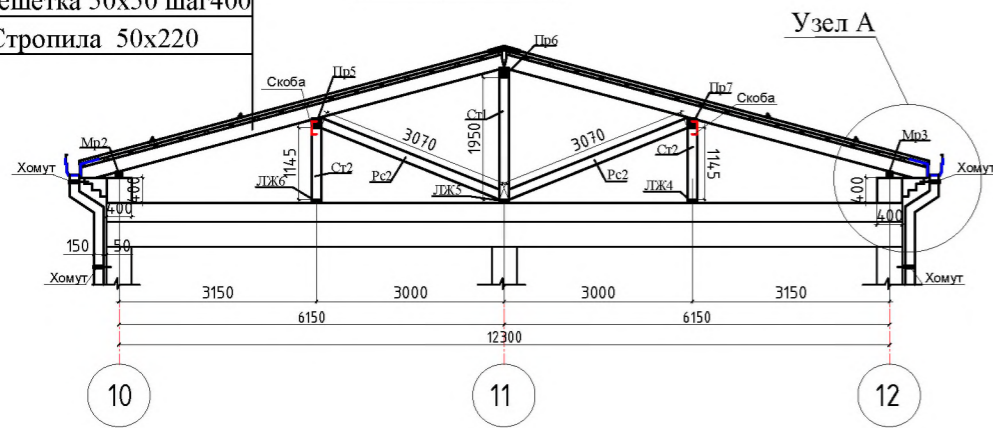


Узел А



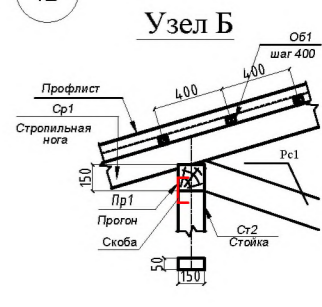
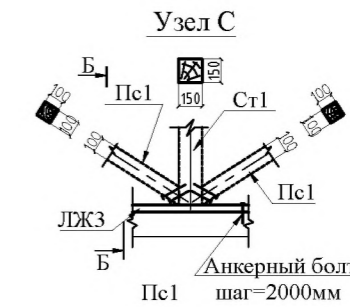
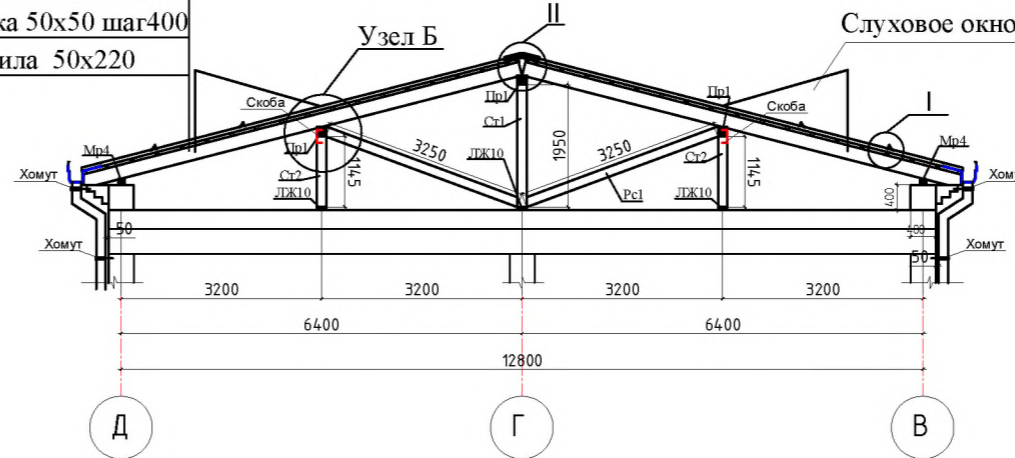
Профнастил Н57-750-0.5
Обрешетка 50x50 шаг400
Стропила 50x220

1 - 1 (М 1:50)



2 - 2 (М 1:50)

Профнастил Н57-750-0.5
Обрешетка 50x50 шаг400
Стропила 50x220



- Примечания:**
1. Устройство крыши выполнять в соответствии с требованиями серии 2.160-6с 1, КМЖ 2.03.10-95 "Крыши и кровли", СНК 2.01.02-04 "Пожарная безопасность зданий и сооружений", укладка листов профнастила в соответствии требованиями с серии 14.60.2-10/88.2.
 2. Крепление профнастила производить самонарезающими винтами В6-25 по ТУ36-214.6-78 с уплотнительными шайбами ШУ-6 по ТУ36-2130-78 в каждой гофре, между собой профили крепить с помощью комбинированных заклепок ЗК-12 по ТУ36-2088-85 с шагом 300мм.
 3. По продольной стороне листы профнастила должны перекрывать друг друга на одну волну. По скату кровли верхний лист должен перекрывать нижний не менее, чем на 100 мм.
 4. Все деревянные конструкции, до монтажа, антисептировать и антипирить.

Водосточная труба

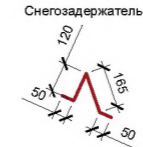
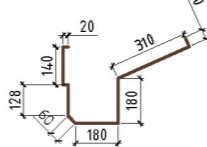
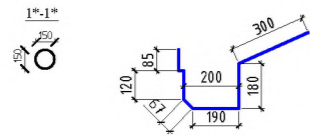
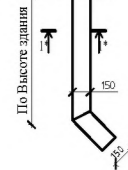
Крюк

Водосточный желоб

II (м 1:25)

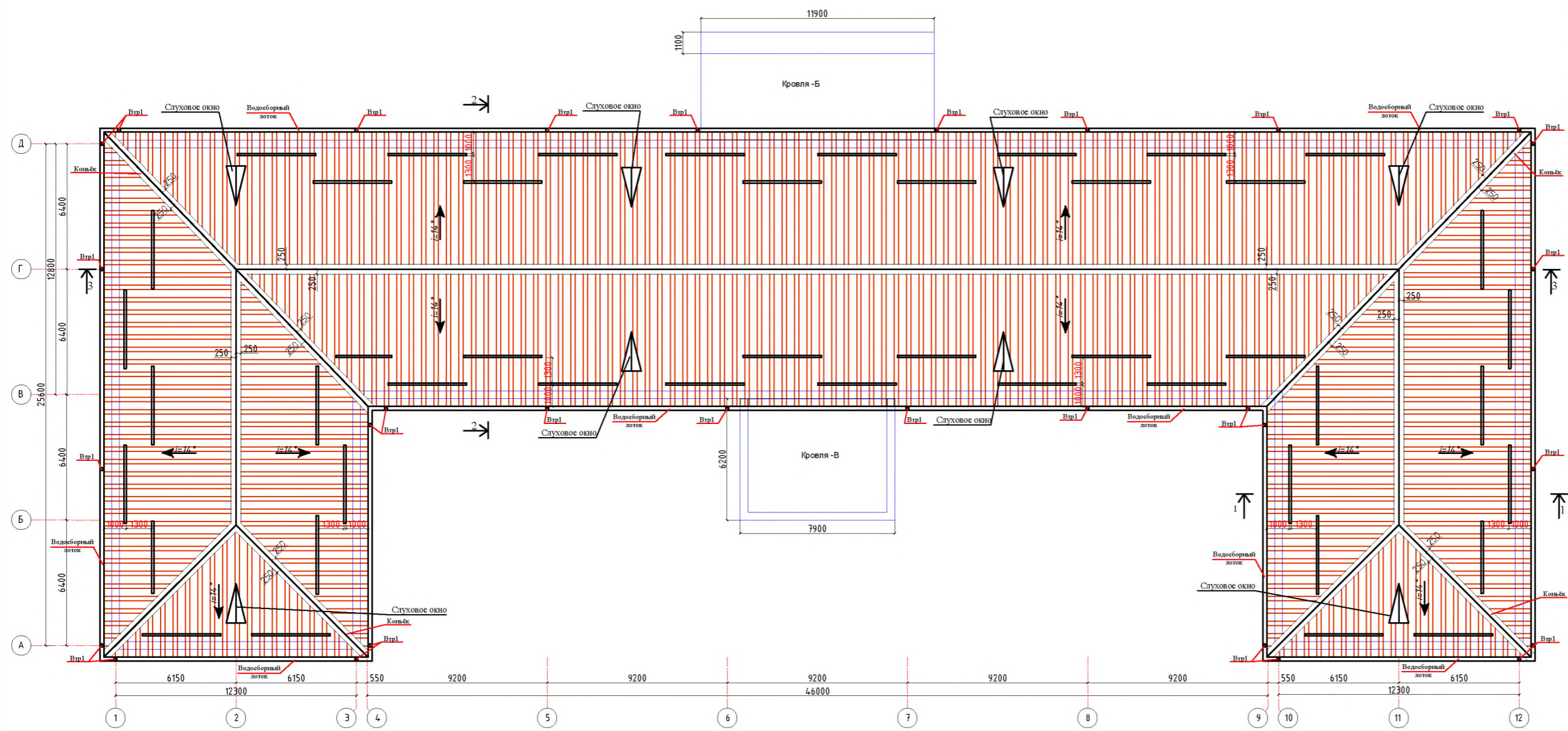
I (м 1:25)

Снегозадержатель



2022г.		Док. №37/П от 01.08.2022г.		ООО «SUNLIGHT CAPITAL»		ЭР
"Капитальный ремонт кровли Ташкентского филиала Республиканского специализированного научно-образовательного учреждения "Институт Строительных Конструкций и Проектирования"						
Город, Ташкент, Миралийский район, улица Арсланов, корпус 2, дом 32						
Имя	Фамилия	Лист	№ докум.	Подп.	Дата	
Г. Директор	С.И. Акбаров	Ф				
Кровля				Страна	Лист	Листов
				РП	8	13
Исполнитель	Хамидов С					
Тех. контроль	Шарипова Д					
И. контролер	Шарипова Д					
1-1, 2-2, 3-3.				"LOTUS ART"		

Схема расположение профнастила



Спецификация к схеме расположения профнастилов

Марка	Обозначение	Наименование	Кол.	Масса ед. в кв.	Примечание
Профнастил:					
ГОСТ 24045-86		Профнастил Н57-750-0.5: Корытчатый лист толщиной 0,5 мм (0,5м x 1,64,2м/м)			1405,1м ²
		Снегозадержатель толщиной 0,5 мм (0,385м x 4м/м)	46шт	1,53м ²	70,38м ²
ГОСТ 19904-74		Водосборный лоток (L1,06м x 226,6мм/м)			240,2м ²
		Крюк из полосового железа 25x4 с шагом 600мм L=0,94м.	378шт	0,74	279,72кг
Впр1	ГОСТ 19904-74	Водосточные трубы из оцинкованной стали толщиной 0,5 мм, h=7,6м	30	3,58м ²	107,4м ²
		Хомут 180x50x0,7мм	120	0,05	6кг

		2022г.	Док. №37/П1 от 01.08.2022г.	ООО «SUNLIGHT CAPITAL»	ЕР
Капитальный ремонт кровли Ташкентского филиала Республиканского специализированного научно-практического медицинского центра кардиологии Город Ташкент, Ул.Измайловский район, ул.Авдусай, в.кв.№2, дом 32.					
Имя	Имя	Имя	Имя	Имя	Имя
Ген. директор	Сайдуллоев Ф.				
Исполнитель	Хамидов С.				
Технический руководитель	Шарипова Д.				
И.контракт	Шарипова Д.				
Кровля				Страна	Лист
Схема расположение профнастила				РП	9 / 13
"LOTUS ART"					

Спецификация элементов кровли

Поз.	Обозначение	Наименование	Кол.	Масса ед. в кг	Примечание
Мр1	ГОСТ 24454-80	Мауэрлат 100x100 L=12575	2	0,126	0,252
Мр2	ГОСТ 24454-80	Мауэрлат 100x100 L=13175	2	0,132	0,264
Мр3	ГОСТ 24454-80	Мауэрлат 100x100 L=25680	2	0,257	0,514
Мр4	ГОСТ 24454-80	Мауэрлат 100x100 L=46450	2	0,4645	0,93
Мр5	ГОСТ 24454-80	Мауэрлат 100x100 L=12200	2	0,122	0,2442
ЛЖ1	ГОСТ 24454-80	Лежень 50x150 L= 10225	2	0,076м3	0,108м3
ЛЖ2	ГОСТ 24454-80	Лежень 50x150 L= 7225	2	0,054м3	0,75м3
ЛЖ3	ГОСТ 24454-80	Лежень 50x150 L=4225	2	0,032м3	0,064м3
ЛЖ4	ГОСТ 24454-80	Лежень 50x150 L=21250	2	0,16м3	0,32м3
ЛЖ5	ГОСТ 24454-80	Лежень 50x150 L=15050	2	0,113м3	0,226м3
ЛЖ6	ГОСТ 24454-80	Лежень 50x150 L= 14850	2	0,11м3	0,22м3
ЛЖ7	ГОСТ 24454-80	Лежень 50x150 L=8000	2	0,06м3	0,12м3
ЛЖ8	ГОСТ 24454-80	Лежень 50x150 L=2000	2	0,015м3	0,03м3
ЛЖ9	ГОСТ 24454-80	Лежень 50x150 L=8400	4	0,063м3	0,252м3
ЛЖ10	ГОСТ 24454-80	Лежень 50x150 L=46150	3	0,346м3	1,04м3
Ст1	ГОСТ 24454-80	Стойка 150x150 L= 1950	33	0,044	1,45м3
Ст2	ГОСТ 24454-80	Стойка 150x150 L= 1145	72	0,026м3	1,87м3
Пр1	ГОСТ 24454-80	Прогон 150x150 L=46150	3	1,04м3	3,12м3
Пр2	ГОСТ 24454-80	Прогон 150x150 L=9300	2	0,21м3	0,42м3
Пр3	ГОСТ 24454-80	Прогон 150x150 L=6300	2	0,142м3	0,284м3
Пр4	ГОСТ 24454-80	Прогон 150x150 L=3300	2	0,074м3	0,148м3
Пр5	ГОСТ 24454-80	Прогон 150x150 L=19400	2	0,436м3	0,872м3
Пр6	ГОСТ 24454-80	Прогон 150x150 L=13200	2	0,297м3	0,594м3
Пр7	ГОСТ 24454-80	Прогон 150x150 L=13000	2	0,292м3	0,584м3
Пр8	ГОСТ 24454-80	Прогон 150x150 L=6150	2	0,14м3	0,28м3
Сн1	ГОСТ 24454-80	Стропила 50x220 L=7170	107	0,08м3	8,56м3
Сн2	ГОСТ 24454-80	Стропила 50x220 L=6950	38	0,076м3	2,89м3
Сн3	ГОСТ 24454-80	Стропила 50x220 L=9930	4	0,11м3	0,44м3
Сн4	ГОСТ 24454-80	Стропила 50x220 L=9750	4	0,107м3	0,428м3
Нр1	ГОСТ 24454-80	Нарожник 50x220 Лобщ=381,9мм	1	4,2м3	4,2м3

Поз.	Обозначение	Наименование	Кол.	Масса ед. в кг	Примечание
Рс1	ГОСТ 24454-80	Раскос 50x150 L=6500	13	0,05	0,65м3
Рс2	ГОСТ 24454-80	Раскос 50x150 L=6140	6	0,046	0,276м3
Пс1	ГОСТ 24454-80	Подкос 100x100 L=2330	30	0,023	0,69м3
Пс2	ГОСТ 24454-80	Подкос 100x100 L=1770	70	0,017	1,20м3
Кб1	ГОСТ 24454-80	Кобылка 50x160 L=1200	223	0,0096	2,141м3
Кб2	ГОСТ 24454-80	Кобылка 50x160 L=1800	8	0,0144	0,115м3
Обр1	ГОСТ 8486-86*Е	Обрешетка 50x50 Лобщ.=3534,7мм	1	8,837	8,837м3
		Скоба А1 Ø8 L=220мм	105	0,087кг	9,14кг
		Анкерный болт М25	233		
СО	2.160-6с в.1; КР-12.	Слуховое окно	8		


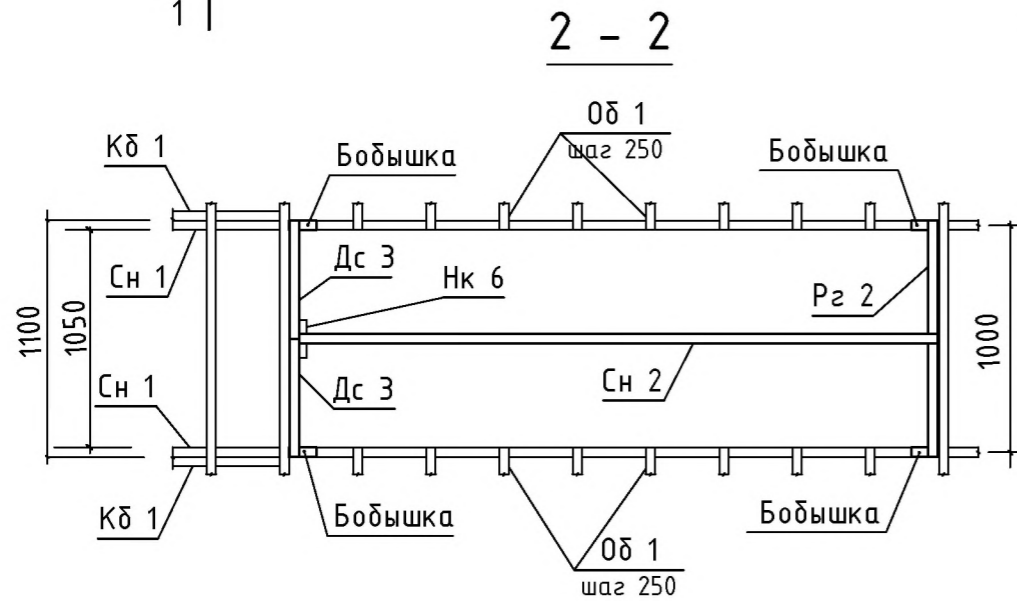
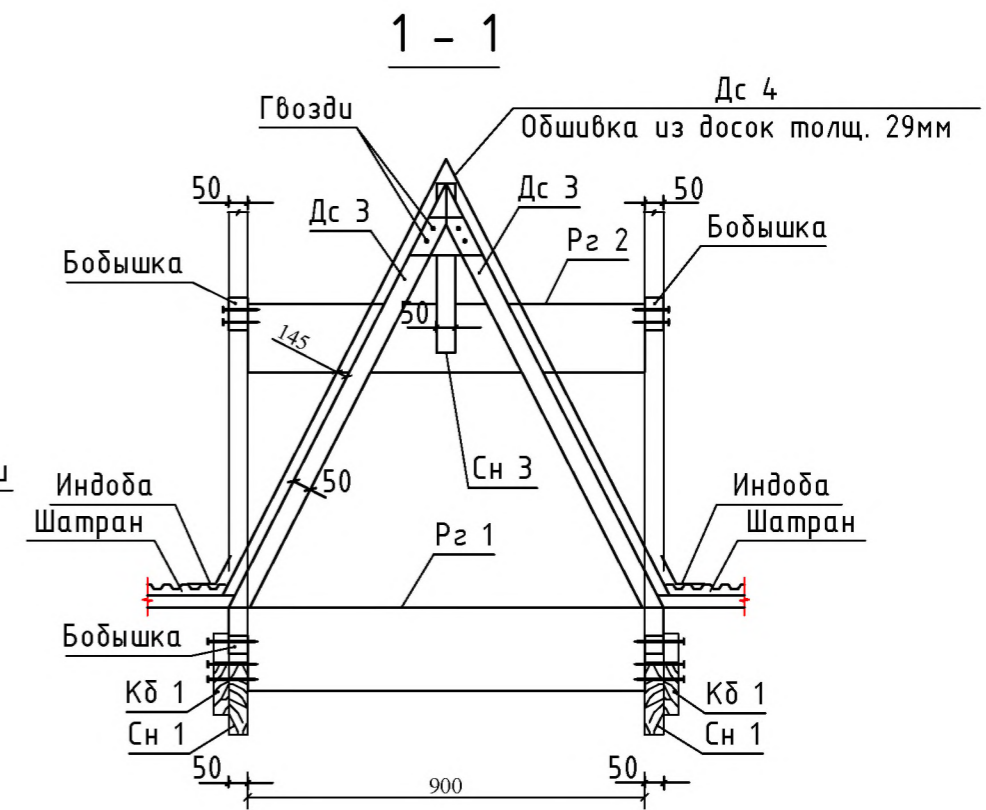
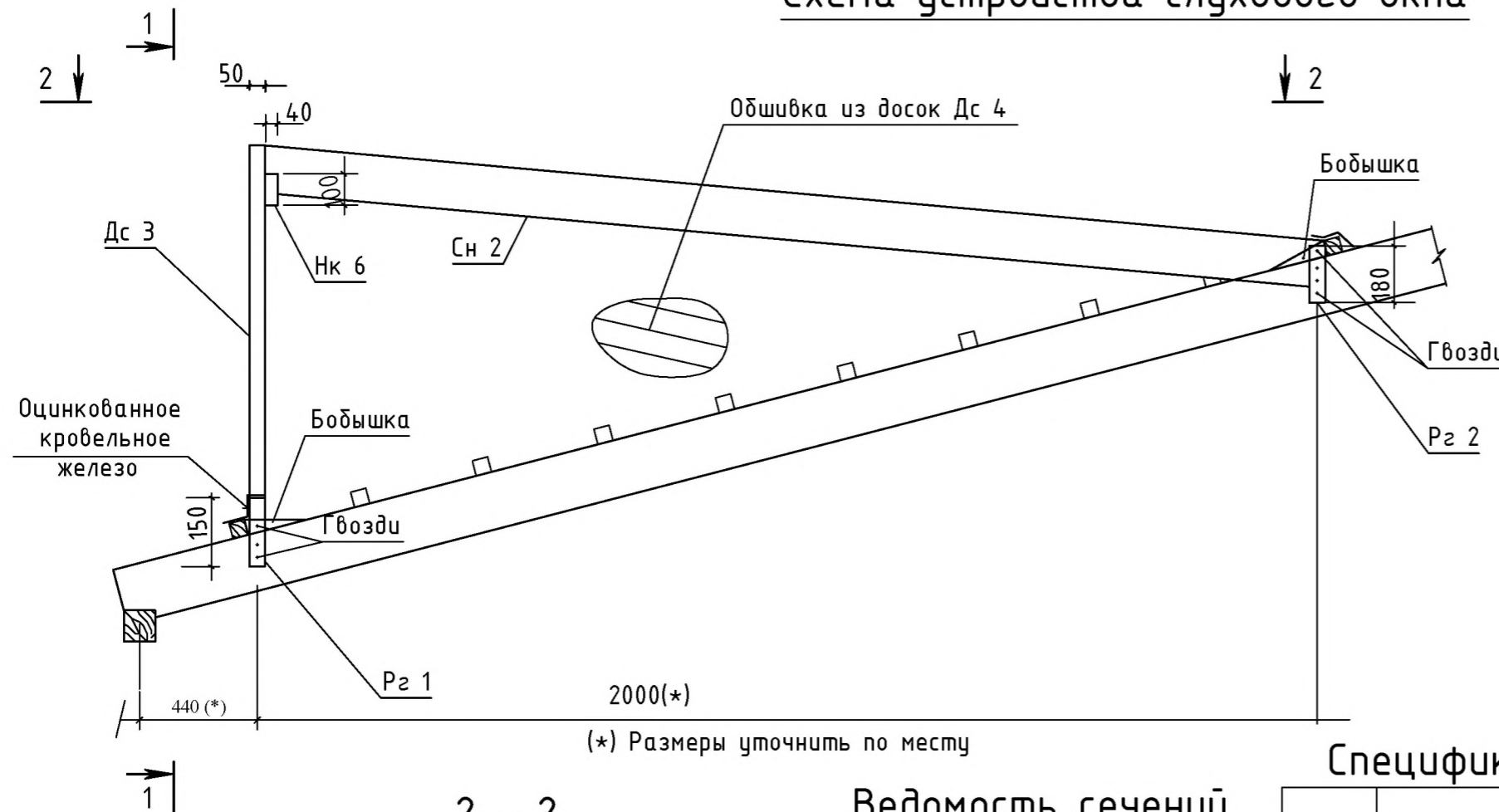
						2022г.	Дог. №37/П от 01.08.2022 г	ООО «SUNLIGHT CAPITAL»	КР		
						"Капитальный ремонт кровли Ташкентского филиала Республиканского специализированного научно-практического медицинского центра наркологии". Город Ташкент, Чиланзарский район, улица Арнасой, квартал-2, дом 32.					
Изм.	Кол.уч.	Лист	№ док	Подп.	Дата	Кровля			Стадия	Лист	Листов
Г. директор		ГИП		Сайдахмедов Ф					РП	10	13
Исполнитель		Хамидов С				Спецификация элементов кровли			 " LOTUS ART "		
Гл. конструктор		Шарипова Л									
Н. контроля		Шарипова Л									

Схема устройства слухового окна



Ведомость сечений

Поз.	Эскиз
Рз 1	
Рз 2	
Сн 2	

Спецификация на элементы слухового окна (на 1шт)

Марка	Обозначение	Наименование	Кол.	Расход, м³		Примеч. на вес. эл.
				ед.	общий	
		Слухового окна	8			
Рз 1	ГОСТ 24454-80*	Ригель слухового окна 150x50 L=1050	1	0.0079	0.0079	0.0237
Рз 2	ГОСТ 24454-80*	Ригель слухового окна 150x50 L=1050	1	0.0079	0.0079	0.0237
Сн 3	ГОСТ 24454-80*	Стропильная нога 50 x 150 L=2000	1	0.015	0.015	0.045
Нк 6	ГОСТ 24454-80*	Накладка 40 x 100 (h) L=200	1	0.0008	0.0008	0.0024
Дс 3	ГОСТ 24454-80*	Опорная доска 50x50 L=1270	2	0.0032	0.0064	0.0192
Дс 4	ГОСТ 24454-80*	Доски обшивки толщ. 29мм м²	31.0	0.0290	0.8990	2.667
Шр 1	ГОСТ 19904-74	Шатран из отц.стали толщ.0,7мм b=840мм L=3500	2	2.94м²	5.88м²	17.64м²
Ин 1	ГОСТ 19904-74	Индоба из отц.стали толщ.0,7мм b=440мм L=3000	2	1.32м²	2.64м²	7.92м²
Жз 1	ГОСТ 19904-74	Жалюзя (1.0x1.0мм)	1	0.5м²	1.0м²	3.0м²

Примечания:

Данный лист читать совместно с л КР-3,4,5,6,7.

- Устройство крыши выполнять в соответствии с требованиями серии 2.160-6с 1, КМК 2.03.10-95 "Крыши и кровли", ШНК 2.01.02-04 "Пожарная безопасность зданий и сооружений", укладка листов профнастила в соответствии требованиями с серии 1.460.2-10/88.2.
- Крепление профнастила производить самонарезающими винтами В6-2.5 по ТУ36-2146-78 с уплотнительными шайбами ШУ-6 по ТУ36-2130-78 в каждом гофре, между собой профили крепить с помощью комбинированных заклепок ЗК-12 по ТУ36-2088-85 с шагом 300мм.
- По продольной стороне листы профнастила должны перекрывать друг друга на одну волну. По скату кровли верхний лист должен перекрывать нижний не менее, чем на 100 мм.
- Все деревянные конструкции, до монтажа, антисептировать и антиперировать.

2022г.

Дог. №37/П от 01.08.2022 г

ООО «SUNLIGHT CAPITAL»

КР

"Капитальный ремонт кровли Ташкентского филиала Республиканского специализированного научно-практического медицинского центра наркологии".
Город Ташкент, Чиланзарский район, улица Арнасой, квартал-2, дом 32.

Изм.	Кол.уч.	Лист	№ док	Подп.	Дата
Г. директор					
ГИП		Сайдахмедов Ф			
Исполнитель		Ҳамидов С			
Г.л.конструкт.		Шарипова Л			
Н. контроля		Шарипова Л			

Кровля

Стадия	Лист	Листов
РП	11	13

Схема устройства слухового окна



"LOTUS ART"

План кровля -Б

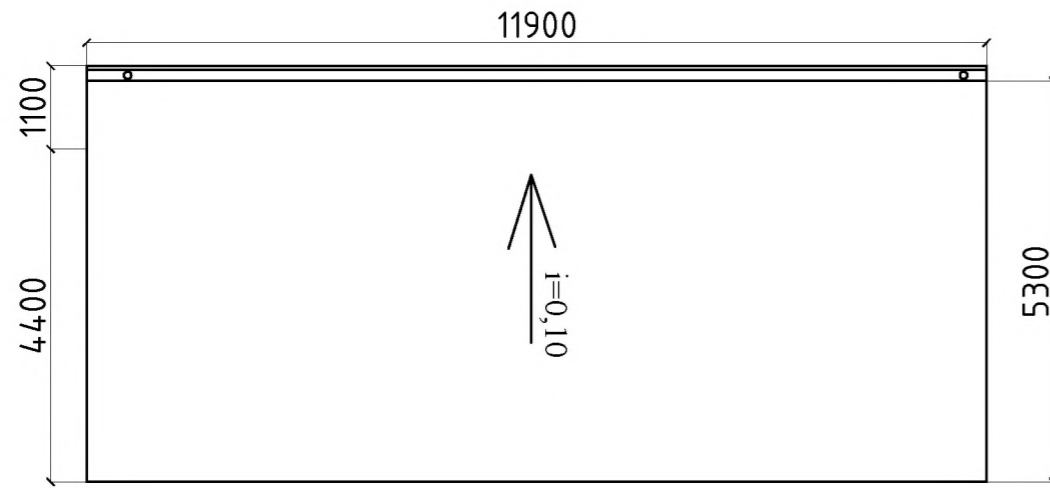


Схема расположение обрешеток

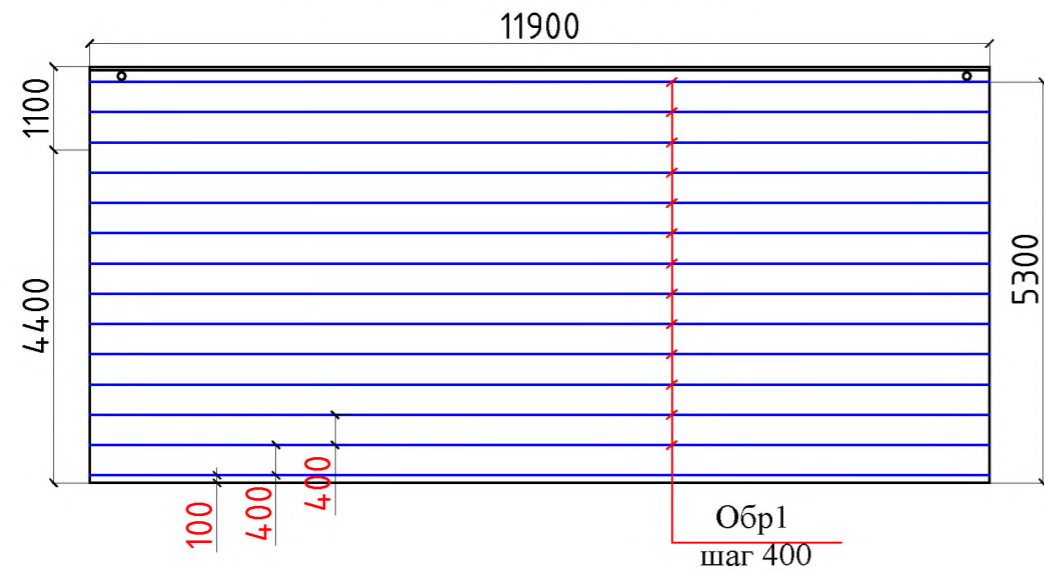
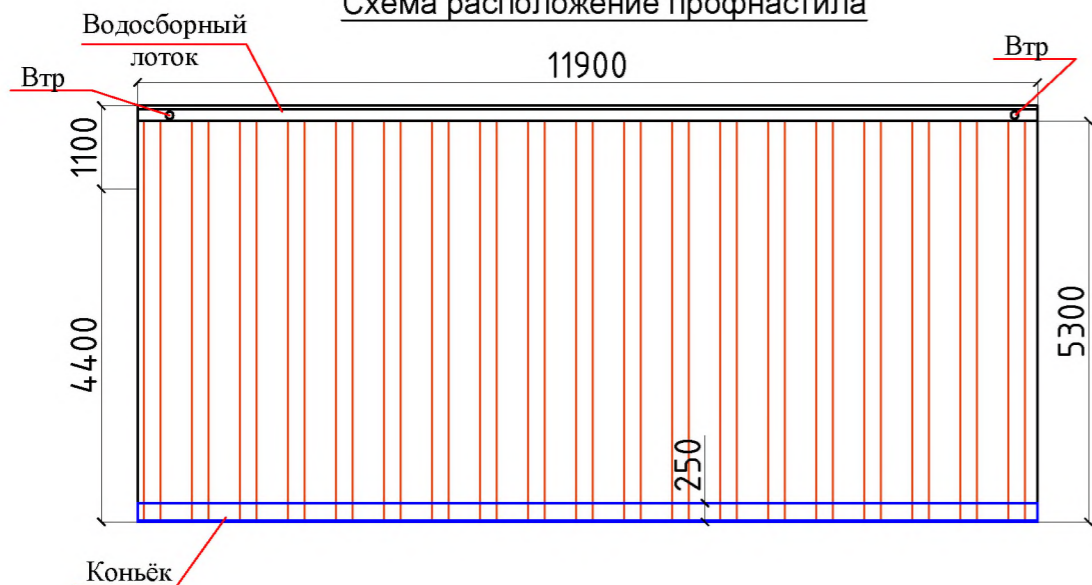


Схема расположение профнастила



Спецификация элементов кровли -Б

Поз.	Обозначение	Наименование	Кол.	Масса ед.в кг	Примечание
Обр1	ГОСТ 8486-86*Е	Обрешетка 50x50 L=11900мм	14	0,03	0,42м ³
	ГОСТ 24045-86	Профнастил Н57-750-0.5:			63,07м ²
		Коньёк: -лист толщ.0,5мм (0,5м x11,9м)			5,95м ²
	ГОСТ 19904-74	Водосборный лоток (L1,06м x 11,9м)			12,61м ²
		Крюк из полосового железа 25x4 с шаг 600мм L=0,94м.	20шт	0,74	14,8кг
Втр		Водосточные трубы из оцинко. стали толщ.-0,5 мм. h=5.5м	2	2,59м ²	5,18м ²
		Хомут 180x50x0.7мм	6	0,05	0,3кг

Примечания:

Данный лист читать совместно с л КР-12,13.

1. Устройство крыши выполнять в соответствии с требованиями серии 2.160-6с 1, КМК 2.03.10-95 "Крыши и кровли", ШНК 2.01.02-04 "Пожарная безопасность зданий и сооружений", укладка листов профнастила в соответствии требованиями с серии 1.460.2-10/88.2.
2. Крепление профнастила производить самонарезающими винтами В6-2.5 по ТУ36-2146-78 с уплотнительными шайбами ШУ-6 по ТУ36-2130-78 в каждой гофре, между собой профили крепить с помощью комбинированных заклепок ЗК-12 по ТУ36-2088-85 с шагом 300мм.
3. По продольной стороне листы профнастила должны перекрывать друг друга на одну волну. По скату кровли верхний лист должен перекрывать нижний не менее, чем на 100 мм.
4. Все деревянные конструкции, до монтажа, антисептировать и антиперировать.

					2022г.	Дог.№37/П от 01.08.2022 г	ООО «SUNLIGHT CAPITAL»	КР
						"Капитальный ремонт кровли Ташкентского филиала Республиканского специализированного научно-практического медицинского центра наркологии". Город Ташкент, Чиланзарский район, улица Арнасой, квартал-2, дом 32.		
Изм.	Кол.уч.	Лист	№ док	Подп.	Дата			
Г.директор								Стадия
ГИП		Сайдахмедов Ф				Кровля		Лист
Исполнитель		Хамидов С				Элементов кровли-Б		Листов
Гл.конструкт.		Шарипова Л						РП
Н. контроля		Шарипова Л						12
								13

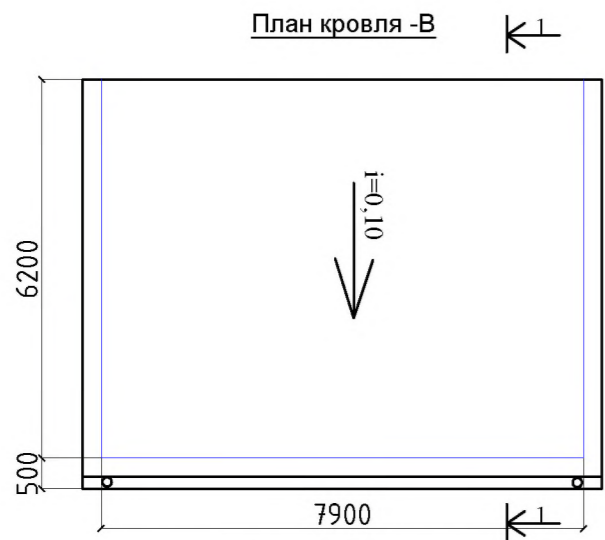


Схема расположение лежень, стойки, прогонов, подкос, мауэрлат. (М 1:100)

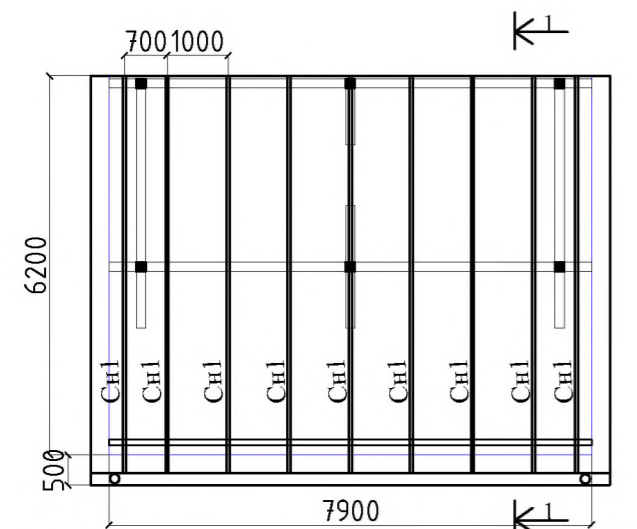
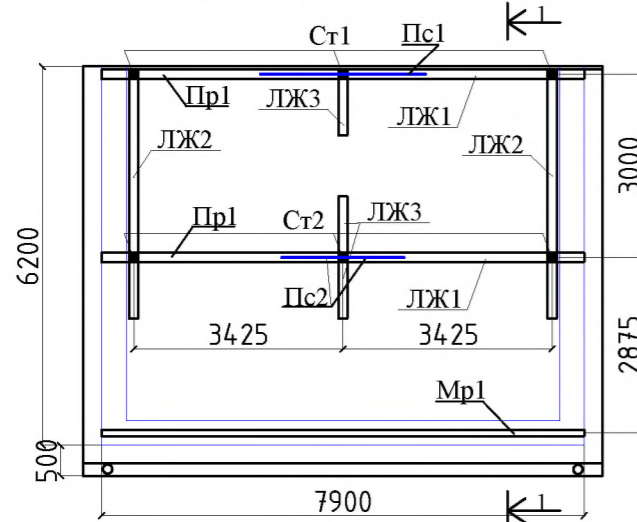


Схема расположение обрешеток

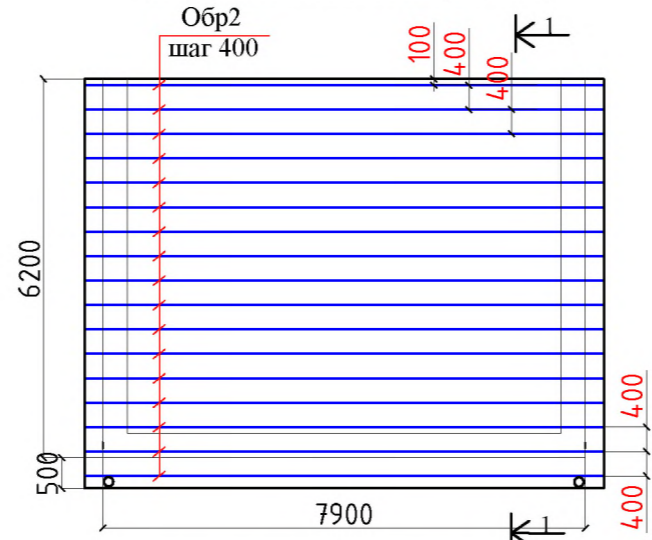
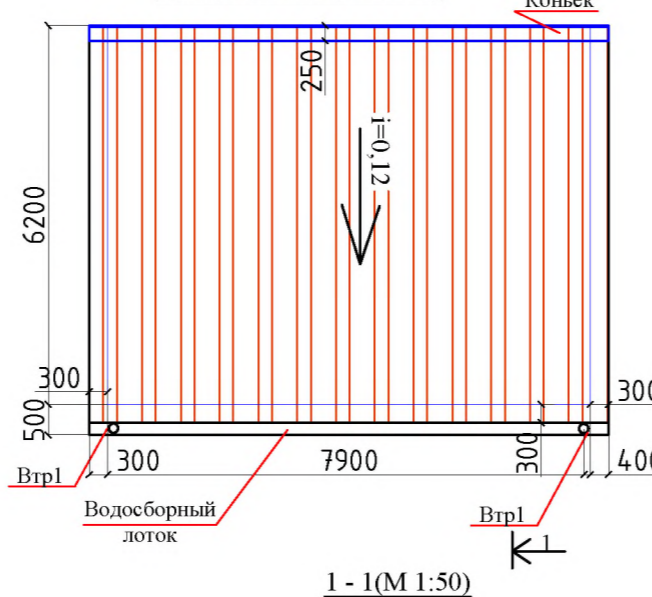
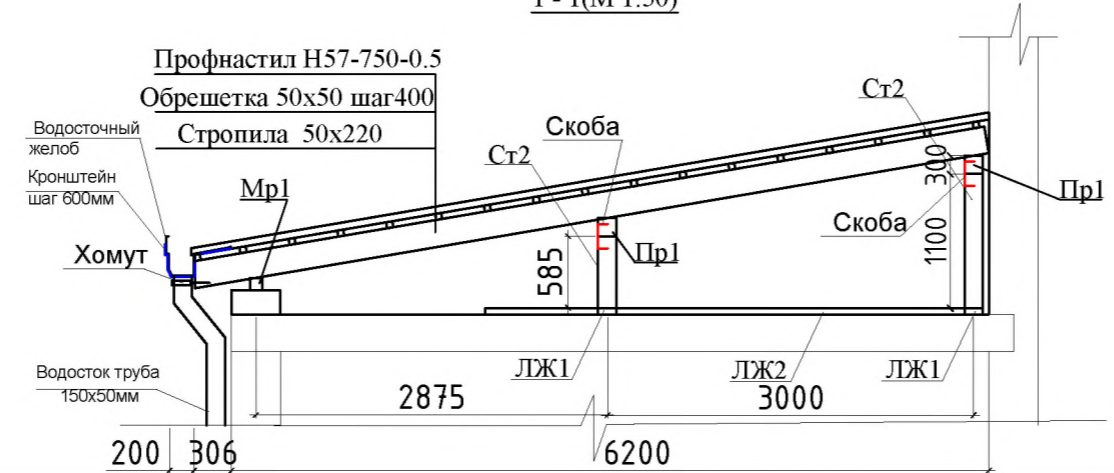


Схема расположение профнастила (М 1:100)




1-1 (М 1:50)



Спецификация элементов кровли -В

Поз.	Обозначение	Наименование	Кол.	Масса ед.в кг	Примечание
Мр1	ГОСТ 24454-80	Мауэрлат 100x100 L=7900	1	0,079	0,079м3
Ст1	ГОСТ 24454-80	Стойка 150x150 L= 1100	3	0,025	0,075м3
Ст2	ГОСТ 24454-80	Стойка 150x150 L= 585	3	0,013	0,039м3
ЛЖ1	ГОСТ 24454-80	Лежень 50x150 L= 7000	2	0,052м3	0,104м3
ЛЖ2	ГОСТ 24454-80	Лежень 50x150 L= 4075	2	0,03м3	0,06м3
ЛЖ3	ГОСТ 24454-80	Лежень 50x150 L=1000	3	0,007м3	0,021м3
Пс1	ГОСТ 24454-80	Подкос 100x100 L=1740	2	0,017м3	0,034м3
Пс2	ГОСТ 24454-80	Подкос 100x100 L=1160	2	0,012м3	0,024м3
Пр1	ГОСТ 24454-80	Прогон 150x150 L=7900	2	0,18м3	0,36м3
Сн1	ГОСТ 24454-80	Стропила 50x220 L=6550	9	0,072м3	0,65м3
Обр1	ГОСТ 8486-86*Е	Обрешетка 50x50 L=8500	17	0,021	0,357м3
		Анкерный болт М25	18		
	ГОСТ 24045-86	Профнастил Н57-750-0.5:			55,67м²
		Коньёк: -лист толщ.0,5мм (0,5м x8,5м)			4,25м²
	ГОСТ 19904-74	Водосборный лоток (L1,06м x 8,5м)			9,01м²
		Крюк из полосового железа 25x4 с шаг 600мм L=0,94м.	14шт	0,74	10,36кг
Втр1		Водосточные трубы из оцинк. стали толщ.-0,5 мм. h=4м	2	1,88м²	3,77м²
		Хомут 180x50x0.7мм	6	0,05	0,3кг
		Скоба А1 Ø8 L=220мм	6	0,087кг	0,522кг

					2022г.	Дог.№37/П от 01.08.2022 г	ООО «SUNLIGHT CAPITAL»	КР		
"Капитальный ремонт кровли Ташкентского филиала Республиканского специализированного научно-практического медицинского центра наркологии". Город Ташкент, Чиланзарский район, улица Арнасой, квартал-2, дом 32.										
Изм.	Коп.уч.	Лист	№ док	Подп.	Дата	Кровля		Стадия	Лист	Листов
								РП	13	13
Исполнитель	Хамидов С						Элементов кровли-В			
Гл.конструктор	Шарипова Л									
Н. контроля	Шарипова Л									



TOSHKENT SHAHAR HOKIMIYATI
SOG'LIQNI SAQLASH BOSH BOSHQARMASI

BUYRUQ

“ 29 ” 04 2022 yil

№ 116

Тошкент шаҳар ҳокимининг 2022 йил 29 апрелдаги “Халқ депутатлари Тошкент шаҳар Кенгашининг 2022 йил 17 январдаги VI-54-1-14-0-К/22-сонли қарори ижроси тўғрисида”ги 454-14-Қ/22-сонли қарори ижроси тўғрисида

Халқ депутатлари Тошкент шаҳар Кенгашининг 2022 йил 17 январдаги “Тошкент шаҳар маҳаллий бюджетининг 2022 йил давомида шакланган қўшимча манбаларини харажатларга йўналтириш тўғрисида”ги VI-54-1-14-О-К/22-сонли ва 2021 йил 28 сентябрдаги VI-47-78-14-О-К/21-сонли қарорлари ҳамда Тошкент шаҳар ҳокимининг 2022 йил 29 апрелдаги 454-14-О-Қ/22-сонли қарори ижросини таъминлаш мақсадида,

Б У Ю Р А М А Н:

1. Тошкент шаҳар ҳокимининг 2022 йил 29 апрелдаги “Халқ депутатлари Тошкент шаҳар Кенгашининг 2022 йил 17 январдаги VI-54-1-14-0-К/22-сонли қарори ижроси тўғрисида”ги 454-14-Қ/22-сонли қарори раҳбарлик ва ижро учун қабул қилинсин.

2. Тошкент шаҳар ҳокимининг мазкур қарорига мувофиқ:

Тошкент шаҳар маҳаллий бюджетининг 2022 йил биринчи чорак якунлари бўйича даромадлар режасини ошириб бажарилган қисми ҳисобидан Республика ихтисослаштирилган Наркология илмий-амалий тиббиёт маркази Тошкент шаҳар филиалининг том қисмини таъмирлаш ишлари учун 500,0 млн (беш юз миллион) сўм миқдоридида маблағ тақсимланганлиги инобатга олинсин.

3. Тошкент шаҳар Соғлиқни сақлаш бошқармаси бўлим бошлиғи (Ш.Заидов), Республика ихтисослаштирилган Наркология илмий-амалий тиббиёт маркази Тошкент филиали раҳбари (Р.Алиходжаев):

ажратилган маблағларнинг ўрнатилган тартибда ва мақсадли сарфланиши таъминлансин ва иқтисод қилинган қисми Тошкент шаҳар маҳаллий бюджетига қайтариш чоралари кўрилинсин;

амалга оширилган ишлар юзасидан Тошкент шаҳар Соғлиқни сақлаш бош бошқармасига ҳисобот киритиб борилсин.

4. Мазкур буйруқ ижросини қилиш Тошкент шаҳар Соғлиқни сақлаш бош бошқармаси бошлиғининг ўринбосари Б.Исабековга зиммасига юклатилсин.

**Вазир ўринбосари-
Бош бошқарма бошлиғи**

Кир. № А.Алимов 44
20 07.06