

QARAQALPAQSTAN
RESPUBLIKASI
JAWAPKERSHILIGI SHEKLENGEN
JA'MIYET



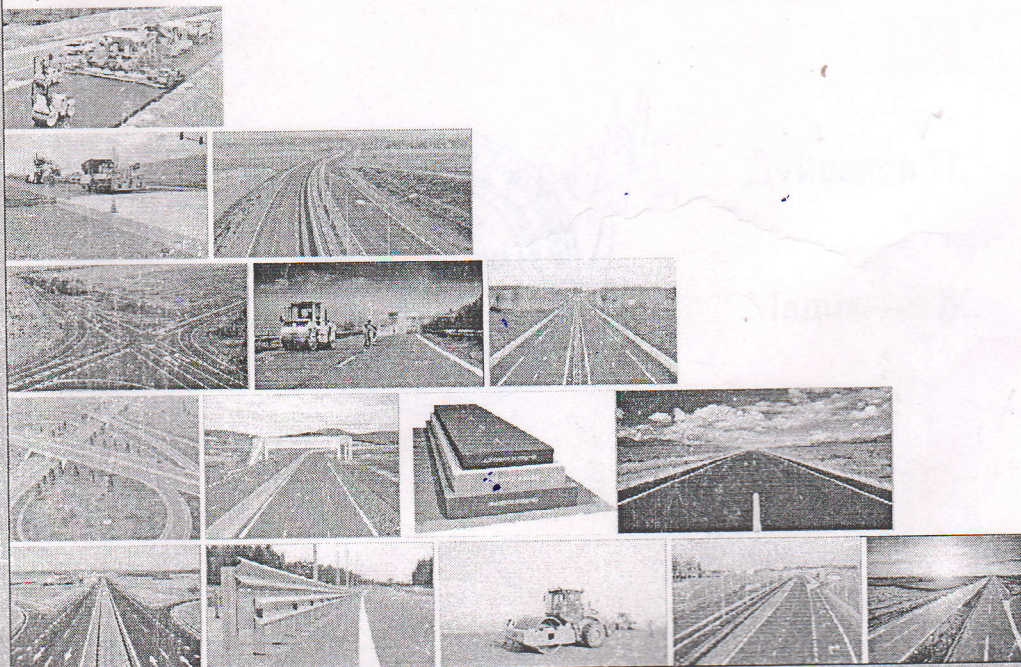
QORAQALPOG'ISTON
RESPUBLIKASI
MA'SULYATI CHEKLANGAN
JAMIYAT

"YO'L LOYIHA NUKUS"

Nukus shaxri A. Temur ko'chasi №129 a www.YLN.2020@gmail.com INN 307032421
Nukus filiali AKB «Aloqabank» MFO - 00623 x/r 20208000905163546001 Tel: +99891 389 89 99

ТЕКУЩИЙ РЕМОНТ

Текущий ремонт Тахиаташский район
МСГ Нурлы келешек ул. Палванов ва
Бабур кўчалари оралиғи (L-0,530 км)



Экз

НУКУС 2022 г.

ООО "YO'L LOYIHA NUKUS"

ТЕКУЩИЙ РЕМОНТ

Текущий ремонт Тахиаташский район
МСГ Нурлы келешек ул. Палванов ва
Бабур кўчалари оралиғи (L-0,530 км)

Директор

Гл Инж:



Дуйсенов П.

Мадияров Ж.

Общая пояснительная записка.

I. Введение.

Сметная документация на «Текущий ремонт» внутрихозяйственных дорог "МСГ Нурлы келешек» улица: Палванов ва Бабур кўчалари оралиғи протяженностью 0,530 км» разработан ООО «YO'L LOYIHA NUKUS»

Задание на проектирование выдано ГУП Служба заказчика по региональным дорогам Республики Каракалпакстан.

ООО «YO'L LOYIHA NUKUS» имеет лицензию за №АЛ-001012 от 26.06.2020 на ведение работ по проектированию целостного комплекса. Группа А - обычно используется проектно-сметная документация на строительство, реконструкцию и ремонт автомобильных дорог. Транспортные и дорожно-строительные объекты и комплексы проектирование, в том числе проектных работ на осуществление инженерные сети и системы.

При разработке также использовались следующие нормативные документы:

- ШНК 3.06.03 – 08 «Автомобильные дороги»;
- ШНК 2.07.01-03* «Градостроительство. Планирование развития и застройки территорий городских и сельских населенных пунктов»;
- Справочник инженера-дорожника «Ремонт и содержание автомобильных дорог»
- МКН 26-2007 «Правила по устройству покрытий и оснований автомобильных дорог из минеральных материалов обработанных органическими вяжущими»
- ВСН 46-83 «Инструкция по проектированию дорожных одежд нежесткого типа»

Порядок работ

Земляные работы.

1. Разработка грунта экскаватором с погрузкой автотранспорт, Частично.
2. Уплотнение грунта послойная 4 проход.
3. Полив водой уплотняемого грунта насыпей.

Дорожная одежда.

1. Устройство основания из щебеночно-песчаная смесь толщиной 15 см на проектную ширину основания.

Состав оплачиваемых работ на устройство верхнего слоя покрытия:

- Планировка и прикатка зем полотна.
- Укатка с поливкой водой.

Определение стартовой стоимости объекта в договорных текущих ценах

Стартовая стоимость строительства объекта определена в соответствии с Постановлением Кабинета Министров от 11.06.2003 года № 261 «О переходе на договорные текущие цены при реализации инвестиционных проектов», Постановлением Кабинета Министров № 352 и Правилами определения стоимости строительства в договорных текущих ценах ШНК 4.01.16-09.

Стоимость объекта определена по "ресурсному методу" на основании разработанной документации:

нормативной трудоемкости;

затратам на эксплуатацию машин и механизмов;

номенклатуре и количеству строительных материалов, изделий и конструкций;

прочим затратам и расходам.

Стоимость объекта в текущих ценах определена по формуле:

$$C = C_m + C_{зп} + C_{эм} + Пп + Пз,$$

где:

C_m - затраты на строительные материалы, изделия и конструкции;

$C_{зп}$ - затраты на основную заработную плату с учетом начислений на социальное

страхование;

Сэм - затраты на эксплуатацию машин и механизмов;

Пп - прочие затраты и расходы подрядчика;

Пз - прочие затраты и расходы заказчика.

Затраты на строительные материалы, изделия и конструкции определены на основе фактических показателей согласно сводного ресурсного расчета, разработанного в составе документации с применением средних цен на единицу, сложившихся в данном регионе, по формуле:

$$C_m = C_{m1} + C_{m2} + C_{m3} + \dots + C_{mp},$$

где:

C_{m1} , C_{m2} , C_{m3} , C_{mp} - стоимость отдельных видов строительных материалов и конструкций: Затраты на заработную плату определены путем умножения нормативной трудоемкости объекта на текущую стоимость одного человека-часа (в сумах) и на коэффициент, учитывающий размер отчисления на социальное страхование, по формуле:

$$C_{zp} = T \times C_{ч} \times K_{сс},$$

где:

T - нормативная трудоемкость строительства объекта, определяемая в составе документации в чел.-часах;

$C_{ч}$ - среднечасовая заработная плата рабочих, исчислена исходя из уровня среднестатистической месячной заработной платы строителей по региону;

$K_{сс}$ - коэффициент, учитывающий размер отчислений на социальное страхование = 1,25.

Исчисление среднечасовой заработной платы произведено по формуле:

$$C_{ч} = Z_{мс} : \Phi,$$

где:

$Z_{мс}$ - среднегодовая заработная плата строителей по региону в расчете на месяц, определенная на основе статистических данных за предыдущий 1 квартал 2022 г. сум./месяц;

Φ - среднемесячный фонд рабочего времени в часах по данным Министерства труда и социальной защиты населения Республики Узбекистан, на 2021 год.

Стоимость затрат на эксплуатацию машин и механизмов при определении стоимости строительства объекта принимается по текущим ценам по формуле:

$$C_{эм} = ЭМ \times Ц_{пр},$$

где:

ЭМ - объем эксплуатации машин и механизмов в часах;

Ц_{пр} - текущие цены на эксплуатацию машин и механизмов в час/сум.

Текущие цены на эксплуатацию машин и механизмов определены по данным заказчика.

Прочие затраты подрядчика (Пп) состоят из необходимой прибыли, включая обязательные платежи и отчисления, складывающейся исходя из конъюнктуры рынка подрядных работ (услуг) и применили согласно с Заказчиком 20,87%.

Прочие затраты и расходы заказчика (Пз) состоят из затрат на проектно-изыскательские работы объекта и за проведение Госэкспертизу.

Прочие затраты заказчика включаются в договорную стоимость объекта по данным заказчика.

Рассчитанная стоимость ремонтных работ объекта является рекомендуемой.

Главный инженер проект



Мадияров Ж

КОРАКАЛПОГИСТОН РЕСПУБЛИКАСИ ТАХИАТОШ ТУМАНИ НУРЛЫ КЕЛЕШЕК
МФЙ ИЧКИ КУЧАСИНИ ЖОРИЙ ТАЪМИРЛАШ.УЛ.А.ПАЛВАНОВ ВА БАБУР
КУЧАЛАРИ ОРАЛИГИ (L-0.530KM)

№ п.п	Наименование затрат	Стоимость в текущих ценах (тыс.сум)
1	2	3
1	Затраты на основную заработную плату	2 300,882
2	Затраты на эксплуатацию машин и механизмов	21 616,842
3	Строительные материалы с учетом заготовительно-складских расходов	40 449,664
4	Затраты на перевозка грузов и грунта	7 984,127
5	Итого	72 351,516
6	Прочие затраты и расходы подрядчика 20,87%	15 099,761
7	Затраты на страхование объекта 0,32%	279,844
8	Итого стоимость в договорных текущих ценах без НДС	87 731,121
9	НДС 15%	13 159,668
10	Итого стоимость в договорных текущих ценах с НДС	100 890,789
11	Затраты заказчика	2 017,816
12	ВСЕГО ПО ОБЪЕКТУ	102 908,605

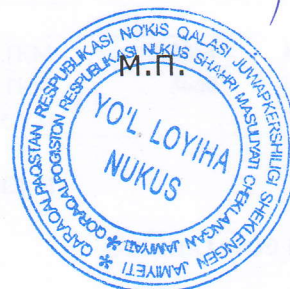
Рекомендуемая сметная стоимость является ориентиром при проведении конкурсных торгов и не может служить основанием для заключения договора подряда

Заказчик



М.П.

Исполнитель



М.П.

КОРАКАЛПОГИСТОН РЕСПУБЛИКАСИ ТАХИАТОШ ТУМАНИ НУРЛЫ КЕЛЕШЕК МФЙ ИЧКИ КУЧАСИНИ ЖОРИЙ
(наименование стройки)

ЛОКАЛЬНЫЙ РЕСУРСНЫЙ СМЕТНЫЙ РАСЧЕТ
(локальная ресурсная смета)

№

на

УЛ.А.ПАЛВАНОВ ВА БАБУР КУЧАЛАРИ ОРАЛИГИ (L-0,530KM)
(наименование работ и затрат, наименование объекта)

Основание:

В текущих ценах
72351,516 ТЫС.СУМ.

Сметная стоимость

Составлен В ТЕКУЩИХ ЦЕНАХ

N п.п.	Шифр номера нормативов и коды ресурсов	Наименование работ и затрат	Единица измерения	Количество	Сметная стоимость	
					на.ед.изм.	общая
1	2	3	4	5	6	7

ИТОГО ПО ЛОКАЛЬНОМУ РЕСУРСНОМУ РАСЧЕТУ, СОСТАВЛЕННОМУ НА ОСНОВЕ ЛОКАЛЬНОЙ РЕСУРСНОЙ

ТРУДОВЫЕ РЕСУРСЫ

1	1	ЗАТРАТЫ ТРУДА РАБОЧИХ-СТРОИТЕЛЕЙ	ЧЕЛ.-Ч	121,3454	18961.43	2300882
2	3	ЗАТРАТЫ ТРУДА МАШИНИСТОВ	ЧЕЛ.-Ч	110,9602		2300882
ИТОГО ПО ТРУДОВЫМ РЕСУРСАМ:			СУМ			

СТРОИТЕЛЬНЫЕ МАШИНЫ И МЕХАНИЗМЫ

3	107	АВТОГРЕЙДЕРЫ СРЕДНЕГО ТИПА 99 (135) КВТ (Л.С.)	МАШ.-Ч	6,5587	180972.8	1186946
4	112	АВТОПОГРУЗЧИКИ 5 Т	МАШ.-Ч	14,1192	240340	3393409
5	1135	МАШИНЫ ПОЛИВОМОЕЧНЫЕ 6000 Л	МАШ.-Ч	21,5805	161568.6	3486731
6	1942	ЭКСКАВАТОРЫ НА ГУСЕНИЧНОМ ХОДУ ТИПА "ATLAS", "VOLVO", "KOMATSU", "HITACHI", "LIEBHERR", "HYUNDAI ROBEX" С ЕМКОСТЬЮ КОВША 1.0 МЗ	МАШ.-Ч	8,848	268951.7	2379685
7	2845	КАТКИ ДОРОЖНЫЕ САМОХОДНЫЕ КОМБИНИРОВАННЫЕ 13 Т НАММ ND 110 S/N	МАШ.-Ч	11,5434	214949.9	2481253
8	2846	КАТКИ ДОРОЖНЫЕ 30 Т НАММ 35 S/N	МАШ.-Ч	2,1942	219936	482584
9	2851	АВТОГРЕЙДЕР "КАМАЦУ" 149 КВТ (200 Л.С.)	МАШ.-Ч	11,003	331101.1	3643105
10	2852	КАТКИ ВИБРАЦИОННЫЕ "VIBROM" 20 Т	МАШ.-Ч	7,8278	228776	1790813
11	3093	КАТКИ ДОРОЖНЫЕ САМОХОДНЫЕ КОМБИНИРОВАННЫЕ БОЛЬШИХ ТИПОРАЗМЕРОВ ТИПА КАТКОВ ФИРМЫ "BOMAG" С РАБОЧЕЙ МАССОЙ ОТ 8.8	МАШ.-Ч	14,0954	196682.4	2772317
ИТОГО ПО СТРОИТЕЛЬНЫМ МАШИНАМ:			СУМ			21616842

В Т.Ч. ЗАРАБОТНАЯ ПЛАТА МАШИНИСТОВ:

СУМ

МАТЕРИАЛЬНЫЕ РЕСУРСЫ

12	9219	ВОДА	МЗ	159,8265		0
13	41398	ПЕСЧАНО-ГРАВИЙНАЯ СМЕСЬ ИЛИ ЩЕБЕНОЧНО-ПЕСЧАНАЯ СМЕСЬ ОПТИМАЛЬНОГО ГРАНУЛОМЕТРИЧЕСКОГО СОСТАВА	МЗ	453,15	89263.3	40449664
ИТОГО ПО СТРОИТЕЛЬНЫМ МАТЕРИАЛАМ:			СУМ			40449664

ТРАНСПОРТНЫЕ РАСХОДЫ

14	10-3	ТРАНСПОРТИРОВКА ЩПС НА РАССТОЯНИЕ 3 КМ	ТКМ	2284	1012.7	2313007
15	10-5	ТРАНСПОРТИРОВКА ГРУНТА НА РАССТОЯНИЕ 5 КМ	ТКМ	5600	1012.7	5671120
ИТОГО ТРАНСПОРТНЫЕ РАСХОДЫ:			СУМ			7984127

ИТОГО ПРЯМЫЕ ЗАТРАТЫ

СУМ

72351516

СОСТАВИЛ

АЛЛАНАЗАРОВ И

ПРОВЕРИЛ

МАДИЯРОВ Ж

КОРАКАЛПОГИСТОН РЕСПУБЛИКАСИ ТАХИАТОШ ТУМАНИ НУРЛЫ КЕЛЕШЕК МФЙ ЙЧКИ КУЧАСИНИ ЖОРИЙ ТАЪМИРЛАШ
(наименование стройки)

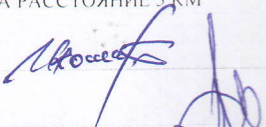
ЛОКАЛЬНАЯ РЕСУРСНАЯ ВЕДОМОСТЬ №
(локальная ресурсная смета)

на УЛ.А ПАЛВАНОВ ВА БАБУР КУЧАЛАРИ ОРАЛИГИ (L-0,530KM)
(наименование работ и затрат, наименование объекта)

Основание:

№ п.п.	Шифр номера нормативов и коды ресурсов	Наименование работ и затрат	Единица измерения	Количество	
				на ед. измерения	по проектным
1	2	3	4	5	6
РАЗДЕЛ 1. ЗЕМЛЯНЫЕ РАБОТЫ					
1	E0101-197-02 ДОП. 11 ГОСАРХИТЕ КТСТРОЙ РУЗ ПР. № 429	РАЗРАБОТКА И ТРАНСПОРТИРОВКА 2-ГРУППА ГРУНТА ИЗ КАРЬЕРА В НАСЫП ЧАСТИЧНО (С УЧЕТОМ ПРЫСИПНОЙ ОБОЧИНЫ,5X2), ГРУППА ГРУНТОВ 2	1000 М3 ГРУНТА		0,7000
1.1	1	ЗАТРАТЫ ТРУДА РАБОЧИХ-СТРОИТЕЛЕЙ	ЧЕЛ.-Ч	5,86	4,102
1.2	3	ЗАТРАТЫ ТРУДА МАШИНИСТОВ	ЧЕЛ.-Ч	29,2	20,44
1.3	1942	ЭКСКАВАТОРЫ НА ГУСЕНИЧНОМ ХОДУ ТИПА "ATLAS", "VOLVO", "KOMATSU", "HITACHI", "LIEBHERR", "HYUNDAI ROBEX" С ЕМКОСТЬЮ КОВША 1,0 М3	МАШ.-Ч	12,64	8,848
2	C310-5	ТРАНСПОРТИРОВКА ГРУНТА НА РАССТОЯНИЕ 5 КМ	ТКМ		5600,0000
3	E0102-027-02	ПЛАНИРОВКА ПЛОЩАДЕЙ МЕХАНИЗИРОВАННЫМ СПОСОБОМ, ГРУППА ГРУНТОВ 2	1000М2		2,3850
3.1	3	ЗАТРАТЫ ТРУДА МАШИНИСТОВ	ЧЕЛ.-Ч	1,1	2,6235
3.2	107	АВТОГРЕЙДЕРЫ СРЕДНЕГО ТИПА 99 (135) КВТ (Л.С.)	МАШ.-Ч	0,43	1,0255
4	E0101-182-01 ДОП. 4	УПЛОТНЕНИЕ ГРУНТА ВИБРАЦИОННЫМИ КАТКАМИ "VIBROM" НА ПЕРВЫЙ ПРОХОД ПО ОДНОМУ СЛЕДУ ПРИ ТОЛЩИНЕ 25 СМ	1000М3		1,2960
4.1	3	ЗАТРАТЫ ТРУДА МАШИНИСТОВ	ЧЕЛ.-Ч	10,11	13,1026
4.2	1135	МАШИНЫ ПОЛИВОМОЕЧНЫЕ 6000 Л	МАШ.-Ч	0,11	0,14256
4.3	2851	АВТОГРЕЙДЕР "КАМАЦУ" 149 КВТ (200 Л.С.)	МАШ.-Ч	8,49	11,003
4.4	2852	КАТКИ ВИБРАЦИОННЫЕ "VIBROM" 20 Т	МАШ.-Ч	1,51	1,957
4.5	9219	ВОДА	М3	4	5,184
5	E0101-182-07 ДОП. 4 К=3	НА КАЖДЫЙ ПОСЛЕДУЮЩИЙ ПРОХОД ПО ОДНОМУ СЛЕДУ ДОБАВЛЯТЬ К НОРМЕ 01-01-182-1	1000М3		1,2960
5.1	3	ЗАТРАТЫ ТРУДА МАШИНИСТОВ	ЧЕЛ.-Ч	4,53	5,8709
5.2	2852	КАТКИ ВИБРАЦИОННЫЕ "VIBROM" 20 Т	МАШ.-Ч	4,53	5,8709
6	E0102-006-01	ПОЛИВ ВОДОЙ УПЛОТНЯЕМОГО ГРУНТА НАСЫПЕЙ	1000М3		1,2960
6.1	1	ЗАТРАТЫ ТРУДА РАБОЧИХ-СТРОИТЕЛЕЙ	ЧЕЛ.-Ч	13,91	18,0274
6.2	3	ЗАТРАТЫ ТРУДА МАШИНИСТОВ	ЧЕЛ.-Ч	13,91	18,0274
6.3	1135	МАШИНЫ ПОЛИВОМОЕЧНЫЕ 6000 Л	МАШ.-Ч	13,91	18,0274
6.4	9219	ВОДА	М3	100	129,6
РАЗДЕЛ 2. ДОРОЖНАЯ ОДЕЖДА					
7	E2704-003-05 ДОП. 4	УСТРОЙСТВО ОСНОВАНИЙ И ПОКРЫТИЙ ИЗ ПЕСЧАНО-ГРАВИЙНЫХ СМЕСЕЙ ОДНОСЛОЙНЫХ ТОЛЩИНОЙ 12 СМ	1000М2		2,3850
7.1	1	ЗАТРАТЫ ТРУДА РАБОЧИХ-СТРОИТЕЛЕЙ	ЧЕЛ.-Ч	41,6	99,216
7.2	3	ЗАТРАТЫ ТРУДА МАШИНИСТОВ	ЧЕЛ.-Ч	19,69	46,9606
7.3	107	АВТОГРЕЙДЕРЫ СРЕДНЕГО ТИПА 99 (135) КВТ (Л.С.)	МАШ.-Ч	2,32	5,5332
7.4	112	АВТОПОГРУЗЧИКИ 5 Т	МАШ.-Ч	5,92	14,1192
7.5	1135	МАШИНЫ ПОЛИВОМОЕЧНЫЕ 6000 Л	МАШ.-Ч	1,43	3,4106
7.6	2845	КАТКИ ДОРОЖНЫЕ САМОХОДНЫЕ КОМБИНИРОВАННЫЕ 13 Т НАММ ND 110 S/N	МАШ.-Ч	4,09	9,7546
7.7	2846	КАТКИ ДОРОЖНЫЕ 30 Т НАММ 35 S/N	МАШ.-Ч	0,92	2,1942
7.8	3093	КАТКИ ДОРОЖНЫЕ САМОХОДНЫЕ КОМБИНИРОВАННЫЕ БОЛЬШИХ ТИПОРАЗМЕРОВ ТИПА КАТКОВ ФИРМЫ "ВОМАГ" С РАБОЧЕЙ МАССОЙ ОТ 8,8 ДО 9,2 Т	МАШ.-Ч	5,01	11,9489
7.9	9219	ВОДА	М3	10,5	25,0425
7.10	41398	ПЕСЧАНО-ГРАВИЙНАЯ СМЕСЬ ИЛИ ЩЕБЕНОЧНО-ПЕСЧАНАЯ СМЕСЬ ОПТИМАЛЬНОГО ГРАНУЛОМЕТРИЧЕСКОГО СОСТАВА	М3	152	362,52
8	E2704-003-08 ДОП. 7 К=3	НА КАЖДЫЙ 1 СМ ИЗМЕНЕНИЯ ТОЛЩИНЫ СЛОЯ ДОБАВЛЯТЬ К НОРМАМ С 27-04-003-05 ПО 27-04-003-07	1000 М2 ОСНОВА НИЯ ИЛИ		2,3850
8.1	3	ЗАТРАТЫ ТРУДА МАШИНИСТОВ	ЧЕЛ.-Ч	1,65	3,9352
8.2	2845	КАТКИ ДОРОЖНЫЕ САМОХОДНЫЕ КОМБИНИРОВАННЫЕ 13 Т НАММ ND 110 S/N	МАШ.-Ч	0,75	1,7888
8.3	3093	КАТКИ ДОРОЖНЫЕ САМОХОДНЫЕ КОМБИНИРОВАННЫЕ БОЛЬШИХ ТИПОРАЗМЕРОВ ТИПА КАТКОВ ФИРМЫ "ВОМАГ" С РАБОЧЕЙ МАССОЙ ОТ 8,8 ДО 9,2 Т	МАШ.-Ч	0,9	2,1465
8.4	41398	ПЕСЧАНО-ГРАВИЙНАЯ СМЕСЬ ИЛИ ЩЕБЕНОЧНО-ПЕСЧАНАЯ СМЕСЬ ОПТИМАЛЬНОГО ГРАНУЛОМЕТРИЧЕСКОГО СОСТАВА	М3	38	90,63
9	C310-3	ТРАНСПОРТИРОВКА ЩПС НА РАССТОЯНИЕ 3 КМ	ТКМ		2284,0000

ИТОГО ПО ЛОКАЛЬНОЙ РЕСУРСНОЙ ВЕДОМОСТИ:

1	2	3	4	5	6
ТРУДОВЫЕ РЕСУРСЫ					
1	1	ЗАТРАТЫ ТРУДА РАБОЧИХ-СТРОИТЕЛЕЙ	ЧЕЛ.-Ч		121,3454
2	3	ЗАТРАТЫ ТРУДА МАШИНИСТОВ	ЧЕЛ.-Ч		110,9602
СТРОИТЕЛЬНЫЕ МАШИНЫ И МЕХАНИЗМЫ					
3	107	АВТОГРЕЙДЕРЫ СРЕДНЕГО ТИПА 99 (135) КВТ (Л.С.)	МАШ.-Ч		6,5587
4	112	АВТОПОГРУЗЧИКИ 5 Т	МАШ.-Ч		14,1192
5	1135	МАШИНЫ ПОЛИВОМОЕЧНЫЕ 6000 Л	МАШ.-Ч		21,5805
6	1942	ЭКСКАВАТОРЫ НА ГУСЕНИЧНОМ ХОДУ ТИПА "ATLAS", "VOLVO", "KOMATSU", "HITACHI", "LIEBHERR", "HYUNDAI ROVEX" С ЕМКОСТЬЮ КОВША 1,0 М3	МАШ.-Ч		8,848
7	2845	КАТКИ ДОРОЖНЫЕ САМОХОДНЫЕ КОМБИНИРОВАННЫЕ 13 Т НАММ ND 110 S/N	МАШ.-Ч		11,5434
8	2846	КАТКИ ДОРОЖНЫЕ 30 Т НАММ 35 S/N	МАШ.-Ч		2,1942
9	2851	АВТОГРЕЙДЕР "КАМАЦУ" 149 КВТ (200 Л.С.)	МАШ.-Ч		11,003
10	2852	КАТКИ ВИБРАЦИОННЫЕ "VIBROM" 20 Т	МАШ.-Ч		7,8278
11	3093	КАТКИ ДОРОЖНЫЕ САМОХОДНЫЕ КОМБИНИРОВАННЫЕ БОЛЬШИХ ТИПОРАЗМЕРОВ ТИПА КАТКОВ ФИРМЫ "BOMAG" С РАБОЧЕЙ МАССОЙ ОТ 8,8 ДО 9,2 Т	МАШ.-Ч		14,0954
МАТЕРИАЛЬНЫЕ РЕСУРСЫ					
12	9219	ВОДА	М3		159,8265
13	41398	ПЕСЧАНО-ГРАВИЙНАЯ СМЕСЬ ИЛИ ЩЕБЕНОЧНО-ПЕСЧАНАЯ СМЕСЬ ОПТИМАЛЬНОГО ГРАНУЛОМЕТРИЧЕСКОГО СОСТАВА	М3		453,15
ТРАНСПОРТНЫЕ РАСХОДЫ					
14	10-3	ТРАНСПОРТИРОВКА ЩПС НА РАССТОЯНИЕ 3 КМ	ТКМ		2284
15	10-5	ТРАНСПОРТИРОВКА ГРУНТА НА РАССТОЯНИЕ 5 КМ	ТКМ		5600
	СОСТАВИЛ			АЛЛАЗАРОВ И	
	ПРОВЕРИЛ			МАДИЯРОВ Ж	

1180
6
121,3454
110,9602
6,5587
14,1192
21,5805
8,848
11,5434
2,1942
11,003
7,8278
14,0954
159,8265
453,15
2284
5600

Управление дорожно-строительного хозяйства Тахиаташского района
 А. Матмуратов
 2022г.



ДЕФЕКТНАЯ ВЕДОМОСТЬ

Текущий ремонт улицы "А. Палванов ва Бобур кўчалари оралиғи" протяженностью 0,530 км в территории МСГ "Нурлы Келешек" Тахиаташского района

Мы нижеподписавшиеся, члены комиссии: Представитель заказчика Ф. Бекчанов, представитель благоустройства Тахиаташского района М. Алламбергенов, представитель проектного института Э. Юлдашов, составили дефектный акт в результате проверки и при измерении измерительными дорожными инструментами обнаружены следующие виды и объемы работы.

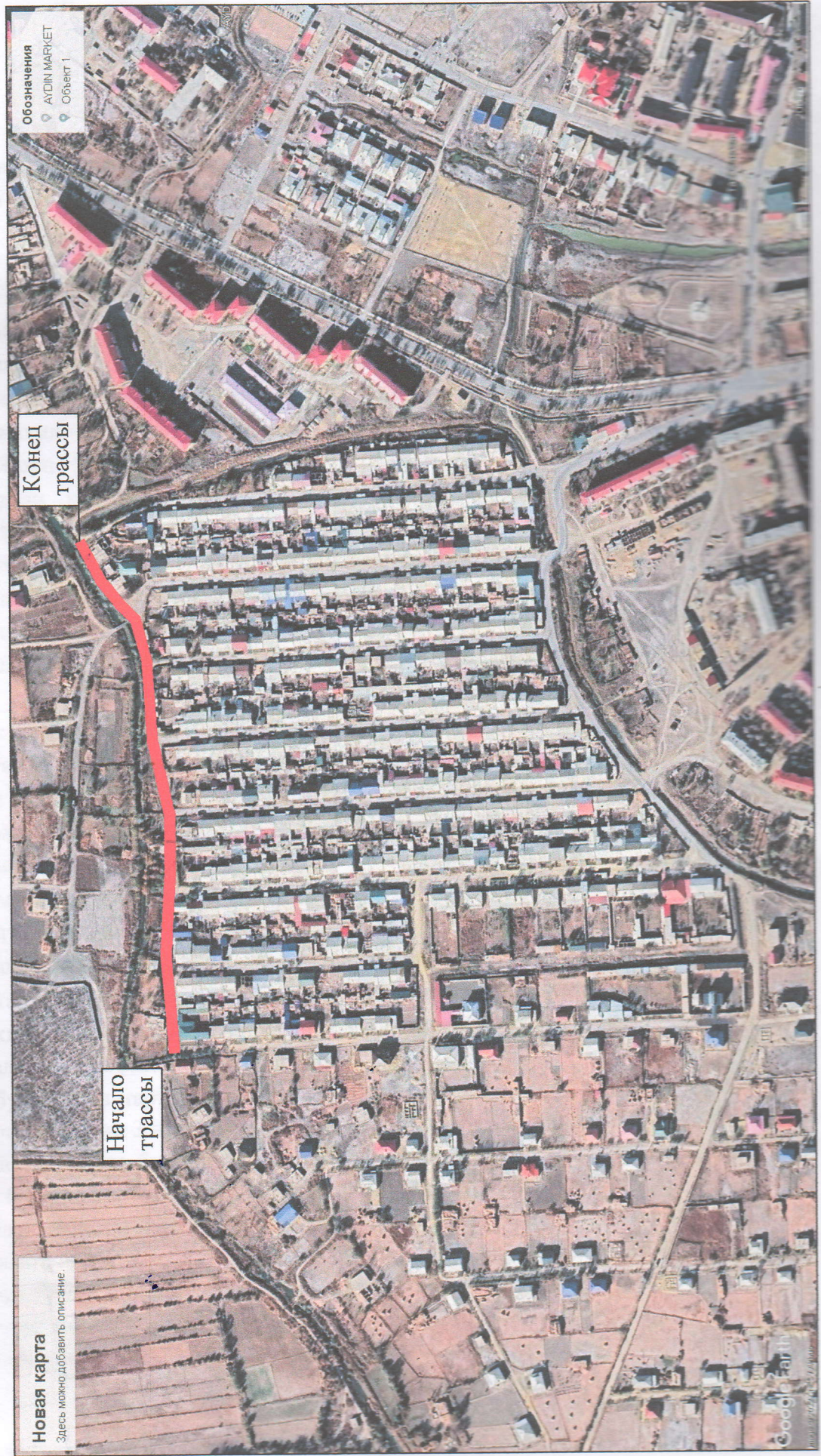
№	Адрес работ			Состояние дорожных элементов	Мероприятие и виды работ заложенное в смете	Расчетная формула объемов работ	Ед. изм	Объем (всего)	Примечание		
	Км	Пикетаж	Длина								
	от	до	м								
1	2	3	4	5	6	7	8	9	10	11	12
	Текущий ремонт улицы "А. Палванов ва Бобур кўчалари оралиғи" на участке 0-0,530 км										
1	0,00	0,530	0+00	5+30	530	Грунт	Разработка и транспортировка 2-группа грунта из карьера в насып частично (с учетом прсыпной обочин 0,5x2) Планировка 2-группа грунта механизированным способом Устройство оснований и покрытий из ЦПС толщиной 15 см	9	м3	700	Перевозка: ЩПС -3 км; Грунт- 5 км;

Ф. Бекчанов
М. Алламбергенов
Э. Юлдашов



Представитель Хакимията Тахиаташского района :
 Представитель управления благоустройства Тахиаташского района:
 Представитель проектного института

Текущий ремонт улицы "А.Палванов ва Бобур кўчалари оралиғи" на участке 0-0,530 км





O'ZBEKISTON RESPUBLIKASI QURILISH VAZIRLIGI
«SHAHARSOZLIK HUJJATLARI EKSPERTIZASI»
DAVLAT UNITAR KORXONASI

Қорақалпоғистон Республикаси

230100 No'kis qalasi, G'a'rebsizlik ko'shesi, 59A u'y, Tel. +99861 2227436 Faks: +998612227365 E-mail: exspertiza.rk@mail.ru. www.ekspertiza.mc.uz www.mc.uz

Yig'ma ekspert xulosasi № 53447

Obyekt nomi «Taxiatosh tumani "Nurli Keleshek" MFY hududida joylashgan A.Palvanov, Bobur ko'chalarini joriy ta'mirlash (L-0.530km)" ob'ektining boshlang'ish qiymati hisobiga tayyorlangan »

Buyurtmachi - Taxiatash tumani obodonlashtirish boshqarmasi.

Bosh loyihachi - "Yo'l loyiha Nukus" MChJ.

Litsenziya AL-001012-sonli, 26.06.2020 yil Qurilish Vazirligi tomonidan berilgan.

Moliyalashtirish manbai - Byudjet mablag'lari hisobidan.

Bosh pudratchi - tanlovga asosan aniqlanadi.

Qurilish turi joriy ta'mirlash.

Murojaat raqami: № 42600

1. Loyihalash uchun asos

- 2022 yili buyurtmachi tomonidan tasdiqdangan nuqson dalolatnomasi.
- 2022 yil 24-iyundagi №307 son buyurtmachi xati.
- 2022 yili 24 iyunda buyurtmachi tomonidan tasdiqdangan texnik topshiriq.

2. Ekspertiza uchun taqdim etilgan materiallar

"Taxiatosh tumani "Nurli Keleshek" MFY hududida joylashgan A.Palvanov, Bobur ko'chalarini joriy ta'mirlash (L-0.530km)" ob'ektining boshlang'ish qiymati hisobi hujjati.

3. Loyiha yechimlarining qisqacha mazmuni

Ob'ektning boshlang'ich qiymati hisobi O'zbekiston Respublikasi Vazirlar Mahkamasining 2003 yil 1 iyundagi 261 son qarori, ShNK 4.01.16-09 qoidalariga va «O'zbekiston Respublikasi Davlat arxitektura va qurilish qo'mitasi» bilan kelishilgan TNQurilish kompleksli dasturi asosida amalga oshirildi.

Xulosangiz tayyor bo'ldi va 100 % to'lovni amalga oshirib xulosangizni yuklab oling

xarajatlarisiz 100 890,789 ming so'm miqdorida taqdim etilgan ob'ektning boshlang'ich qiymati o'zgarishsiz qoldirildi.

Xususan:

Qurilish-montaj ishlari: 87 731,121 ming so'm.

QQS: 13 159,668 ming so'm.

Bundan tashqari buyurtmachining boshqa xarajatlari: 2 017,816 ming so'm.

Yakuniy harajat buyurtmachi va pudratchi tomonidan qurilish tugagandan so'ng nazorat o'lchovi natijalari asosida aniqlanadi.

Buyurtmachi loyiha hujjatlarini tasdiqlashdan oldin belgilangan tartibda barcha manfaatdor vakolatli organlar bilan kelishishi lozim.

O'zbekiston Respublikasi Vazirlar Mahkamasining 2021 yil 17 sentabrdagi 579-sonli qarorining 3-bob 29 bandiga muvofiq "Ekspert tashkilotiga taqdim etilgan shaharsozlik hujjatlarining sifati, dastlabki ma'lumotlarning haqqoniyligi va qabul qilingan loyiha yechimlariga buyurtmachi hamda loyiha tashkiloti javobgardir".

7. Xulosalar.

Ekspertiza natijalarini hisobga olgan holda, barcha me'yor talablari bajarilishi va buyurtmachitomonidan ob'ektning qurilish materiallar, asbob-uskunalar qiymatlarini va ishlar hajminimaqullash sharti bilan "Taxiatosh tumani "Nurli Keleshek" MFY hududida joylashgan A.Palvanov, Bobur ko'chalarini joriy ta'mirlash (L-0.530km)" boshlang'ich qiymati hisobi hujjati kelgusida ko'rib chiqish va tasdiqlashga tavsiya etiladi. Tavsiya qilingan ob'ekt qiymati pudratchi shartnomasiga asos bo'lmaydi.

Bosh mutaxassis: IBADULLAYEV AZIZBEK ALPISBAY ULI