

«Утверждаю»
Директор
ООО «Uzbekistan
Airports Handling»
Хамраев У.Р.
«___» _____ 2022г.

ТЕХНИЧЕСКОЕ ЗАДАНИЕ НА ПОСТАВКУ МЕБЕЛИ

1. СТОРОНЫ (ИСПОЛНИТЕЛЬ И ЗАКАЗЧИК)

Заказчик: ООО «Uzbekistan Airports Handling»

1.1 Требования к услугам и условия:

1.1.1 Поставка мебели, указанной в Приложении № 1 к данному техническому заданию.

1.1.2 Основание для реализации проекта – создание Контакт-центра в ООО «Uzbekistan Airports Handling» для АО «Uzbekistan Airports».

1.1.3 Срок поставки – не более 10 рабочих дней.

1.1.4 Место поставки оборудования: международный аэропорт Ташкент им. Ислама Каримова.

2. ЦЕЛИ И ЗАДАЧИ.

Цель приобретения товара – оснащение Контакт-центра в ООО «Uzbekistan Airports Handling».

Технические характеристики товаров должны соответствовать техническому заданию.

3. ОСОБЫЕ УСЛОВИЯ

Товар должен быть новым, ранее не использованным, не эксплуатируемым, произведенным не ранее второго квартала 2021 года, не снятыми с производства, не иметь дефектов.

4. ТРЕБОВАНИЕ НА СООТВЕТСТВИЕ ТОВАРА НОРМАТИВНЫМ ДОКУМЕНТАМ В ОБЛАСТИ ТЕХНИЧЕСКОГО РЕГУЛИРОВАНИЯ

Мебель должна соответствовать международным и национальным стандартам, которые должны быть самыми новейшими из выпускаемых соответствующими учреждениями, и иметь соответствующие

сертификаты. При производстве мебели основной упор должен уделяться к эргономике рабочего пространства.

5. ГАРАНТИЙНЫЕ ОБЯЗАТЕЛЬСТВА

Гарантийный срок на поставляемую мебель должен составлять не менее 12 месяцев со дня подписания Акта приемки-передачи товара.

Если в течение гарантийного срока продукция окажется дефектной, неукомплектованной и не будет соответствовать требованиям настоящего технического задания, либо ТУ изготовителя, Исполнитель обязан устранить дефекты, документировать, а случае невозможности заменить продукцию на новую после получения письменного уведомления Заказчика. Все расходы, связанные с устранением дефектов, доукомплектованием и заменой относятся за счёт Исполнителя.

6. ПЕРЕЧЕНЬ ДОКУМЕНТАЦИИ, ПРЕДСТАВЛЯЕМОЙ ЗАКАЗЧИКУ

По поставке товара Исполнитель предоставляет Заказчику соответствующие Акты и необходимую документацию для дальнейшей эксплуатации.

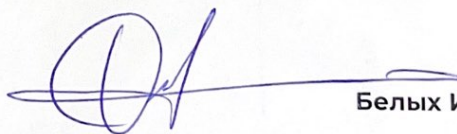
Вместе с произведенной мебелью Исполнитель обязуется направить Заказчику нижеперечисленные документы:

- инструкция по эксплуатации;
- сертификаты соответствия и качества;
- сертификаты происхождения;
- гарантийный талон с печатью Исполнителя;

7. ТРЕБОВАНИЯ К ПОСТАВЩИКУ (ИСПОЛНИТЕЛЮ)

1. копии документов о государственной регистрации претендента;
2. общую информацию о компании;
3. гарантийное письмо от Участника отбора наилучших предложений, свидетельствующее, что Участник не находится в стадии реорганизации, ликвидации, банкротства;

Заместитель Директора по АВК



Белых И.А.

ТЕХНИЧЕСКОЕ ОПИСАНИЕ

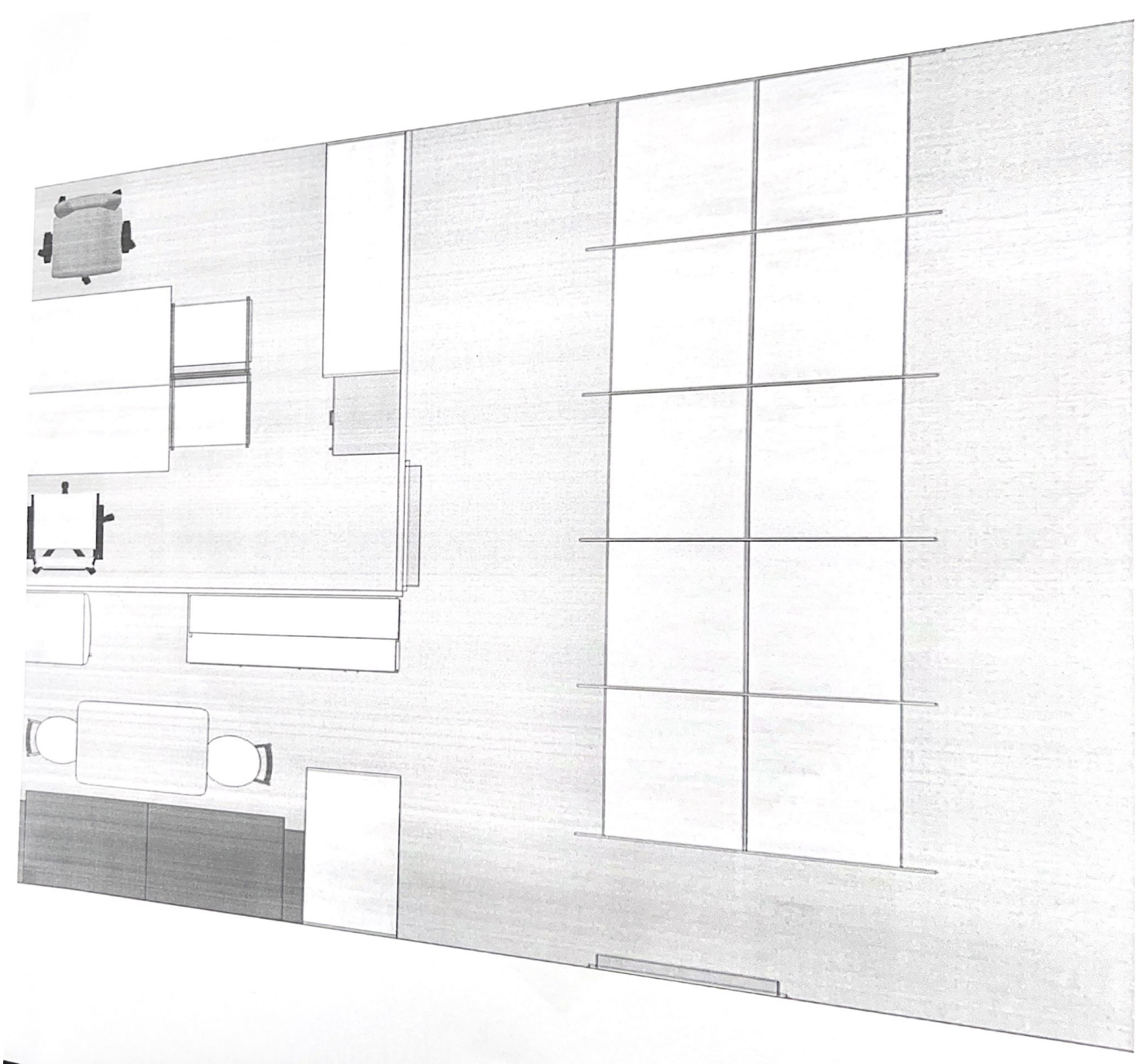
Наименование	Размер(Ш*Г*В)	Описание	Количество
Рабочий стол для оператора	1000*725*700	<p>Конструкция: Столешница (32 мм) белого цвета и металлический каркас.</p> <p>Используемые материалы: ЛДСП, профиль прямоугольного сечения 60*30</p> <p>Кромка: ПВХ 2 мм</p> <p>Технические отверстия: на перегородке.</p> <p>Описание: Предназначен для работы операторов Контакт-центра. Ножки стола изготавливаются из сварного стального профиля прямоугольного сечения 60x30 мм, перемычки под столешницей – профиль 30x20 мм. Весь каркас окрашен порошковой полимерной краской. Каждое рабочее место должно быть ограждено перегородками сбоку и спереди. Высота перегородки 1450 мм, передняя перегородка начинается от столешницы. Перегородка выполняется из ЛДСП. Внутренняя часть перегородки обшивается из шумопоглощающих материалов и для придания эстетического вида покрывается гладкой тканью. Техническое отверстие для проводов находится на перегородке (передняя часть от оператора, левая нижняя часть).</p>	10

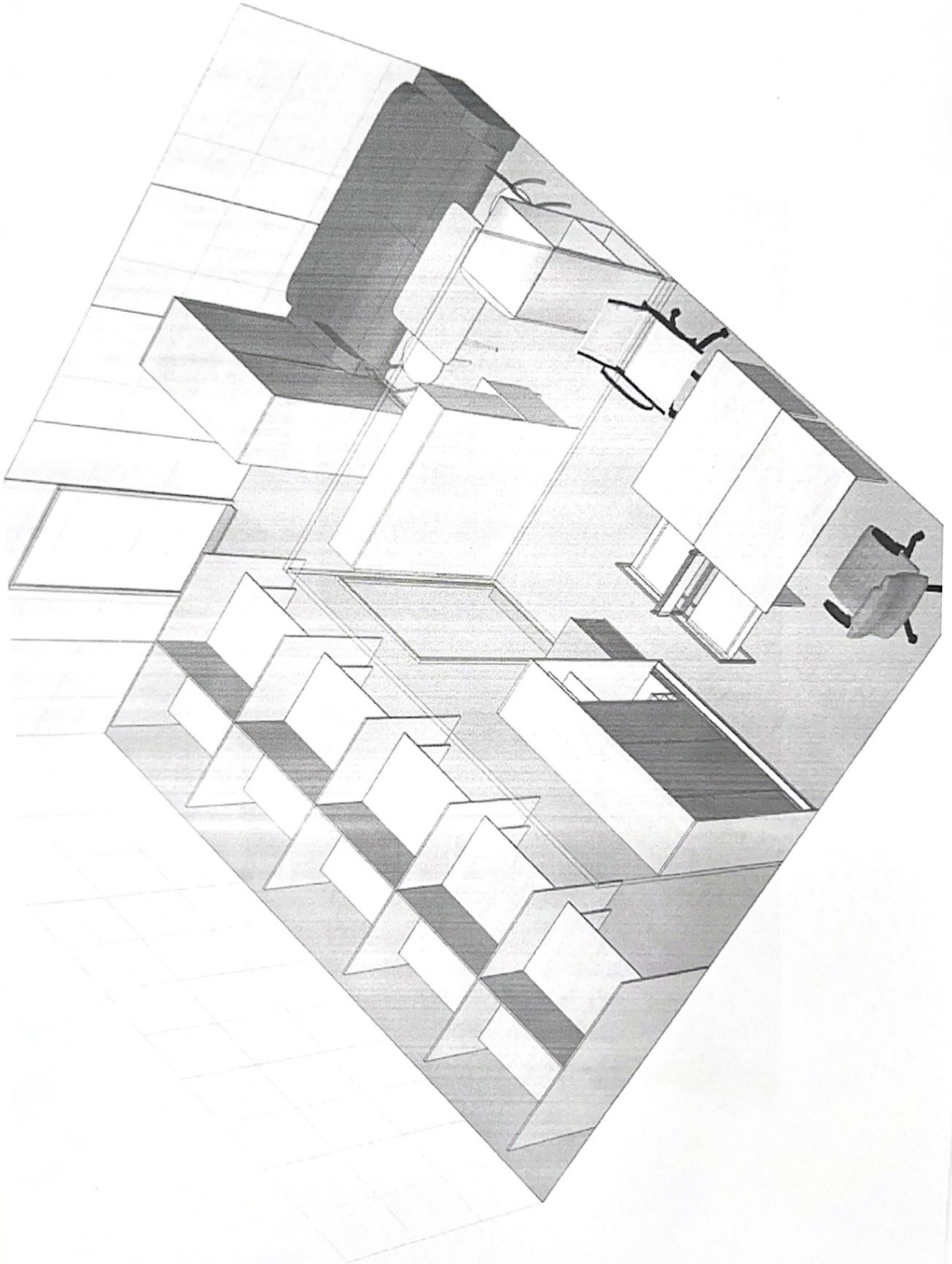
Рабочий стол	1200*725*700	<p>Конструкция: Столешница (32 мм) и металлический каркас.</p> <p>Используемые материалы: ЛДСП, профиль прямоугольного сечения 60*30</p> <p>Кромка: ПВХ 2 мм</p> <p>Технические отверстия: на столешнице в левом верхнем углу</p> <p>Описание: Предназначен для работы Супервизоров. Ножки стола изготавливаются из сварного стального профиля прямоугольного сечения 60x30 мм, перемычки под столешницей – профиль 30x20 мм. Весь каркас окрашен порошковой полимерной краской.</p>	1
Рабочий стол	1200*725*800	<p>Конструкция: Столешница (32 мм) и металлический каркас</p> <p>Используемые материалы: ЛДСП, профиль прямоугольного сечения 60*30</p> <p>Кромка: ПВХ 2 мм</p> <p>Технические отверстия: на столешнице в правом верхнем углу</p> <p>Описание: Предназначен для работы руководителя отдела. Ножки стола изготавливаются из сварного стального профиля прямоугольного сечения 60x30 мм, перемычки под столешницей – профиль 30x20 мм. Весь каркас окрашен порошковой полимерной краской.</p>	1
Кресло		<p>Кресло для сотрудников на крестовине с подлокотниками</p> <p>Крестовина: 5 лучевая с 5 пластиковыми роликами</p> <p>Корпус: хромированный металл</p>	11

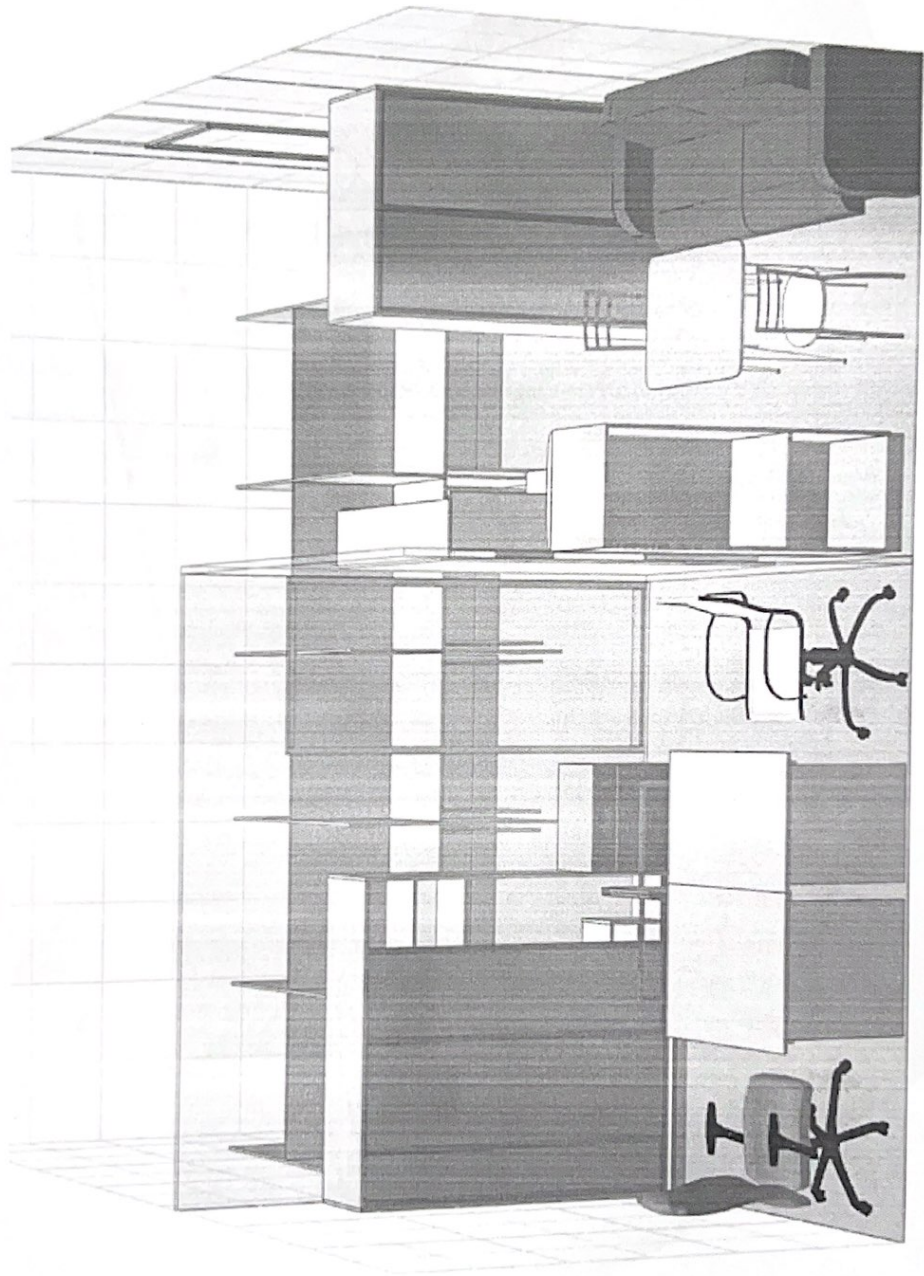
		<p>Сиденье: высокоупругий поролон, обивка сетчатая ткань</p> <p>Спинка: Сетчатая ткань</p> <p>Регулировка по высоте: есть</p> <p>Регулировка спинки: есть</p> <p>Подлокотники: Пластиковые с обивкой из экокожи</p> <p>Подголовники: есть, обивка сетчатая ткань/акрил</p> <p>Цвет: Черный</p>	
Кресло		<p>Кресло для руководителя</p> <p>Крестовина: 5 лучевая с 5 пластиковыми роликами</p> <p>Корпус: хромированный металл</p> <p>Сиденье: высоко упругий поролон, обивка перфорированная эко кожа</p> <p>Спинка: Перфорированная экокожа</p> <p>Регулировка по высоте: есть</p> <p>Регулировка спинки: есть</p> <p>Подлокотники: металлические с обивкой из экокожи</p> <p>Подголовники: есть, обивка экокожа</p> <p>Цвет: Черный</p>	1
Диван	2200*850*850	<p>Конструкция: Стационарный прямой диван с подлокотниками.</p> <p>Используемые материалы: ЛДСП, Поролон, Эко-кожа,</p> <p>Кромка: ПВХ 2 мм</p> <p>Технические отверстия: нет</p> <p>Описание: Диван предназначен для отдыха сотрудников. Подлокотники сделаны из ЛДСП с гладкой поверхностью. Обивка мебели из Эко-кожи, наполнитель поролон для мебели. Каркас дивана изготавливается из дерева (без сучков) или металла.</p>	1
Стол для кухни	1000*700*750	<p>Конструкция: Столешница (16 мм) и ножки.</p> <p>Используемые материалы: ЛДСП с пластиковым покрытием, Ножки из нержавеющей стали с пластиковыми вставками в концах</p>	1

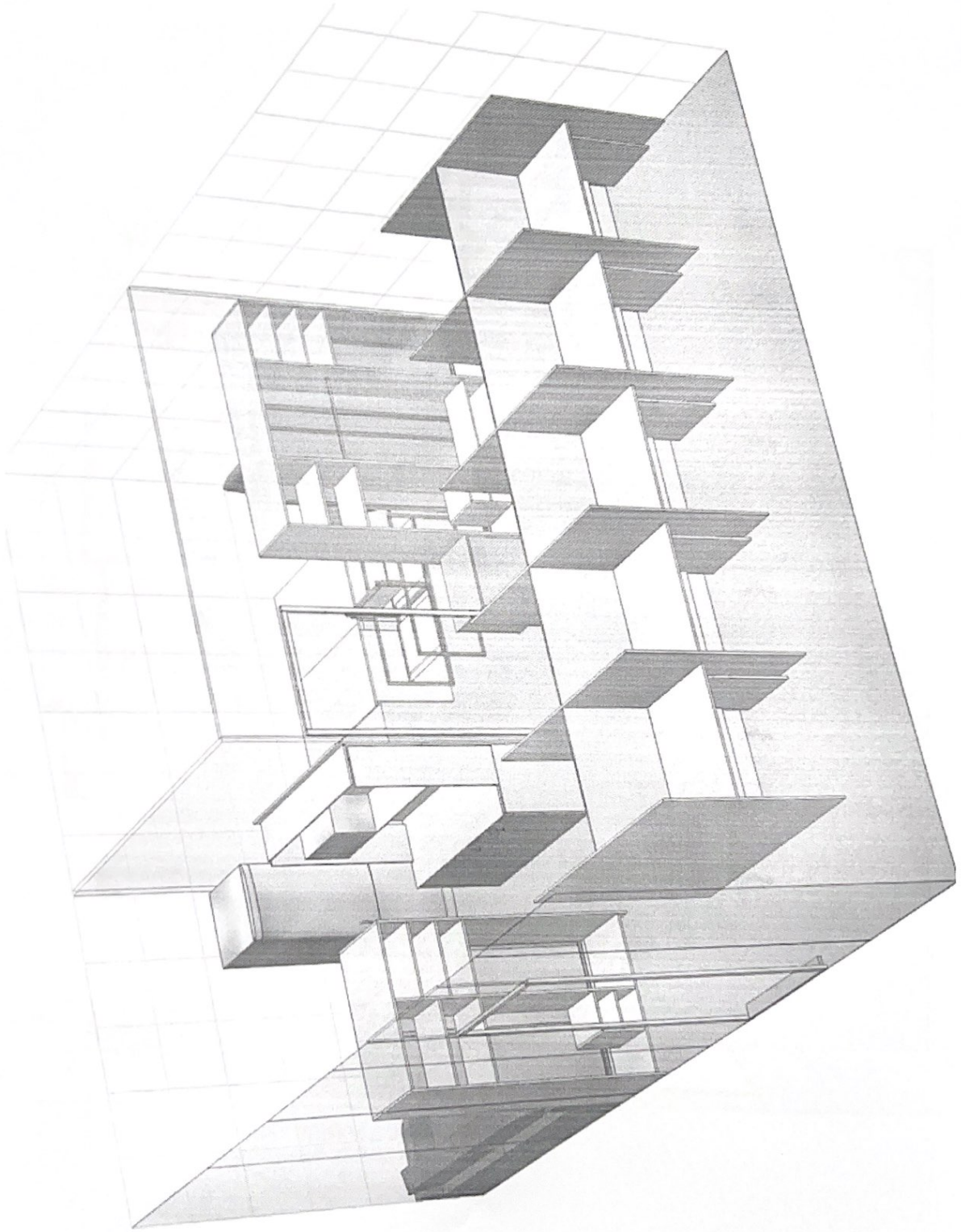
		<p>Кромка: ПВХ 2 мм Технические отверстия: нет Конструкция: Металлический каркас, сиденье и спинка. Используемые материалы: Метал, эко-кожа, поролон Кромка: нет Технические отверстия: нет Описание: Стул предназначен для сиденья во время приёма пищи. Ширина сиденья 450 мм, глубина 420 мм, высота сиденья 450 мм, высота спинки (спинка начинается от сиденья) 550 мм</p>	2
Стул для кухни	450*420*1000	<p>Конструкция: Шкаф-витрина Используемые материалы: Каркас ЛДСП, Фасад ЛМДФ, LHDF Кромка: ПВХ 2мм Описание: Буфет предназначен для хранения кухонных приборов. Нижняя часть буфета имеет глубину 600 мм. Нижнее отделение разделена на 3 части. 2 части с односторонней распашной дверью 1 часть с двухсторонней распашной дверью. Каждая из частей внутри разделена с помощью 2х переставных полок. Над нижней частью установлена столешница 38 мм из ЛДСП. Верхняя часть разделена одной переставной полкой и имеет глубину 300 мм.</p>	1
Буфет	1300*600*2150	<p>Конструкция: Шкаф с 2я распашными дверями. Используемые материалы: ЛДСП, LHDF с двухсторонней ламинацией. Кромка: ПВХ 2мм Технические отверстия: нет Описание: Шкаф предназначен для хранения одежды и личных вещей сотрудников.</p>	1
Шкаф	1200*600*2100	<p>Конструкция: Шкаф с 2я распашными дверями. Используемые материалы: ЛДСП, LHDF с двухсторонней ламинацией. Кромка: ПВХ 2мм Технические отверстия: нет Описание: Шкаф предназначен для хранения одежды и личных вещей сотрудников.</p>	1
Шкаф	1000*500*2100	<p>Конструкция: Шкаф с 2я распашными дверями. Используемые материалы: ЛДСП, LHDF с двухсторонней ламинацией.</p>	1

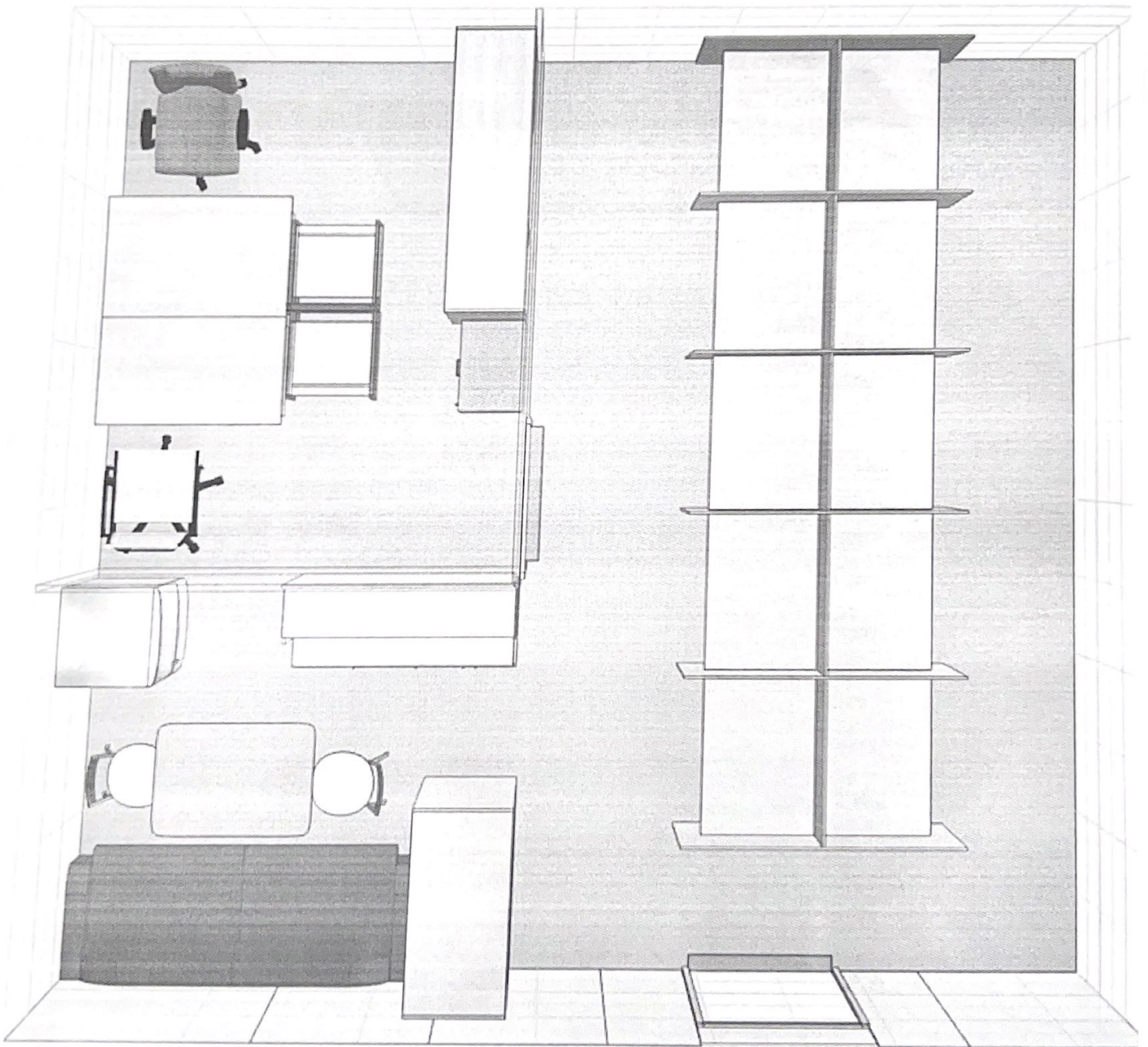
	<p>Кромка: ПВХ 2мм Технические отверстия: нет Описание: Шкаф предназначен для хранения одежды и личных вещей руководство отдела.</p>		
Шкаф	<p>Конструкция: Шкаф с 2я распашными дверями. Используются материалы: ЛДСП, ЛНДФ. Кромка: ПВХ 2мм Технические отверстия: нет Описание: Шкаф предназначен для хранения документов. Шкаф на сдвоенной горизонтальной стенке, нижняя из которых играет роль цокольного основания, двух вертикальных, задней стенки и горизонтальной перегородки, разделяющей его на два отделения. Нижнее отделение шкафа с одной переставной полкой сделано закрывающимся двумя распашными дверями. Верхнее отделение – открытое и имеет две переставные по высоте полки</p>	800*500*2100	1
Тумба для принтера	<p>Конструкция: Тумба с 3я выдвижными ящиками, столешница (32мм). Используются материалы: ЛДСП, ЛНДФ. Кромка: ПВХ 2мм Технические отверстия: нет Описание: Тумба предназначена для хранения канцелярских товаров и бумаг. Сверху на тумбе будет стоять принтер.</p>	600*480*600	1

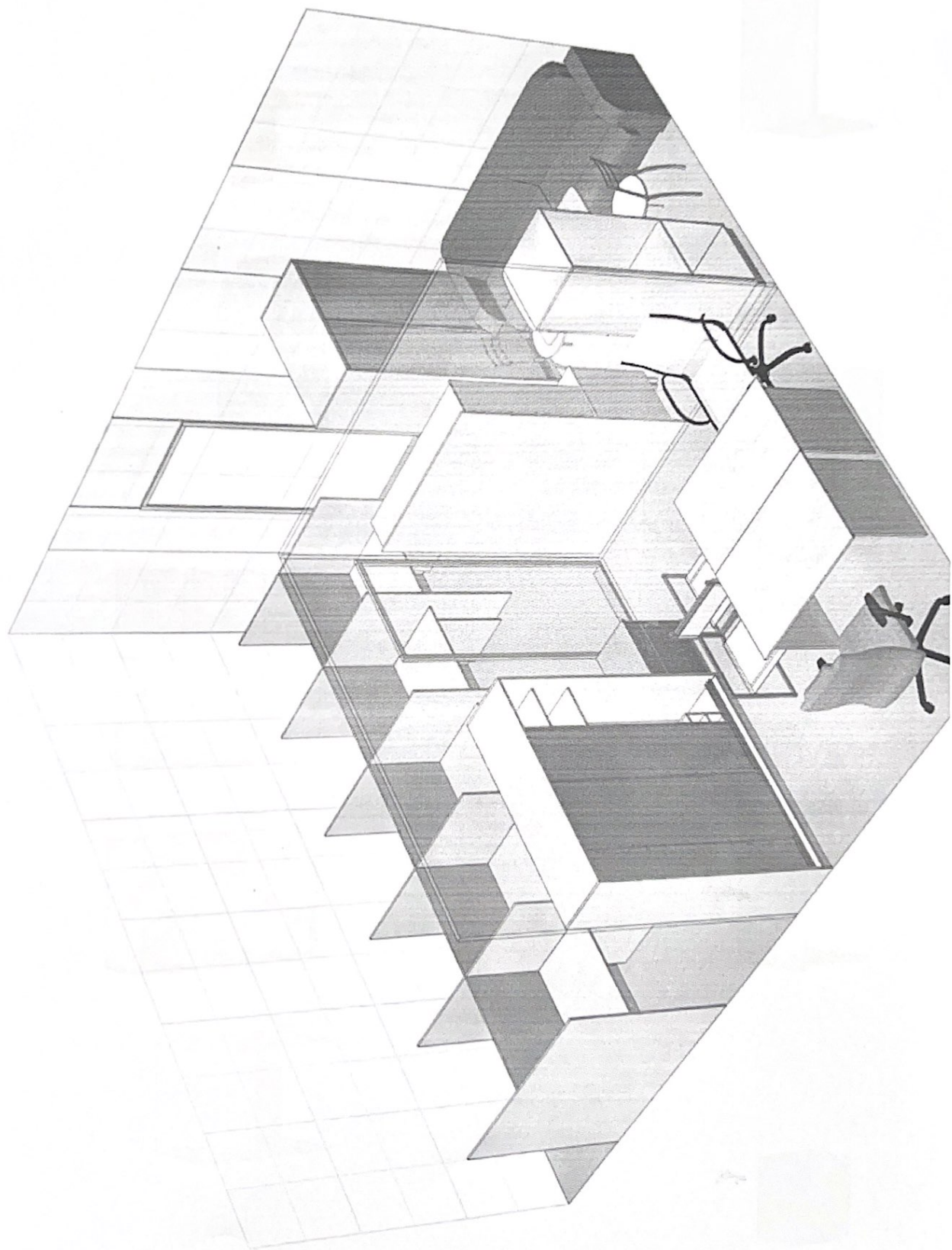












1000
900
800
700
600
500
400
300
200
100
0

