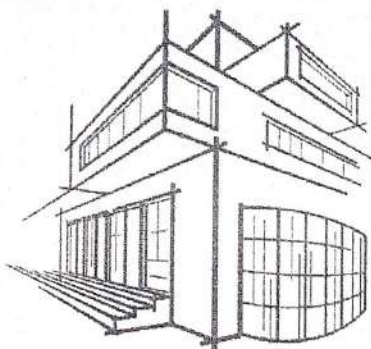


ЎЗБЕКИСТОН
RESPUBLIKASI
ANDIJON
VILOYATI
ANDIJON SHAHARI
“ANDIJON-SL”
MA’SULIYATI
CHEKLANGAN
JAMIYATI



РЕСПУБЛИКА
УЗБЕКИСТАН
АНДИЖАНСКИЙ
ВИЛОЯТ
ГОРОД АНДИЖАН
ОБЩЕСТВО С
ОГРАНИЧЕННОЙ
ОТВЕТСТВЕННОСТЬЮ
“ANDIJON-SL”

Ўзбекистон Республикаси, Андижон вилоят, Андижон шаҳар, А.Фитрат кўчаси, № 214 уй. ХҲР 20 20 8000 601 286 117 001, МФО 00079,
Тел: +998 97 996-28-10; +998 91 606-79-97, СТИР 202204799

ANDIJON-SL

ИСПРАВЛЕНО ПОСЛЕ ЗАМЕЧАНИЙ ЭКСПЕРТИЗЫ
СМЕТНАЯ ДОКУМЕНТАЦИЯ ПО ОБЪЕКТУ:

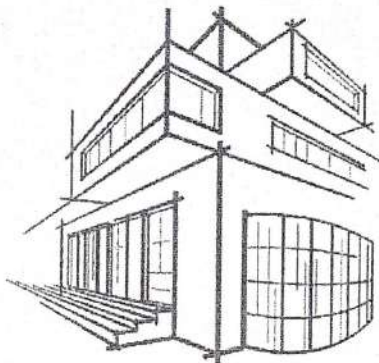
**ТЕКУЩИЙ РЕМОНТ ЗДАНИЯ ШКОЛЫ №34
РАСПОЛОЖЕННОГО В ТАШКЕНТЕСКОЙ ОБЛАСТИ
В ОККОРГАНСКОМ РАЙОНЕ**

КНИГА

ВЕДОМОСТЬ ФИЗИЧЕСКИХ ОБЪЕМОВ И ЛОКАЛЬНО РЕСУРСНЫЙ РАСЧЕТ

г. Ташкент 2022 г.

ЎЗБЕКИСТОН
RESPUBLIKASI
ANDIJON
VILOYATI
ANDIJON SHAHARI
“ANDIJON-SL”
MA’SULIYATI
CHEKLANGAN
JAMIYATI



РЕСПУБЛИКА
УЗБЕКИСТАН
АНДИЖАНСКИЙ
ВИЛОЯТ
ГОРОД АНДИЖАН
ОБЩЕСТВО С
ОГРАНИЧЕННОЙ
ОТВЕТСТВЕННОСТЬЮ
“ANDIJON-SL”

Ўзбекистон Республикаси, Андижон вилоят, Андижон шаҳар, А.Фитрат кўчаси, № 214 уй. ХР 20 20 8000 601 286 117 001, МФО 00079,
Тел: +998 97 996-28-10; +998 91 606-79-97, СТИР 202204799

ANDIJON-SL

ИСПРАВЛЕНО ПОСЛЕ ЗАМЕЧАНИЙ ЭКСПЕРТИЗЫ
СМЕТНАЯ ДОКУМЕНТАЦИЯ ПО ОБЪЕКТУ:

**ТЕКУЩИЙ РЕМОНТ ЗДАНИЯ ШКОЛЫ №34
РАСПОЛОЖЕННОГО В ТАШКЕНТСКОЙ ОБЛАСТИ
В ОККОРГАНСКОМ РАЙОНЕ**

КНИГА

ВЕДОМОСТЬ ФИЗИЧЕСКИХ ОБЪЕМОВ И ЛОКАЛЬНО РЕСУРСНЫЙ РАСЧЕТ

Директор



Мадаминов А.У

г. Ташкент 2022 г.

ЗАДАНИЕ НА РАСЧЕТ СТАРТОВЫХ СТОИМОСТЕЙ В ТЕКУЩИХ ЦЕНАХ.

Основанные данные и требования.	Содержания основных данных и требований
1.Наименование работ	ТЕКУЩИЙ РЕМОНТ ЗДАНИЯ ШКОЛЫ №34 РАСПОЛОЖЕННОГО В ТАШКЕНТСКОЙ ОБЛАСТИ В ОККОРГАНСКОМ РАЙОНЕ
2.Местонахождения объектов	Тошкентская область Оккорганский район
3.Заказчик	Управление народного образования Тошкентской области Оккорганского района
4.Генпроектировщик	МЧЖ «ANDIJON-SL» лиц. № АЛ-000926 20.06.2020 г.
5.Основные объемы работ	5.1 В процессе расчетов Исполнитель выполняет: *Расчеты стартовых стоимостей ремонтно- строительных работ (РСР) в текущих ценах. 5.2.В объеме документации Исполнителем предоставляются: *Локально ресурсная ведомость *Ведомость расхода материалов *Расчет стоимости ремонта в текущих ценах.
6.Исходные данные для расчетов	6.1 Дефектный АКТ, утвержденный и предоставленный Заказчиком. 6.2 Стоимость единиц материалов, конструкций и оборудования для определения прямых затрат принимаются по каталогом Госархитектрострой Республика. 6.3 Зароботная плата – по статическим данным 6.4 Стоимость эксплуатации машин и механизмов (машин затрат) – по аналогам, рекомендациям экспертных органов и иным источникам информации. 6.5 Прочи затраты подрядчика – в соответствии со стотическом данными. 6.6 Прочи затраты Заказчика - в соответствии текущими согласованиями с Заказчиком. 6.7 Коэффициент риска не учитывается. 6.8 Затраты на страховании объекта не учитываются.
7.Состав рассчитываемого объекта	7.1 Работы по текущему ремонту
8.Особые условия	8.1 Исполнитель – Генпроектировщик обеспечивает защиту расчетов в процессе их экспертизы, при необходимости.
9.Объем документации, сдаваемой заказчику	Расчет стоимостей строительства в текущих ценах в составе п.5.2. данного задания в трех экземплярах.
10.Источник финансирования	Бюджетные средства
11.Генподрядчик	Конкурсный отбор

Директор
МЧЖ «ANDIJON-SL»



Мадаминов А.У.

ДЕФЕКТНЫЙ АКТ

Мы, нижеподписавшиеся, комиссия в составе:

провели осмотр на предмет

определения объемов работ по объекту: ТЕКУЩИЙ РЕМОНТ ЗДАНИЯ ШКОЛЫ №34 РАСПОЛОЖЕННОГО В ТАШКЕНТСКОЙ ОБЛАСТИ В ОККОРГАНСКОМ РАЙОНЕ

№ п.п.	Наименование работ и затрат	Единица измерения	Количество
1	2	3	4
РАЗДЕЛ 1. РЕМОНТ ФАСАДА			
1	ОЧИСТКА ВРУЧНУЮ ПОВЕРХНОСТИ ФАСАДОВ ОТ ПЕРХЛОРВИНИЛОВЫХ И МАСЛЯНЫХ КРАСОК: С ЗЕМЛИ И ЛЕСОВ(ЧАСТИЧНО)	100М2	6,5000
2	ОГРУНТОВКА ФАСАДОВ: ПРОСТЫХ С ЗЕМЛИ И ЛЕСОВ	100М2	16,2498
3	ОТДЕЛКА НАРУЖНЫХ СТЕН ПО ПОДГОТОВЛЕННЫМ ПОВЕРХНОСТЯМ ДЕКОРАТИВНЫМ	100 М2	16,2498
4	НАРУЖНАЯ ОБЛИЦОВКА ПО БЕТОННОЙ ПОВЕРХНОСТИ КЕРАМИЧЕСКИМИ ПЛИТАМИ,	100М2	1,0750
5	КЕРАМИЧЕСКИЕ ПЛИТЫ	М2	107,5000
6	РАСКРОЙ И ИЗГОТОВЛЕНИЕ ПАНЕЛЕЙ ИЗ ЛИСТОВ "АЛЮПАН"	100М2	1,7824
7	ОБЛИЦОВКА ПОВЕРХНОСТЕЙ ДЕКОРАТИВНЫМИ ПАНЕЛЯМИ ТИПА "АЛЮПАН" СТЕН ПО	100 М2	1,7824
8	ТУНКАБОНД	М2	187,1520
9	ПРОФИЛЬ НАПРАВЛЯЮЩИЙ	М	1087,2640
10	УСТРОЙСТВО ОСНОВАНИЯ ПОД ФУНДАМЕНТЫ ЦЕБЕНОЧНОГО	М3	15,2500
11	УСТРОЙСТВО СТАЖЕК	100М3	0,1525
РАЗДЕЛ 2. ЧАСТИЧНЫЙ ЗАМЕНА ТРУБ И РАДИАТОРОВ			
12	РАЗБОРКА ТРУБОПРОВОДОВ ИЗ ПЛАСТИКОВЫХ ТРУБ ДИАМЕТРОМ ДО: 63 ММ	100М	1,4000
13	ДЕМОНТАЖ РАДИАТОРОВ ВЕСОМ ДО: 80 КГ	100ШТ	0,1200
14	УСТАНОВКА РАДИАТОРОВ СТАЛЬНЫХ	100КВТ	0,1632
15	СЕКЦИЯ(ОДИН РАДИАТОР 8СЕКЦИИ)	ШТ	96,0000
16	ПРОКЛАДКА ВНУТРЕННИХ ТРУБОПРОВОДОВ ВОДОСНАБЖЕНИЯ ИЗ НАПОРНЫХ	100 М	1,4000
17	ТРУБА ПЭ ГВС Д-25	М	130,0600
18	МУФТА Д-25	ШТ	35,0000
19	КЛИПСА Д-25	ШТ	70,0000
20	ОТВОД Д-25	ШТ	28,0000
21	КРАН ДЛЯ РАДИАТОРА Д-25	ШТ	12,0000
22	ТРОЙНИК Д-25	ШТ	24,0000
23	УСТАНОВКА КОТЛОВ СТАЛЬНЫХ ЖАРОТРУБНЫХ ПАРОВОДНЫХ НА ЖИДКОМ ТОПЛИВЕ ИЛИ ГАЗЕ ТЕПЛОПРОИЗВОДИТЕЛЬНОСТЬЮ, МВТ [КАЛ/Ч], ДО 0,21 [0,18]	КОТЕЛ	2,0000
24	МАЛЕНЬКИЙ ДВУХКОНТУРНЫЙ КОТЕЛ 40КВТ	ШТ	2,0000
РАЗДЕЛ 3. РЕМОНТ ПОЛОВ			
25	УСТРОЙСТВО СТЯЖЕК ЦЕМЕНТНЫХ ТОЛЩИНОЙ 20 ММ	100М2	2,1100
26	УСТРОЙСТВО ПОКРЫТИЙ ИЗ РЕЛИНА НА КЛЕЕ БУСТИЛАТ	100М2	2,1100
27	РЕЛИН	М2	211,0000
28	ПРОСТАЯ ОКРАСКА МАСЛЯНЫМИ СОСТАВАМИ ПО ДЕРЕВУ ПОЛОВ	100М2	0,8100
29	УСТРОЙСТВО СТЯЖЕК ЦЕМЕНТНЫХ ТОЛЩИНОЙ 20 ММ	100М2	0,3200
30	УСТРОЙСТВО ПОКРЫТИЙ ИЗ РЕЛИНА НА КЛЕЕ БУСТИЛАТ	100М2	0,3200
31	РЕЛИН	М2	32,0000
32	УСТРОЙСТВО ЖЕЛОБОВ ПОДВЕСНЫХ	100М	2,1000
РАЗДЕЛ 4. ОГРАЖДЕНИЯ МЕТАЛЛИЧЕСКОЕ 140М			
33	РАЗРАБОТКА ГРУНТА ВРУЧНУЮ С КРЕПЛЕНИЯМИ В ТРАНШЕЯХ ШИРИНОЙ ДО 2 М, ГЛУБИНОЙ ДО 2 М, ГРУППА ГРУНТОВ 2	100М3	0,5435
34	ЗАСЫПКА ВРУЧНУЮ ТРАНШЕЙ, ПАЗУХ КОТЛОВАНОВ И ЯМ, ГРУППА ГРУНТОВ 2	100М3	0,3800
35	УПЛОТНЕНИЕ ГРУНТА ПНЕВМАТИЧЕСКИМИ ТРАМБОВКАМИ, ГРУППА ГРУНТОВ 1, 2	100М3	0,3800
36	ПЕРЕВОЗКА ГРУЗОВ АВТОМОБИЛЕМ, РАССТОЯНИЕ ПЕРЕВОЗКИ 15 КМ, КЛАСС ГРУЗА 1	Т	27,3045
37	УСТРОЙСТВО ОСНОВАНИЯ ПОД ФУНДАМЕНТЫ ГРАВИЙНОГО	М3	8,4000
38	УСТРОЙСТВО ОСНОВАНИЯ ПОД ФУНДАМЕНТЫ ЖЕЛЕЗОБЕТОННЫХ ФУНДАМЕНТОВ ОБЪЕМНОГО НАЗНАЧЕНИЯ ПОД КОЛОНЫ	100М3	0,0760
39	УСТРОЙСТВО ЛЕГКОЧНЫХ ФУНДАМЕНТОВ ЖЕЛЕЗОБЕТОННЫХ ПРИ ШИРИНЕ ПОВЕРХУ ДО 1000 ММ	100М3	0,2190
40	ИЗГОТОВЛЕНИЕ ПЛОСКИХ И ОБЪЕМНЫХ АРМАТУРНЫХ КАРКАСОВ МЕТОДОМ ВЯЗКИ НА СТРОЙПЛОЩАДКЕ (ЗАГОТОВИТЕЛЬНОМ УЧАСТКЕ)	Т АРМАТУР НЫХ КАРКАСО В	0,1533
41	АРМАТУРА Д-10	П	
42	УСТАНОВКА ЗАКЛАДНЫХ ДЕТАЛЕЙ ВЕСОМ ДО 4 КГ	Т	0,1564
43	СТАЛЬ ЛИСТОВАЯ	Т	0,1205
		Т	0,1205

1	2	3	4
44	УСТРОЙСТВО ГИДРОИЗОЛЯЦИЙ ВЕРТИКАЛЬНЫХ ПОВЕРХНОСТЕЙ. ОБМАЗОЧНАЯ БИТУМНАЯ В ОДИН СЛОЙ ПО ВЫРОВНЕННОЙ ПОВЕРХНОСТИ КИРПИЧА И БЕТОНА	100M2	1,0300
45	УСТРОЙСТВО ГИДРОИЗОЛЯЦИЙ ВЕРТИКАЛЬНЫХ ПОВЕРХНОСТЕЙ. ОБМАЗОЧНАЯ БИТУМНАЯ НА КАЖДЫЙ СЛОЙ ДОБАВЛЯЕТСЯ	100M2	1,0300
46	ИЗГОТОВЛЕНИЕ РЕШЕТЧАТЫЕ КОНСТРУКЦИИ	T	2,9379
47	ПРОФИЛЬ 20X20X2	T	3,0148
48	СТАЛЬ ЛИСТОВАЯ	T	0,0166
49	МОНТАЖ ОГРАЖДЕНИЯ	T	2,9379
50	МОНТАЖ ОПОРНЫХ СТОЕК ДЛЯ ПРОЛЕТОВ ДО 24 М	T	0,8892
51	ПРОФИЛЬ 80X80X5	T	0,8892
52	ОГРУНТОВКА МЕТАЛЛИЧЕСКИХ ПОВЕРХНОСТЕЙ ЗА ОДИН РАЗ ГРУНТОВОЙ ГФ-021	100M2	0,7500
53	ОКРАСКА МЕТАЛЛИЧЕСКИХ ОГРУНТОВАННЫХ ПОВЕРХНОСТЕЙ ЭМАЛЬЮ ПФ-115	100M2	0,7500
РАЗДЕЛ 5. ОГРАЖДЕНИЕ ИЗ ПЛАКОБЛОКА 300М			
ЗЕМЛЕННЫЕ РАБОТЫ			
54	РАЗРАБОТКА ГРУНТА ВРУЧНУЮ С КРЕПЛЕНИЯМИ В ТРАЩЕЯХ ШИРИНОЙ ДО 2 М, ГЛУБИНОЙ ДО 2 М, ГРУППА ГРУНТОВ 2	100M3	2,0580
55	ЗАСЫПКА ВРУЧНУЮ ТРАЩЕЙ, ПАЗУХ КОТЛОВАНОВ И ЯМ, ГРУППА ГРУНТОВ 2	100M3	1,2180
56	РАЗРАБОТКА ГРУНТА С ПОГРУЗКОЙ НА АВТОМОБИЛИ-САМОСВАЛЫ ЭКСКАВАТОРАМИ С КОВШОМ ВМЕСТИМОСТЬЮ 0,25 М3, ГРУППА ГРУНТОВ 2 ГРУНТА	1000M3	0,0840
57	ПЕРЕВОЗКА ГРУЗОВ АВТОМОБИЛЕМ, РАССТОЯНИЕ ПЕРЕВОЗКИ 15 КМ, КЛАСС ГРУЗА 1	T	115,0800
ФУНДАМЕНТ			
58	УСТРОЙСТВО ОСНОВАНИЯ ПОД ФУНДАМЕНТЫ ГРАВИЙНОГО	M3	18,0000
59	УСТРОЙСТВО ЛЕНТОЧНЫХ ФУНДАМЕНТОВ БЕТОННЫХ	100M3	1,0800
60	УСТРОЙСТВО ГИДРОИЗОЛЯЦИЙ ВЕРТИКАЛЬНЫХ ПОВЕРХНОСТЕЙ. ОБМАЗОЧНАЯ БИТУМНАЯ В ОДИН СЛОЙ ПО ВЫРОВНЕННОЙ ПОВЕРХНОСТИ КИРПИЧА И БЕТОНА	100M2	3,0000
61	УСТРОЙСТВО ГИДРОИЗОЛЯЦИЙ ВЕРТИКАЛЬНЫХ ПОВЕРХНОСТЕЙ. ОБМАЗОЧНАЯ БИТУМНАЯ НА КАЖДЫЙ СЛОЙ ДОБАВЛЯЕТСЯ	100M2	3,0000
62	УСТРОЙСТВО ГИДРОИЗОЛЯЦИЙ ГОРИЗОНТАЛЬНЫХ ПОВЕРХНОСТЕЙ. ЦЕМЕНТНАЯ С ЖИДКИМ СТЕКЛОМ	100M2	1,2000
КЛАДКА			
63	КЛАДКА СТЕН ИЗ ЛЕГКОБЕТОННЫХ КАМНЕЙ БЕЗ ОБЛИЦОВКИ ПРИ ВЫСОТЕ ЭТАЖА ДО 4 М	M3	139,1200
64	(ОБ1)УСТРОЙСТВО ПОЯСОВ В ОПАЛУБКЕ	100M3	0,0338
65	ИЗГОТОВЛЕНИЕ АРМАТУРНЫХ КАРКАСОВ МЕТОДОМ ВЯЗКИ (КОЛОНН, БАЛОК)	T	0,1054
		АРМАТУР НЫХ КАРКАСО В	
66	АРМАТУРА Д-10	ТН	0,0830
67	АРМАТУРА Д-6	ТН	0,0143
68	АРМАТУРА ВР-5	ТН	0,0102
69	(ОБ2)УСТРОЙСТВО ПОЯСОВ В ОПАЛУБКЕ	100M3	0,0975
70	ИЗГОТОВЛЕНИЕ АРМАТУРНЫХ КАРКАСОВ МЕТОДОМ ВЯЗКИ (КОЛОНН, БАЛОК)	T	0,5652
		АРМАТУР НЫХ КАРКАСО В	
71	АРМАТУРА Д-10	ТН	0,4835
72	АРМАТУРА Д-6	ТН	0,0326
73	АРМАТУРА ВР-5	ТН	0,0604
ОКРАСКА			
74	УЛУЧШЕННАЯ ПИГМЕНТАЦИЯ ЦЕМЕНТНО-ИЗВЕСТКОВЫМ РАСТВОРОМ ПО КАМНИЮ СТЕН	100M2	13,7648
75	ОКРАСКА ФАСАДОВ С ЛЕСОВ С ПОДГОТОВКОЙ ПОВЕРХНОСТИ ПОЛИВИНИЛАЦЕТАТНАЯ	100M2	13,7648
ОТМОСТКА			
76	УСТРОЙСТВО ОСНОВАНИЯ ПОД ФУНДАМЕНТЫ ЩЕБЕНОЧНОГО		
77	УСТРОЙСТВО БЕТОННОЙ ПОДГОТОВКИ	M3	48,0000
КРЫША ДЛЯ ОГРАЖДЕНИЯ ИЗ БЕТОНА ТРЕУГОЛЬНОЙ ФОРМЫ			
78	(ТРЕУГОЛЬНОЙ ФОРМЫ)УСТРОЙСТВО ПОЯСОВ В ОПАЛУБКЕ	100M3	0,3840
		100M3	0,2400

ПОДПИСИ:



Handwritten signature

ПОЯСНИТЕЛЬНАЯ ЗАПИСКА

РАСЧЕТ СТОИМОСТИ ОБЪЕКТА:

ТЕКУЩИЙ РЕМОНТ ЗДАНИЯ ШКОЛЫ №34 РАСПОЛОЖЕННОГО В ТАШКЕНТЕСКОЙ ОБЛАСТИ В ОККОРГАНСКОМ РАЙОНЕ

Составлен согласно Постановления Кабинета Министров РУз от 11.06.2003г. «О переходе на договорные текущие цены при реализации инвестиционных проектов, осуществляемых за счет централизованных капитальных вложений» и в соответствии с требованиями по определению стоимости строительства в договорных текущих ценах ШНК 4.01.16-09 «Правила по определению стоимости строительства в договорных текущих ценах».

Среднегодовая заработная плата принята **4402,5361** сумм согласно «Каталогу текущих цен на материально-технические ресурсы» за I-квартал 2022г. утвержденный Госархитектстроём РУз.

Стоимость материалов и конструкций принята согласно «Каталогу текущих цен на материально-технические ресурсы» за I-квартал 2022г. утвержденный Госархитектстроём РУз.

Стоимость эксплуатации строительных машин и механизмов принята согласно по прогнозным ценам.

Транспортные расходы на материалы - **3%** приняты утвержденный Госархитектстроёя Р.Уз.

Транспортные расходы на оборудование – **1,2%** приняты утвержденный Госархитектстроёя Р.Уз.

Транспортные расходы на кабелью – **1,5%** приняты утвержденный Госархитектстроёя Р.Уз.

Размеры отчислений на соц. страх (Ксс) – **12%**.

Прочие затраты подрядной организации – **22,82%** приняты согласно утвержденный Госархитектстроём РУз.

Расчет рекомендуемая стоимость, на основании ШНК 4.01.16-09.

ТЕКУЩИЙ РЕМОНТ ЗДАНИЯ ШКОЛЫ №34 РАСПОЛОЖЕННОГО В ТАШКЕНТЕСКОЙ ОБЛАСТИ В ОККОРГАНСКОМ РАЙОНЕ

ТЕКУЩИЙ РЕМОНТ

Нормативная трудоемкость объекта (Т)	7 772,8512	чел/час
Среднегодовая заработная плата строителей по региону в расчете на месяц, определенная на основе статистических данных за предыдущие 12 месяцев, тыс.сум./месяц (Змс)	4 402,5361	тыс.сум /месяц
Среднемесячный фонд рабочего времени в часах по данным Министерства труда и социальной защиты населения Республики Узбекистан (Ф)	166,25	час
Коэффициент учета размера отчислений на соцстрах (Ксс)	1,12	коэфф.
Затраты на эксплуатацию машин и механизмов (Сэм)	15 324,153	тыс.сум
Затраты на строительные материалы, изделия (См)	429 744,968	тыс.сум
ресурсы по проекту	0,000	тыс.сум
Конструкции	0,000	тыс.сум
кабельно-проводниковые продукции	0,000	тыс.сум
Затраты на оборудование, мебель и инвентарь (Со)	13 000,000	тыс.сум
Заготовительно-складские расходы на строительные материалы, изделия и конст.	0,0	%
Заготовительно-складские расходы на оборудование	0,0	%
Транспортные и др. расходы на материалы (ШНК 4.01.16-09 п.4.6 И 5.4)	3	%
Транспортные и др. расходы на конструкции (ШНК 4.01.16-09 п.4.6 И 5.4)	3	%
Транспортные и др. расходы кабельно-проводниковые продукции	0	%
Прочие затраты производственного характера:	0	%
1. Временные здания и сооружения	0	%
2. Зимнее удорожание	0	%
3. Затраты по данным ПОС (ШНК 4.01.16-09 п.4.12)	0	тыс.сум
Затраты на доставку оборудования и отчисления в пенсионный и дорожный фонд, экологический налог (ШНК 4.01.16-09 п. 5.5.)	2	%
Кредитная линия (в соответствии с обоснованным расчетом)	0	тыс.сум
Коэффициент риска (в процентах)	0	%
Прочие затраты и расходы подрядчика (Пп)	22,82	%
Прочие затраты заказчика (ШНК 4.01.6-09 п4.14) (Пз в денежном выражении)	0	тыс.сум
Прочие затраты заказчика (ШНК 4.01.6-09 п4.14) (Пз в % выражении)	0	%
Затраты на страхование строительства объектов	0	%



O'ZBEKISTON RESPUBLIKASI QURILISH VAZIRLIGI
«SHAHARSOZLIK HUJJATLARI EKSPERTIZASI»
DAVLAT UNITAR KORXONASI

Тошкент вилояти

Toshkent viloyati Toshkent sh., 100011, Abay ko'ch., 6-uy Tel: +998 71 244-43-56, Faks: +998 71 244-26-05, e-mail: vilekspertiza@mail.ru www.mc.uz

Holati: Ijobiy

Direktor: NORBAYEV DUSMUROT ELOMONOVICH

Sana: 27-07-2022 yil



Yig'ma ekspert xulosasi № 53394

Obyekt nomi «Тошкент вилояти Оққўрғон туманидаги 34-мактабни жорий таъмирлаш»

Buyurtmachi - «Andijon -SL» МЧЖ (Тошкент вилояти халқ таълими бошқармаси Оққўрғон тумани халқ таълими бўлими 34-сонли умумий ўрта таълим мактаби учун)

Bosh loyihachi - «Andijon -SL» МЧЖ

Litsenziya АЛ-000926, 20.06.2020 йилда берилган.

Moliyalashtirish manbai - Бюджет маблағлари

Bosh pudratchi - Танлов савдолари асосида аниқланади.

Qurilish turi Жорий таъмир

Murojaat raqami: № 51884

1. Loyihalash uchun asos

1.1. Лойиха учун бошланғич харажатларни ҳисоблаш учун лойиха топшириғи буюртмачи Тошкент вилояти халқ таълими бошқармаси Оққўрғон тумани халқ таълими бўлими 34-сонли умумий ўрта таълим мактаби томонидан 2022йил тасдиқланган.

1.2. Буюртмачи Тошкент вилояти халқ таълими бошқармаси Оққўрғон тумани халқ таълими бўлими 34-сонли умумий ўрта таълим мактабининг 2022 йил 20 июлдаги 15/20-07-сонли хати.

2. Ekspertiza uchun taqdim etilgan materiallar

2.1. Нуқсонли далолатнома, Тошкент вилояти халқ таълими бошқармаси Оққўрғон тумани халқ таълими бўлими 34-сонли умумий ўрта таълим мактаби томонидан 2022 йил тасдиқланган.

2.2. Тақдим этилган смета ҳужжатлари жорий нархларда ҚҚС билан ва буюртмачи харажатларисиз 984355,385минг сўм миқдорида.

2.3. Локал манбалар рўйхати ва зарурий манбалар рўйхати.

3. Loyiha yechimlarining qisqacha mazmuni

3.1. Тақдим этилган смета ҳужжатлари ва тасдиқланган нуқсонли далолатномада қуйидаги ишлар кўзда тутилган:

-олд томон (фасад) сиртларини мойли бўёқлардан қўлда тозалаш;

-олд томонни бирламчи асос билан коплаш;

- ташқи деворларни "Травертин" декоратив қоплама билан қоплаш;
- деворларнинг ташқи сиртини керамик плиткалар билан қоплаш;
- сиртларни "Туникабонд" декоратив панеллар билан қоплаш;
- Ø63мм гача бўлган пластик қувурлардан ясалган қувурлар тизимини бузиб олиш;
- радиаторларни демонтаж қилиш ва пўлат радиаторларни ўрнатиш;
- Ø25мм ли п /э қувурлардан сув таъминоти тизимини ётқизиш;
- кичик икки контурли қозонларни ўрнатиш;
- полларнинг "Релин" қопламасини ўрнатиш;
- темир бетонли пойдеворларни ўрнатиш;
- тўсувчи деворларни ўрнатиш;
- метал сиртларни бирламчи асос билан қоплаш ва бўяш;
- енгил тошли деворлар териш;
- отмостка учун бетон асосини тайёрлаш;
- олд томонларни сув эмульсияли аралашмалар билан бўяш ва бошқалар.

3.2. Ҳисоб – китоб смета харажатлари ВМ қарорларига мувофиқ жорий нархларда тузилган 11.06.2003 йилнинг №261 сонли "инвестиция лойиҳаларини амалга ошириш учун шартномавий жорий нархларга ўтиш тўғрисида"ги қарори, 12.05.2004 йил №226-сонли "Ўзбекистон ҳукуматининг айрим қарорларига ўзгартиришлар киритиш тўғрисида"ги ва ШНҚ 4.01.16-09-сон "қурилиш харажатларини шартномавий жорий нархларда аниқлаш қоидалари".

Ҳисоблаш ресурс усулига асосланган.

Асосий қурилиш материаллари, конструкциялар, маҳсулотлар ва асбоб-ускуналар қиймати ҳар чоракда ишлаб чиқилган жорий нархлар каталогига, қурилиш материаллари биржалари ва ярмаркаларидаги нархлар, заводларнинг улгуржи ва сотиш нархларига мувофиқ белгиланади.

4. Loyihalana yotgan ob'ektning muhandislik ta'minoti:

-

5. Loyihani kelishilganligi to'g'risida hujjatlar.

4.1. Буюртмачи - Тошкент вилояти халқ таълими бошқармаси Оққўрғон тумани халқ таълими бўлими 34-сонли умумий ўрта таълим мактаби - 2022 й.

4.2. Лойиҳа ташкилоти - «Andijon -SL» МЧЖ - 2022 й.

6. Ekspertiza natijalari.

5.1. Тақдим этилган ҳужжатларни локал хулосалар бўйича экспертизадан ўтказиш жараёнида ўзгартириш, қўшимча ва тузатишлар киритилди.

5.2. Экспертиза текшируви натижаларига кўра, смета ҳужжатларининг ҚҚС билан ва буюртмачи харажатларисиз 984355,385минг сўм жорий нархларда тақдим қилинган қиймати 9430,993 минг сўмга камайтирилди ва ҚҚС билан буюртмачи харажатларисиз 974924,392минг сўмни ташкил этди, шу жумладан:

-асбоб-ускуна нархи – 10087,8минг сўм ҚҚС билан.

Камайишга ишчи лойиҳа асосида қурилиш-монтаж ишлари ҳажмини сошлаш, элементар ресурс стандартлари, ишлайдиган машиналар ва механизмларнинг нархи, асосий қурилиш материалларининг нархи, қурилиш ишчиларининг меҳнат харажатлари ва бошқалар орқали эришилди.

Пудратчининг бошқа харажатлари даражаси 19% миқдорида қабул қилинди.

5.3. Демонтаж ишлари давомида материалларни қайтариш нархи буюртмачи ва пудратчи билан биргаликда аниқланиши керак.

5.4. Ҳужжатлар эксперт текшируви учун буюртмачининг шарҳларисиз тақдим этилган.

5.5. Тасдиқлашдан олдин буюртмачи ҳужжатларни барча манфаатдор ташкилотлар билан белгиланган тартибда мувофиқлаштириши керак.

7. Xulosalar.

6.1. Объект учун жорий нархларда тахмин ҳужжатлар қиймати ҳисобига кўра «Тошкент вилояти Оққурфон туманидаги 34-мактабни жорий таъмирлаш», экспертиза натижаларини ҳисобга олган ҳолда ҚҚС билан ва буюртмачи харажатларисиз 974924,392минг сўмни ташкил этди, шу жумладан:

-асбоб-ускуна нархи – 10087,8минг сўм ҚҚС билан.

Экспертиза натижалари билан белгиланадиган тавсия этилган харажат шартнома тузиш учун асос эмас.

6.2. Ўзбекистон Республикаси Вазирлар Маҳкамасининг 11.06.2003 йил 261-сонли қарори билан тасдиқланган «Объектларни қуриш қийматини шартномавий жорий нархларда белгилаш тартиби тўғрисидаги вақтинчалик низом»га мувофиқ ва Вазирлар Маҳкамасининг 31.01.2022 йилдаги №46-сонли қарорига асосан танлов савдо натижаларига кўра ишларнинг қиймати амалдаги меъёрий ҳужжатлар талабларини ҳисобга олган ҳолда буюртмачи томонидан қабул қилинади ва ҳоказо.

Bosh mutaxassis: KAMALOVA RUXSORAXON ISLAMJON KIZI

ТЕКУЩИЙ РЕМОНТ ЗДАНИЯ ШКОЛЫ №34 РАСПОЛОЖЕННОГО В ТАШКЕНТЕСКОЙ ОБЛАСТИ В ОККОРГАНСКОМ РАЙОНЕ

ТЕКУЩИЙ РЕМОНТ

№	НАИМЕНОВАНИЕ ЗАТРАТ	Цена (тыс.сум)
1	2	3
1	ЗАТРАТЫ НА ОБОРУДОВАНИЕ, МЕБЕЛЬ И ИНВЕНТАРЬ	8 772,000
2	ЗАТРАТЫ НА СТРОИТЕЛЬНЫЕ МАТЕРИАЛЫ, ИЗДЕЛИЯ И КОНСТРУКЦИИ	393 493,013
3	ЗАТРАТЫ НА ОСНОВНУЮ ЗАРАБОТНУЮ ПЛАТУ С УЧЕТОМ НАЧИСЛЕНИЙ НА СОЦИАЛЬНОЕ СТРАХОВАНИЕ	291 666,495
4	ЗАТРАТЫ НА ЭКСПЛУАТАЦИЮ МАШИН И МЕХАНИЗМОВ	19 872,711
5	ПРОЧИЕ ЗАТРАТЫ ПРОИЗВОДСТВЕННОГО ХАРАКТЕРА	0,000
6	ПРОЧИЕ ЗАТРАТЫ И РАСХОДЫ ПОДРЯДЧИКА	133 956,122
7	ЗАТРАТЫ НА СТРАХОВАНИЕ СТРОИТЕЛЬСТВА ОБЪЕКТОВ	0,000
8	ПРОЧИЕ ЗАТРАТЫ И РАСХОДЫ ЗАКАЗЧИКА	0,000
9	ЗАТРАТЫ НА ПОКРЫТИЕ РИСКА, ОПРЕДЕЛЯЕМОГО ИСХОДЯ ИЗ ПРОГНОЗИРУЕМОГО ИНДЕКСА РОСТА ЦЕН В СТРОИТЕЛЬСТВЕ НА ОЧЕРЕДНОЙ ГОД	0,00
10	ИТОГО СТОИМОСТЬ СТРОИТЕЛЬСТВА В ТЕКУЩИХ ЦЕНАХ БЕЗ НДС	847 760,341
11	НДС15%	127 164,051
12	ИТОГО СТОИМОСТЬ СТРОИТЕЛЬСТВА В ТЕКУЩИХ ЦЕНАХ С НДС	974 924,392

ЗАКАЗЧИК

МП



ТЕКУЩИЙ РЕМОНТ ЗДАНИЯ ШКОЛЫ №34 РАСПОЛОЖЕННОГО В ТАШКЕНТЕСКОЙ ОБЛАСТИ В ОККОРГАНСКОМ РАЙОНЕ

(наименование стройки)

ЛОКАЛЬНЫЙ РЕСУРСНЫЙ СМЕТНЫЙ РАСЧЕТ

№

(локальная ресурсная смета)

№ п.п.	Шифр номера нормативов и коды ресурсов	Наименование работ и затрат	Единица измерения	Количество	Сметная стоимость	
					в базисном уровне	
					на.ед.изм.	общая
1	2	3	4	5	6	7
ИТОГО ПО ЛОКАЛЬНОМУ РЕСУРСНОМУ РАСЧЕТУ, СОСТАВЛЕННОМУ НА ОСНОВЕ ЛОКАЛЬНОЙ РЕСУРСНОЙ ВЕДОМОСТИ N						
ТРУДОВЫЕ РЕСУРСЫ						
1	1	ЗАТРАТЫ ТРУДА РАБОЧИХ-СТРОИТЕЛЕЙ	ЧЕЛ.-Ч	8822,306	33 060	291 665 436
СТРОИТЕЛЬНЫЕ МАШИНЫ И МЕХАНИЗМЫ						
3	112	АВТОПОГРУЗЧИКИ 5 Т	МАШ.-Ч	1,4196	121 002	171 778
4	163	АВТОМОБИЛИ-САМОСВАЛЫ ГРУЗОПОДЪЕМНОСТЬЮ ДО 10 Т	МАШ.-Ч	17,9974	124 103	2 233 531
5	185	АВТОПОГРУЗЧИКИ ПРИ РАБОТЕ НА ДРУГИХ ВИДАХ СТРОИТЕЛЬСТВА 3 Т	МАШ.-Ч	7,172	112 388	806 047
6	257	БУЛЬДОЗЕРЫ ПРИ РАБОТЕ НА ДРУГИХ ВИДАХ СТРОИТЕЛЬСТВА (КРОМЕ ВОДОХОЗЯЙСТВЕННОГО) 59 (80) КВТ (Л.С.)	МАШ.-Ч	1,4322	93 614	134 074
7	347	АГРЕГАТЫ СВАРОЧНЫЕ ОДНОПОСТОВЫЕ ДЛЯ РУЧНОЙ ЭЛЕКТРОДУГОВОЙ СВАРКИ	МАШ.-Ч	1,8307	23 180	42 435
8	403	ВИБРАТОРЫ ГЛУБИННЫЕ	МАШ.-Ч	69,6568	1 081	75 299
9	404	ВИБРАТОРЫ ПОВЕРХНОСТНЫЕ	МАШ.-Ч	22,0401	655	14 436
10	521	ДРЕЛИ ЭЛЕКТРИЧЕСКИЕ	МАШ.-Ч	38,8068	950	36 866
11	659	КОМПРЕССОРЫ ПЕРЕДВИЖНЫЕ С ДВИГАТЕЛЕМ ВНУТРЕННЕГО СГОРАНИЯ ДАВЛЕНИЕМ ДО 686 КПА (7 АТМ.) 5 МЗ/МИН	МАШ.-Ч	46,469	128 088	5 952 121
12	660	КОМПРЕССОРЫ ПЕРЕДВИЖНЫЕ С ДВИГАТЕЛЕМ ВНУТРЕННЕГО СГОРАНИЯ ДАВЛЕНИЕМ ДО 686 КПА (7 АТМ.) 5 МЗ/МИН	МАШ.-Ч	1,1552	128 088	147 967
13	664	КОМПРЕССОРЫ ПЕРЕДВИЖНЫЕ С ЭЛЕКТРОДВИГАТЕЛЕМ ДАВЛЕНИЕМ 600 КПА (6 АТМ.), ПРОИЗВОДИТЕЛЬНОСТЬ ДО 0,5 МЗ/МИН	МАШ.-Ч	27,7872	128 088	3 559 201
19	913	КОТЛЫ БИТУМНЫЕ ПЕРЕДВИЖНЫЕ 400 Л	МАШ.-Ч	16,12	8 118	130 862
20	969	ЛЕБЕДКИ РУЧНЫЕ И РЫЧАЖНЫЕ, ТЯГОВЫМ УСИЛИЕМ 31,39 (3,2) КН (Т)	МАШ.-Ч	4,0249	8 431	33 934
21	975	ЛЕБЕДКИ ЭЛЕКТРИЧЕСКИЕ, ТЯГОВЫМ УСИЛИЕМ ДО 5,79 (0,59) КН (Т)	МАШ.-Ч	4,4004	2 356	10 367
22	976	ЛЕБЕДКИ ЭЛЕКТРИЧЕСКИЕ, ТЯГОВЫМ УСИЛИЕМ ДО 12,26 (1,25) КН (Т)	МАШ.-Ч	12,3883	1 604	19 871
23	1147	МАШИНЫ ШЛИФОВАЛЬНЫЕ ЭЛЕКТРИЧЕСКИЕ	МАШ.-Ч	150,1556	2 223	333 796
24	1513	ПРЕОБРАЗОВАТЕЛИ СВАРОЧНЫЕ С НОМИНАЛЬНЫМ СВАРОЧНЫМ ТОКОМ 315-500 А	МАШ.-Ч	1,8428	23 180	42 715
25	1522	ПОДЪЕМНИКИ МАЧТОВЫЕ СТРОИТЕЛЬНЫЕ 0,5 Т	МАШ.-Ч	10,8819	27 817	302 701
26	1523	ПИЛЫ ДИСКОВЫЕ ЭЛЕКТРИЧЕСКИЕ	МАШ.-Ч	47,1629	1 531	72 206
27	1567	ПРЕСС-НОЖНИЦЫ КОМБИНИРОВАННЫЕ	МАШ.-Ч	2,4678	10 043	24 784
28	1571	ПИЛА ЭЛЕКТРИЧЕСКАЯ ЦЕПНАЯ	МАШ.-Ч	1,0427	1 531	1 596
29	1572	ПИСТОЛЕТЫ-РАСПЫЛИТЕЛИ	МАШ.-Ч	55,5743	2 156	119 818
30	1608	РАСТВОРОНАСОСЫ 3 МЗ/Ч	МАШ.-Ч	38,2661	21 603	826 664
31	1866	ТРАМБОВКИ ПНЕВМАТИЧЕСКИЕ	МАШ.-Ч	87,1064	1 565	136 322
32	2011	УСТАНОВКИ ДЛЯ ГИДРАВЛИЧЕСКИХ ИСПЫТАНИЙ ТРУБОПРОВОДОВ, ДАВЛЕНИЕ НАГНЕТАНИЯ, НИЗКОЕ 0,1 (1) МПА (КГС/СМ2), ВЫСОКОЕ 10 (100) МПА (КГС/СМ2)	МАШ.-Ч	1,3306	24 783	32 975
33	2016	УСТАНОВКИ ДЛЯ СВАРКИ РУЧНОЙ ДУГОВОЙ (ПОСТОЯННОГО ТОКА)	МАШ.-Ч	197,3346	10 891	2 149 171
34	2209	ШУРУПОВЕРТЫ СТРОИТЕЛЬНО-МОНТАЖНЫЕ	МАШ.-Ч	9,625	851	8 191
35	2288	ЭКСКАВАТОРЫ ОДНОКОВШОВЫЕ ДИЗЕЛЬНЫЕ НА ПНЕВМОКОЛЕСНОМ ХОДУ ПРИ РАБОТЕ НА ДРУГИХ ВИДАХ СТРОИТЕЛЬСТВА (КРОМЕ ВОДОХОЗЯЙСТВЕННОГО) 0,25 МЗ	МАШ.-Ч	6,1354	94 325	578 718
36	2484	СТАНОК ДЛЯ ГИБКИ АРМАТУРЫ	МАШ.-Ч	0,603551	18 586	11 218
41	2515	АГРЕГАТЫ ОКРАСОЧНЫЕ ВЫСОКОГО ДАВЛЕНИЯ ДЛЯ ОКРАСКИ ПОВЕРХНОСТЕЙ КОНСТРУКЦИЙ МОЩНОСТЬЮ 1 КВТ	МАШ.-Ч	1,815	4 254	7 721
42	2577	АППАРАТЫ ДЛЯ ГАЗОВОЙ СВАРКИ И РЕЗКИ	МАШ.-Ч	7,7057	1 077	8 299
43	2667	СТАНКИ ФРЕЗЕРНЫЕ	МАШ.-Ч	87,6941	18 390	1 612 694
44	2769	СТАНОК ДЛЯ РУБКИ АРМАТУРЫ	МАШ.-Ч	1,1668	18 586	21 687
45	2875	ПЕРФОРАТОРЫ ЭЛЕКТРИЧЕСКИЕ	МАШ.-Ч	6,384	916	5 848
46	3364	СВАРОЧНЫЕ АППАРАТЫ РУЧНЫЕ ДЛЯ СВАРКИ ПЛАСТИКОВЫХ ТРУБ	МАШ.-Ч	11,368	18 191	206 795

1	2	3	4	5	6	7
ИТОГО ПО СТРОИТЕЛЬНЫМ МАШИНАМ:			СУМ			19 872 711
МАТЕРИАЛЬНЫЕ РЕСУРСЫ						
48	9249	ГРАВИЙ	МЗ	33,792	35 000	1 182 720
49	12104	РАСТВОР ГОТОВЫЙ КЛАДОЧНЫЙ ТЯЖЕЛЫЙ ЦЕМЕНТНЫЙ, МАРКА: 100	МЗ	4,9572	496 520	2 461 349
50	12138	РАСТВОР ЦЕМЕНТНО-ИЗВЕСТКОВЫЙ 1:1:6	МЗ	26,8414	447 129	12 001 550
51	12217	РАСТВОР ГОТОВЫЙ ОТДЕЛОЧНЫЙ ТЯЖЕЛЫЙ, ЦЕМЕНТНЫЙ: 1:3	МЗ	1,075	447 129	480 664
52	16070	ШЛАКОБЛОК	МЗ	127,9904	165 000	21 118 416
53	22003	БЕТОН ТЯЖЕЛЫЙ, КЛАСС В 7,5 (М100)	МЗ	54,723	409 500	22 409 069
54	22005	БЕТОН ТЯЖЕЛЫЙ, КЛАСС В 12,5 (М150)	МЗ	22,2285	472 500	10 502 966
55	22006	БЕТОН ТЯЖЕЛЫЙ, КЛАСС В 15 (М200)	МЗ	155,5559	504 000	78 400 161
56	22450	РАСТВОР ГОТОВЫЙ КЛАДОЧНЫЙ ЦЕМЕНТНЫЙ, МАРКА: 25	МЗ	3,72	350 000	1 302 000
57	22453	РАСТВОР ГОТОВЫЙ КЛАДОЧНЫЙ ЦЕМЕНТНЫЙ, МАРКА: 100	МЗ	15,3032	470 000	7 192 504
58	29160	ВИНТЫ САМОНАРЕЗАЮЩИЕ	ШТ	4277,76	75	320 832
59	30322	БОЛТЫ СТРОИТЕЛЬНЫЕ С ГАЙКАМИ И ШАЙБАМИ	Т	0,009139	27 500 000	251 317
60	30383	ГВОЗДИ ПРОВОЛОЧНЫЕ ОЦИНКОВАННЫЕ ДЛЯ АСБЕСТОЦЕМЕНТНОЙ КРОВЛИ 4,5X120 ММ	Т	0,00798	19 000 000	151 620
61	30407	ГВОЗДИ СТРОИТЕЛЬНЫЕ	Т	0,03787	19 000 000	719 536
62	30625	ВЫТЯЖНЫЕ КЛЕПКИ	ШТ	2138,88	350	748 608
63	30649	ИЗВЕСТЬ СТРОИТЕЛЬНАЯ НЕГАШЕНАЯ ХЛОРНАЯ МАРКИ А	КГ	0,0035	548	2
64	30652	ИЗВЕСТЬ СТРОИТЕЛЬНАЯ НЕГАШЕНАЯ КОМОВАЯ, СОРТ 1	Т	0,049377	547 826	27 050
65	30956	КРАСКИ МАСЛЯНЫЕ ЗЕМЛЯНЫЕ МА-0115 МУМИЯ, СУРИК ЖЕЛЕЗНЫЙ	Т	0,00016	22 000 000	3 520
66	31054	КРАСКИ ВОДОЭМУЛЬСИОННЫЕ	Т	0,523062	9 000 000	4 707 562
67	31071	ДИСПЕРСИЯ ПОЛИВИНИЛАЦЕТАТНАЯ ГОМОПОЛИМЕРНАЯ ГРУБОДИСПЕРСНАЯ ПЛАСТИФИЦИРОВАННАЯ (ЭМУЛЬСИЯ ПОЛИВИНИЛАЦЕТАТНАЯ)	Т	0,043	9 000 000	387 000
68	31419	ГРУНТОВКА ГФ-021 КРАСНО-КОРИЧНЕВАЯ	Т	0,010186	19 000 000	193 542
69	31430	ГРУНТОВКА ХС-04 КОРИЧНЕВАЯ	Т	0,261622	19 000 000	4 970 814
71	31641	ГРУНТОВКА НА ОСНОВЕ МИКРОКАЛЬЦИТА	КГ	324,996	21 000	6 824 916
72	31650	ОЛИФА КОМБИНИРОВАННАЯ К-2	Т	0,007857	11 000 000	86 427
73	31651	ОЛИФА КОМБИНИРОВАННАЯ К-3	Т	0,00008	11 000 000	880
74	31688	КЛЕЙ "БУСТИЛАТ"	Т	0,1215	16 000 000	1 944 000
75	31714	ШПАТЛЕВКА МАСЛЯНО-КЛЕЕВАЯ	Т	0,00405	1 050 000	4 253
76	31795	ЭМАЛЬ ПФ-115 СЕРАЯ	Т	0,0285	22 500 000	641 250
77	32104	МАСТИКА БИТУМНАЯ КРОВЕЛЬНАЯ ГОРЯЧАЯ	Т	1,9666	5 500 000	10 816 300
78	32204	МАСЛО ИНДУСТРИАЛЬНОЕ И-20А	Т	0,0001	6 350 000	635
79	32507	ПОКОВКИ ОЦИНКОВАННЫЕ МАССОЙ 2,825 КГ	Т	0,3549	11 000 000	3 903 900
80	32524	КАТАНКА ГОРЯЧЕКАТАНАЯ В МОТКАХ ДИАМЕТРОМ 6,3-6,5 ММ	Т	0,132653	11 000 000	1 459 183
81	32543	ПРОВОЛОКА СВЕТАЯ ДИАМЕТРОМ 1,1 ММ	Т	0,000464	11 000 000	5 100
82	33138	СТЕКЛО ЖИДКОЕ КАЛИЙНОЕ	Т	0,06	850 000	51 000
83	33732	СТАЛЬ ЛИСТОВАЯ ОЦИНКОВАННАЯ ТОЛЩИНОЙ ЛИСТА 0,7 ММ	Т	0,693	11 500 000	7 969 500
84	33816	ШВЕЛЛЕРЫ N 40 СТАЛЬ МАРКИ СТО	Т	0,007425	12 500 000	92 807
85	34035	УАЙТ-СПИРИТ	Т	0,0021	2 350 000	4 935
86	34241	КИСЛОРОД ТЕХНИЧЕСКИЙ ГАЗООБРАЗНЫЙ	МЗ	11,8863	15 000	178 295
88	35310	ЭЛЕКТРОДЫ ДИАМЕТРОМ 4 ММ Э42	Т	0,136276	17 500 000	2 384 834
89	35318	ЭЛЕКТРОДЫ ДИАМЕТРОМ 5 ММ Э42	Т	0,070216	17 500 000	1 228 777
90	35319	ЭЛЕКТРОДЫ ДИАМЕТРОМ 5 ММ Э42А	Т	0,00276	17 500 000	48 300
91	35504	КАНАТЫ ПЕНЫКОВЫЕ ПРОПИТАННЫЕ	Т	0,000383	948 000	363
92	35512	ПЕМЗА ШЛАКОВАЯ (ЩЕБЕНЬ ПОРИСТЫЙ ИЗ МЕТАЛЛУРГИЧЕСКОГО ШЛАКА), МАРКА 600, ФРАКЦИЯ ОТ 5 ДО 10 ММ	МЗ	0,004453	45 000	200
93	35516	РОГОЖА	М2	260,3248	900	234 292
94	35538	ШКУРКА ШЛИФОВАЛЬНАЯ ДВУХСЛОЙНАЯ С ЗЕРНИСТОСТЬЮ 40/25	М2	8,1249	24 500	199 060
95	35567	ОЧЕС ЛЫНЯНОЙ	КГ	0,08	6 200	496
96	36023	ПИЛОМАТЕРИАЛЫ ХВОЙНЫХ ПОРОД ДРУСКИ ОБРЕЗНЫЕ ДЛИНОЙ 4-6,5 М, ШИРИНОЙ 75-150 ММ, ТОЛЩИНОЙ 40-75 ММ I СОРТА	МЗ	0,003942	3 200 000	12 614
97	36026	БРУСКИ ОБРЕЗНЫЕ ХВОЙНЫХ ПОРОД ДЛИНОЙ 4-6,5 М, ШИРИНОЙ 75-150 ММ, ТОЛЩИНОЙ 40-75 ММ, IV СОРТА	МЗ	0,06956	3 200 000	222 592
98	36053	ДОСКИ ОБРЕЗНЫЕ ХВОЙНЫХ ПОРОД ДЛИНОЙ 4-6,5 М, ШИРИНОЙ 75-150 ММ, ТОЛЩИНОЙ 25 ММ, III СОРТА	МЗ	0,03066	3 200 000	98 112
99	36061	ДОСКИ ОБРЕЗНЫЕ ХВОЙНЫХ ПОРОД ДЛИНОЙ 4-6,5 М, ШИРИНОЙ 75-150 ММ, ТОЛЩИНОЙ 44 ММ И БОЛЕЕ, III СОРТА	МЗ	0,697483	3 200 000	2 231 946
100	43113	ЩЕБЕНЬ	МЗ	82,2284	70 000	5 755 985

1	2	3	4	5	6	7
101	43231	КРАСКИ МАСЛЯНЫЕ ГОТОВЫЕ К ПРИМЕНЕНИЮ ДЛЯ ВНУТРЕННИХ РАБОТ	Т	0,015795	22 000 000	347 490
102	43899	ПРОВОЛОКА ВЯЗАЛЬНАЯ	КГ	6,1694	7 500	46 271
103	44059	ВЕТОШЬ	КГ	2,328	1 500	3 492
105	44897	ШЛИФКРУГИ	ШТ	0,176274	25 000	4 407
106	45002	КРУГ ОТРЕЗНОЙ	ШТ	0,07665	6 500	498
107	45077	ПРОПАН-БУТАН, СМЕСЬ ТЕХНИЧЕСКАЯ	КГ	2,9159	5 500	16 037
108	45407	ПРОКЛАДКИ РЕЗИНОВЫЕ (ПЛАСТИНА ТЕХНИЧЕСКАЯ ПРЕССОВАННАЯ)	КГ	0,5	8 000	4 000
109	45908	СЕТКА ПРОВОЛОЧНАЯ	М2	3,3529	4 520	15 155
110	46051	ДИСК ПОЛИРОВОЧНЫЙ Д 125 ММ	ШТ	64,9992	18 500	1 202 485
111	46230	ФЛАНЦЫ СТАЛЬНЫЕ ПО ПРОЕКТУ	ШТ	12	32 600	391 200
112	50756	ОТДЕЛЬНЫЕ КОНСТРУКТИВНЫЕ ЭЛЕМЕНТЫ ЗДАНИЙ И СООРУЖЕНИЙ С ПРЕОБЛАДАНИЕМ ГОРЯЧЕКАТАНЫХ ПРОФИЛЕЙ, СРЕДНЯЯ МАССА СБОРОЧНОЙ ЕДИНИЦЫ СВЫШЕ 0.1 ДО 0.5 Т	Т	0,010322	6 480 000	66 885
113	51619	ЩИТЫ ИЗ ДОСОК ТОЛЩИНОЙ 25 ММ	М2	90,7608	35 000	3 176 628
114	52039	БОЛТЫ С ГАЙКАМИ И ШАЙБАМИ ДЛЯ САНИТАРНО-ТЕХНИЧЕСКИХ РАБОТ, ДИАМЕТРОМ 12 ММ	Т	0,01604	27 500 000	441 100
115	63698	КРОНШТЕЙНЫ КР1-РС ДЛЯ РАДИАТОРОВ СТАЛЬНЫХ СПАРЕННЫХ	КОМПЛ	7,2134	7 500	54 101
116	65851	ШУРУПЫ СТРОИТЕЛЬНЫЕ	Т	0,000734	27 500 000	20 196
117	96384	КАНАТ ДВОЙНОЙ СВИВКИ, ТИПА ТК, КОНСТРУКЦИИ 6Х19(1+6+12)+1 О.С. ОДИНКОВАННЫЙ, ИЗ ПРОВОЛОК МАРКИ В, МАРКИРОВОЧНАЯ ГРУППА 1770 Н/ММ2, ДИАМЕТРОМ, ММ: 5,5	10М	0,071567	54 800	3 922
118	96946	ПРОКЛАДКИ ИЗ ПАРОНИТА МАРКИ ПМБ, ТОЛЩИНОЙ 1 ММ, ДИАМЕТРОМ, ММ: 50	1000ШТ	0,002	8 500 000	17 000
119	96947	ПРОКЛАДКИ ИЗ ПАРОНИТА МАРКИ ПМБ, ТОЛЩИНОЙ 1 ММ, ДИАМЕТРОМ, ММ: 100	1000ШТ	0,01	8 500 000	85 000
120	442908	ЛАК ВОДНО-ДИСПЕРСИОННЫЙ "STONEMIX" НА ОСНОВЕ АКРИЛА	КГ	617,4924	19 500	12 041 102
121	443103	СМЕСЬ УНИВЕРСАЛЬНАЯ ДЕКОРАТИВНАЯ "STONEMIX" НА ОСНОВЕ ТРАВЕРТИНА	КГ	5687,43	4 492	25 547 936
122	СЦЕНА	АРАМАТУРА Д-10	Т	0,156366	10 800 000	1 688 753
123	СЦЕНА	ПРОФИЛЬ 80Х80Х5	Т	0,8892	12 500 000	11 115 000
124	СЦЕНА	СТАЛЬ ЛИСТОВАЯ	Т	0,1371	13 600 000	1 864 560
125	СЦЕНА	ПРОФИЛЬ 20Х20Х2	Т	3,0148	11 500 000	34 670 200
126	С	АРМАТУРА ВР-5	ТН	0,070584	10 800 000	762 307
127	С	КЕРАМИЧЕСКИЕ ПЛИТЫ	М2	107,5	65 000	6 987 500
128	С	РЕЛИН	М2	243	76 000	18 468 000
129	С	ТРОЙНИК Д-25	ШТ	24	1 800	43 200
130	С	КРАН ДЛЯ РАДИАТОРА Д-25	ШТ	12	27 500	330 000
131	С	АРМАТУРА Д-6	ТН	0,04692	10 800 000	506 736
132	С	АРМАТУРА Д-10	ТН	0,566477	10 800 000	6 117 952
133	С	ОТВОД Д-25	ШТ	28	1 100	30 800
134	С	КЛИПСА Д-25	ШТ	70	300	21 000
135	С	МУФТА Д-25	ШТ	35	800	28 000
136	С	ТРУБА ПЭ ГВС Д-25	М	130,06	11 500	1 495 690
137	С	СЕКЦИЯ(ОДИН РАДИАТОР 8СЕКЦИИ)	ШТ	96	76 000	7 296 000
138	С	ПРОФИЛЬ НАПРАВЛЯЮЩИЙ	М	1087,264	6 500	7 067 216
139	С	ТУНИКАБОНД	М2	187,152	90 000	16 843 680
ИТОГО ПО СТРОИТЕЛЬНЫМ МАТЕРИАЛАМ:			СУМ			374 755 251
ОБОРУДОВАНИЕ						
140		МАЛЕНЬКИЙ ДВУХКОНТУРНЫЙ КОТЕЛ 40КВТ	ШТ	2	4 300 000	8 600 000
ИТОГО ОБОРУДОВАНИЕ:			СУМ			8 600 000

СОСТАВИЛ

МАДАМНОВ А.

ТЕКУЩИЙ РЕМОНТ ЗДАНИЯ ШКОЛЫ №34 РАСПОЛОЖЕННОГО В ТАШКЕНТСКОЙ ОБЛАСТИ В ОККОРГАНСКОМ РАЙОНЕ

(наименование стройки)

ЛОКАЛЬНАЯ РЕСУРСНАЯ ВЕДОМОСТЬ №
(локальная ресурсная смета)

N п.п.	Шифр номера нормативов и коды ресурсов	Наименование работ и затрат	Единица измерения	Количество	
				на ед измерения	по проектным данным
1	2	3	4	5	6
РАЗДЕЛ 1. РЕМОНТ ФАСАДА					
1	E62-041-01	ОЧИСТКА ВРУЧНУЮ ПОВЕРХНОСТИ ФАСАДОВ ОТ ПЕРХЛОРВИНИЛОВЫХ И МАСЛЯНЫХ КРАСОК: С ЗЕМЛИ И ЛЕСОВ(ЧАСТИЧНО)	100M2	6,5000	
1.1	1	ЗАТРАТЫ ТРУДА РАБОЧИХ-СТРОИТЕЛЕЙ	ЧЕЛ.-Ч	20,8	135,2
2	E62-025-01	ОГРУНТОВКА ФАСАДОВ: ПРОСТЫХ С ЗЕМЛИ И ЛЕСОВ	100M2	16,2498	
2.1	1	ЗАТРАТЫ ТРУДА РАБОЧИХ-СТРОИТЕЛЕЙ	ЧЕЛ.-Ч	4,29	69,7116
2.2	3	ЗАТРАТЫ ТРУДА МАШИНИСТОВ	ЧЕЛ.-Ч	0,01	0,162498
2.3	664	КОМПРЕССОРЫ ПЕРЕДВИЖНЫЕ С ЭЛЕКТРОДВИГАТЕЛЕМ ДАВЛЕНИЕМ 600 КПА (6 АТМ), ПРОИЗВОДИТЕЛЬНОСТЬ ДО 0,5 М3/МИН	МАШ.-Ч	1,71	27,7872
2.4	975	ЛЕБЕДКИ ЭЛЕКТРИЧЕСКИЕ, ТЯГОВЫМ УСИЛИЕМ ДО 5,79 (0,59) КН (Т)	МАШ.-Ч	0,1	1,625
2.5	1572	ПИСТОЛЕТЫ-РАСПЫЛИТЕЛИ	МАШ.-Ч	3,42	55,5743
2.6	2509	АВТОМОБИЛИ БОРТОВЫЕ ГРУЗОПОДЪЕМНОСТЬЮ ДО 5 Т	МАШ.-Ч	0,01	0,162498
2.7	31430	ГРУНТОВКА ХС-04 КОРИЧНЕВАЯ	Т	0,0161	0,261622
3	E1502-039-01 ДОП. 11 ГОСАРХИТЕКТСТРОЙ РУЗ ПР. № 429 ОТ 15.12.17 Г.	ОТДЕЛКА НАРУЖНЫХ СТЕН ПО ПОДГОТОВЛЕННЫМ ПОВЕРХНОСТЯМ ДЕКОРАТИВНЫМ ПОКРЫТИЕМ ПОД ИМИТАЦИЮ НАТУРАЛЬНОГО КАМНЯ "ТРАВЕРТИН" СПЛОШНОЕ НАНЕСЕНИЕ С ПОЛИРОВКОЙ ПОВЕРХНОСТИ (БЕЗ РИСУНКА) С РАСХОДОМ 350 КГ РУЧНЫМ СПОСОБОМ	100 M2	16,2498	
3.1	1	ЗАТРАТЫ ТРУДА РАБОЧИХ-СТРОИТЕЛЕЙ	ЧЕЛ.-Ч	180	2924,964
3.2	3	ЗАТРАТЫ ТРУДА МАШИНИСТОВ	ЧЕЛ.-Ч	0,46	7,4749
3.3	521	ДРЕЛИ ЭЛЕКТРИЧЕСКИЕ	МАШ.-Ч	1,1	17,8748
3.4	1147	МАШИНЫ ШЛИФОВАЛЬНЫЕ ЭЛЕКТРИЧЕСКИЕ	МАШ.-Ч	9	146,2482
3.5	1522	ПОДЪЕМНИКИ МАЧТОВЫЕ СТРОИТЕЛЬНЫЕ 0,5 Т	МАШ.-Ч	0,23	3,7375
3.6	2509	АВТОМОБИЛИ БОРТОВЫЕ ГРУЗОПОДЪЕМНОСТЬЮ ДО 5 Т	МАШ.-Ч	0,23	3,7375
3.7	9219	ВОДА	М3	0,08	1,3
3.8	31641	ГРУНТОВКА НА ОСНОВЕ МИКРОКАЛЬЦИТА	КГ	20	324,996
3.9	35538	ШКУРКА ШЛИФОВАЛЬНАЯ ДВУХСЛОЙНАЯ С ЗЕРНИСТОСТЬЮ 40/25	М2	0,5	8,1249
3.10	44059	ВЕТОШЬ	КГ	0,01	0,162498
3.11	46051	ДИСК ПОЛИРОВОЧНЫЙ Д 125 ММ	ШТ	4	64,9992
3.12	442908	ЛАК ВОДНО-ДИСПЕРСИОННЫЙ "STONEMIX" НА ОСНОВЕ АКРИЛА	КГ	38	617,4924
3.13	443103	СМЕСЬ УНИВЕРСАЛЬНАЯ ДЕКОРАТИВНАЯ "STONEMIX" НА ОСНОВЕ ТРАВЕРТИНА	КГ	350	5687,43
4	E1501-016-01 ДОП. 12 МИНСТРОЙ РУЗ N 519 ОТ 18.11.2019 Г.	НАРУЖНАЯ ОБЛИЦОВКА ПО БЕТОННОЙ ПОВЕРХНОСТИ КЕРАМИЧЕСКИМИ ПЛИТАМИ, БЕТОННЫМИ ИЛИ ЦЕМЕНТНЫМИ ОТДЕЛЬНЫМИ ПЛИТКАМИ НА ПОЛИМЕРЦЕМЕНТНОЙ МАСТИКЕ СТЕН И КОЛОНН	100M2	1,0750	
4.1	1	ЗАТРАТЫ ТРУДА РАБОЧИХ-СТРОИТЕЛЕЙ	ЧЕЛ.-Ч	117,52	126,334
4.2	3	ЗАТРАТЫ ТРУДА МАШИНИСТОВ	ЧЕЛ.-Ч	0,91	0,97825
4.3	112	АВТОПОГРУЗЧИКИ 5 Т	МАШ.-Ч	0,11	0,11825
4.4	1522	ПОДЪЕМНИКИ МАЧТОВЫЕ СТРОИТЕЛЬНЫЕ 0,5 Т	МАШ.-Ч	0,8	0,86
4.5	12217	РАСТВОР ГОТОВЫЙ ОТДЕЛОЧНЫЙ ТЯЖЕЛЫЙ, ЦЕМЕНТНЫЙ 1:3	М3	1	1,075
4.6	31071	ДИСПЕРСИЯ ПОЛИВИНИЛАЦЕТАТНАЯ ГОМОПОЛИМЕРНАЯ ГРУБОДИСПЕРСНАЯ ПЛАСТИФИЦИРОВАННАЯ (ЭМУЛЬСИЯ ПОЛИВИНИЛАЦЕТАТНАЯ)	Т	0,04	0,043
4.7	44059	ВЕТОШЬ	КГ	0,5	0,5375
5	С	КЕРАМИЧЕСКИЕ ПЛИТЫ	М2	107,5000	
6	E1501-092-01 ДОП. 9	РАСКРОЙ И ИЗГОТОВЛЕНИЕ ПАНЕЛЕЙ ИЗ ЛИСТОВ "АЛЮПАН"	100M2 РАЗВЕРНУТОЙ ПРОЕКЦИИ ПОВЕРХНОСТИ ОБЛИЦОВКИ	1,7824	
6.1	1	ЗАТРАТЫ ТРУДА РАБОЧИХ-СТРОИТЕЛЕЙ	ЧЕЛ.-Ч	191,14	340,6879
6.2	521	ДРЕЛИ ЭЛЕКТРИЧЕСКИЕ	МАШ.-Ч	9,23	16,4516
6.3	1521	ПИЛЫ ДИСКОВЫЕ ЭЛЕКТРИЧЕСКИЕ	МАШ.-Ч	26,45	47,1445
6.4	2667	СТАНКИ ФРЕЗЕРНЫЕ	МАШ.-Ч	49,2	87,6941
6.5	30625	ВЫТЯЖНЫЕ КЛЕПКИ	ШТ	1200	2138,88
7	E1501-094-02 ДОП. 10	ОБЛИЦОВКА ПОВЕРХНОСТЕЙ ДЕКОРАТИВНЫМИ ПАНЕЛЯМИ ТИПА "АЛЮПАН" СТЕН ПО ГОТОВОМУ КАРКАСУ	100 M2 РАЗВЕРНУТОЙ ПРОЕКЦИИ ПОВЕРХНОСТИ ОБЛИЦОВКИ	1,7824	
7.1	1	ЗАТРАТЫ ТРУДА РАБОЧИХ-СТРОИТЕЛЕЙ	ЧЕЛ.-Ч	113,01	201,429
7.2	3	ЗАТРАТЫ ТРУДА МАШИНИСТОВ	ЧЕЛ.-Ч	0,45	0,80208
7.3	521	ДРЕЛИ ЭЛЕКТРИЧЕСКИЕ	МАШ.-Ч	2	3,5648
7.4	1522	ПОДЪЕМНИКИ МАЧТОВЫЕ СТРОИТЕЛЬНЫЕ 0,5 Т	МАШ.-Ч	0,26	0,463424

1	2	3	4	5	6
7.5	2209	ШУРУПОВЕРТЫ СТРОИТЕЛЬНО-МОНТАЖНЫЕ	МАШ-Ч	5,4	9,625
7.6	2509	АВТОМОБИЛИ БОРТОВЫЕ ГРУЗОПОДЪЕМНОСТЬЮ ДО 5 Т	МАШ-Ч	0,19	0,338656
7.7	29160	ВИНТЫ САМОНАРЕЗАЮЩИЕ	ШТ	2400	4277,76
8	С	ТУНИКАБОНД	М2	187,1520	
9	С	ПРОФИЛЬ НАПРАВЛЯЮЩИЙ	М	1087,2640	
10	E0801-002-02 ДОП. 3	УСТРОЙСТВО ОСНОВАНИЯ ПОД ФУНДАМЕНТЫ ЩЕБЕНОЧНОГО	М3	15,2500	
10.1	1	ЗАТРАТЫ ТРУДА РАБОЧИХ-СТРОИТЕЛЕЙ	ЧЕЛ-Ч	2,4	36,0
10.2	3	ЗАТРАТЫ ТРУДА МАШИНИСТОВ	ЧЕЛ-Ч	0,54	8,235
10.3	185	АВТОПОГРУЗЧИКИ ПРИ РАБОТЕ НА ДРУГИХ ВИДАХ СТРОИТЕЛЬСТВА 3 Т	МАШ-Ч	0,08	1,22
10.4	659	КОМПРЕССОРЫ ПЕРЕДВИЖНЫЕ С ДВИГАТЕЛЕМ ВНУТРЕННЕГО СГОРАНИЯ ДАВЛЕНИЕМ ДО 686 КПА (7 АТМ) 5 МЗ/МИН	МАШ-Ч	0,46	7,015
10.5	1866	ТРАМБОВКИ ПНЕВМАТИЧЕСКИЕ	МАШ-Ч	0,92	14,03
10.6	9219	ВОДА	М3	0,15	2,2875
10.7	43113	ЩЕБЕНЬ	М3	1,3	19,825
11	E0601-001-01 ДОП. 3	УСТРОЙСТВО СТАЖЕК	100М3	0,1525	
11.1	1	ЗАТРАТЫ ТРУДА РАБОЧИХ-СТРОИТЕЛЕЙ	ЧЕЛ-Ч	180	27,45
11.2	3	ЗАТРАТЫ ТРУДА МАШИНИСТОВ	ЧЕЛ-Ч	18,13	2,7648
11.3	403	ВИБРАТОРЫ ГЛУБИННЫЕ	МАШ-Ч	48	7,32
11.4	698	КРАНЫ БАШЕННЫЕ ПРИ РАБОТЕ НА ДРУГИХ ВИДАХ СТРОИТЕЛЬСТВА 8 Т	МАШ-Ч	18	2,745
11.5	2509	АВТОМОБИЛИ БОРТОВЫЕ ГРУЗОПОДЪЕМНОСТЬЮ ДО 5 Т	МАШ-Ч	0,13	0,019825
11.6	9219	ВОДА	М3	0,2	0,0305
11.7	22003	БЕТОН ТЯЖЕЛЫЙ, КЛАСС В 7,5 (М100)	М3	102	15,555
11.8	35516	РОГОЖА	М2	250	38,125
РАЗДЕЛ 2. ЧАСТИЧНЫЙ ЗАМЕНА ТРУБ И РАДИАТОРОВ					
12	E65-01-05 МИНСТРОЙ РУЗ 05.01.21 N 2	РАЗБОРКА ТРУБОПРОВОДОВ ИЗ ПЛАСТИКОВЫХ ТРУБ ДИАМЕТРОМ ДО: 63 ММ	100М	1,4000	
12.1	1	ЗАТРАТЫ ТРУДА РАБОЧИХ-СТРОИТЕЛЕЙ	ЧЕЛ-Ч	13,44	18,816
13	E65-019-01	ДЕМОНТАЖ РАДИАТОРОВ ВЕСОМ ДО: 80 КГ	100ШТ	0,1200	
13.1	1	ЗАТРАТЫ ТРУДА РАБОЧИХ-СТРОИТЕЛЕЙ	ЧЕЛ-Ч	110	13,2
13.2	3	ЗАТРАТЫ ТРУДА МАШИНИСТОВ	ЧЕЛ-Ч	2,24	0,2688
13.3	1522	ПОДЪЕМНИКИ МАЧТОВЫЕ СТРОИТЕЛЬНЫЕ 0,5 Т	МАШ-Ч	2,24	0,2688
14	E1803-001-02	УСТАНОВКА РАДИАТОРОВ СТАЛЬНЫХ	100КВТ	0,1632	
14.1	1	ЗАТРАТЫ ТРУДА РАБОЧИХ-СТРОИТЕЛЕЙ	ЧЕЛ-Ч	65,6	10,7059
14.2	3	ЗАТРАТЫ ТРУДА МАШИНИСТОВ	ЧЕЛ-Ч	3,13	0,510816
14.3	521	ДРЕЛИ ЭЛЕКТРИЧЕСКИЕ	МАШ-Ч	0,21	0,034272
14.4	762	КРАНЫ НА АВТОМОБИЛЬНОМ ХОДУ ПРИ РАБОТЕ НА ДРУГИХ ВИДАХ СТРОИТЕЛЬСТВА 10 Т	МАШ-Ч	0,09	0,014688
14.5	1522	ПОДЪЕМНИКИ МАЧТОВЫЕ СТРОИТЕЛЬНЫЕ 0,5 Т	МАШ-Ч	1,19	0,194208
14.6	2011	УСТАНОВКИ ДЛЯ ГИДРАВЛИЧЕСКИХ ИСПЫТАНИЙ ТРУБОПРОВОДОВ, ДАВЛЕНИЕ НАГНЕТАНИЯ, НИЗКОЕ 0,1 (1) МПА (КГС/СМ2), ВЫСОКОЕ 10 (100) МПА (КГС/СМ2)	МАШ-Ч	0,8	0,13056
14.7	2509	АВТОМОБИЛИ БОРТОВЫЕ ГРУЗОПОДЪЕМНОСТЬЮ ДО 5 Т	МАШ-Ч	1,85	0,30192
14.8	9219	ВОДА	М3	15	2,448
14.9	44697	ВОДНЫЙ РАСТВОР НИТРАТА И КАРБОНАТА	М3	0,67	0,109344
14.10	63698	КРОНШТЕЙНЫ КР1-РС ДЛЯ РАДИАТОРОВ СТАЛЬНЫХ СПАРЕННЫХ	КОМПЛ	44,2	7,2134
14.11	65851	ШУРУПЫ СТРОИТЕЛЬНЫЕ	Т	0,0045	0,000734
15	С	СЕКЦИЯ (ОДИН РАДИАТОР 8СЕКЦИИ)	ШТ	96,0000	
16	E1604-005-02 ДОП. 12 МИНСТРОЙ РУЗ N 519 ОТ 18.11.2019 Г.	ПРОКЛАДКА ВНУТРЕННИХ ТРУБОПРОВОДОВ ВОДОСНАБЖЕНИЯ ИЗ НАПОРНЫХ ПОЛИПРОПИЛЕНОВЫХ ИЛИ ПОЛИЭТИЛЕНОВЫХ ТРУБ НА СВАРКЕ НАРУЖНЫМ ДИАМЕТРОМ ДО: 25 ММ	100 М ТРУБОПР ОВОДА	1,4000	
16.1	1	ЗАТРАТЫ ТРУДА РАБОЧИХ-СТРОИТЕЛЕЙ	ЧЕЛ-Ч	149,64	209,496
16.2	3	ЗАТРАТЫ ТРУДА МАШИНИСТОВ	ЧЕЛ-Ч	0,3	0,42
16.3	762	КРАНЫ НА АВТОМОБИЛЬНОМ ХОДУ ПРИ РАБОТЕ НА ДРУГИХ ВИДАХ СТРОИТЕЛЬСТВА 10 Т	МАШ-Ч	0,08	0,112
16.4	2509	АВТОМОБИЛИ БОРТОВЫЕ ГРУЗОПОДЪЕМНОСТЬЮ ДО 5 Т	МАШ-Ч	0,22	0,308
16.5	2875	ПЕРФОРАТОРЫ ЭЛЕКТРИЧЕСКИЕ	МАШ-Ч	4,56	6,384
16.6	3364	СВАРОЧНЫЕ АППАРАТЫ РУЧНЫЕ ДЛЯ СВАРКИ ПЛАСТИКОВЫХ ТРУБ	МАШ-Ч	8,12	11,368
16.7	9219	ВОДА	М3	0,74	1,036
16.8	30649	ИЗВЕСТЬ СТРОИТЕЛЬНАЯ НЕГАШЕНАЯ ХЛОРНАЯ МАРКИ А	КГ	0,0025	0,0035
17	С	ТРУБА ПЭ ГВС Д-25	М	130,0600	
18	С	МУФТА Д-25	ШТ	35,0000	
19	С	КЛИПСА Д-25	ШТ	70,0000	
20	С	ОТВОД Д-25	ШТ	28,0000	
21	С	КРАН ДЛЯ РАДИАТОРА Д-25	ШТ	12,0000	
22	С	ТРОЙНИК Д-25	ШТ	24,0000	
23	E1801-002-06	УСТАНОВКА КОТЛОВ СТАЛЬНЫХ ЖАРОТРУБНЫХ ПАРОВОДНЫХ НА ЖИДКОМ ТОПЛИВЕ ИЛИ ГАЗЕ ТЕПЛОПРОИЗВОДИТЕЛЬНОСТЬЮ, МВт [ГКАЛ/Ч, ДО 0.21 (0.18)]	КОТЕЛ	2,0000	
23.1	1	ЗАТРАТЫ ТРУДА РАБОЧИХ-СТРОИТЕЛЕЙ	ЧЕЛ-Ч	40,88	81,76
23.2	3	ЗАТРАТЫ ТРУДА МАШИНИСТОВ	ЧЕЛ-Ч	2,72	5,44
23.3	762	КРАНЫ НА АВТОМОБИЛЬНОМ ХОДУ ПРИ РАБОТЕ НА ДРУГИХ ВИДАХ СТРОИТЕЛЬСТВА 10 Т	МАШ-Ч	1,54	3,08
23.4	2011	УСТАНОВКИ ДЛЯ ГИДРАВЛИЧЕСКИХ ИСПЫТАНИЙ ТРУБОПРОВОДОВ, ДАВЛЕНИЕ НАГНЕТАНИЯ, НИЗКОЕ 0,1 (1) МПА (КГС/СМ2), ВЫСОКОЕ 10 (100) МПА (КГС/СМ2)	МАШ-Ч	0,6	1,2
23.5	2016	УСТАНОВКИ ДЛЯ СВАРКИ РУЧНОЙ ДУГОВОЙ (ПОСТОЯННОГО ТОКА)	МАШ-Ч	1,95	3,9
23.6	2509	АВТОМОБИЛИ БОРТОВЫЕ ГРУЗОПОДЪЕМНОСТЬЮ ДО 5 Т	МАШ-Ч	1,18	2,36
23.7	9219	ВОДА	М3	1,4	2,8
23.8	30956	КРАСКИ МАСЛЯНЫЕ ЗЕМЛЯНЫЕ МА-0115 МУМНЯ, СУРИК ЖЕЛЕЗНЫЙ	Т	0,00008	0,00016
23.9	31651	ОЛИФА КОМБИНИРОВАННАЯ К-3	Т	0,00004	0,00008
23.10	32204	МАСЛО ИНДУСТРИАЛЬНОЕ И-20А	Т	0,00005	0,0001
23.11	35319	ЭЛЕКТРОДЫ ДИАМЕТРОМ 5 ММ Э42А	Т	0,00138	0,00276

1	2	3	4	5	6
23.12	35567	ОЧЕС ЛЬНЯНОЙ	КГ	0,04	0,08
23.13	45407	ПРОКЛАДКИ РЕЗИНОВЫЕ (ПЛАСТИНА ТЕХНИЧЕСКАЯ ПРЕССОВАННАЯ)	КГ	0,25	0,5
23.14	46230	ФЛАНЦЫ СТАЛЬНЫЕ ПО ПРОЕКТУ	ШТ	6	12
23.15	52039	БОЛТЫ С ГАЙКАМИ И ШАЙБАМИ ДЛЯ САНИТАРНО-ТЕХНИЧЕСКИХ РАБОТ, ДИАМЕТРОМ 12 ММ	Т	0,00802	0,01604
23.16	96946	ПРОКЛАДКИ ИЗ ПАРОНИТА МАРКИ ПМБ, ТОЛЩИНОЙ 1 ММ, ДИАМЕТРОМ, ММ: 50	1000ШТ	0,001	0,002
23.17	96947	ПРОКЛАДКИ ИЗ ПАРОНИТА МАРКИ ПМБ, ТОЛЩИНОЙ 1 ММ, ДИАМЕТРОМ, ММ: 100	1000ШТ	0,005	0,01
24		МАЛЕНЬКИЙ ДВУХКОНТУРНЫЙ КОТЕЛ 40КВТ	ШТ	2,0000	
РАЗДЕЛ 3. РЕМОНТ ПОЛОВ					
25	E1101-011-01 МИНСТРОЙ РУЗ 05.01.21 N 9	УСТРОЙСТВО СТЯЖЕК ЦЕМЕНТНЫХ ТОЛЩИНОЙ 20 ММ	100M2		2.1100
25.1	1	ЗАТРАТЫ ТРУДА РАБОЧИХ-СТРОИТЕЛЕЙ	ЧЕЛ.-Ч	39,51	83,3661
25.2	3	ЗАТРАТЫ ТРУДА МАШИНИСТОВ	ЧЕЛ.-Ч	1,27	2,6797
25.3	404	ВИБРАТОРЫ ПОВЕРХНОСТНЫЕ	МАШ.-Ч	9,07	19,1377
25.4	1522	ПОДЪЕМНИКИ МАЧТОВЫЕ СТРОИТЕЛЬНЫЕ 0,5 Т	МАШ.-Ч	1,27	2,6797
25.5	9219	ВОДА	М3	3,5	7,385
25.6	12104	РАСТВОР ГОТОВЫЙ КЛАДОЧНЫЙ ТЯЖЕЛЫЙ ЦЕМЕНТНЫЙ, МАРКА: 100	М3	2,04	4,3044
26	E1101-037-01 МИНСТРОЙ РУЗ 05.01.21 N 9	УСТРОЙСТВО ПОКРЫТИЙ ИЗ РЕЛИНА НА КЛЕЕ БУСТИЛАТ	100M2		2,1100
26.1	1	ЗАТРАТЫ ТРУДА РАБОЧИХ-СТРОИТЕЛЕЙ	ЧЕЛ.-Ч	47,06	99,2966
26.2	3	ЗАТРАТЫ ТРУДА МАШИНИСТОВ	ЧЕЛ.-Ч	0,88	1,8568
26.3	1522	ПОДЪЕМНИКИ МАЧТОВЫЕ СТРОИТЕЛЬНЫЕ 0,5 Т	МАШ.-Ч	0,36	0,7596
26.4	2499	АВТОМОБИЛИ БОРТОВЫЕ ГРУЗОПОДЪЕМНОСТЬЮ ДО 5 Т	МАШ.-Ч	0,52	1,0972
26.5	31688	КЛЕЙ "БУСТИЛАТ"	Т	0,05	0,1055
26.6	44059	ВЕТОШЬ	КГ	0,5	1,055
27	C	РЕЛИН	M2		211,0000
28	E1504-024-03	ПРОСТАЯ ОКРАСКА МАСЛЯНЫМИ СОСТАВАМИ ПО ДЕРЕВУ ПОЛОВ	100M2		0,8100
28.1	1	ЗАТРАТЫ ТРУДА РАБОЧИХ-СТРОИТЕЛЕЙ	ЧЕЛ.-Ч	23,98	19,4238
28.2	3	ЗАТРАТЫ ТРУДА МАШИНИСТОВ	ЧЕЛ.-Ч	0,05	0,0405
28.3	1522	ПОДЪЕМНИКИ МАЧТОВЫЕ СТРОИТЕЛЬНЫЕ 0,5 Т	МАШ.-Ч	0,01	0,0081
28.4	2499	АВТОМОБИЛИ БОРТОВЫЕ ГРУЗОПОДЪЕМНОСТЬЮ ДО 5 Т	МАШ.-Ч	0,04	0,0324
28.5	31650	ОЛИФА КОМБИНИРОВАННАЯ К-2	Т	0,0097	0,007857
28.6	31714	ШПАТЛЕВКА МАСЛЯНО-КЛЕЕВАЯ	Т	0,005	0,00405
28.7	35512	ПЕМЗА ШЛАКОВАЯ (ЩЕБЕНЬ ПОРИСТЫЙ ИЗ МЕТАЛЛУРГИЧЕСКОГО ШЛАКА), МАРКА 600, ФРАКЦИЯ ОТ 5 ДО 10 ММ	М3	0,0004	0,000324
28.8	43231	КРАСКИ МАСЛЯНЫЕ ГОТОВЫЕ К ПРИМЕНЕНИЮ ДЛЯ ВНУТРЕННИХ РАБОТ	Т	0,0195	0,015795
28.9	44059	ВЕТОШЬ	КГ	0,34	0,2754
29	E1101-011-01 МИНСТРОЙ РУЗ 05.01.21 N 9	УСТРОЙСТВО СТЯЖЕК ЦЕМЕНТНЫХ ТОЛЩИНОЙ 20 ММ	100M2		0,3200
29.1	1	ЗАТРАТЫ ТРУДА РАБОЧИХ-СТРОИТЕЛЕЙ	ЧЕЛ.-Ч	39,51	12,6432
29.2	3	ЗАТРАТЫ ТРУДА МАШИНИСТОВ	ЧЕЛ.-Ч	1,27	0,4064
29.3	404	ВИБРАТОРЫ ПОВЕРХНОСТНЫЕ	МАШ.-Ч	9,07	2,9024
29.4	1522	ПОДЪЕМНИКИ МАЧТОВЫЕ СТРОИТЕЛЬНЫЕ 0,5 Т	МАШ.-Ч	1,27	0,4064
29.5	9219	ВОДА	М3	3,5	1,12
29.6	12104	РАСТВОР ГОТОВЫЙ КЛАДОЧНЫЙ ТЯЖЕЛЫЙ ЦЕМЕНТНЫЙ, МАРКА: 100	М3	2,04	0,6528
30	E1101-037-01 МИНСТРОЙ РУЗ 05.01.21 N 9	УСТРОЙСТВО ПОКРЫТИЙ ИЗ РЕЛИНА НА КЛЕЕ БУСТИЛАТ	100M2		0,3200
30.1	1	ЗАТРАТЫ ТРУДА РАБОЧИХ-СТРОИТЕЛЕЙ	ЧЕЛ.-Ч	47,06	15,0592
30.2	3	ЗАТРАТЫ ТРУДА МАШИНИСТОВ	ЧЕЛ.-Ч	0,88	0,2816
30.3	1522	ПОДЪЕМНИКИ МАЧТОВЫЕ СТРОИТЕЛЬНЫЕ 0,5 Т	МАШ.-Ч	0,36	0,1152
30.4	2499	АВТОМОБИЛИ БОРТОВЫЕ ГРУЗОПОДЪЕМНОСТЬЮ ДО 5 Т	МАШ.-Ч	0,52	0,1604
30.5	31688	КЛЕЙ "БУСТИЛАТ"	Т	0,05	0,016
30.6	44059	ВЕТОШЬ	КГ	0,5	0,16
31	C	РЕЛИН	M2		32,0000
32	E1201-009-02 МИНСТРОЙ РУЗ 05.01.21 N 3	УСТРОЙСТВО ЖЕЛОБОВ ПОДВЕСНЫХ	100M		2,1000
32.1	1	ЗАТРАТЫ ТРУДА РАБОЧИХ-СТРОИТЕЛЕЙ	ЧЕЛ.-Ч	31,41	65,961
32.2	3	ЗАТРАТЫ ТРУДА МАШИНИСТОВ	ЧЕЛ.-Ч	0,25	0,525
32.3	698	КРАНЫ БАШЕННЫЕ ПРИ РАБОТЕ НА ДРУГИХ ВИДАХ СТРОИТЕЛЬСТВА 8 Т	МАШ.-Ч	0,11	0,231
32.4	762	КРАНЫ НА АВТОМОБИЛЬНОМ ХОДУ ПРИ РАБОТЕ НА ДРУГИХ ВИДАХ СТРОИТЕЛЬСТВА 10 Т	МАШ.-Ч	0,05	0,105
32.5	2509	АВТОМОБИЛИ БОРТОВЫЕ ГРУЗОПОДЪЕМНОСТЬЮ ДО 5 Т	МАШ.-Ч	0,09	0,189
32.6	30383	ГВОЗДИ ПРОВОЛОЧНЫЕ ОЦИНКОВАННЫЕ ДЛЯ АСБЕСТОЦЕМЕНТНОЙ КРОВЛИ 4,5X120 ММ	Т	0,0038	0,00798
32.7	32507	ПОКОВКИ ОЦИНКОВАННЫЕ МАССОЙ 2,825 КГ	Т	0,169	0,3549
32.8	33732	СТАЛЬ ЛИСТОВАЯ ОЦИНКОВАННАЯ ТОЛЩИНОЙ ЛИСТА 0,7 ММ	Т	0,33	0,693
РАЗДЕЛ 4. ОГРАЖДЕНИЯ МЕТАЛЛИЧЕСКОЕ 140М					
33	E0102-055-02	РАЗРАБОТКА ГРУНТА ВРУЧНУЮ С КРЕПЛЕНИЯМИ В ТРАНШЕЯХ ШИРИНОЙ ДО 2 М, ГЛУБИНОЙ ДО 2 М, ГРУППА ГРУНТОВ 2	100M3		0,5435
33.1	1	ЗАТРАТЫ ТРУДА РАБОЧИХ-СТРОИТЕЛЕЙ	ЧЕЛ.-Ч	189	102,7215
34	E0102-061-02	ЗАСЫПКА ВРУЧНУЮ ТРАНШЕЙ, ПАЗУХ КОТЛОВАНОВ И ЯМ, ГРУППА ГРУНТОВ 2	100M3		0,3800
34.1	1	ЗАТРАТЫ ТРУДА РАБОЧИХ-СТРОИТЕЛЕЙ	ЧЕЛ.-Ч	97,2	36,936
35	E0102-005-01	УПЛОТНЕНИЕ ГРУНТА ПНЕВМАТИЧЕСКИМИ ТРАМБОВКАМИ, ГРУППА ГРУНТОВ 1, 2	100M3		0,3800
35.1	1	ЗАТРАТЫ ТРУДА РАБОЧИХ-СТРОИТЕЛЕЙ	ЧЕЛ.-Ч	12,53	4,7614
35.2	3	ЗАТРАТЫ ТРУДА МАШИНИСТОВ	ЧЕЛ.-Ч	3,04	1,1552

1	2	3	4	5	6
35.3	660	КОМПРЕССОРЫ ПЕРЕДВИЖНЫЕ С ДВИГАТЕЛЕМ ВНУТРЕННЕГО СГОРАНИЯ ДАВЛЕНИЕМ ДО 686 КПА (7 АТМ.) 5 МЗ/МИН	МАШ-Ч	3,04	1,1552
35.4	1866	ТРАМБОВКИ ПНЕВМАТИЧЕСКИЕ	МАШ-Ч	12,18	4,6284
36	E310-1015	ПЕРЕВОЗКА ГРУЗОВ АВТОМОБИЛЕМ, РАССТОЯНИЕ ПЕРЕВОЗКИ 15 КМ, КЛАСС ГРУЗА I	Т	27,3045	
36.1	3	ЗАТРАТЫ ТРУДА МАШИНИСТОВ	ЧЕЛ-Ч	0,1264	3,4513
36.2	163	АВТОМОБИЛИ-САМОСВАЛЫ ГРУЗОПОДЪЕМНОСТЬЮ ДО 10 Т	МАШ-Ч	0,1264	3,4513
37	E0801-002-03 ДОП. 3	УСТРОЙСТВО ОСНОВАНИЯ ПОД ФУНДАМЕНТЫ ГРАВИЙНОГО	МЗ	8,4000	
37.1	1	ЗАТРАТЫ ТРУДА РАБОЧИХ-СТРОИТЕЛЕЙ	ЧЕЛ-Ч	2,5	21
37.2	3	ЗАТРАТЫ ТРУДА МАШИНИСТОВ	ЧЕЛ-Ч	0,54	4,536
37.3	185	АВТОПОГРУЗЧИКИ ПРИ РАБОТЕ НА ДРУГИХ ВИДАХ СТРОИТЕЛЬСТВА 3 Т	МАШ-Ч	0,08	0,072
37.4	659	КОМПРЕССОРЫ ПЕРЕДВИЖНЫЕ С ДВИГАТЕЛЕМ ВНУТРЕННЕГО СГОРАНИЯ ДАВЛЕНИЕМ ДО 686 КПА (7 АТМ.) 5 МЗ/МИН	МАШ-Ч	0,46	3,864
37.5	1866	ТРАМБОВКИ ПНЕВМАТИЧЕСКИЕ	МАШ-Ч	0,92	7,228
37.6	9219	ВОДА	МЗ	0,15	1,26
37.7	9249	ГРАВИЙ	МЗ	1,28	10,752
38	E0601-001-05	УСТРОЙСТВО ЖЕЛЕЗОБЕТОННЫХ ФУНДАМЕНТОВ ОБЩЕГО НАЗНАЧЕНИЯ ПОД КОЛОННЫ ОБЪЕМОМ ДО 3 МЗ	100МЗ	0,0760	
38.1	1	ЗАТРАТЫ ТРУДА РАБОЧИХ-СТРОИТЕЛЕЙ	ЧЕЛ-Ч	785,88	59,7269
38.2	3	ЗАТРАТЫ ТРУДА МАШИНИСТОВ	ЧЕЛ-Ч	32,29	2,454
38.3	112	АВТОПОГРУЗЧИКИ 5 Т	МАШ-Ч	0,27	0,02052
38.4	403	ВИБРАТОРЫ ГЛУБИННЫЕ	МАШ-Ч	37,72	2,8667
38.5	698	КРАНЫ БАШЕННЫЕ ПРИ РАБОТЕ НА ДРУГИХ ВИДАХ СТРОИТЕЛЬСТВА 8 Т	МАШ-Ч	30,35	2,3066
38.6	762	КРАНЫ НА АВТОМОБИЛЬНОМ ХОДУ ПРИ РАБОТЕ НА ДРУГИХ ВИДАХ СТРОИТЕЛЬСТВА 10 Т	МАШ-Ч	0,68	0,05168
38.7	1571	ПИЛА ЭЛЕКТРИЧЕСКАЯ ЦЕПНАЯ	МАШ-Ч	0,87	0,06612
38.8	2509	АВТОМОБИЛИ БОРТОВЫЕ ГРУЗОПОДЪЕМНОСТЬЮ ДО 5 Т	МАШ-Ч	0,99	0,07524
38.9	9219	ВОДА	МЗ	0,441	0,033516
38.10	22006	БЕТОН ТЯЖЕЛЫЙ, КЛАСС В 15 (М200)	МЗ	101,5	7,714
38.11	30407	ГВОЗДИ СТРОИТЕЛЬНЫЕ	Т	0,0238	0,001809
38.12	30652	ИЗВЕСТЬ СТРОИТЕЛЬНАЯ НЕГАШЕНАЯ КОМОВАЯ, СОРТ I	Т	0,027	0,002052
38.13	32524	КАТАНКА ГОРЯЧЕКАТАНАЯ В МОТКАХ ДИАМЕТРОМ 6,3-6,5 ММ	Т	0,0375	0,00285
38.14	32543	ПРОВОЛОКА СВЕТЛАЯ ДИАМЕТРОМ 1,1 ММ	Т	0,0061	0,000464
38.15	35516	РОГОЖА	М2	153	11,628
38.16	36061	ДОСКИ ОБРЕЗНЫЕ ХВОЙНЫХ ПОРОД ДЛИНОЙ 4-6,5 М, ШИРИНОЙ 75-150 ММ, ТОЛЩИНОЙ 44 ММ И БОЛЕЕ, III СОРТА	М3	0,74	0,05624
38.17	51619	ЩИТЫ ИЗ ДОСОК ТОЛЩИНОЙ 25 ММ	М2	64,1	4,8716
39	E0601-001-22	УСТРОЙСТВО ЛЕНТОЧНЫХ ФУНДАМЕНТОВ ЖЕЛЕЗОБЕТОННЫХ ПРИ ШИРИНЕ ПОВЕРХУ ДО 1000 ММ	100МЗ	0,2190	
39.1	1	ЗАТРАТЫ ТРУДА РАБОЧИХ-СТРОИТЕЛЕЙ	ЧЕЛ-Ч	446,04	97,6828
39.2	3	ЗАТРАТЫ ТРУДА МАШИНИСТОВ	ЧЕЛ-Ч	30,64	6,7102
39.3	112	АВТОПОГРУЗЧИКИ 5 Т	МАШ-Ч	0,27	0,05913
39.4	403	ВИБРАТОРЫ ГЛУБИННЫЕ	МАШ-Ч	21,42	4,691
39.5	698	КРАНЫ БАШЕННЫЕ ПРИ РАБОТЕ НА ДРУГИХ ВИДАХ СТРОИТЕЛЬСТВА 8 Т	МАШ-Ч	27,25	5,9677
39.6	762	КРАНЫ НА АВТОМОБИЛЬНОМ ХОДУ ПРИ РАБОТЕ НА ДРУГИХ ВИДАХ СТРОИТЕЛЬСТВА 10 Т	МАШ-Ч	1,25	0,27375
39.7	1571	ПИЛА ЭЛЕКТРИЧЕСКАЯ ЦЕПНАЯ	МАШ-Ч	0,81	0,17739
39.8	2016	УСТАНОВКИ ДЛЯ СВАРКИ РУЧНОЙ ДУГОВОЙ (ПОСТОЯННОГО ТОКА)	МАШ-Ч	123,76	27,1034
39.9	2509	АВТОМОБИЛИ БОРТОВЫЕ ГРУЗОПОДЪЕМНОСТЬЮ ДО 5 Т	МАШ-Ч	1,87	0,40953
39.10	9219	ВОДА	МЗ	0,283	0,061977
39.11	22005	БЕТОН ТЯЖЕЛЫЙ, КЛАСС В 12,5 (М150)	МЗ	101,5	22,2285
39.12	30407	ГВОЗДИ СТРОИТЕЛЬНЫЕ	Т	0,013	0,002847
39.13	30652	ИЗВЕСТЬ СТРОИТЕЛЬНАЯ НЕГАШЕНАЯ КОМОВАЯ, СОРТ I	Т	0,025	0,005475
39.14	32524	КАТАНКА ГОРЯЧЕКАТАНАЯ В МОТКАХ ДИАМЕТРОМ 6,3-6,5 ММ	Т	0,0303	0,006636
39.15	35310	ЭЛЕКТРОДЫ ДИАМЕТРОМ 4 ММ Э42	Т	0,13	0,02847
39.16	35516	РОГОЖА	М2	88,2	19,3158
39.17	36053	ДОСКИ ОБРЕЗНЫЕ ХВОЙНЫХ ПОРОД ДЛИНОЙ 4-6,5 М, ШИРИНОЙ 75-150 ММ, ТОЛЩИНОЙ 25 ММ, III СОРТА	М3	0,14	0,03066
39.18	36061	ДОСКИ ОБРЕЗНЫЕ ХВОЙНЫХ ПОРОД ДЛИНОЙ 4-6,5 М, ШИРИНОЙ 75-150 ММ, ТОЛЩИНОЙ 44 ММ И БОЛЕЕ, III СОРТА	М3	0,47	0,10293
39.19	51619	ЩИТЫ ИЗ ДОСОК ТОЛЩИНОЙ 25 ММ	М2	39,2	8,5848
40	E0602-011-03 ДОП. 9	ИЗГОТОВЛЕНИЕ ПЛОСКИХ И ОБЪЕМНЫХ АРМАТУРНЫХ КАРКАСОВ МЕТОДОМ ВЯЗКИ НА СТРОЙПЛОЩАДКЕ (ЗАГОВИТЕЛЬНОМ УЧАСТКЕ)	Т АРМАТУР НЫХ КАРКАСО В	0,1533	
40.1	1	ЗАТРАТЫ ТРУДА РАБОЧИХ-СТРОИТЕЛЕЙ	ЧЕЛ-Ч	78,88	12,0923
40.2	3	ЗАТРАТЫ ТРУДА МАШИНИСТОВ	ЧЕЛ-Ч	1,25	0,191625
40.3	112	АВТОПОГРУЗЧИКИ 5 Т	МАШ-Ч	0,98	0,150234
40.4	698	КРАНЫ БАШЕННЫЕ ПРИ РАБОТЕ НА ДРУГИХ ВИДАХ СТРОИТЕЛЬСТВА 8 Т	МАШ-Ч	0,14	0,021462
40.5	1523	ПИЛЫ ДИСКОВЫЕ ЭЛЕКТРИЧЕСКИЕ	МАШ-Ч	0,12	0,018396
40.6	2484	СТАНОК ДЛЯ ГИБКИ АРМАТУРЫ	МАШ-Ч	1,4	0,21462
40.7	2512	АВТОМОБИЛИ БОРТОВЫЕ ГРУЗОПОДЪЕМНОСТЬЮ ДО 10 Т	МАШ-Ч	0,13	0,019929
40.8	2577	АППАРАТЫ ДЛЯ ГАЗОВОЙ СВАРКИ И РЕЗКИ	МАШ-Ч	0,86	0,131838
40.9	2769	СТАНОК ДЛЯ РУБКИ АРМАТУРЫ	МАШ-Ч	2,1	0,32193
40.10	34241	КИСЛОРОД ТЕХНИЧЕСКИЙ ГАЗООБРАЗНЫЙ	МЗ	2,6	0,39858
40.11	43899	ПРОВОЛОКА ВЯЗАЛЬНАЯ	КГ	7	1,0731
40.12	45002	КРУГ ОТРЕЗНОЙ	ШТ	0,5	0,07665
40.13	45077	ПРОПАН-БУТАН, СМЕСЬ ТЕХНИЧЕСКАЯ	КГ	1,8	0,27594
41	СЦЕНА	АРАМАТУРА Д-10	Т	0,1564	
42	E0601-015-07	УСТАНОВКА ЗАКЛАДНЫХ ДЕТАЛЕЙ ВЕСОМ ДО 4 КГ	Т	0,1205	
42.1	1	ЗАТРАТЫ ТРУДА РАБОЧИХ-СТРОИТЕЛЕЙ	ЧЕЛ-Ч	215,82	26,0063
42.2	3	ЗАТРАТЫ ТРУДА МАШИНИСТОВ	ЧЕЛ-Ч	0,36	0,04338
42.3	762	КРАНЫ НА АВТОМОБИЛЬНОМ ХОДУ ПРИ РАБОТЕ НА ДРУГИХ ВИДАХ СТРОИТЕЛЬСТВА 10 Т	МАШ-Ч	0,15	0,018075

1	2	3	4	5	6
42.4	2509	АВТОМОБИЛИ БОРТОВЫЕ ГРУЗОПОДЪЕМНОСТЬЮ ДО 5 Т	МАШ-Ч	0,21	0,025105
43	СЦЕНА	СТАЛЬ ЛИСТОВАЯ	Т	0,1205	
44	E1202-002-02 МИНСТРОЙ РУЗ 05.01.21 N 3	УСТРОЙСТВО ГИДРОИЗОЛЯЦИЙ ВЕРТИКАЛЬНЫХ ПОВЕРХНОСТЕЙ. ОБМАЗОЧНАЯ БИТУМНАЯ В ОДИН СЛОЙ ПО ВЫРОВНЕННОЙ ПОВЕРХНОСТИ КИРПИЧА И БЕТОНА	100M2	1,0300	
44.1	1	ЗАТРАТЫ ТРУДА РАБОЧИХ-СТРОИТЕЛЕЙ	ЧЕЛ-Ч	29,9	30,797
44.2	3	ЗАТРАТЫ ТРУДА МАШИНИСТОВ	ЧЕЛ-Ч	1,4	1,442
44.3	659	КОМПРЕССОРЫ ПЕРЕДВИЖНЫЕ С ДВИГАТЕЛЕМ ВНУТРЕННЕГО СГОРАНИЯ ДАВЛЕНИЕМ ДО 686 КПА (7 АТМ) 5 МЭ/МИН	МАШ-Ч	1	1,03
44.4	913	КОТЛЫ БИТУМНЫЕ ПЕРЕДВИЖНЫЕ 400 Л	МАШ-Ч	2	2,06
44.5	1522	ПОДЪЕМНИКИ МАЧТОВЫЕ СТРОИТЕЛЬНЫЕ 0,5 Т	МАШ-Ч	0,15	0,1545
44.6	2509	АВТОМОБИЛИ БОРТОВЫЕ ГРУЗОПОДЪЕМНОСТЬЮ ДО 5 Т	МАШ-Ч	0,25	0,2575
44.7	32104	МАСТИКА БИТУМНАЯ КРОВЕЛЬНАЯ ГОРЯЧАЯ	Т	0,244	0,25132
45	E1202-002-03 МИНСТРОЙ РУЗ 05.01.21 N 3	УСТРОЙСТВО ГИДРОИЗОЛЯЦИЙ ВЕРТИКАЛЬНЫХ ПОВЕРХНОСТЕЙ. ОБМАЗОЧНАЯ БИТУМНАЯ НА КАЖДЫЙ СЛОЙ ДОБАВЛЯЕТСЯ	100M2	1,0300	
45.1	1	ЗАТРАТЫ ТРУДА РАБОЧИХ-СТРОИТЕЛЕЙ	ЧЕЛ-Ч	20,5	21,115
45.2	3	ЗАТРАТЫ ТРУДА МАШИНИСТОВ	ЧЕЛ-Ч	0,29	0,2987
45.3	913	КОТЛЫ БИТУМНЫЕ ПЕРЕДВИЖНЫЕ 400 Л	МАШ-Ч	2	2,06
45.4	1522	ПОДЪЕМНИКИ МАЧТОВЫЕ СТРОИТЕЛЬНЫЕ 0,5 Т	МАШ-Ч	0,15	0,1545
45.5	2509	АВТОМОБИЛИ БОРТОВЫЕ ГРУЗОПОДЪЕМНОСТЬЮ ДО 5 Т	МАШ-Ч	0,14	0,1442
45.6	32104	МАСТИКА БИТУМНАЯ КРОВЕЛЬНАЯ ГОРЯЧАЯ	Т	0,244	0,25132
46	Ц3801-003-04 ДОП. 4	ИЗГОТОВЛЕНИЕ РЕШЕТЧАТЫЕ КОНСТРУКЦИИ	Т	2,9379	
46.1	1	ЗАТРАТЫ ТРУДА РАБОЧИХ-СТРОИТЕЛЕЙ	ЧЕЛ-Ч	120	352,548
46.2	3	ЗАТРАТЫ ТРУДА МАШИНИСТОВ	ЧЕЛ-Ч	1,84	5,4057
46.3	521	ДРЕЛИ ЭЛЕКТРИЧЕСКИЕ	МАШ-Ч	0,3	0,88137
46.4	766	КРАНЫ НА АВТОМОБИЛЬНОМ ХОДУ ПРИ РАБОТЕ НА МОНТАЖЕ ТЕХНОЛОГИЧЕСКОГО ОБОРУДОВАНИЯ 10 Т	МАШ-Ч	0,5	1,469
46.5	969	ЛЕБЕДКИ РУЧНЫЕ И РЫЧАЖНЫЕ, ТЯГОВЫМ УСИЛИЕМ 31,39 (3,2) КН (Т)	МАШ-Ч	1,37	4,0249
46.6	1147	МАШИНЫ ШЛИФОВАЛЬНЫЕ ЭЛЕКТРИЧЕСКИЕ	МАШ-Ч	1,1	3,2317
46.7	1567	ПРЕСС-НОЖНИЦЫ КОМБИНИРОВАННЫЕ	МАШ-Ч	0,84	2,4678
46.8	2016	УСТАНОВКИ ДЛЯ СВАРКИ РУЧНОЙ ДУГОВОЙ (ПОСТОЯННОГО ТОКА)	МАШ-Ч	30,3	89,0184
46.9	2510	АВТОМОБИЛИ БОРТОВЫЕ ГРУЗОПОДЪЕМНОСТЬЮ ДО 8 Т	МАШ-Ч	0,5	1,469
46.10	2577	АППАРАТЫ ДЛЯ ГАЗОВОЙ СВАРКИ И РЕЗКИ	МАШ-Ч	1	2,9379
46.11	34241	КИСЛОРОД ТЕХНИЧЕСКИЙ ГАЗООБРАЗНЫЙ	М3	2,6	7,6385
46.12	35318	ЭЛЕКТРОДЫ ДИАМЕТРОМ 5 ММ Э42	Т	0,0239	0,070216
46.13	45077	ПРОПАН-БУТАН, СМЕСЬ ТЕХНИЧЕСКАЯ	КГ	0,5	1,469
47	СЦЕНА	ПРОФИЛЬ 20X20X2	Т	3,0148	
48	СЦЕНА	СТАЛЬ ЛИСТОВАЯ	Т	0,0166	
49	E0903-012-01	МОНТАЖ ОГРОЖДЕНИЯ	Т	2,9379	
49.1	1	ЗАТРАТЫ ТРУДА РАБОЧИХ-СТРОИТЕЛЕЙ	ЧЕЛ-Ч	25,53	75,0046
49.2	3	ЗАТРАТЫ ТРУДА МАШИНИСТОВ	ЧЕЛ-Ч	4,92	14,4545
49.3	715	КРАНЫ КОЗЛОВЫЕ ПРИ РАБОТЕ НА МОНТАЖЕ ТЕХНОЛОГИЧЕСКОГО ОБОРУДОВАНИЯ 32 Т	МАШ-Ч	0,02	0,058758
49.4	762	КРАНЫ НА АВТОМОБИЛЬНОМ ХОДУ ПРИ РАБОТЕ НА ДРУГИХ ВИДАХ СТРОИТЕЛЬСТВА 10 Т	МАШ-Ч	0,47	1,3808
49.5	786	КРАНЫ НА ГУСЕНИЧНОМ ХОДУ ПРИ РАБОТЕ НА ДРУГИХ ВИДАХ СТРОИТЕЛЬСТВА 25 Т	МАШ-Ч	3,72	10,929
49.6	1147	МАШИНЫ ШЛИФОВАЛЬНЫЕ ЭЛЕКТРИЧЕСКИЕ	МАШ-Ч	0,23	0,675717
49.7	1513	ПРЕОБРАЗОВАТЕЛИ СВАРОЧНЫЕ С НОМИНАЛЬНЫМ СВАРОЧНЫМ ТОКОМ 315-500 А	МАШ-Ч	0,6	1,7627
49.8	2509	АВТОМОБИЛИ БОРТОВЫЕ ГРУЗОПОДЪЕМНОСТЬЮ ДО 5 Т	МАШ-Ч	0,71	2,0859
49.9	2577	АППАРАТЫ ДЛЯ ГАЗОВОЙ СВАРКИ И РЕЗКИ	МАШ-Ч	0,9	2,6441
49.10	30322	БОЛТЫ СТРОИТЕЛЬНЫЕ С ГАЙКАМИ И ШАЙБАМИ	Т	0,0019	0,005582
49.11	30407	ГВОЗДИ СТРОИТЕЛЬНЫЕ	Т	0,00001	0,000029
49.12	31419	ГРУНТОВКА ГФ-021 КРАСНО-КОРИЧНЕВАЯ	Т	0,00031	0,000911
49.13	31524	РАСТВОРИТЕЛЬ МАРКИ Р-4	Т	0,0006	0,001763
49.14	32524	КАТАНКА ГОРЯЧЕКАТАНАЯ В МОТКАХ ДИАМЕТРОМ 6,3-6,5 ММ	Т	0,00003	0,000088
49.15	33816	ШВЕЛЛЕРЫ N 40 СТАЛЬ МАРКИ СТО	Т	0,00194	0,0057
49.16	34241	КИСЛОРОД ТЕХНИЧЕСКИЙ ГАЗООБРАЗНЫЙ	М3	0,72	2,1153
49.17	35310	ЭЛЕКТРОДЫ ДИАМЕТРОМ 4 ММ Э42	Т	0,0027	0,007932
49.18	35504	КАНАТЫ ПЕНЬКОВЫЕ ПРОПИТАННЫЕ	Т	0,0001	0,000294
49.19	36023	ПИЛОМАТЕРИАЛЫ ХВОЙНЫХ ПОРОД ДРУСКИ ОБРЕЗНЫЕ ДЛИНОЙ 4-6,5 М, ШИРИНОЙ 75-150 ММ, ТОЛЩИНОЙ 40-75 ММ I СОРТА	М3	0,00103	0,003026
49.20	44897	ШЛИФКРУГИ	ШТ	0,06	0,176274
49.21	45077	ПРОПАН-БУТАН, СМЕСЬ ТЕХНИЧЕСКАЯ	КГ	0,22	0,646338
49.22	50756	ОТДЕЛЬНЫЕ КОНСТРУКТИВНЫЕ ЭЛЕМЕНТЫ ЗДАНИЙ И СООРУЖЕНИЙ С ПРЕОБЛАДАНИЕМ ГОРЯЧЕКАТАНЫХ ПРОФИЛЕЙ, СРЕДНЯЯ МАССА СБОРОЧНОЙ ЕДИНИЦЫ СВЫШЕ 0.1 ДО 0.5 Т	Т	0,002	0,005876
49.23	96384	КАНАТ ДВОЙНОЙ СВИВКИ, ТИПА ТК, КОНСТРУКЦИИ 6X19(1+6+12)+1 О.С. ОЦИНКОВАННЫЙ, ИЗ ПРОВОЛОК МАРКИ В, МАРКИРОВочНАЯ ГРУППА 1770 Н/ММ2, ДИАМЕТРОМ, ММ: 5,5	10M	0,0187	0,054939
50	E0903-012-12	МОНТАЖ ОПОРНЫХ СТОЕК ДЛЯ ПРОЛЕТОВ ДО 24 М	Т	0,8892	
50.1	1	ЗАТРАТЫ ТРУДА РАБОЧИХ-СТРОИТЕЛЕЙ	ЧЕЛ-Ч	6,59	5,8598
50.2	3	ЗАТРАТЫ ТРУДА МАШИНИСТОВ	ЧЕЛ-Ч	2,32	2,0629
50.3	715	КРАНЫ КОЗЛОВЫЕ ПРИ РАБОТЕ НА МОНТАЖЕ ТЕХНОЛОГИЧЕСКОГО ОБОРУДОВАНИЯ 32 Т	МАШ-Ч	0,88	0,782496
50.4	762	КРАНЫ НА АВТОМОБИЛЬНОМ ХОДУ ПРИ РАБОТЕ НА ДРУГИХ ВИДАХ СТРОИТЕЛЬСТВА 10 Т	МАШ-Ч	0,15	0,13338
50.5	786	КРАНЫ НА ГУСЕНИЧНОМ ХОДУ ПРИ РАБОТЕ НА ДРУГИХ ВИДАХ СТРОИТЕЛЬСТВА 25 Т	МАШ-Ч	1,06	0,942552
50.6	1513	ПРЕОБРАЗОВАТЕЛИ СВАРОЧНЫЕ С НОМИНАЛЬНЫМ СВАРОЧНЫМ ТОКОМ 315-500 А	МАШ-Ч	0,09	0,080028
50.7	2509	АВТОМОБИЛИ БОРТОВЫЕ ГРУЗОПОДЪЕМНОСТЬЮ ДО 5 Т	МАШ-Ч	0,23	0,204516
50.8	2577	АППАРАТЫ ДЛЯ ГАЗОВОЙ СВАРКИ И РЕЗКИ	МАШ-Ч	2,24	1,9918
50.9	30322	БОЛТЫ СТРОИТЕЛЬНЫЕ С ГАЙКАМИ И ШАЙБАМИ	Т	0,004	0,003557
50.10	30407	ГВОЗДИ СТРОИТЕЛЬНЫЕ	Т	0,00001	0,000009

1	2	3	4	5	6
50.11	31419	ГРУНТОВКА ГФ-021 КРАСНО-КОРИЧНЕВАЯ	T	0,00031	0,000276
50.12	31524	РАСТВОРИТЕЛЬ МАРКИ Р-4	T	0,0006	0,000534
50.13	32524	КАТАНКА ГОРЯЧЕКАТАНАЯ В МОТКАХ ДИАМЕТРОМ 6,3-6,5 ММ	T	0,00003	0,000027
50.14	33816	ШВЕЛЛЕРЫ N 40 СТАЛЬ МАРКИ СТО	T	0,00194	0,001725
50.15	34241	КИСЛОРОД ТЕХНИЧЕСКИЙ ГАЗООБРАЗНЫЙ	M3	1,95	1,7339
50.16	35310	ЭЛЕКТРОДЫ ДИАМЕТРОМ 4 ММ Э42	T	0,0004	0,000356
50.17	35504	КАНАТЫ ПЕНЫКОВЫЕ ПРОПИТАННЫЕ	T	0,0001	0,000089
50.18	36023	ПИЛОМАТЕРИАЛЫ ХВОЙНЫХ ПОРОД ДРУСКИ ОБРЕЗНЫЕ ДЛИНОЙ 4-6,5 М, ШИРИНОЙ 75-150 ММ, ТОЛЩИНОЙ 40-75 ММ I СОРТА	M3	0,00103	0,000916
50.19	45077	ПРОПАН-БУТАН, СМЕСЬ ТЕХНИЧЕСКАЯ	КГ	0,59	0,524628
50.20	50756	ОТДЕЛЬНЫЕ КОНСТРУКТИВНЫЕ ЭЛЕМЕНТЫ ЗДАНИЙ И СООРУЖЕНИЙ С ПРЕОБЛАДАНИЕМ ГОРЯЧЕКАТАНЫХ ПРОФИЛЕЙ, СРЕДНЯЯ МАССА СБОРОЧНОЙ ЕДИНИЦЫ СВЫШЕ 0.1 ДО 0.5 Т	T	0,005	0,004446
50.21	96384	КАНАТ ДВОЙНОЙ СВИВКИ, ТИПА ТК, КОНСТРУКЦИИ 6X19(1+6+12)+1 О.С. ОЦИНКОВАННЫЙ, ИЗ ПРОВОЛОК МАРКИ В, МАРКИРОВочНАЯ ГРУППА 1770 НММ2, ДИАМЕТРОМ, ММ. 5,5	10M	0,0187	0,016628
			T	0,8892	
51	СЦЕНА	ПРОФИЛЬ 80X80X5	100M2	0,7500	
52	E1303-002-04	ОГРУНТОВКА МЕТАЛЛИЧЕСКИХ ПОВЕРХНОСТЕЙ ЗА ОДИН РАЗ ГРУНТОВКОЙ ГФ-021			
52.1	1	ЗАТРАТЫ ТРУДА РАБОЧИХ-СТРОИТЕЛЕЙ	ЧЕЛ-Ч	5,31	3,9825
52.2	3	ЗАТРАТЫ ТРУДА МАШИНИСТОВ	ЧЕЛ-Ч	0,02	0,015
52.3	112	АВТОПОГРУЗЧИКИ 5 Т	МАШ-Ч	0,01	0,0075
52.4	975	ЛЕБЕДКИ ЭЛЕКТРИЧЕСКИЕ, ТЯГОВЫМ УСИЛИЕМ ДО 5,79 (0,59) КН (Т)	МАШ-Ч	0,01	0,0075
52.5	2499	АВТОМОБИЛИ БОРТОВЫЕ ГРУЗОПОДЪЕМНОСТЬЮ ДО 5 Т	МАШ-Ч	0,01	0,0075
52.6	2515	АГРЕГАТЫ ОКРАСОЧНЫЕ ВЫСОКОГО ДАВЛЕНИЯ ДЛЯ ОКРАСКИ ПОВЕРХНОСТЕЙ КОНСТРУКЦИЙ МОЩНОСТЬЮ 1 КВТ	МАШ-Ч	1,12	0,84
52.7	31419	ГРУНТОВКА ГФ-021 КРАСНО-КОРИЧНЕВАЯ	T	0,012	0,009
52.8	34288	КСИЛОЛ НЕФТЯНОЙ МАРКИ А	T	0,002	0,0015
53	E1303-004-26 K=2	ОКРАСКА МЕТАЛЛИЧЕСКИХ ОГРУНТОВАННЫХ ПОВЕРХНОСТЕЙ ЭМАЛЬЮ ПФ-115	100M2	0,7500	
53.1	1	ЗАТРАТЫ ТРУДА РАБОЧИХ-СТРОИТЕЛЕЙ	ЧЕЛ-Ч	7,66	5,745
53.2	3	ЗАТРАТЫ ТРУДА МАШИНИСТОВ	ЧЕЛ-Ч	0,04	0,03
53.3	112	АВТОПОГРУЗЧИКИ 5 Т	МАШ-Ч	0,02	0,015
53.4	975	ЛЕБЕДКИ ЭЛЕКТРИЧЕСКИЕ, ТЯГОВЫМ УСИЛИЕМ ДО 5,79 (0,59) КН (Т)	МАШ-Ч	0,02	0,015
53.5	2499	АВТОМОБИЛИ БОРТОВЫЕ ГРУЗОПОДЪЕМНОСТЬЮ ДО 5 Т	МАШ-Ч	0,02	0,015
53.6	2515	АГРЕГАТЫ ОКРАСОЧНЫЕ ВЫСОКОГО ДАВЛЕНИЯ ДЛЯ ОКРАСКИ ПОВЕРХНОСТЕЙ КОНСТРУКЦИЙ МОЩНОСТЬЮ 1 КВТ	МАШ-Ч	1,3	0,975
53.7	31795	ЭМАЛЬ ПФ-115 СЕРАЯ	T	0,038	0,0285
53.8	34035	УАЙТ-СПИРИТ	T	0,0028	0,0021

РАЗДЕЛ 5. ОГРАЖДЕНИЕ ИЗ ШЛАКОБЛОКА 300М

ЗЕМЛЕННЫЕ РАБОТЫ			100M3	2,0580
54	E0102-055-02	РАЗРАБОТКА ГРУНТА ВРУЧНУЮ С КРЕПЛЕНИЯМИ В ТРАНШЕЯХ ШИРИНОЙ ДО 2 М, ГЛУБИНОЙ ДО 2 М, ГРУППА ГРУНТОВ 2		
54.1	1	ЗАТРАТЫ ТРУДА РАБОЧИХ-СТРОИТЕЛЕЙ	ЧЕЛ-Ч	189
55	E0102-061-02	ЗАСЫПКА ВРУЧНУЮ ТРАНШЕЙ, ПАЗУХ КОТЛОВАНОВ И ЯМ, ГРУППА ГРУНТОВ 2	100M3	1,2180
55.1	1	ЗАТРАТЫ ТРУДА РАБОЧИХ-СТРОИТЕЛЕЙ	ЧЕЛ-Ч	97,2
56	E0101-014-05 ДОП. 6	РАЗРАБОТКА ГРУНТА С ПОГРУЗКОЙ НА АВТОМОБИЛИ-САМОСВАЛЫ ЭКСКАВАТОРАМИ С КОВШОМ ВМЕСТИМОСТЬЮ 0,25 М3, ГРУППА ГРУНТОВ 2 ГРУНТА	1000M3	0,0840
56.1	1	ЗАТРАТЫ ТРУДА РАБОЧИХ-СТРОИТЕЛЕЙ	ЧЕЛ-Ч	31,32
56.2	3	ЗАТРАТЫ ТРУДА МАШИНИСТОВ	ЧЕЛ-Ч	90,09
56.3	257	БУЛЬДОЗЕРЫ ПРИ РАБОТЕ НА ДРУГИХ ВИДАХ СТРОИТЕЛЬСТВА (КРОМЕ ВОДОХОЗЯЙСТВЕННОГО) 59 (80) КВТ (Л.С.)	МАШ-Ч	17,05
56.4	2288	ЭКСКАВАТОРЫ ОДНОКОВШОВЫЕ ДИЗЕЛЬНЫЕ НА ПНЕВМОКОЛЕСНОМ ХОДУ ПРИ РАБОТЕ НА ДРУГИХ ВИДАХ СТРОИТЕЛЬСТВА (КРОМЕ ВОДОХОЗЯЙСТВЕННОГО) 0,25 М3	МАШ-Ч	73,04
56.5	43113	ЩЕБЕНЬ	M3	0,04
57	E310-1015	ПЕРЕВОЗКА ГРУЗОВ АВТОМОБИЛЕМ, РАССТОЯНИЕ ПЕРЕВОЗКИ 15 КМ, КЛАСС ГРУЗА 1	T	115,0800
57.1	3	ЗАТРАТЫ ТРУДА МАШИНИСТОВ	ЧЕЛ-Ч	0,1264
57.2	163	АВТОМОБИЛИ-САМОСВАЛЫ ГРУЗОПОДЪЕМНОСТЬЮ ДО 10 Т	МАШ-Ч	0,1264
ФУНДАМЕНТ			M3	18,0000
58	E0801-002-03 ДОП. 3	УСТРОЙСТВО ОСНОВАНИЯ ПОД ФУНДАМЕНТЫ ГРАВИЙНОГО		
58.1	1	ЗАТРАТЫ ТРУДА РАБОЧИХ-СТРОИТЕЛЕЙ	ЧЕЛ-Ч	2,5
58.2	3	ЗАТРАТЫ ТРУДА МАШИНИСТОВ	ЧЕЛ-Ч	0,54
58.3	185	АВТОПОГРУЗЧИКИ ПРИ РАБОТЕ НА ДРУГИХ ВИДАХ СТРОИТЕЛЬСТВА 3 Т	МАШ-Ч	0,08
58.4	659	КОМПРЕССОРЫ ПЕРЕДВИЖНЫЕ С ДВИГАТЕЛЕМ ВНУТРЕННЕГО СГОРАНИЯ ДАВЛЕНИЕМ ДО 686 КПА (7 АТМ.) 5 М3/МИН	МАШ-Ч	0,46
58.5	1866	ТРАМБОВКИ ПНЕВМАТИЧЕСКИЕ	МАШ-Ч	0,92
58.6	9219	ВОДА	M3	0,15
58.7	9249	ГРАВИЙ	M3	1,28
59	E0601-001-20 ДОП. 3	УСТРОЙСТВО ЛЕНТОЧНЫХ ФУНДАМЕНТОВ БЕТОННЫХ	100M3	1,0800
59.1	1	ЗАТРАТЫ ТРУДА РАБОЧИХ-СТРОИТЕЛЕЙ	ЧЕЛ-Ч	337,48
59.2	3	ЗАТРАТЫ ТРУДА МАШИНИСТОВ	ЧЕЛ-Ч	22,61
59.3	112	АВТОПОГРУЗЧИКИ 5 Т	МАШ-Ч	0,27
59.4	403	ВИБРАТОРЫ ГЛУБИНЫЕ	МАШ-Ч	16,78
59.5	698	КРАНЫ БАШЕННЫЕ ПРИ РАБОТЕ НА ДРУГИХ ВИДАХ СТРОИТЕЛЬСТВА 8 Т	МАШ-Ч	21,3
59.6	762	КРАНЫ НА АВТОМОБИЛЬНОМ ХОДУ ПРИ РАБОТЕ НА ДРУГИХ ВИДАХ СТРОИТЕЛЬСТВА 10 Т	МАШ-Ч	0,39
59.7	1571	ПИЛА ЭЛЕКТРИЧЕСКАЯ ЦЕПНАЯ	МАШ-Ч	0,74
59.8	2509	АВТОМОБИЛИ БОРТОВЫЕ ГРУЗОПОДЪЕМНОСТЬЮ ДО 5 Т	МАШ-Ч	0,65
59.9	9219	ВОДА	M3	0,283
59.10	22006	БЕТОН ТЯЖЕЛЫЙ, КЛАСС В 15 (М200)	M3	102
59.11	30407	ГВОЗДИ СТРОИТЕЛЬНЫЕ	T	0,018
59.12	30652	ИЗВЕСТЬ СТРОИТЕЛЬНАЯ НЕГАСЕНАЯ КОМОВАЯ, СОРТ I	T	0,025
59.13	32524	КАТАНКА ГОРЯЧЕКАТАНАЯ В МОТКАХ ДИАМЕТРОМ 6,3-6,5 ММ	T	0,028
59.14	35516	РОГОЖА	M2	88,2

1	2	3	4	5	6
59.15	36061	ДОСКИ ОБРЕЗНЫЕ ХВОЙНЫХ ПОРОД ДЛИНОЙ 4-6,5 М, ШИРИНОЙ 75-150 ММ, ТОЛЩИНОЙ 44 ММ И БОЛЕЕ, III СОРТА	М3	0,22	0,2376
59.16	51619	ЩИТЫ ИЗ ДОСОК ТОЛЩИНОЙ 25 ММ	М2	44,8	48,384
60	E1202-002-02 МИНСТРОЙ РУЗ 05.01.21 N 3	УСТРОЙСТВО ГИДРОИЗОЛЯЦИЙ ВЕРТИКАЛЬНЫХ ПОВЕРХНОСТЕЙ. ОБМАЗОЧНАЯ БИТУМНАЯ В ОДИН СЛОЙ ПО ВЫРОВНЕННОЙ ПОВЕРХНОСТИ КИРПИЧА И БЕТОНА	100М2	3,0000	
60.1	1	ЗАТРАТЫ ТРУДА РАБОЧИХ-СТРОИТЕЛЕЙ	ЧЕЛ.-Ч	29,9	89,7
60.2	3	ЗАТРАТЫ ТРУДА МАШИНИСТОВ	ЧЕЛ.-Ч	1,4	4,2
60.3	659	КОМПРЕССОРЫ ПЕРЕДВИЖНЫЕ С ДВИГАТЕЛЕМ ВНУТРЕННЕГО СГОРАНИЯ ДАВЛЕНИЕМ ДО 686 КПА (7 АТМ.) 5 М3/МИН	МАШ.-Ч	1	3
60.4	913	КОТЛЫ БИТУМНЫЕ ПЕРЕДВИЖНЫЕ 400 Л	МАШ.-Ч	2	6
60.5	1522	ПОДЪЕМНИКИ МАЧТОВЫЕ СТРОИТЕЛЬНЫЕ 0,5 Т	МАШ.-Ч	0,15	0,45
60.6	2509	АВТОМОБИЛИ БОРТОВЫЕ ГРУЗОПОДЪЕМНОСТЬЮ ДО 5 Т	МАШ.-Ч	0,25	0,75
60.7	32104	МАСТИКА БИТУМНАЯ КРОВЕЛЬНАЯ ГОРЯЧАЯ	Т	0,244	0,732
61	E1202-002-03 МИНСТРОЙ РУЗ 05.01.21 N 3	УСТРОЙСТВО ГИДРОИЗОЛЯЦИЙ ВЕРТИКАЛЬНЫХ ПОВЕРХНОСТЕЙ. ОБМАЗОЧНАЯ БИТУМНАЯ НА КАЖДЫЙ СЛОЙ ДОБАВЛЯЕТСЯ	100М2	3,0000	
61.1	1	ЗАТРАТЫ ТРУДА РАБОЧИХ-СТРОИТЕЛЕЙ	ЧЕЛ.-Ч	20,5	61,5
61.2	3	ЗАТРАТЫ ТРУДА МАШИНИСТОВ	ЧЕЛ.-Ч	0,29	0,87
61.3	913	КОТЛЫ БИТУМНЫЕ ПЕРЕДВИЖНЫЕ 400 Л	МАШ.-Ч	2	6
61.4	1522	ПОДЪЕМНИКИ МАЧТОВЫЕ СТРОИТЕЛЬНЫЕ 0,5 Т	МАШ.-Ч	0,15	0,45
61.5	2509	АВТОМОБИЛИ БОРТОВЫЕ ГРУЗОПОДЪЕМНОСТЬЮ ДО 5 Т	МАШ.-Ч	0,14	0,42
61.6	32104	МАСТИКА БИТУМНАЯ КРОВЕЛЬНАЯ ГОРЯЧАЯ	Т	0,244	0,732
62	E1202-001-01 МИНСТРОЙ РУЗ 05.01.21 N 3	УСТРОЙСТВО ГИДРОИЗОЛЯЦИЙ ГОРИЗОНТАЛЬНЫХ ПОВЕРХНОСТЕЙ. ЦЕМЕНТНАЯ С ЖИДКИМ СТЕКЛОМ	100М2	1,2000	
62.1	1	ЗАТРАТЫ ТРУДА РАБОЧИХ-СТРОИТЕЛЕЙ	ЧЕЛ.-Ч	38,2	45,84
62.2	3	ЗАТРАТЫ ТРУДА МАШИНИСТОВ	ЧЕЛ.-Ч	1,55	1,86
62.3	659	КОМПРЕССОРЫ ПЕРЕДВИЖНЫЕ С ДВИГАТЕЛЕМ ВНУТРЕННЕГО СГОРАНИЯ ДАВЛЕНИЕМ ДО 686 КПА (7 АТМ.) 5 М3/МИН	МАШ.-Ч	1	1,2
62.4	1522	ПОДЪЕМНИКИ МАЧТОВЫЕ СТРОИТЕЛЬНЫЕ 0,5 Т	МАШ.-Ч	0,15	0,18
62.5	2509	АВТОМОБИЛИ БОРТОВЫЕ ГРУЗОПОДЪЕМНОСТЬЮ ДО 5 Т	МАШ.-Ч	0,4	0,48
62.6	9219	ВОДА	М3	0,225	0,27
62.7	22450	РАСТВОР ГОТОВЫЙ КЛАДОЧНЫЙ ЦЕМЕНТНЫЙ, МАРКА: 25	М3	3,1	3,72
62.8	33138	СТЕКЛО ЖИДКОЕ КАЛИЙНОЕ	Т	0,05	0,06
63	E0803-002-01	КЛАДКА КЛАДКА СТЕН ИЗ ЛЕГКОБЕТОННЫХ КАМНЕЙ БЕЗ ОБЛИЦОВКИ ПРИ ВЫСОТЕ ЭТАЖА ДО 4 М	М3	139,1200	
63.1	1	ЗАТРАТЫ ТРУДА РАБОЧИХ-СТРОИТЕЛЕЙ	ЧЕЛ.-Ч	4,43	616,3016
63.2	3	ЗАТРАТЫ ТРУДА МАШИНИСТОВ	ЧЕЛ.-Ч	0,44	61,2128
63.3	698	КРАНЫ БАШЕННЫЕ ПРИ РАБОТЕ НА ДРУГИХ ВИДАХ СТРОИТЕЛЬСТВА 8 Т	МАШ.-Ч	0,44	61,2128
63.4	9219	ВОДА	М3	0,26	36,1712
63.5	16070	ШЛАКОБЛОК	М3	0,92	127,9904
63.6	22453	РАСТВОР ГОТОВЫЙ КЛАДОЧНЫЙ ЦЕМЕНТНЫЙ, МАРКА: 100	М3	0,11	15,3032
63.7	36026	БРУСКИ ОБРЕЗНЫЕ ХВОЙНЫХ ПОРОД ДЛИНОЙ 4-6,5 М, ШИРИНОЙ 75-150 ММ, ТОЛЩИНОЙ 40-75 ММ, IV СОРТА	М3	0,0005	0,06956
64	E0601-035-01	(ОБ1) УСТРОЙСТВО ПОЯСОВ В ОПАЛУБКЕ	100М3	0,0338	
64.1	1	ЗАТРАТЫ ТРУДА РАБОЧИХ-СТРОИТЕЛЕЙ	ЧЕЛ.-Ч	1016,26	34,2988
64.2	3	ЗАТРАТЫ ТРУДА МАШИНИСТОВ	ЧЕЛ.-Ч	72,31	2,4405
64.3	112	АВТОПОГРУЗЧИКИ 5 Т	МАШ.-Ч	0,27	0,009113
64.4	403	ВИБРАТОРЫ ГЛУБИНЫЕ	МАШ.-Ч	49,09	1,6568
64.5	698	КРАНЫ БАШЕННЫЕ ПРИ РАБОТЕ НА ДРУГИХ ВИДАХ СТРОИТЕЛЬСТВА 8 Т	МАШ.-Ч	69,97	2,3615
64.6	762	КРАНЫ НА АВТОМОБИЛЬНОМ ХОДУ ПРИ РАБОТЕ НА ДРУГИХ ВИДАХ СТРОИТЕЛЬСТВА 10 Т	МАШ.-Ч	0,84	0,02835
64.7	2016	УСТАНОВКИ ДЛЯ СВАРКИ РУЧНОЙ ДУГОВОЙ (ПОСТОЯННОГО ТОКА)	МАШ.-Ч	208,25	7,0284
64.8	2509	АВТОМОБИЛИ БОРТОВЫЕ ГРУЗОПОДЪЕМНОСТЬЮ ДО 5 Т	МАШ.-Ч	1,23	0,041513
64.9	9219	ВОДА	М3	0,12	0,00405
64.10	22006	БЕТОН ТЯЖЕЛЫЙ, КЛАСС В 15 (М200)	М3	101,5	3,4256
64.11	30407	ГВОЗДИ СТРОИТЕЛЬНЫЕ	Т	0,037	0,001249
64.12	30652	ИЗВЕСТЬ СТРОИТЕЛЬНАЯ НЕГАШЕНАЯ КОМОВАЯ, СОРТ I	Т	0,04	0,00135
64.13	32524	КАТАНКА ГОРЯЧЕКАТАНАЯ В МОТКАХ ДИАМЕТРОМ 6,3-6,5 ММ	Т	0,25	0,008438
64.14	35310	ЭЛЕКТРОДЫ ДИАМЕТРОМ 4 ММ Э42	Т	0,25	0,008438
64.15	36061	ДОСКИ ОБРЕЗНЫЕ ХВОЙНЫХ ПОРОД ДЛИНОЙ 4-6,5 М, ШИРИНОЙ 75-150 ММ, ТОЛЩИНОЙ 44 ММ И БОЛЕЕ, III СОРТА	М3	0,81	0,027338
64.16	51619	ЩИТЫ ИЗ ДОСОК ТОЛЩИНОЙ 25 ММ	М2	77,9	2,6291
65	E0602-012-01 ДОП. 9	ИЗГОТОВЛЕНИЕ АРМАТУРНЫХ КАРКАСОВ МЕТОДОМ ВЯЗКИ (КОЛОНН, БАЛОК)	Т	0,1054	
65.1	1	ЗАТРАТЫ ТРУДА РАБОЧИХ-СТРОИТЕЛЕЙ	ЧЕЛ.-Ч	107,61	11,3389
65.2	3	ЗАТРАТЫ ТРУДА МАШИНИСТОВ	ЧЕЛ.-Ч	1,7	0,179129
65.3	112	АВТОПОГРУЗЧИКИ 5 Т	МАШ.-Ч	0,98	0,103263
65.4	347	АГРЕГАТЫ СВАРОЧНЫЕ ОДНОПОСТОВЫЕ ДЛЯ РУЧНОЙ ЭЛЕКТРОДУГОВОЙ СВАРКИ	МАШ.-Ч	2,73	0,28766
65.5	698	КРАНЫ БАШЕННЫЕ ПРИ РАБОТЕ НА ДРУГИХ ВИДАХ СТРОИТЕЛЬСТВА 8 Т	МАШ.-Ч	0,72	0,075866
65.6	2484	СТАНОК ДЛЯ ГИБКИ АРМАТУРЫ	МАШ.-Ч	0,58	0,061115
65.7	2769	СТАНОК ДЛЯ РУБКИ АРМАТУРЫ	МАШ.-Ч	1,26	0,132766
65.8	35310	ЭЛЕКТРОДЫ ДИАМЕТРОМ 4 ММ Э42	Т	0,01	0,001054
65.9	43899	ПРОВОЛОКА ВЯЗАЛЬНАЯ	КГ	7,6	0,800812
65.10	45908	СЕТКА ПРОВОЛОЧНАЯ	М2	5	0,52685
66	С	АРМАТУРА Д-10	ТН	0,0830	
67	С	АРМАТУРА Д-6	ТН	0,0143	

1	2	3	4	5	6
68	C	АРМАТУРА ВР-5	ТН	0,0102	
69	E0601-035-01	(ОБ2)УСТРОЙСТВО ПОЯСОВ В ОПАЛУБКЕ	100М3	0,0975	
69.1	1	ЗАТРАТЫ ТРУДА РАБОЧИХ-СТРОИТЕЛЕЙ	ЧЕЛ.-Ч	1016,26	99,0854
69.2	3	ЗАТРАТЫ ТРУДА МАШИНИСТОВ	ЧЕЛ.-Ч	72,31	7,0502
69.3	112	АВТОПОГРУЗЧИКИ 5 Т	МАШ.-Ч	0,27	0,026325
69.4	403	ВИБРАТОРЫ ГЛУБИННЫЕ	МАШ.-Ч	49,09	4,7863
69.5	698	КРАНЫ БАШЕННЫЕ ПРИ РАБОТЕ НА ДРУГИХ ВИДАХ СТРОИТЕЛЬСТВА 8 Т	МАШ.-Ч	69,97	6,8221
69.6	762	КРАНЫ НА АВТОМОБИЛЬНОМ ХОДУ ПРИ РАБОТЕ НА ДРУГИХ ВИДАХ СТРОИТЕЛЬСТВА 10 Т	МАШ.-Ч	0,84	0,0819
69.7	2016	УСТАНОВКИ ДЛЯ СВАРКИ РУЧНОЙ ДУГОВОЙ (ПОСТОЯННОГО ТОКА)	МАШ.-Ч	208,25	20,3644
69.8	2509	АВТОМОБИЛИ БОРТОВЫЕ ГРУЗОПОДЪЕМНОСТЬЮ ДО 5 Т	МАШ.-Ч	1,23	0,119925
69.9	9219	ВОДА	М3	0,12	0,0117
69.10	22006	БЕТОН ТЯЖЕЛЫЙ, КЛАСС В 15 (М200)	М3	101,5	9,8963
69.11	30407	ГВОЗДИ СТРОИТЕЛЬНЫЕ	Т	0,037	0,003608
69.12	30652	ИЗВЕСТЬ СТРОИТЕЛЬНАЯ НЕГАШЕНАЯ КОМОВАЯ, СОРТ 1	Т	0,04	0,0039
69.13	32524	КАТАНКА ГОРЯЧЕКАТАНАЯ В МОТКАХ ДИАМЕТРОМ 6,3-6,5 ММ	Т	0,25	0,024375
69.14	35310	ЭЛЕКТРОДЫ ДИАМЕТРОМ 4 ММ Э42	Т	0,25	0,024375
69.15	36061	ДОСКИ ОБРЕЗНЫЕ ХВОЙНЫХ ПОРОД ДЛИНОЙ 4-6,5 М, ШИРИНОЙ 75-150 ММ, ТОЛЩИНОЙ 44 ММ И БОЛЕЕ, III СОРТА	М3	0,81	0,078975
69.16	51619	ЩИТЫ ИЗ ДОСОК ТОЛЩИНОЙ 25 ММ	М2	77,9	7,5953
70	E0602-012-01 ДОП. 9	ИЗГОТОВЛЕНИЕ АРМАТУРНЫХ КАРКАСОВ МЕТОДОМ ВЯЗКИ (КОЛОНН, БАЛОК)	Т АРМАТУР НЫХ КАРКАСО В	0,5652	
70.1	1	ЗАТРАТЫ ТРУДА РАБОЧИХ-СТРОИТЕЛЕЙ	ЧЕЛ.-Ч	107,61	60,8212
70.2	3	ЗАТРАТЫ ТРУДА МАШИНИСТОВ	ЧЕЛ.-Ч	1,7	0,96084
70.3	112	АВТОПОГРУЗЧИКИ 5 Т	МАШ.-Ч	0,98	0,553896
70.4	347	АГРЕГАТЫ СВАРОЧНЫЕ ОДНОПОСТОВЫЕ ДЛЯ РУЧНОЙ ЭЛЕКТРОДУГОВОЙ СВАРКИ	МАШ.-Ч	2,73	1,543
70.5	698	КРАНЫ БАШЕННЫЕ ПРИ РАБОТЕ НА ДРУГИХ ВИДАХ СТРОИТЕЛЬСТВА 8 Т	МАШ.-Ч	0,72	0,406944
70.6	2484	СТАНОК ДЛЯ ГИБКИ АРМАТУРЫ	МАШ.-Ч	0,58	0,327816
70.7	2769	СТАНОК ДЛЯ РУБКИ АРМАТУРЫ	МАШ.-Ч	1,26	0,712152
70.8	35310	ЭЛЕКТРОДЫ ДИАМЕТРОМ 4 ММ Э42	Т	0,01	0,005652
70.9	43899	ПРОВОЛОКА ВЯЗАЛЬНАЯ	КГ	7,6	4,2955
70.10	45908	СЕТКА ПРОВОЛОЧНАЯ	М2	5	2,826
71	C	АРМАТУРА Д-10	ТН	0,4835	
72	C	АРМАТУРА Д-6	ТН	0,0326	
73	C	АРМАТУРА ВР-5	ТН	0,0604	
		ОКРАСКА			
74	E1502-001-01	УЛУЧШЕННАЯ ШТУКАТУРКА ЦЕМЕНТНО-ИЗВЕСТКОВЫМ РАСТВОРОМ ПО КАМНИЮ СТЕН	100М2	13,7648	
74.1	1	ЗАТРАТЫ ТРУДА РАБОЧИХ-СТРОИТЕЛЕЙ	ЧЕЛ.-Ч	70,88	975,649
74.2	3	ЗАТРАТЫ ТРУДА МАШИНИСТОВ	ЧЕЛ.-Ч	2,78	38,2661
74.3	976	ЛЕБЕДКИ ЭЛЕКТРИЧЕСКИЕ, ТЯГОВЫМ УСИЛИЕМ ДО 12,26 (1,25) КН (Т)	МАШ.-Ч	0,9	12,3883
74.4	1608	РАСТВОРОНАСОСЫ 3 М3/Ч	МАШ.-Ч	2,78	38,2661
74.5	9219	ВОДА	М3	0,35	4,8177
74.6	12138	РАСТВОР ЦЕМЕНТНО-ИЗВЕСТКОВЫЙ 1:1:6	М3	1,89	26,0155
75	E1504-012-03	ОКРАСКА ФАСАДОВ С ЛЕСОВ С ПОДГОТОВКОЙ ПОВЕРХНОСТИ ПОЛИВИНИЛАЦЕТАТНАЯ	100М2	13,7648	
75.1	1	ЗАТРАТЫ ТРУДА РАБОЧИХ-СТРОИТЕЛЕЙ	ЧЕЛ.-Ч	9,59	132,0044
75.2	3	ЗАТРАТЫ ТРУДА МАШИНИСТОВ	ЧЕЛ.-Ч	0,05	0,68824
75.3	975	ЛЕБЕДКИ ЭЛЕКТРИЧЕСКИЕ, ТЯГОВЫМ УСИЛИЕМ ДО 5,79 (0,59) КН (Т)	МАШ.-Ч	0,2	2,753
75.4	2499	АВТОМОБИЛИ БОРТОВЫЕ ГРУЗОПОДЪЕМНОСТЬЮ ДО 5 Т	МАШ.-Ч	0,05	0,68824
75.5	12138	РАСТВОР ЦЕМЕНТНО-ИЗВЕСТКОВЫЙ 1:1:6	М3	0,06	0,825888
75.6	31054	КРАСКИ ВОДОЭМУЛЬСИОННЫЕ	Т	0,038	0,523062
75.7	35512	ПЕМЗА ШЛАКОВАЯ (ЩЕБЕНЬ ПОРИСТЫЙ ИЗ МЕТАЛЛУРГИЧЕСКОГО ШЛАКА), МАРКА 600, ФРАКЦИЯ ОТ 5 ДО 10 ММ	М3	0,0003	0,004129
75.8	44059	ВЕТОШЬ	КГ	0,01	0,137648
		ОТМОСТКА			
76	E0801-002-02 ДОП. 3	УСТРОЙСТВО ОСНОВАНИЯ ПОД ФУНДАМЕНТЫ ЩЕБЕНОЧНОГО	М3	48,0000	
76.1	1	ЗАТРАТЫ ТРУДА РАБОЧИХ-СТРОИТЕЛЕЙ	ЧЕЛ.-Ч	2,4	115,2
76.2	3	ЗАТРАТЫ ТРУДА МАШИНИСТОВ	ЧЕЛ.-Ч	0,54	25,92
76.3	185	АВТОПОГРУЗЧИКИ ПРИ РАБОТЕ НА ДРУГИХ ВИДАХ СТРОИТЕЛЬСТВА 3 Т	МАШ.-Ч	0,08	3,84
76.4	659	КОМПРЕССОРЫ ПЕРЕДВИЖНЫЕ С ДВИГАТЕЛЕМ ВНУТРЕННЕГО СГОРАНИЯ ДАВЛЕНИЕМ ДО 686 КПА (7 АТМ) 5 М3/МИН	МАШ.-Ч	0,46	22,08
76.5	1866	ТРАМБОВКИ ПНЕВМАТИЧЕСКИЕ	МАШ.-Ч	0,92	44,16
76.6	9219	ВОДА	М3	0,15	7,2
76.7	43113	ЩЕБЕНЬ	М3	1,3	62,4
77	E0601-001-01 ДОП. 3	УСТРОЙСТВО БЕТОННОЙ ПОДГОТОВКИ	100М3	0,3840	
77.1	1	ЗАТРАТЫ ТРУДА РАБОЧИХ-СТРОИТЕЛЕЙ	ЧЕЛ.-Ч	180	69,12
77.2	3	ЗАТРАТЫ ТРУДА МАШИНИСТОВ	ЧЕЛ.-Ч	18,13	6,9619
77.3	403	ВИБРАТОРЫ ГЛУБИННЫЕ	МАШ.-Ч	48	18,432
77.4	698	КРАНЫ БАШЕННЫЕ ПРИ РАБОТЕ НА ДРУГИХ ВИДАХ СТРОИТЕЛЬСТВА 8 Т	МАШ.-Ч	18	6,912
77.5	2509	АВТОМОБИЛИ БОРТОВЫЕ ГРУЗОПОДЪЕМНОСТЬЮ ДО 5 Т	МАШ.-Ч	0,13	0,04992
77.6	9219	ВОДА	М3	0,2	0,0768
77.7	22003	БЕТОН ТЯЖЕЛЫЙ, КЛАСС В 7,5 (М100)	М3	102	39,168
77.8	35516	РОГОЖА	М2	250	96
		КРЫША ДЛЯ ОГРАЖДЕНИЯ ИЗ БЕТОНА ТРЕУГОЛЬНОЙ ФОРМЫ			
78	E0601-035-01	(ТРЕУГОЛЬНОЙ ФОРМЫ)УСТРОЙСТВО ПОЯСОВ В ОПАЛУБКЕ	100М3	0,2400	
78.1	1	ЗАТРАТЫ ТРУДА РАБОЧИХ-СТРОИТЕЛЕЙ	ЧЕЛ.-Ч	1016,26	243,9024
78.2	3	ЗАТРАТЫ ТРУДА МАШИНИСТОВ	ЧЕЛ.-Ч	72,31	17,3544
78.3	112	АВТОПОГРУЗЧИКИ 5 Т	МАШ.-Ч	0,27	0,0648
78.4	403	ВИБРАТОРЫ ГЛУБИННЫЕ	МАШ.-Ч	49,09	11,7816

1	2	3	4	5	6
78.5	698	КРАНЫ БАШЕННЫЕ ПРИ РАБОТЕ НА ДРУГИХ ВИДАХ СТРОИТЕЛЬСТВА 8 Т	МАШ -Ч	69,97	16,7928
78.6	762	КРАНЫ НА АВТОМОБИЛЬНОМ ХОДУ ПРИ РАБОТЕ НА ДРУГИХ ВИДАХ СТРОИТЕЛЬСТВА 10 Т	МАШ -Ч	0,84	0,2016
78.7	2016	УСТАНОВКИ ДЛЯ СВАРКИ РУЧНОЙ ДУГОВОЙ (ПОСТОЯННОГО ТОКА)	МАШ -Ч	208,25	49,98
78.8	2509	АВТОМОБИЛИ БОРТОВЫЕ ГРУЗОПОДЪЕМНОСТЬЮ ДО 5 Т	МАШ -Ч	1,23	0,2952
78.9	9219	ВОДА	М3	0,12	0,0288
78.10	22006	БЕТОН ТЯЖЕЛЫЙ, КЛАСС В 15 (М200)	М3	101,5	24,36
78.11	30407	ГВОЗДИ СТРОИТЕЛЬНЫЕ	Т	0,037	0,00888
78.12	30652	ИЗВЕСТЬ СТРОИТЕЛЬНАЯ НЕГАШЕНАЯ КОМОВАЯ, СОРТ 1	Т	0,04	0,0096
78.13	32524	КАТАНКА ГОРЯЧЕКАТАНАЯ В МОТКАХ ДИАМЕТРОМ 6,3-6,5 ММ	Т	0,25	0,06
78.14	35310	ЭЛЕКТРОДЫ ДИАМЕТРОМ 4 ММ Э42	Т	0,25	0,06
78.15	36061	ДОСКИ ОБРЕЗНЫЕ ХВОЙНЫХ ПОРОД ДЛИНОЙ 4-6,5 М, ШИРИНОЙ 75-150 ММ, ТОЛЩИНОЙ 44 ММ И БОЛЕЕ, III СОРТА	М3	0,81	0,1944
78.16	51619	ЩИТЫ ИЗ ДОСОК ТОЛЩИНОЙ 25 ММ	М2	77,9	18,696

ИТОГО ПО ЛОКАЛЬНОЙ РЕСУРСНОЙ ВЕДОМОСТИ:

СОСТАВИЛ

МАДАМИНОВ А.



№ 6022-685е-ев50-сав5-7сб3-6030-4077
Ҳужжат яратилинган сана: 2020-06-20
Ариза рақами: 19951419

Ҳужжат берилган: АНДИЖОН-СЛ КУП ТАРМОКЛИ ХУСУСИЙ
ФИРМАСИ
Қабул қилувчининг идентификация рақами: 202204799

Архитектура-шаҳарсозлик ҳужжатларини ишлаб чиқиш фаолиятини амалга ошириш учун ЛИЦЕНЗИЯ

АНДИЖОН-СЛ КУП ТАРМОКЛИ ХУСУСИЙ ФИРМАСИ га объектларнинг мураккаблик
тоифалари классификатори бўйича II тоифадаги объектлар учун куйидаги:
Тўлиқ комплексда лойиҳалаш бўйича фаолият турлари. А гуруҳи Саноат қурилиши учун объектлар ва
комплекслар лойиҳа-смета ҳужжатларини яратиш, шу жумладан уларнинг муҳандислик тармоқлари ва
тизимларини лойиҳалаштириш, Уй-жой-хўжалик қурилиши учун объектлар ва комплекслар лойиҳа-
смета ҳужжатларини яратиш, шу жумладан уларнинг муҳандислик тармоқлари ва тизимларини
лоyiҳалаштириш, фаолият тур(-лар)и билан шугулланишга лицензия берилди.

Лицензия берилган сана: 20-06-2020 йил

Лицензия рақами: АЛ-000926

Солиқ тўловчининг идентификация рақами (СТИР): 202204799

Юридик шахснинг почта манзили: ФИТРАТ КУЧАСИ 214-УЙ

Лицензия амал қилиш муддати чекланмаган.

ТУРСУНОВ АСКАР ШЕРАЛИЕВИЧ

Мазкур ҳужжат Вазирлар Маҳкамасининг 2017 йил 15 сентябрдаги 728-сон қарори билан тасдиқланган
Ўзбекистон Республикаси Ягона интерактив давлат хизматлари портали тўғрисидаги низоьга мувофиқ
шакллантирилган электрон ҳужжатнинг нусхаси ҳисобланади. Электрон ҳужжатнинг нусхасида
қўрсатилган маълумотлар тўғрисидаги тақшириш учун go.gov.uz веб-сайтига ўтинг ва электрон
ҳужжатнинг ноёб рақамини киритинг ёки мобил телефон ёрдамида QR-кодни сканер қилинг. Дикүати
Вазирлар Маҳкамасининг 2017 йил 15 сентябрдаги 728-сон қарорига мувофиқ электрон
ҳужжатлардаги маълумотлар қонуний ҳисобланади. Давлат органларига Ягона порталда
шакллантирилган электрон ҳужжатларнинг нусхаларини қабул қилишни рад этишлари қатъий
таъқиқланган.

3568





00087

Yuridik shaxs (tadbirkorlik subyektini) davlat ro'yxatidan o'tkazilganligi to'g'risida
GUVOHнома

Ushbu bilan Tadbirkorlik subyektlari yagona davlat reyestriga

"ANDIJON-SL" Mas'uliyati cheklangan jamiyat

(Yuridik shaxsning -- tadbirkorlik subyeklining tashkiliy-huquqiy shakli ko'rsatilgan holdagi to'liq nomi)

"ANDIJON-SL" MChJ

(Yuridik shaxsning qisqartirilgan nomi)

Tashkil etish (qayta tashkil etish, boshqa ro'yxatdan o'tkazish ma'lumotlarini o'zgartirish)

29.05.2012

5816

ro'yxat raqamli yozuv kiritilganligi tasdiqlanadi.

(Sana, oy (so'z bilan), yil):

Soliq to'lovchining identifikatsiya raqami (STIR):

202204799

Tashkiliy-huquqiy
shakli:

Mas'uliyati cheklangan jamiyat

Joylashgan joyi:

Andijon viloyati, Andijon shahri, A.FITRAT KO'CHASI 214-UY,

Guvohnoma:

**Andijon viloyati, Andijon shahri, DAVLAT XIZMATLARI
MARKAZI**

to'mondan
berilgan

(Ro'yxatdan o'tkazuvchi organning to'liq nomi):

