



O'ZBEKISTON RESPUBLIKASI QURILISH VAZIRLIGI
«SHAHARSOZLIK HUJJATLARI EKSPERTIZASI»
DAVLAT UNITAR KORXONASI

Бухоро вилояти

100011, Toshkent shahri, Abay ko'chasi, 6-uy, Tel. 244-04-85, E-mail:davexpertiza@exat.uz,
devexpertiza@umail.uz www.mc.uz

Holati: Ijobiy

Direktor: Fayziyev Said Aminovich

Sana:18-08-2022 yil



Yig'ma ekspert xulosasi № 57129

Obyekt nomi «Peshko' tuman Sadir MFY Dedaroz qishlog'i ichki avtomobil yo'lini joriy ta'mirlash»

Buyurtmachi - "Buxoro mintaqaviy yo'llarga buyurtmachi xizmati" DUK

Bosh loyihachi - "TEXNO STROY PROJECT" MCHJ

Litsenziya O'zbekiston Respublikasi Qurilish vazirligi tomonidan 2021 yil 27 yanvarda berilgan №AL-001602.

Moliyalashtirish manbai - O'zbekiston Respublikasi Davlat byudjet mablag'lari hisobidan.

Bosh pudratchi - Tanlov asosida aniqlanadi.

Qurilish turi Joriy ta'mirlash.

Murojaat raqami: № 55865

1. Loyihalash uchun asos

- 1.1. 2022 yil 17 iyundagi "Obod mahalla" va "Obod qishloq" dasturi .
- 1.2. Buyurtmachi tomonidan belgilangan tartibda tasdiqlangan loyiha topshirig'i.
- 1.3. Ishlar hajmi qaydnomasi.

2. Ekspertiza uchun taqdim etilgan materiallar

- 2.1. Ishchi loyiha kelishuv hujjatlari.
- 2.2. Smeta hujjatlari.

3. Loyiha yechimlarining qisqacha mazmuni

- 3.1. Obyektning joylashuv manzili - Peshko' tuman Sadir MFY Dedaroz qishlog'i da joylashgan .
- 3.2. Obyektning umumiy uzunligi - 0.260 km.
- 3.3. Asosiy loyiha yechimlari - Loyihalash topshirig'i va ish hajmi qaydnomasiga asoslanib ko'rib chiqilgan ishlar:

Ko'cha - 2-gr tuproqlarda mavjud yo'l poyi yuzalarini tekislash Qum shag'al aralashmasidan asosning tekislovchi qatlamini qurish 2-gr tuproqlarda mavjud yo'l poyi yuzalarini tekislash Qum shag'al aralashmasidan H=12sm asos qatlamini qurish Har 1000 m² ga - 0.5 tn xisobida bitum sepish Mayda donali issiq zich B turli II-markali a/beton qorishmasidan N-5 sm qalinlikda qoplama qatlamini qurish "Yo'l chetini Shag'al qum aralashmasidan N-5sm qalinlikda mustaxkamlash"

4. Loyihalanayotgan ob'ektning muhandislik ta'minoti:

Smeta hujjatlari:Ko'rib chiqish uchun taqdim etilgan smeta hujjatlari "SHNK" smeta resurs normalari

to'plamlari bo'yicha resurs usuli yordamida joriy narxlarda tuzilgan. Smeta hujjatlari doirasida quyidagilar taqdim etiladi: lokal resurslar qaydnomasi, zarur resurslar ro'yxati, joriy narxlarda ob'ektning tavsiya etilgan narxini hisob-kitobi. Ob'ektning tavsiya etilgan narxi, qurilish ishchilarining o'rtacha oylik ish haqi, pudratchining "boshqa harajatlari" ulushi, qurilish materiallari va uskunalari narxlari, mashinalarni va mexanizmlarini ekspluatatsiyasi, qurilish mahsulotlari uchun transport harajatlari miqdori buyurtmachining Buyurtmachining 7-sonli yig'ilish bayonida tasdiqlangan narxlar ma'lumotlari asosida qabul qilingan.

5. Loyihani kelishilganligi to'g'risida hujjatlar.

5.1. Loyiha ko'rib chiqiladi va tasdiqlanadi: Buyurtmachi tomonidan e'tirozlar yo'q.

6. Ekspertiza natijalari.

6.1 Ekspertiza jarayonida mahalliy ekspert (lokal) xulosalariga ko'ra ishchi loyihaga quyidagi asosiy o'zgartirish va qo'shimchalar kiritildi:

- Smeta resurs harajatlarda qabul qilingan mashina-mexanizm va materiallarning narxlari asoslandi.

6.2 Ekspert tekshiruvi natijalariga ko'ra qo'shimcha qiymat solig'i bilan va buyurtmachining boshqa harajatlarisiz 137 904,386 ming so'm miqdorida topshirilgan ishlar qiymati 14 851,241 ming so'mga kamaytirilib, **123 053,145** ming so'm qilib belgilandi.

6.3. Yakuniy narx buyurtmachi va pudratchi tomonidan qurilishni tugagandan so'ng, nazorat o'lchovi natijalari asosida aniqlanadi.

6.4. Buyurtmachi smeta hujjatlarini tasdiqlashdan oldin belgilangan tartibda barcha manfaatdor vakolatli organlar bilan kelishishi lozim.

6.5. O'zbekiston Respublikasi Vazirlar Mahkamasining 2021 yil 17 sentabrdagi 579-sonli qarorining 7- ilovasiga, 2022 yil 31 yanvardagi 46-sonli qaroriga, ShHK 1.03.06-13ga muvofiq «Shaharsozlik hujjatlari ekspertizasi»ga taqdim etiladigan shaharsozlik hujjatlarining sifati uchun javobgarlik buyurtmachiga (dastlabki ma'lumotlarni loyihalashtirish jarayonida taqdim etilgan dastlabki ma'lumotlarning ishonchligi bo'yicha) va ishlab chiquvchi loyiha tashkilotlariga (qabul qilingan loyiha qarorlari bo'yicha) yuklatiladi.

7. Xulosalar.

7.1. Ekspertiza natijalarini hisobga olgan holda, **Peshko' tuman Sadir MFY Dedaroz qishlog'i ichki avtomobil yo'lini joriy ta'mirlash**.ishchi loyiha kelgusida ko'rib chiqib, tasdiqlashga tavsiya etiladi.

Smeta qismi bo'yicha: B.Karimov

Bosh mutaxassis: IDIYEV ISLOM ILHOM O'G'LI

ПЕШКЎ ТУМАН САДИР МФЙ ДЕДАРОЗ КИШЛОГИ ИЧКИ ЙЎЛЛАРИНИНГ 0,260КМ КИСМИНИ ЖОРИЙ ТАЪМИРЛАШ

СВОДНАЯ ТАБЛИЦА

№ п/п	Наименование расходов	Стоимость в текущих ценах
1	2	3
Общая стоимость строительно-монтажных работ		
1	Основная заработная плата рабочих-строителей	
	Отчисление на социальное страхование	
2	Эксплуатация машин и механизмов	
3	Строительные материалы, изделия и конструкции с учетом транспортных	
4	Оборудование	
	Итого:	
5	Прочие затраты подрядчика	
6	Затраты на страхования объекта	
	Итого стоимость в договорных текущих ценах без НДС	
	Всего стоимость в договорных текущих ценах с НДС	

ПЕШКУ ТУМАН САДИР МФЙ ДЕДАРОЗ КИШЛОГИ ИЧКИ ЙУЛЛАРИНИНГ 0,260KM КИСМИНИ ЖОРИЙ ТАЪМИРЛАШ .

(наименование стройки)

ЛОКАЛЬНАЯ РЕСУРСНАЯ ВЕДОМОСТЬ № 1

(локальная ресурсная смета)

№ п.п.	Шифр номера нормативов и коды ресурсов	Наименование работ и затрат	Единица измерения	Количество		
				по проектным данным	цена по ед. измерения	общая сумма
1	2	3	4	5	6	7
1	B0102-027-02	ПЛАНИРОВКА ПЛОЩАДЕЙ МЕХАНИЗИРОВАННЫМ СПОСОБОМ, ГРУППА ГРУНТОВ 2	1000M2	0.9250		
1.1	3	ЗАТРАТЫ ТРУДА МАШИНИСТОВ	ЧЕЛ.-Ч	1.0175		
1.2	107	АВТОГРЕЙДЕРЫ СРЕДНЕГО ТИПА 99 (135) КВТ (Л.С.)	МАШ.-Ч	0.39775		
2	E2704-001-02	УСТРОЙСТВО ПОДСТИЛАЮЩИХ И ВЫРАВНИВАЮЩИХ СЛОЕВ ОСНОВАНИЙ ИЗ ГРАВИЙНОЙ-ПЕСЧАНО СМЕСИ	100M3	0.5600		
2.1	1	ЗАТРАТЫ ТРУДА РАБОЧИХ-СТРОИТЕЛЕЙ	ЧЕЛ.-Ч	8.064		
2.2	3	ЗАТРАТЫ ТРУДА МАШИНИСТОВ	ЧЕЛ.-Ч	8.008		
2.3	107	АВТОГРЕЙДЕРЫ СРЕДНЕГО ТИПА 99 (135) КВТ (Л.С.)	МАШ.-Ч	0.868		
2.4	112	АВТОПОГРУЗЧИКИ 5 Т	МАШ.-Ч	2.6656		
2.5	626	КАТКИ ДОРОЖНЫЕ САМОХОДНЫЕ НА ПНЕВМОКОЛЕСНОМ ХОДУ 30 Т	МАШ.-Ч	3.9648		
2.6	1135	МАШИНЫ ПОЛИВОМОЕЧНЫЕ 6000 Л	МАШ.-Ч	0.5096		
2.7	9219	ВОДА	M3	3.92		
2.8	12303	ГРАВИЙНО-ПЕСЧАНАЯ СМЕСЬ	M3	71.12		
3	B0102-027-02	ПЛАНИРОВКА ПЛОЩАДЕЙ МЕХАНИЗИРОВАННЫМ СПОСОБОМ, ГРУППА ГРУНТОВ 2	1000M2	0.3750		
3.1	3	ЗАТРАТЫ ТРУДА МАШИНИСТОВ	ЧЕЛ.-Ч	0.4125		
3.2	107	АВТОГРЕЙДЕРЫ СРЕДНЕГО ТИПА 99 (135) КВТ (Л.С.)	МАШ.-Ч	0.16125		
4	E2704-003-05 ДОП. 4	УСТРОЙСТВО ОСНОВАНИЙ ИЗ ГРАВИЙ-ПЕСЧАНО СМЕСЕЙ ОДНОСЛОЙНЫХ ТОЛЩИНОЙ 12 СМ	1000M2	0.3750		
4.1	1	ЗАТРАТЫ ТРУДА РАБОЧИХ-СТРОИТЕЛЕЙ	ЧЕЛ.-Ч	15.6		
4.2	3	ЗАТРАТЫ ТРУДА МАШИНИСТОВ	ЧЕЛ.-Ч	7.3838		
4.3	107	АВТОГРЕЙДЕРЫ СРЕДНЕГО ТИПА 99 (135) КВТ (Л.С.)	МАШ.-Ч	0.87		
4.4	112	АВТОПОГРУЗЧИКИ 5 Т	МАШ.-Ч	2.22		
4.5	1135	МАШИНЫ ПОЛИВОМОЕЧНЫЕ 6000 Л	МАШ.-Ч	0.53625		
4.6	2845	КАТКИ ДОРОЖНЫЕ САМОХОДНЫЕ КОМБИНИРОВАННЫЕ 13 Т НАММ ND 110 S/N	МАШ.-Ч	1.5337		
4.7	3093	КАТКИ ДОРОЖНЫЕ САМОХОДНЫЕ КОМБИНИРОВАННЫЕ БОЛЬШИХ ТИПОРАЗМЕРОВ ТИПА КАТКОВ ФИРМЫ "ВОМАГ" С РАБОЧЕЙ МАССОЙ ОТ 8,8 ДО 9,2 Т	МАШ.-Ч	1.8787		
4.8	9219	ВОДА	M3	3.9375		
4.9	12303	ГРАВИЙНО-ПЕСЧАНАЯ СМЕСЬ	M3	57		
5	E2706-26-1	ПОДГРУНТОВКА ПОКРЫТИЯ БИТУМОМ ИЗ РАСЧЕТА 0,5 ТН НА 1000 M2	T	0.5200		
5.1	3	ЗАТРАТЫ ТРУДА МАШИНИСТОВ	ЧЕЛ.-Ч	0.3016		
5.2	108	АВТОГУДРОНАТОРЫ 3500 Л	МАШ.-Ч	0.1508		
5.3	30135	БИТУМ	T	0.5356		
6	E2713-010-01 ДОП. 9	УСТРОЙСТВО ПОКРЫТИЯ ИЗ ГОРЯЧИХ ПЛОТНЫХ МЕЛКОЗЕРНИСТЫХ АСФАЛЬТОБЕТОННЫХ СМЕСЕЙ ТОЛЩИНОЙ СЛОЯ 4 СМ	1000 M2	1.0400		
6.1	1	ЗАТРАТЫ ТРУДА РАБОЧИХ-СТРОИТЕЛЕЙ	ЧЕЛ.-Ч	17.2952		
6.2	3	ЗАТРАТЫ ТРУДА МАШИНИСТОВ	ЧЕЛ.-Ч	9.7552		
6.3	97	АВТОМОБИЛИ-САМОСВАЛЫ ГРУЗОПОДЪЕМНОСТЬЮ ДО 30 Т	МАШ.-Ч	1.4976		
6.4	464	ГУДРОНАТОРЫ РУЧНЫЕ	МАШ.-Ч	0.2496		
6.5	1135	МАШИНЫ ПОЛИВОМОЕЧНЫЕ 6000 Л	МАШ.-Ч	0.52		
6.6	2798	РЕЗЧИКИ ШВОВ ДИСКОВЫЕ	МАШ.-Ч	0.1248		
6.7	3097	УКЛАДЧИКИ АСФАЛЬТОБЕТОНА ТИПА "VOGELE" С ШИРИНОЙ УКЛАДКИ ДО 6,5 М	МАШ.-Ч	1.4976		
6.8	3348	КАТКИ САМОХОДНЫЕ ДОРОЖНЫЕ ВИБРАЦИОННЫЕ ТИПА "DYNARAC", "НАММ", "ВОМАГ", 8 Т	МАШ.-Ч	3.2032		
6.9	3349	КАТКИ САМОХОДНЫЕ ДОРОЖНЫЕ ВИБРАЦИОННЫЕ ТИПА "DYNARAC", "НАММ", "ВОМАГ", 10 Т	МАШ.-Ч	1.4248		
6.10	3350	КАТКИ САМОХОДНЫЕ ДОРОЖНЫЕ ВИБРАЦИОННЫЕ ТИПА "DYNARAC", "НАММ", "ВОМАГ", 13 Т	МАШ.-Ч	1.612		
6.11	6003	СМЕСЬ АСФАЛЬТОБЕТОННАЯ ПЛОТНАЯ ГОРЯЧАЯ МЕЛКОЗЕРНИСТАЯ ТИП Б МАРКИ 2 ЩЕБЕНОЧНАЯ	T	100.464		
6.12	9219	ВОДА	M3	0.936		
6.13	30135	БИТУМ	T	0.011232		
7	E2713-011-01 ДОП. 9 К=2	ДОБАВИТЬ ТОЛЩИНУ 1СМ К НОРМЕ 27-13-010-01	1000 M2	1.0400		
7.1	1	ЗАТРАТЫ ТРУДА РАБОЧИХ-СТРОИТЕЛЕЙ	ЧЕЛ.-Ч	1.2064		
7.2	3	ЗАТРАТЫ ТРУДА МАШИНИСТОВ	ЧЕЛ.-Ч	0.7488		
7.3	97	АВТОМОБИЛИ-САМОСВАЛЫ ГРУЗОПОДЪЕМНОСТЬЮ ДО 30 Т	МАШ.-Ч	0.3744		
7.4	464	ГУДРОНАТОРЫ РУЧНЫЕ	МАШ.-Ч	0.0624		
7.5	2798	РЕЗЧИКИ ШВОВ ДИСКОВЫЕ	МАШ.-Ч	0.0312		
7.6	3097	УКЛАДЧИКИ АСФАЛЬТОБЕТОНА ТИПА "VOGELE" С ШИРИНОЙ УКЛАДКИ ДО 6,5 М	МАШ.-Ч	0.3744		
7.7	6003	СМЕСЬ АСФАЛЬТОБЕТОННАЯ ПЛОТНАЯ ГОРЯЧАЯ МЕЛКОЗЕРНИСТАЯ ТИП Б МАРКИ 2 ЩЕБЕНОЧНАЯ	T	25.116		
7.8	30135	БИТУМ	T	0.002912		
8	E2714-005-01	УКРЕПЛЕНИЕ ОБОЧИН ГРАВИЙНОЙ-ПЕСЧАНО СМЕСЬЮ, ТОЛЩИНА СЛОЯ 10 СМ ОБЩЕ ТОЛЩИНА 5СМ	100 M2	2.6000		
8.1	3	ЗАТРАТЫ ТРУДА МАШИНИСТОВ	ЧЕЛ.-Ч	1.82		
8.2	107	АВТОГРЕЙДЕРЫ СРЕДНЕГО ТИПА 99 (135) КВТ (Л.С.)	МАШ.-Ч	0.546		
8.3	619	КАТКИ ДОРОЖНЫЕ САМОХОДНЫЕ ВИБРАЦИОННЫЕ 2,2 Т	МАШ.-Ч	1.274		
8.4	12303	ГРАВИЙНО-ПЕСЧАНАЯ СМЕСЬ	M3	32.76		
9	E2714-005-02 К=5	ИСКЛЮЧИТЬ ТОЛЩИНУ 5СМ ПО 01-005-01	100 M2	-2.6000		
9.1	12303	ГРАВИЙНО-ПЕСЧАНАЯ СМЕСЬ	M3	-16.38		
РАЗДЕЛ 1. ПЕРЕВОЗКА БИТУМА (0,55X48X2,3:100)						
10	B40301-0595	АВТОГУДРОНАТОРЫ 3500 Л	МАШ.-Ч.	0.6100		
10.1	3	ЗАТРАТЫ ТРУДА МАШИНИСТОВ	ЧЕЛ.-Ч	1.22		
10.2	108	АВТОГУДРОНАТОРЫ 3500 Л	МАШ.-Ч	0.61		
18	6003	СМЕСЬ АСФАЛЬТОБЕТОННАЯ ПЛОТНАЯ ГОРЯЧАЯ МЕЛКОЗЕРНИСТАЯ ТИП Б МАРКИ 2 ЩЕБЕНОЧНАЯ	T	125.58		
19	9219	ВОДА	M3	8.7935		
20	12303	ГРАВИЙНО-ПЕСЧАНАЯ СМЕСЬ	M3	144.5		
21	30135	БИТУМ	T	0.549744		

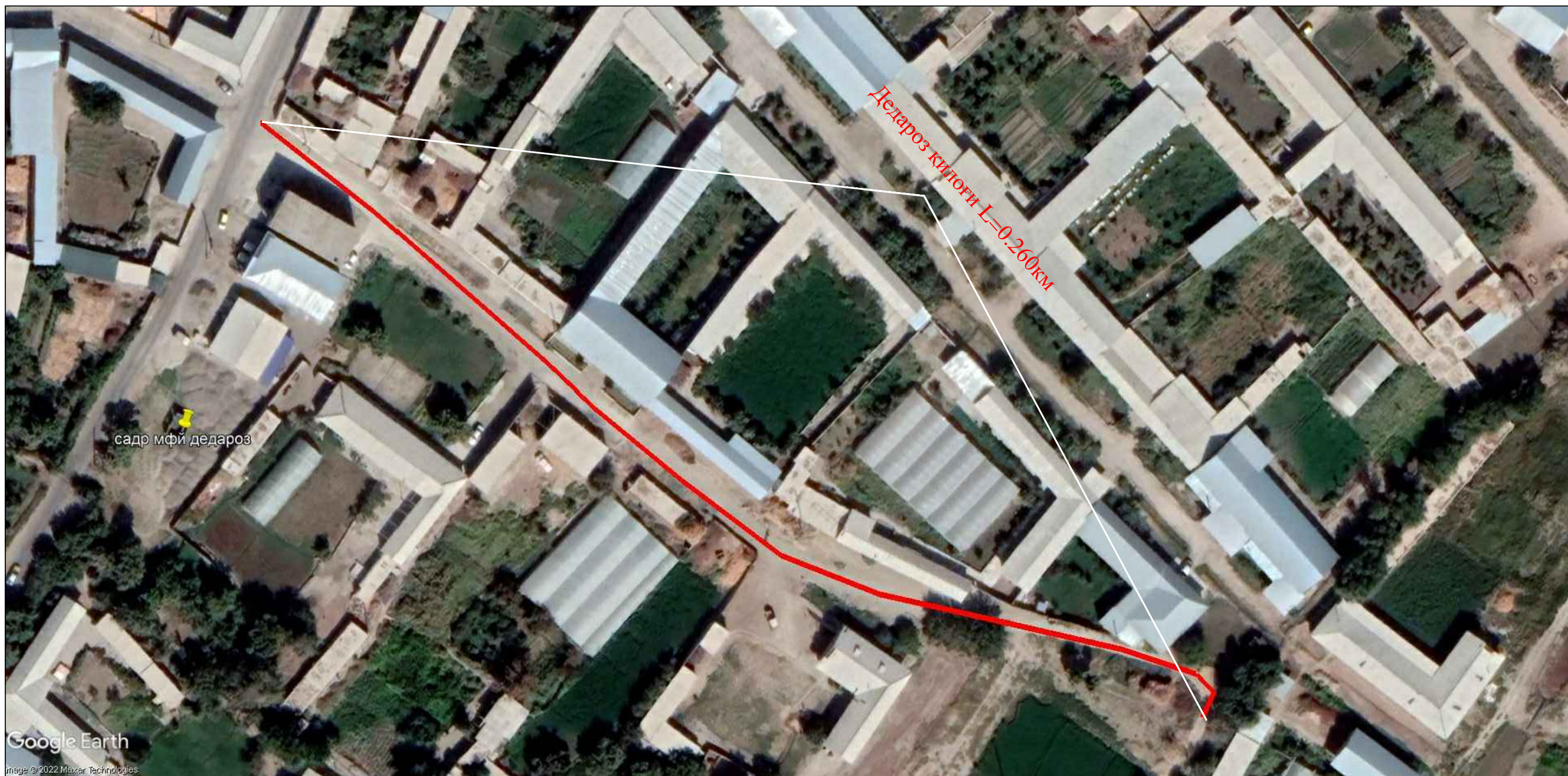
ПЕШКУ ТУМАН САДИР МФЙ ДЕДАРОЗ КИШЛОГИ ИЧКИ ЙЎЛЛАРИНИНГ 0,260КМ КИСМИНИ ЖОРИЙ ТАЪМИРЛАШ .

ВЕДОМОСТЬ РАСХОДА МАТЕРИАЛОВ

СУМ

№ п.п.	Шифр номера нормативов и коды ресурсов	Наименование работ и затрат, характеристика оборудования и его масса	Единица измерения	Количество	Сметная стоимость в текущем (прогнозом)		
					на сл.изм.	общая	
					1	2	3
1		ЗАТРАТЫ ТРУДА РАБОЧИХ-СТРОИТЕЛЕЙ	ЧЕЛ.-Ч				
1	97	АВТОМОБИЛИ-САМОСВАЛЫ ГРУЗОПОДЪЕМНОСТЬЮ ДО 30 Т	МАШ.-Ч				
2	107	АВТОГРЕЙДЕРЫ СРЕДНЕГО ТИПА 99 (135) КВТ (Л.С.)	МАШ.-Ч				
3	108	АВТОГУДРОНАТОРЫ 3500 Л	МАШ.-Ч				
	112	АВТОПОГРУЗЧИКИ 5 Т	МАШ.-Ч				
4	464	ГУДРОНАТОРЫ РУЧНЫЕ	МАШ.-Ч				
5	619	КАТКИ ДОРОЖНЫЕ САМОХОДНЫЕ ВИБРАЦИОННЫЕ 2,2 Т	МАШ.-Ч				
6	626	КАТКИ ДОРОЖНЫЕ САМОХОДНЫЕ НА ПНЕВМОКОЛЕСНОМ ХОДУ 30 Т	МАШ.-Ч				
7	1135	МАШИНЫ ПОЛИВОМОЕЧНЫЕ 6000 Л	МАШ.-Ч				
8	2798	РЕЗЧИКИ ШВОВ ДИСКОВЫЕ	МАШ.-Ч				
	2845	КАТКИ ДОРОЖНЫЕ САМОХОДНЫЕ КОМБИНИРОВАННЫЕ 13 Т НАММ ND 110 S/N	МАШ.-Ч				
	3093	КАТКИ ДОРОЖНЫЕ САМОХОДНЫЕ КОМБИНИРОВАННЫЕ БОЛЬШИХ ТИПОРАЗМЕРОВ ТИПА КАТКОВ ФИРМЫ "ВОМАГ" С РАБОЧЕЙ МАССОЙ ОТ 8,8 ДО 9,2 Т	МАШ.-Ч				
9	3097	УКЛАДЧИКИ АСФАЛЬТОБЕТОНА ТИПА "VOGELE" С ШИРИНОЙ УКЛАДКИ ДО 6,5 М	МАШ.-Ч				
10	3348	КАТКИ САМОХОДНЫЕ ДОРОЖНЫЕ ВИБРАЦИОННЫЕ ТИПА "ДУНАРАС", "НАММ", "ВОМАГ", 8 Т	МАШ.-Ч				
11	3349	КАТКИ САМОХОДНЫЕ ДОРОЖНЫЕ ВИБРАЦИОННЫЕ ТИПА "ДУНАРАС", "НАММ", "ВОМАГ", 10 Т	МАШ.-Ч				
12	3350	КАТКИ САМОХОДНЫЕ ДОРОЖНЫЕ ВИБРАЦИОННЫЕ ТИПА "ДУНАРАС", "НАММ", "ВОМАГ", 13 Т	МАШ.-Ч				
1	6003	СМЕСЬ АСФАЛЬТОБЕТОННАЯ ПЛОТНАЯ ГОРЯЧАЯ МЕЛКОЗЕРНИСТАЯ ТИП Б МАРКИ 2 ЩЕБЕНОЧНАЯ	Т				
2	9219	ВОДА	МЗ				
3	12303	ГРАВИЙНО-ПЕСЧАНАЯ СМЕСЬ	МЗ				
4	30135	БИТУМ	Т				
		ИТОГО ПО СТРОИТЕЛЬНЫМ МАТЕРИАЛАМ:	СУМ				
		ТРАНСПОРТИРОВКА ДРУГИХ МАТЕРИАЛОВ - %	СУМ				
		ИТОГО ПО РЕСУРСНОМУ РАСЧЕТУ:	СУМ				

Пешкў туман Садир МФЙ Дедароз қишлоғи ички автомобиль йўллари жорий таъмирлаш СХЕМАСИ



шартли белги:



Асфальтобетон копламали йўл