



“ТАСДИҚЛАЙМАН”

Ховос тумани Халқ таълими бўлими

Мудир В.В.О. *Ширалиев* М.Ширалиев

« 30 » *август* 2022 йил

М.У

Ховос тумани Халқ таълим бўлимига қарашли 13-мактаб ҳудудини 40x20 метр ўлчамдаги сунъий қопламали миний футбол майдонини қуриб ободонлаштириш бўйича танлов ўтказиш учун

## ЭНГ ЯХШИ ТАКЛИФЛАРНИ ТАНЛАШ ХУЖЖАТИ

### УМУМИЙ ҚИСМ

#### ТАНЛАШДА ИШТИРОК ЭТИШ ТАКЛИФИ

##### 1. Умумий ҳолат

- 1.1. Ушбу танлов ҳужжатлари 22.04.2021 йилдаги 684-сонли "Давлат харидлари тўғрисида" ги Ўзбекистон Республикаси Қонуни (кейинги ўринларда Қонун) талабларига мувофиқ ишлаб чиқилган.
- 1.2. Танлов мавзуси: Ховос тумани Халқ таълими бўлимига қарашли қарашли 13-мактаб ҳудудини, 40x20 метр ўлчамдаги сунъий қопламали миний футбол майдонини қуриб ободонлаштириш бўйича.
- 1.3. Танлов охирги қиймати – 329 244 768 сўм. Ушбу қийматдан ортиқ қийматдаги таклифлар қабул қилинмайди ва кўриб чиқилмайди.
- 1.4. Талабгор ўз таклифини электрон танлашга жойлаштириши мобайнида унинг чегирмаси объектнинг бошлангич қийматидан 10% дан кўн бўлган тақдирда таклиф буюртмачи томонидан қабул қилинмайди.
- 1.5. Танлов таклифида кўрсатилган нархлар чегара қийматидан ошмаслиги керак.
- 1.6. Хизматларни кўрсатиш бўйича техник топшириқлар танлов ҳужжатларининг техник қисмида келтирилган.
- 1.7. Танлов комиссияси йиғилишининг шакллари - **онлайн**.
- 1.8. Ижрочилар билан ҳисоб-китобларни шакллантириш учун фойдаланиладиган валюта сўмда амалга оширилади
- 1.9. Тўлов тартиби пул ўтказиш йўли билан (олдиндан 30%, қолган 70% иш бажарилгандан сўнг)
- 1.10. Ўтказиб бериш кўрсатилган муддат **45 кунда**
- 1.11. Танлашда иштирок этиш учун таклифни давлат тили ўзбек тилида ёки рус тилида тақдим қилинади.
- 1.12. Иштирокчиларга танлаш бўйича харид қилиш ҳужжатлари қоидаларига доир тушунтиришларни тақдим этиш эълон берилгандан **5 (беш) иш кун** мобайнида.
- 1.13. Танлаш учун берилган эълон **5 (беш) иш кунига** электрон тизимга жойлаштирилади.
- 1.14. Ушбу Қонунга мувофиқ таклифларни баҳолаш мезонлари электрон тизим томонидан энг яхши таклифни танлаш ва электрон овоз бериш тартибига мувофиқ амалга оширилади
- 1.15. Танлаш иштирокчилари томонидан коррупция кўринишларига йўл қўймаслик бўйича ариза тақдим этишлари талаб қилинади.

## **2. Танлов ташкилотчилари**

- 2.1. Буюртмачининг номи **Халқ таълими бўлими** (бундан кейин "Буюртмачи" деб номланади)
- 2.2. Комиссиянинг ишчи органи танлов комиссияси (бундан кейин - "комиссия").
- 2.3. Танлов камида бешта аъзодан иборат Буюртмачи томонидан тузилган танлов комиссияси томонидан ўтказилади.

## **3. Танлов иштирокчилари**

- 3.1. Мулкчилик шаклидан қатъий назар ҳар қандай юридик шахслар, шу жумладан кичик бизнес субъектлари иштирок этишлари мумкин, **4.2**-бандда кўрсатилган юридик шахслар бундан мустасно.

## **4. Танловни ўтказиш тартиби**

- 4.1. Танловда иштирок этиш учун танлов иштирокчиси:
  - а) танлов шартлари билан танишиш учун махсус маълумот порталида жойлаштирилган танлов ҳужжатларининг электрон версиясини олиш (юклаб олиш);
  - б) танлов ҳужжатлари талабларига мувофиқ танлов таклифини тақдим этиш;
- 4.2. Иштирокчиларнинг танловда иштирок этишлари тақиқланади:
  - қайта ташкил этиш, тугатиш ёки банкротлик босқичида бўлиш;
  - "Буюртмачи" билан суд ёки арбитраж ҳолатида бўлиш; ягона реестрда виждонсиз ижрочилар;
  - солиқлар ва бошқа мажбурий тўловлар бўйича қарзлар имтиёзли солиқ режимини таъминлайдиган ва ёки молиявий операцияларни (оффшор зоналар) амалга оширишда маълумотни ошкор қилиш ва тақдим этишни назарда тутмайдиган штатларда ёки ҳудудларда рўйхатдан ўтган ва банк ҳисоб рақамларига эга бўлганлар.
- 4.3. Буюртмачи иштирокчини сотиб олиш тартиб-таомилларида қатнашишдан четлаштиради, агар иштирокчи тўғридан-тўғри ёки билвосита мижознинг ҳар қандай амалдаги ёки собиқ мансабдор шахсини ёки ходимини ёки бошқа давлат органини ҳар қандай шаклда иш ҳақи, иш таклифи ёки бошқа ҳар қандай қимматбаҳо нарсалар ёки хизматларни таклиф қилиш, бериш ёки беришга рози бўлиш, давлат харидлари жараёнида буюртмачининг ҳар қандай ҳаракатларини амалга ошириш, қарор қабул қилиш ёки ҳар қандай рақобат тартибини қўллаш;  
иштирокчи қонунни бузган ҳолда адолатсиз рақобат устунлиги ёки манфаатлар тўқнашувига эга

## **5. Танлов тили, ўлчов бирлиги**

- 5.1. Танлов таклифи ва иштирокчи ва буюртмачи томонидан амалга ошириладиган барча тегишли ёзишмалар ва ҳужжатлар ўзбек тилида бўлиши керак. Танлов таклифи ўзбек тилига аниқ илова қилинган ҳолда бўлиши керак. Танлов таклифида метрик ўлчов тизимидан фойдаланиш керак.

## **6. Танлов таклифи ва уни рўйхатдан ўтказиш тартиби**

- 6.1. Порталда эълон қилинган танлов иштирокчилари танлов эълонида кўрсатилган манзил бўйича эълонда белгиланган тартибда таклифлар киритадилар.
- 6.2. Рақобатчи тақдим этилган маълумотлар ва ҳужжатларнинг ҳақиқийлиги ва тўғрилиги учун жавобгардир;
- 6.3. Танлов таклифи икки қисмдан иборат:
  - нарх қисми танлов шартларига мос келиши ва қуйидаги маълумотларни ўз ичига олиши керак:
  - махсулот номи, хизматларнинг қиймати, умумий миқдори, тўлов шартлари, таклифнинг амал қилиш муддати ва бошқалар.
- 6.4. Шунингдек, иштирокчи ташқи муҳитда (СД, флеш-хотира ва бошқалар) 1 та таклифни, шу жумладан барча танлов ҳужжатларини тайёрлаши керак, улар сканерлаштирилган шаклда тақдим этилиши керак, раҳбарнинг имзоси ва муҳри билан тасдиқланган бўлиши керак.
- 6.5. Тижорат таклифи электрон шаклда тақдим этилади.
- 6.6. Техник таклиф қуйидаги ҳужжатларни ўз ичига олиши керак: техник ҳужжатлар рўйхати (техник маълумотлар варақалари, фойдаланиш бўйича кўрсатмалар ва бошқалар ёки тақдим этилаётган хизматларнинг тўлиқ ва батафсил тавсифини ўз ичига олган бошқа ҳужжатлар).
- 6.7. Ушбу танловга илова қилинган нарх таклифининг мажбурий ҳужжатлари мавжудлигига қўйиладиган талаблар.
- 6.8. Комиссия фақат ушбу йўриқноманинг талабларига мувофиқ тайёрланган таклифлар учун жавобгардир.

## **7. Таклифлар бўйича танлов тартиби, уларни баҳолаш тартиби ва мезонлари**

- 7.1. Эълонда танлов ўтказиладиган вақт сифатида кўрсатилган вақт, танлов иштирокчилари томонидан тақдим этилган танлов таклифларини баҳолаш бўйича танлов комиссияси.

- 7.2. Таклифларни кўриб чиқишда барча ҳужжатларнинг мавжудлиги ва уларнинг тўғрилиги текширилади. Тегишли ҳужжатлар бўлмаган тақдирда, танлов комиссияси ушбу таклифни кўриб чиқиш ва баҳолаш учун рад этишга ҳақлидир.
- 7.3. Танлов комиссияси танлов ғолибини аниқлаш учун рад этилмаган таклифларни танлов ҳужжатларида кўрсатилган мезонларга қараб баҳолайди.
- 7.4. Танлов иштирокчиси томонидан тақдим этилган ҳужжатларда мавжуд бўлмаган маълумотлар аниқланган тақдирда, танлов комиссияси бундай иштирокчини танловда қатнашишдан четлаштиришга ҳақлидир.
- 7.5. Таклиф Қонун, меъёрий ҳужжатлар ва танлов ҳужжатлари талабларига мос равишда бўлишлари мумкин, белгиланган тартибда ишлашлари мумкин.
- 7.6. Танлов комиссияси агар уни тақдим этган танлов иштирокчиси Қонунда ва қарор қабул қилинадиган талабларга жавоб бермаса ёки танлов иштирокчиларининг таклифи бўйича танлов ҳужжатлари талабларига жавоб бермаса, таклифни рад этади.
- 7.7. Тижорат таклифларини баҳолаш жараёнида танлов комиссияси талабгорлардан уларнинг таклифларига нисбатан тушунтиришлар сўраши мумкин. Ушбу процедура белгиланган тартибда расмий равишда, ёзма равишда, танлов ташкилотчиси орқали амалга оширилади. Тушунтириш жараёнида таклифнинг моҳиятида, шунингдек нархнинг ўзгаришига йўл қўйилмайди.
- 7.8. Танлов ҳужжатлари ва таклифида кўрсатилган мезонларга асосланиб шартномани бажариш учун енг яхши шартларни таклиф қилган танлов иштирокчиси ғолиб ҳисобланади.

#### **8. Томонларнинг жавобгарлиги ва мувофиқлиги махфийлик**

- 8.1. Ўзбекистон Республикаси қонун ҳужжатларида назарда тутилган жавобгарлик қуйидагиларга тегишли қирувчи таклифлар ёзувларини юритадиган ва уларнинг хавфсизлиги ва махфийлигини таъминлайдиган комиссия аъзолари комиссия раиси ва аъзолари, шунингдек таклифларни ўрганиш учун тузилган ишчи гуруҳ аъзолари, маълумотларни ошқор қилиш, иштирокчилар, комиссиянинг бошқа аъзолари ва жалб қилинган экспертлар билан тил бириктиришга руҳсат бериш, шунингдек бошқа ноқонуний ҳаракатлар учун. Шартнома бўйича мажбуриятларни бажармаган (миқдорий, сифат ва техник кўрсаткичлар бўйича) танлов ғолиби Ўзбекистон Республикаси қонунчилиги ва ёки тузилган шартнома бўйича жавобгар бўлади.

**СЫРДАРЬИНСКАЯ ОБЛАСТЬ ГОР. ГУЛИСТАН**  
**КУРИЛИШ ЛОЙИХА "ГУЛИСТАН" ХК**

г. Гулистан ул. Навои, 36. Телефон 227-37-70

**РАБОЧИЙ ПРОЕКТ 5**

Благоустройство территории с мини футбольным полем искусственного  
покрытия размерами 40x20м школы № 13 МФЙ "Тинчлик" Хавастского  
района Сырдарьинской области  
**После заключения экспертизы**

КНИГА 1

1 Смета  
2 чертежи



НАЧАЛЬНИК КУРИЛИШ ЛОЙИХА "ГУЛИСТАН"

ГЛАВНЫЙ ИНЖЕНЕР ПРОЕКТА

Хасанов Ф Х

Маликов А

г.Гулистан-2022 г



O'ZBEKISTON RESPUBLIKASI QURILISH VAZIRLIGI  
«SHAHARSOZLIK HUJJATLARI EKSPERTIZASI»  
DAVLAT UNITAR KORXONASI

Сирдарё вилояти

Sirdaryo viloyati 120100, Sirdaryo viloyati, Guliston shahri, Hondamir ko'chasi, 7-uy, Tel. +998 67  
226-06-61, E-mail: sirdarya\_davekspert@mail.ru, www.ekspertiza.mc.uz www.mc.uz

Holati: Ijobiy

Direktor: Gaimov Bo'riboy Xolbayevich

Sana: 19-08-2022 yil



**Yig'ma ekspert xulosasi № 57467**

**Obyekt nomi** «Sirdaryo viloyati Xovos tumani "Tinchlik" MFY da joylashgan 13-sonli maktab hududini, 40x20 m o'lchamdagi sunniy qoplamali mini futbol maydonini qurib obodonlashtirish»

**Buyurtmachi** - Xovos tuman XTMFMTTE bo'limi

**Bosh loyihachi** - Курилиш лойиха Гулистон Х/К

**Litsenziya** АЛ-001473 13.11.2020

**Moliyalashtirish manbai** - Byudjet mablag'lari hisobidan

**Bosh pudratchi** - tender (tanlov) asosida

**Qurilish turi** Qurilish

**Murojaat raqami:** № 53999

**1. Loyihalash uchun asos**

1. O'zbekiston Respublikasi Prezidenti rahbarligida 2020 yil 28 avgust kuni o'tkazilgan selektor yig'ilishining 69-sonli bayoni 46-band.
2. Sirdaryo viloyati Xovos tuman hokimining 2022 yil 02 noyabr' sanasidagi 962 - sonli qarori.
3. Xovos tuman Xalq ta'limi bo'limi tomonidan tasdiqlangan loyiha hujjatlarini ishlab chiqish uchun topshiriq (2022 yil).
4. Sirdaryo viloyati Qurilish bosh boshqarmasi tomonidan 2022 yil 15 iyun sanasida berilgan 1724-1724235-44517 - sonli Arxitektura-rejalashtirish topshirig'i.
5. Xovos tuman qurilish bo'limi tomonidan 2022 yil 15 iyunda berilgan № 1724235-44517 - sonli ob'yektni rekonstruksiya qilishga ruxsatnoma.

**2. Ekspertiza uchun taqdim etilgan materiallar**

1. Xovos tumani Xalq ta'limi bo'limining elektron murojaati.
2. Al'bom 1 - Sunniy qoplamali mini futbol maydonini qurish. Ishchi chizmalar. Arxitektura-qurilish yechimlari (AC). Elektr yoritish tizimi (ЭО).

3. Kitob IL – kelishilgan joriy narxlardagi qurilish qiymati QQS bilan va buyurtmachining boshqa xarajatlari bilan – 346178,412 ming so'm. /Сводный сметный расчет, локально-ресурсный сметный расчет и локальные ресурсные ведомости/.

### 3. Loyiha yechimlarining qisqacha mazmuni

Sirdaryo viloyati Xovos tumani "Tinchlik" MFY da joylashgan 13-sonli umumiy o'rta ta'lim maktabi hududida sunniy qoplamali futbol maydonini qurish ishchi loyihasi loyiha hujjatlarini ishlab chiqish uchun topshiriq, buyurtmachi xati va quyidagi tabiiy va iqlim sharoitlari bilan ishlangan:

Tashqi havo harorati	- minus 200S
Meyoriy qor yuklamasi	- 0.50 KPa
Shamol yuklamasi	- 0.45 KPa
Zilzilaga bardoshligi bo'yicha	- 8 ball.

#### *Loyihaning asosiy yechimlari.*

Loyihalananayotgan bolalar mini futbol o'yingohi.

#### *Arxitektura-qurilish yechimlari:*

Loyihalananayotgan sunniy qoplamali futbol o'yingohi rejada to'g'ri burchak shaklda bo'lib, "A"- "B" va "1"- "2" o'qlar bo'yicha gabarit o'lchamlari 20,0x40,0 m ga teng. Futbol maydonchasi POLYTAN LIGA TURE sunniy o'tli qoplama bilan qoplanadi Futbol maydonchasi otsinkovkali simlardan to'qilgan kvadrat shaklidagi po'lat to'rlar bilan to'siladi.

#### *Asosiy qurilish materiallari va konstruksiyalari:*

Poydevori – yaxlit tasmasimon quyma temir betondan, beton sinfi И15 (M200). Poydevor o'lchamlari 400x700 mm. sokolning balandligi 350 mm. Poydevor tagidan 70 mm qalinlikda chaqiq toshdan, 30 mm qumdan asos yotqiziladi. Poydevorning yon tomonlari bitum mastikasi bilan vertikal gidroizolyatsiya qilinadi. Yer sathidan poydevorning tagigacha bo'lgan balandlik – 0,35 m.

To'siq ustunlari (СТ-1) – o'lchamlari 80x60x2,5 mm bo'lgan to'g'ri burchakli po'lat quvurlardan ishlangan. Bir dona ustunning balandligi 5,7 metr. Soni 60 dona. Umumiy uzunligi 342 metr.

To'siq ustunlar ustidan 0.00 belgidan 5.05 metr balandlikgacha otsinkovkali simlardan kvadrat shaklida to'qilgan po'lat ryabitsa to'rlari tortiladi.

Nasadka (H-1) – o'lchamlari 60x40x2,5 mm bo'lgan to'g'ri burchakli po'lat quvurlardan ishlangan. Bir dona nasadkaning uzunligi 1,0 metr. Jami soni 22 dona.

Metal belbog'lar (металлический пояс ПМ-1) – o'lchamlari 40x25x2 mm bo'lgan to'g'ri burchakli po'lat quvurlardan ishlangan. Metal belbog'larning umumiy uzunligi 360 metrni tashkil etadi.

Sunniy qoplamali futbol maydoniga kirish eshiklari (калитка) – o'lchamlari 60x40x2,5 mm va 40x25x2,0 mm bo'lgan to'g'ri burchakli po'lat po'lat quvurlardan yasaladi va ustidan otsinkovkali simlardan to'qilgan kvadrat shaklidagi po'lat to'rlar tortiladi.

Metal yuzalar bir marta ГФ-021 gruntovkasi bilan gruntovka qilinadi.

Ogruntovka qilingan metal yuzalar ПФ-115 emal buyoqlari bilan bo'yaladi (металлический каркас ограждения).

To'rt dona skameykalar tayyorlanib beton poydevorlarga o'rnatiladi va Yog'li buyoq bilan bo'yaladi.

Futbol maydonchasining perimetri bo'ylab eni 1.0 metr bo'lgan beton otmostka quyiladi. Qalinlig 10 sm bo'lgan shag'aldan asos yotqiziladi.

#### *Pardozlash ishlari.*

To'siqlar sokolini sement-ohak qorishmasi bilan yaxshilab suvoq qilish. Suvemulsiya buyog'i bilan sokol yuzasini bo'yash.

#### *Elektr yoritish tizimi:*

Futbol maydonini yoritish uchun lampasining quvvati 1000 Vt bo'lgan 8 dona LGP-M-100-K-U1 rusumli proyektorlar ustunlarga o'rnatiladi. Projektorlarni elektr tarmog'iga ulash uchun qirqimi 2x6 mm bo'lgan kabel' tortiladi. Bir dona yoritish shiti (shitok osvesheniya) o'rnatiladi.

#### *Drenaj ishlari.*

Futbol maydonidan yomg'ir va qor suvlarini chiqarib yuborish uchun drenaj tizimi ko'zda tutilgan. Buning uchun 20 sm qalinlikda chaqiq toshdan asos yotqiziladi. So'ngra diametri 100 mm, devorlarining qalinligi 3 mm bo'lgan polietilen quvurlar barcha qo'shimcha ishlari bilan (kanalizatsionniy otvod polietilenoviy 90% D110, zaglushka polietilenoavva D110 i troynik polietilenoviy 110 mm) yotqiziladi.

#### **4. Loyihalananayotgan ob'ektning muhandislik ta'minoti:**

#### **5. Loyihani kelishilganligi to'g'risida hujjatlar.**

5.1. Ishchi loyiha ko'rib chiqildi va kelishildi:

- ishchi loyiha buyurtmachi bilan kelishilgan.

#### **6. Ekspertiza natijalari.**

Joriy narxlardagi qurilish qiymati O'zbekiston Respublikasi Vazirlar Mahkamasining 2013 yil 11 iyun sanasidagi 261 – sonli qarori va ShNQ 4.01.16-09 “Qurilish bahosini shartnomaviy joriy narxlarda aniqlash qoidalari” ga binoan aniqlandi.

1. Smeta hujjatlarini ko'rib chiqish jarayonida ekspert tomonidan aniqlangan xato va

kamchiliklar loyiha tashkiloti tomonidan o'zgartirish va tuzatishlar kiritilishi natijasida to'g'rilanib qayta to'ldirildi:

- ekspertiza tekshiruvi hamda smetadagi tuzatishlar bo'yicha smeta harajatlarini qayta hisoblash natijasida smeta ko'rsatgichlari 5116,544 ming so'mga kamaytirilib, buyurtmachining boshqa xarajatlari 15 % QQS bilan hisoblanganda 329244,768 ming so'm qilib belgilandi. Bundan tashqari buyurtmachining boshqa xarajatlari 11774,118 ming so'mni tashkil etadi.

- dastlabki smeta hujjatlari hisob-kitobini kamaytirilishi yoki pasayganligi resurs smeta me'yorlari, qurilish materiallarini narxlarini kamaytirib qayta hisoblanishi natijasida o'zgartirildi.

Asosiy qurilish materiallari, konstruksiyalari, mebel va jihozlari narxlari O'zbekiston Respublikasi qurilish ishlab chiqarish sohasida "QURILISH IQTISODIYOTI INSTITUTI" tomonidan 2021 yil III choragi uchun chiqarilgan elektron katalogiga, birja narxlariga va buyurtmachining ma'lumotlariga asosan qabul qilingan. Ishchi-quruvchilar mehnatining 1 odam/soat qiymati 18280,25 so'mni, pudratchining boshqa xarajatlari 17,27 % ni tashkil etadi.

2. Shartnoma bo'yicha import texnologik uskunalarni sotib olish va yetkazib berish xarajatlari va u bilan bog'liq xarajatlar shaharsozlik hujjatlari ekspertizasidan o'tkazilmaydi.

Buyurtmachi ob'yekt bo'yicha o'rnatiladigan barcha asbob-uskuna, jihozlarning ro'yxati (texnologik vositalar) va mebel' inventar jihozlarni sotib olishida 2021 yil 22apreldagi O'zbekiston Respublikasining "Davlat xaridlari to'g'risida" gi 684-sonli qonun talablariga rioya etilsin.

3. Smeta hujjatlariga asosan mukammal ta'mirlash ishlarining yakuniy harajatlari buyurtmachi va pudratchi tomonidan qurilish tugagandan so'ng, haqiqiy (ijro xujjatlari) nazorat natijalari asosida aniqlanadi.

4. Buyurtmachi smeta hujjatlarini tasdiqlashdan oldin belgilangan tartibda tegishli manfaatdor vakolatli organlar bilan kelishishi lozim.

5. O'zbekiston Respublikasi Vazirlar Mahkamasining 2016 yanvardagi 15-sonli qarorining 4-ilovasiga muvofiq, II bob 8-band va ShNQ 1.03.06-13 da "Davlat ekspertizasiga taqdim etiladigan shaharsozlik xujjatlarining sifati uchun javobgarlik buyurtmachiga (dastlabki ma'lumotlarni loyihalashtirish jarayonida taqdim etilgan dastlabki ma'lumotlarning ishonchiligi bo'yicha) va ishlab chiquvchiga (qabul qilingan loyixa qarorlari bo'yicha) yuklatiladi".

6. Smeta hujjatlarida ko'rsatilgan buyurtmachi va pudratchining boshqa harajatlari miqdori bo'yicha shaharsozlik hujjatlari ekspertizasi majburiyatni o'z zimmasiga olmaydi.

7. Buyurtmachi va loyiha tashkilotiga o'rnatilgan tartibda ekspertiza tomonidan berilgan kamchiliklarni bartaraf etgan holda loyiha-smeta hujjatlarini o'zgartirish talabi qo'yilgan. Agar ushbu talab bajarilmasa va loyiha-smeta hujjatlari buyurtmachiga to'liq tuzatishlarsiz berilsa, ushbu ekspertiza xulosasi haqiqiy emas deb hisoblanadi.



## 7. Xulosalar.

1. Sirdaryo viloyati Xovos tumani "Tinchlik" MFY da joylashgan 13-sonli maktab hududini, 40x20 m o'lchamdagi sunniy qoplamali mini futbol maydonini qurib obodonlashtirish ishchi loyihasi bo'yicha tayyorlangan smeta hujjatlari kelgusida kelishish hamda tasdiqlash uchun tavsiya etilayotgan *cheklangan qiymat* miqdori 15% QQS bilan va buyurtmachining boshqa xarajatlarisiz hisoblanganda 329244,768 ming so'mni (286299,798 ming so'm) tashkil etadi.

Shu jumladan:

- qurilish materiallari va mahsulotlari, konstruksiyalar uchun sarflanadigan transport xarajatlari bilan birgalikdagi xarajatlar - 192410,156 ming so'mni;
- asosiy oylik uchun ijtimoiy sug'urta to'lovlari xarajatlari bilan hisoblanganda - 46777,811 ming so'mni;
- mashina va mexanizmlar uchun sarflanadigan xarajatlar - 2587,561 ming so'mni;
- jihozlar va mebel (oborudovaniye) xarajatlari - 1856,400 ming so'mni;
- pudratchining boshqa xarajatlari (17,27 %) - 41754,634 ming so'mni;
- qurilish ob'ektlarini ijtimoiy sug'irtalash (0,32 %) - 913,237 ming so'mni;
- qo'shimcha qiymat solig'i (15%) - 42944,970 ming so'mni tashkil etadi.

2. Tavsiya etilayotgan cheklangan qiymat miqdor buyurtmachi va pudratchi o'rtasida shartnoma tuzishga asos bo'la olmaydi.

3. O'zbekiston Respublikasining 22.04.2021 yildagi 684-sonli qonuni va O'zbekiston Respublikasi Vazirlar Mahkamasining 31.01.2022 yildagi 46 -sonli qarori talablariga rioya etilgan holda hamda ShNK 4.01.16-09 me'yorlariga muvofiq tanlov savdolarini o'tkazish uchun ob'yektning qiymati buyurtmachi tomonidan belgilanadi. Tasdiqlash uchun tavsiya etilgan rekonstruksiya ishlari narxi cheklangan qiymat hisoblanib, asosiy qarorni buyurtmachi va bosh pudrat korxonasi tomonidan shartnomaviy munosabatlar orqali amalga oshiriladi.

Ob'yektni rekonstruksiya qilish davomiyligi - 1,45 oy.

**Bosh mutaxassis:** Toshbayev O'ktamjon Abdurayimovich



## СИРДАРЁ ВИЛОЯТИ ХОВОС ТУМАН ҲОКИМИ ҚАРОРИ

«02» «11» 2020 йил

№ 962

Ховос шаҳарчаси

**Ховос шаҳарчаси Тинчлик МФЙ ҳудудида жойлашган 13-сонли мактаб  
биносини қайта таъмирлаш ва қўшимча ер майдони ажратиш  
тўғрисида.**

Ўзбекистон Республикаси Президентининг 2019 йил 26 ноябрдаги “Замонавий мактабларни ташкил қилиш чора-тадбирлари тўғрисида”ги ПҚ-4537-сонли қарори ҳамда Ўзбекистон Республикаси Президенти Ш.М.Мирзиёев раҳбарлигида 2020 йил 28 август куни ўтказилган селектор йиғилишининг 69-сонли баёни 46-банди ижросини таъминлаш мақсадида, Ўзбекистон Республикаси Сирдарё вилояти ҳокимлиги бошқарув аппаратининг 2020 йил 8 октябрдаги 04-4368-сонли хатини, Ховос туман халқ таълимининг 2020 йил 23 октябрдаги “Ховос шаҳарчаси Тинчлик маҳалласида жойлашган 13-сонли мактаб биносига қўшимча бино қуриш учун ер майдони ажратишни сўраб” ёзган 01-01/937-сонли хатини ҳамда туман ҳокимлиги ҳузуридаги ер ажратиш комиссиясининг далолатномасини кўриб чиқиб;

### ҚАРОР ҚИЛАМАН:

1. Ўзбекистон Республикаси Президентининг 2019 йил 26 ноябрдаги “Замонавий мактабларни ташкил қилиш чора-тадбирлари тўғрисида”ги ПҚ-4537-сонли қарори ҳамда Ўзбекистон Республикаси Президенти Ш.М.Мирзиёев раҳбарлигида 2020 йил 28 август куни ўтказилган селектор йиғилишининг 69-сонли баёни 46-банди ижроси таъминлансин, Ўзбекистон Республикаси Сирдарё вилояти ҳокимлиги бошқарув аппаратининг 2020 йил 8 октябрдаги 04-4368-сонли, Ховос туман халқ таълимининг 2020 йил 23 октябрдаги 01-01/937-сонли хатлари қаноатлантирилсин ва туман ҳокимлиги ҳузуридаги ер ажратиш комиссиясининг далолатномаси тасдиқлансин.

2. Ховос тумани Тинчлик маҳалласи ҳудудида жойлашган 13-сонли мактаб биносини мукамал таъмирлашга рухсат берилсин ва Тинчлик маҳалласи ҳудудидан қўшимча бино қурилиши учун 0.40 га ер майдони ажратилсин.

3. Халқ таълими соҳасида инжинеринг компанияси давлат унитар корхонаси (А.Усманов)га;

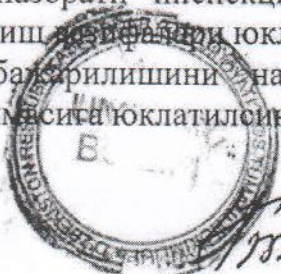
-вилоят қурилиш бош бошқармасига МРТТ (АПЗ)-1.2 қисмлари, топотасвир ва лойиха ишларини бажарилиши учун буюртма бериш.

-лойиха ҳужжатлари қурилиш бош бошқармаси қошидаги шаҳарсозлик кенгашига тақдим этиш.

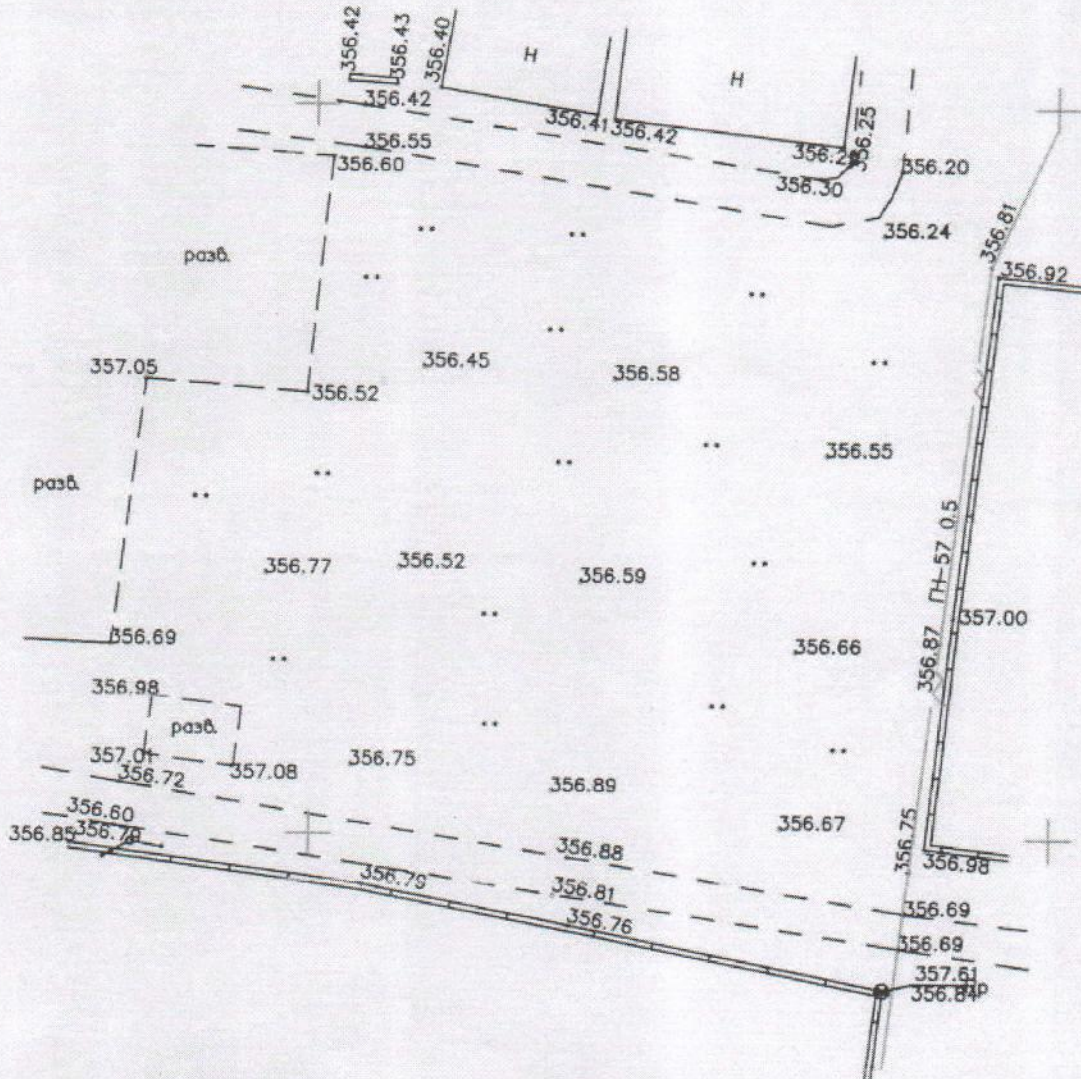
-Давлат қурилиш назорати инспекциясидан рўйхатдан ўтиб қурилиш ишлари бошлашга рухсат олиш ҳақидаги йўқлатилсин.

4. Ушбу қарорнинг бажарилишини назорат қилиш туман ҳокимининг ўринбосари С. Пулатов зиммасига юқлатилсин.

Туман ҳокими



У.Камолов

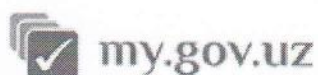


PRODUCED BY AN AUTODESK EDUCATIONAL PRODUCT

PRODUCED BY AN AUTODESK EDUCATIONAL PRODUCT

1. "Mualliflik huquqi va turdosh huquqlar to'g'risida"gi Qonunga muvofiq mazkur mualliflik mahsuloti ishlab chiqaruvchi bilan kelishmasdan to'liq yoki qisman ko'paytirilishi, chop etilishi, tarqatilishi, shuningdek uchinchi tomonga berilishi mumkin emas va mualliflik huquqlarining buzilishi O'zbekiston Respublikasining amaldagi qonunchiligiga muvofiq javobgarlikka tortilishiga sabab bo'ladi.
2. Ushbu mahsulotni O'zbekiston Respublikasi prezidentlariga taqdim etish faqatgina O'zbekiston Respublikasi Vazirlar Mahkamasining ruxsati bilan amaldagi qonunchilikka muvofiq belgilangan tartibda amalga oshiriladi.
3. Pudaratchi (buyurtmachi) yer qazish ishlarini boshlashdan oldin albatta muhandislik kommunikatsiyalarini ekspluatatsiya qiluvchi tashkilotlar vakillarini chaqirishlari shart.

Lavozim	F.I.SH	Imzo	Sana		Buyurtmachi: "XOVOST TUMANI XALQ TALIMI BO'LIMI"	Texn. hisobot №9
Filial Direktori	Kuramatov K.				Obyekt: « Sirdaryo viloyati Xovost tumani Tinchlik MFYda joylashgan 13-sonli maktabga qushimcha bino qurish »	Shartnoma №22/1-3023
Partiya boshlig'i	Surkova I.					
Topog. baj.	Yer u	Sultonov N.			Bosqich	Varaq
	Yer o	Sultonov N.				1
Tahrirlovchi	Surkova I.					Varaqlar soni
Operator	Sultonov N.					1
				Topografik tasvir	© "O'ZGASHKLITI" DUK	
				Miqiyosi 1:500	Sirdaryo Filiali	
				Mahalliy koordinata sistemasi	Gulliston sh. " " " 2022	
				Boltiq bo'yi balandliklar tizimi		
				Relyef kesimi or alig' 0.5 m		



Ўзбекистон Республикаси  
Қурилиш вазирлиги

№ 1567-6762-a984-70a2-9417-6822-5425  
Хужжат яратилинган сана: 2022-06-15  
Ариза рақами: 52553853

Хужжат берилган: А.AVLONIY NOMLI 13-SONLI UMUMIY  
O'RTA TA'LIM MAKTABI  
Қабул қилувчининг идентификация рақами: 206884078

**АРХИТЕКТУРА-РЕЖАЛАШТИРИШ  
ТОПШИРИҒИ**

15.06.2022 12:04 й.  
1724-1724235-44517 -сон

Лойиҳавий бино (иншоот) тури:	«Maktab binosi va boshqa bino inshootlar» rekonstruksiya qilish
Лойиҳавий бино (иншоот)нинг манзили:	Xovos tumani Tinchlik MFY
Лойиҳавий бино (иншоот)нинг буюртмачиси:	«А.AVLONIY NOMLI 13-SONLI UMUMIY O'RTA TA'LIM MAKTABI»

Ушбу архитектура-режалаштириш топшириғи фақат лойиҳалаштириш ишларини амалга ошириш учун ҳуқуқий ҳужжат ҳисобланиб, қурилиш-монтаж ишларини бошлашга асос бўла олмайди. Қурилиш бош бошқармасининг манзили ва телефон рақамлари: Sirdaryo viloyati Guliston shahar Xondamir ko'chasi 7-uy, tel: 225-07-91

#	Архитектура-режалаштириш топшириқларининг қисмлари	Қисмларнинг мазмуни
1	Архитектура-режалаштириш топшириқларини ишлаб чиқиш учун асос бўлган ҳужжатлар	А) Sirdaryo viloyati Xovos tuman Qurilish bo'limining 2022-yil 23-maydagi 1724235-53503-sonli ruxsatnomasi; В) «А.AVLONIY NOMLI 13-SONLI UMUMIY O'RTA TA'LIM MAKTABI»ning Xovos tumani DXM (YaIDXP) orqali yuborilgan 2022-yil 23-maydagi 52553853-sonli xati;

2	<p>Лойиҳалаштириладиган бино ва иншоот (кейинги ўринларда объект деб аталади) ер участкасининг жойлашиши ва бош режада тутган ўрни</p>	<p>«A.AVLONIY NOMLI 13-SONLI UMUMIY O'RTA TA'LIM MAKTABI» tomonidan «Maktab binosi va boshqa bino inshootlar» rekonstruksiya qilish uchun tanlangan yer maydonining bosh rejadagi tutgan o'рни: Tanlangan yer maydoni Xovos tumani Tinchlik MFY xududida joylashgan. «Maktab binosi va boshqa bino inshootlar» rekonstruksiya qilish ishlarining umumiy yer maydoni 8091.29 kv.m joyni tashkil etadi. Tanlangan yer maydoni perimetri bo'ylab yon atrofida shimol tomondan ichki yo'l bilan, janub tomondan ichki yo'li bilan, sharq tomondan mavjud bino bilan, g'arb tomondan ichki yo'l bilan chegaralangan. Shaharsozlik hujjatlari va aholi punktlari qismlarining batafsil rejasi loyihasi (BRL) asosida. Xovos tumani xaritasiga asosan hududdagi muhandislik tarmoqlari, ya'ni elektro energiya, suv-oqova, gaz, issiqlik manbai, aloqa tarmoqlari bilan va hududning (shu jumladan obyekt qurilishi uchun tanlangan yer maydonining) kirish yo'llari bilan ta'minlanganligi hamda ushbu hududda yashovchi aholi va yo'lovchilarga xizmat ko'rsatishni yuqori darajaga ko'tarishdan iborat.</p>
3	<p>Лойиҳалаштириладиган объект худудининг табиий-иклим кўрсаткичлари</p>	<p>Loyihalashtirilayotgan yer maydoni ko'rsatgichlari quyidagicha: zonalashtirilishi bo'yicha IV-sonli iqlimiy (klimat) hududda joylashgan va o'rtacha. Havo harorati: O'rtacha yillik harorat: + 25,1C Eng baland harorat: + 45 C Eng past harorati: - 20 C Shamolning yo'nalishi: Iyun-avgust oylarida - shimoliy-sharqdan esadi. Dekabr-fevral oylari - sharq tomonga esadi. Obyekt qurilishini loyihalashtirish jarayonida erroziya (yemirilish), seldan saqlash, suv va shamol erroziyasidan saqlanish tadbirlari belgilansin.</p>
4	<p>Лойиҳалаштириладиган объект ер участкасининг геологик ва топографик жиҳатдан ўрганилганлиги</p>	<p>Loyihalashtirilayotgan «Maktab binosi va boshqa bino inshootlar» rekonstruksiya qilish ishlari «O'zGASHKLITI» DUK dan olingan toposyomka va geologik (geodezik) izlanishlar to'g'risidagi batafsil ma'lumot, maxsus ruxsatnoma (litsenziya)ga ega tashkilotlarning muhandislik geologiya xulosalari hamda 1:500 miqyosidagi topoxaritada (bunda yer osti va yer usti muhandislik tarmoqlari ko'rsatilgan holda) asosan amalga oshirilsin. O'zbekiston Respublikasi miqyosida me'yoriy hujjat sifatida qabullangan va belgilangan tartibda tasdiqlangan talablariga asosan (QMQ 2.01.03.-96 zilzilaviy hududlardagi qurilish) Xovos tumani hududi belgilangan.</p>
5	<p>Лойиҳалаштириладиган объект ер участкасининг чегаралари ҳамда унга туташ объектлар ёки ер участкалари тўғрисида маълумот</p>	<p>Loyihalashtirish uchun tanlangan yer maydoni quyidagicha chegaralangan: Shimol tomondan - ichki yo'l binosi bilan chegaralangan; Janub tomonda - ichki yo'l yo'li bilan chegaralangan; Sharq tomondan - mavjud bino bilan chegaralangan; G'arb tomondan - ichki yo'l bilan chegaralangan.</p>
6	<p>«Қизил чизиқлар ва белгилар»</p>	<p>Loyihalashtiriladigan obyekt yer uchastkasining tasdiqlangan chegarasidan chiqmasdan, qurilish chiziqlariga amal qilgan holda loyiha ishlarini olib borilishi ta'minlansin. Binoni loyihalashtirishda piyodalar yurish yo'lagidan belgilangan tartibda normativ hujjatlarga asosan masofa tashlangan holda joylashtirish kuzda tutilsin. Ushbu hududning "qizil chiziq"lari obyektning bino inshootlariga salbiy ta'sir ko'rsatmaydi.</p>

7	Архитектура талаблари	<p>«Maktab binosi va boshqa bino inshootlar» rekonstruksiya qilish ishlarini loyihalashtirishda shaharsozlik. Shahar va qishloq aholi punktlari hududlarini rivojlantirish va qurilishini rejalashtirish talablari bilan belgilangan "Shaharsozlik normalari va qoidalari (ShNQ 2.07.01-03)" asos qilib olinsin. «Maktab binosi va boshqa bino inshootlar»rekonstruksiya qilish ishlarini piyodalar yo'lagidan belgilangan tartibda normativ hujjatlarda kursatilgan masofa tashlangan holda avtomobil vositalar to'xtash joyini inobatga olib loyihalashtirilsin. «Maktab binosi va boshqa bino inshootlar» rekonstruksiya qilish ishlarini loyihalashda ShNQ-2.07.02-07, ShNQ 2.01.02 hamda ShNQ 2.08.02 talablariga muvofiq bo'lishi, insonlarning hayoti va faoliyati muhitini nogironlar ehtiyojning va aholining kam harakatlanuvchi guruhlarning hisobga olgan holda loyihalash hamda binoga asosiy kirish qismi aks ettirilgan 1:500 nisbatdagi bosh rejasi ishlab chiqilsin. Yer maydonining bosh rejasini tuzishda loyiha tashkilotlari tomonidan tanlangan yer maydoni chegara doirasida 1:500 nisbatan aks etirilgan, topotasvir ustiga belgilangan o'lchamlardan chiqmagan holda ya'ni muhofaza zonasini saqlagan holda "Shaharsozlik normalari va qoidalari" (ShNQ) va "Qurilish me'yorlari va qoidalari" (QMQ)ning quyidagi talablarni inobatga olingan bosh tarx rejasi ishlab chiqilsin, ya'ni: a) harakatdagi shaharsozlik me'yor va qoidalarga amal qilinsin; b) aholi punktining tasdiqlangan bosh rejasiga va uning tegishli qismining batafsil rejalashtirish loyihasiga qat'iy rioya etib, obyekt atrofidagi mavjud binolarga bog'langan holda yagona arxitektura ko'rinishi (ansambli) tashkil etish lozimligi inobatga olinsin; v) obyekt rekonstruksiya qilish loyihalarini ishlab chiqishni boshlashdan oldin ayrim holatlarda (buyurtmachining talabiga binoan yoki tashqi ko'rinishidan avariya holatining alomatlari mavjud bo'lganda) tegishli litsenziyaga ega bo'lgan loyiha va boshqa tashkilotlarning obyektning holati (konstruktsiyalarning chidamlilik) bo'yicha xulosasi olinsin; g) ushbu arxitektura-rejalashtirish topshirig'iga muvofiq buyurtmachi tomonidan ishlab chiqilgan va tasdiqlangan hamda alohida muhim obyektlar bo'yicha viloyat Qurilish bosh boshqarmasi bilan kelishilgan loyiha topshiriqlariga hamda 1:500 nisbatdagi topoxaritada tasdiqlangan chegaralariga amal qilinsin; d) obyektning 1:500 nisbatdagi bosh rejasini loyihalashtirishda loyiha tashkiloti tomonidan qayta ixtisoslashtirilayotgan va rekonstruksiya qilinayotgan bino tushirilgan hamda obyekt atrofida obodonlashtirish va ko'kalamzorlashtirish ishlari aks ettirilgan, obyektga kirish-chiqish yo'llari va avtomobillar to'xtash joylari tashkil etilishi nazarda tutilsin; e) obyektning balandligi 1 qavatdan kam bo'lmasin yoki 5 qavatdan oshmasin (ushbu kichik band faqat aholi punktining bosh rejasi va uning qismlarini batafsil rejalashtirish loyihalari hamda qurish loyihalari mavjud hollarda to'ldiriladi); j) obyektida quyidagi kichik arxitektura shakllari o'rnatilishi nazarda tutilsin: - o'rindiqlar, tungi yoritgichlar va reklama vositalari o'rnatish. -energiya tejamkor qurilish materiallari xususan quyosh batereyalaridan foydalanishni shuningdek, obyektlarning muntazam foydalanilgan bloklari va xonalari (kirish qismi, foye, koridor, xojatxona, yuvinish xonalari, zina maydonchalari) da "harakat uzatuvchi lampa" (лампа с датчиком движения) lardan foydalanish va suv isitish uchun quyosh kollektorlardan foydalanish va o'rnatish «Maktab binosi va boshqa bino inshootlar» rekonstruksiya qilish ishlarini loyihalashtirishda asosan hududning tabiiy iqlimiy va shaharsozlik shart sharoitlarini hisobga olgan holda, mavjud shaharsozlik talablariga javob beradigan loyiha variantlari ishlab chiqilsin. Loyihani ishlab chiqishda atrofda binolarga bog'lanishi hisobga olinsin. Binodan yo'lgacha bo'lgan oraliqni obodonlashtirish va atrofda binolarga nisbatan joylashish bosh rejasi ishlab chiqilsin. Bosh rejada mijozlar uchun barcha qulayliklar yaratilishi loyihalashtirish vaqtida hisobga olinsin.</p>
---	-----------------------	--

8	Лойиҳалаштириладиган объект ер участкасида мавжуд бино ва иншоотларни бузиш ёки фойдаланиш бўйича таклифлар	Loyihachining loyiha topshirig'iga muvofiq: a) «Maktab binosi va boshqa bino inshootlar» rekonstruksiya qilish ishlarini bajarish uchun tanlangan yer maydoni chegara doirasida buzilishi, ko'chirilishi yoki surilishi lozim bo'lgan bino inshootlar hozirgi kunda mavjud emas. b) «Maktab binosi va boshqa bino inshootlar» rekonstruksiya qilish ishlarini bajarish uchun tanlangan yer maydoni tekis relyefda joylashganligi sababli mavjud qiyaliklarni olib tanlanish ShNQ 4.02.01-04 (planirovka) ishlari ko'zda tutilsin.
9	Объектни босқичма-босқич куриш	Qurilishning murakkabligiga va buyurtmachi tomonidan beriladigan loyiha topshirig'iga muvofiq qurilishni bosqichma-bosqich olib borish va foydalanishga topshirish jarayonlari nazarda tutilishi mumkin.
10	Ер майдонини ободонлаштириш ва кўкаламзорлаштириш	Loyiha uchun tanlangan umumiy 8091.29 kv.m joy qurilish maydoni hamda obodonlashtirish va ko'kalamzorlashtirish qismida quyidagilar: a) obyekt joylashadigan hududda iqlim sharoitlarini inobatga olgan holda manzarali daraxtlar, butalar va gullar ekish; b) tegishli hududlari ko'kalamzorlashtirilganligi; v) landshaft arxitekturasi yechimlaridan foydalangan holda daraxtlarning qanday shakllarda bo'lishi; g) mavjud ko'p yillik daraxtlarning saqlanib qolishi. d) yo'laklar chetlariga beton ("barder")lar yotqizish va zarur hollarda beton "bordyr"larga shakl berilishi ko'rsatish.
11	Санитария-гигиена талаблари	a) loyihalashtirishda sanitariya-gigiyena talablariga rioya etish; b) loyihalashtirish jarayonida qurilish materiallari turlarini belgilashda Sog'liqni saqlash vazirligi tomonidan taqiqlanmagan va sanitariya-gigiyena talablariga javob beradigan qurilish materiallaridan foydalanilishi shartligi ko'zda tutish; v) obyekt qurilishi uchun tanlangan yer maydonidan oqib o'tuvchi kanal yoki ariq mavjud bo'lgan taqdirda, loyihadagi suv yo'nalishi hamda suvning muhofaza zonalarini saqlash va qirg'oqlarni obodonlashtirish va mustahkamlash ishlari loyihalashtirish jarayonida inobatga olish.
12	Ёнғиндан сақланиш талаблари	«Maktab binosi va boshqa bino inshootlar» rekonstruksiya qilish ishlarini bajarish uchun "Binolar va inshootlarning yong'in xavfsizligi" ShNQ 2.01.02-04 ga asosan loyihalashtirish.
13	Экология талаблари	Loyihalashtirishda ekologiya va atrof muhitni muhofaza qilish me'yorlariga amal qilish. Loyihalashtirishda O'zbekiston Respublikasi Vazirlar Mahkamasining 2020-yil 7- sentyabrdagi «Atrof-muhitga ta'sirini baholash mexanizmini yanada takomillashtirish tog'risida»gi 541-sonli qaroriga muvofiq ekologiya va atrof-muhitni muhofaza qilish me'yorlariga amal qilinsin.

14	<b>Лойиҳани келишиш</b>	Loyiha arxitektura-rejalashtirish topshirig'iga muvofiqiligiga O'zbekiston Respublikasi 2022-yil 20-apreldagi 200-sonli qaroriga asosan YIDXP yoki Davlat xizmatlari markazi orqali quyidagi idoralar bilan kelishiladi: Kelishish uchun loyiha-smeta hujjatlarining elektron ko'rinishdagi eskiz loyihasi ilova qilinadi. Ilova qilinadigan hujjatlar PDF yoki JPEG formatda bo'lishi kerak. a) viloyat Qurilish bosh boshqarmasi huzuridagi hududiy arxitektura-shaharsozlik kengashi bilan tarixiy zonalarda, shu jumladan madaniy yodgorliklarning qo'riqlash zonalarida quriladigan obyektlarning hamda davlat obyektlarining loyihalari; b) bevosita viloyat Qurilish bosh boshqarmasi bilan — ikki qavatdan yuqori (tsokolni hisobga olmagan holda), balandligi yer yuzasidan 12 metr dan va (yoki) umumiy maydoni 500 kvadrat metr dan ortiq bo'lgan bino va inshootlarning loyiha-smeta hujjatlari; v) tuman (shahar) qurilish bo'limlari tomonidan — ikki qavatgacha (tsokolni hisobga olmagan holda), balandligi yer yuzasidan 12 metr dan past va (yoki) umumiy maydoni 500 kvadrat metr dan kam bo'lgan bino va inshootlarni hamda yakka tartibdagi uy-joylarning loyiha-smeta hujjatlari; g) qurilish hajmi 300 kub metr dan ortiq bo'lmagan obyektlarni bevosita o'zlari tuman (shahar) qurilish bo'limlari bilan kelishadilar.
15	<b>Қўшимча талаблар</b>	Loyihani kelishish davomida viloyat Qurilish bosh boshqarmalari yoki ular huzuridagi hududiy arxitektura-shaharsozlik Kengashlari yoki tuman (shahar) qurilish bo'limlari tomonidan berilgan tavsiyalar va ekspertiza xulosasida ko'rsatilgan kamchiliklarni bartaraf etish. Qonunchilik hujjatlari talablariga muvofiq: a) qurilish jarayonida belgilangan tartibda loyiha tashkiloti tomonidan obyekt da mualliflik nazoratini olib borishni ta'minlash; b) loyiha-smeta hujjatlarini ekspertizadan o'tkazish; v) davlat qurilish nazorati amalga oshirilishi shart bo'lgan obyektlarda qurilish-montaj ishlarini boshlash uchun obyekt ni ro'yxatdan o'tkazish.

**Муҳандислик тармоқларига уланиш шартлари:**

16	<b>Ичимлик сув тармоғи</b>	-
17	<b>Оқава сув тармоғи (канализация)</b>	-
18	<b>Электр тармоғи</b>	-
19	<b>Газ тармоғи</b>	-
20	<b>Телефон алоқа тармоғи</b>	-
21	<b>Иссиқлик ва иссиқ сув тармоғи</b>	-
22	<b>Дренаж тармоғи</b>	-



23	<p><b>Объектни муҳандислик тармоқларига уланиш бўйича буюртмачига ва лойиҳа ташкилотига қўйилаётган талаблар</b></p>	<p>Obyektlarni muhandislik tarmoqlariga ulanish tartib-taomillarni belgilovchi O'zbekiston Respublikasi Vazirlar Mahkamasining qarorlariga rioya etilishi ta'minlansin. Obyektga ulanadigan yer osti va yer usti muhandislik tarmoqlari unga chegaradosh o'zga yer uchastkalaridan o'tkaziladigan holatlarda muhandislik tarmoqlarining trassalari ushbu yer uchastkalari egalari bilan kelishilsin. Obyektga tegishli yer uchastkasi hududidan o'tgan yer osti va yer usti muhandislik tarmoqlari ko'chirilishi (zarurat bo'lganda) loyihada inobatga olinsin. Obyektga ulanadigan yer osti muhandislik tarmoqlarini yotqizishda ko'chalarni kesib o'tishni mutasaddi tashkilotlar bilan kelishilsin. Muhandislik tarmoqlarini va inshootlarini loyihalovchi tashkilotga quyiladigan talablar: 1. Barcha muhandislik tarmoqlarining loyihasi o'z borasidagi QMQ qoidalari talablaridagi qoida va me'yorlarga javob berishi kerak, ya'ni: - Suv ta'minoti. Tashqi tarmoqlar va inshootlar QMQ 2.04.02-97; - Elektrotexnik moslamalar QMQ 3 05 06-97; - Loyihalash uchun iqlimiy va fizikaviy geologik ma'lumotlar QMQ 2.01.01-94; - Binolar va inshootlarning yong'in xavfsizligi ShNQ 2.01.02-04; - Aloqa uzatish tarmoqlari uchun yer ajratish me'yorlari QMQ 2.10.06-97; - ShNQ 1.03.01-03 loyiha hujjatlarni tasdiqlash yuzasidan qo'llanma; - QMQ 2.07.3-96 inshoot atrofini o'rash; - Avtomobil yo'llari QMQ 3.06.03-96; - Binolar ichki vodoprovodi va kanalizatsiyasi QMQ 2.04.01-98; - 0,4-750 kV kuchlanishli elektr toki uzatish tarmoqlari uchun yer ajratish me'yorlari QMQ 2.10.08-97; - Uy joylar va umumjamoat obyektlarida elektr uskanalarini o'rnatish QMQ 2.04.17-98; - Elektr tarmoqlari va inshootlarida himoya chegaralari bo'yicha O'zbekiston Respublikasi Vazirlar Mahkamasining 2018-yil 26 dekabrda № 1050-sonli qarorida o'rnatilgan barcha talablar bajarilishi shart. 2. Buyurtmachi tomonidan loyiha hujjatlari asosida qurilish qurib bitkazilib foydalanishga topshirilganda muhandislik tarmoqlari bo'yicha naturada bajarilgan ishlarining chismalari belgilangan tartibda viloyat qurilish bosh boshqarmasi planshetiga tushirilishi uchun taqdim etilishi shart.</p>
24	<p><b>Архитектура-режалаштириш топшириғининг амал қилиш муддати</b></p>	<p>Ushbu ART berilgan sanadan boshlab ikki yil davomida amal qiladi.</p>



**АРХИТЕКТУРА-РЕЖАЛАШТИРИШ ТОПШИРИҒИНИ ИШЛАБ ЧИҚДИ:**

Архитектура-режалаштириш топшириғини ишлаб чиқиш бўлими раҳбари:	Z. Xujamuratova
Архитектура-режалаштириш топшириғини тайёрлаган мутахассис:	M. Yusufjonov

**АРТ лойиҳаолди ҳужжат бўлиб, ер участкаси ёки бино ва иншоотга мулк ҳуқуқини тасдиқламайди ҳамда қурилиш-монтаж ишларини бошлаш учун асос ҳисобланмайди.**

XO`JAMURATOVA ZUMRAD ERNAZAR QIZI

Мазкур ҳужжат Вазирлар Маҳкамасининг 2017 йил 15 сентябрдаги 728-сон қарорига мувофиқ Ягона интерактив давлат хизматлари порталида шакллантирилган электрон ҳужжатнинг нусхаси бўлиб, давлат органлари томонидан ушбу ҳужжатни қабул қилишни рад этишлари қатъиян тақиқланади. Ҳужжат ҳақиқийлигини [gero.gov.uz](http://gero.gov.uz) веб-сайтида ҳужжатнинг ноёб рақамини киритиб ёки мобил телефон ёрдамида QR- кодни сканер қилиш орқали текшириш мумкин.

7231



«УТВЕРЖДАЮ»

Заведующий

Хавастским рай ОНО



Ф. Худойназаров

август 2022г

### ЗАДАНИЕ НА ПРОЕКТИРОВАНИЕ

Благоустройство территории с мини футбольным полем искусственного покрытия размерами 40x20м школы № 13 МФЙ «Тинчлик»  
Хавастского района Сырдарьинской области

Генеральный проектировщик:  
Частное предприятие  
Курилиш лойиха «Гулистан»

Начальник:

Главный специалист:



Хасанов Ф.Х.

Маликов А

г. Гулистан 2022 год

## Задание на проектирование

Перечень основных данных и требований	Содержание основных данных и требований
Заказчик	Отдел народного образования Хавастского района
Основание для проектирования	Письмо от 01/01-323 16.05 2022 г
Проектная организация-генеральный проектировщик	«QURILISH LOYIXA GULISTON» ХК Лицензия АЛ-001473 выданным от 13.11.2020 года- бессрочно
Источник финансирования	бюджет
Стадийность проектирования	Рабочий проект
Условия площадки строительства (сейсмичность, группа просадочности грунтов)	Расчетная сейсмичность 8 баллов Среднегодовая температура 19 градусов Напор ветра максимум 42 кг/м Агрессивность грунтовых вод -агрессивные Грунт не присадочный
Наименования генподрядной организации и его адрес	Определяется по результатам конкурсных торгов
Вид строительства	новое
Сроки начало проектирования и его завершения	После предоплаты по договору и графика срока проектирования
Наименования здания и сооружения, место площадки строительства	Школы № 13 МФЙ «Тинчлик» Хавастского района Сырдарьинской области
Способ строительства	подрядный
Основные требования к конструктивным решениям, материалам несущих и ограждающих конструкций, степени огнестойкости и отделки здания.	<b>Благоустройство территории с мини футбольным полем искусственного покрытия размерами 40x20м школы № 13 МФЙ «Тинчлик» Хавастского района Сырдарьинской области</b>
Прочие затраты	Заработная плата применена из размера 18280,25 сумм с учетом социального страхования. Стартовая стоимость объекта определяется согласно каталога текущих цен на материально - технические ресурсы применяемых в строительстве каталог с приложением выпуска 2022 года Прочие затраты подрядчика применить из расчета 17,27%

Главный специалист  
Представитель заказчика



*(Handwritten signature)*

Хасанов Ф



## РАСЧЕТ ПРОДОЛЖИТЕЛЬНОСТИ СТРОИТЕЛЬСТВА

По объекту Благоустройство территории с мини футбольным полем искусственного покрытия размерами 40x20м школы № 13 МФЙ «Тинчлик» Хавастского района Сырдарьинской области

**Продолжительность строительства определяется по формуле:**

$$P_{рс} = T / 8 \text{ час} / 22 \text{ раб.д} / 10 \text{ раб} / 1 \text{ К-во бригад}$$

Где:

T – трудозатраты чел/час по все смете

8 час - продолжительность одной рабочей смены

22р. д – количество рабочих в бригаде

К од – количество одновременной работы звеньев бригады на захватах

Продолжительность строительства округляется до 1 месяца. Подбором количества рабочих в бригаде и подбором коэф. Кодр.

**Продолжительность строительства:**

$$P_{рс} = 2558,926215 : 8 : 22 : 10 : 1 = 1,45 \text{ месяцев}$$

В настоящем проекте общая продолжительность выполнения работ объекту Благоустройство территории с мини футбольным полем искусственного покрытия размерами 40x20м школы № 13 МФЙ «Тинчлик» Хавастского района Сырдарьинской области

Рассчитан и принят 1,45 месяцев.



Главный специалист  
Курилиш лойиха «Гулистан»ХК

Хасанов Ф.Х.

## Пояснительная записка

Расчетная стоимость объекта в текущих ценах для использования их заказчиками и подрядчиками при заключении договоров выполнен на основании постановления КМ Республик Узбекистан №-261 от 11.06.03 года "О переходе на договорные текущие цены при реализации инвестиционных проектов, осуществляемых за счет централизованных капитальных вложений" и с учетом "Методических рекомендаций по определению расчетной стоимости строительства в текущих ценах для использования их организациями заказчиков и подрядчиков при заключении подрядных договоров утвержденных и введенных в действия приказом № 70 от 10. 12. 2003 года Госкомархитекстроя Республики Узбекистан.

Стоимость расчета объемов работ для данного объекта в текущих ценах является стартовой стоимостью для рассмотрения заказчиком и подрядчиком перед заключением договора.

Результатом расчета сметы для данного объекта является ресурсная смета в текущих ценах ведомость объемов работ.

В ресурсной смете в текущих ценах учтены:

- 1) Затраты на строительные материалы, изделия, конструкции
- 2) Среднегодовая зарплата рабочих принята в размере 1137517,00 :ум в месяц согласно данных управления статистики г. Гулистан с компенсации отчислений в соцстрах в  $\%$  12% что составляет 18280,25 сум за 1 чел.час
- 3) Прочие затраты и расходы заказчика составляет:
  - а) проектные работы
  - б) Технадзор-
  - в) на экспертизу документов
- 4) Прочие затраты и расходы подрядчика могут быть приняты на уровне 17,27%
- 6) Годовой коэффициент риска принят в размере 0,00%

Стоимость материалов и конструкции предоставлены заказчиком приняты из каталога за 1-квартал 2022г на текущие цены на материальные технические ресурсы применяемые в строительном производстве Р Узбекистан и утвержденный Государственным комитетом Республики Узбекистан по архитектуре и строительству

## СТАРТОВАЯ СТОИМОСТЬ ОБЪЕКТА В ТЕКУЩИХ ЦЕНАХ

Благоустройство территории с мини футбольным полем искусственного покрытия  
размерами 40х20м школы № 14 МФЙ "Тинчлик" Хавастского района Сырдарьинской  
области

### После заключения экспертизы

№ п/п	Наименование затрат и показателей	Сметная стоимость в текущих ценах
1	2	3
	Затраты на основную заработную плату	46 777 811
	Затраты на машины и механизмы	2 587 561
	Затраты на материалы, конструкции	182 871 317
	Затраты на транспорт 5%	9 143 566
	Затраты на кабельное изделия 1,5%	395 271
	Затраты на оборудование с учетом транспорта 2%	1 856 400
	<b>ИТОГО прямые</b>	<b>243 631 926</b>
	Прочие затраты и расходы подрядчика 17,27%	41 754 634
	<b>ИТОГО</b>	<b>285 386 561</b>
	Страхования 0,32%	913 237
	<b>ИТОГО</b>	<b>286 299 798</b>
	Налог на добавленную стоимость (НДС) 15%	42 944 970
	<b>ИТОГО стоимость в текущих ценах</b>	<b>329 244 768</b>
	<u>Затраты и расходы заказчика:</u>	<b>11 774 117</b>
	в.т.ч Проектные работы	8 656 000
	Затраты на экспертизу	1 035 000
	в.т.ч. Затраты на тех надзор	1 510 518
	в.т.ч. Затраты на ГАСН	572 600
	в.т.ч. Затраты на тендор	0
	в.т.ч. Затраты на обследование	0
	Шаффоф курилиш 0,05%	0
	<b>ИТОГО Затраты и расходы заказчика</b>	<b>11 774 117</b>
	<b>ИТОГО Общая стоимость объекта в текущих ценах</b>	<b>341 018 885</b>

Начальник Курилиш лойиха "Гулистан"ХК \_\_\_\_\_

Хасанов Ф Х

Главный инженер проекта \_\_\_\_\_

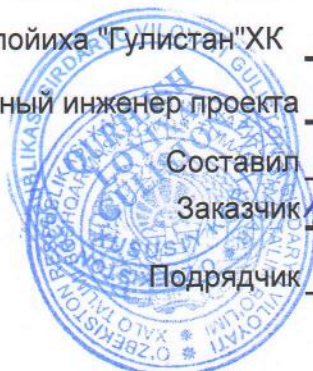
Маликов А

Составил \_\_\_\_\_

Хасанов Ф Х

Заказчик \_\_\_\_\_

Подрядчик \_\_\_\_\_



НАРОДНОЕ ОБРАЗОВАНИЯ ХАВАСТСКОГО РАЙОНА СЫРДАРЬИНСКОЙ ОБЛАСТИ  
(наименование стройки)

**ЛОКАЛЬНАЯ РЕСУРСНАЯ ВЕДОМОСТЬ № 1**  
(локальная ресурсная смета)

на **РЕМОНТНО-СТРОИТЕЛЬНЫЕ РАБОТЫ, БЛАГОУСТРОЙСТВО ТЕРРИТОРИИ МИНИ ФУТБОЛЬНОГО ПОЛЯ РАЗМЕРАМИ 40X20М С ИСКУССТВЕННЫМ ПОКРЫТИЕМ ШКОЛЫ № 13 МФЙ "ТИНЧЛИК" ХАВАСТСКОГО РАЙОНА СЫРДАРЬИНСКОЙ ОБЛАСТИ**

(наименование работ и затрат, наименование объекта)

Основание: **ВЕДОМОСТЬ ОБЪЕМА РАБОТ**

N п.п.	Шифр номера нормативов и коды ресурсов	Наименование работ и затрат	Единица измерения	Количество	
				на ед. измерения	по проектным данным
1	2	3	4	5	6
<b>РАЗДЕЛ 1. МИНИ ФУТБОЛЬНОЕ ПОЛЕ</b>					
<b>РАЗДЕЛ 2. ЗЕМЛЯНЫЕ РАБОТЫ</b>					
1	E0101-014-05 ДОП. 6	РАЗРАБОТКА ГРУНТА С ПОГРУЗКОЙ НА АВТОМОБИЛИ-САМОСВАЛЫ ЭКСКАВАТОРАМИ С КОВШОМ ВМЕСТИМОСТЬЮ 0,25 М3, ГРУППА ГРУНТОВ 2 ГРУНТА	1000М3	0,0256	
1.1	1	ЗАТРАТЫ ТРУДА РАБОЧИХ-СТРОИТЕЛЕЙ	ЧЕЛ.-Ч	31,32	0,801792
1.2	2288	ЭКСКАВАТОРЫ ОДНОКОВШОВЫЕ ДИЗЕЛЬНЫЕ НА ПНЕВМОКОЛЕСНОМ ХОДУ ПРИ РАБОТЕ НА ДРУГИХ ВИДАХ СТРОИТЕЛЬСТВА (КРОМЕ ВОДОХОЗЯЙСТВЕННОГО) 0,25 М3	МАШ.-Ч	73,04	1,8698
1.3	43113	ЩЕБЕНЬ	М3	0,04	0,001024
2	E0101-004-05	РАЗРАБОТКА ГРУНТА В ОТВАЛ ЭКСКАВАТОРАМИ "ДРАГЛАЙН" ИЛИ "ОБРАТНАЯ ЛОПАТА" С КОВШОМ ВМЕСТИМОСТЬЮ 0,25 М3, ГРУППА ГРУНТОВ 2	1000М3	0,0160	
2.1	1	ЗАТРАТЫ ТРУДА РАБОЧИХ-СТРОИТЕЛЕЙ	ЧЕЛ.-Ч	12,86	0,20576
2.2	2288	ЭКСКАВАТОРЫ ОДНОКОВШОВЫЕ ДИЗЕЛЬНЫЕ НА ПНЕВМОКОЛЕСНОМ ХОДУ ПРИ РАБОТЕ НА ДРУГИХ ВИДАХ СТРОИТЕЛЬСТВА (КРОМЕ ВОДОХОЗЯЙСТВЕННОГО) 0,25 М3	МАШ.-Ч	58,76	0,94016
3	E0102-057-03	РАЗРАБОТКА ГРУНТА ВРУЧНУЮ В ТРАНШЕЯХ ГЛУБИНОЙ ДО 2 М БЕЗ КРЕПЛЕНИЙ С ОТКОСАМИ, ГРУППА ГРУНТОВ 3	100М3	0,0460	
3.1	1	ЗАТРАТЫ ТРУДА РАБОЧИХ-СТРОИТЕЛЕЙ	ЧЕЛ.-Ч	248	11,408
4	E0101-033-02	ЗАСЫПКА ТРАНШЕЙ И КОТЛОВАНОВ С ПЕРЕМЕЩЕНИЕМ ГРУНТА ДО 5 М БУЛЬДОЗЕРАМИ МОЩНОСТЬЮ 59 [80] КВТ [Л.С.], 2 ГРУППА ГРУНТОВ	1000М3	0,0186	
4.1	257	БУЛЬДОЗЕРЫ ПРИ РАБОТЕ НА ДРУГИХ ВИДАХ СТРОИТЕЛЬСТВА (КРОМЕ ВОДОХОЗЯЙСТВЕННОГО) 59 (80) КВТ (Л.С.)	МАШ.-Ч	8,87	0,164982
5	E0102-061-02	ЗАСЫПКА ВРУЧНУЮ ТРАНШЕЙ, ПАЗУХ КОТЛОВАНОВ И ЯМ, ГРУППА ГРУНТОВ 2	100М3	0,0200	
5.1	1	ЗАТРАТЫ ТРУДА РАБОЧИХ-СТРОИТЕЛЕЙ	ЧЕЛ.-Ч	97,2	1,944
6	E0102-005-01	УПЛОТНЕНИЕ ГРУНТА ПНЕВМАТИЧЕСКИМИ ТРАМБОВКАМИ, ГРУППА ГРУНТОВ 1, 2	100М3	0,2060	
6.1	1	ЗАТРАТЫ ТРУДА РАБОЧИХ-СТРОИТЕЛЕЙ	ЧЕЛ.-Ч	12,53	2,5812
6.2	1866	ТРАМБОВКИ ПНЕВМАТИЧЕСКИЕ	МАШ.-Ч	12,18	2,5091
<b>РАЗДЕЛ 3. ФУНДАМЕНТЫ</b>					
7	E0801-002-03 ДОП. 3	УСТРОЙСТВО ОСНОВАНИЯ ПОД ФУНДАМЕНТЫ ГРАВИЙНОГО	М3	5,1000	
7.1	1	ЗАТРАТЫ ТРУДА РАБОЧИХ-СТРОИТЕЛЕЙ	ЧЕЛ.-Ч	2,5	12,75
7.2	1866	ТРАМБОВКИ ПНЕВМАТИЧЕСКИЕ	МАШ.-Ч	0,92	4,692
7.3	9219	ВОДА	М3	0,15	0,765
7.4	9249	ГРАВИЙ	М3	1,28	6,528
8	E0801-002-01 ДОП. 3	УСТРОЙСТВО ОСНОВАНИЯ ПОД ФУНДАМЕНТЫ ПЕСЧАНОГО ТОЛЩИНОЙ 30ММ	М3	2,1900	
8.1	1	ЗАТРАТЫ ТРУДА РАБОЧИХ-СТРОИТЕЛЕЙ	ЧЕЛ.-Ч	2,3	5,037
8.2	1866	ТРАМБОВКИ ПНЕВМАТИЧЕСКИЕ	МАШ.-Ч	0,42	0,9198
8.3	9219	ВОДА	М3	0,15	0,3285
8.4	11004	ПЕСОК ДЛЯ СТРОИТЕЛЬНЫХ РАБОТ	М3	1,2	2,628
9	C74234	ПЛЕНКА ПОЛИЭТИЛЕНОВАЯ	М2	96,0000	
10	E0601-001-20 ДОП. 3	УСТРОЙСТВО ЛЕНТОЧНЫХ ФУНДАМЕНТОВ БЕТОННЫХ-ПОДУШКА ИЗ БЕТОНА БМ-200 НА С/ СТОЙКОМ ЦЕМЕНТЕ	100М3	0,3360	
10.1	1	ЗАТРАТЫ ТРУДА РАБОЧИХ-СТРОИТЕЛЕЙ	ЧЕЛ.-Ч	337,48	113,3933
10.2	403	ВИБРАТОРЫ ГЛУБИННЫЕ	МАШ.-Ч	16,78	5,6381
10.3	762	КРАНЫ НА АВТОМОБИЛЬНОМ ХОДУ ПРИ РАБОТЕ НА ДРУГИХ ВИДАХ СТРОИТЕЛЬСТВА 10 Т	МАШ.-Ч	0,39	0,13104
10.4	1571	ПИЛА ЭЛЕКТРИЧЕСКАЯ ЦЕПНАЯ	МАШ.-Ч	0,74	0,24864
10.5	2509	АВТОМОБИЛИ БОРТОВЫЕ ГРУЗОПОДЪЕМНОСТЬЮ ДО 5 Т	МАШ.-Ч	0,65	0,2184
10.6	6391	БЕТОН ТЯЖЕЛЫЙ СУЛЬФАТОСТОЙКИЙ КЛАССА В15 /М-200/ ФРАКЦИИ 5-20 ММ	М3	102	34,272
10.7	9219	ВОДА	М3	0,283	0,095088
10.8	30407	ГВОЗДИ СТРОИТЕЛЬНЫЕ	Т	0,018	0,006048
10.9	30652	ИЗВЕШЬ СТРОИТЕЛЬНАЯ НЕГАШЕНАЯ КОМОВАЯ, СОРТ 1	Т	0,025	0,0084
10.10	32524	КАТАНКА ГОРЯЧЕКАТАНАЯ В МОТКАХ ДИАМЕТРОМ 6,3-6,5 ММ	Т	0,028	0,009408
10.11	35516	РОГОЖА	М2	88,2	29,6352
10.12	36061	ДОСКИ ОБРЕЗНЫЕ ХВОЙНЫХ ПОРОД ДЛИНОЙ 4-6,5 М, ШИРИНОЙ 75-150 ММ, ТОЛЩИНОЙ 44 ММ И БОЛЕЕ, III СОРТА	М3	0,22	0,07392
10.13	51619	ЩИТЫ ИЗ ДОСОК ТОЛЩИНОЙ 25 ММ	М2	44,8	15,0528
11	E0601-015-10	АРМИРОВАНИЕ ПОДСТИЛАЮЩИХ СЛОЕВ И НАБЕТОНОК	Т	0,2275	
11.1	1	ЗАТРАТЫ ТРУДА РАБОЧИХ-СТРОИТЕЛЕЙ	ЧЕЛ.-Ч	12,64	2,8756
11.2	762	КРАНЫ НА АВТОМОБИЛЬНОМ ХОДУ ПРИ РАБОТЕ НА ДРУГИХ ВИДАХ СТРОИТЕЛЬСТВА 10 Т	МАШ.-Ч	0,16	0,0364
11.3	2509	АВТОМОБИЛИ БОРТОВЫЕ ГРУЗОПОДЪЕМНОСТЬЮ ДО 5 Т	МАШ.-Ч	0,22	0,05005
11.4	3725	АРМАТУРА ДЛЯ МОНОЛИТНЫХ ЖЕЛЕЗОБЕТОННЫХ КОНСТРУКЦИЙ В ВИДЕ СЕТОК И ПЛОСКИХ КАРКАСОВ, ПЕРЕОДЧЕСКОГО ПРОФИЛЯ КЛАССА АIII, ДИАМЕТРОМ 8 ММ	Т	1	0,2275
11.5	32543	ПРОВОЛОКА СВЕТЛАЯ ДИАМЕТРОМ 1,1 ММ	Т	0,028	0,00637
12	E1202-002-02 ДОП. 3	УСТРОЙСТВО ГИДРОИЗОЛЯЦИЙ ВЕРТИКАЛЬНЫХ ПОВЕРХНОСТЕЙ. ОБМАЗОЧНАЯ БИТУМНАЯ В ОДИН СЛОЙ ПО ВЫРОВНЕННОЙ ПОВЕРХНОСТИ КИРПИЧА И БЕТОНА	100М2	1,2600	



1	2	3	4	5	6
12.1	1	ЗАТРАТЫ ТРУДА РАБОЧИХ-СТРОИТЕЛЕЙ	ЧЕЛ.-Ч	29,9	37,674
12.2	913	КОТЛЫ БИТУМНЫЕ ПЕРЕДВИЖНЫЕ 400 Л	МАШ.-Ч	2	2,52
12.3	2509	АВТОМОБИЛИ БОРТОВЫЕ ГРУЗОПОДЪЕМНОСТЬЮ ДО 5 Т	МАШ.-Ч	0,25	0,315
12.4	32104	МАСТИКА БИТУМНАЯ КРОВЕЛЬНАЯ ГОРЯЧАЯ	Т	0,244	0,30744
13	E1202-002-03 ДОП.3	УСТРОЙСТВО ГИДРОИЗОЛЯЦИИ ВЕРТИКАЛЬНЫХ ПОВЕРХНОСТЕЙ. ОБМАЗОЧНАЯ БИТУМНАЯ НА КАЖДЫЙ СЛОЙ ДОБАВЛЯЕТСЯ	100M2	1,2600	
13.1	1	ЗАТРАТЫ ТРУДА РАБОЧИХ-СТРОИТЕЛЕЙ	ЧЕЛ.-Ч	20,5	25,83
13.2	913	КОТЛЫ БИТУМНЫЕ ПЕРЕДВИЖНЫЕ 400 Л	МАШ.-Ч	2	2,52
13.3	2509	АВТОМОБИЛИ БОРТОВЫЕ ГРУЗОПОДЪЕМНОСТЬЮ ДО 5 Т	МАШ.-Ч	0,14	0,1764
13.4	32104	МАСТИКА БИТУМНАЯ КРОВЕЛЬНАЯ ГОРЯЧАЯ	Т	0,244	0,30744
<b>РАЗДЕЛ 4. СЕТОЧНОЕ ОГРАЖДЕНИЯ Н-5.0 М</b>					
14	E0903-002-01	МОНТАЖ СТОЕК ИЗ ПРЯМОУГОЛЬНЫХ ТРУБ С НАСАЛКОЙ	Т	1,9060	
14.1	1	ЗАТРАТЫ ТРУДА РАБОЧИХ-СТРОИТЕЛЕЙ	ЧЕЛ.-Ч	10,47	19,9558
14.2	762	КРАНЫ НА АВТОМОБИЛЬНОМ ХОДУ ПРИ РАБОТЕ НА ДРУГИХ ВИДАХ СТРОИТЕЛЬСТВА 10 Т	МАШ.-Ч	0,2	0,3812
14.3	1147	МАШИНЫ ШЛИФОВАЛЬНЫЕ ЭЛЕКТРИЧЕСКИЕ	МАШ.-Ч	0,09	0,17154
14.4	1513	ПРЕОБРАЗОВАТЕЛИ СВАРОЧНЫЕ С НОМИНАЛЬНЫМ СВАРОЧНЫМ ТОКОМ 315-500 А	МАШ.-Ч	1,1	2,0966
14.5	2509	АВТОМОБИЛИ БОРТОВЫЕ ГРУЗОПОДЪЕМНОСТЬЮ ДО 5 Т	МАШ.-Ч	0,31	0,59086
14.6	2577	АППАРАТЫ ДЛЯ ГАЗОВОЙ СВАРКИ И РЕЗКИ	МАШ.-Ч	1,01	1,9251
14.7	30322	БОЛТЫ СТРОИТЕЛЬНЫЕ С ГАЙКАМИ И ШАЙБАМИ	Т	0,00015	0,000286
14.8	30407	ГВОЗДИ СТРОИТЕЛЬНЫЕ	Т	0,00001	0,000019
14.9	31419	ГРУНТОВКА ГФ-021 КРАСНО-КОРИЧНЕВАЯ	Т	0,00031	0,000591
14.10	31524	РАСТВОРИТЕЛЬ МАРКИ Р-4	Т	0,00006	0,0001144
14.11	32524	КАТАНКА ГОРЯЧЕКАТАНАЯ В МОТКАХ ДИАМЕТРОМ 6,3-6,5 ММ	Т	0,00003	0,000057
14.12	34241	КИСЛОРОД ТЕХНИЧЕСКИЙ ГАЗООБРАЗНЫЙ	М3	0,7	1,3342
14.13	35310	ЭЛЕКТРОДЫ ДИАМЕТРОМ 4 ММ Э42	Т	0,0004	0,000762
14.14	36023	ПИЛОМАТЕРИАЛЫ ХВОЙНЫХ ПОРОД БРУСКИ ОБРЕЗНЫЕ ДЛИНОЙ 4-6,5 М, ШИРИНОЙ 75-150 ММ, ТОЛЩИНОЙ 40-75 ММ I СОРТА	М3	0,00103	0,001963
14.15	44897	ШЛИФКРУГИ	ШТ	0,02	0,03812
14.16	45077	ПРОПАН-БУТАН, СМЕСЬ ТЕХНИЧЕСКАЯ	КГ	0,21	0,40026
15	C28611	ТРУБЫ СТАЛЬНЫЕ ПРЯМОУГОЛЬНЫЕ ГОСТ 8645-68, РАЗМЕР 80X60 ММ, ТОЛЩИНА СТЕНКИ 2,5 ММ (ВЕС 1 ПМ = 5,21 КГ)	М	342,0000	
16	C28593	ТРУБЫ СТАЛЬНЫЕ ПРЯМОУГОЛЬНЫЕ ГОСТ 8645-68, РАЗМЕР 60X40 ММ, ТОЛЩИНА СТЕНКИ 2,5 ММ (ВЕС 1 ПМ = 3,64 КГ)	М	22,0000	
17	C3729	АРМАТУРА А1 Д-16ММ	ТН	0,0397	
18	E0903-015-01	МОНТАЖ МЕТАЛЛИЧЕСКОГО ПОЯСА ПМ-1 ИЗ ПРЯМОУГОЛЬНОЙ ТРУБЫ	Т	0,6696	
18.1	1	ЗАТРАТЫ ТРУДА РАБОЧИХ-СТРОИТЕЛЕЙ	ЧЕЛ.-Ч	15,79	10,573
18.2	762	КРАНЫ НА АВТОМОБИЛЬНОМ ХОДУ ПРИ РАБОТЕ НА ДРУГИХ ВИДАХ СТРОИТЕЛЬСТВА 10 Т	МАШ.-Ч	0,13	0,087048
18.3	1513	ПРЕОБРАЗОВАТЕЛИ СВАРОЧНЫЕ С НОМИНАЛЬНЫМ СВАРОЧНЫМ ТОКОМ 315-500 А	МАШ.-Ч	0,58	0,388368
18.4	2509	АВТОМОБИЛИ БОРТОВЫЕ ГРУЗОПОДЪЕМНОСТЬЮ ДО 5 Т	МАШ.-Ч	0,19	0,127224
18.5	2577	АППАРАТЫ ДЛЯ ГАЗОВОЙ СВАРКИ И РЕЗКИ	МАШ.-Ч	0,67	0,448632
18.6	30322	БОЛТЫ СТРОИТЕЛЬНЫЕ С ГАЙКАМИ И ШАЙБАМИ	Т	0,003	0,002009
18.7	30407	ГВОЗДИ СТРОИТЕЛЬНЫЕ	Т	0,00001	0,000007
18.8	31419	ГРУНТОВКА ГФ-021 КРАСНО-КОРИЧНЕВАЯ	Т	0,00031	0,000208
18.9	31524	РАСТВОРИТЕЛЬ МАРКИ Р-4	Т	0,00006	0,000402
18.10	32524	КАТАНКА ГОРЯЧЕКАТАНАЯ В МОТКАХ ДИАМЕТРОМ 6,3-6,5 ММ	Т	0,00003	0,00002
18.11	34241	КИСЛОРОД ТЕХНИЧЕСКИЙ ГАЗООБРАЗНЫЙ	М3	0,5	0,3348
18.12	35310	ЭЛЕКТРОДЫ ДИАМЕТРОМ 4 ММ Э42	Т	0,0026	0,001741
18.13	36023	ПИЛОМАТЕРИАЛЫ ХВОЙНЫХ ПОРОД БРУСКИ ОБРЕЗНЫЕ ДЛИНОЙ 4-6,5 М, ШИРИНОЙ 75-150 ММ, ТОЛЩИНОЙ 40-75 ММ I СОРТА	М3	0,00103	0,00069
18.14	44897	ШЛИФКРУГИ	ШТ	0,03	0,020088
18.15	45077	ПРОПАН-БУТАН, СМЕСЬ ТЕХНИЧЕСКАЯ	КГ	0,15	0,10044
19	C444182	ТРУБЫ СТАЛЬНЫЕ ПРЯМОУГОЛЬНЫЕ ГОСТ 8645-68, РАЗМЕР 40X25 ММ, ТОЛЩИНА СТЕНКИ 2,0 ММ (ВЕС 1 М = 1,86 КГ)	М	360,0000	
20	E0701-055-09	УСТРОЙСТВО КАЛИТОК БЕЗ УСТАНОВКИ СТОЛБОВ ПРИ МЕТАЛЛИЧЕСКИХ ОГРАДАХ И ОГРАДАХ ИЗ ПАНЕЛЕЙ	100ШТ.	0,0200	
20.1	1	ЗАТРАТЫ ТРУДА РАБОЧИХ-СТРОИТЕЛЕЙ	ЧЕЛ.-Ч	71	1,42
20.2	2016	УСТАНОВКИ ДЛЯ СВАРКИ РУЧНОЙ ДУГОВОЙ (ПОСТОЯННОГО ТОКА)	МАШ.-Ч	11,6	0,232
20.3	2499	АВТОМОБИЛИ БОРТОВЫЕ ГРУЗОПОДЪЕМНОСТЬЮ ДО 5 Т	МАШ.-Ч	0,34	0,0068
20.4	35326	ЭЛЕКТРОДЫ ДИАМЕТРОМ 6 ММ Э42	Т	0,02	0,0004
21	C28593	ТРУБЫ СТАЛЬНЫЕ ПРЯМОУГОЛЬНЫЕ ГОСТ 8645-68, РАЗМЕР 60X40 ММ, ТОЛЩИНА СТЕНКИ 2,5 ММ (ВЕС 1 ПМ = 3,64 КГ)	М	3,1600	
22	C444182	ТРУБЫ СТАЛЬНЫЕ ПРЯМОУГОЛЬНЫЕ ГОСТ 8645-68, РАЗМЕР 40X25 ММ, ТОЛЩИНА СТЕНКИ 2,0 ММ (ВЕС 1 М = 1,86 КГ)	М	7,2000	
23	C111-1158	ШАРНИР ИЗ А1 Д-32ММ	ТН	0,0065	
24	E0903-046-03 ДОП. 11 ГОСАРХИТЕК ТСТРОЙ РУЗ ПР. № 429 ОТ 15.12.17 Г.	НАТЯГИВАНИЯ СЕТКИ РЯБИЦА НА МЕТАЛЛИЧЕСКИЙ КАРКАС	100M2	5,4700	
24.1	1	ЗАТРАТЫ ТРУДА РАБОЧИХ-СТРОИТЕЛЕЙ	ЧЕЛ.-Ч	52,1	284,987
24.2	2509	АВТОМОБИЛИ БОРТОВЫЕ ГРУЗОПОДЪЕМНОСТЬЮ ДО 5 Т	МАШ.-Ч	0,2	1,094
25	C39812	СЕТКА СТАЛЬНАЯ ПЛЕТЕНАЯ ИЗ ОЦИНКОВАННОЙ ПРОВОЛОКИ С КВАДРАТНЫМИ ЯЧЕЙКАМИ	M2	547,0000	
26	E0903-046-03 ДОП. 11 ГОСАРХИТЕК ТСТРОЙ РУЗ ПР. № 429 ОТ 15.12.17 Г.	НАТЯГИВАНИЯ СЕТКИ РЯБИЦА НА МЕТАЛЛИЧЕСКИЙ КАРКАС	100M2	2,3800	
26.1	1	ЗАТРАТЫ ТРУДА РАБОЧИХ-СТРОИТЕЛЕЙ	ЧЕЛ.-Ч	52,1	123,998

1	2	3	4	5	6
26.2	2509	АВТОМОБИЛИ БОРТОВЫЕ ГРУЗОПОДЪЕМНОСТЬЮ ДО 5 Т	МАШ.-Ч	0,2	0,476
27	<b>C33206</b>	<b>СЕТКА ТКАННАЯ С КВАДРАТНЫМИ ЯЧЕЙКАМИ ЗАЩИТНО ОРГАНИЧТИТЕЛЬНАЯ</b>	<b>M2</b>	<b>238,0000</b>	
28	<b>C3706</b>	<b>АРМАТУРА А1 Д-6ММ ДЛЯ НАТЯГИВАНИЯ СЕТКА</b>	<b>ТН</b>	<b>0,2290</b>	
29	<b>E1303-002-04</b>	<b>ОГРУНТОВКА МЕТАЛЛИЧЕСКИХ ПОВЕРХНОСТЕЙ ЗА ОДИН РАЗ ГРУНТОВОЙ ГФ-021</b>	<b>100M2</b>	<b>0,6700</b>	
29.1	1	ЗАТРАТЫ ТРУДА РАБОЧИХ-СТРОИТЕЛЕЙ	ЧЕЛ.-Ч	5,31	3,5577
29.2	2499	АВТОМОБИЛИ БОРТОВЫЕ ГРУЗОПОДЪЕМНОСТЬЮ ДО 5 Т	МАШ.-Ч	0,01	0,0067
29.3	2515	АГРЕГАТЫ ОКРАСОЧНЫЕ ВЫСОКОГО ДАВЛЕНИЯ ДЛЯ ОКРАСКИ ПОВЕРХНОСТЕЙ КОНСТРУКЦИЙ МОЩНОСТЬЮ 1 КВТ	МАШ.-Ч	1,12	0,7504
29.4	31419	ГРУНТОВКА ГФ-021 КРАСНО-КОРИЧНЕВАЯ	Т	0,012	0,00804
29.5	34288	КСИЛОЛ НЕФТЯНОЙ МАРКИ А	Т	0,002	0,00134
30	<b>E1303-004-26</b>	<b>ОКРАСКА МЕТАЛЛИЧЕСКИХ ОГРУНТОВАННЫХ ПОВЕРХНОСТЕЙ ЭМАЛЬЮ ПФ-115</b>	<b>100M2</b>	<b>0,6700</b>	
		<b>МЕТАЛЛИЧЕСКОГО КАРКАСА ОГРАЖДЕНИЯ</b>			
30.1	1	ЗАТРАТЫ ТРУДА РАБОЧИХ-СТРОИТЕЛЕЙ	ЧЕЛ.-Ч	3,83	2,5661
30.2	2499	АВТОМОБИЛИ БОРТОВЫЕ ГРУЗОПОДЪЕМНОСТЬЮ ДО 5 Т	МАШ.-Ч	0,01	0,0067
30.3	2515	АГРЕГАТЫ ОКРАСОЧНЫЕ ВЫСОКОГО ДАВЛЕНИЯ ДЛЯ ОКРАСКИ ПОВЕРХНОСТЕЙ КОНСТРУКЦИЙ МОЩНОСТЬЮ 1 КВТ	МАШ.-Ч	0,65	0,4355
30.4	31795	ЭМАЛЬ ПФ-115 СЕРАЯ	Т	0,019	0,01273
30.5	34035	УАЙТ-СПИРИТ	Т	0,0014	0,000938
<b>РАЗДЕЛ 5. ОТДЕЛОЧНЫЕ РАБОТЫ</b>					
31	<b>E1502-001-01</b>	<b>УЛУЧШЕННАЯ ШТУКАТУРКА ЦЕМЕНТНО-ИЗВЕСТКОВЫМ РАСТВОРОМ ПО КАМНЮ СТЕН ЦОКОЛЯ ОГРАЖДЕНИЯ</b>	<b>100M2</b>	<b>1,2000</b>	
31.1	1	ЗАТРАТЫ ТРУДА РАБОЧИХ-СТРОИТЕЛЕЙ	ЧЕЛ.-Ч	70,88	85,056
31.2	1608	РАСТВОРОНАСОСЫ 3 МЗ/Ч	МАШ.-Ч	2,78	3,336
31.3	9219	ВОДА	МЗ	0,35	0,42
31.4	12138	РАСТВОР ЦЕМЕНТНО-ИЗВЕСТКОВЫЙ 1:1:6	МЗ	1,89	2,268
32	<b>E1504-012-03</b>	<b>ОКРАСКА ЦОКОЛЯ С ПОДГОТОВКОЙ ПОВЕРХНОСТИ ПОЛИВИНИЛАЦЕТАТНАЯ</b>	<b>100M2</b>	<b>1,2000</b>	
32.1	1	ЗАТРАТЫ ТРУДА РАБОЧИХ-СТРОИТЕЛЕЙ	ЧЕЛ.-Ч	9,59	11,508
32.2	2499	АВТОМОБИЛИ БОРТОВЫЕ ГРУЗОПОДЪЕМНОСТЬЮ ДО 5 Т	МАШ.-Ч	0,05	0,06
32.3	12138	РАСТВОР ЦЕМЕНТНО-ИЗВЕСТКОВЫЙ 1:1:6	МЗ	0,06	0,072
32.4	31054	КРАСКИ ВОДОЭМУЛЬСИОННЫЕ	Т	0,038	0,0456
32.5	35512	ПЕМЗА ШЛАКОВАЯ (ЩЕБЕНЬ ПОРИСТЫЙ ИЗ МЕТАЛЛУРГИЧЕСКОГО ШЛАКА), МАРКА 600, ФРАКЦИЯ ОТ 5 ДО 10 ММ	МЗ	0,0003	0,00036
32.6	44059	ВЕТОШЬ	КГ	0,01	0,012
33	<b>E0807-001-02</b>	<b>УСТАНОВКА И РАЗБОРКА НАРУЖНЫХ ИНВЕНТАРНЫХ ЛЕСОВ ВЫСОТОЙ ДО 16 М ТРУБЧАТЫХ ДЛЯ ПРОЧИХ ОТДЕЛОЧНЫХ РАБОТ</b>	<b>100M2</b>	<b>5,7600</b>	
33.1	1	ЗАТРАТЫ ТРУДА РАБОЧИХ-СТРОИТЕЛЕЙ	ЧЕЛ.-Ч	43,5	250,56
33.2	2499	АВТОМОБИЛИ БОРТОВЫЕ ГРУЗОПОДЪЕМНОСТЬЮ ДО 5 Т	МАШ.-Ч	0,07	0,4032
33.3	30659	ЩИТЫ ИЗ ДОСОК ТОЛЩИНОЙ 40 ММ	M2	3,4	19,584
33.4	44082	ДЕТАЛИ ДЕРЕВЯННЫЕ ЛЕСОВ	M3	0,009	0,05184
<b>РАЗДЕЛ 6. ПОЛЫ ИЗ ИСКУССТВЕННОЙ ТРАВЫ-776 M2</b>					
34	<b>E0102-027-05</b>	<b>ПЛАНИРОВКА ПЛОЩАДЕЙ РУЧНЫМ СПОСОБОМ, ГРУППА ГРУНТОВ 2</b>	<b>1000M2</b>	<b>0,7760</b>	
34.1	1	ЗАТРАТЫ ТРУДА РАБОЧИХ-СТРОИТЕЛЕЙ	ЧЕЛ.-Ч	123	95,448
35	<b>E1101-002-04 ДОП. 3</b>	<b>УСТРОЙСТВО ПОДСТИЛАЮЩИХ СЛОЕВ ЩЕБЕНОЧНЫХ ТОЛЩИНОЙ 20 СМ</b>	<b>M3</b>	<b>155,2000</b>	
35.1	1	ЗАТРАТЫ ТРУДА РАБОЧИХ-СТРОИТЕЛЕЙ	ЧЕЛ.-Ч	2,5	388
35.2	1866	ТРАМБОВКИ ПНЕВМАТИЧЕСКИЕ	МАШ.-Ч	0,93	144,336
35.3	9219	ВОДА	M3	0,15	23,28
35.4	45050	ЩЕБЕНЬ ИЗ ПРИРОДНОГО КАМНЯ ДЛЯ СТРОИТЕЛЬНЫХ РАБОТ ФРАКЦИИ 5-10 ММ	M3	0,1	15,52
35.5	45051	ЩЕБЕНЬ ИЗ ПРИРОДНОГО КАМНЯ ДЛЯ СТРОИТЕЛЬНЫХ РАБОТ ФРАКЦИИ 10-20 ММ	M3	0,09	13,968
35.6	45053	ЩЕБЕНЬ ИЗ ПРИРОДНОГО КАМНЯ ДЛЯ СТРОИТЕЛЬНЫХ РАБОТ ФРАКЦИИ 40-70 ММ	M3	1	155,2
36	<b>E1101-008-03 ДОП. 3</b>	<b>УСТРОЙСТВО ПРОСЛОЙКИ ИЗ ЩЕБЕНЬ-КЛИНЕЦ ТОЛЩИНОЙ 5 СМ</b>	<b>M3</b>	<b>38,5000</b>	
36.1	1	ЗАТРАТЫ ТРУДА РАБОЧИХ-СТРОИТЕЛЕЙ	ЧЕЛ.-Ч	2,2	84,7
36.2	13950	ЩЕБЕНЬ-КЛИНЕЦ	M3	1,1	42,35
37	<b>E1102-001-05 ДОП. 4</b>	<b>УСТРОЙСТВО СПОРТИВНОГО ПОКРЫТИЯ ИЗ СИНТЕТИЧЕСКОЙ ТРАВЫ SPORT ELIT TURF (ТИПА POLYAN LIGATURF)</b>	<b>100M2</b>	<b>7,7600</b>	
37.1	1	ЗАТРАТЫ ТРУДА РАБОЧИХ-СТРОИТЕЛЕЙ	ЧЕЛ.-Ч	78	605,28
37.2	2857	МАШИНА ДЛЯ РАСКАТКИ РУЛОНОВ СИНТЕТИЧЕСКОЙ ТРАВЫ	МАШ.-Ч	8	62,08
37.3	2858	МАШИНА ДЛЯ СКЛЕЙКИ ШВОВ	МАШ.-Ч	10	77,6
37.4	2859	МАШИНА ДЛЯ РАСЧЕСЫВАНИЯ СИНТЕТИЧЕСКОЙ ТРАВЫ	МАШ.-Ч	12,6	97,776
37.5	2860	МАШИНА ДЛЯ УКЛАДКИ ПЕСКА И ЧЕРНЫХ ГРАНУЛ	МАШ.-Ч	14,2	110,192
37.6	32725	РЕЗИНА ГРАНУЛИРОВАННАЯ	КГ	1200	9312
37.7	40161	СИНТЕТИЧЕСКАЯ ТРАВА POLYAN LIGATURF	M2	105	814,8
37.8	40162	ЛЕНТА ДЛЯ СКЛЕВАНИЯ ШВОВ	M	64	496,64
37.9	40163	КЛЕЙ POLYAN /2-Х КОМПОНЕНТНЫЙ/	КГ	24	186,24
37.10	40164	ПЕСОК КВАРЦЕВЫЙ	КГ	3680	28556,8
37.11	40165	РАЗМЕТОЧНАЯ ЛИНИЯ POLYAN	M	28	217,28
38	<b>700002</b>	<b>ВОРОТА ДЛЯ МИНИ ФУТБОЛЬНОГО ПОЛЯ</b>	<b>ШТ</b>	<b>2,0000</b>	
<b>РАЗДЕЛ 7. ЭЛЕКТРООСВЕЩЕНИЯ</b>					
39	<b>П0802-401-01</b>	<b>КАБЕЛЬ 2-004-ЖИЛЬНЫЙ СЕЧЕНИЕМ 2X4MM2</b>	<b>100M</b>	<b>0,9300</b>	
39.1	1	ЗАТРАТЫ ТРУДА РАБОЧИХ-СТРОИТЕЛЕЙ	ЧЕЛ.-Ч	51,6	47,988
39.2	2510	АВТОМОБИЛИ БОРТОВЫЕ ГРУЗОПОДЪЕМНОСТЬЮ ДО 8 Т	МАШ.-Ч	0,25	0,2325
39.3	31087	КРАСКА	КГ	0,4	0,372
39.4	45527	БИРКИ МАРКИРОВОЧНЫЕ	100ШТ	0,41	0,3813
39.5	45667	ВТУЛКИ ИЗОЛИРУЮЩИЕ	ШТ	24,4	22,692
39.6	46163	СКОБЫ	10ШТ	16,5	15,345
39.7	64235	ЛЕНТА K226	100M	0,03	0,0279
39.8	64848	ПОЛОСКИ И ПРЯЖКИ ДЛЯ КРЕПЛЕНИЯ ПРОВОДОВ	100ШТ	0,83	0,7719
39.9	98249	КАБЕЛЬ СЕЧЕНИЕМ 2X6 MM2	M	100	93
40	<b>Ц0803-596-06</b>	<b>ПРОЖЕКТОР, ОТДЕЛЬНО УСТАНОВЛИВАЕМЫЙ НА КРОНШТЕЙНЕ, УСТАНОВЛЕННОМ НА ОПОРЕ, С ЛАМПОЙ МОЩНОСТЬЮ, ВТ 1000</b>	<b>100ШТ</b>	<b>0,0800</b>	
40.1	1	ЗАТРАТЫ ТРУДА РАБОЧИХ-СТРОИТЕЛЕЙ	ЧЕЛ.-Ч	407	32,56
40.2	2510	АВТОМОБИЛИ БОРТОВЫЕ ГРУЗОПОДЪЕМНОСТЬЮ ДО 8 Т	МАШ.-Ч	2,83	0,2264

1	2	3	4	5	6
40.3	30484	БОЛТЫ СТРОИТЕЛЬНЫЕ С ГАЙКАМИ И ШАЙБАМИ	КГ	38	3,04
40.4	65155	СЖИМЫ ОТВЕТВИТЕЛЬНЫЕ	100ШТ	1,02	0,0816
40.5	97117	СТЕКЛОЛЕНТА ЛИПКАЯ ИЗОЛЯЦИОННАЯ НА ПОЛИКАСИНОВОМ КОМПАУНДЕ МАРКИ ЛСЭПЛ, ШИРИНОЙ 20-30 ММ, ТОЛЩИНОЙ ОТ 0,14 ДО 0,19 ММ ВКЛЮЧИТЕЛЬНО	КГ	0,5	0,04
40.6	99524	ПРОЕКТОР ДЛЯ ОСВЕЩЕНИЯ СПОРТИВНЫХ СООРУЖЕНИЙ, ТИПА ЛГП-М-1000-К-У1	ШТ	100	8
<b>41</b>	<b>Ц0803-638-01</b>	<b>ЩИТ [ШКАФ] ТИПА ШИК</b>	<b>ШТ</b>	<b>1,0000</b>	
41.1	1	ЗАТРАТЫ ТРУДА РАБОЧИХ-СТРОИТЕЛЕЙ	ЧЕЛ.-Ч	217	217
41.2	30303	БОЛТЫ С ШЕСТИГРАННОЙ ГОЛОВКОЙ ДИАМЕТРОМ РЕЗЬБЫ 10 ММ	Т	0,0008	0,0008
41.3	31087	КРАСКА	КГ	0,316	0,316
41.4	34351	КАНИФОЛЬ СОСНОВАЯ	КГ	1,08	1,08
41.5	45527	БИРКИ МАРКИРОВОЧНЫЕ	100ШТ	2	2
41.6	46164	СКОБЫ ДВУХЛАПКОВЫЕ	10ШТ	32	32
41.7	64855	ПРИПОИ ОЛОВЯННО-СВИНЦОВЫЕ БЕССУРЬЯНИСТЫЕ МАРКИ ПОС40	КГ	1,76	1,76
41.8	65312	ТРУБКА ПОЛИХЛОРВИНИЛОВАЯ	КГ	0,81	0,81
41.9	65748	ШАЙБЫ ДИАМЕТРОМ 8-12 ММ	КГ	0,1	0,1
41.10	97117	СТЕКЛОЛЕНТА ЛИПКАЯ ИЗОЛЯЦИОННАЯ НА ПОЛИКАСИНОВОМ КОМПАУНДЕ МАРКИ ЛСЭПЛ, ШИРИНОЙ 20-30 ММ, ТОЛЩИНОЙ ОТ 0,14 ДО 0,19 ММ ВКЛЮЧИТЕЛЬНО	КГ	0,995	0,995
<b>42</b>	<b>60891</b>	<b>ЩИТОК ОСВЕЩЕНИЯ</b>	<b>ШТ</b>	<b>1,0000</b>	
<b>РАЗДЕЛ 8. ДРЕНАЖНЫЕ РАБОТА</b>					
<b>43</b>	<b>E2301-021-03</b> <b>ДОП. 6</b>	<b>УКЛАДКА ТРУБОПРОВОДОВ ИЗ ПОЛИЭТИЛЕНА ДИАМЕТРОМ 110 ММ</b>	<b>100М</b>	<b>0,0017</b>	
43.1	1	ЗАТРАТЫ ТРУДА РАБОЧИХ-СТРОИТЕЛЕЙ	ЧЕЛ.-Ч	44,87	0,076279
43.2	1752	АГРЕГАТЫ СВАРОЧНЫЕ OMICRON	МАШ.-Ч	12,22	0,020774
43.3	2509	АВТОМОБИЛИ БОРТОВЫЕ ГРУЗОПОДЪЕМНОСТЬЮ ДО 5 Т	МАШ.-Ч	0,21	0,000357
43.4	9219	ВОДА	М3	7,1	0,01207
43.5	30246	ТРУБЫ ПОЛИЭТИЛЕНОВЫЕ ГОФРИРОВАННЫЕ ДРЕНАЖНЫЕ ДИАМЕТРОМ 110 ММ	1000 М	101	0,1717
<b>44</b>	<b>E2203-002-01</b>	<b>УСТАНОВКА ПОЛИЭТИЛЕНОВЫХ ФАСОННЫХ ЧАСТЕЙ ОТВОДОВ, КОЛЕН, ПАТРУБКОВ, ПЕРЕХОДОВ</b>	<b>10ШТ</b>	<b>2,1000</b>	
44.1	1	ЗАТРАТЫ ТРУДА РАБОЧИХ-СТРОИТЕЛЕЙ	ЧЕЛ.-Ч	4,14	8,694
44.2	116	АГРЕГАТЫ ДЛЯ СВАРКИ ПОЛИЭТИЛЕНОВЫХ ТРУБ	МАШ.-Ч	2,6	5,46
44.3	2499	АВТОМОБИЛИ БОРТОВЫЕ ГРУЗОПОДЪЕМНОСТЬЮ ДО 5 Т	МАШ.-Ч	0,01	0,021
<b>45</b>	<b>C15776</b>	<b>ОТВОД ПЭТИЛЕНОВЫЙ Д-110ММ</b>	<b>ШТ</b>	<b>8,0000</b>	
<b>46</b>	<b>C27075</b>	<b>ЗАГЛУШКА ПЭТИЛЕНОВАЯ Д-110ММ</b>	<b>ШТ</b>	<b>13,0000</b>	
<b>47</b>	<b>E2203-002-02</b>	<b>УСТАНОВКА ПОЛИЭТИЛЕНОВЫХ ФАСОННЫХ ЧАСТЕЙ ТРОЙНИКОВ</b>	<b>10ШТ</b>	<b>0,9000</b>	
47.1	1	ЗАТРАТЫ ТРУДА РАБОЧИХ-СТРОИТЕЛЕЙ	ЧЕЛ.-Ч	6,11	5,499
47.2	116	АГРЕГАТЫ ДЛЯ СВАРКИ ПОЛИЭТИЛЕНОВЫХ ТРУБ	МАШ.-Ч	3,83	3,447
47.3	2499	АВТОМОБИЛИ БОРТОВЫЕ ГРУЗОПОДЪЕМНОСТЬЮ ДО 5 Т	МАШ.-Ч	0,02	0,018
<b>48</b>	<b>C15780</b>	<b>ТРОЙНИК ПЭТИЛЕНОВЫЙ Д-110ММ</b>	<b>ШТ</b>	<b>9,0000</b>	
<b>РАЗДЕЛ 9. ОТМОСТКА И ДОРОЖКА</b>					
<b>49</b>	<b>E1101-002-03</b> <b>ДОП. 3</b>	<b>УСТРОЙСТВО ПОДСТИЛАЮЩИХ СЛОЕВ ГРАВИЙНЫХ ТОЛЩИНОЙ 10 СМ ПОД ОТМОСТКУ ШИРИНОЙ 1,0М И ДОРОЖКУ СО СТОРОНЫ ГЛАВНОГО ВХОДА ШИРИНОЙ 2,0М</b>	<b>М3</b>	<b>16,0000</b>	
49.1	1	ЗАТРАТЫ ТРУДА РАБОЧИХ-СТРОИТЕЛЕЙ	ЧЕЛ.-Ч	2,4	38,4
49.2	1866	ТРАМБОВКИ ПНЕВМАТИЧЕСКИЕ	МАШ.-Ч	0,93	14,88
49.3	9219	ВОДА	М3	0,15	2,4
49.4	45056	ГРАВИЙ ДЛЯ СТРОИТЕЛЬНЫХ РАБОТ ФРАКЦИИ 20-40 ММ	М3	1,28	20,48
<b>50</b>	<b>E1101-002-09</b> <b>ДОП. 3</b>	<b>УСТРОЙСТВО ПОКРЫТИЯ ДОРОЖЕК И ОТМОСТКУ ИЗ БЕТОНА БМ-100 ТОЛЩИНОЙ 0,5СМ</b>	<b>М3</b>	<b>8,0000</b>	
50.1	1	ЗАТРАТЫ ТРУДА РАБОЧИХ-СТРОИТЕЛЕЙ	ЧЕЛ.-Ч	1,8	14,4
50.2	6312	БЕТОН ТЯЖЕЛЫЙ КЛАССА В7,5 /М-100/ ФРАКЦИИ 5-20 ММ	М3	1,02	8,16
50.3	9219	ВОДА	М3	0,35	2,8
50.4	36138	ПИЛОМАТЕРИАЛЫ ХВОЙНЫХ ПОРОД ДОСКИ НЕОБРЕЗНЫЕ ДЛИНОЙ 2-3,75 М, ВСЕ ШИРИНЫ, ТОЛЩИНОЙ 32-40 ММ IV СОРТА	М3	0,001	0,008
<b>РАЗДЕЛ 10. СКАМЬЯ-4 ШТУК</b>					
<b>51</b>	<b>E0601-001-13</b> <b>ДОП. 3</b>	<b>УСТРОЙСТВО ФУНДАМЕНТОВ-СТОЛБОВ БЕТОННЫХ</b>	<b>100М3</b>	<b>0,0020</b>	
51.1	1	ЗАТРАТЫ ТРУДА РАБОЧИХ-СТРОИТЕЛЕЙ	ЧЕЛ.-Ч	598,26	1,1965
51.2	403	ВИБРАТОРЫ ГЛУБИННЫЕ	МАШ.-Ч	29,16	0,05832
51.3	1571	ПИЛА ЭЛЕКТРИЧЕСКАЯ ЦЕПНАЯ	МАШ.-Ч	0,86	0,00172
51.4	2509	АВТОМОБИЛИ БОРТОВЫЕ ГРУЗОПОДЪЕМНОСТЬЮ ДО 5 Т	МАШ.-Ч	1,08	0,00216
51.5	6312	БЕТОН ТЯЖЕЛЫЙ КЛАССА В7,5 /М-100/ ФРАКЦИИ 5-20 ММ	М3	102	0,204
51.6	9219	ВОДА	М3	0,424	0,000848
51.7	30407	ГВОЗДИ СТРОИТЕЛЬНЫЕ	Т	0,03	0,00006
51.8	30652	ИЗВЕСТЬ СТРОИТЕЛЬНАЯ НЕГАШЕНАЯ КОМОВАЯ, СОРТ 1	Т	0,082	0,000164
51.9	32524	КАТАНКА ГОРЯЧЕКАТАНАЯ В МОТКАХ ДИАМЕТРОМ 6,3-6,5 ММ	Т	0,0762	0,000152
51.10	35516	РОГОЖА	М2	75	0,15
51.11	36061	ДОСКИ ОБРЕЗНЫЕ ХВОЙНЫХ ПОРОД ДЛИНОЙ 4-6,5 М, ШИРИНОЙ 75-150 ММ, ТОЛЩИНОЙ 44 ММ И БОЛЕЕ, III СОРТА	М3	0,7	0,0014
51.12	51619	ЩИТЫ ИЗ ДОСОК ТОЛЩИНОЙ 25 ММ	М2	65,1	0,1302
<b>52</b>	<b>Ц3801-003-04</b> <b>ДОП. 4</b>	<b>ИЗГОТОВЛЕНИЯ СКАМЬИ</b>	<b>Т</b>	<b>0,0739</b>	
52.1	1	ЗАТРАТЫ ТРУДА РАБОЧИХ-СТРОИТЕЛЕЙ	ЧЕЛ.-Ч	120	8,8704
52.2	521	ДРЕЛИ ЭЛЕКТРИЧЕСКИЕ	МАШ.-Ч	0,3	0,022176
52.3	1147	МАШИНЫ ШЛИФОВАЛЬНЫЕ ЭЛЕКТРИЧЕСКИЕ	МАШ.-Ч	1,1	0,081312
52.4	2016	УСТАНОВКИ ДЛЯ СВАРКИ РУЧНОЙ ДУГОВОЙ (ПОСТОЯННОГО ТОКА)	МАШ.-Ч	30,3	2,2398
52.5	2510	АВТОМОБИЛИ БОРТОВЫЕ ГРУЗОПОДЪЕМНОСТЬЮ ДО 8 Т	МАШ.-Ч	0,5	0,03696
52.6	2577	АППАРАТЫ ДЛЯ ГАЗОВОЙ СВАРКИ И РЕЗКИ	МАШ.-Ч	1	0,07392
52.7	34241	КИСЛОРОД ТЕХНИЧЕСКИЙ ГАЗООБРАЗНЫЙ	М3	2,6	0,192192
52.8	35318	ЭЛЕКТРОДЫ ДИАМЕТРОМ 5 ММ Э42	Т	0,0239	0,001767
52.9	45077	ПРОПАН-БУТАН, СМЕСЬ ТЕХНИЧЕСКАЯ	КГ	0,5	0,03696
<b>53</b>	<b>C39874</b>	<b>ПРОФИЛЬ 40Х25Х2,2ММ</b>	<b>М</b>	<b>31,7200</b>	
<b>54</b>	<b>C58930</b>	<b>БОЛТ Д-8ММ</b>	<b>КГ</b>	<b>1,0400</b>	
<b>55</b>	<b>C36028</b>	<b>РЕЙКА ДЕРЕВЯНАЯ 40Х30ММ</b>	<b>М3</b>	<b>0,0576</b>	

1	2	3	4	5	6
56	E1504-030-04	МАСЛЯНАЯ ОКРАСКА МЕТАЛЛИЧЕСКИХ ПОВЕРХНОСТЕЙ СКАМЬИ, КОЛИЧЕСТВО ОКРАСОК 2	100M2	0,0300	
56.1	1	ЗАТРАТЫ ТРУДА РАБОЧИХ-СТРОИТЕЛЕЙ	ЧЕЛ.-Ч	71,06	2,1318
56.2	2499	АВТОМОБИЛИ БОРТОВЫЕ ГРУЗОПОДЪЕМНОСТЬЮ ДО 5 Т	МАШ.-Ч	0,03	0,0009
56.3	31392	ОЛИФА НАТУРАЛЬНАЯ	КГ	2,7	0,081
56.4	43231	КРАСКИ МАСЛЯНЫЕ ГОТОВЫЕ К ПРИМЕНЕНИЮ ДЛЯ ВНУТРЕННИХ РАБОТ	Т	0,0246	0,000738
56.5	44059	ВЕТОШЬ	КГ	0,3	0,009
<b>ИТОГО ПО ЛОКАЛЬНОЙ РЕСУРСНОЙ ВЕДОМОСТИ:</b>					
<b>ТРУДОВЫЕ РЕСУРСЫ</b>					
1	1	ЗАТРАТЫ ТРУДА РАБОЧИХ-СТРОИТЕЛЕЙ	ЧЕЛ.-Ч		2558,9262
<b>СТРОИТЕЛЬНЫЕ МАШИНЫ И МЕХАНИЗМЫ</b>					
2	116	АГРЕГАТЫ ДЛЯ СВАРКИ ПОЛИЭТИЛЕНОВЫХ ТРУБ	МАШ.-Ч		8,907
3	257	БУЛЬДОЗЕРЫ ПРИ РАБОТЕ НА ДРУГИХ ВИДАХ СТРОИТЕЛЬСТВА (КРОМЕ ВОДОХОЗЯЙСТВЕННОГО) 59 (80) КВт (Л.С.)	МАШ.-Ч		0,164982
4	403	ВИБРАТОРЫ ГЛУБИННЫЕ	МАШ.-Ч		5,6964
5	521	ДРЕЛИ ЭЛЕКТРИЧЕСКИЕ	МАШ.-Ч		0,022176
6	762	КРАНЫ НА АВТОМОБИЛЬНОМ ХОДУ ПРИ РАБОТЕ НА ДРУГИХ ВИДАХ СТРОИТЕЛЬСТВА 10 Т	МАШ.-Ч		0,635688
7	913	КОТЛЫ БИТУМНЫЕ ПЕРЕДВИЖНЫЕ 400 Л	МАШ.-Ч		5,04
8	1147	МАШИНЫ ШЛИФОВАЛЬНЫЕ ЭЛЕКТРИЧЕСКИЕ	МАШ.-Ч		0,252852
9	1513	ПРЕОБРАЗОВАТЕЛИ СВАРОЧНЫЕ С НОМИНАЛЬНЫМ СВАРОЧНЫМ ТОКОМ 315-500 А	МАШ.-Ч		2,485
10	1571	ПИЛА ЭЛЕКТРИЧЕСКАЯ ЦЕПНАЯ	МАШ.-Ч		0,25036
11	1608	РАСТВОРОНАСОСЫ 3 М3/Ч	МАШ.-Ч		3,336
12	1752	АГРЕГАТЫ СВАРОЧНЫЕ OMICRON	МАШ.-Ч		0,020774
13	1866	ТРАМБОВКИ ПНЕВМАТИЧЕСКИЕ	МАШ.-Ч		167,3369
14	2016	УСТАНОВКИ ДЛЯ СВАРКИ РУЧНОЙ ДУГОВОЙ (ПОСТОЯННОГО ТОКА)	МАШ.-Ч		2,4718
15	2288	ЭКСКАВАТОРЫ ОДНОКОВШОВЫЕ ДИЗЕЛЬНЫЕ НА ПНЕВМОКОЛЕСНОМ ХОДУ ПРИ РАБОТЕ НА ДРУГИХ ВИДАХ СТРОИТЕЛЬСТВА (КРОМЕ ВОДОХОЗЯЙСТВЕННОГО) 0,25 М3	МАШ.-Ч		2,81
16	2499	АВТОМОБИЛИ БОРТОВЫЕ ГРУЗОПОДЪЕМНОСТЬЮ ДО 5 Т	МАШ.-Ч		0,5233
17	2509	АВТОМОБИЛИ БОРТОВЫЕ ГРУЗОПОДЪЕМНОСТЬЮ ДО 5 Т	МАШ.-Ч		3,0505
18	2510	АВТОМОБИЛИ БОРТОВЫЕ ГРУЗОПОДЪЕМНОСТЬЮ ДО 8 Т	МАШ.-Ч		0,49586
19	2515	АГРЕГАТЫ ОКРАСОЧНЫЕ ВЫСОКОГО ДАВЛЕНИЯ ДЛЯ ОКРАСКИ ПОВЕРХНОСТЕЙ КОНСТРУКЦИЙ МОЩНОСТЬЮ 1 КВт	МАШ.-Ч		1,1859
20	2577	АППАРАТЫ ДЛЯ ГАЗОВОЙ СВАРКИ И РЕЗКИ	МАШ.-Ч		2,4476
21	2857	МАШИНА ДЛЯ РАСКАТКИ РУЛОНОВ СИНТЕТИЧЕСКОЙ ТРАВЫ	МАШ.-Ч		62,08
22	2858	МАШИНА ДЛЯ СКЛЕЙКИ ШВОВ	МАШ.-Ч		77,6
23	2859	МАШИНА ДЛЯ РАСЧЕСЫВАНИЯ СИНТЕТИЧЕСКОЙ ТРАВЫ	МАШ.-Ч		97,776
24	2860	МАШИНА ДЛЯ УКЛАДКИ ПЕСКА И ЧЕРНЫХ ГРАНУЛ	МАШ.-Ч		110,192
<b>МАТЕРИАЛЬНЫЕ РЕСУРСЫ</b>					
25	3725	АРМАТУРА ДЛЯ МОНОЛИТНЫХ ЖЕЛЕЗОБЕТОННЫХ КОНСТРУКЦИЙ В ВИДЕ СЕТОК И ПЛОСКИХ КАРКАСОВ, ПЕРИОДИЧЕСКОГО ПРОФИЛЯ КЛАССА АIII, ДИАМЕТРОМ 8 ММ	Т		0,2275
26	6312	БЕТОН ТЯЖЕЛЫЙ КЛАССА В7,5 /М-100/ ФРАКЦИИ 5-20 ММ	М3		8,364
27	6391	БЕТОН ТЯЖЕЛЫЙ СУЛЬФАТОСТОЙКИЙ КЛАССА В15 /М-200/ ФРАКЦИИ 5-20 ММ	М3		34,272
28	9219	ВОДА	М3		30,1015
29	9249	ГРАВИЙ	М3		6,528
30	11004	ПЕСОК ДЛЯ СТРОИТЕЛЬНЫХ РАБОТ	М3		2,628
31	12138	РАСТВОР ЦЕМЕНТНО-ИЗВЕСТКОВЫЙ 1:1:6	М3		2,34
32	13950	ЩЕБЕНЬ-КЛИНЕЦ	М3		42,35
33	30246	ТРУБЫ ПОЛИЭТИЛЕНОВЫЕ ГОФРИРОВАННЫЕ ДРЕНАЖНЫЕ ДИАМЕТРОМ 110 ММ	1000 М		0,1717
34	30303	БОЛТЫ С ШЕСТИГРАННОЙ ГОЛОВКОЙ ДИАМЕТРОМ РЕЗЬБЫ 10 ММ	Т		0,0008
35	30322	БОЛТЫ СТРОИТЕЛЬНЫЕ С ГАЙКАМИ И ШАЙБАМИ	Т		0,002295
36	30407	ГВОЗДИ СТРОИТЕЛЬНЫЕ	Т		0,006134
37	30484	БОЛТЫ СТРОИТЕЛЬНЫЕ С ГАЙКАМИ И ШАЙБАМИ	КГ		3,04
38	30652	ИЗВЕСТЬ СТРОИТЕЛЬНАЯ НЕГАШЕНАЯ КОМОВАЯ, СОРТ 1	Т		0,008564
39	30659	ЩИТЫ ИЗ ДОСОК ТОЛЩИНОЙ 40 ММ	М2		19,584
40	31054	КРАСКИ ВОДОЭМУЛЬСИОННЫЕ	Т		0,0456
41	31087	КРАСКА	КГ		0,688
42	31392	ОЛИФА НАТУРАЛЬНАЯ	КГ		0,081
43	31419	ГРУНТОВКА ГФ-021 КРАСНО-КОРИЧНЕВАЯ	Т		0,008838
44	31524	РАСТВОРИТЕЛЬ МАРКИ Р-4	Т		0,001545
45	31795	ЭМАЛЬ ПФ-115 СЕРАЯ	Т		0,01273
46	32104	МАСТИКА БИТУМНАЯ КРОВЕЛЬНАЯ ГОРЯЧАЯ	Т		0,61488
47	32524	КАТАНКА ГОРЯЧЕКАТАНАЯ В МОТКАХ ДИАМЕТРОМ 6,3-6,5 ММ	Т		0,009638
48	32543	ПРОВОЛОКА СВЕТЛАЯ ДИАМЕТРОМ 1,1 ММ	Т		0,00637
49	32725	РЕЗИНА ГРАНУЛИРОВАННАЯ	КГ		9312
50	34035	УАЙТ-СПИРИТ	Т		0,000938
51	34241	КИСЛОРОД ТЕХНИЧЕСКИЙ ГАЗООБРАЗНЫЙ	М3		1,8612
52	34288	КСИЛОЛ НЕФТЯНОЙ МАРКИ А	Т		0,00134
53	34351	КАНИФОЛЬ СОСНОВАЯ	КГ		1,08
54	35310	ЭЛЕКТРОДЫ ДИАМЕТРОМ 4 ММ Э42	Т		0,002503
55	35318	ЭЛЕКТРОДЫ ДИАМЕТРОМ 5 ММ Э42	Т		0,001767
56	35326	ЭЛЕКТРОДЫ ДИАМЕТРОМ 6 ММ Э42	Т		0,0004
57	35512	ПЕМЗА ШЛАКОВАЯ (ЩЕБЕНЬ ПОРИСТЫЙ ИЗ МЕТАЛЛУРГИЧЕСКОГО ШЛАКА), МАРКА 600, ФРАКЦИЯ ОТ 5 ДО 10 ММ	М3		0,00036
58	35516	РОГОЖА	М2		29,7852
59	36023	ПИЛОМАТЕРИАЛЫ ХВОЙНЫХ ПОРОД БРУСКИ ОБРЕЗНЫЕ ДЛИНОЙ 4-6,5 М, ШИРИНОЙ 75-150 ММ, ТОЛЩИНОЙ 40-75 ММ I СОРТА	М3		0,002653
60	36061	ДОСКИ ОБРЕЗНЫЕ ХВОЙНЫХ ПОРОД ДЛИНОЙ 4-6,5 М, ШИРИНОЙ 75-150 ММ, ТОЛЩИНОЙ 44 ММ И БОЛЕЕ, III СОРТА	М3		0,07532
61	36138	ПИЛОМАТЕРИАЛЫ ХВОЙНЫХ ПОРОД ДОСКИ НЕОБРЕЗНЫЕ ДЛИНОЙ 2-3,75 М, ВСЕ ШИРИНЫ, ТОЛЩИНОЙ 32-40 ММ IV СОРТА	М3		0,008
62	40161	СИНТЕТИЧЕСКАЯ ТРАВА POLYTAN LIGATURF	М2		814,8
63	40162	ЛЕНТА ДЛЯ СКЛЕВАНИЯ ШВОВ	М		496,64

1	2	3	4	5	6
64	40163	КЛЕЙ POLYUTAN /2-Х КОМПОНЕНТНЫЙ/	КГ		186,24
65	40164	ПЕСОК КВАРЦЕВЫЙ	КГ		28556,8
66	40165	РАЗМЕТОЧНАЯ ЛИНИЯ POLYUTAN	М		217,28
67	43113	ЩЕБЕНЬ	М3		0,001024
68	43231	КРАСКИ МАСЛЯНЫЕ ГОТОВЫЕ К ПРИМЕНЕНИЮ ДЛЯ ВНУТРЕННИХ РАБОТ	Т		0,000738
69	44059	ВЕТОШЬ	КГ		0,021
70	44082	ДЕТАЛИ ДЕРЕВЯННЫЕ ЛЕСОВ	М3		0,05184
71	44897	ШЛИФКРУГИ	ШТ		0,058208
72	45050	ЩЕБЕНЬ ИЗ ПРИРОДНОГО КАМНЯ ДЛЯ СТРОИТЕЛЬНЫХ РАБОТ ФРАКЦИИ 5-10 ММ	М3		15,52
73	45051	ЩЕБЕНЬ ИЗ ПРИРОДНОГО КАМНЯ ДЛЯ СТРОИТЕЛЬНЫХ РАБОТ ФРАКЦИИ 10-20 ММ	М3		13,968
74	45053	ЩЕБЕНЬ ИЗ ПРИРОДНОГО КАМНЯ ДЛЯ СТРОИТЕЛЬНЫХ РАБОТ ФРАКЦИИ 40-70 ММ	М3		155,2
75	45056	ГРАВИЙ ДЛЯ СТРОИТЕЛЬНЫХ РАБОТ ФРАКЦИИ 20-40 ММ	М3		20,48
76	45077	ПРОПАН-БУТАН, СМЕСЬ ТЕХНИЧЕСКАЯ	КГ		0,53766
77	45527	БИРКИ МАРКИРОВОЧНЫЕ	100ШТ		2,3813
78	45667	ВТУЛКИ ИЗОЛИРУЮЩИЕ	ШТ		22,692
79	46163	СКОБЫ	10ШТ		15,345
80	46164	СКОБЫ ДВУХЛАПКОВЫЕ	10ШТ		32
81	51619	ЩИТЫ ИЗ ДОСОК ТОЛЩИНОЙ 25 ММ	М2		15,183
82	64235	ЛЕНТА К226	100М		0,0279
83	64848	ПОЛОСКИ И ПРЯЖКИ ДЛЯ КРЕПЛЕНИЯ ПРОВОДОВ	100ШТ		0,7719
84	64855	ПРИПОИ ОЛОВЯННО-СВИНЦОВЫЕ БЕССУРЬЯНИСТЫЕ МАРКИ ПОС40	КГ		1,76
85	65155	СЖИМЫ ОТВЕТВИТЕЛЬНЫЕ	100ШТ		0,0816
86	65312	ТРУБКА ПОЛИХЛОРВИНИЛОВАЯ	КГ		0,81
87	65748	ШАЙБЫ ДИАМЕТРОМ 8-12 ММ	КГ		0,1
88	97117	СТЕКЛОЛЕНТА ЛИПКАЯ ИЗОЛЯЦИОННАЯ НА ПОЛИКАСИНОВОМ КОМПАУНДЕ МАРКИ ЛСЭПЛ, ШИРИНОЙ 20-30 ММ, ТОЛЩИНОЙ ОТ 0,14 ДО 0,19 ММ ВКЛЮЧИТЕЛЬНО	КГ		1,035
89	98249	КАБЕЛЬ СЕЧЕНИЕМ 2Х6 ММ2	М		93
90	99524	ПРОЖЕКТОР ДЛЯ ОСВЕЩЕНИЯ СПОРТИВНЫХ СООРУЖЕНИЙ, ТИПА ЛГП-М-1000-К-У1	ШТ		8
<b>СТРОИТЕЛЬНЫЕ МАТЕРИАЛЫ И КОНСТРУКЦИИ</b>					
91	706	АРМАТУРА А1 Д-6ММ ДЛЯ НАТЯГИВАНИЯ СЕТКА	ТН		0,229
92	729	АРМАТУРА А1 Д-16ММ	ТН		0,03972
93	5776	ОТВОД П/ЭТИЛЕНОВЫЙ Д-110ММ	ШТ		8
94	5780	ТРОЙНИК П/ЭТИЛЕНОВЫЙ Д-110ММ	ШТ		9
95	7075	ЗАГЛУШКА П/ЭТИЛЕНОВАЯ Д-110ММ	ШТ		13
96	8593	ТРУБЫ СТАЛЬНЫЕ ПРЯМОУГОЛЬНЫЕ ГОСТ 8645-68, РАЗМЕР 60Х40 ММ, ТОЛЩИНА СТЕНКИ 2,5 ММ (ВЕС 1 ПМ = 3,64 КГ)	М		25,16
97	8611	ТРУБЫ СТАЛЬНЫЕ ПРЯМОУГОЛЬНЫЕ ГОСТ 8645-68, РАЗМЕР 80Х60 ММ, ТОЛЩИНА СТЕНКИ 2,5 ММ (ВЕС 1 ПМ = 5,21 КГ)	М		342
98	3206	СЕТКА ТКАННАЯ С КВАДРАТНЫМИ ЯЧЕЙКАМИ ЗАЩИТНО ОРГАНИЧЕСКАЯ	М2		238
99	6028	РЕЙКА ДЕРЕВЯНАЯ 40Х30ММ	М3		0,0576
100	9812	СЕТКА СТАЛЬНАЯ ПЛЕТЕНАЯ ИЗ ОЦИНКОВАННОЙ ПРОВОЛОКИ С КВАДРАТНЫМИ ЯЧЕЙКАМИ	М2		547
101	9874	ПРОФИЛЬ 40Х25Х2,2ММ	М		31,72
102		БОЛТ Д-8ММ	КГ		1,04
103		ПЛЕНКА ПОЛИЭТИЛЕНОВАЯ	М2		96
104		ТРУБЫ СТАЛЬНЫЕ ПРЯМОУГОЛЬНЫЕ ГОСТ 8645-68, РАЗМЕР 40Х25 ММ, ТОЛЩИНА СТЕНКИ 2,0 ММ (ВЕС 1 М = 1,86 КГ)	М		367,2
105	101-1158	ШАРНИР ИЗ А1 Д-32ММ	ТН		0,0065
<b>ОБОРУДОВАНИЕ</b>					
106	60891	ЩИТОК ОСВЕЩЕНИЯ	ШТ		1
107	700002	ВОРОТА ДЛЯ МИНИ ФУТБОЛЬНОГО ПОЛЯ	ШТ		2

СОСТАВИЛ

ХАСАНОВ Ф

НАРОДНОЕ ОБРАЗОВАНИЯ ХАВАСТСКОГО РАЙОНА  
СЫРДАРЬИНСКОЙ ОБЛАСТИ

БЛАГОУСТРОЙСТВО ТЕРРИТОРИИ МИНИ  
ФУТБОЛЬНОГО ПОЛЯ РАЗМЕРАМИ 40X20М С  
ИСКУССТВЕННЫМ ПОКРЫТИЕМ ШКОЛЫ № 13 МФЙ  
"ТИНЧЛИК" ХАВАСТСКОГО РАЙОНА  
СЫРДАРЬИНСКОЙ ОБЛАСТИ

СВОДНАЯ РЕСУРСНАЯ СМЕТА  
В ТЕКУЩИХ ЦЕНАХ ПРЕДОСТАВЛЕННЫМ ЗАКАЗЧИКОМ И ИЗ КАТАЛОГА ВЫРУСКА ЗА 1-КВАРТАЛ 2022 ГОДА

№ п/п	Наименование материалов и конструкций	Единица измерения	Количество	Стоимость в текущих ценах	
				единицы	На весь объем
1	2	3	4	5	6

**Ресурсы по нормам ШНК**

*ЗАТРАТЫ ТРУДА*

1	ЗАТРАТЫ ТРУДА РАБОЧИХ-СТРОИТЕЛЕЙ	ЧЕЛ.-Ч	2558,926215		
	<b>ИТОГО ПО ТРУДОВЫМ РЕСУРСАМ (БЕЗ МАШИНИСТОВ)</b>	<b>ЧЕЛ.-Ч</b>	<b>2558,926</b>	<b>18280,25</b>	<b>46777811</b>

*СТРОИТЕЛЬНЫЕ МАШИНЫ И МЕХАНИЗМЫ*

1	БУЛЬДОЗЕРЫ ПРИ РАБОТЕ НА ДРУГИХ ВИДАХ СТРОИТЕЛЬСТВА (КРОМЕ ВОДОХОЗЯЙСТВЕННОГО) 59 (80) КВТ (Л.С.)	МАШ.-Ч	0,164982	88967,00	14677,95
2	ВИБРАТОРЫ ГЛУБИННЫЕ	МАШ.-Ч	5,696400	1081,00	6157,81
3	ДРЕЛИ ЭЛЕКТРИЧЕСКИЕ	МАШ.-Ч	0,022176	950,00	21,07
4	КРАНЫ НА АВТОМОБИЛЬНОМ ХОДУ ПРИ РАБОТЕ НА ДРУГИХ ВИДАХ СТРОИТЕЛЬСТВА 10 Т	МАШ.-Ч	0,635688	127627,00	81130,95
5	КОТЛЫ БИТУМНЫЕ ПЕРЕДВИЖНЫЕ 400 Л	МАШ.-Ч	5,040000	3164,00	15946,56
6	МАШИНЫ ШЛИФОВАЛЬНЫЕ ЭЛЕКТРИЧЕСКИЕ	МАШ.-Ч	0,252852	1327,00	335,53
7	ПРЕОБРАЗОВАТЕЛИ СВАРОЧНЫЕ С НОМИНАЛЬНЫМ СВАРОЧНЫМ ТОКОМ 315-500 А	МАШ.-Ч	2,484968	11102,00	27588,11
8	ПИЛА ЭЛЕКТРИЧЕСКАЯ ЦЕПНАЯ	МАШ.-Ч	0,250360	916,00	229,33
9	РАСТВОРОНАСОСЫ 3 МЗ/Ч	МАШ.-Ч	3,336000	15200,00	50707,20
10	АГРЕГАТЫ СВАРОЧНЫЕ OMICRON	МАШ.-Ч	0,020774	10891,00	226,25
11	ТРАМБОВКИ ПНЕВМАТИЧЕСКИЕ	МАШ.-Ч	167,336880	862,00	144244,39
12	УСТАНОВКИ ДЛЯ СВАРКИ РУЧНОЙ ДУГОВОЙ (ПОСТОЯННОГО ТОКА)	МАШ.-Ч	2,471776	4656,00	11508,59
13	ЭКСКАВАТОРЫ ОДНОКОВШОВЫЕ ДИЗЕЛЬНЫЕ НА ПНЕВМОКОЛЕСНОМ ХОДУ ПРИ РАБОТЕ НА ДРУГИХ ВИДАХ СТРОИТЕЛЬСТВА (КРОМЕ ВОДОХОЗЯЙСТВЕННОГО) 0,25 МЗ	МАШ.-Ч	2,809984	82161,00	230871,10
14	АВТОМОБИЛИ БОРТОВЫЕ ГРУЗОПОДЪЕМНОСТЬЮ ДО 5	МАШ.-Ч	0,523300	54548,00	28544,97
15	АВТОМОБИЛИ БОРТОВЫЕ ГРУЗОПОДЪЕМНОСТЬЮ ДО 5	МАШ.-Ч	3,050451	51548,00	157244,65
16	АВТОМОБИЛИ БОРТОВЫЕ ГРУЗОПОДЪЕМНОСТЬЮ ДО 8	МАШ.-Ч	0,495860	71069,00	35240,27
17	АГРЕГАТЫ ОКРАСОЧНЫЕ ВЫСОКОГО ДАВЛЕНИЯ ДЛЯ ОКРАСКИ ПОВЕРХНОСТЕЙ КОНСТРУКЦИЙ МОЩНОСТЬЮ 1 КВТ	МАШ.-Ч	1,185900	4254,00	5044,82
18	АППАРАТЫ ДЛЯ ГАЗОВОЙ СВАРКИ И РЕЗКИ	МАШ.-Ч	2,447612	1077,00	2636,08
19	МАШИНА ДЛЯ РАСКАТКИ РУЛОНОВ СИНТЕТИЧЕСКОЙ ТРАВЫ	МАШ.-Ч	62,080000	5107,00	317042,56
20	МАШИНА ДЛЯ СКЛЕЙКИ ШВОВ	МАШ.-Ч	77,600000	5104,00	396070,40
21	МАШИНА ДЛЯ РАСЧЕСЫВАНИЯ СИНТЕТИЧЕСКОЙ ТРАВЫ	МАШ.-Ч	97,776000	5107,00	499342,03
22	МАШИНА ДЛЯ УКЛАДКИ ПЕСКА И ЧЕРНЫХ ГРАНУЛ	МАШ.-Ч	110,192000	5107,00	562750,54
	<b>ИТОГО ПО СТРОИТЕЛЬНЫМ МАШИНАМ</b>				<b>2587561</b>

*СТРОИТЕЛЬНЫЕ МАТЕРИАЛЫ, ИЗДЕЛИЯ И ДЕТАЛИ*

ПРОГРАММНЫЙ КОМПЛЕКС ABC4-UZ (РЕДАКЦИЯ 2020.1)Э7830

1	2	3	4	5	6
1	АРМАТУРА ДЛЯ МОНОЛИТНЫХ ЖЕЛЕЗОБЕТОННЫХ КОНСТРУКЦИЙ В ВИДЕ СЕТОК И ПЛОСКИХ КАРКАСОВ, ПЕРИОДИЧЕСКОГО ПРОФИЛЯ КЛАССА АIII, ДИАМЕТРОМ 8 ММ	Т	0,227500	8450000,00	1922375,00
2	БЕТОН ТЯЖЕЛЫЙ КЛАССА В7,5 /М-100/ ФРАКЦИИ 5-20 ММ	МЗ	8,364000	342000,00	2860488,00
3	БЕТОН ТЯЖЕЛЫЙ СУЛЬФАТОСТОЙКИЙ КЛАССА В15 /М-200/ ФРАКЦИИ 5-20 ММ	МЗ	34,272000	404000,00	13845888,00
4	ВОДА	МЗ	30,101506	950,00	28596,43
5	ГРАВИЙ	МЗ	6,528000	30000,00	195840,00
6	ПЕСОК ДЛЯ СТРОИТЕЛЬНЫХ РАБОТ	МЗ	2,628000	62000,00	162936,00
7	РАСТВОР ЦЕМЕНТНО-ИЗВЕСТКОВЫЙ 1:1:6	МЗ	2,340000	369856,00	865463,04
8	ЩЕБЕНЬ-КЛИНЕЦ	МЗ	42,350000	40000,00	1694000,00
9	ТРУБЫ ПОЛИЭТИЛЕНОВЫЕ ГОФРИРОВАННЫЕ ДРЕНАЖНЫЕ ДИАМЕТРОМ 110 ММ	1000 М	0,171700	33000000,00	5666100,00
10	БОЛТЫ С ШЕСТИГРАННОЙ ГОЛОВКОЙ ДИАМЕТРОМ РЕЗЬБЫ 10 ММ	Т	0,000800	14437000,00	11549,60
11	БОЛТЫ СТРОИТЕЛЬНЫЕ С ГАЙКАМИ И ШАЙБАМИ	Т	0,002295	14437000,00	33128,58
12	ГВОЗДИ СТРОИТЕЛЬНЫЕ	Т	0,006134	15400000,00	94459,90
13	БОЛТЫ СТРОИТЕЛЬНЫЕ С ГАЙКАМИ И ШАЙБАМИ	КГ	3,040000	14437,00	43888,48
14	ИЗВЕСТЬ СТРОИТЕЛЬНАЯ НЕГАШЕНАЯ КОМОВАЯ,	Т	0,008564	840000,00	7193,76
15	ЩИТЫ ИЗ ДОСОК ТОЛЩИНОЙ 40 ММ	М2	19,584000	132000,00	2585088,00
16	КРАСКИ ВОДОЭМУЛЬСИОННЫЕ	Т	0,045600	7800000,00	355680,00
17	КРАСКА	КГ	0,688000	18550,00	12762,40
18	ОЛИФА НАТУРАЛЬНАЯ	КГ	0,081000	12000,00	972,00
19	ГРУНТОВКА ГФ-021 КРАСНО-КОРИЧНЕВАЯ	Т	0,008838	15400000,00	136111,98
20	РАСТВОРИТЕЛЬ МАРКИ Р-4	Т	0,001545	21612000,00	33398,32
21	ЭМАЛЬ ПФ-115 СЕРАЯ	Т	0,012730	18550000,00	236141,50
22	МАСТИКА БИТУМНАЯ КРОВЕЛЬНАЯ ГОРЯЧАЯ	Т	0,614880	5775000,00	3550932,00
23	КАТАНКА ГОРЯЧЕКАТАНАЯ В МОТКАХ ДИАМЕТРОМ 6,3-6,5 ММ	Т	0,009638	10434783,00	100567,00
24	ПРОВОЛОКА СВЕТЛАЯ ДИАМЕТРОМ 1,1 ММ	Т	0,006370	11686957,00	74445,92
25	РЕЗИНА ГРАНУЛИРОВАННАЯ	КГ	9312,000000	2250,00	20952000,00
26	УАЙТ-СПИРИТ	Т	0,000938	35019000,00	32847,82
27	КИСЛОРОД ТЕХНИЧЕСКИЙ ГАЗООБРАЗНЫЙ	МЗ	1,861192	13043,00	24275,53
28	КСИЛОЛ НЕФТЯНОЙ МАРКИ А	Т	0,001340	4600000,00	6164,00
29	КАНИФОЛЬ СОСНОВАЯ	КГ	1,080000	4500,00	4860,00
30	ЭЛЕКТРОДЫ ДИАМЕТРОМ 4 ММ Э42	Т	0,002503	13800000,00	34546,37
31	ЭЛЕКТРОДЫ ДИАМЕТРОМ 5 ММ Э42	Т	0,001767	13800000,00	24380,32
32	ЭЛЕКТРОДЫ ДИАМЕТРОМ 6 ММ Э42	Т	0,000400	13800000,00	5520,00
33	ПЕМЗА ШЛАКОВАЯ (ЩЕБЕНЬ ПОРИСТЫЙ ИЗ МЕТАЛЛУРГИЧЕСКОГО ШЛАКА), МАРКА 600, ФРАКЦИЯ ОТ 5 ДО 10 ММ	МЗ	0,000360	45000,00	16,20
34	РОГОЖА	М2	29,785200	650,00	19360,38
35	ПИЛОМАТЕРИАЛЫ ХВОЙНЫХ ПОРОД БРУСКИ ОБРЕЗНЫЕ ДЛИНОЙ 4-6,5 М, ШИРИНОЙ 75-150 ММ, ТОЛЩИНОЙ 40-75 ММ I СОРТА	МЗ	0,002653	3300000,00	8754,47
36	ДОСКИ ОБРЕЗНЫЕ ХВОЙНЫХ ПОРОД ДЛИНОЙ 4-6,5 М, ШИРИНОЙ 75-150 ММ, ТОЛЩИНОЙ 44 ММ И БОЛЕЕ, III СОРТА	МЗ	0,075320	3300000,00	248556,00
37	ПИЛОМАТЕРИАЛЫ ХВОЙНЫХ ПОРОД ДОСКИ НЕОБРЕЗНЫЕ ДЛИНОЙ 2-3,75 М, ВСЕ ШИРИНЫ, ТОЛЩИНОЙ 32-40 ММ IV СОРТА	МЗ	0,008000	3300000,00	26400,00
38	СИНТЕТИЧЕСКАЯ ТРАВА POLUTAN LIGATURF	М2	814,800000	75000,00	61110000,00
39	ЛЕНТА ДЛЯ СКЛЕЕВАНИЯ ШВОВ	М	496,640000	50,00	24832,00
40	КЛЕЙ POLUTAN /2-Х КОМПОНЕНТНЫЙ/	КГ	186,240000	22700,00	4227648,00
41	ПЕСОК КВАРЦЕВЫЙ	КГ	28556,800000	422,00	12050969,60
42	РАЗМЕТОЧНАЯ ЛИНИЯ POLUTAN	М	217,280000	800,00	173824,00
43	ЩЕБЕНЬ	МЗ	0,001024	40000,00	40,96
44	КРАСКИ МАСЛЯНЫЕ ГОТОВЫЕ К ПРИМЕНЕНИЮ ДЛЯ ВНУТРЕННИХ РАБОТ	Т	0,000738	15880000,00	11719,44
45	ВЕТОШЬ	КГ	0,021000	450,00	9,45
46	ДЕТАЛИ ДЕРЕВЯННЫЕ ЛЕСОВ	МЗ	0,051840	3300000,00	171072,00
47	ШЛИФКРУГИ	ШТ	0,058208	6500,00	378,35
48	ЩЕБЕНЬ ИЗ ПРИРОДНОГО КАМНЯ ДЛЯ СТРОИТЕЛЬНЫХ РАБОТ ФРАКЦИИ 5-10 ММ	МЗ	15,520000	40000,00	620800,00

ПРОГРАММНЫЙ КОМПЛЕКС АВС4-UZ (РЕДАКЦИЯ 2020.1)Э7830

1	2	3	4	5	6
49	ЩЕБЕНЬ ИЗ ПРИРОДНОГО КАМНЯ ДЛЯ СТРОИТЕЛЬНЫХ РАБОТ ФРАКЦИИ 10-20 ММ	М3	13,968000	40000,00	558720,00
50	ЩЕБЕНЬ ИЗ ПРИРОДНОГО КАМНЯ ДЛЯ СТРОИТЕЛЬНЫХ РАБОТ ФРАКЦИИ 40-70 ММ	М3	155,200000	40000,00	6208000,00
51	ГРАВИЙ ДЛЯ СТРОИТЕЛЬНЫХ РАБОТ ФРАКЦИИ 20-40 ММ	М3	20,480000	30000,00	614400,00
52	ПРОПАН-БУТАН, СМЕСЬ ТЕХНИЧЕСКАЯ	КГ	0,537660	6004,14	3228,19
53	БИРКИ МАРКИРОВОЧНЫЕ	100ШТ	2,381300	25000,00	59532,50
54	ВТУЛКИ ИЗОЛИРУЮЩИЕ	ШТ	22,692000	200,00	4538,40
55	СКОБЫ	10ШТ	15,345000	2000,00	30690,00
56	СКОБЫ ДВУХЛАПКОВЫЕ	10ШТ	32,000000	2500,00	80000,00
57	ЩИТЫ ИЗ ДОСОК ТОЛЩИНОЙ 25 ММ	М2	15,183000	57750,00	876818,25
58	ЛЕНТА К226	100М	0,027900	2004,00	55,91
59	ПОЛОСКИ И ПРЯЖКИ ДЛЯ КРЕПЛЕНИЯ ПРОВОДОВ	100ШТ	0,771900	15000,00	11578,50
60	ПРИПОИ ОЛОВЯННО-СВИНЦОВЫЕ БЕССУРЬМЯНИСТЫЕ МАРКИ ПОС40	КГ	1,760000	18160,00	31961,60
61	СЖИМЫ ОТВЕТВИТЕЛЬНЫЕ	100ШТ	0,081600	10320,00	842,11
62	ТРУБКА ПОЛИХЛОРВИНИЛОВАЯ	КГ	0,810000	2500,00	2025,00
63	ШАЙБЫ ДИАМЕТРОМ 8-12 ММ	КГ	0,100000	19132,00	1913,20
64	СТЕКЛОЛЕНТА ЛИПКАЯ ИЗОЛЯЦИОННАЯ НА ПОЛИКАСИНОВОМ КОМПАУНДЕ МАРКИ ЛСЭПЛ, ШИРИНОЙ 20-30 ММ, ТОЛЩИНОЙ ОТ 0,14 ДО 0,19 ММ ВКЛЮЧИТЕЛЬНО	КГ	1,035000	3500,00	3622,50
66	ПРОЖЕКТОР ДЛЯ ОСВЕЩЕНИЯ СПОРТИВНЫХ СООРУЖЕНИЙ, ТИПА ЛГП-М-1000-К-У1	ШТ	8,000000	101913,00	815304,00
<b>ИТОГО ПО МАТЕРИАЛЬНЫМ РЕСУРСАМ</b>					<b>143600210,00</b>

РЕСУРСЫ ПО ПРОЕКТУ

1	ШАРНИР ИЗ А1 Д-32ММ	ТН	0,006500	8450000,00	54925,00
2	ОТВОД П/ЭТИЛЕНОВЫЙ Д-110ММ	ШТ	8,000000	5500,00	44000,00
3	ТРОЙНИК П/ЭТИЛЕНОВЫЙ Д-110ММ	ШТ	9,000000	9500,00	85500,00
4	ЗАГЛУШКА П/ЭТИЛЕНОВАЯ Д-110ММ	ШТ	13,000000	4301,00	55913,00
5	ТРУБЫ СТАЛЬНЫЕ ПРЯМОУГОЛЬНЫЕ ГОСТ 8645-68, РАЗМЕР 60X40 ММ, ТОЛЩИНА СТЕНКИ 2,5 ММ (ВЕС 1 ПМ ± 3,64 КГ)	М	25,160000	40361,00	1015482,76
6	ТРУБЫ СТАЛЬНЫЕ ПРЯМОУГОЛЬНЫЕ ГОСТ 8645-68, РАЗМЕР 80X60 ММ, ТОЛЩИНА СТЕНКИ 2,5 ММ (ВЕС 1 ПМ ± 5,21 КГ)	М	342,000000	57763,00	19754946,00
7	СЕТКА ТКАННАЯ С КВАДРАТНЫМИ ЯЧЕЙКАМИ ЗАЩИТНО ОРГАНИЧТЕЛЬНАЯ	М2	238,000000	7391,00	1759058,00
8	РЕЙКА ДЕРЕВЯНАЯ 40X30ММ	М3	0,057600	3300000,00	190080,00
9	АРМАТУРА А1 Д-6ММ ДЛЯ НАТЯГИВАНИЯ СЕТКА	ТН	0,229000	8450000,00	1935050,00
10	АРМАТУРА А1 Д-16ММ	ТН	0,039720	8450000,00	335634,00
11	СЕТКА СТАЛЬНАЯ ПЛЕТЕНАЯ ИЗ ОЦИНКОВАННОЙ ПРОВОЛОКИ С КВАДРАТНЫМИ ЯЧЕЙКАМИ	М2	547,000000	9100,00	4977700,00
12	ПРОФИЛЬ 40X25X2,2ММ	М	31,720000	23919,00	758710,68
13	ТРУБЫ СТАЛЬНЫЕ ПРЯМОУГОЛЬНЫЕ ГОСТ 8645-68, РАЗМЕР 40X25 ММ, ТОЛЩИНА СТЕНКИ 2,0 ММ (ВЕС 1 М ± 1,86 КГ)	М	367,200000	21916,00	8047555,20
14	БОЛТ Д-8ММ	КГ	1,040000	15916,00	16552,64
15	ПЛЕНКА ПОЛИЭТИЛЕНОВАЯ	М2	96,000000	2500,00	240000,00
<b>ИТОГО РЕСУРСЫ ПО ПРОЕКТУ</b>					<b>39271107,28</b>

ОБОРУДОВАНИЕ

1	ЩИТОК ОСВЕЩЕНИЯ	ШТ	1,000000	120000,00	120000,00
2	ВОРОТА ДЛЯ МИНИ ФУТБОЛЬНОГО ПОЛЯ	ШТ	2,000000	850000,00	1700000,00
<b>ИТОГО ПО ОБОРУДОВАНИЮ</b>					<b>1820000,00</b>

КАБЕЛЬНО-ПРОВОДНАЯ ПРОДУКЦИЯ

КАБЕЛЬ СЕЧЕНИЕМ 2X6 ММ2	М	93,000000	4187,42	389430,06
<b>ИТОГО КАБЕЛЬНО-ПРОВОДНОЙ ПРОДУКЦИИ</b>				<b>389430</b>

<b>ИТОГО ПО МАТЕРИАЛЬНЫМ РЕСУРСАМ</b>				<b>182871317</b>
<b>ИТОГО ПО ОБОРУДОВАНИЮ</b>				<b>1820000,00</b>
<b>ИТОГО КАБЕЛЬНО-ПРОВОДНОЙ ПРОДУКЦИИ</b>				<b>389430</b>

СОСТАВИЛ

ХАСАНОВ Ф



НАРОДНОЕ ОБРАЗОВАНИЯ ХАВАСТСКОГО РАЙОНА СЫРДАРЬИНСКОЙ ОБЛАСТИ  
(наименование стройки)

## ВЕДОМОСТЬ ОБЪЕМА РАБОТ № 1

на **РЕМОНТНО-СТРОИТЕЛЬНЫЕ РАБОТЫ, БЛАГОУСТРОЙСТВО ТЕРРИТОРИИ МИНИ ФУТБОЛЬНОГО ПОЛЯ РАЗМЕРАМИ 40X20М С ИСКУССТВЕННЫМ ПОКРЫТИЕМ ШКОЛЫ № 13 МФЙ "ТИНЧЛИК" ХАВАСТСКОГО РАЙОНА СЫРДАРЬИНСКОЙ ОБЛАСТИ**  
(наименование работ и затрат, наименование объекта)

N п.п.	Наименование работ и затрат	Единица измерения	Количество	
			на ед. измерения	по проектным данным
1	2	3	4	5
<b>РАЗДЕЛ 1.МИНИ ФУТБОЛЬНОЕ ПОЛЕ</b>				
<b>РАЗДЕЛ 2.ЗЕМЛЯНЫЕ РАБОТЫ</b>				
1	РАЗРАБОТКА ГРУНТА С ПОГРУЗКОЙ НА АВТОМОБИЛИ-САМОСВАЛЫ ЭКСКАВАТОРАМИ С КОВШОМ ВМЕСТИМОСТЬЮ 0,25 МЗ, ГРУППА ГРУНТОВ 2 ГРУНТА	1000МЗ		0,0256
2	РАЗРАБОТКА ГРУНТА В ОТВАЛ ЭКСКАВАТОРАМИ "ДРАГЛАЙН" ИЛИ "ОБРАТНАЯ ЛОПАТА" С КОВШОМ ВМЕСТИМОСТЬЮ 0,25 МЗ, ГРУППА ГРУНТОВ 2	1000МЗ		0,0160
3	РАЗРАБОТКА ГРУНТА ВРУЧНУЮ В ТРАНШЕЯХ ГЛУБИНОЙ ДО 2 М БЕЗ КРЕПЛЕНИЙ С ОТКОСАМИ, ГРУППА ГРУНТОВ 3	100МЗ		0,0460
4	ЗАСЫПКА ТРАНШЕЙ И КОТЛОВАНОВ С ПЕРЕМЕЩЕНИЕМ ГРУНТА ДО 5 М БУЛЬДОЗЕРАМИ МОЩНОСТЬЮ 59 [80] КВТ [Д.С.], 2 ГРУППА ГРУНТОВ	1000МЗ		0,0186
5	ЗАСЫПКА ВРУЧНУЮ ТРАНШЕЙ, ПАЗУХ КОТЛОВАНОВ И ЯМ, ГРУППА ГРУНТОВ 2	100МЗ		0,0200
6	УПЛОТНЕНИЕ ГРУНТА ПНЕВМАТИЧЕСКИМИ ТРАМБОВКАМИ, ГРУППА ГРУНТОВ 1, 2	100МЗ		0,2060
<b>РАЗДЕЛ 3.ФУНДАМЕНТЫ</b>				
7	УСТРОЙСТВО ОСНОВАНИЯ ПОД ФУНДАМЕНТЫ ГРАВИЙНОГО	МЗ		5,1000
8	УСТРОЙСТВО ОСНОВАНИЯ ПОД ФУНДАМЕНТЫ ПЕСЧАНОГО ТОЛЩИНОЙ 30ММ	МЗ		2,1900
9	ПЛЕНКА ПОЛИЭТИЛЕНОВАЯ	М2		96,0000
10	УСТРОЙСТВО ЛЕНТОЧНЫХ ФУНДАМЕНТОВ БЕТОННЫХ-ПОДУШКА ИЗ БЕТОНА БМ-200 НА С/ СТОЙКОМ ЦЕМЕНТЕ	100МЗ		0,3360
11	АРМИРОВАНИЕ ПОДСТИЛАЮЩИХ СЛОЕВ И НАБЕТОНОК	Т		0,2275
12	УСТРОЙСТВО ГИДРОИЗОЛЯЦИЙ ВЕРТИКАЛЬНЫХ ПОВЕРХНОСТЕЙ. ОБМАЗОЧНАЯ БИТУМНАЯ В ОДИН СЛОЙ ПО ВЫРОВНЕННОЙ ПОВЕРХНОСТИ КИРПИЧА И БЕТОНА	100М2		1,2600
13	УСТРОЙСТВО ГИДРОИЗОЛЯЦИЙ ВЕРТИКАЛЬНЫХ ПОВЕРХНОСТЕЙ. ОБМАЗОЧНАЯ БИТУМНАЯ НА КАЖДЫЙ СЛОЙ ДОБАВЛЯЕТСЯ	100М2		1,2600
<b>РАЗДЕЛ 4.СЕТОЧНОЕ ОГРАЖДЕНИЯ Н-5,0 М</b>				
14	МОНТАЖ СТОЕК ИЗ ПРЯМОУГОЛЬНЫХ ТРУБ С НАСАЛКОЙ	Т		1,9060
15	ТРУБЫ СТАЛЬНЫЕ ПРЯМОУГОЛЬНЫЕ ГОСТ 8645-68, РАЗМЕР 80X60 ММ, ТОЛЩИНА СТЕНКИ 2,5 ММ (ВЕС 1 ПМ = 5,21 КГ)	М		342,0000
16	ТРУБЫ СТАЛЬНЫЕ ПРЯМОУГОЛЬНЫЕ ГОСТ 8645-68, РАЗМЕР 60X40 ММ, ТОЛЩИНА СТЕНКИ 2,5 ММ (ВЕС 1 ПМ = 3,64 КГ)	М		22,0000
17	АРМАТУРА А1 Д-16ММ	ТН		0,0397
18	МОНТАЖ МЕТАЛЛИЧЕСКОГО ПОЯСА ПМ-1 ИЗ ПРЯМОУГОЛЬНОЙ ТРУБЫ	Т		0,6696
19	ТРУБЫ СТАЛЬНЫЕ ПРЯМОУГОЛЬНЫЕ ГОСТ 8645-68, РАЗМЕР 40X25 ММ, ТОЛЩИНА СТЕНКИ 2,0 ММ (ВЕС 1 М = 1,86 КГ)	М		360,0000
20	УСТРОЙСТВО КАЛИТОК БЕЗ УСТАНОВКИ СТОЛБОВ ПРИ МЕТАЛЛИЧЕСКИХ ОГРАДАХ И ОГРАДАХ ИЗ ПАНЕЛЕЙ	100ШТ.		0,0200
21	ТРУБЫ СТАЛЬНЫЕ ПРЯМОУГОЛЬНЫЕ ГОСТ 8645-68, РАЗМЕР 60X40 ММ, ТОЛЩИНА СТЕНКИ 2,5 ММ (ВЕС 1 ПМ = 3,64 КГ)	М		3,1600
22	ТРУБЫ СТАЛЬНЫЕ ПРЯМОУГОЛЬНЫЕ ГОСТ 8645-68, РАЗМЕР 40X25 ММ, ТОЛЩИНА СТЕНКИ 2,0 ММ (ВЕС 1 М = 1,86 КГ)	М		7,2000
23	ШАРНИР ИЗ А1 Д-32ММ	ТН		0,0065
24	НАТЯГИВАНИЯ СЕТКИ РЯБИЦА НА МЕТАЛЛИЧЕСКИЙ КАРКАС	100М2		5,4700
25	СЕТКА СТАЛЬНАЯ ПЛЕТЕНАЯ ИЗ ОЦИНКОВАННОЙ ПРОВОЛОКИ С КВАДРАТНЫМИ ЯЧЕЙКАМИ	М2		547,0000
26	НАТЯГИВАНИЯ СЕТКИ РЯБИЦА НА МЕТАЛЛИЧЕСКИЙ КАРКАС	100М2		2,3800
27	СЕТКА ТКАННАЯ С КВАДРАТНЫМИ ЯЧЕЙКАМИ ЗАЩИТНО ОРГАНИЧЕСКАЯ	М2		238,0000
28	АРМАТУРА А1 Д-6ММ ДЛЯ НАТЯГИВАНИЯ СЕТКА	ТН		0,2290
29	ОГРУНТОВКА МЕТАЛЛИЧЕСКИХ ПОВЕРХНОСТЕЙ ЗА ОДИН РАЗ ГРУНТОВКОЙ ГФ-021	100М2		0,6700
30	ОКРАСКА МЕТАЛЛИЧЕСКИХ ОГРУНТОВАННЫХ ПОВЕРХНОСТЕЙ ЭМАЛЬЮ ПФ-115 МЕТАЛЛИЧЕСКОГО КАРКАСА ОГРАЖДЕНИЯ	100М2		0,6700
<b>РАЗДЕЛ 5.ОТДЕЛОЧНЫЕ РАБОТЫ</b>				
31	УЛУЧШЕННАЯ ШТУКАТУРКА ЦЕМЕНТНО-ИЗВЕСТКОВЫМ РАСТВОРОМ ПО КАМНЮ СТЕН ЦОКОЛЯ ОГРАЖДЕНИЯ	100М2		1,2000
32	ОКРАСКА ЦОКОЛЯ С ПОДГОТОВКОЙ ПОВЕРХНОСТИ ПОЛИВИНИЛАЦЕТАТНАЯ	100М2		1,2000
33	УСТАНОВКА И РАЗБОРКА НАРУЖНЫХ ИНВЕНТАРНЫХ ЛЕСОВ ВЫСОТОЙ ДО 16 М ТРУБЧАТЫХ ДЛЯ ПРОЧИХ ОТДЕЛОЧНЫХ РАБОТ	100М2		5,7600
<b>РАЗДЕЛ 6.ПОЛЫ ИЗ ИСККУСТВЕННОЙ ТРАВЫ-776 М2</b>				

1	2	3	4	5
34	ПЛАНИРОВКА ПЛОЩАДЕЙ РУЧНЫМ СПОСОБОМ, ГРУППА ГРУНТОВ 2	1000M2		0,7760
35	УСТРОЙСТВО ПОДСТИЛАЮЩИХ СЛОЕВ ЩЕБЕНОЧНЫХ ТОЛЩИНОЙ 20 СМ	M3		155,2000
36	УСТРОЙСТВО ПРОСЛОЙКИ ИЗ ЩЕБЕНЬ-КЛИНЕЦ ТОЛЩИНОЙ 5 СМ	M3		38,5000
37	УСТРОЙСТВО СПОРТИВНОГО ПОКРЫТИЯ ИЗ СИНТЕТИЧЕСКОЙ ТРАВЫ SPORT ELIT TURF (ТИПА POLTAN LIGATURF)	100M2		7,7600
38	ВОРОТА ДЛЯ МШНН ФУТБОЛЬНОГО ПОЛЯ	ШТ		2,0000
<b>РАЗДЕЛ 7. ЭЛЕКТРООСВЕЩЕНИЯ</b>				
39	КАБЕЛЬ 2-004-ЖИЛЬНЫЙ СЕЧЕНИЕМ 2X4MM2	100M		0,9300
40	ПРОЖЕКТОР, ОТДЕЛЬНО УСТАНОВЛИВАЕМЫЙ НА КРОНШТЕЙНЕ, УСТАНОВЛЕННОМ НА ОПОРЕ, С ЛАМПОЙ МОЩНОСТЬЮ, ВТ 1000	100ШТ		0,0800
41	ЩИТ (ШКАФ) ТИПА ШПК	ШТ		1,0000
42	ЩИТОК ОСВЕЩЕНИЯ	ШТ		1,0000
<b>РАЗДЕЛ 8. ДРЕНАЖНЫЕ РАБОТА</b>				
43	УКЛАДКА ТРУБОПРОВОДОВ ИЗ ПОЛИЭТИЛЕНА ДИАМЕТРОМ 110 ММ	100M		0,0017
44	УСТАНОВКА ПОЛИЭТИЛЕНОВЫХ ФАСОННЫХ ЧАСТЕЙ ОТВОДОВ, КОЛЕН, ПАТРУБКОВ, ПЕРЕХОДОВ	10ШТ		2,1000
45	ОТВОД П/ЭТИЛЕНОВЫЙ Д-110ММ	ШТ		8,0000
46	ЗАГЛУШКА П/ЭТИЛЕНОВАЯ Д-110ММ	ШТ		13,0000
47	УСТАНОВКА ПОЛИЭТИЛЕНОВЫХ ФАСОННЫХ ЧАСТЕЙ ТРОЙНИКОВ	10ШТ		0,9000
48	ТРОЙНИК П/ЭТИЛЕНОВЫЙ Д-110ММ	ШТ		9,0000
<b>РАЗДЕЛ 9. ОТМОСТКА И ДОРОЖКА</b>				
49	УСТРОЙСТВО ПОДСТИЛАЮЩИХ СЛОЕВ ГРАВИЙНЫХ ТОЛЩИНОЙ 10 СМ ПОД ОТМОСТКУ ШИРИНОЙ 1,0М И ДОРОЖКУ СО СТОРОНЫ ГЛАВНОГО ВХОДА ШИРИНОЙ 2,0М	M3		16,0000
50	УСТРОЙСТВО ПОКРЫТИЯ ДОРОЖЕК И ОТМОСТКУ ИЗ БЕТОНА БМ-100 ТОЛЩИНОЙ 0,5СМ	M3		8,0000
<b>РАЗДЕЛ 10. СКАМЬЯ-4 ШТУК</b>				
51	УСТРОЙСТВО ФУНДАМЕНТОВ-СТОЛБОВ БЕТОННЫХ	100M3		0,0020
52	ИЗГОТОВЛЕНИЯ СКАМЬИ	T		0,0739
53	ПРОФИЛЬ 40X25X2,2ММ	M		31,7200
54	БОЛТ Д-8ММ	КТ		1,0400
55	РЕЙКА ДЕРЕВЯНАЯ 40X30ММ	M3		0,0576
56	МАСЛЯНАЯ ОКРАСКА МЕТАЛЛИЧЕСКИХ ПОВЕРХНОСТЕЙ СКАМЬИ., КОЛИЧЕСТВО ОКРАСОК 2	100M2		0,0300

ПРЕДСТАВИТЕЛЬ ЧП КУРИЛИШ ЛОЙИХА "ГУЛИСТАН"

ХАСАНОВ Ф

ПРЕДСТАВИТЕЛЬ ЗАКАЗЧИКА

