



O'ZBEKISTON RESPUBLIKASI QURILISH VAZIRLIGI
«SHAHARSOZLIK HUJJATLARI EKSPERTIZASI»
DAVLAT UNITAR KORXONASI

Бухоро вилояти

100011, Toshkent shahri, Abay ko'chasi, 6-uy, Tel. 244-04-85, E-mail:davexpertiza@exat.uz,
devexpertiza@umail.uz www.mc.uz

Holati: Ijobiy

Direktor: Fayziyev Said Aminovich

Sana:18-08-2022 yil



Yig'ma ekspert xulosasi № 57124

Obyekt nomi «Romitan tuman Mug'oncha MFY Arabxona va Alamdor qishlog'i ichki avtomobil yo'lini joriy ta'mirlash»

Buyurtmachi - "Buxoro mintaqaviy yo'llarga buyurtmachi xizmati" DUK

Bosh loyihachi - "TEXNO STROY PROJECT" MCHJ

Litsenziya O'zbekiston Respublikasi Qurilish vazirligi tomonidan 2021 yil 27 yanvarda berilgan №AL-001602.

Moliyalashtirish manbai - O'zbekiston Respublikasi Davlat byudjet mablag'lari hisobidan.

Bosh pudratchi - Tanlov asosida aniqlanadi.

Qurilish turi Joriy ta'mirlash.

Murojaat raqami: № 55895

1. Loyihalash uchun asos

- 1.1. 2022 yil 17 iyundagi "Obod mahalla" va "Obod qishloq" dasturi .
- 1.2. Buyurtmachi tomonidan belgilangan tartibda tasdiqlangan loyiha topshirig'i.
- 1.3. Ishlar hajmi qaydnomasi.

2. Ekspertiza uchun taqdim etilgan materiallar

- 2.1. Ishchi loyiha kelishuv hujjatlari.
- 2.2. Smeta hujjatlari.

3. Loyiha yechimlarining qisqacha mazmuni

- 3.1. Obyektning joylashuv manzili - Buxoro viloyati Romitan tuman Mug'oncha MFY Arabxona va Alamdor qishlog'ida joylashgan .
- 3.2. Obyektning umumiy uzunligi - 1.030 km.
- 3.3. Asosiy loyiha yechimlari - Loyihalash topshirig'i va ish hajmi qaydnomasiga asoslanib ko'rib chiqilgan ishlar:

Arabxona qishlog'i 1-ko'cha 2-gr tuproqlarda mavjud yo'l poyi yuzalarini tekislash

Qum shag'al aralashmasidan H=15 sm asosning ostki qatlamini qurish ,Qum shag'al aralashmasidan H=10 sm asosning ustki qatlamini qurish

Polietilen plyonkadan gidroizolyatsiya uchun qoplamaning ostki qatlamli nam to'sqich qatlamini qurish M-250 markali monolit betondan N-14 sm kalinlikda koplama katlamini kurish. Armatura setka 4/4 200/200 VR-4 Beton ustiga PPA plyonkalarni yopish. (50% Umumiy yuzadan) Yo'l chetini qum Shag'al

aralashmasidan N-14sm qalinlikda mustaxkamlash Qo'l kuchi yordamida h=3.5sm ko'ndalang siqilish choklarini kesish. Xar 5metrdan Xar 100m 1dona Almasniy disk Qo'l kuchi yordamida 14sm qalinlikda kengaytirish chok kesish.(Xar 40 metr masofada) (Xar 100m 1dona Almasniy disk)

Arabxona qishlog'i 2-ko'cha 2-gr tuproqlarda mavjud yo'l poyi yuzalarini tekislash

Qum shag'al aralashmasidan H=15 sm asosning ostki qatlamini qurish ,Qum shag'al aralashmasidan H=10 sm asosning ustki qatlamini qurish,Polietilen plyonkadan gidroizolyatsiya uchun qoplamaning ostki qatlamli nam to'sqich qatlamini qurish M-250 markali monalit betondan N-14 sm kalinlikda koplama katlamini kurish. Armatura setka 4/4 200/200 VR-4 ,Beton ustiga PPA plyonkalarni yopish. (50% Umumiy yuzadan),Yo'l chetini qum Shag'al aralashmasidan N-14sm qalinlikda mustaxkamlash Qo'l kuchi yordamida h=3.5sm ko'ndalang siqilish choklarini kesish. Xar 5metrdan Xar 100m 1dona Almasniy disk Qo'l kuchi yordamida 14sm qalinlikda kengaytirish chok kesish.(Xar 40 metr masofada) (Xar 100m 1dona Almasniy disk)

Arabxona qishlog'i 3-ko'cha- 2-gr tuproqlarda mavjud yo'l asos yuzalarini tekislash

Qum shag'al aralashmasidan asosning tekislovchi qatlamini qurish Har 1000 m2 ga - 0.5 tn xisobida bitum sepish Mayda donali issiq zich B turli II-markali a/beton qorishmasidan N-5 sm qalinlikda qoplama qatlamini qurish "Yo'l chetini Shag'al qum aralashmasidan N-5sm qalinlikda mustaxkamlash"

Alamdor qishlog'i- 2-gr tuproqlarda mavjud yo'l poyi yuzalarini tekislash Qum shag'al aralashmasidan asosning tekislovchi qatlamini qurish

Polietilen plyonkadan gidroizolyatsiya uchun qoplamaning ostki qatlamli nam to'sqich qatlamini qurish M-250 markali monalit betondan N-14 sm kalinlikda koplama katlamini kurish. Armatura setka 4/4 200/200 VR- 4 Beton ustiga PPA plyonkalarni yopish. (50% Umumiy yuzadan) Yo'l chetini qum Shag'al aralashmasidan N-14sm qalinlikda mustaxkamlash Qo'l kuchi yordamida h=3.5sm ko'ndalang siqilish choklarini kesish. Xar 5metrdan Xar 100m 1dona Almasniy disk Qo'l kuchi yordamida 14sm qalinlikda kengaytirish chok kesish.(Xar 40 metr masofada) (Xar 100m 1dona Almasniy disk)

4. Loyihalanayotgan ob'ektning muhandislik ta'minoti:

Smeta hujjatlari:Ko'rib chiqish uchun taqdim etilgan smeta hujjatlari "SHNK" smeta resurs normalari to'plamlari bo'yicha resurs usuli yordamida joriy narxlarda tuzilgan. Smeta hujjatlari doirasida quyidagilar taqdim etiladi: lokal resurslar qaydnomasi, zarur resurslar ro'yxati, joriy narxlarda ob'ektning tavsiya etilgan narxini hisob-kitobi. Ob'ektning tavsiya etilgan narxi, qurilish ishchilarining o'rtacha oylik ish haqi, pudratchining "boshqa harajatlari" ulushi, qurilish materiallari va uskunalari narxlari, mashinalarni va mexanizmlarini ekspluatatsiyasi, qurilish mahsulotlari uchun transport harajatlari miqdori buyurtmachining Buyurtmachining 7-sonli yig'ilish bayonida tasdiqlangan narxlar ma'lumotlari asosida qabul qilingan.

5. Loyihani kelishilganligi to'g'risida hujjatlar.

5.1. Loyiha ko'rib chiqiladi va tasdiqlanadi: Buyurtmachi tomonidan e'tirozlar yo'q.

6. Ekspertiza natijalari.

6.1 Ekspertiza jarayonida mahalliy ekspert (lokal) xulosalariga ko'ra ishchi loyihaga quyidagi asosiy o'zgartirish va qo'shimchalar kiritildi:

- Smeta resurs harajatlari qabul qilingan mashina-mexanizm va materiallarning narxlari asoslandi.

6.2 Ekspert tekshiruv natijalariga ko'ra **qo'shimcha qiymat solig'i bilan buyurtmachining boshqa harajatlari** 715 150,120 ming so'm miqdorida topshirilgan ishlar qiymati 86 684,863 ming so'mga kamaytirilib, **628 465,257 ming so'm** qilib belgilandi.

6.3. Yakuniy narx buyurtmachi va pudratchi tomonidan qurilishni tugagandan so'ng, nazorat o'lchovi natijalari asosida aniqlanadi.

6.4. Buyurtmachi smeta hujjatlarini tasdiqlashdan oldin belgilangan tartibda barcha manfaatdor vakolatli organlar bilan kelishishi lozim.

6.5. O'zbekiston Respublikasi Vazirlar Mahkamasining 2021 yil 17 sentabrdagi 579-sonli qarorining 7- ilovasiga, 2022 yil 31 yanvardagi 46-sonli qaroriga, ShHK 1.03.06-13ga muvofiq «Shaharsozlik hujjatlari ekspertizasi»ga taqdim etiladigan shaharsozlik hujjatlarining sifati uchun javobgarlik buyurtmachiga (dastlabki ma'lumotlarni loyihalashtirish jarayonida taqdim etilgan dastlabki ma'lumotlarning ishonchliligi bo'yicha) va ishlab chiquvchi loyiha tashkilotlariga (qabul qilingan loyiha qarorlari bo'yicha) yuklatiladi.

7. Xulosalar.

7.1. Ekspertiza natijalarini hisobga olgan holda, **Romitan tuman Mug'oncha MFY Arabxona va Alamdor qishlog'i ichki avtomobil yo'lini joriy ta'mirlash.**ishchi loyiha kelgusida ko'rib chiqib, tasdiqlashga tavsiya etiladi.

Smeta qismi bo'yicha: B.Karimov

Bosh mutaxassis: IDIYEV ISLOM ILHOM O'G'LI

РОМИТАН ТУМАН МУГОНЧА МФЙ АРАБХОНА ВА АЛАМДОР КИШЛОГИ ИЧКИ ЙЎЛЛАРИНИНГ 1.030 КМ КИСМИНИ
ЖОРИЙ ТАЪМИРЛАШ .

СВОДНАЯ ТАБЛИЦА

№ п/п	Наименование расходов	Стоимость в текущих ценах
1	2	3
Общая стоимость строительно-монтажных работ		
1	Основная заработная плата рабочих-строителей	
	Отчисление на социальное страхование	
2	Эксплуатация машин и механизмов	
3	Строительные материалы, изделия и конструкции с учетом транспортных	
4	Оборудование	
	Итого:	
5	Прочие затраты подрядчика	
6	Затраты на страхования объекта	
	Итого стоимость в договорных текущих ценах без НДС	
	Всего стоимость в договорных текущих ценах с НДС	

РОМИТАН ТУМАН МУГОНЧА МФЙ АРАБХОНА ВА АЛАМДОР КИШЛОГИ ИЧКИ ЙУЛЛАРИНИНГ 1.030 КМ КИСМИНИ ЖОРИЙ ТАЪМИРЛАШ.
(наименование стройки)

ЛОКАЛЬНАЯ РЕСУРСНАЯ ВЕДОМОСТЬ № 1

(локальная ресурсная смета)

N п.п.	Шифр номера нормативов и коды ресурсов	Наименование работ и затрат	Единица измерения	Количество по проектным данным	Сметная стоимость	
					цена по ед. измерения	общая сумма
1	2	3	4	5	6	7
РАЗДЕЛ 1. АРАБХОНА КИШЛОГИ 1-КУЧА						
1	E0102-027-02	ПЛАНИРОВКА ПЛОЩАДЕЙ МЕХАНИЗИРОВАННЫМ СПОСОБОМ, ГРУППА ГРУНТОВ 2	1000M2	1.0000		
1.1	3	ЗАТРАТЫ ТРУДА МАШИНИСТОВ	ЧЕЛ.-Ч	1.1		
1.2	107	АВТОГРЕЙДЕРЫ СРЕДНЕГО ТИПА 99 (135) КВТ (Л.С.)	МАШ.-Ч	0.43		
2	E2704-3-6 ДОП. 4	УСТРОЙСТВО НИЖНЕГО СЛОЯ ОСНОВАНИЯ ИЗ ГРАВИЙНО-ПЕСЧАНОЙ СМЕСИ ТОЛЩИНОЙ 12 СМ. ОБЩЕЙ ТОЛЩИНОЙ 15 СМ.	1000M2	1.0000		
2.1	1	ЗАТРАТЫ ТРУДА РАБОЧИХ-СТРОИТЕЛЕЙ	ЧЕЛ.-Ч	23.4		
2.2	3	ЗАТРАТЫ ТРУДА МАШИНИСТОВ	ЧЕЛ.-Ч	16.05		
2.3	107	АВТОГРЕЙДЕРЫ СРЕДНЕГО ТИПА 99 (135) КВТ (Л.С.)	МАШ.-Ч	1.42		
2.4	1135	МАШИНЫ ПОЛИВОМОЕЧНЫЕ 6000 Л	МАШ.-Ч	1.4		
2.5	2845	КАТКИ ДОРОЖНЫЕ САМОХОДНЫЕ КОМБИНИРОВАННЫЕ 13 Т НАММ ND 110 S/N	МАШ.-Ч	2.44		
2.6	2846	КАТКИ ДОРОЖНЫЕ 30 Т НАММ 35 S/N	МАШ.-Ч	0.92		
2.7	3093	КАТКИ ДОРОЖНЫЕ САМОХОДНЫЕ КОМБИНИРОВАННЫЕ БОЛЬШИХ ТИПОРАЗМЕРОВ ТИПА КАТКОВ ФИРМЫ "ВОМАГ" С РАБОЧЕЙ МАССОЙ ОТ 8.8 ДО 9.2 Т	МАШ.-Ч	3.95		
2.8	9219	ВОДА	M3	13125		
2.9	12301	СМЕСЬ ПЕСЧАНО-ГРАВИЙНАЯ /ГРАВИЙНЫЙ МАТЕРИАЛ 0/3-/15/20 ММ/	M3	114		
2.10	12303	ГРАВИЙНО-ПЕСЧАНАЯ СМЕСЬ	M3	76		
3	E2704-3-8 ДОП. 7 К=3	ДОБАВИТЬ ТОЛЩИНУ 3 СМ К РАСЦЕНКЕ E2704-3-6	1000 M2 ОСНОВАНИЯ ИЛИ ПОКРЫТИЯ	1.0000		
3.1	3	ЗАТРАТЫ ТРУДА МАШИНИСТОВ	ЧЕЛ.-Ч	1.65		
3.2	2845	КАТКИ ДОРОЖНЫЕ САМОХОДНЫЕ КОМБИНИРОВАННЫЕ 13 Т НАММ ND 110 S/N	МАШ.-Ч	0.75		
3.3	3093	КАТКИ ДОРОЖНЫЕ САМОХОДНЫЕ КОМБИНИРОВАННЫЕ БОЛЬШИХ ТИПОРАЗМЕРОВ ТИПА КАТКОВ ФИРМЫ "ВОМАГ" С РАБОЧЕЙ МАССОЙ ОТ 8.8 ДО 9.2 Т	МАШ.-Ч	0.9		
4	E2704-3-7 ДОП. 4	УСТРОЙСТВО ВЕРХНЕГО СЛОЯ ОСНОВАНИЯ ИЗ ГРАВИЙНО-ПЕСЧАНОЙ СМЕСИ ОБЩЕЙ ТОЛЩИНОЙ 10 СМ.	1000M2	1.0000		
4.1	1	ЗАТРАТЫ ТРУДА РАБОЧИХ-СТРОИТЕЛЕЙ	ЧЕЛ.-Ч	35.9		
4.2	3	ЗАТРАТЫ ТРУДА МАШИНИСТОВ	ЧЕЛ.-Ч	13.78		
4.3	107	АВТОГРЕЙДЕРЫ СРЕДНЕГО ТИПА 99 (135) КВТ (Л.С.)	МАШ.-Ч	2.13		
4.4	1135	МАШИНЫ ПОЛИВОМОЕЧНЫЕ 6000 Л	МАШ.-Ч	1.13		
4.5	2845	КАТКИ ДОРОЖНЫЕ САМОХОДНЫЕ КОМБИНИРОВАННЫЕ 13 Т НАММ ND 110 S/N	МАШ.-Ч	2.84		
4.6	3093	КАТКИ ДОРОЖНЫЕ САМОХОДНЫЕ КОМБИНИРОВАННЫЕ БОЛЬШИХ ТИПОРАЗМЕРОВ ТИПА КАТКОВ ФИРМЫ "ВОМАГ" С РАБОЧЕЙ МАССОЙ ОТ 8.8 ДО 9.2 Т	МАШ.-Ч	2.73		
4.7	9219	ВОДА	M3	8		
4.8	12301	СМЕСЬ ПЕСЧАНО-ГРАВИЙНАЯ /ГРАВИЙНЫЙ МАТЕРИАЛ 0/3-/15/20 ММ/	M3	76.2		
4.9	12303	ГРАВИЙНО-ПЕСЧАНАЯ СМЕСЬ	M3	50.8		
5	E3101-088-01	УСТРОЙСТВО ГИДРОИЗОЛИРУЮЩЕЙ ПРОСЛОЙКИ ИЗ РУЛОННОГО МАТЕРИАЛА ППА	1000M2	0.8000		
5.1	1	ЗАТРАТЫ ТРУДА РАБОЧИХ-СТРОИТЕЛЕЙ	ЧЕЛ.-Ч	6.504		
5.2	3	ЗАТРАТЫ ТРУДА МАШИНИСТОВ	ЧЕЛ.-Ч	0.2		
5.3	2499	АВТОМОБИЛИ БОРТОВЫЕ ГРУЗОПОДЪЕМНОСТЬЮ ДО 5 Т	МАШ.-Ч	0.2		
5.4	35515	ПОЛОТНО ИГЛОПРОБНОЕ ДЛЯ ДОРОЖНОГО СТРОИТЕЛЬСТВА "ДОРНИТ-2"	10M2	88		
6	E2706-002-17ДОП. 12 МИНСТРОЙ РУЗ N 519 ОТ 18.11.2019 Г.	УСТРОЙСТВО ЦЕМВНТОБЕТОННЫХ ПОКРЫТИЙ ОДНОСЛОЙНЫХ СРЕДСТВАМИ МАЛОЙ МЕХАНИЗАЦИИ, ТОЛЩИНА СЛОЯ 20 СМ	1000M2	0.8000		
6.1	1	ЗАТРАТЫ ТРУДА РАБОЧИХ-СТРОИТЕЛЕЙ	ЧЕЛ.-Ч	241.6		
6.2	3	ЗАТРАТЫ ТРУДА МАШИНИСТОВ	ЧЕЛ.-Ч	38.584		
6.3	404	ВИБРАТОРЫ ПОВЕРХНОСТНЫЕ	МАШ.-Ч	14.968		
6.4	1135	МАШИНЫ ПОЛИВОМОЕЧНЫЕ 6000 Л	МАШ.-Ч	17.84		
6.5	2499	АВТОМОБИЛИ БОРТОВЫЕ ГРУЗОПОДЪЕМНОСТЬЮ ДО 5 Т	МАШ.-Ч	2.56		
6.6	6328	БЕТОН ТЯЖЕЛЫЙ КЛАССА В20 /М-250/ ФРАКЦИИ 10-20 ММ	M3	163.2		
6.7	9219	ВОДА	M3	142.4		
6.8	30659	ЩИТЫ ИЗ ДОСОК ТОЛЩИНОЙ 40 ММ	M2	9.76		
6.9	31929	ТОЛЬ С КРУПНОЗЕРНИСТОЙ ПОСЫПКОЙ ГИДРОИЗОЛЯЦИОННЫЙ МАРКИ ТГ-350	M2	6.064		
6.10	32108	МАСТИКА БУТИЛКАУЧУКОВАЯ СТРОИТЕЛЬНАЯ МББТ-65 "ЛИЛО-1"	T	0.104		
6.11	36053	ДОСКИ ОБРЕЗНЫЕ ХВОЙНЫХ ПОРОД ДЛИНОЙ 4-6.5 М, ШИРИНОЙ 75-150 ММ, ТОЛЩИНОЙ 25 ММ, III СОРТА	M3	0.152		
6.12	36180	ПИЛОМАТЕРИАЛЫ БЕРЕЗОВЫЕ И МЯГКИХ ЛИСТВЕННЫХ ПОРОД БЕРЕЗА, ЛИПА. ДОСКИ ОБРЕЗНЫЕ ДЛИНОЙ 2-3.75 М, ВСЕ ШИРИНЫ, ТОЛЩИНОЙ 25, 32, 40 ММ I СОРТА	M3	0.192		
6.13	44629	ТКАНЬ МЕШОЧНАЯ	10M2	8.8		
6.14	45049	ПЕСОК ДЛЯ СТРОИТЕЛЬНЫХ РАБОТ ПРИРОДНЫЙ	M3	24		
7	E2706-002-18ДОП. 12 МИНСТРОЙ РУЗ N 519 ОТ 18.11.2019 Г. К=6	ИСКЛЮЧИТЬ ТОЛЩИНУ 6 СМ С РАСЦЕНКИ 27-06-002-17	1000M2	-0.8000		
7.1	1	ЗАТРАТЫ ТРУДА РАБОЧИХ-СТРОИТЕЛЕЙ	ЧЕЛ.-Ч	-25.44		
7.2	3	ЗАТРАТЫ ТРУДА МАШИНИСТОВ	ЧЕЛ.-Ч	-6.528		
7.3	404	ВИБРАТОРЫ ПОВЕРХНОСТНЫЕ	МАШ.-Ч	-5.568		
7.4	2499	АВТОМОБИЛИ БОРТОВЫЕ ГРУЗОПОДЪЕМНОСТЬЮ ДО 5 Т	МАШ.-Ч	-0.72		
7.5	6328	БЕТОН ТЯЖЕЛЫЙ КЛАССА В20 /М-250/ ФРАКЦИИ 10-20 ММ	M3	-48.96		
7.6	30659	ЩИТЫ ИЗ ДОСОК ТОЛЩИНОЙ 40 ММ	M2	-2.832		
7.7	36053	ДОСКИ ОБРЕЗНЫЕ ХВОЙНЫХ ПОРОД ДЛИНОЙ 4-6.5 М, ШИРИНОЙ 75-150 ММ, ТОЛЩИНОЙ 25 ММ, III СОРТА	M3	-0.048		

8	C	СТОИМОСТЬ СЕТКИ ИЗ АРМАТУРЫ 4/4 200/200 ММ ВР-4	M2	800.0000	
9	E3101-088-01	УСТРОЙСТВО ГИДРОИЗОЛИРУЮЩЕЙ ПРОСЛОЙКИ ИЗ РУЛОННОГО МАТЕРИАЛА ППА /ВЕРХУ БЕТОНА/	1000M2	0.8000	
9.1	1	ЗАТРАТЫ ТРУДА РАБОЧИХ-СТРОИТЕЛЕЙ	ЧЕЛ.-Ч	6.504	
9.2	3	ЗАТРАТЫ ТРУДА МАШИНИСТОВ	ЧЕЛ.-Ч	0.2	
9.3	2499	АВТОМОБИЛИ БОРТОВЫЕ ГРУЗОПОДЪЕМНОСТЬЮ ДО 5 Т	МАШ.-Ч	0.2	
9.4	35515	ПОДОТНО ИГЛОПРИБИВНОЕ ДЛЯ ДОРОЖНОГО СТРОИТЕЛЬСТВА "ДОРНИТ-2"	10M2	44	
10	E2714-005-01	УКРЕПЛЕНИЕ ОБОЧИН ИЗ ГРАВИЙНО-ПЕСЧАНОЙ СМЕСИ ТОЛЩ 10 СМ ОБЩИИ ТОЛЩ 14 СМ	100 M2	2.0000	
10.1	3	ЗАТРАТЫ ТРУДА МАШИНИСТОВ	ЧЕЛ.-Ч	1.4	
10.2	107	АВТОГРЕЙДЕРЫ СРЕДНЕГО ТИПА 99 (135) КВТ (Л.С.)	МАШ.-Ч	0.42	
10.3	619	КАТКИ ДОРОЖНЫЕ САМОХОДНЫЕ ВИБРАЦИОННЫЕ 2,2 Т	МАШ.-Ч	0.98	
10.4	12301	СМЕСЬ ПЕСЧАНО-ГРАВИЙНАЯ /ГРАВИЙНЫЙ МАТЕРИАЛ 0/3-/15/20 ММ/	M3	25.2	
11	E2714-005-02 К=4	ДОБАВИТЬ ТОЛЩИНУ 4 СМ С РАСЦЕНКИ 01-005-01	100 M2	2.0000	
11.1	12301	СМЕСЬ ПЕСЧАНО-ГРАВИЙНАЯ /ГРАВИЙНЫЙ МАТЕРИАЛ 0/3-/15/20 ММ/	M3	10.4	
12	E2706-007-01	НАРЕЗКА ШВОВ В БЕТОНЕ ЗАТВЕРДЕВШЕМ	100М	1.4000	
12.1	1	ЗАТРАТЫ ТРУДА РАБОЧИХ-СТРОИТЕЛЕЙ	ЧЕЛ.-Ч	10.444	
12.2	3	ЗАТРАТЫ ТРУДА МАШИНИСТОВ	ЧЕЛ.-Ч	25.844	
12.3	112	АВТОПОГРУЗЧИКИ 5 Т	МАШ.-Ч	0.056	
12.4	551	ЗАЛИВЩИКИ ШВОВ НА БАЗЕ АВТОМОБИЛЯ	МАШ.-Ч	2.604	
12.5	660	КОМПРЕССОРЫ ПЕРЕДВИЖНЫЕ С ДВИГАТЕЛЕМ ВНУТРЕННЕГО СТОРАНИЯ ДАВЛЕНИЕМ ДО 686 КПА (7 АТМ.) 5 М3/МИН	МАШ.-Ч	0.476	
12.6	913	КОТЛЫ БИТУМНЫЕ ПЕРЕДВИЖНЫЕ 400 Л	МАШ.-Ч	0.266	
12.7	1135	МАШИНЫ ПОЛИВОМОЕЧНЫЕ 6000 Л	МАШ.-Ч	1.288	
12.8	2499	АВТОМОБИЛИ БОРТОВЫЕ ГРУЗОПОДЪЕМНОСТЬЮ ДО 5 Т	МАШ.-Ч	0.014	
12.9	3064	НАРЕЗЧИКИ ШВОВ В ЗАТВЕРДЕВШЕМ БЕТОНЕ	МАШ.-Ч	21.406	
12.10	9219	ВОДА	M3	4.634	
12.11	32108	МАСТИКА БУТИЛКАУЧУКОВАЯ СТРОИТЕЛЬНАЯ МББП-65 "ЛИЛО-1"	T	0.056	
12.12	43777	ШНУР ПОЛИАМИДНЫЙ КРУЧЕНЫЙ, ДИАМЕТРОМ 2 ММ	T	0.000112	
12.13	44926	ЭМУЛЬСИЯ БИТУМНО-ДОРОЖНАЯ	T	0.084	
12.14	45049	ПЕСОК ДЛЯ СТРОИТЕЛЬНЫХ РАБОТ ПРИРОДНЫЙ	M3	1.4	
13	C	СТОИМОСТЬ АЛМАЗНЫЙ ДИСКИ	ШТ	2.0000	
14	E2706-007-01	НАРЕЗКА ШВОВ В БЕТОНЕ ЗАТВЕРДЕВШЕМ	100М	0.1600	
14.1	1	ЗАТРАТЫ ТРУДА РАБОЧИХ-СТРОИТЕЛЕЙ	ЧЕЛ.-Ч	1.1936	
14.2	3	ЗАТРАТЫ ТРУДА МАШИНИСТОВ	ЧЕЛ.-Ч	2.9536	
14.3	112	АВТОПОГРУЗЧИКИ 5 Т	МАШ.-Ч	0.0064	
14.4	551	ЗАЛИВЩИКИ ШВОВ НА БАЗЕ АВТОМОБИЛЯ	МАШ.-Ч	0.2976	
14.5	660	КОМПРЕССОРЫ ПЕРЕДВИЖНЫЕ С ДВИГАТЕЛЕМ ВНУТРЕННЕГО СТОРАНИЯ ДАВЛЕНИЕМ ДО 686 КПА (7 АТМ.) 5 М3/МИН	МАШ.-Ч	0.0544	
14.6	913	КОТЛЫ БИТУМНЫЕ ПЕРЕДВИЖНЫЕ 400 Л	МАШ.-Ч	0.0304	
14.7	1135	МАШИНЫ ПОЛИВОМОЕЧНЫЕ 6000 Л	МАШ.-Ч	0.1472	
14.8	2499	АВТОМОБИЛИ БОРТОВЫЕ ГРУЗОПОДЪЕМНОСТЬЮ ДО 5 Т	МАШ.-Ч	0.0016	
14.9	3064	НАРЕЗЧИКИ ШВОВ В ЗАТВЕРДЕВШЕМ БЕТОНЕ	МАШ.-Ч	2.4464	
14.10	9219	ВОДА	M3	0.5296	
14.11	32108	МАСТИКА БУТИЛКАУЧУКОВАЯ СТРОИТЕЛЬНАЯ МББП-65 "ЛИЛО-1"	T	0.0064	
14.12	43777	ШНУР ПОЛИАМИДНЫЙ КРУЧЕНЫЙ, ДИАМЕТРОМ 2 ММ	T	0.000013	
14.13	44926	ЭМУЛЬСИЯ БИТУМНО-ДОРОЖНАЯ	T	0.0096	
14.14	45049	ПЕСОК ДЛЯ СТРОИТЕЛЬНЫХ РАБОТ ПРИРОДНЫЙ	M3	0.16	
15	C	СТОИМОСТЬ АЛМАЗНЫЙ ДИСКИ	ШТ	1.0000	
РАЗДЕЛ 2. АРАБХОНА КИШЛОГИ 2-КУЧА					
16	E0102-027-02	ПЛАНИРОВКА ПЛОЩАДЕЙ МЕХАНИЗИРОВАННЫМ СПОСОБОМ, ГРУППА ГРУНТОВ 2	1000M2	0.7000	
16.1	3	ЗАТРАТЫ ТРУДА МАШИНИСТОВ	ЧЕЛ.-Ч	0.77	
16.2	107	АВТОГРЕЙДЕРЫ СРЕДНЕГО ТИПА 99 (135) КВТ (Л.С.)	МАШ.-Ч	0.301	
17	E2704-3-6 ДОП. 4	УСТРОЙСТВО НИЖНЕГО СЛОЯ ОСНОВАНИЯ ИЗ ГРАВИЙНО-ПЕСЧАНОЙ СМЕСИ ТОЛЩИНОЙ 12 СМ. ОБЩЕЙ ТОЛЩИНОЙ 15 СМ.	1000M2	0.7000	
17.1	1	ЗАТРАТЫ ТРУДА РАБОЧИХ-СТРОИТЕЛЕЙ	ЧЕЛ.-Ч	16.38	
17.2	3	ЗАТРАТЫ ТРУДА МАШИНИСТОВ	ЧЕЛ.-Ч	11.235	
17.3	107	АВТОГРЕЙДЕРЫ СРЕДНЕГО ТИПА 99 (135) КВТ (Л.С.)	МАШ.-Ч	0.994	
17.4	1135	МАШИНЫ ПОЛИВОМОЕЧНЫЕ 6000 Л	МАШ.-Ч	0.98	
17.5	2845	КАТКИ ДОРОЖНЫЕ САМОХОДНЫЕ КОМБИНИРОВАННЫЕ 13 Т НАММ ND 110 S/N	МАШ.-Ч	1.708	
17.6	2846	КАТКИ ДОРОЖНЫЕ 30 Т НАММ 35 S/N	МАШ.-Ч	0.644	
17.7	3093	КАТКИ ДОРОЖНЫЕ САМОХОДНЫЕ КОМБИНИРОВАННЫЕ БОЛЬШИХ ТИПОРАЗМЕРОВ ТИПА КАТКОВ ФИРМЫ "ВОМАГ" С РАБОЧЕЙ МАССОЙ ОТ 8,8 ДО 9,2 Т	МАШ.-Ч	2.765	
17.8	9219	ВОДА	M3	9187.5	
17.9	12301	СМЕСЬ ПЕСЧАНО-ГРАВИЙНАЯ /ГРАВИЙНЫЙ МАТЕРИАЛ 0/3-/15/20 ММ/	M3	79.8	
17.10	12303	ГРАВИЙНО-ПЕСЧАНАЯ СМЕСЬ	M3	53.2	
18	E2704-3-8 ДОП. 7 К=3	ДОБАВИТЬ ТОЛЩИНУ 3 СМ К РАСЦЕНКЕ E2704-3-6	1000 M2 ОСНОВА ИЯ ИЛИ ПОКРЫТИ Я	0.7000	
18.1	3	ЗАТРАТЫ ТРУДА МАШИНИСТОВ	ЧЕЛ.-Ч	1.155	
18.2	2845	КАТКИ ДОРОЖНЫЕ САМОХОДНЫЕ КОМБИНИРОВАННЫЕ 13 Т НАММ ND 110 S/N	МАШ.-Ч	0.525	
18.3	3093	КАТКИ ДОРОЖНЫЕ САМОХОДНЫЕ КОМБИНИРОВАННЫЕ БОЛЬШИХ ТИПОРАЗМЕРОВ ТИПА КАТКОВ ФИРМЫ "ВОМАГ" С РАБОЧЕЙ МАССОЙ ОТ 8,8 ДО 9,2 Т	МАШ.-Ч	0.63	
19	E2704-3-7 ДОП. 4	УСТРОЙСТВО ВЕРХНЕГО СЛОЯ ОСНОВАНИЯ ИЗ ГРАВИЙНО-ПЕСЧАНОЙ СМЕСИ ОБЩЕЙ ТОЛЩИНОЙ 10 СМ.	1000M2	0.7000	
19.1	1	ЗАТРАТЫ ТРУДА РАБОЧИХ-СТРОИТЕЛЕЙ	ЧЕЛ.-Ч	25.13	
19.2	3	ЗАТРАТЫ ТРУДА МАШИНИСТОВ	ЧЕЛ.-Ч	9.646	
19.3	107	АВТОГРЕЙДЕРЫ СРЕДНЕГО ТИПА 99 (135) КВТ (Л.С.)	МАШ.-Ч	1.491	
19.4	1135	МАШИНЫ ПОЛИВОМОЕЧНЫЕ 6000 Л	МАШ.-Ч	0.791	
19.5	2845	КАТКИ ДОРОЖНЫЕ САМОХОДНЫЕ КОМБИНИРОВАННЫЕ 13 Т НАММ ND 110 S/N	МАШ.-Ч	1.988	
19.6	3093	КАТКИ ДОРОЖНЫЕ САМОХОДНЫЕ КОМБИНИРОВАННЫЕ БОЛЬШИХ ТИПОРАЗМЕРОВ ТИПА КАТКОВ ФИРМЫ "ВОМАГ" С РАБОЧЕЙ МАССОЙ ОТ 8,8 ДО 9,2 Т	МАШ.-Ч	1.911	
19.7	9219	ВОДА	M3	5.6	
19.8	12301	СМЕСЬ ПЕСЧАНО-ГРАВИЙНАЯ /ГРАВИЙНЫЙ МАТЕРИАЛ 0/3-/15/20 ММ/	M3	53.34	
19.9	12303	ГРАВИЙНО-ПЕСЧАНАЯ СМЕСЬ	M3	35.56	

20	E3101-088-01	УСТРОЙСТВО ГИДРОИЗОЛИРУЮЩЕЙ ПРОСЛОЙКИ ИЗ РУЛОННОГО МАТЕРИАЛА ППА	1000M2	0.5600	
20.1	1	ЗАТРАТЫ ТРУДА РАБОЧИХ-СТРОИТЕЛЕЙ	ЧЕЛ.-Ч	4.5328	
20.2	3	ЗАТРАТЫ ТРУДА МАШИНИСТОВ	ЧЕЛ.-Ч	0.14	
20.3	2499	АВТОМОБИЛИ БОРТОВЫЕ ГРУЗОПОДЪЕМНОСТЬЮ ДО 5 Т	МАШ.-Ч	0.14	
20.4	35515	ПОЛОТНО ИГЛОПРОБИВНОЕ ДЛЯ ДОРОЖНОГО СТРОИТЕЛЬСТВА "ДОРНИТ-2"	10M2	61.6	
21	E2706-002-17ДОП. 12 МИНСТРОЙ РУЗ N 519 ОТ 18.11.2019 Г.	УСТРОЙСТВО ЦЕМЕНТОБЕТОННЫХ ПОКРЫТИЙ ОДНОСЛОЙНЫХ СРЕДСТВАМИ МАЛОЙ МЕХАНИЗАЦИИ, ТОЛЩИНА СЛОЯ 20 СМ	1000M2	0.5600	
21.1	1	ЗАТРАТЫ ТРУДА РАБОЧИХ-СТРОИТЕЛЕЙ	ЧЕЛ.-Ч	169.12	
21.2	3	ЗАТРАТЫ ТРУДА МАШИНИСТОВ	ЧЕЛ.-Ч	27.0088	
21.3	404	ВИБРАТОРЫ ПОВЕРХНОСТНЫЕ	МАШ.-Ч	10.4776	
21.4	1135	МАШИНЫ ПОЛИВОМОЕЧНЫЕ 6000 Л	МАШ.-Ч	12.488	
21.5	2499	АВТОМОБИЛИ БОРТОВЫЕ ГРУЗОПОДЪЕМНОСТЬЮ ДО 5 Т	МАШ.-Ч	1.792	
21.6	6328	БЕТОН ТЯЖЕЛЫЙ КЛАССА В20 /М-250/ ФРАКЦИИ 10-20 ММ	M3	114.24	
21.7	9219	ВОДА	M3	99.68	
21.8	30659	ЩИТЫ ИЗ ДОСОК ТОЛЩИНОЙ 40 ММ	M2	6.832	
21.9	31929	ТОЛЬ С КРУПНОЗЕРНИСТОЙ ПОСЫПКОЙ ГИДРОИЗОЛЯЦИОННЫЙ МАРКИ ТГ-350	M2	4.2448	
21.10	32108	МАСТИКА БУТИЛКАУЧУКОВАЯ СТРОИТЕЛЬНАЯ МББП-65 "ДИЛО-1"	T	0.0728	
21.11	36053	ДОСКИ ОБРЕЗНЫЕ ХВОЙНЫХ ПОРОД ДЛИНОЙ 4-6,5 М, ШИРИНОЙ 75-150 ММ, ТОЛЩИНОЙ 25 ММ, III СОРТА	M3	0.1064	
21.12	36180	ПИЛОМАТЕРИАЛЫ БЕРЕЗОВЫЕ И МЯГКИХ ЛИСТВЕННЫХ ПОРОД БЕРЕЗА, ЛИПА. ДОСКИ ОБРЕЗНЫЕ ДЛИНОЙ 2-3,75 М, ВСЕ ШИРИНЫ, ТОЛЩИНОЙ 25, 32, 40 ММ I СОРТА	M3	0.1344	
21.13	44629	ТКАНЬ МЕШОЧНАЯ	10M2	6.16	
21.14	45049	ПЕСОК ДЛЯ СТРОИТЕЛЬНЫХ РАБОТ ПРИРОДНЫЙ	M3	16.8	
22	E2706-002-18ДОП. 12 МИНСТРОЙ РУЗ N 519 ОТ 18.11.2019 Г. К=6	ИСКЛЮЧИТЬ ТОЛЩИНУ 6 СМ С РАСЦЕНКИ 27-06-002-17	1000M2	-0.5600	
22.1	1	ЗАТРАТЫ ТРУДА РАБОЧИХ-СТРОИТЕЛЕЙ	ЧЕЛ.-Ч	-17.808	
22.2	3	ЗАТРАТЫ ТРУДА МАШИНИСТОВ	ЧЕЛ.-Ч	-4.5696	
22.3	404	ВИБРАТОРЫ ПОВЕРХНОСТНЫЕ	МАШ.-Ч	-3.8976	
22.4	2499	АВТОМОБИЛИ БОРТОВЫЕ ГРУЗОПОДЪЕМНОСТЬЮ ДО 5 Т	МАШ.-Ч	-0.504	
22.5	6328	БЕТОН ТЯЖЕЛЫЙ КЛАССА В20 /М-250/ ФРАКЦИИ 10-20 ММ	M3	-34.272	
22.6	30659	ЩИТЫ ИЗ ДОСОК ТОЛЩИНОЙ 40 ММ	M2	-1.9824	
22.7	36053	ДОСКИ ОБРЕЗНЫЕ ХВОЙНЫХ ПОРОД ДЛИНОЙ 4-6,5 М, ШИРИНОЙ 75-150 ММ, ТОЛЩИНОЙ 25 ММ, III СОРТА	M3	-0.0336	
23	C	СТОИМОСТЬ СЕТКИ ИЗ АРМАТУРЫ 4/4 200/200 ММ ВР-4	M2	560.0000	
24	E3101-088-01	УСТРОЙСТВО ГИДРОИЗОЛИРУЮЩЕЙ ПРОСЛОЙКИ ИЗ РУЛОННОГО МАТЕРИАЛА ППА /ВЕРХУ БЕТОНА/	1000M2	0.5600	
24.1	1	ЗАТРАТЫ ТРУДА РАБОЧИХ-СТРОИТЕЛЕЙ	ЧЕЛ.-Ч	4.5328	
24.2	3	ЗАТРАТЫ ТРУДА МАШИНИСТОВ	ЧЕЛ.-Ч	0.14	
24.3	2499	АВТОМОБИЛИ БОРТОВЫЕ ГРУЗОПОДЪЕМНОСТЬЮ ДО 5 Т	МАШ.-Ч	0.14	
24.4	35515	ПОЛОТНО ИГЛОПРОБИВНОЕ ДЛЯ ДОРОЖНОГО СТРОИТЕЛЬСТВА "ДОРНИТ-2"	10M2	30.8	
25	E2714-005-01	УКРЕПЛЕНИЕ ОБОЧИН ИЗ ГРАВИЙНО-ПЕСЧАНОЙ СМЕСИ ТОЛЩ 10 СМ ОБЩИИ ТОЛЩ 14 СМ	100 M2	1.4000	
25.1	3	ЗАТРАТЫ ТРУДА МАШИНИСТОВ	ЧЕЛ.-Ч	0.98	
25.2	107	АВТОГРЕЙДЕРЫ СРЕДНЕГО ТИПА 99 (135) КВТ (Л.С.)	МАШ.-Ч	0.294	
25.3	619	КАТКИ ДОРОЖНЫЕ САМОХОДНЫЕ ВИБРАЦИОННЫЕ 2,2 Т	МАШ.-Ч	0.686	
25.4	12301	СМЕСЬ ПЕСЧАНО-ГРАВИЙНАЯ ГРАВИЙНЫЙ МАТЕРИАЛ 03/-15/20 ММ/	M3	17.64	
26	E2714-005-02 К=4	ДОБАВИТЬ ТОЛЩИНУ 4 СМ С РАСЦЕНКИ 01-005-01	100 M2	1.4000	
26.1	12301	СМЕСЬ ПЕСЧАНО-ГРАВИЙНАЯ ГРАВИЙНЫЙ МАТЕРИАЛ 03/-15/20 ММ/	M3	7.28	
27	E2706-007-01	НАРЕЗКА ШВОВ В БЕТОНЕ ЗАТВЕРДЕВШЕМ	100M	0.9600	
27.1	1	ЗАТРАТЫ ТРУДА РАБОЧИХ-СТРОИТЕЛЕЙ	ЧЕЛ.-Ч	7.1616	
27.2	3	ЗАТРАТЫ ТРУДА МАШИНИСТОВ	ЧЕЛ.-Ч	17.7216	
27.3	112	АВТОПОГРУЗЧИКИ 5 Т	МАШ.-Ч	0.0384	
27.4	551	ЗАЛИВЩИКИ ШВОВ НА БАЗЕ АВТОМОБИЛЯ	МАШ.-Ч	1.7856	
27.5	660	КОМПРЕССОРЫ ПЕРЕДВИЖНЫЕ С ДВИГАТЕЛЕМ ВНУТРЕННЕГО СТОРАНИЯ ДАВЛЕНИЕМ ДО 686 КПА (7 АТМ.) 5 М3/МИН	МАШ.-Ч	0.3264	
27.6	913	КОТЛЫ БИТУМНЫЕ ПЕРЕДВИЖНЫЕ 400 Л	МАШ.-Ч	0.1824	
27.7	1135	МАШИНЫ ПОЛИВОМОЕЧНЫЕ 6000 Л	МАШ.-Ч	0.8832	
27.8	2499	АВТОМОБИЛИ БОРТОВЫЕ ГРУЗОПОДЪЕМНОСТЬЮ ДО 5 Т	МАШ.-Ч	0.0096	
27.9	3064	НАРЕЗЧИКИ ШВОВ В ЗАТВЕРДЕВШЕМ БЕТОНЕ	МАШ.-Ч	14.6784	
27.10	9219	ВОДА	M3	3.1776	
27.11	32108	МАСТИКА БУТИЛКАУЧУКОВАЯ СТРОИТЕЛЬНАЯ МББП-65 "ДИЛО-1"	T	0.0384	
27.12	43777	ШНУР ПОЛИАМИДНЫЙ КРУЧЕНЫЙ, ДИАМЕТРОМ 2 ММ	T	0.000077	
27.13	44926	ЭМУЛЬСИЯ БИТУМНО-ДОРОЖНАЯ	T	0.0576	
27.14	45049	ПЕСОК ДЛЯ СТРОИТЕЛЬНЫХ РАБОТ ПРИРОДНЫЙ	M3	0.96	
28	C	СТОИМОСТЬ АЛМАЗНЫЙ ДИСКИ	ШТ	1.0000	
29	E2706-007-01	НАРЕЗКА ШВОВ В БЕТОНЕ ЗАТВЕРДЕВШЕМ	100M	0.1200	
29.1	1	ЗАТРАТЫ ТРУДА РАБОЧИХ-СТРОИТЕЛЕЙ	ЧЕЛ.-Ч	0.8952	
29.2	3	ЗАТРАТЫ ТРУДА МАШИНИСТОВ	ЧЕЛ.-Ч	2.2152	
29.3	112	АВТОПОГРУЗЧИКИ 5 Т	МАШ.-Ч	0.0048	
29.4	551	ЗАЛИВЩИКИ ШВОВ НА БАЗЕ АВТОМОБИЛЯ	МАШ.-Ч	0.2232	
29.5	660	КОМПРЕССОРЫ ПЕРЕДВИЖНЫЕ С ДВИГАТЕЛЕМ ВНУТРЕННЕГО СТОРАНИЯ ДАВЛЕНИЕМ ДО 686 КПА (7 АТМ.) 5 М3/МИН	МАШ.-Ч	0.0408	
29.6	913	КОТЛЫ БИТУМНЫЕ ПЕРЕДВИЖНЫЕ 400 Л	МАШ.-Ч	0.0228	
29.7	1135	МАШИНЫ ПОЛИВОМОЕЧНЫЕ 6000 Л	МАШ.-Ч	0.1104	
29.8	2499	АВТОМОБИЛИ БОРТОВЫЕ ГРУЗОПОДЪЕМНОСТЬЮ ДО 5 Т	МАШ.-Ч	0.0012	
29.9	3064	НАРЕЗЧИКИ ШВОВ В ЗАТВЕРДЕВШЕМ БЕТОНЕ	МАШ.-Ч	1.8348	
29.10	9219	ВОДА	M3	0.3972	
29.11	32108	МАСТИКА БУТИЛКАУЧУКОВАЯ СТРОИТЕЛЬНАЯ МББП-65 "ДИЛО-1"	T	0.0048	
29.12	43777	ШНУР ПОЛИАМИДНЫЙ КРУЧЕНЫЙ, ДИАМЕТРОМ 2 ММ	T	0.00001	
29.13	44926	ЭМУЛЬСИЯ БИТУМНО-ДОРОЖНАЯ	T	0.0072	
29.14	45049	ПЕСОК ДЛЯ СТРОИТЕЛЬНЫХ РАБОТ ПРИРОДНЫЙ	M3	0.12	
30	C	СТОИМОСТЬ АЛМАЗНЫЙ ДИСКИ	ШТ	1.0000	

РАЗДЕЛ 3. АРАБХОНА КИШЛОГИ 3-КУЧА					
31	В0102-027-02	ПЛАНИРОВКА ПЛОЩАДЕЙ МЕХАНИЗИРОВАННЫМ СПОСОБОМ, ГРУППА ГРУНТОВ 2	1000M2	1.6000	
31.1	3	ЗАТРАТЫ ТРУДА МАШИНИСТОВ	ЧЕЛ.-Ч	1.76	
31.2	107	АВТОГРЕЙДЕРЫ СРЕДНЕГО ТИПА 99 (135) КВТ (Л.С.)	МАШ.-Ч	0.688	
32	Е2704-001-02	УСТРОЙСТВО ПОДСТИЛАЮЩИХ И ВЫРАВНИВАЮЩИХ СЛОВ ОСНОВАНИЙ ИЗ ГРАВИЙНОЙ-ПЕСЧАНО СМЕСИ	100M3	0.8000	
32.1	1	ЗАТРАТЫ ТРУДА РАБОЧИХ-СТРОИТЕЛЕЙ	ЧЕЛ.-Ч	11.52	
32.2	3	ЗАТРАТЫ ТРУДА МАШИНИСТОВ	ЧЕЛ.-Ч	11.44	
32.3	107	АВТОГРЕЙДЕРЫ СРЕДНЕГО ТИПА 99 (135) КВТ (Л.С.)	МАШ.-Ч	1.24	
32.4	112	АВТОПОГРУЗЧИКИ 5 Т	МАШ.-Ч	3.808	
32.5	626	КАТКИ ДОРОЖНЫЕ САМОХОДНЫЕ НА ПНЕВМОКОЛЕСНОМ ХОДУ 30 Т	МАШ.-Ч	5.664	
32.6	1135	МАШИНЫ ПОЛИВОМОЕЧНЫЕ 6000 Л	МАШ.-Ч	0.728	
32.7	9219	ВОДА	M3	5.6	
32.8	12301	СМЕСЬ ПЕСЧАНО-ГРАВИЙНАЯ /ГРАВИЙНЫЙ МАТЕРИАЛ 0/3-/15/20 MM/	M3	60.96	
32.9	12303	ГРАВИЙНО-ПЕСЧАНАЯ СМЕСЬ	M3	40.64	
33	Е2706-26-1	ПОДГРУНТОВКА ПОКРЫТИЯ БИТУМОМ ИЗ РАСЧЕТА 0,5 ТН НА 1000 M2	T	0.6400	
33.1	3	ЗАТРАТЫ ТРУДА МАШИНИСТОВ	ЧЕЛ.-Ч	0.3712	
33.2	108	АВТОГУДРОНАТОРЫ 3500 Л	МАШ.-Ч	0.1856	
33.3	30135	БИТУМ	T	0.6592	
34	Е2713-010-01 ДОП. 9	УСТРОЙСТВО ПОКРЫТИЯ ИЗ ГОРЯЧИХ ПЛОТНЫХ МЕЛКОЗЕРНИСТЫХ АСФАЛЬТОБЕТОННЫХ СМЕСЕЙ ТОЛЩИНОЙ СЛОЯ 4 СМ	1000 M2	1.2800	
34.1	1	ЗАТРАТЫ ТРУДА РАБОЧИХ-СТРОИТЕЛЕЙ	ЧЕЛ.-Ч	21.2864	
34.2	3	ЗАТРАТЫ ТРУДА МАШИНИСТОВ	ЧЕЛ.-Ч	12.0064	
34.3	97	АВТОМОБИЛИ-САМОСВАЛЫ ГРУЗОПОДЪЕМНОСТЬЮ ДО 30 Т	МАШ.-Ч	1.8432	
34.4	464	ГУДРОНАТОРЫ РУЧНЫЕ	МАШ.-Ч	0.3072	
34.5	1135	МАШИНЫ ПОЛИВОМОЕЧНЫЕ 6000 Л	МАШ.-Ч	0.64	
34.6	2798	РЕЗЧИКИ ШВОВ ДИСКОВЫЕ	МАШ.-Ч	0.1536	
34.7	3097	УКЛАДЧИКИ АСФАЛЬТОБЕТОНА ТИПА "VOEGELE" С ШИРИНОЙ УКЛАДКИ ДО 6.5 М	МАШ.-Ч	1.8432	
34.8	3348	КАТКИ САМОХОДНЫЕ ДОРОЖНЫЕ ВИБРАЦИОННЫЕ ТИПА "ДУНАРАС", "НАММ", "БОМАГ", 8 Т	МАШ.-Ч	3.9424	
34.9	3349	КАТКИ САМОХОДНЫЕ ДОРОЖНЫЕ ВИБРАЦИОННЫЕ ТИПА "ДУНАРАС", "НАММ", "БОМАГ", 10 Т	МАШ.-Ч	1.7536	
34.10	3350	КАТКИ САМОХОДНЫЕ ДОРОЖНЫЕ ВИБРАЦИОННЫЕ ТИПА "ДУНАРАС", "НАММ", "БОМАГ", 13 Т	МАШ.-Ч	1.984	
34.11	6003	СМЕСЬ АСФАЛЬТОБЕТОННАЯ ПЛОТНАЯ ГОРЯЧАЯ МЕЛКОЗЕРНИСТАЯ ТИП Б МАРКИ 2 ЩЕБЕНОЧНАЯ	T	123.648	
34.12	9219	ВОДА	M3	1.152	
34.13	30135	БИТУМ	T	0.013824	
35	Е2713-011-01 ДОП. 9 К=2	ДОБАВИТЬ ТОЛЩИНУ 1СМ К НОРМЕ 27-13-010-01	1000 M2	1.2800	
35.1	1	ЗАТРАТЫ ТРУДА РАБОЧИХ-СТРОИТЕЛЕЙ	ЧЕЛ.-Ч	1.4848	
35.2	3	ЗАТРАТЫ ТРУДА МАШИНИСТОВ	ЧЕЛ.-Ч	0.9216	
35.3	97	АВТОМОБИЛИ-САМОСВАЛЫ ГРУЗОПОДЪЕМНОСТЬЮ ДО 30 Т	МАШ.-Ч	0.4608	
35.4	464	ГУДРОНАТОРЫ РУЧНЫЕ	МАШ.-Ч	0.0768	
35.5	2798	РЕЗЧИКИ ШВОВ ДИСКОВЫЕ	МАШ.-Ч	0.0384	
35.6	3097	УКЛАДЧИКИ АСФАЛЬТОБЕТОНА ТИПА "VOEGELE" С ШИРИНОЙ УКЛАДКИ ДО 6.5 М	МАШ.-Ч	0.4608	
35.7	6003	СМЕСЬ АСФАЛЬТОБЕТОННАЯ ПЛОТНАЯ ГОРЯЧАЯ МЕЛКОЗЕРНИСТАЯ ТИП Б МАРКИ 2 ЩЕБЕНОЧНАЯ	T	30.912	
35.8	30135	БИТУМ	T	0.003584	
36	Е2714-005-01	УКРЕПЛЕНИЕ ОБОЧИН ГРАВИЙНОЙ-ПЕСЧАНО СМЕСЬЮ, ТОЛЩИНА СЛОЯ 10 СМ ОБЩЕ ТОЛЩИНА 5СМ	100 M2	3.2000	
36.1	3	ЗАТРАТЫ ТРУДА МАШИНИСТОВ	ЧЕЛ.-Ч	2.24	
36.2	107	АВТОГРЕЙДЕРЫ СРЕДНЕГО ТИПА 99 (135) КВТ (Л.С.)	МАШ.-Ч	0.672	
36.3	619	КАТКИ ДОРОЖНЫЕ САМОХОДНЫЕ ВИБРАЦИОННЫЕ 2.2 Т	МАШ.-Ч	1.568	
36.4	12301	СМЕСЬ ПЕСЧАНО-ГРАВИЙНАЯ /ГРАВИЙНЫЙ МАТЕРИАЛ 0/3-/15/20 MM/	M3	40.32	
37	Е2714-005-02 К=5	ИСКЛЮЧИТЬ ТОЛЩИНУ 5СМ ПО 01-005-01	100 M2	-3.2000	
37.1	12301	СМЕСЬ ПЕСЧАНО-ГРАВИЙНАЯ /ГРАВИЙНЫЙ МАТЕРИАЛ 0/3-/15/20 MM/	M3		
РАЗДЕЛ 4. АЛАМДОР КИШЛОГИ					
38	Е0102-027-02	ПЛАНИРОВКА ПЛОЩАДЕЙ МЕХАНИЗИРОВАННЫМ СПОСОБОМ, ГРУППА ГРУНТОВ 2	1000M2	1.8500	
38.1	3	ЗАТРАТЫ ТРУДА МАШИНИСТОВ	ЧЕЛ.-Ч	2.035	
38.2	107	АВТОГРЕЙДЕРЫ СРЕДНЕГО ТИПА 99 (135) КВТ (Л.С.)	МАШ.-Ч	0.7955	
39	Е2704-001-02	УСТРОЙСТВО ПОДСТИЛАЮЩИХ И ВЫРАВНИВАЮЩИХ СЛОВ ОСНОВАНИЙ ИЗ ГРАВИЙНОЙ-ПЕСЧАНО СМЕСИ	100M3	1.0300	
39.1	1	ЗАТРАТЫ ТРУДА РАБОЧИХ-СТРОИТЕЛЕЙ	ЧЕЛ.-Ч	14.832	
39.2	3	ЗАТРАТЫ ТРУДА МАШИНИСТОВ	ЧЕЛ.-Ч	14.729	
39.3	107	АВТОГРЕЙДЕРЫ СРЕДНЕГО ТИПА 99 (135) КВТ (Л.С.)	МАШ.-Ч	1.5965	
39.4	112	АВТОПОГРУЗЧИКИ 5 Т	МАШ.-Ч	4.9028	
39.5	626	КАТКИ ДОРОЖНЫЕ САМОХОДНЫЕ НА ПНЕВМОКОЛЕСНОМ ХОДУ 30 Т	МАШ.-Ч	7.2924	
39.6	1135	МАШИНЫ ПОЛИВОМОЕЧНЫЕ 6000 Л	МАШ.-Ч	0.9373	
39.7	9219	ВОДА	M3	7.21	
39.8	12301	СМЕСЬ ПЕСЧАНО-ГРАВИЙНАЯ /ГРАВИЙНЫЙ МАТЕРИАЛ 0/3-/15/20 MM/	M3	78.486	
39.9	12303	ГРАВИЙНО-ПЕСЧАНАЯ СМЕСЬ	M3	52.324	
40	Е3101-088-01	УСТРОЙСТВО ГИДРОИЗОЛИРУЮЩЕЙ ПРОСЛОЙКИ ИЗ РУЛОННОГО МАТЕРИАЛА ППА	1000M2	1.4800	
40.1	1	ЗАТРАТЫ ТРУДА РАБОЧИХ-СТРОИТЕЛЕЙ	ЧЕЛ.-Ч	12.0324	
40.2	3	ЗАТРАТЫ ТРУДА МАШИНИСТОВ	ЧЕЛ.-Ч	0.37	
40.3	2499	АВТОМОБИЛИ БОРТОВЫЕ ГРУЗОПОДЪЕМНОСТЬЮ ДО 5 Т	МАШ.-Ч	0.37	
40.4	35515	ПОЛОТНО ИГЛОПРОВОЙНОЕ ДЛЯ ДОРОЖНОГО СТРОИТЕЛЬСТВА "ДОРНИТ-2"	10M2	162.8	
41	Е2706-002-17ДОП. 12 МИНСТРОЙ РУЗ N 519 ОТ 18.11.2019 Г.	УСТРОЙСТВО ЦЕМВНТОБЕТОННЫХ ПОКРЫТИЙ ОДНОСЛОЙНЫХ СРЕДСТВАМИ МАЛОЙ МЕХАНИЗАЦИИ, ТОЛЩИНА СЛОЯ 20 СМ	1000M2	1.4800	
41.1	1	ЗАТРАТЫ ТРУДА РАБОЧИХ-СТРОИТЕЛЕЙ	ЧЕЛ.-Ч	446.96	
41.2	3	ЗАТРАТЫ ТРУДА МАШИНИСТОВ	ЧЕЛ.-Ч	71.3804	
41.3	404	ВИБРАТОРЫ ПОВЕРХНОСТНЫЕ	МАШ.-Ч	27.6908	
41.4	1135	МАШИНЫ ПОЛИВОМОЕЧНЫЕ 6000 Л	МАШ.-Ч	33.004	
41.5	2499	АВТОМОБИЛИ БОРТОВЫЕ ГРУЗОПОДЪЕМНОСТЬЮ ДО 5 Т	МАШ.-Ч	4.736	
41.6	6328	БЕТОН ТЯЖЕЛЫЙ КЛАССА В20 /М-250/ ФРАКЦИИ 10-20 ММ	M3	301.92	
41.7	9219	ВОДА	M3	263.44	
41.8	30659	ЩИТЫ ИЗ ДОСОК ТОЛЩИНОЙ 40 ММ	M2	18.056	
41.9	31929	ТОЛЬ С КРУПНОЗЕРНИСТОЙ ПОСЫПКОЙ ГИДРОИЗОЛЯЦИОННЫЙ МАРКИ ТГ-350	M2	11.2184	
41.10	32108	МАСТИКА БУТИЛКАУЧУКОВАЯ СТРОИТЕЛЬНАЯ МББЛ-65 "ДИЛО-1"	T	0.1924	
41.11	36053	ДОСКИ ОБРЕЗНЫЕ ХВОЙНЫХ ПОРОД ДЛИННОЙ 4-6.5 М, ШИРИНОЙ 75-150 ММ, ТОЛЩИНОЙ 25 ММ, III СОРТА	M3	0.2812	
41.12	36180	ПИЛОМАТЕРИАЛЫ БЕРЕЗОВЫЕ И МЯГКИХ ЛИСТВЕННЫХ ПОРОД БЕРЕЗА, ЛИПА. ДОСКИ ОБРЕЗНЫЕ ДЛИНОЙ 2-3.75 М, ВСЕ ШИРИНЫ, ТОЛЩИНОЙ 25, 32, 40 ММ I СОРТА	M3	0.3552	
41.13	44629	ТКАНЬ МЕШОЧНАЯ	10M2	16.28	
41.14	45049	ПЕСОК ДЛЯ СТРОИТЕЛЬНЫХ РАБОТ ПРИРОДНЫЙ	M3	44.4	

42	E2706-002-18ДОП. 12 МИНСТРОЙ РУЗ N 519 ОТ 18.11.2019 Г. К=6	ИСКЛЮЧИТЬ ТОЛЩИНУ 6 СМ С РАСЦЕНКИ 27-06-002-17	1000M2	-1.4800		
42.1	1	ЗАТРАТЫ ТРУДА РАБОЧИХ-СТРОИТЕЛЕЙ	ЧЕЛ.-Ч	-47.064		
42.2	3	ЗАТРАТЫ ТРУДА МАШИНИСТОВ	ЧЕЛ.-Ч	-12.0768		
42.3	404	ВИБРАТОРЫ ПОВЕРХНОСТНЫЕ	МАШ.-Ч	-10.3008		
42.4	2499	АВТОМОБИЛИ БОРТОВЫЕ ГРУЗОПОДЪЕМНОСТЬЮ ДО 5 Т	МАШ.-Ч	-1.332		
42.5	6328	БЕТОН ТЯЖЕЛЫЙ КЛАССА В20 /М-250/ ФРАКЦИИ 10-20 ММ	M3	-90.576		
42.6	30659	ЦИТЫ ИЗ ДОСОК ТОЛЩИНОЙ 40 ММ	M2	-5.2392		
42.7	36053	ДОСКИ ОБРЕЗНЫЕ ХВОЙНЫХ ПОРОД ДЛИННОЙ 4-6,5 М, ШИРИНОЙ 75-150 ММ, ТОЛЩИНОЙ 25 ММ, III СОРТА	M3	-0.0888		
43	C	СТОИМОСТЬ СЕТКИ ИЗ АРМАТУРЫ 4/4 200/200 ММ ВР-4	M2	1480.0000		
44	E3101-088-01	УСТРОЙСТВО ГИДРОИЗОЛИРУЮЩЕЙ ПРОСЛОЙКИ ИЗ РУЛОННОГО МАТЕРИАЛА ППА /ВЕРХУ БЕТОНА/	1000M2	1.4800		
44.1	1	ЗАТРАТЫ ТРУДА РАБОЧИХ-СТРОИТЕЛЕЙ	ЧЕЛ.-Ч	12.0324		
44.2	3	ЗАТРАТЫ ТРУДА МАШИНИСТОВ	ЧЕЛ.-Ч	0.37		
44.3	2499	АВТОМОБИЛИ БОРТОВЫЕ ГРУЗОПОДЪЕМНОСТЬЮ ДО 5 Т	МАШ.-Ч	0.37		
44.4	35515	ПОЛОТНО ИГЛОПРОБИВНОЕ ДЛЯ ДОРОЖНОГО СТРОИТЕЛЬСТВА "ДОРНИТ-2"	10M2	81.4		
45	E2714-005-01	УКРЕПЛЕНИЕ ОБОЧИН ИЗ ГРАВИЙНО-ПЕСЧАНОЙ СМЕСИ ТОЛЩ 10 СМ ОБЩИИ ТОЛЩ 14 СМ	100 M2	3.7000		
45.1	3	ЗАТРАТЫ ТРУДА МАШИНИСТОВ	ЧЕЛ.-Ч	2.59		
45.2	107	АВТОГРЕЙДЕРЫ СРЕДНЕГО ТИПА 99 (135) КВТ (Л.С.)	МАШ.-Ч	0.777		
45.3	619	КАТКИ ДОРОЖНЫЕ САМОХОДНЫЕ ВИБРАЦИОННЫЕ 2.2 Т	МАШ.-Ч	1.813		
45.4	12301	СМЕСЬ ПЕСЧАНО-ГРАВИЙНАЯ /ГРАВИЙНЫЙ МАТЕРИАЛ 0/3-/15/20 ММ/	M3	46.62		
46	E2714-005-02 К=4	ДОБАВИТЬ ТОЛЩИНУ 4 СМ С РАСЦЕНКИ 01-005-01	100 M2	3.7000		
46.1	12301	СМЕСЬ ПЕСЧАНО-ГРАВИЙНАЯ /ГРАВИЙНЫЙ МАТЕРИАЛ 0/3-/15/20 ММ/	M3	19.24		
47	E2706-007-01	НАРЕЗКА ШВОВ В БЕТОНЕ ЗАТВЕРДЕВШЕМ	100M	2.6000		
47.1	1	ЗАТРАТЫ ТРУДА РАБОЧИХ-СТРОИТЕЛЕЙ	ЧЕЛ.-Ч	19.396		
47.2	3	ЗАТРАТЫ ТРУДА МАШИНИСТОВ	ЧЕЛ.-Ч	47.996		
47.3	112	АВТОПОГРУЗЧИКИ 5 Т	МАШ.-Ч	0.104		
47.4	551	ЗАЛИВЩИКИ ШВОВ НА БАЗЕ АВТОМОБИЛЯ	МАШ.-Ч	4.836		
47.5	660	КОМПРЕССОРЫ ПЕРЕДВИЖНЫЕ С ДВИГАТЕЛЕМ ВНУТРЕННЕГО СТОРАНИЯ ДАВЛЕНИЕМ ДО 686 КПА (7 АТМ.) 5 М3/МИН	МАШ.-Ч	0.884		
47.6	913	КОТЛЫ БИТУМНЫЕ ПЕРЕДВИЖНЫЕ 400 Л	МАШ.-Ч	0.494		
47.7	1135	МАШИНЫ ПОЛИВОМОЕЧНЫЕ 6000 Л	МАШ.-Ч	2.392		
47.8	2499	АВТОМОБИЛИ БОРТОВЫЕ ГРУЗОПОДЪЕМНОСТЬЮ ДО 5 Т	МАШ.-Ч	0.026		
47.9	3064	НАРЕЗЧИКИ ШВОВ В ЗАТВЕРДЕВШЕМ БЕТОНЕ	МАШ.-Ч	39.754		
47.10	9219	ВОДА	M3	8.606		
47.11	32108	МАСТИКА БУТИЛКАУЧУКОВАЯ СТРОИТЕЛЬНАЯ МББП-65 "ДИЛО-1"	T	0.104		
47.12	43777	ШНУР ПОЛИАМИДНЫЙ КРУЧЕНЫЙ, ДИАМЕТРОМ 2 ММ	T	0.000208		
47.13	44926	ЭМУЛЬСИЯ БИТУМНО-ДОРОЖНАЯ	T	0.156		
47.14	45049	ПЕСОК ДЛЯ СТРОИТЕЛЬНЫХ РАБОТ ПРИРОДНЫЙ	M3	2.6		
48	C	СТОИМОСТЬ АЛМАЗНЫЙ ДИСКИ	ШТ	2.0000		
49	E2706-007-01	НАРЕЗКА ШВОВ В БЕТОНЕ ЗАТВЕРДЕВШЕМ	100M	0.3200		
49.1	1	ЗАТРАТЫ ТРУДА РАБОЧИХ-СТРОИТЕЛЕЙ	ЧЕЛ.-Ч	2.3872		
49.2	3	ЗАТРАТЫ ТРУДА МАШИНИСТОВ	ЧЕЛ.-Ч	5.9072		
49.3	112	АВТОПОГРУЗЧИКИ 5 Т	МАШ.-Ч	0.0128		
49.4	551	ЗАЛИВЩИКИ ШВОВ НА БАЗЕ АВТОМОБИЛЯ	МАШ.-Ч	0.5952		
49.5	660	КОМПРЕССОРЫ ПЕРЕДВИЖНЫЕ С ДВИГАТЕЛЕМ ВНУТРЕННЕГО СТОРАНИЯ ДАВЛЕНИЕМ ДО 686 КПА (7 АТМ.) 5 М3/МИН	МАШ.-Ч	0.1088		
49.6	913	КОТЛЫ БИТУМНЫЕ ПЕРЕДВИЖНЫЕ 400 Л	МАШ.-Ч	0.0608		
49.7	1135	МАШИНЫ ПОЛИВОМОЕЧНЫЕ 6000 Л	МАШ.-Ч	0.2944		
49.8	2499	АВТОМОБИЛИ БОРТОВЫЕ ГРУЗОПОДЪЕМНОСТЬЮ ДО 5 Т	МАШ.-Ч	0.0032		
49.9	3064	НАРЕЗЧИКИ ШВОВ В ЗАТВЕРДЕВШЕМ БЕТОНЕ	МАШ.-Ч	4.8928		
49.10	9219	ВОДА	M3	1.0592		
49.11	32108	МАСТИКА БУТИЛКАУЧУКОВАЯ СТРОИТЕЛЬНАЯ МББП-65 "ДИЛО-1"	T	0.0128		
49.12	43777	ШНУР ПОЛИАМИДНЫЙ КРУЧЕНЫЙ, ДИАМЕТРОМ 2 ММ	T	0.000026		
49.13	44926	ЭМУЛЬСИЯ БИТУМНО-ДОРОЖНАЯ	T	0.0192		
49.14	45049	ПЕСОК ДЛЯ СТРОИТЕЛЬНЫХ РАБОТ ПРИРОДНЫЙ	M3	0.32		
50	C	СТОИМОСТЬ АЛМАЗНЫЙ ДИСКИ	ШТ	1.0000		
РАЗДЕЛ 5. ПЕРЕВОЗКА ЭМУЛЬСИЯ БИТУМНАЯ (0.333X31X2.3:100)						
51	E40301-0595	АВТОГУДРОНАТОРЫ 3500 Л	МАШ.-Ч.	0.2370		
51.1	3	ЗАТРАТЫ ТРУДА МАШИНИСТОВ	ЧЕЛ.-Ч	0.474		
51.2	108	АВТОГУДРОНАТОРЫ 3500 Л	МАШ.-Ч	0.237		
РАЗДЕЛ 6. ПЕРЕВОЗКА БИТУМА (0,676X31X2,3:100)						
52	E40301-0595	АВТОГУДРОНАТОРЫ 3500 Л	МАШ.-Ч.	0.4820		
52.1	3	ЗАТРАТЫ ТРУДА МАШИНИСТОВ	ЧЕЛ.-Ч	0.964		
52.2	108	АВТОГУДРОНАТОРЫ 3500 Л	МАШ.-Ч	0.482		
25	6003	СМЕСЬ АСФАЛЬТОБЕТОННАЯ ПЛОТНАЯ ГОРЯЧАЯ МЕЛКОЗЕРНИСТАЯ ТИП Б МАРКИ 2 ЩЕБЕНОЧНАЯ	T	154.56		
26	6328	БЕТОН ТЯЖЕЛЫЙ КЛАССА В20 /М-250/ ФРАКЦИИ 10-20 ММ	M3	405.552		
27	9219	ВОДА	M3	22863.9856		
28	12301	СМЕСЬ ПЕСЧАНО-ГРАВИЙНАЯ /ГРАВИЙНЫЙ МАТЕРИАЛ 0/3-/15/20 ММ/	M3	609.326		
29	12303	ГРАВИЙНО-ПЕСЧАНАЯ СМЕСЬ	M3	308.524		
30	30135	БИТУМ	T	0.676608		
40	45049	ПЕСОК ДЛЯ СТРОИТЕЛЬНЫХ РАБОТ ПРИРОДНЫЙ	M3	90.76		

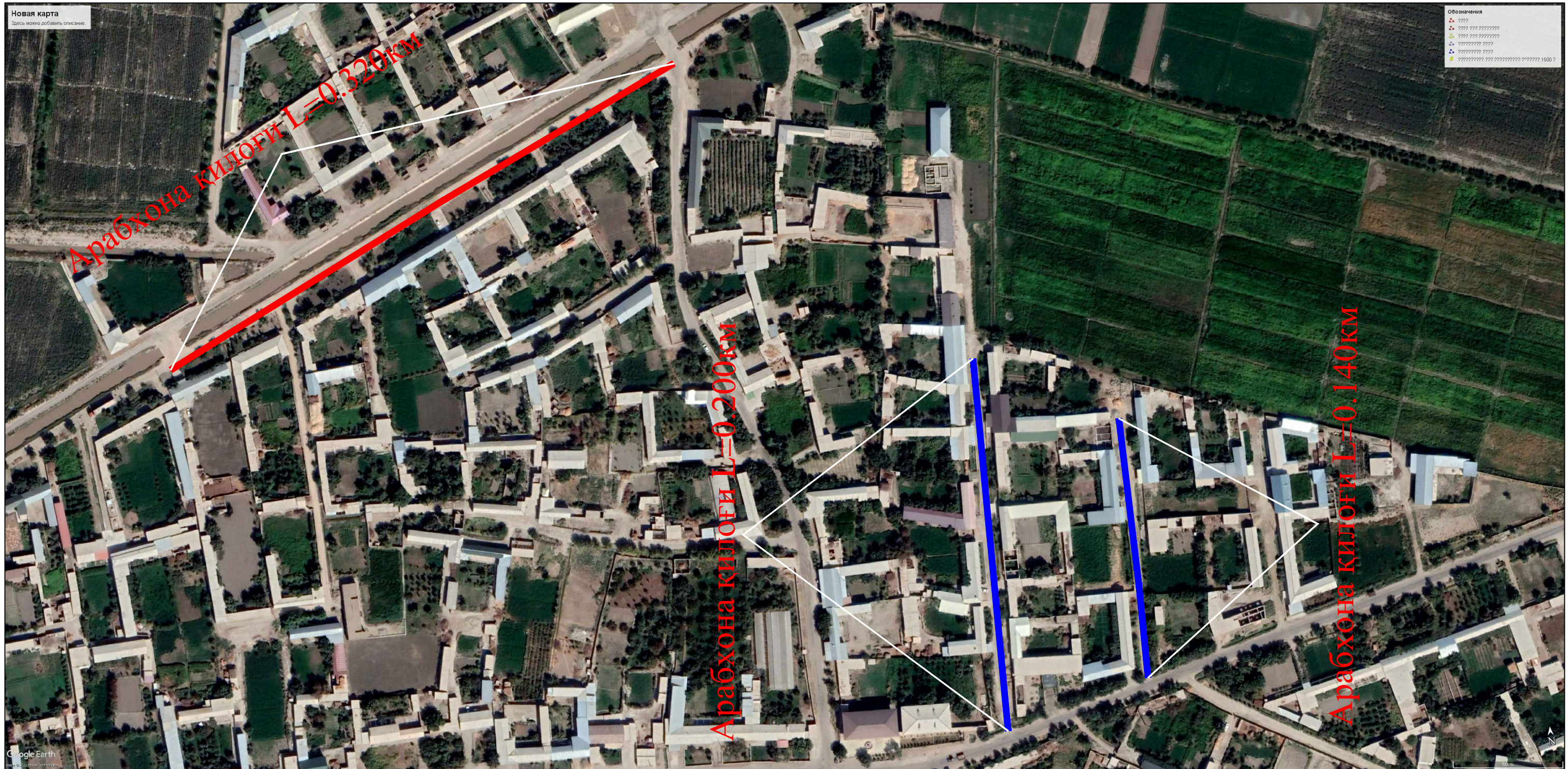
**РОМИТАН ТУМАН МУГОНЧА МФЙ АРАБХОНА ВА АЛАМДОР КИШЛОГИ ИЧКИ ЙУЛЛАРИНИНГ 1.030 КМ КИСМИНИ ЖОРИЙ
ТАЪМИРЛАШ .**

ВЕДОМОСТЬ РАСХОДА МАТЕРИАЛОВ

СУМ

N п.п.	Шифр номера норматива в и коды ресурсов	Наименование работ и затрат, характеристика оборудования и его масса	Единица измерения	Количество	Сметная стоимость	
					в текущем (прогнозом)	
					на ед.изм.	общая
1	2	3	4	5	6	7
ТРУДОВЫЕ РЕСУРСЫ						
1		ЗАТРАТЫ ТРУДА РАБОЧИХ-СТРОИТЕЛЕЙ	ЧЕЛ.-Ч			
1	97	АВТОМОБИЛИ-САМОСВАЛЫ ГРУЗОПОДЪЕМНОСТЬЮ ДО 30 Т	МАШ.-Ч			
2	107	АВТОГРЕЙДЕРЫ СРЕДНЕГО ТИПА 99 (135) КВТ (Л.С.)	МАШ.-Ч			
2	108	АВТОГУДРОНАТОРЫ 3500 Л	МАШ.-Ч			
3	112	АВТОПОГРУЗЧИКИ 5 Т	МАШ.-Ч			
3	404	ВИБРАТОРЫ ПОВЕРХНОСТНЫЕ	МАШ.-Ч			
4	464	ГУДРОНАТОРЫ РУЧНЫЕ	МАШ.-Ч			
4	551	ЗАЛИВЩИКИ ШВОВ НА БАЗЕ АВТОМОБИЛЯ	МАШ.-Ч			
5	619	КАТКИ ДОРОЖНЫЕ САМОХОДНЫЕ ВИБРАЦИОННЫЕ 2,2 Т	МАШ.-Ч			
5	626	КАТКИ ДОРОЖНЫЕ САМОХОДНЫЕ НА ПНЕВМОКОЛЕСНОМ ХОДУ 30 Т	МАШ.-Ч			
6	660	КОМПРЕССОРЫ ПЕРЕДВИЖНЫЕ С ДВИГАТЕЛЕМ ВНУТРЕННЕГО СГОРАНИЯ ДАВЛЕНИЕМ ДО 686 КПА (7 АТМ.) 5 МЗ/МИН	МАШ.-Ч			
6	913	КОТЛЫ БИТУМНЫЕ ПЕРЕДВИЖНЫЕ 400 Л	МАШ.-Ч			
7	1135	МАШИНЫ ПОЛИВОМОЕЧНЫЕ 6000 Л	МАШ.-Ч			
7	2499	АВТОМОБИЛИ БОРТОВЫЕ ГРУЗОПОДЪЕМНОСТЬЮ ДО 5 Т	МАШ.-Ч			
8	2798	РЕЗЧИКИ ШВОВ ДИСКОВЫЕ	МАШ.-Ч			
8	2845	КАТКИ ДОРОЖНЫЕ САМОХОДНЫЕ КОМБИНИРОВАННЫЕ 13 Т НАММ ND 110 S/N	МАШ.-Ч			
9	2846	КАТКИ ДОРОЖНЫЕ 30 Т НАММ 35 S/N	МАШ.-Ч			
9	3064	НАРЕЗЧИКИ ШВОВ В ЗАТВЕРДЕВШЕМ БЕТОНЕ	МАШ.-Ч			
10	3093	КАТКИ ДОРОЖНЫЕ САМОХОДНЫЕ КОМБИНИРОВАННЫЕ БОЛЬШИХ ТИПОРАЗМЕРОВ ТИПА КАТКОВ ФИРМЫ "ВОМАГ" С РАБОЧЕЙ МАССОЙ ОТ 8,8 ДО 9,2 Т	МАШ.-Ч			
10	3097	УКЛАДЧИКИ АСФАЛЬТОБЕТОНА ТИПА "VOGELE" С ШИРИНОЙ УКЛАДКИ ДО 6,5 М	МАШ.-Ч			
11	3348	КАТКИ САМОХОДНЫЕ ДОРОЖНЫЕ ВИБРАЦИОННЫЕ ТИПА "DYNAPAC", "НАММ", "ВОМАГ", 8 Т	МАШ.-Ч			
11	3349	КАТКИ САМОХОДНЫЕ ДОРОЖНЫЕ ВИБРАЦИОННЫЕ ТИПА "DYNAPAC", "НАММ", "ВОМАГ", 10 Т	МАШ.-Ч			
12	3350	КАТКИ САМОХОДНЫЕ ДОРОЖНЫЕ ВИБРАЦИОННЫЕ ТИПА "DYNAPAC", "НАММ", "ВОМАГ", 13 Т	МАШ.-Ч			
1	6003	СМЕСЬ АСФАЛЬТОБЕТОННАЯ ПЛОТНАЯ ГОРЯЧАЯ МЕЛКОЗЕРНИСТАЯ ТИП Б МАРКИ 2 ЦЕБЕНОЧНАЯ	Т			
2	6328	БЕТОН ТЯЖЕЛЫЙ КЛАССА В20 /М-250/ ФРАКЦИИ 10-20 ММ	М3			
3	9219	ВОДА	М3			
4	12301	СМЕСЬ ПЕСЧАНО-ГРАВИЙНАЯ /ГРАВИЙНЫЙ МАТЕРИАЛ ХОЛОТА	М3			
5	12303	ГРАВИЙНО-ПЕСЧАНАЯ СМЕСЬ ЖИЛВОН	М3			
6	30135	БИТУМ	Т			
7	30659	ЩИТЫ ИЗ ДОСОК ТОЛЩИНОЙ 40 ММ	М2			
8	31929	ТОЛЬ С КРУПНОЗЕРНИСТОЙ ПОСЫПКОЙ ГИДРОИЗОЛЯЦИОННЫЙ МАРКИ ТГ-350	М2			
9	32108	МАСТИКА БУТИЛКАУЧУКОВАЯ СТРОИТЕЛЬНАЯ МБП-65 "ЛИЛО-1"	Т			
10	35515	РУЛОННАЯ МАТЕРИАЛ ППА	10М2			
11	36053	ДОСКИ ОБРЕЗНЫЕ ХВОЙНЫХ ПОРОД ДЛИНОЙ 4-6,5 М, ШИРИНОЙ 75-150 ММ, ТОЛЩИНОЙ 25 ММ, III СОРТА	М3			
12	36180	ПИЛОМАТЕРИАЛЫ БЕРЕЗОВЫЕ И МЯГКИХ ЛИСТВЕННЫХ ПОРОД: БЕРЕЗА, ЛИПА. ДОСКИ ОБРЕЗНЫЕ ДЛИНОЙ 2-3,75 М, ВСЕ ШИРИНЫ, ТОЛЩИНОЙ 25, 32, 40 ММ I СОРТА	М3			
13	43777	ШНУР ПОЛИАМИДНЫЙ КРУЧЕНЫЙ, ДИАМЕТРОМ 2 ММ	Т			
14	44629	ТКАНЬ МЕШОЧНАЯ	10М2			
15	44926	ЭМУЛЬСИЯ БИТУМНО-ДОРОЖНАЯ	Т			
16	45049	ПЕСОК ДЛЯ СТРОИТЕЛЬНЫХ РАБОТ ПРИРОДНЫЙ	М3			
17	С	СТОИМОСТЬ СЕТКИ ИЗ АРМАТУРЫ 4/4 200/200 ММ ВР-4	М2			
18	С	СТОИМОСТЬ АЛМАЗНЫЙ ДИСКИ	ШТ			
ИТОГО ПО СТРОИТЕЛЬНЫМ МАТЕРИАЛАМ:			СУМ			
ТРАНСПОРТНЫЙ РАСХОД %						
ИТОГО ПО РЕСУРСНОМУ РАСЧЕТУ:			СУМ			

Ромитан тумани Муғонча МФЙ Арабхона ва Аламдор қишлоғи ички автомобиль йўллари жорий таъмирлаш СХЕМАСИ



шартли белги:

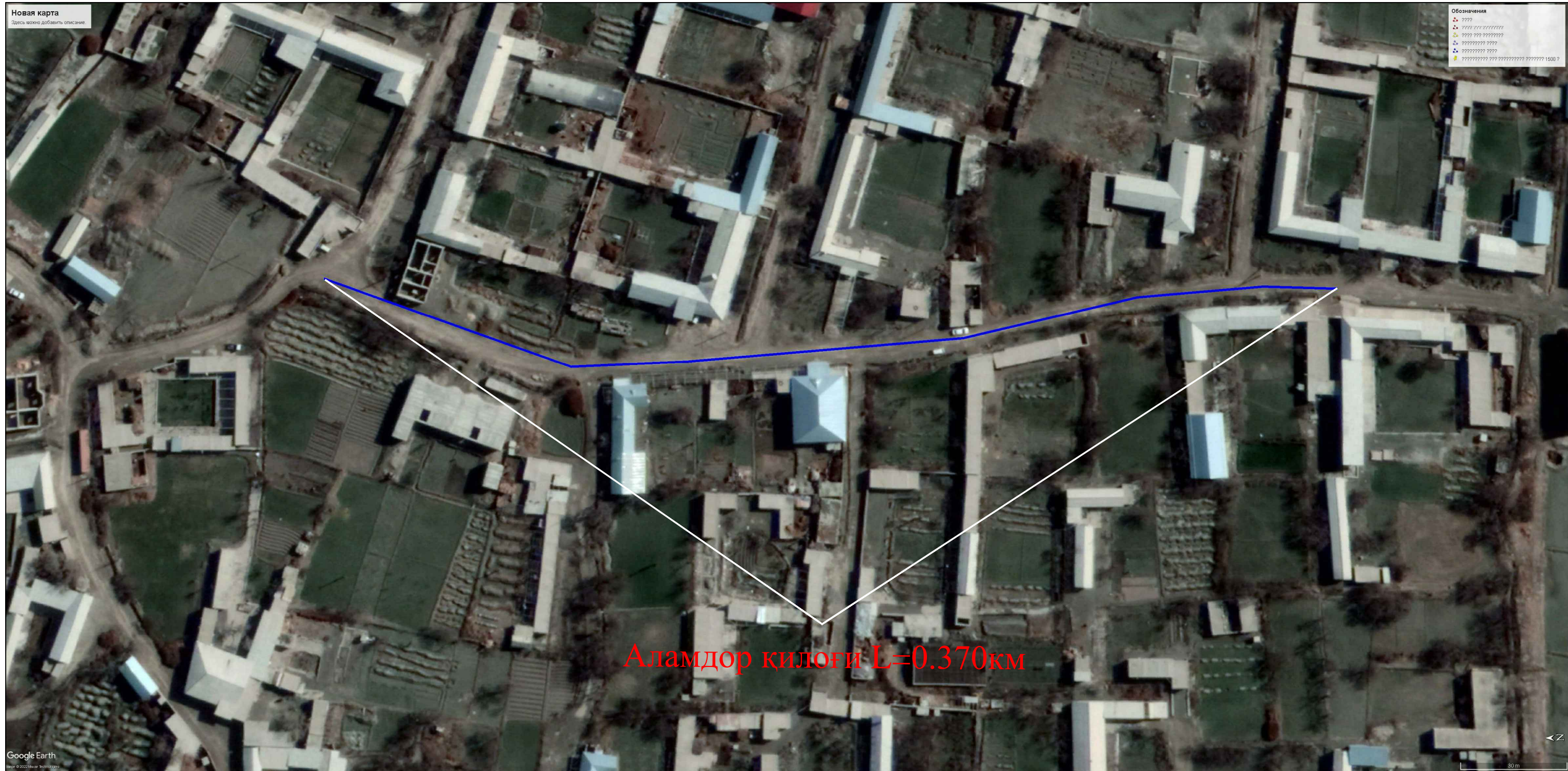


Семтобетон копламали йўл



Асфальтобетон копламали йўл

Ромитан тумани Муғонча МФЙ Арабхона ва Аламдор қишлоғи ички автомобиль йўллари жорий таъмирлаш СХЕМАСИ



шартли белги:



Сементобетон копламали йўл