



O'ZBEKISTON RESPUBLIKASI QURILISH VAZIRLIGI
«SHAHARSOZLIK HUJJATLARI EKSPERTIZASI»
DAVLAT UNITAR KORXONASI

Бухоро вилояти

100011, Toshkent shahri, Abay ko'chasi, 6-uy, Tel. 244-04-85, E-mail:davexpertiza@exat.uz,
devexpertiza@umail.uz www.mc.uz

Holati: Ijobiy

Direktor: Fayziyev Said Aminovich

Sana:15-08-2022 yil



Yig'ma ekspert xulosasi № 56484

Obyekt nomi «Obod qishloq» dasturlari doirasida mintaqaviy yo'llarni joriy ta'mirlash bo'yicha Qorako'l tumani "Quyi yangibozor" MFY ga qarashli "Kundako'v" qishlog'i ichki avtomobil yo'lini joriy ta'mirlash (Qayta ko'rib chiqish)»

Buyurtmachi - Buxoro viloyati "Mintaqaviy yo'llarga buyurtmachi xizmati" DUK

Bosh loyihachi - "Buxoro ko'prik trans servis" XK

Litsenziya O'zbekiston Respublikasi Davlat byudjet mablag'lari hisobidan.

Moliyalashtirish manbai - O'zbekiston Respublikasi Davlat byudjet mablag'lari hisobidan.

Bosh pudratchi - Tanlov asosida aniqlanadi.

Qurilish turi joriy ta'mirlash.

Murojaat raqami: № 55503

1. Loyihalash uchun asos

- 1.1. 2022 yil 17 iyundagi "Obod Mahalla" va "Obod qishloq" dasturini amalga oshirishni muvofiqlashtirish buyicha Respublika komissiyasining №24-sonli yigilish bayoni .
- 1.2. Buyurtmachi tomonidan belgilangan tartibda tasdiqlangan loyiha topshirig'i.
- 1.3. Buyurtmachi tomonidan belgilangan tartibda tasdiqlangan nuqsonlar dalolatnomasi.

2. Ekspertiza uchun taqdim etilgan materiallar

- 2.1. Smeta hujjatlari.

3. Loyiha yechimlarining qisqacha mazmuni

- 3.1. Obyektning joylashuv manzili - Buxoro viloyati Qorako'l tumanida joylashgan .
- 3.2. Obyektning umumiy uzunligi - 0.760 km (Korrektirovka).
- 3.3. Asosiy loyiha yechimlari - Loyihalash topshirig'i va nuqsonlar dalolatnomasiga asoslanib ko'rib chiqilgan ishlar:

Yo'lining asos qatlamini yuzasini 10sm qalinlikda qum shag'al aralashma qo'shgan holda jami 25 sm qalinlikka keltirish, Sementobeton qoplama ostidan politelin material to'shish, Marka 250 (B20) yordamida qalinligi 16 sm bo'lgan sementobeton qoplamaning qo'lda qurush , Katakklari o'lchami 200x200 mm bo'lgan diometri 4mm bo'lgan armasetka to'qish, Qoplamaga shov kesish , Qoplamaga kengayish shovlarini kesish , Semento beton qoplamaning ustiga poletilen material kiygizish, Yo'l yoqasini 2-guruh tuproqni ekskavator yordamida avtosamasvallarga ortib tashib kelib to'ldirish, Tuproqni 2 km masofada tashib kelish, Yo'l yoqasini 8 sm qalinlikda QShA yordamida mustahkamlash, Sementobeton qoplamaning yo'lga to'shish

qismini QShA dan qurish, Eni 0.1 m bo'lgan uzluksiz yo'l chizig'ini chizish

4. Loyihalanayotgan ob'ektning muhandislik ta'minoti:

Smeta hujjatlari.Ko'rib chiqish uchun taqdim etilgan smeta hujjatlari "SHNK" smeta resurs normalari to'plamlari bo'yicha resurs usuli yordamida joriy narxlarda tuzilgan. Smeta hujjatlari doirasida quyidagilar taqdim etiladi: lokal resurslar qaydnomasi, zarur resurslar ro'yxati, joriy narxlarda ob'ektning tavsiya etilgan narxini hisob-kitobi. Ob'ektning tavsiya etilgan narxi, qurilish ishchilarining o'rtacha oylik ish haqi, pudratchining "boshqa xarajatlari" ulushi, qurilish materiallari va uskunalari narxlari, mashinalarni va mexanizmlarini ekspluatatsiyasi, qurilish mahsulotlari uchun transport xarajatlari miqdori buyurtmachining 2022 yil 15 apreldagi 7-sonli yig'ilish bayonining 7/2, 7/3 ilovalariga binoan qabul qilindi.

5. Loyihani kelishilganligi to'g'risida hujjatlar.

5.1. Loyiha ko'rib chiqiladi va tasdiqlanadi: Buyurtmachi tomonidan e'tirozlar yo'q.

6. Ekspertiza natijalari.

6.1 Ekspertiza jarayonida mahalliy ekspert (lokal) xulosalariga ko'ra ishchi loyihaga quyidagi asosiy o'zgartirish va qo'shimchalar kiritildi:

- Smeta resurs xarajatlarida qabul qilingan mashina-mexanizm va materiallarning narxlari asoslandi.

6.2 Ekspert tekshiruvi natijalariga ko'ra **qo'shimcha qiymat solig'i bilan va buyurtmachining boshqa xarajatlarisiz** 801 269,409 ming so'm miqdorida topshirilgan ishlar qiymati 86 284,552 ming so'mga kamaytirilib, **714 978,857 ming so'm qilib** belgilandi.

6.3. Yakuniy narx buyurtmachi va pudratchi tomonidan qurilishni tugagandan so'ng, nazorat o'lchovi natijalari asosida aniqlanadi.

6.4. Buyurtmachi smeta hujjatlarini tasdiqlashdan oldin belgilangan tartibda barcha manfaatdor vakolatli organlar bilan kelishishi lozim.

6.5. O'zbekiston Respublikasi Vazirlar Mahkamasining 2021 yil 17 sentabrdagi 579-sonli qarorining 7-ilovasiga, 2022 yil 31 yanvardagi 46-sonli qaroriga, ShNK 1.03.06-13ga muvofiq «Shaharsozlik hujjatlari ekspertizasi»ga taqdim etiladigan shaharsozlik hujjatlarining sifati uchun javobgarlik buyurtmachiga (dastlabki ma'lumotlarni loyihalashtirish jarayonida taqdim etilgan dastlabki ma'lumotlarning ishonchligi bo'yicha) va ishlab chiquvchi loyiha tashkilotlariga (qabul qilingan loyiha qarorlari bo'yicha) yuklatiladi.

6.6 Ushbu ekspert xulosasi e'lon qilinganligi munosabati bilan 2021 yil 26 iyuldagi 53236 -sonli muqaddam berilgan yig'ma ekspert xulosasi haqiqiy emas (buyurtmachining 12.08.2022 yildagi 275/07-sonli xati).

7. Xulosalar.

Ekspertiza natijalarini hisobga olgan holda, **"Obod qishloq" dasturlari doirasida mintaqaviy yo'llarni joriy ta'mirlash bo'yicha Qorako'l tumani "Quy yombozor" MFY ga qarashli "Kundako'v" qishlog'i ichki avtomobil yo'lini joriy ta'mirlash (Qayta ko'rib chiqish)** .ishchi loyiha kelgusida ko'rib chiqib, tasdiqlashga tavsiya etiladi.

Arxitektura va qurilish qismi bo'yicha: I.Idiyev.

Smeta qismi bo'yicha: B.Karimov

Bosh mutaxassis: IDIYEV ISLOM ILHOM O'G'LI

ОБОД КИШЛОК ДАСТУРЛАРИ ДОИРАСИДА МИНТАКАВИЙ ЙУЛЛАРИНИ ЖОРИЙ ТАЪМИРЛАШ
 БУЙИЧА КОРАКУЛ ТУМАНИ "КУЙИ ЯНГИБОЗОР" МФЙ ГА КАРАШЛИ "КУНДАКУВ" КИШЛОГИ ИЧКИ
 АВТОМОБИЛЬ ЙУЛИНИ ЖОРИЙ ТАЪМИРЛАШ.
 "КУЙИ ЯНГИБОЗОР" МФЙ ГА КАРАШЛИ "КУНДАКУВ" КИШЛОГИ ИЧКИ ЙУЛИНИНГ 0-0,760 КМ
 КИСМЛАРИНИ ЖОРИЙ ТАЪМИРЛАШ.

СВОДНАЯ ТАБЛИЦА

№ п/п	Наименование расходов	Стоимость в текущих ценах
1	2	3
Общая стоимость строительно-монтажных работ		
1	Основная заработная плата рабочих-строителей	
	Отчисление на социальное страхование	
2	Эксплуатация машин и механизмов	
3	Строительные материалы, изделия и конструкции с учетом транспортных услуг	
4	Оборудование	
	Итого:	
5	Прочие затраты подрядчика	
6	Затраты на страхования объекта	
	Итого стоимость в договорных текущих ценах без НДС	
	Всего стоимость в договорных текущих ценах с НДС	

ОВОД КИШЛОК ДАСТУРЛАРИ ДОИРАСИДА МИНТАКАВИЙ ЙУЛЛАРИНИ ЖОРИЙ ТАЪМИРЛАШ БУЙИЧА КОРАКУЛ ТУМАНИ "КУЙИ ЯНГИБОЗОР" МФЙ ГА КАРАШЛИ "КУНДАКУВ" КИШЛОГИ ИЧКИ АВТОМОБИЛЬ ЙУЛИНИ ЖОРИЙ ТАЪМИРЛАШ.

(наименование стройки)

ЛОКАЛЬНАЯ РЕСУРСНАЯ ВЕДОМОСТЬ № Ж-2022

(локальная ресурсная смета)

на **"КУЙИ ЯНГИБОЗОР" МФЙ ГА КАРАШЛИ "КУНДАКУВ" КИШЛОГИ ИЧКИ ЙУЛИНИНГ 0-0,760 КМ КИСМЛАРИНИ ЖОРИЙ**

(наименование работ и затрат, наименование объекта)

Основание: **ДЕФЕКТНАЯ ВЕДОМОСТЬ**

N п.п.	Шифр номера нормативов и коды ресурсов	Наименование работ и затрат	Единица измерения	Сметная стоимость	
				по проектным данным	цена по ед.измерения общая сумма
1	2	3	4	5	7
1-ЙУЛ L=760 М					
1	В2704-003-05 ДОП. 4	УСТРОЙСТВО ОСНОВАНИЙ И ПОКРЫТИЙ ИЗ ПЕСЧАНО-ГРАВИЙНЫХ СМЕСЕЙ ОДНОСЛОЙНЫХ ТОЛЩИНОЙ 12 СМ	1000М2	3.9900	
1.1	1	ЗАТРАТЫ ТРУДА РАБОЧИХ-СТРОИТЕЛЕЙ	ЧЕЛ.-Ч	165.984	
1.2	3	ЗАТРАТЫ ТРУДА МАШИНИСТОВ	ЧЕЛ.-Ч	78.5631	
1.3	107	АВТОГРЕЙДЕРЫ СРЕДНЕГО ТИПА 99 (135) КВТ (Л.С.)	МАШ.-Ч	9.2568	
1.4	112	АВТОПОГРУЗЧИКИ 5 Т	МАШ.-Ч	23.6208	
1.5	1135	МАШИНЫ ПОЛИВОМОЕЧНЫЕ 6000 Л	МАШ.-Ч	5.7057	
1.6	2845	КАТКИ ДОРОЖНЫЕ САМОХОДНЫЕ КОМБИНИРОВАННЫЕ 13 Т НАММ ND 110 S/N	МАШ.-Ч	16.3191	
1.7	2846	КАТКИ ДОРОЖНЫЕ 30 Т НАММ 35 S/N	МАШ.-Ч	3.6708	
1.8	3093	КАТКИ ДОРОЖНЫЕ САМОХОДНЫЕ КОМБИНИРОВАННЫЕ БОЛЬШИХ ТИПОРАЗМЕРОВ ТИПА КАТКОВ ФИРМЫ "ВОМАГ" С РАБОЧЕЙ МАССОЙ ОТ 8,8 ДО 9,2 Т	МАШ.-Ч	19.9899	
1.9	9219	ВОДА	М3	41.895	
1.10	12303	ГРАВИЙНО-ПЕСЧАНАЯ СМЕСЬ	М3	606.48	
2	В2704-003-08 ДОП. 7 К=2	ВЫЧИТАЕТСЯ ПОЗИЦИЯ: НА КАЖДЫЙ 1 СМ ИЗМЕНЕНИЯ ТОЛЩИНЫ СЛОЯ ДОБАВЛЯТЬ К НОРМАМ С 27-04-003-05 ПО 27-04-003-07	1000 М2	-3.9900	
2.1	3	ЗАТРАТЫ ТРУДА МАШИНИСТОВ	ЧЕЛ.-Ч	-4.389	
2.2	2845	КАТКИ ДОРОЖНЫЕ САМОХОДНЫЕ КОМБИНИРОВАННЫЕ 13 Т НАММ ND 110 S/N	МАШ.-Ч	-1.995	
2.3	3093	КАТКИ ДОРОЖНЫЕ САМОХОДНЫЕ КОМБИНИРОВАННЫЕ БОЛЬШИХ ТИПОРАЗМЕРОВ ТИПА КАТКОВ ФИРМЫ "ВОМАГ" С РАБОЧЕЙ МАССОЙ ОТ 8,8 ДО 9,2 Т	МАШ.-Ч	-2.394	
2.4	12303	ГРАВИЙНО-ПЕСЧАНАЯ СМЕСЬ	М3	-101.0747	
3	В3101-088-01	УСТРОЙСТВО ГИДРОИЗОЛИРУЮЩЕЙ ПРОСЛОЙКИ ИЗ РУЛОННОГО МАТЕРИАЛА ПША	1000М2	3.4200	
3.1	1	ЗАТРАТЫ ТРУДА РАБОЧИХ-СТРОИТЕЛЕЙ	ЧЕЛ.-Ч	27.8046	
3.2	3	ЗАТРАТЫ ТРУДА МАШИНИСТОВ	ЧЕЛ.-Ч	0.855	
3.3	2499	АВТОМОБИЛИ БОРТОВЫЕ ГРУЗОПОДЪЕМНОСТЬЮ ДО 5 Т	МАШ.-Ч	0.855	
3.4	32672	ПЛЕНКА ПОЛИЭТИЛЕНОВАЯ ПША	М2	3762	
4	В2706-002-17ДОП. 12 МИНСТРОЙ РУЗ N 519 ОТ 18.11.2019 Г.	УСТРОЙСТВО ЦЕМЕНТОБЕТОННЫХ ПОКРЫТИЙ ОДНОСЛОЙНЫХ СРЕДСТВАМИ МАЛОЙ МЕХАНИЗАЦИИ, ТОЛЩИНА СЛОЯ 20 СМ	1000М2	3.4200	
4.1	1	ЗАТРАТЫ ТРУДА РАБОЧИХ-СТРОИТЕЛЕЙ	ЧЕЛ.-Ч	1032.84	
4.2	3	ЗАТРАТЫ ТРУДА МАШИНИСТОВ	ЧЕЛ.-Ч	164.9466	
4.3	112	АВТОПОГРУЗЧИКИ 5 Т	МАШ.-Ч	9.8496	
4.4	404	ВИБРАТОРЫ ПОВЕРХНОСТНЫЕ	МАШ.-Ч	63.9882	
4.5	762	КРАНЫ НА АВТОМОБИЛЬНОМ ХОДУ ПРИ РАБОТЕ НА ДРУГИХ ВИДАХ СТРОИТЕЛЬСТВА 10 Т	МАШ.-Ч	3.8988	
4.6	913	КОТЛЫ БИТУМНЫЕ ПЕРЕДВИЖНЫЕ 400 Л	МАШ.-Ч	21.375	
4.7	1135	МАШИНЫ ПОЛИВОМОЕЧНЫЕ 6000 Л	МАШ.-Ч	76.266	
4.8	2348	ЭЛЕКТРОСТАНЦИИ ПЕРЕДВИЖНЫЕ 2 КВТ	МАШ.-Ч	63.9882	
4.9	2499	АВТОМОБИЛИ БОРТОВЫЕ ГРУЗОПОДЪЕМНОСТЬЮ ДО 5 Т	МАШ.-Ч	10.944	
4.10	7126	БЕТОН ДОРОЖНЫЙ КЛАССА В20 /М-250/ ФРАКЦИИ 5-20 ММ	М3	697.68	
4.11	9219	ВОДА	М3	608.76	
4.12	30659	ЩИТЫ ИЗ ДОСОК ТОЛЩИНОЙ 40 ММ	М2	41.724	
4.13	32108	МАСТИКА БУТИЛКАУЧУКОВАЯ СТРОИТЕЛЬНАЯ МББП-65 "ЛИЛО-1"	Т	0.4446	
4.14	36053	ДОСКИ ОБРЕЗНЫЕ ХВОЙНЫХ ПОРОД ДЛИНОЙ 4-6,5 М, ШИРИНОЙ 75-150 ММ, ТОЛЩИНОЙ 25 ММ, III СОРТА	М3	0.6498	
4.15	36180	ПИЛОМАТЕРИАЛЫ БЕРЕЗОВЫЕ И МЯГКИХ ЛИСТВЕННЫХ ПОРОД: БЕРЕЗА, ЛИПА. ДОСКИ ОБРЕЗНЫЕ ДЛИНОЙ 2-3,75 М, ВСЕ ШИРИНЫ, ТОЛЩИНОЙ 25, 32, 40 ММ I СОРТА	М3	0.8208	
4.16	44629	ТКАНЬ МЕШОЧНАЯ	10М2	37.62	
5	В2706-002-18ДОП. 12 МИНСТРОЙ РУЗ N 519 ОТ 18.11.2019 Г. К=4	ВЫЧИТАЕТСЯ ПОЗИЦИЯ: ПРИ ИЗМЕНЕНИИ ТОЛЩИНЫ СЛОЯ НА 1 СМ ИСКЛЮЧАТЬ К НОРМЫ 27-06-002-17	1000М2	-3.4200	
5.1	1	ЗАТРАТЫ ТРУДА РАБОЧИХ-СТРОИТЕЛЕЙ	ЧЕЛ.-Ч	-72.504	
5.2	3	ЗАТРАТЫ ТРУДА МАШИНИСТОВ	ЧЕЛ.-Ч	-18.6048	
5.3	404	ВИБРАТОРЫ ПОВЕРХНОСТНЫЕ	МАШ.-Ч	-15.8688	
5.4	762	КРАНЫ НА АВТОМОБИЛЬНОМ ХОДУ ПРИ РАБОТЕ НА ДРУГИХ ВИДАХ СТРОИТЕЛЬСТВА 10 Т	МАШ.-Ч	-0.684	
5.5	2348	ЭЛЕКТРОСТАНЦИИ ПЕРЕДВИЖНЫЕ 2 КВТ	МАШ.-Ч	-15.8688	
5.6	2499	АВТОМОБИЛИ БОРТОВЫЕ ГРУЗОПОДЪЕМНОСТЬЮ ДО 5 Т	МАШ.-Ч	-2.052	
5.7	7126	БЕТОН ДОРОЖНЫЙ КЛАССА В20 /М-250/ ФРАКЦИИ 5-20 ММ	М3	-139.536	
5.8	30659	ЩИТЫ ИЗ ДОСОК ТОЛЩИНОЙ 40 ММ	М2	-8.0712	
5.9	36053	ДОСКИ ОБРЕЗНЫЕ ХВОЙНЫХ ПОРОД ДЛИНОЙ 4-6,5 М, ШИРИНОЙ 75-150 ММ, ТОЛЩИНОЙ 25 ММ, III СОРТА	М3	-0.1368	
6	С	ДОРОЖНАЯ СЕТКА (ЯЧ. 200X200 ММ) Д=4 ММ	М2	3420.0000	
7	В2706-007-02	НАРЕЗКА ШВОВ В БЕТОНЕ СВЕЖЕУЛОЖЕННОМ	100М	6.7500	
7.1	1	ЗАТРАТЫ ТРУДА РАБОЧИХ-СТРОИТЕЛЕЙ	ЧЕЛ.-Ч	57.51	
7.2	3	ЗАТРАТЫ ТРУДА МАШИНИСТОВ	ЧЕЛ.-Ч	16.6725	
7.3	1332	НАРЕЗЧИКИ ШВОВ В СВЕЖЕУЛОЖЕННОМ ЦЕМЕНТОБЕТОНЕ	МАШ.-Ч	16.605	
7.4	2499	АВТОМОБИЛИ БОРТОВЫЕ ГРУЗОПОДЪЕМНОСТЬЮ ДО 5 Т	МАШ.-Ч	0.0675	

1	2	3	4	5	6	7
8	E2706-011-01	УСТРОЙСТВО ШВОВ РАСШИРЕНИЯ	1000M2	3.4425		
8.1	1	ЗАТРАТЫ ТРУДА РАБОЧИХ-СТРОИТЕЛЕЙ	ЧЕЛ.-Ч	14.4585		
8.2	3	ЗАТРАТЫ ТРУДА МАШИНИСТОВ	ЧЕЛ.-Ч	0.516375		
8.3	762	КРАНЫ НА АВТОМОБИЛЬНОМ ХОДУ ПРИ РАБОТЕ НА ДРУГИХ ВИДАХ СТРОИТЕЛЬСТВА 10 Т	МАШ.-Ч	0.240975		
8.4	913	КОТЛЫ БИТУМНЫЕ ПЕРЕДВИЖНЫЕ 400 Л	МАШ.-Ч	0.5508		
8.5	2499	АВТОМОБИЛИ БОРТОВЫЕ ГРУЗОПОДЪЕМНОСТЬЮ ДО 5 Т	МАШ.-Ч	0.2754		
8.6	30135	БИТУМ	Т	0.006885		
8.7	36137	ПИЛОМАТЕРИАЛЫ ХВОЙНЫХ ПОРОД ДОСКИ НЕОБРЕЗНЫЕ ДЛИНОЙ 2-3,75 М, ВСЕ ШИРИНЫ, ТОЛЩИНОЙ 32-40 ММ Ш СОРТА	М3	1.1016		
9	E3101-088-01	УХОД ЗА ЦЕМЕНТОБЕТОННЫМ ПОКРЫТИЕМ ПЛЕНКООБРАЗУЮЩИМ МАТЕРИАЛОМ	1000M2	1.7100		
9.1	1	ЗАТРАТЫ ТРУДА РАБОЧИХ-СТРОИТЕЛЕЙ	ЧЕЛ.-Ч	13.9023		
9.2	3	ЗАТРАТЫ ТРУДА МАШИНИСТОВ	ЧЕЛ.-Ч	0.4275		
9.3	2499	АВТОМОБИЛИ БОРТОВЫЕ ГРУЗОПОДЪЕМНОСТЬЮ ДО 5 Т	МАШ.-Ч	0.4275		
9.4	32672	ПЛЕНКА ПОЛИЭТИЛЕНОВАЯ ППА	М2	1881		
10	E0101-197-02 ДОП. 11 ГОСАРХИТЕКТУРНОЙ РУЗ ПР. № 429 ОТ 15.12.17 Г.	РАЗРАБОТКА ГРУНТА С ПОГРУЗКОЙ В АВТОМОБИЛИ-САМОСВАЛЫ ЭКСКАВАТОРАМИ ТИПА "ATLAS", "VOLVO", "KOMATSU", "HITACHI", "LIEBHERR", HYUNDAI ROVEX С КОВШОМ ВМЕСТИМОСТЬЮ 1,0 (1-1,24) М3, ГРУППА ГРУНТОВ 2	1000 М3 ГРУНТА	0.1588		
10.1	1	ЗАТРАТЫ ТРУДА РАБОЧИХ-СТРОИТЕЛЕЙ	ЧЕЛ.-Ч	0.930802		
10.2	3	ЗАТРАТЫ ТРУДА МАШИНИСТОВ	ЧЕЛ.-Ч	4.6381		
10.3	258	БУЛЬДОЗЕРЫ ПРИ РАБОТЕ НА ДРУГИХ ВИДАХ СТРОИТЕЛЬСТВА 79 (108) КВТ (Л.С.)	МАШ.-Ч	0.622653		
10.4	1942	ЭКСКАВАТОРЫ НА ГУСЕНИЧНОМ ХОДУ ТИПА "ATLAS", "VOLVO", "KOMATSU", "HITACHI", "LIEBHERR", "HYUNDAI ROVEX" С ЕМКОСТЬЮ КОВША 1,0 М3	МАШ.-Ч	2.0077		
11	C148-2-2	АВТОПЕРЕВОЗКА ГРУНТА НА 2 КМ	ТН	254.1400		
12	E2714-005-01	УКРЕПЛЕНИЕ ОБОЧИН ПЕСЧАНО-ГРАВИЙНОЙ СМЕСЬЮ, ТОЛЩИНА СЛОЯ 10 СМ	100 М2	7.6000		
12.1	3	ЗАТРАТЫ ТРУДА МАШИНИСТОВ	ЧЕЛ.-Ч	5.32		
12.2	107	АВТОГРЕЙДЕРЫ СРЕДНЕГО ТИПА 99 (135) КВТ (Л.С.)	МАШ.-Ч	1.596		
12.3	619	КАТКИ ДОРОЖНЫЕ САМОХОДНЫЕ ВИБРАЦИОННЫЕ 2,2 Т	МАШ.-Ч	3.724		
12.4	12303	ГРАВИЙНО-ПЕСЧАНАЯ СМЕСЬ	М3	95.76		
13	E2714-005-02 К=2	ВЫЧИТАЕТСЯ ПОЗИЦИЯ: НА КАЖДЫЙ 1 СМ ИЗМЕНЕНИЯ ТОЛЩИНЫ СЛОЯ ИСКЛЮЧАТЬ ПО 01-005-01	100 М2	-7.6000		
13.1	12303	ГРАВИЙНО-ПЕСЧАНАЯ СМЕСЬ	М3	-19.76		
14	E2709-016-01	РАЗМЕТКА ПРОЕЗЖЕЙ ЧАСТИ КРАСКОЙ СПЛОШНОЙ ЛИНИЕЙ ШИРИНОЙ 0,1 М	КМ	1.5300		
14.1	1	ЗАТРАТЫ ТРУДА РАБОЧИХ-СТРОИТЕЛЕЙ	ЧЕЛ.-Ч	4.8654		
14.2	3	ЗАТРАТЫ ТРУДА МАШИНИСТОВ	ЧЕЛ.-Ч	3.1212		
14.3	1115	МАШИНЫ МАРКИРОВОЧНЫЕ	МАШ.-Ч	1.5453		
14.4	1135	МАШИНЫ ПОЛИВОМОЕЧНЫЕ 6000 Л	МАШ.-Ч	1.5759		
14.5	31794	ЭМАЛЬ ПФ-133 ТЕМНО-СЕРАЯ	Т	0.06426		
14.6	43777	ШНУР ПОЛИАМИДНЫЙ КРУЧЕНЫЙ, ДИАМЕТРОМ 2 ММ	Т	0.001224		
15	E2704-003-01	УСТРОЙСТВО ОСНОВАНИЙ И ПОКРЫТИЙ ИЗ ПЕСЧАНО-ГРАВИЙНЫХ СМЕСЕЙ ТОЛЩИНОЙ 12 СМ В КОНЦЕ ЦЕМЕНТОБЕТОННЫХ ПОКРЫТИЙ В СОПРЯЖЕНИИ С ДРУГИМ ВИДАМ ПОКРЫТИЙ ДЛЯ ПЛАВНОГО ПЕРЕХОДА	1000M2	0.1050		
15.1	1	ЗАТРАТЫ ТРУДА РАБОЧИХ-СТРОИТЕЛЕЙ	ЧЕЛ.-Ч	4.368		
15.2	3	ЗАТРАТЫ ТРУДА МАШИНИСТОВ	ЧЕЛ.-Ч	2.54		
15.3	107	АВТОГРЕЙДЕРЫ СРЕДНЕГО ТИПА 99 (135) КВТ (Л.С.)	МАШ.-Ч	0.2436		
15.4	112	АВТОПОГРУЗЧИКИ 5 Т	МАШ.-Ч	0.6216		
15.5	621	КАТКИ ДОРОЖНЫЕ САМОХОДНЫЕ ГЛАДКИЕ 8 Т	МАШ.-Ч	0.7644		
15.6	623	КАТКИ ДОРОЖНЫЕ САМОХОДНЫЕ ГЛАДКИЕ 13 Т	МАШ.-Ч	0.7056		
15.7	626	КАТКИ ДОРОЖНЫЕ САМОХОДНЫЕ НА ПНЕВМОКОЛЕСНОМ ХОДУ 30 Т	МАШ.-Ч	0.0546		
15.8	1135	МАШИНЫ ПОЛИВОМОЕЧНЫЕ 6000 Л	МАШ.-Ч	0.15015		
15.9	9219	ВОДА	М3	1.1025		
15.10	12303	ГРАВИЙНО-ПЕСЧАНАЯ СМЕСЬ	М3	15.96		
16	E2709-001-01	УСТРОЙСТВО СИГНАЛЬНЫХ СТОЛБИКОВ СС-160.16	100М	5.4000		
16.1	1	ЗАТРАТЫ ТРУДА РАБОЧИХ-СТРОИТЕЛЕЙ	ЧЕЛ.-Ч	462.24		
16.2	3	ЗАТРАТЫ ТРУДА МАШИНИСТОВ	ЧЕЛ.-Ч	80.19		
16.3	128	АГРЕГАТЫ СВАРОЧНЫЕ ПЕРЕДВИЖНЫЕ С НОМИНАЛЬНЫМ СВАРОЧНЫМ ТОКОМ 250-400 А С ДИЗЕЛЬНЫМ ДВИГАТЕЛЕМ	МАШ.-Ч	61.83		
16.4	762	КРАНЫ НА АВТОМОБИЛЬНОМ ХОДУ ПРИ РАБОТЕ НА ДРУГИХ ВИДАХ СТРОИТЕЛЬСТВА 10 Т	МАШ.-Ч	54		
16.5	1070	МАШИНЫ БУРИЛЬНО-КРАНОВЫЕ НА АВТОМОБИЛЕ ГЛУБИНОЙ БУРЕНИЯ 3,5 М	МАШ.-Ч	16.308		
16.6	2499	АВТОМОБИЛИ БОРТОВЫЕ ГРУЗОПОДЪЕМНОСТЬЮ ДО 5 Т	МАШ.-Ч	9.882		
16.7	12226	РАСТВОР ГОТОВЫЙ КЛАДЧНЫЙ ЦЕМЕНТНЫЙ, МАРКА 100	М3	8.64		
16.8	31445	КРАСКИ ПЕРХЛОРВИНИЛОВЫЕ	Т	0.243		
16.9	32547	ПРОВОЛОКА ЧЕРНАЯ ДИАМЕТРОМ 0,55 ММ	Т	0.04212		
16.10	32650	ПЛЕНКА ДЛЯ ДОРОЖНЫХ ЗНАКОВ БЕЗ ПОКРЫТИЯ ОБРАТНОЙ СТОРОНЫ КЛЕЕВЫМ СОСТАВОМ	1000M2	0.00054		
16.11	35310	ЭЛЕКТРОДЫ ДИАМЕТРОМ 4 ММ Э42	Т	0.0351		
16.12	41209	МЕТАЛЛОКОНСТРУКЦИИ СВЕТООТРАЖАЮЩИХ УСТРОЙСТВ	Т	0.04536		
16.13	443702	СИГНАЛЬНЫЕ СТОЛБИКИ СС 160.16	ШТ	54		
17	C148-90-2	АВТОПЕРЕВОЗКА СИГНАЛЬНЫХ СТОЛБИКОВ СС-160.16 НА 90 КМ	ТН	5.5080		
1	7126	БЕТОН ДОРОЖНЫЙ КЛАССА В20 /М-250/ ФРАКЦИИ 5-20 ММ	М3	558.144		
5	12303	ГРАВИЙНО-ПЕСЧАНАЯ СМЕСЬ	М3	622.44		

**ОБОД КИШЛОК ДАСТУРЛАРИ ДОИРАСИДА МИНТАКАВИЙ ЙУЛЛАРНИ ЖОРИЙ ТАЪМИРЛАШ БУЙИЧА КОРАКУЛ ТУМАНИ "КУЙИ ЯНГИБОЗОР" МФЙ ГА КАРАШЛИ "КУНДАКУВ" КИШЛОГИ ИЧКИ АВТОМОБИЛЬ ЙУЛИНИ ЖОРИЙ ТАЪМИРЛАШ.
"КУЙИ ЯНГИБОЗОР" МФЙ ГА КАРАШЛИ "КУНДАКУВ" КИШЛОГИ ИЧКИ ЙУЛИНИНГ 0-0,760 КМ КИСМЛАРИНИ ЖОРИЙ ТАЪМИРЛАШ.**

СВОДНЫЙ ЛОКАЛЬНЫЙ РЕСУРСНЫЙ СМЕТНЫЙ РАСЧЕТ

Основание: ДЕФЕКТНАЯ ВЕДОМОСТЬ

Составлен В ТЕКУЩИХ ЦЕНАХ

N п.п.	Шифр номера нормативов и коды ресурсов	Наименование работ и затрат, характеристика оборудования и его масса	Единица измерения	Количество	Сметная стоимость	
					на.ед.изм.	На весь объем
1	2	3	4	5	6	7
ЗАТРАТЫ ТРУДА ПО СПЕЦИАЛЬНОСТЯМ						
1		ЗАТРАТЫ ТРУДА РАБОЧИХ-СТРОИТЕЛЕЙ	ЧЕЛ.-Ч			
1	107	АВТОГРЕЙДЕРЫ СРЕДНЕГО ТИПА 99 (135) КВТ (Л.С.)	МАШ.-Ч			
2	112	АВТОПОГРУЗЧИКИ 5 Т	МАШ.-Ч			
3	128	АГРЕГАТЫ СВАРОЧНЫЕ ПЕРЕДВИЖНЫЕ С НОМИНАЛЬНЫМ СВАРОЧНЫМ ТОКОМ 250-400 А С ДИЗЕЛЬНЫМ ДВИГАТЕЛЕМ	МАШ.-Ч			
4	258	БУЛЬДОЗЕРЫ ПРИ РАБОТЕ НА ДРУГИХ ВИДАХ СТРОИТЕЛЬСТВА 79 (108) КВТ (Л.С.)	МАШ.-Ч			
5	404	ВИБРАТОРЫ ПОВЕРХНОСТНЫЕ	МАШ.-Ч			
6	619	КАТКИ ДОРОЖНЫЕ САМОХОДНЫЕ ВИБРАЦИОННЫЕ 2,2 Т	МАШ.-Ч			
7	621	КАТКИ ДОРОЖНЫЕ САМОХОДНЫЕ ГЛАДКИЕ 8 Т	МАШ.-Ч			
8	623	КАТКИ ДОРОЖНЫЕ САМОХОДНЫЕ ГЛАДКИЕ 13 Т	МАШ.-Ч			
9	626	КАТКИ ДОРОЖНЫЕ САМОХОДНЫЕ НА ПНЕВМОКОЛЕСНОМ ХОДУ 30 Т	МАШ.-Ч			
10	762	КРАНЫ НА АВТОМОБИЛЬНОМ ХОДУ ПРИ РАБОТЕ НА ДРУГИХ ВИДАХ СТРОИТЕЛЬСТВА 10 Т	МАШ.-Ч			
11	913	КОТЛЫ БИТУМНЫЕ ПЕРЕДВИЖНЫЕ 400 Л	МАШ.-Ч			
12	1070	МАШИНЫ БУРИЛЬНО-КРАНОВЫЕ НА АВТОМОБИЛЕ ГЛУБИНОЙ БУРЕНИЯ 3,5 М	МАШ.-Ч			
13	1115	МАШИНЫ МАРКИРОВОЧНЫЕ	МАШ.-Ч			
14	1135	МАШИНЫ ПОЛИВОМОЕЧНЫЕ 6000 Л	МАШ.-Ч			
15	1332	НАРЕЗЧИКИ ШВОВ В СВЕЖЕУЛОЖЕННОМ ЦЕМЕНТОБЕТОНЕ	МАШ.-Ч			
16	1942	ЭКСКАВАТОРЫ НА ГУСЕНИЧНОМ ХОДУ ТИПА "ATLAS", "VOLVO", "KOMATSU", "НИТАСНИ", "ЛИВНЕР", "HYUNDAI ROBEK" С ЕМКОСТЬЮ КОВША 1,0 М3	МАШ.-Ч			
17	2348	ЭЛЕКТРОСТАНЦИИ ПЕРЕДВИЖНЫЕ 2 КВТ	МАШ.-Ч			
18	2499	АВТОМОБИЛИ БОРТОВЫЕ ГРУЗОПОДЪЕМНОСТЬЮ ДО 5 Т	МАШ.-Ч			
19	2845	КАТКИ ДОРОЖНЫЕ САМОХОДНЫЕ КОМБИНИРОВАННЫЕ 13 Т НАММ ND 110 S/N	МАШ.-Ч			
20	2846	КАТКИ ДОРОЖНЫЕ 30 Т НАММ 35 S/N	МАШ.-Ч			
21	3093	КАТКИ ДОРОЖНЫЕ САМОХОДНЫЕ КОМБИНИРОВАННЫЕ БОЛЬШИХ ТИПОРАЗМЕРОВ ТИПА КАТКОВ ФИРМЫ "ВОМАГ" С РАБОЧЕЙ МАССОЙ ОТ 8,8 ДО 9,2 Т	МАШ.-Ч			
1	7126	БЕТОН ДОРОЖНЫЙ КЛАССА В20 /М-250/ ФРАКЦИИ 5-20 ММ	М3			
2	9219	ВОДА	М3			
3	12226	РАСТВОР ГОТОВЫЙ КЛАДОЧНЫЙ ЦЕМЕНТНЫЙ, МАРКА 100	М3			
4	12303	ГРАВИЙНО-ПЕСЧАНАЯ СМЕСЬ	М3			
5	30135	БИТУМ	Т			
6	30659	ЩИТЫ ИЗ ДОСОК ТОЛЩИНОЙ 40 ММ	М2			
7	31445	КРАСКИ ПЕРХЛОРВИНИЛОВЫЕ	Т			
8	31794	ЭМАЛЬ ПФ-133 ТЕМНО-СЕРАЯ	Т			
9	32108	МАСТИКА БУТИЛКАУЧУКОВАЯ СТРОИТЕЛЬНАЯ МББП-65 "ЛИЛО-1"	Т			
10	32547	ПРОВОЛОКА ЧЕРНАЯ ДИАМЕТРОМ 0,55 ММ	Т			
11	32650	ПЛЕНКА ДЛЯ ДОРОЖНЫХ ЗНАКОВ БЕЗ ПОКРЫТИЯ ОБРАТНОЙ СТОРОНЫ КЛЕВЫМ СОСТАВОМ	1000М2			
12	32672	ПЛЕНКА ПОЛИЭТИЛЕНОВАЯ ППА	М2			
13	35310	ЭЛЕКТРОДЫ ДИАМЕТРОМ 4 ММ Э42	Т			
14	36053	ДОСКИ ОБРЕЗНЫЕ ХВОЙНЫХ ПОРОД ДЛИНОЙ 4-6,5 М, ШИРИНОЙ 75-150 ММ, ТОЛЩИНОЙ 25 ММ, III СОРТА	М3			
15	36137	ПИЛОМАТЕРИАЛЫ ХВОЙНЫХ ПОРОД ДОСКИ НЕОБРЕЗНЫЕ ДЛИНОЙ 2-3,75 М, ВСЕ ШИРИНЫ, ТОЛЩИНОЙ 32-40 ММ III СОРТА	М3			
16	36180	ПИЛОМАТЕРИАЛЫ БЕРЕЗОВЫЕ И МЯГКИХ ЛИСТВЕННЫХ ПОРОД: БЕРЕЗА, ЛИПА. ДОСКИ ОБРЕЗНЫЕ ДЛИНОЙ 2-3,75 М, ВСЕ ШИРИНЫ, ТОЛЩИНОЙ 25, 32, 40 ММ I СОРТА	М3			
17	43777	ПНУР ПОЛИАМИДНЫЙ КРУЧЕНЫЙ, ДИАМЕТРОМ 2 ММ	Т			
18	44629	ТКАНЬ МЕШОЧНАЯ	10М2			
19	443702	СИГНАЛЬНЫЕ СТОЛБИКИ СС 160.16	ШТ			
20	С	ДОРОЖНАЯ СЕТКА (ЯЧ. 200X200 ММ) Д=4 ММ	М2			
21	408-0002-2	АВТОПЕРЕВОЗКА ГРУНТА НА 2 КМ	ТН			
22	408-0012-2	АВТОПЕРЕВОЗКА СИГНАЛЬНЫЕ СТОЛБИКИ СС 160.16 НА 12 КМ	ТН			

Қоракўл тумани "Обод қишлоқ-2022 йил" дастури бўйича "Қуйи Янгибозор" МФЙ ички хужалик автомобил йўлларининг жойлашув СХЕМАСИ



Лойхаланатирилган йўл умумий узунлиги: 760 м.

Асфальтлаштирилган йўллар	0м
Цементбетон йўллар	760 м.
Тупроқ йўллари КШАга ўтказиш	0 м.

Асфальтлаштирилган йўллар

Тупроқ йўллари КШАга ўтказиш йўли

Цементбетон йўллар

Давлат ва умумий маълум аҳолига йўллар

Қуйи Янгибозор
Қундақув қишлоғи

Обозначения
Йўлнинг узунлиги: 760м

Лойхаланадиган йўл қисми: 760 м.

4Р-76 а/й

Коракўл тумани Ободлаштириш вақили:

Қоракўл тумани "Қуйи Янгибозор" МФЙ раиси:

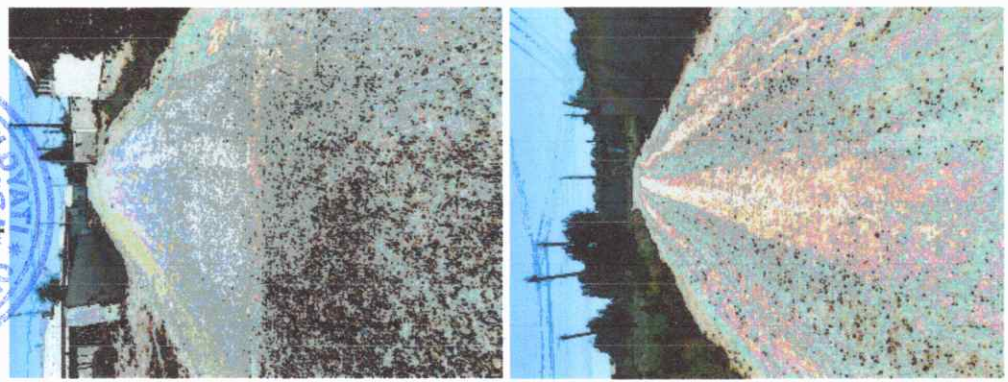
Бухоро МИХЗ Тўқ вақили:

"BUXORO KO'PRIK TRANS SERVIS" Ў/К вақили:

Қоракўл тумани Ободлаштириш вақили: О.А.Жўмаев
Қоракўл тумани "Қуйи Янгибозор" МФЙ раиси: Ф.Бекмуродов
Бухоро МИХЗ Тўқ вақили: Н.Қўватов
"BUXORO KO'PRIK TRANS SERVIS" Ў/К вақили: Н.Қўватов

"ТАСДИҚЛАЙМАН"
Бухоро вилояти Қоракўл тумани
Хосийи Урибосари:
Б.Жўмаев

"Қундақув" қишлоғи ички йўлининг мавжуд ҳолатидан фото-лавҳа



Коракўл тумани Ободлаштириш вақили:

Қоракўл тумани "Қуйи Янгибозор" МФЙ раиси:

Бухоро МИХЗ Тўқ вақили:

"BUXORO KO'PRIK TRANS SERVIS" Ў/К вақили:

Қоракўл тумани Ободлаштириш вақили: О.А.Жўмаев
Қоракўл тумани "Қуйи Янгибозор" МФЙ раиси: Ф.Бекмуродов
Бухоро МИХЗ Тўқ вақили: Н.Қўватов
"BUXORO KO'PRIK TRANS SERVIS" Ў/К вақили: Н.Қўватов