



O'ZBEKISTON RESPUBLIKASI QURILISH VAZIRLIGI  
«SHAHARSOZLIK HUJJATLARI EKSPERTIZASI»  
DAVLAT UNITAR KORXONASI

Бухоро вилояти

100011, Toshkent shahri, Abay ko'chasi, 6-uy, Tel. 244-04-85, E-mail:davexpertiza@exat.uz,  
devexpertiza@umail.uz [www.mc.uz](http://www.mc.uz)

Holati: Ijobiy

Direktor: Fayziyev Said Aminovich

Sana:18-08-2022 yil



**Yig'ma ekspert xulosasi № 57106**

**Obyekt nomi** «Romitan tuman Qumrabot MFY O'ba Saroy va Chortuq qishlog'i ichki avtomobil yo'lini joriy ta'mirlash»

**Buyurtmachi** - "Buxoro mintaqaviy yo'llarga buyurtmachi xizmati" DUK

**Bosh loyihachi** - "TEXNO STROY PROJECT" MCHJ

**Litsenziya** O'zbekiston Respublikasi Qurilish vazirligi tomonidan 2021 yil 27 yanvarda berilgan №AL-001602.

**Moliyalashtirish manbai** - O'zbekiston Respublikasi Davlat byudjet mablag'lari hisobidan.

**Bosh pudratchi** - Tanlov asosida aniqlanadi.

**Qurilish turi** Joriy ta'mirlash.

**Murojaat raqami:** № 55891

**1. Loyihalash uchun asos**

- 1.1. 2022 yil 17 iyundagi "Obod mahalla" va "Obod qishloq" dasturi .
- 1.2. Buyurtmachi tomonidan belgilangan tartibda tasdiqlangan loyiha topshirig'i.
- 1.3. Ishlar hajmi qaydnomasi.

**2. Ekspertiza uchun taqdim etilgan materiallar**

- 2.1. Ishchi loyiha kelishuv hujjatlari.
- 2.2. Smeta hujjatlari.

**3. Loyiha yechimlarining qisqacha mazmuni**

- 3.1. Obyektning joylashuv manzili - Buxoro viloyati Romitan tuman Qumrabot MFY O'ba Saroy va Chortuq qishlog'i joylashgan .
- 3.2. Obyektning umumiy uzunligi - 0.640 km.
- 3.3. Asosiy loyiha yechimlari - Loyihalash topshirig'i va ish hajmi qaydnomasiga asoslanib ko'rib chiqilgan ishlar:

**Chortuq qishlog'i 1-ko'cha**

Har 1000 m2 ga - 0.2 tn xisobida bitum sepish Mayda donali issiq zich B turli II-markali a/beton qorishmasidan N-5 sm qalinlikda qoplama qatlamini qurish,"Yo'l chetini Shag'al qum aralashmasidan N-5sm qalinlikda mustaxkamlash"

**Chortuq qishlog'i 2-ko'cha**

Mavjud yo'l poyi yuzalarini tekislash (2-gr )" Qum shag'al aralashmasidan H=12sm asos qatlamini

qurish Har 1000 m<sup>2</sup> ga - 0.5 tn xisobida bitum sepish, Mayda donali issiq zich B turli II-markali a/beton qorishmasidan N-5 sm qalinlikda qoplama qatlamini qurish

"Yo'l chetini Shag'al qum aralashmasidan, N-5sm qalinlikda mustaxkamlash"

#### **O'ba saroy qishlog'i 1-ko'cha**

Mavjud yo'l poyi yuzalarini tekislash (2-gr )" Qum shag'al aralashmasidan H=12sm asos qatlamini qurish Har 1000 m<sup>2</sup> ga - 0.5 tn xisobida bitum sepish, Mayda donali issiq zich B turli II-markali a/beton qorishmasidan N-5 sm qalinlikda qoplama qatlamini qurish

"Yo'l chetini Shag'al qum aralashmasidan, N-5sm qalinlikda mustaxkamlash"

#### **O'ba saroy qishlog'i 2-ko'cha**

Cho'mich hajmi 0.65 m<sup>3</sup> bo'lgan eks. yordamida II-gr. mahalliy kon zaxirada ishlash va tuproqni o'ziag'darar avtomashinalarga yuklash V-1.5 tn/m<sup>3</sup> va 5km masofagacha to'kma yo'l chetiga to'kish Yo'l cheti yuzalarni I-gr. Tuproqlarda avtogreyder yordamida rejalashtirish Og'irligi 16tn bo'lgan pnevmokatok yordamida bir izdan 4marta o'tib tig'izlash (katokning borib kelish uzunligi 200 m ortiq) tig'izlashda suv sepish, Qum shag'al aralashmasidan H=12sm asos qatlamini qurish, Har 1000 m<sup>2</sup> ga - 0.5 tn xisobida bitum sepish, Mayda donali issiq zich B turli II-markali a/beton qorishmasidan N-5 sm qalinlikda qoplama qatlamini qurish, "Yo'l chetini Shag'al qum aralashmasidan N-5sm qalinlikda mustaxkamlash"

#### **4. Loyihalanayotgan ob'ektning muhandislik ta'minoti:**

**Smeta hujjatlari:** Ko'rib chiqish uchun taqdim etilgan smeta hujjatlari "SHNK" smeta resurs normalari to'plamlari bo'yicha resurs usuli yordamida joriy narxlarda tuzilgan. Smeta hujjatlari doirasida quyidagilar taqdim etiladi: lokal resurslar qaydnomasi, zarur resurslar ro'yxati, joriy narxlarda ob'ektning tavsiya etilgan narxini hisob-kitobi. Ob'ektning tavsiya etilgan narxi, qurilish ishchilarining o'rtacha oylik ish haqi, pudratchining "boshqa harajatlari" ulushi, qurilish materiallari va uskunalari narxlari, mashinalarni va mexanizmlarini ekspluatatsiyasi, qurilish mahsulotlari uchun transport harajatlari miqdori buyurtmachining Buyurtmachining 7-sonli yig'ilish bayonida tasdiqlangan narxlar ma'lumotlari asosida qabul qilingan.

#### **5. Loyihani kelishilganligi to'g'risida hujjatlar.**

5.1. Loyiha ko'rib chiqiladi va tasdiqlanadi: Buyurtmachi tomonidan e'tirozlar yo'q.

#### **6. Ekspertiza natijalari.**

6.1 Ekspertiza jarayonida mahalliy ekspert (lokal) xulosalariga ko'ra ishchi loyihaga quyidagi asosiy o'zgartirish va qo'shimchalar kiritildi:

- Smeta resurs harajatlarda qabul qilingan mashina-mexanizm va materiallarning narxlari asoslandi.

6.2 Ekspert tekshiruv natijalariga ko'ra qo'shimcha qiymat solig'i bilan va buyurtmachining boshqa harajatlarisiz 359 136,970 ming so'm miqdorida topshirilgan ishlar qiymati 43 531,715 ming so'mga kamaytirilib, **315 605,216** ming so'm qilib belgilandi.

6.3. Yakuniy narx buyurtmachi va pudratchi tomonidan qurilishni tugagandan so'ng, nazorat o'lchovi natijalari asosida aniqlanadi.

6.4. Buyurtmachi smeta hujjatlarini tasdiqlashdan oldin belgilangan tartibda barcha manfaatdor vakolatli organlar bilan kelishishi lozim.

6.5. O'zbekiston Respublikasi Vazirlar Mahkamasining 2021 yil 17 sentabrdagi 579-sonli qarorining 7- ilovasiga, 2022 yil 31 yanvardagi 46-sonli qaroriga, ShHK 1.03.06-13ga muvofiq «Shaharsozlik hujjatlari ekspertizasi»ga taqdim etiladigan shaharsozlik hujjatlarining sifati uchun javobgarlik buyurtmachiga (dastlabki ma'lumotlarni loyihalashtirish jarayonida taqdim etilgan dastlabki ma'lumotlarning ishonchiligi bo'yicha) va ishlab chiquvchi loyiha tashkilotlariga (qabul qilingan loyiha qarorlari bo'yicha) yuklatiladi.

#### **7. Xulosalar.**

7.1. Ekspertiza natijalarini hisobga olgan holda, **Romitan tuman Qumrabot MFY O'ba Saroy va**

**Chortuq qishlog'i ichki avtomobil yo'lini joriy ta'mirlash** .ishchi loyiha kelgusida ko'rib chiqib, tasdiqlashga tavsiya etiladi.

**Smeta qismi bo'yicha:** B.Karimov

**Bosh mutaxassis:** IDIYEV ISLOM ILHOM O'G'LI

РОМИТАН ТУМАН КУМРАБОТ МФЙ ЎБА САРОЙ ВА ЧОРТУК КИШЛОГИ ИЧКИ ЙЎЛЛАРИНИНГ 0,640КМ КИСМИНИ  
ЖОРИЙ ТАЪМИРЛАШ .

## СВОДНАЯ ТАБЛИЦА

№ п/п	Наименование расходов	Стоимость в текущих ценах
1	2	3
<b>Общая стоимость строительно-монтажных работ</b>		
1	Основная заработная плата рабочих-строителей	
	Отчисление на социальное страхование	
2	Эксплуатация машин и механизмов	
3	Строительные материалы, изделия и конструкции с учетом транспортных	
4	Оборудование	
	<b>Итого:</b>	
5	Прочие затраты подрядчика	
6	Затраты на страхования объекта	
	<b>Итого стоимость в договорных текущих ценах без НДС</b>	
	<b>Всего стоимость в договорных текущих ценах с НДС</b>	

РОМИТАН ТУМАН КУМРАБОТ МФЙ УБА САРОЙ ВА ЧОРТУК КИШЛОГИ ИЧКИ ЙУЛЛАРИНИНГ 0,640KM КИСМИНИ ЖОРИЙ ТАЪМИРЛАШ.  
(наименование стройки)

**ЛОКАЛЬНАЯ РЕСУРСНАЯ ВЕДОМОСТЬ № 1**  
(локальная ресурсная смета)

№ п.п.	Шифр номера нормативов и коды ресурсов	Наименование работ и затрат	Единица измерения	Количество по проектным данным	Сметная стоимость	
					цена по ед.измерения	общая сумма
1	2	3	4	5	6	7
<b>РАЗДЕЛ 1. 1-КУЧА</b>						
1	E2706-26-1	ПОДГРУНТОВКА ПОКРЫТИЯ БИТУМОМ ИЗ РАСЧЕТА 0,2 ТН НА 1000 М2	Т	0.0800		
1.1	3	ЗАТРАТЫ ТРУДА МАШИНИСТОВ	ЧЕЛ.-Ч	0.0464		
1.2	108	АВТОГУДРОНАТОРЫ 3500 Л	МАШ.-Ч	0.0232		
1.3	30135	БИТУМ	Т	0.0824		
2	E2713-010-01 ДОП. 9	УСТРОЙСТВО ПОКРЫТИЯ ИЗ ГОРЯЧИХ ПЛОТНЫХ МЕЛКОЗЕРНИСТЫХ АСФАЛЬТОБЕТОННЫХ СМЕСЕЙ ТОЛЩИНОЙ СЛОЯ 4 СМ	1000 М2	0.4000		
2.1	1	ЗАТРАТЫ ТРУДА РАБОЧИХ-СТРОИТЕЛЕЙ	ЧЕЛ.-Ч	6.652		
2.2	3	ЗАТРАТЫ ТРУДА МАШИНИСТОВ	ЧЕЛ.-Ч	3.752		
2.3	97	АВТОМОБИЛИ-САМОСВАЛЫ ГРУЗОПОДЪЕМНОСТЬЮ ДО 30 Т	МАШ.-Ч	0.576		
2.4	464	ГУДРОНАТОРЫ РУЧНЫЕ	МАШ.-Ч	0.096		
2.5	1135	МАШИНЫ ПОЛИВОМОЕЧНЫЕ 6000 Л	МАШ.-Ч	0.2		
2.6	2798	РЕЗЧИКИ ШВОВ ДИСКОВЫЕ	МАШ.-Ч	0.048		
2.7	3097	УКЛАДЧИКИ АСФАЛЬТОБЕТОНА ТИПА "VOGELE" С ШИРИНОЙ УКЛАДКИ ДО 6,5 М	МАШ.-Ч	0.576		
2.8	3348	КАТКИ САМОХОДНЫЕ ДОРОЖНЫЕ ВИБРАЦИОННЫЕ ТИПА "DYNAPAC", "НАММ", "ВОМАГ", 8 Т	МАШ.-Ч	1.232		
2.9	3349	КАТКИ САМОХОДНЫЕ ДОРОЖНЫЕ ВИБРАЦИОННЫЕ ТИПА "DYNAPAC", "НАММ", "ВОМАГ", 10 Т	МАШ.-Ч	0.548		
2.10	3350	КАТКИ САМОХОДНЫЕ ДОРОЖНЫЕ ВИБРАЦИОННЫЕ ТИПА "DYNAPAC", "НАММ", "ВОМАГ", 13 Т	МАШ.-Ч	0.62		
2.11	6003	СМЕСЬ АСФАЛЬТОБЕТОННАЯ ПЛОТНАЯ ГОРЯЧАЯ МЕЛКОЗЕРНИСТАЯ ТИП Б МАРКИ 2 ЩЕБЕНОЧНАЯ	Т	38.64		
2.12	9219	ВОДА	М3	0.36		
2.13	30135	БИТУМ	Т	0.00432		
3	E2713-011-01 ДОП. 9 К=2	ДОБАВИТЬ ТОЛЩИНУ 1СМ К НОРМЕ 27-13-010-01	1000 М2	0.4000		
3.1	1	ЗАТРАТЫ ТРУДА РАБОЧИХ-СТРОИТЕЛЕЙ	ЧЕЛ.-Ч	0.464		
3.2	3	ЗАТРАТЫ ТРУДА МАШИНИСТОВ	ЧЕЛ.-Ч	0.288		
3.3	97	АВТОМОБИЛИ-САМОСВАЛЫ ГРУЗОПОДЪЕМНОСТЬЮ ДО 30 Т	МАШ.-Ч	0.144		
3.4	464	ГУДРОНАТОРЫ РУЧНЫЕ	МАШ.-Ч	0.024		
3.5	2798	РЕЗЧИКИ ШВОВ ДИСКОВЫЕ	МАШ.-Ч	0.012		
3.6	3097	УКЛАДЧИКИ АСФАЛЬТОБЕТОНА ТИПА "VOGELE" С ШИРИНОЙ УКЛАДКИ ДО 6,5 М	МАШ.-Ч	0.144		
3.7	6003	СМЕСЬ АСФАЛЬТОБЕТОННАЯ ПЛОТНАЯ ГОРЯЧАЯ МЕЛКОЗЕРНИСТАЯ ТИП Б МАРКИ 2 ЩЕБЕНОЧНАЯ	Т	9.66		
3.8	30135	БИТУМ	Т	0.00112		
4	E2714-005-01	УКРЕПЛЕНИЕ ОБОЧИН ГРАВИЙНОЙ-ПЕСЧАНО СМЕСЬЮ, ТОЛЩИНА СЛОЯ 10 СМ ОБЩЕ ТОЛЩИНА 5СМ	100 М2	1.0000		
4.1	3	ЗАТРАТЫ ТРУДА МАШИНИСТОВ	ЧЕЛ.-Ч	0.7		
4.2	107	АВТОГРЕЙДЕРЫ СРЕДНЕГО ТИПА 99 (135) КВТ (Л.С.)	МАШ.-Ч	0.21		
4.3	619	КАТКИ ДОРОЖНЫЕ САМОХОДНЫЕ ВИБРАЦИОННЫЕ 2.2 Т	МАШ.-Ч	0.49		
4.4	12301	СМЕСЬ ПЕСЧАНО-ГРАВИЙНАЯ /ГРАВИЙНЫЙ МАТЕРИАЛ 0/3/-15/20 ММ/	М3	12.6		
5	E2714-005-02 К=5	ИСКЛЮЧИТЬ ТОЛЩИНУ 5СМ ПО 01-005-01	100 М2	-1.0000		
5.1	12301	СМЕСЬ ПЕСЧАНО-ГРАВИЙНАЯ /ГРАВИЙНЫЙ МАТЕРИАЛ 0/3/-15/20 ММ/	М3	-6.3		
<b>РАЗДЕЛ 2. 2-КУЧА</b>						
6	E0102-027-02	ПЛАНИРОВКА ПЛОЩАДЕЙ МЕХАНИЗИРОВАННЫМ СПОСОБОМ, ГРУППА ГРУНТОВ 2	1000М2	0.8500		
6.1	3	ЗАТРАТЫ ТРУДА МАШИНИСТОВ	ЧЕЛ.-Ч	0.935		
6.2	107	АВТОГРЕЙДЕРЫ СРЕДНЕГО ТИПА 99 (135) КВТ (Л.С.)	МАШ.-Ч	0.3655		
7	E2704-003-05 ДОП. 4	УСТРОЙСТВО ОСНОВАНИЙ ИЗ ГРАВИЙ-ПЕСЧАНО СМЕСЕЙ ОДНОСЛОЙНЫХ ТОЛЩИНОЙ 12 СМ	1000М2	0.8500		
7.1	1	ЗАТРАТЫ ТРУДА РАБОЧИХ-СТРОИТЕЛЕЙ	ЧЕЛ.-Ч	35.36		
7.2	3	ЗАТРАТЫ ТРУДА МАШИНИСТОВ	ЧЕЛ.-Ч	16.7365		
7.3	107	АВТОГРЕЙДЕРЫ СРЕДНЕГО ТИПА 99 (135) КВТ (Л.С.)	МАШ.-Ч	1.972		
7.4	112	АВТОПОГРУЗЧИКИ 5 Т	МАШ.-Ч	5.032		
7.5	1135	МАШИНЫ ПОЛИВОМОЕЧНЫЕ 6000 Л	МАШ.-Ч	1.2155		
7.6	2845	КАТКИ ДОРОЖНЫЕ САМОХОДНЫЕ КОМБИНИРОВАННЫЕ 13 Т НАММ ND 110 S/N	МАШ.-Ч	3.4765		
7.7	3093	КАТКИ ДОРОЖНЫЕ САМОХОДНЫЕ КОМБИНИРОВАННЫЕ БОЛЬШИХ ТИПОРАЗМЕРОВ ТИПА КАТКОВ ФИРМЫ "ВОМАГ" С РАБОЧЕЙ МАССОЙ ОТ 8,8 ДО 9,2 Т	МАШ.-Ч	4.2585		
7.8	9219	ВОДА	М3	8.925		
7.9	12301	СМЕСЬ ПЕСЧАНО-ГРАВИЙНАЯ /ГРАВИЙНЫЙ МАТЕРИАЛ 0/3/-15/20 ММ/	М3	77.52		
7.10	12303	ГРАВИЙНО-ПЕСЧАНАЯ СМЕСЬ	М3	51.68		
8	E2706-26-1	ПОДГРУНТОВКА ПОКРЫТИЯ БИТУМОМ ИЗ РАСЧЕТА 0,5 ТН НА 1000 М2	Т	0.3400		
8.1	3	ЗАТРАТЫ ТРУДА МАШИНИСТОВ	ЧЕЛ.-Ч	0.1972		
8.2	108	АВТОГУДРОНАТОРЫ 3500 Л	МАШ.-Ч	0.0986		
8.3	30135	БИТУМ	Т	0.3502		
9	E2713-010-01 ДОП. 9	УСТРОЙСТВО ПОКРЫТИЯ ИЗ ГОРЯЧИХ ПЛОТНЫХ МЕЛКОЗЕРНИСТЫХ АСФАЛЬТОБЕТОННЫХ СМЕСЕЙ ТОЛЩИНОЙ СЛОЯ 4 СМ	1000 М2	0.6800		
9.1	1	ЗАТРАТЫ ТРУДА РАБОЧИХ-СТРОИТЕЛЕЙ	ЧЕЛ.-Ч	11.3084		
9.2	3	ЗАТРАТЫ ТРУДА МАШИНИСТОВ	ЧЕЛ.-Ч	6.3784		
9.3	97	АВТОМОБИЛИ-САМОСВАЛЫ ГРУЗОПОДЪЕМНОСТЬЮ ДО 30 Т	МАШ.-Ч	0.9792		
9.4	464	ГУДРОНАТОРЫ РУЧНЫЕ	МАШ.-Ч	0.1632		
9.5	1135	МАШИНЫ ПОЛИВОМОЕЧНЫЕ 6000 Л	МАШ.-Ч	0.34		
9.6	2798	РЕЗЧИКИ ШВОВ ДИСКОВЫЕ	МАШ.-Ч	0.0816		
9.7	3097	УКЛАДЧИКИ АСФАЛЬТОБЕТОНА ТИПА "VOGELE" С ШИРИНОЙ УКЛАДКИ ДО 6,5 М	МАШ.-Ч	0.9792		
9.8	3348	КАТКИ САМОХОДНЫЕ ДОРОЖНЫЕ ВИБРАЦИОННЫЕ ТИПА "DYNAPAC", "НАММ", "ВОМАГ", 8 Т	МАШ.-Ч	2.0944		
9.9	3349	КАТКИ САМОХОДНЫЕ ДОРОЖНЫЕ ВИБРАЦИОННЫЕ ТИПА "DYNAPAC", "НАММ", "ВОМАГ", 10 Т	МАШ.-Ч	0.9316		
9.10	3350	КАТКИ САМОХОДНЫЕ ДОРОЖНЫЕ ВИБРАЦИОННЫЕ ТИПА "DYNAPAC", "НАММ", "ВОМАГ", 13 Т	МАШ.-Ч	1.054		
9.11	6003	СМЕСЬ АСФАЛЬТОБЕТОННАЯ ПЛОТНАЯ ГОРЯЧАЯ МЕЛКОЗЕРНИСТАЯ ТИП Б МАРКИ 2 ЩЕБЕНОЧНАЯ	Т	65.688		
9.12	9219	ВОДА	М3	0.612		
9.13	30135	БИТУМ	Т	0.007344		

10	E2713-011-01 ДОП. 9 К=2	ДОБАВИТЬ ТОЛЩИНУ 1СМ К НОРМЕ 27-13-010-01	1000 М2	0.6800		
10.1	1	ЗАТРАТЫ ТРУДА РАБОЧИХ-СТРОИТЕЛЕЙ	ЧЕЛ.-Ч	0.7888		
10.2	3	ЗАТРАТЫ ТРУДА МАШИНИСТОВ	ЧЕЛ.-Ч	0.4896		
10.3	97	АВТОМОБИЛИ-САМОСВАЛЫ ГРУЗОПОДЪЕМНОСТЬЮ ДО 30 Т	МАШ.-Ч	0.2448		
10.4	464	ГУДРОНАТОРЫ РУЧНЫЕ	МАШ.-Ч	0.0408		
10.5	2798	РЕЗЧИКИ ШВОВ ДИСКОВЫЕ	МАШ.-Ч	0.0204		
10.6	3097	УКЛАДЧИКИ АСФАЛЬТОБЕТОНА ТИПА "VOGELE" С ШИРИНОЙ УКЛАДКИ ДО 6,5 М	МАШ.-Ч	0.2448		
10.7	6003	СМЕСЬ АСФАЛЬТОБЕТОННАЯ ПЛОТНАЯ ГОРЯЧАЯ МЕЛКОЗЕРНИСТАЯ ТИП Б МАРКИ 2 ЩЕБЕНОЧНАЯ	Т	16.422		
10.8	30135	БИТУМ	Т	0.001904		
11	E2714-005-01	УКРЕПЛЕНИЕ ОБОЧИН ГРАВИЙНОЙ-ПЕСЧАНО СМЕСЬЮ, ТОЛЩИНА СЛОЯ 10 СМ ОБЩЕ ТОЛЩИНА 5СМ	100 М2	1.7000		
11.1	3	ЗАТРАТЫ ТРУДА МАШИНИСТОВ	ЧЕЛ.-Ч	1.19		
11.2	107	АВТОГРЕЙДЕРЫ СРЕДНЕГО ТИПА 99 (135) КВТ (Л.С.)	МАШ.-Ч	0.357		
11.3	619	КАТКИ ДОРОЖНЫЕ САМОХОДНЫЕ ВИБРАЦИОННЫЕ 2,2 Т	МАШ.-Ч	0.833		
11.4	12301	СМЕСЬ ПЕСЧАНО-ГРАВИЙНАЯ /ГРАВИЙНЫЙ МАТЕРИАЛ 0/3/-15/20 ММ/	М3	21.42		
12	E2714-005-02 К=5	ИСКЛЮЧИТЬ ТОЛЩИНУ 5СМ ПО 01-005-01	100 М2	-1.7000		
12.1	12301	СМЕСЬ ПЕСЧАНО-ГРАВИЙНАЯ /ГРАВИЙНЫЙ МАТЕРИАЛ 0/3/-15/20 ММ/	М3	-10.71		
<b>РАЗДЕЛ 3. УБА САРОЙ 1-КУЧА</b>						
13	E0102-027-02	ПЛАНИРОВКА ПЛОЩАДЕЙ МЕХАНИЗИРОВАННЫМ СПОСОБОМ, ГРУППА ГРУНТОВ 2	1000М2	1.2500		
13.1	3	ЗАТРАТЫ ТРУДА МАШИНИСТОВ	ЧЕЛ.-Ч	1.375		
13.2	107	АВТОГРЕЙДЕРЫ СРЕДНЕГО ТИПА 99 (135) КВТ (Л.С.)	МАШ.-Ч	0.5375		
14	E2704-003-05 ДОП. 4	УСТРОЙСТВО ОСНОВАНИЙ ИЗ ГРАВИЙ-ПЕСЧАНО СМЕСЕЙ ОДНОСЛОЙНЫХ ТОЛЩИНОЙ 12 СМ	1000М2	1.2500		
14.1	1	ЗАТРАТЫ ТРУДА РАБОЧИХ-СТРОИТЕЛЕЙ	ЧЕЛ.-Ч	52		
14.2	3	ЗАТРАТЫ ТРУДА МАШИНИСТОВ	ЧЕЛ.-Ч	24.6125		
14.3	107	АВТОГРЕЙДЕРЫ СРЕДНЕГО ТИПА 99 (135) КВТ (Л.С.)	МАШ.-Ч	2.9		
14.4	112	АВТОПОГРУЗЧИКИ 5 Т	МАШ.-Ч	7.4		
14.5	1135	МАШИНЫ ПОЛИВОМОЕЧНЫЕ 6000 Л	МАШ.-Ч	1.7875		
14.6	2845	КАТКИ ДОРОЖНЫЕ САМОХОДНЫЕ КОМБИНИРОВАННЫЕ 13 Т НАММ ND 110 S/N	МАШ.-Ч	5.1125		
14.7	3093	КАТКИ ДОРОЖНЫЕ САМОХОДНЫЕ КОМБИНИРОВАННЫЕ БОЛЬШИХ ТИПОРАЗМЕРОВ ТИПА КАТКОВ ФИРМЫ "ВОМАГ" С РАБОЧЕЙ МАССОЙ ОТ 8,8 ДО 9,2 Т	МАШ.-Ч	6.2625		
14.8	9219	ВОДА	М3	13.125		
14.9	12301	СМЕСЬ ПЕСЧАНО-ГРАВИЙНАЯ /ГРАВИЙНЫЙ МАТЕРИАЛ 0/3/-15/20 ММ/	М3	114		
14.10	12303	ГРАВИЙНО-ПЕСЧАНАЯ СМЕСЬ	М3	76		
15	E2706-26-1	ПОДГРУНТОВКА ПОКРЫТИЯ БИТУМОМ ИЗ РАСЧЕТА 0,5 ТН НА 1000 М2	Т	0.5000		
15.1	3	ЗАТРАТЫ ТРУДА МАШИНИСТОВ	ЧЕЛ.-Ч	0.29		
15.2	108	АВТОГУДРОНАТОРЫ 3500 Л	МАШ.-Ч	0.145		
15.3	30135	БИТУМ	Т	0.515		
16	E2713-010-01 ДОП. 9	УСТРОЙСТВО ПОКРЫТИЯ ИЗ ГОРЯЧИХ ПЛОТНЫХ МЕЛКОЗЕРНИСТЫХ АСФАЛЬТОБЕТОННЫХ СМЕСЕЙ ТОЛЩИНОЙ СЛОЯ 4 СМ	1000 М2	1.0000		
16.1	1	ЗАТРАТЫ ТРУДА РАБОЧИХ-СТРОИТЕЛЕЙ	ЧЕЛ.-Ч	16.63		
16.2	3	ЗАТРАТЫ ТРУДА МАШИНИСТОВ	ЧЕЛ.-Ч	9.38		
16.3	97	АВТОМОБИЛИ-САМОСВАЛЫ ГРУЗОПОДЪЕМНОСТЬЮ ДО 30 Т	МАШ.-Ч	1.44		
16.4	464	ГУДРОНАТОРЫ РУЧНЫЕ	МАШ.-Ч	0.24		
16.5	1135	МАШИНЫ ПОЛИВОМОЕЧНЫЕ 6000 Л	МАШ.-Ч	0.5		
16.6	2798	РЕЗЧИКИ ШВОВ ДИСКОВЫЕ	МАШ.-Ч	0.12		
16.7	3097	УКЛАДЧИКИ АСФАЛЬТОБЕТОНА ТИПА "VOGELE" С ШИРИНОЙ УКЛАДКИ ДО 6,5 М	МАШ.-Ч	1.44		
16.8	3348	КАТКИ САМОХОДНЫЕ ДОРОЖНЫЕ ВИБРАЦИОННЫЕ ТИПА "DYNAPAC", "НАММ", "ВОМАГ", 8 Т	МАШ.-Ч	3.08		
16.9	3349	КАТКИ САМОХОДНЫЕ ДОРОЖНЫЕ ВИБРАЦИОННЫЕ ТИПА "DYNAPAC", "НАММ", "ВОМАГ", 10 Т	МАШ.-Ч	1.37		
16.10	3350	КАТКИ САМОХОДНЫЕ ДОРОЖНЫЕ ВИБРАЦИОННЫЕ ТИПА "DYNAPAC", "НАММ", "ВОМАГ", 13 Т	МАШ.-Ч	1.55		
16.11	6003	СМЕСЬ АСФАЛЬТОБЕТОННАЯ ПЛОТНАЯ ГОРЯЧАЯ МЕЛКОЗЕРНИСТАЯ ТИП Б МАРКИ 2 ЩЕБЕНОЧНАЯ	Т	96.6		
16.12	9219	ВОДА	М3	0.9		
16.13	30135	БИТУМ	Т	0.0108		
17	E2713-011-01 ДОП. 9 К=2	ДОБАВИТЬ ТОЛЩИНУ 1СМ К НОРМЕ 27-13-010-01	1000 М2	1.0000		
17.1	1	ЗАТРАТЫ ТРУДА РАБОЧИХ-СТРОИТЕЛЕЙ	ЧЕЛ.-Ч	1.16		
17.2	3	ЗАТРАТЫ ТРУДА МАШИНИСТОВ	ЧЕЛ.-Ч	0.72		
17.3	97	АВТОМОБИЛИ-САМОСВАЛЫ ГРУЗОПОДЪЕМНОСТЬЮ ДО 30 Т	МАШ.-Ч	0.36		
17.4	464	ГУДРОНАТОРЫ РУЧНЫЕ	МАШ.-Ч	0.06		
17.5	2798	РЕЗЧИКИ ШВОВ ДИСКОВЫЕ	МАШ.-Ч	0.03		
17.6	3097	УКЛАДЧИКИ АСФАЛЬТОБЕТОНА ТИПА "VOGELE" С ШИРИНОЙ УКЛАДКИ ДО 6,5 М	МАШ.-Ч	0.36		
17.7	6003	СМЕСЬ АСФАЛЬТОБЕТОННАЯ ПЛОТНАЯ ГОРЯЧАЯ МЕЛКОЗЕРНИСТАЯ ТИП Б МАРКИ 2 ЩЕБЕНОЧНАЯ	Т	24.15		
17.8	30135	БИТУМ	Т	0.0028		
18	E2714-005-01	УКРЕПЛЕНИЕ ОБОЧИН ГРАВИЙНОЙ-ПЕСЧАНО СМЕСЬЮ, ТОЛЩИНА СЛОЯ 10 СМ ОБЩЕ ТОЛЩИНА 5СМ	100 М2	2.5000		
18.1	3	ЗАТРАТЫ ТРУДА МАШИНИСТОВ	ЧЕЛ.-Ч	1.75		
18.2	107	АВТОГРЕЙДЕРЫ СРЕДНЕГО ТИПА 99 (135) КВТ (Л.С.)	МАШ.-Ч	0.525		
18.3	619	КАТКИ ДОРОЖНЫЕ САМОХОДНЫЕ ВИБРАЦИОННЫЕ 2,2 Т	МАШ.-Ч	1.225		
18.4	12301	СМЕСЬ ПЕСЧАНО-ГРАВИЙНАЯ /ГРАВИЙНЫЙ МАТЕРИАЛ 0/3/-15/20 ММ/	М3	31.5		
19	E2714-005-02 К=5	ИСКЛЮЧИТЬ ТОЛЩИНУ 5СМ ПО 01-005-01	100 М2	-2.5000		
19.1	12301	СМЕСЬ ПЕСЧАНО-ГРАВИЙНАЯ /ГРАВИЙНЫЙ МАТЕРИАЛ 0/3/-15/20 ММ/	М3	-15.75		
<b>РАЗДЕЛ 4. УБА САРОЙ 2-КУЧА</b>						
20	E0101-197-14 ДОП. 11 ГОСАРХИТЕКТ СТРОЙ РУЗ ПР. № 429 ОТ 15.12.17 Г.	РАЗРАБОТКА ГРУНТА С ПОГРУЗКОЙ В АВТОМОБИЛИ-САМОСВАЛЫ ЭКСКАВАТОРАМИ ТИПА "ATLAS", "VOLVO", "KOMATSU", "HITACHI", "LIEBHERR" С КОВШОМ ВМЕСТИМОСТЬЮ 0,5 (0,46-0,64) М3, ГРУППА ГРУНТОВ 2	1000 М3 ГРУНТА	0.0900		
20.1	1	ЗАТРАТЫ ТРУДА РАБОЧИХ-СТРОИТЕЛЕЙ	ЧЕЛ.-Ч	1.0791		
20.2	3	ЗАТРАТЫ ТРУДА МАШИНИСТОВ	ЧЕЛ.-Ч	3.0501		
20.3	1940	ЭКСКАВАТОРЫ НА ГУСЕНИЧНОМ ХОДУ ТИПА "ATLAS", "VOLVO", "KOMATSU", "HITACHI", "LIEBHERR" С ЕМКОСТЬЮ КОВША 0,5 М3	МАШ.-Ч	2.3283		
21	C148-12-1	ПЕРЕВОЗКА ГРУНТА АВТОМОБИЛЯМИ-САМОСВАЛАМИ НА РАСТОЯНИЯ 5 КМ НА ПРИСЫПНОЙ ОБОЧИНЕ	ТН	135.0000		
22	E0102-027-01	ПЛАНИРОВКА ПЛОЩАДЕЙ МЕХАНИЗИРОВАННЫМ СПОСОБОМ, ГРУППА ГРУНТОВ 1	1000М2	0.1800		
22.1	3	ЗАТРАТЫ ТРУДА МАШИНИСТОВ	ЧЕЛ.-Ч	0.1692		
22.2	107	АВТОГРЕЙДЕРЫ СРЕДНЕГО ТИПА 99 (135) КВТ (Л.С.)	МАШ.-Ч	0.0702		

23	E0102-012-02 ДОП. 5	УПЛОТНЕНИЕ ПЛОЩАДЕЙ И ПОВЕРХНОСТЕЙ САМОХОДНЫМИ КАТКАМИ НА ПНЕВМОКОЛЕСНОМ ХОДУ ЗА 4 ПРОХОДА ПО ОДНОМУ СЛЕДУ МАССОЙ КАТКА 16 Т НА ПЕРВЫЙ ПРОХОД ПО ОДНОМУ СЛЕДУ ПРИ ТОЛЩИНЕ СЛОЯ ДО 25 СМ ПРИ ДЛИНЕ ГОНА, М: ДО 200	1000M2	0.1800		
23.1	3	ЗАТРАТЫ ТРУДА МАШИНИСТОВ	ЧЕЛ.-Ч	0.1656		
23.2	625	КАТКИ ДОРОЖНЫЕ САМОХОДНЫЕ НА ПНЕВМОКОЛЕСНОМ ХОДУ 16 Т	МАШ.-Ч	0.1656		
24	E0102-012-05 ДОП. 6 К=3	НА КАЖДЫЙ ПОСЛЕДУЮЩИЙ ПРОХОД ПО ОДНОМУ СЛЕДУ ДОБАВЛЯТЬ К НОРМЕ 01-02-012-2	1000M2	0.1800		
24.1	3	ЗАТРАТЫ ТРУДА МАШИНИСТОВ	ЧЕЛ.-Ч	0.0864		
24.2	625	КАТКИ ДОРОЖНЫЕ САМОХОДНЫЕ НА ПНЕВМОКОЛЕСНОМ ХОДУ 16 Т	МАШ.-Ч	0.0864		
25	E0102-006-01	ПОЛИВ ВОДОЙ УПЛОТНЯЕМОГО ГРУНТА НАСЫПЕЙ	1000M3	0.0900		
25.1	1	ЗАТРАТЫ ТРУДА РАБОЧИХ-СТРОИТЕЛЕЙ	ЧЕЛ.-Ч	1.2519		
25.2	3	ЗАТРАТЫ ТРУДА МАШИНИСТОВ	ЧЕЛ.-Ч	1.2519		
25.3	1135	МАШИНЫ ПОЛИВОМОЕЧНЫЕ 6000 Л	МАШ.-Ч	1.2519		
25.4	9219	ВОДА	M3	9		
26	E2704-003-05 ДОП. 4	УСТРОЙСТВО ОСНОВАНИЙ ИЗ ГРАВИЙ-ПЕСЧАНО СМЕСЕЙ ОДНОСЛОЙНЫХ ТОЛЩИНОЙ 12 СМ	1000M2	0.6000		
26.1	1	ЗАТРАТЫ ТРУДА РАБОЧИХ-СТРОИТЕЛЕЙ	ЧЕЛ.-Ч	24.96		
26.2	3	ЗАТРАТЫ ТРУДА МАШИНИСТОВ	ЧЕЛ.-Ч	11.814		
26.3	107	АВТОГРЕЙДЕРЫ СРЕДНЕГО ТИПА 99 (135) КВТ (Л.С.)	МАШ.-Ч	1.392		
26.4	112	АВТОПОГРУЗЧИКИ 5 Т	МАШ.-Ч	3.552		
26.5	1135	МАШИНЫ ПОЛИВОМОЕЧНЫЕ 6000 Л	МАШ.-Ч	0.858		
26.6	2845	КАТКИ ДОРОЖНЫЕ САМОХОДНЫЕ КОМБИНИРОВАННЫЕ 13 Т НАММ ND 110 S/N	МАШ.-Ч	2.454		
26.7	3093	КАТКИ ДОРОЖНЫЕ САМОХОДНЫЕ КОМБИНИРОВАННЫЕ БОЛЬШИХ ТИПОРАЗМЕРОВ ТИПА КАТКОВ ФИРМЫ "ВОМАГ" С РАБОЧЕЙ МАССОЙ ОТ 8,8 ДО 9,2 Т	МАШ.-Ч	3.006		
26.8	9219	ВОДА	M3	6.3		
26.9	12301	СМЕСЬ ПЕСЧАНО-ГРАВИЙНАЯ /ГРАВИЙНЫЙ МАТЕРИАЛ 0/3/-15/20 ММ/	M3	54.72		
26.10	12303	ГРАВИЙНО-ПЕСЧАНАЯ СМЕСЬ	M3	36.48		
27	E2706-26-1	ПОДГРУНТОВКА ПОКРЫТИЯ БИТУМОМ ИЗ РАСЧЕТА 0,5 ТН НА 1000 М2	T	0.2400		
27.1	3	ЗАТРАТЫ ТРУДА МАШИНИСТОВ	ЧЕЛ.-Ч	0.1392		
27.2	108	АВТОГУДРОНАТОРЫ 3500 Л	МАШ.-Ч	0.0696		
27.3	30135	БИТУМ	T	0.2472		
28	E2713-010-01 ДОП. 9	УСТРОЙСТВО ПОКРЫТИЯ ИЗ ГОРЯЧИХ ПЛОТНЫХ МЕЛКОЗЕРНИСТЫХ АСФАЛЬТОБЕТОННЫХ СМЕСЕЙ ТОЛЩИНОЙ СЛОЯ 4 СМ	1000 M2	0.4800		
28.1	1	ЗАТРАТЫ ТРУДА РАБОЧИХ-СТРОИТЕЛЕЙ	ЧЕЛ.-Ч	7.9824		
28.2	3	ЗАТРАТЫ ТРУДА МАШИНИСТОВ	ЧЕЛ.-Ч	4.5024		
28.3	97	АВТОМОБИЛИ-САМОСВАЛЫ ГРУЗОПОДЪЕМНОСТЬЮ ДО 30 Т	МАШ.-Ч	0.6912		
28.4	464	ГУДРОНАТОРЫ РУЧНЫЕ	МАШ.-Ч	0.1152		
28.5	1135	МАШИНЫ ПОЛИВОМОЕЧНЫЕ 6000 Л	МАШ.-Ч	0.24		
28.6	2798	РЕЗЧИКИ ШВОВ ДИСКОВЫЕ	МАШ.-Ч	0.0576		
28.7	3097	УКЛАДЧИКИ АСФАЛЬТОБЕТОНА ТИПА "VOGELE" С ШИРИНОЙ УКЛАДКИ ДО 6,5 М	МАШ.-Ч	0.6912		
28.8	3348	КАТКИ САМОХОДНЫЕ ДОРОЖНЫЕ ВИБРАЦИОННЫЕ ТИПА "DYNARAC", "НАММ", "ВОМАГ", 8 Т	МАШ.-Ч	1.4784		
28.9	3349	КАТКИ САМОХОДНЫЕ ДОРОЖНЫЕ ВИБРАЦИОННЫЕ ТИПА "DYNARAC", "НАММ", "ВОМАГ", 10 Т	МАШ.-Ч	0.6576		
28.10	3350	КАТКИ САМОХОДНЫЕ ДОРОЖНЫЕ ВИБРАЦИОННЫЕ ТИПА "DYNARAC", "НАММ", "ВОМАГ", 13 Т	МАШ.-Ч	0.744		
28.11	6003	СМЕСЬ АСФАЛЬТОБЕТОННАЯ ПЛОТНАЯ ГОРЯЧАЯ МЕЛКОЗЕРНИСТАЯ ТИП Б МАРКИ 2 ЩЕБЕНОЧНАЯ	T	46.368		
28.12	9219	ВОДА	M3	0.432		
28.13	30135	БИТУМ	T	0.005184		
29	E2713-011-01 ДОП. 9 К=2	ДОБАВИТЬ ТОЛЩИНУ 1СМ К НОРМЕ 27-13-010-01	1000 M2	0.4800		
29.1	1	ЗАТРАТЫ ТРУДА РАБОЧИХ-СТРОИТЕЛЕЙ	ЧЕЛ.-Ч	0.5568		
29.2	3	ЗАТРАТЫ ТРУДА МАШИНИСТОВ	ЧЕЛ.-Ч	0.3456		
29.3	97	АВТОМОБИЛИ-САМОСВАЛЫ ГРУЗОПОДЪЕМНОСТЬЮ ДО 30 Т	МАШ.-Ч	0.1728		
29.4	464	ГУДРОНАТОРЫ РУЧНЫЕ	МАШ.-Ч	0.0288		
29.5	2798	РЕЗЧИКИ ШВОВ ДИСКОВЫЕ	МАШ.-Ч	0.0144		
29.6	3097	УКЛАДЧИКИ АСФАЛЬТОБЕТОНА ТИПА "VOGELE" С ШИРИНОЙ УКЛАДКИ ДО 6,5 М	МАШ.-Ч	0.1728		
29.7	6003	СМЕСЬ АСФАЛЬТОБЕТОННАЯ ПЛОТНАЯ ГОРЯЧАЯ МЕЛКОЗЕРНИСТАЯ ТИП Б МАРКИ 2 ЩЕБЕНОЧНАЯ	T	11.592		
29.8	30135	БИТУМ	T	0.001344		
30	E2714-005-01	УКРЕПЛЕНИЕ ОБОЧИН ГРАВИЙНОЙ-ПЕСЧАНО СМЕСЬЮ, ТОЛЩИНА СЛОЯ 10 СМ ОБЩЕ ТОЛЩИНА 5СМ	100 M2	1.2000		
30.1	3	ЗАТРАТЫ ТРУДА МАШИНИСТОВ	ЧЕЛ.-Ч	0.84		
30.2	107	АВТОГРЕЙДЕРЫ СРЕДНЕГО ТИПА 99 (135) КВТ (Л.С.)	МАШ.-Ч	0.252		
30.3	619	КАТКИ ДОРОЖНЫЕ САМОХОДНЫЕ ВИБРАЦИОННЫЕ 2,2 Т	МАШ.-Ч	0.588		
30.4	12301	СМЕСЬ ПЕСЧАНО-ГРАВИЙНАЯ /ГРАВИЙНЫЙ МАТЕРИАЛ 0/3/-15/20 ММ/	M3	15.12		
31	E2714-005-02 К=5	ИСКЛЮЧИТЬ ТОЛЩИНУ 5СМ ПО 01-005-01	100 M2	-1.2000		
31.1	12301	СМЕСЬ ПЕСЧАНО-ГРАВИЙНАЯ /ГРАВИЙНЫЙ МАТЕРИАЛ 0/3/-15/20 ММ/	M3	-7.56		
<b>РАЗДЕЛ 5. ПЕРЕВОЗКА БИТУМА (1,23X31X2,3:100)</b>						
32	E40301-0595	АВТОГУДРОНАТОРЫ 3500 Л	МАШ.-Ч.	0.8760		
32.1	3	ЗАТРАТЫ ТРУДА МАШИНИСТОВ	ЧЕЛ.-Ч	1.752		
32.2	108	АВТОГУДРОНАТОРЫ 3500 Л	МАШ.-Ч	0.876		
19	6003	СМЕСЬ АСФАЛЬТОБЕТОННАЯ ПЛОТНАЯ ГОРЯЧАЯ МЕЛКОЗЕРНИСТАЯ ТИП Б МАРКИ 2 ЩЕБЕНОЧНАЯ	T	309.12		
20	9219	ВОДА	M3	39.654		
21	12301	СМЕСЬ ПЕСЧАНО-ГРАВИЙНАЯ /ГРАВИЙНЫЙ МАТЕРИАЛ 0/3/-15/20 ММ/	M3	286.56		
22	12303	ГРАВИЙНО-ПЕСЧАНАЯ СМЕСЬ	M3	164.16		
23	30135	БИТУМ	T	1.2296		
24	408-0012-1	ПЕРЕВОЗКА ГРУНТА АВТОМОБИЛЯМИ-САМОСВАЛАМИ НА РАСТОЯНИЯ 5 КМ НА ПРИСИПНОЙ ОБОЧИНЕ	ТН	135		

**РОМИТАН ТУМАН КУМРАБОТ МФЙ ЎБА САРОЙ ВА ЧОРТУК КИШЛОГИ ИЧКИ ЙЎЛЛАРИНИНГ 0,640КМ КИСМИНИ ЖОРИЙ  
ТАЪМИРЛАШ .**

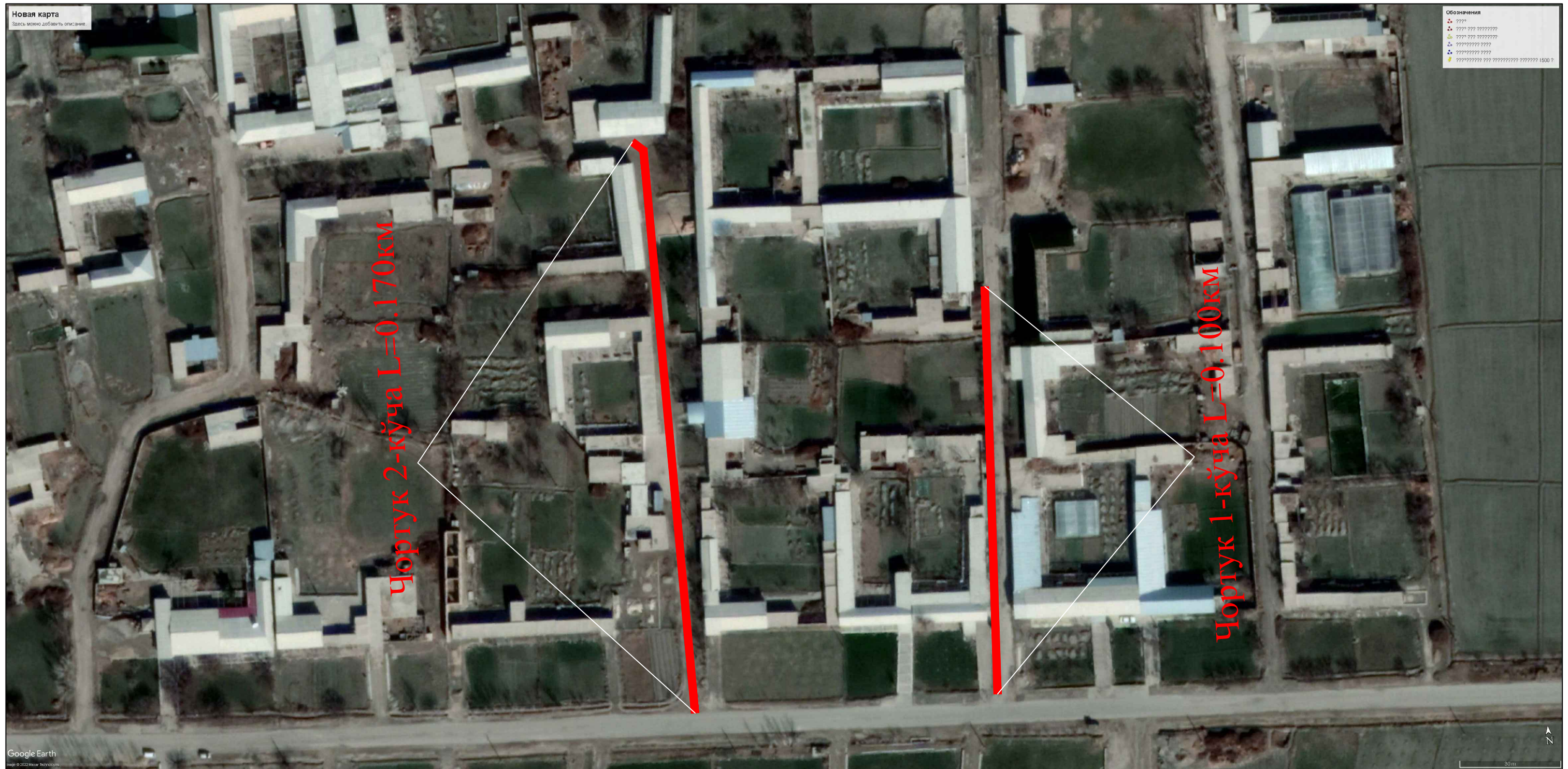
**ВЕДОМОСТЬ РАСХОДА МАТЕРИАЛОВ**

СУМ

N п.п.	Шифр номера норматива в и коды ресурсов	Наименование работ и затрат, характеристика оборудования и его масса	Единица измерения	Количество	Сметная стоимость	
					в текущем (прогнозом)	
					на ед.изм.	общая
1	2	3	4	5	6	7
1		ЗАТРАТЫ ТРУДА РАБОЧИХ-СТРОИТЕЛЕЙ	ЧЕЛ.-Ч			
1	97	АВТОМОБИЛИ-САМОСВАЛЫ ГРУЗОПОДЪЕМНОСТЬЮ ДО 30 Т	МАШ.-Ч			
2	107	АВТОГРЕЙДЕРЫ СРЕДНЕГО ТИПА 99 (135) КВТ (Л.С.)	МАШ.-Ч			
3	108	АВТОГУДРОНАТОРЫ 3500 Л	МАШ.-Ч			
4	112	АВТОПОГРУЗЧИКИ 5 Т	МАШ.-Ч			
5	464	ГУДРОНАТОРЫ РУЧНЫЕ	МАШ.-Ч			
6	619	КАТКИ ДОРОЖНЫЕ САМОХОДНЫЕ ВИБРАЦИОННЫЕ 2,2 Т	МАШ.-Ч			
7	625	КАТКИ ДОРОЖНЫЕ САМОХОДНЫЕ НА ПНЕВМОКОЛЕСНОМ ХОДУ 16 Т	МАШ.-Ч			
8	1135	МАШИНЫ ПОЛИВОМОЕЧНЫЕ 6000 Л	МАШ.-Ч			
9	1940	ЭКСКАВАТОРЫ НА ГУСЕНИЧНОМ ХОДУ ТИПА "ATLAS", "VOLVO", "KOMATSU", "НИТАСИ", "ЛИВНЕР" С ЕМКОСТЬЮ КОВША 0,5 М3	МАШ.-Ч			
10	2798	РЕЗЧИКИ ШВОВ ДИСКОВЫЕ	МАШ.-Ч			
11	2845	КАТКИ ДОРОЖНЫЕ САМОХОДНЫЕ КОМБИНИРОВАННЫЕ 13 Т НАММ ND 110 S/N	МАШ.-Ч			
12	3093	КАТКИ ДОРОЖНЫЕ САМОХОДНЫЕ КОМБИНИРОВАННЫЕ БОЛЬШИХ ТИПОРАЗМЕРОВ ТИПА КАТКОВ ФИРМЫ "ВОМАГ" С РАБОЧЕЙ МАССОЙ ОТ 8,8 ДО 9,2 Т	МАШ.-Ч			
13	3097	УКЛАДЧИКИ АСФАЛЬТОБЕТОНА ТИПА "VOGELE" С ШИРИНОЙ УКЛАДКИ ДО 6,5 М	МАШ.-Ч			
14	3348	КАТКИ САМОХОДНЫЕ ДОРОЖНЫЕ ВИБРАЦИОННЫЕ ТИПА "DYNARAC", "НАММ", "ВОМАГ", 8 Т	МАШ.-Ч			
15	3349	КАТКИ САМОХОДНЫЕ ДОРОЖНЫЕ ВИБРАЦИОННЫЕ ТИПА "DYNARAC", "НАММ", "ВОМАГ", 10 Т	МАШ.-Ч			
16	3350	КАТКИ САМОХОДНЫЕ ДОРОЖНЫЕ ВИБРАЦИОННЫЕ ТИПА "DYNARAC", "НАММ", "ВОМАГ", 13 Т	МАШ.-Ч			
1	6003	СМЕСЬ АСФАЛЬТОБЕТОННАЯ ПЛОТНАЯ ГОРЯЧАЯ МЕЛКОЗЕРНИСТАЯ ТИП Б МАРКИ 2 ЩЕБЕНОЧНАЯ	Т			
2	9219	ВОДА	М3			
3	12301	СМЕСЬ ПЕСЧАНО-ГРАВИЙНАЯ /ГРАВИЙНЫЙ МАТЕРИАЛ ХОЛОТА	М3			
4	12303	ГРАВИЙНО-ПЕСЧАНАЯ СМЕСЬ ЖИЛВОН	М3			
	30135	БИТУМ	Т			
5	408-0012-1	ПЕРЕВОЗКА ГРУНТА АВТОМОБИЛЯМИ-САМОСВАЛАМИ НА РАСТОЯНИЯ 5 КМ НА ПРИСИПНОЙ ОБОЧИНА	ТН			
<b>ИТОГО ПО СТРОИТЕЛЬНЫМ МАТЕРИАЛАМ:</b>			<b>СУМ</b>			
<b>ТРАНСПОРТНЫЙ РАСХОД -%</b>						
<b>ИТОГО ПО РЕСУРСНОМУ РАСЧЕТУ:</b>			<b>СУМ</b>			



# Ромитан туман Қумработ МФЙ Ўба сарой ва Чортуқ қишлоғи ички автомобиль йўллари жорий таъмирлаш СХЕМАСИ



шартли белги:



Асфальтобетон копламали йўл



# Ромитан туман Қумработ МФЙ Ўба сарой ва Чортуқ қишлоғи ички автомобиль йўллари жорий таъмирлаш СХЕМАСИ



шартли белги:



Асфальтобетон копламали йўл