



O'ZBEKISTON RESPUBLIKASI QURILISH VAZIRLIGI
«SHAHARSOZLIK HUJJATLARI EKSPERTIZASI»
DAVLAT UNITAR KORXONASI

Бухоро вилояти

100011, Toshkent shahri, Abay ko'chasi, 6-uy, Tel. 244-04-85, E-mail:davexpertiza@exat.uz,
devexpertiza@umail.uz www.mc.uz

Holati: Ijobiy

Direktor: Fayziyev Said Aminovich

Sana:22-08-2022 yil



Yig'ma ekspert xulosasi № 57788

Obyekt nomi «Buxoro shahar Dilkusho MFY S.Murodov ko'chasini ichki avtomobil yo'lini joriy ta'mirlash.»

Buyurtmachi - "Buxoro mintaqaviy yo'llarga buyurtmachi xizmati" DUK.

Bosh loyihachi - "BUXOROGEOROAD PROEKT GROUP" MCHJ

Litsenziya O'zbekiston Respublikasi Qurilish vazirligi tomonidan 2020 yil 26 iyunda berilgan №AL-001015.

Moliyalashtirish manbai - O'zbekiston Respublikasi Davlat byudjet mablag'lari hisobidan.

Bosh pudratchi - Tanlov asosida aniqlanadi.

Qurilish turi joriy ta'mirlash.

Murojaat raqami: № 56697

1. Loyihalash uchun asos

- 1.1. 2022 yil 17 iyundagi "Obod Mahalla" va "Obod qishloq" dasturini amalga oshirishni muvofiqlashtirish buyicha Respublika komissiyasining №24-sonli yigilish bayoni .
- 1.2. Buyurtmachi tomonidan belgilangan tartibda tasdiqlangan loyiha topshirig'i.
- 1.3. Buyurtmachi tomonidan belgilangan tartibda tasdiqlangan nuqsonlar dalolatnomasi.

2. Ekspertiza uchun taqdim etilgan materiallar

- 2.1. Smeta hujjatlari

3. Loyiha yechimlarining qisqacha mazmuni

- 3.1. Obyektning joylashuv manzili - Buxoro viloyati Buxoro shahri.
- 3.2. Obyektning umumiy uzunligi - 0,571 km.
- 3.3. Asosiy loyiha yechimlari - Loyihalash topshirig'i va nuqsonlar dalolatnomasiga asoslanib ko'rib chiqilgan ishlar:

1-ko'cha (PK 0+00-PK 2+61)

QSHAsidan h-16 sm qalinlikda asos qatlamini qurish, izolyatsiya qatlami uchun PPA plyonkalarni beton tagiga yotqizish, B20(250) markali monolit betondan h-14 sm qalinlikda kichik mexanizmlar yordamida qoplama qismini qurish, armasetka sim to'r 200/200x4mm, beton qoplamaning PPA plyonka bilan saqlash (umumiy yuzaga nisbatan 50%), olmos disk yordamida ko'ndalang choklarni kesish (h-3sm) har 5 metrda, choklarni germetik bilan to'ldirish, ko'ndalang kengayish choklari uchun 110x30 va 30x30mm o'lchamli yog'och reyka o'rnatish, yog'och reykalarini o'rnatish uchun d-6.5mm Al bo'lgan metal sterjenlarni o'rnatish L=30sm, choklarni bitum mastikasi bilan to'ldirish.

2-ko'cha (PK 0+00-PK 0+88)

Mavjud asos ashyolariga yangi QSHAsidan qo'shib asos yuzasini tekislab to'g'rilash, Har 1000m² ga -0,5 tn xisobida bitum sepish, issiq mayda zarrali (tip B marka-II) a/beton qorishmasidan h=5 sm qalinlikda qoplama qatlamini qurish, QSHAsidan h=5sm qalinlikda yo'l chetini mustahkamlash.

3-ko'cha (PK 0+88-PK 3+10)

Mavjud asos ashyolariga yangi QSHAsidan qo'shib asos yuzasini tekislab to'g'rilash, Har 1000m² ga -0,5 tn xisobida bitum sepish, issiq mayda zarrali (tip B marka-II) a/beton qorishmasidan h=5 sm qalinlikda qoplama qatlamini qurish, QSHAsidan h=5sm qalinlikda yo'l chetini mustahkamlash.

4. Loyihalanayotgan ob'ektning muhandislik ta'minoti:

Smeta hujjatlari: Ko'rib chiqish uchun taqdim etilgan smeta hujjatlari "SHNK" smeta resurs normalari to'plamlari bo'yicha resurs usuli yordamida joriy narxlarda tuzilgan. Smeta hujjatlari doirasida quyidagilar taqdim etiladi: lokal resurslar qaydnomasi, zarur resurslar ro'yxati, joriy narxlarda ob'ektning tavsiya etilgan narxini hisob-kitobi. Ob'ektning tavsiya etilgan narxi, qurilish ishchilarining o'rtacha oylik ish haqi, pudratchining "boshqa xarajatlari" ulushi, qurilish materiallari va uskunalari narxlari, mashinalarni va mexanizmlarini ekspluatatsiyasi, qurilish mahsulotlari uchun transport xarajatlari miqdori buyurtmachining 2022 yil 15 apreldagi 7-sonli yig'ilish bayonining 7/2, 7/3 ilovalariga binoan qabul qilindi.

5. Loyihani kelishilganligi to'g'risida hujjatlar.

5.1. Loyiha ko'rib chiqiladi va tasdiqlanadi: Buyurtmachi tomonidan e'tirozlar yo'q.

6. Ekspertiza natijalari.

6.1 Ekspertiza jarayonida mahalliy ekspert (lokal) xulosalariga ko'ra ishchi loyihaga quyidagi asosiy o'zgartirish va qo'shimchalar kiritildi:

- Smeta resurs xarajatlarida qabul qilingan mashina-mexanizm va materiallarning narxlari asoslandi.

6.2 Ekspert tekshiruvi natijalariga ko'ra **qo'shimcha qiymat solig'i bilan va buyurtmachining boshqa** xarajatisiz 415 881,611 ming so'm miqdorida topshirilgan ishlar qiymati 30 613,507 ming so'mga kamaytirilib, **385 268,104** ming so'm qilib belgilandi.

6.3. Yakuniy narx buyurtmachi va pudratchi tomonidan qurilishni tugagandan so'ng, nazorat o'lchovi natijalari asosida aniqlanadi.

6.4. Buyurtmachi smeta hujjatlarini tasdiqlashdan oldin belgilangan tartibda barcha manfaatdor vakolatli organlar bilan kelishishi lozim.

6.5. O'zbekiston Respublikasi Vazirlar Mahkamasining 2021 yil 17 sentabrdagi 579-sonli qarorining 7-ilovasiga, 2022 yil 31 yanvardagi 46-sonli qaroriga, ShNK 1.03.06-13ga muvofiq «Shaharsozlik hujjatlari ekspertizasi»ga taqdim etiladigan shaharsozlik hujjatlarining sifati uchun javobgarlik buyurtmachiga (dastlabki ma'lumotlarni loyihalashtirish jarayonida taqdim etilgan dastlabki ma'lumotlarning ishonchligi bo'yicha) va ishlab chiquvchi loyiha tashkilotlariga (qabul qilingan loyiha qarorlari bo'yicha) yuklatiladi.

7. Xulosalar.

7.1. Ekspertiza natijalarini hisobga olgan holda, **Buxoro shahar Dilkusho MFY S.Murodov ko'chasini ichki avtomobil yo'lini joriy ta'mirlash** ishchi loyiha kelgusida ko'rib chiqib, tasdiqlashga tavsiya etiladi.

Smeta qismi bo'yicha: B.Karimov

Bosh mutaxassis: IDIYEV ISLOM ILHOM O'G'LI

БУХОРО ШАХАР ДИЛКУШО МФЙ С.МУРОДОВ КУЧАСИ ИЧКИ АВТОМОБИЛ ЙУЛЛАРИНИ
ЖОРИЙ ТАЪМИРЛАШ

СВОДНАЯ ТАБЛИЦА

№ п/п	Наименование расходов	Стоимость в текущих ценах
1	2	3
Общая стоимость строительно-монтажных работ		
1	Основная заработная плата рабочих-строителей	
	Отчисление на социальное страхование	
2	Эксплуатация машин и механизмов	
3	Строительные материалы, изделия и конструкции с учетом транспортных услуг	
4	Оборудование	
	Итого:	
5	Прочие затраты подрядчика	
6	Затраты на страхования объекта	
	Итого стоимость в договорных текущих ценах без НДС	
	Всего стоимость в договорных текущих ценах с НДС	

ЛОКАЛЬНАЯ РЕСУРСНАЯ ВЕДОМОСТЬ № 1
(локальная ресурсная смета)

на **ЖОРИЙ ТАЪМИРЛАШ**
(наименование работ и затрат, наименование объекта)

Основание: **НУКСОНЛАР КАЙДНОМАШИ**

№ п.п.	Шифр номера нормативов и коды ресурсов	Наименование работ и затрат	Единица измерения	Количество по проектным данным	Сметная стоимость	
					цена по ед.измерения	общая сумма
1	2	3	4	5	6	7
РАЗДЕЛ 1. 1-КУЧА ПК0+00-ПК2+61						
1	E2704-3-5 ДОП. 4	УСТРОЙСТВО ОСНОВАНИЯ ИЗ ГРАВИЙНО-ПЕСЧАНОЙ СМЕСИ ТОЛЩИНОЙ 12 СМ	1000М2	1.4730		
1.1	1	ЗАТРАТЫ ТРУДА РАБОЧИХ-СТРОИТЕЛЕЙ	ЧЕЛ.-Ч	61,2768		
1.2	3	ЗАТРАТЫ ТРУДА МАШИНИСТОВ	ЧЕЛ.-Ч	29,0034		
1.3	107	АВТОГРЕЙДЕРЫ СРЕДНЕГО ТИПА 99 (135) КВТ (Л.С.)	МАШ.-Ч	3,4174		
1.4	112	АВТОПОГРУЗЧИКИ 5 Т	МАШ.-Ч	8,7202		
1.5	1135	МАШИНЫ ПОЛИВОМОЕЧНЫЕ 6000 Л	МАШ.-Ч	2,1064		
1.6	2845	КАТКИ ДОРОЖНЫЕ САМОХОДНЫЕ КОМБИНИРОВАННЫЕ 13 Т НАММ ND 110 S/N	МАШ.-Ч	6,0246		
1.7	2846	КАТКИ ДОРОЖНЫЕ 30 Т НАММ 35 S/N	МАШ.-Ч	1,3552		
1.8	3093	КАТКИ ДОРОЖНЫЕ САМОХОДНЫЕ КОМБИНИРОВАННЫЕ БОЛЬШИХ ТИПОРАЗМЕРОВ ТИПА КАТКОВ ФИРМЫ "ВОМАГ" С РАБОЧЕЙ МАССОЙ ОТ 8,8 ДО 9,2 Т	МАШ.-Ч	7,3797		
1.9	9219	ВОДА	М3	15,4665		
1.10	12303	ГРАВИЙНО-ПЕСЧАНАЯ СМЕСЬ (КАРЬЕР ЖИЛВАН)	М3	223,896		
2	E3101-088-01	УСТРОЙСТВО ГИДРОИЗОЛИРУЮЩЕЙ ПРОСЛОЙКИ ИЗ РУЛОННОГО МАТЕРИАЛА ПЛЕНКА ППА	1000М2	1.4730		
2.1	1	ЗАТРАТЫ ТРУДА РАБОЧИХ-СТРОИТЕЛЕЙ	ЧЕЛ.-Ч	11,9755		
2.2	3	ЗАТРАТЫ ТРУДА МАШИНИСТОВ	ЧЕЛ.-Ч	0,36825		
2.3	2499	АВТОМОБИЛИ БОРТОВЫЕ ГРУЗОПОДЪЕМНОСТЬЮ ДО 5 Т	МАШ.-Ч	0,36825		
2.4	35515	РУЛОННЫЙ МАТЕРИАЛ ППА ТОЛЩИНОЙ 0,2-0,5 ММ	10М2	162,03		
3	E2706-002-17ДОП. 12 МИНСТРОЙ РУЗ N 519 ОТ 18.11.2019 Г.	УСТРОЙСТВО ЦЕМВЕНТОВЕТОННЫХ ПОКРЫТИЙ ОДНОСЛОЙНЫХ СРЕДСТВАМИ МАЛОЙ МЕХАНИЗАЦИИ, ТОЛЩИНА СЛОЯ 20 СМ	1000М2	1.4730		
3.1	1	ЗАТРАТЫ ТРУДА РАБОЧИХ-СТРОИТЕЛЕЙ	ЧЕЛ.-Ч	448,846		
3.2	3	ЗАТРАТЫ ТРУДА МАШИНИСТОВ	ЧЕЛ.-Ч	71,0428		
3.3	112	АВТОПОГРУЗЧИКИ 5 Т	МАШ.-Ч	4,2422		
3.4	404	ВИБРАТОРЫ ПОВЕРХНОСТНЫЕ	МАШ.-Ч	27,5598		
3.5	1135	МАШИНЫ ПОЛИВОМОЕЧНЫЕ 6000 Л	МАШ.-Ч	32,8479		
3.6	2348	ЭЛЕКТРОСТАНЦИИ ПЕРЕДВИЖНЫЕ 2 КВТ	МАШ.-Ч	27,5598		
3.7	2499	АВТОМОБИЛИ БОРТОВЫЕ ГРУЗОПОДЪЕМНОСТЬЮ ДО 5 Т	МАШ.-Ч	4,7136		
3.8	6327	БЕТОН ТЯЖЕЛЫЙ КЛАССА В20 /М-250/ ФРАКЦИИ 5-20 ММ	М3	300,492		
3.9	9219	ВОДА	М3	262,194		
3.10	30659	ЩИТЫ ИЗ ДОСОК ТОЛЩИНОЙ 40 ММ	М2	17,9706		
3.11	31929	ТОЛЬ С КРУПНОЗЕРНИСТОЙ ПОСАПКОЙ ГИДРОИЗОЛЯЦИОННОЙ МАРКИ ПТ-350	М2	11,1653		
3.12	32108	МАСТИКА БУТИЛКАУЧУКОВАЯ СТРОИТЕЛЬНАЯ МББП-65 "ДИЛО-1"	Т	0,19149		
3.13	36053	ДОСКИ ОБРЕЗНЫЕ ХВОЙНЫХ ПОРОД ДЛИНОЙ 4-6,5 М, ШИРИНОЙ 75-150 ММ, ТОЛЩИНОЙ 25 ММ, III СОРТА	М3	0,27987		
3.14	36180	ПИЛОМАТЕРИАЛЫ БЕРЕЗОВЫЕ И МЯГКИХ ЛИСТВЕННЫХ ПОРОД: БЕРЕЗА, ЛИПА. ДОСКИ ОБРЕЗНЫЕ ДЛИНОЙ 2-3,75 М, ВСЕ ШИРИНЫ, ТОЛЩИНОЙ 25, 32, 40 ММ I СОРТА	М3	0,35352		
3.15	45049	ПЕСОК ДЛЯ СТРОИТЕЛЬНЫХ РАБОТ ПРИРОДНЫЙ	М3	44,19		
4	E2706-002-18ДОП. 12 МИНСТРОЙ РУЗ N 519 ОТ 18.11.2019 Г. К-6	ПРИ ИЗМЕНЕНИИ ТОЛЩИНЫ СЛОЯ НА 6 СМ ИСКЛЮЧАТЬ К НОРМЕ 27-06-002-17	1000М2	-1.4730		
4.1	1	ЗАТРАТЫ ТРУДА РАБОЧИХ-СТРОИТЕЛЕЙ	ЧЕЛ.-Ч	-468,846		
4.2	3	ЗАТРАТЫ ТРУДА МАШИНИСТОВ	ЧЕЛ.-Ч	-12,0197		
4.3	404	ВИБРАТОРЫ ПОВЕРХНОСТНЫЕ	МАШ.-Ч	-10,2521		
4.4	2348	ЭЛЕКТРОСТАНЦИИ ПЕРЕДВИЖНЫЕ 2 КВТ	МАШ.-Ч	-10,2521		
4.5	2499	АВТОМОБИЛИ БОРТОВЫЕ ГРУЗОПОДЪЕМНОСТЬЮ ДО 5 Т	МАШ.-Ч	-1,3257		
4.6	6327	БЕТОН ТЯЖЕЛЫЙ КЛАССА В20 /М-250/ ФРАКЦИИ 5-20 ММ	М3	-90,1476		
4.7	30659	ЩИТЫ ИЗ ДОСОК ТОЛЩИНОЙ 40 ММ	М2	-5,2144		
4.8	36053	ДОСКИ ОБРЕЗНЫЕ ХВОЙНЫХ ПОРОД ДЛИНОЙ 4-6,5 М, ШИРИНОЙ 75-150 ММ, ТОЛЩИНОЙ 25 ММ, III СОРТА	М3	-0,08838		
5	С	СЕТКА ИЗ АРМАТУРА 200Х200 АС 4 ММ	М2	1546.6500		
6	С	РЕЙКА ИЗ ПИЛОМАТЕРИАЛА 110Х30ММ	М3	0.0462		
7	С	РЕЙКА ИЗ ПИЛОМАТЕРИАЛА 30Х30ММ	М3	0.0126		
8	С	СТАЛЬНОЙ СТВЕРЖЕНА Д-6,5ММ А1 Л=30 СМ	ТН	0.0030		
9	E3101-88-1	УСТРОЙСТВО ГИДРОИЗОЛИРУЮЩЕЙ ПРОСЛОЙКИ ИЗ РУЛОННОГО МАТЕРИАЛА ПЛЕНКА ППА	1000М2	1.4730		
9.1	1	ЗАТРАТЫ ТРУДА РАБОЧИХ-СТРОИТЕЛЕЙ	ЧЕЛ.-Ч	11,9755		
9.2	3	ЗАТРАТЫ ТРУДА МАШИНИСТОВ	ЧЕЛ.-Ч	0,36825		
9.3	2499	АВТОМОБИЛИ БОРТОВЫЕ ГРУЗОПОДЪЕМНОСТЬЮ ДО 5 Т	МАШ.-Ч	0,36825		
9.4	35515	РУЛОННЫЙ МАТЕРИАЛ ППА ТОЛЩИНОЙ 0,2-0,5 ММ	10М2	81,015		
10	E3101-65-2 ДОП. 4	НАРЕЗКА ПОПЕРЕЧНЫХ ШВОВ СЖАТИЯ В ЗАТВЕРДЕВШЕМ БЕТОНЕ АЛМАЗНЫМИ ДИСКАМИ ГЛУБИНОЙ 50 ММ	100 М	2.7600		
10.1	3	ЗАТРАТЫ ТРУДА МАШИНИСТОВ	ЧЕЛ.-Ч	90,1416		
10.2	2785	НАРЕЗЧИКИ ШВОВ CF-15В (ФИРМЫ СЕДИМА)	МАШ.-Ч	45,0708		
10.3	31093	ДИСК АЛМАЗНЫЙ AR-SUPER ДЛЯ ТВЕРДЫХ МАТЕРИАЛОВ ДИАМЕТРОМ 350 ММ; 25,4	ШТ	2,6744		
11	E3101-65-4 ДОП. 4	ИСКЛЮЧАТЬ ТОЛЩИНУ 10 ММ К РАСЦЕНКЕ E3101-65-2	100 М	-2.7600		
11.1	3	ЗАТРАТЫ ТРУДА МАШИНИСТОВ	ЧЕЛ.-Ч	-17,664		
11.2	2785	НАРЕЗЧИКИ ШВОВ CF-15В (ФИРМЫ СЕДИМА)	МАШ.-Ч	-8,832		
11.3	31093	ДИСК АЛМАЗНЫЙ AR-SUPER ДЛЯ ТВЕРДЫХ МАТЕРИАЛОВ ДИАМЕТРОМ 350 ММ; 25,4	ШТ	-0,5658		
12	E3101-57-2	ЗАКЛАДКА В ШОВ ШНУРА ИЗ ПОРИСТОЙ РЕЗИНЫ И ЗАПОЛНЕНИЕМ МАСТИКОМКОМ	100М	2.9000		
12.1	1	ЗАТРАТЫ ТРУДА РАБОЧИХ-СТРОИТЕЛЕЙ	ЧЕЛ.-Ч	11,397		
12.2	3	ЗАТРАТЫ ТРУДА МАШИНИСТОВ	ЧЕЛ.-Ч	11,194		
12.3	551	ЗАЛИВЧИКИ ШВОВ НА БАЗЕ АВТОМОБИЛЯ	МАШ.-Ч	9,86		
12.4	659	КОМПРЕССОРЫ ПЕРЕДВИЖНЫЕ С ДВИГАТЕЛЕМ ВНУТРЕННЕГО СГОРАНИЯ ДАВЛЕНИЕМ ДО 686 КПА (7 АТМ.) 2,2 М3/МИН	МАШ.-Ч	1,015		
12.5	2499	АВТОМОБИЛИ БОРТОВЫЕ ГРУЗОПОДЪЕМНОСТЬЮ ДО 5 Т	МАШ.-Ч	0,319		
12.6	30255	ШНУР УПЛОТНИТЕЛЬНЫЙ РЕЗИНОВЫЙ ПОРИСТЫЙ, ДИАМЕТРОМ 20 ММ	Т	0,058		
12.7	31441	ГРУНТОВКА БИТУМНАЯ	Т	0,019894		
12.8	32136	МАСТИКА БИТУМНО-ПОЛИМЕРНАЯ	Т	0,0232		

РАЗДЕЛ 2. 2-КУЧА ПК0+00-ПК0+88				
13	E2703-001-03	ИСПРАВЛЕНИЕ ПРОФИЛЯ ОСНОВАНИЙ ГРАВИЙНЫХ С ДОБАВЛЕНИЕМ НОВОГО МАТЕРИАЛА	1000M2	0.3960
13.1	1	ЗАТРАТЫ ТРУДА РАБОЧИХ-СТРОИТЕЛЕЙ	ЧЕЛ.-Ч	12.2364
13.2	3	ЗАТРАТЫ ТРУДА МАШИНИСТОВ	ЧЕЛ.-Ч	8.2012
13.3	107	АВТОГРЕЙДЕРЫ СРЕДНЕГО ТИПА 99 (135) КВТ (Л.С.)	МАШ.-Ч	1.4652
13.4	112	АВТОПОГРУЗЧИКИ 5 Т	МАШ.-Ч	1.7266
13.5	621	КАТКИ ДОРОЖНЫЕ САМОХОДНЫЕ ГЛАДКИЕ 8 Т	МАШ.-Ч	2.2176
13.6	623	КАТКИ ДОРОЖНЫЕ САМОХОДНЫЕ ГЛАДКИЕ 13 Т	МАШ.-Ч	1.6196
13.7	1025	КИРКОВЩИКИ	МАШ.-Ч	0.43956
13.8	1135	МАШИНЫ ПОЛИВОМОЕЧНЫЕ 6000 Л	МАШ.-Ч	0.7722
13.9	1835	ТРАКТОРЫ НА ГУСЕНИЧНОМ ХОДУ ПРИ РАБОТЕ НА ДРУГИХ ВИДАХ СТРОИТЕЛЬСТВА (КРОМЕ ВОДОХОЗЯЙСТВЕННОГО) 79 (108) КВТ (Л.С.)	МАШ.-Ч	0.39996
13.10	9219	ВОДА	M3	5.94
13.11	12303	ГРАВИЙНО-ПЕСЧАНАЯ СМЕСЬ (КАРЬЕР ЖИЛВАН)	M3	26.136
14	E2706-26-1	ПОДГРУНТОВКА ОСНОВАНИЯ БИТУМОМ ИЗ РАСЧЕТА 0,5 ТН НА 1000 М2	T	0.1760
14.1	3	ЗАТРАТЫ ТРУДА МАШИНИСТОВ	ЧЕЛ.-Ч	0.10208
14.2	108	АВТОГУДРОНАТОРЫ 3500 Л	МАШ.-Ч	0.05104
14.3	30135	БИТУМ	T	0.18128
15	E2713-10-1 ДОП. 9	УСТРОЙСТВО ПОКРЫТИЯ ТОЛЩИНОЙ 4 СМ ИЗ ГОРЯЧИХ ПЛОТНЫХ МЕЛКОЗЕРНИСТЫХ АСФАЛЬТОБЕТОННЫХ СМЕСЕЙ ТИПА Б МАРКИ-2	1000 M2	0.3520
15.1	1	ЗАТРАТЫ ТРУДА РАБОЧИХ-СТРОИТЕЛЕЙ	ЧЕЛ.-Ч	5.8538
15.2	3	ЗАТРАТЫ ТРУДА МАШИНИСТОВ	ЧЕЛ.-Ч	3.3018
15.3	97	АВТОМОБИЛИ-САМОСВАЛЫ ГРУЗОПОДЪЕМНОСТЬЮ ДО 30 Т	МАШ.-Ч	0.50688
15.4	464	ГУДРОНАТОРЫ РУЧНЫЕ	МАШ.-Ч	0.08448
15.5	1135	МАШИНЫ ПОЛИВОМОЕЧНЫЕ 6000 Л	МАШ.-Ч	0.176
15.6	2798	РЕЗЧИКИ ШВОВ ДИСКОВЫЕ	МАШ.-Ч	0.04224
15.7	3097	УКЛАДЧИКИ АСФАЛЬТОБЕТОНА ТИПА "VOGELE" С ШИРИНОЙ УКЛАДКИ ДО 6,5 М	МАШ.-Ч	0.50688
15.8	3348	КАТКИ САМОХОДНЫЕ ДОРОЖНЫЕ ВИБРАЦИОННЫЕ ТИПА "ДУНАРАС", "НАММ", "ВОМАГ", 8 Т	МАШ.-Ч	1.0842
15.9	3349	КАТКИ САМОХОДНЫЕ ДОРОЖНЫЕ ВИБРАЦИОННЫЕ ТИПА "ДУНАРАС", "НАММ", "ВОМАГ", 10 Т	МАШ.-Ч	0.48224
15.10	3350	КАТКИ САМОХОДНЫЕ ДОРОЖНЫЕ ВИБРАЦИОННЫЕ ТИПА "ДУНАРАС", "НАММ", "ВОМАГ", 13 Т	МАШ.-Ч	0.5456
15.11	6003	СМЕСЬ АСФАЛЬТОБЕТОННАЯ ПЛОТНАЯ ГОРЯЧАЯ МЕЛКОЗЕРНИСТАЯ ТИП Б МАРКИ 2 ЩЕБЕНОЧНАЯ	T	34.0032
15.12	9219	ВОДА	M3	0.3168
15.13	30135	БИТУМ	T	0.003802
16	E2713-11-1 ДОП. 9 К=2	ДОБАВИТЬ ТОЛЩИНУ 1 СМ К РАСЦЕНКЕ E2713-10-1	1000 M2	0.3520
16.1	1	ЗАТРАТЫ ТРУДА РАБОЧИХ-СТРОИТЕЛЕЙ	ЧЕЛ.-Ч	0.40832
16.2	3	ЗАТРАТЫ ТРУДА МАШИНИСТОВ	ЧЕЛ.-Ч	0.25344
16.3	97	АВТОМОБИЛИ-САМОСВАЛЫ ГРУЗОПОДЪЕМНОСТЬЮ ДО 30 Т	МАШ.-Ч	0.12672
16.4	464	ГУДРОНАТОРЫ РУЧНЫЕ	МАШ.-Ч	0.02112
16.5	2798	РЕЗЧИКИ ШВОВ ДИСКОВЫЕ	МАШ.-Ч	0.01056
16.6	3097	УКЛАДЧИКИ АСФАЛЬТОБЕТОНА ТИПА "VOGELE" С ШИРИНОЙ УКЛАДКИ ДО 6,5 М	МАШ.-Ч	0.12672
16.7	6003	СМЕСЬ АСФАЛЬТОБЕТОННАЯ ПЛОТНАЯ ГОРЯЧАЯ МЕЛКОЗЕРНИСТАЯ ТИП Б МАРКИ 2 ЩЕБЕНОЧНАЯ	T	8.5254
16.8	30135	БИТУМ	T	0.000986
17	E2714-5-1	УКРЕПЛЕНИЕ ОБОЧИН ПЕСЧАНО-ГРАВИЙНОЙ СМЕСЬЮ, ТОЛЩИНА СЛОЯ 10 СМ	100 M2	0.4400
17.1	3	ЗАТРАТЫ ТРУДА МАШИНИСТОВ	ЧЕЛ.-Ч	0.308
17.2	107	АВТОГРЕЙДЕРЫ СРЕДНЕГО ТИПА 99 (135) КВТ (Л.С.)	МАШ.-Ч	0.0924
17.3	619	КАТКИ ДОРОЖНЫЕ САМОХОДНЫЕ ВИБРАЦИОННЫЕ 2,2 Т	МАШ.-Ч	0.2156
17.4	12303	ГРАВИЙНО-ПЕСЧАНАЯ СМЕСЬ (КАРЬЕР ЖИЛВАН)	M3	5.544
18	E2714-5-2 К=5	НА КАЖДЫЙ 1 СМ ИЗМЕНЕНИЯ ТОЛЩИНЫ СЛОЯ ДОБАВЛЯТЬ ПО 01-005-01	100 M2	-0.4400
18.1	12303	ГРАВИЙНО-ПЕСЧАНАЯ СМЕСЬ (КАРЬЕР ЖИЛВАН)	M3	-2.86
РАЗДЕЛ 3. 2-КУЧА ПК0+88-ПК3+10				
19	E2703-001-03	ИСПРАВЛЕНИЕ ПРОФИЛЯ ОСНОВАНИЙ ГРАВИЙНЫХ С ДОБАВЛЕНИЕМ НОВОГО МАТЕРИАЛА	1000M2	1.1100
19.1	1	ЗАТРАТЫ ТРУДА РАБОЧИХ-СТРОИТЕЛЕЙ	ЧЕЛ.-Ч	34.299
19.2	3	ЗАТРАТЫ ТРУДА МАШИНИСТОВ	ЧЕЛ.-Ч	22.9881
19.3	107	АВТОГРЕЙДЕРЫ СРЕДНЕГО ТИПА 99 (135) КВТ (Л.С.)	МАШ.-Ч	4.107
19.4	112	АВТОПОГРУЗЧИКИ 5 Т	МАШ.-Ч	4.8396
19.5	621	КАТКИ ДОРОЖНЫЕ САМОХОДНЫЕ ГЛАДКИЕ 8 Т	МАШ.-Ч	6.216
19.6	623	КАТКИ ДОРОЖНЫЕ САМОХОДНЫЕ ГЛАДКИЕ 13 Т	МАШ.-Ч	4.5399
19.7	1025	КИРКОВЩИКИ	МАШ.-Ч	1.2321
19.8	1135	МАШИНЫ ПОЛИВОМОЕЧНЫЕ 6000 Л	МАШ.-Ч	2.1645
19.9	1835	ТРАКТОРЫ НА ГУСЕНИЧНОМ ХОДУ ПРИ РАБОТЕ НА ДРУГИХ ВИДАХ СТРОИТЕЛЬСТВА (КРОМЕ ВОДОХОЗЯЙСТВЕННОГО) 79 (108) КВТ (Л.С.)	МАШ.-Ч	1.1211
19.10	9219	ВОДА	M3	16.65
19.11	12303	ГРАВИЙНО-ПЕСЧАНАЯ СМЕСЬ (КАРЬЕР ЖИЛВАН)	M3	73.26
20	E2706-26-1	ПОДГРУНТОВКА ОСНОВАНИЯ БИТУМОМ ИЗ РАСЧЕТА 0,5 ТН НА 1000 М2	T	0.4995
20.1	3	ЗАТРАТЫ ТРУДА МАШИНИСТОВ	ЧЕЛ.-Ч	0.28971
20.2	108	АВТОГУДРОНАТОРЫ 3500 Л	МАШ.-Ч	0.144855
20.3	30135	БИТУМ	T	0.514485
21	E2713-10-1 ДОП. 9	УСТРОЙСТВО ПОКРЫТИЯ ТОЛЩИНОЙ 4 СМ ИЗ ГОРЯЧИХ ПЛОТНЫХ МЕЛКОЗЕРНИСТЫХ АСФАЛЬТОБЕТОННЫХ СМЕСЕЙ ТИПА Б МАРКИ-2	1000 M2	0.9990
21.1	1	ЗАТРАТЫ ТРУДА РАБОЧИХ-СТРОИТЕЛЕЙ	ЧЕЛ.-Ч	16.6134
21.2	3	ЗАТРАТЫ ТРУДА МАШИНИСТОВ	ЧЕЛ.-Ч	9.3706
21.3	97	АВТОМОБИЛИ-САМОСВАЛЫ ГРУЗОПОДЪЕМНОСТЬЮ ДО 30 Т	МАШ.-Ч	1.4386
21.4	464	ГУДРОНАТОРЫ РУЧНЫЕ	МАШ.-Ч	0.23976
21.5	1135	МАШИНЫ ПОЛИВОМОЕЧНЫЕ 6000 Л	МАШ.-Ч	0.4995
21.6	2798	РЕЗЧИКИ ШВОВ ДИСКОВЫЕ	МАШ.-Ч	0.11988
21.7	3097	УКЛАДЧИКИ АСФАЛЬТОБЕТОНА ТИПА "VOGELE" С ШИРИНОЙ УКЛАДКИ ДО 6,5 М	МАШ.-Ч	1.4386
21.8	3348	КАТКИ САМОХОДНЫЕ ДОРОЖНЫЕ ВИБРАЦИОННЫЕ ТИПА "ДУНАРАС", "НАММ", "ВОМАГ", 8 Т	МАШ.-Ч	3.0769
21.9	3349	КАТКИ САМОХОДНЫЕ ДОРОЖНЫЕ ВИБРАЦИОННЫЕ ТИПА "ДУНАРАС", "НАММ", "ВОМАГ", 10 Т	МАШ.-Ч	1.3686
21.10	3350	КАТКИ САМОХОДНЫЕ ДОРОЖНЫЕ ВИБРАЦИОННЫЕ ТИПА "ДУНАРАС", "НАММ", "ВОМАГ", 13 Т	МАШ.-Ч	1.5484
21.11	6003	СМЕСЬ АСФАЛЬТОБЕТОННАЯ ПЛОТНАЯ ГОРЯЧАЯ МЕЛКОЗЕРНИСТАЯ ТИП Б МАРКИ 2 ЩЕБЕНОЧНАЯ	T	96.5034
21.12	9219	ВОДА	M3	0.8991
21.13	30135	БИТУМ	T	0.010789
22	E2713-11-1 ДОП. 9 К=2	ДОБАВИТЬ ТОЛЩИНУ 1 СМ К РАСЦЕНКЕ E2713-10-1	1000 M2	0.9990
22.1	1	ЗАТРАТЫ ТРУДА РАБОЧИХ-СТРОИТЕЛЕЙ	ЧЕЛ.-Ч	1.1588
22.2	3	ЗАТРАТЫ ТРУДА МАШИНИСТОВ	ЧЕЛ.-Ч	0.71928
22.3	97	АВТОМОБИЛИ-САМОСВАЛЫ ГРУЗОПОДЪЕМНОСТЬЮ ДО 30 Т	МАШ.-Ч	0.35964
22.4	464	ГУДРОНАТОРЫ РУЧНЫЕ	МАШ.-Ч	0.05994
22.5	2798	РЕЗЧИКИ ШВОВ ДИСКОВЫЕ	МАШ.-Ч	0.02997
22.6	3097	УКЛАДЧИКИ АСФАЛЬТОБЕТОНА ТИПА "VOGELE" С ШИРИНОЙ УКЛАДКИ ДО 6,5 М	МАШ.-Ч	0.35964
22.7	6003	СМЕСЬ АСФАЛЬТОБЕТОННАЯ ПЛОТНАЯ ГОРЯЧАЯ МЕЛКОЗЕРНИСТАЯ ТИП Б МАРКИ 2 ЩЕБЕНОЧНАЯ	T	24.1958
22.8	30135	БИТУМ	T	0.002797
23	E2714-5-1	УКРЕПЛЕНИЕ ОБОЧИН ПЕСЧАНО-ГРАВИЙНОЙ СМЕСЬЮ, ТОЛЩИНА СЛОЯ 10 СМ	100 M2	1.1100
23.1	3	ЗАТРАТЫ ТРУДА МАШИНИСТОВ	ЧЕЛ.-Ч	0.777
23.2	107	АВТОГРЕЙДЕРЫ СРЕДНЕГО ТИПА 99 (135) КВТ (Л.С.)	МАШ.-Ч	0.2331
23.3	619	КАТКИ ДОРОЖНЫЕ САМОХОДНЫЕ ВИБРАЦИОННЫЕ 2,2 Т	МАШ.-Ч	0.5439
23.4	12303	ГРАВИЙНО-ПЕСЧАНАЯ СМЕСЬ (КАРЬЕР ЖИЛВАН)	M3	13.986
24	E2714-5-2 К=5	НА КАЖДЫЙ 1 СМ ИЗМЕНЕНИЯ ТОЛЩИНЫ СЛОЯ ДОБАВЛЯТЬ ПО 01-005-01	100 M2	-1.1100
24.1	12303	ГРАВИЙНО-ПЕСЧАНАЯ СМЕСЬ (КАРЬЕР ЖИЛВАН)	M3	-7.215
		СМЕСЬ АСФАЛЬТОБЕТОННАЯ ПЛОТНАЯ ГОРЯЧАЯ МЕЛКОЗЕРНИСТАЯ ТИП Б МАРКИ 2 ЩЕБЕНОЧНАЯ	T	
		БЕТОН ТЯЖЕЛЫЙ КЛАССА В20 /М-250/ ФРАКЦИИ 5-20 ММ	M3	
		ГРАВИЙНО-ПЕСЧАНАЯ СМЕСЬ (КАРЬЕР ЖИЛВАН)	M3	
		БИТУМ	T	
		ПЕСОК ДЛЯ СТРОИТЕЛЬНЫХ РАБОТ ПРИРОДНЫЙ	M3	
		Транспортного расхода прочие материалы - %	СУМ	

ВЕДОМОСТЬ РАСХОДА МАТЕРИАЛОВ

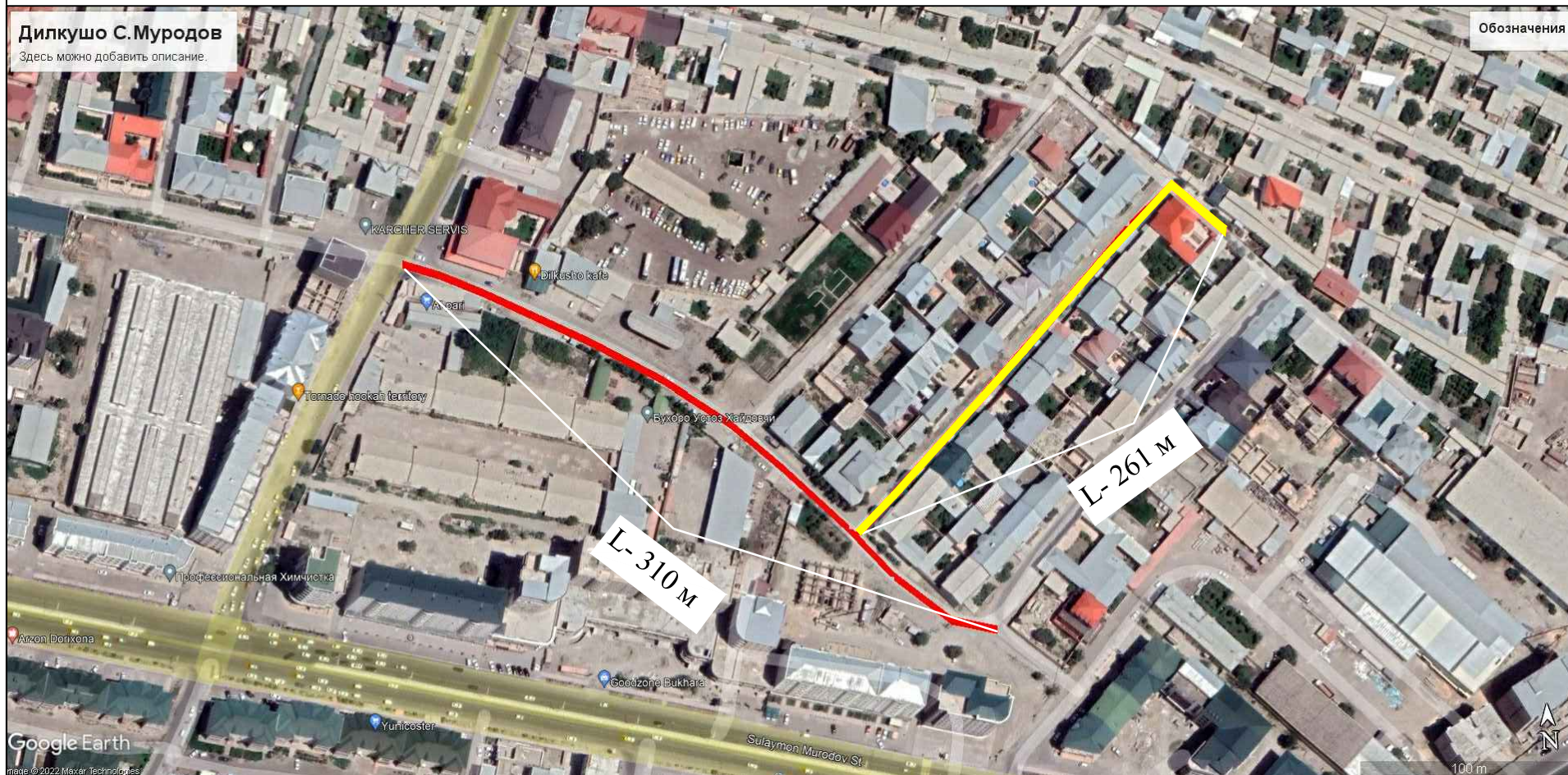
№ п/п	Наименование материалов и конструкций	Единица измерения	Количество	Стоимость в текущих ценах	
				единицы	На весь объем
1	2	3	4	5	6
1	ЗАТРАТЫ ТРУДА РАБОЧИХ-СТРОИТЕЛЕЙ	ЧЕЛ.-Ч			
1	АВТОМОБИЛИ-САМОСВАЛЫ ГРУЗОПОДЪЕМНОСТЬЮ ДО 30 Т	МАШ.-Ч			
2	АВТОГРЕЙДЕРЫ СРЕДНЕГО ТИПА 99 (135) КВТ (Л.С.)	МАШ.-Ч			
3	АВТОГУДРОНАТОРЫ 3500 Л	МАШ.-Ч			
4	АВТОПОГРУЗЧИКИ 5 Т	МАШ.-Ч			
5	ВИБРАТОРЫ ПОВЕРХНОСТНЫЕ	МАШ.-Ч			
6	ГУДРОНАТОРЫ РУЧНЫЕ	МАШ.-Ч			
7	ЗАЛИВЩИКИ ШВОВ НА БАЗЕ АВТОМОБИЛЯ	МАШ.-Ч			
8	КАТКИ ДОРОЖНЫЕ САМОХОДНЫЕ ВИБРАЦИОННЫЕ 2,2 Т	МАШ.-Ч			
9	КАТКИ ДОРОЖНЫЕ САМОХОДНЫЕ ГЛАДКИЕ 8 Т	МАШ.-Ч			
10	КАТКИ ДОРОЖНЫЕ САМОХОДНЫЕ ГЛАДКИЕ 13 Т	МАШ.-Ч			
11	КОМПРЕССОРЫ ПЕРЕДВИЖНЫЕ С ДВИГАТЕЛЕМ ВНУТРЕННЕГО СГОРАНИЯ ДАВЛЕНИЕМ ДО 686 КПА (7 АТМ.) 2,2 МЗ/МИН	МАШ.-Ч			
12	КИРКОВЩИКИ	МАШ.-Ч			
13	МАШИНЫ ПОЛИВОМОЕЧНЫЕ 6000 Л	МАШ.-Ч			
14	ТРАКТОРЫ НА ГУСЕНИЧНОМ ХОДУ ПРИ РАБОТЕ НА ДРУГИХ ВИДАХ СТРОИТЕЛЬСТВА (КРОМЕ ВОДОХОЗЯЙСТВЕННОГО) 79 (108) КВТ (Л.С.)	МАШ.-Ч			
15	ЭЛЕКТРОСТАНЦИИ ПЕРЕДВИЖНЫЕ 2 КВТ	МАШ.-Ч			
16	АВТОМОБИЛИ БОРТОВЫЕ ГРУЗОПОДЪЕМНОСТЬЮ ДО 5 Т	МАШ.-Ч			
17	НАРЕЗЧИКИ ШВОВ CF-15В (ФИРМЫ СЕДИМА)	МАШ.-Ч			
18	РЕЗЧИКИ ШВОВ ДИСКОВЫЕ	МАШ.-Ч			
19	КАТКИ ДОРОЖНЫЕ САМОХОДНЫЕ КОМБИНИРОВАННЫЕ 13 Т НАММ ND 110 S/N	МАШ.-Ч			
20	КАТКИ ДОРОЖНЫЕ 30 Т НАММ 35 S/N	МАШ.-Ч			
21	КАТКИ ДОРОЖНЫЕ САМОХОДНЫЕ КОМБИНИРОВАННЫЕ БОЛЬШИХ ТИПОРАЗМЕРОВ ТИПА КАТКОВ ФИРМЫ "ВОМАГ" С РАБОЧЕЙ МАССОЙ ОТ 8,8 ДО 9,2 Т	МАШ.-Ч			
22	УКЛАДЧИКИ АСФАЛЬТОБЕТОНА ТИПА "VOGELE" С ШИРИНОЙ УКЛАДКИ ДО 6,5 М	МАШ.-Ч			
23	КАТКИ САМОХОДНЫЕ ДОРОЖНЫЕ ВИБРАЦИОННЫЕ ТИПА "ДУНАРАС", "НАММ", "ВОМАГ", 8 Т	МАШ.-Ч			
24	КАТКИ САМОХОДНЫЕ ДОРОЖНЫЕ ВИБРАЦИОННЫЕ ТИПА "ДУНАРАС", "НАММ", "ВОМАГ", 10 Т	МАШ.-Ч			
25	КАТКИ САМОХОДНЫЕ ДОРОЖНЫЕ ВИБРАЦИОННЫЕ ТИПА "ДУНАРАС", "НАММ", "ВОМАГ", 13 Т	МАШ.-Ч			
26	СМЕСЬ АСФАЛЬТОБЕТОННАЯ ПЛОТНАЯ ГОРЯЧАЯ МЕЛКОЗЕРНИСТАЯ ТИП Б МАРКИ 2 ЩЕБЕНОЧНАЯ	Т			
27	БЕТОН ТЯЖЕЛЫЙ КЛАССА В20 /М-250/ ФРАКЦИИ 5-20 ММ	М3			
28	ВОДА	М3			
29	ГРАВИЙНО-ПЕСЧАНАЯ СМЕСЬ (КАРЬЕР ЖИЛВАН)	М3			
30	БИТУМ	Т			
31	ШНУР УПЛОТНИТЕЛЬНЫЙ РЕЗИНОВЫЙ ПОРИСТЫЙ, ДИАМЕТРОМ 20 ММ	Т			
32	ЩИТЫ ИЗ ДОСОК ТОЛЩИНОЙ 40 ММ	М2			
33	ДИСК АЛМАЗНЫЙ AR-SUPER ДЛЯ ТВЕРДЫХ МАТЕРИАЛОВ ДИАМЕТРОМ 350 ММ; 25,4	ШТ			
34	ГРУНТОВКА БИТУМНАЯ	Т			
35	ТОЛЬ С КРУПНОЗЕРНИСТОЙ ПОСЫПКОЙ ГИДРОИЗОЛЯЦИОННЫЙ МАРКИ ТГ-350	М2			
36	МАСТИКА БУТИЛКАУЧУКОВАЯ СТРОИТЕЛЬНАЯ МББП-65 "ЛИЛО-1"	Т			
37	МАСТИКА БИТУМНО-ПОЛИМЕРНАЯ	Т			
38	РУЛОННЫЙ МАТЕРИАЛ ППА ТОЛЩИНОЙ 0,2-0,5 ММ	10М2			
39	ДОСКИ ОБРЕЗНЫЕ ХВОЙНЫХ ПОРОД ДЛИНОЙ 4-6,5 М, ШИРИНОЙ 75-150 ММ, ТОЛЩИНОЙ 25 ММ, III СОРТА	М3			
40	ПИЛОМАТЕРИАЛЫ БЕРЕЗОВЫЕ И МЯГКИХ ЛИСТВЕННЫХ ПОРОД; БЕРЕЗА, ЛИПА. ДОСКИ ОБРЕЗНЫЕ ДЛИНОЙ 2-3,75 М, ВСЕ ШИРИНЫ, ТОЛЩИНОЙ 25, 32, 40 ММ I СОРТА	М3			
41	ПЕСОК ДЛЯ СТРОИТЕЛЬНЫХ РАБОТ ПРИРОДНЫЙ	М3			
42	РЕЙКА ИЗ ПИЛОМАТЕРИАЛА 110Х30ММ	М3			
43	СТАЛЬНОЙ СТЕРЖЕНА Д-6,5ММ А1 Л=30 СМ	ТН			
44	РЕЙКА ИЗ ПИЛОМАТЕРИАЛА 30Х30ММ	М3			
45	СЕТКА ИЗ АРМАТУРА 200Х200 АС 4 ММ	М2			

Бухоро шаҳар Дилкушо МФЙ С.Муродов кўчасини жорий таъмирлаш СХЕМАСИ

Дилкушо С.Муродов

Здесь можно добавить описание.

Обозначения



Шартли белгилар:

■ Асфалт қоплами L- 310 м

■ Бетон қоплами L- 261 м