



O'ZBEKISTON RESPUBLIKASI QURILISH VAZIRLIGI
«SHAHARSOZLIK HUJJATLARI EKSPERTIZASI»
DAVLAT UNITAR KORXONASI

Бухоро вилояти

100011, Toshkent shahri, Abay ko'chasi, 6-uy, Tel. 244-04-85, E-mail:davexpertiza@exat.uz,
devexpertiza@umail.uz www.mc.uz

Holati: Ijobiy

Direktor: Fayziyev Said Aminovich

Sana:18-08-2022 yil



Yig'ma ekspert xulosasi № 57092

Obyekt nomi «Romitan tuman Toshrobot MFY Toshrobot va Qoraxoni qishlog'i ichki avtomobil yo'lini joriy ta'mirlash»

Buyurtmachi - "Buxoro mintaqaviy yo'llarga buyurtmachi xizmati" DUK

Bosh loyihachi - "TEXNO STROY PROJECT" MCHJ

Litsenziya O'zbekiston Respublikasi Qurilish vazirligi tomonidan 2021 yil 27 yanvarda berilgan №AL-001602.

Moliyalashtirish manbai - O'zbekiston Respublikasi Davlat byudjet mablag'lari hisobidan.

Bosh pudratchi - Tanlov asosida aniqlanadi.

Qurilish turi Joriy ta'mirlash.

Murojaat raqami: № 55888

1. Loyihalash uchun asos

- 1.1. 2022 yil 17 iyundagi "Obod mahalla" va "Obod qishloq" dasturi .
- 1.2. Buyurtmachi tomonidan belgilangan tartibda tasdiqlangan loyiha topshirig'i.
- 1.3. Ishlar hajmi qaydnomasi.

2. Ekspertiza uchun taqdim etilgan materiallar

- 2.1. Ishchi loyiha kelishuv hujjatlari.
- 2.2. Smeta hujjatlari.

3. Loyiha yechimlarining qisqacha mazmuni

- 3.1. Obyektning joylashuv manzili - Buxoro viloyati Romitan tuman Toshrobot MFY Toshrobot va Qoraxoni qishlog'i joylashgan .
- 3.2. Obyektning umumiy uzunligi - 0.718 km.
- 3.3. Asosiy loyiha yechimlari - Loyihalash topshirig'i va ish hajmi qaydnomasiga asoslanib ko'rib chiqilgan ishlar:

1-ko'cha Maydoni 5 m2 gacha bo'lgan yo'l qoplamasidagi chuqurchalarni 5 sm qalinlikda buzib, TIP B marka 2 issik a/beton bilan yamash,2-gr tuproqlarda mavjud yo'l poyi yuzalarini tekislash,Qum shag'al aralashmasidan H=12 sm asos qatlamini qurish ,Har 1000 m2 ga - 0.2 tn xisobida bitum sepish,Har 1000 m2 ga - 0.5 tn xisobida bitum sepish,Mayda donali issiq zich B turli II-markali a/beton qorishmasidan N-5 sm qalinlikda qoplama qatlamini qurish,"Yo'l chetini Shag'al qum aralashmasidan ,N-5sm qalinlikda mustaxkamlash"

2-gr tuproqlarda mavjud yo'l poyi yuzalarini tekislash ,Qum shag'al aralashmasidan H=12 sm asos qatlamini qurish ,Har 1000 m² ga - 0.5 tn xisobida bitum sepish ,Mayda donali issiq zich B turli II-markali a/beton qorishmasidan N-5 sm qalinlikda qoplama qatlamini qurish,"Yo'l chetini Shag'al qum aralashmasidan N-5sm qalinlikda mustaxkamlash"

3-ko'cha 2-gr tuproqlarda mavjud yo'l poyi yuzalarini tekislash QShA dan H=16sm qoplama qatlamini qurish

4. Loyihalanayotgan ob'ektning muhandislik ta'minoti:

Smeta hujjatlari: Ko'rib chiqish uchun taqdim etilgan smeta hujjatlari "SHNK" smeta resurs normalari to'plamlari bo'yicha resurs usuli yordamida joriy narxlarda tuzilgan. Smeta hujjatlari doirasida quyidagilar taqdim etiladi: lokal resurslar qaydnomasi, zarur resurslar ro'yxati, joriy narxlarda ob'ektning tavsiya etilgan narxini hisob-kitobi. Ob'ektning tavsiya etilgan narxi, qurilish ishchilarining o'rtacha oylik ish haqi, pudratchining "boshqa harajatlari" ulushi, qurilish materiallari va uskunalari narxlari, mashinalarni va mexanizmlarini ekspluatatsiyasi, qurilish mahsulotlari uchun transport harajatlari miqdori buyurtmachining Buyurtmachining 7-sonli yig'ilish bayonida tasdiqlangan narxlar ma'lumotlari asosida qabul qilingan.

5. Loyihani kelishilganligi to'g'risida hujjatlar.

5.1. Loyiha ko'rib chiqiladi va tasdiqlanadi: Buyurtmachi tomonidan e'tirozlar yo'q.

6. Ekspertiza natijalari.

6.1 Ekspertiza jarayonida mahalliy ekspert (lokal) xulosalariga ko'ra ishchi loyihaga quyidagi asosiy o'zgartirish va qo'shimchalar kiritildi:

- Smeta resurs harajatlarida qabul qilingan mashina-mexanizm va materiallarning narxlari asoslandi.

6.2 Ekspert tekshiruv natijalariga **ko'ra qo'shimcha qiymat solig'i bilan buyurtmachining boshqa harajatlarisiz** 195 772,058 ming so'm miqdorida topshirilgan ishlar qiymati 23 729,946 ming so'mga kamaytirilib, **172 042,112 ming so'm** qilib belgilandi.

6.3. Yakuniy narx buyurtmachi va pudratchi tomonidan qurilishni tugagandan so'ng, nazorat o'lchovi natijalari asosida aniqlanadi.

6.4. Buyurtmachi smeta hujjatlarini tasdiqlashdan oldin belgilangan tartibda barcha manfaatdor vakolatli organlar bilan kelishishi lozim.

6.5. O'zbekiston Respublikasi Vazirlar Mahkamasining 2021 yil 17 sentabrdagi 579-sonli qarorining 7- ilovasiga, 2022 yil 31 yanvardagi 46-sonli qaroriga, ShHK 1.03.06-13ga muvofiq «Shaharsozlik hujjatlari ekspertizasi»ga taqdim etiladigan shaharsozlik hujjatlarining sifati uchun javobgarlik buyurtmachiga (dastlabki ma'lumotlarni loyihalashtirish jarayonida taqdim etilgan dastlabki ma'lumotlarning ishonchligi bo'yicha) va ishlab chiquvchi loyiha tashkilotlariga (qabul qilingan loyiha qarorlari bo'yicha) yuklatiladi.

7. Xulosalar.

7.1. Ekspertiza natijalarini hisobga olgan holda, **Romitan tuman Toshrobot MFY Toshrobot va Qoraxoni qishlog'i ichki avtomobil yo'lini joriy ta'mirlash** .ishchi loyiha kelgusida ko'rib chiqib, tasdiqlashga tavsiya etiladi.

Smeta qismi bo'yicha: B.Karimov

Bosh mutaxassis: IDIYEV ISLOM ILHOM O'G'LI

РОМИТАН ТУМАН ТОШРАБОТ МФЙ ТОШРАБОТ ВА КАРАХОНИ КИШЛОГИ ИЧКИ ЙЎЛЛАРИНИНГ 0,718КМ
КИСМИНИ ЖОРИЙ ТАЪМИРЛАШ

СВОДНАЯ ТАБЛИЦА

№ п/п	Наименование расходов	Стоимость в текущих ценах
1	2	3
Общая стоимость строительно-монтажных работ		
1	Основная заработная плата рабочих-строителей	
	Отчисление на социальное страхование	
2	Эксплуатация машин и механизмов	
3	Строительные материалы, изделия и конструкции с учетом транспортных	
4	Оборудование	
	Итого:	
5	Прочие затраты подрядчика	
6	Затраты на страхования объекта	
	Итого стоимость в договорных текущих ценах без НДС	
	Всего стоимость в договорных текущих ценах с НДС	

ЛОКАЛЬНАЯ РЕСУРСНАЯ ВЕДОМОСТЬ № 1
(включая ресурсные сметы)

№ п/п	Шифр сметы нормативов и единиц ресурсов	Наименование работ и затрат	Единица измерения	Количество по проектной смете	Сметная стоимость	
					по смете	в общей сумме
1	2	3	4	5	6	7
РАЗДЕЛ 1. 1-КУЧА						
1	808-01-01	РЕМОНТ АСФАЛЬТОВОГО ПОКРЫТИЯ ДОРОГ ОДНОСЛОЙНОГО ТОЛЩИНОЙ: 90 ММ	100М2	0.2000		
1.1	1	ЗАТРАТЫ ТРУДА РАБОЧЕГО СТРОИТЕЛИ	ЧЕЛ.-Ч	20.00		
1.2	107	ЗАТРАТЫ ТРУДА МАШИСТОВ	ЧЕЛ.-Ч	1.200		
1.3	821	КАТКИ ДОРОЖНЫЕ САМОХОДНЫЕ ВИВРАЖИВНЫЕ 8 Т	МАШ.-Ч	0.004		
1.4	659	КОМПЬЮТЕРЫ ПЕРЕНОСНЫЕ С ДВУХАТРИСНОГО СТОЯНИМ ДАВЛЕНИЕМ ДО 600 КПА (7 АТМ) 12 ММБ	МАШ.-Ч	0.2		
1.5	913	КАТКИ ВИВРАЖИВНЫЕ ПЕРЕНОСНЫЕ 400 Л	МАШ.-Ч	1.18		
1.6	1199	МОЛОТКИ ПНЕУМАТИЧЕСКИЕ КОМПРЕССОРНЫЕ СТАЦИОНАРНЫЕ	МАШ.-Ч	0.02		
1.7	2509	АВТОМОБИЛЬНЫЕ БОРТОВЫЕ ГРУЗОУДЪЕМНОСТЬЮ ДО 5 Т	Т	2.38		
1.8	6003	СМЕСЬ АСФАЛЬТОВАЯ ПЛОТНАЯ ГОРЯЧАЯ МЕЛКОФРАКТАЛЬНАЯ В МАРКЕ 2 ЦЕВЯЮЩАЯ	Т	0.004		
1.9	30135	ВЕНУМ	Т	0.004		
2	80108-027-02	ПЛАНИРОВКА ПЛОЩАДИ МЕХАНИЗИРОВАННЫМ СПОСОБОМ. ГРУППА ГРУНТОВ 2	1000М2	0.4000		
2.1	107	ЗАТРАТЫ ТРУДА МАШИСТОВ	ЧЕЛ.-Ч	4.00		
2.2	107	АВТОРЕЙСЫ СРЕДНЕГО ТИПА 99 (135) КВТ (Л.С.)	МАШ.-Ч	0.172		
3	82704-003-05	УСТРОЙСТВО ОСНОВАНИЙ ИЗ ГРАВИЙ-ПЕСЧАНО СМЕСЬЮ ОДНОСЛОЙНЫХ ТОЛЩИНОЙ 12 СМ.	1000М2	0.4000		
3.1	1	ЗАТРАТЫ ТРУДА РАБОЧЕГО СТРОИТЕЛИ	ЧЕЛ.-Ч	16.00		
3.2	107	ЗАТРАТЫ ТРУДА МАШИСТОВ	ЧЕЛ.-Ч	1.80		
3.3	107	АВТОРЕЙСЫ СРЕДНЕГО ТИПА 99 (135) КВТ (Л.С.)	МАШ.-Ч	0.520		
3.4	112	АВТОБУСЫ ГРУЗОВЫЕ 4 Т	МАШ.-Ч	2.300		
3.5	1125	МАШИНЫ КОМБИНИРОВАННЫЕ 4000 Л	МАШ.-Ч	0.572		
3.6	2845	КАТКИ ДОРОЖНЫЕ САМОХОДНЫЕ КОМБИНИРОВАННЫЕ 13 Т НАМН Д 110 S.N	МАШ.-Ч	1.200		
3.7	3093	КАТКИ ДОРОЖНЫЕ САМОХОДНЫЕ КОМБИНИРОВАННЫЕ БОЛЬШИХ ТИПОРАЗМЕРОВ ТИПА КАТКОВ ФОРМЫ "БОМАГ" С РАБОЧЕЙ МАССОЙ ОТ 4.0 ДО 9.2 Т	МАШ.-Ч	2.004		
3.8	9219	ВОДА	М3	4.2		
3.9	12500	СМЕСЬ ПЕСЧАНО-ГРАВИЙНАЯ ГРАВИЙНЫЙ МАТЕРИАЛ 03-1520 ММ	М3	36.40		
3.10	12500	ГРАВИЙНО-ПЕСЧАНАЯ СМЕСЬ	М3	24.32		
4	82706-26-1	ПОЛУУСТОВКА ПОКРЫТИЯ ВЕНУМОМ ИЗ РАСЧЕТА 0.2 Т/М НА 1000 М2	Т	0.0600		
4.1	1	ЗАТРАТЫ ТРУДА МАШИСТОВ	ЧЕЛ.-Ч	0.0600		
4.2	108	АВТОУДОМНОТОРЫ 3500 Л	МАШ.-Ч	0.0024		
4.3	30135	ВЕНУМ	Т	0.0600		
5	82706-26-1	ПОЛУУСТОВКА ПОКРЫТИЯ ВЕНУМОМ ИЗ РАСЧЕТА 0.2 Т/М НА 1000 М2	Т	0.1600		
5.1	108	АВТОУДОМНОТОРЫ 3500 Л	МАШ.-Ч	0.0048		
5.2	108	АВТОУДОМНОТОРЫ 3500 Л	МАШ.-Ч	0.0044		
5.3	30135	ВЕНУМ	Т	0.1600		
6	82713-010-01	УСТРОЙСТВО ПОКРЫТИЯ ИЗ ГОРЯЧЕЙ ПЛОТНОЙ МЕЛКОФРАКТАЛЬНОЙ АСФАЛЬТОВОЙ СМЕСИ ТОЛЩИНОЙ СЛОЯ 4 СМ.	1000 М2	0.6000		
6.1	1	ЗАТРАТЫ ТРУДА РАБОЧЕГО СТРОИТЕЛИ	ЧЕЛ.-Ч	9.070		
6.2	3	ЗАТРАТЫ ТРУДА МАШИСТОВ	ЧЕЛ.-Ч	5.620		
6.3	97	АВТОМОБИЛЬНЫЕ САМАЗЫМ ГРУЗОУДЪЕМНОСТЬЮ ДО 30 Т	МАШ.-Ч	0.004		
6.4	464	ГУРДИАТОРЫ РУЧНЫЕ	МАШ.-Ч	0.144		
6.5	1125	МАШИНЫ КОМБИНИРОВАННЫЕ 6000 Л	МАШ.-Ч	0.23		
6.6	2798	РЕЗЕРВУАРЫ ДВУХ ДИЗЕЛЬНЫЕ	МАШ.-Ч	0.072		
6.7	3097	УКЛАДЧИКИ АСФАЛЬТОБЕТОНА ТИПА "СОСЕЛ" С ПЕРВИЧНОЙ УКЛАДКОЙ ДО 6.5 М	МАШ.-Ч	0.004		
6.8	3348	КАТКИ САМОХОДНЫЕ ДОРОЖНЫЕ ВИВРАЖИВНЫЕ ТИПА "ДУНАРАС", "НАММ", "БОМАГ", 8 Т	МАШ.-Ч	1.800		
6.9	3349	КАТКИ САМОХОДНЫЕ ДОРОЖНЫЕ ВИВРАЖИВНЫЕ ТИПА "ДУНАРАС", "НАММ", "БОМАГ", 10 Т	МАШ.-Ч	0.022		
6.10	3350	КАТКИ САМОХОДНЫЕ ДОРОЖНЫЕ ВИВРАЖИВНЫЕ ТИПА "ДУНАРАС", "НАММ", "БОМАГ", 13 Т	МАШ.-Ч	0.97		
6.11	6003	СМЕСЬ АСФАЛЬТОВАЯ ПЛОТНАЯ ГОРЯЧАЯ МЕЛКОФРАКТАЛЬНАЯ В МАРКЕ 2 ЦЕВЯЮЩАЯ	Т	57.96		
6.12	9219	ВОДА	М3	0.24		
6.13	30135	ВЕНУМ	Т	0.0600		
7	82713-010-01	ДОБАВИТЬ ТОЛЩИНУ 1 СМ К НОРМЫ 27-13-010-01	1000 М2	0.6000		
7.1	1	ЗАТРАТЫ ТРУДА РАБОЧЕГО СТРОИТЕЛИ	ЧЕЛ.-Ч	0.000		
7.2	3	ЗАТРАТЫ ТРУДА МАШИСТОВ	ЧЕЛ.-Ч	0.420		
7.3	97	АВТОМОБИЛЬНЫЕ САМАЗЫМ ГРУЗОУДЪЕМНОСТЬЮ ДО 30 Т	МАШ.-Ч	0.210		
7.4	464	ГУРДИАТОРЫ РУЧНЫЕ	МАШ.-Ч	0.008		
7.5	2798	РЕЗЕРВУАРЫ ДВУХ ДИЗЕЛЬНЫЕ	МАШ.-Ч	0.004		
7.6	3097	УКЛАДЧИКИ АСФАЛЬТОБЕТОНА ТИПА "СОСЕЛ" С ПЕРВИЧНОЙ УКЛАДКОЙ ДО 6.5 М	МАШ.-Ч	0.210		
7.7	6003	СМЕСЬ АСФАЛЬТОВАЯ ПЛОТНАЯ ГОРЯЧАЯ МЕЛКОФРАКТАЛЬНАЯ В МАРКЕ 2 ЦЕВЯЮЩАЯ	Т	14.49		
7.8	30135	ВЕНУМ	Т	0.0048		
8	82713-005-01	УКРЕПЛЕНИЕ ОБОЧИН ГРАВИЙНО-ПЕСЧАНО СМЕСЬЮ, ТОЛЩИНА СЛОЯ 10 СМ ОБЩЕ	100 М2	1.5000		
8.1	3	ЗАТРАТЫ ТРУДА МАШИСТОВ	ЧЕЛ.-Ч	1.05		
8.2	107	ЗАТРАТЫ ТРУДА МАШИСТОВ	МАШ.-Ч	0.132		
8.3	659	КАТКИ ДОРОЖНЫЕ САМОХОДНЫЕ ВИВРАЖИВНЫЕ 2 Т	МАШ.-Ч	0.720		
8.4	12500	СМЕСЬ ПЕСЧАНО-ГРАВИЙНАЯ ГРАВИЙНЫЙ МАТЕРИАЛ 03-1520 ММ	М3	18.9		
9	82714-005-02	ИСКЛЮЧИТЬ ТОЛЩИНУ 5 СМ ПО 01-005-01	100 М2	-1.5000		
9.1	12500	СМЕСЬ ПЕСЧАНО-ГРАВИЙНАЯ ГРАВИЙНЫЙ МАТЕРИАЛ 03-1520 ММ	М3	-0.45		
РАЗДЕЛ 2. 2-КУЧА						
10	80108-027-02	ПЛАНИРОВКА ПЛОЩАДИ МЕХАНИЗИРОВАННЫМ СПОСОБОМ. ГРУППА ГРУНТОВ 2	1000М2	0.3400		
10.1	107	ЗАТРАТЫ ТРУДА МАШИСТОВ	ЧЕЛ.-Ч	0.340		
10.2	107	АВТОРЕЙСЫ СРЕДНЕГО ТИПА 99 (135) КВТ (Л.С.)	МАШ.-Ч	0.1402		
11	82704-003-05	УСТРОЙСТВО ОСНОВАНИЙ ИЗ ГРАВИЙ-ПЕСЧАНО СМЕСЬЮ ОДНОСЛОЙНЫХ ТОЛЩИНОЙ 12 СМ.	1000М2	0.3400		
11.1	1	ЗАТРАТЫ ТРУДА РАБОЧЕГО СТРОИТЕЛИ	ЧЕЛ.-Ч	14.140		
11.2	3	ЗАТРАТЫ ТРУДА МАШИСТОВ	ЧЕЛ.-Ч	6.006		
11.3	107	АВТОРЕЙСЫ СРЕДНЕГО ТИПА 99 (135) КВТ (Л.С.)	МАШ.-Ч	0.7080		
11.4	112	АВТОБУСЫ ГРУЗОВЫЕ 4 Т	МАШ.-Ч	2.0120		
11.5	1125	МАШИНЫ КОМБИНИРОВАННЫЕ 6000 Л	МАШ.-Ч	0.4062		
11.6	2845	КАТКИ ДОРОЖНЫЕ САМОХОДНЫЕ КОМБИНИРОВАННЫЕ 13 Т НАМН Д 110 S.N	МАШ.-Ч	1.3906		
11.7	3093	КАТКИ ДОРОЖНЫЕ САМОХОДНЫЕ КОМБИНИРОВАННЫЕ БОЛЬШИХ ТИПОРАЗМЕРОВ ТИПА КАТКОВ ФОРМЫ "БОМАГ" С РАБОЧЕЙ МАССОЙ ОТ 4.0 ДО 9.2 Т	МАШ.-Ч	1.7024		
11.8	9219	ВОДА	М3	5.47		
11.9	12500	СМЕСЬ ПЕСЧАНО-ГРАВИЙНАЯ ГРАВИЙНЫЙ МАТЕРИАЛ 03-1520 ММ	М3	31.000		
11.10	12500	ГРАВИЙНО-ПЕСЧАНАЯ СМЕСЬ	М3	20.672		
12	82706-26-1	ПОЛУУСТОВКА ПОКРЫТИЯ ВЕНУМОМ ИЗ РАСЧЕТА 0.2 Т/М НА 1000 М2	Т	0.1300		
12.1	108	АВТОУДОМНОТОРЫ 3500 Л	МАШ.-Ч	0.00504		
12.2	108	АВТОУДОМНОТОРЫ 3500 Л	МАШ.-Ч	0.14000		
13	82713-010-01	УСТРОЙСТВО ПОКРЫТИЯ ИЗ ГОРЯЧЕЙ ПЛОТНОЙ МЕЛКОФРАКТАЛЬНОЙ АСФАЛЬТОВОЙ СМЕСИ ТОЛЩИНОЙ СЛОЯ 4 СМ.	1000 М2	0.2720		
13.1	1	ЗАТРАТЫ ТРУДА РАБОЧЕГО СТРОИТЕЛИ	ЧЕЛ.-Ч	4.320		
13.2	3	ЗАТРАТЫ ТРУДА МАШИСТОВ	ЧЕЛ.-Ч	2.574		
13.3	97	АВТОМОБИЛЬНЫЕ САМАЗЫМ ГРУЗОУДЪЕМНОСТЬЮ ДО 30 Т	МАШ.-Ч	0.3968		
13.4	464	ГУРДИАТОРЫ РУЧНЫЕ	МАШ.-Ч	0.06528		
13.5	1125	МАШИНЫ КОМБИНИРОВАННЫЕ 6000 Л	МАШ.-Ч	0.128		
13.6	2798	РЕЗЕРВУАРЫ ДВУХ ДИЗЕЛЬНЫЕ	МАШ.-Ч	0.0528		
13.7	3097	УКЛАДЧИКИ АСФАЛЬТОБЕТОНА ТИПА "СОСЕЛ" С ПЕРВИЧНОЙ УКЛАДКОЙ ДО 6.5 М	МАШ.-Ч	0.3968		
13.8	3348	КАТКИ САМОХОДНЫЕ ДОРОЖНЫЕ ВИВРАЖИВНЫЕ ТИПА "ДУНАРАС", "НАММ", "БОМАГ", 8 Т	МАШ.-Ч	0.8776		
13.9	3349	КАТКИ САМОХОДНЫЕ ДОРОЖНЫЕ ВИВРАЖИВНЫЕ ТИПА "ДУНАРАС", "НАММ", "БОМАГ", 10 Т	МАШ.-Ч	0.37264		
13.10	3350	КАТКИ САМОХОДНЫЕ ДОРОЖНЫЕ ВИВРАЖИВНЫЕ ТИПА "ДУНАРАС", "НАММ", "БОМАГ", 13 Т	МАШ.-Ч	0.4216		
13.11	6003	СМЕСЬ АСФАЛЬТОВАЯ ПЛОТНАЯ ГОРЯЧАЯ МЕЛКОФРАКТАЛЬНАЯ В МАРКЕ 2 ЦЕВЯЮЩАЯ	Т	36.2752		
13.12	9219	ВОДА	М3	0.240		
13.13	30135	ВЕНУМ	Т	0.00270		
14	82713-010-01	ДОБАВИТЬ ТОЛЩИНУ 1 СМ К НОРМЫ 27-13-010-01	1000 М2	0.2720		
14.1	1	ЗАТРАТЫ ТРУДА РАБОЧЕГО СТРОИТЕЛИ	ЧЕЛ.-Ч	0.3352		
14.2	3	ЗАТРАТЫ ТРУДА МАШИСТОВ	ЧЕЛ.-Ч	0.39504		
14.3	97	АВТОМОБИЛЬНЫЕ САМАЗЫМ ГРУЗОУДЪЕМНОСТЬЮ ДО 30 Т	МАШ.-Ч	0.00762		
14.4	464	ГУРДИАТОРЫ РУЧНЫЕ	МАШ.-Ч	0.00432		
14.5	2798	РЕЗЕРВУАРЫ ДВУХ ДИЗЕЛЬНЫЕ	МАШ.-Ч	0.00076		
14.6	3097	УКЛАДЧИКИ АСФАЛЬТОБЕТОНА ТИПА "СОСЕЛ" С ПЕРВИЧНОЙ УКЛАДКОЙ ДО 6.5 М	МАШ.-Ч	0.00762		
14.7	6003	СМЕСЬ АСФАЛЬТОВАЯ ПЛОТНАЯ ГОРЯЧАЯ МЕЛКОФРАКТАЛЬНАЯ В МАРКЕ 2 ЦЕВЯЮЩАЯ	Т	6.568		
14.8	30135	ВЕНУМ	Т	0.000762		
15	82714-005-01	УКРЕПЛЕНИЕ ОБОЧИН ГРАВИЙНО-ПЕСЧАНО СМЕСЬЮ, ТОЛЩИНА СЛОЯ 10 СМ ОБЩЕ	100 М2	0.8000		
15.1	3	ЗАТРАТЫ ТРУДА МАШИСТОВ	ЧЕЛ.-Ч	0.476		
15.2	107	ЗАТРАТЫ ТРУДА МАШИСТОВ	МАШ.-Ч	0.1428		
15.3	464	КАТКИ ДОРОЖНЫЕ САМОХОДНЫЕ ВИВРАЖИВНЫЕ 2 Т	МАШ.-Ч	0.3752		
15.4	12500	СМЕСЬ ПЕСЧАНО-ГРАВИЙНАЯ ГРАВИЙНЫЙ МАТЕРИАЛ 03-1520 ММ	М3	8.200		
16	82714-005-02	ИСКЛЮЧИТЬ ТОЛЩИНУ 5 СМ ПО 01-005-01	100 М2	-0.8000		
16.1	12500	СМЕСЬ ПЕСЧАНО-ГРАВИЙНАЯ ГРАВИЙНЫЙ МАТЕРИАЛ 03-1520 ММ	М3	-0.200		
РАЗДЕЛ 3. 3-КУЧА						
17	80108-027-02	ПЛАНИРОВКА ПЛОЩАДИ МЕХАНИЗИРОВАННЫМ СПОСОБОМ. ГРУППА ГРУНТОВ 2	1000М2	2.0000		
17.1	107	ЗАТРАТЫ ТРУДА МАШИСТОВ	ЧЕЛ.-Ч	2.00		
17.2	107	АВТОРЕЙСЫ СРЕДНЕГО ТИПА 99 (135) КВТ (Л.С.)	МАШ.-Ч	0.86		
18	82704-003-05	УСТРОЙСТВО ПОКРЫТИЯ ИЗ ГРАВИЙ-ПЕСЧАНО СМЕСЬЮ ОДНОСЛОЙНЫХ ТОЛЩИНОЙ 12 СМ.	1000М2	2.0000		
18.1	1	ЗАТРАТЫ ТРУДА РАБОЧЕГО СТРОИТЕЛИ	ЧЕЛ.-Ч	16.0		
18.2	107	ЗАТРАТЫ ТРУДА МАШИСТОВ	ЧЕЛ.-Ч	1.80		
18.3	107	АВТОРЕЙСЫ СРЕДНЕГО ТИПА 99 (135) КВТ (Л.С.)	МАШ.-Ч	0.520		
18.4	112	АВТОБУСЫ ГРУЗОВЫЕ 4 Т	МАШ.-Ч	1.84		
18.5	1125	МАШИНЫ КОМБИНИРОВАННЫЕ 4000 Л	МАШ.-Ч	2.00		
18.6	2845	КАТКИ ДОРОЖНЫЕ САМОХОДНЫЕ КОМБИНИРОВАННЫЕ 13 Т НАМН Д 110 S.N	МАШ.-Ч	9.18		
18.7	3093	КАТКИ ДОРОЖНЫЕ САМОХОДНЫЕ КОМБИНИРОВАННЫЕ БОЛЬШИХ ТИПОРАЗМЕРОВ ТИПА КАТКОВ ФОРМЫ "БОМАГ" С РАБОЧЕЙ МАССОЙ ОТ 4.0 ДО 9.2 Т	МАШ.-Ч	10.002		
18.8	9219	ВОДА	М3	3.1		
18.9	12500	СМЕСЬ ПЕСЧАНО-ГРАВИЙНАЯ ГРАВИЙНЫЙ МАТЕРИАЛ 03-1520 ММ	М3	18.4		
18.10	12500	ГРАВИЙНО-ПЕСЧАНАЯ СМЕСЬ	М3	12.0		
19	82704-003-08	ДОБАВИТЬ ТОЛЩИНУ 4 СМ К НОРМЫ С 27-04-003-05 ПО 27-04-003-07	1000 М2	2.0000	ОСНОВАНИЕ ИЗ ВЕНУМ ПОКРЫТИЯ	
19.1	3	ЗАТРАТЫ ТРУДА МАШИСТОВ	ЧЕЛ.-Ч	4.4		
19.2	2845	КАТКИ ДОРОЖНЫЕ САМОХОДНЫЕ КОМБИНИРОВАННЫЕ 13 Т НАМН Д 110 S.N	МАШ.-Ч	2		
19.3	3093	КАТКИ ДОРОЖНЫЕ САМОХОДНЫЕ КОМБИНИРОВАННЫЕ БОЛЬШИХ ТИПОРАЗМЕРОВ ТИПА КАТКОВ ФОРМЫ "БОМАГ" С РАБОЧЕЙ МАССОЙ ОТ 4.0 ДО 9.2 Т	МАШ.-Ч	2.4		
19.4	12500	ГРАВИЙНО-ПЕСЧАНАЯ СМЕСЬ	М3	100.3		
РАЗДЕЛ 4. ПЕРИВОЗКА ВЕНУМА (0.39224Х2.3-100)						
20	84601-0095					

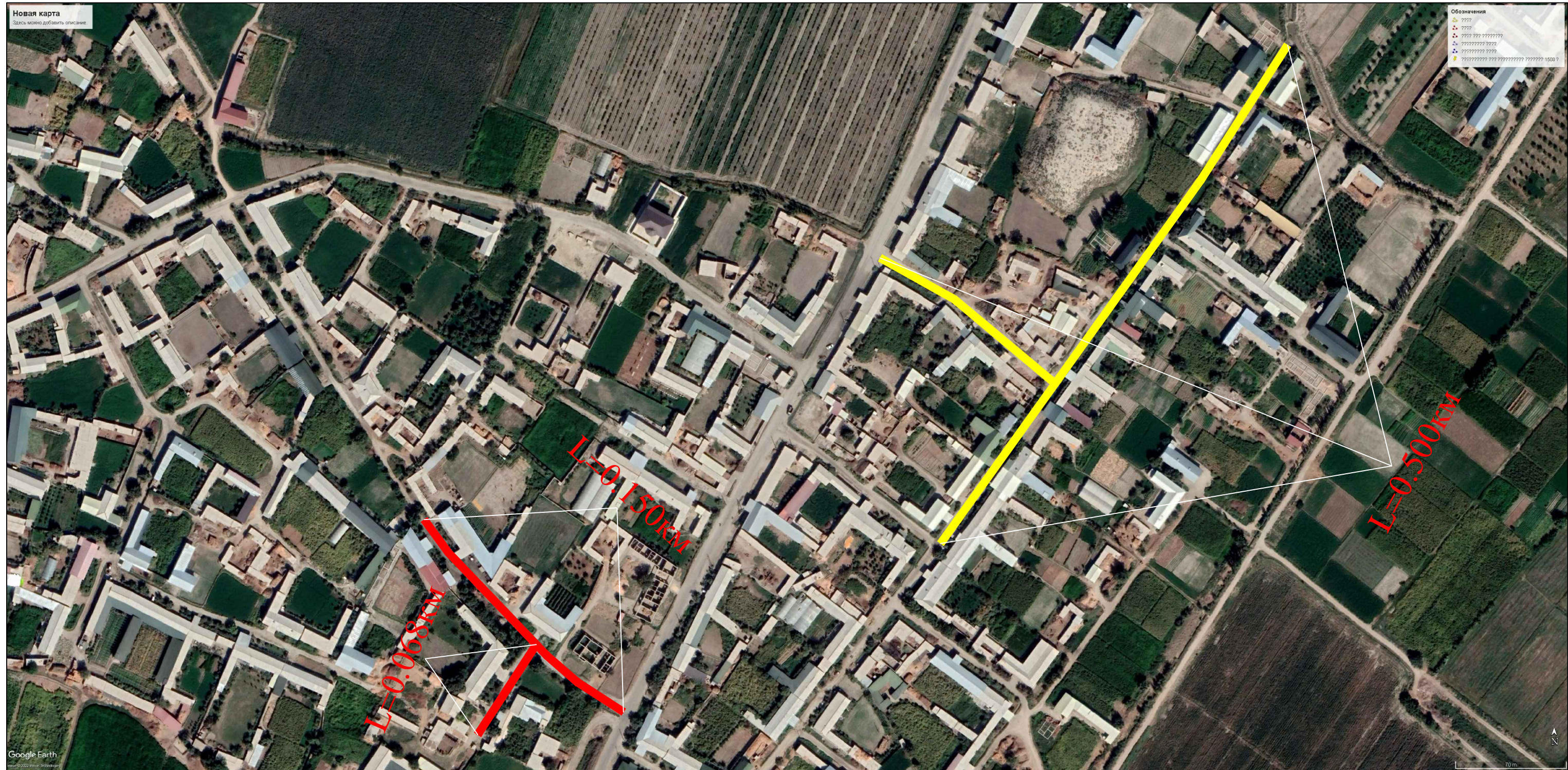
**РОМИТАН ТУМАН ТОШРАБОТ МФЙ ТОШРАБОТ ВА КАРАХОНИ КИШЛОГИ ИЧКИ ЙЎЛЛАРИНИНГ 0,718КМ КИСМИНИ ЖОРИЙ
ТАЪМИРЛАШ**

ВЕДОМОСТЬ РАСХОДА МАТЕРИАЛОВ

СУМ

N п.п.	Шифр номера норматива в и коды ресурсов	Наименование работ и затрат, характеристика оборудования и его масса	Единица измерения	Количество	Сметная стоимость	
					в текущем (прогнозом)	
					на ед.изм.	общая
1	2	3	4	5	6	7
ТРУДОВЫЕ РЕСУРСЫ						
1		ЗАТРАТЫ ТРУДА РАБОЧИХ-СТРОИТЕЛЕЙ	ЧЕЛ.-Ч			
1	97	АВТОМОБИЛИ-САМОСВАЛЫ ГРУЗОПОДЪЕМНОСТЬЮ ДО 30 Т	МАШ.-Ч			
2	107	АВТОГРЕЙДЕРЫ СРЕДНЕГО ТИПА 99 (135) КВТ (Л.С.)	МАШ.-Ч			
3	108	АВТОГУДРОНАТОРЫ 3500 Л	МАШ.-Ч			
4	112	АВТОПОГРУЗЧИКИ 5 Т	МАШ.-Ч			
5	464	ГУДРОНАТОРЫ РУЧНЫЕ	МАШ.-Ч			
6	619	КАТКИ ДОРОЖНЫЕ САМОХОДНЫЕ ВИБРАЦИОННЫЕ 2,2 Т	МАШ.-Ч			
7	621	КАТКИ ДОРОЖНЫЕ САМОХОДНЫЕ ГЛАДКИЕ 8 Т	МАШ.-Ч			
8	659	КОМПРЕССОРЫ ПЕРЕДВИЖНЫЕ С ДВИГАТЕЛЕМ ВНУТРЕННЕГО СГОРАНИЯ ДАВЛЕНИЕМ ДО 686 КПА (7 АТМ.) 5 МЗ/МИН	МАШ.-Ч			
9	913	КОТЛЫ БИТУМНЫЕ ПЕРЕДВИЖНЫЕ 400 Л	МАШ.-Ч			
10	1135	МАШИНЫ ПОЛИВОМОЕЧНЫЕ 6000 Л	МАШ.-Ч			
11	1199	МОЛОТКИ ПРИ РАБОТЕ ОТ ПЕРЕДВИЖНЫХ КОМПРЕССОРНЫХ СТАНЦИЙ ОТБойНЫЕ ПНЕВМАТИЧЕСКИЕ	МАШ.-Ч			
12	2509	АВТОМОБИЛИ БОРТОВЫЕ ГРУЗОПОДЪЕМНОСТЬЮ ДО 5 Т	МАШ.-Ч			
13	2798	РЕЗЧИКИ ШВОВ ДИСКОВЫЕ	МАШ.-Ч			
14	2845	КАТКИ ДОРОЖНЫЕ САМОХОДНЫЕ КОМБИНИРОВАННЫЕ 13 Т НАММ ND 110 S/N	МАШ.-Ч			
15	3093	КАТКИ ДОРОЖНЫЕ САМОХОДНЫЕ КОМБИНИРОВАННЫЕ БОЛЬШИХ ТИПОРАЗМЕРОВ ТИПА КАТКОВ ФИРМЫ "ВОМАГ" С РАБОЧЕЙ МАССОЙ ОТ 8,8 ДО 9,2 Т	МАШ.-Ч			
16	3097	УКЛАДЧИКИ АСФАЛЬТОБЕТОНА ТИПА "VOGELE" С ШИРИНОЙ УКЛАДКИ ДО 6,5 М	МАШ.-Ч			
17	3348	КАТКИ САМОХОДНЫЕ ДОРОЖНЫЕ ВИБРАЦИОННЫЕ ТИПА "ДУНАРАС", "НАММ", "ВОМАГ", 8 Т	МАШ.-Ч			
18	3349	КАТКИ САМОХОДНЫЕ ДОРОЖНЫЕ ВИБРАЦИОННЫЕ ТИПА "ДУНАРАС", "НАММ", "ВОМАГ", 10 Т	МАШ.-Ч			
19	3350	КАТКИ САМОХОДНЫЕ ДОРОЖНЫЕ ВИБРАЦИОННЫЕ ТИПА "ДУНАРАС", "НАММ", "ВОМАГ", 13 Т	МАШ.-Ч			
1	6003	СМЕСЬ АСФАЛЬТОБЕТОННАЯ ПЛОТНАЯ ГОРЯЧАЯ МЕЛКОЗЕРНИСТАЯ ТИП Б МАРКИ 2 ЩЕБЕНОЧНАЯ	Т			
2	9219	ВОДА	МЗ			
3	12301	СМЕСЬ ПЕСЧАНО-ГРАВИЙНАЯ /ГРАВИЙНЫЙ МАТЕРИАЛ ХОЛОТА	МЗ			
4	12303	ГРАВИЙНО-ПЕСЧАНАЯ СМЕСЬ ЖИЛВОН	МЗ			
5	30135	БИТУМ	Т			
ИТОГО ПО СТРОИТЕЛЬНЫМ МАТЕРИАЛАМ:			СУМ			
ТРАНСПОРТНЫЙ РАСХОД -%						
ИТОГО ПО РЕСУРСНОМУ РАСЧЕТУ:			СУМ			

Ромитан туман Тошработ МФЙ Тошработ ва Қарахони қишлоғи ички йўллари жорий таъмирлаш СХЕМАСИ



шартли белги:

-  Асфальтобетон копламали йўл
-  Қум шағал аралашмали йўл