



O'ZBEKISTON RESPUBLIKASI QURILISH VAZIRLIGI
«SHAHARSOZLIK HUJJATLARI EKSPERTIZASI»
DAVLAT UNITAR KORXONASI

Бухоро вилояти

100011, Toshkent shahri, Abay ko'chasi, 6-uy, Tel. 244-04-85, E-mail:davexpertiza@exat.uz,
devexpertiza@umail.uz www.mc.uz

Holati: Ijobiy

Direktor: Fayziyev Said Aminovich

Sana:18-08-2022 yil



Yig'ma ekspert xulosasi № 57121

Obyekt nomi «Romitan tuman Chandir MFY Quyi Chandir qishlog'i ichki avtomobil yo'lini joriy ta'mirlash»

Buyurtmachi - "Buxoro mintaqaviy yo'llarga buyurtmachi xizmati" DUK

Bosh loyihachi - "TEXNO STROY PROJECT" MCHJ

Litsenziya O'zbekiston Respublikasi Qurilish vazirligi tomonidan 2021 yil 27 yanvarda berilgan №AL-001602.

Moliyalashtirish manbai - O'zbekiston Respublikasi Davlat byudjet mablag'lari hisobidan.

Bosh pudratchi - Tanlov asosida aniqlanadi.

Qurilish turi Joriy ta'mirlash.

Murojaat raqami: № 55893

1. Loyihalash uchun asos

- 1.1. 2022 yil 17 iyundagi "Obod mahalla" va "Obod qishloq" dasturi .
- 1.2. Buyurtmachi tomonidan belgilangan tartibda tasdiqlangan loyiha topshirig'i.
- 1.3. Ishlar hajmi qaydnomasi.

2. Ekspertiza uchun taqdim etilgan materiallar

- 2.1. Ishchi loyiha kelishuv hujjatlari.
- 2.2. Smeta hujjatlari.

3. Loyiha yechimlarining qisqacha mazmuni

- 3.1. Obyektning joylashuv manzili - Buxoro viloyati Romitan tuman Chandir MFY Quyi Chandir qishlog'i joylashgan .
- 3.2. Obyektning umumiy uzunligi - 0.250 km.
- 3.3. Asosiy loyiha yechimlari - Loyihalash topshirig'i va ish hajmi qaydnomasiga asoslanib ko'rib chiqilgan ishlar:

1-ko'cha " 2-gr tuproqlarda mavjud yo'l poyi yuzalarini tekislash ,Qum shag'al aralashmasidan N- 12 sm qalinlikda asos qatlamini qurish.Har 1000 m2 ga - 0.5 tn xisobida bitum sepish.Mayda donali issiq zich B turli II-markali a/beton qorishmasidan N-5 sm qalinlikda qoplama qatlamini qurish,Yo'l chetini Shag'al qum arala shmasidan N-5sm qalinlikda mustaxkamlash

2-ko'cha " 2-gr tuproqlarda mavjud yo'l poyi yuzalarini tekislash,Qum shag'al aralashmasidan N- 12 sm qalinlikda asos qatlamini qurish.Har 1000 m2 ga - 0.5 tn xisobida bitum sepish.Mayda donali issiq zich B turli II-markali a/beton qorishmasidan N-5 sm qalinlikda qoplama qatlamini qurish,Yo'l chetini Shag'al

qum arala shmasidan N-5sm qalinlikda mustaxkamlash "Yo'l chetini Shag'al qum aralashmasidan, N-5sm qalinlikda mustaxkamlash"

4. Loyihalanayotgan ob'ektning muhandislik ta'minoti:

Smeta hujjatlari:Ko'rib chiqish uchun taqdim etilgan smeta hujjatlari "SHNK" smeta resurs normalari to'plamlari bo'yicha resurs usuli yordamida joriy narxlarda tuzilgan. Smeta hujjatlari doirasida quyidagilar taqdim etiladi: lokal resurslar qaydnomasi, zarur resurslar ro'yxati, joriy narxlarda ob'ektning tavsiya etilgan narxini hisob-kitobi. Ob'ektning tavsiya etilgan narxi, qurilish ishchilarining o'rtacha oylik ish haqi, pudratchining "boshqa harajatlari" ulushi, qurilish materiallari va uskunalari narxlari, mashinalarni va mexanizmlarini ekspluatatsiyasi, qurilish mahsulotlari uchun transport harajatlari miqdori buyurtmachining Buyurtmachining 7-sonli yig'ilish bayonida tasdiqlangan narxlar ma'lumotlari asosida qabul qilingan.

5. Loyihani kelishilganligi to'g'risida hujjatlar.

5.1. Loyiha ko'rib chiqiladi va tasdiqlanadi: Buyurtmachi tomonidan e'tirozlar yo'q.

6. Ekspertiza natijalari.

6.1 Ekspertiza jarayonida mahalliy ekspert (lokal) xulosalariga ko'ra ishchi loyihaga quyidagi asosiy o'zgartirish va qo'shimchalar kiritildi:

- Smeta resurs harajatlarida qabul qilingan mashina-mexanizm va materiallarning narxlari asoslandi.

6.2 Ekspert tekshiruv natijalariga **ko'ra qo'shimcha qiymat solig'i bilan va buyurtmachining boshqa harajatlarisiz** 144 569,320 ming so'm miqdorida topshirilgan ishlar qiymati 17 523,592 ming so'mga kamaytirilib, **127 046,040 ming so'm** qilib belgilandi.

6.3. Yakuniy narx buyurtmachi va pudratchi tomonidan qurilishni tugagandan so'ng, nazorat o'lchovi natijalari asosida aniqlanadi.

6.4. Buyurtmachi smeta hujjatlarini tasdiqlashdan oldin belgilangan tartibda barcha manfaatdor vakolatli organlar bilan kelishishi lozim.

6.5. O'zbekiston Respublikasi Vazirlar Mahkamasining 2021 yil 17 sentabrdagi 579-sonli qarorining 7-ilovasiga, 2022 yil 31 yanvardagi 46-sonli qaroriga, ShHK 1.03.06-13ga muvofiq «Shaharsozlik hujjatlari ekspertizasi»ga taqdim etiladigan shaharsozlik hujjatlarining sifati uchun javobgarlik buyurtmachiga (dastlabki ma'lumotlarni loyihalashtirish jarayonida taqdim etilgan dastlabki ma'lumotlarning ishonchligi bo'yicha) va ishlab chiquvchi loyiha tashkilotlariga (qabul qilingan loyiha qarorlari bo'yicha) yuklatiladi.

7. Xulosalar.

7.1. Ekspertiza natijalarini hisobga olgan holda, **Romitan tuman Chandir MFY Quyi Chandir qishlog'i ichki avtomobil yo'lini joriy ta'mirlash** ishchi loyiha kelgusida ko'rib chiqib, tasdiqlashga tavsiya etiladi.

Smeta qismi bo'yicha: B.Karimov

Bosh mutaxassis: IDIYEV ISLOM ILHOM O'G'LI

РОМИТАН ТУМАН ЧАНДИР МФЙ КУЙИЧАНДИР КИШЛОГИ ИЧКИ ЙУЛЛАРИНИНГ 0,250КМ КИСМИНИ ЖОРИЙ
ТАЪМИРЛАШ

СВОДНАЯ ТАБЛИЦА

№ п/п	Наименование расходов	Стоимость в текущих ценах
1	2	3
Общая стоимость строительно-монтажных работ		
1	Основная заработная плата рабочих-строителей	
	Отчисление на социальное страхование	
2	Эксплуатация машин и механизмов	
3	Строительные материалы, изделия и конструкции с учетом транспортных	
4	Оборудование	
	Итого:	
5	Прочие затраты подрядчика	
6	Затраты на страхования объекта	
	Итого стоимость в договорных текущих ценах без НДС	
	Всего стоимость в договорных текущих ценах с НДС	

РОМИТАН ТУМАН ЧАНДИР МФЙ КУЙИЧАНДИР КИШЛОГИ ИЧКИ ЙУЛЛАРИНИНГ 0,250КМ КИСМИНИ ЖОРИЙ ТАЪМИРЛАШ.
(наименование стройки)

ЛОКАЛЬНАЯ РЕСУРСНАЯ ВЕДОМОСТЬ № 1
(локальная ресурсная смета)

№ п.п.	Шифр номера нормативов и коды ресурсов	Наименование работ и затрат	Единица измерения	Количество по проектным данным	Сметная стоимость	
					цена по ед. измерения	общая сумма
1	2	3	4	5	6	7
РАЗДЕЛ 1. 1-КУЧА						
1	E0102-027-02	ПЛАНИРОВКА ПЛОЩАДЕЙ МЕХАНИЗИРОВАННЫМ СПОСОБОМ, ГРУППА ГРУНТОВ 2	1000M2	0.6000		
1.1	3	ЗАТРАТЫ ТРУДА МАШИНИСТОВ	ЧЕЛ-Ч	0.66		
1.2	107	АВТОГРЕЙДЕРЫ СРЕДНЕГО ТИПА 99 (135) КВТ (Л.С.)	МАШ-Ч	0.258		
2	E2704-003-05 ДОП. 4	УСТРОЙСТВО ОСНОВАНИЙ ИЗ ГРАВИЙ-ПЕСЧАНО СМЕСЕЙ ОДНОСЛОЙНЫХ ТОЛЩИНОЙ 12 СМ	1000M2	0.6000		
2.1	1	ЗАТРАТЫ ТРУДА РАБОЧИХ-СТРОИТЕЛЕЙ	ЧЕЛ-Ч	24.96		
2.2	3	ЗАТРАТЫ ТРУДА МАШИНИСТОВ	ЧЕЛ-Ч	11.814		
2.3	107	АВТОГРЕЙДЕРЫ СРЕДНЕГО ТИПА 99 (135) КВТ (Л.С.)	МАШ-Ч	1.392		
2.4	112	АВТОПОГРУЗЧИКИ 5 Т	МАШ-Ч	3.552		
2.5	1135	МАШИНЫ ПОЛИВОМОЕЧНЫЕ 6000 Л	МАШ-Ч	0.858		
2.6	2845	КАТКИ ДОРОЖНЫЕ САМОХОДНЫЕ КОМБИНИРОВАННЫЕ 13 Т НАММ ND 110 S/N	МАШ-Ч	2.454		
2.7	3093	КАТКИ ДОРОЖНЫЕ САМОХОДНЫЕ КОМБИНИРОВАННЫЕ БОЛЬШИХ ТИПОРАЗМЕРОВ ТИПА КАТКОВ ФИРМЫ "ВОМАГ" С РАБОЧЕЙ МАССОЙ ОТ 8.8 ДО 9.2 Т	МАШ-Ч	3.006		
2.8	9219	ВОДА	M3	6.3		
2.9	12301	СМЕСЬ ПЕСЧАНО-ГРАВИЙНАЯ /ГРАВИЙНЫЙ МАТЕРИАЛ 0/3/-15/20 MM/	M3	54.72		
2.10	12303	ГРАВИЙНО-ПЕСЧАНАЯ СМЕСЬ	M3	36.48		
3	E2706-26-1	ПОДГРУНТОВКА ПОКРЫТИЯ БИТУМОМ ИЗ РАСЧЕТА 0,5 ТН НА 1000 М2	T	0.2400		
3.1	3	ЗАТРАТЫ ТРУДА МАШИНИСТОВ	ЧЕЛ-Ч	0.1392		
3.2	108	АВТОГУДРОНАТОРЫ 3500 Л	МАШ-Ч	0.0696		
3.3	30135	БИТУМ	T	0.2472		
4	E2713-010-01 ДОП. 9	УСТРОЙСТВО ПОКРЫТИЯ ИЗ ГОРЯЧИХ ПЛОТНЫХ МЕЛКОЗЕРНИСТЫХ АСФАЛЬТОБЕТОННЫХ СМЕСЕЙ ТОЛЩИНОЙ СЛОЯ 4 СМ	1000 M2	0.4800		
4.1	1	ЗАТРАТЫ ТРУДА РАБОЧИХ-СТРОИТЕЛЕЙ	ЧЕЛ-Ч	7.9824		
4.2	3	ЗАТРАТЫ ТРУДА МАШИНИСТОВ	ЧЕЛ-Ч	4.5024		
4.3	97	АВТОМОБИЛИ-САМОСВАЛЫ ГРУЗОПОДЪЕМНОСТЬЮ ДО 30 Т	МАШ-Ч	0.6912		
4.4	464	ГУДРОНАТОРЫ РУЧНЫЕ	МАШ-Ч	0.1152		
4.5	1135	МАШИНЫ ПОЛИВОМОЕЧНЫЕ 6000 Л	МАШ-Ч	0.24		
4.6	2798	РЕЗЧИКИ ШВОВ ДИСКОВЫЕ	МАШ-Ч	0.0576		
4.7	3097	УКЛАДЧИКИ АСФАЛЬТОБЕТОНА ТИПА "VOGELF" С ШИРИНОЙ УКЛАДКИ ДО 6,5 М	МАШ-Ч	0.6912		
4.8	3348	КАТКИ САМОХОДНЫЕ ДОРОЖНЫЕ ВИБРАЦИОННЫЕ ТИПА "DYNAPAC", "НАММ", "ВОМАГ", 8 Т	МАШ-Ч	1.4784		
4.9	3349	КАТКИ САМОХОДНЫЕ ДОРОЖНЫЕ ВИБРАЦИОННЫЕ ТИПА "DYNAPAC", "НАММ", "ВОМАГ", 10 Т	МАШ-Ч	0.6576		
4.10	3350	КАТКИ САМОХОДНЫЕ ДОРОЖНЫЕ ВИБРАЦИОННЫЕ ТИПА "DYNAPAC", "НАММ", "ВОМАГ", 13 Т	МАШ-Ч	0.744		
4.11	6003	СМЕСЬ АСФАЛЬТОБЕТОННАЯ ПЛОТНАЯ ГОРЯЧАЯ МЕЛКОЗЕРНИСТАЯ ТИП Б МАРКИ 2 ШЕБЕНОЧНАЯ	T	46.368		
4.12	9219	ВОДА	M3	0.432		
4.13	30135	БИТУМ	T	0.005184		
5	E2713-011-01 ДОП. 9 К=2	ДОБАВИТЬ ТОЛЩИНУ 1СМ К НОРМЕ 27-13-010-01	1000 M2	0.4800		
5.1	1	ЗАТРАТЫ ТРУДА РАБОЧИХ-СТРОИТЕЛЕЙ	ЧЕЛ-Ч	0.5568		
5.2	3	ЗАТРАТЫ ТРУДА МАШИНИСТОВ	ЧЕЛ-Ч	0.3456		
5.3	97	АВТОМОБИЛИ-САМОСВАЛЫ ГРУЗОПОДЪЕМНОСТЬЮ ДО 30 Т	МАШ-Ч	0.1728		
5.4	464	ГУДРОНАТОРЫ РУЧНЫЕ	МАШ-Ч	0.0288		
5.5	2798	РЕЗЧИКИ ШВОВ ДИСКОВЫЕ	МАШ-Ч	0.0144		
5.6	3097	УКЛАДЧИКИ АСФАЛЬТОБЕТОНА ТИПА "VOGELF" С ШИРИНОЙ УКЛАДКИ ДО 6,5 М	МАШ-Ч	0.1728		
5.7	6003	СМЕСЬ АСФАЛЬТОБЕТОННАЯ ПЛОТНАЯ ГОРЯЧАЯ МЕЛКОЗЕРНИСТАЯ ТИП Б МАРКИ 2 ШЕБЕНОЧНАЯ	T	11.592		
5.8	30135	БИТУМ	T	0.001344		
6	E2714-005-01	УКРЕПЛЕНИЕ ОБОЧИН ГРАВИЙНОЙ-ПЕСЧАНО СМЕСЬЮ, ТОЛЩИНА СЛОЯ 10 СМ ОБЩЕ ТОЛЩИНА 5СМ	100 M2	1.2000		
6.1	3	ЗАТРАТЫ ТРУДА МАШИНИСТОВ	ЧЕЛ-Ч	0.84		
6.2	107	АВТОГРЕЙДЕРЫ СРЕДНЕГО ТИПА 99 (135) КВТ (Л.С.)	МАШ-Ч	0.252		
6.3	619	КАТКИ ДОРОЖНЫЕ САМОХОДНЫЕ ВИБРАЦИОННЫЕ 2,2 Т	МАШ-Ч	0.588		
6.4	12301	СМЕСЬ ПЕСЧАНО-ГРАВИЙНАЯ /ГРАВИЙНЫЙ МАТЕРИАЛ 0/3/-15/20 MM/	M3	15.12		
7	E2714-005-02 К=5	ИСКЛЮЧИТЬ ТОЛЩИНУ 5СМ ПО 01-005-01	100 M2	-1.2000		
7.1	12301	СМЕСЬ ПЕСЧАНО-ГРАВИЙНАЯ /ГРАВИЙНЫЙ МАТЕРИАЛ 0/3/-15/20 MM/	M3	-7.56		

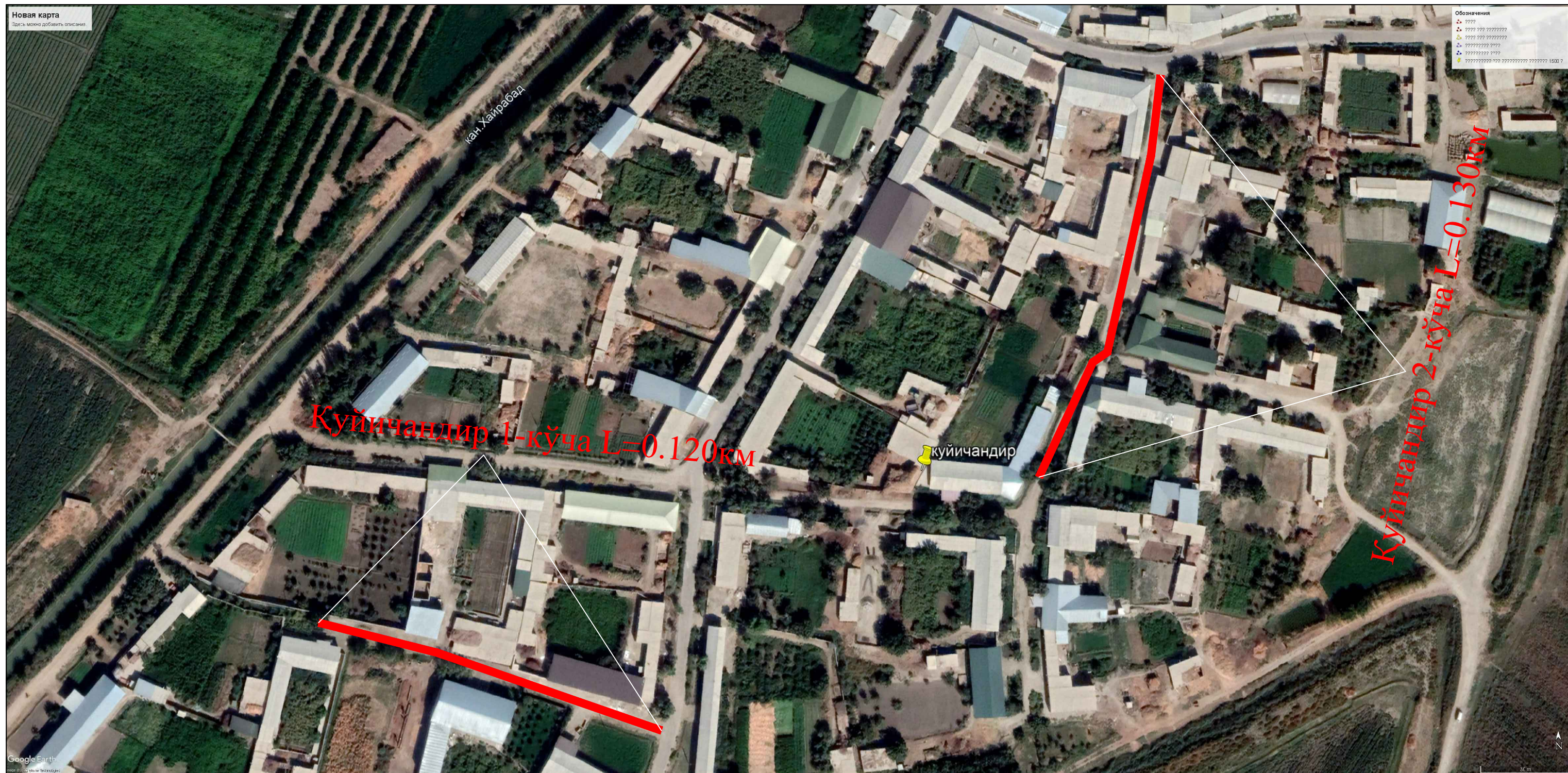
РАЗДЕЛ 2. 2-КУЧА					
8	В0102-027-02	ПЛАНИРОВКА ПЛОЩАДЕЙ МЕХАНИЗИРОВАННЫМ СПОСОБОМ, ГРУППА ГРУНТОВ 2	1000M2	0.6500	
8.1	3	ЗАТРАТЫ ТРУДА МАШИНИСТОВ	ЧЕЛ.-Ч	0.715	
8.2	107	АВТОГРЕЙДЕРЫ СРЕДНЕГО ТИПА 99 (135) КВТ (JLC.)	МАШ.-Ч	0.2795	
9	В2704-003-05 ДОП. 4	УСТРОЙСТВО ОСНОВАНИЙ ИЗ ГРАВИЙ-ПЕСЧАНО СМЕСЕЙ ОДНОСЛОЙНЫХ ТОЛЩИНОЙ 12 СМ	1000M2	0.6500	
9.1	1	ЗАТРАТЫ ТРУДА РАБОЧИХ-СТРОИТЕЛЕЙ	ЧЕЛ.-Ч	27.04	
9.2	3	ЗАТРАТЫ ТРУДА МАШИНИСТОВ	ЧЕЛ.-Ч	12.7985	
9.3	107	АВТОГРЕЙДЕРЫ СРЕДНЕГО ТИПА 99 (135) КВТ (JLC.)	МАШ.-Ч	1.508	
9.4	112	АВТОПОГРУЗЧИКИ 5 Т	МАШ.-Ч	3.848	
9.5	1135	МАШИНЫ ПОЛИВОМОЕЧНЫЕ 6000 Л	МАШ.-Ч	0.9295	
9.6	2845	КАТКИ ДОРОЖНЫЕ САМОХОДНЫЕ КОМБИНИРОВАННЫЕ 13 Т НАММ ND 110 S/N	МАШ.-Ч	2.6585	
9.7	3093	КАТКИ ДОРОЖНЫЕ САМОХОДНЫЕ КОМБИНИРОВАННЫЕ БОЛЬШИХ ТИПОРАЗМЕРОВ ТИПА КАТКОВ ФИРМЫ "БОМАГ" С РАБОЧЕЙ МАССОЙ ОТ 8.8 ДО 9.2 Т	МАШ.-Ч	3.2565	
9.8	9219	ВОДА	М3	6.825	
9.9	12301	СМЕСЬ ПЕСЧАНО-ГРАВИЙНАЯ /ГРАВИЙНЫЙ МАТЕРИАЛ 0/3-15/20 ММ/	М3	59.28	
9.10	12303	ГРАВИЙНО-ПЕСЧАНАЯ СМЕСЬ	М3	39.52	
10	В2706-26-1	ПОДГРУНТОВКА ПОКРЫТИЯ БИТУМОМ ИЗ РАСЧЕТА 0,5 ТН НА 1000 М2	Т	0.2600	
10.1	3	ЗАТРАТЫ ТРУДА МАШИНИСТОВ	ЧЕЛ.-Ч	0.1508	
10.2	108	АВТОГУДРОНАТОРЫ 3500 Л	МАШ.-Ч	0.0754	
10.3	30135	БИТУМ	Т	0.2678	
11	В2713-010-01 ДОП. 9	УСТРОЙСТВО ПОКРЫТИЯ ИЗ ГОРЯЧИХ ПЛОТНЫХ МЕЛКОЗЕРНИСТЫХ АСФАЛЬТОБЕТОННЫХ СМЕСЕЙ ТОЛЩИНОЙ СЛОЯ 4 СМ	1000 М2	0.5200	
11.1	1	ЗАТРАТЫ ТРУДА РАБОЧИХ-СТРОИТЕЛЕЙ	ЧЕЛ.-Ч	8.6476	
11.2	3	ЗАТРАТЫ ТРУДА МАШИНИСТОВ	ЧЕЛ.-Ч	4.8776	
11.3	97	АВТОМОБИЛИ-САМОСВАЛЫ ГРУЗОПОДЪЕМНОСТЬЮ ДО 30 Т	МАШ.-Ч	0.7488	
11.4	464	ГУДРОНАТОРЫ РУЧНЫЕ	МАШ.-Ч	0.1248	
11.5	1135	МАШИНЫ ПОЛИВОМОЕЧНЫЕ 6000 Л	МАШ.-Ч	0.26	
11.6	2798	РЕЗЧИКИ ШВОВ ДИСКОВЫЕ	МАШ.-Ч	0.0624	
11.7	3097	УКЛАДЧИКИ АСФАЛЬТОБЕТОНА ТИПА "VOEGELE" С ШИРИНОЙ УКЛАДКИ ДО 6.5 М	МАШ.-Ч	0.7488	
11.8	3348	КАТКИ САМОХОДНЫЕ ДОРОЖНЫЕ ВИБРАЦИОННЫЕ ТИПА "ДУНАРАС", "НАММ", "БОМАГ", 8 Т	МАШ.-Ч	1.6016	
11.9	3349	КАТКИ САМОХОДНЫЕ ДОРОЖНЫЕ ВИБРАЦИОННЫЕ ТИПА "ДУНАРАС", "НАММ", "БОМАГ", 10 Т	МАШ.-Ч	0.7124	
11.10	3350	КАТКИ САМОХОДНЫЕ ДОРОЖНЫЕ ВИБРАЦИОННЫЕ ТИПА "ДУНАРАС", "НАММ", "БОМАГ", 13 Т	МАШ.-Ч	0.806	
11.11	6003	СМЕСЬ АСФАЛЬТОБЕТОННАЯ ПЛОТНАЯ ГОРЯЧАЯ МЕЛКОЗЕРНИСТАЯ ТИП Б МАРКИ 2 ЩЕБЕНОЧНАЯ	Т	50.232	
11.12	9219	ВОДА	М3	0.468	
11.13	30135	БИТУМ	Т	0.005616	
12	В2713-011-01 ДОП. 9 К=2	ДОБАВИТЬ ТОЛЩИНУ 1СМ К НОРМЕ 27-13-010-01	1000 М2	0.5200	
12.1	1	ЗАТРАТЫ ТРУДА РАБОЧИХ-СТРОИТЕЛЕЙ	ЧЕЛ.-Ч	0.6032	
12.2	3	ЗАТРАТЫ ТРУДА МАШИНИСТОВ	ЧЕЛ.-Ч	0.3744	
12.3	97	АВТОМОБИЛИ-САМОСВАЛЫ ГРУЗОПОДЪЕМНОСТЬЮ ДО 30 Т	МАШ.-Ч	0.1872	
12.4	464	ГУДРОНАТОРЫ РУЧНЫЕ	МАШ.-Ч	0.0312	
12.5	2798	РЕЗЧИКИ ШВОВ ДИСКОВЫЕ	МАШ.-Ч	0.0156	
12.6	3097	УКЛАДЧИКИ АСФАЛЬТОБЕТОНА ТИПА "VOEGELE" С ШИРИНОЙ УКЛАДКИ ДО 6.5 М	МАШ.-Ч	0.1872	
12.7	6003	СМЕСЬ АСФАЛЬТОБЕТОННАЯ ПЛОТНАЯ ГОРЯЧАЯ МЕЛКОЗЕРНИСТАЯ ТИП Б МАРКИ 2 ЩЕБЕНОЧНАЯ	Т	12.558	
12.8	30135	БИТУМ	Т	0.001456	
13	В2714-005-01	УКРЕПЛЕНИЕ ОБОЧИН ГРАВИЙНОЙ-ПЕСЧАНО СМЕСЬЮ, ТОЛЩИНА СЛОЯ 10 СМ ОБЩЕ ТОЛЩИНА 5СМ	100 М2	1.3000	
13.1	3	ЗАТРАТЫ ТРУДА МАШИНИСТОВ	ЧЕЛ.-Ч	0.91	
13.2	107	АВТОГРЕЙДЕРЫ СРЕДНЕГО ТИПА 99 (135) КВТ (JLC.)	МАШ.-Ч	0.273	
13.3	619	КАТКИ ДОРОЖНЫЕ САМОХОДНЫЕ ВИБРАЦИОННЫЕ 2,2 Т	МАШ.-Ч	0.637	
13.4	12301	СМЕСЬ ПЕСЧАНО-ГРАВИЙНАЯ /ГРАВИЙНЫЙ МАТЕРИАЛ 0/3-15/20 ММ/	М3	16.38	
14	В2714-005-02 К=5	ИСКЛЮЧИТЬ ТОЛЩИНУ 5СМ ПО 01-005-01	100 М2	-1.3000	
14.1	12301	СМЕСЬ ПЕСЧАНО-ГРАВИЙНАЯ /ГРАВИЙНЫЙ МАТЕРИАЛ 0/3-15/20 ММ/	М3	-8.19	
РАЗДЕЛ 3. ПЕРЕВОЗКА БИТУМА (0.528X20X2.3:100)					
15	В40301-0595	АВТОГУДРОНАТОРЫ 3500 Л	МАШ.-Ч	0.2430	
15.1	3	ЗАТРАТЫ ТРУДА МАШИНИСТОВ	ЧЕЛ.-Ч	0.486	
15.2	108	АВТОГУДРОНАТОРЫ 3500 Л	МАШ.-Ч	0.243	
17	6003	СМЕСЬ АСФАЛЬТОБЕТОННАЯ ПЛОТНАЯ ГОРЯЧАЯ МЕЛКОЗЕРНИСТАЯ ТИП Б МАРКИ 2 ЩЕБЕНОЧНАЯ	Т	120.75	
18	9219	ВОДА	М3	14.025	
19	12301	СМЕСЬ ПЕСЧАНО-ГРАВИЙНАЯ /ГРАВИЙНЫЙ МАТЕРИАЛ 0/3-15/20 ММ/	М3	129.75	
20	12303	ГРАВИЙНО-ПЕСЧАНАЯ СМЕСЬ	М3	76	
21	30135	БИТУМ	Т	0.5286	

РОМИТАН ТУМАН ЧАНДИР МФЙ КУЙИЧАНДИР КИШЛОГИ ИЧКИ ЙУЛЛАРИНИНГ 0,250KM КИСМИНИ ЖОРИЙ ТАЪМИРЛАШ

ВЕДОМОСТЬ РАСХОДА МАТЕРИАЛОВ

N п.п.	Шифр номера норматива в и коды ресурсов	Наименование работ и затрат, характеристика оборудования и его масса	Единица измерения	Количество	Сметная стоимость в текущем (прогнозом)	
					на.ед.изм.	общая
					1	2
ТРУДОВЫЕ РЕСУРСЫ						
1		ЗАТРАТЫ ТРУДА РАБОЧИХ-СТРОИТЕЛЕЙ	ЧЕЛ.-Ч			
1	97	АВТОМОБИЛИ-САМОСВАЛЫ ГРУЗОПОДЪЕМНОСТЬЮ ДО 30 Т	МАШ.-Ч			
2	107	АВТОГРЕЙДЕРЫ СРЕДНЕГО ТИПА 99 (135) КВТ (Л.С.)	МАШ.-Ч			
2	108	АВТОГУДРОНАТОРЫ 3500 Л	МАШ.-Ч			
3	112	АВТОПОГРУЗЧИКИ 5 Т	МАШ.-Ч			
3	464	ГУДРОНАТОРЫ РУЧНЫЕ	МАШ.-Ч			
4	619	КАТКИ ДОРОЖНЫЕ САМОХОДНЫЕ ВИБРАЦИОННЫЕ 2,2 Т	МАШ.-Ч			
4	1135	МАШИНЫ ПОЛИВОМОЕЧНЫЕ 6000 Л	МАШ.-Ч			
5	2798	РЕЗЧИКИ ШВОВ ДИСКОВЫЕ	МАШ.-Ч			
5	2845	КАТКИ ДОРОЖНЫЕ САМОХОДНЫЕ КОМБИНИРОВАННЫЕ 13 Т НАММ ND 110 S/N	МАШ.-Ч			
6	3093	КАТКИ ДОРОЖНЫЕ САМОХОДНЫЕ КОМБИНИРОВАННЫЕ БОЛЬШИХ ТИПОРАЗМЕРОВ ТИПА КАТКОВ ФИРМЫ "ВОМАГ" С РАБОЧЕЙ МАССОЙ ОТ 8,8 ДО 9,2 Т	МАШ.-Ч			
6	3097	УКЛАДЧИКИ АСФАЛЬТОБЕТОНА ТИПА "VOEGELE" С ШИРИНОЙ УКЛАДКИ ДО 6,5 М	МАШ.-Ч			
7	3348	КАТКИ САМОХОДНЫЕ ДОРОЖНЫЕ ВИБРАЦИОННЫЕ ТИПА "DYNAPAC", "НАММ", "ВОМАГ", 8 Т	МАШ.-Ч			
7	3349	КАТКИ САМОХОДНЫЕ ДОРОЖНЫЕ ВИБРАЦИОННЫЕ ТИПА "DYNAPAC", "НАММ", "ВОМАГ", 10 Т	МАШ.-Ч			
8	3350	КАТКИ САМОХОДНЫЕ ДОРОЖНЫЕ ВИБРАЦИОННЫЕ ТИПА "DYNAPAC", "НАММ", "ВОМАГ", 13 Т	МАШ.-Ч			
1	6003	СМЕСЬ АСФАЛЬТОБЕТОННАЯ ПЛОТНАЯ ГОРЯЧАЯ МЕЛКОЗЕРНИСТАЯ ТИП Б МАРКИ 2 ЩЕБЕНОЧНАЯ	Т			
2	9219	ВОДА	М3			
3	12301	СМЕСЬ ПЕСЧАНО-ГРАВИЙНАЯ /ГРАВИЙНЫЙ МАТЕРИАЛ ХОЛОТА	М3			
4	12303	ГРАВИЙНО-ПЕСЧАНАЯ СМЕСЬ ЖИЛВОН	М3			
5	30135	БИТУМ	Т			
ИТОГО ПО СТРОИТЕЛЬНЫМ МАТЕРИАЛАМ:			СУМ			
ТРАНСПОРТНЫЙ РАСХОД -%						
ИТОГО ПО РЕСУРСНОМУ РАСЧЕТУ:			СУМ			

Ромитан туман Чандир МФЙ Қуйичандир қишлоғи ички автомобиль жорий таъмирлаш СХЕМАСИ



шартли белги:



Асфальтобетон копламали йўл