



“BARKAMOL PRESS” MChJ

**Косон тумани Арабхона МФЙ, Жиззалик
МФЙ, Янгиобод МФЙ, ички хужалик
йулларини жорий таъмирлаш
(Шағал қопламали йуллар)**

**СМЕТА ХУЖЖАТЛАРИ
ва ЧИЗМАЛАР**

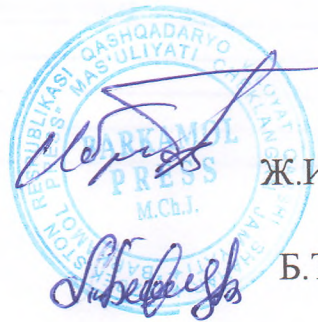
ҚАРШИ - 2022

Косон тумани Арабхона МФЙ, Жиззалик
МФЙ, Янгиобод МФЙ, ички хужалик
йулларини жорий таъмирлаш
(Шағал қопламали йуллар)

СМЕТА ХУЖЖАТЛАРИ
ва ЧИЗМАЛАР

“Баркамол пресс” МЧЖ директори:

Лойиҳа бўйича бош мутахассиси:



Ж.Ибрагимов

Б.Тоғаев

ОГЛАВЛЕНИЕ
к сметному документу по объекту
**2022 ЙИЛДА КАШКАДАРЕ ВИЛОЯТИ КОСОН ТУМАНИ ИЧКИ ЙУЛЛАРИНИ
ЖОРИЙ ТАЪМИРЛАШ**
0,00

№	Наименование документа	Страницы
1	2	3
1	Пояснительная записка	3-5
2	Объектная смета	6
3	Рекомендуемая стартовая стоимость объекта в текущих ценах по объекту:	7
4	Исходные данные для определения стоимости строительства в текущих ценах	8
	АРАБХОНА МФЙ ШОНЛИ ЙЎЛ КЎЧАСИНИ ЖОРИЙ ТАЪМИРЛАШ L=530 М	
5	Локальный ресурсный сметный расчет № 1-1 Г	9
6	Локальная ресурсная ведомость №1-1 Г	10
7	Стоимости перевозки материальных ресурсов	11
	КОСОН ТУМАНИ ЖИЗЗАЛИК МФЙ КЎЧАЛАРИНИ ЖОРИЙ ТАЪМИРЛАШ L=510 М	
8	Локальный ресурсный сметный расчет № 1-1 Г	12
9	Локальная ресурсная ведомость №1-1 Г	13
10	Стоимости перевозки материальных ресурсов	14
11	Локальный ресурсный сметный расчет № 1-2 Г	15
12	Локальная ресурсная ведомость №1-2 Г	16
13	Стоимости перевозки материальных ресурсов	17
	КОСОН ТУМАНИ ЯНГИБОД МФЙ ЁШЛАР КЎЧАСИНИ ЖОРИЙ ТАЪМИРЛАШ L=530 М	
14	Локальный ресурсный сметный расчет № 1-1 Г	18
15	Локальная ресурсная ведомость №1-1 Г	19
16	Стоимости перевозки материальных ресурсов	20
17	Ведомость объемов работ	21-24
18	Дефектный акт	25-27
19	Ведомость источников получения и способов транспортировки материалов изделий и полуфабрикатов завозимых на трассу	28-30
20	Помесячная среднечасовая заработная плата рабочих-строителей по отрасли "Строительство"	31
21	Экспертное заключение № К-24-21 от 21.04.2021 г. (Кашкадарё ЙМФУК)	32-33
22	Экспертное заключение № К-22-22 от 28.04.2022 г. (Кашкадарё ЙМФУК)	34-37
23	Письмо № 94 от 10.08.2022 г. (Косон туман ободонлаштириш бошқармаси)	38
24	Манзилли руйхат	39
25	Фотоснимки	40-48
26	Чертежи	49-52
27	Yigma ekspert xulosasi № 56983 24-08-2022 yil	53-55

ПОЯСНИТЕЛЬНАЯ ЗАПИСКА

Определение стоимости объекта в текущих ценах по объекту:

2022 йилда КАШКАДАРЕ ВИЛОЯТИ КОСОН ТУМАНИ ИЧКИ ЙУЛЛАРИНИ ЖОРИЙ ТАЪМИРЛАШ

Сметная документация выполнено "Баркамол пресс" МЧЖ на основании № 94 от 10.08.2022 года Кашкадарьинской области Управление благоустройство Касанского района

В соответствии с требованиями приложения № 1 к постановлению Кабинета Министров от 11.06.03 г. № 261 «О переходе на договорные текущие цены при реализации инвестиционных проектов, осуществляемых за счет централизованных капитальных вложений» стоимость объекта рассчитываем по ресурсному методу.

Стоимость объекта и затраты включаемые в стоимость объекта, определяются по ресурсным сметам, прошедшим Госэкспертизу, и другим данным заказчика и носят рекомендательный характер.

Определяем стоимость по затратам:

I. Затраты на заработную плату:

Определяем путем умножения трудозатрат рабочих-строителей на текущую стоимость 1 человеко-часа (в суммах) на коэффициент, учитывающий размер отчисления на социальное страхование по формуле:

$$Сзп = \text{Траб} \times Сч \times Ксс,$$

где:

- Траб** – трудозатраты рабочих-строителей, определяемые в составе ресурсных смет;
Сч – среднечасовая заработная плата рабочих-строителей, исчисляемая исходя из уровня среднестатистической месячной заработной платы строителей по Кашкадарьинской области;
Ксс – коэффициент, учитывающий размер отчислений на социальное страхование.

Исчисление среднечасовой заработной платы производим по формуле:

$$Сч = Змс : \Phi,$$

где:

- Змс** – среднегодовая заработная плата рабочих-строителей по Кашкадарьинской в расчете на месяц, определенная на основе статистических данных за предыдущие 12 месяцев по Кашкадарьинской области сум/мес;
Φ – среднемесячный фонд рабочего времени в часах по данным Министерства труда и социальной защиты населения Республики Узбекистан.

Согласно каталога текущих цен за 1 - квартал 2022 г., сложившаяся среднемесячная зарплата рабочих-строителей по Кашкадарьинской области составила – **3 048 680,863** сум

Количество рабочих часов в месяц - **166,25** часов

Часовая ставка – Сч = $3\,048\,680,863 : 166,25 = 18337,930$ сум/час;

Трудозатраты по ресурсной смете – Траб = **293,904** чел-час;

Основная заработная плата рабочих-строителей:

$$Сзп \quad 293,904 \quad \times \quad 18337,930 \quad = \quad \mathbf{5\,389,591} \quad \text{тыс. сум}$$

Отчисление на социальное страхование 12 % от основной заработной платы:

$$5389,591 \quad \times \quad 12 \quad : \quad 100 \quad = \quad \mathbf{646,75} \quad \text{тыс. сум}$$

II. Затраты на эксплуатацию машин и механизмов

Стоимость затрат на эксплуатацию машин и механизмов при определении стоимости строительства объекта принимаем по текущим ценам исходя из нормативной потребности в машино-часах по ресурсной смете и среднесложившейся по мониторингу "Центра..." Госархитектстроа цены машино-часа соответствующего вида машин по формуле:

$$Сэм = ЭМ \times Цпр,$$

где:

- ЭМ** – объем эксплуатации машин и механизмов в часах;
Цпр – текущие цены на эксплуатацию машин и механизмов в час/сум.
Стоимость затрат на эксплуатацию машин и механизмов составляет в текущих ценах -

Сэм = 32 072,234 тыс.сум

III. Затраты на приобретение строительных материалов, изделий и конструкций

Затраты на приобретение строительных материалов, изделий и конструкций определяем согласно ресурсных смет представленных заказчиком, с применением средних цен на единицу, сложившихся в г Кашкадарьинской области, по формуле:

$$C_m = C_{m1} + C_{m2} + C_{m3} + \dots + C_{mn},$$

где:

$C_{m1}, C_{m2}, C_{m3}, C_{mn}$ – стоимость отдельных видов строительных материалов, изделий и конструкций: $C_{mn} = N \times Цср$,

где:

N – количество отдельного вида строительного материала, изделия и конструкции требуемого для строительства объекта;

$Цср$ – средняя цена на единицу строительного материала, изделия и конструкции.

Стоимость строительных материалов – $C_m = 208\,172,991$ тыс.сум

Общая стоимость строительных материалов, изделий и конструкций с учетом заготовительно-складских расходов:

0,000	x	1,0200	=	0,000	тыс.сум	стройматериалы
0,000	x	1,0200	=	0,000	тыс.сум	кабельная продукция
0,000	+	0,000	=	0,000	тыс.сум	

IV. Затраты на приобретение оборудования

Затраты на приобретение оборудования определяем тем же путем, как на строительные материалы (согласно пункта III):

Стоимость оборудования: $З_о = 0,000$ тыс.сум

Общая стоимость оборудования с учетом транспортных заготовительно-складских расходов 1,2%:

0,000 x 1,0120 = 0,000 тыс.сум оборудования

V. Затраты на транспортные услуги

Транспортные расходы на материалы и оборудование, согласно номенклатуры по ресурсным сметам, определены от общей стоимости строительных материалов, оборудования и цен сложившихся на автомобильные перевозки:

	На материалы	-	0,000	тыс.сум	5,00%				
	На оборудование	-	0,000	тыс.сум	2,0%				
	На кабельно-проводниковую продукцию	-	0,000	тыс.сум	1,5%				
	Перевозка	-	0,000	тыс.сум					
Стр	=	0,000	+	0,000	+	0,000	=	0,000	тыс.сум

I – V. Структура прямых затрат

№	Наименование затрат	Стоимость в текущих	Структура
1	Основная заработная плата рабочих-строителей	5 389,591	2,19
2	Отчисление на социальное страхование	646,751	0,26
3	Эксплуатация машин и механизмов	32 072,234	13,02
4	Строительные материалы, изделия и	208 172,991	84,53
5	Кабельно-проводниковая продукция	0,000	0,00
	Итого:	246 281,567	100,0

VI. Прочие затраты подрядчика

Прочие затраты подрядчика (Пп) приняты на уровне 17,21 % от суммы прямых затрат.

Пп = 246 281,567 x 17,21 : 100 = 42 385,058 тыс.сум
Итого: 246 281,567 + 42 385,058 = 288 666,625 тыс.сум

VII. Страхование строительных рисков

Страхование строительных рисков приняты в соответствии с Постановлением Кабинета Министров Республики Узбекистан «Об обязательном страховании строительных рисков при возведении объектов за счет государственных средств и кредитов под государственную гарантию» от 20 декабря 1999 года № 532.

Предельные тарифы по обязательному страхованию строительных рисков составляют 0,32 % от страховой суммы (80 % от полной стоимости объекта):

$$\begin{array}{l} \text{Ср} = 288\,666,625 \times 0 : 100 = 0,000 \text{ тыс.сум} \\ \text{Итого: } 288\,666,625 + 0,000 = 288\,666,625 \text{ тыс.сум} \end{array}$$

VIII. Коэффициент риска

Коэффициент риска Кр принимаем в пределах 1 % от стоимости ремонта объекта:

$$\begin{array}{l} \text{Кр} = 288\,666,625 \times 0 : 100 = 0,000 \text{ тыс.сум} \\ \text{Итого: } 288\,666,625 + 0,000 = 288\,666,625 \text{ тыс.сум} \end{array}$$

Всего стоимость объекта в текущих ценах без НДС с оборудованием:

$$\text{Ц} \quad 288\,666,625 + 0,000 = 288\,666,625 \text{ тыс.сум}$$

Всего стоимость объекта в текущих ценах с НДС с оборудованием:

$$\text{Цндс} \quad 288\,666,625 \times 1,150 = 331\,966,619 \text{ тыс.сум}$$

VI. Прочие затраты заказчика

Прочие затраты заказчика (Пзз) принимается % от суммы прямых затрат согласно письму заказчика.

$$\text{Пзз} = 0,000 \times 0 : 100 = 9\,958,999 \text{ тыс.сум}$$

Всего стоимость объекта в текущих ценах :

$$\text{Ц} = 341\,925,617 \text{ тыс.сум}$$

Составил:



Б.Тогаев

СВОДНАЯ СМЕТА

2022 ЙИЛДА КАШКАДАРЕ ВИЛОЯТИ КОСОН ТУМАНИ ИЧКИ ЙУЛЛАРИНИ ЖОРИЙ ТАЪМИРЛАШ

№	Наименование смет	Трудозатраты		5	6	7	8	9	10	11	12	13	14
		3	4										
1	2												
1	КОСОН ТУМАНИ АРАБХОНА МФЙ ШОНЛИ ЙЎЛ КЎЧАСИНИ ЖОРИЙ ТАЪМИРЛАШ L=530 М	99,216	2 037,746	11 290,690	70 504,712	83 833,148	14 427,685	0,000	98 260,833	14 739,125	112 999,958	3 389,999	116 389,956
2	КОСОН ТУМАНИ ЖИЗЗАЛИК МФЙ КЎЧАЛАРИНИ ЖОРИЙ ТАЪМИРЛАШ L=510 М	95,472	1 960,850	10 287,844	67 844,157	80 092,851	13 783,980	0,000	93 876,830	14 081,525	107 958,355	3 238,751	111 197,106
3	КОСОН ТУМАНИ ЯНГИБОД МФЙ ЁШЛАР КЎЧАСИНИ ЖОРИЙ ТАЪМИРЛАШ L=530 М	99,216	2 037,746	10 493,701	69 824,122	82 355,569	14 173,393	0,000	96 528,962	14 479,344	111 008,306	3 330,249	114 338,555
	ВСЕГО	293,904	6 036,342	32 072,234	208 172,991	246 281,567	42 385,058	0,000	288 666,625	43 299,994	331 966,619	9 958,999	341 925,617

Рекомендуемая сметная стоимость является ориентиром и не может служить основанием для заключения договора подряда.

Заказчик:



Исполнитель:



Проектная организация

**Рекомендуемая стартовая стоимость объекта
в текущих ценах по объекту:**

**2022 ЙИЛДА КАШКАДАРЕ ВИЛОЯТИ КОСОН ТУМАНИ ИЧКИ ЙУЛЛАРИНИ ЖОРИЙ
ТАЪМИРЛАШ**

№ п.п	Наименование затрат	Стоимость в текущих ценах (тыс. сум)
1	Оборудование, мебель и инвентарь с учетом транспортных расходов	0,000
2	Затраты на строительные материалы, изделия и конструкции с учетом транспортных расходов	208 172,991
3	Основная заработная плата рабочих-строителей с отчислением на социальное страхование	6 036,342
4	Затраты на эксплуатацию машин и механизмов	32 072,234
Итого:		246 281,567
5	Прочие затраты подрядчика 17,21 %	42 385,058
6	Затраты на страхование объекта	0,000
7	Коэффициент риска %	0,000
Итого стоимость в х текущих ценах без НДС		288 666,625
НДС 15 %		43 299,994
Итого стоимость в текущих ценах с НДС		331 966,619
Итого Прочие затраты заказчика		9 958,999
Всего стоимость в текущих ценах с НДС		341 925,617

ЗАКАЗЧИК


М.П.

ПОДРЯДЧИК



М.П.

Исходные данные для определения стоимости строительства в текущих ценах

2022 ЙИЛДА КАШКАДАРЕ ВИЛОЯТИ КОСОН ТУМАНИ ИЧКИ ЙУЛЛАРИНИ ЖОРИЙ
ТАЪМИРЛАШ

Нормативная трудоемкость объекта (Т)	293,904	чел/час
Среднегодовая заработная плата строителей по региону в расчете на месяц, определенная на основе статических данных за предущие 12 месяцев, сум\месяц (Змс)	3 048,681	тыс. сум\месяц
Среднемесячный фонд рабочего времени в часах по данным Министерства труда и социальной защиты населения Республики Узбекистан (Ф)	166,25	час
Коэффициент учета размера отчислений на соцстрах (Ксс)	1,12	
Затраты на эксплуатацию машин механизмов (Сэм)	32072,234	тыс.сум
Затраты на строительные материалы, изделия (См)	208172,991	тыс.сум
Конструкции	0	тыс.сум
Затраты на оборудование, мебель и инвентарь (Со)		тыс.сум
Перевозка	0,000	тыс.сум
Транспортные затраты на материалы	0	%
Транспортные затраты на конструкции и изделия		%
Транспортные затраты на оборудование		%
Заготовительско-складские расходы	0	%
Кредитная линия		тыс.сум
Коэффициент риска	0	%
Прочие затраты и расходы подрядчика (Пп)	17,21	%
Прочие затраты и расходы заказчика (Пз)		%
Затраты на страхование строительства объектов	0	%

ЗАКАЗЧИК



М.П.

ПОДРЯДЧИК



М.П.


КОСОН ТУМАНИ АРАБХОНА МФЙ ШОНЛИ ЙЎЛ КЎЧАСИНИ ЖОРИЙ ТАЪМИРЛАШ

(наименование стройки)

ЛОКАЛЬНЫЙ РЕСУРСНЫЙ СМЕТНЫЙ РАСЧЕТ

№ 1-1 Г

(локальная ресурсная смета)

на ТАЪМИРЛАШ (КУМ-ШАГАЛ АРАЛАШМАСИ БИЛАН), АРАБХОНА МФЙ ШОНЛИ ЙЎЛ КУЧАСИ (L=0,530 КМ)
(наименование работ и затрат, наименование объекта)

Основание: ВЕДОМОСТЬ ОБЪЕМОВ РАБОТ

Составлен В ТЕКУЩИХ ЦЕНАХ

N п.п.	Шифр номера нормативов и коды ресурсов	Наименование работ и затрат	Единица измерения	Количество	Сметная стоимость	
					в базисном уровне	
1	2	3	4	5	на.ед.изм.	общая
					6	7

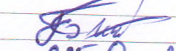
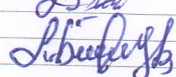
ИТОГО ПО ЛОКАЛЬНОМУ РЕСУРСНОМУ РАСЧЕТУ, СОСТАВЛЕННОМУ НА ОСНОВЕ ЛОКАЛЬНОЙ РЕСУРСНОЙ ВЕДОМОСТИ N 3-1

ТРУДОВЫЕ РЕСУРСЫ						
1	1	ЗАТРАТЫ ТРУДА РАБОЧИХ-СТРОИТЕЛЕЙ	ЧЕЛ.-Ч	99,216	20538,4816	2 037 746
ИТОГО ПО ТРУДОВЫМ РЕСУРСАМ:			СУМ			2 037 746

СТРОИТЕЛЬНЫЕ МАШИНЫ И МЕХАНИЗМЫ						
1	107	АВТОГРЕЙДЕРЫ СРЕДНЕГО ТИПА 99 (135) КВТ (Л.С.)	МАШ.-Ч	6,559	375836	2 465 014
2	112	АВТОПОГРУЗЧИКИ 5 Т	МАШ.-Ч	14,119	72437	1 022 752
3	258	БУЛЬДОЗЕРЫ ПРИ РАБОТЕ НА ДРУГИХ ВИДАХ СТРОИТЕЛЬСТВА 79 (108) КВТ (Л.С.)	МАШ.-Ч	1,598	329849	527 082
4	1135	МАШИНЫ ПОЛИВОМОЕЧНЫЕ 6000 Л	МАШ.-Ч	3,411	171463	584 783
5	2845	КАТКИ ДОРОЖНЫЕ САМОХОДНЫЕ КОМБИНИРОВАННЫЕ 13 Т НАММ ND 110 S/N	МАШ.-Ч	11,543	243530	2 811 164
6	2846	КАТКИ ДОРОЖНЫЕ 30 Т НАММ 35 S/N	МАШ.-Ч	2,194	203834	447 253
7	3093	КАТКИ ДОРОЖНЫЕ САМОХОДНЫЕ КОМБИНИРОВАННЫЕ БОЛЬШИХ ТИПОРАЗМЕРОВ ТИПА КАТКОВ ФИРМЫ "ВОМАГ" С РАБОЧЕЙ МАССОЙ ОТ 8,8 ДО 9,2 Т	МАШ.-Ч	14,095	243530	3 432 641
ИТОГО ПО СТРОИТЕЛЬНЫМ МАШИНАМ:			СУМ			11 290 690

МАТЕРИАЛЬНЫЕ РЕСУРСЫ						
1	9219	ВОДА	М3	25,0425	500	12 521
2	12303	ГРАВИЙНО-ПЕСЧАНАЯ СМЕСЬ	М3	453,3885	155 479	70 492 191
ИТОГО ПО СТРОИТЕЛЬНЫМ МАТЕРИАЛАМ:			СУМ			70 504 712

ИТОГО ПРЯМЫЕ ЗАТРАТЫ			СУМ			83 833 148
-----------------------------	--	--	------------	--	--	-------------------

СОСТАВИЛ		Н.Бекназаров
ПРОВЕРИЛ		Б.То'раев

КОСОН ТУМАНИ АРАБХОНА МФЙ ШОНЛИ ЙЎЛ КЎЧАСИНИ ЖОРИЙ ТАЪМИРЛАШ

(наименование стройки)

ЛОКАЛЬНАЯ РЕСУРСНАЯ ВЕДОМОСТЬ № 1-1 Г

(локальная ресурсная смета)

на ТАЪМИРЛАШ (КУМ-ШАГАЛ АРАЛАШМАСИ БИЛАН), АРАБХОНА МФЙ ШОНЛИ ЙЎЛ КУЧАСИ (L=0,530 KM)
(наименование работ и затрат, наименование объекта)

Основание: ВЕДОМОСТЬ ОБЪЕМОВ РАБОТ

N п.п.	Шифр номера нормативов и коды ресурсов	Наименование работ и затрат	Единица измерения	Количество	
				на ед. измерения	по проектным данным
1	2	3	4	5	6
1	E0102-027-02	ПЛАНИРОВКА ВЕРХА ЗЕМЛЯНОГО ПОЛОТНА АВТОГРЕЙДЕРАМИ	1000M2	2,3850	
1.1	107	АВТОГРЕЙДЕРЫ СРЕДНЕГО ТИПА 99 (135) КВТ (Л.С.)	МАШ.-Ч	0,43	1,026
1.2	258	БУЛЬДОЗЕРЫ ПРИ РАБОТЕ НА ДРУГИХ ВИДАХ СТРОИТЕЛЬСТВА 79 (108) КВТ (Л.С.)	МАШ.-Ч	0,67	1,598
2	E2704-003-05	УСТРОЙСТВО ОСНОВАНИЙ ИЗ ПЕСЧАНО-ГРАВИЙНЫХ СМЕСЕЙ ОДНОСЛОЙНЫХ	1000M2	2,3850	
	ДОП. 4	ТОЛЩИНОЙ 12 (15) СМ			
9.1	1	ЗАТРАТЫ ТРУДА РАБОЧИХ-СТРОИТЕЛЕЙ	ЧЕЛ.-Ч	41,6	99,216
9.2	107	АВТОГРЕЙДЕРЫ СРЕДНЕГО ТИПА 99 (135) КВТ (Л.С.)	МАШ.-Ч	2,32	5,5332
9.3	112	АВТОПОГРУЗЧИКИ 5 Т	МАШ.-Ч	5,92	14,1192
9.4	1135	МАШИНЫ ПОЛИВОМОЕЧНЫЕ 6000 Л	МАШ.-Ч	1,43	3,41055
9.5	2845	КАТКИ ДОРОЖНЫЕ САМОХОДНЫЕ КОМБИНИРОВАННЫЕ 13 Т НАММ ND 110 S/N	МАШ.-Ч	4,09	9,75465
9.6	2846	КАТКИ ДОРОЖНЫЕ САМОХОДНЫЕ КОМБИНИРОВАННЫЕ БОЛЬШИХ ТИПОРАЗМЕРОВ ТИПА	МАШ.-Ч	0,92	2,1942
9.7	3093	КАТКОВ ФИРМЫ "ВОМАГ" С РАБОЧЕЙ МАССОЙ ОТ 8,8 ДО 9,2 Т	МАШ.-Ч	5,01	11,94885
9.8	9219	ВОДА	М3	10,5	25,0425
9.9	12303	ГРАВИЙНО-ПЕСЧАНАЯ СМЕСЬ	М3	152	362,52
3	E2704-003-08	НА КАЖДЫЙ 1 СМ ИЗМЕНЕНИЯ ТОЛЩИНЫ СЛОЯ ДОБАВЛЯТЬ К НОРМАМ С 27-04-003-05	1000 M2	2,3850	
	ДОП. 7 К=3	ПО 27-04-003-07 (ДОБАВЛЯТЬ 3 СМ)	ОСНОВАН		
			ИЛИ		
			ПОКРЫТ		
			ИЯ		
10.1	2845	КАТКИ ДОРОЖНЫЕ САМОХОДНЫЕ КОМБИНИРОВАННЫЕ 13 Т НАММ ND 110 S/N	МАШ.-Ч	0,75	1,78875
10.2	3093	КАТКИ ДОРОЖНЫЕ САМОХОДНЫЕ КОМБИНИРОВАННЫЕ БОЛЬШИХ ТИПОРАЗМЕРОВ ТИПА	МАШ.-Ч	0,9	2,1465
10.3	12303	ГРАВИЙНО-ПЕСЧАНАЯ СМЕСЬ	М3	38,1	90,8685

СОСТАВИЛ

Н.Бекназаров

ПРОВЕРИЛ

Б.Тогаев

РАСЧЕТ
Стоимости перевозки материальных ресурсов

ТАЪМИРЛАШ (КУМ-ШАГАЛ АРАЛАШМАСИ БИЛАН), АРАБХОНА МФЙ ШОНЛИ ЙЎЛ КУЧАСИ (L=0,530 КМ)

№ п.п	Наименование работ и затрат, характеристика оборудования и его масса	Ед. Изм	Кол-во	Наименование поставщика и пункт погрузки	Цена на единицу	Цена погрузки на ж.д вагон	Цена ж.д перевозки	Стоимость материалов без перевозки	Цена за Тн/км	Объемный вес т/м3	Расстояние на перевозку	Транспортные расходы	Заготовительного складские расходы	Стоимость материала транспортными расходами
1	2	3	4	5	6	7	8	9	10	11	12	14	15	16
1	МАТЕРИАЛЬНЫЕ РЕСУРСЫ	Т	869,904		500			434 952						500
2	ГРАВИЙНО-ПЕСЧАНАЯ СМЕСЬ	Т	84,24	Гузор карьер	23 380			1 969 531	717	1,6	88			155 479

Составил:

S. Seifullaev

Б. Тоғасев

КОСОН ТУМАНИ ЖИЗЗАЛИК МФЙ КЎЧАЛАРИНИ ЖОРИЙ ТАЪМИРЛАШ

(наименование стройки)

ЛОКАЛЬНЫЙ РЕСУРСНЫЙ СМЕТНЫЙ РАСЧЕТ

№ 1-1 Г

(локальная ресурсная смета)

на ТАЪМИРЛАШ (КУМ-ШАГАЛ АРАЛАШМАСИ БИЛАН), ЖИЗЗАЛИК МФЙ ЖИЗЗАЛИК КУЧАСИ (L=0,335 КМ)
(наименование работ и затрат, наименование объекта)

Основание: ВЕДОМОСТЬ ОБЪЕМОВ РАБОТ

Составлен В ТЕКУЩИХ ЦЕНАХ

N п.п.	Шифр номера нормативов и коды ресурсов	Наименование работ и затрат	Единица измерения	Количество	Сметная стоимость	
					в базисном уровне	
1	2	3	4	5	на.ед.изм.	общая

ИТОГО ПО ЛОКАЛЬНОМУ РЕСУРСНОМУ РАСЧЕТУ, СОСТАВЛЕННОМУ НА ОСНОВЕ ЛОКАЛЬНОЙ РЕСУРСНОЙ ВЕДОМОСТИ N 3-1

ТРУДОВЫЕ РЕСУРСЫ

1	1	ЗАТРАТЫ ТРУДА РАБОЧИХ-СТРОИТЕЛЕЙ	ЧЕЛ.-Ч	62,712	20538,4816	1 288 009
ИТОГО ПО ТРУДОВЫМ РЕСУРСАМ:			СУМ			1 288 009

СТРОИТЕЛЬНЫЕ МАШИНЫ И МЕХАНИЗМЫ

1	107	АВТОГРЕЙДЕРЫ СРЕДНЕГО ТИПА 99 (135) КВТ (Л.С.)	МАШ.-Ч	3,497	375836	1 314 449
2	112	АВТОПОГРУЗЧИКИ 5 Т	МАШ.-Ч	8,924	72437	646 457
3	258	БУЛЬДОЗЕРЫ ПРИ РАБОТЕ НА ДРУГИХ ВИДАХ СТРОИТЕЛЬСТВА 79 (108) КВТ (Л.С.)	МАШ.-Ч	0,000	329849	0
4	1135	МАШИНЫ ПОЛИВОМОЕЧНЫЕ 6000 Л	МАШ.-Ч	2,156	171463	369 627
5	2845	КАТКИ ДОРОЖНЫЕ САМОХОДНЫЕ КОМБИНИРОВАННЫЕ 13 Т НАММ ND 110 S/N	МАШ.-Ч	7,296	243530	1 776 868
6	2846	КАТКИ ДОРОЖНЫЕ 30 Т НАММ 35 S/N	МАШ.-Ч	1,387	203834	282 697
7	3093	КАТКИ ДОРОЖНЫЕ САМОХОДНЫЕ КОМБИНИРОВАННЫЕ БОЛЬШИХ ТИПОРАЗМЕРОВ ТИПА КАТКОВ ФИРМЫ "ВОМАГ" С РАБОЧЕЙ МАССОЙ ОТ 8,8 ДО 9,2 Т	МАШ.-Ч	8,909	243530	2 169 688
ИТОГО ПО СТРОИТЕЛЬНЫМ МАШИНАМ:			СУМ			6 559 786

МАТЕРИАЛЬНЫЕ РЕСУРСЫ

1	9219	ВОДА	М3	15,82875	500	7 914
2	12303	ГРАВИЙНО-ПЕСЧАНАЯ СМЕСЬ	М3	286,57575	155 479	44 556 385
ИТОГО ПО СТРОИТЕЛЬНЫМ МАТЕРИАЛАМ:			СУМ			44 564 299

ИТОГО ПРЯМЫЕ ЗАТРАТЫ

ИТОГО ПРЯМЫЕ ЗАТРАТЫ			СУМ			52 412 094
----------------------	--	--	-----	--	--	------------

СОСТАВИЛ

Н.Бекназаров

ПРОВЕРИЛ

Б.Тогаев

КОСОН ТУМАНИ ЖИЗЗАЛИК МФЙ КЎЧАЛАРИНИ ЖОРИЙ ТАЪМИРЛАШ

(наименование стройки)

ЛОКАЛЬНАЯ РЕСУРСНАЯ ВЕДОМОСТЬ № 1-1 Г

(локальная ресурсная смета)

на ТАЪМИРЛАШ (КУМ-ШАГАЛ АРАЛАШМАСИ БИЛАН), ЖИЗЗАЛИК МФЙ ЖИЗЗАЛИК КУЧАСИ (L=0,335 КМ)
(наименование работ и затрат, наименование объекта)

Основание: ВЕДОМОСТЬ ОБЪЕМОВ РАБОТ

N п.п.	Шифр номера нормативов и коды ресурсов	Наименование работ и затрат	Единица измерения	Количество	
				на ед. измерения	по проектным данным
1	2	3	4	5	6
1	E2704-003-05 ДОП. 4	УСТРОЙСТВО ОСНОВАНИЙ ИЗ ПЕСЧАНО-ГРАВИЙНЫХ СМЕСЕЙ ОДНОСЛОЙНЫХ ТОЛЩИНОЙ 12 (15) СМ	1000M2	1,5075	
9.1	1	ЗАТРАТЫ ТРУДА РАБОЧИХ-СТРОИТЕЛЕЙ	ЧЕЛ.-Ч	41,6	62,712
9.2	107	АВТОГРЕЙДЕРЫ СРЕДНЕГО ТИПА 99 (135) КВТ (Л.С.)	МАШ.-Ч	2,32	3,4974
9.3	112	АВТОПОГРУЗЧИКИ 5 Т	МАШ.-Ч	5,92	8,9244
9.4	1135	МАШИНЫ ПОЛИВОМОЕЧНЫЕ 6000 Л	МАШ.-Ч	1,43	2,155725
9.5	2845	КАТКИ ДОРОЖНЫЕ САМОХОДНЫЕ КОМБИНИРОВАННЫЕ 13 Т НАММ ND 110 S/N	МАШ.-Ч	4,09	6,165675
9.6	2846	КАТКИ ДОРОЖНЫЕ 30 Т НАММ 35 S/N	МАШ.-Ч	0,92	1,3869
9.7	3093	КАТКИ ДОРОЖНЫЕ САМОХОДНЫЕ КОМБИНИРОВАННЫЕ БОЛЬШИХ ТИПОРАЗМЕРОВ ТИПА КАТКОВ ФИРМЫ "ВОМАГ" С РАБОЧЕЙ МАССОЙ ОТ 8,8 ДО 9,2 Т	МАШ.-Ч	5,01	7,552575
9.8	9219	ВОДА	М3	10,5	15,82875
9.9	12303	ГРАВИЙНО-ПЕСЧАНАЯ СМЕСЬ	М3	152	229,14
2	E2704-003-08 ДОП. 7 К=3	НА КАЖДЫЙ 1 СМ ИЗМЕНЕНИЯ ТОЛЩИНЫ СЛОЯ ДОБАВЛЯТЬ К НОРМАМ С 27-04-003-05 ПО 27-04-003-07 (ДОБАВЛЯТЬ 3 СМ)	1000 M2 ОСНОВАНИЕ ИЛИ ПОКРЫТИЕ	1,5075	
10.1	2845	КАТКИ ДОРОЖНЫЕ САМОХОДНЫЕ КОМБИНИРОВАННЫЕ 13 Т НАММ ND 110 S/N	МАШ.-Ч	0,75	1,130625
10.2	3093	КАТКИ ДОРОЖНЫЕ САМОХОДНЫЕ КОМБИНИРОВАННЫЕ БОЛЬШИХ ТИПОРАЗМЕРОВ ТИПА КАТКОВ ФИРМЫ "ВОМАГ" С РАБОЧЕЙ МАССОЙ ОТ 8,8 ДО 9,2 Т	МАШ.-Ч	0,9	1,35675
10.3	12303	ГРАВИЙНО-ПЕСЧАНАЯ СМЕСЬ	М3	38,1	57,43575

СОСТАВИЛ

Н.Бекназаров

ПРОВЕРИЛ

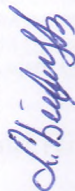
Б.Тогаев

РАСЧЕТ
Стоимости перевозки материальных ресурсов

ТАЪМИРЛАШ (КУМ-ШАГАЛ АРАЛАШМАСИ БИЛАН), ЖИЗЗАЛИК МФЙ ЖИЗЗАЛИК КУЧАСИ (L=0,335 КМ)

№ п.п	Наименование работ и затрат, характеристика оборудования и его масса	Ед. Изм	Кол-во	Наименование поставщика и пункт погрузки	Цена на единицу	Цена погрузки ж.д вагон	Цена ж.д перевозки	Стоимость материалов без перевозки	Цена за Тн/км	Объемный вес т/м3	Расстояние на перевозку	Транспортные расходы	Заготовительного складские расходы	Стоимость материала транспортными расходами
1	2	3	4	5	6	7	8	9	10	11	12	14	15	16
1	МАТЕРИАЛЬНЫЕ РЕСУРСЫ	Т	869,904		500			434 952						500
2	ГРАВИЙНО-ПЕСЧАНАЯ СМЕСЬ	Т	84,24	Гузор карьер	23 380			1 969 531	721,32	1,6	88			155 479

Составил:



Б.Тогаев

КОСОН ТУМАНИ ЖИЗЗАЛИК МФЙ КЎЧАЛАРИНИ ЖОРИЙ ТАЪМИРЛАШ

(наименование стройки)

ЛОКАЛЬНЫЙ РЕСУРСНЫЙ СМЕТНЫЙ РАСЧЕТ

№ 1-2 Г

(локальная ресурсная смета)

на ТАЪМИРЛАШ (КУМ-ШАГАЛ АРАЛАШМАСИ БИЛАН), ЖИЗЗАЛИК МФЙ МОХИДИЛ КУЧАСИ (L=0,175 КМ)
(наименование работ и затрат, наименование объекта)

Основание: ВЕДОМОСТЬ ОБЪЕМОВ РАБОТ

Составлен В ТЕКУЩИХ ЦЕНАХ

N п.п.	Шифр номера нормативов и коды ресурсов	Наименование работ и затрат	Единица измерения	Количество	Сметная стоимость в базисном уровне	
					на.ед.изм.	общая
1	2	3	4	5	6	7

ИТОГО ПО ЛОКАЛЬНОМУ РЕСУРСНОМУ РАСЧЕТУ, СОСТАВЛЕННОМУ НА ОСНОВЕ ЛОКАЛЬНОЙ РЕСУРСНОЙ ВЕДОМОСТИ N 3-1

ТРУДОВЫЕ РЕСУРСЫ

1	1	ЗАТРАТЫ ТРУДА РАБОЧИХ-СТРОИТЕЛЕЙ	ЧЕЛ.-Ч	32,760	20538,4816	672 841
ИТОГО ПО ТРУДОВЫМ РЕСУРСАМ:				СУМ		672 841

СТРОИТЕЛЬНЫЕ МАШИНЫ И МЕХАНИЗМЫ

1	107	АВТОГРЕЙДЕРЫ СРЕДНЕГО ТИПА 99 (135) КВТ (Л.С.)	МАШ.-Ч	2,166	375836	813 920
2	112	АВТОПОГРУЗЧИКИ 5 Т	МАШ.-Ч	4,662	72437	337 701
3	258	БУЛЬДОЗЕРЫ ПРИ РАБОТЕ НА ДРУГИХ ВИДАХ СТРОИТЕЛЬСТВА 79 (108) КВТ (Л.С.)	МАШ.-Ч	0,528	329849	174 037
4	1135	МАШИНЫ ПОЛИВОМОЕЧНЫЕ 6000 Л	МАШ.-Ч	1,126	171463	193 089
5	2845	КАТКИ ДОРОЖНЫЕ САМОХОДНЫЕ КОМБИНИРОВАННЫЕ 13 Т НАММ ND 110 S/N	МАШ.-Ч	3,812	243530	928 215
6	2846	КАТКИ ДОРОЖНЫЕ 30 Т НАММ 35 S/N	МАШ.-Ч	0,725	203834	147 678
7	3093	КАТКИ ДОРОЖНЫЕ САМОХОДНЫЕ КОМБИНИРОВАННЫЕ БОЛЬШИХ ТИПОРАЗМЕРОВ ТИПА КАТКОВ ФИРМЫ "ВОМАГ" С РАБОЧЕЙ МАССОЙ ОТ 8,8 ДО 9,2 Т	МАШ.-Ч	4,654	243530	1 133 419
ИТОГО ПО СТРОИТЕЛЬНЫМ МАШИНАМ:				СУМ		3 728 058

МАТЕРИАЛЬНЫЕ РЕСУРСЫ

1	9219	ВОДА	М3	8,269	500	4 134
2	12303	ГРАВИЙНО-ПЕСЧАНАЯ СМЕСЬ	М3	149,704	155 479	23 275 723
ИТОГО ПО СТРОИТЕЛЬНЫМ МАТЕРИАЛАМ:				СУМ		23 279 858
ИТОГО ПРЯМЫЕ ЗАТРАТЫ				СУМ		27 680 756

СОСТАВИЛ

Н.Бекназаров

ПРОВЕРИЛ

Б.Тогаев

КОСОН ТУМАНИ ЖИЗЗАЛИК МФЙ КЎЧАЛАРИНИ ЖОРИЙ ТАЪМИРЛАШ

(наименование стройки)

ЛОКАЛЬНАЯ РЕСУРСНАЯ ВЕДОМОСТЬ № 1-2 Г
(локальная ресурсная смета)на ТАЪМИРЛАШ (КУМ-ШАГАЛ АРАЛАШМАСИ БИЛАН), ЖИЗЗАЛИК МФЙ МОХИДИЛ КУЧАСИ (L=0,175 КМ)
(наименование работ и затрат, наименование объекта)Основание: ВЕДОМОСТЬ ОБЪЕМОВ РАБОТ

N п.п.	Шифр номера нормативов и коды ресурсов	Наименование работ и затрат	Единица измерения	Количество	
				на. ед. измерения	по проектным данным
1	2	3	4	5	6
1	E0102-027-02	ПЛАНИРОВКА ВЕРХА ЗЕМЛЯНОГО ПОЛОТНА АВТОГРЕЙДЕРАМИ	1000M2	0,7875	
1.1	107	АВТОГРЕЙДЕРЫ СРЕДНЕГО ТИПА 99 (135) КВТ (Л.С.)	МАШ.-Ч	0,43	0,339
1.2	258	БУЛЬДОЗЕРЫ ПРИ РАБОТЕ НА ДРУГИХ ВИДАХ СТРОИТЕЛЬСТВА 79 (108) КВТ (Л.С.)	МАШ.-Ч	0,67	0,528
2	E2704-003-05 ДОП. 4	УСТРОЙСТВО ОСНОВАНИЙ ИЗ ПЕСЧАНО-ГРАВИЙНЫХ СМЕСЕЙ ОДНОСЛОЙНЫХ ТОЛЩИНОЙ 12 (15) СМ	1000M2	0,7875	
9.1	1	ЗАТРАТЫ ТРУДА РАБОЧИХ-СТРОИТЕЛЕЙ	ЧЕЛ.-Ч	41,6	32,76
9.2	107	АВТОГРЕЙДЕРЫ СРЕДНЕГО ТИПА 99 (135) КВТ (Л.С.)	МАШ.-Ч	2,32	1,827
9.3	112	АВТОПОГРУЗЧИКИ 5 Т	МАШ.-Ч	5,92	4,662
9.4	1135	МАШИНЫ ПОЛИВОМОЕЧНЫЕ 6000 Л	МАШ.-Ч	1,43	1,126125
9.5	2845	КАТКИ ДОРОЖНЫЕ САМОХОДНЫЕ КОМБИНИРОВАННЫЕ 13 Т НАММ ND 110 S/N	МАШ.-Ч	4,09	3,220875
9.6	2846	КАТКИ ДОРОЖНЫЕ САМОХОДНЫЕ КОМБИНИРОВАННЫЕ БОЛЬШИХ ТИПОРАЗМЕРОВ ТИПА	МАШ.-Ч	0,92	0,7245
9.7	3093	КАТКОВ ФИРМЫ "ВОМАГ" С РАБОЧЕЙ МАССОЙ ОТ 8,8 ДО 9,2 Т	МАШ.-Ч	5,01	3,945375
9.8	9219	ВОДА	М3	10,5	8,26875
9.9	12303	ГРАВИЙНО-ПЕСЧАНАЯ СМЕСЬ	М3	152	119,7
3	E2704-003-08 ДОП. 7 К=3	НА КАЖДЫЙ 1 СМ ИЗМЕНЕНИЯ ТОЛЩИНЫ СЛОЯ ДОБАВЛЯТЬ К НОРМАМ С 27-04-003-05 ПО 27-04-003-07 (ДОБАВЛЯТЬ 3 СМ)	1000 M2 ОСНОВАН ИЛИ ПОКРЫТ ИЯ	0,7875	
10.1	2845	КАТКИ ДОРОЖНЫЕ САМОХОДНЫЕ КОМБИНИРОВАННЫЕ 13 Т НАММ ND 110 S/N	МАШ.-Ч	0,75	0,590625
10.2	3093	КАТКИ ДОРОЖНЫЕ САМОХОДНЫЕ КОМБИНИРОВАННЫЕ БОЛЬШИХ ТИПОРАЗМЕРОВ ТИПА	МАШ.-Ч	0,9	0,70875
10.3	12303	КАТКОВ ФИРМЫ "ВОМАГ" С РАБОЧЕЙ МАССОЙ ОТ 8,8 ДО 9,2 Т	М3	38,1	30,00375
		ГРАВИЙНО-ПЕСЧАНАЯ СМЕСЬ			

СОСТАВИЛ

Н.Бекназаров

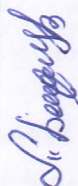
ПРОВЕРИЛ

Б.Тогаев

РАСЧЕТ
Стоимости перевозки материальных ресурсов
ТАЪМИРЛАШ (КУМ-ШАГАЛ АРАЛАШМАСИ БИЛАН), ЖИЗАЛПК МФЙ МОХИДДИ КУЧАСИ (L=0,175 KM)

№ п.п	Наименование работ и затрат, характеристика оборудования и его масса	Ед. Изм	Кол-во	Наименование поставщика и пункт погрузки	Цена на единицу	Цена погрузки на ж.д вагон	Цена ж.д перевозки	Стоимость материалов без перевозки	Цена за Тн/км	Объемный вес т/м3	Расстояние на перевозку	Транспортные расходы	Заготовительного-складские расходы	Стоимость материала транспортными расходами
1	2	3	4	5	6	7	8	9	10	11	12	14	15	16
	МАТЕРИАЛЬНЫЕ РЕСУРСЫ													
1	ВОДА	М3	8,26875		500			4 134						500
2	ГРАВИЙНО-ПЕСЧАНАЯ СМЕСЬ	М3	149,70375	Гузор карьер	23 380			3 500 074	721,32	1,6	88			155 479

Составил:



Б. Тогаев

КОСОН ТУМАНИ ЯНГИОБОД МФЙ ЁШЛАР КЎЧАСИНИ ЖОРИЙ ТАЪМИРЛАШ

(наименование стройки)

ЛОКАЛЬНЫЙ РЕСУРСНЫЙ СМЕТНЫЙ РАСЧЕТ

№ 1-1 Г

(локальная ресурсная смета)

на ТАЪМИРЛАШ (КУМ-ШАГАЛ АРАЛАШМАСИ БИЛАН), ЯНГИОБОД МФЙ ЁШЛАР КУЧАСИ (L=0,530 КМ)
(наименование работ и затрат, наименование объекта)

Основание: ВЕДОМОСТЬ ОБЪЕМОВ РАБОТ

Составлен В ТЕКУЩИХ ЦЕНАХ

N п.п.	Шифр номера нормативов и коды ресурсов	Наименование работ и затрат	Единица измерения	Количество	Сметная стоимость	
					на.ед.изм.	общая
1	2	3	4	5	6	7

ИТОГО ПО ЛОКАЛЬНОМУ РЕСУРСНОМУ РАСЧЕТУ, СОСТАВЛЕННОМУ НА ОСНОВЕ ЛОКАЛЬНОЙ РЕСУРСНОЙ ВЕДОМОСТИ N 3-1

ТРУДОВЫЕ РЕСУРСЫ

1	1	ЗАТРАТЫ ТРУДА РАБОЧИХ-СТРОИТЕЛЕЙ	ЧЕЛ.-Ч	99,216	20538,4816	2 037 746
ИТОГО ПО ТРУДОВЫМ РЕСУРСАМ:			СУМ			2 037 746

СТРОИТЕЛЬНЫЕ МАШИНЫ И МЕХАНИЗМЫ

1	107	АВТОГРЕЙДЕРЫ СРЕДНЕГО ТИПА 99 (135) КВТ (Л.С.)	МАШ.-Ч	5,841	375836	2 195 108
2	112	АВТОПОГРУЗЧИКИ 5 Т	МАШ.-Ч	14,119	72437	1 022 752
3	1135	МАШИНЫ ПОЛИВОМОЕЧНЫЕ 6000 Л	МАШ.-Ч	3,411	171463	584 783
4	2845	КАТКИ ДОРОЖНЫЕ САМОХОДНЫЕ КОМБИНИРОВАННЫЕ 13 Т НАММ ND 110 S/N	МАШ.-Ч	11,543	243530	2 811 164
5	2846	КАТКИ ДОРОЖНЫЕ 30 Т НАММ 35 S/N	МАШ.-Ч	2,194	203834	447 253
6	3093	КАТКИ ДОРОЖНЫЕ САМОХОДНЫЕ КОМБИНИРОВАННЫЕ БОЛЬШИХ ТИПОРАЗМЕРОВ ТИПА КАТКОВ ФИРМЫ "ВОМАГ" С РАБОЧЕЙ МАССОЙ ОТ 8,8 ДО 9,2 Т	МАШ.-Ч	14,095	243530	3 432 641
ИТОГО ПО СТРОИТЕЛЬНЫМ МАШИНАМ:			СУМ			10 493 701

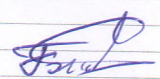
МАТЕРИАЛЬНЫЕ РЕСУРСЫ

1	9219	ВОДА	М3	25,0425	500	12 521
2	12303	ГРАВИЙНО-ПЕСЧАНАЯ СМЕСЬ	М3	453,3885	153 977	69 811 601
ИТОГО ПО СТРОИТЕЛЬНЫМ МАТЕРИАЛАМ:			СУМ			69 824 122

ИТОГО ПРЯМЫЕ ЗАТРАТЫ

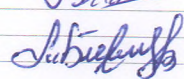
			СУМ			82 355 569
--	--	--	------------	--	--	-------------------

СОСТАВИЛ



Н.Бекназаров

ПРОВЕРИЛ



Б.Тоғасев

КОСОН ТУМАНИ ЯНГИОБОД МФЙ ЁШЛАР КЎЧАСИНИ ЖОРИЙ ТАЪМИРЛАШ

(наименование стройки)

ЛОКАЛЬНАЯ РЕСУРСНАЯ ВЕДОМОСТЬ № 1-1 Г

(локальная ресурсная смета)

на ТАЪМИРЛАШ (КУМ-ШАГАЛ АРАЛАШМАСИ БИЛАН), ЯНГИОБОД МФЙ ЁШЛАР КУЧАСИ (L=0,530 КМ)
(наименование работ и затрат, наименование объекта)

Основание: ВЕДОМОСТЬ ОБЪЕМОВ РАБОТ

№ п.п.	Шифр номера нормативов и коды ресурсов	Наименование работ и затрат	Единица измерения	Количество	
				на ед. измерения	по проектным данным
1	2	3	4	5	6
1	E2714-016-01	НАРЕЗКА КЮВЕТОВ АВТОГРЕЙДЕРАМИ	КМ	1,060	
1.1	107	АВТОГРЕЙДЕРЫ СРЕДНЕГО ТИПА 99 (135) КВТ (Л.С.)	МАШ.-Ч	0,29	0,307
2	E2704-003-05 ДОП. 4	УСТРОЙСТВО ОСНОВАНИЙ ИЗ ПЕСЧАНО-ГРАВИЙНЫХ СМЕСЕЙ ОДНОСЛОЙНЫХ ТОЛЩИНОЙ 12 (15) СМ	1000М2	2,3850	
9.1	1	ЗАТРАТЫ ТРУДА РАБОЧИХ-СТРОИТЕЛЕЙ	ЧЕЛ.-Ч	41,6	99,216
9.2	107	АВТОГРЕЙДЕРЫ СРЕДНЕГО ТИПА 99 (135) КВТ (Л.С.)	МАШ.-Ч	2,32	5,5332
9.3	112	АВТОПОГРУЗЧИКИ 5 Т	МАШ.-Ч	5,92	14,1192
9.4	1135	МАШИНЫ ПОЛИВОМОЕЧНЫЕ 6000 Л	МАШ.-Ч	1,43	3,41055
9.5	2845	КАТКИ ДОРОЖНЫЕ САМОХОДНЫЕ КОМБИНИРОВАННЫЕ 13 Т НАММ ND 110 S/N	МАШ.-Ч	4,09	9,75465
9.6	2846	КАТКИ ДОРОЖНЫЕ 30 Т НАММ 35 S/N	МАШ.-Ч	0,92	2,1942
9.7	3093	КАТКИ ДОРОЖНЫЕ САМОХОДНЫЕ КОМБИНИРОВАННЫЕ БОЛЬШИХ ТИПОРАЗМЕРОВ ТИПА КАТКОВ ФИРМЫ "ВОМАГ" С РАБОЧЕЙ МАССОЙ ОТ 8,8 ДО 9,2 Т	МАШ.-Ч	5,01	11,94885
9.8	9219	ВОДА	М3	10,5	25,0425
9.9	12303	ГРАВИЙНО-ПЕСЧАНАЯ СМЕСЬ	М3	152	362,52
3	E2704-003-08 ДОП. 7 К=3	НА КАЖДЫЙ 1 СМ ИЗМЕНЕНИЯ ТОЛЩИНЫ СЛОЯ ДОБАВЛЯТЬ К НОРМАМ С 27-04-003-05 ПО 27-04-003-07 (ДОБАВЛЯТЬ 3 СМ)	1000 М2 ОСНОВАНИЯ ИЛИ ПОКРЫТИЯ	2,3850	
10.1	2845	КАТКИ ДОРОЖНЫЕ САМОХОДНЫЕ КОМБИНИРОВАННЫЕ 13 Т НАММ ND 110 S/N	МАШ.-Ч	0,75	1,78875
10.2	3093	КАТКИ ДОРОЖНЫЕ САМОХОДНЫЕ КОМБИНИРОВАННЫЕ БОЛЬШИХ ТИПОРАЗМЕРОВ ТИПА КАТКОВ ФИРМЫ "ВОМАГ" С РАБОЧЕЙ МАССОЙ ОТ 8,8 ДО 9,2 Т	МАШ.-Ч	0,9	2,1465
10.3	12303	ГРАВИЙНО-ПЕСЧАНАЯ СМЕСЬ	М3	38,1	90,8685

СОСТАВИЛ

Н.Бекназаров

ПРОВЕРИЛ

Б.Тогаев

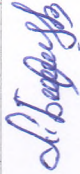
РАСЧЕТ

Стоимости перевозки материальных ресурсов

ТАЪМИРЛАШ (КУМ-ШАГАЛ АРАДАШМАСИ БИЛАН), ЯНГИБОД МФЙ ЁШЛАР КУЧАСИ (L=0,530 KM)

№ п.п	Наименование работ и затрат, характеристика оборудования и его масса	Ед. Изм	Кол-во	Наименование поставщика и пункт погрузки	Цена на единицу	Цена на погрузку ж.д вагон	Цена ж.д перевозки	Стоимость материалов без перевозки	Цена за Тн/км	Объемный вес т/м3	Расстояние на перевозку	Транспортные расходы	Заготовительные складские расходы	Стоимость материала транспортными расходами
1	2	3	4	5	6	7	8	9	10	11	12	14	15	16
	МАТЕРИАЛЬНЫЕ РЕСУРСЫ													
1	ВОДА	Т	869,904		500			434 952						500
2	ГРАВИЙНО-ПЕСЧАНАЯ СМЕСЬ	Т	84,24	Гузор карьер	23 380			1 969 531	719,16	1,6	87			153 977

Составил:



Б.Тогаев

Объект: Косон тумани Арабхона
МФЙ Шонли йўл кўчасини
жорий таъмирлаш

(протяженность 530 м)

Ведомость объемов работ

№ п/п	Наименование видов работ	Единица измерения	Количество
1	2	3	4
1	Планировка верха земляного полотна автогрейдерами	м ²	2385
2	Устройство покрытия из ГПС толщиной 15 см (ширина 4,5 м)	м ²	2385

Составил:



Б.Тогаев

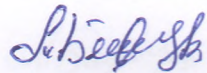
Объект: Косон тумани Жиззалик
МФЙ Жиззалик кўчасини
жорий таъмирлаш

(протяженность 335 м)

Ведомость объемов работ

№ п/п	Наименование видов работ	Единица измерения	Количество
1	2	3	4
1	Планировка верха земляного полотна автогрейдерами	м ²	1507,5
2	Устройство покрытия из ГПС толщиной 15 см (ширина 4,5 м)	м ²	1507,5

Составил:



Б.Тогаев

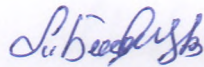
Объект: Косон тумани Жиззалик
МФЙ Мохидил кўчасини
жорий таъмирлаш

(протяженность 175 м)

Ведомость объемов работ

№ п/п	Наименование видов работ	Единица измерения	Количество
1	2	3	4
1	Планировка верха земляного полотна автогрейдерами	м ²	787,5
2	Устройство покрытия из ГПС толщиной 15 см (ширина 4,5 м)	м ²	787,5

Составил:



Б.Тогаев

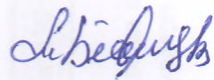
Объект: Косон тумани Янгиобод
МФЙ Ёлар кўчасини жорий
таъмирлаш

(протяженность 530 м)

Ведомость объемов работ

№ п/п	Наименование видов работ	Единица измерения	Количество
1	2	3	4
1	Нарезка кюветов автогрейдерами	м	1060
2	Устройство покрытия из ГПС толщиной 18 см (ширина 4,5 м)	м ²	2385

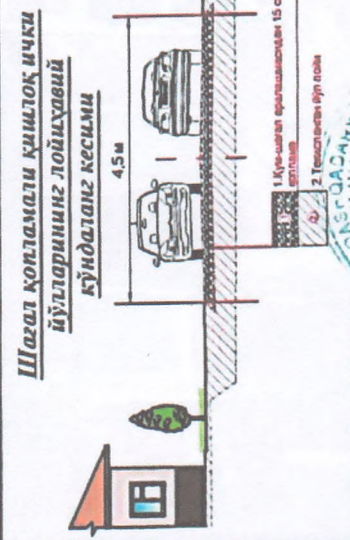
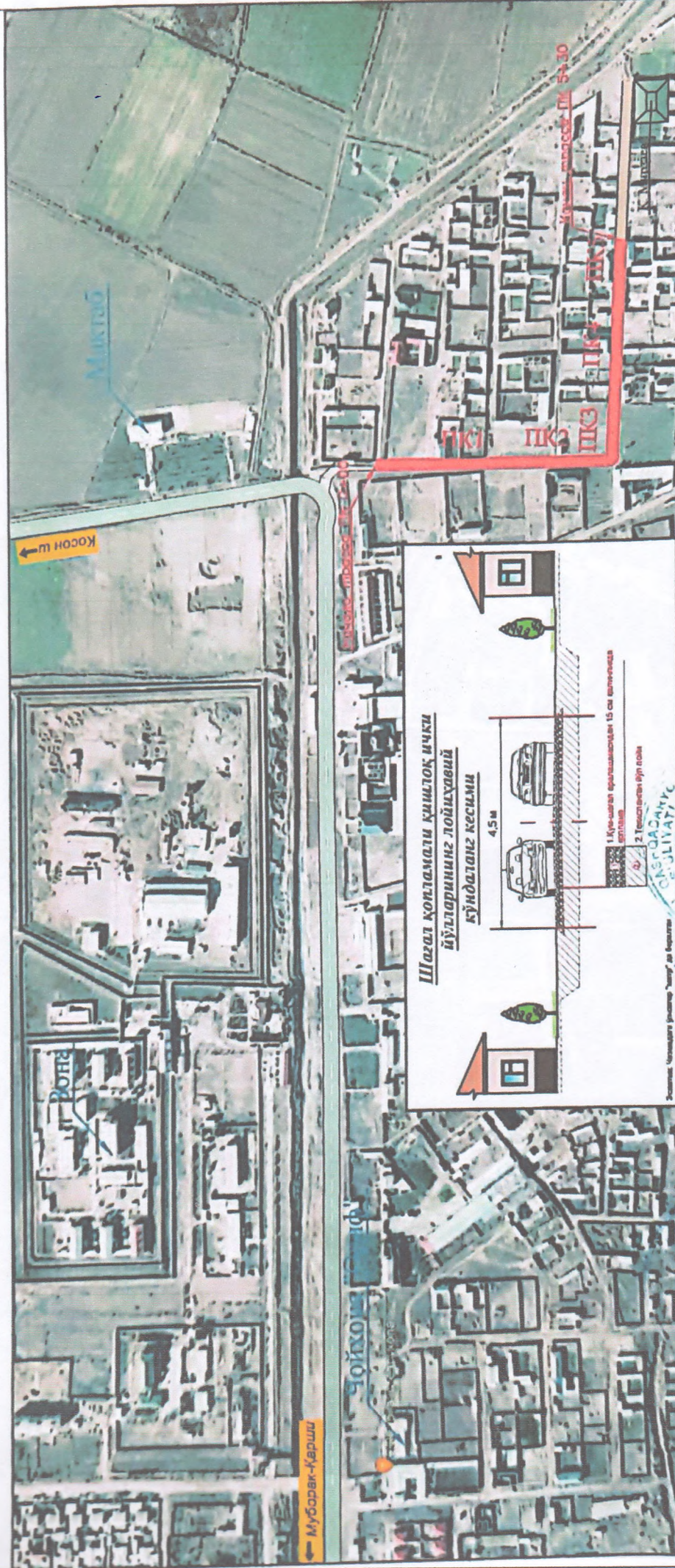
Составил:



Б.Тогаев

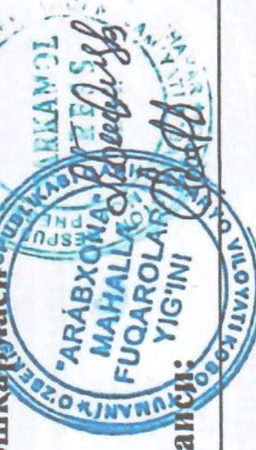
Косон тумани "Арабхона" МФЙ Шонли йўл кўчаси (0,530км) ни
 жорий таъмирлаш
 СХЕМАСИ

"Тасдиқлайман"
 Косон туман ҳокими ўринбосари
 Б. Очиллов
 " " " 2022-йил



Косон тумани ободонлаштириш бошқармаси
 вакили:
 Лойиҳачи ташкилот вакили:
 Косон тумани "Арабхона" МФЙ раиси:

Ф. Очиллов
 Б. Тоғасев
 М. Гулжонов



Шартли белгилар

- Табмирланадиган кўча
- Мавжуд асфальт йўл

Косон тумани "Жиззалик" МФЙ Мохидил кўчаси (0,175км) ни

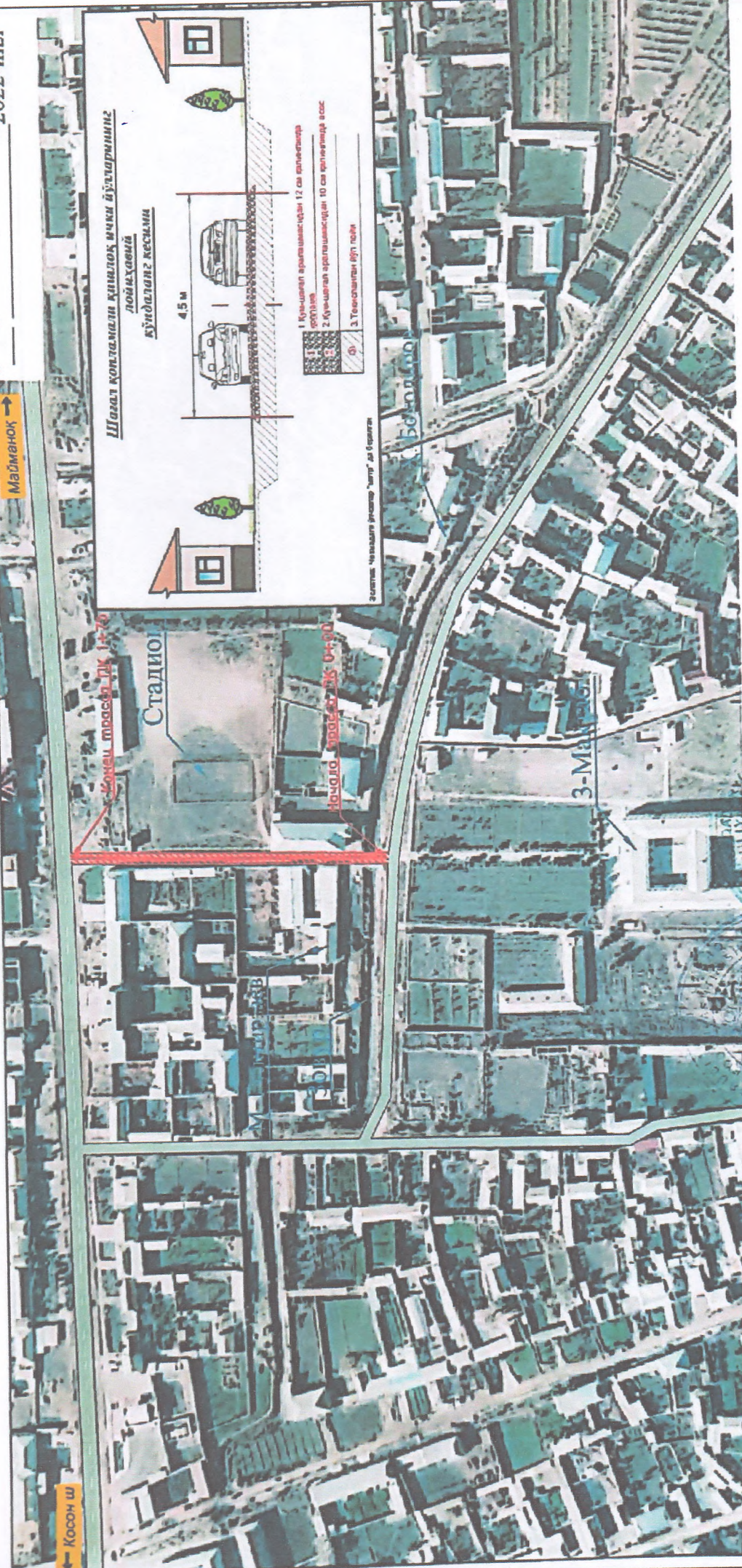
жорий таъмирлаш
СХЕМАСИ

"Тадиқлайман"

Косон туман ҳокими ўринбосари

Б. Очиллов

" " " " 2022-йил



Косон тумани ободонлаштириш бошқармаси
вакили:
Лойихачи ташкилот вакили: Л.А. ФУҚАРОЛАР
Косон тумани "Жиззалик" МФЙ раиси:

Ф. Очиллов
Б. Тоғаев
И. Аслонова



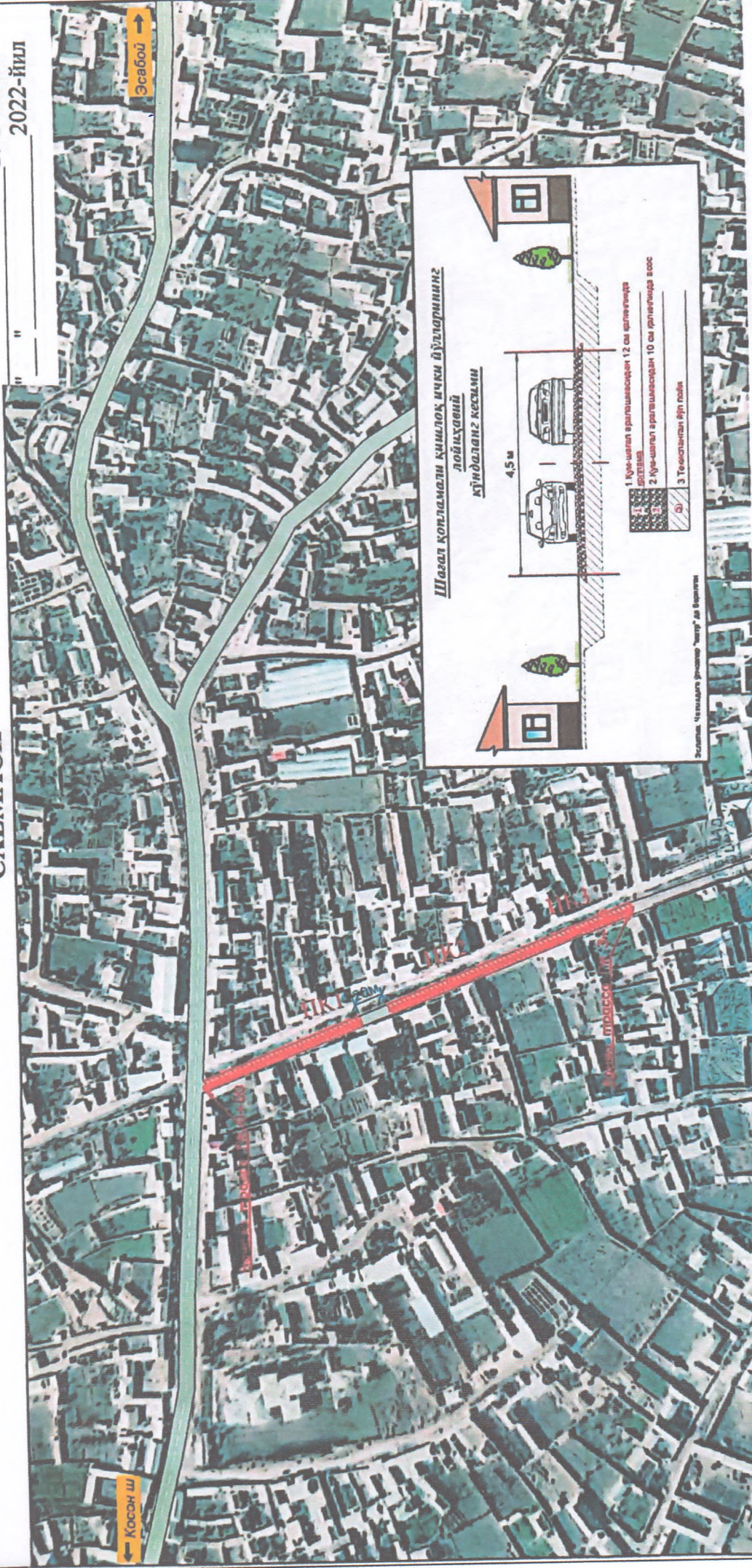
Шартли белгилар
- Таъмирланадиган кўча
- Мавжуд асфальт йўл

Косон тумани "Жиззалик" МФИ Жиззалик кўчаси (0,355км) ни

"Тасдиқлайман"

жорий таъмирлаш
СХЕМАСИ

Косон туман ҳокими ўринбосари
Б. Очилов
2022-йил



Косон тумани ободонлаштириш бошқармаси

вакили:

Лойиҳачи ташкилот вакили: АЛЛА



Косон тумани "Жиззалик" МФИ раиси:

Ф. Очилов

Б. Тогаев

И. Аслонова

Шартли белгилар

-  – Таъмирланадиган кўча
-  – Мавжуд асфальт йўл



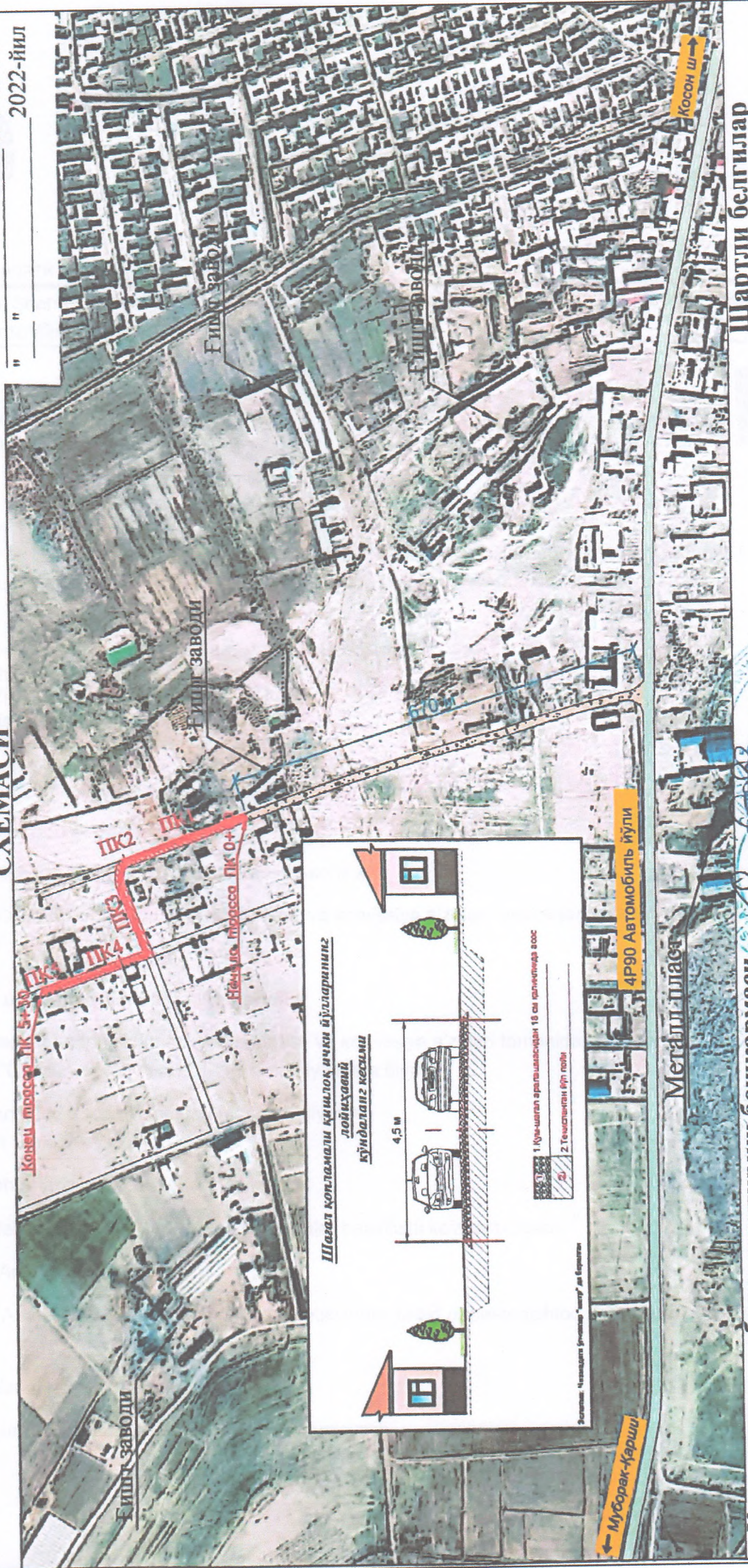
Косон тумани "Янгиобод" МФЙ Ёшлар кўчаси (0,530км) ни
жорий таъмирлаш

"Тасдиқлайман"

Косон туман ҳокими ўринбосари
Б. Очилов

2022-йил

СХЕМАСИ



Ф. Очилов
Б. Тоғаев
А. Атаев

Косон тумани ободонлаштириш бошқармаси
вакили:
Лойиҳачи ташкилот вакили:
Косон тумани "Янгиобод" МФЙ раиси:

- Шартли белгилар
- Таъмирланадиган кўча
 - Мавжуд шағал йўл
 - Мавжуд асфальт йўл



O'ZBEKISTON RESPUBLIKASI QURILISH VAZIRLIGI
«SHAHARSOZLIK HUJJATLARI EKSPERTIZASI»
DAVLAT UNITAR KORXONASI

Қашқадарё вилояти

180100, Qarshi Shahri, I.Karimov shox ko'chasi 60a-uy. Tel/Faks (375) 221-06-65, 221-10-90 E-mail:
kashdavekspertiza@mail.ru. www.ekspertiza.mc.uz www.mc.uz

Holati: Ijobiy

Direktor: Eshbabayev Maxmud Mustafayevich

Sana: 24-08-2022 yil



Yig'ma ekspert xulosasi № 56983

Obyekt nomi ««Qashqadaryo Viloyati Koson tuman Arabxona МФЙ, Янгиобод МФЙ, Жиззалик МФЙ ларини qishloq axoli punkti ko'chalarining ichki avtomobil yo'llarini joriy tabmirlash Ishlari»»

Buyurtmachi – “Koson’ tumani obodonlashtirish boshqarmasi”

Bosh loyihachi - “Barkamol Press” MChJ

Litsenziya АЛ-000498 17-01-2020 y

Moliyalashtirish manbai - Maxalliy budjeti

Bosh pudratchi – Tanlov savdolari orqali aniqlanadi

Qurilish turi Joriy ta'mirlash

Murojaat raqami: № 55588

1. Loyihalash uchun asos

1.1. Buyurtmachining 2022 yil 10 avgustdagi 93-sonli xati

1.2. Koson tumani obodonlashtirish boshkarmasi va komissiya a'zolari tomonidan imzolangan “Nuqsonlar dalolatnomasi”

2. Ekspertiza uchun taqdim etilgan materiallar

2.1. Koson tumani obodonlashtirish boshkarmasi va komissiya a'zolari tomonidan imzolangan “Nuqsonlar dalolatnomasi” Ob'ektning joriy narxlardagi umumiy smeta qiymati .

- Joriy narxlarda talab qilinadigan resurslar qiymati.
- Fizik ish xajmlari ro'yxati (5-shakl)

3. Loyiha yechimlarining qisqacha mazmuni

3.1. Nuqson dalolatnomasiga asosan quyidagi ishlar bajarilishi ko'zda tutilgan:

Qum-Shag'al Aralashmasi qoplama

Koson tuman Arabxona МФЙ, Янгиобод МФЙ, Жиззалик МФЙ ларини qishloq axoli punkti ko'chalarining ichki

avtomobil yo'llarini joriy tabmirlash Ishlari

Yo'l asosiga qum-shag'al aralashmasidan qatlam yotqizish

Asosiy texnik-iqtisodiy ko'rsatgichlar:

joriy narxlardagi smeta qiymati

- 331 966,619 ming so'm

shu jumladan:

Qum-Shag'al Aralashmasi qoplama

Koson tuman Arabxona МФЙ, Янгиобод МФЙ,

Жиззалик МФЙ ларини qishloq axoli punkti ko'chalarining ichki

avtomobil yo'llarini joriy tabmirlash ishlari

- 331 966,619 ming so'm

Qurilish ishchilarining mehnat xarajatlari:

- 293,904 kishi/soat

4. Loyihalana yotgan ob'ektning muhandislik ta'minoti:

5. Loyihani kelishilganligi to'g'risida hujjatlar.

Loyixa tegishli tashkilotlar bilan kelishilsin.

6. Ekspertiza natijalari.

6.1. Loyihaviy yechimlar bo'yicha.

Ekspertizaning mulohazalari qabul qilindi, kamchiliklar yo'q.

6.2. Smeta qismi bo'yicha:

Mutaxassis tasdiqlangan ishchi loyiha noma smeta hujjatlarini ko'rib chiqdi.

Xarajatlar darajasi tekshirildi: ish xaqi, mashina va mexanizmlarning ishlashi, asosiy qurilish materiallari ShNK 4.02.00-05 normalariga va 2022 yilda Viloyat xokimiyati tomonidan tasdiqlangan protokolga muvofiq.

"Uslubiy tavsiyalar" va ShNK 4.01.16-09 asosida amalga oshirilgan ob'ekt narxini amaldagi narxlarda aniqlash hisob kitobi asosida ko'rib chiqildi. Quruvchi- ishchilarning o'rtacha soatlik ish haqi ijtimoiy sug'urtani hisobga olgan holda 20538,48 so'mni tashkil etadi, sug'urta 12%, pudratchining boshqa harajatlari 17,21 % tashkil etadi.

Qurilish materiallari va konstruksiyalarining narxlarini "O'zbekiston Respublikasining qurilish sanoatida foydalanadigan moddiy-texnika resurslari uchun 2021 yil 4-chorakdagi amaldagi narxlar katalogi" bo'yicha mintaqadagi o'rtacha me'yorlarni hisobga olgan holda tekshirildi.

Buyurtmachi tomonidan amaldagi narxlarda e'lon qilingan ob'ekt qurilishining taxminiy qiymati **331 966,619** ming so'm miqdorida qilib belgilandi.

Qurilish ishchilarining mehnat xarajati **293,904** kishi/soati

Yakuniy narx buyurtmachi va pudratchi tomonidan qurilishni tugagandan so'ng, nazorat o'lchovi natijalari asosida aniqlanadi.

Buyurtmachi smeta hujjatlarini tasdiqlashdan oldin belgilangan tartibda barcha manfaatdor vakolatli organlar bilan kelishishi lozim.

7. Xulosalar.

7.1 Qashqadaryo Viloyati Koson tumanidagi qishloq axoli punkti ko'chalarining ichki avtomobil yo'llarini joriy ta'mirlash ishlari loyiha-smeta hujjatlarini ekspertiza tekshiruv natijalarini hisobga olgan holda ko'rib

chiqilib, quyidagi texnik-iqtisodiy ko'rsatgichlar bilan kelishishga tavsiya etiladi.

Ob'ektning QQS bilan, buyurtmachi xarajatlarisiz

joriy narxlardagi smeta qiymati - 331 966,619 ming so'm

shu jumladan:

Koson tumanidagi qishloq axoli punkti ko'chalarining

ichki avtomobil yo'llarini joriy ta'mirlash ishlari - 331 966,619 ming so'm

Qurilish ishchilarining mehnat xarajatlari: - 293,904 kishi/soat

7.2 O'zbekiston Respublikasi Vazirlar Mahkamasining 2003 yil 11 iyundagi 261-sonli qarori bilan tasdiqlangan "Ob'ektlarni qurish qiymatini shartnomaviy joriy narxlarda belgilash tartibi to'g'risidagi vaqtinchalik nizom" va Vazirlar Mahkamasining 2007 yil 26 apreldagi 243-sonli qaroriga ko'ra, ob'ektning tavsiya qilinayotgan boshlang'ich qiymati tanlov savdolarini o'tkazish uchun mo'ljallangan va shartnoma tuzish uchun asos bo'lmaydi.

Bosh mutaxassis: Jarkix Natalya Petrovna

Ishtirokchi ekspertlar:

RO'ZIYEV ZOKIRJON NURMUROD O'G'LI