

**«ТАСДИҚЛАЙМАН»**

Сурхондарё вилояти божхона  
бошқармаси бошлиғи, божхона  
хизмати полковниги

  
К.Умаров

« 05 » 08 2022 год

**Сурхондарё вилояти “Гулбаҳор” ва “Боботоғ” чегара божхона  
постларига таранга қарши мосламаларни ўрнатиш бўйича**

**ТЕХНИК ТОПШИРИҚ**

**1. Қурилманинг вазифаси ва мақсади.**

1.1. Таранга қарши мослама ҳар икки йўналишда назорат пункти орқали транспорт воситаларининг рухсатсиз ўтишини олдини олиш ёки жисмоний тўсиқ бўлиб хизмат қилади.

1.2. Конструкция зарба энергиясини олиб, транспорт воситасининг ҳар икки йўналишда кафолатланган тўхташини таъминлаши керак. Транспорт воситасига жиддий зарар етказиши керак.

**2. Конструкцияни ўрнатиш усули ва талаблари.**

2.1. Таранга қарши мосламанинг конструкцияси камида 160 мм бўлган швеллердан ясалган бўлиши керак, механик фаоллаштириш механизми билан жиҳозланган ва ҳар икки томондан киришга тўсиқ бўлиши керак.

2.2. Конструкциянинг ҳаракатланувчи қисмлари эскириши тугайли ишламай қолиши мумкин бўлган қисмлари алмаширилиши имконияти мавжуд бўлиши керак.

2.3. Таранга қарши мослама ўрнатилган жойда ёғингарчилик сувлари оқиши учун махсус 100 мм.дан кам бўлмаган полиэтилен қувур бўлиши керак.

2.4. Қурилиш ўлчамлари:

- Қурилма ўрнатилиши режалаштирилган дарвоза оралиғи 5 метр;
- кенлиги - 3,7 метр;
- кўтариш баландлиги 50 см дан кам бўлмаган, кўриниш бурчаги 45 даражада;

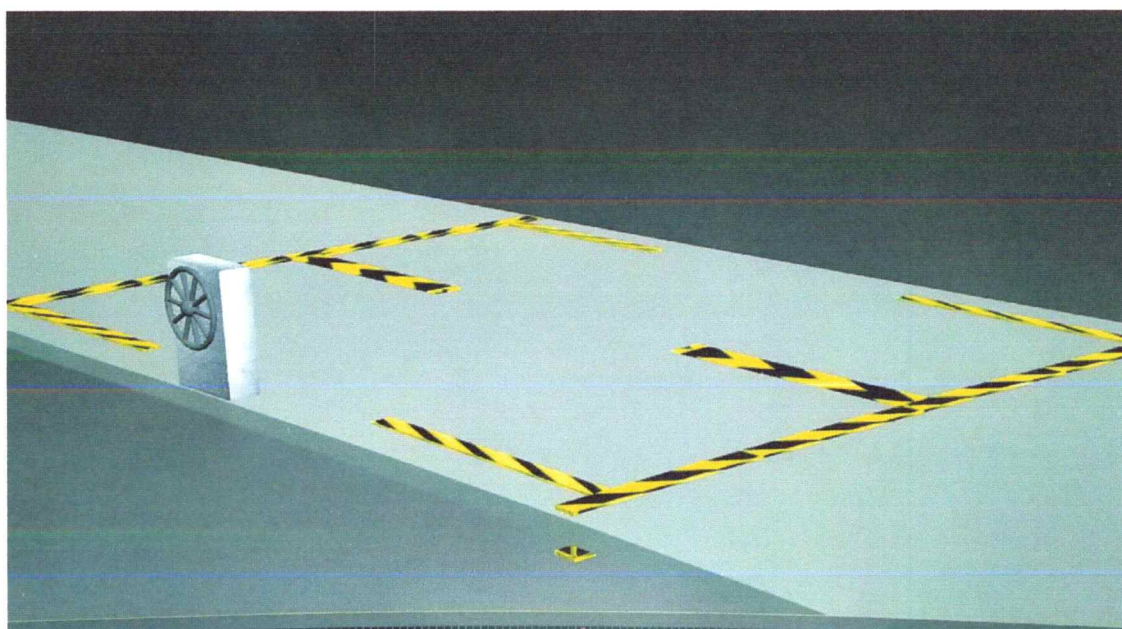
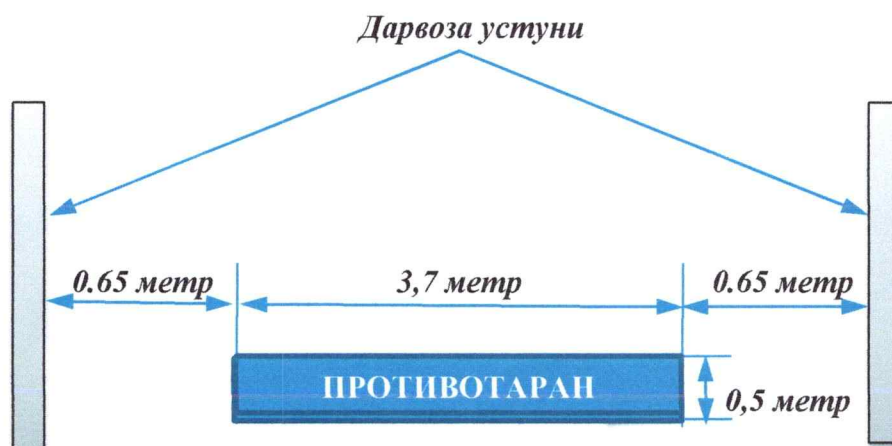
2.5. Таранга қарши мослама йўлга белгиланган тартибда ўрнатилади ва йўлнинг текислигини бузмаслиги керак.

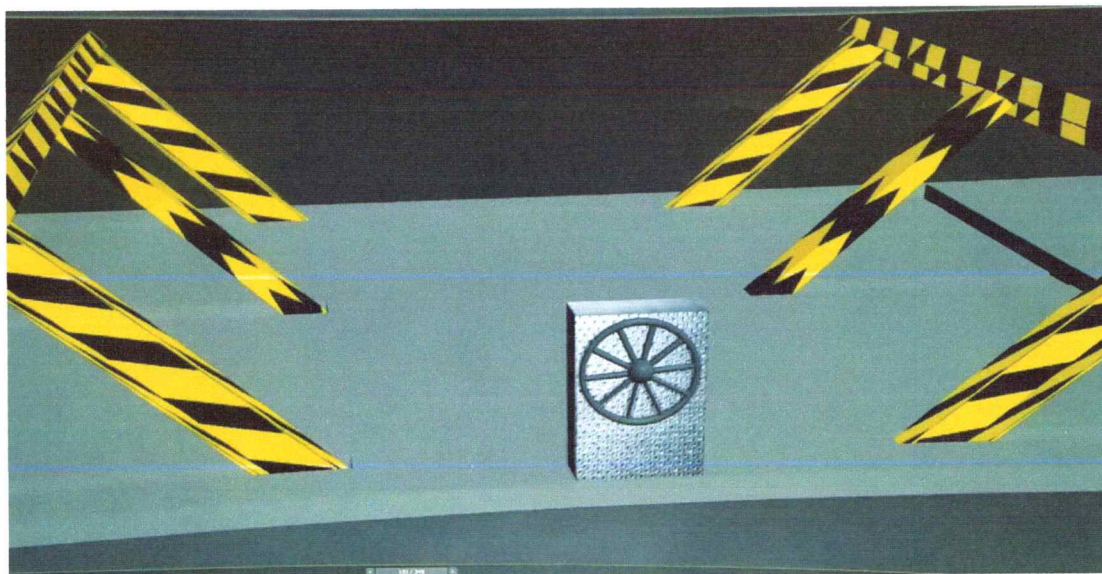
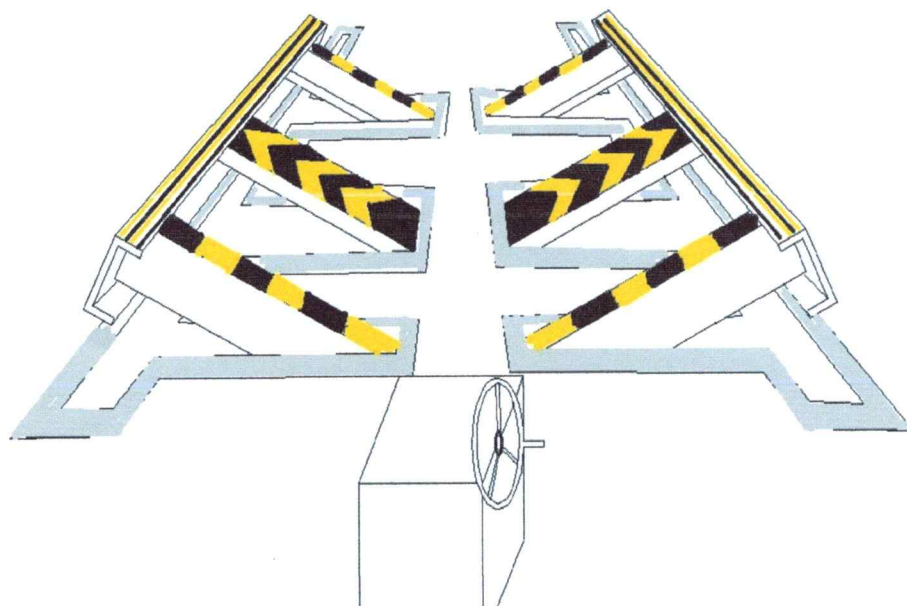
2.6. Таранга қарши мосламанинг элементлари кўп ҳаракатланадиган оғир транспорт воситалари ўтганда, мустаҳкамлигини йўқотмайдиган эҳтиёт қисмлар ва материаллардан фойдаланилиши керак.

2.7. Механик бошқарув қурилмасига ташқи об-ҳавонинг сальбий таъсир қилмаслиги учун металл қути ичида бўлиши керак.

2.8. Ўрнатувчи корхона томонидан қуйидаги ишлар амалга оширилади:

- асфальт қопламили йўл қатламини бузиш;
- ер ишлари;
- камида 100 мм. қалинликда шебен асос ётқизиш;
- камида 250 мм қалинликда армокаркасли бетон асос қуйиш;
- қурилма ён деворлари 300 мм.дан кам бўлмаган армокаркасли бетон қуйиш;
- Армокаркаслар диаметри 14мм. дан кам бўлмаган арматурадан фойдаланиш;
- Армокаркаслар шаги 200x200 мм.бўлиши шарт;
- Қурилма ўрнатиш учун қуйилган бетон деворлар периметри бўйича 75x75x6 ўлчамли уголок ўрнатиш;
- Кўтариш ва тушириш механизмида цепдан фойдаланилади.





### **3.Бошқарув механизмига қўйиладиган талаблар.**

3.1. Қурилма қўлда бошқарилиши керак (механик):

- Таранга қарши мосламанинг ён томонида (конструкциядан камида 1 метр масофада) жойлашган пойдевор устидаги рулни ёки тутқични буриш орқали.

- Бошқарув механизми (тутқич) олинадиган бўлиши керак.

### **4.Қурилманинг ишлашига қўйиладиган талаблар.**

4.1. Кўтариш ва тушириш кўзғалиш механизми айланадиган қўл ғилдираги билан амалга оширилади.

4.2. Кўтариш ёки тушириш вақти 6 сониядан ошмаслиги керак.

4.3. Таранга қарши мосламанинг иккала томоннинг кўтариш ва тушириш вақти биргаликда содир бўлиши керак.

4.4. Қурилма -30 дан 70 ° С гача бўлган об-ҳавода ишлаши керак.

### 5. Қурилманинг рангига қўйиладиган талаблар.

5.1. Ҳаракатланувчи қисмларнинг ранги огоҳлантирувчи рангига (қорасариқ ёки оқ-қизил) эга бўлиши керак, у визуал равишда йўлнинг қатнов қисмига кескин қарама-қарши бўлиши керак (йўл бетон ёки асфалт).

### 6. Бошқа характеристикалар ва талаблар.

6.1. Ўрнатувчи корхона бетон қуйиш усулини кўрсатувчи ҳар бир структура учун бетон қуйиш чизмасини тақдим этади (бетон синфи камида М300 бўлиши керак).

6.2. Қурилманинг ишлаши юқори интенсивликни таъминлаши керак.

6.3. Ишлаб чиқарувчи корхона даврий ва жорий техник хизмат кўрсатиш тартибини белгилайди.

6.4. Ўрнатилган қурилма ва бажарилган ишлар учун кафолат муддати камида 1 йил бўлиши керак.

**Ҳарбий сафарбарлик,  
жанговар тайёргарлик ва қўриқлаш  
бўлими бошлиғи,  
божхона хизмати майори**



**Қ.Тошбоев**

**Моддий техника таъминоти  
бўлими бошлиғи,  
божхона хизмати подполковниги**



**Ш.Холматов**

**Молия-иқтисодиёт  
бўлими бошлиғи,  
божхона хизмати подполковниги**



**Ш.Абдурауфов**

**Моддий техника таъминоти  
бўлими бош инспектори,  
божхона хизмати капитани**



**С.Хушаев**