

РЕСПУБЛИКА УЗБЕКИСТАН  
ФЕРГАНСКАЯ ОБЛАСТЬ  
ООО «FERGANA LEADER ARCHITECT PROJECT»

Лицензия №АЛ-001461 10.11.2020 Уз.Рес. Курилиш вазирлиги. Тел: (97) 143-25-04

СМЕТНАЯ ДОКУМЕНТАЦИЯ

СТОЙМОСТЬ ОБЪЕКТА ПОСЛЕ ЭКСПЕРТИЗЫ

*Текущий ремонт Автосалона расположенного  
по улице Ал-Ферганий №89 в г. Ферганы*

Книга №1

Пояснительная записка  
Структура  
Локальная ресурсная смета  
Локальная ресурсная ведомость

Директор ООО  
«Fergana Leader Architect Project»:

Шокиров Т.

ГИП



Шокиров Р.

г. Фергана 2022 год.

ПОЯСНИТЕЛЬНАЯ ЗАПИСКА  
ОПРЕДЕЛЕНИЕ СТАРТОВОЙ СТОИМОСТИ ОБЪЕКТА В ДОГОВОРНЫХ ТЕКУЩИХ ЦЕНАХ

Стартовая

стоимость строительства объекта определена в соответствии с Постановлением Кабинета Министров от 11.06.2003 года N 261 « О переходе на договорные текущие цены при реализации инвестиционных проектов», Постановлением Кабинета Министров от 12.05.2004 года N 226 « О внесении изменений в некоторые решения Правительства Республики Узбекистан» и Правилами определения стоимости строительства в договорных текущих ценах ШНК 4.01.16-04.

Стоимость объекта определена по "ресурсному методу" на основании разработанной документации:  
номенклатуре и количеству оборудования;  
нормативной трудоемкости;  
затратам на эксплуатацию машин и механизмов;  
номенклатуре и количеству строительных материалов, изделий и конструкций;  
прочим затратам и расходам.

Стоимость объекта в текущих ценах определена по формуле:

$$C = (C_0 + C_m + C_{зп} + C_{эм} + C_{п} + C_{р}) \times K_p,$$

где:

$C_0$  - затраты на оборудование, мебель и инвентарь;

$C_m$  - затраты на строительные материалы, изделия и конструкции;

$C_{зп}$  - затраты на основную заработную плату с учетом начислений на социальное страхование;

$C_{эм}$  - затраты на эксплуатацию машин и механизмов;

$C_{п}$  - прочие затраты производственного характера

$C_{р}$  - прочие затраты и расходы подрядчика;

$C_{р}$  - прочие затраты и расходы заказчика;

$C_{р}$  - затраты на страхование строительства объектов;

$K_p$  - коэффициент риска, определяемый исходя из прогнозируемого индекса роста цен в строительстве на очередной год.

Затраты на оборудование, мебель и инвентарь определяются на основании спецификаций с применением цен предприятий-производителей (поставщиков) или по банку данных, формируемому на основе мониторинга цен с учетом транспортных и заготовительно-складских расходов, отчислений в пенсионный и дорожный фонд, экологический и школьный налог.

Затраты на строительные материалы, изделия и конструкции определены на основе фактических показателей согласно сводного ресурсного расчета, разработанного в составе документации с применением средних цен на единицу, сложившихся в данном регионе, по формуле:

$$C_m = C_{m1} + C_{m2} + C_{m3} + \dots + C_{mn},$$

где:

$C_{m1}, C_{m2}, C_{m3}, C_{mn}$  - стоимость отдельных видов строительных материалов и конструкций:

$$C_{mn} = N \times C_{ср},$$

где:

$N$  - количество отдельного вида строительного материала (изделия, конструкции), требуемого для строительства объекта;

$C_{ср}$  - средняя цена на единицу строительного материала (изделия, конструкции).

Цены на строительные материалы (изделия, конструкции), определенные в соответствии с законодательными нормами, включают в себя оптовые цены заводов-изготовителей, затраты на тару, транспортные расходы, наценки снабженческо-бытовых организаций.

Расчет транспортных расходов определен в % от стоимости материалов, конструкций и оборудования по данным заказчика.

Затраты на заработную плату определены путем умножения нормативной трудоемкости объекта на текущую стоимость одного человека-часа (в сумах) и на коэффициент, учитывающий размер отчисления на социальное страхование, по формуле:

$$C_{зп} = T \times C_ч \times K_{сс},$$

где:

$T$  - нормативная трудоемкость строительства объекта, определяемая в составе документации в чел.-часах;

Сч - среднечасовая заработная плата рабочих, исчислена исходя из уровня среднестатистической месячной заработной платы строителей по региону;

Ксс - коэффициент, учитывающий размер отчислений на социальное страхование = 1,24.

Исчисление среднечасовой заработной платы произведено по формуле:

$$Сч = Змс : \Phi ,$$

где:

Змс - среднегодовая заработная плата строителей по региону в расчете на месяц, определенная на основе статистических данных за предыдущие 12 месяцев, сум./месяц;

$\Phi$  - среднемесячный фонд рабочего времени в часах по данным Министерства труда и социальной защиты населения Республики Узбекистан, на 2018 год = 202,6 часа .

Стоимость затрат на эксплуатацию машин и механизмов при определении стоимости строительства объекта принимается по текущим ценам по формуле:

$$Сэм = ЭМ \times Цпр,$$

где:

ЭМ - объем эксплуатации машин и механизмов в часах;

Цпр - текущие цены на эксплуатацию машин и механизмов в час/сум.

Текущие цены на эксплуатацию машин и механизмов определены по данным заказчика.

Прочие затраты производственного характера (Сп) определяются в соответствии с фактическими затратами подрядчика (ШНК4.01.16-04).

Прочие затраты подрядчика (Пп) состоят из необходимой прибыли, включая обязательные платежи и отчисления, складывающейся исходя из конъюнктуры рынка подрядных работ (услуг).

Прочие затраты и расходы заказчика (Пз) состоят из затрат на проектно-изыскательские работы, экспертизу, проведение конкурсных торгов (тендера), осуществление технического надзора, других расходов, связанных со строительством объекта.

## Структура прямых и прочих затрат

Текущий ремонт Автосалона расположенного по улице Ал-Ферганий №89 в г.Ферганы

№ п/п	Наименование затрат	Стоимость (сум)
1	Затраты на эксплуатацию машин и механизмов	
2	Затраты на строительные материалы, изделия и детали с учетом заготовительно-складских и транспортных расходов	12 951 467
3	Затраты на МК с учетом заготовительно-складских и транспортных расходов	
4	Затраты на кабельно-проводниковая продукция с учетом заготовительно-складских и транспортных расходов	
5	Затраты на оборудование, мебель и инвентарь с учетом заготовительно-складских и транспортных расходов	
6	Основная заработная плата рабочих строителей	14 852 976
	<i>Количество рабочих часов в месяц на 2021г, час(2026 час на год)</i>	<i>171,080</i>
	<i>Среднегодовая заработная плата рабочих-строителей в расчете на месяц</i>	<i>2 072 615</i>
	<i>Среднечасовая ставка оплаты труда</i>	<i>12 114,89</i>
	<i>Затраты труда рабочих-строителей, чел/час</i>	<i>1 226,01</i>
	Отчисление на социальное страхование (12% от основной зар.платы)	1 782 357
	<b>Итого прямых затрат</b>	<b>29 586 801</b>
7	Прочие затраты и расходы подрядчика 19,39 % от суммы прямых затрат	5 736 881
	<b>Всего прямых затрат</b>	<b>35 323 681</b>
8	Затраты на страхование строительных объектов (0,4 % от страховой суммы - 80% от полной стоимости объекта)	
9	Коэффициент риска 1,0 (0%)	
	<b>Прочие затраты и расходы заказчика</b>	<b>1 500 000</b>
	Затраты на разработку ПСД	1 500 000
	Затраты на экспертизу ПСД	
	Затраты на авторский надзор (0,08% от итогов прямых затрат)	
	Затраты на содержание ГАСН (0,2% от итогов прямых затрат) (.....x0,05:100)	
10	<b>ИТОГО стоимость строительства в текущих ценах</b>	<b>35 323 681</b>
11	<b>Н Д С 15 %</b>	<b>5 298 552</b>
12	<b>Итого стоимость строительства в текущих ценах с НДС и прочими затратами и расходами заказчика</b>	<b>42 122 233</b>

ГИП:

Шокиров Р.

Исполнитель:

Вустамов С.




**ЛОКАЛЬНАЯ РЕСУРСНАЯ СМЕТА  
НА РЕМОНТНЫЕ РАБОТЫ**

№№	НАИМЕНОВАНИЕ РЕСУРСА	ЕД.ИЗМ	КОЛ-ВО	СТОИМОСТЬ В ТЕКУЩИХ ЦЕНАХ	
				ЕДИНИЦЫ	НА ВСЬ ОБЪЕМ
1	2	3	4	5	6
<b>ТРУДОВЫЕ РЕСУРСЫ</b>					
1	ЗАТРАТЫ ТРУДА РАБОЧИХ-СТРОИТЕЛЕЙ С УЧЕТОМ СОЦСТРАХА	ЧЕЛ-Ч	1226,01	12 114,89	14 852 976
	<b>ИТОГО</b>				<b>14 852 976</b>
<b>СТРОИТЕЛЬНЫЕ МАТЕРИАЛЫ И КОНСТРУКЦИИ</b>					
<b>МЕСТНЫЕ МАТЕРИАЛЫ И КОНСТРУКЦИИ</b>					
1	КРАСКИ ВОДОЭМУЛЬСИОННЫЕ	Т	1,0773	7 200 000,00	7 756 560
2	ШПАТЛЕВКА КЛЕЕВАЯ	Т	0,8658	1 200 000,00	1 038 960
3	ШКУРКА ШЛИФОВАЛЬНАЯ ДВУХСЛОЙНАЯ С ЗЕРНИСТОСТЬЮ 40/25	М2	13,776	20 000,00	275 520
4	ДЕТАЛИ ДЕРЕВЯННЫЕ ЛЕСОВ	М3	0,072	3 200 000,00	230 400
5	ЩИТЫ НАСТИЛА ПО ПРОЕКТНЫМ ДАННЫМ	М2	27,2	56 500,00	1 536 800
6	ДЕТАЛИ ЛЕСОВ СТАЛЬНЫЕ	Т	0,28	6 200 000,00	1 736 000
	<b>ИТОГО</b>	<b>СУМ</b>			<b>12 574 240</b>
	ТРАНСПОРТНЫЕ РАСХОДЫ	СУМ	3%		377 227
	ЗАГОТОВИТЕЛЬНО-СКЛАДСКИЕ РАСХОДЫ	СУМ			
	<b>ВСЕГО</b>	<b>СУМ</b>			<b>12 951 467</b>

Составил:  Рустамов С.

ЛОКАЛЬНАЯ РЕСУРСНАЯ ВЕДОМОСТЬ  
РЕМОНТНЫЕ РАБОТЫ

№№	ОБОСНОВАНИЕ	НАИМЕНОВАНИЕ РАБОТ И РЕСУРСОВ	ЕД.ИЗМ	КОЛ-ВО	
				НА ЕДИНИЦУ	ПО ПРОЕКТУ
1	2	3	4	5	6
1	E8-7-1-2	УСТАНОВКА И РАЗБОРКА НАРУЖНЫХ ИНВЕНТАРНЫХ ЛЕСОВ ВЫСОТОЙ ДО 16 М ТРУБЧАТЫХ ДЛЯ ПРОЧИХ ОТДЕЛОЧНЫХ РАБОТ	100М2	8	
1.1	00001	ЗАТРАТЫ ТРУДА РАБОЧИХ-СТРОИТЕЛЕЙ	ЧЕЛ-Ч	43,5	348
1.2	44082	ДЕТАЛИ ДЕРЕВЯННЫЕ ЛЕСОВ	М3	0,009	0,072
1.3	51622	ЩИТЫ НАСТИЛА ПО ПРОЕКТНЫМ ДАННЫМ	М2	3,4	27,2
1.4	63944	ДЕТАЛИ ЛЕСОВ СТАЛЬНЫЕ	Т	0,035	0,28
<b>ВНУТРЕННЯЯ ОТДЕЛКА</b>					
2	E62-41-1	ОЧИСТКА ВРУЧНУЮ ПОВЕРХНОСТИ СТЕН	100М2	4,5	
2.1	00001	ЗАТРАТЫ ТРУДА РАБОЧИХ-СТРОИТЕЛЕЙ	ЧЕЛ-Ч	20,8	93,6
3	E15-4-5-3	ОКРАСКА ПОЛИВИНИЛАЦЕТАТНЫМИ ВОДОЭМУЛЬСИОННЫМИ СОСТАВАМИ УЛУЧШЕННАЯ ПО ШТУКАТУРКЕ СТЕН	100М2	9,05	
3.1	00001	ЗАТРАТЫ ТРУДА РАБОЧИХ-СТРОИТЕЛЕЙ	ЧЕЛ-Ч	42,9	388,245
3.2	31054	КРАСКИ ВОДОЭМУЛЬСИОННЫЕ	Т	0,063	0,57015
3.3	31710	ШПАТЛЕВКА КЛЕЕВАЯ	Т	0,051	0,46155
3.4	35538	ШКУРКА ШЛИФОВАЛЬНАЯ ДВУХСЛОЙНАЯ С ЗЕРНИСТОСТЬЮ 40/25	М2	0,84	7,602
4	E15-4-5-4	ОКРАСКА ПОЛИВИНИЛАЦЕТАТНЫМИ ВОДОЭМУЛЬСИОННЫМИ СОСТАВАМИ УЛУЧШЕННАЯ ПО ШТУКАТУРКЕ ПОТОЛКОВ	100М2	7,35	
4.1	00001	ЗАТРАТЫ ТРУДА РАБОЧИХ-СТРОИТЕЛЕЙ	ЧЕЛ-Ч	53,9	396,165
4.2	31054	КРАСКИ ВОДОЭМУЛЬСИОННЫЕ	Т	0,069	0,50715
4.3	31710	ШПАТЛЕВКА КЛЕЕВАЯ	Т	0,055	0,40425
4.4	35538	ШКУРКА ШЛИФОВАЛЬНАЯ ДВУХСЛОЙНАЯ С ЗЕРНИСТОСТЬЮ 40/25	М2	0,84	6,174
<b>ВЕДОМОСТЬ РЕСУРСОВ</b>					
<b>ТРУДОВЫЕ РЕСУРСЫ</b>					
1		ЗАТРАТЫ ТРУДА РАБОЧИХ-СТРОИТЕЛЕЙ	ЧЕЛ-Ч	1226,01	
<b>СТРОИТЕЛЬНЫЕ МАТЕРИАЛЫ И КОНСТРУКЦИИ</b>					
2		КРАСКИ ВОДОЭМУЛЬСИОННЫЕ	Т	1,0773	
3		ШПАТЛЕВКА КЛЕЕВАЯ	Т	0,8658	
4	C111-35538	ШКУРКА ШЛИФОВАЛЬНАЯ ДВУХСЛОЙНАЯ С ЗЕРНИСТОСТЬЮ 40/25	М2	13,776	
5	C112-9084	ДЕТАЛИ ДЕРЕВЯННЫЕ ЛЕСОВ	М3	0,072	
6	C1620-2004	ЩИТЫ НАСТИЛА ПО ПРОЕКТНЫМ ДАННЫМ	М2	27,2	
7	C113-9231	ДЕТАЛИ ЛЕСОВ СТАЛЬНЫЕ	Т	0,28	

 my.gov.uz  
Ягона Интерактив  
Давлат Хизматлари Портали



Ўзбекистон  
Республикаси  
Қурилиш вазирлиги

№ 4220-675f-aa15-7f92-8dd7-7609-6256  
Хужжат яратилган сана: 2020-11-10  
Ариза рақами: 24199803

Хужжат берилган: ОБЩЕСТВО С ОГРАНИЧЕННОЙ  
ОТВЕТСТВЕННОСТЬЮ "FERGANA LEADER ARCHITECT  
PROJECT"  
Қабул қилувчининг идентификация рақами: 307842885

## Архитектура-шаҳарсозлик ҳужжатларини ишлаб чиқиш фаолиятини амалга ошириш учун ЛИЦЕНЗИЯ

ОБЩЕСТВО С ОГРАНИЧЕННОЙ ОТВЕТСТВЕННОСТЬЮ "FERGANA LEADER ARCHITECT PROJECT" га объектларнинг мураккаблик тоифалари классификатори бўйича II тоифадаги объектлар учун қуйидаги:

Тўлиқ комплексда лойиҳалаш бўйича фаолият турлари. А гуруҳи Уй-жой-хўжалик қурилиши учун объектлар ва комплекслар лойиҳа-смета ҳужжатларини яратиш, шу жумладан уларнинг муҳандислик тармоқлари ва тизимларини лойиҳалаштириш фаолият тур(-лар)и билан шуғулланишга лицензия берилди.

Лицензия берилган сана: 10-11-2020 йил

Лицензия рақами: АЛ-001461

Солиқ тўловчининг идентификация рақами (СТИР): 307842885

Юридик шахснинг почта манзили: СНАМАН , 67, -

Лицензия амал қилиш муддати чекланмаган.

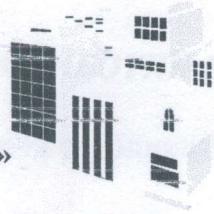
**НОСИРОВ ОБИДЖОН ШАРОФОВИЧ**

Мазкур ҳужжат Вазирлар Маҳкамасининг 2017 йил 15 сентябрдаги 728-сон қарори билан тасдиқланган Ўзбекистон Республикаси Ягона интерактив давлат хизматлари портали тўғрисидаги низомга мувофиқ шакллантирилган электрон ҳужжатнинг нусхаси ҳисобланади. Электрон ҳужжатнинг нусхасида кўрсатилган маълумотлар тўғрилигини текшириш учун [gero.gov.uz](http://gero.gov.uz) веб-сайтига ўтинг ва электрон ҳужжатнинг ноёб рақамини киритинг ёки мобил телефон ёрдамида QR-кодни сканер қилинг. Диққат! Вазирлар Маҳкамасининг 2017 йил 15 сентябрдаги 728-сон қарорига мувофиқ электрон ҳужжатлардаги маълумотлар қонуний ҳисобланади. Давлат органларига Ягона порталда шакллантирилган электрон ҳужжатларнинг нусхаларини қабул қилишни рад этишлари қатъиян тақиқланган.

1866



УЗБЕКИСТОН RESPUBLIKASI  
ФАРҒОНА VILOYATI  
OLTIARIQ TUMANI



O'ZBEKISTON RESPUBLIKASI  
FARG'ONA VILOYATI  
OLTIARIQ TUMANI

«КУРИЛИШ ЛОЙИХА ЭКСПЕРТИЗА СИНОВ»  
МАСЪУЛИЯТИ ЧЕКЛАНГАН ЖАМИЯТИ

«QURILISH LOYIHA EKSPERTIZA SINOV»  
MAS'ULIYATI CHEKLANGAN JAMIYATI

MANZIL: 716634 Oltiariq tumani, Qarqchug'ay qishlog'i, Sharq tongi ko'chasi H/R: 20208 00060 44272 50001  
MFO 00544 ATIB "Ipoteka Bank" Fargona shaxar bo'limi, INN: 205 745 947



«УТВЕРЖДАЮ»

Директор ООО «Курилиш  
лойиха экспертиза синов»

Д. Мирзарахимов

05 августа 2022 года.

Номер лицензии: №КЛЭ 000109  
от 28.12.2020 года

## ЭКСПЕРТИЗА ХУЛОСАСИ №45-2/22 (ЭКСПЕРТНОЕ ЗАКЛЮЧЕНИЕ)

ПО РАССМОТРЕНИЮ СМЕТНОЙ ЧАСТИ РАБОЧЕГО ПРОЕКТА: «ТЕКУЩИЙ РЕМОНТ  
АВТОСАЛОНА РАСПОЛОЖЕННОГО ПО УЛ. АЛ-ФАРҒОНИЙ №89 В Г. ФЕРГАНЕ  
ФЕРГАНСКОЙ ОБЛАСТИ»

Заказчик на экспертизу:

ООО «Fergana Leader Architect Project»

Источник финансирования

Собственные средства

Проектная организация:

ООО «Fergana Leader Architect Project»

Номер лицензии:

№АЛ-001461 от 10.11.2020 г. выданное

Министерством Строительство

Республики Узбекистан.

Главный инженер проекта:

Р. Шокиров.

Год разработки:

2022 год.



## **1. ОСНОВАНИЕ ДЛЯ РАЗРАБОТКИ РАБОЧЕГО ПРОЕКТА:**

- 1.1 Письмо-заказ.
- 1.2. Действующая на территории Республики Узбекистан сметно-нормативная база.
- 1.3. Дефектный акт.

## **2. МАТЕРИАЛЫ, ПРЕДСТАВЛЕННЫЕ НА РАССМОТРЕНИЕ:**

- 2.1. Книга 1. Сметная документация:
  - Структура прямых и прочих затрат.
  - Локальные ресурсные ведомости и ведомости потребных ресурсов.
  - Дефектный акт.

## **3. СМЕТНАЯ ЧАСТЬ.**

Расчетная стоимость объекта «Текущий ремонт Автосалона расположенного по ул. Ал-Фаргоний №89 в г. Фергане Ферганской области» определена в соответствии с постановлением Кабинета Министров Республики Узбекистан за № 261 от 11 июня 2003 года «О переходе на договорные текущие цены при реализации инвестиционных проектов, осуществляемых за счет централизованных капитальных вложений», постановлением Кабинетом Министров от 12 мая 2004 года №226 «О внесении изменения в некоторые решения Правительства Республики Узбекистан» и правилами определения стоимости строительства в договорных текущих ценах – ШНК 4.01.16-09. В основе расчета использован «Ресурсный метод».

Прямые затраты подрядчика	32017,7	тысяч сум
Прочие расходы и затраты подрядчика	6208,2	тысяч сум
Прочие затраты и расходы заказчика	1500,0	тысяч сум
Транспортно-заготовительные расходы	7%	
Коэффициент риска	0%	

## **4. ЗАМЕЧАНИЯ И ПРЕДЛОЖЕНИЯ ЭКСПЕРТИЗЫ:**

- 4.1. В прочих затратах подрядчика удельный вес «Прочих затрат» определен в размере 19,39 %, согласно письма ИК «Служба единого заказчика» Ферганской области.
- 4.2. Заработная плата рабочих-строителей составляет 13568,68 сум чел/час с учетом соц.страха, согласно письма ИК «Служба единого заказчика» Ферганской области.
- 4.3. Транспортные и складские расходы на стройматериалы приняты 3%.
- 4.4. Заявленные затраты на строительные материалы, изделия и конструкции уточнены согласно «Каталога текущих цен на строительные материально-технические ресурсы, применяемые в строительном производстве Республики Узбекистан» за 1-й квартал 2022 года, выпускаемый Центром по экономическому реформированию и ценообразованию в строительстве Госкомитета Республики Узбекистан по архитектуре и строительству:
  - шпатлевки приняты по цене 1200,0 тысяч сум за 1тн,
  - стальные детали лесов приняты по цене 6200,0 тысяч сум за 1тн,
  - щиты настила приняты по цене 56,5 тысяч сум за 1м2.
- 4.5. В результате экспертизы заявленная расчетная стоимость в сумме **45459,8** тысяч сумм снизилась на **3337,6** тысяч сумм и определена в сумме **42122,2** тысяч сумм с НДС, в том числе затраты заказчика **1500,0** тысяч сум.



## ВЫВОДЫ:

ООО «Курилиш лойиха экспертиза синов» рассмотрев представленный рабочий проект: «Текущий ремонт Автосалона расположенного по ул. Ал-Фаргоний №89 в г. Фергане Ферганской области» *Рекомендует к утверждению* со следующими показателями в текущих ценах:

(тысяч сум)

Наименование статей затрат	Заявленная стоимость	Рекомендуемая стоимость
Строительные материалы и изделия с учетом транспортно-заготовительных расходов	15382,3	12951,5
Эксплуатация машины и механизмы	0	0
Оборудования	0	0
Затраты на основную зарплату с учетом соц.страха	16635,3	16635,3
Итого прямых затрат	32017,7	29586,8
Прочие затраты подрядчика	6208,2	5736,9
Страхование объекта	0	0
Затраты заказчика	1500,0	1500,0
<b>Всего стоимость строительства без НДС без затрат заказчика</b>	<b>38225,9</b>	<b>35323,7</b>
<b>Всего стоимость строительства с НДС без затрат заказчика</b>	<b>45459,8</b>	<b>42122,2</b>

**Примечание:** В условиях рыночных отношений «Экспертное заключение...» имеет рекомендательный характер и используется для предварительных переговоров или для использования при проведении конкурсных торгов и не является основанием для договора подряда или взаиморасчетов между сторонами. Окончательное решение принимает заказчик по согласованию с подрядчиком.

Эксперт:



Б.Мирзарахимов