



«BUXORO KO'PRIK TRANS SERVIS»

تۇسۇسىي دۇرىيەسىلەش كورخونەسى

Бухоро ш.Гахли шох кўчаси 18-уй, блок А; инд: 200100; тел: (+99855) 305-75-70;  
Лицензия: Қуралиш назирлиги 2019 йил 4 сентябрдаги № ҚВ-000102-сонли  
Лицензия: Қуралиш назирлиги 2019 йил 1 ноябрдаги № А.1-000321-сонли

**Буюртмачи: Қоракўл туман ободонлаштириш бошқармаси.**

**БУХОРО ВИЛОЯТИ ҚОРАКЎЛ ТУМАНИ "МИРЗАҚАЛЪА" МФЙ ГА  
ПИЁДАЛАР ЙЎЛАГИНИ ҚУРИШ.**



**“МИРЗАҚАЛЪА” МФЙ ГА 1280 ПМ ПИЁДАЛАР ЙЎЛАГИНИ ҚУРИШ.**

# Смета хужжатлари

Бухоро ш. – 2022 й.

ҚОҲАТ ҚИҚЛАЙМАН”  
Қоракўл тумани Ободлаштириш бошқармаси



Бoshлиғи

Н.Муталов

2022 й.

Бухоро вилояти Қоракўл тумани Мирзақалъа МФЙ ларда пиёдалар йўлагини тўла таъмирлаш (қуриш) ишларига лойиха-смета хужжатларини ишлаб чиқишга

**Т О П Ш И Р И Қ**

(2 нусхада)

Қоракўл – 2022 й.

1	Бош буюртмачи	Қорақўл туман Ободонлаштириш бошқа
2	Лойиҳалаштириш учун асос	Ўзбекистон Республикаси Президентининг 2022-“Обод қишлоқ” ва “Обод маҳалла” дастурлари а-чора-тадбирлари тўғрисидаги 2022 йил 18 мар-сонли қарори
3	Молнилаштириш манбаи	Ўзбекистон Республикаси Давлат бюджети м
4	Бош лойиҳачи ташкилоти	“BUXORO KO'PRIK TRANS SERVIS” хусуси
5	Бош пудрат ташкилоти	Тендер асосида
6	Қурилиш тури	Тўла таъмирлаш (қуриш)
7	Объект жойлашган ҳудуд	Бухоро вилояти Қорақўл тумани Мирзақал
8	Қурилишни бошлаш ва тугаллаш муддатлари	2022 йил
9	Лойиҳаларни ишлаб чиқишни тугатиш муддати	10 кун
10	Объектни ресурслар билан таъминлаш	Маҳаллий қурилиш материалларидан устуворлик берилиши ишчи лойиҳада инобатга
11	Жойнинг тавсифи	Текислик
12	Смета ҳужжатларини ишлаб чиқишга талаблар	Смета ҳужжатларидан қурилишнинг бош Вазирлар Маҳкамасининг 2003 йил 11-июл қарорига мувофиқ жорий нархларда ҳисоблаб ч
13	Лойиҳаланаётган йўлнинг боши ва охири	Дала кидурув ишларида аниқлана
14	Лойиҳалашнинг алоҳида шартлари	Лойиҳа смета ҳужжатлари амалдаги стандар шартлар асосида бажарилади Давлат экспертизасига тақдим қилишдан ол назоратидан ўтказилсин. Қурилиш давом кўрсатилган камчиликлар ва хатоликлар бо ёрдамчи лойиҳачи ташкилот бартараф қилина назоратини олиб бориш назоратга олинсин.
15	Топшириш-қабул қилиш тартиби	Лойиҳа-смета ҳужжатлари ушбу топширик та ишлаб чиқилади ва бош лойиҳа ташкилоти ва ташкилоти томонидан давлат экспертизас экспертиза ижобий хулосаси билан бир қилинади. Лойиҳа-смета ҳужжатлари 3 н вариантда ва амалдаги стандартлар бўйича ра ҳолда буюртмачига топширилиши лозим.
16	Лойиҳалашда эришиш зарур бўлган асосий техник-иқтисодий курсаткичлар	Пиёдалар йўлаги мавжуд йўл минтақасида АРТ талаб этилмайди. Пиёдалар йўл фойдаланиш кўрсаткичларини зарурият талаблардан келиб чиқиб, такомиллаштириш лозим.

Буюртмачи вакили: \_\_\_\_\_

*М. М. М. 22*

О.Ж

“ ” \_\_\_\_\_ 2022 й.

“BUXORO KO'PRIK TRANS SERVIS” х/к вакили: \_\_\_\_\_



“ ” \_\_\_\_\_ 2022 й.

*N. P. P.*

## ПОЯСНИТЕЛЬНАЯ ЗАПИСКА

Согласно приложению № 1 Постановления Кабинета Министров от 11.06.2003 года № 261 «О переходе на договорные текущие цены при реализации инвестиционных проектов, осуществляемых за счет централизованных капитальных вложений», договорная стоимость работ и услуг в строительстве в текущих ценах формируется по результатам конкурсных торгов.

Стоимость строительства объекта рассчитывается по ресурсному методу. Расчет стартовой стоимости в текущих ценах производится по формуле:

$$Ц = (Сзп + Сэм + См + Зо + Стр + Пп + Пз + Ср) \times Кр, \text{ где:}$$

**Сзп** - затраты на основную зарплату с учетом начислений на социальное страхование;

**Сэм** - затраты на эксплуатацию машин и механизмов;

**См** - затраты на строительные материалы, изделия и конструкции;

**Стр** - затраты на транспортные расходы;

**Пп** - прочие затраты подрядчика;

**Пз** - прочие затраты заказчика;

**Зо** — затраты на оборудование

**Кр** - коэффициент риска;

## I. Затраты на заработную плату;

Определяются путем умножения трудозатрат рабочих-строителей на текущую стоимость 1 человеко-часа (в суммах) на коэффициент, учитывающий размер отчисления на социальное страхование по формуле:

$$Созп = \text{Траб} \times Сч \times Ксс,$$

где:

**Траб** - трудозатраты рабочих-строителей, определяемые в составе ресурсных смет;

**Сч** - среднечасовая заработная плата рабочих-строителей, исчисляется исходя из уровня среднестатистической месячной заработной платы строителей по региону;

**Ксс** - коэффициент, учитывающий размер отчислений на социальное страхование.

Исчисление среднечасовой заработной платы производится по формуле:

$$Сч = Змс : \Phi,$$

где:

**Змс** - среднегодовая заработная плата рабочих-строителей по региону;

**Φ** - среднемесячный фонд рабочего времени в часах по данным Министерства труда и социальной защиты населения Республики Узбекистан.

Среднегодовая заработная плата строителей по региону в расчете на месяц, определенная на основе статистических данных за предыдущие 12 месяцев,

2388990

сум./месяц - (Змс)

Часовая ставка - Сч =

2388990

:

166,830

=

14319,91 сум/час

Трудозатраты по ресурсной смете - Траб =

423,310 чел/час;

Всего заработная плата рабочих-строителей в текущих ценах с отчислениями на социальное страхование - 12 % составляет

Сзп -

6789174 сум

## ПОЯСНИТЕЛЬНАЯ ЗАПИСКА

Согласно приложению № 1 Постановления Кабинета Министров от 11.06.2003 года № 261 «О переходе на договорные текущие цены при реализации инвестиционных проектов, осуществляемых за счет централизованных капитальных вложений», договорная стоимость работ и услуг в строительстве в текущих ценах формируется по результатам конкурсных торгов.

Стоимость строительства объекта рассчитывается по ресурсному методу. Расчет стартовой стоимости в текущих ценах производится по формуле:

$$Ц = (Сэл + Сэм + См + Зо + Стр + Пп + Пз + Ср) \times Кр, \text{ где:}$$

**Сэл** - затраты на основную зарплату с учетом начислений на социальное страхование;

**Сэм** - затраты на эксплуатацию машин и механизмов;

**См** - затраты на строительные материалы, изделия и конструкции;

**Стр** - затраты на транспортные расходы;

**Пп** - прочие затраты подрядчика;

**Пз** - прочие затраты заказчика;

**Зо** — затраты на оборудование

**Кр** - коэффициент риска;

## I. Затраты на заработную плату;

Определяются путем умножения трудозатрат рабочих-строителей на текущую стоимость 1 человеко-часа (в сумах) на коэффициент, учитывающий размер отчисления на социальное страхование по формуле:

$$Зоэл = \text{Траб} \times Сч \times Ксс,$$

где:

**Траб** - трудозатраты рабочих-строителей, определяемые в составе ресурсных смет;

**Сч** - среднечасовая заработная плата рабочих-строителей, исчисляется исходя из уровня среднестатистической месячной заработной платы строителей по региону;

**Ксс** - коэффициент, учитывающий размер отчислений на социальное страхование.

Исчисление среднечасовой заработной платы производится по формуле:

$$Сч = Змс : \Phi,$$

где:

**Змс** - среднегодовая заработная плата рабочих-строителей по региону;

**Φ** - среднemesячный фонд рабочего времени в часах по данным Министерства труда и социальной защиты населения Республики Узбекистан.

Среднегодовая заработная плата строителей по региону в расчете на месяц, определенная на основе статистических данных за предыдущие 12 месяцев,

2388990

сум./месяц - (Змс)

Часовая ставка - Сч =

2388990

:

166,830

=

14319,91 сум/час

Трудозатраты по ресурсной смете - Траб =

423,310 чел/час;

Всего заработная плата рабочих-строителей в текущих ценах с отчислениями на социальное страхование - 12 % составляет

Сэл -

6789174 сум

## II. Затраты на эксплуатацию машин и механизмов

Стоимость затрат на эксплуатацию машин и механизмов при определении стоимости строительства объекта принимается по текущим ценам исходя из нормативной потребности в машино-часах по ресурсной смете и среднесложившейся по региону цены машино-часа соответствующего вида машин по формуле:

$$Сэм = ЭМ \times Цпр,$$

где:

**ЭМ** - объем эксплуатации машин и механизмов в часах;

**Цпр** - текущие цены на эксплуатацию машин и механизмов в час/сум.

Стоимость затрат на эксплуатацию машин и механизмов взята из ресурсной сметы

Стоимость затрат на эксплуатацию машин и механизмов составляет в текущих ценах

$$Сэм = 16806,155 \text{ тыс. сум.}$$

## III. Затраты на приобретение строительных материалов, изделий и конструкций

Затраты на строительные материалы, изделия и конструкции определяются на основе фактических показателей согласно сводному ресурсному расчету, разрабатываемому в составе рабочей документации с применением средних цен на единицу, сложившихся в данном регионе, по формуле:

$$См = См1 + См2 + См3 + \dots + Смп, \text{ где:}$$

**См1, См2, См3, Смп** - стоимость отдельных видов строительных материалов и конструкций;  $Смп = N \times Цпр$ ,

где:

**N** - количество отдельного вида строительного материала (изделия, конструкции), требуемого для строительства объекта;

**Цпр** - средняя цена на единицу строительного материала (изделия, конструкции).

Затраты на строительные материалы, изделия и конструкции с транспортным расходом:

$$См = 117424,679 \text{ тыс. сум}$$

Итого: прямых затрат – 141020,007 тыс. сум

## IV. Прочие затраты подрядчика

Прочие затраты подрядчика приняты согласно утвержденной справке предоставленной протоколом заказчиком

16 % от суммы прямых затрат:

$$Пп = 22563,201 \text{ тыс. сум.}$$

## V. Сумма необходимой прибыли

Положения о порядке применения показателя отраслевой рентабельности предприятиям (Приложения №16 к постановлению Кабинет Министров от 9.06.2014 г. №149) 0 % от суммы прямых затрат

$$Нпр = 0,000 \text{ тыс. сум}$$

Итого с прочими затратами подрядчика:

$$СМР = 163583,209 \text{ тыс. сум}$$

## VI. Прочие затраты заказчика

Прочие затраты заказчика (Пзз) (затраты на разработку ТЭР и экспертизу проекту от стоимости рабочей документации и изыскательские работы содержание тех надзора, проведении конкурсных торгов) составляет:

$$Пзз = 0,000 \text{ тыс. сум.}$$

## VII. Страхования объектов

Тариф по обязательному страхованию строительных рисков составляет 0,40 % от страховой суммы (30% полной стоимости объекта) согласно постановления КМ РУ: № 532 от 20.12.1999 г.

Страховая сумма:

Ср= 163583,209 x 0,00= 523,466 тыс. сум

## VIII. Коэффициента риска

Коэффициента риска  $K_p = 0$  % согласно указанию заказчика;  
0,000 тыс. сум

Итого стоимость в договорных текущих ценах с учетом коэффициента риска составляет: 163583,209 тыс. сум

Всего рекомендуемая сметная стоимость в договорных текущих ценах  
164106,675 тыс. сум

с НДС 15% составляет:  
188722,676 тыс. сум

В ТОМ ЧИСЛЕ СМР 163583,209 тыс. сум

Расчетная стоимость строительства объекта является рекомендуемой

Составил:



Кувватов И.

## Сводная стартовая стоимость

"СВОД КИШЛОК" ДАСТУРИ АСОСИДА ҚОРАҚУЛ ТИМАНИ "МИРЗАКАЛҒА" МӨЙ ХУДУДИДА ПИЕДАЛАР ЙУЛАГИНИ ҚУРИШ,  
"МИРЗАКАЛҒА" МӨЙ ГА 1280 ИМ ПИЕДАЛАР ЙУЛАГИНИ ҚУРИШ

Составлена в текущих ценах		
№	Наименование затрат	Сумма, тыс.сум
I	II	III
1	Затрат на оборудование, мебель и инвентарь	0,00
2	Затраты на строительные материалы, изделия и конструкции с транспортным расходам	117 424,679
3	Затраты на основную заработную плату с учётом начислений на социальное страхование - 12%	6 789,174
4	Затраты на эксплуатацию машин и механизмов	16 806,155
5	Итого прямые затраты	141 020,007
6	Прочие затраты и расходы подрядчика - 16,0 %	22 563,201
7	Сумма необходимой прибыли (рентабельность) - 0%	0,00
8	Итого СМР	163 583,209
9	Страхование объекта 0,32%	523,466
	Итого:	164 106,675
10	Коэффициент риска, определяемый исходя из прогнозируемого индекса роста цен в строительстве на очередной год -0%	0,00
11	Итого рекомендуемая сметная стоимость в текущих ценах	164 106,675
12	НДС-15%	24 616,001
	<b>Всего рекомендуемая сметная стоимость в текущих ценах</b>	<b>188 722,676</b>

Директор: Н.Ж.Болтаев

ГИП: Н.Б.Кувватов



МП



МП



Заказчик: Қорақул ободлантирини бошқармаси

## ИСХОДНЫЕ ДАННЫЕ

"ОБОД КИШЛОК" ДАСТУРИ АСОСИДА ҚОРАҚУЛ ТУМАНИ "МИРЗАКАЛЪА" МФЙ ХУДУДИДА  
ПНЕДАЛАР ЙУЛАГИНИ КУРИШ.  
"МИРЗАКАЛЪА" МФЙ ГА 1280 ПМ ПНЕДАЛАР ЙУЛАГИНИ КУРИШ

Нормативная трудоемкость объекта (Т)	423,3101	чел/час
Среднегодовая заработная плата строителей по региону в расчете на месяц, определенная на основе статистических данных за предыдущие 12 месяцев, сум./месяц (Змс)	2 388,990	тыс.сум/ месяц
Среднемесячный фонд рабочего времени в часах по данным Министерства труда и социальной защиты населения Республики Узбекистан (Ф)	166,830	час
Коэффициент учета размера отчислений на соцстрах	1,12	коэфф.
Затраты на эксплуатацию машин и механизмов (Сэм)	16 806,155	тыс.сум
Затраты на строительные материалы, изделия с транспортным расходом (См)	117 424,679	тыс.сум
Затраты на основную зарплату	6 061,763	тыс.сум
Начисление на социальное страхование - 12 %	727,412	тыс.сум
Коэффициент риска	0,00	%
Прочие затраты и расходы подрядчика (Пп)	16,00	%
Часовая ставка (Сч)	14 319,91	
Сумма необходимой прибыли (рентабельность)	0,0	%
Прочие затраты заказчика по главам	0,00	тыс.сум
Прочие затраты и расходы заказчика (Пз)	0	%
Страхование объекта	0	%

Директор: Н.Ж.Боттаев

ГИП: Н.Б.Кувайтлов

ЗАКАЗЧИК



МП

ИСПОЛНИТЕЛЬ



МП

## РАСЧЕТ

стоимости перевозки материальных ресурсов

"ОБОД КИШЛОК" ДАСТУРИ АСОСНИДА КОРГАГУЛТУМАНИ "МНЭЗКАСЪЯ" МФЙ ХУДУНДА ШИДАЛАР БУЛАГИНИ КУРШИ,  
"МНЭЗКАСЪЯ" МФЙ ГА 1280 ИМ ШИДАЛАР БУЛАГИНИ КУРШИ

№ п.п.	Наименование работ и затрат, характеристика оборудования и его масса	Единица измерения	Кол-во	Цена на единицу	Стоимость без перевозки	Объемный вес т/м3	Расстояние перевозки	Т/км	Цена т/км	Стоимость транспортировки
1	2	3	4	5	6	7	8	9	10	11
1	БЕТОН ДОРОЖНЫЙ КЛАСС В20 /М-250/ ФОРАКЦИИ 5-20 ММ	М3	130,56	412 339,00	53 834 979,84	2,40	25,0	7 833,60	875,52	6 858 473,47
2	ГРАВИЙНО-ПЕСЧАНАЯ СМЕСЬ (зеленый кон)	М3	258,562	18897,88	4 886 273,65	1,86	130,0	62 520,29	829,25	51 844 951,81
3	ГРАВИЙНО-ПЕСЧАНАЯ СМЕСЬ (местный карьер)	М3	0		0,00			0,00		0,00
	Итого:				58 721 253,49					58 703 425,28
	ВСЕГО:									117 424 678,77

Составил

Проверил

Каххоров В.

Болтаев Н.

ОБЪЕД КИШЛОК" ДАСТУРИ АСОСИДА КОРАКУЛ ТУМАНИ "МИРЯКАТЪА" МФЙ ХУДУДИДА ИИДЕЛАЛАР ЙУЛАГИНИ КУРИШ, "МИРЯКАТЪА" МФЙ ГА 1280 ЙМ ИИДЕЛАЛАР ЙУЛАГИНИ КУРИШ

СВОДНЫЙ ЛОКАЛЬНЫЙ РЕСУРСНЫЙ СМЕТНЫЙ РАСЧЕТ

Объемная ведомость

Сметаны в текущих ценах

№ п.п.	Шифр строительно-монтажных работ	Наименование работ в натур. характеристике оборудования и его класса	Единица измерения	Количество	Сметная стоимость	
					по плану	по факту
1	2	3	4	5	6	7
<b>ЗАТРАТЫ ТРУДА ПО СПЕЦИАЛЬНОСТЯМ</b>						
1		ЗАТРАТЫ ТРУДА РАБОЧИХ-СТРОИТЕЛЕЙ	ЧЕЛ.-Ч	423,3103	14319,01	6 061 763
		<b>ИТОГО ПО ТРУДОВЫМ РЕСУРСАМ:</b>	<b>СУМ</b>	<b>423,31</b>		<b>6 061 763</b>
<b>СТРОИТЕЛЬНЫЕ МАШИНЫ И МЕХАНИЗМЫ</b>						
1	107	АВТОГРЕЙДЕРЫ СРЕДНЕГО ТИПА 99 (120) КВТ (Д.С.)	МАШ.-Ч	5,7331	338 203,09	1 938 957,30
2	112	АВТОБОГООРУЖИЕН 5 Т	МАШ.-Ч	12,7795	254 577,18	3 253 369,07
3	208	БУЛЬДОЗЕРЫ ПРИ РАБОТЕ НА ДРУГИХ ВИДАХ СТРОИТЕЛЬСТВА 75 (100) КВТ (Д.С.)	МАШ.-Ч	3,2864	250 889,57	322 487,86
4	406	ВИБРАТОРЫ ПОВЕРХНОСТНЫЕ	МАШ.-Ч	9,1008	560,00	4 914,43
5	619	КАТКИ ДОРОЖНЫЕ САМОХОДНЫЕ ВИБРАЦИОННЫЕ 2,2 Т	МАШ.-Ч	3,136	281 591,26	883 070,19
6	762	КАТКИ НА АВТОМОБИЛЬНОМ ХОДУ ПРИ РАБОТЕ НА ДРУГИХ ВИДАХ СТРОИТЕЛЬСТВА 10 Т	МАШ.-Ч	0,5192	207 553,66	170 027,96
7	913	КОТЛЫ ВИНТОВЫЕ ПЕРЕДВИЖНЫЕ 400 Л	МАШ.-Ч	8	3 916,32	31 330,56
8	1135	МАШИНЫ ПОЛИВОМОНЕЧНЫЕ 6000 Л	МАШ.-Ч	30,7405	187 109,80	5 751 848,81
9	1382	МАРШРУТКИ ШЕВОВ В СВЕЖЕУЛОЖЕННОМ ЦЕМЕНТОБЕТОНЕ	МАШ.-Ч	7,2422	61 992,33	448 950,85
10	2348	ЭЛЕКТРОСТАНЦИИ ПЕРЕДВИЖНЫЕ 2 КВТ	МАШ.-Ч	9,1008	1 000,00	9 100,80
11	2499	АВТОМОБИЛИ БОРТОВЫЕ ГРУЗОПОДЪЕМНОСТЬЮ ДО 5 Т	МАШ.-Ч	2,6854	131 901,67	354 208,61
12	2841	КАТКИ ДОРОЖНЫЕ САМОХОДНЫЕ КОМБИНИРОВАННЫЕ 12 Т ПАММ N0 110 S/N	МАШ.-Ч	5,5142	281 591,26	1 552 750,53
13	2846	КАТКИ ДОРОЖНЫЕ 30 Т ПАММ 35 S/N	МАШ.-Ч	1,4131	266 962,97	377 245,27
14	3093	КАТКИ ДОРОЖНЫЕ САМОХОДНЫЕ КОМБИНИРОВАННЫЕ БОЛЬШИХ ТИПОРАЗМЕРОВ ТИПА КАТКОВ ФИРМЫ "BOGAT" С РАБОЧЕЙ МАССОЙ ОТ 8,8 ДО 9,2 Т	МАШ.-Ч	6,7738	252 130,71	1 797 883,00
		<b>ИТОГО ПО СТРОИТЕЛЬНЫМ МАШИНАМ:</b>	<b>СУМ</b>			<b>16 806 154,54</b>
<b>МАТЕРИАЛЬНЫЕ РЕСУРСЫ</b>						
1	7126	БЕТОН ДОРОЖНЫЙ КЛАСС В10/М-200 ФРАКЦИИ 5-20 ММ	М3	130,56	412 339,00	53 834 979,84
2	8214	ВОДА	М3	263,968	1,00	263,97
3	12303	ГРАВИЙНО-ПЕСЧАНАЯ СМЕСЬ	М3	258,562	18 897,88	4 886 173,65
4	30028	ШИТЫ ИЗ ДОСОК ТОЛЩИНОЙ 40 ММ	М2	8,064	28 000,00	306 432,00
5	С	ДОРОЖНАЯ СЕТКА (ЯЧ. 200X200 ММ) S=4 ММ	М2	1280	3 600,00	11 068 000,00
6	32108	МАСТИКА БУТИЛКАУЧУКОВАЯ СТРОИТЕЛЬНАЯ МШБ-65 "ДНБО-1"	Т	0,1664	5 143 430,00	855 866,72
7	32672	ПЛЕНКА ПОЛИЭТИЛЕНОВАЯ ПЭА	М2	2112	1 750,00	3 696 000,00
8	30053	ДОСКИ ОБРЕЗНЫЕ ХВОЙНЫХ ПОРОД ДЛИНОЙ 4-4,5 М, ШИРИНОЙ 75-150 ММ, ТОЛЩИНОЙ 25 ММ, III СОРТА	М3	0,1152	3 038 750,00	350 064,00
9	30180	ПЛИКОМАТЕРИАЛЫ БЕРЕЗОВЫЕ И МЯГКИХ ЛИСТВЕННЫХ ПОРОД БЕРЕЗА, ЛИПА, ДОСКИ ОБРЕЗНЫЕ ДЛИНОЙ 2-3,75 М, ВСЕ ШИРИНЫ, ТОЛЩИНОЙ 25, 32, 40 ММ I СОРТА	М3	0,3072	3 038 750,00	933 504,00
10	44629	ТКАНЬ МЕШОЧНАЯ	10М2	14,08	5 600,00	70 496,00
		<b>ИТОГО ПО МАТЕРИАЛЬНЫМ РЕСУРСАМ:</b>	<b>СУМ</b>			<b>75 941 764,31</b>
		<b>ИТОГО ПО РЕСУРСНОМУ РАСЧЕТУ:</b>	<b>СУМ</b>			<b>98 809 581,20</b>

СОСТАВИЛ

ПРОВЕРИЛ

*Handwritten signature and stamp*

КАХХАРОВ В

БОЛТАЕВ И.

«ОБЪЕД.КНИЖЛОК» ДАСТУРИ АСОСИДА КОРАКУЛ ТУМАНИ «МИРЗАКАТЪА» МФЙ ХУДУДИДА ШИДАЛАР БУЛАГИНИ КУРНИ.  
(наименование объекта)

ЛОКАЛЬНАЯ РЕСУРСНАЯ ВЕДОМОСТЬ № 13Ж-2022  
(локальная ресурсная смета)

МИРЗАКАТЪА МФЙ ГА 1280 ПМ ШИДАЛАР БУЛАГИНИ КУРНИ,  
(наименование работ и затрат, наименование объекта)

Объемная ведомость

№ п.п.	Шифр номера работ/затрат в виде ресурса	Наименование работ и затрат	Единица измерения	Количество	
				по кв. измерения	по проектной сметам
1	2	3	4	5	6
<b>1-БУЛ 1-1280 М</b>					
1	Е2704-027-02	ПЛАНИРОВКА ПЛОЩАДЕЙ МЕХАНИЗИРОВАННЫМ СПОСОБОМ, ГРУППА ГРУНТОВ 2	1000M2	1,9200	
1.1	1	ЗАТРАТЫ ТРУДА МАШИНИСТОВ	ЧЕЛ.-Ч	1,1	2,112
1.2	107	АВТОГРЕЙДЕРЫ СРЕДНЕГО ТИПА 99 (135) КВТ (Л.С.)	МАШ.-Ч	0,43	0,8256
1.3	208	БУЛЬДОЗЕРЫ ПРИ РАБОТЕ НА ДРУГИХ ВИДАХ СТРОИТЕЛЬСТВА 79 (108) КВТ (Л.С.)	МАШ.-Ч	0,67	1,2864
2	Е2704-003-05 3001.4	УСТРОЙСТВО ОСНОВАНИЙ И ПОКРЫТИЙ ИЗ ПЕСЧАНО-ГРАВИЙНЫХ СМЕСЕЙ ОДНОСЛОЙНЫХ ТОЛЩИНОЙ 12 СМ	1000M2	1,5360	
2.1	1	ЗАТРАТЫ ТРУДА РАБОЧИХ-СТРОИТЕЛЕЙ	ЧЕЛ.-Ч	41,6	63,8770
2.2	1	ЗАТРАТЫ ТРУДА МАШИНИСТОВ	ЧЕЛ.-Ч	19,69	30,2438
2.3	107	АВТОГРЕЙДЕРЫ СРЕДНЕГО ТИПА 99 (135) КВТ (Л.С.)	МАШ.-Ч	2,32	3,5635
2.4	112	АВТОДОЗРУЧКИ 5 Т	МАШ.-Ч	5,92	9,0931
2.5	115	МАШИНЫ ПОЛИВОМОЕЧНЫЕ 6000 Л	МАШ.-Ч	1,43	2,1965
2.6	2845	КАТКИ ДОРОЖНЫЕ САМОХОДНЫЕ КОМБИНИРОВАННЫЕ 13 Т НАММ ND 110 S/N	МАШ.-Ч	4,09	6,2822
2.7	2846	КАТКИ ДОРОЖНЫЕ 30 Т НАММ 33 S/N	МАШ.-Ч	0,92	1,4131
2.8	3003	КАТКИ ДОРОЖНЫЕ САМОХОДНЫЕ КОМБИНИРОВАННЫЕ БОЛЬШИХ ТИПОРАЗМЕРОВ ТИПА КАТКОВ ФИРМЫ «БОМАГ» С РАБОЧЕЙ МАССОЙ ОТ 8,8 ДО 9,2 Т	МАШ.-Ч	5,01	7,6954
2.9	3019	ВОДА	M3	16,5	16,128
2.10	12803	ГРАВИЙНО-ПЕСЧАНАЯ СМЕСЬ	M3	152	231,472
3	Е2704-003-05 3001.7 К-2	ВЫЧИСЛЯЕТСЯ ПОЗИЦИЯ: НА КАЖДЫЙ 1 СМ ИЗМЕНЕНИЯ ТОЛЩИНЫ СЛОЯ ДОБАВЛЯТЬ К НОРМАМ С 27-04-003-05 ПО 27-04-003-07	1000 M2 ОСНОВАНИЯ ИЛИ ПОКРЫТИЯ	-1,5360	
3.1	1	ЗАТРАТЫ ТРУДА МАШИНИСТОВ	ЧЕЛ.-Ч	1,1	-1,0896
3.2	2845	КАТКИ ДОРОЖНЫЕ САМОХОДНЫЕ КОМБИНИРОВАННЫЕ 13 Т НАММ ND 110 S/N	МАШ.-Ч	6,5	-6,768
3.3	3003	КАТКИ ДОРОЖНЫЕ САМОХОДНЫЕ КОМБИНИРОВАННЫЕ БОЛЬШИХ ТИПОРАЗМЕРОВ ТИПА КАТКОВ ФИРМЫ «БОМАГ» С РАБОЧЕЙ МАССОЙ ОТ 8,8 ДО 9,2 Т	МАШ.-Ч	6,6	-6,9216
3.4	12803	ГРАВИЙНО-ПЕСЧАНАЯ СМЕСЬ	M3	25,332	-38,91
4	Е2704-008-01	УСТРОЙСТВО ГИДРОИЗОЛЯЦИИ ПРОСЛОЙКИ ИЗ РУЛОННОГО МАТЕРИАЛА ПЭА	1000M2	1,2800	
4.1	1	ЗАТРАТЫ ТРУДА РАБОЧИХ-СТРОИТЕЛЕЙ	ЧЕЛ.-Ч	8,13	10,4064
4.2	1	ЗАТРАТЫ ТРУДА МАШИНИСТОВ	ЧЕЛ.-Ч	0,25	0,32
4.3	2499	АВТОМОБИЛИ БОРТОВЫЕ ГРУЗОПОДЪЕМНОСТЬЮ ДО 5 Т	МАШ.-Ч	0,25	0,32
4.4	12072	ПЛЕНКА ПОЛИЭТИЛЕНОВАЯ ПЭА	M2	1100	1408
5	Е2704-002-17 3001.12 НОМЕСТРОЙ РУЭ N 519 ОТ 08.11.2019 Г.	УСТРОЙСТВО ЦЕМЕНТОБЕТОННЫХ ПОКРЫТИЙ ОДНОСЛОЙНЫХ СРЕДСТВАМИ МАЛОЙ МЕХАНИЗАЦИИ, ТОЛЩИНА СЛОЯ 20 СМ	1000M2	1,2800	
5.1	1	ЗАТРАТЫ ТРУДА РАБОЧИХ-СТРОИТЕЛЕЙ	ЧЕЛ.-Ч	302	386,56
5.2	1	ЗАТРАТЫ ТРУДА МАШИНИСТОВ	ЧЕЛ.-Ч	48,23	61,7344
5.3	112	АВТОДОЗРУЧКИ 5 Т	МАШ.-Ч	2,88	3,6864
5.4	404	ВИБРАТОРЫ ПОВЕРХНОСТНЫЕ	МАШ.-Ч	18,71	23,9488
5.5	782	КРАНЫ НА АВТОМОБИЛЬНОМ ХОДУ ПРИ РАБОТЕ НА ДРУГИХ ВИДАХ СТРОИТЕЛЬСТВА 10 Т	МАШ.-Ч	1,14	1,4592
5.6	813	КОТЛЫ ВИНТОВЫЕ ПЕРЕДВИЖНЫЕ 400 Л	МАШ.-Ч	6,25	8
5.7	1123	МАШИНЫ ПОЛИВОМОЕЧНЫЕ 6000 Л	МАШ.-Ч	22,3	28,544
5.8	2148	ЭЛЕКТРОСТАНЦИИ ПЕРЕДВИЖНЫЕ 2 КВТ	МАШ.-Ч	18,71	23,9488
5.9	2499	АВТОМОБИЛИ БОРТОВЫЕ ГРУЗОПОДЪЕМНОСТЬЮ ДО 5 Т	МАШ.-Ч	3,2	4,096
5.10	7126	БЕТОН ДОРОЖНЫЙ КЛАССА В20 (М-250) ФРАКЦИИ 5-20 ММ	M3	204	261,12
5.11	3019	ВОДА	M3	178	227,84
5.12	3049	ПРИТЫ ИЗ ДОСОК ТОЛЩИНОЙ 40 ММ	M2	12,2	15,616
5.13	2108	МАСЛКА БУТИЛКАУЧУКОВАЯ СТРОИТЕЛЬНАЯ МББП-65 "ДИЛО-1"	T	0,13	0,1664
5.14	3001	ДОСКИ ОБРЕЗНЫЕ ХВОЙНЫХ ПОРОД ДЛИНОЙ 4-6,5 М, ШИРИНОЙ 75-150 ММ, ТОЛЩИНОЙ 25 ММ, III СОРТА	M3	0,19	0,2432
5.15	3030	ПИЛОМАТЕРИАЛЫ БЕРЕЗОВЫЕ И МЯГКИХ ЛИСТВЕННЫХ ПОРОД БЕРЕЗА, ЛИПА, ДОСКИ ОБРЕЗНЫЕ ДЛИНОЙ 2-3,75 М, ВСЕ ШИРИНЫ, ТОЛЩИНОЙ 25, 32, 40 ММ I СОРТА	M3	0,54	0,6912
5.16	3029	ТКАНЬ НЕШОЧНАЯ	10M2	11	14,08
6	Е2704-002-17 3001.12 НОМЕСТРОЙ РУЭ N 519 ОТ 08.11.2019 Г. 4-0	ВЫЧИСЛЯЕТСЯ ПОЗИЦИЯ: ПРИ ИЗМЕНЕНИИ ТОЛЩИНЫ СЛОЯ НА 1 СМ ИСКЛЮЧАТЬ К НОРМЕ 27-06-002-17	1000M2	-1,2800	
6.1	1	ЗАТРАТЫ ТРУДА РАБОЧИХ-СТРОИТЕЛЕЙ	ЧЕЛ.-Ч	53	-67,84
6.2	1	ЗАТРАТЫ ТРУДА МАШИНИСТОВ	ЧЕЛ.-Ч	13,6	-17,408
6.3	404	ВИБРАТОРЫ ПОВЕРХНОСТНЫЕ	МАШ.-Ч	11,6	-14,944
6.4	782	КРАНЫ НА АВТОМОБИЛЬНОМ ХОДУ ПРИ РАБОТЕ НА ДРУГИХ ВИДАХ СТРОИТЕЛЬСТВА 10 Т	МАШ.-Ч	0,3	-0,64
6.5	2148	ЭЛЕКТРОСТАНЦИИ ПЕРЕДВИЖНЫЕ 2 КВТ	МАШ.-Ч	11,6	-14,944
6.6	2499	АВТОМОБИЛИ БОРТОВЫЕ ГРУЗОПОДЪЕМНОСТЬЮ ДО 5 Т	МАШ.-Ч	1,5	-1,92
6.7	7126	БЕТОН ДОРОЖНЫЙ КЛАССА В20 (М-250) ФРАКЦИИ 5-20 ММ	M3	102	-130,56

1	2	3	4
6.8	36659	ШПТЫ ИЗ ДОСОК ТОЛЩИНОЙ 40 ММ	M2
6.9	36053	ДОСКИ ОБРЕЗНЫЕ ХВОЙНЫХ ПОРОД ДЛИНОЙ 4-6,5 М, ШИРИНОЙ 75-150 ММ, ТОЛЩИНОЙ 25 ММ, III СОРТА	M3
7	C	ДОРОЖНАЯ СЕТКА (ЯЧ. 200X200 ММ) Д=4 ММ	M2
8	E3101-088-01	УХОД ЗА ЦЕМЕНТОБЕТОННЫМ ПОКРЫТИЕМ ПЛЕНКООБРАЗУЮЩИМ МАТЕРИАЛОМ	1000M
8.1	1	ЗАТРАТЫ ТРУДА РАБОЧИХ-СТРОИТЕЛЕЙ	ЧЕЛ.
8.2	3	ЗАТРАТЫ ТРУДА МАШИНИСТОВ	ЧЕЛ.
8.3	2499	АВТОМОБИЛИ БОРТОВЫЕ ГРУЗОПОДЪЕМНОСТЬЮ ДО 5 Т	МАШ.
8.4	32672	ПЛЕНКА ПОЛИЭТИЛЕНОВАЯ ПЭА	M2
9	E2706-007-02	НАРЕЗКА ШВОВ В БЕТОНЕ СВЕЖЕУЛОЖЕННОМ	100M
9.1	1	ЗАТРАТЫ ТРУДА РАБОЧИХ-СТРОИТЕЛЕЙ	ЧЕЛ.
9.2	3	ЗАТРАТЫ ТРУДА МАШИНИСТОВ	ЧЕЛ.
9.3	1332	НАРЕЗКИ ШВОВ В СВЕЖЕУЛОЖЕННОМ ЦЕМЕНТОБЕТОНЕ	МАШ.
9.4	2499	АВТОМОБИЛИ БОРТОВЫЕ ГРУЗОПОДЪЕМНОСТЬЮ ДО 5 Т	МАШ.
10	E2714-005-01	УКРЕПЛЕНИЕ ОБОРНИ ПЕСЧАНО-ГРАВИЙНОЙ СМЕСЬЮ, ТОЛЩИНА СЛОЯ 10 СМ	100 M
10.1	3	ЗАТРАТЫ ТРУДА МАШИНИСТОВ	ЧЕЛ.
10.2	107	АВТОРЕЗДЕРЫ СРЕДНЕГО ТИПА 99 (135) КВТ (Л.С.)	МАШ.
10.3	619	КАТКИ ДОРОЖНЫЕ САМОХОДНЫЕ ВИБРАЦИОННЫЕ 2.2 Т	МАШ.
10.4	12303	ГРАВИЙНО-ПЕСЧАНАЯ СМЕСЬ	M3
11	E2714-005-02 K=2	ВЫЧИСЛЯЕТСЯ ПОЗИЦИЯ: НА КАЖДЫЙ 1 СМ ИЗМЕНЕНИЯ ТОЛЩИНЫ СЛОЯ ИСКЛЮЧАТЬ ПО 01-005-01	100 M
11.1	12303	ГРАВИЙНО-ПЕСЧАНАЯ СМЕСЬ	M3
<b>ИТОГО ПО ЛОКАЛЬНОЙ РЕСУРСНОЙ ВЕДОМОСТИ:</b>			
<b>ТРУДОВЫЕ РЕСУРСЫ</b>			
1	1	ЗАТРАТЫ ТРУДА РАБОЧИХ-СТРОИТЕЛЕЙ	ЧЕЛ.
<b>СТРОИТЕЛЬНЫЕ МАШИНЫ И МЕХАНИЗМЫ</b>			
1	107	АВТОРЕЗДЕРЫ СРЕДНЕГО ТИПА 99 (135) КВТ (Л.С.)	МАШ.
2	112	АВТОЛОГУЗВИК 5 Т	МАШ.
3	258	БУЛЬДОЗЕРЫ ПРИ РАБОТЕ НА ДРУГИХ ВИДАХ СТРОИТЕЛЬСТВА 79 (108) КВТ (Л.С.)	МАШ.
4	404	ВИБРАТОРЫ ПОВЕРХНОСТНЫЕ	МАШ.
5	619	КАТКИ ДОРОЖНЫЕ САМОХОДНЫЕ ВИБРАЦИОННЫЕ 2.2 Т	МАШ.
6	762	КРАНЫ НА АВТОМОБИЛЬНОМ ХОДУ ПРИ РАБОТЕ НА ДРУГИХ ВИДАХ СТРОИТЕЛЬСТВА 10 Т	МАШ.
7	913	КОЛЫ ВИНТОВЫЕ ПЕРЕДВИЖНЫЕ 400 Д	МАШ.
8	1135	МАШИНЫ ПОЛВИБРОСЧНЫЕ 6000 Д	МАШ.
9	1332	НАРЕЗКИ ШВОВ В СВЕЖЕУЛОЖЕННОМ ЦЕМЕНТОБЕТОНЕ	МАШ.
10	2348	ЭЛЕКТРОСТАЦИИ ПЕРЕДВИЖНЫЕ 2 КВТ	МАШ.
11	2499	АВТОМОБИЛИ БОРТОВЫЕ ГРУЗОПОДЪЕМНОСТЬЮ ДО 5 Т	МАШ.
12	2845	КАТКИ ДОРОЖНЫЕ САМОХОДНЫЕ КОМБИНИРОВАННЫЕ 13 Т HAMM ND 110 S/N	МАШ.
13	2846	КАТКИ ДОРОЖНЫЕ 30 Т HAMM 35 S/N	МАШ.
14	3093	КАТКИ ДОРОЖНЫЕ САМОХОДНЫЕ КОМБИНИРОВАННЫЕ БОЛЬШИХ ТИПОРАЗМЕРОВ ТИПА КАТКОВ ФИРМЫ "BOMAG" С РАБОЧЕЙ МАССОЙ ОТ 8.8 ДО 9,2 Т	МАШ.
<b>МАТЕРИАЛЬНЫЕ РЕСУРСЫ</b>			
1	7120	БЕТОН ДОРОЖНЫЙ КЛАССА В20 (М=250) ФРАКЦИИ 5-20 ММ	M3
2	9219	ВОДА	M3
3	12303	ГРАВИЙНО-ПЕСЧАНАЯ СМЕСЬ	M3
4	12303	ГРАВИЙНО-ПЕСЧАНАЯ СМЕСЬ	M3
5	36659	ШПТЫ ИЗ ДОСОК ТОЛЩИНОЙ 40 ММ	M2
6	32109	МАСТИКА БУТИЛКАУЧУКОВАЯ СТРОИТЕЛЬНАЯ МББТ-65 "ДИЭЛ-Г"	T
7	32672	ПЛЕНКА ПОЛИЭТИЛЕНОВАЯ ПЭА	M2
8	36053	ДОСКИ ОБРЕЗНЫЕ ХВОЙНЫХ ПОРОД ДЛИНОЙ 4-6,5 М, ШИРИНОЙ 75-150 ММ, ТОЛЩИНОЙ 25 ММ, III СОРТА	M3
9	38180	Пиломатериалы березовые и мягких лиственных пород: береза, липа, доски обрезные длиной 2-3,75 м, все ширины, толщиной 25, 32, 40 мм I сорта	M3
10	44629	Ткань мешочная	10M2
11	C	ДОРОЖНАЯ СЕТКА (ЯЧ. 200X200 ММ) Д=4 ММ	M2

СОСТАВИЛ

KAXXOP

ПРОВЕРИЛ

BOITAE



Ўзбекистон Республикаси  
Бухоро вилояти  
Қорақўл тумани  
Ҳокимлиги Ободонлаштириш  
бошқармаси



O'zbekiston Respublikasi  
Buxoro viloyati  
Qorako'l tuman  
hokimligi Obodonlashtirish  
boshqarmasi

1343 200300

Таблиця шрифти

Тел: 56-54-3-07

“ 01 ” 06 2022 йил Қорақўл шаҳри

№ 36

“BUXORO KO'PRIK TRANS SERVIS”  
хусусий корхонаси директори  
Н.Ж.Болтаева

Қорақўл тумани Ободонлаштириш бошқармаси, Сизга шунинг эътиборига маълум қиладигани, 2022 йил “Обод қишлоқ” дастурига асосан бажарилаётган йўл қурилиш ишлари, пивдалар йўлагини қуриш ишлари, кўча ёритиш тизимини қуриш ишларида қуйидаги маълумотларни қабул қилишингизни сўраймиз:

1. ЛСХ ларини шакллантиришда “Бухоро МЙБХ” ДУК 2022 йил 15 апрель 7-сонли баёни ва Қурилиш вазирлигининг амалдаги қурилиш материаллари каталог нархлари асосида тафтирлансин;
2. Пудратчи бошқа харажатлари – 16%;
3. Йўл қурилиш ишларида “Жилвон” конидан 75% (1.86) ва маҳаллий кондан 25% (1.37) қум-шағал аралашмасидан фойдаланишингиз;
4. Пивдалар йўлагиде “Жилвон” конидан фойдаланишингиз;
5. Тақдим қилинган топшириқдан фойдаланишингиз;

Хурмат билан  
Қорақўл тумани Ободонлаштириш  
бошқармаси бошлиғи:



Н.Муталов



"Тасдиқлайман"

"Бухоро Минтақавий йўлларга буюртмачи хизмати" давлат унитар корхонаси директори комиссия раиси

Н.И.Амонов

« 15 » 04 2022 й.

"Бухоро Минтақавий йўлларга буюртмачи хизмати" давлат унитар корхонасининг 2022-йилда Бухоро вилоятида Ички хужалик автомобиль пуллари ҳамда, "Обод қишлоқ", "Обод маҳалла" (жарий таъмирлаш, реконструкция қилиш, тўла таъмирлаш ва янги қурилиш) ички йўлларининг лойиҳа-смета ҳужжатларини тайёрлашда "Лойиҳа" ташкилотларига тасдиқ этиладиган йўл қуришда шикоятландиган машина-механизмларнинг ва қурилиш материалларининг нархларини аниқлаш учун комиссиянинг

№ 7 -сонли йиғилиши

### БА Ё Н И

" 15 " 04 2022 йил

Бухоро шаҳри

"Бухоро Минтақавий йўлларга буюртмачи хизмати" давлат унитар корхонаси директорининг 15- апрел 2022 йилдаги 18 -сонли буйруғи билан тасдиқланган, комиссия аъзолари қатнашдилар

-И.Амонов	Корхона директори, комиссия раиси;
-Э.Қосимов	Корхона директори ўринбосари, комиссия раиси ўринбосари.

#### Комиссия аъзолари:

-Э.Жувайи	Корхона бош муҳандиси;
-А.Амонов	Бухоро МИБХ ДУК Т.К.ва Б.И.К.Қ бўлими бошлиғи;
-О.Ғафуров	Бухоро МИБХ ДУК М.И. бўлими бошлиғи;
-Д.Қурбонов	Бухоро МИБХ ДУК И.Ч. бўлими бошлиғи;
-А.Маматқодиров	Бухоро МИБХ ДУК Л.Т. бўлими бошлиғи.

#### Комиссия котибаси

Н.Хайитова Корхона котибаси;

Йиғилиш комиссия раиси Н.Амонов олиб борди.



“Бухоро Минтақавий йўллarga буюртмачи хизмати” давлат унитар корхона Бухоро вилоятида Ички хўжалик автомобиль йўллари ҳамда, “Обод қишлоқкорий таъмирлаш, реконструкция қилиш, тўла таъмирлаш ва янги қуриш йўлларининг лойиҳа-смета ҳужжатларини тайёрлашда “Лойиҳа” ташкилотлари йўл қуришда ишлатиладиган машина-механизмларнинг ва қурилиш материалларининг аниқлаш учун

(И.Амонов, Ш.Жумаев, Ш.Комилов, А.Амонов, А.Маматназаров, А.Ғофуров, А.)

Кун тартибидagi масала юзасидан корхона директори И.Амонов сўзга кўтарилиб, Республика Президентининг 2022-йил 18 мартдаги № ПҚ-172 қарори ижросини таъминлаш мақсадида Ички хўжалик автомобиль йўллари ҳамда, “Обод қишлоқкорий таъмирлаш, реконструкция қилиш, тўла таъмирлаш ва янги қуриш йўлларининг лойиҳа-смета ҳужжатларини тайёрлашда “Лойиҳа” ташкилотларига қуришда ишлатиладиган машина-механизмларнинг ва қурилиш материалларининг кераклигини айтиб ўтди.

Корхона бош муҳандиси Ш.Жумаев ушбу масала юзасидан, Ўзбекистон Республикаси Президентининг 2022-йил 18 мартдаги № ПҚ-172 қарори ижросини таъминлаш ва белгиланган таъминлаш мақсадида, Ички хўжалик автомобиль йўллари ҳамда, “Обод қишлоқ”, “Обод қишлоқкорий таъмирлаш, реконструкция қилиш, тўла таъмирлаш ва янги қуриш йўлларининг лойиҳа-смета ҳужжатларини тайёрлашда “Лойиҳа” ташкилотларига тақдим қилинадиган йўл қуришда ишлатиладиган машина-механизмларнинг нархларини, Ўзбекистон Республикаси Вазирлиги ҳузуридаги Автомобиль йўллари қўмитаси тизимидаги қурилиш-пудрат қуришда ишлатиладиган машина-механизмларнинг ва қурилиш материалларининг нархларини 2022 йилда тасдиқлаиб тақдим қилинган, Давлат экспертиза хўласаларига асосланган йўл қуришда ишлатиладиган машина-механизмларнинг ва қурилиш материаллари нархларининг мақсадга мувофиқлигини билдирди.

Корхона И.Ч. бўлими бошлиғи Д.Қурбонов, ушбу масалада, Бухоро вилояти ташкилотларининг нархлари тасдиқланган маълумотлари ўртадан келиб чиққан лойиҳа-смета ҳужжатларини шакллантириш, ҳамда ташқи масофаларини тендер(таъмирлаш) деб топилган “Лойиҳа” ташкилоти вакиллари ва объектга бириктирилган Бухоро вилояти қуриш ва бажарилган ишларни қабул қилиш бўлими техник назорат мутахасси қилинган “ташқи масофа ўлчови далолатномаси”га асосан (ҚША қони, асфальтобетон заводи ва бошқа йўл янхоналари манзилдан қурилиш объектига) белгилаш кераклигини айтиб ўтди.

Директор ўринбосари Ш.Комилов сўзга чиқиб, тизимдаги “Қурилиш-пудрат” тақдим қилиниши имкони бўлмаган нархлар, Қурилиш вазирлиги томонидан ҳар чораси жорий йилда амалдаги “Қурилиш нархлари” катологига асосланиб лойиҳа-смета мақсадида мувофиқлигини билдирди.

Корхона молия-иқтисод бўлими бошлиғи О.Ғофуров сўзга чиқиб, Ўзбекистон Республикаси Прокуратурасининг ва Автомобиль йўллари қўмитаси раиси А.А.Абдувалиев ҳамда Б.К.Зарипов томонидан ўтказилаётган йиллик баёнларида белгиланган маълумотлардан оқилона ва самарали фойдаланишни инобатга олиб, лойиҳа-смета ҳужжатларини шакллантирилган нархларини энг арзон ва мақбулликни белгилашни маълум қилди.

Корхона Лойиҳа таъминоти бўлими бошлиғи А.Маматназаров сўзга чиқиб, Ўзбекистон Республикаси Президентининг 2022-йил 18 мартдаги ПҚ-172 қарори ижросини таъминлаш ва бажариш мақсадида, Ички хўжалик автомобиль йўллари ҳамда, “Обод қишлоқкорий таъмирлаш, реконструкция қилиш, тўла таъмирлаш ва янги қуриш йўлларининг лойиҳа-смета ҳужжатларини тайёрлашда “Лойиҳа” ташкилотларига тақдим қилинадиган йўл қуришда ишлатиладиган кум-шағал аралашмаси конларини туманлар кенгаши белгилаш ва йўл қурилиш ишларига яроқли ҚША қони мавжуд бўлмаган туманлар йўлчилик малакасини ошириш ўқув марказининг илмий тадқиқот лабораторияси баённомаси” хўласасига асосан “Жилгон” ва “Қуйинмозор” конларидаги ҚШ маҳсулотларини бойитиш, шу билан бир қаторда йўл қурилиш ишларига яроқли ҚШ туманларда, Бухоро вилояти йўлчилик малакасини ошириш ўқув марказининг илмий тадқиқот лабораторияси баённомаси” хўласасига асосан тўғридан-тўғри фойдаланиш таклифини айтиб ўтди.

Муҳокамадан сўнг, сўзга чиққанларнинг таклифлари бир овоздан маълум қилинди.



Бухоро вилояти бўйича 2022-йилда Ички хўжалик автомобиль йўллари ҳамда "Обод маҳалла" (жорий таъмирлаш, реконструкция қилиш, тула таъмирлаш ва автомобиль йўлларининг лойиҳа-смета ҳужжатларини тайёрлашда белгиланган) рўйхати.

т/р	Шаҳар ва туманлар номи	ҚША қони	
1	Бухоро шаҳар	Қуйимозор массивидаги қонлар 100%	Синон №211
2	Қогон шаҳар	Қуйимозор массивидаги қонлар 100%	Синон №211
3	Бухоро туман	Жилвон қони 100% Қуйимозор массивидаги қонлар 100%	Синон №20
4	Қогон туман	Қуйимозор массивидаги қонлар 100%	Синон №211
5	Вобkent туман	Жилвон қони 100%	Синон №20
6	Шофирқон туман	Жилвон қони 100%	Синон №20
7	Ромитан туман	Халота қони 60%(Северний) Жилвон қони 40%	Синон №108, 05.04.2 Синон №53
8	Пешсу туман	Варахшо қони 100%	Синон № 29 Синон №53
9	Ғиждувон туман	Қутчи қони. 100%	Синон №434
10	Олот туман	Жилвон қони 75%, Маҳаллий қони 25%	Синон №197, 30.04.2
11	Қорақул туман	Жилвон қони 75%, Маҳаллий қони 25%	Синон №194, 30.04.2
12	Жондор туман	Варахшо қони 75%, Маҳаллий қони 25%	Синон №185, 30.04.2
13	Қоравулдўзор туман	Қуйимозор массивидаги қонлар 100%	Синон №211

Изоҳ: цементбетон қопламали йўлларни қуришда Жилвон массивидаги қонлардан фойдаланилади.



№ 15 "апрел" 2022 йил  
№ 4/2 баёнига элова



Бухоро вилояти буйича 2022-йилда Ички хўжалик автомобиль йўллари ҳамда, "Обод жиндлик" "Обод маҳалла" (жорий таъмирлаш, реконструкция қилиш, тўла таъмирлаш ва янги қурилиш) ички автомобиль йўлларининг лойиҳа-смета ҳужжатларини тайёрлаш учун ўртача

**НАРХНОМА**

№	Ресурслар номи	Ўлчов бирлиги	Ўртача нарх
1	2	3	4
<b>Ичи ресурслари</b>			
1	ЗАТРАТЫ ТРУДА РАБОЧИХ-СТРОИТЕЛЕЙ (без оп. строк)	ЧЕЛ.-Ч	14 319,91
2	Прочие затраты и расходы подрячика	%	16,00
<b>Қурилиш машина ва механизмлари</b>			
1	АВТОМОБИЛИ-САМОСВАЛЫ ГРУЗОПОДЪЕМНОСТЬЮ ДО 30 Т	МАШ.-Ч	183 309,34
2	АВТОГРЕЙДЕРЫ СРЕДНЕГО ТИПА 99 (135) КВТ (Л.С.)	МАШ.-Ч	338 203,99
3	АВТОСУДНОЖАТОРЫ 3500 Л	МАШ.-Ч	191 259,48
4	АВТОПОГРУЗЧИКИ 5 Т	МАШ.-Ч	254 577,18
5	КРЕГАТЫ СВАРОЧНЫЕ ДВУХПОСТОВЫЕ ДЛЯ РУЧНОЙ СВАРКИ НА ТРАКТОРЕ 79 КВТ (108 Л.С.)	МАШ.-Ч	72 749,30
6	КРЕГАТЫ СВАРОЧНЫЕ ПЕРЕДВИЖНЫЕ С НОМИНАЛЬНЫМ СВАРОЧНЫМ ТОКОМ 250-400 А С ДИЗЕЛЬНЫМ ДВИГАТЕЛЕМ	МАШ.-Ч	56 401,97
7	КУЛЬДОВЗЕРЫ ПРИ РАБОТЕ НА ДРУГИХ ВИДАХ СТРОИТЕЛЬСТВА 79 (108) КВТ (Л.С.)	МАШ.-Ч	250 689,57
8	КАТКИ ДОРОЖНЫЕ САМОХОДНЫЕ ГЛАДКИЕ 8 Т	МАШ.-Ч	252 130,71
9	КАТКИ ДОРОЖНЫЕ САМОХОДНЫЕ ГЛАДКИЕ 13 Т	МАШ.-Ч	281 591,26
10	КАТКИ ДОРОЖНЫЕ САМОХОДНЫЕ НА ПНЕВМОКОЛЕСНОМ ХОДУ 18 Т	МАШ.-Ч	292 146,71
11	КРАНЫ НА АВТОМОБИЛЬНОМ ХОДУ ПРИ РАБОТЕ НА ДРУГИХ ВИДАХ СТРОИТЕЛЬСТВА 6,3 Т	МАШ.-Ч	181 010,08
12	КРАНЫ НА АВТОМОБИЛЬНОМ ХОДУ ПРИ РАБОТЕ НА ДРУГИХ ВИДАХ СТРОИТЕЛЬСТВА 10 Т	МАШ.-Ч	207 553,66
13	МАШИНЫ ПОЛИКОМБИНОВАННЫЕ 6000 Л	МАШ.-Ч	187 109,80
14	ЭКСКАВАТОРЫ НА ГУСЕНИЧНОМ ХОДУ ТИПА "ATLAS", "VOLVO", "KOMATSU", "HYUNDAI ROBEX" С ЕМКОСТЬЮ КОШИНА 0,65 М3	МАШ.-Ч	295 139,10
15	АВТОМОБИЛИ БОРТОВЫЕ ГРУЗОПОДЪЕМНОСТЬЮ ДО 10 Т	МАШ.-Ч	137 646,22
16	АВТОМОБИЛИ БОРТОВЫЕ ГРУЗОПОДЪЕМНОСТЬЮ ДО 5 Т	МАШ.-Ч	131 901,62
17	КАТКИ ДОРОЖНЫЕ 30 Т HAMM 35 SN	МАШ.-Ч	266 962,97
18	УКЛАДЧИКИ АСФАЛЬТОБЕТОНА ТИПА "VOEGELE" С ШИРИНОЙ УКЛАДКИ ДО 6,5 М	МАШ.-Ч	730 749,76
19	1 КМ ГАЧА ТАШИШИ	Т/КМ	2 100,54
20	2 КМ ГАЧА ТАШИШИ	Т/КМ	1 130,89
21	15 КМ ГАЧА ТАШИШИ	Т/КМ	961,36
22	40 КМ ГАЧА ТАШИШИ	Т/КМ	875,52
23	100 КМ ГАЧА ТАШИШИ	Т/КМ	842,22
24	100 КМ ВА ОРТИКГА ТАШИШИ	Т/КМ	829,25

*Илоҳ: Объектларни қуриш ва қайта қуриш, тўла таъмирлаш ҳамда жорий таъмирлашда рўйхатда кўзда тутилмаган машина механизм ва материаллар нархлари лойиҳа смета ҳужжатлари шакллантириладиган даврдан олдинги чорак Ўзбекистон Республикаси Қурилиш вазирлигининг «QURILISH MATERIALLARI NARXI» каталоги нархлари асосида тайёрлансин.*

Бухоро вилояти бўйича 2022-йилда Ички хужалик автомобиль йўллари ҳамда, "Омахдлик" (скрий таъмирлаш, реконструкция қилиш, тўла таъмирлаш ва янги автомобиль йўлларининг лойиҳа-смета хужжатларини тайёрлаш учун)

**НАРХНОМА**

№	Ресурслар номи	Ўлчов бирлиги	
1	2	3	
<b>Маъмурий ресурслар</b>			
1	СМЕСЬ АСФАЛЬТОБЕТОННАЯ ПЛОТНАЯ ГОРЯЧАЯ МЕЛКОФРЕНОВАЯ ТИП 1 МАРКА 1 ШИБЕНОЧНАЯ	Т	
2	СМЕСЬ АСФАЛЬТОБЕТОННАЯ ПЛОТНАЯ ГОРЯЧАЯ МЕЛКОФРЕНОВАЯ ТИП 2 МАРКА 2 ШИБЕНОЧНАЯ	Т	
3	СМЕСЬ АСФАЛЬТОБЕТОННАЯ ПЛОТНАЯ ГОРЯЧАЯ МЕЛКОФРЕНОВАЯ ТИП 1 МАРКА 2	Т	
4	СМЕСЬ АСФАЛЬТОБЕТОННАЯ ПЛОТНАЯ ГОРЯЧАЯ КРУЗНОФРЕНОВАЯ ТИП 1	Т	
5	ШИБЕНОЧ	М3	
6	ГРАДИННО-ПЕСЧАНАЯ СМЕСЬ	М3	
7	БЕТОН ТЯЖЕЛЫЙ КЛАССА В15 М-250	М3	
8	БЕТОН ТЯЖЕЛЫЙ КЛАССА В15 М-300	М3	
9	БЕТОН ТЯЖЕЛЫЙ КЛАССА В15 М-350	М3	
10	РАСТВОР ЦЕМЕНТНЫЙ МАРКА ПО ПРОЕКТУ	М3	
11	БИТУМ	Т	
12	МАУЛЬСКИЕ ЛЕНТЫ	Т	
13	МАШ. БИТУМ	Т	
14	МАШ. ЖЕЛТАЯ	Т	
15	ПЛИТЫ ТРОТУАРНЫЕ ПТН 2x1,5x0,14м	шт	
16	СТОЛБИКИ ЖЕЛТОКОВ ЛК-С	М3	
17	СТОИМОСТЬ ЖЕЛТОКОВЫХ БОРДОВ 101 300 30	шт	
18	СТОИМОСТЬ ЖЕЛТОКОВ ДОРЖЕЛЫХ ЗНАКОВ	шт	
19	СТОИМОСТЬ ЖЕЛТОКОВЫХ СТОЛБИКОВ	шт	
20	СТОИМОСТЬ БОЯХ ЖЕЛТЫХ БУСЫВ ПРЛ300 35	М3	
21	СТОИМОСТЬ ЖЕЛТОКОВ 2022	М3	

*Илох: Объектларни қуриш ва қайта қуриш, тўла таъмирлаш ҳамда жорий таъмирлашда тури,маган машина механизм ва материаллар нархлари лойиҳа смета хужжатларида белгилаб берилган баърдан олдинги чорак Ўзбекистон Республикаси Қурилиш «QURLISH MATERIALLARI NARXI» каталоги нархлари асосида тайёрланган.*



O'ZBEKISTON RESPUBLIKASI QURILISH VAZIRLIGI  
«SHAHARSOZLIK HUJJATLARI EKSPERTIZASI»  
DAVLAT UNITAR KORXONASI

Бўйсура БИНОРТИ

100011, Toshkent shahri, Abay ko'chasi, 6-uy, Tel. 244-04-85, E-mail:davexpertiza@exat.uz,  
davexpertiza@umail.uz www.mc.uz

Holati: Ijoiy

Direktor: Fayziyev Said Aminovich

Sana: 05-08-2022 yil



**Yig'ma ekspert xulosasi № 54883**

**Obyekt nomi** «"OBOD QISHLOQ" DASTURI ASOSIDA QORAKO'L TUMANI "MIRZAQAL'A" MFY XUDUDIDA  
PIYODALAR YO'LAGINI QURISH.»

**Buyurtmachi** - Qorako'l tuman obodonlashtirish boshqarmasi

**Bosh loyihachi** - "Buxoro ko'prik trans servis" XK

**Litsenziya** O'zbekiston Respublikasi Qurilish vazirligi tomonidan 2019 yil 1  
noyabrda berilgan № AL-000321.

**Moliyalashtirish manbai** - O'zbekiston Respublikasi Davlat byudjet mablag'lari  
hisobidan.

**Bosh pudratchi** - Tanlov asosida aniqlanadi.

**Qurilish turi** yangi qurilish.

**Murojaat raqami:** № 54325

**1. Loyihalash uchun asos**

1.1. O'zbekiston Respublikasi Prezidentining 2022 yil 18 martdagi PQ-172 -sonli "2022-2026 yillarda "Obod  
qshloq" va "Obod mahalla" dasturlarini amalga oshirish chora-tadbirlari to'g'risida" qarori

1.2. Buyurtmachi tomonidan belgilangan tartibda tasdiqlangan loyiha topshirig'i.

1.3. Buyurtmachi tomonidan belgilangan tartibda tasdiqlangan nuqsonlar dalolatnomasi.

1.4. APZ № 1706-1706230-47597 ot 03.08.2022y, "Yagona Interaktiv Davlat xizmatlari portali" tomonidan  
berilgan

1.5. Qorako'l tuman Davlat xizmatlari markazining 2022 yil 29 iyuldagi 57059991-sonli elektron arizasi;  
Qorako'l tuman hokimining 2022 yil 5 iyuldagi 250-2-37-Q/22 sonli qarori;

**2. Ekspertiza uchun taqdim etilgan materiallar**

2.1. Bosh reja (albom )

2.2. Smeta hujjatlari.

**3. Loyiha yechimlarining qisqacha mazmuri**

3.1. Obyektning joylashuv manzili - Buxoro viloyati Qorako'l tumanida joylashgan .

3.2. Obyektning umumiy uzunligi - 1.280 km.

3.3. Asosiy loyiha yechimlari - bosh reja va loyihalashtirish topshirig'a asoslanib ko'rib

chiqilgan ishlar: Yo'lak asos qatlamini yuzasini 10sm qalinlikda qum shag'al aralashma qo'shgan holda jami  
30 sm qalinlikka keltirish, Sementobeton qoplama ostidan politelin material to'shash, Marka 250 (V20)  
yordamida qalinligi 14 sm bo'lgan sementobeton qoplamani qo'lda qurush , Katakllari o'lchami 200x200

mm bo'lgan diometri 4mm bo'lgan armasetka to'qish, Qoplamaga shov kesish, Qop shovlarini kesish, Semento beton qoplamaning ustiga poletifen material kiyyizish, qalinlikda QShA yordamida mustahkamlash.

#### **4. Loyihalanayotgan ob'ektning muhandislik ta'minoti:**

**Smeta hujjatlari.** Ko'rib chiqish uchun taqdim etilgan smeta hujjatlari "SHNK" smeta to'plamlari bo'yicha resurs usuli yordamida joriy narxlarda tuzilgan. Smeta hujjatlari dastlabki taqdim etiladi: lokal resurslar qaydnomasi, zarur resurslar ro'yxati, joriy narxlarda tuzilgan narxini hisob-kitobi. Ob'ektning tavsiya etilgan narxi, qurilish ishchilarining o'rtacha pudratchining "boshqa xarajatlari" ulushi, qurilish materiallari va uskunalar narxlarini mexanizmlarini ekspluatatsiyasi, qurilish mahsulotlari uchun transport xarajatlari miqdori 2022 yil 2 avgustdagi 278-sonli xatiga binoan qabul qilindi.

#### **5. Loyihani kelishilganligi to'g'risida hujjatlar.**

5.1. Loyiha ko'rib chiqiladi va tasdiqlanadi: Buyurtmachi tomonidan e'tirozlar yo'q.

#### **6. Ekspertiza natijalari.**

6.1 Ekspertiza jarayonida mahalliy ekspert (lokal) xulosalariga ko'ra ishchi loyiha qabul o'zgartirish va qo'shimchalar kiritildi:

- Smeta resurs xarajatlarida qabul qilingan mashina-mexanizm va materiallarning narxlarini kamaytirilib, **188 722,676 ming so'm** qilib belgilandi.

6.2 Ekspert tekshiruvi natijalariga ko'ra **buyurtmachining boshqa xarajatlarisiz qo'shimchalar solig'i bilan 220 695,183 ming so'm** miqdorida topshirilgan ishlar qiymati 31 972,676 ming so'm kamaytirilib, **188 722,676 ming so'm** qilib belgilandi.

6.3. Yakuniy narx buyurtmachi va pudratchi tomonidan qurilishni tugagandan so'ngi natijalari asosida aniqlanadi.

6.4. Buyurtmachi smeta hujjatlarini tasdiqlashdan oldin belgilangan tartibda barcha ma'muriy organlar bilan kelishishi lozim.

6.5. O'zbekiston Respublikasi Vazirlar Mahkamasining 2021 yil 17 sentabrdagi 579-sonli qaroriga, 2022 yil 31 yanvardagi 46-sonli qaroriga, ShNK 1.03.06-13ga muvofiq «Shahar qurilish ekspertizasi»ga taqdim etiladigan shaharsozlik hujjatlarining sifati uchun javobgarlikni o'z ichiga olgan (dastlabki ma'lumotlarni loyihalashtirish jarayonida taqdim etilgan dastlabki ma'lumotlarni taqdim etish bo'yicha) va ishlab chiquvchi loyiha tashkilotlariga (qabul qilingan loyiha qarorlari bo'yicha)

#### **7. Xulosalar.**

Ekspertiza natijalarini hisobga olgan holda, "**OBOD QISHLOQ**" **DASTURI ASOSIDA QO'SHIMCHALAR** "**MIRZAQAL'A**" **MFY XUDUDIDA PIYODALAR YO'LAGINI QURISH.** ishchi loyiha kelgusida tasdiqlashga tavsiya etiladi.

**Arxitekura va qurilish qismi bo'yicha:** I. Idiyev.

**Smeta qismi bo'yicha:** B. Karimov

**Bosh mutaxassis:** Viryaskina Zoya Petrovna 438354628



**O'ZBEKISTON RESPUBLIKASI BUXORO VILOYATI  
QORAKO'L TUMAN HOKIMINING  
QARORI**

Qorako'l t., Ulug'bek ko'chasi 35-uy

2022 - yil 5 - iyul

250-2-37-Q/22

Qorako'l tuman hokimligi

**Qorako'l tumani "Mirzaka'lba" hamda "Chovli" mahallalari hududidan  
piёdalalar iйўlagini qurishga va tungi ёritgichlarni ўrnatishga ruхsat  
berish tўғrisida**

Ўзбекистон Республикаси Президентининг 2022 йил 18 мартдаги "2022-2026 йилларда "Обод қишлоқ" ва "Обод маҳалла" дастурларини амалга ошириш чора-тадбирлари тўғрисида"ги ПҚ-172-сонли қарорини ҳамда туман ҳокимлиги Ободонлаштириш бошқармасининг 2022 йил 29 июндаги №57-сонли хатини кўриб чиқиб,

**ҚАРОР ҚИЛАМАН:**

1. Қоракўл тумани "Мирзакалба" маҳалла фуқаролар йиғини ҳудудидан 1500 метр пиёдалар йўлаги ва 85 дона тунги ёритгичлар ҳамда "Човли" маҳалла фуқаролар йиғини ҳудудидан 2000 метр пиёдалар йўлагини қуриш ва 100 дона тунги ёритгичларни ўрнатишга руҳсат берилсин.

2. Туман ҳокимлиги Ободонлаштириш бошқармасига:

а) ер участкасининг ер ости ва ер усти муҳандислик коммуникациялари акс эттирилган топохарита, архитектура-режалаштириш топшириғи ва лойиҳа ҳужжатларига буюртма бериш, лойиҳани экспертизадан ўтказиш;

б) Объектни лойиҳа асосида қуриб, белгиланган муддатларда фойдаланишга топшириш вазифаси юклатилсин.

4. Туман қурилиш бўлими (Ф.Жўраев)га қурилиш ишларини замонавий архитектура ва шаҳарсозлик талаблари асосида олиб борилишини назорат қилиш топширилсин.

3. Ушбу қарорнинг ижросини назорат қилиш туман ҳокимининг



қурилиш, коммуникацияларни ривожлантириш, з  
қўкаламзорлаштириш масалалари бўйича ўринбосари Б.Жум  
юклатилсин.

Туман ҳокими



Х.Я.



Ўзбекистон Республикаси  
Қурилиш вазирлиги

№ 9511-3362-ea66-1de8-e238-8940-3179  
Ҳужжат яратилган сана: 2022-08-03  
Ариза рақами: 57059688

Ҳужжат берилган: "BUXORO KO'PRIK TRANS SERVIS"  
XUSUSIY KORxonA  
ЖШ ШПР: 300612485

**АРХИТЕКТУРА-РЕЖАЛАШТИРИШ  
ТОПШИРИҒИ**

03.08.2022 17:12 й.  
1706-1706230-47597 -сон

Лойхавий бино (иншоот) тури:	piyodalar yo'lagini qurishga va tungi yoritgichlarni o'rnatishni loyihalashtirishga
Лойхавий бино (иншоот)нинг манзили:	Qorako'l tuman Mirzaqal'a MFY hududi
Лойхавий бино (иншоот)нинг буюртмачиси:	"BUXORO KO'PRIK TRANS SERVIS" XK

Ушбу архитектура-режалаштириш топшириғи фақат лойихалаштириш ишларини амалга ошириш учун ҳуқуқий ҳужжат ҳисобланиб, қурилиш-монтаж ишларини бошлашга асос бўла олмайди.  
Қурилиш бош бошқармасининг манзили ва телефон рақамлари: Buxoro shahar A.Navoiy shox ko'chasi 5-uy, tel: 223-90-03

#	Архитектура-режалаштириш топшириқларининг қисмлари	Қисмларнинг мазмуни
1	Архитектура-режалаштириш топшириқларини ишлаб чиқиш учун асос бўлган ҳужжатлар	Qorako'l tuman Davlat xizmatlari markazining 2022 yil 29 iyuldagi 57059688-sonli elektron arizasi; Qorako'l tuman hokimining 2022 yil 5 iyuldagi 250-2-37-Q/22 sonli qarori;
2	Лойхалаштириладиган бино ва иншоот (кейинги ўрнларда объект деб аталади) ер участкасининг жойлашishi ва бош режада тўтган ўрни	Qorako'l tuman Mirzaqal'a MFY hududidan piyodalar yo'lagini qurishga va tungi yoritgichlarni o'rnatishni loyihalashtirishga ruxsat berilgan.

3	<p>Лойиҳалаштириладиган объект ҳудудининг табиий-иклим кўрсаткичлари</p>	<p>Qorako'l tuman iqlim sharoiti: tez o'zgaruvchan zona. Yoz oylarining yuqori darajaligi, quruqligi yog'ingarchiligining ozligi bilan ta'riflanadi. Yog qish, bahor va kuz mavsumlarida yog'adi. Yoz pay harorat (absolyut maksimum) + 47 C0. Qish pay harorat (absolyut minimum) - 26 C0 gacha Havo darajasi: Yog'ingarchilik o'rtacha yillik miqdori mm gacha tashkil etadi. Shamol yo'nalishi: shim Shamol tezligi: yillik o'rtacha miqdori 4,0-4,5m/s m/sekga yetishi xam mumkin. Yil davomida ochik ko'proq. Hududdagi zilzila kuchi: QMQ 2.01.03-96 balli hududlar mintaqasiga kiradi. Zilzilaga qarshi 2.01.03-96ga talablariga asosan amalga oshirilsin. muzlash chuqurligi: 0,6 m</p>
4	<p>Лойиҳалаштириладиган объект ер участкасининг геологик ва топографик жиҳатдан ўрганилганлиги</p>	<p>Qurilishi rejalashtirilgan bino-inshoot chegaralari qilingan 1:500 miqyosdagi topoxaritasida belgilangan.</p>
5	<p>Лойиҳалаштириладиган объект ер участкасининг chegaralari хамда унга туташ объектлар ёки ер участкалари тўғрисида маълумот</p>	<p>Loyihalashtirish uchun ruxsat berilgan yer maydoni chegaralangan: Shimol tomondan: Mirzaqal'a MFY hududi bilan; Sharq tomondan: Mirzaqal'a MFY hududi bilan; G'arb tomondan: Mirzaqal'a MFY hududi bilan; J'ug'rab tomondan: Mirzaqal'a MFY hududi bilan;</p>
6	<p>«Кизил чизиклар ва белгилар»</p>	<p>Loyihalashtiriladigan ob'ekt yer uchastkasining chegarasidan chiqmasdan, qurilish chiziqlariga asoslanib loyiha ishlarini olib borilishi ta'minlansin.</p>

atinal

k asosan

g issiq

sovuq

k

188

bga.

20

kunlari

n 7

: QMQ

ining

g ilova

gicha

bilan;

ndan:

MFY

n

holda

7	<b>Архитектура талаблари</b>	<p>Loyihani ishlab chiqishda: a) harakatdagi shaharsozlik me'yor va qoidalarga amal qilinsin; b) aholi punktining tasdiqlangan bosh rejasiga va uning tegishli qismining batafsil rejalashtirish loyihasiga qat'iy rioya etib, ob'ekt atrofidagi mavjud binolarga bog'langan holda yagona arxitektura ko'rinishi (ansambli) tashkil etish lozimligi inobatga olinsin; g) ushbu arxitektura-rejalashtirish topshirig'iga muvofiq buyurtmachi tomonidan ishlab chiqilgan va tasdiqlangan hamda alohida muhim ob'ektlar bo'yicha viloyat Qurilish bosh boshqarmasi bilan kelishilgan loyiha topshiriqlariga hamda 1:500 nisbatdagi topoxaritada tasdiqlangan chegaralariga amal qilinsin; e) ob'ektda quyidagi kichik arxitektura shakllari o'rnatilishi nazarda tutilsin:</p> <p>Loyihalashtirishda "O'zbekiston Respublikasi Nogironlarni ijtimoiy himoya qilish to'g'risida"gi O'zbekiston Respublikasi qonuni talablariga asosan turar-joy hamda jamoat binolari hududlarida nogironlar uchun qulayliklarni ta'minlash va ularning ehtiyojlari va xususiyatlari inobatga olinsin. Ob'ektning bosh rejasini loyihalashda atrofidagi binolardan transport, sanitariya, yong'in xavfsizligi muhofaza zonalarini ko'cha qizil chizig'ini hisobga olgan holda tegishli SHNK normalari bo'yicha ishlansin. Quyosh tushuvchi eshik va derazalarga soyabonlar o'rnatilsin, soyabonlar uchun milliy arxitekturamizda qo'llaniladigan elementlardan ko'p jihatda foydalanilsin. Binolar zamonaviy, sifatli, issiq va sovuqqa chidamli qurilish materiallaridan foydalanilsin, transporti yordamida bajarilsin. Loyiha tashkilotlari diqqatiga!</p> <p>Loyihalashtirishda quyidagi va amaldagi me'yoriy hujjatlarga qat'iy rioya qilinsin: - SHNQ 2.07.01-03* Shahar va qishloq aholi punktlari hududlarini rivojlantirish va qurilishni rejalashtirish. - SHNQ 1.03.07-2010 Qurilishda mualliflik va texnik nazorat to'g'risida nizom. - SHNQ 2.01.02-04 Bino va inshootlarida yong'in xavfsizligi. - San Pin 0350-17 Sanitariya qoida va meyorlari - QMQ 2.01.03-96 Zilzilaga qarshi choralar.</p>
8	<b>Лойihalashtiriladigan объект ер участкасида mavjud bino va inshootlarni buzish ёки foydalanish b'uyincha takliflar</b>	<p>Loyihachining loyiha topshirig'iga muvofiq: a) qurilish uchun ajratilgan yer uchastkasida buzilishga tushadigan bino va inshootlarga batamom bartaraf qilinsin; b) qurilish uchun ajratilgan yer uchastkasida mavjud bino va inshootlardan foydalanish bo'yicha takliflar ishlab chiqilsin.</p>
9	<b>Объектни bosqichma-bosqich kurish</b>	<p>Qurilishning murakkabligiga va buyurtmachi tomonidan beriladigan loyiha topshirig'iga muvofiq qurilishni 1(bir) bosqichda olib borish va foydalanishga topshirish jarayonlari nazarda tutilishi mumkin.</p>
10	<b>Ер майдонини ободонlashtirish va k'ukalamzorlashtirish</b>	<p>Loyihaning obodonlashtirish va ko'kalamzorlashtirish qismida quyidagilar: a) ob'ektda igna bargli, manzarali va boshqa daraxtlar hamda butalar va gullar ekilishi; b) ko'kalamzorlashtirish hududlarining gazon o'tlari bilan qoplanishi; v) landshaft arxitekturasi yechimlaridan foydalangan holda daraxtlarning qanday shakllarda bo'lishi inobatga olinsin.</p>
11	<b>Санитария-гигиена талаблари</b>	<p>Loyihalashtirishda sanitariya-gigiena talablariga rioya etilsin. Loyihalashtirish jarayonida qurilish materiallari turlarini belgilashda O'zbekiston Respublikasi Sog'likni saqlash vazirligi tomonidan taqiqlanmagan va sanitariya-gigiena talablariga javob beradigan qurilish materiallaridan foydalanilishi shartligi ko'zda tutilsin. Ob'ekt qurilishi uchun tanlangan yer maydonidan oqib o'tuvchi kanal yoki ariq mavjud bo'lgan taqdirda, loyihadagi suv yo'nalishi hamda suvning muhofaza etish masofalarini saqlash va qirg'oqlarni obodonlashtirish va mustahkamlash ishlari loyihalashtirish jarayonida inobatga olinsin.</p>

12	Ёнгиндан сақланиш талаблари	Obyekt "Binolar va inshootlarning yong'in xavfsizligi" 2.01.02-04 ga asosan loyihalashtirish.
13	Экология талаблари	Loyihalashtirishda ekologiya va atrof muhitni muhofaza qilish me'yorlariga amal qilish.
14	Лойиҳани келишиш	Loyihani ARTga muvofiqligi yuzasidan YIDXP yordamida xizmatlari markazi orqali quyidagi idoralar bilan ko'rib chiqiladi: a) Qurilish vazirligi yoki viloyat qurilish bosh boshqarmasi hududiy arxitektura-shaharsozlik kengashi bilan muvofiqlik zonalarida, shu jumladan, madaniy yodgorliklarning muhofaza zonalarida quriladigan obyektlarning hamda davlat muhofaza loyihalari; b) Qurilish vazirligi yoki viloyat qurilish boshqarmasi tomonidan — ikki qavatdan yuqori qavatli (bo'lmagan holda), balandligi yer yuzasidan 12 metrdan oshirilmagan umumiy maydoni 500 kvadrat metrdan ortiq bo'lgan inshootlarning loyiha-smeta hujjatlari; v) tuman hujjatlarini ko'rib chiqish bo'limlari tomonidan — ikki qavatgacha (tsokoln bo'lmagan holda), balandligi yer yuzasidan 12 metrdan past bo'lgan bino maydoni 500 kvadrat metrdan kam bo'lgan bino hamda yakka tartibdagi uy-joylarning loyiha-smeta hujjatlari. Kelishish uchun loyiha-smeta hujjatlarining elektr sur'atida eskiz loyihasi ilova qilinadi. Ilova qilinadigan hujjatlar JPEG formatda bo'lishi kerak.
15	Қўшимча талаблар	Loyihani kelishish davomida Qurilish vazirligi yoki viloyat qurilish bosh boshqarmasi yoki ular huzuridagi hududiy arxitektura-shaharsozlik Kengashlari yoki tuman (shahar) qurilish boshqarmasi tomonidan berilgan tavsiyalar va ekspertiza xulosasini ko'rib chiqish va ko'rsatilgan kamchiliklarni bartaraf etish. Qonun va qoidalarga talablariga muvofiq: qurilish jarayonida belgilangan talablarga muvofiq tashkiloti tomonidan obyektga mualliflik nazorati o'tkazish ta'minlash; Loyiha-smeta hujjatlarini ekspertizadan o'tkazish. Davlat qurilish nazorati amalga oshirilishi shart bo'lgan obyektlarda qurilish-montaj ishlarini boshlash uchun ro'yxatdan o'tkazish.

**Муҳандислик тармоқларига уланиш шартлари:**

16	Ичимлик сув тармоғи	"O'zsuvtat'minot Buxoro suv ta'minoti" MCHJning 2019 yildagi 170-sonli texnik sharti;
17	Оқава сув тармоғи (канализация)	-
18	Электр тармоғи	"Buxoro hududiy elektr tarmoqlari" korxonasiining 2019 yildagi 274/1-sonli texnik sharti;
19	Газ тармоғи	"Buxoroshahargaz" gaz ta'minoti filialining 2022 yildagi 1-sonli texnik sharti;
20	Телефон алоқа тармоғи	O'zbekiston Respublikasi VMning 1998 yil 15 may kuni qabul qilingan "Telekommunikatsiya liniyalari va inshootlarini qurish va ta'mirlash qoidalari" to'g'risidagi 210-son, O'zbekiston Respublikasi Prezidentining 2019 yil 22 maydagi "O'zbekiston Respublikasi aholi punktlarida telekommunikatsiya infratuzilmasini rivojlantirish chora-tadbirlari" to'g'risidagi PQ-433-son qarorlariga qat'iy amal qilinsin;
21	Иссиқлик ва иссиқ сув тармоғи	-
22	Дренаж тармоғи	-

<p>23</p> <p>Объектни муҳандислик тarmoқларига улашни бўйича буюртмачига ва лойиҳа ташкилотига кўйилган талаблар</p>	<p>Obyektни muhandislik tarmoqlariga ulash tartib-taomillarini belgilovchi amaldagi qonunchilik hujjatlarini talablariga rioya etilishini ta'minlash. Obyektga ulanadigan yer osti va yer usti muhandislik tarmoqlari unga chegaradosh o'zga yer uchastkasidan o'tkaziladigan holatlarda muhandislik tarmoqlarining trassalari ushbu yer uchastkalari egalari bilan kelishish. Obyektga tegishli yer uchastkasi hududidan o'tgan yer osti va yer usti muhandislik tarmoqlari ko'chirilishi (zarurat bo'lganda) loyiha muhokama yotqizishda ko'chalarni kesib o'tishni mutasaddi tashkilotlar bilan kelishish.</p>
<p>24</p> <p>Архитектура-режалаштириш топширигининг амал қилиш муддати</p>	<p>Ushbu ART berilgan sanadan boshlab ikki yil davomida amal qiladi.</p>

Қорақўл тумани "Мирзақал" МФЙ ҳудудидан тибдалар йўлагини қуришга ва туман ёриткичларини ўрнатish учун топилган ер майдонини мойлашув сирмаси.



"Келишилди"

Қорақўл тумани ҳокими ўринбосари:

Қорақўл тумани ҳокими бўлими бошлиғи:

Давлат кидасорлари палатасининг Ўзбекистон вилоят бошқармаси Қорақўл тумани филиали бошлиғи:

Қорақўл тумани ҳокимининг ўзбекистон вилоят бошқармаси бошлиғи:



### АРХИТЕКТУРА-РЕЖАЛАШТИРИШ ТОПШИРИҒИНИ ИШЛАБ ЧИҚДИ:

<p>Архитектура-режалаштириш топширигини ишлаб чиқиш бўлими раҳбари:</p>	<p>Egamberdiyev Feruz Hamroquliyevich</p>
<p>Архитектура-режалаштириш топширигини тайёрлаган мутахассис:</p>	<p>Ramazonov Maqsud Hoshim og'li</p>

ART лойиҳаолди ҳужжат бўлиб, ер участкаси ёки бино ва иншоотга мулк ҳуқуқини тасдиқламайди ҳамда қурилиш-монтаж ишларини бошлаш учун асос ҳисобланмайди.

EGAMBERDIYEV FERUZ XAMROQULIYEVICH

Мазкур ҳужжат Вазирлар Маҳкамасининг 2017 йил 15 сентябрдаги 728-сон қарорига мувофиқ Ягона интерактив давлат хизматлари порталида шакллантирилган электрон ҳужжатнинг нусхаси бўлиб, давлат органлари томонидан ушбу ҳужжатни қабул қилишни рад этишлари қатъиян тақиқланади. Ҳужжат ҳақиқийлигини [gero.gov.uz](http://gero.gov.uz) веб-сайтида ҳужжатнинг ноёб рақамини киритиб ёки мобил телефон ёрдамида QR- кодни сканер қилиш орқали текшириш мумкин.

8679

Ўзбекистон Республикаси  
Соглиқни Сақлаш вазирлиги  
Қорақўл туман СЭО ва ЖС бўлими

Соглиқни Сақлаш вазирлигининг  
2020-йил 31-декабрдаги №363-  
сонли буйруғи билан тасдиқланган  
146 X/Ш-рақамли тиббий хужжат  
шакли

ҚУРИЛИШ УЧУН АЖРАТИЛГАН ЕР МАЙДОНИ БЎЙИЧА  
22-Сонли Хулоса

2022 йил 13 июл

1. Ер ажратилган объектнинг номи ( ва ушбу объектнинг юқори турувчи ташкилоти номи )  
Ишхона Бўлаги ва тунги чироқлар ўрнатиш учун .
2. Ажратилган ернинг манзили : Ўзбекистон Республикаси , Бухоро вилояти , Қорақўл тумани , "Човли " ва "Мирзакалъя" МФЙ ларда.
3. Қайси хужжат асосида қуйидаги хулоса тайёрланган : Ўзбекистон Республикаси Президентининг 2022 йил 18-мартдаги 2022-2026 йилларга "ОБОД ҚИШЛОК" ва "ОБОД МАХАЛЛА" дастурини амалга ошириш чора тadbирлари тўғрисида ПҚ-172 сонли қарори ва Қорақўл туман ҳокимининг 05.07.2022 йилдаги 250-2-37-Q/22 сонли қарорлари бўйича.
4. Қандай шаронгда ер ажратилганлиги ҳақида қисқача маълумот:  
Туман ҳокими комиссия раиси бошчилигида кўриб чиқганидан кейин .
5. Ер жой ҳақидаги маълумотлар:  
а) жой ўлчовлари :  
б) рельефи : текис  
в) тунроқ тури : қора  
г) ер ости суви жойланган чуқурлик : 2-2.5 метр  
д) ботқоқлик мавжудлиги : мавжуд эмас  
е) мавжуд ўсимликлар ҳақида : мавжуд эмас
6. Шу жойнинг илгари қай мақсад учун қўлланилганлиги :  
Заҳоралиги бўш турган ер майдонидан
7. Шу жойнинг теvarак атрофдаги қурилушларга бўлган муносабати :
8. Шамолининг асосий йўналишлари ҳақида маълумот :  
Шимолий -Жанубий йўналишда.
9. Шу муассаса қурилиши натижаида атроф –муҳитга нисбатан санитария –гигиеник жаҳатдан бўлиши мумкин бўлган таъсирлар : Таъсири йўқ .
10. Амалдаги хужжатлар бўйича муассаса қайси еригга тааллуқли , ён атрофдаги бошқа объектларга нисбатан санитария химоя зонасини ташкил этиши имкониятлари :  
СНнП , V-синф, 50 метрлик санитария химоя зонаси.
11. Сув таъминоти манбалари :
12. Чикинди сувларни тозаловчи иншоотин (канализация) ташкил этиши имкониятлари:
13. Чикинди сувларни чиқаришга мўljалланган жой ҳақидаги маълумот: Туман Ободонлаштириш бўлими билан шартнома қилиб , қонуний ахлатхонага чиқариш.

Хулоса

Таиланган жой майдони: Қорақўл туман , Човли ва Мирзакалъя МФЙ.  
Мавжуд санитария – гигиеник кўрсаткичлари бўйича :

А) қурилиш бошлаш мумкин:

Б) Қурилиш бошлаш мумкин эмас (сабаблари)

Ушбу хулоса ҳақиқий кучга эга: 13.07.2023 йил

Қорақўл туман СЭО ва ЖС бўлими бошлиғи

А.Хамдамов







Manzili: Qorako'l shaxri Ulug'bek ko'chasi 57uy, tel: 65-56-52-3-62, 65-56-54-4-51  
№ 274/1 « 19 » 24.11 2022 y.

Davlat xizmatlari markaziga

### Dastlabki texnik shart

Qorako'l tuman Mirzaqal'a, Chovli MFY hududida joylashgan Buxoro viloyati Qorako'l tuman hokimligi Obodonlashtirish boshqarmasiga tegishli, “Piyodalar yo'lagi qurish va tungi yoritish chiroqlarini o'rnatish” yer maydonlarida quyidagi dastlabki texnik shartlar bajarilgach bino va inshootlar qurilishi mumkin.

15. Obektning elektr yuklamalari markazida 10/0,4 kV transformator punkti (TP) o'rnatilsin. TP turi, transformator quvvati va rusumi loyiha asosida aniqlansin.

16. “Yangi” 35/10 kV podstansiyasidan chiquvchi “O'zbekiston” 10 kV fiderining yaqin tayanchidan o'rnatiladigan TPgacha 10 kV elektr uzatish tarmog'i qurilsin.

17. Bino va inshootlarning qurish davrida O'zbekiston Respublikasi Vazirlar Mahkamasining 2018 yil 26-dekabrda 1050 sonli qarori talablariga asosan 0,4 kV havo elektr uzatish tarmoqlari (HEUT) uchun 2 metr 6-10 kV HEUT uchun 10 metr, 35 kV HEUT uchun 15 metr, 110 kV HEUT uchun 20 metr va 0,4-6-10 kV kabel elektr uzatish tarmoqlari uchun 1 metr masofada muhofaza zonasiga rioya qilinsin.

18. Quriladigan ob'ekt hududiga tushgan havo va kabel elektr uzatish tarmoqlari hamda elektr qurilmalarini yer egalari mablag'lari hisobidan loyiha asosida xavfsiz joyga ko'chirish ishlari amalga oshirilsin.

19. Elektr energiyasidan doimiy foydalanish uchun ob'ektning elektr toifasi va elektr quvvati aniqlangandan so'ng yakuniy texnik shart olinsin.

20. Quyosh fotoelektr stansiyalari, quyosh suv isitish qurilmalari hamda avtomatik nazoratni o'z ichiga olgan sensorli datchiklar bilan jixozlash (koridor, xonalar, lift, masofa, ko'cha yoritish tizimi va x.k.) loyixalashtirilsin va o'rnatilsin.

21. Sertifikati bo'lgan va Davlat standartlariga javob beradigan elektr qurilmalari foydalanilsin.

Eslatma: Doimiy elektr ta'minotiga ulanish uchun qayta texnik shart olish lozimligini bildiramiz.

TEET bosh muhandisisi:

T. Axmedov

А.А.Диров

“Коракълумангаз” ГТ бўлими бошлиғи:

Сизнинг 2022 йил 07 июл санадаги № 59 сонли хатингизга жавобдан  
ушбуни маълум қиламизки Коракъл туманидаги “Обод қишлоқ” дастурига  
қиртилган Човли ва Мирзакамля МФИлари худудига пиллар қўриш ва  
тушти ёритиш чироклари ўрнатиш учун ушбу худудларда бизнинг тумангаз  
бўлиминиз хисобидати фойдаланишдаги газ қувурлари мавжуд эмас.

Ободлаштириш  
бошқармаси бошлиғи  
Н.Мутабова

“20” 07 2022 йил  
Н.Н.-02-06/408



GAZ TA'MINOTI FILIALI  
“ORAKO'LUMANGAZ” GAZ TA'MINOT BO'LIMI

НУБУДGAZ ВУХОРО



Коракўл туман Ободонлаштириш  
Бошқармаси Бошқаруви 1134/1 таълим

### ЁШИН-ТЕХНИК ХУЛОСАИ

Коракўл тумани Фавқулода вазиятлар бўлими, Ўзбекистон Республикаси Президентининг 2022 йил 18 мартдаги 2022-2026 йилларда Обод кишлок ва Обод маҳалла дастурларини амалга ошириш чора тадбирлари туфрисидаги ПК-172-сонли қарори ва Коракўл туман ҳокимиянинг 2022 йил 5-июль кундаги 250-2-37-Қ/22-сонли қарорига асосан шунинг эътиборида маълум қилдикки, Коракўл тумани "Човли ва Минзақарья" МФЙ ҳудудда пидлар йўли ва туғил ёритиш чироклари ўрнатилган қўйиш-техник хулосалар талаб қилинади. **Жумладан:**

Биноларнинг ташқи ёнига қарши сув таъминоти КМК 2.04.02-97 талабларидан кейин чикан ҳола бажарилган шарт.

Электр таъминоти «Электр ускуналарини ўрнатилган қондалари-2007» талабларидан кейин чикан ҳола бажарилган шарт.

Бинонинг жойлаштирилиши ШНК 2.07.01-03 «Шоҳарсозлик, шаҳар ва кишлок аҳоли пунктлари ҳудудларини ривожлантириш ва қўриқилишни режалаштириш», ШНК 2.09.20-08 талабларидан кейин чикан ҳола бажарилган шарт.

Бинони лойиҳалаш 2.08.02-96 «Оқмоат бинолари ва иншоотлари» талабларидан кейин чикан ҳола амалга оширилган шарт.

Бино иншоотларни лойиҳалашда техник-шартларга амал қилиниши мақсадга мувофиқ.

Коракўл тумани "Човли ва Минзақарья" МФЙ ҳудудда пидлар йўли ва туғил ёритиш чироклари ўрнатилган қондалари 20 км узокликда жойлашган.

Бўлим бошлиғи



Н.М.Кенжаев



19

Бошлик

O. Isoev

Қорақўл туманида «Обод кишлоқ» ва «Обод маҳалла» дастурига  
қўрилган, Човли ва Мирзакяъла МФЙлар ҳудудига пилдалар йўлати қўрилиши ва  
улар ёрилиши чироқлари ўрнатилиши алоқа линияларига халқит қилибди.

### Техник Шарт 33

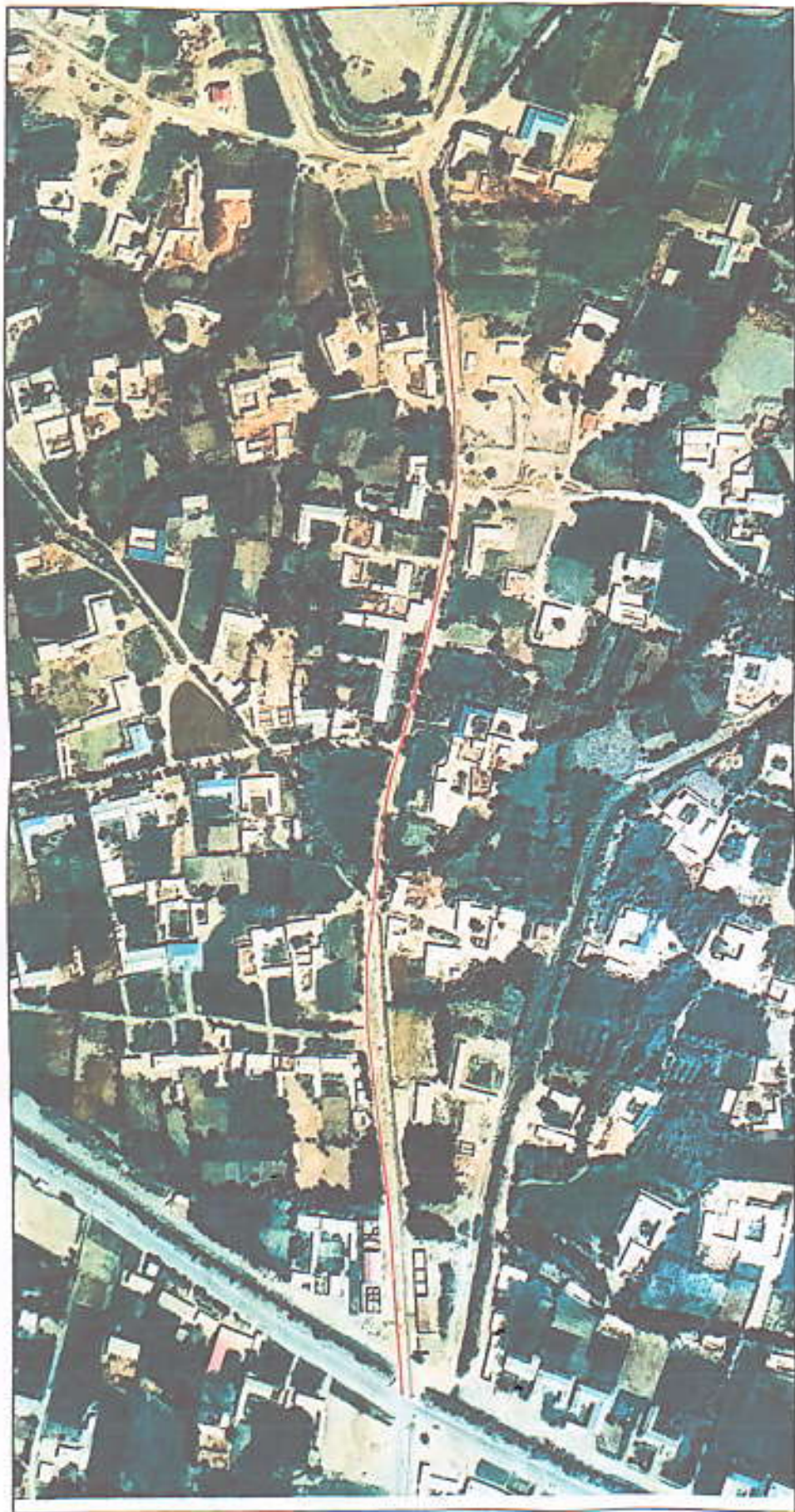
51-42-04/342  
2022 йил 10 июн

120800 Қорақўл тумани, Мўллик кўчаси, 32-йў. Тел: (+998-65) 5651288, E-mail: bukor@uztelecom.uz  
120800 Қарақўл тумани, йў. Уйрдек, дом 32, Тел: (+998-65) 5651288, E-mail: bukor@uztelecom.uz www.uztelecom.uz

**UZTELECOM** АКЦИОНЕРНАЯ КОМПАНИЯ УЗБЕКТЕЛЕКОМ  
QORAQOL TUMAN TELEKOMMUNIKATSIYA BOGLAMASI



Қоракўл тумани "Мирзақала" МФЙ худудидан пиёдалар йўлагини қуришга  
ва тунги ёриткичларни ўрнатиш учун танланган ер майдони жойлашув схемаси.



### "Қелишилди"

Қоракўл туман ҳокими ўринбосари:

Қоракўл туман қурилиш бўлими бошлиғи:

Давлат кадастрлари палатасининг Бухоро вилоят  
бошқармаси Қоракўл туман филиали бошлиғи:

Қоракўл туман ҳокимлиги ободонлаштириш бошқармаси бошлиғи:



Умуман

*С. Шукуров*

*С. Шукуров*

Н. Муллоев

