



шарт. Бажарилган ишларни қабул қилиш объектда Буюртмачи ва Ижрочининг вакилларида иборат комиссия томонидан амалга оширилади. Ишларни қабул қилишда бажарилган ишларнинг сифати, хажмлари ва миқдорлари текширилади. Ижрочи бажарилган ишлар учун топшириш-қабулқилиш далолатномаларни, ҳисобварақ-фактураларни тайёрлайди.

3.3. Иш бажарилгандан сўнг Ижрочи Буюртмачига бажарилган ишларни топшириш-қабул қилиш далолатномасини тақдим этади ва унга ҳисобот ҳужжатларини илова қилади.

3.4. Бажарилган ишларни қабул қилиш далолатномаси комиссия қарорини (ижобий ёки салбий) ақс эттиради. Агар комиссия салбий қарор қабул қилса, иш ўз вақтида бажарилмаган деб ҳисобланади.

3.3. Иш натижаларидан қониқмаган Буюртмачи далолатномани олган пайтдан бошлаб \_\_3\_\_ кун ичида Ижрочига ишларни қабул қилишдан бош тортиши мумкин. Кейинги ҳаракатлар тартиби шартнома ва Ўзбекистон Республикасаининг амалдаги қонунчилиги билан белгиланади.

3.6. Бажарилган иш учун кафолат муддати:

- Бажарилган иш учун кафолат муддати тарафлар томонидан бажарилган ишларни қабул қилиш далолатномаси имзолаган кундан бошлаб камида бир йил бўлиши керак.

#### **4. Ишларни бажарилиши устидан назорат қилиш тартиби**

4.1. Иш хажми, унинг бажарилиши муддати ва сифатига риояқилинишининг техник назоратини Буюртмачининг ишчи гуруҳи амалга оширади.

4.2. Ишни бажариш технологияси бузилган, техник топшириқдан четга чиққан тақдирда, иш техник назоратини амалга оширадиган шахснинг кўрсатмаси билан тўхтатилади ва бузилиш бартараф этиш муддати белгиланади. Техник назоратнинг кўрсатмалари мажбурийдир ва сўзсиз мувофиқлаштирилиши шарт.

Шартнома бўйича ишларни бажариш муддати \_\_30\_\_ кунни ташкил этади.

#### **5. Тўловлар тартиби ва ҳисоб-китоблар**

5.1. “Буюртмачи” мазкур шартномага мувофиқ \_\_\_\_\_ сўм, шу жумладан, олдиндан тўлов тартибида мазкур сумманинг \_\_30\_\_ фоизини \_\_\_\_\_ сўм миқдоридан тўлайди.

Ҳақиқий бажарилган иш учун кейинги тўлов Буюртмачи ва ижрочи имзолаган қабул қилиш далолатномаси асосида, ҳисобварақ-фактурани тақдим этган кундан бошлаб \_\_3\_\_ иш кунини ичида амалга оширилади.

5.2. Тўлов миллий валюта “сўм”да пул ўтказиш йўли билан амалга оширилади.



O'ZBEKISTON RESPUBLIKASI QURILISH VAZIRLIGI  
«SHAHARSOZLIK HUJJATLARI EKSPERTIZASI» DAVLAT UNITAR  
KORXONASI

Тошкент вилояти

Toshkent viloyati Toshkent sh., 100011, Abay ko'ch., 6-uy Tel: +998 71 244-43-56, Faks: +998 71  
244-26-05, e- mail: vilekspertiza@mail.ru www.mc.u z

Holati: Ijobiy  
Direktor: NORBAYEV DUSMUROT ELOMONOVICH  
Sana: 03-08-2022 yil



**Yig'ma ekspert xulosasi № 54684**

**Obyekt nomi** «Тошкент шаҳар Чилонзор туманидаги 285 мактабгача булган талим муассасасини жорий таъмирлаш» »

**Buyurtmachi** – Чилонзор туманидаги мактабгача таълим муассасаси

**Bosh loyihachi** - «Andijon -SL» МЧЖ

**Litsenziya** № АЛ-000926 20-06-2020 йил

**Moliyalashtirish manbai** - Бюджет ҳисобидан.

**Bosh pudratchi** – Танлов савдолари натижалари билан белгиланади.

**Qurilish turi** Жорий таъмирлаш **Murojaat**

**raqami:** № 53457

**1. Loyihalash uchun asos**

- 1.1. Лойиха учун бошланғич харажатларни ҳисоблаш учун лойиха топшириғи буюртмачи Чилонзор туманидаги мактабгача таълим муассасаси 2022 йилда тасдиқланган, лойиха ташкилоти «Andijon SL» МЧЖ томонидан келишилган.
- 1.2. Буюртмачи Чилонзор туманидаги мактабгача таълим муассасаси 2022 йил 29 июлдаги 01-03/4-331 - сонли хати.

**2. Ekspertiza uchun taqdim etilgan materiallar**

- 2.1. Нуқсонли далолатнома Чилонзор туманидаги мактабгача таълим муассасаси томонидан 2022 йил тасдиқланган.
- 2.2. Тақдим этилган смета ҳужжатлари жорий нархларда ҚҚС билан ва буюртмачи харажатларисиз 431 298,844 минг сўм миқдорда.
- 2.3. Локал манбалар рўйхати ва зарурий манбалар рўйхати.

**3. Loyiha yechimlarining qisqacha mazmuni**

- 3.1. Тақдим этилган смета ҳужжатлари ва тасдиқланган нуқсонли далолатномада қуйидаги ишлар қўзда тутилган:

- керамик плиталарни демонтаж қилиш;
- фасад ёғ ва перхлорил бўёқлардан тозалаш;
- деворларга керамик кафель ўрнатиш;
- ёғ бўёқли бўёқлар билан тайёрланган деворни бўйаш;
- АКФА русумли эшик блокларини ўрнатиш;
- санитар приборларни (поддон, унитаз, писуар , умывалник ва раковин, моек ) демонтаж қилиш ва ўрнатиш ишлари;
- пластик трубаларни демонтаж ва сув таъминоти учун полиэтилен трубалар ётқизиш;
- элект симларини тортиш ва чироклар ўрнатиш;
- полиэтилен канализация трубаларни ётқизиш;
- ёшт перегородкаларни бузиш бўлак бўлакларга ажратиш;
- қурилиш мусорларини қоплаш ва бошқалар.

3.2. Хисоб – китоб смета харажатлари ВМ қарорларига мувофиқ жорий нархларда тузилган 11.06.2003 йилнинг №261 сонли "инвестиция лойиҳаларини амалга ошириш учун шартномавий жорий нархларга ўтиш тўғрисида"ги қарори, 12.05.2004 йил №226-сонли "Ўзбекистон ҳукуматининг айрим қарорларига ўзгартиришлар киритиш тўғрисида"ги ва ШНҚ 4.01.16-09-сон "қурилиш харажатларини шартномавий жорий нархларда аниқлаш қоидалари".

Ҳисоблаш ресурс усулига асосланган.

Асосий қурилиш материаллари, конструкциялар, маҳсулотлар ва қиймати ҳар чоракда ишлаб чиқилган жорий нархлар каталогига, қурилиш материаллари биржалари ва ярмаркаларидаги нархлар, заводларнинг улгуржи ва сотиш нархларига мувофиқ белгиланади.

#### 4 . Loyihalanayotgan ob'ektning muhandislik ta'minoti :

-

#### 5. Loyihani kelishilganligi to'g'risida hujjatlar.

- 4.1. Буюртмачи – Чилонзор туманидаги мактабгача таълим муассасаси 2022 й.
- 4.2. Лойиҳа ташкилоти - «Andijon -SL» МЧЖ 2022 й.

#### 6. Ekspertiza natijalari.

- 5.1. Тақдим этилган ҳужжатларни локал ҳулосалар бўйича экспертизадан ўтказиш жараёнида ўзгартириш, қўшимча ва тузатишлар киритилди.
- 5.2. Экспертиза текшируви натижаларига кўра, смета ҳужжатларининг ҚҚС билан ва буюртмачи харажатларисиз 431 298,844 минг сўм жорий нархларда тақдим қилинган қиймати 30744,523минг сўмга камайтирилди ва ҚҚС билан ва буюртмачи харажатларисиз 400 554,321 минг сўмни ташкил этди:

Камайишга ишчи лойиҳа асосида қурилиш-монтаж ишлари ҳажмини соzлаш, элементар ресурс стандартлари, ишлайдиган машиналар ва механизмларнинг нархи, асосий қурилиш материалларининг нархи, қурилиш ишчиларининг меҳнат харажатлари ва бошқалар орқали эришилди.

Пудратчининг бошқа харажатлари даражаси 17,27% миқдорида қабул қилинди.

- 5.3. Демонтаж ишлари давомида материалларни қайтариш нархи буюртмачи ва пудратчи билан биргалиқда аниқланиши керак.
- 5.4. Ҳужжатлар эксперт текшируви учун буюртмачининг шарҳларисиз тақдим этилган.
- 5.5. Тасдиқлашдан олдин буюртмачи ҳужжатларни барча манфаатдор ташкилотлар билан белгиланган тартибда мувофиқлаштириши керак.

## 7. Xulosalar.

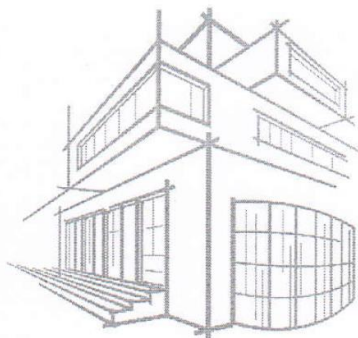
- 6.1. Объект учун жорий нархларда тахмин ҳужжатлар қиймати ҳисобига кўра «Тошкент шаҳар Чилонзор туманидаги 285 мактабгача булган талим муассасасини жорий таъмирлаш» экспертиза натижаларини ҳисобга олган ҳолда ҚҚС билан ва буюртмачи харажатларисиз 400 554,321 минг сўмни ташкил этди :

Экспертиза натижалари билан белгиланадиган тавсия этилган харажат шартнома тузиш учун асос эмас.

- 6.2. Ўзбекистон Республикаси Вазирлар Маҳкамасининг 11.06.2003 йил 261-сонли қарори билан тасдиқланган «Объектларни қуриш қийматини шартномавий жорий нархларда белгилаш тартиби тўғрисидаги вақтинчалик низом»га мувофиқ ва Вазирлар Маҳкамасининг 31.01.2022 йилдаги №46сонли қарорига асосан танлов савдо натижаларига кўра ишларнинг қиймати амалдаги меъёрий ҳужжатлар талабларини ҳисобга олган ҳолда буюртмачи томонидан қабул қилинади ва ҳоказо.

**Bosh mutaxassis: KARABAEVA DILFUZA XUDAYBERGENOVNA**

ЎЗБЕКИСТОН  
RESPUBLIKASI  
ANDIJON  
VILOYATI  
ANDIJON SHAHARI  
“ANDIJON-SL”  
MA’SULIYATI  
SHEKLANGAN  
JAMIYATI



РЕСПУБЛИКА  
УЗБЕКИСТАН  
АНДИЖАНСКИЙ  
ВИЛОЯТ  
ГОРОД АНДИЖАН  
ОБЩЕСТВО С  
ОГРАНИЧЕННОЙ  
ОТВЕТСТВЕННОСТЬЮ  
“ANDIJON-SL”

---

Ўзбекистон Республикаси, Андижон вилоят, Андижон шаҳар, А.Фитрат кўчаси, № 214 уй. Х/Р 20 20 8000 601 286 117 001, МФО 00079,  
Тел: +998 97 996-28-10; +998 91 606-79-97, СТИР 202204799

---

# *ANDIJON-SL*

**СМЕТНАЯ ДОКУМЕНТАЦИЯ ПО ОБЪЕКТУ:**

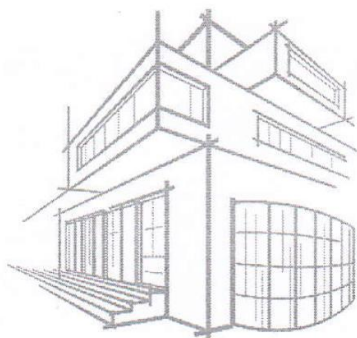
**"ТЕКУЩИЙ РЕМОНТ ЗДАНИЯ НАЧАЛЬНОГО  
ДОШКОЛЬНОГО ОБРАЗОВАНИЯ №285  
РАСПОЛОЖЕННОГО В ГОРОДЕ ТАШКЕНТЕ В  
ЧИЛАНЗАРСКОМ РАЙОНЕ**

**КНИГА**

***ВЕДОМОСТЬ ФИЗИЧЕСКИХ ОБЪЕМОВ И ЛОКАЛЬНО РЕСУРСНЫЙ РАСЧЕТ***

г. Ташкент 2022 г.

ЎЗБЕКИСТОН  
RESPUBLIKASI  
ANDIJON  
VILOYATI  
ANDIJON SHAHARI  
“ANDIJON-SL”  
MA’SULIYATI  
CHEKLANGAN  
JAMIYATI



РЕСПУБЛИКА  
УЗБЕКИСТАН  
АНДИЖАНСКИЙ  
ВИЛОЯТ  
ГОРОД АНДИЖАН  
ОБЩЕСТВО С  
ОГРАНИЧЕННОЙ  
ОТВЕТСТВЕННОСТЬЮ  
“ANDIJON-SL”

Ўзбекистон Республикаси, Андижон вилоят, Андижон шаҳар, А.Фитрат кўчаси, № 214 уй. ХЎР 20 20 8000 601 286 117 001, МФО 00079,  
Тел: +998 97 996-28-10; +998 91 606-79-97, СТИР 202204799

# ANDIJON-SL

**СМЕТНАЯ ДОКУМЕНТАЦИЯ ПО ОБЪЕКТУ:**

**"ТЕКУЩИЙ РЕМОНТ ЗДАНИЯ НАЧАЛЬНОГО  
ДОШКОЛЬНОГО ОБРАЗОВАНИЯ №285  
РАСПОЛОЖЕННОГО В ГОРОДЕ ТАШКЕНТЕ В  
ЧИЛАНЗАРСКОМ РАЙОНЕ**

**КНИГА**

**ВЕДОМОСТЬ ФИЗИЧЕСКИХ ОБЪЕМОВ И ЛОКАЛЬНО РЕСУРСНЫЙ РАСЧЕТ**

Директор



Мадаминов А.У

г. Ташкент 2022 г.

"УТВЕРЖДАЮ"



Мамаинов А.У.

2022г.

**ЗАДАНИЕ НА РАСЧЕТ СТАРТОВЫХ СТОИМОСТЕЙ В ТЕКУЩИХ ЦЕНАХ.**

<b>Основанные данные и требования.</b>	<b>Содержания основных данных и требований</b>
1.Наименование работ	"ТЕКУЩИЙ РЕМОНТ ЗДАНИЯ НАЧАЛЬНОГО ДОШКОЛЬНОГО ОБРАЗОВАНИЯ №285 РАСПОЛОЖЕННОГО В ГОРОДЕ ТАШКЕНТЕ В ЧИЛАНЗАРСКОМ РАЙОНЕ
2.Местонохождения объектов	Город Ташкент Чиланзарский район
3.Заказчик	Дошкольное образование Чиланзарского района
4.Генпроектировщик	МЧЖ «ANDIJON-SL» лиц. № АЛ-000926 20.06.2020 г.
5.Основные объемы работ	5.1 В процессе расчетов Исполнитель выполняет: *Расчеты стартовых стоимостей ремонтно-строительных работ (РСР) в текущих ценах. 5.2.В объеме документации Исполнителем предоставляются: *Локально ресурсная ведомость *Ведомость расхода материалов *Расчет стоимости ремонта в текущих ценах.
6.Исходные данные для расчетов	6.1 Дефектный АКТ, утвержденный и предоставленный Заказчиком. 6.2 Стоимость единиц материалов, конструкций и оборудования для определения прямых затрат принимаются по каталогам Госархитектростроя Республика. 6.3 Зарботная плата – по статическим данным 6.4 Стоимость эксплуатации машин и механизмов (машин затрат) – по аналогам, рекомендациям экспертных органов и иным источникам информации. 6.5 Прочи затраты подрядчика – в соответствии со статическим данными. 6.6 Прочи затраты Заказчика - в соответствии текущими согласованиями с Заказчиком. 6.7 Коэффициент риска не учитывается. 6.8 Затраты на страхование объекта не учитываются.
7.Состав рассчитываемого объекта	7.1 Работы по текущему ремонту
8.Особые условия	8.1 Исполнитель – Генпроектировщик обеспечивает защиту расчетов в процессе их экспертизы, при необходимости.
9.Объем документации, сдаваемой заказчику	Расчет стоимостей строительства в текущих ценах в составе п.5.2. данного задания в трех экземплярах.
10.Источник финансирования	Бюджетные средства
11.Генподрядчик	Конкурсный отбор

Директор  
МЧЖ «ANDIJON-SL»



Мамаинов А.У.



"УТВЕРЖДАЮ"

Мусурмонов



2022г.

## ДЕФЕКТНЫЙ АКТ

Мы, нижеподсавшиеся, комиссия в составе:

провели осмотр на предмет

определения объемов работ по объекту: "ТЕКУЩИЙ РЕМОНТ ЗДАНИЯ НАЧАЛЬНОГО ДОШКОЛЬНОГО  
ОБРАЗОВАНИЯ №285 РАСПОЛОЖЕННОГО В ГОРОДЕ ТАШКЕНТЕ В ЧИЛАНЗАРСКОМ РАЙОНЕ

№ п.п.	Наименование работ и затрат	Единица измерения	Количество
1	2	3	4
<b>РАЗДЕЛ 1. СТРОИТЕЛЬНЫЕ РАБОТЫ</b>			
1	РАЗБОРКА ОБЛИЦОВКИ СТЕН ИЗ ПЛИТ И ПЛИТОК: КЕРАМИЧЕСКИХ ГЛАЗУРОВАННЫХ ПЛИТОК	100М2	3,0909
2	ОЧИСТКА ВРУЧНУЮ ПОВЕРХНОСТИ ФАСАДОВ ОТ ПЕРХЛОРВИНИЛОВЫХ И МАСЛЯНЫХ	100М2	4,4104
3	ГЛАДКАЯ ОБЛИЦОВКА СТЕН, СТОЛБОВ, ПИЛЯСТР И ОТКОСОВ (БЕЗ КАРНИЗНЫХ,	100М2	4,7879
4	ПЛИТКИ КАФЕЛЬ	М2	488,3658
5	УЛУЧШЕННАЯ ОКРАСКА МАСЛЯНЫМИ СОСТАВАМИ ПО СБОРНЫМ КОНСТРУКЦИЯМ, ПОДГОТОВЛЕННЫМ ПОД ОКРАСКУ СТЕН	100М2	2,7134
6	РАЗБОРКА ДЕРЕВЯННЫХ ЗАПОЛНЕНИЙ ПРОЕМОВ ДВЕРНЫХ И ВОРОТНЫХ	100М2	0,4435
7	УСТАНОВКА БЛОКОВ ДЕРЕВО АЛЮМИНИЕВЫХ, АЛЮМИНИЕВЫХ, МЕТАЛЛОПЛАСТИКОВЫХ В	100М2	0,3395
8	ДВЕРИ АКФА	М2	33,9500
9	РАЗБОРКА ДЕРЕВЯННЫХ ЗАПОЛНЕНИЙ ПРОЕМОВ ОКОННЫХ С ПОДОКОННЫМИ ДОСКАМИ	100М2	0,6736
10	УСТАНОВКА В ЖИЛЫХ И ОБЩЕСТВЕННЫХ ЗДАНИЯХ ОКОННЫХ БЛОКОВ ИЗ ДЕРЕВО	100 М2	0,2256
11	ОКНА АКФА	М2	22,5600
12	ОБЛИЦОВКА ПОТОЛКА ДЕКОРАТИВНЫМИ ПЛАСТИКОВЫМИ ПАНЕЛЯМИ С УСТРОЙСТВОМ С КАРКАСА БЕЗ ОТНОСА ОТ ПОТОЛКА	100М2	2,0988
13	ПЛАСТИК ПАНЕЛИ	М2	214,0776
14	РАЗБОРКА ПОКРЫТИЙ ПОЛОВ: ИЗ КЕРАМИЧЕСКИХ ПЛИТОК	100М2	2,0988
15	УСТРОЙСТВО ПОКРЫТИЙ НА ЦЕМЕНТНОМ РАСТВОРЕ ИЗ ПЛИТОК КЕРАМИЧЕСКИХ ДЛЯ	100М2	2,0988
16	ПЛИТКИ КАФЕЛЬ	М2	214,0776
17	ДЕМОНТАЖ САНИТАРНЫХ ПРИБОРОВ: УНИТАЗОВ И ПИССУАРОВ	100ПРИБ	0,3300
18	ДЕМОНТАЖ САНИТАРНЫХ ПРИБОРОВ: ПОДДОН	100ПРИБ	0,1200
19	ДЕМОНТАЖ САНИТАРНЫХ ПРИБОРОВ: УМЫВАЛЬНИКОВ И РАКОВИН	100ПРИБ	0,4300
20	ДЕМОНТАЖ САНИТАРНЫХ ПРИБОРОВ: МОЕК	100ПРИБ	0,2400
21	УСТАНОВКА УНИТАЗОВ С БАЧКОМ ВЫСОКОРАСПОЛАГАЕМЫМ	10КОМПЛ.	3,7000
22	УНИТАЗ ДЕСКИЙ	ШТ	24,0000
23	УНИТАЗ БОЛЬШОЙ	ШТ	13,0000
24	УСТАНОВКА ПОДДОНОВ ДУШЕВЫХ ЧУГУННЫХ И СТАЛЬНЫХ МЕЛКИХ	10КОМПЛ.	1,2000
25	ПОДДОН	ШТ	12,0000
26	УСТАНОВКА РАКОВИН	10КОМПЛ.	3,9000
27	РАКОВИНА	ШТ	39,0000
28	УСТАНОВКА СМЕСИТЕЛЕЙ	10ШТ	7,5000
29	СМЕСИТЕЛЬ РАКОВИНА	ШТ	39,0000
30	СМЕСИТЕЛЬ ПОДДОН	ШТ	12,0000
31	СМЕСИТЕЛЬ МОЙКА	ШТ	12,0000
32	УСТАНОВКА МОЕК НА ДВА ОТДЕЛЕНИЯ	10КОМПЛ.	1,2000
33	МОЙКА ДВОЙНАЯ	ШТ	12,0000
34	ПРОКЛАДКА ВНУТРЕННИХ ТРУБОПРОВОДОВ ВОДОСНАБЖЕНИЯ ИЗ НАПОРНЫХ ПОЛИПРОПИЛЕНОВЫХ ИЛИ ПОЛИЭТИЛЕНОВЫХ ТРУБ НА СВАРКЕ НАРУЖНЫМ ДИАМЕТРОМ ДО: 20 ММ	100 М ТРУБОПРОВОДА	2,4000
35	ТРУБА ГВС Д-20	М	215,7600
36	РАЗБОРКА ТРУБОПРОВОДОВ ИЗ ПЛАСТИКОВЫХ ТРУБ ДИАМЕТРОМ ДО: 63 ММ	100М	1,0400
37	РАЗБОРКА ТРУБОПРОВОДОВ ИЗ ПЛАСТИКОВЫХ ТРУБ ДИАМЕТРОМ ДО: 100 ММ	100М	0,6200
38	ПРОКЛАДКА ТРУБОПРОВОДОВ КАНАЛИЗАЦИИ ИЗ ПОЛИЭТИЛЕНОВЫХ ТРУБ ВЫСОКОЙ ПЛОТНОСТИ ДИАМЕТРОМ 50 ММ	100М	0,6200
39	ТРУБА КАНАЛИЗАЦИОННАЯ ПЭ Д-50	М	61,8760
40	ПРОКЛАДКА ТРУБОПРОВОДОВ КАНАЛИЗАЦИИ ИЗ ПОЛИЭТИЛЕНОВЫХ ТРУБ ВЫСОКОЙ	100М	1,0400
41	ТРУБА КАНАЛИЗАЦИОННАЯ ПЭ Д-100	М	103,7920
42	ОТВОД Д-50	ШТ	12,0000
43	ТРОЙНИК Д-50	ШТ	24,0000

1	2	3	4
44	ТРОЙНИК Д-100	ШТ	36,0000
45	ПЕРЕХОДНИК Д-100-50	ШТ	12,0000
46	СВЕТИЛЬНИКИ ДЛЯ ЛАМП НАКАЛИВАНИЯ. С КРЕПЛЕНИЕМ ВИНТАМИ ДЛЯ ПОМЕЩЕНИЙ С НОРМАЛЬНЫМИ УСЛОВИЯМИ СРЕДЫ ДВУХЛАМПОВЫЙ	100ШТ	0,4400
47	СВЕТИДИОДНЫЙ СВЕТИЛЬНИК LED-24W	ШТ	44,0000
48	ЗАТЯГИВАНИЕ ПРОВОДОВ В ПРОЛОЖЕННЫЕ ТРУБЫ И МЕТАЛЛИЧЕСКИЕ РУКАВА. ПРОВОД ПЕРВЫЙ ОДНОЖИЛЬНЫЙ ИЛИ МНОГОЖИЛЬНЫЙ В ОБЩЕЙ ОПЛЕТКЕ, СУММАРНОЕ СЕЧЕНИЕ, ММ2. ДО 6	100М	2,8000
49	ПРОВОД	ШТ	280,0000
50	РАЗБОРКА КИРПИЧНЫХ ПЕРЕГОРОДОК НА ОТДЕЛЬНЫЕ КИРПИЧИ	100М2	0,5760
<b>РАЗДЕЛ 2. МУСОР</b>			
51	ЗАТАРЕВАНИЕ СТРОИТЕЛЬНОГО МУСОРА В МЕШКИ	100 Т МУСОРА	0,2500
52	ПОГРУЗОЧНО-РАЗГРУЗОЧНЫЕ РАБОТЫ ПРИ АВТОМОБИЛЬНЫХ ПЕРЕВОЗКАХ. МУСОР СТРОИТЕЛЬНЫЙ С ПОГРУЗКОЙ ВРУЧНУЮ: ПОГРУЗКА	Т	25,0000
53	ПЕРЕВОЗКА ГРУЗОВ АВТОМОБИЛЕМ, РАССТОЯНИЕ ПЕРЕВОЗКИ 15 КМ, КЛАСС ГРУЗА 1	Т	25,0000

ПОДПИСИ:

В. А. Фурсов  
Тютнев В. В.  
Филинов

[Подпись]  
[Подпись]  
[Подпись]

**"ТЕКУЩИЙ РЕМОНТ ЗДАНИЯ НАЧАЛЬНОГО ДОШКОЛЬНОГО  
ОБРАЗОВАНИЯ №285 РАСПОЛОЖЕННОГО В ГОРОДЕ ТАШКЕНТЕ В  
ЧИЛАНЗАРСКОМ РАЙОНЕ**

**ТЕКУЩИЙ РЕМОНТ**

Нормативная трудоемкость объекта (Т)	3 610,6981	чел/час
Среднегодовая заработная плата строителей по региону в расчете на месяц, определенная на основе статистических данных за предыдущие 12 месяцев, тыс.сум./месяц (Змс)	4 559,9465	тыс.сум /месяц
Среднемесячный фонд рабочего времени в часах по данным Министерства труда и социальной защиты населения Республики Узбекистан (Ф)	164,17	час
Коэффициент учета размера отчислений на соцстрах (Ксс)	<b>1,12</b>	коэфф.
Затраты на эксплуатацию машин и механизмов (Сэм)	4 213,317	тыс.сум
Затраты на строительные материалы, изделия (См)	170 201,745	тыс.сум
ресурсы по проекту	0,000	тыс.сум
Конструкции	0,000	тыс.сум
кабельно-проводниковые продукции	1 764,000	тыс.сум
Затраты на оборудование, мебель и инвентарь (Со)	0,000	тыс.сум
Заготовительно-складские расходы на строительные материалы, изделия и конст.	<b>0,0</b>	%
Заготовительно-складские расходы на оборудование	<b>0,0</b>	%
Транспортные и др. расходы на материалы (ШНК 4.01.16-09 п.4.6 И 5.4)	<b>5</b>	%
Транспортные и др. расходы на конструкции (ШНК 4.01.16-09 п.4.6 И 5.4)	<b>5</b>	%
Транспортные и др. расходы кабельно-проводниковые продукции	<b>0</b>	%
Прочие затраты производственного характера:	<b>0</b>	%
1. Временные здания и сооружения	<b>0</b>	%
2. Зимнее удорожание	<b>0</b>	%
3. Затраты по данным ПОС (ШНК 4.01.16-09 п.4.12)	<b>0</b>	тыс.сум
Затраты на доставку оборудования и отчисления в пенсионный и дорожный фонд, экологический налог (ШНК 4.01.16-09 п. 5.5.)	<b>2</b>	%
Кредитная линия (в соответствии с обоснованным расчетом )	<b>0</b>	тыс.сум
Коэффициент риска (в процентах)	<b>0</b>	%
Прочие затраты и расходы подрядчика (Пп)	<b>17,27</b>	%
Прочие затраты заказчика (ШНК 4.01.6-09 п4.14) (Пз в денежном выражении)	<b>0</b>	тыс.сум
Прочие затраты заказчика (ШНК 4.01.6-09 п4.14) (Пз в % выражении)	<b>0</b>	%
Затраты на страхование строительства объектов	<b>0</b>	%

**"ТЕКУЩИЙ РЕМОНТ ЗДАНИЯ НАЧАЛЬНОГО ДОШКОЛЬНОГО  
ОБРАЗОВАНИЯ №285 РАСПОЛОЖЕННОГО В ГОРОДЕ ТАШКЕНТЕ В  
ЧИЛАНЗАРСКОМ РАЙОНЕ**

**ТЕКУЩИЙ РЕМОНТ**

№	НАИМЕНОВАНИЕ ЗАТРАТ	Цена (тыс.сум)
1	2	3
1	ЗАТРАТЫ НА ОБОРУДОВАНИЕ, МЕБЕЛЬ И ИНВЕНТАРЬ	0,000
2	ЗАТРАТЫ НА СТРОИТЕЛЬНЫЕ МАТЕРИАЛЫ, ИЗДЕЛИЯ И КОНСТРУКЦИИ	180 475,832
3	ЗАТРАТЫ НА ОСНОВНУЮ ЗАРАБОТНУЮ ПЛАТУ С УЧЕТОМ НАЧИСЛЕНИЙ НА СОЦИАЛЬНОЕ СТРАХОВАНИЕ	112 324,670
4	ЗАТРАТЫ НА ЭКСПЛУАТАЦИЮ МАШИН И МЕХАНИЗМОВ	4 213,317
5	ПРОЧИЕ ЗАТРАТЫ ПРОИЗВОДСТВЕННОГО ХАРАКТЕРА	0,000
6	ПРОЧИЕ ЗАТРАТЫ И РАСХОДЫ ПОДРЯДЧИКА	51 294,287
7	ЗАТРАТЫ НА СТРАХОВАНИЕ СТРОИТЕЛЬСТВА ОБЪЕКТОВ	0,000
8	ПРОЧИЕ ЗАТРАТЫ И РАСХОДЫ ЗАКАЗЧИКА	0,000
9	ЗАТРАТЫ НА ПОКРЫТИЕ РИСКА, ОПРЕДЕЛЯЕМОГО ИСХОДЯ ИЗ ПРОГНОЗИРУЕМОГО ИНДЕКСА РОСТА ЦЕН В СТРОИТЕЛЬСТВЕ НА ОЧЕРЕДНОЙ ГОД	0,00
10	<b>ИТОГО СТОИМОСТЬ СТРОИТЕЛЬСТВА В ТЕКУЩИХ ЦЕНАХ БЕЗ НДС</b>	<b>348 308,106</b>
11	<b>НДС15%</b>	<b>52 246,216</b>
12	<b>ИТОГО СТОИМОСТЬ СТРОИТЕЛЬСТВА В ТЕКУЩИХ ЦЕНАХ С НДС</b>	<b>400 554,321</b>



"ТЕКУЩИЙ РЕМОНТ ЗДАНИЯ НАЧАЛЬНОГО ДОШКОЛЬНОГО ОБРАЗОВАНИЯ №285 РАСПОЛОЖЕННОГО В ГОРОДЕ ТАШКЕНТЕ В  
ЧИЛАНЗАРСКОМ РАЙОНЕ  
(наименование стройки)

**ЛОКАЛЬНЫЙ РЕСУРСНЫЙ СМЕТНЫЙ РАСЧЕТ**

№

(локальная ресурсная смета)

N п.п.	Шифр номера нормативов и коды ресурсов	Наименование работ и затрат	Единица измерения	Количество	Сметная стоимость	
					в базисном уровне	
1	2	3	4	5	на.ед.изм.	общая
6	7					
<b>ИТОГО ПО ЛОКАЛЬНОМУ РЕСУРСНОМУ РАСЧЕТУ, СОСТАВЛЕННОМУ НА ОСНОВЕ ЛОКАЛЬНОЙ РЕСУРСНОЙ ВЕДОМОСТИ N</b>						
<b>ТРУДОВЫЕ РЕСУРСЫ</b>						
1	1	ЗАТРАТЫ ТРУДА РАБОЧИХ-СТРОИТЕЛЕЙ	ЧЕЛ.-Ч	3610,6981	31 086	112 243 822
<b>СТРОИТЕЛЬНЫЕ МАШИНЫ И МЕХАНИЗМЫ</b>						
3	112	АВТОПОГРУЗЧИКИ 5 Т	МАШ.-Ч	0,994963	121 002	120 393
4	163	АВТОМОБИЛИ-САМОСВАЛЫ ГРУЗОПОДЪЕМНОСТЬЮ ДО 10 Т	МАШ.-Ч	10,41	124 103	1 291 912
5	521	ДРЕЛИ ЭЛЕКТРИЧЕСКИЕ	МАШ.-Ч	20,8811	950	19 837
6	659	КОМПРЕССОРЫ ПЕРЕДВИЖНЫЕ С ДВИГАТЕЛЕМ ВНУТРЕННЕГО СГОРАНИЯ ДАВЛЕНИЕМ ДО 686 КПА (7 АТМ.) 5 МЗ/МИН	МАШ.-Ч	8,8016	88 670	780 434
10	1199	МОЛОТКИ ПРИ РАБОТЕ ОТ ПЕРЕДВИЖНЫХ КОМПРЕССОРНЫХ СТАНЦИЙ ОТБОЙНЫЕ ПНЕВМАТИЧЕСКИЕ	МАШ.-Ч	17,8796	2 799	50 045
11	1488	ПОДЪЕМНИКИ ГИДРАВЛИЧЕСКИЕ ВЫСОТОЙ ПОДЪЕМА 10 М	МАШ.-Ч	23,672	19 164	453 650
12	1522	ПОДЪЕМНИКИ МАЧТОВЫЕ СТРОИТЕЛЬНЫЕ 0,5 Т	МАШ.-Ч	28,4963	27 817	792 682
13	1523	ПИЛЫ ДИСКОВЫЕ ЭЛЕКТРИЧЕСКИЕ	МАШ.-Ч	1,1543	1 531	1 767
14	2209	ШУРУПОВЕРТЫ СТРОИТЕЛЬНО-МОНТАЖНЫЕ	МАШ.-Ч	2,7656	851	2 354
18	2875	ПЕРФОРАТОРЫ ЭЛЕКТРИЧЕСКИЕ	МАШ.-Ч	14,5277	916	13 307
19	3364	СВАРОЧНЫЕ АППАРАТЫ РУЧНЫЕ ДЛЯ СВАРКИ ПЛАСТИКОВЫХ ТРУБ	МАШ.-Ч	32,016	21 456	686 935
<b>ИТОГО ПО СТРОИТЕЛЬНЫМ МАШИНАМ:</b>			<b>СУМ</b>			<b>4 213 317</b>
<b>МАТЕРИАЛЬНЫЕ РЕСУРСЫ</b>						
21	12104	РАСТВОР ГОТОВЫЙ КЛАДОЧНЫЙ ТЯЖЕЛЫЙ ЦЕМЕНТНЫЙ, МАРКА: 100	МЗ	2,7284	280 000	1 354 725
22	12217	РАСТВОР ГОТОВЫЙ ОТДЕЛОЧНЫЙ ТЯЖЕЛЫЙ, ЦЕМЕНТНЫЙ: 1:3	МЗ	7,1818	447 129	3 211 213
24	29922	РЕЙКИ ОТДЕЛОЧНЫЕ ПЛАСТИКОВЫЕ	М	209,88	6 500	1 364 220
25	29962	ЗАКЛАДНЫЕ ДЕТАЛИ ИЗ АЛЮМИНИЕВОГО ПРОФИЛЯ РАЗМЕРОМ 60X27X0,6	М	31,431	9 500	298 595
26	30099	ПОКОВКИ ИЗ КВАДРАТНЫХ ЗАГОТОВОК МАССОЙ 1.8 КГ	КГ	2,5186	11 000	27 704
27	30320	ВИНТЫ С ПОЛУКРУГЛОЙ ГОЛОВКОЙ ДЛИНОЙ 50 ММ	Т	0,001346	19 000 000	25 582
28	30407	ГВОЗДИ СТРОИТЕЛЬНЫЕ	Т	0,002099	16 000 000	33 581
29	30434	ДЮБЕЛИ РАСПОРНЫЕ	100ШТ	1,7952	15 000	26 928
30	30435	ДЮБЕЛИ РАСПОРНЫЕ ПОЛИЭТИЛЕНОВЫЕ	10 ШТ	57,6	3 100	178 560
31	30649	ИЗВЕСТЬ СТРОИТЕЛЬНАЯ НЕГАШЕНАЯ ХЛОРНАЯ МАРКИ А	КГ	0,000384	548	0
32	30956	КРАСКИ МАСЛЯНЫЕ ЗЕМЛЯНЫЕ МА-0115 МУМИЯ, СУРИК ЖЕЛЕЗНЫЙ	Т	0,00567	17 000 000	96 390
33	31087	КРАСКА	КГ	0,056	9 000	504
34	31440	ГРУНТОВКИ МАСЛЯНЫЕ, ГОТОВЫЕ К ПРИМЕНЕНИЮ	Т	0,020351	9 600 000	195 365
35	31478	ДЮБЕЛЬ-ПРОБКИ ДЛ. 65 ММ	ШТ	253,1455	450	113 915
36	31611	ЗАМАЗКА СУРИКОВАЯ	КГ	10,2	3 210	32 742
37	31651	ОЛИФА КОМБИНИРОВАННАЯ К-3	Т	0,002835	9 800 000	27 783
38	31655	ОЛИФА ДЛЯ УЛУЧШЕННОЙ ОКРАСКИ (10% НАТУРАЛЬНОЙ, 90% КОМБИНИРОВАННОЙ)	Т	0,030661	11 050 000	338 809
39	31714	ШПАТЛЕВКА МАСЛЯНО-КЛЕЕВАЯ	Т	0,013567	1 050 000	14 245
40	34247	КАБОЛКА	Т	0,00798	17 500 000	139 650
41	34501	ПОРТЛАНДЦЕМЕНТ ОБЩЕСТРОИТЕЛЬНОГО НАЗНАЧЕНИЯ БЕЗДОБАВОЧНЫЙ МАРКИ 400	Т	0,191516	1 350 000	258 547
42	34551	ЦЕМЕНТ ГИПСОГЛИНОЗЕМИСТЫЙ РАСШИРЯЮЩИЙСЯ	Т	0,0102	750 000	7 650
43	35319	ЭЛЕКТРОДЫ ДИАМЕТРОМ 5 ММ Э42А	Т	0,000036	17 500 000	630
44	35454	БРУС ДЕРЕВЯННЫЙ	МЗ	0,860508	3 200 000	2 753 626
45	35510	ОПИЛКИ ДРЕВЕСНЫЕ	МЗ	6,9011	1 400	9 662
46	35512	ПЕМЗА ШЛАКОВАЯ (ЩЕБЕНЬ ПОРИСТЫЙ ИЗ МЕТАЛЛУРГИЧЕСКОГО ШЛАКА), МАРКА 600, ФРАКЦИЯ ОТ 5 ДО 10 ММ	МЗ	0,006512	45 000	293
47	35538	ШКУРКА ШЛИФОВАЛЬНАЯ ДВУХСЛОЙНАЯ С ЗЕРНИСТОСТЬЮ 40/25	М2	2,2793	24 500	55 842
48	35567	ОЧЕС ЛЬНЯНОЙ	КГ	2,613	6 200	16 201

1	2	3	4	5	6	7
50	40955	БОЛТЫ АНКЕРНЫЕ С ГАЙКАМИ	Т	0,005877	27 500 000	161 608
51	43231	КРАСКИ МАСЛЯНЫЕ ГОТОВЫЕ К ПРИМЕНЕНИЮ ДЛЯ ВНУТРЕННИХ РАБОТ	Т	0,049845	18 600 000	927 117
52	44059	ВЕТОШЬ	КГ	3,2351	1 500	4 853
53	44622	ТАЛЬК МОЛОТЫЙ СОРТ 1	Т	0,00168	1 500 000	2 520
54	45031	РАСТВОР ЦЕМЕНТНЫЙ МАРКА ПО ПРОЕКТУ	М3	0,012	300 000	3 600
55	45106	МЕШКИ ДЛЯ МУСОРА (50КГ)	ШТ	357,5	1 000	357 500
56	45401	ГВОЗДИ ОТДЕЛОЧНЫЕ	Т	0,004407	19 000 000	83 742
57	45527	БИРКИ МАРКИРОВочНЫЕ	100ШТ	0,056	10 000	560
58	45667	ВТУЛКИ ИЗОЛИРУЮЩИЕ	ШТ	34,16	250	8 540
59	52038	БОЛТЫ С ГАЙКАМИ И ШАЙБАМИ ДЛЯ САНИТАРНО-ТЕХНИЧЕСКИХ РАБОТ, ДИАМЕТРОМ 10 ММ	Т	0,00012	17 000 000	2 040
60	52040	БОЛТЫ С ГАЙКАМИ И ШАЙБАМИ ДЛЯ САНИТАРНО-ТЕХНИЧЕСКИХ РАБОТ, ДИАМЕТРОМ 16 ММ	Т	0,00351	19 000 000	66 698
61	52638	ТРУБЫ СЛИВНЫЕ ИЗ СТАЛЬНЫХ ВОДО-ГАЗОПРОВОДНЫХ ОЦИНКОВАННЫХ ТРУБ ДИАМЕТРОМ 32 ММ ОЦИНКОВАННЫЕ	ШТ	37	97 850	3 620 450
62	63499	ГИЛЬЗЫ СОЕДИНИТЕЛЬНЫЕ	100ШТ	0,14	20 000	2 800
63	64055	КОЛПАЧКИ ИЗОЛИРУЮЩИЕ	10ШТ	2,24	3 250	7 280
64	64931	РОЗЕТКИ ПОТОЛОЧНЫЕ	100ШТ	0,4488	450 000	201 960
65	65155	СЖИМЫ ОТВЕТВИТЕЛЬНЫЕ	100ШТ	1,7656	38 000	67 093
66	65851	ШУРУПЫ СТРОИТЕЛЬНЫЕ	Т	0,004191	19 000 000	79 629
67	76853	ШУРУПЫ-САМОРЕЗЫ 35 ММ	КГ	0,91128	15 500	14 125
68	80625	ПЕНА МОНТАЖНАЯ (ГЕРМЕТИК ПЕНОПОЛИУРЕТАНОВЫЙ ТИПА МАКРОФЛЕКС, SOUDAL) ДЛЯ ГЕРМЕТИЗАЦИИ СТЫКОВ В БАЛЛОНЧИКЕ ЕМКОСТЬЮ 0,75 Л	ШТ	40,6872	63 000	2 563 294
69	97117	СТЕКЛОЛЕНТА ЛИПКАЯ ИЗОЛЯЦИОННАЯ НА ПОЛИКАСИНОВОМ КОМПАУНДЕ МАРКИ ЛСЭПЛ, ШИРИНОЙ 20-30 ММ, ТОЛЩИНОЙ ОТ 0,14 ДО 0,19 ММ ВКЛЮЧИТЕЛЬНО	КГ	0,5844	45 800	26 766
72	СЦЕНА	ДВЕРИ АКФА	М2	33,95	650 000	22 067 500
73	СЦЕНА	ПЛИТКИ КАФЕЛЬ	М2	702,4434	49 950	35 087 048
74	СЦЕНА	СВЕТИДИОДНЫЙ СВЕТИЛЬНИК LED-24W	ШТ	44	63 500	2 794 000
75	СЦЕНА	ПЕРЕХОДНИК Д-100-50	ШТ	12	6 350	76 200
76	СЦЕНА	ТРОЙНИК Д-100	ШТ	36	5 050	181 800
77	СЦЕНА	ТРОЙНИК Д-50	ШТ	24	3 350	80 400
78	СЦЕНА	ОТВОД Д-50	ШТ	12	2 750	33 000
79	СЦЕНА	ТРУБА КАНАЛИЗАЦИОННАЯ ПЭ Д-100	М	103,792	34 850	3 617 151
80	СЦЕНА	ТРУБА КАНАЛИЗАЦИОННАЯ ПЭ Д-50	М	61,876	19 500	1 206 582
81	СЦЕНА	ТРУБА ГВС Д-20	М	215,76	7 350	1 585 836
82	СЦЕНА	МОЙКА ДВОЙНАЯ	ШТ	12	1 080 000	12 960 000
83	СЦЕНА	СМЕСИТЕЛЬ МОЙКА	ШТ	12	89 500	1 074 000
84	СЦЕНА	СМЕСИТЕЛЬ ПОДДОН	ШТ	12	89 500	1 074 000
85	СЦЕНА	СМЕСИТЕЛЬ РАКОВИНА	ШТ	39	65 000	2 535 000
86	СЦЕНА	РАКОВИНА	ШТ	39	430 000	16 770 000
87	СЦЕНА	ПОДДОН	ШТ	12	400 000	4 800 000
88	СЦЕНА	УНИТАЗ БОЛЬШОЙ	ШТ	13	670 000	8 710 000
89	СЦЕНА	УНИТАЗ ДЕСКИЙ	ШТ	24	680 000	16 320 000
90	СЦЕНА	ПЛАСТИК ПАНЕЛИ	М2	214,0776	27 000	5 780 095
91	СЦЕНА	ОКНА АКФА	М2	22,56	650 000	14 664 000
<b>ИТОГО ПО СТРОИТЕЛЬНЫМ МАТЕРИАЛАМ:</b>			<b>СУМ</b>			<b>170 201 745</b>
<b>КОНСТРУКЦИИ ЗАВОДСКОГО ИЗГОТОВЛЕНИЯ</b>						
92	СЦЕНА	ПРОВОД	ШТ	280	6 300	1 764 000
<b>ИТОГО КОНСТРУКЦИИ ЗАВОДСКОГО ИЗГОТОВЛЕНИЯ:</b>			<b>СУМ</b>			<b>1 764 000</b>

СОСТАВИЛ

МАДАМИНОВ А.

"ТЕКУЩИЙ РЕМОНТ ЗДАНИЯ НАЧАЛЬНОГО ДОШКОЛЬНОГО ОБРАЗОВАНИЯ №285 РАСПОЛОЖЕННОГО В ГОРОДЕ ТАШКЕНТЕ В ЧИЛАНЗАРСКОМ РАЙОНЕ

(наименование стройки)

**ЛОКАЛЬНАЯ РЕСУРСНАЯ ВЕДОМОСТЬ №**  
(локальная ресурсная смета)

N п.п.	Шифр номера нормативов и коды ресурсов	Наименование работ и затрат	Единица измерения	Количество	
				на ед. измерения	по проектным данным
1	2	3	4	5	6
<b>РАЗДЕЛ 1. СТРОИТЕЛЬНЫЕ РАБОТЫ</b>					
1	E63-007-05	<b>РАЗБОРКА ОБЛИЦОВКИ СТЕН ИЗ ПЛИТ И ПЛИТОК: КЕРАМИЧЕСКИХ ГЛАЗУРОВАННЫХ ПЛИТОК</b>	<b>100M2</b>	<b>3,0909</b>	
1.1	1	ЗАТРАТЫ ТРУДА РАБОЧИХ-СТРОИТЕЛЕЙ	ЧЕЛ.-Ч	74,3	229,6539
1.2	3	ЗАТРАТЫ ТРУДА МАШИНИСТОВ	ЧЕЛ.-Ч	1,99	6,1509
1.3	659	КОМПРЕССОРЫ ПЕРЕДВИЖНЫЕ С ДВИГАТЕЛЕМ ВНУТРЕННЕГО СГОРАНИЯ ДАВЛЕНИЕМ ДО 686 КПА (7 АТМ.) 5 М3/МИН	МАШ.-Ч	1,64	5,0691
1.4	1199	МОЛОТКИ ПРИ РАБОТЕ ОТ ПЕРЕДВИЖНЫХ КОМПРЕССОРНЫХ СТАНЦИЙ ОТБойНЫЕ ПНЕВМАТИЧЕСКИЕ	МАШ.-Ч	3,28	10,1382
1.5	1522	ПОДЪЕМНИКИ МАЧТОВЫЕ СТРОИТЕЛЬНЫЕ 0,5 Т	МАШ.-Ч	0,35	1,0818
2	E62-041-01	<b>ОЧИСТКА ВРУЧНУЮ ПОВЕРХНОСТИ ФАСАДОВ ОТ ПЕРХЛОРВИНИЛОВЫХ И МАСЛЯНЫХ КРАСОК: С ЗЕМЛИ И ЛЕСОВ</b>	<b>100M2</b>	<b>4,4104</b>	
2.1	1	ЗАТРАТЫ ТРУДА РАБОЧИХ-СТРОИТЕЛЕЙ	ЧЕЛ.-Ч	20,8	91,7363
3	E1501-019-01	<b>ГЛАДКАЯ ОБЛИЦОВКА СТЕН, СТОЛБОВ, ПИЛЯСТР И ОТКОСОВ [БЕЗ КАРНИЗНЫХ, ПЛИНТУСНЫХ И УГЛОВЫХ ПЛИТОК] БЕЗ УСТАНОВКИ ПЛИТОК ТУАЛЕТНОГО ГАРНИТУРА НА ЦЕМЕНТНОМ РАСТВОРЕ ПО КИРПИЧУ И БЕТОНУ</b>	<b>100M2</b>	<b>4,7879</b>	
3.1	1	ЗАТРАТЫ ТРУДА РАБОЧИХ-СТРОИТЕЛЕЙ	ЧЕЛ.-Ч	228	1091,6412
3.2	3	ЗАТРАТЫ ТРУДА МАШИНИСТОВ	ЧЕЛ.-Ч	0,86	4,1176
3.3	112	АВТОПОГРУЗЧИКИ 5 Т	МАШ.-Ч	0,05	0,239395
3.4	1522	ПОДЪЕМНИКИ МАЧТОВЫЕ СТРОИТЕЛЬНЫЕ 0,5 Т	МАШ.-Ч	0,81	3,8782
3.5	9219	ВОДА	М3	0,465	2,2264
3.6	12217	РАСТВОР ГОТОВЫЙ ОТДЕЛОЧНЫЙ ТЯЖЕЛЫЙ, ЦЕМЕНТНЫЙ: 1:3	М3	1,5	7,1818
3.7	34501	ПОРТЛАНДЦЕМЕНТ ОБЩЕСТРОИТЕЛЬНОГО НАЗНАЧЕНИЯ БЕЗДОБАВОЧНЫЙ МАРКИ 400	Т	0,04	0,191516
3.8	35510	ОПИЛКИ ДРЕВЕСНЫЕ	М3	0,1	0,47879
3.9	44059	ВЕТОШЬ	КГ	0,5	2,394
4	<b>СЦЕНА</b>	<b>ПЛИТКИ КАФЕЛЬ</b>	<b>M2</b>	<b>488,3658</b>	
5	E1504-025-10 ДОП. 4	<b>УЛУЧШЕННАЯ ОКРАСКА МАСЛЯНЫМИ СОСТАВАМИ ПО СБОРНЫМ КОНСТРУКЦИЯМ, ПОДГОТОВЛЕННЫМ ПОД ОКРАСКУ СТЕН</b>	<b>100M2</b>	<b>2,7134</b>	
5.1	1	ЗАТРАТЫ ТРУДА РАБОЧИХ-СТРОИТЕЛЕЙ	ЧЕЛ.-Ч	34,1	92,5269
5.2	3	ЗАТРАТЫ ТРУДА МАШИНИСТОВ	ЧЕЛ.-Ч	0,05	0,13567
5.3	1522	ПОДЪЕМНИКИ МАЧТОВЫЕ СТРОИТЕЛЬНЫЕ 0,5 Т	МАШ.-Ч	0,01	0,027134
5.4	2499	АВТОМОБИЛИ БОРТОВЫЕ ГРУЗОПОДЪЕМНОСТЬЮ ДО 5 Т	МАШ.-Ч	0,04	0,108536
5.5	31440	ГРУНТОВКИ МАСЛЯНЫЕ, ГОТОВЫЕ К ПРИМЕНЕНИЮ	Т	0,0075	0,020351
5.6	31655	ОЛИФА ДЛЯ УЛУЧШЕННОЙ ОКРАСКИ (10% НАТУРАЛЬНОЙ, 90% КОМБИНИРОВАННОЙ)	Т	0,0113	0,030661
5.7	31714	ШПАТЛЕВКА МАСЛЯНО-КЛЕЕВАЯ	Т	0,005	0,013567
5.8	35512	ПЕМЗА ШЛАКОВАЯ (ЩЕБЕНЬ ПОРИСТЫЙ ИЗ МЕТАЛЛУРГИЧЕСКОГО ШЛАКА), МАРКА 600, ФРАКЦИЯ ОТ 5 ДО 10 ММ	М3	0,0024	0,006512
5.9	35538	ШКУРКА ШЛИФОВАЛЬНАЯ ДВУХСЛОЙНАЯ С ЗЕРНИСТОСТЬЮ 40/25	M2	0,84	2,2793
5.10	43231	КРАСКИ МАСЛЯНЫЕ ГОТОВЫЕ К ПРИМЕНЕНИЮ ДЛЯ ВНУТРЕННИХ РАБОТ	Т	0,01837	0,049845
5.11	44059	ВЕТОШЬ	КГ	0,31	0,841154
6	E4604-012-03	<b>РАЗБОРКА ДЕРЕВЯННЫХ ЗАПОЛНЕНИЙ ПРОЕМОВ ДВЕРНЫХ И ВОРОТНЫХ</b>	<b>100M2</b>	<b>0,4435</b>	
6.1	1	ЗАТРАТЫ ТРУДА РАБОЧИХ-СТРОИТЕЛЕЙ	ЧЕЛ.-Ч	103,91	46,0841
6.2	3	ЗАТРАТЫ ТРУДА МАШИНИСТОВ	ЧЕЛ.-Ч	7,74	3,4327
6.3	1522	ПОДЪЕМНИКИ МАЧТОВЫЕ СТРОИТЕЛЬНЫЕ 0,5 Т	МАШ.-Ч	7,74	3,4327
7	E1001-037-01ДОП. 11 ГОСАРХИТЕКТСТРОЙ РУЗ ПР. № 429 ОТ 15.12.17 Г.	<b>УСТАНОВКА БЛОКОВ ДЕРЕВО АЛЮМИНИЕВЫХ, АЛЮМИНИЕВЫХ, МЕТАЛЛОПЛАСТИКОВЫХ В НАРУЖНЫХ И ВНУТРЕННИХ ДВЕРНЫХ ПРОЕМАХ: В КАМЕННЫХ СТЕНАХ ПЛОЩАДЬЮ ПРОЕМА ДО 3 М2</b>	<b>100M2</b>	<b>0,3395</b>	
7.1	1	ЗАТРАТЫ ТРУДА РАБОЧИХ-СТРОИТЕЛЕЙ	ЧЕЛ.-Ч	89,47	30,3751
7.2	3	ЗАТРАТЫ ТРУДА МАШИНИСТОВ	ЧЕЛ.-Ч	13,34	4,5289
7.3	762	КРАНЫ НА АВТОМОБИЛЬНОМ ХОДУ ПРИ РАБОТЕ НА ДРУГИХ ВИДАХ СТРОИТЕЛЬСТВА 10 Т	МАШ.-Ч	1,66	0,56357
7.4	1522	ПОДЪЕМНИКИ МАЧТОВЫЕ СТРОИТЕЛЬНЫЕ 0,5 Т	МАШ.-Ч	9,69	3,2898
7.5	2209	ШУРУПОВЕРТЫ СТРОИТЕЛЬНО-МОНТАЖНЫЕ	МАШ.-Ч	3,84	1,3037
7.6	2509	АВТОМОБИЛИ БОРТОВЫЕ ГРУЗОПОДЪЕМНОСТЬЮ ДО 5 Т	МАШ.-Ч	1,99	0,675605
7.7	2875	ПЕРФОРАТОРЫ ЭЛЕКТРИЧЕСКИЕ	МАШ.-Ч	5,91	2,0064
7.8	29962	ЗАКЛАДНЫЕ ДЕТАЛИ ИЗ АЛЮМИНИЕВОГО ПРОФИЛЯ РАЗМЕРОМ 60X27X0,6	М	66	22,407
7.9	31478	ДЮБЕЛЬ-ПРОБКИ ДЛ. 65 ММ	ШТ	533	180,9535
7.10	76853	ШУРУПЫ-САМОРЕЗЫ 35 ММ	КГ	1,92	0,65184
7.11	80625	ПЕНА МОНТАЖНАЯ (ГЕРМЕТИК ПЕНОПОЛИУРЕТАНОВЫЙ ТИПА МАКРОФЛЕКС, SOUDAL) ДЛЯ ГЕРМЕТИЗАЦИИ СТЫКОВ В БАЛЛОНЧИКЕ ЕМКОСТЬЮ 0,75 Л	ШТ	72	24,444
8	<b>СЦЕНА</b>	<b>ДВЕРИ АКФА</b>	<b>M2</b>	<b>33,9500</b>	
9	E4604-012-01	<b>РАЗБОРКА ДЕРЕВЯННЫХ ЗАПОЛНЕНИЙ ПРОЕМОВ ОКОННЫХ С ПОДОКОННЫМИ ДОСКАМИ</b>	<b>100M2</b>	<b>0,6736</b>	
9.1	1	ЗАТРАТЫ ТРУДА РАБОЧИХ-СТРОИТЕЛЕЙ	ЧЕЛ.-Ч	188,54	127,0005
9.2	3	ЗАТРАТЫ ТРУДА МАШИНИСТОВ	ЧЕЛ.-Ч	7,74	5,2137
9.3	1522	ПОДЪЕМНИКИ МАЧТОВЫЕ СТРОИТЕЛЬНЫЕ 0,5 Т	МАШ.-Ч	7,74	5,2137

1	2	3	4	5	6
10	E1001-036-05ДОП. 11 ГОСАРХИТЕКТ ТСТРОЙ РУЗ ПР. № 429 ОТ 15.12.17 Г.	УСТАНОВКА В ЖИЛЫХ И ОБЩЕСТВЕННЫХ ЗДАНИЯХ ОКОННЫХ БЛОКОВ ИЗ ДЕРЕВО АЛЮМИНИЯ, АЛЮМИНИЯ, МЕТАЛЛОПЛАСТИКА В КАМЕННЫХ СТЕНАХ, ГЛУХИХ: С ПЛОЩАДЬЮ ПРОЕМА ДО 5 М2	100 М2	0,2256	
10.1	1	ЗАТРАТЫ ТРУДА РАБОЧИХ-СТРОИТЕЛЕЙ	ЧЕЛ.-Ч	94,88	21,4049
10.2	3	ЗАТРАТЫ ТРУДА МАШИНИСТОВ	ЧЕЛ.-Ч	6,35	1,4326
10.3	762	КРАНЫ НА АВТОМОБИЛЬНОМ ХОДУ ПРИ РАБОТЕ НА ДРУГИХ ВИДАХ СТРОИТЕЛЬСТВА 10 Т	МАШ.-Ч	2,46	0,554976
10.4	1522	ПОДЪЕМНИКИ МАЧТОВЫЕ СТРОИТЕЛЬНЫЕ 0,5 Т	МАШ.-Ч	2,26	0,509856
10.5	2209	ШУРУПОВЕРТЫ СТРОИТЕЛЬНО-МОНТАЖНЫЕ	МАШ.-Ч	6,48	1,4619
10.6	2509	АВТОМОБИЛИ БОРТОВЫЕ ГРУЗОПОДЪЕМНОСТЬЮ ДО 5 Т	МАШ.-Ч	1,63	0,367728
10.7	2875	ПЕРФОРАТОРЫ ЭЛЕКТРИЧЕСКИЕ	МАШ.-Ч	9,97	2,2492
10.8	29962	ЗАКЛАДНЫЕ ДЕТАЛИ ИЗ АЛЮМИНИЕВОГО ПРОФИЛЯ РАЗМЕРОМ 60Х27Х0,6	М	40	9,024
10.9	31478	ДЮБЕЛЬ-ПРОБКИ ДЛ. 65 ММ	ШТ	320	72,192
10.10	76853	ШУРУПЫ-САМОРЕЗЫ 35 ММ	КГ	1,15	0,25944
10.11	80625	ПЕНА МОНТАЖНАЯ (ГЕРМЕТИК ПЕНОПОЛИУРЕТАНОВЫЙ ТИПА МАКРОФЛЕКС, SOUDAL) ДЛЯ ГЕРМЕТИЗАЦИИ СТЫКОВ В БАЛЛОНЧИКЕ ЕМКОСТЬЮ 0,75 Л	ШТ	72	16,2432
11	СЦЕНА	ОКНА АКФА	М2	22,5600	
12	E1507-017-04 ДОП. 12 МИНСТРОЙ РУЗ N 519 ОТ 18.11.2019 Г.	ОБЛИЦОВКА ПОТОЛКА ДЕКОРАТИВНЫМИ ПЛАСТИКОВЫМИ ПАНЕЛЯМИ С УСТРОЙСТВОМ С КАРКАСА БЕЗ ОТНОСА ОТ ПОТОЛКА	100М2	2,0988	
12.1	1	ЗАТРАТЫ ТРУДА РАБОЧИХ-СТРОИТЕЛЕЙ	ЧЕЛ.-Ч	155,3	325,9436
12.2	3	ЗАТРАТЫ ТРУДА МАШИНИСТОВ	ЧЕЛ.-Ч	0,69	1,4482
12.3	521	ДРЕЛИ ЭЛЕКТРИЧЕСКИЕ	МАШ.-Ч	3,21	6,7371
12.4	1523	ПИЛЫ ДИСКОВЫЕ ЭЛЕКТРИЧЕСКИЕ	МАШ.-Ч	0,55	1,1543
12.5	2509	АВТОМОБИЛИ БОРТОВЫЕ ГРУЗОПОДЪЕМНОСТЬЮ ДО 5 Т	МАШ.-Ч	0,69	1,4482
12.6	29922	РЕЙКИ ОТДЕЛОЧНЫЕ ПЛАСТИКОВЫЕ	М	100	209,88
12.7	30099	ПОКОВКИ ИЗ КВАДРАТНЫХ ЗАГОТОВОК МАССОЙ 1.8 КГ	КГ	1,2	2,5186
12.8	30407	ГВОЗДИ СТРОИТЕЛЬНЫЕ	Т	0,001	0,002099
12.9	35454	БРУС ДЕРЕВЯННЫЙ	М3	0,41	0,860508
12.10	40955	БОЛТЫ АНКЕРНЫЕ С ГАЙКАМИ	Т	0,0028	0,005877
12.11	45401	ГВОЗДИ ОТДЕЛОЧНЫЕ	Т	0,0021	0,004407
13	СЦЕНА	ПЛАСТИК ПАНЕЛИ	М2	214,0776	
14	E57-002-03	РАЗБОРКА ПОКРЫТИЙ ПОЛОВ: ИЗ КЕРАМИЧЕСКИХ ПЛИТОК	100М2	2,0988	
14.1	1	ЗАТРАТЫ ТРУДА РАБОЧИХ-СТРОИТЕЛЕЙ	ЧЕЛ.-Ч	69,87	146,6432
14.2	3	ЗАТРАТЫ ТРУДА МАШИНИСТОВ	ЧЕЛ.-Ч	1,44	3,0223
14.3	1522	ПОДЪЕМНИКИ МАЧТОВЫЕ СТРОИТЕЛЬНЫЕ 0,5 Т	МАШ.-Ч	1,44	3,0223
14.4	99999	СТРОИТЕЛЬНЫЙ МУСОР	Т	5,2	10,9138
15	E1101-027-02 МИНСТРОЙ РУЗ 05.01.21 N 9	УСТРОЙСТВО ПОКРЫТИЙ НА ЦЕМЕНТНОМ РАСТВОРЕ ИЗ ПЛИТОК КЕРАМИЧЕСКИХ ДЛЯ ПОЛОВ МНОГОЦВЕТНЫХ	100М2	2,0988	
15.1	1	ЗАТРАТЫ ТРУДА РАБОЧИХ-СТРОИТЕЛЕЙ	ЧЕЛ.-Ч	119,78	251,3943
15.2	3	ЗАТРАТЫ ТРУДА МАШИНИСТОВ	ЧЕЛ.-Ч	2,94	6,1705
15.3	112	АВТОПОГРУЗЧИКИ 5 Т	МАШ.-Ч	0,36	0,755568
15.4	1522	ПОДЪЕМНИКИ МАЧТОВЫЕ СТРОИТЕЛЬНЫЕ 0,5 Т	МАШ.-Ч	2,3	4,8272
15.5	2499	АВТОМОБИЛИ БОРТОВЫЕ ГРУЗОПОДЪЕМНОСТЬЮ ДО 5 Т	МАШ.-Ч	0,28	0,587664
15.6	9219	ВОДА	М3	3,85	8,0804
15.7	12104	РАСТВОР ГОТОВЫЙ КЛАДОЧНЫЙ ТЯЖЕЛЫЙ ЦЕМЕНТНЫЙ, МАРКА: 100	М3	1,3	2,7284
15.8	35510	ОПИЛКИ ДРЕВЕСНЫЕ	М3	3,06	6,4223
16	СЦЕНА	ПЛИТКИ КАФЕЛЬ	М2	214,0776	
17	E65-004-02	ДЕМОНТАЖ САНИТАРНЫХ ПРИБОРОВ: УНИТАЗОВ И ПИССУАРОВ	100ПРИБ	0,3300	
17.1	1	ЗАТРАТЫ ТРУДА РАБОЧИХ-СТРОИТЕЛЕЙ	ЧЕЛ.-Ч	63,84	21,0672
17.2	3	ЗАТРАТЫ ТРУДА МАШИНИСТОВ	ЧЕЛ.-Ч	0,29	0,0957
17.3	1522	ПОДЪЕМНИКИ МАЧТОВЫЕ СТРОИТЕЛЬНЫЕ 0,5 Т	МАШ.-Ч	0,29	0,0957
17.4	99997	СТРОИТЕЛЬНЫЙ МУСОР И МАССА ВОЗВРАТНЫХ МАТЕРИАЛОВ	Т	2,65	0,8745
18	E65-004-04	ДЕМОНТАЖ САНИТАРНЫХ ПРИБОРОВ: ПОЛДОН	100ПРИБ	0,1200	
18.1	1	ЗАТРАТЫ ТРУДА РАБОЧИХ-СТРОИТЕЛЕЙ	ЧЕЛ.-Ч	293	35,16
18.2	3	ЗАТРАТЫ ТРУДА МАШИНИСТОВ	ЧЕЛ.-Ч	2,63	0,3156
18.3	1522	ПОДЪЕМНИКИ МАЧТОВЫЕ СТРОИТЕЛЬНЫЕ 0,5 Т	МАШ.-Ч	2,63	0,3156
18.4	99997	СТРОИТЕЛЬНЫЙ МУСОР И МАССА ВОЗВРАТНЫХ МАТЕРИАЛОВ	Т	11,4	1,368
19	E65-004-01	ДЕМОНТАЖ САНИТАРНЫХ ПРИБОРОВ: УМЫВАЛЬНИКОВ И РАКОВИН	100ПРИБ	0,4300	
19.1	1	ЗАТРАТЫ ТРУДА РАБОЧИХ-СТРОИТЕЛЕЙ	ЧЕЛ.-Ч	51,3	22,059
19.2	3	ЗАТРАТЫ ТРУДА МАШИНИСТОВ	ЧЕЛ.-Ч	0,26	0,1118
19.3	1522	ПОДЪЕМНИКИ МАЧТОВЫЕ СТРОИТЕЛЬНЫЕ 0,5 Т	МАШ.-Ч	0,26	0,1118
19.4	99997	СТРОИТЕЛЬНЫЙ МУСОР И МАССА ВОЗВРАТНЫХ МАТЕРИАЛОВ	Т	1,82	0,7826
20	E65-004-03	ДЕМОНТАЖ САНИТАРНЫХ ПРИБОРОВ: МОЕК	100ПРИБ	0,2400	
20.1	1	ЗАТРАТЫ ТРУДА РАБОЧИХ-СТРОИТЕЛЕЙ	ЧЕЛ.-Ч	102,6	24,624
20.2	3	ЗАТРАТЫ ТРУДА МАШИНИСТОВ	ЧЕЛ.-Ч	0,79	0,1896
20.3	1522	ПОДЪЕМНИКИ МАЧТОВЫЕ СТРОИТЕЛЬНЫЕ 0,5 Т	МАШ.-Ч	0,79	0,1896
20.4	99997	СТРОИТЕЛЬНЫЙ МУСОР И МАССА ВОЗВРАТНЫХ МАТЕРИАЛОВ	Т	1,18	0,2832
21	E1701-010-02МИНСТРОЙ РУЗ 05.01.21 N 2	УСТАНОВКА УНИТАЗОВ С БАЧКОМ ВЫСОКОРАСПОЛАГАЕМЫМ	10КОМПЛ.	3,7000	
21.1	1	ЗАТРАТЫ ТРУДА РАБОЧИХ-СТРОИТЕЛЕЙ	ЧЕЛ.-Ч	30,97	114,589
21.2	3	ЗАТРАТЫ ТРУДА МАШИНИСТОВ	ЧЕЛ.-Ч	0,77	2,849
21.3	521	ДРЕЛИ ЭЛЕКТРИЧЕСКИЕ	МАШ.-Ч	0,3	1,11
21.4	1522	ПОДЪЕМНИКИ МАЧТОВЫЕ СТРОИТЕЛЬНЫЕ 0,5 Т	МАШ.-Ч	0,32	1,184
21.5	2509	АВТОМОБИЛИ БОРТОВЫЕ ГРУЗОПОДЪЕМНОСТЬЮ ДО 5 Т	МАШ.-Ч	0,45	1,665
21.6	15480	ПОДВОДКА ГИБКАЯ (ТИП, ДИАМЕТР И ДЛИНА ПО ПРОЕКТУ)	КОМПЛ	10	37



1	2	3	4	5	6
21.7	30435	ДЮБЕЛИ РАСПОРНЫЕ ПОЛИЭТИЛЕНОВЫЕ	10 ШТ	6	22,2
21.8	52638	ТРУБЫ СЛИВНЫЕ ИЗ СТАЛЬНЫХ ВОДО-ГАЗОПРОВОДНЫХ ОЦИНКОВАННЫХ ТРУБ ДИАМЕТРОМ 32 ММ ОЦИНКОВАННЫЕ	ШТ	10	37
21.9	65851	ШУРУПЫ СТРОИТЕЛЬНЫЕ	Т	0,00003	0,000111
22	<b>СЦЕНА</b>	<b>УНИТАЗ ДЕСКИЙ</b>	<b>ШТ</b>	<b>24,0000</b>	
23	<b>СЦЕНА</b>	<b>УНИТАЗ БОЛЬШОЙ</b>	<b>ШТ</b>	<b>13,0000</b>	
24	<b>E1701-001-18</b>	<b>УСТАНОВКА ПОДДОНОВ ДУШЕВЫХ ЧУГУННЫХ И СТАЛЬНЫХ МЕЛКИХ</b>	<b>10КОМПЛ.</b>	<b>1,2000</b>	
24.1	1	ЗАТРАТЫ ТРУДА РАБОЧИХ-СТРОИТЕЛЕЙ	ЧЕЛ.-Ч	10,89	13,068
24.2	3	ЗАТРАТЫ ТРУДА МАШИНИСТОВ	ЧЕЛ.-Ч	0,85	1,02
24.3	1522	ПОДЪЕМНИКИ МАЧТОВЫЕ СТРОИТЕЛЬНЫЕ 0,5 Т	МАШ.-Ч	0,23	0,276
24.4	2509	АВТОМОБИЛИ БОРТОВЫЕ ГРУЗОПОДЪЕМНОСТЬЮ ДО 5 Т	МАШ.-Ч	0,62	0,744
24.5	30956	КРАСКИ МАСЛЯНЫЕ ЗЕМЛЯНЫЕ МА-0115 МУМИЯ, СУРИК ЖЕЛЕЗНЫЙ	Т	0,0014	0,00168
24.6	31651	ОЛИФА КОМБИНИРОВАННАЯ К-3	Т	0,0007	0,00084
24.7	34247	КАБОЛКА	Т	0,0007	0,00084
24.8	34551	ЦЕМЕНТ ГИПСОГЛИНОЗЕМИСТЫЙ РАСШИРЯЮЩИЙСЯ	Т	0,002	0,0024
24.9	35319	ЭЛЕКТРОДЫ ДИАМЕТРОМ 5 ММ Э42А	Т	0,00003	0,000036
24.10	35567	ОЧЕС ЛЬНЯНОЙ	КГ	0,6	0,72
24.11	52038	БОЛТЫ С ГАЙКАМИ И ШАЙБАМИ ДЛЯ САНИТАРНО-ТЕХНИЧЕСКИХ РАБОТ, ДИАМЕТРОМ 10 ММ	Т	0,0001	0,00012
25	<b>СЦЕНА</b>	<b>ПОДДОН</b>	<b>ШТ</b>	<b>12,0000</b>	
26	<b>E1701-005-04</b>	<b>УСТАНОВКА РАКОВИН</b>	<b>10КОМПЛ.</b>	<b>3,9000</b>	
26.1	1	ЗАТРАТЫ ТРУДА РАБОЧИХ-СТРОИТЕЛЕЙ	ЧЕЛ.-Ч	8,99	35,061
26.2	3	ЗАТРАТЫ ТРУДА МАШИНИСТОВ	ЧЕЛ.-Ч	0,21	0,819
26.3	521	ДРЕЛИ ЭЛЕКТРИЧЕСКИЕ	МАШ.-Ч	0,2	0,78
26.4	1522	ПОДЪЕМНИКИ МАЧТОВЫЕ СТРОИТЕЛЬНЫЕ 0,5 Т	МАШ.-Ч	0,07	0,273
26.5	2509	АВТОМОБИЛИ БОРТОВЫЕ ГРУЗОПОДЪЕМНОСТЬЮ ДО 5 Т	МАШ.-Ч	0,14	0,546
26.6	30435	ДЮБЕЛИ РАСПОРНЫЕ ПОЛИЭТИЛЕНОВЫЕ	10 ШТ	4	15,6
26.7	30956	КРАСКИ МАСЛЯНЫЕ ЗЕМЛЯНЫЕ МА-0115 МУМИЯ, СУРИК ЖЕЛЕЗНЫЙ	Т	0,0004	0,00156
26.8	31611	ЗАМАЗКА СУРИКОВАЯ	КГ	2	7,8
26.9	31651	ОЛИФА КОМБИНИРОВАННАЯ К-3	Т	0,0002	0,00078
26.10	34247	КАБОЛКА	Т	0,0014	0,00546
26.11	34551	ЦЕМЕНТ ГИПСОГЛИНОЗЕМИСТЫЙ РАСШИРЯЮЩИЙСЯ	Т	0,002	0,0078
26.12	35567	ОЧЕС ЛЬНЯНОЙ	КГ	0,02	0,078
26.13	65851	ШУРУПЫ СТРОИТЕЛЬНЫЕ	Т	0,0007	0,00273
27	<b>СЦЕНА</b>	<b>РАКОВИНА</b>	<b>ШТ</b>	<b>39,0000</b>	
28	<b>E1701-002-03</b>	<b>УСТАНОВКА СМЕСИТЕЛЕЙ</b>	<b>10ШТ</b>	<b>7,5000</b>	
28.1	1	ЗАТРАТЫ ТРУДА РАБОЧИХ-СТРОИТЕЛЕЙ	ЧЕЛ.-Ч	7	52,5
28.2	521	ДРЕЛИ ЭЛЕКТРИЧЕСКИЕ	МАШ.-Ч	0,1	0,75
28.3	30435	ДЮБЕЛИ РАСПОРНЫЕ ПОЛИЭТИЛЕНОВЫЕ	10 ШТ	2	15
28.4	30956	КРАСКИ МАСЛЯНЫЕ ЗЕМЛЯНЫЕ МА-0115 МУМИЯ, СУРИК ЖЕЛЕЗНЫЙ	Т	0,00026	0,00195
28.5	31651	ОЛИФА КОМБИНИРОВАННАЯ К-3	Т	0,00013	0,000975
28.6	35567	ОЧЕС ЛЬНЯНОЙ	КГ	0,13	0,975
28.7	65851	ШУРУПЫ СТРОИТЕЛЬНЫЕ	Т	0,0001	0,00075
29	<b>СЦЕНА</b>	<b>СМЕСИТЕЛЬ РАКОВИНА</b>	<b>ШТ</b>	<b>39,0000</b>	
30	<b>СЦЕНА</b>	<b>СМЕСИТЕЛЬ ПОДДОН</b>	<b>ШТ</b>	<b>12,0000</b>	
31	<b>СЦЕНА</b>	<b>СМЕСИТЕЛЬ МОЙКА</b>	<b>ШТ</b>	<b>12,0000</b>	
32	<b>E1701-005-02</b>	<b>УСТАНОВКА МОЕК НА ДВА ОТДЕЛЕНИЯ</b>	<b>10КОМПЛ.</b>	<b>1,2000</b>	
32.1	1	ЗАТРАТЫ ТРУДА РАБОЧИХ-СТРОИТЕЛЕЙ	ЧЕЛ.-Ч	25,31	30,372
32.2	3	ЗАТРАТЫ ТРУДА МАШИНИСТОВ	ЧЕЛ.-Ч	1,03	1,236
32.3	521	ДРЕЛИ ЭЛЕКТРИЧЕСКИЕ	МАШ.-Ч	0,2	0,24
32.4	1522	ПОДЪЕМНИКИ МАЧТОВЫЕ СТРОИТЕЛЬНЫЕ 0,5 Т	МАШ.-Ч	0,64	0,768
32.5	2509	АВТОМОБИЛИ БОРТОВЫЕ ГРУЗОПОДЪЕМНОСТЬЮ ДО 5 Т	МАШ.-Ч	0,39	0,468
32.6	30435	ДЮБЕЛИ РАСПОРНЫЕ ПОЛИЭТИЛЕНОВЫЕ	10 ШТ	4	4,8
32.7	30956	КРАСКИ МАСЛЯНЫЕ ЗЕМЛЯНЫЕ МА-0115 МУМИЯ, СУРИК ЖЕЛЕЗНЫЙ	Т	0,0004	0,00048
32.8	31611	ЗАМАЗКА СУРИКОВАЯ	КГ	2	2,4
32.9	31651	ОЛИФА КОМБИНИРОВАННАЯ К-3	Т	0,0002	0,00024
32.10	34247	КАБОЛКА	Т	0,0014	0,00168
32.11	35567	ОЧЕС ЛЬНЯНОЙ	КГ	0,7	0,84
32.12	45031	РАСТВОР ЦЕМЕНТНЫЙ МАРКА ПО ПРОЕКТУ	М3	0,01	0,012
32.13	65851	ШУРУПЫ СТРОИТЕЛЬНЫЕ	Т	0,0005	0,0006
33	<b>СЦЕНА</b>	<b>МОЙКА ДВОЙНАЯ</b>	<b>ШТ</b>	<b>12,0000</b>	
34	<b>E1604-005-01</b> <b>ДОП. 12</b> <b>МИНСТРОЙ</b> <b>РУЗ N 519 ОТ</b> <b>18.11.2019 Г.</b>	<b>ПРОКЛАДКА ВНУТРЕННИХ ТРУБОПРОВОДОВ ВОДОСНАБЖЕНИЯ ИЗ НАПОРНЫХ ПОЛИПРОПИЛЕНОВЫХ ИЛИ ПОЛИЭТИЛЕНОВЫХ ТРУБ НА СВАРКЕ НАРУЖНЫМ ДИАМЕТРОМ ДО: 20 ММ</b>	<b>100 М</b> <b>ТРУБОПР</b> <b>ОВОДА</b>	<b>2,4000</b>	
34.1	1	ЗАТРАТЫ ТРУДА РАБОЧИХ-СТРОИТЕЛЕЙ	ЧЕЛ.-Ч	190,24	456,576
34.2	3	ЗАТРАТЫ ТРУДА МАШИНИСТОВ	ЧЕЛ.-Ч	0,3	0,72
34.3	762	КРАНЫ НА АВТОМОБИЛЬНОМ ХОДУ ПРИ РАБОТЕ НА ДРУГИХ ВИДАХ СТРОИТЕЛЬСТВА 10 Т	МАШ.-Ч	0,08	0,192
34.4	2509	АВТОМОБИЛИ БОРТОВЫЕ ГРУЗОПОДЪЕМНОСТЬЮ ДО 5 Т	МАШ.-Ч	0,22	0,528
34.5	2875	ПЕРФОРАТОРЫ ЭЛЕКТРИЧЕСКИЕ	МАШ.-Ч	4,28	10,272
34.6	3364	СВАРОЧНЫЕ АППАРАТЫ РУЧНЫЕ ДЛЯ СВАРКИ ПЛАСТИКОВЫХ ТРУБ	МАШ.-Ч	13,34	32,016
34.7	9219	ВОДА	М3	0,47	1,128
34.8	30649	ИЗВЕЩЬ СТРОИТЕЛЬНАЯ НЕГАШЕНАЯ ХЛОРНАЯ МАРКИ А	КГ	0,00016	0,000384
35	<b>СЦЕНА</b>	<b>ТРУБА ГВС Д-20</b>	<b>М</b>	<b>215,7600</b>	
36	<b>E65-01-</b> <b>05МИНСТРОЙ</b> <b>РУЗ 05.01.21 N 2</b>	<b>РАЗБОРКА ТРУБОПРОВОДОВ ИЗ ПЛАСТИКОВЫХ ТРУБ ДИАМЕТРОМ ДО: 63 ММ</b>	<b>100М</b>	<b>1,0400</b>	
36.1	1	ЗАТРАТЫ ТРУДА РАБОЧИХ-СТРОИТЕЛЕЙ	ЧЕЛ.-Ч	13,44	13,9776

1	2	3	4	5	6
37	E65-01-06 МИНСТРОЙ РУЗ 05.01.21 N 2	РАЗБОРКА ТРУБОПРОВОДОВ ИЗ ПЛАСТИКОВЫХ ТРУБ ДИАМЕТРОМ ДО: 100 ММ	100М	0,6200	
37.1	1	ЗАТРАТЫ ТРУДА РАБОЧИХ-СТРОИТЕЛЕЙ	ЧЕЛ.-Ч	22,19	13,7578
38	E1604-001-01	ПРОКЛАДКА ТРУБОПРОВОДОВ КАНАЛИЗАЦИИ ИЗ ПОЛИЭТИЛЕНОВЫХ ТРУБ ВЫСОКОЙ ПЛОТНОСТИ ДИАМЕТРОМ 50 ММ	100М	0,6200	
38.1	1	ЗАТРАТЫ ТРУДА РАБОЧИХ-СТРОИТЕЛЕЙ	ЧЕЛ.-Ч	64,24	39,8288
38.2	3	ЗАТРАТЫ ТРУДА МАШИНИСТОВ	ЧЕЛ.-Ч	0,13	0,0806
38.3	698	КРАНЫ БАШЕННЫЕ ПРИ РАБОТЕ НА ДРУГИХ ВИДАХ СТРОИТЕЛЬСТВА 8 Т	МАШ.-Ч	0,01	0,0062
38.4	762	КРАНЫ НА АВТОМОБИЛЬНОМ ХОДУ ПРИ РАБОТЕ НА ДРУГИХ ВИДАХ СТРОИТЕЛЬСТВА 10 Т	МАШ.-Ч	0,01	0,0062
38.5	2509	АВТОМОБИЛИ БОРТОВЫЕ ГРУЗОПОДЪЕМНОСТЬЮ ДО 5 Т	МАШ.-Ч	0,11	0,0682
38.6	9219	ВОДА	МЗ	0,39	0,2418
38.7	37743	КОЛЬЦА РЕЗИНОВЫЕ УПЛОТНИТЕЛЬНЫЕ (МАНЖЕТЫ) ДЛЯ ЧУГУННЫХ НАПОРНЫХ ТРУБ ДИАМЕТРОМ 50-300 ММ	КГ	1,5	0,93
38.8	52040	БОЛТЫ С ГАЙКАМИ И ШАЙБАМИ ДЛЯ САНИТАРНО-ТЕХНИЧЕСКИХ РАБОТ, ДИАМЕТРОМ 16 ММ	Т	0,0012	0,000744
39	СЦЕНА	ТРУБА КАНАЛИЗАЦИОННАЯ ПЭ Д-50	М	61,8760	
40	E1604-001-02	ПРОКЛАДКА ТРУБОПРОВОДОВ КАНАЛИЗАЦИИ ИЗ ПОЛИЭТИЛЕНОВЫХ ТРУБ ВЫСОКОЙ ПЛОТНОСТИ ДИАМЕТРОМ 100 ММ	100М	1,0400	
40.1	1	ЗАТРАТЫ ТРУДА РАБОЧИХ-СТРОИТЕЛЕЙ	ЧЕЛ.-Ч	61,6	64,064
40.2	3	ЗАТРАТЫ ТРУДА МАШИНИСТОВ	ЧЕЛ.-Ч	0,28	0,2912
40.3	698	КРАНЫ БАШЕННЫЕ ПРИ РАБОТЕ НА ДРУГИХ ВИДАХ СТРОИТЕЛЬСТВА 8 Т	МАШ.-Ч	0,04	0,0416
40.4	762	КРАНЫ НА АВТОМОБИЛЬНОМ ХОДУ ПРИ РАБОТЕ НА ДРУГИХ ВИДАХ СТРОИТЕЛЬСТВА 10 Т	МАШ.-Ч	0,02	0,0208
40.5	2509	АВТОМОБИЛИ БОРТОВЫЕ ГРУЗОПОДЪЕМНОСТЬЮ ДО 5 Т	МАШ.-Ч	0,22	0,2288
40.6	9219	ВОДА	МЗ	1,57	1,6328
40.7	37743	КОЛЬЦА РЕЗИНОВЫЕ УПЛОТНИТЕЛЬНЫЕ (МАНЖЕТЫ) ДЛЯ ЧУГУННЫХ НАПОРНЫХ ТРУБ ДИАМЕТРОМ 50-300 ММ	КГ	4	4,16
40.8	52040	БОЛТЫ С ГАЙКАМИ И ШАЙБАМИ ДЛЯ САНИТАРНО-ТЕХНИЧЕСКИХ РАБОТ, ДИАМЕТРОМ 16 ММ	Т	0,00266	0,002766
41	СЦЕНА	ТРУБА КАНАЛИЗАЦИОННАЯ ПЭ Д-100	М	103,7920	
42	СЦЕНА	ОТВОД Д-50	ШТ	12,0000	
43	СЦЕНА	ТРОЙНИК Д-50	ШТ	24,0000	
44	СЦЕНА	ТРОЙНИК Д-100	ШТ	36,0000	
45	СЦЕНА	ПЕРЕХОДНИК Д-100-50	ШТ	12,0000	
46	Ц0803-593-07	СВЕТИЛЬНИКИ ДЛЯ ЛАМП НАКАЛИВАНИЯ. С КРЕПЛЕНИЕМ ВИНТАМИ ДЛЯ ПОМЕЩЕНИЙ С НОРМАЛЬНЫМИ УСЛОВИЯМИ СРЕДЫ ДВУХЛАМПОВЫЙ	100ШТ	0,4400	
46.1	1	ЗАТРАТЫ ТРУДА РАБОЧИХ-СТРОИТЕЛЕЙ	ЧЕЛ.-Ч	97,6	42,944
46.2	3	ЗАТРАТЫ ТРУДА МАШИНИСТОВ	ЧЕЛ.-Ч	57,18	25,1592
46.3	521	ДРЕЛИ ЭЛЕКТРИЧЕСКИЕ	МАШ.-Ч	25,6	11,264
46.4	766	КРАНЫ НА АВТОМОБИЛЬНОМ ХОДУ ПРИ РАБОТЕ НА МОНТАЖЕ ТЕХНОЛОГИЧЕСКОГО ОБОРУДОВАНИЯ 10 Т	МАШ.-Ч	1,69	0,7436
46.5	1488	ПОДЪЕМНИКИ ГИДРАВЛИЧЕСКИЕ ВЫСОТОЙ ПОДЪЕМА 10 М	МАШ.-Ч	53,8	23,672
46.6	2510	АВТОМОБИЛИ БОРТОВЫЕ ГРУЗОПОДЪЕМНОСТЬЮ ДО 8 Т	МАШ.-Ч	1,69	0,7436
46.7	30320	ВИНТЫ С ПОЛУКРУГЛОЙ ГОЛОВКОЙ ДЛИНОЙ 50 ММ	Т	0,00306	0,001346
46.8	30434	ДЮБЕЛИ РАСПОРНЫЕ	100ШТ	4,08	1,7952
46.9	64931	РОЗЕТКИ ПОТОЛОЧНЫЕ	100ШТ	1,02	0,4488
46.10	65155	СЖИМЫ ОТВЕТВИТЕЛЬНЫЕ	100ШТ	2,04	0,8976
46.11	97117	СТЕКЛОЛЕНТА ЛИПКАЯ ИЗОЛЯЦИОННАЯ НА ПОЛИКАСИНОВОМ КОМПАУНДЕ МАРКИ ЛСЭПЛ, ШИРИНОЙ 20-30 ММ, ТОЛЩИНОЙ ОТ 0,14 ДО 0,19 ММ ВКЛЮЧИТЕЛЬНО	КГ	0,31	0,1364
47	СЦЕНА	СВЕТИДИОДНЫЙ СВЕТИЛЬНИК LED-24W	ШТ	44,0000	
48	Ц0802-412-02	ЗАТЯГИВАНИЕ ПРОВОДОВ В ПРОЛОЖЕННЫЕ ТРУБЫ И МЕТАЛЛИЧЕСКИЕ РУКАВА. ПРОВОД ПЕРВЫЙ ОДНОЖИЛЬНЫЙ ИЛИ МНОГОЖИЛЬНЫЙ В ОБЩЕЙ ОПЛЕТКЕ, СУММАРНОЕ СЕЧЕНИЕ, ММ2, ДО 6	100М	2,8000	
48.1	1	ЗАТРАТЫ ТРУДА РАБОЧИХ-СТРОИТЕЛЕЙ	ЧЕЛ.-Ч	6,74	18,872
48.2	3	ЗАТРАТЫ ТРУДА МАШИНИСТОВ	ЧЕЛ.-Ч	0,04	0,112
48.3	766	КРАНЫ НА АВТОМОБИЛЬНОМ ХОДУ ПРИ РАБОТЕ НА МОНТАЖЕ ТЕХНОЛОГИЧЕСКОГО ОБОРУДОВАНИЯ 10 Т	МАШ.-Ч	0,02	0,056
48.4	2510	АВТОМОБИЛИ БОРТОВЫЕ ГРУЗОПОДЪЕМНОСТЬЮ ДО 8 Т	МАШ.-Ч	0,02	0,056
48.5	31087	КРАСКА	КГ	0,02	0,056
48.6	44622	ТАЛК МОЛОТЫЙ СОРТ 1	Т	0,0006	0,00168
48.7	45527	БИРКИ МАРКИРОВОЧНЫЕ	100ШТ	0,02	0,056
48.8	45667	ВТУЛКИ ИЗОЛИРУЮЩИЕ	ШТ	12,2	34,16
48.9	63499	ГИЛЬЗЫ СОЕДИНИТЕЛЬНЫЕ	100ШТ	0,05	0,14
48.10	64055	КОЛПАЧКИ ИЗОЛИРУЮЩИЕ	10ШТ	0,8	2,24
48.11	65155	СЖИМЫ ОТВЕТВИТЕЛЬНЫЕ	100ШТ	0,31	0,868
48.12	97117	СТЕКЛОЛЕНТА ЛИПКАЯ ИЗОЛЯЦИОННАЯ НА ПОЛИКАСИНОВОМ КОМПАУНДЕ МАРКИ ЛСЭПЛ, ШИРИНОЙ 20-30 ММ, ТОЛЩИНОЙ ОТ 0,14 ДО 0,19 ММ ВКЛЮЧИТЕЛЬНО	КГ	0,16	0,448
49	СЦЕНА	ПРОВОД	ШТ	280,0000	
50	E55-008-01	РАЗБОРКА КИРПИЧНЫХ ПЕРЕГОРОДОК НА ОТДЕЛЬНЫЕ КИРПИЧИ	100М2	0,5760	
50.1	1	ЗАТРАТЫ ТРУДА РАБОЧИХ-СТРОИТЕЛЕЙ	ЧЕЛ.-Ч	141,2	81,3312
50.2	3	ЗАТРАТЫ ТРУДА МАШИНИСТОВ	ЧЕЛ.-Ч	6,48	3,7325
50.3	659	КОМПРЕССОРЫ ПЕРЕДВИЖНЫЕ С ДВИГАТЕЛЕМ ВНУТРЕННЕГО СГОРАНИЯ ДАВЛЕНИЕМ ДО 686 КПА (7 АТМ.) 5 МЗ/МИН	МАШ.-Ч	6,48	3,7325
50.4	1199	МОЛОТКИ ПРИ РАБОТЕ ОТ ПЕРЕДВИЖНЫХ КОМПРЕССОРНЫХ СТАНЦИЙ ОТВОЙНЫЕ ПНЕВМАТИЧЕСКИЕ	МАШ.-Ч	13,44	7,7414
50.5	99997	СТРОИТЕЛЬНЫЙ МУСОР И МАССА ВОЗВРАТНЫХ МАТЕРИАЛОВ	Т	19,4	11,1744
<b>РАЗДЕЛ 2. МУСОР</b>					
51	E69-009-02 ДОП. 7	ЗАТАРЕВАНИЕ СТРОИТЕЛЬНОГО МУСОРА В МЕШКИ	100 Т МУСОРА	0,2500	
51.1	1	ЗАТРАТЫ ТРУДА РАБОЧИХ-СТРОИТЕЛЕЙ	ЧЕЛ.-Ч	248	62
51.2	45106	МЕШКИ ДЛЯ МУСОРА (50КГ)	ШТ	1430	357,5
52	E311-050-01	ПОГРУЗОЧНО-РАЗГРУЗОЧНЫЕ РАБОТЫ ПРИ АВТОМОБИЛЬНЫХ ПЕРЕВОЗКАХ. МУСОР СТРОИТЕЛЬНЫЙ С ПОГРУЗКОЙ ВРУЧНУЮ: ПОГРУЗКА	Т	25,0000	

1	2	3	4	5	6
52.1	1	ЗАТРАТЫ ТРУДА РАБОЧИХ-СТРОИТЕЛЕЙ	ЧЕЛ.-Ч	0,5777	14,4425
52.2	3	ЗАТРАТЫ ТРУДА МАШИНИСТОВ	ЧЕЛ.-Ч	0,29	7,25
52.3	163	АВТОМОБИЛИ-САМОСВАЛЫ ГРУЗОПОДЪЕМНОСТЬЮ ДО 10 Т	МАШ.-Ч	0,29	7,25
<b>53</b>	<b>Е310-1015</b>	<b>ПЕРЕВОЗКА ГРУЗОВ АВТОМОБИЛЕМ, РАССТОЯНИЕ ПЕРЕВОЗКИ 15 КМ, КЛАСС ГРУЗА 1</b>	<b>Т</b>	<b>25,0000</b>	
53.1	3	ЗАТРАТЫ ТРУДА МАШИНИСТОВ	ЧЕЛ.-Ч	0,1264	3,16
53.2	163	АВТОМОБИЛИ-САМОСВАЛЫ ГРУЗОПОДЪЕМНОСТЬЮ ДО 10 Т	МАШ.-Ч	0,1264	3,16

СОСТАВИЛ

МАДАМИНОВ А.



Yuridik shaxs (tadbirkorlik subyektini) davlat ro'yxatidan o'tkazilganligi to'g'risida

## GUVOHNOMA

Ushbu bilan Tadbirkorlik subyektlari yagona davlat reyestriga

**"ANDIJON-SL" Mas'uliyati cheklangan jamiyat**

(Yuridik shaxsning – tadbirkorlik subyektlarining tashkiliy-huquqiy shakli ko'rsatilgan holdagi to'liq nomi)

**"ANDIJON-SL" MChJ**

(Yuridik shaxsning qisqartirilgan nomi)

Tashkil etish (qayta tashkil etish, boshqa ro'yxatdan o'tkazish ma'lumotlarini o'zgartirish)

29.05.2012

5816

ro'yxat raqamli yozuv kiritilganligi tasdiqlanadi.

(Sana, oy (so'z bilan), yil):

Soliq to'lovchining identifikatsiya raqami (STIR):

202204799

Tashkiliy-huquqiy  
shakli:

Mas'uliyati cheklangan jamiyat

Joylashgan joyi:

Andijon viloyati, Andijon shahri, A.FITRAT KO'CHASI 214-UY,

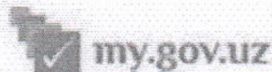
Guvohnoma:

Andijon viloyati, Andijon shahri, DAVLAT XIZMATLARI  
MARKAZI

tomonidan  
berilgan

(Ro'yxatdan o'tkazuvchi organning to'liq nomi):





Ягона Интерактив  
Давлат Хизматлари Портали



Ўзбекистон Республикаси  
Қурилиш вазирлиги

№ 6022-685e-ee50-ceb5-7cb3-6030-4077  
Хужжат яратилган сана: 2020-06-20  
Ариза рақами: 19951419

Хужжат берилган: АНДИЖОН-СЛ КУП ТАРМОКЛИ ХУСУСИЙ  
ФИРМАСИ  
Қабул қилувчининг идентификация рақами: 202204799

### Архитектура-шаҳарсозлик хужжатларини ишлаб чиқиш фаолиятини амалга ошириш учун ЛИЦЕНЗИЯ

АНДИЖОН-СЛ КУП ТАРМОКЛИ ХУСУСИЙ ФИРМАСИ га объектларнинг мураккаблик тоифалари классификатори бўйича II тоифадаги объектлар учун қуйидаги: Тулиқ комплексда лойиҳалаш бўйича фаолият турлари. А гуруҳи Саноат қурилиши учун объектлар ва комплекслар лойиҳа-смета хужжатларини яратиш, шу жумладан уларнинг муҳандислик тармоқлари ва тизимларини лойиҳалаштириш, Уй-жой-хўжалик қурилиши учун объектлар ва комплекслар лойиҳа-смета хужжатларини яратиш, шу жумладан уларнинг муҳандислик тармоқлари ва тизимларини лойиҳалаштириш, фаолият тур(-лар)и билан шугулланишга лицензия берилди.

Лицензия берилган сана: 20-06-2020 йил

Лицензия рақами: АЛ-000926

Солиқ тўловчининг идентификация рақами (СТИР): 202204799

Юридик шахснинг почта манзили: ФИТРАТ КУЧАСИ 214-УЙ

Лицензия амал қилиш мuddати чекланмаган.

ТУРСУНОВ АСКАР ШЕРАЛИЕВИЧ

Мазкур хужжат Вазирлар Маҳкамасининг 2017 йил 15 сентябрдаги 728-сон қарори билан тасдиқланган Ўзбекистон Республикаси Ягона интерактив давлат хизматлари портали тўғрисидаги низомига мувофиқ шакллантирилган электрон хужжатнинг нусхаси ҳисобланади. Электрон хужжатнинг нусхасида кўрсатилган маълумотлар тўғрилигини тақшириш учун govo.gov.uz веб-сайтига ўтинг ва электрон хужжатнинг ноёб рақамини кўришни ёки мобил телефон ёрдамида QR-кодни сканер қилинг. Дижитал Вазирлар Маҳкамасининг 2017 йил 15 сентябрдаги 728-сон қарорига мувофиқ электрон хужжатлардаги маълумотлар қонуний ҳисобланади. Давлат органларига Ягона порталда шакллантирилган электрон хужжатларнинг нусхаларини қабул қилишни рад этишлари қатъиян таъқиқланган.

3568



ЎЗБЕКИСТОН RESPUBLIKASI ADL VA QUQUQ  
HUKUKIDAGI DAVLAT XIZMATLARI MARKAZI  
ANDIJON VILOYAT BOSHQARMANI  
ANDIJON SHAHAR  
DAVLAT XIZMATLARI MARKAZI  
YUBORILGAN HUIJAT RAQODDA  
CHIQUISH RAQAMI 19951419  
"20 06 2020 yil