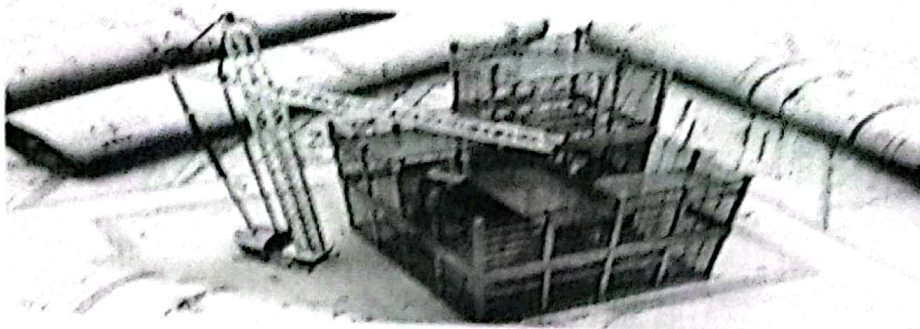


**ОБЩЕСТВО С ОГРАНИЧЕННОЙ ОТВЕТСТВЕННОСТЬЮ  
«НАМКОР ПРОЕКТ»**



**РАСЧЕТ СТОИМОСТИ ТЕКУЩИЙ РЕМОНТ ОБЩЕОБРАЗОВАТЕЛЬНЫХ  
ШКОЛЫ № 73, РАСПОЛОЖЕННЫХ В Г.НУРАФШОН  
ТАШКЕНТСКАЯ ОБЛАСТЬ**

**СМЕТНАЯ ДОКУМЕНТАЦИЯ  
(после экспертизы)**

**РАСЧЕТ СТАРТОВОЙ СТОИМОСТИ В ТЕКУЩИХ ЦЕНАХ**

**РЕСУРСНЫЕ СМЕТЫ В ТЕКУЩИХ ЦЕНАХ**

**ЛОКАЛЬНАЯ РЕСУРСНАЯ ВЕДОМОСТЬ**

**Ташкент – 2022 г.**

**ОБЩЕСТВО С ОГРАНИЧЕННОЙ ОТВЕТСТВЕННОСТЬЮ  
«НАМКОР ПРОЕКТ»**

**РАСЧЕТ СТОИМОСТИ ТЕКУЩИЙ РЕМОНТ ОБЩЕОБРАЗОВАТЕЛЬНЫХ  
ШКОЛЫ № 73, РАСПОЛОЖЕННЫХ В Г.НУРАФШОН  
ТАШКЕНТСКАЯ ОБЛАСТЬ**

**СМЕТНАЯ ДОКУМЕНТАЦИЯ**

**РАСЧЕТ СТАРТОВОЙ СТОИМОСТИ В ТЕКУЩИХ ЦЕНАХ**

**РЕСУРСНЫЕ СМЕТЫ В ТЕКУЩИХ ЦЕНАХ**

**ЛОКАЛЬНАЯ РЕСУРСНАЯ ВЕДОМОСТЬ**

Директор :  Рўзиев ШТ.

Инженер-сметчик :  Рўзиев ШТ.



**Ташкент – 2022 г.**

**РАСЧЕТ СТАРТОВОЙ СТОИМОСТИ СТРОИТЕЛЬСТВА В ТЕКУЩИХ ЦЕНАХ**

**НАИМЕНОВАНИЕ ОБЪЕКТА: ТЕКУЩИЙ РЕМОНТ ОБЩЕОБРАЗОВАТЕЛЬНЫХ ШКОЛЫ № 73, РАСПОЛОЖЕННЫХ  
В Г. НУРАФИШОН ГАШКЕНТСКАЯ ОБЛАСТЬ**

№№ ПП	НАИМЕНОВАНИЕ ЗАТРАТ	Цена (тыс. сум)
1	2	3
1	ЗАТРАТЫ НА ОБОРУДОВАНИЕ, МЕБЕЛЬ И ИНВЕНТАРЬ	41 486,505
2	ЗАТРАТЫ НА СТРОИТЕЛЬНЫЕ МАТЕРИАЛЫ, ИЗДЕЛИЯ И КОНСТРУКЦИИ	183 526,634
3	ЗАТРАТЫ НА ОСНОВНУЮ ЗАРАБОТНУЮ ПЛАТУ С УЧЕТОМ НАЧИСЛЕНИЙ НА СОЦИАЛЬНОЕ СТРАХОВАНИЕ	84 607,898
4	ЗАТРАТЫ НА ЭКСПЛУАТАЦИЮ МАШИН И МЕХАНИЗМОВ	12 636,097
5	ЗАТРАТЫ НА КАБЕЛЬНЫЕ ПРОДУКЦИИ	0,000
6	<b>ИТОГО ПРЯМЫХ ЗАТРАТ</b>	<b>322 257,133</b>
7	ПРОЧИЕ ЗАТРАТЫ И РАСХОДЫ ПОДРЯДЧИКА 19%	53 346,419
8	ПРОЧИЕ ЗАТРАТЫ И РАСХОДЫ ЗАКАЗЧИКА	0,000
9	ЗАТРАТЫ НА СТРАХОВАНИЕ СТРОИТЕЛЬСТВА ОБЪЕКТОВ	0,000
10	КОЭФФИЦИЕНТ РИСКА, ОПРЕДЕЛЯЕМЫЙ ИСХОДЯ ИЗ ПРОГНОЗИРУЕМОГО ИНДЕКСА РОСТА ЦЕН В СТРОИТЕЛЬСТВЕ НА ОЧЕРЕДНОЙ ГОД	0,00
11	<b>ИТОГО СТОИМОСТЬ СТРОИТЕЛЬСТВА В ТЕКУЩИХ ЦЕНАХ</b>	<b>375 603,552</b>
12	НДС 15%	56 340,533
13	<b>ИТОГО СТОИМОСТЬ СТРОИТЕЛЬСТВА В ТЕКУЩИХ ЦЕНАХ С УЧЕТОМ НДС 15%</b>	<b>431 944,085</b>



ЗАКАЗЧИК

---



**ПОЯННИТЕЛЬНАЯ ЗАПИСКА  
К РАСЧЕТУ СМЕТНОЙ СТОИМОСТИ В ТЕКУЩИХ ЦЕНАХ**

**НАИМЕНОВАНИЕ ОБЪЕКТА: ТЕКУЩИЙ РЕМОНТ ОБЩЕОБРАЗОВАТЕЛЬНЫХ ШКОЛЫ № 73, РАСПОЛОЖЕННЫХ В Г. ПУРАФШОН  
ТАШКЕНТСКАЯ ОБЛАСТЬ**

Стоимость объекта и затраты включаемые в стоимость объекта, определяются по ресурсным сметам, прошедшим экспертизу, и другим данным заказчика, и носят рекомендательный характер.

**Определяем стоимости объекта капитального ремонта:**

**I. Затраты на заработную плату:**

Определяем путем умножения трудозатрат рабочих-строителей на текущую стоимость 1 человеко-часа (в сумах) на коэффициент, учитывающий размер отчисления на социальное страхование по формуле

$$Сзп = Трзб \times Сч \times Ксс,$$

где:

Трзб – трудозатраты рабочих-строителей, определяемые в составе ресурсных смет,  
Сч – среднечасовая заработная плата рабочих-строителей, исчисляемая исходя из уровня среднестатистической месячной заработной платы по г.Ташкент,  
Ксс – коэффициент, учитывающий размер отчислений на социальное страхование.

Исчисление среднечасовой заработной платы производим по формуле:

$$Сч = Змс : \Phi,$$

где:

Змс – среднегодовая заработная плата рабочих-строителей по г.Ташкент области, в расчете на месяц, определенная на основе статистических данных за предыдущие 12 месяцев по г.Ташкент; сум/мес;

$\Phi$  – среднемесячный фонд рабочего времени в часах по данным Министерства труда и социальной защиты населения Республики Узбекистан.

Согласно данным Каталога 1-квартала 2022 года сложившаяся среднемесячная зарплата рабочих-строителей по г.Ташкент составила – 4 435 637,85 сум.

Количество рабочих часов в месяц на 2021 - 167,500 часов;  
Часовая ставка – Сч = 4 435 637,85 : 167,500 = 26481,42 сум/час;  
Трудозатраты по ресурсной смете – Трзб = 2852,671 чел-час;

Основная заработная плата рабочих-строителей:

$$Сзп = 2852,6705 \times 26481,42 : 1000 = 75\,542,766 \text{ тыс. сум}$$

Отчисление на социальное страхование 12 % от основной заработной платы:

$$75542,766 \times 12 : 100 = 9\,065,132 \text{ тыс. сум}$$

Основная заработная плата рабочих-строителей с отчислением на социальное страхование составила - 75542,766 + 9065,132 = 84 607,898 тыс. сум

**II. Затраты на эксплуатацию машин и механизмов**

Стоимость затрат на эксплуатацию машин и механизмов при определении стоимости строительства объекта принимаем по текущим ценам исходя из нормативной потребности в машино-часах по ресурсной смете и среднесложившейся по мониторингу "Центра..." Госархитектстроя цены машино-часа соответствующего вида машин по формуле:

$$Сэм = ЭМ \times Цпр,$$

где:

ЭМ – объем эксплуатации машин и механизмов в часах;  
Цпр – текущие цены на эксплуатацию машин и механизмов в час/сум.

Стоимость затрат на эксплуатацию машин и механизмов составляет в текущих ценах - Сэм = 12 636,097 тыс. сум

**III. Затраты на приобретение строительных материалов, изделий и конструкций**

Затраты на приобретение строительных материалов, изделий и конструкций определяем согласно ресурсных смет представленных заказчиком, с применением средних цен на единицу, сложившихся в , по формуле:

$$См = См1 + См2 + См3 + \dots + Смп,$$

где:

См1, См2, См3, Смп – стоимость отдельных видов строительных материалов, изделий и конструкций: Смп = N x Цср,

где:

N – количество отдельного вида строительного материала, изделия и конструкции требуемого для строительства объекта,

Цср – средняя цена на единицу строительного материала, изделия и конструкции.

Стоимость строительных материалов – См = 174 787,270 тыс. сум

Общая стоимость строительных материалов, изделий и конструкций с учетом заготовительно-складских расходов:

174 787,270	x	1,00	=	174 787,270	тыс. сум	стройматериалы			
0,000	x	1,0000	=	0,000	тыс. сум	кабельно-проводниковая продукция			
				174 787,270	+	0,000	=	174 787,270	тыс. сум

**IV. Затраты на приобретение оборудования**



Затраты на приобретение оборудования определяем тем же путем, как на строительные материалы (согласно пункта III).

Стоимость оборудования  
 $30 = 40673,044$  тыс сум  
 Общая стоимость оборудования с учетом заготовительно-складских расходов  
 $40673,044 \times 1,000 = 40673,044$  тыс сум

Общая стоимость оборудования:  
 $40673,044 + 0,000 = 40673,044$  тыс сум

**V. Затраты на транспортные услуги**

Транспортные расходы на материалы и оборудование, согласно номенклатуры по ресурсным сметам, определены от общей стоимости строительных материалов, оборудования и цен сложившихся на автомобильные перевозки:

На материалы	-	8739,364	тыс сум	5%
На оборудование	-	813,461	тыс сум	2%
На кабельно-проводниковой продукции	-	0,000	тыс сум	1,5%
Перевозка грунта и мусора	-	0,000	тыс сум	
Стр =	+	9 552,824	тыс сум	

**I – V. Структура прямых затрат**

№ п.п.	Наименование затрат	Стоимость в текущих ценах (тыс сум)
1	Основная заработная плата рабочих-строителей	75 542,766
	Отчисление на социальное страхование	9 065,132
2	Эксплуатация машин и механизмов	12 636,097
3	Строительные материалы, изделия и конструкции	174 787,270
4	Оборудование, мебель и инвентарь	40 673,044
4	Транспортные расходы	9 552,824
	<b>Итого:</b>	<b>322 257,133</b>

**VI. Прочие затраты подрядчика**

Согласно письма Госкомстата РУ, прочие затраты подрядчика (Пп) приняты на уровне 19 % от суммы прямых затрат.

Пп -  $280 770,628 \times 19 : 100 = 53 346,419$  тыс сум  
 Итого:  $322 257,133 + 53 346,419 = 375 603,552$  тыс сум

**Всего стоимость объекта в текущих договорных ценах с НДС:**

**431 944 085** (Четыреста тридцать один миллион девятьсот сорок четыре тысячи восемьдесят пять) сум

В соответствии с, утвержденным постановлением Кабинета Министров от 11.06.2003 г. № 261 и постановлением Кабинета Министров от 03.07.2003 г. №302, определенная настоящей ресурсной сметой стоимость прямых затрат в текущих ценах носит рекомендательный характер и может служить ориентиром при взаиморасчетах за выполненные работы по согласованию заказчика и подрядчика.

**ПРИЛОЖЕНИЕ К СМЕТЕ № 1**

**НАИМЕНОВАНИЕ ОБЪЕКТА: ТЕКУЩИЙ РЕМОНТ ОБЩЕОБРАЗОВАТЕЛЬНЫХ ШКОЛЫ № 73,  
РАСПОЛОЖЕННЫХ В Г.НУРАФШОН ТАШКЕНТСКАЯ ОБЛАСТЬ**

Нормативная трудоемкость объекта (Т)	2 853	чел/час
Среднегодовая заработная плата строителей по региону в расчете на месяц, определенная на основе статистических данных за предыдущие 12 месяцев, сум./месяц (Змс)	4435,63785	тыс.сум/ месяц
Среднемесячный фонд рабочего времени в часах по данным Министерства труда и социальной защиты населения Республики Узбекистан (Ф)	167,5	час
Коэффициент учета размера отчислений на соцстрах (Ксс)	1,12	коэфф.
Затраты на эксплуатацию машин и механизмов (Сэм)	12 638,097	тыс.сум
Затраты на строительные материалы, изделия (См)	174 787,270	тыс.сум
с учетом заготовительно-складских расходов 0%	0	%
Затраты на кабельные продукции	0,000	тыс.сум
Затраты на оборудование, мебель и инвентарь (Со)	40 673,044	тыс.сум
Конструкции	0,00	тыс.сум
Транспортные затраты на материалы	5	%
транспортные затраты на конструкции	5	%
транспортные затраты на кабельные продукции	1,5	%
транспортные затраты на оборудование	2	%
Кредитная линия	1	коэфф.
Коэффициент риска	1	%
Прочие затраты и расходы подрядчика (Пп)	19	%
Прочие затраты заказчика по главам	0	%
Прочие затраты и расходы заказчика (Пз)	0	%
Коэффициент стесненности в застроенной части города	1,00%	коэфф
Затраты на страхование строительства объектов	0,32	%



## ТЕКУЩИЙ РЕМОНТ ОБЩЕОБРАЗОВАТЕЛЬНЫХ ШКОЛЫ № 73, РАСПОЛОЖЕННЫХ В Г. НУРАФШОН ТАШКЕНТСКАЯ ОБЛАСТЬ

(наименование стройки)

## ЛОКАЛЬНАЯ РЕСУРСНАЯ ВЕДОМОСТЬ

## СТРОИТЕЛЬНЫЕ РАБОТЫ

(наименование работ и затрат, наименование объекта)

№ п.п.	Шифр номера нормативов и коды ресурсов	Наименование работ и затрат	Единица измерения	Количество	
				на ед. измерения	по проектным данным
1	2	3	4	5	6
1	E4602-009-02	<b>ОТБИВКА ШТУКАТУРКИ С ПОВЕРХНОСТЕЙ СТЕН КИРПИЧНЫХ</b>	100M2	2,5870	
1.1	1	ЗАТРАТЫ ТРУДА РАБОЧИХ-СТРОИТЕЛЕЙ	ЧЕЛ-Ч	22,82	59,0353
2	E1504-027-01	<b>ШПАТЛЕВКА ПРИ ВЫСОКОКАЧЕСТВЕННОЙ ОКРАСКЕ ПО СТЕН</b>	100M2	2,5870	
2.1	1	ЗАТРАТЫ ТРУДА РАБОЧИХ-СТРОИТЕЛЕЙ	ЧЕЛ-Ч	12,1	31,3027
2.2	3	ЗАТРАТЫ ТРУДА МАШИНИСТОВ	ЧЕЛ-Ч	0,03	0,07761
2.3	1522	ПОДЪЕМНИКИ МАЧТОВЫЕ СТРОИТЕЛЬНЫЕ 0,5 Т	МАШ-Ч	0,01	0,02587
2.4	2499	АВТОМОБИЛИ БОРТОВЫЕ ГРУЗОПОДЪЕМНОСТЬЮ ДО 5 Т	МАШ-Ч	0,02	0,05174
2.5	31714	ШПАТЛЕВКА МАСЛЯНО-КЛЕЕВАЯ	Т	0,016	0,041392
2.6	35538	ШКУРКА ШЛИФОВАЛЬНАЯ ДВУХСЛОЙНАЯ С ЗЕРНИСТОСТЬЮ 40/25	M2	0,3	0,7761
2.7	44059	ВЕТОШЬ	КГ	0,1	0,2587
3	E1504-005-01	<b>ОКРАСКА ПОЛВИНИЛАЦЕТАТНЫМИ ВОДОЭМУЛЬСИОННЫМИ СОСТАВАМИ ПРОСТАЯ ПО ШТУКАТУРКЕ ПОД ОКРАСКУ СТЕН</b>	100M2	2,5870	
3.1	1	ЗАТРАТЫ ТРУДА РАБОЧИХ-СТРОИТЕЛЕЙ	ЧЕЛ-Ч	15,18	39,2707
3.2	3	ЗАТРАТЫ ТРУДА МАШИНИСТОВ	ЧЕЛ-Ч	0,09	0,23283
3.3	1522	ПОДЪЕМНИКИ МАЧТОВЫЕ СТРОИТЕЛЬНЫЕ 0,5 Т	МАШ-Ч	0,01	0,02587
3.4	2499	АВТОМОБИЛИ БОРТОВЫЕ ГРУЗОПОДЪЕМНОСТЬЮ ДО 5 Т	МАШ-Ч	0,08	0,20696
3.5	31054	КРАСКИ ВОДОЭМУЛЬСИОННЫЕ	Т	0,052	0,134524
3.6	31710	ШПАТЛЕВКА КЛЕЕВАЯ	Т	0,005	0,012935
3.7	35538	ШКУРКА ШЛИФОВАЛЬНАЯ ДВУХСЛОЙНАЯ С ЗЕРНИСТОСТЬЮ 40/25	M2	0,3	0,7761
3.8	44059	ВЕТОШЬ	КГ	0,1	0,2587
4	E4602-009-02	<b>ОТБИВКА ШТУКАТУРКИ С ПОВЕРХНОСТЕЙ ПОТОЛКОВ КИРПИЧНЫХ</b>	100M2	1,4960	
4.1	1	ЗАТРАТЫ ТРУДА РАБОЧИХ-СТРОИТЕЛЕЙ	ЧЕЛ-Ч	22,82	34,1387
5	E1504-027-02	<b>ШПАТЛЕВКА ПРИ ВЫСОКОКАЧЕСТВЕННОЙ ОКРАСКЕ ПО ПОТОЛКОВ</b>	100M2	1,4960	
5.1	1	ЗАТРАТЫ ТРУДА РАБОЧИХ-СТРОИТЕЛЕЙ	ЧЕЛ-Ч	16,65	24,9084
5.2	3	ЗАТРАТЫ ТРУДА МАШИНИСТОВ	ЧЕЛ-Ч	0,03	0,04488
5.3	1522	ПОДЪЕМНИКИ МАЧТОВЫЕ СТРОИТЕЛЬНЫЕ 0,5 Т	МАШ-Ч	0,01	0,01496
5.4	2499	АВТОМОБИЛИ БОРТОВЫЕ ГРУЗОПОДЪЕМНОСТЬЮ ДО 5 Т	МАШ-Ч	0,02	0,02992
5.5	31714	ШПАТЛЕВКА МАСЛЯНО-КЛЕЕВАЯ	Т	0,018	0,026928
5.6	35538	ШКУРКА ШЛИФОВАЛЬНАЯ ДВУХСЛОЙНАЯ С ЗЕРНИСТОСТЬЮ 40/25	M2	0,3	0,4488
5.7	44059	ВЕТОШЬ	КГ	0,1	0,1496
6	E1504-005-02	<b>ОКРАСКА ПОЛВИНИЛАЦЕТАТНЫМИ ВОДОЭМУЛЬСИОННЫМИ СОСТАВАМИ ПРОСТАЯ ПО ШТУКАТУРКЕ ПОД ОКРАСКУ ПОТОЛКОВ</b>	100M2	1,4960	
6.1	1	ЗАТРАТЫ ТРУДА РАБОЧИХ-СТРОИТЕЛЕЙ	ЧЕЛ-Ч	16,94	25,3422
6.2	3	ЗАТРАТЫ ТРУДА МАШИНИСТОВ	ЧЕЛ-Ч	0,1	0,1496
6.3	1522	ПОДЪЕМНИКИ МАЧТОВЫЕ СТРОИТЕЛЬНЫЕ 0,5 Т	МАШ-Ч	0,01	0,01496
6.4	2499	АВТОМОБИЛИ БОРТОВЫЕ ГРУЗОПОДЪЕМНОСТЬЮ ДО 5 Т	МАШ-Ч	0,09	0,13464
6.5	31054	КРАСКИ ВОДОЭМУЛЬСИОННЫЕ	Т	0,057	0,085272
6.6	31710	ШПАТЛЕВКА КЛЕЕВАЯ	Т	0,0055	0,008228
6.7	35538	ШКУРКА ШЛИФОВАЛЬНАЯ ДВУХСЛОЙНАЯ С ЗЕРНИСТОСТЬЮ 40/25	M2	0,33	0,49368
6.8	44059	ВЕТОШЬ	КГ	0,11	0,16456
7	E57-002-09	<b>РАЗБОРКА ПОКРЫТИЙ ПОЛОВ: ДОЩАТЫХ</b>	100M2	3,3660	
7.1	1	ЗАТРАТЫ ТРУДА РАБОЧИХ-СТРОИТЕЛЕЙ	ЧЕЛ-Ч	38,3	128,9178
7.2	3	ЗАТРАТЫ ТРУДА МАШИНИСТОВ	ЧЕЛ-Ч	0,86	2,8048
7.3	1522	ПОДЪЕМНИКИ МАЧТОВЫЕ СТРОИТЕЛЬНЫЕ 0,5 Т	МАШ-Ч	0,86	2,8048
7.4	99999	СТРОИТЕЛЬНЫЙ МУСОР	Т	2,49	8,3813
8	E57-003-01	<b>РАЗБОРКА ПЛИНТУСОВ: ДЕРЕВЯННЫХ И ИЗ ПЛАСТМАССОВЫХ МАТЕРИАЛОВ</b>	100M	2,2140	
8.1	1	ЗАТРАТЫ ТРУДА РАБОЧИХ-СТРОИТЕЛЕЙ	ЧЕЛ-Ч	3,77	8,3468
8.2	99999	СТРОИТЕЛЬНЫЙ МУСОР	Т	0,11	0,24354
9	E1101-002-01	<b>УСТРОЙСТВО ПОДСТИЛАЮЩИХ СЛОЕВ ПЕСЧАНЫХ</b>	M3	40,3900	
9.1	1	ЗАТРАТЫ ТРУДА РАБОЧИХ-СТРОИТЕЛЕЙ	ЧЕЛ-Ч	2,3	92,897
9.2	3	ЗАТРАТЫ ТРУДА МАШИНИСТОВ	ЧЕЛ-Ч	0,3	12,117
9.3	112	АВТОПОГРУЗЧИКИ 5 Т	МАШ-Ч	0,08	3,2112
9.4	660	КОМПРЕССОРЫ ПЕРЕДВИЖНЫЕ С ДВИГАТЕЛЕМ ВНУТРЕННЕГО СГОРАНИЯ ДАВЛЕНИЕМ ДО 686 КПА (7 АТМ) 5 М3/МИН	МАШ-Ч	0,22	8,8858
9.5	1866	ТРАМБОВКИ ПНЕВМАТИЧЕСКИЕ	МАШ-Ч	0,44	17,7716
9.6	9219	ВОДА	M3	0,15	6,0585
9.7	45049	ПЕСОК ДЛЯ СТРОИТЕЛЬНЫХ РАБОТ ПРИРОДНЫЙ	M3	1,2	48,468
10	E1101-002-04	<b>УСТРОЙСТВО ПОДСТИЛАЮЩИХ СЛОЕВ ЩЕБЕНОЧНЫХ</b>	M3	40,0600	
10.1	1	ЗАТРАТЫ ТРУДА РАБОЧИХ-СТРОИТЕЛЕЙ	ЧЕЛ-Ч	2,5	100,15
10.2	3	ЗАТРАТЫ ТРУДА МАШИНИСТОВ	ЧЕЛ-Ч	0,55	22,033
10.3	112	АВТОПОГРУЗЧИКИ 5 Т	МАШ-Ч	0,09	3,6054
10.4	660	КОМПРЕССОРЫ ПЕРЕДВИЖНЫЕ С ДВИГАТЕЛЕМ ВНУТРЕННЕГО СГОРАНИЯ ДАВЛЕНИЕМ ДО 686 КПА (7 АТМ) 5 М3/МИН	МАШ-Ч	0,46	18,4276
10.5	1866	ТРАМБОВКИ ПНЕВМАТИЧЕСКИЕ	МАШ-Ч	0,93	37,2558



1	2	3	4	5	6
10.6	9219	ВОДА	М3	0,15	6,189
10.7	14352	КАМЕННАЯ МЕЛОЧЬ МАРКИ 300	М3	0,11	4,066
10.8	45050	ЩЕБЕНЬ ИЗ ПРИРОДНОГО КАМНЯ ДЛЯ СТРОИТЕЛЬНЫХ РАБОТ ФРАКЦИИ 5-10 ММ	М3	0,1	4,066
10.9	45051	ЩЕБЕНЬ ИЗ ПРИРОДНОГО КАМНЯ ДЛЯ СТРОИТЕЛЬНЫХ РАБОТ ФРАКЦИИ 10-20 ММ	М3	0,09	3,660
10.10	45051	ЩЕБЕНЬ ИЗ ПРИРОДНОГО КАМНЯ ДЛЯ СТРОИТЕЛЬНЫХ РАБОТ ФРАКЦИИ 40-70 ММ	М3	1	40,06
11	E1101-004-01 МНИСТРОЙ РУЗ 05.01.21 N 9	УСТРОЙСТВО ГИДРОИЗОЛЯЦИИ ОКЛЕЕЧНОЙ РУЛОННЫМИ МАТЕРИАЛАМИ НА МАСТИКЕ БИТУМНОЛЬ ПЕРВЫЙ СЛОЙ	100М2	3,3660	
11.1	1	ЗАТРАТЫ ТРУДА РАБОЧИХ СТРОИТЕЛЕЙ	ЧЕЛ.-Ч	46,18	155,4419
11.2	3	ЗАТРАТЫ ТРУДА МАШИНИСТОВ	ЧЕЛ.-Ч	0,98	3,2987
11.3	913	КОТЛЫ БИТУМНЫЕ ПЕРЕДВИЖНЫЕ 400 Л	МАШ.-Ч	8,05	27,0963
11.4	1522	ПОДЪЕМНИКИ МАЧТОВЫЕ СТРОИТЕЛЬНЫЕ 0,5 Т	МАШ.-Ч	0,39	1,3127
11.5	1908	ТЕРМОС 100 Л	МАШ.-Ч	6	20,146
11.6	2509	АВТОМОБИЛИ БОРТОВЫЕ ГРУЗОПОДЪЕМНОСТЬЮ ДО 5 Т	МАШ.-Ч	0,57	1,855
11.7	30009	АСБЕСТ ХРИЗОЛИТОВЫЙ МАРКИ К-6-30	Т	0,014	0,047124
11.8	30102	БИТУМЫ НЕФТЯНЫЕ СТРОИТЕЛЬНЫЕ МАРКИ БН-90/10	Т	0,289	0,972774
11.9	30103	БИТУМЫ НЕФТЯНЫЕ СТРОИТЕЛЬНЫЕ МАРКИ БН-70/30	Т	0,057	0,191862
11.10	31519	БЕНЗИН РАСТВОРИТЕЛЬ	Т	0,095	0,31977
11.11	40361	МУКА АНДЕЗИТОВАЯ КИСЛОУПОРНАЯ МАРКА А	Т	0,231	0,77546
11.12	44059	ВЕТОШЬ	КГ	0,5	1,683
12	E1101-004-02 МНИСТРОЙ РУЗ 05.01.21 N 9	УСТРОЙСТВО ГИДРОИЗОЛЯЦИИ ОКЛЕЕЧНОЙ РУЛОННЫМИ МАТЕРИАЛАМИ НА МАСТИКЕ БИТУМНОЛЬ ПОСЛЕДУЮЩИЙ СЛОЙ	100М2	3,3660	
12.1	1	ЗАТРАТЫ ТРУДА РАБОЧИХ СТРОИТЕЛЕЙ	ЧЕЛ.-Ч	27,86	93,7708
12.2	3	ЗАТРАТЫ ТРУДА МАШИНИСТОВ	ЧЕЛ.-Ч	0,56	1,885
12.3	913	КОТЛЫ БИТУМНЫЕ ПЕРЕДВИЖНЫЕ 400 Л	МАШ.-Ч	3,68	12,3869
12.4	1522	ПОДЪЕМНИКИ МАЧТОВЫЕ СТРОИТЕЛЬНЫЕ 0,5 Т	МАШ.-Ч	0,23	0,77418
12.5	1908	ТЕРМОС 100 Л	МАШ.-Ч	4,5	15,147
12.6	2509	АВТОМОБИЛИ БОРТОВЫЕ ГРУЗОПОДЪЕМНОСТЬЮ ДО 5 Т	МАШ.-Ч	0,33	1,1108
12.7	30009	АСБЕСТ ХРИЗОЛИТОВЫЙ МАРКИ К-6-30	Т	0,006	0,020196
12.8	30102	БИТУМЫ НЕФТЯНЫЕ СТРОИТЕЛЬНЫЕ МАРКИ БН-90/10	Т	0,132	0,444312
12.9	30103	БИТУМЫ НЕФТЯНЫЕ СТРОИТЕЛЬНЫЕ МАРКИ БН-70/30	Т	0,019	0,063954
12.10	31519	БЕНЗИН РАСТВОРИТЕЛЬ	Т	0,057	0,191862
12.11	40363	МУКА АНДЕЗИТОВАЯ КИСЛОУПОРНАЯ МАРКА А	Т	0,106	0,356796
13	E1101-011-01 МНИСТРОЙ РУЗ 05.01.21 N 9	УСТРОЙСТВО СТЯЖЕК ЦЕМЕНТНЫХ ТОЛЩИНОЙ 20 ММ	100М2	3,3660	
13.1	1	ЗАТРАТЫ ТРУДА РАБОЧИХ-СТРОИТЕЛЕЙ	ЧЕЛ.-Ч	39,51	132,9607
13.2	3	ЗАТРАТЫ ТРУДА МАШИНИСТОВ	ЧЕЛ.-Ч	1,27	4,2748
13.3	404	ВИБРАТОРЫ ПОВЕРХНОСТНЫЕ	МАШ.-Ч	9,07	30,5296
13.4	1522	ПОДЪЕМНИКИ МАЧТОВЫЕ СТРОИТЕЛЬНЫЕ 0,5 Т	МАШ.-Ч	1,27	4,2748
13.5	9219	ВОДА	М3	3,5	11,781
13.6	45034	РАСТВОР ГОТОВЫЙ КЛАДОЧНЫЙ ТЯЖЕЛЫЙ ЦЕМЕНТНЫЙ МАРКА ПО ПРОЕКТУ	М3	2,04	6,8666
14	E1101-011-02 МНИСТРОЙ РУЗ 05.01.21 N 9 К=6	УСТРОЙСТВО СТЯЖЕК ЦЕМЕНТНЫХ НА КАЖДЫЕ 5 ММ ИЗМЕНЕНИЯ ТОЛЩИНЫ СТЯЖКИ ДОБАВЛЯТЬ К НОРМЕ 11-01-011-01	100М2	3,3660	
14.1	1	ЗАТРАТЫ ТРУДА РАБОЧИХ-СТРОИТЕЛЕЙ	ЧЕЛ.-Ч	3	10,098
14.2	3	ЗАТРАТЫ ТРУДА МАШИНИСТОВ	ЧЕЛ.-Ч	1,26	4,2412
14.3	404	ВИБРАТОРЫ ПОВЕРХНОСТНЫЕ	МАШ.-Ч	13,92	46,8547
14.4	1522	ПОДЪЕМНИКИ МАЧТОВЫЕ СТРОИТЕЛЬНЫЕ 0,5 Т	МАШ.-Ч	1,26	4,2412
14.5	45034	РАСТВОР ГОТОВЫЙ КЛАДОЧНЫЙ ТЯЖЕЛЫЙ ЦЕМЕНТНЫЙ МАРКА ПО ПРОЕКТУ	М3	3,06	10,3
15	E1101-036-01 МНИСТРОЙ РУЗ 05.01.21 N 9	УСТРОЙСТВО ПОКРЫТИЙ ИЗ ЛИНОЛЕУМА НА КЛЕЕ БУСТИЛАТ	100М2	3,3660	
15.1	1	ЗАТРАТЫ ТРУДА РАБОЧИХ-СТРОИТЕЛЕЙ	ЧЕЛ.-Ч	42,4	142,7184
15.2	3	ЗАТРАТЫ ТРУДА МАШИНИСТОВ	ЧЕЛ.-Ч	0,85	2,8611
15.3	1522	ПОДЪЕМНИКИ МАЧТОВЫЕ СТРОИТЕЛЬНЫЕ 0,5 Т	МАШ.-Ч	0,35	1,1781
15.4	2509	АВТОМОБИЛИ БОРТОВЫЕ ГРУЗОПОДЪЕМНОСТЬЮ ДО 5 Т	МАШ.-Ч	0,5	1,683
15.5	31688	КЛЕЙ "БУСТИЛАТ"	Т	0,05	0,1683
15.6	32035	ЛИНОЛЕУМ НА ТЕПЛОЗВУКОИЗОЛИРУЮЩЕЙ ПОДСОПОВЕ	М2	102	343,332
15.7	44059	ВЕТОШЬ	КГ	0,5	1,683
16	E1101-040-03 МНИСТРОЙ РУЗ 05.01.21 N 9	УСТРОЙСТВО ПЛИНТУСОВ ПЛАСТИКОВЫХ НА ВИНТАХ САМОНАРЕЗАЮЩИХ	100М	2,2140	
16.1	1	ЗАТРАТЫ ТРУДА РАБОЧИХ-СТРОИТЕЛЕЙ	ЧЕЛ.-Ч	6,66	14,7452
16.2	3	ЗАТРАТЫ ТРУДА МАШИНИСТОВ	ЧЕЛ.-Ч	0,03	0,06642
16.3	521	ДРЕЛИ ЭЛЕКТРИЧЕСКИЕ	МАШ.-Ч	1,33	2,9446
16.4	1041	ШУРУПОВЕРТЫ	МАШ.-Ч	2,01	4,4501
16.5	2509	АВТОМОБИЛИ БОРТОВЫЕ ГРУЗОПОДЪЕМНОСТЬЮ ДО 5 Т	МАШ.-Ч	0,03	0,06642
16.6	29840	УГОЛОК НАРУЖНЫЙ ДЛЯ ПЛАСТИКОВОГО ПЛИНТУСА	ШТ	7	15,498
16.7	29841	УГОЛОК ВНУТРЕННИЙ ДЛЯ ПЛАСТИКОВОГО ПЛИНТУСА	ШТ	7	15,498
16.8	29842	СОЕДИНИТЕЛЬ ДЛЯ ПЛАСТИКОВОГО ПЛИНТУСА	ШТ	40	88,56
16.9	29843	ЗАГЛУШКА ТОРЦЕВАЯ ДЛЯ ПЛАСТИКОВОГО ПЛИНТУСА	ШТ	16	35,424
16.10	30795	ДЮБЕЛИ РАСПОРНЫЕ ПОЛИЭТИЛЕНОВЫЕ 6X30 ММ	10 ШТ	26,3	58,2282
16.11	35391	ШУРУП САМОНАРЕЗАЮЩИЙ (ТН) 3,5/35 ММ	ШТ	263	582,282
16.12	44346	ПЛИНТУСА ДЛЯ ПОЛОВ ПЛАСТИКОВЫЕ	М	101	223,614
17	E1701-005-04	УСТАНОВКА РАКОВИН	10КОМПЛ.	0,2000	
17.1	1	ЗАТРАТЫ ТРУДА РАБОЧИХ-СТРОИТЕЛЕЙ	ЧЕЛ.-Ч	8,99	1,798
17.2	3	ЗАТРАТЫ ТРУДА МАШИНИСТОВ	ЧЕЛ.-Ч	0,21	0,042
17.3	521	ДРЕЛИ ЭЛЕКТРИЧЕСКИЕ	МАШ.-Ч	0,2	0,04
17.4	1522	ПОДЪЕМНИКИ МАЧТОВЫЕ СТРОИТЕЛЬНЫЕ 0,5 Т	МАШ.-Ч	0,07	0,014
17.5	2509	АВТОМОБИЛИ БОРТОВЫЕ ГРУЗОПОДЪЕМНОСТЬЮ ДО 5 Т	МАШ.-Ч	0,14	0,028



№	Код	Наименование	Единица измерения	Количество	Цена	Сумма
17.6	10433	ДЮБЕЛИ РАСТОРНЫЕ ПОЛИЭТИЛЕНОВЫЕ	10ШТ	1	0,0000	0,0000
17.7	10956	КРАСКИ МАСЛЯНЫЕ ЗЕМЛЯНЫЕ МА-0115 МУМИЯ, СУРИК ЖЕЛЕЗНЫЙ	Т	0,0000	0,0000	0,0000
17.8	11611	ЗАМАТКА СУРИКОВАЯ	КТ	3	0,0000	0,0000
17.9	11651	ОЛИФА КОМБИНИРОВАННАЯ К-3	Т	0,0000	0,0000	0,0000
17.10	14247	КАВОЛКА	Т	0,0000	0,0000	0,0000
17.11	14551	ЦЕМЕНТ ГИПСОДИКОВЫМЫСТЫЙ РАСШИРЯЮЩИЙСЯ	Т	0,0000	0,0000	0,0000
17.12	15567	ОЧЕС ДЛИННОЙ	КТ	0,00	0,00	0,00
17.13	65851	ШУРУПЫ СТРОИТЕЛЬНЫЕ	Т	0,0000	0,0000	0,0000
18	СЦЕНА	РАКОВИНА	100ШТ	2,0000		
19	E1701-002-03	УСТАНОВКА СМЕСИТЕЛЕЙ	100ШТ	0,2000		
19.1	1	ЗАТРАТЫ ТРУДА РАБОЧИХ-СТРОИТЕЛЕЙ	ЧЕЛ-Ч	7	0,00	0,00
19.2	521	ДРЕЛИ ЭЛЕКТРИЧЕСКИЕ	МАШ-Ч	0,3	0,00	0,00
19.3	10433	ДЮБЕЛИ РАСТОРНЫЕ ПОЛИЭТИЛЕНОВЫЕ	10ШТ	2	0,00	0,00
19.4	10956	КРАСКИ МАСЛЯНЫЕ ЗЕМЛЯНЫЕ МА-0115 МУМИЯ, СУРИК ЖЕЛЕЗНЫЙ	Т	0,0000	0,0000	0,0000
19.5	11651	ОЛИФА КОМБИНИРОВАННАЯ К-3	Т	0,0000	0,0000	0,0000
19.6	15567	ОЧЕС ДЛИННОЙ	КТ	0,00	0,00	0,00
19.7	65851	ШУРУПЫ СТРОИТЕЛЬНЫЕ	Т	0,0000	0,0000	0,0000
20	СЦЕНА	СМЕСИТЕЛЬ	100Т	2,0000		
21	СЦЕНА	СИФОН	100Т	2,0000		
22	E1604-001-01	ПРОКЛАДКА ТРУБОПРОВОДОВ КАНАЛИЗАЦИИ ИЗ ПОЛИЭТИЛЕНОВЫХ ТРУБ ВЫСОКОЙ ПЛОТНОСТИ ДИАМЕТРОМ 80 ММ	100М	0,1000		
22.1	1	ЗАТРАТЫ ТРУДА РАБОЧИХ-СТРОИТЕЛЕЙ	ЧЕЛ-Ч	64,24	0,00	0,00
22.2	3	ЗАТРАТЫ ТРУДА МАШИНИСТОВ	ЧЕЛ-Ч	0,13	0,00	0,00
22.3	698	КРАНЫ БАШЕННЫЕ ПРИ РАБОТЕ НА ДРУГИХ ВИДАХ СТРОИТЕЛЬСТВА (КРОМЕ МОНТАЖА ТЕХНОЛОГИЧЕСКОГО ОБОРУДОВАНИЯ) 8 Т	МАШ-Ч	0,01	0,00	0,00
22.4	762	КРАНЫ НА АВТОМОБИЛЬНОМ ХОДУ ПРИ РАБОТЕ НА ДРУГИХ ВИДАХ СТРОИТЕЛЬСТВА 10 Т	МАШ-Ч	0,01	0,00	0,00
22.5	2509	АВТОМОБИЛИ БОРТОВЫЕ ГРУЗОПОДЪЕМНОСТЬЮ ДО 5 Т	МАШ-Ч	0,01	0,00	0,00
22.6	9219	ВОДА	М3	0,00	0,00	0,00
22.7	17743	КОЛЬЦА РЕЗИНОВЫЕ УПЛОТНИТЕЛЬНЫЕ (МАНЖЕТЫ) ДЛЯ ЧУГУННЫХ НАПОРНЫХ ТРУБ ДИАМЕТРОМ 50-100 ММ	КТ	1	0,00	0,00
22.8	52040	БОЛТЫ С ГАЙКАМИ И ШАЙБАМИ ДЛЯ САНИТАРИО-ТЕХНИЧЕСКИХ РАБОТ, ДИАМЕТРОМ 16 ММ	Т	0,0000	0,0000	0,0000
22.9	63808	ТРУБОПРОВОДЫ КАНАЛИЗАЦИИ ИЗ ПОЛИЭТИЛЕНОВЫХ ТРУБ ВЫСОКОЙ ПЛОТНОСТИ С ГИЛЬЗАМИ, ДИАМЕТРОМ 50 ММ	М	99,8	0,00	0,00
23	E4604-012-03	ДЕМОНТАЖ ДВЕРНЫХ БЛОКОВ ДЕРЕВЯННЫХ	100М2	0,1300		
23.1	1	ЗАТРАТЫ ТРУДА РАБОЧИХ-СТРОИТЕЛЕЙ	ЧЕЛ-Ч	193,91	0,00	14,3996
23.2	3	ЗАТРАТЫ ТРУДА МАШИНИСТОВ	ЧЕЛ-Ч	7,74	0,00	1,0681
23.3	1522	ПОДЪЕМНИКИ МАЧТОВЫЕ СТРОИТЕЛЬНЫЕ 0,3 Т	МАШ-Ч	7,74	0,00	1,0681
24	E1001-039-01	УСТАНОВКА БЛОКОВ В НАРУЖНЫХ И ВНУТРЕННИХ ДВЕРНЫХ ПРОЕМАХ В КАМЕННЫХ СТЕНАХ ПЛОЩАДЬЮ ПРОЕМА ДО 3 М2	100М2	0,1300		
24.1	1	ЗАТРАТЫ ТРУДА РАБОЧИХ-СТРОИТЕЛЕЙ	ЧЕЛ-Ч	104,29	0,00	8,3383
24.2	3	ЗАТРАТЫ ТРУДА МАШИНИСТОВ	ЧЕЛ-Ч	13,34	0,00	1,8000
24.3	698	КРАНЫ БАШЕННЫЕ ПРИ РАБОТЕ НА ДРУГИХ ВИДАХ СТРОИТЕЛЬСТВА (КРОМЕ МОНТАЖА ТЕХНОЛОГИЧЕСКОГО ОБОРУДОВАНИЯ) 8 Т	МАШ-Ч	0,09	0,00	1,3372
24.4	762	КРАНЫ НА АВТОМОБИЛЬНОМ ХОДУ ПРИ РАБОТЕ НА ДРУГИХ ВИДАХ СТРОИТЕЛЬСТВА 10 Т	МАШ-Ч	1,66	0,00	0,2200
24.5	913	КОЛЫ БИТУМНЫЕ ПЕРЕДВИЖНЫЕ 400 Л	МАШ-Ч	1,79	0,00	0,2400
24.6	2509	АВТОМОБИЛИ БОРТОВЫЕ ГРУЗОПОДЪЕМНОСТЬЮ ДО 5 Т	МАШ-Ч	1,99	0,00	0,2700
24.7	12146	РАСТВОР ГОТОВЫЙ ОТДЕЛОЧНЫЙ ТЯЖЕЛЫЙ, ИЗВЕСТКОВЫЙ 1.2.0	М3	0,0000	0,0000	0,0000
24.8	30133	СМОЛА КАМЕННОУГОЛЬНАЯ ДЛЯ ДОРОЖНОГО СТРОИТЕЛЬСТВА	Т	0,0000	0,0000	0,0000
24.9	30405	ГВОЗДИ ТОЛЕВЫЕ КРУГЛЫЕ 3,0x40 ММ	Т	0,0000	0,0000	0,0000
24.10	30407	ГВОЗДИ СТРОИТЕЛЬНЫЕ	Т	0,0000	0,0000	0,0000
24.11	30654	ГИПСОВЫЕ ВЯЖУЩИЕ Г-3	Т	0,0000	0,0000	0,0000
24.12	31929	ТОЛЬ С КРУПНОЗЕРНИСТОЙ ПОСЫПКОЙ ГИДРОИЗОЛЯЦИОННОЙ МАРКИ ГГ-350	М2	89	0,00	12,282
24.13	36053	ДОСКИ ОБРЕЗНЫЕ ХВОЙНЫХ ПОРОД ДЛИНОЙ 4-6,5 М, ШИРИНОЙ 75-150 ММ, ТОЛЩИНОЙ 25 ММ, Ш	М3	0,08	0,00	0,0104
24.14	38617	ПАКЛЯ ПРОПИТАННАЯ	КТ	108	0,00	14,064
24.15	38668	ЕРШИ МЕТАЛЛИЧЕСКИЕ	КТ	17,5	0,00	2,375
24.16	44032	БЛОКИ ДВЕРНЫЕ ИЗ МДФ	М2	100	0,00	13,000
25	E1001-060-01	УСТАНОВКА И КРЕПЛЕНИЕ НАЛИЧНИКОВ	100М	0,2440		
25.1	1	ЗАТРАТЫ ТРУДА РАБОЧИХ-СТРОИТЕЛЕЙ	ЧЕЛ-Ч	7,82	0,00	1,0000
25.2	3	ЗАТРАТЫ ТРУДА МАШИНИСТОВ	ЧЕЛ-Ч	0,04	0,00	0,00976
25.3	2509	АВТОМОБИЛИ БОРТОВЫЕ ГРУЗОПОДЪЕМНОСТЬЮ ДО 5 Т	МАШ-Ч	0,04	0,00	0,00976
25.4	29921	НАЛИЧНИКИ ДЕРЕВЯННЫЕ	М	112	0,00	27,328
25.5	30407	ГВОЗДИ СТРОИТЕЛЬНЫЕ	Т	0,00071	0,00	0,000173
26	СЦЕНА	ЗАМОК	100Т	4,0000		
27	E67-004-03	ДЕМОНТАЖ ОСВЕТИТЕЛЬНЫХ ПРИБОРОВ: СВЕТИЛЬНИКИ	100ШТ	0,5400		
27.1	1	ЗАТРАТЫ ТРУДА РАБОЧИХ-СТРОИТЕЛЕЙ	ЧЕЛ-Ч	6,12	0,00	0,7728
27.2	3	ЗАТРАТЫ ТРУДА МАШИНИСТОВ	ЧЕЛ-Ч	0,03	0,00	0,0036
27.3	1522	ПОДЪЕМНИКИ МАЧТОВЫЕ СТРОИТЕЛЬНЫЕ 0,5 Т	МАШ-Ч	0,03	0,00	0,0036
28	П0803-594-12	СВЕТИЛЬНИК В ПОДВЕСНЫХ ПОТОЛКАХ, УСТАНОВЛИВАЕМЫЙ НА ПОДВЕСКАХ, КОЛИЧЕСТВО ЛАМП В СВЕТИЛЬНИКЕ ДО 6	100ШТ	1,0000		
28.1	1	ЗАТРАТЫ ТРУДА РАБОЧИХ-СТРОИТЕЛЕЙ	ЧЕЛ-Ч	306	0,00	419,76
28.2	3	ЗАТРАТЫ ТРУДА МАШИНИСТОВ	ЧЕЛ-Ч	112	0,00	118,72
28.3	766	КРАНЫ НА АВТОМОБИЛЬНОМ ХОДУ ПРИ РАБОТЕ НА МОНТАЖЕ ТЕХНОЛОГИЧЕСКОГО ОБОРУДОВАНИЯ	МАШ-Ч	1,88	0,00	1,9928
28.4	1488	ПОДЪЕМНИКИ ГИДРАВЛИЧЕСКИЕ ВЫСОТОЙ ПОДЪЕМА 10 М	МАШ-Ч	108	0,00	114,48
28.5	1695	СТАНКИ СВЕРЛИЛЬНЫЕ	МАШ-Ч	1,09	0,00	1,4532
28.6	2016	УСТАНОВКИ ДЛЯ СВАРКИ РУЧНОЙ ДУГОВОЙ (ПОСТОЯННОГО ТОКА)	МАШ-Ч	1	0,00	1,0000
28.7	2510	АВТОМОБИЛИ БОРТОВЫЕ ГРУЗОПОДЪЕМНОСТЬЮ ДО 8 Т	МАШ-Ч	1,88	0,00	1,9928
28.8	12372	СМЕСИ СУХИЕ ИЗВЕСТКОВО-КАРБОНАТНЫЕ ШТУКАТУРНЫЕ	Т	0,0000	0,0000	0,0000
28.9	30478	ДЮБЕЛИ ДЛЯ ПРИСТРЕЛКИ	10ШТ	15,3	0,00	16,218
28.10	30484	БОЛТЫ СТРОИТЕЛЬНЫЕ С ГАЙКАМИ И ШАЙБАМИ	КТ	10,4	0,00	11,024
28.11	30548	ПРОФИЛЬ МОНТАЖНЫЙ ПЕРФОРИРОВАННЫЙ	ШТ	120	0,00	127,2
28.12	31087	КРАСКА	КТ	3	0,00	3,18
28.13	35377	ЭЛЕКТРОДЫ ДИАМЕТРОМ 4 ММ Э42А	КТ	2,1	0,00	2,226
28.14	45883	КНОПКИ МОНТАЖНЫЕ	1000ШТ	0,0500	0,00	0,06000
28.15	64235	ЛЕЙПА К226	100М	0,1	0,00	0,100
28.16	64674	ПАТРОНЫ ДЛЯ ПРИСТРЕЛКИ	10ШТ	15,3	0,00	16,218
28.17	65138	СТАЛЬ УГЛЕРОДИСТАЯ ОБЫКНОВЕННОГО КАЧЕСТВА, МАРКА СТАЛИ ВСт3ПС-1, КРУГЛАЯ	Т	0,56	0,00	0,5936







№	Код	Наименование	Единица измерения	Количество	Цена	Сумма
43.6	2505	АВТОМОБИЛИ БОРТОВЫЕ ГРУЗОПОДЪЕМНОСТЬЮ ДО 5 Т	МАШ-Ч	1	5,31	5,31
43.7	5219	ВОДА	М3	1,48	1,48	1,48
43.8	30451	ДЖЕЛДЖИ КАЛИБРОВАННЫЙ ГОТОВЫЙ К ПРИМЕНЕНИЮ	Т	0,00001	0,00001	0,00001
43.9	30649	НИВЕЛЬ СТРОИТЕЛЬНАЯ НАПЕШАЯ КИРПИЧНАЯ МАРКА	КГ	0,00001	0,00001	0,00001
43.10	31092	КЛЕЙ ВКС А	КГ	0,21	0,21	0,21
43.11	34399	МЕТИЛЕНБЛЮИД	КГ	0,29	0,29	0,29
43.12	41404	ПАТРОНЫ ДЛЯ СТРОИТЕЛЬНО-МОНТАЖНОГО ПУНГОСТА	КОМПЛЕТ	0,121	0,121	0,121
43.13	64476	НАКОНЕЧНИКИ	КГ	0,06	0,06	0,06
44	СПЕНА	ТРУБЫ ПОЛИПРОПИЛЕНОВЫЕ ГВС Д 40 MM	М	300,0000		
45	СПЕНА	ТРОЙНИК Д 40X20 MM	ШТ	41,0000		
46	СПЕНА	ТРОЙНИК Д 32X20 MM	ШТ	20,0000		
47	СПЕНА	МУФТА Д 40 MM	ШТ	70,0000		
48	СПЕНА	МУФТА Д 32 MM	ШТ	70,0000		
49	E1001-001-01	УСТАНОВКА КОТЛОН	КОМПЛЕТ	1,0000		
49.1	1	ЗАТРАТЫ ТРУДА РАБОЧИХ-СТРОИТЕЛЕЙ	ЧЕЛ-Ч	14,99	14,99	14,99
49.2	1	ЗАТРАТЫ ТРУДА МАШИНИСТОВ	ЧЕЛ-Ч	0,17	0,17	0,17
49.3	762	КРАНЫ НА АВТОМОБИЛЬНОМ ХОДУ ПРИ РАБОТЕ НА ДРУГИХ ВИДАХ СТРОИТЕЛЬСТВА 10 Т	МАШ-Ч	0,16	0,16	0,16
49.4	2011	УСТАНОВКИ ДЛЯ ГИДРАВЛИЧЕСКИХ И ПЫЛТАЙН ТРУБОПРОВОДОВ, ДАВЛЕНИЕ НАГНЕТАНИЯ, ПИЩЕКОЕ 0,1 (1) МПА (ИТС С М2), ВЫСОКОЕ 10 (100) МПА (ИТС С М2)	МАШ-Ч	0,6	0,6	0,6
49.5	2016	УСТАНОВКИ ДЛЯ СВАРКИ РУЧНОЙ ДУГОВОЙ (ПОС ТОЯННОГО ТОКА)	МАШ-Ч	0,16	0,16	0,16
49.6	2509	АВТОМОБИЛИ БОРТОВЫЕ ГРУЗОПОДЪЕМНОСТЬЮ ДО 5 Т	МАШ-Ч	0,2	0,2	0,2
49.7	9219	ВОДА	М3	0,2	0,2	0,2
49.8	30020	АСБЕСТОВЫЙ КАРТОН ОБЩЕГО НАЗНАЧЕНИЯ (КАОП-П) ТОЛЩИНОЙ 2 MM	Т	0,00001	0,00001	0,00001
49.9	30956	КРАСКИ МАСЛЯНЫЕ ЭМАЛЬНЫЕ МА 0115 МУММЯ С УРНЕ ЖЕЛЕЗНОЙ	Т	0,00001	0,00001	0,00001
49.10	31651	ОЛИФА КОМБИНИРОВАННАЯ К-1	Т	0,00001	0,00001	0,00001
49.11	32204	МАСЛО ПРОМЫСЛЕННОЕ И-20А	Т	0,00001	0,00001	0,00001
49.12	33319	ЭЛЕКТРОДЫ ДИАМЕТРОМ 3 MM Э42А	Т	0,00001	0,00001	0,00001
49.13	35567	ОЧЕС ЛЬНЯНОЙ	Т	0,00001	0,00001	0,00001
49.14	45407	ПРОКЛАДКИ РЕЗИНОВЫЕ (ПЛАСТИНА ТЕХНИЧЕСКАЯ ПРЕССОВАННАЯ)	КГ	0,08	0,08	0,08
49.15	42039	БОЛТЫ С ГАЙКАМИ И ШАЙБАМИ ДЛЯ САНИТАРНО-ТЕХНИЧЕСКИХ РАБОТ, ДИАМЕТРОМ 12 MM	КГ	0,1	0,1	0,1
49.16	96946	ПРОКЛАДКИ ИЗ ПАРПИТА МАРКИ ПМБ, ТОЛЩИНОЙ 1 MM, ДИАМЕТРОМ, MM 50	КОМПЛЕТ	0,002	0,002	0,002
50	СПЕНА	КОТЕЛ ТИПА КОГН/Т 30	ШТ	1,0000		
51	СПЕНА	КОТЕЛ ТИПА КОГН/Т 150	ШТ	1,0000		
52	СПЕНА	РАСПИРНИТЕЛЬНЫЙ БАЧОК V=10Л	ШТ	2,0000		
53	10704-001-02	АГРЕГАТ НАСОСНЫЙ, МАССА, Т 0,17	ШТ	2,0000		
53.1	1	ЗАТРАТЫ ТРУДА РАБОЧИХ-СТРОИТЕЛЕЙ	ЧЕЛ-Ч	28,8	28,8	28,8
53.2	3	ЗАТРАТЫ ТРУДА МАШИНИСТОВ	ЧЕЛ-Ч	0,18	0,18	0,18
53.3	766	КРАНЫ НА АВТОМОБИЛЬНОМ ХОДУ ПРИ РАБОТЕ НА МОНТАЖЕ ТЕХНОЛОГИЧЕСКОГО ОБОРУДОВАНИЯ	МАШ-Ч	0,09	0,09	0,09
53.4	978	ЛЕБЕДКИ ЭЛЕКТРИЧЕСКИЕ, ТЯГОВЫМ УСИЛИЕМ ДО 11,39 (1,2) КН (Т)	МАШ-Ч	0,09	0,09	0,09
53.5	1147	МАШИНЫ ШЛИФОВАЛЬНЫЕ ЭЛЕКТРИЧЕСКИЕ	МАШ-Ч	0,1	0,1	0,1
53.6	2016	УСТАНОВКИ ДЛЯ СВАРКИ РУЧНОЙ ДУГОВОЙ (ПОС ТОЯННОГО ТОКА)	МАШ-Ч	0,16	0,16	0,16
53.7	2499	АВТОМОБИЛИ БОРТОВЫЕ ГРУЗОПОДЪЕМНОСТЬЮ ДО 5 Т	МАШ-Ч	0,2	0,2	0,2
53.8	2577	АППАРАТЫ ДЛЯ ГАКОВОЙ СВАРКИ И РЕЗКИ	МАШ-Ч	0,16	0,16	0,16
53.9	23478	ЭЛЕКТРОЭНЕРГИЯ	КВТ-Ч	0,5	0,5	0,5
53.10	34241	КИСЛОРОД ТЕХНИЧЕСКИЙ ГАЗООБРАЗНЫЙ	М3	1,4	1,4	1,4
53.11	34340	ПРОПАН-БУТАН, СМЕСЬ ТЕХНИЧЕСКАЯ	КГ	0,24	0,24	0,24
53.12	35315	ЭЛЕКТРОДЫ ДИАМЕТРОМ 4 MM Э50А	Т	0,0035	0,0035	0,0035
53.13	64584	ПОДКЛАДКИ МЕТАЛЛИЧЕСКИЕ	КГ	15,2	15,2	15,2
54	СПЕНА	НАСОС ЦИРКУЛЯЦИОННЫЙ СЕТЕВОЙ ВОДЫ (Q=3,9 М3/ЧАС, Н=6,9М, N=0,18КВТ, N=2900	ШТ	2,0000		
55	E2601-003-01	ИЗОЛЯЦИЯ ТРУБОПРОВОДОВ ИЗ МИНЕРАЛЬНОЙ ВАТЫ	Г М3	0,6100		
55.1	1	ЗАТРАТЫ ТРУДА РАБОЧИХ-СТРОИТЕЛЕЙ	ЧЕЛ-Ч	18,8	18,8	18,8
55.2	3	ЗАТРАТЫ ТРУДА МАШИНИСТОВ	ЧЕЛ-Ч	0,4	0,4	0,4
55.3	1381	УСТАНОВКИ ДЛЯ ИГОТОВЛЕНИЯ БАНДАЖЕЙ, ДИАФРАГМ, ПРЯЖЕК	МАШ-Ч	1,18	1,18	1,18
55.4	2509	АВТОМОБИЛИ БОРТОВЫЕ ГРУЗОПОДЪЕМНОСТЬЮ ДО 5 Т	МАШ-Ч	0,4	0,4	0,4
55.5	32538	ПРОВОЛОКА СТАЛЬНАЯ НИЗКОУГЛЕРОДИСТАЯ РАЗНОГО НАЗНАЧЕНИЯ ОЦИНКОВАННАЯ ДИАМЕТРОМ	Т	0,0011	0,000671	0,000671
55.6	32539	ПРОВОЛОКА СТАЛЬНАЯ НИЗКОУГЛЕРОДИСТАЯ РАЗНОГО НАЗНАЧЕНИЯ ОЦИНКОВАННАЯ ДИАМЕТРОМ	Т	0,004	0,00244	0,00244
55.7	33404	ЛЕНТА СТАЛЬНАЯ УПАКОВОЧНАЯ, МЯГКАЯ, НОРМАЛЬНОЙ ТОЧНОСТИ 0,7X20-50 MM	Т	0,0109	0,006649	0,006649
55.8	38502	ВАТА МИНЕРАЛЬНАЯ	М3	1,032	0,62952	0,62952
55.9	41030	ВИПТЫ САМОНАРЕЗАЮЩИЕ ОЦИНКОВАННЫЕ	Т	0,00004	0,000024	0,000024
56	E1504-030-04	МАСЛЯНАЯ ОКРАСКА МЕТАЛЛИЧЕСКИХ ПОВЕРХНОСТЕЙ РЕШЕТОК, ПЕРЕПЛЕТОВ, ТРУБ ДИАМЕТРОМ МЕНЕЕ 50 MM И Т.П., КОЛИЧЕСТВО ОКРАСОК 2	100M2	0,0416		
56.1	1	ЗАТРАТЫ ТРУДА РАБОЧИХ-СТРОИТЕЛЕЙ	ЧЕЛ-Ч	142,12	142,12	142,12
56.2	3	ЗАТРАТЫ ТРУДА МАШИНИСТОВ	ЧЕЛ-Ч	0,08	0,08	0,08
56.3	1522	ПОДЪЕМНИКИ МАЧТОВЫЕ СТРОИТЕЛЬНЫЕ 0,5 Т	МАШ-Ч	0,02	0,000812	0,000812
56.4	2499	АВТОМОБИЛИ БОРТОВЫЕ ГРУЗОПОДЪЕМНОСТЬЮ ДО 5 Т	МАШ-Ч	0,06	0,002496	0,002496
56.5	31392	ОЛИФА НАТУРАЛЬНАЯ	КГ	5,4	0,22404	0,22404
56.6	43231	КРАСКИ МАСЛЯНЫЕ ГОТОВЫЕ К ПРИМЕНЕНИЮ ДЛЯ ВНУТРЕННИХ РАБОТ	Т	0,0407	0,001628	0,001628
56.7	44059	ВЕТОШЬ	КГ			
57	E1101-002-04	УСТРОЙСТВО ПОДСТИЛАЮЩИХ СЛОЕВ ЩЕБЕНОЧНЫХ	М3	72,0000		
57.1	1	ЗАТРАТЫ ТРУДА РАБОЧИХ-СТРОИТЕЛЕЙ	ЧЕЛ-Ч	2,5	2,5	2,5
57.2	3	ЗАТРАТЫ ТРУДА МАШИНИСТОВ	ЧЕЛ-Ч	0,55	0,55	0,55
57.3	112	АВТОПОГРУЗЧИКИ 5 Т	МАШ-Ч	0,09	0,09	0,09
57.4	660	КОМПРЕССОРЫ ПЕРЕДВИЖНЫЕ С ДВИГАТЕЛЕМ ВНУТРЕННЕГО СГОРАНИЯ ДАВЛЕНИЕМ ДО 686 КПА (7 АТМ) 5 М3/МИН	МАШ-Ч	0,46	0,46	0,46
57.5	1866	ТРАМБОВКИ ПНЕВМАТИЧЕСКИЕ	МАШ-Ч	0,01	0,01	0,01
57.6	9219	ВОДА	М3	0,15	0,15	0,15
57.7	14352	КАМЕННАЯ МЕЛОЧЬ МАРКИ 300	М3	0,11	0,11	0,11
57.8	45050	ЩЕБЕнь ИЗ ПРИРОДНОГО КАМНЯ ДЛЯ СТРОИТЕЛЬНЫХ РАБОТ ФРАКЦИИ 5-10 MM	М3	0,1	0,1	0,1
57.9	45051	ЩЕБЕнь ИЗ ПРИРОДНОГО КАМНЯ ДЛЯ СТРОИТЕЛЬНЫХ РАБОТ ФРАКЦИИ 10-20 MM	М3	0,09	0,09	0,09
57.10	45053	ЩЕБЕнь ИЗ ПРИРОДНОГО КАМНЯ ДЛЯ СТРОИТЕЛЬНЫХ РАБОТ ФРАКЦИИ 40-70 MM	М3	1	1	1
58	E1101-002-01	УСТРОЙСТВО ПОДСТИЛАЮЩИХ СЛОЕВ ГРАВИЙНО-ПЕСЧАНАЯ	М3	48,0000		
58.1	1	ЗАТРАТЫ ТРУДА РАБОЧИХ-СТРОИТЕЛЕЙ	ЧЕЛ-Ч	180	180	180
58.2	3	ЗАТРАТЫ ТРУДА МАШИНИСТОВ	ЧЕЛ-Ч	0,55	0,55	0,55
58.3	112	АВТОПОГРУЗЧИКИ 5 Т	МАШ-Ч	0,09	0,09	0,09
58.4	660	КОМПРЕССОРЫ ПЕРЕДВИЖНЫЕ С ДВИГАТЕЛЕМ ВНУТРЕННЕГО СГОРАНИЯ ДАВЛЕНИЕМ ДО 686 КПА (7 АТМ) 5 М3/МИН	МАШ-Ч	0,46	0,46	0,46
58.5	1866	ТРАМБОВКИ ПНЕВМАТИЧЕСКИЕ	МАШ-Ч	0,01	0,01	0,01
58.6	9219	ВОДА	М3	0,15	0,15	0,15
58.7	14352	КАМЕННАЯ МЕЛОЧЬ МАРКИ 300	М3	0,11	0,11	0,11
58.8	45050	ЩЕБЕнь ИЗ ПРИРОДНОГО КАМНЯ ДЛЯ СТРОИТЕЛЬНЫХ РАБОТ ФРАКЦИИ 5-10 MM	М3	0,1	0,1	0,1
58.9	45051	ЩЕБЕнь ИЗ ПРИРОДНОГО КАМНЯ ДЛЯ СТРОИТЕЛЬНЫХ РАБОТ ФРАКЦИИ 10-20 MM	М3	0,09	0,09	0,09
58.10	45053	ЩЕБЕнь ИЗ ПРИРОДНОГО КАМНЯ ДЛЯ СТРОИТЕЛЬНЫХ РАБОТ ФРАКЦИИ 40-70 MM	М3	1	1	1



1	2	3	4	5	6
58.1	1	ЗАТРАТЫ ТРУДА РАБОЧИХ-СТРОИТЕЛЕЙ	ЧЕЛ.-Ч	2,3	110,4
58.2	3	ЗАТРАТЫ ТРУДА МАШИНИСТОВ	ЧЕЛ.-Ч	0,3	14,4
58.3	112	АВТОПОГРУЗЧИКИ 5 Т	МАШ.-Ч	0,08	3,84
58.4	660	КОМПРЕССОРЫ ПЕРЕДВИЖНЫЕ С ДВИГАТЕЛЕМ ВНУТРЕННЕГО СГОРАНИЯ ДАВЛЕНИЕМ ДО 686 КПА (7 АТМ) 5 МЗ/МИН	МАШ.-Ч	0,22	10,56
58.5	1866	ТРАМБОВКИ ПНЕВМАТИЧЕСКИЕ	МАШ.-Ч	0,44	21,12
58.6	9219	ВОДА	МЗ	0,15	7,2
58.7	12303	ГРАВИЙНО-ПЕСЧАНАЯ СМЕСЬ	МЗ	1,2	57,6
59	СЦЕНА	СЕТКА ДОРОЖНАЯ 150X150	МЗ	600,0000	
60	E1101-002-09 МИНСТРОЙ РУЗ 05.01.21 N 9	УСТРОЙСТВО ПОДСТИЛАЮЩИХ СЛОЕВ БЕТОННЫХ	МЗ	60,0000	
60.1	1	ЗАТРАТЫ ТРУДА РАБОЧИХ-СТРОИТЕЛЕЙ	ЧЕЛ.-Ч	1,8	108
60.2	404	ВИБРАТОРЫ ПОВЕРХНОСТНЫЕ	МАШ.-Ч	0,48	28,8
60.3	6319	БЕТОН ТЯЖЕЛЫЙ КЛАССА В12,5 /М-150/ ФРАКЦИИ 20-40 ММ	МЗ	1,02	61,2
60.4	9219	ВОДА	МЗ	0,35	21
60.5	36138	ПИЛОМАТЕРИАЛЫ ХВОЙНЫХ ПОРОД ДОСКИ НЕОБРЕЗНЫЕ ДЛИНОЙ 2-3,75 М, ВСЕ ШИРИНЫ, ТОЛЩИНОЙ 32-40 ММ IV СОРТА	МЗ	0,001	0,06
61	E311-050-01	ПОГРУЗОЧНО-РАЗГРУЗОЧНЫЕ РАБОТЫ ПРИ АВТОМОБИЛЬНЫХ ПЕРЕВОЗКАХ, МУСОР	Т	50,0000	
61.1	1	ЗАТРАТЫ ТРУДА РАБОЧИХ-СТРОИТЕЛЕЙ	ЧЕЛ.-Ч	0,5777	28,885
61.2	3	ЗАТРАТЫ ТРУДА МАШИНИСТОВ	ЧЕЛ.-Ч	0,29	14,5
61.3	163	АВТОМОБИЛИ-САМОСВАЛЫ ГРУЗОПОДЪЕМНОСТЬЮ ДО 10 Т	МАШ.-Ч	0,29	14,5
62	E310-1010	ПЕРЕВОЗКА ГРУЗОВ АВТОМОБИЛЕМ, РАССТОЯНИЕ ПЕРЕВОЗКИ 10 КМ, КЛАСС ГРУЗА I	Т	50,0000	
62.1	3	ЗАТРАТЫ ТРУДА МАШИНИСТОВ	ЧЕЛ.-Ч	0,1052	5,26
62.2	163	АВТОМОБИЛИ-САМОСВАЛЫ ГРУЗОПОДЪЕМНОСТЬЮ ДО 10 Т	МАШ.-Ч	0,1052	5,26
<b>ИТОГО ПО ЛОКАЛЬНОЙ РЕСУРСНОЙ ВЕДОМОСТИ:</b>					
<b>ТРУДОВЫЕ РЕСУРСЫ</b>					
1	1	ЗАТРАТЫ ТРУДА РАБОЧИХ-СТРОИТЕЛЕЙ	ЧЕЛ.-Ч		2852,6705
2	3	ЗАТРАТЫ ТРУДА МАШИНИСТОВ	ЧЕЛ.-Ч		277,6043
<b>СТРОИТЕЛЬНЫЕ МАШИНЫ И МЕХАНИЗМЫ</b>					
3	112	АВТОПОГРУЗЧИКИ 5 Т	МАШ.-Ч		17,1566
4	116	АГРЕГАТЫ ДЛЯ СВАРКИ ПОЛИЭТИЛЕНОВЫХ ТРУБ	МАШ.-Ч		20,88
5	163	АВТОМОБИЛИ-САМОСВАЛЫ ГРУЗОПОДЪЕМНОСТЬЮ ДО 10 Т	МАШ.-Ч		19,76
6	404	ВИБРАТОРЫ ПОВЕРХНОСТНЫЕ	МАШ.-Ч		106,1843
7	521	ДРЕЛИ ЭЛЕКТРИЧЕСКИЕ	МАШ.-Ч		3,1445
8	660	КОМПРЕССОРЫ ПЕРЕДВИЖНЫЕ С ДВИГАТЕЛЕМ ВНУТРЕННЕГО СГОРАНИЯ ДАВЛЕНИЕМ ДО 686 КПА (7 АТМ) 5 МЗ/МИН	МАШ.-Ч		70,9934
9	698	КРАНЫ БАШЕННЫЕ ПРИ РАБОТЕ НА ДРУГИХ ВИДАХ СТРОИТЕЛЬСТВА (КРОМЕ МОНТАЖА ТЕХНОЛОГИЧЕСКОГО ОБОРУДОВАНИЯ) 8 Т	МАШ.-Ч		1,5918
10	762	КРАНЫ НА АВТОМОБИЛЬНОМ ХОДУ ПРИ РАБОТЕ НА ДРУГИХ ВИДАХ СТРОИТЕЛЬСТВА 10 Т	МАШ.-Ч		1,1096
11	766	КРАНЫ НА АВТОМОБИЛЬНОМ ХОДУ ПРИ РАБОТЕ НА МОНТАЖЕ ТЕХНОЛОГИЧЕСКОГО ОБОРУДОВАНИЯ 10 Т	МАШ.-Ч		2,1728
12	913	КОТЛЫ БИТУМНЫЕ ПЕРЕДВИЖНЫЕ 400 Л	МАШ.-Ч		39,7302
13	978	ЛЕБЕДКИ ЭЛЕКТРИЧЕСКИЕ, ТЯГОВЫМ УСИЛИЕМ ДО 31,39 (3,2) КН (Т)	МАШ.-Ч		1,24
14	1041	ШУРУПОВЕРТЫ	МАШ.-Ч		4,4501
15	1147	МАШИНЫ ШЛИФОВАЛЬНЫЕ ЭЛЕКТРИЧЕСКИЕ	МАШ.-Ч		5,8
16	1383	УСТАНОВКИ ДЛЯ ИЗГОТОВЛЕНИЯ БАНДАЖЕЙ, ДИАФРАГМ, ПРЯЖЕК	МАШ.-Ч		0,7198
17	1488	ПОДЪЕМНИКИ ГИДРАВЛИЧЕСКИЕ ВЫСОТОЙ ПОДЪЕМА 10 М	МАШ.-Ч		114,48
18	1522	ПОДЪЕМНИКИ МАЧТОВЫЕ СТРОИТЕЛЬНЫЕ 0,5 Т	МАШ.-Ч		17,6899
19	1695	СТАНКИ СВЕРЛИЛЬНЫЕ	МАШ.-Ч		1,1554
20	1866	ТРАМБОВКИ ПНЕВМАТИЧЕСКИЕ	МАШ.-Ч		143,1074
21	1908	ТЕРМОС 100 Л	МАШ.-Ч		35,343
22	2011	УСТАНОВКИ ДЛЯ ГИДРАВЛИЧЕСКИХ ИСПЫТАНИЙ ТРУБОПРОВОДОВ, ДАВЛЕНИЕ НАГНЕТАНИЯ, НИЗКОЕ 0,1 (1) МПА (КГС/СМ2), ВЫСОКОЕ 10 (100) МПА (КГС/СМ2)	МАШ.-Ч		3,1728
23	2016	УСТАНОВКИ ДЛЯ СВАРКИ РУЧНОЙ ДУГОВОЙ (ПОСТОЯННОГО ТОКА)	МАШ.-Ч		8,6268
24	2499	АВТОМОБИЛИ БОРТОВЫЕ ГРУЗОПОДЪЕМНОСТЬЮ ДО 5 Т	МАШ.-Ч		0,605756
25	2509	АВТОМОБИЛИ БОРТОВЫЕ ГРУЗОПОДЪЕМНОСТЬЮ ДО 5 Т	МАШ.-Ч		8,9172
26	2510	АВТОМОБИЛИ БОРТОВЫЕ ГРУЗОПОДЪЕМНОСТЬЮ ДО 8 Т	МАШ.-Ч		1,9928
27	2577	АППАРАТЫ ДЛЯ ГАЗОВОЙ СВАРКИ И РЕЗКИ	МАШ.-Ч		7,7592
<b>МАТЕРИАЛЬНЫЕ РЕСУРСЫ</b>					
28	6319	БЕТОН ТЯЖЕЛЫЙ КЛАССА В12,5 /М-150/ ФРАКЦИИ 20-40 ММ	МЗ		61,2
29	9219	ВОДА	МЗ		80,2275
30	12146	РАСТВОР ГОТОВЫЙ ОТДЕЛОЧНЫЙ ТЯЖЕЛЫЙ, ИЗВЕСТКОВЫЙ 1,2,0	МЗ		0,01449
31	12303	ГРАВИЙНО-ПЕСЧАНАЯ СМЕСЬ	МЗ		57,6
32	12372	СМЕСИ СУХИЕ ИЗВЕСТКОВО-КАРБОНАТНЫЕ ШТУКАТУРНЫЕ	Т		0,0053
33	14352	КАМЕННАЯ МЕЛОЧЬ МАРКИ 300	МЗ		12,3266
34	23478	ЭЛЕКТРОЭНЕРГИЯ	КВТ Ч		19
35	29840	УГОЛОК НАРУЖНЫЙ ДЛЯ ПЛАСТИКОВОГО ПЛИНТУСА	ШТ		15,498
36	29841	УГОЛОК ВНУТРЕННИЙ ДЛЯ ПЛАСТИКОВОГО ПЛИНТУСА	ШТ		15,498
37	29842	СОЕДИНИТЕЛЬ ДЛЯ ПЛАСТИКОВОГО ПЛИНТУСА	ШТ		88,56
38	29843	ЗАГЛУШКА ТОРЦЕВАЯ ДЛЯ ПЛАСТИКОВОГО ПЛИНТУСА	ШТ		35,424
39	29921	НАЛИЧНИКИ ДЕРЕВЯННЫЕ	М		27,328
40	30009	АСБЕСТ ХРИЗОЛИТОВЫЙ МАРКИ К-6-30	Т		0,06732
41	30020	АСБЕСТОВЫЙ КАРТОН ОБЩЕГО НАЗНАЧЕНИЯ (КАОН-1), ТОЛЩИНОЙ 2 ММ	Т		0,00022
42	30102	БИТУМЫ НЕФТЯНЫЕ СТРОИТЕЛЬНЫЕ МАРКИ БН-90/10	Т		1,4171
43	30103	БИТУМЫ НЕФТЯНЫЕ СТРОИТЕЛЬНЫЕ МАРКИ БН-70/30	Т		0,255816
44	30133	СМОЛА КАМЕННОУГОЛЬНАЯ ДЛЯ ДОРОЖНОГО СТРОИТЕЛЬСТВА	Т		0,003257
45	30405	ГВОЗДИ ТОЛЕВЫЕ КРУГЛЫЕ 3,0X40 ММ	Т		0,00029
46	30407	ГВОЗДИ СТРОИТЕЛЬНЫЕ	Т		0,000743
47	30435	ДЮБЕЛИ РАСПОРНЫЕ ПОЛИЭТИЛЕНОВЫЕ	10 ШТ		1,2
48	30451	ДЮБЕЛИ С КАЛИБРОВАННОЙ ГОЛОВКОЙ (В ОБОЙМАХ) 3X58,5 ММ	Т		0,00308
49	30478	ДЮБЕЛИ ДЛЯ ПРИСТРЕЛКИ	10ШТ		16,218
50	30484	БОЛТЫ СТРОИТЕЛЬНЫЕ С ГАЙКАМИ И ШАЙБАМИ	КГ		11,024
51	30548	ПРОФИЛЬ МОНТАЖНЫЙ ПЕРФОРИРОВАННЫЙ	ШТ		127,2
52	30649	ИЗВЕШЬ СТРОИТЕЛЬНАЯ НЕГАШЕНАЯ ХЛОРИНАЯ МАРКИ А	КГ		0,023372



1	2	3	4	5	6
53	30654	ГИПСОВЫЕ ВЯЖУЩИЕ Г-3	Т		0,002208
54	30795	ДЮБЕЛИ РАСПОРНЫЕ ПОЛЫЭТИЛЕНОВЫЕ 6X30 ММ	10 ШТ		58,2282
55	30956	КРАСКИ МАСЛЯНЫЕ ЗЕМЛЯНЫЕ МА-0113 МУМНЯ, СУРИК ЖЕЛЕЗНЫЙ	Т		0,000452
56	31054	КРАСКИ ВОДОЭМУЛЬСИОННЫЕ	Т		0,219796
57	31087	КРАСКА	КГ		3,18
58	31392	ОЛИФА НАТУРАЛЬНАЯ	КГ		0,22464
59	31519	БЕИЗИН РАСТВОРИТЕЛЬ	Т		0,511632
60	31611	ЗАМАЗКА СУРИКОВАЯ	КГ		0,4
61	31651	ОЛИФА КОМБИНИРОВАННАЯ К-3	Т		0,000226
62	31688	КЛЕЙ "БУСТИЛАТ"	Т		0,1683
63	31692	КЛЕЙ ВВ СА	КГ		0,8
64	31710	ШПАТЛЕВКА КЛЕЕВАЯ	Т		0,021163
65	31714	ШПАТЛЕВКА МАСЛЯНО-КЛЕЕВАЯ	Т		0,06832
66	31929	ТОЛЬ С КРУПНОЗЕРНИСТОЙ ПОСЫПКОЙ ГИДРОИЗОЛЯЦИОННЫЙ МАРКИ ТГ-150	М2		12,282
67	32035	ЛИНОЛЕУМ НА ТЕПЛОЗВУКОИЗОЛИРУЮЩЕЙ ПОДПОЛОВЕ	М2		143,132
68	32204	МАСЛО ИНДУСТРИАЛЬНОЕ И-20А	Т		0,0002
69	32534	ПРОВОЛОКА СВАРОЧНАЯ ЛЕГИРОВАННАЯ ДИАМЕТРОМ 4 ММ	Т		0,000056
70	32538	ПРОВОЛОКА СТАЛЬНАЯ НИЗКОУГЛЕРОДИСТАЯ РАЗНОГО НАЗНАЧЕНИЯ ОЦИНКОВАННАЯ ДИАМЕТРОМ 1,1	Т		0,000671
71	32539	ПРОВОЛОКА СТАЛЬНАЯ НИЗКОУГЛЕРОДИСТАЯ РАЗНОГО НАЗНАЧЕНИЯ ОЦИНКОВАННАЯ ДИАМЕТРОМ 1,6	Т		0,00244
72	33404	ЛЕНТА СТАЛЬНАЯ УПАКОВОЧНАЯ, МЯГКАЯ, НОРМАЛЬНОЙ ТОЧНОСТИ 0,7X20-50 ММ	Т		0,006649
73	34241	КИСЛОРОД ТЕХНИЧЕСКИЙ ГАЗООБРАЗНЫЙ	М3		4,2224
74	34247	КАБОЛКА	Т		0,00028
75	34309	МЕТИЛЕНХЛОРИД	КГ		0,98
76	34340	ПРОПАН БУТАН, СМЕСЬ ТЕХНИЧЕСКАЯ	КГ		0,48
77	34350	АЦЕТИЛЕН ГАЗООБРАЗНЫЙ ТЕХНИЧЕСКИЙ	М3		0,2968
78	34551	ЦЕМЕНТ ГИПСОГЛИНОЗЕМИСТЫЙ РАСШИРЯЮЩИЙСЯ	Т		0,0004
79	35315	ЭЛЕКТРОДЫ ДИАМЕТРОМ 4 ММ Э30А	Т		0,007
80	35319	ЭЛЕКТРОДЫ ДИАМЕТРОМ 5 ММ Э42А	Т		0,00074
81	35377	ЭЛЕКТРОДЫ ДИАМЕТРОМ 4 ММ Э42А	КГ		2,226
82	35391	ШУРУП САМОНАРЕЗАЮЩИЙ (ТН) 3,5X35 ММ	ШТ		582,282
83	35538	ШКУРКА ШЛИФОВАЛЬНАЯ ДВУХСЛОЙНАЯ С ЗЕРНИСТОСТЬЮ 40/25	М2		2,4947
84	35567	ОЧЕС ЛЫЖАНОЙ	КГ		0,19
85	36053	ДОСКИ ОБРЕЗНЫЕ ХВОЙНЫХ ПОРОД ДЛИНОЙ 4-6,5 М, ШИРИНОЙ 75-150 ММ, ТОЛЩИНОЙ 25 ММ, III СОРТА	М3		0,01104
86	36138	ПИЛОМАТЕРИАЛЫ ХВОЙНЫХ ПОРОД ДОСКИ НЕОБРЕЗНЫЕ ДЛИНОЙ 2-3,75 М, ВСЕ ШИРИНЫ, ТОЛЩИНОЙ 32-40 ММ IV СОРТА	М3		0,06
87	37743	КОЛЬЦА РЕЗИНОВЫЕ УПЛОТНИТЕЛЬНЫЕ (МАКЕТЫ) ДЛЯ ЧУГУННЫХ НАПОРНЫХ ТРУБ ДИАМЕТРОМ 50-300	КГ		0,15
88	38502	ВАТА МИНЕРАЛЬНАЯ	М3		0,62952
89	38617	ПАКЛЯ ПРОПИТАННАЯ	КГ		14,964
90	38668	ЕРШИ МЕТАЛЛИЧЕСКИЕ	КГ		5,175
91	40363	МУКА АНДЕЗИТОВАЯ КИСЛОУПОРНАЯ МАРКА А	Т		1,1343
92	41030	ВИНТЫ САМОНАРЕЗАЮЩИЕ ОЦИНКОВАННЫЕ	Т		0,000024
93	43231	КРАСКИ МАСЛЯНЫЕ ГОТОВЫЕ К ПРИМЕНЕНИЮ ДЛЯ ВНУТРЕННИХ РАБОТ	Т		0,002047
94	44032	БЛОКИ ДВЕРНЫЕ ИЗ МДФ	М2		13,8
95	44059	ВЕТОШЬ	КГ		4,2225
96	44346	ПЛИНТУСА ДЛЯ ПОЛОВ ПЛАСТИКОВЫЕ	М		223,614
97	45031	РАСТВОР ЦЕМЕНТНЫЙ МАРКА ПО ПРОЕКТУ	М3		0,00224
98	45034	РАСТВОР ГОТОВЫЙ КЛАДОЧНЫЙ ТЯЖЕЛЫЙ ЦЕМЕНТНЫЙ МАРКА ПО ПРОЕКТУ	М3		17,1666
99	45049	ПЕСОК ДЛЯ СТРОИТЕЛЬНЫХ РАБОТ ПРИРОДНЫЙ	М3		48,468
100	45050	ЩЕБЕНЬ ИЗ ПРИРОДНОГО КАМНЯ ДЛЯ СТРОИТЕЛЬНЫХ РАБОТ ФРАКЦИИ 5-10 ММ	М3		11,206
101	45051	ЩЕБЕНЬ ИЗ ПРИРОДНОГО КАМНЯ ДЛЯ СТРОИТЕЛЬНЫХ РАБОТ ФРАКЦИИ 10-20 ММ	М3		10,0854
102	45053	ЩЕБЕНЬ ИЗ ПРИРОДНОГО КАМНЯ ДЛЯ СТРОИТЕЛЬНЫХ РАБОТ ФРАКЦИИ 40-70 ММ	М3		112,06
103	45404	ПАТРОНЫ ДЛЯ СТРОИТЕЛЬНО-МОНТАЖНОГО ПИСТОЛЕТА	1000ШТ		0,362
104	45407	ПРОКЛАДКИ РЕЗИНОВЫЕ (ПЛАСТИНА ТЕХНИЧЕСКАЯ ПРЕССОВАННАЯ)	КГ		0,2
105	45883	КНОПКИ МОНТАЖНЫЕ	1000ШТ		0,05618
106	52039	БОЛТЫ С ГАЙКАМИ И ШАЙБАМИ ДЛЯ САНИТАРНО-ТЕХНИЧЕСКИХ РАБОТ, ДИАМЕТРОМ 12 ММ	Т		0,0024
107	52040	БОЛТЫ С ГАЙКАМИ И ШАЙБАМИ ДЛЯ САНИТАРНО-ТЕХНИЧЕСКИХ РАБОТ, ДИАМЕТРОМ 16 ММ	Т		0,00012
108	63698	КРОНШТЕЙНЫ КР1-РС ДЛЯ РАДИАТОРОВ СТАЛЬНЫХ СПАРЕННЫХ	КОМПЛ		29,4372
109	63808	ТРУБОПРОВОДЫ КАНАЛИЗАЦИИ ИЗ ПОЛИЭТИЛЕНОВЫХ ТРУБ ВЫСОКОЙ ПЛОТНОСТИ С ГИЛЬЗАМИ, ДИАМЕТРОМ 50 ММ	М		9,98
110	64235	ЛЕНТА К226	100М		0,106
111	64476	НАКОНЕЧНИКИ	КГ		1,98
112	64584	ПОДКЛАДКИ МЕТАЛЛИЧЕСКИЕ	КГ		30,4
113	64674	ПАТРОНЫ ДЛЯ ПРИСТРЕЛКИ	10ШТ		16,218
114	65138	СТАЛЬ УГЛЕРОДИСТАЯ ОБЫКНОВЕННОГО КАЧЕСТВА, МАРКА СТАЛИ ВСТ3ПС-1, КРУГЛАЯ ДИАМЕТРОМ 10	Т		0,5936
115	65851	ШУРУПЫ СТРОИТЕЛЬНЫЕ	Т		0,003157
116	92514	ПРОВОДА НЕИЗОЛИРОВАННЫЕ ДЛЯ ВОЗДУШНЫХ ЛИНИЙ ЭЛЕКТРОПЕРЕДАЧИ МЕДНЫЕ МАРКИ М, СЕЧЕНИЕМ, ММ2. 4	Т		0,00318
117	96946	ПРОКЛАДКИ ИЗ ПАРОНИТА МАРКИ ПМБ, ТОЛЩИНОЙ 1 ММ, ДИАМЕТРОМ, ММ. 50	1000ШТ		0,004
118	97117	СТЕКЛОЛЕНТА ЛИПКАЯ ИЗОЛЯЦИОННАЯ НА ПОЛИКАСИНОВОМ КОМПАУНДЕ МАРКИ ЛСЭГЛ, ШИРИНОЙ 20-30 ММ, ТОЛЩИНОЙ ОТ 0,14 ДО 0,19 ММ ВКЛЮЧИТЕЛЬНО	КГ		0,4452
119	99997	СТРОИТЕЛЬНЫЙ МУСОР И МАССА ВОЗВРАТНЫХ МАТЕРИАЛОВ	Т		0,0952
120	99999	СТРОИТЕЛЬНЫЙ МУСОР	Т		8,6249
<b>СТРОИТЕЛЬНЫЕ МАТЕРИАЛЫ И КОНСТРУКЦИИ</b>					
121	СЦЕНА	ГИЛЬЗА ИЗ ПОЛИЭТИЛЕНОВЫХ ТРУБ Д 50 ММ	М		6
122	СЦЕНА	РАКОВИНА	ШТ		2
123	СЦЕНА	СЕТКА ДОРОЖНАЯ 150X150	М2		600
124	СЦЕНА	НАСОС ЦИРКУЛЯЦИОННЫЙ СЕТЕВОЙ ВОДЫ (Q=3.9 М3/ЧАС, H=6.9М, N=0,18КВТ, N=2900 ОБ/МИН)	ШТ		2
125	СЦЕНА	РАСШИРИТЕЛЬНЫЙ БАЧОК V=10Л	ШТ		2
126	СЦЕНА	КОТЕЛ ТИПА КОГН/Т 150	ШТ		1
127	СЦЕНА	КОТЕЛ ТИПА КОГН/Т 30	ШТ		1
128	СЦЕНА	МУФТА Д 32 ММ	ШТ		70
129	СЦЕНА	МУФТА Д 40 ММ	ШТ		70
130	СЦЕНА	ТРОЙНИК Д 32X20 ММ	ШТ		20
131	СЦЕНА	ТРОЙНИК Д 40X20 ММ	ШТ		52
132	СЦЕНА	ТРУБЫ ПОЛИПРОПИЛЕНОВЫЕ ГВС Д 32 ММ	М		200
133	СЦЕНА	ТРУБЫ ПОЛИПРОПИЛЕНОВЫЕ ГВС Д 40 ММ	М		200



1	2	3	4	5	6
134	СЦЕНА	УГЛОВОЙ КРАН ДЛЯ РАДИАТОРА	ШТ		72
135	СЦЕНА	РАДИАТОРЫ БИМЕТАЛЛИЧЕСКИЕ AVANGARD AV-500	СЕКЦИЯ		360
136	СЦЕНА	ЗАМОК	ШТ		4
137	СЦЕНА	ТРУБА СТАЛЬНАЯ Д 57X3	М		28
138	СЦЕНА	СВЕТИЛЬНИК Т-5	ШТ		14
139	СЦЕНА	СВЕТИЛЬНИК LED 18 W	ШТ		12
140	СЦЕНА	СВЕТИЛЬНИК LED 15 W	ШТ		80
141	СЦЕНА	СИФОН	ШТ		2
142	СЦЕНА	СМЕШИТЕЛЬ	ШТ		2

СОСТАВИЛ

ИСПОЛНИТЕЛЬ





**ЛОКАЛЬНЫЙ РЕСУРСНЫЙ СМЕТНЫЙ РАСЧЕТ**  
(локальная ресурсная смета)

на ТЕКУЩИЙ РЕМОНТ ОБЩЕОБРАЗОВАТЕЛЬНЫХ ШКОЛЫ № 73, РАСПОЛОЖЕННЫХ В Г.НУРАФШОН ТАШКЕНТСКАЯ ОБЛАСТЬ

(наименование работ и затрат, наименование объекта)

Составлен в ТЕКУЩИХ ЦЕНАХ

№ п.п.	Шифр номера нормативов и коды ресурсов	Наименование работ и затрат	Единица измерения	Количество	Сметная стоимость в базисном уровне	
					на единицу	общая
1	2	3	4	5	6	7
<b>ИТОГО ПО ЛОКАЛЬНОМУ РЕСУРСНОМУ РАСЧЕТУ, СОСТАВЛЕННОМУ НА ОСНОВЕ ЛОКАЛЬНОЙ РЕСУРСНОЙ ВЕДОМОСТИ № 2-1</b>						
<b>ТРУДОВЫЕ РЕСУРСЫ</b>						
1	1	ЗАТРАТЫ ТРУДА РАБОЧИХ-СТРОИТЕЛЕЙ	ЧЕЛ.-Ч	2852,6705	29 659,19	84 607 898
2	3	ЗАТРАТЫ ТРУДА МАШИНИСТОВ	ЧЕЛ.-Ч	277,6043	0	0
<b>ИТОГО ПО ТРУДОВЫМ РЕСУРСАМ:</b>			<b>СУМ</b>		<b>0</b>	<b>84 607 898</b>
<b>СТРОИТЕЛЬНЫЕ МАШИНЫ И МЕХАНИЗМЫ</b>						
3	112	АВТОПОГРУЗЧИКИ 5 Т	МАШ.-Ч	17,1566	72 437,00	1 242 773
4	116	АГРЕГАТЫ ДЛЯ СВАРКИ ПОЛИЭТИЛЕНОВЫХ ТРУБ	МАШ.-Ч	20,88	10 891,00	227 404
5	163	АВТОМОБИЛИ-САМОСВАЛЫ ГРУЗОПОДЪЕМНОСТЬЮ ДО 10 Т	МАШ.-Ч	19,76	76 946,00	1 520 453
6	404	ВИБРАТОРЫ ПОВЕРХНОСТНЫЕ	МАШ.-Ч	106,1843	1 081,00	114 785
7	521	ДРЕЛИ ЭЛЕКТРИЧЕСКИЕ	МАШ.-Ч	3,1445	950,00	2 987
8	660	КОМПРЕССОРЫ ПЕРЕДВИЖНЫЕ С ДВИГАТЕЛЕМ ВНУТРЕННЕГО СГОРАНИЯ ДАВЛЕНИЕМ ДО 686 КПА (7 АТМ.) 5 МЗ/МИН	МАШ.-Ч	70,9934	76 681,00	5 443 845
9	698	КРАНЫ БАШЕННЫЕ ПРИ РАБОТЕ НА ДРУГИХ ВИДАХ СТРОИТЕЛЬСТВА (КРОМЕ МОНТАЖА ТЕХНОЛОГИЧЕСКОГО	МАШ.-Ч	1,5918	66 528,00	105 899
10	762	КРАНЫ НА АВТОМОБИЛЬНОМ ХОДУ ПРИ РАБОТЕ НА ДРУГИХ ВИДАХ СТРОИТЕЛЬСТВА 10 Т	МАШ.-Ч	1,1096	127 627,00	141 615
11	766	КРАНЫ НА АВТОМОБИЛЬНОМ ХОДУ ПРИ РАБОТЕ НА МОНТАЖЕ	МАШ.-Ч	2,1728	127 627,00	277 308
12	913	КОТЛЫ БИТУМНЫЕ ПЕРЕДВИЖНЫЕ 400 Л	МАШ.-Ч	39,7302	3 164,00	125 706
13	978	ЛЕБЕДКИ ЭЛЕКТРИЧЕСКИЕ, ТЯГОВЫМ УСИЛИЕМ ДО 31,39 (3,2) КН (Т)	МАШ.-Ч	1,24	4 326,00	5 364
14	1041	ШУРУПОВЕРТЫ	МАШ.-Ч	4,4501	851,00	3 787
15	1147	МАШИНЫ ШЛИФОВАЛЬНЫЕ ЭЛЕКТРИЧЕСКИЕ	МАШ.-Ч	5,8	1 327,00	7 697
16	1383	УСТАНОВКИ ДЛЯ ИЗГОТОВЛЕНИЯ БАНДАЖЕЙ, ДИАФРАГМ, ПРЯЖЕК	МАШ.-Ч	0,7198	1 210,00	871
17	1488	ПОДЪЕМНИКИ ГИДРАВЛИЧЕСКИЕ ВЫСОТОЙ ПОДЪЕМА 10 М	МАШ.-Ч	114,48	19 164,00	2 193 895
18	1522	ПОДЪЕМНИКИ МАЧТОВЫЕ СТРОИТЕЛЬНЫЕ 0,5 Т	МАШ.-Ч	17,6899	18 892,00	334 198
19	1695	СТАНКИ СВЕРЛИЛЬНЫЕ	МАШ.-Ч	1,1554	526,00	608
20	1866	ТРАМБОВКИ ПНЕВМАТИЧЕСКИЕ	МАШ.-Ч	143,1074	701,32	100 364
21	1908	ТЕРМОС 100 Л	МАШ.-Ч	35,343	236,00	8 341
22	2011	УСТАНОВКИ ДЛЯ ГИДРАВЛИЧЕСКИХ ИСПЫТАНИЙ ТРУБОПРОВОДОВ, ДАВЛЕНИЕ НАГНЕТАНИЯ, НИЗКОЕ 0,1 (1) МПА (КГС/СМ2), ВЫСОКОЕ 10 (100) МПА (КГС/СМ2)	МАШ.-Ч	3,1728	21 900,00	69 484
23	2016	УСТАНОВКИ ДЛЯ СВАРКИ РУЧНОЙ ДУГОВОЙ (ПОСТОЯННОГО ТОКА)	МАШ.-Ч	8,6268	4 656,00	40 166
24	2499	АВТОМОБИЛИ БОРТОВЫЕ ГРУЗОПОДЪЕМНОСТЬЮ ДО 5 Т	МАШ.-Ч	0,605756	54 548,00	33 043
25	2509	АВТОМОБИЛИ БОРТОВЫЕ ГРУЗОПОДЪЕМНОСТЬЮ ДО 5 Т	МАШ.-Ч	8,9172	54 548,00	486 415
26	2510	АВТОМОБИЛИ БОРТОВЫЕ ГРУЗОПОДЪЕМНОСТЬЮ ДО 8 Т	МАШ.-Ч	1,9928	71 069,00	141 626
27	2577	АППАРАТЫ ДЛЯ ГАЗОВОЙ СВАРКИ И РЕЗКИ	МАШ.-Ч	7,7592	961,80	7 463
<b>ИТОГО ПО СТРОИТЕЛЬНЫМ МАШИНАМ:</b>			<b>СУМ</b>		<b>961,80</b>	<b>12 636 097</b>
<b>МАТЕРИАЛЬНЫЕ РЕСУРСЫ</b>						
28	6319	БЕТОН ТЯЖЕЛЫЙ КЛАССА В12,5 М-150/ ФРАКЦИИ 20-40 ММ	МЗ	61,2	472 500,00	28 917 000
29	9219	ВОДА	МЗ	80,2275	520,00	41 718
30	12146	РАСТВОР ГОТОВЫЙ ОТДЕЛОЧНЫЙ ТЯЖЕЛЫЙ, ИЗВЕСТКОВЫЙ: 1:2,0	МЗ	0,01449	370 738,00	5 372
31	12303	ГРАВИЙНО-ПЕСЧАНАЯ СМЕСЬ	МЗ	57,6	31 529,00	1 816 070
32	12372	СМЕСИ СУХИЕ ИЗВЕСТКОВО-КАРБОНАТНЫЕ ШТУКАТУРНЫЕ	Т	0,0053	1 640 000,00	8 692
33	14352	КАМЕННАЯ МЕЛОЧЬ МАРКИ 300	МЗ	12,3266	32 000,00	394 451
34	23478	ЭЛЕКТРОЭНЕРГИЯ	КВТ Ч	19	520,00	9 880
35	29840	УГОЛОК НАРУЖНЫЙ ДЛЯ ПЛАСТИКОВОГО ПЛИНТУСА	ШТ	15,498	7 240,00	112 206
36	29841	УГОЛОК ВНУТРЕННИЙ ДЛЯ ПЛАСТИКОВОГО ПЛИНТУСА	ШТ	15,498	7 240,00	112 206
37	29842	СОЕДИНИТЕЛЬ ДЛЯ ПЛАСТИКОВОГО ПЛИНТУСА	ШТ	88,56	7 240,00	641 174
38	29843	ЗАГЛУШКА ТОРЦЕВАЯ ДЛЯ ПЛАСТИКОВОГО ПЛИНТУСА	ШТ	35,424	7 240,00	256 470
39	29921	НАЛИЧНИКИ ДЕРЕВЯННЫЕ	Т	27,328	54 783,00	1 497 110
40	30009	АСБЕСТ ХРИЗОЛИТОВЫЙ МАРКИ К-6-30	Т	0,06732	250 000,00	16 830
41	30020	АСБЕСТОВЫЙ КАРТОН ОБЩЕГО НАЗНАЧЕНИЯ (КЛОН-1), ТОЛЩИНОЙ 2 ММ	Т	0,00022	250 000,00	55
42	30102	БИТУМЫ НЕФТЯНЫЕ СТРОИТЕЛЬНЫЕ МАРКИ БН-90/10	Т	1,4171	5 624 380,87	7 970 310
43	30103	БИТУМЫ НЕФТЯНЫЕ СТРОИТЕЛЬНЫЕ МАРКИ БН-70/30	Т	0,255816	5 624 380,87	1 438 807
44	30133	СМОЛА КАМЕННОУГОЛЬНАЯ ДЛЯ ДОРОЖНОГО СТРОИТЕЛЬСТВА	Т	0,003257	36 000 000,00	117 252
45	30405	ГВОЗДИ ТОЛЕВЫЕ КРУГЛЫЕ 3,0Х40 ММ	Т	0,00029	15 400 000,00	4 466
46	30407	ГВОЗДИ СТРОИТЕЛЬНЫЕ	Т	0,000743	15 400 000,00	11 442
47	30435	ДЮБЕЛИ РАСПОРНЫЕ ПОЛИЭТИЛЕНОВЫЕ	10 ШТ	1,2	4 200,00	5 040



1	2	3	4	5	6	7
48	30451	ДОБЕЛИ С КАЛИБРОВАННОЙ ГОЛОВКОЙ (В ОБОЙМАХ) 3X58,5 MM	T	0,00308	22 219 000,00	68 435
49	30478	ДОБЕЛИ ДЛЯ ПРИСТРЕЛКИ	10ШТ	16,218	4 200,00	68 116
50	30484	БОЛТЫ СТРОИТЕЛЬНЫЕ С ГАЙКАМИ И ШАЙБАМИ	КГ	11,024	16 354,00	180 286
51	30548	ПРОФИЛЬ МОНТАЖНЫЙ ПЕРФОБИРОВАННЫЙ	ШТ	127,2	5 700,00	725 040
52	30649	ИЗВЕСТЬ СТРОИТЕЛЬНАЯ НЕГАСНЕНАЯ ХЛОРИДНАЯ МАРКИ А	КГ	0,023372	750,00	18
53	30654	ГИПСОВЫЕ ВЯЖУЩИЕ Г-3	T	0,002708	970 000,00	2 142
54	30705	ДОБЕЛИ РАСПОРНЫЕ ПОЛИЭТИЛЕНОВЫЕ 6X10 MM	10 ШТ	58,2282	5 420,00	315 597
55	30956	КРАСКИ МАСЛЯНЫЕ ЗЕМЛЯНЫЕ МА-0115 МУМИЯ, СУРИК ЖЕЛЕЗНЫЙ	T	0,000452	18 000 000,00	8 136
56	31054	КРАСКИ ВОДУЭМУЛЬСИОННЫЕ	T	0,219796	7 700 000,00	1 692 429
57	31087	КРАСКА	КГ	3,18	15 400,00	48 972
58	31192	ОЛИФА НАТУРАЛЬНАЯ	КГ	0,22464	10 260,00	2 305
59	31519	БЕНЗИН РАСТВОРИТЕЛЬ	T	0,511632	4 200 000,00	2 148 854
60	31611	ЗАМАТКА СУРИКОВАЯ	КГ	0,4	4 800,00	1 920
61	31651	ОЛИФА КОМБИНИРОВАННАЯ К-3	T	0,000226	10 260 000,00	2 319
62	31688	КЛЕЙ "БУСТИЛАТ"	T	0,1683	3 913 050,00	658 566
63	31692	КЛЕЙ 88 СА	КГ	0,8	13 043,00	10 434
64	31710	ШПАТЛЕВКА КЛЕБВАЯ	T	0,021163	1 050 000,00	22 221
65	31714	ШПАТЛЕВКА МАСЛЯНО-КЛЕБВАЯ	T	0,06832	1 020 000,00	69 686
66	31929	ТОЛЬ С КРУПНОЗЕРНИСТОЙ ПОСЫПКОЙ ГИДРОИЗОЛЯЦИОННОЙ МАРКИ ТГ-350	M2	12,282	4 200,00	51 584
67	32038	ЛИНОЛЕУМ НА ТЕПЛОЗВУКОИЗОЛИРУЮЩЕЙ ПОДСОСНОВЕ	M2	343,332	56 600,00	19 226 592
68	32204	МАСЛО ПРОМЫСЛЕННОЕ И-20А	T	0,0002	9 000 000,00	1 800
69	32534	ПРОВОЛОКА СВАРочНАЯ ЛЕГИРОВАННАЯ ДИАМЕТРОМ 4 MM	T	0,000056	10 221 000,00	572
70	32538	ПРОВОЛОКА СТАЛЬНАЯ НИЗКОУГЛЕРОДИСТАЯ РАЗНОГО НАЗНАЧЕНИЯ ОЦИНКОВАННАЯ ДИАМЕТРОМ 1,1 MM	T	0,000671	10 917 000,00	7 325
71	32539	ПРОВОЛОКА СТАЛЬНАЯ НИЗКОУГЛЕРОДИСТАЯ РАЗНОГО НАЗНАЧЕНИЯ ОЦИНКОВАННАЯ ДИАМЕТРОМ 1,6 MM	T	0,00244	10 438 000,00	25 469
72	33404	ЛЕНТА СТАЛЬНАЯ УПАКОВОЧНАЯ, МЯГКАЯ, НОРМАЛЬНОЙ ТОЧНОСТИ 0,7X20-50 MM	T	0,006649	14 191 666,00	94 360
73	34241	КИСЛОРОД ТЕХНИЧЕСКИЙ ГАЗООБРАЗНЫЙ	M3	4,2224	5 600,00	23 645
74	34247	КАБОЛКА	T	0,00028	480 000,00	134
75	34309	МЕТИЛЕНХЛОРИД	КГ	0,98	30 435,00	29 826
76	34340	ПРОПАН-БУТАН, СМЕСЬ ТЕХНИЧЕСКАЯ	КГ	0,48	4 800,00	2 304
77	34350	АЦЕТИЛЕН ГАЗООБРАЗНЫЙ ТЕХНИЧЕСКИЙ	M3	0,2968	4 800,00	1 425
78	34551	ЦЕМЕНТ ГИПСОГЛИНОЗЕМИСТЫЙ РАСПИРЯЮЩИЙСЯ	T	0,0004	7 500 000,00	3 000
79	35315	ЭЛЕКТРОДЫ ДИАМЕТРОМ 4 MM Э50А	T	0,007	17 400 000,00	121 800
80	35319	ЭЛЕКТРОДЫ ДИАМЕТРОМ 5 MM Э42А	T	0,00074	17 400 000,00	12 876
81	35377	ЭЛЕКТРОДЫ ДИАМЕТРОМ 4 MM Э12А	КГ	2,226	17 400,00	38 732
82	35391	ШУРУП САМОНАРЕЗАЮЩИЙ (ТН) 3,5/35 MM	ШТ	582,282	524,70	305 523
83	35538	ШКУРКА ШЛИФОВАЛЬНАЯ ДВУХСЛОЙНАЯ С ЗЕРНИСТОСТЬЮ 40/25	M2	2,4947	12 000,00	29 936
84	35567	ОЧЕС ЛЬНЯНОЙ	КГ	0,19	9 800,00	1 862
85	36053	ДОСКИ ОБРЕЗНЫЕ ХВОЙНЫХ ПОРОД ДЛИНОЙ 4-6,5 М, ШИРИНОЙ 75-150 MM, ТОЛЩИНОЙ 25 MM, III СОРТА	M3	0,01104	3 200 000,00	35 328
86	36138	ПИЛОМАТЕРИАЛЫ ХВОЙНЫХ ПОРОД ДОСКИ НЕОБРЕЗНЫЕ ДЛИНОЙ 2-3,75 М, ВСЕ ШИРИНЫ, ТОЛЩИНОЙ 32-40 MM IV СОРТА	M3	0,06	3 200 000,00	192 000
87	37743	КОЛЬЦА РЕЗИНОВЫЕ УПЛОТНИТЕЛЬНЫЕ (МАНЖЕТЫ) ДЛЯ ЧУГУННЫХ НАПОРНЫХ ТРУБ ДИАМЕТРОМ 50-300 MM	КГ	0,15	25 000,00	3 750
88	38502	ВАТА МИНЕРАЛЬНАЯ	M3	0,62952	631 631,79	397 625
89	38617	ПАКЛЯ ПРОПИТАННАЯ	КГ	14,904	8 500,00	126 684
90	38668	ЕРШИ МЕТАЛЛИЧЕСКИЕ	КГ	5,175	7 200,00	37 260
91	40363	МУКА АНДЕЗИТОВАЯ КИСЛОУПОРНАЯ МАРКА А	T	1,1343	4 200 000,00	4 764 060
92	41030	ВИНТЫ САМОНАРЕЗАЮЩИЕ ОЦИНКОВАННЫЕ	T	0,000024	21 849 000,00	524
93	43231	КРАСКИ МАСЛЯНЫЕ ГОТОВЫЕ К ПРИМЕНЕНИЮ ДЛЯ ВНУТРЕННИХ РАБОТ	T	0,002047	18 000 000,00	36 846
94	44032	БЛОКИ ДВЕРНЫЕ ИЗ МДФ	M2	13,8	598 113,76	8 253 970
95	44059	ВЕТОШЬ	КГ	4,2225	4 200,00	17 735
96	44346	ПЛИНТУСА ДЛЯ ПОЛОВ ПЛАСТИКОВЫЕ	M	223,614	10 435,00	2 333 412
97	45031	РАСТВОР ЦЕМЕНТНЫЙ МАРКА ПО ПРОЕКТУ	M3	0,00224	370 738,00	830
98	45034	РАСТВОР ГОТОВЫЙ КЛАДОЧНЫЙ ТЯЖЕЛЫЙ ЦЕМЕНТНЫЙ МАРКА ПО ПРОЕКТУ	M3	17,1666	370 738,00	6 364 311
99	45049	ПЕСОК ДЛЯ СТРОИТЕЛЬНЫХ РАБОТ ПРИРОДНЫЙ	M3	48,468	80 000,00	3 877 440
100	45050	ЩЕБЕНЬ ИЗ ПРИРОДНОГО КАМНЯ ДЛЯ СТРОИТЕЛЬНЫХ РАБОТ ФРАКЦИИ 5-10 MM	M3	11,206	65 000,00	728 390
101	45051	ЩЕБЕНЬ ИЗ ПРИРОДНОГО КАМНЯ ДЛЯ СТРОИТЕЛЬНЫХ РАБОТ ФРАКЦИИ 10-20 MM	M3	10,0854	65 000,00	655 551
102	45053	ЩЕБЕНЬ ИЗ ПРИРОДНОГО КАМНЯ ДЛЯ СТРОИТЕЛЬНЫХ РАБОТ ФРАКЦИИ 40-70 MM	M3	112,06	65 000,00	7 283 900
103	45404	ПАТРОНЫ ДЛЯ СТРОИТЕЛЬНО-МОНТАЖНОГО ПИСТОЛЕТА	1000ШТ	0,362	25 000,00	9 050
104	45407	ПРОКЛАДКИ РЕЗИНОВЫЕ (ПЛАСТИНА ТЕХНИЧЕСКАЯ)	КГ	0,2	63 830,00	12 766
105	45883	КНОПКИ МОНТАЖНЫЕ	1000ШТ	0,05618	18 500,00	1 039
106	52039	БОЛТЫ С ГАЙКАМИ И ШАЙБАМИ ДЛЯ САНИТАРНО-ТЕХНИЧЕСКИХ РАБОТ, ДИАМЕТРОМ 12 MM	T	0,0024	16 354 000,00	39 250
107	52040	БОЛТЫ С ГАЙКАМИ И ШАЙБАМИ ДЛЯ САНИТАРНО-ТЕХНИЧЕСКИХ РАБОТ	T	0,00012	16 354 000,00	1 962
108	63698	КРОНШТЕЙНЫ КР1-РС ДЛЯ РАДИАТОРОВ СТАЛЬНЫХ СПАРЕННЫХ	КОМПЛ	29,4372	25 000,00	735 930
109	63808	ТРУБОПРОВОДЫ КАНАЛИЗАЦИИ ИЗ ПОЛИЭТИЛЕНОВЫХ ТРУБ	M	9,98	14 217,00	141 886
110	64235	ЛЕНТА К226	100M	0,106	45 000,00	4 770



1	2	3	4	5	6	7
111	64476	НАКОНЕЧНИКИ	КГ			
112	64584	ПОКЛАДКИ МЕТАЛЛИЧЕСКИЕ	КГ	1,98	22 219,00	43 994
113	64674	ПАТРОНЫ ДЛЯ ПРИСТРЕЛКИ	10ШТ	30,4	14 191,67	431 427
114	65138	СТАЛЬ УГЛЕРОДИСТАЯ ОБЫКНОВЕННОГО КАЧЕСТВА, МАРКА СТАЛИ ВСТ3ПС-1, КРУГЛАЯ ДИАМЕТРОМ 10 ММ	Т	16,218	4 200,00	68 116
115	65851	ШУРУПЫ СТРОИТЕЛЬНЫЕ	Т	0,5936	14 191 666,00	8 424 173
116	92514	ПРОВОДА НЕИЗОЛИРОВАННЫЕ ДЛЯ ВОЗДУШНЫХ ЛИНИЙ	Т	0,003157	18 263 000,00	57 656
117	96946	ЭЛЕКТРОПЕРЕДАЧИ МЕДНЫЕ МАРКИ М, СЕЧЕНИЕМ, ММ2 4	Т	0,00318	42 067 324,00	133 774
118	97117	ПРОКЛАДКИ ИЗ ПАРОНИТА МАРКИ ПМВ, ТОЛЩИНОЙ 1 ММ, ДИАМЕТРОМ, ММ 50	1000ШТ	0,004	420 000,00	1 680
119	98997	СТЕКЛОЛЕНТА ЛИПКАЯ ИЗОЛЯЦИОННАЯ НА ПОЛИКАСИНОВОМ КОМПАУЗИТЕ МАРКИ ЛСЭПЛ, ШИРИНОЙ 20-30 ММ, ТОЛЩИНОЙ ОТ 0,14 ДО 0,19 ММ ВКЛЮЧИТЕЛЬНО	КГ	0,4452	22 400,00	9 972
120	98999	СТРОИТЕЛЬНЫЙ МУСОР И МАССА ВОЗВРАТНЫХ МАТЕРИАЛОВ	Т			
121	СЦЕНА	СТРОИТЕЛЬНЫЙ МУСОР	Т	0,0952	0,00	0
122	СЦЕНА	ГРИБА ИЗ ПОЛИЭТИЛЕНОВЫХ ТРУБ Д 50 ММ	Т	8,6249	0,00	0
123	СЦЕНА	РАКОВИНА	М			
124	СЦЕНА	СЕТКА ДОРОЖНАЯ 150X150	ШТ	6	14 800,00	88 800
125	СЦЕНА	МУФТА Д 32 ММ	М2	2	540 000,00	1 080 000
126	СЦЕНА	МУФТА Д 40 ММ	ШТ	600	25 200,00	15 120 000
127	СЦЕНА	ТРОЙНИК Д 32X20 ММ	ШТ	70	8 420,00	589 400
128	СЦЕНА	ТРОЙНИК Д 40X20 ММ	ШТ	70	14 225,00	995 750
129	СЦЕНА	ТРУБЫ ПОЛИПРОПИЛЕНОВЫЕ ГВС Д 32 ММ	ШТ	20	2 800,00	56 000
130	СЦЕНА	ТРУБЫ ПОЛИПРОПИЛЕНОВЫЕ ГВС Д 40 ММ	М	52	5 600,00	291 200
131	СЦЕНА	УГЛОВОЙ КРАН ДЛЯ РАДИАТОРА	М	200	11 304,35	2 260 870
132	СЦЕНА	РАДИАТОРЫ БИМЕТАЛЛИЧЕСКИЕ AVANGARD AV-500	ШТ	200	20 695,65	4 139 130
133	СЦЕНА	ЗАМОК	ШТ	72	27 000,00	1 944 000
134	СЦЕНА	ТРУБА СТАЛЬНАЯ Д 57X3	СЕКЦИЯ	360	76 000,00	27 360 000
135	СЦЕНА	СВЕТИЛЬНИК Т-5	ШТ	4	80 000,00	320 000
136	СЦЕНА	СВЕТИЛЬНИК LED 18 W	М	28	44 348,00	1 241 744
137	СЦЕНА	СВЕТИЛЬНИК LED 15 W	ШТ	14	31 565,00	441 910
138	СЦЕНА	СИФОН	ШТ	12	56 000,00	672 000
		СМЕСИТЕЛЬ	ШТ	80	42 087,00	3 366 960
		<b>ИТОГО ПО СТРОИТЕЛЬНЫМ МАТЕРИАЛАМ:</b>	ШТ	2	24 955,00	49 910
		<b>ОБОРУДОВАНИЕ</b>	СУМ	2	80 870,00	161 740
139	СЦЕНА	НАСОС ЦИРКУЛЯЦИОННЫЙ СЕТЕВОЙ ВОДЫ (Q=3.9 М3/ЧАС, Н=6.9М,	ШТ			
140	СЦЕНА	РАСШИРИТЕЛЬНЫЙ БАЧОК V=10Л	ШТ	2	334 782,61	669 565
141	СЦЕНА	КОТЕЛ ТИПА КОГНТ-150	ШТ	2	280 000,00	560 000
142	СЦЕНА	КОТЕЛ ТИПА КОГНТ-150	ШТ	1	33 808 696,00	33 808 696
		<b>ИТОГО ПО ОБОРУДОВАНИЮ МАТЕРИАЛАМ:</b>	ШТ	1	5 634 783,00	5 634 783
		<b>СОСТАВИЛ</b>				<b>40 673 044</b>
		<b>ИСПОЛНИТЕЛЬ</b>				





«УТВЕРЖДАЮ»



## ДЕФЕКТНЫЙ АКТ

Мы, нижеподписавшиеся члены комиссии в составе: \_\_\_\_\_, составили настоящий акт о том, что для "Текущий ремонт общеобразовательных школы № 73, расположенных в г. Нурафшон Ташкентская область" настоящий акт о том, что рассмотрев пришли к выводу, необходимо выполнить нижеследующие виды работ:

№ п/п	Наименование работ	Единица измерения	Количество
1	2	3	4
1	ОТБИВКА ШТУКАТУРКИ С ПОВЕРХНОСТЕЙ СТЕН КИРПИЧНЫХ	100М2	2,5870
2	ШПАТЛЕВКА ПРИ ВЫСОКОКАЧЕСТВЕННОЙ ОКРАСКЕ ПО СТЕН	100М2	2,5870
3	ОКРАСКА ПОЛИВИНИЛАЦЕТАТНЫМИ ВОДОЭМУЛЬСИОННЫМИ СОСТАВАМИ ПРОСТАЯ ПО ШТУКАТУРКЕ ПОД ОКРАСКУ СТЕН	100М2	2,5870
4	ОТБИВКА ШТУКАТУРКИ С ПОВЕРХНОСТЕЙ ПОТОЛКОВ КИРПИЧНЫХ	100М2	1,4960
5	ШПАТЛЕВКА ПРИ ВЫСОКОКАЧЕСТВЕННОЙ ОКРАСКЕ ПО ПОТОЛКОВ	100М2	1,4960
6	ОКРАСКА ПОЛИВИНИЛАЦЕТАТНЫМИ ВОДОЭМУЛЬСИОННЫМИ СОСТАВАМИ ПРОСТАЯ ПО ШТУКАТУРКЕ ПОД ОКРАСКУ ПОТОЛКОВ	100М2	1,4960
7	РАЗБОРКА ПОКРЫТИЙ ПОЛОВ: ДОЩАТЫХ	100М2	3,3660
8	РАЗБОРКА ПЛИНТУСОВ: ДЕРЕВЯННЫХ И ИЗ ПЛАСТМАССОВЫХ МАТЕРИАЛОВ	100М	2,2140
9	УСТРОЙСТВО ПОДСТИЛАЮЩИХ СЛОЕВ ПЕСЧАНЫХ	М3	40,3900
10	УСТРОЙСТВО ПОДСТИЛАЮЩИХ СЛОЕВ ЩЕБЕНОЧНЫХ	М3	40,0600
11	УСТРОЙСТВО ГИДРОИЗОЛЯЦИИ ОКЛЕЕЧНОЙ РУЛОННЫМИ МАТЕРИАЛАМИ НА МАСТИКЕ БИТУМИНОЛЬ ПЕРВЫЙ СЛОЙ	100М2	3,3660
12	УСТРОЙСТВО ГИДРОИЗОЛЯЦИИ ОКЛЕЕЧНОЙ РУЛОННЫМИ МАТЕРИАЛАМИ НА МАСТИКЕ БИТУМИНОЛЬ ПОСЛЕДУЮЩИЙ СЛОЙ	100М2	3,3660
13	УСТРОЙСТВО СТЯЖЕК ЦЕМЕНТНЫХ ТОЛЩИНОЙ 20 ММ	100М2	3,3660
14	УСТРОЙСТВО СТЯЖЕК ЦЕМЕНТНЫХ НА КАЖДЫЕ 5 ММ ИЗМЕНЕНИЯ ТОЛЩИНЫ СТЯЖКИ ДОБАВЛЯТЬ К НОРМЕ 11-01-011-01	100М2	3,3660
15	УСТРОЙСТВО ПОКРЫТИЙ ИЗ ЛИНОЛЕУМА НА КЛЕЕ БУСТИЛАТ	100М2	3,3660
16	УСТРОЙСТВО ПЛИНТУСОВ ПЛАСТИКОВЫХ НА ВИНТАХ САМОНАРЕЗАЮЩИХ	100М	2,2140
17	УСТАНОВКА РАКОВИН	10КОМПЛ.	0,2000
18	РАКОВИНА	ШГ	2,0000
19	УСТАНОВКА СМЕСИТЕЛЕЙ	10ШГ	0,2000
20	СМЕСИТЕЛЬ	ШГ	2,0000
21	СИФОН	ШГ	2,0000
22	ПРОКЛАДКА ТРУБОПРОВОДОВ КАНАЛИЗАЦИИ ИЗ ПОЛИЭТИЛЕНОВЫХ ТРУБ ВЫСОКОЙ ПЛОТНОСТИ ДИАМЕТРОМ 50 ММ	100М	0,1000
23	ДЕМОНТАЖ ДВЕРНЫХ БЛОКОВ ДЕРЕВЯННЫХ	100М2	0,1380
24	УСТАНОВКА БЛОКОВ В НАРУЖНЫХ И ВНУТРЕННИХ ДВЕРНЫХ ПРОЕМАХ В КАМЕННЫХ СТЕНАХ ПЛОЩАДЬЮ ПРОЕМА ДО 3 М2	100М2	0,1380
25	УСТАНОВКА И КРЕПЛЕНИЕ НАЛИЧНИКОВ	100М	0,2440
26	ЗАМОК	ШГ	4,0000







«УТВЕРЖДАЮ»



«    »    2022 г.

### ТЕХНИЧЕСКОЕ ЗАДАНИЕ

на составление расчета стоимости по объекту: «Текущий ремонт  
общеобразовательных школы № 73, расположенных в г. Нурафшон  
Ташкентская область»

Ташкент-2022 г.



№ п/п	Перечень основных данных и требований	Содержание основных данных и требований
1	Наименование объекта по титулу	«Текущий ремонт общеобразовательных школы № 73, расположенных в г. Нурафшон Ташкентская область»
2	Место строительства (район, улица)	
3	Основание для проектирования	
4	Стадийность проектирования	Работы выполняются по утвержденному дефектному акту
5	Вид строительства	Текущий ремонт
6	Заказчик	Нурафшонский городской отдел народного образования
7	Проектная организация	ООО «НАМКОР ПРОЕКТ»
8	Подрядная организация	Определяется заказчиком
9	Сроки начало и окончания строительства	2022 г.
11	Источник финансирования	Бюджетные средства
12	Требования к методу составления сметной документации	Расчёт стоимости выполнить согласно ШНК 4.01.16-09 «Правила по определению стоимости строительства в договорных текущих ценах» и Постановления Кабинета Министров Р.Уз. от 11.06.2003 г. №261.
13	Основные здания и сооружения	По дефектному акту
14	Требования к инженерным сетям	Не требуется
15	Требования к технологическому оборудованию.	Не требуется
16	Требования по обеспечению условий жизнедеятельности инвалидов	Не требуется
17	Особые условия	Не требуется
18	Объем ПСД, выдаваемой заказчику	- Сметная документация – 2 экз. - электронная версия

Представитель







O'ZBEKISTON RESPUBLIKASI QURILISH VAZIRLIGI  
«SHAHARSOZLIK HUJJATLARI EKSPERTIZASI»  
DAVLAT UNITAR KORXONASI

Тошкент вилояти

Toshkent viloyati Toshkent sh., 100011, Abay ko'ch., 6-uy Tel: +998 71 244-43-56, Faks: +998 71 244-26-05, e-mail: vilekspertiza@mail.ru www.mc.uz

Holati: Ijobiy  
Direktor: NORBAYEV DUSMURROT ELOMONOVICH  
Sana: 05-08-2022 yil



**Yig'ma ekspert xulosasi № 55029**

**Obyekt nomi** «Тошкент вилояти Нурафшон шаҳрида жойлашган, 73-мактабни жорий таъмирлаш»

**Buyurtmachi** - МЧЖ «НАМКOR PROYEKT» (Нурафшон шаҳар халқ таълими бўлими учун)

**Bosh loyihachi** - МЧЖ «НАМКOR PROYEKT»

**Litsenziya** AL-001977, 23.11.2021 йилда берилган.

**Moliyalashtirish manbai** - Бюджет маблағлари

**Bosh pudratchi** - Танлов савдолари асосида аниқланади.

**Qurilish turi** Жорий таъмир

**Murojaat raqami:** № 53157

**1. Loyihalash uchun asos**

- 1.1. Лойиха учун бошланғич харажатларни ҳисоблаш учун лойиха топшириғи буюртмачи Нурафшон шаҳар халқ таълими бўлими томонидан 2022 йил тасдиқланган.
- 1.2. Буюртмачи Нурафшон шаҳар халқ таълими бўлимининг 2022 йил 8 июлдаги 15-сонли хати.

**2. Ekspertiza uchun taqdim etilgan materiallar**

- 2.1. Нуқсонли далолатнома, Нурафшон шаҳар халқ таълими бўлими томонидан 2022 йил тасдиқланган.
- 2.2. Тақдим этилган смета ҳужжатлари жорий нархларда ҚҚС билан ва буюртмачи харажатларисиз 449959,775 минг сўм миқдорида.
- 2.3. Локал манбалар рўйхати ва зарурий манбалар рўйхати.

**3. Loyiha yechimlarining qisqacha mazmuni**

3.1. Тақдим этилган смета ҳужжатлари ва тасдиқланган нуқсонли далолатномада қуйидаги ишлар кўзда тутилган:

- девор ва шифтлар сиртларидан сувоқни кўчириш;
- девор ва шифтларни шпатлевка қилиш ва сув эмульсияли аралашмалар билан бўяш;
- ёғоч поллар қопламасини бузиб олиш;
- полларнинг қумли ва шағалли таглик қатламларини ўрнатиш;



- полларнинг линолеумли қопламаларини ўрнатиш;
- раковина ва аралаштиргичларни ўрнатиш;
- Ø50мм ли п/э қувурларидан оқава сув тармоқларини ётқизиш;
- ёғоч эшик блокларини бузиб олиш;
- МДФ ли эшик блокларини ўрнатиш;
- ёритгичларни бузиб олиш ва ўрнатиш;
- радиаторларни демонтаж қилиш ва биметал радиаторларни ўрнатиш;
- Ø63мм гача бўлган сув газ қувурларидан яратилган қувурлар тизимини бузиб олиш;
- Ø50мм ли пўлат қувурлардан иситиш ва сув таъминоти қувурлар тизимини ётқизиш;
- Ø32мм ва Ø40мм ли п/э қувурларидан сув таъминоти тизимини ётқизиш;
- қозонларни (котёл) бузиб олиш ва ўрнатиш;
- металл сиртларни мойли бўёқларда бўяш ва бошқалар.

3.2. Хисоб - китоб смета харажатлари ВМ қарорларига мувофиқ жорий нархларда тузилган 11.06.2003 йилнинг №261 сонли "инвестиция лойиҳаларини амалга ошириш учун шартномавий жорий нархларга ўтиш тўғрисида"ги қарори, 12.05.2004 йил №226-сонли "Ўзбекистон ҳукуматининг айрим қарорларига ўзгартиришлар киритиш тўғрисида"ги ва ШНҚ 4.01.16-09-сон "қурилиш харажатларини шартномавий жорий нархларда аниқлаш қоидалари".

Ҳисоблаш ресурс усулига асосланган.

Асосий қурилиш материаллари, конструкциялар, маҳсулотлар ва асбоб-ускуналар қиймати ҳар чоракда ишлаб чиқилган жорий нархлар каталогига, қурилиш материаллари биржалари ва ярмаркаларидаги нархлар, заводларнинг улгуржи ва сотиш нархларига мувофиқ белгиланади.

#### **4. Loyihalana yotgan ob'ektning muhandislik ta'minoti:**

#### **5. Loyihani kelishilganligi to'g'risida hujjatlar.**

- 4.1. Буюртмачи - Нурафшон шаҳар халқ таълими бўлими 2022 й.
- 4.2. Лойиҳа ташкилоти - МЧЖ «НАМКОР ПРОЕКТ» 2022 й.

#### **6. Ekspertiza natijalari.**

5.1. Тақдим этилган ҳужжатларни локал хулосалар бўйича экспертизадан ўтказиш жараёнида ўзгартириш, қўшимча ва тузатишлар киритилди.

5.2. Экспертиза текшируви натижаларига кўра, смета ҳужжатларининг ҚҚС билан ва буюртмачи харажатларисиз 449959,775 минг сўм жорий нархларда тақдим қилинган қиймати 18015,69 минг сўмга камайтирилди ва ҚҚС билан буюртмачи харажатларисиз 431944,085 минг сўмни ташкил этди, шу жумладан:

-асбоб-ускуна нархи - 47709,480 минг сўм ҚҚС билан.



Камайишга ишчи лойиҳа асосида қурилиш-монтаж ишлари ҳажмини созлаш, элементар ресурс стандартлари, ишлайдиган машиналар ва механизмларнинг нархи, асосий қурилиш материалларининг нархи, қурилиш ишчиларининг меҳнат харажатлари ва бошқалар орқали эришилди.

Пудратчининг бошқа харажатлари даражаси 19% миқдорида қабул қилинди.

5.3. Демонтаж ишлари давомида материалларни қайтариш нархи буюртмачи ва пудратчи билан биргаликда аниқланиши керак.

5.4. Хужжатлар эксперт текшируви учун буюртмачининг шарҳларисиз тақдим этилган.

5.5. Тасдиқлашдан олдин буюртмачи хужжатларни барча манфаатдор ташкилотлар билан белгиланган тартибда мувофиқлаштириши керак.

## **7. Хулосалар.**

6.1. Объект учун жорий нархларда тахмин хужжатлар қиймати ҳисобига кўра «Тошкент вилояти Нурафшон шахрида жойлашган, 73-мактабни жорий таъмирлаш», экспертиза натижаларини ҳисобга олган ҳолда ҚҚС билан ва буюртмачи харажатларисиз 431944,085минг сўми ташкил этди, шу жумладан:

-асбоб-ускуна нархи - 47709,480минг сўм ҚҚС билан.

Экспертиза натижалари билан белгиланадиган тавсия этилган харажат шартнома тузиш учун асос эмас.

6.2. Ўзбекистон Республикаси Вазирлар Маҳкамасининг 11.06.2003 йил 261-сонли қарори билан тасдиқланган «Объектларни қуриш қийматини шартномавий жорий нархларда белгилаш тартиби тўғрисидаги вақтинчалик низом»га мувофиқ ва Вазирлар Маҳкамасининг 31.01.2022 йилдаги №46-сонли қарорига асосан танлов савдо натижаларига кўра ишларнинг қиймати амалдаги меъёрий хужжатлар талабларини ҳисобга олган ҳолда буюртмачи томонидан қабул қилинади ва ҳоказо.

**Bosh mutaxassis: KAMALOVA RUXSORAXON ISLAMJON KIZI**





Yuridik shaxs (tadbirkorlik subyektini) davlat ro'yxatidan o'tkazilganligi to'g'risida  
**GUVOHNOMA**

Ushbu bilan Tadbirkorlik subyektlari yagona davlat reyestriga

**"HAMKOR PROYEKT" Mas'uliyati cheklangan Jamiyat**

(Yuridik shaxsning – tadbirkorlik subyektining tashkiliy-huquqiy shakli ko'rsatilgan holdagi to'liq nomi)

**"HAMKOR PROYEKT" MChJ**

(Yuridik shaxsning qisqartirilgan nomi)

Tashkil etish (qayta tashkil etish, boshqa ro'yxatdan o'tkazish ma'lumotlarini o'zgartirish)

27.09.2021

1043741

ro'yxat raqamli yozuv kiritilganligi tasdiqlanadi.

(Sana, oy (so'z bilan), yil):

Soliq to'lovchining Identifikatsiya raqami (STIR):

308900281

Tashkiliy-huquqiy  
shakli:

Mas'uliyati cheklangan Jamiyat

Joylashgan joyi:

Toshkent shahri, Chilonzor tumani, BUNYODKOR SHOH KO'CHASI, 47-UY,

Guvohnoma:

Toshkent shahri, Chilonzor tumani, DAVLAT XIZMATLARI MARKAZI tomonidan berilgan

(Ro'yxatdan o'tkazuvchi organing to'liq nomi):







№ 5496-5661-9c67-a90e-b658-0756-7601  
Ҳужжат яратилган сана: 2021-11-23  
Ариза рақами: 39990491

Ҳужжат берилган: НАМКОР ПРОЕКТ  
Қабул қилувчининг идентификация рақами: 308900281

## Архитектура-шаҳарсозлик ҳужжатларини ишлаб чиқиш фаолиятини амалга ошириш учун ЛИЦЕНЗИЯ

"НАМКОР ПРОЕКТ" мас'улияти чеklangан жамияти га объектларнинг мураккаблик тоифалари классификатори бўйича II тоифадаги объектлар учун қуйидаги:  
Тўлиқ комплексда лойиҳалаш бўйича фаолият турлари. А гуруҳи Уй-жой-хўжалик қурилиши учун объектлар ва комплекслар лойиҳа-смета ҳужжатларини яратиш, шу жумладан уларнинг муҳандислик тармоқлари ва тизимларини лойиҳалаштириш фаолият тур(-лар)и билан шуғулланишга лицензия берилди.

Лицензия берилган сана: 23-11-2021 йил

Лицензия рақами: АЛ-001977

Солиқ тўловчининг идентификация рақами (СТИР): 308900281

Юридик шахснинг почта манзили: Toshkent shahri, Chilonzor tumani, BUNYODKOR SHOX KO`CHASI, 47-UY

Лицензия амал қилиш муддати чекланмаган.

XIDAYEV OYBEK XASANOVICH

Мазкур ҳужжат Вазирлар Маҳкамасининг 2017 йил 15 сентябрдаги 728-сон қарори билан тасдиқланган Ўзбекистон Республикаси Ягона интерактив давлат хизматлари портали тўғрисидаги низомга мувофиқ шакллантирилган электрон ҳужжатнинг нусхаси ҳисобланади. Электрон ҳужжатнинг нусхасида кўрсатилган маълумотлар тўғрилигини текшириш учун [gero.gov.uz](http://gero.gov.uz) веб-сайтига ўтинг ва электрон ҳужжатнинг ноёб рақамини киритинг ёки мобил телефон ёрдамида QR-кодни сканер қилинг. Диққат! Вазирлар Маҳкамасининг 2017 йил 15 сентябрдаги 728-сон қарорига мувофиқ электрон ҳужжатлардаги маълумотлар қонуний ҳисобланади. Давлат органларига Ягона порталда шакллантирилган электрон ҳужжатларнинг нусхаларини қабул қилишни рад этишлари қатъиян тақиқланган.

