

O'ZBEKISTON RESPUBLIKASI DAVLAT
ARXITEKTURA VA QURILISH QO'MITASI

«KOMFORT LIDER KAPITAL»MCHJ

JIZZAX SHAHRI, A.NAVOIY KO'CHASI,
Tel: +99891 590 5005

SMETA HUJJATLARI

**Jizzax viloyat Jizzax shahar “Bog‘ishamol” MFY hududida
obodonlashtirish ishlarini bajarish.**

**LOKAL RESURS JADVALLARI
LOKAL RESURS SMETA HISOBLARI**

Jizzax shahri 2022-yil.

O'ZBEKISTON RESPUBLIKASI DAVLAT
ARXITEKTURA VA QURILISH QO'MITASI

«KOMFORT LIDER KAPITAL»MCHJ

SMETA HUJJATLARI

Jizzax viloyat Jizzax shahar “Bog‘ishamol” MFY hududida
obodonlashtirish ishlarini bajarish.

Rahbar:

Bosh muhandis:

Bajardi:



B.Sodiqov

A.Begimov

M.G'aniyev

Jizzax shahri 2022-yil.

РЕКОМЕНДУЕМАЯ ВЕДОМОСТЬ

Жиззах вилоят Жиззах шаҳар “Боғишамол” МФЙ ҳудудида ободонлаштириш ишларини бажариш.

№	Наименование затрат	Ед. изм.	ОГ	НВ	<u>ВСЕГО</u>
1	Затраты труда строителей	чел/час	185,52	1531,43	1 716,95
2	Зарплата	сум	3 245 223	26 788 543	30 033 766
3	Эксплуатация машин и механизмов	сум	2 044 519	3 909 684	5 954 203
4	Материалы изделия и конструкции	сум	23 387 985	145 567 069	168 955 054
5	Оборудование, мебель, инвентарь	сум	0	31 000 000	31 000 000
6	Провода	сум	0	0	0
7	Автотранспортные расходы от материалов- 5%	сум	1 169 399	7 278 353	8 447 753
8	Автотранспортные расходы от оборудование - 2%	сум	0	620 000	620 000
9	Автотранспортные расходы от ПРОВОДА 1,5%	сум	0	0	0
10	Итого прямых затрат	сум	29 847 126	215 163 649	245 010 775
11	Прочие затраты и расходы подрядчика 18,58 %	сум	5 545 596	34 102 410	39 648 006
12	Итого с прочими затратами подрядчика	сум	35 392 722	249 266 060	284 658 781
13	Затраты на страхование строительных объектов - 0,32%	сум	113 257	797 651	910 908
14	итого	сум	35 505 979	250 063 711	285 569 689
15	НДС 15%	сум	5 325 897	37 509 557	42 835 453
16	ВСЕГО с учетом НДС	сум	40 831 875	287 573 268	328 405 143

ДИРЕКТОР ООО "KOMFORT LIDER CAPITAL"

ГИП:

СОСТАВИЛ:



Б.СОДИКОВ

А.БЕГИМОВ

М.ГАНИЕВ

(наименование стройки)

ЛОКАЛЬНЫЙ РЕСУРСНЫЙ СМЕТНЫЙ РАСЧЕТ

(локальная ресурсная смета)

№

на

МЕТАЛЛИЧЕСКИЕ ОГРАЖДЕНИЕ ОГ-1
(наименование работ и затрат, наименование объекта)

N п.п.	Шифр номера нормативов и коды ресурсов	Наименование работ и затрат	Единица измерения	Количество	Сметная стоимость	
					в базисном уровне	
					на ед.изм.	общая
1	2	3	4	5	6	7

ИТОГО ПО ЛОКАЛЬНОМУ РЕСУРСНОМУ РАСЧЕТУ, СОСТАВЛЕННОМУ НА ОСНОВЕ ЛОКАЛЬНОЙ РЕСУРСНОЙ ВЕДОМОСТИ N

ТРУДОВЫЕ РЕСУРСЫ						
1	1	ЗАТРАТЫ ТРУДА РАБОЧИХ-СТРОИТЕЛЕЙ	ЧЕЛ.-Ч	185,5211	17 492,4736	3 245 223
ИТОГО ПО ТРУДОВЫМ РЕСУРСАМ:			СУМ			3 245 223

СТРОИТЕЛЬНЫЕ МАШИНЫ И МЕХАНИЗМЫ						
2	112	АВТОПОГРУЗЧИКИ 5 Т	МАШ.-Ч	0,023325	121 002	2 822
3	403	ВИБРАТОРЫ ГЛУБИННЫЕ	МАШ.-Ч	0,10907	1 803	197
4	521	ДРЕЛИ ЭЛЕКТРИЧЕСКИЕ	МАШ.-Ч	0,2019	1 586	320
5	659	КОМПРЕССОРЫ ПЕРЕДВИЖНЫЕ С ДВИГАТЕЛЕМ ВНУТРЕННЕГО СГОРАНИЯ ДАВЛЕНИЕМ ДО 686 КПА (7 АТМ.) 2,2 МЗ/МИН	МАШ.-Ч	0,048	97 948	4 702
6	660	КОМПРЕССОРЫ ПЕРЕДВИЖНЫЕ С ДВИГАТЕЛЕМ ВНУТРЕННЕГО СГОРАНИЯ ДАВЛЕНИЕМ ДО 686 КПА (7 АТМ.) 5 МЗ/МИН	МАШ.-Ч	0,069	128 088	8 838
7	698	КРАНЫ БАШЕННЫЕ ПРИ РАБОТЕ НА ДРУГИХ ВИДАХ СТРОИТЕЛЬСТВА (КРОМЕ МОНТАЖА ТЕХНОЛОГИЧЕСКОГО ОБОРУДОВАНИЯ) 8 Т	МАШ.-Ч	0,13845	0	0
8	762	КРАНЫ НА АВТОМОБИЛЬНОМ ХОДУ ПРИ РАБОТЕ НА ДРУГИХ ВИДАХ СТРОИТЕЛЬСТВА 10 Т	МАШ.-Ч	9,137	187 923	1 717 052
9	766	КРАНЫ НА АВТОМОБИЛЬНОМ ХОДУ ПРИ РАБОТЕ НА МОНТАЖЕ ТЕХНОЛОГИЧЕСКОГО ОБОРУДОВАНИЯ 10 Т	МАШ.-Ч	0,3365	187 923	63 236
10	913	КОТЛЫ БИТУМНЫЕ ПЕРЕДВИЖНЫЕ 400 Л	МАШ.-Ч	0,192	8 118	1 559
11	969	ЛЕБЕДКИ РУЧНЫЕ И РЫЧАЖНЫЕ, ТЯГОВЫМ УСИЛИЕМ 31,39 (3,2) КН (Т)	МАШ.-Ч	0,92201	2 692	2 482
12	975	ЛЕБЕДКИ ЭЛЕКТРИЧЕСКИЕ, ТЯГОВЫМ УСИЛИЕМ ДО 5,79 (0,59) КН (Т)	МАШ.-Ч	0,00807	2 356	19
13	1147	МАШИНЫ ШЛИФОВАЛЬНЫЕ ЭЛЕКТРИЧЕСКИЕ	МАШ.-Ч	0,7403	2 217	1 641
14	1522	ПОДЪЕМНИКИ МАЧТОВЫЕ СТРОИТЕЛЬНЫЕ 0,5 Т	МАШ.-Ч	0,02247	27 817	625
15	1567	ПРЕСС-НОЖНИЦЫ КОМБИНИРОВАННЫЕ	МАШ.-Ч	0,56532	10 043	5 678
16	1571	ПИЛА ЭЛЕКТРИЧЕСКАЯ ЦЕПНАЯ	МАШ.-Ч	0,00481	1 531	7
17	1866	ТРАМБОВКИ ПНЕВМАТИЧЕСКИЕ	МАШ.-Ч	0,1395	1 705	238
18	2016	УСТАНОВКИ ДЛЯ СВАРКИ РУЧНОЙ ДУГОВОЙ (ПОСТОЯННОГО ТОКА)	МАШ.-Ч	20,3919	8 901	181 508
19	2499	АВТОМОБИЛИ БОРТОВЫЕ ГРУЗОПОДЪЕМНОСТЬЮ ДО 5 Т	МАШ.-Ч	0,03228	91 121	2 941
20	2509	АВТОМОБИЛИ БОРТОВЫЕ ГРУЗОПОДЪЕМНОСТЬЮ ДО 5 Т	МАШ.-Ч	0,026074	91 121	2 376
21	2510	АВТОМОБИЛИ БОРТОВЫЕ ГРУЗОПОДЪЕМНОСТЬЮ ДО 8 Т	МАШ.-Ч	0,3365	118 715	39 948
22	2515	АГРЕГАТЫ ОКРАСОЧНЫЕ ВЫСОКОГО ДАВЛЕНИЯ ДЛЯ ОКРАСКИ ПОВЕРХНОСТЕЙ КОНСТРУКЦИЙ МОЩНОСТЬЮ 1 КВТ	МАШ.-Ч	0,90384	7 653	6 917
23	2577	АППАРАТЫ ДЛЯ ГАЗОВОЙ СВАРКИ И РЕЗКИ	МАШ.-Ч	0,673	2 099	1 413
ИТОГО ПО СТРОИТЕЛЬНЫМ МАШИНАМ:			СУМ			2 044 519
В Т.Ч. ЗАРАБОТНАЯ ПЛАТА МАШИНИСТОВ:			СУМ			

МАТЕРИАЛЬНЫЕ РЕСУРСЫ						
24	9219	ВОДА	МЗ	0,02434	0	0
25	14352	КАМЕННАЯ МЕЛОЧЬ МАРКИ 300	МЗ	0,0165	35 000	578
26	22005	БЕТОН ТЯЖЕЛЫЙ, КЛАСС В 12,5 (М150)	МЗ	0,663	433 600	287 477
27	30407	ГВОЗДИ СТРОИТЕЛЬНЫЕ	Т	0,000117	9 500 000	1 112
28	30652	ИЗВЕСТЬ СТРОИТЕЛЬНАЯ НЕГАШЕННАЯ КОМОВАЯ, СОРТ I	Т	0,000162	900 000	146
29	31392	ОЛИФА НАТУРАЛЬНАЯ	КГ	2,1789	13 250	28 870
30	31419	ГРУНТОВКА ГФ-021 КРАСНО-КОРИЧНЕВАЯ	Т	0,009684	14 800 000	143 323
31	32104	МАСТИКА БИТУМНАЯ КРОВЕЛЬНАЯ ГОРЯЧАЯ	Т	0,023424	5 417 000	126 888
32	32524	КАТАНКА ГОРЯЧЕКАТАНАЯ В МОТКАХ ДИАМЕТРОМ 6,3-6,5 ММ	Т	0,000182	6 700 000	1 219
33	34241	КИСЛОРОД ТЕХНИЧЕСКИЙ ГАЗООБРАЗНЫЙ	МЗ	1,7498	3 500	6 124
34	34288	КСИЛОЛ НЕФТЯНОЙ МАРКИ А	Т	0,001614	350 000	565
35	35318	ЭЛЕКТРОДЫ ДИАМЕТРОМ 5 ММ Э42	Т	0,016085	13 660 000	219 721
36	35516	РОГОЖА	М2	0,5733	2 800	1 605
37	36061	ДОСКИ ОБРЕЗНЫЕ ХВОЙНЫХ ПОРОД ДЛИНОЙ 4-6,5 М, ШИРИНОЙ 75-150 ММ, ТОЛЩИНОЙ 44 ММ И БОЛЕЕ, III СОРТА	МЗ	0,00143	3 400 000	4 862
38	43231	КРАСКИ МАСЛЯНЫЕ ГОТОВЫЕ К ПРИМЕНЕНИЮ ДЛЯ ВНУТРЕННИХ РАБОТ	Т	0,019852	22 440 000	445 479
39	44059	ВЕТОШЬ	КГ	0,2421	1 124	272
40	44109	ДЕТАЛИ ЗАКЛАДНЫЕ И НАКЛАДНЫЕ	Т	0,0149	8 550 000	127 395
41	45050	ЩЕБЕНЬ ИЗ ПРИРОДНОГО КАМНЯ ДЛЯ СТРОИТЕЛЬНЫХ РАБОТ ФРАКЦИИ 5-10 ММ	МЗ	0,015	43 478	652
42	45051	ЩЕБЕНЬ ИЗ ПРИРОДНОГО КАМНЯ ДЛЯ СТРОИТЕЛЬНЫХ РАБОТ ФРАКЦИИ 10-20 ММ	МЗ	0,0135	43 478	587

1	2	3	4	5	6	7
43	45053	ЩЕБЕНЬ ИЗ ПРИРОДНОГО КАМНЯ ДЛЯ СТРОИТЕЛЬНЫХ РАБОТ ФРАКЦИИ 40-70 ММ	М3	0,15	43 478	6 522
44	45077	ПРОПАН-БУТАН, СМЕСЬ ТЕХНИЧЕСКАЯ	КГ	0,3365	3 500	1 178
45	51619	ЩИТЫ ИЗ ДОСОК ТОЛЩИНОЙ 25 ММ	М2	0,2912	45 000	13 104
46		АРМАТУРА ДЛЯ МОНОЛИТНЫХ ЖЕЛЕЗОБЕТОННЫХ КОНСТРУКЦИЙ В ВИДЕ СЕТОК И ПЛОСКИХ КАРКАСОВ, ПЕРИОДИЧЕСКОГО ПРОФИЛЯ КЛАССА АП, ДИАМЕТРОМ 12 ММ	Т	0,01122	8 869 000	99 510
47		МЕТАЛЛИЧЕСКИЕ ЗАГЛУШКА ДЛЯ ТРУБЫ Д=50 ММ	ШТ	22	18 000	396 000
48		МЕТАЛЛИЧЕСКАЯ УЗОРНЫЙ ЭЛЕМЕНТ	ШТ	72	180 000	12 960 000
49		ТРУБА СТАЛЬНАЯ Д-50Х3ММ	Т	0,011	12 652 000	139 172
50		ТРУБА ПРЯМОУГОЛЬНАЯ 40Х30Х2	Т	0,088	12 652 000	1 113 376
51		ТРУБА ПРЯМОУГОЛЬНАЯ 60Х30Х2	Т	0,574	12 652 000	7 262 248
ИТОГО ПО СТРОИТЕЛЬНЫМ МАТЕРИАЛАМ:			СУМ			23 387 985

30

СОСТАВИЛ

М.ГАНИЕВ



(наименование стройки)

ЛОКАЛЬНАЯ РЕСУРСНАЯ ВЕДОМОСТЬ №
(локальная ресурсная смета)

на

, АС

(наименование работ и затрат, наименование объекта)

Основание:

№ п.п.	Шифр номера нормативов и коды ресурсов	Наименование работ и затрат	Единица измерения	Количество	
				на ед. измерения	по проектным данным
1	2	3	4	5	6
РАЗДЕЛ 1. ДЕМОНТАЖНЫЕ РАБОТЫ					
1	E66-047-05	УСТРОЙСТВО И РАЗБОРКА ВРЕМЕННОГО ОГРАЖДЕНИЯ ИЗ СБОРНЫХ ЖЕЛЕЗОБЕТОННЫХ КОНСТРУКЦИЙ	М	38,5000	
1.1	1	ЗАТРАТЫ ТРУДА РАБОЧИХ-СТРОИТЕЛЕЙ	ЧЕЛ.-Ч	0,842	32,417
1.2	762	КРАНЫ НА АВТОМОБИЛЬНОМ ХОДУ ПРИ РАБОТЕ НА ДРУГИХ ВИДАХ СТРОИТЕЛЬСТВА 10 Т	МАШ.-Ч	0,2372	9,1322
РАЗДЕЛ 2. МЕТАЛЛИЧЕСКИЕ ОГРАЖДЕНИЕ ОГ-1					
2	E0102-055-01	РАЗРАБОТКА ГРУНТА ВРУЧНУЮ С КРЕПЛЕНИЯМИ В ТРАНШЕЯХ ШИРИНОЙ ДО 2 М, ГЛУБИНОЙ ДО 2 М, ГРУППА ГРУНТОВ 1	100МЗ	0,0130	
2.1	1	ЗАТРАТЫ ТРУДА РАБОЧИХ-СТРОИТЕЛЕЙ	ЧЕЛ.-Ч	125	1,625
3	E0102-061-01	ЗАСЫПКА ВРУЧНУЮ ТРАНШЕЙ, ПАЗУХ КОТЛОВАНОВ И ЯМ, ГРУППА ГРУНТОВ 1	100МЗ	0,0100	
3.1	1	ЗАТРАТЫ ТРУДА РАБОЧИХ-СТРОИТЕЛЕЙ	ЧЕЛ.-Ч	88,5	0,885
4	E1101-002-04 ДОП. 3	УСТРОЙСТВО ПОДСТИЛАЮЩИХ СЛОЕВ ЩЕБЕНОЧНЫХ	МЗ	0,1500	
4.1	1	ЗАТРАТЫ ТРУДА РАБОЧИХ-СТРОИТЕЛЕЙ	ЧЕЛ.-Ч	2,5	0,375
4.2	112	АВТОПОГРУЗЧИКИ 5 Т	МАШ.-Ч	0,09	0,0135
4.3	660	КОМПРЕССОРЫ ПЕРЕДВИЖНЫЕ С ДВИГАТЕЛЕМ ВНУТРЕННЕГО СГОРАНИЯ ДАВЛЕНИЕМ ДО 686 КПА (7 АТМ.) 5 МЗ/МИН	МАШ.-Ч	0,46	0,069
4.4	1866	ТРАМБОВКИ ПНЕВМАТИЧЕСКИЕ	МАШ.-Ч	0,93	0,1395
4.5	9219	ВОДА	МЗ	0,15	0,0225
4.6	14352	КАМЕННАЯ МЕЛОЧЬ МАРКИ 300	МЗ	0,11	0,0165
4.7	45050	ЩЕБЕНЬ ИЗ ПРИРОДНОГО КАМНЯ ДЛЯ СТРОИТЕЛЬНЫХ РАБОТ ФРАКЦИИ 5-10 ММ	МЗ	0,1	0,015
4.8	45051	ЩЕБЕНЬ ИЗ ПРИРОДНОГО КАМНЯ ДЛЯ СТРОИТЕЛЬНЫХ РАБОТ ФРАКЦИИ 10-20 ММ	МЗ	0,09	0,0135
4.9	45053	ЩЕБЕНЬ ИЗ ПРИРОДНОГО КАМНЯ ДЛЯ СТРОИТЕЛЬНЫХ РАБОТ ФРАКЦИИ 40-70 ММ	МЗ	1	0,15
5	E0601-001-20 ДОП. 3	УСТРОЙСТВО ЛЕНТОЧНЫХ ФУНДАМЕНТОВ БЕТОННЫХ	100МЗ	0,0065	
5.1	1	ЗАТРАТЫ ТРУДА РАБОЧИХ-СТРОИТЕЛЕЙ	ЧЕЛ.-Ч	337,48	2,1936
5.2	112	АВТОПОГРУЗЧИКИ 5 Т	МАШ.-Ч	0,27	0,001755
5.3	403	ВИБРАТОРЫ ГЛУБИННЫЕ	МАШ.-Ч	16,78	0,10907
5.4	698	КРАНЫ БАШЕННЫЕ ПРИ РАБОТЕ НА ДРУГИХ ВИДАХ СТРОИТЕЛЬСТВА (КРОМЕ МОНТАЖА ТЕХНОЛОГИЧЕСКОГО ОБОРУДОВАНИЯ) 8 Т	МАШ.-Ч	21,3	0,13845
5.5	762	КРАНЫ НА АВТОМОБИЛЬНОМ ХОДУ ПРИ РАБОТЕ НА ДРУГИХ ВИДАХ СТРОИТЕЛЬСТВА 10 Т	МАШ.-Ч	0,39	0,002535
5.6	1571	ПИЛА ЭЛЕКТРИЧЕСКАЯ ЦЕПНАЯ	МАШ.-Ч	0,74	0,00481
5.7	2509	АВТОМОБИЛИ БОРТОВЫЕ ГРУЗОПОДЪЕМНОСТЬЮ ДО 5 Т	МАШ.-Ч	0,65	0,004225
5.8	9219	ВОДА	МЗ	0,283	0,001839
5.9	22005	БЕТОН ТЯЖЕЛЫЙ, КЛАСС В 12,5 (М150)	МЗ	102	0,663
5.10	30407	ГВОЗДИ СТРОИТЕЛЬНЫЕ	Т	0,018	0,000117
5.11	30652	ИЗВЕШЬ СТРОИТЕЛЬНАЯ НЕГАШЕНАЯ КОМОВАЯ, СОРТ 1	Т	0,025	0,000162
5.12	32524	КАТАНКА ГОРЯЧЕКАТАНАЯ В МОТКАХ ДИАМЕТРОМ 6,3-6,5 ММ	Т	0,028	0,000182
5.13	35516	РОГОЖА	М2	88,2	0,5733
5.14	36061	ДОСКИ ОБРЕЗНЫЕ ХВОЙНЫХ ПОРОД ДЛИНОЙ 4-6,5 М, ШИРИНОЙ 75-150 ММ, ТОЛЩИНОЙ 44 ММ И БОЛЕЕ, III СОРТА	МЗ	0,22	0,00143
5.15	51619	ЩИТЫ ИЗ ДОСОК ТОЛЩИНОЙ 25 ММ	М2	44,8	0,2912
6	СЦЕНА	АРМАТУРА ДЛЯ МОНОЛИТНЫХ ЖЕЛЕЗОБЕТОННЫХ КОНСТРУКЦИЙ В ВИДЕ СЕТОК И ПЛОСКИХ КАРКАСОВ, ПЕРИОДИЧЕСКОГО ПРОФИЛЯ КЛАССА АIII, ДИАМЕТРОМ 12 ММ	Т	0,0112	
7	E0601-015-07	УСТАНОВКА ЗАКЛАДНЫХ ДЕТАЛЕЙ ВЕСОМ ДО 4 КГ	Т	0,0149	
7.1	1	ЗАТРАТЫ ТРУДА РАБОЧИХ-СТРОИТЕЛЕЙ	ЧЕЛ.-Ч	215,82	3,2157
7.2	762	КРАНЫ НА АВТОМОБИЛЬНОМ ХОДУ ПРИ РАБОТЕ НА ДРУГИХ ВИДАХ СТРОИТЕЛЬСТВА 10 Т	МАШ.-Ч	0,15	0,002235
7.3	2509	АВТОМОБИЛИ БОРТОВЫЕ ГРУЗОПОДЪЕМНОСТЬЮ ДО 5 Т	МАШ.-Ч	0,21	0,003129
7.4	44109	ДЕТАЛИ ЗАКЛАДНЫЕ И НАКЛАДНЫЕ	Т	1	0,0149
8	E1202-002-02 ДОП. 3	УСТРОЙСТВО ГИДРОИЗОЛЯЦИИ ВЕРТИКАЛЬНЫХ ПОВЕРХНОСТЕЙ. ОБМАЗОЧНАЯ БИТУМНАЯ В ОДИН СЛОЙ ПО ВЫРОВНЕННОЙ ПОВЕРХНОСТИ КИРПИЧА И БЕТОНА	100М2	0,0480	
8.1	1	ЗАТРАТЫ ТРУДА РАБОЧИХ-СТРОИТЕЛЕЙ	ЧЕЛ.-Ч	29,9	1,4352
8.2	659	КОМПРЕССОРЫ ПЕРЕДВИЖНЫЕ С ДВИГАТЕЛЕМ ВНУТРЕННЕГО СГОРАНИЯ ДАВЛЕНИЕМ ДО 686 КПА (7 АТМ.) 2,2 МЗ/МИН	МАШ.-Ч	1	0,048
8.3	913	КОТЛЫ БИТУМНЫЕ ПЕРЕДВИЖНЫЕ 400 Л	МАШ.-Ч	2	0,096
8.4	1522	ПОДЪЕМНИКИ МАЧТОВЫЕ СТРОИТЕЛЬНЫЕ 0,5 Т	МАШ.-Ч	0,15	0,0072
8.5	2509	АВТОМОБИЛИ БОРТОВЫЕ ГРУЗОПОДЪЕМНОСТЬЮ ДО 5 Т	МАШ.-Ч	0,25	0,012
8.6	32104	МАСТИКА БИТУМНАЯ КРОВЕЛЬНАЯ ГОРЯЧАЯ	Т	0,244	0,011712
9	E1202-002-03 ДОП. 3	УСТРОЙСТВО ГИДРОИЗОЛЯЦИИ ВЕРТИКАЛЬНЫХ ПОВЕРХНОСТЕЙ. ОБМАЗОЧНАЯ БИТУМНАЯ НА КАЖДЫЙ СЛОЙ ДОБАВЛЯЕТСЯ	100М2	0,0480	
9.1	1	ЗАТРАТЫ ТРУДА РАБОЧИХ-СТРОИТЕЛЕЙ	ЧЕЛ.-Ч	20,5	0,984
9.2	913	КОТЛЫ БИТУМНЫЕ ПЕРЕДВИЖНЫЕ 400 Л	МАШ.-Ч	2	0,096
9.3	1522	ПОДЪЕМНИКИ МАЧТОВЫЕ СТРОИТЕЛЬНЫЕ 0,5 Т	МАШ.-Ч	0,15	0,0072
9.4	2509	АВТОМОБИЛИ БОРТОВЫЕ ГРУЗОПОДЪЕМНОСТЬЮ ДО 5 Т	МАШ.-Ч	0,14	0,00672
9.5	32104	МАСТИКА БИТУМНАЯ КРОВЕЛЬНАЯ ГОРЯЧАЯ	Т	0,244	0,011712

1	2	3	4	5	6
10	Ц3801-003-04 ДОП. 4	ИЗГОТОВЛЕНИЕ РЕШЕТЧАТЫЕ ОГРАЖДЕНИЕ	Т	0,6730	
10.1	1	ЗАТРАТЫ ТРУДА РАБОЧИХ-СТРОИТЕЛЕЙ	ЧЕЛ.-Ч	120	80,76
10.2	521	ДРЕЛИ ЭЛЕКТРИЧЕСКИЕ	МАШ.-Ч	0,3	0,2019
10.3	766	КРАНЫ НА АВТОМОБИЛЬНОМ ХОДУ ПРИ РАБОТЕ НА МОНТАЖЕ ТЕХНОЛОГИЧЕСКОГО ОБОРУДОВАНИЯ 10 Т	МАШ.-Ч	0,5	0,3365
10.4	969	ЛЕБЕДКИ РУЧНЫЕ И РЫЧАЖНЫЕ, ТЯГОВЫМ УСИЛИЕМ 31,39 (3,2) КН (Т)	МАШ.-Ч	1,37	0,92201
10.5	1147	МАШИНЫ ШЛИФОВАЛЬНЫЕ ЭЛЕКТРИЧЕСКИЕ	МАШ.-Ч	1,1	0,7403
10.6	1567	ПРЕСС-НОЖНИЦЫ КОМБИНИРОВАННЫЕ	МАШ.-Ч	0,84	0,56532
10.7	2016	УСТАНОВКИ ДЛЯ СВАРКИ РУЧНОЙ ДУГОВОЙ (ПОСТОЯННОГО ТОКА)	МАШ.-Ч	30,3	20,3919
10.8	2510	АВТОМОБИЛИ БОРТОВЫЕ ГРУЗОПОДЪЕМНОСТЬЮ ДО 8 Т	МАШ.-Ч	0,5	0,3365
10.9	2577	АППАРАТЫ ДЛЯ ГАЗОВОЙ СВАРКИ И РЕЗКИ	МАШ.-Ч	1	0,673
10.10	34241	КИСЛОРОД ТЕХНИЧЕСКИЙ ГАЗООБРАЗНЫЙ	МЗ	2,6	1,7498
10.11	35318	ЭЛЕКТРОДЫ ДИАМЕТРОМ 5 ММ 942	Т	0,0239	0,016085
10.12	45077	ПРОПАН-БУТАН, СМЕСЬ ТЕХНИЧЕСКАЯ	КГ	0,5	0,3365
11	СЦЕНА	ТРУБА ПРЯМОУГОЛЬНАЯ 60X30X2	Т	0,5740	
12	СЦЕНА	ТРУБА ПРЯМОУГОЛЬНАЯ 40X30X2	Т	0,0880	
13	СЦЕНА	ТРУБА СТАЛЬНАЯ Д-50X3ММ	Т	0,0110	
14	СЦЕНА	МЕТАЛЛИЧЕСКАЯ УЗОРНЫЙ ЭЛЕМЕНТ	ШТ	72,0000	
15	СЦЕНА	МЕТАЛЛИЧЕСКИЕ ЗАГЛУШКА ДЛЯ ТРУБЫ Д=50 ММ	ШТ	22,0000	
16	E1303-002-04	ОГРУНТОВКА МЕТАЛЛИЧЕСКИХ ПОВЕРХНОСТЕЙ ЗА ОДИН РАЗ ГРУНТОВКОЙ ГФ-021	100М2	0,8070	
16.1	1	ЗАТРАТЫ ТРУДА РАБОЧИХ-СТРОИТЕЛЕЙ	ЧЕЛ.-Ч	5,31	4,2852
16.2	112	АВТОПОГРУЗЧИКИ 5 Т	МАШ.-Ч	0,01	0,00807
16.3	975	ЛЕБЕДКИ ЭЛЕКТРИЧЕСКИЕ, ТЯГОВЫМ УСИЛИЕМ ДО 5,79 (0,59) КН (Т)	МАШ.-Ч	0,01	0,00807
16.4	2499	АВТОМОБИЛИ БОРТОВЫЕ ГРУЗОПОДЪЕМНОСТЬЮ ДО 5 Т	МАШ.-Ч	0,01	0,00807
16.5	2515	АГРЕГАТЫ ОКРАСОЧНЫЕ ВЫСОКОГО ДАВЛЕНИЯ ДЛЯ ОКРАСКИ ПОВЕРХНОСТЕЙ КОНСТРУКЦИЙ МОЩНОСТЬЮ 1 КВТ	МАШ.-Ч	1,12	0,90384
16.6	31419	ГРУНТОВКА ГФ-021 КРАСНО-КОРИЧНЕВАЯ	Т	0,012	0,009684
16.7	34288	КСИЛОЛ НЕФТЯНОЙ МАРКИ А	Т	0,002	0,001614
17	E1504-030-04	МАСЛЯНАЯ ОКРАСКА МЕТАЛЛИЧЕСКИХ ПОВЕРХНОСТЕЙ РЕШЕТОК, ПЕРЕПЛЕТОВ, ТРУБ ДИАМЕТРОМ МЕНЕЕ 50 ММ И Т.П., КОЛИЧЕСТВО ОКРАСОК 2	100М2	0,8070	
17.1	1	ЗАТРАТЫ ТРУДА РАБОЧИХ-СТРОИТЕЛЕЙ	ЧЕЛ.-Ч	71,06	57,3454
17.2	1522	ПОДЪЕМНИКИ МАЧТОВЫЕ СТРОИТЕЛЬНЫЕ 0,5 Т	МАШ.-Ч	0,01	0,00807
17.3	2499	АВТОМОБИЛИ БОРТОВЫЕ ГРУЗОПОДЪЕМНОСТЬЮ ДО 5 Т	МАШ.-Ч	0,03	0,02421
17.4	31392	ОЛИФА НАТУРАЛЬНАЯ	КГ	2,7	2,1789
17.5	43231	КРАСКИ МАСЛЯНЫЕ ГОТОВЫЕ К ПРИМЕНЕНИЮ ДЛЯ ВНУТРЕННИХ РАБОТ	Т	0,0246	0,019852
17.6	44059	ВЕТОШЬ	КГ	0,3	0,2421

ИТОГО ПО ЛОКАЛЬНОЙ РЕСУРСНОЙ ВЕДОМОСТИ:

СОСТАВИЛ

М.ГАНИЕВ

(наименование стройки)

ЛОКАЛЬНЫЙ РЕСУРСНЫЙ СМЕТНЫЙ РАСЧЕТ
(локальная ресурсная смета)

№

на

НВ,

(наименование работ и затрат, наименование объекта)

№ п.п.	Шифр номера нормативов и коды ресурсов	Наименование работ и затрат	Единица измерения	Количество	Сметная стоимость	
					в базисном уровне	
					на.ед.изм.	общая
1	2	3	4	5	6	7

ИТОГО ПО ЛОКАЛЬНОМУ РЕСУРСНОМУ РАСЧЕТУ, СОСТАВЛЕННОМУ НА ОСНОВЕ ЛОКАЛЬНОЙ РЕСУРСНОЙ ВЕДОМОСТИ N**ТРУДОВЫЕ РЕСУРСЫ**

1	1	ЗАТРАТЫ ТРУДА РАБОЧИХ-СТРОИТЕЛЕЙ	ЧЕЛ.-Ч	1531,4325	17 492,4736	26 788 543
ИТОГО ПО ТРУДОВЫМ РЕСУРСАМ:			СУМ			26 788 543

СТРОИТЕЛЬНЫЕ МАШИНЫ И МЕХАНИЗМЫ

2	112	АВТОПОГРУЗЧИКИ 5 Т	МАШ.-Ч	9,1682	72 437	664 117
3	116	АГРЕГАТЫ ДЛЯ СВАРКИ ПОЛИЭТИЛЕНОВЫХ ТРУБ	МАШ.-Ч	88,7822	10 891	966 927
4	126	АГРЕГАТЫ СВАРОЧНЫЕ ДВУХПОСТОВЫЕ ДЛЯ РУЧНОЙ СВАРКИ НА ТРАКТОРЕ 79 КВТ (108 Л.С.)	МАШ.-Ч	2,7008	102 586	277 064
5	163	АВТОМОБИЛИ-САМОСВАЛЫ ГРУЗОПОДЪЕМНОСТЬЮ ДО 10 Т	МАШ.-Ч	0,6312	76 946	48 568
6	258	БУЛЬДОЗЕРЫ ПРИ РАБОТЕ НА ДРУГИХ ВИДАХ СТРОИТЕЛЬСТВА 79 (108) КВТ (Л.С.)	МАШ.-Ч	0,061	175 848	10 727
7	270	БУЛЬДОЗЕРЫ ПРИ РАБОТЕ НА СООРУЖЕНИИ МАГИСТРАЛЬНЫХ ТРУБОПРОВОДОВ 96 (130) КВТ (Л.С.)	МАШ.-Ч	0,0913	0	0
8	464	ГУДРОНАТОРЫ РУЧНЫЕ	МАШ.-Ч	0,255	419	107
9	620	КАТКИ ДОРОЖНЫЕ САМОХОДНЫЕ ГЛАДКИЕ 5 Т	МАШ.-Ч	0,0625	138 631	8 664
10	659	КОМПРЕССОРЫ ПЕРЕДВИЖНЫЕ С ДВИГАТЕЛЕМ ВНУТРЕННЕГО СГОРАНИЯ ДАВЛЕНИЕМ ДО 686 КПА (7 АТМ.) 5 МЗ/МИН	МАШ.-Ч	0,18	13 168	2 370
11	660	КОМПРЕССОРЫ ПЕРЕДВИЖНЫЕ С ДВИГАТЕЛЕМ ВНУТРЕННЕГО СГОРАНИЯ ДАВЛЕНИЕМ ДО 686 КПА (7 АТМ.) 5 МЗ/МИН	МАШ.-Ч	7,9148	13 168	104 222
12	698	КРАНЫ БАШЕННЫЕ ПРИ РАБОТЕ НА ДРУГИХ ВИДАХ СТРОИТЕЛЬСТВА (КРОМЕ МОНТАЖА ТЕХНОЛОГИЧЕСКОГО ОБОРУДОВАНИЯ) 8 Т	МАШ.-Ч	0,006	0	0
13	762	КРАНЫ НА АВТОМОБИЛЬНОМ ХОДУ ПРИ РАБОТЕ НА ДРУГИХ ВИДАХ СТРОИТЕЛЬСТВА 10 Т	МАШ.-Ч	3,4035	127 627	434 378
14	766	КРАНЫ НА АВТОМОБИЛЬНОМ ХОДУ ПРИ РАБОТЕ НА МОНТАЖЕ ТЕХНОЛОГИЧЕСКОГО ОБОРУДОВАНИЯ 10 Т	МАШ.-Ч	0,018	187 923	3 383
15	913	КОТЛЫ БИТУМНЫЕ ПЕРЕДВИЖНЫЕ 400 Л	МАШ.-Ч	0,72	3 164	2 278
16	977	ЛЕБЕДКИ ЭЛЕКТРИЧЕСКИЕ, ТЯГОВЫМ УСИЛИЕМ 19,62 (2) КН (Т)	МАШ.-Ч	0,012	6 171	74
17	1147	МАШИНЫ ШЛИФОВАЛЬНЫЕ ЭЛЕКТРИЧЕСКИЕ	МАШ.-Ч	1,3695	2 217	3 036
18	1522	ПОДЪЕМНИКИ МАЧТОВЫЕ СТРОИТЕЛЬНЫЕ 0,5 Т	МАШ.-Ч	0,05412	18 892	1 022
19	1866	ТРАМБОВКИ ПНЕВМАТИЧЕСКИЕ	МАШ.-Ч	31,6658	961	30 431
20	1932	ЭЛЕКТРОСТАНЦИИ ПЕРЕДВИЖНЫЕ 4 КВТ	МАШ.-Ч	4,2669	29 086	124 107
21	1959	УСТАНОВКИ ДЛЯ ПОДОГРЕВА СТЫКОВ	МАШ.-Ч	0,11537	0	0
22	2016	УСТАНОВКИ ДЛЯ СВАРКИ РУЧНОЙ ДУГОВОЙ (ПОСТОЯННОГО ТОКА)	МАШ.-Ч	0,961	4 656	4 474
23	2263	ЭКСКАВАТОРЫ ОДНОКОВШОВЫЕ ДИЗЕЛЬНЫЕ НА ГУСЕНИЧНОМ ХОДУ ПРИ РАБОТЕ НА ДРУГИХ ВИДАХ СТРОИТЕЛЬСТВА (КРОМЕ ВОДОХОЗЯЙСТВЕННОГО) 0,5 МЗ	МАШ.-Ч	8,8738	117 684	1 044 304
24	2349	ЭЛЕКТРОСТАНЦИИ ПЕРЕДВИЖНЫЕ 4 КВТ	МАШ.-Ч	0,7068	29 086	20 558
25	2499	АВТОМОБИЛИ БОРТОВЫЕ ГРУЗОПОДЪЕМНОСТЬЮ ДО 5 Т	МАШ.-Ч	1,4076	54 548	76 782
26	2509	АВТОМОБИЛИ БОРТОВЫЕ ГРУЗОПОДЪЕМНОСТЬЮ ДО 5 Т	МАШ.-Ч	0,3404	54 548	18 568
27	2577	АППАРАТЫ ДЛЯ ГАЗОВОЙ СВАРКИ И РЕЗКИ	МАШ.-Ч	0,922	1 093	1 008
28	2699	ПЕЧИ ЭЛЕКТРИЧЕСКИЕ ДЛЯ СУШКИ СВАРОЧНЫХ МАТЕРИАЛОВ С РЕГУЛИРОВАНИЕМ ТЕМПЕРАТУРЫ В ПРЕДЕЛАХ 80-500 ГР. С ПРИ РАБОТЕ ОТ ПЕРЕДВИЖНЫХ ЭЛЕКТРОСТАНЦИЙ	МАШ.-Ч	0,1494	0	0
29	2700	УСТАНОВКИ ДЛЯ ГИДРАВЛИЧЕСКИХ ИСПЫТАНИЙ ТРУБОПРОВОДОВ, ДАВЛЕНИЕ НАГНЕТАНИЯ НИЗКОЕ 0,1 (1) МПА (КГС/СМ2), ВЫСОКОЕ 10 (100) МПА (КГС/СМ2) ПРИ РАБОТЕ ОТ ПЕРЕДВИЖНЫХ ЭЛЕКТРОСТАНЦИЙ	МАШ.-Ч	35,636	1 753	62 470
30	2703	ТРАМБОВКИ ЭЛЕКТРИЧЕСКИЕ	МАШ.-Ч	0,0453	961	44
ИТОГО ПО СТРОИТЕЛЬНЫМ МАШИНАМ:			СУМ			3 909 684
В Т.Ч. ЗАРАБОТНАЯ ПЛАТА МАШИНИСТОВ:			СУМ			

МАТЕРИАЛЬНЫЕ РЕСУРСЫ

1	2	3	4	5	6	7
31	5628	АНКЕРНЫЕ ДЕТАЛИ ИЗ ПРЯМЫХ ИЛИ ГНУТЫХ КРУГЛЫХ СТЕРЖНЕЙ С РЕЗЬБОЙ В КОМПЛЕКТЕ С ШАЙБАМИ И ГАЙКАМИ ИЛИ БЕЗ НИХ), ПОСТАВЛЯЕМЫЕ ОТДЕЛЬНО	Т	0,0022	15 000 000	33 000
32	9219	ВОДА	МЗ	31,6816	0	0
33	12102	РАСТВОР ГОТОВЫЙ КЛАДОЧНЫЙ ТЯЖЕЛЫЙ ЦЕМЕНТНЫЙ, МАРКА: 50	МЗ	0,014	324 586	4 544
34	12214	РАСТВОР АСБОЦЕМЕНТНЫЙ	МЗ	0,01812	289 528	5 246
35	12224	РАСТВОР ГОТОВЫЙ КЛАДОЧНЫЙ ЦЕМЕНТНЫЙ, МАРКА 50	МЗ	0,11627	324 586	37 740
36	30118	БИТУМЫ НЕФТЯНЫЕ ДОРОЖНЫЕ ЖИДКИЕ КЛАСС МГ И СГ	Т	0,062	4 300 000	266 600
37	30535	ПРОКЛАДКИ РЕЗИНОВЫЕ (ПЛАСТИНА ТЕХНИЧЕСКАЯ ПРЕССОВАННАЯ)	КГ	0,25	4 500	1 125
38	30649	ИЗВЕСТЬ СТРОИТЕЛЬНАЯ НЕГАШЕНАЯ ХЛОРНАЯ МАРКИ А	КГ	0,000495	900	0
39	30956	КРАСКИ МАСЛЯНЫЕ ЗЕМЛЯНЫЕ МА-0115 МУМИЯ, СУРИК ЖЕЛЕЗНЫЙ	Т	0,0012	9 400 000	11 280
40	31392	ОЛИФА НАТУРАЛЬНАЯ	КГ	0,0324	13 250	429
41	31650	ОЛИФА КОМБИНИРОВАННАЯ К-2	Т	0,0006	13 250 000	7 950
42	31929	ТОЛЬ С КРУПНОЗЕРНИСТОЙ ПОСЫПКОЙ ГИДРОИЗОЛЯЦИОННЫЙ МАРКИ ТГ-350	М2	0,8584	1 271	1 091
43	32104	МАСТИКА БИТУМНАЯ КРОВЕЛЬНАЯ ГОРЯЧАЯ	Т	0,08784	5 417 000	475 829
44	32534	ПРОВОЛОКА СВАРОЧНАЯ ЛЕГИРОВАННАЯ ДИАМЕТРОМ 4 ММ	Т	0,00001	13 391 000	134
45	34241	КИСЛОРОД ТЕХНИЧЕСКИЙ ГАЗООБРАЗНЫЙ	МЗ	0,0175	3 500	61
46	34350	АЦЕТИЛЕН ГАЗООБРАЗНЫЙ ТЕХНИЧЕСКИЙ	МЗ	0,016	350 000	5 600
47	34501	ПОРТЛАНДЦЕМЕНТ ОБЩЕСТРОИТЕЛЬНОГО НАЗНАЧЕНИЯ БЕЗДОБАВОЧНЫЙ МАРКИ 400	Т	0,001208	950 000	1 148
48	35310	ЭЛЕКТРОДЫ ДИАМЕТРОМ 4 ММ Э42	Т	0,0042	13 660 000	57 372
49	35319	ЭЛЕКТРОДЫ ДИАМЕТРОМ 5 ММ Э42А	Т	0,0005	13 660 000	6 830
50	35567	ОЧЕС ЛЬНЯНОЙ	КГ	0,6	200	120
51	36025	БРУСКИ ОБРЕЗНЫЕ ХВОЙНЫХ ПОРОД ДЛИНОЙ 4-6,5 М, ШИРИНОЙ 75-150 ММ, ТОЛЩИНОЙ 40-75 ММ, III СОРТА	МЗ	0,01494	3 400 000	50 796
52	38925	ОПАЛУБКА МЕТАЛЛИЧЕСКАЯ	Т	0,002567	9 500 000	24 387
53	43231	КРАСКИ МАСЛЯНЫЕ ГОТОВЫЕ К ПРИМЕНЕНИЮ ДЛЯ ВНУТРЕННИХ РАБОТ	Т	0,000295	22 440 000	6 620
54	44059	ВЕТОШЬ	КГ	0,0036	1 124	4
55	44897	ШЛИФКРУГИ	ШТ	0,13695	9 500	1 301
56	45031	РАСТВОР ЦЕМЕНТНЫЙ МАРКА ПО ПРОЕКТУ	МЗ	0,0004	289 528	116
57	45049	ПЕСОК ДЛЯ СТРОИТЕЛЬНЫХ РАБОТ ПРИРОДНЫЙ	МЗ	285,8016	35 000	10 003 056
58	45050	ЩЕБЕНЬ ИЗ ПРИРОДНОГО КАМНЯ ДЛЯ СТРОИТЕЛЬНЫХ РАБОТ ФРАКЦИИ 5-10 ММ	МЗ	0,092	43 478	4 000
59	45051	ЩЕБЕНЬ ИЗ ПРИРОДНОГО КАМНЯ ДЛЯ СТРОИТЕЛЬНЫХ РАБОТ ФРАКЦИИ 10-20 ММ	МЗ	0,046	43 478	2 000
60	45052	ЩЕБЕНЬ ИЗ ПРИРОДНОГО КАМНЯ ДЛЯ СТРОИТЕЛЬНЫХ РАБОТ ФРАКЦИИ 20-40 ММ	МЗ	0,149	43 478	6 478
61	45053	ЩЕБЕНЬ ИЗ ПРИРОДНОГО КАМНЯ ДЛЯ СТРОИТЕЛЬНЫХ РАБОТ ФРАКЦИИ 40-70 ММ	МЗ	0,255	43 478	11 087
62	45407	ПРОКЛАДКИ РЕЗИНОВЫЕ (ПЛАСТИНА ТЕХНИЧЕСКАЯ ПРЕССОВАННАЯ)	КГ	0,07	4 500	315
63	52039	БОЛТЫ С ГАЙКАМИ И ШАЙБАМИ ДЛЯ САНИТАРНО-ТЕХНИЧЕСКИХ РАБОТ, ДИАМЕТРОМ 12 ММ	Т	0,00127	15 000 000	19 050
64	52040	БОЛТЫ С ГАЙКАМИ И ШАЙБАМИ ДЛЯ САНИТАРНО-ТЕХНИЧЕСКИХ РАБОТ, ДИАМЕТРОМ 16 ММ	Т	0,0038	15 000 000	57 000
65	СЦЕНА	АДАПТЕР Д=20X15ММ	ШТ	660	1 500	990 000
66	СЦЕНА	ТРУБЫ СТАЛЬНОЙ ДН 89X4,0ММ	М	83	169 526	14 070 658
67	СЦЕНА	МЕТАЛЛОКОНТРУКЦИЯ ДЛЯ КОЛОДЦЕВ (МС-1, МС-2)	Т	0,0156	9 500 000	148 200
68	СЦЕНА	ЛЮК ЧУГУННЫЙ "СРЕДНИЙ"	ШТ	1	450 000	450 000
69	СЦЕНА	КОЛЬЦО ОПОРНОЕ К Ц О -1	ШТ	1	65 217	65 217
70	СЦЕНА	ПЛИТЫ ДНИЩА КПД-20	ШТ	1	295 652	295 652
71	СЦЕНА	КОЛЬЦА СТЕНОВЫЕ КЦ 20-6	ШТ	2	334 783	669 566
72	СЦЕНА	ПЛИТЫ ПЕРЕКРЫТИЯ КЦП 1-20-1	ШТ	1	384 783	384 783
73	СЦЕНА	ПЕРЕХОД СТАЛЬНОЙ Д=50X65ММ	ШТ	2	18 800	37 600
74	СЦЕНА	ВТУЛКА ПОД ФЛАНЕЦ ЛИТАЯ УДЛИНЕННАЯ Д=75ММ	ШТ	1	22 500	22 500
75	СЦЕНА	ФИЛЬТР СЕТЧАТЫЙ Д-65ММ	ШТ	1	125 000	125 000
76	СЦЕНА	ФЛАНЕЦ СТАЛЬНОЙ Д-65ММ	ШТ	4	62 500	250 000
77	СЦЕНА	ВЕНТИЛЬ ФЛАНЦЕВЫЙ Д-65ММ	ШТ	2	120 000	240 000
78	СЦЕНА	ТРУБА СТАЛЬНАЯ ЭЛЕКТРОСВАРНАЯ Д-65ММ	М	5	66 500	332 500
80	СЦЕНА	ЗАДВИЖКА ФЛАНЦЕВАЯ Д=50ММ	ШТ	1	350 000	350 000
81	СЦЕНА	ВТУЛКА ПОД ФЛАНЦЕВЫЙ Д=57ММ	ШТ	2	28 500	57 000
82	СЦЕНА	ОТВОД ФЛАНЦЕВЫЙ 90ГРАД Д=57X3,5ММ	ШТ	1	32 500	32 500
83	СЦЕНА	ПРЯМОК ПЛАСТМАС КОЛОДЕЦ ДЛЯ ПОЛИВА	ШТ	20	170 000	3 400 000
84	СЦЕНА	СПРИНКЛЕР (РАДИУС ДЕЙСТВИЯ 2,1М 360ГРАД РАСХОД 0,012Л/С)"	ШТ	60	18 354	1 101 240
85	СЦЕНА	КРЕСТОВИНА 63X40ММ	ШТ	5	8 500	42 500

1	2	3	4	5	6	7
86	СЦЕНА	МУФТА СОЕДИНИТЕЛЬНАЯ Д=25ММ	ШТ	700	2 500	1 750 000
87	СЦЕНА	МУФТА СОЕДИНИТЕЛЬНАЯ Д=40ММ	ШТ	200	3 000	600 000
88	СЦЕНА	МУФТА СОЕДИНИТЕЛЬНАЯ Д=63ММ	ШТ	160	3 600	576 000
89	СЦЕНА	МУФТА СОЕДИНИТЕЛЬНАЯ Д=75ММ	ШТ	35	4 200	147 000
90	СЦЕНА	ШАРАВОЙ КРАН Д=65ММ	ШТ	1	65 000	65 000
91	СЦЕНА	ШАРАВОЙ КРАН Д=50ММ	ШТ	19	50 000	950 000
92	СЦЕНА	ШАРАВОЙ КРАН Д=32ММ	ШТ	25	32 000	800 000
93	СЦЕНА	ПЕРЕХОД 75Х63ММ	ШТ	4	12 500	50 000
94	СЦЕНА	КРЕСТОВИНА 63Х63ММ	ШТ	4	8 500	34 000
95	СЦЕНА	ОТВОД 90ГРАД Д=25ММ	ШТ	180	2 000	360 000
96	СЦЕНА	ОТВОД 90ГРАД Д=75ММ	ШТ	4	24 640	98 560
97	СЦЕНА	ОТВОД 90ГРАД Д=63ММ	ШТ	4	3 800	15 200
98	СЦЕНА	ОТВОД 90ГРАД Д=40ММ	ШТ	25	2 400	60 000
99	СЦЕНА	ТРОЙНИК 25Х20ММ	ШТ	250	2 800	700 000
100	СЦЕНА	ТРОЙНИК 63Х63ММ	ШТ	7	13 732	96 124
101	СЦЕНА	ТРОЙНИК 63Х25ММ	ШТ	50	9 642	482 100
102	СЦЕНА	ТРОЙНИК 25Х25ММ	ШТ	50	3 400	170 000
103	СЦЕНА	ТРОЙНИК 40Х25ММ	ШТ	180	5 400	972 000
104	СЦЕНА	ТРОЙНИК 40Х40ММ	ШТ	10	5 600	56 000
105	СЦЕНА	ТРОЙНИК 63Х40ММ	ШТ	26	7 000	182 000
106	СЦЕНА	ТРОЙНИК 75Х40ММ	ШТ	1	7 600	7 600
107	СЦЕНА	ТРУБЫ ПОЛИПРОПИЛЕНОВАЯ Д=63Х8,6ММ PN16	М	760	42 527	32 320 520
108	СЦЕНА	ТРУБЫ ПОЛИПРОПИЛЕНОВАЯ Д=75Х10,3ММ PN16	М	600	66 671	40 002 600
109	СЦЕНА	ТРУБЫ ПОЛИПРОПИЛЕНОВАЯ Д=25Х3,5ММ PN16	М	1700	7 748	13 171 600
110	СЦЕНА	ТРУБЫ ПОЛИПРОПИЛЕНОВАЯ Д=40Х5,5ММ PN16	М	970	18 282	17 733 540
ИТОГО ПО СТРОИТЕЛЬНЫМ МАТЕРИАЛАМ:			СУМ			145 567 069

ОБОРУДОВАНИЕ

111	СЦЕНА	МЕТАЛЛИЧЕСКИЙ ЕМКОСТЬ 25М3	ШТ	1	25 000 000	25 000 000
79	СЦЕНА	НАСОС ЦЕНТРОБЕЖНЫЙ Q=25М3/ЧАС Н=30М N=5,5КВТ (К65-50-160)	ШТ	1	6 000 000	6 000 000
ИТОГО ОБОРУДОВАНИЕ:			СУМ			31 000 000

СОСТАВИЛ

М.ГАНИЕВ



БОГИШАМОЛ ОБОДОНЛАШТИРИШ
(наименование стройки)

ЛОКАЛЬНАЯ РЕСУРСНАЯ ВЕДОМОСТЬ №
(локальная ресурсная смета)

на НВ,
(наименование работ и затрат, наименование объекта)

п.п.	Шифр номера нормативов и коды ресурсов	Наименование работ и затрат	Единица измерения	Количество	
				на ед. измерения	по проектным данным
1	2	3	4	5	6
РАЗДЕЛ 1. ЗЕМЛЯНЫЕ РАБОТЫ					
1	E0101-009-14 ДОП. 3 ТЧ П.3.49 КЗТР=1,1, КЭМ=1,1	РАЗРАБОТКА ГРУНТА В ОТВАЛ В ТРАНШЕЯХ ЭКСКАВАТОРОМ "ОБРАТНАЯ ЛОПАТА" С КОВШОМ ВМЕСТИМОСТЬЮ 0,5 (0,5-0,63) МЗ, В ОТВАЛ, ГРУППА ГРУНТОВ: 2. РАБОТА В ЗАБОЯХ С МОКРОЙ ПОДОШВОЙ ИЗ ПРОЧИХ ГРУНТОВ, ПРИМЕНЕН КОЭФФИЦИЕНТ К НОРМАМ ЗАТРАТ ТРУДА-1,1 И НОРМАМ ЭКСПЛУАТАЦИИ МАШИН-1,1	1000МЗ	0,2681	
1.1	2263	ЭКСКАВАТОРЫ ОДНОКОВШОВЫЕ ДИЗЕЛЬНЫЕ НА ГУСЕНИЧНОМ ХОДУ ПРИ РАБОТЕ НА ДРУГИХ ВИДАХ СТРОИТЕЛЬСТВА (КРОМЕ ВОДОХОЗЯЙСТВЕННОГО) 0,5 МЗ	МАШ.-Ч	33,099	8,8738
2	E0102-057-02 ТЧ П.3.187 КЗТР=1,2	РАЗРАБОТКА ГРУНТА ВРУЧНУЮ В ТРАНШЕЯХ ГЛУБИНОЙ ДО 2 М БЕЗ КРЕПЛЕНИЙ С ОТКОСАМИ, ГРУППА ГРУНТОВ 2. ДОРАБОТКА ВРУЧНУЮ, ЗАЧИСТКА ДНА И СТЕНОК С ВЫКИДКОЙ ГРУНТА В КОТЛОВАНАХ И ТРАНШЕЯХ, РАЗРАБОТАННЫХ МЕХАНИЗИРОВАННЫМ СПОСОБОМ, ПРИМЕНЕН КОЭФФИЦИЕНТ К НОРМАМ ЗАТРАТ ТРУДА - 1,2	100МЗ	0,9760	
2.1	1	ЗАТРАТЫ ТРУДА РАБОЧИХ-СТРОИТЕЛЕЙ	ЧЕЛ.-Ч	184,8	180,3648
3	E0102-055-02	РАЗРАБОТКА УШИРЕНИЙ И УГЛУБЛЕНИЙ ТРАНШЕЙ ПОД КОЛОДЦЫ, ГРУППА ГРУНТОВ 2	100МЗ	1,2000	
3.1	1	ЗАТРАТЫ ТРУДА РАБОЧИХ-СТРОИТЕЛЕЙ	ЧЕЛ.-Ч	189	226,8
4	E2301-001-01	УСТРОЙСТВО ОСНОВАНИЯ ПЕСЧАНОГО	10МЗ	25,9600	
4.1	1	ЗАТРАТЫ ТРУДА РАБОЧИХ-СТРОИТЕЛЕЙ	ЧЕЛ.-Ч	10,2	264,792
4.2	112	АВТОПОГРУЗЧИКИ 5 Т	МАШ.-Ч	0,35	9,086
4.3	45049	ПЕСОК ДЛЯ СТРОИТЕЛЬНЫХ РАБОТ ПРИРОДНЫЙ	МЗ	11	285,56
5	E0102-005-01	УПЛОТНЕНИЕ ГРУНТА ПНЕВМАТИЧЕСКИМИ ТРАМБОВКАМИ, ГРУППА ГРУНТОВ 1, 2	100МЗ	2,5960	
5.1	1	ЗАТРАТЫ ТРУДА РАБОЧИХ-СТРОИТЕЛЕЙ	ЧЕЛ.-Ч	12,53	32,5279
5.2	660	КОМПРЕССОРЫ ПЕРЕДВИЖНЫЕ С ДВИГАТЕЛЕМ ВНУТРЕННЕГО СГОРАНИЯ ДАВЛЕНИЕМ ДО 686 КПА (7 АТМ) 5 МЗ/МИН	МАШ.-Ч	3,04	7,8918
5.3	1866	ТРАМБОВКИ ПНЕВМАТИЧЕСКИЕ	МАШ.-Ч	12,18	31,6193
6	E310-1010	ПЕРЕВОЗКА ГРУЗОВ АВТОМОБИЛЕМ, РАССТОЯНИЕ ПЕРЕВОЗКИ 10 КМ, КЛАСС ГРУЗА I(ВЫВОЗ ГРУНТА)	Т	6,0000	
6.1	163	АВТОМОБИЛИ-САМОСВАЛЫ ГРУЗОПОДЪЕМНОСТЬЮ ДО 10 Т	МАШ.-Ч	0,1052	0,6312
РАЗДЕЛ 2. НАРУЖНЫЙ ВОДОПРОВОД					
7	E2201-011-03	УКЛАДКА СТАЛЬНЫХ ВОДОПРОВОДНЫХ ТРУБ С ГИДРАВЛИЧЕСКИМ ИСПЫТАНИЕМ ДИАМЕТРОМ 100 ММ	КМ	0,0830	
7.1	1	ЗАТРАТЫ ТРУДА РАБОЧИХ-СТРОИТЕЛЕЙ	ЧЕЛ.-Ч	270	22,41
7.2	126	АГРЕГАТЫ СВАРОЧНЫЕ ДВУХПОСТОВЫЕ ДЛЯ РУЧНОЙ СВАРКИ НА ТРАКТОРЕ 79 КВТ (108 Л.С.)	МАШ.-Ч	17,6	1,4608
7.3	270	БУЛЬДОЗЕРЫ ПРИ РАБОТЕ НА СООРУЖЕНИИ МАГИСТРАЛЬНЫХ ТРУБОПРОВОДОВ 96 (130) КВТ (Л.С.)	МАШ.-Ч	1,1	0,0913
7.4	1147	МАШИНЫ ШЛИФОВАЛЬНЫЕ ЭЛЕКТРИЧЕСКИЕ	МАШ.-Ч	16,5	1,3695
7.5	1932	ЭЛЕКТРОСТАНЦИИ ПЕРЕДВИЖНЫЕ 4 КВТ	МАШ.-Ч	11,17	0,92711
7.6	1959	УСТАНОВКИ ДЛЯ ПОДОГРЕВА СТЫКОВ	МАШ.-Ч	1,39	0,11537
7.7	2499	АВТОМОБИЛИ БОРТОВЫЕ ГРУЗОПОДЪЕМНОСТЬЮ ДО 5 Т	МАШ.-Ч	0,21	0,01743
7.8	2699	ПЕЧИ ЭЛЕКТРИЧЕСКИЕ ДЛЯ СУШКИ СВАРОЧНЫХ МАТЕРИАЛОВ С РЕГУЛИРОВАНИЕМ ТЕМПЕРАТУРЫ В ПРЕДЕЛАХ 80-500 ГР. С ПРИ РАБОТЕ ОТ ПЕРЕДВИЖНЫХ ЭЛЕКТРОСТАНЦИЙ	МАШ.-Ч	1,8	0,1494
7.9	2700	УСТАНОВКИ ДЛЯ ГИДРАВЛИЧЕСКИХ ИСПЫТАНИЙ ТРУБОПРОВОДОВ, ДАВЛЕНИЕ НАГНЕТАНИЯ НИЗКОЕ 0,1 (1) МПА (КГС/СМ2), ВЫСОКОЕ 10 (100) МПА (КГС/СМ2) ПРИ РАБОТЕ ОТ ПЕРЕДВИЖНЫХ ЭЛЕКТРОСТАНЦИЙ	МАШ.-Ч	12	0,996
7.10	9219	ВОДА	МЗ	15,7	1,3031
7.11	35310	ЭЛЕКТРОДЫ ДИАМЕТРОМ 4 ММ Э42	Т	0,04	0,00332
7.12	36025	БРУСКИ ОБРЕЗНЫЕ ХВОЙНЫХ ПОРОД ДЛИНОЙ 4-6,5 М, ШИРИНОЙ 75-150 ММ, ТОЛЩИНОЙ 40-75 ММ, III СОРТА	МЗ	0,18	0,01494
7.13	44897	ШЛИФКРУГИ	ШТ	1,65	0,13695
8	СЦЕНА	ТРУБЫ СТАЛЬНОЙ ДН 89Х4,0ММ	М	83,0000	
9	E2201-021-01	УКЛАДКА ТРУБОПРОВОДОВ ИЗ ПОЛИЭТИЛЕНОВЫХ ТРУБ ДИАМЕТРОМ 50 ММ	КМ	2,6700	
9.1	1	ЗАТРАТЫ ТРУДА РАБОЧИХ-СТРОИТЕЛЕЙ	ЧЕЛ.-Ч	173	461,91
9.2	116	АГРЕГАТЫ ДЛЯ СВАРКИ ПОЛИЭТИЛЕНОВЫХ ТРУБ	МАШ.-Ч	20,3	54,201
9.3	762	КРАНЫ НА АВТОМОБИЛЬНОМ ХОДУ ПРИ РАБОТЕ НА ДРУГИХ ВИДАХ СТРОИТЕЛЬСТВА 10 Т	МАШ.-Ч	0,07	0,1869
9.4	1932	ЭЛЕКТРОСТАНЦИИ ПЕРЕДВИЖНЫЕ 4 КВТ	МАШ.-Ч	0,93	2,4831
9.5	2499	АВТОМОБИЛИ БОРТОВЫЕ ГРУЗОПОДЪЕМНОСТЬЮ ДО 5 Т	МАШ.-Ч	0,11	0,2937
9.6	2700	УСТАНОВКИ ДЛЯ ГИДРАВЛИЧЕСКИХ ИСПЫТАНИЙ ТРУБОПРОВОДОВ, ДАВЛЕНИЕ НАГНЕТАНИЯ НИЗКОЕ 0,1 (1) МПА (КГС/СМ2), ВЫСОКОЕ 10 (100) МПА (КГС/СМ2) ПРИ РАБОТЕ ОТ ПЕРЕДВИЖНЫХ ЭЛЕКТРОСТАНЦИЙ	МАШ.-Ч	8	21,36
9.7	9219	ВОДА	МЗ	5	13,35
9.8	31929	ТОЛЬ С КРУПНОЗЕРНИСТОЙ ПОСЫПКОЙ ГИДРОИЗОЛЯЦИОННЫЙ МАРКИ ТГ-350	М2	0,16	0,4272
10	СЦЕНА	ТРУБЫ ПОЛИПРОПИЛЕНОВАЯ Д=25Х3,5ММ PN16	М	1700,0000	
11	СЦЕНА	ТРУБЫ ПОЛИПРОПИЛЕНОВАЯ Д=40Х5,5ММ PN16	М	970,0000	

1	2	3	4	5	6
12	E2201-021-02 ДОП. 5	УКЛАДКА ТРУБОПРОВОДОВ ИЗ ПОЛИЭТИЛЕНОВЫХ ТРУБ ДИАМЕТРОМ 65 ММ	КМ	0,7600	
12.1	1	ЗАТРАТЫ ТРУДА РАБОЧИХ-СТРОИТЕЛЕЙ	ЧЕЛ.-Ч	179	136,04
12.2	116	АГРЕГАТЫ ДЛЯ СВАРКИ ПОЛИЭТИЛЕНОВЫХ ТРУБ	МАШ.-Ч	22,97	17,4572
12.3	762	КРАНЫ НА АВТОМОБИЛЬНОМ ХОДУ ПРИ РАБОТЕ НА ДРУГИХ ВИДАХ СТРОИТЕЛЬСТВА 10 Т	МАШ.-Ч	0,12	0,0912
12.4	2349	ЭЛЕКТРОСТАНЦИИ ПЕРЕДВИЖНЫЕ 4 КВТ	МАШ.-Ч	0,93	0,7068
12.5	2509	АВТОМОБИЛИ БОРТОВЫЕ ГРУЗОПОДЪЕМНОСТЬЮ ДО 5 Т	МАШ.-Ч	0,17	0,1292
12.6	2700	УСТАНОВКИ ДЛЯ ГИДРАВЛИЧЕСКИХ ИСПЫТАНИЙ ТРУБОПРОВОДОВ, ДАВЛЕНИЕ НАГНЕТАНИЯ НИЗКОЕ 0,1 (1) МПА (КГС/СМ2), ВЫСОКОЕ 10 (100) МПА (КГС/СМ2) ПРИ РАБОТЕ ОТ ПЕРЕДВИЖНЫХ ЭЛЕКТРОСТАНЦИЙ	МАШ.-Ч	8	6,08
12.7	9219	ВОДА	М3	8	6,08
12.8	31929	ТОЛЬ С КРУПНОЗЕРНИСТОЙ ПОСЫПКОЙ ГИДРОИЗОЛЯЦИОННЫЙ МАРКИ ТГ-350	М2	0,22	0,1672
13	СЦЕНА	ТРУБЫ ПОЛИПРОПИЛЕНОВАЯ Д=63X8,6ММ PN16	М	760,0000	
14	E2201-021-03	УКЛАДКА ТРУБОПРОВОДОВ ИЗ ПОЛИЭТИЛЕНОВЫХ ТРУБ ДИАМЕТРОМ 100 ММ	КМ	0,6000	
14.1	1	ЗАТРАТЫ ТРУДА РАБОЧИХ-СТРОИТЕЛЕЙ	ЧЕЛ.-Ч	194	116,4
14.2	116	АГРЕГАТЫ ДЛЯ СВАРКИ ПОЛИЭТИЛЕНОВЫХ ТРУБ	МАШ.-Ч	28,54	17,124
14.3	762	КРАНЫ НА АВТОМОБИЛЬНОМ ХОДУ ПРИ РАБОТЕ НА ДРУГИХ ВИДАХ СТРОИТЕЛЬСТВА 10 Т	МАШ.-Ч	0,35	0,21
14.4	1932	ЭЛЕКТРОСТАНЦИИ ПЕРЕДВИЖНЫЕ 4 КВТ	МАШ.-Ч	1,39	0,834
14.5	2499	АВТОМОБИЛИ БОРТОВЫЕ ГРУЗОПОДЪЕМНОСТЬЮ ДО 5 Т	МАШ.-Ч	0,52	0,312
14.6	2700	УСТАНОВКИ ДЛЯ ГИДРАВЛИЧЕСКИХ ИСПЫТАНИЙ ТРУБОПРОВОДОВ, ДАВЛЕНИЕ НАГНЕТАНИЯ НИЗКОЕ 0,1 (1) МПА (КГС/СМ2), ВЫСОКОЕ 10 (100) МПА (КГС/СМ2) ПРИ РАБОТЕ ОТ ПЕРЕДВИЖНЫХ ЭЛЕКТРОСТАНЦИЙ	МАШ.-Ч	12	7,2
14.7	9219	ВОДА	М3	18	10,8
14.8	31929	ТОЛЬ С КРУПНОЗЕРНИСТОЙ ПОСЫПКОЙ ГИДРОИЗОЛЯЦИОННЫЙ МАРКИ ТГ-350	М2	0,44	0,264
15	СЦЕНА	ТРУБЫ ПОЛИПРОПИЛЕНОВАЯ Д=75X10,3ММ PN16	М	600,0000	
16	СЦЕНА	ТРОЙНИК 75X40ММ	ШТ	1,0000	
17	СЦЕНА	ТРОЙНИК 63X40ММ	ШТ	26,0000	
18	СЦЕНА	ТРОЙНИК 40X40ММ	ШТ	10,0000	
19	СЦЕНА	ТРОЙНИК 40X25ММ	ШТ	180,0000	
20	СЦЕНА	ТРОЙНИК 25X25ММ	ШТ	50,0000	
21	СЦЕНА	ТРОЙНИК 25X20ММ	ШТ	250,0000	
22	СЦЕНА	ТРОЙНИК 63X25ММ	ШТ	50,0000	
23	СЦЕНА	ТРОЙНИК 63X63ММ	ШТ	7,0000	
24	СЦЕНА	ОТВОД 90ГРАД Д=25ММ	ШТ	180,0000	
25	СЦЕНА	ОТВОД 90ГРАД Д=40ММ	ШТ	25,0000	
26	СЦЕНА	ОТВОД 90ГРАД Д=63ММ	ШТ	4,0000	
27	СЦЕНА	ОТВОД 90ГРАД Д=75ММ	ШТ	4,0000	
28	СЦЕНА	КРЕСТОВИНА 63X40ММ	ШТ	5,0000	
29	СЦЕНА	КРЕСТОВИНА 63X63ММ	ШТ	4,0000	
30	СЦЕНА	ПЕРЕХОД 75X63ММ	ШТ	4,0000	
31	СЦЕНА	ШАРАВОЙ КРАН Д=32ММ	ШТ	25,0000	
32	СЦЕНА	ШАРАВОЙ КРАН Д=50ММ	ШТ	19,0000	
33	СЦЕНА	ШАРАВОЙ КРАН Д=65ММ	ШТ	1,0000	
34	СЦЕНА	МУФТА СОЕДИНИТЕЛЬНАЯ Д=75ММ	ШТ	35,0000	
35	СЦЕНА	МУФТА СОЕДИНИТЕЛЬНАЯ Д=63ММ	ШТ	160,0000	
36	СЦЕНА	МУФТА СОЕДИНИТЕЛЬНАЯ Д=40ММ	ШТ	200,0000	
37	СЦЕНА	МУФТА СОЕДИНИТЕЛЬНАЯ Д=25ММ	ШТ	700,0000	
38	СЦЕНА	АДАПТЕР Д=20X15ММ	ШТ	660,0000	
39	Ц1208-005-02	ОРОСИТЕЛИ, НАСАДКИ УСТАНОВОК ВОДЯНОГО И ПЕННОГО ПОЖАРОТУШЕНИЯ СПРИНКЛЕРНЫЕ С ДЕКОРАТИВНОЙ РОЗЕТКОЙ	100ШТ.	0,6000	
39.1	1	ЗАТРАТЫ ТРУДА РАБОЧИХ-СТРОИТЕЛЕЙ	ЧЕЛ.-Ч	56,7	34,02
39.2	766	КРАНЫ НА АВТОМОБИЛЬНОМ ХОДУ ПРИ РАБОТЕ НА МОНТАЖЕ ТЕХНОЛОГИЧЕСКОГО ОБОРУДОВАНИЯ 10 Т	МАШ.-Ч	0,03	0,018
39.3	977	ЛЕБЕДКИ ЭЛЕКТРИЧЕСКИЕ, ТЯГОВЫМ УСИЛИЕМ 19,62 (2) КН (Т)	МАШ.-Ч	0,02	0,012
39.4	2499	АВТОМОБИЛИ БОРТОВЫЕ ГРУЗОПОДЪЕМНОСТЬЮ ДО 5 Т	МАШ.-Ч	0,03	0,018
39.5	30956	КРАСКИ МАСЛЯНЫЕ ЗЕМЛЯНЫЕ МА-0115 МУМИЯ, СУРИК ЖЕЛЕЗНЫЙ	Т	0,002	0,0012
39.6	31650	ОЛИФА КОМБИНИРОВАННАЯ К-2	Т	0,001	0,0006
39.7	35567	ОЧЕС ЛЬНЯНОЙ	КГ	1	0,6
40	СЦЕНА	СПРИНКЛЕР (РАДИУС ДЕЙСТВИЯ 2,1М 360ГРАД РАСХОД 0,012Л/С)"	ШТ	60,0000	
41	СЦЕНА	МЕТАЛЛИЧЕСКИЙ ЕМКОСТЬ 25М3	ШТ	1,0000	
42	СЦЕНА	ПРЯМОК ПЛАСТМАС КОЛОДЕЦ ДЛЯ ПОЛИВА	ШТ	20,0000	
43	СЦЕНА	ОТВОД ФЛАНЦЕВЫЙ 90ГРАД Д=57X3,5ММ	ШТ	1,0000	
44	СЦЕНА	ВТУЛКА ПОД ФЛАНЦЕВЫЙ Д=57ММ	ШТ	2,0000	
45	E2203-006-01	УСТАНОВКА ЗАДВИЖЕК ИЛИ КЛАПАНОВ ОБРАТНЫХ ЧУГУННЫХ ДИАМЕТРОМ 50 ММ	ЗАДВИЖК А	1,0000	
45.1	1	ЗАТРАТЫ ТРУДА РАБОЧИХ-СТРОИТЕЛЕЙ	ЧЕЛ.-Ч	0,88	0,88
45.2	2499	АВТОМОБИЛИ БОРТОВЫЕ ГРУЗОПОДЪЕМНОСТЬЮ ДО 5 Т	МАШ.-Ч	0,01	0,01
45.3	30535	ПРОКЛАДКИ РЕЗИНОВЫЕ (ПЛАСТИНА ТЕХНИЧЕСКАЯ ПРЕССОВАННАЯ)	КГ	0,05	0,05
45.4	52040	БОЛТЫ С ГАЙКАМИ И ШАЙБАМИ ДЛЯ САНИТАРНО-ТЕХНИЧЕСКИХ РАБОТ, ДИАМЕТРОМ 16 ММ	Т	0,0008	0,0008
46	СЦЕНА	ЗАДВИЖКА ФЛАНЦЕВАЯ Д=50ММ	ШТ	1,0000	
47	E1805-001-01	УСТАНОВКА НАСОСОВ ЦЕНТРОБЕЖНЫХ С ЭЛЕКТРОДВИГАТЕЛЕМ МАССОЙ АГРЕГАТА, ДО 0,1 Т	НАСОС	1,0000	
47.1	1	ЗАТРАТЫ ТРУДА РАБОЧИХ-СТРОИТЕЛЕЙ	ЧЕЛ.-Ч	14,17	14,17
47.2	762	КРАНЫ НА АВТОМОБИЛЬНОМ ХОДУ ПРИ РАБОТЕ НА ДРУГИХ ВИДАХ СТРОИТЕЛЬСТВА 10 Т	МАШ.-Ч	0,05	0,05
47.3	2016	УСТАНОВКИ ДЛЯ СВАРКИ РУЧНОЙ ДУГОВОЙ (ПОСТОЯННОГО ТОКА)	МАШ.-Ч	0,52	0,52
47.4	2509	АВТОМОБИЛИ БОРТОВЫЕ ГРУЗОПОДЪЕМНОСТЬЮ ДО 5 Т	МАШ.-Ч	0,03	0,03
47.5	5628	АНКЕРНЫЕ ДЕТАЛИ ИЗ ПРЯМЫХ ИЛИ ГНУТЫХ КРУГЛЫХ СТЕРЖНЕЙ С РЕЗЬБОЙ В КОМПЛЕКТЕ С ШАЙБАМИ И ГАЙКАМИ ИЛИ БЕЗ НИХ), ПОСТАВЛЯЕМЫЕ ОТДЕЛЬНО	Т	0,0022	0,0022
47.6	12102	РАСТВОР ГОТОВЫЙ КЛАДОЧНЫЙ ТЯЖЕЛЫЙ ЦЕМЕНТНЫЙ, МАРКА: 50	М3	0,014	0,014
47.7	35319	ЭЛЕКТРОДЫ ДИАМЕТРОМ 5 ММ Э42А	Т	0,00039	0,00039
47.8	45407	ПРОКЛАДКИ РЕЗИНОВЫЕ (ПЛАСТИНА ТЕХНИЧЕСКАЯ ПРЕССОВАННАЯ)	КГ	0,07	0,07

1	2	3	4	5	6
47.9	52039	БОЛТЫ С ГАЙКАМИ И ШАЙБАМИ ДЛЯ САНИТАРНО-ТЕХНИЧЕСКИХ РАБОТ, ДИАМЕТРОМ 12 ММ	Т	0,00127	0,00127
48	СЦЕНА	НАСОС ЦЕНТРОБЕЖНЫЙ Q=25М3/ЧАС Н=30М N=5,5КВТ (К65-50-160)	ШТ	1,0000	
49	E1602-005-02	ПРОКЛАДКА ТРУБОПРОВОДОВ ОТОПЛЕНИЯ И ВОДОСНАБЖЕНИЯ ИЗ СТАЛЬНЫХ ЭЛЕКТРОСВАРНЫХ ТРУБ ДИАМЕТРОМ 50 ММ	100М	0,0500	
49.1	1	ЗАТРАТЫ ТРУДА РАБОЧИХ-СТРОИТЕЛЕЙ	ЧЕЛ.-Ч	60,83	3,0415
49.2	698	КРАНЫ БАШЕННЫЕ ПРИ РАБОТЕ НА ДРУГИХ ВИДАХ СТРОИТЕЛЬСТВА (КРОМЕ МОНТАЖА ТЕХНОЛОГИЧЕСКОГО ОБОРУДОВАНИЯ) 8 Т	МАШ.-Ч	0,12	0,006
49.3	762	КРАНЫ НА АВТОМОБИЛЬНОМ ХОДУ ПРИ РАБОТЕ НА ДРУГИХ ВИДАХ СТРОИТЕЛЬСТВА 10 Т	МАШ.-Ч	0,07	0,0035
49.4	2509	АВТОМОБИЛИ БОРТОВЫЕ ГРУЗОПОДЪЕМНОСТЬЮ ДО 5 Т	МАШ.-Ч	0,87	0,0435
49.5	2577	АППАРАТЫ ДЛЯ ГАЗОВОЙ СВАРКИ И РЕЗКИ	МАШ.-Ч	18,44	0,922
49.6	9219	ВОДА	М3	2,75	0,1375
49.7	30649	ИЗВЕСТЬ СТРОИТЕЛЬНАЯ НЕГАШЕНАЯ ХЛОРНАЯ МАРКИ А	КГ	0,0099	0,000495
49.8	32534	ПРОВОЛОКА СВАРОЧНАЯ ЛЕГИРОВАННАЯ ДИАМЕТРОМ 4 ММ	Т	0,0002	0,00001
49.9	34241	КИСЛОРОД ТЕХНИЧЕСКИЙ ГАЗООБРАЗНЫЙ	М3	0,35	0,0175
49.10	34350	АЦЕТИЛЕН ГАЗООБРАЗНЫЙ ТЕХНИЧЕСКИЙ	М3	0,32	0,016
49.11	45031	РАСТВОР ЦЕМЕНТНЫЙ МАРКА ПО ПРОЕКТУ	М3	0,008	0,0004
50	СЦЕНА	ТРУБА СТАЛЬНАЯ ЭЛЕКТРОСВАРНАЯ Д-65ММ	М	5,0000	
51	E2203-006-02	УСТАНОВКА ЗАДВИЖЕК ИЛИ КЛАПАНОВ ОБРАТНЫХ ЧУГУННЫХ ДИАМЕТРОМ 80 ММ	ЗАДВИЖК А	2,0000	
51.1	1	ЗАТРАТЫ ТРУДА РАБОЧИХ-СТРОИТЕЛЕЙ	ЧЕЛ.-Ч	1,36	2,72
51.2	2499	АВТОМОБИЛИ БОРТОВЫЕ ГРУЗОПОДЪЕМНОСТЬЮ ДО 5 Т	МАШ.-Ч	0,03	0,06
51.3	30535	ПРОКЛАДКИ РЕЗИНОВЫЕ (ПЛАСТИНА ТЕХНИЧЕСКАЯ ПРЕССОВАННАЯ)	КГ	0,1	0,2
51.4	52040	БОЛТЫ С ГАЙКАМИ И ШАЙБАМИ ДЛЯ САНИТАРНО-ТЕХНИЧЕСКИХ РАБОТ, ДИАМЕТРОМ 16 ММ	Т	0,0015	0,003
52	СЦЕНА	ВЕНТИЛЬ ФЛАНЦЕВЫЙ Д-65ММ	ШТ	2,0000	
53	E2203-014-02	ПРИВАРКА ФЛАНЦЕВ К СТАЛЬНЫМ ТРУБОПРОВОДАМ ДИАМЕТРОМ 80 ММ	ФЛАНЕЦ	4,0000	
53.1	1	ЗАТРАТЫ ТРУДА РАБОЧИХ-СТРОИТЕЛЕЙ	ЧЕЛ.-Ч	0,46	1,84
53.2	126	АГРЕГАТЫ СВАРОЧНЫЕ ДВУХПОСТОВЫЕ ДЛЯ РУЧНОЙ СВАРКИ НА ТРАКТОРЕ 79 КВТ (108 Л.С.)	МАШ.-Ч	0,31	1,24
53.3	35310	ЭЛЕКТРОДЫ ДИАМЕТРОМ 4 ММ Э42	Т	0,00022	0,00088
54	СЦЕНА	ФЛАНЕЦ СТАЛЬНОЙ Д-65ММ	ШТ	4,0000	
55	E1806-007-05	УСТАНОВКА ФИЛЬТРОВ ДИАМЕТРОМ 65 ММ	10 ШТ	0,1000	
55.1	1	ЗАТРАТЫ ТРУДА РАБОЧИХ-СТРОИТЕЛЕЙ	ЧЕЛ.-Ч	12,1	1,21
55.2	762	КРАНЫ НА АВТОМОБИЛЬНОМ ХОДУ ПРИ РАБОТЕ НА ДРУГИХ ВИДАХ СТРОИТЕЛЬСТВА 10 Т	МАШ.-Ч	0,11	0,011
55.3	2016	УСТАНОВКИ ДЛЯ СВАРКИ РУЧНОЙ ДУГОВОЙ (ПОСТОЯННОГО ТОКА)	МАШ.-Ч	4,41	0,441
55.4	2509	АВТОМОБИЛИ БОРТОВЫЕ ГРУЗОПОДЪЕМНОСТЬЮ ДО 5 Т	МАШ.-Ч	0,6	0,06
55.5	35319	ЭЛЕКТРОДЫ ДИАМЕТРОМ 5 ММ Э42А	Т	0,0011	0,00011
56	СЦЕНА	ФИЛЬТР СЕТЧАТЫЙ Д-65ММ	ШТ	1,0000	
57	E1504-030-03	МАСЛЯНАЯ ОКРАСКА МЕТАЛЛИЧЕСКИХ ПОВЕРХНОСТЕЙ СТАЛЬНЫХ БАЛОК, ТРУБ ДИАМЕТРОМ БОЛЕЕ 50 ММ И Т.П., КОЛИЧЕСТВО ОКРАСОК 2	100М2	0,0120	
57.1	1	ЗАТРАТЫ ТРУДА РАБОЧИХ-СТРОИТЕЛЕЙ	ЧЕЛ.-Ч	40,59	0,48708
57.2	1522	ПОДЪЕМНИКИ МАЧТОВЫЕ СТРОИТЕЛЬНЫЕ 0,5 Т	МАШ.-Ч	0,01	0,00012
57.3	2499	АВТОМОБИЛИ БОРТОВЫЕ ГРУЗОПОДЪЕМНОСТЬЮ ДО 5 Т	МАШ.-Ч	0,03	0,00036
57.4	31392	ОЛИФА НАТУРАЛЬНАЯ	КГ	2,7	0,0324
57.5	43231	КРАСКИ МАСЛЯНЫЕ ГОТОВЫЕ К ПРИМЕНЕНИЮ ДЛЯ ВНУТРЕННИХ РАБОТ	Т	0,0246	0,000295
57.6	44059	ВЕТОШЬ	КГ	0,3	0,0036
58	СЦЕНА	ВТУЛКА ПОД ФЛАНЕЦ ЛИТАЯ УДЛИНЕННАЯ Д=75ММ	ШТ	1,0000	
59	СЦЕНА	ПЕРЕХОД СТАЛЬНОЙ Д=50Х65ММ	ШТ	2,0000	
			КОЛОДЦЫ Д-2000ММ, Н=1200ММ (ШТ)		
60	E1101-001-02 МИНСТРОЙ РУЗ 05.01.21 N 9	УПЛОТНЕНИЕ ГРУНТА ЩЕБНЕМ	100М2	0,0500	
60.1	1	ЗАТРАТЫ ТРУДА РАБОЧИХ-СТРОИТЕЛЕЙ	ЧЕЛ.-Ч	7,7	0,385
60.2	112	АВТОПОГРУЗЧИКИ 5 Т	МАШ.-Ч	0,33	0,0165
60.3	620	КАТКИ ДОРОЖНЫЕ САМОХОДНЫЕ ГЛАДКИЕ 5 Т	МАШ.-Ч	0,09	0,0045
60.4	660	КОМПРЕССОРЫ ПЕРЕДВИЖНЫЕ С ДВИГАТЕЛЕМ ВНУТРЕННЕГО СГОРАНИЯ ДАВЛЕНИЕМ ДО 686 КПА (7 АТМ.) 5 М3/МИН	МАШ.-Ч	0,46	0,023
60.5	1866	ТРАМБОВКИ ПНЕВМАТИЧЕСКИЕ	МАШ.-Ч	0,93	0,0465
60.6	9219	ВОДА	М3	0,22	0,011
60.7	45053	ЩЕБЕНЬ ИЗ ПРИРОДНОГО КАМНЯ ДЛЯ СТРОИТЕЛЬНЫХ РАБОТ ФРАКЦИИ 40-70 ММ	М3	5,1	0,255
61	E1101-013-03 МИНСТРОЙ РУЗ 05.01.21 N 9	УСТРОЙСТВО ПОКРЫТИЙ ЩЕБЕНОЧНЫХ С ПРОПИТКОЙ БИТУМОМ	100М2	0,0500	
61.1	1	ЗАТРАТЫ ТРУДА РАБОЧИХ-СТРОИТЕЛЕЙ	ЧЕЛ.-Ч	28,4	1,42
61.2	112	АВТОПОГРУЗЧИКИ 5 Т	МАШ.-Ч	0,77	0,0385
61.3	258	БУЛЬДОЗЕРЫ ПРИ РАБОТЕ НА ДРУГИХ ВИДАХ СТРОИТЕЛЬСТВА 79 (108) КВТ (Л.С.)	МАШ.-Ч	1,22	0,061
61.4	464	ГУДРОНАТОРЫ РУЧНЫЕ	МАШ.-Ч	5,1	0,255
61.5	620	КАТКИ ДОРОЖНЫЕ САМОХОДНЫЕ ГЛАДКИЕ 5 Т	МАШ.-Ч	1,16	0,058
61.6	2509	АВТОМОБИЛИ БОРТОВЫЕ ГРУЗОПОДЪЕМНОСТЬЮ ДО 5 Т	МАШ.-Ч	0,15	0,0075
61.7	30118	БИТУМЫ НЕФТЯНЫЕ ДОРОЖНЫЕ ЖИДКИЕ КЛАСС МГ И СГ	Т	1,24	0,062
61.8	45050	ЩЕБЕНЬ ИЗ ПРИРОДНОГО КАМНЯ ДЛЯ СТРОИТЕЛЬНЫХ РАБОТ ФРАКЦИИ 5-10 ММ	М3	1,84	0,092
61.9	45051	ЩЕБЕНЬ ИЗ ПРИРОДНОГО КАМНЯ ДЛЯ СТРОИТЕЛЬНЫХ РАБОТ ФРАКЦИИ 10-20 ММ	М3	0,92	0,046
61.10	45052	ЩЕБЕНЬ ИЗ ПРИРОДНОГО КАМНЯ ДЛЯ СТРОИТЕЛЬНЫХ РАБОТ ФРАКЦИИ 20-40 ММ	М3	2,98	0,149
62	E2303-001-03	УСТРОЙСТВО КРУГЛЫХ СБОРНЫХ ЖЕЛЕЗОБЕТОННЫХ КАНАЛИЗАЦИОННЫХ КОЛОДЦЕВ ДИАМЕТРОМ 1 М В ГРУНТАХ СУХИХ	10М3	0,1510	
62.1	1	ЗАТРАТЫ ТРУДА РАБОЧИХ-СТРОИТЕЛЕЙ	ЧЕЛ.-Ч	138,69	20,9422
62.2	112	АВТОПОГРУЗЧИКИ 5 Т	МАШ.-Ч	0,18	0,02718
62.3	762	КРАНЫ НА АВТОМОБИЛЬНОМ ХОДУ ПРИ РАБОТЕ НА ДРУГИХ ВИДАХ СТРОИТЕЛЬСТВА 10 Т	МАШ.-Ч	18,88	2,8509

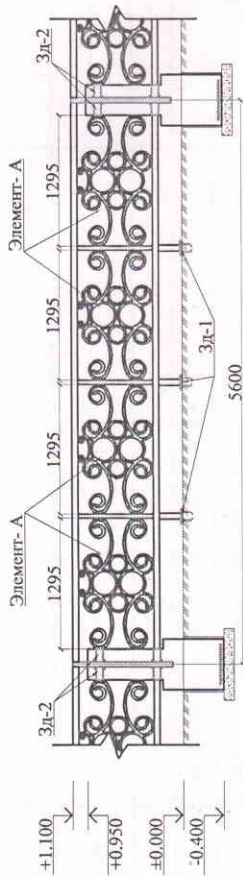
1	2	3	4	5	6
62.4	1932	ЭЛЕКТРОСТАНЦИИ ПЕРЕДВИЖНЫЕ 4 КВТ	МАШ.-Ч	0,15	0,02265
62.5	2499	АВТОМОБИЛИ БОРТОВЫЕ ГРУЗОПОДЪЕМНОСТЬЮ ДО 5 Т	МАШ.-Ч	4,61	0,69611
62.6	2703	ТРАМБОВКИ ЭЛЕКТРИЧЕСКИЕ	МАШ.-Ч	0,3	0,0453
62.7	12214	РАСТВОР АСБЦЕМЕНТНЫЙ	МЗ	0,12	0,01812
62.8	12224	РАСТВОР ГОТОВЫЙ КЛАДОЧНЫЙ ЦЕМЕНТНЫЙ, МАРКА 50	МЗ	0,77	0,11627
62.9	34501	ПОРТЛАНДЦЕМЕНТ ОБЩЕСТРОИТЕЛЬНОГО НАЗНАЧЕНИЯ БЕЗДОБАВОЧНЫЙ МАРКИ 400	Т	0,008	0,001208
62.10	38925	ОПАЛУБКА МЕТАЛЛИЧЕСКАЯ	Т	0,017	0,002567
62.11	45049	ПЕСОК ДЛЯ СТРОИТЕЛЬНЫХ РАБОТ ПРИРОДНЫЙ	МЗ	1,6	0,2416
63	СЦЕНА	ПЛИТЫ ПЕРЕКРЫТИЯ КЦП 1-20-1	ШТ	1,0000	
64	СЦЕНА	КОЛЬЦА СТЕНОВЫЕ КЦ 20-6	ШТ	2,0000	
65	СЦЕНА	ПЛИТЫ ДНИЩА КПД-20	ШТ	1,0000	
66	СЦЕНА	КОЛЬЦО ОПОРНОЕ К Ц О -1	ШТ	1,0000	
67	СЦЕНА	ЛЮК ЧУГУННЫЙ "СРЕДНИЙ"	ШТ	1,0000	
68	СЦЕНА	МЕТАЛЛОКОНТРУКЦИЯ ДЛЯ КОЛОДЦЕВ (МС-1, МС-2)	Т	0,0156	
69	Е1202-002-02 МИНСТРОЙ РУЗ 05.01.21 N 3	УСТРОЙСТВО ГИДРОИЗОЛЯЦИЙ ВЕРТИКАЛЬНЫХ ПОВЕРХНОСТЕЙ. ОБМАЗОЧНАЯ БИТУМНАЯ В ОДИН СЛОЙ ПО ВЫРОВНЕННОЙ ПОВЕРХНОСТИ КИРПИЧА И БЕТОНА (КОЛОДЕЦ)	100M2	0,1800	
69.1	1	ЗАТРАТЫ ТРУДА РАБОЧИХ-СТРОИТЕЛЕЙ	ЧЕЛ.-Ч	29,9	5,382
69.2	659	КОМПРЕССОРЫ ПЕРЕДВИЖНЫЕ С ДВИГАТЕЛЕМ ВНУТРЕННЕГО СГОРАНИЯ ДАВЛЕНИЕМ ДО 686 КПА (7 АТМ) 5 МЗ/МИН	МАШ.-Ч	1	0,18
69.3	913	КОТЛЫ БИТУМНЫЕ ПЕРЕДВИЖНЫЕ 400 Л	МАШ.-Ч	2	0,36
69.4	1522	ПОДЪЕМНИКИ МАЧТОВЫЕ СТРОИТЕЛЬНЫЕ 0,5 Т	МАШ.-Ч	0,15	0,027
69.5	2509	АВТОМОБИЛИ БОРТОВЫЕ ГРУЗОПОДЪЕМНОСТЬЮ ДО 5 Т	МАШ.-Ч	0,25	0,045
69.6	32104	МАСТИКА БИТУМНАЯ КРОВЕЛЬНАЯ ГОРЯЧАЯ	Т	0,244	0,04392
70	Е1202-002-03 МИНСТРОЙ РУЗ 05.01.21 N 3	УСТРОЙСТВО ГИДРОИЗОЛЯЦИЙ ВЕРТИКАЛЬНЫХ ПОВЕРХНОСТЕЙ. ОБМАЗОЧНАЯ БИТУМНАЯ НА КАЖДЫЙ СЛОЙ ДОБАВЛЯЕТСЯ	100M2	0,1800	
70.1	1	ЗАТРАТЫ ТРУДА РАБОЧИХ-СТРОИТЕЛЕЙ	ЧЕЛ.-Ч	20,5	3,69
70.2	913	КОТЛЫ БИТУМНЫЕ ПЕРЕДВИЖНЫЕ 400 Л	МАШ.-Ч	2	0,36
70.3	1522	ПОДЪЕМНИКИ МАЧТОВЫЕ СТРОИТЕЛЬНЫЕ 0,5 Т	МАШ.-Ч	0,15	0,027
70.4	2509	АВТОМОБИЛИ БОРТОВЫЕ ГРУЗОПОДЪЕМНОСТЬЮ ДО 5 Т	МАШ.-Ч	0,14	0,0252
70.5	32104	МАСТИКА БИТУМНАЯ КРОВЕЛЬНАЯ ГОРЯЧАЯ	Т	0,244	0,04392

ИТОГО ПО ЛОКАЛЬНОЙ РЕСУРСНОЙ ВЕДОМОСТИ:

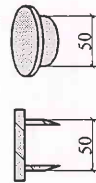
СОСТАВИЛ

М.ГАНИЕВ

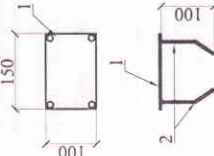
Металлическая ограждения Ог-1 (М 1:50)



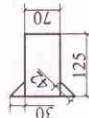
Металлические заглушка диаметром 50мм (М 1:5)



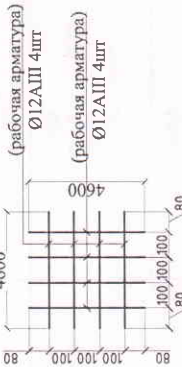
Закладная деталь 3д-1



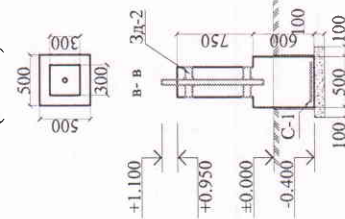
Закладная деталь 3д-2



Сетка С-1 (М 1:25)



Фундаментный стакан Фм-1 (М 1:50)



1. Сетки выполнять контактно-точечной сваркой, либо вязанными, согласно РСТУ з 866-98.
2. Сварку элементов ограждения выполнять электродами Э42А. Сварные швы толщиной 6мм по длине касания.
3. Металлические элементы ограждения ОГ-1 окрасить эмалью ПФ115 за 2 раза по грунтовке ПФ170.

Заказчик: _____

Спецификация материалов металлическая ограждения Ог-1

Обозначение	Наименование	Кол.	Масса ед.кг	Примечание
Металлическая ограждения Ог-1				
1	ГОСТ 8545-80 Труба прямоугольная 60x30x2 L=пм	18	2.70	573.48
2	ГОСТ 8545-80 Труба прямоугольная 40x30x2 L=пм	11.8	2.07	88.31
3	Металлическая узорный элемент- А	4	(штук)	72.00
	Металлические заглушка для трубы д = 50 мм	4	(штук)	22
	Закладная деталь 3д-1	3		0
1	ГОСТ 19903-2015 лист -10x150x100	1	1.18	63.58
2	ГОСТ 5781-82* Ø12AIII L=150	4	0.13	28.77
ограждения металлических поверхностей за один раз грунтовой гф-021				
Масляная окраска				
80.7				

Спецификация из Фундаментный стакан Фм-1

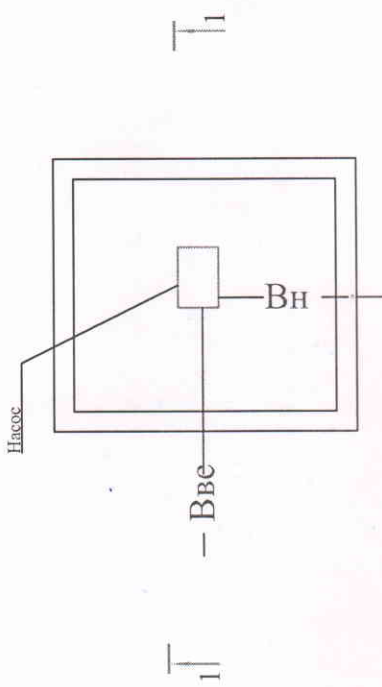
Марка	Обозначение	Наименование	Кол.	Масса ед.кг	Примечание
Фм-1		Фундамент Фм-1	3		
С-1	ГОСТ 5781-82*	С-2 Ø12AIII x100 Ø12AIII x100	1	3.74	11.2
		Материалы:			
	ГОСТ 32931-2015	Труба стальная 50x3 мм L=1000	1	3.48	10.4
		Бетон кл. В15	0.216	м³	0.65
		Закладная деталь 3д-2	72		
1	ГОСТ 19903-2015	лист -10x125x70	1	0.79	56.52
		Разработка грунта вручную	0.448	м³	1.3
		Засыпка траншей грунта вручную	0.348	м³	1.0
		Щебеночная подготовка -100мм	0.49	м²	1.5
		Гидроизоляция с битумной мастикой	1.6	м³	4.8
2022г.					АС

Демонтаж работ			
№	Элемент фасада	Наименование	Площадь м²
I	II	III	IV
1	Демонтаж ограждения	Разборка железобетонный ограждения	38.5 п.м.

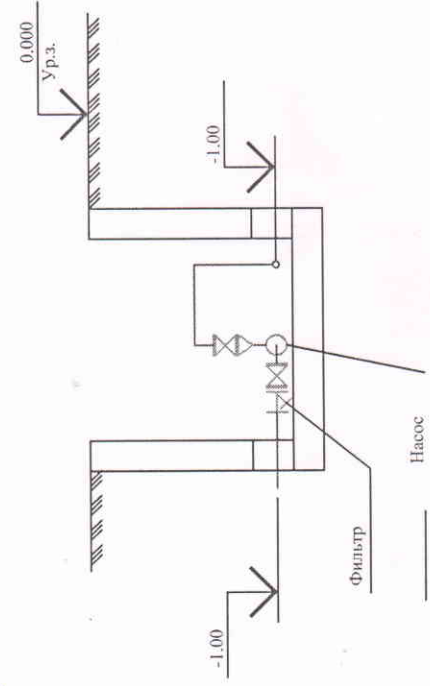
Изм.	Кол.уч.	Лист	Н.д.ок.	Подпись	Дата
Г И П	1	1	Бегимов А		
Разработал			Мўминов Т		
Н.контр.			Солдилов Б		
Железах вилыот Железах шахар "Богнашомол" МФЙ худудда ободоллаштурши ишларияи бажарииш.					
Металлические ограждение					
Стация	Лист	Листов			
РП	1	1			
Металлические ограждение ог-1					
ООО "КОМФОРТ ЛИДЕР КАРТАЛ" г.Джизак					

Спецификация

N п/п	Наименование	Обозначение	Ед. изм.	Кол-во
1	Насос центробежный Q=25м ³ /час Н=30м. N=5,5кВт	К65-50-160	шт	1
2	Труба стальная Ø65 мм	ГОСТ 3262-75	м	5
	Вентиль фланцевый Ø 65мм	159Фп2	шт	2
3	Фланцы стальные приварные Ø65мм		шт	4
4	Фильтр сетчатый Ø 65мм		шт	1
5	М/окраска стал. труб.		м ²	1,2
6	Втулка под фланец литая удлиненная d75мм		шт	1
7	Переход стальной Ø50x65мм		шт	2
8	Колодец прямоугольный 2000x2000мм Н=1,20		шт	1
9	Люк чугунный Ø1000мм		шт	1



1-1



Условные обозначения:
 Вп - Водопровод напорный
 Вс - Водопровод всасывающий

O'zgi. Dona	Var	Buyur	Inzuj	Sana	HB
Bosh. M.	Beginov A				2022y.
Bajardi.	Tog'ay A				
Tekshirdi.	Sodiqov B				

Жиззах вилоят Жиззах шаҳар "Богинамол" МФЙ ҳудудидан
 ободлаништириш ишларини бажариш.

Sug'orish suvi ta'minoti

Plan с сетями Вп и Вс.
 Разрез 1-1. Схема обвязки насосов.

ООО "КОМФОРТ ЛИДЕР КАРТАЛ" г. Жиззах

Заказчик: _____

"УТВЕРЖДАЮ"



2022г.

ДЕФЕКТНЫЙ АКТ

"29" 08 2022г.

г. Душанбе

Мы нижеподписавшиеся от заказчика Мурод матор Абдуллаштурини Бекқариеви от подрядчика Ибрагимов Шайхмуродов Шайхмуродович произвели осмотр на предмет определения объемов работ на и установили, что необходимо произвести нижеследующие работы:

№ п.п.	Наименование работ и затрат	Единица измерения	Количество
			на ед. измерения
1	3	4	5

РАЗДЕЛ 1. ДЕМОНТАЖНЫЕ РАБОТЫ			
1	УСТРОЙСТВО И РАЗБОРКА ВРЕМЕННОГО ОГРАЖДЕНИЯ ИЗ СБОРНЫХ ЖЕЛЕЗОБЕТОННЫХ КОНСТРУКЦИЙ	М	38,5000
РАЗДЕЛ 2. МЕТАЛЛИЧЕСКИЕ ОГРАЖДЕНИЕ ОГ-1			
2	РАЗРАБОТКА ГРУНТА ВРУЧНУЮ С КРЕПЛЕНИЯМИ В ТРАНШЕЯХ ШИРИНОЙ ДО 2 М, ГЛУБИНОЙ ДО 2 М, ГРУППА ГРУНТОВ 1	100М3	0,0130
3	ЗАСЫПКА ВРУЧНУЮ ТРАНШЕЙ, ПАЗУХ КОТЛОВАНОВ И ЯМ, ГРУППА ГРУНТОВ 1	100М3	0,0100
4	УСТРОЙСТВО ПОДСТИЛАЮЩИХ СЛОЕВ ЩЕБЕНОЧНЫХ	М3	0,1500
5	УСТРОЙСТВО ЛЕНТОЧНЫХ ФУНДАМЕНТОВ БЕТОННЫХ	100М3	0,0065
6	АРМАТУРА ДЛЯ МОНОЛИТНЫХ ЖЕЛЕЗОБЕТОННЫХ КОНСТРУКЦИЙ В ВИДЕ	Т	0,0112
7	УСТАНОВКА ЗАКЛАДНЫХ ДЕТАЛЕЙ ВЕСОМ ДО 4 КГ	Т	0,0149
8	УСТРОЙСТВО ГИДРОИЗОЛЯЦИЙ ВЕРТИКАЛЬНЫХ ПОВЕРХНОСТЕЙ. ОБМАЗОЧНАЯ БИТУМНАЯ В ОДИН СЛОЙ ПО ВЫРОВНЕННОЙ ПОВЕРХНОСТИ КИРПИЧА И БЕТОНА	100М2	0,0480
9	УСТРОЙСТВО ГИДРОИЗОЛЯЦИЙ ВЕРТИКАЛЬНЫХ ПОВЕРХНОСТЕЙ. ОБМАЗОЧНАЯ БИТУМНАЯ НА КАЖДЫЙ СЛОЙ ДОБАВЛЯЕТСЯ	100М2	0,0480
10	ИЗГОТОВЛЕНИЕ РЕШЕТЧАТЫЕ ОГРАЖДЕНИЕ	Т	0,6730
11	ТРУБА ПРЯМОУГОЛЬНАЯ 60X30X2	Т	0,5740
12	ТРУБА ПРЯМОУГОЛЬНАЯ 40X30X2	Т	0,0880
13	ТРУБА СТАЛЬНАЯ Д-50X3ММ	Т	0,0110
14	МЕТАЛЛИЧЕСКАЯ УЗОРНЫЙ ЭЛЕМЕНТ	ШТ	72,0000
15	МЕТАЛЛИЧЕСКИЕ ЗАГЛУШКА ДЛЯ ТРУБЫ Д=50 ММ	ШТ	22,0000
16	ОГРУНТОВКА МЕТАЛЛИЧЕСКИХ ПОВЕРХНОСТЕЙ ЗА ОДИН РАЗ ГРУНТОВКОЙ ГФ-021	100М2	0,8070
17	МАСЛЯНАЯ ОКРАСКА МЕТАЛЛИЧЕСКИХ ПОВЕРХНОСТЕЙ РЕШЕТОК, ПЕРЕПЛЕТОВ, ТРУБ ДИАМЕТРОМ МЕНЕЕ 50 ММ И Т.П., КОЛИЧЕСТВО ОКРАСОК 2	100М2	0,8070
НАРУЖНЫЙ ВОДОПРОВОД			
РАЗДЕЛ 1. ЗЕМЛЯНЫЕ РАБОТЫ			
1	РАЗРАБОТКА ГРУНТА В ОТВАЛ В ТРАНШЕЯХ ЭКСКАВАТОРОМ "ОБРАТНАЯ ЛОПАТА" С КОВШОМ ВМЕСТИМОСТЬЮ 0,5 (0,5-0,63) М3, В ОТВАЛ, ГРУППА ГРУНТОВ: 2. РАБОТА В ЗАБОЯХ С МОКРОЙ ПОДОШВОЙ ИЗ ПРОЧИХ ГРУНТОВ, ПРИМЕНЕН КОЭФФИЦИЕНТ К НОРМАМ ЗАТРАТ ТРУДА-1,1 И НОРМАМ ЭКСПЛУАТАЦИИ МАШИН-1,1	1000М3	0,2681

2	РАЗРАБОТКА ГРУНТА ВРУЧНУЮ В ТРАНШЕЯХ ГЛУБИНОЙ ДО 2 М БЕЗ КРЕПЛЕНИЙ С ОТКОСАМИ, ГРУППА ГРУНТОВ 2. ДОРАБОТКА ВРУЧНУЮ, ЗАЧИСТКА ДНА И СТЕНОК С ВЫКИДКОЙ ГРУНТА В КОТЛОВАНАХ И ТРАНШЕЯХ, РАЗРАБОТАННЫХ МЕХАНИЗИРОВАННЫМ СПОСОБОМ, ПРИМЕНЕН КОЭФФИЦИЕНТ К НОРМАМ ЗАТРАТ ТРУДА - 1,2	100М3	0,9760
3	РАЗРАБОТКА УШИРЕНИЙ И УГЛУБЛЕНИЙ ТРАНШЕЙ ПОД КОЛОДЦЫ, ГРУППА ГРУНТОВ 2	100М3	1,2000
4	УСТРОЙСТВО ОСНОВАНИЯ ПЕСЧАНОГО	10М3	25,9600
5	УПЛОТНЕНИЕ ГРУНТА ПНЕВМАТИЧЕСКИМИ ТРАМБОВКАМИ, ГРУППА ГРУНТОВ 1, 2	100М3	2,5960
6	ПЕРЕВОЗКА ГРУЗОВ АВТОМОБИЛЕМ, РАССТОЯНИЕ ПЕРЕВОЗКИ 10 КМ, КЛАСС ГРУЗА I(ВЫВОЗ ГРУНТА)	Т	6,0000
РАЗДЕЛ 2. НАРУЖНЫЙ ВОДОПРОВОД			
7	УКЛАДКА СТАЛЬНЫХ ВОДОПРОВОДНЫХ ТРУБ С ГИДРАВЛИЧЕСКИМ ИСПЫТАНИЕМ ДИАМЕТРОМ 100 ММ	КМ	0,0830
8	ТРУБЫ СТАЛЬНОЙ ДН 89Х4,0ММ	М	83,0000
9	УКЛАДКА ТРУБОПРОВОДОВ ИЗ ПОЛИЭТИЛЕНОВЫХ ТРУБ ДИАМЕТРОМ 50 ММ	КМ	2,6700
10	ТРУБЫ ПОЛИПРОПИЛЕНОВАЯ Д=25Х3,5ММ PN16	М	1700,0000
11	ТРУБЫ ПОЛИПРОПИЛЕНОВАЯ Д=40Х5,5ММ PN16	М	970,0000
12	УКЛАДКА ТРУБОПРОВОДОВ ИЗ ПОЛИЭТИЛЕНОВЫХ ТРУБ ДИАМЕТРОМ 65 ММ	КМ	0,7600
13	ТРУБЫ ПОЛИПРОПИЛЕНОВАЯ Д=63Х8,6ММ PN16	М	760,0000
14	УКЛАДКА ТРУБОПРОВОДОВ ИЗ ПОЛИЭТИЛЕНОВЫХ ТРУБ ДИАМЕТРОМ 100 ММ	КМ	0,6000
15	ТРУБЫ ПОЛИПРОПИЛЕНОВАЯ Д=75Х10,3ММ PN16	М	600,0000
16	ТРОЙНИК 75Х40ММ	ШТ	1,0000
17	ТРОЙНИК 63Х40ММ	ШТ	26,0000
18	ТРОЙНИК 40Х40ММ	ШТ	10,0000
19	ТРОЙНИК 40Х25ММ	ШТ	180,0000
20	ТРОЙНИК 25Х25ММ	ШТ	50,0000
21	ТРОЙНИК 25Х20ММ	ШТ	250,0000
22	ТРОЙНИК 63Х25ММ	ШТ	50,0000
23	ТРОЙНИК 63Х63ММ	ШТ	7,0000
24	ОТВОД 90ГРАД Д=25ММ	ШТ	180,0000
25	ОТВОД 90ГРАД Д=40ММ	ШТ	25,0000
26	ОТВОД 90ГРАД Д=63ММ	ШТ	4,0000
27	ОТВОД 90ГРАД Д=75ММ	ШТ	4,0000
28	КРЕСТОВИНА 63Х40ММ	ШТ	5,0000
29	КРЕСТОВИНА 63Х63ММ	ШТ	4,0000
30	ПЕРЕХОД 75Х63ММ	ШТ	4,0000
31	ШАРАВОЙ КРАН Д=32ММ	ШТ	25,0000
32	ШАРАВОЙ КРАН Д=50ММ	ШТ	19,0000
33	ШАРАВОЙ КРАН Д=65ММ	ШТ	1,0000
34	МУФТА СОЕДИНИТЕЛЬНАЯ Д=75ММ	ШТ	35,0000
35	МУФТА СОЕДИНИТЕЛЬНАЯ Д=63ММ	ШТ	160,0000
36	МУФТА СОЕДИНИТЕЛЬНАЯ Д=40ММ	ШТ	200,0000
37	МУФТА СОЕДИНИТЕЛЬНАЯ Д=25ММ	ШТ	700,0000
38	АДАПТЕР Д=20Х15ММ	ШТ	660,0000
39	ОРОСИТЕЛИ, НАСАДКИ УСТАНОВОК ВОДЯНОГО И ПЕННОГО ПОЖАРОТУШЕНИЯ СПРИНКЛЕРНЫЕ С ДЕКОРАТИВНОЙ РОЗЕТКОЙ	100ШТ.	0,6000
40	СПРИНКЛЕР (РАДИУС ДЕЙСТВИЯ 2,1М 360ГРАД РАСХОД 0,012Л/С)"	ШТ	60,0000
41	МЕТАЛЛИЧЕСКИЙ ЕМКОСТЬ 25М3	ШТ	1,0000
42	ПРЯМОК ПЛАСТМАС КОЛОДЕЦ ДЛЯ ПОЛИВА	ШТ	20,0000
43	ОТВОД ФЛАНЦЕВЫЙ 90ГРАД Д=57Х3,5ММ	ШТ	1,0000
44	ВТУЛКА ПОД ФЛАНЦЕВЫЙ Д=57ММ	ШТ	2,0000
45	УСТАНОВКА ЗАДВИЖЕК ИЛИ КЛАПАНОВ ОБРАТНЫХ ЧУГУННЫХ ДИАМЕТРОМ 50 ММ	ЗАДВИЖКА	1,0000
46	ЗАДВИЖКА ФЛАНЦЕВАЯ Д=50ММ	ШТ	1,0000
47	УСТАНОВКА НАСОСОВ ЦЕНТРОБЕЖНЫХ С ЭЛЕКТРОДВИГАТЕЛЕМ МАССОЙ АГРЕГАТА, ДО 0.1 Т	НАСОС	1,0000
48	НАСОС ЦЕНТРОБЕЖНЫЙ Q=25М3/ЧАС Н=30М N=5,5КВТ (K65-50-160)	ШТ	1,0000
49	ПРОКЛАДКА ТРУБОПРОВОДОВ ОТОПЛЕНИЯ И ВОДОСНАБЖЕНИЯ ИЗ СТАЛЬНЫХ ЭЛЕКТРОСВАРНЫХ ТРУБ ДИАМЕТРОМ 50 ММ	100М	0,0500
50	ТРУБА СТАЛЬНАЯ ЭЛЕКТРОСВАРНАЯ Д-65ММ	М	5,0000
51	УСТАНОВКА ЗАДВИЖЕК ИЛИ КЛАПАНОВ ОБРАТНЫХ ЧУГУННЫХ ДИАМЕТРОМ 80 ММ	ЗАДВИЖКА	2,0000
52	ВЕНТИЛЬ ФЛАНЦЕВЫЙ Д-65ММ	ШТ	2,0000



O'ZBEKISTON RESPUBLIKASI QURILISH VAZIRLIGI
«SHAHARSOZLIK HUJJATLARI EKSPERTIZASI»
DAVLAT UNITAR KORXONASI

Жиззах вилояти

130100, Jizzax shahri, Sh.Rashidov ko'chasi, 1-uy, Tel. +99878 771-70-15, Faks: +99878 771-70-15, E-mail: jizzah_expertiza@mail.ru www.ekspertiza.mc.uz www.mc.uz

Holati: Ijobiy

Direktor: Kulmuradov Yusup Baxriyevich

Sana: 08-09-2022 yil



Yig'ma ekspert xulosasi № 59588

Obyekt nomi «Jizzax viloyat Jizzax shahar "Bog'ishamol" MFY hududida obodonlashtirish ishlarini bajarish»

Buyurtmachi - Jizzax shahar hokimligi huzuridagi obodonlashtirish boshqarmasi

Bosh loyihachi - "KOMFORT LIDER KAPITAL" MCHJ

Litsenziya - O'zbekiston Respublikasi Qurilish vazirligi AL-000676 21.04.2020 yil

Moliyalashtirish manbai - Davlat mablag'i.

Bosh pudratchi - Tanlov asosida.

Qurilish turi - Yangi qurilish.

Murojaat raqami: № 57761

1. Loyihalash uchun asos

1.1. Jizzax shahar obodonlashtirish boshqarmasi tomonidan 29.08.2022 yilda tasdiqlangan loyihalash topshirig'i va nuqsonlar dalolatnomasi.

1.2. Buyurtmachi va "KOMFORT LIDER KAPITAL" MCHJ o'rtasidagi loyiha - smeta xujjatlarini tayyorlash uchun 26.08.2022 yilda tuzilgan 16-sonli shartnoma.

2. Ekspertiza uchun taqdim etilgan materiallar

2.1. Jizzax shahar hokimligi huzuridagi obodonlashtirish boshqarmasining 30.08.2022 yildagi 19-sonli murojaat xati.

2.2. Ishchi loyiha tarkibiga ko'ra ishlab chiqilgan loyiha - smeta hujjatlari elektron tarzda taqdim qilingan.

3. Loyiha yechimlarining qisqacha mazmuni

3.1. "Jizzax viloyat Jizzax shahar "Bog'ishamol" MFY hududida obodonlashtirish ishlarini bajarish" ob'yekti loyiha-smeta hujjatlarida hududdagi temir beton to'siqli devorni demontaj qilish va metal to'siq devorlar o'rnatish, 25m³ lik metal yomkost va nasos o'rnatish, hududda tomchilatib sug'orish tizimini qurish ishlari bajarilishi rejalashtirilgan.

4. Loyihalanayotgan ob'ektning muhandislik ta'minoti:

4.1. Ob'yekt uchun tayyorlangan smeta xujjatlarida 25m³ lik metal yomkost va nasos o'rnatish, hududda

tomchilatib sug'orish tizimini qurish ishlari bajariladi.

5. Loyihani kelishilganligi to'g'risida hujjatlar.

5.1. Ob'yektda bajarilishi lozim bo'lgan ish turlari va hajmlari Jizzax shahar hokimligi huzuridagi obodonlashtirish boshqarmasi tomonidan 29.08.2022 yilda o'rganib chiqib tasdiqlangan.

6. Ekspertiza natijalari.

6.1. Ishchi loyiha ekspertiza ko'rigiga buyurtmachining e'tirozlarisiz taqdim qilindi.

6.2. Ob'ektning qurilish narxi "Qurilish iqtisodiyoti instituti" MChJ tomonidan ishlab chiqilayotgan joriy narxdagi kataloglar va amaldagi (haqiqiy, bozor sharoitlariga ko'ra) narxlarni xisobga olgan holda ishlab chiqilgan va ekspertizaga taqdim qilingan.

Buyurtmachi tomonidan smeta qiymati buyurtmachining boshqa sarf - xarajatlarisiz, QQS 15% bilan **328 405,143** ming so'm taqdim etildi. Smeta hujjatlarini o'rganish jarayonida ba'zi qurilish materiallari narxi pasayishi hisobiga **13 647,504** ming so'mga kamaydi va ob'ekt bahosi buyurtmachining boshqa sarf - xarajatlarisiz, QQS 15% bilan birgalikda **314 757,639** ming so'mga belgilandi.

Shu jumladan:

- qurilish montaj ishlari (QMI) - **241 209,241** ming so'mni;
- asbob-uskunalar, transport harajatlari bilan birgalikda - **31 620,000** ming so'mni;
- qurilish vaqtida qurilish obektini sug'urtalashga sarflangan xarajatlar (0,32%) - **873,054** ming so'mni;
- qo'shimcha qiymat solig'i 15% - **41 055,344** ming so'mni tashkil etgan.

Ishchi quruvchilarning o'rtacha bir soatlik ish haqi "Qurilish iqtisodiyoti instituti" MChJ chiqarayotgan 2022-yil I chorak (kvartal) katalog asosida $15\ 168,28 \times 1,12 = 17\ 492,47$ so'm ijtimoiy sug'urtaga ajratma 12 % qabul qilingan. (Ijtimoiy sug'urtaga ajratma foizi pudratchining haqiqiy harajatlari bo'yicha buxgalteriya hujjatlari asosida amalga oshiriladi).

Ta'kidlash joizki:

a). Smeta hujjatlarida nazarda tutilgan asosiy qurilish materiallari va uskuna (jixoz) larni xarid qilish tartibi belgilangan tartibda O'zbekiston Respublikasi qonunchiligiga muvofiq amalga oshirilishi va asoslovchi xujjatlarga tayanilishi lozim, hamda o'zaro hisob-kitob qilishda ShNQ 4.01.16-09 qoidalariga amal qilgan holda eng maqbul narxlar qabul qilinishi nazorati buyurtmachi tashkilot zimmasida qoladi.

b). Buyurtmachiga loyiha hujjatlarini tasdiqlashdan oldin quyidagilarni qayta ko'rib chiqish tavsiya etiladi:

- pudratchi boshqa xarajatlarining aniq sarfi;
- jihozlar xarajatlari buyurtmachi va pudrat tashkiloti aniq hisob - kitoblarga tayangan holda bajarishini buyurtmachi nazoratga olshini;
- "Qurilishning bahosini shartnomaviy joriy narxlarda aniqlash qoidalari" ShNK 4.01.16-09 asosida qurilish materiallari (buyumlar, konstruksiyalar) va uskunalarning ishlab chiqaruvchi zavodlarning ulgurji narxlarini o'z ichiga olgan hududiy bozorda haqiqatda shakllangan narxlari, shuningdek bevosita ishlab chiqaruvchilardan (yetkazib beruvchi), qurilish materiallari birja va yarmarkalarining byulletenlari, qurilish materiallari va uskunalari yetkazib beruvchi tashkilotlarning narxlarining eng maqbullaridan olinishini;
- ish haqi xarajatlarining pudratchi tashkilotning o'tgan 12 oydagi o'rtacha oylik ish haqi darajasidan

kelib chiqqan holda bir odam/soat ish haqidan olinganligi.

6.3. Yakuniy harajat buyurtmachi va pudratchi tomonidan qurilish tugagandan so'ng, haqiqiy (ijro hujjatlari) nazorat natijalari asosida aniqlanadi .

6.4. O'zbekiston Respublikasi Vazirlar Mahkamasining 11.06.2003-yildagi №261 qarori bilan tasdiqlangan "Qurilish ob'ektlari narxini joriy shartnoma narxlarida aniqlash tartibi to'g'risida vaqtinchalik qoidalar"ga va ShNK 4.01.16.09 ga binoan qurilishning narxi tavsiyaviydir. Tavsiya etilgan bahoni qabul qilish qarorini buyurtmachi va pudratchi birgalikda qabul qiladilar (ShNQ4.01.16-09, 6-bob. 6.4 -bandi).

6.5. O'zbekiston Respublikasi Shaharsozlik kodeksi 4-bob 23,24,25-moddalari xamda O'zbekiston Respublikasi Vazirlar maxkamasining 17.09.2021 yildagi №579-sonli qarorining 1-ilova 3-bob 29-bandiga asosan "Ekspert tashkilotiga taqdim etilgan shaxarsozlik xujjatlarining sifati, dastlabki ma'lumotlarning xaqqoniyligi va qabul qilingan loyixa yechimlari bo'yicha buyurtmachi xamda loyixa tashkiloti javobgardir".

6.6. Nuqson dalolatnomasi xaqqoniyligi va ishonchliligi uchun javobgarlik buyurtmachi va loyiha tashkiloti zimmasiga yuklatiladi.

7. Xulosalar.

7.1. Ekspertiza natijalarini xisobga olgan holda **"Jizzax viloyat Jizzax shahar "Bog'ishamol" MFY hududida obodonlashtirish ishlarini bajarish"** ob'ekti bo'yicha tayyorlangan smeta hujjatlari kelgusida ko'rib chiqish va tasdiqlashga tavsiya etiladi.

Bosh mutaxassis: Tajibayev Sharof Abdurashidovich