

ЎЗБЕКИСТОН
RESPUBLIKASI
ANDIJON
VILOYATI
ANDIJON SHAHARI
“ANDIJON-SL”
MA’SULIYATI
CHEKLANGAN
JAMIYATI



РЕСПУБЛИКА
УЗБЕКИСТАН
АНДИЖАНСКИЙ
ВИЛОЯТ
ГОРОД АНДИЖАН
ОБЩЕСТВО С
ОГРАНИЧЕННОЙ
ОТВЕТСТВЕННОСТЬЮ
“ANDIJON-SL”

Ўзбекистон Республикаси, Андижон вилоят, Андижон шаҳар, А.Фитрат кўчаси, № 214 уй. ХП 20 20 8000 601 286 117 001, МФО 00079,
Тел: +998 97 996-28-10; +998 91 606-79-97, СТИР 202204799

ANDIJON-SL

ИСПРАВЛЕНО ПОСЛЕ ЗАМЕЧАНИЙ ЭКСПЕРТИЗЫ
СМЕТНАЯ ДОКУМЕНТАЦИЯ ПО ОБЪЕКТУ:

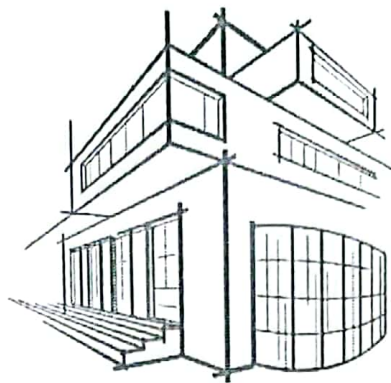
**ТЕКУЩИЙ РЕМОНТ ЗДАНИЯ НАЧАЛЬНОГО
ДОШКОЛЬНОГО ОБРАЗОВАНИЯ №355
РАСПОЛОЖЕННОГО В ГОРОДЕ ТАШКЕНТЕ В
ЯНГИХАЕСКОМ РАЙОНЕ**

КНИГА

ВЕДОМОСТЬ ФИЗИЧЕСКИХ ОБЪЕМОВ И ЛОКАЛЬНО РЕСУРСНЫЙ РАСЧЕТ

г. Ташкент 2022 г.

ЎЗБЕКИСТОН
RESPUBLIKASI
ANDIJON
VILOYATI
ANDIJON SHAHARI
“ANDIJON-SL”
MA’SULIYATI
CHEKLANGAN
JAMIYATI



РЕСПУБЛИКА
УЗБЕКИСТАН
АНДИЖАНСКИЙ
ВИЛОЯТ
ГОРОД АНДИЖАН
ОБЩЕСТВО С
ОГРАНИЧЕННОЙ
ОТВЕТСТВЕННОСТЬЮ
“ANDIJON-SL”

Ўзбекистон Республикаси, Андижон вилоят, Андижон шаҳар, А.Фитрат кўчаси, № 214 уй. Х/Р 20 20 8000 601 286 117 001, МФО 00079,
Тел: +998 97 996-28-10; +998 91 606-79-97, СТИР 202204799

ANDIJON-SL

ИСПРАВЛЕНО ПОСЛЕ ЗАМЕЧАНИЙ ЭКСПЕРТИЗЫ
СМЕТНАЯ ДОКУМЕНТАЦИЯ ПО ОБЪЕКТУ:

ТЕКУЩИЙ РЕМОНТ ЗДАНИЯ НАЧАЛЬНОГО
ДОШКОЛЬНОГО ОБРАЗОВАНИЯ №355
РАСПОЛОЖЕННОГО В ГОРОДЕ ТАШКЕНТЕ В
ЯНГИХАЕСКОМ РАЙОНЕ

КНИГА

ВЕДОМОСТЬ ФИЗИЧЕСКИХ ОБЪЕМОВ И ЛОКАЛЬНО РЕСУРСНЫЙ РАСЧЕТ

Директор



Мадаминов А.У

г. Ташкент 2022 г.

"УТВЕРЖДАЮ"



Ишқобул Турдиев
Мадина Мухомедовна

2022г.

ЗАДАНИЕ НА РАСЧЕТ СТАРТОВЫХ СТОИМОСТЕЙ В ТЕКУЩИХ ЦЕНАХ.

Основанные данные и требования.	Содержания основных данных и требований
1.Наименование работ	Текущий ремонт
2.Местонахождения объектов	Город Ташкент
3.Заказчик	Дошкольное образование Янгихаетского района
4.Генпроектировщик	МЧЖ «ANDIJON-SL» лиц. № АЛ-000926 20.06.2020 г.
5.Основные объемы работ	5.1 В процессе расчетов Исполнитель выполняет: *Расчеты стартовых стоимостей ремонтно-строительных работ (РСР) в текущих ценах. 5.2.В объеме документации Исполнителем предоставляются: *Локально ресурсная ведомость *Ведомость расхода материалов *Расчет стоимости ремонта в текущих ценах.
6.Исходные данные для расчетов	6.1 Дефектный АКТ, утвержденный и предоставленный Заказчиком. 6.2 Стоимость единиц материалов, конструкций и оборудования для определения прямых затрат принимаются по каталогом Госархитекстроа Республика. 6.3 Зарботная плата – по статическим данным 6.4 Стоимость эксплуатации машин и механизмов (машин затрат) – по аналогам, рекомендациям экспертных органов и иным источникам информации. 6.5 Прочи затраты подрядчика – в соответствии со стотическом данными. 6.6 Прочи затраты Заказчика - в соответствии текущими согласованиями с Заказчиком. 6.7 Коэффициент риска не учитывается. 6.8 Затраты на страхование объекта не учитываются.
7.Состав рассчитываемого объекта	7.1 Работы по текущему ремонту
8.Особые условия	8.1 Исполнитель – Генпроектировщик обеспечивает защиту расчетов в процессе их экспертизы, при необходимости.
9.Объем документации, сдаваемой заказчику	Расчет стоимостей строительства в текущих ценах в составе п.5.2. данного задания в трех экземплярах.
10.Источник финансирования	Бюджетные средства
11.Генподрядчик	Конкурсный отбор

Директор
МЧЖ «ANDIJON-SL»



Мадаминов А.У.



2022г.

ДЕФЕКТНЫЙ АКТ

Мы, нижеподсавшиеся, комиссия в составе:

_____ провели осмотр на предмет
определения объемов работ по объекту: ТЕКУЩИЙ РЕМОНТ ЗДАНИЯ НАЧАЛЬНОГО ДОШКОЛЬНОГО
ОБРАЗОВАНИЯ №355 РАСПОЛОЖЕННОГО В ГОРОДЕ ТАШКЕНТЕ В ЯНГИХАЕСКОМ РАЙОНЕ

№ п.п.	Наименование работ и затрат	Единица измерения	Количество
1	2	3	4
РАЗДЕЛ 1. ДЕМОНТАЖНЫЕ РАБОТЫ			
1	РАЗБОРКА: ОБРЕШЕТКИ ИЗ БРУСКОВ С ПРОЗОРАМИ	100M2	0,7600
2	РАЗБОРКА: СТРОПИЛ СО СТОЙКАМИ И ПОДКОСАМИ ИЗ БРУСЬЕВ И БРЕВЕН	100M2	0,7600
3	РАЗБОРКА ПОКРЫТИЙ КРОВЕЛЬ: ИЗ ВОЛНИСТЫХ И ПОЛУВОЛНИСТЫХ АСБЕСТОЦЕМЕНТНЫХ	100M2	0,3800
4	РАЗБОРКА ПОКРЫТИЙ ПОЛОВ: ДОЩАТЫХ	100M2	0,7600
5	РАЗБОРКА ПОКРЫТИЙ ПОЛОВ: ЦЕМЕНТНЫХ	100M2	0,7600
РАЗДЕЛ 2. МОНТАЖНЫЕ РАБОТЫ			
РАЗДЕЛ 3. ЗЕМЛЕННЫЕ РАБОТЫ			
6	РАЗРАБОТКА ГРУНТА ВРУЧНУЮ В ТРАНШЕЯХ ГЛУБИНОЙ ДО 2 М БЕЗ КРЕПЛЕНИЙ С	100M3	0,3024
7	ЗАСЫПКА ВРУЧНУЮ ТРАНШЕЙ, ПАЗУХ КОТЛОВАНОВ И ЯМ, ГРУППА ГРУНТОВ 1	100M3	0,0800
РАЗДЕЛ 4. ФУНДАМЕНТ			
8	УСТРОЙСТВО ОСНОВАНИЯ ПОД ФУНДАМЕНТЫ ЩЕБЕНОЧНОГО	M3	2,1600
9	УСТРОЙСТВО ЛЕНТОЧНЫХ ФУНДАМЕНТОВ БЕТОННЫХ	100M3	0,0864
10	УСТРОЙСТВО ГИДРОИЗОЛЯЦИЙ ВЕРТИКАЛЬНЫХ ПОВЕРХНОСТЕЙ. ОБМАЗОЧНАЯ БИТУМНАЯ	100M2	0,4320
11	УСТРОЙСТВО ГИДРОИЗОЛЯЦИЙ ВЕРТИКАЛЬНЫХ ПОВЕРХНОСТЕЙ. ОБМАЗОЧНАЯ БИТУМНАЯ НА КАЖДЫЙ СЛОЙ ДОБАВЛЯЕТСЯ	100M2	0,4320
РАЗДЕЛ 5. ДЕРЕЯНЫЕ КОНСТРУКЦИИ			
12	УСТАНОВКА СТРОПИЛ	M3	1,2800
13	УСТАНОВКА ЭЛЕМЕНТОВ КАРКАСА ИЗ БРУСЬЕВ	M3	2,0640
14	УСТАНОВКА СКАМЕЙКИ	M3	1,1800
15	УСТРОЙСТВО КРОВЛИ ИЗ МЕТАЛЛОЧЕРЕПИЦЫ, ПРОФНАСТИЛА ТРАПЕЦЕВИДНОГО И	100 M2	1,1400
16	ПРОФНАСТИЛ	M2	119,7000
17	ОБЛИЦОВКА ПОТОЛКА ДЕКОРАТИВНЫМИ ПЛАСТИКОВЫМИ ПАНЕЛЯМИ С УСТРОЙСТВОМ С	100M2	1,1400
18	УСТРОЙСТВО ЖЕЛОБОВ ПОДВЕСНЫХ	100M	0,6200
19	НАВЕСКА ВОДОСТОЧНЫХ ТРУБ ПО СТЕНАМ ИЗ КИРПИЧА ИЛИ ЛЕГКОГО БЕТОНА, ДИАМЕТРОМ ДО: 140 ММ	100M ТРУБ	0,2560
20	ВОРОНКА	ШТ	8,0000
21	КОЛЕНО	ШТ	8,0000
РАЗДЕЛ 6. ПОЛ			
22	УСТРОЙСТВО ПОДСТИЛАЮЩИХ СЛОЕВ ЩЕБЕНОЧНЫХ	M3	7,6000
23	УСТРОЙСТВО ПОДСТИЛАЮЩИХ СЛОЕВ БЕТОННЫХ	M3	7,6000
24	УСТРОЙСТВО ПОКРЫТИЙ ИЗ РЕЛИНА НА КЛЕЕ БУСТИЛАТ	100M2	0,7600
25	РЕЛИН ОБЫКНОВЕННЫЙ ПРОСТОЙ	M2	76,0000

ПОДПИСИ:

355- Директор
 355- Директор
 355- Директор



Б. Эргашев
 Р. С. Тимуров
 Р. Самирсондова

ПОЯСНИТЕЛЬНАЯ ЗАПИСКА

РАСЧЕТ СТОИМОСТИ ОБЪЕКТА:

ТЕКУЩИЙ РЕМОНТ ЗДАНИЯ НАЧАЛЬНОГО ДОШКОЛЬНОГО ОБРАЗОВАНИЯ №355 РАСПОЛОЖЕННОГО В ГОРОДЕ ТАШКЕНТЕ В ЯНГИХАЕСКОМ РАЙОНЕ

Составлен согласно Постановления Кабинета Министров РУз от 11.06.2003г. «О переходе на договорные текущие цены при реализации инвестиционных проектов, осуществляемых за счет централизованных капитальных вложений» и в соответствии с требованиями по определению стоимости строительства в договорных текущих ценах ШНК 4.01.16-09 «Правила по определению стоимости строительства в договорных текущих ценах».

Среднегодовая заработная плата принята **4838,3567** сумм согласно «Каталогу текущих цен на материально-технические ресурсы» за I-квартал 2022г. утвержденный Госархитектстроём РУз.

Стоимость материалов и конструкций принята согласно «Каталогу текущих цен на материально-технические ресурсы» за I-квартал 2022г. утвержденный Госархитектстроём РУз.

Стоимость эксплуатации строительных машин и механизмов принята согласно по прогнозным ценам.

Транспортные расходы на материалы - **0%** приняты утвержденный Госархитектстроёя Р.Уз.

Транспортные расходы на оборудование - **0%** приняты утвержденный Госархитектстроёя Р.Уз.

Транспортные расходы на кабелью – **1,5%** приняты утвержденный Госархитектстроёя Р.Уз.

Размеры отчислений на соц. страх (Ксс) – **12%**.

Прочие затраты подрядной организации – **17,27%** приняты согласно утвержденный Госархитектстроём РУз.

Расчет рекомендуемая стоимость, на основании ШНК 4.01.16-09.

ТЕКУЩИЙ РЕМОНТ ЗДАНИЯ НАЧАЛЬНОГО ДОШКОЛЬНОГО ОБРАЗОВАНИЯ №355 РАСПОЛОЖЕННОГО В ГОРОДЕ ТАШКЕНТЕ В ЯНГИХАЕСКОМ РАЙОНЕ

ТЕКУЩИЙ РЕМОНТ

Нормативная трудоемкость объекта (Т)	698,9705	чел/час
Среднегодовая заработная плата строителей по региону в расчете на месяц, определенная на основе статистических данных за предыдущие 12 месяцев, тыс.сум./месяц (Змс)	4 319,9614	тыс.сум /месяц
Среднемесячный фонд рабочего времени в часах по данным Министерства труда и социальной защиты населения Республики Узбекистан (Ф)	166,25	час
Коэффициент учета размера отчислений на соцстрах (Ксс)	1,12	коэфф.
Затраты на эксплуатацию машин и механизмов (Сэм)	883,357	тыс.сум
Затраты на строительные материалы, изделия (См)	51 260,592	тыс.сум
ресурсы по проекту	0,000	тыс.сум
Конструкции	0,000	тыс.сум
кабельно-проводниковые продукции	0,000	тыс.сум
Затраты на оборудование, мебель и инвентарь (Со)	0,0	%
Заготовительно-складские расходы на строительные материалы, изделия и конст.	0,0	%
Заготовительно-складские расходы на оборудование	0	%
Транспортные и др. расходы на материалы (ШНК 4.01.16-09 п.4.6 И 5.4)	0	%
Транспортные и др. расходы на конструкции (ШНК 4.01.16-09 п.4.6 И 5.4)	0	%
Транспортные и др. расходы кабельно-проводниковые продукции	0	%
Прочие затраты производственного характера:	0	%
1. Временные здания и сооружения	0	%
2. Зимнее удорожание	0	тыс.сум
3. Затраты по данным ПОС (ШНК 4.01.16-09 п.4.12)	0	%
Затраты на доставку оборудования и отчисления в пенсионный и дорожный фонд, экологический налог (ШНК 4.01.16-09 п. 5.5.)	0	тыс.сум
Кредитная линия (в соответствии с обоснованным расчетом)	0	%
Коэффициент риска (в процентах)	17,27	%
Прочие затраты и расходы подрядчика (Пп)	0	тыс.сум
Прочие затраты заказчика (ШНК 4.01.6-09 п.4.14) (Пз в денежном выражении)	0	%
Прочие затраты заказчика (ШНК 4.01.6-09 п.4.14) (Пз в % выражении)	0	%
Затраты на страхование строительства объектов	0	%

РЕКОМЕНДУЕМАЯ СТАРТОВАЯ СТОИМОСТЬ ОБЪЕКТА В ТЕКУЩИХ ЦЕНАХ
ИСПРАВЛЕНО ПОСЛЕ ЗАМЕЧАНИЯ ЭКСПЕРТИЗЫ

**ТЕКУЩИЙ РЕМОНТ ЗДАНИЯ НАЧАЛЬНОГО ДОШКОЛЬНОГО
ОБРАЗОВАНИЯ №355 РАСПОЛОЖЕННОГО В ГОРОДЕ ТАШКЕНТЕ В
ЯНГИХАЕСКОМ РАЙОНЕ**

ТЕКУЩИЙ РЕМОНТ

№	НАИМЕНОВАНИЕ ЗАТРАТ	Цена (тыс.сум)
1	2	3
1	ЗАТРАТЫ НА ОБОРУДОВАНИЕ, МЕБЕЛЬ И ИНВЕНТАРЬ	0,000
2	ЗАТРАТЫ НА СТРОИТЕЛЬНЫЕ МАТЕРИАЛЫ, ИЗДЕЛИЯ И КОНСТРУКЦИИ	51 260,592
3	ЗАТРАТЫ НА ОСНОВНУЮ ЗАРАБОТНУЮ ПЛАТУ С УЧЕТОМ НАЧИСЛЕНИЙ НА СОЦИАЛЬНОЕ СТРАХОВАНИЕ	20 342,067
4	ЗАТРАТЫ НА ЭКСПЛУАТАЦИЮ МАШИН И МЕХАНИЗМОВ	883,357
5	ПРОЧИЕ ЗАТРАТЫ ПРОИЗВОДСТВЕННОГО ХАРАКТЕРА	0,000
6	ПРОЧИЕ ЗАТРАТЫ И РАСХОДЫ ПОДРЯДЧИКА	12 518,335
7	ЗАТРАТЫ НА СТРАХОВАНИЕ СТРОИТЕЛЬСТВА ОБЪЕКТОВ	0,000
8	ПРОЧИЕ ЗАТРАТЫ И РАСХОДЫ ЗАКАЗЧИКА	0,000
9	ЗАТРАТЫ НА ПОКРЫТИЕ РИСКА, ОПРЕДЕЛЯЕМОГО ИСХОДЯ ИЗ ПРОГНОЗИРУЕМОГО ИНДЕКСА РОСТА ЦЕН В СТРОИТЕЛЬСТВЕ НА ОЧЕРЕДНОЙ ГОД	0,00
10	ИТОГО СТОИМОСТЬ СТРОИТЕЛЬСТВА В ТЕКУЩИХ ЦЕНАХ БЕЗ НДС	85 004,351
11	НДС15%	12 750,653
12	ИТОГО СТОИМОСТЬ СТРОИТЕЛЬСТВА В ТЕКУЩИХ ЦЕНАХ С НДС	97 755,004

ЗАКАЗЧИК

МП 

ИСПОЛНИТЕЛЬ

МП 

ТЕКУЩИЙ РЕМОНТ ЗДАНИЯ НАЧАЛЬНОГО ДОШКОЛЬНОГО ОБРАЗОВАНИЯ №355 РАСПОЛОЖЕННОГО В ГОРОДЕ ТАШКЕНТЕ В ЯНГИХАЕСКОМ РАЙОНЕ

(наименование стройки)

ЛОКАЛЬНЫЙ РЕСУРСНЫЙ СМЕТНЫЙ РАСЧЕТ

№

(локальная ресурсная смета)

N п.п.	Шифр номера нормативов и коды ресурсов	Наименование работ и затрат	Единица измерения	Количество	Сметная стоимость	
					в базисном уровне	
					на.ед.изм.	общая
1	2	3	4	5	6	7

ИТОГО ПО ЛОКАЛЬНОМУ РЕСУРСНОМУ РАСЧЕТУ, СОСТАВЛЕННОМУ НА ОСНОВЕ ЛОКАЛЬНОЙ РЕСУРСНОЙ ВЕДОМОСТИ N

ТРУДОВЫЕ РЕСУРСЫ

1	1	ЗАТРАТЫ ТРУДА РАБОЧИХ-СТРОИТЕЛЕЙ	ЧЕЛ.-Ч	698,9705	29 103	20 342 068
---	---	----------------------------------	--------	----------	--------	------------

СТРОИТЕЛЬНЫЕ МАШИНЫ И МЕХАНИЗМЫ

3	112	АВТОПОГРУЗЧИКИ 5 Т	МАШ.-Ч	0,707328	121 002	85 588
4	185	АВТОПОГРУЗЧИКИ ПРИ РАБОТЕ НА ДРУГИХ ВИДАХ СТРОИТЕЛЬСТВА 3 Т	МАШ.-Ч	0,1728	112 388	19 421
5	403	ВИБРАТОРЫ ГЛУБИННЫЕ	МАШ.-Ч	1,4498	1 081	1 567
6	404	ВИБРАТОРЫ ПОВЕРХНОСТНЫЕ	МАШ.-Ч	3,648	655	2 389
7	521	ДРЕЛИ ЭЛЕКТРИЧЕСКИЕ	МАШ.-Ч	7,1529	950	6 795
8	659	КОМПРЕССОРЫ ПЕРЕДВИЖНЫЕ С ДВИГАТЕЛЕМ ВНУТРЕННЕГО СГОРАНИЯ ДАВЛЕНИЕМ ДО 686 КПА (7 АТМ.) 5 МЗ/МИН	МАШ.-Ч	1,4256	128 088	182 602
9	660	КОМПРЕССОРЫ ПЕРЕДВИЖНЫЕ С ДВИГАТЕЛЕМ ВНУТРЕННЕГО СГОРАНИЯ ДАВЛЕНИЕМ ДО 686 КПА (7 АТМ.) 5 МЗ/МИН	МАШ.-Ч	3,496	128 088	447 796
12	913	КОТЛЫ БИТУМНЫЕ ПЕРЕДВИЖНЫЕ 400 Л	МАШ.-Ч	1,728	8 118	14 028
13	975	ЛЕБЕДКИ ЭЛЕКТРИЧЕСКИЕ, ТЯГОВЫМ УСИЛИЕМ ДО 5,79 (0,59) КН (Т)	МАШ.-Ч	0,2394	2 356	564
14	1522	ПОДЪЕМНИКИ МАЧТОВЫЕ СТРОИТЕЛЬНЫЕ 0,5 Т	МАШ.-Ч	2,4248	27 817	67 451
15	1523	ПИЛЫ ДИСКОВЫЕ ЭЛЕКТРИЧЕСКИЕ	МАШ.-Ч	0,627	1 531	960
16	1556	БЕНЗОПИЛЫ	МАШ.-Ч	1,6337	1 531	2 501
17	1571	ПИЛА ЭЛЕКТРИЧЕСКАЯ ЦЕПНАЯ	МАШ.-Ч	0,063936	1 531	98
18	1866	ТРАМБОВКИ ПНЕВМАТИЧЕСКИЕ	МАШ.-Ч	9,0552	1 565	14 171
21	2831	МОЛОТКИ ОТБОЙНЫЕ ЭЛЕКТРИЧЕСКИЕ	МАШ.-Ч	40,8576	916	37 426
ИТОГО ПО СТРОИТЕЛЬНЫМ МАШИНАМ:			СУМ			883 357

МАТЕРИАЛЬНЫЕ РЕСУРСЫ

24	22003	БЕТОН ТЯЖЕЛЫЙ, КЛАСС В 7,5 (М100)	МЗ	7,752	409 500	3 174 444
25	22006	БЕТОН ТЯЖЕЛЫЙ, КЛАСС В 15 (М200)	МЗ	8,8128	504 000	4 441 651
26	29922	РЕЙКИ ОТДЕЛОЧНЫЕ ПЛАСТИКОВЫЕ	М	114	6 500	741 000
27	30099	ПОКОВКИ ИЗ КВАДРАТНЫХ ЗАГОТОВОК МАССОЙ 1,8 КГ	КГ	1,368	11 000	15 048
28	30133	СМОЛА КАМЕННОУГОЛЬНАЯ ДЛЯ ДОРОЖНОГО СТРОИТЕЛЬСТВА	Т	0,00837	6 500 000	54 402
29	30322	БОЛТЫ СТРОИТЕЛЬНЫЕ С ГАЙКАМИ И ШАЙБАМИ	Т	0,02433	27 500 000	669 075
30	30383	ГВОЗДИ ПРОВОЛОЧНЫЕ ОЦИНКОВАННЫЕ ДЛЯ АСБЕСТОЦЕМЕНТНОЙ КРОВЛИ 4,5X120 ММ	Т	0,002356	19 000 000	44 764
31	30407	ГВОЗДИ СТРОИТЕЛЬНЫЕ	Т	0,021643	19 000 000	411 221
32	30652	ИЗВЕСТЬ СТРОИТЕЛЬНАЯ НЕГАШЕНАЯ КОМОВАЯ, СОРТ I	Т	0,00216	547 826	1 183
33	30818	ВИНТЫ САМОНАРЕЗАЮЩИЕ С УПЛОТНИТЕЛЬНОЙ ПРОКЛАДКОЙ 4,8X35	ШТ	735,3	150	110 295
34	30819	ВИНТЫ САМОНАРЕЗАЮЩИЕ С УПЛОТНИТЕЛЬНОЙ ПРОКЛАДКОЙ 4,8X80	ШТ	92,34	150	13 851
35	30823	ПРОКЛАДКИ УПЛОТНИТЕЛЬНЫЕ ПЕНОПОЛИУРЕТАНОВЫЕ ДЛЯ МЕТАЛЛОЧЕРЕПИЦЫ	М	18,24	9 500	173 280
36	31688	КЛЕЙ "БУСТИЛАТ"	Т	0,038	16 000 000	608 000
37	31929	ТОЛЬ С КРУПНОЗЕРНИСТОЙ ПОСЫПКОЙ ГИДРОИЗОЛЯЦИОННЫЙ МАРКИ ТГ-350	М2	9,0302	7 500	67 727
38	32104	МАСТИКА БИТУМНАЯ КРОВЕЛЬНАЯ ГОРЯЧАЯ	Т	0,210816	6 500 000	1 370 304
39	32105	МАСТИКА БИТУМНО-ЛАТЕКСНАЯ КРОВЕЛЬНАЯ	Т	0,0152	6 000 000	91 200
40	32501	ПОКОВКИ ИЗ КВАДРАТНЫХ ЗАГОТОВОК МАССОЙ 1,8 КГ	Т	0,04864	6 500 000	316 160
41	32502	ПОКОВКИ ИЗ КВАДРАТНЫХ ЗАГОТОВОК МАССОЙ 2,825 КГ	Т	0,010056	11 000 000	110 620
42	32507	ПОКОВКИ ОЦИНКОВАННЫЕ МАССОЙ 2,825 КГ	Т	0,1291	11 000 000	1 420 100
43	32522	ПРОВОЛОКА КАНАТНАЯ ОЦИНКОВАННАЯ ДИАМЕТРОМ 3 ММ	Т	0,000077	11 000 000	845
44	32524	КАТАНКА ГОРЯЧЕКАТАНАЯ В МОТКАХ ДИАМЕТРОМ 6,3-6,5 ММ	Т	0,008026	11 000 000	88 282
45	33732	СТАЛЬ ЛИСТОВАЯ ОЦИНКОВАННАЯ ТОЛЩИНОЙ ЛИСТА 0,7 ММ	Т	0,2046	14 000 000	2 864 400

1	2	3	4	5	6	7
46	35454	БРУС ДЕРЕВЯННЫЙ	МЗ	0,4674	3 608 696	1 686 705
47	35516	РОГОЖА	М2	7,6205	900	6 858
48	36024	БРУСКИ ОБРЕЗНЫЕ ХВОЙНЫХ ПОРОД ДЛИНОЙ 4-6,5 М, ШИРИНОЙ 75-150 ММ, ТОЛЩИНОЙ 40-75 ММ, II СОРТА	МЗ	0,2048	3 608 696	739 061
49	36028	БРУСКИ ОБРЕЗНЫЕ ХВОЙНЫХ ПОРОД ДЛИНОЙ 4-6,5 М, ШИРИНОЙ 75-150 ММ, ТОЛЩИНОЙ 100, 125 ММ, II СОРТА	МЗ	3,0937	3 608 696	11 164 223
50	36059	ПИЛОМАТЕРИАЛЫ ХВОЙНЫХ ПОРОД ДОСКИ ОБРЕЗНЫЕ ДЛИНОЙ 4-6,5 М, ШИРИНОЙ 75-150 ММ, ТОЛЩИНОЙ 44 ММ И БОЛЕЕ I СОРТА	МЗ	1,0624	3 608 696	3 833 879
51	36060	ДОСКИ ОБРЕЗНЫЕ ХВОЙНЫХ ПОРОД ДЛИНОЙ 4-6,5 М, ШИРИНОЙ 75-150 ММ, ТОЛЩИНОЙ 44 ММ И БОЛЕЕ, II СОРТА	МЗ	0,38928	3 608 696	1 404 793
52	36061	ДОСКИ ОБРЕЗНЫЕ ХВОЙНЫХ ПОРОД ДЛИНОЙ 4-6,5 М, ШИРИНОЙ 75-150 ММ, ТОЛЩИНОЙ 44 ММ И БОЛЕЕ, III СОРТА	МЗ	0,019008	3 608 696	68 594
53	36077	ПИЛОМАТЕРИАЛЫ ХВОЙНЫХ ПОРОД ДОСКИ НЕОБРЕЗНЫЕ ДЛИНОЙ 4-6,5 М, ВСЕ ШИРИНЫ, ТОЛЩИНОЙ 32-40 ММ III СОРТА	МЗ	0,03244	3 608 696	117 066
54	36138	ПИЛОМАТЕРИАЛЫ ХВОЙНЫХ ПОРОД ДОСКИ НЕОБРЕЗНЫЕ ДЛИНОЙ 2-3,75 М, ВСЕ ШИРИНЫ, ТОЛЩИНОЙ 32-40 ММ IV СОРТА	МЗ	0,0076	3 608 696	27 426
55	40955	БОЛТЫ АНКЕРНЫЕ С ГАЙКАМИ	Т	0,003192	27 500 000	87 780
56	43113	ЩЕБЕНЬ	МЗ	2,808	70 000	196 560
57	43960	ПАНЕЛИ ОБЛИЦОВОЧНЫЕ ПЛАСТИКОВЫЕ	М2	119,7	25 000	2 992 500
58	44059	ВЕТОШЬ	КГ	0,38	1 500	570
59	45050	ЩЕБЕНЬ ИЗ ПРИРОДНОГО КАМНЯ ДЛЯ СТРОИТЕЛЬНЫХ РАБОТ ФРАКЦИИ 5-10 ММ	МЗ	0,76	60 000	45 600
60	45051	ЩЕБЕНЬ ИЗ ПРИРОДНОГО КАМНЯ ДЛЯ СТРОИТЕЛЬНЫХ РАБОТ ФРАКЦИИ 10-20 ММ	МЗ	0,684	60 000	41 040
61	45053	ЩЕБЕНЬ ИЗ ПРИРОДНОГО КАМНЯ ДЛЯ СТРОИТЕЛЬНЫХ РАБОТ ФРАКЦИИ 40-70 ММ	МЗ	7,6	60 000	456 000
62	45089	ПАСТА АНТИСЕПТИЧЕСКАЯ	Т	0,012273	950 000	11 660
63	45401	ГВОЗДИ ОТДЕЛОЧНЫЕ	Т	0,002394	19 000 000	45 486
64	47801	ТРУБЫ ВОДОСТОЧНЫЕ	М	28,928	33 500	969 088
65	51619	ЩИТЫ ИЗ ДОСОК ТОЛЩИНОЙ 25 ММ	М2	3,8707	75 000	290 303
67	С	ВОРОНКА	ШТ	8	31 500	252 000
68	С	ПРОФНАСТИЛ	М2	119,7	41 500	4 967 550
69	С	РЕЛИН ОБЫКНОВЕННЫЙ ПРОСТОЙ	М2	76	65 000	4 940 000
70	С	КОЛЕНА	ШТ	8	16 000	128 000
ИТОГО ПО СТРОИТЕЛЬНЫМ МАТЕРИАЛАМ:			СУМ			51 260 592

СОСТАВИЛ

МАДАМИНОВ А.

ТЕКУЩИЙ РЕМОНТ ЗДАНИЯ НАЧАЛЬНОГО ДОШКОЛЬНОГО ОБРАЗОВАНИЯ №355 РАСПОЛОЖЕННОГО В ГОРОДЕ ТАШКЕНТЕ В ЯНГИХАЕСКОМ РАЙОНЕ

Форма N 5

(наименование стройки)

ЛОКАЛЬНАЯ РЕСУРСНАЯ ВЕДОМОСТЬ №
(локальная ресурсная смета)

№ п.п.	Шифр номера нормативов и коды ресурсов	Наименование работ и затрат	Единица измерения	Количество	
				на ед. измерения	по проектным данным
1	2	3	4	5	6
РАЗДЕЛ 1. ДЕМОНТАЖНЫЕ РАБОТЫ					
1	E58-001-01	РАЗБОРКА: ОБРЕШЕТКИ ИЗ БРУСКОВ С ПРОЗОРАМИ			
1.1	1	ЗАТРАТЫ ТРУДА РАБОЧИХ-СТРОИТЕЛЕЙ	100М2	0,7600	
1.2	3	ЗАТРАТЫ ТРУДА МАШИНИСТОВ	ЧЕЛ.-Ч	15,16	11,5216
1.3	698	КРАНЫ БАШЕННЫЕ ПРИ РАБОТЕ НА ДРУГИХ ВИДАХ СТРОИТЕЛЬСТВА 8 Т	ЧЕЛ.-Ч	0,46	0,3496
1.4	99999	СТРОИТЕЛЬНЫЙ МУСОР	МАШ.-Ч	0,46	0,3496
2	E58-001-03	РАЗБОРКА: СТРОПИЛ СО СТОЙКАМИ И ПОДКОСАМИ ИЗ БРУСЬЕВ И БРЕВЕН			
2.1	1	ЗАТРАТЫ ТРУДА РАБОЧИХ-СТРОИТЕЛЕЙ	100М2	0,7600	
2.2	3	ЗАТРАТЫ ТРУДА МАШИНИСТОВ	ЧЕЛ.-Ч	27,08	20,5808
2.3	698	КРАНЫ БАШЕННЫЕ ПРИ РАБОТЕ НА ДРУГИХ ВИДАХ СТРОИТЕЛЬСТВА 8 Т	ЧЕЛ.-Ч	0,42	0,3192
2.4	99999	СТРОИТЕЛЬНЫЙ МУСОР	МАШ.-Ч	0,42	0,3192
3	E58-017-04	РАЗБОРКА ПОКРЫТИЙ КРОВЕЛЬ: ИЗ ВОЛНИСТЫХ И ПОЛУВОЛНИСТЫХ АСБЕСТОЦЕМЕНТНЫХ ЛИСТОВ			
3.1	1	ЗАТРАТЫ ТРУДА РАБОЧИХ-СТРОИТЕЛЕЙ	100М2	0,3800	
3.2	975	ЛЕБЕДКИ ЭЛЕКТРИЧЕСКИЕ, ТЯГОВЫМ УСИЛИЕМ ДО 5,79 (0,59) КН (Т)	ЧЕЛ.-Ч	24,39	9,2682
3.3	99999	СТРОИТЕЛЬНЫЙ МУСОР	МАШ.-Ч	0,63	0,2394
4	E57-002-09	РАЗБОРКА ПОКРЫТИЙ ПОЛОВ: ДОШАТЫХ			
4.1	1	ЗАТРАТЫ ТРУДА РАБОЧИХ-СТРОИТЕЛЕЙ	100М2	0,7600	
4.2	3	ЗАТРАТЫ ТРУДА МАШИНИСТОВ	ЧЕЛ.-Ч	38,3	29,108
4.3	1522	ПОДЪЕМНИКИ МАЧТОВЫЕ СТРОИТЕЛЬНЫЕ 0,5 Т	ЧЕЛ.-Ч	0,86	0,6536
4.4	99999	СТРОИТЕЛЬНЫЙ МУСОР	МАШ.-Ч	0,86	0,6536
5	E57-002-11 ДОП. 5	РАЗБОРКА ПОКРЫТИЙ ПОЛОВ: ЦЕМЕНТНЫХ			
5.1	1	ЗАТРАТЫ ТРУДА РАБОЧИХ-СТРОИТЕЛЕЙ	100М2	0,7600	
5.2	3	ЗАТРАТЫ ТРУДА МАШИНИСТОВ	ЧЕЛ.-Ч	126,56	96,1856
5.3	1522	ПОДЪЕМНИКИ МАЧТОВЫЕ СТРОИТЕЛЬНЫЕ 0,5 Т	ЧЕЛ.-Ч	1,8	1,368
5.4	2831	МОЛОТКИ ОТВОЙНЫЕ ЭЛЕКТРИЧЕСКИЕ	МАШ.-Ч	1,8	1,368
5.5	99999	СТРОИТЕЛЬНЫЙ МУСОР	МАШ.-Ч	53,76	40,8576
			Т	6,6	5,016
РАЗДЕЛ 2. МОНТАЖНЫЕ РАБОТЫ					
РАЗДЕЛ 3. ЗЕМЛЕННЫЕ РАБОТЫ					
6	E0102-057-02	РАЗРАБОТКА ГРУНТА ВРУЧНУЮ В ТРАНШЕЯХ ГЛУБИНОЙ ДО 2 М БЕЗ КРЕПЛЕНИЙ С ОТКОСАМИ, ГРУППА ГРУНТОВ 2	100М3	0,3024	
6.1	1	ЗАТРАТЫ ТРУДА РАБОЧИХ-СТРОИТЕЛЕЙ	ЧЕЛ.-Ч	154	46,5696
7	E0102-061-01	ЗАСЫПКА ВРУЧНУЮ ТРАНШЕЙ, ПАЗУХ КОТЛОВАНОВ И ЯМ, ГРУППА ГРУНТОВ 1	100М3	0,0800	
7.1	1	ЗАТРАТЫ ТРУДА РАБОЧИХ-СТРОИТЕЛЕЙ	ЧЕЛ.-Ч	88,5	7,08
РАЗДЕЛ 4. ФУНДАМЕНТ					
8	E0801-002-02 ДОП. 3	УСТРОЙСТВО ОСНОВАНИЯ ПОД ФУНДАМЕНТЫ ЩЕБЕНОЧНОГО			
8.1	1	ЗАТРАТЫ ТРУДА РАБОЧИХ-СТРОИТЕЛЕЙ	М3	2,1600	
8.2	3	ЗАТРАТЫ ТРУДА МАШИНИСТОВ	ЧЕЛ.-Ч	2,4	5,184
8.3	185	АВТОПОГРУЗЧИКИ ПРИ РАБОТЕ НА ДРУГИХ ВИДАХ СТРОИТЕЛЬСТВА 3 Т	ЧЕЛ.-Ч	0,54	1,1664
8.4	659	КОМПРЕССОРЫ ПЕРЕДВИЖНЫЕ С ДВИГАТЕЛЕМ ВНУТРЕННЕГО СГОРАНИЯ ДАВЛЕНИЕМ ДО 686 КПА (7 АТМ.) 5 М3/МИН	МАШ.-Ч	0,08	0,1728
8.5	1866	ГРАМБОВКИ ПНЕВМАТИЧЕСКИЕ	МАШ.-Ч	0,46	0,9936
8.6	9219	ВОДА	МАШ.-Ч	0,92	1,9872
8.7	43113	ЩЕБЕНЬ	М3	0,15	0,324
9	E0601-001-20 ДОП. 3	УСТРОЙСТВО ЛЕНТОЧНЫХ ФУНДАМЕНТОВ БЕТОННЫХ			
9.1	1	ЗАТРАТЫ ТРУДА РАБОЧИХ-СТРОИТЕЛЕЙ	100М3	0,0864	
9.2	3	ЗАТРАТЫ ТРУДА МАШИНИСТОВ	ЧЕЛ.-Ч	337,48	29,1583
9.3	112	АВТОПОГРУЗЧИКИ 5 Т	ЧЕЛ.-Ч	22,61	1,9535
9.4	403	ВИБРАТОРЫ ГЛУБИННЫЕ	МАШ.-Ч	0,27	0,023328
9.5	698	КРАНЫ БАШЕННЫЕ ПРИ РАБОТЕ НА ДРУГИХ ВИДАХ СТРОИТЕЛЬСТВА 8 Т	МАШ.-Ч	16,78	1,4498
9.6	762	КРАНЫ НА АВТОМОБИЛЬНОМ ХОДУ ПРИ РАБОТЕ НА ДРУГИХ ВИДАХ СТРОИТЕЛЬСТВА 10 Т	МАШ.-Ч	21,3	1,8403
9.7	1571	ПИЛА ЭЛЕКТРИЧЕСКАЯ ЦЕПНАЯ	МАШ.-Ч	0,39	0,033696
9.8	2509	АВТОМОБИЛИ БОРТОВЫЕ ГРУЗОПОДЪЕМНОСТЬЮ ДО 5 Т	МАШ.-Ч	0,74	0,063936
9.9	9219	ВОДА	МАШ.-Ч	0,65	0,05616
9.10	22006	БЕТОН ТЯЖЕЛЫЙ, КЛАСС В 15 (М200)	М3	0,283	0,024451
9.11	30407	ГВОЗДИ СТРОИТЕЛЬНЫЕ	М3	102	8,8128
9.12	30652	ИЗВЕСТЬ СТРОИТЕЛЬНАЯ НЕГАШЕНАЯ КОМОВАЯ, СОРТ 1	Т	0,018	0,001555
9.13	32524	КАТАНКА ГОРЯЧЕКАТАНАЯ В МОТКАХ ДИАМЕТРОМ 6,3-6,5 ММ	Т	0,025	0,00216
9.14	35516	РОГОЖА	Т	0,028	0,002419
9.15	36061	ДОСКИ ОБРЕЗНЫЕ ХВОЙНЫХ ПОРОД ДЛИНОЙ 4-6,5 М, ШИРИНОЙ 75-150 ММ, ТОЛЩИНОЙ 44 ММ И БОЛЕЕ, III СОРТА	М2	88,2	7,6205
9.16	51619	ЩИТЫ ИЗ ДОСОК ТОЛЩИНОЙ 25 ММ	М3	0,22	0,019008
10	E1202-002-02 МИНСТРОЙ РУЗ 05.01.21 N 3	УСТРОЙСТВО ГИДРОИЗОЛЯЦИЙ ВЕРТИКАЛЬНЫХ ПОВЕРХНОСТЕЙ. ОБМАЗОЧНАЯ БИТУМНАЯ В ОДИН СЛОЙ ПО ВЫРОВНЕННОЙ ПОВЕРХНОСТИ КИРПИЧА И БЕТОНА	100М2	0,4320	
10.1	1	ЗАТРАТЫ ТРУДА РАБОЧИХ-СТРОИТЕЛЕЙ	ЧЕЛ.-Ч	29,9	12,9168
10.2	3	ЗАТРАТЫ ТРУДА МАШИНИСТОВ	ЧЕЛ.-Ч	1,4	0,6048

1	2	3	4	5	6
10.3	659	КОМПРЕССОРЫ ПЕРЕДВИЖНЫЕ С ДВИГАТЕЛЕМ ВНУТРЕННЕГО СГОРАНИЯ ДАВЛЕНИЕМ ДО 686 КПА (7 АТМ.) 5 МЗ/МИН	МАШ.-Ч	1	0,432
10.4	913	КОТЛЫ БИТУМНЫЕ ПЕРЕДВИЖНЫЕ 400 Л	МАШ.-Ч	2	0,864
10.5	1522	ПОДЪЕМНИКИ МАЧТОВЫЕ СТРОИТЕЛЬНЫЕ 0,5 Т	МАШ.-Ч	0,15	0,0648
10.6	2509	АВТОМОБИЛИ БОРТОВЫЕ ГРУЗОПОДЪЕМНОСТЬЮ ДО 5 Т	МАШ.-Ч	0,25	0,108
10.7	32104	МАСТИКА БИТУМНАЯ КРОВЕЛЬНАЯ ГОРЯЧАЯ	Т	0,244	0,105408
11	E1202-002-03 МИНСТРОЙ РУЗ 05.01.21 N 3	УСТРОЙСТВО ГИДРОИЗОЛЯЦИИ ВЕРТИКАЛЬНЫХ ПОВЕРХНОСТЕЙ. ОБМАЗОЧНАЯ БИТУМНАЯ НА КАЖДЫЙ СЛОЙ ДОБАВЛЯЕТСЯ	100M2		0,4320
11.1	1	ЗАТРАТЫ ТРУДА РАБОЧИХ-СТРОИТЕЛЕЙ			
11.2	3	ЗАТРАТЫ ТРУДА МАШИНИСТОВ	ЧЕЛ.-Ч	20,5	8,856
11.3	913	КОТЛЫ БИТУМНЫЕ ПЕРЕДВИЖНЫЕ 400 Л	ЧЕЛ.-Ч	0,29	0,12528
11.4	1522	ПОДЪЕМНИКИ МАЧТОВЫЕ СТРОИТЕЛЬНЫЕ 0,5 Т	МАШ.-Ч	2	0,864
11.5	2509	АВТОМОБИЛИ БОРТОВЫЕ ГРУЗОПОДЪЕМНОСТЬЮ ДО 5 Т	МАШ.-Ч	0,15	0,0648
11.6	32104	МАСТИКА БИТУМНАЯ КРОВЕЛЬНАЯ ГОРЯЧАЯ	МАШ.-Ч	0,14	0,06048
			Т	0,244	0,105408
РАЗДЕЛ 5. ДЕРЕЯНЫЕ КОНСТРУКЦИИ					
12	E1001-002-01	УСТАНОВКА СТРОПИЛ			
12.1	1	ЗАТРАТЫ ТРУДА РАБОЧИХ-СТРОИТЕЛЕЙ	МЗ		1,2800
12.2	3	ЗАТРАТЫ ТРУДА МАШИНИСТОВ	ЧЕЛ.-Ч	24,09	30,8352
12.3	762	КРАНЫ НА АВТОМОБИЛЬНОМ ХОДУ ПРИ РАБОТЕ НА ДРУГИХ ВИДАХ СТРОИТЕЛЬСТВА 10 Т	ЧЕЛ.-Ч	0,37	0,4736
			МАШ.-Ч	0,15	0,192
12.4	1556	БЕНЗОПИЛЫ			
12.5	2509	АВТОМОБИЛИ БОРТОВЫЕ ГРУЗОПОДЪЕМНОСТЬЮ ДО 5 Т	МАШ.-Ч	0,44	0,5632
12.6	30407	ГВОЗДИ СТРОИТЕЛЬНЫЕ	МАШ.-Ч	0,22	0,2816
12.7	31929	ТОЛЬ С КРУПНОЗЕРНИСТОЙ ПОСЫПКОЙ ГИДРОИЗОЛЯЦИОННЫЙ МАРКИ ТГ-350	Т	0,0072	0,009216
12.8	32501	ПОКОВКИ ИЗ КВАДРАТНЫХ ЗАГОТОВОК МАССОЙ 1,8 КГ	М2	3,38	4,3264
12.9	32524	КАТАНКА ГОРЯЧЕКАТАНАЯ В МОТКАХ ДИАМЕТРОМ 6,3-6,5 ММ	Т	0,038	0,04864
12.10	36024	БРУСКИ ОБРЕЗНЫЕ ХВОЙНЫХ ПОРОД ДЛИНОЙ 4-6,5 М, ШИРИНОЙ 75-150 ММ, ТОЛЩИНОЙ 40-75 ММ, II СОРТА	Т	0,00438	0,005606
12.11	36028	БРУСКИ ОБРЕЗНЫЕ ХВОЙНЫХ ПОРОД ДЛИНОЙ 4-6,5 М, ШИРИНОЙ 75-150 ММ, ТОЛЩИНОЙ 100, 125 ММ, II СОРТА	МЗ	0,16	0,2048
12.12	36059	ПИЛОМАТЕРИАЛЫ ХВОЙНЫХ ПОРОД ДОСКИ ОБРЕЗНЫЕ ДЛИНОЙ 4-6,5 М, ШИРИНОЙ 75-150 ММ, ТОЛЩИНОЙ 44 ММ И БОЛЕЕ I СОРТА	МЗ	0,83	1,0624
12.13	45089	ПАСТА АНТИСЕПТИЧЕСКАЯ	Т	0,00196	0,002509
13	E1001-010-01	УСТАНОВКА ЭЛЕМЕНТОВ КАРКАСА ИЗ БРУСЬЕВ	МЗ		2,0640
13.1	1	ЗАТРАТЫ ТРУДА РАБОЧИХ-СТРОИТЕЛЕЙ	ЧЕЛ.-Ч	22,5	46,44
13.2	3	ЗАТРАТЫ ТРУДА МАШИНИСТОВ	ЧЕЛ.-Ч	0,36	0,74304
13.3	521	ДРЕЛИ ЭЛЕКТРИЧЕСКИЕ	МАШ.-Ч	0,23	0,47472
13.4	1556	БЕНЗОПИЛЫ	МАШ.-Ч	0,33	0,68112
13.5	2509	АВТОМОБИЛИ БОРТОВЫЕ ГРУЗОПОДЪЕМНОСТЬЮ ДО 5 Т	МАШ.-Ч	0,36	0,74304
13.6	30133	СМОЛА КАМЕННОУГОЛЬНАЯ ДЛЯ ДОРОЖНОГО СТРОИТЕЛЬСТВА	Т	0,00258	0,005325
13.7	30322	БОЛТЫ СТРОИТЕЛЬНЫЕ С ГАЙКАМИ И ШАЙБАМИ	Т	0,0075	0,01548
13.8	30407	ГВОЗДИ СТРОИТЕЛЬНЫЕ	Т	0,003	0,006192
13.9	31929	ТОЛЬ С КРУПНОЗЕРНИСТОЙ ПОСЫПКОЙ ГИДРОИЗОЛЯЦИОННЫЙ МАРКИ ТГ-350	Т	0,0031	2,9928
13.10	32502	ПОКОВКИ ИЗ КВАДРАТНЫХ ЗАГОТОВОК МАССОЙ 2,825 КГ	М2	1,45	0,006398
13.11	36028	БРУСКИ ОБРЕЗНЫЕ ХВОЙНЫХ ПОРОД ДЛИНОЙ 4-6,5 М, ШИРИНОЙ 75-150 ММ, ТОЛЩИНОЙ 100, 125 ММ, II СОРТА	МЗ	0,93	1,9195
13.12	36060	ДОСКИ ОБРЕЗНЫЕ ХВОЙНЫХ ПОРОД ДЛИНОЙ 4-6,5 М, ШИРИНОЙ 75-150 ММ, ТОЛЩИНОЙ 44 ММ И БОЛЕЕ, II СОРТА	МЗ	0,12	0,24768
13.13	36077	ПИЛОМАТЕРИАЛЫ ХВОЙНЫХ ПОРОД ДОСКИ НЕОБРЕЗНЫЕ ДЛИНОЙ 4-6,5 М, ВСЕ ШИРИНЫ, ТОЛЩИНОЙ 32-40 ММ III СОРТА	МЗ	0,01	0,02064
13.14	45089	ПАСТА АНТИСЕПТИЧЕСКАЯ	Т	0,00301	0,006213
14	E1001-010-01	УСТАНОВКА СКАМЕЙКИ	МЗ		1,1800
14.1	1	ЗАТРАТЫ ТРУДА РАБОЧИХ-СТРОИТЕЛЕЙ	ЧЕЛ.-Ч	22,5	26,55
14.2	3	ЗАТРАТЫ ТРУДА МАШИНИСТОВ	ЧЕЛ.-Ч	0,36	0,4248
14.3	521	ДРЕЛИ ЭЛЕКТРИЧЕСКИЕ	МАШ.-Ч	0,23	0,2714
14.4	1556	БЕНЗОПИЛЫ	МАШ.-Ч	0,33	0,3894
14.5	2509	АВТОМОБИЛИ БОРТОВЫЕ ГРУЗОПОДЪЕМНОСТЬЮ ДО 5 Т	МАШ.-Ч	0,36	0,4248
14.6	30133	СМОЛА КАМЕННОУГОЛЬНАЯ ДЛЯ ДОРОЖНОГО СТРОИТЕЛЬСТВА	Т	0,00258	0,003044
14.7	30322	БОЛТЫ СТРОИТЕЛЬНЫЕ С ГАЙКАМИ И ШАЙБАМИ	Т	0,0075	0,00885
14.8	30407	ГВОЗДИ СТРОИТЕЛЬНЫЕ	Т	0,003	0,00354
14.9	31929	ТОЛЬ С КРУПНОЗЕРНИСТОЙ ПОСЫПКОЙ ГИДРОИЗОЛЯЦИОННЫЙ МАРКИ ТГ-350	М2	1,45	1,711
14.10	32502	ПОКОВКИ ИЗ КВАДРАТНЫХ ЗАГОТОВОК МАССОЙ 2,825 КГ	Т	0,0031	0,003658
14.11	36028	БРУСКИ ОБРЕЗНЫЕ ХВОЙНЫХ ПОРОД ДЛИНОЙ 4-6,5 М, ШИРИНОЙ 75-150 ММ, ТОЛЩИНОЙ 100, 125 ММ, II СОРТА	МЗ	0,93	1,0974
14.12	36060	ДОСКИ ОБРЕЗНЫЕ ХВОЙНЫХ ПОРОД ДЛИНОЙ 4-6,5 М, ШИРИНОЙ 75-150 ММ, ТОЛЩИНОЙ 44 ММ И БОЛЕЕ, II СОРТА	МЗ	0,12	0,1416
14.13	36077	ПИЛОМАТЕРИАЛЫ ХВОЙНЫХ ПОРОД ДОСКИ НЕОБРЕЗНЫЕ ДЛИНОЙ 4-6,5 М, ВСЕ ШИРИНЫ, ТОЛЩИНОЙ 32-40 ММ III СОРТА	МЗ	0,01	0,0118
14.14	45089	ПАСТА АНТИСЕПТИЧЕСКАЯ	Т	0,00301	0,003552
15	E1203-004-01 МИНСТРОЙ РУЗ 05.01.21 N 3	УСТРОЙСТВО КРОВЛИ ИЗ МЕТАЛЛОЧЕРЕПИЦЫ, ПРОФНАСТИЛА ТРАПЕЦЕВИДНОГО И СИНУСОВИДНОГО ПРОФИЛЯ, С ПОКРЫТИЕМ ПО ГОТОВЫМ ПРОГОНАМ: ПРОСТОЙ	100 M2 КРОВЛИ		1,1400
15.1	1	ЗАТРАТЫ ТРУДА РАБОЧИХ-СТРОИТЕЛЕЙ	ЧЕЛ.-Ч	38,53	43,9242
15.2	3	ЗАТРАТЫ ТРУДА МАШИНИСТОВ	ЧЕЛ.-Ч	1,19	1,3566
15.3	521	ДРЕЛИ ЭЛЕКТРИЧЕСКИЕ	МАШ.-Ч	2,41	2,7474
15.4	698	КРАНЫ БАШЕННЫЕ ПРИ РАБОТЕ НА ДРУГИХ ВИДАХ СТРОИТЕЛЬСТВА 8 Т	МАШ.-Ч	0,5	0,57
15.5	762	КРАНЫ НА АВТОМОБИЛЬНОМ ХОДУ ПРИ РАБОТЕ НА ДРУГИХ ВИДАХ СТРОИТЕЛЬСТВА 10 Т	МАШ.-Ч	0,29	0,3306
15.6	2509	АВТОМОБИЛИ БОРТОВЫЕ ГРУЗОПОДЪЕМНОСТЬЮ ДО 5 Т	МАШ.-Ч	0,4	0,456
15.7	30818	ВИНТЫ САМОНАРЕЗАЮЩИЕ С УПЛОТНИТЕЛЬНОЙ ПРОКЛАДКОЙ 4,8X35	ШТ	645	735,3
15.8	30819	ВИНТЫ САМОНАРЕЗАЮЩИЕ С УПЛОТНИТЕЛЬНОЙ ПРОКЛАДКОЙ 4,8X80	ШТ	81	92,34
15.9	30823	ПРОКЛАДКИ УПЛОТНИТЕЛЬНЫЕ ПЕНОПОЛИУРЕТАНОВЫЕ ДЛЯ МЕТАЛЛОЧЕРЕПИЦЫ	М	16	18,24
16	С	ПРОФНАСТИЛ	М2		119,7000

1	2	3	4	5	6
17	E1507-017-04 ДОП. 12 МИНСТРОЙ РУЗ N 519 ОТ 18.11.2019 Г.	ОБЛИЦОВКА ПОТОЛКА ДЕКОРАТИВНЫМИ ПЛАСТИКОВЫМИ ПАНЕЛЯМИ С УСТРОЙСТВОМ С КАРКАСА БЕЗ ОТНОСА ОТ ПОТОЛКА	100M2		1,1400
17.1	1	ЗАТРАТЫ ТРУДА РАБОЧИХ-СТРОИТЕЛЕЙ	ЧЕЛ.-Ч	155,3	177,042
17.2	3	ЗАТРАТЫ ТРУДА МАШИНИСТОВ	ЧЕЛ.-Ч	0,69	0,7866
17.3	521	ДРЕЛИ ЭЛЕКТРИЧЕСКИЕ	МАШ.-Ч	3,21	3,6594
17.4	1523	ПИЛЫ ДИСКОВЫЕ ЭЛЕКТРИЧЕСКИЕ	МАШ.-Ч	0,55	0,627
17.5	2509	АВТОМОБИЛИ БОРТОВЫЕ ГРУЗОПОДЪЕМНОСТЬЮ ДО 5 Т	МАШ.-Ч	0,69	0,7866
17.6	29922	РЕЙКИ ОТДЕЛОЧНЫЕ ПЛАСТИКОВЫЕ	М	100	114
17.7	30099	ПОКОВКИ ИЗ КВАДРАТНЫХ ЗАГOTOBOK МАССОЙ 1.8 КГ	КГ	1,2	1,368
17.8	30407	ГВОЗДИ СТРОИТЕЛЬНЫЕ	Т	0,001	0,00114
17.9	35454	БРУС ДЕРЕВЯННЫЙ	М3	0,41	0,4674
17.10	40955	БОЛТЫ АНКЕРНЫЕ С ГАЙКАМИ	Т	0,0028	0,003192
17.11	43960	ПАНЕЛИ ОБЛИЦОВОЧНЫЕ ПЛАСТИКОВЫЕ	М2	105	119,7
17.12	45401	ГВОЗДИ ОТДЕЛОЧНЫЕ	Т	0,0021	0,002394
18	E1201-009-02 МИНСТРОЙ РУЗ 05.01.21 N 3	УСТРОЙСТВО ЖЕЛОБОВ ПОДВЕСНЫХ	100М		0,6200
18.1	1	ЗАТРАТЫ ТРУДА РАБОЧИХ-СТРОИТЕЛЕЙ	ЧЕЛ.-Ч	31,41	19,4742
18.2	3	ЗАТРАТЫ ТРУДА МАШИНИСТОВ	ЧЕЛ.-Ч	0,25	0,155
18.3	698	КРАНЫ БАШЕННЫЕ ПРИ РАБОТЕ НА ДРУГИХ ВИДАХ СТРОИТЕЛЬСТВА 8 Т	МАШ.-Ч	0,11	0,0682
18.4	762	КРАНЫ НА АВТОМОБИЛЬНОМ ХОДУ ПРИ РАБОТЕ НА ДРУГИХ ВИДАХ СТРОИТЕЛЬСТВА 10 Т	МАШ.-Ч	0,05	0,031
18.5	2509	АВТОМОБИЛИ БОРТОВЫЕ ГРУЗОПОДЪЕМНОСТЬЮ ДО 5 Т	МАШ.-Ч	0,09	0,0558
18.6	30383	ГВОЗДИ ПРОВОЛОЧНЫЕ ОЦИНКОВАННЫЕ ДЛЯ АСБЕСТОЦЕМЕНТНОЙ КРОВЛИ 4,5X120 ММ	Т	0,0038	0,002356
18.7	32507	ПОКОВКИ ОЦИНКОВАННЫЕ МАССОЙ 2,825 КГ	Т	0,169	0,10478
18.8	33732	СТАЛЬ ЛИСТОВАЯ ОЦИНКОВАННАЯ ТОЛЩИНОЙ ЛИСТА 0,7 ММ	Т	0,33	0,2046
19	E1201-008-03 МИНСТРОЙ РУЗ 05.01.21 N 3	НАВЕСКА ВОДОСТОЧНЫХ ТРУБ ПО СТЕНАМ ИЗ КИРПИЧА ИЛИ ЛЕГКОГО БЕТОНА, ДИАМЕТРОМ ДО: 140 ММ	100М ТРУБ		0,2560
19.1	1	ЗАТРАТЫ ТРУДА РАБОЧИХ-СТРОИТЕЛЕЙ	ЧЕЛ.-Ч	38,4	9,8304
19.2	3	ЗАТРАТЫ ТРУДА МАШИНИСТОВ	ЧЕЛ.-Ч	0,43	0,11008
19.3	2509	АВТОМОБИЛИ БОРТОВЫЕ ГРУЗОПОДЪЕМНОСТЬЮ ДО 5 Т	МАШ.-Ч	0,43	0,11008
19.4	32507	ПОКОВКИ ОЦИНКОВАННЫЕ МАССОЙ 2,825 КГ	Т	0,095	0,02432
19.5	32522	ПРОВОЛОКА КАНАТНАЯ ОЦИНКОВАННАЯ ДИАМЕТРОМ 3 ММ	Т	0,0003	0,000077
19.6	47801	ТРУБЫ ВОДОСТОЧНЫЕ	М	113	28,928
20	С	ВОРОНКА	ШТ		8,0000
21	С	КОЛЕНА	ШТ		8,0000
РАЗДЕЛ 6. ПОЛ					
22	E1101-002-04 МИНСТРОЙ РУЗ 05.01.21 N 9	УСТРОЙСТВО ПОДСТИЛАЮЩИХ СЛОЕВ ЩЕБЕНОЧНЫХ	М3		7,6000
22.1	1	ЗАТРАТЫ ТРУДА РАБОЧИХ-СТРОИТЕЛЕЙ	ЧЕЛ.-Ч	2,5	19
22.2	3	ЗАТРАТЫ ТРУДА МАШИНИСТОВ	ЧЕЛ.-Ч	0,55	4,18
22.3	112	АВТОПОГРУЗЧИКИ 5 Т	МАШ.-Ч	0,09	0,684
22.4	660	КОМПРЕССОРЫ ПЕРЕДВИЖНЫЕ С ДВИГАТЕЛЕМ ВНУТРЕННЕГО СГОРАНИЯ ДАВЛЕНИЕМ ДО 686 КПА (7 АТМ.) 5 М3/МИН	МАШ.-Ч	0,46	3,496
22.5	1866	ГРАМБОККИ ПНЕВМАТИЧЕСКИЕ	МАШ.-Ч	0,93	7,068
22.6	9219	ВОДА	М3	0,15	1,14
22.7	14352	КАМЕННАЯ МЕЛОЧЬ МАРКИ 300	М3	0,11	0,836
22.8	45050	ЩЕБЕНЬ ИЗ ПРИРОДНОГО КАМНЯ ДЛЯ СТРОИТЕЛЬНЫХ РАБОТ ФРАКЦИИ 5-10 ММ	М3	0,1	0,76
22.9	45051	ЩЕБЕНЬ ИЗ ПРИРОДНОГО КАМНЯ ДЛЯ СТРОИТЕЛЬНЫХ РАБОТ ФРАКЦИИ 10-20 ММ	М3	0,09	0,684
22.10	45053	ЩЕБЕНЬ ИЗ ПРИРОДНОГО КАМНЯ ДЛЯ СТРОИТЕЛЬНЫХ РАБОТ ФРАКЦИИ 40-70 ММ	М3	1	7,6
23	E1101-002-09 МИНСТРОЙ РУЗ 05.01.21 N 9	УСТРОЙСТВО ПОДСТИЛАЮЩИХ СЛОЕВ БЕТОННЫХ	М3		7,6000
23.1	1	ЗАТРАТЫ ТРУДА РАБОЧИХ-СТРОИТЕЛЕЙ	ЧЕЛ.-Ч	1,8	13,68
23.2	404	ВИБРАТОРЫ ПОВЕРХНОСТНЫЕ	МАШ.-Ч	0,48	3,648
23.3	9219	ВОДА	М3	0,35	2,66
23.4	22003	БЕТОН ТЯЖЕЛЫЙ, КЛАСС В 7,5 (М100)	М3	1,02	7,752
23.5	32105	МАСТИКА БИТУМНО-ЛАТЕКСНАЯ КРОВЕЛЬНАЯ	Т	0,002	0,0152
23.6	36138	ПИЛОМАТЕРИАЛЫ ХВОЙНЫХ ПОРОД ДОСКИ НЕОБРЕЗНЫЕ ДЛИНОЙ 2-3,75 М, ВСЕ ШИРИНЫ, ТОЛЩИНОЙ 32-40 ММ IV СОРТА	М3	0,001	0,0076
24	E1101-037-01 МИНСТРОЙ РУЗ 05.01.21 N 9	УСТРОЙСТВО ПОКРЫТИЙ ИЗ РЕЛИНА НА КЛЕЕ БУСТИЛАТ	100M2		0,7600
24.1	1	ЗАТРАТЫ ТРУДА РАБОЧИХ-СТРОИТЕЛЕЙ	ЧЕЛ.-Ч	47,06	35,7656
24.2	3	ЗАТРАТЫ ТРУДА МАШИНИСТОВ	ЧЕЛ.-Ч	0,88	0,6688
24.3	1522	ПОДЪЕМНИКИ МАЧТОВЫЕ СТРОИТЕЛЬНЫЕ 0,5 Т	МАШ.-Ч	0,36	0,2736
24.4	2499	АВТОМОБИЛИ БОРТОВЫЕ ГРУЗОПОДЪЕМНОСТЬЮ ДО 5 Т	МАШ.-Ч	0,52	0,3952
24.5	31688	КЛЕЙ "БУСТИЛАТ"	Т	0,05	0,038
24.6	44059	ВЕТОШЬ	КГ	0,5	0,38
25	С	РЕЛИН ОБЫКНОВЕННЫЙ ПРОСТОЙ	М2		76,0000
ИТОГО ПО ЛОКАЛЬНОЙ РЕСУРСНОЙ ВЕДОМОСТИ:					



№ 6022-685e-ee50-ceb5-7cb3-6030-4077
Ҳужжат яратилинган сана: 2020-06-20
Ариза рақами: 19951419

Ҳужжат берилган: АНДИЖОН-СЛ КУП ТАРМОКЛИ ХУСУСИЙ
ФИРМАСИ
Қабул қилувчининг идентификация рақами: 202204799

Архитектура-шаҳарсозлик ҳужжатларини ишлаб чиқиш фаолиятини амалга ошириш учун ЛИЦЕНЗИЯ

АНДИЖОН-СЛ КУП ТАРМОКЛИ ХУСУСИЙ ФИРМАСИ га объектларнинг мураккаблик тоифалари классификатори бўйича II тоифадаги объектлар учун қуйидаги: Тўлиқ комплексда лойиҳалаш бўйича фаолият турлари. А гуруҳи Саноат қурилиши учун объектлар ва комплекслар лойиҳа-смета ҳужжатларини яратиш, шу жумладан уларнинг муҳандислик тармоқлари ва тизимларини лойиҳалаштириш, Уй-жой-хўжалик қурилиши учун объектлар ва комплекслар лойиҳа-смета ҳужжатларини яратиш, шу жумладан уларнинг муҳандислик тармоқлари ва тизимларини лойиҳалаштириш, фаолият тур(-лар)и билан шуғулланишга лицензия берилди.

Лицензия берилган сана: 20-06-2020 йил

Лицензия рақами: АЛ-000926

Солиқ тўловчининг идентификация рақами (СТИР): 202204799

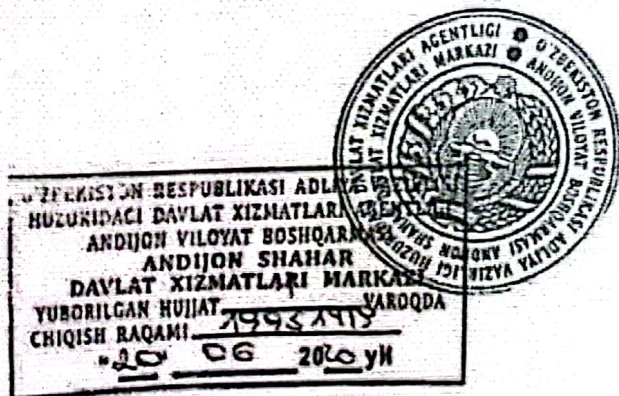
Юридик шахснинг почта манзили: ФИТРАТ КУЧАСИ 214-УЙ

Лицензия амал қилиш муддати чекланмаган.

ТУРСУНОВ АСКАР ШЕРАЛИЕВИЧ

Мазкур ҳужжат Вазирлар Маҳкамасининг 2017 йил 15 сентябрдаги 728-сон қарори билан тасдиқланган Ўзбекистон Республикаси Ягона интерактив давлат хизматлари портали тўғрисидаги низомига мувофиқ шакллантирилган электрон ҳужжатнинг нусхаси ҳисобланади. Электрон ҳужжатнинг нусхасида кўрсатилган маълумотлар тўғрисидаги маълумотларни текшириш учун go.gov.uz веб-сайтига ўтинг ва электрон ҳужжатнинг ноёб рақамини юритинг ёки мобил телефон ёрдамида QR-кодни сканер қилинг. Диққати Вазирлар Маҳкамасининг 2017 йил 15 сентябрдаги 728-сон қарорига мувофиқ электрон ҳужжатлардаги маълумотлар қонуний ҳисобланади. Давлат органларига Ягона порталда шакллантирилган электрон ҳужжатларнинг нусхаларини қабул қилишни рад этишлари қатъий таъқиқланган.

3568





Yuridik shaxs (tadbirkorlik subyektini) davlat ro'yxatidan o'tkazilganligi to'g'risida

GUVOHNOMA

Ushbu bilan Tadbirkorlik subyektlari yagona davlat reyestriga

"ANDIJON-SL" Mas'uliyati cheklangan jamiyat

(Yuridik shaxsning – tadbirkorlik subyektining tashkiliy-huquqiy shakli ko'rsatilgan holdagi to'liq nomi)

"ANDIJON-SL" MChJ

(Yuridik shaxsning qisqartirilgan nomi)

Tashkil etish (qayta tashkil etish, boshqa ro'yxatdan o'tkazish ma'lumotlarini o'zgartirish)

29.05.2012

5816

ro'yxat raqamli yozuv kiritilganligi tasdiqlanadi.

(Sana, oy (so'z bilan), yil):

Soliq to'lovchining identifikatsiya raqami (STIR):

202204799

Tashkiliy-huquqiy
shakli:

Mas'uliyati cheklangan jamiyat

Joylashgan joyl:

Andijon viloyati, Andijon shahri, A.FITRAT KO'CHASI 214-UY,

Guvohnoma:

Andijon viloyati, Andijon shahri, DAVLAT XIZMATLARI tomonidan
MARKAZI berilgan

(Ro'yxatdan o'tkazuvchi organning to'liq nomi):





O'ZBEKISTON RESPUBLIKASI QURILISH VAZIRLIGI
«SHAHARSOZLIK HUJJATLARI EKSPERTIZASI»
DAVLAT UNITAR KORXONASI

Тошкент вилояти

Toshkent viloyati Toshkent sh., 100011, Abay ko'ch., 6-uy Tel: +998 71 244-43-56, Faks: +998 71 244-26-05, e-mail: vilekspertiza@mail.ru www.mc.uz

Holati: Ijobiy

Direktor: NORBAYEV DUSMUROT ELOMONOVICH

Sana:19-08-2022 yil



Yig'ma ekspert xulosasi № 57415

Obyekt nomi «Тошкент шаҳри Янгихаёт туманидаги 355-мактабгача таълим муассасаси беседкасини жорий таъмирлаш»»

Buyurtmachi - «Тошкент шаҳар Янгихаёт тумани Мактабгача таълим булими»

Bosh loyihachi - « ANDIJON-SL » МЧЖ

Litsenziya № АЛ-000926 20-06-2020 йил

Moliyalashtirish manbai - Бюджет хисобидан.

Bosh pudratchi - Танлов савдолари натижалари билан белгиланади.

Qurilish turi Жорий таъмирлаш

Murojaat raqami: № 52457

1. Loyihalash uchun asos

1.1. Тошкент шаҳар Янгихаёт туман Хокими 2022-йил 13-апрелдаги 170-14-220-Q/22- сонли қарори

1.2. Лойиха учун бошланғич харажатларни ҳисоблаш учун лойиха топшириғи буюртмачи «Тошкент шаҳар Янгихаёт тумани Мактабгача таълим булими» 2022 йилда тасдиқланган, лойиха ташкилоти «ANDIJON-SL» МЧЖ томонидан келишилган.

1.3. Буюртмачи «Тошкент шаҳар Янгихаёт тумани Мактабгача таълим булими» 22 июля 2022 йил 02-03/1-771-сонли хати.

2. Ekspertiza uchun taqdim etilgan materiallar

2.1. Нуқсонли далолатнома « ANDIJON-SL » МЧЖ томонидан 2022 йил тасдиқланган.

2.2. Тақдим этилган смета ҳужжатлари жорий нархларда ҚҚС билан ва буюртмачи харажатларисиз 104 612,023 минг сўм миқдорда.

2.3. Локал манбалар рўйхати ва зарурий манбалар рўйхати.

3. Loyiha yechimlarining qisqacha mazmuni

3.1. Тақдим этилган смета ҳужжатлари ва тасдиқланган нуқсонли далолатномада қуйидаги ишлар кўзда тутилган:

-пўлат металлдан ферма ясаш ва ўрнатиш;

- металл тўсиқларни тайёрлаш ва ўрнатиш;
- водозмульсия қоришмаси билан деворларни охлаш;
- шифер қоплама бино томини бузиш;
- ёғоч тўсинли-стропил тизимлар алмаштириш;
- сувни - ички, ташқи уюшган ва уюлмаган сув кетқазушли ўрнатиш;
- сув оқиб тушадиган воронкалар томқоплама ўрнатиш;
- воронкалар ўқи пардевор ва бинонинг бошқа чиққ қисмларини ўрнатиш;
- профилланган метал тўшама ва профилланган тунука томларни ёпиш;
- нишаб бўйлаб бўйлама ва кўндаланг туташмалар ўрнатиш;
- шағал ва цементли қоришма билан полларни ётқизиш;
- клей бустилат билан полларга Релин ётқизиш;
- ёритгичлар.ўчириш, розеткаларни,электр кабелларни демонтаж монтаж қилиш;
- деворларга глазур керамик плиталар ўрнатиш;

-девор ва шифтларни ёғли бўёқ билан бўяш ва бошқалар. 3.2. Хисоб - китоб смета харажатлари ВМ қарорларига мувофиқ жорий нархларда тузилган 11.06.2003 йилнинг №261 сонли "инвестиция лойиҳаларини амалга ошириш учун шартномавий жорий нархларга ўтиш тўғрисида"ги қарори, 12.05.2004 йил №226-сонли "Ўзбекистон ҳукуматининг айрим қарорларига ўзгартиришлар киритиш тўғрисида"ги ва ШНҚ 4.01.16-09-сон "қурилиш харажатларини шартномавий жорий нархларда аниқлаш қоидалари".

Ҳисоблаш ресурс усулига асосланган.

Асосий қурилиш материаллари, конструкциялар, маҳсулотлар ва қиймати ҳар чоракда ишлаб чиқилган жорий нархлар каталогига, қурилиш материаллари биржалари ва ярмаркаларидаги нархлар, заводларнинг улгуржи ва сотиш нархларига мувофиқ белгиланади.

4. Loyihalananayotgan ob'ektning muhandislik ta'minoti:

-

5. Loyihani kelishilganligi to'g'risida hujjatlar.

4.1. Буюртмачи -Тошкент шаҳар Янгиҳаёт тумани Мактабгача таълим бўлими 2022 й.

4.2. Лойиҳа ташкилоти - «ANDIJON-SL» МЧЖ 2022 й.

6. Ekspertiza natijalari.

5.1. Тақдим этилган ҳужжатларни локал хулосалар бўйича экспертизадан ўтказиш жараёнида ўзгартириш, қўшимча ва тузатишлар киритилди.

5.2. Экспертиза текшируви натижаларига кўра, смета ҳужжатларининг ҚҚС билан ва буюртмачи харажатларисиз 104 612,023 минг сўм жорий нархларда тақдим қилинган қиймати 8315,234 минг сўмга камайтирилди ва ҚҚС билан ва буюртмачи харажатларисиз 96296,789 минг сўмни ташкил этди:

Камайишга ишчи лойиҳа асосида қурилиш-монтаж ишлари ҳажмини сошлаш, элементар ресурс

стандартлари, ишлайдиган машиналар ва механизмларнинг нархи, асосий қурилиш материалларининг нархи, қурилиш ишчиларининг меҳнат харажатлари ва бошқалар орқали эришилди.

Пудратчининг бошқа харажатлари даражаси 17,27% миқдорида қабул қилинди.

5.3. Демонтаж ишлари давомида материалларни қайтариш нархи буюртмачи ва пудратчи билан биргаликда аниқланиши керак.

5.4. Ҳужжатлар эксперт текшируви учун буюртмачининг шарҳларисиз тақдим этилган.

5.5. Тасдиқлашдан олдин буюртмачи ҳужжатларни барча манфаатдор ташкилотлар билан белгиланган тартибда мувофиқлаштириши керак.

7. Xulosalar.

6.1. Объект учун жорий нархларда тахмин ҳужжатлар қиймати ҳисобига кўра «Тошкент шаҳри Янгиҳаёт туманидаги 355-мактабгача таълим муассасаси беседкасини жорий таъмирлаш», экспертиза натижаларини ҳисобга олган ҳолда ҚҚС билан ва буюртмачи харажатларисиз 96296,789 минг сўмни ташкил этди:

Экспертиза натижалари билан белгиланадиган тавсия этилган харажат шартнома тузиш учун асос эмас.

6.2. Ўзбекистон Республикаси Вазирлар Маҳкамасининг 11.06.2003 йил 261-сонли қарори билан тасдиқланган «Объектларни қуриш қийматини шартномавий жорий нархларда белгилаш тартиби тўғрисидаги вақтинчалик низом»га мувофиқ ва Вазирлар Маҳкамасининг 31.01.2022 йилдаги №46-сонли қарорига асосан танлов савдо натижаларига кўра ишларнинг қиймати амалдаги меъёрий ҳужжатлар талабларини ҳисобга олган ҳолда буюртмачи томонидан қабул қилинади ва ҳоказо.

Bosh mutaxassis: KARABAEVA DILFUZA XUDAYBERGENOVNA