



O'ZBEKISTON RESPUBLIKASI QURILISH VAZIRLIGI
«SHAHARSOZLIK HUJJATLARI EKSPERTIZASI»
DAVLAT UNITAR KORXONASI

Тошкент вилояти

Toshkent viloyati Toshkent sh., 100011, Abay ko'ch., 6-uy Tel: +998 71 244-43-56, Faks: +998 71 244-26-05, e-mail: vilekspertiza@mail.ru www.mc.uz

Holati: Ijobiy

Direktor: NORBAYEV DUSMUROT ELOMONOVICH

Sana: 23-08-2022 yil



Yig'ma ekspert xulosasi № 57890

Obyekt nomi «Тошкент вилояти Оққўрғон тумани Бирлик МФЙ 9-MTM хоналарини жорий таъмирлаш»

Buyurtmachi - ХФ «PARDOZ» (Оққўрғон тумани мактабгача таълими бўлими учун)

Bosh loyihachi - ХФ «PARDOZ»

Litsenziya АЛ-000786 от 07.05.2020г.

Moliyalashtirish manbai - Бюджет хисобидан

Bosh pudratchi - Танлов савдолари асосида аниқланади.

Qurilish turi Жорий таъмир

Murojaat raqami: № 54998

1. Loyihalash uchun asos

- 1.1. Лойиха учун бошланғич харажатларни ҳисоблаш учун лойиха топшириғи буюртмачи Оққўрғон тумани мактабгача таълими бўлими томонидан 2022 йил тасдиқланган.
- 1.2. Буюртмачи Оққўрғон тумани мактабгача таълими бўлимининг 2022 йил 08 августдаги 22-сонли хати.

2. Ekspertiza uchun taqdim etilgan materiallar

- 2.1. Нуқсонли далолатнома, Оққўрғон тумани мактабгача таълими бўлими томонидан 2022 йилда тасдиқланган.
- 2.2. Такдим этилган смета хужжатлари жорий нархларда ҚҚС билан ва буюртмачи харажатларисиз 135026,431 минг сўм миқдорида.
- 2.3. Локал манбалар рўйхати ва зарурий манбалар рўйхати.

3. Loyiha yechimlarining qisqacha mazmuni

3.1. Такдим этилган смета хужжатлари ва тасдиқланган нуқсонли далолатномада куйидаги ишлар кўзда тутилган:

-темир бетонли тасмали пойдеворларни ўрнатиш;

-ташқи ғиштли деворларни териш;

- стропила ва каркас элементларини бруслардан ўрнатиш;
- прогон ва таянч устунларини ўрнатиш;
- профнастилдан том ёпмасини ўрнатиш;
- полга "Pergo" русумли ламинацияланган пол қопламасини ўрнатиш;
- керамик плиткали пол қопламасини ўрнатиш;
- "Кнауф" гипсокартон плиталари билан осма шифтни ўрнатиш;
- шифтларни декоратив пластик панеллар билан юзаки қоплаш;
- алюмин профилли эшик ва дераза блокларини ўрнатиш;
- деворларни цемент-оҳакли аралашмалар билан суваш;
- олд томонларни акрил бўёқлар билан бўяш;
- карнизни декоратив пластик панеллар билан юзаки қоплаш;
- ёритгич, ўчирувчи мослама, розетка, электр симларни ўрнатиш ва бошқалар.

3.2. Ҳисоб – китоб смета харажатлари ВМ қарорларига мувофиқ жорий нархларда тузилган 11.06.2003 йилнинг №261 сонли "инвестиция лойиҳаларини амалга ошириш учун шартномавий жорий нархларга ўтиш тўғрисида"ги қарори, 12.05.2004 йил №226-сонли "Ўзбекистон ҳукуматининг айрим қарорларига ўзгартиришлар киритиш тўғрисида"ги ва ШНҚ 4.01.16-09-сон "қурилиш харажатларини шартномавий жорий нархларда аниқлаш қоидалари".

Ҳисоблаш ресурс усулига асосланган.

Асосий қурилиш материаллари, конструкциялар, маҳсулотлар ва асбоб-ускуналар қиймати ҳар чоракда ишлаб чиқилган жорий нархлар каталогига, қурилиш материаллари биржалари ва ярмаркаларидаги нархлар, заводларнинг улгуржи ва сотиш нархларига мувофиқ белгиланади.

4. Loyihalana yotgan ob'ektning muhandislik ta'minoti:

-

5. Loyihani kelishilganligi to'g'risida hujjatlar.

4.1. Буюртмачи - Оққўрғон тумани мактабгача таълими бўлими 2022 й.

4.2. Лойиҳа ташкилоти - ХФ «PARDOZ» 2022 й.

6. Ekspertiza natijalari.

5.1. Тақдим этилган ҳужжатларни локал хулосалар бўйича экспертизадан ўтказиш жараёнида ўзгартириш, қўшимча ва тузатишлар киритилди.

5.2. Экспертиза текшируви натижаларига кўра, смета ҳужжатларининг ҚҚС билан ва буюртмачи харажатларисиз 135026,431минг сўм жорий нархларда тақдим қилинган қиймати 4322,492 минг сўмга камайтирилди ва ҚҚС билан ва буюртмачи харажатларисиз 130703,939минг сўмни ташкил этди.

Камайишга ишчи лойиҳа асосида қурилиш-монтаж ишлари ҳажмини сошлаш, элементар ресурс стандартлари, ишлайдиган машиналар ва механизмларнинг нархи, асосий қурилиш материалларининг нархи, қурилиш ишчиларининг меҳнат харажатлари ва бошқалар орқали

эришилди.

Пудратчининг бошқа харажатлари даражаси 19% миқдорида қабул қилинди.

5.3. Демонтаж ишлари давомида материалларни қайтариш нархи буюртмачи ва пудратчи билан биргаликда аниқланиши керак.

5.4. Ҳужжатлар эксперт текшируви учун буюртмачининг шарҳларисиз тақдим этилган.

5.5. Тасдиқлашдан олдин буюртмачи ҳужжатларни барча манфаатдор ташкилотлар билан белгиланган тартибда мувофиқлаштириши керак

7. Xulosalar.

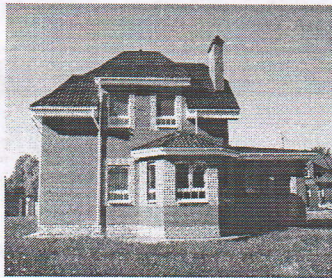
6.1. Объект учун жорий нархларда тахмин ҳужжатлар қиймати ҳисоблаш кўра «Тошкент вилояти Оққўрғон тумани Бирлик МФЙ 9-МТМ хоналарини жорий таъмирлаш» экспертиза натижаларини ҳисобга олган ҳолда ҚҚС билан ва буюртмачи харажатларисиз 130703,939минг сўм миқдорида харажат билан келгусида кўриб чиқиш ва тасдиқлаш учун тавсия этилади.

Экспертиза натижалари билан белгиланадиган тавсия этилган харажат шартнома тузиш учун асос эмас.

6.2. Ўзбекистон Республикаси Вазирлар Маҳкамасининг 11.06.2003 йил 261-сонли қарори билан тасдиқланган «Объектларни қуриш қийматини шартномавий жорий нархларда белгилаш тартиби тўғрисидаги вақтинчалик низом»га мувофиқ ва Вазирлар Маҳкамасининг 31.01.2022 йилдаги №46-сонли қарорига асосан танлов савдо натижаларига кўра ишларнинг қиймати амалдаги меъёрий ҳужжатлар талабларини ҳисобга олган ҳолда буюртмачи томонидан қабул қилинади ва ҳоказо.

Bosh mutaxassis: KAMALOVA RUXSORAXON ISLAMJON KIZI

O'ZBEKISTON
RESPUBLIKASI
"PARDOZ"
XUSUSIY FIRMASI



ЎЗБЕКИСТОН
РЕСПУБЛИКАСИ
"ПАРДОЗ"
ХУСУСИЙ ФИРМАСИ

Лицензия на проектно – сметные работы № АЛ-000786 от 07.06.2020 год.

ПРЕДВАРИТЕЛЬНАЯ РАСЧЕТНАЯ СТАРТОВАЯ
СТОИМОСТЬ В ДОГОВОРНЫХ ТЕКУЩИХ ЦЕНАХ
ПО ЗАМЕЧАНИЯМ ЭКСПЕРТИЗЫ

ТЕКУЩИЙ РЕМОНТ ПОМЕЩЕНИЯ МТМ-9 МФЙ БИРЛИК, Г.АККУРГАН
ТАШКЕНТСКОЙ ОБЛАСТИ

СТОИМОСТЬ
в текущих договорных ценах

130 703 939 СУМ С НДС

ДИРЕКТОР Ч.Ф. «ПАРДОЗ»:

СОСТАВИЛА :



А.ХАЛИКОВ.

КИМ А.

Ташкент– август 2022г

ПОЯСНИТЕЛЬНАЯ ЗАПИСКА

к сметно-ресурсному расчету в договорных текущих ценах

ТЕКУЩИЙ РЕМОНТ ПОМЕЩЕНИЯ МТМ 9 МФЙ БИРЛИК Г.АККУРГАН ТАШКЕНТСКОЙ ОБЛАСТИ

Договорная стоимость объекта определена в текущих ценах, согласно Постановления Кабинета Министров РУз от 11 июня 2003 г. № 261 «О переходе на договорные текущие цены при реализации инвестиционных проектов, осуществляемых за счет централизованных кап.вложений», а также Методических рекомендаций по составлению ресурсных расчетов (смет) на строительные и монтажные работы, ШНК4.01.16-09.

При расчете заработной платы принята среднестатистическая 29659,19 сум за 1 чел/час, с учетом отчисления на социальное страхование-12% по Ташкентской области

Цены на строительные материалы и материально-технические ресурсы за 1-й квартал 2022 г., применяемые в строительном производстве РУз «Центра по экономическому реформированию и ценообразованию в капитальном строительстве Госархитектстроя РУз», а также сложившихся средних оптовых рыночных цен.

Определенная настоящей ресурсной сметой стоимость прямых затрат в текущих ценах носит рекомендательный характер и не может служить ориентиром и основанием при взаиморасчетах между заказчиком и подрядной организацией.

На основании Постановления Кабинета Министров РУз от 15.08.95 г. За №16/19-28 денежная единица в сметной документации принята- Сум.

Транспортные расходы на строительные материалы приняты -3%, на оборудование в размере -2%, на кабельно-проводниковую продукцию -1,5%.

Затраты на эксплуатацию строительных машин и механизмов приняты по данным калькуляций строительных организаций и управлений механизацией.

Прочие затраты подрядчика определены в пределах 19% от суммы прямых затрат.

ПОЯСНИТЕЛЬНАЯ ЗАПИСКА
ОПРЕДЕЛЕНИЕ СТАРТОВОЙ СТОИМОСТИ ОБЪЕКТА В
ДОГОВОРНЫХ ТЕКУЩИХ ЦЕНАХ

Стартовая стоимость строительства объекта определена в соответствии с Постановлением Кабинета Министров от 11.06.2003 года N 261 « О переходе на договорные текущие цены при реализации инвестиционных проектов», Постановлением Кабинета Министров от 12.05.2009 года N 226 « О внесении изменений в некоторые решения Правительства Республики Узбекистан» и Правилами определения стоимости строительства в договорных текущих ценах ШНК 4.01.16-09.

Стоимость объекта определена по "ресурсному методу" на основании разработанной документации:

номенклатуре и количеству оборудования;

нормативной трудоемкости;

затратам на эксплуатацию машин и механизмов;

номенклатуре и количеству строительных материалов, изделий и конструкций;

прочим затратам и расходам.

Стоимость объекта в текущих ценах определена по формуле:

$$C = (C_0 + C_m + C_{зп} + C_{эм} + C_{сп} + C_{пп} + C_{пз} + C_{р}) \times K_p,$$

где:

C_0 - затраты на оборудование, мебель и инвентарь;

C_m - затраты на строительные материалы, изделия и конструкции;

$C_{зп}$ - затраты на основную заработную плату с учетом начислений на социальное страхование;

$C_{эм}$ - затраты на эксплуатацию машин и механизмов;

$C_{сп}$ - прочие затраты производственного характера

$C_{пп}$ - прочие затраты и расходы подрядчика;

$C_{пз}$ - прочие затраты и расходы заказчика;

$C_{р}$ - затраты на страхование строительства объектов;

K_p - коэффициент риска, определяемый исходя из прогнозируемого индекса роста цен в строительстве на очередной год.

Затраты на оборудование, мебель и инвентарь определяются на основании спецификаций с применением цен предприятий-производителей (поставщиков) или по банку данных, формируемому на основе мониторинга цен с учетом транспортных и заготовительно-складских расходов, отчислений в пенсионный и дорожный фонд, экологический и школьный налог.

Затраты на строительные материалы, изделия и конструкции определены на основе фактических показателей согласно сводного ресурсного расчета, разработанного в составе документации с применением средних цен на единицу, сложившихся в данном регионе, по формуле:

$$C_m = C_{m1} + C_{m2} + C_{m3} + \dots + C_{мп},$$

где:

C_{m1} , C_{m2} , C_{m3} , $C_{мп}$ - стоимость отдельных видов строительных материалов и конструкций:

$$C_{мп} = N \times C_{ср},$$

где:

N - количество отдельного вида строительного материала (изделия, конструкции), требуемого для строительства объекта;

$C_{ср}$ - средняя цена на единицу строительного материала (изделия, конструкции).

Цены на строительные материалы (изделия, конструкции), определенные в соответствии с законодательными нормами, включают в себя оптовые цены заводо-зготовителей, затраты на тару, транспортные расходы, наценки снабженческо-сбытовых организаций.

Расчет транспортных расходов определен в % от стоимости материалов, конструкций и оборудования по данным заказчика.

Затраты на заработную плату определены путем умножения нормативной трудоемкости объекта на текущую стоимость одного человека-часа (в сумах) и на коэффициент, учитывающий размер отчисления на социальное страхование, по формуле:

$$Сзп = Т \times Сч \times Ксс,$$

где:

Т - нормативная трудоемкость строительства объекта, определяемая в составе документации в чел.-часах;

Сч - среднечасовая заработная плата рабочих, исчислена исходя из уровня среднестатистической месячной заработной платы строителей по региону;

Ксс - коэффициент, учитывающий размер отчислений на социальное страхование = 1,15.

Исчисление среднечасовой заработной платы произведено по формуле:

$$Сч = Змс : \Phi ,$$

где:

Змс - среднегодовая заработная плата строителей по региону в расчете на месяц, определенная на основе статистических данных за предыдущие 12 месяцев, сум./месяц;

Φ - среднемесячный фонд рабочего времени в часах по данным Министерства труда и социальной защиты населения Республики Узбекистан, на 20_год = _____ часа .

Согласно каталога текущих цен за 11 квартал 20_г., сложившаяся среднемесячная зарплата рабочих-строителей по г. Ташкенту составила : _____ сум.

Количество рабочих часов в месяц на 20_г.- _____ часов;

Часовая ставка- Сч= _____ сум/час;

Трудозатраты по ресурсной смете – Траб= _____ чел-час;

Основная заработная плата рабочих-строителей :

Сзп= _____ тыс.сум

Отчисление на соц.страхование 12% от основной заработной платы:

_____ тыс.сум

Основная заработная плата рабочих-строителей с отчислением на социальное страхование составила – _____ тыс.сум

Стоимость затрат на эксплуатацию машин и механизмов при определении стоимости строительства объекта принимается по текущим ценам по формуле:

$$Сэм = ЭМ \times Цпр,$$

где:

ЭМ - объем эксплуатации машин и механизмов в часах;

Цпр - текущие цены на эксплуатацию машин и механизмов в час/сум.

Текущие цены на эксплуатацию машин и механизмов определены по данным заказчика.

Прочие затраты производственного характера (Сп) определяются в соответствии с фактическими затратами подрядчика (ШНК4.01.16-09).

Прочие затраты подрядчика (Пп) состоят из необходимой прибыли, включая обязательные платежи и отчисления, складывающейся исходя из конъюнктуры рынка подрядных работ (услуг).

Прочие затраты и расходы заказчика (Пз) состоят из затрат на проектно-исследовательские работы, экспертизу, проведение конкурсных торгов (тендера), осуществление технического надзора, других расходов, связанных со строительством объекта.

Прочие затраты заказчика включаются в договорную стоимость объекта по данным заказчика.

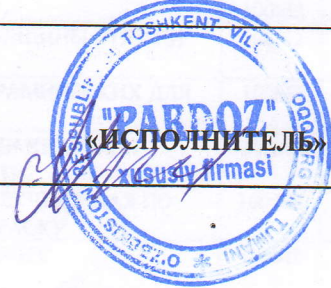
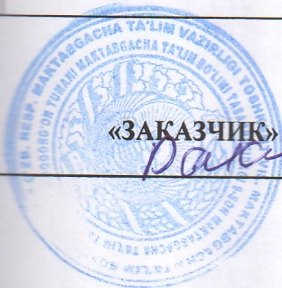
Рассчитанная стоимость строительства объекта является рекомендуемой.

«УТВЕРЖДАЮ»

« _____ » _____ 2022Г

ЗАДАНИЕ НА РАСЧЕТ СТАРТОВЫХ СТОИМОСТЕЙ В ТЕКУЩИХ ЦЕНАХ

Основные данные и требования	Содержание основных данных и требований
Наименование работ	ТЕКУЩИЙ РЕМОНТ ПОМЕЩЕНИЯ МТМ 9 МФЙ БИРЛИК Г.АККУРГАН ТАШКЕНТСКОЙ ОБЛАСТИ
Местонахождение объектов ремонта	Аккурганский район
Заказчик	РАЙОДО
Ген.проектировщик	ЧФ «ПАРДОЗ»
Основные объемы работ	5.1. В процессе расчетов Исполнитель выполняет: * Расчеты стартовых стоимостей ремонтно-строительных работ (РСР) в текущих ценах. 5.2. В объеме документации Исполнителем предоставляются: * Локально ресурсная ведомость * Ведомость расхода материалов * Расчет стоимости ремонта в текущих ценах
Исходные данные для расчетов	6.1. дефектный акт или ведомость объемов, утвержденные и предоставленные Заказчиком. 6.2. Стоимость единиц материалов, конструкций и оборудования для определения прямых затрат принимаются по каталогам Госархитектстроя Республики Узбекистан, аналогам, данным товарной биржи, указания Заказчика. 6.3. Заработная плата- по статическим данным 6.4. Стоимость эксплуатации машин и механизмов (машинозатрат)- по аналогам, рекомендациям экспертных органов и иным источникам информации. 6.5. Прочие затраты подрядчика – в соответствии со статическими данными. 6.6. Прочие затраты Заказчика – в соответствии с текущими согласованиями с Заказчиком. 6.7. Коэффициент риска не учитывается. 6.8. Затраты на страхование объекта не учитываются 6.9
Особые условия	7.1. Исполнитель – Генпроектировщик обеспечивает защиту расчетов в процессе их экспертизы, при необходимости. 7.2. Оплату услуг по выполнению экспертизы расчетов обеспечивает Заказчик по отдельному договору с органами экспертизы.
Объем документации, сдаваемой заказчику	Расчеты стоимостей строительства в текущих ценах в составе п. 5.2. данного задания в 2-х экземплярах
Источник финансирования	бюджетные средства
Генподрядчик	Определяется на конкурсной основе





ТЕКУЩИЙ РЕМОНТ ПОМЕЩЕНИЯ МТМ 9 МФЙ БИРЛИК Г.АККУРГАН ТАШКЕНТСКОЙ ОБЛАСТИ
(наименование стройки)

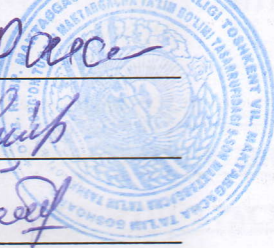
ДЕФЕКТНЫЙ АКТ

Мы, нижеподписавшиеся, комиссия в количестве 3 человек _____, составили настоящий акт о том, что для текущего ремонта необходимо произвести нижеследующие виды работ:

2	3	4	5	
			Единица измерения	Количество
	РАЗРАБОТКА ГРУНТА ВРУЧНУЮ В ТРАНШЕЯХ ГЛУБИНОЙ ДО 2 М БЕЗ КРЕПЛЕНИЙ С ОТКОСАМИ, ГРУППА ГРУНТОВ 2	100М3		0,1200
	КОПАНИЕ ЯМ ВРУЧНУЮ БЕЗ КРЕПЛЕНИЙ ДЛЯ СТОЕК И СТОЛБОВ БЕЗ ОТКОСОВ ГЛУБИНОЙ ДО 0,7 М ГРУППА ГРУНТОВ 2	100М3		0,0020
	УСТРОЙСТВО ЛЕНТОЧНЫХ ФУНДАМЕНТОВ ЖЕЛЕЗОБЕТОННЫХ ПРИ ШИРИНЕ ПОВЕРХУ ДО 1000 ММ В15	100М3		0,1467
	АРМАТУРА А111 Д 12ММ	Т		0,2035
	УСТРОЙСТВО ЖЕЛЕЗОБЕТОННЫХ ФУНДАМЕНТОВ ОБЩЕГО НАЗНАЧЕНИЯ ПОД КОЛОННЫ, ОБЪЕМОМ ДО 3 М3 В15	100М3		0,0054
	АРМАТУРА А111 Д 12ММ	Т		0,0096
	КЛАДКА СТЕН КИРПИЧНЫХ НАРУЖНЫХ ПРОСТЫХ ПРИ ВЫСОТЕ ЭТАЖА ДО 4 М	М3		22,3000
	УСТРОЙСТВО ЖЕЛЕЗОБЕТОННЫХ КОЛОНН В ДЕРЕВЯННОЙ ОПАЛУБКЕ ВЫСОТОЙ ДО 4 М, ПЕРИМЕТРОМ ДО 2 М В15	100М3		0,0200
	АРМАТУРА А111 Д 16ММ	Т		0,1201
	АРМАТУРА А1 Д 6ММ	Т		0,0360
	УСТРОЙСТВО ПОЯСОВ В ОПАЛУБКЕ В15	100М3		0,0219
	АРМАТУРА А111 Д 12ММ	Т		0,0821
	АРМАТУРА А1 Д 6ММ	Т		0,0444
	УСТАНОВКА БАЛОК	М3		1,4000
	ИЗОЛЯЦИЯ ПЛОСКИХ И КРИВОЛИНЕЙНЫХ ПОВЕРХНОСТЕЙ ПЛИТАМИ	1 М3		3,6000
	УСТАНОВКА ЭЛЕМЕНТОВ КАРКАСА ИЗ БРУСЬЕВ (МАУЭРЛАТ)	М3		0,1200
	УСТАНОВКА СТРОПИЛ	М3		0,9180
	МОНТАЖ ПРОГОНОВ ПРИ ШАГЕ ФЕРМ ДО 12 М ПРИ ВЫСОТЕ ЗДАНИЯ ДО 25 М	Т		0,1188
	ПРОФИЛЬ 150X150X5ММ	Т		0,1188
	МОНТАЖ ОПОРНЫХ СТОЕК ДЛЯ ПРОЛЕТОВ ДО 24 М	Т		0,2288
	ПРОФИЛЬ 150X150X5ММ	Т		0,2288
	УСТАНОВКА ЗАКЛАДНЫХ ДЕТАЛЕЙ ВЕСОМ ДО 4 КГ	Т		0,0054
	АРМАТУРА А111 Д 14ММ	Т		0,0024
	ЛИСТ СТАЛЬНОЙ 250X3	Т		0,0029
	УСТАНОВКА ЭЛЕМЕНТОВ КАРКАСА ИЗ БРУСЬЕВ (ОБРЕШЕТКА)	М3		0,3700
	УСТРОЙСТВО КРОВЛИ ИЗ МЕТАЛЛОЧЕРЕПИЦЫ, ПРОФНАСТИЛА ТРАПЕЦИЕВИДНОГО И СИНУСОВИДНОГО ПРОФИЛЯ, С ПОКРЫТИЕМ ПО ГОТОВЫМ ПРОГОНАМ: ПРОСТОЙ	100 М2 КРОВЛИ		0,8300
	УСТРОЙСТВО ЖЕЛОБОВ ПОДВЕСНЫХ	100М		0,1150
	НАВЕСКА ВОДОСТОЧНЫХ ТРУБ ПО СТЕНАМ ИЗ КИРПИЧА ИЛИ ЛЕГКОГО БЕТОНА, ДИАМЕТРОМ ДО: 140 ММ	100М ТРУБ		0,0800
	КОЛЕНА	ШТ		4,0000
	УСТРОЙСТВО СТЯЖЕК БЕТОННЫХ ТОЛЩИНОЙ 20 ММ В7,5	100М2		0,3248
	УСТРОЙСТВО СТЯЖЕК БЕТОННЫХ НА КАЖДЫЕ 5 ММ ИЗМЕНЕНИЯ ТОЛЩИНЫ СТЯЖКИ ДОБАВЛЯТЬ К НОРМЕ 11-01-011-03 В7,5	100М2		0,3248
	УКЛАДКА ЛАМИНИРОВАННОГО НАПОЛЬНОГО ПОКРЫТИЯ, "ПЛАВАЮЩИМ" СПОСОБОМ, ТИПА PERGO БЕЗ КЛЕЯ	100М2		0,3248
	УСТРОЙСТВО СТЯЖЕК БЕТОННЫХ ТОЛЩИНОЙ 20 ММ В7,5	100М2		0,3060
	УСТРОЙСТВО СТЯЖЕК БЕТОННЫХ НА КАЖДЫЕ 5 ММ ИЗМЕНЕНИЯ ТОЛЩИНЫ СТЯЖКИ ДОБАВЛЯТЬ К НОРМЕ 11-01-011-03 В7,5	100М2		0,3060
	УСТРОЙСТВО ПОКРЫТИЙ НА ЦЕМЕНТНОМ РАСТВОРЕ ИЗ ПЛИТОК КЕРАМИЧЕСКИХ ДЛЯ ПОЛОВ ОДНОЦВЕТНЫХ С КРАСИТЕЛЕМ	100М2		0,3060
	УСТРОЙСТВО ПОДВЕСНОГО ПОТОЛКА ГИПСОКАРТОННЫМИ ПЛИТАМИ КНАУФ ПО МЕТАЛЛИЧЕСКИМ НЕСУЩИМ КОНСТРУКЦИЯМ, ПРОСТОЙ СЛОЖНОСТИ	100М2		0,3248
	ОКРАСКА ВОДНО-ДИСПЕРСИОННЫМИ АКРИЛОВЫМИ СОСТАВАМИ УЛУЧШЕННАЯ ПО СБОРНЫМ КОНСТРУКЦИЯМ ПОТОЛКОВ, ПОДГОТОВЛЕННЫМ ПОД ОКРАСКУ	100 М2		0,3248
	ОБЛИЦОВКА ПОТОЛКА ДЕКОРАТИВНЫМИ ПЛАСТИКОВЫМИ ПАНЕЛЯМИ С УСТРОЙСТВОМ С КАРКАСА БЕЗ ОТНОСА ОТ ПОТОЛКА	100М2		0,3060
	УСТАНОВКА В ЖИЛЫХ И ОБЩЕСТВЕННЫХ ЗДАНИЯХ ОКОННЫХ БЛОКОВ ИЗ ДЕРЕВО АЛЮМИНИЯ, АЛЮМИНИЯ, МЕТАЛЛОПЛАСТИКА В КАМЕННЫХ СТЕНАХ, ОТКРЫВАЮЩИМИСЯ (ПОВОРОТНЫХ, ОТКИДНЫХ, ПОВОРОТНО-ОТКИДНЫХ): С ПЛОЩАДЬЮ ПРОЕМА ДО 3 М2	100 М2		0,0234
	УСТАНОВКА БЛОКОВ ДЕРЕВО АЛЮМИНИЕВЫХ, АЛЮМИНИЕВЫХ, МЕТАЛЛОПЛАСТИКОВЫХ В НАРУЖНЫХ И ВНУТРЕННИХ ДВЕРНЫХ ПРОЕМАХ: В КАМЕННЫХ СТЕНАХ ПЛОЩАДЬЮ ПРОЕМА ДО 3 М2	100М2		0,0336

2	3	4	5	6
	ШТУКАТУРКА ПОВЕРХНОСТЕЙ ИЗВЕСТКОВЫМ РАСТВОРОМ УЛУЧШЕННАЯ ПО КАМНЮ И БЕТОНУ СТЕН	100M2		0,5595
	ОКРАСКА ВОДНО-ДИСПЕРСИОННЫМИ АКРИЛОВЫМИ СОСТАВАМИ УЛУЧШЕННАЯ ПО ШТУКАТУРКЕ СТЕН	100 M2		0,5595
	УЛУЧШЕННАЯ ШТУКАТУРКА ЦЕМЕНТНО-ИЗВЕСТКОВЫМ РАСТВОРОМ ПО КАМНЮ СТЕН	100M2		0,9870
	ОКРАСКА ФАСАДОВ АКРИЛОВЫМИ СОСТАВАМИ С ЛЕСОВ ВРУЧНУЮ С ПОДГОТОВКОЙ ПОВЕРХНОСТИ	100 M2		0,9870
	ОКРАСКА ОГРУНТОВАННЫХ БЕТОННЫХ И ОШТУКАТУРЕННЫХ ПОВЕРХНОСТЕЙ ЭМАЛЬЮ-ПФ-133	100M2		0,1160
	ОБЛИЦОВКА КАРНИЗА ДЕКОРАТИВНЫМИ ПЛАСТИКОВЫМИ ПАНЕЛЯМИ С УСТРОЙСТВОМ С КАРКАСА БЕЗ ОТНОСА ОТ ПОТОЛКА	100M2		0,1100
ЭЛЕКТРООСВЕЩЕНИЕ				
	ПРОВОД В ЗАЩИТНОЙ ОБОЛОЧКЕ ИЛИ КАБЕЛЬ ДВУХ-ТРЕХЖИЛЬНЫЕ ПОД ШТУКАТУРКУ ПО СТЕНАМ ИЛИ В БОРОЗДАХ	100M		1,4000
	ПРОВОДА АППВ СЕЧ.2Х2,5ММ2	М		140,0000
	СВЕТИЛЬНИК СВЕТОДИОДНЫЙ ПОТОЛОЧНЫЙ	100 ШТ		0,0600
	ВЫКЛЮЧАТЕЛИ, ПЕРЕКЛЮЧАТЕЛИ И ШТЕПСЕЛЬНЫЕ РОЗЕТКИ. ВЫКЛЮЧАТЕЛЬ ОДНОКЛАВИШНЫЙ УТОПЛЕННОГО ТИПА ПРИ СКРЫТОЙ ПРОВОДКЕ	100ШТ		0,0400
	ВЫКЛЮЧАТЕЛЬ	ШТ		4,0000
	ВЫКЛЮЧАТЕЛИ, ПЕРЕКЛЮЧАТЕЛИ И ШТЕПСЕЛЬНЫЕ РОЗЕТКИ. РОЗЕТКА ШТЕПСЕЛЬНАЯ УТОПЛЕННОГО ТИПА ПРИ СКРЫТОЙ ПРОВОДКЕ	100ШТ		0,0600
	РОЗЕТКА	ШТ		6,0000

ПОДПИСАЛИ:



Раиса

Сидр

Бекр

Раиса Давидова

Болтабоева С

Давидова З.

РЕКОМЕНДУЕМАЯ СТОИМОСТЬ ОБЪЕКТА В ТЕКУЩИХ ЦЕНАХ.

ТЕКУЩИЙ РЕМОНТ ПОМЕЩЕНИЯ МТМ 9 МФЙ БИРЛИК Г.АККУРГАН ТАШКЕНТСКОЙ ОБЛАСТИ

№№ ПП	НАИМЕНОВАНИЕ ЗАТРАТ	Цена
1	2	3
1	ЗАТРАТЫ НА ОБОРУДОВАНИЕ, МЕБЕЛЬ И ИНВЕНТАРЬ	
2	ТРАНСПОРТНЫЕ РАСХОДЫ 2%	
3	ЗАТРАТЫ НА СТРОИТЕЛЬНЫЕ МАТЕРИАЛЫ, ИЗДЕЛИЯ И КОНСТРУКЦИИ	65 011 437,69
4	ТРАНСПОРТНЫЕ РАСХОДЫ НА МАТЕРИАЛЫ	1 950 343,13
5	КАБЕЛЬНО-ПРОВОДНИКОВАЯ ПРОДУКЦИЯ	238 560,00
6	ТРАНСПОРТНЫЕ РАСХОДЫ 1,5%	3 578,40
7	ЗАТРАТЫ НА ОСНОВНУЮ ЗАРАБОТНУЮ ПЛАТУ С УЧЕТОМ НАЧИСЛЕНИЙ НА СОЦИАЛЬНОЕ СТРАХОВАНИЕ	28 075 516,20
8	ЗАТРАТЫ НА ЭКСПЛУАТАЦИЮ МАШИН И МЕХАНИЗМОВ	229 471,62
9	ПРОЧИЕ ЗАТРАТЫ И РАСХОДЫ ПОДРЯДЧИКА	18 146 692,34
10	ИТОГО	113 655 599,37
11	НАЛОГ НА НДС	17 048 339,91
12	КОЭФФИЦИЕНТ РИСКА, ОПРЕДЕЛЯЕМЫЙ ИСХОДЯ ИЗ ПРОГНОЗИРУЕМОГО ИНДЕКСА РОСТА ЦЕН В СТРОИТЕЛЬСТВЕ НА ОЧЕРЕДНОЙ ГОД	0,00
13	И Т О Г О С Т О И М О С Т Ъ С Т Р О И Т Е Л Ъ С Т В А В Т Е К У Щ И Х Ц Е Н А Х	130 703 939,28

ЗАКАЗЧИК
Раиса
МП

ИСПОЛНИТЕЛЬ
Раиса
МП

ТЕКУЩИЙ РЕМОНТ ПОМЕЩЕНИЯ МТМ 9 МФЙ БИРЛИК Г. АККУРГАН ТАШКЕНТСКОЙ ОБЛАСТИ
(наименование стройки)

ЛОКАЛЬНАЯ РЕСУРСНАЯ ВЕДОМОСТЬ №
(локальная ресурсная смета)

ТЕКУЩИЙ РЕМОНТ ПОМЕЩЕНИЯ МТМ 9 МФЙ БИРЛИК Г. АККУРГАН ТАШКЕНТСКОЙ ОБЛАСТИ
(наименование работ и затрат, наименование объекта)

Шифр номера работ и коды ресурсов	Наименование работ и затрат	Единица измерения	Количество	
			на ед. измерения	по проектным данным
2	3	4	5	6
012-057-02	РАЗРАБОТКА ГРУНТА ВРУЧНУЮ В ТРАНШЕЯХ ГЛУБИНОЙ ДО 2 М БЕЗ КРЕПЛЕНИЙ С ОТКОСАМИ, ГРУППА ГРУНТОВ 2	100МЗ	0,1200	
1	ЗАТРАТЫ ТРУДА РАБОЧИХ-СТРОИТЕЛЕЙ	ЧЕЛ.-Ч	154	18,48
012-058-02	КОПАНИЕ ЯМ ВРУЧНУЮ БЕЗ КРЕПЛЕНИЙ ДЛЯ СТОЕК И СТОЛБОВ БЕЗ ОТКОСОВ ГЛУБИНОЙ ДО 0,7 М ГРУППА ГРУНТОВ 2	100МЗ	0,0020	
1	ЗАТРАТЫ ТРУДА РАБОЧИХ-СТРОИТЕЛЕЙ	ЧЕЛ.-Ч	280	0,56
014-001-22	УСТРОЙСТВО ЛЕНТОЧНЫХ ФУНДАМЕНТОВ ЖЕЛЕЗОБЕТОННЫХ ПРИ ШИРИНЕ ПОВЕРХУ ДО 1000 ММ В15	100МЗ	0,1467	
1	ЗАТРАТЫ ТРУДА РАБОЧИХ-СТРОИТЕЛЕЙ	ЧЕЛ.-Ч	446,04	65,4341
403	ВИБРАТОРЫ ГЛУБИННЫЕ	МАШ.-Ч	21,42	3,1423
1571	ПИЛА ЭЛЕКТРИЧЕСКАЯ ЦЕПНАЯ	МАШ.-Ч	0,81	0,118827
2016	УСТАНОВКИ ДЛЯ СВАРКИ РУЧНОЙ ДУГОВОЙ (ПОСТОЯННОГО ТОКА)	МАШ.-Ч	123,76	18,1556
4219	ВОДА	МЗ	0,283	0,041516
30407	ГВОЗДИ СТРОИТЕЛЬНЫЕ	Т	0,013	0,001907
32524	КАТАНКА ГОРЯЧЕКАТАНАЯ В МОТКАХ ДИАМЕТРОМ 6,3-6,5 ММ	Т	0,0303	0,004445
35310	ЭЛЕКТРОДЫ ДИАМЕТРОМ 4 ММ Э42	Т	0,13	0,019071
35516	РОГОЖА	М2	88,2	12,9389
36053	ДОСКИ ОБРЕЗНЫЕ ХВОЙНЫХ ПОРОД ДЛИНОЙ 4-6,5 М, ШИРИНОЙ 75-150 ММ, ТОЛЩИНОЙ 25 ММ, III СОРТА	МЗ	0,14	0,020538
36061	ДОСКИ ОБРЕЗНЫЕ ХВОЙНЫХ ПОРОД ДЛИНОЙ 4-6,5 М, ШИРИНОЙ 75-150 ММ, ТОЛЩИНОЙ 44 ММ И БОЛЕЕ, III СОРТА	МЗ	0,47	0,068949
45027	БЕТОН В15	МЗ	101,5	14,8901
51619	ЩИТЫ ИЗ ДОСОК ТОЛЩИНОЙ 25 ММ	М2	39,2	5,7506
	АРМАТУРА А111 Д 12ММ	Т	0,2035	
014-001-45	УСТРОЙСТВО ЖЕЛЕЗОБЕТОННЫХ ФУНДАМЕНТОВ ОБЩЕГО НАЗНАЧЕНИЯ ПОД КОЛОННЫ ОБЪЕМОМ ДО 3 МЗ В15	100МЗ	0,0054	
1	ЗАТРАТЫ ТРУДА РАБОЧИХ-СТРОИТЕЛЕЙ	ЧЕЛ.-Ч	785,88	4,2438
403	ВИБРАТОРЫ ГЛУБИННЫЕ	МАШ.-Ч	37,72	0,203688
1571	ПИЛА ЭЛЕКТРИЧЕСКАЯ ЦЕПНАЯ	МАШ.-Ч	0,87	0,004698
4219	ВОДА	МЗ	0,441	0,002381
30407	ГВОЗДИ СТРОИТЕЛЬНЫЕ	Т	0,0238	0,000129
32524	КАТАНКА ГОРЯЧЕКАТАНАЯ В МОТКАХ ДИАМЕТРОМ 6,3-6,5 ММ	Т	0,0375	0,000203
32540	ПРОВОЛОКА СВЕТЛАЯ ДИАМЕТРОМ 1,1 ММ	Т	0,0061	0,000033
35516	РОГОЖА	М2	153	0,8262
36053	ДОСКИ ОБРЕЗНЫЕ ХВОЙНЫХ ПОРОД ДЛИНОЙ 4-6,5 М, ШИРИНОЙ 75-150 ММ, ТОЛЩИНОЙ 44 ММ И БОЛЕЕ, III СОРТА	МЗ	0,74	0,003996
45027	БЕТОН В15	МЗ	101,5	0,5481
51619	ЩИТЫ ИЗ ДОСОК ТОЛЩИНОЙ 25 ММ	М2	64,1	0,34614
	АРМАТУРА А111 Д 12ММ	Т	0,0096	
014-001-48	КЛАДКА СТЕН КИРПИЧНЫХ НАРУЖНЫХ ПРОСТЫХ ПРИ ВЫСОТЕ	МЗ	22,3000	
1	ЗАТРАТЫ ТРУДА РАБОЧИХ-СТРОИТЕЛЕЙ	ЧЕЛ.-Ч	5,4	120,42
4219	ВОДА	МЗ	0,44	9,812
1000ШТ	КИРПИЧ КЕРАМИЧЕСКИЙ, СИЛИКАТНЫЙ ИЛИ ПУСТОТЕЛЫЙ РАЗМЕР И МАРКА ПО ПРОЕКТУ	1000ШТ	0,394	8,7862
36053	БРУСКИ ОБРЕЗНЫЕ ХВОЙНЫХ ПОРОД ДЛИНОЙ 4-6,5 М, ШИРИНОЙ 75-150 ММ, ТОЛЩИНОЙ 40-75 ММ, IV СОРТА	МЗ	0,0005	0,01115
4000	РАСТВОР ГОТОВЫЙ КЛАДОЧНЫЙ (СОСТАВ И МАРКА ПО ПРОЕКТУ)	МЗ	0,24	5,352
014-001-49	УСТРОЙСТВО ЖЕЛЕЗОБЕТОННЫХ КОЛОНН В ДЕРЕВЯННОЙ ОПАЛУБКЕ ВЫСОТОЙ ДО 4 М, ПЕРИМЕТРОМ ДО 2 М В15	100МЗ	0,0200	
1	ЗАТРАТЫ ТРУДА РАБОЧИХ-СТРОИТЕЛЕЙ	ЧЕЛ.-Ч	1569,4	31,388
403	ВИБРАТОРЫ ГЛУБИННЫЕ	МАШ.-Ч	61,88	1,2376
1571	ПИЛА ЭЛЕКТРИЧЕСКАЯ ЦЕПНАЯ	МАШ.-Ч	1,9	0,038
2016	УСТАНОВКИ ДЛЯ СВАРКИ РУЧНОЙ ДУГОВОЙ (ПОСТОЯННОГО ТОКА)	МАШ.-Ч	124,95	2,499
4219	ВОДА	МЗ	0,25	0,005
30407	ГВОЗДИ СТРОИТЕЛЬНЫЕ	Т	0,045	0,0009
35310	ЭЛЕКТРОДЫ ДИАМЕТРОМ 4 ММ Э42	Т	0,15	0,003
36053	ПИЛОМАТЕРИАЛЫ ХВОЙНЫХ ПОРОД ДОСКИ НЕОБРЕЗНЫЕ ДЛИНОЙ 4-6,5 М, ВСЕ ШИРИНЫ, ТОЛЩИНОЙ 44 ММ И БОЛЕЕ II СОРТА	МЗ	1,7	0,034
36053	БРУСКИ ОБРЕЗНЫЕ ХВОЙНЫХ ПОРОД ДЛИНОЙ 2-6,5 М, ТОЛЩИНОЙ 40-60	МЗ	0,25	0,005
45027	БЕТОН В15	МЗ	101,5	2,03
51619	ЩИТЫ ИЗ ДОСОК ТОЛЩИНОЙ 25 ММ	М2	135	2,7
	АРМАТУРА А111 Д 16ММ	Т	0,1201	
	АРМАТУРА А1 Д 6ММ	Т	0,0360	

2	3	4	5	6
REA	ПРОФИЛЬ 150X150X5MM	T	0,1188	
013-012-12	МОНТАЖ ОПОРНЫХ СТОЕК ДЛЯ ПРОЛЕТОВ ДО 24 М	T	0,2288	
1	ЗАТРАТЫ ТРУДА РАБОЧИХ-СТРОИТЕЛЕЙ	ЧЕЛ.-Ч	6,59	1,5078
1513	ПРЕОБРАЗОВАТЕЛИ СВАРОЧНЫЕ С НОМИНАЛЬНЫМ СВАРОЧНЫМ	МАШ.-Ч	0,09	0,020592
2577	АППАРАТЫ ДЛЯ ГАЗОВОЙ СВАРКИ И РЕЗКИ	МАШ.-Ч	2,24	0,512512
30322	БОЛТЫ СТРОИТЕЛЬНЫЕ С ГАЙКАМИ И ШАЙБАМИ	T	0,004	0,000915
34241	КИСЛОРОД ТЕХНИЧЕСКИЙ ГАЗООБРАЗНЫЙ	M3	1,95	0,44616
35310	ЭЛЕКТРОДЫ ДИАМЕТРОМ 4 ММ Э42	T	0,0004	0,000092
36023	ПИЛОМАТЕРИАЛЫ ХВОЙНЫХ ПОРОД ДРУСКИ ОБРЕЗНЫЕ ДЛИНОЙ 4-6,5 М, ШИРИНОЙ 75-150 ММ, ТОЛЩИНОЙ 40-75 ММ I СОРТА	M3	0,00103	0,000236
45077	ПРОПАН-БУТАН, СМЕСЬ ТЕХНИЧЕСКАЯ	КГ	0,59	0,134992
50756	ОТДЕЛЬНЫЕ КОНСТРУКТИВНЫЕ ЭЛЕМЕНТЫ ЗДАНИЙ И СООРУЖЕНИЙ С ПРЕОБЛАДАНИЕМ ГОРЯЧЕКАТАНЫХ ПРОФИЛЕЙ, СРЕДНЯЯ МАССА СБОРОЧНОЙ ЕДИНИЦЫ СВЫШЕ 0.1 ДО 0.5 Т	T	0,005	0,001144
REA	ПРОФИЛЬ 150X150X5MM	T	0,2288	
015-07	УСТАНОВКА ЗАКЛАДНЫХ ДЕТАЛЕЙ ВЕСОМ ДО 4 КГ	T	0,0054	
1	ЗАТРАТЫ ТРУДА РАБОЧИХ-СТРОИТЕЛЕЙ	ЧЕЛ.-Ч	215,82	1,1568
REA	АРМАТУРА А111 Д 14MM	T	0,0024	
REA	ЛИСТ СТАЛЬНОЙ 250X3	T	0,0029	
010-01	УСТАНОВКА ЭЛЕМЕНТОВ КАРКАСА ИЗ БРУСЬЕВ (ОБРЕШЕТКА)	M3	0,3700	
1	ЗАТРАТЫ ТРУДА РАБОЧИХ-СТРОИТЕЛЕЙ	ЧЕЛ.-Ч	22,5	8,325
521	ДРЕЛИ ЭЛЕКТРИЧЕСКИЕ	МАШ.-Ч	0,23	0,0851
1256	БЕНЗОПИЛЫ	МАШ.-Ч	0,33	0,1221
30133	СМОЛА КАМЕННОУГОЛЬНАЯ ДЛЯ ДОРОЖНОГО СТРОИТЕЛЬСТВА	T	0,00258	0,000955
30322	БОЛТЫ СТРОИТЕЛЬНЫЕ С ГАЙКАМИ И ШАЙБАМИ	T	0,0075	0,002775
30407	ГВОЗДИ СТРОИТЕЛЬНЫЕ	T	0,003	0,00111
30429	ТОЛЬ С КРУПНОЗЕРНИСТОЙ ПОСЫПКОЙ ГИДРОИЗОЛЯЦИОННЫЙ МАРКИ	M2	1,45	0,5365
32502	ПОКОВКИ ИЗ КВАДРАТНЫХ ЗАГОТОВОК МАССОЙ 2,825 КГ	T	0,0031	0,001147
30028	БРУСКИ ОБРЕЗНЫЕ ХВОЙНЫХ ПОРОД ДЛИНОЙ 4-6,5 М, ШИРИНОЙ 75-150 ММ, ТОЛЩИНОЙ 100, 125 ММ, II СОРТА	M3	0,93	0,3441
30060	ДОСКИ ОБРЕЗНЫЕ ХВОЙНЫХ ПОРОД ДЛИНОЙ 4-6,5 М, ШИРИНОЙ 75-150 ММ, ТОЛЩИНОЙ 44 ММ И БОЛЕЕ, II СОРТА	M3	0,12	0,0444
30077	ПИЛОМАТЕРИАЛЫ ХВОЙНЫХ ПОРОД ДОСКИ НЕОБРЕЗНЫЕ ДЛИНОЙ 4-6,5 М, ВСЕ ШИРИНЫ, ТОЛЩИНОЙ 32-40 ММ III СОРТА	M3	0,01	0,0037
45089	ПАСТА АНТИСЕПТИЧЕСКАЯ	T	0,00301	0,001114
3-004-01	УСТРОЙСТВО КРОВЛИ ИЗ МЕТАЛЛОЧЕРЕПИЦЫ, ПРОФНАСТИЛА	100 M2	0,8300	
СТРОИТ	ТРАПЕЦИЕВИДНОГО И СИНУСОВИДНОГО ПРОФИЛЯ, С	КРОВЛ		
05.01.21 N	ПОКРЫТИЕМ ПО ГОТОВЫМ ПРОГОНАМ: ПРОСТОЙ	И		
1	ЗАТРАТЫ ТРУДА РАБОЧИХ-СТРОИТЕЛЕЙ	ЧЕЛ.-Ч	38,53	31,9799
121	ДРЕЛИ ЭЛЕКТРИЧЕСКИЕ	МАШ.-Ч	2,41	2,0003
30018	ВИНТЫ САМОНАРЕЗАЮЩИЕ С УПЛОТНИТЕЛЬНОЙ ПРОКЛАДКОЙ 4,8X35	ШТ	645	535,35
30019	ВИНТЫ САМОНАРЕЗАЮЩИЕ С УПЛОТНИТЕЛЬНОЙ ПРОКЛАДКОЙ 4,8X80	ШТ	81	
30061	МЕТАЛЛОЧЕРЕПИЦА, ПРОФНАСТИЛ ТРАПЕЦИЕВИДНЫЙ И СИНУСОВИДНЫЙ С ПОКРЫТИЕМ	M2	105	87,15
4-005-02	УСТРОЙСТВО ЖЕЛОБОВ ПОДВЕСНЫХ	100M	0,1150	
СТРОИТ				
05.01.21 N				
1	ЗАТРАТЫ ТРУДА РАБОЧИХ-СТРОИТЕЛЕЙ	ЧЕЛ.-Ч	31,41	3,6121
30322	ГВОЗДИ ПРОВОЛОЧНЫЕ ОЦИНКОВАННЫЕ ДЛЯ АСБЕСТОЦЕМЕНТНОЙ КРОВЛИ 4,5X120 ММ	T	0,0038	0,000437
32507	ПОКОВКИ ОЦИНКОВАННЫЕ МАССОЙ 2,825 КГ	T	0,169	0,019435
30712	СТАЛЬ ЛИСТОВАЯ ОЦИНКОВАННАЯ ТОЛЩИНОЙ ЛИСТА 0,7 ММ	T	0,33	0,03795
4-005-03	НАВЕСКА ВОДОСТОЧНЫХ ТРУБ ПО СТЕНАМ ИЗ КИРПИЧА ИЛИ	100M	0,0800	
СТРОИТ	ЛЕГКОГО БЕТОНА, ДИАМЕТРОМ ДО: 140 ММ	ТРУБ		
05.01.21 N				
1	ЗАТРАТЫ ТРУДА РАБОЧИХ-СТРОИТЕЛЕЙ	ЧЕЛ.-Ч	38,4	3,072
32507	ПОКОВКИ ОЦИНКОВАННЫЕ МАССОЙ 2,825 КГ	T	0,095	0,0076
30022	ПРОВОЛОКА КАНАТНАЯ ОЦИНКОВАННАЯ ДИАМЕТРОМ 3 ММ	T	0,0003	0,000024
30011	ТРУБЫ ВОДОСТОЧНЫЕ	M	113	9,04
	КОЛЕНА	ШТ	4,0000	
011-03	УСТРОЙСТВО СТЯЖЕК БЕТОННЫХ ТОЛЩИНОЙ 20 ММ В7,5	100M2	0,3248	
СТРОИТ				
05.01.21 N				
1	ЗАТРАТЫ ТРУДА РАБОЧИХ-СТРОИТЕЛЕЙ	ЧЕЛ.-Ч	40,65	13,2031
04	ВИБРАТОРЫ ПОВЕРХНОСТНЫЕ	МАШ.-Ч	4,7	1,5266
02	ВОДА	M3	3,5	1,1368
024	БЕТОН ТЯЖЕЛЫЙ МАРКА В7,5	M3	2,04	0,662592
011-04	УСТРОЙСТВО СТЯЖЕК БЕТОННЫХ НА КАЖДЫЕ 5 ММ	100M2	0,3248	
СТРОИТ	ИЗМЕНЕНИЯ ТОЛЩИНЫ СТЯЖКИ ДОБАВЛЯТЬ К НОРМЕ 11-01-011-			
03 В7,5				
1	ЗАТРАТЫ ТРУДА РАБОЧИХ-СТРОИТЕЛЕЙ	ЧЕЛ.-Ч	8	2,5984
04	ВИБРАТОРЫ ПОВЕРХНОСТНЫЕ	МАШ.-Ч	37,12	12,0566
024	БЕТОН ТЯЖЕЛЫЙ МАРКА В7,5	M3	8,16	2,6504

2	3	4	5	6
11-434-08 ВСТРОЙ 115JL21 N	УКЛАДКА ЛАМИНИРОВАННОГО НАПОЛЬНОГО ПОКРЫТИЯ, "ПЛАВАЮЩИМ" СПОСОБОМ, ТИПА PERGO БЕЗ КЛЕЯ	100M2	0,3248	
1	ЗАТРАТЫ ТРУДА РАБОЧИХ-СТРОИТЕЛЕЙ	ЧЕЛ.-Ч	19,84	6,444
4384	КЛИНЬЯ ДЕРЕВЯННЫЕ	ШТ	6	1,9488
4371	ЗВУКОИЗОЛЯЦИОННАЯ ПОДЛОЖКА ПОД ПАРКЕТ 2 ММ	M2	102	33,1296
4393	ЛАМИНИРОВАННОЕ НАПОЛЬНОЕ ПОКРЫТИЕ ТИПА PERGO	M2	104	33,7792
11-401-03 ВСТРОЙ 115JL21 N	УСТРОЙСТВО СТЯЖЕК БЕТОННЫХ ТОЛЩИНОЙ 20 ММ В7,5	100M2	0,3060	
1	ЗАТРАТЫ ТРУДА РАБОЧИХ-СТРОИТЕЛЕЙ	ЧЕЛ.-Ч	40,65	12,4389
404	ВИБРАТОРЫ ПОВЕРХНОСТНЫЕ	МАШ.-Ч	4,7	1,4382
4039	ВОДА	M3	3,5	1,071
4024	БЕТОН ТЯЖЕЛЫЙ МАРКА В7,5	M3	2,04	0,62424
11-401-04 ВСТРОЙ 115JL21 N	УСТРОЙСТВО СТЯЖЕК БЕТОННЫХ НА КАЖДЫЕ 5 ММ ИЗМЕНЕНИЯ ТОЛЩИНЫ СТЯЖКИ ДОБАВЛЯТЬ К НОРМЕ 11-01-011-03 В7,5	100M2	0,3060	
1	ЗАТРАТЫ ТРУДА РАБОЧИХ-СТРОИТЕЛЕЙ	ЧЕЛ.-Ч	13	3,978
404	ВИБРАТОРЫ ПОВЕРХНОСТНЫЕ	МАШ.-Ч	60,32	18,4579
4024	БЕТОН ТЯЖЕЛЫЙ МАРКА В7,5	M3	13,26	4,0576
11-407-03 ВСТРОЙ 115JL21 N	УСТРОЙСТВО ПОКРЫТИЙ НА ЦЕМЕНТНОМ РАСТВОРЕ ИЗ ПЛИТОК КЕРАМИЧЕСКИХ ДЛЯ ПОЛОВ ОДНОЦВЕТНЫХ С КРАСИТЕЛЕМ	100M2	0,3060	
1	ЗАТРАТЫ ТРУДА РАБОЧИХ-СТРОИТЕЛЕЙ	ЧЕЛ.-Ч	119,78	36,6527
4039	ВОДА	M3	3,85	1,1781
3972	ПЛИТКИ КЕРАМИЧЕСКИЕ ДЛЯ ПОЛОВ ГЛАДКИЕ НЕГЛАЗУРОВАННЫЕ ОДНОЦВЕТНЫЕ С КРАСИТЕЛЕМ КВАДРАТНЫЕ И ПРЯМОУГОЛЬНЫЕ	M2	102	31,212
3950	ОПИЛКИ ДРЕВЕСНЫЕ	M3	3,06	0,93636
4024	РАСТВОР ГОТОВЫЙ КЛАДОЧНЫЙ ТЯЖЕЛЫЙ ЦЕМЕНТНЫЙ МАРКА ПО	M3	1,3	0,3978
11-404-01 11	УСТРОЙСТВО ПОДВЕСНОГО ПОТОЛКА ГИПСОКАРТОННЫМИ ПЛИТАМИ КНАУФ ПО МЕТАЛЛИЧЕСКИМ НЕСУЩИМ	100M2	0,3248	
1	ЗАТРАТЫ ТРУДА РАБОЧИХ-СТРОИТЕЛЕЙ	ЧЕЛ.-Ч	387,13	125,7398
03	ДРЕЛИ ЭЛЕКТРИЧЕСКИЕ	МАШ.-Ч	41,4	13,4467
035	ПИЛЫ ДИСКОВЫЕ ЭЛЕКТРИЧЕСКИЕ	МАШ.-Ч	137,7	44,725
0395	ПЕРФОРАТОРЫ ЭЛЕКТРИЧЕСКИЕ	МАШ.-Ч	59,28	19,2541
03025	ВИНТЫ САМОНАРЕЗАЮЩИЕ СМ1-35	T	0,0146	0,004742
0307	ШПАТЛЕВКА "KNAUF"	T	0,083	0,026958
0324	ЛЕНТА САМОКЛЕЮЩАЯСЯ "KNAUF"	T	0,025	0,00812
0324	ГИПСОКАРТОННАЯ ПЛИТКА "KNAUF"	M2	108	35,0784
0303	НАКОНЕЧНИК ПОЛИЭТИЛЕНОВЫЙ	1000ШТ	0,9	0,29232
04029	ПРОФИЛЬ 60X27	M	510	165,648
04039	ЯКОРНЫЙ ПОДВЕС С ПРОВОЛОКОЙ	ШТ	300	97,44
04020	ПРЯМОЙ ПОДВЕС	ШТ	120	38,976
04022	СОЕДИНИТЕЛЬ 1 УРОВНЯ	ШТ	72	23,3856
04022	СОЕДИНИТЕЛЬ 2 УРОВНЯ	ШТ	72	23,3856
04024	УДЛИНИТЕЛЬ	ШТ	150	48,72
11-407-04 11	ОКРАСКА ВОДНО-ДИСПЕРСИОННЫМИ АКРИЛОВЫМИ СОСТАВАМИ УЛУЧШЕННАЯ ПО СБОРНЫМ КОНСТРУКЦИЯМ ПОТОЛКОВ, ПОДГОТОВЛЕННЫМ ПОД ОКРАСКУ	100 M2 ОКРАШ ИВАЕМ ОЙ ПОВЕР	0,3248	
1	ЗАТРАТЫ ТРУДА РАБОЧИХ-СТРОИТЕЛЕЙ	ЧЕЛ.-Ч	39,98	12,9855
0312	КРАСКА ВОДНО-ДИСПЕРСИОННАЯ АКРИЛОВАЯ	T	0,033	0,010718
0316	ГРУНТОВКА НА АКРИЛОВОЙ ОСНОВЕ	T	0,022	0,007146
0316	ШПАТЛЕВКА ДЛЯ ВНУТРЕННИХ РАБОТ	T	0,0055	0,001786
0323	ШКУРКА ШЛИФОВАЛЬНАЯ ДВУХСЛОЙНАЯ С ЗЕРНИСТОСТЬЮ 40/25	M2	0,84	0,272832
0409	ВЕТОШЬ	КГ	0,31	0,100688
11-407-04 11 СТРОЙ 115JL21 N	ОБЛИЦОВКА ПОТОЛКА ДЕКОРАТИВНЫМИ ПЛАСТИКОВЫМИ ПАНЕЛЯМИ С УСТРОЙСТВОМ С КАРКАСА БЕЗ ОТНОСА ОТ ПОТОЛКА	100M2	0,3060	
1	ЗАТРАТЫ ТРУДА РАБОЧИХ-СТРОИТЕЛЕЙ	ЧЕЛ.-Ч	155,3	47,5218
030	ДРЕЛИ ЭЛЕКТРИЧЕСКИЕ	МАШ.-Ч	3,21	0,98226
0303	ПИЛЫ ДИСКОВЫЕ ЭЛЕКТРИЧЕСКИЕ	МАШ.-Ч	0,55	0,1683
0309	ПОКОВКИ ИЗ КВАДРАТНЫХ ЗАГОТОВОК МАССОЙ 1.8 КГ	КГ	1,2	0,3672
0347	ГВОЗДИ СТРОИТЕЛЬНЫЕ	T	0,001	0,000306
0349	БРУС ДЕРЕВЯННЫЙ	M3	0,41	0,12546
0385	БОЛТЫ АНКЕРНЫЕ С ГАЙКАМИ	T	0,0028	0,000857
0390	ПАНЕЛИ ОБЛИЦОВОЧНЫЕ ПЛАСТИКОВЫЕ	M2	105	32,13
0340	ГВОЗДИ ОТДЕЛОЧНЫЕ	T	0,0021	0,000643

1	2	3	4	5	6
39	E1001-036-02ДОП. 11 ГОСАРХИТЕКТСТРОЙ РУЗ ПР. № 429 ОТ 15.12.17 Г.	УСТАНОВКА В ЖИЛЫХ И ОБЩЕСТВЕННЫХ ЗДАНИЯХ ОКОННЫХ БЛОКОВ ИЗ ДЕРЕВО АЛЮМИНИЯ, АЛЮМИНИЯ, МЕТАЛЛОПЛАСТИКА В КАМЕННЫХ СТЕНАХ, ОТКРЫВАЮЩИМИСЯ (ПОВОРОТНЫХ, ОТКИДНЫХ, ПОВОРОТНО-ОТКИДНЫХ): С ПЛОЩАДЬЮ ПРОЕМА ДО 3 М2	100 М2		
39.1	1	ЗАТРАТЫ ТРУДА РАБОЧИХ-СТРОИТЕЛЕЙ	ЧЕЛ.-Ч	115,42	2,7888
39.5	2209	ШУРУПОВЕРТЫ СТРОИТЕЛЬНО-МОНТАЖНЫЕ	МАШ.-Ч	6,8	0,19912
39.7	2875	ПЕРФОРАТОРЫ ЭЛЕКТРИЧЕСКИЕ	МАШ.-Ч	10,46	0,24776
39.8	29962	ЗАКЛАДНЫЕ ДЕТАЛИ ИЗ АЛЮМИНИЕВОГО ПРОФИЛЯ РАЗМЕРОМ	М	66	0,9444
39.9	30626	БЛОКИ ОКОННЫЕ ИЗ ДЕРЕВО АЛЮМИНИЯ, АЛЮМИНИЯ,	М2	100	2,24
39.10	31478	ДЮБЕЛЬ-ПРОБКИ ДЛ. 65 ММ	ШТ	533	12,4732
39.11	76853	ШУРУПЫ-САМОРЕЗЫ 35 ММ	КГ	1,92	0,04472
40	E1001-037-01ДОП. 11 ГОСАРХИТЕКТСТРОЙ РУЗ ПР. № 429 ОТ 15.12.17 Г.	УСТАНОВКА БЛОКОВ ДЕРЕВО АЛЮМИНИЕВЫХ, АЛЮМИНИЕВЫХ, МЕТАЛЛОПЛАСТИКОВЫХ В НАРУЖНЫХ И ВНУТРЕННИХ ДВЕРНЫХ ПРОЕМАХ: В КАМЕННЫХ СТЕНАХ ПЛОЩАДЬЮ ПРОЕМА ДО 3 М2	100М2		0,0336
40.1	1	ЗАТРАТЫ ТРУДА РАБОЧИХ-СТРОИТЕЛЕЙ	ЧЕЛ.-Ч	89,47	3,0062
40.5	2209	ШУРУПОВЕРТЫ СТРОИТЕЛЬНО-МОНТАЖНЫЕ	МАШ.-Ч	3,84	0,129024
40.7	2875	ПЕРФОРАТОРЫ ЭЛЕКТРИЧЕСКИЕ	МАШ.-Ч	5,91	0,198576
40.8	29962	ЗАКЛАДНЫЕ ДЕТАЛИ ИЗ АЛЮМИНИЕВОГО ПРОФИЛЯ РАЗМЕРОМ	М	66	2,2176
40.9	31478	ДЮБЕЛЬ-ПРОБКИ ДЛ. 65 ММ	ШТ	533	17,9088
40.10	43328	БЛОКИ ДВЕРНЫЕ ИЗ ДЕРЕВО АЛЮМИНИЯ, АЛЮМИНИЯ,	М2	100	3,36
40.11	76853	ШУРУПЫ-САМОРЕЗЫ 35 ММ	КГ	1,92	0,064512
41	E1502-015-05	ШТУКАТУРКА ПОВЕРХНОСТЕЙ ИЗВЕСТКОВЫМ РАСТВОРОМ УЛУЧШЕННАЯ ПО КАМНЮ И БЕТОНУ СТЕН	100М2		0,5595
41.1	1	ЗАТРАТЫ ТРУДА РАБОЧИХ-СТРОИТЕЛЕЙ	ЧЕЛ.-Ч	74,24	41,5373
41.5	12138	РАСТВОР ЦЕМЕНТНО-ИЗВЕСТКОВЫЙ 1:1:6	М3	0,2	0,1119
41.6	12147	РАСТВОР ОТДЕЛОЧНЫЙ ТЯЖЕЛЫЙ ИЗВЕСТКОВЫЙ 1:2,5	М3	1,58	0,88401
41.7	30389	ГВОЗДИ СТРОИТЕЛЬНЫЕ С ПЛОСКОЙ ГОЛОВКОЙ 1,6Х50 ММ	Т	0,00012	0,000067
41.8	33205	СЕТКА ТКАНАЯ С КВАДРАТНЫМИ ЯЧЕЙКАМИ N 05 БЕЗ ПОКРЫТИЯ	М2	5,28	2,9542
42	E1504-007-01 ДОП. 8	ОКРАСКА ВОДНО-ДИСПЕРСИОННЫМИ АКРИЛОВЫМИ СОСТАВАМИ УЛУЧШЕННАЯ ПО ШТУКАТУРКЕ СТЕН	100 М2 ОКРАШ ИВАЕМ ОЙ ПОВЕР		0,5595
42.1	1	ЗАТРАТЫ ТРУДА РАБОЧИХ-СТРОИТЕЛЕЙ	ЧЕЛ.-Ч	43,56	24,3718
42.5	29165	КРАСКА ВОДНО-ДИСПЕРСИОННАЯ АКРИЛОВАЯ	Т	0,03	0,016785
42.6	29166	ГРУНТОВКА НА АКРИЛОВОЙ ОСНОВЕ	Т	0,02	0,01119
42.7	29168	ШПАТЛЕВКА ДЛЯ ВНУТРЕННИХ РАБОТ	Т	0,051	0,028535
42.8	35538	ШКУРКА ШЛИФОВАЛЬНАЯ ДВУХСЛОЙНАЯ С ЗЕРНИСТОСТЬЮ 40/25	М2	0,84	0,46998
42.9	44059	ВЕТОШЬ	КГ	0,31	0,173445
43	E1502-001-01	УЛУЧШЕННАЯ ШТУКАТУРКА ЦЕМЕНТНО-ИЗВЕСТКОВЫМ РАСТВОРОМ ПО КАМНЮ СТЕН	100М2		0,9870
43.1	1	ЗАТРАТЫ ТРУДА РАБОЧИХ-СТРОИТЕЛЕЙ	ЧЕЛ.-Ч	70,88	69,9586
43.5	9219	ВОДА	М3	0,35	0,34545
43.6	12138	РАСТВОР ЦЕМЕНТНО-ИЗВЕСТКОВЫЙ 1:1:6	М3	1,89	1,8654
44	E1504-019-05 ДОП. 8	ОКРАСКА ФАСАДОВ АКРИЛОВЫМИ СОСТАВАМИ С ЛЕСОВ ВРУЧНУЮ С ПОДГОТОВКОЙ ПОВЕРХНОСТИ	100 М2 ОКРАШ ИВАЕМ ОЙ ПОВЕР		0,9870
44.1	1	ЗАТРАТЫ ТРУДА РАБОЧИХ-СТРОИТЕЛЕЙ	ЧЕЛ.-Ч	13,8	13,6206
44.5	29165	КРАСКА ВОДНО-ДИСПЕРСИОННАЯ АКРИЛОВАЯ	Т	0,038	0,037506
44.6	29166	ГРУНТОВКА НА АКРИЛОВОЙ ОСНОВЕ	Т	0,013	0,012831
44.7	29167	ШПАТЛЕВКА ФАСАДНАЯ	Т	0,0175	0,017272
44.8	35538	ШКУРКА ШЛИФОВАЛЬНАЯ ДВУХСЛОЙНАЯ С ЗЕРНИСТОСТЬЮ 40/25	М2	0,29	0,28623
44.9	44059	ВЕТОШЬ	КГ	0,01	0,00987
45	E1303-003-21	ОКРАСКА ОГРУНТОВАННЫХ БЕТОННЫХ И ОШТУКАТУРЕННЫХ ПОВЕРХНОСТЕЙ ЭМАЛЬЮ ПФ-133	100М2		0,1160
45.1	1	ЗАТРАТЫ ТРУДА РАБОЧИХ-СТРОИТЕЛЕЙ	ЧЕЛ.-Ч	5,38	0,62408
45.4	975	ЛЕБЕДКИ ЭЛЕКТРИЧЕСКИЕ, ТЯГОВЫМ УСИЛИЕМ ДО 5,79 (0,59) КН (Т)	МАШ.-Ч	0,01	0,00116
45.6	2515	АГРЕГАТЫ ОКРАСОЧНЫЕ ВЫСОКОГО ДАВЛЕНИЯ ДЛЯ ОКРАСКИ ПОВЕРХНОСТЕЙ КОНСТРУКЦИЙ МОЩНОСТЬЮ 1 КВТ	МАШ.-Ч	0,65	0,0754
45.7	31794	ЭМАЛЬ ПФ-133 ТЕМНО-СЕРАЯ	Т	0,009	0,001044
45.8	34288	КСИЛОЛ НЕФТЯНОЙ МАРКИ А	Т	0,0014	0,000162
46	E1507-017-04 ДОП. 12 МИНСТРОЙ РУЗ N 519 ОТ 18.11.2019 Г.	ОБЛИЦОВКА КАРНИЗА ДЕКОРАТИВНЫМИ ПЛАСТИКОВЫМИ ПАНЕЛЯМИ С УСТРОЙСТВОМ С КАРКАСА БЕЗ ОТНОСА ОТ ПОТОЛКА	100М2		0,1100
46.1	1	ЗАТРАТЫ ТРУДА РАБОЧИХ-СТРОИТЕЛЕЙ	ЧЕЛ.-Ч	155,3	17,083
46.3	521	ДРЕЛИ ЭЛЕКТРИЧЕСКИЕ	МАШ.-Ч	3,21	0,3531
46.4	1523	ПИЛЫ ДИСКОВЫЕ ЭЛЕКТРИЧЕСКИЕ	МАШ.-Ч	0,55	0,0605
46.6	30099	ПОКОВКИ ИЗ КВАДРАТНЫХ ЗАГОТОВОК МАССОЙ 1.8 КГ	КГ	1,2	0,132
46.7	30407	ГВОЗДИ СТРОИТЕЛЬНЫЕ	Т	0,001	0,00011
46.8	35454	БРУС ДЕРЕВЯННЫЙ	М3	0,41	0,0451

1	2	3	4	5	6
46.9	40955	БОЛТЫ АНКЕРНЫЕ С ГАЙКАМИ	Т	0,0028	0,000308
46.10	43960	ПАНЕЛИ ОБЛИЦОВОЧНЫЕ ПЛАСТИКОВЫЕ	М2	105	11,55
46.11	45401	ГВОЗДИ ОТДЕЛОЧНЫЕ	Т	0,0021	0,000231
ЭЛЕКТРООСВЕЩЕНИЕ					
47	Ц0802-403-03	ПРОВОД В ЗАЩИТНОЙ ОБОЛОЧКЕ ИЛИ КАБЕЛЬ ДВУХ-ТРЕХЖИЛЬНЫЕ ПО ШТУКАТУРКУ ПО СТЕНАМ ИЛИ В	100М	1,4000	
47.1	1	ЗАТРАТЫ ТРУДА РАБОЧИХ-СТРОИТЕЛЕЙ	ЧЕЛ.-Ч	37	51,8
47.6	30475	ДЮБЕЛИ	КГ	1,8	2,52
47.7	30479	ГВОЗДЬ УСИЛЕННЫЙ	КГ	1,3	1,82
47.8	30654	ГИПСОВЫЕ ВЯЖУЩИЕ Г-3	Т	0,01	0,014
47.10	32540	ПРОВОЛОКА СТАЛЬНАЯ НИЗКОУГЛЕРОДИСТАЯ РАЗНОГО НАЗНАЧЕНИЯ ОЦИНКОВАННАЯ ДИАМЕТРОМ 3,0 ММ	Т	0,0025	0,0035
47.11	45527	БИРКИ МАРКИРОВОЧНЫЕ	100ШТ	0,31	0,434
47.12	46163	СКОБЫ	10ШТ	28	39,2
47.13	63499	ГИЛЬЗЫ СОЕДИНИТЕЛЬНЫЕ	100ШТ	0,12	0,168
47.14	64055	КОЛПАЧКИ ИЗОЛИРУЮЩИЕ	10ШТ	4,9	6,86
47.15	64851	ПОЛОСКА ДЛЯ КРЕПЛЕНИЯ ПРОВОДОВ	100ШТ	3	4,2
47.16	65157	СЖИМ СОЕДИНИТЕЛЬНЫЙ	100ШТ	0,12	0,168
47.17	65317	ТРУБЫ ПОЛИВИНИЛХЛОРИДНЫЕ ХВТ	КГ	0,83	1,162
48	ЦЕНА	ПРОВОДА АППВ СЕЧ.2Х2,5ММ2	М	140,0000	
49	Ц0803-593-21	СВЕТИЛЬНИК СВЕТОДИОДНЫЙ ПОТОЛОЧНЫЙ	100 ШТ	0,0600	
	МИНСТРОЙ				
	РУЗ 05.01.21 N				
	2				
49.1	1	ЗАТРАТЫ ТРУДА РАБОЧИХ-СТРОИТЕЛЕЙ	ЧЕЛ.-Ч	78,56	4,7136
49.5	936199	СВЕТИЛЬНИК СВЕТОДИОДНЫЙ	ШТ	100	6
50	Ц0803-591-02	ВЫКЛЮЧАТЕЛИ, ПЕРЕКЛЮЧАТЕЛИ И ШТЕПСЕЛЬНЫЕ РОЗЕТКИ. ВЫКЛЮЧАТЕЛЬ ОДНОКЛАВИШНЫЙ УТОПЛЕННОГО ТИПА ПРИ	100ШТ	0,0400	
50.1	1	ЗАТРАТЫ ТРУДА РАБОЧИХ-СТРОИТЕЛЕЙ	ЧЕЛ.-Ч	32,2	1,288
50.5	30654	ГИПСОВЫЕ ВЯЖУЩИЕ Г-3	Т	0,00315	0,000126
50.6	45667	ВТУЛКИ ИЗОЛИРУЮЩИЕ	ШТ	102	4,08
51	ЦЕНА	ВЫКЛЮЧАТЕЛЬ	ШТ	4,0000	
52	Ц0803-591-09	ВЫКЛЮЧАТЕЛИ, ПЕРЕКЛЮЧАТЕЛИ И ШТЕПСЕЛЬНЫЕ РОЗЕТКИ. РОЗЕТКА ШТЕПСЕЛЬНАЯ УТОПЛЕННОГО ТИПА ПРИ СКРЫТОЙ	100ШТ	0,0600	
52.1	1	ЗАТРАТЫ ТРУДА РАБОЧИХ-СТРОИТЕЛЕЙ	ЧЕЛ.-Ч	38,1	2,286
52.5	30484	БОЛТЫ СТРОИТЕЛЬНЫЕ С ГАЙКАМИ И ШАЙБАМИ	КГ	1,5	0,09
52.6	30654	ГИПСОВЫЕ ВЯЖУЩИЕ Г-3	Т	0,00315	0,000189
52.7	45667	ВТУЛКИ ИЗОЛИРУЮЩИЕ	ШТ	102	6,12
52.8	97117	СТЕКЛОЛЕНТА ЛИПКАЯ ИЗОЛЯЦИОННАЯ НА ПОЛИКАСИНОВОМ КОМПАУНДЕ МАРКИ ЛСЭПД, ШИРИНОЙ 20-30 ММ, ТОЛЩИНОЙ ОТ 0,14 ДО	КГ	0,42	0,0252
53	ЦЕНА	РОЗЕТКА	ШТ	6,0000	

ИТОГО ПО ЛОКАЛЬНОЙ РЕСУРСНОЙ ВЕДОМОСТИ:

ТРУДОВЫЕ РЕСУРСЫ

1	1		ЧЕЛ.-Ч			
		ЗАТРАТЫ ТРУДА РАБОЧИХ-СТРОИТЕЛЕЙ		946,60428	29659,19	28 075 516
СТРОИТЕЛЬНЫЕ МАШИНЫ И МЕХАНИЗМЫ						
4	403	ВИБАТОРЫ ГЛУБИННЫЕ	МАШ.-Ч	5,658688	1081	6 117
5	404	ВИБАТОРЫ ПОВЕРХНОСТНЫЕ	МАШ.-Ч	33,4793	655	21 929
6	521	ДРЕЛИ ЭЛЕКТРИЧЕСКИЕ	МАШ.-Ч	16,89506	950	16 050
13	975	ЛЕБЕДКИ ЭЛЕКТРИЧЕСКИЕ, ТЯГОВЫМ УСИЛИЕМ ДО 5,79 (0,59) КН (Т)	МАШ.-Ч	0,00116	1207	1
16	1513	ПРЕОБРАЗОВАТЕЛИ СВАРОЧНЫЕ С НОМИНАЛЬНЫМ СВАРОЧНЫМ ТОКОМ 315	МАШ.-Ч	0,089496	11102	994
18	1523	ПИЛЫ ДИСКОВЫЕ ЭЛЕКТРИЧЕСКИЕ	МАШ.-Ч	44,9538	916	41 178
19	1556	БЕНЗОПИЛЫ	МАШ.-Ч	1,18162	1087	1 284
20	1571	ПИЛА ЭЛЕКТРИЧЕСКАЯ ЦЕПНАЯ	МАШ.-Ч	0,161525	916	148
23	2016	УСТАНОВКИ ДЛЯ СВАРКИ РУЧНОЙ ДУГОВОЙ (ПОСТОЯННОГО ТОКА)	МАШ.-Ч	25,2153	4656	117 402
24	2209	ШУРУПОВЕРТЫ СТРОИТЕЛЬНО-МОНТАЖНЫЕ	МАШ.-Ч	0,288144	851	245
28	2515	АГРЕГАТЫ ОКРАСОЧНЫЕ ВЫСОКОГО ДАВЛЕНИЯ ДЛЯ ОКРАСКИ ПОВЕРХНОСТЕЙ КОНСТРУКЦИЙ МОЩНОСТЬЮ 1 КВТ	МАШ.-Ч	0,0754	4254	321
29	2577	АППАРАТЫ ДЛЯ ГАЗОВОЙ СВАРКИ И РЕЗКИ	МАШ.-Ч	0,592108	1077	638
30	2875	ПЕРФОРАТОРЫ ЭЛЕКТРИЧЕСКИЕ	МАШ.-Ч	19,69744	1176	23 164
		ИТОГО	СУМ			229 472

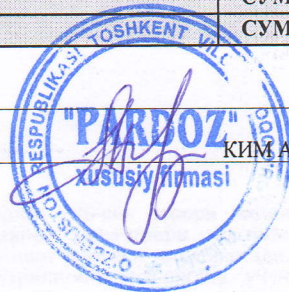
МАТЕРИАЛЬНЫЕ РЕСУРСЫ

31	9219	ВОДА	М3	13,609275	0	-
32	10411	КИРПИЧ КЕРАМИЧЕСКИЙ, СИЛИКАТНЫЙ ИЛИ ПУСТОТЕЛЫЙ РАЗМЕР И	1000ШТ	8,7862	1014000	8 909 207
33	12138	РАСТВОР ЦЕМЕНТНО-ИЗВЕСТКОВЫЙ 1:1:6	М3	1,9773	320000	632 736
34	12147	РАСТВОР ОТДЕЛОЧНЫЙ ТЯЖЕЛЫЙ ИЗВЕСТКОВЫЙ 1:2,5	М3	0,88401	420000	371 284
35	29165	КРАСКА ВОДНО-ДИСПЕРСИОННАЯ АКРИЛОВАЯ	Т	0,065009	9500000	617 586
36	29166	ГРУНТОВКА НА АКРИЛОВОЙ ОСНОВЕ	Т	0,031167	12500000	389 588
37	29167	ШПАТЛЕВКА ФАСАДНАЯ	Т	0,017272	2500000	43 180
38	29168	ШПАТЛЕВКА ДЛЯ ВНУТРЕННИХ РАБОТ	Т	0,030321	1050000	31 837
39	29962	ЗАКЛАДНЫЕ ДЕТАЛИ ИЗ АЛЮМИНИЕВОГО ПРОФИЛЯ РАЗМЕРОМ 60Х27Х0,6	М	3,762	-	-
40	30099	ПОКОВКИ ИЗ КВАДРАТНЫХ ЗАГОТОВОК МАССОЙ 1.8 КГ	КГ	0,4992	-	-
41	30133	СМОЛА КАМЕННОУГОЛЬНАЯ ДЛЯ ДОРОЖНОГО СТРОИТЕЛЬСТВА	Т	0,001265	-	-
42	30322	БОЛТЫ СТРОИТЕЛЬНЫЕ С ГАЙКАМИ И ШАЙБАМИ	Т	0,004946	-	-
43	30325	ВИНТЫ САМОНАРЕЗАЮЩИЕ СМ1-35	Т	0,004742	26000000	123 292
44	30383	ГВОЗДИ ПРОВОЛОЧНЫЕ ОЦИНКОВАННЫЕ ДЛЯ АСБЕСТОЦЕМЕНТНОЙ	Т	0,000437	15000000	6 555
45	30389	ГВОЗДИ СТРОИТЕЛЬНЫЕ С ПЛОСКОЙ ГОЛОВКОЙ 1,6Х50 ММ	Т	0,000067	15000000	1 005
46	30407	ГВОЗДИ СТРОИТЕЛЬНЫЕ	Т	0,022322	15000000	334 830
47	30475	ДЮБЕЛИ	КГ	2,52	28000	70 560

1	2	3	4	5	6	7
48	30479	ГВОЗДЬ УСИЛЕННЫЙ	КГ	1,82	15000	27 300
49	30484	БОЛТЫ СТРОИТЕЛЬНЫЕ С ГАЙКАМИ И ШАЙБАМИ	КГ	0,09		-
50	30626	БЛОКИ ОКОННЫЕ ИЗ ДЕРЕВО АЛЮМИНИЯ, АЛЮМИНИЯ,	M2	2,34	650000	1 521 000
51	30654	ГИПСОВЫЕ ВЯЖУЩИЕ Г-3	T	0,014315		-
52	30732	ПЛИТКИ КЕРАМИЧЕСКИЕ ДЛЯ ПОЛОВ ГЛАДКИЕ НЕГЛАЗУРОВАННЫЕ ОДНОЦВЕТНЫЕ С КРАСИТЕЛЕМ КВАДРАТНЫЕ И ПРЯМОУГОЛЬНЫЕ	M2	31,212	55200	1 722 902
53	30818	ВИНТЫ САМОНАРЕЗАЮЩИЕ С УПЛОТНИТЕЛЬНОЙ ПРОКЛАДКОЙ 4,8X35	ШТ	535,35	385	206 110
54	30819	ВИНТЫ САМОНАРЕЗАЮЩИЕ С УПЛОТНИТЕЛЬНОЙ ПРОКЛАДКОЙ 4,8X80	ШТ	0		-
55	30861	МЕТАЛЛОЧЕРЕПИЦА, ПРОФНАСТИЛ ТРАПЕЦИЕВИДНЫЙ И СИНУСОВИДНЫЙ	M2	87,15	86000	7 494 900
56	31478	ДЮБЕЛЬ-ПРОБКИ ДЛ. 65 ММ	ШТ	30,381		-
57	31794	ЭМАЛЬ ПФ-133 ТЕМНО-СЕРАЯ	T	0,001044	28500000	29 754
58	31929	ТОЛЬ С КРУПНОЗЕРНИСТОЙ ПОСЫПКОЙ ГИДРОИЗОЛЯЦИОННЫЙ МАРКИ ТГ-	M2	8,5453		-
59	32297	ШПАТЛЕВКА "КНАУФ"	T	0,026958	1050000	28 306
60	32298	ЛЕНТА САМОКЛЕЮЩАЯСЯ "КНАУФ"	T	0,00812		-
61	32299	ГИПСОКАРТОННАЯ ПЛИТКА "КНАУФ"	M2	35,0784	18500	648 950
62	32501	ПОВОККИ ИЗ КВАДРАТНЫХ ЗАГОТОВОК МАССОЙ 1,8 КГ	T	0,088084		-
63	32502	ПОВОККИ ИЗ КВАДРАТНЫХ ЗАГОТОВОК МАССОЙ 2,825 КГ	T	0,001519		-
64	32507	ПОВОККИ ОЦИНКОВАННЫЕ МАССОЙ 2,825 КГ	T	0,027035		-
65	32522	ПРОВОЛОКА КАНАТНАЯ ОЦИНКОВАННАЯ ДИАМЕТРОМ 3 ММ	T	0,000024	13000000	312
66	32524	КАТАНКА ГОРЯЧЕКАТАНАЯ В МОТКАХ ДИАМЕТРОМ 6,3-6,5 ММ	T	0,020276		-
67	32539	ПРОВОЛОКА СТАЛЬНАЯ НИЗКОУГЛЕРОДИСТАЯ РАЗНОГО НАЗНАЧЕНИЯ ОЦИНКОВАННАЯ ДИАМЕТРОМ 1,6 ММ	T	0,01044	13000000	135 720
68	32540	ПРОВОЛОКА СТАЛЬНАЯ НИЗКОУГЛЕРОДИСТАЯ РАЗНОГО НАЗНАЧЕНИЯ ОЦИНКОВАННАЯ ДИАМЕТРОМ 3,0 ММ	T	0,0035	13000000	45 500
69	32541	ПРОВОЛОКА СТАЛЬНАЯ НИЗКОУГЛЕРОДИСТАЯ РАЗНОГО НАЗНАЧЕНИЯ ОЦИНКОВАННАЯ ДИАМЕТРОМ 6,0-6,3 ММ	T	0,006948	13000000	90 324
70	32543	ПРОВОЛОКА СВЕТЛАЯ ДИАМЕТРОМ 1,1 ММ	T	0,000033	13000000	429
71	33205	СЕТКА ТКАНАЯ С КВАДРАТНЫМИ ЯЧЕЙКАМИ N 05 БЕЗ ПОКРЫТИЯ	M2	2,9542	12000	35 450
72	33732	СТАЛЬ ЛИСТОВАЯ ОЦИНКОВАННАЯ ТОЛЩИНОЙ ЛИСТА 0,7 ММ	T	0,03795	14200000	538 890
73	33734	СТАЛЬ ЛИСТОВАЯ ОЦИНКОВАННАЯ ТОЛЩИНОЙ ЛИСТА 1,0 ММ	T	0,02844	14200000	403 848
74	34241	КИСЛОРОД ТЕХНИЧЕСКИЙ ГАЗООБРАЗНЫЙ	M3	0,50556	6800	3 438
75	34288	КСИЛОЛ НЕФТЯНОЙ МАРКИ А	T	0,000162		-
76	35310	ЭЛЕКТРОДЫ ДИАМЕТРОМ 4 ММ Э42	T	0,027947	15500000	433 179
77	35454	БРУС ДЕРЕВЯННЫЙ	M3	0,17056	3100000	528 736
78	35510	ОПИЛКИ ДРЕВЕСНЫЕ	M3	0,93636		-
79	35516	РОГОЖА	M2	13,7651		-
80	35523	НАКОНЕЧНИК ПОЛИЭТИЛЕННОВЫЙ	1000ШТ	0,29232		-
81	35538	ШКУРКА ШЛИФОВАЛЬНАЯ ДВУХСЛОЙНАЯ С ЗЕРНИСТОСТЬЮ 40/25	M2	1,029042		-
82	36023	ПИЛОМАТЕРИАЛЫ ХВОЙНЫХ ПОРОД ДРУСКИ ОБРЕЗНЫЕ ДЛИНОЙ 4-6,5 М, ШИРИНОЙ 75-150 ММ, ТОЛЩИНОЙ 40-75 ММ I СОРТА	M3	0,000358	3100000	1 110
83	36024	БРУСКИ ОБРЕЗНЫЕ ХВОЙНЫХ ПОРОД ДЛИНОЙ 4-6,5 М, ШИРИНОЙ 75-150 ММ, ТОЛЩИНОЙ 40-75 ММ, II СОРТА	M3	0,37088	3100000	1 149 728
84	36026	БРУСКИ ОБРЕЗНЫЕ ХВОЙНЫХ ПОРОД ДЛИНОЙ 4-6,5 М, ШИРИНОЙ 75-150 ММ, ТОЛЩИНОЙ 40-75 ММ, IV СОРТА	M3	0,01115	3100000	34 565
85	36028	БРУСКИ ОБРЕЗНЫЕ ХВОЙНЫХ ПОРОД ДЛИНОЙ 4-6,5 М, ШИРИНОЙ 75-150 ММ, ТОЛЩИНОЙ 100, 125 ММ, II СОРТА	M3	0,59478	3100000	1 843 818
86	36053	ДОСКИ ОБРЕЗНЫЕ ХВОЙНЫХ ПОРОД ДЛИНОЙ 4-6,5 М, ШИРИНОЙ 75-150 ММ, ТОЛЩИНОЙ 25 ММ, III СОРТА	M3	0,020538	3100000	63 668
87	36059	ПИЛОМАТЕРИАЛЫ ХВОЙНЫХ ПОРОД ДОСКИ ОБРЕЗНЫЕ ДЛИНОЙ 4-6,5 М, ШИРИНОЙ 75-150 ММ, ТОЛЩИНОЙ 44 ММ И БОЛЕЕ I СОРТА	M3	1,92394	3100000	5 964 214
88	36060	ДОСКИ ОБРЕЗНЫЕ ХВОЙНЫХ ПОРОД ДЛИНОЙ 4-6,5 М, ШИРИНОЙ 75-150 ММ, ТОЛЩИНОЙ 44 ММ И БОЛЕЕ, II СОРТА	M3	0,0588	3100000	182 280
89	36061	ДОСКИ ОБРЕЗНЫЕ ХВОЙНЫХ ПОРОД ДЛИНОЙ 4-6,5 М, ШИРИНОЙ 75-150 ММ, ТОЛЩИНОЙ 44 ММ И БОЛЕЕ, III СОРТА	M3	0,090684	3100000	281 120
90	36077	ПИЛОМАТЕРИАЛЫ ХВОЙНЫХ ПОРОД ДОСКИ НЕОБРЕЗНЫЕ ДЛИНОЙ 4-6,5 М, ВСЕ ШИРИНЫ, ТОЛЩИНОЙ 32-40 ММ III СОРТА	M3	0,0049	3100000	15 190
91	36080	ПИЛОМАТЕРИАЛЫ ХВОЙНЫХ ПОРОД ДОСКИ НЕОБРЕЗНЫЕ ДЛИНОЙ 4-6,5 М, ВСЕ ШИРИНЫ, ТОЛЩИНОЙ 44 ММ И БОЛЕЕ II СОРТА	M3	0,034	3100000	105 400
92	40955	БОЛТЫ АНКЕРНЫЕ С ГАЙКАМИ	T	0,001165		-
93	43328	БЛОКИ ДВЕРНЫЕ ИЗ ДЕРЕВО АЛЮМИНИЯ, АЛЮМИНИЯ, МЕТАЛЛОПЛАСТИКА	M2	3,36	680000	2 284 800
94	43960	ПАНЕЛИ ОБЛИЦОВОЧНЫЕ ПЛАСТИКОВЫЕ	M2	43,68	21200	926 016
95	44050	БРУСКИ ОБРЕЗНЫЕ ХВОЙНЫХ ПОРОД ДЛИНОЙ 2-6,5 М, ТОЛЩИНОЙ 40-60 ММ,	M3	0,005	3100000	15 500
96	44059	ВЕТОШЬ	КГ	0,284003		-
97	44378	ПЛИТЫ ТЕПЛОИЗОЛЯЦИОННЫЕ	M3	3,708	650000	2 410 200
98	44897	ШЛИФКРУГИ	ШТ	0,003564		-
99	45024	БЕТОН ТЯЖЕЛЫЙ МАРКА В7,5	M3	7,994832	320000	2 558 346
100	45027	БЕТОН В15	M3	19,691	505000	9 943 955
101	45033	РАСТВОР ГОТОВЫЙ КЛАДОЧНЫЙ (СОСТАВ И МАРКА ПО ПРОЕКТУ)	M3	5,352	320000	1 712 640
102	45034	РАСТВОР ГОТОВЫЙ КЛАДОЧНЫЙ ТЯЖЕЛЫЙ ЦЕМЕНТНЫЙ МАРКА ПО	M3	0,3978	320000	127 296
103	45077	ПРОПАН-БУТАН, СМЕСЬ ТЕХНИЧЕСКАЯ	КГ	0,152812		-
104	45089	ПАСТА АНТИСЕПТИЧЕСКАЯ	T	0,006018		-
105	45401	ГВОЗДИ ОТДЕЛОЧНЫЕ	T	0,000874	15000000	13 110
106	45527	БИРКИ МАРКИРОВОЧНЫЕ	100ШТ	0,434		-
107	45667	ВТУЛКИ ИЗОЛИРУЮЩИЕ	ШТ	10,2		-
108	45946	МАСТИКА ТЕПЛОИЗОЛЯЦИОННАЯ	M3	0,396	185000	73 260
109	46163	СКОБЫ	10ШТ	39,2		-
110	47801	ТРУБЫ ВОДОСТОЧНЫЕ	M	9,04	24500	221 480
111	49329	ПРОФИЛЬ 60X27	M	165,648		-
112	49330	ЯКОРНЫЙ ПОДВЕС С ПРОВОЛОКОЙ	ШТ	97,44		-
113	49331	ПРЯМОЙ ПОДВЕС	ШТ	38,976		-
114	49332	СОЕДИНИТЕЛЬ I УРОВНЯ	ШТ	23,3856		-

1	2	3	4	5	6	
115	49333	СОЕДИНИТЕЛЬ 2 УРОВНЯ	ШТ	23,3856		-
116	49334	УДЛИНИТЕЛЬ	ШТ	48,72		-
117	50756	ОТДЕЛЬНЫЕ КОНСТРУКТИВНЫЕ ЭЛЕМЕНТЫ ЗДАНИЙ И СООРУЖЕНИЙ С ПРЕОБЛАДАНИЕМ ГОРЯЧЕКАТАНЫХ ПРОФИЛЕЙ, СРЕДНЯЯ МАССА	Т	0,001156	7100000	8 208
118	51619	ЩИТЫ ИЗ ДОСОК ТОЛЩИНОЙ 25 ММ	М2	10,50274		-
119	63499	ГИЛЬЗЫ СОЕДИНИТЕЛЬНЫЕ	100ШТ	0,168		-
120	64055	КОЛПАЧКИ ИЗОЛИРУЮЩИЕ	10ШТ	6,86		-
121	64851	ПОЛОСКА ДЛЯ КРЕПЛЕНИЯ ПРОВОДОВ	100ШТ	4,2		-
122	65157	СЖИМ СОЕДИНИТЕЛЬНЫЙ	100ШТ	0,168		-
123	65317	ТРУБЫ ПОЛИВИНИЛХЛОРИДНЫЕ ХВТ	КГ	1,162		-
124	76853	ШУРУПЫ-САМОРЕЗЫ 35 ММ	КГ	0,10944	13500	1 477
125	81864	КЛИНЯ ДЕРЕВЯННЫЕ	ШТ	1,9488		-
126	83171	ЗВУКОИЗОЛЯЦИОННАЯ ПОДЛОЖКА ПОД ПАРКЕТ 2 ММ	М2	33,1296		-
127	85918	ЛАМИНИРОВАННОЕ НАПОЛЬНОЕ ПОКРЫТИЕ ТИПА PERGO	М2	33,7792	61000	2 060 531
128	97117	СТЕКЛОЛЕНТА ЛИПКАЯ ИЗОЛЯЦИОННАЯ НА ПОЛИКАСИНОВОМ КОМПАУНДЕ МАРКИ ЛСЭПЛ, ШИРИНОЙ 20-30 ММ, ТОЛЩИНОЙ ОТ 0,14 ДО 0,19	КГ	0,0252		-
129	936199	СВЕТИЛЬНИК СВЕТОДИОДНЫЙ	ШТ	6	56200	337 200
130	ЦЕНА	АРМАТУРА А1 Д 6ММ	Т	0,0804	7500000	603 300
131	ЦЕНА	АРМАТУРА А111 Д 12ММ	Т	0,2951	7100000	2 095 494
132	ЦЕНА	РОЗЕТКА	ШТ	6,0000	32000	192 000
133	ЦЕНА	ВЫКЛЮЧАТЕЛЬ	ШТ	4,0000	32000	128 000
134	ЦЕНА	КОЛЕНО	ШТ	4,0000	9500	38 000
135	ЦЕНА	ЛИСТ СТАЛЬНОЙ 250Х3	Т	0,0029	7100000	20 874
136	ЦЕНА	АРМАТУРА А111 Д 14ММ	Т	0,0024	7100000	17 182
137	ЦЕНА	ПРОФИЛЬ 150Х150Х5ММ	Т	0,3476	9500000	3 302 200
138	ЦЕНА	АРМАТУРА А111 Д 16ММ	Т	0,1201	7100000	852 568
		ИТОГО	СУМ			65 011 438
КАБЕЛЬНО-ПРОВОДНИКОВАЯ ПРОДУКЦИЯ						
139	ЦЕНА	ПРОВОДА АППВ СЕЧ.2Х2,5ММ2	М	140,0000	1704	238 560
		ЗАТРАТЫ ТРУДА РАБОЧИХ	СУМ			28 075 516
		МАШИНЫ И МЕХАНИЗМЫ	СУМ			229 472
		СТРОИТЕЛЬНЫЕ МАТЕРИАЛЫ	СУМ			65 011 438
		ТРАНСПОРТНЫЕ РАСХОДЫ 3%	СУМ			1 950 343
		КАБЕЛЬНО-ПРОВОДНИКОВАЯ ПРОДУКЦИЯ	СУМ			238 560
		ТРАНСПОРТНЫЕ РАСХОДЫ 1,5%	СУМ			3 578
		ИТОГО ПРЯМЫЕ ЗАТРАТЫ ПО РАЗДЕЛАМ	СУМ			95 508 907
		ПРОЧИЕ ЗАТРАТЫ ПОДРЯДЧИКА 19%	СУМ			18 146 692
		ВСЕГО	СУМ			113 655 599
		НАЛОГ НА НДС 15%	СУМ			17 048 340
		ВСЕГО	СУМ			130 703 939

СОСТАВИЛА



КИМ А.