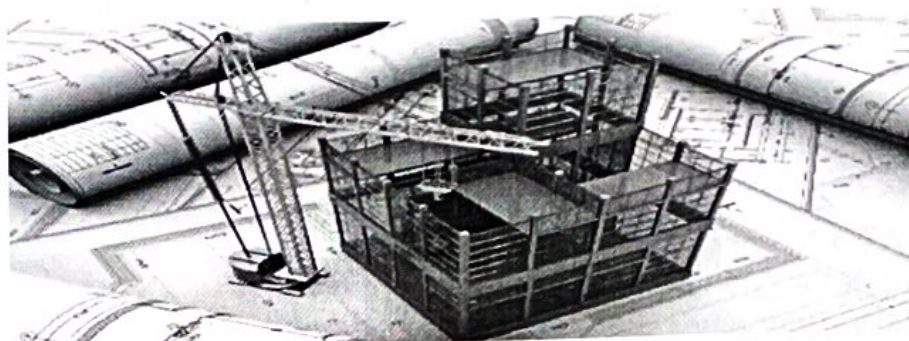


**ОБЩЕСТВО С ОГРАНИЧЕННОЙ ОТВЕТСТВЕННОСТЬЮ  
«НАМКОР ПРОЕКТ»**



**РАСЧЕТ СТОИМОСТИ ТЕКУЩИЙ РЕМОНТ МИНИ-СТАДИОН  
ОБЩЕОБРАЗОВАТЕЛЬНЫХ ШКОЛЫ № 297 РАСПОЛОЖЕННЫХ В Г.  
ТАШКЕНТА, УЧТЕПИНСКОГО РАЙОНА, МАССИВ УРИКЗОР, УЛ. ЗАРАФШОН 18.**

**СМЕТНАЯ ДОКУМЕНТАЦИЯ**

**(после экспертизы)**

**РАСЧЕТ СТАРТОВОЙ СТОИМОСТИ В ТЕКУЩИХ ЦЕНАХ**

**РЕСУРСНЫЕ СМЕТЫ В ТЕКУЩИХ ЦЕНАХ**

**ЛОКАЛЬНАЯ РЕСУРСНАЯ ВЕДОМОСТЬ**

**Ташкент – 2022 г.**

**ОБЩЕСТВО С ОГРАНИЧЕННОЙ ОТВЕТСТВЕННОСТЬЮ  
«НАМКОР ПРОЕКТ»**

РАСЧЕТ СТОИМОСТИ ТЕКУЩИЙ РЕМОНТ МИНИ-СТАДИОН  
ОБЩЕОБРАЗОВАТЕЛЬНЫХ ШКОЛЫ № 297 РАСПОЛОЖЕННЫХ В Г.  
ТАШКЕНТА, УЧТЕПИНСКОГО РАЙОНА, МАССИВ УРИКЗОР, УЛ.ЗАРАФШОН 18.

**СМЕТНАЯ ДОКУМЕНТАЦИЯ**

РАСЧЕТ СТАРТОВОЙ СТОИМОСТИ В ТЕКУЩИХ ЦЕНАХ

РЕСУРСНЫЕ СМЕТЫ В ТЕКУЩИХ ЦЕНАХ

ЛОКАЛЬНАЯ РЕСУРСНАЯ ВЕДОМОСТЬ

Директор :



Рўзиев Ш.Т.

Инженер-сметчик



Рўзиев Ш.Т.

Ташкент – 2022 г.

РАСЧЕТ СТАРТОВОЙ СТОИМОСТИ СТРОИТЕЛЬСТВА В ТЕКУЩИХ ЦЕНАХ

НАИМЕНОВАНИЕ ОБЪЕКТА: ТЕКУЩИЙ РЕМОНТ МИНИ-СТАДИОН ОБЩЕОБРАЗОВАТЕЛЬНЫХ ШКОЛЫ № 297  
 РАСПОЛОЖЕННЫХ В Г. ТАШКЕНТА, УЧТЕПИНСКОГО РАЙОНА, МАССИВ УРНКЗОР, УЛ. ЗАРАФШОН 18.

№№ ПП	НАИМЕНОВАНИЕ ЗАТРАТ	Цена (тыс. сум)
1	2	3
1	ЗАТРАТЫ НА ОБОРУДОВАНИЕ, МЕБЕЛЬ И ИНВЕНТАРЬ	7 704,104
2	ЗАТРАТЫ НА СТРОИТЕЛЬНЫЕ МАТЕРИАЛЫ, ИЗДЕЛИЯ И КОНСТРУКЦИИ	537 038,156
3	ЗАТРАТЫ НА ОСНОВНУЮ ЗАРАБОТНУЮ ПЛАТУ С УЧЕТОМ НАЧИСЛЕНИЙ НА СОЦИАЛЬНОЕ СТРАХОВАНИЕ	99 616,457
4	ЗАТРАТЫ НА ЭКСПЛУАТАЦИЮ МАШИН И МЕХАНИЗМОВ	21 772,484
5	ЗАТРАТЫ НА КАБЕЛЬНЫЕ ПРОДУКЦИИ	2 045,499
6	И Т О Г О П Р Я М Ы Х ЗАТРАТ	668 176,701
7	ПРОЧИЕ ЗАТРАТЫ И РАСХОДЫ ПОДРЯДЧИКА 17,27%	114 063,617
8	ПРОЧИЕ ЗАТРАТЫ И РАСХОДЫ ЗАКАЗЧИКА	0,000
9	ЗАТРАТЫ НА СТРАХОВАНИЕ СТРОИТЕЛЬСТВА ОБЪЕКТОВ	0,000
10	КОЭФФИЦИЕНТ РИСКА, ОПРЕДЕЛЯЕМЫЙ ИСХОДЯ ИЗ ПРОГНОЗИРУЕМОГО ИНДЕКСА РОСТА ЦЕН В СТРОИТЕЛЬСТВЕ НА ОЧЕРЕДНОЙ ГОД	0,00
11	И Т О Г О С Т О И М О С Т Ъ С Т Р О И Т Е Л Ъ С Т В А В Т Е К У Щ И Х Ц Е Н А Х	782 240,318
12	НДС 15%	117 336,048
13	И Т О Г О С Т О И М О С Т Ъ С Т Р О И Т Е Л Ъ С Т В А В Т Е К У Щ И Х Ц Е Н А Х С У Ч Е Т О М Н Д С 15%	899 576,366



**ПРИЛОЖЕНИЕ К СМЕТЕ № 1**

**НАИМЕНОВАНИЕ ОБЪЕКТА: ТЕКУЩИЙ РЕМОНТ МИНИ-СТАДИОН  
ОБЩЕОБРАЗОВАТЕЛЬНЫХ ШКОЛЫ № 297 РАСПОЛОЖЕННЫХ В Г. ТАШКЕНТА,  
УЧТЕПИНСКОГО РАЙОНА, МАССИВ УРИКЗОР, УЛ.ЗАРАФШОН 18.**

Нормативная трудоемкость объекта (Т)	3 423	чел/час
Среднегодовая заработная плата строителей по региону в расчете на месяц, определенная на основе статистических данных за предыдущие 12 месяцев, сум./месяц (Змс)	4352,442275	тыс.сум/ месяц
Среднемесячный фонд рабочего времени в часах по данным Министерства труда и социальной защиты населения Республики Узбекистан (Ф)	167,5	час
Коэффициент учета размера отчислений на соцстрах (Ксс)	1,12	коэфф.
Затраты на эксплуатацию машин и механизмов (Сэм)	21 772,484	тыс.сум
Затраты на строительные материалы, изделия (См)	511 464,911	тыс.сум
с учетом заготовительно-складских расходов 0%	0	%
Затраты на кабельные продукции	2 015,270	тыс.сум
Затраты на оборудование, мебель и инвентарь (Со)	7553,0435	тыс.сум
Конструкции	0,00	тыс.сум
Транспортные затраты на материалы	5	%
транспортные затраты на конструкции	5	%
транспортные затраты на кабельные продукции	1,5	%
транспортные затраты на оборудование	2	%
Кредитная линия	1	коэфф.
Коэффициент риска	1	%
Прочие затраты и расходы подрядчика (Пп)	17,27	%
Прочие затраты заказчика по главам	0	%
Прочие затраты и расходы заказчика (Пз)	0	%
Коэффициент стесненности в застроенной части города	1,00%	коэфф
Затраты на страхование строительства объектов	0,32	%

**ПОЯСНИТЕЛЬНАЯ ЗАПИСКА  
К РАСЧЕТУ СМЕТНОЙ СТОИМОСТИ В ТЕКУЩИХ ЦЕНАХ**

**НАИМЕНОВАНИЕ ОБЪЕКТА:** ТЕКУЩИЙ РЕМОНТ МИНИ-СТАДИОН ОБЩЕОБРАЗОВАТЕЛЬНЫХ ШКОЛЫ № 297 РАСПОЛОЖЕННЫХ В Г. ТАШКЕНТА, УЧТЕПЛИНСКОГО РАЙОНА, МАССИВ УРИКЗОР, УЛ.ЗАРАФШОН 18.

Стоимость объекта и затраты включаемые в стоимость объекта, определяются по ресурсным сметам, прошедшим экспертизу, и другим данным заказчика, и носят рекомендательный характер.

**Определяем стоимости объекта капитального ремонта:**

**I. Затраты на заработную плату:**

Определяем путем умножения трудозатрат рабочих-строителей на текущую стоимость 1 человеко-часа (в суммах) на коэффициент, учитывающий размер отчисления на социальное страхование по формуле:

$$Сзп = \text{Траб} \times \text{Сч} \times \text{Ксс},$$

где:

Траб – трудозатраты рабочих-строителей, определяемые в составе ресурсных смет,  
Сч – среднечасовая заработная плата рабочих-строителей, исчисляемая исходя из уровня среднестатистической месячной заработной платы по г.Ташкент,  
Ксс – коэффициент, учитывающий размер отчислений на социальное страхование.

Исчисление среднечасовой заработной платы производим по формуле:

$$\text{Сч} = \text{Змс} : \Phi,$$

где:

Змс – среднегодовая заработная плата рабочих-строителей по г.Ташкент, в расчете на месяц, определенная на основе статистических данных за предыдущие 12 месяцев по г.Ташкент, сум/мес,

Φ – среднemesячный фонд рабочего времени в часах по данным Министерства труда и социальной защиты населения Республики Узбекистан.

Согласно данным Каталога 1-квартала 2022 года сложившаяся среднemesячная зарплата рабочих-строителей по г.Ташкент составила – 4 435 244,23 сум.

Количество рабочих часов в месяц на 2021 - 167,500 часов;  
Часовая ставка – Сч = 4 352 442,28 : 167,500 = 25984,73 сум/час;  
Трудозатраты по ресурсной смете – Траб = 3422,905 чел-час;

Основная заработная плата рабочих-строителей:  
 $\text{Сзп} = 3422,9051 \times 25984,73 : 1000 = 88\,943,265$  тыс. сум

Отчисление на социальное страхование 12 % от основной заработной платы:  
 $88943,265 \times 12 : 100 = 10\,673,192$  тыс. сум

Основная заработная плата рабочих-строителей с отчислением на социальное страхование составила -  $88943,265 + 10673,192 = 99\,616,457$  тыс. сум

**II. Затраты на эксплуатацию машин и механизмов**

Стоимость затрат на эксплуатацию машин и механизмов при определении стоимости строительства объекта принимаем по текущим ценам исходя из нормативной потребности в машино-часах по ресурсной смете и среднесложившейся по мониторингу "Центра..." Госархитектстроя цены машино-часа соответствующего вида машин по формуле:

$$\text{Сэм} = \text{ЭМ} \times \text{Цпр},$$

где:

ЭМ – объем эксплуатации машин и механизмов в часах;  
Цпр – текущие цены на эксплуатацию машин и механизмов в час/сум.

Стоимость затрат на эксплуатацию машин и механизмов составляет в текущих ценах -  $\text{Сэм} = 21\,772,484$  тыс. сум

**III. Затраты на приобретение строительных материалов, изделий и конструкций**

Затраты на приобретение строительных материалов, изделий и конструкций определяем согласно ресурсных смет представленных заказчиком, с применением средних цен на единицу, сложившихся в , по формуле:

$$\text{См} = \text{См1} + \text{См2} + \text{См3} + \dots + \text{Смп},$$

где:

См1, См2, См3, Смп – стоимость отдельных видов строительных материалов, изделий и конструкций:  $\text{Смп} = \text{N} \times \text{Цср}$ ,

где:

N – количество отдельного вида строительного материала, изделия и конструкции требуемого для строительства объекта;

Цср – средняя цена на единицу строительного материала, изделия и конструкции.

Стоимость строительных материалов – См = 511 464,911 тыс сум

Общая стоимость строительных материалов, изделий и конструкций с учетом заготовительно-складских расходов:

511 464,911	x	1,00	=	511 464,911	тыс сум	стройматериалы				
2015,270	x	1,0000	=	2015,270	тыс сум	кабельно-проводниковая продукция				
				511 464,911	+	2015,270	=	513 480,181	тыс сум	

**IV. Затраты на приобретение оборудования**

Затраты на приобретение оборудования определяем тем же путем, как на строительные материалы (согласно пункта III):

Стоимость оборудования:

$$З_о = 7553,043 \text{ тыс. сум}$$

Общая стоимость оборудования с учетом заготовительно-складских расходов:

$$7553,043 \times 1,000 = 7553,043 \text{ тыс. сум}$$

Общая стоимость оборудования:

$$7553,043 + 0,000 = 7553,043 \text{ тыс. сум}$$

#### V. Затраты на транспортные услуги

Транспортные расходы на материалы и оборудование, согласно номенклатуры по ресурсным сметам, определены от общей стоимости строительных материалов, оборудования и цен сложившихся на автомобильные перевозки:

	На материалы	- 25573,246	тыс. сум	5%
	На оборудование	- 151,061	тыс. сум	2%
	На кабельно-проводниковой продукции	- 30,229	тыс. сум	1,5%
Перевозка грунта и мусора		- 0,000	тыс. сум	
Стр =	25 754,535	+	0,000	= 25 754,535 тыс. сум

#### I – V. Структура прямых затрат

№ п.п	Наименование затрат	Стоимость в текущих ценах (тыс. сум)
1	Основная заработная плата рабочих-строителей	88 943,265
	Отчисление на социальное страхование	10 673,192
2	Эксплуатация машин и механизмов	21 772,484
3	Строительные материалы, изделия и конструкции	513 480,181
4	Оборудование, мебель и инвентарь	7 553,043
4	Транспортные расходы	25 754,535
	<b>Итого:</b>	<b>668 176,701</b>

#### VI. Прочие затраты подрядчика

Согласно письма Госкомстата РУ, прочие затраты подрядчика (Пп) приняты на уровне 17,27% от суммы прямых затрат.

$$\begin{aligned} \text{Пп} & - 660\,472,596 \times 17,27 : 100 = 114\,063,617 \text{ тыс. сум} \\ \text{Итого:} & 668\,176,701 + 114\,063,617 = 782\,240,318 \text{ тыс. сум} \end{aligned}$$

#### Всего стоимость объекта в текущих договорных ценах с НДС:

**899 576 366** (Восемьсот девяносто девять миллионов пятьсот семьдесят шесть тысяч триста шестьдесят шесть) сум

В соответствии с утвержденным постановлением Кабинета Министров от 11.06.2003 г. № 261 и постановлением Кабинета Министров от 03.07.2003 г. № 302, определенная настоящей ресурсной сметой стоимость прямых затрат в текущих ценах носит рекомендательный характер и может служить ориентиром при взаиморасчетах за выполненные работы по согласованию заказчика и подрядчика.

ТЕКУЩИЙ РЕМОНТ МИНИ-СТАДИОН ОБЩЕОБРАЗОВАТЕЛЬНЫХ ШКОЛЫ № 297 РАСПОЛОЖЕННЫХ В Г. ТАШКЕНТА, УЧТЕПИНСКОГО РАЙОНА, МАССИВ УРИКЗОР, УЛ. ЗАРАФШОН 18.

(наименование стройки)

## ЛОКАЛЬНАЯ РЕСУРСНАЯ ВЕДОМОСТЬ

на

## СТРОИТЕЛЬНЫЕ РАБОТЫ

(наименование работ и затрат, наименование объекта)

Основание

N п п	Шифр номера нормативов и коды ресурсов	Наименование работ и затрат	Единица измерения	Количество	
				на ед. измерения	по проектным данным
1	2	3	4	5	6
<b>СТАДИОН 34X56</b>					
1	E0101-111-01	<b>ПЛАНИРОВКА ВРУЧНУЮ ДНА И ОТКОСОВ ВЫЕМОК КАНАЛОВ, ГРУППА ГРУНТОВ 1</b>	<b>1000M2</b>	<b>1,9040</b>	
1.1	1	ЗАТРАТЫ ТРУДА РАБОЧИХ-СТРОИТЕЛЕЙ	ЧЕЛ.-Ч	86,5	164,696
2	E0102-055-02	<b>РАЗРАБОТКА ГРУНТА ВРУЧНУЮ С КРЕПЛЕНИЯМИ В ТРАНШЕЯХ ШИРИНОЙ ДО 2 М, ГЛУБИНОЙ ДО 2 М, ГРУППА ГРУНТОВ 2</b>	<b>100M3</b>	<b>0,0600</b>	
2.1	1	ЗАТРАТЫ ТРУДА РАБОЧИХ-СТРОИТЕЛЕЙ	ЧЕЛ.-Ч	189	11,34
3	E1101-002-04 МИНСТРОЙ РУЗ 05.01.21 N 9	<b>УСТРОЙСТВО ПОДСТИЛАЮЩИХ СЛОЕВ ЩЕБЕНОЧНЫХ</b>	<b>M3</b>	<b>0,6000</b>	
3.1	1	ЗАТРАТЫ ТРУДА РАБОЧИХ-СТРОИТЕЛЕЙ	ЧЕЛ.-Ч	2,5	1,5
3.2	3	ЗАТРАТЫ ТРУДА МАШИНИСТОВ	ЧЕЛ.-Ч	0,55	0,33
3.3	112	АВТОПОГРУЗЧИКИ 5 Т	МАШ.-Ч	0,09	0,054
3.4	660	КОМПРЕССОРЫ ПЕРЕДВИЖНЫЕ С ДВИГАТЕЛЕМ ВНУТРЕННЕГО СГОРАНИЯ ДАВЛЕНИЕМ ДО 686 КПА (7 АТМ ) 5 М3/МИН	МАШ.-Ч	0,46	0,276
3.5	1866	ТРАМБОВКИ ПНЕВМАТИЧЕСКИЕ	МАШ.-Ч	0,93	0,558
3.6	9219	ВОДА	M3	0,15	0,09
3.7	14352	КАМЕННАЯ МЕЛОЧЬ МАРКИ 300	M3	0,11	0,066
3.8	45050	ЩЕБЕНЬ ИЗ ПРИРОДНОГО КАМНЯ ДЛЯ СТРОИТЕЛЬНЫХ РАБОТ ФРАКЦИИ 5-10 ММ	M3	0,1	0,06
3.9	45051	ЩЕБЕНЬ ИЗ ПРИРОДНОГО КАМНЯ ДЛЯ СТРОИТЕЛЬНЫХ РАБОТ ФРАКЦИИ 10-20 ММ	M3	0,09	0,054
3.10	45053	ЩЕБЕНЬ ИЗ ПРИРОДНОГО КАМНЯ ДЛЯ СТРОИТЕЛЬНЫХ РАБОТ ФРАКЦИИ 40-70 ММ	M3	1	0,6
4	E0601-001-02	<b>УСТРОЙСТВО БЕТОННЫХ ФУНДАМЕНТОВ ОБЩЕГО НАЗНАЧЕНИЯ ПОД КОЛОННЫ ОБЪЕМОМ ДО 3 М3</b>	<b>100M3</b>	<b>0,0540</b>	
4.1	1	ЗАТРАТЫ ТРУДА РАБОЧИХ-СТРОИТЕЛЕЙ	ЧЕЛ.-Ч	535,5	28,917
4.2	3	ЗАТРАТЫ ТРУДА МАШИНИСТОВ	ЧЕЛ.-Ч	29,05	1,5687
4.3	112	АВТОПОГРУЗЧИКИ 5 Т	МАШ.-Ч	0,27	0,01458
4.4	403	ВИБРАТОРЫ ГЛУБИНЫЕ	МАШ.-Ч	26,3	1,4202
4.5	698	КРАНЫ БАШЕННЫЕ ПРИ РАБОТЕ НА ДРУГИХ ВИДАХ СТРОИТЕЛЬСТВА (КРОМЕ МОНТАЖА ТЕХНОЛОГИЧЕСКОЙ ОБОРУДОВАНИЯ) 8 Т	МАШ.-Ч	27,85	1,5039
4.6	762	КРАНЫ НА АВТОМОБИЛЬНОМ ХОДУ ПРИ РАБОТЕ НА ДРУГИХ ВИДАХ СТРОИТЕЛЬСТВА 10 Т	МАШ.-Ч	0,37	0,01998
4.7	1571	ПИЛА ЭЛЕКТРИЧЕСКАЯ ЦЕПНАЯ	МАШ.-Ч	0,84	0,04536
4.8	2509	АВТОМОБИЛИ БОРТОВЫЕ ГРУЗОПОДЪЕМНОСТЬЮ ДО 5 Т	МАШ.-Ч	0,56	0,03024
4.9	6324	БЕТОН ТЯЖЕЛЫЙ КЛАССА В15 /М-200/ ФРАКЦИИ 20-40 ММ	M3	102	5,508
4.10	9219	ВОДА	M3	0,441	0,023814
4.11	30407	ГВОЗДИ СТРОИТЕЛЬНЫЕ	T	0,0238	0,001285
4.12	30652	ИЗВЕШЬ СТРОИТЕЛЬНАЯ НЕГАШЕНАЯ КОМОВАЯ, СОРТ 1	T	0,027	0,001458
4.13	32524	КАТАНКА ГОРЯЧЕКАТАНАЯ В МОТКАХ ДИАМЕТРОМ 6,3-6,5 ММ	T	0,0375	0,002025
4.14	35516	РОГОЖА	M2	153	8,262
4.15	36061	ДОСКИ ОБРЕЗНЫЕ ХВОЙНЫХ ПОРОД ДЛИНОЙ 4-6,5 М, ШИРИНОЙ 75-150 ММ, ТОЛЩИНОЙ 44 ММ И БОЛЕЕ, III СОРТА	M3	0,68	0,03672
4.16	51619	ЩИТЫ ИЗ ДОСОК ТОЛЩИНОЙ 25 ММ	M2	64,1	3,4614
5	E1101-002-04 МИНСТРОЙ РУЗ 05.01.21 N 9	<b>УСТРОЙСТВО ПОДСТИЛАЮЩИХ СЛОЕВ ЩЕБЕНОЧНЫХ</b>	<b>M3</b>	<b>190,4000</b>	
5.1	1	ЗАТРАТЫ ТРУДА РАБОЧИХ-СТРОИТЕЛЕЙ	ЧЕЛ.-Ч	2,5	476
5.2	3	ЗАТРАТЫ ТРУДА МАШИНИСТОВ	ЧЕЛ.-Ч	0,55	104,72
5.3	112	АВТОПОГРУЗЧИКИ 5 Т	МАШ.-Ч	0,09	17,136
5.4	660	КОМПРЕССОРЫ ПЕРЕДВИЖНЫЕ С ДВИГАТЕЛЕМ ВНУТРЕННЕГО СГОРАНИЯ ДАВЛЕНИЕМ ДО 686 КПА (7 АТМ ) 5 М3/МИН	МАШ.-Ч	0,46	87,584
5.5	1866	ТРАМБОВКИ ПНЕВМАТИЧЕСКИЕ	МАШ.-Ч	0,93	177,072
5.6	9219	ВОДА	M3	0,15	28,56
5.7	14352	КАМЕННАЯ МЕЛОЧЬ МАРКИ 300	M3	0,11	20,944
5.8	45050	ЩЕБЕНЬ ИЗ ПРИРОДНОГО КАМНЯ ДЛЯ СТРОИТЕЛЬНЫХ РАБОТ ФРАКЦИИ 5-10 ММ	M3	0,1	19,04
5.9	45051	ЩЕБЕНЬ ИЗ ПРИРОДНОГО КАМНЯ ДЛЯ СТРОИТЕЛЬНЫХ РАБОТ ФРАКЦИИ 10-20 ММ	M3	0,09	17,136
5.10	45053	ЩЕБЕНЬ ИЗ ПРИРОДНОГО КАМНЯ ДЛЯ СТРОИТЕЛЬНЫХ РАБОТ ФРАКЦИИ 40-70 ММ	M3	1	190,4
6	E1101-002-01 МИНСТРОЙ РУЗ 05.01.21 N 9	<b>УСТРОЙСТВО ПОДСТИЛАЮЩИХ СЛОЕВ ПЕСЧАНЫХ</b>	<b>M3</b>	<b>190,4000</b>	
6.1	1	ЗАТРАТЫ ТРУДА РАБОЧИХ-СТРОИТЕЛЕЙ	ЧЕЛ.-Ч	2,3	437,92
6.2	3	ЗАТРАТЫ ТРУДА МАШИНИСТОВ	ЧЕЛ.-Ч	0,3	57,12
6.3	112	АВТОПОГРУЗЧИКИ 5 Т	МАШ.-Ч	0,08	15,232
6.4	660	КОМПРЕССОРЫ ПЕРЕДВИЖНЫЕ С ДВИГАТЕЛЕМ ВНУТРЕННЕГО СГОРАНИЯ ДАВЛЕНИЕМ ДО 686 КПА (7 АТМ ) 5 М3/МИН	МАШ.-Ч	0,22	41,888
6.5	1866	ТРАМБОВКИ ПНЕВМАТИЧЕСКИЕ	МАШ.-Ч	0,44	83,776
6.6	9219	ВОДА	M3	0,15	28,56
6.7	45049	ПЕСОК ДЛЯ СТРОИТЕЛЬНЫХ РАБОТ ПРИРОДНЫЙ	M3	1,2	228,48
7	E0102-005-01	<b>УПЛОТНЕНИЕ ГРУНТА ПНЕВМАТИЧЕСКИМИ ТРАМБОВКАМИ, ГРУППА ГРУНТОВ 1, 2</b>	<b>100M3</b>	<b>1,9040</b>	
7.1	1	ЗАТРАТЫ ТРУДА РАБОЧИХ-СТРОИТЕЛЕЙ	ЧЕЛ.-Ч	12,53	23,8571
7.2	3	ЗАТРАТЫ ТРУДА МАШИНИСТОВ	ЧЕЛ.-Ч	3,04	5,7882
7.3	660	КОМПРЕССОРЫ ПЕРЕДВИЖНЫЕ С ДВИГАТЕЛЕМ ВНУТРЕННЕГО СГОРАНИЯ ДАВЛЕНИЕМ ДО 686 КПА (7 АТМ ) 5 М3/МИН	МАШ.-Ч	3,04	5,7882

1	2	3	4	5	6
7.4	1866	ТРАМБОВКИ ПНЕВМАТИЧЕСКИЕ	МАШ -Ч	12,18	23,1907
8	<b>E1102-001-05</b> <b>МИНСТРОЙ</b> <b>РУЗ 05.01.21 N 9</b>	<b>УСТРОЙСТВО СПОРТИВНОГО ПОКРЫТИЯ ИЗ СИНТЕТИЧЕСКОЙ ТРАВЫ SPORT ELIT TURF (ТИПА POLYAN LIGATURF)</b>	<b>100M2</b>	<b>19,0400</b>	
8.1	1	ЗАТРАТЫ ТРУДА РАБОЧИХ-СТРОИТЕЛЕЙ	ЧЕЛ -Ч	78	1485,12
8.2	2857	МАШИНА ДЛЯ РАСКАТКИ РУЛОНОВ СИНТЕТИЧЕСКОЙ ТРАВЫ	МАШ -Ч	8	152,32
8.3	2858	МАШИНА ДЛЯ СКЛЕЙКИ ШВОВ	МАШ -Ч	10	190,4
8.4	2859	МАШИНА ДЛЯ РАСЧЕСЫВАНИЯ СИНТЕТИЧЕСКОЙ ТРАВЫ	МАШ -Ч	12,6	239,904
8.5	2860	МАШИНА ДЛЯ УКЛАДКИ ПЕСКА И ЧЕРНЫХ ГРАНУЛ	МАШ -Ч	14,2	270,368
8.6	32725	РЕЗИНА ГРАНУЛИРОВАННАЯ	КГ	1200	22848
8.7	40161	СИНТЕТИЧЕСКАЯ ТРАВА POLYUAN LIGATURF	M2	105	1999,2
8.8	40162	ЛЕНТА ДЛЯ СКЛЕВАНИЯ ШВОВ	M	64	1218,56
8.9	40163	КЛЕЙ POLYUAN /2-Х КОМПОНЕНТНЫЙ/	КГ	24	456,96
8.10	40164	ПЕСОК КВАРЦЕВЫЙ	КГ	3680	70067,2
8.11	40165	РАЗМЕТОЧНАЯ ЛИНИЯ POLYUAN	M	28	533,12
9	<b>E0601-015-07</b>	<b>УСТАНОВКА ЗАКЛАДНЫХ ДЕТАЛЕЙ ВЕСОМ ДО 4 КГ</b>	<b>T</b>	<b>0,1200</b>	
9.1	1	ЗАТРАТЫ ТРУДА РАБОЧИХ-СТРОИТЕЛЕЙ	ЧЕЛ -Ч	215,82	25,8984
9.2	3	ЗАТРАТЫ ТРУДА МАШИНИСТОВ	ЧЕЛ -Ч	0,36	0,0432
9.3	762	КРАНЫ НА АВТОМОБИЛЬНОМ ХОДУ ПРИ РАБОТЕ НА ДРУГИХ ВИДАХ СТРОИТЕЛЬСТВА 10 Т	МАШ -Ч	0,15	0,018
9.4	2509	АВТОМОБИЛИ БОРТОВЫЕ ГРУЗОПОДЪЕМНОСТЬЮ ДО 5 Т	МАШ -Ч	0,21	0,0252
9.5	44109	ДЕТАЛИ ЗАКЛАДНЫЕ И НАКЛАДНЫЕ	T	1	0,12
10	<b>E0903-012-12</b>	<b>МОНТАЖ ОПОРНЫХ СТОЕК ДЛЯ ПРОЛЕТОВ ДО 24 М</b>	<b>T</b>	<b>0,2910</b>	
10.1	1	ЗАТРАТЫ ТРУДА РАБОЧИХ-СТРОИТЕЛЕЙ	ЧЕЛ -Ч	6,59	1,9177
10.2	3	ЗАТРАТЫ ТРУДА МАШИНИСТОВ	ЧЕЛ -Ч	2,32	0,67512
10.3	715	КРАНЫ КОЗЛОВЫЕ ПРИ РАБОТЕ НА МОНТАЖЕ ТЕХНОЛОГИЧЕСКОГО ОБОРУДОВАНИЯ 32 Т	МАШ -Ч	0,88	0,25608
10.4	762	КРАНЫ НА АВТОМОБИЛЬНОМ ХОДУ ПРИ РАБОТЕ НА ДРУГИХ ВИДАХ СТРОИТЕЛЬСТВА 10 Т	МАШ -Ч	0,15	0,04365
10.5	786	КРАНЫ НА ГУСЕНИЧНОМ ХОДУ ПРИ РАБОТЕ НА ДРУГИХ ВИДАХ СТРОИТЕЛЬСТВА 25 Т	МАШ -Ч	1,06	0,30846
10.6	1513	ПРЕОБРАЗОВАТЕЛИ СВАРОЧНЫЕ С НОМИНАЛЬНЫМ СВАРОЧНЫМ ТОКОМ 315-500 А	МАШ -Ч	0,09	0,02619
10.7	2509	АВТОМОБИЛИ БОРТОВЫЕ ГРУЗОПОДЪЕМНОСТЬЮ ДО 5 Т	МАШ -Ч	0,23	0,06693
10.8	2577	АППАРАТЫ ДЛЯ ГАЗОВОЙ СВАРКИ И РЕЗКИ	МАШ -Ч	2,24	0,65184
10.9	30322	БОЛТЫ СТРОИТЕЛЬНЫЕ С ГАЙКАМИ И ШАЙБАМИ	T	0,004	0,001164
10.10	30407	ГВОЗДИ СТРОИТЕЛЬНЫЕ	T	0,00001	0,000003
10.11	31419	ГРУНТОВКА Ф-021 КРАСНО-КОРИЧНЕВАЯ	T	0,00031	0,00009
10.12	31524	РАСТВОРИТЕЛЬ МАРКИ Р-4	T	0,0006	0,000175
10.13	32524	КАТАНКА ГОРЯЧЕКАТАНАЯ В МОТКАХ ДИАМЕТРОМ 6,3-6,5 ММ	T	0,00003	0,000009
10.14	33816	ШВЕЛЛЕРЫ N 40 СТАЛЬ МАРКИ С10	T	0,00194	0,000565
10.15	34241	КИСЛОРОД ТЕХНИЧЕСКИЙ ГАЗООБРАЗНЫЙ	M3	1,95	0,56745
10.16	35310	ЭЛЕКТРОДЫ ДИАМЕТРОМ 4 ММ Э42	T	0,0004	0,000116
10.17	35504	КАНАТЫ ПЕНЬКОВЫЕ ПРОПИТАННЫЕ	T	0,0001	0,000029
10.18	36023	ПИЛОМАТЕРИАЛЫ ХВОЙНЫХ ПОРОД БРУСКИ ОБРЕЗНЫЕ ДЛИНОЙ 4-6,5 М, ШИРИНОЙ 75-150 ММ, ТОЛЩИНОЙ 40-75 ММ I СОРТА	M3	0,00103	0,0003
10.19	45077	ПРОПАН-БУТАН, СМЕСЬ ТЕХНИЧЕСКАЯ	КГ	0,59	0,17169
10.20	50756	ОТДЕЛЬНЫЕ КОНСТРУКТИВНЫЕ ЭЛЕМЕНТЫ ЗДАНИЙ И СООРУЖЕНИЙ С ПРЕОБЛАДАНИЕМ	T	0,005	0,001455
10.21	96384	КАНАТ ДВОЙНОЙ СВИВКИ, ТИПА ТК, КОНСТРУКЦИИ 6Х19(1+6+12)+1 О.С. ОЦИНКОВАННЫЙ, ИЗ	10M	0,0187	0,005442
11	<b>СЦЕНА</b>	<b>ПРОФИЛЬ 60X60X2 ММ</b>	<b>M</b>	<b>80,0000</b>	
12	<b>E1504-030-01</b>	<b>МАСЛЯНАЯ ОКРАСКА МЕТАЛЛИЧЕСКИХ ПОВЕРХНОСТЕЙ БОЛЬШИХ ПОВЕРХНОСТЕЙ [КРОМЕ КРОВЕЛЬ], КОЛИЧЕСТВО ОКРАСОК 1</b>	<b>100M2</b>	<b>0,1920</b>	
12.1	1	ЗАТРАТЫ ТРУДА РАБОЧИХ-СТРОИТЕЛЕЙ	ЧЕЛ -Ч	9,68	1,8586
12.2	3	ЗАТРАТЫ ТРУДА МАШИНИСТОВ	ЧЕЛ -Ч	0,04	0,00768
12.3	1522	ПОДЪЕМНИКИ МАЧТОВЫЕ СТРОИТЕЛЬНЫЕ 0,5 Т	МАШ -Ч	0,01	0,00192
12.4	2499	АВТОМОБИЛИ БОРТОВЫЕ ГРУЗОПОДЪЕМНОСТЬЮ ДО 5 Т	МАШ -Ч	0,03	0,00576
12.5	31392	ОЛИФА НАТУРАЛЬНАЯ	КГ	3,2	0,6144
12.6	43231	КРАСКИ МАСЛЯНЫЕ ГОТОВЫЕ К ПРИМЕНЕНИЮ ДЛЯ ВНУТРЕННИХ РАБОТ	T	0,0212	0,00407
12.7	44059	ВЕТОШЬ	КГ	0,1	0,0192
13	<b>Ц0802-403-03</b>	<b>ПРОВОД В ЗАЩИТНОЙ ОБОЛОЧКЕ ИЛИ КАБЕЛЬ ДВУХ-ТРЕХЖИЛЬНЫЕ ПОД ШТУКАТУРКУ</b>	<b>100M</b>	<b>3,0000</b>	
13.1	1	ЗАТРАТЫ ТРУДА РАБОЧИХ-СТРОИТЕЛЕЙ	ЧЕЛ -Ч	37	111
13.2	3	ЗАТРАТЫ ТРУДА МАШИНИСТОВ	ЧЕЛ -Ч	5,27	15,81
13.3	766	КРАНЫ НА АВТОМОБИЛЬНОМ ХОДУ ПРИ РАБОТЕ НА МОНТАЖЕ ТЕХНОЛОГИЧЕСКОГО ОБОРУДОВАНИЯ	МАШ -Ч	0,03	0,09
13.4	1488	ПОДЪЕМНИКИ ГИДРАВЛИЧЕСКИЕ ВЫСОТЫ ПОДЪЕМА 10 М	МАШ -Ч	5,21	15,63
13.5	2510	АВТОМОБИЛИ БОРТОВЫЕ ГРУЗОПОДЪЕМНОСТЬЮ ДО 8 Т	МАШ -Ч	0,03	0,09
13.6	30475	ДЮБЕЛИ	КГ	1,8	5,4
13.7	30479	ГВОЗДЬ УСИЛЕННЫЙ	КГ	1,3	3,9
13.8	30654	ГИПСОВЫЕ ВЯЖУЩИЕ Г-3	T	0,01	0,03
13.9	31087	КРАСКА	КГ	0,3	0,9
13.10	32540	ПРОВОЛОКА СТАЛЬНАЯ НИЗКОУГЛЕРОДИСТАЯ РАЗНОГО НАЗНАЧЕНИЯ ОЦИНКОВАННАЯ ДИАМЕТРОМ	T	0,0025	0,0075
13.11	45527	БИРКИ МАРКИРОВОЧНЫЕ	100ШТ	0,31	0,93
13.12	46163	СКОБЫ	10ШТ	28	84
13.13	63499	ГИЛЗЫ СОЕДИНИТЕЛЬНЫЕ	100ШТ	0,12	0,36
13.14	64055	КОЛПАЧКИ ИЗОЛИРУЮЩИЕ	10ШТ	4,9	14,7
13.15	64851	ПОЛОСКА ДЛЯ КРЕПЛЕНИЯ ПРОВОДОВ	100ШТ	3	9
13.16	65157	СЖИМ СОЕДИНИТЕЛЬНЫЙ	100ШТ	0,12	0,36
13.17	65317	ТРУБЫ ПОЛВИНИЛХЛОРИДНЫЕ ХВТ	КГ	0,83	2,49
14	<b>СЦЕНА</b>	<b>ПРОВОД СЕЧ.2,5ММ2</b>	<b>M</b>	<b>300,0000</b>	
15	<b>Ц0803-596-01</b>	<b>ПРОЖЕКТОР, ОТДЕЛЬНО УСТАНОВЛИВАЕМЫЙ НА СТАЛЬНОЙ КОНСТРУКЦИИ НА ЗЕМЛЕ, С ЛАМПОЙ МОЩНОСТЬЮ, ВТ 500</b>	<b>100ШТ</b>	<b>0,1200</b>	
15.1	1	ЗАТРАТЫ ТРУДА РАБОЧИХ-СТРОИТЕЛЕЙ	ЧЕЛ -Ч	188	22,56
15.2	3	ЗАТРАТЫ ТРУДА МАШИНИСТОВ	ЧЕЛ -Ч	5,66	0,6792
15.3	766	КРАНЫ НА АВТОМОБИЛЬНОМ ХОДУ ПРИ РАБОТЕ НА МОНТАЖЕ ТЕХНОЛОГИЧЕСКОГО ОБОРУДОВАНИЯ	МАШ -Ч	2,83	0,3396
15.4	2016	УСТАНОВКИ ДЛЯ СВАРКИ РУЧНОЙ ДУГОВОЙ (ПОСТОЯННОГО ТОКА)	МАШ -Ч	13,3	1,596
15.5	2510	АВТОМОБИЛИ БОРТОВЫЕ ГРУЗОПОДЪЕМНОСТЬЮ ДО 8 Т	МАШ -Ч	2,83	0,3396
15.6	30484	БОЛТЫ СТРОИТЕЛЬНЫЕ С ГАЙКАМИ И ШАЙБАМИ	КГ	38	4,56
15.7	30549	ПРОФИЛЬ МОНТАЖНЫЙ	ШТ	165	19,8
15.8	31211	ЛАКИ КАНИФОЛЬНЫЕ КФ-965	T	0,004	0,00048
15.9	35377	ЭЛЕКТРОДЫ ДИАМЕТРОМ 4 ММ Э42А	КГ	5,2	0,624
15.10	65155	СЖИМЫ ОТВЕТВИТЕЛЬНЫЕ	100ШТ	1,02	0,1224



1	2	3	4	5	6
15.11	97117	СТЕКЛОЛЕНТА ЛИПКАЯ ИЗОЛЯЦИОННАЯ НА ПОЛИКАСИНОВОМ КОМПАУНДЕ МАРКИ ЛСЭПЛ, ШИРИНОЙ 20-30 ММ, ТОЛЩИНОЙ ОТ 0,14 ДО 0,19 ММ ВКЛЮЧИТЕЛЬНО	КГ	0,5	0,06
16	<b>СЦЕНА</b>	<b>ПРОЖЕКТОР 300 W</b>	<b>ШТ</b>	<b>12,0000</b>	
17	<b>СЦЕНА</b>	<b>ВОРОТА ФУТБОЛЬНАЯ</b>	<b>ШТ</b>	<b>2,0000</b>	
		<b>БАСКЕТБОЛЬНАЯ ПЛОЩАДКА 28X15</b>			
18	<b>E0101-111-01</b>	<b>ПЛАНИРОВКА ВРУЧНУЮ ДНА И ОТКОСОВ ВЫЕМОК КАНАЛОВ, ГРУППА ГРУНТОВ I</b>	<b>1000M2</b>	<b>0,4200</b>	
18.1	1	ЗАТРАТЫ ТРУДА РАБОЧИХ-СТРОИТЕЛЕЙ	ЧЕЛ-Ч	86,5	36,33
19	<b>E1101-002-04</b> <b>МИНСТРОЙ</b> <b>РУЗ 05.01.21 N 9</b>	<b>УСТРОЙСТВО ПОДСТИЛАЮЩИХ СЛОЕВ ЩЕБЕНОЧНЫХ</b>	<b>M3</b>	<b>28,8000</b>	
19.1	1	ЗАТРАТЫ ТРУДА РАБОЧИХ-СТРОИТЕЛЕЙ	ЧЕЛ-Ч	2,5	72
19.2	3	ЗАТРАТЫ ТРУДА МАШИНИСТОВ	ЧЕЛ-Ч	0,55	15,84
19.3	112	АВТОПОГРУЗЧИКИ 5 Т	МАШ-Ч	0,09	2,592
19.4	660	КОМПРЕССОРЫ ПЕРЕДВИЖНЫЕ С ДВИГАТЕЛЕМ ВНУТРЕННЕГО СГОРАНИЯ ДАВЛЕНИЕМ ДО 686 КПА (7 АТМ ) 5 М3/МИН	МАШ-Ч	0,46	13,248
19.5	1866	ТРАМБОВКИ ПНЕВМАТИЧЕСКИЕ	МАШ-Ч	0,93	26,784
19.6	9219	ВОДА	M3	0,15	4,32
19.7	14352	КАМЕННАЯ МЕЛОЧЬ МАРКИ 300	M3	0,11	3,168
19.8	45050	ЩЕБЕНЬ ИЗ ПРИРОДНОГО КАМНЯ ДЛЯ СТРОИТЕЛЬНЫХ РАБОТ ФРАКЦИИ 5-10 ММ	M3	0,1	2,88
19.9	45051	ЩЕБЕНЬ ИЗ ПРИРОДНОГО КАМНЯ ДЛЯ СТРОИТЕЛЬНЫХ РАБОТ ФРАКЦИИ 10-20 ММ	M3	0,09	2,592
19.10	45053	ЩЕБЕНЬ ИЗ ПРИРОДНОГО КАМНЯ ДЛЯ СТРОИТЕЛЬНЫХ РАБОТ ФРАКЦИИ 40-70 ММ	M3	1	28,8
20	<b>E2706-009-01</b>	<b>УКЛАДКА МЕТАЛЛИЧЕСКОЙ СЕТКИ В ЦЕМЕНТОБЕТОННОЕ ДОРОЖНОЕ ПОКРЫТИЕ</b>	<b>1000M2</b>	<b>0,4200</b>	
20.1	1	ЗАТРАТЫ ТРУДА РАБОЧИХ-СТРОИТЕЛЕЙ	ЧЕЛ-Ч	12,43	5,2206
20.2	3	ЗАТРАТЫ ТРУДА МАШИНИСТОВ	ЧЕЛ-Ч	0,16	0,0672
20.3	762	КРАНЫ НА АВТОМОБИЛЬНОМ ХОДУ ПРИ РАБОТЕ НА ДРУГИХ ВИДАХ СТРОИТЕЛЬСТВА 10 Т	МАШ-Ч	0,07	0,0294
20.4	2499	АВТОМОБИЛИ БОРТОВЫЕ ГРУЗОПОДЪЕМНОСТЬЮ ДО 5 Т	МАШ-Ч	0,09	0,0378
21	<b>СЦЕНА</b>	<b>СЕТКА ДОРОЖНАЯ</b>	<b>M2</b>	<b>441,0000</b>	
22	<b>СЦЕНА</b>	<b>ПЛЕНКА ПОЛИЭТИЛЕНОВАЯ</b>	<b>M2</b>	<b>441,0000</b>	
23	<b>E1101-011-03</b> <b>МИНСТРОЙ</b> <b>РУЗ 05.01.21 N 9</b>	<b>УСТРОЙСТВО СТЯЖЕК БЕТОННЫХ ТОЛЩИНОЙ 20 ММ</b>	<b>100M2</b>	<b>4,2000</b>	
23.1	1	ЗАТРАТЫ ТРУДА РАБОЧИХ-СТРОИТЕЛЕЙ	ЧЕЛ-Ч	40,65	170,73
23.2	3	ЗАТРАТЫ ТРУДА МАШИНИСТОВ	ЧЕЛ-Ч	1,27	5,334
23.3	404	ВИБРАТОРЫ ПОВЕРХНОСТНЫЕ	МАШ-Ч	4,7	19,74
23.4	1522	ПОДЪЕМНИКИ МАЧТОВЫЕ СТРОИТЕЛЬНЫЕ 0,5 Т	МАШ-Ч	1,27	5,334
23.5	6318	БЕТОН ТЯЖЕЛЫЙ КЛАССА В12,5 /М-150/ ФРАКЦИИ 10-20 ММ	M3	2,04	8,568
23.6	9219	ВОДА	M3	3,5	14,7
24	<b>E1101-011-04</b> <b>МИНСТРОЙ</b> <b>РУЗ 05.01.21 N 9</b> <b>K=16</b>	<b>УСТРОЙСТВО СТЯЖЕК БЕТОННЫХ НА КАЖДЫЕ 5 ММ ИЗМЕНЕНИЯ ТОЛЩИНЫ СТЯЖКИ ДОБАВЛЯТЬ К НОРМЕ 11-01-011-03</b>	<b>100M2</b>	<b>4,2000</b>	
24.1	1	ЗАТРАТЫ ТРУДА РАБОЧИХ-СТРОИТЕЛЕЙ	ЧЕЛ-Ч	8	33,6
24.2	3	ЗАТРАТЫ ТРУДА МАШИНИСТОВ	ЧЕЛ-Ч	3,36	14,112
24.3	404	ВИБРАТОРЫ ПОВЕРХНОСТНЫЕ	МАШ-Ч	37,12	155,904
24.4	1522	ПОДЪЕМНИКИ МАЧТОВЫЕ СТРОИТЕЛЬНЫЕ 0,5 Т	МАШ-Ч	3,36	14,112
24.5	6318	БЕТОН ТЯЖЕЛЫЙ КЛАССА В12,5 /М-150/ ФРАКЦИИ 10-20 ММ	M3	8,16	34,272
25	<b>E0102-055-02</b>	<b>РАЗРАБОТКА ГРУНТА ВРУЧНУЮ С КРЕПЛЕНИЯМИ В ТРАНШЕЯХ ШИРИНОЙ ДО 2 М, ГЛУБИНОЙ ДО 2 М, ГРУППА ГРУНТОВ 2</b>	<b>100M3</b>	<b>0,0200</b>	
25.1	1	ЗАТРАТЫ ТРУДА РАБОЧИХ-СТРОИТЕЛЕЙ	ЧЕЛ-Ч	189	3,78
26	<b>E1101-002-04</b> <b>МИНСТРОЙ</b> <b>РУЗ 05.01.21 N 9</b>	<b>УСТРОЙСТВО ПОДСТИЛАЮЩИХ СЛОЕВ ЩЕБЕНОЧНЫХ</b>	<b>M3</b>	<b>0,2000</b>	
26.1	1	ЗАТРАТЫ ТРУДА РАБОЧИХ-СТРОИТЕЛЕЙ	ЧЕЛ-Ч	2,5	0,5
26.2	3	ЗАТРАТЫ ТРУДА МАШИНИСТОВ	ЧЕЛ-Ч	0,55	0,11
26.3	112	АВТОПОГРУЗЧИКИ 5 Т	МАШ-Ч	0,09	0,018
26.4	660	КОМПРЕССОРЫ ПЕРЕДВИЖНЫЕ С ДВИГАТЕЛЕМ ВНУТРЕННЕГО СГОРАНИЯ ДАВЛЕНИЕМ ДО 686 КПА (7 АТМ ) 5 М3/МИН	МАШ-Ч	0,46	0,092
26.5	1866	ТРАМБОВКИ ПНЕВМАТИЧЕСКИЕ	МАШ-Ч	0,93	0,186
26.6	9219	ВОДА	M3	0,15	0,03
26.7	14352	КАМЕННАЯ МЕЛОЧЬ МАРКИ 300	M3	0,11	0,022
26.8	45050	ЩЕБЕНЬ ИЗ ПРИРОДНОГО КАМНЯ ДЛЯ СТРОИТЕЛЬНЫХ РАБОТ ФРАКЦИИ 5-10 ММ	M3	0,1	0,02
26.9	45051	ЩЕБЕНЬ ИЗ ПРИРОДНОГО КАМНЯ ДЛЯ СТРОИТЕЛЬНЫХ РАБОТ ФРАКЦИИ 10-20 ММ	M3	0,09	0,018
26.10	45053	ЩЕБЕНЬ ИЗ ПРИРОДНОГО КАМНЯ ДЛЯ СТРОИТЕЛЬНЫХ РАБОТ ФРАКЦИИ 40-70 ММ	M3	1	0,2
27	<b>E0601-005-01</b>	<b>УСТРОЙСТВО БЕТОННЫХ ФУНДАМЕНТОВ</b>	<b>100M3</b>	<b>0,0180</b>	
27.1	1	ЗАТРАТЫ ТРУДА РАБОЧИХ-СТРОИТЕЛЕЙ	ЧЕЛ-Ч	441,28	7,943
27.2	3	ЗАТРАТЫ ТРУДА МАШИНИСТОВ	ЧЕЛ-Ч	36,11	0,64998
27.3	112	АВТОПОГРУЗЧИКИ 5 Т	МАШ-Ч	0,27	0,00486
27.4	403	ВИБРАТОРЫ ГЛУБИНЫЕ	МАШ-Ч	23,52	0,42336
27.5	762	КРАНЫ НА АВТОМОБИЛЬНОМ ХОДУ ПРИ РАБОТЕ НА ДРУГИХ ВИДАХ СТРОИТЕЛЬСТВА 10 Т	МАШ-Ч	1,05	0,0189
27.6	783	КРАНЫ НА ГУСЕНИЧНОМ ХОДУ ПРИ РАБОТЕ НА ДРУГИХ ВИДАХ СТРОИТЕЛЬСТВА ДО 16 Т	МАШ-Ч	33,26	0,59868
27.7	1571	ПИЛА ЭЛЕКТРИЧЕСКАЯ ЦЕПНАЯ	МАШ-Ч	1,1	0,0198
27.8	2509	АВТОМОБИЛИ БОРТОВЫЕ ГРУЗОПОДЪЕМНОСТЬЮ ДО 5 Т	МАШ-Ч	1,53	0,02754
27.9	6324	БЕТОН ТЯЖЕЛЫЙ КЛАССА В15 /М-200/ ФРАКЦИИ 20-40 ММ	M3	102	1,836
27.10	9219	ВОДА	M3	1,75	0,0315
27.11	30407	ГВОЗДИ СТРОИТЕЛЬНЫЕ	T	0,037	0,000666
27.12	30652	ИЗВЕСТЬ СТРОИТЕЛЬНАЯ НЕГАШЕНАЯ КОМОВАЯ, СОРТ I	T	0,05	0,0009
27.13	32524	КАТАНКА ГОРЯЧЕКАТАНАЯ В МОТКАХ ДИАМЕТРОМ 6,3-6,5 ММ	T	0,04	0,00072
27.14	35516	РОГОЖА	M2	5,6	0,1008
27.15	36008	ЛЕСОМАТЕРИАЛЫ КРУГЛЫЕ ХВОЙНЫХ ПОРОД ДЛЯ СТРОИТЕЛЬСТВА ДИАМЕТРОМ 14-24 СМ, ДЛИНОЙ 3-	M3	0,69	0,01242
27.16	36025	БРУСКИ ОБРЕЗНЫЕ ХВОЙНЫХ ПОРОД ДЛИНОЙ 4-6,5 М, ШИРИНОЙ 75-150 ММ, ТОЛЩИНОЙ 40-75 ММ, III	M3	0,08	0,00144
27.17	36053	ДОСКИ ОБРЕЗНЫЕ ХВОЙНЫХ ПОРОД ДЛИНОЙ 4-6,5 М, ШИРИНОЙ 75-150 ММ, ТОЛЩИНОЙ 25 ММ, III	M3	0,2	0,0036
27.18	36061	ДОСКИ ОБРЕЗНЫЕ ХВОЙНЫХ ПОРОД ДЛИНОЙ 4-6,5 М, ШИРИНОЙ 75-150 ММ, ТОЛЩИНОЙ 44 ММ И БОЛЕЕ, III СОРТА	M3	0,69	0,01242
27.19	51619	ЩИТЫ ИЗ ДОСОК ТОЛЩИНОЙ 25 ММ	M2	49,5	0,891
28	<b>E0601-015-07</b>	<b>УСТАНОВКА ЗАКЛАДНЫХ ДЕТАЛЕЙ ВЕСОМ ДО 4 КГ</b>	<b>T</b>	<b>0,1300</b>	

1	2	3	4	5	6
28.1	1	ЗАТРАТЫ ТРУДА РАБОЧИХ-СТРОИТЕЛЕЙ	ЧЕЛ-Ч	215,82	28,0566
28.2	3	ЗАТРАТЫ ТРУДА МАШИНИСТОВ	ЧЕЛ-Ч	0,36	0,0468
28.3	762	КРАНЫ НА АВТОМОБИЛЬНОМ ХОДУ ПРИ РАБОТЕ НА ДРУГИХ ВИДАХ СТРОИТЕЛЬСТВА 10 Т	МАШ-Ч	0,15	0,0195
28.4	2509	АВТОМОБИЛИ БОРТОВЫЕ ГРУЗОПОДЪЕМНОСТЬЮ ДО 5 Т	МАШ-Ч	0,21	0,0273
28.5	44109	ДЕТАЛИ ЗАКЛАДНЫЕ И НАКЛАДНЫЕ	Т	1	0,13
<b>29</b>	<b>E0601-001-01 ДОП. 3</b>	<b>УСТРОЙСТВО БЕТОННОЙ ПОДГОТОВКИ</b>	<b>100М3</b>	<b>0,0080</b>	
29.1	1	ЗАТРАТЫ ТРУДА РАБОЧИХ-СТРОИТЕЛЕЙ	ЧЕЛ-Ч	180	1,44
29.2	3	ЗАТРАТЫ ТРУДА МАШИНИСТОВ	ЧЕЛ-Ч	18,13	0,14504
29.3	403	ВИБРАТОРЫ ГЛУБИННЫЕ	МАШ-Ч	48	0,384
29.4	698	КРАНЫ БАШЕННЫЕ ПРИ РАБОТЕ НА ДРУГИХ ВИДАХ СТРОИТЕЛЬСТВА (КРОМЕ МОНТАЖА ТЕХНОЛОГИЧЕСКОГО ОБОРУДОВАНИЯ) 8 Т	МАШ-Ч	18	0,144
29.5	2509	АВТОМОБИЛИ БОРТОВЫЕ ГРУЗОПОДЪЕМНОСТЬЮ ДО 5 Т	МАШ-Ч	0,13	0,00104
29.6	9219	ВОДА	М3	0,2	0,0016
29.7	35516	РОГОЖА	М2	250	2
29.8	45027	БЕТОН (КЛАСС ПО ПРОЕКТУ)	М3	102	0,816
<b>30</b>	<b>Ц3701-001-01</b>	<b>МОНТАЖ ОБОРУДОВАНИЯ НА ОТКРЫТОЙ ПЛОЩАДКЕ, МАССА Т 0,03</b>	<b>ШТ.</b>	<b>2,0000</b>	
30.1	1	ЗАТРАТЫ ТРУДА РАБОЧИХ-СТРОИТЕЛЕЙ	ЧЕЛ-Ч	17,5	35
30.2	3	ЗАТРАТЫ ТРУДА МАШИНИСТОВ	ЧЕЛ-Ч	0,03	0,06
30.3	1147	МАШИНЫ ШЛИФОВАЛЬНЫЕ ЭЛЕКТРИЧЕСКИЕ	МАШ-Ч	2,88	5,76
30.4	2016	УСТАНОВКИ ДЛЯ СВАРКИ РУЧНОЙ ДУГОВОЙ (ПОСТОЯННОГО ТОКА)	МАШ-Ч	2,92	5,84
30.5	2499	АВТОМОБИЛИ БОРТОВЫЕ ГРУЗОПОДЪЕМНОСТЬЮ ДО 5 Т	МАШ-Ч	0,03	0,06
30.6	2577	АППАРАТЫ ДЛЯ ГАЗОВОЙ СВАРКИ И РЕЗКИ	МАШ-Ч	0,17	0,34
30.7	34241	КИСЛОРОД ТЕХНИЧЕСКИЙ ГАЗООБРАЗНЫЙ	М3	1,4	2,8
30.8	35315	ЭЛЕКТРОДЫ ДИАМЕТРОМ 4 ММ Э50А	Т	0,0035	0,007
30.9	45077	ПРОПАН-БУТАН, СМЕСЬ ТЕХНИЧЕСКАЯ	КГ	0,24	0,48
30.10	64584	ПОДКЛАДКИ МЕТАЛЛИЧЕСКИЕ	КТ	15,2	30,4
<b>31</b>	<b>СЦЕНА</b>	<b>ЩИТ БАСКЕТБОЛЬНЫЙ СО СТОЙКОЙ ВОЛЕЙБОЛЬНАЯ ПЛОЩАДКА 18Х9</b>	<b>КОМП</b>	<b>2,0000</b>	
<b>32</b>	<b>E0101-111-01</b>	<b>ПЛАНИРОВКА ВРУЧНУЮ ДНА И ОТКОСОВ ВЫЕМОК КАНАЛОВ, ГРУППА ГРУНТОВ 1</b>	<b>1000М2</b>	<b>0,1620</b>	
32.1	1	ЗАТРАТЫ ТРУДА РАБОЧИХ-СТРОИТЕЛЕЙ	ЧЕЛ-Ч	86,5	14,013
<b>33</b>	<b>E0102-055-02</b>	<b>РАЗРАБОТКА ГРУНТА ВРУЧНУЮ С КРЕПЛЕНИЯМИ В ТРАНШЕЯХ ШИРИНОЙ ДО 2 М, ГЛУБИНОЙ ДО 2 М, ГРУППА ГРУНТОВ 2</b>	<b>100М3</b>	<b>0,0162</b>	
33.1	1	ЗАТРАТЫ ТРУДА РАБОЧИХ-СТРОИТЕЛЕЙ	ЧЕЛ-Ч	189	3,0618
<b>34</b>	<b>E1101-002-04 МИНСТРОЙ - РУЗ 05.01.21 N 9</b>	<b>УСТРОЙСТВО ПОДСТИЛАЮЩИХ СЛОЕВ ЩЕБЕНОЧНЫХ</b>	<b>М3</b>	<b>0,8000</b>	
34.1	1	ЗАТРАТЫ ТРУДА РАБОЧИХ-СТРОИТЕЛЕЙ	ЧЕЛ-Ч	2,5	2
34.2	3	ЗАТРАТЫ ТРУДА МАШИНИСТОВ	ЧЕЛ-Ч	0,55	0,44
34.3	112	АВТОПОГРУЗЧИКИ 5 Т	МАШ-Ч	0,09	0,072
34.4	660	КОМПРЕССОРЫ ПЕРЕДВИЖНЫЕ С ДВИГАТЕЛЕМ ВНУТРЕННЕГО СГОРАНИЯ ДАВЛЕНИЕМ ДО 686 КПА (7 АТМ) 5 М3/МИН	МАШ-Ч	0,46	0,368
34.5	1866	ТРАМБОВКИ ПНЕВМАТИЧЕСКИЕ	МАШ-Ч	0,93	0,744
34.6	9219	ВОДА	М3	0,15	0,12
34.7	14352	КАМЕННАЯ МЕЛОЧЬ МАРКИ 300	М3	0,11	0,088
34.8	45050	ЩЕБЕНЬ ИЗ ПРИРОДНОГО КАМНЯ ДЛЯ СТРОИТЕЛЬНЫХ РАБОТ ФРАКЦИИ 5-10 ММ	М3	0,1	0,08
34.9	45051	ЩЕБЕНЬ ИЗ ПРИРОДНОГО КАМНЯ ДЛЯ СТРОИТЕЛЬНЫХ РАБОТ ФРАКЦИИ 10-20 ММ	М3	0,09	0,072
34.10	45053	ЩЕБЕНЬ ИЗ ПРИРОДНОГО КАМНЯ ДЛЯ СТРОИТЕЛЬНЫХ РАБОТ ФРАКЦИИ 40-70 ММ	М3	1	0,8
<b>35</b>	<b>E0601-005-01</b>	<b>УСТРОЙСТВО БЕТОННЫХ ФУНДАМЕНТОВ</b>	<b>100М3</b>	<b>0,0324</b>	
35.1	1	ЗАТРАТЫ ТРУДА РАБОЧИХ-СТРОИТЕЛЕЙ	ЧЕЛ-Ч	441,28	14,2975
35.2	3	ЗАТРАТЫ ТРУДА МАШИНИСТОВ	ЧЕЛ-Ч	36,11	1,17
35.3	112	АВТОПОГРУЗЧИКИ 5 Т	МАШ-Ч	0,27	0,008748
35.4	403	ВИБРАТОРЫ ГЛУБИННЫЕ	МАШ-Ч	23,52	0,762048
35.5	762	КРАНЫ НА АВТОМОБИЛЬНОМ ХОДУ ПРИ РАБОТЕ НА ДРУГИХ ВИДАХ СТРОИТЕЛЬСТВА 10 Т	МАШ-Ч	1,05	0,03402
35.6	783	КРАНЫ НА ГУСЕНИЧНОМ ХОДУ ПРИ РАБОТЕ НА ДРУГИХ ВИДАХ СТРОИТЕЛЬСТВА ДО 16 Т	МАШ-Ч	33,26	1,0776
35.7	1571	ПИЛА ЭЛЕКТРИЧЕСКАЯ ЦЕПНАЯ	МАШ-Ч	1,1	0,03564
35.8	2509	АВТОМОБИЛИ БОРТОВЫЕ ГРУЗОПОДЪЕМНОСТЬЮ ДО 5 Т	МАШ-Ч	1,53	0,049572
35.9	6324	БЕТОН ТЯЖЕЛЫЙ КЛАССА В15 /М-200/ ФРАКЦИИ 20-40 ММ	М3	102	3,3048
35.10	9219	ВОДА	М3	1,75	0,0567
35.11	30407	ГВОЗДИ СТРОИТЕЛЬНЫЕ	Т	0,037	0,001199
35.12	30652	ИЗВЕСТЬ СТРОИТЕЛЬНАЯ НЕГАШЕНАЯ КОМОВАЯ, СОРТ I	Т	0,05	0,00162
35.13	32524	КАТАНКА ГОРЯЧЕКАТАНАЯ В МОТКАХ ДИАМЕТРОМ 6,3-6,5 ММ	Т	0,04	0,001296
35.14	35516	РОГОЖА	М2	5,6	0,18144
35.15	36008	ЛЕСОМАТЕРИАЛЫ КРУГЛЫЕ ХВОЙНЫХ ПОРОД ДЛЯ СТРОИТЕЛЬСТВА ДИАМЕТРОМ 14-24 СМ, ДЛИНОЙ 3-	М3	0,69	0,022356
35.16	36025	БРУСКИ ОБРЕЗНЫЕ ХВОЙНЫХ ПОРОД ДЛИНОЙ 4-6,5 М, ШИРИНОЙ 75-150 ММ, ТОЛЩИНОЙ 40-75 ММ, III	М3	0,08	0,002592
35.17	36053	ДОСКИ ОБРЕЗНЫЕ ХВОЙНЫХ ПОРОД ДЛИНОЙ 4-6,5 М, ШИРИНОЙ 75-150 ММ, ТОЛЩИНОЙ 25 ММ, III	М3	0,2	0,00648
35.18	36061	ДОСКИ ОБРЕЗНЫЕ ХВОЙНЫХ ПОРОД ДЛИНОЙ 4-6,5 М, ШИРИНОЙ 75-150 ММ, ТОЛЩИНОЙ 44 ММ И БОЛЕЕ, III СОРТА	М3	0,69	0,022356
35.19	51619	ЩИТЫ ИЗ ДОСОК ТОЛЩИНОЙ 25 ММ	М2	49,5	1,6038
<b>36</b>	<b>E0601-015-07</b>	<b>УСТАНОВКА ЗАКЛАДНЫХ ДЕТАЛЕЙ ВЕСОМ ДО 4 КГ</b>	<b>Т</b>	<b>0,0200</b>	
36.1	1	ЗАТРАТЫ ТРУДА РАБОЧИХ-СТРОИТЕЛЕЙ	ЧЕЛ-Ч	215,82	4,3164
36.2	3	ЗАТРАТЫ ТРУДА МАШИНИСТОВ	ЧЕЛ-Ч	0,36	0,0072
36.3	762	КРАНЫ НА АВТОМОБИЛЬНОМ ХОДУ ПРИ РАБОТЕ НА ДРУГИХ ВИДАХ СТРОИТЕЛЬСТВА 10 Т	МАШ-Ч	0,15	0,003
36.4	2509	АВТОМОБИЛИ БОРТОВЫЕ ГРУЗОПОДЪЕМНОСТЬЮ ДО 5 Т	МАШ-Ч	0,21	0,0042
36.5	44109	ДЕТАЛИ ЗАКЛАДНЫЕ И НАКЛАДНЫЕ	Т	1	0,02
<b>37</b>	<b>E0601-001-01 ДОП. 3</b>	<b>УСТРОЙСТВО БЕТОННОЙ ПОДГОТОВКИ</b>	<b>100М3</b>	<b>0,0080</b>	
37.1	1	ЗАТРАТЫ ТРУДА РАБОЧИХ-СТРОИТЕЛЕЙ	ЧЕЛ-Ч	180	1,44
37.2	3	ЗАТРАТЫ ТРУДА МАШИНИСТОВ	ЧЕЛ-Ч	18,13	0,14504
37.3	403	ВИБРАТОРЫ ГЛУБИННЫЕ	МАШ-Ч	48	0,384
37.4	698	КРАНЫ БАШЕННЫЕ ПРИ РАБОТЕ НА ДРУГИХ ВИДАХ СТРОИТЕЛЬСТВА (КРОМЕ МОНТАЖА ТЕХНОЛОГИЧЕСКОГО ОБОРУДОВАНИЯ) 8 Т	МАШ-Ч	18	0,144
37.5	2509	АВТОМОБИЛИ БОРТОВЫЕ ГРУЗОПОДЪЕМНОСТЬЮ ДО 5 Т	МАШ-Ч	0,13	0,00104
37.6	9219	ВОДА	М3	0,2	0,0016
37.7	35516	РОГОЖА	М2	250	2
37.8	45027	БЕТОН (КЛАСС ПО ПРОЕКТУ)	М3	102	0,816

1	2	3	4	5	6
38	E0903-012-12	<b>МОНТАЖ ОПОРНЫХ СТОЕК ДЛЯ ПРОЛЕТОВ ДО 24 М</b>	<b>Т</b>	<b>0,0355</b>	
38.1	1	ЗАТРАТЫ ТРУДА РАБОЧИХ-СТРОИТЕЛЕЙ	ЧЕЛ.-Ч	6,59	0,233945
38.2	3	ЗАТРАТЫ ТРУДА МАШИНИСТОВ	ЧЕЛ.-Ч	2,32	0,08236
38.3	715	КРАНЫ КОЗЛОВЫЕ ПРИ РАБОТЕ НА МОНТАЖЕ ТЕХНОЛОГИЧЕСКОГО ОБОРУДОВАНИЯ 32 Т	МАШ.-Ч	0,88	0,03124
38.4	762	КРАНЫ НА АВТОМОБИЛЬНОМ ХОДУ ПРИ РАБОТЕ НА ДРУГИХ ВИДАХ СТРОИТЕЛЬСТВА 10 Т	МАШ.-Ч	0,15	0,005325
38.5	786	КРАНЫ НА ГУСЕНИЧНОМ ХОДУ ПРИ РАБОТЕ НА ДРУГИХ ВИДАХ СТРОИТЕЛЬСТВА 25 Т	МАШ.-Ч	1,06	0,03763
38.6	1513	ПРЕОБРАЗОВАТЕЛИ СВАРОЧНЫЕ С НОМИНАЛЬНЫМ СВАРОЧНЫМ ТОКОМ 315-500 А	МАШ.-Ч	0,09	0,003195
38.7	2509	АВТОМОБИЛИ БОРТОВЫЕ ГРУЗОПОДЪЕМНОСТЬЮ ДО 5 Т	МАШ.-Ч	0,23	0,008165
38.8	2577	АППАРАТЫ ДЛЯ ГАЗОВОЙ СВАРКИ И РЕЗКИ	МАШ.-Ч	2,24	0,07952
38.9	30322	БОЛТЫ СТРОИТЕЛЬНЫЕ С ГАЙКАМИ И ШАЙБАМИ	Т	0,004	0,000142
38.10	30407	ГВОЗДИ СТРОИТЕЛЬНЫЕ	Т	0,00001	0
38.11	31419	ГРУНТОВКА Ф-021 КРАСНО-КОРИЧНЕВАЯ	Т	0,00031	0,000011
38.12	31524	РАСТВОРИТЕЛЬ МАРКИ Р-4	Т	0,0006	0,000021
38.13	32524	КАТАНКА ГОРЯЧЕКАТАНАЯ В МОТКАХ ДИАМЕТРОМ 6,3-6,5 ММ	Т	0,00003	0,000001
38.14	33816	ШВЕЛЛЕРЫ N 40 СТАЛЬ МАРКИ СТО	Т	0,00194	0,000069
38.15	34241	КИСЛОРОД ТЕХНИЧЕСКИЙ ГАЗООБРАЗНЫЙ	МЗ	1,95	0,069225
38.16	35310	ЭЛЕКТРОДЫ ДИАМЕТРОМ 4 ММ С42	Т	0,0004	0,000014
38.17	35504	КАНАТЫ ПЕНЬКОВЫЕ ПРОПИТАННЫЕ	Т	0,0001	0,000004
38.18	36023	ПИЛОМАТЕРИАЛЫ ХВОЙНЫХ ПОРОД БРУСКИ ОБРЕЗНЫЕ ДЛИНОЙ 4-6,5 М, ШИРИНОЙ 75-150 ММ, ТОЛЩИНОЙ 40-75 ММ I СОРТА	МЗ	0,00103	0,000037
38.19	45077	ПРОПАН-БУТАН, СМЕСЬ ТЕХНИЧЕСКАЯ	КГ	0,59	0,020945
38.20	50756	ОТДЕЛЬНЫЕ КОНСТРУКТИВНЫЕ ЭЛЕМЕНТЫ ЗДАНИЙ И СООРУЖЕНИЙ С ПРЕОБЛАДАНИЕМ ГОРЯЧЕКАТАНЫХ ПРОФИЛЕЙ, СРЕДНЯЯ МАССА СБОРОЧНОЙ ЕДИНИЦЫ СВЫШЕ 0.1 ДО 0.5 Т	Т	0,005	0,000177
38.21	96384	КАНАТ ДВОЙНОЙ СВИВКИ, ТИПА ТК, КОНСТРУКЦИИ 6X19(1+6+12)+1 О С ОЦИНКОВАННЫЙ, ИЗ ПРОВОЛОК МАРКИ В, МАРКИРОВочНАЯ ГРУППА 1770 НММ2, ДИАМЕТРОМ, ММ 5,5	10М	0,0187	0,000664
39	<b>СЦЕНА</b>	<b>ТРУБА СТАЛЬНАЯ Д 76 ММ</b>	<b>М</b>	<b>5,0000</b>	
40	<b>СЦЕНА</b>	<b>СЕТКА ВОЛЕЙБОЛЬНАЯ БЕГОВАЯ ДОРОЖКА</b>	<b>КОМП</b>	<b>1,0000</b>	
41	E0101-111-01	<b>ПЛАНИРОВКА ВРУЧНУЮ ДНА И ОТКОСОВ ВЫЕМОК КАНАЛОВ, ГРУППА ГРУНТОВ I</b>	<b>1000M2</b>	<b>0,2500</b>	
41.1	1	ЗАТРАТЫ ТРУДА РАБОЧИХ-СТРОИТЕЛЕЙ	ЧЕЛ.-Ч	86,5	21,625
42	E1101-002-04 МННСТРОЙ РУЗ 05.01.21 N 9	<b>УСТРОЙСТВО ПОДСТИЛАЮЩИХ СЛОЕВ ЩЕБЕНОЧНЫХ</b>	<b>МЗ</b>	<b>20,0000</b>	
42.1	1	ЗАТРАТЫ ТРУДА РАБОЧИХ-СТРОИТЕЛЕЙ	ЧЕЛ.-Ч	2,5	50
42.2	3	ЗАТРАТЫ ТРУДА МАШИНИСТОВ	ЧЕЛ.-Ч	0,55	11
42.3	112	АВТОПОГРУЗЧИКИ 5 Т	МАШ.-Ч	0,09	1,8
42.4	660	КОМПРЕССОРЫ ПЕРЕДВИЖНЫЕ С ДВИГАТЕЛЕМ ВНУТРЕННЕГО СТОРАНИЯ ДАВЛЕНИЕМ ДО 686 КПА (7 АТМ ) 5 МЗ/МИН	МАШ.-Ч	0,46	9,2
42.5	1866	ТРАМБОВКИ ПНЕВМАТИЧЕСКИЕ	МАШ.-Ч	0,93	18,6
42.6	9219	ВОДА	МЗ	0,15	3
42.7	14352	КАМЕННАЯ МЕЛОЧЬ МАРКИ 300	МЗ	0,11	2,2
42.8	45050	ЩЕБЕНЬ ИЗ ПРИРОДНОГО КАМНЯ ДЛЯ СТРОИТЕЛЬНЫХ РАБОТ ФРАКЦИИ 5-10 ММ	МЗ	0,1	2
42.9	45051	ЩЕБЕНЬ ИЗ ПРИРОДНОГО КАМНЯ ДЛЯ СТРОИТЕЛЬНЫХ РАБОТ ФРАКЦИИ 10-20 ММ	МЗ	0,09	1,8
42.10	45053	ЩЕБЕНЬ ИЗ ПРИРОДНОГО КАМНЯ ДЛЯ СТРОИТЕЛЬНЫХ РАБОТ ФРАКЦИИ 40-70 ММ	МЗ	1	20
43	E2706-009-01	<b>УКЛАДКА МЕТАЛЛИЧЕСКОЙ СЕТКИ В ЦЕМЕНТОБЕТОННОЕ ДОРОЖНОЕ ПОКРЫТИЕ</b>	<b>1000M2</b>	<b>0,2500</b>	
43.1	1	ЗАТРАТЫ ТРУДА РАБОЧИХ-СТРОИТЕЛЕЙ	ЧЕЛ.-Ч	12,43	3,1075
43.2	3	ЗАТРАТЫ ТРУДА МАШИНИСТОВ	ЧЕЛ.-Ч	0,16	0,04
43.3	762	КРАНЫ НА АВТОМОБИЛЬНОМ ХОДУ ПРИ РАБОТЕ НА ДРУГИХ ВИДАХ СТРОИТЕЛЬСТВА 10 Т	МАШ.-Ч	0,07	0,0175
43.4	2499	АВТОМОБИЛИ БОРТОВЫЕ ГРУЗОПОДЪЕМНОСТЬЮ ДО 5 Т	МАШ.-Ч	0,09	0,0225
44	<b>СЦЕНА</b>	<b>СЕТКА ДОРОЖНАЯ</b>	<b>М2</b>	<b>262,5000</b>	
45	<b>СЦЕНА</b>	<b>ПЛЕНКА ПОЛИЭТИЛЕНОВАЯ</b>	<b>М2</b>	<b>262,5000</b>	
46	E1101-011-03 МННСТРОЙ РУЗ 05.01.21 N 9	<b>УСТРОЙСТВО СТЯЖЕК БЕТОННЫХ ТОЛЩИНОЙ 20 ММ</b>	<b>100M2</b>	<b>2,5000</b>	
46.1	1	ЗАТРАТЫ ТРУДА РАБОЧИХ-СТРОИТЕЛЕЙ	ЧЕЛ.-Ч	40,65	101,625
46.2	3	ЗАТРАТЫ ТРУДА МАШИНИСТОВ	ЧЕЛ.-Ч	1,27	3,175
46.3	404	ВИБРАТОРЫ ПОВЕРХНОСТНЫЕ	МАШ.-Ч	4,7	11,75
46.4	1522	ПОДЪЕМНИКИ МАЧТОВЫЕ СТРОИТЕЛЬНЫЕ 0,5 Т	МАШ.-Ч	1,27	3,175
46.5	6318	БЕТОН ТЯЖЕЛЫЙ КЛАССА В12,5 /М-150/ ФРАКЦИИ 10-20 ММ	МЗ	2,04	5,1
46.6	9219	ВОДА	МЗ	3,5	8,75
47	E1101-011-04 МННСТРОЙ РУЗ 05.01.21 N 9 K=16	<b>УСТРОЙСТВО СТЯЖЕК БЕТОННЫХ НА КАЖДЫЕ 5 ММ ИЗМЕНЕНИЯ ТОЛЩИНЫ СТЯЖКИ ДОБАВЛЯТЬ К НОРМЕ 11-01-011-03</b>	<b>100M2</b>	<b>2,5000</b>	
47.1	1	ЗАТРАТЫ ТРУДА РАБОЧИХ-СТРОИТЕЛЕЙ	ЧЕЛ.-Ч	8	20
47.2	3	ЗАТРАТЫ ТРУДА МАШИНИСТОВ	ЧЕЛ.-Ч	3,36	8,4
47.3	404	ВИБРАТОРЫ ПОВЕРХНОСТНЫЕ	МАШ.-Ч	37,12	92,8
47.4	1522	ПОДЪЕМНИКИ МАЧТОВЫЕ СТРОИТЕЛЬНЫЕ 0,5 Т	МАШ.-Ч	3,36	8,4
47.5	6318	БЕТОН ТЯЖЕЛЫЙ КЛАССА В12,5 /М-150/ ФРАКЦИИ 10-20 ММ	МЗ	8,16	20,4
<b>ИТОГО ПО ЛОКАЛЬНОЙ РЕСУРСНОЙ ВЕДОМОСТИ:</b>					
<b>ТРУДОВЫЕ РЕСУРСЫ</b>					
1	1	ЗАТРАТЫ ТРУДА РАБОЧИХ-СТРОИТЕЛЕЙ	ЧЕЛ.-Ч		3422,9051
2	3	ЗАТРАТЫ ТРУДА МАШИНИСТОВ	ЧЕЛ.-Ч		247,5666
<b>СТРОИТЕЛЬНЫЕ МАШИНЫ И МЕХАНИЗМЫ</b>					
3	112	АВТОПОГРУЗЧИКИ 5 Т	МАШ.-Ч		36,9322
4	403	ВИБРАТОРЫ ГЛУБИННЫЕ	МАШ.-Ч		3,3736
5	404	ВИБРАТОРЫ ПОВЕРХНОСТНЫЕ	МАШ.-Ч		280,194
6	660	КОМПРЕССОРЫ ПЕРЕДВИЖНЫЕ С ДВИГАТЕЛЕМ ВНУТРЕННЕГО СТОРАНИЯ ДАВЛЕНИЕМ ДО 686 КПА (7 АТМ ) 5 МЗ/МИН	МАШ.-Ч		158,4442
7	698	КРАНЫ БАШЕННЫЕ ПРИ РАБОТЕ НА ДРУГИХ ВИДАХ СТРОИТЕЛЬСТВА (КРОМЕ МОНТАЖА ТЕХНОЛОГИЧЕСКОГО ОБОРУДОВАНИЯ) 8 Т	МАШ.-Ч		1,7919
8	715	КРАНЫ КОЗЛОВЫЕ ПРИ РАБОТЕ НА МОНТАЖЕ ТЕХНОЛОГИЧЕСКОГО ОБОРУДОВАНИЯ 32 Т	МАШ.-Ч		0,28732
9	762	КРАНЫ НА АВТОМОБИЛЬНОМ ХОДУ ПРИ РАБОТЕ НА ДРУГИХ ВИДАХ СТРОИТЕЛЬСТВА 10 Т	МАШ.-Ч		0,209275
10	766	КРАНЫ НА АВТОМОБИЛЬНОМ ХОДУ ПРИ РАБОТЕ НА МОНТАЖЕ ТЕХНОЛОГИЧЕСКОГО ОБОРУДОВАНИЯ 10 Т	МАШ.-Ч		0,4296

1	2	3	4	5	6
11	783	КРАНЫ НА ГУСЕНИЧНОМ ХОДУ ПРИ РАБОТЕ НА ДРУГИХ ВИДАХ СТРОИТЕЛЬСТВА ДО 16 Т	МАШ.-Ч		1,6763
12	786	КРАНЫ НА ГУСЕНИЧНОМ ХОДУ ПРИ РАБОТЕ НА ДРУГИХ ВИДАХ СТРОИТЕЛЬСТВА 25 Т	МАШ.-Ч		0,34609
13	1147	МАШИНЫ ШЛИФОВАЛЬНЫЕ ЭЛЕКТРИЧЕСКИЕ	МАШ.-Ч		5,76
14	1488	ПОДЪЕМНИКИ ГИДРАВЛИЧЕСКИЕ ВЫСОТОЙ ПОДЪЕМА 10 М	МАШ.-Ч		15,63
15	1513	ПРЕОБРАЗОВАТЕЛИ СВАРОЧНЫЕ С НОМИНАЛЬНЫМ СВАРОЧНЫМ ТОКОМ 315-500 А	МАШ.-Ч		0,029385
16	1522	ПОДЪЕМНИКИ МАЧТОВЫЕ СТРОИТЕЛЬНЫЕ 0,5 Т	МАШ.-Ч		31,0229
17	1571	ПИЛА ЭЛЕКТРИЧЕСКАЯ ЦЕПНАЯ	МАШ.-Ч		0,1008
18	1866	ТРАМБОВКИ ПНЕВМАТИЧЕСКИЕ	МАШ.-Ч		330,9107
19	2016	УСТАНОВКИ ДЛЯ СВАРКИ РУЧНОЙ ДУГОВОЙ (ПОСТОЯННОГО ТОКА)	МАШ.-Ч		7,436
20	2499	АВТОМОБИЛИ БОРТОВЫЕ ГРУЗОПОДЪЕМНОСТЬЮ ДО 5 Т	МАШ.-Ч		0,12606
21	2509	АВТОМОБИЛИ БОРТОВЫЕ ГРУЗОПОДЪЕМНОСТЬЮ ДО 5 Т	МАШ.-Ч		0,241227
22	2510	АВТОМОБИЛИ БОРТОВЫЕ ГРУЗОПОДЪЕМНОСТЬЮ ДО 8 Т	МАШ.-Ч		0,4296
23	2577	АППАРАТЫ ДЛЯ ГАЗОВОЙ СВАРКИ И РЕЗКИ	МАШ.-Ч		1,0714
24	2857	МАШИНА ДЛЯ РАСКАТКИ РУЛОНОВ СИНТЕТИЧЕСКОЙ ТРАВЫ	МАШ.-Ч		152,32
25	2858	МАШИНА ДЛЯ СКЛЕЙКИ ШВОВ	МАШ.-Ч		190,4
26	2859	МАШИНА ДЛЯ РАСЧЕСЫВАНИЯ СИНТЕТИЧЕСКОЙ ТРАВЫ	МАШ.-Ч		239,904
27	2860	МАШИНА ДЛЯ УКЛАДКИ ПЕСКА И ЧЕРНЫХ ГРАНУЛ	МАШ.-Ч		270,368
<b>МАТЕРИАЛЬНЫЕ РЕСУРСЫ</b>					
28	6318	БЕТОН ТЯЖЕЛЫЙ КЛАССА В12,5 /М-150/ ФРАКЦИИ 10-20 ММ	МЗ		68,34
29	6324	БЕТОН ТЯЖЕЛЫЙ КЛАССА В15 /М-200/ ФРАКЦИИ 20-40 ММ	МЗ		10,6488
30	9219	ВОДА	МЗ		88,2452
31	14352	КАМЕННАЯ МЕЛОЧЬ МАРКИ 300	МЗ		26,488
32	30322	БОЛТЫ СТРОИТЕЛЬНЫЕ С ГАЙКАМИ И ШАЙБАМИ	Т		0,001306
33	30407	ГВОЗДИ СТРОИТЕЛЬНЫЕ	Т		0,003153
34	30475	ДОБЕЛИ	КГ		5,4
35	30479	ГВОЗДЬ УСИЛЕННЫЙ	КГ		3,9
36	30484	БОЛТЫ СТРОИТЕЛЬНЫЕ С ГАЙКАМИ И ШАЙБАМИ	КГ		4,56
37	30549	ПРОФИЛЬ МОНТАЖНЫЙ	ШТ		19,8
38	30652	ИЗВЕСТЬ СТРОИТЕЛЬНАЯ НЕГАШЕНАЯ КОМОВАЯ, СОРТ I	Т		0,003978
39	30654	ГИПСОВЫЕ ВЯЖУЩИЕ Г-3	Т		0,03
40	31087	КРАСКА	КГ		0,9
41	31211	ЛАКИ КАНИФОЛЬНЫЕ КФ-965	Т		0,00048
42	31392	ОЛИФА НАТУРАЛЬНАЯ	КГ		0,6144
43	31419	ГРУНТОВКА ГФ-021 КРАСНО-КОРИЧНЕВАЯ	Т		0,000101
44	31524	РАСТВОРИТЕЛЬ МАРКИ Р-4	Т		0,000196
45	32524	КАТАНКА ГОРЯЧЕКАТАНАЯ В МОТКАХ ДИАМЕТРОМ 6,3-6,5 ММ	Т		0,004051
46	32540	ПРОВОЛОКА СТАЛЬНАЯ НИЗКОУГЛЕРОДИСТАЯ РАЗНОГО НАЗНАЧЕНИЯ ОЦИНКОВАННАЯ ДИАМЕТРОМ 3,0	Т		0,0075
47	32725	РЕЗИНА ГРАНУЛИРОВАННАЯ	КГ		22848
48	33816	ШВЕЛЛЕРЫ N 40 СТАЛЬ МАРКИ СТ0	Т		0,000633
49	34241	КИСЛОРОД ТЕХНИЧЕСКИЙ ГАЗООБРАЗНЫЙ	МЗ		3,4367
50	35310	ЭЛЕКТРОДЫ ДИАМЕТРОМ 4 ММ Э42	Т		0,000131
51	35315	ЭЛЕКТРОДЫ ДИАМЕТРОМ 4 ММ Э50А	Т		0,007
52	35377	ЭЛЕКТРОДЫ ДИАМЕТРОМ 4 ММ Э42А	КГ		0,624
53	35504	КАНАТЫ ПЕНЬКОВЫЕ ПРОПИТАННЫЕ	Т		0,000033
54	35516	РОГОЖА	М2		12,5442
55	36008	ЛЕСОМАТЕРИАЛЫ КРУГЛЫЕ ХВОЙНЫХ ПОРОД ДЛЯ СТРОИТЕЛЬСТВА ДИАМЕТРОМ 14-24 СМ, ДЛИНОЙ 3-6,5 М	МЗ		0,034776
56	36023	ПИЛОМАТЕРИАЛЫ ХВОЙНЫХ ПОРОД БРУСКИ ОБРЕЗНЫЕ ДЛИНОЙ 4-6,5 М, ШИРИНОЙ 75-150 ММ, ТОЛЩИНОЙ 40-75 ММ I СОРТА	МЗ		0,000336
57	36025	БРУСКИ ОБРЕЗНЫЕ ХВОЙНЫХ ПОРОД ДЛИНОЙ 4-6,5 М, ШИРИНОЙ 75-150 ММ, ТОЛЩИНОЙ 40-75 ММ, III СОРТА	МЗ		0,004032
58	36053	ДОСКИ ОБРЕЗНЫЕ ХВОЙНЫХ ПОРОД ДЛИНОЙ 4-6,5 М, ШИРИНОЙ 75-150 ММ, ТОЛЩИНОЙ 25 ММ, III СОРТА	МЗ		0,01008
59	36061	ДОСКИ ОБРЕЗНЫЕ ХВОЙНЫХ ПОРОД ДЛИНОЙ 4-6,5 М, ШИРИНОЙ 75-150 ММ, ТОЛЩИНОЙ 44 ММ И БОЛЕЕ, III	МЗ		0,071496
60	40161	СИНТЕТИЧЕСКАЯ ТРАВА POLYUAN LIGATURF	М2		1999,2
61	40162	ЛЕНТА ДЛЯ СКЛЕВАНИЯ ШВОВ	М		1218,56
62	40163	КЛЕЙ POLYUAN /2-Х КОМПОНЕНТНЫЙ/	КГ		456,96
63	40164	ПЕСОК КВАРЦЕВЫЙ	КГ		70067,2
64	40165	РАЗМЕТОЧНАЯ ЛИНИЯ POLYUAN	М		533,12
65	43231	КРАСКИ МАСЛЯНЫЕ ГОТОВЫЕ К ПРИМЕНЕНИЮ ДЛЯ ВНУТРЕННИХ РАБОТ	Т		0,00407
66	44059	ВЕТОШЬ	КГ		0,0192
67	44109	ДЕТАЛИ ЗАКЛАДНЫЕ И НАКЛАДНЫЕ	Т		0,27
68	45027	БЕТОН (КЛАСС ПО ПРОЕКТУ)	МЗ		1,632
69	45049	ПЕСОК ДЛЯ СТРОИТЕЛЬНЫХ РАБОТ ПРИРОДНЫЙ	МЗ		228,48
70	45050	ЩЕБЕНЬ ИЗ ПРИРОДНОГО КАМНЯ ДЛЯ СТРОИТЕЛЬНЫХ РАБОТ ФРАКЦИИ 5-10 ММ	МЗ		24,08
71	45051	ЩЕБЕНЬ ИЗ ПРИРОДНОГО КАМНЯ ДЛЯ СТРОИТЕЛЬНЫХ РАБОТ ФРАКЦИИ 10-20 ММ	МЗ		21,672
72	45053	ЩЕБЕНЬ ИЗ ПРИРОДНОГО КАМНЯ ДЛЯ СТРОИТЕЛЬНЫХ РАБОТ ФРАКЦИИ 40-70 ММ	МЗ		240,8
73	45077	ПРОПАН-БУТАН, СМЕСЬ ТЕХНИЧЕСКАЯ	КГ		0,672635
74	45527	БИРКИ МАРКИРОВОЧНЫЕ	100ШТ		0,93
75	46163	СКОБЫ	10ШТ		84
76	50756	ОТДЕЛЬНЫЕ КОНСТРУКТИВНЫЕ ЭЛЕМЕНТЫ ЗДАНИЙ И СООРУЖЕНИЙ С ПРЕОБЛАДАНИЕМ ГОРЯЧЕКАТАНЫХ ПРОФИЛЕЙ, СРЕДНЯЯ МАССА СБОРОЧНОЙ ЕДИНИЦЫ СВЫШЕ 0 1 ДО 0 5 Т	Т		0,001633
77	51619	ЩИТЫ ИЗ ДОСОК ТОЛЩИНОЙ 25 ММ	М2		5,9562
78	63499	ГИЛЬЗЫ СОЕДИНИТЕЛЬНЫЕ	100ШТ		0,36
79	64055	КОЛПАЧКИ ИЗОЛИРУЮЩИЕ	10ШТ		14,7
80	64584	ПОДКЛАДКИ МЕТАЛЛИЧЕСКИЕ	КГ		30,4
81	64851	ПОЛОСКА ДЛЯ КРЕПЛЕНИЯ ПРОВОДОВ	100ШТ		9
82	65155	СЖИМЫ ОТВЕТВИТЕЛЬНЫЕ	100ШТ		0,1224
83	65157	СЖИМ СОЕДИНИТЕЛЬНЫЙ	100ШТ		0,36
84	65317	ТРУБЫ ПОЛИВИНИЛХЛОРИДНЫЕ ХВТ	КГ		2,49
85	96384	КАНАТ ДВОЙНОЙ СВИВКИ, ТИПА ТК, КОНСТРУКЦИИ 6Х19(1+6+12)+1 О С ОЦИНКОВАННЫЙ, ИЗ ПРОВОЛОК МАРКИ В, МАРКИРОВОЧНАЯ ГРУППА 1770 Н/ММ2, ДИАМЕТРОМ, ММ 5,5	10М		0,006106
86	97117	СТЕКЛОЛЕНТА ЛИПКАЯ ИЗОЛЯЦИОННАЯ НА ПОЛИКАСИНОВОМ КОМПАУНДЕ МАРКИ ЛСЭПЛ, ШИРИНОЙ 20-30 ММ, ТОЛЩИНОЙ ОТ 0,14 ДО 0,19 ММ ВКЛЮЧИТЕЛЬНО	КГ		0,06
<b>СТРОИТЕЛЬНЫЕ МАТЕРИАЛЫ И КОНСТРУКЦИИ</b>					
87	СЦЕНА	ВОРОТА ФУТБОЛЬНАЯ	ШТ		2
88	СЦЕНА	ПРОФИЛЬ 60Х60Х2 ММ	М		80
89	СЦЕНА	ПЛЕНКА ПОЛИЭТИЛЕНОВАЯ	М2		703,5

1	2	3	4	5	6
90	СЦЕНА	СЕТКА ДОРОЖНАЯ			703,5
91	СЦЕНА	СЕТКА ВОЛЕЙБОЛЬНАЯ	М2		
92	СЦЕНА	ТРУБА СТАЛЬНАЯ Д 76 ММ	КОМП		1
93	СЦЕНА	ЩИТ БАСКЕТБОЛЬНЫЙ СО СТОЙКОЙ	М		5
94	СЦЕНА	ПРОЖЕКТОР 300 W	КОМП		2
95	СЦЕНА	ПРОВОД СЕКЦИОННЫЙ	ППГ		12
					300

СОСТАВИЛ



## ЛОКАЛЬНЫЙ РЕСУРСНЫЙ СМЕТНЫЙ РАСЧЕТ

(локальная ресурсная смета)

на ТЕКУЩИЙ РЕМОНТ МИНИ-СТАДИОН ОБЩЕОБРАЗОВАТЕЛЬНЫХ ШКОЛЫ № 297 РАСПОЛОЖЕННЫХ В Г. ТАШКЕНТА, УЧТЕПИНСКОГО РАЙОНА, МАССИВ УРИКЗОР, УЛ. ЗАРАФШОН 18.

(наименование работ и затрат, наименование объекта)

Составлен В ТЕКУЩИХ ЦЕНАХ

№ п.п.	Шифр номера нормативов и коды ресурсов	Наименование работ и затрат	Единица измерения	Количество	Сметная стоимость	
					на ед. изм.	общая
1	2	3	4	5	6	7

## ИТОГО ПО ЛОКАЛЬНОМУ РЕСУРСНОМУ РАСЧЕТУ, СОСТАВЛЕННОМУ НА ОСНОВЕ ЛОКАЛЬНОЙ РЕСУРСНОЙ ВЕДОМОСТИ № 2-1

ТРУДОВЫЕ РЕСУРСЫ						
1	1	ЗАТРАТЫ ТРУДА РАБОЧИХ-СТРОИТЕЛЕЙ	ЧЕЛ.-Ч	3422,9051	29 102,90	99 616 457
2	3	ЗАТРАТЫ ТРУДА МАШИНИСТОВ	ЧЕЛ.-Ч	247,5666	0	0
ИТОГО ПО ТРУДОВЫМ РЕСУРСАМ:			СУМ			99 616 457

СТРОИТЕЛЬНЫЕ МАШИНЫ И МЕХАНИЗМЫ						
3	112	АВТОПОГРУЗЧИКИ 5 Т	МАШ.-Ч	36,9322	72 437,00	2 675 258
4	403	ВИБРАТОРЫ ГЛУБИННЫЕ	МАШ.-Ч	3,3736	1 081,00	3 647
5	404	ВИБРАТОРЫ ПОВЕРХНОСТНЫЕ	МАШ.-Ч	280,194	1 081,00	302 890
6	660	КОМПРЕССОРЫ ПЕРЕДВИЖНЫЕ С ДВИГАТЕЛЕМ ВНУТРЕННЕГО СТОРАНИЯ ДАВЛЕНИЕМ ДО 686 КПА (7 АТМ.) 5 МЗ/МИН	МАШ.-Ч	158,4442	76 681,00	12 149 660
7	698	КРАНЫ БАШЕННЫЕ ПРИ РАБОТЕ НА ДРУГИХ ВИДАХ СТРОИТЕЛЬСТВА (КРОМЕ МОНТАЖА ТЕХНОЛОГИЧЕСКОГО ОБОРУДОВАНИЯ 32 Т	МАШ.-Ч	1,7919	0,00	0
8	715	КРАНЫ КОЗЛОВЫЕ ПРИ РАБОТЕ НА МОНТАЖЕ ТЕХНОЛОГИЧЕСКОГО ОБОРУДОВАНИЯ 32 Т	МАШ.-Ч	0,28732	68 756,00	19 755
9	762	КРАНЫ НА АВТОМОБИЛЬНОМ ХОДУ ПРИ РАБОТЕ НА ДРУГИХ ВИДАХ СТРОИТЕЛЬСТВА 10 Т	МАШ.-Ч	0,209275	127 627,00	26 709
10	766	КРАНЫ НА АВТОМОБИЛЬНОМ ХОДУ ПРИ РАБОТЕ НА МОНТАЖЕ ТЕХНОЛОГИЧЕСКОГО ОБОРУДОВАНИЯ 10 Т	МАШ.-Ч	0,4296	127 627,00	54 829
11	783	КРАНЫ НА ГУСЕНИЧНОМ ХОДУ ПРИ РАБОТЕ НА ДРУГИХ ВИДАХ СТРОИТЕЛЬСТВА ДО 16 Т	МАШ.-Ч	1,6763	126 283,00	211 688
12	786	КРАНЫ НА ГУСЕНИЧНОМ ХОДУ ПРИ РАБОТЕ НА ДРУГИХ ВИДАХ СТРОИТЕЛЬСТВА 25 Т	МАШ.-Ч	0,34609	147 918,00	51 193
13	1147	МАШИНЫ ШЛИФОВАЛЬНЫЕ ЭЛЕКТРИЧЕСКИЕ	МАШ.-Ч	5,76	1 327,00	7 644
14	1488	ПОДЪЕМНИКИ ГИДРАВЛИЧЕСКИЕ ВЫСОТОЙ ПОДЪЕМА 10 М	МАШ.-Ч	15,63	19 164,00	299 533
15	1513	ПРЕОБРАЗОВАТЕЛИ СВАРОЧНЫЕ С НОМИНАЛЬНЫМ СВАРОЧНЫМ ТОКОМ 315-500 А	МАШ.-Ч	0,029385	11 102,00	326
16	1522	ПОДЪЕМНИКИ МАЧТОВЫЕ СТРОИТЕЛЬНЫЕ 0,5 Т	МАШ.-Ч	31,0229	18 892,00	586 085
17	1571	ПИЛА ЭЛЕКТРИЧЕСКАЯ ЦЕПНАЯ	МАШ.-Ч	0,1008	916,00	92
18	1866	ТРАМБОВКИ ПНЕВМАТИЧЕСКИЕ	МАШ.-Ч	330,9107	701,32	232 073
19	2016	УСТАНОВКИ ДЛЯ СВАРКИ РУЧНОЙ ДУГОВОЙ (ПОСТОЯННОГО ТОКА)	МАШ.-Ч	7,436	4 656,00	34 622
20	2499	АВТОМОБИЛИ БОРТОВЫЕ ГРУЗОПОДЪЕМНОСТЬЮ ДО 5 Т	МАШ.-Ч	0,12606	0,00	0
21	2509	АВТОМОБИЛИ БОРТОВЫЕ ГРУЗОПОДЪЕМНОСТЬЮ ДО 5 Т	МАШ.-Ч	0,241227	0,00	0
22	2510	АВТОМОБИЛИ БОРТОВЫЕ ГРУЗОПОДЪЕМНОСТЬЮ ДО 8 Т	МАШ.-Ч	0,4296	0,00	0
23	2577	АППАРАТЫ ДЛЯ ГАЗОВОЙ СВАРКИ И РЕЗКИ	МАШ.-Ч	1,0714	961,80	1 030
24	2857	МАШИНА ДЛЯ РАСКАТКИ РУЛОНОВ СИНТЕТИЧЕСКОЙ ТРАВЫ	МАШ.-Ч	152,32	7 013,16	1 068 245
25	2858	МАШИНА ДЛЯ СКЛЕЙКИ ШВОВ	МАШ.-Ч	190,4	7 013,16	1 335 306
26	2859	МАШИНА ДЛЯ РАСЧЕСЫВАНИЯ СИНТЕТИЧЕСКОЙ ТРАВЫ	МАШ.-Ч	239,904	3 852,03	924 117
27	2860	МАШИНА ДЛЯ УКЛАДКИ ПЕСКА И ЧЕРНЫХ ГРАНУЛ	МАШ.-Ч	270,368	6 612,41	1 787 784
ИТОГО ПО СТРОИТЕЛЬНЫМ МАШИНАМ:			СУМ			21 772 484

МАТЕРИАЛЬНЫЕ РЕСУРСЫ						
28	6318	БЕТОН ТЯЖЕЛЫЙ КЛАССА В12,5 /М-150/ ФРАКЦИИ 10-20 ММ	МЗ	68,34	441 000,00	30 137 940
29	6324	БЕТОН ТЯЖЕЛЫЙ КЛАССА В15 /М-200/ ФРАКЦИИ 20-40 ММ	МЗ	10,6488	504 000,00	5 366 995
30	9219	ВОДА	МЗ	88,2452	520,00	45 888
31	14352	КАМЕННАЯ МЕЛОЧЬ МАРКИ 300	МЗ	26,488	280 000,00	7 416 640
32	30322	БОЛТЫ СТРОИТЕЛЬНЫЕ С ГАЙКАМИ И ШАЙБАМИ	Т	0,001306	16 354,00	21
33	30407	ГВОЗДИ СТРОИТЕЛЬНЫЕ	Т	0,003153	15 400 000,00	48 556
34	30475	ДЮБЕЛИ	КГ	5,4	22 219,00	119 983
35	30479	ГВОЗДЬ УСИЛЕННЫЙ	КГ	3,9	15 400,00	60 060
36	30484	БОЛТЫ СТРОИТЕЛЬНЫЕ С ГАЙКАМИ И ШАЙБАМИ	КГ	4,56	16 354,00	74 574
37	30549	ПРОФИЛЬ МОНТАЖНЫЙ	ШТ	19,8	18 400,00	364 320
38	30652	ИЗВЕСТЬ СТРОИТЕЛЬНАЯ НЕГАШЕНАЯ КОМОВАЯ, СОРТ 1	Т	0,003978	750 000,00	2 984
39	30654	ГИПСОВЫЕ ВЯЖУЩИЕ Г-3	Т	0,03	970 000,00	29 100
40	31087	КРАСКА	КГ	0,9	15 400,00	13 860
41	31211	ЛАКИ КАНИФОЛЬНЫЕ КФ-965	Т	0,00048	112 325 000,00	53 916
42	31392	ОЛИФА НАТУРАЛЬНАЯ	КГ	0,6144	10 260,00	6 304
43	31419	ГРУНТОВКА ГФ-021 КРАСНО-КОРИЧНЕВАЯ	Т	0,000101	15 400 000,00	1 555
44	31524	РАСТВОРИТЕЛЬ МАРКИ Р-4	Т	0,000196	21 612 000,00	4 236
45	32524	КАТАНКА ГОРЯЧЕКАТАНАЯ В МОТКАХ ДИАМЕТРОМ 6,3-6,5 ММ	Т	0,004051	8 173 915,00	33 113

1	2	3	4	5	6	7
46	32540	ПРОВОЛОКА СТАЛЬНАЯ НИЗКОУГЛЕРОДИСТАЯ РАЗНОГО НАЗНАЧЕНИЯ ОЦИНКОВАННАЯ ДИАМЕТРОМ 3,0 ММ	Т	0,0075	10 221 000,00	76 658
47	32725	РЕЗИНА ГРАНУЛИРОВАННАЯ	КГ	22848	2 900,00	66 259 200
48	33816	ШВЕЛЛЕРЫ N 40 СТАЛЬ МАРКИ СТО	Т	0,000633	14 191 666,00	8 983
49	34241	КИСЛОРОД ТЕХНИЧЕСКИЙ ГАЗООБРАЗНЫЙ	М3	3,4367	5 600,00	19 246
50	35310	ЭЛЕКТРОДЫ ДИАМЕТРОМ 4 ММ Э42	Т	0,000131	16 400 000,00	2 148
51	35315	ЭЛЕКТРОДЫ ДИАМЕТРОМ 4 ММ Э50А	Т	0,007	16 400 000,00	114 800
52	35377	ЭЛЕКТРОДЫ ДИАМЕТРОМ 4 ММ Э42А	КГ	0,624	16 400,00	10 234
53	35504	КАНАТЫ ПЕНЬКОВЫЕ ПРОПИТАННЫЕ	Т	0,000033	8 371 500,00	276
54	35516	РОГОЖА	М2	12,5442	4 500,00	56 449
55	36008	ЛЕСОМАТЕРИАЛЫ КРУГЛЫЕ ХВОЙНЫХ ПОРОД ДЛЯ СТРОИТЕЛЬСТВА ДИАМЕТРОМ 14-24 СМ, ДЛИНОЙ 3-6,5 М	М3	0,034776	3 834 782,61	133 358
56	36023	ПИЛОМАТЕРИАЛЫ ХВОЙНЫХ ПОРОД БРУСКИ ОБРЕЗНЫЕ ДЛИНОЙ 4-6,5 М, ШИРИНОЙ 75-150 ММ, ТОЛЩИНОЙ 40-75 ММ I СОРТА	М3	0,000336	3 834 782,61	1 288
57	36025	БРУСКИ ОБРЕЗНЫЕ ХВОЙНЫХ ПОРОД ДЛИНОЙ 4-6,5 М, ШИРИНОЙ 75-150 ММ, ТОЛЩИНОЙ 40-75 ММ, III СОРТА	М3	0,004032	3 834 782,61	15 462
58	36053	ДОСКИ ОБРЕЗНЫЕ ХВОЙНЫХ ПОРОД ДЛИНОЙ 4-6,5 М, ШИРИНОЙ 75-150 ММ, ТОЛЩИНОЙ 25 ММ, III СОРТА	М3	0,01008	3 834 782,61	38 655
59	36061	ДОСКИ ОБРЕЗНЫЕ ХВОЙНЫХ ПОРОД ДЛИНОЙ 4-6,5 М, ШИРИНОЙ 75-150 ММ, ТОЛЩИНОЙ 44 ММ И БОЛЕЕ, III СОРТА	М3	0,071496	3 834 782,61	274 172
60	40161	ИСКУССТВЕННЫЙ ГАЗОН	М2	1999,2	143 650,00	287 185 080
61	40162	ЛЕНТА ДЛЯ СКЛЕЕВАНИЯ ШВОВ	М	1218,56	4 347,83	5 298 087
62	40163	КЛЕЙ POLYUAN /2-Х КОМПОНЕНТНЫЙ/	КГ	456,96	5 874,00	2 684 183
63	40164	ПЕСОК КВАРЦЕВЫЙ	КГ	70067,2	474,60	33 253 893
64	40165	РАЗМЕТОЧНАЯ ЛИНИЯ POLYUAN	М	533,12	4 347,83	2 317 913
65	43231	КРАСКИ МАСЛЯНЫЕ ГОТОВЫЕ К ПРИМЕНЕНИЮ ДЛЯ ВНУТРЕННИХ РАБОТ	Т	0,00407	18 000 000,00	73 260
66	44059	ВЕТОШЬ	КГ	0,0192	4 200,00	81
67	44109	ДЕТАЛИ ЗАКЛАДНЫЕ И НАКЛАДНЫЕ	Т	0,27	14 191 666,00	3 831 750
68	45027	БЕТОН (КЛАСС ПО ПРОЕКТУ)	М3	1,632	504 000,00	822 528
69	45049	ПЕСОК ДЛЯ СТРОИТЕЛЬНЫХ РАБОТ ПРИРОДНЫЙ	М3	228,48	76 500,00	17 478 720
70	45050	ЩЕБЕНЬ ИЗ ПРИРОДНОГО КАМНЯ ДЛЯ СТРОИТЕЛЬНЫХ РАБОТ	М3	24,08	52 700,00	1 269 016
71	45051	ЩЕБЕНЬ ИЗ ПРИРОДНОГО КАМНЯ ДЛЯ СТРОИТЕЛЬНЫХ РАБОТ	М3	21,672	52 700,00	1 142 114
72	45053	ЩЕБЕНЬ ИЗ ПРИРОДНОГО КАМНЯ ДЛЯ СТРОИТЕЛЬНЫХ РАБОТ	М3	240,8	52 700,00	12 690 160
73	45077	ПРОПАН-БУТАН, СМЕСЬ ТЕХНИЧЕСКАЯ	КГ	0,672635	4 800,00	3 229
74	45527	БИРКИ МАРКИРОВОЧНЫЕ	100ШТ	0,93	39 600,00	36 828
75	46163	СКОБЫ	10ШТ	84	4 280,00	359 520
76	50756	ОТДЕЛЬНЫЕ КОНСТРУКТИВНЫЕ ЭЛЕМЕНТЫ ЗДАНИЙ И СООРУЖЕНИЙ С ПРЕОБЛАДАНИЕМ ГОРЯЧЕКАТАНЫХ ПРОФИЛЕЙ, СРЕДНЯЯ МАССА СБОРОЧНОЙ ЕДИНИЦЫ СВЫШЕ 0.1 ДО 0.5 Т	Т	0,001633	14 191 666,00	23 175
77	51619	ЩИТЫ ИЗ ДОСОК ТОЛЩИНОЙ 25 ММ	М2	5,9562	85 875,00	511 489
78	63499	ГИЛЬЗЫ СОЕДИНИТЕЛЬНЫЕ	100ШТ	0,36	18 400,00	6 624
79	64055	КОЛПАЧКИ ИЗОЛИРУЮЩИЕ	10ШТ	14,7	5 670,00	83 349
80	64584	ПОДКЛАДКИ МЕТАЛЛИЧЕСКИЕ	КГ	30,4	14 191,67	431 427
81	64851	ПОЛОСКА ДЛЯ КРЕПЛЕНИЯ ПРОВОДОВ	100ШТ	9	12 840,00	115 560
82	65155	СЖИМЫ ОТВЕТВИТЕЛЬНЫЕ	100ШТ	0,1224	530 000,00	64 872
83	65157	СЖИМ СОЕДИНИТЕЛЬНЫЙ	100ШТ	0,36	530 000,00	190 800
84	65317	ТРУБЫ ПОЛИВИНИЛХЛОРИДНЫЕ ХВТ	КГ	2,49	25 000,00	62 250
85	96384	КАНАТ ДВОЙНОЙ СВИВКИ, ТИПА ТК, КОНСТРУКЦИИ 6X19(1+6+12)+1 О.С. ОЦИНКОВАННЫЙ, ИЗ ПРОВОЛОК МАРКИ В, МАРКИРОВОЧНАЯ ГРУППА 1770 Н/ММ2, ДИАМЕТРОМ, ММ. 5,5	10М	0,006106	40 000,00	244
86	97117	СТЕКЛОЛЕНТА ЛИПКАЯ ИЗОЛЯЦИОННАЯ НА ПОЛИКАСИНОВОМ КОМПАУНДЕ МАРКИ ЛСЭПЛ, ШИРИНОЙ 20-30 ММ, ТОЛЩИНОЙ ОТ 0,14 ДО 0,19 ММ ВКЛЮЧИТЕЛЬНО	КГ	0,06	22 400,00	1 344
88	СЦЕНА	ПРОФИЛЬ 60X60X2 ММ	М	80	50 670,41	4 053 633
89	СЦЕНА	ПЛЕНКА ПОЛИЭТИЛЕНОВАЯ	М2	703,5	4 500,00	3 165 750
90	СЦЕНА	СЕТКА ДОРОЖНАЯ	М2	703,5	24 800,00	17 446 800
91	СЦЕНА	СЕТКА ВОЛЕЙБОЛЬНАЯ	КОМП	1	400 000,00	400 000
92	СЦЕНА	ТРУБА СТАЛЬНАЯ Д 76 ММ	М	5	81 808,00	409 040
94	СЦЕНА	ПРОЖЕКТОР 300 W	ШТ	12	438 435,00	5 261 220
<b>ИТОГО ПО СТРОИТЕЛЬНЫМ МАТЕРИАЛАМ:</b>			<b>СУМ</b>			<b>511 464 911</b>
<b>КАБЕЛЬНЫЕ ПРОДУКЦИИ</b>						
66	СЦЕНА	ПРОВОД СЕЧ 2,5ММ2	М	300	6 717,57	2 015 270
<b>ИТОГО ПО КАБЕЛЬНЫМ МАТЕРИАЛАМ::</b>			<b>СУМ</b>			<b>2 015 270</b>
<b>ОБОРУДОВАНИЕ</b>						
63	СЦЕНА	ВОРОТА ФУТБОЛЬНЫЕ	ШТ		1 956 521,74	3 913 043
67	СЦЕНА	ЩИТ БАСКЕТБОЛЬНЫЙ СТО СЛОЙКОЙ	КОМП		820 000,00	3 640 000
<b>ИТОГО ПО ОБОРУДОВАНИЮ МАТЕРИАЛАМ:</b>						<b>7 553 043</b>

СОСТАВИЛ



«УТВЕРЖДАЮ»



2022 г.

### ТЕХНИЧЕСКОЕ ЗАДАНИЕ

на составление расчета стоимости по объекту: «Текущий ремонт мини-стадион общеобразовательных школы № 297 расположенных в г. Ташкента, Учтепинского района, массив Урикзор, ул. Зарафшон 18»

Ташкент-2022 г.



№ п/п	Перечень основных данных и требований	Содержание основных данных и требований
1	Наименование объекта по титулу	«Текущий ремонт мини-стадион общеобразовательных школы № 297 расположенных в г. Ташкента, Учтепинского района, массив Урикзор, ул. Зарафшон 18»
2	Место строительства (район, улица)	
3	Основание для проектирования	
4	Стадийность проектирования	Работы выполняется по утвержденному дефектному акту
5	Вид строительства	Текущий ремонт
6	Заказчик	Учтепинский районный отдел народного образования
7	Проектная организация	ООО «НАМКOR ПРОЙЕКТ»
8	Подрядная организация	Определяется заказчиком
9	Сроки начало и окончания строительства	2022 г.
11	Источник финансирования	Бюджетные средства
12	Требования к методу составления сметной документаций	Расчёт стоимости выполнить согласно ШНК 4.01.16-09 «Правила по определению стоимости строительства в договорных текущих ценах» и Постановления Кабинета Министров Р.Уз. от 11.06.2003 г. №261.
13	Основные здания и сооружения	По дефектному акту
14	Требования к инженерным сетям	Не требуется
15	Требования к технологическому оборудованию.	Не требуется
16	Требования по обеспечению условий жизнедеятельности инвалидов	Не требуется
17	Особые условия	Не требуется
18	Объем ПСД, выдаваемой заказчику	-Сметная документация – 2 экз. - электронная версия.

Представитель



«УТВЕРЖДАЮ»



### ДЕФЕКТНЫЙ АКТ

Мы, нижеподписавшиеся члены комиссии в составе: \_\_\_\_\_,

\_\_\_\_\_ составили настоящий акт о том, что для "Текущий ремонт мини-стадион общеобразовательных школы № 297 расположенных в г. Ташкента, Учтепинского района, массив Урикзор, ул. Зарафшон 18" настоящий акт о том, что рассмотрев пришли к выводу, необходимо выполнить нижеследующие виды работ:

№ п/п	Наименование работ	Единица измерения	Количество
1	2	3	4
	СТАДИОН 34X56		
1	ПЛАНИРОВКА ВРУЧНУЮ ДНА И ОТКОСОВ ВЫЕМОК КАНАЛОВ, ГРУППА ГРУНТОВ 1	1000M2	1,9040
2	РАЗРАБОТКА ГРУНТА ВРУЧНУЮ С КРЕПЛЕНИЯМИ В ТРАНШЕЯХ ШИРИНОЙ ДО 2 М, ГЛУБИНОЙ ДО 2 М, ГРУППА ГРУНТОВ 2	100M3	0,0600
3	УСТРОЙСТВО ПОДСТИЛАЮЩИХ СЛОЕВ ЩЕБЕНОЧНЫХ	M3	0,6000
4	УСТРОЙСТВО БЕТОННЫХ ФУНДАМЕНТОВ ОБЩЕГО НАЗНАЧЕНИЯ ПОД КОЛОННЫ ОБЪЕМОМ ДО 3 M3	100M3	0,0540
5	УСТРОЙСТВО ПОДСТИЛАЮЩИХ СЛОЕВ ЩЕБЕНОЧНЫХ	M3	190,4000
6	УСТРОЙСТВО ПОДСТИЛАЮЩИХ СЛОЕВ ПЕСЧАНЫХ	M3	190,4000
7	УПЛОТНЕНИЕ ГРУНТА ПНЕВМАТИЧЕСКИМИ ТРАМБОВКАМИ, ГРУППА ГРУНТОВ 1, 2	100M3	1,9040
8	УСТРОЙСТВО СПОРТИВНОГО ПОКРЫТИЯ ИЗ СИНТЕТИЧЕСКОЙ ТРАВЫ SPORT ELIT TURF (ТИПА POLTAN LIGATURF)	100M2	19,0400
9	УСТАНОВКА ЗАКЛАДНЫХ ДЕТАЛЕЙ ВЕСОМ ДО 4 КГ	T	0,1200
10	МОНТАЖ ОПОРНЫХ СТОЕК ДЛЯ ПРОЛЕТОВ ДО 24 М	T	0,2910
11	ПРОФИЛЬ 60X60X2 ММ	M	80,0000
12	МАСЛЯНАЯ ОКРАСКА МЕТАЛЛИЧЕСКИХ ПОВЕРХНОСТЕЙ БОЛЬШИХ ПОВЕРХНОСТЕЙ [КРОМЕ КРОВЕЛЬ], КОЛИЧЕСТВО ОКРАСОК 1	100M2	0,1920
13	ПРОВОД В ЗАЩИТНОЙ ОБОЛОЧКЕ ИЛИ КАБЕЛЬ ДВУХ-ТРЕХЖИЛЬНЫЕ ПОД ШТУКАТУРКУ ПО СТЕНАМ ИЛИ В БОРОЗДАХ	100M	3,0000
14	ПРОВОД СЕЧ.2,5MM2	M	300,0000
15	ПРОЖЕКТОР, ОТДЕЛЬНО УСТАНОВЛИВАЕМЫЙ НА СТАЛЬНОЙ КОНСТРУКЦИИ НА ЗЕМЛЕ, С ЛАМПОЙ МОЩНОСТЬЮ, ВТ 500	100ШТ	0,1200
16	ПРОЖЕКТОР 300 W	ШТ	12,0000
17	ВОРОТА ФУТБОЛЬНАЯ	ШТ	2,0000
	БАСКЕТБОЛЬНАЯ ПЛОЩАДКА 28X15		
18	ПЛАНИРОВКА ВРУЧНУЮ ДНА И ОТКОСОВ ВЫЕМОК КАНАЛОВ, ГРУППА ГРУНТОВ 1	1000M2	0,4200
19	УСТРОЙСТВО ПОДСТИЛАЮЩИХ СЛОЕВ ЩЕБЕНОЧНЫХ	M3	28,8000
20	УКЛАДКА МЕТАЛЛИЧЕСКОЙ СЕТКИ В ЦЕМЕНТОБЕТОННОЕ ДОРОЖНОЕ ПОКРЫТИЕ	1000M2	0,4200
21	СЕТКА ДОРОЖНАЯ	M2	441,0000
22	ПЛЕНКА ПОЛИЭТИЛЕНОВАЯ	M2	441,0000
23	УСТРОЙСТВО СТЯЖЕК БЕТОННЫХ ТОЛЩИНОЙ 20 ММ	100M2	4,2000
24	УСТРОЙСТВО СТЯЖЕК БЕТОННЫХ НА КАЖДЫЕ 5 ММ ИЗМЕНЕНИЯ ТОЛЩИНЫ СТЯЖКИ ДОБАВЛЯТЬ К НОРМЕ 11-01-011-03	100M2	4,2000
25	РАЗРАБОТКА ГРУНТА ВРУЧНУЮ С КРЕПЛЕНИЯМИ В ТРАНШЕЯХ ШИРИНОЙ ДО 2 М, ГЛУБИНОЙ ДО 2 М, ГРУППА ГРУНТОВ 2	100M3	0,0200
26	УСТРОЙСТВО ПОДСТИЛАЮЩИХ СЛОЕВ ЩЕБЕНОЧНЫХ	M3	0,2000
27	УСТРОЙСТВО БЕТОННЫХ ФУНДАМЕНТОВ	100M3	0,0180

№ п/п	Наименование работ	Единица измерения	Количество
28	УСТАНОВКА ЗАКЛАДНЫХ ДЕТАЛЕЙ ВЕСОМ ДО 4 КГ	Т	0,1300
29	УСТРОЙСТВО БЕТОННОЙ ПОДГОТОВКИ	100М3	0,0080
30	МОНТАЖ ОБОРУДОВАНИЯ НА ОТКРЫТОЙ ПЛОЩАДКЕ, МАССА Т 0,03	ШТ.	2,0000
31	ЩИТ БАСКЕТБОЛЬНЫЙ СО СТОЙКОЙ	КОМП	2,0000
	ВОЛЕЙБОЛЬНАЯ ПЛОЩАДКА 18Х9		
32	ПЛАНИРОВКА ВРУЧНУЮ ДНА И ОТКОСОВ ВЫЕМОК КАНАЛОВ, ГРУППА ГРУНТОВ 1	1000М2	0,1620
33	РАЗРАБОТКА ГРУНТА ВРУЧНУЮ С КРЕПЛЕНИЯМИ В ТРАНШЕЯХ ШИРИНОЙ ДО 2 М, ГЛУБИНОЙ ДО 2 М, ГРУППА ГРУНТОВ 2	100М3	0,0162
34	УСТРОЙСТВО ПОДСТИЛАЮЩИХ СЛОЕВ ЩЕБЕНОЧНЫХ	М3	0,8000
35	УСТРОЙСТВО БЕТОННЫХ ФУНДАМЕНТОВ	100М3	0,0324
36	УСТАНОВКА ЗАКЛАДНЫХ ДЕТАЛЕЙ ВЕСОМ ДО 4 КГ	Т	0,0200
37	УСТРОЙСТВО БЕТОННОЙ ПОДГОТОВКИ	100М3	0,0080
38	МОНТАЖ ОПОРНЫХ СТОЕК ДЛЯ ПРОЛЕТОВ ДО 24 М	Т	0,0355
39	ТРУБА СТАЛЬНАЯ Д 76 ММ	М	5,0000
40	СЕТКА ВОЛЕЙБОЛЬНАЯ	КОМП	1,0000
	БЕГОВАЯ ДОРОЖКА		
41	ПЛАНИРОВКА ВРУЧНУЮ ДНА И ОТКОСОВ ВЫЕМОК КАНАЛОВ, ГРУППА ГРУНТОВ 1	1000М2	0,2500
42	УСТРОЙСТВО ПОДСТИЛАЮЩИХ СЛОЕВ ЩЕБЕНОЧНЫХ	М3	20,0000
43	УКЛАДКА МЕТАЛЛИЧЕСКОЙ СЕТКИ В ЦЕМЕНТОБЕТОННОЕ ДОРОЖНОЕ ПОКРЫТИЕ	1000М2	0,2500
44	СЕТКА ДОРОЖНАЯ	М2	262,5000
45	ПЛЕНКА ПОЛИЭТИЛЕНОВАЯ	М2	262,5000
46	УСТРОЙСТВО СТЯЖЕК БЕТОННЫХ ТОЛЩИНОЙ 20 ММ	100М2	2,5000
47	УСТРОЙСТВО СТЯЖЕК БЕТОННЫХ НА КАЖДЫЕ 5 ММ ИЗМЕНЕНИЯ ТОЛЩИНЫ СТЯЖКИ ДОБАВЛЯТЬ К НОРМЕ 11-01-011-03	100М2	2,5000

ЎЗБЕКИСТОН РЕСПУБЛИКАСИ  
ТОШКЕНТ ШАХАР  
МИРОБОД ТУМАНИ

«GRAND EKSPERTIZA GROUP»  
МАЪСУЛИЯТИ ЧЕКЛАНГАН  
ЖАМИЯТИ



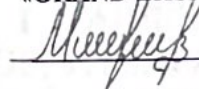
O'ZBEKISTON RESPUBLIKASI  
TOSHKENT SHAHAR  
MIROBOD TUMANI

«GRAND EKSPERTIZA GROUP»  
MA'SULIYATI CHEKLANGAN  
JAMIYATI

Тошкент шаҳар Миробод тумани Буюк Турон к. 41 уй.  
Х/р – 20208000505239676001, МФО - 00491, ХАБ «Траст баню», ИНН. – 307 485 412  
Гувоҳнома рақами: ҚЛЭ-00092. берилган сана 18.09.2020

«УТВЕРЖДАЮ»  
Директор ООО

«GRAND EKSPERTIZA GROUP»

 Ф.Мирзажалилов

07.06.2022 год

## ЭКСПЕРТ ХУЛОСА № 187 (ЭКСПЕРТНОЕ ЗАКЛЮЧЕНИЕ)

*По рассмотрение сметное документации по объекту:*

**ТЕКУЩИЙ РЕМОНТ МИНИ-СТАДИОН ОБЩЕОБРАЗОВАТЕЛЬНЫХ  
ШКОЛЫ № 297 РАСПОЛОЖЕННЫХ В Г. ТАШКЕНТА,  
УЧТЕПИНСКОГО РАЙОНА, МАССИВ УРИКЗОР, УЛ.ЗАРАФШОН 18.**

ЗАКАЗЧИК НА ЭКСПЕРТИЗУ:	ООО «НАМКОР ПРОЕКТ»
ИСТОЧНИК ФИНАНСИРОВАНИЯ:	Собственные средства
ПРОЕКТНАЯ ОРГАНИЗАЦИЯ:	ООО «НАМКОР ПРОЕКТ»
НОМЕР ЛИЦЕНЗИИ:	№ АЛ-001977 от 23 НОЯБРЬ 2021 г.
ДИРЕКТОРПРОЕКТА:	Ш.Т.Рузиев
ГОД РАЗРАБОТКИ ПИСЬМО ЗАКАЗ:	2022 ГОД

ФАКТИЧЕСКИЙ ПОСТУПИЛ: 07.06.2022 ГОД БЕЗ ЗАМЕЧАНИЯ ЗАКАЗЧИКА

1. Основанием для составления сметной документации является – Дефектный акт.
2. Материалы, представленные на рассмотрение:
  - Сметная документация в текущих ценах. Пояснительная записка. Структура прямых и прочих затрат. Сводка прямыхзатрат. Локально-ресурсная ведомость.

### Сметная часть.

Расчетная стоимость определена в соответствии с Постановлением Кабинета Министров РУ за № 261 от 11.06.2003 года «О переходе на договорные текущие цены при реализации Инвестиционных проектов, осуществляемых за счет централизованных капитальных вложений», Постановлением КМ от 12.05.2004 г №226 «О внесении изменение в некоторые решение Правительство Республики Узбекистан» и правилами определения стоимости строительства в договорных текущих ценах – ШНК 4.01.16-9. и «Методические рекомендации по составление ресурсной сметной документации и определение стоимости строительство в договорных текущих ценах» Утвержденных приказом Гос.Ком. РУ по архитектуре и строительству от 28.03.2012 г за № 39. В основе расчета использован «ресурсный метод».

- итого стоимость без затрат заказчика
- в т ч прочие затраты и расходы заказчика

962 218 590 сум  
0 сум

### ЗАМЕЧАНИЕ И ПРЕДЛОЖЕНИЯ ЭКСПЕРТИЗЫ

(Результаты экспертного рассмотрения)

- На основании Указа Президента Республики Узбекистан за № УП-5837 от 26.09.2019 года ставка НДС принята 15%, отчисление на социальное страхование 12%.
- транспортные и заготовительное – складские расходы – замечания нет.
- по машинам и механизмов – исключить краны башенные 8 т, автомобили бортовые 5 и 8 т.
- материалы – стоимость искусственный газон принять по 143 650 сум/м<sup>2</sup>, против заявленного 160 000 сум/м<sup>2</sup>; электроды – 16 400 000 сум/т, против заявленного 17 400 000 сум/т; электроды – 16 400 сум/кг, против заявленного 17 400 сум/кг; щебень – 52 700 сум/м<sup>3</sup>, против заявленного 65 000 сум/м<sup>3</sup>; песок для строительных – 76 500 сум/м<sup>3</sup>, против заявленного 80 000 сум/м<sup>3</sup>.

ООО «GRAND EKSPERTIZA GROUP» рассмотрев представленный сметную документацию по объекту:

## ТЕКУЩИЙ РЕМОНТ МИНИ-СТАДИОН ОБЩЕОБРАЗОВАТЕЛЬНЫХ ШКОЛЫ № 297 РАСПОЛОЖЕННЫХ В Г. ТАШКЕНТА, УЧТЕПИНСКОГО РАЙОНА, МАССИВ УРИКЗОР, УЛ.ЗАРАФШОН 18.

Рекомендует со следующими показателями в текущих ценах:

Наименование статей затрат	Заявленная стоимость (сум)	Рекомендуемая стоимость(сум)
Итого прямых затрат	714 626 346	668 176 701
Прочие затраты производственного характера	0	0
Прочие затраты подрядчика 17,27%	122 085 471	114 063 617
Страхование объекта	0	0
Коэффициент риска 0%	0	0
Всего стоимость строительство без НДС	836 711 817	782 240 318
НДС 15 %	125 506 773	117 336 048
Всего стоимость строительство с НДС	962 218 590	899 576 366

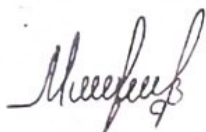
Экономия составляет – 62 642,224 тыс. сум.

### ВЫВОДЫ

В соответствии с «Временным положением о порядке определение стоимости строительство объектов в договорных текущих ценах», утвержденным Постановлением Кабинета Министров Республики Узбекистан от 11.06.2003 г. № 261 и от 03.07.2003 года № 302, рекомендуемая стоимость строительства является ориентиром при проведении конкурсных торгов и не может служить основанием для заключения договора подряда. Также она подлежит уточнению по фактический выполнением затратам и объемам работ. Окончательное решение принимает Заказчик и подрядная организация, с учетом результатов контрольного обмера.

Данное заключения носит рекомендательный характер. Рекомендуемая стоимость объекта не может служить основанием для заключения договора подряда.

Эксперт:



Ф.Мирзажалилов (раздел СмД)



№ 5496-5661-9с67-а90с-б658-0756-7601  
Хужжат яратилинган сана: 2021-11-23  
Ариза рақами: 39990491

Хужжат берилган: НАМКОР ПРОЕКТ  
Қабул қилувчининг идентификация рақами: 308900281

## Архитектура-шаҳарсозлик ҳужжатларини ишлаб чиқиш фаолиятини амалга ошириш учун ЛИЦЕНЗИЯ

"НАМКОР ПРОЕКТ" mas`uliyati cheklangan jamiyati га объектларнинг мураккаблик тоифалари классификатори бўйича II тоифадаги объектлар учун қуйидаги:  
Тўлиқ комплексда лойиҳалаш бўйича фаолият турлари. А гуруҳи Уй-жой-хўжалик қурилиши учун объектлар ва комплекслар лойиҳа-смета ҳужжатларини яратиш, шу жумладан уларнинг муҳандислик тармоқлари ва тизимларини лойиҳалаштириш фаолият тур(-лар)и билан шуғулланишга лицензия берилди.

Лицензия берилган сана: 23-11-2021 йил

Лицензия рақами: АЛ-001977

Солиқ тўловчининг идентификация рақами (СТИР): 308900281

Юридик шахснинг почта манзили: Toshkent shahri, Chilonzor tumani, BUNYODKOR SHOX KO`CHASI, 47-UY

Лицензия амал қилиш муддати чекланмаган.

XIDAYEV OYBEK XASANOVICH

Мазкур ҳужжат Вазирлар Маҳкамасининг 2017 йил 15 сентябрдаги 728-сон қарори билан тасдиқланган Ўзбекистон Республикаси Ягона интерактив давлат хизматлари портали тўғрисидаги низомга мувофиқ шакллантирилган электрон ҳужжатнинг нусхаси ҳисобланади. Электрон ҳужжатнинг нусхасида кўрсатилган маълумотлар тўғрилигини текшириш учун [gero.gov.uz](http://gero.gov.uz) веб-сайтига ўтинг ва электрон ҳужжатнинг ноёб рақамини киритинг ёки мобил телефон ёрдамида QR-кодни сканер қилинг. Диққат! Вазирлар Маҳкамасининг 2017 йил 15 сентябрдаги 728-сон қарорига мувофиқ электрон ҳужжатлардаги маълумотлар қонуний ҳисобланади. Давлат органларига Ягона порталда шакллантирилган электрон ҳужжатларнинг нусхаларини қабул қилишни рад этишлари қатъиян тақиқланган.

0831





Yuridik shaxs (tadbirkorlik subyektini) davlat ro'yxatidan o'tkazilganligi to'g'risida  
**GUVOHNOMA**

Ushbu bilan Tadbirkorlik subyektlari yagona davlat reyestriga

**"HAMKOR PROYEKT" Mas'uliyati cheklangan jamiyat**

(Yuridik shaxsning – tadbirkorlik subyektining tashkiliy-huquqiy shakli ko'rsatilgan holdagi to'liq nomi)

**"HAMKOR PROYEKT" MChJ**

(Yuridik shaxsning qisqartirilgan nomi)

Tashkil etish (qayta tashkil etish, boshqa ro'yxatdan o'tkazish ma'lumotlarini o'zgartirish)

27.09.2021

1043741

ro'yxat raqamli yozuv kiritilganligi tasdiqlanadi.

(Sana, oy (so'z bilan), yil):

Solliq to'lovchining identifikatsiya raqami (STIR):

308900281

Tashkiliy-huquqiy  
shakli:

**Mas'uliyati cheklangan jamiyat**

Joylashgan joyi:

Toshkent shahri, Chilonzor tumani, BUNYODKOR SHOH KO'CHASI, 47-  
UY,

Guvohnoma:

Toshkent shahri, Chilonzor tumani, DAVLAT XIZMATLARI tomonidan  
MARKAZI berilgan

(Ro'yxatdan o'tkazuvchi organing to'liq nomi):

