



O'ZBEKISTON RESPUBLIKASI QURILISH VAZIRLIGI  
«SHAHARSOZLIK HUJJATLARI EKSPERTIZASI»  
DAVLAT UNITAR KORXONASI

Тошкент вилояти

Toshkent viloyati Toshkent sh., 100011, Abay ko'ch., 6-uy Tel: +998 71 244-43-56, Faks: +998 71  
244-26-05, e-mail: vilekspertiza@mail.ru www.mc.uz

Holati: Ijobiy

Direktor: NORBAYEV DUSMUROT ELOMONOVICH

Sana: 29-08-2022 yil



**Yig'ma ekspert xulosasi № 58966**

**Obyekt nomi** «Тошкент вилояти, Чирчиқ шаҳар Перинатал марказини жорий таъмирлаш»

**Buyurtmachi** - «Andijon -SL» МЧЖ (Чирчиқ шаҳар Перинатал маркази учун)

**Bosh loyihachi** - «Andijon -SL» МЧЖ

**Litsenziya** АЛ-000926, 20.06.2020 йилда берилган.

**Moliyalashtirish manbai** - Бюджет маблағлари ҳисобидан

**Bosh pudratchi** - Танлов савдолари асосида аниқланади.

**Qurilish turi** Жорий таъмир

**Murojaat raqami:** № 57093

**1. Loyihalash uchun asos**

1.1. Лойиха учун бошланғич харажатларни ҳисоблаш учун лойиха топшириғи буюртмачи Чирчиқ шаҳар Перинатал маркази томонидан тасдиқланган.

1.2. Буюртмачи Чирчиқ шаҳар Перинатал марказининг 2022 йил 24 августдаги 28/24-08-сонли хати.

**2. Ekspertiza uchun taqdim etilgan materiallar**

2.1. Нуқсонли далолатнома, Чирчиқ шаҳар Перинатал маркази томонидан 2022 йил тасдиқланган.

2.2. Тақдим этилган смета ҳужжатлари жорий нархларда ҚҚС билан ва буюртмачи харажатларисиз 653724,544 минг сўм миқдорда.

2.3. Локал манбалар рўйхати ва зарурий манбалар рўйхати.

**3. Loyiha yechimlarining qisqacha mazmuni**

3.1. Тақдим этилган смета ҳужжатлари ва тасдиқланган нуқсонли далолатномада қуйидаги ишлар кўзда тутилган:

-цемент, керамика ва релин пол қопламалрини демонтаж қилиш;

-ғишт ўрта тўсиқларини демонтаж қилиш;

-девор ва шифтлар сиртларидан сувоқни кўчириш;

-эшиклар қутисини бузиб олиш;

-ёритувчи мосламаларни бузиб олиш;

- деворнинг айрим қисмларини ва ўрта тўсиқларни (перегородки) ёшдан териш;
- алюмин профилли эшик блокларини ўрнатиш;
- сан техника хоналарининг ўрта тўсиқларини ўрнатиш;
- ПВХ ли дераза ости тахталарни ўрнатиш;
- шифтлар сиртини сув эмульсияли бўёқлар билан бўяш;
- деворлар сиртини қуруқ гипс аралашмалари билан текислаш;
- деворларни керамик плиткалар билан юзаки қоплаш;
- деворларни мойли бўёқ билан бўяш;
- полларнинг цементли тортмаларини ўрнатиш;
- полларнинг керамик плиткали ва релинли қопламасини ўрнатиш;
- ўчирувчи мослама, розетка, ёритгичларни ўрнатиш ва бошқалар.

3.2. Ҳисоб - китоб смета харажатлари ВМ қарорларига мувофиқ жорий нархларда тузилган 11.06.2003 йилнинг №261 сонли "инвестиция лойиҳаларини амалга ошириш учун шартномавий жорий нархларга ўтиш тўғрисида"ги қарори, 12.05.2004 йил №226-сонли "Ўзбекистон ҳукуматининг айрим қарорларига ўзгартиришлар киритиш тўғрисида"ги ва ШНҚ 4.01.16-09-сон "қурилиш харажатларини шартномавий жорий нархларда аниқлаш қоидалари".

Ҳисоблаш ресурс усулига асосланган.

Асосий қурилиш материаллари, конструкциялар, маҳсулотлар ва асбоб-ускуналар қиймати ҳар чоракда ишлаб чиқилган жорий нархлар каталогига, қурилиш материаллари биржалари ва ярмаркаларидаги нархлар, заводларнинг улгуржи ва сотиш нархларига мувофиқ белгиланади.

#### **4. Loyihalana yotgan ob'ektning muhandislik ta'minoti:**

#### **5. Loyihani kelishilganligi to'g'risida hujjatlar.**

4.1. Буюртмачи - Чирчиқ шаҳар Перинатал маркази - 2022 й.

4.2. Лойиҳа ташкилоти - «Andijon -SL» МЧЖ - 2022 й.

#### **6. Ekspertiza natijalari.**

5.1. Тақдим этилган ҳужжатларни локал хулосалар бўйича экспертизадан ўтказиш жараёнида ўзгартириш, қўшимча ва тузатишлар киритилди.

5.2. Экспертиза текшируви натижаларига кўра, смета ҳужжатларининг ҚҚС билан ва буюртмачи харажатларисиз 653724,544 минг сўм жорий нархларда тақдим қилинган қиймати 47985,005 минг сўмга камайтирилди ва ҚҚС билан буюртмачи харажатларисиз 605739,539 минг сўмни ташкил этди, шу жумладан:

-асбоб-ускуна нархи - 2148,936 минг сўм ҚҚС билан.

Камайишга ишчи лойиҳа асосида қурилиш-монтаж ишлари ҳажмини сошлаш, элементар ресурс стандартлари, ишлайдиган машиналар ва механизмларнинг нархи, асосий қурилиш материалларининг нархи, қурилиш ишчиларининг меҳнат харажатлари ва бошқалар орқали

эришилди.

Пудратчининг бошқа харажатлари даражаси 19% миқдорида қабул қилинди.

5.3. Демонтаж ишлари давомида материалларни қайтариш нархи буюртмачи ва пудратчи билан биргаликда аниқланиши керак.

5.4. Хужжатлар эксперт текшируви учун буюртмачининг шарҳларисиз тақдим этилган.

5.5. Тасдиқлашдан олдин буюртмачи хужжатларни барча манфаатдор ташкилотлар билан белгиланган тартибда мувофиқлаштириши керак.

## **7. Xulosalar.**

6.1. Объект учун жорий нархларда тахмин хужжатлар қиймати ҳисобига кўра «Тошкент вилояти, Чирчик шаҳар Перинатал марказини жорий таъмирлаш», экспертиза натижаларини ҳисобга олган ҳолда ҚҚС билан ва буюртмачи харажатларисиз 605739,539минг сўмни ташкил этди, шу жумладан:

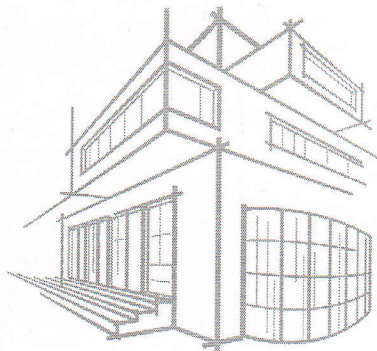
-асбоб-ускуна нархи - 2148,936минг сўм ҚҚС билан.

Экспертиза натижалари билан белгиланадиган тавсия этилган харажат шартнома тузиш учун асос эмас.

6.2. Ўзбекистон Республикаси Вазирлар Маҳкамасининг 11.06.2003 йил 261-сонли қарори билан тасдиқланган «Объектларни қуриш қийматини шартномавий жорий нархларда белгилаш тартиби тўғрисидаги вақтинчалик низом»га мувофиқ ва Вазирлар Маҳкамасининг 31.01.2022 йилдаги №46-сонли қарорига асосан танлов савдо натижаларига кўра ишларнинг қиймати амалдаги меъёрий хужжатлар талабларини ҳисобга олган ҳолда буюртмачи томонидан қабул қилинади ва ҳоказо.

**Bosh mutaxassis: KAMALOVA RUXSORAXON ISLAMJON KIZI**

ЎЗБЕКИСТОН  
RESPUBLIKASI  
ANDIJON  
VILOYATI  
ANDIJON SHAHARI  
“ANDIJON-SL”  
MA’SULIYATI  
CHEKLANGAN  
JAMIYATI



РЕСПУБЛИКА  
УЗБЕКИСТАН  
АНДИЖАНСКИЙ  
ВИЛОЯТ  
ГОРОД АНДИЖАН  
ОБЩЕСТВО С  
ОГРАНИЧЕННОЙ  
ОТВЕТСТВЕННОСТЬЮ  
“ANDIJON-SL”

Ўзбекистон Республикаси, Андижон вилоят, Андижон шаҳар, А.Фитрат кўчаси, № 214 уй. ХР 20 20 8000 601 286 117 001, МФО 00079,  
Тел: +998 97 996-28-10; +998 91 606-79-97, СТИР 202204799

# ANDIJON-SL

**ИСПРАВЛЕНО ПОСЛЕ ЗАМЕЧАНИЙ ЭКСПЕРТИЗЫ**  
**СМЕТНАЯ ДОКУМЕНТАЦИЯ ПО ОБЪЕКТУ:**

**ТЕКУЩИЙ РЕМОНТ АДМИНИСТРАТИВНОГО  
ЗДАНИЯ ВТОРОГО ЭТАЖА ТАШККЕНТСКОГО  
ОБЛАСТНОГО ПЕРИНАТАЛЬНОГО ЦЕНТРА В  
ГОРОДЕ ЧИРЧИКЕ УЛ А.НОВОЙ 121**

**КНИГА**

**ВЕДОМОСТЬ ФИЗИЧЕСКИХ ОБЪЕМОВ И ЛОКАЛЬНО РЕСУРСНЫЙ РАСЧЕТ**

Директор



Мадаминов А.У

г. Ташкент 2022 г.

"Tasdiqlayman"

Toshkent viloyati

Perinatal markazi rahbari

B.A. Jumanov

08 2022



## Texnik vazifa

Chirchiq shahridagi Toshkent viloyati Perinatal markazi Ma'muriy binosining 2- qavatini 26 yotoq joylarini joriy tamirlash ishlarini bajarish (Nuqson dalolatnomasi asosida smeta hujjatlarini tayyorlash)

T/r	Asosiy ma'lumotlar va talablar nomi	Asosiy ma'lumotlar va talablar mazmuni
1	Obyektning nomi	"Chirchiq shahridagi Toshkent viloyati Perinatal markazi Ma'muriy binosining 2- qavatini joriy tamirlash" ob'yekti
2	Qurilish joyi	Toshkent viloyati, Chirchiq shahar, A.Navoyi kuchasi, 121
3	Buyurtmachi	Toshkent viloyati Perinatal markazi Chirchiq shahar, A.Navoyi kuchasi, 121
4	Qurilish turi	Joriy ta'mirlash
5	Moliyalashtirish manbai	Byujet mablag'lari hisobidan
6	Qurilishni taxminiy bahosi mln.so'm	Loyiha smeta xujjatlariga asosan aniqlanadi
7	Loyiha tashkiloti – bosh loyihachi nomi	etender tanlovlari asosida aniqlanadi
8	Pudrat tashkiloti	etender tanlovlari asosida aniqlanadi
9	Ob'ektning asosiy texnik-iqtisodiy ko'rsatkichlari, quvvati, unumdorligi, ishlab chiqarish dasturi, shuningdek turar-joy yoki umumiy binolar, ularning vazifalari	Toshkent viloyati Perinatal markazi Ma'muriy binosining 2- qavatini 26 yotoq joylarini joriy tamirlash ishlarini bajarish Joriy ta'mirlanadigan binolarining texnik ko'rsatkichlari (kadastr bo'yicha olingan):

	(qavatlar soni,seksiyalar va kvartiralar soni, qabul qilish va sig'im qobiliyati).	
10	Arxitektura-qurilish, hajmli-rejalashtirish va konstruktiv yechimlar, blokirovkalash shartlari, binolarni pardoqlashga talablar.	<p>Binolarning joriy ta'mirlashda quyidagilarga e'tibor beriladi:</p> <p><b>1. Demontaj ishlar.</b> Mavjud pol, eshik, ichki elektr tarmoqlari tizimini buyurtmachi bilan kelishilgan holda almashtirish, devorlarni eski pardoqlarini va hokazalarni demontaj qilish, (Nuqson dalolatnomasi asosida).</p> <p>1. O'rnatish (montaj)ishlari: 1.1.Eshik bloklarini ta'mirlash. Eshik bloklari – alyumindan</p> <p><b>2. Polni ta'mirlash (1-xona)</b> Polni o'rnatish: (xonalar polini quyidagi tartibda o'rnatmoq kerak): 1.Sement styajkasi; 2. Pol qoplamasi- "RELIN";</p> <p><b>3. Polni ta'mirlash (2-xona)</b> Polni o'rnatish: (xonalar polini quyidagi tartibda o'rnatmoq kerak): 1. Sement styajkasi; 2. Hidroizolyatsiya qatlami - izol; 3. Sement styajkasi; 4. Pol qoplamasi- "Keramik plitka";</p> <p><b>4. Pardoqlash ishlari:</b> <i>Devorlar:</i> - ochiq rangdagi suvga asoslangan kompozitsiyalar (shpaklyovka ) bilan, so'ngra suyuq buyoq suvga asoslangan kompozitsiyalar (vodoemulsiya va moyli buyoq ) bilan bo'yash; - keramik plitkalar qilish;</p> <p><i>Shiftni ta'mirlash:</i> - ochiq rangdagi suvga asoslangan kompozitsiyalar (shpaklyovka ) bilan, so'ngra suyuq buyoq suvga asoslangan kompozitsiyalar (vodoemulsiya va moyli buyoq ) bilan bo'yash;</p>

		<p><b>5. Elektr ta'mirlash ishlari:</b></p> <p>- Xonalarda yoritgichlarini hamda jihozlarini (розетка ,выключатель) o'rnatish;</p>
11	Obodonlashtirish va kichik arxitektura shakllariga talablar	-yoq
12	Loyihalash uchun buyurtmachi tomonidan taqdim etiladigan dastlabki ma'lumotlar tarkibi	Loyihalashtirish topshirig'i, nuqsonlar dalolatnomasi Buyurtmachi tomonidan beriladi.
13	Smeta hujjatlarini tuzish usuliga talablar	<p>O'zbekiston Respublikasi Vazirlar Maxkamasining 2021 yil 17 sentabrdagi 579-sonli Qarorining 4-chi bandiga asosan, 2021 yil 01-oktabridan boshlab, qurilishi markazlashtirilgan manbalar hisobiga moliyalashtiriladigan ob'ektlarning boshlang'ich qiymati Davlat statistika qo'mitasi rasmiy saytiga (stat.uz) joylashtirilib boriladigan qurilish materiallarining joriy narxlari, mashina va mexanizmlar xizmati uchun o'rtacha narxlar, hamda o'rtacha ish haqi ko'rsatkichlaridan foydalangan holda shakillantirilsin.</p> <p>Narxlar joriy qiymatlarda, ShNQ 4.01.16-09 "Qurilish bahosini shartnomaviy joriy narxlarda aniqlash qoidalari" talablari asosida belgilanadi.</p>
14	Loyihalashtirilayotgan ob'ekt tarkibi	"Toshkent viloyati Perinatal markazi Ma'muriy binosining 2- qavatini joriy tamirlash ishlarini bajarish" ob'yekti
15	Qurilishni tashkil etish loyihasini (QTEL) ishlab chiqish	Qurilishni tashkil etish loyihasi (QTEL) – to'liq hajmda ShNQ 3.01.01 ga muvofiq ishlab chiqiladi.(Ипоект ПООС).
16	Qurilishda mualliflik nazorati	<p>O'zbekiston Respublikasi Qurilish Vazirligining 396-son qarori hamda Shaharsozlik kodeksining 29-moddasi (Qurilishda mualliflik nazorati)ga asosan mualliflik nazoratini olib borish Loyiha tashkiloti tomonidan ishlab chiqilgan grafik asosida olib boriladi.</p> <p>Ob'ektda pudratchi yoki Buyurtmachi tomonidan masala ko'tarilganda, loyihachining ob'ektga borishi zaruriy shart hisoblanadi.</p>
17	Taqdim etiladigan loyiha-smeta hujjatlarining nusxalari soni, bo'limlarining tarkibi va mazmuniga bo'lgan talablar	<p>Ishlab chiqilgan loyiha-smeta hujjatlari ekspertizaga taqdim etish uchun buyurtmachiga bir nusxada (qog'oz yoki elektron shaklda) taqdim etiladi. To'g'rilangan hujjatlarning buyurtmachiga taqdim etiladigan nusxalari soni ushbu ShNK-1.03.01-20 ning 13.7 bandi talablariga mos ravishda bo'lishi shart, ya'ni 3 nusxada.</p> <p>Buyurtmachi tomonidan qo'shimcha nusxalar olish bo'yicha, loyiha tashkiloti bilan kelishgan xolda, shartlar qo'yilishi mumkin (shu jumladan ularning elektron nusxalari). Bunda elektron hujjatlarning formatlari va ularni tashish vositalari xam kelishib olinadi.</p>



### НУХСОН ДАЛОЛАТНОМАСИ

Биз куйида имзолаган комиссия таркибидаги: Чирчик шаҳардаги Тошкент вилоят Перинатал Маркази хужалик мудирини Л.Т. Рузматова, биринчи акушерлик булими бошлиғи Л.Н. Карабаева, биринчи болалар булими бошлиғи Г.Н. Бердалиева, биринчи акушерлик булими катта акушери Р.Б. Шанадилова, биринчи акушерлик булими хужалик бекаси Г.Х. Шаназарова, биринчи болалар булими катта хамшираси Ш.М. Худайназарова ва биринчи болалар булими хужалик бекаси М.М. Нормухамедовалар Чирчик шаҳридаги "Тошкент вилоят Перинатал Маркази Маъмурий биносининг 2-чи каватини жорий таъмирлаш" ишлари буйича куйида келтирилган иш турлари ва хажимларини бажарилиши зарурлигини аниқладик.

№ п.п.	Наименование работ и затрат	Единица измерения	Количество
1	2	3	4
<b>РАЗДЕЛ 1. ДЕМОНТАЖНЫЕ РАБОТЫ</b>			
1	РАЗБОРКА ПОКРЫТИЙ ПОЛОВ: ИЗ ЛИНОЛЕУМА И РЕЛИНА	100М2	2,7718
2	РАЗБОРКА ПОКРЫТИЙ ПОЛОВ: ЦЕМЕНТНЫХ	100М2	3,1200
3	РАЗБОРКА ПОКРЫТИЙ ПОЛОВ: ИЗ КЕРАМИЧЕСКИХ ПЛИТОК	100М2	3,7372
4	РАЗБОРКА ПЛИНТУСОВ: ДЕРЕВЯННЫХ И ИЗ ПЛАСТМАССОВЫХ МАТЕРИАЛОВ	100М	2,7660
5	РАЗБОРКА КИРПИЧНЫХ ПЕРЕГОРОДОК НА ОТДЕЛЬНЫЕ КИРПИЧИ	100М2	0,0396
6	ОТБИВКА ШТУКАТУРКИ С ПОВЕРХНОСТЕЙ СТЕН И ПОТОЛКОВ КИРПИЧНЫХ	100М2	4,1131
7	РАЗБОРКА ОБЛИЦОВКИ СТЕН ИЗ ПЛИТ И ПЛИТОК: КЕРАМИЧЕСКИХ ГЛАЗУРОВАННЫХ ПЛИТОК	100М2	5,7230
8	СНЯТИЕ ПОДОКОННЫХ ДОСОК: БЕТОННЫХ И МОЗАИЧНЫХ	100М2	0,1908
9	СНЯТИЕ ДВЕРНЫХ ПОЛОТЕН	100М2	0,6980
10	ДЕМОНТАЖ ДВЕРНЫХ КОРОБОК В КАМЕННЫХ СТЕНАХ: С ОТБИВКОЙ ШТУКАТУРКИ В ОТКОСАХ	100ШТ	0,3200
11	ДЕМОНТАЖ ОСВЕТИТЕЛЬНЫХ ПРИБОРОВ: ПАТРОНЫ, ПОДВЕСЫ	100ШТ	0,8600
12	ДЕМОНТАЖ ОСВЕТИТЕЛЬНЫХ ПРИБОРОВ: ВЫКЛЮЧАТЕЛИ, РОЗЕТКИ	100ШТ	0,9700
<b>РАЗДЕЛ 2. ПРОЕМЫ</b>			
13	2 ЭТАЖ УСИЛЕНИЕ ПРОБИВАЕМЫХ ПРОЕМОВ ДВЕРИ-1200ММ -2ШТ, УСТРОЙСТВО МЕТАЛЛИЧЕСКИХ ПЕРЕМЫЧЕК В СТЕНАХ СУЩЕСТВУЮЩИХ ЗДАНИЙ	Т	0,149370
14	УГОЛОК L63X63X5ММ	Т	0,04175
15	УГОЛОК L50X50X5ММ	Т	0,06635
16	ПОЛОСА ИЗ МЕТАЛЛИЧЕСКОГО ЛИСТА -5ММ	Т	0,03843
17	ГОРЯЧЕКАТАНАЯ АРМАТУРНАЯ СТАЛЬ ГЛАДКАЯ КЛАССА А-1 ДИАМЕТРОМ 12 ММ	Т	0,00284
18	КЛАДКА ОТДЕЛЬНЫХ УЧАСТКОВ КИРПИЧНЫХ СТЕН И ЗАДЕЛКА ПРОЕМОВ В КИРПИЧНЫХ СТЕНАХ ПРИ ОБЪЕМЕ КЛАДКИ В ОДНОМ МЕСТЕ ДО 5 М3	М3	0,7200
19	АРМИРОВАНИЕ КЛАДКИ СТЕН И ДРУГИХ КОНСТРУКЦИЙ	Т	0,002256
20	АРМАТУРА ДЛЯ МОНОЛИТНЫХ ЖЕЛЕЗОБЕТОННЫХ КОНСТРУКЦИЙ В ВИДЕ СЕТОК И ПЛОСКИХ КАРКАСОВ, ПРОВОЛОКА АРМАТУРНАЯ ИЗ НИЗКОУГЛЕРОДИСТОЙ СТАЛИ ВР-1, ДИАМЕТРОМ 5 ММ	Т	0,000616
21	АРМАТУРА ДЛЯ МОНОЛИТНЫХ ЖЕЛЕЗОБЕТОННЫХ КОНСТРУКЦИЙ В ВИДЕ СЕТОК И ПЛОСКИХ КАРКАСОВ, ПРОВОЛОКА АРМАТУРНАЯ ИЗ НИЗКОУГЛЕРОДИСТОЙ СТАЛИ ВР-1, ДИАМЕТРОМ 3 ММ	Т	0,000160
22	ГОРЯЧЕКАТАННАЯ АРМАТУРНАЯ СТАЛЬ ГЛАДКАЯ КЛАССА А-1, ДИАМЕТРОМ 10 ММ	Т	0,001480
23	КЛАДКА ПЕРЕГОРОДОК ИЗ КИРПИЧА АРМИРОВАННЫХ ТОЛЩИНОЙ В 1/2 КИРПИЧА ПРИ ВЫСОТЕ ЭТАЖА ДО 4 М	100М2	0,0351
24	АРМИРОВАНИЕ КЛАДКИ СТЕН И ДРУГИХ КОНСТРУКЦИЙ	Т	0,0025



<b>ДВЕРИ И ПЕРЕГОРОДКИ 2 ЭТАЖ</b>			
25	УСТАНОВКА БЛОКОВ ДЕРЕВО АЛЮМИНИЕВЫХ, АЛЮМИНИЕВЫХ, МЕТАЛЛОПЛАСТИКОВЫХ В НАРУЖНЫХ И ВНУТРЕННИХ ДВЕРНЫХ ПРОЕМАХ: В КАМЕННЫХ СТЕНАХ ПЛОЩАДЬЮ ПРОЕМА ДО 3 М2	100М2	0,7041
26	АЛЮМИНИЕВЫЕ ДВЕРИ	М2	70,4100
27	АНКЕРНЫЙ БОЛТ	ШТ	128,0000
28	УСТРОЙСТВО ПЕРЕГОРОДОК САНТЕХ КАБИНЫ	100М2	0,4302
29	АНКЕРНЫЙ БОЛТ	ШТ	34,0000
30	УСТАНОВКА ПОДОКОННЫХ ДОСОК ИЗ ПВХ В КАМЕННЫХ СТЕНАХ ТОЛЩИНОЙ ДО 0,51 М.	100 М	0,6360
31	ПОДОКОННЫЕ ДОСКИ ИЗ ПВХ	М	63,6000
32	МОНТАЖНАЯ ПЕНА	ШТ	63,0000
<b>РАЗДЕЛ 3. ВНУТРЕННЯЯ ОТДЕЛКА</b>			
<b>ПОТОЛОК 2 ЭТАЖ</b>			
33	ОКРАШИВАНИЕ ПОВЕРХНОСТЕЙ ПОТОЛКОВ ВОДОЭМУЛЬСИОННЫМИ СОСТАВАМИ: РАНЕЕ ОКРАШЕННЫХ ИЗВЕСТКОВОЙ ИЛИ КЛЕЕВОЙ КРАСКОЙ С РАСЧИСТКОЙ СТАРОЙ КРАСКИ: БОЛЕЕ 35 %	100М2	4,0341
34	УЛУЧШЕННАЯ МАСЛЯНАЯ ОКРАСКА РАНЕЕ ОКРАШЕННЫХ ПОТОЛКОВ ЗА ОДИН РАЗ С РАСЧИСТКОЙ СТАРОЙ КРАСКИ: БОЛЕЕ 35 %	100М2	2,4705
<b>СТЕНЫ 2 ЭТАЖ</b>			
35	СПЛОШНОЕ ВЫРАВНИВАНИЕ ПОВЕРХНОСТЕЙ (ОДНОСЛОЙНАЯ ШТУКАТУРКА) ГИПСОВЫМИ СУХИМИ СМЕСЯМИ: ТОЛЩИНОЙ ДО 10 ММ СТЕН/ТОЛЩ.3 ММ/ (ОТКОСЫ)	100М2	0,4705
36	ВЫЧИТАЕТСЯ ПОЗИЦИЯ: НА КАЖДЫЙ ММ ИЗМЕНЕНИЯ ТОЛЩИНЫ ИСКЛЮЧАЕТСЯ СТЕН Т(ОТКОСЫ)	100М2	-0,4705
37	ОКРАШИВАНИЕ ПОВЕРХНОСТЕЙ СТЕН ВОДОЭМУЛЬСИОННЫМИ СОСТАВАМИ: РАНЕЕ ОКРАШЕННЫХ ВОДОЭМУЛЬСИОННОЙ КРАСКОЙ С РАСЧИСТКОЙ СТАРОЙ КРАСКИ: БОЛЕЕ 35 %	100М2	4,7382
38	УЛУЧШЕННАЯ МАСЛЯНАЯ ОКРАСКА РАНЕЕ ОКРАШЕННЫХ СТЕН ЗА ДВА РАЗА С РАСЧИСТКОЙ СТАРОЙ КРАСКИ: БОЛЕЕ 35 %	100М2	8,0204
<b>ГЛАЗУРОВАННАЯ ПЛИТКА</b>			
39	ШТУКАТУРКА ПОВЕРХНОСТЕЙ ИЗВЕСТКОВЫМ РАСТВОРОМ ПРОСТАЯ ПО КАМНЮ И БЕТОНУ СТЕН	100М2	4,1131
40	ГЛАДКАЯ ОБЛИЦОВКА СТЕН, СТОЛБОВ, ПИЛЯСТР И ОТКОСОВ [БЕЗ КАРНИЗНЫХ, ПЛИНТУСНЫХ И УГЛОВЫХ ПЛИТОК] С УСТАНОВКОЙ ПЛИТОК ТУАЛЕТНОГО ГАРНИТУРА НА ЦЕМЕНТНОМ РАСТВОРЕ ПО КИРПИЧУ И БЕТОНУ	100М2	4,1131
<b>ОТКОС</b>			
41	ШТУКАТУРКА ПОВЕРХНОСТЕЙ ОКОННЫХ И ДВЕРНЫХ ОТКОСОВ ПО БЕТОНУ И КАМНЮ ПЛОСКИХ	100М2	0,6776
42	УЛУЧШЕННАЯ ОКРАСКА МАСЛЯНЫМИ СОСТАВАМИ ПО ШТУКАТУРКЕ СТЕН	100М2	0,3374
43	ОКРАСКА ПОЛИВИНИЛАЦЕТАТНЫМИ ВОДОЭМУЛЬСИОННЫМИ СОСТАВАМИ УЛУЧШЕННАЯ ПО ШТУКАТУРКЕ СТЕН	100М2	0,5402
44	УСТАНОВКА И КРЕПЛЕНИЕ НАЛИЧНИКОВ ЛДСП	100М	1,1060
<b>РАЗДЕЛ 4. ПОЛЫ 2 ЭТАЖ</b>			
<b>КЕРАМИЧЕСКАЯ ПЛИТКА</b>			
45	УСТРОЙСТВО СТЯЖЕК ЦЕМЕНТНЫХ ТОЛЩИНОЙ 20 ММ/ТОЛЩ.50 ММ/	100М2	1,5878
46	УСТРОЙСТВО СТЯЖЕК ЦЕМЕНТНЫХ НА КАЖДЫЕ 5 ММ ИЗМЕНЕНИЯ ТОЛЩИНЫ СТЯЖКИ ДОБАВЛЯТЬ К НОРМЕ 11-01-011-01/ДОБАВИТЬ 30 ММ/	100М2	1,5878
47	УСТРОЙСТВО СТЯЖЕК ЦЕМЕНТНЫХ ТОЛЩИНОЙ 20 ММ	100М2	0,3740
48	УСТРОЙСТВО ГИДРОИЗОЛЯЦИИ ОКЛЕЕЧНОЙ РУЛОННЫМИ МАТЕРИАЛАМИ НА МАСТИКЕ БИТУМИНОЛЬ ПЕРВЫЙ СЛОЙ	100М2	0,3740
49	УСТРОЙСТВО СТЯЖЕК ЦЕМЕНТНЫХ ТОЛЩИНОЙ 20 ММ	100М2	0,3740
50	УСТРОЙСТВО ПОКРЫТИЙ ИЗ КЕРАМОГРАНИТНЫХ ПЛИТОК РАЗМЕРАМИ ДО 60X60 СМ	100М2	1,9618
<b>РЕЛИН</b>			
51	УСТРОЙСТВО СТЯЖЕК ЦЕМЕНТНЫХ ТОЛЩИНОЙ 20 ММ	100М2	4,5486
52	УСТРОЙСТВО СТЯЖЕК ЦЕМЕНТНЫХ НА КАЖДЫЕ 5 ММ ИЗМЕНЕНИЯ ТОЛЩИНЫ СТЯЖКИ ДОБАВЛЯТЬ К НОРМЕ 11-01-011-01	100М2	4,5486

53	УСТРОЙСТВО ПОКРЫТИЙ ИЗ РЕЛИНА НА КЛЕЕ БУСТИЛАТ	100М2	4,5486
54	УСТРОЙСТВО ПЛИНТУСОВ ПЛАСТИКОВЫХ НА ВИНТАХ САМОНАРЕЗАЮЩИХ	100М	3,9198
55	УКЛАДКА МЕТАЛЛИЧЕСКОГО НАКЛАДНОГО ПРОФИЛЯ (ПОРОГИ, НАКЛАДКИ, И Т.П.) НА БЕТОННОЕ ОСНОВАНИЕ	100 М ПРОФИЛ Я	0,3309
56	КЛАДКА СТЕН КИРПИЧНЫХ ВНУТРЕННИХ ПРИ ВЫСОТЕ ЭТАЖА ДО 4 М(ЧАША ГЕНУЯ)	М3	2,8600
<b>РАЗДЕЛ 5. ЭЛЕКТРООСВЕЩЕНИЕ</b>			
57	ВЫКЛЮЧАТЕЛИ, ПЕРЕКЛЮЧАТЕЛИ И ШТЕПСЕЛЬНЫЕ РОЗЕТКИ. ВЫКЛЮЧАТЕЛЬ ОДНОКЛАВИШНЫЙ НЕУТОПЛЕННОГО ТИПА ПРИ ОТКРЫТОЙ ПРОВОДКЕ	100ШТ	0,3700
58	ВЫКЛЮЧАТЕЛЬ ОДНОКЛАВИШНЫЙ ДЛЯ СКРЫТОЙ УСТАНОВКИ 10А 250В, ВС20-1-0-0Б	ШТ	37,0000
59	ВЫКЛЮЧАТЕЛИ, ПЕРЕКЛЮЧАТЕЛИ И ШТЕПСЕЛЬНЫЕ РОЗЕТКИ. РОЗЕТКА ШТЕПСЕЛЬНАЯ УТОПЛЕННОГО ТИПА ПРИ СКРЫТОЙ ПРОВОДКЕ	100ШТ	0,5700
60	РОЗЕТКА ОДНОМЕСТНАЯ СКРЫТОЙ УСТАНОВКИ 220В,16А	ШТ	57,0000
61	СВЕТИЛЬНИК, ОТДЕЛЬНО УСТАНОВЛИВАЕМЫЙ НА ШТЫРЯХ, С КОЛИЧЕСТВОМ ЛАМП В СВЕТИЛЬНИКЕ 2	100ШТ	0,8600
62	СВЕТИЛЬНИК ПОТОЛОЧНЫЙ СО СВЕТОДИОДНЫМИ ЛАМПАМИ LED 24 Вт	ШТ	86,0000
63	КОРОБКИ ОТВЕТВИТЕЛЬНАЯ ДЛЯ УСТАНОВКИ ВЫКЛЮЧАТЕЛЕЙ И РОЗЕТОК	ШТ	94,0000
64	РАСПРЕДЕЛИТЕЛЬНАЯ КОРОБКА	ШТ	45,0000
65	ВЫКЛЮЧАТЕЛИ УСТАНОВОЧНЫЕ АВТОМАТИЧЕСКИЕ [АВТОМАТЫ] ИЛИ НЕАВТОМАТИЧЕСКИЕ. АВТОМАТ ОДНО-, ДВУХ-, ТРЕХПОЛЮСНЫЙ, УСТАНОВЛИВАЕМЫЙ НА КОНСТРУКЦИИ НА СТЕНЕ ИЛИ КОЛОННЕ, НА ТОК, А, ДО 25	ШТ	16,0000
66	ОДНОФАЗНЫЙ АВТОМАТ 16А	ШТ	8,0000
67	ОДНОФАЗНЫЙ АВТОМАТ 24А	ШТ	8,0000
68	ВЫКЛЮЧАТЕЛИ УСТАНОВОЧНЫЕ АВТОМАТИЧЕСКИЕ [АВТОМАТЫ] ИЛИ НЕАВТОМАТИЧЕСКИЕ. АВТОМАТ ОДНО-, ДВУХ-, ТРЕХПОЛЮСНЫЙ, УСТАНОВЛИВАЕМЫЙ НА КОНСТРУКЦИИ НА СТЕНЕ ИЛИ КОЛОННЕ, НА ТОК, А, ДО 100	ШТ	1,0000
69	ТРЕХФАЗНЫЙ АВТОМАТ 63А	ШТ	1,0000

#### ЭСЛАТМА:

1. Куйида курсатилган иш турлари, тузилган нуксон далолатномасида инобатга олинмаган, чунки аввалги пудратчи томонидан бажарилаётган булиб, смета-хужжатларида курсатилган ва молиялаштирилган шу жумладан:

- Иситиш тизими 1,2,3 каватларидаги ишлари
- Исик ва совук сув-таъминоти 1,2,3 каватларидаги
- Канализация тизими 1,2,3 каватларидаги
- Шунингдек санитария курилмалари ва ускуналари (умывальник, Чаша Генуя, душевой поддон, смесителлар, сифонлар ва шланглар) урнатиш ва ишлатиб бериши ишлари.

2. Молиялаштириш манбаи етишмаслиги сабаблигига ёнгин хафсизлиги ва ёнгинга қарши кутиларини (тулик жихозлари билан таъминлаш) бажариш ва урнатиш ишлари ва 1-4 родзалларда ва ПИТ хонасига келажакда чақалоқлар учун иситиладиган стол урнатириши лозим булган, электр асбоб- усканаларига юкори кучликдаги кабеларни ва бошка ишлар кузда тугулмаган ва хисобга олинмаган. (Бу ишлар Тошкент вилоят Перинатал Марказини узини даромади хисобидан бажариши кузда тугулган)

3. Шунингдек ушбу нуксон далолатномасида молиялаштириш манбаи етишмаслиги сабабли, хоналарда ва санитария хоналарида АКФА булинмалари урнатиш кузда тугулмаган.

Вилоят перинатал маркази вакиллари:

Хужалик ишлар буйича мудир \_\_\_\_\_ Л.Т. Рузматова

1-чи акушерлик булим бошлиги \_\_\_\_\_ Л.Н. Карабаева

1-чи болалар булим бошлиги \_\_\_\_\_ Г.Н. Бердалиева

1-чи акушерлик булими қатта акушеркаси \_\_\_\_\_ Р.Б. Шанадирова

1-чи акушерлик булими хужалик бекаси \_\_\_\_\_ Г.Х. Шаназарова

1-чи болалар булимни қатта хамшираси \_\_\_\_\_ Ш.М. Худайназарова

1-чи болалар булимни кхужалик бекаси \_\_\_\_\_ М.М. Нормухамедова

## ТЕКУЩИЙ РЕМОНТ АДМИНИСТРАТИВНОГО ЗДАНИЯ ВТОРОГО ЭТАЖА ТАШККЕНТСКОГО ОБЛАСТНОГО ПЕРИНАТАЛЬНОГО ЦЕНТРА В ГОРОДЕ ЧИРЧИКЕ УЛ А.НОВОЙ 121

### ТЕКУЩИЙ РЕМОНТ

Нормативная трудоемкость объекта (Т)	5 066,6759	чел/час
Среднегодовая заработная плата строителей по региону в расчете на месяц, определенная на основе статистических данных за предыдущие 12 месяцев, тыс.сум./месяц (Змс)	4 845,9651	тыс.сум /месяц
Среднемесячный фонд рабочего времени в часах по данным Министерства труда и социальной защиты населения Республики Узбекистан (Ф)	164,17	час
Коэффициент учета размера отчислений на соцстрах (Ксс)	1,12	коэфф.
Затраты на эксплуатацию машин и механизмов (Сэм)	9 759,805	тыс.сум
Затраты на строительные материалы, изделия (См)	256 111,887	тыс.сум
ресурсы по проекту	0,000	тыс.сум
Конструкции	0,000	тыс.сум
кабельно-проводниковые продукции	0,000	тыс.сум
Затраты на оборудование, мебель и инвентарь (Со)	1 832,000	тыс.сум
Заготовительно-складские расходы на строительные материалы, изделия и конст.	0,0	%
Заготовительно-складские расходы на оборудование	0,0	%
Транспортные и др. расходы на материалы (ШНК 4.01.16-09 п.4.6 И 5.4)	3	%
Транспортные и др. расходы на конструкции (ШНК 4.01.16-09 п.4.6 И 5.4)	3	%
Транспортные и др. расходы кабельно-проводниковые продукции	0	%
Прочие затраты производственного характера:	0	%
1. Временные здания и сооружения	0	%
2. Зимнее удорожание	0	%
3. Затраты по данным ПОС (ШНК 4.01.16-09 п.4.12)	0	тыс.сум
Затраты на доставку оборудования и отчисления в пенсионный и дорожный фонд, экологический налог (ШНК 4.01.16-09 п. 5.5.)	2	%
Кредитная линия (в соответствии с обоснованным расчетом)	0	тыс.сум
Коэффициент риска (в процентах)	0	%
Прочие затраты и расходы подрядчика (Пп)	19,00	%
Прочие затраты заказчика (ШНК 4.01.6-09 п4.14) (Пз в денежном выражении)	0	тыс.сум
Прочие затраты заказчика (ШНК 4.01.6-09 п4.14) (Пз в % выражении)	0	%
Затраты на страхование строительства объектов	0	%

## ПОСЛЕ ЗАМЕЧАНИЯ ЭКСПЕРТИЗЫ

**ТЕКУЩИЙ РЕМОНТ АДМИНИСТРАТИВНОГО ЗДАНИЯ ВТОРОГО  
ЭТАЖА ТАШККЕНТСКОГО ОБЛАСТНОГО ПЕРИНАТАЛЬНОГО  
ЦЕНТРА В ГОРОДЕ ЧИРЧИКЕ УЛ А.НОВОЙ 121**

**ТЕКУЩИЙ РЕМОНТ**

№	НАИМЕНОВАНИЕ ЗАТРАТ	Цена (тыс.сум)
1	2	3
1	ЗАТРАТЫ НА ОБОРУДОВАНИЕ, МЕБЕЛЬ И ИНВЕНТАРЬ	1 868,640
2	ЗАТРАТЫ НА СТРОИТЕЛЬНЫЕ МАТЕРИАЛЫ, ИЗДЕЛИЯ И КОНСТРУКЦИИ	263 795,244
3	ЗАТРАТЫ НА ОСНОВНУЮ ЗАРАБОТНУЮ ПЛАТУ С УЧЕТОМ НАЧИСЛЕНИЙ НА СОЦИАЛЬНОЕ СТРАХОВАНИЕ	167 504,946
4	ЗАТРАТЫ НА ЭКСПЛУАТАЦИЮ МАШИН И МЕХАНИЗМОВ	9 759,805
5	ПРОЧИЕ ЗАТРАТЫ ПРОИЗВОДСТВЕННОГО ХАРАКТЕРА	0,000
6	ПРОЧИЕ ЗАТРАТЫ И РАСХОДЫ ПОДРЯДЧИКА	83 801,399
7	ЗАТРАТЫ НА СТРАХОВАНИЕ СТРОИТЕЛЬСТВА ОБЪЕКТОВ	0,000
8	ПРОЧИЕ ЗАТРАТЫ И РАСХОДЫ ЗАКАЗЧИКА	0,000
9	ЗАТРАТЫ НА ПОКРЫТИЕ РИСКА, ОПРЕДЕЛЯЕМОГО ИСХОДЯ ИЗ ПРОГНОЗИРУЕМОГО ИНДЕКСА РОСТА ЦЕН В СТРОИТЕЛЬСТВЕ НА ОЧЕРЕДНОЙ ГОД	0,00
10	<b>ИТОГО СТОИМОСТЬ СТРОИТЕЛЬСТВА В ТЕКУЩИХ ЦЕНАХ БЕЗ НДС</b>	<b>526 730,034</b>
11	<b>НДС15%</b>	<b>79 009,505</b>
12	<b>ИТОГО СТОИМОСТЬ СТРОИТЕЛЬСТВА В ТЕКУЩИХ ЦЕНАХ С НДС</b>	<b>605 739,539</b>

ЗАКАЗЧИК

МП



ИСПОЛНИТЕЛЬ

МП



W

ТЕКУЩИЙ РЕМОНТ АДМИНИСТРАТИВНОГО ЗДАНИЯ ВТОРОГО ЭТАЖА ТАШКЕНТСКОГО ОБЛАСТНОГО ПЕРИНАТАЛЬНОГО  
ЦЕНТРА В ГОРОДЕ ЧИРЧИКЕ УЛ А.НОВОИ 121

(наименование стройки)

## ЛОКАЛЬНЫЙ РЕСУРСНЫЙ СМЕТНЫЙ РАСЧЕТ

№

(локальная ресурсная смета)

N п.п.	Шифр номера нормативов и коды ресурсов	Наименование работ и затрат	Единица измерения	Количество	Сметная стоимость	
					в базисном уровне	
					на.ед.изм.	общая
1	2	3	4	5	6	7
<b>ИТОГО ПО ЛОКАЛЬНОМУ РЕСУРСНОМУ РАСЧЕТУ, СОСТАВЛЕННОМУ НА ОСНОВЕ ЛОКАЛЬНОЙ РЕСУРСНОЙ ВЕДОМОСТИ N</b>						
<b>ТРУДОВЫЕ РЕСУРСЫ</b>						
1	1	ЗАТРАТЫ ТРУДА РАБОЧИХ-СТРОИТЕЛЕЙ	ЧЕЛ.-Ч	5066,6759	33 060	167 504 912
<b>СТРОИТЕЛЬНЫЕ МАШИНЫ И МЕХАНИЗМЫ</b>						
3	112	АВТОПОГРУЗЧИКИ 5 Т	МАШ.-Ч	1,8592	121 002	224 968
4	404	ВИБРАТОРЫ ПОВЕРХНОСТНЫЕ	МАШ.-Ч	137,3074	655	89 936
5	521	ДРЕЛИ ЭЛЕКТРИЧЕСКИЕ	МАШ.-Ч	8,9934	950	8 544
6	659	КОМПРЕССОРЫ ПЕРЕДВИЖНЫЕ С ДВИГАТЕЛЕМ ВНУТРЕННЕГО СГБОРАНИЯ ДАВЛЕНИЕМ ДО 686 КПА (7 АТМ.) 5 МЗ/МИН	МАШ.-Ч	69,6614	88 670	6 176 875
10	913	КОТЛЫ БИТУМНЫЕ ПЕРЕДВИЖНЫЕ 400 Л	МАШ.-Ч	3,0107	8 118	24 441
11	975	ЛЕБЕДКИ ЭЛЕКТРИЧЕСКИЕ, ТЯГОВЫМ УСИЛИЕМ ДО 5,79 (0,59) КН (Т)	МАШ.-Ч	0,023899	2 356	56
12	977	ЛЕБЕДКИ ЭЛЕКТРИЧЕСКИЕ, ТЯГОВЫМ УСИЛИЕМ 19,62 (2) КН (Т)	МАШ.-Ч	0,2304	3 166	729
13	1041	ШУРУПОВЕРТЫ	МАШ.-Ч	9,4009	851	8 000
14	1199	МОЛОТКИ ПРИ РАБОТЕ ОТ ПЕРЕДВИЖНЫХ КОМПРЕССОРНЫХ СТАНЦИЙ ОТВОЙНЫЕ ПНЕВМАТИЧЕСКИЕ	МАШ.-Ч	139,3198	2 799	389 956
15	1488	ПОДЪЕМНИКИ ГИДРАВЛИЧЕСКИЕ ВЫСОТОЙ ПОДЪЕМА 10 М	МАШ.-Ч	36,464	19 164	698 796
16	1522	ПОДЪЕМНИКИ МАЧТОВЫЕ СТРОИТЕЛЬНЫЕ 0,5 Т	МАШ.-Ч	51,5932	27 817	1 435 168
17	1523	ПИЛЫ ДИСКОВЫЕ ЭЛЕКТРИЧЕСКИЕ	МАШ.-Ч	0,119124	1 531	182
18	1603	РАСТВОРОМЕШАЛКИ ДЛЯ ПРИГОТОВЛЕНИЯ ВОДОЦЕМЕНТНЫХ И ДРУГИХ РАСТВОРОВ 350 Л	МАШ.-Ч	1,0398	2 972	3 090
19	1609	РАСТВОРОНАСОСЫ 1 МЗ/Ч	МАШ.-Ч	19,5784	21 486	420 661
20	1702	СТАНОК КАМНЕРЕЗНЫЙ УНИВЕРСАЛЬНЫЙ	МАШ.-Ч	8,9458	26 529	237 323
21	1908	ТЕРМОС 100 Л	МАШ.-Ч	2,244	236	530
22	2016	УСТАНОВКИ ДЛЯ СВАРКИ РУЧНОЙ ДУГОВОЙ (ПОСТОЯННОГО ТОКА)	МАШ.-Ч	2,3205	10 891	25 273
23	2209	ШУРУПОВЕРТЫ СТРОИТЕЛЬНО-МОНТАЖНЫЕ	МАШ.-Ч	4,3557	851	3 707
28	2831	МОЛОТКИ ОТВОЙНЫЕ ЭЛЕКТРИЧЕСКИЕ	МАШ.-Ч	3,6911	1 216	4 488
29	2875	ПЕРФОРАТОРЫ ЭЛЕКТРИЧЕСКИЕ	МАШ.-Ч	6,7037	916	6 141
30	3325	ДРЕЛЬ-ПЕРФОРАТОР ЭЛЕКТРИЧЕСКАЯ	МАШ.-Ч	1,0258	916	940
<b>ИТОГО ПО СТРОИТЕЛЬНЫМ МАШИНАМ:</b>				<b>СУМ</b>		<b>9 759 805</b>
<b>МАТЕРИАЛЬНЫЕ РЕСУРСЫ</b>						
33	9900	КИРПИЧ ГЛИНЯНЫЙ ОБЫКНОВЕННЫЙ	1000ШТ	0,288	1 100 000	316 800
34	10411	КИРПИЧ КЕРАМИЧЕСКИЙ, СИЛИКАТНЫЙ ИЛИ ПУСТОТЕЛЫЙ РАЗМЕР И МАРКА ПО ПРОЕКТУ	1000ШТ	1,1297	1 100 000	1 242 670
35	12102	РАСТВОР ГОТОВЫЙ КЛАДОЧНЫЙ ТЯЖЕЛЫЙ ЦЕМЕНТНЫЙ, МАРКА: 50	МЗ	0,74997	395 000	296 238
36	12105	РАСТВОРЫ ГОТОВЫЕ КЛАДОЧНЫЕ ТЯЖЕЛЫЕ ЦЕМЕНТНЫЕ М-150	МЗ	30,5018	395 000	12 048 211
37	12121	РАСТВОР ЦЕМЕНТНО-ИЗВЕСТКОВЫЙ М50	МЗ	0,08066	395 000	31 861
38	12138	РАСТВОР ЦЕМЕНТНО-ИЗВЕСТКОВЫЙ 1:1:6	МЗ	0,232284	395 000	91 752
39	12147	РАСТВОР ОТДЕЛОЧНЫЙ ТЯЖЕЛЫЙ ИЗВЕСТКОВЫЙ 1:2,5	МЗ	8,672	395 000	3 425 440
40	12217	РАСТВОР ГОТОВЫЙ ОТДЕЛОЧНЫЙ ТЯЖЕЛЫЙ, ЦЕМЕНТНЫЙ: 1:3	МЗ	6,1697	395 000	2 437 032
41	12221	РАСТВОР ГОТОВЫЙ КЛАДОЧНЫЙ ТЯЖЕЛЫЙ ЦЕМЕНТНО-ИЗВЕСТКОВЫЙ, МАРКА: 50	МЗ	0,1728	395 000	68 256
42	12373	СМЕСЬ СУХАЯ ГИПСОВАЯ	Т	0,116449	1 350 000	157 206
43	29840	УГОЛОК НАРУЖНЫЙ ДЛЯ ПЛАСТИКОВОГО ПЛИНТУСА	ШТ	27,4386	6 500	178 351
44	29841	УГОЛОК ВНУТРЕННИЙ ДЛЯ ПЛАСТИКОВОГО ПЛИНТУСА	ШТ	27,4386	6 500	178 351
45	29842	СОЕДИНИТЕЛЬ ДЛЯ ПЛАСТИКОВОГО ПЛИНТУСА	ШТ	156,792	6 500	1 019 148
46	29843	ЗАГЛУШКА ТОРЦЕВАЯ ДЛЯ ПЛАСТИКОВОГО ПЛИНТУСА	ШТ	62,7168	6 500	407 659
47	29962	ЗАКЛАДНЫЕ ДЕТАЛИ ИЗ АЛЮМИНИЕВОГО ПРОФИЛЯ РАЗМЕРОМ 60X27X0,6	М	74,8638	9 500	711 206
49	30102	БИТУМЫ НЕФТЯНЫЕ СТРОИТЕЛЬНЫЕ МАРКИ БН-90/10	Т	0,108086	5 500 000	594 473
50	30103	БИТУМЫ НЕФТЯНЫЕ СТРОИТЕЛЬНЫЕ МАРКИ БН-70/30	Т	0,021318	5 500 000	117 249
51	30389	ГВОЗДИ СТРОИТЕЛЬНЫЕ С ПЛОСКОЙ ГОЛОВКОЙ 1,6X50 ММ	Т	0,000288	16 000 000	4 607
52	30407	ГВОЗДИ СТРОИТЕЛЬНЫЕ	Т	0,000785	16 000 000	12 564
53	30434	ДЮБЕЛИ РАСПОРНЫЕ	100ШТ	0,6154	15 000	9 231
54	30478	ДЮБЕЛИ ДЛЯ ПРИСТРЕЛКИ	10ШТ	20,74	1 500	31 110
55	30484	БОЛТЫ СТРОИТЕЛЬНЫЕ С ГАЙКАМИ И ШАЙБАМИ	КГ	2,019	19 000	38 361
56	30648	ПРОФИЛИ СТЬКОПЕРЕКРЫВАЮЩИЕ ИЗ СТАЛЬНЫХ И АЛЮМИНИЕВЫХ СПЛАВОВ /ПО ПРОЕКТУ/	М	34,7445	11 500	399 562

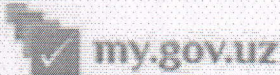
1	2	3	4	5	6	7
57	30653	МЕЛ ПРИРОДНЫЙ МОЛОТЫЙ	Т	0,223694	450 000	100 662
58	30654	ГИПСОВЫЕ ВЯЖУЩИЕ Г-3	Т	0,004504	450 000	2 027
59	30795	ДЮБЕЛИ РАСПОРНЫЕ ПОЛИЭТИЛЕНОВЫЕ 6X30 ММ	10 ШТ	103,0907	5 500	566 999
60	31054	КРАСКИ ВОДОЭМУЛЬСИОННЫЕ	Т	0,656866	8 600 000	5 649 048
61	31087	КРАСКА	КГ	0,623	14 000	8 722
63	31260	ЛАК ЭЛЕКТРОИЗОЛЯЦИОННЫЙ 318	КГ	0,11	18 000	1 980
64	31434	ГРУНТОВКА	Т	0,037896	7 000 000	265 272
65	31440	ГРУНТОВКИ МАСЛЯНЫЕ, ГОТОВЫЕ К ПРИМЕНЕНИЮ	Т	0,00253	9 600 000	24 293
66	31478	ДЮБЕЛЬ-ПРОБКИ ДЛ. 65 ММ	ШТ	604,5819	450	272 062
68	31651	ОЛИФА КОМБИНИРОВАННАЯ К-3	Т	0,113241	9 800 000	1 109 760
69	31655	ОЛИФА ДЛЯ УЛУЧШЕННОЙ ОКРАСКИ (10% НАТУРАЛЬНОЙ, 90% КОМБИНИРОВАННОЙ)	Т	0,003813	11 050 000	42 129
70	31684	КЛЕЙ МАЛЯРНЫЙ ЖИДКИЙ	КГ	35,2646	19 500	687 661
71	31688	КЛЕЙ "БУСТИЛАТ"	Т	0,22743	16 000 000	3 638 880
72	31710	ШПАТЛЕВКА КЛЕЕВАЯ	Т	1,1956	1 050 000	1 255 423
73	31714	ШПАТЛЕВКА МАСЛЯНО-КЛЕЕВАЯ	Т	0,017207	1 050 000	18 068
74	31719	КЛЕЙ ДЛЯ ОБЛИЦОВОЧНЫХ РАБОТ (СУХАЯ СМЕСЬ)	Т	0,843574	14 500 000	12 231 823
75	32501	ПОКОВКИ ИЗ КВАДРАТНЫХ ЗАГOTOVK МАССОЙ 1,8 КГ	Т	0,000081	6 000 000	484
76	33205	СЕТКА ТКАНАЯ С КВАДРАТНЫМИ ЯЧЕЙКАМИ N 05 БЕЗ ПОКРЫТИЯ	M2	10,8586	27 500	298 612
79	35097	ШУРУПЫ С ПОЛУКРУГЛОЙ ГОЛОВКОЙ 2,5X20 ММ	Т	0,000059	19 000 000	1 125
80	35101	ШУРУПЫ С ПОЛУКРУГЛОЙ ГОЛОВКОЙ 4X40 ММ	Т	0,000111	19 000 000	2 109
81	35326	ЭЛЕКТРОДЫ ДИАМЕТРОМ 6 ММ Э42	Т	0,001344	16 500 000	22 181
82	35377	ЭЛЕКТРОДЫ ДИАМЕТРОМ 4 ММ Э42А	КГ	1,19	16 500	19 635
83	35391	ШУРУП САМОНАРЕЗАЮЩИЙ (ТН) 3,5/35 ММ	ШТ	1163,2674	450	523 470
84	35510	ОПИЛКИ ДРЕВЕСНЫЕ	M3	0,41131	1 400	576
85	35512	ПЕМЗА ШЛАКОВАЯ (ЩЕБЕНЬ ПОРИСТЫЙ ИЗ МЕТАЛЛУРГИЧЕСКОГО ШЛАКА), МАРКА 600, ФРАКЦИЯ ОТ 5 ДО 10 ММ	M3	0,064586	45 000	2 906
86	35538	ШҚУРКА ШЛИФОВАЛЬНАЯ ДВУХСЛОЙНАЯ С ЗЕРНИСТОСТЬЮ 40/25	M2	0,737184	24 500	18 061
90	43121	КИРПИЧ	1000ШТ	0,262045	1 100 000	288 250
91	43231	КРАСКИ МАСЛЯНЫЕ ГОТОВЫЕ К ПРИМЕНЕНИЮ ДЛЯ ВНУТРЕННИХ РАБОТ	Т	0,225079	25 000 000	5 626 964
92	44059	ВЕТОШЬ	КГ	7,6592	1 500	11 489
94	44256	МАТЕРИАЛ РУЛОННЫЙ	M2	43,384	7 500	325 380
95	44346	ПЛИНТУСА ДЛЯ ПОЛОВ ПЛАСТИКОВЫЕ	M	395,8998	6 500	2 573 349
96	45037	СМЕСЬ СУХАЯ ДЛЯ ЗАДЕЛКИ ШВОВ	Т	0,039236	1 350 000	52 969
97	45527	БИРКИ МАРКИРОВОЧНЫЕ	100ШТ	0,34	10 000	3 400
98	45667	ВТУЛКИ ИЗОЛИРУЮЩИЕ	ШТ	58,14	250	14 535
99	50801	КОНСТРУКЦИИ СТАЛЬНЫЕ: ИНДИВИДУАЛЬНЫЕ РЕШЕТЧАТЫЕ СВАРНЫЕ МАССОЙ ДО 0,1 Т	Т	0,018	8 500 000	153 000
100	61613	ДЮБЕЛИ РАСПОРНЫЕ	100 ШТ	1,3236	35 000	46 326
101	64457	НАКОНЕЧНИКИ КАБЕЛЬНЫЕ	ШТ	103,7	750	77 775
102	64674	ПАТРОНЫ ДЛЯ ПРИСТРЕЛКИ	10ШТ	20,74	3 500	72 590
105	64931	РОЗЕТКИ ПОТОЛОЧНЫЕ	100ШТ	1,7544	450 000	789 480
106	65312	ТРУБКА ПОЛИХЛОРВИНИЛОВАЯ	КГ	2,408	4 000	9 632
107	65758	ШПИЛЬКИ	ШТ	175,44	550	96 492
110	80625	ПЕНА МОНТАЖНАЯ (ГЕРМЕТИК ПЕНОПОЛИУРЕТАНОВЫЙ ТИПА МАКРОФЛЕКС, SOUDAL) ДЛЯ ГЕРМЕТИЗАЦИИ СТЫКОВ В БАЛЛОНЧИКЕ ЕМКОСТЬЮ 0,75 Л	ШТ	81,6696	47 000	3 838 471
111	81864	КЛИНЬЯ ДЕРЕВЯННЫЕ	ШТ	254,4	250	63 600
112	97117	СТЕКЛОЛЕНТА ЛИПКАЯ ИЗОЛЯЦИОННАЯ НА ПОЛИКАСИНОВОМ КОМПАУНДЕ МАРКИ ЛСЭПЛ, ШИРИНОЙ 20-30 ММ, ТОЛЩИНОЙ ОТ 0,14 ДО 0,19 ММ ВКЛЮЧИТЕЛЬНО	КГ	0,5081	45 800	23 271
115	СЦЕНА	АНКЕРНЫЙ БОЛТ	ШТ	162	2 500	405 000
116	СЦЕНА	УГОЛОК 63X63X5	ШТ	0,04175	11 500 000	480 125
117	СЦЕНА	РАСПРЕДЕЛИТЕЛЬНАЯ КОРОБКА	ШТ	45	6 500	292 500
118	СЦЕНА	КОРОБКИ ОТВЕТВИТЕЛЬНАЯ ДЛЯ УСТАНОВКИ ВЫКЛЮЧАТЕЛЕЙ И РОЗЕТОК	ШТ	94	6 500	611 000
119	СЦЕНА	СВЕТИЛЬНИК ПОТОЛОЧНЫЙ СО СВЕТОДИОДНЫМИ ЛАМПАМИ LED 24 ВТ	ШТ	86	96 000	8 256 000
120	СЦЕНА	РОЗЕТКА ОДНОМЕСТНАЯ СКРЫТОЙ УСТАНОВКИ 220В, 16А	ШТ	57	28 000	1 596 000
121	СЦЕНА	ВЫКЛЮЧАТЕЛЬ ОДНОКЛАВИШНЫЙ ДЛЯ СКРЫТОЙ УСТАНОВКИ 10А 250В, ВС20-1-0-ОБ	ШТ	37	26 000	962 000
122	СЦЕНА	РЕЛИН	M2	477,603	82 000	39 163 446
123	СЦЕНА	ПЛИТКИ КЕРАМОГРАНИТНЫЕ	M2	196,18	120 000	23 541 600
124	СЦЕНА	ПОРУЧНИ СТЕНОВЫЕ ИЗ ЛДСП	M	123,872	60 000	7 432 320
125	СЦЕНА	ПЛИТКИ КЕРАМИЧЕСКЕ	M2	419,5362	56 000	23 494 027
126	СЦЕНА	МОНТАЖНАЯ ПЕНА	M	63	58 000	3 654 000
127	СЦЕНА	ПОДОКОННЫЕ ДОСКИ ИЗ ПВХ	M	63,6	48 000	3 052 800
128	СЦЕНА	АРМАТУРА Д-10	ШТ	0,00148	11 500 000	17 020
129	СЦЕНА	ПЕРЕГОРОДКИ АЛЮМИНЕВЫЕ	M2	43,02	680 000	29 253 600
130	СЦЕНА	ДВЕРИ АЛЮМИНЕВЫЕ	M2	70,41	680 000	47 878 800
131	СЦЕНА	АРМАТУРА Д-12	ШТ	0,00284	11 500 000	32 660
132	СЦЕНА	АРМАТУРА Д-3	ШТ	0,00016	11 500 000	1 840
133	СЦЕНА	АРМАТУРА Д-5	ШТ	0,000616	11 500 000	7 084
134	СЦЕНА	ПОЛОСА ЛИТСОВАЯ ЛИСТА 5ММ	ШТ	0,03843	14 800 000	568 764

1	2	3	4	5	6	7
135	ЦЕНА	УГОЛОК 50X50X5	ШТ	0,06635	11 500 000	763 025
<b>ИТОГО ПО СТРОИТЕЛЬНЫМ МАТЕРИАЛАМ:</b>			<b>СУМ</b>			<b>256 111 887</b>
<b>ОБОРУДОВАНИЕ</b>						
136	ЦЕНА	ОДНОФАЗНЫЙ АВТОМАТ 16А	ШТ	8	32 500	260 000
137	ЦЕНА	ОДНОФАЗНЫЙ АВТОМАТ 63А	ШТ	8	159 000	1 272 000
138	ЦЕНА	ОДНОФАЗНЫЙ АВТОМАТ 24А	ШТ	8	37 500	300 000
<b>ИТОГО ОБОРУДОВАНИЕ:</b>			<b>СУМ</b>			<b>1 832 000</b>

274039719,5

СОСТАВИЛ

МАДАМИНОВ А.



Ягона Интерактив  
Давлат Хизматлари Портали



Ўзбекистон Республикаси  
Қурилиш вазирлиги

№ 6022-685e-ee50-ceb5-7cb3-6030-4077  
Хужжат яратилинган сана: 2020-06-20  
Ариза рақами: 19951419

Хужжат берилган: АНДИЖОН-СЛ КУП ТАРМОКЛИ ХУСУСИЙ  
ФИРМАСИ  
Қабул қилувчининг идентификация рақами: 202204799

### Архитектура-шаҳарсозлик хужжатларини ишлаб чиқиш фаолиятини амалга ошириш учун ЛИЦЕНЗИЯ

АНДИЖОН-СЛ КУП ТАРМОКЛИ ХУСУСИЙ ФИРМАСИ га объектларнинг мураккаблик тоифалари классификатори бўйича II тоифадаги объектлар учун қуйидаги: Тулиқ комплексда лойиҳалаш бўйича фаолият турлари. А гуруҳи Саноат қурилиши учун объектлар ва комплекслар лойиҳа-смета хужжатларини яратиш, шу жумладан уларнинг муҳандислик тармоқлари ва тизимларини лойиҳалаштириш, Уй-жой-хужалик қурилиши учун объектлар ва комплекслар лойиҳа-смета хужжатларини яратиш, шу жумладан уларнинг муҳандислик тармоқлари ва тизимларини лойиҳалаштириш, фаолият тур(-лар)и билан шугулланишга лицензия берилди.

Лицензия берилган сана: 20-06-2020 йил

Лицензия рақами: АЛ-000926

Солиқ тўловчининг идентификация рақами (СТИР): 202204799

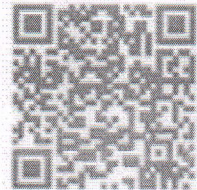
Юридик шахснинг почта манзили: ФИТРАТ КУЧАСИ 214-УЙ

Лицензия амал қилиш муддати чекланмаган.

ТУРСУНОВ АСКАР ШЕРАЛИЕВИЧ

Маъмур хужжат Вазирлар Маҳкамасининг 2017 йил 15 сентябрдаги 728-сон қарори билан тасдиқланган Ўзбекистон Республикаси Ягона интерактив давлат хизматлари портали тўғрисидаги низомига мувофиқ шакллантирилган электрон хужжатнинг нусхаси ҳисобланади. Электрон хужжатнинг нусхасида қўрсатилган маълумотлар тўғрисидаги тақшириш учун [ero.gov.uz](http://ero.gov.uz) веб-сайтига ўтинг ва электрон хужжатнинг ноёб рақамини киритинг ёки мобил телефон ёрдамида QR-кодни сканер қилинг. Директ Вазирлар Маҳкамасининг 2017 йил 15 сентябрдаги 728-сон қарорига мувофиқ электрон хужжатлардаги маълумотлар қонуний ҳисобланади. Давлат органларига Ягона порталда шакллантирилган электрон хужжатларнинг нусхаларини қабул қилишни рад этишлари қатъий таъқиқланган.

3568







Yuridik shaxs (tadbirkorlik subyektini) davlat ro'yxatidan o'tkazilganligi to'g'risida  
**GUVOHNOMA**

Ushbu bilan Tadbirkorlik subyektlari yagona davlat reyestriga

**"ANDIJON-SL" Mas'uliyati cheklangan jamiyat**

(Yuridik shaxsning – tadbirkorlik subyektining tashkiliy-huquqiy shakli ko'rsatilgan holdagi to'liq nomi)

**"ANDIJON-SL" MChJ**

(Yuridik shaxsning qisqartirilgan nomi)

Tashkil etish (qayta tashkil etish, boshqa ro'yxatdan o'tkazish ma'lumotlarini o'zgartirish)

29.05.2012

5816

ro'yxat raqamli yozuv kiritilganligi tasdiqlanadi.

(Sana, oy (so'z bilan), yil):

Soliq to'lovchining identifikasiya raqami (STIR):

202204799

Tashkiliy-huquqiy  
shakli:

Mas'uliyati cheklangan jamiyat

Joylashgan joyi:

Andijon viloyati, Andijon shahri, A.FITRAT KO'CHASI 214-UJ,

Guvohnoma:

Andijon viloyati, Andijon shahri, DAVLAT XIZMATLARI tomonidan  
MARKAZI berilgan

(Ro'yxatdan o'tkazuvchi organning to'liq nomi):

