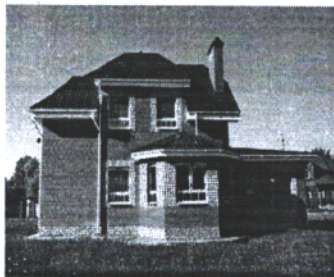


**O'ZBEKISTON
RESPUBLIKASI
"PARDOZ"
XUSUSIY FIRMASI**



**ЎЗБЕКИСТОН
РЕСПУБЛИКАСИ
"ПАРДОЗ"
ХУСУСИЙ ФИРМАСИ**

Лицензия на проектно – сметные работы № АЛ-000786 от 07.06.2020 год.

**ПРЕДВАРИТЕЛЬНАЯ РАСЧЕТНАЯ СТАРТОВАЯ
СТОИМОСТЬ В ДОГОВОРНЫХ ТЕКУЩИХ ЦЕНАХ
ПО ЗАМЕЧАНИЯМ ЭКСПЕРТИЗЫ**

**ТЕКУЩИЙ РЕМОНТ СКЛАДА ПОД УГОЛЬ МТМ-15 МФЙ ЧОРВАДОР,
БУКИНСКОГО РАЙОНА ТАШКЕНТСКОЙ ОБЛАСТИ**

СТОИМОСТЬ

в текущих договорных ценах

27 478 469 СУМ БЕЗ НДС

ДИРЕКТОР Ч.Ф. «ПАРДОЗ»:

СОСТАВИЛА :



А.ХАЛИКОВ.

КИМ А.

Ташкент – сентябрь 2022г



O'ZBEKISTON RESPUBLIKASI QURILISH VAZIRLIGI
«SHAHARSOZLIK HUJJATLARI EKSPERTIZASI»
DAVLAT UNITAR KORXONASI

Тошкент вилояти

Toshkent viloyati Toshkent sh., 100011, Abay ko'ch., 6-uy Tel: +998 71 244-43-56, Faks: +998 71 244-26-05, e-mail: vilekspertiza@mail.ru www.mc.uz

Holati: Ijobiy

Direktor: NORBAYEV DUSMUROT ELOMONOVICH

Sana: 12-09-2022 yil



Yig'ma ekspert xulosasi № 60569

Obyekt nomi «Тошкент вилояти Бука тумани “Чавлисой” МФЙ ДМТТ қарашли 15-сонли боғчанинг кўмирхонасини жорий таъмирлаш»

Buyurtmachi - Бўка туман мактабгача таълим бўлими

Bosh loyihachi - «PARDOZ» ХФ

Litsenziya Ўзбекистон Республикаси қурилиш вазирлиги АЛ-000786
07-06-2020й.

Moliyalashtirish manbai - Республика бюджети маблағлари ҳисобидан.

Bosh pudratchi - Танлов савдолари асосида аниқланади.

Qurilish turi Жорий таъмирлаш

Murojaat raqami: № 56939

1. Loyihalash uchun asos

- 1.1. Лойиха учун бошланғич харажатларни ҳисоблаш учун лойиха топшириғи буюртмачи Бўка туман мактабгача таълим бўлими томонидан тасдиқланган ва лойиха ташкилоти «PARDOZ» ХФ томонидан 2022 йилда келишилган.

2. Ekspertiza uchun taqdim etilgan materiallar

- 2.1. Лойиха ва ижро схемаси бўйича нуқсонли далолатнома, Бўка туман мактабгача таълим бўлими томонидан тасдиқланган ва лойиха ташкилоти «PARDOZ» ХФ томонидан 2022 йилда келишилган.
- 2.2. Тақдим этилган смета ҳужжатлари жорий нархларда ҚҚС билан ва буюртмачи харажатларисиз 28 527,978 минг сўм миқдоридан.
- 2.3. Локал манбалар рўйхати ва зарурий манбалар рўйхати.

3. Loyiha yechimlarining qisqacha mazmuni

- 3.1. Тақдим этилган смета ҳужжатлари ва тасдиқланган нуқсонли далолатномада қуйидаги ишлар кўзда тутилган:
 - - Чақиқ тош қопламали асос ётқизиш ишлари;
 - - Бетон фундамент қуйиш ишлари;
 - - Гиштли девор кутариш ишлари;
 - - Асбестоцемент листларидан том ишлари;
 - - Шифтни пластик қоплама монтаж ишлари;

- -Бетон пол ишлари ва бошқалар.
- 3.2. Ҳисоб – китоб смета харажатлари ВМ қарорларига мувофиқ жорий нархларда тузилган 11.06.2003 йилнинг №261 сонли "инвестиция лойиҳаларини амалга ошириш учун шартномавий жорий нархларга ўтиш тўғрисида"ги қарори, 12.05.2004 йил №226-сонли "Ўзбекистон ҳукуматининг айрим қарорларига ўзгартиришлар киритиш тўғрисида"ги ва ШНҚ 4.01.16-09-сон "қурилиш харажатларини шартномавий жорий нархларда аниқлаш қоидалари".
- Ҳисоблаш ресурс усулига асосланган.
- Асосий қурилиш материаллари, конструкциялар, маҳсулотлар ва асбоб-ускуналар қиймати ҳар чоракда ишлаб чиқилган жорий нархлар каталогига, қурилиш материаллари биржалари ва ярмаркаларидаги нархлар, заводларнинг улгуржи ва сотиш нархларига мувофиқ белгиланади.

4. Loyihalana yotgan ob'ektning muhandislik ta'minoti:

-

5. Loyihani kelishilganligi to'g'risida hujjatlar.

- Лойиҳа учун бошланғич харажатларни ҳисоблаш учун топшириғи, объектдаги нуқсонли далолатнома буюртмачи Бўка туман мактабгача таълим бўлими томонидан 2022 йилда тасдиқланди.

6. Ekspertiza natijalari.

- 5.1. Тақдим этилган ҳужжатларни локал хулосалар бўйича экспертизадан ўтказиш жараёнида ўзгартириш, қўшимча ва тузатишлар киритилди.
- 5.2. Экспертиза текшируви натижаларига кўра, смета ҳужжатларининг ҚҚС билан ва буюртмачи харажатларисиз 28 527,978 минг сўм жорий нархларда тақдим қилинган қиймати 1 049,509 минг сўмга камайтирилди ва ҚҚС билан буюртмачи харажатларисиз 27 478,469 минг сўмни ташкил этди.
- Камайишга ишчи лойиҳа асосида қурилиш-монтаж ишлари ҳажмини соzлаш, элементар ресурс стандартлари, стандартларини аниқлаштириш, қиммат пардозлаш материалларини йўқ қилиш, ишлайдиган машиналар ва механизмларнинг нархи, асосий қурилиш материалларининг нархи, қурилиш ишчиларининг меҳнат харажатлари ва бошқалар орқали эришилди.
- Пудратчининг бошқа харажатлари даражаси 19% миқдорида қабул қилинди.
- 5.3. Демонтаж ишлари давомида материалларни қайтариш нархи буюртмачи ва пудратчи билан биргаликда аниқланиши керак.
- 5.4. Ҳужжатлар эксперт текшируви учун буюртмачининг шарҳларисиз тақдим этилган.
- 5.5. Тасдиқлашдан олдин буюртмачи ҳужжатларни барча манфаатдор ташкилотлар билан белгиланган тартибда мувофиқлаштириши керак.

7. Xulosalar.

- 6.1. Объект учун жорий нархларда тахмин ҳужжатлар қиймати ҳисоблаш кўра **«Тошкент вилояти Бука тумани «Чавлисой» МФЙ ДМТТ карашли 15-сонли боғчанинг кўмирхонасини жорий таъмирлаш»** экспертиза натижаларини ҳисобга олган ҳолда ҚҚС билан ва буюртмачи харажатларисиз 27 478,469 минг сўм миқдорида харажат билан келгусида кўриб чиқиш ва тасдиқлаш учун тавсия этилади.
- Экспертиза натижалари билан белгиланадиган тавсия этилган харажат шартнома тузиш учун

асос эмас.

- 6.2. Ўзбекистон Республикаси Вазирлар Маҳкамасининг 11.06.2003 йил 261-сонли қарори билан тасдиқланган «Объектларни қуриш қийматини шартномавий жорий нархларда белгилаш тартиби тўғрисидаги вақтинчалик низом»га мувофиқ ва Вазирлар Маҳкамасининг 31.01.2022 йилдаги №46-сонли қарорига асосан танлов савдо натижаларига кўра ишларнинг қиймати амалдаги меъёрий ҳужжатлар талабларини ҳисобга олган ҳолда буюртмачи томонидан қабул қилинади ва ҳоказо.

Bosh mutaxassis: ABDUVALIYEVA NARGIZA ANARBAYEVNA

"УТВЕРЖДАЮ"

2022 Г.

ТЕКУЩИЙ РЕМОНТ СКЛАДА ПОД УГОЛЬ МТМ-15 МФИ ЧОРВАДОР, БУКИНСКОГО РАЙОНА ТАШКЕНТСКОЙ ОБЛАСТИ
(наименование стройки)

ДЕФЕКТНЫЙ АКТ

Мы, нижеподписавшиеся, комиссия в количестве 3 человек

составили настоящий акт о том, что для текущего ремонта необходимо произвести нижеследующие виды работ:

Основание:

№ п.п.	1	2	Наименование работ и затрат	Единица измерения	Количество	
					на ед. измерения	по проектным данным
	1	2	3	4	5	6
СКЛАД ДЛЯ ХРАНЕНИЯ УГЛЯ						
12			РАЗРАБОТКА ГРУНТА ВРУЧНУЮ В ТРАНШЕЯХ ГЛУБИНОЙ ДО 2 М БЕЗ КРЕПЛЕНИЙ С ОТКОСАМИ, ГРУППА ГРУНТОВ 2	100M3		0,0420
13			ЗАСЫПКА ВРУЧНУЮ ТРАНШЕЙ, ПАЗУХ КОТЛОВАНОВ И ЯМ, ГРУППА ГРУНТОВ 1	100M3		0,0100
14			УСТРОЙСТВО ОСНОВАНИЯ ПОД ФУНДАМЕНТЫ ГРАВИЙНОГО			
16			УСТРОЙСТВО ЛЕНТОЧНЫХ ФУНДАМЕНТОВ БЕТОННЫХ В15	M3		1,2000
18			КЛАДКА СТЕН ИЗ ЛЕГКОБЕТОННЫХ КАМНЕЙ БЕЗ ОБЛИЦОВКИ ПРИ ВЫСОТЕ ЭТАЖА ДО 4 М	100M3		0,0320
20			УСТРОЙСТВО ПЕРЕМЫЧЕК	M3		17,2400
21			УСТАНОВКА СТРОПИЛ	100M3		0,0027
22			УСТРОЙСТВО КРОВЕЛЬ ИЗ ВОЛНИСТЫХ АСБЕСТОЦЕМЕНТНЫХ ЛИСТОВ ОБЫКНОВЕННОГО ПРОФИЛЯ ПО ДЕРЕВЯННОЙ ОБРЕШЕТКЕ С ЕЕ УСТРОЙСТВОМ	M3		0,3450
23			ШТУКАТУРКА ПОВЕРХНОСТЕЙ ИЗВЕСТКОВЫМ РАСТВОРОМ ПРОСТАЯ ПО КАМНЮ И БЕТОНУ СТЕН	100M2		0,3008
25			УСТАНОВКА ВОРОТ С РАЗДВИЖНЫМИ ИЛИ РАСПАХИВАЮЩИМИ ПОЛОТНАМИ И КАЛИТКАМИ С УСТАНОВКОЙ НАКЛАДНЫХ ДЕТАЛЕЙ	100M2		0,9534
27			УСТАНОВКА В ЖИЛЫХ И ОБЩЕСТВЕННЫХ ЗДАНИЯХ БЛОКОВ ОКОННЫХ С ПЕРЕПЛЕТАМИ СПАРЕННЫМИ В СТЕНАХ КАМЕННЫХ ПЛОЩАДЬЮ ПРОЕМА ДО 2 М2	100M2		0,0400
28			УСТРОЙСТВО ПОЛОВ БЕТОННЫХ ТОЛЩИНОЙ 100 ММ В7,5	100M2		0,005
29			ОБЛИЦОВКА ПОТОЛКА ДЕКОРАТИВНЫМИ ПЛАСТИКОВЫМИ ПАНЕЛЯМИ С УСТРОЙСТВОМ С КАРКАСА БЕЗ ОТНОСА ОТ ПОТОЛКА	100M2		0,1800
30			ОКРАСКА ИЗВЕСТКОВЫМИ СОСТАВАМИ ФАСАДОВ ПРОСТЫХ ПО: ШТУКАТУРКЕ С ЗЕМЛИ И ЛЕСОВ	100M2		0,1800
						0,5250

ПОДПИСАЛИ:

Миф
Сул
Миссис



Sh Mirzalilov
3. Суллов
Ж. Муродов

РЕКОМЕНДУЕМАЯ СТОИМОСТЬ ОБЪЕКТА В ТЕКУЩИХ ЦЕНАХ.

**ТЕКУЩИЙ РЕМОНТ СКЛАДА ПОД УГОЛЬ МТМ-15 МФЙ ЧОРВАДОР, БУКИНСКОГО РАЙОНА
ТАШКЕНТСКОЙ ОБЛАСТИ**

№№ п/п	НАИМЕНОВАНИЕ ЗАТРАТ	Цена
1	2	3
1	ЗАТРАТЫ НА ОБОРУДОВАНИЕ, МЕБЕЛЬ И ИНВЕНТАРЬ	
2	ЗАТРАТЫ НА СТРОИТЕЛЬНЫЕ МАТЕРИАЛЫ, ИЗДЕЛИЯ И КОНСТРУКЦИИ	14 662 608,93
3	ТРАНСПОРТНЫЕ РАСХОДЫ НА МАТЕРИАЛЫ	439 878,27
4	КАБЕЛЬНО-ПРОВОДНИКОВАЯ ПРОДУКЦИЯ	
5	ТРАНСПОРТНЫЕ РАСХОДЫ 1,5%	
6	ЗАТРАТЫ НА ОСНОВНУЮ ЗАРАБОТНУЮ ПЛАТУ С УЧЕТОМ НАЧИСЛЕНИЙ НА СОЦИАЛЬНОЕ СТРАХОВАНИЕ	7 939 978,09
7	ЗАТРАТЫ НА ЭКСПЛУАТАЦИЮ МАШИН И МЕХАНИЗМОВ	48 685,46
8	ПРОЧИЕ ЗАТРАТЫ И РАСХОДЫ ПОДРЯДЧИКА	4 387 318,64
9	ИТОГО	27 478 469,39
10	ЗАТРАТЫ НА СТРАХОВАНИЕ СТРОИТЕЛЬСТВА ОБЪЕКТОВ	0,00
11	КОЭФФИЦИЕНТ РИСКА, ОПРЕДЕЛЯЕМЫЙ ИСХОДЯ ИЗ ПРОГНОЗИРУЕМОГО ИНДЕКСА РОСТА ЦЕН В СТРОИТЕЛЬСТВЕ НА ОЧЕРЕДНОЙ ГОД	0,00
12	ИТОГО СТОИМОСТЬ СТРОИТЕЛЬСТВА В ТЕКУЩИХ ЦЕНАХ	27 478 469,39

ЗАКАЗЧИК

МП



ТЕКУЩИЙ РЕМОНТ СКЛАДА ПОД УГОЛЬ МТМ-15 МФЙ ЧОРВАДОР, БУКИНСКОГО РАЙОНА ТАШКЕНТСКОЙ

Форма N 5

(наименование стройки)

ЛОКАЛЬНАЯ РЕСУРСНАЯ ВЕДОМОСТЬ №

(локальная ресурсная смета)

ТЕКУЩИЙ РЕМОНТ СКЛАДА ПОД УГОЛЬ МТМ-15 МФЙ ЧОРВАДОР, БУКИНСКОГО РАЙОНА ТАШКЕНТСКОЙ

(наименование работ и затрат, наименование объекта)

Шифр номера нормативов и коды ресурсов	Наименование работ и затрат	Единица измерения	Количество	
			на ед. измерения	по проектным данным
2	3	4	5	6
СКЛАД ДЛЯ ХРАНЕНИЯ УГЛЯ				
01-02-057-02 ШНК	РАЗРАБОТКА ГРУНТА ВРУЧНУЮ В ТРАНШЕЯХ ГЛУБИНОЙ ДО 2 М БЕЗ КРЕПЛЕНИЙ С ОТКОСАМИ, ГРУППА ГРУНТОВ 2	100МЗ	0,0420	
1	ЗАТРАТЫ ТРУДА РАБОЧИХ-СТРОИТЕЛЕЙ	ЧЕЛ.-Ч	154	6,468
01-02-061-01 ШНК	ЗАСЫПКА ВРУЧНУЮ ТРАНШЕЙ, ПАЗУХ КОТЛОВАНОВ И ЯМ, ГРУППА ГРУНТОВ I	100МЗ	0,0100	
1	ЗАТРАТЫ ТРУДА РАБОЧИХ-СТРОИТЕЛЕЙ	ЧЕЛ.-Ч	88,5	0,885
08-01-002-03 ШНК ДОП. 3	УСТРОЙСТВО ОСНОВАНИЯ ПОД ФУНДАМЕНТЫ ГРАВИЙНОГО	МЗ	1,2000	
1	ЗАТРАТЫ ТРУДА РАБОЧИХ-СТРОИТЕЛЕЙ	ЧЕЛ.-Ч	2,5	3
659	КОМПРЕССОРЫ ПЕРЕДВИЖНЫЕ С ДВИГАТЕЛЕМ ВНУТРЕННЕГО СГОРАНИЯ ДАВЛЕНИЕМ ДО 686,КПА (7 АТМ.) 2,2 МЗ/МИН	МАШ.-Ч	0,46	0,552
1866	ТРАМБОВКИ ПНЕВМАТИЧЕСКИЕ	МАШ.-Ч	0,92	1,104
9219	ВОДА	МЗ	0,15	0,18
9249	ГРАВИЙ	МЗ	1,28	1,536
E0601-001-20 ДОП. 3	УСТРОЙСТВО ЛЕНТОЧНЫХ ФУНДАМЕНТОВ БЕТОННЫХ В15	100МЗ	0,0320	
1	ЗАТРАТЫ ТРУДА РАБОЧИХ-СТРОИТЕЛЕЙ	ЧЕЛ.-Ч	337,48	10,79936
403	ВИБРАТОРЫ ГЛУБИННЫЕ	МАШ.-Ч	16,78	0,53696
1571	ПИЛА ЭЛЕКТРИЧЕСКАЯ ЦЕПНАЯ	МАШ.-Ч	0,74	0,02368
9219	ВОДА	МЗ	0,283	0,009056
30407	ГВОЗДИ СТРОИТЕЛЬНЫЕ	Т	0,018	0,000576
30652	ИЗВЕШЬ СТРОИТЕЛЬНАЯ НЕГАШЕНАЯ КОМОВАЯ, СОРТ I	Т	0,025	0,0008
32524	КАТАНКА ГОРЯЧЕКАТАНАЯ В МОТКАХ ДИАМЕТРОМ 6,3-6,5 ММ	Т	0,028	0,000896
35516	РОГОЖА	М2	88,2	2,8224
36061	ДОСКИ ОБРЕЗНЫЕ ХВОЙНЫХ ПОРОД ДЛИНОЙ 4-6,5 М, ШИРИНОЙ 75-150 ММ, ТОЛЩИНОЙ 44 ММ И БОЛЕЕ, III СОРТА	МЗ	0,22	0,00704
45027	БЕТОН В15	МЗ	102	3,264
51619	ЩИТЫ ИЗ ДОСОК ТОЛЩИНОЙ 25 ММ	М2	44,8	1,4336
E0803-002-01	КЛАДКА СТЕН ИЗ ЛЕГКОБЕТОННЫХ КАМНЕЙ БЕЗ ОБЛИЦОВКИ ПРИ ВЫСОТЕ ЭТАЖА ДО 4 М	МЗ	17,2400	
1	ЗАТРАТЫ ТРУДА РАБОЧИХ-СТРОИТЕЛЕЙ	ЧЕЛ.-Ч	4,43	76,3732
9219	ВОДА	МЗ	0,26	4,4824
16070	КАМНИ ЛЕГКОБЕТОННЫЕ	МЗ	0,92	15,8608
36026	БРУСКИ ОБРЕЗНЫЕ ХВОЙНЫХ ПОРОД ДЛИНОЙ 4-6,5 М, ШИРИНОЙ 75-150 ММ, ТОЛЩИНОЙ 40-75 ММ, IV СОРТА	МЗ	0,0005	0,00862
45033	РАСТВОР ГОТОВЫЙ КЛАДОЧНЫЙ (СОСТАВ И МАРКА ПО ПРОЕКТУ)	МЗ	0,11	1,8964
06-01-034-09 ШНК	УСТРОЙСТВО ПЕРЕМЫЧЕК	100МЗ	0,0027	
1	ЗАТРАТЫ ТРУДА РАБОЧИХ-СТРОИТЕЛЕЙ	ЧЕЛ.-Ч	1593	4,3011
403	ВИБРАТОРЫ ГЛУБИННЫЕ	МАШ.-Ч	77,95	0,210465
1571	ПИЛА ЭЛЕКТРИЧЕСКАЯ ЦЕПНАЯ	МАШ.-Ч	6,32	0,017064
2016	УСТАНОВКИ ДЛЯ СВАРКИ РУЧНОЙ ДУГОВОЙ (ПОСТОЯННОГО ТОКА)	МАШ.-Ч	191,59	0,517293
9219	ВОДА	МЗ	0,231	0,0006237
30407	ГВОЗДИ СТРОИТЕЛЬНЫЕ	Т	0,0635	0,00017145
30652	ИЗВЕШЬ СТРОИТЕЛЬНАЯ НЕГАШЕНАЯ КОМОВАЯ, СОРТ I	Т	0,077	0,0002079
32524	КАТАНКА ГОРЯЧЕКАТАНАЯ В МОТКАХ ДИАМЕТРОМ 6,3-6,5 ММ	Т	0,25	0,000675
35310	ЭЛЕКТРОДЫ ДИАМЕТРОМ 4 ММ Э42	Т	0,23	0,000621
36025	БРУСКИ ОБРЕЗНЫЕ ХВОЙНЫХ ПОРОД ДЛИНОЙ 4-6,5 М, ШИРИНОЙ 75-150 ММ, ТОЛЩИНОЙ 40-75 ММ, III СОРТА	МЗ	8,6	0,02322
36032	ПИЛОМАТЕРИАЛЫ ХВОЙНЫХ ПОРОД. БРУСЬЯ ОБРЕЗНЫЕ ДЛИНОЙ 4-6,5 М, ШИРИНОЙ 75-150 ММ, ТОЛЩИНОЙ 150 ММ И БОЛЕЕ II СОРТА	МЗ	1,4	0,00378
36061	ДОСКИ ОБРЕЗНЫЕ ХВОЙНЫХ ПОРОД ДЛИНОЙ 4-6,5 М, ШИРИНОЙ 75-150 ММ, ТОЛЩИНОЙ 44 ММ И БОЛЕЕ, III СОРТА	МЗ	2,51	0,006777
	АРМАТУРА А111 Д 12ММ	Т		0,0152
	АРМАТУРА А1 Д 6ММ	Т		0,0077
45027	БЕТОН В15	Т		0,0077
51619	ЩИТЫ ИЗ ДОСОК ТОЛЩИНОЙ 25 ММ	МЗ	101,5	0,27405
00-01-002-01 ШНК	УСТАНОВКА СТРОПИЛ	М2	183	0,4941
		МЗ	0,3450	

2	3	4	5	6
1	ЗАТРАТЫ ТРУДА РАБОЧИХ-СТРОИТЕЛЕЙ			
1556	БЕНЗОПИЛЫ	ЧЕЛ.-Ч	24,09	8,31105
30407	ГВОЗДИ СТРОИТЕЛЬНЫЕ	МАШ.-Ч	0,44	0,1518
31929	ТОЛЬ С КРУПНОЗЕРНИСТОЙ ПОСЫПКОЙ ГИДРОИЗОЛЯЦИОННЫЙ МАРКИ ТГ-350	Т	-0,0072	0,002484
32501	ПОКОВКИ ИЗ КВАДРАТНЫХ ЗАГОТОВОК МАССОЙ 1,8 КГ	М2	3,38	1,1661
32524	КАТАНКА ГОРЯЧЕКАТАНАЯ В МОТКАХ ДИАМЕТРОМ 6,3-6,5 ММ	Т	0,038	0,01311
36024	БРУСКИ ОБРЕЗНЫЕ ХВОЙНЫХ ПОРОД ДЛИНОЙ 4-6,5 М, ШИРИНОЙ 75-150 ММ, ТОЛЩИНОЙ 40-75 ММ, II СОРТА	Т	0,00438	0,0015111
36028	БРУСКИ ОБРЕЗНЫЕ ХВОЙНЫХ ПОРОД ДЛИНОЙ 4-6,5 М, ШИРИНОЙ 75-150 ММ, ТОЛЩИНОЙ 100, 125 ММ, II СОРТА	М3	0,16	0,0552
36059	ПИЛОМАТЕРИАЛЫ ХВОЙНЫХ ПОРОД. ДОСКИ ОБРЕЗНЫЕ ДЛИНОЙ 4-6,5 М, ШИРИНОЙ 75-150 ММ, ТОЛЩИНОЙ 44 ММ И БОЛЕЕ I СОРТА	М3	0,06	0,0207
45089	ПАСТА АНТИСЕПТИЧЕСКАЯ	М3	0,83	0,28635
12-01-007-01	УСТРОЙСТВО КРОВЕЛЬ ИЗ ВОЛНИСТЫХ АСБЕСТОЦЕМЕНТНЫХ ЛИСТОВ ОБЫКНОВЕННОГО ПРОФИЛЯ ПО ДЕРЕВЯННОЙ ОБРЕШЕТКЕ С ЕЕ УСТРОЙСТВОМ	Т	0,00196	0,0006762
ШНК		100М2		0,3008
1	ЗАТРАТЫ ТРУДА РАБОЧИХ-СТРОИТЕЛЕЙ			
30032	ЛИСТЫ АСБЕСТОЦЕМЕНТНЫЕ ВОЛНИСТЫЕ ОБЫКНОВЕННОГО ПРОФИЛЯ, ТОЛЩИНОЙ 5,5 ММ	ЧЕЛ.-Ч	47,91	14,411328
30383	ГВОЗДИ ПРОВОЛОЧНЫЕ ОЦИНКОВАННЫЕ ДЛЯ АСБЕСТОЦЕМЕНТНОЙ КРОВЛИ 4,5X120 ММ	М2	105	31,584
30405	ГВОЗДИ ТОЛЕВЫЕ КРУГЛЫЕ 3,0X40 ММ	Т	0,008	0,0024064
30407	ГВОЗДИ СТРОИТЕЛЬНЫЕ	Т	0,00189	0,000568512
30658	ПРИМЕСИ ВОЛОКНИСТЫХ ВЕЩЕСТВ	Т	0,00567	0,001705536
32501	ПОКОВКИ ИЗ КВАДРАТНЫХ ЗАГОТОВОК МАССОЙ 1,8 КГ	КГ	0,4	0,12032
32507	ПОКОВКИ ОЦИНКОВАННЫЕ МАССОЙ 2,825 КГ	Т	0,005	0,001504
33732	СТАЛЬ ОЦИНКОВАННАЯ ЛИСТОВАЯ ТОЛЩИНА ЛИСТА 0,7 ММ	Т	0,01	0,003008
36024	БРУСКИ ОБРЕЗНЫЕ ХВОЙНЫХ ПОРОД ДЛИНОЙ 4-6,5 М, ШИРИНОЙ 75-150 ММ, ТОЛЩИНОЙ 40-75 ММ, II СОРТА	Т	0,04	0,012032
36060	ДОСКИ ОБРЕЗНЫЕ ХВОЙНЫХ ПОРОД ДЛИНОЙ 4-6,5 М, ШИРИНОЙ 75-150 ММ, ТОЛЩИНОЙ 44 ММ И БОЛЕЕ, II СОРТА	М3	0,54	0,162432
45034	РАСТВОР ГОТОВЫЙ КЛАДОЧНЫЙ ТЯЖЕЛЫЙ ЦЕМЕНТНЫЙ МАРКА ПО ПРОЕКТУ	М3	0,5	0,1504
64585	ПРОКЛАДКИ ТОЛЕВЫЕ	М3	0,08	0,024064
65729	ШАБЛОНЫ КОНЬКОВЫЕ	ШТ	500	150,4
15-02-015-01	ШТУКАТУРКА ПОВЕРХНОСТЕЙ ИЗВЕСТКОВЫМ РАСТВОРОМ ПРОСТАЯ ПО КАМНЮ И БЕТОНУ СТЕН	ШТ	20	6,016
ШНК		100М2		0,9534
1	ЗАТРАТЫ ТРУДА РАБОЧИХ-СТРОИТЕЛЕЙ			
9219	ВОДА	ЧЕЛ.-Ч	65,66	62,600244
12138	РАСТВОР ЦЕМЕНТНО-ИЗВЕСТКОВЫЙ 1:1:6	М3	0,04	0,038136
12147	РАСТВОР ОТДЕЛОЧНЫЙ ТЯЖЕЛЫЙ ИЗВЕСТКОВЫЙ 1:2,5	М3	0,04	0,038136
33205	СЕТКА ТКАНАЯ С КВАДРАТНЫМИ ЯЧЕЙКАМИ № 05 БЕЗ ПОКРЫТИЯ	М3	1,4	1,33476
30389	ГВОЗДИ СТРОИТЕЛЬНЫЕ С ПЛОСКОЙ ГОЛОВКОЙ 1,6X50ММ	М2	2,64	2,516976
19-04-015-02	УСТАНОВКА ВОРОТ С РАЗДВИЖНЫМИ ИЛИ РАСПАХИВАЮЩИМИ ПОЛОТНАМИ И КАЛИТКАМИ С УСТАНОВКОЙ НАКЛАДНЫХ ДЕТАЛЕЙ	Т	0,00007	0,000066738
ШНК ДОП. 6		100М2		0,0400
1	ЗАТРАТЫ ТРУДА РАБОЧИХ-СТРОИТЕЛЕЙ			
2016	УСТАНОВКИ ДЛЯ СВАРКИ РУЧНОЙ ДУГОВОЙ (ПОСТОЯННОГО ТОКА)	ЧЕЛ.-Ч	224,4	8,976
30656	МЕЛ КУСКОВОЙ	МАШ.-Ч	15,98	0,6392
31524	РАСТВОРИТЕЛЬ МАРКИ Р-4	Т	0,00076	0,0000304
33621	ПРОКАТ ТОНКОЛИСТОВОЙ ГОРЯЧЕКАТАНЫЙ В ЛИСТАХ С ОБРЕЗНЫМИ КРОМКАМИ ШИРИНОЙ ОТ 1200 ДО 1300 ММ, ТОЛЩИНОЙ 3,2-3,9 ММ, СТАЛЬ МАРКИ С235	Т	0,00056	0,0000224
35326	ЭЛЕКТРОДЫ ДИАМЕТРОМ 6 ММ Э42	Т	0,4	0,016
81039	ВОРОТА РАСПАШНЫЕ, РАЗДВИЖНЫЕ, ГЛУХИЕ И РЕШЕТЧАТЫЕ (ТИП ПО ПРОЕКТУ)	Т	0,0116	0,000464
1901-027-0 1	УСТАНОВКА В ЖИЛЫХ И ОБЩЕСТВЕННЫХ ЗДАНИЯХ БЛОКОВ ОКОННЫХ С ПЕРЕПЛЕТАМИ СПАРЕННЫМИ В СТЕНАХ КАМЕННЫХ ПЛОЩАДЬЮ ПРОЕМА ДО 2 М2	М2	100	4
ШНК		100М2		0,005
1	ЗАТРАТЫ ТРУДА РАБОЧИХ-СТРОИТЕЛЕЙ			
	РАСТВОР ГОТОВЫЙ ОТДЕЛОЧНЫЙ ТЯЖЕЛЫЙ, ИЗВЕСТКОВЫЙ: 1:2,0	ЧЕЛ.-Ч	188,6	0,943
		М3	0,138	0,00069
	СМОЛА КАМЕННУГОЛЬНАЯ ДЛЯ ДОРОЖНОГО СТРОИТЕЛЬСТВА	Т	0,031	0,000155
	ГВОЗДИ ТОЛЕВЫЕ КРУГЛЫЕ 3,0X40 ММ	Т	0,0028	0,000014
	ГВОЗДИ СТРОИТЕЛЬНЫЕ	Т	0,003	0,000015
	ГИПСОВЫЕ ВЯЖУЩИЕ Г-3	Т	0,0298	0,000149
	ТОЛЬ С КРУПНОЗЕРНИСТОЙ ПОСЫПКОЙ ГИДРОИЗОЛЯЦИОННЫЙ МАРКИ ТГ-350	М2	118	0,59
	ПАКЛЯ ПРОПИТАННАЯ	КГ	173	0,865
	БЛОКИ ОКОННЫЕ	М2	100	0,5
	ШУРУПЫ СТРОИТЕЛЬНЫЕ	Т	0,0114	0,000057
1901-014-01	УСТРОЙСТВО ПОЛОВ БЕТОННЫХ ТОЛЩИНОЙ 100 ММ В7,5	Т	0,0114	0,000057
ШНК		100М2		0,1800

2	3	4	5	6
1	ЗАТРАТЫ ТРУДА РАБОЧИХ-СТРОИТЕЛЕЙ	ЧЕЛ.-Ч	30,3	5,454
1381	КОМПЛЕКСЫ ВАКУУМНЫЕ ТИПА СО-177	МАШ.-Ч	11,02	1,9836
9219	ВОДА	М3	0,5	0,09
36114	ПИЛОМАТЕРИАЛЫ ХВОЙНЫХ ПОРОД ДОСКИ ОБРЕЗНЫЕ ДЛИНОЙ 2-3,75 М, ШИРИНОЙ 75-150 ММ, ТОЛЩИНОЙ 25 ММ IV СОРТА	М3	0,06	0,0108
45024	БЕТОН ТЯЖЕЛЫЙ МАРКА В7,5	М3	10,2	1,836
E1507-017-04	ОБЛИЦОВКА ПОТОЛКА ДЕКОРАТИВНЫМИ ПЛАСТИКОВЫМИ ПАНЕЛЯМИ С УСТРОЙСТВОМ С КАРКАСА БЕЗ ОТНОСА ОТ ПОТОЛКА	100М2	0,1800	
1	ЗАТРАТЫ ТРУДА РАБОЧИХ-СТРОИТЕЛЕЙ	ЧЕЛ.-Ч	155,3	27,954
521	ДРЕЛИ ЭЛЕКТРИЧЕСКИЕ	МАШ.-Ч	3,21	0,5778
1523	ПИЛЫ ДИСКОВЫЕ ЭЛЕКТРИЧЕСКИЕ	МАШ.-Ч	0,55	0,099
30099	ПОКОВКИ ИЗ КВАДРАТНЫХ ЗАГОТОВОК МАССОЙ 1.8 КГ	КГ	1,2	0,216
30407	ГВОЗДИ СТРОИТЕЛЬНЫЕ	Т	0,001	0,00018
35454	БРУС ДЕРЕВЯННЫЙ	М3	0,41	0,0738
40955	БОЛТЫ АНКЕРНЫЕ С ГАЙКАМИ	Т	0,0028	0,000504
43960	ПАНЕЛИ ОБЛИЦОВОЧНЫЕ ПЛАСТИКОВЫЕ	М2	105	18,9
45401	ГВОЗДИ ОТДЕЛОЧНЫЕ	Т	0,0021	0,000378
E62-019-01	ОКРАСКА ИЗВЕСТКОВЫМИ СОСТАВАМИ ФАСАДОВ ПРОСТЫХ ПО: ШТУКАТУРКЕ С ЗЕМЛИ И ЛЕСОВ	100М2	0,5250	
1	ЗАТРАТЫ ТРУДА РАБОЧИХ-СТРОИТЕЛЕЙ	ЧЕЛ.-Ч	18,46	9,6915
9210	ВОДА	М3	0,124	0,0651
30652	ИЗВЕСТЬ СТРОИТЕЛЬНАЯ НЕГАШЕНАЯ КОМОВАЯ, СОРТ I	Т	0,0182	0,009555
31081	ПИГМЕНТ ТЕРТЫЙ	КГ	0,4	0,21
31710	ШПАТЛЕВКА КЛЕЕВАЯ	Т	0,0245	0,0128625
44059	ВЕТОШЬ	КГ	0,1	0,0525

ТОГО ПО ЛОКАЛЬНОЙ РЕСУРСНОЙ ВЕДОМОСТИ:

ТРУДОВЫЕ РЕСУРСЫ					
ЗАТРАТЫ ТРУДА РАБОЧИХ-СТРОИТЕЛЕЙ		ЧЕЛ.-Ч	240,167782	33060,13	7 939 978
СТРОИТЕЛЬНЫЕ МАШИНЫ И МЕХАНИЗМЫ					
403	ВИБРАТОРЫ ГЛУБИННЫЕ	МАШ.-Ч	0,747425	1081	808
521	ДРЕЛИ ЭЛЕКТРИЧЕСКИЕ	МАШ.-Ч	0,5778	950	549
523	ПИЛЫ ДИСКОВЫЕ ЭЛЕКТРИЧЕСКИЕ	МАШ.-Ч	0,099	916	91
59	КОМПРЕССОРЫ ПЕРЕДВИЖНЫЕ С ДВИГАТЕЛЕМ ВНУТРЕННЕГО СГОРАНИЯ ДАВЛЕНИЕМ ДО 686 КПА (7 АТМ.) 2,2 М3/МИН	МАШ.-Ч	0,552	58638	32 368
381	КОМПЛЕКСЫ ВАКУУМНЫЕ ТИПА СО-177	МАШ.-Ч	1,9836	4200	8 331
556	БЕНЗОПИЛЫ	МАШ.-Ч	0,1518	1087	165
571	ПИЛА ЭЛЕКТРИЧЕСКАЯ ЦЕПНАЯ	МАШ.-Ч	0,040744	916	37
866	ТРАМБОВКИ ПНЕВМАТИЧЕСКИЕ	МАШ.-Ч	1,104	862	952
1016	УСТАНОВКИ ДЛЯ СВАРКИ РУЧНОЙ ДУГОВОЙ (ПОСТОЯННОГО ТОКА)	МАШ.-Ч	1,156493	4656	5 385
ИТОГО		СУМ			48 685
МАТЕРИАЛЬНЫЕ РЕСУРСЫ					
219	ВОДА	М3	4,8653157		-
249	ГРАВИЙ	М3	1,536	42000	64 512
2138	РАСТВОР ЦЕМЕНТНО-ИЗВЕСТКОВЫЙ 1:1:6	М3	0,038136	320000	12 204
226	КАМНИ ЛЕГКОБЕТОННЫЕ	М3	15,8608	183000	2 902 526
3032	ЛИСТЫ АСБЕСТОЦЕМЕНТНЫЕ ВОЛНИСТЫЕ ОБЫКНОВЕННОГО ПРОФИЛЯ, ТОЛЩИНОЙ 5,5 ММ	М2	31,584	34000	1 073 856
383	ГВОЗДИ ПРОВОЛОЧНЫЕ ОЦИНКОВАННЫЕ ДЛЯ АСБЕСТОЦЕМЕНТНОЙ КРОВЛИ 4,5X120 ММ	Т	0,0024064	15000000	36 096
405	ГВОЗДИ ТОЛЕВЫЕ КРУГЛЫЕ 3,0X40 ММ	Т	0,00058251	15000000	8 738
407	ГВОЗДИ СТРОИТЕЛЬНЫЕ	Т	0,00495199	15000000	74 280
652	ИЗВЕСТЬ СТРОИТЕЛЬНАЯ НЕГАШЕНАЯ КОМОВАЯ, СОРТ I	Т	0,0010079	880000	887
656	МЕЛ КУСКОВОЙ	Т	0,0000304	880000	27
658	ПРИМЕСИ ВОЛОКНИСТЫХ ВЕЩЕСТВ	КГ	0,12032	1200	144
665	БРУСКИ ОБРЕЗНЫЕ ХВОЙНЫХ ПОРОД ДЛИНОЙ 4-6,5 М, ШИРИНОЙ 75-150 ММ, ТОЛЩИНОЙ 40-75 ММ, IV СОРТА	М3	0,00862	3100000	26 722
227	РАСТВОР ГОТОВЫЙ КЛАДОЧНЫЙ (СОСТАВ И МАРКА ПО ПРОЕКТУ)	М3	1,8964	320000	606 848
524	РАСТВОРИТЕЛЬ МАРКИ Р-4	Т	0,0000224	1650000	37
929	ТОЛЬ С КРУПНОЗЕРНИСТОЙ ПОСЫПКОЙ ГИДРОИЗОЛЯЦИОННЫЙ МАРКИ ТГ-350	М2	1,7561	6500	11 415
201	ПОКОВКИ ИЗ КВАДРАТНЫХ ЗАГОТОВОК МАССОЙ 1,8 КГ	Т	0,014614	3500000	51 149
207	ПОКОВКИ ОЦИНКОВАННЫЕ МАССОЙ 2,825 КГ	Т	0,003008	3900000	11 731
224	КАТАНКА ГОРЯЧЕКАТАНАЯ В МОТКАХ ДИАМЕТРОМ 6,3-6,5 ММ	Т	0,0030821	7500000	23 116
221	ПРОКАТ ТОНКОЛИСТОВОЙ ГОРЯЧЕКАТАНЫЙ В ЛИСТАХ С ОБРЕЗНЫМИ КРОМКАМИ ШИРИНОЙ ОТ 1200 ДО 1300 ММ, ТОЛЩИНОЙ 3,2-3,9 ММ, СТАЛЬ МАРКИ С235	Т	0,016	7100000	113 600
232	СТАЛЬ ОЦИНКОВАННАЯ ЛИСТОВАЯ ТОЛЩИНА ЛИСТА 0,7 ММ	Т	0,012032	14200000	170 854
210	ЭЛЕКТРОДЫ ДИАМЕТРОМ 4 ММ Э42	Т	0,000621	15500000	9 626
226	ЭЛЕКТРОДЫ ДИАМЕТРОМ 6 ММ Э42	Т	0,000464	15500000	7 192
216	РОГОЖА	М2	2,8224	3500	9 878
224	БРУСКИ ОБРЕЗНЫЕ ХВОЙНЫХ ПОРОД ДЛИНОЙ 4-6,5 М, ШИРИНОЙ 75-150 ММ, ТОЛЩИНОЙ 40-75 ММ, II СОРТА	М3	0,217632	3100000	674 659

2	3	4	5	6	
36025	БРУСКИ ОБРЕЗНЫЕ ХВОЙНЫХ ПОРОД ДЛИНОЙ 4-6,5 М, ШИРИНОЙ 75-150 ММ, ТОЛЩИНОЙ 40-75 ММ, III СОРТА	М3	0,02322	3100000	71 982
36028	БРУСКИ ОБРЕЗНЫЕ ХВОЙНЫХ ПОРОД ДЛИНОЙ 4-6,5 М, ШИРИНОЙ 75-150 ММ, ТОЛЩИНОЙ 100, 125 ММ, II СОРТА	М3	0,0207	3100000	64 170
36032	ПИЛОМАТЕРИАЛЫ ХВОЙНЫХ ПОРОД. БРУСЬЯ ОБРЕЗНЫЕ ДЛИНОЙ 4-6,5 М, ШИРИНОЙ 75-150 ММ, ТОЛЩИНОЙ 150 ММ И БОЛЕЕ II СОРТА	М3	0,00378	3100000	11 718
36059	ПИЛОМАТЕРИАЛЫ ХВОЙНЫХ ПОРОД. ДОСКИ ОБРЕЗНЫЕ ДЛИНОЙ 4-6,5 М, ШИРИНОЙ 75-150 ММ, ТОЛЩИНОЙ 44 ММ И БОЛЕЕ I СОРТА	М3	0,28635	3100000	887 685
36060	ДОСКИ ОБРЕЗНЫЕ ХВОЙНЫХ ПОРОД ДЛИНОЙ 4-6,5 М, ШИРИНОЙ 75-150 ММ, ТОЛЩИНОЙ 44 ММ И БОЛЕЕ, II СОРТА	М3	0,1504	3100000	466 240
36061	ДОСКИ ОБРЕЗНЫЕ ХВОЙНЫХ ПОРОД ДЛИНОЙ 4-6,5 М, ШИРИНОЙ 75-150 ММ, ТОЛЩИНОЙ 44 ММ И БОЛЕЕ, III СОРТА	М3	0,013817	3100000	42 833
36114	ПИЛОМАТЕРИАЛЫ ХВОЙНЫХ ПОРОД ДОСКИ ОБРЕЗНЫЕ ДЛИНОЙ 2-3,75 М, ШИРИНОЙ 75-150 ММ, ТОЛЩИНОЙ 25 ММ IV СОРТА	М3	0,0108	3100000	33 480
45024	БЕТОН ТЯЖЕЛЫЙ МАРКА В7,5	М3	1,836	340000	624 240
45027	БЕТОН В15	М3	3,53805	480000	1 698 264
45034	РАСТВОР ГОТОВЫЙ КЛАДОЧНЫЙ ТЯЖЕЛЫЙ ЦЕМЕНТНЫЙ МАРКА ПО ПРОЕКТУ	М3	0,024064	320000	7 700
45089	ПАСТА АНТИСЕПТИЧЕСКАЯ	Т	0,0006762	650000	440
51619	ЩИТЫ ИЗ ДОСОК ТОЛЩИНОЙ 25 ММ	М2	1,9277	75000	144 578
64585	ПРОКЛАДКИ ТОЛЕВЫЕ	ШТ	150,4	150	22 560
65729	ШАБЛОНЫ КОНЬКОВЫЕ	ШТ	6,016	1500	9 024
81039	ВОРОТА РАСПЛАШНЫЕ, РАЗДВИЖНЫЕ, ГЛУХИЕ И РЕШЕТЧАТЫЕ (ТИП ПО ПРОЕКТУ)	М2	4	756000	3 024 000
30099	ПОКОВКИ ИЗ КВАДРАТНЫХ ЗАГОТОВОК МАССОЙ 1.8 КГ	КГ	0,216	3500	756
30407	ГВОЗДИ СТРОИТЕЛЬНЫЕ	Т	0,00018	15000000	2 700
35454	БРУС ДЕРЕВЯННЫЙ	М3	0,0738	3100000	228 780
40955	БОЛТЫ АНКЕРНЫЕ С ГАЙКАМИ	Т	0,000504	25000000	12 600
43960	ПАНЕЛИ ОБЛИЦОВОЧНЫЕ ПЛАСТИКОВЫЕ	М2	18,9	21200	400 680
45401	ГВОЗДИ ОТДЕЛОЧНЫЕ	Т	0,000378	15000000	5 670
30652	ИЗВЕШТЬ СТРОИТЕЛЬНАЯ НЕГАШЕНАЯ КОМОВАЯ, СОРТ I	Т	0,009555	880000	8 408
31081	ПИГМЕНТ ТЕРТЫЙ	КГ	0,21	3000	630
31710	ШПАТЛЕВКА КЛЕЕВАЯ	Т	0,0128625	1050000	13 506
44059	ВЕТОШЬ	КГ	0,0525	2000	105
	АРМАТУРА А111 Д 12ММ	Т	0,0152	7100000	107 920
	АРМАТУРА А1 Д 6ММ	Т	0,0077	7500000	57 750
12147	РАСТВОР ОТДЕЛОЧНЫЙ ТЯЖЕЛЫЙ ИЗВЕШТКОВЫЙ 1:2,5	М3	1,33476	420000	560 599
33205	СЕТКА ТКАНАЯ С КВАДРАТНЫМИ ЯЧЕЙКАМИ № 05 БЕЗ ПОКРЫТИЯ	М2	2,516976	12000	30 204
30389	ГВОЗДИ СТРОИТЕЛЬНЫЕ С ПЛОСКОЙ ГОЛОВКОЙ 1,6X50ММ	Т	6,6738E-05	15000000	1 001
	РАСТВОР ГОТОВЫЙ ОТДЕЛОЧНЫЙ ТЯЖЕЛЫЙ, ИЗВЕШТКОВЫЙ: 1:2,0	М3	0,00069	420000	290
	СМОЛА КАМЕННОУГОЛЬНАЯ ДЛЯ ДОРОЖНОГО СТРОИТЕЛЬСТВА	Т	0,000155	650000	101
	ГИПСОВЫЕ ВЯЖУЩИЕ Г-3	Т	0,000149	880000	131
	ПАКЛЯ ПРОПИТАННАЯ	КГ	0,865	3500	3 028
	ШУРУПЫ СТРОИТЕЛЬНЫЕ	Т	0,000057	13000000	741
87882	БЛОКИ ОКОННЫЕ	М2	0,5	456000	228 000
	ИТОГО	СУМ			14 662 609
	ЗАТРАТЫ ТРУДА РАБОЧИХ	СУМ			7 939 978
	МАШИНЫ И МЕХАНИЗМЫ	СУМ			48 685
	СТРОИТЕЛЬНЫЕ МАТЕРИАЛЫ	СУМ			14 662 609
	ТРАНСПОРТНЫЕ РАСХОДЫ 3%	СУМ			439 878
	ИТОГО ПРЯМЫЕ ЗАТРАТЫ ПО РАЗДЕЛАМ	СУМ			23 091 151
	ПРОЧИЕ ЗАТРАТЫ ПОДРЯДЧИКА 19%	СУМ			4 387 319
	ВСЕГО	СУМ			27 478 469

СОСТАВИЛА :





4589-695e-dc04-3312-9a69-3572-2747
Яратилган сана: 2020-06-07
Рақами: 19489886

Хужжат берилган: "PARDOZ" XUSUSIY FIRMASI
Қабул қилувчининг идентификация рақами: 200567095

Архитектура-шаҳарсозлик ҳужжатларини ишлаб чиқиш фаолиятини амалга ошириш учун ЛИЦЕНЗИЯ

"PARDOZ" XUSUSIY FIRMASIda объектларнинг мураккаблик тоифалари классификатори
II тоифадаги объектлар учун қуйидаги:
комплексда лойиҳалаш бўйича фаолият турлари. А гуруҳи Уй-жой-хўжалик қурилиши учун
объектлар ва комплекслар лойиҳа-смета ҳужжатларини яратиш, шу жумладан уларнинг
ландислик тармоқлари ва тизимларини лойиҳалаштириш фаолият тур(-лар)и билан
амалга оширишга лицензия берилди.

Лицензия берилган сана: 07-06-2020 йил

Лицензия рақами: АЛ-000786

Қабул қилувчининг идентификация рақами (СТИР): 200567095

Қабул қилувчининг почта манзили: OQQO'RG'ON TUMANI NAVOIY KO'CHASI 19-UY

Лицензия амал қилиш муддати чекланмаган.

ТУРСУНОВ АСКАР ШЕРАЛИЕВИЧ

Бундан олдин ҳужжат Вазирлар Маҳкамасининг 2017 йил 15 сентябрдаги 728-сон қарори билан
қилинган Ўзбекистон Республикаси Ягона интерактив давлат хизматлари портали
порталдаги низомига мувофиқ шакллантирилган электрон ҳужжатнинг нусхаси ҳисобланади.
Электрон ҳужжатнинг нусхасида кўрсатилган маълумотлар тўғрилигини текшириш учун
gov.uz веб-сайтига ўтинг ва электрон ҳужжатнинг ноёб рақамини киритинг ёки мобил
телефон ёрдамида QR-кодни сканер қилинг. Диққат! Вазирлар Маҳкамасининг 2017 йил 15
сентябрдаги 728-сон қарорига мувофиқ электрон ҳужжатлардаги маълумотлар қонуний
ҳисобланади. Давлат органларига Ягона порталда шакллантирилган электрон ҳужжатларнинг
маълумотларини қабул қилишни рад этишлари қатъиян тақиқланган.

0774





O'ZBEKISTON RESPUBLIKASI
YURIDIK SHAXSNI DAVLAT RO'YXATIDAN O'TKAZISH TO'G'RISIDA

GUVOHNOMA

Reestrdaqi tartib raqami № 55

20 yil «11» APRIL 1995

Mazkur guvohnoma yuridik shaxs «TRAFIQ3» shirkati
 JSC ga
(o'zbek tilidagi to'liq nomi)

(yuridik shaxs bo'lgan dehqon xo'jaliklari, fermer xo'jaliklari uchun ajratilgan er uchastkasi va uning maydoni ko'rsatiladi)

berilgan

Tashkiliy-huquqiy shakli:

THSh
1100

Mulkchilik shakli:

MSh
114

Pochta manzili:

MHOBT
172 720 6501

Yuridik shaxs kodi:

KTUT
74969394

Tarmoq kodi:

XXTUT
66000

Soliq to'lovchining identifikatsiya raqami:

STIR
200567095

Qoshimcha ma'lumotlar: Buzruqan

Vakolatli organ rahbari

 [Signature]
imzo

