

РЕСПУБЛИКА УЗБЕКИСТАН

ООО «ШАРК СИФАТ МЕЪМОР»

**СМЕТНЫЙ РАСЧЕТ**

ОБЪЕКТ: Республика ўлат профилактика маркази Қашқадарё филиали  
биносини жорий таъмирлаш  
**КНИГА**

**ВЕДОМОСТИ ФИЗИЧЕСКИХ ОБЪЕМОВ РАБОТ, ЛОКАЛЬНЫЕ  
СМЕТЫ, РАСЧЕТ СТОИМОСТИ СТРОИТЕЛЬНО - МОНТАЖНЫХ  
РАБОТ В ТЕКУЩИХ ЦЕНАХ.**

**Книга-1**

г.КАРШИ - 2022г.

## СМЕТНЫЙ РАСЧЕТ

ОБЪЕКТ: Республика ўлат профилактика маркази Қашқадарё филиали  
биносини жорий таъмирлаш

КНИГА

ВЕДОМОСТИ ФИЗИЧЕСКИХ ОБЪЕМОВ РАБОТ, ЛОКАЛЬНЫЕ  
СМЕТЫ, Дефектный акт, РАСЧЕТ СТОИМОСТИ СТРОИТЕЛЬНО -  
МОНТАЖНЫХ  
РАБОТ В ТЕКУЩИХ ЦЕНАХ.



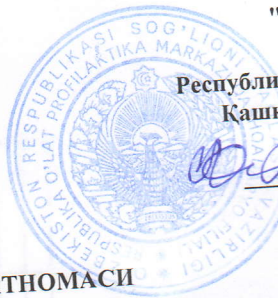
*А.Ширинов*

А.Ширинов

*Б.Эргашев*

Б.Эргашев .

"ТАСДИКЛАЙМАН"



Республика ўлат профилактика маркази  
Кашқадарё филиали директори

*T. Kiyamov* Т.Киямов

"12" 09 2022й

**НУКСОН ДАЛОЛАТНОМАСИ**

Биз ким имзо чекувчилар комиссия аъзолари Бош хисобчи М.Тураев, хужалик ишлари мудирлари 3.Хуррамов, Шарк сифат меъмор МЧЖ мутахассиси.И.Худойназаров "Республика ўлат профилактика маркази Кашқадарё филиали биносини жорий таъмирлаш учун тузилган:

№ п/п	Наименование работ	Ед. изм.	Количество
1	2	3	4
1	КЛАДКА ПЕРЕГОРОДОК ИЗ КИРПИЧА АРМИРОВАННЫХ: ТОЛЩИНОЙ В 1/2 КИРПИЧА ПРИ ВЫСОТЕ ЭТАЖА ДО 4 М	100 М2	0,541
2	ПЕРЕМЫЧКИ ИЗ АРМАТУРЫ ПЕРИОДИЧЕСКОГО ПРОФИЛЯ КЛАССА А-III ДИАМЕТРОМ 14 ММ	ТН	0,0329
3	УСИЛЕНИЕ МОНОЛИТНЫМИ ЖЕЛЕЗОБЕТОННЫМИ ОБОЙМАМИ: СТЕН КИРПИЧНЫХ	МЗ	0,1699
4	СНЯТИЕ ОКОННЫХ ПЕРЕПЛЕТОВ: ОСТЕКЛЕННЫХ	100 М2 ОКОННЫХ ПЕРЕПЛЕТОВ	0,0918
5	ДЕМОНТАЖ ОКОННЫХ КОРОБОК В КАМЕННЫХ СТЕНАХ С ОТБИВКОЙ ШТУКАТУРКИ В ОТКОСАХ	100 КОРОБОК	0,03
6	УСТАНОВКА В ЖИЛЫХ И ОБЩЕСТВЕННЫХ ЗДАНИЯХ ОКОННЫХ БЛОКОВ ИЗ ДЕРЕВО АЛЮМИНИЯ, АЛЮМИНИЯ, МЕТАЛЛОПЛАСТИКА В КАМЕННЫХ СТЕНАХ, ОТКРЫВАЮЩИМИСЯ (ПОВОРОТНЫХ, ОТКИДНЫХ, ПОВОРОТНО-ОТКИДНЫХ): С ПЛОЩАДЬЮ ПРОЕМА ДО 3 М2	100 М2 ПРОЕМОВ	0,0918
7	ОКОННЫЕ БЛОКИ ИЗ ПВХ БОЛЕЕ 2 М2 С ФОРТОЧКОЙ ДВОЙНЫМИ ОСТЕКЛЕНИЯМИ	М2	9,18
8	МАСКЕТНАЯ СЕТКА	М2	12
9	УСТАНОВКА ПОДОКОННЫХ ДОСОК ИЗ ПВХ: В КАМЕННЫХ СТЕНАХ ТОЛЩИНОЙ ДО 0,51 М.	100 М.П.	0,107
10	ПОДОКОННИКИ ИЗ ПЛАСТИКА	М	11,23
11	УСТАНОВКА БЛОКОВ И ФРАМУГИ В НАРУЖНЫХ И ВНУТРЕННИХ ДВЕРНЫХ ПРОЕМАХ: В КАМЕННЫХ СТЕНАХ ПЛОЩАДЬЮ ПРОЕМА ДО 3 М2	100 М2 ПРОЕМОВ	0,1722
12	АЛЮМИНИЕВЫЕ ДВЕРНЫЕ БЛОКИ И ФРАМУГИ ТИПА АКФА ДО 3 М2 С ДВОЙНЫМИ ОСТЕКЛЕНИЯМИ	М2	17,22
13	КЛАДКА ОТДЕЛЬНЫХ УЧАСТКОВ СТЕН ИЗ КИРПИЧА: ВНУТРЕННИХ	100 МЗ КЛАДКИ	0,0007
14	РАЗРАБОТКА: КОЛОННА БЕТОННЫХ	МЗ	0,1
15	ОШТУКАТУРИВАНИЕ ПОВЕРХНОСТЕЙ ЦЕМЕНТНО-ИЗВЕСТКОВЫМ ИЛИ ЦЕМЕНТНЫМ РАСТВОРОМ ПО КАМНЮ И БЕТОНУ: УЛУЧШЕННОЕ СТЕН	100 М2	1,608
16	ОШТУКАТУРИВАНИЕ ПОВЕРХНОСТЕЙ ЦЕМЕНТНО-ИЗВЕСТКОВЫМ ИЛИ ЦЕМЕНТНЫМ РАСТВОРОМ ПО КАМНЮ И БЕТОНУ: ПРОСТОЕ СТЕН	100 М2	1,022
17	ШТУКАТУРКА ПОВЕРХНОСТЕЙ ОКОННЫХ И ДВЕРНЫХ ОТКОСОВ ПО БЕТОНУ И КАМНЮ: ПЛОСКИХ	100 М2	0,023
18	СПЛОШНОЕ ВЫРАВНИВАНИЕ ПОВЕРХНОСТЕЙ (ОДНОСЛОЙНАЯ ШТУКАТУРКА) ГИПСОВЫМИ СУХИМИ СМЕСЯМИ ТОЛЩИНОЙ ДО 10 ММ: СТЕН И ОТКОСОВ	100 М2 ПОВЕРХНОСТИ	2,653
19	УЛУЧШЕННАЯ ОКРАСКА ПО СБОРНЫМ КОНСТРУКЦИЯМ, ПОДГОТОВЛЕННЫМ ПОД ОКРАСКУ СТЕН ПОЛИВИНИЛАЦЕТАТНЫМИ ВОДОЭМУЛЬСИОННЫМИ СОСТАВАМИ	100 М2	0,738
20	УЛУЧШЕННАЯ ОКРАСКА МАСЛЯНЫМИ СОСТАВАМИ ПО СБОРНЫМ КОНСТРУКЦИЯМ, ПОДГОТОВЛЕННЫМ ПОД ОКРАСКУ: СТЕН И ОТКОСОВ	100 М2	0,892
21	ОБЛИЦОВКА СТЕН ГЛАЗУРОВАННОЙ ПЛИТКОЙ С ПРИМЕНЕНИЕМ ФУГОМАССЫ НА ЗАПОЛНЕНИЕ ШВОВ ПО КИРПИЧУ И БЕТОНУ. БЕЗ УСТАНОВКИ ПЛИТОК ТУАЛЕТНОГО ГАРНИТУРА	100 М2 ПОВЕРХНОСТИ ОБЛИЦОВКИ	1,022
22	ПРОМЫВКА ПОВЕРХНОСТИ ОКРАШЕННОЙ МАСЛЯНЫМИ КРАСКАМИ: ПОТОЛКОВ	100 М2 ПРОМЫТОЙ ПОВЕРХНОСТИ	0,879
23	СПЛОШНОЕ ВЫРАВНИВАНИЕ ПОВЕРХНОСТЕЙ (ОДНОСЛОЙНАЯ ШТУКАТУРКА) ИЗ СУХИХ РАСТВОРНЫХ СМЕСЕЙ ТОЛЩИНОЙ ДО 10 ММ: ПОТОЛКОВ	100 М2	0,879
24	УЛУЧШЕННАЯ ОКРАСКА МАСЛЯНЫМИ СОСТАВАМИ ПО СБОРНЫМ КОНСТРУКЦИЯМ, ПОДГОТОВЛЕННЫМ ПОД ОКРАСКУ: ПОТОЛКОВ	100 М2	0,695
25	УЛУЧШЕННАЯ ОКРАСКА ПО СБОРНЫМ КОНСТРУКЦИЯМ, ПОДГОТОВЛЕННЫМ ПОД ОКРАСКУ ПОТОЛКОВ ПОЛИВИНИЛАЦЕТАТНЫМИ ВОДОЭМУЛЬСИОННЫМИ СОСТАВАМИ	100 М2	0,184
26	УСТРОЙСТВО СТЯЖЕК: ЦЕМЕНТНЫХ ТОЛЩИНОЙ 20 ММ ТОЛЩ 50 ММ	100 М2 СТЯЖКИ	0,88
27	УСТРОЙСТВО СТЯЖЕК: ЦЕМЕНТНЫХ НА КАЖДЫЕ 5 ММ ИЗМЕНЕНИЯ ТОЛЩИНЫ СТЯЖКИ ДОБАВЛЯТЬ ИЛИ ИСКЛЮЧАТЬ К НОРМЕ 11-01-011-01	100 М2 СТЯЖКИ	0,88
28	УСТРОЙСТВО ПОКРЫТИЙ НА КЛЕЕ ИЗ ПЛИТОК: КЕРАМИЧЕСКИХ ДЛЯ ПОЛОВ	100 М2 ПОКРЫТИЯ	0,88
29	УСТРОЙСТВО ПЛИНТУСОВ: ИЗ ПЛИТОК КЕРАМИЧЕСКИХ	100 М ПЛИНТУСОВ	0,673

Бош хисобчи

Хужалик ишлари мудирлари

Шарк сифат меъмор МЧЖ мутахассиси

*M. Turayev*  
*Z. Xurramov*  
*I. Xudonazarov*

М.Тураев

З.Хуррамов

И.Худойназаров

СВОДНЫЙ СМЕТНЫЙ РАСЧЁТ

Республика Ўлат профилактика маркази Қашқадарё филиали Шахрисабз шаҳри лобототория биносини жорий таъмирлаш

№	Наименование объекта	Основная заработная плата рабочих-строителей со страхованием 12 %	Эксплуатация машин и механизмов	Строительные материалы, изделия и конструкции	Перевозка грузов	Транспортные услуги 5 %	Транспас на кабель и провода 1,5%	Итого СМР	Прочие затраты подрядчика 22,16 %	Итого с прочими расходами подрядчика	Итого без НДС	Оборудования и мебели	Транспортные расходы оборудования 2 %	Всего стоимость в текущих ценах с оборудованием	Всего стоимость в текущих ценах с НДС=1,15 и оборудованием
1	РЕМОНТ	22386,668	86,992	46389,356	0,00	2319,468	0,00	71182,483	15774,038	86956,522	86956,522	0,000	0,000	86956,522	100000,000
	Итого:	22386,668	86,992	46389,356	0,00	2319,47	0,00	71182,48	15774,04	86956,52	86956,52	0,00	0,00	86956,52	100000,000
	Затраты заказчика:														
	ВСЕГО			100000,000											
	Всего стоимость в текущих ценах с НДС			100000,000											
	Всего стоимость с затратами заказчика			100000,000											



наименование (объекта) стройки (предприятия, здания, сооружения)

**СВОДНО-РЕСУРСНАЯ ВЕДОМОСТЬ № 102-2**

на ремонтно строительные работы карантин шахри жорий там лоборотория

(наименование работ)

№ п/п	Обоснование (Код ресурса)	Наименование ресурсов	Ед. изм.	Количество	Цена	Стоимость
1	2	3	4	5	6	7
<b>ТРУДОВЫЕ РЕСУРСЫ</b>						
1	00001	ЗАТРАТЫ ТРУДА РАБОЧИХ-СТРОИТЕЛЕЙ	ЧЕЛ-ЧАС	1012,40565	22112,35	22386667,99
2	00003	ЗАТРАТЫ ТРУДА МАШИНИСТОВ	ЧЕЛ-ЧАС	27,53764	0,00	0,00
<b>ИТОГО ТРУДОВЫЕ РЕСУРСЫ:</b>						<b>22386667,99</b>
<b>СТРОИТЕЛЬНЫЕ МАШИНЫ И МЕХАНИЗМЫ</b>						
1	00112	АВТОПОГРУЗЧИКИ 5 Т	МАШ-ЧАС	0,23183	112000,00	25964,96
2	00404	ВИБРАТОР ПОВЕРХНОСТНЫЙ	МАШ-ЧАС	2,0416	1582,00	3229,81
3	00521	ДРЕЛИ ЭЛЕКТРИЧЕСКИЕ	МАШ-ЧАС	4,43051	1030,00	4563,43
4	00660	КОМПРЕССОРЫ ПЕРЕДВИЖНЫЕ С ДВИГАТЕЛЕМ ВНУТРЕННЕГО СГОРАНИЯ ДАВЛЕНИЕМ ДО 686 КПА /7 АТ/ 5 МЗ/МИН	МАШ-ЧАС	0,40803	18480,00	7540,34
5	01199	МОЛОТКИ ПРИ РАБОТЕ ОТ ПЕРЕДВИЖНЫХ КОМПРЕССОРНЫХ СТАНЦИЙ ОТБОЙНЫЕ ПНЕВМАТИЧЕСКИЕ	МАШ-ЧАС	0,90275	6500,00	5867,90
6	01522	ПОДЪЕМНИКИ МАЧТОВЫЕ СТРОИТЕЛЬНЫЕ 0,5 Т	МАШ-ЧАС	3,26271	1582,00	5161,61
7	01914	РАСТВОРОСМЕСИТЕЛИ ПЕРЕДВИЖНЫЕ 65 Л	МАШ-ЧАС	1,71405	600,00	1028,43
8	02016	УСТАНОВКИ ДЛЯ РУЧНОЙ ДУГОВОЙ СВАРКИ /ПОСТОЯННОГО ТОКА/	МАШ-ЧАС	0,58785	1440,00	846,51
9	02209	ШУРУПОВЕРТ	МАШ-ЧАС	1,28549	1030,00	1324,05
10	02499	АВТОМОБИЛИ БОРТОВЫЕ ГРУЗОПОДЪЕМНОСТЬЮ ДО 5 Т	МАШ-ЧАС	0,30029	24500,00	7357,20
11	02509	АВТОМОБИЛЬ БОРТОВОЙ, ГРУЗОПОДЪЕМНОСТЬЮ ДО 5 Т	МАШ-ЧАС	0,84471	24500,00	20695,49
12	02875	ПЕРФОРАТОРЫ ЭЛЕКТРИЧЕСКИЕ	МАШ-ЧАС	1,97793	1582,00	3129,09
13	03281	ВИБРАТОРЫ ПОВЕРХНОСТНЫЕ	МАШ-ЧАС	0,27014	1050,00	283,65
<b>ИТОГО СТРОИТЕЛЬНЫЕ МАШИНЫ И МЕХАНИЗМЫ:</b>						<b>86992,47</b>
<b>СТРОИТЕЛЬНЫЕ МАТЕРИАЛЫ И КОНСТРУКЦИИ</b>						
1	03567	ПЕРЕМЫЧКИ ИЗ АРМАТУРЫ ПЕРИОДИЧЕСКОГО ПРОФИЛЯ КЛАССА А-III ДИАМЕТРОМ 14 ММ	ТН	0,0329	1807200,00	59456,88
2	081864	КЛИНЬЯ ДЕРЕВЯННЫЕ	ШТ	42,8	1200,00	51360,00
3	09210	ВОДА	МЗ	0,06461	2000,00	129,22
4	09219	ВОДА	МЗ	7,75599	2000,00	15511,98
5	10411	КИРПИЧ КЕРАМИЧЕСКИЙ, СИЛИКАТНЫЙ ИЛИ ПУСТОТЕЛЫЙ РАЗМЕРОМ МАРКА ПО ПРОЕКТУ	1000 ШТ	2,72664	800000,00	2181312,00
6	12121	РАСТВОР КЛАДОЧНЫЙ ТЯЖЕЛЫЙ ЦЕМЕНТНО-ИЗВЕСТКОВЫЙ М-50	МЗ	0,01652	436000,00	7202,72
7	12135	РАСТВОР ОТДЕЛОЧНЫЙ ТЯЖЕЛЫЙ ЦЕМЕНТНЫЙ 1:3	МЗ	0,0856	423600,00	36260,16
8	12138	РАСТВОР ОТДЕЛОЧНЫЙ ТЯЖЕЛЫЙ ЦЕМЕНТНО-ИЗВЕСТКОВЫЙ 1:1:6	МЗ	4,55248	423600,00	1928430,53
9	12147	РАСТВОР ОТДЕЛОЧНЫЙ ТЯЖЕЛЫЙ ИЗВЕСТКОВЫЙ 1:2,5	МЗ	0,0989	423600,00	41894,04
10	12217	РАСТВОР ГОТОВЫЙ ОТДЕЛОЧНЫЙ ТЯЖЕЛЫЙ, ЦЕМЕНТ 1:3	МЗ	1,533	423600,00	649378,80
11	12373	СМЕСЬ СУХАЯ ГИПСОВАЯ	Т	2,18872	1250000,00	2735906,25
12	29962	ЗАКЛАДНЫЕ ДЕТАЛИ ИЗ АЛЮМИНИЕВОГО ПРОФИЛЯ РАЗМЕРОМ 60X27X0,6	М	17,424	6500,00	113256,00
13	30814	МАСКЕТНАЯ СЕТКА	М2	12	135000,00	1620000,00
14	31054	КРАСКИ ВОДОЭМУЛЬСИОННЫЕ	ТН	0,05919	7800000,00	461682,00
15	31066	КРАСКИ МАСЛЯНЫЕ ЦВЕТНЫЕ ДЛЯ ВНУТРЕННИХ РАБОТ МА-011	ТН	0,03098	22500000,00	697073,40
16	31434	ГРУНТОВКА	ТН	0,04775	12500000,00	596925,00
17	31478	ДЮБЕЛЬ-ПРОВКИ ДЛИНОЙ 65 ММ	ШТ	140,712	550,00	77391,60
18	31655	ОЛИФА ДЛЯ УЛУЧШЕННОЙ ОКРАСКИ /10% НАТУРАЛЬНОЙ, 90% КОМБИНИРОВАННОЙ/	ТН	0,01911	11500000,00	219817,90
19	31719	КЛЕЙ ДЛЯ ОБЛИЦОВОЧНЫХ РАБОТ (СУХАЯ СМЕСЬ)	ТН	0,33	1250000,00	412500,00
20	32501	ПОКОВКИ ИЗ КВАДРАТНЫХ ЗАГОТОВОК ПРИ МАССЕ ОДНОЙ ПОКОВКИ 1,8 КГ	ТН	0,00124	7800000,00	9705,54
21	32524	КАТАНКА ГОРЯЧЕКАТАНАЯ ОБЫЧНОЙ ТОЧНОСТИ В МОТКАХ ИЗ СТАЛИ СВ-08А ДИАМЕТРОМ 6,3-6,5 ММ	ТН	0,00002	9200000,00	156,31
22	32543	ПРОВОЛОКА ИЗ НИЗКОУГЛЕРОДИСТОЙ СВЕТОЙ СТАЛИ /ОС/, ТЕРМИЧЕСКИ ОБРАБОТАННОЙ, ОБЩЕГО НАЗНАЧЕНИЯ, ВЫСШЕГО КАЧЕСТВА Д 1,1 ММ	ТН	0,00003	9200000,00	312,62
23	33651	ПРОКАТ ДЛЯ АРМИРОВАНИЯ Ж/Б КОНСТРУКЦИЙ КРУГЛОГО И ПЕРИОДИЧЕСКОГО ПРОФИЛЯ, КЛАСС А-II Д 12 ММ	ТН	0,0051	8650000,00	44089,05
24	33752	ПРОКАТ УГЛОВОЙ РАВНОПОЛОЧНЫЙ ИЗ СТАЛИ 18КП С ШИРИНОЙ ПОЛОК 35-56 ММ	ТН	0,01019	8500000,00	86649,00
25	34287	МЫЛО ТВЕРДОЕ ХОЗЯЙСТВЕННОЕ 72%	ШТ	1,4064	650,00	914,16
26	35310	ЭЛЕКТРОДЫ Д 4 ММ: Э42	ТН	0,00048	14200000,00	6755,22
27	35510	ОПИЛКИ ДРЕВЕСНЫЕ	МЗ	0,1022	2500,00	255,50

28	36026	БРУСКИ ОБРЕЗНЫЕ ИЗ ХВОЙНЫХ ПОРОД ДЛИНОЙ 4-6,5М, ШИРИНОЙ 75-150ММ, ТОЛЩИНОЙ 40-75 ММ, IУ СОРТА	МЗ	0,00866	4050000,00	35056,80
29	36060	ДОСКИ ОБРЕЗНЫЕ ИЗ ХВОЙНЫХ ПОРОД ДЛИНОЙ 4-6,5 М, ШИРИНОЙ 75-150 ММ, ТОЛЩИНОЙ 44 ММ И БОЛЕЕ, II СОРТА	МЗ	0,01699	4050000,00	68809,50
30	43099	АРМАТУРА КЛАССА А-1	ТН	0,04869	10200000,00	496638,00
31	43121	КИРПИЧ	1000 ШТ	0,028	900000,00	25200,00
32	44059	ВЕТОШЬ	КГ	0,5989	3231,00	1935,05
33	44103	ПОДОКОННИКИ ИЗ ПЛАСТИКА	М	11,23	56000,00	628880,00
34	44354	ПЛИТКИ ПЛИНТУСНЫЕ	М	67,973	8264,00	561728,87
35	44356	ПЛИТКИ РЯДОВЫЕ	М2	102,2	58000,00	5927600,00
36	45033	РАСТВОР ГОТОВЫЙ КЛАДОЧНЫЙ (СОСТАВ И МАРКА ПО ПРОЕКТУ)	МЗ	1,2443	411000,00	511407,30
37	45034	РАСТВОР ГОТОВЫЙ КЛАДОЧНЫЙ ТЯЖЕЛЫЙ ЦЕМЕНТНЫЙ	МЗ	4,59568	411000,00	1888824,48
38	45036	СМЕСЬ РАСТВОРНАЯ СУХАЯ	ТН	0,99415	1250000,00	1242686,25
39	45037	СМЕСЬ СУХАЯ ДЛЯ ЗАДЕЛКИ ШВОВ	ТН	0,044	1250000,00	55000,00
40	45410	ПЛИТКИ КЕРАМИЧЕСКИЕ ДЛЯ ПОЛОВ ГЛАДКИЕ НЕГЛАЗУРОВАННЫЕ МНОГОЦВЕТНЫЕ КВАДРАТНЫЕ И ПРЯМОУГОЛЬНЫЕ	М2	89,76	58000,00	5206080,00
41	49289	ОКОННЫЕ БЛОКИ ИЗ ПВХ БОЛЕЕ 2 М2 С ФОРТОЧКОЙ ДВОЙНЫМИ ОСТЕКЛЕНИЯМИ	М2	9,18	705000,00	6471900,00
42	49290	АЛЮМИНИЕВЫЕ ДВЕРНЫЕ БЛОКИ И ФРАМУГИ ТИПА АКФА ДО 3 М2 С ДВОЙНЫМИ ОСТЕКЛЕНИЯМИ	М2	17,22	650000,00	11193000,00
43	57957	ГВОЗДИ СТРОИТЕЛЬНЫЕ	ТН	0,00054	15400000,00	8372,67
44	76853	ШУРУПЫ-САМОРЕЗЫ 35 ММ	КГ	0,50688	23500,00	11911,68
<b>ИТОГО СТРОИТЕЛЬНЫЕ МАТЕРИАЛЫ И КОНСТРУКЦИИ:</b>						<b>46389356,48</b>
						<b>Итого:</b>
						<b>68863016,93</b>
						<b>46389356,48</b>
						<b>22386667,99</b>
						<b>1012,41</b>
						<b>86992,47</b>
						<b>68863016,93</b>
						<b>68863016,93</b>
						<b>68863016,93</b>
						<b>68863016,93</b>
						<b>68863016,93</b>

Составил: \_\_\_\_\_

Проверил: \_\_\_\_\_

наименование (объекта) стройки (предприятия, здания, сооружения)

ЛОКАЛЬНО-РЕСУРСНАЯ ВЕДОМОСТЬ № 102-2

на ремонтно строительные работы карантин шахри жорий там лаборотория  
(наименование работ)

№ п/п	Шифр номера	Наименование работ и затрат, характеристика оборудования и его масса, расход ресурсов на единицу измерения	Единица измерения	Количество	
				на единицу	по
1	2	3	4	5	6
1	E08-02-002-3	КЛАДКА ПЕРЕГОРОДОК ИЗ КИРПИЧА АРМИРОВАННЫХ: ТОЛЩИНОЙ В 1/2 КИРПИЧА ПРИ ВЫСОТЕ ЭТАЖА ДО 4 М	100 М2		0,541
1.1	00001	ЗАТРАТЫ ТРУДА РАБОЧИХ-СТРОИТЕЛЕЙ	ЧЕЛ-ЧАС	170,17	92,06197
1.2	00003	ЗАТРАТЫ ТРУДА МАШИНИСТОВ	ЧЕЛ-ЧАС	4,22	2,28302
1.3	02499	АВТОМОБИЛИ БОРТОВЫЕ ГРУЗОПОДЪЕМНОСТЬЮ ДО 5 Т	МАШ-ЧАС	0,11	0,05951
1.4	09219	ВОДА	М3	0,3	0,1623
1.5	10411	КИРПИЧ КЕРАМИЧЕСКИЙ, СИЛИКАТНЫЙ ИЛИ ПУСТОТЕЛЫЙ РАЗМЕРОМ _____ МАРКА ПО ПРОЕКТУ	1000 ШТ	5,04	2,72664
1.6	32501	ПОКОВКИ ИЗ КВАДРАТНЫХ ЗАГОТОВОК ПРИ МАССЕ ОДНОЙ ПОКОВКИ 1,8 КГ	ТН	0,0023	0,00124
1.7	36026	БРУСКИ ОБРЕЗНЫЕ ИЗ ХВОЙНЫХ ПОРОД ДЛИНОЙ 4-6,5М, ШИРИНОЙ 75-150ММ, ТОЛЩИНОЙ 40-75 ММ, IУ СОРТА	М3	0,016	0,00866
1.8	43099	АРМАТУРА КЛАССА А-1	ТН	0,09	0,04869
1.9	45033	РАСТВОР ГОТОВЫЙ КЛАДОЧНЫЙ (СОСТАВ И МАРКА ПО ПРОЕКТУ)	М3	2,3	1,2443
2	03567	ПЕРЕМЫЧКИ ИЗ АРМАТУРЫ ПЕРИОДИЧЕСКОГО ПРОФИЛЯ КЛАССА А-III ДИАМЕТРОМ 14 ММ	ТН		0,0329
3	E46-01-001-3	УСИЛЕНИЕ МОНОЛИТНЫМИ ЖЕЛЕЗОБЕТОННЫМИ ОБОЙМАМИ: СТЕН КИРПИЧНЫХ	М3		0,1699
3.1	00001	ЗАТРАТЫ ТРУДА РАБОЧИХ-СТРОИТЕЛЕЙ	ЧЕЛ-ЧАС	41,62	7,07124
3.2	00003	ЗАТРАТЫ ТРУДА МАШИНИСТОВ	ЧЕЛ-ЧАС	1,83	0,31092
3.3	00660	КОМПРЕССОРЫ ПЕРЕДВИЖНЫЕ С ДВИГАТЕЛЕМ ВНУТРЕННЕГО СГОРАНИЯ ДАВЛЕНИЕМ ДО 686 КПА /7 АТ/ 5 М3/МИН	МАШ-ЧАС	0,73	0,12403
3.4	01199	МОЛОТКИ ПРИ РАБОТЕ ОТ ПЕРЕДВИЖНЫХ КОМПРЕССОРНЫХ СТАНЦИЙ ОТБойНЫЕ ПНЕВМАТИЧЕСКИЕ	МАШ-ЧАС	1,46	0,24805
3.5	01522	ПОДЪЕМНИКИ МАЧТОВЫЕ СТРОИТЕЛЬНЫЕ 0,5 Т	МАШ-ЧАС	0,33	0,05607
3.6	02016	УСТАНОВКИ ДЛЯ РУЧНОЙ ДУГОВОЙ СВАРКИ /ПОСТОЯННОГО ТОКА/	МАШ-ЧАС	3,46	0,58785
3.7	02499	АВТОМОБИЛИ БОРТОВЫЕ ГРУЗОПОДЪЕМНОСТЬЮ ДО 5 Т	МАШ-ЧАС	0,46	0,07815
3.8	03281	ВИБРАТОРЫ ПОВЕРХНОСТНЫЕ	МАШ-ЧАС	1,59	0,27014
3.9	32524	КАТАНКА ГОРЯЧЕКАТАНАЯ ОБЫЧНОЙ ТОЧНОСТИ В МОТКАХ ИЗ СТАЛИ СВ-08А ДИАМЕТРОМ 6,3-6,5 ММ	ТН	0,0001	0,00002
3.10	32543	ПРОВОЛОКА ИЗ НИЗКОУГЛЕРОДИСТОЙ СВЕТЛОЙ СТАЛИ /ОС/, ТЕРМИЧЕСКИ ОБРАБОТАННОЙ, ОБЩЕГО НАЗНАЧЕНИЯ, ВЫСШЕГО КАЧЕСТВА Д 1,1 ММ	ТН	0,0002	0,00003
3.11	33651	ПРОКАТ ДЛЯ АРМИРОВАНИЯ Ж/Б КОНСТРУКЦИЙ КРУГЛОГО И ПЕРИОДИЧЕСКОГО ПРОФИЛЯ, КЛАСС А-II Д 12 ММ	ТН	0,03	0,0051
3.12	33752	ПРОКАТ УГЛОВОЙ РАВНОПОЛОЧНЫЙ ИЗ СТАЛИ 18КП С ШИРИНОЙ ПОЛОК 35-56 ММ	ТН	0,06	0,01019
3.13	35310	ЭЛЕКТРОДЫ Д 4 ММ: Э42	ТН	0,0028	0,00048
3.14	36060	ДОСКИ ОБРЕЗНЫЕ ИЗ ХВОЙНЫХ ПОРОД ДЛИНОЙ 4-6,5 М, ШИРИНОЙ 75-150 ММ, ТОЛЩИНОЙ 44 ММ И БОЛЕЕ, II СОРТА	М3	0,1	0,01699
3.15	57957	ГВОЗДИ СТРОИТЕЛЬНЫЕ	ТН	0,0032	0,00054

4	E56-2-2	СНЯТИЕ ОКОННЫХ ПЕРЕПЛЕТОВ: ОСТЕКЛЕННЫХ	100 М2 ОКОННЫХ ПЕРЕПЛЕТО В		0,0918
4.1	00001	ЗАТРАТЫ ТРУДА РАБОЧИХ-СТРОИТЕЛЕЙ	ЧЕЛ-ЧАС	46,11	4,2329
4.2	00003	ЗАТРАТЫ ТРУДА МАШИНИСТОВ	ЧЕЛ-ЧАС	0,93	0,08537
4.3	01522	ПОДЪЕМНИКИ МАЧТОВЫЕ СТРОИТЕЛЬНЫЕ 0,5 Т	МАШ-ЧАС	0,93	0,08537
5	E56-1-1	ДЕМОНТАЖ ОКОННЫХ КОРОБОК В КАМЕННЫХ СТЕНАХ С ОТБИВКОЙ ШТУКАТУРКИ В ОТКОСАХ	100 КОРОБОК		0,03
5.1	00001	ЗАТРАТЫ ТРУДА РАБОЧИХ-СТРОИТЕЛЕЙ	ЧЕЛ-ЧАС	128,73	3,8619
5.2	00003	ЗАТРАТЫ ТРУДА МАШИНИСТОВ	ЧЕЛ-ЧАС	2,15	0,0645
5.3	01199	МОЛОТКИ ПРИ РАБОТЕ ОТ ПЕРЕДВИЖНЫХ КОМПРЕССОРНЫХ СТАНЦИЙ ОТБойНЫЕ ПНЕВМАТИЧЕСКИЕ	МАШ-ЧАС	2,89	0,0867
5.4	01522	ПОДЪЕМНИКИ МАЧТОВЫЕ СТРОИТЕЛЬНЫЕ 0,5 Т	МАШ-ЧАС	0,7	0,021
6	E10-01-036-02	УСТАНОВКА В ЖИЛЫХ И ОБЩЕСТВЕННЫХ ЗДАНИЯХ ОКОННЫХ БЛОКОВ ИЗ ДЕРЕВО АЛЮМИНИЯ, АЛЮМИНИЯ, МЕТАЛЛОПЛАСТИКА В КАМЕННЫХ СТЕНАХ, ОТКРЫВАЮЩИМИСЯ (ПОВОРОТНЫХ, ОТКИДНЫХ, ПОВОРОТНО-ОТКИДНЫХ): С ПЛОЩАДЬЮ ПРОЕМА ДО 3 М2	100 М2 ПРОЁМОВ		0,0918
6.1	00001	ЗАТРАТЫ ТРУДА РАБОЧИХ-СТРОИТЕЛЕЙ	ЧЕЛ-ЧАС	115,42	10,59556
6.2	00003	ЗАТРАТЫ ТРУДА МАШИНИСТОВ	ЧЕЛ-ЧАС	5,95	0,54621
6.3	02209	ШУРУПОВЕРТ	МАШ-ЧАС	6,8	0,62424
6.4	02509	АВТОМОБИЛЬ БОРТОВОЙ, ГРУЗОПОДЪЕМНОСТЬЮ ДО 5 Т	МАШ-ЧАС	2,17	0,19921
6.5	02875	ПЕРФОРАТОРЫ ЭЛЕКТРИЧЕСКИЕ	МАШ-ЧАС	10,46	0,96023
6.6	29962	ЗАКЛАДНЫЕ ДЕТАЛИ ИЗ АЛЮМИНИЕВОГО ПРОФИЛЯ РАЗМЕРОМ 60Х27Х0,6	М	66	6,0588
6.7	31478	ДЮБЕЛЬ-ПРОБКИ ДЛИНОЙ 65 ММ	ШТ	533	48,9294
6.8	76853	ШУРУПЫ-САМОРЕЗЫ 35 ММ	КГ	1,92	0,17626

7	49289	ОКОННЫЕ БЛОКИ ИЗ ПВХ БОЛЕЕ 2 М2 С ФОРТОЧКОЙ ДВОЙНЫМИ ОСТЕКЛЕНИЯМИ	М2		9,18
8	30814	МАСКЕТНАЯ СЕТКА	М2		12
9	E10-01-035-1	УСТАНОВКА ПОДОКОННЫХ ДОСОК ИЗ ПВХ: В КАМЕННЫХ СТЕНАХ ТОЛЩИНОЙ ДО 0,51 М.	100 М.П.		0,107
9.1	00001	ЗАТРАТЫ ТРУДА РАБОЧИХ-СТРОИТЕЛЕЙ	ЧЕЛ-ЧАС	21,19	2,26733
9.2	00003	ЗАТРАТЫ ТРУДА МАШИНИСТОВ	ЧЕЛ-ЧАС	0,19	0,02033
9.3	02509	АВТОМОБИЛЬ БОРТОВОЙ, ГРУЗОПОДЪЕМНОСТЬЮ ДО 5 Т	МАШ-ЧАС	0,15	0,01605
9.4	081864	КЛИНЬЯ ДЕРЕВЯННЫЕ	ШТ	400	42,8
9.5	12135	РАСТВОР ОТДЕЛОЧНЫЙ ТЯЖЕЛЫЙ ЦЕМЕНТНЫЙ 1:3	М3	0,8	0,0856
10	44103	ПОДОКОННИКИ ИЗ ПЛАСТИКА	М		11,23
11	E10-01-037-01	УСТАНОВКА БЛОКОВ И ФРАМУГИ В НАРУЖНЫХ И ВНУТРЕННИХ ДВЕРНЫХ ПРОЕМАХ: В КАМЕННЫХ СТЕНАХ ПЛОЩАДЬЮ ПРОЕМА ДО 3 М2	100 М2 ПРОЁМОВ		0,1722
11.1	00001	ЗАТРАТЫ ТРУДА РАБОЧИХ-СТРОИТЕЛЕЙ	ЧЕЛ-ЧАС	89,47	15,40673
11.2	00003	ЗАТРАТЫ ТРУДА МАШИНИСТОВ	ЧЕЛ-ЧАС	3,65	0,62853
11.3	02209	ШУРУПОВЕРТ	МАШ-ЧАС	3,84	0,66125
11.4	02509	АВТОМОБИЛЬ БОРТОВОЙ, ГРУЗОПОДЪЕМНОСТЬЮ ДО 5 Т	МАШ-ЧАС	1,99	0,34268
11.5	02875	ПЕРФОРАТОРЫ ЭЛЕКТРИЧЕСКИЕ	МАШ-ЧАС	5,91	1,0177
11.6	29962	ЗАКЛАДНЫЕ ДЕТАЛИ ИЗ АЛЮМИНИЕВОГО ПРОФИЛЯ РАЗМЕРОМ 60Х27Х0,6	М	66	11,3652
11.7	31478	ДЮБЕЛЬ-ПРОБКИ ДЛИНОЙ 65 ММ	ШТ	533	91,7826
11.8	76853	ШУРУПЫ-САМОРЕЗЫ 35 ММ	КГ	1,92	0,33062
12	49290	АЛЮМИНИЕВЫЕ ДВЕРНЫЕ БЛОКИ И ФРАМУГИ ТИПА АКФА ДО 3 М2 С ДВОЙНЫМИ ОСТЕКЛЕНИЯМИ	М2		17,22
13	E53-20-4	КЛАДКА ОТДЕЛЬНЫХ УЧАСТКОВ СТЕН ИЗ КИРПИЧА: ВНУТРЕННИХ	100 М3 КЛАДКИ		0,0007
13.1	00001	ЗАТРАТЫ ТРУДА РАБОЧИХ-СТРОИТЕЛЕЙ	ЧЕЛ-ЧАС	1042	0,7294
13.2	00003	ЗАТРАТЫ ТРУДА МАШИНИСТОВ	ЧЕЛ-ЧАС	39	0,0273
13.3	09210	ВОДА	М3	4,4	0,00308
13.4	12121	РАСТВОР КЛАДОЧНЫЙ ТЯЖЕЛЫЙ ЦЕМЕНТНО-ИЗВЕСТКОВЫЙ М-50	М3	23,6	0,01652

13.5	43121	КИРПИЧ	1000 ШТ	40	0,028
14	E46-04-001-2	РАЗРАБОТКА: КОЛОННА БЕТОННЫХ	М3		0,1
14.1	00001	ЗАТРАТЫ ТРУДА РАБОЧИХ-СТРОИТЕЛЕЙ	ЧЕЛ-ЧАС	9,59	0,959
14.2	00003	ЗАТРАТЫ ТРУДА МАШИНИСТОВ	ЧЕЛ-ЧАС	2,84	0,284
14.3	00660	КОМПРЕССОРЫ ПЕРЕДВИЖНЫЕ С ДВИГАТЕЛЕМ ВНУТРЕННЕГО СГОРАНИЯ ДАВЛЕНИЕМ ДО 686 КПА (7 АТ/5 М3/МИН	МАШ-ЧАС	2,84	0,284
14.4	01199	МОЛОТКИ ПРИ РАБОТЕ ОТ ПЕРЕДВИЖНЫХ КОМПРЕССОРНЫХ СТАНЦИЙ ОТБойНЫЕ ПНЕВМАТИЧЕСКИЕ	МАШ-ЧАС	5,68	0,568
15	E15-02-016-3	ОШТУКАТУРИВАНИЕ ПОВЕРХНОСТЕЙ ЦЕМЕНТНО-ИЗВЕСТКОВЫМ ИЛИ ЦЕМЕНТНЫМ РАСТВОРОМ ПО КАМНЮ И БЕТОНУ: УЛУЧШЕННОЕ СТЕН	100 М2		1,608
15.1	00001	ЗАТРАТЫ ТРУДА РАБОЧИХ-СТРОИТЕЛЕЙ	ЧЕЛ-ЧАС	85,84	138,03072
15.2	00003	ЗАТРАТЫ ТРУДА МАШИНИСТОВ	ЧЕЛ-ЧАС	6,29	10,11432
15.3	01522	ПОДЪЕМНИКИ МАЧТОВЫЕ СТРОИТЕЛЬНЫЕ 0,5 Т	МАШ-ЧАС	0,84	1,35072
15.4	12138	РАСТВОР ОТДЕЛОЧНЫЙ ТЯЖЕЛЫЙ ЦЕМЕНТНО-ИЗВЕСТКОВЫЙ 1:1:6	М3	1,87	3,00696
16	E15-02-016-1	ОШТУКАТУРИВАНИЕ ПОВЕРХНОСТЕЙ ЦЕМЕНТНО-ИЗВЕСТКОВЫМ ИЛИ ЦЕМЕНТНЫМ РАСТВОРОМ ПО КАМНЮ И БЕТОНУ: ПРОСТОЕ СТЕН	100 М2		1,022
16.1	00001	ЗАТРАТЫ ТРУДА РАБОЧИХ-СТРОИТЕЛЕЙ	ЧЕЛ-ЧАС	75,4	77,0588
16.2	00003	ЗАТРАТЫ ТРУДА МАШИНИСТОВ	ЧЕЛ-ЧАС	6,07	6,20354
16.3	01522	ПОДЪЕМНИКИ МАЧТОВЫЕ СТРОИТЕЛЬНЫЕ 0,5 Т	МАШ-ЧАС	0,62	0,63364
16.4	12138	РАСТВОР ОТДЕЛОЧНЫЙ ТЯЖЕЛЫЙ ЦЕМЕНТНО-ИЗВЕСТКОВЫЙ 1:1:6	М3	1,51	1,54322
17	E15-02-031-1	ШТУКАТУРКА ПОВЕРХНОСТЕЙ ОКОННЫХ И ДВЕРНЫХ ОТКОСОВ ПО БЕТОНУ И КАМНЮ: ПЛОСКИХ	100 М2		0,023
17.1	00001	ЗАТРАТЫ ТРУДА РАБОЧИХ-СТРОИТЕЛЕЙ	ЧЕЛ-ЧАС	204,06	4,69338
17.2	00003	ЗАТРАТЫ ТРУДА МАШИНИСТОВ	ЧЕЛ-ЧАС	2,06	0,04738
17.3	01522	ПОДЪЕМНИКИ МАЧТОВЫЕ СТРОИТЕЛЬНЫЕ 0,5 Т	МАШ-ЧАС	2,06	0,04738
17.4	12138	РАСТВОР ОТДЕЛОЧНЫЙ ТЯЖЕЛЫЙ ЦЕМЕНТНО-ИЗВЕСТКОВЫЙ 1:1:6	М3	0,1	0,0023
17.5	12147	РАСТВОР ОТДЕЛОЧНЫЙ ТЯЖЕЛЫЙ ИЗВЕСТКОВЫЙ 1:2,5	М3	4,3	0,0989
18	E15-02-019-7	СПЛОШНОЕ ВЫРАВНИВАНИЕ ПОВЕРХНОСТЕЙ (ОДНОСЛОЙНАЯ ШТУКАТУРКА) ГИПСОВЫМИ СУХИМИ СМЕСЯМИ ТОЛЩИНОЙ ДО 10 ММ: СТЕН И ОТКОСОВ	100 М2 ПОВЕРХНОСТИ		2,653
18.1	00001	ЗАТРАТЫ ТРУДА РАБОЧИХ-СТРОИТЕЛЕЙ	ЧЕЛ-ЧАС	56	148,568
18.2	00003	ЗАТРАТЫ ТРУДА МАШИНИСТОВ	ЧЕЛ-ЧАС	0,2	0,5306
18.3	00112	АВТОПОГРУЗЧИКИ 5 Т	МАШ-ЧАС	0,04	0,10612
18.4	00521	ДРЕЛИ ЭЛЕКТРИЧЕСКИЕ	МАШ-ЧАС	1,67	4,43051
18.5	01522	ПОДЪЕМНИКИ МАЧТОВЫЕ СТРОИТЕЛЬНЫЕ 0,5 Т	МАШ-ЧАС	0,16	0,42448
18.6	12373	СМЕСЬ СУХАЯ ГИПСОВАЯ	Т	0,825	2,18872
18.7	31434	ГРУНТОВКА	ТН	0,018	0,04775
19	E15-04-005-5	УЛУЧШЕННАЯ ОКРАСКА ПО СБОРНЫМ КОНСТРУКЦИЯМ, ПОДГОТОВЛЕННЫМ ПОД ОКРАСКУ СТЕН ПОЛИВИНИЛАЦЕТАТНЫМИ ВОДОЭМУЛЬСИОННЫМИ СОСТАВАМИ	100 М2		0,738
19.1	00001	ЗАТРАТЫ ТРУДА РАБОЧИХ-СТРОИТЕЛЕЙ	ЧЕЛ-ЧАС	25,41	18,75258
19.2	00003	ЗАТРАТЫ ТРУДА МАШИНИСТОВ	ЧЕЛ-ЧАС	0,11	0,08118
19.3	01522	ПОДЪЕМНИКИ МАЧТОВЫЕ СТРОИТЕЛЬНЫЕ 0,5 Т	МАШ-ЧАС	0,01	0,00738
19.4	02499	АВТОМОБИЛИ БОРТОВЫЕ ГРУЗОПОДЪЕМНОСТЬЮ ДО 5 Т	МАШ-ЧАС	0,1	0,0738
19.5	31054	КРАСКИ ВОДОЭМУЛЬСИОННЫЕ	ТН	0,063	0,04649



20	E15-04-025-10	<b>УЛУЧШЕННАЯ ОКРАСКА МАСЛЯНЫМИ СОСТАВАМИ ПО СБОРНЫМ КОНСТРУКЦИЯМ, ПОДГОТОВЛЕННЫМ ПОД ОКРАСКУ: СТЕН И ОТКОСОВ</b>	100 М2		0,892
20.1	00001	ЗАТРАТЫ ТРУДА РАБОЧИХ-СТРОИТЕЛЕЙ	ЧЕЛ-ЧАС	34,1	30,4172
20.2	00003	ЗАТРАТЫ ТРУДА МАШИНИСТОВ	ЧЕЛ-ЧАС	0,05	0,0446
20.3	01522	ПОДЪЕМНИКИ МАЧТОВЫЕ СТРОИТЕЛЬНЫЕ 0,5 Т	МАШ-ЧАС	0,01	0,00892
20.4	02499	АВТОМОБИЛИ БОРТОВЫЕ ГРУЗОПОДЪЕМНОСТЬЮ ДО 5 Т	МАШ-ЧАС	0,04	0,03568
20.5	31066	КРАСКИ МАСЛЯНЫЕ ЦВЕТНЫЕ ДЛЯ ВНУТРЕННИХ РАБОТ МА-011	ТН	0,01837	0,01639

20.6	31655	ОЛИФА ДЛЯ УЛУЧШЕННОЙ ОКРАСКИ /10% НАТУРАЛЬНОЙ, 90% КОМБИНИРОВАННОЙ/	ТН	0,0113	0,01008
------	-------	---	----	--------	---------

21	E15-01-090-1	<b>ОБЛИЦОВКА СТЕН ГЛАЗУРОВАННОЙ ПЛИТКОЙ С ПРИМЕНЕНИЕМ ФУГОМАССЫ НА ЗАПОЛНЕНИЕ ШВОВ ПО КИРПИЧУ И БЕТОНУ. БЕЗ УСТАНОВКИ ПЛИТОК ТУАЛЕТНОГО ГАРНИТУРА</b>	100 М2 ПОВЕРХНОСТИ ОБЛИЦОВКИ		1,022
21.1	00001	ЗАТРАТЫ ТРУДА РАБОЧИХ-СТРОИТЕЛЕЙ	ЧЕЛ-ЧАС	201,14	205,56508
21.2	00003	ЗАТРАТЫ ТРУДА МАШИНИСТОВ	ЧЕЛ-ЧАС	0,35	0,3577
21.3	00112	АВТОПОГРУЗЧИКИ 5 Т	МАШ-ЧАС	0,08	0,08176
21.4	01522	ПОДЪЕМНИКИ МАЧТОВЫЕ СТРОИТЕЛЬНЫЕ 0,5 Т	МАШ-ЧАС	0,27	0,27594
21.5	09219	ВОДА	М3	0,465	0,47523
21.6	12217	РАСТВОР ГОТОВЫЙ ОТДЕЛОЧНЫЙ ТЯЖЕЛЫЙ, ЦЕМЕНТ 1:3	М3	1,5	1,533
21.7	35510	ОПИЛКИ ДРЕВЕСНЫЕ	М3	0,1	0,1022
21.8	44059	ВЕТОШЬ	КГ	0,5	0,511
21.9	44356	ПЛИТКИ РЯДОВЫЕ	М2	100	102,2

22	E62-39-2	<b>ПРОМЫВКА ПОВЕРХНОСТИ ОКРАШЕННОЙ МАСЛЯНЫМИ КРАСКАМИ: ПОТОЛКОВ</b>	100 М2 ПРОМЫТОЙ ПОВЕРХНОСТИ		0,879
22.1	00001	ЗАТРАТЫ ТРУДА РАБОЧИХ-СТРОИТЕЛЕЙ	ЧЕЛ-ЧАС	7,64	6,71556
22.2	09210	ВОДА	М3	0,07	0,06153
22.3	34287	МЫЛО ТВЕРДОЕ ХОЗЯЙСТВЕННОЕ 72%	ШТ	1,6	1,4064
22.4	44059	ВЕТОШЬ	КГ	0,1	0,0879

23	E15-02-019-4	<b>СПЛОШНОЕ ВЫРАВНИВАНИЕ ПОВЕРХНОСТЕЙ (ОДНОСЛОЙНАЯ ШТУКАТУРКА) ИЗ СУХИХ РАСТВОРНЫХ СМЕСЕЙ ТОЛЩИНОЙ ДО 10 ММ: ПОТОЛКОВ</b>	100 М2		0,879
23.1	00001	ЗАТРАТЫ ТРУДА РАБОЧИХ-СТРОИТЕЛЕЙ	ЧЕЛ-ЧАС	63,1	55,4649
23.2	00003	ЗАТРАТЫ ТРУДА МАШИНИСТОВ	ЧЕЛ-ЧАС	2,18	1,91622
23.3	00112	АВТОПОГРУЗЧИКИ 5 Т	МАШ-ЧАС	0,05	0,04395
23.4	01522	ПОДЪЕМНИКИ МАЧТОВЫЕ СТРОИТЕЛЬНЫЕ 0,5 Т	МАШ-ЧАС	0,18	0,15822
23.5	01914	РАСТВОРСМЕСИТЕЛИ ПЕРЕДВИЖНЫЕ 65 Л	МАШ-ЧАС	1,95	1,71405
23.6	09219	ВОДА	М3	0,74	0,65046
23.7	45036	СМЕСЬ РАСТВОРНАЯ СУХАЯ	ТН	1,131	0,99415

24	E15-04-025-11	<b>УЛУЧШЕННАЯ ОКРАСКА МАСЛЯНЫМИ СОСТАВАМИ ПО СБОРНЫМ КОНСТРУКЦИЯМ, ПОДГОТОВЛЕННЫМ ПОД ОКРАСКУ: ПОТОЛКОВ</b>	100 М2		0,695
24.1	00001	ЗАТРАТЫ ТРУДА РАБОЧИХ-СТРОИТЕЛЕЙ	ЧЕЛ-ЧАС	37,4	25,993
24.2	00003	ЗАТРАТЫ ТРУДА МАШИНИСТОВ	ЧЕЛ-ЧАС	0,06	0,0417
24.3	01522	ПОДЪЕМНИКИ МАЧТОВЫЕ СТРОИТЕЛЬНЫЕ 0,5 Т	МАШ-ЧАС	0,01	0,00695
24.4	02499	АВТОМОБИЛИ БОРТОВЫЕ ГРУЗОПОДЪЕМНОСТЬЮ ДО 5 Т	МАШ-ЧАС	0,05	0,03475
24.5	31066	КРАСКИ МАСЛЯНЫЕ ЦВЕТНЫЕ ДЛЯ ВНУТРЕННИХ РАБОТ МА-011	ТН	0,021	0,0146
24.6	31655	ОЛИФА ДЛЯ УЛУЧШЕННОЙ ОКРАСКИ /10% НАТУРАЛЬНОЙ, 90% КОМБИНИРОВАННОЙ/	ТН	0,013	0,00903

25	E15-04-005-6	<b>УЛУЧШЕННАЯ ОКРАСКА ПО СБОРНЫМ КОНСТРУКЦИЯМ, ПОДГОТОВЛЕННЫМ ПОД ОКРАСКУ ПОТОЛКОВ ПОЛИВИНИЛАЦЕТАТНЫМИ ВОДОЭМУЛЬСИОННЫМИ СОСТАВАМИ</b>	100 М2		0,184
25.1	00001	ЗАТРАТЫ ТРУДА РАБОЧИХ-СТРОИТЕЛЕЙ	ЧЕЛ-ЧАС	28,6	5,2624
25.2	00003	ЗАТРАТЫ ТРУДА МАШИНИСТОВ	ЧЕЛ-ЧАС	0,11	0,02024
25.3	01522	ПОДЪЕМНИКИ МАЧТОВЫЕ СТРОИТЕЛЬНЫЕ 0,5 Т	МАШ-ЧАС	0,01	0,00184
25.4	02499	АВТОМОБИЛИ БОРТОВЫЕ ГРУЗОПОДЪЕМНОСТЬЮ ДО 5 Т	МАШ-ЧАС	0,1	0,0184
25.5	31054	КРАСКИ ВОДОЭМУЛЬСИОННЫЕ	ТН	0,069	0,0127

26	E11-01-011-01	<b>УСТРОЙСТВО СТЯЖЕК: ЦЕМЕНТНЫХ ТОЛЩИНОЙ 20 ММ ТОЛЩ 50 ММ</b>	100 М2 СТЯЖКИ		0,88
26.1	00001	ЗАТРАТЫ ТРУДА РАБОЧИХ-СТРОИТЕЛЕЙ	ЧЕЛ-ЧАС	39,51	34,7688
26.2	00003	ЗАТРАТЫ ТРУДА МАШИНИСТОВ	ЧЕЛ-ЧАС	1,27	1,1176
26.3	09219	ВОДА	М3	3,5	3,08
26.4	45034	РАСТВОР ГОТОВЫЙ КЛАДОЧНЫЙ ТЯЖЕЛЫЙ ЦЕМЕНТНЫЙ	М3	2,04	1,7952

27	E11-01-011-02	<b>УСТРОЙСТВО СТЯЖЕК: ЦЕМЕНТНЫХ НА КАЖДЫЕ 5 ММ ИЗМЕНЕНИЯ ТОЛЩИНЫ СТЯЖКИ ДОБАВЛЯТЬ ИЛИ ИСКЛЮЧАТЬ К НОРМЕ 11-01-011-01</b>	100 М2 СТЯЖКИ		0,88
27.1	00001	ЗАТРАТЫ ТРУДА РАБОЧИХ-СТРОИТЕЛЕЙ	ЧЕЛ-ЧАС	3	2,64
27.2	00003	ЗАТРАТЫ ТРУДА МАШИНИСТОВ	ЧЕЛ-ЧАС	0,21	0,1848
27.3	00404	ВИБРАТОР ПОВЕРХНОСТНЫЙ	МАШ-ЧАС	2,32	2,0416
27.4	01522	ПОДЪЕМНИКИ МАЧТОВЫЕ СТРОИТЕЛЬНЫЕ 0,5 Т	МАШ-ЧАС	0,21	0,1848
27.5	45034	РАСТВОР ГОТОВЫЙ КЛАДОЧНЫЙ ТЯЖЕЛЫЙ ЦЕМЕНТНЫЙ	М3	3,06	2,6928

28	E11-01-027-02	<b>УСТРОЙСТВО ПОКРЫТИЙ НА КЛЕЕ ИЗ ПЛИТОК: КЕРАМИЧЕСКИХ ДЛЯ ПОЛОВ</b>	100 М2 ПОКРЫТИЯ		0,88
----	---------------	--	--------------------	--	------

28.1	00001	ЗАТРАТЫ ТРУДА РАБОЧИХ-СТРОИТЕЛЕЙ	ЧЕЛ-ЧАС	119,78	105,4064
28.2	00003	ЗАТРАТЫ ТРУДА МАШИНИСТОВ	ЧЕЛ-ЧАС	2,94	2,5872
28.3	02509	АВТОМОБИЛЬ БОРТОВОЙ, ГРУЗОПОДЪЕМНОСТЬЮ ДО 5 Т	МАШ-ЧАС	0,28	0,2464
28.4	09219	ВОДА	МЗ	3,85	3,388
28.5	31719	КЛЕЙ ДЛЯ ОБЛИЦОВОЧНЫХ РАБОТ (СУХАЯ СМЕСЬ)	ТН	0,375	0,33
28.6	45037	СМЕСЬ СУХАЯ ДЛЯ ЗАДЕЛКИ ШВОВ	ТН	0,05	0,044
28.7	45410	ПЛИТКИ КЕРАМИЧЕСКИЕ ДЛЯ ПОЛОВ ГЛАДКИЕ НЕГЛАЗУРОВАННЫЕ МНОГОЦВЕТНЫЕ КВАДРАТНЫЕ И ПРЯМОУГОЛЬНЫЕ	М2	102	89,76
29	Е11-01-039-04	УСТРОЙСТВО ПЛИНТУСОВ: ИЗ ПЛИТОК КЕРАМИЧЕСКИХ	100 М ПЛИНТУСОВ		0,673
29.1	00001	ЗАТРАТЫ ТРУДА РАБОЧИХ-СТРОИТЕЛЕЙ	ЧЕЛ-ЧАС	23,6	15,8828
29.2	00003	ЗАТРАТЫ ТРУДА МАШИНИСТОВ	ЧЕЛ-ЧАС	0,06	0,04038
29.3	02509	АВТОМОБИЛЬ БОРТОВОЙ, ГРУЗОПОДЪЕМНОСТЬЮ ДО 5 Т	МАШ-ЧАС	0,06	0,04038
29.4	44354	ПЛИТКИ ПЛИНТУСНЫЕ	М	101	67,973
29.5	45034	РАСТВОР ГОТОВЫЙ КЛАДОЧНЫЙ ТЯЖЕЛЫЙ ЦЕМЕНТНЫЙ	МЗ	0,16	0,10768
				<b>Итого затраты труда (чел-час):</b>	<b>1039,94</b>
				<b>Итого машины и механизмы (маш-час):</b>	<b>18,26</b>

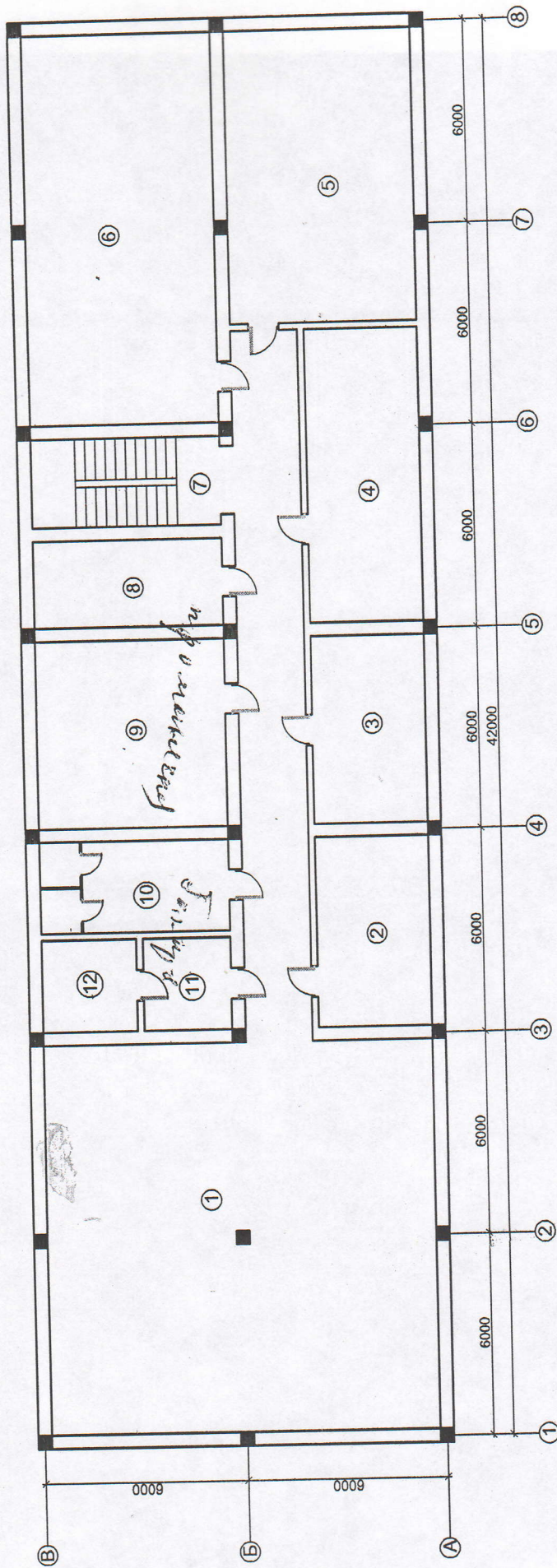
Составил: Шкеев

(должность, подпись - инициалы, фамилия)

Проверил: Эмиров

(должность, подпись - инициалы, фамилия)

План технического этажа М1:200

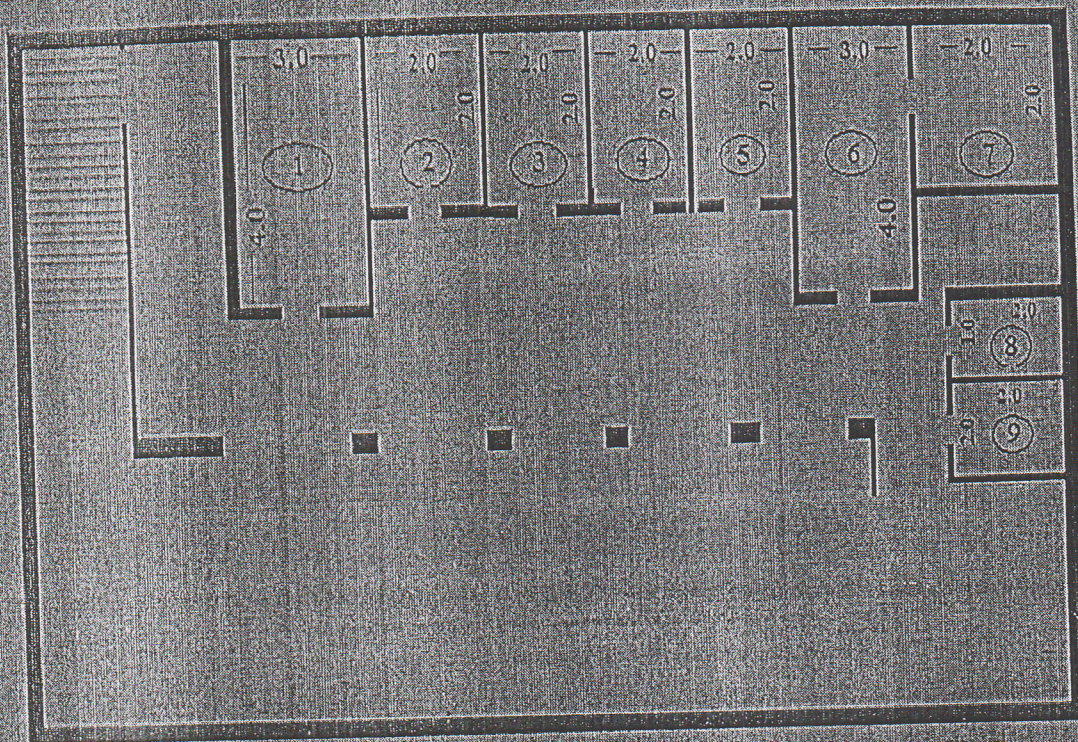


Экспликация помещений:

№	Наименование	Площадь (м <sup>2</sup> )
1	Зал для гимнастики и тренировки	144
2	Комната гигиены женщины	24
3	Комната для хранения бак. препаратов	24
4	Комната для диагностики средств	36
5	Комната для хранения туларимейного и бруцеллёзного иммушеств	54
6	Помещения н/з для хранения имущества чумного и холерного	72

№	Наименование	Площадь (м <sup>2</sup> )
7	Лестница	18
8	Комната для хранения лекарственных препаратов	18
9	Комната для хранения питательных среды	36
10	Сан узел	18
11	Раздевальная	9
12	Душевая	9

## Дезинфектология



№	Хоналарнинг номламини	М <sup>2</sup>
1	Мутахассис хонаси	12.0
2	Ходимлар хонаси	4.0
3	Дезинфекция воситаларини сақлаш хонаси	4.0
4	Дезинфекция воситаларини сақлаш хонаси	4.0
5	Хўжалик инвентарларни сақлаш хонаси	4.0
6	Хўрак тайёрлаш хонаси	12.0
7	Дератизация воситаларини сақлаш хонаси	4.0
8	Сап узель	2.0
9	Ювиниш хонаси	4.0
	Жами	50.0



O'ZBEKISTON RESPUBLIKASI QURILISH VAZIRLIGI  
«SHAHARSOZLIK HUJJATLARI EKSPERTIZASI»  
DAVLAT UNITAR KORXONASI

Қашқадарё вилояти

180100, Qarshi Shahri, I.Karimov shox ko'chasi 60a-uy. Tel/Faks (375) 221-06-65, 221-10-90 E-mail:  
kashdavekspertiza@mail.ru. www.ekspertiza.mc.uz www.mc.uz

Holati: Ijobiy

Direktor: Eshbabayev Maxmud Mustafayevich

Sana: 21-09-2022 yil



**Yig'ma ekspert xulosasi № 61961**

**Obyekt nomi** «Respublika O'lat proflaktika markazi Qashqadaryo filiali binosini joriy ta'mirlash»

**Buyurtmachi** - «O'zbekiston Respublikasi sog'liqni saqlash vazirligi, Respublika O'lat proflaktika markazi Qashqadaryo filiali»

**Bosh loyihachi** - «SHARQ SIFAT ME'MOR» MCHJ

**Litsenziya** AL-001190 berilgan sana: 29-12-2021yil.

**Moliyalashtirish manbai** - Mahalliy budjet

**Bosh pudratchi** - tanlov

**Qurilish turi** joriy ta'mirlash

**Murojaat raqami:** № 55782

**1. Loyihalash uchun asos**

1.1. Buyurtmachining 2022 yil 27. iyun №123 - sonli xati.

1.2. Respublika O'lat proflaktika markazi Qashqadaryo filiali boshlig'i T.Qiyomov va komissiya a'zolari tomonidan tasdiqlangan "Nuqson dalolatnomasi".

**2. Ekspertiza uchun taqdim etilgan materiallar**

2.1. Respublika O'lat proflaktika markazi Qashqadaryo filiali boshlig'i T.Qiyomov va komissiya a'zolari tomonidan tasdiqlangan "Nuqson dalolatnomasi".

Ob'ektning joriy narxlardagi umumiy smeta qiymati.

- Joriy narxlarda talab qilinadigan resurslar qiymati
- Fizik ish hajmlari ro'yxati (5-shakl)

**3. Loyiha yechimlarining qisqacha mazmuni**

3.1. Ta'mirlash ishlari nuqson dalolatnomasiga asosan bajariladi.

**Asosiy texnik-iqtisodiy ko'rsatkichlar.**

Ob'ektning QQS bilan, buyurtmachi xarajatlarisiz

joriy narxlardagi smeta qiymati

- 100 000,000 ming so'm.

Qurilish ishchilarining mehnat xarajatlari:

- 1012,405 kishi/soat.

#### 4. Loyihalanayotgan ob'ektning muhandislik ta'minoti:

#### 5. Loyihani kelishilganligi to'g'risida hujjatlar.

#### 6. Ekspertiza natijalari.

##### 6.1. Smeta qismi bo'yicha.

Mutaxassis tasdiqlangan ishchi loyihaning smeta hujjatlarini ko'rib chiqdi. Xarajatlar darajasi tekshirildi: ish xaqi, mashina va mexanizmlarning ishlashi, asosiy qurilish materiallari ShNK 4.02.00-05 normalariga muvofiq. "Uslubiy tavsiyalar" va ShNK 4.01.16-09 asosida amalga oshirilgan ob'ekt narxi amaldagi narxlarda aniqlash xisob kitobi asosida ko'rib chiqildi. Quruvchi-ishchilarning o'rtacha soatlik ish haqi ijtimoiy sug'urtani hisobga olgan holda 22 112,35 so'mni tashkil etadi, sug'urta 12%, pudratchining boshqa harajatlari 22,16% qabul qilindi. Qurilish materiallari va konstruksiyalarining narxlari "O'zbekiston Respublikasining qurilish sanoatida foydalanadigan moddiy-texnika resurslari uchun 2022 yil 2-chorakdagi amaldagi narxlar katalogi" bo'yicha mintaqadagi o'rtacha me'yorlarni hisobga olgan holda tekshirildi.

Buyurtmachi tomonidan amaldagi narxlarda taqdim qilingan ob'ekt qurilishining **100 000,000** ming so'm miqdoridagi smeta qiymati tasdiqlash uchun tavsiya etiladi.

. Yakuniy narx buyurtmachi va pudratchi tomonidan qurilishni tugagandan so'ng, nazorat o'lchovi natijalari asosida aniqlanadi.

6.2. Buyurtmachi smeta hujjatlarini tasdiqlashdan oldin belgilangan tartibda barcha manfaatdor vakolatli organlar bilan kelishishi lozim.

6.3. O'zbekiston Respublikasi Vazirlar Mahkamasining 2021 yil 17 sentabrdagi 579-sonli qarorining 7-ilovasiga muvofiq va ShNK 1.03.06-13 da «Shaharsozlik hujjatlari ekspertizasi»ga taqdim etiladigan shaharsozlik hujjatlarining sifati uchun javobgarlik buyurtmachiga (dastlabki ma'lumotlarni loyihalashtirish jarayonida taqdim etilgan dastlabki ma'lumotlarning ishonchiligi bo'yicha) va ishlab chiquvchiga (qabul qilingan loyiha qarorlari bo'yicha) yuklatiladi.

#### 7. Xulosalar.

7.1. " **Respublika O'lat proflyaktika markazi Qashqadaryo filiali binosini joriy ta'mirlash**", ob'ektining loyiha-smeta hujjatlari ekspertiza tekshiruv natijalarini hisobga olgan holda ko'rib chiqilib, quyidagi texnik-iqtisodiy ko'rsatgichlar bilan kelishish va tasdiqlashga tavsiya etiladi:

Ob'ektning QQS bilan, buyurtmachi xarajatlarisiz

joriy narxlardagi smeta qiymati - 100 000,000 ming so'm.

Qurilish ishchilarining mehnat xarajatlari: - 1012,405 kishi/soat.

7.2. O'zbekiston Respublikasi Vazirlar Mahkamasining 2021yil 17 sentabrdagi 579-sonli qarorining 1-ilovasi, 3-bob, 29-bandiga asosan, «Ekspert tashkilotiga taqdim etilgan shaharsozlik hujjatlarining sifati, dastlabki ma'lumotlarning haqqoniyligi va qabul qilingan loyiha yechimlariga buyurtmachi hamda loyiha tashkiloti javobgardir».

7.3. O'zbekiston Respublikasi Vazirlar Mahkamasining 2003yil 11iyundagi 261-sonli qarori bilan tasdiqlangan "Ob'ektlarni qurish qiymatini shartnomaviy joriy narxlarda belgilash tartibi to'g'risidagi vaqtinchalik nizom" va Vazirlar Mahkamasining 2007yil 26 apreldagi 243-sonli qaroriga ko'ra, ob'ektning