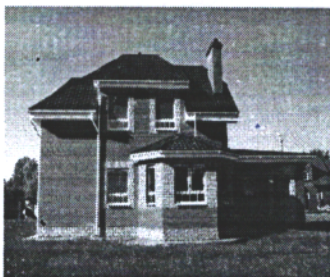


**O'ZBEKISTON
RESPUBLIKASI
"PARDOZ"
XUSUSIY FIRMASI**



**ЎЗБЕКИСТОН
РЕСПУБЛИКАСИ
"ПАРДОЗ"
ХУСУСИЙ ФИРМАСИ**

Лицензия на проектно – сметные работы № АЛ-000786 от 07.06.2020 год.

**ПРЕДВАРИТЕЛЬНАЯ РАСЧЕТНАЯ СТАРТОВАЯ
СТОИМОСТЬ В ДОГОВОРНЫХ ТЕКУЩИХ ЦЕНАХ
ПО ЗАМЕЧАНИЯМ ЭКСПЕРТИЗЫ**

**ТЕКУЩИЙ РЕМОНТ КАРАУЛЬНОЙ В ДЕТСКОМ САДЕ №7 МФЙ
БУНЕДКОР, БУКИНСКОГО РАЙОНА ТАШКЕНТСКОЙ ОБЛАСТИ**

СТОИМОСТЬ

в текущих договорных ценах

30 322 533 СУМ БЕЗ НДС

ДИРЕКТОР Ч.Ф. «ПАРДОЗ»:



А.ХАЛИКОВ.

СОСТАВИЛА :

КИМ А.

Ташкент – сентябрь 2022г



O'ZBEKISTON RESPUBLIKASI QURILISH VAZIRLIGI
«SHAHARSOZLIK HUJJATLARI EKSPERTIZASI»
DAVLAT UNITAR KORXONASI

Тошкент вилояти

Toshkent viloyati Toshkent sh., 100011, Abay ko'ch., 6-uy Tel: +998 71 244-43-56, Faks: +998 71 244-26-05, e-mail: vilekspertiza@mail.ru www.mc.uz

Holati: Ijobiy

Direktor: NORBAYEV DUSMUROT ELOMONOVICH

Sana: 12-09-2022 yil



Yig'ma ekspert xulosasi № 60587

Obyekt nomi «Тошкент вилояти Бука тумани «Бунёдкор» МФЙ ДМТТ карашли 7-сонли богчанинг коровулхонасини жорий таъмирлаш»

Buyurtmachi - Бўка туман мактабгача таълим бўлими

Bosh loyihachi - «PARDOZ» ХФ

Litsenziya Ўзбекистон Республикаси қурилиш вазирлиги АЛ-000786
07-06-2020й.

Moliyalashtirish manbai - Республика бюджети маблағлари ҳисобидан.

Bosh pudratchi - Танлов савдолари асосида аниқланади.

Qurilish turi Жорий таъмирлаш

Murojaat raqami: № 57090

1. Loyihalash uchun asos

- 1.1. Лойиха учун бошланғич харажатларни ҳисоблаш учун лойиха топшириғи буюртмачи Бўка туман мактабгача таълим бўлими томонидан тасдиқланган ва лойиха ташкилоти «PARDOZ» ХФ томонидан 2022 йилда келишилган.

2. Ekspertiza uchun taqdim etilgan materiallar

- 2.1. Лойиха ва ижро схемаси бўйича нуқсонли далолатнома, Бўка туман мактабгача таълим бўлими томонидан тасдиқланган ва лойиха ташкилоти «PARDOZ» ХФ томонидан 2022 йилда келишилган.
- 2.2. Тақдим этилган смета ҳужжатлари жорий нархларда ҚҚС билан ва буюртмачи харажатларисиз 31 295,911 минг сўм миқдорида.
- 2.3. Локал манбалар рўйхати ва зарурий манбалар рўйхати.

3. Loyiha yechimlarining qisqacha mazmuni

- 3.1. Тақдим этилган смета ҳужжатлари ва тасдиқланган нуқсонли далолатномада қуйидаги ишлар кўзда тутилган:
 - -Гиштли девор кутариш ишлари;
 - -Эшик ва ойналарни урнатиш;
 - -Том қисмини урнатиш ишлари;
 - -Ички ва ташқи деворларни штукатурка ва буёқ ишлари;
 - -Бетонли пол қуйиш ишлари ва бошқалар.

- 3.2. Хисоб – китоб смета харажатлари ВМ қарорларига мувофиқ жорий нархларда тузилган 11.06.2003 йилнинг №261 сонли "инвестиция лойиҳаларини амалга ошириш учун шартномавий жорий нархларга ўтиш тўғрисида"ги қарори, 12.05.2004 йил №226-сонли "Ўзбекистон ҳукуматининг айрим қарорларига ўзгартиришлар киритиш тўғрисида"ги ва ШНҚ 4.01.16-09-сон "қурилиш харажатларини шартномавий жорий нархларда аниқлаш қоидалари".
- Ҳисоблаш ресурс усулига асосланган.
- Асосий қурилиш материаллари, конструкциялар, маҳсулотлар ва асбоб-ускуналар қиймати ҳар чоракда ишлаб чиқилган жорий нархлар каталогига, қурилиш материаллари биржалари ва ярмаркаларидаги нархлар, заводларнинг улгуржи ва сотиш нархларига мувофиқ белгиланади.

4. Loyihalananayotgan ob'ektning muhandislik ta'minoti:

5. Loyihani kelishilganligi to'g'risida hujjatlar.

- Лойиҳа учун бошланғич харажатларни ҳисоблаш учун топшириғи, объектдаги нуқсонли далолатнома буюртмачи Бўка туман мактабгача таълим булими томонидан 2022 йилда тасдиқланди.

6. Ekspertiza natijalari.

- 5.1. Тақдим этилган ҳужжатларни локал хулосалар бўйича экспертизадан ўтказиш жараёнида ўзгартириш, қўшимча ва тузатишлар киритилди.
- 5.2. Экспертиза текшируви натижаларига кўра, смета ҳужжатларининг ҚҚС билан ва буюртмачи харажатларисиз 31 295,911 минг сўм жорий нархларда тақдим қилинган қиймати 973,378 минг сўмга камайтирилди ва ҚҚС билан буюртмачи харажатларисиз 30 322,533 минг сўмни ташкил этди.
- Камайишга ишчи лойиҳа асосида қурилиш-монтаж ишлари ҳажмини созлаш, элементар ресурс стандартлари, стандартларини аниқлаштириш, қиммат пардозлаш материалларини йўқ қилиш, ишлайдиган машиналар ва механизмларнинг нархи, асосий қурилиш материалларининг нархи, қурилиш ишчиларининг меҳнат харажатлари ва бошқалар орқали эришилди.
- Пудратчининг бошқа харажатлари даражаси 19% миқдорида қабул қилинди.
- 5.3. Демонтаж ишлари давомида материалларни қайтариш нархи буюртмачи ва пудратчи билан биргаликда аниқланиши керак.
- 5.4. Ҳужжатлар эксперт текшируви учун буюртмачининг шарҳларисиз тақдим этилган.
- 5.5. Тасдиқлашдан олдин буюртмачи ҳужжатларни барча манфаатдор ташкилотлар билан белгиланган тартибда мувофиқлаштириши керак.

7. Xulosalar.

- 6.1. Объект учун жорий нархларда тахмин ҳужжатлар қиймати ҳисоблаш кўра **«Тошкент вилояти Бука тумани "Бунёдкор" МФЙ ДМТТ карашли 7-сонли богчанинг коровулхонасини жорий таъмирлаш»** экспертиза натижаларини ҳисобга олган ҳолда ҚҚС билан ва буюртмачи харажатларисиз 30 322,533 минг сўм миқдорида харажат билан келгусида кўриб чиқиш ва тасдиқлаш учун тавсия этилади.
- Экспертиза натижалари билан белгиланадиган тавсия этилган харажат шартнома тузиш учун асос эмас.

- 6.2. Ўзбекистон Республикаси Вазирлар Маҳкамасининг 11.06.2003 йил 261-сонли қарори билан тасдиқланган «Объектларни қуриш қийматини шартномавий жорий нархларда белгилаш тартиби тўғрисидаги вақтинчалик низом»га мувофиқ ва Вазирлар Маҳкамасининг 31.01.2022 йилдаги №46-сонли қарорига асосан танлов савдо натижаларига кўра ишларнинг қиймати амалдаги меъёрий ҳужжатлар талабларини ҳисобга олган ҳолда буюртмачи томонидан қабул қилинади ва ҳоказо.

Bosh mutaxassis: ABDUVALIYEVA NARGIZA ANARBAYEVNA



2022 Г.

ТЕКУЩИЙ РЕМОНТ КАРАУЛЬНОЙ В ДЕТСКОМ САДЕ №7 МФЙ БУНЕДКОР, БУКИНСКОГО РАЙОНА ТАШКЕНТСКОЙ ОБЛАСТИ
(наименование стройки)

ДЕФЕКТНЫЙ АКТ

Мы, нижеподписавшиеся, комиссия в количестве 3 человек _____
составили настоящий акт о том, что для текущего ремонта необходимо произвести нижеследующие виды работ :

2	3	4	Количество	
			на ед. измерения	по проектным данным
	КАРАУЛЬНАЯ			
	РАЗРАБОТКА ГРУНТА ВРУЧНУЮ В ТРАНШЕЯХ ГЛУБИНОЙ ДО 2 М БЕЗ КРЕПЛЕНИЙ С ОТКОСАМИ, ГРУППА ГРУНТОВ 2	100М3	0,0100	
	УСТРОЙСТВО ЛЕНТОЧНЫХ ФУНДАМЕНТОВ БЕТОННЫХ В15	100М3	0,0169	
	КЛАДКА СТЕН ИЗ ЛЕГКОБЕТОННЫХ КАМНЕЙ БЕЗ ОБЛИЦОВКИ ПРИ ВЫСОТЕ ЭТАЖА ДО 4 М	М3	5,4500	
	УСТАНОВКА В ЖИЛЫХ И ОБЩЕСТВЕННЫХ ЗДАНИЯХ БЛОКОВ ОКОННЫХ С ПЕРЕПЛЕТАМИ СПАРЕННЫМИ В СТЕНАХ КАМЕННЫХ ПЛОЩАДЬЮ ПРОЕМА ДО 2 М2	100М2	0,0532	
	УСТАНОВКА БЛОКОВ В НАРУЖНЫХ И ВНУТРЕННИХ ДВЕРНЫХ ПРОЕМАХ В КАМЕННЫХ СТЕНАХ ПЛОЩАДЬЮ ПРОЕМА ДО 3 М2	100М2	0,0198	
	УСТАНОВКА ЭЛЕМЕНТОВ КАРКАСА ИЗ БРУСЬЕВ (ПЕРЕМЫЧКА)	М3	0,3780	
	УСТАНОВКА ЭЛЕМЕНТОВ КАРКАСА ИЗ БРУСЬЕВ (МАУЭРЛАТ)	М3	0,0400	
	УСТАНОВКА СТРОПИЛ	М3	0,1400	
	УСТАНОВКА ЭЛЕМЕНТОВ КАРКАСА ИЗ БРУСЬЕВ (СТОЙКИ)	М3	0,0300	
	УСТАНОВКА ЭЛЕМЕНТОВ КАРКАСА ИЗ БРУСЬЕВ (ПРОГОНЫ)	М3	0,0600	
	УСТРОЙСТВО КРОВЕЛЬ ИЗ ВОЛНИСТЫХ АСБЕСТОЦЕМЕНТНЫХ ЛИСТОВ ОБЫКНОВЕННОГО ПРОФИЛЯ ПО ДЕРЕВЯННОЙ ОБРЕШЕТКЕ С ЕЕ УСТРОЙСТВОМ	100М2	0,1090	
	УЛУЧШЕННАЯ ШТУКАТУРКА ЦЕМЕНТНО-ИЗВЕСТКОВЫМ РАСТВОРОМ ПО КАМНЮ СТЕН	100М2	0,2100	
	ОКРАСКА ФАСАДОВ АКРИЛОВЫМИ СОСТАВАМИ С ЛЕСОВ ВРУЧНУЮ С ПОДГОТОВКОЙ ПОВЕРХНОСТИ	100 М2	0,2100	
	УЛУЧШЕННАЯ ШТУКАТУРКА ЦЕМЕНТНО-ИЗВЕСТКОВЫМ РАСТВОРОМ ПО КАМНЮ СТЕН ЦОКОЛЯ	100М2	0,0320	
	ОКРАСКА ОГРУНТОВАННЫХ БЕТОННЫХ И ОШТУКАТУРЕННЫХ ПОВЕРХНОСТЕЙ ЭМАЛЬЮ ПФ-133	100М2	0,0320	
	УСТРОЙСТВО ПОДВЕСНОГО ПОТОЛКА ГИПСОКАРТОННЫМИ ПЛИТАМИ КНАУФ ПО МЕТАЛЛИЧЕСКИМ НЕСУЩИМ КОНСТРУКЦИЯМ, ПРОСТОЙ СЛОЖНОСТИ	100М2	0,0437	
	ОКРАСКА ВОДНО-ДИСПЕРСИОННЫМИ АКРИЛОВЫМИ СОСТАВАМИ УЛУЧШЕННАЯ ПО СБОРНЫМ КОНСТРУКЦИЯМ ПОТОЛКОВ, ПОДГОТОВЛЕННЫМ ПОД ОКРАСКУ	100 М2	0,0437	
	ШТУКАТУРКА ПОВЕРХНОСТЕЙ ИЗВЕСТКОВЫМ РАСТВОРОМ УЛУЧШЕННАЯ ПО КАМНЮ И БЕТОНУ СТЕН	100М2	0,1280	
	ОКРАСКА ВОДНО-ДИСПЕРСИОННЫМИ АКРИЛОВЫМИ СОСТАВАМИ УЛУЧШЕННАЯ ПО ШТУКАТУРКЕ СТЕН	100 М2	0,1280	
	УСТРОЙСТВО ПОДСТИЛАЮЩИХ СЛОЕВ ГРАВИЙНЫХ	М3	3,1000	
	УСТРОЙСТВО СТЯЖЕК БЕТОННЫХ ТОЛЩИНОЙ 20 ММ В7,5	100М2	0,0437	
	УСТРОЙСТВО СТЯЖЕК БЕТОННЫХ НА КАЖДЫЕ 5 ММ ИЗМЕНЕНИЯ ТОЛЩИНЫ СТЯЖКИ ДОБАВЛЯТЬ К НОРМЕ 11-01-011-03 В7,5	100М2	0,0437	
	УСТРОЙСТВО ПОКРЫТИЙ НА ЦЕМЕНТНОМ РАСТВОРЕ ИЗ ПЛИТОК КЕРАМИЧЕСКИХ ДЛЯ ПОЛОВ ОДНОЦВЕТНЫХ С КРАСИТЕЛЕМ	100М2	0,0437	
	УСТРОЙСТВО ПОДСТИЛАЮЩИХ СЛОЕВ ГРАВИЙНЫХ	М3	8,5000	
	УСТРОЙСТВО ПОЛОВ БЕТОННЫХ ТОЛЩИНОЙ 100 ММ (ОТМОСТКА И ПЛОЩАДКА)В7,5	100М2	2,0000	

ПОДПИСАЛИ :

Мирза

Султанов

Мамедов



Sh. Mirzaxilov

З. Султанов

Ж. Мамедов

РЕКОМЕНДУЕМАЯ СТОИМОСТЬ ОБЪЕКТА В ТЕКУЩИХ ЦЕНАХ.

ТЕКУЩИЙ РЕМОНТ КАРАУЛЬНОЙ В ДЕТСКОМ САДЕ №7 МФЙ БУНЕДКОР, БУКИНСКОГО РАЙОНА ТАШКЕНТСКОЙ ОБЛАСТИ

№№ ПП	НАИМЕНОВАНИЕ ЗАТРАТ	Цена
1	2	3
1	ЗАТРАТЫ НА ОБОРУДОВАНИЕ, МЕБЕЛЬ И ИНВЕНТАРЬ	
2	ТРАНСПОРТНЫЕ РАСХОДЫ 2%	
3	ЗАТРАТЫ НА СТРОИТЕЛЬНЫЕ МАТЕРИАЛЫ, ИЗДЕЛИЯ И КОНСТРУКЦИИ	17 387 557,90
4	ТРАНСПОРТНЫЕ РАСХОДЫ НА МАТЕРИАЛЫ	521 626,74
5	КАБЕЛЬНО-ПРОВОДНИКОВАЯ ПРОДУКЦИЯ	
6	ТРАНСПОРТНЫЕ РАСХОДЫ 1,5%	
7	ЗАТРАТЫ НА ОСНОВНУЮ ЗАРАБОТНУЮ ПЛАТУ С УЧЕТОМ НАЧИСЛЕНИЙ НА СОЦИАЛЬНОЕ СТРАХОВАНИЕ	7 048 061,74
8	ЗАТРАТЫ НА ЭКСПЛУАТАЦИЮ МАШИН И МЕХАНИЗМОВ	523 873,79
9	ПРОЧИЕ ЗАТРАТЫ И РАСХОДЫ ПОДРЯДЧИКА	4 841 412,83
10	ИТОГО	30 322 533,00
11		
12	КОЭФФИЦИЕНТ РИСКА, ОПРЕДЕЛЯЕМЫЙ ИСХОДЯ ИЗ ПРОГНОЗИРУЕМОГО ИНДЕКСА РОСТА ЦЕН В СТРОИТЕЛЬСТВЕ НА ОЧЕРЕДНОЙ ГОД	0,00
13	И Т О Г О С Т О И М О С Т Ъ С Т Р О И Т Е Л Ъ В Т Е К У Щ И Х Ц Е Н А Х	30 322 533,00

ЗАКАЗЧИК

МП



ИСПОЛНИТЕЛЬ

МП



РЕМОНТ КАРАУЛЬНОЙ В ДЕТСКОМ САДЕ №7 МФЙ БУНЕДКОР, БУКИНСКОГО РАЙОНА ТАШКЕНТСКОЙ ОБЛАСТИ
(наименование стройки)

Форма N 5

ЛОКАЛЬНАЯ РЕСУРСНАЯ ВЕДОМОСТЬ №
(локальная ресурсная смета)

РЕМОНТ КАРАУЛЬНОЙ В ДЕТСКОМ САДЕ №7 МФЙ БУНЕДКОР, БУКИНСКОГО РАЙОНА ТАШКЕНТСКОЙ ОБЛАСТИ
(наименование работ и затрат, наименование объекта)

2	3	4	5	
			на. ед. измерения	по проектным данным
КАРАУЛЬНАЯ				
010101-057-02	РАЗРАБОТКА ГРУНТА ВРУЧНУЮ В ТРАНШЕЯХ ГЛУБИНОЙ ДО 2 М БЕЗ КРЕПЛЕНИЙ С ОТКОСАМИ, ГРУППА ГРУНТОВ 2	100МЗ	0,0100	
1	ЗАТРАТЫ ТРУДА РАБОЧИХ-СТРОИТЕЛЕЙ	ЧЕЛ.-Ч	154	1,54
010101-091-20	УСТРОЙСТВО ЛЕНТОЧНЫХ ФУНДАМЕНТОВ БЕТОННЫХ В15	100МЗ	0,0169	
1	ЗАТРАТЫ ТРУДА РАБОЧИХ-СТРОИТЕЛЕЙ	ЧЕЛ.-Ч	337,48	5,7034
403	ВИБРАТОРЫ ГЛУБИННЫЕ	МАШ.-Ч	16,78	0,283582
1571	ПИЛА ЭЛЕКТРИЧЕСКАЯ ЦЕПНАЯ	МАШ.-Ч	0,74	0,012506
9219	ВОДА	МЗ	0,283	0,004783
30407	ГВОЗДИ СТРОИТЕЛЬНЫЕ	Т	0,018	0,000304
30652	ИЗВЕСТЬ СТРОИТЕЛЬНАЯ НЕГАШЕНАЯ КОМОВАЯ, СОРТ I	Т	0,025	0,000423
32524	КАТАНКА ГОРЯЧЕКАТАНАЯ В МОТКАХ ДИАМЕТРОМ 6,3-6,5 ММ	Т	0,028	0,000473
35516	РОГОЖА	М2	88,2	1,4906
38061	ДОСКИ ОБРЕЗНЫЕ ХВОЙНЫХ ПОРОД ДЛИНОЙ 4-6,5 М, ШИРИНОЙ 75-150 ММ, ТОЛЩИНОЙ 44 ММ И БОЛЕЕ, III СОРТА	МЗ	0,22	0,003718
45027	БЕТОН В15	МЗ	102	1,7238
51619	ЩИТЫ ИЗ ДОСОК ТОЛЩИНОЙ 25 ММ	М2	44,8	0,75712
010101-092-01	КЛАДКА СТЕН ИЗ ЛЕГКОБЕТОННЫХ КАМНЕЙ БЕЗ ОБЛИЦОВКИ ПРИ ВЫСОТЕ ЭТАЖА ДО 4 М	МЗ	5,4500	
1	ЗАТРАТЫ ТРУДА РАБОЧИХ-СТРОИТЕЛЕЙ	ЧЕЛ.-Ч	4,43	24,1435
9219	ВОДА	МЗ	0,26	1,417
16070	КАМНИ ЛЕГКОБЕТОННЫЕ	МЗ	0,92	5,014
38026	БРУСКИ ОБРЕЗНЫЕ ХВОЙНЫХ ПОРОД ДЛИНОЙ 4-6,5 М, ШИРИНОЙ 75-150 ММ, ТОЛЩИНОЙ 40-75 ММ, IV СОРТА	МЗ	0,0005	0,002725
45033	РАСТВОР ГОТОВЫЙ КЛАДОЧНЫЙ (СОСТАВ И МАРКА ПО ПРОЕКТУ)	МЗ	0,11	0,5995
010101-027-01	УСТАНОВКА В ЖИЛЫХ И ОБЩЕСТВЕННЫХ ЗДАНИЯХ БЛОКОВ ОКОННЫХ С ПЕРЕПЛЕТАМИ СПАРЕННЫМИ В СТЕНАХ КАМЕННЫХ ПЛОЩАДЬЮ ПРОЕМА ДО 2 М2	100М2	0,0532	
1	ЗАТРАТЫ ТРУДА РАБОЧИХ-СТРОИТЕЛЕЙ	ЧЕЛ.-Ч	188,6	10,03352
913	КОТЛЫ БИТУМНЫЕ ПЕРЕДВИЖНЫЕ 400 Л	МАШ.-Ч	2,38	0,126616
2209	ШУРУПОВЕРТЫ СТРОИТЕЛЬНО-МОНТАЖНЫЕ	МАШ.-Ч	10,17	0,541044
12146	РАСТВОР ГОТОВЫЙ ОТДЕЛОЧНЫЙ ТЯЖЕЛЫЙ, ИЗВЕСТКОВЫЙ: 1:2,0	МЗ	0,138	0,0073416
30133	СМОЛА КАМЕННОУГОЛЬНАЯ ДЛЯ ДОРОЖНОГО СТРОИТЕЛЬСТВА	Т	0,031	0,0016492
30405	ГВОЗДИ ТОЛЕВЫЕ КРУГЛЫЕ 3,0X40 ММ	Т	0,0028	0,00014896
30407	ГВОЗДИ СТРОИТЕЛЬНЫЕ	Т	0,00296	0,000157472
30654	ГИПСОВЫЕ ВЯЖУЩИЕ Г-3	Т	0,0298	0,00158536
31929	ТОЛЬ С КРУПНОЗЕРНИСТОЙ ПОСЫПКОЙ ГИДРОИЗОЛЯЦИОННЫЙ МАРКИ ТГ-350	М2	118	6,2776
38617	ПАКЛЯ ПРОПИТАННАЯ	КГ	173	9,2036
44038	БЛОКИ ОКОННЫЕ	М2	100	5,32
65851	ШУРУПЫ СТРОИТЕЛЬНЫЕ	Т	0,0114	0,00060648
010101-439-0 1	УСТАНОВКА БЛОКОВ В НАРУЖНЫХ И ВНУТРЕННИХ ДВЕРНЫХ ПРОЕМАХ В КАМЕННЫХ СТЕНАХ ПЛОЩАДЬЮ ПРОЕМА ДО 3 М2	100М2	0,0198	
1	ЗАТРАТЫ ТРУДА РАБОЧИХ-СТРОИТЕЛЕЙ	ЧЕЛ.-Ч	104,28	2,064744
	РАСТВОР ГОТОВЫЙ ОТДЕЛОЧНЫЙ ТЯЖЕЛЫЙ, ИЗВЕСТКОВЫЙ: 1:2,0	МЗ	0,105	0,002079
	СМОЛА КАМЕННОУГОЛЬНАЯ ДЛЯ ДОРОЖНОГО СТРОИТЕЛЬСТВА	Т	0,0236	0,00046728
	ГВОЗДИ ТОЛЕВЫЕ КРУГЛЫЕ 3,0X40 ММ	Т	0,0021	0,00004158
	ГВОЗДИ СТРОИТЕЛЬНЫЕ	Т	0,0041	0,00008118
	ГИПСОВЫЕ ВЯЖУЩИЕ Г-3	Т	0,016	0,0003168
	ТОЛЬ С КРУПНОЗЕРНИСТОЙ ПОСЫПКОЙ ГИДРОИЗОЛЯЦИОННЫЙ МАРКИ ТГ-350	М2	89	1,7622
	ДОСКИ ОБРЕЗНЫЕ ХВОЙНЫХ ПОРОД ДЛИНОЙ 4-6,5 М, ШИРИНОЙ 75-150 ММ, ТОЛЩИНОЙ 25 ММ, III СОРТА	МЗ	0,08	0,001584
	БЛОКИ ДВЕРНЫЕ	М2	100	1,98

2	3	4	5	6
010-01	УСТАНОВКА ЭЛЕМЕНТОВ КАРКАСА ИЗ БРУСЬЕВ (ПЕРЕМЫЧКА)	МЗ	0,3780	
1	ЗАТРАТЫ ТРУДА РАБОЧИХ-СТРОИТЕЛЕЙ	ЧЕЛ.-Ч	22,5	8,505
521	ДРЕЛИ ЭЛЕКТРИЧЕСКИЕ	МАШ.-Ч	0,23	0,08694
1556	БЕНЗОПИЛЫ	МАШ.-Ч	0,33	0,12474
30133	СМОЛА КАМЕННОУГОЛЬНАЯ ДЛЯ ДОРОЖНОГО СТРОИТЕЛЬСТВА	Т	0,00258	0,00097524
30322	БОЛТЫ СТРОИТЕЛЬНЫЕ С ГАЙКАМИ И ШАЙБАМИ	Т	0,0075	0,002835
30407	ГВОЗДИ СТРОИТЕЛЬНЫЕ	Т	0,003	0,001134
31929	ТОЛЬ С КРУПНОЗЕРНИСТОЙ ПОСЫПКОЙ ГИДРОИЗОЛЯЦИОННЫЙ МАРКИ ТГ-350	М2	1,45	0,5481
32502	ПОКОВКИ ИЗ КВАДРАТНЫХ ЗАГОТОВОК МАССОЙ 2,825 КГ	Т	0,0031	0,0011718
36028	БРУСКИ ОБРЕЗНЫЕ ХВОЙНЫХ ПОРОД ДЛИНОЙ 4-6,5 М, ШИРИНОЙ 75-150 ММ, ТОЛЩИНОЙ 100, 125 ММ, II СОРТА	М3	0,93	0,35154
36060	ДОСКИ ОБРЕЗНЫЕ ХВОЙНЫХ ПОРОД ДЛИНОЙ 4-6,5 М, ШИРИНОЙ 75-150 ММ, ТОЛЩИНОЙ 44 ММ И БОЛЕЕ, II СОРТА	М3	0,12	0,04536
36077	ПИЛОМАТЕРИАЛЫ ХВОЙНЫХ ПОРОД ДОСКИ НЕОБРЕЗНЫЕ ДЛИНОЙ 4-6,5 М, ВСЕ ШИРИНЫ, ТОЛЩИНОЙ 32-40 ММ III СОРТА	М3	0,01	0,00378
45089	ПАСТА АНТИСЕПТИЧЕСКАЯ	Т	0,00301	0,00113778
010-01	УСТАНОВКА ЭЛЕМЕНТОВ КАРКАСА ИЗ БРУСЬЕВ (МАУЭРЛАТ)	МЗ	0,0400	
1	ЗАТРАТЫ ТРУДА РАБОЧИХ-СТРОИТЕЛЕЙ	ЧЕЛ.-Ч	22,5	0,9
521	ДРЕЛИ ЭЛЕКТРИЧЕСКИЕ	МАШ.-Ч	0,23	0,0092
1556	БЕНЗОПИЛЫ	МАШ.-Ч	0,33	0,0132
30133	СМОЛА КАМЕННОУГОЛЬНАЯ ДЛЯ ДОРОЖНОГО СТРОИТЕЛЬСТВА	Т	0,00258	0,0001032
30322	БОЛТЫ СТРОИТЕЛЬНЫЕ С ГАЙКАМИ И ШАЙБАМИ	Т	0,0075	0,0003
30407	ГВОЗДИ СТРОИТЕЛЬНЫЕ	Т	0,003	0,00012
31929	ТОЛЬ С КРУПНОЗЕРНИСТОЙ ПОСЫПКОЙ ГИДРОИЗОЛЯЦИОННЫЙ МАРКИ ТГ-350	М2	1,45	0,058
32502	ПОКОВКИ ИЗ КВАДРАТНЫХ ЗАГОТОВОК МАССОЙ 2,825 КГ	Т	0,0031	0,000124
36028	БРУСКИ ОБРЕЗНЫЕ ХВОЙНЫХ ПОРОД ДЛИНОЙ 4-6,5 М, ШИРИНОЙ 75-150 ММ, ТОЛЩИНОЙ 100, 125 ММ, II СОРТА	М3	0,93	0,0372
36060	ДОСКИ ОБРЕЗНЫЕ ХВОЙНЫХ ПОРОД ДЛИНОЙ 4-6,5 М, ШИРИНОЙ 75-150 ММ, ТОЛЩИНОЙ 44 ММ И БОЛЕЕ, II СОРТА	М3	0,12	0,0048
36077	ПИЛОМАТЕРИАЛЫ ХВОЙНЫХ ПОРОД ДОСКИ НЕОБРЕЗНЫЕ ДЛИНОЙ 4-6,5 М, ВСЕ ШИРИНЫ, ТОЛЩИНОЙ 32-40 ММ III СОРТА	М3	0,01	0,0004
45089	ПАСТА АНТИСЕПТИЧЕСКАЯ	Т	0,00301	0,0001204
002-01	УСТАНОВКА СТРОПИЛ	МЗ	0,1400	
1	ЗАТРАТЫ ТРУДА РАБОЧИХ-СТРОИТЕЛЕЙ	ЧЕЛ.-Ч	24,09	3,3726
1556	БЕНЗОПИЛЫ	МАШ.-Ч	0,44	0,0616
30407	ГВОЗДИ СТРОИТЕЛЬНЫЕ	Т	0,0072	0,001008
31929	ТОЛЬ С КРУПНОЗЕРНИСТОЙ ПОСЫПКОЙ ГИДРОИЗОЛЯЦИОННЫЙ МАРКИ ТГ-350	М2	3,38	0,4732
32501	ПОКОВКИ ИЗ КВАДРАТНЫХ ЗАГОТОВОК МАССОЙ 1,8 КГ	Т	0,038	0,00532
32524	КАТАНКА ГОРЯЧЕКАТАНАЯ В МОТКАХ ДИАМЕТРОМ 6,3-6,5 ММ	Т	0,00438	0,0006132
36024	БРУСКИ ОБРЕЗНЫЕ ХВОЙНЫХ ПОРОД ДЛИНОЙ 4-6,5 М, ШИРИНОЙ 75-150 ММ, ТОЛЩИНОЙ 40-75 ММ, II СОРТА	М3	0,16	0,0224
36028	БРУСКИ ОБРЕЗНЫЕ ХВОЙНЫХ ПОРОД ДЛИНОЙ 4-6,5 М, ШИРИНОЙ 75-150 ММ, ТОЛЩИНОЙ 100, 125 ММ, II СОРТА	М3	0,06	0,0084
36059	ПИЛОМАТЕРИАЛЫ ХВОЙНЫХ ПОРОД ДОСКИ ОБРЕЗНЫЕ ДЛИНОЙ 4-6,5 М, ШИРИНОЙ 75-150 ММ, ТОЛЩИНОЙ 44 ММ И БОЛЕЕ I СОРТА	М3	0,83	0,1162
45089	ПАСТА АНТИСЕПТИЧЕСКАЯ	Т	0,00196	0,0002744
010-01	УСТАНОВКА ЭЛЕМЕНТОВ КАРКАСА ИЗ БРУСЬЕВ (СТОЙКИ)	МЗ	0,0300	
1	ЗАТРАТЫ ТРУДА РАБОЧИХ-СТРОИТЕЛЕЙ	ЧЕЛ.-Ч	22,5	0,675
521	ДРЕЛИ ЭЛЕКТРИЧЕСКИЕ	МАШ.-Ч	0,23	0,0069
1556	БЕНЗОПИЛЫ	МАШ.-Ч	0,33	0,0099
30133	СМОЛА КАМЕННОУГОЛЬНАЯ ДЛЯ ДОРОЖНОГО СТРОИТЕЛЬСТВА	Т	0,00258	0,0000774
30322	БОЛТЫ СТРОИТЕЛЬНЫЕ С ГАЙКАМИ И ШАЙБАМИ	Т	0,0075	0,000225
30407	ГВОЗДИ СТРОИТЕЛЬНЫЕ	Т	0,003	0,00009
31929	ТОЛЬ С КРУПНОЗЕРНИСТОЙ ПОСЫПКОЙ ГИДРОИЗОЛЯЦИОННЫЙ МАРКИ ТГ-350	М2	1,45	0,0435
32502	ПОКОВКИ ИЗ КВАДРАТНЫХ ЗАГОТОВОК МАССОЙ 2,825 КГ	Т	0,0031	0,000093
36028	БРУСКИ ОБРЕЗНЫЕ ХВОЙНЫХ ПОРОД ДЛИНОЙ 4-6,5 М, ШИРИНОЙ 75-150 ММ, ТОЛЩИНОЙ 100, 125 ММ, II СОРТА	М3	0,93	0,0279
36060	ДОСКИ ОБРЕЗНЫЕ ХВОЙНЫХ ПОРОД ДЛИНОЙ 4-6,5 М, ШИРИНОЙ 75-150 ММ, ТОЛЩИНОЙ 44 ММ И БОЛЕЕ, II СОРТА	М3	0,12	0,0036
36077	ПИЛОМАТЕРИАЛЫ ХВОЙНЫХ ПОРОД ДОСКИ НЕОБРЕЗНЫЕ ДЛИНОЙ 4-6,5 М, ВСЕ ШИРИНЫ, ТОЛЩИНОЙ 32-40 ММ III СОРТА	М3	0,01	0,0003
45089	ПАСТА АНТИСЕПТИЧЕСКАЯ	Т	0,00301	0,0000903
010-01	УСТАНОВКА ЭЛЕМЕНТОВ КАРКАСА ИЗ БРУСЬЕВ (ПРОГОНЫ)	МЗ	0,0600	
1	ЗАТРАТЫ ТРУДА РАБОЧИХ-СТРОИТЕЛЕЙ	ЧЕЛ.-Ч	22,5	1,35
521	ДРЕЛИ ЭЛЕКТРИЧЕСКИЕ	МАШ.-Ч	0,23	0,0138
1556	БЕНЗОПИЛЫ	МАШ.-Ч	0,33	0,0198

2	3	4	5	6
36133	СМОЛА КАМЕННОУГОЛЬНАЯ ДЛЯ ДОРОЖНОГО СТРОИТЕЛЬСТВА	Т	0,00258	0,0001548
36122	БОЛТЫ СТРОИТЕЛЬНЫЕ С ГАЙКАМИ И ШАЙБАМИ	Т	0,0075	0,00045
36407	ГВОЗДИ СТРОИТЕЛЬНЫЕ	Т	0,003	0,00018
31929	ТОЛЬ С КРУПНОЗЕРНИСТОЙ ПОСЫПКОЙ ГИДРОИЗОЛЯЦИОННЫЙ МАРКИ ТГ-350	М2	1,45	0,087
32502	ПОКОВКИ ИЗ КВАДРАТНЫХ ЗАГОТОВОК МАССОЙ 2,825 КГ	Т	0,0031	0,000186
36028	БРУСКИ ОБРЕЗНЫЕ ХВОЙНЫХ ПОРОД ДЛИНОЙ 4-6,5 М, ШИРИНОЙ 75- 150 ММ, ТОЛЩИНОЙ 100, 125 ММ, II СОРТА	М3	0,93	0,0558
36060	ДОСКИ ОБРЕЗНЫЕ ХВОЙНЫХ ПОРОД ДЛИНОЙ 4-6,5 М, ШИРИНОЙ 75- 150 ММ, ТОЛЩИНОЙ 44 ММ И БОЛЕЕ, II СОРТА	М3	0,12	0,0072
36077	ПИЛОМАТЕРИАЛЫ ХВОЙНЫХ ПОРОД ДОСКИ НЕОБРЕЗНЫЕ ДЛИНОЙ 4- 6,5 М, ВСЕ ШИРИНЫ, ТОЛЩИНОЙ 32-40 ММ III СОРТА	М3	0,01	0,0006
45089	ПАСТА АНТИСЕПТИЧЕСКАЯ	Т	0,00301	0,0001806
12301-007-01 ИНВЕСТРОЙ 1973-45.01.21 N	УСТРОЙСТВО КРОВЕЛЬ ИЗ ВОЛНИСТЫХ АСБЕСТОЦЕМЕНТНЫХ ЛИСТОВ ОБЫКНОВЕННОГО ПРОФИЛЯ ПО ДЕРЕВЯННОЙ ОБРЕШЕТКЕ С ЕЕ УСТРОЙСТВОМ	100М2	0,1090	
1	ЗАТРАТЫ ТРУДА РАБОЧИХ-СТРОИТЕЛЕЙ	ЧЕЛ.-Ч	47,91	5,22219
36032	ЛИСТЫ АСБЕСТОЦЕМЕНТНЫЕ ВОЛНИСТЫЕ ОБЫКНОВЕННОГО ПРОФИЛЯ, ТОЛЩИНОЙ 5,5 ММ	М2	105	11,445
36383	ГВОЗДИ ПРОВОЛОЧНЫЕ ОЦИНКОВАННЫЕ ДЛЯ АСБЕСТОЦЕМЕНТНОЙ КРОВЛИ 4,5X120 ММ	Т	0,008	0,000872
36405	ГВОЗДИ ТОЛЕВЫЕ КРУГЛЫЕ 3,0X40 ММ	Т	0,00189	0,00020601
36407	ГВОЗДИ СТРОИТЕЛЬНЫЕ	Т	0,00567	0,00061803
36658	ПРИМЕСИ ВОЛОКНИСТЫХ ВЕЩЕСТВ	КГ	0,4	0,0436
32501	ПОКОВКИ ИЗ КВАДРАТНЫХ ЗАГОТОВОК МАССОЙ 1,8 КГ	Т	0,005	0,000545
32507	ПОКОВКИ ОЦИНКОВАННЫЕ МАССОЙ 2,825 КГ	Т	0,01	0,00109
33732	СТАЛЬ ЛИСТОВАЯ ОЦИНКОВАННАЯ ТОЛЩИНОЙ ЛИСТА 0,7 ММ	Т	0,04	0,00436
36024	БРУСКИ ОБРЕЗНЫЕ ХВОЙНЫХ ПОРОД ДЛИНОЙ 4-6,5 М, ШИРИНОЙ 75- 150 ММ, ТОЛЩИНОЙ 40-75 ММ, II СОРТА	М3	0,54	0,05886
36060	ДОСКИ ОБРЕЗНЫЕ ХВОЙНЫХ ПОРОД ДЛИНОЙ 4-6,5 М, ШИРИНОЙ 75- 150 ММ, ТОЛЩИНОЙ 44 ММ И БОЛЕЕ, II СОРТА	М3	0,5	0,0545
45034	РАСТВОР ГОТОВЫЙ КЛАДОЧНЫЙ ТЯЖЕЛЫЙ ЦЕМЕНТНЫЙ МАРКА ПО ПРОЕКТУ	М3	0,08	0,00872
64585	ПРОКЛАДКИ ТОЛЕВЫЕ	ШТ	500	54,5
65729	ШАБЛОНЫ КОНЬКОВЫЕ	ШТ	20	2,18
12302-001-01	УЛУЧШЕННАЯ ШТУКАТУРКА ЦЕМЕНТНО-ИЗВЕСТКОВЫМ РАСТВОРОМ ПО КАМНЮ СТЕН	100М2	0,2100	
1	ЗАТРАТЫ ТРУДА РАБОЧИХ-СТРОИТЕЛЕЙ	ЧЕЛ.-Ч	70,88	14,8848
9219	ВОДА	М3	0,35	0,0735
12138	РАСТВОР ЦЕМЕНТНО-ИЗВЕСТКОВЫЙ 1:1:6	М3	1,89	0,3969
12304-019-05 ДЕЛ 8	ОКРАСКА ФАСАДОВ АКРИЛОВЫМИ СОСТАВАМИ С ЛЕСОВ ВРУЧНУЮ С ПОДГОТОВКОЙ ПОВЕРХНОСТИ	100 М2 ОКРАШ ИВАЕМ ОЙ ПОВЕРХ НОСТИ	0,2100	
1	ЗАТРАТЫ ТРУДА РАБОЧИХ-СТРОИТЕЛЕЙ	ЧЕЛ.-Ч	13,8	2,898
29165	КРАСКА ВОДНО-ДИСПЕРСИОННАЯ АКРИЛОВАЯ	Т	0,038	0,00798
29166	ГРУНТОВКА НА АКРИЛОВОЙ ОСНОВЕ	Т	0,013	0,00273
29167	ШПАТЛЕВКА ФАСАДНАЯ	Т	0,0175	0,003675
35538	ШКУРКА ШЛИФОВАЛЬНАЯ ДВУХСЛОЙНАЯ С ЗЕРНИСТОСТЬЮ 40/25	М2	0,29	0,0609
44059	ВЕТОШЬ	КГ	0,01	0,0021
12302-001-01	УЛУЧШЕННАЯ ШТУКАТУРКА ЦЕМЕНТНО-ИЗВЕСТКОВЫМ РАСТВОРОМ ПО КАМНЮ СТЕН ЦОКОЛЯ	100М2	0,0320	
1	ЗАТРАТЫ ТРУДА РАБОЧИХ-СТРОИТЕЛЕЙ	ЧЕЛ.-Ч	70,88	2,26816
9219	ВОДА	М3	0,35	0,0112
12138	РАСТВОР ЦЕМЕНТНО-ИЗВЕСТКОВЫЙ 1:1:6	М3	1,89	0,06048
12303-003-21	ОКРАСКА ОГРУНТОВАННЫХ БЕТОННЫХ И ОШТУКАТУРЕННЫХ ПОВЕРХНОСТЕЙ ЭМАЛЬЮ ПФ-133	100М2	0,0320	
1	ЗАТРАТЫ ТРУДА РАБОЧИХ-СТРОИТЕЛЕЙ	ЧЕЛ.-Ч	5,38	0,17216
975	ЛЕБЕДКИ ЭЛЕКТРИЧЕСКИЕ, ТЯГОВЫМ УСИЛИЕМ ДО 5,79 (0,59) КН (Т)	МАШ.-Ч	0,01	0,00032
2515	АГРЕГАТЫ ОКРАСОЧНЫЕ ВЫСОКОГО ДАВЛЕНИЯ ДЛЯ ОКРАСКИ ПОВЕРХНОСТЕЙ КОНСТРУКЦИЙ МОЩНОСТЬЮ 1 КВТ	МАШ.-Ч	0,65	0,0208
31794	ЭМАЛЬ ПФ-133 ТЕМНО-СЕРАЯ	Т	0,009	0,000288
34288	КСИЛОЛ НЕФТЯНОЙ МАРКИ А	Т	0,0014	0,0000448
12301-052-01 ДЕЛ 1	УСТРОЙСТВО ПОДВЕСНОГО ПОТОЛКА ГИПСОКАРТОННЫМИ ПЛИТАМИ КНАУФ ПО МЕТАЛЛИЧЕСКИМ НЕСУЩИМ КОНСТРУКЦИЯМ, ПРОСТОЙ СЛОЖНОСТИ	100М2	0,0437	
1	ЗАТРАТЫ ТРУДА РАБОЧИХ-СТРОИТЕЛЕЙ	ЧЕЛ.-Ч	387,13	16,917581
521	ДРЕЛИ ЭЛЕКТРИЧЕСКИЕ	МАШ.-Ч	41,4	1,80918
1523	ПИЛЫ ДИСКОВЫЕ ЭЛЕКТРИЧЕСКИЕ	МАШ.-Ч	137,7	6,01749
2875	ПЕРФОРАТОРЫ ЭЛЕКТРИЧЕСКИЕ	МАШ.-Ч	59,28	2,590536

2	3	4	5	6
30325	ВИНТЫ САМОНАРЕЗАЮЩИЕ СМ1-35	Т	0,0146	0,00063802
32297	ШПАТЛЕВКА "КНАУФ"	Т	0,083	0,0036271
32298	ЛЕНТА САМОКЛЕЮЩАЯСЯ "КНАУФ"	Т	0,025	0,0010925
32299	ГИПСОКАРТОННАЯ ПЛИТКА "КНАУФ"	М2	108	4,7196
35523	НАКОНЕЧНИК ПОЛИЭТИЛЕНОВЫЙ	1000ШТ	0,9	0,03933
49329	ПРОФИЛЬ 60Х27	М	510	22,287
49330	ЯКОРНЫЙ ПОДВЕС С ПРОВОЛОКОЙ	ШТ	300	13,11
49331	ПРЯМОЙ ПОДВЕС	ШТ	120	5,244
49332	СОЕДИНИТЕЛЬ 1 УРОВНЯ	ШТ	72	3,1464
49333	СОЕДИНИТЕЛЬ 2 УРОВНЯ	ШТ	72	3,1464
49334	УДЛИНИТЕЛЬ	ШТ	150	6,555
E1504-007-04 ДОП. 8	ОКРАСКА ВОДНО-ДИСПЕРСИОННЫМИ АКРИЛОВЫМИ СОСТАВАМИ УЛУЧШЕННАЯ ПО СБОРНЫМ КОНСТРУКЦИЯМ ПОТОЛКОВ, ПОДГОТОВЛЕННЫМ ПОД ОКРАСКУ	100 М2	0,0437	
1	ЗАТРАТЫ ТРУДА РАБОЧИХ-СТРОИТЕЛЕЙ	ЧЕЛ.-Ч	39,98	1,747126
29165	КРАСКА ВОДНО-ДИСПЕРСИОННАЯ АКРИЛОВАЯ	Т	0,033	0,0014421
29166	ГРУНТОВКА НА АКРИЛОВОЙ ОСНОВЕ	Т	0,022	0,0009614
29168	ШПАТЛЕВКА ДЛЯ ВНУТРЕННИХ РАБОТ	Т	0,0055	0,00024035
35538	ШКУРКА ШЛИФОВАЛЬНАЯ ДВУХСЛОЙНАЯ С ЗЕРНИСТОСТЬЮ 40/25	М2	0,84	0,036708
44059	ВЕТОШЬ	КГ	0,31	0,013547
E1502-015-05	ШТУКАТУРКА ПОВЕРХНОСТЕЙ ИЗВЕСТКОВЫМ РАСТВОРОМ УЛУЧШЕННАЯ ПО КАМНЮ И БЕТОНУ СТЕН	100М2	0,1280	
1	ЗАТРАТЫ ТРУДА РАБОЧИХ-СТРОИТЕЛЕЙ	ЧЕЛ.-Ч	74,24	9,50272
12138	РАСТВОР ЦЕМЕНТНО-ИЗВЕСТКОВЫЙ 1:1:6	М3	0,2	0,0256
12147	РАСТВОР ОТДЕЛОЧНЫЙ ТЯЖЕЛЫЙ ИЗВЕСТКОВЫЙ 1:2,5	М3	1,58	0,20224
30389	ГВОЗДИ СТРОИТЕЛЬНЫЕ С ПЛОСКОЙ ГОЛОВКОЙ 1,6Х50 ММ	Т	0,00012	0,00001536
33205	СЕТКА ТКАНАЯ С КВАДРАТНЫМИ ЯЧЕЙКАМИ N 05 БЕЗ ПОКРЫТИЯ	М2	5,28	0,67584
E1504-007-01 ДОП. 8	ОКРАСКА ВОДНО-ДИСПЕРСИОННЫМИ АКРИЛОВЫМИ СОСТАВАМИ УЛУЧШЕННАЯ ПО ШТУКАТУРКЕ СТЕН	100 М2	0,1280	
1	ЗАТРАТЫ ТРУДА РАБОЧИХ-СТРОИТЕЛЕЙ	ЧЕЛ.-Ч	43,56	5,57568
29165	КРАСКА ВОДНО-ДИСПЕРСИОННАЯ АКРИЛОВАЯ	Т	0,03	0,00384
29166	ГРУНТОВКА НА АКРИЛОВОЙ ОСНОВЕ	Т	0,02	0,00256
29168	ШПАТЛЕВКА ДЛЯ ВНУТРЕННИХ РАБОТ	Т	0,051	0,006528
35538	ШКУРКА ШЛИФОВАЛЬНАЯ ДВУХСЛОЙНАЯ С ЗЕРНИСТОСТЬЮ 40/25	М2	0,84	0,10752
44059	ВЕТОШЬ	КГ	0,31	0,03968
E1101-002-03 МИНСТРОЙ РРЗ 05.01.21 N	УСТРОЙСТВО ПОДСТИЛАЮЩИХ СЛОЕВ ГРАВИЙНЫХ	М3	3,1000	
1	ЗАТРАТЫ ТРУДА РАБОЧИХ-СТРОИТЕЛЕЙ	ЧЕЛ.-Ч	2,4	7,44
660	КОМПРЕССОРЫ ПЕРЕДВИЖНЫЕ С ДВИГАТЕЛЕМ ВНУТРЕННЕГО СТОРАНИЯ ДАВЛЕНИЕМ ДО 686 КПА (7 АТМ.) 5 М3/МИН	МАШ.-Ч	0,46	1,426
1866	ТРАМБОВКИ ПНЕВМАТИЧЕСКИЕ	МАШ.-Ч	0,93	2,883
9219	ВОДА	М3	0,15	0,465
45056	ГРАВИЙ ДЛЯ СТРОИТЕЛЬНЫХ РАБОТ ФРАКЦИИ 20-40 ММ	М3	1,28	3,968
E1101-011-03 МИНСТРОЙ РРЗ 05.01.21 N	УСТРОЙСТВО СТЯЖЕК БЕТОННЫХ ТОЛЩИНОЙ 20 ММ В7,5	100М2	0,0437	
1	ЗАТРАТЫ ТРУДА РАБОЧИХ-СТРОИТЕЛЕЙ	ЧЕЛ.-Ч	40,65	1,776405
404	ВИБРАТОРЫ ПОВЕРХНОСТНЫЕ	МАШ.-Ч	4,7	0,20539
9219	ВОДА	М3	3,5	0,15295
45024	БЕТОН ТЯЖЕЛЫЙ МАРКА В7,5	М3	2,04	0,089148
E1101-011-04 МИНСТРОЙ РРЗ 05.01.21 N К-12	УСТРОЙСТВО СТЯЖЕК БЕТОННЫХ НА КАЖДЫЕ 5 ММ ИЗМЕНЕНИЯ ТОЛЩИНЫ СТЯЖКИ ДОБАВЛЯТЬ К НОРМЕ 11-01-011-03 В7,5	100М2	0,0437	
1	ЗАТРАТЫ ТРУДА РАБОЧИХ-СТРОИТЕЛЕЙ	ЧЕЛ.-Ч	6	0,2622
404	ВИБРАТОРЫ ПОВЕРХНОСТНЫЕ	МАШ.-Ч	27,84	1,216608
45024	БЕТОН ТЯЖЕЛЫЙ МАРКА В7,5	М3	6,12	0,267444
E1101-027-03 МИНСТРОЙ РРЗ 05.01.21 N	УСТРОЙСТВО ПОКРЫТИЙ НА ЦЕМЕНТНОМ РАСТВОРЕ ИЗ ПЛИТОК КЕРАМИЧЕСКИХ ДЛЯ ПОЛОВ ОДНОЦВЕТНЫХ С КРАСИТЕЛЕМ	100М2	0,0437	
1	ЗАТРАТЫ ТРУДА РАБОЧИХ-СТРОИТЕЛЕЙ	ЧЕЛ.-Ч	119,78	5,234386
9219	ВОДА	М3	3,85	0,168245

2	3	4	5	6
30732	ПЛИТКИ КЕРАМИЧЕСКИЕ ДЛЯ ПОЛОВ ГЛАДКИЕ НЕГЛАЗУРОВАННЫЕ ОДНОЦВЕТНЫЕ С КРАСИТЕЛЕМ КВАДРАТНЫЕ И ПРЯМОУГОЛЬНЫЕ	M2	102	4,4574
35510	ОПИЛКИ ДРЕВЕСНЫЕ	M3	3,06	0,133722
45034	РАСТВОР ГОТОВЫЙ КЛАДОЧНЫЙ ТЯЖЕЛЫЙ ЦЕМЕНТНЫЙ МАРКА ПО ПРОЕКТУ	M3	1,3	0,05681
E1101-002-03 МИНСТРОЙ РРЗ 05.01.21 N	УСТРОЙСТВО ПОДСТИЛАЮЩИХ СЛОЕВ ГРАВИЙНЫХ	M3	8,5000	
1	ЗАТРАТЫ ТРУДА РАБОЧИХ-СТРОИТЕЛЕЙ	ЧЕЛ.-Ч	2,4	20,4
660	КОМПРЕССОРЫ ПЕРЕДВИЖНЫЕ С ДВИГАТЕЛЕМ ВНУТРЕННЕГО СГОРАНИЯ ДАВЛЕНИЕМ ДО 686 КПА (7 АТМ.) 5 МЗ/МИН	МАШ.-Ч	0,46	3,91
1866	ТРАМБОВКИ ПНЕВМАТИЧЕСКИЕ	МАШ.-Ч	0,93	7,905
9219	ВОДА	M3	0,15	1,275
45056	ГРАВИЙ ДЛЯ СТРОИТЕЛЬНЫХ РАБОТ ФРАКЦИИ 20-40 ММ	M3	1,28	10,88
E1101-014-01 МИНСТРОЙ РРЗ 05.01.21 N	УСТРОЙСТВО ПОЛОВ БЕТОННЫХ ТОЛЩИНОЙ 100 ММ (ОТМОСТКА И ПЛОЩАДКА) В7,5	100M2	2,0000	
1	ЗАТРАТЫ ТРУДА РАБОЧИХ-СТРОИТЕЛЕЙ	ЧЕЛ.-Ч	30,3	60,6
1381	КОМПЛЕКСЫ ВАКУУМНЫЕ ТИПА СО-177	МАШ.-Ч	11,02	22,04
9219	ВОДА	M3	0,5	1
36114	ПИЛОМАТЕРИАЛЫ ХВОЙНЫХ ПОРОД ДОСКИ ОБРЕЗНЫЕ ДЛИНОЙ 2-3,75 М, ШИРИНОЙ 75-150 ММ, ТОЛЩИНОЙ 25 ММ IV СОРТА	M3	0,06	0,12
45024	БЕТОН ТЯЖЕЛЫЙ МАРКА В7,5	M3	10,2	20,4

ИТОГО ПО ЛОКАЛЬНОЙ РЕСУРСНОЙ ВЕДОМОСТИ:

ТРУДОВЫЕ РЕСУРСЫ

ЗАТРАТЫ ТРУДА РАБОЧИХ-СТРОИТЕЛЕЙ

ЧЕЛ.-Ч

213,189172

33060,13

7 048 062

СТРОИТЕЛЬНЫЕ МАШИНЫ И МЕХАНИЗМЫ

ВИБРАТОРЫ ГЛУБИННЫЕ

МАШ.-Ч

0,283582

1081

307

ВИБРАТОРЫ ПОВЕРХНОСТНЫЕ

МАШ.-Ч

1,421998

655

931

ДРЕЛИ ЭЛЕКТРИЧЕСКИЕ

МАШ.-Ч

1,92602

950

1 830

КОМПРЕССОРЫ ПЕРЕДВИЖНЫЕ С ДВИГАТЕЛЕМ ВНУТРЕННЕГО СГОРАНИЯ ДАВЛЕНИЕМ ДО 686 КПА (7 АТМ.) 5 МЗ/МИН

МАШ.-Ч

5,336

76681

409 170

КОТЛЫ БИТУМНЫЕ ПЕРЕДВИЖНЫЕ 400 Л

МАШ.-Ч

0,126616

3164

401

ЛЕБЕДКИ ЭЛЕКТРИЧЕСКИЕ, ТЯГОВЫМ УСИЛИЕМ ДО 5,79 (0,59) КН (Т)

МАШ.-Ч

0,00032

1207

0

КОМПЛЕКСЫ ВАКУУМНЫЕ ТИПА СО-177

МАШ.-Ч

22,04

4200

92 568

ПИЛЫ ДИСКОВЫЕ ЭЛЕКТРИЧЕСКИЕ

МАШ.-Ч

6,01749

916

5 512

БЕНЗОПИЛЫ

МАШ.-Ч

0,22924

1087

249

ПИЛА ЭЛЕКТРИЧЕСКАЯ ЦЕПНАЯ

МАШ.-Ч

0,012506

916

11

ТРАМБОВКИ ПНЕВМАТИЧЕСКИЕ

МАШ.-Ч

10,788

862

9 299

ШУРУПОВЕРТЫ СТРОИТЕЛЬНО-МОНТАЖНЫЕ

МАШ.-Ч

0,541044

851

460

АГРЕГАТЫ ОКРАСОЧНЫЕ ВЫСОКОГО ДАВЛЕНИЯ ДЛЯ ОКРАСКИ ПОВЕРХНОСТЕЙ КОНСТРУКЦИЙ МОЩНОСТЬЮ 1 КВТ

МАШ.-Ч

0,0208

4254

88

ПЕРФОРАТОРЫ ЭЛЕКТРИЧЕСКИЕ

МАШ.-Ч

2,590536

1176

3 046

ИТОГО

СУМ

523 874

МАТЕРИАЛЬНЫЕ РЕСУРСЫ

9219

ВОДА

M3

4,567678

-

12138

РАСТВОР ЦЕМЕНТНО-ИЗВЕСТКОВЫЙ 1:1:6

M3

0,48298

320000

154 554

12146

РАСТВОР ГОТОВЫЙ ОТДЕЛОЧНЫЙ ТЯЖЕЛЫЙ, ИЗВЕСТКОВЫЙ: 1:2,0

M3

0,0073416

420000

3 083

12147

РАСТВОР ОТДЕЛОЧНЫЙ ТЯЖЕЛЫЙ ИЗВЕСТКОВЫЙ 1:2,5

M3

0,20224

420000

84 941

18070

КАМНИ ЛЕГКОБЕТОННЫЕ

M3

5,014

210000

1 052 940

29165

КРАСКА ВОДНО-ДИСПЕРСИОННАЯ АКРИЛОВАЯ

T

0,0132621

9500000

125 990

29166

ГРУНТОВКА НА АКРИЛОВОЙ ОСНОВЕ

T

0,0062514

12500000

78 143

29167

ШПАТЛЕВКА ФАСАДНАЯ

T

0,003675

2500000

9 188

29168

ШПАТЛЕВКА ДЛЯ ВНУТРЕННИХ РАБОТ

T

0,00676835

1050000

7 107

30032

ЛИСТЫ АСБЕСТОЦЕМЕНТНЫЕ ВОЛНИСТЫЕ ОБЫКНОВЕННОГО ПРОФИЛЯ, ТОЛЩИНОЙ 5,5 ММ

M2

11,445

34000

389 130

30133

СМОЛА КАМЕННОУГОЛЬНАЯ ДЛЯ ДОРОЖНОГО СТРОИТЕЛЬСТВА

T

0,00295984

650000

1 924

30322

БОЛТЫ СТРОИТЕЛЬНЫЕ С ГАЙКАМИ И ШАЙБАМИ

T

0,00381

25000000

95 250

30325

ВИНТЫ САМОНАРЕЗАЮЩИЕ СМ1-35

T

0,00063802

21000000

13 398

30383

ГВОЗДИ ПРОВОЛОЧНЫЕ ОЦИНКОВАННЫЕ ДЛЯ АСБЕСТОЦЕМЕНТНОЙ КРОВЛИ 4,5X120 ММ

T

0,000872

15000000

13 080

30389

ГВОЗДИ СТРОИТЕЛЬНЫЕ С ПЛОСКОЙ ГОЛОВКОЙ 1,6X50 ММ

T

0,00001536

15000000

230

30405

ГВОЗДИ ТОЛЕВЫЕ КРУГЛЫЕ 3,0X40 ММ

T

0,00035497

15000000

5 325

30407

ГВОЗДИ СТРОИТЕЛЬНЫЕ

T

0,0036115

15000000

54 173

30652

ИЗВЕСТЬ СТРОИТЕЛЬНАЯ НЕГАШЕНАЯ КОМОВАЯ, СОРТ I

T

0,000423

880000

372

30654

ГИПСОВЫЕ ВЯЖУЩИЕ Г-3

T

0,00158536

850000

1 348

30658

ПРИМЕСИ ВОЛОКНИСТЫХ ВЕЩЕСТВ

КГ

0,0436

1200

52

30732

ПЛИТКИ КЕРАМИЧЕСКИЕ ДЛЯ ПОЛОВ ГЛАДКИЕ НЕГЛАЗУРОВАННЫЕ ОДНОЦВЕТНЫЕ С КРАСИТЕЛЕМ КВАДРАТНЫЕ И ПРЯМОУГОЛЬНЫЕ

M2

4,4574

54200

241 591

30794

ЭМАЛЬ ПФ-133 ТЕМНО-СЕРАЯ

T

0,000288

28500000

8 208

2	3	4	5	6	
31929	ТОЛЬ С КРУПНОЗЕРНИСТОЙ ПОСЫПКОЙ ГИДРОИЗОЛЯЦИОННЫЙ МАРКИ ТГ-350	M2	7,4874	6500	48 668
32297	ШПАТЛЕВКА "KNAUF"	T	0,0036271	1050000	3 808
32298	ЛЕНТА САМОКЛЕЮЩАЯСЯ "KNAUF"	T	0,0010925	450000	492
32299	ГИПСОКАРТОННАЯ ПЛИТКА "KNAUF"	M2	4,7196	18500	87 313
32501	ПОКОВКИ ИЗ КВАДРАТНЫХ ЗАГОТОВОК МАССОЙ 1,8 КГ	T	0,005865	3500000	20 528
32502	ПОКОВКИ ИЗ КВАДРАТНЫХ ЗАГОТОВОК МАССОЙ 2,825 КГ	T	0,0015748	3500000	5 512
32507	ПОКОВКИ ОЦИНКОВАННЫЕ МАССОЙ 2,825 КГ	T	0,00109	3900000	4 251
32524	КАТАНКА ГОРЯЧЕКАТАНАЯ В МОТКАХ ДИАМЕТРОМ 6,3-6,5 ММ	T	0,0010862	7500000	8 147
33205	СЕТКА ТКАНАЯ С КВАДРАТНЫМИ ЯЧЕЙКАМИ N 05 БЕЗ ПОКРЫТИЯ	M2	0,67584	12000	8 110
33732	СТАЛЬ ЛИСТОВАЯ ОЦИНКОВАННАЯ ТОЛЩИНОЙ ЛИСТА 0,7 ММ	T	0,00436	14200000	61 912
34288	КСИЛОЛ НЕФТЯНОЙ МАРКИ А	T	0,0000448	2100000	94
35510	ОПИЛКИ ДРЕВЕСНЫЕ	M3	0,133722	41000	5 483
35516	РОГОЖА	M2	1,4906	3000	4 472
35523	НАКОНЕЧНИК ПОЛИЭТИЛЕННОВЫЙ	1000ШТ	0,03933	50000	1 967
35538	ШКУРКА ШЛИФОВАЛЬНАЯ ДВУХСЛОЙНАЯ С ЗЕРНИСТОСТЬЮ 40/25	M2	0,205128	21000	4 308
36024	БРУСКИ ОБРЕЗНЫЕ ХВОЙНЫХ ПОРОД ДЛИНОЙ 4-6,5 М, ШИРИНОЙ 75-150 ММ, ТОЛЩИНОЙ 40-75 ММ, II СОРТА	M3	0,08126	3100000	251 906
36026	БРУСКИ ОБРЕЗНЫЕ ХВОЙНЫХ ПОРОД ДЛИНОЙ 4-6,5 М, ШИРИНОЙ 75-150 ММ, ТОЛЩИНОЙ 40-75 ММ, IV СОРТА	M3	0,002725	3100000	8 448
36028	БРУСКИ ОБРЕЗНЫЕ ХВОЙНЫХ ПОРОД ДЛИНОЙ 4-6,5 М, ШИРИНОЙ 75-150 ММ, ТОЛЩИНОЙ 100, 125 ММ, II СОРТА	M3	0,48084	3100000	1 490 604
36059	ПИЛОМАТЕРИАЛЫ ХВОЙНЫХ ПОРОД ДОСКИ ОБРЕЗНЫЕ ДЛИНОЙ 4-6,5 М, ШИРИНОЙ 75-150 ММ, ТОЛЩИНОЙ 44 ММ И БОЛЕЕ I СОРТА	M3	0,1162	3100000	360 220
36060	ДОСКИ ОБРЕЗНЫЕ ХВОЙНЫХ ПОРОД ДЛИНОЙ 4-6,5 М, ШИРИНОЙ 75-150 ММ, ТОЛЩИНОЙ 44 ММ И БОЛЕЕ, II СОРТА	M3	0,11546	3100000	357 926
36061	ДОСКИ ОБРЕЗНЫЕ ХВОЙНЫХ ПОРОД ДЛИНОЙ 4-6,5 М, ШИРИНОЙ 75-150 ММ, ТОЛЩИНОЙ 44 ММ И БОЛЕЕ, III СОРТА	M3	0,003718	3100000	11 526
36077	ПИЛОМАТЕРИАЛЫ ХВОЙНЫХ ПОРОД ДОСКИ НЕОБРЕЗНЫЕ ДЛИНОЙ 4-6,5 М, ВСЕ ШИРИНЫ, ТОЛЩИНОЙ 32-40 ММ III СОРТА	M3	0,00508	3100000	15 748
36114	ПИЛОМАТЕРИАЛЫ ХВОЙНЫХ ПОРОД ДОСКИ ОБРЕЗНЫЕ ДЛИНОЙ 2-3,75 М, ШИРИНОЙ 75-150 ММ, ТОЛЩИНОЙ 25 ММ IV СОРТА	M3	0,12	3100000	372 000
38617	ПАКЛЯ ПРОПИТАННАЯ	КГ	9,2036	3500	32 213
44038	БЛОКИ ОКОННЫЕ	M2	5,32	456000	2 425 920
44059	ВЕТОШЬ	КГ	0,055327	2000	111
45024	БЕТОН ТЯЖЕЛЫЙ МАРКА В7,5	M3	20,756592	320000	6 642 109
45027	БЕТОН В15	M3	1,7238	505000	870 519
45033	РАСТВОР ГОТОВЫЙ КЛАДОЧНЫЙ (СОСТАВ И МАРКА ПО ПРОЕКТУ)	M3	0,5995	320000	191 840
45034	РАСТВОР ГОТОВЫЙ КЛАДОЧНЫЙ ТЯЖЕЛЫЙ ЦЕМЕНТНЫЙ МАРКА ПО ПРОЕКТУ	M3	0,06553	320000	20 970
45056	ГРАВИЙ ДЛЯ СТРОИТЕЛЬНЫХ РАБОТ ФРАКЦИИ 20-40 ММ	M3	14,848	42000	623 616
	РАСТВОР ГОТОВЫЙ ОТДЕЛОЧНЫЙ ТЯЖЕЛЫЙ, ИЗВЕСТКОВЫЙ: 1:2,0	M3	0,002079	420000	873
	СМОЛА КАМЕННОУГОЛЬНАЯ ДЛЯ ДОРОЖНОГО СТРОИТЕЛЬСТВА	T	0,00046728	650000	304
	ГВОЗДИ ТОЛЕВЫЕ КРУГЛЫЕ 3,0x40 ММ	T	0,00004158	1500000	624
	ГВОЗДИ СТРОИТЕЛЬНЫЕ	T	0,00008118	15000000	1 218
	ГИПСОВЫЕ ВЯЖУЩИЕ Г-3	T	0,0003168	850000	269
	ТОЛЬ С КРУПНОЗЕРНИСТОЙ ПОСЫПКОЙ ГИДРОИЗОЛЯЦИОННЫЙ МАРКИ ТГ-350	M2	1,7622	6500	11 454
	ДОСКИ ОБРЕЗНЫЕ ХВОЙНЫХ ПОРОД ДЛИНОЙ 4-6,5 М, ШИРИНОЙ 75-150 ММ, ТОЛЩИНОЙ 25 ММ, III СОРТА	M3	0,001584	3100000	4 910
	БЛОКИ ДВЕРНЫЕ	M2	1,98	456000	902 880
45089	ПАСТА АНТИСЕПТИЧЕСКАЯ	T	0,00180348	650000	1 172
45029	ПРОФИЛЬ 60x27	M	22,287	2000	44 574
45030	ЯКОРНЫЙ ПОДВЕС С ПРОВОЛОКОЙ	ШТ	13,11	2000	26 220
45031	ПРЯМОЙ ПОДВЕС	ШТ	5,244	2000	10 488
45032	СОЕДИНИТЕЛЬ 1 УРОВНЯ	ШТ	3,1464	2000	6 293
45033	СОЕДИНИТЕЛЬ 2 УРОВНЯ	ШТ	3,1464	2000	6 293
45034	УДЛИНИТЕЛЬ	ШТ	6,555	2000	13 110
51619	ЩИТЫ ИЗ ДОСОК ТОЛЩИНОЙ 25 ММ	M2	0,75712	75000	56 784
54585	ПРОКЛАДКИ ТОЛЕВЫЕ	ШТ	54,5	150	8 175
55729	ШАБЛОНЫ КОНЬКОВЫЕ	ШТ	2,18	1500	3 270
55851	ШУРУПЫ СТРОИТЕЛЬНЫЕ	T	0,00060648	13000000	7 884
	ИТОГО	СУМ			17 387 558
	ЗАТРАТЫ ТРУДА РАБОЧИХ	СУМ			7 048 062
	МАШИНЫ И МЕХАНИЗМЫ	СУМ			523 874
	СТРОИТЕЛЬНЫЕ МАТЕРИАЛЫ	СУМ			17 387 558
	ТРАНСПОРТНЫЕ РАСХОДЫ 3%	СУМ			521 627
	ИТОГО ПРЯМЫЕ ЗАТРАТЫ ПО РАЗДЕЛАМ	СУМ			25 481 120
	ПРОЧИЕ ЗАТРАТЫ ПОДРЯДЧИКА 19%	СУМ			4 841 413
	ВСЕГО	СУМ			30 322 533



Ягона Интерактив
Давлат Хизматлари
Портали



Ўзбекистон Республикаси
Қурилиш вазирлиги

4589-695e-dc04-3312-9a69-3572-2747

Ҳужжат яратилинган сана: 2020-06-07

Ҳужжа рақами: 19489886

Ҳужжат берилган: "PARDOZ" XUSUSIY FIRMASI
Қабул қилувчининг идентификация рақами: 200567095

Архитектура-шаҳарсозлик ҳужжатларини ишлаб чиқиш фаолиятини амалга ошириш учун ЛИЦЕНЗИЯ

"PARDOZ" XUSUSIY FIRMASIda объектларнинг мураккаблик тоифалари классификатори бўйича II тоифадаги объектлар учун қуйидаги:
Тулиқ комплексда лойиҳалаш бўйича фаолият турлари. А гуруҳи Уй-жой-хўжалик қурилиши учун объектлар ва комплекслар лойиҳа-смета ҳужжатларини яратиш, шу жумладан уларнинг муҳандислик тармоқлари ва тизимларини лойиҳалаштириш фаолият тур(-лар)и билан шуғулланишга лицензия берилди.

Лицензия берилган сана: 07-06-2020 йил

Лицензия рақами: АЛ-000786

Солиқ тўловчининг идентификация рақами (СТИП): 200567095

Юридик шахснинг почта манзили: OQQO'RG'ON TUMANI NAVOIY KO'CHASI 19-UY

Лицензия амал қилиш муддати чекланмаган.

ТУРСУНОВ АСКАР ШЕРАЛИЕВИЧ

Маъмур ҳужжат Вазирлар Маҳкамасининг 2017 йил 15 сентябрдаги 728-сон қарори билан тасдиқланган Ўзбекистон Республикаси Ягона интерактив давлат хизматлари портали тўғрисидаги низомга мувофиқ шакллантирилган электрон ҳужжатнинг нусхаси ҳисобланади. Электрон ҳужжатнинг нусхасида кўрсатилган маълумотлар тўғрилигини текшириш учун ero.gov.uz веб-сайтига ўтинг ва электрон ҳужжатнинг ноёб рақамини киритинг ёки мобил телефон ёрдамида QR-кодни сканер қилинг. Диққат! Вазирлар Маҳкамасининг 2017 йил 15 сентябрдаги 728-сон қарорига мувофиқ электрон ҳужжатлардаги маълумотлар қонуний ҳисобланади. Давлат органларига Ягона порталда шакллантирилган электрон ҳужжатларнинг нусхаларини қабул қилишни рад этишлари қатъиян тақиқланган.

0774



◊ O'ZBEKISTON RESPUBLIKASI ◊
YURIDIK SHAXSNI DAVLAT RO'YXATIDAN O'TKAZISH TO'G'RISIDA

GUVOHNOMA

Reestrtdagi tartib raqami № 55

20. 11 yil « 11 » oktabr 1995

Mazkur guvohnoma yuridik shaxs « Targob » qo'riqlash ga
(o'zbek tilidagi to'liq nomi)

(yuridik shaxs bo'lgan dehqon xo'jaliklari, fermer xo'jaliklari uchun ajratilgan er uchasthasi va uning maydoni ko'rsatiladi)

berilgan

Tashkiliy-huquqiy shakli:

THSh

1100

Mulkchilik shakli:

MSh

114

Pochta manzili:

MHOBT

172 720 6501

Yuridik shaxs kodi:

KTUT

74969394

Tarmoq kodi:

XXTUT

66000

Soliq to'lovchining identifikatsiya raqami:

STIR

200367095

Qoshimcha ma'lumotlar: Byurucam

Vakolatli organ rahbari

imzo

