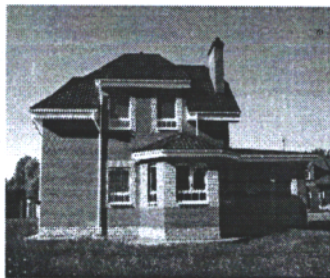


**O'ZBEKISTON
RESPUBLIKASI
"PARDOZ"
XUSUSIY FIRMASI**



**ЎЗБЕКИСТОН
РЕСПУБЛИКАСИ
"ПАРДОЗ"
ХУСУСИЙ ФИРМАСИ**

Лицензия на проектно – сметные работы № АЛ-000786 от 07.06.2020 год.

**ПРЕДВАРИТЕЛЬНАЯ РАСЧЕТНАЯ СТАРТОВАЯ
СТОИМОСТЬ В ДОГОВОРНЫХ ТЕКУЩИХ ЦЕНАХ
ПО ЗАМЕЧАНИЯМ ЭКСПЕРТИЗЫ**

**ТЕКУЩИЙ РЕМОНТ ТЕНЕВОГО НАВЕСА В ДЕТСКОМ САДЕ №1 МФЙ
ДУСТЛИК, БУКИНСКОГО РАЙОНА ТАШКЕНТСКОЙ ОБЛАСТИ**

СТОИМОСТЬ

в текущих договорных ценах

29 134 821 СУМ БЕЗ НДС

ДИРЕКТОР Ч.Ф. «ПАРДОЗ»:



А.ХАЛИКОВ.

СОСТАВИЛА :

КИМ А.

Ташкент – сентябрь 2022г



O'ZBEKISTON RESPUBLIKASI QURILISH VAZIRLIGI
«SHAHARSOZLIK HUJJATLARI EKSPERTIZASI»
DAVLAT UNITAR KORXONASI

Тошкент вилояти

Toshkent viloyati Toshkent sh., 100011, Abay ko'ch., 6-uy Tel: +998 71 244-43-56, Faks: +998 71 244-26-05, e-mail: vilekspertiza@mail.ru www.mc.uz

Holati: Ijobiy

Direktor: NORBAYEV DUSMURROT ELOMONOVICH

Sana: 12-09-2022 yil



Yig'ma ekspert xulosasi № 60576

Obyekt nomi «Тошкент вилояти Бука тумани «Дустлик» МФЙ ДМТТ карашли 1-сонли богчанинг ёзги соябонини жорий таъмирлаш»

Buyurtmachi - Бўка туман мактабгача таълим булими

Bosh loyihachi - «PARDOZ» ХФ

Litsenziya Ўзбекистон Республикаси қурилиш вазирлиги АЛ-000786
07-06-2020й.

Moliyalashtirish manbai - Республика бюджети маблағлари ҳисобидан.

Bosh pudratchi - Танлов савдолари асосида аниқланади.

Qurilish turi Жорий таъмирлаш

Murojaat raqami: № 56941

1. Loyihalash uchun asos

- 1.1. Лойиха учун бошланғич харажатларни ҳисоблаш учун лойиха топшириғи буюртмачи Бўка туман мактабгача таълим булими томонидан тасдиқланган ва лойиха ташкилоти «PARDOZ» ХФ томонидан 2022 йилда келишилган.

2. Ekspertiza uchun taqdim etilgan materiallar

- 2.1. Лойиха ва ижро схемаси бўйича нуқсонли далолатнома, Бўка туман мактабгача таълим булими томонидан тасдиқланган ва лойиха ташкилоти «PARDOZ» ХФ томонидан 2022 йилда келишилган.
- 2.2. Тақдим этилган смета ҳужжатлари жорий нархларда ҚҚС билан ва буюртмачи харажатларисиз 30 070,073 минг сўм миқдорида.
- 2.3. Локал манбалар рўйхати ва зарурий манбалар рўйхати.

3. Loyiha yechimlarining qisqacha mazmuni

- 3.1. Тақдим этилган смета ҳужжатлари ва тасдиқланган нуқсонли далолатномада қуйидаги ишлар кўзда тутилган:
 - -Бетон фундамент қуйиш ишлари;
 - -Гиштли девор кўтариш ишлари;
 - -Металочерипица том монтажи ишлари;
 - -Деворларни штукатурка ва бўёқ қилиш ишлари;
 - -Керамогранит плитали пол ётқизиш ишлари ва бошкалар.

- 3.2. Хисоб – китоб смета харажатлари ВМ қарорларига мувофиқ жорий нархларда тузилган 11.06.2003 йилнинг №261 сонли "инвестиция лойиҳаларини амалга ошириш учун шартномавий жорий нархларга ўтиш тўғрисида"ги қарори, 12.05.2004 йил №226-сонли "Ўзбекистон ҳукуматининг айрим қарорларига ўзгартиришлар киритиш тўғрисида"ги ва ШНҚ 4.01.16-09-сон "қурилиш харажатларини шартномавий жорий нархларда аниқлаш қоидалари".
- Ҳисоблаш ресурс усулига асосланган.
- Асосий қурилиш материаллари, конструкциялар, маҳсулотлар ва асбоб-ускуналар қиймати ҳар чорақда ишлаб чиқилган жорий нархлар каталогига, қурилиш материаллари биржалари ва ярмаркаларидаги нархлар, заводларнинг улгуржи ва сотиш нархларига мувофиқ белгиланади.

4. Loyihalanayotgan ob'ektning muhandislik ta'minoti:

5. Loyihani kelishilganligi to'g'risida hujjatlar.

- Лойиҳа учун бошланғич харажатларни ҳисоблаш учун топшириғи, объектдаги нуқсонли далолатнома буюртмачи Бўка туман мактабгача таълим бўлими томонидан 2022 йилда тасдиқланди.

6. Ekspertiza natijalari.

- 5.1. Тақдим этилган ҳужжатларни локал хулосалар бўйича экспертизадан ўтказиш жараёнида ўзгартириш, қўшимча ва тузатишлар киритилди.
- 5.2. Экспертиза текшируви натижаларига кўра, смета ҳужжатларининг ҚҚС билан ва буюртмачи харажатларисиз 30 070,073 минг сўм жорий нархларда тақдим қилинган қиймати 935,252 минг сўмга камайтирилди ва ҚҚС билан буюртмачи харажатларисиз 29 134,821 минг сўмни ташкил этди.
- Камайишга ишчи лойиҳа асосида қурилиш-монтаж ишлари ҳажмини созлаш, элементар ресурс стандартлари, стандартларини аниқлаштириш, қиммат пардозлаш материалларини йўқ қилиш, ишлайдиган машиналар ва механизмларнинг нархи, асосий қурилиш материалларининг нархи, қурилиш ишчиларининг меҳнат харажатлари ва бошқалар орқали эришилди.
- Пудратчининг бошқа харажатлари даражаси 19% миқдорида қабул қилинди.
- 5.3. Демонтаж ишлари давомида материалларни қайтариш нархи буюртмачи ва пудратчи билан биргаликда аниқланиши керак.
- 5.4. Ҳужжатлар эксперт текшируви учун буюртмачининг шарҳларисиз тақдим этилган.
- 5.5. Тасдиқлашдан олдин буюртмачи ҳужжатларни барча манфаатдор ташкилотлар билан белгиланган тартибда мувофиқлаштириши керак.

7. Xulosalar.

- 6.1. Объект учун жорий нархларда тахмин ҳужжатлар қиймати ҳисоблаш кўра **«Тошкент вилояти Бўка тумани "Дўстлик" МФЙ ДМТТ қарашли 1-сонли боғчанинг ёзги соябонини жорий таъмирлаш»** экспертиза натижаларини ҳисобга олган ҳолда ҚҚС билан ва буюртмачи харажатларисиз 29 134,821 минг сўм миқдорида харажат билан келгусида кўриб чиқиш ва тасдиқлаш учун тавсия этилади.
- Экспертиза натижалари билан белгиланадиган тавсия этилган харажат шартнома тузиш учун асос эмас.

- 6.2. Ўзбекистон Республикаси Вазирлар Маҳкамасининг 11.06.2003 йил 261-сонли қарори билан тасдиқланган «Объектларни қуриш қийматини шартномавий жорий нархларда белгилаш тартиби тўғрисидаги вақтинчалик низом»га мувофиқ ва Вазирлар Маҳкамасининг 31.01.2022 йилдаги №46-сонли қарорига асосан танлов савдо натижаларига кўра ишларнинг қиймати амалдаги меъерий ҳужжатлар талабларини ҳисобга олган ҳолда буюртмачи томонидан қабул қилинади ва ҳоказо.

Bosh mutaxassis: ABDUVALIYEVA NARGIZA ANARBAYEVNA



"УТВЕРЖДАЮ"

2022 Г.

ТЕКУЩИЙ РЕМОНТ ТЕНЕВОГО НАВЕСА В ДЕТСКОМ САДЕ №1 МФЙ ДУСТЛИК, БУКИНСКОГО РАЙОНА ТАШКЕНТСКОЙ ОБЛАСТИ

(наименование стройки)

ДЕФЕКТНЫЙ АКТ

Мы, нижеподписавшиеся, комиссия в количестве 3 человек _____ составили настоящий акт о том, что для текущего ремонта необходимо произвести нижеследующие виды работ :

Коды работ:

№ п.п.	Наименование работ в записи	Единица измерения	Количество	
			на ед. измерения	по проектным данным
1	2	4	5	6
ТЕНЕВОЙ НАВЕС (ИШТ.)				
12	РАЗРАБОТКА ГРУНТА ВРУЧНУЮ В ТРАНШЕЯХ ГЛУБИНОЙ ДО 2 М БЕЗ КРЕПЛЕНИЙ С ОТКОСАМИ, ГРУППА ГРУНТОВ 2	100М3		0,0300
13	УСТРОЙСТВО ЛЕНТОЧНЫХ ФУНДАМЕНТОВ БЕТОННЫХ В15	100М3		0,0470
14	КЛАДКА СТЕН ИЗ ЛЕГКОБЕТОННЫХ КАМНЕЙ БЕЗ ОБЛИЦОВКИ ПРИ ВЫСОТЕ ЭТАЖА ДО 4 М	М3		8,9600
18	УСТАНОВКА ЭЛЕМЕНТОВ КАРКАСА ИЗ БРУСЬЕВ (СТОЙКА)	М3		0,3360
19	УСТАНОВКА ЭЛЕМЕНТОВ КАРКАСА ИЗ БРУСЬЕВ (ПРОГОНЫ)	М3		0,1440
20	УСТАНОВКА СТРОПИЛ	М3		0,3460
21	УСТАНОВКА ЭЛЕМЕНТОВ КАРКАСА ИЗ БРУСЬЕВ (МАУЭРЛАТ)	М3		0,0740
21А	УСТАНОВКА ЭЛЕМЕНТОВ КАРКАСА ИЗ БРУСЬЕВ (ОБРЕШЕТКА)	М3		0,1820
22	УСТРОЙСТВО КРОВЛИ ИЗ МЕТАЛЛОЧЕРЕПИЦЫ, ПРОФНАСТИЛА ТРАПЕЦИЕВИДНОГО И ОВРАТОВИДНОГО ПРОФИЛЯ С ПОКРЫТИЕМ ПО ГОТОВЫМ ПРОГОНАМ: ПРОСТОЙ КРОВЛИ	100 М2		0,3672
25	УПЛОТНЕННАЯ ШТУКАТУРКА ЦЕМЕНТНО-ИЗВЕСТКОВЫМ РАСТВОРОМ ПО КАМНЮ СТЕН	100М2		1,1640
26	ОКРАСКА ФАСАДОВ АКРИЛОВЫМИ СОСТАВАМИ С ЛЕСОВ ВРУЧНУЮ С ПОДГОТОВКОЙ ПОВЕРХНОСТИ	100 М2		1,1640
24	УСТРОЙСТВО СТЕЖЕК БЕТОННЫХ ТОЛЩИНОЙ 20 ММ В7,5	100М2		0,268
25	УСТРОЙСТВО СТЕЖЕК БЕТОННЫХ НА КАЖДЫЕ 5 ММ ИЗМЕНЕНИЯ ТОЛЩИНЫ СТЯЖКИ ДОВЕСТИ К НОРМЕ 11-01-011-03 В7,5	100М2		0,268
26	УСТРОЙСТВО ПОКРЫТИЙ НА ЦЕМЕНТНОМ РАСТВОРЕ ИЗ ПЛИТОК КЕРАМИЧЕСКИХ ДЛЯ ПОЛОВ ОДНОЦВЕТНЫХ С КРАСИТЕЛЕМ	100М2		0,268
28	ПОКРЫТИЕ МАСЛЯНЫМИ ИЛИ СПИРТОВЫМИ ЛАКАМИ ПО ПРООЛИФЛЕННОЙ ПОВЕРХНОСТИ ЗА 2 РАЗА СТЕН	100М2		0,2000

ПОДПИСАЛИ :

[Handwritten signatures]



[Handwritten signatures]
 Ш. Мухомидов
 З. Суюнов
 Ж. Муродов.

РЕКОМЕНДУЕМАЯ СТОИМОСТЬ ОБЪЕКТА В ТЕКУЩИХ ЦЕНАХ.

ТЕКУЩИЙ РЕМОНТ ТЕНЕВОГО НАВЕСА В ДЕТСКОМ САДЕ №1 МФЙ ДУСЛИК, БУКИНСКОГО РАЙОНА ТАШКЕНТСКОЙ ОБЛАСТИ

№№ ПП	НАИМЕНОВАНИЕ ЗАТРАТ	Цена
1	2	3
1	ЗАТРАТЫ НА ОБОРУДОВАНИЕ, МЕБЕЛЬ И ИНВЕНТАРЬ	
2	ТРАНСПОРТНЫЕ РАСХОДЫ 2%	
3	ЗАТРАТЫ НА СТРОИТЕЛЬНЫЕ МАТЕРИАЛЫ, ИЗДЕЛИЯ И КОНСТРУКЦИИ	15 868 961,24
4	ТРАНСПОРТНЫЕ РАСХОДЫ НА МАТЕРИАЛЫ	476 068,84
5	КАБЕЛЬНО-ПРОВОДНИКОВАЯ ПРОДУКЦИЯ	
6	ТРАНСПОРТНЫЕ РАСХОДЫ 1,5%	
7	ЗАТРАТЫ НА ОСНОВНУЮ ЗАРАБОТНУЮ ПЛАТУ С УЧЕТОМ НАЧИСЛЕНИЙ НА СОЦИАЛЬНОЕ СТРАХОВАНИЕ	8 129 171,10
8	ЗАТРАТЫ НА ЭКСПЛУАТАЦИЮ МАШИН И МЕХАНИЗМОВ	8 841,99
9	ПРОЧИЕ ЗАТРАТЫ И РАСХОДЫ ПОДРЯДЧИКА	4 651 778,20
10	ИТОГО	29 134 821,38
11		
12	КОЭФФИЦИЕНТ РИСКА, ОПРЕДЕЛЯЕМЫЙ ИСХОДЯ ИЗ ПРОГНОЗИРУЕМОГО ИНДЕКСА РОСТА ЦЕН В СТРОИТЕЛЬСТВЕ НА ОЧЕРЕДНОЙ ГОД	0,00
13	ИТОГО СТОИМОСТЬ СТРОИТЕЛЬСТВА В ТЕКУЩИХ ЦЕНАХ	29 134 821,38



ТЕКУЩИЙ РЕМОНТ ТЕНЕВОГО НАВЕСА В ДЕТСКОМ САДЕ №1 МФЙ ДУСЛИК, БУКИНСКОГО РАЙОНА
ТАШКЕНТСКОЙ ОБЛАСТИ
(наименование стройки)

ЛОКАЛЬНАЯ РЕСУРСНАЯ ВЕДОМОСТЬ №
(локальная ресурсная смета)

на ТЕКУЩИЙ РЕМОНТ ТЕНЕВОГО НАВЕСА В ДЕТСКОМ САДЕ №1 МФЙ ДУСЛИК, БУКИНСКОГО РАЙОНА
ТАШКЕНТСКОЙ ОБЛАСТИ
(наименование работ и затрат, наименование объекта)

Основание:

№ п.п.	Шифр номера нормативов и коды ресурсов	Наименование работ и затрат	Единица измерения	Количество	
				на ед. измерения	по проектным данным
1	2	3	4	5	6
ТЕНЕВОЙ НАВЕС (ПШТ.)					
12	E0102-057-02	РАЗРАБОТКА ГРУНТА ВРУЧНУЮ В ТРАШЕЯХ ГЛУБИНОЙ ДО 2 М БЕЗ КРЕПЛЕНИЙ С ОТКОСАМИ, ГРУНТА ГРУНТОВ 2	100М3	0,0300	
12.1	1	ЗАТРАТЫ ТРУДА РАБОЧИХ-СТРОИТЕЛЕЙ	ЧЕЛ.-Ч	154	4,62
13	E0601-001-20 ДОП. 3	УСТРОЙСТВО ЛЕНТОЧНЫХ ФУНДАМЕНТОВ БЕТОННЫХ В15	100М3	0,0470	
13.1	1	ЗАТРАТЫ ТРУДА РАБОЧИХ-СТРОИТЕЛЕЙ	ЧЕЛ.-Ч	337,48	15,86156
13.4	403	ВИБРАТОРЫ ГЛУБИНЫЕ	МАШ.-Ч	16,78	0,78866
13.7	1571	КАБЕЛИ ЭЛЕКТРИЧЕСКИЕ ЦЕПНЫЕ	МАШ.-Ч	0,74	0,03478
13.9	9219	ВЗДА	М3	0,283	0,013301
13.10	30407	ГВОЗДИ СТРОИТЕЛЬНЫЕ	Т	0,018	0,000846
13.11	3602	БРУСКИ ОБРЕЗНЫЕ ХВОЙНЫХ ПОРОД НЕОБРЕЗНЫЕ КОМБОВАЯ, СОРТ I	Т	0,025	0,001175
13.12	32504	БРУСКИ ТРАПЕЦЕВИДНЫЕ 3-ИХ СТОРОН ДИАМЕТРОМ 4,3-4,5 ММ	Т	0,028	0,001316
13.13	30516	ПЕШТА	М2	88,2	4,1454
13.14	36061	ДОСКИ ОБРЕЗНЫЕ ХВОЙНЫХ ПОРОД ДЛИНОЙ 4-6,5 М, ШИРИНОЙ 75-150 ММ, ТОЛЩИНОЙ 44 ММ И БОЛЕЕ, II СОРТА	М3	0,22	0,01034
13.15	45027	БЕТОН В15	М3	102	4,794
13.16	35009	ЦЕПЫ И ДРОСКИ ТОЛЩИНОЙ 25 ММ	М2	44,8	2,1056
14	E1000-000-01	КЛАДКА СТЕН ИЗ ЛЕГКОБЕТОННЫХ КАМНЕЙ БЕЗ ОБЛИЦОВКИ ПРИ ВЫСОТЕ ЭТАЖА ДО 4 М	М3	8,9600	
14.1	1	ЗАТРАТЫ ТРУДА РАБОЧИХ-СТРОИТЕЛЕЙ	ЧЕЛ.-Ч	4,43	39,6928
14.4	9219	ВЗДА	М3	0,26	2,3296
14.5	36070	КАМНИ ЛЕГКОБЕТОННЫЕ	М3	0,92	8,2432
14.6	36028	БРУСКИ ОБРЕЗНЫЕ ХВОЙНЫХ ПОРОД ДЛИНОЙ 4-6,5 М, ШИРИНОЙ 75-150 ММ, ТОЛЩИНОЙ 40-75 ММ, IV СОРТА	М3	0,0005	0,00448
14.7	45029	РАСТВОР ГОТОВЫЙ КЛАДОЧНЫЙ (СОСТАВ И МАРКА ПО ПРОЕКТУ)	М3	0,11	0,9856
18	E1000-000-01	УСТАНОВКА ЭЛЕМЕНТОВ КАРКАСА ИЗ БРУСЬЕВ (СТОЙКА)	М3	0,3360	
18.1	1	ЗАТРАТЫ ТРУДА РАБОЧИХ-СТРОИТЕЛЕЙ	ЧЕЛ.-Ч	22,5	7,56
18.3	521	ДРЕЛИ ЭЛЕКТРИЧЕСКИЕ	МАШ.-Ч	0,23	0,07728
18.4	1556	БЕНЗОПИЛЫ	МАШ.-Ч	0,33	0,11088
18.6	30133	СМОЛА КАМЕННОУГОЛЬНАЯ ДЛЯ ДОРОЖНОГО СТРОИТЕЛЬСТВА	Т	0,00258	0,00086688
18.7	30322	БОЛТЫ СТРОИТЕЛЬНЫЕ С ГАЙКАМИ И ШАЙБАМИ	Т	0,0075	0,00252
18.8	30407	ГВОЗДИ СТРОИТЕЛЬНЫЕ	Т	0,003	0,001008
18.9	31929	ТОЛЬ С КРУПНОЗЕРНИСТОЙ ПОСЫПКОЙ ГИДРОИЗОЛЯЦИОННЫЙ МАРКИ ТГ-350	М2	1,45	0,4872
18.10	32502	ПОКОВКИ ИЗ КВАДРАТНЫХ ЗАГОТОВОК МАССОЙ 2,825 КГ	Т	0,0031	0,0010416
18.11	36028	БРУСКИ ОБРЕЗНЫЕ ХВОЙНЫХ ПОРОД ДЛИНОЙ 4-6,5 М, ШИРИНОЙ 75-150 ММ, ТОЛЩИНОЙ 100, 125 ММ, II СОРТА	М3	0,93	0,31248
18.12	36060	ДОСКИ ОБРЕЗНЫЕ ХВОЙНЫХ ПОРОД ДЛИНОЙ 4-6,5 М, ШИРИНОЙ 75-150 ММ, ТОЛЩИНОЙ 44 ММ И БОЛЕЕ, II СОРТА	М3	0,12	0,04032
18.13	36077	ПИЛОМАТЕРИАЛЫ ХВОЙНЫХ ПОРОД ДОСКИ НЕОБРЕЗНЫЕ ДЛИНОЙ 4-6,5 М, ВСЕ ШИРИНЫ, ТОЛЩИНОЙ 32-40 ММ III СОРТА	М3	0,01	0,00336
18.14	45089	ПАСТА АНТИСЕПТИЧЕСКАЯ	Т	0,00301	0,00101136
19	E1001-010-01	УСТАНОВКА ЭЛЕМЕНТОВ КАРКАСА ИЗ БРУСЬЕВ (ПРОГОНЫ)	М3	0,1440	
19.1	1	ЗАТРАТЫ ТРУДА РАБОЧИХ-СТРОИТЕЛЕЙ	ЧЕЛ.-Ч	22,5	3,24
19.3	521	ДРЕЛИ ЭЛЕКТРИЧЕСКИЕ	МАШ.-Ч	0,23	0,03312
19.4	1556	БЕНЗОПИЛЫ	МАШ.-Ч	0,33	0,04752
19.6	30133	СМОЛА КАМЕННОУГОЛЬНАЯ ДЛЯ ДОРОЖНОГО СТРОИТЕЛЬСТВА	Т	0,00258	0,00037152
19.7	30322	БОЛТЫ СТРОИТЕЛЬНЫЕ С ГАЙКАМИ И ШАЙБАМИ	Т	0,0075	0,00108
19.8	30407	ГВОЗДИ СТРОИТЕЛЬНЫЕ	Т	0,003	0,000432
19.9	31929	ТОЛЬ С КРУПНОЗЕРНИСТОЙ ПОСЫПКОЙ ГИДРОИЗОЛЯЦИОННЫЙ МАРКИ ТГ-350	М2	1,45	0,2088
19.10	32502	ПОКОВКИ ИЗ КВАДРАТНЫХ ЗАГОТОВОК МАССОЙ 2,825 КГ	Т	0,0031	0,0004464
19.11	36028	БРУСКИ ОБРЕЗНЫЕ ХВОЙНЫХ ПОРОД ДЛИНОЙ 4-6,5 М, ШИРИНОЙ 75-150 ММ, ТОЛЩИНОЙ 100, 125 ММ, II СОРТА	М3	0,93	0,13392
19.12	36060	ДОСКИ ОБРЕЗНЫЕ ХВОЙНЫХ ПОРОД ДЛИНОЙ 4-6,5 М, ШИРИНОЙ 75-150 ММ, ТОЛЩИНОЙ 44 ММ И БОЛЕЕ, II СОРТА	М3	0,12	0,01728

1	2	3	4	5	6
19.13	36077	ПИЛОМАТЕРИАЛЫ ХВОЙНЫХ ПОРОД ДОСКИ НЕОБРЕЗНЫЕ ДЛИНОЙ 4-6,5 М, ВСЕ ШИРИНЫ, ТОЛЩИНОЙ 32-40 ММ III СОРТА	МЗ	0,01	0,00144
19.14	45089	ПАСТА АНТИСЕПТИЧЕСКАЯ	Т	0,00301	0,00043344
20	E1001-002-01	УСТАНОВКА СТРОПИЛ	МЗ	0,3460	
20.1	1	ЗАТРАТЫ ТРУДА РАБОЧИХ-СТРОИТЕЛЕЙ	ЧЕЛ.-Ч	24,09	8,33514
20.4	1556	БЕНЗОПИЛЫ	МАШ.-Ч	0,44	0,15224
20.6	30407	ГВОЗДИ СТРОИТЕЛЬНЫЕ	Т	0,0072	0,0024912
20.7	31929	ТОЛЬ С КРУПНОЗЕРНИСТОЙ ПОСЫПКОЙ ГИДРОИЗОЛЯЦИОННЫЙ МАРКИ ТГ-350	М2	3,38	1,16948
20.8	32501	ПОКОВКИ ИЗ КВАДРАТНЫХ ЗАГОТОВОК МАССОЙ 1,8 КГ	Т	0,038	0,013148
20.9	32524	КАТАНКА ГОРЯЧЕКАТАНАЯ В МОТКАХ ДИАМЕТРОМ 6,3-6,5 ММ	Т	0,00438	0,00151548
20.10	36024	БРУСКИ ОБРЕЗНЫЕ ХВОЙНЫХ ПОРОД ДЛИНОЙ 4-6,5 М, ШИРИНОЙ 75-150 ММ, ТОЛЩИНОЙ 40-75 ММ, II СОРТА	МЗ	0,16	0,05536
20.11	36028	БРУСКИ ОБРЕЗНЫЕ ХВОЙНЫХ ПОРОД ДЛИНОЙ 4-6,5 М, ШИРИНОЙ 75-150 ММ, ТОЛЩИНОЙ 100, 125 ММ, II СОРТА	МЗ	0,06	0,02076
20.12	36059	ПИЛОМАТЕРИАЛЫ ХВОЙНЫХ ПОРОД ДОСКИ ОБРЕЗНЫЕ ДЛИНОЙ 4-6,5 М, ШИРИНОЙ 75-150 ММ, ТОЛЩИНОЙ 44 ММ И БОЛЕЕ I СОРТА	МЗ	0,83	0,28718
20.13	45089	ПАСТА АНТИСЕПТИЧЕСКАЯ	Т	0,00196	0,00067816
21	E1001-010-01	УСТАНОВКА ЭЛЕМЕНТОВ КАРКАСА ИЗ БРУСЬЕВ (МАУЭРЛАТ)	МЗ	0,0740	
21.1	1	ЗАТРАТЫ ТРУДА РАБОЧИХ-СТРОИТЕЛЕЙ	ЧЕЛ.-Ч	22,5	1,665
21.3	521	ДРЕЛИ ЭЛЕКТРИЧЕСКИЕ	МАШ.-Ч	0,23	0,01702
21.4	1556	БЕНЗОПИЛЫ	МАШ.-Ч	0,33	0,02442
21.6	30133	СМОЛА КАМЕННОУГОЛЬНАЯ ДЛЯ ДОРОЖНОГО СТРОИТЕЛЬСТВА	Т	0,00258	0,00019092
21.7	30322	БОЛТЫ СТРОИТЕЛЬНЫЕ С ГАЙКАМИ И ШАЙБАМИ	Т	0,0075	0,000555
21.8	30407	ГВОЗДИ СТРОИТЕЛЬНЫЕ	Т	0,003	0,000222
21.9	31929	ТОЛЬ С КРУПНОЗЕРНИСТОЙ ПОСЫПКОЙ ГИДРОИЗОЛЯЦИОННЫЙ МАРКИ ТГ-350	М2	1,45	0,1073
21.10	32502	ПОКОВКИ ИЗ КВАДРАТНЫХ ЗАГОТОВОК МАССОЙ 2,825 КГ	Т	0,0031	0,0002294
21.11	36028	БРУСКИ ОБРЕЗНЫЕ ХВОЙНЫХ ПОРОД ДЛИНОЙ 4-6,5 М, ШИРИНОЙ 75-150 ММ, ТОЛЩИНОЙ 100, 125 ММ, II СОРТА	МЗ	0,93	0,06882
21.12	36060	ДОСКИ ОБРЕЗНЫЕ ХВОЙНЫХ ПОРОД ДЛИНОЙ 4-6,5 М, ШИРИНОЙ 75-150 ММ, ТОЛЩИНОЙ 44 ММ И БОЛЕЕ, II СОРТА	МЗ	0,12	0,00888
21.13	36077	ПИЛОМАТЕРИАЛЫ ХВОЙНЫХ ПОРОД ДОСКИ НЕОБРЕЗНЫЕ ДЛИНОЙ 4-6,5 М, ВСЕ ШИРИНЫ, ТОЛЩИНОЙ 32-40 ММ III СОРТА	МЗ	0,01	0,00074
21.14	45089	ПАСТА АНТИСЕПТИЧЕСКАЯ	Т	0,00301	0,00022274
22	E1001-010-01	УСТАНОВКА ЭЛЕМЕНТОВ КАРКАСА ИЗ БРУСЬЕВ (ОБРЕШЕТКА)	МЗ	0,1820	
22.1	1	ЗАТРАТЫ ТРУДА РАБОЧИХ-СТРОИТЕЛЕЙ	ЧЕЛ.-Ч	22,5	4,095
22.3	521	ДРЕЛИ ЭЛЕКТРИЧЕСКИЕ	МАШ.-Ч	0,23	0,04186
22.4	1556	БЕНЗОПИЛЫ	МАШ.-Ч	0,33	0,06006
22.6	30133	СМОЛА КАМЕННОУГОЛЬНАЯ ДЛЯ ДОРОЖНОГО СТРОИТЕЛЬСТВА	Т	0,00258	0,00046956
22.7	30322	БОЛТЫ СТРОИТЕЛЬНЫЕ С ГАЙКАМИ И ШАЙБАМИ	Т	0,0075	0,001365
22.8	30407	ГВОЗДИ СТРОИТЕЛЬНЫЕ	Т	0,003	0,000546
22.9	31929	ТОЛЬ С КРУПНОЗЕРНИСТОЙ ПОСЫПКОЙ ГИДРОИЗОЛЯЦИОННЫЙ МАРКИ ТГ-350	М2	1,45	0,2639
22.10	32502	ПОКОВКИ ИЗ КВАДРАТНЫХ ЗАГОТОВОК МАССОЙ 2,825 КГ	Т	0,0031	0,0005642
22.11	36028	БРУСКИ ОБРЕЗНЫЕ ХВОЙНЫХ ПОРОД ДЛИНОЙ 4-6,5 М, ШИРИНОЙ 75-150 ММ, ТОЛЩИНОЙ 100, 125 ММ, II СОРТА	МЗ	0,93	0,16926
22.12	36060	ДОСКИ ОБРЕЗНЫЕ ХВОЙНЫХ ПОРОД ДЛИНОЙ 4-6,5 М, ШИРИНОЙ 75-150 ММ, ТОЛЩИНОЙ 44 ММ И БОЛЕЕ, II СОРТА	МЗ	0,12	0,02184
22.13	36077	ПИЛОМАТЕРИАЛЫ ХВОЙНЫХ ПОРОД ДОСКИ НЕОБРЕЗНЫЕ ДЛИНОЙ 4-6,5 М, ВСЕ ШИРИНЫ, ТОЛЩИНОЙ 32-40 ММ III СОРТА	МЗ	0,01	0,00182
22.14	45089	ПАСТА АНТИСЕПТИЧЕСКАЯ	Т	0,00301	0,00054782
23	E1213-004-01	УСТРОЙСТВО КРОВЛИ ИЗ МЕТАЛЛОЧЕРЕПИЦЫ, ПРОФНАСТИЛА ТРАПЕЦИЕВИДНОГО И СИНУСОВИДНОГО ПРОФИЛЕ, С ПОКРЫТИЕМ ПО ГОТОВЫМ ПРОГОНАМ:	100 М2 КРОВЛИ	0,3672	
23.1	1	ЗАТРАТЫ ТРУДА РАБОЧИХ-СТРОИТЕЛЕЙ	ЧЕЛ.-Ч	38,53	14,148216
23.6	521	ДРЕЛИ ЭЛЕКТРИЧЕСКИЕ	МАШ.-Ч	2,41	0,884952
23.7	30818	ВИНТЫ САМОНАРЕЗАЮЩИЕ С УПЛОТНИТЕЛЬНОЙ ПРОКЛАДКОЙ 4,8X35	ШТ	645	236,844
23.8	30861	МЕТАЛЛОЧЕРЕПИЦА, ПРОФНАСТИЛ ТРАПЕЦИЕВИДНЫЙ И СИНУСОВИДНЫЙ С ПОКРЫТИЕМ	М2	110	40,392
25	E1502-001-01	УЛУЧШЕННАЯ ШТУКАТУРКА ЦЕМЕНТНО-ИЗВЕСТКОВЫМ РАСТВОРОМ ПО КАМНЮ СТЕН	100М2	1,1640	
25.1	1	ЗАТРАТЫ ТРУДА РАБОЧИХ-СТРОИТЕЛЕЙ	ЧЕЛ.-Ч	70,88	82,50432
25.5	9219	ВОДА	МЗ	0,35	0,4074
25.6	12138	РАСТВОР ЦЕМЕНТНО-ИЗВЕСТКОВЫЙ 1:1:6	МЗ	1,89	2,19996

1	2	3	4	5	6
26	E1504-019-05 ДОП. 8	ОКРАСКА ФАСАДОВ АКРИЛОВЫМИ СОСТАВАМИ С ЛЕСОВ ВРУЧНУЮ С ПОДГОТОВКОЙ ПОВЕРХНОСТИ	100 M2 ОКРАШ ИВАЕМ ОЙ ПОВЕРХ НОСТИ	1,1640	
26.1	1	ЗАТРАТЫ ТРУДА РАБОЧИХ-СТРОИТЕЛЕЙ			
26.5	29165	КРАСКА ВОДНО-ДИСПЕРСИОННАЯ АКРИЛОВАЯ	ЧЕЛ.-Ч	13,8	16,0632
26.6	29166	ГРУНТОВКА НА АКРИЛОВОЙ ОСНОВЕ	Т	0,038	0,044232
26.7	29167	ШПАТЛЕВКА ФАСАДНАЯ	Т	0,013	0,015132
26.8	35538	ШКУРКА ШЛИФОВАЛЬНАЯ ДВУХСЛОЙНАЯ С ЗЕРНИСТОСТЬЮ 40/25	Т	0,0175	0,02037
			M2	0,29	0,33756
26.9	44059	ВЕТОШЬ	КГ	0,01	0,01164
34	E1101-011-03 МИНСТРОЙ РУЗ 05.01.21 N 9	УСТРОЙСТВО СТЯЖЕК БЕТОННЫХ ТОЛЩИНОЙ 20 ММ В7,5	100M2	0,268	
34.1	1	ЗАТРАТЫ ТРУДА РАБОЧИХ-СТРОИТЕЛЕЙ			
34.3	404	ВИБРАТОРЫ ПОВЕРХНОСТНЫЕ	ЧЕЛ.-Ч	40,65	10,8942
34.5	9219	ВОДА	МАШ.-Ч	4,7	1,2596
34.6	45024	БЕТОН ТЯЖЕЛЫЙ МАРКА В7,5	M3	3,5	0,938
			M3	2,04	0,54672
35	E1101-011-04 МИНСТРОЙ РУЗ 05.01.21 N 9 K=14	УСТРОЙСТВО СТЯЖЕК БЕТОННЫХ НА КАЖДЫЕ 5 ММ ИЗМЕНЕНИЯ ТОЛЩИНЫ СТЯЖКИ ДОБАВЛЯТЬ К НОРМЕ 11-01-011-03 В7,5	100M2	0,268	
35.1	1	ЗАТРАТЫ ТРУДА РАБОЧИХ-СТРОИТЕЛЕЙ			
35.3	404	ВИБРАТОРЫ ПОВЕРХНОСТНЫЕ	ЧЕЛ.-Ч	7	1,876
35.5	45024	БЕТОН ТЯЖЕЛЫЙ МАРКА В7,5	МАШ.-Ч	32,48	8,70464
			M3	7,14	1,91352
36	E1101-027-03 МИНСТРОЙ РУЗ 05.01.21 N 9	УСТРОЙСТВО ПОКРЫТИЙ НА ЦЕМЕНТНОМ РАСТВОРЕ ИЗ ПЛИТОК КЕРАМИЧЕСКИХ ДЛЯ ПОЛОВ ОДНОЦВЕТНЫХ С КРАСИТЕЛЕМ	100M2	0,268	
36.1	1	ЗАТРАТЫ ТРУДА РАБОЧИХ-СТРОИТЕЛЕЙ			
36.6	9219	ВОДА	ЧЕЛ.-Ч	119,78	32,10104
36.7	30732	ПЛИТКИ КЕРАМИЧЕСКИЕ ДЛЯ ПОЛОВ ГЛАДКИЕ НЕГЛАЗУРОВАННЫЕ ОДНОЦВЕТНЫЕ С КРАСИТЕЛЕМ КВАДРАТНЫЕ И ПРЯМОУГОЛЬНЫЕ	M3	3,85	1,0318
			M2	102	27,336
36.8	35510	ОПИЛКИ ДРЕВЕСНЫЕ	M3	3,06	0,82008
36.9	45034	РАСТВОР ГОТОВЫЙ КЛАДОЧНЫЙ ТЯЖЕЛЫЙ ЦЕМЕНТНЫЙ МАРКА ПО ПРОЕКТУ	M3	1,3	0,3484
50	E1504-039-05	ПОКРЫТИЕ МАСЛЯНЫМИ ИЛИ СПИРТОВЫМИ ЛАКАМИ ПО ПРООЛИФЛЕННОЙ ПОВЕРХНОСТИ ЗА 2 РАЗА СТЕН	100M2	0,2000	
50.1	1	ЗАТРАТЫ ТРУДА РАБОЧИХ-СТРОИТЕЛЕЙ			
50.5	31520	РАСТВОРИТЕЛЬ	ЧЕЛ.-Ч	16,17	3,234
50.6	43236	ЛАК	Т	0,0007	0,00014
50.7	44059	ВЕТОШЬ	Т	0,0255	0,0051
			КГ	0,2	0,04

ИТОГО ПО ЛОКАЛЬНОЙ РЕСУРСНОЙ ВЕДОМОСТИ:

ТРУДОВЫЕ РЕСУРСЫ

1	1		ЧЕЛ.-Ч			
		ЗАТРАТЫ ТРУДА РАБОЧИХ-СТРОИТЕЛЕЙ		245,890476	33060,13	8 129 171
		СТРОИТЕЛЬНЫЕ МАШИНЫ И МЕХАНИЗМЫ				
4	403	ВИБРАТОРЫ ГЛУБИННЫЕ	МАШ.-Ч	0,78866	1081	853
5	404	ВИБРАТОРЫ ПОВЕРХНОСТНЫЕ	МАШ.-Ч	9,96424	655	6 527
7	521	ДРЕЛИ ЭЛЕКТРИЧЕСКИЕ	МАШ.-Ч	1,054232	950	1 002
15	1556	БЕНЗОПИЛЫ	МАШ.-Ч	0,39512	1087	429
16	1571	ПИЛА ЭЛЕКТРИЧЕСКАЯ ЦЕПНАЯ	МАШ.-Ч	0,03478	916	32
		ИТОГО	СУМ			8 842

МАТЕРИАЛЬНЫЕ РЕСУРСЫ

1	1					
33	9219	ВОДА				
34	12138	РАСТВОР ЦЕМЕНТНО-ИЗВЕСТКОВЫЙ 1:1:6	M3	4,720101		-
37	16070	КАМНИ ЛЕГКОБЕТОННЫЕ	M3	2,19996	320000	703 987
38	29165	КРАСКА ВОДНО-ДИСПЕРСИОННАЯ АКРИЛОВАЯ	M3	8,2432	210000	1 731 072
39	29166	ГРУНТОВКА НА АКРИЛОВОЙ ОСНОВЕ	Т	0,044232	9500000	420 204
40	29167	ШПАТЛЕВКА ФАСАДНАЯ	Т	0,015132	12500000	189 150
45	30133	СМОЛА КАМЕННОУГОЛЬНАЯ ДЛЯ ДОРОЖНОГО СТРОИТЕЛЬСТВА	Т	0,02037	2500000	50 925
			Т	0,00189888		-
46	30322	БОЛТЫ СТРОИТЕЛЬНЫЕ С ГАЙКАМИ И ШАЙБАМИ	Т	0,00552		-
51	30407	ГВОЗДИ СТРОИТЕЛЬНЫЕ	Т	0,0055452	15000000	83 178
53	30652	ИЗВЕСТЬ СТРОИТЕЛЬНАЯ НЕГАШЕНАЯ КОМОВАЯ, СОРТ 1	Т	0,001175		-
56	30732	ПЛИТКИ КЕРАМИЧЕСКИЕ ДЛЯ ПОЛОВ ГЛАДКИЕ НЕГЛАЗУРОВАННЫЕ ОДНОЦВЕТНЫЕ С КРАСИТЕЛЕМ КВАДРАТНЫЕ И ПРЯМОУГОЛЬНЫЕ	M2	27,336	58200	1 590 955
61	31929	ТОЛЬ С КРУПНОЗЕРНИСТОЙ ПОСЫПКОЙ ГИДРОИЗОЛЯЦИОННЫЙ МАРКИ ТТ-350	M2	2,23668		-
65	32501	ПОКОВКИ ИЗ КВАДРАТНЫХ ЗАГОТОВОК МАССОЙ 1,8 КГ	Т	0,013148		-
66	32502	ПОКОВКИ ИЗ КВАДРАТНЫХ ЗАГОТОВОК МАССОЙ 2,825 КГ	Т	0,0022816		-
68	32524	КАТАНКА ГОРЯЧЕКАТАНАЯ В МОТКАХ ДИАМЕТРОМ 6,3-6,5 ММ	Т	0,00283148	7500000	21 236
77	35510	ОПИЛКИ ДРЕВЕСНЫЕ	M3	0,82008		-

1	2	3	4	5	6	
78	35516	РОГОЖА	M2	4,1454		-
80	35538	ШКУРКА ШЛИФОВАЛЬНАЯ ДВУХСЛОЙНАЯ С ЗЕРНИСТОСТЬЮ 40/25	M2	0,33756		-
82	36024	БРУСКИ ОБРЕЗНЫЕ ХВОЙНЫХ ПОРОД ДЛИНОЙ 4-6,5 М, ШИРИНОЙ 75-150 ММ, ТОЛЩИНОЙ 40-75 ММ, II СОРТА	M3	0,05536	3100000	171 616
83	36026	БРУСКИ ОБРЕЗНЫЕ ХВОЙНЫХ ПОРОД ДЛИНОЙ 4-6,5 М, ШИРИНОЙ 75-150 ММ, ТОЛЩИНОЙ 40-75 ММ, IV СОРТА	M3	0,00448	3100000	13 888
84	36028	БРУСКИ ОБРЕЗНЫЕ ХВОЙНЫХ ПОРОД ДЛИНОЙ 4-6,5 М, ШИРИНОЙ 75-150 ММ, ТОЛЩИНОЙ 100, 125 ММ, II СОРТА	M3	0,70524	3100000	2 186 244
85	36059	ПИЛОМАТЕРИАЛЫ ХВОЙНЫХ ПОРОД ДОСКИ ОБРЕЗНЫЕ ДЛИНОЙ 4-6,5 М, ШИРИНОЙ 75-150 ММ, ТОЛЩИНОЙ 44 ММ И БОЛЕЕ I СОРТА	M3	0,28718	3100000	890 258
86	36060	ДОСКИ ОБРЕЗНЫЕ ХВОЙНЫХ ПОРОД ДЛИНОЙ 4-6,5 М, ШИРИНОЙ 75-150 ММ, ТОЛЩИНОЙ 44 ММ И БОЛЕЕ, II СОРТА	M3	0,08832	3100000	273 792
87	36061	ДОСКИ ОБРЕЗНЫЕ ХВОЙНЫХ ПОРОД ДЛИНОЙ 4-6,5 М, ШИРИНОЙ 75-150 ММ, ТОЛЩИНОЙ 44 ММ И БОЛЕЕ, III СОРТА	M3	0,01034	3100000	32 054
88	36077	ПИЛОМАТЕРИАЛЫ ХВОЙНЫХ ПОРОД ДОСКИ НЕОБРЕЗНЫЕ ДЛИНОЙ 4-6,5 М, ВСЕ ШИРИНЫ, ТОЛЩИНОЙ 32-40 ММ III СОРТА	M3	0,00736	3100000	22 816
95	44059	ВЕТОШЬ	КГ	0,05164		-
97	45024	БЕТОН ТЯЖЕЛЫЙ МАРКА В7,5	M3	2,46024	320000	787 277
98	45027	БЕТОН В15	M3	4,794	505000	2 420 970
99	45033	РАСТВОР ГОТОВЫЙ КЛАДОЧНЫЙ (СОСТАВ И МАРКА ПО ПРОЕКТУ)	M3	0,9856	320000	315 392
100	45034	РАСТВОР ГОТОВЫЙ КЛАДОЧНЫЙ ТЯЖЕЛЫЙ ЦЕМЕНТНЫЙ МАРКА ПО ПРОЕКТУ	M3	0,3484	320000	111 488
102	30818	ВИНТЫ САМОНАРЕЗАЮЩИЕ С УПЛОТНИТЕЛЬНОЙ ПРОКЛАДКОЙ 4,8X35	ШТ	236,844	385	91 185
103	30861	МЕТАЛЛОЧЕРЕПИЦА, ПРОФНАСТИЛ ТРАПЕЦИЕВИДНЫЙ И СИНУСОВИДНЫЙ С ПОКРЫТИЕМ	M2	40,392	87000	3 514 104
	31520	РАСТВОРИТЕЛЬ	T	0,00014		-
	43236	ЛАК	T	0,0051	17500000	89 250
110	45089	ПАСТА АНТИСЕПТИЧЕСКАЯ	T	0,00289352		-
117	51619	ЩИТЫ ИЗ ДОСОК ТОЛЩИНОЙ 25 ММ	M2	2,1056	75000	157 920
		ИТОГО	СУМ			15 868 961
		ЗАТРАТЫ ТРУДА РАБОЧИХ	СУМ			8 129 171
		МАШИНЫ И МЕХАНИЗМЫ	СУМ			8 842
		СТРОИТЕЛЬНЫЕ МАТЕРИАЛЫ	СУМ			15 868 961
		ТРАНСПОРТНЫЕ РАСХОДЫ 3%	СУМ			476 069
		ИТОГО ПРЯМЫЕ ЗАТРАТЫ ПО РАЗДЕЛАМ	СУМ			24 483 043
		ПРОЧИЕ ЗАТРАТЫ ПОДРЯДЧИКА 19%	СУМ			4 651 778
		ВСЕГО	СУМ			29 134 821

СОСТАВИЛА





№ 4589-695e-dc04-3312-9a69-3572-2747
Ҳужжат яратилинган сана: 2020-06-07
Ариза рақами: 19489886

Ҳужжат берилган: "PARDOZ" XUSUSIY FIRMASI
Қабул қилувчининг идентификация рақами: 200567095

Архитектура-шаҳарсозлик ҳужжатларини ишлаб чиқиш фаолиятини амалга ошириш учун ЛИЦЕНЗИЯ

"PARDOZ" XUSUSIY FIRMASIda объектларнинг мураккаблик тоифалари классификатори бўйича II тоифадаги объектлар учун қуйидаги:
Тўлиқ комплекда лойиҳалаш бўйича фаолият турлари. А гуруҳи Уй-жой-хўжалик қурилиши учун объектлар ва комплекслар лойиҳа-смета ҳужжатларини яратиш, шу жумладан уларнинг муҳандислик тармоқлари ва тизимларини лойиҳалаштириш фаолият тур(-лар)и билан шуғулланишга лицензия берилди.

Лицензия берилган сана: 07-06-2020 йил

Лицензия рақами: АЛ-000786

Солиқ тўловчининг идентификация рақами (СТИР): 200567095

Юридик шахснинг почта манзили: OQQO'RG'ON TUMANI NAVOIY KO'CHASI 19-UY

Лицензия амал қилиш муддати чекланмаган.

ТУРСУНОВ АСКАР ШЕРАЛИЕВИЧ

Мазкур ҳужжат Вазирлар Маҳкамасининг 2017 йил 15 сентябрдаги 728-сон қарори билан тасдиқланган Ўзбекистон Республикаси Ягона интерактив давлат хизматлари портали тўғрисидаги низомга мувофиқ шакллантирилган электрон ҳужжатнинг нусхаси ҳисобланади. Электрон ҳужжатнинг нусхасида кўрсатилган маълумотлар тўғрилигини текшириш учун gero.gov.uz веб-сайтига ўтинг ва электрон ҳужжатнинг ноёб рақамини киритинг ёки мобил телефон ёрдамида QR-кодни сканер қилинг. Диққат! Вазирлар Маҳкамасининг 2017 йил 15 сентябрдаги 728-сон қарорига мувофиқ электрон ҳужжатлардаги маълумотлар қонуний ҳисобланади. Давлат органларига Ягона порталда шакллантирилган электрон ҳужжатларнинг нусхаларини қабул қилишни рад этишлари қатъиян тақиқланган.

0774





❖ O'ZBEKISTON RESPUBLIKASI ❖
YURIDIK SHAXSNI DAVLAT RO'YXATIDAN O'TKAZISH TO'G'RISIDA

GUVOHNOMA

Reestrdaqi tartib raqami № 55

20 yil « 11 » aprel 1995

Mazkur guvohnoma yuridik shaxs « Tranzob » shirkati
qo'shiladi ga
(o'zbek tilidagi to'liq nomi)

(yuridik shaxs bo'lgan dehqon xo'jaliklari, fermer xo'jaliklari uchun ajratilgan er uchasthasi va uning maydoni ko'rsatiladi)

berilgan

Tashkiliy-huquqiy shakli:

THSh
1100

Mulkchilik shakli:

MSh
114

Pochta manzili:

MHOBT
172 720 6501

Yuridik shaxs kodi:

KTUT
74969394

Tarmoq kodi:

XXTUT
66000

Soliq to'lovchining identifikatsiya raqami:

STIR
200567095

Qoshimcha ma'lumotlar: "Byurucam"

Vakolatli organ rahbari

[Signature]
imzo

