

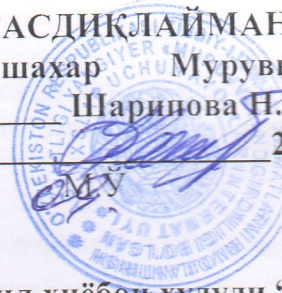
“ТАСДИҚЛАЙМАН”

Янгиер шаҳар Мурувват уйи

Шаринова Н.

« 26 »

2022 йил



Сирдарё вилояти Янгиер шаҳар Обод юрт МФЙ Яшил хиёбон ҳудуди “Янгиер Мурувват уйи ногиронлиги бўлган шахслар учун айоллар интернат уйи” иситиш тизимини жорий таъмирлаш.

## ЭНГ ЯХШИ ТАКЛИФЛАРНИ ТАНЛАШ ХУЖЖАТИ

### УМУМИЙ ҚИСМ

#### ТАНЛАШДА ИШТИРОК ЭТИШ ТАКЛИФИ

##### 1. Умумий ҳолат

1.1 Ушбу танлов ҳужжатлари 22.04.2021 йилдаги 684-сонли "Давлат харидлари тўғрисида" ги Ўзбекистон Республикаси Қонуни (кейинги ўринларда Қонун) талабларига мувофиқ ишлаб чиқилган.

1.2 Танлов мавзуси: **Сирдарё вилояти Янгиер шаҳар Обод юрт МФЙ Яшил хиёбон ҳудуди “Янгиер Мурувват уйи ногиронлиги бўлган шахслар учун айоллар интернат уйи” иситиш тизимини жорий таъмирлаш.**

1.3. Танлов охириги қиймати – **258.387.237 сўм**. Ушбу қийматдан ортик қийматдаги таклифлар қабул қилинмайди ва кўриб чиқилмайди.

1.4 Талабгор ўз таклифини электрон танлашга жойлаштириши мобайнида унинг чегирмаси объектнинг бошлангич қийматидан **10% дан кўп бўлган** тақдирда таклиф буюртмачи томонидан қабул қилинмайди.

1.5 Танлов таклифида кўрсатилган нархлар чегара қийматидан ошмаслиги керак.

1.5 Хизматларни кўрсатиш бўйича техник топшириқлар танлов ҳужжатларининг техник қисмида келтирилган.

1.6 Танлов комиссияси йиғилишининг шакллари - **онлайн**.

1.7. Ижрочилар билан ҳисоб-китобларни шакллантириш учун фойдаланиладиган валюта **сумда** амалга оширилади

1.8. Тўлов тартиби пул утказиш йули билан (**олдиндан 30%, колган 70% иш бажарилгандан сунг**)

1.9. Етказиб бериш курсатилган муддат **30 кунда**

1.10. Танлашда иштирок этиш учун таклифни давлат **тили узбек тилида еки рус тилида** тақдим қилинади.

1.11. Иштирокчиларга танлаш бўйича харид қилиш ҳужжатлари коидаларига доир тушунтиришларни тақдим этиш эълон берилгандан **5 (беш) иш кун** мобайнида.

1.11. Танлаш учун берилган эълон **5 (беш) иш кунига** электрон тизимга жойлаштирилади.

1.12. Ушбу Қонунга мувофиқ таклифларни баҳолаш **мезонлари электрон тизим томонидан энг яхши таклифни танлаш ва электрон овоз бериш** тартибига мувофиқ амалга оширилади

1.13. Танлаш иштирокчилари томонидан **коррупция кўринишларига** йўл қўймаслик бўйича ариза тақдим этишлари талаб қилинади.

##### 2 Танлов ташкилотчилари

2.1 Буюртмачининг номи – **Янгиер шаҳар Мурувват уйи** (бундан кейин "Буюртмачи" деб номланади).

2.2 Комиссиянинг ишчи органи танлов комиссияси (бундан кейин - "комиссия").

2.4 Танлов камида етти аъзодан иборат Буюртмачи томонидан тузилган танлов комиссияси томонидан ўтказилади.

### **3. Танлов иштирокчилари**

3.1 Мулкчилик шаклидан қатъий назар ҳар қандай юридик шахслар, шу жумладан кичик бизнес субъектлари иштирок этишлари мумкин, 4.2-бандда кўрсатилган юридик шахслар бундан мустасно.

### **4 Танловни ўтказиш тартиби**

4.1 Танловда иштирок этиш учун танлов иштирокчиси:

а) танлов шартлари билан танишиш учун махсус маълумот порталида жойлаштирилган танлов ҳужжатларининг электрон версиясини олиш (юклаб олиш);

б) танлов ҳужжатлари талабларига мувофиқ танлов таклифини тақдим этиш;

4.2 Иштирокчиларнинг танловда иштирок этишлари тақиқланади:

кайта ташкил этиш, тугатиш ёки банкротлик босқичида бўлиш;

"Буюртмачи" билан суд ёки арбитраж ҳолатида бўлиш; ягона реестрда виждонсиз ижрочилар;

солиқлар ва бошқа мажбурий тўловлар бўйича қарзлар имтиёзли солиқ режимини таъминлайдиган ва ёки молиявий операцияларни (оффшор зоналар) амалга оширишда маълумотни ошкор қилиш ва тақдим этишни назарда тутмайдиган штатларда ёки ҳудудларда рўйхатдан ўтган ва банк ҳисоб рақамларига эга бўлганлар.

4.3 Буюртмачи иштирокчини сотиб олиш тартиб-таомилларида қатнашишдан четлаштиради, агар:

иштирокчи тўғридан-тўғри ёки билвосита миқдорнинг ҳар қандай амалдаги ёки собик мансабдор шахсини ёки ходимини ёки бошқа давлат органини ҳар қандай шаклда иш ҳақи, иш таклифи ёки бошқа ҳар қандай қимматбаҳо нарсалар ёки хизматларни таклиф қилиш, бериш ёки беришга рози бўлиш. давлат харидлари жараёнида буюртмачининг ҳар қандай ҳаракатларини амалга ошириш, қарор қабул қилиш ёки ҳар қандай рақобат тартибини қўллаш;

иштирокчи қонунни бузган ҳолда адолациз рақобат устунлиги ёки манфаатлар тўқнашувига эга

### **5 Танлов тили, ўлчов бирлиги.**

5.1 Танлов таклифи ва иштирокчи ва буюртмачи томонидан амалга ошириладиган барча тегишли ёзишмалар ва ҳужжатлар ўзбек тилида бўлиши керак. Танлов таклифи ўзбек тилига аниқ илова қилинган ҳолда бўлиши керак. Танлов таклифида метрик ўлчов тизимидан фойдаланиш керак.

### **6. Танлов таклифи ва уни рўйхатдан ўтказиш тартиби**

6.1 Порталда эълон қилинган танлов иштирокчилари танлов эълонида кўрсатилган манзил бўйича эълонда белгиланган тартибда таклифлар киритадилар.

6.2 Рақобатчи: тақдим этилган маълумотлар ва ҳужжатларнинг ҳақиқийлиги ва тўғрилиги учун жавобгардир;

6.3 Танлов таклифи икки қисмдан иборат:

нарх қисми танлов шартларига мос келиши ва қуйидаги маълумотларни ўз ичига олиши керак: маҳсулот номи, хизматларнинг қиймати, умумий миқдори, тўлов шартлари, таклифнинг амал қилиш муддати ва бошқалар.

6.4 Шунингдек, иштирокчи ташқи муҳитда (СД, флеш-хотира ва бошқалар) 1 та таклифни, шу жумладан барча танлов ҳужжатларини тайёрлаши керак, улар сканерлаштирилган шаклда тақдим этилиши керак, раҳбарнинг имзоси ва муҳри билан тасдиқланган бўлиши керак.

6.5 Тижорат таклифи электрон шаклда тақдим этилади.

6.6 Техник таклиф қуйидаги ҳужжатларни ўз ичига олиши керак: техник ҳужжатлар рўйхати (техник маълумотлар варақалари, фойдаланиш бўйича кўрсатмалар ва бошқалар ёки тақдим этилаётган хизматларнинг тўлиқ ва батафсил тавсифини ўз ичига олган бошқа ҳужжатлар).

6.7 Ушбу танловга илова қилинган нарх таклифининг мажбурий ҳужжатлари мавжудлигига қўйиладиган талаблар.

6.8 Комиссия фақат ушбу йўриқноманинг талабларига мувофиқ тайёрланган таклифлар учун жавобгардир.

### **7 Таклифлар бўйича танлов тартиби, уларни баҳолаш тартиби ва мезонлари**

7.1 Эълонда танлов ўтказиладиган вақт сифатида кўрсатилган вақт, танлов иштирокчилари томонидан тақдим этилган танлов таклифларини баҳолаш бўйича танлов комиссияси.

7.2 Таклифларни кўриб чиқишда барча ҳужжатларнинг мавжудлиги ва уларнинг тўғрилиги текширилади. Тегишли ҳужжатлар бўлмаган тақдирда, танлов комиссияси ушбу таклифни кўриб чиқиш ва баҳолаш учун рад этишга ҳақлидир.

7.3 Танлов комиссияси танлов ғолибини аниқлаш учун рад этилмаган таклифларни танлов ҳужжатларида кўрсатилган мезонларга қараб баҳолайди.

7.4 Танлов иштирокчиси томонидан тақдим этилган ҳужжатларда мавжуд бўлмаган маълумотлар аниқланган тақдирда, танлов комиссияси бундай иштирокчини танловда қатнашишдан четлаштиришга ҳақлидир.

7.5 Таклиф Қонун, меъёрий ҳужжатлар ва танлов ҳужжатлари талабларига мос равишда бўлишлари мумкин, белгиланган тартибда ишлашлари мумкин.

7.6 Танлов комиссияси агар уни тақдим этган танлов иштирокчиси Қонунда ва қарор қабул қилинадиган талабларга жавоб бермаса ёки танлов иштирокчиларининг таклифи бўйича танлов ҳужжатлари талабларига жавоб бермаса, таклифни рад этади.

7.7 Тижорат таклифларини баҳолаш жараёнида танлов комиссияси талабгорлардан уларнинг таклифларига нисбатан тушунтиришлар сўраши мумкин. Ушбу процедура белгиланган тартибда расмий равишда, ёзма равишда, танлов ташкилотчиси орқали амалга оширилади. Тушунтириш жараёнида таклифнинг моҳиятида, шунингдек нархнинг ўзгаришига йўл қўйилмайди.

7.8 Танлов ҳужжатлари ва таклифида кўрсатилган мезонларга асосланиб шартномани бажариш учун енг яхши шартларни таклиф қилган танлов иштирокчиси ғолиб ҳисобланади.

## **8 Томонларнинг жавобгарлиги ва мувофиқлиги махфийлик.**

8.1 Ўзбекистон Республикаси қонун ҳужжатларида назарда тутилган жавобгарлик қуйидагиларга тегишли қирувчи таклифлар ёзувларини юритадиган ва уларнинг хавфсизлиги ва махфийлигини таъминлайдиган комиссия аъзолари комиссия раиси ва аъзолари, шунингдек таклифларни ўрганиш учун тузилган ишчи гуруҳ аъзолари, маълумотларни ошқор қилиш, иштирокчилар, комиссиянинг бошқа аъзолари ва жалб қилинган экспертлар билан тил бириктиришга руҳсат бериш, шунингдек бошқа ноконуний ҳаракатлар учун. Шартнома бўйича мажбуриятларни бажармаган (миқдорий, сифат ва техник кўрсаткичлар бўйича) танлов ғолиби Ўзбекистон Республикаси қонунчилиги ва ёки тузилган шартнома бўйича жавобгар бўлади.



O'ZBEKISTON RESPUBLIKASI QURILISH VAZIRLIGI  
«SHAHARSOZLIK HUJJATLARI EKSPERTIZASI»  
DAVLAT UNITAR KORXONASI

Сирдарё вилояти

Sirdaryo viloyati 120100, Sirdaryo viloyati, Guliston shahri, Hondamir ko'chasi, 7-uy, Tel. +998 67 226-06-61, E-mail: sirdarya\_davekspert@mail.ru, www.ekspertiza.mc.uz [www.mc.uz](http://www.mc.uz)

**Yig'ma ekspert xulosasi № 62296**

**Obyekt nomi** «Sirdaryo viloyati Yangiyer shahar Obod yurt MFY Yashil xiyobon hududi “Yangiyer Muruvvat nogironligi bo'lgan shaxslar uchun ayollar intenat uyi” isitish tizimini joriy ta'mirlash»

**Buyurtmachi** - YANGIER MURUVVAT UYI

**Bosh loyihachi** - OOO"GREAT DIZAYN PROJECT"

**Litsenziya** AL-000351 22.11.2019 yil

**Moliyalashtirish manbai** - budget mablag`lari

**Bosh pudratchi** - tanlovi asoosida

**Qurilish turi** joriy ta`mirlash

**Murojaat raqami:** № 57961

**1. Loyihalash uchun asos**

1.1. Sirdaryo viloyati xokimining 2022 yyil 24 iyun 147-9-0-F/22 farmoyishi

1.2. “Yangiyer “Muruvat” nogironligi bulgan shaxslar uchun ayollar internat uyi” tomonidan 2022 yilda tasdiqlangan nuqsonlar dalolatnomasi.

1.3. “Yangiyer “Muruvat” nogironligi bulgan shaxslar uchun ayollar internat uyi” tomonidan 2022 yilda tasdiqlangan “Loyihalashga topshiriq”.

**2. Ekspertiza uchun taqdim etilgan materiallar**

2.1. Yangiyer “Muruvat” internat uyining “Shaffof qurilish” MAT orqali qilingan 5.09.2022 yildagi 57961-sonli murojaati va 30.08.2022 yildagi 43-sonli xati.

2.2. “Yangiyer “Muruvat” nogironligi bulgan shaxslar uchun ayollar internat uyi” tomonidan 2022 yilda tasdiqlangan nuqsonlar dalolatnomasi..Loyihalashga topshiriq.

2.3. Ishchi chizmalar.

2.4. Smeta hujjatlari. Smeta qiymati QQS 15% bilan – 290 637 104 so`m.

2.5. Loyiha smeta hujjatlari ishlab chiqish uchun 11.08.2022 yildagi № 529930 son shartnoma.

**3. Loyiha yechimlarining qisqacha mazmuni**

3.1. Sirdaryo viloyati Yangiyer shahar Obod yurt MFY Yashil xiyobon hududi “Yangiyer Muruvvat nogironligi bo'lgan shaxslar uchun ayollar intenat uyi” isitish tizimini

joriy ta'mirlash smeta loyihasi "GREAT DIZAYN PROJEKT" MChJ tomonidan 2022 yilda tasdiqlangan nuqsonlar dalolatnomasiga asosan ishlab chiqilgan va mavjud eski radiator, rashritel'niy bak va quvurlari demontaj qilish ishlari, mavjud eski qozonxonasi oyna, eshik, fundamenti, g'ishtli devor, shifer qoplamali tom qismini buzish ishlari, bimetall radiatorlar o'rnatish, polipropilen quvur tortish, 2 dona bak o'rnatish, MTB-100 isitish kotel 1 dona o'rnatish, 200 m2 devorni tozalash, silliqlash va suvli bo'yoq bilan bo'yash ishlari bajarilishi ko'zda tutilgan.

#### **4. Loyihalanayotgan ob'ektning muhandislik ta'minoti:**

isitish tizimini joriy ta'mirlash

#### **5. Loyihani kelishilganligi to'g'risida hujjatlar.**

Smeta. Loyihalashga topshiriq. Nuqson dalolatnomasi

5.1. Ob'yektda bajarilishi lozim bo'lgan ish hajmlari jadvali "Yangiyer "Muruvat" nogironligi bo'lgan shaxslar uchun ayollar internat uyi" tomonidan 2022 yilda tasdiqlangan.

5.2. Buyurtmachi ta'mirlash loyihasini tasdiqlashdan oldin barcha tegishli tashkilotlar bilan kelishishi hamda ta'mirlash ishlarini bajarilishini malakali mutaxassis ajratgan holda to'liq nazoratga olishi lozim.

#### **6. Ekspertiza natijalari.**

6.1. Ishchi loyiha ekspertiza ko'rigiga buyurtmachining e'tirozlarisiz taqdim qilindi.

6.2. Ob'ektning qurilish narxi "Qurilish iqtisodiyoti instituti" MChJ tomonidan ishlab chiqilayotgan joriy narxdagi kataloglar va amaldagi (haqiqiy, bozor sharoitlariga ko'ra) narxlarni hisobga olgan holda ishlab chiqilgan va ekspertizaga taqdim qilingan.

Dastlabki taqdim etilgan smeta qiymati QQS 15% bilan - 290 637 104 so'm. Lokal xulosadan keyin buyurtmachi tomonidan smeta qiymati buyurtmachining boshqa sarf - harajatlarisiz, QQS 15% bilan 289 856 674 so'm taqdim etildi. Smeta hujjatlarini o'rganish jarayonida jihozlar harajatlari narxi o'zgarishi xisobiga ob'yekt bahosi 31 469 446 so'mga kamaydi (proktda 60 dona probivka smetada 4 dona hisoblangan - 1724,2656 k/soat hisoblandi va 1 454 479 so'mga oshirildi, mashina mexanizmlar harajatlari - 1 441 851 so'mga oshirildi, jihozlar harajatlari narxi - 30 158 100 so'mga kamaytirildi) buyurtmachining boshqa sarf - harajatlarisiz, QQS 15% bilan birgalikda 258 387 237 ming so'mga belgilandi.

Shu jumladan:

- qurilish montaj ishlari (QMI) - 106 059 363 so'mni;
- jixozlar tashish xarajatlari 2% bilan birgalikda - 100 308 738 so'mni;
- pudratchining boshqa harajatlari 17,27% - 18 316 452 so'mni;
- qo'shimcha qiymat solig'i 15% - 33 702 683 so'mni tashkil etgan.

Smetada buyurtmachining boshqa harajatlari ko'da tutilmagan.

Ishchi quruvchilarning o'rtacha bir soatlik ish xaqi "Qurilish iqtisodiyoti instituti" MChJ chiqarayotgan 2022-yil II chorak(kvartal) katalog asosida  $15111,80 \times 1,12 = 16925,216$  so'm ijtimoiy sug'urtaga ajratma 12 % qabul qilingan. (Ijtimoiy sug'urtaga ajratma foizi pudratchining haqiqiy harajatlari bo'yicha buxgalteriya hujjatlari asosida amalga oshiriladi).

Ta'kidlash joizki:

a). Smeta hujjatlarida nazarda tutilgan asosiy qurilish materiallari va uskuna (jixoz) larni xarid qilish tartibi belgilangan tartibda O'zbekiston Respublikasi qonunchiligiga muvofiq amalga oshirilishi va asoslovchi xujjatlarga tayanilishi lozim, hamda o'zaro hisob-kitob qilishda ShNQ 4.01.16-09 qoidalarga amal qilgan holda eng maqbul narxlar qabul qilinishi nazorati buyurtmachi tashkilot zimmasida qoladi.

b). Buyurtmachiga loyiha hujjatlarini tasdiqlashdan oldin quyidagilarni qayta ko'rib chiqish tavsiya etiladi:

- pudratchi boshqa xarajatlarining aniq sarfi;

- "Qurilishning bahosini shartnomaviy joriy narxlarda aniqlash qoidalari" ShNK 4.01.16-09 asosida qurilish materiallari (buyumlar, konstruksiyalar) va uskunalarining ishlab chiqaruvchi zavodlarning ulgurji narxlarini o'z ichiga olgan hududiy bozorda haqiqatda shakllangan narxlari, shuningdek bevosita ishlab chiqaruvchilardan (yetkazib beruvchi), qurilish materiallari birja va yarmarkalarining byulletenlari, qurilish materiallari va uskunalari yetkazib beruvchi tashkilotlarning narxlarining eng maqbullaridan olinishini;

- Jixoz, mebel va inventar tashish xarajatlari bilan birgalikdagi 15% QQS va buyurtmachining boshqa xarajatlarisiz 100 308 738 so'mni tashkil etib, ushbu mablag'ning aniq sarfini;

- ish haqi xarajatlarining pudratchi tashkilotning o'tgan 12 oydagi o'rtacha oylik ish haqi darajasidan kelib chiqqan holda bir odam/soat ish haqidan olinganligi.

6.3. Yakuniy harajat buyurtmachi va pudratchi tomonidan qurilish tugagandan so'ng, haqiqiy (ijro hujjatlari) nazorat natijalari asosida aniqlanadi .

6.4. Tasdiqlangan nuqson dalolatnomasi xaqqoniyligi va ishonchliligi uchun javobgarlik buyurtmachiga va loyixachi tashkilot zimmasiga yuklatiladi.

6.5. Qurilish, montaj va demontaj ishlarini bajarilishida qaytarilgan materiallar (vozvrat materialov) qiymati buyurtmachi va pudratchi tomonidan aniqlansin.

6.7. Buyurtmachiga: Uzbekiston Respublikasi Vazirlar mahkamasining 2020 yil 7 sentyabr 541-sonli "Atrof-muhitga ta'sirni baholash mexanizmini yanada takomillashtirish to'g'risida" qaror ijrosini ta'minlash maqsadida tegishli tartibda "ekologik xulosa" olish shart.

## **7. Xulosalar.**

1." Sirdaryo viloyati Yangiyer shahar Obod yurt MFY Yashil xiyobon hududi "Yangiyer Muruvvat nogironligi bo'lgan shaxslar uchun ayollar intenat uyi" isitish tiziminni

joriy ta'mirlash" ishlarini amalga oshirish bo'yicha tayyorlangan smeta hujjatlari kelgusida kelishish hamda tasdiqlash uchun tavsiya etilayotgan cheklangan qiymat miqdori 15% QQS bilan hisoblanganda 258 387 237 so'mni (15% QQS siz - 224 684 554 so'm) tashkil etadi.

2. O'zbekiston Respublikasi Vazirlar Mahkamasining 22.04.2021 yildagi 684-sonli Qarori va O'zbekiston Respublikasi Vazirlar Mahkamasining 31.01.2022 yildagi 46-sonli qarori talablariga rioya etilgan holda, hamda SHNK 4.01.16-09 ga binoan qurilishning narxi tavsiyaviydir. Tavsiya etilgan bahoni qabul qilish qarorini buyurtmachi va pudratchi birgalikda qabul qiladilar (ShNQ4.01.16-09, 6-bob. 6.4 -bandi).

3. O'zbekiston Respublikasi Shaharsozlik kodeksi 4-bob 23,24,25- moddalari hamda O'zbekiston Respublikasi Vazirlar Maxkamasining 17.09.2021 yildagi №579 - sonli qarorining 1 - ilova 3 - bob 29 - bandiga asosan "Ekspert tashkilotiga taqdim etilgan shaharsozlik hujjatlarining sifati, dastlabki ma'lumotlarning haqqoniyligi va qabul qilingan loyiha yechimlari bo'yicha buyurtmachi hamda loyiha tashkiloti javobgardir".

**Bosh mutaxassis:** Toshbayev O'ktamjon Abdurayimovich

**Ishtirokchi ekspertlar:**

XOLBAYEVA MOXIDIL TUVALOVNA

ООО «GREAT DIZAYN PROJECT»

**ТЕКУЩИЙ РЕМОНТ ОТОПИТЕЛЬНЫХ СИСТЕМ  
ЗДАНИЯ "ЯНГИЕР "МУРУВВАТ" НОГИРОНЛИГИ  
БЎЛГАН ШАХСЛАР УЧУН АЁЛЛАР ИНТЕРНАТ  
УЙИ" ПО АДРЕСУ: СИРДАРЪИНСКИЙ ОБЛАСТЬ  
Г.ЯНГИЕР МФЙ ОБОД ЮРТ ТЕРРИТОРИЯ ЯШИЛ  
ХИЁБОН**

Рекомендуемая расчетная смета  
Ведомость объемов работ

ТОШКЕНТ-2022 г.

# ООО «GREAT DIZAYN PROJECT»

## ТЕКУЩИЙ РЕМОНТ ОТОПИТЕЛЬНЫХ СИСТЕМ ЗДАНИЯ "ЯНГИЕР "МУРУВВАТ" НОГИРОНЛИГИ БЎЛГАН ШАХСЛАР УЧУН АЁЛЛАР ИНТЕРНАТ УЙИ" ПО АДРЕСУ: СИРДАРЪИНСКИЙ ОБЛАСТЬ Г.ЯНГИЕР МФЙ ОБОД ЮРТ ТЕРРИТОРИЯ ЯШИЛ ХИЁБОН

Директор

ГИП



И.Ризаев

Н.Куддусова

Рекомендуемая расчетная смета  
Ведомость объемов работ

ТОШКЕНТ-2022 г.

## ПОЯСНИТЕЛЬНАЯ ЗАПИСКА

### ТЕКУЩИЙ РЕМОНТ ОТОПИТЕЛЬНЫХ СИСТЕМ ЗДАНИЯ "ЯНГИЕР "МУРУВВАТ" НОГИРОНЛИГИ БЎЛГАН ШАХСЛАР УЧУН АЁЛЛАР ИНТЕРНАТ УЙИ" ПО АДРЕСУ: СИРДАРЪИНСКИЙ ОБЛАСТЬ Г.ЯНГИЕР МФЙ ОБОД ЮРТ ТЕРРИТОРИЯ ЯШИЛ ХИЁБОН

Стоимость объекта определена в соответствии с Постановлением Кабинета Министров Республики Узбекистан от 11.06.2003 года № 261 «О перехожене договорные текущие цены при реализации инвестиционных проектов, осуществляемых за счет централизованных капитальных вложений» изменениями в соответствии с Постановлением Кабинета Министров Республики Узбекистан от 12.05.2004 года №226.

Стоимость в текущих ценах определена с применением компьютерной техники по программному комплексу АВС4-И2 (3.14.3).

Расчет стоимости в текущих ценах производится по формуле:

$Ц = С_{зп} + С_{эм} + С_{м}$ , где:

**С<sub>зп</sub>**- затраты на основную зарплату с учетом начислений на социальное страхование;

**С<sub>эм</sub>**- затраты на эксплуатацию машин и механизмов;

**С<sub>м</sub>**- затраты на строительные материалы, изделия и конструкции;

1. Затраты на заработную плату определяются путем умножения трудозатрат рабочих-строителей на текущую стоимость 1 чел. Часа (в сумах) и на коэффициент, учитывающий размер отчисления на социальное страхование по формуле:

$С_{зп} = Т_{раб} \times З_{мс} \times К_{сс}$ , где:

**Т<sub>раб</sub>**- трудозатраты рабочих строителей, определяются ресурсными сметами;

**З<sub>мс</sub>**- среднечасовая заработная плата рабочих-строителей принята согласно (К=1,12).

Среднемесячный фонд рабочего времени в часах (Ф) по данным Министерства труда и социальной защиты населения Республики Узбекистан составляет 168,3 час в месяц.

Стоимость затрат на эксплуатацию машин и механизмов, строительных материалов, изделий и конструкций при определении стоимости объекта принимается по текущим ценам, приняты согласно Гос Экспертизы.

В стоимости затрат на эксплуатацию машин и механизмов, строительных материалов НДС не учитывается.

Размер прочих затрат подрядчика принят – 26,14%. Цены на материалы и оборудование взяты с «Каталога текущих цен материально - технические ресурсы, применяемые в строительном производстве Республики Узбекистан» за 2022 г, II-квартал.

ГИП

Н.Куддусова

**РЕКОМЕНДУЕМАЯ СТОИМОСТЬ ОБЪЕКТА В ТЕКУЩИХ ЦЕНАХ**

**ТЕКУЩИЙ РЕМОНТ ОТОПИТЕЛЬНЫХ СИСТЕМ ЗДАНИЯ "ЯНГИЕР "МУРУВВАТ"  
НОГИРОНЛИГИ БЎЛГАН ШАХСЛАР УЧУН АЁЛЛАР ИНТЕРНАТ УЙИ" ПО АДРЕСУ:  
СИРДАРЪИНСКИЙ ОБЛАСТЬ Г.ЯНГИЕР МФЙ ОБОД ЮРТ ТЕРРИТОРИЯ ЯШИЛ  
ХИЁБОН**

№ПП	НАИМЕНОВАНИЕ ЗАТРАТ	ЦЕНА (ВСЕГО)
1	2	3
1	ЗАТРАТЫ НА ОБОРУДОВАНИЕ, МЕБЕЛЬ И ИНВЕНТАРЬ	131 070 000
2	ЗАТРАТЫ НА СТРОИТЕЛЬНЫЕ МАТЕРИАЛЫ, ИЗДЕЛИЯ И КОНСТРУКЦИИ	28 312 840
3	ЗАТРАТЫ НА ОСНОВНУЮ ЗАРАБОТНУЮ ПЛАТУ С УЧЕТОМ НАЧИСЛЕНИЙ НА СОЦИАЛЬНОЕ СТРАХОВАНИЕ	63 949 630
4	ЗАТРАТЫ НА ЭКСПЛУАТАЦИЮ МАШИН И МЕХАНИЗМОВ	4 184 268
5	ТРАНСПОРТНЫЕ УСЛУГИ (ПЕРЕВОЗКА МУСОРА И ГРУНТА)	0
6	<b>ИТОГО ПРЯМЫЕ ЗАТРАТЫ:</b>	96 446 739
7	ПРОЧИЕ ЗАТРАТЫ И РАСХОДЫ ПОДРЯДЧИКА - 26,14%	25 211 177
9	<b>ВСЕГО СТОИМОСТЬ СТРОИТЕЛЬСТВА В ТЕКУЩИХ ЦЕНАХ</b>	252 727 916
7	НДС - 15%	37 909 187
9	<b>ВСЕГО СТОИМОСТЬ СТРОИТЕЛЬСТВА В ТЕКУЩИХ ЦЕНАХ</b>	290 637 104

ГИП



Н.Куддусова

**ЛОКАЛЬНЫЙ РЕСУРСНЫЙ СМЕТНЫЙ РАСЧЕТ**

**ГЕКУЩИЙ РЕМОНТ ОТОПИТЕЛЬНЫХ СИСТЕМ ЗДАНИЯ "ЯНГИЕР "МУРУВВАТ" НОГИРОНЛИГИ БЎЛГАН ШАХСЛАР УЧУН АЁЛЛАР ИНТЕРНАТ УЙИ" ПО АДРЕСУ: СИРДАРЪИНСКИЙ ОБЛАСТЬ Г.ЯНГИЕР МФЙ ОБОД ЮРТ ТЕРРИТОРИЯ ЯШИЛ ХИЁБОН**

п.п.	Пифр номера нормативов и коды ресурсов	Наименование работ и затрат	Единица измерения	Количество	Сметная стоимость в базисном уровне	
					на ед.изм.	общая
1	2	3	4	5	6	7
<b>ТОГО ПО ЛОКАЛЬНОМУ РЕСУРСНОМУ РАСЧЕТУ, СОСТАВЛЕННОМУ НА ОСНОВЕ ЛОКАЛЬНОЙ РЕСУРСНОЙ ВЕДОМОСТИ N 2-1</b>						
<b>ТРУДОВЫЕ РЕСУРСЫ</b>						
1	1	ЗАТРАТЫ ТРУДА РАБОЧИХ-СТРОИТЕЛЕЙ	ЧЕЛ.-Ч	<b>1 672,82</b>	16 925,22	<b>28 312 840</b>
<b>ИТОГО ПО ТРУДОВЫМ РЕСУРСАМ:</b>			<b>СУМ</b>			<b>28 312 840</b>
<b>СТРОИТЕЛЬНЫЕ МАШИНЫ И МЕХАНИЗМЫ</b>						
3	116	АГРЕГАТЫ ДЛЯ СВАРКИ ПОЛИЭТИЛЕНОВЫХ ТРУБ	МАШ.-Ч	<b>40,29</b>	15 000	<b>604 389</b>
4	521	ДРЕЛИ ЭЛЕКТРИЧЕСКИЕ	МАШ.-Ч	<b>0,63</b>	5 500	<b>3 466</b>
5	659	КОМПРЕССОРЫ ПЕРЕДВИЖНЫЕ С ДВИГАТЕЛЕМ ВНУТРЕННЕГО СТОРАНИЯ ДАВЛЕНИЕМ ДО 686 КПА (7 АТМ.) 5 МЗ/МИН	МАШ.-Ч	<b>22,48</b>	55 000	<b>1 236 318</b>
6	660	КОМПРЕССОРЫ ПЕРЕДВИЖНЫЕ С ДВИГАТЕЛЕМ ВНУТРЕННЕГО СТОРАНИЯ ДАВЛЕНИЕМ ДО 686 КПА (7 АТМ.) 5 МЗ/МИН	МАШ.-Ч	<b>13,51</b>	65 000	<b>878 176</b>
7	698	КРАНЫ БАШЕННЫЕ ПРИ РАБОТЕ НА ДРУГИХ ВИДАХ СТРОИТЕЛЬСТВА (КРОМЕ МОНТАЖА ТЕХНОЛОГИЧЕСКОГО ОБОРУДОВАНИЯ) 8 Т	МАШ.-Ч	<b>0,39</b>	250 000	<b>96 425</b>
8	762	КРАНЫ НА АВТОМОБИЛЬНОМ ХОДУ ПРИ РАБОТЕ НА ДРУГИХ ВИДАХ СТРОИТЕЛЬСТВА 10 Т	МАШ.-Ч	<b>1,74</b>	250 000	<b>436 013</b>
9	975	ЛЕБЕДКИ ЭЛЕКТРИЧЕСКИЕ, ТЯГОВЫМ УСИЛИЕМ ДО 5,79 (0,59) КН (Т)	МАШ.-Ч	<b>0,32</b>	3 500	<b>1 103</b>
10	1199	МОЛОТКИ ПРИ РАБОТЕ ОТ ПЕРЕДВИЖНЫХ КОМПРЕССОРНЫХ СТАНЦИЙ ОТБойНЫЕ ПНЕВМАТИЧЕСКИЕ	МАШ.-Ч	<b>0,03</b>	3 500	<b>101</b>
11	1383	УСТАНОВКИ ДЛЯ ИЗГОТОВЛЕНИЯ БАНДАЖЕЙ, ДИАФРАГМ, ПРЯЖЕК	МАШ.-Ч	<b>2,01</b>	3 500	<b>7 025</b>
12	1522	ПОДЪЕМНИКИ МАЧТОВЫЕ СТРОИТЕЛЬНЫЕ 0,5 Т	МАШ.-Ч	<b>5,83</b>	12 000	<b>70 012</b>
13	1609	РАСТВОРОНАСОСЫ 1 МЗ/Ч	МАШ.-Ч	<b>10,90</b>	15 000	<b>163 500</b>
14	2011	УСТАНОВКИ ДЛЯ ГИДРАВЛИЧЕСКИХ ИСПЫТАНИЙ ТРУБОПРОВОДОВ, ДАВЛЕНИЕ НАПРЯЖЕНИЯ, НИЗКОЕ 0,1 (1) МПА (КГ/С/СМ <sup>2</sup> ), ВЫСОКОЕ 10 (100) МПА (КГ/С/СМ <sup>2</sup> )	МАШ.-Ч	<b>3,81</b>	3 500	<b>13 325</b>
15	2016	УСТАНОВКИ ДЛЯ СВАРКИ РУЧНОЙ ДУГОВОЙ (ПОСТОЯННОГО ТОКА)	МАШ.-Ч	<b>3,35</b>	3 500	<b>11 725</b>
17	2509	АВТОМОБИЛИ БОРТОВЫЕ ГРУЗОПОДЪЕМНОСТЬЮ ДО 5 Т	МАШ.-Ч	<b>4,65</b>	120 000	<b>557 802</b>
18	2831	МОЛОТКИ ОТБойНЫЕ ЭЛЕКТРИЧЕСКИЕ	МАШ.-Ч	<b>0,10</b>	2 500	<b>238</b>
19	2874	ПЕРФОРАТОРЫ ПНЕВМАТИЧЕСКИЕ	МАШ.-Ч	<b>27,02</b>	3 500	<b>94 573</b>
20	3021	РАСТВОРОСМЕСИТЕЛИ ПЕРЕДВИЖНЫЕ 65 Л	МАШ.-Ч	<b>2,88</b>	3 500	<b>10 080</b>
<b>ИТОГО ПО СТРОИТЕЛЬНЫМ МАШИНАМ:</b>			<b>СУМ</b>			<b>4 184 268</b>
<b>МАТЕРИАЛЬНЫЕ РЕСУРСЫ</b>						
22	9219	ВОДА	МЗ	<b>18,61</b>	1 000	<b>18 609</b>
23	12138	РАСТВОР ЦЕМЕНТНО-ИЗВЕСТКОВЫЙ 1:1:6	МЗ	<b>3,02</b>	480 000	<b>1 449 600</b>
24	12370	СУХАЯ РАСТВОРНАЯ "МЕГОМИКС"	Т	<b>0,24</b>	1 200 000	<b>288 000</b>
25	15489	ТРУБЫ ПОЛИПРОПИЛЕНОВЫЕ Д 50X3 ММ	М	<b>83,25</b>	48 000	<b>3 995 904</b>
26	15500	ТРУБЫ ПОЛИПРОПИЛЕНОВЫЕ ДИАМЕТРОМ 76X3	М	<b>11,69</b>	75 000	<b>876 600</b>
27	30451	ДБОБЕЛИ С КАЛИБРОВАННОЙ ГОЛОВКОЙ (В ОБОЙМАХ) 3X58,5 ММ	Т	<b>0,00</b>	12 000 000	<b>29 316</b>
28	30649	ИЗВЕСТЬ СТРОИТЕЛЬНАЯ НЕГЛШЕНАЯ ХЛОРИНАЯ МАРКИ А	КГ	<b>0,02</b>	1 200	<b>26</b>
29	30654	ГИПСОВЫЕ ВЯЖУЩИЕ Г-3	Т	<b>0,01</b>	1 200 000	<b>14 400</b>
30	30956	КРАСКИ МАСЛЯНЫЕ ЗЕМЛЯНЫЕ МА-0115 МУМНЯ, СУРИК ЖЕЛЕЗНЫЙ	Т	<b>0,00</b>	25 000 000	<b>4 000</b>
31	31054	КРАСКИ ВОДНОЭМУЛЬСИОННЫЕ	Т	<b>0,13</b>	10 800 000	<b>1 360 800</b>
32	31434	ГРУНТОВКА	Т	<b>0,02</b>	8 500 000	<b>170 000</b>
33	31651	ОЛИФА КОМБИНИРОВАННАЯ К-3	Т	<b>0,00</b>	12 925 000	<b>1 034</b>
34	31692	КЛЕЙ 88-СА	КГ	<b>1,04</b>	38 500	<b>39 890</b>
35	31710	ШПАТЛЕВКА КЛЕЕВАЯ	Т	<b>0,07</b>	1 200 000	<b>81 600</b>
36	31926	РУБЕРОИД КРОВЕЛЬНЫЙ С МЕЛКОЙ ПОСЫПКОЙ РМ-350	М2	<b>33,90</b>	5 500	<b>186 450</b>
37	32538	ПРОВОЛОКА СТАЛЬНАЯ НИЗКОУГЛЕРОДИСТАЯ РАЗНОГО НАЗНАЧЕНИЯ ОЦИНКОВАННАЯ ДИАМЕТРОМ 1,1 ММ	Т	<b>0,00</b>	10 500 000	<b>12 359</b>
38	32539	ПРОВОЛОКА СТАЛЬНАЯ НИЗКОУГЛЕРОДИСТАЯ РАЗНОГО НАЗНАЧЕНИЯ ОЦИНКОВАННАЯ ДИАМЕТРОМ 1,6 ММ	Т	<b>0,00</b>	10 500 000	<b>5 303</b>
39	33404	ЛЕНТА СТАЛЬНАЯ УПАКОВОЧНАЯ, МЯГКАЯ, НОРМАЛЬНОЙ ТОЧНОСТИ 0,7X20-50 ММ	Т	<b>0,00</b>	10 500 000	<b>50 400</b>
40	34309	МЕТИЛЕНХЛОРИД	КГ	<b>1,18</b>	5 000	<b>5 925</b>
41	35319	ЭЛЕКТРОДЫ ДИАМЕТРОМ 5 ММ 942А	Т	<b>0,00</b>	17 400 000	<b>33 756</b>

42	35538	ШКУРКА ШЛИФОВАЛЬНАЯ ДВУХСЛОЙНАЯ С ЗЕРНИСТОСТЬЮ 40/25	М2	1,76	55 000	96 800
43	35567	ОЧЕС ЛЬНЯНОЙ	КГ	0,08	2 500	200
44	40853	СТАЛЬ ОЦИНКОВАННАЯ ЛИСТОВАЯ ТОЛЩИНА ЛИСТА 0,8 ММ	Т	0,01	10 800 000	143 100
45	41030	ВИНТЫ САМОНАРЕЗАЮЩИЕ ОЦИНКОВАННЫЕ	Т	0,00	10 500 000	1 281
46	41151	СТЕКЛОПЛАСТИК РУЛОННЫЙ, ШИРИНОЙ 50 ММ	М2	1,10	5 500	6 061
47	41152	МАТЕРИАЛЫ ТЕПЛОИЗОЛЯЦИОННЫЕ	М3	1,03	12 500	12 875
48	44059	ВЕТОШЬ	КГ	0,72	10 200	7 344
49	44695	УПРУГИЕ ОБОЛОЧКИ	М2	34,80	5 500	191 400
50	44697	ВОДЯНОЙ РАСТВОР НИТРАТА И КАРБОНАТА	М3	0,42	395 000	165 406
51	45404	ПАТРОНЫ ДЛЯ СТРОИТЕЛЬНО-МОНТАЖНОГО ПИСТОЛЕТА	1000ШТ	0,36	1 200 000	432 864
52	45407	ПРОКЛАДКИ РЕЗИНОВЫЕ (ПЛАСТИНА ТЕХНИЧЕСКАЯ ПРЕССОВАННАЯ)	КГ	0,25	10 500	2 625
53	45978	ЛЕНТЫ АЛЮМИНИЕВЫЕ МАРКИ АДН, ШИРИНОЙ 20 ММ, ТОЛЩИНОЙ 0,8 ММ	КГ	1,33	10 500	13 923
54	46093	ЛИСТЫ АЛЮМИНИЕВЫЕ МАРКИ АДН, ТОЛЩИНОЙ 0,5 ММ	КГ	11,28	10 500	118 440
55	46094	ЛИСТЫ АЛЮМИНИЕВЫЕ МАРКИ АДН, ТОЛЩИНОЙ 0,8 ММ	КГ	0,06	10 500	592
56	46095	ЛИСТЫ АЛЮМИНИЕВЫЕ МАРКИ АДН, ТОЛЩИНОЙ 1 ММ	КГ	10,43	10 500	109 526
57	46230	ФЛАНЦЫ СТАЛЬНЫЕ ПО ПРОЕКТУ	ШТ	14,00	75 000	1 050 000
58	52012	БАКИ РАСШИРИТЕЛЬНЫЕ КРУГЛЫЕ ВМЕСТИМОСТЬЮ ДО 0,2 М3	ШТ	2,00	550 000	1 100 000
59	52039	БОЛТЫ С ГАЙКАМИ И ШАЙБАМИ ДЛЯ САНИТАРНО-ТЕХНИЧЕСКИХ РАБОТ, ДИАМЕТРОМ 12 ММ	Т	0,01	20 000 000	160 400
60	52040	БОЛТЫ С ГАЙКАМИ И ШАЙБАМИ ДЛЯ САНИТАРНО-ТЕХНИЧЕСКИХ РАБОТ, ДИАМЕТРОМ 16 ММ	Т	0,00	20 000 000	88 000
61	63307	АРМАТУРА ФЛАНЦЕВАЯ	ШТ	4,00	15 000	60 000
62	63698	КРОНШТЕЙНЫ КР1-РС ДЛЯ РАДИАТОРОВ СТАЛЬНЫХ СПАРЕННЫХ	КОМПЛ	27,18	15 000	407 745
63	63713	РАДИАТОРЫ БИМЕТАЛЛИЧЕСКИЕ СЕКЦИОННЫЕ	КВТ	61,50	550 000	33 825 000
64	64476	НАКОНЕЧНИКИ	КГ	1,98	12 000	23 797
65	65851	ШУРУПЫ СТРОИТЕЛЬНЫЕ	Т	0,00	25 000 000	70 313
66	96946	ПРОКЛАДКИ ИЗ ПАРОНИТА МАРКИ ПМБ, ТОЛЩИНОЙ 1 ММ, ДИАМЕТРОМ, ММ: 50	1000ШТ	0,01	250 000	2 250
67	96947	ПРОКЛАДКИ ИЗ ПАРОНИТА МАРКИ ПМБ, ТОЛЩИНОЙ 1 ММ, ДИАМЕТРОМ, ММ: 100	1000ШТ	0,01	350 000	1 750
68	99997	СТРОИТЕЛЬНЫЙ МУСОР И МАССА ВОЗВРАТНЫХ МАТЕРИАЛОВ	Т	0,41	0	0
69	99999	СТРОИТЕЛЬНЫЙ МУСОР	Т	69,46	0	0
70	700004	ТРУБЫ АРМИРОВАННЫЕ PPRC С АЛЮМИНИЕВЫМ ПОКРЫТИЕМ 40X3	М	67,46	25 000	1 686 600
71	700005	ТРУБЫ АРМИРОВАННЫЕ PPRC С АЛЮМИНИЕВЫМ ПОКРЫТИЕМ 32X3	М	82,54	18 000	1 485 792
72	930911	ТРУБЫ ПОЛИПРОПИЛЕНОВЫЕ СТАБИЛЬНЫЕ (ДЛЯ ХОЛОДНОЙ И ГОРЯЧЕЙ ВОДЫ) D 20	М	123,16	12 000	1 477 956
73	СЦЕНА	АРМАТУРА Д-12 КРЕПЛЕНИЕ РАДИАТОРА	ШТ	56,00	5 000	280 000
74	СЦЕНА	ГИЛЬЗЫ ИЗ СТ. ТРУБ Д-50 ММ	ШТ	58,00	45 000	2 610 000
75	СЦЕНА	ОТВОДЫ Д 20 ММ	ШТ	69,00	1 500	103 500
76	СЦЕНА	ОТВОДЫ Д 32 ММ	ШТ	44,00	2 500	110 000
77	СЦЕНА	ОТВОДЫ Д 40 ММ	ШТ	37,00	3 200	118 400
78	СЦЕНА	ОТВОДЫ Д 50 ММ	ШТ	31,00	4 500	139 500
79	СЦЕНА	ОТВОДЫ Д 76 ММ	ШТ	2,00	5 500	11 000
80	СЦЕНА	ТРОЙНИКИ Д20X32	ШТ	36,00	2 500	90 000
81	СЦЕНА	ТРОЙНИКИ Д20X40	ШТ	36,00	2 500	90 000
82	СЦЕНА	ТРОЙНИКИ Д20X50	ШТ	13,00	3 500	45 500
83	СЦЕНА	АСБОШТУР	М2	0,30	25 000	7 500
84	СЦЕНА	ВЕНТИЛЬ МУФТОВОЙ Д 20 ММ	ШТ	18,00	35 000	630 000
85	СЦЕНА	ЗАДВИЖКА ЧУГУННАЯ Д-50 ММ	ШТ	8,00	550 000	4 400 000
86	СЦЕНА	КРАН СПУСКА ВОЗДУХА	ШТ	18,00	8 500	153 000
87	101-9120	МАТЕРИАЛ РУЛОННЫЙ	М2	60,00	12 500	750 000
		<b>ИТОГО ПО СТРОИТЕЛЬНЫМ МАТЕРИАЛАМ:</b>	<b>СУМ</b>			<b>60 904 410</b>
		ТРАНСПОРТНЫЕ РАСХОДЫ 5%				3 045 220
		<b>ИТОГО</b>				<b>63 949 630</b>
		<b>ОБОРУДОВАНИЕ</b>				
88	2403-15059	КОТЛЫ МОДУЛЬНЫЕ НА 100 КВА (2ШТ ПО 50КВА)	ШТ	1,00	128 500 000	128 500 000
		<b>ИТОГО ОБОРУДОВАНИЕ:</b>	<b>СУМ</b>			<b>128 500 000</b>
		ТРАНСПОРТНЫЕ РАСХОДЫ 2%				2 570 000
		<b>ИТОГО</b>				<b>131 070 000</b>

ГИП

Составил



Н.Кудусова

Т.Ризаев

ДОКАЛЬНАЯ РЕСУРСНАЯ СМЕТА

ТЕКУЩИЙ РЕМОНТ ОТОПИТЕЛЬНЫХ СИСТЕМ ЗДАНИЯ "ЯНГИЕР "МУРУВВАТ" ПОГПРОЦ/ПНТИ БУЛГАН ШАХСЛАР УЧУИ АЁЛЛАР ИНТЕРНАТ УЙИ" ПО АДРЕСУ: СИРДАРЬИНСКИЙ ОБЛАСТЬ Г.ЯНГИЕР МФЙ ОБОД ЮРТ ТЕРРИТОРИЯ ЯШИЛ ХИЁБОН

№ п.п.	Шифр номера мероприятий и коды ресурсов	Наименование работ и затрат	Единица измерения	Количество	
				по ед. измерения	по проектным данным
1	2	3	4	5	6
<b>ДЕМОНТАЖНЫЕ РАБОТЫ</b>					
<b>1</b>	<b>E65-019-03</b>	<b>ДЕМОНТАЖ РАДИАТОРОВ ВЕСОМ ДО: 240 КГ</b>	<b>100ПТ</b>	<b>0,3500</b>	
1.1	1	ЗАТРАТЫ ТРУДА РАБОЧИХ-СТРОИТЕЛЕЙ	ЧЕЛ-Ч	234	81,9
1.3	1522	ПОДЪЕМНИКИ МАТЧОВЫЕ СТРОИТЕЛЬНЫЕ 0,5 Т	МАШ-Ч	7,89	3,7615
<b>2</b>	<b>E65-012-02</b>	<b>ДЕМОНТАЖ РАСШИРИТЕЛЬНЫХ БАКОВ ЕМКОСТЬЮ: ДО 2,0 М3</b>	<b>100ПТ</b>	<b>0,0200</b>	
2.1	1	ЗАТРАТЫ ТРУДА РАБОЧИХ-СТРОИТЕЛЕЙ	ЧЕЛ-Ч	405	8,1
2.3	1522	ПОДЪЕМНИКИ МАТЧОВЫЕ СТРОИТЕЛЬНЫЕ 0,5 Т	МАШ-Ч	6,7	0,134
2.4	99997	СТРОИТЕЛЬНЫЙ МУСОР И МАССА ВОЗВРАТНЫХ МАТЕРИАЛОВ	Т	20,6	0,412
<b>3</b>	<b>E65-014-01</b>	<b>РАЗБОРКА ТРУБОПРОВОДОВ - ДИАМЕТРОМ ДО 32 ММ</b>	<b>100М</b>	<b>2,5600</b>	
3.1	1	ЗАТРАТЫ ТРУДА РАБОЧИХ-СТРОИТЕЛЕЙ	ЧЕЛ-Ч	37,8	96,768
<b>РАЗБОРКА КОТЕЛЬНОЙ</b>					
<b>4</b>	<b>E56-001-01</b>	<b>ДЕМОНТАЖ ОКОННЫХ КОРОБОК: В КАМЕННЫХ СТЕНАХ С ОТЫВКОЙ ШТУКАТУРКИ В ОТКОСАХ</b>	<b>100ПТ</b>	<b>0,0100</b>	
4.1	1	ЗАТРАТЫ ТРУДА РАБОЧИХ-СТРОИТЕЛЕЙ	ЧЕЛ-Ч	128,73	1,2873
4.3	659	КОМПРЕССОРЫ ПЕРЕДВИЖНЫЕ С ДВИГАТЕЛЕМ ВНУТРЕННЕГО СТОРАНИЯ ДАВЛЕНИЕМ ДО 686 КПА (7 АТМ.) 5 М3/МИН	МАШ-Ч	1,45	0,0145
4.4	1199	МОЛОТКИ ПРИ РАБОТЕ ОТ ПЕРЕДВИЖНЫХ КОМПРЕССОРНЫХ СТАНЦИЙ ОТЪЕМНЫЕ ПНЕВМАТИЧЕСКИЕ	МАШ-Ч	2,89	0,0289
4.5	1522	ПОДЪЕМНИКИ МАТЧОВЫЕ СТРОИТЕЛЬНЫЕ 0,5 Т	МАШ-Ч	0,7	0,007
4.6	99999	СТРОИТЕЛЬНЫЙ МУСОР	Т	10,66	0,1066
<b>5</b>	<b>E56-009-05</b>	<b>ДЕМОНТАЖ ДВЕРНЫХ КОРОБОК В КАМЕННЫХ СТЕНАХ: С ОТЫВКОЙ ШТУКАТУРКИ В ОТКОСАХ</b>	<b>100ПТ</b>	<b>0,0100</b>	
5.1	1	ЗАТРАТЫ ТРУДА РАБОЧИХ-СТРОИТЕЛЕЙ	ЧЕЛ-Ч	180,89	1,8089
5.2	2831	МОЛОТКИ ОТЪЕМНЫЕ ЭЛЕКТРИЧЕСКИЕ	МАШ-Ч	9,53	0,0953
5.3	99999	СТРОИТЕЛЬНЫЙ МУСОР	Т	10,5	0,105
<b>6</b>	<b>E52-001-03</b>	<b>РАЗБОРКА ФУНДАМЕНТОВ БЕТОННЫХ МОНОЛИТНЫХ</b>	<b>М3</b>	<b>4,3200</b>	
6.1	1	ЗАТРАТЫ ТРУДА РАБОЧИХ-СТРОИТЕЛЕЙ	ЧЕЛ-Ч	7,76	33,6666
6.3	626	КОМПРЕССОРЫ ПЕРЕДВИЖНЫЕ С ДВИГАТЕЛЕМ ВНУТРЕННЕГО СТОРАНИЯ ДАВЛЕНИЕМ ДО 688 КПА (7 АТМ.) 5 М3/МИН	МАШ-Ч	5,2	22,464
6.4	2509	АВТОМОБИЛИ БОРТОВЫЕ ГРУЗОПОДЪЕМНОСТЬЮ ДО 5 Т	МАШ-Ч	0,02	0,0864
6.5	99999	СТРОИТЕЛЬНЫЙ МУСОР	Т	2,4	10,368
<b>7</b>	<b>E66-003-01</b>	<b>РАЗБОРКА КИРПИЧНОЙ КЛАДКИ</b>	<b>М3</b>	<b>27,3600</b>	
7.1	1	ЗАТРАТЫ ТРУДА РАБОЧИХ-СТРОИТЕЛЕЙ	ЧЕЛ-Ч	6,44	176,1984
7.2	99999	СТРОИТЕЛЬНЫЙ МУСОР	Т	2,1	57,456
<b>8</b>	<b>E58-001-01</b>	<b>РАЗБОРКА ОБРЕЗЕТКИ ИЗ БРУСКОВ С ПРОЗОРАМИ</b>	<b>100М2</b>	<b>0,5000</b>	
8.1	1	ЗАТРАТЫ ТРУДА РАБОЧИХ-СТРОИТЕЛЕЙ	ЧЕЛ-Ч	15,16	7,58
8.3	605	КРАНЫ БАШЕННЫЕ ПРИ РАБОТЕ НА ДРУГИХ ВИДАХ СТРОИТЕЛЬСТВА (КРОМЕ МОНТАЖА ТЕХНОЛОГИЧЕСКОГО ОБОРУДОВАНИЯ) 8 Т	МАШ-Ч	0,36	0,23
8.4	99999	СТРОИТЕЛЬНЫЙ МУСОР	Т	1,4	0,7
<b>9</b>	<b>E58-017-04</b>	<b>РАЗБОРКА ПОКРЫТИЙ КРОВЕЛЬ: ИЗ ВОЛНИСТЫХ И ПОЛУВОЛНИСТЫХ АСБЕСТОЦЕМЕНТНЫХ ЛИСТОВ</b>	<b>100М2</b>	<b>0,5000</b>	
9.1	1	ЗАТРАТЫ ТРУДА РАБОЧИХ-СТРОИТЕЛЕЙ	ЧЕЛ-Ч	24,36	12,18
9.2	975	ЛЕБЕДКИ ЭЛЕКТРИЧЕСКИЕ, ТЯГОВЫМ УСИЛИЕМ ДО 5,79 (6,59) КН (С)	МАШ-Ч	0,63	0,315
9.3	99999	СТРОИТЕЛЬНЫЙ МУСОР	Т	1,45	0,725
<b>ОТОПЛЕНИЕ</b>					
<b>10</b>	<b>E1803-001-02</b>	<b>УСТАНОВКА РАДИАТОРОВ БИМЕТАЛЛИЧЕСКИХ</b>	<b>100КВТ</b>	<b>0,6150</b>	
10.1	1	ЗАТРАТЫ ТРУДА РАБОЧИХ-СТРОИТЕЛЕЙ	ЧЕЛ-Ч	65,6	40,542
10.3	521	ДРЕЙВ ЭЛЕКТРИЧЕСКИЕ	МАШ-Ч	0,31	0,2913
10.4	762	КРАНЫ НА АВТОМОБИЛЬНОМ ХОДУ ПРИ РАБОТЕ НА ДРУГИХ ВИДАХ СТРОИТЕЛЬСТВА 10 Т	МАШ-Ч	0,09	0,0555
10.5	1522	ПОДЪЕМНИКИ МАТЧОВЫЕ СТРОИТЕЛЬНЫЕ 0,5 Т	МАШ-Ч	1,19	0,7518
10.6	2011	УСТАНОВКИ ДЛЯ ГИДРАВЛИЧЕСКИХ ИСПЫТАНИЙ ТРУБОПРОВОДОВ, ДАВЛЕНИЕ РАБОТАНИЯ, НИЗКОЕ 0,1 (1) МПА (0,5 СМ2), ВЫСОКОЕ 10 (100) МПА (0,5 СМ2)	МАШ-Ч	0,8	0,492
10.7	2509	АВТОМОБИЛИ БОРТОВЫЕ ГРУЗОПОДЪЕМНОСТЬЮ ДО 5 Т	МАШ-Ч	1,85	1,1375
10.8	9219	ВОДА	М3	15	9,225
10.9	4997	ВОДНЫЙ РАСТВОР НИТРАТА И КАРБОНАТА	М3	0,67	0,41203
10.10	63695	КРН-ИШТЕЙНЫ КРН-РС ДЛЯ РАДИАТОРОВ СТАЛЬНЫХ СПАРЕННЫХ	КОМПЛ	44,2	27,183
10.11	63713	РАДИАТОРЫ БИМЕТАЛЛИЧЕСКИЕ СЕКЦИОННЫЕ	КВТ	100	61,5
10.12	65851	ШРУСЫ СТРОИТЕЛЬНЫЕ	Т	0,0045	0,0027675
<b>11</b>	<b>E1604-002-07</b>	<b>ПРОКЛАДКА ТРУБОПРОВОДОВ ВОДОСНАБЖЕНИЯ ИЗ НАПОРНЫХ ПОЛИЭТИЛЕНОВЫХ ТРУБ НИЗКОГО ДАВЛЕНИЯ СРЕДНЕГО ТИПА НАРУЖНЫМ ДИАМЕТРОМ 75 ММ</b>	<b>100М</b>	<b>0,1200</b>	
11.1	1	ЗАТРАТЫ ТРУДА РАБОЧИХ-СТРОИТЕЛЕЙ	ЧЕЛ-Ч	162,3	19,086
11.3	116	АГРЕГАТЫ ДЛЯ СВАРКИ ПОЛИЭТИЛЕНОВЫХ ТРУБ	МАШ-Ч	16,82	2,0184
11.4	762	КРАНЫ НА АВТОМОБИЛЬНОМ ХОДУ ПРИ РАБОТЕ НА ДРУГИХ ВИДАХ СТРОИТЕЛЬСТВА 10 Т	МАШ-Ч	0,07	0,0084
11.6	2509	АВТОМОБИЛИ БОРТОВЫЕ ГРУЗОПОДЪЕМНОСТЬЮ ДО 5 Т	МАШ-Ч	0,39	0,0468
11.6	9219	ВОДА	М3	6,62	0,7944
11.7	15900	ТРУБЫ ПОЛИПРОПИЛЕНОВЫЕ ДИАМЕТРОМ 76X3	М	97,4	11,688
11.8	20623	ДОБЕЛИ С КАЛИБРОВАННОЙ ГОЛОВКОЙ (В ОБОЙМАХ) 2X58,5 ММ	Т	0,00064	0,00077
11.9	20649	ДОБЕЛИ СТРОИТЕЛЬНАЯ НЕГАШАЯ ХЛОРИДА МАРКИ А	КГ	0,0221	0,002712
11.10	27484	ПАТРОНЫ ДЛЯ СТРОИТЕЛЬНО-МОНТАЖНОГО ПИСТОЛЕТА	1000ШП	0,075	0,009
11.11	69176	НАКОНЕЧНИКИ	КГ	0,43	0,0519
<b>12</b>	<b>E1604-002-05</b>	<b>ПРОКЛАДКА ТРУБОПРОВОДОВ ВОДОСНАБЖЕНИЯ ИЗ НАПОРНЫХ ПОЛИЭТИЛЕНОВЫХ ТРУБ НИЗКОГО ДАВЛЕНИЯ СРЕДНЕГО ТИПА НАРУЖНЫМ ДИАМЕТРОМ 50 ММ</b>	<b>100М</b>	<b>0,8800</b>	
12.1	1	ЗАТРАТЫ ТРУДА РАБОЧИХ-СТРОИТЕЛЕЙ	ЧЕЛ-Ч	143,40	17,208
12.3	116	АГРЕГАТЫ ДЛЯ СВАРКИ ПОЛИЭТИЛЕНОВЫХ ТРУБ	МАШ-Ч	13,34	1,6008
12.4	762	КРАНЫ НА АВТОМОБИЛЬНОМ ХОДУ ПРИ РАБОТЕ НА ДРУГИХ ВИДАХ СТРОИТЕЛЬСТВА 10 Т	МАШ-Ч	0,07	0,0084
12.6	2509	АВТОМОБИЛИ БОРТОВЫЕ ГРУЗОПОДЪЕМНОСТЬЮ ДО 5 Т	МАШ-Ч	0,39	0,0468
12.6	9219	ВОДА	М3	2,49	0,3012
12.7	15900	ТРУБЫ ПОЛИПРОПИЛЕНОВЫЕ Д 50X3 ММ	М	94,9	11,388
12.8	20623	ДОБЕЛИ С КАЛИБРОВАННОЙ ГОЛОВКОЙ (В ОБОЙМАХ) 2X58,5 ММ	Т	0,00072	0,000864
12.9	20649	ДОБЕЛИ СТРОИТЕЛЬНАЯ НЕГАШАЯ ХЛОРИДА МАРКИ А	КГ	0,0221	0,002712

1	2	3	4	5	6
12.10	31692	КЛЕЙ 88-СА	КГ	0,43	0,3784
12.11	34309	МЕТИЛЕНХЛОРИД	КГ	0,52	0,4576
12.12	45404	ПАТРОНЫ ДЛЯ СТРОИТЕЛЬНО-МОНТАЖНОГО ПИСТОЛЕТА	1000ШТ	0,083	0,0718
12.13	64476	НАКОНЕЧНИКИ	КГ	0,47	0,4136
13	E1604-002-04	<b>ПРОКЛАДКА ТРУБОПРОВОДОВ ВОДОСНАБЖЕНИЯ ИЗ НАПОРНЫХ ПОЛИЭТИЛЕНОВЫХ ТРУБ НИЗКОГО ДАВЛЕНИЯ СРЕДНЕГО ТИПА НАРУЖНЫМ ДИАМЕТРОМ 40 ММ</b>	<b>100М</b>		<b>0,7200</b>
13.1	1	ЗАТРАТЫ ТРУДА РАБОЧИХ-СТРОИТЕЛЕЙ	ЧЕЛ-Ч	162,4	116,926
13.3	116	АГРЕГАТЫ ДЛЯ СВАРКИ ПОЛИЭТИЛЕНОВЫХ ТРУБ	МАШ-Ч	5,8	5,174
13.4	698	КРАНЫ БАШЕННЫЕ ПРИ РАБОТЕ НА ДРУГИХ ВИДАХ СТРОИТЕЛЬСТВА (КРОМЕ МОНТАЖА ТЕХНОЛОГИЧЕСКОГО ОБОРУДОВАНИЯ) 8 Т	МАШ-Ч	0,08	0,0442
13.5	762	КРАНЫ НА АВТОМОБИЛЬНОМ ХОДУ ПРИ РАБОТЕ НА ДРУГИХ ВИДАХ СТРОИТЕЛЬСТВА 10 Т	МАШ-Ч	0,04	0,0388
13.6	2509	АВТОМОБИЛИ БОРТОВЫЕ ГРУЗОПОДЪЕМНОСТЬЮ ДО 5 Т	МАШ-Ч	0,31	0,2232
13.7	9219	ВОДА	М3	1,88	1,350
13.8	30451	ДЮБЕЛИ С КАЛИБРОВАННОЙ ГОЛОВКОЙ (В ОБОЙМАХ) 3X38,5 ММ	Т	0,00103	0,000716
13.9	30649	ИЗВЕСТЬ СТРОИТЕЛЬНАЯ НЕГАШЕНАЯ ХЛОРИДНАЯ МАРКИ А	КГ	0,0063	0,004536
13.10	31692	КЛЕЙ 88-СА	КГ	0,23	0,1696
13.11	34309	МЕТИЛЕНХЛОРИД	КГ	0,29	0,2098
13.12	45404	ПАТРОНЫ ДЛЯ СТРОИТЕЛЬНО-МОНТАЖНОГО ПИСТОЛЕТА	1000ШТ	0,173	0,1273
13.13	64476	НАКОНЕЧНИКИ	КГ	0,66	0,4752
13.14	70004	ТРУБЫ АРМИРОВАННЫЕ PPR5 С АЛЮМИНИЕВЫМ ПОКРЫТИЕМ 40X3	М	93,7	67,842
14	E1604-002-03	<b>ПРОКЛАДКА ТРУБОПРОВОДОВ ВОДОСНАБЖЕНИЯ ИЗ НАПОРНЫХ ПОЛИЭТИЛЕНОВЫХ ТРУБ НИЗКОГО ДАВЛЕНИЯ СРЕДНЕГО ТИПА НАРУЖНЫМ ДИАМЕТРОМ 32 ММ</b>	<b>100М</b>		<b>0,8800</b>
14.1	1	ЗАТРАТЫ ТРУДА РАБОЧИХ-СТРОИТЕЛЕЙ	ЧЕЛ-Ч	22,8	16,784
14.3	116	АГРЕГАТЫ ДЛЯ СВАРКИ ПОЛИЭТИЛЕНОВЫХ ТРУБ	МАШ-Ч	4,64	3,392
14.4	698	КРАНЫ БАШЕННЫЕ ПРИ РАБОТЕ НА ДРУГИХ ВИДАХ СТРОИТЕЛЬСТВА (КРОМЕ МОНТАЖА ТЕХНОЛОГИЧЕСКОГО ОБОРУДОВАНИЯ) 8 Т	МАШ-Ч	0,08	0,0442
14.5	762	КРАНЫ НА АВТОМОБИЛЬНОМ ХОДУ ПРИ РАБОТЕ НА ДРУГИХ ВИДАХ СТРОИТЕЛЬСТВА 10 Т	МАШ-Ч	0,03	0,0294
14.6	2509	АВТОМОБИЛИ БОРТОВЫЕ ГРУЗОПОДЪЕМНОСТЬЮ ДО 5 Т	МАШ-Ч	0,22	0,1578
14.7	9219	ВОДА	М3	1,21	0,882
14.8	30451	ДЮБЕЛИ С КАЛИБРОВАННОЙ ГОЛОВКОЙ (В ОБОЙМАХ) 3X38,5 ММ	Т	0,00071	0,000516
14.9	30649	ИЗВЕСТЬ СТРОИТЕЛЬНАЯ НЕГАШЕНАЯ ХЛОРИДНАЯ МАРКИ А	КГ	0,004	0,002928
14.10	31692	КЛЕЙ 88-СА	КГ	0,17	0,1236
14.11	34309	МЕТИЛЕНХЛОРИД	КГ	0,2	0,144
14.12	45404	ПАТРОНЫ ДЛЯ СТРОИТЕЛЬНО-МОНТАЖНОГО ПИСТОЛЕТА	1000ШТ	0,26	0,192
14.13	64476	НАКОНЕЧНИКИ	КГ	0,33	0,2364
14.14	70005	ТРУБЫ АРМИРОВАННЫЕ PPR5 С АЛЮМИНИЕВЫМ ПОКРЫТИЕМ 32X3	М	93,8	68,34
15	СЕТКА	<b>ПЛИТКИ ИЗ СТ. ТРУБ Д-50 ММ</b>	<b>ШТ</b>		<b>28,0000</b>
16	E1604-002-01	<b>ПРОКЛАДКА ТРУБОПРОВОДОВ ВОДОСНАБЖЕНИЯ ИЗ НАПОРНЫХ ПОЛИЭТИЛЕНОВЫХ ТРУБ НИЗКОГО ДАВЛЕНИЯ СРЕДНЕГО ТИПА НАРУЖНЫМ ДИАМЕТРОМ 20 ММ</b>	<b>100М</b>		<b>1,7200</b>
16.1	1	ЗАТРАТЫ ТРУДА РАБОЧИХ-СТРОИТЕЛЕЙ	ЧЕЛ-Ч	162,3	116,898
16.3	116	АГРЕГАТЫ ДЛЯ СВАРКИ ПОЛИЭТИЛЕНОВЫХ ТРУБ	МАШ-Ч	13,34	9,774
16.4	698	КРАНЫ БАШЕННЫЕ ПРИ РАБОТЕ НА ДРУГИХ ВИДАХ СТРОИТЕЛЬСТВА (КРОМЕ МОНТАЖА ТЕХНОЛОГИЧЕСКОГО ОБОРУДОВАНИЯ) 8 Т	МАШ-Ч	0,07	0,0442
16.5	762	КРАНЫ НА АВТОМОБИЛЬНОМ ХОДУ ПРИ РАБОТЕ НА ДРУГИХ ВИДАХ СТРОИТЕЛЬСТВА 10 Т	МАШ-Ч	0,03	0,0294
16.6	2509	АВТОМОБИЛИ БОРТОВЫЕ ГРУЗОПОДЪЕМНОСТЬЮ ДО 5 Т	МАШ-Ч	0,22	0,1578
16.7	9219	ВОДА	М3	0,47	0,342
16.8	30451	ДЮБЕЛИ С КАЛИБРОВАННОЙ ГОЛОВКОЙ (В ОБОЙМАХ) 3X38,5 ММ	Т	0,00063	0,0004536
16.9	30649	ИЗВЕСТЬ СТРОИТЕЛЬНАЯ НЕГАШЕНАЯ ХЛОРИДНАЯ МАРКИ А	КГ	0,0034	0,002436
16.10	31692	КЛЕЙ 88-СА	КГ	0,25	0,180
16.11	34309	МЕТИЛЕНХЛОРИД	КГ	0,25	0,180
16.12	45404	ПАТРОНЫ ДЛЯ СТРОИТЕЛЬНО-МОНТАЖНОГО ПИСТОЛЕТА	1000ШТ	0,1	0,072
16.13	64476	НАКОНЕЧНИКИ	КГ	0,33	0,2364
16.14	90011	ТРУБЫ ПОЛИПРОПИЛЕНОВЫЕ СТАБИЛИЗИРОВАННЫЕ (ДЛЯ ХОЛОДНОЙ И ГОРЯЧЕЙ ВОДЫ) D 20	М	89,5	65,13
17	СЕТКА	<b>КРАН СПУСКА ВОЗДУХА</b>	<b>ШТ</b>		<b>18,0000</b>
18	СЕТКА	<b>ВЕНТИЛЬ МУФТОВОЙ Д 20 ММ</b>	<b>ШТ</b>		<b>18,0000</b>
19	E1605-001-02	<b>УСТАНОВКА ВЕНТИЛЕЙ, ЗАДВИЖЕК, ЗАТВОРОВ, КЛАПАНОВ ОБРАТНЫХ, КРАНОВ ПРОХОДНЫХ НА ТРУБОПРОВОДАХ ИЗ СТАЛЬНЫХ ТРУБ ДИАМЕТРОМ ДО 50 ММ</b>	<b>ШТ</b>		<b>4,0000</b>
19.1	1	ЗАТРАТЫ ТРУДА РАБОЧИХ-СТРОИТЕЛЕЙ	ЧЕЛ-Ч	1,17	0,85
19.3	2014	УСТАНОВКИ ДЛЯ СВАРКИ РУЧНОЙ ДУГОВОЙ (ПОСТОЯННОГО ТОКА)	МАШ-Ч	0,35	0,25
19.4	2509	АВТОМОБИЛИ БОРТОВЫЕ ГРУЗОПОДЪЕМНОСТЬЮ ДО 5 Т	МАШ-Ч	0,02	0,014
19.5	23308	ЭЛЕКТРОДЫ ДИАМЕТРОМ 5 ММ Э42А	Т	0,00014	0,0001
19.6	66236	ФЛАНЦЫ СТАЛЬНЫЕ ПО ПРОЕКТУ	ШТ	2	0
19.7	67040	БОЛТЫ С ГАЙКАМИ В ШАЙБАМИ ДЛЯ САНИТАРНО-ТЕХНИЧЕСКИХ РАБОТ, ДИАМЕТРОМ 16 ММ	Т	0,001	0,0004
19.8	61087	АРМАТУРА ФЛАНЦЕВАЯ	ШТ	1	0
19.9	70106	ПРОКЛАДКИ ИЗ ПАРНИТА МАРКИ ПМЕ, ТОЛЩИНОЙ 1 ММ, ДИАМЕТРОМ, ММ - 50	1000ШТ	0,007	0,0028
20	СЕТКА	<b>БАЦЛАЖКА ЧУГУННАЯ Д-50 ММ</b>	<b>ШТ</b>		<b>8,0000</b>
21	СЕТКА	<b>АРМАТУРА Д-12 КРЕПЛЕНИЕ РАДИАТОРА</b>	<b>ШТ</b>		<b>56,0000</b>
22	E2040-0-1	<b>ИЗОЛЯЦИЯ ТРУБОПРОВОДОВ МАТАМИ И ХОЛСТАМИ ИЗ СУПЕРТОНКОГО ВОЛОКНА «СТЕКЛЯННОГО И БАЗАЛЬТОВОГО», МАТАМИ ЗВУКОПОГЛОЩАЮЩИМИ</b>	<b>1 М3</b>		<b>0,5000</b>
22.1	1	ЗАТРАТЫ ТРУДА РАБОЧИХ-СТРОИТЕЛЕЙ	ЧЕЛ-Ч	91,2	67
22.3	1381	УСТАНОВКИ ДЛЯ ИЗГОТОВЛЕНИЯ БАЦЛАЖЕЙ, ДИАФРАГМ, ПРЯЖЕК	МАШ-Ч	6,63	4,977
22.4	2509	АВТОМОБИЛИ БОРТОВЫЕ ГРУЗОПОДЪЕМНОСТЬЮ ДО 5 Т	МАШ-Ч	0,82	0,6
22.7	32398	ПРОВОЛОКА СТАЛЬНАЯ НЕЖЕКОУЛЕРДИСТАЯ РАЗНОГО НАЗНАЧЕНИЯ ОЦИНКОВАННАЯ ДИАМЕТРОМ 1,1 ММ	Т	0,00043	0,00031
22.8	32398	ПРОВОЛОКА СТАЛЬНАЯ НЕЖЕКОУЛЕРДИСТАЯ РАЗНОГО НАЗНАЧЕНИЯ ОЦИНКОВАННАЯ ДИАМЕТРОМ 1,6 ММ	Т	0,00101	0,00074
22.11	31688	ЛЕНТА СТАЛЬНАЯ УПАКОВОЧНАЯ, МЯГКАЯ, НОРМАЛЬНОЙ ТУГОСТИ 0,7X20-50 ММ	Т	0,0096	0,0048
22.12	4007	СТАЛЬ ОЦИНКОВАННАЯ ЛИСТОВАЯ ТОЛЩИНА ЛИСТА 0,8 ММ	Т	0,0265	0,0172
22.13	40080	ЛИСТЫ САМОНАРЕЗАЮЩИЕ ОЦИНКОВАННЫЕ	Т	0,00004	0,00002
22.16	61078	СТЕКЛОБАЗИТК РУЛОННЫЙ, ШИРИНОЙ 50 ММ	М2	2,204	1,032
22.19	61075	МАТЕРИАЛЫ ТЕПЛОИЗОЛЯЦИОННЫЕ	М3	2,06	1,03
22.12	40080	ЛИСТЫ АЛЮМИНИЕВЫЕ МАРКИ АД1Н, ТОЛЩИНОЙ 1 ММ	КГ	0,78	0,39
23	E2040-02-1	<b>ПОКРЫТИЕ ПОВЕРХНОСТИ ИЗОЛЯЦИИ ТРУБОПРОВОДОВ УПРУГИМИ ОБОЛОЧКАМИ: СТЕКЛОБАЗИТКАМИ РСТ, ТКАНЯМИ СТЕКЛЯННЫМИ</b>	<b>100М2</b>		<b>0,3000</b>
23.1	1	ЗАТРАТЫ ТРУДА РАБОЧИХ-СТРОИТЕЛЕЙ	ЧЕЛ-Ч	107,18	72,134
23.3	121	ДРУГИЕ ЭЛЕКТРИЧЕСКИЕ	МАШ-Ч	1,67	0,762
23.4	1381	УСТАНОВКИ ДЛЯ ИЗГОТОВЛЕНИЯ БАЦЛАЖЕЙ, ДИАФРАГМ, ПРЯЖЕК	МАШ-Ч	5,64	4,092
23.5	2509	АВТОМОБИЛИ БОРТОВЫЕ ГРУЗОПОДЪЕМНОСТЬЮ ДО 5 Т	МАШ-Ч	0,7	0,21
23.6	30426	РУЛОН БАЗОВАЯ С МЕЛКОЙ ПОСЫЛКОЙ РМ-350	М2	113	33,9
23.7	32398	ПРОВОЛОКА СТАЛЬНАЯ НЕЖЕКОУЛЕРДИСТАЯ РАЗНОГО НАЗНАЧЕНИЯ ОЦИНКОВАННАЯ ДИАМЕТРОМ 1,1 ММ	Т	0,00304	0,000212
23.8	40080	ЛИСТЫ САМОНАРЕЗАЮЩИЕ ОЦИНКОВАННЫЕ	Т	0,00054	0,00042

1	2	3	4	5	6
23.9	44895	УПРУГИЕ ОБОЛОЧКИ	M2	116	34,8
23.10	45973	ЛЕНТЫ АЛЮМИНИЕВЫЕ МАРКИ АДН, ШИРИНОЙ 20 ММ, ТОЛЩИНОЙ 0,8 ММ	КГ	4,42	1,326
23.11	46093	ЛИСТЫ АЛЮМИНИЕВЫЕ МАРКИ АДН, ТОЛЩИНОЙ 0,5 ММ	КГ	37,6	11,28
23.12	46094	ЛИСТЫ АЛЮМИНИЕВЫЕ МАРКИ АДН, ТОЛЩИНОЙ 0,8 ММ	КГ	0,188	0,0564
23.13	46095	ЛИСТЫ АЛЮМИНИЕВЫЕ МАРКИ АДН, ТОЛЩИНОЙ 1 ММ	КГ	33,47	10,041
24	<b>СЦЕНА</b>	<b>АСБОШНУР</b>	<b>M2</b>	<b>0,3000</b>	
25	<b>C111-9120</b>	<b>МАТЕРИАЛ РУЛОНЫЙ</b>	<b>M2</b>	<b>60,0000</b>	
26	<b>E1607-5-1</b>	<b>ГИДРАВЛИЧЕСКОЕ ИСПЫТАНИЕ ТРУБОПРОВОДОВ СИСТЕМ ОТОПЛЕНИЯ, ВОДОПРОВОДА И ГОРЯЧЕГО ВОДОСНАБЖЕНИЯ ДИАМЕТРОМ ДО 50 ММ</b>	<b>100М</b>	<b>2,2100</b>	
26.1	1	ЗАТРАТЫ ТРУДА РАБОЧИХ-СТРОИТЕЛЕЙ	ЧЕЛ-Ч	5,01	11,0725
26.2	2011	УСТАНОВКИ ДЛЯ ГИДРАВЛИЧЕСКИХ ИСПЫТАНИЙ ТРУБОПРОВОДОВ, ДАВЛЕНИЕ НАГРЕТАНИЯ, НИЗКОЕ, 0,1 (1) МПА (КГС/СМ2), ВЫСОКОЕ 10 (100) МПА (КГС/СМ2)	МАШ-Ч	1,3	3,315
26.3	9219	ВОДА	М3	1	2,21
27	<b>E4603-009-07</b>	<b>ПРОБИВКА В КИРПИЧНЫХ СТЕНАХ ОТВЕРСТИЙ КРУГЛЫХ ДИАМЕТРОМ ДО 50 ММ ПРИ ТОЛЩИНЕ СТЕН ДО 38 СМ</b>	<b>100ШТ.</b>	<b>0,6000</b>	
27.1	1	ЗАТРАТЫ ТРУДА РАБОЧИХ-СТРОИТЕЛЕЙ	ЧЕЛ-Ч	74,8	44,88
27.3	690	КОМПРЕССОРЫ ПЕРЕДВИЖНЫЕ С ДВИГАТЕЛЕМ ВНУТРЕННЕГО СТОРОНИА ДАВЛЕНИЕМ ДО 686 КПА (7 АТМ) 5 М3/МИН	МАШ-Ч	21,11	12,666
27.4	2874	ПЕРФОРАТОРЫ ПНЕВМАТИЧЕСКИЕ	МАШ-Ч	42,22	25,333
28	<b>E1804-001-03</b>	<b>УСТАНОВКА БАКОВ РАСШИРИТЕЛЬНЫХ КРУГЛЫХ И ПРЯМОУГОЛЬНЫХ ВМЕСТИМОСТЬЮ 0,2 М3</b>	<b>БАК</b>	<b>2,0000</b>	
28.1	1	ЗАТРАТЫ ТРУДА РАБОЧИХ-СТРОИТЕЛЕЙ	ЧЕЛ-Ч	1,03	8,06
28.3	2509	АВТОМОБИЛИ БОРТОВЫЕ ГРУЗОПОДЪЕМНОСТЬЮ ДО 5 Т	МАШ-Ч	0,31	0,32
28.4	9219	ВОДА	М3	0,31	0,62
28.5	30956	КРАСКИ МАСЛЯНЫЕ ЗЕМЛЯНЫЕ МА-0115 МУМИЯ, СУРЬК ЖЕЛЕЗНЫЙ	T	0,00008	0,00016
28.6	31651	ОЛИФА КОМБИНИРОВАННАЯ К-3	T	0,00004	0,00008
28.7	35567	ОЧЕС ДЛЯНОЙ	КГ	0,04	0,08
28.8	52012	БАКИ РАСШИРИТЕЛЬНЫЕ КРУГЛЫЕ ВМЕСТИМОСТЬЮ ДО 0,2 М3	ШТ	1	2
29	<b>СЦЕНА</b>	<b>ТРОЙНИКИ Д20X50</b>	<b>ШТ</b>	<b>13,0000</b>	
30	<b>СЦЕНА</b>	<b>ТРОЙНИКИ Д20X40</b>	<b>ШТ</b>	<b>36,0000</b>	
31	<b>СЦЕНА</b>	<b>ТРОЙНИКИ Д20X32</b>	<b>ШТ</b>	<b>36,0000</b>	
32	<b>СЦЕНА</b>	<b>ОТВОДЫ Д 76 ММ</b>	<b>ШТ</b>	<b>2,0000</b>	
33	<b>СЦЕНА</b>	<b>ОТВОДЫ Д 50 ММ</b>	<b>ШТ</b>	<b>31,0000</b>	
34	<b>СЦЕНА</b>	<b>ОТВОДЫ Д 40 ММ</b>	<b>ШТ</b>	<b>37,0000</b>	
35	<b>СЦЕНА</b>	<b>ОТВОДЫ Д 32 ММ</b>	<b>ШТ</b>	<b>44,0000</b>	
36	<b>СЦЕНА</b>	<b>ОТВОДЫ Д 20 ММ</b>	<b>ШТ</b>	<b>69,0000</b>	
37	<b>E4603-009-07</b>	<b>ПРОБИВКА В КИРПИЧНЫХ СТЕНАХ ОТВЕРСТИЙ КРУГЛЫХ ДИАМЕТРОМ ДО 50 ММ ПРИ ТОЛЩИНЕ СТЕН ДО 38 СМ</b>	<b>100ШТ.</b>	<b>0,0400</b>	
37.1	1	ЗАТРАТЫ ТРУДА РАБОЧИХ-СТРОИТЕЛЕЙ	ЧЕЛ-Ч	74,8	2,992
37.3	690	КОМПРЕССОРЫ ПЕРЕДВИЖНЫЕ С ДВИГАТЕЛЕМ ВНУТРЕННЕГО СТОРОНИА ДАВЛЕНИЕМ ДО 686 КПА (7 АТМ) 5 М3/МИН	МАШ-Ч	21,11	0,8444
37.4	2874	ПЕРФОРАТОРЫ ПНЕВМАТИЧЕСКИЕ	МАШ-Ч	42,22	1,6888
38	<b>E1801-002-06</b>	<b>УСТАНОВКА КОТЛОВ СТАЛЬНЫХ ЖАРОТРУБНЫХ ПАРОВОДНЫХ НА ТВЕРДОМ ТОПЛИВЕ ИЛИ ГАЗЕ ТЕПЛОПРОИЗВОДИТЕЛЬНОСТЬЮ, МВт (ГКАЛ/Ч), ДО 0,21 (0,18)</b>	<b>КОТЕЛ</b>	<b>1,0000</b>	
38.1	1	ЗАТРАТЫ ТРУДА РАБОЧИХ-СТРОИТЕЛЕЙ	ЧЕЛ-Ч	40,88	40,88
38.3	762	КРАНЫ НА АВТОМОБИЛЬНОМ ХОДУ ПРИ РАБОТЕ НА ДРУГИХ ВИДАХ СТРОИТЕЛЬСТВА 10 Т	МАШ-Ч	1,54	1,54
38.4	2019	УСТАНОВКИ ДЛЯ СВАРКИ РУЧНОЙ ДУГОВОЙ (ПОСТОЯННОГО ТОКА)	МАШ-Ч	1,95	1,95
38.5	2509	АВТОМОБИЛИ БОРТОВЫЕ ГРУЗОПОДЪЕМНОСТЬЮ ДО 5 Т	МАШ-Ч	1,18	1,18
38.6	35319	ЭЛЕКТРОДЫ ДИАМЕТРОМ 5 ММ 5М2А	T	0,00138	0,00138
38.7	45407	ПРОКЛАДКИ РЕЗИНОВЫЕ ПЛАСТИНА ТЕХНИЧЕСКАЯ ПРЕССОВАННАЯ	КГ	0,25	0,25
38.8	46230	ФЛАНЦЫ СТАЛЬНЫЕ ПО ПРОЕКТУ	ШТ	6	6
38.9	52039	БОЛТЫ С ГАЙКАМИ И ШАЙБАМИ ДЛЯ САНИТАРНО-ТЕХНИЧЕСКИХ РАБОТ, ДИАМЕТРОМ 12 ММ	T	0,00802	0,00802
38.10	96946	ПРОКЛАДКИ ИЗ ПАРОНИТА МАРКИ ПМБ, ТОЛЩИНОЙ 1 ММ, ДИАМЕТРОМ, ММ, 50	1000ШТ	0,001	0,001
38.11	96947	ПРОКЛАДКИ ИЗ ПАРОНИТА МАРКИ ПМБ, ТОЛЩИНОЙ 1 ММ, ДИАМЕТРОМ, ММ, 100	1000ШТ	0,005	0,005
39	<b>2403-15059</b>	<b>КОТЛЫ МОДУЛЬНЫЕ НА 100 КВА (100 МТН КВА)</b>	<b>ШТ</b>	<b>1,0000</b>	
<b>РАЗДЕЛ I. ВНУТРЕННЯЯ ОТДЕЛКА</b>					
40	<b>E1502-016-01</b> <b>ДОП. 12</b> <b>МИНСТРОЙ</b> <b>РУЗ N 519 ОТ</b> <b>18.11.2019 Г.</b>	<b>ОШТУКАТУРИВАНИЕ ПОВЕРХНОСТЕЙ ЦЕМЕНТНО-ИЗВЕСТКОВЫМ ИЛИ ЦЕМЕНТНЫМ РАСТВОРОМ ПО КАМНУ И БЕТОНУ ПРОСТОЕ СТЕП</b>	<b>100M2</b>	<b>2,0000</b>	
40.1	1	ЗАТРАТЫ ТРУДА РАБОЧИХ-СТРОИТЕЛЕЙ	ЧЕЛ-Ч	75,4	150,8
40.3	1522	ПОДЪЕМНИКИ МАЧТОВЫЕ СТРОИТЕЛЬНЫЕ 0,5 Т	МАШ-Ч	0,63	1,24
40.4	1669	РАСТВОРОНАСОСЫ 1 М3/Ч	МАШ-Ч	5,45	10,9
40.5	12138	РАСТВОР ЦЕМЕНТНО-ИЗВЕСТКОВЫЙ 1:1:6	М3	1,51	3,02
40.6	30654	СПИСОБНЫЕ ВЯЖУЩИЕ Г-3	T	0,006	0,012
41	<b>E61-1-9</b>	<b>СПЛОШНОЕ ВЫРАВНИВАНИЕ ШТУКАТУРКИ ВНУТРИ ЗДАНИЯ (ОДНОСЛОЙНАЯ ШТУКАТУРКА) СУХОЙ РАСТВОРНОЙ СМЕСЬЮ ТОЛЩИНОЙ ДО 10 ММ ДЛЯ ПОСЛЕДУЮЩЕЙ ОКРАСКИ ИЛИ ОКЛЕЙКИ ОБЪЕМ: СТЕП</b>	<b>100M2</b>	<b>2,0000</b>	
41.1	1	ЗАТРАТЫ ТРУДА РАБОЧИХ-СТРОИТЕЛЕЙ	ЧЕЛ-Ч	73,8	147,6
41.3	1522	ПОДЪЕМНИКИ МАЧТОВЫЕ СТРОИТЕЛЬНЫЕ 0,5 Т	МАШ-Ч	0,46	0,92
41.4	3021	РАСТВОРОУМБИТЕЛИ ПЕРЕДВИЖНЫЕ 65 Л	МАШ-Ч	1,44	2,88
41.5	9219	ВОДА	М3	0,63	1,26
41.6	12370	СУХАЯ РАСТВОРНАЯ "МЕГОНИКС"	T	0,12	0,24
41.7	31434	ГРУНТОВКА	T	0,01	0,02
42	<b>E1504-005-09</b> <b>ДОП. 4</b>	<b>ОКРАСКА ПОЛИВИНИЛАЦЕТАТНЫМИ ВОДОЭМУЛЬСИОННЫМИ СОСТАВАМИ ВЫСОКАЧЕСТВЕННАЯ ПО СБОРНЫМ КОНСТРУКЦИЯМ, ПОДГОТОВЛЕННЫМ ПОД ОКРАСКУ СТЕП</b>	<b>100M2</b>	<b>2,0000</b>	
42.1	1	ЗАТРАТЫ ТРУДА РАБОЧИХ-СТРОИТЕЛЕЙ	ЧЕЛ-Ч	46,42	92,84
42.3	1522	ПОДЪЕМНИКИ МАЧТОВЫЕ СТРОИТЕЛЬНЫЕ 0,5 Т	МАШ-Ч	0,02	0,04
42.4	2499	АВТОМОБИЛИ БОРТОВЫЕ ГРУЗОПОДЪЕМНОСТЬЮ ДО 5 Т	МАШ-Ч	0,13	0,26
42.5	31054	КРАСКИ ВОДОЭМУЛЬСИОННЫЕ	T	0,063	0,126
42.6	31710	ИПАТЛЕВКА КЛЕВАЯ	T	0,034	0,068
42.7	35538	ШКУРКА ШИФОВАЛЬНАЯ ДВУХСЛОЙНАЯ С ЗЕРНИСТОСТЬЮ 40/75	M2	0,88	1,76
42.8	44059	БЕТОШЬ	КГ	0,36	0,72

ГИП

Н.Куддусова

Составил

Т.Пригов



**ДЕФЕКТНЫЙ АКТ**

Мы, нижеподписавшиеся члены комиссии в составе: В.А. Курдюмов, Ф. Козирова, Ф. Би, Т. Джумаев  
 составили по объекту: "ТЕКУЩИЙ РЕМОНТ ОТОПИТЕЛЬНЫХ СИСТЕМ ЗДАНИЯ "ЯНГИЕР "МУРУВВАТ"  
 НОГИРОНЛИГИ БУЛГАН ШАХСЛАР УЧУН АЕЛЛАР ИНТЕРНАТ УЙИ" ПО АДРЕСУ: СИРДАРЬИНСКИЙ ОБЛАСТЬ, Г. ЯНГИЕР МФЙ ОБОД КЮРТ  
 ТЕРРИТОРИЯ ЯШИЛ ХИБОН" требуется выполнение следующих видов работ:

№ п.п.	Наименование работ и затрат	Единица измерения	Количество		
			на ед. измерения	по проектным данным	
1	2	3	4	5	6
<b>ДЕМОНТАЖНЫЕ РАБОТЫ</b>					
1	ДЕМОНТАЖ РАДИАТОРОВ ВЕСОМ ДО 240 КГ	100ШТ		0,3500	
2	ДЕМОНТАЖ РАСШИРИТЕЛЬНЫХ БАКОВ ЕМКОСТЬЮ ДО 2,0 М3	100ШТ		0,0200	
3	РАЗБОРКА ТРУБОПРОВОДОВ ДИАМЕТРОМ ДО 32 ММ	100М		2,5600	
<b>РАЗБОРКА КОТЕЛЬНОЙ</b>					
4	ДЕМОНТАЖ ОКОННЫХ КОРОБОК В КАМЕННЫХ СТЕНАХ С ОТБИВКОЙ ШТУКАТУРКИ В ОТКОСАХ	100ШТ		0,0100	
5	ДЕМОНТАЖ ДВЕРНЫХ КОРОБОК В КАМЕННЫХ СТЕНАХ С ОТБИВКОЙ ШТУКАТУРКИ В ОТКОСАХ	100ШТ		0,0100	
6	РАЗБОРКА ФУНДАМЕНТОВ БЕТОННЫХ МОНОЛИТНЫХ	М3		4,3200	
7	РАЗБОРКА КИРПИЧНОЙ КЛАДКИ	М3		27,3600	
8	РАЗБОРКА ОБРЕШЕТКИ ИЗ БРУСКОВ С ПРОЗОРАМИ	100М2		0,5000	
9	РАЗБОРКА ПОКРЫТИЙ КРОВЕЛЬ ИЗ ВОЛНИСТЫХ И ПОДУВЛИСТЫХ АСБЕСТОЦЕМЕНТНЫХ ЛИСТОВ	100М2		0,5000	
<b>ОТОПЛЕНИЕ</b>					
10	УСТАНОВКА РАДИАТОРОВ БИМЕТАЛЛИЧЕСКИХ	100КВТ		0,6150	
11	ПРОКЛАДКА ТРУБОПРОВОДОВ ВОДОСНАБЖЕНИЯ ИЗ НАПОРНЫХ ПОЛИЭТИЛЕНОВЫХ ТРУБ НИЗКОГО ДАВЛЕНИЯ СРЕДНЕГО ТИПА НАРУЖНЫМ ДИАМЕТРОМ 75 ММ	100М		0,1200	
12	ПРОКЛАДКА ТРУБОПРОВОДОВ ВОДОСНАБЖЕНИЯ ИЗ НАПОРНЫХ ПОЛИЭТИЛЕНОВЫХ ТРУБ НИЗКОГО ДАВЛЕНИЯ СРЕДНЕГО ТИПА НАРУЖНЫМ ДИАМЕТРОМ 50 ММ	100М		0,8800	
13	ПРОКЛАДКА ТРУБОПРОВОДОВ ВОДОСНАБЖЕНИЯ ИЗ НАПОРНЫХ ПОЛИЭТИЛЕНОВЫХ ТРУБ НИЗКОГО ДАВЛЕНИЯ СРЕДНЕГО ТИПА НАРУЖНЫМ ДИАМЕТРОМ 40 ММ	100М		0,7200	
14	ПРОКЛАДКА ТРУБОПРОВОДОВ ВОДОСНАБЖЕНИЯ ИЗ НАПОРНЫХ ПОЛИЭТИЛЕНОВЫХ ТРУБ НИЗКОГО ДАВЛЕНИЯ СРЕДНЕГО ТИПА НАРУЖНЫМ ДИАМЕТРОМ 32 ММ	100М		0,8800	
15	ГИЛЬЗЫ ИЗ СТ. ТРУБ Д=50 ММ	ШТ		58,0000	
16	ПРОКЛАДКА ТРУБОПРОВОДОВ ВОДОСНАБЖЕНИЯ ИЗ НАПОРНЫХ ПОЛИЭТИЛЕНОВЫХ ТРУБ НИЗКОГО ДАВЛЕНИЯ СРЕДНЕГО ТИПА НАРУЖНЫМ ДИАМЕТРОМ 20 ММ	100М		1,3700	
17	КРАН СПУСКА ВОЗДУХА	ШТ		18,0000	
18	ВЕНТИЛЬ МУФТОВОЙ Д 20 ММ	ШТ		18,0000	
19	УСТАНОВКА ВЕНТИЛЕЙ, ЗАДВИЖЕК, ЗАТВОРОВ, КЛАПАНОВ ОБРАТНЫХ, КРАНОВ ПРОХОДНЫХ НА ТРУБОПРОВОДАХ ИЗ СТАЛЬНЫХ ТРУБ ДИАМЕТРОМ ДО 50 ММ	ШТ		4,0000	
20	ЗАДВИЖКА ЧУГУННАЯ Д=50 ММ	ШТ		8,0000	
21	АРМАТУРА Д=12 КРЕПЛЕНИЕ РАДИАТОРА	ШТ		56,0000	
22	ИЗОЛЯЦИЯ ТРУБОПРОВОДОВ МАТАМИ И ХОЛСТАМИ ИЗ СУПЕРТОНКОГО ВОЛОКНА (СТЕКЛЯННОГО И БАЗАЛЬТОВОГО), МАТАМИ ЗВУКОПОГЛОЩАЮЩИМИ	1 М3		0,5600	
23	ПОКРЫТИЕ ПОВЕРХНОСТИ ИЗОЛЯЦИИ ТРУБОПРОВОДОВ УПРУГИМИ ОБОЛОЧКАМИ СТЕКЛОПЛАСТИКАМИ РСТ, ТКАНЯМИ СТЕКЛЯННЫМИ	100М2		0,3600	
24	АСБЕСТОШНУР	М2		0,3600	
25	МАТЕРИАЛ РУЛОННЫЙ	М2		60,0000	
26	ГИДРАВЛИЧЕСКОЕ ИСПЫТАНИЕ ТРУБОПРОВОДОВ СИСТЕМ ОТОПЛЕНИЯ, ВОДОПРОВОДА И ГОРЯЧЕГО ВОДОСНАБЖЕНИЯ ДИАМЕТРОМ ДО 50 ММ	100М		2,2100	
27	ПРОБИВКА В КИРПИЧНЫХ СТЕНАХ ОТВЕРСТИЙ КРУГЛЫХ ДИАМЕТРОМ ДО 50 ММ ПРИ ТОЛЩИНЕ СТЕН ДО 38 СМ	100ШТ.		0,6000	
28	УСТАНОВКА БАКОВ РАСШИРИТЕЛЬНЫХ КРУГЛЫХ И ПРЯМОУГОЛЬНЫХ ВМЕСТИМОСТЬЮ 0,2 М3	БАК		2,0000	
29	ТРОЙНИКИ Д20Х50	ШТ		13,0000	
30	ТРОЙНИКИ Д20Х40	ШТ		36,0000	
31	ТРОЙНИКИ Д20Х32	ШТ		36,0000	
32	ОТВОДЫ Д 16 ММ	ШТ		2,0000	
33	ОТВОДЫ Д 50 ММ	ШТ		31,0000	
34	ОТВОДЫ Д 40 ММ	ШТ		37,0000	
35	ОТВОДЫ Д 32 ММ	ШТ		44,0000	
36	ОТВОДЫ Д 20 ММ	ШТ		69,0000	
37	ПРОБИВКА В КИРПИЧНЫХ СТЕНАХ ОТВЕРСТИЙ КРУГЛЫХ ДИАМЕТРОМ ДО 50 ММ ПРИ ТОЛЩИНЕ СТЕН ДО 38 СМ	100ШТ.		0,0400	
38	УСТАНОВКА КОТЛОВ СТАЛЬНЫХ ЖАРОТРУБНЫХ ПАРОВОДНЫХ НА ТВЕРДОМ ТОПЛИВЕ ИЛИ ГАЗЕ ТЕПЛОПРОИЗВОДИТЕЛЬНОСТЬЮ, МВт (ГКАл/ч), ДО 0,21 (0,18)	КОТЕЛ		1,0000	
39	КОТЛЫ МОДУЛЬНЫЕ НА 100 КВА (100 МТП КВА)	ШТ		1,0000	
<b>РАЗДЕЛ I. ВНУТРЕННЯЯ ОТДЕЛКА</b>					
40	ОШТУКАТУРИВАНИЕ ПОВЕРХНОСТЕЙ ЦЕМЕНТНО-ИЗВЕСТКОВЫМ ИЛИ ЦЕМЕНТНЫМ РАСТВОРОМ ПО КАМНЮ И БЕТОНУ ПРОСТОЕ СТЕН	100М2		2,0000	
41	СПЛОШНОЕ ВЫРАВНИВАНИЕ ШТУКАТУРКИ ВНУТРИ ЗДАНИЯ [ОДНОСЛОЙНАЯ ШТУКАТУРКА] СУХОЙ РАСТВОРНОЙ СМЕСЬЮ ТОЛЩИНОЙ ДО 10 ММ ДЛЯ ПОСЛЕДУЮЩЕЙ ОКРАСКИ ИЛИ ОКЛЕЙКИ ОБОЯМИ СТЕН	100М2		2,0000	
42	ОКРАСКА ПОЛИВИНИЛАЦЕТАТНЫМИ ВОДОЭМУЛЬСИОННЫМИ СОСТАВАМИ ВЫСОКОКАЧЕСТВЕННАЯ ПО СБОРНЫМ КОНСТРУКЦИЯМ, ПОДГОТОВЛЕННЫМ ПОД ОКРАСКУ СТЕН	100М2		2,0000	

В.А. Курдюмов  
Ф. Козирова  
Ф. Би

Т. Джумаев  
Ф. Козирова  
Т. Джумаев

Ф. Козирова  
Т. Джумаев  
Р. Шормангулов

ООО  
"GREAT DIZAYN PROJECT"  
**РАБОЧИЙ ПРОЕКТ**

ТЕКУЩИЙ РЕМОНТ ОТОПИТЕЛЬНЫХ СИСТЕМ ЗДАНИЯ "ЯНГИЕР "МУРУВВАТ"  
НОГИРОНЛИГИ БЎЛГАН ШАХСЛАР УЧУН АЁЛЛАР ИНТЕРНАТ УЙИ" ПО АДРЕСУ:  
СИРДАРЪИНСКИЙ ОБЛАСТЬ Г.ЯНГИЕР МФЙ ОБОД ЮРТ ТЕРРИТОРИЯ ЯШИЛ ХИЁБОН

**АЛЬБОМ**

Состав Проекта:

Директор  
ГИП



Ризаев И.  
Куддусова Н.

**Ташкент 2022 г.**

Ведомость чертежей основного комплекта "ОВ"

N листа	Наименование чертежей	Примеч.
ОВ-1	Общие данные	
ОВ-2	План отопления 1-го этажа	
ОВ-3	План отопления 2-го этажа	
ОВ-4	План чердака	
ОВ-5	Схема системы отопления	
ОВ-6	Спецификация материалов	
ОВ-7		
ОВ-8		
ОВ-9		

Ведомость примененных в проекте типовых чертежей

Обозначение	Наименование	Примеч.
4.904-69	Детали крепления сан-тех приборов и трубопроводов.	
5.904-9	Баки расширительные емк. от 100:450 г.	
7.903 9-2	Тепловая изоляция трубопроводов с положительными температурами.	

Основные показатели по чертежам отопления

Наименование здания и сооружения	Период года при t <sub>в</sub> С	Расход тепла в ккал/час				Примечание
		На отопл.	На вентил.	На гор. вод.	Общий	
Баркомол автост.	10	92450	—	—	926220	

Данный проект разработан в соответствии с действующими нормами и правилами и предусматривает мероприятия, обеспечивающие взрывную, взрывопожарную и пожарную безопасность при эксплуатации здания.

Гл. инженер проекта:

Общие указания.

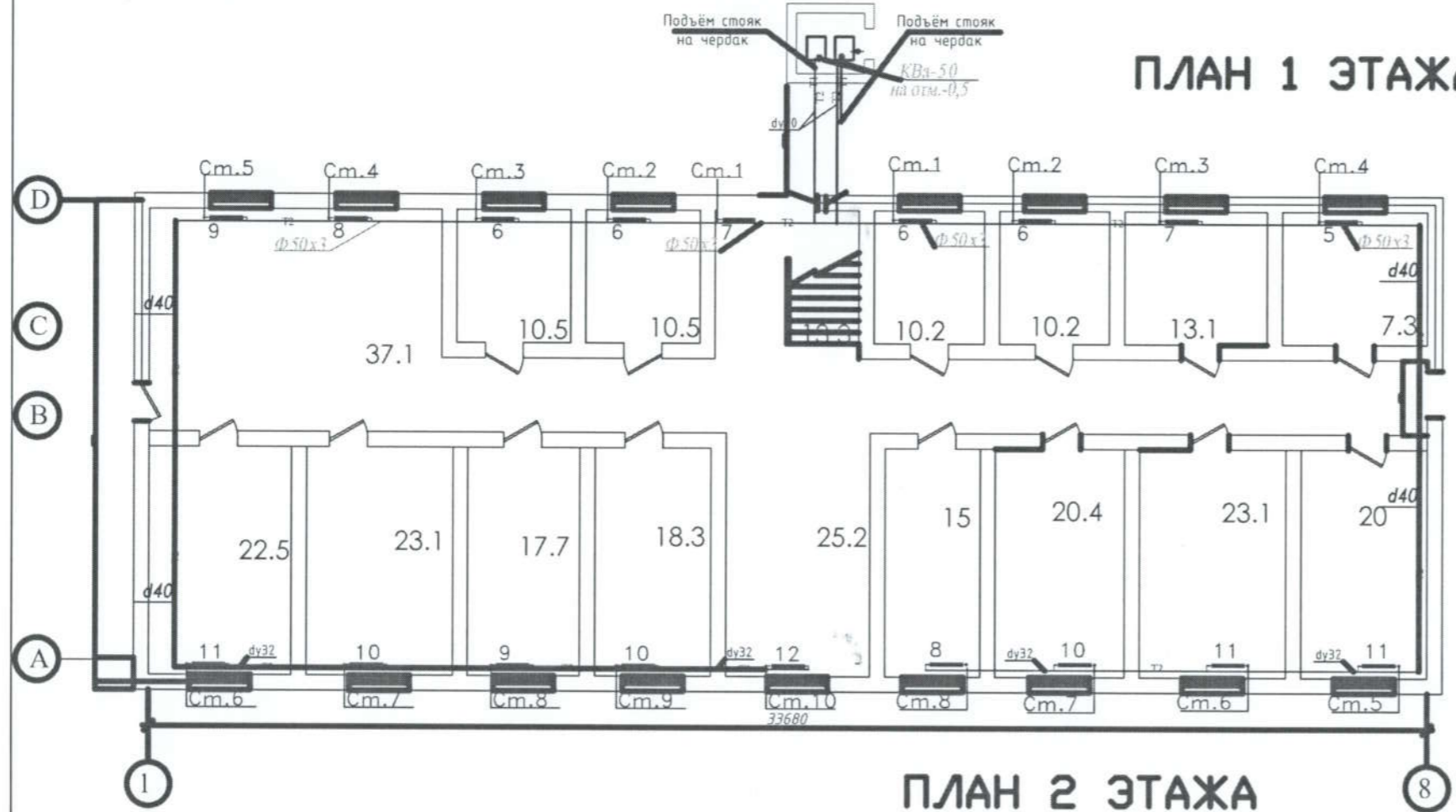
- Исходными данными для разработки чертежей отопления и вентиляции являются:
  - Задание на проектирование.
  - Рабочие чертежи архитектурно-строительн. и техногич. решений.
- Расчет системы отопления, вентиляции и кондиционирования произведен в соответствии с ШНК 2,04,05-06 ШНК 2,08,02-06
- Источником тепла служат котлы КВа-50на газе-2шмодульном блоке
- Теплоноситель-горячая вода t<sub>в</sub> 90 С, t<sub>с</sub> =70 С.
- Нагревательные приборы - радиаторы алюминиевые
- Система отопления-гравитационная,однотрубная, тупиковая.Трубопроводы системы отопления монтируется из полипропиленовых труб
- Для приема расширяющейся воды и выпуска воздуха из системы отопления в каждой системе предусмотрен расширительный бак на чердаке и краны для спуска воздуха.
- Трубопроводы прокладываемые в штрабах подпольных каналов покрываются разнобитумной изоляцией и изолируются асбошнуром.
- Трубопроводы в теплопунктах, гл. стояки и расширительные баки изолируются материалами конструкциями полносборными теплоизоляционными из стеклянного штепсельного волокна б=40мм, расширительные баки -матами из минваты б=100мм. Покрывной слой стеклопластик рулонный РСТ, для главных стояков армопластик.
- Трубопроводы отопления и нагревательные приборы окрашиваются эмалевыми красками под цвет помещения.
- Монтаж трубопроводов и сан-тех приборов вести в соответствии с ШНК 3.05.01-06. "Производство сантехнических работ".
- Вентиляция. В проекте предусмотрена естественная приточно-вытяжная вентиляция.

						ОВ
						ТЕКУЩИЙ РЕМОНТ ОТОПИТЕЛЬНЫХ СИСТЕМ ЗДАНИЯ "ЯНГИЕР "МУРУВВАТ" НОГИРОНЛИГИ БЎЛГАН ШАХСЛАР УЧУН АЁЛЛАР ИНТЕРНАТ УЙИ" ПО АДРЕСУ: СИРДАРЬИНСКИЙ ОБЛАСТЬ Г.ЯНГИЕР МФЙ ОБОД ЮРТ ТЕРРИТОРИЯ ЯШИЛ ХИБОН
Изм.	Кол.уч.	Лист	№ док.	Подп.	Дата	
ГИП		Куддусова Н				Стадия
Испол.		Ризаев М.				Лист
						Листов
						РП
						ОВ-1
						ОВ-5
						Общие данные
						ООО "GREAT DIZAYN PROJECT"

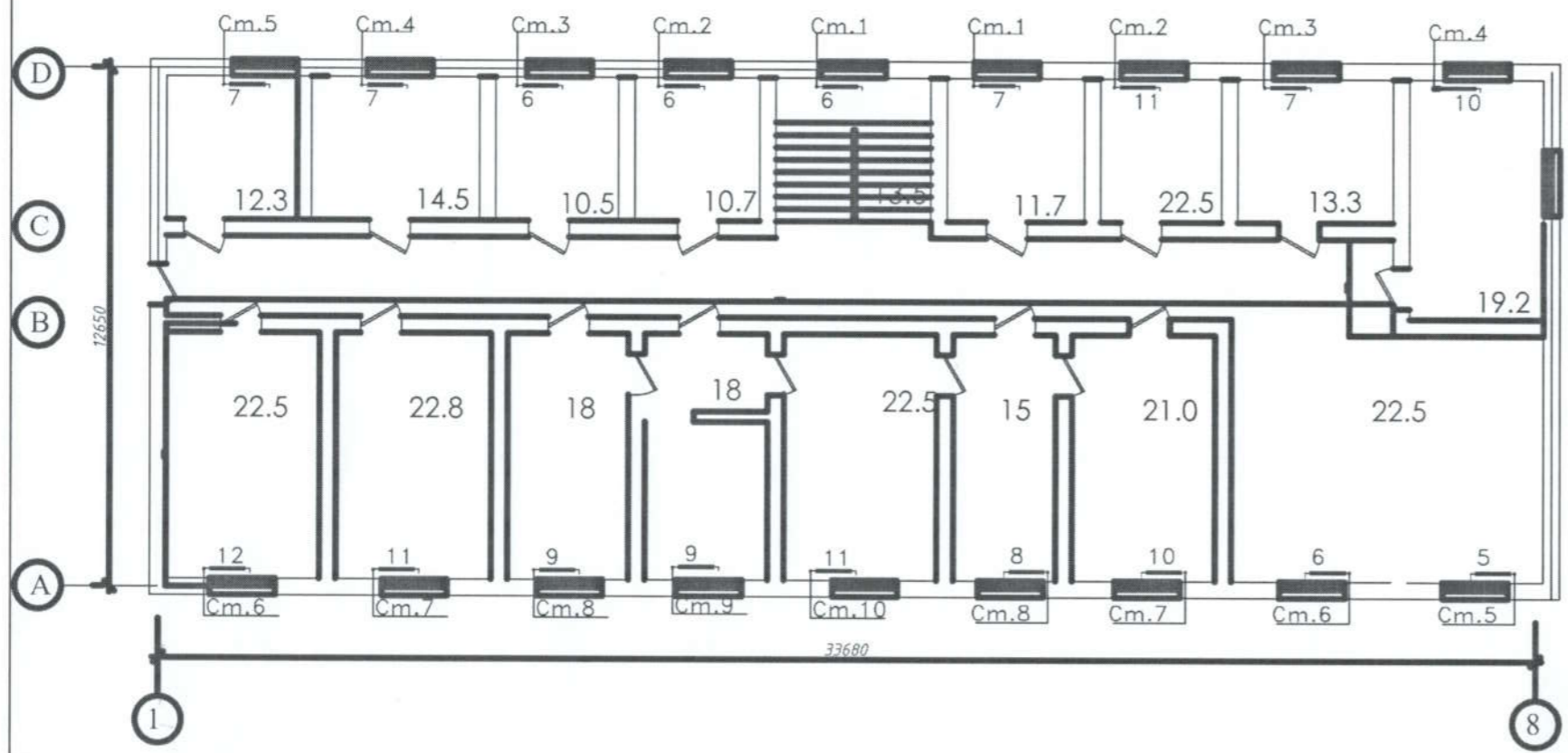
№ п.п.	Марка	Обозначение	Наименование	ед. ИЗМ.	КОЛ-ВО.	ПРИМ.
1						
2		KS-500	Радиаторы биметаллические	шт/квт	300/61.5	
3			Труба полипропиленовая d=76x3мм	м	12	
4			Труба полипропиленовые d=50x3мм	м	88	
5			Труба полипропиленовые d=40x3мм	м	72	
6			Труба полипропиленовые d=32x3мм	м	88	
7			Гильзы из ст. труб D=50мм l=0,38см	шт	58	
8			Труба полипропиленовые=25x3мм	м	0	
9			Труба полипропиленовые d=20x3мм	м	137	
10			Кран спуска воздуха	шт	18	
11			Вентель муфтовой dy=20	шт	18	
12			Задвижка чугунная dy=50мм	шт	8	
13			Арматура d-12 крепление радиатор	шт	56	
14			Изоляция из стекловолокна тол.40	м <sup>3</sup>	0,5	
15			Покрывной слой из стеклопластика	м <sup>2</sup>	30	
16			Асбошнур	м <sup>2</sup>	0,3	
17			Рулонный материал	м <sup>2</sup>	60	
18			Гидравлическое испытание	ПМ	211	
19			Пробивка отверстия диаметром до 30 мм	шт	60	
20			Расширительный бак	шт	2	
21			Тройники D=20x50	шт	13	
22			Тройники D=20x40	шт	36	
23			Тройники D=20x32	шт	36	
24			Тройники D=20x25	шт	0	
25			Отводы D-76	шт	2	
26			Отводы D=50	шт	31	
27			Отводы D=40	шт	37	
28			Отводы D=32	шт	44	
29			Отводы D=20	шт	69	
30			Пробивка отверстия в стенах диаметром до 50 мм	шт	4	
31			Котлы модульные на 100 кВт (2шт 50 кВт)	шт	1	

						ОВ			
						ТЕКУЩИЙ РЕМОНТ ОТОПИТЕЛЬНЫХ СИСТЕМ ЗДАНИЯ "ЯНГИЕР "МУРУВВАТ" НОГИРОНЛИГИ БУЛГАН ШАХСЛАР УЧУН АЁЛЛАР ИНТЕРНАТ УЙИ" ПО АДРЕСУ: СИРДАРЬИНСКИЙ ОБЛАСТЬ Г.ЯНГИЕР МФЙ ОБОД ЮРТ ТЕРРИТОРИЯ ЯШИЛ ХИЁБОН			
Изм.	Кол.уч	Лист	Ндок	Подпись	Дата	Сталия		Лист	Листов
						РП		2	6
ГИП Куддусова Н Испол. Ризаев М.						Спецификация оборудования по ОВ		000 "GREAT DIZAYN PROJECT"	

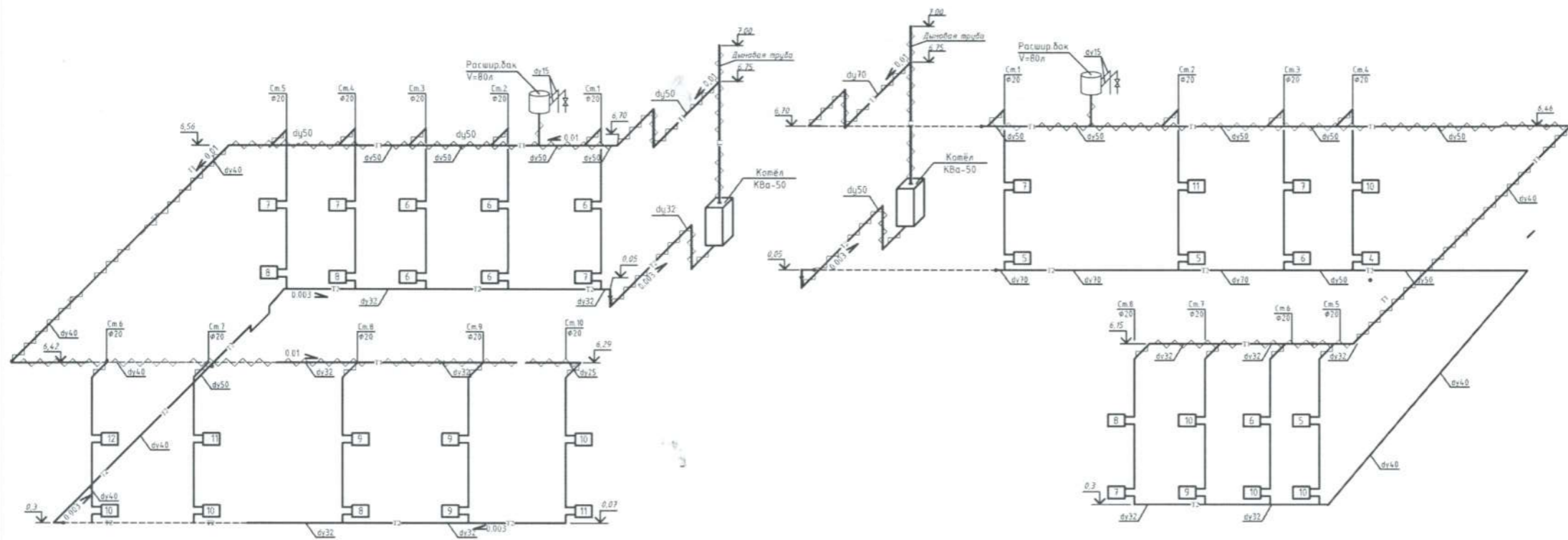
# ПЛАН 1 ЭТАЖА



# ПЛАН 2 ЭТАЖА

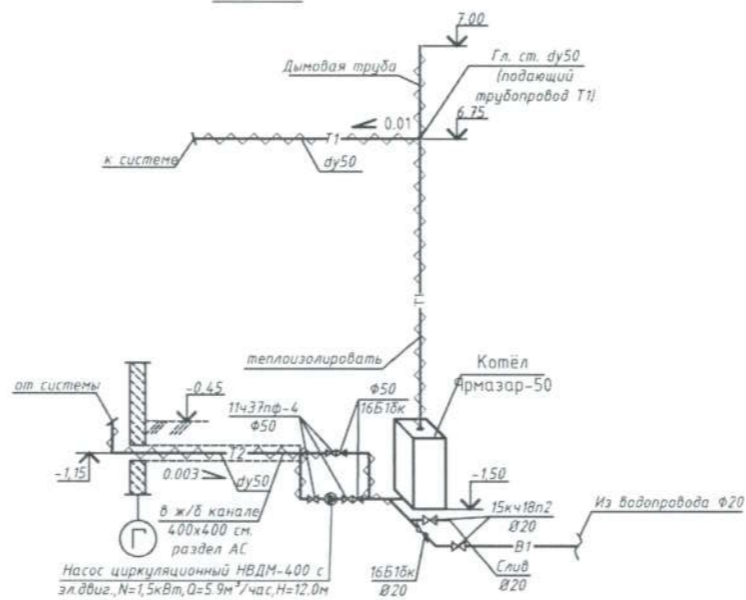


				ОВ		
ТЕКУЩИЙ РЕМОНТ ОТОПИТЕЛЬНЫХ СИСТЕМ ЗДАНИЯ "ЯНГИЕР "МУРУВВАТ" НОГИРОНЛИГИ БУЛГАН ШАХСЛАР УЧУН АЕЛЛАР ИНТЕРНАТ УЙИ" ПО АДРЕСУ: СИРДАРЬИНСКИЙ ОБЛАСТЬ Г.ЯНГИЕР МФЙ ОБОД КЮТ ТЕРРИТОРИЯ ЯШИЛ ХИБОН						
Изм.	Колуч.	Лист №вк.	Подп.	Дата	Стандия	Лист
					РП	ОВ-2
Гип	Куддусова Н.					ОВ-6
Испол.	Рузаев Н.				ООО "GREAT DIZAYN PROJECT"	
План системы отопления 1-го этажа.						

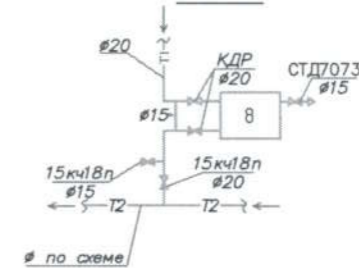


Примечание:  
1. Стойки труб системы отопления монтировать в штрабе стен.

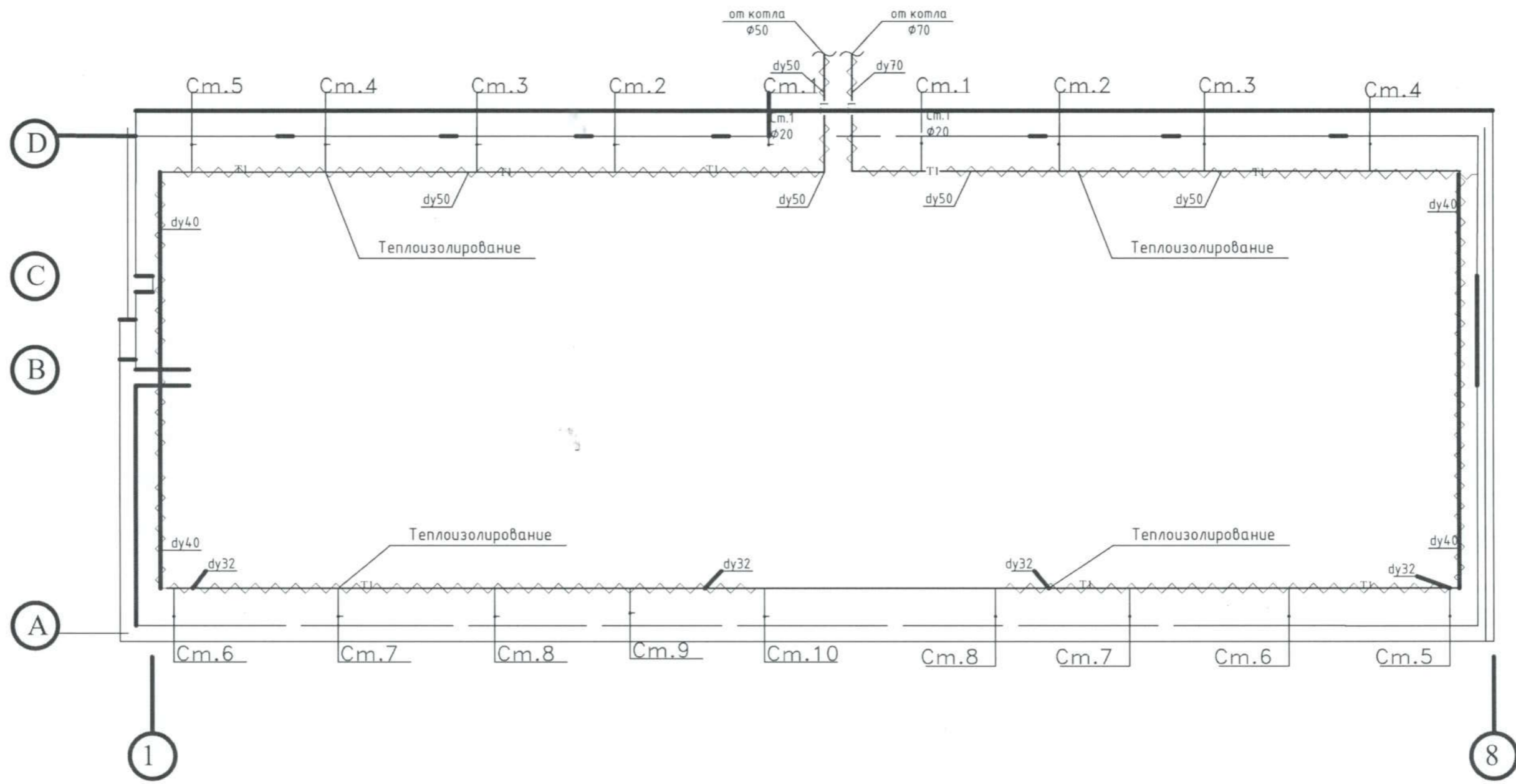
Узел "А"



Узел "Б"



						ОВ
						ТЕКУЩИЙ РЕМОНТ ОТОПИТЕЛЬНЫХ СИСТЕМ ЗДАНИЯ "ЯНГИЕР" "МУРУВВАТ" НОТИРОНЛИГИ БУЛАН ШАХСЛАР УЧУН АЕЛЛАР ИНТЕРНАТ УЙИ" ПО АДРЕСУ: СИРДАРЫНСКИЙ ОБЛАСТЬ Г. ЯНГИЕР МФЙ ОБОД КОРТ ТЕРРИТОРИЯ ЯШИЛ ХИМЕОН
Изм.	Кол.уч.	Лист	№ док.	Подп.	Дата	Стадия
						РП
Испол	Куддусова Н.	Ризаев М.				Лист
						ОВ-4
						Листов
						ОВ-6
Аксонометрическая схема систем отопления						000 "GREAT DIZAYN PROJECT"



					ОВ
					ТЕКУЩИЙ РЕМОНТ ОТОПИТЕЛЬНЫХ СИСТЕМ ЗДАНИЯ "ЯНГИЕР "МУРУВВАТ" НОГИРОНЛИГИ БЎЛГАН ШАХСЛАР УЧУН АЁЛЛАР ИНТЕРНАТ УЙИ" ПО АДРЕСУ: СИРДАРЬИНСКИЙ ОБЛАСТЬ Г.ЯНГИЕР МФЙ ОБОД ЮРТ ТЕРРИТОРИЯ ЯШИЛ ХИБОН
Изм.	Кол.уч.	Лист	№ док.	Подп.	Дата
Г ИП		Куддусова Н			
Испол.		Ризаев М.			
					Узел ввода теплоснабжения
					Стадия
					Лист
					Листов
					РП
					ОВ-5
					ОВ-5
					ООО "GREAT DIZAYN PROJECT"



## O'ZBEKISTON RESPUBLIKASI SIRDARYO VILOYATI HOKIMINING FARMOYISHI

2022 - yil 24 - iyun

147-9-0-F/22

Sirdaryo viloyati hokimligi

O'zbekiston Respublikasi Byudjet kodeksining 126-moddasi, "Mahalliy davlat hokimiyati to'g'risida"gi Qonunning 6 va 25-moddalariga muvofiq, O'zbekiston Respublikasi Prezidentining 2021-yil 25-martdagi PF-6195-sonli Farmoni hamda Xalq deputatlari Sirdaryo viloyati Kengashining 2022-yil 20-iyundagi VI-35-84-9-0-K/22-sonli qaroriga asosan hamda Sirdaryo viloyati tibbiy ijtimoiy xizmatlarni rivojlantirish boshqarmasining 2022-yil 19-apreldagi 01/87-sonli xatini inobatga olib:

1. Yangiyer shahar Muruvvat nogiron ayollar uchun internat uyida bemorlarga qulay sharoitlar yaratish maqsadida isitish tizimini ta'minlash bilan bog'liq xarajatlarga viloyat mahalliy byudjetining erkin qoldiq mablag'lari hisobidan 287,0 (ikki yuz sakson yetti) mln. so'm mablag' Yangiyer shahar Muruvvat nogiron ayollar uchun internat uyiga ajratilsin.
2. Yangiyer shahar Muruvvat nogiron ayollar uchun internat uyi direktori (A.Sharipova) ajratilgan mablag'ning maqsadli va samarali ishlatilishini hamda viloyat hokimligi matbuot kotibi (Z.Mirrahimov) bilan birgalikda ajratilgan mablag' doirasida amalga oshirilgan ishlar to'g'risidagi ma'lumotlarni viloyat hokimligining veb-saytiga joylashtirilishini ta'minlasin.
3. Viloyat Moliya bosh boshqarmasi (F.Kushakov)ga byudjet parametrlariga tegishli o'zgartirish kiritish, viloyat bo'yicha G'aznachilik boshqarmasi (G'.To'ychiyev)ga mablag'ning maqsadli ishlatilishini nazorat qilish, Davlat moliyaviy nazorati viloyat boshqarmasi (D.Bozorov)ga ajratilgan mablag'ning maqsadli va samarali ishlatilishi yuzasidan yakuniy tekshirish o'tkazish vazifasi topshirilsin.

4. Mazkur farmoyish ijrosi nazorati viloyat hokimining birinchi o'rinbosari A.Karimov va viloyat hokimining o'rinbosari O.Nosirov zimmasiga yuklatilsin.

Sirdaryo viloyati hokimi



G'.Mirzayev