

ООО « VEGA ENERGY »

ЛИЦЕНЗИЯ № 00129

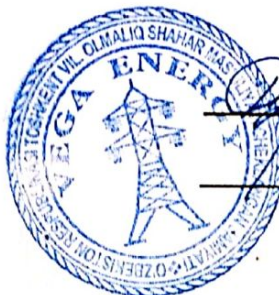
от 12.09.2019 до 12.09.2024 г.

ПРОЕКТ

**ОБЪЕКТ: ТАШКЕНТСКАЯ ОБЛАСТЬ, АХАНГАРАНСКИЙ
РАЙОН, МФЙ КИЗИЛОЙ**
НА УЛИЧНОЕ ОСВЕЩЕНИЕ УЛ САХОВАТ, МУСТАКИЛЛИК, ОБОД ТУРМУШ

Директор :

РАЗРАБОТАЛ:



З.Курбанов

М.Абсаттаров.

г.Алмалык. 2022г.

Ведомость рабочих чертежей основного комплекта

Лист	Наименование	Примечание
1	Общие данные	A3(0,25)
2	План сети освещения 0,23кВ	A1(1,0)
3	Расчетная схема осветительной сети. Узлы. Разрезы.	A1(1,0)
4	Структурная схема АДКУЗ	A4(0,125)

Ведомость ссылочных и прилагаемых документов

Обозначение	Наименование	Примечание
5	Прилагаемые документы	
№16-04-235 от 05.08.2020г.	Заказная спецификация на силовое электрооборудование, кабели, электромонтажные изделия и материалы	2хA3(0,5)
	Технически условия	2хA4(0,25)
ПУЭ-2011 РУэ КМЖ 335.06-97	Ссылочные документы	
	Правила устройства электроустановок Электротехнические устройства	

Общие данные

Данным проектом решается вопрос подключения к электроснабжению проектируемого электроосвещения улиц "Саховат, Обод турмуш и Мустанкилик" Ахангаранского района.

Согласно Ту №16/04-235 от 05.08.2020г подключение к электроснабжению выполняется от ближайшей опоры воздушной линии 0,4кВ выходящей из трансформаторной подстанции №634. Данный объект относится к электропотребителям III категории по степени надежности обеспечения электропитанием.

Типы электрооборудования и марки питающих кабелей приняты в зависимости от окружающей среды. Сечения питающего и распределительных линий приняты по условию нагрева, длительно-допустимым рабочим током и по допустимым потерям напряжения.

Согласно требованиям ПУЭ гл. 1.7. Все электрооборудование заземляется на РЕ защитную жилу питающей электропроводки.

Основные примечания смотрите на чертежах данного проекта

Имя	Лист	№ докум	Подпись	Дата
Общие данные				Лист
				1

Позиция	Наименование и техническая характеристика	Тип, марка, обозначение документа, опросного листа	Код оборудования, изделия, материала	Завод - изготовитель	Ед.изм. измер.	Кол-во	Масса единицы, кг	Примечания
1	2	3	4	5	6	7	8	9
1	Штырь учета электроэнергии ШУЭ 220В IP54 с Палевыми выжимачками. In=25А, Un=220В, и Счетчик ТЭП 50-1-3	ШУЭ	786		шт	1		
2	Светильник потолочный (бесшумный). РН-100М, Un=220В, IP55	LED STREET LIGHT	786		шт	43		
3	Кабель с оплеткой жилы с ПВХ изоляцией	АНР	008		м	108	0,087	
4	Кабель с оплеткой жилы с ПВХ изоляцией	АНР	008		м	278		
5	Самонесущий изолирующий провод с оплеткой жилы с ПВХ изоляцией	АНР	008		м	200		
6	Железобетонная опора высотой 8,5м	СБ А05-36	786		шт	33		
7	Болт М12х50	ГОСТ 7798-70	786		шт	172		
8	Гайка М12-011	ГОСТ 5915-70	786		шт	344		
9	Шайба 12-011	ГОСТ 11371-78	786		шт	172		
10	Лопатка листовая 6х4мм, ширина 70мм, L=1800мм	ГОСТ 18903-74	786		шт	88		
11	Грунтотермостойкая электрообмотка томкобетонная, d=50мм, d=2,5мм	ГОСТ 10704-91	008		м	48		
12	Битум	БН Ш	008		кг	128		
13	Бензин	008	008		л	25		
14	Двухжгутовые зажим с кромочной для провода сеч. 16-95мм²	ES 54-16-8K	786		шт	37		
15	Кабельный ремешок L=180мм	CSL 180	786		шт	22		
16	Металлическая лента из нержавеющей стали	F 207	786		шт	86		
17	Скрепки для крепления лент	С 20-8K	786		шт	86		
18	Отдельные герметичные зажим сеченье магистрала 16-95мм², сеченье ответвления 2,5-35мм²	CT 70-8K	786		шт	86		
19	Перчатка	502K033/S	786		шт	3		
20	Анкерный зажим для провода сеч. 16-35мм²	РА 1000	786		шт	6		
21	Анкерный кронштейн для магистрала	СА 1500-8K	786		шт	6		
22	Термоусаживаемая концевая колпа (герметизатор колпачок) для провода сечением 6-35мм²	ССТ 6.35	786		шт	12		

Имя	Подпись	Дата
Заказная спецификация		
		Лист
		5



Условные обозначения
 — Шлях участка электропровода 4253
 — Огора освещения с секциями
 — столбчатые
 П(С)П — Номер ж/б опоры
 — Ландшафтный номер
 — Структурный этаж
 — Планировочный этаж

Примечание

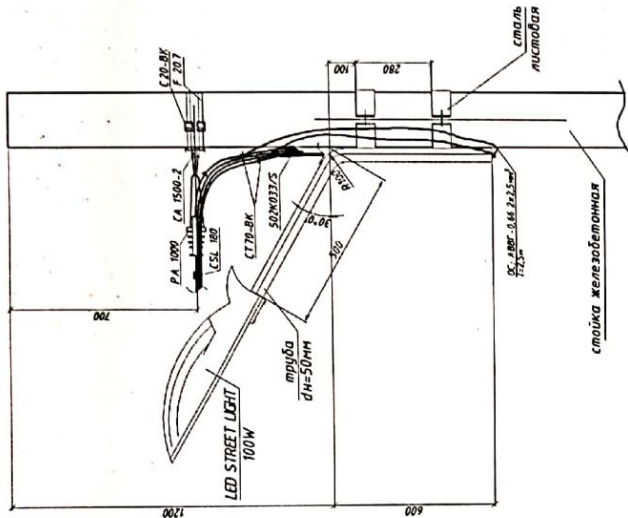
1. Датчик чертёж, выполнен в соответствии с требованиями проектной документации, выполнен в соответствии с требованиями проектной документации, выполнен в соответствии с требованиями проектной документации.
2. Проект разработан в соответствии с требованиями проектной документации, выполнен в соответствии с требованиями проектной документации, выполнен в соответствии с требованиями проектной документации.
3. Проект разработан в соответствии с требованиями проектной документации, выполнен в соответствии с требованиями проектной документации, выполнен в соответствии с требованиями проектной документации.
4. Проект разработан в соответствии с требованиями проектной документации, выполнен в соответствии с требованиями проектной документации, выполнен в соответствии с требованиями проектной документации.
5. Проект разработан в соответствии с требованиями проектной документации, выполнен в соответствии с требованиями проектной документации, выполнен в соответствии с требованиями проектной документации.
6. Проект разработан в соответствии с требованиями проектной документации, выполнен в соответствии с требованиями проектной документации, выполнен в соответствии с требованиями проектной документации.
7. Проект разработан в соответствии с требованиями проектной документации, выполнен в соответствии с требованиями проектной документации, выполнен в соответствии с требованиями проектной документации.
8. Проект разработан в соответствии с требованиями проектной документации, выполнен в соответствии с требованиями проектной документации, выполнен в соответствии с требованиями проектной документации.



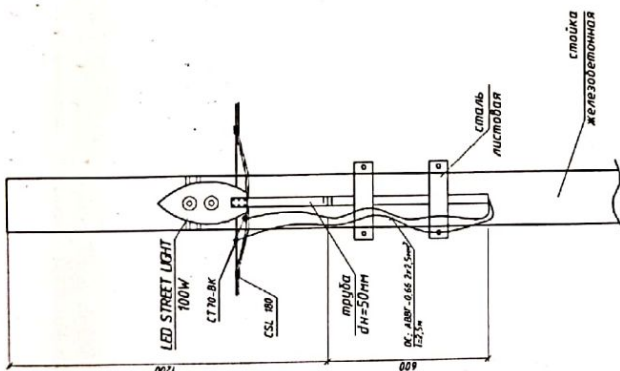
Спецификация

№	Обозначение	Наименование	Кол-во	Место
1	ИУЗ	Узел узла 2	1	1
2	LED STREET LIGHT	Узел узла 2	1	2
3	PA 1000	Панель	1	3
4	CSL 800	Светильник	1	4
5	F 207	Лампа	1	5
6	CTP-8K	Стекло	1	6
7	ES 34-14-8K	Стекло	1	7
8	CSL 800	Светильник	1	8
9	F 207	Лампа	1	9
10	CTP-8K	Стекло	1	10
11	ES 34-14-8K	Стекло	1	11
12	CSL 800	Светильник	1	12
13	F 207	Лампа	1	13
14	CTP-8K	Стекло	1	14
15	ES 34-14-8K	Стекло	1	15
16	CSL 800	Светильник	1	16
17	F 207	Лампа	1	17
18	CTP-8K	Стекло	1	18
19	ES 34-14-8K	Стекло	1	19
20	CSL 800	Светильник	1	20
21	F 207	Лампа	1	21
22	CTP-8K	Стекло	1	22
23	ES 34-14-8K	Стекло	1	23
24	CSL 800	Светильник	1	24
25	F 207	Лампа	1	25
26	CTP-8K	Стекло	1	26
27	ES 34-14-8K	Стекло	1	27
28	CSL 800	Светильник	1	28
29	F 207	Лампа	1	29
30	CTP-8K	Стекло	1	30
31	ES 34-14-8K	Стекло	1	31
32	CSL 800	Светильник	1	32
33	F 207	Лампа	1	33
34	CTP-8K	Стекло	1	34
35	ES 34-14-8K	Стекло	1	35
36	CSL 800	Светильник	1	36
37	F 207	Лампа	1	37

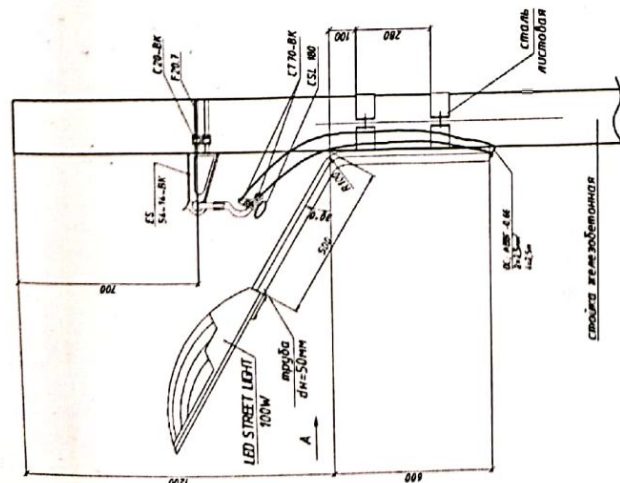
Узел 2



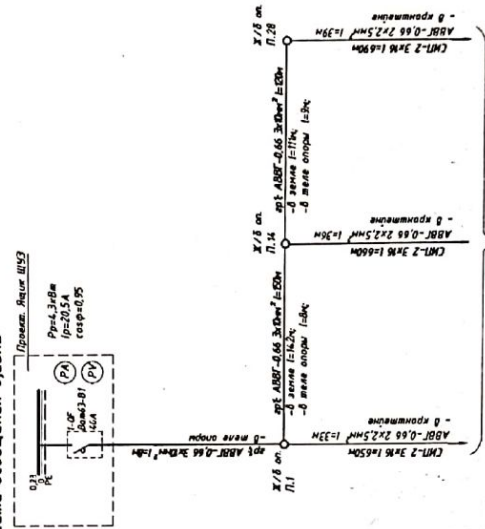
Узел 4



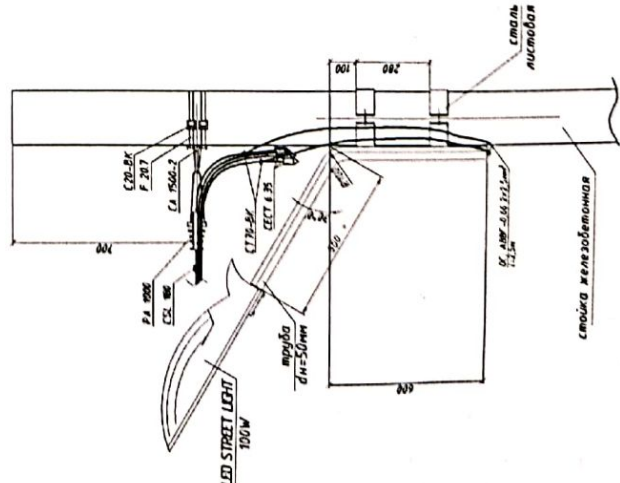
Узел 1



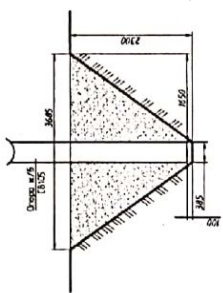
Расчетная схема сети освещения 0,23кВ



Узел 3



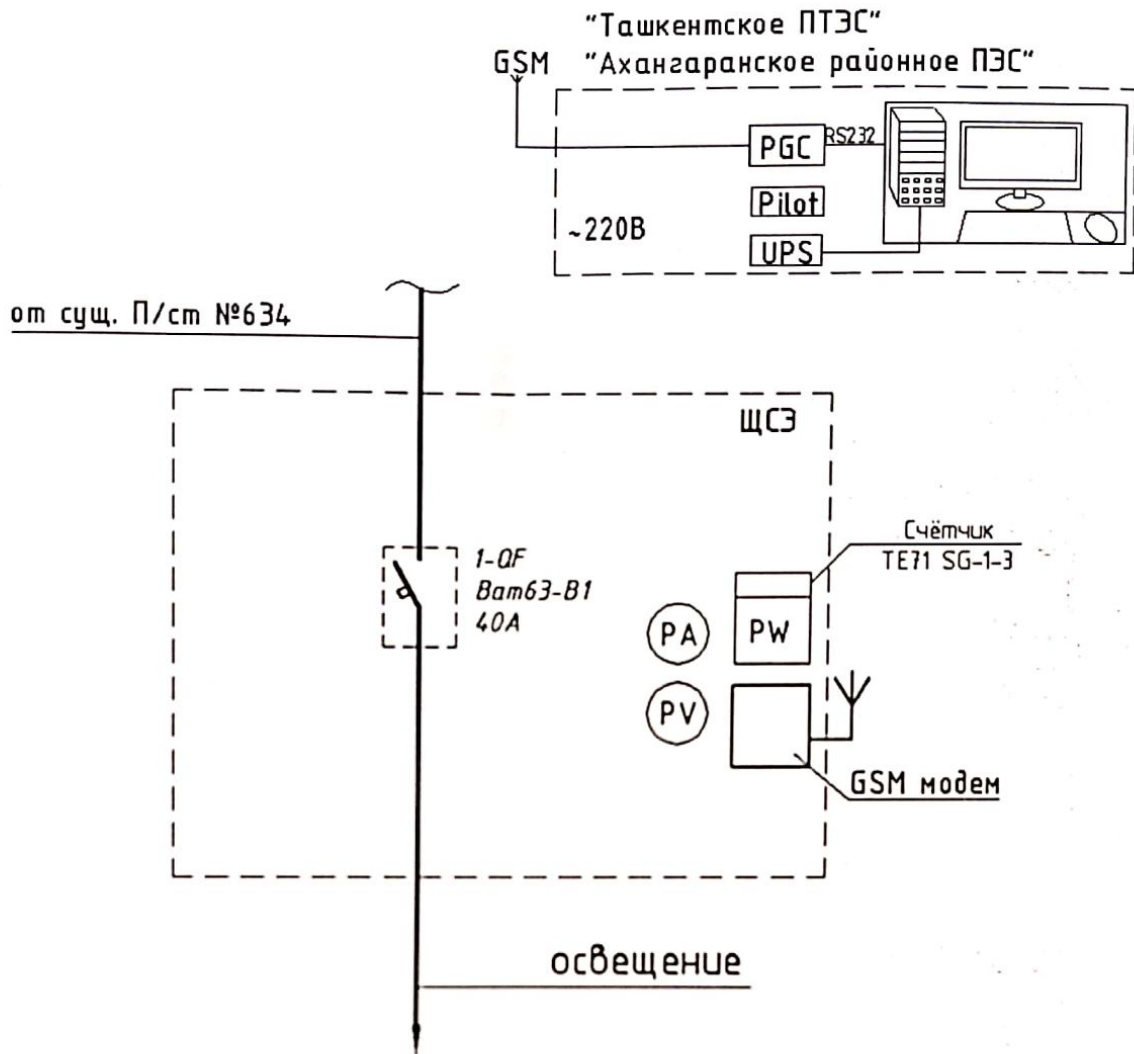
Узел 4
М150
Котлобан



Объем
Работы
Прод. 30м
Пр=20,5А
cosφ=0,95

И.И.И.
Л.Л.Л.
М.М.М.

В систему АСКУЭ



Изм.	Лист	№Докум.	Подпись	Дата
			<i>А.Б.</i>	

Структурная схема АСКУЭ

Лист

4

ООО « VEGA ENERGY »

Лицензия №00129 от 12.09.2019 до 12.09.2024 г.

ОБЪЕКТ:

**ТАШКЕНТСКАЯ ОБЛАСТЬ, АХАНГАРАНСКИЙ РАЙОН, МФЙ
КИЗИЛОЙ**

НА УЛИЧНОЕ ОСВЕЩЕНИЕ УЛ САХОВАТ, МУСТАКИЛЛИК, ОБОД ТУРМУШ

СМЕТНАЯ СТОИМОСТЬ В ТЕКУЩИХ ЦЕНАХ

директор:



[Handwritten signature]

« _____ »

2022г.

Курбанов З.

Инженер:

[Handwritten signature]

Усаров О..

г.Алматы, 2022г.

ПОЯСНИТЕЛЬНАЯ ЗАПИСКА

К сметной стоимости в текущих ценах строительства объекта:
Ташкентская Область, Ахангаранский Район, Мфй Кизилой
«Уличный Освещение Ул Саховат , Мустакиллик ,Обод Турмуш».

Сметная стоимость в текущих ценах строительства «УЛИЧНЫЙ ОСВЕЩЕНИЕ УЛ САХОВАТ , МУСТАКИЛЛИК ,ОБОД ТУРМУШ». определена на основании локально-ресурсных смет, составленных на основании проектных данных. По ресурсным сметам определены трудозатраты, затраты по эксплуатации машин и механизмов, используемых в процессе строительства, а так же расход строительных материалов.

Общая сметная стоимость в текущих ценах строительства объекта составляет без НДС – 265 893 040 сум, с НДС – 305 776 996 сум, из них:

- основная зарплата – 58 318 600 сум,
- отчисление на соц.страх – 6 998 232 сум,
- затраты по эксплуатации строительных машин и механизмов – 14 626 233 сум,
- приобретение строительных материалов – 136 546 953 сум,
- прочие расходы подрядчика – 49 403 022 сум,
- НДС 15% – 39 883 956 сум,
- всего – 305 776 996 сум.

Затраты на заработную плату определены путем умножения трудозатрат рабочих - строителей на текущую стоимость 1 человека-часа. Среднечасовая заработная плата рабочих-строителей составляет 29659,19 сум / час.

Размер отчислений на социальное страхование принят 12% согласно Положению №25 к Постановлению Президента Республики Узбекистана от 22 декабря 2009 года № ПП-1245 «Ставка единого социального платежа».

Расчет в текущих ценах выполнен на основании «Каталога текущих цен на материально-технические ресурсы, применяемые в строительном производстве Республики Узбекистан», выпущенного «Центром по экономическому реформированию и ценообразованию в капитальном строительстве», программного комплекса TN QURILISH. Цены на материалы приняты без учета НДС.

Прочие расходы приняты по среднестатистическим данным Госстроя – 22,82%, в которые входят расходы периода и предполагаемая прибыль подрядчика.

Сметная стоимость в текущих ценах носит рекомендательный характер.

Инженер



Усаров О.

СВОДНАЯ

**СМЕТНАЯ СТОИМОСТЬ В ТЕКУЩИХ ЦЕНАХ:
ТАШКЕНТСКАЯ ОБЛАСТЬ, АХАНГАРАНСКИЙ РАЙОН, МФЙ КИЗИЛОЙ**

№ п/п	Наименование затрат	Стоимость в текущих ценах (сум)
1	Заработная плата рабочих-строителей	58 318 600
2	Отчисление на соц.страх 12%	6 998 232
3	Строительные материалы	136 546 953
4	Эксплуатация машин и механизмов.	14 626 233
5	ИТОГО ПРЯМЫЕ ЗАТРАТЫ	216 490 018
6	Прочие расходы (расходы периода, предполагаемая прибыль подрядчика) 22,82%	49 403 022
7	ИТОГО СТОИМОСТЬ В ТЕКУЩИХ ЦЕНАХ	265 893 040
8	ОБОРУДОВАНИЕ	0
9	ИТОГО БЕЗ НДС	265 893 040
10	НДС 15%	39 883 956
11	ИТОГО С НДС	305 776 996
12	ВСЕГО С ПРОЧИМИ РАСХОДАМИ ЗАКАЗЧИКА	305 776 996

Примечание:

Сметная стоимость в текущих ценах носит рекомендательный характер.

директор

разработал



З.Курбанов

О.Усаров

Объект: ТАШКЕНТСКАЯ ОБЛАСТЬ, АХАНГАРАНСКИЙ РАЙОН, МФЙ КИЗИЛТОЙ

№	НАИМЕНОВАНИЕ РАБОТ	№ смет	Итого прямые затраты	в том числе по видам затрат			Прочие расходы 22,82%	Оборуд.	Итого без НДС	Т/зат ч/ч
				Материалы	ЭММ	Зарплата 29659,19 сум/час				
1	Ресурсная смета на УЛИЧНЫЙ ОСВЕЩЕНИЕ УЛ САХОВАТ, МУСТАКИЛЛИК, ОБОД ТУРМУШ	1	216 490 018	136 546 953	14 626 233	58 318 600	49 403 022	0	265 893 040	2202
	ИТОГО БЕЗ НДС		216 490 018	136 546 953	14 626 233	58 318 600	49 403 022	0	265 893 040	2202
	Удельный вес затрат		100	63,1	6,8	26,9				



директор

разработал

Курбанов З.

Усаров О.

ООО « VEGA ENERGY »

ЛИЦЕНЗИЯ № 00129
от 12.09.2019 до 12.09.2024 г.

ОБЪЕКТ: ТАШКЕНТСКАЯ ОБЛАСТЬ, АХАНГАРАНСКИЙ РАЙОН, МФЙ
КИЗИЛОЙ

ВЕДОМОСТЬ ПОТРЕБНЫХ РЕСУРСОВ № 1

НА УЛИЧНОЕ ОСВЕЩЕНИЕ УЛ САХОВАТ, МУСТАКИЛЛИК, ОБОД
ТУРМУШ

Стоимость:	без НДС -	265 893 , 040 т.сум.
	с НДС -	305 776 , 996 т.сум.

ДИРЕКТОР

Разработал



Курбанов З.

Усаров О.

г.Алматы.
2022г

НАИМЕНОВАНИЕ ОБЪЕКТА: ТАШКЕНТСКАЯ ОБЛАСТЬ, АХАНГАРАНСКИЙ РАЙОН, МФЙ КИЗИЛОЙ

ЛОКАЛЬНАЯ РЕСУРСНАЯ ВЕДОМОСТЬ
УЛИЧНОЕ ОСВЕЩЕНИЕ УЛ САХОВАТ, МУСТАКИЛЛИК, ОБОД ТУРМУШ

ОСНОВАНИЕ ЧЕРТЕЖ УЛИЧНОЕ ОСВЕЩЕНИЕ

№№	РЕСУРС	ОБОСНОВАНИЕ	НАИМЕНОВАНИЕ РЕСУРСА	ЕД.ИЗМ	КОЛ-ВО	ЦЕНА	СУММА
1	2	3	4	5	6	7	8
ТРУДОВЫЕ РЕСУРСЫ							
1	000001		ЗАТРАТЫ ТРУДА РАБОЧИХ-СТРОИТЕЛЕЙ	ЧЕЛ-Ч	2202,248	29 859,19	65 219 823
			ИТОГО				65 219 823
СТРОИТЕЛЬНЫЕ МАШИНЫ И МЕХАНИЗМЫ							
1	000101	C203-1001	АВТОГИДРОПОДЪЕМНИКИ ВЫСОТОЙ ПОДЪЕМА 12 М	МАШ-Ч	67,34	71 980,00	4 947 133
2	000513	C203-203	ДОМКРАТЫ ГИДРАВЛИЧЕСКИЕ ГРУЗОПОДЪЕМНОСТЬЮ 63 Т	МАШ-Ч	3,99	897,00	3 579
3	000766	C202-1102	КРАНЫ НА АВТОМОБИЛЬНОМ ХОДУ ПРИ РАБОТЕ НА МОНТАЖЕ ТЕХНОЛОГИЧЕСКОГО ОБОРУДОВАНИЯ 10 Т	МАШ-Ч	17,8572	195 585,90	3 492 617
4	000983	C203-408	ЛЕБЕДКИ ЭЛЕКТРИЧЕСКИЕ, ТЯГОВЫМ УСИЛИЕМ 156,96 (16) КН (Т)	МАШ-Ч	27,1648	5 500,00	149 406
5	002016	C204-502	УСТАНОВКИ ДЛЯ СВАРКИ РУЧНОЙ ДУГОВОЙ (ПОСТОЯННОГО ТОКА)	МАШ-Ч	6,3609	1 888,88	12 015
6	002181		АВТОМОБИЛИ БОРТОВЫЕ ГРУЗОПОДЪЕМНОСТЬЮ ДО 15 Т	МАШ Ч	1,09	123 000,00	134 070
7	002354	C204-107	ЭЛЕКТРОСТАНЦИИ ПЕРЕДВИЖНЫЕ 500 КВТ	МАШ-Ч	20,999	18 562,50	389 794
8	002509	C240-1	АВТОМОБИЛИ БОРТОВЫЕ ГРУЗОПОДЪЕМНОСТЬЮ ДО 5 Т	МАШ-Ч	30,03	123 000,00	3 693 690
9	002510	C240-2	АВТОМОБИЛИ БОРТОВЫЕ ГРУЗОПОДЪЕМНОСТЬЮ ДО 8 Т	МАШ-Ч	10,3676	123 000,00	1 275 215
10	002673		ПЕРФОРАТОРЫ ЭЛЕКТРИЧЕСКИЕ	МАШ-Ч	3,87	598,00	2 314
11	003496		УСТРОЙСТВО ПЕРЕМОТКИ КАБЕЛЯ	МАШ-Ч	43,2	14 500,00	626 400
			ИТОГО	СУМ			14 626 233
СТРОИТЕЛЬНЫЕ МАТЕРИАЛЫ И КОНСТРУКЦИИ							
МЕСТНЫЕ МАТЕРИАЛЫ И КОНСТРУКЦИИ							
1		C5	ЩИТ МЕТАЛЛИЧЕСКИЙ С МОНТАЖНОЙ ПАНЕЛЬЮ (ЩУЭ)220В IP54 СОСТАВЕ:ПАКЕТНЫЙ ВЫКЛЮЧАТЕЛЬ - 25А UN=220В,СЧЕТЧИК ЭЛЕКТРОННЫЙ ТИПА ТЕ71 SG-1-3МП	ШТ	1	4 250 000,00	4 250 000
2		C1	ЖЕЛЕЗОБЕТОННАЯ ОПОРА ВЫСОТОЙ 10,5М СВ105-3 6	ШТ	33	1 300 000,00	42 900 000
3		C3	СВЕТИЛЬНИК КОНСОЛЬНЫЙ СВЕТОДИОДНЫЙ PH=100W UN=220В IP65	ШТ	43	450 000,00	19 350 000
4		C-ES	ПРОМЕЖУТОЧНЫЙ ЗАЖИМ С КРОНШТЕЙНОМ ДЛЯ ПРОВОДА СЕЧ. 16-95MM2 ESS4-14-ВК	ШТ	37	54 180,00	2 004 660
5		C-CSL	КАБЕЛЬНЫЙ РЕМЕШОК L=180MM CSL 180	ШТ	86	850,00	73 100
6		C-F20,7	МЕТАЛЛИЧЕСКАЯ ЛЕНТА ИЗ НЕРЖАВЕЮЩЕЙ СТАЛИ F 20 7	ШТ	86	19 850,00	1 707 100
7		C-C20-ВК	СКРЕПЫ ДЛЯ КРЕПЛЕНИЯ ЛЕНТ С 20-ВК	ШТ	86	24 186,00	2 079 896
8		C-CT70-ВК	ОТВЕТВИТЕЛЬНЫЕ ГЕРМЕТИЧНЫЕ ЗАЖИМ СЕЧ МАГИСТРАЛИ 16-95MM2 СЕЧ ОТВЕТ 2 5-35MM2 СТ70-ВК	ШТ	86	29 340,00	2 523 240
9		C-ПЕРЧАТКА	ПЕРЧАТКА 502K033/S	ШТ	3	76 900,00	230 700
10		C-РА1000	АНКЕРНЫЙ ЗАЖИМ ДЛЯ ПРОВОДОВ СЕЧ 16-35MM2	ШТ	6	60 000,00	360 000
11		C-СА1500	АНКЕРНЫЙ КРОНШТЕЙН ДЛЯ МАГИСТРАЛИ СА1500-ВК	ШТ	6	18 200,00	109 200
12		C-СЕСТ	ТЕРМОУСАЖИВАЕМАЯ КОНЦЕВАЯ КАПА (ГЕРМЕТИЗИР. КОЛПАЧОК) ДЛЯ ПРОВОДА СЕЧ 6-35MM2 СЕСТ 6 35	ШТ	12	6 500,00	78 000
13		C-M12X50	БОЛТ М12Х50 ГОСТ 1798-79	ШТ	172	1 500,00	258 000
14		C-M12X011	ГАЙКА М12Х011 ГОСТ 5915-79	ШТ	344	1 100,00	378 400
15		C-12X011	ШАЙБА М12Х011 ГОСТ 11371-79	ШТ	172	450,00	77 400
16		C-T50X2,5	ТРУБЫ СТ ЭЛЕКТРОСВАРНАЯ ТОЧКОСТЕРЖИНАЯ Dн=50MM B=2,5MM ГОСТ 19704-91	М	48	16 850,00	808 800
17		C-СТЛИСТ	СТАЛЬ ЛИСТОВАЯ Б=6MM ШИРИНА 70MM L=1800MM ГОСТ 18903-74	ШТ	86	2 750,00	236 500

18		С-БИТУМ	БИТУМ БН Ш				
19		С-БЕНЗИН	БЕНЗИН	КГ	126	5 250,00	661 500
20	029161		АНКЕРНЫЕ БОЛТЫ	П	25	7 000,00	175 000
21	030389	C111-179	ГВОЗДИ СТРОИТЕЛЬНЫЕ С ПЛОСКОЙ ГОЛОВКОЙ 1,6X50 ММ	ШТ	86	12 500,00	1 075 000
22	030434		ЛЮБЕЛИ РАСПОРНЫЕ	Т	0,0002277	8 500 000,00	1 935
23	030476		ЛЮБЕЛИ ДЛЯ ПРИСТРЕЛКИ	100ШТ	0,041	25 000,00	1 025
24	030484		БОЛТЫ СТРОИТЕЛЬНЫЕ С ГАЙКАМИ И ШАЙБАМИ	10ШТ	0,41	11 000,00	4 510
25	030549		ПРОФИЛЬ МОНТАЖНЫЙ	КГ	16,59	25 000,00	414 750
26	030972	C111-404	КРАСКИ ДЛЯ НАРУЖНЫХ РАБОТ ЧЕРНАЯ, МАРК МА-015, ПФ-014	ШТ	70,95	7 800,00	553 410
27	031226	C1113-79	ЛАК БТ-577	Т	0,0132	18 200 000,00	240 240
28	031246	C1610-1086	ЛАК БИТУМНЫЙ БТ-123	Т	0,0033	32 000 000,00	105 600
29	032206	C111-962	СМАЗКА СОЛИДОЛ ЖИРОВОЙ "Ж"	Т	0,00008	19 250 000,00	1 536
30	032528	C111-801	ПРОВОЛОКА МЕДНАЯ КРУГЛАЯ ЭЛЕКТРОТЕХНИЧЕСКАЯ ММ (МЯГКАЯ). ДИАМЕТРОМ 1,0-3,0 ММ И ВЫШЕ	Т	0,00099	15 000 000,00	14 850
31	032540	C111-813	ПРОВОЛОКА СТАЛЬНАЯ НИЗКОУГЛЕРОДИСТАЯ РАЗНОГО НАЗНАЧЕНИЯ ОЦИНКОВАННАЯ ДИАМЕТРОМ 3,0 ММ	Т	0,000053	54 153 636,00	12 331
32	034001	C111-69	БЕНЗИН АВИАЦИОННЫЙ Б-70	Т	0,000053	8 080 999,00	430
33	034277	C1113-180	СПИРТ ЭТИЛОВЫЙ РЕКТИФИКОВАННЫЙ ТЕХНИЧЕСКИЙ СОРТ I	Т	0,0011385	9 063 720,00	10 319
34	035377		ЭЛЕКТРОДЫ ДИАМЕТРОМ 4 ММ Э42А	Т	0,0001771	3 382 793,20	599
35	035501	C111-113	БЯЗЬ СУРОВАЯ	КГ	2,792	14 000,00	39 088
36	035518	C111-865	РОЛИ СВИНЦОВЫЕ, МАРКИ С1 ТОЛЩИНОЙ 1,0 ММ	10М2	0,1518	2 000,00	304
37	036081	C112-81	ПИЛОМАТЕРИАЛЫ ХВОЙНЫХ ПОРОД ДОСКИ НЕОБРЕЗНЫЕ ДЛИНОЙ 4-6,5 М, ВСЕ ШИРИНЫ, ТОЛЩИНОЙ 44 ММ И БОЛЕЕ III СОРТА	Т	0,001064	6 486 794,74	6 902
38	038671	C115-71	ШПАЛЫ НЕПРОПИТАННЫЕ ДЛЯ ЖЕЛЕЗНЫХ ДОРОГ 1 ТИП	М3	0,01518	125 428,97	1 904
39	045077		ПРОПАН-БУТАН, СМЕСЬ ТЕХНИЧЕСКАЯ	ШТ	1,1638	225 262,47	262 160
40	045527		БИРКИ МАРКИРОВОЧНЫЕ	КГ	3,795	6 258,00	23 749
41	045883		КНОПКИ МОНТАЖНЫЕ	100ШТ	0,005453	7 500,00	41
42	064235		ЛЕНТА К226	1000ШТ	0,0110656	150 000,00	1 660
43	064674		ПАТРОНЫ ДЛЯ ПРИСТРЕЛКИ	100М	0,012768	13 388,00	171
44	064806		ПЕРЕМЫЧКИ ГИБКИЕ, ТИП ПГС-50	10ШТ	0,41	11 000,00	4 510
45	064856		ПРИПОИ ОЛОВЯННО-СВИНЦОВЫЕ БЕССУРЬЯНИСТЫЕ МАРКИ ПОС30	ШТ	1	45 000,00	45 000
46	096887	C1541-4	БУМАГА АСБЕСТОВАЯ ЭЛЕКТРОИЗОЛЯЦИОННАЯ, МАРКИ БЭ: ТОЛЩИНОЙ 0,2 ММ	КГ	2,942	212 520,00	625 234
47	097117	C1544-89	СТЕКЛОЛЕНТА ЛИПКАЯ ИЗОЛЯЦИОННАЯ НА ПОЛИКАСИНОВОМ КОМПАУНДЕ МАРКИ ЛСЭПЛ, ШИРИНОЙ 20-30 ММ, ТОЛЩИНОЙ ОТ 0,14 ДО 0,19 ММ ВКЛЮЧИТЕЛЬНО	Т	0,003795	3 170 991,42	12 034
			ИТОГО	КГ	0,997	47 000,00	46 859
			ТРАНСПОРТНЫЕ РАСХОДЫ	СУМ			81 767 747
			ВСЕГО	СУМ	3		2 453 032
				СУМ			84 220 779
КАБЕЛЬНАЯ ПРОДУКЦИЯ							
1		С4К	КАБЕЛЬ АЛЮМИНИЕВЫМИ ЖИЛАМИ С ПВХ ИЗОЛ В СЕЧ. 3X10ММ2 АВВГ	М	278	48 000,00	13 344 000
2		С4ЮЖ	КАБЕЛЬ АЛЮМИНИЕВЫМИ ЖИЛАМИ С ПВХ ИЗОЛ В СЕЧ. 2X2,5ММ2 АВВГ	М	108	2 860,00	308 880
3		С-СИП	САМОНЕСУЩИЕ ИЗОЛИРОВАННЫЕ ПРОВОД С ИЗОЛИРОВАННОЙ НЕСУЩЕЙ НЕЙТРАЛЬНО СЕЧЕНИЕМ 3X16ММ2 СИП-2	КМ	2	18 950 000,00	37 900 000
			ИТОГО	СУМ			51 552 880
			ТРАНСПОРТНЫЕ РАСХОДЫ	СУМ	1,5		773 293
			ВСЕГО	СУМ			52 326 173
			ВСЕГО МАТЕРИАЛОВ	СУМ			136 546 933
			ВСЕГО	СУМ			216 490 018
			ПРОЧИЕ ЗАТРАТЫ ПОДРЯЧНИКА 22,82%	СУМ			49 403 022
			ИТОГО	СУМ			265 893 040
			ИТОГО	СУМ			265 893 040
			НДС 16%	СУМ			39 893 956
			ВСЕГО С НДС	СУМ			305 778 996

ПРИМЕЧАНИЕ: Сметная стоимость определена ориентировочно и носит рекомендательный характер.

ЛОКАЛЬНАЯ РЕСУРСНАЯ ВЕДОМОСТЬ
УЛИЧНЫЙ ОСВЕЩЕНИЕ УЛ САХОВАТ, МУСТАКИЛЛИК, ОБОД ТУРМУШ

ОСНОВАНИЕ: ЧЕРТЕЖ: УЛИЧНЫЙ ОСВЕЩЕНИЕ

№№	ОБОСНОВАНИЕ	НАИМЕНОВАНИЕ РАБОТ И РЕСУРСОВ	ЕД.ИЗМ	КОЛ-ВО	
				НА ЕДИНИЦУ	ПО ПРОЕКТУ
1	2	3	4	5	6
УЛИЦЫ САХОВАТ, МУСТАКИЛЛИК, ОБОД ТУРМУШ					
1	Ц8-3-599-6	ЩИТКИ, УСТАНОВЛИВАЕМЫЕ В НИШЕ БОЛТАМИ НА КОНСТРУКЦИИ, МАССА ЩИТКА, КГ, ДО 15 #ЩИТКИ ОСВЕТИТЕЛЬНЫЕ/	ШТ	1	
1.1	000001	ЗАТРАТЫ ТРУДА РАБОЧИХ-СТРОИТЕЛЕЙ	ЧЕЛ-Ч	4,46	4,46
1.2	002016	УСТАНОВКИ ДЛЯ СВАРКИ РУЧНОЙ ДУГОВОЙ (ПОСТОЯННОГО ТОКА)	МАШ-Ч	0,06	0,06
1.3	002510	АВТОМОБИЛИ БОРТОВЫЕ ГРУЗОПОДЪЕМНОСТЬЮ ДО 8 Т	МАШ-Ч	0,03	0,03
1.4	030434	ДЮБЕЛИ РАСПОРНЫЕ	100ШТ	0,041	0,041
1.5	030478	ДЮБЕЛИ ДЛЯ ПРИСТРЕЛКИ	10ШТ	0,41	0,41
1.6	030484	БОЛТЫ СТРОИТЕЛЬНЫЕ С ГАЙКАМИ И ШАЙБАМИ	КГ	0,25	0,25
1.7	035377	ЭЛЕКТРОДЫ ДИАМЕТРОМ 4 ММ Э42А	КГ	0,05	0,05
1.8	064674	ПАТРОНЫ ДЛЯ ПРИСТРЕЛКИ	10ШТ	0,41	0,41
1.9	064806	ПЕРЕМЫЧКИ ГИБКИЕ, ТИП ПГС-50	ШТ	1	1
1.10	097117	СТЕКЛОЛЕНТА ЛИПКАЯ ИЗОЛЯЦИОННАЯ НА ПОЛИКАСИНОВОМ КОМПАУНДЕ МАРКИ ЛСЭПЛ, ШИРИНОЙ 20-30 ММ, ТОЛЩИНОЙ ОТ 0,14 ДО 0,19 ММ ВКЛЮЧИТЕЛЬНО	КГ	0,023	0,023
2	С5	ЩИТ МЕТАЛЛИЧЕСКИЙ С МОНТАЖНОЙ ПАНЕЛЬЮ ЛЩУЭ/220В IP54 СОСТАВЕ: ПАКЕТНЫЙ ВЫКЛЮЧАТЕЛЬ -25А UH=220В, СЧЕТЧИК ЭЛЕКТРОННЫЙ ТИПА ТЕ71 SG-1-3МП	ШТ	1	
3	E1-2-57-2	РАЗРАБОТКА ГРУНТА ВРУЧНУЮ В ТРАНШЕЯХ ГЛУБИНОЙ ДО 2 М БЕЗ КРЕПЛЕНИЙ С ОТКОСАМИ, ГРУППА ГРУНТОВ 2	100М3	2,066	
3.1	000001	ЗАТРАТЫ ТРУДА РАБОЧИХ-СТРОИТЕЛЕЙ	ЧЕЛ-Ч	154	318,164
4	E1-2-61-2	ЗАСЫПКА ВРУЧНУЮ ТРАНШЕЙ, ПАЗУХ КОТЛОВАНОВ И ЯМ, ГРУППА ГРУНТОВ 2	100М3	2	
4.1	000001	ЗАТРАТЫ ТРУДА РАБОЧИХ-СТРОИТЕЛЕЙ	ЧЕЛ-Ч	97,2	194,4
5	E33-4-3-9	УСТАНОВКА ЖЕЛЕЗОБЕТОННЫХ ОПОР ВЛ 0.38, 6-10 КВ С ТРАВЕРСАМИ С ОДИНАРНЫМИ ПРИСТАВКАМИ ОДНОСТОЕЧНЫХ	ОПОРА	33	
5.1	000001	ЗАТРАТЫ ТРУДА РАБОЧИХ-СТРОИТЕЛЕЙ	ЧЕЛ-Ч	18,14	598,62
5.2	002509	АВТОМОБИЛИ БОРТОВЫЕ ГРУЗОПОДЪЕМНОСТЬЮ ДО 5 Т	МАШ-Ч	0,91	30,03
5.3	030972	КРАСКИ ДЛЯ НАРУЖНЫХ РАБОТ ЧЕРНАЯ, МАРОК МА-015, ПФ-014	Т	0,0004	0,0132
5.4	031226	ЛАК БТ-577	Т	0,0001	0,0033
5.5	032208	СМАЗКА СОЛИДОЛ ЖИРОВОЙ "Ж"	Т	0,000030	0,00099
6	С1	ЖЕЛЕЗОБЕТОННАЯ ОПОРА ВЫСОТОЙ 10,5М СВ105-3.6	ШТ	33	
7	Ц8-3-596-1	ПРОЖЕКТОР, ОТДЕЛЬНО УСТАНОВЛИВАЕМЫЙ НА СТАЛЬНОЙ КОНСТРУКЦИИ НА ЗЕМЛЕ, С ЛАМПОЙ МОЩН СТЬЮ, ВТ 100 #ПРОЖЕКТОРЫ/	100ШТ	0,43	
7.1	000001	ЗАТРАТЫ ТРУДА РАБОЧИХ-СТРОИТЕЛЕЙ	ЧЕЛ-Ч	188	80,84
7.2	002016	УСТАНОВКИ ДЛЯ СВАРКИ РУЧНОЙ ДУГОВОЙ (ПОСТОЯННОГО ТОКА)	МАШ-Ч	13,3	5,719
7.3	002510	АВТОМОБИЛИ БОРТОВЫЕ ГРУЗОПОДЪЕМНОСТЬЮ ДО 8 Т	МАШ-Ч	2,83	1,2169
7.4	030484	БОЛТЫ СТРОИТЕЛЬНЫЕ С ГАЙКАМИ И ШАЙБАМИ	КГ	38	16,34
7.5	030549	ПРОФИЛЬ МОНТАЖНЫЙ	ШТ	165	70,95
7.6	035377	ЭЛЕКТРОДЫ ДИАМЕТРОМ 4 ММ Э42А	КГ	5,2	2,236
7.7	097117	СТЕКЛОЛЕНТА ЛИПКАЯ ИЗОЛЯЦИОННАЯ НА ПОЛИКАСИНОВОМ КОМПАУНДЕ МАРКИ ЛСЭПЛ, ШИРИНОЙ 20-30 ММ, ТОЛЩИНОЙ ОТ 0,14 ДО 0,19 ММ ВКЛЮЧИТЕЛЬНО	КГ	0,5	0,215
8	С3	СВЕТИЛЬНИК КОНСОЛЬНЫЙ СВЕТОДИОДНЫЙ РН=100W UH=220В IP65	ШТ	43	
9	Ц8-2-173-1	КАБЕЛЬ НАПРЯЖЕНИЕМ ДО 220 КВ НИЗКОГО ДАВЛЕНИЯ, ПРОКЛАДЫВАЕМЫЙ В ЗЕМЛЕ (ТРАНШЕЯХ) #КАБЕЛИ МАСЛОПОЛНЕННЫЕ/	100М	2,53	
9.1	000001	ЗАТРАТЫ ТРУДА РАБОЧИХ-СТРОИТЕЛЕЙ	ЧЕЛ-Ч	266	672,98
9.2	000766	КРАНЫ НА АВТОМОБИЛЬНОМ ХОДУ ПРИ РАБОТЕ НА МОНТАЖЕ ТЕХНОЛОГИЧЕСКОГО ОБОРУДОВАНИЯ 10 Т	МАШ-Ч	6,24	15,7872

9.3	000983	ЛЕБЕДКИ ЭЛЕКТРИЧЕСКИЕ, ТЯГОВЫМ УСИЛИЕМ 156,96 (16) КН (Т)	МАШ-Ч	9,16	23,1748
9.4	002016	УСТАНОВКИ ДЛЯ СВАРКИ РУЧНОЙ ДУГОВОЙ (ПОСТОЯННОГО ТОКА)	МАШ-Ч	0,23	0,5819
9.5	002354	ЭЛЕКТРОСТАНЦИИ ПЕРЕДВИЖНЫЕ 500 КВТ	МАШ-Ч	8,3	20,999
9.6	002510	АВТОМОБИЛИ БОРТОВЫЕ ГРУЗОПОДЪЕМНОСТЬЮ ДО 8 Т	МАШ-Ч	3,4	8,602
9.7	030389	ГВОЗДИ СТРОИТЕЛЬНЫЕ С ПЛОСКОЙ ГОЛОВКОЙ 1,6X50 ММ	Т	0,000090	0,0002277
9.8	032528	ПРОВОЛОКА МЕДНАЯ КРУГЛАЯ ЭЛЕКТРОТЕХНИЧЕСКАЯ ММ (МЯГКАЯ), ДИАМЕТРОМ 1,0-3,0 ММ И ВЫШЕ	Т	0,000090	0,0002277
9.9	034001	БЕНЗИН АВИАЦИОННЫЙ Б-70	Т	0,00045	0,0011385
9.10	034277	СПИРТ ЭТИЛОВЫЙ РЕКТИФИКОВАННЫЙ ТЕХНИЧЕСКИЙ СОРТ I	Т	0,000070	0,0001771
9.11	035377	ЭЛЕКТРОДЫ ДИАМЕТРОМ 4 ММ Э42А	КГ	0,2	0,506
9.12	035501	БЯЗЬ СУРОВАЯ	10М2	0,06	0,1518
9.13	036081	ПИЛОМАТЕРИАЛЫ ХВОЙНЫХ ПОРОД. ДОСКИ НЕОБРЕЗНЫЕ ДЛИНОЙ 4-6,5 М, ВСЕ ШИРИНЫ, ТОЛЩИНОЙ 44 ММ И БОЛЕЕ III СОРТА	М3	0,006	0,01518
9.14	038871	ШПАЛЫ НЕПРОПИТАННЫЕ ДЛЯ ЖЕЛЕЗНЫХ ДОРОГ 1 ТИП	ШТ	0,46	1,1638
9.15	045077	ПРОПАН-БУТАН, СМЕСЬ ТЕХНИЧЕСКАЯ	КГ	1,5	3,795
9.16	064856	ПРИПОИ ОЛОВЯННО-СВИНЦОВЫЕ БЕССУРЬМЯНИСТЫЕ МАРКИ ПОС30	КГ	0,9	2,277
9.17	096887	БУМАГА АСБЕСТОВАЯ ЭЛЕКТРОИЗОЛЯЦИОННАЯ, МАРКИ БЭ: ТОЛЩИНОЙ 0,2 ММ	Т	0,0015	0,003795
9.18	097117	СТЕКЛОЛЕНТА ЛИПКАЯ ИЗОЛЯЦИОННАЯ НА ПОЛИКАСИНОВОМ КОМПАУНДЕ МАРКИ ЛСЭПЛ, ШИРИНОЙ 20-30 ММ, ТОЛЩИНОЙ ОТ 0,14 ДО 0,19 ММ ВКЛЮЧИТЕЛЬНО	КГ	0,3	0,759
10	ЦВ-2-148-1	КАБЕЛИ ДО 35 КВ В ПРОЛОЖЕННЫХ ТРУБАХ, БЛОКАХ И КОРОБАХ. КАБЕЛЬ, МАССА 1 М, КГ, ДО 1	100М	1,33	
10.1	000001	ЗАТРАТЫ ТРУДА РАБОЧИХ-СТРОИТЕЛЕЙ	ЧЕЛ-Ч	12,4	16,492
10.2	000513	ДОМКРАТЫ ГИДРАВЛИЧЕСКИЕ ГРУЗОПОДЪЕМНОСТЬЮ 63 Т	МАШ-Ч	3	3,99
10.3	000983	ЛЕБЕДКИ ЭЛЕКТРИЧЕСКИЕ, ТЯГОВЫМ УСИЛИЕМ 156,96 (16) КН (Т)	МАШ-Ч	3	3,99
10.4	002510	АВТОМОБИЛИ БОРТОВЫЕ ГРУЗОПОДЪЕМНОСТЬЮ ДО 8 Т	МАШ-Ч	0,39	0,5187
10.5	031248	ЛАК БИТУМНЫЙ БТ-123	Т	0,000060	0,000080
10.6	032540	ПРОВОЛОКА СТАЛЬНАЯ НИЗКОУГЛЕРОДИСТАЯ РАЗНОГО НАЗНАЧЕНИЯ ОЦИНКОВАННАЯ ДИАМЕТРОМ 3,0 ММ	Т	0,000040	0,000053
10.7	035518	РОЛИ СВИНЦОВЫЕ, МАРКИ С1 ТОЛЩИНОЙ 1,0 ММ	Т	0,0008	0,001064
10.8	045527	БИРКИ МАРКIROVOЧНЫЕ	100ШТ	0,0041	0,005453
10.9	045883	КНОПКИ МОНТАЖНЫЕ	1000ШТ	0,00832	0,0110656
10.10	064235	ЛЕНТА К226	100М	0,0096	0,012768
10.11	064856	ПРИПОИ ОЛОВЯННО-СВИНЦОВЫЕ БЕССУРЬМЯНИСТЫЕ МАРКИ ПОС30	КГ	0,5	0,665
11	С4К	КАБЕЛЬ АЛЮМИНИЕВЫМИ ЖИЛАМИ С ПВХ ИЗОЛ В СЕЧ.3X10ММ2 АВВГ	М	278	
12	С4ЮЖ	КАБЕЛЬ АЛЮМИНИЕВЫМИ ЖИЛАМИ С ПВХ ИЗОЛ В СЕЧ.2X2,5ММ2 АВВГ	М	108	
13	Е33-4-17-2 ШНК.ДОП.6	САМОНЕСУЩИЕ ИЗОЛИРОВАННЫЕ ПРОВОДА 0,4 КВ:СИП-2А, НАТЯГИВАНИЕ ПРОВОДА ВРУЧНУЮ	КМ	2	
13.1	000001	ЗАТРАТЫ ТРУДА РАБОЧИХ-СТРОИТЕЛЕЙ	ЧЕЛ-Ч	135,93	271,86
13.2	000101	АВТОГИДРОПОДЪЕМНИКИ ВЫСОТОЙ ПОДЪЕМА 12 М	МАШ-Ч	24,41	48,82
13.3	000766	КРАНЫ НА АВТОМОБИЛЬНОМ ХОДУ ПРИ РАБОТЕ НА МОНТАЖЕ ТЕХНОЛОГИЧЕСКОГО ОБОРУДОВАНИЯ 10 Т	МАШ-Ч	0,82	1,64
13.4	002191	АВТОМОБИЛИ БОРТОВЫЕ ГРУЗОПОДЪЕМНОСТЬЮ ДО 15 Т	МАШ-Ч	0,33	0,66
13.5	003496	УСТРОЙСТВО ПЕРЕМОТКИ КАБЕЛЯ	МАШ-Ч	21,6	43,2
14	С-СИП	САМОНЕСУЩИЕ ИЗОЛИРОВАННЫЕ ПРОВОДА С ИЗОЛИРОВАННОЙ НЕСУЩЕЙ НЕЙТРАЛЬЮ СЕЧЕНИЕМ 3X16ММ2 СИП-2	КМ	2	
15	Е33-4-17-4 ШНК.ДОП.6	ДОПОЛНИТЕЛЬНАЯ ЛИНЕЙНАЯ АРМАТУРА:КОМПЛЕКТ ПРОМЕЖУТОЧНОЙ ПОДВЕСКИ	ШТ	37	
15.1	000001	ЗАТРАТЫ ТРУДА РАБОЧИХ-СТРОИТЕЛЕЙ	ЧЕЛ-Ч	0,39	14,43
15.2	000101	АВТОГИДРОПОДЪЕМНИКИ ВЫСОТОЙ ПОДЪЕМА 12 М	МАШ-Ч	0,19	7,03
16	С-Е5	ПРОМЕЖУТОЧНЫЙ ЗАЖИМ С КРОНШТЕЙНОМ ДЛЯ ПРОВОДА СЕЧ. 16-95ММ2 Е54-14-ВК	ШТ	37	
17	С-СЛ	КАБЕЛЬНЫЙ РЕМШОК L=180ММ СЛ 180	ШТ	86	
18	С-F20,7	МЕТАЛЛИЧЕСКАЯ ЛЕНТА ИЗ НЕРЖАВЕЮЩЕЙ СТАЛИ F 20.7	ШТ	86	
19	С-С20-ВК	СКРЕПЫ ДЛЯ КРЕПЛЕНИЯ ЛЕНТ С 20-ВК	ШТ	86	
20	Е33-4-17-6 ШНК.ДОП.6	ДОПОЛНИТЕЛЬНАЯ ЛИНЕЙНАЯ АРМАТУРА:ЗАЖИМ ПРОКАЛЫВАЮЩИЙ	ШТ	86	
20.1	000001	ЗАТРАТЫ ТРУДА РАБОЧИХ-СТРОИТЕЛЕЙ	ЧЕЛ-Ч	0,11	9,46
20.2	000101	АВТОГИДРОПОДЪЕМНИКИ ВЫСОТОЙ ПОДЪЕМА 12 М	МАШ-Ч	0,05	4,3
21	С-СТ70-ВК	ОТВЕТВИТЕЛЬНЫЕ ГЕРМЕТИЧНЫЕ ЗАЖИМ СЕЧ. МАГИСТРАЛИ 16-95ММ2 СЕЧ.ОТВЕТ.2,5-35ММ2 СТ70-ВК	ШТ	86	
22	С-ПЕРЧАТКА	ПЕРЧАТКА 602K033/S	ШТ	3	
23	Е33-4-17-6 ШНК.ДОП.6	ДОПОЛНИТЕЛЬНАЯ ЛИНЕЙНАЯ АРМАТУРА:ЗАЖИМ АНКЕРНЫЙ	ШТ	6	

23.1	000001	ЗАТРАТЫ ТРУДА РАБОЧИХ-СТРОИТЕЛЕЙ	ЧЕЛ-Ч	0,24	1,44
23.2	000101	АВТОГИДРОПОДЪЕМНИКИ ВЫСОТОЙ ПОДЪЕМА 12 М	МАШ-Ч	0,12	0,72
24	С-РА1000	АНКЕРНЫЙ ЗАЖИМ ДЛЯ ПРОВОДОВ СЕЧ 16-35ММ ²	ШТ	6	
25	ЕЗЗ-4-17-3 ШНК.ДОП.6	ДОПОЛНИТЕЛЬНАЯ ЛИНЕЙНАЯ АРМАТУРА:КРОНШТЕЙН	ШТ	6	
25.1	000001	ЗАТРАТЫ ТРУДА РАБОЧИХ-СТРОИТЕЛЕЙ	ЧЕЛ-Ч	0,89	5,34
25.2	000101	АВТОГИДРОПОДЪЕМНИКИ ВЫСОТОЙ ПОДЪЕМА 12 М	МАШ-Ч	0,29	1,74
26	С-СА1500	АНКЕРНЫЙ КРОНШТЕЙН ДЛЯ МАГИСТРАЛИ СА1500-ВК	ШТ	6	
27	С-СЕСТ	ТЕРМОУСАЖИВАЕМАЯ КОНЦЕВАЯ КАПА /ЕРМЕТИЗИР. КОЛПАЧОК/ ДЛЯ ПРОВОДА СЕЧ.6-35ММ ² СЕСТ 6,35	ШТ	12	
28	С-М12Х50	БОЛТ М12Х50 ГОСТ 7798-70	ШТ	172	
29	С-М12Х011	ГАЙКА М12Х011 ГОСТ 5916-70	ШТ	344	
30	С-12Х011	ШАЙБА М12Х011 ГОСТ 11371-78	ШТ	172	
31	ЕЗЗ-4-21-1 ШНК.ДОП.6	УСТРОЙСТВО КРОНШТЕЙНОВ ДЛЯ ПРОЖЕКТРОВ	ШТ	43	
31.1	000001	ЗАТРАТЫ ТРУДА РАБОЧИХ-СТРОИТЕЛЕЙ	ЧЕЛ-Ч	0,32	13,76
31.2	000101	АВТОГИДРОПОДЪЕМНИКИ ВЫСОТОЙ ПОДЪЕМА 12 М	МАШ-Ч	0,11	4,73
31.3	000766	КРАНЫ НА АВТОМОБИЛЬНОМ ХОДУ ПРИ РАБОТЕ НА МОНТАЖЕ ТЕХНОЛОГИЧЕСКОГО ОБОРУДОВАНИЯ 10 Т	МАШ-Ч	0,01	0,43
31.4	002191	АВТОМОБИЛИ БОРТОВЫЕ ГРУЗОПОДЪЕМНОСТЬЮ ДО 15 Т	МАШ-Ч	0,01	0,43
31.5	002873	ПЕРФОРАТОРЫ ЭЛЕКТРИЧЕСКИЕ	МАШ-Ч	0,09	3,87
31.6	029161	АНКЕРНЫЕ БОЛТЫ	ШТ	2	86
32	С-Т50Х2,5	ТРУБЫ СТ.ЭЛЕКТРОСВАРНАЯ ТОНКОСТЕННАЯ ДН=50ММ ,Б=2,5ММ ГОСТ 10704-91	М	48	
33	С-СТЛИСТ	СТАЛЬ ЛИСТОВАЯ Б=4ММ ШИРИНА 70ММ L=1800ММ ГОСТ 19903-74	ШТ	86	
34	С-БИТУМ	БИТУМ БН Ш	КГ	126	
35	С-БЕНЗИН	БЕНЗИН	Л	25	

Виз

Усаров. О.



ЎЗБЕКИСТОН РЕСПУБЛИКАСИ ҚУРИЛИШ ВАЗИРЛИГИ
 ҚУРИЛИШ СОҲАСИДАГИ АЙРИМ ФАОЛИЯТ ТУРЛАРИНИ
 АМАЛГА ОШИРИШ УЧУН

ЛИЦЕНЗИЯ

№ 000129

Берилган: “VEGA ENERGY” МЧЖ
(ташкилий-ҳуқуқий шакли кўрсатилган юридик шахнинг фирма номи)


Лицензия берилган сана (Лицензиялар реестрига киритилган сана):
 “ 12 ” сентябрь 20 19 й.,
(кун, ой (сўз билан), йил)

Лицензия амал қилиш муддати (Лицензиялар реестрига киритилган сана):
 “ 12 ” сентябрь 20 24 й.,
(кун, ой (сўз билан), йил)

Лицензия рақами (Лицензиялар реестридаги ёзув рақами):
 № ҚВ-000129

Солиқ тўловчининг идентификация рақами (СТИР): 301 714 676
 Жойлашган манзили (почта манзили): Тошкент вилояти,
 Олмалик шаҳри, Фахрийла , 28-уй

Амалга ошириладиган фаолият турлари (кисмлари): Хавфи юқори бўлган
объектларни ҳамда потенциал хавфли ишлаб чиқаришларни
лойиҳалаштириш, қуриш ва улардан фойдаланиш фаолияти
(220 кВ кучланишгача электр тармоқларини қуриш ва улардан
фойдаланиш) билан шугулланишга рухсат этади.

Ваколатли шахс Э.Б. Искандаров 
(исми, отасининг исми, фамилияси) (имсо)

Лицензия амал қилиш муддати: _____ й. _____ гача узайтирилди.
 М.Ў.

Ваколатли шахс _____
(исми, отасининг исми, фамилияси) (имсо)

