

«UzAuto Motors» AJ
TEXNIK TOPSHIRIQ



22TT-9029-00027

2022-02-23

TEXNIK TOPSHIRIQ TT

Butlovchi qism nomi	94583178 - Washer, Wiper Pivot
Texnik ko`rsatkichlari	Material: 1. ADC12 (Black) 2. EPDM
Butlovchi qismga texnika-texnologik talablar	<p style="text-align: center;">Mahsulotni qabul qilish</p> <p>Mahsulotni sifati bo`yicha qabul qilish buyurtmachining “Butlovchi qismlarni kiritish nazorati” standartiga asosan amalga oshiriladi.</p> <p>Mahsulotni miqdor va sifat bo`yicha qabul qilish buyurtmachining korxonasida ta`minotchining vakili ishtirokida amalga oshiriladi.</p> <p>Yetkazib berilgan mahsulot miqdori buyurtmachi tomonidan taqdim etilgan talabnomaga binoan, yozma yoki elektron shaklda kelishilgan shaklda berilgan hajmlarga mos kelishi lozim.</p> <p style="text-align: center;">Mahsulot sifati</p> <p>Ta`minotchi buyurtmachiga mahsulotni buyurtmachi tomonidan joriy etilgan me`yor va o`rnatilgan standart, mahsulotni sifatini, chizmalar talablari, me`yoriy xujjatlar, nazorat qilish usullari asosida yetkazib berilishiga kafolat beradi.</p> <p>Mahsulot materialini, tuzilishini yoki hujjatlarni bir tomonlama o`zgartirilishga yo`l qo`yilmaydi.</p> <p>Buyurtmachi mahsulot sifatini va ta`minotchining ekologik sertifikatini mavjudligini tekshirish huquqiga ega va zarur hollarda bu tekshirish huquqi bevosita iste`molchiga ham berilishi mumkin.</p> <p style="text-align: center;">Sifat kafolati.</p>

	<p>Agar mahsulot kam yetkazib berilishi va sifat nomuvofiqligi, qadoqsiz va o`ramasiz yoki talab darajasida bo`lmagan qadoqda va o`ramada kelganligi, markasiz yoki talab darajada markalanmaganligi ta`minotchi vakili ishtirokida aniqlansa, ta`minotchi 3 (uch) ish kunida ushbu kamchiliklarni bartaraf etishi va yetishmayotgan miqdorini o`z mablag`lari xisobidan to`ldirilishi lozim, shuningdek buyurtmachidan yozma xabar(pochta, faks, electron pochta) qabul qilinganidan keyin yoki yetkazib berilgan sanadan boshlab 1 (bir) ish kuni ichida tegishli idishga qadoqlash, markalash ishlarini bajarishi</p>
<p>Butlovchi qismning ishlatilish joyi</p>	<p>kerak. Yig'uv sexida ishlatiladi</p>
<p>Narx qismi</p>	<p>Eng yaxshi taklifni tanlash konkursida ko`rsatilgan narxlar eng past narxdan oshmasligi kerak va keyinchalik o`zgartirilishi mumkin emas. Taqdim qilingan narxlar O`zbekiston Respublikasi milliy valyutasi so`mda va qo`shimcha qiymat solig`i (QQS) bilan ko`rsatilishi lozim.</p>
<p>Fotosurat</p>	<p>Ilovada ko'rsatilgan.</p>
<p>Chizmasi va umumiy talablar</p>	<p>Ilovada ko'rsatilgan.</p>

<p>Qo`shimcha talablar</p>	<p style="text-align: center;">Tara va Qadoqalash</p> <p>Butlovchi qismni yetkazib berishda shakli va hajmi ta`minotchi tomonidan ishlab chiqilgan va buyurtmachi bilan kelishilgan maxsus idishlar ishlatiladi va buyurtmachi bilan kelishilgan talablarga ko`ra markalanishi lozim.</p> <p>Mahsulotni yetkazib berishda quyidagi ma`lumotlarni o`z ichiga olgan yorliq yopishtiriladi.</p> <ul style="list-style-type: none"> – avtomobil turi; – butlovchi qism nomi, raqami va soni; – ta`minotchining kodi; – yetkazib berish joyi; – idish hajmi, qadoqlash sanasi, nazorat xolati va boshqalar. <p>Butlovchi qismni yetkazib berishda shakli va hajmi ta`minotchi tomonidan ishlab chiqilgan va buyurtmachi bilan kelishilgan maxsus idishlar ishlatiladi va buyurtmachi bilan kelishilgan talablarga ko`ra markalanishi lozim.</p> <p>Mahsulotni yetkazib berishda quyidagi ma`lumotlarni o`z ichiga olgan yorliq yopishtiriladi.</p> <ul style="list-style-type: none"> – avtomobil turi; – butlovchi qism nomi, raqami va soni; – ta`minotchining kodi; – yetkazib berish joyi; – idish hajmi, qadoqlash sanasi, nazorat xolati va boshqalar.
-----------------------------------	--------------------------------------------------------------------------------------------------------------------------------------------------------------------------------------------------------------------------------------------------------------------------------------------------------------------------------------------------------------------------------------------------------------------------------------------------------------------------------------------------------------------------------------------------------------------------------------------------------------------------------------------------------------------------------------------------------------------------------------------------------------------------------------------------------------------------------------------------------------------------------------------------------------------------------------------------------------------------------------------------------------------------------------------------------------------------------------------------------------------------------------------------------------------------------------------------------------------------------------------------------------------------------------------------

Tasdiq

Boshqaruvchi direktor



2022-02-23 17:42

**S. M.
Jumaniyazov
2022-02-23 15:32**

Rozilik

Boshqarma boshlig'i
Global xarid qilish va ta'minot tizimi
boshqarmasi



2022-02-23 15:32

U. P. Ruzibayev
2022-02-22 17:29

Bo'lim boshlig'i
Maxallillashtirish bo'limi



2022-02-23 15:32

D. K. Annaqov
2022-02-22 17:29

Bo'linma boshlig'i
HVAC, shassi va uzellar bo'linmasi



2022-02-22 17:29

E. I. Qilichov
2022-02-22 11:51

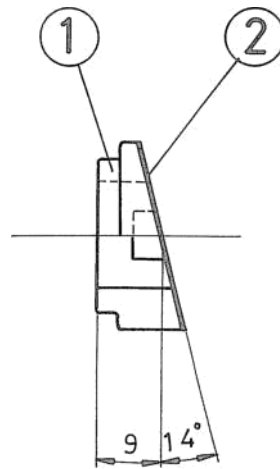
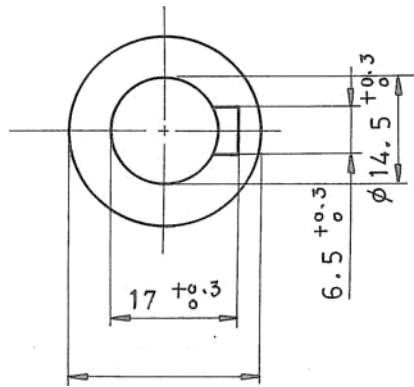
Mas'ul

Muhandis-texnolog
Interior, Exterior va kuzov qismlari
bo'linmasi



2022-02-22 11:51

B. R.
Qutlimuratov
2022-02-22 11:51



EDS-A-D104

z.MxdBSFA@ H**V*LrfiTUROMiMM.

PART NAME WASHER, WIPER PIN VOT		△				
PART NUMBER 382716000 94583178		△				
REF. DWG. 3g271-60CX0		△				
MATERIAL \backslash j\$ ADC12(au) HEAT TREATMENT 2 EPDM		△				
DWG. BY CHECKED BY APPRD BY APPRD BY G H. KIM		△				
DATE 1992.10.25.		△				
DWS(R)90-O2 A4(210x29.7m/m)°efl		△				
SURFACE FINISHING		△				
SCALE		△				
PAGE		△				
1:1		△				
1 1		△				
DAEWOO SHIPBUILDING & HEAVY MACHINERY LTD		△				