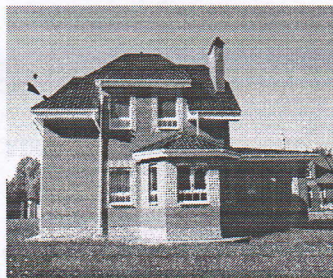


**O'ZBEKISTON  
RESPUBLIKASI  
"PARDOZ"  
XUSUSIY FIRMASI**



**ЎЗБЕКИСТОН  
РЕСПУБЛИКАСИ  
"ПАРДОЗ"  
ХУСУСИЙ ФИРМАСИ**

*Лицензия на проектно – сметные работы № АЛ-000786 от 07.06.2020 год.*

**ПРЕДВАРИТЕЛЬНАЯ РАСЧЕТНАЯ СТАРТОВАЯ  
СТОИМОСТЬ В ДОГОВОРНЫХ ТЕКУЩИХ ЦЕНАХ  
ПО ЗАМЕЧАНИЯМ ЭКСПЕРТИЗЫ**

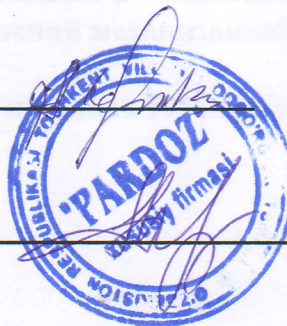
**ТЕКУЩИЙ РЕМОНТ ТУАЛЕТА НА 4 ОЧКА В МТМ №2 В МАХАЛЛЕ  
ПАХТАЗОР, КФЙ УЗБЕКИСТАН, КУЙИЧИРЧИКСКОГО РАЙОНА,  
ТАШКЕНТСКОЙ ОБЛАСТИ**

**СТОИМОСТЬ  
в текущих договорных ценах**

**46 430 238 СУМ С НДС**

**ДИРЕКТОР Ч.Ф. «ПАРДОЗ»:**

**СОСТАВИЛА :**



**А.ХАЛИКОВ.**

**КИМ А.**

*Ташкент – август 2022г*



## ПОЯСНИТЕЛЬНАЯ ЗАПИСКА

к сметно-ресурсному расчету в договорных текущих ценах

ТЕКУЩИЙ РЕМОНТ ТУАЛЕТА НА 4 ОЧКА В МТМ №2 В МАХАЛЛЕ ПАХТАЗОР, КФЙ УЗБЕКИСТАН, КУЙИЧИ РАЙОНА ТАШКЕНТСКОЙ ОБЛАСТИ

Договорная стоимость объекта определена в текущих ценах, согласно Постановления Кабинета Министров РУз от 11 июня 2003 г. № 261 «О переходе на договорные текущие цены при реализации инвестиционных проектов, осуществляемых за счет централизованных кап.вложений», а также Методических рекомендаций по составлению ресурсных расчетов (смет) на строительные и монтажные работы, ШНК4.01.16-09.

При расчете заработной платы принята среднестатистическая 29659,19 сум за 1 чел/час, с учетом отчисления на социальное страхование-12% по Ташкентской области

Цены на строительные материалы и материально-технические ресурсы за 1-й квартал 2022 г., применяемые в строительном производстве РУз «Центра по экономическому реформированию и ценообразованию в капитальном строительстве Госархитектстроя РУз», а также сложившихся средних оптовых рыночных цен.

Определенная настоящей ресурсной сметой стоимость прямых затрат в текущих ценах носит рекомендательный характер и не может служить ориентиром и основанием при взаиморасчетах между заказчиком и подрядной организацией.

На основании Постановления Кабинета Министров РУз от 15.08.95 г. За №16/19-28 денежная единица в сметной документации принята- Сум.

Транспортные расходы на строительные материалы приняты -3%, на оборудование в размере -2%, на кабельно-проводниковую продукцию -1,5%.

Затраты на эксплуатацию строительных машин и механизмов приняты по данным калькуляций строительных организаций и управлений механизацией.

Прочие затраты подрядчика определены в пределах 19% от суммы прямых затрат.



# ПОЯСНИТЕЛЬНАЯ ЗАПИСКА

## ОПРЕДЕЛЕНИЕ СТАРТОВОЙ СТОИМОСТИ ОБЪЕКТА В ДОГОВОРНЫХ ТЕКУЩИХ ЦЕНАХ

Стартовая стоимость строительства объекта определена в соответствии с Постановлением Кабинета Министров от 11.06.2003 года N 261 « О переходе на договорные текущие цены при реализации инвестиционных проектов», Постановлением Кабинета Министров от 12.05.2009 года N 226 « О внесении изменений в некоторые решения Правительства Республики Узбекистан» и Правилами определения стоимости строительства в договорных текущих ценах ШНК 4.01.16-09.

Стоимость объекта определена по "ресурсному методу" на основании разработанной документации:

номенклатуре и количеству оборудования;

нормативной трудоемкости;

затратам на эксплуатацию машин и механизмов;

номенклатуре и количеству строительных материалов, изделий и конструкций;

прочим затратам и расходам.

Стоимость объекта в текущих ценах определена по формуле:

$$C = (C_0 + C_m + C_{зп} + C_{эм} + C_{п} + C_{пз} + C_{р}) \times K_p,$$

где:

$C_0$  - затраты на оборудование, мебель и инвентарь;

$C_m$  - затраты на строительные материалы, изделия и конструкции;

$C_{зп}$  - затраты на основную заработную плату с учетом начислений на социальное страхование;

$C_{эм}$  - затраты на эксплуатацию машин и механизмов;

$C_{п}$  - прочие затраты производственного характера

$C_{пз}$  - прочие затраты и расходы подрядчика;

$C_{р}$  - прочие затраты и расходы заказчика;

$C_{р}$  - затраты на страхование строительства объектов;

$K_p$  - коэффициент риска, определяемый исходя из прогнозируемого индекса роста цен в строительстве на очередной год.

Затраты на оборудование, мебель и инвентарь определяются на основании спецификаций с применением цен предприятий-производителей (поставщиков) или по банку данных, формируемому на основе мониторинга цен с учетом транспортных и заготовительно-складских расходов, отчислений в пенсионный и дорожный фонд, экологический и школьный налог.

Затраты на строительные материалы, изделия и конструкции определены на основе фактических показателей согласно сводного ресурсного расчета, разработанного в составе документации с применением средних цен на единицу, сложившихся в данном регионе, по формуле:

$$C_m = C_{m1} + C_{m2} + C_{m3} + \dots + C_{mp},$$

где:

$C_{m1}, C_{m2}, C_{m3}, C_{mp}$  - стоимость отдельных видов строительных материалов и конструкций:

$$C_{mp} = N \times C_{cp},$$

где:

$N$  - количество отдельного вида строительного материала (изделия, конструкции), требуемого для строительства объекта;

$C_{cp}$  - средняя цена на единицу строительного материала (изделия, конструкции).

Цены на строительные материалы (изделия, конструкции), определенные в соответствии с законодательными нормами, включают в себя оптовые цены заводо-изготовителей, затраты на тару, транспортные расходы, наценки снабженческо-сбытовых организаций.



Расчет транспортных расходов определен в % от стоимости материалов, конструкций и оборудования по данным заказчика.

Затраты на заработную плату определены путем умножения нормативной трудоемкости объекта на текущую стоимость одного человека-часа (в сумах) и на коэффициент, учитывающий размер отчисления на социальное страхование, по формуле:

$$Сзп = Т \times Сч \times Ксс,$$

где:

Т - нормативная трудоемкость строительства объекта, определяемая в составе документации в чел.-часах;

Сч - среднечасовая заработная плата рабочих, исчислена исходя из уровня среднестатистической месячной заработной платы строителей по региону;

Ксс - коэффициент, учитывающий размер отчислений на социальное страхование = 1,15.

Исчисление среднечасовой заработной платы произведено по формуле:

$$Сч = Змс : \Phi ,$$

где:

Змс - среднегодовая заработная плата строителей по региону в расчете на месяц, определенная на основе статистических данных за предыдущие 12 месяцев, сум./месяц;

$\Phi$  - среднемесячный фонд рабочего времени в часах по данным Министерства труда и социальной защиты населения Республики Узбекистан, на 20\_год = \_\_\_\_\_ часа .

Согласно каталога текущих цен за 11 квартал 20\_г., сложившаяся среднемесячная зарплата рабочих-строителей по г. Ташкенту составила : \_\_\_\_\_ сум.

Количество рабочих часов в месяц на 20\_г.- \_\_\_\_\_ часов;

Часовая ставка- Сч= \_\_\_\_\_ сум/час;

Трудозатраты по ресурсной смете – Траб= \_\_\_\_\_ чел-час;

Основная заработная плата рабочих-строителей :

Сзп= \_\_\_\_\_ тыс.сум

Отчисление на соц.страхование 12% от основной заработной платы:  
\_\_\_\_\_ тыс.сум

Основная заработная плата рабочих-строителей с отчислением на социальное страхование составила – \_\_\_\_\_ тыс.сум

Стоимость затрат на эксплуатацию машин и механизмов при определении стоимости строительства объекта принимается по текущим ценам по формуле:

$$Сэм = ЭМ \times Цпр,$$

где:

ЭМ - объем эксплуатации машин и механизмов в часах;

Цпр - текущие цены на эксплуатацию машин и механизмов в час/сум.

Текущие цены на эксплуатацию машин и механизмов определены по данным заказчика.

Прочие затраты производственного характера (Сп) определяются в соответствии с фактическими затратами подрядчика (ШНК4.01.16-09).

Прочие затраты подрядчика (Пп) состоят из необходимой прибыли, включая обязательные платежи и отчисления, складывающейся исходя из конъюнктуры рынка подрядных работ (услуг).

Прочие затраты и расходы заказчика (Пз) состоят из затрат на проектно-исследовательские работы, экспертизу, проведение конкурсных торгов (тендера), осуществление технического надзора, других расходов, связанных со строительством объекта.

Прочие затраты заказчика включаются в договорную стоимость объекта по данным заказчика.

Рассчитанная стоимость строительства объекта является рекомендуемой.





O'ZBEKISTON RESPUBLIKASI QURILISH VAZIRLIGI  
«SHAHARSOZLIK HUJJATLARI EKSPERTIZASI»  
DAVLAT UNITAR KORXONASI

Тошкент вилояти

Toshkent viloyati Toshkent sh., 100011, Abay ko'ch., 6-uy Tel: +998 71 244-43-56, Faks: +998 71 244-26-05, e-mail: vilekspertiza@mail.ru www.mc.uz

Holati: Ijobiy

Dirëktor: NORBAYEV DUSMUROT ELOMONOVICH

Sana: 23-08-2022 yil



**Yig'ma ekspert xulosasi № 58009**

**Obyekt nomi** «Тошкент вилояти Куйичирчиқ тумани «Пахтазор» МФЙ да жойлашган 2-сонли МТТ биноси ва қушимча бино иншоатларини жорий таъмирлаш»

**Buyurtmachi** - Тошкент вилояти, Куйичирчиқ тумани мактабгача таълим бўлими

**Bosh loyihachi** - ХК " PARDOZ "

**Litsenziya** №АЛ-000786 сонли 07.06.2020й.

**Moliyalashtirish manbai** - Бюджет ҳисобидан.

**Bosh pudratchi** - Танлов савдолари натижалари билан белгиланади.

**Qurilish turi** Жорий таъмирлаш

**Murojaat raqami:** № 56276

**1. Loyihalash uchun asos**

1.1. Лойиха учун бошланғич харажатларни ҳисоблаш учун лойиха топшириғи буюртмачи Тошкент вилояти, Куйичирчиқ тумани мактабгача таълим бўлими 2022йилда тасдиқланган, лойиха ташкилоти ХК " PARDOZ " томонидан келишилган.

1.2. Буюртмачи Тошкент вилояти, Куйичирчиқ тумани мактабгача таълим бўлими 2022 йил 10 августдаги №64-сонли хати.

**2. Ekspertiza uchun taqdim etilgan materiallar**

2.1. Нуқсонли далолатнома, Тошкент вилояти, Куйичирчиқ тумани мактабгача таълим бўлими томонидан 2022 йил тасдиқланган.

2.2. Тақдим этилган смета ҳужжатлари жорий нархларда ҚҚС билан ва буюртмачи харажатларисиз 48116,825 минг сўм миқдорида.

2.3. Локал манбалар рўйхати ва зарурий манбалар рўйхати.

**3. Loyiha yechimlarining qisqacha mazmuni**

3.1. Тақдим этилган смета ҳужжатлари ва тасдиқланган нуқсонли далолатномада қуйидаги ишлар кўзда тутилган:

4-уринли хожатхона - тўғри тўртбурчак шаклига эга булиб, режадаги тарх ўлчамлари 4,76x3,27 м. баландлиги h=2,6 м. Ер тўласиз.



- конструктив схемада пойдевор монолитли темир-бетон лентали;
- пойдеворни пастки лентаси В7.5 синфига мансуб бетондан таёрланган, қалинлиги 100мм;
- ички девор ва ораёпмалар - яхшиланган шувоқ ҳамда сувли, мойли бўйёқлар билан бўяш;
- деворлар - енгил бетон ёиштдан
- шифт - каркас устулан пластик билан қопла;
- ташқи деворлар - Sand-Tex фасад бўёқлари билан бўяш;
- цоколь - керамик плита;
- том - ёғоч конструкцияга эга шифер қопламалари билан ёпиш;
- ойналар - АКФА профилидан;
- ёшиқлар - АКФА профилидан.
- электр симлар, ўчириш ва розеткалар ўрнатилиши;
- иссиқлик тизими учун Ф-20мм бўлган полиэтилен труба ўрнатиш ва бошқалар.

3.3. Хисоб - китоб смета харажатлари ВМ қарорларига мувофиқ жорий нархларда тузилган 11.06.2003 йилнинг №261 сонли "инвестиция лойиҳаларини амалга ошириш учун шартномавий жорий нархларга ўтиш тўғрисида"ги қарори, 12.05.2004 йил №226-сонли "Ўзбекистон ҳукуматининг айрим қарорларига ўзгартиришлар киритиш тўғрисида"ги ва ШНҚ 4.01.16-09-сон "қурилиш харажатларини шартномавий жорий нархларда аниқлаш қоидалари".

Хисоблаш ресурс усулига асосланган.

Асосий қурилиш материаллари, конструкциялар, маҳсулотлар ва қиймати ҳар чоракда ишлаб чиқилган жорий нархлар каталогига, қурилиш материаллари биржалари ва ярмаркаларидаги нархлар, заводларнинг улгуржи ва сотиш нархларига мувофиқ белгиланади.

#### **4. Loyihalanayotgan ob'ektning muhandislik ta'minoti:**

#### **5. Loyihani kelishilganligi to'g'risida hujjatlar.**

4.1. Буюртмачи - Тошкент вилояти, Куйичирчиқ тумани мактабгача таълим бўлими 2022 й.

4.2. Лойиҳа ташкилоти - " PARDOZ " ХК 2022 й.

#### **6. Ekspertiza natijalari.**

5.1. Тақдим этилган ҳужжатларни локал хулосалар бўйича экспертизадан ўтказиш жараёнида ўзгартириш, қўшимча ва тузатишлар киритилди.

5.2. Экспертиза текшируви натижаларига кўра, смета ҳужжатларининг ҚҚС билан ва буюртмачи харажатларисиз 48116,825 минг сўм жорий нархларда тақдим қилинган қиймати 1686,587 минг сўмга камайтирилди ва ҚҚС билан ва буюртмачи харажатларисиз 46430,238 минг сўмни ташкил этди:

Камайишга ишчи лойиҳа асосида қурилиш-монтаж ишлари ҳажмини сошлаш, элементар ресурс стандартлари, ишлайдиган машиналар ва механизмларнинг нархи, асосий қурилиш материалларининг нархи, қурилиш ишчиларининг меҳнат харажатлари ва бошқалар орқали



эришилди.

Пудратчининг бошқа харажатлари даражаси 19% миқдориди қабул қилинди.

5.3. Демонтаж ишлари давомида материалларни қайтариш нархи буюртмачи ва пудратчи билан биргаликда аниқланиши керак.

5.4. Ҳужжатлар эксперт текшируви учун буюртмачининг шарҳларисиз тақдим этилган.

5.5. Тасдиқлашдан олдин буюртмачи ҳужжатларни барча манфаатдор ташкилотлар билан белгиланган тартибда мувофиқлаштириши керак.

## 7. Xulosalar.

6.1. Объект учун жорий нархларда тахмин ҳужжатлар қиймати ҳисобига кўра «**Тошкент вилояти Куйичирчик тумани "Пахтазор" МФЙ да жойлашган 2-сонли МТТ биноси ва кушимча бино иншоотларини жорий таъмирлаш**», экспертиза натижаларини ҳисобга олган ҳолда ҚҚС билан ва буюртмачи харажатларисиз 46430,238 минг сўмни ташкил этди:

Экспертиза натижалари билан белгиланадиган тавсия этилган харажат шартнома тузиш учун асос эмас.

6.2. Ўзбекистон Республикаси Вазирлар Маҳкамасининг 11.06.2003 йил 261-сонли қарори билан тасдиқланган «Объектларни қуриш қийматини шартномавий жорий нархларда белгилаш тартиби тўғрисидаги вақтинчалик низом»га мувофиқ ва Вазирлар Маҳкамасининг 31.01.2022 йилдаги №46-сонли қарорига асосан танлов савдо натижаларига кўра ишларнинг қиймати амалдаги меъёрий ҳужжатлар талабларини ҳисобга олган ҳолда буюртмачи томонидан қабул қилинади ва ҳоказо.

**Bosh mutaxassis:** KARABAEVA DILFUZA XUDAYBERGENOVNA



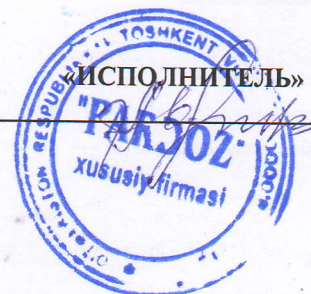
«УТВЕРЖДАЮ»

«\_\_\_» \_\_\_\_\_ 2022Г

ЗАДАНИЕ НА РАСЧЕТ СТАРТОВЫХ СТОИМОСТЕЙ В ТЕКУЩИХ ЦЕНАХ

№	Основные данные и требования	Содержание основных данных и требований
1	Наименование работ	ТЕКУЩИЙ РЕМОНТ ТУАЛЕТА НА 4 ОЧКА В МТМ №2 В МАХАЛЛЕ ПАХТАЗОР, КФЙ УЗБЕКИСТАН, КУЙИЧИРЧИКСКОГО РАЙОНА ТАШКЕНТСКОЙ ОБЛАСТИ
2	Местонахождение объектов ремонта	Куйичирчикский район
3	Заказчик	РАЙОДО
4	Ген.проектировщик	ЧФ «ПАРДОЗ»
5	Основные объемы работ	5.1. В процессе расчетов Исполнитель выполняет: * Расчеты стартовых стоимостей ремонтно-строительных работ (РСР) в текущих ценах. 5.2. В объеме документации Исполнителем предоставляются: * Локально ресурсная ведомость * Ведомость расхода материалов * Расчет стоимости ремонта в текущих ценах
6	Исходные данные для расчетов	6.1. дефектный акт или ведомость объемов, утвержденные и предоставленные Заказчиком. 6.2. Стоимость единиц материалов, конструкций и оборудования для определения прямых затрат принимаются по каталогам Госархитектстроя Республики Узбекистан, аналогам, данным товарной биржи, указания Заказчика. 6.3. Зарботная плата- по статическим данным 6.4. Стоимость эксплуатации машин и механизмов (машинозатрат)- по аналогам, рекомендациям экспертных органов и иным источникам информации. 6.5. Прочие затраты подрядчика – в соответствии со статическими данными. 6.6. Прочие затраты Заказчика – в соответствии с текущими согласованиями с Заказчиком. 6.7. Коэффициент риска не учитывается. 6.8. Затраты на страхование объекта не учитываются 6.9
7	Особые условия	7.1. Исполнитель – Генпроектировщик обеспечивает защиту расчетов в процессе их экспертизы, при необходимости. 7.2. Оплату услуг по выполнению экспертизы расчетов обеспечивает Заказчик по отдельному договору с органами экспертизы.
8	Объем документации, сдаваемой заказчику	Расчеты стоимостей строительства в текущих ценах в составе п. 5.2. данного задания в 2-х экземплярах
9	Источник финансирования	бюджетные средства
10	Генподрядчик	Определяется на конкурсной основе

«ЗАКАЗЧИК»





"УТВЕРЖДАЮ"

" " 2022 Г.

ТЕКУЩИЙ РЕМОНТ ТУАЛЕТА НА 4 ОЧКА В МТМ №2 В МАХАЛЛЕ ПАХТАЗОР, КФЙ УЗБЕКИСТАН, КУЙИЧИРЧИКСКОГО РАЙОНА  
ТАШКЕНТСКОЙ ОБЛАСТИ

(наименование стройки)

## ДЕФЕКТНЫЙ АКТ

Мы, нижеподписавшиеся, комиссия в количестве 3 человек \_\_\_\_\_,  
\_\_\_\_\_ составили настоящий акт о том, что для текущего ремонта необходимо произвести нижеследующие виды работ :

Основание:					
№ п.п.		Наименование работ и затрат	Единица измерения	Количество	
				на ед. измерения	по проектным данным
1	2	3	4	5	6
НАДВОРНАЯ УБОРНАЯ НА 4 ОЧКА					
118		РАЗРАБОТКА ГРУНТА В ОТВАЛ В КОТЛОВАНАХ ОБЪЕМОМ ДО 500 М3, ЭКСКАВАТОРАМИ С КОВШОМ ВМЕСТИМОСТЬЮ 0,25 М3, ГРУППА ГРУНТОВ: 2	1000М3		0,0400
119		УСТРОЙСТВО ОСНОВАНИЯ ПОД ФУНДАМЕНТЫ ГРАВИЙНОГО	М3		2,0000
120		УСТРОЙСТВО ПОЛОВ БЕТОННЫХ ТОЛЩИНОЙ 100 ММ	100М2		0,1250
121		УСТРОЙСТВО СТЕН ПОДВАЛОВ И ПОДПОРНЫХ СТЕН БЕТОННЫХ	100М3		0,0125
122		УСТРОЙСТВО БАЛОК С ЖЕСТКОЙ АРМАТУРОЙ ПРИ ВЫСОТЕ БАЛОК ДО 900 ММ	100М3		0,0163
123		АРМАТУРА А111 Д 20ММ	Т		0,0660
124		АРМАТУРА А111 Д 8ММ	Т		0,0160
125		УСТРОЙСТВО СТЕН ПОДВАЛОВ И ПОДПОРНЫХ СТЕН ЖЕЛЕЗОБЕТОННЫХ ВЫСОТОЙ ДО 3 М, ТОЛЩИНОЙ ДО 300 ММ	100М3		0,0188
126		АРМАТУРА А111 Д 12ММ	Т		0,0850
127		УГОЛОК 50Х50Х5	Т		0,0230
128		ЛИСТ РИФЛЕННЫЙ	Т		0,0230
129		УЛУЧШЕННАЯ ШТУКАТУРКА ЦЕМЕНТНО-ИЗВЕСТКОВЫМ РАСТВОРОМ ПО КАМНЮ СТЕН	100М2		0,2600
132		УСТРОЙСТВО ПЕРЕКРЫТИЙ БЕЗБАЛОЧНЫХ ТОЛЩИНОЙ ДО 200 ММ, НА ВЫСОТЕ ОТ ОПОРНОЙ ПЛОЩАДИ ДО 6 М	100М3		0,0340
133		АРМАТУРА А111 Д 16ММ	Т		0,3040
134		УСТРОЙСТВО ЛЕНТОЧНЫХ ФУНДАМЕНТОВ БЕТОННЫХ	100М3		0,0130
135		КЛАДКА СТЕН ИЗ ЛЕГКОБЕТОННЫХ КАМНЕЙ БЕЗ ОБЛИЦОВКИ ПРИ ВЫСОТЕ ЭТАЖА ДО 4 М	М3		17,4200
136		УСТАНОВКА В ЖИЛЫХ И ОБЩЕСТВЕННЫХ ЗДАНИЯХ БЛОКОВ ОКОННЫХ С ПЕРЕПЛЕТАМИ СПАРЕННЫМИ В СТЕНАХ КАМЕННЫХ ПЛОЩАДЬЮ ПРОЕМА ДО 2 М2	100 М2		0,0050
137		УСТАНОВКА БЛОКОВ В НАРУЖНЫХ И ВНУТРЕННИХ ДВЕРНЫХ ПРОЕМАХ В КАМЕННЫХ СТЕНАХ ПЛОЩАДЬЮ ПРОЕМА ДО 3 М2	100М2		0,0294
138		УСТАНОВКА ЭЛЕМЕНТОВ КАРКАСА ИЗ БРУСЬЕВ (БАЛКИ, МАУЭРЛАТЫ)	М3		0,0700
139		УСТАНОВКА СТОПИЛ	М3		0,2600
140		УСТРОЙСТВО КРОВЕЛЬ ИЗ ВОЛНИСТЫХ АСБЕСТОЦЕМЕНТНЫХ ЛИСТОВ ОБЫКНОВЕННОГО ПРОФИЛЯ ПО ДЕРЕВЯННОЙ ОБРЕШЕТКЕ С ЕЕ УСТРОЙСТВОМ	100М2		0,2140
143		УКЛАДКА АСБЕСТОЦЕМЕНТНЫХ ДЫМОХОДНЫХ ТРУБ ДИАМЕТРОМ 250 ММ	КМ		0,0050
149		ОБЛИЦОВКА ПОТОЛКА ДЕКОРАТИВНЫМИ ПЛАСТИКОВЫМИ ПАНЕЛЯМИ С УСТРОЙСТВОМ С КАРКАСА БЕЗ ОТНОСА ОТ ПОТОЛКА	100М2		0,1250
151		ОШТУКАТУРИВАНИЕ ПОВЕРХНОСТЕЙ ЦЕМЕНТНО-ИЗВЕСТКОВЫМ ИЛИ ЦЕМЕНТНЫМ РАСТВОРОМ ПО КАМНЮ И БЕТОНУ УЛУЧШЕННОЕ СТЕН	100М2		0,6500
154		ОКРАСКА ПОЛИВИНИЛАЦЕТАТНЫМИ ВОДОЭМУЛЬСИОННЫМИ СОСТАВАМИ УЛУЧШЕННАЯ ПО ШТУКАТУРКЕ СТЕН	100М2		0,2700
155		УЛУЧШЕННАЯ ШТУКАТУРКА ЦЕМЕНТНО-ИЗВЕСТКОВЫМ РАСТВОРОМ ПО КАМНЮ СТЕН	100М2		0,5600
156		ОКРАСКА ФАСАДОВ С ЛЕСОВ С ПОДГОТОВКОЙ ПОВЕРХНОСТИ ПОЛИМЕРНЫМИ КРАСКАМИ ТИПА "SAND-ТЕХ"	100М2		0,5600
157		УСТРОЙСТВО ПОЛОВ БЕТОННЫХ ТОЛЩИНОЙ 100 ММ	100М2		0,1200

ПОДПИСАЛИ :

\_\_\_\_\_

\_\_\_\_\_

\_\_\_\_\_

\_\_\_\_\_

\_\_\_\_\_

\_\_\_\_\_



**РЕКОМЕНДУЕМАЯ СТОИМОСТЬ ОБЪЕКТА В ТЕКУЩИХ ЦЕНАХ.**

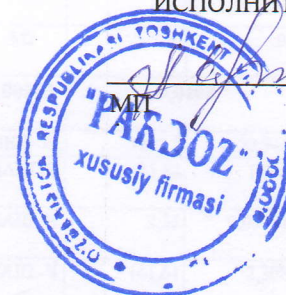
**ТЕКУЩИЙ РЕМОНТ ТУАЛЕТА НА 4 ОЧКА В МТМ №2 В МАХАЛЛЕ ПАХТАЗОР, КФЙ  
УЗБЕКИСТАН, КУЙИЧИРЧИКСКОГО РАЙОНА ТАШКЕНТСКОЙ ОБЛАСТИ**

№№ ПП	НАИМЕНОВАНИЕ ЗАТРАТ	Цена
1	2	3
1	ЗАТРАТЫ НА ОБОРУДОВАНИЕ, МЕБЕЛЬ И ИНВЕНТАРЬ	
2	ТРАНСПОРТНЫЕ РАСХОДЫ 2%	
3	ЗАТРАТЫ НА СТРОИТЕЛЬНЫЕ МАТЕРИАЛЫ, ИЗДЕЛИЯ И КОНСТРУКЦИИ	21 588 017,95
4	ТРАНСПОРТНЫЕ РАСХОДЫ НА МАТЕРИАЛЫ	647 640,54
5	КАБЕЛЬНО-ПРОВОДНИКОВАЯ ПРОДУКЦИЯ	
6	ТРАНСПОРТНЫЕ РАСХОДЫ 1,5%	
7	ЗАТРАТЫ НА ОСНОВНУЮ ЗАРАБОТНУЮ ПЛАТУ С УЧЕТОМ НАЧИСЛЕНИЙ НА СОЦИАЛЬНОЕ СТРАХОВАНИЕ	11 479 398,84
8	ЗАТРАТЫ НА ЭКСПЛУАТАЦИЮ МАШИН И МЕХАНИЗМОВ	212 774,86
9	ПРОЧИЕ ЗАТРАТЫ И РАСХОДЫ ПОДРЯДЧИКА	6 446 288,12
10	ИТОГО	40 374 120,31
11	НАЛОГ НА НДС	6 056 118,05
12	КОЭФФИЦИЕНТ РИСКА, ОПРЕДЕЛЯЕМЫЙ ИСХОДЯ ИЗ ПРОГНОЗИРУЕМОГО ИНДЕКСА РОСТА ЦЕН В СТРОИТЕЛЬСТВЕ НА ОЧЕРЕДНОЙ ГОД	0,00
13	И Т О Г О С Т О И М О С Т Ъ С Т Р О И Т Е Л Ъ С Т В А В Т Е К У Щ И Х Ц Е Н А Х	46 430 238,36

ЗАКАЗЧИК

\_\_\_\_\_  
МП

ИСПОЛНИТЕЛЬ





ТЕКУЩИЙ РЕМОНТ ТУАЛЕТА НА 4 ОЧКА В МТМ №2 В МАХАЛЛЕ ПАХТАЗОР, КФЙ УЗБЕКИСТАН, КУЙИЧИРЧИКСКОГО РАЙОНА ТАШКЕНТСКОЙ ОБЛАСТИ

(наименование стройки)

## ЛОКАЛЬНАЯ РЕСУРСНАЯ ВЕДОМОСТЬ №

(локальная ресурсная смета)

ТЕКУЩИЙ РЕМОНТ ТУАЛЕТА НА 4 ОЧКА В МТМ №2 В МАХАЛЛЕ ПАХТАЗОР, КФЙ УЗБЕКИСТАН, КУЙИЧИРЧИКСКОГО РАЙОНА ТАШКЕНТСКОЙ ОБЛАСТИ

(наименование работ и затрат, наименование объекта)

Основание:

№ п.п.	Шифр номера нормативов и виды ресурсов	Наименование работ и затрат	Единица измерения	Количество	
				на ед. измерения	по проектным данным
1	2	3	4	5	6
<b>НАДВОРНАЯ УБОРНАЯ НА 4 ОЧКА</b>					
118	Е1101-006-05 ДОП. 3	РАЗРАБОТКА ГРУНТА В ОТВАЛ В КОТЛОВАНАХ ОБЪЕМОМ ДО 500 МЗ, ЭКСКАВАТОРАМИ С КОВШОМ ВМЕСТИМОСТЬЮ 0,25 МЗ, ГРУППА ГРУНТОВ: 2	1000МЗ	0,0400	
118.2	2288	ЭКСКАВАТОРЫ ОДНОКОВШОВЫЕ ДИЗЕЛЬНЫЕ НА ПНЕВМОКОЛЕСНОМ ХОДУ ПРИ РАБОТЕ НА ДРУГИХ ВИДАХ СТРОИТЕЛЬСТВА (КРОМЕ ВОДОХОЗЯЙСТВЕННОГО) 0,25 МЗ	МАШ.-Ч	59	2,36
119	Е1801-002-03 ДОП. 3	УСТРОЙСТВО ОСНОВАНИЯ ПОД ФУНДАМЕНТЫ ГРАВИЙНОГО	МЗ	2,0000	
119.1	1	ЗАТРАТЫ ТРУДА РАБОЧИХ-СТРОИТЕЛЕЙ	ЧЕЛ.-Ч	2,5	5
119.4	659	КОМПРЕССОРЫ ПЕРЕДВИЖНЫЕ С ДВИГАТЕЛЕМ ВНУТРЕННЕГО СГОРАНИЯ ДАВЛЕНИЕМ ДО 686 КПА (7 АТМ.) 2,2 МЗ/МИН	МАШ.-Ч	0,46	0,92
119.5	1866	ТРАМБОВКИ ПНЕВМАТИЧЕСКИЕ	МАШ.-Ч	0,92	1,84
119.6	9219	ВОДА	МЗ	0,15	0,3
119.7	9249	ГРАВИЙ	МЗ	1,28	2,56
120	Е1101-014-01	УСТРОЙСТВО ПОЛОВ БЕТОННЫХ ТОЛЩИНОЙ 100 ММ	100М2	0,1250	
120.1	1	ЗАТРАТЫ ТРУДА РАБОЧИХ-СТРОИТЕЛЕЙ	ЧЕЛ.-Ч	30,3	3,7875
120.2	1381	КОМПЛЕКСЫ ВАКУУМНЫЕ ТИПА СО-177	МАШ.-Ч	11,02	1,3775
120.3	9219	ВОДА	МЗ	0,5	0,0625
120.4	36114	ПИЛОМАТЕРИАЛЫ ХВОЙНЫХ ПОРОД ДОСКИ ОБРЕЗНЫЕ ДЛИНОЙ 2-3,75 М, ШИРИНОЙ 75-150 ММ, ТОЛЩИНОЙ 25 ММ IV СОРТА	МЗ	0,06	0,0075
120.5	45024	БЕТОН ТЯЖЕЛЫЙ МАРКА В10	МЗ	10,2	1,275
121	Е1601-024-01	УСТРОЙСТВО СТЕН ПОДВАЛОВ И ПОДПОРНЫХ СТЕН БЕТОННЫХ	100МЗ	0,0125	
121.1	1	ЗАТРАТЫ ТРУДА РАБОЧИХ-СТРОИТЕЛЕЙ	ЧЕЛ.-Ч	358,02	4,4752
121.4	403	ВИБРАТОРЫ ГЛУБИННЫЕ	МАШ.-Ч	18,21	0,227625
121.7	1571	ПИЛА ЭЛЕКТРИЧЕСКАЯ ЦЕПНАЯ	МАШ.-Ч	0,8	0,01
121.9	9219	ВОДА	МЗ	0,077	0,000963
121.10	30322	БОЛТЫ СТРОИТЕЛЬНЫЕ С ГАЙКАМИ И ШАЙБАМИ	Т	0,05	0,000625
121.11	30407	ГВОЗДИ СТРОИТЕЛЬНЫЕ	Т	0,043	0,000538
121.12	30652	ИЗВЕСТЬ СТРОИТЕЛЬНАЯ НЕГАШЕНАЯ КОМОВАЯ, СОРТ 1	Т	0,026	0,000325
121.13	36025	БРУСКИ ОБРЕЗНЫЕ ХВОЙНЫХ ПОРОД ДЛИНОЙ 4-6,5 М, ШИРИНОЙ 75-150 ММ, ТОЛЩИНОЙ 40-75 ММ, III СОРТА	МЗ	0,07	0,000875
121.14	36061	ДОСКИ ОБРЕЗНЫЕ ХВОЙНЫХ ПОРОД ДЛИНОЙ 4-6,5 М, ШИРИНОЙ 75-150 ММ, ТОЛЩИНОЙ 44 ММ И БОЛЕЕ, III СОРТА	МЗ	0,86	0,01075
121.15	45027	БЕТОН В20	МЗ	102	1,275
121.16	51619	ЩИТЫ ИЗ ДОСОК ТОЛЩИНОЙ 25 ММ	М2	40	0,5
122	Е1601-034-07	УСТРОЙСТВО БАЛОК С ЖЕСТКОЙ АРМАТУРОЙ ПРИ ВЫСОТЕ БАЛОК ДО 900 ММ	100МЗ	0,0163	
122.1	1	ЗАТРАТЫ ТРУДА РАБОЧИХ-СТРОИТЕЛЕЙ	ЧЕЛ.-Ч	1285,2	20,9488
122.4	403	ВИБРАТОРЫ ГЛУБИННЫЕ	МАШ.-Ч	61,88	1,0086
122.7	1571	ПИЛА ЭЛЕКТРИЧЕСКАЯ ЦЕПНАЯ	МАШ.-Ч	2,33	0,037979
122.8	2016	УСТАНОВКИ ДЛЯ СВАРКИ РУЧНОЙ ДУГОВОЙ (ПОСТОЯННОГО ТОКА)	МАШ.-Ч	141,61	2,3082
122.10	9219	ВОДА	МЗ	0,228	0,003716
122.11	30407	ГВОЗДИ СТРОИТЕЛЬНЫЕ	Т	0,048	0,000782
122.12	30652	ИЗВЕСТЬ СТРОИТЕЛЬНАЯ НЕГАШЕНАЯ КОМОВАЯ, СОРТ 1	Т	0,076	0,001239
122.13	32524	КАТАНКА ГОРЯЧЕКАТАНАЯ В МОТКАХ ДИАМЕТРОМ 6,3-6,5 ММ	Т	0,054	0,00088



1	2	3	4	5	6
122.14	35310	ЭЛЕКТРОДЫ ДИАМЕТРОМ 4 ММ Э42	Т	0,17	0,002771
122.15	36008	ЛЕСОМАТЕРИАЛЫ КРУГЛЫЕ ХВОЙНЫХ ПОРОД ДЛЯ СТРОИТЕЛЬСТВА ДИАМЕТРОМ 14-24 СМ, ДЛИНОЙ 3-6,5 М	МЗ	0,17	0,002771
122.16	36053	ДОСКИ ОБРЕЗНЫЕ ХВОЙНЫХ ПОРОД ДЛИНОЙ 4-6,5 М, ШИРИНОЙ 75-150 ММ, ТОЛЩИНОЙ 25 ММ, III СОРТА	МЗ	1,16	0,018908
122.17	36061	ДОСКИ ОБРЕЗНЫЕ ХВОЙНЫХ ПОРОД ДЛИНОЙ 4-6,5 М, ШИРИНОЙ 75-150 ММ, ТОЛЩИНОЙ 44 ММ И БОЛЕЕ, III СОРТА	МЗ	1,36	0,022168
122.19	45027	БЕТОН В20	МЗ	101,5	1,6544
122.20	51619	ЩИТЫ ИЗ ДОСОК ТОЛЩИНОЙ 25 ММ	М2	173	2,8199
123	<b>ЦЕНА</b>	<b>АРМАТУРА А111 Д 20ММ</b>	<b>Т</b>	<b>0,0660</b>	
124	<b>ЦЕНА</b>	<b>АРМАТУРА А111 Д 8ММ</b>	<b>Т</b>	<b>0,0160</b>	
125	<b>Е0601-024-03</b>	<b>УСТРОЙСТВО СТЕН ПОДВАЛОВ И ПОДПОРНЫХ СТЕН ЖЕЛЕЗОБЕТОННЫХ ВЫСОТОЙ ДО 3 М, ТОЛЩИНОЙ ДО 300 ММ</b>	<b>100МЗ</b>	<b>0,0188</b>	
125.1	1	ЗАТРАТЫ ТРУДА РАБОЧИХ-СТРОИТЕЛЕЙ	ЧЕЛ.-Ч	1051,83	19,7744
125.4	403	ВИБРАТОРЫ ГЛУБИННЫЕ	МАШ.-Ч	53,55	1,0067
125.7	1571	ПИЛА ЭЛЕКТРИЧЕСКАЯ ЦЕПНАЯ	МАШ.-Ч	1,84	0,034592
125.8	2016	УСТАНОВКИ ДЛЯ СВАРКИ РУЧНОЙ ДУГОВОЙ (ПОСТОЯННОГО ТОКА)	МАШ.-Ч	83,3	1,566
125.10	9219	ВОДА	МЗ	0,223	0,004192
125.11	30322	БОЛТЫ СТРОИТЕЛЬНЫЕ С ГАЙКАМИ И ШАЙБАМИ	Т	0,12	0,002256
125.12	30407	ГВОЗДИ СТРОИТЕЛЬНЫЕ	Т	0,086	0,001617
125.13	30652	ИЗВЕСТЬ СТРОИТЕЛЬНАЯ НЕГАШЕНАЯ КОМОВАЯ, СОРТ 1	Т	0,074	0,001391
125.14	35310	ЭЛЕКТРОДЫ ДИАМЕТРОМ 4 ММ Э42	Т	0,1	0,00188
125.15	36025	БРУСКИ ОБРЕЗНЫЕ ХВОЙНЫХ ПОРОД ДЛИНОЙ 4-6,5 М, ШИРИНОЙ 75-150 ММ, ТОЛЩИНОЙ 40-75 ММ, III СОРТА	МЗ	0,19	0,003572
125.16	36061	ДОСКИ ОБРЕЗНЫЕ ХВОЙНЫХ ПОРОД ДЛИНОЙ 4-6,5 М, ШИРИНОЙ 75-150 ММ, ТОЛЩИНОЙ 44 ММ И БОЛЕЕ, III СОРТА	МЗ	2,2	0,04136
125.18	45027	БЕТОН В20	МЗ	101,5	1,9082
125.19	51619	ЩИТЫ ИЗ ДОСОК ТОЛЩИНОЙ 25 ММ	М2	103	1,9364
126	<b>ЦЕНА</b>	<b>АРМАТУРА А111 Д 12ММ</b>	<b>Т</b>	<b>0,0850</b>	
127	<b>ЦЕНА</b>	<b>УГОЛОК 50Х50Х5</b>	<b>Т</b>	<b>0,0230</b>	
128	<b>ЦЕНА</b>	<b>ЛИСТ РИФЛЕННЫЙ</b>	<b>Т</b>	<b>0,0230</b>	
129	<b>Е1502-001-01</b>	<b>УЛУЧШЕННАЯ ШТУКАТУРКА ЦЕМЕНТНО-ИЗВЕСТКОВЫМ РАСТВОРОМ ПО КАМНЮ СТЕН</b>	<b>100М2</b>	<b>0,2600</b>	
129.1	1	ЗАТРАТЫ ТРУДА РАБОЧИХ-СТРОИТЕЛЕЙ	ЧЕЛ.-Ч	70,88	18,4288
129.5	9219	ВОДА	МЗ	0,35	0,091
129.6	12138	РАСТВОР ЦЕМЕНТНО-ИЗВЕСТКОВЫЙ 1:1:6	МЗ	1,89	0,4914
130	<b>Е0601-041-01</b> <b>ДОП. 11</b> <b>ГОСАРХИТЕКТУРНОЙ СЛУЖБЫ</b> <b>СТРОИТЕЛЬСТВА</b> <b>ПР. № 429 ОТ</b> <b>15.12.17 Г.</b>	<b>УСТРОЙСТВО ПЕРЕКРЫТИЙ БЕЗБАЛОЧНЫХ ТОЛЩИНОЙ ДО 200 ММ, НА ВЫСОТЕ ОТ ОПОРНОЙ ПЛОЩАДИ ДО 6 М</b>	<b>100МЗ</b>	<b>0,0340</b>	
130.1	1	ЗАТРАТЫ ТРУДА РАБОЧИХ-СТРОИТЕЛЕЙ	ЧЕЛ.-Ч	951,08	32,3367
130.4	404	ВИБРАТОРЫ ПОВЕРХНОСТНЫЕ	МАШ.-Ч	47,96	1,6306
130.7	1571	ПИЛА ЭЛЕКТРИЧЕСКАЯ ЦЕПНАЯ	МАШ.-Ч	4,6	0,1564
130.9	9219	ВОДА	МЗ	0,257	0,008738
130.10	30407	ГВОЗДИ СТРОИТЕЛЬНЫЕ	Т	0,079	0,002686
130.11	30652	ИЗВЕСТЬ СТРОИТЕЛЬНАЯ НЕГАШЕНАЯ КОМОВАЯ, СОРТ 1	Т	0,086	0,002924
130.12	32543	ПРОВОЛОКА СВЕТЛАЯ ДИАМЕТРОМ 1,1 ММ	Т	0,0116	0,000394
130.13	36025	БРУСКИ ОБРЕЗНЫЕ ХВОЙНЫХ ПОРОД ДЛИНОЙ 4-6,5 М, ШИРИНОЙ 75-150 ММ, ТОЛЩИНОЙ 40-75 ММ, III СОРТА	МЗ	6,22	0,21148
130.14	36052	ПИЛОМАТЕРИАЛЫ ХВОЙНЫХ ПОРОД БРУСЬЯ ОБРЕЗНЫЕ ДЛИНОЙ 4-6,5 М, ШИРИНОЙ 75-150 ММ, ТОЛЩИНОЙ 150 ММ И БОЛЕЕ II СОРТА	МЗ	0,99	0,03366
130.15	36053	ДОСКИ ОБРЕЗНЫЕ ХВОЙНЫХ ПОРОД ДЛИНОЙ 4-6,5 М, ШИРИНОЙ 75-150 ММ, ТОЛЩИНОЙ 25 ММ, III СОРТА	МЗ	0,53	0,01802
130.16	36061	ДОСКИ ОБРЕЗНЫЕ ХВОЙНЫХ ПОРОД ДЛИНОЙ 4-6,5 М, ШИРИНОЙ 75-150 ММ, ТОЛЩИНОЙ 44 ММ И БОЛЕЕ, III СОРТА	МЗ	2,61	0,08874
130.18	44629	ТКАНЬ МЕШОЧНАЯ	10М2	4,29	0,14586
130.19	45027	БЕТОН В20	МЗ	101,5	3,451
130.20	50781	КОНСТРУКЦИИ СТАЛЬНЫЕ ПО ПРОЕКТУ	Т	0,5	0,017



1	2	3	4	5	6
132.21	51611	ИНВЕНТАРНЫЕ СТОЙКИ ДЕРЕВОМЕТАЛЛИЧЕСКИЕ РАЗДВИЖНЫЕ	ШТ	2,8	0,0952
132.22	51619	ЩИТЫ ИЗ ДОСОК ТОЛЩИНОЙ 25 ММ	М2	86,1	2,9274
<b>133</b>	<b>ЦЕНА</b>	<b>АРМАТУРА А111 Д 16ММ</b>	<b>Т</b>	<b>0,3040</b>	
<b>134</b>	<b>Е1661-001-20 ДОКЛ. 3</b>	<b>УСТРОЙСТВО ЛЕНТОЧНЫХ ФУНДАМЕНТОВ БЕТОННЫХ</b>	<b>100М3</b>	<b>0,0130</b>	
134.1	1	ЗАТРАТЫ ТРУДА РАБОЧИХ-СТРОИТЕЛЕЙ	ЧЕЛ.-Ч	337,48	4,3872
134.4	403	ВИБРАТОРЫ ГЛУБИННЫЕ	МАШ.-Ч	16,78	0,21814
134.7	1571	ПИЛА ЭЛЕКТРИЧЕСКАЯ ЦЕПНАЯ	МАШ.-Ч	0,74	0,00962
134.9	9219	ВОДА	М3	0,283	0,003679
134.10	30407	ГВОЗДИ СТРОИТЕЛЬНЫЕ	Т	0,018	0,000234
134.11	30652	ИЗВЕСТЬ СТРОИТЕЛЬНАЯ НЕГАШЕНАЯ КОМОВАЯ, СОРТ I	Т	0,025	0,000325
134.12	32524	КАТАНКА ГОРЯЧЕКАТАНАЯ В МОТКАХ ДИАМЕТРОМ 6,3-6,5 ММ	Т	0,028	0,000364
134.13	35516	РОГОЖА	М2	88,2	1,1466
134.14	36061	ДОСКИ ОБРЕЗНЫЕ ХВОЙНЫХ ПОРОД ДЛИНОЙ 4-6,5 М, ШИРИНОЙ 75-150 ММ, ТОЛЩИНОЙ 44 ММ И БОЛЕЕ, III СОРТА	М3	0,22	0,00286
134.15	45027	БЕТОН В15	М3	102	1,326
134.16	51619	ЩИТЫ ИЗ ДОСОК ТОЛЩИНОЙ 25 ММ	М2	44,8	0,5824
<b>135</b>	<b>Е1663-002-01</b>	<b>КЛАДКА СТЕН ИЗ ЛЕГКОБЕТОННЫХ КАМНЕЙ БЕЗ ОБЛИЦОВКИ ПРИ ВЫСОТЕ ЭТАЖА ДО 4 М</b>	<b>М3</b>	<b>17,4200</b>	
135.1	1	ЗАТРАТЫ ТРУДА РАБОЧИХ-СТРОИТЕЛЕЙ	ЧЕЛ.-Ч	4,43	77,1706
135.4	9219	ВОДА	М3	0,26	4,5292
135.5	16070	КАМНИ ЛЕГКОБЕТОННЫЕ	М3	0,92	16,0264
135.6	36026	БРУСКИ ОБРЕЗНЫЕ ХВОЙНЫХ ПОРОД ДЛИНОЙ 4-6,5 М, ШИРИНОЙ 75-150 ММ, ТОЛЩИНОЙ 40-75 ММ, IV СОРТА	М3	0,0005	0,00871
135.7	45033	РАСТВОР ГОТОВЫЙ КЛАДОЧНЫЙ (СОСТАВ И МАРКА ПО ПРОЕКТУ)	М3	0,11	1,9162
<b>136</b>	<b>08-01-027-01 ШИМК</b>	<b>УСТАНОВКА В ЖИЛЫХ И ОБЩЕСТВЕННЫХ ЗДАНИЯХ БЛОКОВ ОКОННЫХ С ПЕРЕПЛЕТАМИ СПАРЕННЫМИ В СТЕНАХ КАМЕННЫХ ПЛОЩАДЬЮ ПРОЕМА ДО 2 М2</b>	<b>100 М2</b>	<b>0,0050</b>	
136.1	1	ЗАТРАТЫ ТРУДА РАБОЧИХ-СТРОИТЕЛЕЙ	ЧЕЛ.-Ч	188,6	0,943
136.9	44058	БЛОКИ ОКОННЫЕ	М2	100	0,5
<b>137</b>	<b>08-01-039-01 ШИМК</b>	<b>УСТАНОВКА БЛОКОВ В НАРУЖНЫХ И ВНУТРЕННИХ ДВЕРНЫХ ПРОЕМАХ В КАМЕННЫХ СТЕНАХ ПЛОЩАДЬЮ ПРОЕМА ДО 3 М2</b>	<b>100М2</b>	<b>0,0294</b>	
137.1	1	ЗАТРАТЫ ТРУДА РАБОЧИХ-СТРОИТЕЛЕЙ	ЧЕЛ.-Ч	104,28	3,065832
137.10	44032	БЛОКИ ДВЕРНЫЕ	М2	100	2,94
<b>138</b>	<b>Е1661-010-01</b>	<b>УСТАНОВКА ЭЛЕМЕНТОВ КАРКАСА ИЗ БРУСЬЕВ (БАЛКИ, МАУЭРЛАТЫ)</b>	<b>М3</b>	<b>0,0700</b>	
138.1	1	ЗАТРАТЫ ТРУДА РАБОЧИХ-СТРОИТЕЛЕЙ	ЧЕЛ.-Ч	22,5	1,575
138.3	521	ДРЕЛИ ЭЛЕКТРИЧЕСКИЕ	МАШ.-Ч	0,23	0,0161
138.4	1556	БЕНЗОПИЛЫ	МАШ.-Ч	0,33	0,0231
138.6	30133	СМОЛА КАМЕННОУГОЛЬНАЯ ДЛЯ ДОРОЖНОГО СТРОИТЕЛЬСТВА	Т	0,00258	0,0001806
138.7	30322	БОЛТЫ СТРОИТЕЛЬНЫЕ С ГАЙКАМИ И ШАЙБАМИ	Т	0,0075	0,000525
138.8	30407	ГВОЗДИ СТРОИТЕЛЬНЫЕ	Т	0,003	0,00021
138.9	31929	ТОЛЬ С КРУПНОЗЕРНИСТОЙ ПОСЫПКОЙ ГИДРОИЗОЛЯЦИОННЫЙ МАРКИ ТГ-350	М2	1,45	0,1015
138.10	32502	ПОКОВКИ ИЗ КВАДРАТНЫХ ЗАГОТОВОК МАССОЙ 2,825 КГ	Т	0,0031	0,000217
138.11	36028	БРУСКИ ОБРЕЗНЫЕ ХВОЙНЫХ ПОРОД ДЛИНОЙ 4-6,5 М, ШИРИНОЙ 75-150 ММ, ТОЛЩИНОЙ 100, 125 ММ, II СОРТА	М3	0,93	0,0651
138.12	36060	ДОСКИ ОБРЕЗНЫЕ ХВОЙНЫХ ПОРОД ДЛИНОЙ 4-6,5 М, ШИРИНОЙ 75-150 ММ, ТОЛЩИНОЙ 44 ММ И БОЛЕЕ, II СОРТА	М3	0,12	0,0084
138.13	36077	ПИЛОМАТЕРИАЛЫ ХВОЙНЫХ ПОРОД ДОСКИ НЕОБРЕЗНЫЕ ДЛИНОЙ 4-6,5 М, ВСЕ ШИРИНЫ, ТОЛЩИНОЙ 32-40 ММ III СОРТА	М3	0,01	0,0007
138.14	45089	ПАСТА АНТИСЕПТИЧЕСКАЯ	Т	0,00301	0,0002107
<b>139</b>	<b>Е1661-002-01</b>	<b>УСТАНОВКА СТРОПИЛ</b>	<b>М3</b>	<b>0,2600</b>	
139.1	1	ЗАТРАТЫ ТРУДА РАБОЧИХ-СТРОИТЕЛЕЙ	ЧЕЛ.-Ч	24,09	6,2634
139.4	1556	БЕНЗОПИЛЫ	МАШ.-Ч	0,44	0,1144
139.6	30407	ГВОЗДИ СТРОИТЕЛЬНЫЕ	Т	0,0072	0,001872
139.7	31929	ТОЛЬ С КРУПНОЗЕРНИСТОЙ ПОСЫПКОЙ ГИДРОИЗОЛЯЦИОННЫЙ МАРКИ ТГ-350	М2	3,38	0,8788
139.8	32501	ПОКОВКИ ИЗ КВАДРАТНЫХ ЗАГОТОВОК МАССОЙ 1,8 КГ	Т	0,038	0,00988
139.9	32524	КАТАНКА ГОРЯЧЕКАТАНАЯ В МОТКАХ ДИАМЕТРОМ 6,3-6,5 ММ	Т	0,00438	0,0011388
139.10	36024	БРУСКИ ОБРЕЗНЫЕ ХВОЙНЫХ ПОРОД ДЛИНОЙ 4-6,5 М, ШИРИНОЙ 75-150 ММ, ТОЛЩИНОЙ 40-75 ММ, II СОРТА	М3	0,16	0,0416
139.11	36028	БРУСКИ ОБРЕЗНЫЕ ХВОЙНЫХ ПОРОД ДЛИНОЙ 4-6,5 М, ШИРИНОЙ 75-150 ММ, ТОЛЩИНОЙ 100, 125 ММ, II СОРТА	М3	0,06	0,0156



1	2	3	4	5	6
139.12	36159	ПИЛОМАТЕРИАЛЫ ХВОЙНЫХ ПОРОД ДОСКИ ОБРЕЗНЫЕ ДЛИНОЙ 4-6,5 М, ШИРИНОЙ 75-150 ММ, ТОЛЩИНОЙ 44 ММ И БОЛЕЕ I СОРТА	МЗ	0,83	0,2158
139.13	45089	ПАСТА АНТИСЕПТИЧЕСКАЯ	Т	0,00196	0,0005096
140	12-01-007-01 ШНН	<b>УСТРОЙСТВО КРОВЕЛЬ ИЗ ВОЛНИСТЫХ АСБЕСТОЦЕМЕНТНЫХ ЛИСТОВ ОБЫКНОВЕННОГО ПРОФИЛЯ ПО ДЕРЕВЯННОЙ ОБРЕШЕТКЕ С ЕЕ УСТРОЙСТВОМ</b>	100М2	0,2140	
140.1	1	ЗАТРАТЫ ТРУДА РАБОЧИХ-СТРОИТЕЛЕЙ	ЧЕЛ.-Ч	47,91	10,25274
140.3	30052	ЛИСТЫ АСБЕСТОЦЕМЕНТНЫЕ ВОЛНИСТЫЕ ОБЫКНОВЕННОГО ПРОФИЛЯ, ТОЛЩИНОЙ 5,5 ММ	М2	105	22,47
140.4	30383	ГВОЗДИ ПРОВОЛОЧНЫЕ ОЦИНКОВАННЫЕ ДЛЯ АСБЕСТОЦЕМЕНТНОЙ КРОВЛИ 4,5X120 ММ	Т	0,008	0,001712
140.5	30405	ГВОЗДИ ТОЛЕВЫЕ КРУГЛЫЕ 3,0X40 ММ	Т	0,00189	0,00040446
140.6	30407	ГВОЗДИ СТРОИТЕЛЬНЫЕ	Т	0,00567	0,00121338
140.7	30658	ПРИМЕСИ ВОЛОКНИСТЫХ ВЕЩЕСТВ	КГ	0,4	0,0856
140.8	32501	ПОКОВКИ ИЗ КВАДРАТНЫХ ЗАГОТОВОК МАССОЙ 1,8 КГ	Т	0,005	0,00107
140.9	32507	ПОКОВКИ ОЦИНКОВАННЫЕ МАССОЙ 2,825 КГ	Т	0,01	0,00214
140.10	33752	СТАЛЬ ЛИСТОВАЯ ОЦИНКОВАННАЯ ТОЛЩИНОЙ ЛИСТА 0,7 ММ	Т	0,04	0,00856
140.11	36124	БРУСКИ ОБРЕЗНЫЕ ХВОЙНЫХ ПОРОД ДЛИНОЙ 4-6,5 М, ШИРИНОЙ 75-150 ММ, ТОЛЩИНОЙ 40-75 ММ, II СОРТА	МЗ	0,54	0,11556
140.12	36060	ДОСКИ ОБРЕЗНЫЕ ХВОЙНЫХ ПОРОД ДЛИНОЙ 4-6,5 М, ШИРИНОЙ 75-150 ММ, ТОЛЩИНОЙ 44 ММ И БОЛЕЕ, II СОРТА	МЗ	0,5	0,107
140.13	45134	РАСТВОР ГОТОВЫЙ КЛАДОЧНЫЙ ТЯЖЕЛЫЙ ЦЕМЕНТНЫЙ МАРКА ПО ПРОЕКТУ	МЗ	0,08	0,01712
140.14	64585	ПРОКЛАДКИ ТОЛЕВЫЕ	ШТ	500	107
140.15	65729	ШАБЛОНЫ КОНЬКОВЫЕ	ШТ	20	4,28
145	E2201-001-04 ДОКЛ. 4	<b>УКЛАДКА АСБЕСТОЦЕМЕНТНЫХ ДЫМОХОДНЫХ ТРУБ ДИАМЕТРОМ 250 ММ</b>	КМ	0,0050	
145.1	1	ЗАТРАТЫ ТРУДА РАБОЧИХ-СТРОИТЕЛЕЙ	ЧЕЛ.-Ч	363	1,815
145.8	9219	ВОДА	МЗ	98,8	0,494
145.9	12226	РАСТВОР ГОТОВЫЙ КЛАДОЧНЫЙ ЦЕМЕНТНЫЙ, МАРКА 100	МЗ	1,28	0,0064
145.13	62950	ТРУБЫ АСБЕСТОЦЕМЕНТНЫЕ Д 250ММ	М	1008	5,04
149	E1507-017-04 ДОКЛ. 12 МОНСТРОЙ Р93 N 519 ОТ 08.11.2019 Г.	<b>ОБЛИЦОВКА ПОТОЛКА ДЕКОРАТИВНЫМИ ПЛАСТИКОВЫМИ ПАНЕЛЯМИ С УСТРОЙСТВОМ С КАРКАСА БЕЗ ОТНОСА ОТ ПОТОЛКА</b>	100М2	0,1250	
149.1	1	ЗАТРАТЫ ТРУДА РАБОЧИХ-СТРОИТЕЛЕЙ	ЧЕЛ.-Ч	155,3	19,4125
149.2	521	ДРЕЛИ ЭЛЕКТРИЧЕСКИЕ	МАШ.-Ч	3,21	0,40125
149.3	1523	ПИЛЫ ДИСКОВЫЕ ЭЛЕКТРИЧЕСКИЕ	МАШ.-Ч	0,55	0,06875
149.4	30099	ПОКОВКИ ИЗ КВАДРАТНЫХ ЗАГОТОВОК МАССОЙ 1,8 КГ	КГ	1,2	0,15
149.5	30407	ГВОЗДИ СТРОИТЕЛЬНЫЕ	Т	0,001	0,000125
149.6	35454	БРУС ДЕРЕВЯННЫЙ	МЗ	0,41	0,05125
149.7	40955	БОЛТЫ АНКЕРНЫЕ С ГАЙКАМИ	Т	0,0028	0,00035
149.8	40960	ПАНЕЛИ ОБЛИЦОВОЧНЫЕ ПЛАСТИКОВЫЕ	М2	105	13,125
149.9	45401	ГВОЗДИ ОТДЕЛОЧНЫЕ	Т	0,0021	0,0002625
150	E1502-016-03	<b>ОШТУКАТУРИВАНИЕ ПОВЕРХНОСТЕЙ ЦЕМЕНТНО-ИЗВЕСТКОВЫМ ИЛИ ЦЕМЕНТНЫМ РАСТВОРОМ ПО КАМНЮ И БЕТОНУ УЛУЧШЕННОЕ СТЕН</b>	100М2	0,6500	
150.1	1	ЗАТРАТЫ ТРУДА РАБОЧИХ-СТРОИТЕЛЕЙ	ЧЕЛ.-Ч	85,84	55,796
150.5	12138	РАСТВОР ЦЕМЕНТНО-ИЗВЕСТКОВЫЙ 1:1:6	МЗ	1,87	1,2155
150.6	30389	ГВОЗДИ СТРОИТЕЛЬНЫЕ С ПЛОСКОЙ ГОЛОВКОЙ 1,6X50 ММ	Т	0,00012	0,000078
150.7	30654	ГИПСОВЫЕ ВЯЖУЩИЕ Г-3	Т	0,006	0,0039
150.8	33205	СЕТКА ТКАНАЯ С КВАДРАТНЫМИ ЯЧЕЙКАМИ N 05 БЕЗ ПОКРЫТИЯ	М2	5,54	3,601
154	E1504-005-03 ДОКЛ. 4	<b>ОКРАСКА ПОЛИВИНИЛАЦЕТАТНЫМИ ВОДОЭМУЛЬСИОННЫМИ СОСТАВАМИ УЛУЧШЕННАЯ ПО ШТУКАТУРКЕ СТЕН</b>	100М2	0,6500	
154.1	1	ЗАТРАТЫ ТРУДА РАБОЧИХ-СТРОИТЕЛЕЙ	ЧЕЛ.-Ч	42,9	27,885
154.5	30054	КРАСКИ ВОДОЭМУЛЬСИОННЫЕ	Т	0,063	0,04095
154.6	31710	ШПАТЛЕВКА КЛЕЕВАЯ	Т	0,051	0,03315
154.7	39538	ШКУРКА ШЛИФОВАЛЬНАЯ ДВУХСЛОЙНАЯ С ЗЕРНИСТОСТЬЮ 40/25	М2	0,84	0,546
154.8	44059	ВЕТОШЬ	КГ	0,31	0,2015
155	E1502-001-01	<b>УЛУЧШЕННАЯ ШТУКАТУРКА ЦЕМЕНТНО-ИЗВЕСТКОВЫМ РАСТВОРОМ ПО КАМНЮ СТЕН</b>	100М2	0,5600	
155.1	1	ЗАТРАТЫ ТРУДА РАБОЧИХ-СТРОИТЕЛЕЙ	ЧЕЛ.-Ч	70,88	39,6928
155.5	9219	ВОДА	МЗ	0,35	0,196
155.6	12138	РАСТВОР ЦЕМЕНТНО-ИЗВЕСТКОВЫЙ 1:1:6	МЗ	1,89	1,0584
156	E1504-034-01 ДОКЛ. 6	<b>ОКРАСКА ФАСАДОВ С ЛЕСОВ С ПОДГОТОВКОЙ ПОВЕРХНОСТИ ПОЛИМЕРНЫМИ КРАСКАМИ ТИПА "SAND-TEX"</b>	100М2	0,5600	
156.1	1	ЗАТРАТЫ ТРУДА РАБОЧИХ-СТРОИТЕЛЕЙ	ЧЕЛ.-Ч	54,01	30,2456
156.3	9219	ВОДА	МЗ	0,44	0,2464
156.4	29892	СУХАЯ РАСТВОРНАЯ СМЕСЬ SF-03 "CRAUZIT" /ШПАТЛЕВКА ФАСАДНАЯ/	КГ	100	56
156.5	31088	КРАСКА "SAND-TEX"	КГ	60,6	33,936
156.6	34012	ВАЛИК ПАРАЛОНОВЫЙ РЕЛЬЕФНЫЙ	ШТ	2,5	1,4



1	2	3	4	5	6
157	3538	ШКУРКА ШЛИФОВАЛЬНАЯ ДВУХСЛОЙНАЯ С ЗЕРНИСТОСТЬЮ 40/25	M2	2	1,12
158	3539	ГРУНТОВКА НА АКРИЛОВОЙ ОСНОВЕ	КГ	25,4	14,224
157	3538-3544	<b>УСТРОЙСТВО ПОЛОВ БЕТОННЫХ ТОЛЩИНОЙ 100 ММ</b>	<b>100M2</b>	<b>0,1250</b>	
1571		ЗАТРАТЫ ТРУДА РАБОЧИХ-СТРОИТЕЛЕЙ	ЧЕЛ.-Ч	30,3	3,7875
1572		КОМПЛЕКСЫ ВАКУУМНЫЕ ТИПА СО-177	МАШ.-Ч	11,02	1,3775
1573	3539	ВОДА	M3	0,5	0,0625
1574	3539	ПИЛОМАТЕРИАЛЫ ХВОЙНЫХ ПОРОД ДОСКИ ОБРЕЗНЫЕ ДЛИНОЙ 2-3,75 М, ШИРИНОЙ 75-150 ММ, ТОЛЩИНОЙ 25 ММ IV СОРТА	M3	0,06	0,0075
1575	3539	БЕТОН ТЯЖЕЛЫЙ МАРКА В10	M3	10,2	1,275

**ИТОГОВЫЙ ТАБЛИЦАЛЬНЫЙ РЕСУРСНОЙ ВЕДОМОСТИ:**

<b>ТРУДОВЫЕ РЕСУРСЫ</b>					
1	2	3	4	5	6
		ЗАТРАТЫ ТРУДА РАБОЧИХ-СТРОИТЕЛЕЙ	ЧЕЛ.-Ч	387,043572	29659,19
		<b>СТРОИТЕЛЬНЫЕ МАШИНЫ И МЕХАНИЗМЫ</b>			
8	401	ВИБРАТОРЫ ГЛУБИННЫЕ	МАШ.-Ч	2,461065	-
9	404	ВИБРАТОРЫ ПОВЕРХНОСТНЫЕ	МАШ.-Ч	1,6306	-
10	501	ДРЕЛИ ЭЛЕКТРИЧЕСКИЕ	МАШ.-Ч	0,41735	950
12	609	КОМПРЕССОРЫ ПЕРЕДВИЖНЫЕ С ДВИГАТЕЛЕМ ВНУТРЕННЕГО СГОРАНИЯ ДАВЛЕНИЕМ ДО 686 КПА (7 АТМ.) 2,2 М3/МИН	МАШ.-Ч	0,92	-
27	1381	КОМПЛЕКСЫ ВАКУУМНЫЕ ТИПА СО-177	МАШ.-Ч	2,755	-
31	1521	САБЛИ ДИСКОВЫЕ ЭЛЕКТРИЧЕСКИЕ	МАШ.-Ч	0,06875	916
32	1596	ШЕСТИУГЛЫ	МАШ.-Ч	0,1375	1087
33	1571	САБЛИ ЭЛЕКТРИЧЕСКАЯ ЦЕПНАЯ	МАШ.-Ч	0,248591	916
38	1386	ПНЕВМАТИЧЕСКИЕ	МАШ.-Ч	1,84	-
40	1386	УСТАНОВКИ ДЛЯ СВАРКИ РУЧНОЙ ДУГОВОЙ (ПОСТОЯННОГО ТОКА)	МАШ.-Ч	3,8742	4656
42	1386	ЭКСКАВАТОРЫ ОДНОКОВШОВЫЕ ДИЗЕЛЬНЫЕ НА ПНЕВМОКОЛЕСНОМ ХОДУ ПРИНАДЛЕЖАЮЩИЕ НА ДРУГИХ ВИДАХ СТРОИТЕЛЬСТВА (КРОМЕ НЕОТВЕТСТВЕННОГО) 0,25 М3	МАШ.-Ч	2,36	82161
		ИТОГО	СУМ		212 775
<b>МАТЕРИАЛЬНЫЕ РЕСУРСЫ</b>					
21	420	ВОДА	M3	6,002888	-
26	424	ГРЯДЫ	M3	2,56	42000
40	1218	РАСТВОР ЦЕМЕНТНО-ИЗВЕСТКОВЫЙ 1:1:6	M3	2,7653	320000
41	1228	РАСТВОР ГОТОВЫЙ КЛАДОЧНЫЙ ЦЕМЕНТНЫЙ, МАРКА 100	M3	0,0064	320000
47	1403	БЛАНКИ ЛЕГКОБЕТОННЫЕ	M3	16,0264	183000
71	1386	СТАНЦИОНАРНАЯ СМЕСЬ SF-03 "CRAUZIT" /ШПАТЛЕВКА ФАСАДНАЯ/	КГ	56	2500
73	1386	ПЛОСКОУГОЛЬНАЯ ЗАГОТОВКА МАССОЙ 1,8 КГ	КГ	0,15	-
74	1313	СМЕСЬ ПЛИТНОУГОЛЬНАЯ ДЛЯ ДОРОЖНОГО СТРОИТЕЛЬСТВА	T	0,0001806	-
75	1312	ГАЙКИ СТРОИТЕЛЬНЫЕ С ГАЙКАМИ И ШАЙБАМИ	T	0,003406	-
76	1318	ПЛИТКИ СТРОИТЕЛЬНЫЕ С ПЛОСКОЙ ГОЛОВКОЙ 1,6X50 ММ	T	0,000078	15000000
81	1347	ПЛИТКИ СТРОИТЕЛЬНЫЕ	T	0,008064	15000000
86	4403	КОМПАКТИ	M2	0,5	456000
91	1347	ИЗВЕСТЬ СТРОИТЕЛЬНАЯ НЕГАШЕНАЯ КОМОВАЯ, СОРТ 1	T	0,006204	-
91	1347	ИЗВЕСТЬ СТРОИТЕЛЬНАЯ НЕГАШЕНАЯ КОМОВАЯ, СОРТ 1	T	0,0039	-
95	1318	ЭМУЛЬСИОННЫЕ	T	0,04095	5500000
96	1318	ЭМУЛЬСИОННЫЕ	КГ	33,936	8500
100	1378	КЛЕЕВАЯ	T	0,03315	1050000
104	1386	ПЕСОК СТРОИТЕЛЬНЫЙ ПОСЫПКОЙ ГИДРОИЗОЛЯЦИОННЫЙ МАРКИ ТГ-30	M2	0,9803	-
123	1230	ПЛОСКОУГОЛЬНАЯ ЗАГОТОВКА МАССОЙ 1,8 КГ	T	0,00988	-
124	1230	ПЛОСКОУГОЛЬНАЯ ЗАГОТОВКА МАССОЙ 2,825 КГ	T	0,000217	-
127	1234	КАТАНКА ПРЯЖКАТАЯ В МОТКАХ ДИАМЕТРОМ 6,3-6,5 ММ	T	0,0023828	-
131	1240	КАТАНКА СВЕТАЯ ДИАМЕТРОМ 1,1 ММ	T	0,000394	13000000
133	1230	КАТАНКА ПРЯЖКАТАЯ С КВАДРАТНЫМИ ЯЧЕЙКАМИ N 05 БЕЗ ПОКРЫТИЯ	M2	3,601	12000
140	1442	КАТАНКА ПРЯЖКАТАЯ РЕЛЬЕФНАЯ	ШТ	1,4	-
147	1318	КАТАНКА ПРЯЖКАТАЯ ДИАМЕТРОМ 4 ММ 342	T	0,004651	15500000
148	1318	КАТАНКА ПРЯЖКАТАЯ ДИАМЕТРОМ 4 ММ 342	M3	0,05125	3100000
4003		ГАЙКИ СТРОИТЕЛЬНЫЕ С ГАЙКАМИ	T	0,00035	-
4286		ПЛИТКИ ПЕДИВУЧНЫЕ ПЛАСТИКОВЫЕ	M2	13,125	21200
4290		ПЛИТКИ ПЕДИВУЧНЫЕ	T	0,0002625	15500000
155	1256	ПЕСОК	M2	1,1466	-
157	1258	ШКУРКА ШЛИФОВАЛЬНАЯ ДВУХСЛОЙНАЯ С ЗЕРНИСТОСТЬЮ 40/25	M2	1,666	-
159	1408	ПИЛОМАТЕРИАЛЫ КРУГЛЫЕ ХВОЙНЫХ ПОРОД ДЛЯ СТРОИТЕЛЬСТВА ДИАМЕТРОМ 4-24 СМ, ДЛИНОЙ 3-6,5 М	M3	0,002771	3100000
161	1404	ПРЯЖКА ОБРЕЗНЫЕ ХВОЙНЫХ ПОРОД ДЛИНОЙ 4-6,5 М, ШИРИНОЙ 75-150 ММ, ТОЛЩИНОЙ 4-75 ММ, II СОРТА	M3	0,0416	3100000
162	1402	ПРЯЖКА ОБРЕЗНЫЕ ХВОЙНЫХ ПОРОД ДЛИНОЙ 4-6,5 М, ШИРИНОЙ 75-150 ММ, ТОЛЩИНОЙ 4-75 ММ, III СОРТА	M3	0,215927	3100000



1	2	3	4	5	6	
163	36026	БРУСКИ ОБРЕЗНЫЕ ХВОЙНЫХ ПОРОД ДЛИНОЙ 4-6,5 М, ШИРИНОЙ 75-150 ММ, ТОЛЩИНОЙ 40-75 ММ, IV СОРТА	М3	0,00871	3100000	27 001
164	36028	БРУСКИ ОБРЕЗНЫЕ ХВОЙНЫХ ПОРОД ДЛИНОЙ 4-6,5 М, ШИРИНОЙ 75-150 ММ, ТОЛЩИНОЙ 100, 125 ММ, II СОРТА	М3	0,0807	3100000	250 170
165	36032	ПИЛОМАТЕРИАЛЫ ХВОЙНЫХ ПОРОД БРУСЬЯ ОБРЕЗНЫЕ ДЛИНОЙ 4-6,5 М, ШИРИНОЙ 75-150 ММ, ТОЛЩИНОЙ 150 ММ И БОЛЕЕ II СОРТА	М3	0,03366	3100000	104 346
166	36053	ДОСКИ ОБРЕЗНЫЕ ХВОЙНЫХ ПОРОД ДЛИНОЙ 4-6,5 М, ШИРИНОЙ 75-150 ММ, ТОЛЩИНОЙ 25 ММ, III СОРТА	М3	0,036928	3100000	114 477
168	36059	ПИЛОМАТЕРИАЛЫ ХВОЙНЫХ ПОРОД ДОСКИ ОБРЕЗНЫЕ ДЛИНОЙ 4-6,5 М, ШИРИНОЙ 75-150 ММ, ТОЛЩИНОЙ 44 ММ И БОЛЕЕ I СОРТА	М3	0,2158	3100000	668 980
169	36060	ДОСКИ ОБРЕЗНЫЕ ХВОЙНЫХ ПОРОД ДЛИНОЙ 4-6,5 М, ШИРИНОЙ 75-150 ММ, ТОЛЩИНОЙ 44 ММ И БОЛЕЕ, II СОРТА	М3	0,0084	3100000	26 040
170	36061	ДОСКИ ОБРЕЗНЫЕ ХВОЙНЫХ ПОРОД ДЛИНОЙ 4-6,5 М, ШИРИНОЙ 75-150 ММ, ТОЛЩИНОЙ 44 ММ И БОЛЕЕ, III СОРТА	М3	0,165878	3100000	514 222
171	36077	ПИЛОМАТЕРИАЛЫ ХВОЙНЫХ ПОРОД ДОСКИ НЕОБРЕЗНЫЕ ДЛИНОЙ 4-6,5 М, ВСЕ ШИРИНЫ, ТОЛЩИНОЙ 32-40 ММ III СОРТА	М3	0,0007	3100000	2 170
172	36114	ПИЛОМАТЕРИАЛЫ ХВОЙНЫХ ПОРОД ДОСКИ ОБРЕЗНЫЕ ДЛИНОЙ 2-3,75 М, ШИРИНОЙ 75-150 ММ, ТОЛЩИНОЙ 25 ММ IV СОРТА	М3	0,015	3100000	46 500
175	38025	ГРУНТОВКА НА АКРИЛОВОЙ ОСНОВЕ	КГ	14,224	12500	177 800
179	44032	БЛОКИ ДВЕРНЫЕ	М2	2,94	456000	1 340 640
180	44039	ВЕТОШЬ	КГ	0,2015		-
181	44049	ТКАНЬ МЕШОЧНАЯ	10М2	0,14586		-
188	45024	БЕТОН ТЯЖЕЛЫЙ МАРКА В10	М3	2,55	350000	892 500
189	45027	БЕТОН В15	М3	1,326	485000	643 110
190		БЕТОН В20	М3	8,2886	501000	4 152 589
	38022	ЛИСТЫ АСБЕСТОЦЕМЕНТНЫЕ ВОЛНИСТЫЕ ОБЫКНОВЕННОГО ПРОФИЛЯ, ТОЛЩИНОЙ 5,5 ММ	М2	22,47	28000	629 160
	38085	ГВОЗДИ ПРОВОЛОЧНЫЕ ОЦИНКОВАННЫЕ ДЛЯ АСБЕСТОЦЕМЕНТНОЙ КРОВЛИ 4,5X120 ММ	Т	0,001712	15000000	25 680
	38085	ГВОЗДИ ТОЛЕВЫЕ КРУГЛЫЕ 3,0X40 ММ	Т	0,00040446	15000000	6 067
	38087	ГВОЗДИ СТРОИТЕЛЬНЫЕ	Т	0,00121338	15000000	18 201
	38088	ПРИМЕСИ ВОЛОКНИСТЫХ ВЕЩЕСТВ	КГ	0,0856		-
	38089	ПОВОККИ ИЗ КВАДРАТНЫХ ЗАГОТОВОК МАССОЙ 1,8 КГ	Т	0,00107		-
	38090	ПОВОККИ ОЦИНКОВАННЫЕ МАССОЙ 2,825 КГ	Т	0,00214		-
	38102	СТАЛЬ ЛИСТОВАЯ ОЦИНКОВАННАЯ ТОЛЩИНОЙ ЛИСТА 0,7 ММ	Т	0,00856	10200000	87 312
	38024	БРУСКИ ОБРЕЗНЫЕ ХВОЙНЫХ ПОРОД ДЛИНОЙ 4-6,5 М, ШИРИНОЙ 75-150 ММ, ТОЛЩИНОЙ 40-75 ММ, II СОРТА	М3	0,11556	3100000	358 236
	38080	ДОСКИ ОБРЕЗНЫЕ ХВОЙНЫХ ПОРОД ДЛИНОЙ 4-6,5 М, ШИРИНОЙ 75-150 ММ, ТОЛЩИНОЙ 44 ММ И БОЛЕЕ, II СОРТА	М3	0,107	3100000	331 700
	45024	РАСТВОР ГОТОВЫЙ КЛАДОЧНЫЙ ТЯЖЕЛЫЙ ЦЕМЕНТНЫЙ МАРКА ПО ПРОЕКТУ	М3	0,01712	320000	5 478
	44085	ПРОКЛАДКИ ТОЛЕВЫЕ	ШТ	107		-
	45029	ШАБЛОНЫ КОНЬКОВЫЕ	ШТ	4,28		-
	45033	РАСТВОР ГОТОВЫЙ КЛАДОЧНЫЙ (СОСТАВ И МАРКА ПО ПРОЕКТУ)	М3	1,9162	320000	613 184
	45088	ПАСТА АНТИСЕПТИЧЕСКАЯ	Т	0,0007203		-
	45078	КОНСТРУКЦИИ СТАЛЬНЫЕ ПО ПРОЕКТУ	Т	0,017	8500000	144 500
	38031	ИНВЕНТАРНЫЕ СТОЙКИ ДЕРЕВОМЕТАЛЛИЧЕСКИЕ РАЗДВИЖНЫЕ	ШТ	0,0952		-
	38049	ЩИТЫ ИЗ ДОСОК ТОЛЩИНОЙ 25 ММ	М2	8,7661		-
	380	ТРУБЫ АСБЕСТОЦЕМЕНТНЫЕ Д 250ММ	М	5,04	75000	378 000
	38086A	АРМАТУРА А111 Д 12ММ	Т	0,0850	7100000	603 500
	38086A	АРМАТУРА А111 Д 16ММ	Т	0,3040	7100000	2 158 400
	38086A	ЛИСТ РИФЛЕННЫЙ	Т	0,0230	6500000	149 500
	38086A	УГОЛОК 50X50X5	Т	0,0230	8500000	195 500
	38086A	АРМАТУРА А111 Д 20ММ	Т	0,0660	7100000	468 600
	38086A	АРМАТУРА А111 Д 8ММ	Т	0,0160	7500000	120 000
		ИТОГО	СУМ			21 588 018
		<b>ЗАТРАТЫ ТРУДА РАБОЧИХ</b>	СУМ			<b>11 479 399</b>
		<b>МАШИНЫ И МЕХАНИЗМЫ</b>	СУМ			<b>212 775</b>
		<b>СТРОИТЕЛЬНЫЕ МАТЕРИАЛЫ</b>	СУМ			<b>21 588 018</b>
		<b>ТРАНСПОРТНЫЕ РАСХОДЫ 3%</b>	СУМ			<b>647 641</b>
		<b>ИТОГО ПРЯМЫЕ ЗАТРАТЫ ПО РАЗДЕЛАМ</b>	СУМ			<b>33 927 832</b>
		<b>ПРОЧИЕ ЗАТРАТЫ ПОДРЯДЧИКА 19%</b>	СУМ			<b>6 446 288</b>
		<b>ВСЕГО</b>	СУМ			<b>40 374 120</b>
		<b>НАЛОГ НА НДС 15%</b>	СУМ			<b>6 056 118</b>
		<b>ВСЕГО С НДС</b>	СУМ			<b>46 430 238</b>

СОСТАВИЛА :



КИМ А.





№ 4589-695e-dc04-3312-9a69-3572-2747  
Ҳужжат яратилинган сана: 2020-06-07  
Ариза рақами: 19489886

Ҳужжат берилган: "PARDOZ" XUSUSIY FIRMASI  
Қабул қилувчининг идентификация рақами: 200567095

## **Архитектура-шаҳарсозлик ҳужжатларини ишлаб чиқиш фаолиятини амалга ошириш учун ЛИЦЕНЗИЯ**

"PARDOZ" XUSUSIY FIRMASIda объектларнинг мураккаблик тоифалари классификатори бўйича II тоифадаги объектлар учун қуйидаги:  
Тўлиқ комплексда лойиҳалаш бўйича фаолият турлари. А гуруҳи Уй-жой-хўжалик қурилиши учун объектлар ва комплекслар лойиҳа-смета ҳужжатларини яратиш, шу жумладан уларнинг муҳандислик тармоқлари ва тизимларини лойиҳалаштириш фаолият тур(-лар)и билан шуғулланишга лицензия берилди.

Лицензия берилган сана: 07-06-2020 йил

Лицензия рақами: АЛ-000786

Солиқ тўловчининг идентификация рақами (СТИР): 200567095

Юридик шахснинг почта манзили: OQQO'RG'ON TUMANI NAVOIY KO'CHASI 19-UY

Лицензия амал қилиш муддати чекланмаган.

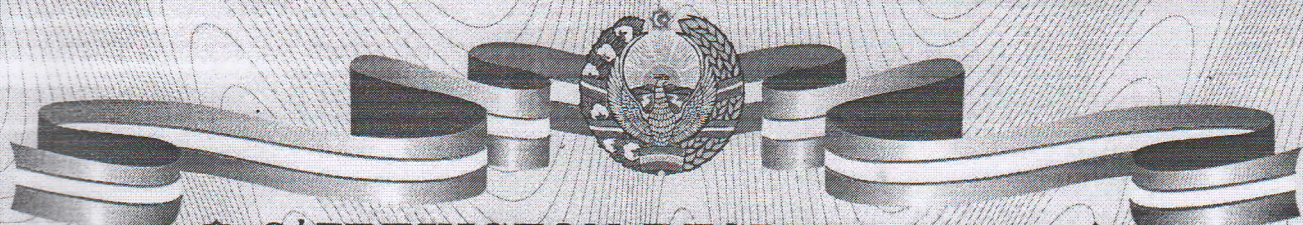
**ТУРСУНОВ АСКАР ШЕРАЛИЕВИЧ**

Мазкур ҳужжат Вазирлар Маҳкамасининг 2017 йил 15 сентябрдаги 728-сон қарори билан тасдиқланган Ўзбекистон Республикаси Ягона интерактив давлат хизматлари портали тўғрисидаги низомга мувофиқ шакллантирилган электрон ҳужжатнинг нусхаси ҳисобланади. Электрон ҳужжатнинг нусхасида кўрсатилган маълумотлар тўғрилигини текшириш учун [gero.gov.uz](http://gero.gov.uz) веб-сайтига ўтинг ва электрон ҳужжатнинг ноёб рақамини киритинг ёки мобил телефон ёрдамида QR-кодни сканер қилинг. Диққат! Вазирлар Маҳкамасининг 2017 йил 15 сентябрдаги 728-сон қарорига мувофиқ электрон ҳужжатлардаги маълумотлар қонуний ҳисобланади. Давлат органларига Ягона порталда шакллантирилган электрон ҳужжатларнинг нусхаларини қабул қилишни рад этишлари қатъиян тақиқланган.

0774







◊ O'ZBEKISTON RESPUBLIKASI ◊  
YURIDIK SHAXSNI DAVLAT RO'YXATIDAN O'TKAZISH TO'G'RIDA

# GUVOHNOMA

Reestrdaagi tartib raqami № 55

20    yil « 11 »       1995 y.

Mazkur guvohnoma yuridik shaxs       ga

(o'zbek tilidagi to'liq nomi)

(yuridik shaxs bo'lgan dehqon xo'jaliklari, fermer xo'jaliklari uchun ajratilgan er uchastkasi va uning maydoni ko'rsatiladi)

berilgan

Tashkiliy-huquqiy shakli:

THSh

1100

Mulkchilik shakli:

MSh

114

Pochta manzili:

MHOBT

172 720 6501

Yuridik shaxs kodi:

KTUT

74969394

Tarmoq kodi:

XXTUT

66000

Soliq to'lovchining identifikatsiya raqami:

STIR

200567095

Qoshimcha ma'lumotlar:   

Vakolatli organ rahbari

    
imzo

