

Сирдарё вилояти Гулистон шаҳар Ахиллик МФЙ ҳудудидан ўтувчи “Тошкент-Самарқанд” темир йўли йўналиши бўйлаб жойлашган деворнинг ташқи кўринишини(фасад) жорий таъмирлаш ишлари.

ЭНГ ЯХШИ ТАКЛИФЛАРНИ ТАНЛАШ ХУЖЖАТИ

УМУМИЙ ҚИСМ

ТАНЛАШДА ИШТИРОК ЭТИШ ТАКЛИФИ

1. Умумий ҳолат

- 1.1 Ушбу танлов ҳужжатлари 22.04.2021 йилдаги 684-сонли "Давлат харидлари тўғрисида" ги Ўзбекистон Республикаси Қонуни (кейинги ўринларда Қонун) талабларига мувофиқ ишлаб чиқилган.
- 1.2 Танлов мавзуси: **Сирдарё вилояти Гулистон шаҳар Ахиллик МФЙ ҳудудидан ўтувчи “Тошкент-Самарқанд” темир йўли йўналиши бўйлаб жойлашган деворнинг ташқи кўринишини(фасад) жорий таъмирлаш ишлари.**
- 1.3. Танлов охириги қиймати – **800 667 454 сўм**. Ушбу қийматдан ортик қийматдаги таклифлар қабул қилинмайди ва кўриб чиқилмайди.
- 1.4 Талабгор ўз таклифини электрон танлашга жойлаштириши мобайнида унинг чегирмаси объектнинг бошланғич қийматидан **10% дан кўп бўлган** тақдирда таклиф буюртмачи томонидан қабул қилинмайди.
- 1.5 Танлов таклифида кўрсатилган нархлар чегара қийматидан ошмаслиги керак.
- 1.5 Хизматларни кўрсатиш бўйича техник топшириқлар таъдov ҳужжатларининг техник қисмида келтирилган.
- 1.6 Танлов комиссияси йиғилишининг шакллари - **онлайн**.
- 1.7. Ижрочилар билан ҳисоб-китобларни шакллантириш учун фойдаланиладиган валюта **сумда** амалга оширилади
- 1.8. Тўлов тартиби пул утказиш йули билан (**олдиндан 30%, қолган 70% иш бажарилгандан сунг**)
- 1.9. Етказиб бериш курсатилган муддат **30 кунда**
- 1.10. Танлашда иштирок этиш учун таклифни давлат тили **узбек тилида еки рус тилида** тақдим қилинади.
- 1.11. Иштирокчиларга танлаш бўйича харид қилиш ҳужжатлари қоидаларига доир тушунтиришларни тақдим этиш эълон берилгандан **5 (беш) иш кун** мобайнида.
- 1.11. Танлаш учун берилган эълон **5 (беш) иш кунига** электрон тизимга жойлаштирилади.
- 1.12. Ушбу Қонунга мувофиқ таклифларни баҳолаш **мезонлари электрон тизим томонидан энг яхши таклифни танлаш ва электрон овоз бериш** тартибига мувофиқ амалга оширилади
- 1.13. Танлаш иштирокчилари томонидан **коррупция кўринишларига** йўл қўймаслик бўйича ариза тақдим этишлари талаб қилинади.

2 Танлов ташкилотчилари

- 2.1 Буюртмачининг номи – **Гулистон шаҳар Ободонлаштириш, кўкаламзорлаштириш ва ирригация бошкармаси** (бундан кейин "Буюртмачи" деб номланади).
- 2.2 Комиссиянинг ишчи органи танлов комиссияси (бундан кейин - "комиссия").

2.4 Танлов камида етти аъзодан иборат Буюртмачи томонидан тузилган танлов комиссияси томонидан ўтказилади.

3. Танлов иштирокчилари

3.1 Мулкчилик шаклидан қатъий назар ҳар қандай юридик шахслар, шу жумладан кичик бизнес субъектлари иштирок этишлари мумкин, 4.2-бандда кўрсатилган юридик шахслар бундан мустасно.

4 Танловни ўтказиш тартиби

4.1 Танловда иштирок этиш учун танлов иштирокчиси:

а) танлов шартлари билан танишиш учун махсус маълумот порталида жойлаштирилган танлов ҳужжатларининг электрон версиясини олиш (юклар олиш);

б) танлов ҳужжатлари талабларига мувофиқ танлов таклифини тақдим этиш;

4.2 Иштирокчиларнинг танловда иштирок этишлари тақиқланади:

кайта ташкил этиш, тугатиш ёки банкротлик босқичида бўлиш;

"Буюртмачи" билан суд ёки арбитраж ҳолатида бўлиш; ягона реестрда виждонсиз ижрочилар;

солиқлар ва бошқа мажбурий тўловлар бўйича қарзлар имтиёзли солиқ режимини таъминлайдиган ва ёки молиявий операцияларни (оффшор зоналар) амалга оширишда маълумотни ошкор қилиш ва тақдим этишни назарда тутмайдиган штатларда ёки ҳудудларда рўйхатдан ўтган ва банк ҳисоб рақамларига эга бўлганлар.

4.3 Буюртмачи иштирокчини сотиб олиш тартиб-таомилларида қатнашишдан четлаштиради, агар:

иштирокчи тўғридан-тўғри ёки билвосита миқдорнинг ҳар қандай амалдаги ёки собиқ мансабдор шахсини ёки ходимини ёки бошқа давлат органини ҳар қандай шаклда иш ҳақи, иш таклифи ёки бошқа ҳар қандай қимматбаҳо нарсалар ёки хизматларни таклиф қилиш, бериш ёки беришга рози бўлиш. давлат харидлари жараёнида буюртмачининг ҳар қандай ҳаракатларини амалга ошириш, қарор қабул қилиш ёки ҳар қандай рақобат тартибини қўллаш;

иштирокчи қонунни бузган ҳолда адолациз рақобат устунлиги ёки манфаатлар тўқнашувига эга

5 Танлов тили, ўлчов бирлиги.

5.1 Танлов таклифи ва иштирокчи ва буюртмачи томонидан амалга ошириладиган барча тегишли ёзишмалар ва ҳужжатлар ўзбек тилида бўлиши керак. Танлов таклифи ўзбек тилига аниқ илова қилинган ҳолда бўлиши керак. Танлов таклифида метрик ўлчов тизимидан фойдаланиш керак.

6. Танлов таклифи ва уни рўйхатдан ўтказиш тартиби

6.1 Порталда эълон қилинган танлов иштирокчилари танлов эълонида кўрсатилган манзил бўйича эълонда белгиланган тартибда таклифлар киритадилар.

6.2 Рақобатчи: тақдим этилган маълумотлар ва ҳужжатларнинг ҳақиқийлиги ва тўғрилиги учун жавобгардир;

6.3 Танлов таклифи икки қисмдан иборат:

нарх қисми танлов шартларига мос қилиниши ва қуйидаги маълумотларни ўз ичига олиши керак: маҳсулот номи, хизматларнинг қиймати, умумий миқдори, тўлов шартлари, таклифнинг амал қилиш муддати ва бошқалар.

6.4 Шунингдек, иштирокчи ташқи муҳитда (СД, флеш-хотира ва бошқалар) 1 та таклифни, шу жумладан барча танлов ҳужжатларини тайёрлаши керак, улар сканерлаштирилган шаклда тақдим этилиши керак, раҳбарнинг имзоси ва муҳри билан тасдиқланган бўлиши керак.

6.5 Тижорат таклифи электрон шаклда тақдим этилади.

6.6 Техник таклиф қуйидаги ҳужжатларни ўз ичига олиши керак: техник ҳужжатлар рўйхати (техник маълумотлар варақалари, фойдаланиш бўйича кўрсатмалар ва бошқалар ёки тақдим этилаётган хизматларнинг тўлиқ ва батафсил тавсифини ўз ичига олган бошқа ҳужжатлар).

6.7 Ушбу танловга илова қилинган нарх таклифининг мажбурий ҳужжатлари мавжудлигига қўйиладиган талаблар.

6.8 Комиссия фақат ушбу йўриқноманинг талабларига мувофиқ тайёрланган таклифлар учун жавобгардир.

7 Таклифлар бўйича танлов тартиби, уларни баҳолаш тартиби ва мезонлари

7.1 Эълонда танлов ўтказиладиган вақт сифатида кўрсатилган вақт, танлов иштирокчилари томонидан тақдим этилган танлов таклифларини баҳолаш бўйича танлов комиссияси.

7.2 Таклифларни кўриб чиқишда барча ҳужжатларнинг мавжудлиги ва уларнинг тўғрилиги текширилади. Тегишли ҳужжатлар бўлмаган тақдирда, танлов комиссияси ушбу таклифни кўриб чиқиш ва баҳолаш учун рад этишга ҳақлидир.

7.3 Танлов комиссияси танлов ғолибини аниқлаш учун рад этилмаган таклифларни танлов ҳужжатларида кўрсатилган мезонларга қараб баҳолайди.

7.4 Танлов иштирокчиси томонидан тақдим этилган ҳужжатларда мавжуд бўлмаган маълумотлар аниқланган тақдирда, танлов комиссияси бундай иштирокчини танловда қатнашишдан четлаштиришга ҳақлидир.

7.5 Таклиф Қонун, меъёрий ҳужжатлар ва танлов ҳужжатлари талабларига мос равишда бўлишлари мумкин, белгиланган тартибда ишлашлари мумкин.

7.6 Танлов комиссияси агар уни тақдим этган танлов иштирокчиси Қонунда ва қарор қабул қилинадиган талабларга жавоб бермаса ёки танлов иштирокчиларининг таклифи бўйича танлов ҳужжатлари талабларига жавоб бермаса, таклифни рад этади.

7.7 Тижорат таклифларини баҳолаш жараёнида танлов комиссияси талабгорлардан уларнинг таклифларига нисбатан тушунтиришлар сўраши мумкин. Ушбу процедура белгиланган тартибда расмий равишда, ёзма равишда, танлов ташкилотчиси орқали амалга оширилади. Тушунтириш жараёнида таклифнинг моҳиятида, шунингдек нархнинг ўзгаришига йўл қўйилмайди.

7.8 Танлов ҳужжатлари ва таклифида кўрсатилган мезонларга асосланиб шартномани бажариш учун енг яхши шартларни таклиф қилган танлов иштирокчиси ғолиб ҳисобланади.

8 Томонларнинг жавобгарлиги ва мувофиқлиги махфийлик.

8.1 Ўзбекистон Республикаси қонун ҳужжатларида назарда тутилган жавобгарлик қуйидагиларга тегишли қирувчи таклифлар ёзувларини юритадиган ва уларнинг хавфсизлиги ва махфийлигини таъминлайдиган комиссия аъзолари комиссия раиси ва аъзолари, шунингдек таклифларни ўрганиш учун тузилган ишчи гуруҳ аъзолари, маълумотларни ошқор қилиш, иштирокчилар, комиссиянинг бошқа аъзолари ва жалб қилинган экспертлар билан тил бириктиришга руҳсат бериш, шунингдек бошқа ноқонуний ҳаракатлар учун. Шартнома бўйича мажбуриятларни бажармаган (миқдорий, сифат ва техник кўрсаткичлар бўйича) танлов ғолиби Ўзбекистон Республикаси қонунчилиги ва ёки тузилган шартнома бўйича жавобгар бўлади.



O'ZBEKISTON RESPUBLIKASI QURILISH VAZIRLIGI
«SHAHARSOZLIK HUJJATLARI EKSPERTIZASI»
DAVLAT UNITAR KORXONASI

Сирдарё вилояти

Sirdaryo viloyati 120100, Sirdaryo viloyati, Guliston shahri, Hondamir ko'chasi, 7-uy, Tel. +998 67
226-06-61, E-mail: sirdarya_davekspert@mail.ru, www.ekspertiza.mc.uz www.mc.uz

Holati: Ijobiy

Direktor: Gaimov Bo'riboy Xolbayevich

Sana: 31-08-2022 yil



Yig'ma ekspert xulosasi № 59422

Obyekt nomi «Sirdaryo viloyati Guliston shahar "Axillik" MFY hudidan o'tuvchi "Toshkent-Samarqand" temir yo'li yo'nalishi bo'ylab joylashgan devorning tashqi ko'rinishini (fasad qismini) joriy ta'mirlash ishlari bo'yicha /2022 yil 24 avgust sanasida berilgan № 58103 - sonli ijobiy ekspertiza xulosasi o'rniga.»

Buyurtmachi - Guliston shahar Obodonlashtirish boshqarmasi

Bosh loyihachi - ARCHITEKTOR UY-YO'L LOYIHA MCHJ

Litsenziya AL-002036 10-01-2022 йил

Moliyalashtirish manbai - Byudjet mablag'lari hisobidan

Bosh pudratchi - tender (tanlov) asosida

Qurilish turi Joriy ta'mirlash

Murojaat raqami: № 57596

1. Loyihalash uchun asos

1. Sirdaryo viloyati Guliston shahar Obodonlashtirish boshqarmasining loyiha-smeta hujjatlarini ishlab chiqish uchun buyurtma xati.
2. Buyurtmachi tomonidan tasdiqlangan loyiha hujjatlarini ishlab chiqish uchun topshiriq (2022 yil).
3. Buyurtmachi tomonidan tasdiqlangan nuqsonlar dalolatnomasi

2. Ekspertiza uchun taqdim etilgan materiallar

1. Sirdaryo viloyati Guliston shahar Obodonlashtirish boshqarmasining 2022 yil 19 avgust sanasidagi, loyiha-smeta hujjatlarini ekspertizadan o'tkazish to'g'risidagi 341 - sonli xati.
2. Al'bom 1 - Temir yo'l bo'yidagi mavjud devorlarni joriy ta'mirlash. Ishchi chizmalar. Arxitektura va qurilish yechimlari (AS).
3. Kitob 1 - kelishilgan joriy narxlardagi qurilish qiymati QQS va buyurtmachining boshqa xarajatlari bilan 862295,631 ming so'm. /Svodniy smetniy raschet, lokal'no-resursniy smetniy raschet i lokal'niy resursniy vedomost/.

3. Loyiha yechimlarining qisqacha mazmuni

Temir yo'l bo'yidagi mavjud devorlarni joriy ta'mirlash.

Arxitektura-qurilish yechimlari:

Guliston shahar "Axillik" MFY hududidan o'tuvchi "Toshkent-Samarqand" temir yo'l yo'nalishi bo'ylab joylashgan devorning fasad qismini joriy ta'mirlash ishchi loyihasida, joriy ta'mirlanadigan devorning umumiy uzunligi 805,0 metrni tashkil etadi, shundan 26 metr devor yangi quriladi.

Poydevori – beton sinfi V 12,5 bo'lgan quyma tasmasimon temir-betondan. Poydevorning tuproqqa tegib turadigan qismi bir marta bitum mastikamsi bilan izolyatsiya qilinadi. Poydevor ustidan bir qatlam ruberoid yotqiziladi.

Devor to'siqlar – M100 markali shlakablokdan M 50 markali sement-qum qorishmasida quriladi. Har 2,9 metr oraliqda devorlar ichiga temir-beton serdechniklar o'rnatiladi.

Devorlar ustidan 50x50 mm o'lchamdagi taxta reyklar o'rnatilib 0.5 mm qalinlikdagi polimer bilan qoplangan proflistlar o'rnatiladi.

Tashqi pardoqlash ishlari:

Devorlar yuzasi sement-ohak qorishmasi bilan yuqori sifatli suvoq qilinadi. Tashqi devorlar "Travertin" bilan dekorativ pardoqlanadi. sokol' sement qorishmasi bilan yuqori sifatda suvoq qilinib, fasad buyog'i bilan 2 marta bo'yaladi.

Temir yo'l yoqasidagi devorni joriy ta'mirlash ishlari taqdim etilgan ishchi chizmalar va tasdiqlangan nuqsonlar dalolatnomasiga asosan bajariladi.

4. Loyihalanayotgan ob'ektning muhandislik ta'minoti:

5. Loyihani kelishilganligi to'g'risida hujjatlar.

5.1. Ishchi loyiha ko'rib chiqildi va kelishildi:

- ishchi loyiha buyurtmachi bilan kelishilgan;

6. Ekspertiza natijalari.

Joriy narxlardagi qurilish qiymati O'zbekiston Respublikasi Vazirlar Mahkamasining 2013 yil 11 iyun sanasidagi 261 – sonli qarori va ShNQ 4.01.16-09 "Qurilish bahosini shartnomaviy joriy narxlarda aniqlash qoidalari" ga binoan aniqlandi.

1. Smeta hujjatlarini ko'rib chiqish jarayonida ekspert tomonidan aniqlangan xato va kamchiliklar loyiha tashkiloti tomonidan o'zgartirish va tuzatishlar kiritilishi natijasida to'g'rilanib qayta to'ldirildi:

- ekspertiza tekshiruvi hamda smetadagi tuzatishlar bo'yicha smeta harajatlarini qayta hisoblash natijasida smeta ko'rsatgichlari 21623,725 ming so'mga kamaytirilib, buyurtmachining boshqa xarajatlarsiz va 15 % QQS bilan hisoblanganda 800667,454 ming so'm qilib belgilandi. Bundan tashqari buyurtmachining boshqa xarajatlari 40004,451 ming so'mni tashkil etadi.

- dastlabki smeta hujjatlari hisob-kitobini kamaytirilishi yoki pasayganligi resurs smeta me'yorlari, qurilish materiallari narxlarining kamaytirilishi hamda ob'yekt qurilishini sug'urtalashga sarflanadigan xarajatlarning (0.32 %) smeta hujjatlaridan chiqarib tashlanishi natijasida o'zgartirildi

Asosiy qurilish materiallari, konstruksiyalari, mebel va jihozlari narxlari O'zbekiston Respublikasi qurilish ishlab chiqarish sohasida "QURILISH IQTISODIYOTI INSTITUTI" tomonidan 2022 yil II choragi uchun chiqarilgan elektron katalogiga, birja narxlariga va buyurtmachining ma'lumotlariga asosan qabul qilingan. Ijtimoiy sug'urta to'lovlari bilan birga hisoblanadigan 1 odam/soat (II chorak 2022 yil) xarajatlari 16925,22 so'mni, pudratchining boshqa xarajatlari 17,27 % ni tashkil qiladi.

2. Smeta hujjatlariga asosan qurilish ishlarining yakuniy harajatlari buyurtmachi va pudratchi tomonidan qurilish tugagandan so'ng, haqiqiy (ijro xujjatlari) nazorat natijalari asosida aniqlanadi.

3. Buyurtmachi smeta hujjatlarini tasdiqlashdan oldin belgilangan tartibda tegishli manfaatdor vakolatli organlar bilan kelishishi lozim.

4. O'zbekiston Respublikasi SHaharsozlik kodeksi 4-bob 23, 24, 25 - moddalari hamda O'zbekiston Respublikasi Vazirlar Mahkamasining 17.09.2021 yildagi № 579-sonli qarorining 1-ilova 3-bob 29-bandiga asosan "Ekspert tashkilotiga taqdim etilgan shaharsozlik hujjatlarining sifati, dastlabki ma'lumotlarning haqqoniyligi va qabul qilingan loyiha yechimlari bo'yicha buyurtmachi hamda loyiha tashkiloti javobgardir".

5. Smeta hujjatlarida ko'rsatilgan buyurtmachi va pudratchining boshqa harajatlari miqdori bo'yicha shaharsozlik hujjatlari ekspertizasi majburiyatni o'z zimmasiga olmaydi.

6. Buyurtmachi va loyiha tashkilotiga o'rnatilgan tartibda ekspertiza tomonidan berilgan kamchiliklarni bartaraf etgan holda loyiha-smeta hujjatlarini o'zgartirish talabi qo'yilgan. Agar ushbu talab bajarilmasa va loyiha-smeta hujjatlari buyurtmachiga to'liq tuzatishsiz berilsa, ushbu ekspertiza xulosasi haqiqiy emas deb hisoblanadi.

7. Xulosalar.

1. Sirdaryo viloyati Guliston shahar "Axillik" MFY hudididan o'tuvchi "Toshkent-Samarqand" temir yo'li yo'nalishi bo'ylab joylashgan devorning tashqi ko'rinishini (fasad qismini) joriy ta'mirlash ishlari bo'yicha tayyorlangan smeta hujjatlari kelgusida kelishish hamda tasdiqlash uchun tavsiya etilayotgan *cheklangan qiymat* miqdori 15% QQS bilan va buyurtmachining boshqa xarajatlarisiz hisoblanganda 800667,454 ming so'mni (QQS siz 696232,568 ming so'm) tashkil etadi.

Shu jumladan:

- qurilish materiallari va mahsulotlari, konstruksiyalar uchun sarflanadigan transport xarajatlari bilan birgalikdagi xarajatlar - 358966,992 ming so'mni;

- asosiy oylik uchun ijtimoiy sug'urta to'lovlari xarajatlari bilan hisoblanganda - 229573,446 ming so'mni;

- mashina va mexanizmlar uchun sarflanadigan xarajatlar - 5160,056 ming so'mni;
- jihozlar va mebel (oborudovaniye) xarajatlari - 0,00 ming so'mni;
- pudratchining boshqa xarajatlari (17,27 %) - 102532,075 ming so'mni;
- qurilish ob'ektlarini ijtimoiy sug'irtalash (0,32 %) - 0,00 ming so'mni;
- qo'shimcha qiymat solig'i (15%) - 104434,885 ming so'mni tashkil etadi.

2. SHNK 4.01.16-09 ning 6 bob 6.4 punktiga binoan tavsiya etilayotgan cheklangan qiymat miqdorini qabul qilish buyurtmachi va pudratchi birgalikda qabul qiladi.

Bosh mutaxassis: Toshbayev O'ktamjon Abdurayimovich

«ARCHITEKHTOR UY-YO'L LOYIHA» MCHJ



**Сирдарё вилояти Гулистон шаҳар Ахиллик МФЙ
худудидан ўтувчи темир йўли бўйлаб жойлашган
деворнинг ташқи кўринишини (фасад қисмини)
жорий таъмирлаш учун**

Смета ҳужжатлари № 101/22

Гулистон ш. - 2022 ш.

«ARCHITEKTOR UY-YO'L LOYIHA» MCHJ



**Сирдарё вилояти Гулистон шаҳар Ахиллик МФЙ
худудидан ўтувчи темир йўли бўйлаб жойлашган
деворнинг ташқи кўринишини (фасад қисмини)
жорий таъмирлаш учун**

Смета хужжатлари № 101/22

Директор :-

Бош муҳандис:-



Д.Абдурахмонов

Э.Холбоев

Нусха _____

Гулистон ш. - 2022 ш.



Ўзбекистон
Республикаси
Қурилиш вазирлиги

№ 9018-6661-dc36-b0e6-ffa7-6235-8449
Хужжат яратилинган сана: 2022-01-10
Ариза рақами: 42491258

Хужжат берилган: "ARCHITEKHTOR UY-YO'L LOYIHA"
MAS'ULIYATI CHEKLANGAN JAMIYAT
Қабул қилувчининг идентификация рақами: 308977115

Архитектура-шаҳарсозлик ҳужжатларини ишлаб чиқиш фаолиятини амалга ошириш учун ЛИЦЕНЗИЯ

"ARCHITEKHTOR UY-YO'L LOYIHA" mas'uliyati cheklangan jamiyati га объектларнинг мураккаблик тоифалари классификатори бўйича I тоифадаги объектлар учун қуйидаги: Тўлиқ комплексда лойиҳалаш бўйича фаолият турлари. А гуруҳи Умумий фойдаланиладиган автомобиль йўлларини қуриш, реконструкция қилиш ва таъмирлаш учун лойиҳа-смета ҳужжатларини яратиш фаолият тур(-лар)и билан шуғулланишга лицензия берилди.

Лицензия берилган сана: 10-01-2022 йил

Лицензия рақами: АЛ-002036

Солиқ тўловчининг идентификация рақами (СТИР): 308977115

Юридик шахснинг почта манзили: Sirdaryo viloyati, Guliston sh. Navbahor MFY, Do`stlik ko`chasi, 19-uy

Лицензия амал қилиш муддати чекланмаган.

XIDAYEV OYBEK XASANOVICH

Мазкур ҳужжат Вазирлар Маҳкамасининг 2017 йил 15 сентябрдаги 728-сон қарори билан тасдиқланган Ўзбекистон Республикаси Ягона интерактив давлат хизматлари портали тўғрисидаги низомга мувофиқ шакллантирилган электрон ҳужжатнинг нусхаси ҳисобланади. Электрон ҳужжатнинг нусхасида кўрсатилган маълумотлар тўғрилигини текшириш учун gero.gov.uz веб-сайтига ўтинг ва электрон ҳужжатнинг ноёб рақамини киритинг ёки мобил телефон ёрдамида QR-кодни сканер қилинг. Диққат! Вазирлар Маҳкамасининг 2017 йил 15 сентябрдаги 728-сон қарорига мувофиқ электрон ҳужжатлардаги маълумотлар қонуний ҳисобланади. Давлат органларига Ягона порталда шакллантирилган электрон ҳужжатларнинг нусхаларини қабул қилишни рад этишлари қатъиян тақиқланган.

9933





«УТВЕРЖДАЮ»

2022г.

**ЗАДАНИЕ
НА ПРОЕКТИРОВАНИЕ****ТЕКУЩИЙ РЕМОНТ ВНЕШНЕГО ОБРАЗА (ФАСАДНАЯ ЧАСТЬ) СТЕНКИ НА
НАПРАВЛЕНИИ ЖЕЛЕЗНОЙ ДОРОГИ «ТАШКЕНТ-САМАРКАНД» ПРОХОДЯЩЕЙ ПО
ТЕРРИТОРИИ СЫРДАРЬИНСКОЙ ОБЛАСТИ**

№ п/п	Перечень исходных данных и требований	Содержание основных данных и требований
1	Заказчик	Гулистон шахар ободонлаштириш бошкармаси
2	Основание для проектирования	Согласно тендерным торгам
3	Проектная организация (Генеральный проектировщик)	ООО «Architekhtor uyul loyiha»
4	Стадийность проектирования	Разработка проектно сметной документации
5	Наименование генподрядчика и его адрес	Определится заказчиком
6	Вид строительства (новое, реконструкция, усиление и т.д.)	Оборудования
7	Сроки начала проектирования и его завершения	Согласно договору № ____ от «__» _____ 2022 г.
8	Назначение здания и сооружения, место площадки строительства	Город Гулистан
9	Способ строительства (подрядный, хозяйственный и т.д.)	Подрядный
10	Условия площадки строительства	Расчетная сейсмичность 8 баллов Грунтовые воды – агрессивные Среднегодовая температура 20 гр. Напора ветра макс. 45 кг/м ²
11	Основные требования к конструктивным решениям. К материалам несущих и ограждающих конструкций.	- Отделка фасадов. - Устройство фундаментов и кладка из блоков.
12	Внутренняя отделка	Не предусмотрено
13	Решения по монументально- декоративному оформлению и отделки фасада	Согласно проекту
14	Степень огнестойкости и долговечности зданий и сооружений.	Огнестойкость 2-степень Долговечная
15	Требования к объемно-планировочному решению и условия блокировки зданий и сооружений.	Согласно требованиям ШНК и нормативных требований Госархитектстроя Рес. Узб.
16	Очередь строительства	Одно этапное
17	Сведения сосуществующей застройки, подземных сооружений и коммуникациях.	Не предусматривать
18	Требования к благоустройству и озеленению площадки	Не предусматривать
19	Указания о необходимости: - разработки чертежей интерьеров помещений	Не предусматривать
20	Необходимость инженерных изысканий	Не предусматривать
21	Источник финансирования	Бюджетные средства
22	Требования по охране окружающей природной среды	Не предусматривать
23	Требования по разработке, инженерно-технических мероприятий гражданской защиты и мероприятий по предупреждению чрезвычайных ситуаций	Не предусматривать
24	Требования по обеспечению условий жизнедеятельности инвалидов	Не предусматривать

25	Сроки начала и окончания строительства	Согласно договору подряда
26	Особые условия к проектированию (Дополнительное число экземпляров ПСД (рабочий проект), передаваемых заказчику).	В 2-экземплярах 1-экземпляр в электронном виде
27	Прочие требования к разработке ПСД и затраты заказчика	- Зарплата применить из расчета 16925.22 сумм с учетом социального страхования - Стартовая стоимость строительства объекта определяется с НДС по «Каталогу текущих цен на материально-технические ресурсы, применяемых в строительстве за 2 кв. 2022 год» - Прочие затраты подрядчика применить из расчета 17,27%

Представитель заказчика:



«СОГЛАСОВАНО»

Директор ООО «Architekhtouy-yo'l loyiha»:





O'ZBEKISTON RESPUBLIKASI QURILISH VAZIRLIGI
«SHAHARSOZLIK HUJJATLARI EKSPERTIZASI»
DAVLAT UNITAR KORXONASI

Сирдарё вилояти

Sirdaryo viloyati 120100, Sirdaryo viloyati, Guliston shahri, Hondamir ko'chasi, 7-uy, Tel. +998 67
226-06-61, E-mail: sirdarya_davekspert@mail.ru, www.ekspertiza.mc.uz www.mc.uz

Holati: Ijobiy

Direktor: Gaimov Bo'ribov Xolbayevich

Sana: 31-08-2022 yil



Yig'ma ekspert xulosasi № 59422

Obyekt nomi «Sirdaryo viloyati Guliston shahar "Axillik" MFY hudidan o'tuvchi "Toshkent-Samarqand" temir yo'li yo'nalishi bo'ylab joylashgan devorning tashqi ko'rinishini (fasad qismini) joriy ta'mirlash ishlari bo'yicha /2022 yil 24 avgust sanasida berilgan № 58103 - sonli ijobiy ekspertiza xulosasi o'rniga.»

Buyurtmachi - Guliston shahar Obodonlashtirish boshqarmasi

Bosh loyihachi - ARCHITEKTOR UY-YO'L LOYIHA MCHJ

Litsenziya АЛ-002036 10-01-2022 йил

Moliyalashtirish manbai - Byudjet mablag'lari hisobidan

Bosh pudratchi - tender (tanlov) asosida

Qurilish turi Joriy ta'mirlash

Murojaat raqami: № 57596

1. Loyihalash uchun asos

1. Sirdaryo viloyati Guliston shahar Obodonlashtirish boshqarmasining loyiha-smeta hujjatlarini ishlab chiqish uchun buyurtma xati.
2. Buyurtmachi tomonidan tasdiqlangan loyiha hujjatlarini ishlab chiqish uchun topshiriq (2022 yil).
3. Buyurtmachi tomonidan tasdiqlangan nuqsonlar dalolatnomasi

2. Ekspertiza uchun taqdim etilgan materiallar

1. Sirdaryo viloyati Guliston shahar Obodonlashtirish boshqarmasining 2022 yil 19 avgust sanasidagi, loyiha-smeta hujjatlarini ekspertizadan o'tkazish to'g'risidagi 341 - sonli xati.
2. Al'bom 1 - Temir yo'l bo'yidagi mavjud devorlarni joriy ta'mirlash. Ishchi chizmalar. Arxitektura va qurilish yechimlari (AS).
3. Kitob 1 - kelishilgan joriy narxlardagi qurilish qiymati QQS va buyurtmachining boshqa xarajatlari bilan 862295,631 ming so'm. /Svodniy smetniy raschet, lokal'no-resursniy smetniy raschet i lokal'niy resursniy vedomost/.

3. Loyiha yechimlarining qisqacha mazmuni

- Temir yo'l bo'yidagi mavjud devorlarni joriy ta'mirlash.

Arxitektura-qurilish yechimlari:

Guliston shahar "Axillik" MFY hududidan o'tuvchi "Toshkent-Samarqand" temir yo'l yo'nalishi bo'ylab joylashgan devorning fasad qismini joriy ta'mirlash ishchi loyihasida, joriy ta'mirlanadigan devorning umumiy uzunligi 805,0 metrni tashkil etadi, shundan 26 metr devor yangi quriladi.

Poydevori - beton sinfi V 12,5 bo'lgan quyma tasmasimon temir-betondan. Poydevorning tuproqqa tegib turadigan qismi bir marta bitum mastikamsi bilan izolyatsiya qilinadi. Poydevor ustidan bir qatlam ruberoid yotqiziladi.

Devor to'siqlar - M100 markali shlakablokdan M 50 markali sement-qum qorishmasida quriladi. Har 2,9 metr oraliqda devorlar ichiga temir-beton serdechniklar o'rnatiladi.

Devorlar ustidan 50x50 mm o'lchamdagi taxta reyklar o'rnatilib 0.5 mm qalinlikdagi polimer bilan qoplangan proflistlar o'rnatiladi.

Tashqi pardoqlash ishlari:

Devorlar yuzasi sement-ohak qorishmasi bilan yuqori sifatli suvoq qilinadi. Tashqi devorlar "Travertin" bilan dekorativ pardoqlanadi. sokol' sement qorishmasi bilan yuqori sifatda suvoq qilinib, fasad buyog'i bilan 2 marta bo'yaladi.

Temir yo'l yoqasidagi devorni joriy ta'mirlash ishlari taqdim etilgan ishchi chizmalar va tasdiqlangan nuqsonlar dalolatnomasiga asosan bajariladi.

4. Loyihalanayotgan ob'ektning muhandislik ta'minoti:

5. Loyihani kelishilganligi to'g'risida hujjatlar.

5.1. Ishchi loyiha ko'rib chiqildi va kelishildi:

- ishchi loyiha buyurtmachi bilan kelishilgan;

6. Ekspertiza natijalari.

Joriy narxlardagi qurilish qiymati O'zbekiston Respublikasi Vazirlar Mahkamasining 2013 yil 11 iyun sanasidagi 261 - sonli qarori va ShNQ 4.01.16-09 "Qurilish bahosini shartnomaviy joriy narxlarda aniqlash qoidalari" ga binoan aniqlandi.

1. Smeta hujjatlarini ko'rib chiqish jarayonida ekspert tomonidan aniqlangan xato va kamchiliklar loyiha tashkiloti tomonidan o'zgartirish va tuzatishlar kiritilishi natijasida to'g'rilanib qayta to'ldirildi:

- ekspertiza tekshiruvi hamda smetadagi tuzatishlar bo'yicha smeta harajatlarini qayta hisoblash natijasida smeta ko'rsatgichlari 21623,725 ming so'mga kamaytirilib, buyurtmachining boshqa xarajatlarsiz va 15 % QQS bilan hisoblanganda 800667,454 ming so'm qilib belgilandi. Bundan tashqari buyurtmachining boshqa xarajatlari 40004,451 ming so'mni tashkil etadi.

- dastlabki smeta hujjatlari hisob-kitobini kamaytirilishi yoki pasayganligi resurs smeta me'yorlari, qurilish materiallari narxlarining kamaytirilishi hamda ob'yekt qurilishini sug'urtalashga sarflanadigan xarajatlarning (0.32 %) smeta hujjatlaridan chiqarib tashlanishi natijasida o'zgartirildi

Asosiy qurilish materiallari, konstruksiyalari, mebel va jihozlari narxlari O'zbekiston Respublikasi qurilish ishlab chiqarish sohasida "QURILISH IQTISODIYOTI INSTITUTI" tomonidan 2022 yil II choragi uchun chiqarilgan elektron katalogiga, birja narxlariga va buyurtmachining ma'lumotlariga asosan qabul qilingan. Ijtimoiy sug'urta to'lovlari bilan birga hisoblanadigan 1 odam/soat (II chorak 2022 yil) xarajatlari 16925,22 so'mni, pudratchining boshqa xarajatlari 17,27 % ni tashkil qiladi.

2. Smeta hujjatlariga asosan qurilish ishlarining yakuniy harajatlari buyurtmachi va pudratchi tomonidan qurilish tugagandan so'ng, haqiqiy (ijro xujjatlari) nazorat natijalari asosida aniqlanadi.

3. Buyurtmachi smeta hujjatlarini tasdiqlashdan oldin belgilangan tartibda tegishli manfaatdor vakolatli organlar bilan kelishishi lozim.

4. O'zbekiston Respublikasi SHaharsozlik kodeksi 4-bob 23, 24, 25 - moddalari hamda O'zbekiston Respublikasi Vazirlar Mahkamasining 17.09.2021 yildagi № 579-sonli qarorining 1-ilova 3-bob 29-bandiga asosan "Ekspert tashkilotiga taqdim etilgan shaharsozlik hujjatlarining sifati, dastlabki ma'lumotlarning haqqoniyligi va qabul qilingan loyiha yechimlari bo'yicha buyurtmachi hamda loyiha tashkiloti javobgardir".

5. Smeta hujjatlarida ko'rsatilgan buyurtmachi va pudratchining boshqa harajatlari miqdori bo'yicha shaharsozlik hujjatlari ekspertizasi majburiyatni o'z zimmasiga olmaydi.

6. Buyurtmachi va loyiha tashkilotiga o'rnatilgan tartibda ekspertiza tomonidan berilgan kamchiliklarni bartaraf etgan holda loyiha-smeta hujjatlarini o'zgartirish talabi qo'yilgan. Agar ushbu talab bajarilmasa va loyiha-smeta hujjatlari buyurtmachiga to'liq tuzatishlarsiz berilsa, ushbu ekspertiza xulosasi haqiqiy emas deb hisoblanadi.

7. Xulosalar.

1. Sirdaryo viloyati Guliston shahar "Axillik" MFY hudididan o'tuvchi "Toshkent-Samarqand" temir yo'li yo'nalishi bo'ylab joylashgan devorning tashqi ko'rinishini (fasad qismini) joriy ta'mirlash ishlari bo'yicha tayyorlangan smeta hujjatlari kelgusida kelishish hamda tasdiqlash uchun tavsiya etilayotgan *cheklangan qiymat* miqdori 15% QQS bilan va buyurtmachining boshqa xarajatlarsiz hisoblanganda 800667,454 *ming so'mni* (QQS siz 696232,568 ming so'm) tashkil etadi.

Shu jumladan:

- qurilish materiallari va mahsulotlari, konstruksiyalar uchun sarflanadigan transport xarajatlari bilan birgalikdagi xarajatlar - 358966,992 ming so'mni;

- asosiy oylik uchun ijtimoiy sug'urta to'lovlari xarajatlari bilan hisoblanganda - 229573,446 ming so'mni;

- mashina va mexanizmlar uchun sarflanadigan xarajatlar - 5160,056 ming so'mni;
- jihozlar va mebel (oborudovaniye) xarajatlari - 0,00 ming so'mni;
- pudratchining boshqa xarajatlari (17,27 %) - 102532,075 ming so'mni;
- qurilish ob'ektlarini ijtimoiy sug'irtalash (0,32 %) - 0,00 ming so'mni;
- qo'shimcha qiymat solig'i (15%) - 104434,885 ming so'mni tashkil etadi.

2. SHNK 4.01.16-09 ning 6 bob 6.4 punktiga binoan tavsiya etilayotgan cheklangan qiymat miqdorini qabul qilish buyurtmachi va pudratchi birgalikda qabul qiladi.

Bosh mutaxassis: Toshbayev O'ktamjon Abdurayimovich



ДЕФЕКТНЫЙ АКТ

" " 2022г.

г. Гулистан

Мы нижеподписавшиеся от заказчика Д.Уразбаев от подрядчика Э.Холбоев произвели осмотр на предмет определения объемов работ на и установили, что необходимо произвести нижеследующие работы:

№ п/п	Наименование работ	Ед. изм.	Количество
1	2	3	4
1	ОТДЕЛКА ОГРАЖДЕНИЯ по МСГ АХИЛЛИК 1109м		
2	ВЫСОКОКАЧЕСТВЕННАЯ ШТУКАТУРКА ЦЕМЕНТНЫМ РАСТВОРОМ ПО КАМНЮ СТЕН ГЛАДКИХ	М2	3600,2
3	ВЫСОКОКАЧЕСТВЕННАЯ ШТУКАТУРКА ЦЕМЕНТНЫМ РАСТВОРОМ ПО КАМНЮ СЕРДЕЧНИКОВ	М2	14,88
4	ВЫСОКОКАЧЕСТВЕННАЯ ШТУКАТУРКА ЦЕМЕНТНЫМ РАСТВОРОМ ПО ЦОКОЛЯ	М2	739,5
5	ОТДЕЛКА НАРУЖНЫХ СТЕН ПО ПОДГОТОВЛЕННЫМ ПОВЕРХНОСТЯМ ДЕКОРАТИВНЫМ ПОКРЫТИЕМ ПОД ИМИТАЦИЮ НАТУРАЛЬНОГО КАМНЯ «ТРАВЕРТИН» СПЛОШНОЕ НАНЕСЕНИЕ С ПОЛИРОВКОЙ ПОВЕРХНОСТИ (БЕЗ РИСУНКА) С РАСХОДОМ 350 КГ РУЧНЫМ СПОСОБОМ	М2	4077,6
6	ОКРАСКА ЦОКОЛЯ С ПОДГОТОВКОЙ ПОВЕРХНОСТИ ФАСАДНОЙ КРАСКОЙ	М2	739,5
7	ДЕРЕВЯННАЯ РЕЙКА РАЗМЕРОМ 50X50 ММ	М	5635
8	ПРОФНАСТИЛ ОЦИНКОВАННЫЙ ОКРАШЕННЫЙ	М2	805
9	КОНЕК ИЗ ПРОФНАСТИЛА	М	805
10	АРМОСЕТКА ИЗ ГОРЯЧЕКАТАНАЯ АРМАТУРНАЯ СТАЛЬ ГЛАДКАЯ КЛАССА А-I ДИАМЕТРОМ 8 ММ	Т	0,071
11	ГОРЯЧЕКАТАНАЯ АРМАТУРНАЯ СТАЛЬ ПЕРИОДИЧЕСКОГО ПРОФИЛЯ КЛАССА А-III ДИАМЕТРОМ 12 ММ	Т	0,115
12	ГОРЯЧЕКАТАНАЯ АРМАТУРНАЯ СТАЛЬ ГЛАДКАЯ КЛАССА А-I ДИАМЕТРОМ 6ММ	Т	0,052
13	УСТРОЙСТВО ЖЕЛЕЗОБЕТОННЫХ СЕРДЕЧНИКОВ	М3	6,0
14	КЛАДКА СТЕН ИЗ ЛЕГКОБЕТОННЫХ КАМНЕЙ БЕЗ ОБЛИЦОВКИ	М3	13,44
15	УСТРОЙСТВО ЛЕНТОЧНЫХ ФУНДАМЕНТОВ ЖЕЛЕЗОБЕТОННЫХ	М3	13,78
16	УСТРОЙСТВО ГИДРОИЗОЛЯЦИЙ ВЕРТИКАЛЬНЫХ ПОВЕРХНОСТЕЙ. ОБМАЗОЧНАЯ БИТУМНАЯ	М2	57,2
17	РАЗРАБОТКА ГРУНТА ВРУЧНУЮ В ТРАНШЕЯХ ГЛУБИНОЙ ДО 2 М БЕЗ КРЕПЛЕНИЙ С ОТКОСАМИ, ГРУППА ГРУНТОВ 2	М3	10,04
18	УСТАНОВКА ШАПКА НАД СЕРДЕЧНИКОВ (пирамида)	ШТ/М3	385/6,55

Д.Уразбаев

Э.Холбоев

СТОИМОСТЬ ОБЪЕКТА В ТЕКУЩИХ ЦЕНАХ.

СИРДАРЁ ВИЛОЯТИ ГУЛИСТОН ШАҲАР АХИЛЛИК МФЙ ХУДУДИДАН ЎТУВЧИ
 "ТОШКЕНТ-САМАРҚАНД" ТЕМИР ЙЎЛИ ЙЎНАЛИШИ БЎЙЛАБ ЖОЙЛАШГАН
 ДЕВОРНИНГ ТАШҚИ КЎРИНИШИНИ (ФАСАД ҚИСМИ)НИ ЖОРИЙ ТАЪМИРЛАШ

№.№ ПП	НАИМЕНОВАНИЕ ЗАТРАТ	Цена (тыс.сум)
1	2	3
1	ЗАТРАТЫ НА ОБОРУДОВАНИЕ, МЕБЕЛЬ И ИНВЕНТАРЬ	0,00
2	ЗАТРАТЫ НА СТРОИТЕЛЬНЫЕ МАТЕРИАЛЫ, ИЗДЕЛИЯ И КОНСТРУКЦИИ	341 873,325
3	ТРАНСПОРТНЫЕ РАСХОДЫ: ОТ СТРОИТЕЛЬНЫХ МАТЕРИАЛОВ 5%	17 093,666
4	ЗАТРАТЫ НА ОСНОВНУЮ ЗАРАБОТНУЮ ПЛАТУ С УЧЕТОМ НАЧИСЛЕНИЙ НА СОЦИАЛЬНОЕ СТРАХОВАНИЕ	229 573,446
5	ЗАТРАТЫ НА ЭКСПЛУАТАЦИЮ МАШИН И МЕХАНИЗМОВ	5 160,056
6	ИТОГО ПРЯМЫЕ ЗАТРАТЫ	593 700,494
7	ПРОЧИЕ ЗАТРАТЫ И РАСХОДЫ ПОДРЯДЧИКА 17,27 %	102 532,075
8	ИТОГО	696 232,568
9	НДС 15%	104 434,885
10	ИТОГО С НДС	800 667,454
11	ПРОЧИЕ ЗАТРАТЫ И РАСХОДЫ ЗАКАЗЧИКА	40 004,451
	В том числе	
	Затраты на содержание службы Заказчика	14 300,716
	Проектные работы	24 668,735
	Затраты на экспертизу	1 035,000
12	ВСЕГО	840 671,905

ЗАКАЗЧИК

ПОДРЯДЧИК

 МП

 МП

СИРДАРЁ ВИЛОЯТИ ГУЛИСТОН ШАҲАР АХИЛЛИК МФЙ ХУДУДИДАН ЎТУВЧИ "ТОШКЕНТ-САМАРҚАНД" ТЕМИР ЙЎЛИ ЙЎНАЛИШИ БЎЙЛАБ
(наименование стройки)

Форма N 5

ЛОКАЛЬНАЯ РЕСУРСНАЯ ВЕДОМОСТЬ №
(локальная ресурсная смета)

на _____
(наименование работ и затрат, наименование объекта)

Основание: **ВЕДОМОСТЬ ОБЪЕМОВ РАБОТ**

№ п.п.	Шифр номера нормативов и коды ресурсов	Наименование работ и затрат	Единица измерения	Количество	
				на ед. измерения	по проектным данным
1	2	3	4	5	6
1	E1502-002-01	ВЫСОКОКАЧЕСТВЕННАЯ ШТУКАТУРКА ЦЕМЕНТНЫМ РАСТВОРОМ ПО КАМННО СТЕН ГЛАДКИХ	100M2	36,0020	
1.1	1	ЗАТРАТЫ ТРУДА РАБОЧИХ-СТРОИТЕЛЕЙ	ЧЕЛ-Ч	117,16	4217,9943
1.2	3	ЗАТРАТЫ ТРУДА МАШИНИСТОВ	ЧЕЛ-Ч	2,78	100,0856
1.3	1608	РАСТВОРОНАСОСЫ 3 МЗ/Ч	МАШ-Ч	2,78	100,0856
1.4	9219	ВОДА	МЗ	0,35	12,6007
1.5	12217	РАСТВОР ГОТОВЫЙ ОТДЕЛОЧНЫЙ ТЯЖЕЛЫЙ, ЦЕМЕНТНЫЙ: 1:3	МЗ	2,55	91,8051
2	E1502-002-05	ВЫСОКОКАЧЕСТВЕННАЯ ШТУКАТУРКА ЦЕМЕНТНО-ИЗВЕСТКОВЫМ РАСТВОРОМ ПО КАМННО СЕРДЕЧНИКОВ	100M2	0,1488	
2.1	1	ЗАТРАТЫ ТРУДА РАБОЧИХ-СТРОИТЕЛЕЙ	ЧЕЛ-Ч	152	22,6176
2.2	9219	ВОДА	МЗ	0,35	0,05208
2.3	12217	РАСТВОР ГОТОВЫЙ ОТДЕЛОЧНЫЙ ТЯЖЕЛЫЙ, ЦЕМЕНТНЫЙ: 1:3	МЗ	2,15	0,31992
3	E1502-002-01	ВЫСОКОКАЧЕСТВЕННАЯ ШТУКАТУРКА ЦЕМЕНТНЫМ РАСТВОРОМ ПО ЦОКОЛЯ	100M2	7,3950	
3.1	1	ЗАТРАТЫ ТРУДА РАБОЧИХ-СТРОИТЕЛЕЙ	ЧЕЛ-Ч	117,16	866,3982
3.2	3	ЗАТРАТЫ ТРУДА МАШИНИСТОВ	ЧЕЛ-Ч	2,78	20,5581
3.3	1608	РАСТВОРОНАСОСЫ 3 МЗ/Ч	МАШ-Ч	2,78	20,5581
3.4	9219	ВОДА	МЗ	0,35	2,5882
3.5	12217	РАСТВОР ГОТОВЫЙ ОТДЕЛОЧНЫЙ ТЯЖЕЛЫЙ, ЦЕМЕНТНЫЙ: 1:3	МЗ	2,55	18,8573
4	E1502-039-01 ДОП. 11 ГОСАРХИТЕКТУРНОЙ РУЗ ПР. № 429 ОТ 15.12.17 Г.	ОТДЕЛКА НАРУЖНЫХ СТЕН ПО ПОДГОТОВЛЕННЫМ ПОВЕРХНОСТЯМ ДЕКОРАТИВНЫМ ПОКРЫТИЕМ ПОД ИМИТАЦИЮ НАТУРАЛЬНОГО КАМНЯ "ТРАВЕРТИН" СПЛОШНОЕ НАНЕСЕНИЕ С ПОЛИРОВОЙ ПОВЕРХНОСТИ (БЕЗ РИСУНКА) С РАСХОДОМ 350 КГ РУЧНЫМ СПОСОБОМ	100 M2	40,7760	
4.1	1	ЗАТРАТЫ ТРУДА РАБОЧИХ-СТРОИТЕЛЕЙ	ЧЕЛ-Ч	180	7339,08
4.2	3	ЗАТРАТЫ ТРУДА МАШИНИСТОВ	ЧЕЛ-Ч	0,23	9,3785
4.3	521	ДРЕЛИ ЭЛЕКТРИЧЕСКИЕ	МАШ-Ч	1,1	44,8536
4.4	1147	МАШИНЫ ШЛИФОВАЛЬНЫЕ ЭЛЕКТРИЧЕСКИЕ	МАШ-Ч	9	366,984
4.5	2509	АВТОМОБИЛИ БОРТОВЫЕ ГРУЗОПОДЪЕМНОСТЬЮ ДО 5 Т	МАШ-Ч	0,23	9,3785
4.6	9219	ВОДА	МЗ	0,08	3,2621
4.7	31641	ГРУНТОВКА НА ОСНОВЕ МИКРОКАЛЬЦИТА	КГ	20	815,52
4.8	35538	ШКУРКА ШЛИФОВАЛЬНАЯ ДВУХСЛОЙНАЯ С ЗЕРНИСТОСТЬЮ 40/25	М2	0,5	20,388
4.9	38726	КОЛЕР	КГ	1	40,776
4.10	44059	ВЕТОШЬ	КГ	0,01	0,40776
4.11	46051	ДИСК ПОЛИРОВОЧНЫЙ Д 125 ММ	М	300	12232,8
4.12	46116	СКОТЧ МОЛЯРНЫЙ	ШТ	4	163,104
4.13	442908	ЛАК ВОДНО-ДИСПЕРСИОННЫЙ "STONEMIX" НА ОСНОВЕ АКРИЛА	КГ	38	1549,488
4.14	443103	СМЕСЬ УНИВЕРСАЛЬНАЯ ДЕКОРАТИВНАЯ "STONEMIX" НА ОСНОВЕ ТРАВЕРТИНА	КГ	350	14271,6
5	E1504-012-03	ОКРАСКА ЦОКОЛЯ С ПОДГОТОВКОЙ ПОВЕРХНОСТИ ФАСАДНОЙ КРАСКОЙ	100M2	7,3950	
5.1	1	ЗАТРАТЫ ТРУДА РАБОЧИХ-СТРОИТЕЛЕЙ	ЧЕЛ-Ч	9,59	70,9181
5.2	3	ЗАТРАТЫ ТРУДА МАШИНИСТОВ	ЧЕЛ-Ч	0,05	0,36975
5.3	975	ЛЕБЕДКИ ЭЛЕКТРИЧЕСКИЕ, ТЯГОВЫМ УСИЛИЕМ ДО 5,79 (0,59) КН (Т)	МАШ-Ч	0,2	1,479
5.4	2499	АВТОМОБИЛИ БОРТОВЫЕ ГРУЗОПОДЪЕМНОСТЬЮ ДО 5 Т	МАШ-Ч	0,05	0,36975
5.5	12217	РАСТВОР ГОТОВЫЙ ОТДЕЛОЧНЫЙ ТЯЖЕЛЫЙ, ЦЕМЕНТНЫЙ: 1:3	МЗ	0,06	0,4437
5.6	35512	ПЕМЗА ШЛАКОВАЯ (ЩЕБЕНЬ ПОРИСТЫЙ ИЗ МЕТАЛЛУРГИЧЕСКОГО ШЛАКА), МАРКА 600, ФРАКЦИЯ ОТ 5 ДО 10 ММ	МЗ	0,0003	0,002218
5.7	44059	ВЕТОШЬ	КГ	0,01	0,07395
5.8	59690	КРАСКИ ДЛЯ НАРУЖНЫХ РАБОТ	Т	0,038	0,28101
6	E0102-057-02	РАЗРАБОТКА ГРУНТА ВРУЧНУЮ В ТРАНШЕЯХ ГЛУБИНОЙ ДО 2 М БЕЗ КРЕПЛЕНИЙ С ОТКОСАМИ, ГРУППА ГРУНТОВ 2	100M3	0,1004	
6.1	1	ЗАТРАТЫ ТРУДА РАБОЧИХ-СТРОИТЕЛЕЙ	ЧЕЛ-Ч	154	15,4616
7	E0102-005-01	УПЛОТНЕНИЕ ГРУНТА ПНЕВМАТИЧЕСКИМИ ТРАМБОВКАМИ, ГРУППА ГРУНТОВ 1, 2	100M3	0,0094	
7.1	1	ЗАТРАТЫ ТРУДА РАБОЧИХ-СТРОИТЕЛЕЙ	ЧЕЛ-Ч	12,53	0,117782
7.2	3	ЗАТРАТЫ ТРУДА МАШИНИСТОВ	ЧЕЛ-Ч	3,04	0,028576
7.3	660	КОМПРЕССОРЫ ПЕРЕДВИЖНЫЕ С ДВИГАТЕЛЕМ ВНУТРЕННЕГО СГОРАНИЯ ДАВЛЕНИЕМ ДО 686 КПА (7 АТМ) 5 МЗ/МИН	МАШ-Ч	3,04	0,028576
7.4	1866	ТРАМБОВКИ ПНЕВМАТИЧЕСКИЕ	МАШ-Ч	12,18	0,114492
8	E0102-061-02	ЗАСЫПКА ВРУЧНУЮ ТРАНШЕЙ И ПЛАНИРОВКА ГРУППА ГРУНТОВ 2	100M3	0,1004	
8.1	1	ЗАТРАТЫ ТРУДА РАБОЧИХ-СТРОИТЕЛЕЙ	ЧЕЛ-Ч	97,2	9,7589
9	E0601-001-22	УСТРОЙСТВО ЛЕНТОЧНЫХ ФУНДАМЕНТОВ ЖЕЛЕЗОБЕТОННЫХ ПРИ ШИРИНЕ ПОВЕРХУ ДО 1000 ММ	100M3	0,1378	
9.1	1	ЗАТРАТЫ ТРУДА РАБОЧИХ-СТРОИТЕЛЕЙ	ЧЕЛ-Ч	446,04	61,4643
9.2	3	ЗАТРАТЫ ТРУДА МАШИНИСТОВ	ЧЕЛ-Ч	3,39	0,467142
9.3	112	АВТОПОГРУЗЧИКИ 5 Т	МАШ-Ч	0,27	0,037206
9.4	403	ВИБРАТОРЫ ГЛУБИННЫЕ	МАШ-Ч	21,42	2,9517
9.5	762	КРАНЫ НА АВТОМОБИЛЬНОМ ХОДУ ПРИ РАБОТЕ НА ДРУГИХ ВИДАХ СТРОИТЕЛЬСТВА 10 Т	МАШ-Ч	1,25	0,17225
9.6	1571	ПИЛА ЭЛЕКТРИЧЕСКАЯ ЦЕПНАЯ	МАШ-Ч	0,81	0,111618
9.7	2016	УСТАНОВКИ ДЛЯ СВАРКИ РУЧНОЙ ДУГОВОЙ (ПОСТОЯННОГО ТОКА)	МАШ-Ч	123,76	17,0541

1	2	3	4	5	6
9.8	2509	АВТОМОБИЛИ БОРТОВЫЕ ГРУЗОПОДЪЕМНОСТЬЮ ДО 5 Т	МАШ.-Ч	1,87	0,257686
9.9	6316	БЕТОН ТЯЖЕЛЫЙ КЛАССА В12,5 /М-150/ ФРАКЦИИ 5-10 ММ	М3	101,5	13,9867
9.10	9219	ВОДА	М3	0,283	0,038997
9.11	30407	ГВОЗДИ СТРОИТЕЛЬНЫЕ	Т	0,013	0,001791
9.12	30652	ИЗВЕСТЬ СТРОИТЕЛЬНАЯ НЕГАШЕНАЯ КОМОВАЯ, СОРТ 1	Т	0,025	0,003445
9.13	32524	КАТАНКА ГОРЯЧЕКАТАНАЯ В МОТКАХ ДИАМЕТРОМ 6,3-6,5 ММ	Т	0,0303	0,004175
9.14	35310	ЭЛЕКТРОДЫ ДИАМЕТРОМ 4 ММ Э42	Т	0,13	0,017914
9.15	35516	РОГОЖА	М2	88,2	12,154
9.16	36053	ДОСКИ ОБРЕЗНЫЕ ХВОЙНЫХ ПОРОД ДЛИНОЙ 4-6,5 М, ШИРИНОЙ 75-150 ММ, ТОЛЩИНОЙ 25 ММ, III СОРТА	М3	0,14	0,019292
9.17	36061	ДОСКИ ОБРЕЗНЫЕ ХВОЙНЫХ ПОРОД ДЛИНОЙ 4-6,5 М, ШИРИНОЙ 75-150 ММ, ТОЛЩИНОЙ 44 ММ И БОЛЕЕ, III СОРТА	М3	0,47	0,064766
9.18	51619	ЩИТЫ ИЗ ДОСОК ТОЛЩИНОЙ 25 ММ	М2	39,2	5,4018
10	C124-0002	АРМОСЕТКА ИЗ ГОРЯЧЕКАТАНАЯ АРМАТУРНАЯ СТАЛЬ ГЛАДКАЯ КЛАССА А-I ДИАМЕТРОМ 8 ММ	Т		0,0712
11	E1202-002-02 МИНСТРОЙ РУЗ 05.01.21 N 3	УСТРОЙСТВО ГИДРОИЗОЛЯЦИИ ВЕРТИКАЛЬНЫХ ПОВЕРХНОСТЕЙ. ОБМАЗОЧНАЯ БИТУМНАЯ В ОДИН СЛОЙ ПО ВЫРОВНЕННОЙ ПОВЕРХНОСТИ КИРПИЧА И БЕТОНА	100М2		0,5720
11.1	1	ЗАТРАТЫ ТРУДА РАБОЧИХ-СТРОИТЕЛЕЙ	ЧЕЛ.-Ч	29,9	17,1028
11.2	3	ЗАТРАТЫ ТРУДА МАШИНИСТОВ	ЧЕЛ.-Ч	1,25	0,715
11.3	659	КОМПРЕССОРЫ ПЕРЕДВИЖНЫЕ С ДВИГАТЕЛЕМ ВНУТРЕННЕГО СГОРАНИЯ ДАВЛЕНИЕМ ДО 686 КПА (7 АТМ.) 5 М3/МИН	МАШ.-Ч	1	0,572
11.4	913	КОТЛЫ БИТУМНЫЕ ПЕРЕДВИЖНЫЕ 400 Л	МАШ.-Ч	2	1,144
11.5	2509	АВТОМОБИЛИ БОРТОВЫЕ ГРУЗОПОДЪЕМНОСТЬЮ ДО 5 Т	МАШ.-Ч	0,25	0,143
11.6	32104	МАСТИКА БИТУМНАЯ КРОВЕЛЬНАЯ ГОРЯЧАЯ	Т	0,244	0,139568
12	E1202-002-03 МИНСТРОЙ РУЗ 05.01.21 N 3	УСТРОЙСТВО ГИДРОИЗОЛЯЦИИ ВЕРТИКАЛЬНЫХ ПОВЕРХНОСТЕЙ. ОБМАЗОЧНАЯ БИТУМНАЯ НА КАЖДЫЙ СЛОЙ ДОБАВЛЯЕТСЯ	100М2		0,5720
12.1	1	ЗАТРАТЫ ТРУДА РАБОЧИХ-СТРОИТЕЛЕЙ	ЧЕЛ.-Ч	20,5	11,726
12.2	3	ЗАТРАТЫ ТРУДА МАШИНИСТОВ	ЧЕЛ.-Ч	0,14	0,08008
12.3	913	КОТЛЫ БИТУМНЫЕ ПЕРЕДВИЖНЫЕ 400 Л	МАШ.-Ч	2	1,144
12.4	2509	АВТОМОБИЛИ БОРТОВЫЕ ГРУЗОПОДЪЕМНОСТЬЮ ДО 5 Т	МАШ.-Ч	0,14	0,08008
12.5	32104	МАСТИКА БИТУМНАЯ КРОВЕЛЬНАЯ ГОРЯЧАЯ	Т	0,244	0,139568
13	E0801-007-01 МИНСТРОЙ РУЗ 05.01.21 N 2	УСТРОЙСТВО ПРОКЛАДОЧНОЙ ГИДРОИЗОЛЯЦИИ ФУНДАМЕНТОВ РУЛОННЫМИ МАТЕРИАЛАМИ В ОДИН СЛОЙ НАСУХО	100 М2		0,0448
13.1	1	ЗАТРАТЫ ТРУДА РАБОЧИХ-СТРОИТЕЛЕЙ	ЧЕЛ.-Ч	3,19	0,142912
13.2	3	ЗАТРАТЫ ТРУДА МАШИНИСТОВ	ЧЕЛ.-Ч	0,01	0,000448
13.3	2499	АВТОМОБИЛИ БОРТОВЫЕ ГРУЗОПОДЪЕМНОСТЬЮ ДО 5 Т	МАШ.-Ч	0,01	0,000448
13.4	61342	РУБЕРОИД	М2	110	4,928
14	E0803-002-01	КЛАДКА СТЕН ИЗ ЛЕГКОБЕТОННЫХ КАМНЕЙ БЕЗ ОБЛИЦОВКИ ПРИ ВЫСОТЕ ЭТАЖА ДО 4 М	М3		13,4400
14.1	1	ЗАТРАТЫ ТРУДА РАБОЧИХ-СТРОИТЕЛЕЙ	ЧЕЛ.-Ч	4,43	59,5392
14.2	9219	ВОДА	М3	0,26	3,4944
14.3	12224	РАСТВОР ГОТОВЫЙ КЛАДОЧНЫЙ ЦЕМЕНТНЫЙ, МАРКА 50	М3	0,11	1,4784
14.4	16070	КАМНИ ЛЕГКОБЕТОННЫЕ	М3	0,92	12,3648
14.5	36026	БРУСКИ ОБРЕЗНЫЕ ХВОЙНЫХ ПОРОД ДЛИНОЙ 4-6,5 М, ШИРИНОЙ 75-150 ММ, ТОЛЩИНОЙ 40-75 ММ, IV СОРТА	М3	0,0005	0,00672
15	E0601-026-04	УСТРОЙСТВО ЖЕЛЕЗОБЕТОННЫХ СЕРДЕЧНИКОВ	100М3		0,0600
15.1	1	ЗАТРАТЫ ТРУДА РАБОЧИХ-СТРОИТЕЛЕЙ	ЧЕЛ.-Ч	1569,4	94,164
15.2	3	ЗАТРАТЫ ТРУДА МАШИНИСТОВ	ЧЕЛ.-Ч	7,38	0,4428
15.3	112	АВТОПОГРУЗЧИКИ 5 Т	МАШ.-Ч	0,27	0,0162
15.4	403	ВИБРАТОРЫ ГЛУБИНЫЕ	МАШ.-Ч	61,88	3,7128
15.5	762	КРАНЫ НА АВТОМОБИЛЬНОМ ХОДУ ПРИ РАБОТЕ НА ДРУГИХ ВИДАХ СТРОИТЕЛЬСТВА 10 Т	МАШ.-Ч	2,84	0,1704
15.6	1571	ПИЛА ЭЛЕКТРИЧЕСКАЯ ЦЕПНАЯ	МАШ.-Ч	1,9	0,114
15.7	2016	УСТАНОВКИ ДЛЯ СВАРКИ РУЧНОЙ ДУГОВОЙ (ПОСТОЯННОГО ТОКА)	МАШ.-Ч	124,95	7,497
15.8	2509	АВТОМОБИЛИ БОРТОВЫЕ ГРУЗОПОДЪЕМНОСТЬЮ ДО 5 Т	МАШ.-Ч	4,27	0,2562
15.9	6316	БЕТОН ТЯЖЕЛЫЙ КЛАССА В12,5 /М-150/ ФРАКЦИИ 5-10 ММ	М3	101,5	6,09
15.10	9219	ВОДА	М3	0,25	0,015
15.11	30407	ГВОЗДИ СТРОИТЕЛЬНЫЕ	Т	0,045	0,0027
15.12	30652	ИЗВЕСТЬ СТРОИТЕЛЬНАЯ НЕГАШЕНАЯ КОМОВАЯ, СОРТ 1	Т	0,084	0,00504
15.13	35310	ЭЛЕКТРОДЫ ДИАМЕТРОМ 4 ММ Э42	Т	0,15	0,009
15.14	36080	ПИЛОМАТЕРИАЛЫ ХВОЙНЫХ ПОРОД ДОСКИ НЕОБРЕЗНЫЕ ДЛИНОЙ 4-6,5 М, ВСЕ ШИРИНЫ, ТОЛЩИНОЙ 44 ММ И БОЛЕЕ II СОРТА	М3	1,7	0,102
15.15	44050	БРУСКИ ОБРЕЗНЫЕ ХВОЙНЫХ ПОРОД ДЛИНОЙ 2-6,5 М, ТОЛЩИНОЙ 40-60 ММ, 2 СОРТА	М3	0,25	0,015
15.16	51619	ЩИТЫ ИЗ ДОСОК ТОЛЩИНОЙ 25 ММ	М2	135	8,1
16	C124-0022	ГОРЯЧЕКАТАНАЯ АРМАТУРНАЯ СТАЛЬ ПЕРИОДИЧЕСКОГО ПРОФИЛЯ КЛАССА А-III ДИАМЕТРОМ 12 ММ	Т		0,1153
17	C124-0001	ГОРЯЧЕКАТАНАЯ АРМАТУРНАЯ СТАЛЬ ГЛАДКАЯ КЛАССА А-I ДИАМЕТРОМ 6 ММ	Т		0,0515
18	E1001-010-01	УСТАНОВКА ЭЛЕМЕНТОВ КАРКАСА ИЗ ДЕРЕВЯННОЙ РЕЙКА РАЗМЕРОМ 50Х50 ММ	М3		14,0875
18.1	1	ЗАТРАТЫ ТРУДА РАБОЧИХ-СТРОИТЕЛЕЙ	ЧЕЛ.-Ч	22,5	316,9688
18.2	3	ЗАТРАТЫ ТРУДА МАШИНИСТОВ	ЧЕЛ.-Ч	0,36	5,0715
18.3	521	ДРЕЛИ ЭЛЕКТРИЧЕСКИЕ	МАШ.-Ч	0,23	3,2401
18.4	1556	БЕНЗОПИЛЫ	МАШ.-Ч	0,33	4,6489
18.5	2509	АВТОМОБИЛИ БОРТОВЫЕ ГРУЗОПОДЪЕМНОСТЬЮ ДО 5 Т	МАШ.-Ч	0,36	5,0715
18.6	30407	ГВОЗДИ СТРОИТЕЛЬНЫЕ	Т	0,003	0,042263
18.7	32502	ПОКОВКИ ИЗ КВАДРАТНЫХ ЗАГОТОВОК МАССОЙ 2,825 КГ	Т	0,0031	0,043671
19	СЦЕНА	ДЕРЕВЯННАЯ РЕЙКА РАЗМЕРОМ 50Х50 ММ	М3		14,0875

1	2	3	4	5	6
20	E1203-004-01 МИНСТРОЙ РУЗ 05.01.21 N 3	УСТРОЙСТВО КРОВЛИ ИЗ МЕТАЛЛОЧЕРЕПИЦЫ, ПРОФНАСТИЛА ТРАПЕЦИЕВИДНОГО И СИНУСОВИДНОГО ПРОФИЛЯ, С ПОКРЫТИЕМ ПО ГОТОВЫМ ПРОГОНАМ: ПРОСТОЙ	100 M2 КРОВЛИ	8,0500	
20.1	1	ЗАТРАТЫ ТРУДА РАБОЧИХ-СТРОИТЕЛЕЙ	ЧЕЛ.-Ч	38,53	310,1665
20.2	3	ЗАТРАТЫ ТРУДА МАШИНИСТОВ	ЧЕЛ.-Ч	0,69	5,5545
20.3	521	ДРЕЛИ ЭЛЕКТРИЧЕСКИЕ	МАШ.-Ч	2,41	19,4005
20.4	762	КРАНЫ НА АВТОМОБИЛЬНОМ ХОДУ ПРИ РАБОТЕ НА ДРУГИХ ВИДАХ СТРОИТЕЛЬСТВА 10 Т	МАШ.-Ч	0,29	2,3345
20.5	2509	АВТОМОБИЛИ БОРТОВЫЕ ГРУЗОПОДЪЕМНОСТЬЮ ДО 5 Т	МАШ.-Ч	0,4	3,22
20.6	30818	ВИНТЫ САМОНАРЕЗАЮЩИЕ С УПЛОТНИТЕЛЬНОЙ ПРОКЛАДКОЙ 4,8X35	ШТ	645	5192,25
20.7	30819	ВИНТЫ САМОНАРЕЗАЮЩИЕ С УПЛОТНИТЕЛЬНОЙ ПРОКЛАДКОЙ 4,8X80	ШТ	81	652,05
21	C111-9351	ПРОФИЛИСТ С ПОЛИМЕРНЫМИ ПОКРЫТИЯМИ ТОЛЩИНОЙ 0,5 ММ	M2	805,0000	
22	СЦЕНА	КОНЕК	M	805,0000	
23	E0705-030-09	УСТАНОВКА ШАПКА НАД СЕРДЕЧНИКОВ	100ШТ.	3,8500	
23.1	1	ЗАТРАТЫ ТРУДА РАБОЧИХ-СТРОИТЕЛЕЙ	ЧЕЛ.-Ч	38,9	149,765
23.2	12226	РАСТВОР ГОТОВЫЙ КЛАДОЧНЫЙ ЦЕМЕНТНЫЙ, МАРКА 100	M3	0,32	1,232
24	СЦЕНА	БЕТОННЫЕ КРЫШКИ "ПИРАМИДА"	ШТ	385,0000	
ИТОГО ПО ЛОКАЛЬНОЙ РЕСУРСНОЙ ВЕДОМОСТИ:					
ТРУДОВЫЕ РЕСУРСЫ					
1	1	ЗАТРАТЫ ТРУДА РАБОЧИХ-СТРОИТЕЛЕЙ	ЧЕЛ.-Ч		13563,9859
2	3	ЗАТРАТЫ ТРУДА МАШИНИСТОВ	ЧЕЛ.-Ч		142,7519
СТРОИТЕЛЬНЫЕ МАШИНЫ И МЕХАНИЗМЫ					
3	112	АВТОПОГРУЗЧИКИ 5 Т	МАШ.-Ч		0,053406
4	403	ВИБРАТОРЫ ГЛУБИННЫЕ	МАШ.-Ч		6,6645
5	521	ДРЕЛИ ЭЛЕКТРИЧЕСКИЕ	МАШ.-Ч		67,4942
6	659	КОМПРЕССОРЫ ПЕРЕДВИЖНЫЕ С ДВИГАТЕЛЕМ ВНУТРЕННЕГО СГОРАНИЯ ДАВЛЕНИЕМ ДО 686 КПА (7 АТМ.) 5 МЗ/МИН	МАШ.-Ч		0,572
7	660	КОМПРЕССОРЫ ПЕРЕДВИЖНЫЕ С ДВИГАТЕЛЕМ ВНУТРЕННЕГО СГОРАНИЯ ДАВЛЕНИЕМ ДО 686 КПА (7 АТМ.) 5 МЗ/МИН	МАШ.-Ч		0,028576
8	762	КРАНЫ НА АВТОМОБИЛЬНОМ ХОДУ ПРИ РАБОТЕ НА ДРУГИХ ВИДАХ СТРОИТЕЛЬСТВА 10 Т	МАШ.-Ч		2,6771
9	913	КОТЛЫ БИТУМНЫЕ ПЕРЕДВИЖНЫЕ 400 Л	МАШ.-Ч		2,288
10	975	ЛЕБЕДКИ ЭЛЕКТРИЧЕСКИЕ, ТЯГОВЫМ УСИЛИЕМ ДО 5,79 (0,59) КН (Т)	МАШ.-Ч		1,479
11	1147	МАШИНЫ ШЛИФОВАЛЬНЫЕ ЭЛЕКТРИЧЕСКИЕ	МАШ.-Ч		366,984
12	1556	БЕНЗОПИЛЫ	МАШ.-Ч		4,6489
13	1571	ПИЛА ЭЛЕКТРИЧЕСКАЯ ЦЕПНАЯ	МАШ.-Ч		0,225618
14	1608	РАСТВОРОНАСОСЫ 3 МЗ/Ч	МАШ.-Ч		120,6437
15	1866	ТРАМБОВКИ ПНЕВМАТИЧЕСКИЕ	МАШ.-Ч		0,114492
16	2016	УСТАНОВКИ ДЛЯ СВАРКИ РУЧНОЙ ДУГОВОЙ (ПОСТОЯННОГО ТОКА)	МАШ.-Ч		24,5511
17	2499	АВТОМОБИЛИ БОРТОВЫЕ ГРУЗОПОДЪЕМНОСТЬЮ ДО 5 Т	МАШ.-Ч		0,370198
18	2509	АВТОМОБИЛИ БОРТОВЫЕ ГРУЗОПОДЪЕМНОСТЬЮ ДО 5 Т	МАШ.-Ч		18,4069
МАТЕРИАЛЬНЫЕ РЕСУРСЫ					
19	6316	БЕТОН ТЯЖЕЛЫЙ КЛАССА В12,5 /М-150/ ФРАКЦИИ 5-10 ММ	M3		20,0767
20	9219	ВОДА	M3		22,0515
21	12217	РАСТВОР ГОТОВЫЙ ОТДЕЛОЧНЫЙ ТЯЖЕЛЫЙ, ЦЕМЕНТНЫЙ: 1:3	M3		111,426
22	12224	РАСТВОР ГОТОВЫЙ КЛАДОЧНЫЙ ЦЕМЕНТНЫЙ, МАРКА 50	M3		1,4784
23	12226	РАСТВОР ГОТОВЫЙ КЛАДОЧНЫЙ ЦЕМЕНТНЫЙ, МАРКА 100	M3		1,232
24	16070	КАМНИ ЛЕГКОБЕТОННЫЕ	M3		12,3648
25	30407	ГВОЗДИ СТРОИТЕЛЬНЫЕ	T		0,046754
26	30652	ИЗВЕСТЬ СТРОИТЕЛЬНАЯ НЕГАШЕНАЯ КОМОВАЯ, СОРТ 1	T		0,008485
27	30818	ВИНТЫ САМОНАРЕЗАЮЩИЕ С УПЛОТНИТЕЛЬНОЙ ПРОКЛАДКОЙ 4,8X35	ШТ		5192,25
28	30819	ВИНТЫ САМОНАРЕЗАЮЩИЕ С УПЛОТНИТЕЛЬНОЙ ПРОКЛАДКОЙ 4,8X80	ШТ		652,05
29	31641	ГРУНТОВКА НА ОСНОВЕ МИКРОКАЛЬЦИТА	КГ		815,52
30	32104	МАСТИКА БИТУМНАЯ КРОВЕЛЬНАЯ ГОРЯЧАЯ	T		0,279136
31	32502	ПОКОВКИ ИЗ КВАДРАТНЫХ ЗАГОТОВОК МАССОЙ 2,825 КГ	T		0,043671
32	32524	КАТАНКА ГОРЯЧЕКАТАНАЯ В МОТКАХ ДИАМЕТРОМ 6,3-6,5 ММ	T		0,004175
33	35310	ЭЛЕКТРОДЫ ДИАМЕТРОМ 4 ММ Э42	T		0,026914
34	35512	ПЕМЗА ШЛАКОВАЯ (ЩЕБЕНЬ ПОРИСТЫЙ ИЗ МЕТАЛЛУРГИЧЕСКОГО ШЛАКА), МАРКА 600, ФРАКЦИЯ ОТ 5 ДО 10 ММ	M3		0,002218
35	35516	РОГОЖА	M2		12,154
36	35538	ШКУРКА ШЛИФОВАЛЬНАЯ ДВУХСЛОЙНАЯ С ЗЕРНИСТОСТЬЮ 40/25	M2		20,388
37	36026	БРУСКИ ОБРЕЗНЫЕ ХВОЙНЫХ ПОРОД ДЛИНОЙ 4-6,5 М, ШИРИНОЙ 75-150 ММ, ТОЛЩИНОЙ 40-75 ММ, IV СОРТА	M3		0,00672
38	36053	ДОСКИ ОБРЕЗНЫЕ ХВОЙНЫХ ПОРОД ДЛИНОЙ 4-6,5 М, ШИРИНОЙ 75-150 ММ, ТОЛЩИНОЙ 25 ММ, III СОРТА	M3		0,019292
39	36061	ДОСКИ ОБРЕЗНЫЕ ХВОЙНЫХ ПОРОД ДЛИНОЙ 4-6,5 М, ШИРИНОЙ 75-150 ММ, ТОЛЩИНОЙ 44 ММ И БОЛЕЕ, III СОРТА	M3		0,064766
40	36080	ПИЛОМАТЕРИАЛЫ ХВОЙНЫХ ПОРОД ДОСКИ НЕОБРЕЗНЫЕ ДЛИНОЙ 4-6,5 М, ВСЕ ШИРИНЫ, ТОЛЩИНОЙ 44 ММ И БОЛЕЕ II СОРТА	M3		0,102
41	38726	КОЛЕР	КГ		40,776
42	44050	БРУСКИ ОБРЕЗНЫЕ ХВОЙНЫХ ПОРОД ДЛИНОЙ 2-6,5 М, ТОЛЩИНОЙ 40-60 ММ, 2 СОРТА	M3		0,015
43	44059	ВЕТОШЬ	КГ		0,48171
44	46051	ДИСК ПОЛИРОВОЧНЫЙ Д 125 ММ	ШТ		163,104
45	46116	СКОТЧ МОЛЯРНЫЙ	M		12232,8
46	51619	ЩИТЫ ИЗ ДОСОК ТОЛЩИНОЙ 25 ММ	M2		13,5018
47	59690	КРАСКИ ДЛЯ НАРУЖНЫХ РАБОТ	T		0,28101
48	61342	РУБЕРОИД	M2		4,928
49	442908	ЛАК ВОДНО-ДИСПЕРСИОННЫЙ "STONEMIX" НА ОСНОВЕ АКРИЛА	КГ		1549,488
50	443103	СМЕСЬ УНИВЕРСАЛЬНАЯ ДЕКОРАТИВНАЯ "STONEMIX" НА ОСНОВЕ ТРАВЕРТИНА	КГ		14271,6
СТРОИТЕЛЬНЫЕ МАТЕРИАЛЫ И КОНСТРУКЦИИ					
51	СЦЕНА	ДЕРЕВЯННАЯ РЕЙКА РАЗМЕРОМ 50X50 ММ	M3		14,0875
52	СЦЕНА	БЕТОННЫЕ КРЫШКИ "ПИРАМИДА"	ШТ		385
53	СЦЕНА	КОНЕК	M		805
54	101-9351	ПРОФИЛИСТ С ПОЛИМЕРНЫМИ ПОКРЫТИЯМИ ТОЛЩИНОЙ 0,5 ММ	M2		805

1	2	3	4	5	6
55	204-0001	ГОРЯЧЕКАТАНАЯ АРМАТУРНАЯ СТАЛЬ ГЛАДКАЯ КЛАССА А-I ДИАМЕТРОМ 6 ММ	Т		0,05148
56	204-0002	АРМОСЕТКА ИЗ ГОРЯЧЕКАТАНАЯ АРМАТУРНАЯ СТАЛЬ ГЛАДКАЯ КЛАССА А-I ДИАМЕТРОМ 8 ММ	Т		0,071214
57	204-0022	ГОРЯЧЕКАТАНАЯ АРМАТУРНАЯ СТАЛЬ ПЕРИОДИЧЕСКОГО ПРОФИЛЯ КЛАССА А-III ДИАМЕТРОМ 12 ММ	Т		0,115344

Составил



Проверил

ЛОКАЛЬНЫЙ РЕСУРСНЫЙ СМЕТНЫЙ РАСЧЕТ
 (локальная смета)

№

Наименование объекта -
 Основание: **ВЕДОМОСТЬ ОБЪЕМОВ РАБОТ**

Составлен В ТЕКУЩИХ ЦЕНАХ

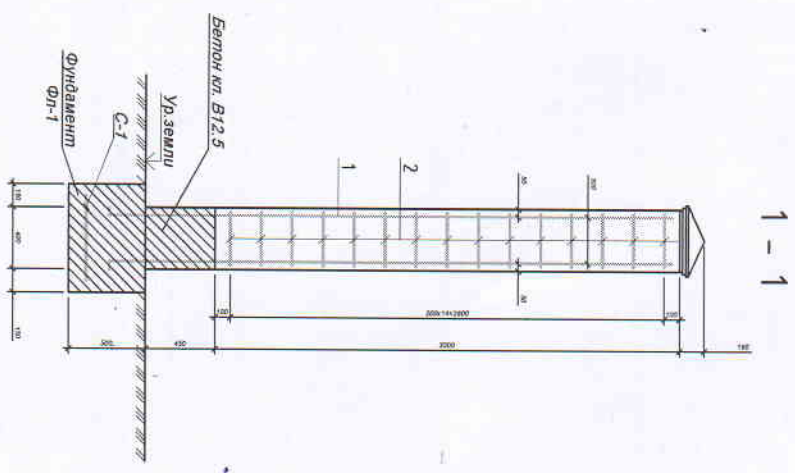
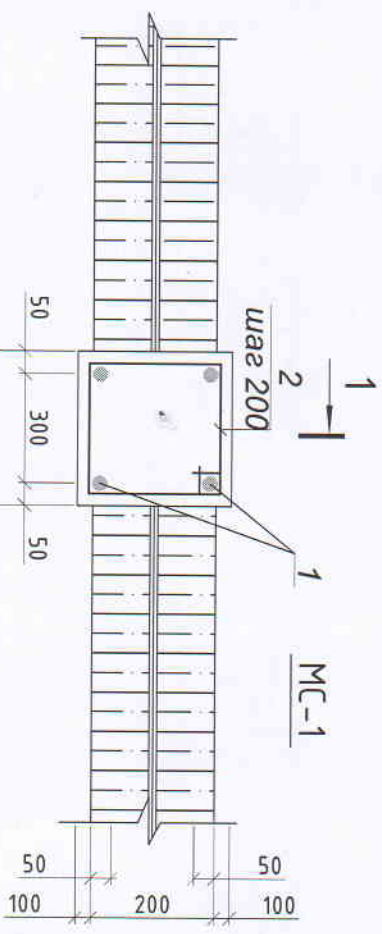
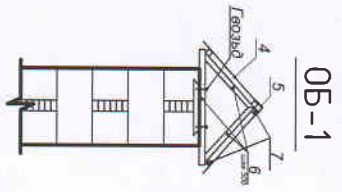
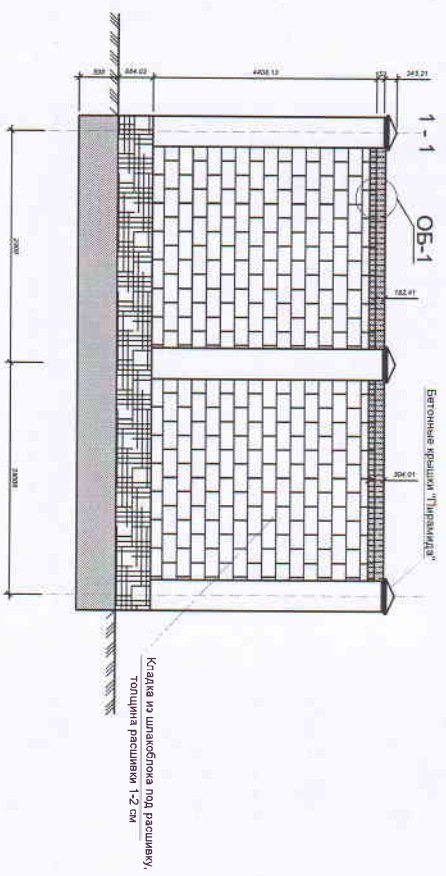
СУМ

№ п/п	Шифр ресурсов	Наименование ресурсов, оборудования, конструкций, изделий и деталей	Единица измерения	Количество единиц	Сметная стоимость:	
					на единицу	общая
1	2	3	4	5	6	7
ТРУДОВЫЕ РЕСУРСЫ						
1	АВС 000001	ЗАТРАТЫ ТРУДА РАБОЧИХ-СТРОИТЕЛЕЙ	ЧЕЛ.-Ч	13563,98591	16925,22	229 573 446
2	АВС 000003	ЗАТРАТЫ ТРУДА МАШИНИСТОВ	ЧЕЛ.-Ч	142,751936	-	-
		ИТОГО ТРУДОВЫЕ РЕСУРСЫ	СУМ			229 573 446
СТРОИТЕЛЬНЫЕ МАШИНЫ И МЕХАНИЗМЫ						
1	112 С	АВТОПОГРУЗЧИКИ 5 Т	МАШ.-Ч	0,053406	54 548	2 913
2	403 С	ВИБРАТОРЫ ГЛУБИНЫЕ	МАШ.-Ч	6,664476	-	-
3	521 С	ДРЕЛИ ЭЛЕКТРИЧЕСКИЕ	МАШ.-Ч	67,494225	950	64 120
4	659 С	КОМПРЕССОРЫ ПЕРЕДВИЖНЫЕ С ДВИГАТЕЛЕМ ВНУТРЕННЕГО СГОРАНИЯ ДАВЛЕНИЕМ ДО 686 КПА (7 АТМ.) 5 М3/МИН	МАШ.-Ч	0,572	65 162	37 273
5	660 С	КОМПРЕССОРЫ ПЕРЕДВИЖНЫЕ С ДВИГАТЕЛЕМ ВНУТРЕННЕГО СГОРАНИЯ ДАВЛЕНИЕМ ДО 686 КПА (7 АТМ.) 5 М3/МИН	МАШ.-Ч	0,028576	65 162	1 862
6	762 С	КРАНЫ НА АВТОМОБИЛЬНОМ ХОДУ ПРИ РАБОТЕ НА ДРУГИХ ВИДАХ СТРОИТЕЛЬСТВА 10 Т	МАШ.-Ч	2,67715	180 270	482 611
7	913 С	КОТЛЫ БИТУМНЫЕ ПЕРЕДВИЖНЫЕ 400 Л	МАШ.-Ч	2,288	79 262	181 351
8	975 С	ЛЕБЕДКИ ЭЛЕКТРИЧЕСКИЕ, ТЯГОВЫМ УСИЛИЕМ ДО 5,79 (0,59) КН (Т)	МАШ.-Ч	1,479	1 258	1 861
9	1147 С	МАШИНЫ ШЛИФОВАЛЬНЫЕ ЭЛЕКТРИЧЕСКИЕ	МАШ.-Ч	366,984	1 327	486 988
10	1556 С	БЕНЗОПИЛЫ	МАШ.-Ч	4,648875	1 800	8 368
11	1571 С	ПИЛА ЭЛЕКТРИЧЕСКАЯ ЦЕПНАЯ	МАШ.-Ч	0,225618	20 000	4 512
12	1608 С	РАСТВОРОНАСОСЫ 3 М3/Ч	МАШ.-Ч	120,64366	21 603	2 606 265
13	1866 С	ТРАМБОВКИ ПНЕВМАТИЧЕСКИЕ	МАШ.-Ч	0,114492	-	-
14	2016 С	УСТАНОВКИ ДЛЯ СВАРКИ РУЧНОЙ ДУГОВОЙ (ПОСТОЯННОГО ТОКА)	МАШ.-Ч	24,551128	2 132	52 343
15	2499 С	АВТОМОБИЛИ БОРТОВЫЕ ГРУЗОПОДЪЕМНОСТЬЮ ДО 5 Т	МАШ.-Ч	0,370198	65 483	24 242
16	2509 С	АВТОМОБИЛИ БОРТОВЫЕ ГРУЗОПОДЪЕМНОСТЬЮ ДО 5 Т	МАШ.-Ч	18,406946	65 483	1 205 348
		ИТОГО СТРОИТЕЛЬНЫЕ МАШИНЫ И МЕХАНИЗМЫ	СУМ			5 160 056
СТРОИТЕЛЬНЫЕ МАТЕРИАЛЫ И КОНСТРУКЦИИ						
1	6316 М	БЕТОН ТЯЖЕЛЫЙ КЛАССА В12,5 /М-150/ ФРАКЦИИ 5-10 ММ	М3	20,0767	472 000	9 476 202
2	9219 М	ВОДА	М3	22,0515074	-	-
3	12217 М	РАСТВОР ГОТОВЫЙ ОТДЕЛОЧНЫЙ ТЯЖЕЛЫЙ, ЦЕМЕНТНЫЙ, 1:3	М3	111,42597	490 000	54 598 725
4	12224 М	РАСТВОР ГОТОВЫЙ КЛАДОЧНЫЙ ЦЕМЕНТНЫЙ, МАРКА 50	М3	1,4784	490 000	724 416
5	12226 М	РАСТВОР ГОТОВЫЙ КЛАДОЧНЫЙ ЦЕМЕНТНЫЙ, МАРКА 100	М3	1,232	490 000	603 680
6	16070 М	КАМНИ ЛЕГКОБЕТОННЫЕ	М3	12,3648	162 500	2 009 280
7	30407 С	ГВОЗДИ СТРОИТЕЛЬНЫЕ	Т	0,0467539	8 750 000	409 097
8	30652 С	ИЗВЕСТЬ СТРОИТЕЛЬНАЯ НЕГАШЕНАЯ КОМОВАЯ, СОРТ 1	Т	0,008485	608 696	5 165
9	30818 С	ВИНТЫ САМОНАРЕЗАЮЩИЕ С УПЛОТНИТЕЛЬНОЙ ПРОКЛАДКОЙ 4,8X35	ШП	5192,25	380	1 973 055
10	30819 С	ВИНТЫ САМОНАРЕЗАЮЩИЕ С УПЛОТНИТЕЛЬНОЙ ПРОКЛАДКОЙ 4,8X80	ШП	652,05	420	273 861
11	31641 С	ГРУНТОВКА НА ОСНОВЕ МИКРОКАЛЬЦИТА	КГ	815,52	15 800	12 885 216
12	32104 С	МАСТИКА БИТУМНАЯ КРОВЕЛЬНАЯ ГОРЯЧАЯ	Т	0,279136	5 755 077	1 606 449
13	32502 С	ПОКОВКИ ИЗ КВАДРАТНЫХ ЗАГОТОВОК МАССОЙ 2,825 КГ	Т	0,04367125	4 943 689	215 897
14	32524 С	КАТАНКА ГОРЯЧЕКАТАНАЯ В МОТКАХ ДИАМЕТРОМ 6,3-6,5 ММ	Т	0,00417534	8 130 435	33 947
15	35310 С	ЭЛЕКТРОДЫ ДИАМЕТРОМ 4 ММ Э42	Т	0,026914	11 217 392	301 905
16	35512 С	ПЕЛЗА ШЛАКОВАЯ (ЩЕБЕНЬ ПОРИСТЫЙ ИЗ МЕТАЛЛУРГИЧЕСКОГО ШЛАКА), МАРКА 600, ФРАКЦИЯ ОТ 5 ДО 10 ММ	М3	0,0022185	-	-
17	35516 С	РОГОЖА	М2	12,15396	5 400	65 631
18	35538 С	ШКУРКА ШЛИФОВАЛЬНАЯ ДВУХСЛОЙНАЯ С ЗЕРНИСТОСТЬЮ 40/25	М2	20,388	18 900	385 333
19	36026 С	БРУСКИ ОБРЕЗНЫЕ ХВОЙНЫХ ПОРОД ДЛИНОЙ 4-6,5 М, ШИРИНОЙ 75-150 ММ, ТОЛЩИНОЙ 40-75 ММ, IV СОРТА	М3	0,00672	3 500 000	23 520
20	36053 С	ДОСКИ ОБРЕЗНЫЕ ХВОЙНЫХ ПОРОД ДЛИНОЙ 4-6,5 М, ШИРИНОЙ 75-150 ММ, ТОЛЩИНОЙ 25 ММ, III СОРТА	М3	0,019292	3 500 000	67 522
21	36061 С	ДОСКИ ОБРЕЗНЫЕ ХВОЙНЫХ ПОРОД ДЛИНОЙ 4-6,5 М, ШИРИНОЙ 75-150 ММ, ТОЛЩИНОЙ 44 ММ И БОЛЕЕ, III СОРТА	М3	0,064766	3 500 000	226 681
22	36080 С	ПИЛОМАТЕРИАЛЫ ХВОЙНЫХ ПОРОД ДОСКИ НЕОБРЕЗНЫЕ ДЛИНОЙ 4-6,5 М, ВСЕ ШИРИНЫ, ТОЛЩИНОЙ 44 ММ И БОЛЕЕ II СОРТА	М3	0,102	3 500 000	357 000
23	38726 С	КОЛЕР	КГ	40,776	30 000	1 223 280
24	44050 С	БРУСКИ ОБРЕЗНЫЕ ХВОЙНЫХ ПОРОД ДЛИНОЙ 2-6,5 М, ТОЛЩИНОЙ 40-60 ММ, 2 СОРТА	М3	0,015	3 500 000	52 500
25	44059 С	ВЕТОШЬ	КГ	0,48171	5 400	2 601
26	46051 С	ДИСК ПОЛИРОВОЧНЫЙ Д 125 ММ	ШП	163,104	5 000	815 520
27	46116 С	СКОТЧ МОЛЯРНЫЙ	М	12232,8	200	2 446 560
28	51619 С	ШИТЫ ИЗ ДОСОК ТОЛЩИНОЙ 25 ММ	М2	13,50176	77 053	1 040 351
29	59690 С	КРАСКИ ДЛЯ НАРУЖНЫХ РАБОТ	Т	0,28101	19 600 000	5 507 796
30	61342 С	РУБЕРОИД	М2	4,928	3 478	17 140
31	442908 С	ЛАК ВОДНО-ДИСПЕРСИОННЫЙ "STONEMIX" НА ОСНОВЕ АКРИЛА	КГ	1549,488	15 450	23 939 590
32	443103 С	СМЕСЬ УНИВЕРСАЛЬНАЯ ДЕКОРАТИВНАЯ "STONEMIX" НА ОСНОВЕ ТРАВЕРТИНА	КГ	14271,6	6 500	92 765 400
33	C111-9351	ПРОФИЛСТ С ПОЛИМЕРНЫМИ ПОКРЫТИЯМИ ТОЛЩИНОЙ 0,5 ММ	М2	805	71 000	57 155 000
34	C124-0001	ГОРЯЧЕКАТАНАЯ АРМАТУРНАЯ СТАЛЬ ГЛАДКАЯ КЛАССА А-I ДИАМЕТРОМ 6 ММ	Т	0,05148	7 913 043	407 363
35	C124-0002	АРМОСЕТКА ИЗ ГОРЯЧЕКАТАНОЙ АРМАТУРНОЙ СТАЛИ ГЛАДКАЯ КЛАССА А-I ДИАМЕТРОМ 8 ММ	Т	0,071214	7 913 043	563 519
36	C124-0022	ГОРЯЧЕКАТАНАЯ АРМАТУРНАЯ СТАЛЬ ПЕРИОДИЧЕСКОГО ПРОФИЛЯ КЛАССА А-III ДИАМЕТРОМ 12 ММ	Т	0,115344	8 347 826	962 872
37	СЦЕНА	ДЕРЕВЯННАЯ РЕЙКА РАЗМЕРОМ 50X50 ММ	М3	14,0875	3 500 000	49 306 250
38	СЦЕНА	КОНЕК	М	805	16 000	12 880 000
39	СЦЕНА	БЕТОННЫЕ КРЫШКИ "ПИРАМИДА"	ШП	385	17 000	6 545 000
		ИТОГО СТРОИТЕЛЬНЫЕ МАТЕРИАЛЫ И КОНСТРУКЦИИ	СУМ			341 873 325
		ТРАНСПОРТНЫЕ РАСХОДЫ: ОТ СТРОИТЕЛЬНЫХ МАТЕРИАЛОВ 5%	СУМ			17 093 666
		ИТОГО ПРЯМЫЕ ЗАТРАТЫ	СУМ			593 700 494

Составил

Проверил





- Фундамент и Ограждение
1. Фундамент под ограждение 20м - монолитный железобетонный ленточный из бетона кл. В12.5
 2. При разработке грунта растительный и насыпной грунт вывезти и вывезти за пределы площадки (умночить по месту).
 3. Ограждение - кладка из силикатов М100 на цементно-песчаном растворе М50, с монолитными железными вкраплениями МС-1 с шагом 2,0м ... 3,0м
 4. Все поверхности фундаментов, соприкасающиеся с грунтом окмазать горячим битумом за 2 раза.
 5. По верху фундаментов выложить гидроизоляция - 1 слой рубероида.

Должность	Фамилия	Подпись	Дата
ТИП	Э. Халибова		
Проверил	Д.Абдурахмонов		
Чертил	Ф.Евнев		

ГЛУХОЕ ОГРАЖДЕНИЕ			
СИРГАРЕ ВИПОЯТИ ХУДУДИДАН УТУВЧИ "ТОШКЕНТ-САМАРҚАНД" ТЕМИР			
ИЎЛИ ИЎНАЛИШИ БУЙЛАБ ЖОЙЛАШАН ДАВОРНИНГ ТАЎҚИ			
КУРНИШИЛИНИ (ФАСАД КИСМИНИ) ЖОРДИ ТАЪМИРЛАШ			
Стадия	Лист	Листов	
Р1	1	1	
"ЯРОШИЛЕНТОР ИЛ-ҲОЗ. 10/11/14"			
МСН			