



“ТАСДИҚЛАЙМАН”

Боёвут тумани Ободонлаштириш бошқармаси

Боёвут тумани раиси **П.А.Бойжигитов**

2022 йил

М.ў

**Боёвут тумани “Қаропчи” маҳалла фуқаролар йиғинидаги “Мароқанд”
кўчасини жорий таъмирлаш ишлари учун**

**ТЕХНИК
ТОПШИРИҚ**

Буюртмачи	Сирдарё вилояти Боёвут тумани Ободонлаштириш бошкармаси
Товар (иш хизмат)ларни тури	Боёвут тумани “Қаропчи” маҳалла фуқаролар йиғинидаги “Мароқанд” кўчасини жорий таъмирлаш ишлари учун
Объектнинг жойлашган ўрни	Боёвут тумани “Қаропчи” МФЙ
Товар (иш хизмат)ларни бажарилиши	<ol style="list-style-type: none"> 1. Иштирокчи томонидан ҳудудий солиқ инспекциясидан тасдиқланган карзи мавжуд эмаслиги тугрисида маълумотнома такдим қилиниши керак. 2. Иштирокчининг иш тажрибаси ҳақида маълумот такдим қилиниши керак 3. Иштирокчининг ишчилар сони тугрисида маълумот такдим қилиниши керак 4. Танлов талабгори такдим этилаётган маълумот ва ҳужжатларнинг ҳақиқийлиги ва тугрилиги учун жавобгар булади. <p>Танлов иштирокчилари томонидан энг паст нарх такдим қилинишида юқорида курсатиб утилган талабларнинг мавжудлиги инобатга олинади. Юқоридаги талаблар бажарилмаган тақдирда паст нархда хизмат курсатиш иштирокчиларга голиб деб боҳалаш имкониятини бермайди. Конкурс иштирокчиси 1-25 гача булган балл қуйиш боҳоланади.</p> <p>Юқорида балл туплаган давогар танлов голиби ҳисобланади.</p> <p>Изоҳ: Лозим топилганда комиссия иштирокчилари томонидан танлов иштирокчиларини молиявий ҳолатини ва иш фаолиятини урганиб чиқилади.</p>
Товар (иш хизмат)ларни бажарилиш алоҳида шартлари	“Буюртмачи” томонидан тасдиқланган нарх-наволардан баланд булмаган нархларда
Товар (иш хизмат)ларни бажарилишини бошланиши	2022 йил
Товар (иш	2022 йил

хизмат)ларни бажарилишини тугаллаш	
Товар (иш хизмат)ларнинг руйхати	Руйхат иловада
Стандартларга риоя қилиш талаблари	Маҳаллий стандартлар.
Топшириш – қабул қилиш тартиби	Товар (иш хизмат)ларнинг етказиб берилиши ушбу техник топшириқ талабларига биноан қабул қилинади.

Боёвут тумани “Қаропчи” маҳалла фуқаролар йиғинидаги “Мароқанд” ички кўчаларини жорий таъмирлаш ишлари учун кетадиган харажатлар Руйхати

№	Товар номи	Улчов бирлик	Сони	Нархи	Сумма
1	Боёвут тумани “Қаропчи” маҳалла фуқаролар йиғинидаги “Мароқанд” ички кўчаларини жорий таъмирлаш ишлари	хизмат	1	892 432 615	892 432 615
	Жами :				892 432 615



O'ZBEKISTON RESPUBLIKASI QURILISH VAZIRLIGI
«SHAHARSOZLIK HUJJATLARI EKSPERTIZASI»
DAVLAT UNITAR KORXONASI

Сирдарё вилояти

Sirdaryo viloyati 120100, Sirdaryo viloyati, Guliston shahri, Hondamir ko'chasi, 7-uy, Tel. +998 67 226-06-61, E-mail: sirdarya_davekspert@mail.ru, www.ekspertiza.mc.uz www.mc.uz

Holati: Ijobiy

Direktor: Gaimov Bo'riboy Xolbayevich

Sana: 05-09-2022 yil



Yig'ma ekspert xulosasi № 58231

Obyekt nomi «Sirdaryo viloyati Boyovut tumani "Qaropchi" MFY "Maroqand" (5512m) ko'chalarini joriy ta'mirlash»»

Buyurtmachi - Boyovut tuman obodonlashtirish boshqarmasi

Bosh loyihachi - "Arhitekhtor uy-yo'l loyiha" MChJ

Litsenziya AL-002036 10-01-2022 yil

Moliyalashtirish manbai - byudjet mablag'lari

Bosh pudratchi - tannlov asodida

Qurilish turi Joriy ta'mirlash

Murojaat raqami: № 53979

1. Loyihalash uchun asos

- 1.1. Xalq deputatlari Boyovut tumani kengashining 2022 yil 6-iyuldagi VI-37-72-9-123-K/22 qarori.
- 1.2. Buyurtmachi tomonidan tasdiqlangan loyihalashtirish topshirig'i.
- 1.3. Buyurtmachi tomonidan tasdiqlangan Nuqson dalolatnomasi.
- 1.4. Buyurtmachi va "Arhitekhtor uy-yo'l loyiha" MChJ o'rtasida tuzilgan №14-son 01.08.2022 yildagi shartnoma.

2. Ekspertiza uchun taqdim etilgan materiallar

- 1.1. Xalq deputatlari Boyovut tumani kengashining 2022 yil 6-iyuldagi VI-37-72-9-123-K/22 qarori.
- 1.2. Buyurtmachi tomonidan tasdiqlangan loyihalashtirish topshirig'i.
- 1.3. Buyurtmachi tomonidan tasdiqlangan Nuqson dalolatnomasi.
- 1.4. Buyurtmachi va "Arhitekhtor uy-yo'l loyiha" MChJ o'rtasida tuzilgan №14-son 01.08.2022 yildagi shartnoma.

2.1. Buyurtmachining 02.08.2022 yildagi smeta hujjatlarini ekspertizadan o'tkazish to'g'risidagi №53979-son elektron murojaati.

2.2. Smeta xujjatlari. Ko'chalar joylashuv sxemasi.

3. Loyiha yechimlarining qisqacha mazmuni

3.1. "Sirdaryo viloyati Boyovut tumani "Qaropchi" MFY "Maroqand" (5512m) ko'chalarini joriy ta'mirlash" ob'yekti bo'yicha loyiha-smeta xujjatlari "Architekhtor uy-yo'l loyiha" MChJ loyiha tashkiloti tomonidan Boyovut tumani "Fuqarolar tashabbusi jamg'armasi" mablag'lari hisobidan "Ochiq budget" axborot portali orqali "Mening yo'lim" loyihasida eng ko'p ovoz to'plagan takliflar uchun mablag'lar ajratish to'g'risidagi 2022 yil 6-iyuldagi VI-37-72-9-123-K/22 qarori, buyurtmachi tomonidan taqdim etilgan loyiha topshirig'i va Nuqson dalolatnomasiga asosan ishlab chiqilgan.

3.2. Loyiha quyidagicha: "Maroqand" MFY hududidagi ko'chalarni o'rta qismi jami uzunligi -5,512 km. (Maroqand -1ko'chasi- 868m, Maroqand -2 ko'chasi-358m, Maroqand -3-350 m, Maroqand -4 ko'chasi-310m, Maroqand -5ko'chasi-250m, Maroqand -6ko'chasi-245m, Maroqand -7 ko'chasi-245m, Maroqand-8 ko'chasi-240m, Maroqand -9 ko'chasi -240m, Maroqand -10 ko'chasi -420m, Maroqand (Mashala) ko'chasi -704m, Maroqand (Sarhad) ko'chasi -502m, Maroqand (maktab oldi) ko'chasi -290m, Maroqand (Samo) ko'chasi -255m, Maroqand (Ko'rkam yurt)ko'chasi -235m.

Asosiy ish turlari: Mavjud shag'alli yo'lni mexanizm yordamida bo'ylama va ko'ndalang kesimlarini geometrik o'lchamga keltirib tekislash, zichlagich yordamida zichlash - 26905m², QShA dan bir qatlamli 15sm qalinlikda qoplama o'rnatish -24182m², ustidan 4,5 m kenglikda chaqilgan tosh (sheben) dan tekislovchi qatlam yotqizish - 687m³. Yuk tashish masofasi - 39km.

4. Loyihalanayotgan ob'ektning muhandislik ta'minoti:

5. Loyihani kelishilganligi to'g'risida hujjatlar.

Buyurtmachi tomonidan tasdiqlangan loyihalashtirish topshirig'i.

Buyurtmachi tomonidan tasdiqlangan Nuqson dalolatnomasi.

Loyiha-smeta xujjatlari buyurtmachining talab va takliflarisiz taqdim etildi.

Loyiha smeta hujjatlari va qiymatlari buyurtmachi bilan kelishilgan.

6. Ekspertiza natijalari.

4.1. Smeta xujjatlarini boshlang'ich narxini shakllantirish uchun, loyiha topshirig'iga ko'ra ishchilarning o'rtacha ish haqi ijtimoiy sug'urta to'lovlari (12%) bilan - 18 280,0 soat/so'm (1-chorak 2022yil) , pudratchining boshqa harajatlari -17,27% Sirdaryo viloyati bo'yicha , mashina mehanizmlar 1 mash soat narxi 2021 yil katalogi narxlariga asosan qabul qilingan.

4.2. Smeta hujjatlari umumiy qiymati 15% QQS bilan 921 042 607 so'm, QQS siz 800 906 615 so'm, buyurtmachining boshqa xarajatlari bilan 973 569 805 so'm, me'yoriy mehnat sarfi resurs smetasi bo'yicha - 1985,728 kishi/soatni tashkil etadi.

6.1. "Sirdaryo viloyati Boyovut tumani "Qaropchi" MFY "Maroqand" (5512m) ko'chalarini joriy

ta'mirlash" ishlariga tayyorlangan smeta hujjatlari umumiy qiymati ekspertiza tekshiruvi hamda smetadagi tuzatishlar bo'yicha smeta xarajatlarini qayta hisoblash natijasida 29 356 340 so`mga kamaytirildi.

- dastlabki smeta hujjatlari hisob-kitobini kamaytirilishi yoki pasayganligi ishchilarning o`rtacha ish haqi 15 878,51soat/so`mdan (Boyovyt tuman TYFUK 1kishi/soat narxi) qayta hisoblanishi,va yuk tashib keltirish masofasi 39kmdan 37 kmga qisqartirilishi natijasida o`zgartirildi.

6.2. Smeta hujjatlariga asosan joriy ta'mirlash ishlarining yakuniy harajatlari buyurtmachi va pudratchi tomonidan qurilish tugagandan so'ng, haqiqiy (ijro hujjatlari) nazorat natijalari asosida aniqlanadi.

6.3. Buyurtmachi smeta hujjatlarini tasdiqlashdan oldin belgilangan tartibda tegishli manfaatdor vakolatli organlar bilan kelishishi lozim. (Ekologiya va atrof-muhitni muhofaza qilish organlari, Suv ta'minoti boshqarmasi)

6.4. O'zbekiston Respublikasi Shaharsozlik kodeksi 4-bob 23,24,25- moddalari xamda O'zbekiston Respublikasi Vazirlar Maxkamasining 17.09.2021 yildagi №579 - sonli qarorining 1 - ilova 3 - bob 29 - bandiga asosan "Ekspert tashkilotiga taqdim etilgan shaharsozlik xujjatlarining sifati, dastlabki ma'lumotlarning xaqqoniyligi va qabul qilingan loyiha yechimlari bo'yicha buyurtmachi hamda loyiha tashkiloti javobgardir".

6.5. Smeta hujjatlarida ko'rsatilgan buyurtmachi va pudratchining boshqa harajatlari miqdori bo'yicha shaharsozlik hujjatlari ekspertizasi majburiyatni o'z zimmasiga olmaydi.

6.6. Buyurtmachi va loyiha tashkilotiga o'rnatilgan tartibda ekspertiza tomonidan berilgan kamchiliklarni bartaraf etgan holda loyiha-smeta hujjatlarini o'zgartirish talabi qo'yilgan. Agar ushbu talab bajarilmasa va loyiha-smeta hujjatlari buyurtmachiga to'liq tuzatishlarsiz berilsa, ushbu ekspertiza xulosasi haqiqiy emas deb hisoblanadi.

7. Xulosalar.

7.1. "Sirdaryo viloyati Boyovut tumani "Qaropchi" MFY "Maroqand" (5512m) ko`chalarini joriy ta'mirlash" ishlarini amalga oshirish bo'yicha tayyorlangan smeta hujjatlari kelgusida kelishish hamda tasdiqlash uchun tavsiya etilayotgan cheklangan qiymat miqdori buyurtmachining boshqa xarajatlari bilan 944 213 465 so'mni tashkil etadi.

Shundan:

Qurilish montaj ishlari 15% QQS bilan - 892 432 615 so'm,

Qurilish montaj ishlari QQS siz - 776 028 361 so'm,

Buyurtmachining boshqa xarajatlari - 51 780 851 so'm.

7.2. Tavsiya etilayotgan cheklangan qiymat miqdor buyurtmachi va pudratchi o`rtasida shartnoma tuzishga asos bo'la olmaydi.

7.3. O'zbekiston Respublikasi Vazirlar Mahkamasining 22.04.2021 yildagi 684-sonli Qarori va O'zbekiston Respublikasi Vazirlar Mahkamasining 31.01.2022 yildagi 46-sonli qarori

talablariga rioya etilgan holda, hamda ShNK 4.01.16-09 me'yorlariga muvofiq tanlov savdolarini o'tkazish uchun ob'yektning qiymati buyurtmachi tomonidan belgilanadi.

7.4. Tasdiqlash uchun tavsiya etilgan joriy ta'mirlash ishlari narxi cheklangan qiymat hisoblanib, asosiy qarorni buyurtmachi va bosh pudrat korxonasi tomonidan shartnomaviy munosabatlar orqali amalga oshiriladi.

Bosh mutaxassis: Toshbayev O'ktamjon Abdurayimovich

Ishtirokchi ekspertlar:

Abdullayeva Nodira Mirzanazarovna

СТОИМОСТЬ ОБЪЕКТА В ТЕКУЩИХ ЦЕНАХ.

**ТЕКУЩИЙ РЕМОНТ УЛИЦА МАРОҚАНД МСГ "ҚАРОПЧИ" БАЎВУТСКОГО
РАЙОНА СЫРДАРЬИНСКОЙ ОБЛАСТИ (5512 м) (1-ЭТАП)**

№.№ ПП	НАИМЕНОВАНИЕ ЗАТРАТ	Цена (тыс.сум)
1	2	3
1	ЗАТРАТЫ НА ОБОРУДОВАНИЕ, МЕБЕЛЬ И ИНВЕНТАРЬ	0.00
2	ЗАТРАТЫ НА СТРОИТЕЛЬНЫЕ МАТЕРИАЛЫ, ИЗДЕЛИЯ И КОНСТРУКЦИИ	134,365.546
3	ЗАТРАТЫ НА ПЕРЕВОЗКУ СТРОИТЕЛЬНЫЕ МАТЕРИАЛЫ, ИЗДЕЛИЯ И КОНСТРУКЦИИ	354,192.719
4	ЗАТРАТЫ НА ОСНОВНУЮ ЗАРАБОТНУЮ ПЛАТУ С УЧЕТОМ НАЧИСЛЕНИЙ НА СОЦИАЛЬНОЕ СТРАХОВАНИЕ	31,530.397
5	ЗАТРАТЫ НА ЭКСПЛУАТАЦИЮ МАШИН И МЕХАНИЗМОВ	158,102.140
6	ИТОГО ПРЯМЫЕ ЗАТРАТЫ	678,190.803
7	ПРОЧИЕ ЗАТРАТЫ И РАСХОДЫ ПОДРЯДЧИКА 17,27 %	117,123.552
8	ИТОГО	795,314.354
9	НДС 15%	119,297.153
10	ИТОГО С НДС	914,611.507
11	ПРОЧИЕ ЗАТРАТЫ И РАСХОДЫ ЗАКАЗЧИКА	52,359.431
	В том числе	
	Затраты на содержание службы Заказчика	23,859.431
	Проектные работы	28,500.000
	Затраты на экспертизу	690.000
12	ВСЕГО	966,970.938

ЗАКАЗЧИК

ПОДРЯДЧИК

МП

МП

Наименование стройки - ТЕКУЩИЙ РЕМОНТ

ЛОКАЛЬНЫЙ РЕСУРСНЫЙ СМЕТНЫЙ РАСЧЕТ

№

(локальная смета)

на
Наименование объекта - ТЕКУЩИЙ РЕМОНТ УЛИЦА МАРОКАНД МСГ "КАРОПЧИ" БАЕВУТСКОГО РАЙОНА СЫРДАРЬИНСКОЙ ОБЛАСТИ (5512 м) (1-ЭТАП)

Основание: ДЕФЕКТНЫЙ АКТ

Составлен В ТЕКУЩИХ ЦЕНАХ

СУМ

№ п/п	Шифр ресурсов	Наименование ресурсов, оборудования, конструкций, изделий и деталей	Единица измерения	Количество единиц	Сметная стоимость	
					на единицу	общая
1	2	3	4	5	6	7
ТРУДОВЫЕ РЕСУРСЫ						
1	1	ЗАТРАТЫ ТРУДА РАБОЧИХ-СТРОИТЕЛЕЙ	ЧЕЛ.-ч	1985.728	15,878.51	31530397
2	3	ЗАТРАТЫ ТРУДА МАШИНИСТОВ	ЧЕЛ.-ч	1063.167	-	0
		ИТОГО ПО ТРУДОВЫМ РЕСУРСАМ:	СУМ			31,530,397
СТРОИТЕЛЬНЫЕ МАШИНЫ И МЕХАНИЗМЫ						
1	107	АВТОГРЕЙДЕРЫ СРЕДНЕГО ТИПА 99 (135) КВТ (Л.С.)	МАШ.-ч	135.124	221,351.00	29909819
2	112	АВТОПОГРУЗЧИКИ 5 Т	МАШ.-ч	160.058	72,437.00	11594095
3	258	БУЛЬДОЗЕРЫ ПРИ РАБОТЕ НА ДРУГИХ ВИДАХ СТРОИТЕЛЬСТВА 79 (108) КВТ (Л.С.)	МАШ.-ч	16.145	105,272.00	1699564
4	621	КАТКИ ДОРОЖНЫЕ САМОХОДНЫЕ ГЛАДКИЕ 8 Т	МАШ.-ч	150.668	154,325.44	23251905
5	623	КАТКИ ДОРОЖНЫЕ САМОХОДНЫЕ ГЛАДКИЕ 13 Т	МАШ.-ч	110.041	167,494.68	18431357
6	626	КАТКИ ДОРОЖНЫЕ САМОХОДНЫЕ НА ПНЕВМОКОЛЕСНОМ ХОДУ 30 Т	МАШ.-ч	83.883	167,494.68	14049906
7	1025	КИРКОВЩИКИ	МАШ.-ч	29.865		0
8	1135	МАШИНЫ ПОЛИВОМОЕЧНЫЕ 6000 Л	МАШ.-ч	93.297	97,872.00	9131136
9	1835	ТРАКТОРЫ НА ГУСЕНИЧНОМ ХОДУ ПРИ РАБОТЕ НА ДРУГИХ ВИДАХ СТРОИТЕЛЬСТВА (КРОМЕ ВОДОХОЗЯЙСТВЕННОГО) 79 (108) КВТ (Л.С.)	МАШ.-ч	27.174	101,814.00	2766699
10	2845	КАТКИ ДОРОЖНЫЕ САМОХОДНЫЕ КОМБИНИРОВАННЫЕ 13 Т НАММ ND 110 S/N	МАШ.-ч	117.041	167,494.68	19603725
11	2846	КАТКИ ДОРОЖНЫЕ 30 Т НАММ 35 S/N	МАШ.-ч	22.247	167,494.68	3726328
12	3093	КАТКИ ДОРОЖНЫЕ САМОХОДНЫЕ КОМБИНИРОВАННЫЕ БОЛЬШИХ ТИПОРАЗМЕРОВ ТИПА КАТКОВ ФИРМЫ "ВОМАГ" С РАБОЧЕЙ МАССОЙ ОТ 8,8 ДО 9,2 Т	МАШ.-ч	142.916	167,494.68	23937606
		ИТОГО ПО СТРОИТЕЛЬНЫМ МАШИНАМ:	СУМ			158,102,140
МАТЕРИАЛЬНЫЕ РЕСУРСЫ						
1	9219	ВОДА	М3	705.576		0
2	12303	ГРАВИЙНО-ПЕСЧАНАЯ СМЕСЬ	М3	4497.852	22,675.57	101991358
3	43113	ЩЕБЕНЬ 5-20ММ	М3	865.620	37,400.00	32374188
		ИТОГО ПО СТРОИТЕЛЬНЫМ МАТЕРИАЛАМ:	СУМ			134,365,546
		ИТОГО ПРЯМЫЕ ЗАТРАТЫ	СУМ			678,190,803

СОСТАВИЛ

ПРОВЕРИЛ

ТЕКУЩИЙ РЕМОНТ
(наименование стройки)

ЛОКАЛЬНАЯ РЕСУРСНАЯ ВЕДОМОСТЬ №
(локальная ресурсная смета)

на ТЕКУЩИЙ РЕМОНТ УЛИЦА МАРОҚАНД МСГ "ҚАРОПЧИ" БАЁВУТСКОГО РАЙОНА СЫРДАРЬИНСКОЙ ОБЛАСТИ (5512 м) (1-ЭТАП)

(наименование работ и затрат, наименование объекта)

Основание: ДЕФЕКТНЫЙ АКТ

N п.п.	Шифр номера нормативов и коды ресурсов	Наименование работ и затрат	Единица измерения	Количество	
				на ед. измерения	по проектным данным
1	2	3	4	5	6
2. ДОРОЖНАЯ ОДЕЖДА					
1	E2703-001-04	ИСПРАВЛЕНИЕ ПРОФИЛЯ ОСНОВАНИЙ ГРАВИЙНЫХ БЕЗ ДОБАВЛЕНИЯ НОВОГО МАТЕРИАЛА	1000M2	26.905	
1.1	1	ЗАТРАТЫ ТРУДА РАБОЧИХ-СТРОИТЕЛЕЙ	ЧЕЛ.-Ч	30.90	831.365
1.2	3	ЗАТРАТЫ ТРУДА МАШИНИСТОВ	ЧЕЛ.-Ч	15.30	411.647
1.3	107	АВТОГРЕЙДЕРЫ СРЕДНЕГО ТИПА 99 (135) КВТ (Л.С.)	МАШ.-Ч	2.48	66.724
1.4	621	КАТКИ ДОРОЖНЫЕ САМОХОДНЫЕ ГЛАДКИЕ 8 Т	МАШ.-Ч	5.60	150.668
1.5	623	КАТКИ ДОРОЖНЫЕ САМОХОДНЫЕ ГЛАДКИЕ 13 Т	МАШ.-Ч	4.09	110.041
1.6	1025	КИРКОВЩИКИ	МАШ.-Ч	1.11	29.865
1.7	1135	МАШИНЫ ПОЛИВОМОЕЧНЫЕ 6000 Л	МАШ.-Ч	1.95	52.465
1.8	1835	ТРАКТОРЫ НА ГУСЕНИЧНОМ ХОДУ ПРИ РАБОТЕ НА ДРУГИХ ВИДАХ СТРОИТЕЛЬСТВА (КРОМЕ ВОДОХОЗЯЙСТВЕННОГО) 79 (108) КВТ (Л.С.)	МАШ.-Ч	1.01	27.174
1.9	9219	ВОДА	M3	15.00	403.575
2	E2704-003-05 ДОП. 4	УСТРОЙСТВО ОСНОВАНИЙ И ПОКРЫТИЙ ИЗ ПЕСЧАНО-ГРАВИЙНЫХ СМЕСЕЙ ОДНОСЛОЙНЫХ ТОЛЩИНОЙ 12 СМ	1000M2	24.182	
2.2	1	ЗАТРАТЫ ТРУДА РАБОЧИХ-СТРОИТЕЛЕЙ	ЧЕЛ.-Ч	41.60	1005.971
2.3	3	ЗАТРАТЫ ТРУДА МАШИНИСТОВ	ЧЕЛ.-Ч	19.69	476.144
2.4	107	АВТОГРЕЙДЕРЫ СРЕДНЕГО ТИПА 99 (135) КВТ (Л.С.)	МАШ.-Ч	2.32	56.102
2.5	112	АВТОПОГРУЗЧИКИ 5 Т	МАШ.-Ч	5.92	143.157
2.6	1135	МАШИНЫ ПОЛИВОМОЕЧНЫЕ 6000 Л	МАШ.-Ч	1.43	34.580
2.7	2845	КАТКИ ДОРОЖНЫЕ САМОХОДНЫЕ КОМБИНИРОВАННЫЕ 13 Т НАММ ND 110 S/N	МАШ.-Ч	4.09	98.904
2.8	2846	КАТКИ ДОРОЖНЫЕ 30 Т НАММ 35 S/N	МАШ.-Ч	0.92	22.247
2.9	3093	КАТКИ ДОРОЖНЫЕ САМОХОДНЫЕ КОМБИНИРОВАННЫЕ БОЛЬШИХ ТИПОРАЗМЕРОВ ТИПА КАТКОВ ФИРМЫ "ВОМАГ" С РАБОЧЕЙ МАССОЙ ОТ 8,8 ДО 9,2 Т	МАШ.-Ч	5.01	121.152
2.10	9219	ВОДА	M3	10.50	253.911
2.11	12303	ГРАВИЙНО-ПЕСЧАНАЯ СМЕСЬ	M3	148.80	3598.282
3	E2704-003-08 ДОП. 7 К=3	НА КАЖДЫЙ 1 СМ ИЗМЕНЕНИЯ ТОЛЩИНЫ СЛОЯ ДОБАВЛЯТЬ К НОРМАМ С 27-04-003-05 ПО 27-04-003-07	1000 M2 ОСНОВАНИЯ ИЛИ ПОКРЫТИЯ	24.182	
3.1	3	ЗАТРАТЫ ТРУДА МАШИНИСТОВ	ЧЕЛ.-Ч	1.65	39.900
3.2	2845	КАТКИ ДОРОЖНЫЕ САМОХОДНЫЕ КОМБИНИРОВАННЫЕ 13 Т НАММ ND 110 S/N	МАШ.-Ч	0.75	18.137
3.3	3093	КАТКИ ДОРОЖНЫЕ САМОХОДНЫЕ КОМБИНИРОВАННЫЕ БОЛЬШИХ ТИПОРАЗМЕРОВ ТИПА КАТКОВ ФИРМЫ "ВОМАГ" С РАБОЧЕЙ МАССОЙ ОТ 8,8 ДО 9,2 Т	МАШ.-Ч	0.90	21.764
3.4	12303	ГРАВИЙНО-ПЕСЧАНАЯ СМЕСЬ	M3	37.20	899.570
4	E2704-001-04	УСТРОЙСТВО ВЫРАВНИВАЮЩИХ СЛОЕВ ОСНОВАНИЙ ИЗ ЩЕБНЯ	100M3	6.87	
4.1	1	ЗАТРАТЫ ТРУДА РАБОЧИХ-СТРОИТЕЛЕЙ	ЧЕЛ.-Ч	21.60	148.392
4.2	3	ЗАТРАТЫ ТРУДА МАШИНИСТОВ	ЧЕЛ.-Ч	19.72	135.476
4.3	107	АВТОГРЕЙДЕРЫ СРЕДНЕГО ТИПА 99 (135) КВТ (Л.С.)	МАШ.-Ч	1.79	12.297
4.5	112	АВТОПОГРУЗЧИКИ 5 Т	МАШ.-Ч	2.46	16.900
4.6	258	БУЛЬДОЗЕРЫ ПРИ РАБОТЕ НА ДРУГИХ ВИДАХ СТРОИТЕЛЬСТВА 79 (108) КВТ (Л.С.)	МАШ.-Ч	2.35	16.145
4.7	626	КАТКИ ДОРОЖНЫЕ САМОХОДНЫЕ НА ПНЕВМОКОЛЕСНОМ ХОДУ 30 Т	МАШ.-Ч	12.21	83.883
4.8	1135	МАШИНЫ ПОЛИВОМОЕЧНЫЕ 6000 Л	МАШ.-Ч	0.91	6.252
4.9	9219	ВОДА	M3	7.00	48.090
4.10	43113	ЩЕБЕНЬ 5-20ММ	M3	126.00	865.620
ИТОГО ПО ЛОКАЛЬНОЙ РЕСУРСНОЙ ВЕДОМОСТИ:					
ТРУДОВЫЕ РЕСУРСЫ					
1	1	ЗАТРАТЫ ТРУДА РАБОЧИХ-СТРОИТЕЛЕЙ	ЧЕЛ.-Ч		1985.728
2	3	ЗАТРАТЫ ТРУДА МАШИНИСТОВ	ЧЕЛ.-Ч		1063.167
СТРОИТЕЛЬНЫЕ МАШИНЫ И МЕХАНИЗМЫ					
3	107	АВТОГРЕЙДЕРЫ СРЕДНЕГО ТИПА 99 (135) КВТ (Л.С.)	МАШ.-Ч		135.124
4	112	АВТОПОГРУЗЧИКИ 5 Т	МАШ.-Ч		160.058
5	258	БУЛЬДОЗЕРЫ ПРИ РАБОТЕ НА ДРУГИХ ВИДАХ СТРОИТЕЛЬСТВА 79 (108) КВТ (Л.С.)	МАШ.-Ч		16.145
6	621	КАТКИ ДОРОЖНЫЕ САМОХОДНЫЕ ГЛАДКИЕ 8 Т	МАШ.-Ч		150.668
7	623	КАТКИ ДОРОЖНЫЕ САМОХОДНЫЕ ГЛАДКИЕ 13 Т	МАШ.-Ч		110.041
8	626	КАТКИ ДОРОЖНЫЕ САМОХОДНЫЕ НА ПНЕВМОКОЛЕСНОМ ХОДУ 30 Т	МАШ.-Ч		83.883
9	1025	КИРКОВЩИКИ	МАШ.-Ч		29.865
10	1135	МАШИНЫ ПОЛИВОМОЕЧНЫЕ 6000 Л	МАШ.-Ч		93.297
11	1835	ТРАКТОРЫ НА ГУСЕНИЧНОМ ХОДУ ПРИ РАБОТЕ НА ДРУГИХ ВИДАХ СТРОИТЕЛЬСТВА (КРОМЕ ВОДОХОЗЯЙСТВЕННОГО) 79 (108) КВТ (Л.С.)	МАШ.-Ч		27.174
12	2845	КАТКИ ДОРОЖНЫЕ САМОХОДНЫЕ КОМБИНИРОВАННЫЕ 13 Т НАММ ND 110 S/N	МАШ.-Ч		117.041
13	2846	КАТКИ ДОРОЖНЫЕ 30 Т НАММ 35 S/N	МАШ.-Ч		22.247
14	3093	КАТКИ ДОРОЖНЫЕ САМОХОДНЫЕ КОМБИНИРОВАННЫЕ БОЛЬШИХ ТИПОРАЗМЕРОВ ТИПА КАТКОВ ФИРМЫ "ВОМАГ" С РАБОЧЕЙ МАССОЙ ОТ 8,8 ДО 9,2 Т	МАШ.-Ч		142.916
МАТЕРИАЛЬНЫЕ РЕСУРСЫ					
15	9219	ВОДА	M3		705.576
16	12303	ГРАВИЙНО-ПЕСЧАНАЯ СМЕСЬ	M3		4497.852

17	43113	ЩЕБЕНЬ 5-20ММ	М3	865.62
----	-------	---------------	----	--------

СОСТАВИЛ

ПРОВЕРИЛ

Расчет грузооборота по объекту

ТЕКУЩИЙ РЕМОНТ УЛИЦА МАРОҚАНД МСГ "ҚАРОПЧИ" БАЎВУТСКОГО РАЙОНА СЫРДАРЬИНСКОЙ ОБЛАСТИ (5512 м) (1-ЭТАП)

Наименование материалов	Единица измерений	Кол-во	Расстояние перевозки км	Грузооборот	Стоимость 1 тн/км	Сумма т.сум	Поставщик
ГПС	м3	4497.9	39	308206	991.70	305648.200	
Щебень	м3	865.6	39	48951	991.70	48544.519	
Всего						354,192.719	

СОСТАВИЛ:

ПРОВЕРИЛ:

"Тасдиқлайман"
Боёвут туми Ободонлаштириш бошқармаси
бошлиғи

П.Бойжигитов

" " 2022 йил

Боёвут тумани "Қаропчи" МФЙ "Мароқанд" кўчаларини (5512м) жорий таъмирлаш
НУҚСОНЛАР ҚАЙДНОМАСИ

Биз қуйида имзо қўувчилар, комиссия аъзолари буюртмачи вакили А.Алимов, лойихачи "Architekhtor uy-yo'l loyiha" МЧЖ вакили Ф.Фаниевлар инструментал ўлчашлар натижасида ушбу кўча бўйича 2022 йил июль ойи ҳолатига қуйидаги нуқсонлар ҳамда иш турлари ва ҳажмларини аниқладик:

№	Ишларнинг манзили				Узунлиги пм	Йўл элементларининг мавжуд ҳолати	Лойихада кўзда тутилган иш турлари ва тадбирлар	Иш ҳажимларини ҳисоблаш формуласи	Ўлчов бирлиги	Мисклори	Изоҳ		
	км		пикетаж										
	дан	гача	боши	охир									
1	2	3	4	5	6	7	8	9	10	11	12		
Мароқанд-1 868 м													
1.Йўл қоғламаси бўйича													
1	0	1	0+00	8+68	868	пм	Мавжуд йўл шагалли йўл бўлиб, қоғлама юзаси нотекис, кўндаланг ва бўйлама нишаблиги амалдаги меъёрий талабларга мос эмас, хар хил ўлчамдаги чуқурлар мавжуд	Мавжуд шагалли йўлни механизм ёрдамида(қирковка) бўйлама ва кўндаланг кесимларини геометрик ўлчамга келтириш, зичлагич ёрдамида зичлаш лозим	868	х 5 м	м2	4340	ўрта қисми
							Мавжуд йўл геометрик ўлчамларга келтирилгандан сунг ҚША дан 15 см қалинликда қоғлама ўрнатиш	868	х 4,5 м	м2	3906	ўрта қисми	
							Мавжуд йўлнинг ўрта қисмига 4,5 м кенликда чақилган тош (шебень)дан текисловчи қатлам ётқизиш лозим			м2/м3	3906/117	ўрта қисми	
Мароқанд-2 358 м													
1.Йўл қоғламаси бўйича													
1	0	1	0+00	3+58	358	пм	Мавжуд йўл шагалли йўл бўлиб, қоғлама юзаси нотекис, кўндаланг ва бўйлама нишаблиги амалдаги меъёрий талабларга мос эмас, хар хил ўлчамдаги чуқурлар мавжуд	Мавжуд шагалли йўлни механизм ёрдамида(қирковка) бўйлама ва кўндаланг кесимларини геометрик ўлчамга келтириш, зичлагич ёрдамида зичлаш лозим	358	х 5 м	м2	1790	ўрта қисми
							Мавжуд йўл геометрик ўлчамларга келтирилгандан сунг ҚША дан 15 см қалинликда қоғлама ўрнатиш	358	х 4,5 м	м2	1611	ўрта қисми	
							Мавжуд йўлнинг ўрта қисмига 4,5 м кенликда чақилган тош (шебень)дан текисловчи қатлам ётқизиш лозим			м2/м3	1611/48	ўрта қисми	
Мароқанд-3 350 м													
1.Йўл қоғламаси бўйича													
							Мавжуд йўл шагалли йўл бўлиб, қоғлама юзаси нотекис, кўндаланг ва бўйлама нишаблиги	Мавжуд шагалли йўлни механизм ёрдамида(қирковка) бўйлама ва кўндаланг кесимларини геометрик ўлчамга келтириш, зичлагич ёрдамида зичлаш лозим	350	х 5 м	м2	1750	ўрта қисми

1	0	1	0+00	3+50	350	пм	потекис, кўндаланг ва бўйлама нишаблиги амалдаги меъёрий талабларга мос эмас, хар хил ўлчамдаги чуқурлар мавжуд	Мавжуд йўл геометрик ўлчамларга келтирилгандан сунг ҚША дан 15 см калинликда қоплама ўрнатиш	350	х 4,5 м	м2	1575	ўрта қисми
								Мавжуд йўлнинг ўрта қисмига 4,5 м кенгликда чақилган тош (шебень)дан текисловчи қатлам ётқизиш лозим			м2/м3	1575/47	ўрта қисми
Мароқанд-4 310 м													
1.Йўл қопламаси бўйича													
1	0	1	0+00	3+10	310	пм	Мавжуд йўл шагалли йўл бўлиб, қоплама юзаси потекис, кўндаланг ва бўйлама нишаблиги амалдаги меъёрий талабларга мос эмас, хар хил ўлчамдаги чуқурлар мавжуд	Мавжуд шагалли йўлни механизм ёрдамида(қирковка) буйлама ва кўндаланг кесимларини геометрик ўлчамга келтириш, зичлагич ёрдамида зичлаш лозим	310	х 5 м	м2	1550	ўрта қисми
								Мавжуд йўл геометрик ўлчамларга келтирилгандан сунг ҚША дан 15 см калинликда қоплама ўрнатиш	310	х 4,5 м	м2	1395	ўрта қисми
								Мавжуд йўлнинг ўрта қисмига 4,5 м кенгликда чақилган тош (шебень)дан текисловчи қатлам ётқизиш лозим			м2/м3	1395/42	ўрта қисми
Мароқанд-5 250 м													
1.Йўл қопламаси бўйича													
1	0	1	0+00	2+50	250	пм	Мавжуд йўл шагалли йўл бўлиб, қоплама юзаси потекис, кўндаланг ва бўйлама нишаблиги амалдаги меъёрий талабларга мос эмас, хар хил ўлчамдаги чуқурлар мавжуд	Мавжуд шагалли йўлни механизм ёрдамида(қирковка) буйлама ва кўндаланг кесимларини геометрик ўлчамга келтириш, зичлагич ёрдамида зичлаш лозим	250	х 5 м	м2	1250	ўрта қисми
								Мавжуд йўл геометрик ўлчамларга келтирилгандан сунг ҚША дан 15 см калинликда қоплама ўрнатиш	250	х 4,5 м	м2	1125	ўрта қисми
								Мавжуд йўлнинг ўрта қисмига 4,5 м кенгликда чақилган тош (шебень)дан текисловчи қатлам ётқизиш лозим			м2/м3	1125/34	ўрта қисми
Мароқанд-6 245 м													
1.Йўл қопламаси бўйича													
1	0	1	0+00	2+45	245	пм	Мавжуд йўл шагалли йўл бўлиб, қоплама юзаси потекис, кўндаланг ва бўйлама нишаблиги амалдаги меъёрий талабларга мос эмас, хар хил ўлчамдаги чуқурлар мавжуд	Мавжуд шагалли йўлни механизм ёрдамида(қирковка) буйлама ва кўндаланг кесимларини геометрик ўлчамга келтириш, зичлагич ёрдамида зичлаш лозим	245	х 5 м	м2	1225	ўрта қисми
								Мавжуд йўл геометрик ўлчамларга келтирилгандан сунг ҚША дан 15 см калинликда қоплама ўрнатиш	245	х 4,5 м	м2	1103	ўрта қисми
								Мавжуд йўлнинг ўрта қисмига 4,5 м кенгликда чақилган тош (шебень)дан текисловчи қатлам ётқизиш лозим			м2/м3	1103/33	ўрта қисми
Мароқанд-7 245 м													
1.Йўл қопламаси бўйича													
1	0	1	0+00	2+45	245	пм	Мавжуд йўл шагалли йўл бўлиб, қоплама юзаси потекис, кўндаланг ва бўйлама нишаблиги амалдаги меъёрий талабларга мос эмас, хар хил ўлчамдаги чуқурлар мавжуд	Мавжуд шагалли йўлни механизм ёрдамида(қирковка) буйлама ва кўндаланг кесимларини геометрик ўлчамга келтириш, зичлагич ёрдамида зичлаш лозим	245	х 4,5 м	м2	1103	ўрта қисми
								Мавжуд йўл геометрик ўлчамларга келтирилгандан сунг ҚША дан 15 см калинликда қоплама ўрнатиш	245	х 4 м	м2	980	ўрта қисми

									Мавжуд йўлнинг ўрта қисмига 4 м кенгликда чақилган тош (шебень)дан текисловчи қатлам ётқизиш лозим			м2/м3	980/29	ўрта қисми
Мароканд-8 240 м														
1.Йўл қоқламаси бўйича														
1	0	1	0+00	2+40	240	пм	Мавжуд йўл шагалли йўл бўлиб, қоқлама юзаси нотекис, кўндаланг ва бўйлама нишаблиги амалдаги меъёрий талабларга мос эмас, хар хил ўлчамдаги чуқурлар мавжуд	Мавжуд шагалли йўлни механизм ёрдамида(қирковка) бўйлама ва кўндаланг кесимларини геометрик ўлчамга келтириш, зичлагич ёрдамида зичлаш лозим	240	x 4,5 м	м2		1080	ўрта қисми
								Мавжуд йўл геометрик ўлчамларга келтирилгандан сунг ҚША дан 15 см калинликда қоқлама ўрнатиш	240	x 4 м	м2		960	ўрта қисми
								Мавжуд йўлнинг ўрта қисмига 4 м кенгликда чақилган тош (шебень)дан текисловчи қатлам ётқизиш лозим			м2/м3		960/29	ўрта қисми
Мароканд-9 240 м														
1.Йўл қоқламаси бўйича														
1	0	1	0+00	0+65	65	пм	Мавжуд а/бетон ҳолати яхши							
2	0	1	0+65	2+40	175	пм	Мавжуд йўл шагалли йўл бўлиб, қоқлама юзаси нотекис, кўндаланг ва бўйлама нишаблиги амалдаги меъёрий талабларга мос эмас, хар хил ўлчамдаги чуқурлар мавжуд	Мавжуд шагалли йўлни механизм ёрдамида(қирковка) бўйлама ва кўндаланг кесимларини геометрик ўлчамга келтириш, зичлагич ёрдамида зичлаш лозим	175	x 4,5 м	м2		788	ўрта қисми
								Мавжуд йўл геометрик ўлчамларга келтирилгандан сунг ҚША дан 15 см калинликда қоқлама ўрнатиш	175	x 4 м	м2		700	ўрта қисми
								Мавжуд йўлнинг ўрта қисмига 4 м кенгликда чақилган тош (шебень)дан текисловчи қатлам ётқизиш лозим			м2/м3		700/21	ўрта қисми
Мароканд-10 420 м														
1.Йўл қоқламаси бўйича														
1	0	1	0+00	4+20	420	пм	Мавжуд йўл шагалли йўл бўлиб, қоқлама юзаси нотекис, кўндаланг ва бўйлама нишаблиги амалдаги меъёрий талабларга мос эмас, хар хил ўлчамдаги чуқурлар мавжуд	Мавжуд шагалли йўлни механизм ёрдамида(қирковка) бўйлама ва кўндаланг кесимларини геометрик ўлчамга келтириш, зичлагич ёрдамида зичлаш лозим	420	x 5 м	м2		2100	ўрта қисми
								Мавжуд йўл геометрик ўлчамларга келтирилгандан сунг ҚША дан 15 см калинликда қоқлама ўрнатиш	420	x 4,5 м	м2		1890	ўрта қисми
								Мавжуд йўлнинг ўрта қисмига 4,5 м кенгликда чақилган тош (шебень)дан текисловчи қатлам ётқизиш лозим			м2/м3		1890/57	ўрта қисми
Мароканд (Машала) 704 м														
1.Йўл қоқламаси бўйича														
1	0	1	0+00	7+04	704	пм	Мавжуд йўл шагалли йўл бўлиб, қоқлама юзаси нотекис, кўндаланг ва бўйлама нишаблиги амалдаги меъёрий талабларга мос эмас, хар хил ўлчамдаги чуқурлар мавжуд	Мавжуд шагалли йўлни механизм ёрдамида(қирковка) бўйлама ва кўндаланг кесимларини геометрик ўлчамга келтириш, зичлагич ёрдамида зичлаш лозим	704	x 5 м	м2		3520	ўрта қисми
								Мавжуд йўл геометрик ўлчамларга келтирилгандан сунг ҚША дан 15 см калинликда қоқлама ўрнатиш	704	x 4,5 м	м2		3168	ўрта қисми

										Мавжуд йўлнинг ўрта қисмига 4,5 м кенликда чақилган тош (шебень)дан текисловчи қатлам ётқизиш лозим		м2/м3	3168/57	ўрта қисми	
Мароқанд (Сарҳад) 502 м															
1.Йўл қоламаси бўйича															
1	0	1	0+00	5+02	502	пм	Мавжуд йўл шагалли йўл бўлиб, қолама юзаси нотекис, кўндаланг ва бўйлама нишаблиги амалдаги меъёрий талабларга мос эмас, хар хил ўлчамдаги чуқурлар мавжуд	Мавжуд шагалли йўлни механизм ёрдамида(кирковка) бўйлама ва кўндаланг кесимларини геометрик ўлчамга келтириш, зичлагич ёрдамида зичлаш лозим	502	х 5 м	м2	2510	ўрта қисми		
								Мавжуд йўл геометрик ўлчамларга келтирилгандан сунг ҚША дан 15 см калинликда қолама ўрнатиш	502	х 4,5 м	м2	2259	ўрта қисми		
								Мавжуд йўлнинг ўрта қисмига 4,5 м кенликда чақилган тош (шебень)дан текисловчи қатлам ётқизиш лозим			м2/м3	2259/68	ўрта қисми		
Мароқанд (Мактаб олд) 290 м															
1.Йўл қоламаси бўйича															
1	0	1	0+00	2+90	290	пм	Мавжуд йўл шагалли йўл бўлиб, қолама юзаси нотекис, кўндаланг ва бўйлама нишаблиги амалдаги меъёрий талабларга мос эмас, хар хил ўлчамдаги чуқурлар мавжуд	Мавжуд шагалли йўлни механизм ёрдамида(кирковка) бўйлама ва кўндаланг кесимларини геометрик ўлчамга келтириш, зичлагич ёрдамида зичлаш лозим	290	х 5 м	м2	1450	ўрта қисми		
								Мавжуд йўл геометрик ўлчамларга келтирилгандан сунг ҚША дан 15 см калинликда қолама ўрнатиш	290	х 4,5 м	м2	1305	ўрта қисми		
								Мавжуд йўлнинг ўрта қисмига 4,5 м кенликда чақилган тош (шебень)дан текисловчи қатлам ётқизиш лозим			м2/м3	1305/39	ўрта қисми		
Мароқанд (Само) 255 м															
1.Йўл қоламаси бўйича															
1	0	1	0+00	2+55	255	пм	Мавжуд йўл шагалли йўл бўлиб, қолама юзаси нотекис, кўндаланг ва бўйлама нишаблиги амалдаги меъёрий талабларга мос эмас, хар хил ўлчамдаги чуқурлар мавжуд	Мавжуд шагалли йўлни механизм ёрдамида(кирковка) бўйлама ва кўндаланг кесимларини геометрик ўлчамга келтириш, зичлагич ёрдамида зичлаш лозим	255	х 5 м	м2	1275	ўрта қисми		
								Мавжуд йўл геометрик ўлчамларга келтирилгандан сунг ҚША дан 15 см калинликда қолама ўрнатиш	255	х 4,5 м	м2	1148	ўрта қисми		
								Мавжуд йўлнинг ўрта қисмига 4,5 м кенликда чақилган тош (шебень)дан текисловчи қатлам ётқизиш лозим			м2/м3	1148/34	ўрта қисми		
Мароқанд (Кўркам юрт) 235 м															
1.Йўл қоламаси бўйича															
1	0	1	0+00	2+35	235	пм	Мавжуд йўл шагалли йўл бўлиб, қолама юзаси нотекис, кўндаланг ва бўйлама нишаблиги амалдаги меъёрий талабларга мос эмас, хар хил ўлчамдаги чуқурлар мавжуд	Мавжуд шагалли йўлни механизм ёрдамида(кирковка) бўйлама ва кўндаланг кесимларини геометрик ўлчамга келтириш, зичлагич ёрдамида зичлаш лозим	235	х 5 м	м2	1175	ўрта қисми		
								Мавжуд йўл геометрик ўлчамларга келтирилгандан сунг ҚША дан 15 см калинликда қолама ўрнатиш	235	х 4,5 м	м2	1058	ўрта қисми		
								Мавжуд йўлнинг ўрта қисмига 4,5 м кенликда чақилган тош (шебень)дан текисловчи қатлам ётқизиш лозим			м2/м3	1058/32	ўрта қисми		

Юк ташиш масофаси	Қ.Ш.А - 39 КМ	Чақик тош - 39 КМ	
-------------------	---------------	-------------------	--

Буюртмачи вакили

А. Алимов

Қаропчи МФЙ раиси

"Architekhtor uy-yo'l loyiha" МЧЖ вакили

Ф.Ганиев

5512 ПМ

26905 Кирк

24182 15 ГПС

687 ШЕБ

«ARCHITEKHTOR UY-YO'L LOYIHA» MCHJ



**Сирдарё вилояти Боёвут тумани
“Қаропчи” MFY “Мароқанд” кўчаларини
жорий таъмирлаш учун**

Смета хужжатлари № 96/22

Директор :-

Д.Абдурахмонов

Бош муҳандис:-

Э.Холбоев

Нусха 3

Гулистон ш. - 2022 ш.



Ўзбекистон
Республикаси
Қурилиш вазирлиги

№ 9018-6661-dc36-b0e6-ffa7-6235-8449
Хужжат яратилинган сана: 2022-01-10
Ариза рақами: 42491258

Хужжат берилган: "ARCHITEKHTOR UY-YO'L LOYIHA"
MAS'ULIYATI CHEKLANGAN JAMIYAT
Қабул қилувчининг идентификация рақами: 308977115

Архитектура-шаҳарсозлик ҳужжатларини ишлаб чиқиш фаолиятини амалга ошириш учун ЛИЦЕНЗИЯ

"ARCHITEKHTOR UY-YO'L LOYIHA" mas'uliyati cheklangan jamiyati га объектларнинг мураккаблик тоифалари классификатори бўйича I тоифадаги объектлар учун қуйидаги: Тўлиқ комплексда лойиҳалаш бўйича фаолият турлари. А гуруҳи Умумий фойдаланиладиган автомобиль йўллари қуриш, реконструкция қилиш ва таъмирлаш учун лойиҳа-смета ҳужжатларини яратиш фаолият тур(-лар)и билан шуғулланишга лицензия берилди.

Лицензия берилган сана: 10-01-2022 йил

Лицензия рақами: АЛ-002036

Солиқ тўловчининг идентификация рақами (СТИР): 308977115

Юридик шахснинг почта манзили: Sirdaryo viloyati, Guliston sh. Navbahor MFY, Do'stlik ko'chasi, 19-uy

Лицензия амал қилиш муддати чекланмаган.

XIDAYEV OYBEK XASANOVICH

Мазкур ҳужжат Вазирлар Маҳкамасининг 2017 йил 15 сентябрдаги 728-сон қарори билан тасдиқланган Ўзбекистон Республикаси Ягона интерактив давлат хизматлари портали тўғрисидаги низомга мувофиқ шакллантирилган электрон ҳужжатнинг нусхаси ҳисобланади. Электрон ҳужжатнинг нусхасида кўрсатилган маълумотлар тўғрилигини текшириш учун gero.gov.uz веб-сайтига ўтинг ва электрон ҳужжатнинг ноёб рақамини киритинг ёки мобил телефон ёрдамида QR-кодни сканер қилинг. Диққат! Вазирлар Маҳкамасининг 2017 йил 15 сентябрдаги 728-сон қарорига мувофиқ электрон ҳужжатлардаги маълумотлар қонуний ҳисобланади. Давлат органларига Ягона порталда шакллантирилган электрон ҳужжатларнинг нусхаларини қабул қилишни рад этишлари қатъиян тақиқланган.

9933





O'ZBEKISTON RESPUBLIKASI QURILISH VAZIRLIGI
«SHAHARSOZLIK HUJJATLARI EKSPERTIZASI»
DAVLAT UNITAR KORXONASI

Сирдарё вилояти

Sirdaryo viloyati 120100, Sirdaryo viloyati, Guliston shahri, Hondamir ko'chasi, 7-uy, Tel. +998 67
226-06-61, E-mail: sirdarya_davekspert@mail.ru, www.ekspertiza.mc.uz www.mc.uz

Holati: Ijobiy

Direktor: Gaimov Bo'riboy Xolbayevich

Sana:24-08-2022 yil



Yig'ma ekspert xulosasi № 58231

Obyekt nomi «"Sirdaryo viloyati Boyovut tumani "Qaropchi" MFY "Maroqand" (5512m) ko`chalarini joriy ta'mirlash"»

Buyurtmachi - Boyovyt tuman obodonlashtirish boshqarmasi

Bosh loyihachi - "Arhitekhtor uy-yo`l loyiha" MChJ

Litsenziya АЛ-002036 10-01-2022 yil

Moliyalashtirish manbai - byudjet mablag'lari

Bosh pudratchi - tannlov asodida

Qurilish turi Joriy ta'mirlash

Murojaat raqami: № 53979

1. Loyihalash uchun asos

1.1. Xalq deputatlari Boyovut tumani kengashining 2022 yil 6-iyuldagi VI-37-72-9-123-K/22 qarori.

1.2. Buyurtmachi tomonidan tasdiqlangan loyihalashtirish topshirig'i.

1.3. Buyurtmachi tomonidan tasdiqlangan Nuqson dalolatnomasi.

1.4. Buyurtmachi va "Arhitekhtor uy-yo`l loyiha " MChJ o`rtasida tuzilgan №14-son 01.08.2022 yildagi shartnoma.

2. Ekspertiza uchun taqdim etilgan materiallar

1.1. Xalq deputatlari Boyovut tumani kengashining 2022 yil 6-iyuldagi VI-37-72-9-123-K/22 qarori.

1.2. Buyurtmachi tomonidan tasdiqlangan loyihalashtirish topshirig'i.

1.3. Buyurtmachi tomonidan tasdiqlangan Nuqson dalolatnomasi.

1.4. Buyurtmachi va "Arhitekhtor uy-yo`l loyiha " MChJ o`rtasida tuzilgan №14-son 01.08.2022 yildagi shartnoma.

2.1. Buyurtmachining 02.08.2022 yildagi smeta hujjatlarini ekspertizadan o'tkazish to'g'risidagi №53979-son elektron murojaati.

2.2. Smeta xujjatlari. Ko'chalar joylashuv sxemasi.

3. Loyiha yechimlarining qisqacha mazmuni

3.1. "Sirdaryo viloyati Boyovut tumani "Qaropchi" MFY "Maroqand" (5512m) ko'chalarini joriy ta'mirlash" ob'yekti bo'yicha loyiha-smeta xujjatlari "Architekhtor uy-yo'l loyiha" MChJ loyiha tashkiloti tomonidan Boyovut tumani "Fuqarolar tashabbusi jamg'armasi" mablag'lari hisobidan "Ochiq budjet" axborot portali orqali "Mening yo'lim" loyihasida eng ko'p ovoz to'plagan takliflar uchun mablag'lar ajratish to'g'risidagi 2022 yil 6-iyuldagi VI-37-72-9-123-K/22 qarori, buyurtmachi tomonidan taqdim etilgan loyiha topshirig'i va Nuqson dalolatnomasiga asosan ishlab chiqilgan.

3.2. Loyiha quyidagicha: "Maroqand" MFY hududidagi ko'chalarni o'rta qismi jami uzunligi -5,512 km. (Maroqand -1ko'chasi- 868m, Maroqand -2 ko'chasi-358m, Maroqand -3-350 m, Maroqand -4 ko'chasi-310m, Maroqand -5ko'chasi-250m, Maroqand -6ko'chasi-245m, Maroqand -7 ko'chasi-245m, Maroqand-8 ko'chasi-240m, Maroqand -9 ko'chasi -240m, Maroqand -10 ko'chasi -420m, Maroqand (Mashala) ko'chasi -704m, Maroqand (Sarhad) ko'chasi -502m, Maroqand (maktab oldi) ko'chasi -290m, Maroqand (Samo) ko'chasi -255m, Maroqand (Ko'rkam yurt)ko'chasi -235m.

Asosiy ish turlari: Mavjud shag'alli yo'lni mexanizm yordamida bo'ylama va ko'ndalang kesimlarini geometrik o'lchamga keltirib tekislash, zichlagich yordamida zichlash - 26905m², QShA dan bir qatlamli 15sm qalinlikda qoplama o'rnatish -24182m², ustidan 4,5 m kenglikda chaqilgan tosh (sheben) dan tekislovchi qatlam yotqizish - 687m³. Yuk tashish masofasi - 39km.

4. Loyihalananayotgan ob'ektning muhandislik ta'minoti:

5. Loyihani kelishilganligi to'g'risida hujjatlar.

Buyurtmachi tomonidan tasdiqlangan loyihalashtirish topshirig'i.

Buyurtmachi tomonidan tasdiqlangan Nuqson dalolatnomasi.

Loyiha-smeta xujjatlari buyurtmachining talab va takliflarisiz taqdim etildi.

Loyiha smeta hujjatlari va qiymatlari buyurtmachi bilan kelishilgan.

6. Ekspertiza natijalari.

4.1. Smeta xujjatlarini boshlang'ich narxini shakllantirish uchun, loyiha topshirig'iga ko'ra ishchilarning o'rtacha ish haqi ijtimoiy sug'urta to'lovlari (12%) bilan - 18 280,0 soat/so'm (1-chorak 2022yil) , pudratchining boshqa harajatlari -17,27% Sirdaryo viloyati bo'yicha , mashina mehanizmlar 1 mash soat narxi 2021 yil katalogi narxlariga asosan qabul qilingan.

4.2. Smeta hujjatlari umumiy qiymati 15% QQS bilan 921 042 607 so'm, QQS siz 800 906 615 so'm, buyurtmachining boshqa xarajatlari bilan 973 569 805 so'm, me'yoriy mehnat sarfi resurs smetasi bo'yicha - 1985,728 kishi/soatni tashkil etadi.

6.1. "Sirdaryo viloyati Boyovut tumani "Qaropchi" MFY "Maroqand" (5512m) ko'chalarini joriy

ta'mirlash" ishlariga tayyorlangan smeta hujjatlari umumiy qiymati ekspertiza tekshiruvi hamda smetadagi tuzatishlar bo'yicha smeta xarajatlarini qayta hisoblash natijasida 6 598 867 so'mga kamaytirildi.

- dastlabki smeta hujjatlari hisob-kitobini kamaytirilishi yoki pasayganligi ishchilarning o'rtacha ish haqi 15 878,51 soat/so'm (Boyovyt tuman TYFUK kishi/soat narxi) dan qayta hisoblanish natijasida o'zgartirildi.

6.2. Smeta hujjatlariga asosan joriy ta'mirlash ishlarining yakuniy harajatlari buyurtmachi va pudratchi tomonidan qurilish tugagandan so'ng, haqiqiy (ijro hujjatlari) nazorat natijalari asosida aniqlanadi.

6.3. Buyurtmachi smeta hujjatlarini tasdiqlashdan oldin belgilangan tartibda tegishli manfaatdor vakolatli organlar bilan kelishishi lozim. (Ekologiya va atrof-muhitni muhofaza qilish organlari, Suv ta'minoti boshqarmasi)

6.4. O'zbekiston Respublikasi Shaharsozlik kodeksi 4-bob 23,24,25- moddalari xamda O'zbekiston Respublikasi Vazirlar Maxkamasining 17.09.2021 yildagi №579 - sonli qarorining 1 - ilova 3 - bob 29 - bandiga asosan "Ekspert tashkilotiga taqdim etilgan shaharsozlik xujjatlarining sifati, dastlabki ma'lumotlarning xaqqoniyligi va qabul qilingan loyiha yechimlari bo'yicha buyurtmachi hamda loyiha tashkiloti javobgardir".

6.5. Smeta hujjatlarida ko'rsatilgan buyurtmachi va pudratchining boshqa harajatlari miqdori bo'yicha shaharsozlik hujjatlari ekspertizasi majburiyatni o'z zimmasiga olmaydi.

6.6. Buyurtmachi va loyiha tashkilotiga o'rnatilgan tartibda ekspertiza tomonidan berilgan kamchiliklarni bartaraf etgan holda loyiha-smeta hujjatlarini o'zgartirish talabi qo'yilgan. Agar ushbu talab bajarilmasa va loyiha-smeta hujjatlari buyurtmachiga to'liq tuzatishlarsiz berilsa, ushbu ekspertiza xulosasi haqiqiy emas deb hisoblanadi.

7. Xulosalar.

7.1. "Sirdaryo viloyati Boyovut tumani "Qaropchi" MFY "Maroqand" (5512m) ko'chalarini joriy ta'mirlash" ishlarini amalga oshirish bo'yicha tayyorlangan smeta hujjatlari kelgusida kelishish hamda tasdiqlash uchun tavsiya etilayotgan cheklangan qiymat miqdori buyurtmachining boshqa xarajatlari bilan 966 970 938 so'mni tashkil etadi.

Shundan:

15% QQS bilan - 914 611 507 so'm,

QQS siz - 795 314 354 so'm,

buyurtmachining boshqa xarajatlari - 52 359 431 so'm.

7.2. Tavsiya etilayotgan cheklangan qiymat miqdor buyurtmachi va pudratchi o'rtasida shartnoma tuzishga asos bo'la olmaydi.

7.3. O'zbekiston Respublikasi Vazirlar Mahkamasining 22.04.2021 yildagi 684-sonli Qarori va O'zbekiston Respublikasi Vazirlar Mahkamasining 31.01.2022 yildagi 46-sonli qarori talablariga rioya etilgan holda, hamda ShNK 4.01.16-09 me'yorlariga muvofiq tanlov

savdolarini o'tkazish uchun ob'yektning qiymati buyurtmachi tomonidan belgilanadi.

7.4. Tasdiqlash uchun tavsiya etilgan joriy ta'mirlash ishlari narxi cheklangan qiymat hisoblanib, asosiy qarorni buyurtmachi va bosh pudrat korxonasi tomonidan shartnomaviy munosabatlar orqali amalga oshiriladi.

Bosh mutaxassis: Toshbayev O'ktamjon Abdurayimovich



**Боёвут тумани "Қаропчи МФЙ "Мароқанд" (5512м) кўчаларини жорий
таъмирлаш учун**

“АРХИТЕКТОР УЙ-УО’Л ЛОУИНА”
Масъулияти чекланган жамияти томонидан
смета хужжатини ишлаб чиқишга

ТЕХНИК Т О П Ш И Р И Қ

__-НУСХАДА ТАЙЁРЛАНДИ)

Бош буюртмачи	Боёвут туман Ободонлаштириш бошқармаси
Бош лойиҳачи	“ARCHITEKHTOR UY-YO’L LOYIHA” МЧЖ
Ёрдамчи Лойиҳачилар	(лойиҳа институти, корхонаси, жамияти ва х.к. тўлик номи, манзили)
Бош пудратчи	танловда аниқланади
Лойиҳалаш учун асос	Махсус ахборот порталида
Қурилиш тури	Жорий таъмир
Объектнинг жойлашган ўрни	Боёвут туман "Қаропчи" МФЙ "Мароканд" кўчалари
Лойиҳалаштириш босқичи	Смета ҳужжати
Лойиҳалашнинг алоҳида шартлари	Смета ҳужжатларини ишлаб чиқишда Смдарё вилояти бўйича 17.27% микдорда пудратчининг бошқа харажатлари, Боёвут ТЙФУКнинг 1 одам-с нархи ва каталог бўйича 2021 йилнинг машина-механизмлари куллаш учун қабул қилинсин.
Қурилиш ишларини бошланиши	2022 йил
Қурилиш ишларини тугалаш	2022 йил
Йўлнинг асосий кўрсаткичлари	Трассанинг узунлиги Мароканд-1 ПК0+00 дан ПК 8+68 Мароканд-2 ПК0+00 дан ПК 3+58 Мароканд-3 ПК0+00 дан ПК 3+50 Мароканд-4 ПК0+00 дан ПК 3+10 Мароканд-5 ПК0+00 дан ПК 2+50 Мароканд-6 ПК0+00 дан ПК 2+45 Мароканд-7 ПК0+00 дан ПК 2+45 Мароканд-8 ПК0+00 дан ПК 2+40 Мароканд-9 ПК0+00 дан ПК 2+40 Мароканд-10 ПК0+00 дан ПК 4+20 Мароканд (Машала) ПК0+00 дан ПК 7+04 Мароканд (Сарҳад) ПК0+00 дан ПК 5+02 Мароканд (Мактаб олди) ПК0+00 дан ПК 2+90 Мароканд (Само) ПК0+00 дан ПК 2+55 Мароканд (Кўркам юрт) ПК0+00 дан ПК 2+35 гача – 5512 м.
Сунъий иншоотлар	Йўк
Йўл тўшамаси	Йўк

<p>Лойihalаштириш учун бошлангич маълумотлар</p>	<p>Асосий қурилиш материаллари ва конструкцияларининг сифати, олиш манбалари, транспортда ташиш шароитлари, темирбетон конструкциялари, деталлар ва маҳсулотларни тайёрловчи завод ва базалар, олиб борувчи ва юк тушириш йўллари, материал ва ускуналарни тайёрловчи корхоналар омборлари ва йўл қурилиш материаллари карьерларининг мавжудлиги тўғрисидаги маълумотлар, лойihalанинг смета хужжатларида ҳисобга олиниши керак бўлган устама харажатлар, имтиёзлар миқдори, иш ҳажми, қўшимчалар ёки бошқа харажатларга танлов асосида аниқланган бош пудратчи томонидан тақдим қилинади.</p>
<p>Лойihalарни ишлаб чиқишни тугатиш муддати</p>	<p>Шартномада аниқланади.</p>
<p>Қурилиш ресурслар билан таъминлаш</p>	<p>Маҳаллий материаллардан фойдаланишга устуворлик берилиб ишчи лойihalада аниқланади.</p>
<p>Лойihalашда эришиш зарур бўлган асосий техник-иктисодий кўрсаткичлар</p>	
<p>Қурилишни тугатиш ва қувватларни ишга туширишнинг мўлжалланаётган муддатлари</p>	<p>Шартномада аниқланади</p>
<p>Қурилишнинг алоҳида шарт-шароитлари</p>	<p>Сейсмик даражаси – ҚМҚ 2.01.03.96 га биноан қабул қилинади.</p>
<p>Стандартларга риоя қилиш талаблари</p>	<p>Маҳаллий стандартлар.</p>
<p>Топшириш – қабул қилиш тартиби</p>	<p>Смета хужжатлари ушбу техник топшириқ талабларига биноан қабул қилинади. Сметаларда қурилишнинг бошлангич нархи амалдаги нархларда ҳисоблаб чиқилиши лозим. Ишчи лойihalа 3 нусхада ва амалдаги стандартлар бўйича расмийлаштирилган бўлиши керак.</p>

Буюртмачи:
 Боёвут туман
 ободонлаштириш бошқармаси
 масъул вакили

_____ “ ” _____ 2022 й.

Келишилган:
 “ARCHITEKTOR UY-YO'L LOYIHA” МЧЖ

директори



Д.Абдурахмонов

_____ “ ” _____ 2022 й.



**Боёвут тумани "Қаропчи" МФЙ "Мароқанд" кўчаларини (5512м) жорий таъмирлаш бўйича
НУҚСОНЛАР ҚАЙДНОМАСИ**

Биз қуйида имзо қўювчилар, комиссия аъзолари буюртмачи вакили А.Алимов, "Агсiтектiнгiр оu-уo'li юуiна" МЧЖ вакили Ф.Ғаниевлар инструментал ўлчашлар натижасида ушбу кўча бўйича 2022 йил июль ойи холатига қуйидаги нуқсонлар ҳамда иш турлари ва хажмларини аниқладик:

№	Ишларнинг мазмуни					Узуنлиги км	Йўл элементларининг мавжуд ҳолати	Лойихала қўлаа тўтилган иш турлари ва таъбирлар	Иш хажмларини ҳисоблаш формуласи	Ўлчов бирлиги	Мисқори	Июх
	км	пикетаж боши	пикетаж охири	дан	гача							
1	2	3	4	5	6	7	8	9	10	11	12	
Мароқанд-1 868 м												
1. Йўл қопламаси бўйича												
1	0	1	0+00	8+68	868	пм	Мавжуд йўл шағалли йўл бўлиб, қоплама юзаси нотекис, кўндаланг ва бўйлама нишаблнги амалдаги мезърий талабларга мос эмас, ҳар хил ўлчамдаги чуқурлар мавжуд	Мавжуд шағалли йўлни механизм ёрдамида(қирқовка) бўйлама ва кўндаланг кесимларини геометрик ўлчамга келтириш, зичлагич ёрдамида зичлаш лозим	868 x 5 м	м2	4340	Ўрта қисми
1	0	1	0+00	3+58	358	пм	Мавжуд йўл шағалли йўл бўлиб, қоплама юзаси нотекис, кўндаланг ва бўйлама нишаблнги амалдаги мезърий талабларга мос эмас, ҳар хил ўлчамдаги чуқурлар мавжуд	Мавжуд йўл геометрик ўлчамларга келтирилгандан сунг ҚША дан 15 см қаллинида қоплама ўрнатил	868 x 4,5 м	м2	3906	Ўрта қисми
Мароқанд-2 358 м												
1. Йўл қопламаси бўйича												
1	0	1	0+00	3+58	358	пм	Мавжуд йўл шағалли йўл бўлиб, қоплама юзаси нотекис, кўндаланг ва бўйлама нишаблнги амалдаги мезърий талабларга мос эмас, ҳар хил ўлчамдаги чуқурлар мавжуд	Мавжуд йўлнинг ўрта қисмига 4,5 м кенгликда чақилган тош (шебенъ)дан текисловчи қатлам ётқизиш лозим	358 x 5 м	м2	1790	Ўрта қисми
1	0	1	0+00	3+58	358	пм	Мавжуд йўл шағалли йўл бўлиб, қоплама юзаси нотекис, кўндаланг ва бўйлама нишаблнги амалдаги мезърий талабларга мос эмас, ҳар хил ўлчамдаги чуқурлар мавжуд	Мавжуд йўл геометрик ўлчамларга келтирилгандан сунг ҚША дан 15 см қаллинида қоплама ўрнатил	358 x 4,5 м	м2	1611	Ўрта қисми
Мароқанд-3 350 м												
1. Йўл қопламаси бўйича												
1	0	1	0+00	3+58	358	пм	Мавжуд йўл шағалли йўл бўлиб, қоплама юзаси нотекис, кўндаланг ва бўйлама нишаблнги амалдаги мезърий талабларга мос эмас, ҳар хил ўлчамдаги чуқурлар мавжуд	Мавжуд йўлнинг ўрта қисмига 4,5 м кенгликда чақилган тош (шебенъ)дан текисловчи қатлам ётқизиш лозим	358 x 4,5 м	м2/м3	1611/48	Ўрта қисми

1	0	1	0+00	7+04	704	пм	Мавжуд йўл шагалли йўл бўлиб, қоплама юзаси нотекис, кўндаланг ва бўйлама нишаблиги амалдаги мезърий талабларга мос эмас, хар хил ўлчамдаги чуқурлар мавжуд	Мавжуд шагалли йўлни механизм ёрдамида(қирковка) бўйлама ва кўндаланг кесимларини геометрик ўлчамга келтириш, зичлагич ёрдамида зичлаш лозим	704	х 5 м	м2	3520	ўрта қисми
Мароканд (Сархат) 502 м													
1.Йўл қопламаси бўйича													
1	0	1	0+00	5+02	502	пм	Мавжуд йўл шагалли йўл бўлиб, қоплама юзаси нотекис, кўндаланг ва бўйлама нишаблиги амалдаги мезърий талабларга мос эмас, хар хил ўлчамдаги чуқурлар мавжуд	Мавжуд шагалли йўлни механизм ёрдамида(қирковка) бўйлама ва кўндаланг кесимларини геометрик ўлчамга келтириш, зичлагич ёрдамида зичлаш лозим	502	х 5 м	м2	2510	ўрта қисми
1	0	1	0+00		502			Мавжуд йўл геометрик ўлчамларга келтирилгандан сунг ҚША дан 15 см каллиликда қоплама ўрнатиш	502	х 4,5 м	м2	2259	ўрта қисми
								Мавжуд йўлнинг ўрта қисмига 4,5 м кенгликда чақилган тош (шебенъ)дан текисловчи қатлам ётқизиш лозим			м2/м3	2259/68	ўрта қисми
Мароканд (Мақтаб олдн) 290 м													
1.Йўл қопламаси бўйича													
1	0	1	0+00	2+90	290	пм	Мавжуд йўл шагалли йўл бўлиб, қоплама юзаси нотекис, кўндаланг ва бўйлама нишаблиги амалдаги мезърий талабларга мос эмас, хар хил ўлчамдаги чуқурлар мавжуд	Мавжуд шагалли йўлни механизм ёрдамида(қирковка) бўйлама ва кўндаланг кесимларини геометрик ўлчамга келтириш, зичлагич ёрдамида зичлаш лозим	290	х 5 м	м2	1450	ўрта қисми
1	0	1	0+00		290			Мавжуд йўл геометрик ўлчамларга келтирилгандан сунг ҚША дан 15 см каллиликда қоплама ўрнатиш	290	х 4,5 м	м2	1305	ўрта қисми
								Мавжуд йўлнинг ўрта қисмига 4,5 м кенгликда чақилган тош (шебенъ)дан текисловчи қатлам ётқизиш лозим			м2/м3	1305/39	ўрта қисми
Мароканд (Само) 255 м													
1.Йўл қопламаси бўйича													
1	0	1	0+00	2+55	255	пм	Мавжуд йўл шагалли йўл бўлиб, қоплама юзаси нотекис, кўндаланг ва бўйлама нишаблиги амалдаги мезърий талабларга мос эмас, хар хил ўлчамдаги чуқурлар мавжуд	Мавжуд шагалли йўлни механизм ёрдамида(қирковка) бўйлама ва кўндаланг кесимларини геометрик ўлчамга келтириш, зичлагич ёрдамида зичлаш лозим	255	х 5 м	м2	1275	ўрта қисми
1	0	1	0+00		255			Мавжуд йўл геометрик ўлчамларга келтирилгандан сунг ҚША дан 15 см каллиликда қоплама ўрнатиш	255	х 4,5 м	м2	1148	ўрта қисми
								Мавжуд йўлнинг ўрта қисмига 4,5 м кенгликда чақилган тош (шебенъ)дан текисловчи қатлам ётқизиш лозим			м2/м3	1148/34	ўрта қисми
Мароканд (Қуркам юрт) 235 м													
1.Йўл қопламаси бўйича													

1	0	1	0+00	2+35	235	пм	Мавжуд йўл шагалли йўл бўлиб, қоплама юзаси нотекис, кўндаланг ва бўйлама нишаблиги амалдаги мезъерий талабларга мос эмас, ҳар хил ўлчамдаги чуқурликлар мавжуд	Мавжуд шагалли йўлни механизм ердамида(қирковка) бўйлама ва кўндаланг кесимларини геометрик ўлчамга келтириш, зичлагич ердамида зичлаш лозим	235	х 5 м	м2	1175	ўрта қисми	
					235				Мавжуд йўл геометрик ўлчамларга келтирилгандан сунг ҚША дан 15 см қаллиқда қоплама ўрнатиш	235	х 4,5 м	м2	1058	ўрта қисми
									Мавжуд йўлнинг ўрта қисмига 4,5 м қаллиқда чақилган тош (шебень)дан текисловчи қатлам ётқизиш лозим			м2/м3	1058/32	ўрта қисми
Юк ташиш масофаси								ҚША - 39 КМ	Чақик тош - 39 КМ					

Буюртмачи вакили

Қаролчи МФЙ раиси

"Arhitekhtor uy-yo'l loyiha" МЧЖ вакили

А. АЛИМОВ

М. Раҳимшарифов

Ф. ГАНИЕВ

СТОИМОСТЬ ОБЪЕКТА В ТЕКУЩИХ ЦЕНАХ.

**ТЕКУЩИЙ РЕМОНТ УЛИЦА МАРОҚАНД МСГ "ҚАРОПЧИ" БАЎВУТСКОГО
РАЙОНА СЫРДАРЬИНСКОЙ ОБЛАСТИ (5512 м) (1-ЭТАП)**

№.№ ПП	НАИМЕНОВАНИЕ ЗАТРАТ	Цена (тыс.сум)
1	2	3
1	ЗАТРАТЫ НА ОБОРУДОВАНИЕ, МЕБЕЛЬ И ИНВЕНТАРЬ	0,00
2	ЗАТРАТЫ НА СТРОИТЕЛЬНЫЕ МАТЕРИАЛЫ, ИЗДЕЛИЯ И КОНСТРУКЦИИ	134 365,546
3	ЗАТРАТЫ НА ПЕРЕВОЗКУ СТРОИТЕЛЬНЫЕ МАТЕРИАЛЫ, ИЗДЕЛИЯ И КОНСТРУКЦИИ	354 192,719
4	ЗАТРАТЫ НА ОСНОВНУЮ ЗАРАБОТНУЮ ПЛАТУ С УЧЕТОМ НАЧИСЛЕНИЙ НА СОЦИАЛЬНОЕ СТРАХОВАНИЕ	31 530,397
5	ЗАТРАТЫ НА ЭКСПЛУАТАЦИЮ МАШИН И МЕХАНИЗМОВ	158 102,140
6	ИТОГО ПРЯМЫЕ ЗАТРАТЫ	678 190,803
7	ПРОЧИЕ ЗАТРАТЫ И РАСХОДЫ ПОДРЯДЧИКА 17,27 %	117 123,552
8	ИТОГО	795 314,354
9	НДС 15%	119 297,153
10	ИТОГО С НДС	914 611,507
11	ПРОЧИЕ ЗАТРАТЫ И РАСХОДЫ ЗАКАЗЧИКА	52 359,431
	В том числе	
	Затраты на содержание службы Заказчика	23 859,431
	Проектные работы	28 500,000
	Затраты на экспертизу	690,000
12	ВСЕГО	966 970,938

ЗАКАЗЧИК

ПОДРЯДЧИК

МП

МП

ЛОКАЛЬНЫЙ РЕСУРСНЫЙ СМЕТНЫЙ РАСЧЕТ
(локальная смета)

№

на ТЕКУЩИЙ РЕМОНТ УЛИЦА МАРОҚАНД МСГ "ҚАРОПЧИ" БАЎБУТСКОГО РАЙОНА СЫРДАРЫНСКОЙ ОБЛАСТИ (5512 м) (1-ЭТАП)

Основание: ДЕФЕКТНЫЙ АКТ

Составлен В ТЕКУЩИХ ЦЕНАХ

№ п/п	Шифр ресурсов	Наименование ресурсов, оборудования, конструкций, изделий и деталей	Единица измерения	Количество единиц	СУМ	
					на единицу	общая
1	2	3	4	5	6	7
ТРУДОВЫЕ РЕСУРСЫ						
1	1	ЗАТРАТЫ ТРУДА РАБОЧИХ-СТРОИТЕЛЕЙ	ЧЕЛ.-Ч	1985,728	15 878,51	31530397
2	3	ЗАТРАТЫ ТРУДА МАШИНИСТОВ	ЧЕЛ.-Ч	1063,167	-	0
ИТОГО ПО ТРУДОВЫМ РЕСУРСАМ:			СУМ			31 530 397
СТРОИТЕЛЬНЫЕ МАШИНЫ И МЕХАНИЗМЫ						
1	107	АВТОГРЕЙДЕРЫ СРЕДНЕГО ТИПА 99 (135) КВТ (Л.С.)	МАШ.-Ч	135,124	221 351,00	29909819
2	112	АВТОПОГРУЗЧИКИ 5 Т	МАШ.-Ч	160,058	72 437,00	11594095
3	258	БУЛЬДОЗЕРЫ ПРИ РАБОТЕ НА ДРУГИХ ВИДАХ СТРОИТЕЛЬСТВА 79 (108) КВТ (Л.С.)	МАШ.-Ч	16,145	105 272,00	1699564
4	621	КАТКИ ДОРОЖНЫЕ САМОХОДНЫЕ ГЛАДКИЕ 8 Т	МАШ.-Ч	150,668	154 325,44	23251905
5	623	КАТКИ ДОРОЖНЫЕ САМОХОДНЫЕ ГЛАДКИЕ 13 Т	МАШ.-Ч	110,041	167 494,68	18431357
6	626	КАТКИ ДОРОЖНЫЕ САМОХОДНЫЕ НА ПНЕВМОКОЛЕСНОМ ХОДУ 30 Т	МАШ.-Ч	83,883	167 494,68	14049906
7	1025	КИРКОВЩИКИ	МАШ.-Ч	29,865		0
8	1135	МАШИНЫ ПОЛИВОМОЕЧНЫЕ 6000 Л	МАШ.-Ч	93,297	97 872,00	9131136
9	1835	ТРАКТОРЫ НА ГУСЕНИЧНОМ ХОДУ ПРИ РАБОТЕ НА ДРУГИХ ВИДАХ СТРОИТЕЛЬСТВА (КРОМЕ ВОДОХОЗЯЙСТВЕННОГО) 79 (108) КВТ (Л.С.)	МАШ.-Ч	27,174	101 814,00	2766699
10	2845	КАТКИ ДОРОЖНЫЕ САМОХОДНЫЕ КОМБИНИРОВАННЫЕ 13 Т НАММ ND 110 S/N	МАШ.-Ч	117,041	167 494,68	19603725
11	2846	КАТКИ ДОРОЖНЫЕ 30 Т НАММ 35 S/N	МАШ.-Ч	22,247	167 494,68	3726328
12	3093	КАТКИ ДОРОЖНЫЕ САМОХОДНЫЕ КОМБИНИРОВАННЫЕ БОЛЬШИХ ТИПОРАЗМЕРОВ ТИПА КАТКОВ ФИРМЫ "ВОМАГ" С РАБОЧЕЙ МАССОЙ ОТ 8,8 ДО 9,2 Т	МАШ.-Ч	142,916	167 494,68	23937606
ИТОГО ПО СТРОИТЕЛЬНЫМ МАШИНАМ:			СУМ			158 102 140
МАТЕРИАЛЬНЫЕ РЕСУРСЫ						
1	9219	ВОДА	М3	705,576		0
2	12303	ГРАВИЙНО-ПЕСЧАНАЯ СМЕСЬ	М3	4497,852	22 675,57	101991358
3	43113	ЩЕБЕНЬ 5-20ММ	М3	865,620	37 400,00	32374188
ИТОГО ПО СТРОИТЕЛЬНЫМ МАТЕРИАЛАМ:			СУМ			134 365 546
ИТОГО ПРЯМЫЕ ЗАТРАТЫ			СУМ			678 190 803

СОСТАВИЛ

ПРОВЕРИЛ

ЛОКАЛЬНАЯ РЕСУРСНАЯ ВЕДОМОСТЬ №

(локальная ресурсная смета)

на ТЕКУЩИЙ РЕМОНТ УЛИЦА МАРОКАНД МСГ "ҚАРОПЧИ" БАЕВУТСКОГО РАЙОНА СЫРДАРЬИНСКОЙ ОБЛАСТИ (5512 м) (1-ЭТАП)

(наименование работ и затрат, наименование объекта)

Основание: ДЕФЕКТНЫЙ АКТ					
№ п.п.	Шифр номера нормативов и коды ресурсов	Наименование работ и затрат	Единица измерения	Количество	
				на ед. измерения	по проектным данным
1	2	3	4	5	6
2. ДОРОЖНАЯ ОДЕЖДА					
1	E2703-001-04	ИСПРАВЛЕНИЕ ПРОФИЛЯ ОСНОВАНИЙ ГРАВИЙНЫХ БЕЗ ДОБАВЛЕНИЯ НОВОГО МАТЕРИАЛА	1000M2	26,905	
1.1	1	ЗАТРАТЫ ТРУДА РАБОЧИХ-СТРОИТЕЛЕЙ	ЧЕЛ.-Ч	30,90	831,365
1.2	3	ЗАТРАТЫ ТРУДА МАШИНИСТОВ	ЧЕЛ.-Ч	15,30	411,647
1.3	107	АВТОГРЕЙДЕРЫ СРЕДНЕГО ТИПА 99 (135) КВТ (Л.С.)	МАШ.-Ч	2,48	66,724
1.4	621	КАТКИ ДОРОЖНЫЕ САМОХОДНЫЕ ГЛАДКИЕ 8 Т	МАШ.-Ч	5,60	150,668
1.5	623	КАТКИ ДОРОЖНЫЕ САМОХОДНЫЕ ГЛАДКИЕ 13 Т	МАШ.-Ч	4,09	110,041
1.6	1025	КИРКОВЩИКИ	МАШ.-Ч	1,11	29,865
1.7	1135	МАШИНЫ ПОЛИВОМОЕЧНЫЕ 6000 Л	МАШ.-Ч	1,95	52,465
1.8	1835	ТРАКТОРЫ НА ГУСЕНИЧНОМ ХОДУ ПРИ РАБОТЕ НА ДРУГИХ ВИДАХ СТРОИТЕЛЬСТВА (КРОМЕ ВОДОХОЗЯЙСТВЕННОГО) 79 (108) КВТ (Л.С.)	МАШ.-Ч	1,01	27,174
1.9	9219	ВОДА	М3	15,00	403,575
2	E2704-003-05 ДОП. 4	УСТРОЙСТВО ОСНОВАНИЙ И ПОКРЫТИЙ ИЗ ПЕСЧАНО-ГРАВИЙНЫХ СМЕСЕЙ ОДНОСЛОЙНЫХ ТОЛЩИНОЙ 12 СМ	1000M2	24,182	
2.2	1	ЗАТРАТЫ ТРУДА РАБОЧИХ-СТРОИТЕЛЕЙ	ЧЕЛ.-Ч	41,60	1005,971
2.3	3	ЗАТРАТЫ ТРУДА МАШИНИСТОВ	ЧЕЛ.-Ч	19,69	476,144
2.4	107	АВТОГРЕЙДЕРЫ СРЕДНЕГО ТИПА 99 (135) КВТ (Л.С.)	МАШ.-Ч	2,32	56,102
2.5	112	АВТОПОГРУЗЧИКИ 5 Т	МАШ.-Ч	5,92	143,157
2.6	1135	МАШИНЫ ПОЛИВОМОЕЧНЫЕ 6000 Л	МАШ.-Ч	1,43	34,580
2.7	2845	КАТКИ ДОРОЖНЫЕ САМОХОДНЫЕ КОМБИНИРОВАННЫЕ 13 Т НАММ ND 110 S/N	МАШ.-Ч	4,09	98,904
2.8	2846	КАТКИ ДОРОЖНЫЕ 30 Т НАММ 35 S/N	МАШ.-Ч	0,92	22,247
2.9	3093	КАТКИ ДОРОЖНЫЕ САМОХОДНЫЕ КОМБИНИРОВАННЫЕ БОЛЬШИХ ТИПОРАЗМЕРОВ ТИПА КАТКОВ ФИРМЫ "ВОМАГ" С РАБОЧЕЙ МАССОЙ ОТ 8,8 ДО 9,2 Т	МАШ.-Ч	5,01	121,152
2.10	9219	ВОДА	М3	10,50	253,911
2.11	12303	ГРАВИЙНО-ПЕСЧАНАЯ СМЕСЬ	М3	148,80	3598,282
3	E2704-003-08 ДОП. 7 К=3	НА КАЖДЫЙ 1 СМ ИЗМЕНЕНИЯ ТОЛЩИНЫ СЛОЯ ДОБАВЛЯТЬ К НОРМАМ С 27-04-003-05 ПО 27-04-003-07	1000 М2 ОСНОВАНИЯ ИЛИ ПОКРЫТИЯ	24,182	
3.1	3	ЗАТРАТЫ ТРУДА МАШИНИСТОВ	ЧЕЛ.-Ч	1,65	39,900
3.2	2845	КАТКИ ДОРОЖНЫЕ САМОХОДНЫЕ КОМБИНИРОВАННЫЕ 13 Т НАММ ND 110 S/N	МАШ.-Ч	0,75	18,137
3.3	3093	КАТКИ ДОРОЖНЫЕ САМОХОДНЫЕ КОМБИНИРОВАННЫЕ БОЛЬШИХ ТИПОРАЗМЕРОВ ТИПА КАТКОВ ФИРМЫ "ВОМАГ" С РАБОЧЕЙ МАССОЙ ОТ 8,8 ДО 9,2 Т	МАШ.-Ч	0,90	21,764
3.4	12303	ГРАВИЙНО-ПЕСЧАНАЯ СМЕСЬ	М3	37,20	899,570
4	E2704-001-04	УСТРОЙСТВО ВЫРАВНИВАЮЩИХ СЛОЕВ ОСНОВАНИЙ ИЗ ЩЕБНЯ	100М3	6,87	
4.1	1	ЗАТРАТЫ ТРУДА РАБОЧИХ-СТРОИТЕЛЕЙ	ЧЕЛ.-Ч	21,60	148,392
4.2	3	ЗАТРАТЫ ТРУДА МАШИНИСТОВ	ЧЕЛ.-Ч	19,72	135,476
4.3	107	АВТОГРЕЙДЕРЫ СРЕДНЕГО ТИПА 99 (135) КВТ (Л.С.)	МАШ.-Ч	1,79	12,297
4.4	112	АВТОПОГРУЗЧИКИ 5 Т	МАШ.-Ч	2,46	16,900
4.5	258	БУЛЬДОЗЕРЫ ПРИ РАБОТЕ НА ДРУГИХ ВИДАХ СТРОИТЕЛЬСТВА 79 (108) КВТ (Л.С.)	МАШ.-Ч	2,35	16,145
4.6	626	КАТКИ ДОРОЖНЫЕ САМОХОДНЫЕ НА ПНЕВМОКОЛЕСНОМ ХОДУ 30 Т	МАШ.-Ч	12,21	83,883
4.7	1135	МАШИНЫ ПОЛИВОМОЕЧНЫЕ 6000 Л	МАШ.-Ч	0,91	6,252
4.8	9219	ВОДА	М3	7,00	48,090
4.9	43113	ЩЕБЕНЬ 5-20ММ	М3	126,00	865,620
ИТОГО ПО ЛОКАЛЬНОЙ РЕСУРСНОЙ ВЕДОМОСТИ:					
ТРУДОВЫЕ РЕСУРСЫ					
1	1	ЗАТРАТЫ ТРУДА РАБОЧИХ-СТРОИТЕЛЕЙ	ЧЕЛ.-Ч	1985,728	
2	3	ЗАТРАТЫ ТРУДА МАШИНИСТОВ	ЧЕЛ.-Ч	1063,167	
СТРОИТЕЛЬНЫЕ МАШИНЫ И МЕХАНИЗМЫ					
3	107	АВТОГРЕЙДЕРЫ СРЕДНЕГО ТИПА 99 (135) КВТ (Л.С.)	МАШ.-Ч	135,124	
4	112	АВТОПОГРУЗЧИКИ 5 Т	МАШ.-Ч	160,058	
5	258	БУЛЬДОЗЕРЫ ПРИ РАБОТЕ НА ДРУГИХ ВИДАХ СТРОИТЕЛЬСТВА 79 (108) КВТ (Л.С.)	МАШ.-Ч	16,145	
6	621	КАТКИ ДОРОЖНЫЕ САМОХОДНЫЕ ГЛАДКИЕ 8 Т	МАШ.-Ч	150,668	
7	623	КАТКИ ДОРОЖНЫЕ САМОХОДНЫЕ ГЛАДКИЕ 13 Т	МАШ.-Ч	110,041	
8	626	КАТКИ ДОРОЖНЫЕ САМОХОДНЫЕ НА ПНЕВМОКОЛЕСНОМ ХОДУ 30 Т	МАШ.-Ч	83,883	
9	1025	КИРКОВЩИКИ	МАШ.-Ч	29,865	
10	1025	КИРКОВЩИКИ	МАШ.-Ч	93,297	
10	1135	МАШИНЫ ПОЛИВОМОЕЧНЫЕ 6000 Л	МАШ.-Ч	27,174	
11	1835	ТРАКТОРЫ НА ГУСЕНИЧНОМ ХОДУ ПРИ РАБОТЕ НА ДРУГИХ ВИДАХ СТРОИТЕЛЬСТВА (КРОМЕ ВОДОХОЗЯЙСТВЕННОГО) 79 (108) КВТ (Л.С.)	МАШ.-Ч	27,174	
12	2845	КАТКИ ДОРОЖНЫЕ САМОХОДНЫЕ КОМБИНИРОВАННЫЕ 13 Т НАММ ND 110 S/N	МАШ.-Ч	117,041	
13	2846	КАТКИ ДОРОЖНЫЕ 30 Т НАММ 35 S/N	МАШ.-Ч	22,247	
14	3093	КАТКИ ДОРОЖНЫЕ САМОХОДНЫЕ КОМБИНИРОВАННЫЕ БОЛЬШИХ ТИПОРАЗМЕРОВ ТИПА КАТКОВ ФИРМЫ "ВОМАГ" С РАБОЧЕЙ МАССОЙ ОТ 8,8 ДО 9,2 Т	МАШ.-Ч	142,916	
МАТЕРИАЛЬНЫЕ РЕСУРСЫ					
15	9219	ВОДА	М3	705,576	
16	12303	ГРАВИЙНО-ПЕСЧАНАЯ СМЕСЬ	М3	4497,852	
17	43113	ЩЕБЕНЬ 5-20ММ	М3	865,62	

СОСТАВИЛ

ПРОВЕРИЛ

Расчет грузооборота по объекту

ТЕКУЩИЙ РЕМОНТ УЛИЦА МАРОҚАНД МСГ "ҚАРОПЧИ" БАЎВУТСКОГО РАЙОНА СЫРДАРЬИНСКОЙ ОБЛАСТИ (5512 м) (1-ЭТАП)

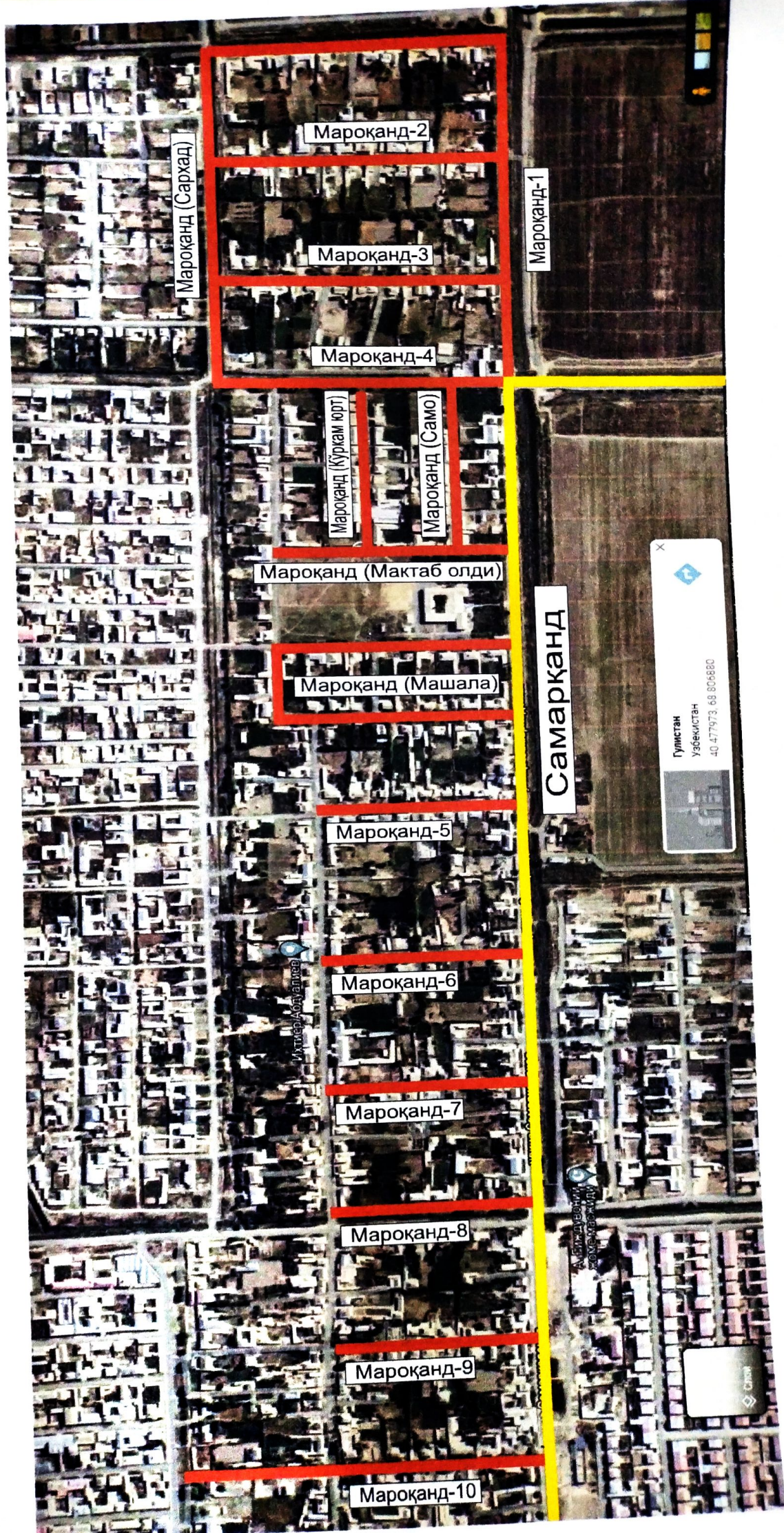
Наименование материалов	Единица измерения	Кол-во	Расстояние перевозки км	Грузооборот	Стоимость 1 тн/км	Сумма т.сум	Поставщик
ГПС	м3	4497,9	39	308206	991,70	305648,200	КАРЬЕР "БОБУР"
Щебень	м3	865,6	39	48951	991,70	48544,519	КАРЬЕР "БОБУР"
Всего						354 192,719	

СОСТАВИЛ:

ПРОВЕРИЛ:



Боёвут тумани Қаропчи МФЙ



Мароқанд (Сарҳад)

Мароқанд-2

Мароқанд-3

Мароқанд-4

Мароқанд-1

Мароқанд (Қуржам юрті)

Мароқанд (Само)

Мароқанд (Мақтаб олди)

Мароқанд (Машала)

Самарқанд

Мароқанд-5

Мароқанд-6

Мароқанд-7

Мароқанд-8

Мароқанд-9

Мароқанд-10

Гулистан
Ўзбекистон
40.477973, 68.805680