

«УТВЕРЖДАЮ»

Председатель закупочной комиссии  
Первый заместитель директора

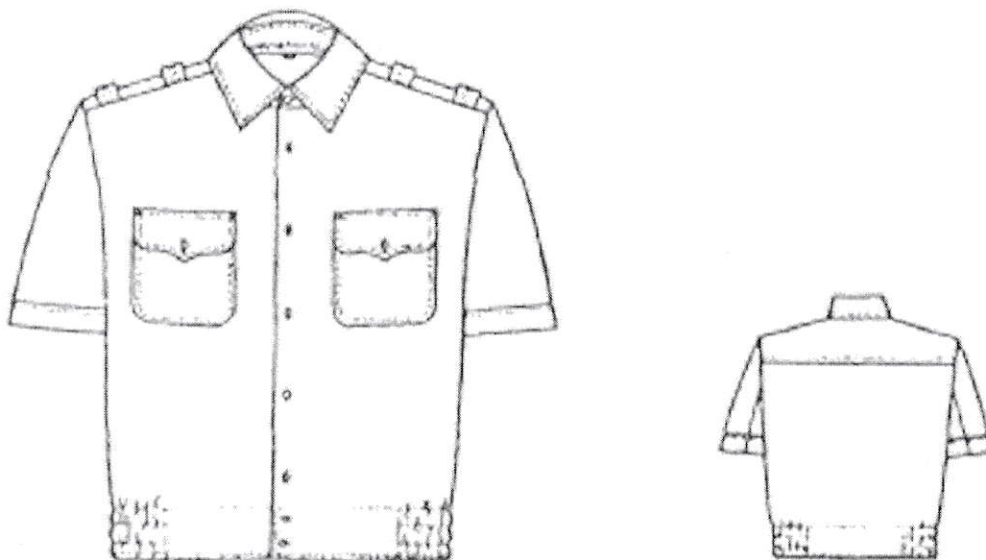
Ш.Б.Хайдаров



## ТЕХНИЧЕСКОЕ ЗАДАНИЕ

на поставку форменной одежды для сотрудников БПИ при Генеральной прокуратуре Республики Узбекистан

Рубашка белого цвета с короткими рукавами.



### Описание внешнего вида

Рубашка белого цвета с короткими рукавами из сорочечной ткани с цельновыкроенным поясом, стянутым по боковым сторонам эластичными лентами с застежкой до низа.

Полочки с накладными нагрудными карманами с отделочной планкой и фигурными клапанами, пристегивающимся на пуговицы и петли. Спинка с двойной кокеткой и двумя складками, расположенными в шве притачивания кокетки.

Для крепления погон в области плечевых швов размещены две шлевки и две петли.

Рукава втачные, низ рукава с манжетами и шлицами, застегивающимися на пуговицы. По шву притачивания манжет, на верхних частях рукавов заложены по две складки в сторону локтевого шва.

Воротник отложной с отрезной стойкой.

Пуговицы пластмассовые в цвет ткани рубашек.

### Конструктивные требования

Все стачивающие – обметочные швы шириной 0.8-1.0 см. На кокетке спинки в плечевые швы втачивают по две шлевки: первую на расстоянии  $(1,5 \pm 0,3)$  см от шва втачивания рукава, вторую на расстоянии  $(4,0 \pm 0,3)$  см от внутреннего края первой шлевки, длина шлевок  $(3,0 \pm 0,3)$  см, ширина шлевок  $(1,0 \pm 0,5)$  см. На верхних частях рукавов в швах притачивания манжет закладывают по две складки от края шлицы.

Длина рукавной шлицы от закрепки до шва притачивания манжеты  $(10-13)$  см.

Ширина обтачек шлиц  $2,0 \pm 0,3$  см. Борта, клапаны, пояса прострочены отделочной строчкой на  $0,1-0,3$  см от края. Воротники и манжеты прострочены отделочной строчкой на  $0,5-0,6$  см от края.

Длина эластичной ленты в поясе  $11-14$  см.

На левой полочке на расстоянии  $(1,8 \pm 0,3)$  см от края борта обмётывают 8-9 (для ростов 158-176) и 9-10 для (182-188) долевых петель верхнюю на расстоянии  $4,5 \pm 0,5$  см от шва втачивания воротника, остальные на равном расстоянии одна от другой.

На левом конце стойки воротника одна петля по середине ширины параллельно шву настрачивания стойки.

На переднем конце пояса левой полочки по две петли на расстоянии  $1,5 \pm 0,5$  см от конца и  $1,5 \pm 0,5$  см от верхней и нижней сторон обтачки.

На манжете одна петля по середине ширины на расстоянии  $1,0 \pm 0,3$  см от бокового края.

На клапане кармана одна петля по середине ширины на расстоянии  $1,0 \pm 0,3$  см от мыса.

**Таблица измерений в готовом виде рубашек с коротким рукавом для сотрудников.**

№	Наименование измерения	Рост	Обхват шеи, см														Допускаемое отклонение (+,-)	
			36	37	38	39	40	41	42	43	44	45	46	47	48	49		
			Обхват груди, см															
			80	84	88	92	96	100	104	108	112	116	120	124	128	132		
1	2	3	3	4	5	6	7	8	9	10	11	12	12	14	14	16	17	
1	Длина спинки от шва притачивания воротника и кокетки до низа в рубашках	158	63,5	63,5	63,5	63,5	63,5	63,5	63,5	63,5	63,5	63,5	63,5	63,5	63,5	63,5	63,5	+,- 1,0
		164	65,5	65,5	65,5	65,5	65,5	65,5	65,5	65,5	65,5	65,5	65,5	65,5	65,5	65,5	65,5	
		170	67,5	67,5	67,5	67,5	67,5	67,5	67,5	67,5	67,5	67,5	67,5	67,5	67,5	67,5	67,5	
		176	69,5	69,5	69,5	69,5	69,5	69,5	69,5	69,5	69,5	69,5	69,5	69,5	69,5	69,5	69,5	
		182	71,5	71,5	71,5	71,5	71,5	71,5	71,5	71,5	71,5	71,5	71,5	71,5	71,5	71,5	71,5	
		188	73,5	73,5	73,5	73,5	73,5	73,5	73,5	73,5	73,5	73,5	73,5	73,5	73,5	73,5	73,5	
2	Длина кокетки по середине	158-188	8,0	8,0	8,0	8,0	8,0	8,0	8,0	8,0	8,0	8,0	8,0	8,0	8,0	8,0	+,- 0,5	
3	Ширина спинки по шву притачивания кокетки	158-188	40,6	42,0	43,4	44,8	46,2	47,6	49,0	50,4	51,8	53,2	54,6	56,0	57,4	58,8	+,- 0,5	
4	Длина полочки от угла плечевого шва и горловины до низа параллельно краю борта в рубашках	158	60,0	60,2	60,4	60,6	60,8	61,0	61,2	61,4	61,6	61,8	62,0	62,2	62,4	62,6	+,- 1,0	
		164	62,0	62,2	62,4	62,6	62,8	63,0	63,2	63,4	63,6	63,8	64,0	64,2	64,4	64,6		
		170	64,0	64,2	64,4	64,6	64,8	65,0	65,2	65,4	65,6	65,8	66,0	66,2	66,4	66,6		
		176	66,0	66,2	66,4	66,6	66,8	67,0	67,2	67,4	67,6	67,8	68,0	68,2	68,4	68,6		
		182	68,0	68,2	68,4	68,6	68,8	69,0	69,2	69,4	69,6	69,8	70,0	70,2	70,4	70,6		
		188	70,0	70,2	70,4	70,6	70,8	71,0	71,2	71,4	71,6	71,8	72,0	72,2	72,4	72,6		
5	Расстояние от высшей точки плечевого шва и горловины до переднего угла клапана	158-188	16,7	17,2	17,7	18,2	18,7	19,2	19,7	20,2	20,7	21,2	21,7	22,2	22,7	23,2	+,- 0,3	
6	Расстояние от края борта до переднего угла клапана кармана	158-188	4,8	4,8	5,8	5,8	5,8	5,8	5,8	6,8	6,8	6,8	6,8	6,8	7,8	7,8	+,- 0,3	
7	Ширина переда между швами втачивания рукавов в самом узком месте в застегнутом виде	158-188	33,8	35,2	36,6	38,0	39,4	40,8	42,2	43,6	45,0	46,4	47,8	49,2	50,6	52,0	+,- 0,5	

8	Ширина рубашки на уровне глубины проймы	158-188	48,5	50,5	52,5	54,5	56,5	58,5	60,5	62,5	64,5	66,5	68,5	70,5	72,5	74,5	+,- 1,0
9	Ширина пояса	158-188	6,0	6,0	6,0	6,0	6,0	6,0	6,0	6,0	6,0	6,0	6,0	6,0	6,0	6,0	+,- 0,3
10	Длина рукава	158	23,5	23,5	23,5	23,5	23,5	23,5	23,5	23,5	23,5	23,5	23,5	23,5	23,5	23,5	+,- 1,0
		164	24,5	24,5	24,5	24,5	24,5	24,5	24,5	24,5	24,5	24,5	24,5	24,5	24,5	24,5	
		170	25,5	63,0	63,0	63,0	63,0	63,0	63,0	63,0	63,0	63,0	63,0	63,0	63,0	63,0	
		176	26,5	26,5	26,5	26,5	26,5	26,5	26,5	26,5	26,5	26,5	26,5	26,5	26,5	26,5	
		182	27,5	27,5	27,5	27,5	27,5	27,5	27,5	27,5	27,5	27,5	27,5	27,5	27,5	27,5	
		188	28,5	28,5	28,5	28,5	28,5	28,5	28,5	28,5	28,5	28,5	28,5	28,5	28,5	28,5	
11	Ширина рукава на уровне глубины проймы	158-188	17,1	17,7	18,3	18,9	19,5	20,1	20,7	21,3	21,9	22,5	23,1	23,7	24,3	24,9	+,- 0,5
12	Ширина рукава внизу	158-188	15,1	15,6	16,1	16,6	17,1	17,6	18,1	18,6	19,1	19,6	20,1	20,6	21,1	21,6	+,- 0,5
13	Ширина манжеты	158-188	3,0	3,0	3,0	3,0	3,0	3,0	3,0	3,0	3,0	3,0	3,0	3,0	3,0	3,0	+,- 0,3
14	Длина воротника	158-188	37,2	38,2	39,2	40,2	41,2	42,2	43,2	44,2	45,2	46,2	47,2	48,2	49,2	50,2	+,- 0,8
15	Ширина отлета воротника посередине	158-188	4,0	4,0	4,0	4,0	4,0	4,0	4,0	4,0	4,0	4,0	4,0	4,0	4,0	4,0	+,- 0,3
16	Ширина отлета воротника в концах	158-188	6,0	6,0	6,0	6,0	6,0	6,0	6,0	6,0	6,0	6,0	6,0	6,0	6,0	6,0	+,- 0,3
17	Ширина стойки посередине	158-188	3,5	3,5	3,5	3,5	3,5	3,5	3,5	3,5	3,5	3,5	3,5	3,5	3,5	3,5	+,- 0,3
18	Длина клапана по шву притачивания	158-188	11,5	11,5	12,5	12,5	12,5	12,5	12,5	13,5	13,5	13,5	13,5	13,5	14,5	14,5	+,- 0,3
19	Ширина клапана посередине	158-188	6,0	6,0	6,0	6,0	6,0	6,0	6,0	6,0	6,0	6,0	6,0	6,0	6,0	6,0	+,- 0,2
20	Ширина клапана в концах	158-188	4,5	4,5	4,5	4,5	4,5	4,5	4,5	4,5	4,5	4,5	4,5	4,5	4,5	4,5	+,- 0,2
21	Длина кармана посередине	158-188	12,0	12,0	13,0	13,0	13,0	13,0	13,0	13,0	14,0	14,0	14,0	14,0	15,0	15,0	+,- 0,3


### Спецификация деталей рубашек

№	Наименование деталей	Количество	
		Лекал	Детали кроя
1	Спинка	1	1
2	Кокетка спинка	1	2
3	Полочка	1	2
4	Стойка воротника	1	2
5	Верхняя часть отлета воротника	1	1
6	Нижняя часть отлета воротника	1	1
7	Клапан	1	4
8	Карман	1	2
9	Рукав	1	2
10	Обтачка шлиц рукавов	1	2
11	Шлевка	1	4
12	Прокладка клапана	1	2
13	Прокладка отлета воротника	1	2
14	Прокладка стойки	1	1
15	Обтачки пояса	1	1

### Спецификация материалов и фурнитуры на рубашках


Используемые материалы	НТД	Назначение материалов
Ткань сорочечная	ГОСТ 11518	Для изготовления рубашек
Дублирин	ГОСТ 25441-90	Для дублирование воротника
Пуговицы с двумя отверстиями	НД	Для застегивания полочки рубашек
Нитки п/э	ГОСТ 6309-93	Для пошива рубашек
Лента эластичная	По образцу	Для пошива поясов
Ткань прокладочка	ГОСТ 25441-90	Для приклада клапана кармана, воротника

**Заместитель председателя  
комиссии:**

 **З.С.Халмухамедов**


**Члены комиссии:**

 **Д.Б.Бобохонов**


 **С.Ш.Юнусов**

 **Б.Б.Жумаев**

 **А.С.Ишонкулов**

 **Д.И.Исраилов**

 **А.И.Бўстонов**

 **Н.Э.Бурханов**