

Юрлик шахслар учун электр таъминоти
ШАРТНОМАСИ

20.22 йил 07 январи 0192 -сон (шартнома тузилган маънаси)

асосда фалолият юритувчи раҳбаринг

Н. Назор (кейинги ўринларда)

асосда фалолият юритувчи раҳбаринг

Э. Каримов (кейинги ўринларда)

дин мажмур шартномасыз хўйқилганлар

“Истеъмолчи” деб аталади), ҳисоб рақами

I. Шартнома предмети

Ушбу шартнома билан “Қорхона” тармоқлари орқали электр энергиясини (кейинги ўринларда - энергия деб аталади) “Истеъмолчи”га стазаб бериши, “Истеъмолчи” эса истеъмол қилинган энергия ҳақини ўз вақтида тўлаш мажбуриятини олади.

II. Етказиб берилган энергия ҳисоби

2.1. Энергия истеъмолчининг йиллик шартномавий ҳажми:

актив кВт.с. реактив кВт.с. ташқил этади.

2.2. Етказиб берилдиган энергиянинг шартнома тузилган тариф

15449 400

2.3. “Истеъмолчи”га йиллик энергия ҳажми ойлар бўйича ушбу шартноманинг бўлиши 450 сўмни ташқил этади.

2.4. “Истеъмолчи” томонидан ҳақ тўланиши лозим бўлган ҳаққий қабул қилиб олинган энергиянинг ҳажми ҳисобга олиш асбобларининг (кейинги ўринларда - ҳисоблагичлар деб аталади) кўрсаткичлари асосида ушбу шартноманинг 2-илоvasида назарда тутилган

2.5. Вазирлар Маҳкамасининг 24.12.2008 йилдаги №277-сонли табиий монополиялар

III. Ҳисоб-китоб қилиш тартиби

3.1. 08.11.2017 йилдан ИҚ-3379-сон ш қарориде кўрсатилган алоҳида турдаги махсуслот ш

3.2. Уланган қуввати 750 кВА ва ундан юқори бўлган “Истеъмолчи” (объект) ташкилотлари, фирмалар, ҳўжашиқлари ва суа истеъмолчилари уюшмаларининг ИҚ-3379-сон ш қарориде, шуниингдек, Ўзбекистон Республикаси давлат бюджетида мўнажыишгайриладиган ИҚ-3379-сон ш қарориде, шунингдек, ушбу энергия учун ҳисоб-китобларни сўзга вақтларининг табақалаштирилган тарифи бўйича амалга оширади.

Табақалаштирилган тариф бўйича ҳисоб-китоблар:

ярим тизим пайт – сутканинг бую вақтида (соат 9⁰⁰ дан 17⁰⁰ гача) ўрнатилган тариф бўйича;

тигииз пайт – энг катта юктамали соатларда (ағона электр энергияга ийишимдин энг катта юктамали соатлари: эрталабки энг катта миқдор соат 6⁰⁰ дан 9⁰⁰ гача, кечки энг катта миқдор соат 17⁰⁰ дан 22⁰⁰ гача) белгиланган тарифга нисбатан 1,5 баравар миқдорда ўсувчи кўэффицентини кўтлаш

орқали;

тунг пайт – сутканинг қоронги вақтида (энг кам юктамали соатларда: 22⁰⁰ дан 24⁰⁰ гача ва 00⁰⁰ дан 6⁰⁰ гача) – белгиланган тарифга нисбатан 1,5 баравар миқдорда камаювчи кўэффицентини кўтлаш

орқали амалга оширилади.

Бир ставкали тарифга эга бўлган истеъмолчилар II-тариф гуруҳига мансуб бўлади.

Электр энергияси учун ҳисоб-китобларда табақалаштирилган тариф қўлланилмаган истеъмолчиларга бир ставкали тариф қўлланилади.

Уланган қуввати 750 кВАдан кам бўлган “Истеъмолчи”ларга электр энергия нарҳини шакллантиришнинг алоҳида тартиб белгиланадиган ташқилотлар рўйқатига кирувчи махсуслот ишлаб чиқарувчи ва айрим хизматлар кўрсатувчи “Истеъмолчи” учун Ҳукумат қарори билан белгиланадиган тарифлар ва ўсиб борувчи кўэффицентини тўловлар асосида амалга оширилади.

3.3. Истеъмол қилинган электр энергияси учун шартнома асосида “Истеъмолчи” билан “Қорхона” ўрласидаги ҳисоб-китоб лаври бир ой ҳисобланади.

3.4. “Истеъмолчи” ҳар ойда Ўзбекистон Республикаси бош прокуратураси ҳузурдаги Маҳбурий ижро буюрсининг (кейинги ўринларда “Буюр” деб аталади) вақолатли вақили шғирожида ҳисоб-китоб лаври охирида электр ҳисоблагичлар кўрсаткичларини ёзиб олади ва ушбу шартноманинг 3-илоvasига мувофиқ энергия сарфи бўйича ҳисоботни тузади.

“Истеъмолчи” ҳаққий энергия истеъмоли ҳажмининг белгиланган шаклидаги ҳисоботини “Қорхона” ва “Буюр”га ҳар ойнинг санаисига ўз кўли билан, факсимиль алоқа ёхуд электрон почта алоқаси орқали тақдим этади.

Бунда, уланган қуввати 750 кВА ва ундан юқори бўлган тўловларни табақалаштирилган тарифга асосан амалга оширувчи “Истеъмолчи”лар электр энергиясининг актив ва реактив энергиянинг тўлиқ ҳажмидаги ташқилотлар алоҳида тарифларнинг асосида ушбу шартноманинг 2-илоvasига таъинлардаги ҳажмлари кам аниқлангани шарт.

3.5. Тарифлар ўзгартган тақдирда “Истеъмолчи” янги тарифлар кўчга кирган кундан бошлаб истеъмол қилинган электр энергияси тўловини янги тарифлар бўйича ҳисоб боради.

3.6. “Истеъмолчи”га энергияни сўказиб бериш келгуси ҳисоб-китоб лаври бошланишидан олдин, энергиянинг шартномавий миқдори қиймати учун 100 фонгеник олдидан ҳақ тўланилган сўнг амалга олирилади.

3.7. “Истеъмолчи”нинг электр энергия сарфи бўйича ҳисоботида асосан “Қорхона” электр энергия ҳисоб-китобини амалга оширади ҳамда ҳисоб-фактура ва тўлов ҳисобларини баш кун ичида тўлаш шартин билан ёзиб боради.

“Истеъмолчи”да турли тариф гуруҳларига таъинли бўлган бир неча объект мавжуд бўлиши тақдирда, ҳар бир тариф гуруҳи кўрсатилган ҳолда умумий ҳисоб-фактура ёзилади.

3.8. Электр энергиясини ҳисобга олиш прибори электр тармоқининг баланси бўлиши мансублиқ ҳисоботида ўрнатилмаганда, техвология истрф шартноманинг 4-илоvasига яъне тўловлар эълр тармоқларининг баланси мансублиги ва эксплоатация қилиш бўйича махсуслик ҳисоботи ҳақидан таъинида асосан аниқланади ҳамда мажмур шартноманинг 5-илоvasида кўрсатиллади.

Республика ва маҳаллий бюджетдан молиялаштириладиган "Истеъмолчи" дар учун:

Бюджет фонднинг ҳисоб рақами _____
Банк коди (МФО) _____ (СТИР)
Бюджетдан ташқари фонднинг ҳисоб рақами _____
Банк коди (МФО) _____ (СТИР)
Телефонлар: _____ Факс: _____
"Истеъмолчи" телефон рақомлари шу жумладан унинг рақобатчи ушбу тас-фони аниқлашди

Статистик кодлар:

ОКЭД _____
СООГУ _____
СОАТО _____
КФС _____
КОЛФ _____
ОКПО _____

Корхона:

Почта маъзили F330P TAT
Ҳисоб рақами F330P TAT
Банк коди (МФО) 22636000500187786345 (СТИР) 200666494
Телефонлар: _____ Факс: _____

Статистик кодлар:

СООГУ _____
СОАТО _____

"Истеъмолчи":

А.Тўраев
_____ м/о, мансаби, Ф.И.Ш.
_____ м/о, мансаби, Ф.И.Ш.



Орият ҳулосаси: Ушбу шартнома ўз.Р.Ф.К ва 29.08.98 йилдаги "Хўжалик юртуви субъектлар
заолиятининг шартномасини-қуқуқий базаси тўғрисида"ги қонун талабларига тўлиқ жавоб берди.

_____ (Ф.И.Ш.)
_____ (Ф.И.Ш.)

Юридик шахслар учун электр таъминоти шартномасига I илова

Етказиб бериладиган энергия ҳажми

- 1. Тариф гуруҳи _____
- 2. Фаолият тури _____
- 3. "Истеъмолчи" электр қурilmаларининг уланган қуввати: _____ кВА (кВт)
- 4. Техник шарт асосида руҳат этилган қувват _____ кВт
- 5. Электр таъминоти ишончилиги бўйича томпаси (лойиҳа бўйича) _____
- 6. Ҳисоб-китоб тури: _____

тури: табиғийлиги, бир ставкани аниқ бериш коэффициенти белги, ОК П 2018 йилдаги ПК-3379-сонли қарорда асосда турган махсулот ишлаб чиқаруви руҳатга қўрастилган корхоналар (кериқилиш ёқисли)

Йил, жами	Энергия ҳажми млнг. кВт.с	Шу жумладан, тариф гуруҳлари бўйича
Январ	11444	
Феврал	11444	
Март	11444	
Апрел	11444	
Май	11444	
Июн	11444	
Июл	11444	
Август	11444	
Сентябр	11444	
Октябр	11444	
Ноябр	11444	
Декабр	11444	

Корхона бир кунда _____ соат, бир ойда _____ кун ишлайди.
Сменалар бўйича юқлама тақсимоти (фоиҳ ҳисобидла) I _____ II _____ III _____

Имзолар:



Юридик шахслар учун электр таъминоти шартномасига 7 - июнда

А. зариявий ва технологияк бронни аниқлаш бўйича ДАЛОЛАТНОМА

Тушиди

"Истеъмолчи"нинг вақилинги шитирокида

Ягона электр энергетикаси тизимида узоқ муддатли ёки қисқа муддатли қуваат танқислиги юзата келганда "Истеъмолчи" қўйидагиларга мажбур:

1. Усуна юкламасини технологияк бронь даражасигача пасайтириш:

Т/р №	Технологияк бронига таалусли цехлар ва агрегатлар номи*	Ишла келтирилган юкламалар қувавати (кВт)	Изох
1.			
2.			
3.			
4.			

Жами: _____ кВт

*а) Барча цехлар ва агрегатлар зудлик билан ўчирилади. Ўчирилиши яроқсиз маҳсулот ишлаб чиқарилиши, ускунанинг бузилиши, портлаш, ёнғин, захарлангиш ва бошқа бахтсиз ҳодаларга олиб келувчи цехлар ва агрегатлар бундан мустасно.

б) Технологияк бронига шунингдек, авария бронига таалусли цехлар ва агрегатлар ҳам қиради (2-бандга қаранг.)

Технологияк бронини чеклаш воскичлари:

- I босқич _____ кВт
- II босқич _____ кВт
- III босқич _____ кВт
- IV босқич _____ кВт

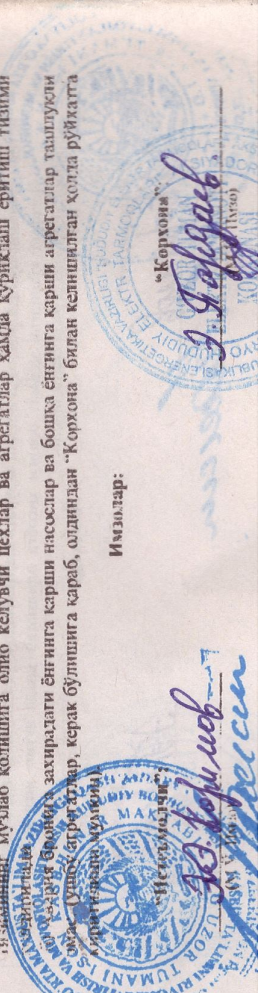
2. _____ ўтганидан кейин цехлар ва агрегатлар авария бронни даражасигача узиб қўйилади.

Т/р №	Авария бронига таалусли цехлар ва агрегатлар номи*	Ишла келтирилган юкламалар қувавати (кВт)	Изох
1.			
2.			
3.			
4.			

Жами: _____ кВт

* а) Юклама остида ўчирилиши сув таъминоти, алоқа воситалари ишнинг тўхташига, иситиш тизимининг мушуб келишига олиб келувчи цехлар ва агрегатлар ҳамда қўраклаш бртитиш тизими авария бронига таалусли захирадаги ёнғинга қарши насослар ва бошқа ёнғинга қарши агрегатлар таалусли цехлар ва агрегатлар, керак бўлишига қараб, олинган "Қорхона" билан келишилган ҳолда рўйхатга киритилган бўлади.

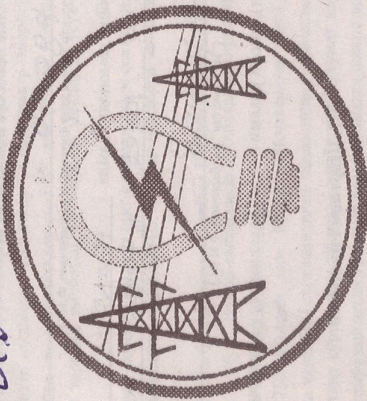
Имзолар:



ЭЛЕКТР ЭНЕРГИЯСИДАН ОҚИЛОНА

Фойдаланинг

Тўғрор 1-сон. Касб қувадор
Мақтабди.



ЮРИДИК ШАХСЛАР УЧУН

ЭЛЕКТР ЭНЕРГИЯ ТАЪМИНОТИ

ШАРТНОМАСИ