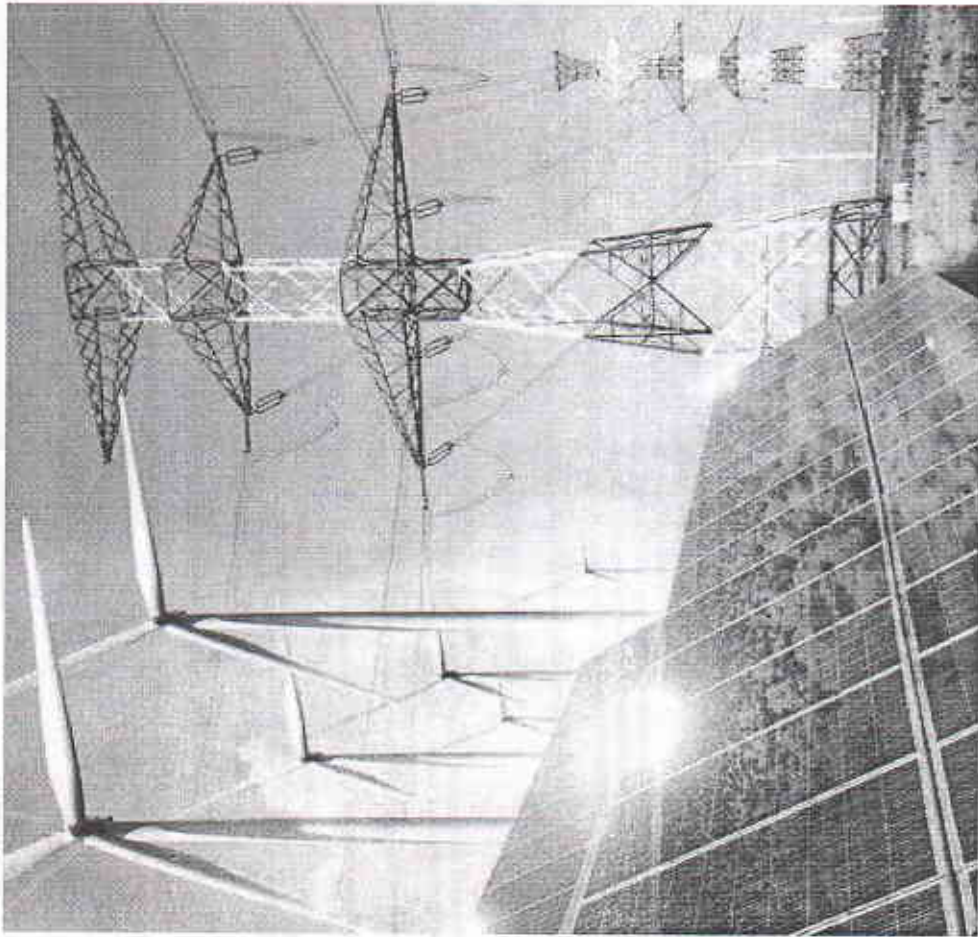


ЭЛЕКТР ЭНЕРГИЯСИДАН ОҚИЛОНА ФОЙДАЛАНИШ ВА ҲАҚИНИ
ЎЗ ВАҚТИДА ТЎЛАШНИ УНУТМАНГ!

**ЮРИДИҚ ВА БЮДЖЕТ ТАШКИЛОТЛАР УЧУН
17910657/5 - СОНЛИ ЭЛЕКТР ЭНЕРГИЯСИНИ
ЕТКАЗИБ БЕРИШ ШАРТНОМАСИ**



“ЖИЗЗАХ ХУДУДИЙ ЭЛЕКТР ТАРМОҚЛАРИ КОРХОНАСИ” АЖ МАЪМУРИЯТИ.

Компенсация қурималарининг ишлан режимин
1. Компенсация қурималарининг белгиланган қуввати

Т/р	Компенсация қурималарининг турлари	Қуввати		Уланиш вақти		Жами
		Эрталаб	Кечқурун	Эрталаб	Кечқурун	
1.	Конденсаторлар, кВтАр Автоматик ростлаш билан; Дастлаки ростлаш билан; Синхрон двигателлар (СД), кВт	-1000 В гача.		/	/	/
		-1000 В дан юқори.				
		-1000 В гача.				
		-1000 В дан юқори.				
2.	СДнинг реактив қуввати, кВтАр (Урнатилган СД қувватининг 30 фоизи, кВт)	-1000 В дан юқори.		/	/	/
		-1000 В дан юқори.				
3	Жами кВтАр (1+3)	/		/	/	/
4	Жами кВтАр (1+3)	/		/	/	/

Изоҳ: Автоматикда ишлайдиган конденсатор қурималари билан эскиҳовланган таъминотлар уланиш вақтларини муайянлаш шарт эмас.

2. Реактив энергиянинг икτισодий миқдори

Йил, ой	Реактив энергиянинг икτισодий миқдори (кВтАр*соат)	Шу жумладан тариф гуруҳлари бўйича				Қувағ кoeffициенти (Cos φ)
		I	II	IV		
Январ	/	/	/	/	/	
Феврал	/	/	/	/	/	
Март	/	/	/	/	/	
Апрел	/	/	/	/	/	
Май	/	/	/	/	/	
Июн	/	/	/	/	/	
Июл	/	/	/	/	/	
Август	/	/	/	/	/	
Сентябр	/	/	/	/	/	
Октябр	/	/	/	/	/	
Ноябр	/	/	/	/	/	
Декабр	/	/	/	/	/	
Ж А М И	/	/	/	/	/	

фойдаланиш имдада оширувчи қисмнинг шахслар учун истеъмол қилинган электр энергиясининг амалдаги ҳажмини аниқлаш учун иссе бўлиб ҳисоб қилинади.
ЭХНА Тнинг жорий эътибори билан истеъмолчиларнинг ҳисобга олиш асбобларидан кўрсаткичлар ахтматлаштирилган таъминот техника параметрларига мувофиқ, бирок бир ойда нақддан бир марта ёки истеъмолчининг буюртмасдан бўйича ёзиб олинади.
Қорхона истеъмолчиларнинг шахсий ҳисоб рақам ва ҳисобга олиш асбобларининг ҳолати ҳақида белгиланадиган маълумотлар доимий асосда шикоятларнинг иш қилдириш ва қилдирилган электр ҳисобларни қилиш тизимига реал вақт режимда қўриқилиши таъминланади.

3.12. Шартномада ҳисоб-китоб диври учун кўрсатилган энергия миқдорининг 5 фоиздан ортиқ миқдорда энергия истеъмол қилинса, истеъмолчидан шартномада кўрсатилган миқдордан ортиқча истеъмол қилинган энергиянинг жами ҳолати учун белгиланган тарифнинг 1,5 баравари миқдорда тўлов ушларилди.
Истеъмолчининг энергия ҳажми тўлаш, реактив энергия компенсациясини тарифга ўстамоқлар, шунингдек ҳисобга олишнинг энергиянинг (ноқонуний) фойдаланишдан электр энергиясини қайта ҳисоб-китобга ва пеня бўйича қарзи бўлган тизимда, унинг аввал тўлов ҳисобга ўстамоқларни маълумотларни қарзини қоплашга йўналтирилган ва аввал тўловни (олинадан ҳақ тўлаш) шифатли ҳисобга олинади.
Истеъмолчи томонидан шартномада кўрсатилган электр энергиянинг ҳажмининг тўлаш истеъмол қилинган тақдирда, аввал тарихида тўланган маълумотлар қайтариб берилади ва электр энергиясини учун қайтариб ҳисоб-китобларда ҳисобга олинади.
Ўзбекистон Республикаси Вазирлар Маҳкамасининг 2004 йил 1 ноябрдаги 511-сонли қарорига асосан, ҳисоб-китоб ойидан кейинги кунларда ой тутатган қарздорлик тўлов муҳлати ўтган деб ҳисобланади ва тўлов муҳлати ўтган ҳар бир кун учун истеъмолчига тўлов муҳлати ўтган суммасининг 0,1 фоизи миқдорда, электр энергиясини маъмуе тартибда етказиб бериладиган қорхоналар учун эса 0,2 фоиз миқдорда пеня ҳисоблаб ёзилди. Бундан кейинки умумий миқдор, муҳлати ўтган тўловнинг 50 фоиздан ортиқча қисми бўлади.
3.13. Истеъмолчи ва қорхона ҳар ойда, ҳисоб-китоб диври тамом бўлгандан кейин беш кун мобайнида ўзаро ҳисоб-китобларнинг таъкидлаш даволатимасини тулади.

3.14. Истеъмолчи қўйилган қолдириш электр тармоқларидан узилади шартномадаги мажбуриятлари бажарилмаганда, ҳисоб-китоблар 3- вақтда амалда оширилганнинг оқибатда фойдаланишнинг энергия учун қарздорлик миқдор бўлади.

Қорхона талабномалари бажарилмаганда, шу жумладан, унинг тегишли вақтларига ҳисобга олиш приборлари қўрилганларини олинган йўли қўйилганда, ҳисобга олиш приборларини қўрилганларини олинган йўли қўйилганда, кўрсаткичларини ўзгартириш мақсадида уларнинг ишлайиш таъминотида аралаш хатти-қаракатлари амалда оширилганда, электр энергиясини ўтириш тарзда фойдаланилган, электр тармоқларига ноқонуний уланиш, талло-тороқ қилиш ёки электр энергиясини фойдаланиш қонунлари бўлиши боғлиқ ҳолатлари аниқланганда, 3.15. Ҳисобга олинадиган энергия учун амалда оширилган қайта ҳисоб-китоб, истеъмолчининг қорхона хужжатларида белгиланган тартибда электр энергиясини фойдаланиш қонунларини бузганлиги учун мажбуриятдан овоз эътибор.

Қорхона томонидан истеъмолчининг маълумотларини қарздорликларини маълум екла мажбул эътиборини аниқлаш қилинган ҳолда электр тармоқларидан кўрилганда, 3.16. Истеъмолчи томонидан қонунларга ҳолати бартариф эътибор, маълум қарздорлик ва тўлов пайғимати баъзаий ҳисобга олишнинг ўн бориши миқдорда тўлов ундирлигиндан бўлиб тўловга қайта улашдан (ЭХНА) га улашдан истеъмолчилар буздан мустақило.

3.17. Истеъмолчи электр тармоқларининг техника ҳолатини таъминлаш бўйича эътиборини қарздорлик учун субистеъмолчилар, истеъмолчи билан субистеъмолчи ўртасида тузилган алоқадан шартнома бўйича электр энергиясининг умумий ҳажминини олишдан улушти муносиб равишда ҳақ тўлайди. Эксплуатация қаражатларини субистеъмолчининг бериладиган электр энергиясини тарифга қўйишга руҳсат эътибор.

3.18. Истеъмолчи томонидан истеъмол қилинган энергия учун тўлов тарифлари қўйилган ҳолатда ақоли учун белгиланган тарифларга тенглаштирилган.
– Ўзбекистон Республикасининг 2012 йил 26 апрелдаги 327-сонли "Оқсаний табиқорлик тўғрисида" қонунининг 28-моддасига асосан, оқсаний қорхона тўлов қорхона бир вақтнинг ўзида ушда истеъмолчи қилган ҳолда тошлар ишлаб чиқариш (ишлаб бажариш, ҳизматлар кўрсатиш) учун фойдаланиш тақдирда, Ўзбекистон Республикаси Вазирлар Маҳкамасининг 2003 йил 10 сентябрдаги 525-ф сонли қарорининг асосан, Ўзбекистон Республикаси Вазирлар Маҳкамасининг «Дин соҳасидаги маънавий-маърифий, тиланиш ишларини ва фойдаланиш аниқ таъминлаштириш мақсадида қўшма ва илгиласлар бериш тўғрисида» 2003 йил 22 августдаги 364-сон қарорининг 3-бандининг баъзари мақсадида Ўзбекистон Республикаси ҳудуддаги диний таъминотлар

IV. ТОМОНЛАРИНИНГ ХУҚУҚ ВА МАЖБУРИЯТЛАРИ

4.1. Истеъмолчи қўйилган қўйилганда, истеъмолчининг электр қурималарини қорхона электр тармоқларига техника шартларига мувофиқ ўрнатилган тартибда улаш, шифат қўриқилиш ва аниқлаш таъминотида мувофиқ ўрнатилган тартибда электр энергиясини олиш;

ЕТКАЗИБ БЕРИЛАДИГАН ЭНЕРГИЯ ХАЖМИ

1. Тариф гурухи II
2. Фаолият тури Тайминот
3. Истеъмолчи электр қурilmаларининг ушланган қуввати, кВт.А (кВт)
4. Техник шарт буйича рухсат берилган қувват (кВт)
5. Электр таъминоти ишончлилиги буйича тоқфаси (лойиха буйича)
6. Хисоб-китоб тури: бух сабабам

тариф гурухи, лойиха қилинмаган, бир қилмаган ёки тартибга солинмаган қурилмалар билан

	Энергия хажми, минг кВт*с	Шу жумладан - тариф гуруҳлари буйича - ҳарajatлар сметаси парagraфлари буйича
Январ	11 111	
Феврал	11 111	
Март	11 111	
I-чорак	33 333	
Апрел		
Май		
Июн		
II-чорак		
Июл		
Август		
Сентябр		
III-чорак		
Октябр		
Ноябр		
Декабр		
IV-чорак		
Йиллик, жами	33 333	

Корхона бир кунда соат, бир ойда кун ишлайди
Сменлар буйича юклама тақсимоти (фонз хисобида) I II III

Истеъмолчи:

Имзолар:




ЭНЕРГИЯ ХИСОБЛАГИЧЛАРИ ўРНАТИЛГАН ЖОЙЛАРИ ВА ТАВСИФОЛАРИ.

Истеъмолчининг (субъектнинг) хисоблагичлари ўрнатилган жойлари, тури ва қурилган вақти (кВт) сиффи (кВт) жўраб кўрилган ҳолат	Хисоблагич тури (актив, реактив), (номиндал токи)	Хисоблагичнинг давлат рақами	Хисоблагич клемма координатлари		Улчов трансформаторларнинг трансформация коэффициентини	Хисоб-китоб коэффициентини	Шартнома тузиш санасига хисоблагич кўрсаткичи	Тариф сум/1 кВт*с
			Корхонанинг	Бюронинг				
04 KB	ATC-511	502204	5	09	07			

Истеъмолчи:

Имзолар: